

毎月勤労統計調査地方調査結果速報

平成23年7月分

＜石川県の賃金・労働時間・雇用の動き＞

＜主な動き＞

〔事業所規模 5人以上〕

前年同月と比較すると、

- ・ 定期給与は、 0.1% 増加
- ・ 所定外労働時間は、 9.3% 減少
- ・ 常用労働者数は、 0.5% 増加

〔事業所規模 30人以上〕

(前年同月比)

- ・ 定期給与は、 2.0% 増加
- ・ 所定外労働時間は、 5.8% 減少
- ・ 常用労働者数は、 0.6% 増加

1 利用上の注意

(1) 平成22年1月分速報から日本標準産業分類（平成19年11月改定）に基づき表章している。平成21年以前の結果との接続については、石川県統計情報室ホームページ (<http://toukei.pref.ishikawa.jp/dl/1983/hyousyou.pdf>) を参照のこと。

(2) 指数計算の基準数値は、平成17年=100である。

指数は、それぞれの時系列変化をみるために作成したものであり、項目相互を比較するものではない。

2 統計表に用いる符号

- 「0」, 「0.0」 …… 単位未満
- 「-」 …… 該当数値なし
- 「…」 …… 不詳又は比較数値なし
- 「x」 …… 調査事業所が少ないため秘匿した。
- 「△」 …… 負数又は減少

毎月勤労統計調査地方調査の説明

1 調査の目的

この調査は、統計法に基づく基幹統計であって、雇用、給与及び労働時間などの毎月の変動を明らかにすることを目的としている。

2 調査の対象

この調査の対象は、日本標準産業分類に定める鉱業、採石業、砂利採取業、建設業、製造業、電気・ガス・熱供給・水道業、情報通信業、運輸業、郵便業、卸売業、小売業、金融業、保険業、不動産業、物品賃貸業、学術研究、専門・技術サービス業、宿泊業、飲食サービス業、生活関連サービス業、娯楽業、教育、学習支援業、医療、福祉、複合サービス業、サービス業（他に分類されないもの）において**常時5人以上の常用労働者**を雇用する民営、公営の事業所の中から、産業別・規模別に抽出された**約600事業所**を対象として調査を行っている。

なお、公表は石川県単位で表章している。

3 調査事項の定義

(1) 現金給与額

・「**現金給与額**」とは、所得税、社会保険料、組合費、購買代金などを差し引く以前の**総額(税込み)**のことである。実際の支払額(手取額)のことではない。

・「**きまって支給する給与**」とは**定期給与**のことであり、労働契約、団体協約あるいは事業所の給与規則などによってあらかじめ定められて支給される給与のことである。**所定内給与と所定外給与(超過労働給与)**に分けられる。

・「**所定外給与**」とは、所定の労働時間を超える労働に対して支給される超勤手当や、休日労働、深夜労働に対して支給される給与、時間外手当、早朝出勤手当、休日手当、深夜手当などである。

・「**特別に支払われた給与**」とは、盆、暮等の賞与、3か月を超える期間で算定される給与、ベースアップの差額追給分及び支給事由の発生が不確実な給与等のことである。

・「**現金給与総額**」とは、「きまって支給する給与」と「特別に支払われた給与」の合計額である。

(2) 実労働時間数

・調査期間中に労働者が実際に労働した時間数のことである。休憩時間は、給与が支給されていると否にかかわらず除かれるが、鉱業の坑内夫の休憩時間やいわゆる手待時間は含める。本来の職務外として行われる宿日直の時間は含めない。

(3) 出勤日数

・調査期間中に労働者が実際に出勤した日数のことである。事業所に出勤しない日は有給でも出勤日にならないが、1日のうち1時間でも就業すれば出勤日となる。

(4) 常用労働者(パートタイム労働者を含む)

・「**常用労働者**」とは、次のいずれかに該当する労働者のことである。

ア 期間を定めずに、又は1か月を超える期間を定めて雇われている者

イ 日々又は1か月以内の期間を定めて雇われている者のうち、調査期間の前2か月間で、それぞれ18日以上雇われている者

・「**パートタイム労働者**」とは、常用労働者のうち、次のいずれかに該当する労働者のことである。

ア 1日の所定労働時間が一般の労働者より短い者

イ 1日の所定労働時間が一般の労働者と同じで1週の所定労働日数が一般の労働者より短い者

・「**一般労働者**」とは、常用労働者のうち「パートタイム労働者」以外の労働者のことである。

4 調査結果の算定

(1) この調査結果の数値は、調査事業所の報告をもとに、事業所規模区分(100人以上、30~99人、5~29人)ごとに復元し、推計したものである。

(2) 各区分の統計表の詳細については、お問い合わせ願います。

(注) 規模30人以上の事業所については、約3年毎に調査対象事業所の抽出替えを行っており、平成21年1月分調査で抽出替えを実施した。これに伴い、調査結果に時系列的なギャップが生じることから、数値に連続性を持たせるため、各指数及び前月、前年同月比等は過去に遡り修正した。したがって、過去の公表実数による比較と一致しないことがある。
なお、公表している実数値は、すべてギャップ修正前の数値である。

結果の概要

(平成23年7月分)

事業所規模5人以上 調査産業計 (常用労働者：パートタイム含む)

1 賃金の動き

現金給与総額は、	367,399円	前年同月比	1.3%
うち、定期給与は、	244,849円	前年同月比	0.1%

2 労働時間の動き

総実労働時間は、	152.0時間	前年同月比	△2.3%
うち、所定内労働時間は、	143.2時間	前年同月比	△1.9%
所定外労働時間は、	8.8時間	前年同月比	△9.3%
製造業の所定外労働時間は、	15.0時間	前年同月比	0.0%

3 雇用の動き

常用労働者数は、	431,380人	前年同月比	0.5%
パートタイム労働者比率は、	25.3%	前年同月差	△0.1ポイント
うち、男子は、	11.9%		
女子は、	40.9%		

事業所規模30人以上 調査産業計 (常用労働者：パートタイム含む)

1 賃金の動き		(前年同月比)
現金給与総額	418,673円	2.9%
うち、定期給与	269,365円	2.0%
2 労働時間の動き		
総実労働時間	157.5時間	△2.2%
うち、所定内労働時間	146.1時間	△1.8%
所定外労働時間	11.4時間	△5.8%
製造業の所定外労働時間	16.7時間	△4.0%
3 雇用の動き		
常用労働者数	244,474人	0.6%

(事業所規模5人以上)

表1 産業別「現金給与額」の比較

(単位 円、%)

産業別	現金給与総額			きまって支給する給与			特別に支払われた給与	
	実数	前月比	前年同月比	実数	前月比	前年同月比	実数	前月差
調査産業計	367,399	△ 2.5	1.3	244,849	△ 1.1	0.1	122,550	△ 6,694
建設業	485,892	54.7	0.1	278,369	0.6	△ 8.3	207,523	170,236
製造業	495,781	26.2	12.2	271,946	△ 2.1	1.2	223,835	108,894
電気・ガス・熱供給・水道業	411,524	△ 58.6	△ 43.9	391,534	△ 3.2	2.1	19,990	△ 570,698
情報通信業	411,255	△ 40.9	△ 5.8	327,836	△ 1.4	△ 1.6	83,419	△ 279,737
運輸業，郵便業	324,927	5.2	△ 0.8	246,954	3.7	10.3	77,973	7,519
卸売業，小売業	325,558	31.8	△ 7.6	201,948	△ 3.6	△ 2.1	123,610	86,222
金融業，保険業	316,931	△ 46.6	△ 6.3	281,746	△ 0.4	△ 0.6	35,185	△ 275,414
不動産業，物品賃貸業	308,803	52.2	31.1	200,592	19.4	16.9	108,211	73,381
学術研究，専門・技術サービス業	481,509	12.6	△ 9.7	300,080	0.5	2.9	181,429	52,568
宿泊業，飲食サービス業	125,934	0.5	△ 8.0	118,032	△ 0.1	△ 2.2	7,902	675
生活関連サービス業，娯楽業	188,786	△ 12.6	△ 24.2	171,812	△ 10.1	△ 24.9	16,974	△ 7,916
教育，学習支援業	347,230	△ 57.2	4.7	332,322	0.7	2.6	14,908	△ 466,123
医療，福祉	389,130	△ 14.2	2.1	274,154	1.9	1.6	114,976	△ 69,622
複合サービス事業	390,157	△ 39.1	△ 25.4	286,421	△ 7.4	0.1	103,736	△ 227,465
サービス業 (他に分類されないもの)	290,932	3.3	△ 0.1	204,608	△ 5.8	△ 6.8	86,324	21,921

(注) 調査産業計の中には鉱業，採石業，砂利採取業を含む。

表2 産業別労働時間の比較

(単位 日、時間、%)

産業別	出勤日数			総実労働時間			所定内労働時間			所定外労働時間		
	実数	前月差	前年同月差	実数	前月比	前年同月比	実数	前月比	前年同月比	実数	前月比	前年同月比
調査産業計	19.9	△ 0.4	△ 0.2	152.0	△ 2.5	△ 2.3	143.2	△ 2.6	△ 1.9	8.8	△ 1.2	△ 9.3
建設業	22.1	0.2	△ 0.3	176.2	2.7	△ 0.3	167.6	0.3	0.3	8.6	95.6	△ 8.5
製造業	20.4	△ 0.3	0.0	169.2	△ 1.1	0.0	154.2	△ 1.3	0.0	15.0	1.4	0.0
電気・ガス・熱供給・水道業	18.8	△ 2.1	△ 1.8	153.4	△ 11.1	△ 9.7	143.3	△ 9.6	△ 11.3	10.1	△ 27.3	20.1
情報通信業	19.6	△ 0.5	△ 0.1	167.2	△ 1.6	△ 3.1	148.9	△ 3.1	△ 4.1	18.3	12.2	5.7
運輸業，郵便業	21.4	0.5	0.1	178.4	3.9	6.2	160.4	1.6	3.0	18.0	30.4	48.9
卸売業，小売業	20.1	△ 0.3	0.0	142.2	△ 4.0	△ 3.3	138.3	△ 3.6	△ 2.1	3.9	△ 18.7	△ 35.0
金融業，保険業	19.8	△ 0.5	△ 0.1	151.0	△ 3.9	△ 0.9	142.0	△ 4.6	△ 2.1	9.0	8.5	23.3
不動産業，物品賃貸業	18.1	△ 0.4	0.0	135.2	△ 7.0	△ 5.9	129.2	△ 6.0	△ 5.8	6.0	△ 24.1	△ 9.1
学術研究，専門・技術サービス業	20.0	△ 0.9	△ 0.8	160.1	△ 3.9	△ 2.3	148.6	△ 4.3	△ 4.1	11.5	0.9	29.2
宿泊業，飲食サービス業	17.6	0.4	0.5	112.1	3.3	△ 2.0	109.9	3.1	△ 0.9	2.2	15.8	△ 37.1
生活関連サービス業，娯楽業	18.5	0.2	△ 1.5	125.3	△ 7.5	△ 17.7	120.4	△ 5.3	△ 15.6	4.9	△ 41.7	△ 48.4
教育，学習支援業	18.5	△ 1.2	△ 0.5	130.7	△ 8.7	△ 6.6	129.6	△ 7.0	△ 1.9	1.1	△ 71.1	△ 86.1
医療，福祉	20.4	△ 0.7	△ 0.4	150.9	△ 3.9	△ 3.0	145.7	△ 3.3	△ 2.5	5.2	△ 17.5	△ 14.7
複合サービス事業	18.4	△ 2.2	△ 1.8	140.2	△ 12.2	△ 8.5	136.1	△ 12.0	△ 9.2	4.1	△ 16.3	24.2
サービス業 (他に分類されないもの)	19.3	△ 1.0	△ 0.6	156.3	△ 5.6	△ 7.1	143.6	△ 4.6	△ 5.9	12.7	△ 15.3	△ 19.1

(注) 1 表1(注)参照

2 総実労働時間=所定内労働時間+所定外労働時間

表3 推計常用労働者数及び労働異動率

(単位 人、%)

産業別	推計常用労働者数				労働異動率	
	本月末常用労働者数	前月比	前年同月比	構成比	入職率	離職率
調査産業計	431,380	0.3	0.5	100.0	1.34	1.46
建設業	18,880	△ 1.0	△ 2.7	4.4	0.16	1.09
製造業	103,794	1.9	0.9	24.1	1.39	1.05
電気・ガス・熱供給・水道業	2,638	0.0	103.5	0.6	0.42	0.42
情報通信業	12,147	△ 0.7	4.3	2.8	1.24	2.04
運輸業，郵便業	26,430	△ 0.5	△ 1.3	6.1	0.96	1.51
卸売業，小売業	78,902	0.2	△ 1.0	18.3	1.34	1.14
金融業，保険業	10,100	△ 0.7	△ 3.0	2.3	1.31	1.90
不動産業，物品賃貸業	4,637	2.0	2.4	1.1	2.33	0.29
学術研究，専門・技術サービス業	7,137	△ 0.3	0.3	1.7	0.13	0.42
宿泊業，飲食サービス業	35,188	△ 1.4	△ 4.5	8.2	3.24	4.65
生活関連サービス業，娯楽業	11,902	△ 1.1	1.5	2.8	2.33	3.47
教育，学習支援業	26,260	0.2	△ 0.8	6.1	0.34	0.18
医療，福祉	59,578	△ 0.5	1.6	13.8	0.79	1.25
複合サービス事業	6,864	2.4	41.0	1.6	2.64	0.27
サービス業 (他に分類されないもの)	26,533	0.3	△ 2.6	6.2	1.50	1.23

(注) 1 表1(注)参照

2 入(離)職率=入(離)職者数÷常用労働者数×100

表4 産業別「現金給与額」の比較

(事業所規模30人以上)

(単位 円、%)

産業別	現金給与総額			きまって支給する給与			特別に支払われた給与	
	実数	前月比	前年同月比	実数	前月比	前年同月比	実数	前月差
調査産業計	418,673	△ 4.1	2.9	269,365	△ 0.3	2.0	149,308	△ 17,497
建設業	761,876	123.8	3.8	321,552	3.3	2.2	440,324	410,530
製造業	556,742	31.5	11.3	290,005	0.6	0.7	266,737	131,450
電気・ガス・熱供給・水道業	428,858	△ 57.4	△ 16.7	402,881	△ 2.2	△ 7.4	25,977	△ 568,447
情報通信業	447,069	△ 43.4	△ 3.2	344,288	△ 1.4	△ 0.5	102,781	△ 338,337
運輸業、郵便業	308,097	△ 6.3	△ 9.8	246,917	1.2	11.7	61,180	△ 23,590
卸売業、小売業	335,950	40.1	△ 14.7	206,533	0.3	2.4	129,417	95,562
金融業、保険業	316,346	△ 63.7	△ 0.6	315,565	△ 0.2	△ 0.6	781	△ 555,249
不動産業、物品賃貸業	284,542	37.2	1.6	158,268	1.3	1.3	126,274	75,222
学術研究、専門・技術サービス業	549,750	△ 12.7	29.8	350,439	1.3	11.9	199,311	△ 84,484
宿泊業、飲食サービス業	155,617	△ 8.2	△ 4.3	148,314	0.7	1.0	7,303	△ 14,859
生活関連サービス業、娯楽業	209,149	△ 12.5	△ 5.4	170,694	△ 1.8	0.3	38,455	△ 26,692
教育、学習支援業	335,586	△ 55.5	2.3	322,347	△ 0.2	△ 1.1	13,239	△ 418,276
医療、福祉	433,703	△ 16.6	△ 1.4	298,528	△ 2.1	△ 0.9	135,175	△ 80,174
複合サービス事業	423,095	△ 41.0	△ 17.0	329,183	△ 3.7	4.3	93,912	△ 281,050
サービス業 (他に分類されないもの)	244,793	△ 3.5	△ 2.5	196,321	△ 1.1	△ 4.2	48,472	△ 6,679

(注) 調査産業計の中には鉱業、採石業、砂利採取業を含む。

表5 産業別労働時間の比較

(単位 日、時間、%)

産業別	出勤日数			総実労働時間			所定内労働時間			所定外労働時間		
	実数	前月差	前年同月差	実数	前月比	前年同月比	実数	前月比	前年同月比	実数	前月比	前年同月比
調査産業計	20.0	△ 0.4	△ 0.2	157.5	△ 2.2	△ 2.2	146.1	△ 2.2	△ 1.8	11.4	△ 1.6	△ 5.8
建設業	22.0	2.7	0.3	182.3	13.1	0.8	163.9	12.8	0.1	18.4	14.9	7.6
製造業	20.2	△ 0.2	△ 0.2	170.7	△ 0.1	△ 1.3	154.0	△ 0.3	△ 1.0	16.7	1.9	△ 4.0
電気・ガス・熱供給・水道業	18.7	△ 2.0	△ 1.8	154.8	△ 10.4	△ 12.9	142.3	△ 9.8	△ 12.5	12.5	△ 17.8	△ 17.3
情報通信業	19.6	△ 0.2	△ 0.5	164.8	△ 1.6	△ 6.0	147.6	△ 2.7	△ 6.3	17.2	8.2	△ 3.4
運輸業、郵便業	21.6	△ 0.1	0.5	179.5	△ 0.9	5.1	160.0	△ 1.6	4.0	19.5	4.9	14.1
卸売業、小売業	20.0	△ 0.4	△ 0.2	143.0	△ 2.3	0.1	136.7	△ 2.1	0.2	6.3	△ 8.7	△ 3.1
金融業、保険業	19.6	△ 0.4	△ 0.6	147.6	△ 1.6	△ 2.2	137.7	△ 2.0	△ 2.3	9.9	4.2	△ 1.0
不動産業、物品賃貸業	13.6	0.3	△ 0.4	111.0	△ 3.2	△ 2.7	105.9	△ 3.4	△ 3.4	5.1	0.0	13.3
学術研究、専門・技術サービス業	19.3	0.1	△ 0.6	161.8	1.6	△ 2.5	147.1	0.8	△ 3.5	14.7	11.4	9.7
宿泊業、飲食サービス業	19.2	0.5	0.3	133.9	4.6	0.5	130.9	4.0	0.5	3.0	42.9	0.0
生活関連サービス業、娯楽業	18.8	△ 0.7	△ 0.9	127.3	△ 3.6	△ 3.8	123.4	△ 4.1	△ 4.4	3.9	18.2	21.9
教育、学習支援業	18.1	△ 0.5	△ 0.6	122.4	△ 5.1	△ 6.0	121.0	△ 5.1	△ 5.9	1.4	△ 6.6	△ 12.4
医療、福祉	20.7	△ 1.1	△ 0.7	158.7	△ 6.4	△ 3.7	152.5	△ 5.4	△ 3.0	6.2	△ 26.2	△ 19.5
複合サービス事業	18.2	△ 1.9	△ 2.3	142.6	△ 9.8	△ 7.9	136.9	△ 9.1	△ 7.8	5.7	△ 21.9	△ 11.0
サービス業 (他に分類されないもの)	19.3	△ 0.8	△ 0.1	154.0	△ 3.6	△ 8.1	140.2	△ 3.6	△ 6.2	13.8	△ 2.8	△ 24.2

(注) 1 表1(注)参照

2 総実労働時間=所定内労働時間+所定外労働時間

表6 推計常用労働者数及び労働異動率

(単位 人、%)

産業別	推計常用労働者数				労働異動率	
	本月末常用労働者数	前月比	前年同月比	構成比	入職率	離職率
調査産業計	244,474	△ 0.1	0.6	100.0	1.11	1.20
建設業	2,419	△ 0.4	3.4	1.0	0.66	0.99
製造業	80,961	0.0	1.6	33.1	0.86	0.90
電気・ガス・熱供給・水道業	2,030	0.0	202.8	0.8	0.54	0.54
情報通信業	9,682	0.7	5.0	4.0	1.58	0.91
運輸業、郵便業	17,106	△ 0.3	△ 1.5	7.0	0.73	1.02
卸売業、小売業	28,599	△ 0.7	△ 4.5	11.7	0.63	1.32
金融業、保険業	3,659	0.0	△ 1.9	1.5	1.20	1.20
不動産業、物品賃貸業	1,446	0.8	2.4	0.6	1.67	0.91
学術研究、専門・技術サービス業	2,998	△ 0.7	△ 3.3	1.2	0.30	0.99
宿泊業、飲食サービス業	11,130	△ 0.2	△ 8.0	4.6	2.80	2.99
生活関連サービス業、娯楽業	4,739	2.1	1.9	1.9	5.34	3.23
教育、学習支援業	16,673	0.2	△ 0.5	6.8	0.54	0.28
医療、福祉	40,811	△ 0.4	1.4	16.7	0.97	1.39
複合サービス事業	3,752	1.4	102.5	1.5	1.86	0.49
サービス業 (他に分類されないもの)	18,429	0.1	△ 7.9	7.5	1.82	1.76

(注) 1 表1(注)参照

2 入(離)職率=入(離)職者数÷常用労働者数×100

指 数 表
[事業所規模5人以上]

第1表 産業別名目賃金指数(現金給与総額)

平成17年=100

	調査産業計	建設業	製造業	電気・ガス・熱供給・水道業	情報通信業	運輸業、郵便業	卸売業、小売業	金融業、保険業	教育、学習支援業	医療、福祉	複合サービス事業
平成21年平均	87.8	91.1	91.9	85.4	89.3	79.1	86.7	85.9	76.8	93.9	93.2
平成22年平均	89.1	93.5	93.4	91.1	90.7	90.5	93.6	73.1	82.1	92.3	99.4
平成23年 2月	75.9	73.6	82.0	68.1	72.3	90.0	77.8	57.5	68.1	75.0	79.5
3月	78.4	80.5	82.0	68.1	73.5	103.3	80.3	57.2	68.9	80.6	87.5
4月	76.9	76.8	82.6	70.1	79.4	91.3	81.0	57.0	67.3	75.6	81.4
5月	75.5	76.4	80.6	70.3	72.5	86.5	78.5	57.5	66.8	73.9	84.7
6月	116.0	88.3	116.0	170.9	154.9	113.3	92.8	120.2	166.4	125.5	171.5
7月	113.1	136.6	146.4	70.7	91.6	119.2	122.3	64.2	71.2	107.7	104.5
前月比(%)	△ 2.5	54.7	26.2	△ 58.6	△ 40.9	5.2	31.8	△ 46.6	△ 57.2	△ 14.2	△ 39.1
前年同月比(%)	1.3	0.1	12.2	△ 43.9	△ 5.8	△ 0.8	△ 7.6	△ 6.3	4.7	2.1	△ 25.4

(注) 1 調査産業計の中には鉱業、採石業、砂利採取業を含む。
2 平成21年以前と接続しない産業は、算出できないため、掲載しない。

第2表 産業別名目賃金指数(きまって支給する給与)

	調査産業計	建設業	製造業	電気・ガス・熱供給・水道業	情報通信業	運輸業、郵便業	卸売業、小売業	金融業、保険業	教育、学習支援業	医療、福祉	複合サービス事業
平成21年平均	89.5	91.9	92.3	86.3	87.6	79.4	89.1	91.3	82.1	95.1	96.5
平成22年平均	91.1	91.1	95.4	88.9	91.5	89.2	95.5	77.0	87.8	93.9	101.4
平成23年 2月	91.8	84.4	99.4	90.2	90.2	100.0	90.4	76.3	91.0	94.3	105.6
3月	92.1	91.0	98.5	90.2	91.6	102.4	90.7	77.0	91.3	93.1	110.9
4月	92.4	88.0	99.2	92.7	92.4	101.4	93.6	76.9	90.0	94.7	107.9
5月	91.1	87.6	96.8	93.0	90.1	96.3	93.2	77.5	89.4	92.4	110.0
6月	92.7	89.2	99.5	92.0	92.4	97.3	94.0	77.3	90.7	93.5	110.1
7月	91.7	89.7	97.4	89.1	91.1	100.9	90.6	77.0	91.3	95.3	101.9
前月比(%)	△ 1.1	0.6	△ 2.1	△ 3.2	△ 1.4	3.7	△ 3.6	△ 0.4	0.7	1.9	△ 7.4
前年同月比(%)	0.1	△ 8.3	1.2	2.1	△ 1.6	10.3	△ 2.1	△ 0.6	2.6	1.6	0.1

(注) 第1表(注)参照

第3表 産業別名目賃金指数(所定内給与)

	調査産業計	建設業	製造業	電気・ガス・熱供給・水道業	情報通信業	運輸業、郵便業	卸売業、小売業	金融業、保険業	教育、学習支援業	医療、福祉	複合サービス事業
平成21年平均	89.8	89.0	96.8	87.6	84.5	82.6	88.5	90.6	81.7	95.1	97.9
平成22年平均	90.8	90.6	96.1	87.9	88.4	92.5	95.3	77.9	88.2	94.3	102.6
平成23年 2月	90.9	84.4	98.6	91.9	87.4	99.6	91.2	77.4	91.2	94.3	105.7
3月	91.3	91.4	98.1	92.2	87.8	102.3	91.0	77.3	91.6	94.0	110.5
4月	91.6	87.8	99.6	92.4	88.5	101.2	93.2	76.6	90.1	95.1	108.2
5月	90.8	88.1	97.7	92.0	87.9	97.1	93.9	77.3	89.6	92.5	111.4
6月	92.3	90.2	99.9	93.6	89.7	98.6	94.6	77.4	91.0	93.7	110.9
7月	91.2	87.6	96.9	92.4	89.3	101.0	91.7	76.1	91.6	96.2	102.6
前月比(%)	△ 1.2	△ 2.9	△ 3.0	△ 1.3	△ 0.4	2.4	△ 3.1	△ 1.7	0.7	2.7	△ 7.5
前年同月比(%)	0.0	△ 7.8	0.6	6.7	△ 0.8	6.3	△ 1.2	△ 3.1	2.5	1.7	△ 0.9

(注) 第1表(注)参照

第4表 産業別実質賃金指数(現金給与総額)

	調査産業計	建設業	製造業	電気・ガス・熱供給・水道業	情報通信業	運輸業、郵便業	卸売業、小売業	金融業、保険業	教育、学習支援業	医療、福祉	複合サービス業
平成21年平均	86.4	89.7	90.5	84.1	87.9	77.9	85.3	84.5	75.6	92.4	91.7
平成22年平均	88.7	93.0	92.9	90.6	90.2	90.0	93.1	72.7	81.7	91.8	98.9
平成23年 2月	76.0	73.7	82.1	68.2	72.4	90.1	77.9	57.6	68.2	75.1	79.6
3月	78.3	80.4	81.9	68.0	73.4	103.2	80.2	57.1	68.8	80.5	87.4
4月	76.5	76.4	82.2	69.8	79.0	90.8	80.6	56.7	67.0	75.2	81.0
5月	75.2	76.1	80.3	70.0	72.2	86.2	78.2	57.3	66.5	73.6	84.4
6月	115.2	87.7	115.2	169.7	153.8	112.5	92.2	119.4	165.2	124.6	170.3
7月	112.4	135.8	145.5	70.3	91.1	118.5	121.6	63.8	70.8	107.1	103.9
前月比(%)	△ 2.4	54.8	26.3	△ 58.6	△ 40.8	5.3	31.9	△ 46.6	△ 57.1	△ 14.0	△ 39.0
前年同月比(%)	0.4	△ 0.8	11.2	△ 44.4	△ 6.6	△ 1.7	△ 8.4	△ 7.1	3.8	1.2	△ 26.0

(注) 1 第1表(注)参照

2 実質賃金指数は、名目賃金指数を金沢市の消費者物価指数(持家の帰属家賃を除く総合)[総務省統計局調]で除したものである。

第5表 産業別実質賃金指数(きまって支給する給与)

	調査産業計	建設業	製造業	電気・ガス・熱供給・水道業	情報通信業	運輸業、郵便業	卸売業、小売業	金融業、保険業	教育、学習支援業	医療、福祉	複合サービス業
平成21年平均	88.1	90.5	90.8	84.9	86.2	78.1	87.7	89.9	80.8	93.6	95.0
平成22年平均	90.6	90.6	94.9	88.5	91.0	88.8	95.0	76.6	87.4	93.4	100.9
平成23年 2月	91.9	84.5	99.5	90.3	90.3	100.1	90.5	76.4	91.1	94.4	105.7
3月	92.0	90.9	98.4	90.1	91.5	102.3	90.6	76.9	91.2	93.0	110.8
4月	91.9	87.6	98.7	92.2	91.9	100.9	93.1	76.5	89.6	94.2	107.4
5月	90.7	87.3	96.4	92.6	89.7	95.9	92.8	77.2	89.0	92.0	109.6
6月	92.1	88.6	98.8	91.4	91.8	96.6	93.3	76.8	90.1	92.9	109.3
7月	91.2	89.2	96.8	88.6	90.6	100.3	90.1	76.5	90.8	94.7	101.3
前月比(%)	△ 1.0	0.7	△ 2.0	△ 3.1	△ 1.3	3.8	△ 3.4	△ 0.4	0.8	1.9	△ 7.3
前年同月比(%)	△ 0.8	△ 9.1	0.3	1.1	△ 2.5	9.3	△ 2.9	△ 1.5	1.7	0.6	△ 0.8

(注) 1 第1表(注)参照

2 実質賃金指数は、名目賃金指数を金沢市の消費者物価指数(持家の帰属家賃を除く総合)[総務省統計局調]で除したものである。

第6表 産業別労働時間指数(総実労働時間)

	調査産業計	建設業	製造業	電気・ガス・熱供給・水道業	情報通信業	運輸業、郵便業	卸売業、小売業	金融業、保険業	教育、学習支援業	医療、福祉	複合サービス業
平成21年平均	95.3	99.4	90.1	93.6	99.1	88.4	100.6	99.3	84.3	98.4	88.6
平成22年平均	97.7	97.1	97.6	98.2	100.6	91.6	101.4	95.7	90.8	97.7	96.0
平成23年 2月	95.1	92.9	99.8	88.3	98.8	92.9	97.3	90.4	85.7	92.7	87.6
3月	98.8	101.1	99.3	101.1	107.0	98.6	100.2	99.6	93.9	100.4	102.4
4月	99.9	99.5	103.9	99.0	101.9	97.8	104.2	100.7	90.7	98.7	98.1
5月	91.9	90.6	90.2	91.5	90.2	95.1	95.2	94.9	85.9	92.2	90.0
6月	101.0	100.9	102.6	103.5	103.2	97.2	103.1	103.8	98.2	101.7	102.8
7月	98.5	103.6	101.5	92.0	101.5	101.0	99.0	99.7	89.7	97.7	90.3
前月比(%)	△ 2.5	2.7	△ 1.1	△ 11.1	△ 1.6	3.9	△ 4.0	△ 3.9	△ 8.7	△ 3.9	△ 12.2
前年同月比(%)	△ 2.3	△ 0.3	0.0	△ 9.7	△ 3.1	6.2	△ 3.3	△ 0.9	△ 6.6	△ 3.0	△ 8.5

(注) 第1表(注)参照

第7表 産業別労働時間指数(所定内労働時間)

	調査産業計	建設業	製造業	電気・ガス・熱供給・水道業	情報通信業	運輸業、郵便業	卸売業、小売業	金融業、保険業	教育、学習支援業	医療、福祉	複合サービス業
平成21年平均	96.1	98.7	94.6	99.2	103.3	92.0	99.4	98.0	86.0	99.0	92.5
平成22年平均	97.7	97.6	99.3	104.2	103.4	94.3	100.3	96.3	91.5	98.7	99.2
平成23年 2月	95.0	93.4	100.4	92.2	101.3	93.0	97.8	91.5	88.5	93.4	89.8
3月	98.6	102.3	100.1	105.1	108.9	97.0	100.2	100.3	96.7	102.0	104.9
4月	100.0	100.5	106.1	99.2	105.5	97.9	103.9	100.8	92.8	99.6	100.9
5月	92.1	92.5	91.6	93.3	93.4	96.5	95.3	94.7	88.0	92.8	92.5
6月	101.6	103.0	104.5	107.2	107.4	99.3	103.5	104.2	101.2	102.8	106.3
7月	99.0	103.3	103.1	96.9	104.1	100.9	99.8	99.4	94.1	99.4	93.5
前月比(%)	△ 2.6	0.3	△ 1.3	△ 9.6	△ 3.1	1.6	△ 3.6	△ 4.6	△ 7.0	△ 3.3	△ 12.0
前年同月比(%)	△ 1.9	0.3	0.0	△ 11.3	△ 4.1	3.0	△ 2.1	△ 2.1	△ 1.9	△ 2.5	△ 9.2

(注) 第1表(注)参照

第8表 産業別労働時間指数(所定外労働時間)

	調査産業計	建設業	製造業	電気・ガス・熱供給・水道業	情報通信業	運輸業、郵便業	卸売業、小売業	金融業、保険業	教育、学習支援業	医療、福祉	複合サービス業
平成21年平均	83.8	113.9	50.2	50.9	71.7	56.0	130.6	121.4	51.7	86.2	31.2
平成22年平均	98.3	85.0	81.7	52.8	83.0	67.0	128.7	85.5	75.1	80.2	49.0
平成23年 2月	95.9	81.8	94.2	58.7	82.4	92.0	82.7	70.6	35.3	80.8	56.4
3月	102.1	75.3	91.9	71.2	95.4	114.3	98.1	88.2	42.4	70.5	67.0
4月	99.0	79.2	84.4	100.0	78.2	98.3	109.6	98.8	51.8	82.1	57.4
5月	88.7	50.6	76.9	78.8	69.9	83.4	90.4	98.8	45.9	80.8	54.3
6月	91.8	57.1	85.5	75.5	75.5	78.9	92.3	97.6	44.7	80.8	52.1
7月	90.7	111.7	86.7	54.9	84.7	102.9	75.0	105.9	12.9	66.7	43.6
前月比(%)	△ 1.2	95.6	1.4	△ 27.3	12.2	30.4	△ 18.7	8.5	△ 71.1	△ 17.5	△ 16.3
前年同月比(%)	△ 9.3	△ 8.5	0.0	20.1	5.7	48.9	△ 35.0	23.3	△ 86.1	△ 14.7	24.2

(注) 第1表(注)参照

第9表 産業別常用雇用指数

	調査産業計	建設業	製造業	電気・ガス・熱供給・水道業	情報通信業	運輸業、郵便業	卸売業、小売業	金融業、保険業	教育、学習支援業	医療、福祉	複合サービス業
平成21年平均	105.5	67.0	120.1	64.8	95.1	111.8	95.2	75.3	110.3	124.0	76.3
平成22年平均	105.2	63.9	120.2	67.8	89.2	115.1	92.7	76.3	108.2	126.9	74.9
平成23年 2月	105.0	62.1	116.5	140.3	92.0	115.9	92.2	75.1	107.1	127.5	105.0
3月	105.3	65.0	116.7	140.3	92.8	115.0	94.2	75.1	102.5	126.7	103.0
4月	105.7	63.9	116.6	140.1	93.1	114.5	94.1	73.3	106.1	130.7	105.4
5月	105.6	61.8	118.1	141.0	93.4	115.2	93.9	74.0	106.8	130.6	104.6
6月	105.5	62.3	118.2	141.2	93.9	114.7	93.1	73.9	107.2	130.6	103.8
7月	105.8	61.7	120.4	141.2	93.2	114.1	93.3	73.4	107.4	130.0	106.3
前月比(%)	0.3	△ 1.0	1.9	0.0	△ 0.7	△ 0.5	0.2	△ 0.7	0.2	△ 0.5	2.4
前年同月比(%)	0.5	△ 2.7	0.9	103.5	4.3	△ 1.3	△ 1.0	△ 3.0	△ 0.8	1.6	41.0

(注) 第1表(注)参照

指 数 表
[事業所規模30人以上]

第10表 産業別名目賃金指数(現金給与総額)

平成17年=100

	調査産業計	建設業	製造業	電気・ガス・熱供給・水道業	情報通信業	運輸業、郵便業	卸売業、小売業	金融業、保険業	教育、学習支援業	医療、福祉	複合サービス業
平成21年平均	90.4	102.5	92.5	97.7	91.2	76.1	95.7	89.0	79.0	95.1	103.5
平成22年平均	90.3	95.4	96.4	102.6	92.0	82.6	99.2	86.2	80.0	92.0	106.3
平成23年 2月	76.3	80.6	80.6	69.7	71.2	79.6	81.4	62.1	65.8	76.1	83.8
3月	78.5	80.4	80.5	70.4	72.8	96.4	83.6	63.3	65.0	80.8	94.4
4月	76.8	80.5	81.2	73.6	73.9	79.3	86.7	63.6	62.7	76.1	86.2
5月	75.8	76.3	79.5	71.9	71.6	75.7	82.0	62.4	63.2	74.6	93.1
6月	123.5	83.7	117.9	172.9	164.6	104.8	95.8	175.6	150.7	127.7	182.3
7月	118.4	187.3	155.0	73.7	93.1	98.2	134.2	63.7	67.0	106.5	107.6
前月比(%)	△ 4.1	123.8	31.5	△ 57.4	△ 43.4	△ 6.3	40.1	△ 63.7	△ 55.5	△ 16.6	△ 41.0
前年同月比(%)	2.9	3.8	11.3	△ 16.7	△ 3.2	△ 9.8	△ 14.7	△ 0.6	2.3	△ 1.4	△ 17.0

(注) 第1表(注)参照

第11表 産業別名目賃金指数(きまって支給する給与)

	調査産業計	建設業	製造業	電気・ガス・熱供給・水道業	情報通信業	運輸業、郵便業	卸売業、小売業	金融業、保険業	教育、学習支援業	医療、福祉	複合サービス業
平成21年平均	91.8	100.5	93.5	99.1	89.7	76.5	95.3	86.1	84.4	97.1	98.9
平成22年平均	92.3	91.0	98.1	99.1	91.1	82.6	99.6	82.9	85.5	94.5	102.3
平成23年 2月	94.2	95.0	99.7	92.3	89.8	91.4	96.4	80.4	88.2	96.8	107.3
3月	93.5	94.8	98.7	93.3	91.8	93.4	95.8	81.6	86.6	95.0	113.6
4月	94.1	94.8	99.6	97.4	92.8	90.8	99.1	82.4	83.8	96.7	110.0
5月	92.6	90.0	97.3	95.0	90.0	86.8	97.2	80.9	84.8	94.4	116.2
6月	94.4	90.1	99.3	93.8	91.9	89.3	98.6	82.6	86.5	95.1	111.3
7月	94.1	93.1	99.9	91.7	90.6	90.4	98.9	82.4	86.3	93.1	107.2
前月比(%)	△ 0.3	3.3	0.6	△ 2.2	△ 1.4	1.2	0.3	△ 0.2	△ 0.2	△ 2.1	△ 3.7
前年同月比(%)	2.0	2.2	0.7	△ 7.4	△ 0.5	11.7	2.4	△ 0.6	△ 1.1	△ 0.9	4.3

(注) 第1表(注)参照

第12表 産業別名目賃金指数(所定内給与)

	調査産業計	建設業	製造業	電気・ガス・熱供給・水道業	情報通信業	運輸業、郵便業	卸売業、小売業	金融業、保険業	教育、学習支援業	医療、福祉	複合サービス業
平成21年平均	92.9	97.4	98.8	95.7	86.6	80.3	96.8	85.4	84.8	97.2	100.8
平成22年平均	91.8	84.6	99.3	95.9	87.8	86.3	100.4	83.1	85.8	94.9	103.5
平成23年 2月	92.7	86.4	99.4	92.8	85.6	91.1	97.8	81.2	88.3	96.4	106.8
3月	92.5	86.5	98.9	93.3	86.5	93.9	97.1	81.8	86.8	95.7	112.8
4月	93.1	84.4	100.3	95.1	87.9	91.6	99.2	81.7	83.9	96.9	110.1
5月	92.2	84.5	98.6	93.4	86.6	89.3	98.7	80.5	84.9	94.4	117.5
6月	93.7	85.2	100.0	94.3	88.0	91.2	100.0	82.4	86.8	95.0	111.7
7月	93.6	86.4	100.3	93.9	87.9	92.8	100.7	82.3	86.7	93.9	107.7
前月比(%)	△ 0.1	1.4	0.3	△ 0.4	△ 0.1	1.8	0.7	△ 0.1	△ 0.1	△ 1.2	△ 3.6
前年同月比(%)	2.0	0.5	0.7	△ 2.2	0.2	9.3	2.3	△ 1.2	△ 1.1	△ 1.1	4.5

(注) 第1表(注)参照

第13表 産業別実質賃金指数(現金給与総額)

	調査産業計	建設業	製造業	電気・ガス・熱供給・水道業	情報通信業	運輸業、郵便業	卸売業、小売業	金融業、保険業	教育、学習支援業	医療、福祉	複合サービス業
平成21年平均	89.0	100.9	91.0	96.2	89.8	74.9	94.2	87.6	77.8	93.6	101.9
平成22年平均	89.9	94.9	95.9	102.1	91.5	82.2	98.7	85.8	79.6	91.5	105.8
平成23年 2月	76.4	80.7	80.7	69.8	71.3	79.7	81.5	62.2	65.9	76.2	83.9
3月	78.4	80.3	80.4	70.3	72.7	96.3	83.5	63.2	64.9	80.7	94.3
4月	76.4	80.1	80.8	73.2	73.5	78.9	86.3	63.3	62.4	75.7	85.8
5月	75.5	76.0	79.2	71.6	71.3	75.4	81.7	62.2	62.9	74.3	92.7
6月	122.6	83.1	117.1	171.7	163.5	104.1	95.1	174.4	149.7	126.8	181.0
7月	117.7	186.2	154.1	73.3	92.5	97.6	133.4	63.3	66.6	105.9	107.0
前月比(%)	△ 4.0	124.1	31.6	△ 57.3	△ 43.4	△ 6.2	40.3	△ 63.7	△ 55.5	△ 16.5	△ 40.9
前年同月比(%)	2.0	2.9	10.3	△ 17.5	△ 4.1	△ 10.6	△ 15.5	△ 1.6	1.4	△ 2.2	△ 17.7

(注) 1 第1表(注)参照

2 実質賃金指数は、名目賃金指数を金沢市の消費者物価指数(持家の帰属家賃を除く総合)[総務省統計局調]で除したものである。

第14表 産業別実質賃金指数(きまって支給する給与)

	調査産業計	建設業	製造業	電気・ガス・熱供給・水道業	情報通信業	運輸業、郵便業	卸売業、小売業	金融業、保険業	教育、学習支援業	医療、福祉	複合サービス業
平成21年平均	90.4	98.9	92.0	97.5	88.3	75.3	93.8	84.7	83.1	95.6	97.3
平成22年平均	91.8	90.5	97.6	98.6	90.6	82.2	99.1	82.5	85.1	94.0	101.8
平成23年 2月	94.3	95.1	99.8	92.4	89.9	91.5	96.5	80.5	88.3	96.9	107.4
3月	93.4	94.7	98.6	93.2	91.7	93.3	95.7	81.5	86.5	94.9	113.5
4月	93.6	94.3	99.1	96.9	92.3	90.3	98.6	82.0	83.4	96.2	109.5
5月	92.2	89.6	96.9	94.6	89.6	86.5	96.8	80.6	84.5	94.0	115.7
6月	93.7	89.5	98.6	93.1	91.3	88.7	97.9	82.0	85.9	94.4	110.5
7月	93.5	92.5	99.3	91.2	90.1	89.9	98.3	81.9	85.8	92.5	106.6
前月比(%)	△ 0.2	3.4	0.7	△ 2.0	△ 1.3	1.4	0.4	△ 0.1	△ 0.1	△ 2.0	△ 3.5
前年同月比(%)	1.0	1.2	△ 0.2	△ 8.2	△ 1.4	10.9	1.4	△ 1.4	△ 2.1	△ 1.8	3.4

(注) 1 第1表(注)参照

2 実質賃金指数は、名目賃金指数を金沢市の消費者物価指数(持家の帰属家賃を除く総合)[総務省統計局調]で除したものである。

第15表 産業別労働時間指数(総実労働時間)

	調査産業計	建設業	製造業	電気・ガス・熱供給・水道業	情報通信業	運輸業、郵便業	卸売業、小売業	金融業、保険業	教育、学習支援業	医療、福祉	複合サービス業
平成21年平均	94.3	90.9	89.7	96.7	95.8	89.8	97.6	97.2	79.6	100.3	97.8
平成22年平均	97.7	96.1	98.2	100.0	99.0	93.4	99.6	97.1	82.1	101.0	99.3
平成23年 2月	95.9	96.8	98.9	88.2	97.3	91.1	97.9	91.8	78.8	97.0	91.2
3月	98.8	96.2	98.5	102.4	103.5	99.4	95.5	98.5	87.1	106.4	105.5
4月	100.0	106.0	102.9	99.1	99.8	95.8	103.5	101.0	82.8	103.7	101.7
5月	91.8	90.6	89.6	91.2	88.6	94.6	95.6	92.4	77.5	96.8	93.9
6月	101.5	91.0	101.4	103.7	98.8	100.5	102.2	101.3	88.0	107.9	105.6
7月	99.3	102.9	101.3	92.9	97.2	99.6	99.8	99.7	83.5	101.0	95.3
前月比(%)	△ 2.2	13.1	△ 0.1	△ 10.4	△ 1.6	△ 0.9	△ 2.3	△ 1.6	△ 5.1	△ 6.4	△ 9.8
前年同月比(%)	△ 2.2	0.8	△ 1.3	△ 12.9	△ 6.0	5.1	0.1	△ 2.2	△ 6.0	△ 3.7	△ 7.9

(注) 第1表(注)参照

第16表 産業別労働時間指数(所定内労働時間)

	調査産業計	建設業	製造業	電気・ガス・熱供給・水道業	情報通信業	運輸業、郵便業	卸売業、小売業	金融業、保険業	教育、学習支援業	医療、福祉	複合サービス業
平成21年平均	95.8	90.2	94.6	98.3	103.6	92.3	97.5	95.8	83.5	100.8	98.8
平成22年平均	97.9	93.5	100.3	102.5	106.1	95.1	98.8	96.3	86.0	102.0	99.1
平成23年 2月	95.5	91.1	99.8	91.2	103.0	91.1	97.8	92.1	82.4	97.2	90.0
3月	98.6	91.6	99.7	104.9	109.5	96.2	95.1	98.1	91.2	108.0	104.3
4月	100.1	101.3	105.3	99.5	107.3	95.5	102.3	99.1	86.5	104.3	101.3
5月	92.1	89.3	91.3	91.7	94.5	95.7	95.1	90.4	81.1	97.1	92.9
6月	102.3	90.5	103.7	106.6	107.2	102.0	102.2	101.0	92.5	108.9	105.2
7月	100.1	102.1	103.4	96.2	104.3	100.4	100.1	99.0	87.8	103.0	95.6
前月比(%)	△ 2.2	12.8	△ 0.3	△ 9.8	△ 2.7	△ 1.6	△ 2.1	△ 2.0	△ 5.1	△ 5.4	△ 9.1
前年同月比(%)	△ 1.8	0.1	△ 1.0	△ 12.5	△ 6.3	4.0	0.2	△ 2.3	△ 5.9	△ 3.0	△ 7.8

(注) 第1表(注)参照

第17表 産業別労働時間指数(所定外労働時間)

	調査産業計	建設業	製造業	電気・ガス・熱供給・水道業	情報通信業	運輸業、郵便業	卸売業、小売業	金融業、保険業	教育、学習支援業	医療、福祉	複合サービス業
平成21年平均	75.5	97.4	51.6	86.6	45.3	71.0	98.1	119.2	16.7	92.9	69.2
平成22年平均	93.5	121.0	81.9	81.9	50.5	81.2	114.6	109.0	18.6	84.9	96.0
平成23年 2月	100.0	151.8	91.4	65.8	54.7	91.3	98.6	87.8	20.0	93.5	108.7
3月	100.8	141.0	87.8	84.2	58.4	125.0	101.4	104.4	21.1	81.5	123.2
4月	97.6	151.8	83.8	98.4	49.6	98.6	126.1	131.1	23.3	93.5	104.3
5月	88.2	103.6	75.6	89.1	47.3	86.1	104.3	123.3	21.1	92.4	105.8
6月	91.3	96.4	83.2	82.6	45.3	89.4	100.0	105.6	16.7	91.3	105.8
7月	89.8	110.8	84.8	67.9	49.0	93.8	91.3	110.0	15.6	67.4	82.6
前月比(%)	△ 1.6	14.9	1.9	△ 17.8	8.2	4.9	△ 8.7	4.2	△ 6.6	△ 26.2	△ 21.9
前年同月比(%)	△ 5.8	7.6	△ 4.0	△ 17.3	△ 3.4	14.1	△ 3.1	△ 1.0	△ 12.4	△ 19.5	△ 11.0

(注) 第1表(注)参照

第18表 産業別常用雇用指数

	調査産業計	建設業	製造業	電気・ガス・熱供給・水道業	情報通信業	運輸業、郵便業	卸売業、小売業	金融業、保険業	教育、学習支援業	医療、福祉	複合サービス業
平成21年平均	109.5	25.2	133.6	35.5	109.2	116.2	92.9	64.2	105.4	124.1	57.7
平成22年平均	108.6	23.5	134.4	35.6	102.9	119.9	88.5	62.8	103.3	125.6	55.7
平成23年 2月	109.1	23.5	134.8	106.6	105.4	120.8	86.2	61.2	100.4	124.5	115.0
3月	108.8	23.6	135.1	106.6	105.6	119.5	86.8	61.2	100.1	124.0	113.1
4月	109.2	23.9	134.3	107.3	107.4	118.3	87.8	61.2	101.1	128.2	113.7
5月	109.3	23.9	136.8	108.2	107.0	118.1	85.7	60.9	101.9	128.6	114.0
6月	109.3	24.1	136.6	108.4	107.3	117.8	85.7	60.9	102.5	128.9	110.9
7月	109.2	24.0	136.6	108.4	108.0	117.5	85.1	60.9	102.7	128.4	112.4
前月比(%)	△ 0.1	△ 0.4	0.0	0.0	0.7	△ 0.3	△ 0.7	0.0	0.2	△ 0.4	1.4
前年同月比(%)	0.6	3.4	1.6	202.8	5.0	△ 1.5	△ 4.5	△ 1.9	△ 0.5	1.4	102.5

(注) 第1表(注)参照

第1-1表 産業別、男女別 常用労働者の1人平均月間現金給与額

(規模5人以上)

(単位 円)

産 業	計					男			女		
	現 金 給 与 総 額	きまって 支給する 給 与	うち所定 内給与		特別に支 払われた 給 与	現 金 給 与 総 額	きまって 支給する 給 与	特別に支 払われた 給 与	現 金 給 与 総 額	きまって 支給する 給 与	特別に支 払われた 給 与
			うち所定 内給与	うち超過 労働給与							
調査産業計	367,399	244,849	228,576	16,273	122,550	473,399	301,653	171,746	244,689	179,090	65,599
D 建設業	485,892	278,369	260,184	18,185	207,523	532,790	300,048	232,742	284,586	185,315	99,271
E 製造業	495,781	271,946	241,469	30,477	223,835	607,441	320,565	286,876	267,805	172,680	95,125
F 電気・ガス・熱供給・水道業	411,524	391,534	360,502	31,032	19,990	430,340	412,949	17,391	289,524	252,687	36,837
G 情報通信業	411,255	327,836	298,745	29,091	83,419	462,104	365,054	97,050	302,744	248,413	54,331
H 運輸業、郵便業	324,927	246,954	225,187	21,767	77,973	348,960	267,226	81,734	207,948	148,280	59,668
I 卸売業、小売業	325,558	201,948	196,316	5,632	123,610	475,726	278,169	197,557	182,732	129,453	53,279
J 金融業、保険業	316,931	281,746	263,220	18,526	35,185	466,565	402,475	64,090	212,750	197,690	15,060
K 不動産業、物品賃貸業	308,803	200,592	193,214	7,378	108,211	451,221	278,546	172,675	153,172	115,406	37,766
L 学術研究、専門・技術サービス業	481,509	300,080	281,728	18,352	181,429	578,163	372,848	205,315	365,205	212,518	152,687
M 宿泊業、飲食サービス業	125,934	118,032	114,657	3,375	7,902	174,127	157,360	16,767	96,727	94,197	2,530
N 生活関連サービス業、娯楽業	188,786	171,812	165,038	6,774	16,974	249,690	223,699	25,991	137,651	128,248	9,403
O 教育、学習支援業	347,230	332,322	329,671	2,651	14,908	420,711	402,791	17,920	289,355	276,819	12,536
P 医療、福祉	389,130	274,154	260,798	13,356	114,976	545,185	413,462	131,723	350,199	239,401	110,798
Q 複合サービス事業	390,157	286,421	276,119	10,302	103,736	433,132	326,900	106,232	309,873	210,802	99,071
R サービス業(他に分類されないもの)	290,932	204,608	183,295	21,313	86,324	333,226	228,586	104,640	197,841	151,830	46,011
E 09.10 食料品、たばこ製造業	236,867	181,178	167,197	13,981	55,689	349,120	245,688	103,432	158,492	136,137	22,355
11 繊維工業	223,662	214,413	199,166	15,247	9,249	342,003	324,925	17,078	160,198	155,148	5,050
14 パルプ・紙・紙加工品製造業	402,306	266,530	261,249	5,281	135,776	506,237	325,201	181,036	171,674	136,334	35,340
15 印刷・同関連業	347,253	232,923	219,220	13,703	114,330	473,682	301,166	172,516	211,886	159,856	52,030
16.17 化学、石油・石炭製品製造業	699,384	297,081	290,679	6,402	402,303	910,498	375,753	534,745	407,709	188,387	219,322
18 プラスチック製品製造業	390,176	209,553	192,866	16,687	180,623	568,518	287,585	280,933	285,499	163,752	121,747
21 窯業・土石製品製造業	329,421	215,077	201,709	13,368	114,344	351,027	234,537	116,490	296,095	185,062	111,033
24 金属製品製造業	446,594	294,308	256,758	37,550	152,286	475,674	316,099	159,575	317,066	197,248	119,818
25 はん用機械器具製造業	660,496	266,899	245,243	21,656	393,597	710,776	286,220	424,556	463,317	191,131	272,186
26 生産用機械器具製造業	659,221	321,554	267,457	54,097	337,667	687,745	336,076	351,669	454,379	217,266	237,113
27 業務用機械器具製造業	325,664	259,194	241,415	17,779	66,470	385,244	296,786	88,458	224,122	195,126	28,996
28 電子部品・デバイス・電子回路製造業	731,528	336,766	289,734	47,032	394,762	805,027	365,734	439,293	430,034	217,940	212,094
29 電気機械器具製造業	402,495	253,049	226,452	26,597	149,446	507,237	308,458	198,779	247,285	170,943	76,342
30 情報通信機械器具製造業	592,215	334,068	307,227	26,841	258,147	682,257	393,465	288,792	427,703	225,545	202,158
31 輸送用機械器具製造業	787,310	321,052	283,710	37,342	466,258	802,523	329,236	473,287	641,987	242,873	399,114
32.20 その他、なめし革等製造業	278,085	216,417	200,508	15,909	61,668	322,264	253,093	69,171	209,679	159,628	50,051
E 一括産業 1	384,336	242,313	226,399	15,914	142,023	403,413	250,177	153,236	272,166	196,074	76,092
E 一括産業 2	364,435	252,770	223,416	29,354	111,665	403,858	282,108	121,750	246,977	165,361	81,616
I 1 卸売業	512,408	278,627	273,769	4,858	233,781	621,388	330,152	291,236	295,469	176,060	119,409
2 小売業	219,196	158,299	152,227	6,072	60,897	332,767	227,151	105,616	147,780	115,003	32,777
M 75 宿泊業	173,313	165,289	162,497	2,792	8,024	230,484	219,541	10,943	134,672	128,621	6,051
M 一括産業	106,142	98,290	94,671	3,619	7,852	148,221	128,777	19,444	81,797	80,652	1,145
P 83 医療業	468,021	331,839	313,652	18,187	136,182	652,623	510,679	141,944	415,596	281,051	134,545
P 一括産業	272,429	188,822	182,612	6,210	83,607	335,744	223,946	111,798	259,659	181,738	77,921
R 91 職業紹介・労働者派遣業	230,416	208,932	173,096	35,836	21,484	262,963	234,479	28,484	186,739	174,649	12,090
92 その他の事業サービス業	214,829	160,793	146,570	14,223	54,036	244,552	179,488	65,064	132,645	109,103	23,542
R 一括産業	474,232	269,179	251,876	17,303	205,053	530,592	301,276	229,316	318,983	180,766	138,217

(注) 1 調査対象事業所が少なく公表が困難なため、C 鉱業、採石業、砂利採取業については掲載せず、調査産業計に含めて算定した。

2 次の産業は調査対象事業所が少ないため、それぞれ一括して算定した。

E製造業の中で、

E一括1: 12木材・木製品製造業(家具を除く)、13家具・装備品製造業

E一括2: 19ゴム製品製造業、22鉄鋼業、23非鉄金属製造業

M宿泊業、飲食サービス業の中で、

M一括: 76飲食店、77持ち帰り・配達飲食サービス業

P医療、福祉の中で、

P一括: 84保健衛生、85社会保険・社会福祉・介護事業

Rサービス業(他に分類されないもの)の中で、

R一括: 88廃棄物処理業、89自動車整備業、90機械等修理業(別掲を除く)、93政治・経済・文化団体、94宗教、95その他のサービス業

第1-2表 産業別、男女別 常用労働者の1人平均月間現金給与額

(規模30人以上)

(単位 円)

産 業	計					男			女		
	現 金 給 与 総 額	きまっ て 支 給 する 給 与	うち所定		特別に支 払われた 給 与	現 金 給 与 総 額	きまっ て 支 給 する 給 与	特別に支 払われた 給 与	現 金 給 与 総 額	きまっ て 支 給 する 給 与	特別に支 払われた 給 与
			内給与	うち超過 労働給与							
調 査 産 業 計	418,673	269,365	246,801	22,564	149,308	517,699	320,033	197,666	284,299	200,610	133,689
D 建 設 業	761,876	321,552	273,826	47,726	440,324	832,888	344,217	488,671	388,284	202,315	185,969
E 製 造 業	556,742	290,005	255,256	34,749	266,737	660,363	333,876	326,487	314,943	187,633	127,310
F 電 気・ガ 斯・熱 供 給・水 道 業	428,858	402,881	366,456	36,425	25,977	448,170	425,463	22,707	307,911	261,453	46,458
G 情 報 通 信 業	447,069	344,288	309,753	34,535	102,781	511,215	390,018	121,197	314,298	249,634	64,664
H 運 輸 業 , 郵 便 業	308,097	246,917	224,335	22,582	61,180	328,181	264,688	63,493	205,302	155,961	49,341
I 卸 売 業 , 小 売 業	335,950	206,533	197,140	9,393	129,417	475,837	277,417	198,420	167,049	120,947	46,102
J 金 融 業 , 保 険 業	316,346	315,565	297,048	18,517	781	461,856	459,944	1,912	215,933	215,933	0
K 不 動 産 業 , 物 品 賃 貸 業	284,542	158,268	150,178	8,090	126,274	533,668	271,264	262,404	113,204	80,554	32,650
L 学 術 研 究 , 専 門・技 術 サ ー ビ ス 業	549,750	350,439	315,861	34,578	199,311	679,496	409,082	270,414	246,265	213,269	32,996
M 宿 泊 業 , 飲 食 サ ー ビ ス 業	155,617	148,314	144,975	3,339	7,303	198,843	185,157	13,686	116,689	115,135	1,554
N 生 活 関 連 サ ー ビ ス 業 , 娯 楽 業	209,149	170,694	164,509	6,185	38,455	280,365	207,544	72,821	158,465	144,468	13,997
O 教 育 , 学 習 支 援 業	335,586	322,347	319,272	3,075	13,239	416,765	397,405	19,360	250,779	243,934	6,845
P 医 療 , 福 祉	433,703	298,528	280,762	17,766	135,175	567,813	422,028	145,785	395,544	263,388	132,156
Q 複 合 サ ー ビ ス 事 業	423,095	329,183	313,583	15,600	93,912	500,937	390,157	110,780	261,102	202,294	58,808
R サ ー ビ ス 業 (他 に 分 類 さ れ な い も の)	244,793	196,321	172,460	23,861	48,472	284,090	221,580	62,510	166,337	145,893	20,444
E 09.10 食 料 品 , た ば こ 製 造 業	266,934	189,800	170,706	19,094	77,134	391,151	253,793	137,358	179,984	145,006	34,978
11 織 維 工 業	254,789	241,039	221,838	19,201	13,750	352,887	332,774	20,113	177,506	168,769	8,737
14 パ ル プ・紙・紙 加 工 品 製 造 業	591,417	271,057	258,596	12,461	320,360	658,346	295,023	363,323	305,241	168,581	136,660
15 印 刷・同 関 連 業	420,304	258,044	238,596	19,448	162,260	508,452	307,192	201,260	270,837	174,708	96,129
16.17 化 学 , 石 油・石 炭 製 品 製 造 業	699,384	297,081	290,679	6,402	402,303	910,498	375,753	534,745	407,709	188,387	219,322
18 プ ラ ス チ ッ ク 製 品 製 造 業	496,148	239,496	215,785	23,711	256,652	611,149	286,879	324,270	400,019	199,888	200,131
21 窯 業・土 石 製 品 製 造 業	505,802	272,187	257,504	14,683	233,615	593,839	323,714	270,125	404,704	213,016	191,688
24 金 属 製 品 製 造 業	450,006	302,162	258,371	43,791	147,844	486,916	329,914	157,002	310,998	197,643	113,355
25 は ん 用 機 械 器 具 製 造 業	687,077	259,069	246,637	12,432	428,008	755,046	280,216	474,830	467,890	190,874	277,016
26 生 産 用 機 械 器 具 製 造 業	699,327	330,233	271,452	58,781	369,094	723,653	343,016	380,637	511,572	231,571	280,001
27 業 務 用 機 械 器 具 製 造 業	325,664	259,194	241,415	17,779	66,470	385,244	296,786	88,458	224,122	195,126	28,996
28 電 子 部 品・デ バ イ ス・電 子 回 路 製 造 業	738,535	337,206	289,610	47,596	401,329	811,355	365,759	445,596	436,411	218,743	217,668
29 電 気 機 械 器 具 製 造 業	402,495	253,049	226,452	26,597	149,446	507,237	308,458	198,779	247,285	170,943	76,342
30 情 報 通 信 機 械 器 具 製 造 業	592,215	334,068	307,227	26,841	258,147	682,257	393,465	288,792	427,703	225,545	202,158
31 輸 送 用 機 械 器 具 製 造 業	836,427	326,742	288,919	37,823	509,685	852,258	334,779	517,479	685,545	250,148	435,397
32.20 そ の 他 , な め し 革 等 製 造 業	347,241	276,655	248,587	28,068	70,586	381,065	310,061	71,004	293,499	223,578	69,921
E 一 括 産 業 1	479,102	263,889	249,338	14,551	215,213	533,701	286,450	247,251	240,082	165,123	74,959
E 一 括 産 業 2	346,067	266,842	230,043	36,799	79,225	399,393	308,684	90,709	206,527	157,353	49,174
I 1 卸 売 業	551,610	267,151	261,756	5,395	284,459	666,193	314,079	352,114	275,129	153,916	121,213
2 小 売 業	211,586	171,576	159,877	11,699	40,010	305,158	244,545	60,613	133,560	110,731	22,829
M 75 宿 泊 業	189,624	189,624	185,940	3,684	0	229,465	229,465	0	148,306	148,306	0
M 一 括 産 業	99,082	79,639	76,875	2,764	19,443	136,428	94,845	41,583	72,564	68,842	3,722
P 83 医 療 業	467,971	335,990	314,140	21,850	131,981	621,027	485,299	135,728	421,042	290,210	130,832
P 一 括 産 業	345,645	202,262	194,991	7,271	143,383	396,866	218,771	178,095	333,808	198,447	135,361
R 91 職 業 紹 介・労 働 者 派 遣 業	233,630	210,281	172,149	38,132	23,349	263,264	233,965	29,299	188,159	173,940	14,219
92 そ の 他 の 事 業 サ ー ビ ス 業	217,866	159,479	147,036	12,443	58,387	259,004	183,957	75,047	133,045	109,009	24,036
R 一 括 産 業	393,047	305,584	279,696	25,888	87,463	417,568	320,062	97,506	272,262	234,270	37,992

(注) 第1-1表(注)1,2参照

第2-1表 産業別、男女別 常用労働者の1人平均月間出勤日数及び実労働時間数

(規模5人以上)

(単位 日、時間)

産 業	計				男 子				女 子			
	出勤 日数	総実労 働時間	所定内 労働時間	所定外 労働時間	出勤 日数	総実労 働時間	所定内 労働時間	所定外 労働時間	出勤 日数	総実労 働時間	所定内 労働時間	所定外 労働時間
調 査 産 業 計	19.9	152.0	143.2	8.8	20.4	167.3	154.4	12.9	19.3	134.4	130.3	4.1
D 建 設 業	22.1	176.2	167.6	8.6	22.3	179.5	169.8	9.7	21.3	162.0	158.3	3.7
E 製 造 業	20.4	169.2	154.2	15.0	20.4	176.0	157.3	18.7	20.4	155.4	147.8	7.6
F 電 気・ガ 斯・熱 供 給・水 道 業	18.8	153.4	143.3	10.1	18.9	155.6	144.9	10.7	18.6	138.9	132.8	6.1
G 情 報 通 信 業	19.6	167.2	148.9	18.3	20.1	177.6	156.7	20.9	18.4	145.1	132.5	12.6
H 運 輸 業， 郵 便 業	21.4	178.4	160.4	18.0	21.6	187.4	167.2	20.2	20.4	134.4	127.4	7.0
I 卸 売 業， 小 売 業	20.1	142.2	138.3	3.9	20.7	162.1	155.4	6.7	19.6	123.3	122.1	1.2
J 金 融 業， 保 険 業	19.8	151.0	142.0	9.0	20.2	166.0	153.1	12.9	19.4	140.4	134.2	6.2
K 不 動 産 業， 物 品 賃 貸 業	18.1	135.2	129.2	6.0	20.9	165.8	157.7	8.1	15.0	101.8	98.0	3.8
L 学 術 研 究， 専 門・技 術 サ ー ビ ス 業	20.0	160.1	148.6	11.5	20.5	171.0	154.8	16.2	19.5	146.9	141.1	5.8
M 宿 泊 業， 飲 食 サ ー ビ ス 業	17.6	112.1	109.9	2.2	19.0	131.1	127.1	4.0	16.8	100.4	99.4	1.0
N 生 活 関 連 サ ー ビ ス 業， 娯 楽 業	18.5	125.3	120.4	4.9	19.2	145.7	136.8	8.9	17.8	108.2	106.6	1.6
O 教 育， 学 習 支 援 業	18.5	130.7	129.6	1.1	19.4	140.0	138.8	1.2	17.8	123.3	122.3	1.0
P 医 療， 福 祉	20.4	150.9	145.7	5.2	20.7	160.1	153.7	6.4	20.3	148.6	143.7	4.9
Q 複 合 サ ー ビ ス 事 業	18.4	140.2	136.1	4.1	18.6	144.1	140.2	3.9	18.0	132.8	128.4	4.4
R サ ー ビ ス 業(他 に 分 類 さ れ な い も の)	19.3	156.3	143.6	12.7	19.7	166.5	151.1	15.4	18.4	133.5	127.0	6.5
E 09.10 食 料 品， た ば こ 製 造 業	21.9	163.1	151.2	11.9	22.9	184.7	167.9	16.8	21.1	148.1	139.6	8.5
11 織 維 工 業	20.7	159.8	150.1	9.7	20.9	169.5	158.6	10.9	20.6	154.7	145.6	9.1
14 パ ル プ・紙・紙 加 工 品 製 造 業	23.5	174.0	172.9	1.1	23.3	171.5	170.0	1.5	23.8	179.7	179.5	0.2
15 印 刷・同 関 連 業	20.8	168.6	160.9	7.7	21.2	177.7	165.7	12.0	20.3	158.9	155.8	3.1
16.17 化 学， 石 油・石 炭 製 品 製 造 業	20.6	150.8	148.1	2.7	21.0	161.2	157.7	3.5	20.1	136.5	134.9	1.6
18 プ ラ ス テ ッ ク 製 品 製 造 業	21.2	166.3	154.1	12.2	21.8	178.6	164.6	14.0	20.9	159.1	148.0	11.1
21 窯 業・土 石 製 品 製 造 業	20.8	172.6	168.3	4.3	20.3	166.4	161.5	4.9	21.7	182.1	178.7	3.4
24 金 属 製 品 製 造 業	20.4	179.2	158.6	20.6	20.4	181.6	158.5	23.1	20.5	168.2	158.7	9.5
25 は ん 用 機 械 器 具 製 造 業	21.2	166.2	154.6	11.6	21.2	170.5	157.8	12.7	21.0	149.7	142.4	7.3
26 生 産 用 機 械 器 具 製 造 業	19.7	179.6	154.0	25.6	19.9	183.5	155.4	28.1	18.6	150.7	143.6	7.1
27 業 務 用 機 械 器 具 製 造 業	19.2	158.3	147.0	11.3	19.4	163.2	148.6	14.6	19.0	149.8	144.2	5.6
28 電 子 部 品・デ バ イ ス・電 子 回 路 製 造 業	19.4	168.8	151.5	17.3	19.3	171.3	151.7	19.6	19.6	158.8	150.8	8.0
29 電 気 機 械 器 具 製 造 業	20.6	173.4	155.1	18.3	20.8	184.4	161.8	22.6	20.3	157.2	145.2	12.0
30 情 報 通 信 機 械 器 具 製 造 業	19.4	164.0	152.2	11.8	19.6	169.1	154.0	15.1	19.2	154.8	149.0	5.8
31 輸 送 用 機 械 器 具 製 造 業	20.8	183.0	163.2	19.8	20.8	185.5	164.0	21.5	20.0	160.3	156.3	4.0
32.20 そ の 他， な め し 革 等 製 造 業	20.7	160.4	156.6	3.8	20.9	166.3	161.5	4.8	20.4	151.5	149.2	2.3
E 一 括 産 業 1	19.6	156.1	147.3	8.8	19.7	157.9	147.9	10.0	18.9	145.2	143.5	1.7
E 一 括 産 業 2	20.6	175.9	157.8	18.1	20.7	182.1	160.3	21.8	20.4	157.2	150.0	7.2
I 1 卸 売 業	21.3	159.3	155.6	3.7	21.5	168.7	163.9	4.8	20.8	140.4	139.0	1.4
I 2 小 売 業	19.5	132.5	128.5	4.0	19.9	155.7	147.1	8.6	19.2	118.0	116.8	1.2
M 75 宿 泊 業	20.5	149.4	146.4	3.0	22.1	168.1	164.4	3.7	19.4	136.8	134.2	2.6
M 一 括 産 業	16.4	96.4	94.6	1.8	17.6	114.1	109.9	4.2	15.7	86.2	85.7	0.5
P 83 医 療 業	21.2	159.6	153.0	6.6	21.4	166.3	158.6	7.7	21.2	157.7	151.4	6.3
P 一 括 産 業	19.2	138.0	134.9	3.1	19.5	147.8	144.0	3.8	19.2	135.9	133.0	2.9
R 91 職 業 紹 介・労 働 者 派 遣 業	18.4	158.0	137.0	21.0	18.6	166.4	138.6	27.8	18.1	146.7	134.8	11.9
R 92 そ の 他 の 事 業 サ ー ビ ス 業	19.6	150.4	142.0	8.4	19.7	162.1	151.9	10.2	19.3	118.3	114.8	3.5
R 一 括 産 業	19.8	163.6	152.9	10.7	20.7	173.9	160.1	13.8	17.5	135.1	132.9	2.2

(注) 第1-1表(注)1,2参照

第2-2表 産業別、男女別 常用労働者の1人平均月間出勤日数及び実労働時間数

(規模30人以上)

(単位 日、時間)

産 業	計				男 子				女 子			
	出勤 日数	総実労働時間	所定内 労働時間	所定外 労働時間	出勤 日数	総実労働時間	所定内 労働時間	所定外 労働時間	出勤 日数	総実労働時間	所定内 労働時間	所定外 労働時間
調査産業計	20.0	157.5	146.1	11.4	20.3	168.8	153.2	15.6	19.6	142.3	136.5	5.8
D 建設業	22.0	182.3	163.9	18.4	22.4	186.1	165.3	20.8	20.1	162.1	156.4	5.7
E 製造業	20.2	170.7	154.0	16.7	20.2	176.1	156.2	19.9	20.2	157.8	148.7	9.1
F 電気・ガス・熱供給・水道業	18.7	154.8	142.3	12.5	18.7	157.4	144.1	13.3	18.4	138.5	131.0	7.5
G 情報通信業	19.6	164.8	147.6	17.2	20.3	177.3	157.4	19.9	18.2	138.9	127.3	11.6
H 運輸業，郵便業	21.6	179.5	160.0	19.5	21.8	186.7	164.8	21.9	20.3	142.9	135.4	7.5
I 卸売業，小売業	20.0	143.0	136.7	6.3	20.4	160.6	150.5	10.1	19.5	121.8	120.1	1.7
J 金融業，保険業	19.6	147.6	137.7	9.9	20.4	163.4	150.1	13.3	19.0	136.7	129.2	7.5
K 不動産業，物品賃貸業	13.6	111.0	105.9	5.1	19.6	161.3	152.6	8.7	9.5	76.5	73.8	2.7
L 学術研究，専門・技術サービス業	19.3	161.8	147.1	14.7	20.0	174.9	154.6	20.3	17.6	131.3	129.7	1.6
M 宿泊業，飲食サービス業	19.2	133.9	130.9	3.0	20.0	145.8	142.5	3.3	18.5	123.3	120.5	2.8
N 生活関連サービス業，娯楽業	18.8	127.3	123.4	3.9	18.5	129.1	123.3	5.8	19.0	125.9	123.4	2.5
O 教育，学習支援業	18.1	122.4	121.0	1.4	19.4	137.5	135.8	1.7	16.9	106.7	105.5	1.2
P 医療，福祉	20.7	158.7	152.5	6.2	20.6	161.4	154.3	7.1	20.7	158.0	152.0	6.0
Q 複合サービス事業	18.2	142.6	136.9	5.7	18.1	146.8	140.5	6.3	18.5	134.0	129.4	4.6
R サービス業(他に分類されないもの)	19.3	154.0	140.2	13.8	19.7	165.6	148.9	16.7	18.5	130.8	122.9	7.9
E 09.10 食料品，たばこ製造業	21.4	169.3	152.5	16.8	22.2	186.6	163.9	22.7	20.9	157.2	144.6	12.6
11 繊維工業	20.7	164.4	153.9	10.5	20.8	170.2	158.5	11.7	20.5	159.9	150.3	9.6
14 パルプ・紙・紙加工品製造業	21.4	160.4	157.9	2.5	21.6	162.9	160.0	2.9	20.3	149.8	149.0	0.8
15 印刷・同関連業	20.7	168.8	157.9	10.9	21.2	179.4	165.3	14.1	19.8	151.1	145.4	5.7
16.17 化学，石油・石炭製品製造業	20.6	150.8	148.1	2.7	21.0	161.2	157.7	3.5	20.1	136.5	134.9	1.6
18 プラスチック製品製造業	20.8	176.8	159.5	17.3	21.5	179.7	163.5	16.2	20.3	174.4	156.2	18.2
21 窯業・土石製品製造業	19.5	160.8	154.2	6.6	19.9	166.0	157.7	8.3	19.0	154.8	150.1	4.7
24 金属製品製造業	20.2	181.2	158.2	23.0	20.1	183.7	157.6	26.1	20.5	171.6	160.6	11.0
25 はん用機械器具製造業	21.1	159.1	152.8	6.3	21.1	161.8	155.9	5.9	21.0	150.1	142.7	7.4
26 生産用機械器具製造業	19.7	182.0	154.5	27.5	19.7	184.9	154.8	30.1	19.7	160.2	152.5	7.7
27 業務用機械器具製造業	19.2	158.3	147.0	11.3	19.4	163.2	148.6	14.6	19.0	149.8	144.2	5.6
28 電子部品・デバイス・電子回路製造業	19.4	168.5	151.1	17.4	19.3	170.8	151.2	19.6	19.6	158.5	150.4	8.1
29 電気機械器具製造業	20.6	173.4	155.1	18.3	20.8	184.4	161.8	22.6	20.3	157.2	145.2	12.0
30 情報通信機械器具製造業	19.4	164.0	152.2	11.8	19.6	169.1	154.0	15.1	19.2	154.8	149.0	5.8
31 輸送用機械器具製造業	20.5	181.2	161.6	19.6	20.6	183.4	162.3	21.1	19.7	158.6	154.2	4.4
32.20 その他，なめし革等製造業	21.4	167.9	161.2	6.7	21.6	170.8	162.5	8.3	21.2	163.5	159.3	4.2
E 一括産業1	20.7	168.4	161.7	6.7	21.1	173.3	165.7	7.6	18.8	146.9	144.2	2.7
E 一括産業2	20.5	178.6	156.0	22.6	20.8	189.1	160.6	28.5	19.9	151.4	144.1	7.3
I 1 卸売業	21.0	156.0	152.2	3.8	21.4	164.2	159.9	4.3	20.2	136.0	133.5	2.5
2 小売業	19.4	135.5	127.8	7.7	19.6	157.4	142.1	15.3	19.3	117.3	115.9	1.4
M 75 宿泊業	21.9	165.2	161.1	4.1	22.7	176.1	171.7	4.4	21.0	154.1	150.2	3.9
M 一括産業	14.7	81.9	80.7	1.2	14.3	84.1	83.1	1.0	14.9	80.3	79.0	1.3
P 83 医療業	21.1	163.8	155.9	7.9	20.9	165.9	157.1	8.8	21.2	163.2	155.5	7.7
P 一括産業	19.6	145.9	143.9	2.0	19.8	146.8	145.2	1.6	19.6	145.6	143.6	2.0
R 91 職業紹介・労働者派遣業	18.2	156.6	134.3	22.3	18.5	166.2	137.8	28.4	17.6	142.1	129.0	13.1
92 その他の事業サービス業	20.0	149.5	142.1	7.4	20.3	164.7	155.5	9.2	19.2	118.1	114.6	3.5
R 一括産業	20.1	164.7	151.4	13.3	20.2	167.8	152.8	15.0	19.6	149.5	144.2	5.3

(注) 第1-1表(注)1,2参照

第3-1表 産業別、男女別 常用労働者数及びパートタイム労働者比率

(規模5人以上)

(単位 人、%)

産 業	計			男 子			女 子		
	本 月 末 労働者数	う ち	う ち	本 月 末 労働者数	う ち	う ち	本 月 末 労働者数	う ち	う ち
		パートタイム 労働者数	パートタイム 労働者比率		パートタイム 労働者数	パートタイム 労働者比率		パートタイム 労働者数	パートタイム 労働者比率
調 査 産 業 計	431,380	109,317	25.3	231,552	27,644	11.9	199,828	81,673	40.9
D 建 設 業	18,880	400	2.1	15,325	230	1.5	3,555	170	4.8
E 製 造 業	103,794	11,760	11.3	69,495	2,118	3.0	34,299	9,642	28.1
F 電 気・ガ 斯・熱 供 給・水 道 業	2,638	122	4.6	2,287	41	1.8	351	81	23.1
G 情 報 通 信 業	12,147	1,156	9.5	8,259	100	1.2	3,888	1,056	27.2
H 運 輸 業 , 郵 便 業	26,430	5,103	19.3	22,002	2,911	13.2	4,428	2,192	49.5
I 卸 売 業 , 小 売 業	78,902	34,621	43.9	38,414	7,150	18.6	40,488	27,471	67.8
J 金 融 業 , 保 険 業	10,100	2,099	20.8	4,169	44	1.1	5,931	2,055	34.6
K 不 動 産 業 , 物 品 賃 貸 業	4,637	2,170	46.8	2,440	617	25.3	2,197	1,553	70.7
L 学 術 研 究 , 専 門・技 術 サ ー ビ ス 業	7,137	1,027	14.4	3,901	121	3.1	3,236	906	28.0
M 宿 泊 業 , 飲 食 サ ー ビ ス 業	35,188	22,852	64.9	13,350	6,772	50.7	21,838	16,080	73.6
N 生 活 関 連 サ ー ビ ス 業 , 娯 楽 業	11,902	4,278	35.9	5,459	1,283	23.5	6,443	2,995	46.5
O 教 育 , 学 習 支 援 業	26,260	5,696	21.7	11,568	1,553	13.4	14,692	4,143	28.2
P 医 療 , 福 祉	59,578	10,984	18.4	11,909	1,401	11.8	47,669	9,583	20.1
Q 複 合 サ ー ビ ス 事 業	6,864	1,115	16.2	4,468	291	6.5	2,396	824	34.4
R サ ー ビ ス 業 (他 に 分 類 さ れ な い も の)	26,533	5,931	22.4	18,265	3,012	16.5	8,268	2,919	35.3
E 09.10 食 料 品 , た ば こ 製 造 業	11,881	4,252	35.8	4,880	653	13.4	7,001	3,599	51.4
11 織 維 工 業	11,184	1,915	17.1	3,890	24	0.6	7,294	1,891	25.9
14 パ ル プ・紙・紙 加 工 品 製 造 業	1,267	45	3.6	872	0	0.0	395	45	11.4
15 印 刷・同 関 連 業	3,748	764	20.4	1,938	70	3.6	1,810	694	38.3
16.17 化 学 , 石 油・石 炭 製 品 製 造 業	1,398	356	25.5	811	12	1.5	587	344	58.6
18 プ ラ ス チ ッ ク 製 品 製 造 業	2,889	669	23.2	1,070	10	0.9	1,819	659	36.2
21 窯 業・土 石 製 品 製 造 業	3,743	368	9.8	2,190	11	0.5	1,553	357	23.0
24 金 属 製 品 製 造 業	7,491	192	2.6	6,058	120	2.0	1,433	72	5.0
25 は ん 用 機 械 器 具 製 造 業	6,911	1,134	16.4	5,507	578	10.5	1,404	556	39.6
26 生 産 用 機 械 器 具 製 造 業	16,372	285	1.7	14,364	182	1.3	2,008	103	5.1
27 業 務 用 機 械 器 具 製 造 業	1,102	287	26.0	692	134	19.4	410	153	37.3
28 電 子 部 品・デ バ イ ス・電 子 回 路 製 造 業	18,720	211	1.1	15,045	27	0.2	3,675	184	5.0
29 電 気 機 械 器 具 製 造 業	3,521	415	11.8	2,102	51	2.4	1,419	364	25.7
30 情 報 通 信 機 械 器 具 製 造 業	4,139	38	0.9	2,678	0	0.0	1,461	38	2.6
31 輸 送 用 機 械 器 具 製 造 業	2,413	16	0.7	2,185	3	0.1	228	13	5.7
32.20 そ の 他 , な め し 革 等 製 造 業	2,134	326	15.3	1,298	54	4.2	836	272	32.5
E 一 括 産 業 1	2,281	22	1.0	1,967	4	0.2	314	18	5.7
E 一 括 産 業 2	2,600	465	17.9	1,948	185	9.5	652	280	42.9
I 1 卸 売 業	28,482	5,432	19.1	18,964	1,000	5.3	9,518	4,432	46.6
2 小 売 業	50,420	29,189	57.9	19,450	6,150	31.6	30,970	23,039	74.4
M 75 宿 泊 業	10,355	3,856	37.2	4,175	786	18.8	6,180	3,070	49.7
M 一 括 産 業	24,833	18,996	76.5	9,175	5,986	65.2	15,658	13,010	83.1
P 83 医 療 業	35,463	3,971	11.2	7,845	319	4.1	27,618	3,652	13.2
P 一 括 産 業	24,115	7,013	29.1	4,064	1,082	26.6	20,051	5,931	29.6
R 91 職 業 紹 介・労 働 者 派 遣 業	7,653	642	8.4	4,383	283	6.5	3,270	359	11.0
92 そ の 他 の 事 業 サ ー ビ ス 業	11,529	4,890	42.4	8,480	2,597	30.6	3,049	2,293	75.2
R 一 括 産 業	7,351	399	5.4	5,402	132	2.4	1,949	267	13.7

(注) 第1-1表(注)1,2参照

第3-2表 産業別、男女別 常用労働者数及びパートタイム労働者比率

(規模30人以上)

(単位 人、%)

産 業	計			男 子			女 子		
	本 月 末	う ち	う ち	本 月 末	う ち	う ち	本 月 末	う ち	う ち
	労働者数	パートタイム 労働者数	パートタイム 労働者比率	労働者数	パートタイム 労働者数	パートタイム 労働者比率	労働者数	パートタイム 労働者数	パートタイム 労働者比率
調 査 産 業 計	244,474	49,660	20.3	140,717	14,121	10.0	103,757	35,539	34.3
D 建 設 業	2,419	30	1.2	2,034	15	0.7	385	15	3.9
E 製 造 業	80,961	6,844	8.5	56,602	1,450	2.6	24,359	5,394	22.1
F 電 気・ガ 斯・熱 供 給・水 道 業	2,030	89	4.4	1,752	30	1.7	278	59	21.2
G 情 報 通 信 業	9,682	1,060	10.9	6,515	52	0.8	3,167	1,008	31.8
H 運 輸 業 , 郵 便 業	17,106	3,014	17.6	14,329	1,649	11.5	2,777	1,365	49.2
I 卸 売 業 , 小 売 業	28,599	13,636	47.7	15,669	3,339	21.3	12,930	10,297	79.6
J 金 融 業 , 保 険 業	3,659	659	18.0	1,494	44	2.9	2,165	615	28.4
K 不 動 産 業 , 物 品 賃 貸 業	1,446	793	54.8	589	98	16.6	857	695	81.1
L 学 術 研 究 , 専 門・技 術 サ ー ビ ス 業	2,998	407	13.6	2,105	80	3.8	893	327	36.6
M 宿 泊 業 , 飲 食 サ ー ビ ス 業	11,130	5,704	51.2	5,259	1,999	38.0	5,871	3,705	63.1
N 生 活 関 連 サ ー ビ ス 業 , 娯 楽 業	4,739	2,030	42.8	1,976	748	37.9	2,763	1,282	46.4
O 教 育 , 学 習 支 援 業	16,673	5,063	30.4	8,515	1,481	17.4	8,158	3,582	43.9
P 医 療 , 福 祉	40,811	4,854	11.9	9,045	847	9.4	31,766	4,007	12.6
Q 複 合 サ ー ビ ス 事 業	3,752	857	22.8	2,512	291	11.6	1,240	566	45.6
R サ ー ビ ス 業 (他 に 分 類 さ れ な い も の)	18,429	4,617	25.1	12,290	1,998	16.3	6,139	2,619	42.7
E 09.10 食 料 品 , た ば こ 製 造 業	7,228	2,366	32.7	2,975	398	13.4	4,253	1,968	46.3
11 織 維 工 業	7,543	812	10.8	3,303	24	0.7	4,240	788	18.6
14 パ ル プ・紙・紙 加 工 品 製 造 業	539	45	8.3	435	0	0.0	104	45	43.3
15 印 刷・同 関 連 業	2,636	486	18.4	1,660	70	4.2	976	416	42.6
16.17 化 学 , 石 油・石 炭 製 品 製 造 業	1,398	356	25.5	811	12	1.5	587	344	58.6
18 プ ラ ス チ ッ ク 製 品 製 造 業	2,032	98	4.8	927	10	1.1	1,105	88	8.0
21 窯 業・土 石 製 品 製 造 業	1,804	62	3.4	965	11	1.1	839	51	6.1
24 金 属 製 品 製 造 業	5,171	92	1.8	4,034	66	1.6	1,137	26	2.3
25 は ん 用 機 械 器 具 製 造 業	5,666	990	17.5	4,326	450	10.4	1,340	540	40.3
26 生 産 用 機 械 器 具 製 造 業	13,544	3	0.0	11,983	0	0.0	1,561	3	0.2
27 業 務 用 機 械 器 具 製 造 業	1,102	287	26.0	692	134	19.4	410	153	37.3
28 電 子 部 品・デ バ イ ス・電 子 回 路 製 造 業	18,372	199	1.1	14,798	27	0.2	3,574	172	4.8
29 電 気 機 械 器 具 製 造 業	3,521	415	11.8	2,102	51	2.4	1,419	364	25.7
30 情 報 通 信 機 械 器 具 製 造 業	4,139	38	0.9	2,678	0	0.0	1,461	38	2.6
31 輸 送 用 機 械 器 具 製 造 業	2,208	16	0.7	1,999	3	0.2	209	13	6.2
32.20 そ の 他 , な め し 革 等 製 造 業	1,210	141	11.7	744	54	7.3	466	87	18.7
E 一 括 産 業 1	1,100	22	2.0	904	4	0.4	196	18	9.2
E 一 括 産 業 2	1,748	416	23.8	1,266	136	10.7	482	280	58.1
I 1 卸 売 業	10,489	2,323	22.1	7,399	870	11.8	3,090	1,453	47.0
2 小 売 業	18,110	11,313	62.5	8,270	2,469	29.9	9,840	8,844	89.9
M 75 宿 泊 業	6,911	1,859	26.9	3,505	535	15.3	3,406	1,324	38.9
M 一 括 産 業	4,219	3,845	91.1	1,754	1,464	83.5	2,465	2,381	96.6
P 83 医 療 業	29,326	2,462	8.4	6,873	319	4.6	22,453	2,143	9.5
P 一 括 産 業	11,485	2,392	20.8	2,172	528	24.3	9,313	1,864	20.0
R 91 職 業 紹 介・労 働 者 派 遣 業	7,042	642	9.1	4,261	283	6.6	2,781	359	12.9
92 そ の 他 の 事 業 サ ー ビ ス 業	9,182	3,877	42.2	6,196	1,647	26.6	2,986	2,230	74.7
R 一 括 産 業	2,205	98	4.4	1,833	68	3.7	372	30	8.1

(注) 第1-1表(注)1,2参照

第4表 規模別、男女別 常用労働者の1人平均月間現金給与額

(単位 円)

規 模	計					男 子			女 子		
	現 金 給 与 総 額	きまって		特別に支 払われた 給 与	現 金 給 与 総 額	きまって	特別に支 払われた 給 与	現 金 給 与 総 額	きまって	特別に支 払われた 給 与	
		支給する 給 与	うち所定 内給与								うち超過 労働給与
100人以上	470,557	291,959	265,070	26,889	178,598	574,756	338,287	236,469	317,093	223,726	93,367
30～99人	344,788	237,190	220,785	16,405	107,598	429,298	291,752	137,546	242,572	171,197	71,375
5～29人	300,363	212,797	204,749	8,048	87,566	404,687	273,145	131,542	201,999	155,897	46,102

第5表 規模別、男女別 常用労働者の1人平均月間出勤日数及び実労働時間数

(単位 日、時間)

規 模	計				男 子				女 子			
	出勤 日数	総実労 働時間	所 定 内 労働時間	所 定 外 労働時間	出勤 日数	総実労 働時間	所 定 内 労働時間	所 定 外 労働時間	出勤 日数	総実労 働時間	所 定 内 労働時間	所 定 外 労働時間
100人以上	19.9	160.4	148.0	12.4	20.0	167.9	152.1	15.8	19.7	149.2	141.9	7.3
30～99人	20.0	153.5	143.4	10.1	20.6	169.9	154.8	15.1	19.3	133.7	129.7	4.0
5～29人	19.9	144.9	139.5	5.4	20.7	165.0	156.3	8.7	19.1	125.9	123.7	2.2

第6-1表 産業別、就業形態別 常用労働者の月間現金給与額及び出勤日数、実労働時間数

(規模5人以上)

(単位 円、日、時間)

産 業		現金給与額				特別に支払われた給与	出勤日数	実労働時間		
		現金給与総額	きまって支給する給与	うち所定内給与	うち超過労働給与			総実労働時間	所定内労働時間	所定外労働時間
一般労働者	調査産業計	458,855	296,608	275,364	21,244	162,247	21.0	172.5	161.1	11.4
	製造業	543,480	292,460	258,482	33,978	251,020	20.5	175.4	158.8	16.6
	卸売業, 小売業	503,712	290,005	280,746	9,259	213,707	21.9	175.8	169.4	6.4
	医療, 福祉	452,054	312,410	296,353	16,057	139,644	21.3	165.7	159.5	6.2
パートタイム労働者	調査産業計	97,450	92,073	90,473	1,600	5,377	16.6	91.9	90.6	1.3
	製造業	123,318	111,758	108,616	3,142	11,560	19.5	120.7	118.1	2.6
	卸売業, 小売業	96,062	88,513	87,554	959	7,549	17.9	99.0	98.3	0.7
	医療, 福祉	110,709	104,882	103,475	1,407	5,827	16.7	85.5	84.6	0.9

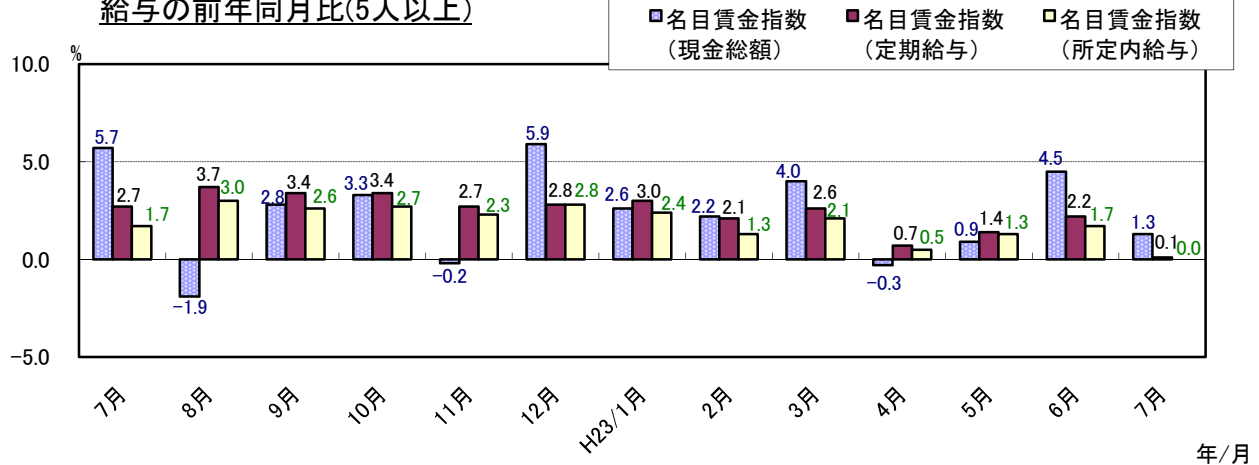
第6-2表 産業別、就業形態別 常用労働者の月間現金給与額及び月間出勤日数、実労働時間数

(規模30人以上)

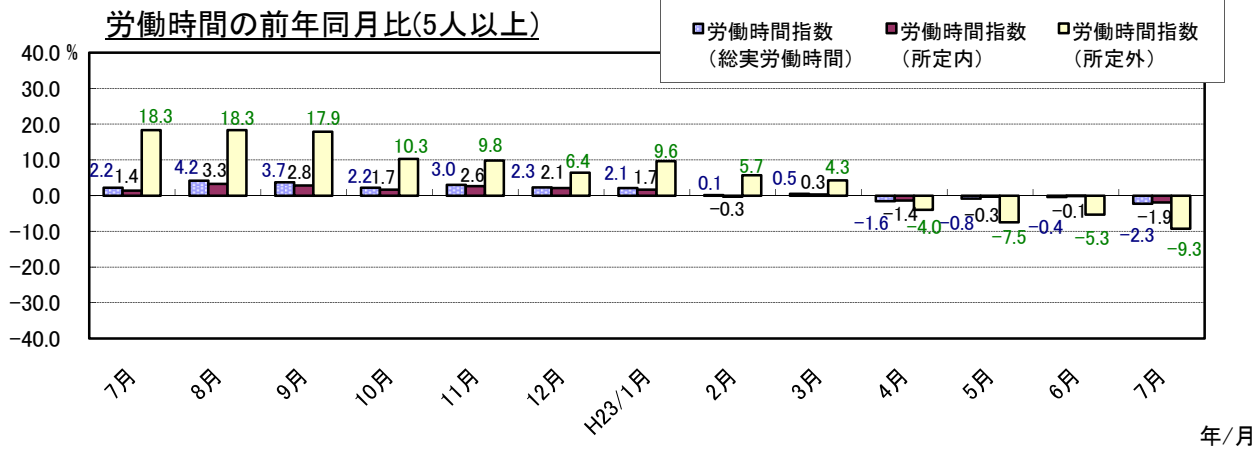
(単位 円、日、時間)

産 業		現金給与額				特別に支払われた給与	出勤日数	実労働時間		
		現金給与総額	きまって支給する給与	うち所定内給与	うち超過労働給与			総実労働時間	所定内労働時間	所定外労働時間
一般労働者	調査産業計	496,691	311,275	283,564	27,711	185,416	20.7	172.6	158.8	13.8
	製造業	596,153	306,034	268,416	37,618	290,119	20.2	174.9	157.0	17.9
	卸売業, 小売業	541,150	304,668	288,256	16,412	236,482	21.0	174.8	164.0	10.8
	医療, 福祉	470,589	319,037	299,250	19,787	151,552	21.0	165.1	158.2	6.9
パートタイム労働者	調査産業計	112,041	104,646	102,313	2,333	7,395	17.0	98.4	96.2	2.2
	製造業	135,525	118,692	114,610	4,082	16,833	19.4	126.4	122.2	4.2
	卸売業, 小売業	110,452	98,690	97,010	1,680	11,762	18.9	108.1	106.7	1.4
	医療, 福祉	157,908	145,185	142,533	2,652	12,723	18.5	112.1	110.5	1.6

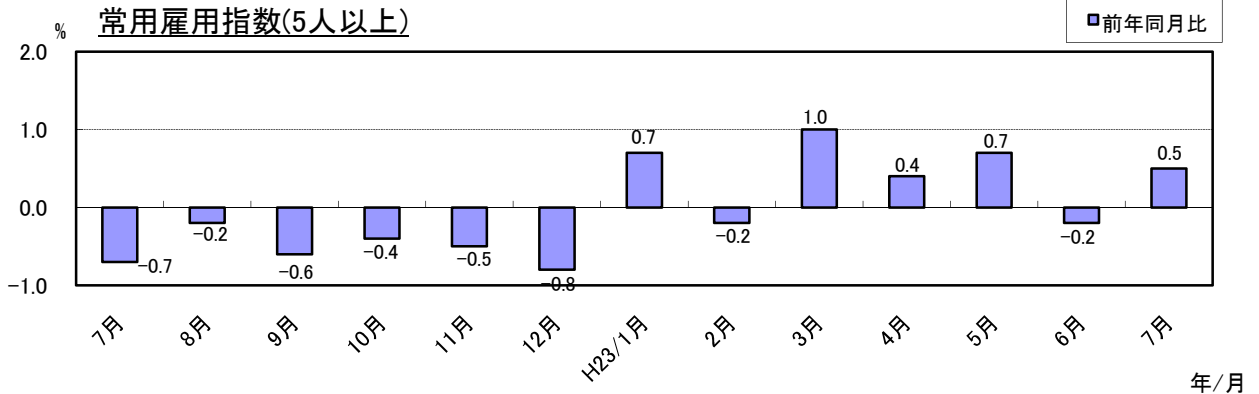
給与の前年同月比(5人以上)



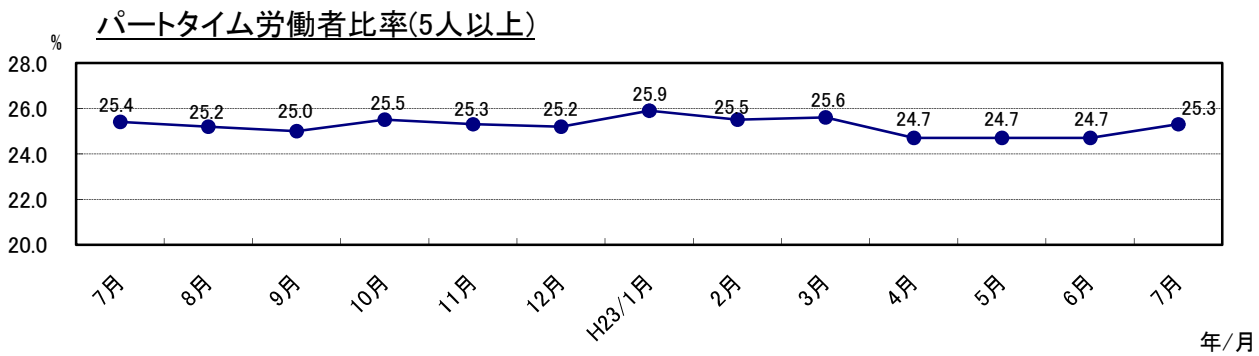
労働時間の前年同月比(5人以上)



常用雇用指数(5人以上)



パートタイム労働者比率(5人以上)





調査票の提出は、 オンライン入力を利用すると、 記載、郵送の手間が省けます。

「ご利用いただくには」

インターネットが使える環境があれば利用できます。システムの利用は、「利用希望届」を送信した翌月の25日から可能です。

「手続きは」

- ① 利用希望届を送信する。(毎月末日〆切)

事業所 ⇨ 厚生労働省

※ 以下の毎勤ホームページへアクセスし、「利用希望届」(個別登録事業所用又は一括提出事業所用)に必要な事項を記入し、様式内に指定の毎勤用メールアドレスまでメールにて送信してください。

(毎勤ホームページ) <http://www.mhlw.go.jp/toukei/list/30-1.html>

(「オンライン調査システム各種申請書のお知らせ」をクリックした後のページに、「利用希望届」があります。)

「利用希望届」の送信先 毎勤用メールアドレス maikin@mhlw.go.jp

- ② ログイン情報、手引書等が送付されてきます。

厚生労働省 ⇨ 事業所

- ③ PC画面上で必要事項を入力し、「送信ボタン」を押すと厚生労働省へ送られます。



賃金台帳から自動的に毎月勤労統計調査票が作成できる様式(エクセル)をホームページにてご提供しています。

<http://toukei.pref.ishikawa.jp/news/maikin/maikin.htm>

オンライン入力をしていない事業所は調査票作成が省力化できます。

調査票を 入力・郵送される事業所 は、 翌月の10日までに お願いします。

※ 提出・入力が遅れそうな時は、FAXにて送信願います。

毎月勤労統計調査オンラインシステム 利用希望届

厚生労働大臣 殿

平成 年 月 日

毎月勤労統計調査規則第17条の5第1項の規定に基づき、次のとおり届け出ます。

■調査対象事業所についてご記入ください。

都道府県 番号	事業所一連番号
調査対象事業所名	
郵便番号	-
住 所	
ビル名等	
担当部署名	
フリガナ	
担当者名	
電話番号	
備 考	

ご記入後は、以下のアドレスまでメールでご提出くださいますよう、お願いいたします。

■送信先メールアドレス maikin@mhlw.go.jp

■オンラインシステム担当係 厚生労働省大臣官房統計情報部雇用統計課毎勤第二係
TEL 03-5253-1111 内線 7620、7619

賃金・労働時間・雇用の動きをキャッチする

毎月勤労統計調査

厚生労働省が実施する
重要な調査です。

ご理解とご提出を

調査票提出、
結果閲覧には、
インターネットが便利です。

調査結果は、
事業主の皆様にも
賃金管理の指針として
ご利用頂いています。



特別調査にも
ご協力を！
毎年夏に1回
行われます。



毎(まい)と勤(きん)の約束

調査で知り得た情報についての秘密は必ず守ります。
また調査によって集められた情報は、
統計を作成するためだけに使用されます。
税金徴収の資料や労働局の調査などに使われることは
絶対にありません。

調査結果は経済指標の一つとして、
また、社会保障制度を検討する際の基礎資料として
使われています。

事業所の皆様、調査にご理解をお願いします。

国の調査名をかたって不正に情報を収集する「かたい調査」には十分ご注意ください。

厚生労働省・都道府県

<http://www.mhlw.go.jp/>

<調査結果のおもな利用>

各種経済指標作成の基礎資料となるほか、**失業給付**の額、労働災害の**休業補償**の額、労災保険の**保険給付額**、**遺族補償一時金**、**未払い賃金**の立替払いの最高限度額、**最低賃金**の決定、**労働時間**の短縮(年1800時間)、建設工事の**労務単価**などの算定にもちいられています。

(問い合わせ) 〒920-8580 金沢市鞍月1丁目1番地

石川県県民交流課統計情報室 毎月勤労統計担当

電話 076-225-1344

FAX 076-225-1345

E-mail toukei@pref.ishikawa.lg.jp

URL <http://toukei.pref.ishikawa.jp/>