

# 毎月勤労統計調査地方調査結果

平成24年1月分

## ＜石川県の賃金・労働時間・雇用の動き＞

### ＜主な動き＞

〔事業所規模 5人以上〕

前年同月と比較すると、

- ・ 定期給与は、 1. 4% 減少
- ・ 所定外労働時間は、 6. 1% 減少
- ・ 常用労働者数は、 1. 7% 増加

〔事業所規模 30人以上〕

(前年同月比)

- ・ 定期給与は、 0. 8% 減少
- ・ 所定外労働時間は、 7. 4% 減少
- ・ 常用労働者数は、 1. 6% 増加

#### 1 利用上の注意

(1) 平成22年1月分速報から日本標準産業分類（平成19年11月改定）に基づき表章している。平成21年以前の結果との接続については、石川県統計情報室ホームページ (<http://toukei.pref.ishikawa.jp/dl/1983/hyousyou.pdf>) を参照のこと。

(2) 指数計算の基準数値は、平成22年=100である。

指数は、それぞれの時系列変化をみるために作成したものであり、項目相互を比較するものではない。

#### 2 統計表に用いる符号

- 「0」, 「0.0」 …… 単位未満
- 「-」 …… 該当数値なし
- 「…」 …… 不詳又は比較数値なし
- 「x」 …… 調査事業所が少ないため秘匿した。
- 「△」 …… 負数又は減少

# 毎月勤労統計調査地方調査の説明

## 1 調査の目的

この調査は、統計法に基づく基幹統計であって、雇用、給与及び労働時間などの毎月の変動を明らかにすることを目的としている。

## 2 調査の対象

この調査の対象は、日本標準産業分類に定める鉱業、採石業、砂利採取業、建設業、製造業、電気・ガス・熱供給・水道業、情報通信業、運輸業、郵便業、卸売業、小売業、金融業、保険業、不動産業、物品賃貸業、学術研究、専門・技術サービス業、宿泊業、飲食サービス業、生活関連サービス業、娯楽業、教育、学習支援業、医療、福祉、複合サービス業、サービス業（他に分類されないもの）において**常時5人以上の常用労働者**を雇用する民営、公営の事業所の中から、産業別・規模別に抽出された**約600事業所**を対象として調査を行っている。

なお、公表は石川県単位で表章している。

## 3 調査事項の定義

### (1) 現金給与額

・「**現金給与額**」とは、所得税、社会保険料、組合費、購買代金などを差し引く以前の**総額(税込み)**のことである。実際の支払額(手取額)のことではない。

・「**きまって支給する給与**」とは**定期給与**のことであり、労働契約、団体協約あるいは事業所の給与規則などによってあらかじめ定められて支給される給与のことである。**所定内給与と所定外給与(超過労働給与)**に分けられる。

・「**所定外給与**」とは、所定の労働時間を超える労働に対して支給される超勤手当や、休日労働、深夜労働に対して支給される給与、時間外手当、早朝出勤手当、休日手当、深夜手当などである。

・「**特別に支払われた給与**」とは、盆、暮等の賞与、3か月を超える期間で算定される給与、ベースアップの差額追給分及び支給事由の発生が不確実な給与等のことである。

・「**現金給与総額**」とは、「きまって支給する給与」と「特別に支払われた給与」の合計額である。

### (2) 実労働時間数

・調査期間中に労働者が実際に労働した時間数のことである。休憩時間は、給与が支給されていると否にかかわらず除かれるが、鉱業の坑内夫の休憩時間やいわゆる手待時間は含める。本来の職務外として行われる宿日直の時間は含めない。

### (3) 出勤日数

・調査期間中に労働者が実際に出勤した日数のことである。事業所に出勤しない日は有給でも出勤日にならないが、1日のうち1時間でも就業すれば出勤日となる。

### (4) 常用労働者(パートタイム労働者を含む)

・「**常用労働者**」とは、次のいずれかに該当する労働者のことである。

ア 期間を定めずに、又は1か月を超える期間を定めて雇われている者

イ 日々又は1か月以内の期間を定めて雇われている者のうち、調査期間の前2か月間で、それぞれ18日以上雇われている者

・「**パートタイム労働者**」とは、常用労働者のうち、次のいずれかに該当する労働者のことである。

ア 1日の所定労働時間が一般の労働者より短い者

イ 1日の所定労働時間が一般の労働者と同じで1週の所定労働日数が一般の労働者より短い者

・「**一般労働者**」とは、常用労働者のうち「パートタイム労働者」以外の労働者のことである。

## 4 調査結果の算定

(1) この調査結果の数値は、調査事業所の報告をもとに、事業所規模区分(100人以上、30~99人、5~29人)ごとに復元し、推計したものである。

(2) 各区分の統計表の詳細については、お問い合わせ願います。

(注)

規模30人以上の事業所については、約3年毎に調査対象事業所の抽出替えを行っており、平成24年1月分調査で抽出替えを実施した。これに伴い、調査結果に時系列的なギャップが生じることから、数値に連続性を持たせるため、各指数及び前月、前年同月比等は過去に遡り修正した。したがって、過去の公表実数による比較と一致しないことがある。

# 結果の概要

(平成24年1月分)

事業所規模5人以上 調査産業計 (常用労働者：パートタイム含む)

## 1 賃金の動き

現金給与総額は、	253,883円	前年同月比	1.1%
うち、定期給与は、	236,507円	前年同月比	△1.4%

## 2 労働時間の動き

総実労働時間は、	137.5時間	前年同月比	△1.3%
うち、所定内労働時間は、	129.0時間	前年同月比	△1.0%
所定外労働時間は、	8.5時間	前年同月比	△6.1%
製造業の所定外労働時間は、	12.8時間	前年同月比	△11.3%

## 3 雇用の動き

常用労働者数は、	416,483人	前年同月比	1.7%
パートタイム労働者比率は、	26.4%	前年同月差	0.5ポイント
うち、男子は、	13.9%		
女子は、	41.3%		

事業所規模30人以上 調査産業計 (常用労働者：パートタイム含む)

1 賃金の動き		(前年同月比)
現金給与総額	277,889円	4.4%
うち、定期給与	257,911円	△0.8%
2 労働時間の動き		
総実労働時間	140.0時間	△2.4%
うち、所定内労働時間	129.2時間	△1.9%
所定外労働時間	10.8時間	△7.4%
製造業の所定外労働時間	14.3時間	△11.5%
3 雇用の動き		
常用労働者数	232,938人	1.6%

表1 産業別「現金給与額」の比較

(単位 円、%)

産業別	現金給与総額			きまって支給する給与			特別に支払われた給与	
	実数	前月比	前年同月比	実数	前月比	前年同月比	実数	前年同月比
調査産業計	253,883	△ 48.1	1.1	236,507	△ 0.9	△ 1.4	17,376	6.047
建設業	344,958	△ 30.9	10.9	275,598	△ 2.8	4.3	69,360	24.188
製造業	266,823	△ 52.6	△ 3.5	253,134	△ 3.6	△ 4.6	13,689	2,340
電気・ガス・熱供給・水道業	426,768	△ 64.4	0.3	423,749	△ 0.4	△ 0.4	3,019	3,019
情報通信業	488,452	△ 42.3	41.7	355,573	0.3	3.8	132,879	130,994
運輸業, 郵便業	272,497	△ 39.6	5.2	262,292	0.3	7.3	10,205	△ 4,347
卸売業, 小売業	209,141	△ 41.3	△ 4.4	202,029	2.1	△ 0.9	7,112	△ 8,098
金融業, 保険業	325,571	△ 54.8	6.9	285,279	△ 3.9	△ 0.7	40,292	23,342
不動産業, 物品賃貸業	288,423	△ 33.1	57.2	287,865	27.5	57.0	558	540
学術研究, 専門・技術サービス業	304,873	△ 52.5	△ 3.4	302,138	2.5	△ 1.4	2,735	△ 6,159
宿泊業, 飲食サービス業	111,566	△ 15.0	△ 0.3	105,882	0.1	△ 4.5	5,684	4,691
生活関連サービス業, 娯楽業	164,424	△ 47.4	△ 23.0	150,702	△ 17.5	△ 29.4	13,722	13,619
教育, 学習支援業	314,747	△ 62.7	△ 0.5	314,666	0.8	△ 0.6	81	△ 8
医療, 福祉	276,697	△ 49.7	2.0	266,428	1.3	1.9	10,269	316
複合サービス事業	391,372	△ 37.8	31.9	285,181	5.7	△ 3.9	106,191	106,086
サービス業 (他に分類されないもの)	183,769	△ 48.7	△ 16.9	181,450	△ 8.6	△ 12.7	2,319	△ 11,450

(注) 調査産業計の中には鉱業, 採石業, 砂利採取業を含む。

表2 産業別労働時間の比較

(単位 日、時間、%)

産業別	出勤日数			総実労働時間			所定内労働時間			所定外労働時間		
	実数	前月比	前年同月比	実数	前月比	前年同月比	実数	前月比	前年同月比	実数	前月比	前年同月比
調査産業計	18.1	△ 1.8	△ 0.1	137.5	△ 6.8	△ 1.3	129.0	△ 6.8	△ 1.0	8.5	△ 9.7	△ 6.1
建設業	19.5	△ 2.9	1.0	156.6	△ 8.9	9.2	147.7	△ 9.4	6.7	8.9	△ 1.9	80.7
製造業	17.9	△ 2.6	△ 0.3	146.2	△ 14.1	△ 3.2	133.4	△ 13.7	△ 2.2	12.8	△ 18.0	△ 11.3
電気・ガス・熱供給・水道業	17.9	△ 1.1	△ 0.3	169.6	△ 1.6	2.6	149.9	△ 1.1	2.4	19.7	△ 10.8	△ 3.5
情報通信業	17.9	△ 1.4	0.4	150.1	△ 6.8	△ 2.4	136.4	△ 5.3	△ 1.1	13.7	△ 17.7	△ 12.5
運輸業, 郵便業	19.4	△ 1.7	△ 0.6	171.9	△ 3.1	1.9	148.9	△ 3.4	△ 1.0	23.0	△ 1.8	31.1
卸売業, 小売業	18.8	△ 1.5	0.2	131.5	△ 4.9	△ 0.2	127.0	△ 5.1	△ 0.3	4.5	△ 0.4	△ 0.3
金融業, 保険業	18.4	△ 0.3	0.0	143.4	△ 5.3	0.9	133.7	△ 5.9	△ 0.4	9.7	3.6	23.9
不動産業, 物品賃貸業	18.4	0.0	2.7	141.1	△ 8.0	9.1	136.1	△ 5.6	11.8	5.0	△ 55.2	△ 43.7
学術研究, 専門・技術サービス業	17.8	△ 2.1	0.2	146.7	△ 11.9	△ 0.5	132.2	△ 11.9	0.3	14.5	△ 12.5	△ 7.4
宿泊業, 飲食サービス業	16.8	△ 0.7	0.2	107.9	8.8	5.0	104.5	8.0	4.7	3.4	42.9	18.2
生活関連サービス業, 娯楽業	17.4	△ 1.6	△ 1.8	116.4	△ 13.4	△ 22.0	112.4	△ 12.9	△ 18.8	4.0	△ 26.2	△ 63.1
教育, 学習支援業	16.2	△ 2.0	△ 0.2	118.3	△ 2.4	1.5	116.9	△ 2.5	2.0	1.4	1.0	△ 37.8
医療, 福祉	18.7	△ 1.4	△ 0.4	137.5	△ 2.5	△ 1.2	132.2	△ 3.1	△ 0.9	5.3	8.6	△ 8.6
複合サービス事業	17.9	△ 0.7	0.2	132.2	△ 4.8	△ 2.6	129.1	△ 4.1	△ 2.4	3.1	△ 21.6	△ 14.4
サービス業 (他に分類されないもの)	17.1	△ 2.4	△ 1.0	129.8	△ 10.9	△ 10.1	119.7	△ 10.9	△ 8.3	10.1	△ 10.7	△ 26.3

(注) 1 表1(注)参照

2 総実労働時間=所定内労働時間+所定外労働時間

表3 推計常用労働者数及び労働異動率

(単位 人、%)

産業別	推計常用労働者数				労働異動率	
	本月末常用労働者数	前月比	前年同月比	構成比	入職率	離職率
調査産業計	416,483	1.1	1.8	100.0	0.80	1.26
建設業	24,491	33.4	24.1	5.9	0.75	0.69
製造業	85,093	△ 2.2	1.8	20.4	1.04	1.21
電気・ガス・熱供給・水道業	2,494	△ 1.1	△ 1.2	0.6	0.44	0.72
情報通信業	10,373	△ 1.2	0.6	2.5	0.21	1.44
運輸業, 郵便業	26,266	0.2	0.7	6.3	1.32	1.13
卸売業, 小売業	82,606	△ 0.5	1.3	19.8	0.85	1.31
金融業, 保険業	12,473	14.9	10.2	3.0	0.84	0.62
不動産業, 物品賃貸業	4,015	△ 0.9	3.7	1.0	0.02	0.89
学術研究, 専門・技術サービス業	8,457	△ 0.1	△ 0.2	2.0	0.17	0.06
宿泊業, 飲食サービス業	35,088	△ 1.1	△ 3.2	8.4	0.56	1.59
生活関連サービス業, 娯楽業	11,658	△ 1.3	△ 6.0	2.8	0.63	1.95
教育, 学習支援業	24,398	0.1	1.6	5.9	0.36	0.29
医療, 福祉	55,486	△ 1.2	0.9	13.3	0.78	1.96
複合サービス事業	5,715	△ 1.8	△ 0.4	1.4	0.68	1.63
サービス業 (他に分類されないもの)	27,708	1.3	△ 4.7	6.7	0.91	1.18

(注) 1 表1(注)参照

2 入(離)職率=入(離)職者数÷常用労働者数×100

表4 産業別「現金給与額」の比較

(単位 円、%)

産業別	現金給与総額			きまって支給する給与			特別に支払われた給与	
	実数	前月比	前年同月比	実数	前月比	前年同月比	実数	前年同月比
調査産業計	277,889	△ 51.5	4.4	257,911	△ 1.0	△ 0.8	19,978	13,338
建設業	438,519	△ 32.3	△ 9.8	306,918	△ 0.4	△ 3.3	131,601	△ 39,493
製造業	289,341	△ 54.6	△ 0.2	271,946	△ 1.8	△ 1.4	17,395	3,238
電気・ガス・熱供給・水道業	443,794	△ 64.6	1.0	443,794	0.3	1.0	0	0
情報通信業	551,767	△ 39.8	51.1	380,711	△ 0.4	4.8	171,056	169,415
運輸業、郵便業	282,058	△ 41.6	13.8	276,509	0.2	11.8	5,549	4,929
卸売業、小売業	195,094	△ 52.7	0.5	195,040	△ 0.5	0.7	54	△ 327
金融業、保険業	375,574	△ 63.4	14.7	300,094	△ 10.4	△ 7.8	75,480	73,020
不動産業、物品賃貸業	271,140	△ 53.9	15.8	268,234	△ 0.5	14.7	2,906	2,850
学術研究、専門・技術サービス業	352,385	△ 58.3	△ 0.2	345,923	0.8	△ 2.1	6,462	6,462
宿泊業、飲食サービス業	115,555	△ 20.8	△ 11.9	115,338	△ 3.0	△ 10.2	217	△ 2,876
生活関連サービス業、娯楽業	214,562	△ 35.3	14.9	180,744	0.6	△ 3.0	33,818	33,556
教育、学習支援業	297,387	△ 60.9	△ 3.9	297,266	△ 0.3	△ 3.8	121	△ 22
医療、福祉	290,410	△ 54.1	△ 2.1	290,177	1.6	△ 2.2	233	192
複合サービス事業	379,388	△ 44.8	10.7	343,993	9.1	0.4	35,395	35,266
サービス業 (他に分類されないもの)	173,219	△ 41.1	△ 6.1	169,794	△ 9.0	△ 7.8	3,425	2,975

(注) 調査産業計の中には鉱業、採石業、砂利採取業を含む。

表5 産業別労働時間の比較

(単位 日、時間、%)

産業別	出勤日数			総実労働時間			所定内労働時間			所定外労働時間		
	実数	前月比	前年同月比	実数	前月比	前年同月比	実数	前月比	前年同月比	実数	前月比	前年同月比
調査産業計	18.0	△ 1.6	△ 0.3	140.0	△ 7.3	△ 2.4	129.2	△ 7.2	△ 1.9	10.8	△ 8.3	△ 7.4
建設業	19.8	△ 1.0	0.8	158.2	△ 8.7	△ 1.7	147.1	△ 9.6	1.0	11.1	△ 4.3	△ 26.7
製造業	17.7	△ 2.4	△ 0.3	146.5	△ 13.0	△ 3.6	132.2	△ 13.0	△ 2.7	14.3	△ 12.3	△ 11.5
電気・ガス・熱供給・水道業	17.9	△ 0.1	0.1	176.7	△ 1.7	4.6	152.9	△ 0.8	4.6	23.8	△ 10.9	△ 0.3
情報通信業	17.3	△ 1.4	△ 0.1	146.8	△ 6.3	△ 3.7	133.3	△ 6.0	△ 2.9	13.5	△ 8.9	△ 11.7
運輸業、郵便業	19.5	△ 1.8	△ 0.5	176.2	△ 4.1	5.3	148.5	△ 3.9	2.1	27.7	△ 7.1	31.2
卸売業、小売業	18.5	△ 1.6	△ 0.9	125.5	△ 4.8	△ 2.9	119.4	△ 4.6	△ 3.3	6.1	△ 5.6	9.6
金融業、保険業	18.1	△ 1.0	0.2	141.9	△ 6.1	2.5	132.1	△ 5.2	2.9	9.8	△ 18.1	△ 1.2
不動産業、物品賃貸業	18.1	4.6	6.0	147.5	△ 8.6	14.8	130.5	△ 7.7	12.7	17.0	△ 25.0	29.5
学術研究、専門・技術サービス業	18.0	△ 0.3	1.3	157.9	△ 6.3	1.9	136.4	△ 6.7	3.6	21.5	△ 3.3	△ 9.4
宿泊業、飲食サービス業	16.3	△ 2.8	△ 2.6	103.9	△ 2.9	△ 10.6	100.1	△ 2.6	△ 10.7	3.8	△ 12.4	△ 10.3
生活関連サービス業、娯楽業	18.8	0.3	△ 0.5	137.4	△ 0.2	△ 10.1	132.2	△ 1.3	△ 10.9	5.2	36.8	18.2
教育、学習支援業	15.6	△ 1.0	△ 0.3	110.6	△ 3.4	△ 1.1	108.8	△ 3.3	△ 0.9	1.8	△ 5.9	△ 5.5
医療、福祉	19.1	△ 0.8	△ 0.2	145.4	△ 1.0	△ 0.8	138.9	△ 1.7	0.0	6.5	12.5	△ 17.3
複合サービス事業	17.9	△ 0.7	0.2	137.5	△ 5.9	1.4	132.9	△ 5.6	1.4	4.6	△ 14.1	△ 4.3
サービス業 (他に分類されないもの)	17.5	△ 1.6	△ 0.1	128.4	△ 8.7	△ 5.8	118.2	△ 8.4	△ 3.5	10.2	△ 11.1	△ 23.8

(注) 1 表1(注)参照

2 総実労働時間=所定内労働時間+所定外労働時間

表6 推計常用労働者数及び労働異動率

(単位 人、%)

産業別	推計常用労働者数				労働異動率	
	本月末常用労働者数	前月比	前年同月比	構成比	入職率	離職率
調査産業計	232,938	2.0	1.6	100.0	0.71	0.72
建設業	9,228	255.9	271.6	4.0	0.44	0.00
製造業	62,667	△ 3.8	△ 2.4	26.9	0.60	0.53
電気・ガス・熱供給・水道業	1,992	△ 0.2	0.6	0.9	0.55	0.90
情報通信業	8,103	△ 0.1	1.3	3.5	0.27	0.39
運輸業、郵便業	16,629	0.3	△ 4.4	7.1	0.62	0.39
卸売業、小売業	30,515	△ 0.3	△ 2.2	13.1	0.57	0.85
金融業、保険業	6,621	40.2	38.0	2.8	0.73	0.33
不動産業、物品賃貸業	774	△ 0.4	5.3	0.3	0.13	0.39
学術研究、専門・技術サービス業	3,493	0.0	△ 1.6	1.5	0.40	0.14
宿泊業、飲食サービス業	12,512	0.2	△ 4.7	5.4	1.24	1.04
生活関連サービス業、娯楽業	4,684	△ 3.2	△ 6.0	2.0	1.53	4.75
教育、学習支援業	16,381	0.0	2.9	7.0	0.39	0.28
医療、福祉	37,488	△ 0.1	2.2	16.1	0.85	0.92
複合サービス事業	3,097	△ 0.9	△ 5.2	1.3	0.26	0.00
サービス業 (他に分類されないもの)	18,754	2.4	△ 5.9	8.1	1.35	1.01

(注) 1 表1(注)参照

2 入(離)職率=入(離)職者数÷常用労働者数×100

## 指数表 [事業所規模5人以上]

### 第1表 産業別名目賃金指数(現金給与総額)

平成22年=100

	調査産業計	建設業	製造業	電気・ガス・熱供給・水道業	情報通信業	運輸業、郵便業	卸売業、小売業	金融業、保険業	不動産業、物品賃貸業	学術研究、専門・技術サービス業	宿泊業、飲食サービス業	生活関連サービス業、娯楽業	教育、学習支援業	医療、福祉	複合サービス事業	サービス業(他に分類されないもの)
平成22年平均	100.0	100.0	100.0	100.0	100.0	100.0	100.0	100.0	100.0	100.0	100.0	100.0	100.0	100.0	100.0	100.0
平成23年平均	100.4	96.8	104.9	98.5	102.8	115.2	93.7	97.7	101.5	97.8	90.3	88.8	102.5	97.5	99.4	98.0
平成23年 8月	88.5	87.1	91.5	76.0	90.1	111.6	83.4	83.0	99.8	80.6	93.5	99.2	80.3	84.9	74.2	84.7
9月	84.3	87.0	86.3	75.7	83.3	99.1	79.9	80.0	97.3	81.0	86.5	75.9	78.8	82.3	85.2	84.4
10月	85.2	87.7	86.4	78.0	84.7	104.5	80.7	80.0	96.5	86.0	87.4	76.5	82.4	82.1	77.9	83.5
11月	91.2	86.9	99.8	77.7	82.9	111.3	81.5	79.3	97.2	84.6	87.7	74.4	81.0	93.7	95.5	86.9
12月	171.2	146.8	181.4	217.7	199.5	177.8	144.6	196.1	184.0	175.1	105.2	130.5	216.0	170.3	172.3	152.2
平成24年 1月	88.8	101.5	85.9	77.4	115.1	107.4	84.9	88.7	123.1	83.1	89.4	68.7	80.6	85.6	107.1	78.1
前月比(%)	△ 48.1	△ 30.9	△ 52.6	△ 64.4	△ 42.3	△ 39.6	△ 41.3	△ 54.8	△ 33.1	△ 52.5	△ 15.0	△ 47.4	△ 62.7	△ 49.7	△ 37.8	△ 48.7
前年同月比(%)	1.1	10.9	△ 3.5	0.3	41.7	5.2	△ 4.4	6.9	57.2	△ 3.4	△ 0.3	△ 23.0	△ 0.5	2.0	31.9	△ 16.9

(注) 調査産業計の中には鉱業、採石業、砂利採取業を含む。

### 第2表 産業別名目賃金指数(きまって支給する給与)

	調査産業計	建設業	製造業	電気・ガス・熱供給・水道業	情報通信業	運輸業、郵便業	卸売業、小売業	金融業、保険業	不動産業、物品賃貸業	学術研究、専門・技術サービス業	宿泊業、飲食サービス業	生活関連サービス業、娯楽業	教育、学習支援業	医療、福祉	複合サービス事業	サービス業(他に分類されないもの)
平成22年平均	100.0	100.0	100.0	100.0	100.0	100.0	100.0	100.0	100.0	100.0	100.0	100.0	100.0	100.0	100.0	100.0
平成23年平均	100.0	97.7	101.6	104.5	102.6	113.7	95.1	101.4	100.4	103.9	91.0	89.2	101.2	99.4	102.8	96.5
平成23年 8月	100.2	98.9	100.8	103.2	111.6	113.8	95.0	103.5	107.9	101.8	93.9	84.1	100.4	101.3	96.6	94.9
9月	99.4	98.1	101.2	102.8	101.8	111.9	93.2	101.8	111.0	102.4	90.4	83.7	98.6	100.6	104.2	94.9
10月	100.5	99.6	102.1	105.9	101.0	115.5	94.2	102.2	110.3	108.6	91.5	84.4	103.0	101.3	98.8	93.6
11月	100.0	99.1	101.6	105.4	100.5	114.9	93.7	101.7	109.7	108.1	91.0	84.0	102.5	100.8	98.3	93.1
12月	100.2	99.2	101.4	105.6	102.6	118.0	94.4	101.4	108.5	106.9	91.3	82.1	101.1	100.4	100.9	94.5
平成24年 1月	99.3	98.1	100.3	104.8	103.5	116.4	93.9	103.5	110.2	101.6	88.7	84.2	99.9	100.4	96.1	94.8
前月比(%)	△ 0.9	△ 2.8	△ 3.6	△ 0.4	0.3	0.3	2.1	△ 3.9	27.5	2.5	0.1	△ 17.5	0.8	1.3	5.7	△ 8.6
前年同月比(%)	△ 1.4	4.3	△ 4.6	△ 0.4	3.8	7.3	△ 0.9	△ 0.7	57.0	△ 1.4	△ 4.5	△ 29.4	△ 0.6	1.9	△ 3.9	△ 12.7

(注) 第1表(注)参照

### 第3表 産業別名目賃金指数(所定内給与)

	調査産業計	建設業	製造業	電気・ガス・熱供給・水道業	情報通信業	運輸業、郵便業	卸売業、小売業	金融業、保険業	不動産業、物品賃貸業	学術研究、専門・技術サービス業	宿泊業、飲食サービス業	生活関連サービス業、娯楽業	教育、学習支援業	医療、福祉	複合サービス事業	サービス業(他に分類されないもの)
平成22年平均	100.0	100.0	100.0	100.0	100.0	100.0	100.0	100.0	100.0	100.0	100.0	100.0	100.0	100.0	100.0	100.0
平成23年平均	99.6	96.7	100.7	107.8	103.4	110.0	95.8	100.0	100.4	104.0	90.6	89.5	101.1	99.3	102.2	97.1
平成23年 8月	99.7	95.7	99.8	107.9	111.8	109.5	95.6	101.3	108.3	102.7	92.9	84.2	100.0	100.8	96.5	96.2
9月	98.6	95.9	99.5	107.9	103.8	109.1	92.5	100.1	112.3	103.6	89.4	83.8	98.3	100.8	104.0	96.0
10月	99.4	96.2	99.8	110.2	102.5	110.1	94.9	99.3	110.8	106.1	90.4	84.1	102.5	101.2	96.5	94.4
11月	99.7	94.8	100.1	108.6	103.7	114.0	95.5	99.0	110.7	105.4	90.5	82.6	101.1	100.4	100.7	95.3
12月	98.8	94.8	99.6	108.6	104.0	111.7	94.7	101.8	112.2	101.7	87.9	84.2	99.8	100.3	95.8	95.9
平成24年 1月	98.1	93.9	97.9	96.7	104.0	107.8	96.4	98.1	144.6	103.6	85.9	69.3	100.3	101.1	101.9	89.7
前月比(%)	△ 0.7	△ 0.9	△ 1.7	△ 11.0	0.0	△ 3.5	1.8	△ 3.6	28.9	1.9	△ 2.3	△ 17.7	0.5	0.8	6.4	△ 6.5
前年同月比(%)	△ 1.3	1.8	△ 3.2	△ 9.4	3.5	0.7	△ 0.8	△ 1.1	59.8	△ 1.1	△ 7.2	△ 29.0	△ 0.8	1.9	△ 2.9	△ 8.7

(注) 第1表(注)参照

5人以上つづき

第4表 産業別実質賃金指数(現金給与総額)

	調査産業計	建設業	製造業	電気・ガス・熱供給・水道業	情報通信業	運輸業、郵便業	卸売業、小売業	金融業、保険業	不動産業、物品賃貸業	学術研究、専門・技術サービス業	宿泊業、飲食サービス業	生活関連サービス業、娯楽業	教育、学習支援業	医療、福祉	複合サービス事業	サービス業(他に分類されないもの)
平成22年平均	100.0	100.0	100.0	100.0	100.0	100.0	100.0	100.0	100.0	100.0	100.0	100.0	100.0	100.0	100.0	100.0
平成23年平均	101.0	97.4	105.5	99.1	103.4	115.9	94.3	98.3	102.1	98.4	90.8	89.3	103.1	98.1	100.0	98.6
平成23年 8月	88.5	87.1	91.5	76.0	90.1	111.6	83.4	83.0	99.8	80.6	93.5	99.2	80.3	84.9	74.2	84.7
9月	84.3	87.0	86.3	75.7	83.3	99.1	79.9	80.0	97.3	81.0	86.5	75.9	78.8	82.3	85.2	84.4
10月	85.2	87.7	86.4	78.0	84.7	104.5	80.7	80.0	96.5	86.0	87.4	76.5	82.4	82.1	77.9	83.5
11月	92.2	87.9	100.9	78.6	83.8	112.5	82.4	80.2	98.3	85.5	88.7	75.2	81.9	94.7	96.6	87.9
12月	173.1	148.4	183.4	220.1	201.7	179.8	146.2	198.3	186.0	177.0	106.4	132.0	218.4	172.2	174.2	153.9
平成24年 1月	89.8	102.6	86.9	78.3	116.4	108.6	85.8	89.7	124.5	84.0	90.4	69.5	81.5	86.6	108.3	79.0
前月比(%)	△ 48.1	△ 30.9	△ 52.6	△ 64.4	△ 42.3	△ 39.6	△ 41.3	△ 54.8	△ 33.1	△ 52.5	△ 15.0	△ 47.3	△ 62.7	△ 49.7	△ 37.8	△ 48.7
前年同月比(%)	1.2	11.0	△ 3.3	0.4	42.0	5.3	△ 4.3	7.0	57.4	△ 3.3	△ 0.2	△ 22.9	△ 0.4	2.2	32.1	△ 16.8

(注) 1 第1表(注)参照  
2 実質賃金指数は、名目賃金指数を金沢市の消費者物価指数(持家の帰属家賃を除く総合)[総務省統計局調]で除したものである。

第5表 産業別実質賃金指数(きまって支給する給与)

	調査産業計	建設業	製造業	電気・ガス・熱供給・水道業	情報通信業	運輸業、郵便業	卸売業、小売業	金融業、保険業	不動産業、物品賃貸業	学術研究、専門・技術サービス業	宿泊業、飲食サービス業	生活関連サービス業、娯楽業	教育、学習支援業	医療、福祉	複合サービス事業	サービス業(他に分類されないもの)
平成22年平均	100.0	100.0	100.0	100.0	100.0	100.0	100.0	100.0	100.0	100.0	100.0	100.0	100.0	100.0	100.0	100.0
平成23年平均	100.6	98.3	102.2	105.1	103.2	114.4	95.7	102.0	101.0	104.5	91.5	89.7	101.8	100.0	103.4	97.1
平成23年 8月	100.2	98.9	100.8	103.2	111.6	113.8	95.0	103.5	107.9	101.8	93.9	84.1	100.4	101.3	96.6	94.9
9月	99.4	98.1	101.2	102.8	101.8	111.9	93.2	101.8	111.0	102.4	90.4	83.7	98.6	100.6	104.2	94.9
10月	100.5	99.6	102.1	105.9	101.0	115.5	94.2	102.2	110.3	108.6	91.5	84.4	103.0	101.3	98.8	93.6
11月	101.3	100.3	102.5	106.8	103.7	119.3	95.4	102.5	109.7	108.1	92.3	83.0	102.2	101.5	102.0	95.6
12月	100.4	99.2	101.4	106.0	104.7	117.7	94.9	104.7	111.4	102.7	89.7	85.1	101.0	101.5	97.2	95.9
平成24年 1月	99.5	96.5	97.8	105.6	105.0	118.1	97.0	100.6	142.1	105.3	89.8	70.3	101.8	102.8	102.7	87.6
前月比(%)	△ 0.9	△ 2.7	△ 3.6	△ 0.4	0.3	0.3	2.2	△ 3.9	27.6	2.5	0.1	△ 17.4	0.8	1.3	5.7	△ 8.7
前年同月比(%)	△ 1.3	4.4	△ 4.5	△ 0.3	4.0	7.4	△ 0.8	△ 0.6	57.2	△ 1.3	△ 4.4	△ 29.3	△ 0.5	2.0	△ 3.8	△ 12.6

(注) 1 第1表(注)参照  
2 実質賃金指数は、名目賃金指数を金沢市の消費者物価指数(持家の帰属家賃を除く総合)[総務省統計局調]で除したものである。

第6表 産業別労働時間指数(総実労働時間)

	調査産業計	建設業	製造業	電気・ガス・熱供給・水道業	情報通信業	運輸業、郵便業	卸売業、小売業	金融業、保険業	不動産業、物品賃貸業	学術研究、専門・技術サービス業	宿泊業、飲食サービス業	生活関連サービス業、娯楽業	教育、学習支援業	医療、福祉	複合サービス事業	サービス業(他に分類されないもの)
平成22年平均	100.0	100.0	100.0	100.0	100.0	100.0	100.0	100.0	100.0	100.0	100.0	100.0	100.0	100.0	100.0	100.0
平成23年平均	98.8	101.9	101.8	101.0	99.2	106.9	96.2	102.2	95.0	97.7	92.1	88.6	96.7	97.8	97.1	97.0
平成23年 8月	98.6	104.7	100.8	106.3	105.3	107.3	93.4	104.7	95.7	95.6	96.3	86.0	88.3	101.2	98.9	95.8
9月	99.0	102.8	103.1	97.9	99.4	106.2	95.8	102.8	98.6	96.2	91.8	87.6	96.4	97.8	94.0	97.1
10月	99.1	107.4	104.0	103.6	96.7	107.5	94.0	100.1	98.0	98.5	92.2	85.3	99.0	97.7	96.7	94.6
11月	100.5	110.1	105.0	103.3	100.7	109.6	97.6	100.4	96.9	100.5	92.5	86.5	98.3	97.1	95.6	96.1
12月	98.7	104.0	104.9	98.0	97.3	108.7	96.5	103.9	97.6	99.5	89.9	85.8	91.8	95.1	93.1	95.5
平成24年 1月	92.0	94.7	90.1	96.4	90.7	105.3	91.8	98.4	89.8	87.7	97.8	74.3	89.6	92.7	88.6	85.1
前月比(%)	△ 6.8	△ 8.9	△ 14.1	△ 1.6	△ 6.8	△ 3.1	△ 4.9	△ 5.3	△ 8.0	△ 11.9	8.8	△ 13.4	△ 2.4	△ 2.5	△ 4.8	△ 10.9
前年同月比(%)	△ 1.3	9.2	△ 3.2	2.6	△ 2.4	1.9	△ 0.2	0.9	9.1	△ 0.5	5.0	△ 22.0	1.5	△ 1.2	△ 2.6	△ 10.1

(注) 第1表(注)参照

第7表 産業別労働時間指数(所定内労働時間)

	調査産業計	建設業	製造業	電気・ガス・熱供給・水道業	情報通信業	運輸業、郵便業	卸売業、小売業	金融業、保険業	不動産業、物品賃貸業	学術研究、専門・技術サービス業	宿泊業、飲食サービス業	生活関連サービス業、娯楽業	教育、学習支援業	医療、福祉	複合サービス事業	サービス業(他に分類されないもの)
平成22年平均	100.0	100.0	100.0	100.0	100.0	100.0	100.0	100.0	100.0	100.0	100.0	100.0	100.0	100.0	100.0	100.0
平成23年平均	99.0	101.4	101.2	97.2	99.9	103.0	97.5	101.4	94.8	96.8	93.4	90.2	99.8	98.2	96.9	97.9
平成23年 8月	88.5	87.1	91.5	76.0	90.1	111.6	83.4	83.0	99.8	80.6	93.5	99.2	80.3	84.9	74.2	84.7
9月	84.3	87.0	86.3	75.7	83.3	99.1	79.9	80.0	97.3	81.0	86.5	75.9	78.8	82.3	85.2	84.4
10月	85.2	87.7	86.4	78.0	84.7	104.5	80.7	80.0	96.5	86.0	87.4	76.5	82.4	82.1	77.9	83.5
11月	100.6	107.0	104.2	98.5	101.9	105.2	99.2	98.4	97.5	97.8	93.9	89.5	102.3	97.6	95.5	97.9
12月	98.8	102.4	104.4	93.9	97.0	103.5	97.8	102.8	97.5	97.8	91.0	88.4	95.5	95.6	92.7	96.6
平成24年 1月	92.1	92.8	90.1	92.9	91.9	100.0	92.8	96.7	92.0	86.2	98.3	77.0	93.1	92.6	88.9	86.1
前月比(%)	△ 6.8	△ 9.4	△ 13.7	△ 1.1	△ 5.3	△ 3.4	△ 5.1	△ 5.9	△ 5.6	△ 11.9	8.0	△ 12.9	△ 2.5	△ 3.1	△ 4.1	△ 10.9
前年同月比(%)	△ 1.0	6.7	△ 2.2	2.4	△ 1.1	△ 1.0	△ 0.3	△ 0.4	11.8	0.3	4.7	△ 18.8	2.0	△ 0.9	△ 2.4	△ 8.3

(注) 第1表(注)参照

第8表 産業別労働時間指数(所定外労働時間)

	調査産業計	建設業	製造業	電気・ガス・熱供給・水道業	情報通信業	運輸業、郵便業	卸売業、小売業	金融業、保険業	不動産業、物品賃貸業	学術研究、専門・技術サービス業	宿泊業、飲食サービス業	生活関連サービス業、娯楽業	教育、学習支援業	医療、福祉	複合サービス事業	サービス業(他に分類されないもの)
平成22年平均	100.0	100.0	100.0	100.0	100.0	100.0	100.0	100.0	100.0	100.0	100.0	100.0	100.0	100.0	100.0	100.0
平成23年平均	96.4	114.2	108.3	156.2	93.0	153.7	67.5	118.1	103.8	108.7	56.2	66.7	37.6	88.8	99.2	87.6
平成23年 8月	100.2	98.9	100.8	103.2	111.6	113.8	95.0	103.5	107.9	101.8	93.9	84.1	100.4	101.3	96.6	94.9
9月	99.4	98.1	101.2	102.8	101.8	111.9	93.2	101.8	111.0	102.4	90.4	83.7	98.6	100.6	104.2	94.9
10月	100.5	99.6	102.1	105.9	101.0	115.5	94.2	102.2	110.3	108.6	91.5	84.4	103.0	101.3	98.8	93.6
11月	99.1	184.0	113.5	175.6	90.0	161.9	65.3	138.8	90.4	134.7	52.1	44.4	19.1	84.7	95.3	78.6
12月	99.1	144.0	110.7	156.6	98.6	173.5	69.5	124.8	105.4	120.9	59.5	51.1	19.2	85.6	101.4	83.8
平成24年 1月	89.5	141.3	90.8	139.7	81.1	170.4	69.2	129.3	47.2	105.8	85.0	37.7	19.4	93.0	79.5	74.8
前月比(%)	△ 9.7	△ 1.9	△ 18.0	△ 10.8	△ 17.7	△ 1.8	△ 0.4	3.6	△ 55.2	△ 12.5	42.9	△ 26.2	1.0	8.6	△ 21.6	△ 10.7
前年同月比(%)	△ 6.1	80.7	△ 11.3	△ 3.5	△ 12.5	31.1	△ 0.3	23.9	△ 43.7	△ 7.4	18.2	△ 63.1	△ 37.8	△ 8.6	△ 14.4	△ 26.3

(注) 第1表(注)参照

第9表 産業別常用雇用指数

	調査産業計	建設業	製造業	電気・ガス・熱供給・水道業	情報通信業	運輸業、郵便業	卸売業、小売業	金融業、保険業	不動産業、物品賃貸業	学術研究、専門・技術サービス業	宿泊業、飲食サービス業	生活関連サービス業、娯楽業	教育、学習支援業	医療、福祉	複合サービス事業	サービス業(他に分類されないもの)
平成22年平均	100.0	100.0	100.0	100.0	100.0	100.0	100.0	100.0	100.0	100.0	100.0	100.0	100.0	100.0	100.0	100.0
平成23年平均	100.5	97.3	98.9	207.6	104.3	100.6	100.8	96.4	101.5	100.4	98.1	99.1	99.0	102.0	141.0	97.3
平成23年 8月	100.4	97.5	98.5	208.4	102.7	99.8	101.1	95.2	102.4	99.1	98.3	97.8	98.9	102.6	141.4	95.2
9月	100.8	96.3	100.3	208.3	104.5	101.5	100.3	95.4	102.3	99.6	97.0	97.5	99.9	102.8	145.6	96.1
10月	100.9	96.1	100.8	207.6	104.0	101.9	100.8	96.0	102.7	100.5	96.6	97.9	100.1	102.1	144.6	95.5
11月	101.0	93.8	100.9	207.3	105.5	102.6	101.2	94.6	103.8	100.4	97.3	96.8	100.4	102.4	140.0	96.1
12月	101.2	93.8	100.9	206.9	105.3	101.4	101.4	94.6	104.0	101.2	99.9	96.8	100.5	102.5	142.1	95.4
平成24年 1月	102.2	125.1	98.7	206.3	104.0	101.6	100.9	108.7	103.1	101.3	98.8	95.5	100.6	101.3	140.8	96.6
前月比(%)	1.0	33.4	△ 2.2	△ 0.3	△ 1.2	0.2	△ 0.5	14.9	△ 0.9	0.1	△ 1.1	△ 1.3	0.1	△ 1.2	△ 0.9	1.3
前年同月比(%)	1.7	24.1	1.8	△ 0.3	0.6	0.7	1.3	10.2	3.7	0.0	△ 3.2	△ 6.0	1.6	0.9	0.6	△ 4.7

(注) 第1表(注)参照



指数表  
[事業所規模30人以上]

第10表 産業別名目賃金指数(現金給与総額)

平成22年=100

	調査産業計	建設業	製造業	電気・ガス・熱供給・水道業	情報通信業	運輸業、郵便業	卸売業、小売業	金融業、保険業	不動産業、物品賃貸業	学術研究、専門・技術サービス業	宿泊業、飲食サービス業	生活関連サービス業、娯楽業	教育、学習支援業	医療、福祉	複合サービス事業	サービス業(他に分類されないもの)
平成22年平均	100.0	100.0	100.0	100.0	100.0	100.0	100.0	100.0	100.0	100.0	100.0	100.0	100.0	100.0	100.0	100.0
平成23年平均	101.5	104.2	103.1	90.3	101.5	113.1	94.9	98.7	122.0	114.3	89.8	102.4	97.0	97.2	101.0	95.7
平成23年 8月	86.7	79.9	89.1	69.4	87.9	111.6	82.6	75.7	100.6	91.9	88.1	99.6	75.9	78.9	76.2	87.7
9月	83.4	80.4	83.4	69.3	81.0	97.5	79.8	74.8	115.9	89.6	85.0	89.9	73.7	79.5	93.3	87.1
10月	84.0	100.7	83.0	70.7	80.1	104.4	80.3	74.3	108.6	101.0	86.6	89.3	78.1	79.1	78.1	85.4
11月	94.0	81.3	97.6	71.6	81.7	112.4	84.7	74.7	107.6	99.6	89.0	89.0	77.6	94.4	110.7	91.6
12月	182.8	168.6	187.7	200.9	196.9	178.7	171.4	234.5	236.6	220.8	104.2	164.8	196.2	175.1	168.8	137.1
平成24年 1月	88.7	114.2	85.2	71.2	118.6	104.4	81.0	85.8	109.1	92.0	82.5	106.6	76.8	80.4	93.1	80.7
前月比(%)	△ 51.5	△ 32.3	△ 54.6	△ 64.6	△ 39.8	△ 41.6	△ 52.7	△ 63.4	△ 53.9	△ 58.3	△ 20.8	△ 35.3	△ 60.9	△ 54.1	△ 44.8	△ 41.1
前年同月比(%)	4.4	△ 9.8	△ 0.2	1.0	51.1	13.8	0.5	14.7	15.8	△ 0.2	△ 11.9	14.9	△ 3.9	△ 2.1	10.7	△ 6.1

(注) 第1表(注)参照

第11表 産業別名目賃金指数(きまって支給する給与)

	調査産業計	建設業	製造業	電気・ガス・熱供給・水道業	情報通信業	運輸業、郵便業	卸売業、小売業	金融業、保険業	不動産業、物品賃貸業	学術研究、専門・技術サービス業	宿泊業、飲食サービス業	生活関連サービス業、娯楽業	教育、学習支援業	医療、福祉	複合サービス事業	サービス業(他に分類されないもの)
平成22年平均	100.0	100.0	100.0	100.0	100.0	100.0	100.0	100.0	100.0	100.0	100.0	100.0	100.0	100.0	100.0	100.0
平成23年平均	100.6	100.7	100.0	96.9	103.5	112.6	96.6	100.4	122.1	109.4	90.5	101.2	97.6	98.4	106.8	94.5
平成23年 8月	101.0	98.8	100.3	95.3	112.2	113.1	97.5	101.9	120.4	108.4	92.3	101.6	95.1	97.4	101.2	95.4
9月	99.9	99.4	100.1	95.1	101.7	112.0	95.0	100.1	137.9	105.8	88.4	100.1	92.4	97.0	112.7	95.3
10月	101.0	99.7	100.9	97.2	102.0	115.7	95.4	100.0	130.0	119.2	90.6	99.5	97.5	97.6	103.3	93.0
11月	101.4	100.5	100.2	98.3	104.2	116.9	99.3	100.6	128.7	117.5	92.0	99.2	97.1	97.7	107.7	95.3
12月	100.5	99.2	99.2	97.4	104.9	117.3	97.0	103.2	130.0	105.8	88.9	99.5	96.5	97.7	102.9	95.1
平成24年 1月	99.5	98.8	97.4	97.7	104.5	117.5	96.5	92.5	129.4	106.6	86.2	100.1	96.2	99.3	112.3	86.5
前月比(%)	△ 1.0	△ 0.4	△ 1.8	0.3	△ 0.4	0.2	△ 0.5	△ 10.4	△ 0.5	0.8	△ 3.0	0.6	△ 0.3	1.6	9.1	△ 9.0
前年同月比(%)	△ 0.8	△ 3.3	△ 1.4	1.0	4.8	11.8	0.7	△ 7.8	14.7	△ 2.1	△ 10.2	△ 3.0	△ 3.8	△ 2.2	0.4	△ 7.8

(注) 第1表(注)参照

第12表 産業別名目賃金指数(所定内給与)

	調査産業計	建設業	製造業	電気・ガス・熱供給・水道業	情報通信業	運輸業、郵便業	卸売業、小売業	金融業、保険業	不動産業、物品賃貸業	学術研究、専門・技術サービス業	宿泊業、飲食サービス業	生活関連サービス業、娯楽業	教育、学習支援業	医療、福祉	複合サービス事業	サービス業(他に分類されないもの)
平成22年平均	100.0	100.0	100.0	100.0	100.0	100.0	100.0	100.0	100.0	100.0	100.0	100.0	100.0	100.0	100.0	100.0
平成23年平均	100.3	98.8	99.3	100.6	103.3	109.9	97.0	100.2	122.4	106.8	90.6	101.4	97.6	98.3	106.0	96.1
平成23年 8月	101.0	97.1	100.0	100.9	112.0	111.0	97.3	102.2	119.8	107.6	92.3	102.1	95.3	97.5	101.5	97.9
9月	100.1	98.9	99.5	100.8	103.4	111.0	96.2	100.2	137.7	105.8	88.7	100.2	92.8	97.5	113.2	97.2
10月	100.5	95.7	99.8	102.4	103.4	112.2	95.8	99.8	129.9	113.0	90.3	99.2	97.7	98.1	101.4	94.6
11月	101.1	95.7	99.3	101.9	104.6	114.2	99.4	100.6	129.0	111.4	91.4	99.4	97.1	97.7	106.8	96.7
12月	100.4	95.1	99.2	101.5	104.5	113.9	97.3	102.9	134.6	103.4	88.6	99.8	96.5	97.4	102.4	96.8
平成24年 1月	99.4	106.5	98.9	89.0	104.9	107.5	96.2	93.0	123.1	102.2	83.6	98.4	95.5	98.3	113.1	91.1
前月比(%)	△ 1.0	12.0	△ 0.3	△ 12.3	0.4	△ 5.6	△ 1.1	△ 9.6	△ 8.5	△ 1.2	△ 5.6	△ 1.4	△ 1.0	0.9	10.4	△ 5.9
前年同月比(%)	△ 0.4	6.4	0.4	△ 10.2	5.9	2.8	△ 1.0	△ 7.1	7.8	△ 1.4	△ 12.6	△ 4.8	△ 4.4	△ 2.1	2.0	△ 2.0

(注) 第1表(注)参照

第13表 産業別実質賃金指数(現金給与総額)

	調査産業計	建設業	製造業	電気・ガス・熱供給・水道業	情報通信業	運輸業、郵便業	卸売業、小売業	金融業、保険業	不動産業、物品賃貸業	学術研究、専門・技術サービス業	宿泊業、飲食サービス業	生活関連サービス業、娯楽業	教育、学習支援業	医療、福祉	複合サービス事業	サービス業(他に分類されないもの)
平成22年平均	100.0	100.0	100.0	100.0	100.0	100.0	100.0	100.0	100.0	100.0	100.0	100.0	100.0	100.0	100.0	100.0
平成23年平均	102.1	104.8	103.7	90.8	102.1	113.8	95.5	99.3	122.7	115.0	90.3	103.0	97.6	97.8	101.6	96.3
平成23年 8月	87.0	80.2	89.5	69.7	88.3	112.0	82.9	76.0	101.0	92.3	88.5	100.0	76.2	79.2	76.5	88.1
9月	83.7	80.7	83.7	69.6	81.3	97.9	80.1	75.1	116.4	90.0	85.3	90.3	74.0	79.8	93.7	87.4
10月	84.4	101.2	83.4	71.1	80.5	104.9	80.7	74.7	109.1	101.5	87.0	89.7	78.5	79.5	78.5	85.8
11月	95.0	82.2	98.7	72.4	82.6	113.7	85.6	75.5	108.8	100.7	90.0	90.0	78.5	95.4	111.9	92.6
12月	184.8	170.5	189.8	203.1	199.1	180.7	173.3	237.1	239.2	223.3	105.4	166.6	198.4	177.0	170.7	138.6
平成24年 1月	89.7	115.5	86.1	72.0	119.9	105.6	81.9	86.8	110.3	93.0	83.4	107.8	77.7	81.3	94.1	81.6
前月比(%)	△ 51.5	△ 32.3	△ 54.6	△ 64.5	△ 39.8	△ 41.6	△ 52.7	△ 63.4	△ 53.9	△ 58.4	△ 20.9	△ 35.3	△ 60.8	△ 54.1	△ 44.9	△ 41.1
前年同月比(%)	4.4	△ 9.7	△ 0.2	1.1	51.2	14.0	0.6	14.8	15.9	△ 0.1	△ 11.7	15.0	△ 3.7	△ 1.9	10.8	△ 6.0

(注) 1 第1表(注)参照

2 実質賃金指数は、名目賃金指数を金沢市の消費者物価指数(持家の帰属家賃を除く総合)[総務省統計局調]で除したものである。

第14表 産業別実質賃金指数(きまって支給する給与)

	調査産業計	建設業	製造業	電気・ガス・熱供給・水道業	情報通信業	運輸業、郵便業	卸売業、小売業	金融業、保険業	不動産業、物品賃貸業	学術研究、専門・技術サービス業	宿泊業、飲食サービス業	生活関連サービス業、娯楽業	教育、学習支援業	医療、福祉	複合サービス事業	サービス業(他に分類されないもの)
平成22年平均	100.0	100.0	100.0	100.0	100.0	100.0	100.0	100.0	100.0	100.0	100.0	100.0	100.0	100.0	100.0	100.0
平成23年平均	101.2	101.3	100.6	97.5	104.1	113.3	97.2	101.0	122.8	110.1	91.0	101.8	98.2	99.0	107.4	95.1
平成23年 8月	101.4	99.2	100.7	95.7	112.7	113.6	97.9	102.3	120.9	108.8	92.7	102.0	95.5	97.8	101.6	95.8
9月	100.3	99.8	100.5	95.5	102.1	112.4	95.4	100.5	138.5	106.2	88.8	100.5	92.8	97.4	113.2	95.7
10月	101.5	100.2	101.4	97.7	102.5	116.3	95.9	100.5	130.7	119.8	91.1	100.0	98.0	98.1	103.8	93.5
11月	102.5	101.6	101.3	99.4	105.4	118.2	100.4	101.7	130.1	118.8	93.0	100.3	98.2	98.8	108.9	96.4
12月	101.6	100.3	100.3	98.5	106.1	118.6	98.1	104.3	131.4	107.0	89.9	100.6	97.6	98.8	104.0	96.2
平成24年 1月	100.6	99.9	98.5	98.8	105.7	118.8	97.6	93.5	130.8	107.8	87.2	101.2	97.3	100.4	113.5	87.5
前月比(%)	△ 1.0	△ 0.4	△ 1.8	0.3	△ 0.4	0.2	△ 0.5	△ 10.4	△ 0.5	0.7	△ 3.0	0.6	△ 0.3	1.6	9.1	△ 9.0
前年同月比(%)	△ 0.7	△ 3.2	△ 1.3	1.1	5.0	11.9	0.8	△ 7.7	14.8	△ 2.0	△ 10.1	△ 2.9	△ 3.7	△ 2.0	0.5	△ 7.6

(注) 1 第1表(注)参照

2 実質賃金指数は、名目賃金指数を金沢市の消費者物価指数(持家の帰属家賃を除く総合)[総務省統計局調]で除したものである。

第15表 産業別労働時間指数(総実労働時間)

	調査産業計	建設業	製造業	電気・ガス・熱供給・水道業	情報通信業	運輸業、郵便業	卸売業、小売業	金融業、保険業	不動産業、物品賃貸業	学術研究、専門・技術サービス業	宿泊業、飲食サービス業	生活関連サービス業、娯楽業	教育、学習支援業	医療、福祉	複合サービス事業	サービス業(他に分類されないもの)
平成22年平均	100.0	100.0	100.0	100.0	100.0	100.0	100.0	100.0	100.0	100.0	100.0	100.0	100.0	100.0	100.0	100.0
平成23年平均	99.1	100.7	100.1	100.7	96.9	104.7	96.5	101.3	110.8	103.9	91.0	99.8	99.2	98.7	98.4	94.6
平成23年 8月	100.0	98.2	99.3	105.9	102.4	107.0	97.5	104.5	111.1	104.6	94.4	100.9	93.8	102.4	102.0	96.2
9月	99.2	98.9	101.0	98.7	94.8	106.4	96.7	102.8	114.5	101.2	87.8	101.8	97.2	97.5	96.1	96.3
10月	99.5	100.0	102.0	103.5	93.7	104.6	93.1	99.8	114.5	110.2	91.3	99.0	102.2	98.8	97.8	93.9
11月	100.7	107.3	102.7	103.9	97.5	106.5	98.9	101.2	115.7	109.7	90.7	100.5	101.6	97.7	97.3	95.8
12月	98.9	101.8	102.3	98.7	93.7	107.6	96.6	103.0	119.7	102.8	89.4	97.2	94.8	94.6	98.5	94.5
平成24年 1月	91.7	92.9	89.0	97.0	87.8	103.2	92.0	96.7	109.4	96.3	86.8	97.0	91.6	93.7	92.7	86.3
前月比(%)	△ 7.3	△ 8.7	△ 13.0	△ 1.7	△ 6.3	△ 4.1	△ 4.8	△ 6.1	△ 8.6	△ 6.3	△ 2.9	△ 0.2	△ 3.4	△ 1.0	△ 5.9	△ 8.7
前年同月比(%)	△ 2.4	△ 1.7	△ 3.6	4.6	△ 3.7	5.3	△ 2.9	2.5	14.8	1.9	△ 10.6	△ 10.1	△ 1.1	△ 0.8	1.4	△ 5.8

(注) 第1表(注)参照

第16表 産業別労働時間指数(所定内労働時間)

	調査産業計	建設業	製造業	電気・ガス・熱供給・水道業	情報通信業	運輸業、郵便業	卸売業、小売業	金融業、保険業	不動産業、物品賃貸業	学術研究、専門・技術サービス業	宿泊業、飲食サービス業	生活関連サービス業、娯楽業	教育、学習支援業	医療、福祉	複合サービス事業	サービス業(他に分類されないもの)
平成22年平均	100.0	100.0	100.0	100.0	100.0	100.0	100.0	100.0	100.0	100.0	100.0	100.0	100.0	100.0	100.0	100.0
平成23年平均	99.0	102.2	99.7	98.9	97.5	101.6	97.2	100.9	107.9	100.6	90.8	99.8	99.1	99.2	98.6	96.7
平成23年 8月	100.2	101.5	98.5	105.4	103.6	104.9	97.7	104.9	107.7	102.9	94.1	101.0	93.9	103.9	104.0	98.6
9月	99.4	102.6	100.5	98.0	96.9	103.8	98.1	102.5	111.5	99.4	88.2	101.4	97.2	99.0	96.1	99.1
10月	99.3	101.5	101.6	101.8	94.7	99.7	93.6	99.1	110.8	103.5	90.7	98.9	102.3	99.6	98.1	96.3
11月	100.5	105.0	102.2	100.4	98.3	102.9	99.5	100.8	111.7	103.3	89.9	100.6	101.6	98.6	97.2	98.5
12月	98.8	103.9	102.3	96.0	94.0	103.1	97.1	102.4	115.1	99.1	88.7	97.4	94.7	95.3	98.4	96.4
平成24年 1月	91.7	93.9	89.0	95.2	88.4	99.1	92.6	97.1	106.2	92.5	86.4	96.1	91.6	93.7	92.9	88.3
前月比(%)	△ 7.2	△ 9.6	△ 13.0	△ 0.8	△ 6.0	△ 3.9	△ 4.6	△ 5.2	△ 7.7	△ 6.7	△ 2.6	△ 1.3	△ 3.3	△ 1.7	△ 5.6	△ 8.4
前年同月比(%)	△ 1.9	1.0	△ 2.7	4.6	△ 2.9	2.1	△ 3.3	2.9	12.7	3.6	△ 10.7	△ 10.9	△ 0.9	0.0	1.4	△ 3.5

(注) 第1表(注)参照

第17表 産業別労働時間指数(所定外労働時間)

	調査産業計	建設業	製造業	電気・ガス・熱供給・水道業	情報通信業	運輸業、郵便業	卸売業、小売業	金融業、保険業	不動産業、物品賃貸業	学術研究、専門・技術サービス業	宿泊業、飲食サービス業	生活関連サービス業、娯楽業	教育、学習支援業	医療、福祉	複合サービス事業	サービス業(他に分類されないもの)
平成22年平均	100.0	100.0	100.0	100.0	100.0	100.0	100.0	100.0	100.0	100.0	100.0	100.0	100.0	100.0	100.0	100.0
平成23年平均	100.0	84.3	103.7	115.4	92.2	130.1	85.2	105.4	148.1	137.9	94.7	99.0	104.5	89.8	93.3	77.6
平成23年 8月	98.3	71.6	107.6	104.2	92.0	120.4	94.7	97.9	156.1	118.7	103.5	100.0	84.5	76.5	64.3	76.1
9月	95.0	69.4	105.8	99.1	78.3	124.8	71.7	108.3	145.6	117.4	66.4	114.6	85.5	70.1	95.2	74.1
10月	101.6	80.8	105.7	114.8	85.8	145.7	84.5	108.8	163.3	183.1	114.2	104.9	99.6	83.5	92.5	73.4
11月	102.3	104.8	106.3	137.0	89.6	133.9	87.6	107.1	167.4	179.3	122.1	97.6	106.7	80.7	96.2	74.1
12月	100.6	77.3	101.3	121.5	89.8	145.4	87.3	111.9	182.7	140.8	114.2	92.7	100.6	81.3	97.3	78.1
平成24年 1月	92.3	74.0	88.8	108.2	81.8	135.1	82.4	91.6	137.1	136.1	100.0	126.8	94.7	91.5	83.6	69.4
前月比(%)	△ 8.3	△ 4.3	△ 12.3	△ 10.9	△ 8.9	△ 7.1	△ 5.6	△ 18.1	△ 25.0	△ 3.3	△ 12.4	36.8	△ 5.9	12.5	△ 14.1	△ 11.1
前年同月比(%)	△ 7.4	△ 26.7	△ 11.5	△ 0.3	△ 11.7	31.2	9.6	△ 1.2	29.5	△ 9.4	△ 10.3	18.2	△ 5.4	△ 17.3	△ 4.3	△ 23.8

(注) 第1表(注)参照

第18表 産業別常用雇用指数

	調査産業計	建設業	製造業	電気・ガス・熱供給・水道業	情報通信業	運輸業、郵便業	卸売業、小売業	金融業、保険業	不動産業、物品賃貸業	学術研究、専門・技術サービス業	宿泊業、飲食サービス業	生活関連サービス業、娯楽業	教育、学習支援業	医療、福祉	複合サービス事業	サービス業(他に分類されないもの)
平成22年平均	100.0	100.0	100.0	100.0	100.0	100.0	100.0	100.0	100.0	100.0	100.0	100.0	100.0	100.0	100.0	100.0
平成23年平均	100.5	101.1	101.1	302.3	103.6	98.8	96.8	97.3	102.7	97.8	94.0	99.2	98.7	101.3	201.3	92.3
平成23年 8月	99.9	102.3	99.6	304.6	103.5	98.5	96.5	97.5	103.2	97.0	93.5	98.4	99.5	102.1	200.7	90.3
9月	100.4	101.9	101.6	304.3	103.7	98.1	95.6	97.7	103.8	97.2	92.9	99.0	99.1	101.9	200.1	90.8
10月	100.4	101.5	101.8	303.2	103.5	98.6	95.9	97.2	105.3	97.6	92.5	98.5	99.4	101.1	197.1	90.1
11月	100.4	101.5	101.9	302.3	103.8	98.5	95.7	97.5	105.5	97.5	92.1	98.4	99.5	101.6	197.1	91.0
12月	100.4	101.5	101.8	301.5	104.1	96.2	95.6	96.6	106.1	98.3	94.5	98.9	100.0	101.7	196.7	89.8
平成24年 1月	102.4	361.2	97.9	300.5	104.0	96.5	95.3	135.8	105.9	98.6	94.7	95.7	100.0	101.6	197.3	92.0
前月比(%)	2.0	255.9	△ 3.8	△ 0.3	△ 0.1	0.3	△ 0.3	40.6	△ 0.2	0.3	0.2	△ 3.2	0.0	△ 0.1	0.3	2.4
前年同月比(%)	1.6	271.6	△ 2.4	0.4	1.3	△ 4.4	△ 2.2	38.4	5.5	△ 1.3	△ 4.7	△ 6.0	2.9	2.2	△ 4.1	△ 5.9

(注) 第1表(注)参照

第1-1表 産業別、男女別 常用労働者の1人平均月間現金給与額

(規模5人以上)

(単位 円)

産 業	計					男			女		
	現 金 給 与 総 額	きまっ て 支 給 する 給 与	うち所定 内給与		特別に支 払われた 給 与	現 金 給 与 総 額	きまっ て 支 給 する 給 与	特別に支 払われた 給 与	現 金 給 与 総 額	きまっ て 支 給 する 給 与	特別に支 払われた 給 与
			うち所定 内給与	うち超過 労働給与							
調査産業計	253,883	236,507	220,654	15,853	17,376	315,059	291,855	23,204	181,634	171,140	10,494
D 建設業	344,958	275,598	258,015	17,583	69,360	365,529	293,168	72,361	234,791	181,504	53,287
E 製造業	266,823	253,134	230,352	22,782	13,689	323,086	306,142	16,944	166,071	158,212	7,859
F 電気・ガス・熱供給・水道業	426,768	423,749	344,614	79,135	3,019	444,594	442,270	2,324	239,429	229,106	10,323
G 情報通信業	488,452	355,573	320,073	35,500	132,879	529,563	386,602	142,961	382,057	275,270	106,787
H 運輸業、郵便業	272,497	262,292	228,610	33,682	10,205	289,599	278,246	11,353	160,621	157,928	2,693
I 卸売業、小売業	209,141	202,029	194,559	7,470	7,112	281,356	273,530	7,826	138,651	132,236	6,415
J 金融業、保険業	325,571	285,279	268,788	16,491	40,292	474,483	414,792	59,691	237,768	208,915	28,853
K 不動産業、物品賃貸業	288,423	287,865	280,363	7,502	558	344,651	343,912	739	159,332	159,188	144
L 学術研究、専門・技術サービス業	304,873	302,138	279,089	23,049	2,735	371,669	367,573	4,096	201,253	200,628	625
M 宿泊業、飲食サービス業	111,566	105,882	100,046	5,836	5,684	153,782	143,185	10,597	86,967	84,146	2,821
N 生活関連サービス業、娯楽業	164,424	150,702	144,457	6,245	13,722	229,070	201,290	27,780	105,715	104,760	955
O 教育、学習支援業	314,747	314,666	310,998	3,668	81	331,599	331,465	134	294,831	294,812	19
P 医療、福祉	276,697	266,428	250,953	15,475	10,269	399,261	391,278	7,983	241,963	231,045	10,918
Q 複合サービス事業	391,372	285,181	276,953	8,228	106,191	450,295	330,925	119,370	297,602	212,384	85,218
R サービス業(他に分類されないもの)	183,769	181,450	164,788	16,662	2,319	214,538	211,412	3,126	135,167	134,123	1,044
E 09.10 食料品、たばこ製造業	165,531	165,531	157,074	8,457	0	227,891	227,891	0	127,239	127,239	0
11 繊維工業	212,651	208,826	194,037	14,789	3,825	295,539	291,953	3,586	150,974	146,971	4,003
14 パルプ・紙・紙加工品製造業	261,781	261,781	253,972	7,809	0	318,091	318,091	0	131,343	131,343	0
15 印刷・同関連業	232,099	232,099	219,632	12,467	0	295,674	295,674	0	166,045	166,045	0
16.17 化学、石油・石炭製品製造業	274,091	271,853	242,291	29,562	2,238	344,793	341,213	3,580	171,351	171,064	287
18 プラスチック製品製造業	221,726	204,772	186,811	17,961	16,954	282,113	259,629	22,484	162,092	150,599	11,493
21 窯業・土石製品製造業	257,130	243,582	233,205	10,377	13,548	277,845	264,821	13,024	205,285	190,425	14,860
24 金属製品製造業	253,206	253,206	230,038	23,168	0	287,710	287,710	0	158,196	158,196	0
25 はん用機械器具製造業	329,713	257,584	235,981	21,603	72,129	338,660	266,666	71,994	268,497	195,441	73,056
26 生産用機械器具製造業	344,378	297,510	259,993	37,517	46,868	364,933	319,528	45,405	244,681	190,718	53,963
27 業務用機械器具製造業	x	x	x	x	x	x	x	x	x	x	x
28 電子部品・デバイス・電子回路製造業	302,248	302,248	270,614	31,634	0	354,163	354,163	0	183,843	183,843	0
29 電気機械器具製造業	231,652	231,652	213,936	17,716	0	303,647	303,647	0	155,852	155,852	0
30 情報通信機械器具製造業	326,080	321,301	292,604	28,697	4,779	381,260	376,414	4,846	214,850	210,207	4,643
31 輸送用機械器具製造業	324,592	324,486	293,280	31,206	106	335,704	335,584	120	242,655	242,655	0
32.20 その他、なめし革等製造業	193,445	192,151	183,960	8,191	1,294	278,391	276,906	1,485	112,115	111,003	1,112
E 一括産業 1	284,175	284,175	259,499	24,676	0	313,488	313,488	0	179,056	179,056	0
E 一括産業 2	243,827	243,827	217,301	26,526	0	269,828	269,828	0	166,366	166,366	0
I 1 卸売業	277,446	277,404	266,186	11,218	42	336,496	336,496	0	168,416	168,297	119
2 小売業	171,777	160,798	155,378	5,420	10,979	233,556	218,946	14,610	128,967	120,503	8,464
M 75 宿泊業	145,933	124,193	119,202	4,991	21,740	265,428	199,473	65,955	109,676	101,352	8,324
M 一括産業	100,151	99,800	93,684	6,116	351	132,889	132,651	238	77,108	76,677	431
P 83 医療業	335,541	335,382	313,476	21,906	159	517,250	516,970	280	283,520	283,396	124
P 一括産業	214,903	194,016	185,293	8,723	20,887	273,325	257,121	16,204	198,523	176,323	22,200
R 91 職業紹介・労働者派遣業	206,050	206,050	181,924	24,126	0	236,497	236,497	0	177,012	177,012	0
92 その他の事業サービス業	131,639	126,949	115,669	11,280	4,690	157,815	151,288	6,527	93,541	91,525	2,016
R 一括産業	266,597	266,567	247,207	19,360	30	287,061	287,023	38	187,863	187,863	0

(注) 1 調査対象事業所が少なく公表が困難なため、C 鉱業、採石業、砂利採取業については掲載せず、調査産業計に含めて算定した。

2 次の産業は調査対象事業所が少ないため、それぞれ一括して算定した。

E製造業の中で、

E一括1: 12木材・木製品製造業(家具を除く)、13家具・装備品製造業

E一括2: 19ゴム製品製造業、22鉄鋼業、23非鉄金属製造業

M宿泊業、飲食サービス業の中で、

M一括: 76飲食店、77持ち帰り・配達飲食サービス業

P医療、福祉の中で、

P一括: 84保健衛生、85社会保険・社会福祉・介護事業

Rサービス業(他に分類されないもの)の中で、

R一括: 88廃棄物処理業、89自動車整備業、90機械等修理業(別掲を除く)、93政治・経済・文化団体、94宗教、95その他のサービス業

第1-2表 産業別、男女別 常用労働者の1人平均月間現金給与額

(規模30人以上)

(単位 円)

産 業	計					男			女		
	現 金 給 与 総 額	きまって 支給する 給 与	うち所定 内給与		特別に支 払われた 給 与	現 金 給 与 総 額	きまって 支給する 給 与	特別に支 払われた 給 与	現 金 給 与 総 額	きまって 支給する 給 与	特別に支 払われた 給 与
			うち所定 内給与	うち超過 労働給与							
調査産業計	277,889	257,911	236,060	21,851	19,978	341,300	312,714	28,586	196,945	187,955	8,990
D 建設業	438,519	306,918	282,169	24,749	131,601	456,168	324,351	131,817	310,081	180,058	130,023
E 製造業	289,341	271,946	245,296	26,650	17,395	336,306	315,820	20,486	184,812	174,298	10,514
F 電気・ガス・熱供給・水道業	443,794	443,794	347,491	96,303	0	461,292	461,292	0	217,105	217,105	0
G 情報通信業	551,767	380,711	340,978	39,733	171,056	586,623	411,760	174,863	441,918	282,858	159,060
H 運輸業、郵便業	282,058	276,509	234,072	42,437	5,549	301,121	294,908	6,213	155,011	153,886	1,125
I 卸売業、小売業	195,094	195,040	183,719	11,321	54	272,203	272,199	4	130,642	130,546	96
J 金融業、保険業	375,574	300,094	285,012	15,082	75,480	550,196	435,445	114,751	275,719	222,696	53,023
K 不動産業、物品賃貸業	271,140	268,234	241,479	26,755	2,906	336,069	331,879	4,190	156,033	155,403	630
L 学術研究、専門・技術サービス業	352,385	345,923	302,450	43,473	6,462	397,646	389,783	7,863	211,451	209,351	2,100
M 宿泊業、飲食サービス業	115,555	115,338	108,852	6,486	217	173,374	172,754	620	86,378	86,365	13
N 生活関連サービス業、娯楽業	214,562	180,744	170,870	9,874	33,818	307,493	233,622	73,871	141,221	139,013	2,208
O 教育、学習支援業	297,387	297,266	292,051	5,215	121	311,038	310,869	169	273,056	273,020	36
P 医療、福祉	290,410	290,177	269,099	21,078	233	406,002	405,662	340	255,933	255,731	202
Q 複合サービス事業	379,388	343,993	332,740	11,253	35,395	461,122	410,319	50,803	231,717	224,160	7,557
R サービス業(他に分類されないもの)	173,219	169,794	152,873	16,921	3,425	215,745	210,460	5,285	124,356	123,067	1,289
E 09.10 食料品、たばこ製造業	168,506	168,506	158,128	10,378	0	238,049	238,049	0	125,673	125,673	0
11 繊維工業	254,070	254,070	234,324	19,746	0	302,220	302,220	0	179,567	179,567	0
14 パルプ・紙・紙加工品製造業	259,309	259,309	237,887	21,422	0	273,636	273,636	0	164,151	164,151	0
15 印刷・同関連業	261,800	261,800	243,689	18,111	0	300,250	300,250	0	197,111	197,111	0
16.17 化学、石油・石炭製品製造業	274,091	271,853	242,291	29,562	2,238	344,793	341,213	3,580	171,351	171,064	287
18 プラスチック製品製造業	249,313	225,084	205,891	19,193	24,229	297,586	269,387	28,199	186,316	167,269	19,047
21 窯業・土石製品製造業	x	x	x	x	x	x	x	x	x	x	x
24 金属製品製造業	254,005	254,005	227,115	26,890	0	289,872	289,872	0	158,938	158,938	0
25 はん用機械器具製造業	341,581	242,335	221,388	20,947	99,246	355,414	252,544	102,870	268,861	188,666	80,195
26 生産用機械器具製造業	356,608	299,510	258,846	40,664	57,098	378,439	322,729	55,710	255,007	191,450	63,557
27 業務用機械器具製造業	x	x	x	x	x	x	x	x	x	x	x
28 電子部品・デバイス・電子回路製造業	307,241	307,241	274,542	32,699	0	355,576	355,576	0	189,411	189,411	0
29 電気機械器具製造業	264,972	264,972	243,258	21,714	0	308,368	308,368	0	195,909	195,909	0
30 情報通信機械器具製造業	326,080	321,301	292,604	28,697	4,779	381,260	376,414	4,846	214,850	210,207	4,643
31 輸送用機械器具製造業	331,255	331,135	302,661	28,474	120	342,902	342,766	136	249,321	249,321	0
32.20 その他、なめし革等製造業	286,781	282,845	271,463	11,382	3,936	329,680	326,677	3,003	167,469	160,938	6,531
E 一括産業1	284,175	284,175	259,499	24,676	0	313,488	313,488	0	179,056	179,056	0
E 一括産業2	254,555	254,555	223,522	31,033	0	290,989	290,989	0	157,565	157,565	0
I 1 卸売業	276,594	276,480	253,348	23,132	114	335,387	335,387	0	176,594	176,286	308
2 小売業	150,975	150,954	146,027	4,927	21	212,512	212,505	7	116,231	116,202	29
M 75 宿泊業	126,217	126,217	120,031	6,186	0	220,151	220,151	0	92,879	92,879	0
M 一括産業	106,759	106,364	99,630	6,734	395	147,847	146,889	958	79,827	79,801	26
P 83 医療業	345,513	345,316	318,447	26,869	197	499,165	498,829	336	299,408	299,252	156
P 一括産業	203,276	202,986	191,065	11,921	290	256,913	256,568	345	187,429	187,155	274
R 91 職業紹介・労働者派遣業	207,686	207,686	181,086	26,600	0	235,721	235,721	0	176,644	176,644	0
92 その他の事業サービス業	132,908	126,818	116,841	9,977	6,090	175,544	165,101	10,443	93,385	91,331	2,054
R 一括産業	298,248	298,248	275,563	22,685	0	307,303	307,303	0	171,867	171,867	0

(注) 第1-1表(注)1,2参照

第2-1表 産業別、男女別 常用労働者の1人平均月間出勤日数及び実労働時間数

(規模5人以上)

(単位 日、時間)

産 業	計				男 子				女 子			
	出勤 日数	総実労 働時間	所定内 労働時間	所定外 労働時間	出勤 日数	総実労 働時間	所定内 労働時間	所定外 労働時間	出勤 日数	総実労 働時間	所定内 労働時間	所定外 労働時間
調 査 産 業 計	18.1	137.5	129.0	8.5	18.4	149.1	137.4	11.7	17.9	123.8	119.2	4.6
D 建 設 業	19.5	156.6	147.7	8.9	19.8	158.9	149.6	9.3	18.4	143.9	137.3	6.6
E 製 造 業	17.9	146.2	133.4	12.8	18.0	152.4	136.3	16.1	17.8	135.2	128.2	7.0
F 電気・ガス・熱供給・水道業	17.9	169.6	149.9	19.7	17.9	169.9	148.5	21.4	18.0	166.9	164.8	2.1
G 情 報 通 信 業	17.9	150.1	136.4	13.7	17.8	149.9	137.0	12.9	18.3	150.3	134.8	15.5
H 運 輸 業 , 郵 便 業	19.4	171.9	148.9	23.0	19.8	179.7	154.8	24.9	16.9	120.9	110.2	10.7
I 卸 売 業 , 小 売 業	18.8	131.5	127.0	4.5	19.1	145.6	139.3	6.3	18.5	117.9	115.1	2.8
J 金 融 業 , 保 険 業	18.4	143.4	133.7	9.7	18.6	156.1	140.7	15.4	18.2	135.8	129.5	6.3
K 不 動 産 業 , 物 品 賃 貸 業	18.4	141.1	136.1	5.0	19.2	149.6	143.6	6.0	16.4	121.7	119.0	2.7
L 学術研究, 専門・技術サービス業	17.8	146.7	132.2	14.5	18.3	155.2	137.5	17.7	17.0	133.5	123.9	9.6
M 宿 泊 業 , 飲 食 サ ー ビ ス 業	16.8	107.9	104.5	3.4	18.1	128.8	122.7	6.1	16.0	95.8	93.9	1.9
N 生活関連サービス業, 娯楽業	17.4	116.4	112.4	4.0	18.0	137.3	132.1	5.2	16.8	97.3	94.5	2.8
O 教 育 , 学 習 支 援 業	16.2	118.3	116.9	1.4	14.9	111.2	109.4	1.8	17.7	126.6	125.7	0.9
P 医 療 , 福 祉	18.7	137.5	132.2	5.3	19.2	147.4	142.0	5.4	18.5	134.7	129.4	5.3
Q 複 合 サ ー ビ ス 事 業	17.9	132.2	129.1	3.1	17.6	135.4	132.0	3.4	18.3	127.0	124.5	2.5
R サ ー ビ ス 業 (他 に 分 類 さ れ な い も の)	17.1	129.8	119.7	10.1	16.8	139.8	126.9	12.9	17.6	113.9	108.4	5.5
E 09.10 食 料 品 , た ば こ 製 造 業	18.9	139.5	131.4	8.1	20.1	159.6	149.7	9.9	18.1	127.2	120.2	7.0
11 織 維 工 業	19.7	159.0	146.7	12.3	20.2	164.5	148.7	15.8	19.3	155.0	145.3	9.7
14 パルプ・紙・紙加工品製造業	20.8	157.5	154.7	2.8	20.3	153.0	149.2	3.8	22.0	167.7	167.3	0.4
15 印 刷 ・ 同 関 連 業	17.0	140.3	132.6	7.7	17.4	145.8	136.1	9.7	16.7	134.4	128.9	5.5
16.17 化学, 石油・石炭製品製造業	18.5	150.5	139.0	11.5	19.3	163.0	148.2	14.8	17.4	132.4	125.7	6.7
18 プラスチック製品製造業	16.3	131.9	121.3	10.6	16.0	135.8	123.8	12.0	16.5	128.1	118.8	9.3
21 窯業・土石製品製造業	14.9	121.1	115.3	5.8	14.3	117.6	110.3	7.3	16.4	129.8	127.8	2.0
24 金 属 製 品 製 造 業	17.2	143.8	130.3	13.5	17.7	152.9	136.2	16.7	15.9	118.9	114.2	4.7
25 はん用機械器具製造業	18.2	156.5	140.6	15.9	18.5	159.7	142.7	17.0	16.6	134.7	126.0	8.7
26 生産用機械器具製造業	17.5	148.1	131.2	16.9	17.5	151.4	132.4	19.0	17.5	131.9	125.2	6.7
27 業務用機械器具製造業	x	x	x	x	x	x	x	x	x	x	x	x
28 電子部品・デバイス・電子回路製造業	17.8	145.2	132.5	12.7	18.1	149.4	133.5	15.9	17.2	135.4	130.2	5.2
29 電気機械器具製造業	17.6	144.2	131.7	12.5	17.7	156.4	138.7	17.7	17.5	131.3	124.3	7.0
30 情報通信機械器具製造業	15.8	135.1	123.9	11.2	16.0	140.7	126.3	14.4	15.4	124.0	119.1	4.9
31 輸送用機械器具製造業	18.0	163.1	139.3	23.8	18.1	166.4	140.6	25.8	17.0	139.3	129.9	9.4
32.20 その他, なめし革等製造業	20.5	151.6	143.0	8.6	20.0	165.1	158.0	7.1	20.9	138.7	128.6	10.1
E 一 括 産 業 1	17.2	144.0	131.7	12.3	17.6	150.4	135.8	14.6	15.6	120.8	116.9	3.9
E 一 括 産 業 2	17.9	144.0	128.1	15.9	18.3	147.2	128.6	18.6	16.6	134.8	126.9	7.9
I 1 卸 売 業	18.0	138.7	132.6	6.1	18.2	147.5	140.8	6.7	17.5	122.6	117.6	5.0
2 小 売 業	19.3	127.6	124.0	3.6	19.9	143.8	137.9	5.9	18.9	116.4	114.3	2.1
M 75 宿 泊 業	17.9	124.5	120.9	3.6	21.0	165.2	156.9	8.3	17.0	112.1	109.9	2.2
M 一 括 産 業	16.4	102.5	99.1	3.4	17.6	121.9	116.2	5.7	15.6	88.7	87.0	1.7
P 83 医 療 業	19.0	139.2	131.7	7.5	18.7	143.2	136.2	7.0	19.1	138.1	130.4	7.7
P 一 括 産 業	18.3	135.7	132.7	3.0	19.7	152.1	148.3	3.8	17.9	131.0	128.3	2.7
R 91 職業紹介・労働者派遣業	17.5	143.8	129.8	14.0	17.0	146.0	126.4	19.6	17.9	141.7	133.1	8.6
92 その他の事業サービス業	16.6	116.8	109.0	7.8	15.8	133.0	122.6	10.4	17.8	93.3	89.2	4.1
R 一 括 産 業	17.7	140.7	130.4	10.3	18.1	146.0	133.8	12.2	16.0	120.4	117.5	2.9

(注) 第1-1表(注)1,2参照

第2-2表 産業別、男女別 常用労働者の1人平均月間出勤日数及び実労働時間数

(規模30人以上)

(単位 日、時間)

産 業	計				男 子				女 子			
	出勤 日数	総実労 働時間	所定内 労働時間	所定外 労働時間	出勤 日数	総実労 働時間	所定内 労働時間	所定外 労働時間	出勤 日数	総実労 働時間	所定内 労働時間	所定外 労働時間
調 査 産 業 計	18.0	140.0	129.2	10.8	18.0	149.3	134.7	14.6	18.1	127.9	122.1	5.8
D 建 設 業	19.8	158.2	147.1	11.1	19.9	158.8	147.7	11.1	19.2	154.3	142.8	11.5
E 製 造 業	17.7	146.5	132.2	14.3	17.8	151.7	134.5	17.2	17.5	134.9	127.1	7.8
F 電気・ガス・熱供給・水道業	17.9	176.7	152.9	23.8	17.9	176.1	150.7	25.4	17.9	183.9	181.0	2.9
G 情 報 通 信 業	17.3	146.8	133.3	13.5	17.5	150.2	135.8	14.4	16.6	136.1	125.4	10.7
H 運 輸 業 , 郵 便 業	19.5	176.2	148.5	27.7	20.0	185.6	155.7	29.9	16.0	114.4	101.0	13.4
I 卸 売 業 , 小 売 業	18.5	125.5	119.4	6.1	18.2	135.5	126.4	9.1	18.7	117.1	113.6	3.5
J 金 融 業 , 保 険 業	18.1	141.9	132.1	9.8	18.2	154.4	137.5	16.9	18.1	134.7	129.0	5.7
K 不 動 産 業 , 物 品 賃 貸 業	18.1	147.5	130.5	17.0	19.5	163.1	139.4	23.7	15.7	119.8	114.8	5.0
L 学術研究, 専門・技術サービス業	18.0	157.9	136.4	21.5	18.0	161.2	136.9	24.3	18.1	147.9	135.1	12.8
M 宿 泊 業 , 飲 食 サ ー ビ ス 業	16.3	103.9	100.1	3.8	17.5	126.0	118.8	7.2	15.7	92.7	90.6	2.1
N 生 活 関 連 サ ー ビ ス 業 , 娯 楽 業	18.8	137.4	132.2	5.2	19.7	150.4	144.0	6.4	18.1	127.3	123.0	4.3
O 教 育 , 学 習 支 援 業	15.6	110.6	108.8	1.8	14.1	104.1	102.0	2.1	18.2	122.3	121.0	1.3
P 医 療 , 福 祉	19.1	145.4	138.9	6.5	19.3	151.2	145.3	5.9	19.0	143.7	137.0	6.7
Q 複 合 サ ー ビ ス 事 業	17.9	137.5	132.9	4.6	17.9	141.2	135.8	5.4	17.9	130.8	127.7	3.1
R サ ー ビ ス 業 (他 に 分 類 さ れ な い も の)	17.5	128.4	118.2	10.2	17.4	144.4	130.7	13.7	17.7	110.1	103.9	6.2
E 09.10 食 料 品 , た ば こ 製 造 業	19.0	140.7	130.3	10.4	19.9	164.5	151.6	12.9	18.4	126.0	117.2	8.8
11 織 維 工 業	20.5	165.9	151.0	14.9	20.4	168.1	150.8	17.3	20.5	162.6	151.4	11.2
14 パルプ・紙・紙加工品製造業	17.0	136.8	129.1	7.7	17.1	138.2	129.7	8.5	16.5	127.7	125.2	2.5
15 印 刷 ・ 同 関 連 業	17.2	139.9	129.2	10.7	17.4	141.8	130.3	11.5	16.7	136.8	127.4	9.4
16.17 化 学 , 石 油 ・ 石 炭 製 品 製 造 業	18.5	150.5	139.0	11.5	19.3	163.0	148.2	14.8	17.4	132.4	125.7	6.7
18 プラスチック製品製造業	15.7	128.8	119.4	9.4	15.6	131.8	120.4	11.4	15.9	124.7	118.0	6.7
21 窯業・土石製品製造業	x	x	x	x	x	x	x	x	x	x	x	x
24 金 属 製 品 製 造 業	16.6	141.3	127.5	13.8	16.9	146.2	129.7	16.5	15.8	128.4	121.7	6.7
25 はん用機械器具製造業	18.3	158.0	141.2	16.8	18.7	162.4	144.1	18.3	16.7	135.1	126.0	9.1
26 生 産 用 機 械 器 具 製 造 業	17.3	146.3	128.6	17.7	17.1	149.0	128.9	20.1	17.9	133.5	126.9	6.6
27 業 務 用 機 械 器 具 製 造 業	x	x	x	x	x	x	x	x	x	x	x	x
28 電 子 部 品 ・ デ バ イ ス ・ 電 子 回 路 製 造 業	17.8	145.1	132.0	13.1	18.1	149.4	133.3	16.1	16.9	134.4	128.8	5.6
29 電 気 機 械 器 具 製 造 業	17.2	150.3	135.0	15.3	17.6	156.2	138.1	18.1	16.5	141.0	130.2	10.8
30 情 報 通 信 機 械 器 具 製 造 業	15.8	135.1	123.9	11.2	16.0	140.7	126.3	14.4	15.4	124.0	119.1	4.9
31 輸 送 用 機 械 器 具 製 造 業	17.8	160.9	138.8	22.1	17.9	164.0	140.2	23.8	16.8	138.9	128.8	10.1
32.20 そ の 他 , な め し 革 等 製 造 業	18.9	159.0	148.0	11.0	19.2	167.3	153.0	14.3	18.1	136.1	134.1	2.0
E 一 括 産 業 1	17.2	144.0	131.7	12.3	17.6	150.4	135.8	14.6	15.6	120.8	116.9	3.9
E 一 括 産 業 2	17.2	146.7	128.3	18.4	17.4	152.6	130.2	22.4	16.7	131.3	123.4	7.9
I 1 卸 売 業	17.1	139.4	128.4	11.0	16.7	144.4	132.0	12.4	17.7	130.8	122.2	8.6
2 小 売 業	19.3	118.0	114.6	3.4	19.7	127.1	121.1	6.0	19.1	112.8	110.9	1.9
M 75 宿 泊 業	17.2	112.6	108.6	4.0	20.6	158.1	149.6	8.5	16.1	96.4	94.0	2.4
M 一 括 産 業	15.5	96.7	93.1	3.6	15.8	108.4	102.0	6.4	15.3	89.0	87.2	1.8
P 83 医 療 業	19.4	149.3	140.2	9.1	19.0	150.7	142.3	8.4	19.5	149.0	139.6	9.4
P 一 括 産 業	18.6	139.3	136.9	2.4	19.7	151.9	150.1	1.8	18.3	135.7	133.1	2.6
R 91 職 業 紹 介 ・ 労 働 者 派 遣 業	17.3	142.4	127.0	15.4	16.9	145.5	125.1	20.4	17.7	139.0	129.0	10.0
92 そ の 他 の 事 業 サ ー ビ ス 業	17.6	116.2	109.3	6.9	17.4	141.2	131.3	9.9	17.8	93.1	89.0	4.1
R 一 括 産 業	18.4	151.6	140.9	10.7	18.6	153.4	142.0	11.4	16.6	126.8	125.8	1.0

(注) 第1-1表(注)1,2参照

第3-1表 産業別、男女別 常用労働者数及びパートタイム労働者比率

(規模5人以上)

(単位 人、%)

産 業	計			男 子			女 子		
	本 月 末 労働者数	う ち	う ち	本 月 末 労働者数	う ち	う ち	本 月 末 労働者数	う ち	う ち
		パートタイム 労働者数	パートタイム 労働者比率		パートタイム 労働者数	パートタイム 労働者比率		パートタイム 労働者数	パートタイム 労働者比率
調 査 産 業 計	416,483	110,106	26.4	225,891	31,342	13.9	190,592	78,764	41.3
D 建 設 業	24,491	736	3.0	20,638	385	1.9	3,853	351	9.1
E 製 造 業	85,093	9,704	11.4	54,730	1,434	2.6	30,363	8,270	27.2
F 電 気・ガ 斯・熱 供 給・水 道 業	2,494	36	1.4	2,277	15	0.7	217	21	9.7
G 情 報 通 信 業	10,373	460	4.4	7,469	147	2.0	2,904	313	10.8
H 運 輸 業， 郵 便 業	26,266	5,454	20.8	22,757	4,111	18.1	3,509	1,343	38.3
I 卸 売 業， 小 売 業	82,606	34,369	41.6	40,888	7,349	18.0	41,718	27,020	64.8
J 金 融 業， 保 険 業	12,473	2,172	17.4	4,608	40	0.9	7,865	2,132	27.1
K 不 動 産 業， 物 品 賃 貸 業	4,015	455	11.3	2,791	117	4.2	1,224	338	27.6
L 学 術 研 究， 専 門・技 術 サ ー ビ ス 業	8,457	923	10.9	5,144	277	5.4	3,313	646	19.5
M 宿 泊 業， 飲 食 サ ー ビ ス 業	35,088	24,876	70.9	12,995	7,428	57.2	22,093	17,448	79.0
N 生 活 関 連 サ ー ビ ス 業， 娯 楽 業	11,658	4,322	37.1	5,547	1,068	19.3	6,111	3,254	53.2
O 教 育， 学 習 支 援 業	24,398	5,409	22.2	13,232	3,581	27.1	11,166	1,828	16.4
P 医 療， 福 祉	55,486	11,260	20.3	12,267	1,432	11.7	43,219	9,828	22.7
Q 複 合 サ ー ビ ス 事 業	5,715	813	14.2	3,495	240	6.9	2,220	573	25.8
R サ ー ビ ス 業(他 に 分 類 さ れ な い も の)	27,708	9,117	32.9	16,956	3,718	21.9	10,752	5,399	50.2
E 09.10 食 料 品， た ば こ 製 造 業	10,181	3,439	33.8	3,935	569	14.5	6,246	2,870	45.9
11 織 維 工 業	10,758	1,686	15.7	4,595	145	3.2	6,163	1,541	25.0
14 パ ル プ・紙・紙 加 工 品 製 造 業	1,111	5	0.5	776	2	0.3	335	3	0.9
15 印 刷・同 関 連 業	3,009	319	10.6	1,532	7	0.5	1,477	312	21.1
16.17 化 学， 石 油・石 炭 製 品 製 造 業	1,429	362	25.3	846	21	2.5	583	341	58.5
18 プ ラ ス チ ッ ク 製 品 製 造 業	2,705	306	11.3	1,342	15	1.1	1,363	291	21.3
21 窯 業・土 石 製 品 製 造 業	2,514	86	3.4	1,794	32	1.8	720	54	7.5
24 金 属 製 品 製 造 業	7,117	229	3.2	5,243	139	2.7	1,874	90	4.8
25 は ん 用 機 械 器 具 製 造 業	3,785	156	4.1	3,302	85	2.6	483	71	14.7
26 生 産 用 機 械 器 具 製 造 業	16,043	619	3.9	13,302	172	1.3	2,741	447	16.3
27 業 務 用 機 械 器 具 製 造 業	x	x	x	x	x	x	x	x	x
28 電 子 部 品・デ バ イ ス・電 子 回 路 製 造 業	9,948	764	7.7	6,915	52	0.8	3,033	712	23.5
29 電 気 機 械 器 具 製 造 業	4,602	802	17.4	2,359	44	1.9	2,243	758	33.8
30 情 報 通 信 機 械 器 具 製 造 業	2,968	38	1.3	1,984	0	0.0	984	38	3.9
31 輸 送 用 機 械 器 具 製 造 業	2,396	38	1.6	2,111	24	1.1	285	14	4.9
32.20 そ の 他， な め し 革 等 製 造 業	1,519	440	29.0	767	2	0.3	752	438	58.2
E 一 括 産 業 1	1,704	112	6.6	1,337	21	1.6	367	91	24.8
E 一 括 産 業 2	2,200	273	12.4	1,641	98	6.0	559	175	31.3
I 1 卸 売 業	29,221	4,951	16.9	18,986	310	1.6	10,235	4,641	45.3
2 小 売 業	53,385	29,418	55.1	21,902	7,039	32.1	31,483	22,379	71.1
M 75 宿 泊 業	8,760	5,215	59.5	2,057	377	18.3	6,703	4,838	72.2
M 一 括 産 業	26,328	19,661	74.7	10,938	7,051	64.5	15,390	12,610	81.9
P 83 医 療 業	28,525	4,597	16.1	6,307	548	8.7	22,218	4,049	18.2
P 一 括 産 業	26,961	6,663	24.7	5,960	884	14.8	21,001	5,779	27.5
R 91 職 業 紹 介・労 働 者 派 遣 業	7,485	1,096	14.6	3,639	224	6.2	3,846	872	22.7
92 そ の 他 の 事 業 サ ー ビ ス 業	13,649	7,252	53.1	8,080	2,913	36.1	5,569	4,339	77.9
R 一 括 産 業	6,574	769	11.7	5,237	581	11.1	1,337	188	14.1

(注) 第1-1表(注)1,2参照



第3-2表 産業別、男女別 常用労働者数及びパートタイム労働者比率

(規模30人以上)

(単位 人、%)

産 業	計			男 子			女 子		
	本 月 末	う ち	う ち	本 月 末	う ち	う ち	本 月 末	う ち	う ち
	労働者数	パートタイム 労働者数	パートタイム 労働者比率	労働者数	パートタイム 労働者数	パートタイム 労働者比率	労働者数	パートタイム 労働者数	パートタイム 労働者比率
調 査 産 業 計	232,938	55,525	23.8	130,644	16,161	12.4	102,294	39,364	38.5
D 建 設 業	9,228	109	1.2	8,109	109	1.3	1,119	0	0.0
E 製 造 業	62,667	5,326	8.5	43,247	882	2.0	19,420	4,444	22.9
F 電 気・ガ 斯・熱 供 給・水 道 業	1,992	18	0.9	1,849	9	0.5	143	9	6.3
G 情 報 通 信 業	8,103	341	4.2	6,155	147	2.4	1,948	194	10.0
H 運 輸 業， 郵 便 業	16,629	3,087	18.6	14,456	2,151	14.9	2,173	936	43.1
I 卸 売 業， 小 売 業	30,515	15,215	49.9	13,892	3,441	24.8	16,623	11,774	70.8
J 金 融 業， 保 険 業	6,621	931	14.1	2,404	40	1.7	4,217	891	21.1
K 不 動 産 業， 物 品 賃 貸 業	774	159	20.5	494	49	9.9	280	110	39.3
L 学 術 研 究， 専 門・技 術 サ ー ビ ス 業	3,493	353	10.1	2,645	167	6.3	848	186	21.9
M 宿 泊 業， 飲 食 サ ー ビ ス 業	12,512	8,926	71.3	4,202	2,062	49.1	8,310	6,864	82.6
N 生 活 関 連 サ ー ビ ス 業， 娯 楽 業	4,684	2,208	47.1	2,062	746	36.2	2,622	1,462	55.8
O 教 育， 学 習 支 援 業	16,381	4,975	30.4	10,497	3,515	33.5	5,884	1,460	24.8
P 医 療， 福 祉	37,488	6,467	17.3	8,618	860	10.0	28,870	5,607	19.4
Q 複 合 サ ー ビ ス 事 業	3,097	536	17.3	1,991	240	12.1	1,106	296	26.8
R サ ー ビ ス 業(他 に 分 類 さ れ な い も の)	18,754	6,874	36.7	10,023	1,743	17.4	8,731	5,131	58.8
E 09.10 食 料 品， た ば こ 製 造 業	6,455	2,538	39.3	2,467	433	17.6	3,988	2,105	52.8
11 織 維 工 業	6,141	367	6.0	3,733	79	2.1	2,408	288	12.0
14 パ ル プ・紙・紙 加 工 品 製 造 業	405	5	1.2	352	2	0.6	53	3	5.7
15 印 刷・同 関 連 業	2,072	85	4.1	1,298	7	0.5	774	78	10.1
16.17 化 学， 石 油・石 炭 製 品 製 造 業	1,429	362	25.3	846	21	2.5	583	341	58.5
18 プ ラ ス チ ッ ク 製 品 製 造 業	1,891	39	2.1	1,069	15	1.4	822	24	2.9
21 窯 業・土 石 製 品 製 造 業	x	x	x	x	x	x	x	x	x
24 金 属 製 品 製 造 業	4,232	107	2.5	3,076	52	1.7	1,156	55	4.8
25 は ん 用 機 械 器 具 製 造 業	2,750	113	4.1	2,310	42	1.8	440	71	16.1
26 生 産 用 機 械 器 具 製 造 業	13,127	369	2.8	10,804	0	0.0	2,323	369	15.9
27 業 務 用 機 械 器 具 製 造 業	x	x	x	x	x	x	x	x	x
28 電 子 部 品・デ バ イ ス・電 子 回 路 製 造 業	9,610	648	6.7	6,814	52	0.8	2,796	596	21.3
29 電 気 機 械 器 具 製 造 業	3,726	191	5.1	2,287	44	1.9	1,439	147	10.2
30 情 報 通 信 機 械 器 具 製 造 業	2,968	38	1.3	1,984	0	0.0	984	38	3.9
31 輸 送 用 機 械 器 具 製 造 業	2,128	27	1.3	1,865	13	0.7	263	14	5.3
32.20 そ の 他， な め し 革 等 製 造 業	484	45	9.3	356	2	0.6	128	43	33.6
E 一 括 産 業 1	1,704	112	6.6	1,337	21	1.6	367	91	24.8
E 一 括 産 業 2	1,299	212	16.3	947	61	6.4	352	151	42.9
I 1 卸 売 業	10,699	1,699	15.9	6,734	199	3.0	3,965	1,500	37.8
I 2 小 売 業	19,816	13,516	68.2	7,158	3,242	45.3	12,658	10,274	81.2
M 75 宿 泊 業	5,674	3,858	68.0	1,490	377	25.3	4,184	3,481	83.2
M 一 括 産 業	6,838	5,068	74.1	2,712	1,685	62.1	4,126	3,383	82.0
P 83 医 療 業	22,956	2,969	12.9	5,294	412	7.8	17,662	2,557	14.5
P 一 括 産 業	14,532	3,498	24.1	3,324	448	13.5	11,208	3,050	27.2
R 91 職 業 紹 介・労 働 者 派 遣 業	6,629	1,096	16.5	3,468	224	6.5	3,161	872	27.6
R 92 そ の 他 の 事 業 サ ー ビ ス 業	10,552	5,592	53.0	5,087	1,357	26.7	5,465	4,235	77.5
R 一 括 産 業	1,573	186	11.8	1,468	162	11.0	105	24	22.9

(注) 第1-1表(注)1,2参照

第4表 規模別、男女別 常用労働者の1人平均月間現金給与額

(単位 円)

規 模	計					男 子			女 子		
	現 金 給 与 総 額	きまって		特別に支 払われた 給 与	現 金 給 与 総 額	きまって	特別に支 払われた 給 与	現 金 給 与 総 額	きまって	特別に支 払われた 給 与	
		支給する 給 与	うち所定 内給与								うち超過 労働給与
100人以上	311,299	285,639	258,450	27,189	25,660	381,545	343,443	38,102	221,724	211,930	9,794
30～99人	241,248	227,501	211,504	15,997	13,747	297,206	279,046	18,160	169,736	161,628	8,108
5～29人	223,571	209,481	201,202	8,279	14,090	279,136	263,301	15,835	164,042	151,821	12,221

第5表 規模別、男女別 常用労働者の1人平均月間出勤日数及び実労働時間数

(単位 日、時間)

規 模	計				男 子				女 子			
	出勤 日数	総実労 働時間	所定内 労働時間	所定外 労働時間	出勤 日数	総実労 働時間	所定内 労働時間	所定外 労働時間	出勤 日数	総実労 働時間	所定内 労働時間	所定外 労働時間
100人以上	18.0	143.0	130.2	12.8	17.9	151.8	135.2	16.6	18.0	131.8	123.8	8.0
30～99人	18.1	136.5	128.0	8.5	18.1	146.5	134.1	12.4	18.1	123.6	120.2	3.4
5～29人	18.3	134.4	128.8	5.6	18.9	148.8	141.0	7.8	17.6	119.1	115.8	3.3

第6-1表 産業別、就業形態別 常用労働者の月間現金給与額及び出勤日数、実労働時間数

(規模5人以上)

(単位 円、日、時間)

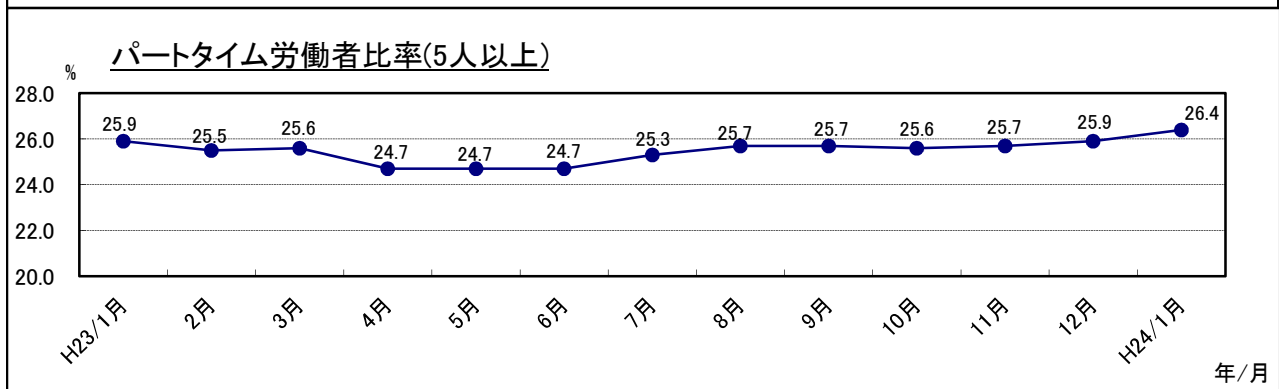
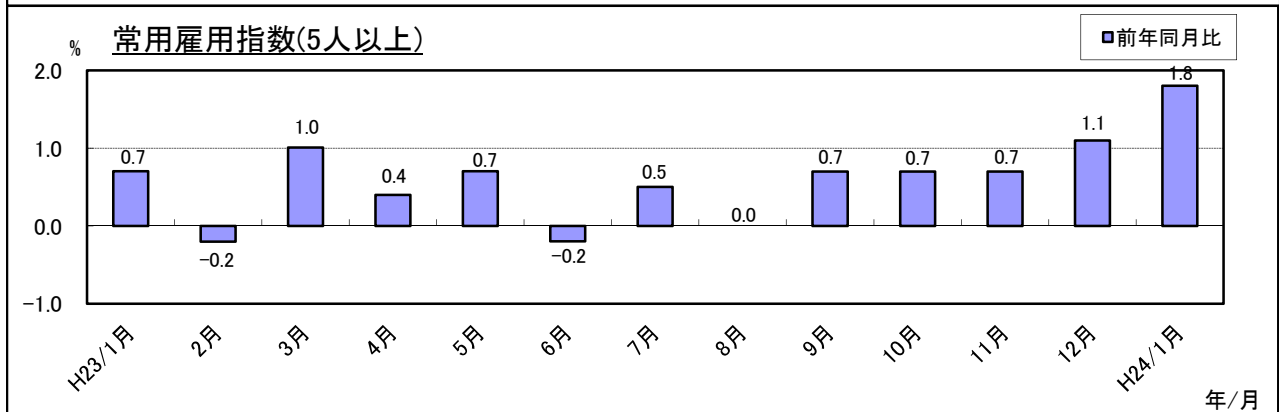
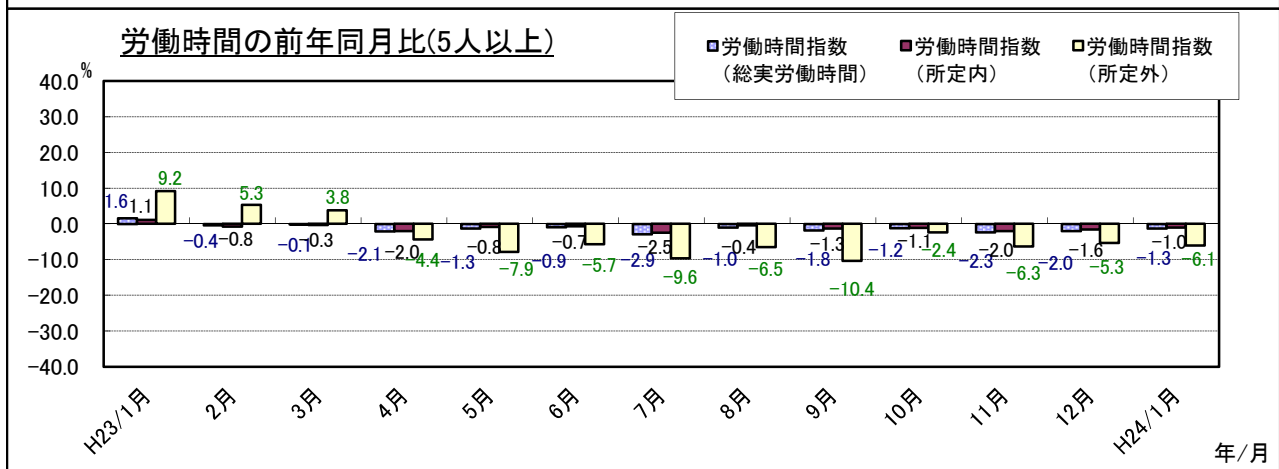
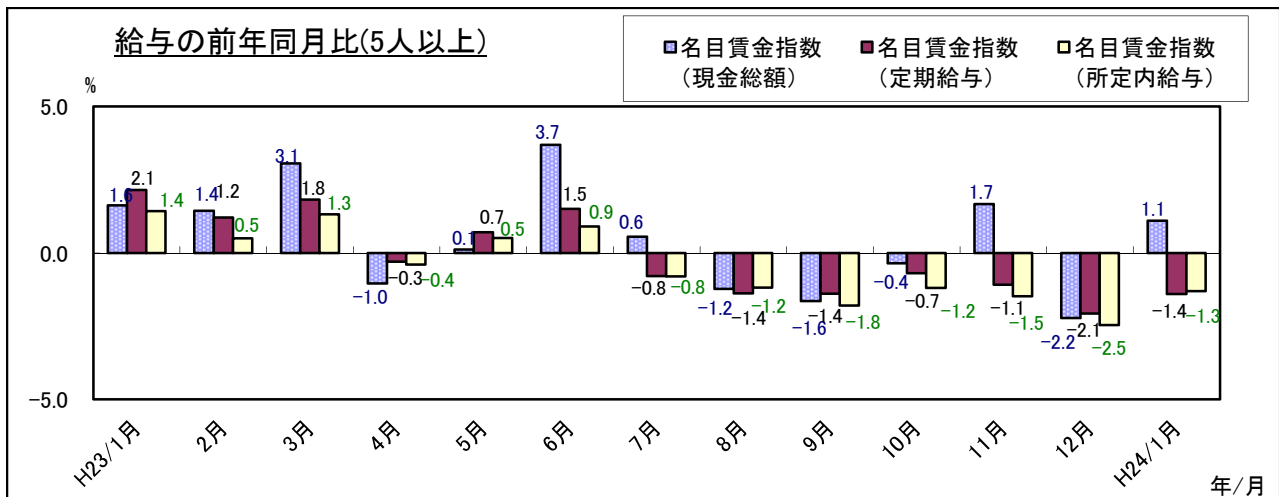
産 業		現金給与額				特別に支払われた給与	出勤日数	実労働時間		
		現金給与総額	きまって支給する給与	うち所定内給与	うち超過労働給与			総実労働時間	所定内労働時間	所定外労働時間
一般労働者	調査産業計	313,717	290,439	269,670	20,769	23,278	19.0	155.3	144.4	10.9
	製造業	289,100	274,304	249,022	25,282	14,796	18.0	151.4	137.5	13.9
	卸売業, 小売業	294,085	282,147	269,965	12,182	11,938	19.7	156.5	149.5	7.0
	医療, 福祉	321,330	308,881	289,827	19,054	12,449	19.6	151.4	145.1	6.3
パートタイム労働者	調査産業計	87,769	86,779	84,575	2,204	990	15.7	88.1	86.3	1.8
	製造業	95,906	90,711	87,115	3,596	5,195	17.3	106.3	101.9	4.4
	卸売業, 小売業	89,488	89,174	88,342	832	314	17.6	96.4	95.4	1.0
	医療, 福祉	103,258	101,458	99,888	1,570	1,800	14.9	83.4	82.1	1.3

第6-2表 産業別、就業形態別 常用労働者の月間現金給与額及び月間出勤日数、実労働時間数

(規模30人以上)

(単位 円、日、時間)

産 業		現金給与額				特別に支払われた給与	出勤日数	実労働時間		
		現金給与総額	きまって支給する給与	うち所定内給与	うち超過労働給与			総実労働時間	所定内労働時間	所定外労働時間
一般労働者	調査産業計	335,207	309,095	281,432	27,663	26,112	18.7	155.3	142.0	13.3
	製造業	306,831	287,990	259,273	28,717	18,841	17.7	150.0	134.9	15.1
	卸売業, 小売業	296,652	296,545	274,734	21,811	107	18.5	153.3	142.3	11.0
	医療, 福祉	326,259	325,983	301,003	24,980	276	19.8	156.5	149.0	7.5
パートタイム労働者	調査産業計	94,961	94,559	91,258	3,301	402	15.9	90.7	88.0	2.7
	製造業	101,173	99,341	94,931	4,410	1,832	17.8	109.5	103.8	5.7
	卸売業, 小売業	93,122	93,122	92,335	787	0	18.5	97.6	96.4	1.2
	医療, 福祉	118,433	118,407	116,048	2,359	26	15.7	92.6	90.7	1.9



付表 産業別年末賞与の支給状況(規模30人以上)

産 業		支給事業所における労働者1人平均賞与額	支給事業所数割合	支給事業所における雇用される労働者の割合	平均支給率
調 査 産 業 計		円	%	%	か月分
調 査 産 業 計		403,210	86.0	89.5	1.19
D	建 設 業	489,680	100.0	100.0	1.95
E	製 造 業	462,885	92.2	92.0	1.28
F	電気・ガス・熱供給・水道業	744,305	100.0	100.0	2.00
G	情 報 通 信 業	770,051	69.9	86.5	2.05
H	運 輸 業 , 郵 便 業	296,043	73.9	71.9	1.10
I	卸 売 業 , 小 売 業	295,228	72.9	77.6	1.18
J	金 融 業 , 保 険 業	642,462	100.0	100.0	1.74
K	不 動 産 業 , 物 品 賃 貸 業	190,248	100.0	100.0	1.29
L	学術研究, 専門・技術サービス業	568,986	90.7	89.5	1.48
M	宿 泊 業 , 飲 食 サ ー ビ ス 業	59,924	71.7	62.4	0.33
N	生活関連サービス業, 娯楽業	161,686	84.4	87.4	0.86
O	教 育 , 学 習 支 援 業	503,988	99.1	98.1	1.08
P	医 療 , 福 祉	436,565	100.0	100.0	1.42
Q	複 合 サ ー ビ ス 事 業	473,736	100.0	100.0	1.49
R	サービス業(他に分類されないもの)	116,061	82.6	93.2	0.90
E <sup>09,10</sup>	食 料 品 , た ば こ 製 造 業	114,019	85.4	84.6	0.68
	11 織 維 工 業	184,081	76.0	56.1	0.84
	14 パルプ・紙・紙加工品製造業	323,790	100.0	100.0	1.18
	15 印 刷 ・ 同 関 連 業	208,652	100.0	100.0	0.81
	<sup>16,17</sup> 16 化学, 石油・石炭製品製造業	571,041	100.0	100.0	1.92
	18 プラスチック製品製造業	334,631	100.0	100.0	1.23
	21 窯 業 ・ 土 石 製 品 製 造 業	280,895	100.0	100.0	1.43
	24 金 属 製 品 製 造 業	445,098	100.0	100.0	1.68
	25 は ん 用 機 械 器 具 製 造 業	521,393	100.0	100.0	1.40
	26 生 産 用 機 械 器 具 製 造 業	639,807	100.0	100.0	1.51
	27 業 務 用 機 械 器 具 製 造 業	351,348	80.0	84.9	1.37
	28 電 子 部 品 ・ デ バ イ ス ・ 電 子 回 路 製 造 業	576,527	100.0	100.0	1.22
	29 電 気 機 械 器 具 製 造 業	427,236	77.1	73.9	1.64
	30 情 報 通 信 機 械 器 具 製 造 業	555,148	83.3	78.2	2.07
	31 輸 送 用 機 械 器 具 製 造 業	570,959	100.0	100.0	2.14
	<sup>32,20</sup> 32 その他, なめし革等製造業	365,267	100.0	100.0	0.91
	E 一 括 産 業 1	493,871	100.0	100.0	2.08
	E 一 括 産 業 2	281,622	100.0	100.0	1.11
I	1 卸 売 業	442,787	79.9	80.0	1.65
	2 小 売 業	205,121	69.0	76.3	0.87
M	75 宿 泊 業	119,151	35.8	38.4	0.47
	M 一 括 産 業	24,287	100.0	100.0	0.29
P	83 医 療 業	494,521	100.0	100.0	1.60
	P 一 括 産 業	290,124	100.0	100.0	1.34
R	91 職 業 紹 介 ・ 労 働 者 派 遣 業	54,543	100.0	100.0	0.36
	92 そ の 他 の 事 業 サ ー ビ ス 業	63,028	75.7	88.2	0.56
	R 一 括 産 業	596,954	100.0	100.0	2.05

(注) 1 第1-1表(注)1, 2参照

2 この結果は11月~1月の賞与について集計したものである。

3 なお、結果の利用については、次の点を留意されたい。

① 支給事業所における労働者1人平均賞与額…賞与を支給した事業所の全常用労働者(当該事業所で賞与の支給を受けていない労働者も含む)についての1人平均賞与支給額

② 支給事業所数割合…事業所総数に対する賞与を支給した事業所数の割合

③ 支給労働者数割合…常用労働者総数に対する賞与を支給した事業所の全常用労働者数(当該事業所で賞与の支給を受けていない労働者も含む)の割合

④ 平均支給率…賞与を支給した事業所ごとに算出した所定内給与に対する賞与の割合の一事業所当たりの平均





# 調査票の提出は、 オンライン入力を利用すると、 記載、郵送の手間が省けます。

「ご利用いただくには」

インターネットが使える環境があれば利用できます。システムの利用は、「利用希望届」を送信した翌月の25日から可能です。

「手続きは」

- ① 利用希望届を送信する。(毎月末日〆切)

**事業所 ⇄ 厚生労働省**

※ 以下の毎勤ホームページへアクセスし、「利用希望届」(個別登録事業所用又は一括提出事業所用)に必要な事項を記入し、様式内に指定の毎勤用メールアドレスまでメールにて送信してください。

(毎勤ホームページ) <http://www.mhlw.go.jp/toukei/list/30-1.html>

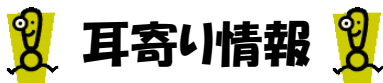
(「オンライン調査システム各種申請書のお知らせ」をクリックした後のページに、「利用希望届」があります。)

「利用希望届」の送信先 毎勤用メールアドレス maikin@mhlw.go.jp

- ② ログイン情報、手引書等が送付されてきます。

**厚生労働省 ⇄ 事業所**

- ③ PC画面上で必要事項を入力し、「送信ボタン」を押すと厚生労働省へ送られます。



## 耳寄り情報

賃金台帳から自動的に毎月勤労統計調査票が作成できる様式(エクセル)をホームページにてご提供しています。

<http://toukei.pref.ishikawa.jp/news/maikin/maikin.htm>

オンライン入力をしていない事業所は調査票作成が省力化できます。

# 調査票を 入力・郵送される事業所 は、 翌月の10日までに お願いします。

※ 提出・入力が遅れそうな時は、FAXにて送信願います。

賃金・労働時間・雇用の動きをキャッチする

# 毎月勤労統計調査

厚生労働省が実施する  
重要な調査です。

ご理解とご提出を

調査票提出、  
結果閲覧には、  
インターネットが便利です。

調査結果は、  
事業主の皆様にも  
賃金管理の指針として  
ご利用頂いています。



特別調査にも  
ご協力を！  
毎年夏に1回  
行われます。



## 毎(まい)と勤(きん)の約束

調査で知り得た情報についての秘密は必ず守ります。  
また調査によって集められた情報は、  
統計を作成するためだけに使用されます。  
税金徴収の資料や労働局の調査などに使われることは  
絶対にありません。

調査結果は経済指標の一つとして、  
また、社会保障制度を検討する際の基礎資料として  
使われています。

**事業所の皆様、調査にご理解をお願いします。**

国の調査名をかたって不正に情報を収集する「かたい調査」には十分ご注意ください。

厚生労働省・都道府県

<http://www.mhlw.go.jp/>

## <調査結果のおもな利用>

各種経済指標作成の基礎資料となるほか、**失業給付**の額、労働災害の**休業補償**の額、労災保険の**保険給付額**、**遺族補償一時金**、**未払い賃金**の立替払いの最高限度額、**最低賃金**の決定、**労働時間**の短縮(年1800時間)、建設工事の**労務単価**などの算定にもちいられています。

(問い合わせ) 〒920-8580 金沢市鞍月1丁目1番地

石川県県民交流課統計情報室 毎月勤労統計担当

電話 076-225-1344

FAX 076-225-1345

E-mail [toukei@pref.ishikawa.lg.jp](mailto:toukei@pref.ishikawa.lg.jp)

URL <http://toukei.pref.ishikawa.jp/>