

毎月勤労統計調査地方調査結果速報

平成24年2月分

＜石川県の賃金・労働時間・雇用の動き＞

＜主な動き＞

〔事業所規模 5人以上〕

前年同月と比較すると、

- ・ 定期給与は、 1. 1% 減少
- ・ 所定外労働時間は、 3. 7% 減少
- ・ 常用労働者数は、 2. 0% 増加

〔事業所規模 30人以上〕

(前年同月比)

- ・ 定期給与は、 1. 2% 減少
- ・ 所定外労働時間は、 9. 1% 減少
- ・ 常用労働者数は、 1. 6% 増加

1 利用上の注意

(1) 平成22年1月分速報から日本標準産業分類（平成19年11月改定）に基づき表章している。平成21年以前の結果との接続については、石川県統計情報室ホームページ（<http://toukei.pref.ishikawa.jp/dl/1983/hyousyou.pdf>）を参照のこと。

(2) 指数計算の基準数値は、平成22年＝100である。

指数は、それぞれの時系列変化をみるために作成したものであり、項目相互を比較するものではない。

2 統計表に用いる符号

- 「0」, 「0.0」 …… 単位未満
- 「-」 …… 該当数値なし
- 「…」 …… 不詳又は比較数値なし
- 「x」 …… 調査事業所が少ないため秘匿した。
- 「△」 …… 負数又は減少

毎月勤労統計調査地方調査の説明

1 調査の目的

この調査は、統計法に基づく基幹統計であって、雇用、給与及び労働時間などの毎月の変動を明らかにすることを目的としている。

2 調査の対象

この調査の対象は、日本標準産業分類に定める鉱業、採石業、砂利採取業、建設業、製造業、電気・ガス・熱供給・水道業、情報通信業、運輸業、郵便業、卸売業、小売業、金融業、保険業、不動産業、物品賃貸業、学術研究、専門・技術サービス業、宿泊業、飲食サービス業、生活関連サービス業、娯楽業、教育、学習支援業、医療、福祉、複合サービス業、サービス業（他に分類されないもの）において**常時5人以上の常用労働者**を雇用する民営、公営の事業所の中から、産業別・規模別に抽出された**約600事業所**を対象として調査を行っている。

なお、公表は石川県単位で表章している。

3 調査事項の定義

(1) 現金給与額

・「**現金給与額**」とは、所得税、社会保険料、組合費、購買代金などを差し引く以前の**総額(税込み)**のことである。実際の支払額(手取額)のことではない。

・「**きまって支給する給与**」とは**定期給与**のことであり、労働契約、団体協約あるいは事業所の給与規則などによってあらかじめ定められて支給される給与のことである。**所定内給与と所定外給与(超過労働給与)**に分けられる。

・「**所定外給与**」とは、所定の労働時間を超える労働に対して支給される超勤手当や、休日労働、深夜労働に対して支給される給与、時間外手当、早朝出勤手当、休日手当、深夜手当などである。

・「**特別に支払われた給与**」とは、盆、暮等の賞与、3か月を超える期間で算定される給与、ベースアップの差額追給分及び支給事由の発生が不確実な給与等のことである。

・「**現金給与総額**」とは、「きまって支給する給与」と「特別に支払われた給与」の合計額である。

(2) 実労働時間数

・調査期間中に労働者が実際に労働した時間数のことである。休憩時間は、給与が支給されていると否にかかわらず除かれるが、鉱業の坑内夫の休憩時間やいわゆる手待時間は含める。本来の職務外として行われる宿日直の時間は含めない。

(3) 出勤日数

・調査期間中に労働者が実際に出勤した日数のことである。事業所に出勤しない日は有給でも出勤日にならないが、1日のうち1時間でも就業すれば出勤日となる。

(4) 常用労働者(パートタイム労働者を含む)

・「**常用労働者**」とは、次のいずれかに該当する労働者のことである。

ア 期間を定めずに、又は1か月を超える期間を定めて雇われている者

イ 日々又は1か月以内の期間を定めて雇われている者のうち、調査期間の前2か月間で、それぞれ18日以上雇われている者

・「**パートタイム労働者**」とは、常用労働者のうち、次のいずれかに該当する労働者のことである。

ア 1日の所定労働時間が一般の労働者より短い者

イ 1日の所定労働時間が一般の労働者と同じで1週の所定労働日数が一般の労働者より短い者

・「**一般労働者**」とは、常用労働者のうち「パートタイム労働者」以外の労働者のことである。

4 調査結果の算定

(1) この調査結果の数値は、調査事業所の報告をもとに、事業所規模区分(100人以上、30~99人、5~29人)ごとに復元し、推計したものである。

(2) 各区分の統計表の詳細については、お問い合わせ願います。

(注)

規模30人以上の事業所については、約3年毎に調査対象事業所の抽出替えを行っており、平成24年1月分調査で抽出替えを実施した。これに伴い、調査結果に時系列的なギャップが生じることから、数値に連続性を持たせるため、各指数及び前月、前年同月比等は過去に遡り修正した。したがって、過去の公表実数による比較と一致しないことがある。

結果の概要

(平成24年2月分)

事業所規模5人以上 調査産業計 (常用労働者：パートタイム含む)

1 賃金の動き

現金給与総額は、	239,825円	前年同月比	△1.1%
うち、定期給与は、	238,268円	前年同月比	△1.1%

2 労働時間の動き

総実労働時間は、	149.9時間	前年同月比	3.4%
うち、所定内労働時間は、	141.0時間	前年同月比	3.7%
所定外労働時間は、	8.9時間	前年同月比	△3.7%
製造業の所定外労働時間は、	14.2時間	前年同月比	△12.5%

3 雇用の動き

常用労働者数は、	414,833人	前年同月比	2.0%
パートタイム労働者比率は、	26.8%	前年同月差	1.3ポイント
うち、男子は、	14.1%		
女子は、	41.9%		

事業所規模30人以上 調査産業計 (常用労働者：パートタイム含む)

1 賃金の動き		(前年同月比)
現金給与総額	261,883円	△0.4%
うち、定期給与	259,344円	△1.2%
2 労働時間の動き		
総実労働時間	152.2時間	2.0%
うち、所定内労働時間	140.9時間	3.2%
所定外労働時間	11.3時間	△9.1%
製造業の所定外労働時間	15.7時間	△12.6%
3 雇用の動き		
常用労働者数	232,209人	1.6%

表1 産業別「現金給与額」の比較

(単位 円、%)

産業別	現金給与総額			きまって支給する給与			特別に支払われた給与	
	実数	前月比	前年同月比	実数	前月比	前年同月比	実数	前年同月比
調査産業計	239,825	△ 5.5	△ 1.1	238,268	0.7	△ 1.1	1,557	316
建設業	276,661	△ 19.8	2.5	275,013	△ 0.2	1.9	1,648	1,648
製造業	261,799	△ 1.9	△ 3.3	258,053	1.9	△ 4.8	3,746	3,652
電気・ガス・熱供給・水道業	419,664	△ 1.7	0.4	419,664	△ 1.0	0.4	0	0
情報通信業	336,649	△ 31.1	△ 2.0	335,792	△ 5.6	△ 2.3	857	606
運輸業，郵便業	273,119	0.3	7.2	268,354	2.3	5.4	4,765	4,383
卸売業，小売業	202,076	△ 3.4	△ 1.0	201,570	△ 0.2	1.6	506	△ 4,924
金融業，保険業	284,476	△ 12.6	△ 2.1	280,987	△ 1.5	△ 1.8	3,489	△ 1,280
不動産業，物品賃貸業	296,547	2.8	60.1	296,302	2.9	60.0	245	245
学術研究，専門・技術サービス業	300,778	△ 1.3	△ 4.7	300,778	△ 0.5	△ 4.6	0	△ 62
宿泊業，飲食サービス業	104,066	△ 6.7	△ 4.6	104,066	△ 1.8	△ 4.7	0	0
生活関連サービス業，娯楽業	156,989	△ 4.5	△ 26.0	156,989	4.2	△ 26.0	0	0
教育，学習支援業	328,809	4.5	2.4	328,651	4.5	2.5	158	△ 591
医療，福祉	266,418	△ 3.7	2.5	265,384	△ 0.4	2.2	1,034	1,024
複合サービス事業	274,185	△ 30.0	△ 5.7	273,969	△ 3.9	△ 5.6	216	178
サービス業 (他に分類されないもの)	185,044	1.0	△ 10.8	184,860	2.2	△ 10.6	184	△ 405

(注) 調査産業計の中には鉱業，採石業，砂利採取業を含む。

表2 産業別労働時間の比較

(単位 日、時間、%)

産業別	出勤日数			総実労働時間			所定内労働時間			所定外労働時間		
	実数	前月比	前年同月比	実数	前月比	前年同月比	実数	前月比	前年同月比	実数	前月比	前年同月比
調査産業計	19.7	1.6	0.7	149.9	9.0	3.4	141.0	9.2	3.7	8.9	4.7	△ 3.7
建設業	20.4	0.9	0.5	162.4	3.7	2.5	153.8	4.1	0.7	8.6	△ 3.4	44.3
製造業	20.5	2.6	0.7	168.5	15.3	1.8	154.3	15.6	3.3	14.2	10.9	△ 12.5
電気・ガス・熱供給・水道業	19.3	1.4	1.5	176.8	4.3	8.6	157.2	5.0	8.1	19.6	△ 0.5	11.1
情報通信業	19.7	1.8	1.3	171.1	14.0	5.4	151.6	11.2	4.1	19.5	42.3	19.2
運輸業，郵便業	20.4	1.0	0.6	181.2	5.4	9.0	157.3	5.6	7.4	23.9	3.9	22.6
卸売業，小売業	20.4	1.6	0.7	142.3	8.2	4.2	138.1	8.8	4.3	4.2	△ 6.6	1.9
金融業，保険業	19.1	0.7	1.1	149.0	4.0	8.0	139.5	4.3	6.0	9.5	△ 2.0	51.6
不動産業，物品賃貸業	21.7	3.3	4.2	167.4	18.7	15.9	162.3	19.2	19.8	5.1	1.9	△ 53.5
学術研究，専門・技術サービス業	20.3	2.5	1.1	168.9	15.2	4.6	151.4	14.6	3.5	17.5	20.7	16.1
宿泊業，飲食サービス業	16.7	△ 0.1	0.4	106.6	△ 1.2	5.6	103.8	△ 0.7	5.4	2.8	△ 17.6	22.8
生活関連サービス業，娯楽業	18.4	1.0	△ 0.3	122.0	4.8	△ 12.9	117.2	4.3	△ 12.0	4.8	20.2	△ 30.5
教育，学習支援業	18.5	2.3	1.1	135.9	14.8	9.1	134.3	14.8	10.7	1.6	14.4	△ 55.2
医療，福祉	20.0	1.3	0.8	145.8	5.9	4.2	140.6	6.4	4.7	5.2	△ 1.9	△ 5.8
複合サービス事業	19.6	1.7	1.9	144.7	9.5	6.2	140.8	9.1	7.1	3.9	25.8	△ 7.7
サービス業 (他に分類されないもの)	19.3	2.2	0.1	143.0	10.6	△ 4.2	134.0	12.2	△ 2.3	9.0	△ 10.6	△ 26.2

(注) 1 表1(注)参照

2 総実労働時間=所定内労働時間+所定外労働時間

表3 推計常用労働者数及び労働異動率

(単位 人、%)

産業別	推計常用労働者数				労働異動率	
	本月末常用労働者数	前月比	前年同月比	構成比	入職率	離職率
調査産業計	414,833	△ 0.5	2.0	100.0	1.55	1.92
建設業	24,387	△ 0.5	28.1	5.9	1.05	1.47
製造業	85,202	0.1	1.9	20.5	1.32	1.05
電気・ガス・熱供給・水道業	2,494	0.8	△ 0.3	0.6	0.00	0.00
情報通信業	10,292	△ 0.8	0.1	2.5	2.25	3.03
運輸業，郵便業	26,335	0.3	1.1	6.3	3.35	3.09
卸売業，小売業	81,851	△ 0.9	0.5	19.7	1.01	1.92
金融業，保険業	12,514	0.4	10.9	3.0	1.47	1.14
不動産業，物品賃貸業	4,049	0.8	3.8	1.0	0.85	0.00
学術研究，専門・技術サービス業	8,423	△ 0.2	1.3	2.0	1.48	1.88
宿泊業，飲食サービス業	33,862	△ 3.4	△ 3.4	8.2	2.26	5.75
生活関連サービス業，娯楽業	11,491	△ 1.5	△ 5.0	2.8	0.84	2.27
教育，学習支援業	24,433	0.1	1.7	5.9	0.50	0.35
医療，福祉	56,175	1.3	2.1	13.5	2.31	1.07
複合サービス事業	5,651	△ 0.2	△ 0.7	1.4	1.75	2.87
サービス業 (他に分類されないもの)	27,512	△ 1.4	△ 4.7	6.6	1.44	2.15

(注) 1 表1(注)参照

2 入(離)職率=入(離)職者数÷常用労働者数×100

表4 産業別「現金給与額」の比較

(事業所規模30人以上)

(単位 円、%)

産業別	現金給与総額			きまって支給する給与			特別に支払われた給与	
	実数	前月比	前年同月比	実数	前月比	前年同月比	実数	前年同月比
調査産業計	261,883	△ 5.7	△ 0.4	259,344	0.6	△ 1.2	2,539	2,134
建設業	299,117	△ 31.8	△ 7.3	294,887	△ 3.9	△ 8.7	4,230	4,230
製造業	281,018	△ 2.8	△ 0.2	276,001	1.4	△ 2.1	5,017	5,013
電気・ガス・熱供給・水道業	435,831	△ 1.8	1.2	435,831	△ 1.7	1.3	0	0
情報通信業	361,152	△ 34.6	△ 1.8	360,058	△ 5.5	△ 1.9	1,094	776
運輸業、郵便業	294,095	4.2	11.1	286,550	3.7	8.3	7,545	7,439
卸売業、小売業	196,937	0.9	0.7	196,627	0.8	1.8	310	△ 2,233
金融業、保険業	299,021	△ 20.4	△ 5.9	294,390	△ 1.9	△ 7.4	4,631	4,092
不動産業、物品賃貸業	267,690	△ 1.3	14.2	266,417	△ 0.7	13.6	1,273	1,273
学術研究、専門・技術サービス業	345,075	△ 2.1	△ 8.6	345,075	△ 0.3	△ 8.7	0	0
宿泊業、飲食サービス業	114,679	△ 0.8	△ 6.9	114,679	△ 0.6	△ 6.9	0	0
生活関連サービス業、娯楽業	179,654	△ 16.2	△ 5.3	179,654	△ 0.6	△ 5.2	0	0
教育、学習支援業	314,014	5.6	△ 0.1	313,972	5.6	0.0	42	△ 12
医療、福祉	289,467	△ 0.2	△ 1.7	287,927	△ 0.7	△ 2.2	1,540	1,525
複合サービス事業	321,934	△ 15.1	1.2	321,934	△ 6.4	1.3	0	△ 67
サービス業 (他に分類されないもの)	173,923	0.4	△ 5.4	173,697	2.3	△ 5.0	226	△ 607

(注) 調査産業計の中には鉱業、採石業、砂利採取業を含む。

表5 産業別労働時間の比較

(単位 日、時間、%)

産業別	出勤日数			総実労働時間			所定内労働時間			所定外労働時間		
	実数	前月比	前年同月比	実数	前月比	前年同月比	実数	前月比	前年同月比	実数	前月比	前年同月比
調査産業計	19.6	1.3	0.6	152.2	8.7	2.0	140.9	9.1	3.2	11.3	4.7	△ 9.1
建設業	18.6	△ 0.2	△ 1.5	146.7	△ 7.3	△ 14.5	137.4	△ 6.6	△ 11.6	9.3	△ 16.2	△ 42.2
製造業	20.4	2.7	0.9	169.6	15.7	2.6	153.9	16.4	4.3	15.7	9.8	△ 12.6
電気・ガス・熱供給・水道業	19.0	1.2	1.5	181.4	2.7	9.0	158.2	3.5	8.1	23.2	△ 2.5	16.2
情報通信業	19.8	2.3	1.2	170.0	15.8	3.6	153.0	14.8	4.4	17.0	25.9	△ 1.9
運輸業、郵便業	20.9	0.4	0.9	190.0	7.8	13.5	159.5	7.5	11.8	30.5	10.1	23.6
卸売業、小売業	19.7	0.3	△ 0.1	133.8	6.6	1.9	127.8	7.0	2.1	6.0	△ 1.6	△ 2.9
金融業、保険業	18.9	1.1	0.5	146.9	3.5	4.9	137.6	4.1	5.0	9.3	△ 5.1	3.9
不動産業、物品賃貸業	20.3	7.9	7.3	162.0	9.9	14.7	145.3	11.3	14.8	16.7	△ 1.8	5.4
学術研究、専門・技術サービス業	19.0	2.0	1.4	166.7	5.6	1.6	144.1	5.6	3.7	22.6	5.1	△ 12.9
宿泊業、飲食サービス業	16.5	△ 2.4	△ 1.1	104.7	0.8	△ 4.6	101.1	0.9	△ 4.6	3.6	△ 5.3	△ 8.5
生活関連サービス業、娯楽業	18.9	0.5	0.9	138.5	0.8	1.2	133.0	0.6	0.4	5.5	5.8	27.8
教育、学習支援業	17.6	1.5	0.9	126.4	14.3	8.9	124.3	14.2	9.1	2.1	16.7	△ 2.5
医療、福祉	20.0	0.4	0.6	151.5	4.2	2.6	145.0	4.4	3.5	6.5	0.0	△ 13.0
複合サービス事業	20.2	2.7	2.6	155.0	12.6	13.6	148.9	12.1	14.1	6.1	32.7	6.4
サービス業 (他に分類されないもの)	19.6	2.2	0.8	140.3	9.4	△ 0.6	130.7	10.6	1.5	9.6	△ 5.9	△ 22.5

(注) 1 表1(注)参照

2 総実労働時間=所定内労働時間+所定外労働時間

表6 推計常用労働者数及び労働異動率

(単位 人、%)

産業別	推計常用労働者数				労働異動率	
	本月末常用労働者数	前月比	前年同月比	構成比	入職率	離職率
調査産業計	232,209	△ 0.3	1.6	100.0	1.12	1.38
建設業	9,070	△ 1.7	255.4	3.9	0.00	1.71
製造業	62,461	△ 0.3	△ 2.7	26.9	0.62	0.75
電気・ガス・熱供給・水道業	1,992	△ 0.1	0.4	0.9	0.00	0.00
情報通信業	8,096	△ 0.1	1.5	3.5	0.42	0.51
運輸業、郵便業	16,595	△ 0.2	△ 4.5	7.1	1.11	1.32
卸売業、小売業	30,314	△ 0.6	△ 2.8	13.1	1.69	2.35
金融業、保険業	6,689	1.3	40.7	2.9	2.34	1.31
不動産業、物品賃貸業	775	0.3	5.8	0.3	0.13	0.00
学術研究、専門・技術サービス業	3,483	0.0	0.6	1.5	0.83	1.12
宿泊業、飲食サービス業	12,448	△ 0.5	△ 2.9	5.4	1.91	2.42
生活関連サービス業、娯楽業	4,606	△ 1.7	△ 6.8	2.0	2.09	3.76
教育、学習支援業	16,371	0.0	2.9	7.1	0.18	0.24
医療、福祉	37,482	0.0	2.5	16.1	1.33	1.35
複合サービス事業	3,165	3.4	△ 2.3	1.4	2.20	0.00
サービス業 (他に分類されないもの)	18,662	△ 0.5	△ 5.2	8.0	1.96	2.45

(注) 1 表1(注)参照

2 入(離)職率=入(離)職者数÷常用労働者数×100

指数表 [事業所規模5人以上]

第1表 産業別名目賃金指数(現金給与総額)

平成22年=100

	調査産業計	建設業	製造業	電気・ガス・熱供給・水道業	情報通信業	運輸業、郵便業	卸売業、小売業	金融業、保険業	不動産業、物品賃貸業	学術研究、専門・技術サービス業	宿泊業、飲食サービス業	生活関連サービス業、娯楽業	教育、学習支援業	医療、福祉	複合サービス事業	サービス業(他に分類されないもの)
平成22年平均	100.0	100.0	100.0	100.0	100.0	100.0	100.0	100.0	100.0	100.0	100.0	100.0	100.0	100.0	100.0	100.0
平成23年平均	100.4	96.8	104.9	98.5	102.8	115.2	93.7	97.7	101.5	97.8	90.3	88.8	102.5	97.5	99.4	98.0
平成23年 9月	84.0	86.7	86.0	75.4	83.0	98.7	79.6	79.7	96.9	80.7	86.2	75.6	78.5	82.0	84.9	84.1
10月	84.8	87.3	86.0	77.6	84.3	104.0	80.3	79.6	96.0	85.6	87.0	76.1	82.0	81.7	77.5	83.1
11月	91.2	86.9	99.8	77.7	82.9	111.3	81.5	79.3	97.2	84.6	87.7	74.4	81.0	93.7	95.5	86.9
12月	171.2	146.8	181.4	217.7	199.5	177.8	144.6	196.1	184.0	175.1	105.2	130.5	216.0	170.3	172.3	152.2
平成24年 1月	88.8	101.5	85.9	77.4	115.1	107.4	84.9	88.7	123.1	83.1	89.4	68.7	80.6	85.6	107.1	78.1
2月	83.9	81.4	84.3	76.1	79.3	107.7	82.0	77.5	126.5	82.0	83.4	65.6	84.2	82.4	75.0	78.6
前月比(%)	△ 5.5	△ 19.8	△ 1.9	△ 1.7	△ 31.1	0.3	△ 3.4	△ 12.6	2.8	△ 1.3	△ 6.7	△ 4.5	4.5	△ 3.7	△ 30.0	0.6
前年同月比(%)	△ 1.1	2.5	△ 3.3	0.4	△ 2.0	7.2	△ 1.0	△ 2.1	60.1	△ 4.7	△ 4.6	△ 26.0	2.4	2.5	△ 5.7	△ 10.8

(注) 調査産業計の中には鉱業、採石業、砂利採取業を含む。

第2表 産業別名目賃金指数(きまって支給する給与)

	調査産業計	建設業	製造業	電気・ガス・熱供給・水道業	情報通信業	運輸業、郵便業	卸売業、小売業	金融業、保険業	不動産業、物品賃貸業	学術研究、専門・技術サービス業	宿泊業、飲食サービス業	生活関連サービス業、娯楽業	教育、学習支援業	医療、福祉	複合サービス事業	サービス業(他に分類されないもの)
平成22年平均	100.0	100.0	100.0	100.0	100.0	100.0	100.0	100.0	100.0	100.0	100.0	100.0	100.0	100.0	100.0	100.0
平成23年平均	100.0	97.7	101.6	104.5	102.6	113.7	95.1	101.4	100.4	103.9	91.0	89.2	101.2	99.4	102.8	96.5
平成23年 9月	99.0	97.7	100.8	102.4	101.4	111.5	92.8	101.4	110.6	102.0	90.0	83.4	98.2	100.2	103.8	94.5
10月	100.0	99.1	101.6	105.4	100.5	114.9	93.7	101.7	109.7	108.1	91.0	84.0	102.5	100.8	98.3	93.1
11月	100.2	99.2	101.4	105.6	102.6	118.0	94.4	101.4	108.5	106.9	91.3	82.1	101.1	100.4	100.9	94.5
12月	99.3	98.1	100.3	104.8	103.5	116.4	93.9	103.5	110.2	101.6	88.7	84.2	99.9	100.4	96.1	94.8
平成24年 1月	98.4	95.4	96.7	104.4	103.8	116.8	95.9	99.5	140.5	104.1	88.8	69.5	100.7	101.7	101.6	86.6
2月	99.1	95.2	98.5	103.4	98.0	119.5	95.7	98.0	144.6	103.6	87.2	72.4	105.2	101.3	97.6	88.2
前月比(%)	0.7	△ 0.2	1.9	△ 1.0	△ 5.6	2.3	△ 0.2	△ 1.5	2.9	△ 0.5	△ 1.8	4.2	4.5	△ 0.4	△ 3.9	1.8
前年同月比(%)	△ 1.1	1.9	△ 4.8	0.4	△ 2.3	5.4	1.6	△ 1.8	60.0	△ 4.6	△ 4.7	△ 26.0	2.5	2.2	△ 5.6	△ 10.6

(注) 第1表(注)参照

第3表 産業別名目賃金指数(所定内給与)

	調査産業計	建設業	製造業	電気・ガス・熱供給・水道業	情報通信業	運輸業、郵便業	卸売業、小売業	金融業、保険業	不動産業、物品賃貸業	学術研究、専門・技術サービス業	宿泊業、飲食サービス業	生活関連サービス業、娯楽業	教育、学習支援業	医療、福祉	複合サービス事業	サービス業(他に分類されないもの)
平成22年平均	100.0	100.0	100.0	100.0	100.0	100.0	100.0	100.0	100.0	100.0	100.0	100.0	100.0	100.0	100.0	100.0
平成23年平均	99.6	96.7	100.7	107.8	103.4	110.0	95.8	100.0	100.4	104.0	90.6	89.5	101.1	99.3	102.2	97.1
平成23年 9月	98.6	95.9	99.5	107.9	103.8	109.1	92.5	100.1	112.3	103.6	89.4	83.8	98.3	100.8	104.0	96.0
10月	99.4	96.2	99.8	110.2	102.5	110.1	94.9	99.3	110.8	106.1	90.4	84.1	102.5	101.2	96.5	94.4
11月	99.7	94.8	100.1	108.6	103.7	114.0	95.5	99.0	110.7	105.4	90.5	82.6	101.1	100.4	100.7	95.3
12月	98.8	94.8	99.6	108.6	104.0	111.7	94.7	101.8	112.2	101.7	87.9	84.2	99.8	100.3	95.8	95.9
平成24年 1月	98.1	93.9	97.9	96.7	104.0	107.8	96.4	98.1	144.6	103.6	85.9	69.3	100.3	101.1	101.9	89.7
2月	99.0	94.0	99.3	97.4	97.6	109.8	96.8	96.0	149.0	102.5	85.4	71.7	104.8	101.6	97.4	92.3
前月比(%)	0.9	0.1	1.4	0.7	△ 6.2	1.9	0.4	△ 2.1	3.0	△ 1.1	△ 0.6	3.5	4.5	0.5	△ 4.4	2.9
前年同月比(%)	△ 0.6	0.1	△ 2.5	△ 8.2	△ 3.0	0.8	1.6	△ 4.1	67.0	△ 4.2	△ 6.3	△ 26.8	2.3	3.0	△ 4.8	△ 6.3

(注) 第1表(注)参照

5人以上つづき

第4表 産業別実質賃金指数(現金給与総額)

	調査産業計	建設業	製造業	電気・ガス・熱供給・水道業	情報通信業	運輸業、郵便業	卸売業、小売業	金融業、保険業	不動産業、物品賃貸業	学術研究、専門・技術サービス業	宿泊業、飲食サービス業	生活関連サービス業、娯楽業	教育、学習支援業	医療、福祉	複合サービス事業	サービス業(他に分類されないもの)
平成22年平均	100.0	100.0	100.0	100.0	100.0	100.0	100.0	100.0	100.0	100.0	100.0	100.0	100.0	100.0	100.0	100.0
平成23年平均	101.0	97.4	105.5	99.1	103.4	115.9	94.3	98.3	102.1	98.4	90.8	89.3	103.1	98.1	100.0	98.6
平成23年 9月	84.3	87.0	86.3	75.7	83.3	99.1	79.9	80.0	97.3	81.0	86.5	75.9	78.8	82.3	85.2	84.4
10月	85.2	87.7	86.4	78.0	84.7	104.5	80.7	80.0	96.5	86.0	87.4	76.5	82.4	82.1	77.9	83.5
11月	92.2	87.9	100.9	78.6	83.8	112.5	82.4	80.2	98.3	85.5	88.7	75.2	81.9	94.7	96.6	87.9
12月	173.1	148.4	183.4	220.1	201.7	179.8	146.2	198.3	186.0	177.0	106.4	132.0	218.4	172.2	174.2	153.9
平成24年 1月	89.8	102.6	86.9	78.3	116.4	108.6	85.8	89.7	124.5	84.0	90.4	69.5	81.5	86.6	108.3	79.0
2月	84.9	82.4	85.3	77.0	80.3	109.0	83.0	78.4	128.0	83.0	84.4	66.4	85.2	83.4	75.9	79.6
前月比(%)	△ 5.5	△ 19.7	△ 1.8	△ 1.7	△ 31.0	0.4	△ 3.3	△ 12.6	2.8	△ 1.2	△ 6.6	△ 4.5	4.5	△ 3.7	△ 29.9	0.8
前年同月比(%)	△ 0.7	3.0	△ 3.0	0.8	△ 1.6	7.6	△ 0.6	△ 1.8	60.8	△ 4.3	△ 4.2	△ 25.6	2.8	3.0	△ 5.2	△ 10.4

(注) 1 第1表(注)参照

2 実質賃金指数は、名目賃金指数を金沢市の消費者物価指数(持家の帰属家賃を除く総合)[総務省統計局調]で除したものである。

第5表 産業別実質賃金指数(きまって支給する給与)

	調査産業計	建設業	製造業	電気・ガス・熱供給・水道業	情報通信業	運輸業、郵便業	卸売業、小売業	金融業、保険業	不動産業、物品賃貸業	学術研究、専門・技術サービス業	宿泊業、飲食サービス業	生活関連サービス業、娯楽業	教育、学習支援業	医療、福祉	複合サービス事業	サービス業(他に分類されないもの)
平成22年平均	100.0	100.0	100.0	100.0	100.0	100.0	100.0	100.0	100.0	100.0	100.0	100.0	100.0	100.0	100.0	100.0
平成23年平均	100.6	98.3	102.2	105.1	103.2	114.4	95.7	102.0	101.0	104.5	91.5	89.7	101.8	100.0	103.4	97.1
平成23年 9月	99.4	98.1	101.2	102.8	101.8	111.9	93.2	101.8	111.0	102.4	90.4	83.7	98.6	100.6	104.2	94.9
10月	100.5	99.6	102.1	105.9	101.0	115.5	94.2	102.2	110.3	108.6	91.5	84.4	103.0	101.3	98.8	93.6
11月	101.3	100.3	102.5	106.8	103.7	119.3	95.4	102.5	109.7	108.1	92.3	83.0	102.2	101.5	102.0	95.6
12月	100.4	99.2	101.4	106.0	104.7	117.7	94.9	104.7	111.4	102.7	89.7	85.1	101.0	101.5	97.2	95.9
平成24年 1月	99.5	96.5	97.8	105.6	105.0	118.1	97.0	100.6	142.1	105.3	89.8	70.3	101.8	102.8	102.7	87.6
2月	100.3	96.4	99.7	104.7	99.2	121.0	96.9	99.2	146.4	104.9	88.3	73.3	106.5	102.5	98.8	89.3
前月比(%)	0.8	△ 0.1	1.9	△ 0.9	△ 5.5	2.5	△ 0.1	△ 1.4	3.0	△ 0.4	△ 1.7	4.3	4.6	△ 0.3	△ 3.8	1.9
前年同月比(%)	△ 0.7	2.3	△ 4.4	0.9	△ 1.9	5.9	2.0	△ 1.4	60.7	△ 4.2	△ 4.2	△ 25.7	3.0	2.6	△ 5.2	△ 10.3

(注) 1 第1表(注)参照

2 実質賃金指数は、名目賃金指数を金沢市の消費者物価指数(持家の帰属家賃を除く総合)[総務省統計局調]で除したものである。

第6表 産業別労働時間指数(総実労働時間)

	調査産業計	建設業	製造業	電気・ガス・熱供給・水道業	情報通信業	運輸業、郵便業	卸売業、小売業	金融業、保険業	不動産業、物品賃貸業	学術研究、専門・技術サービス業	宿泊業、飲食サービス業	生活関連サービス業、娯楽業	教育、学習支援業	医療、福祉	複合サービス事業	サービス業(他に分類されないもの)
平成22年平均	100.0	100.0	100.0	100.0	100.0	100.0	100.0	100.0	100.0	100.0	100.0	100.0	100.0	100.0	100.0	100.0
平成23年平均	98.8	101.9	101.8	101.0	99.2	106.9	96.2	102.2	95.0	97.7	92.1	88.6	96.7	97.8	97.1	97.0
平成23年 9月	99.0	102.8	103.1	97.9	99.4	106.2	95.8	102.8	98.6	96.2	91.8	87.6	96.4	97.8	94.0	97.1
10月	99.1	107.4	104.0	103.6	96.7	107.5	94.0	100.1	98.0	98.5	92.2	85.3	99.0	97.7	96.7	94.6
11月	100.5	110.1	105.0	103.3	100.7	109.6	97.6	100.4	96.9	100.5	92.5	86.5	98.3	97.1	95.6	96.1
12月	98.7	104.0	104.9	98.0	97.3	108.7	96.5	103.9	97.6	99.5	89.9	85.8	91.8	95.1	93.1	95.5
平成24年 1月	92.0	94.7	90.1	96.4	90.7	105.3	91.8	98.4	89.8	87.7	97.8	74.3	89.6	92.7	88.6	85.1
2月	100.3	98.2	103.9	100.5	103.4	111.0	99.3	102.3	106.6	101.0	96.6	77.9	102.9	98.2	97.0	93.8
前月比(%)	9.0	3.7	15.3	4.3	14.0	5.4	8.2	4.0	18.7	15.2	△ 1.2	4.8	14.8	5.9	9.5	10.2
前年同月比(%)	3.4	2.5	1.8	8.6	5.4	9.0	4.2	8.0	15.9	4.6	5.6	△ 12.9	9.1	4.2	6.2	△ 4.2

(注) 第1表(注)参照

第7表 産業別労働時間指数(所定内労働時間)

	調査産業計	建設業	製造業	電気・ガス・熱供給・水道業	情報通信業	運輸業、郵便業	卸売業、小売業	金融業、保険業	不動産業、物品賃貸業	学術研究、専門・技術サービス業	宿泊業、飲食サービス業	生活関連サービス業、娯楽業	教育、学習支援業	医療、福祉	複合サービス事業	サービス業(他に分類されないもの)
平成22年平均	100.0	100.0	100.0	100.0	100.0	100.0	100.0	100.0	100.0	100.0	100.0	100.0	100.0	100.0	100.0	100.0
平成23年平均	99.0	101.4	101.2	97.2	99.9	103.0	97.5	101.4	94.8	96.8	93.4	90.2	99.8	98.2	96.9	97.9
平成23年 9月	99.3	101.8	101.9	95.4	100.6	102.8	97.7	101.4	99.0	96.0	93.3	90.3	100.4	98.9	93.8	98.7
10月	99.1	105.2	102.9	99.6	97.4	102.2	95.3	98.3	97.9	95.5	93.7	87.9	103.1	98.2	95.8	96.5
11月	100.6	107.0	104.2	98.5	101.9	105.2	99.2	98.4	97.5	97.8	93.9	89.5	102.3	97.6	95.5	97.9
12月	98.8	102.4	104.4	93.9	97.0	103.5	97.8	102.8	97.5	97.8	91.0	88.4	95.5	95.6	92.7	96.6
平成24年 1月	92.1	92.8	90.1	92.9	91.9	100.0	92.8	96.7	92.0	86.2	98.3	77.0	93.1	92.6	88.9	86.1
2月	100.6	96.6	104.2	97.5	102.2	105.6	101.0	100.9	109.7	98.8	97.6	80.3	106.9	98.5	97.0	96.4
前月比(%)	9.2	4.1	15.6	5.0	11.2	5.6	8.8	4.3	19.2	14.6	△ 0.7	4.3	14.8	6.4	9.1	12.0
前年同月比(%)	3.7	0.7	3.3	8.1	4.1	7.4	4.3	6.0	19.8	3.5	5.4	△ 12.0	10.7	4.7	7.1	△ 2.3

(注) 第1表(注)参照

第8表 産業別労働時間指数(所定外労働時間)

	調査産業計	建設業	製造業	電気・ガス・熱供給・水道業	情報通信業	運輸業、郵便業	卸売業、小売業	金融業、保険業	不動産業、物品賃貸業	学術研究、専門・技術サービス業	宿泊業、飲食サービス業	生活関連サービス業、娯楽業	教育、学習支援業	医療、福祉	複合サービス事業	サービス業(他に分類されないもの)
平成22年平均	100.0	100.0	100.0	100.0	100.0	100.0	100.0	100.0	100.0	100.0	100.0	100.0	100.0	100.0	100.0	100.0
平成23年平均	96.4	114.2	108.3	156.2	93.0	153.7	67.5	118.1	103.8	108.7	56.2	66.7	37.6	88.8	99.2	87.6
平成23年 9月	93.0	127.2	115.0	128.2	89.1	145.8	55.3	128.5	96.0	96.8	49.6	49.2	17.3	73.8	95.3	81.5
10月	99.2	160.8	114.1	160.1	89.8	172.2	65.3	135.6	106.4	136.2	52.1	48.2	17.4	86.6	116.9	77.1
11月	99.1	184.0	113.5	175.6	90.0	161.9	65.3	138.8	90.4	134.7	52.1	44.4	19.1	84.7	95.3	78.6
12月	99.1	144.0	110.7	156.6	98.6	173.5	69.5	124.8	105.4	120.9	59.5	51.1	19.2	85.6	101.4	83.8
平成24年 1月	89.5	141.3	90.8	139.7	81.1	170.4	69.2	129.3	47.2	105.8	85.0	37.7	19.4	93.0	79.5	74.8
2月	93.7	136.5	100.7	139.0	115.4	177.0	64.6	126.7	48.1	127.7	70.0	45.3	22.2	91.2	100.0	66.7
前月比(%)	4.7	△ 3.4	10.9	△ 0.5	42.3	3.9	△ 6.6	△ 2.0	1.9	20.7	△ 17.6	20.2	14.4	△ 1.9	25.8	△ 10.8
前年同月比(%)	△ 3.7	44.3	△ 12.5	11.1	19.2	22.6	1.9	51.6	△ 53.5	16.1	22.8	△ 30.5	△ 55.2	△ 5.8	△ 7.7	△ 26.2

(注) 第1表(注)参照

第9表 産業別常用雇用指数

	調査産業計	建設業	製造業	電気・ガス・熱供給・水道業	情報通信業	運輸業、郵便業	卸売業、小売業	金融業、保険業	不動産業、物品賃貸業	学術研究、専門・技術サービス業	宿泊業、飲食サービス業	生活関連サービス業、娯楽業	教育、学習支援業	医療、福祉	複合サービス事業	サービス業(他に分類されないもの)
平成22年平均	100.0	100.0	100.0	100.0	100.0	100.0	100.0	100.0	100.0	100.0	100.0	100.0	100.0	100.0	100.0	100.0
平成23年平均	100.5	97.3	98.9	207.6	104.3	100.6	100.8	96.4	101.5	100.4	98.1	99.1	99.0	102.0	141.0	97.3
平成23年 9月	100.8	96.3	100.3	208.3	104.5	101.5	100.3	95.4	102.3	99.6	97.0	97.5	99.9	102.8	145.6	96.1
10月	100.9	96.1	100.8	207.6	104.0	101.9	100.8	96.0	102.7	100.5	96.6	97.9	100.1	102.1	144.6	95.5
11月	101.0	93.8	100.9	207.3	105.5	102.6	101.2	94.6	103.8	100.4	97.3	96.8	100.4	102.4	140.0	96.1
12月	101.2	93.8	100.9	206.9	105.3	101.4	101.4	94.6	104.0	101.2	99.9	96.8	100.5	102.5	142.1	95.4
平成24年 1月	102.2	125.1	98.7	206.3	104.0	101.6	100.9	108.7	103.1	101.3	98.8	95.5	100.6	101.3	140.8	96.6
2月	101.8	124.5	98.8	206.3	103.2	101.9	100.0	109.1	103.9	100.9	95.4	94.1	100.7	102.6	139.2	95.9
前月比(%)	△ 0.4	△ 0.5	0.1	0.0	△ 0.8	0.3	△ 0.9	0.4	0.8	△ 0.4	△ 3.4	△ 1.5	0.1	1.3	△ 1.1	△ 0.7
前年同月比(%)	2.0	28.1	1.9	△ 0.3	0.1	1.1	0.5	10.9	3.8	1.3	△ 3.4	△ 5.0	1.7	2.1	△ 0.7	△ 4.7

(注) 第1表(注)参照

指数表
[事業所規模30人以上]

第10表 産業別名目賃金指数(現金給与総額)

平成22年=100

	調査産業計	建設業	製造業	電気・ガス・熱供給・水道業	情報通信業	運輸業、郵便業	卸売業、小売業	金融業、保険業	不動産業、物品賃貸業	学術研究、専門・技術サービス業	宿泊業、飲食サービス業	生活関連サービス業、娯楽業	教育、学習支援業	医療、福祉	複合サービス事業	サービス業(他に分類されないもの)
平成22年平均	100.0	100.0	100.0	100.0	100.0	100.0	100.0	100.0	100.0	100.0	100.0	100.0	100.0	100.0	100.0	100.0
平成23年平均	101.5	104.2	103.1	90.3	101.5	113.1	94.9	98.7	122.0	114.3	89.8	102.4	97.0	97.2	101.0	95.7
平成23年 9月	83.7	80.7	83.7	69.6	81.3	97.9	80.1	75.1	116.4	90.0	85.3	90.3	74.0	79.8	93.7	87.4
10月	84.4	101.2	83.4	71.1	80.5	104.9	80.7	74.7	109.1	101.5	87.0	89.7	78.5	79.5	78.5	85.8
11月	94.0	81.3	97.6	71.6	81.7	112.4	84.7	74.7	107.6	99.6	89.0	89.0	77.6	94.4	110.7	91.6
12月	182.8	168.6	187.7	200.9	196.9	178.7	171.4	234.5	236.6	220.8	104.2	164.8	196.2	175.1	168.8	137.1
平成24年 1月	88.7	114.2	85.2	71.2	118.6	104.4	81.0	85.8	109.1	92.0	82.5	106.6	76.8	80.4	93.1	80.7
2月	83.6	77.9	82.8	69.9	77.6	108.8	81.7	68.3	107.7	90.1	81.8	89.3	81.1	80.2	79.0	81.0
前月比(%)	△ 5.7	△ 31.8	△ 2.8	△ 1.8	△ 34.6	4.2	0.9	△ 20.4	△ 1.3	△ 2.1	△ 0.8	△ 16.2	5.6	△ 0.2	△ 15.1	0.4
前年同月比(%)	△ 0.4	△ 7.3	△ 0.2	1.2	△ 1.8	11.1	0.7	△ 5.9	14.2	△ 8.6	△ 6.9	△ 5.3	△ 0.1	△ 1.7	1.2	△ 5.4

(注) 第1表(注)参照

第11表 産業別名目賃金指数(きまって支給する給与)

	調査産業計	建設業	製造業	電気・ガス・熱供給・水道業	情報通信業	運輸業、郵便業	卸売業、小売業	金融業、保険業	不動産業、物品賃貸業	学術研究、専門・技術サービス業	宿泊業、飲食サービス業	生活関連サービス業、娯楽業	教育、学習支援業	医療、福祉	複合サービス事業	サービス業(他に分類されないもの)
平成22年平均	100.0	100.0	100.0	100.0	100.0	100.0	100.0	100.0	100.0	100.0	100.0	100.0	100.0	100.0	100.0	100.0
平成23年平均	100.6	100.7	100.0	96.9	103.5	112.6	96.6	100.4	122.1	109.4	90.5	101.2	97.6	98.4	106.8	94.5
平成23年 9月	100.3	99.8	100.5	95.5	102.1	112.4	95.4	100.5	138.5	106.2	88.8	100.5	92.8	97.4	113.2	95.7
10月	101.5	100.2	101.4	97.7	102.5	116.3	95.9	100.5	130.7	119.8	91.1	100.0	98.0	98.1	103.8	93.5
11月	101.4	100.5	100.2	98.3	104.2	116.9	99.3	100.6	128.7	117.5	92.0	99.2	97.1	97.7	107.7	95.3
12月	100.5	99.2	99.2	97.4	104.9	117.3	97.0	103.2	130.0	105.8	88.9	99.5	96.5	97.7	102.9	95.1
平成24年 1月	99.5	98.8	97.4	97.7	104.5	117.5	96.5	92.5	129.4	106.6	86.2	100.1	96.2	99.3	112.3	86.5
2月	100.1	94.9	98.8	96.0	98.8	121.8	97.3	90.7	128.5	106.3	85.7	99.5	101.6	98.6	105.1	88.5
前月比(%)	0.6	△ 3.9	1.4	△ 1.7	△ 5.5	3.7	0.8	△ 1.9	△ 0.7	△ 0.3	△ 0.6	△ 0.6	5.6	△ 0.7	△ 6.4	2.3
前年同月比(%)	△ 1.2	△ 8.7	△ 2.1	1.3	△ 1.9	8.3	1.8	△ 7.4	13.6	△ 8.7	△ 6.9	△ 5.2	0.0	△ 2.2	1.3	△ 5.0

(注) 第1表(注)参照

第12表 産業別名目賃金指数(所定内給与)

	調査産業計	建設業	製造業	電気・ガス・熱供給・水道業	情報通信業	運輸業、郵便業	卸売業、小売業	金融業、保険業	不動産業、物品賃貸業	学術研究、専門・技術サービス業	宿泊業、飲食サービス業	生活関連サービス業、娯楽業	教育、学習支援業	医療、福祉	複合サービス事業	サービス業(他に分類されないもの)
平成22年平均	100.0	100.0	100.0	100.0	100.0	100.0	100.0	100.0	100.0	100.0	100.0	100.0	100.0	100.0	100.0	100.0
平成23年平均	100.3	98.8	99.3	100.6	103.3	109.9	97.0	100.2	122.4	106.8	90.6	101.4	97.6	98.3	106.0	96.1
平成23年 9月	100.1	98.9	99.5	100.8	103.4	111.0	96.2	100.2	137.7	105.8	88.7	100.2	92.8	97.5	113.2	97.2
10月	100.5	95.7	99.8	102.4	103.4	112.2	95.8	99.8	129.9	113.0	90.3	99.2	97.7	98.1	101.4	94.6
11月	101.1	95.7	99.3	101.9	104.6	114.2	99.4	100.6	129.0	111.4	91.4	99.4	97.1	97.7	106.8	96.7
12月	100.4	95.1	99.2	101.5	104.5	113.9	97.3	102.9	134.6	103.4	88.6	99.8	96.5	97.4	102.4	96.8
平成24年 1月	99.4	106.5	98.9	89.0	104.9	107.5	96.2	93.0	123.1	102.2	83.6	98.4	95.5	98.3	113.1	91.1
2月	100.0	103.4	100.0	89.2	97.5	110.4	97.7	90.6	122.4	100.9	83.5	97.4	101.0	98.4	104.4	94.0
前月比(%)	0.6	△ 2.9	1.1	0.2	△ 7.1	2.7	1.6	△ 2.6	△ 0.6	△ 1.3	△ 0.1	△ 1.0	5.8	0.1	△ 7.7	3.2
前年同月比(%)	△ 0.2	1.7	0.7	△ 9.3	△ 2.2	2.9	1.7	△ 8.1	8.1	△ 8.9	△ 9.2	△ 7.2	△ 0.4	△ 1.5	2.3	0.4

(注) 第1表(注)参照

第13表 産業別実質賃金指数(現金給与総額)

	調査産業計	建設業	製造業	電気・ガス・熱供給・水道業	情報通信業	運輸業、郵便業	卸売業、小売業	金融業、保険業	不動産業、物品賃貸業	学術研究、専門・技術サービス業	宿泊業、飲食サービス業	生活関連サービス業、娯楽業	教育、学習支援業	医療、福祉	複合サービス事業	サービス業(他に分類されないもの)
平成22年平均	100.0	100.0	100.0	100.0	100.0	100.0	100.0	100.0	100.0	100.0	100.0	100.0	100.0	100.0	100.0	100.0
平成23年平均	102.1	104.8	103.7	90.8	102.1	113.8	95.5	99.3	122.7	115.0	90.3	103.0	97.6	97.8	101.6	96.3
平成23年 9月	83.7	80.7	83.7	69.6	81.3	97.9	80.1	75.1	116.4	90.0	85.3	90.3	74.0	79.8	93.7	87.4
10月	84.4	101.2	83.4	71.1	80.5	104.9	80.7	74.7	109.1	101.5	87.0	89.7	78.5	79.5	78.5	85.8
11月	95.0	82.2	98.7	72.4	82.6	113.7	85.6	75.5	108.8	100.7	90.0	90.0	78.5	95.4	111.9	92.6
12月	184.8	170.5	189.8	203.1	199.1	180.7	173.3	237.1	239.2	223.3	105.4	166.6	198.4	177.0	170.7	138.6
平成24年 1月	89.7	115.5	86.1	72.0	119.9	105.6	81.9	86.8	110.3	93.0	83.4	107.8	77.7	81.3	94.1	81.6
2月	84.6	78.8	83.8	70.7	78.5	110.1	82.7	69.1	109.0	91.2	82.8	90.4	82.1	81.2	80.0	82.0
前月比(%)	△ 5.7	△ 31.8	△ 2.7	△ 1.8	△ 34.5	4.3	1.0	△ 20.4	△ 1.2	△ 1.9	△ 0.7	△ 16.1	5.7	△ 0.1	△ 15.0	0.5
前年同月比(%)	0.0	△ 7.0	0.1	1.4	△ 1.4	11.6	1.1	△ 5.6	14.6	△ 8.2	△ 6.5	△ 4.9	0.2	△ 1.3	1.7	△ 5.0

(注) 1 第1表(注)参照

2 実質賃金指数は、名目賃金指数を金沢市の消費者物価指数(持家の帰属家賃を除く総合)[総務省統計局調]で除したものである。

第14表 産業別実質賃金指数(きまって支給する給与)

	調査産業計	建設業	製造業	電気・ガス・熱供給・水道業	情報通信業	運輸業、郵便業	卸売業、小売業	金融業、保険業	不動産業、物品賃貸業	学術研究、専門・技術サービス業	宿泊業、飲食サービス業	生活関連サービス業、娯楽業	教育、学習支援業	医療、福祉	複合サービス事業	サービス業(他に分類されないもの)
平成22年平均	100.0	100.0	100.0	100.0	100.0	100.0	100.0	100.0	100.0	100.0	100.0	100.0	100.0	100.0	100.0	100.0
平成23年平均	101.2	101.3	100.6	97.5	104.1	113.3	97.2	101.0	122.8	110.1	91.0	101.8	98.2	99.0	107.4	95.1
平成23年 9月	100.3	99.8	100.5	95.5	102.1	112.4	95.4	100.5	138.5	106.2	88.8	100.5	92.8	97.4	113.2	95.7
10月	101.5	100.2	101.4	97.7	102.5	116.3	95.9	100.5	130.7	119.8	91.1	100.0	98.0	98.1	103.8	93.5
11月	102.5	101.6	101.3	99.4	105.4	118.2	100.4	101.7	130.1	118.8	93.0	100.3	98.2	98.8	108.9	96.4
12月	101.6	100.3	100.3	98.5	106.1	118.6	98.1	104.3	131.4	107.0	89.9	100.6	97.6	98.8	104.0	96.2
平成24年 1月	100.6	99.9	98.5	98.8	105.7	118.8	97.6	93.5	130.8	107.8	87.2	101.2	97.3	100.4	113.5	87.5
2月	101.3	96.1	100.0	97.2	100.0	123.3	98.5	91.8	130.1	107.6	86.7	100.7	102.8	99.8	106.4	89.6
前月比(%)	0.7	△ 3.8	1.5	△ 1.6	△ 5.4	3.8	0.9	△ 1.8	△ 0.5	△ 0.2	△ 0.6	△ 0.5	5.7	△ 0.6	△ 6.3	2.4
前年同月比(%)	△ 0.8	△ 8.2	△ 1.7	1.7	△ 1.5	8.7	2.2	△ 7.0	14.1	△ 8.3	△ 6.6	△ 4.8	0.4	△ 1.8	1.7	△ 4.7

(注) 1 第1表(注)参照

2 実質賃金指数は、名目賃金指数を金沢市の消費者物価指数(持家の帰属家賃を除く総合)[総務省統計局調]で除したものである。

第15表 産業別労働時間指数(総実労働時間)

	調査産業計	建設業	製造業	電気・ガス・熱供給・水道業	情報通信業	運輸業、郵便業	卸売業、小売業	金融業、保険業	不動産業、物品賃貸業	学術研究、専門・技術サービス業	宿泊業、飲食サービス業	生活関連サービス業、娯楽業	教育、学習支援業	医療、福祉	複合サービス事業	サービス業(他に分類されないもの)
平成22年平均	100.0	100.0	100.0	100.0	100.0	100.0	100.0	100.0	100.0	100.0	100.0	100.0	100.0	100.0	100.0	100.0
平成23年平均	99.1	100.7	100.1	100.7	96.9	104.7	96.5	101.3	110.8	103.9	91.0	99.8	99.2	98.7	98.4	94.6
平成23年 9月	99.2	98.9	101.0	98.7	94.8	106.4	96.7	102.8	114.5	101.2	87.8	101.8	97.2	97.5	96.1	96.3
10月	99.5	100.0	102.0	103.5	93.7	104.6	93.1	99.8	114.5	110.2	91.3	99.0	102.2	98.8	97.8	93.9
11月	100.7	107.3	102.7	103.9	97.5	106.5	98.9	101.2	115.7	109.7	90.7	100.5	101.6	97.7	97.3	95.8
12月	98.9	101.8	102.3	98.7	93.7	107.6	96.6	103.0	119.7	102.8	89.4	97.2	94.8	94.6	98.5	94.5
平成24年 1月	91.7	92.9	89.0	97.0	87.8	103.2	92.0	96.7	109.4	96.3	86.8	97.0	91.6	93.7	92.7	86.3
2月	99.7	86.1	103.0	99.6	101.7	111.3	98.1	100.1	120.2	101.7	87.5	97.8	104.7	97.6	104.4	94.4
前月比(%)	8.7	△ 7.3	15.7	2.7	15.8	7.8	6.6	3.5	9.9	5.6	0.8	0.8	14.3	4.2	12.6	9.4
前年同月比(%)	2.0	△ 14.5	2.6	9.0	3.6	13.5	1.9	4.9	14.7	1.6	△ 4.6	1.2	8.9	2.6	13.6	△ 0.6

(注) 第1表(注)参照

第16表 産業別労働時間指数(所定内労働時間)

	調査産業計	建設業	製造業	電気・ガス・熱供給・水道業	情報通信業	運輸業、郵便業	卸売業、小売業	金融業、保険業	不動産業、物品賃貸業	学術研究、専門・技術サービス業	宿泊業、飲食サービス業	生活関連サービス業、娯楽業	教育、学習支援業	医療、福祉	複合サービス事業	サービス業(他に分類されないもの)
平成22年平均	100.0	100.0	100.0	100.0	100.0	100.0	100.0	100.0	100.0	100.0	100.0	100.0	100.0	100.0	100.0	100.0
平成23年平均	99.0	102.2	99.7	98.9	97.5	101.6	97.2	100.9	107.9	100.6	90.8	99.8	99.1	99.2	98.6	96.7
平成23年 9月	83.7	80.7	83.7	69.6	81.3	97.9	80.1	75.1	116.4	90.0	85.3	90.3	74.0	79.8	93.7	87.4
10月	84.4	101.2	83.4	71.1	80.5	104.9	80.7	74.7	109.1	101.5	87.0	89.7	78.5	79.5	78.5	85.8
11月	100.5	105.0	102.2	100.4	98.3	102.9	99.5	100.8	111.7	103.3	89.9	100.6	101.6	98.6	97.2	98.5
12月	98.8	103.9	102.3	96.0	94.0	103.1	97.1	102.4	115.1	99.1	88.7	97.4	94.7	95.3	98.4	96.4
平成24年 1月	91.7	93.9	89.0	95.2	88.4	99.1	92.6	97.1	106.2	92.5	86.4	96.1	91.6	93.7	92.9	88.3
2月	100.0	87.7	103.6	98.5	101.5	106.5	99.1	101.1	118.2	97.7	87.2	96.7	104.6	97.8	104.1	97.7
前月比(%)	9.1	△ 6.6	16.4	3.5	14.8	7.5	7.0	4.1	11.3	5.6	0.9	0.6	14.2	4.4	12.1	10.6
前年同月比(%)	3.2	△ 11.6	4.3	8.1	4.4	11.8	2.1	5.0	14.8	3.7	△ 4.6	0.4	9.1	3.5	14.1	1.5

(注) 第1表(注)参照

第17表 産業別労働時間指数(所定外労働時間)

	調査産業計	建設業	製造業	電気・ガス・熱供給・水道業	情報通信業	運輸業、郵便業	卸売業、小売業	金融業、保険業	不動産業、物品賃貸業	学術研究、専門・技術サービス業	宿泊業、飲食サービス業	生活関連サービス業、娯楽業	教育、学習支援業	医療、福祉	複合サービス事業	サービス業(他に分類されないもの)
平成22年平均	100.0	100.0	100.0	100.0	100.0	100.0	100.0	100.0	100.0	100.0	100.0	100.0	100.0	100.0	100.0	100.0
平成23年平均	100.0	84.3	103.7	115.4	92.2	130.1	85.2	105.4	148.1	137.9	94.7	99.0	104.5	89.8	93.3	77.6
平成23年 9月	100.3	99.8	100.5	95.5	102.1	112.4	95.4	100.5	138.5	106.2	88.8	100.5	92.8	97.4	113.2	95.7
10月	101.5	100.2	101.4	97.7	102.5	116.3	95.9	100.5	130.7	119.8	91.1	100.0	98.0	98.1	103.8	93.5
11月	102.3	104.8	106.3	137.0	89.6	133.9	87.6	107.1	167.4	179.3	122.1	97.6	106.7	80.7	96.2	74.1
12月	100.6	77.3	101.3	121.5	89.8	145.4	87.3	111.9	182.7	140.8	114.2	92.7	100.6	81.3	97.3	78.1
平成24年 1月	92.3	74.0	88.8	108.2	81.8	135.1	82.4	91.6	137.1	136.1	100.0	126.8	94.7	91.5	83.6	69.4
2月	96.6	62.0	97.5	105.5	103.0	148.8	81.1	86.9	134.7	143.0	94.7	134.1	110.5	91.5	110.9	65.3
前月比(%)	4.7	△ 16.2	9.8	△ 2.5	25.9	10.1	△ 1.6	△ 5.1	△ 1.8	5.1	△ 5.3	5.8	16.7	0.0	32.7	△ 5.9
前年同月比(%)	△ 9.1	△ 42.2	△ 12.6	16.2	△ 1.9	23.6	△ 2.9	3.9	5.4	△ 12.9	△ 8.5	27.8	△ 2.5	△ 13.0	6.4	△ 22.5

(注) 第1表(注)参照

第18表 産業別常用雇用指数

	調査産業計	建設業	製造業	電気・ガス・熱供給・水道業	情報通信業	運輸業、郵便業	卸売業、小売業	金融業、保険業	不動産業、物品賃貸業	学術研究、専門・技術サービス業	宿泊業、飲食サービス業	生活関連サービス業、娯楽業	教育、学習支援業	医療、福祉	複合サービス事業	サービス業(他に分類されないもの)
平成22年平均	100.0	100.0	100.0	100.0	100.0	100.0	100.0	100.0	100.0	100.0	100.0	100.0	100.0	100.0	100.0	100.0
平成23年平均	100.5	101.1	101.1	302.3	103.6	98.8	96.8	97.3	102.7	97.8	94.0	99.2	98.7	101.3	201.3	92.3
平成23年 9月	100.4	101.9	101.6	304.3	103.7	98.1	95.6	97.7	103.8	97.2	92.9	99.0	99.1	101.9	200.1	90.8
10月	100.4	101.5	101.8	303.2	103.5	98.6	95.9	97.2	105.3	97.6	92.5	98.5	99.4	101.1	197.1	90.1
11月	100.4	101.5	101.9	302.3	103.8	98.5	95.7	97.5	105.5	97.5	92.1	98.4	99.5	101.6	197.1	91.0
12月	100.4	101.5	101.8	301.5	104.1	96.2	95.6	96.6	106.1	98.3	94.5	98.9	100.0	101.7	196.7	89.8
平成24年 1月	102.4	361.2	97.9	300.9	104.0	96.5	95.3	135.4	105.7	98.3	94.7	95.7	100.0	101.6	195.0	92.0
2月	102.1	355.0	97.6	300.5	103.9	96.3	94.7	137.2	106.0	98.3	94.2	94.1	100.0	101.6	201.6	91.5
前月比(%)	△ 0.3	△ 1.7	△ 0.3	△ 0.1	△ 0.1	△ 0.2	△ 0.6	1.3	0.3	0.0	△ 0.5	△ 1.7	0.0	0.0	3.4	△ 0.5
前年同月比(%)	1.6	255.4	△ 2.7	0.4	1.5	△ 4.5	△ 2.8	40.7	5.8	0.6	△ 2.9	△ 6.8	2.9	2.5	△ 2.3	△ 5.2

(注) 第1表(注)参照

第1-1表 産業別、男女別 常用労働者の1人平均月間現金給与額

(規模5人以上)

(単位 円)

産 業	計					男 子			女 子		
	現 金 給 与 総 額	きまっ て 支 給 する 給 与	うち所定 内給与		特別に支 払われた 給 与	現 金 給 与 総 額	きまっ て 支 給 する 給 与	特別に支 払われた 給 与	現 金 給 与 総 額	きまっ て 支 給 する 給 与	特別に支 払われた 給 与
			うち所定 内給与	うち超過 労働給与							
調 査 産 業 計	239,825	238,268	222,667	15,601	1,557	295,521	293,441	2,080	173,907	172,969	938
D 建 設 業	276,661	275,013	258,426	16,587	1,648	295,545	293,578	1,967	178,978	178,978	0
E 製 造 業	261,799	258,053	233,804	24,249	3,746	314,965	309,927	5,038	165,716	164,306	1,410
F 電 気・ガ 斯・熱 供 給・水 道 業	419,664	419,664	347,222	72,442	0	437,931	437,931	0	227,986	227,986	0
G 情 報 通 信 業	336,649	335,792	300,265	35,527	857	359,122	358,127	995	272,498	272,032	466
H 運 輸 業 , 郵 便 業	273,119	268,354	232,774	35,580	4,765	286,394	282,569	3,825	184,008	172,933	11,075
I 卸 売 業 , 小 売 業	202,076	201,570	195,365	6,205	506	274,867	274,169	698	132,189	131,868	321
J 金 融 業 , 保 険 業	284,476	280,987	263,227	17,760	3,489	415,045	414,690	355	208,201	202,882	5,319
K 不 動 産 業 , 物 品 賃 貸 業	296,547	296,302	288,855	7,447	245	353,012	352,711	301	167,010	166,894	116
L 学 術 研 究 , 専 門・技 術 サ ー ビ ス 業	300,778	300,778	276,097	24,681	0	362,546	362,546	0	207,713	207,713	0
M 宿 泊 業 , 飲 食 サ ー ビ ス 業	104,066	104,066	99,352	4,714	0	138,651	138,651	0	83,149	83,149	0
N 生 活 関 連 サ ー ビ ス 業 , 娯 楽 業	156,989	156,989	149,382	7,607	0	202,065	202,065	0	115,628	115,628	0
O 教 育 , 学 習 支 援 業	328,809	328,651	325,070	3,581	158	353,059	352,778	281	300,055	300,043	12
P 医 療 , 福 祉	266,418	265,384	252,032	13,352	1,034	393,780	392,117	1,663	230,812	229,954	858
Q 複 合 サ ー ビ ス 事 業	274,185	273,969	264,929	9,040	216	317,275	317,204	71	206,670	206,226	444
R サ ー ビ ス 業 (他 に 分 類 さ れ な い も の)	185,044	184,860	169,564	15,296	184	214,197	214,056	141	139,168	138,917	251
E 09.10 食 料 品 , た ば こ 製 造 業	168,933	168,933	161,277	7,656	0	231,721	231,721	0	129,119	129,119	0
11 織 維 工 業	216,588	216,588	200,360	16,228	0	296,790	296,790	0	157,465	157,465	0
14 パ ル プ・紙・紙 加 工 品 製 造 業	265,457	265,457	258,669	6,788	0	328,859	328,859	0	131,796	131,796	0
15 印 刷・同 関 連 業	235,950	235,950	224,892	11,058	0	290,526	290,526	0	179,167	179,167	0
16.17 化 学 , 石 油・石 炭 製 品 製 造 業	278,541	276,366	254,054	22,312	2,175	341,259	337,784	3,475	186,765	186,492	273
18 プ ラ ス チ ッ ク 製 品 製 造 業	215,776	215,776	195,402	20,374	0	272,350	272,350	0	157,191	157,191	0
21 窯 業・土 石 製 品 製 造 業	236,208	235,659	227,489	8,170	549	253,153	252,384	769	193,928	193,928	0
24 金 属 製 品 製 造 業	266,437	266,437	237,420	29,017	0	302,492	302,492	0	165,026	165,026	0
25 は ん 用 機 械 器 具 製 造 業	267,771	267,771	230,750	37,021	0	276,727	276,727	0	206,528	206,528	0
26 生 産 用 機 械 器 具 製 造 業	295,791	295,679	263,290	32,389	112	318,041	317,926	115	187,881	187,783	98
27 業 務 用 機 械 器 具 製 造 業	x	x	x	x	x	x	x	x	x	x	x
28 電 子 部 品・デ バ イ ス・電 子 回 路 製 造 業	305,523	305,523	270,211	35,312	0	356,631	356,631	0	189,383	189,383	0
29 電 気 機 械 器 具 製 造 業	244,121	244,121	220,502	23,619	0	318,604	318,604	0	166,007	166,007	0
30 情 報 通 信 機 械 器 具 製 造 業	314,012	314,012	289,065	24,947	0	368,124	368,124	0	204,798	204,798	0
31 輸 送 用 機 械 器 具 製 造 業	434,880	350,132	303,861	46,271	84,748	439,698	363,348	76,350	399,165	252,172	146,993
32.20 そ の 他 , な め し 革 等 製 造 業	249,291	183,294	176,496	6,798	65,997	370,640	245,071	125,569	114,854	114,854	0
E 一 括 産 業 1	288,480	288,480	261,875	26,605	0	317,097	317,097	0	184,791	184,791	0
E 一 括 産 業 2	254,925	252,965	222,630	30,335	1,960	280,097	277,736	2,361	180,479	179,703	776
I 1 卸 売 業	281,339	281,131	272,337	8,794	208	341,124	340,924	200	178,466	178,246	220
2 小 売 業	158,322	157,652	152,875	4,777	670	218,599	217,479	1,120	116,246	115,890	356
M 75 宿 泊 業	124,652	124,652	120,613	4,039	0	202,656	202,656	0	100,466	100,466	0
M 一 括 産 業	97,089	97,089	92,147	4,942	0	126,553	126,553	0	75,365	75,365	0
P 83 医 療 業	335,942	335,942	314,408	21,534	0	516,648	516,648	0	284,380	284,380	0
P 一 括 産 業	193,680	191,564	186,772	4,792	2,116	260,934	257,472	3,462	175,281	173,533	1,748
R 91 職 業 紹 介・労 働 者 派 遣 業	215,880	215,880	190,218	25,662	0	251,069	251,069	0	182,727	182,727	0
92 そ の 他 の 事 業 サ ー ビ ス 業	127,617	127,304	118,604	8,700	313	149,463	149,270	193	95,967	95,480	487
R 一 括 産 業	267,960	267,833	250,818	17,015	127	287,451	287,292	159	191,579	191,579	0

(注) 1 調査対象事業所が少なく公表が困難なため、C 鉱業、採石業、砂利採取業については掲載せず、調査産業計に含めて算定した。

2 次の産業は調査対象事業所が少ないため、それぞれ一括して算定した。

E製造業の中で、

E一括1: 12木材・木製品製造業(家具を除く)、13家具・装備品製造業

E一括2: 19ゴム製品製造業、22鉄鋼業、23非鉄金属製造業

M宿泊業、飲食サービス業の中で、

M一括: 76飲食店、77持ち帰り・配達飲食サービス業

P医療、福祉の中で、

P一括: 84保健衛生、85社会保険・社会福祉・介護事業

Rサービス業(他に分類されないもの)の中で、

R一括: 88廃棄物処理業、89自動車整備業、90機械等修理業(別掲を除く)、93政治・経済・文化団体、94宗教、95その他のサービス業

第1-2表 産業別、男女別 常用労働者の1人平均月間現金給与額

(規模30人以上)

(単位 円)

産 業	計					男			女		
	現 金 給 与 総 額	きまって 支給する 給 与	うち所定 内給与		特別に支 払われた 給 与	現 金 給 与 総 額	きまって 支給する 給 与	特別に支 払われた 給 与	現 金 給 与 総 額	きまって 支給する 給 与	特別に支 払われた 給 与
			うち所定 内給与	うち超過 労働給与							
調 査 産 業 計	261,883	259,344	237,483	21,861	2,539	318,215	314,862	3,353	190,599	189,091	1,508
D 建 設 業	299,117	294,887	274,025	20,862	4,230	319,705	314,834	4,871	163,263	163,263	0
E 製 造 業	281,018	276,001	247,958	28,043	5,017	325,823	319,538	6,285	181,253	179,060	2,193
F 電 気・ガ 斯・熱 供 給・水 道 業	435,831	435,831	348,287	87,544	0	452,696	452,696	0	217,769	217,769	0
G 情 報 通 信 業	361,152	360,058	317,061	42,997	1,094	387,355	386,116	1,239	279,020	278,382	638
H 運 輸 業 , 郵 便 業	294,095	286,550	240,341	46,209	7,545	308,286	302,263	6,023	194,620	176,411	18,209
I 卸 売 業 , 小 売 業	196,937	196,627	186,542	10,085	310	279,790	279,283	507	131,759	131,604	155
J 金 融 業 , 保 険 業	299,021	294,390	277,620	16,770	4,631	435,950	435,719	231	221,585	214,466	7,119
K 不 動 産 業 , 物 品 賃 貸 業	267,690	266,417	240,077	26,340	1,273	330,514	328,807	1,707	156,739	156,232	507
L 学 術 研 究 , 専 門・技 術 サ ー ビ ス 業	345,075	345,075	298,735	46,340	0	388,693	388,693	0	210,544	210,544	0
M 宿 泊 業 , 飲 食 サ ー ビ ス 業	114,679	114,679	108,737	5,942	0	167,239	167,239	0	87,846	87,846	0
N 生 活 関 連 サ ー ビ ス 業 , 娯 楽 業	179,654	179,654	169,195	10,459	0	226,535	226,535	0	142,507	142,507	0
O 教 育 , 学 習 支 援 業	314,014	313,972	308,952	5,020	42	332,867	332,814	53	280,345	280,322	23
P 医 療 , 福 祉	289,467	287,927	269,340	18,587	1,540	405,595	403,222	2,373	255,145	253,851	1,294
Q 複 合 サ ー ビ ス 事 業	321,934	321,934	307,142	14,792	0	379,002	379,002	0	217,301	217,301	0
R サ ー ビ ス 業 (他 に 分 類 さ れ な い も の)	173,923	173,697	157,624	16,073	226	215,414	215,259	155	126,277	125,968	309
E 09.10 食 料 品 , た ば こ 製 造 業	167,413	167,413	157,916	9,497	0	235,050	235,050	0	125,397	125,397	0
11 織 維 工 業	259,124	259,124	236,840	22,284	0	307,783	307,783	0	183,696	183,696	0
14 パ ル プ・紙・紙 加 工 品 製 造 業	x	x	x	x	x	x	x	x	x	x	x
15 印 刷・同 関 連 業	260,148	260,148	244,130	16,018	0	294,143	294,143	0	203,099	203,099	0
16.17 化 学 , 石 油・石 炭 製 品 製 造 業	278,541	276,366	254,054	22,312	2,175	341,259	337,784	3,475	186,765	186,492	273
18 プ ラ ス チ ッ ク 製 品 製 造 業	241,886	241,886	216,064	25,822	0	283,741	283,741	0	185,490	185,490	0
21 窯 業・土 石 製 品 製 造 業	x	x	x	x	x	x	x	x	x	x	x
24 金 属 製 品 製 造 業	270,127	270,127	237,029	33,098	0	308,023	308,023	0	169,240	169,240	0
25 は ん 用 機 械 器 具 製 造 業	258,748	258,748	222,587	36,161	0	269,292	269,292	0	203,464	203,464	0
26 生 産 用 機 械 器 具 製 造 業	296,053	296,053	262,668	33,385	0	319,005	319,005	0	189,651	189,651	0
27 業 務 用 機 械 器 具 製 造 業	x	x	x	x	x	x	x	x	x	x	x
28 電 子 部 品・デ バ イ ス・電 子 回 路 製 造 業	310,493	310,493	274,024	36,469	0	358,038	358,038	0	194,868	194,868	0
29 電 気 機 械 器 具 製 造 業	277,515	277,515	248,737	28,778	0	323,275	323,275	0	205,069	205,069	0
30 情 報 通 信 機 械 器 具 製 造 業	314,012	314,012	289,065	24,947	0	368,124	368,124	0	204,798	204,798	0
31 輸 送 用 機 械 器 具 製 造 業	454,387	358,974	314,661	44,313	95,413	459,211	372,798	86,413	420,156	260,867	159,289
32.20 そ の 他 , な め し 革 等 製 造 業	497,845	288,890	273,070	15,820	208,955	617,059	332,975	284,084	166,281	166,281	0
E 一 括 産 業 1	288,480	288,480	261,875	26,605	0	317,097	317,097	0	184,791	184,791	0
E 一 括 産 業 2	265,815	262,514	230,175	32,339	3,301	298,386	294,311	4,075	178,142	176,923	1,219
I 1 卸 売 業	282,858	282,292	262,458	19,834	566	354,293	353,705	588	181,066	180,532	534
2 小 売 業	150,115	149,945	145,172	4,773	170	213,523	213,089	434	114,446	114,424	22
M 75 宿 泊 業	125,633	125,633	119,946	5,687	0	224,396	224,396	0	90,252	90,252	0
M 一 括 産 業	105,524	105,524	99,368	6,156	0	135,743	135,743	0	85,377	85,377	0
P 83 医 療 業	344,395	344,395	318,132	26,263	0	493,119	493,119	0	299,579	299,579	0
P 一 括 産 業	202,286	198,301	191,898	6,403	3,985	261,145	254,856	6,289	185,423	182,098	3,325
R 91 職 業 紹 介・労 働 者 派 遣 業	215,376	215,376	187,058	28,318	0	250,614	250,614	0	176,928	176,928	0
92 そ の 他 の 事 業 サ ー ビ ス 業	129,024	128,620	121,194	7,426	404	164,766	164,461	305	95,647	95,150	497
R 一 括 産 業	297,730	297,730	275,885	21,845	0	306,824	306,824	0	170,810	170,810	0

(注) 第1-1表(注)1,2参照

第2-1表 産業別、男女別 常用労働者の1人平均月間出勤日数及び実労働時間数

(規模5人以上)

(単位 日、時間)

産 業	計				男 子				女 子			
	出勤 日数	総実労 働時間	所定内 労働時間	所定外 労働時間	出勤 日数	総実労 働時間	所定内 労働時間	所定外 労働時間	出勤 日数	総実労 働時間	所定内 労働時間	所定外 労働時間
調 査 産 業 計	19.7	149.9	141.0	8.9	20.1	163.4	150.8	12.6	19.3	133.9	129.5	4.4
D 建 設 業	20.4	162.4	153.8	8.6	20.7	165.0	155.7	9.3	19.0	149.6	144.1	5.5
E 製 造 業	20.5	168.5	154.3	14.2	20.6	176.0	157.8	18.2	20.4	154.8	147.8	7.0
F 電気・ガス・熱供給・水道業	19.3	176.8	157.2	19.6	19.3	176.6	155.4	21.2	19.4	178.0	176.0	2.0
G 情 報 通 信 業	19.7	171.1	151.6	19.5	19.9	174.8	153.3	21.5	19.3	160.4	146.6	13.8
H 運 輸 業 , 郵 便 業	20.4	181.2	157.3	23.9	20.5	186.5	160.6	25.9	20.0	145.2	135.1	10.1
I 卸 売 業 , 小 売 業	20.4	142.3	138.1	4.2	21.3	162.2	155.6	6.6	19.5	123.4	121.4	2.0
J 金 融 業 , 保 険 業	19.1	149.0	139.5	9.5	19.3	162.8	147.9	14.9	18.9	140.9	134.6	6.3
K 不 動 産 業 , 物 品 賃 貸 業	21.7	167.4	162.3	5.1	23.1	179.9	174.5	5.4	18.5	139.0	134.5	4.5
L 学術研究, 専門・技術サービス業	20.3	168.9	151.4	17.5	19.8	168.7	149.0	19.7	21.0	169.2	154.9	14.3
M 宿 泊 業 , 飲 食 サ ー ビ ス 業	16.7	106.6	103.8	2.8	17.8	125.2	120.2	5.0	16.0	95.4	93.9	1.5
N 生活関連サービス業, 娯楽業	18.4	122.0	117.2	4.8	19.1	146.5	139.3	7.2	17.8	99.6	96.9	2.7
O 教 育 , 学 習 支 援 業	18.5	135.9	134.3	1.6	16.6	126.3	124.3	2.0	20.7	147.2	146.2	1.0
P 医 療 , 福 祉	20.0	145.8	140.6	5.2	20.9	155.8	150.7	5.1	19.7	142.9	137.7	5.2
Q 複 合 サ ー ビ ス 事 業	19.6	144.7	140.8	3.9	19.5	149.6	145.2	4.4	19.7	137.1	133.9	3.2
R サ ー ビ ス 業 (他 に 分 類 さ れ な い も の)	19.3	143.0	134.0	9.0	19.2	153.3	141.7	11.6	19.5	126.8	121.8	5.0
E 09.10 食 料 品 , た ば こ 製 造 業	20.5	150.7	142.7	8.0	21.9	169.6	159.2	10.4	19.6	138.8	132.3	6.5
11 織 維 工 業	22.0	173.2	160.6	12.6	21.9	179.5	162.0	17.5	22.1	168.5	159.5	9.0
14 パルプ・紙・紙加工品製造業	22.5	168.7	165.6	3.1	22.4	166.5	162.1	4.4	22.7	173.4	173.1	0.3
15 印 刷 ・ 同 関 連 業	21.0	169.2	161.3	7.9	21.2	171.4	160.6	10.8	20.8	166.8	162.0	4.8
16.17 化学, 石油・石炭製品製造業	21.2	168.8	159.9	8.9	21.1	174.2	162.6	11.6	21.4	161.0	155.9	5.1
18 プラスチック製品製造業	20.3	163.2	151.2	12.0	21.4	177.9	165.8	12.1	19.2	147.9	136.1	11.8
21 窯業・土石製品製造業	19.7	158.1	153.8	4.3	19.5	156.7	151.8	4.9	20.4	161.3	158.6	2.7
24 金 属 製 品 製 造 業	21.0	181.8	165.2	16.6	21.4	190.8	170.3	20.5	19.9	156.5	150.9	5.6
25 はん用機械器具製造業	20.5	181.5	158.7	22.8	20.7	184.6	160.3	24.3	19.6	161.0	148.2	12.8
26 生産用機械器具製造業	20.4	171.1	156.0	15.1	20.4	175.0	157.5	17.5	20.5	152.1	148.8	3.3
27 業務用機械器具製造業	x	x	x	x	x	x	x	x	x	x	x	x
28 電子部品・デバイス・電子回路製造業	18.1	149.7	135.5	14.2	17.8	151.4	133.3	18.1	18.9	146.0	140.7	5.3
29 電気機械器具製造業	21.5	178.2	160.3	17.9	21.6	194.6	170.1	24.5	21.4	160.8	149.9	10.9
30 情報通信機械器具製造業	19.3	166.1	153.1	13.0	19.7	172.8	155.9	16.9	18.6	152.3	147.3	5.0
31 輸送用機械器具製造業	21.3	199.9	164.0	35.9	21.3	204.0	165.1	38.9	20.7	169.9	156.2	13.7
32.20 その他, なめし革等製造業	20.7	162.5	156.2	6.3	20.1	166.9	159.8	7.1	21.4	157.8	152.3	5.5
E 一 括 産 業 1	20.4	169.7	156.5	13.2	21.0	177.1	161.9	15.2	18.3	142.5	136.6	5.9
E 一 括 産 業 2	20.7	177.1	158.3	18.8	20.7	182.6	160.4	22.2	20.5	160.6	151.9	8.7
I 1 卸 売 業	21.2	162.2	156.6	5.6	21.7	174.5	167.3	7.2	20.4	140.8	138.1	2.7
2 小 売 業	19.9	131.4	127.9	3.5	20.9	151.6	145.6	6.0	19.2	117.3	115.6	1.7
M 75 宿 泊 業	18.0	123.9	121.0	2.9	20.0	157.5	150.6	6.9	17.3	113.5	111.8	1.7
M 一 括 産 業	16.2	100.8	98.0	2.8	17.4	119.1	114.5	4.6	15.3	87.3	85.9	1.4
P 83 医 療 業	21.1	153.3	145.8	7.5	21.0	158.8	151.8	7.0	21.2	151.8	144.1	7.7
P 一 括 産 業	18.7	137.7	135.0	2.7	20.8	152.6	149.6	3.0	18.1	133.6	131.0	2.6
R 91 職 業 紹 介 ・ 労 働 者 派 遣 業	19.0	157.9	143.2	14.7	19.2	166.7	145.4	21.3	18.8	149.7	141.2	8.5
92 その他の事業サービス業	18.6	123.5	117.7	5.8	17.8	137.4	129.1	8.3	19.8	103.5	101.3	2.2
R 一 括 産 業	21.0	165.9	156.7	9.2	21.3	168.4	158.4	10.0	20.1	156.2	150.2	6.0

(注) 第1-1表(注)1,2参照

第2-2表 産業別、男女別 常用労働者の1人平均月間出勤日数及び実労働時間数

(規模30人以上)

(単位 日、時間)

産 業	計				男 子				女 子			
	出勤 日数	総実労 働時間	所定内 労働時間	所定外 労働時間	出勤 日数	総実労 働時間	所定内 労働時間	所定外 労働時間	出勤 日数	総実労 働時間	所定内 労働時間	所定外 労働時間
調 査 産 業 計	19.6	152.2	140.9	11.3	19.8	164.4	148.6	15.8	19.3	136.9	131.2	5.7
D 建 設 業	18.6	146.7	137.4	9.3	19.0	148.8	138.9	9.9	16.3	132.7	127.2	5.5
E 製 造 業	20.4	169.6	153.9	15.7	20.4	175.4	156.4	19.0	20.3	156.6	148.3	8.3
F 電気・ガス・熱供給・水道業	19.0	181.4	158.2	23.2	19.0	180.5	155.7	24.8	19.3	193.8	191.4	2.4
G 情 報 通 信 業	19.8	170.0	153.0	17.0	20.2	174.6	156.1	18.5	18.7	155.7	143.5	12.2
H 運 輸 業 , 郵 便 業	20.9	190.0	159.5	30.5	21.1	196.4	163.4	33.0	19.8	145.0	132.0	13.0
I 卸 売 業 , 小 売 業	19.7	133.8	127.8	6.0	20.8	154.3	144.2	10.1	18.8	117.8	115.0	2.8
J 金 融 業 , 保 険 業	18.9	146.9	137.6	9.3	19.1	160.0	144.7	15.3	18.7	139.5	133.6	5.9
K 不 動 産 業 , 物 品 賃 貸 業	20.3	162.0	145.3	16.7	21.8	178.6	154.9	23.7	17.7	132.6	128.2	4.4
L 学術研究, 専門・技術サービス業	19.0	166.7	144.1	22.6	18.9	171.5	145.5	26.0	19.1	152.4	140.1	12.3
M 宿 泊 業 , 飲 食 サ ー ビ ス 業	16.5	104.7	101.1	3.6	17.4	126.0	119.1	6.9	16.1	93.9	91.9	2.0
N 生 活 関 連 サ ー ビ ス 業 , 娯 楽 業	18.9	138.5	133.0	5.5	19.6	148.1	142.4	5.7	18.4	130.9	125.6	5.3
O 教 育 , 学 習 支 援 業	17.6	126.4	124.3	2.1	15.8	118.9	116.6	2.3	20.9	139.9	138.1	1.8
P 医 療 , 福 祉	20.0	151.5	145.0	6.5	20.4	158.8	152.9	5.9	19.9	149.4	142.7	6.7
Q 複 合 サ ー ビ ス 事 業	20.2	155.0	148.9	6.1	20.2	159.3	152.2	7.1	20.2	147.0	142.9	4.1
R サ ー ビ ス 業 (他 に 分 類 さ れ な い も の)	19.6	140.3	130.7	9.6	19.8	158.3	144.8	13.5	19.4	119.6	114.6	5.0
E 09.10 食 料 品 , た ば こ 製 造 業	20.6	150.4	140.1	10.3	21.5	170.2	157.3	12.9	20.1	138.2	129.5	8.7
11 織 維 工 業	22.1	179.8	163.9	15.9	22.2	184.1	165.0	19.1	22.0	173.3	162.2	11.1
14 パルプ・紙・紙加工品製造業	x	x	x	x	x	x	x	x	x	x	x	x
15 印 刷 ・ 同 関 連 業	20.9	169.6	158.2	11.4	21.0	171.5	158.8	12.7	20.6	166.4	157.2	9.2
16.17 化 学 , 石 油 ・ 石 炭 製 品 製 造 業	21.2	168.8	159.9	8.9	21.1	174.2	162.6	11.6	21.4	161.0	155.9	5.1
18 プラスチック製品製造業	21.4	179.5	165.2	14.3	22.0	185.4	171.2	14.2	20.6	171.6	157.2	14.4
21 窯業・土石製品製造業	x	x	x	x	x	x	x	x	x	x	x	x
24 金 属 製 品 製 造 業	21.0	187.1	169.6	17.5	21.0	193.0	172.0	21.0	21.0	171.3	163.1	8.2
25 はん用機械器具製造業	20.4	180.0	156.3	23.7	20.5	183.3	157.7	25.6	19.7	162.5	148.9	13.6
26 生 産 用 機 械 器 具 製 造 業	20.6	168.9	155.1	13.8	20.4	171.9	155.7	16.2	21.1	154.9	152.2	2.7
27 業 務 用 機 械 器 具 製 造 業	x	x	x	x	x	x	x	x	x	x	x	x
28 電 子 部 品 ・ デ バ イ ス ・ 電 子 回 路 製 造 業	17.9	149.0	134.4	14.6	17.8	151.0	132.7	18.3	18.4	144.2	138.4	5.8
29 電 気 機 械 器 具 製 造 業	21.4	188.5	166.8	21.7	21.5	195.1	170.0	25.1	21.2	177.9	161.7	16.2
30 情 報 通 信 機 械 器 具 製 造 業	19.3	166.1	153.1	13.0	19.7	172.8	155.9	16.9	18.6	152.3	147.3	5.0
31 輸 送 用 機 械 器 具 製 造 業	20.9	196.9	161.9	35.0	21.0	200.7	162.9	37.8	20.4	169.6	154.7	14.9
32.20 そ の 他 , な め し 革 等 製 造 業	21.4	178.4	165.5	12.9	21.6	185.8	169.3	16.5	20.7	157.7	154.8	2.9
E 一 括 産 業 1	20.4	169.7	156.5	13.2	21.0	177.1	161.9	15.2	18.3	142.5	136.6	5.9
E 一 括 産 業 2	20.5	173.9	154.9	19.0	20.6	180.1	156.8	23.3	20.4	157.1	149.8	7.3
I 1 卸 売 業	19.4	156.1	145.0	11.1	20.4	172.9	158.2	14.7	18.0	132.1	126.1	6.0
2 小 売 業	19.8	121.7	118.5	3.2	21.1	137.8	131.8	6.0	19.1	112.7	111.1	1.6
M 75 宿 泊 業	17.2	112.0	108.0	4.0	20.5	158.8	150.5	8.3	16.1	95.3	92.8	2.5
M 一 括 産 業	16.0	98.6	95.3	3.3	15.7	108.0	101.9	6.1	16.1	92.4	91.0	1.4
P 83 医 療 業	21.0	159.7	150.6	9.1	20.7	162.3	154.0	8.3	21.1	158.9	149.6	9.3
P 一 括 産 業	18.4	138.5	136.1	2.4	20.0	152.9	151.1	1.8	17.9	134.3	131.8	2.5
R 91 職 業 紹 介 ・ 労 働 者 派 遣 業	18.9	157.4	141.1	16.3	19.2	166.9	144.7	22.2	18.6	146.9	137.1	9.8
92 そ の 他 の 事 業 サ ー ビ ス 業	20.0	125.7	120.5	5.2	20.2	149.8	141.5	8.3	19.8	103.1	100.9	2.2
R 一 括 産 業	20.1	165.7	155.5	10.2	20.1	167.2	156.3	10.9	18.9	144.2	144.1	0.1

(注) 第1-1表(注)1,2参照

第3-1表 産業別、男女別 常用労働者数及びパートタイム労働者比率

(規模5人以上)

(単位 人、%)

産 業	計			男 子			女 子		
	本 月 末 労働者数	う ち	う ち	本 月 末 労働者数	う ち	う ち	本 月 末 労働者数	う ち	う ち
		パートタイム 労働者数	パートタイム 労働者比率		パートタイム 労働者数	パートタイム 労働者比率		パートタイム 労働者数	パートタイム 労働者比率
調 査 産 業 計	414,833	111,116	26.8	225,016	31,650	14.1	189,817	79,466	41.9
D 建 設 業	24,387	780	3.2	20,406	429	2.1	3,981	351	8.8
E 製 造 業	85,202	9,987	11.7	54,927	1,637	3.0	30,275	8,350	27.6
F 電 気・ガ 斯・熱 供 給・水 道 業	2,494	36	1.4	2,277	15	0.7	217	21	9.7
G 情 報 通 信 業	10,292	421	4.1	7,671	134	1.7	2,621	287	11.0
H 運 輸 業， 郵 便 業	26,335	5,866	22.3	22,917	4,412	19.3	3,418	1,454	42.5
I 卸 売 業， 小 売 業	81,851	35,484	43.4	40,029	7,363	18.4	41,822	28,121	67.2
J 金 融 業， 保 険 業	12,514	2,200	17.6	4,607	40	0.9	7,907	2,160	27.3
K 不 動 産 業， 物 品 賃 貸 業	4,049	455	11.2	2,825	117	4.1	1,224	338	27.6
L 学 術 研 究， 専 門・技 術 サ ー ビ ス 業	8,423	941	11.2	5,002	229	4.6	3,421	712	20.8
M 宿 泊 業， 飲 食 サ ー ビ ス 業	33,862	23,689	70.0	12,991	7,392	56.9	20,871	16,297	78.1
N 生 活 関 連 サ ー ビ ス 業， 娯 楽 業	11,491	4,365	38.0	5,530	1,087	19.7	5,961	3,278	55.0
O 教 育， 学 習 支 援 業	24,433	5,424	22.2	13,257	3,579	27.0	11,176	1,845	16.5
P 医 療， 福 祉	56,175	11,795	21.0	12,233	1,456	11.9	43,942	10,339	23.5
Q 複 合 サ ー ビ ス 事 業	5,651	813	14.4	3,442	240	7.0	2,209	573	25.9
R サ ー ビ ス 業(他 に 分 類 さ れ な い も の)	27,512	8,860	32.2	16,805	3,520	20.9	10,707	5,340	49.9
E 09.10 食 料 品， た ば こ 製 造 業	10,023	3,372	33.6	3,904	569	14.6	6,119	2,803	45.8
11 織 維 工 業	10,915	1,766	16.2	4,608	145	3.1	6,307	1,621	25.7
14 パ ル プ・紙・紙 加 工 品 製 造 業	994	4	0.4	675	2	0.3	319	2	0.6
15 印 刷・同 関 連 業	3,043	348	11.4	1,542	7	0.5	1,501	341	22.7
16.17 化 学， 石 油・石 炭 製 品 製 造 業	1,426	362	25.4	850	27	3.2	576	335	58.2
18 プ ラ ス チ ッ ク 製 品 製 造 業	2,561	229	8.9	1,337	15	1.1	1,224	214	17.5
21 窯 業・土 石 製 品 製 造 業	2,512	86	3.4	1,794	32	1.8	718	54	7.5
24 金 属 製 品 製 造 業	7,173	237	3.3	5,299	147	2.8	1,874	90	4.8
25 は ん 用 機 械 器 具 製 造 業	3,779	188	5.0	3,301	117	3.5	478	71	14.9
26 生 産 用 機 械 器 具 製 造 業	16,244	753	4.6	13,466	284	2.1	2,778	469	16.9
27 業 務 用 機 械 器 具 製 造 業	x	x	x	x	x	x	x	x	x
28 電 子 部 品・デ バ イ ス・電 子 回 路 製 造 業	9,932	769	7.7	6,890	52	0.8	3,042	717	23.6
29 電 気 機 械 器 具 製 造 業	4,605	804	17.5	2,354	46	2.0	2,251	758	33.7
30 情 報 通 信 機 械 器 具 製 造 業	2,960	38	1.3	1,980	0	0.0	980	38	3.9
31 輸 送 用 機 械 器 具 製 造 業	2,399	41	1.7	2,114	27	1.3	285	14	4.9
32.20 そ の 他， な め し 革 等 製 造 業	1,647	566	34.4	896	35	3.9	751	531	70.7
E 一 括 産 業 1	1,708	122	7.1	1,338	29	2.2	370	93	25.1
E 一 括 産 業 2	2,177	272	12.5	1,630	97	6.0	547	175	32.0
I 1 卸 売 業	29,271	5,845	20.0	18,455	417	2.3	10,816	5,428	50.2
2 小 売 業	52,580	29,639	56.4	21,574	6,946	32.2	31,006	22,693	73.2
M 75 宿 泊 業	8,694	5,163	59.4	2,074	377	18.2	6,620	4,786	72.3
M 一 括 産 業	25,168	18,526	73.6	10,917	7,015	64.3	14,251	11,511	80.8
P 83 医 療 業	28,567	4,773	16.7	6,369	614	9.6	22,198	4,159	18.7
P 一 括 産 業	27,608	7,022	25.4	5,864	842	14.4	21,744	6,180	28.4
R 91 職 業 紹 介・労 働 者 派 遣 業	7,545	1,078	14.3	3,665	216	5.9	3,880	862	22.2
92 そ の 他 の 事 業 サ ー ビ ス 業	13,398	7,013	52.3	7,907	2,723	34.4	5,491	4,290	78.1
R 一 括 産 業	6,569	769	11.7	5,233	581	11.1	1,336	188	14.1

(注) 第1-1表(注)1,2参照

第3-2表 産業別、男女別 常用労働者数及びパートタイム労働者比率

(規模30人以上)

(単位 人、%)

産 業	計			男 子			女 子		
	本 月 末	う ち	う ち	本 月 末	う ち	う ち	本 月 末	う ち	う ち
	労働者数	パートタイム労働者数	パートタイム労働者比率	労働者数	パートタイム労働者数	パートタイム労働者比率	労働者数	パートタイム労働者数	パートタイム労働者比率
調 査 産 業 計	232,209	56,641	24.4	129,696	16,245	12.5	102,513	40,396	39.4
D 建 設 業	9,070	105	1.2	7,866	105	1.3	1,204	0	0.0
E 製 造 業	62,461	5,295	8.5	43,117	900	2.1	19,344	4,395	22.7
F 電 気・ガ 斯・熱 供 給・水 道 業	1,992	18	0.9	1,849	9	0.5	143	9	6.3
G 情 報 通 信 業	8,096	347	4.3	6,126	134	2.2	1,970	213	10.8
H 運 輸 業， 郵 便 業	16,595	3,401	20.5	14,513	2,354	16.2	2,082	1,047	50.3
I 卸 売 業， 小 売 業	30,314	15,821	52.2	13,327	3,347	25.1	16,987	12,474	73.4
J 金 融 業， 保 険 業	6,689	987	14.8	2,404	40	1.7	4,285	947	22.1
K 不 動 産 業， 物 品 賃 貸 業	775	159	20.5	495	49	9.9	280	110	39.3
L 学 術 研 究， 専 門・技 術 サ ー ビ ス 業	3,483	372	10.7	2,623	174	6.6	860	198	23.0
M 宿 泊 業， 飲 食 サ ー ビ ス 業	12,448	8,878	71.3	4,234	2,078	49.1	8,214	6,800	82.8
N 生 活 関 連 サ ー ビ ス 業， 娛 楽 業	4,606	2,251	48.9	2,045	765	37.4	2,561	1,486	58.0
O 教 育， 学 習 支 援 業	16,371	4,969	30.4	10,498	3,513	33.5	5,873	1,456	24.8
P 医 療， 福 祉	37,482	6,781	18.1	8,564	888	10.4	28,918	5,893	20.4
Q 複 合 サ ー ビ ス 事 業	3,165	536	16.9	2,060	240	11.7	1,105	296	26.8
R サ ー ビ ス 業(他 に 分 類 さ れ な い も の)	18,662	6,721	36.0	9,975	1,649	16.5	8,687	5,072	58.4
E 09.10 食 料 品， た ば こ 製 造 業	6,414	2,500	39.0	2,463	433	17.6	3,951	2,067	52.3
11 織 維 工 業	6,153	381	6.2	3,746	79	2.1	2,407	302	12.5
14 パ ル プ・紙・紙 加 工 品 製 造 業	x	x	x	x	x	x	x	x	x
15 印 刷・同 関 連 業	2,106	114	5.4	1,308	7	0.5	798	107	13.4
16.17 化 学， 石 油・石 炭 製 品 製 造 業	1,426	362	25.4	850	27	3.2	576	335	58.2
18 プ ラ ス チ ッ ク 製 品 製 造 業	1,825	39	2.1	1,064	15	1.4	761	24	3.2
21 窯 業・土 石 製 品 製 造 業	x	x	x	x	x	x	x	x	x
24 金 属 製 品 製 造 業	4,235	107	2.5	3,079	52	1.7	1,156	55	4.8
25 は ん 用 機 械 器 具 製 造 業	2,744	113	4.1	2,304	42	1.8	440	71	16.1
26 生 産 用 機 械 器 具 製 造 業	13,102	317	2.4	10,771	0	0.0	2,331	317	13.6
27 業 務 用 機 械 器 具 製 造 業	x	x	x	x	x	x	x	x	x
28 電 子 部 品・デ バ イ ス・電 子 回 路 製 造 業	9,612	653	6.8	6,807	52	0.8	2,805	601	21.4
29 電 気 機 械 器 具 製 造 業	3,729	193	5.2	2,282	46	2.0	1,447	147	10.2
30 情 報 通 信 機 械 器 具 製 造 業	2,960	38	1.3	1,980	0	0.0	980	38	3.9
31 輸 送 用 機 械 器 具 製 造 業	2,131	30	1.4	1,868	16	0.9	263	14	5.3
32.20 そ の 他， な め し 革 等 製 造 業	484	43	8.9	356	2	0.6	128	41	32.0
E 一 括 産 業 1	1,708	122	7.1	1,338	29	2.2	370	93	25.1
E 一 括 産 業 2	1,300	211	16.2	948	60	6.3	352	151	42.9
I 1 卸 売 業	10,757	2,593	24.1	6,322	306	4.8	4,435	2,287	51.6
I 2 小 売 業	19,557	13,228	67.6	7,005	3,041	43.4	12,552	10,187	81.2
M 75 宿 泊 業	5,689	3,887	68.3	1,507	377	25.0	4,182	3,510	83.9
M 一 括 産 業	6,759	4,991	73.8	2,727	1,701	62.4	4,032	3,290	81.6
P 83 医 療 業	23,037	3,145	13.7	5,357	478	8.9	17,680	2,667	15.1
P 一 括 産 業	14,445	3,636	25.2	3,207	410	12.8	11,238	3,226	28.7
R 91 職 業 紹 介・労 働 者 派 遣 業	6,689	1,078	16.1	3,494	216	6.2	3,195	862	27.0
R 92 そ の 他 の 事 業 サ ー ビ ス 業	10,405	5,457	52.4	5,018	1,271	25.3	5,387	4,186	77.7
R 一 括 産 業	1,568	186	11.9	1,463	162	11.1	105	24	22.9

(注) 第1-1表(注)1,2参照

第4表 規模別、男女別 常用労働者の1人平均月間現金給与額

(単位 円)

規 模	計					男 子			女 子		
	現 金 給 与 総 額	きまって		特別に支 払われた 給 与	現 金 給 与 総 額	きまって	特別に支 払われた 給 与	現 金 給 与 総 額	きまって	特別に支 払われた 給 与	
		支給する 給 与	うち所定 内給与								うち超過 労働給与
100人以上	290,298	287,411	260,035	27,376	2,887	350,801	346,888	3,913	214,497	212,896	1,601
30～99人	230,737	228,579	212,763	15,816	2,158	282,827	280,081	2,746	164,097	162,691	1,406
5～29人	211,813	211,502	203,851	7,651	311	264,622	264,275	347	154,372	154,101	271

第5表 規模別、男女別 常用労働者の1人平均月間出勤日数及び実労働時間数

(単位 日、時間)

規 模	計				男 子				女 子			
	出勤 日数	総実労 働時間	所定内 労働時間	所定外 労働時間	出勤 日数	総実労 働時間	所定内 労働時間	所定外 労働時間	出勤 日数	総実労 働時間	所定内 労働時間	所定外 労働時間
100人以上	19.7	156.1	142.5	13.6	19.9	167.5	149.5	18.0	19.4	141.8	133.7	8.1
30～99人	19.5	148.1	139.2	8.9	19.8	161.1	147.6	13.5	19.2	131.5	128.5	3.0
5～29人	19.9	146.8	141.1	5.7	20.5	162.0	153.7	8.3	19.2	130.3	127.4	2.9

第6-1表 産業別、就業形態別 常用労働者の月間現金給与額及び出勤日数、実労働時間数

(規模5人以上)

(単位 円、日、時間)

産 業		現金給与額				特別に支払われた給与	出勤日数	実労働時間		
		現金給与総額	きまって支給する給与	うち所定内給与	うち超過労働給与			総実労働時間	所定内労働時間	所定外労働時間
一般労働者	調査産業計	294,167	292,254	271,556	20,698	1,913	20.9	171.4	159.8	11.6
	製造業	282,923	278,687	251,679	27,008	4,236	20.7	174.9	159.4	15.5
	卸売業, 小売業	285,864	285,226	274,739	10,487	638	22.1	176.0	169.0	7.0
	医療, 福祉	308,680	307,781	291,275	16,506	899	21.0	161.1	154.9	6.2
パートタイム労働者	調査産業計	92,094	91,503	89,757	1,746	591	16.6	91.5	90.0	1.5
	製造業	100,709	100,704	97,491	3,213	5	19.5	119.4	114.9	4.5
	卸売業, 小売業	93,506	93,173	92,516	657	333	18.1	98.7	98.1	0.6
	医療, 福祉	106,294	104,748	103,345	1,403	1,546	16.1	87.5	86.3	1.2

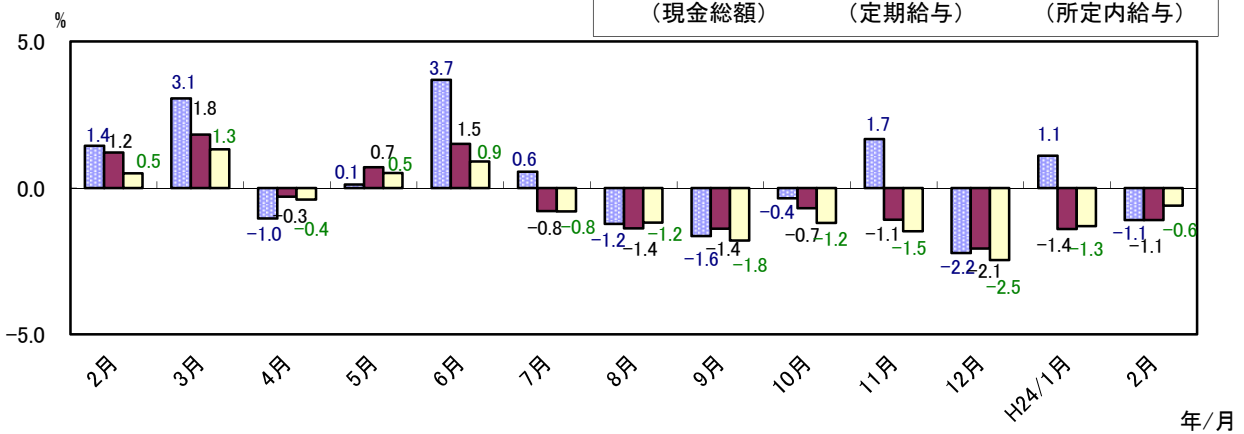
第6-2表 産業別、就業形態別 常用労働者の月間現金給与額及び月間出勤日数、実労働時間数

(規模30人以上)

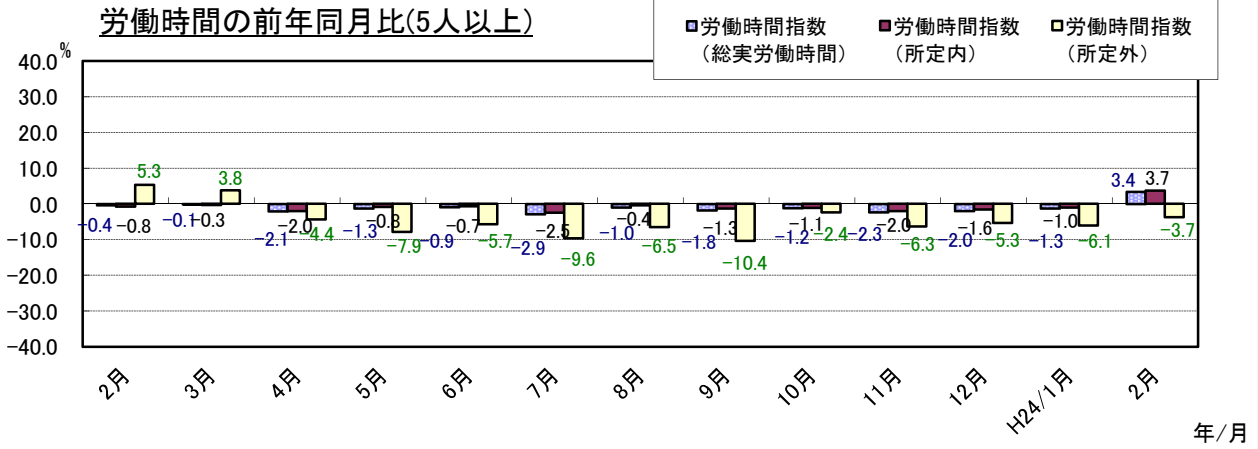
(単位 円、日、時間)

産 業		現金給与額				特別に支払われた給与	出勤日数	実労働時間		
		現金給与総額	きまって支給する給与	うち所定内給与	うち超過労働給与			総実労働時間	所定内労働時間	所定外労働時間
一般労働者	調査産業計	314,022	310,972	282,929	28,043	3,050	20.6	171.4	157.2	14.2
	製造業	296,968	291,486	261,238	30,248	5,482	20.4	173.9	157.4	16.5
	卸売業, 小売業	305,951	305,301	285,040	20,261	650	21.1	174.0	162.3	11.7
	医療, 福祉	326,338	325,047	302,849	22,198	1,291	20.8	164.6	157.1	7.5
パートタイム労働者	調査産業計	100,323	99,369	96,664	2,705	954	16.7	92.7	90.3	2.4
	製造業	109,308	109,298	104,992	4,306	10	20.0	122.4	115.7	6.7
	卸売業, 小売業	97,737	97,737	96,911	826	0	18.4	97.3	96.5	0.8
	医療, 福祉	120,961	118,282	116,201	2,081	2,679	16.2	91.6	89.8	1.8

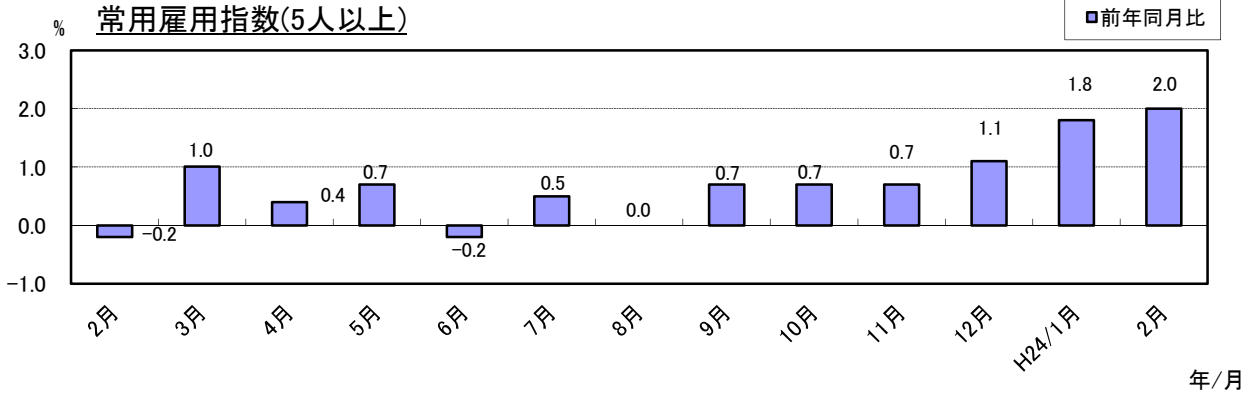
給与の前年同月比(5人以上)



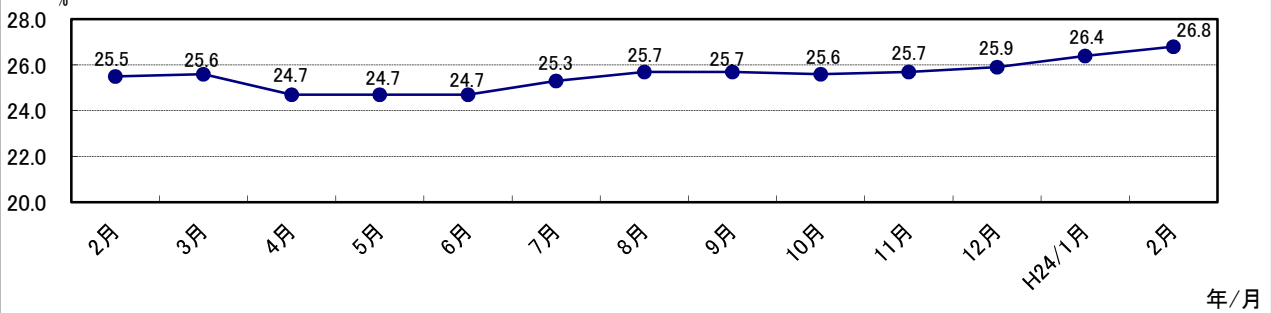
労働時間の前年同月比(5人以上)



常用雇用指数(5人以上)



パートタイム労働者比率(5人以上)





調査票の提出は、 オンライン入力を利用すると、 記載、郵送の手間が省けます。

「ご利用いただくには」

インターネットが使える環境があれば利用できます。システムの利用は、「利用希望届」を送信した翌月の25日から可能です。

「手続きは」

- ① 利用希望届を送信する。(毎月末日〆切)

事業所 ⇨ 厚生労働省

※ 以下の毎勤ホームページへアクセスし、「利用希望届」(個別登録事業所用又は一括提出事業所用)に必要な事項を記入し、様式内に指定の毎勤用メールアドレスまでメールにて送信してください。

(毎勤ホームページ) <http://www.mhlw.go.jp/toukei/list/30-1.html>

(「オンライン調査システム各種申請書のお知らせ」をクリックした後のページに、「利用希望届」があります。)

「利用希望届」の送信先 毎勤用メールアドレス maikin@mhlw.go.jp

- ② ログイン情報、手引書等が送付されてきます。

厚生労働省 ⇨ 事業所

- ③ PC画面上で必要事項を入力し、「送信ボタン」を押すと厚生労働省へ送られます。



賃金台帳から自動的に毎月勤労統計調査票が作成できる様式(エクセル)をホームページにてご提供しています。

<http://toukei.pref.ishikawa.jp/news/maikin/maikin.htm>

オンライン入力をしていない事業所は調査票作成が省力化できます。

調査票を 入力・郵送される事業所 は、 翌月の10日までに お願いします。

※ 提出・入力が遅れそうな時は、FAXにて送信願います。

毎月勤労統計調査オンラインシステム
利用希望届

厚生労働大臣 殿

平成 年 月 日

毎月勤労統計調査規則第17条の5第1項の規定に基づき、次のとおり届け出ます。

■調査対象事業所についてご記入ください。

都道府県 番号	事業所一連番号										
調査対象事業所名											
郵便番号					-						
住 所											
ビル名等											
担当部署名											
フリガナ											
担当者名											
電話番号											
備 考											

ご記入後は、以下のアドレスまでメールでご提出くださいますよう、お願いいたします。

■送信先メールアドレス maikin@mhlw.go.jp

■オンラインシステム担当係 厚生労働省大臣官房統計情報部雇用統計課毎勤第二係
TEL 03-5253-1111 内線 7620、7619

毎月勤労統計調査
オンライン調査システム利用希望届

厚生労働大臣 殿

平成 年 月 日

毎月勤労統計調査規則第17条の5第1項の規定に基づき、次のとおり届け出ます。

■調査票データの入力を行う事業所（本社など）についてご記入ください。

<p>一括登録用ID (既に一括登録用IDをお持ちの場合は、下欄にご入力ください。)</p>											
事業所名											
郵便番号	<table border="1"> <tr> <td></td><td></td><td></td><td></td><td>-</td><td></td><td></td><td></td><td></td><td></td> </tr> </table>					-					
				-							
住 所											
ビル名等											
担当部署名											
フリガナ											
担当者名											
電話番号											
備 考											

2頁目までご記入後は、以下のアドレスまでメールでご提出くださいますよう、お願いいたします

■送信先メールアドレス maikin@mhlw.go.jp

■オンラインシステム担当係 厚生労働省大臣官房統計情報部雇用統計課毎勤第二係

TEL 03-5253-1111 内線 7620、7619

賃金・労働時間・雇用の動きをキャッチする

毎月勤労統計調査

厚生労働省が実施する
重要な調査です。

ご理解とご提出を

調査票提出、
結果閲覧には、
インターネットが便利です。

調査結果は、
事業主の皆様にも
賃金管理の指針として
ご利用頂いています。



特別調査にも
ご協力を!
毎年夏に1回
行われます。



毎(まい)と勤(きん)の約束

調査で知り得た情報についての秘密は必ず守ります。
また調査によって集められた情報は、
統計を作成するためだけに使用されます。
税金徴収の資料や労働局の調査などに使われることは
絶対にありません。

調査結果は経済指標の一つとして、
また、社会保障制度を検討する際の基礎資料として
使われています。

事業所の皆様、調査にご理解をお願いします。

国の調査名をかたって不正に情報を収集する「かたい調査」には十分ご注意ください。

厚生労働省・都道府県

<http://www.mhlw.go.jp/>

<調査結果のおもな利用>

各種経済指標作成の基礎資料となるほか、**失業給付**の額、労働災害の**休業補償**の額、労災保険の**保険給付額**、**遺族補償一時金**、**未払い賃金**の立替払いの最高限度額、**最低賃金**の決定、**労働時間**の短縮(年1800時間)、建設工事の**労務単価**などの算定にもちいられています。

(問い合わせ) 〒920-8580 金沢市鞍月1丁目1番地

石川県県民交流課統計情報室 毎月勤労統計担当

電話 076-225-1344

FAX 076-225-1345

E-mail toukei@pref.ishikawa.lg.jp

URL <http://toukei.pref.ishikawa.jp/>