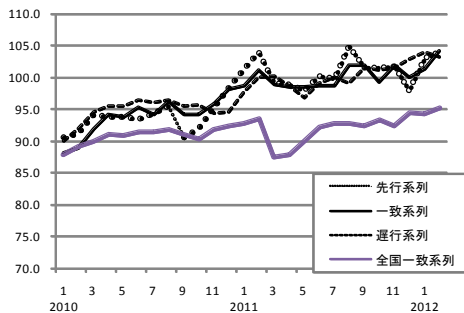


主要データ集

平成24年6月号

石川県景気動向指数(CI)の動き



北陸の金融経済月報要約

(日本銀行金沢支店 5月14日発表)

北陸の景気は、全体としては持ち直しの動きが続いているものの、一部でそのペースが緩やかになっている。個人消費は横ばいで推移している。

個人消費…横ばいで推移している。
 設備投資…製造業を中心に緩やかに持ち直している。
 公共・住宅投資…公共投資は、減少傾向にあるものの、このところ前年を上回っている。住宅投資は、新設住宅着工戸数をみると、引き続き前年を下回っており、弱い動きとなっている。
 (新設住宅着工戸数 1月前年比 △20.5%、2月前年比 △15.2%、3月前年比 △19.5%)

生産…全体としては生産水準が回復している。主力の電気機械は生産水準が回復している。医薬品を中心とする化学は高水準の生産を維持しているほか、一般機械も、海外経済減速による影響が一部にみられるものの、全体としては高水準の生産を維持している。鉄鋼・非鉄は幾分持ち直している。一方、繊維は海外経済減速による受注減少などから横ばいとなっているほか、金属製品は弱含んでいる。

雇用・所得…有効求人倍率(季調済)は、1.00倍圏内で推移している。(12/2月1.00倍→12/3月0.99倍)。また、雇用者所得は、常用労働者数(事業所規模5人以上)が、前年を上回っている(2月前年比+0.7%)ほか、所定外給与が前年を上回り、特別給与も持ち直しているなど、全体として持ち直している。

今後の情勢…新興国・資源国に牽引されるかたちで海外経済の成長率が再び高まることや、震災復興関連の需要が徐々に強まっていくことなどを背景に、緩やかな回復経路に復していくとみられる。

人口

総人口(H 24.5.1)	1,163,773 人(対前月差)	1,186 人	市町別人口(H 24.5.1)	総数(人) 対前月差(人)
能登(羽咋郡以北) ……	205,640 人(同)	△ 57 人	金沢市	462,915 968
加賀(かほく市以南) ……	958,133 人(同)	1,243 人	七尾市	56,604 △14
世帯数 ……	447,214 世帯(同)	2,091 世帯	小松市	107,843 △18
1世帯当たり人員 ……	2.60 人(同)	△ 0.01 人	輪島市	28,786 93
人口増減 ……	△200 人		珠洲市	15,699 △17
自然増減 ……	1,386 人		加賀市	70,292 △44
社会増減 ……			羽咋市	22,627 1
増加率順位			かほく市	34,369 △7
1 野々市市 (0.51 % …… + 274 人)			白山市	109,920 26
2 輪島市 (0.32 % …… + 93 人)			能美市	48,907 32
3 金沢市 (0.21 % …… + 968 人)			野々市市	53,726 274
減少率順位			川北町	6,238 2
1 宝達志水町 (△ 0.22 % …… △ 31 人)			津幡町	36,892 △18
2 能登町 (△ 0.18 % …… △ 34 人)			内灘町	27,031 28
3 穴水町 (△ 0.15 % …… △ 14 人)			志賀町	21,677 △29
			宝達志水町	13,875 △31
			中能登町	18,231 △12
			穴水町	9,317 △14
			能登町	18,824 △34

・資料…統計情報室「石川県の人口と世帯」

北陸3県企業短期経済観測調査

(日本銀行金沢支店 4月2日発表)

(24/3月調査・24/6月までの予測) 単位=%、ポイント

業況判断D	I.	23/9	23/12	24/3	24/6
北陸	イ. 良い	15	17	15	11
	ロ. さほど良くない	63	61	62	67
	ハ. 悪い	22	22	23	22
	D.I. (イ-ハ)	△7	△5	△8	△11
全国	D.I. (イ-ハ)	△9	△7	△6	△9

労働 (H24年第1四半期 1月～3月平均)

区分	石川県	全国
就業者数	577.9千人	6,217万人
完全失業者数	27.5千人	296万人
完全失業率	4.5%	4.5%

・資料…統計情報室「石川県労働力調査」、総務省「労働力調査」

教育

学校・生徒(学生)数 (H23年5月1日現在)

区分	学校数	生徒(学生)数
小 学 校	232校	65,598人
中 学 校	102校	33,822人
高 等 学 校	56校	32,249人
大学・短大・高专	19校	32,732人
専修・各種学校	56校	8,204人

・資料…統計情報室・文部科学省「学校基本調査(確報)」

産業活動

事業所	資料	総務省「H21経済センサス基礎調査基本集計(確報)」(7月1日現在)
事業所数	21年	68,035 事業所
従業者数	21年	609,917 人
農業	資料	2010年世界農林業センサス(2月1日現在)
北陸農政局「H22～23農林水産統計年報」		
販売農家数	22年	17,136 戸
農業就業人口(販売農家)	22年	22,374 人
農業産出額	22年	508 億円
”(全国)	22年	81,214 億円
漁業	資料	2008年漁業センサス(11月1日現在)
北陸農政局「H22～23農林水産統計年報」		
経営体数	20年	2,189 経営体
漁業生産額	21年	214 億円
”(全国)	21年	13,811 億円
工業	資料	統計情報室、経済産業省「H22工業統計速報」
事業所数	22年	3,187 事業所
従業者数	22年	93,560 人
製造品出荷額等	22年	23,558 億円
”(全国)	22年	2,854,828 億円
商業	資料	経済産業省「H19商業統計表」(卸・小売計)
事業所数	19年	16,564 店舗
従業者数	19年	107,999 人
年間販売額	19年	41,576 億円
”(全国)	19年	5,452,506 億円

所得

経済成長率(21年度)

区分	石川県	国
名目	△ 6.7 %	△ 3.7 %
実質	△ 5.9 %	△ 2.4 %

総生産(21年度)

区分	石川県	国
名目	42,500億円	4,740,402億円
実質	48,216億円	5,267,353億円

県民所得(21年度) ……29,931億円
 県民雇用者報酬 ……20,067億円
 財産所得 ……1,082億円
 企業所得 ……8,783億円
 1人当たり県民所得 ……2,569千円
 (1人当たり国民所得 ……2,660千円)

・資料…統計情報室「県民経済計算」、内閣府「平成23年版国民経済計算年報」(実質値については、連鎖方式による)

家計(1世帯当たり)

二人以上の世帯のうち	金沢市	全国
勤労者世帯1か月(23年平均)		
実収入	551.6千円	510.1千円
平均消費性向	69.9 %	73.4 %

・資料…総務省「家計調査」

二人以上の世帯(23年平均)	金沢市	全国
貯蓄現在高	1,701万円	1,664万円
負債現在高	440万円	462万円

・資料…総務省「家計調査」

全国順位1位

項目	石川県	全国
人間国宝・工芸技術保持者(人口100万人当たり)	7.69 人	0.46 人
生鮮魚介消費支出額	5,457 円	4,136 円
日展入選者数(人口100万人当たり)	84.6 人	18.5 人
日本伝統工芸展入選者数(人口100万人当たり)	60.7 人	4.8 人
華道をたしなむ人の割合(行動者率)	4.0 %	2.6 %
茶道をたしなむ人の割合(行動者率)	3.1 %	1.9 %

・資料…統計情報室「石川100の指標」(平成24年版)

自然

項目	石川県	全国
総面積(22年)	4,186k m ²	377,950k m ²
可住地面積(22年)	1,388k m ²	122,147k m ²
年間の降水量総量(21年)	2,292 mm	1,551 mm

※国の降水量は平均値 ・資料…総務省「社会生活統計指標」

6月の平均気温 ……22.7℃
 6月の快晴日数(平均雲量1.5未満) ……0日
 6月の降水日数(1.0mm以上) ……12日

・資料…金沢地方気象台HPから(金沢2011年、月ごとの値)

◎景気関係指標

作成…平成24年5月31日

区分	鉱工業生産指数(季節調整済) 平成17年=100							※ 大口電力使用量		大型小売売上高		新車販売台数		新設住宅着工戸数		消費者物価指数		平均消費性向 (勤労者世帯) (1世帯当たり)		景気動向指数(CI)				
	総合		機械		繊維			前年(同月)比		前年(同月)比		前年(同月)比		前年(同月)比		前年(同月)比		前年(同月)比		先行	一致	遅行		
	前年(同月)比	%	前年(同月)比	%	前年(同月)比	%	前年(同月)比	%	前年(同月)比	%	前年(同月)比	%	前年(同月)比	%	前年(同月)比	%	前年(同月)比	%						
全 国	21年	81.1	▲21.9	76.4	▲29.7	67.1	▲18.7	2,608	▲7.4	197,758	▲7.0	46,093	▲9.9	7,884	▲27.9	100.7	▲1.4	74.6	1.2	-	-	-		
	22年	94.4	16.4	96.4	26.2	67.9	1.2	2,804	7.5	195,971	▲2.6	49,561	7.5	8,131	3.1	100.0	▲0.7	74.0	▲0.6	-	-	-		
	23年	91.1	▲3.5	92.2	▲4.4	68.4	0.7	2,715	▲3.2	195,933	▲1.8	42,102	▲15.1	8,341	2.6	99.7	▲0.3	73.4	▲0.6	-	-	-		
	24/1月	95.9	▲1.6	98.9	▲0.3	68.1	▲1.1	216	▲5.2	17,383	▲1.2	4,159	36.2	660	▲1.1	99.6	0.1	87.0	▲3.7	94.6	r	94.2	r	83.6
	24/2月	94.4	1.5	96.4	2.6	67.5	▲1.2	220	▲0.7	14,659	0.2	5,196	29.5	669	7.5	99.8	0.3	72.2	0.7	96.1	r	95.2	r	86.3
24/3月	95.6	14.2	98.3	22.4	67.4	▲2.5	229	6.8	16,032	5.1	7,519	71.8	666	5.0	100.3	0.5	90.3	0.9	96.4	r	96.7	r	86.7	
24/4月	95.8	13.4	98.3	23.8	66.7	▲2.0	220	5.1	15,670	▲0.5	3,596	93.7	736	10.3	100.4	0.4	87.8	1.3	…	…	…	…		
石 川 県	21年	76.2	▲28.0	71.2	▲37.7	63.5	▲29.8	1,933	▲8.2	171,063	▲7.7	49,164	▲10.8	6,237	▲25.1	101.4	▲1.0	75.9	7.6	-	-	-		
	22年	104.0	36.5	121.1	70.1	69.5	9.4	2,109	9.1	166,997	▲2.0	52,936	7.7	6,484	4.0	100.0	▲1.4	73.2	▲2.7	-	-	-		
	23年	107.4	3.3	127.7	5.5	74.8	7.6	2,091	▲0.8	162,706	▲2.5	45,813	▲13.5	6,927	6.8	99.2	▲0.8	69.9	▲3.3	-	-	-		
	24/1月	102.6	▲7.5	118.9	▲12.2	75.9	6.4	167	▲1.3	15,631	▲3.5	3,722	40.0	365	▲17.8	98.7	▲0.2	78.6	4.8	103.1	r	101.4	r	104.0
	24/2月	113.4	▲3.0	133.8	▲1.2	79.4	5.7	172	3.5	12,556	▲5.3	5,664	27.4	342	▲20.3	98.6	▲0.4	80.7	11.7	104.1	r	104.3	r	103.3
24/3月	109.0	▲2.4	132.1	0.9	75.5	0.0	177	▲1.7	13,157	1.8	10,230	69.7	442	▲18.9	99.1	▲0.2	104.5	13.1	…	…	…	…		
24/4月	…	…	…	…	…	…	167	2.0	13,090	3.9	3,966	98.3	489	▲44.0	99.5	▲0.1	77.9	▲1.9	…	…	…	…		

注1) pは速報値、rは訂正值、※は年度値(国内銀行勘定、携帯電話契約数は年度末の数値)、…は不詳。
 注2) 前年(同月)比(差)は、「大型小売売上高」を除き、原指数による。
 注3) 「大型小売売上高」について、金額は店調前金額、前年(同月)比は店調済金額によるものを掲載。なお、店調済金額は非公表。
 店調済(店舗調整済)前年(同月)比とは、前年同月以降に新設または廃止された店舗分を当月分または前年同月分から除外して算出した比率である。
 注4) 平均消費性向とは、可処分所得に対する消費支出の割合である。平成18年2月から対象世帯に農林漁家世帯が含まれている。

区分	※ 有効求人倍率 (季節調整済)		就業者数 (原数値 月平均)		常用雇用指数 (事業所規模5人以上)		所定外労働時間指数 <製造業> (事業所規模5人以上)		名目賃金指数 (現金給与総額) (事業所規模5人以上)		※ 国内銀行勘定				企業倒産件数		※ 携帯電話契約数		
	前年(同月)差		前年(同月)差		前年(同月)比		前年(同月)比		前年(同月)比		前年(同月)比		前年(同月)比		前年(同月)比		前年(同月)比		
	倍	%	万人	万人	%	%	%	%	百億円	%	百億円	%	件	%	千件	%			
全 国	21年	0.45	▲0.32	6,315	▲71	99.6	0.9	74.8	▲31.9	99.5	▲3.9	58,264	2.3	41,617	▲1.4	15,480	▲1.1	112,183	4.4
	22年	0.56	0.11	5,980	-	100.0	0.4	100.0	33.7	100.0	0.5	59,934	2.9	41,378	▲0.6	13,321	▲13.9	119,535	6.6
	23年	0.68	0.12	5,977	▲3	100.6	0.7	101.9	1.8	99.8	▲0.2	…	…	41,743	0.9	12,734	▲4.4	128,205	7.3
	24/1月	0.73	0.14	6,211	▲48	100.7	0.5	97.2	2.3	85.1	▲1.2	…	…	41,034	0.9	985	▲5.3	…	…
	24/2月	0.75	0.15	6,226	▲40	100.6	0.6	109.9	3.0	83.5	0.1	…	…	41,098	1.1	1,038	5.1	…	…
24/3月	0.76	0.14	6,215	▲23	100.2	0.6	110.6	9.6	87.6	0.9	…	…	41,743	0.9	1,161	▲1.8	128,205	7.3	
24/4月	0.79	0.16	6,275	▲27	…	…	…	…	…	…	…	…	…	1,004	▲6.6	…	…	…	
石 川 県	21年	0.48	▲0.44	597	▲17	100.5	▲3.6	61.5	▲40.4	99.3	▲5.8	35,458	2.0	25,386	▲1.4	181	16.8	946,818	2.0
	22年	0.63	0.15	605	8	100.0	▲0.5	100.0	62.5	100.0	0.7	36,144	1.9	25,794	1.6	154	▲14.9	990,933	4.7
	23年	0.85	0.22	593	▲12	100.5	0.5	108.3	8.4	100.4	0.3	…	…	25,962	0.7	140	▲9.1	1,022,716	3.2
	24/1月	0.93	0.21	…	…	102.2	1.7	90.8	▲11.3	88.8	1.1	…	…	25,093	0.2	12	140.0	…	…
	24/2月	0.94	0.20	…	…	101.8	2.0	100.7	▲12.5	83.9	▲1.1	…	…	25,084	0.2	11	57.1	…	…
24/3月	0.94	0.18	578	▲13	101.7	1.6	95.0	▲15.4	86.1	▲1.6	…	…	25,962	0.7	17	70.0	1,022,716	3.2	
24/4月	0.96	0.15	…	…	…	…	…	…	…	…	…	…	…	12	9.0	…	…	…	

☆内容についてのご意見・お問い合わせは
 下記までご連絡ください。
 県民交流課 統計情報室
 統計分析グループ(内線3746)
 TEL:076-225-1341
 FAX:076-225-1345
 メール:toukei@pref.ishikawa.lg.jp

注5) 国内銀行勘定は平成23年12月分から集計対象の一部が変更となった。
 注7) 携帯電話契約数は平成23年3月分から携帯電話・PHS契約数に替わって公表している。
 注8) 平成22年及び平成23年の就業者数(全国)は岩手県、宮城県及び福島県を除く数値となっている。
 注9) 就業者数(全国)は平成24年1月結果から算出の基礎となる人口を22年国勢調査の確定人口に基づく最新の推計人口(新基準)に切り替えた。
 このため、平成24年各月の対前年同月増減については、新基準で遡及集計した23年各月の数値と比較している。

注6) 国内銀行勘定のうち「預金残高」は23年5月分で公表が終了している。

○資料出所

	鉱工業生産指数	大口電力使用量	大型小売店売上高	新車販売台数	新設住宅着工戸数	消費者物価指数	平均消費性向	景気動向指数(CI)
全国	経済産業省「鉱工業生産・出荷・在庫指数」	北陸電力(株)	中部経済産業局	石川県自動車販売店協会	国土交通省 「住宅着工統計」	総務省「消費者物価指数」	総務省「家計調査」	内閣府「景気動向指数」
石川県	統計情報室「石川県鉱工業指数」					統計情報室 「石川県消費者物価指		統計情報室

	有効求人倍率	就業者数	雇用指数	所定外労働時間指数	賃金指数	国内銀行勘定	企業倒産件数	携帯電話・PHS加入指数
全国	石川労働局	総務省「労働力調査」	厚生労働省「毎月勤労統計調査」		賃金指数	日本銀行・北陸財務局	㈱東京商工リサーチ 「全国企業倒産状況」	北陸総合通信局
石川県		統計情報室 「石川県労働力調査」	統計情報室「毎月勤労統計調査」					