

毎月勤労統計調査地方調査結果速報

平成24年3月分

＜石川県の賃金・労働時間・雇用の動き＞

＜主な動き＞

〔事業所規模 5人以上〕

前年同月と比較すると、

- ・ 定期給与は、 0.7% 減少
- ・ 所定外労働時間は、 9.6% 減少
- ・ 常用労働者数は、 1.6% 増加

〔事業所規模 30人以上〕

(前年同月比)

- ・ 定期給与は、 0.4% 減少
- ・ 所定外労働時間は、 9.8% 減少
- ・ 常用労働者数は、 1.3% 増加

1 利用上の注意

(1) 平成22年1月分速報から日本標準産業分類（平成19年11月改定）に基づき表章している。平成21年以前の結果との接続については、石川県統計情報室ホームページ (<http://toukei.pref.ishikawa.jp/dl/1983/hyousyou.pdf>) を参照のこと。

(2) 指数計算の基準数値は、平成22年=100である。

指数は、それぞれの時系列変化をみるために作成したものであり、項目相互を比較するものではない。

2 統計表に用いる符号

- 「0」, 「0.0」 …… 単位未満
- 「-」 …… 該当数値なし
- 「…」 …… 不詳又は比較数値なし
- 「x」 …… 調査事業所が少ないため秘匿した。
- 「△」 …… 負数又は減少

毎月勤労統計調査地方調査の説明

1 調査の目的

この調査は、統計法に基づく基幹統計であって、雇用、給与及び労働時間などの毎月の変動を明らかにすることを目的としている。

2 調査の対象

この調査の対象は、日本標準産業分類に定める鉱業、採石業、砂利採取業、建設業、製造業、電気・ガス・熱供給・水道業、情報通信業、運輸業、郵便業、卸売業、小売業、金融業、保険業、不動産業、物品賃貸業、学術研究、専門・技術サービス業、宿泊業、飲食サービス業、生活関連サービス業、娯楽業、教育、学習支援業、医療、福祉、複合サービス業、サービス業（他に分類されないもの）において**常時5人以上の常用労働者**を雇用する民営、公営の事業所の中から、産業別・規模別に抽出された**約600事業所**を対象として調査を行っている。

なお、公表は石川県単位で表章している。

3 調査事項の定義

(1) 現金給与額

・「**現金給与額**」とは、所得税、社会保険料、組合費、購買代金などを差し引く以前の**総額(税込み)**のことである。実際の支払額(手取額)のことではない。

・「**きまって支給する給与**」とは**定期給与**のことであり、労働契約、団体協約あるいは事業所の給与規則などによってあらかじめ定められて支給される給与のことである。**所定内給与と所定外給与(超過労働給与)**に分けられる。

・「**所定外給与**」とは、所定の労働時間を超える労働に対して支給される超勤手当や、休日労働、深夜労働に対して支給される給与、時間外手当、早朝出勤手当、休日手当、深夜手当などである。

・「**特別に支払われた給与**」とは、盆、暮等の賞与、3か月を超える期間で算定される給与、ベースアップの差額追給分及び支給事由の発生が不確実な給与等のことである。

・「**現金給与総額**」とは、「きまって支給する給与」と「特別に支払われた給与」の合計額である。

(2) 実労働時間数

・調査期間中に労働者が実際に労働した時間数のことである。休憩時間は、給与が支給されていると否にかかわらず除かれるが、鉱業の坑内夫の休憩時間やいわゆる手待時間は含める。本来の職務外として行われる宿日直の時間は含めない。

(3) 出勤日数

・調査期間中に労働者が実際に出勤した日数のことである。事業所に出勤しない日は有給でも出勤日にならないが、1日のうち1時間でも就業すれば出勤日となる。

(4) 常用労働者(パートタイム労働者を含む)

・「**常用労働者**」とは、次のいずれかに該当する労働者のことである。

ア 期間を定めずに、又は1か月を超える期間を定めて雇われている者

イ 日々又は1か月以内の期間を定めて雇われている者のうち、調査期間の前2か月間で、それぞれ18日以上雇われている者

・「**パートタイム労働者**」とは、常用労働者のうち、次のいずれかに該当する労働者のことである。

ア 1日の所定労働時間が一般の労働者より短い者

イ 1日の所定労働時間が一般の労働者と同じで1週の所定労働日数が一般の労働者より短い者

・「**一般労働者**」とは、常用労働者のうち「パートタイム労働者」以外の労働者のことである。

4 調査結果の算定

(1) この調査結果の数値は、調査事業所の報告をもとに、事業所規模区分(100人以上、30~99人、5~29人)ごとに復元し、推計したものである。

(2) 各区分の統計表の詳細については、お問い合わせ願います。

(注)

規模30人以上の事業所については、約3年毎に調査対象事業所の抽出替えを行っており、平成24年1月分調査で抽出替えを実施した。これに伴い、調査結果に時系列的なギャップが生じることから、数値に連続性を持たせるため、各指数及び前月、前年同月比等は過去に遡り修正した。したがって、過去の公表実数による比較と一致しないことがある。

結果の概要

(平成24年3月分)

事業所規模5人以上 調査産業計 (常用労働者：パートタイム含む)

1 賃金の動き

現金給与総額は、	246,058円	前年同月比	△1.6%
うち、定期給与は、	239,836円	前年同月比	△0.7%

2 労働時間の動き

総実労働時間は、	150.5時間	前年同月比	0.0%
うち、所定内労働時間は、	141.6時間	前年同月比	0.5%
所定外労働時間は、	8.9時間	前年同月比	△9.6%
製造業の所定外労働時間は、	13.4時間	前年同月比	△15.4%

3 雇用の動き

常用労働者数は、	414,183人	前年同月比	1.6%
パートタイム労働者比率は、	26.9%	前年同月差	1.3ポイント
うち、男子は、	13.8%		
女子は、	42.4%		

事業所規模30人以上 調査産業計 (常用労働者：パートタイム含む)

1 賃金の動き		(前年同月比)
現金給与総額	266,616円	△1.2%
うち、定期給与	259,049円	△0.4%
2 労働時間の動き		
総実労働時間	152.7時間	△0.5%
うち、所定内労働時間	141.4時間	0.5%
所定外労働時間	11.3時間	△9.8%
製造業の所定外労働時間	15.0時間	△13.0%
3 雇用の動き		
常用労働者数	231,133人	1.3%

表1 産業別「現金給与額」の比較

(単位 円、%)

産業別	現金給与総額			きまって支給する給与			特別に支払われた給与	
	実数	前月比	前年同月比	実数	前月比	前年同月比	実数	前年同月比
調査産業計	246,058	2.6	△ 1.6	239,836	0.7	△ 0.7	6,222	△ 2,431
建設業	296,536	7.2	0.5	280,602	2.0	△ 3.7	15,934	11,750
製造業	262,331	0.1	△ 3.2	256,605	△ 0.5	△ 4.4	5,726	3,535
電気・ガス・熱供給・水道業	418,632	△ 0.3	△ 0.1	418,632	△ 0.2	0.0	0	0
情報通信業	341,757	1.5	△ 2.4	340,104	1.3	△ 2.7	1,653	1,034
運輸業，郵便業	272,746	△ 0.2	△ 7.0	267,300	△ 0.3	2.4	5,446	△ 25,365
卸売業，小売業	211,774	4.9	0.7	206,473	2.4	3.7	5,301	△ 6,073
金融業，保険業	294,606	3.6	1.8	285,800	1.7	△ 1.1	8,806	8,166
不動産業，物品賃貸業	304,974	2.8	61.2	289,000	△ 2.5	53.3	15,974	15,463
学術研究，専門・技術サービス業	321,458	6.8	△ 0.2	305,668	1.6	△ 0.6	15,790	1,188
宿泊業，飲食サービス業	105,773	1.7	△ 1.7	105,773	1.7	△ 1.8	0	0
生活関連サービス業，娯楽業	160,960	2.4	△ 22.3	160,960	2.5	△ 22.2	0	0
教育，学習支援業	318,714	△ 3.1	△ 1.7	318,199	△ 3.1	△ 0.9	515	△ 2,582
医療，福祉	273,545	2.7	△ 1.9	264,447	△ 0.3	3.4	9,098	△ 14,297
複合サービス事業	319,652	16.7	0.1	288,109	5.1	△ 5.5	31,543	16,326
サービス業 (他に分類されないもの)	200,349	8.3	△ 4.5	196,318	6.2	△ 6.0	4,031	3,222

(注) 調査産業計の中には鉱業，採石業，砂利採取業を含む。

表2 産業別労働時間の比較

(単位 日、時間、%)

産業別	出勤日数			総実労働時間			所定内労働時間			所定外労働時間		
	実数	前月比	前年同月比	実数	前月比	前年同月比	実数	前月比	前年同月比	実数	前月比	前年同月比
調査産業計	19.8	0.1	0.2	150.5	0.4	0.0	141.6	0.5	0.5	8.9	0.0	△ 9.6
建設業	21.1	0.7	△ 0.9	168.4	3.8	△ 2.2	159.9	3.9	△ 4.4	8.5	△ 1.2	55.4
製造業	20.3	△ 0.2	0.6	166.2	△ 1.3	0.9	152.8	△ 1.0	2.6	13.4	△ 5.7	△ 15.4
電気・ガス・熱供給・水道業	19.1	△ 0.2	△ 1.2	178.1	0.7	△ 4.9	156.5	△ 0.5	△ 5.9	21.6	10.2	△ 0.6
情報通信業	20.5	0.8	0.1	173.1	1.3	△ 1.4	155.7	2.6	△ 0.6	17.4	△ 10.7	△ 7.7
運輸業，郵便業	20.6	0.2	△ 0.2	182.8	0.9	3.5	158.4	0.8	3.8	24.4	2.1	0.1
卸売業，小売業	20.2	△ 0.2	0.6	144.9	1.8	3.2	140.0	1.3	3.2	4.9	16.7	0.4
金融業，保険業	19.9	0.8	0.2	156.5	5.0	3.0	144.9	3.9	0.5	11.6	22.1	47.8
不動産業，物品賃貸業	21.4	△ 0.3	3.6	165.3	△ 1.3	10.0	159.5	△ 1.7	14.2	5.8	13.7	△ 54.9
学術研究，専門・技術サービス業	19.9	△ 0.4	△ 0.6	165.7	△ 1.9	△ 2.9	147.7	△ 2.5	△ 4.7	18.0	2.9	13.5
宿泊業，飲食サービス業	16.6	△ 0.1	0.2	106.0	△ 0.5	5.8	103.2	△ 0.5	5.4	2.8	0.0	34.4
生活関連サービス業，娯楽業	19.6	1.2	1.3	124.4	1.9	△ 9.6	120.2	2.5	△ 6.1	4.2	△ 12.6	△ 55.5
教育，学習支援業	18.1	△ 0.4	△ 0.6	130.2	△ 4.2	△ 4.5	128.5	△ 4.3	△ 3.1	1.7	6.3	△ 60.5
医療，福祉	20.4	0.4	△ 0.6	149.7	2.7	△ 1.0	144.9	3.0	△ 1.1	4.8	△ 7.7	0.4
複合サービス事業	20.7	1.1	0.3	154.7	6.9	△ 2.9	150.5	6.9	△ 2.2	4.2	7.7	△ 15.5
サービス業 (他に分類されないもの)	18.7	△ 0.6	△ 0.4	138.2	△ 3.4	△ 9.1	127.6	△ 4.8	△ 7.6	10.6	17.7	△ 23.8

(注) 1 表1(注)参照

2 総実労働時間=所定内労働時間+所定外労働時間

表3 推計常用労働者数及び労働異動率

(単位 人、%)

産業別	推計常用労働者数				労働異動率	
	本月末常用労働者数	前月比	前年同月比	構成比	入職率	離職率
調査産業計	414,183	△ 0.1	1.6	100.0	1.96	2.11
建設業	24,172	△ 0.9	21.3	5.8	1.28	2.16
製造業	84,632	△ 0.6	1.1	20.4	0.97	1.64
電気・ガス・熱供給・水道業	2,472	△ 0.9	△ 1.2	0.6	0.28	1.16
情報通信業	10,382	0.9	0.1	2.5	1.50	0.62
運輸業，郵便業	26,324	0.0	1.9	6.4	0.88	0.93
卸売業，小売業	81,295	△ 0.7	△ 2.3	19.6	1.91	2.59
金融業，保険業	12,598	0.6	11.6	3.0	4.72	4.05
不動産業，物品賃貸業	4,049	0.0	4.1	1.0	3.38	3.38
学術研究，専門・技術サービス業	8,402	△ 0.3	0.2	2.0	0.83	1.08
宿泊業，飲食サービス業	35,403	4.5	0.9	8.5	7.14	2.59
生活関連サービス業，娯楽業	12,039	4.8	△ 0.5	2.9	5.38	0.61
教育，学習支援業	23,855	△ 2.4	3.7	5.8	0.27	2.64
医療，福祉	55,532	△ 1.2	1.6	13.4	1.32	2.46
複合サービス事業	5,345	△ 5.4	△ 4.2	1.3	0.57	5.98
サービス業 (他に分類されないもの)	27,521	0.1	△ 4.2	6.6	1.24	1.21

(注) 1 表1(注)参照

2 入(離)職率=入(離)職者数÷常用労働者数×100

表4 産業別「現金給与額」の比較

(事業所規模30人以上)

(単位 円、%)

産業別	現金給与総額			きまって支給する給与			特別に支払われた給与	
	実数	前月比	前年同月比	実数	前月比	前年同月比	実数	前年同月比
調査産業計	266,616	1.8	△ 1.2	259,049	△ 0.1	△ 0.4	7,567	△ 2,555
建設業	324,338	8.5	1.0	301,075	2.1	△ 6.5	23,263	23,263
製造業	282,264	0.4	0.4	274,760	△ 0.4	△ 1.3	7,504	4,781
電気・ガス・熱供給・水道業	438,884	0.7	0.7	438,884	0.6	0.5	0	0
情報通信業	359,157	△ 0.5	△ 4.6	357,043	△ 0.8	△ 5.0	2,114	1,325
運輸業、郵便業	289,563	△ 1.5	△ 9.8	280,905	△ 2.0	3.6	8,658	△ 38,463
卸売業、小売業	213,515	8.4	6.5	205,501	4.5	7.2	8,014	△ 1,196
金融業、保険業	315,589	5.6	△ 2.7	301,037	2.3	△ 6.6	14,552	12,755
不動産業、物品賃貸業	352,606	31.8	48.0	269,152	1.0	13.0	83,454	83,414
学術研究、専門・技術サービス業	353,552	2.4	△ 1.2	353,552	2.4	1.7	0	△ 10,199
宿泊業、飲食サービス業	114,673	0.0	△ 5.2	114,673	0.0	△ 5.1	0	0
生活関連サービス業、娯楽業	180,681	0.6	0.9	180,681	0.5	0.9	0	0
教育、学習支援業	299,547	△ 4.7	△ 3.5	298,783	△ 4.8	△ 2.9	764	△ 1,198
医療、福祉	291,238	0.6	△ 6.6	284,376	△ 1.2	△ 1.3	6,862	△ 17,841
複合サービス事業	366,269	13.8	2.4	323,082	0.3	△ 4.0	43,187	21,046
サービス業 (他に分類されないもの)	185,799	6.9	1.3	179,988	3.6	△ 1.3	5,811	4,658

(注) 調査産業計の中には鉱業、採石業、砂利採取業を含む。

表5 産業別労働時間の比較

(単位 日、時間、%)

産業別	出勤日数			総実労働時間			所定内労働時間			所定外労働時間		
	実数	前月比	前年同月比	実数	前月比	前年同月比	実数	前月比	前年同月比	実数	前月比	前年同月比
調査産業計	19.6	0.0	0.0	152.7	0.3	△ 0.5	141.4	0.4	0.5	11.3	0.0	△ 9.8
建設業	20.7	2.1	0.5	165.2	12.7	△ 3.1	153.5	11.7	△ 1.9	11.7	25.8	△ 19.8
製造業	20.2	△ 0.2	0.7	167.1	△ 1.5	1.5	152.1	△ 1.2	3.3	15.0	△ 4.4	△ 13.0
電気・ガス・熱供給・水道業	18.8	△ 0.2	△ 1.3	183.9	1.4	△ 5.3	157.9	△ 0.2	△ 6.5	26.0	12.0	0.2
情報通信業	19.7	△ 0.1	△ 0.7	170.2	0.1	△ 2.5	151.7	△ 0.9	△ 2.7	18.5	8.8	0.4
運輸業、郵便業	20.8	△ 0.1	△ 0.6	186.7	△ 1.7	2.1	156.9	△ 1.7	4.1	29.8	△ 2.3	△ 12.6
卸売業、小売業	19.3	△ 0.4	0.1	138.3	3.4	8.2	131.9	3.2	8.7	6.4	6.7	1.1
金融業、保険業	19.9	1.0	0.5	156.1	6.3	3.9	145.0	5.3	3.8	11.1	19.3	3.8
不動産業、物品賃貸業	20.5	0.2	7.4	166.1	2.5	13.1	148.3	2.1	12.9	17.8	6.5	7.6
学術研究、専門・技術サービス業	19.5	0.5	0.0	168.6	1.2	△ 4.0	146.9	1.9	△ 4.7	21.7	△ 4.0	2.1
宿泊業、飲食サービス業	16.5	0.0	△ 1.5	103.9	△ 0.8	△ 6.2	100.6	△ 0.5	△ 5.8	3.3	△ 8.3	△ 16.1
生活関連サービス業、娯楽業	20.3	1.4	2.9	143.9	3.9	13.3	138.8	4.3	12.4	5.1	△ 7.2	41.7
教育、学習支援業	17.1	△ 0.5	△ 0.9	119.8	△ 5.2	△ 6.6	117.6	△ 5.4	△ 6.7	2.2	4.8	△ 3.8
医療、福祉	20.3	0.3	△ 1.3	154.2	1.8	△ 4.5	148.4	2.4	△ 4.6	5.8	△ 10.7	△ 10.3
複合サービス事業	19.8	△ 0.4	△ 0.3	152.7	△ 1.4	△ 3.1	146.3	△ 1.8	△ 3.3	6.4	5.0	△ 0.3
サービス業 (他に分類されないもの)	19.5	△ 0.1	1.0	137.7	△ 1.9	△ 1.5	126.9	△ 3.0	△ 0.7	10.8	12.6	△ 9.8

(注) 1 表1(注)参照

2 総実労働時間=所定内労働時間+所定外労働時間

表6 推計常用労働者数及び労働異動率

(単位 人、%)

産業別	推計常用労働者数				労働異動率	
	本月末常用労働者数	前月比	前年同月比	構成比	入職率	離職率
調査産業計	231,133	△ 0.5	1.3	100.0	1.20	1.66
建設業	8,864	△ 2.3	245.9	3.8	1.35	3.62
製造業	62,222	△ 0.4	△ 3.3	26.9	0.55	0.93
電気・ガス・熱供給・水道業	1,970	△ 1.1	△ 0.7	0.9	0.35	1.46
情報通信業	8,064	△ 0.4	0.9	3.5	0.40	0.79
運輸業、郵便業	16,529	△ 0.4	△ 3.8	7.2	1.07	1.47
卸売業、小売業	30,188	△ 0.4	△ 3.9	13.1	1.47	1.89
金融業、保険業	6,633	△ 0.9	39.5	2.9	1.72	2.56
不動産業、物品賃貸業	775	0.0	6.2	0.3	0.52	0.52
学術研究、専門・技術サービス業	3,486	0.1	0.6	1.5	0.83	0.75
宿泊業、飲食サービス業	12,377	△ 0.5	△ 1.6	5.4	2.31	2.88
生活関連サービス業、娯楽業	5,154	11.9	5.2	2.2	13.42	1.52
教育、学習支援業	16,173	△ 1.3	1.9	7.0	0.18	1.39
医療、福祉	36,834	△ 1.7	1.2	15.9	0.73	2.46
複合サービス事業	3,135	△ 0.9	△ 1.6	1.4	0.00	0.95
サービス業 (他に分類されないもの)	18,729	0.4	△ 3.7	8.1	1.58	1.22

(注) 1 表1(注)参照

2 入(離)職率=入(離)職者数÷常用労働者数×100

指数表 [事業所規模5人以上]

第1表 産業別名目賃金指数(現金給与総額)

平成22年=100

	調査産業計	建設業	製造業	電気・ガス・熱供給・水道業	情報通信業	運輸業、郵便業	卸売業、小売業	金融業、保険業	不動産業、物品賃貸業	学術研究、専門・技術サービス業	宿泊業、飲食サービス業	生活関連サービス業、娯楽業	教育、学習支援業	医療、福祉	複合サービス事業	サービス業(他に分類されないもの)
平成22年平均	100.0	100.0	100.0	100.0	100.0	100.0	100.0	100.0	100.0	100.0	100.0	100.0	100.0	100.0	100.0	100.0
平成23年平均	100.4	96.8	104.9	98.5	102.8	115.2	93.7	97.7	101.5	97.8	90.3	88.8	102.5	97.5	99.4	98.0
平成23年 10月	84.8	87.3	86.0	77.6	84.3	104.0	80.3	79.6	96.0	85.6	87.0	76.1	82.0	81.7	77.5	83.1
11月	91.2	86.9	99.8	77.7	82.9	111.3	81.5	79.3	97.2	84.6	87.7	74.4	81.0	93.7	95.5	86.9
12月	171.2	146.8	181.4	217.7	199.5	177.8	144.6	196.1	184.0	175.1	105.2	130.5	216.0	170.3	172.3	152.2
平成24年 1月	88.8	101.5	85.9	77.4	115.1	107.4	84.9	88.7	123.1	83.1	89.4	68.7	80.6	85.6	107.1	78.1
2月	83.9	81.4	84.3	76.1	79.3	107.7	82.0	77.5	126.5	82.0	83.4	65.6	84.2	82.4	75.0	78.6
3月	86.1	87.3	84.4	75.9	80.5	107.5	86.0	80.3	130.1	87.6	84.8	67.2	81.6	84.6	87.5	85.1
前月比(%)	2.6	7.2	0.1	△ 0.3	1.5	△ 0.2	4.9	3.6	2.8	6.8	1.7	2.4	△ 3.1	2.7	16.7	8.3
前年同月比(%)	△ 1.6	0.5	△ 3.2	△ 0.1	△ 2.4	△ 7.0	0.7	1.8	61.2	△ 0.2	△ 1.7	△ 22.3	△ 1.7	△ 1.9	0.1	△ 4.5

(注) 調査産業計の中には鉱業、採石業、砂利採取業を含む。

第2表 産業別名目賃金指数(きまって支給する給与)

	調査産業計	建設業	製造業	電気・ガス・熱供給・水道業	情報通信業	運輸業、郵便業	卸売業、小売業	金融業、保険業	不動産業、物品賃貸業	学術研究、専門・技術サービス業	宿泊業、飲食サービス業	生活関連サービス業、娯楽業	教育、学習支援業	医療、福祉	複合サービス事業	サービス業(他に分類されないもの)
平成22年平均	100.0	100.0	100.0	100.0	100.0	100.0	100.0	100.0	100.0	100.0	100.0	100.0	100.0	100.0	100.0	100.0
平成23年平均	100.0	97.7	101.6	104.5	102.6	113.7	95.1	101.4	100.4	103.9	91.0	89.2	101.2	99.4	102.8	96.5
平成23年 10月	100.0	99.1	101.6	105.4	100.5	114.9	93.7	101.7	109.7	108.1	91.0	84.0	102.5	100.8	98.3	93.1
11月	100.2	99.2	101.4	105.6	102.6	118.0	94.4	101.4	108.5	106.9	91.3	82.1	101.1	100.4	100.9	94.5
12月	99.3	98.1	100.3	104.8	103.5	116.4	93.9	103.5	110.2	101.6	88.7	84.2	99.9	100.4	96.1	94.8
平成24年 1月	98.4	95.4	96.7	104.4	103.8	116.8	95.9	99.5	140.5	104.1	88.8	69.5	100.7	101.7	101.6	86.6
2月	99.1	95.2	98.5	103.4	98.0	119.5	95.7	98.0	144.6	103.6	87.2	72.4	105.2	101.3	97.6	88.2
3月	99.8	97.1	98.0	103.2	99.3	119.1	98.0	99.7	141.0	105.3	88.7	74.2	101.9	101.0	102.6	93.7
前月比(%)	0.7	2.0	△ 0.5	△ 0.2	1.3	△ 0.3	2.4	1.7	△ 2.5	1.6	1.7	2.5	△ 3.1	△ 0.3	5.1	6.2
前年同月比(%)	△ 0.7	△ 3.7	△ 4.4	0.0	△ 2.7	2.4	3.7	△ 1.1	53.3	△ 0.6	△ 1.8	△ 22.2	△ 0.9	3.4	△ 5.5	△ 6.0

(注) 第1表(注)参照

第3表 産業別名目賃金指数(所定内給与)

	調査産業計	建設業	製造業	電気・ガス・熱供給・水道業	情報通信業	運輸業、郵便業	卸売業、小売業	金融業、保険業	不動産業、物品賃貸業	学術研究、専門・技術サービス業	宿泊業、飲食サービス業	生活関連サービス業、娯楽業	教育、学習支援業	医療、福祉	複合サービス事業	サービス業(他に分類されないもの)
平成22年平均	100.0	100.0	100.0	100.0	100.0	100.0	100.0	100.0	100.0	100.0	100.0	100.0	100.0	100.0	100.0	100.0
平成23年平均	99.6	96.7	100.7	107.8	103.4	110.0	95.8	100.0	100.4	104.0	90.6	89.5	101.1	99.3	102.2	97.1
平成23年 10月	99.4	96.2	99.8	110.2	102.5	110.1	94.9	99.3	110.8	106.1	90.4	84.1	102.5	101.2	96.5	94.4
11月	99.7	94.8	100.1	108.6	103.7	114.0	95.5	99.0	110.7	105.4	90.5	82.6	101.1	100.4	100.7	95.3
12月	98.8	94.8	99.6	108.6	104.0	111.7	94.7	101.8	112.2	101.7	87.9	84.2	99.8	100.3	95.8	95.9
平成24年 1月	98.1	93.9	97.9	96.7	104.0	107.8	96.4	98.1	144.6	103.6	85.9	69.3	100.3	101.1	101.9	89.7
2月	99.0	94.0	99.3	97.4	97.6	109.8	96.8	96.0	149.0	102.5	85.4	71.7	104.8	101.6	97.4	92.3
3月	99.5	96.5	98.4	96.6	97.9	107.7	98.4	97.3	144.7	105.0	87.2	74.1	101.4	102.4	102.4	97.2
前月比(%)	0.5	2.7	△ 0.9	△ 0.8	0.3	△ 1.9	1.7	1.4	△ 2.9	2.4	2.1	3.3	△ 3.2	0.8	5.1	5.3
前年同月比(%)	△ 0.5	△ 5.2	△ 2.9	△ 9.6	△ 3.4	△ 3.8	3.6	△ 2.8	59.0	1.2	△ 3.4	△ 22.7	△ 1.3	4.3	△ 4.2	△ 1.6

(注) 第1表(注)参照

5人以上つづき

第4表 産業別実質賃金指数(現金給与総額)

	調査産業計	建設業	製造業	電気・ガス・熱供給・水道業	情報通信業	運輸業、郵便業	卸売業、小売業	金融業、保険業	不動産業、物品賃貸業	学術研究、専門・技術サービス業	宿泊業、飲食サービス業	生活関連サービス業、娯楽業	教育、学習支援業	医療、福祉	複合サービス事業	サービス業(他に分類されないもの)
平成22年平均	100.0	100.0	100.0	100.0	100.0	100.0	100.0	100.0	100.0	100.0	100.0	100.0	100.0	100.0	100.0	100.0
平成23年平均	101.0	97.4	105.5	99.1	103.4	115.9	94.3	98.3	102.1	98.4	90.8	89.3	103.1	98.1	100.0	98.6
平成23年 10月	85.2	87.7	86.4	78.0	84.7	104.5	80.7	80.0	96.5	86.0	87.4	76.5	82.4	82.1	77.9	83.5
11月	92.2	87.9	100.9	78.6	83.8	112.5	82.4	80.2	98.3	85.5	88.7	75.2	81.9	94.7	96.6	87.9
12月	173.1	148.4	183.4	220.1	201.7	179.8	146.2	198.3	186.0	177.0	106.4	132.0	218.4	172.2	174.2	153.9
平成24年 1月	89.8	102.6	86.9	78.3	116.4	108.6	85.8	89.7	124.5	84.0	90.4	69.5	81.5	86.6	108.3	79.0
2月	84.9	82.4	85.3	77.0	80.3	109.0	83.0	78.4	128.0	83.0	84.4	66.4	85.2	83.4	75.9	79.6
3月	86.7	87.9	85.0	76.4	81.1	108.3	86.6	80.9	131.0	88.2	85.4	67.7	82.2	85.2	88.1	85.7
前月比(%)	2.1	6.7	△ 0.4	△ 0.8	1.0	△ 0.6	4.3	3.2	2.3	6.3	1.2	2.0	△ 3.5	2.2	16.1	7.7
前年同月比(%)	△ 1.5	0.6	△ 3.1	△ 0.1	△ 2.3	△ 6.9	0.8	1.9	61.3	△ 0.1	△ 1.6	△ 22.2	△ 1.6	△ 1.7	0.2	△ 4.4

(注) 1 第1表(注)参照

2 実質賃金指数は、名目賃金指数を金沢市の消費者物価指数(持家の帰属家賃を除く総合)[総務省統計局調]で除したものである。

第5表 産業別実質賃金指数(きまって支給する給与)

	調査産業計	建設業	製造業	電気・ガス・熱供給・水道業	情報通信業	運輸業、郵便業	卸売業、小売業	金融業、保険業	不動産業、物品賃貸業	学術研究、専門・技術サービス業	宿泊業、飲食サービス業	生活関連サービス業、娯楽業	教育、学習支援業	医療、福祉	複合サービス事業	サービス業(他に分類されないもの)
平成22年平均	100.0	100.0	100.0	100.0	100.0	100.0	100.0	100.0	100.0	100.0	100.0	100.0	100.0	100.0	100.0	100.0
平成23年平均	100.6	98.3	102.2	105.1	103.2	114.4	95.7	102.0	101.0	104.5	91.5	89.7	101.8	100.0	103.4	97.1
平成23年 10月	100.5	99.6	102.1	105.9	101.0	115.5	94.2	102.2	110.3	108.6	91.5	84.4	103.0	101.3	98.8	93.6
11月	101.3	100.3	102.5	106.8	103.7	119.3	95.4	102.5	109.7	108.1	92.3	83.0	102.2	101.5	102.0	95.6
12月	100.4	99.2	101.4	106.0	104.7	117.7	94.9	104.7	111.4	102.7	89.7	85.1	101.0	101.5	97.2	95.9
平成24年 1月	99.5	96.5	97.8	105.6	105.0	118.1	97.0	100.6	142.1	105.3	89.8	70.3	101.8	102.8	102.7	87.6
2月	100.3	96.4	99.7	104.7	99.2	121.0	96.9	99.2	146.4	104.9	88.3	73.3	106.5	102.5	98.8	89.3
3月	100.5	97.8	98.7	103.9	100.0	119.9	98.7	100.4	142.0	106.0	89.3	74.7	102.6	101.7	103.3	94.4
前月比(%)	0.2	1.5	△ 1.0	△ 0.8	0.8	△ 0.9	1.9	1.2	△ 3.0	1.0	1.1	1.9	△ 3.7	△ 0.8	4.6	5.7
前年同月比(%)	△ 0.6	△ 3.6	△ 4.3	0.1	△ 2.6	2.5	3.8	△ 1.0	53.3	△ 0.5	△ 1.7	△ 22.2	△ 0.8	3.5	△ 5.5	△ 5.9

(注) 1 第1表(注)参照

2 実質賃金指数は、名目賃金指数を金沢市の消費者物価指数(持家の帰属家賃を除く総合)[総務省統計局調]で除したものである。

第6表 産業別労働時間指数(総実労働時間)

	調査産業計	建設業	製造業	電気・ガス・熱供給・水道業	情報通信業	運輸業、郵便業	卸売業、小売業	金融業、保険業	不動産業、物品賃貸業	学術研究、専門・技術サービス業	宿泊業、飲食サービス業	生活関連サービス業、娯楽業	教育、学習支援業	医療、福祉	複合サービス事業	サービス業(他に分類されないもの)
平成22年平均	100.0	100.0	100.0	100.0	100.0	100.0	100.0	100.0	100.0	100.0	100.0	100.0	100.0	100.0	100.0	100.0
平成23年平均	98.8	101.9	101.8	101.0	99.2	106.9	96.2	102.2	95.0	97.7	92.1	88.6	96.7	97.8	97.1	97.0
平成23年 10月	99.1	107.4	104.0	103.6	96.7	107.5	94.0	100.1	98.0	98.5	92.2	85.3	99.0	97.7	96.7	94.6
11月	100.5	110.1	105.0	103.3	100.7	109.6	97.6	100.4	96.9	100.5	92.5	86.5	98.3	97.1	95.6	96.1
12月	98.7	104.0	104.9	98.0	97.3	108.7	96.5	103.9	97.6	99.5	89.9	85.8	91.8	95.1	93.1	95.5
平成24年 1月	92.0	94.7	90.1	96.4	90.7	105.3	91.8	98.4	89.8	87.7	97.8	74.3	89.6	92.7	88.6	85.1
2月	100.3	98.2	103.9	100.5	103.4	111.0	99.3	102.3	106.6	101.0	96.6	77.9	102.9	98.2	97.0	93.8
3月	100.7	101.9	102.5	101.2	104.7	112.0	101.1	107.4	105.2	99.1	96.1	79.4	98.6	100.9	103.7	90.6
前月比(%)	0.4	3.8	△ 1.3	0.7	1.3	0.9	1.8	5.0	△ 1.3	△ 1.9	△ 0.5	1.9	△ 4.2	2.7	6.9	△ 3.4
前年同月比(%)	0.0	△ 2.2	0.9	△ 4.9	△ 1.4	3.5	3.2	3.0	10.0	△ 2.9	5.8	△ 9.6	△ 4.5	△ 1.0	△ 2.9	△ 9.1

(注) 第1表(注)参照

第7表 産業別労働時間指数(所定内労働時間)

	調査産業計	建設業	製造業	電気・ガス・熱供給・水道業	情報通信業	運輸業、郵便業	卸売業、小売業	金融業、保険業	不動産業、物品賃貸業	学術研究、専門・技術サービス業	宿泊業、飲食サービス業	生活関連サービス業、娯楽業	教育、学習支援業	医療、福祉	複合サービス事業	サービス業(他に分類されないもの)
平成22年平均	100.0	100.0	100.0	100.0	100.0	100.0	100.0	100.0	100.0	100.0	100.0	100.0	100.0	100.0	100.0	100.0
平成23年平均	99.0	101.4	101.2	97.2	99.9	103.0	97.5	101.4	94.8	96.8	93.4	90.2	99.8	98.2	96.9	97.9
平成23年 10月	99.1	105.2	102.9	99.6	97.4	102.2	95.3	98.3	97.9	95.5	93.7	87.9	103.1	98.2	95.8	96.5
11月	100.6	107.0	104.2	98.5	101.9	105.2	99.2	98.4	97.5	97.8	93.9	89.5	102.3	97.6	95.5	97.9
12月	98.8	102.4	104.4	93.9	97.0	103.5	97.8	102.8	97.5	97.8	91.0	88.4	95.5	95.6	92.7	96.6
平成24年 1月	92.1	92.8	90.1	92.9	91.9	100.0	92.8	96.7	92.0	86.2	98.3	77.0	93.1	92.6	88.9	86.1
2月	100.6	96.6	104.2	97.5	102.2	105.6	101.0	100.9	109.7	98.8	97.6	80.3	106.9	98.5	97.0	96.4
3月	101.1	100.4	103.2	97.0	104.9	106.4	102.3	104.8	107.8	96.3	97.1	82.3	102.3	101.5	103.7	91.8
前月比(%)	0.5	3.9	△ 1.0	△ 0.5	2.6	0.8	1.3	3.9	△ 1.7	△ 2.5	△ 0.5	2.5	△ 4.3	3.0	6.9	△ 4.8
前年同月比(%)	0.5	△ 4.4	2.6	△ 5.9	△ 0.6	3.8	3.2	0.5	14.2	△ 4.7	5.4	△ 6.1	△ 3.1	△ 1.1	△ 2.2	△ 7.6

(注) 第1表(注)参照

第8表 産業別労働時間指数(所定外労働時間)

	調査産業計	建設業	製造業	電気・ガス・熱供給・水道業	情報通信業	運輸業、郵便業	卸売業、小売業	金融業、保険業	不動産業、物品賃貸業	学術研究、専門・技術サービス業	宿泊業、飲食サービス業	生活関連サービス業、娯楽業	教育、学習支援業	医療、福祉	複合サービス事業	サービス業(他に分類されないもの)
平成22年平均	100.0	100.0	100.0	100.0	100.0	100.0	100.0	100.0	100.0	100.0	100.0	100.0	100.0	100.0	100.0	100.0
平成23年平均	96.4	114.2	108.3	156.2	93.0	153.7	67.5	118.1	103.8	108.7	56.2	66.7	37.6	88.8	99.2	87.6
平成23年 10月	99.2	160.8	114.1	160.1	89.8	172.2	65.3	135.6	106.4	136.2	52.1	48.2	17.4	86.6	116.9	77.1
11月	99.1	184.0	113.5	175.6	90.0	161.9	65.3	138.8	90.4	134.7	52.1	44.4	19.1	84.7	95.3	78.6
12月	99.1	144.0	110.7	156.6	98.6	173.5	69.5	124.8	105.4	120.9	59.5	51.1	19.2	85.6	101.4	83.8
平成24年 1月	89.5	141.3	90.8	139.7	81.1	170.4	69.2	129.3	47.2	105.8	85.0	37.7	19.4	93.0	79.5	74.8
2月	93.7	136.5	100.7	139.0	115.4	177.0	64.6	126.7	48.1	127.7	70.0	45.3	22.2	91.2	100.0	66.7
3月	93.7	134.9	95.0	153.2	103.0	180.7	75.4	154.7	54.7	131.4	70.0	39.6	23.6	84.2	107.7	78.5
前月比(%)	0.0	△ 1.2	△ 5.7	10.2	△ 10.7	2.1	16.7	22.1	13.7	2.9	0.0	△ 12.6	6.3	△ 7.7	7.7	17.7
前年同月比(%)	△ 9.6	55.4	△ 15.4	△ 0.6	△ 7.7	0.1	0.4	47.8	△ 54.9	13.5	34.4	△ 55.5	△ 60.5	0.4	△ 15.5	△ 23.8

(注) 第1表(注)参照

第9表 産業別常用雇用指数

	調査産業計	建設業	製造業	電気・ガス・熱供給・水道業	情報通信業	運輸業、郵便業	卸売業、小売業	金融業、保険業	不動産業、物品賃貸業	学術研究、専門・技術サービス業	宿泊業、飲食サービス業	生活関連サービス業、娯楽業	教育、学習支援業	医療、福祉	複合サービス事業	サービス業(他に分類されないもの)
平成22年平均	100.0	100.0	100.0	100.0	100.0	100.0	100.0	100.0	100.0	100.0	100.0	100.0	100.0	100.0	100.0	100.0
平成23年平均	100.5	97.3	98.9	207.6	104.3	100.6	100.8	96.4	101.5	100.4	98.1	99.1	99.0	102.0	141.0	97.3
平成23年 10月	100.9	96.1	100.8	207.6	104.0	101.9	100.8	96.0	102.7	100.5	96.6	97.9	100.1	102.1	144.6	95.5
11月	101.0	93.8	100.9	207.3	105.5	102.6	101.2	94.6	103.8	100.4	97.3	96.8	100.4	102.4	140.0	96.1
12月	101.2	93.8	100.9	206.9	105.3	101.4	101.4	94.6	104.0	101.2	99.9	96.8	100.5	102.5	142.1	95.4
平成24年 1月	102.2	125.1	98.7	206.3	104.0	101.6	100.9	108.7	103.1	101.3	98.8	95.5	100.6	101.3	140.8	96.6
2月	101.8	124.5	98.8	206.3	103.2	101.9	100.0	109.1	103.9	100.9	95.4	94.1	100.7	102.6	139.2	95.9
3月	101.7	123.4	98.2	204.5	104.1	101.9	99.3	109.8	103.9	100.6	99.7	98.6	98.3	101.4	131.7	96.0
前月比(%)	△ 0.1	△ 0.9	△ 0.6	△ 0.9	0.9	0.0	△ 0.7	0.6	0.0	△ 0.3	4.5	4.8	△ 2.4	△ 1.2	△ 5.4	0.1
前年同月比(%)	1.6	21.3	1.1	△ 1.2	0.1	1.9	△ 2.3	11.6	4.1	0.2	0.9	△ 0.5	3.7	1.6	△ 4.2	△ 4.2

(注) 第1表(注)参照

指数表
[事業所規模30人以上]

第10表 産業別名目賃金指数(現金給与総額)

平成22年=100

	調査産業計	建設業	製造業	電気・ガス・熱供給・水道業	情報通信業	運輸業、郵便業	卸売業、小売業	金融業、保険業	不動産業、物品賃貸業	学術研究、専門・技術サービス業	宿泊業、飲食サービス業	生活関連サービス業、娯楽業	教育、学習支援業	医療、福祉	複合サービス事業	サービス業(他に分類されないもの)
平成22年平均	100.0	100.0	100.0	100.0	100.0	100.0	100.0	100.0	100.0	100.0	100.0	100.0	100.0	100.0	100.0	100.0
平成23年平均	101.5	104.2	103.1	90.3	101.5	113.1	94.9	98.7	122.0	114.3	89.8	102.4	97.0	97.2	101.0	95.7
平成23年 10月	84.0	100.7	83.0	70.7	80.1	104.4	80.3	74.3	108.6	101.0	86.6	89.3	78.1	79.1	78.1	85.4
11月	94.0	81.3	97.6	71.6	81.7	112.4	84.7	74.7	107.6	99.6	89.0	89.0	77.6	94.4	110.7	91.6
12月	182.8	168.6	187.7	200.9	196.9	178.7	171.4	234.5	236.6	220.8	104.2	164.8	196.2	175.1	168.8	137.1
平成24年 1月	88.7	114.2	85.2	71.2	118.6	104.4	81.0	85.8	109.1	92.0	82.5	106.6	76.8	80.4	93.1	80.7
2月	83.6	77.9	82.8	69.9	77.6	108.8	81.7	68.3	107.7	90.1	81.8	89.3	81.1	80.2	79.0	81.0
3月	85.1	84.5	83.1	70.4	77.2	107.2	88.6	72.1	141.9	92.3	81.8	89.8	77.3	80.7	89.9	86.6
前月比(%)	1.8	8.5	0.4	0.7	△ 0.5	△ 1.5	8.4	5.6	31.8	2.4	0.0	0.6	△ 4.7	0.6	13.8	6.9
前年同月比(%)	△ 1.2	1.0	0.4	0.7	△ 4.6	△ 9.8	6.5	△ 2.7	48.0	△ 1.2	△ 5.2	0.9	△ 3.5	△ 6.6	2.4	1.3

(注) 第1表(注)参照

第11表 産業別名目賃金指数(きまって支給する給与)

	調査産業計	建設業	製造業	電気・ガス・熱供給・水道業	情報通信業	運輸業、郵便業	卸売業、小売業	金融業、保険業	不動産業、物品賃貸業	学術研究、専門・技術サービス業	宿泊業、飲食サービス業	生活関連サービス業、娯楽業	教育、学習支援業	医療、福祉	複合サービス事業	サービス業(他に分類されないもの)
平成22年平均	100.0	100.0	100.0	100.0	100.0	100.0	100.0	100.0	100.0	100.0	100.0	100.0	100.0	100.0	100.0	100.0
平成23年平均	100.6	100.7	100.0	96.9	103.5	112.6	96.6	100.4	122.1	109.4	90.5	101.2	97.6	98.4	106.8	94.5
平成23年 10月	101.0	99.7	100.9	97.2	102.0	115.7	95.4	100.0	130.0	119.2	90.6	99.5	97.5	97.6	103.3	93.0
11月	101.4	100.5	100.2	98.3	104.2	116.9	99.3	100.6	128.7	117.5	92.0	99.2	97.1	97.7	107.7	95.3
12月	100.5	99.2	99.2	97.4	104.9	117.3	97.0	103.2	130.0	105.8	88.9	99.5	96.5	97.7	102.9	95.1
平成24年 1月	99.5	98.8	97.4	97.7	104.5	117.5	96.5	92.5	129.4	106.6	86.2	100.1	96.2	99.3	112.3	86.5
2月	100.1	94.9	98.8	96.0	98.8	121.8	97.3	90.7	128.5	106.3	85.7	99.5	101.6	98.6	105.1	88.5
3月	100.0	96.9	98.4	96.6	98.0	119.4	101.7	92.8	129.8	108.9	85.7	100.0	96.7	97.4	105.4	91.7
前月比(%)	△ 0.1	2.1	△ 0.4	0.6	△ 0.8	△ 2.0	4.5	2.3	1.0	2.4	0.0	0.5	△ 4.8	△ 1.2	0.3	3.6
前年同月比(%)	△ 0.4	△ 6.5	△ 1.3	0.5	△ 5.0	3.6	7.2	△ 6.6	13.0	1.7	△ 5.1	0.9	△ 2.9	△ 1.3	△ 4.0	△ 1.3

(注) 第1表(注)参照

第12表 産業別名目賃金指数(所定内給与)

	調査産業計	建設業	製造業	電気・ガス・熱供給・水道業	情報通信業	運輸業、郵便業	卸売業、小売業	金融業、保険業	不動産業、物品賃貸業	学術研究、専門・技術サービス業	宿泊業、飲食サービス業	生活関連サービス業、娯楽業	教育、学習支援業	医療、福祉	複合サービス事業	サービス業(他に分類されないもの)
平成22年平均	100.0	100.0	100.0	100.0	100.0	100.0	100.0	100.0	100.0	100.0	100.0	100.0	100.0	100.0	100.0	100.0
平成23年平均	100.3	98.8	99.3	100.6	103.3	109.9	97.0	100.2	122.4	106.8	90.6	101.4	97.6	98.3	106.0	96.1
平成23年 10月	100.5	95.7	99.8	102.4	103.4	112.2	95.8	99.8	129.9	113.0	90.3	99.2	97.7	98.1	101.4	94.6
11月	101.1	95.7	99.3	101.9	104.6	114.2	99.4	100.6	129.0	111.4	91.4	99.4	97.1	97.7	106.8	96.7
12月	100.4	95.1	99.2	101.5	104.5	113.9	97.3	102.9	134.6	103.4	88.6	99.8	96.5	97.4	102.4	96.8
平成24年 1月	99.4	106.5	98.9	89.0	104.9	107.5	96.2	93.0	123.1	102.2	83.6	98.4	95.5	98.3	113.1	91.1
2月	100.0	103.4	100.0	89.2	97.5	110.4	97.7	90.6	122.4	100.9	83.5	97.4	101.0	98.4	104.4	94.0
3月	99.7	105.1	98.9	89.0	96.1	105.1	101.6	92.5	123.2	104.4	85.0	98.3	96.0	98.7	104.7	97.1
前月比(%)	△ 0.3	1.6	△ 1.1	△ 0.2	△ 1.4	△ 4.8	4.0	2.1	0.7	3.5	1.8	0.9	△ 5.0	0.3	0.3	3.3
前年同月比(%)	△ 0.1	3.3	0.2	△ 10.3	△ 4.9	△ 5.2	6.6	△ 6.9	7.0	△ 0.2	△ 6.3	△ 0.9	△ 3.5	△ 0.4	△ 2.8	3.2

(注) 第1表(注)参照

第13表 産業別実質賃金指数(現金給与総額)

	調査産業計	建設業	製造業	電気・ガス・熱供給・水道業	情報通信業	運輸業、郵便業	卸売業、小売業	金融業、保険業	不動産業、物品賃貸業	学術研究、専門・技術サービス業	宿泊業、飲食サービス業	生活関連サービス業、娯楽業	教育、学習支援業	医療、福祉	複合サービス事業	サービス業(他に分類されないもの)
平成22年平均	100.0	100.0	100.0	100.0	100.0	100.0	100.0	100.0	100.0	100.0	100.0	100.0	100.0	100.0	100.0	100.0
平成23年平均	102.1	104.8	103.7	90.8	102.1	113.8	95.5	99.3	122.7	115.0	90.3	103.0	97.6	97.8	101.6	96.3
平成23年 10月	84.4	101.2	83.4	71.1	80.5	104.9	80.7	74.7	109.1	101.5	87.0	89.7	78.5	79.5	78.5	85.8
11月	95.0	82.2	98.7	72.4	82.6	113.7	85.6	75.5	108.8	100.7	90.0	90.0	78.5	95.4	111.9	92.6
12月	184.8	170.5	189.8	203.1	199.1	180.7	173.3	237.1	239.2	223.3	105.4	166.6	198.4	177.0	170.7	138.6
平成24年 1月	89.7	115.5	86.1	72.0	119.9	105.6	81.9	86.8	110.3	93.0	83.4	107.8	77.7	81.3	94.1	81.6
2月	84.6	78.8	83.8	70.7	78.5	110.1	82.7	69.1	109.0	91.2	82.8	90.4	82.1	81.2	80.0	82.0
3月	85.7	85.1	83.7	70.9	77.7	108.0	89.2	72.6	142.9	93.0	82.4	90.4	77.8	81.3	90.5	87.2
前月比(%)	1.3	8.0	△ 0.1	0.3	△ 1.0	△ 1.9	7.9	5.1	31.1	2.0	△ 0.5	0.0	△ 5.2	0.1	13.1	6.3
前年同月比(%)	△ 1.0	1.1	0.5	0.9	△ 4.5	△ 9.7	6.6	△ 2.6	48.1	△ 1.1	△ 5.1	1.0	△ 3.5	△ 6.4	2.5	1.4

(注) 1 第1表(注)参照

2 実質賃金指数は、名目賃金指数を金沢市の消費者物価指数(持家の帰属家賃を除く総合)[総務省統計局調]で除したものである。

第14表 産業別実質賃金指数(きまって支給する給与)

	調査産業計	建設業	製造業	電気・ガス・熱供給・水道業	情報通信業	運輸業、郵便業	卸売業、小売業	金融業、保険業	不動産業、物品賃貸業	学術研究、専門・技術サービス業	宿泊業、飲食サービス業	生活関連サービス業、娯楽業	教育、学習支援業	医療、福祉	複合サービス事業	サービス業(他に分類されないもの)
平成22年平均	100.0	100.0	100.0	100.0	100.0	100.0	100.0	100.0	100.0	100.0	100.0	100.0	100.0	100.0	100.0	100.0
平成23年平均	101.2	101.3	100.6	97.5	104.1	113.3	97.2	101.0	122.8	110.1	91.0	101.8	98.2	99.0	107.4	95.1
平成23年 10月	101.5	100.2	101.4	97.7	102.5	116.3	95.9	100.5	130.7	119.8	91.1	100.0	98.0	98.1	103.8	93.5
11月	102.5	101.6	101.3	99.4	105.4	118.2	100.4	101.7	130.1	118.8	93.0	100.3	98.2	98.8	108.9	96.4
12月	101.6	100.3	100.3	98.5	106.1	118.6	98.1	104.3	131.4	107.0	89.9	100.6	97.6	98.8	104.0	96.2
平成24年 1月	100.6	99.9	98.5	98.8	105.7	118.8	97.6	93.5	130.8	107.8	87.2	101.2	97.3	100.4	113.5	87.5
2月	101.3	96.1	100.0	97.2	100.0	123.3	98.5	91.8	130.1	107.6	86.7	100.7	102.8	99.8	106.4	89.6
3月	100.7	97.6	99.1	97.3	98.7	120.2	102.4	93.5	130.7	109.7	86.3	100.7	97.4	98.1	106.1	92.3
前月比(%)	△ 0.6	1.6	△ 0.9	0.1	△ 1.3	△ 2.5	4.0	1.9	0.5	2.0	△ 0.5	0.0	△ 5.3	△ 1.7	△ 0.3	3.0
前年同月比(%)	△ 0.3	△ 6.3	△ 1.2	0.6	△ 4.9	3.6	7.2	△ 6.5	13.1	1.9	△ 5.0	1.0	△ 2.8	△ 1.2	△ 4.0	△ 1.3

(注) 1 第1表(注)参照

2 実質賃金指数は、名目賃金指数を金沢市の消費者物価指数(持家の帰属家賃を除く総合)[総務省統計局調]で除したものである。

第15表 産業別労働時間指数(総実労働時間)

	調査産業計	建設業	製造業	電気・ガス・熱供給・水道業	情報通信業	運輸業、郵便業	卸売業、小売業	金融業、保険業	不動産業、物品賃貸業	学術研究、専門・技術サービス業	宿泊業、飲食サービス業	生活関連サービス業、娯楽業	教育、学習支援業	医療、福祉	複合サービス事業	サービス業(他に分類されないもの)
平成22年平均	100.0	100.0	100.0	100.0	100.0	100.0	100.0	100.0	100.0	100.0	100.0	100.0	100.0	100.0	100.0	100.0
平成23年平均	99.1	100.7	100.1	100.7	96.9	104.7	96.5	101.3	110.8	103.9	91.0	99.8	99.2	98.7	98.4	94.6
平成23年 10月	99.5	100.0	102.0	103.5	93.7	104.6	93.1	99.8	114.5	110.2	91.3	99.0	102.2	98.8	97.8	93.9
11月	100.7	107.3	102.7	103.9	97.5	106.5	98.9	101.2	115.7	109.7	90.7	100.5	101.6	97.7	97.3	95.8
12月	98.9	101.8	102.3	98.7	93.7	107.6	96.6	103.0	119.7	102.8	89.4	97.2	94.8	94.6	98.5	94.5
平成24年 1月	91.7	92.9	89.0	97.0	87.8	103.2	92.0	96.7	109.4	96.3	86.8	97.0	91.6	93.7	92.7	86.3
2月	99.7	86.1	103.0	99.6	101.7	111.3	98.1	100.1	120.2	101.7	87.5	97.8	104.7	97.6	104.4	94.4
3月	100.0	97.0	101.5	101.0	101.8	109.4	101.4	106.4	123.2	102.9	86.8	101.6	99.3	99.4	102.9	92.6
前月比(%)	0.3	12.7	△ 1.5	1.4	0.1	△ 1.7	3.4	6.3	2.5	1.2	△ 0.8	3.9	△ 5.2	1.8	△ 1.4	△ 1.9
前年同月比(%)	△ 0.5	△ 3.1	1.5	△ 5.3	△ 2.5	2.1	8.2	3.9	13.1	△ 4.0	△ 6.2	13.3	△ 6.6	△ 4.5	△ 3.1	△ 1.5

(注) 第1表(注)参照

第16表 産業別労働時間指数(所定内労働時間)

	調査産業計	建設業	製造業	電気・ガス・熱供給・水道業	情報通信業	運輸業、郵便業	卸売業、小売業	金融業、保険業	不動産業、物品賃貸業	学術研究、専門・技術サービス業	宿泊業、飲食サービス業	生活関連サービス業、娯楽業	教育、学習支援業	医療、福祉	複合サービス事業	サービス業(他に分類されないもの)
平成22年平均	100.0	100.0	100.0	100.0	100.0	100.0	100.0	100.0	100.0	100.0	100.0	100.0	100.0	100.0	100.0	100.0
平成23年平均	99.0	102.2	99.7	98.9	97.5	101.6	97.2	100.9	107.9	100.6	90.8	99.8	99.1	99.2	98.6	96.7
平成23年 10月	99.3	101.5	101.6	101.8	94.7	99.7	93.6	99.1	110.8	103.5	90.7	98.9	102.3	99.6	98.1	96.3
11月	100.5	105.0	102.2	100.4	98.3	102.9	99.5	100.8	111.7	103.3	89.9	100.6	101.6	98.6	97.2	98.5
12月	98.8	103.9	102.3	96.0	94.0	103.1	97.1	102.4	115.1	99.1	88.7	97.4	94.7	95.3	98.4	96.4
平成24年 1月	91.7	93.9	89.0	95.2	88.4	99.1	92.6	97.1	106.2	92.5	86.4	96.1	91.6	93.7	92.9	88.3
2月	100.0	87.7	103.6	98.5	101.5	106.5	99.1	101.1	118.2	97.7	87.2	96.7	104.6	97.8	104.1	97.7
3月	100.4	98.0	102.4	98.3	100.6	104.7	102.3	106.5	120.7	99.6	86.8	100.9	99.0	100.1	102.2	94.8
前月比(%)	0.4	11.7	△ 1.2	△ 0.2	△ 0.9	△ 1.7	3.2	5.3	2.1	1.9	△ 0.5	4.3	△ 5.4	2.4	△ 1.8	△ 3.0
前年同月比(%)	0.5	△ 1.9	3.3	△ 6.5	△ 2.7	4.1	8.7	3.8	12.9	△ 4.7	△ 5.8	12.4	△ 6.7	△ 4.6	△ 3.3	△ 0.7

(注) 第1表(注)参照

第17表 産業別労働時間指数(所定外労働時間)

	調査産業計	建設業	製造業	電気・ガス・熱供給・水道業	情報通信業	運輸業、郵便業	卸売業、小売業	金融業、保険業	不動産業、物品賃貸業	学術研究、専門・技術サービス業	宿泊業、飲食サービス業	生活関連サービス業、娯楽業	教育、学習支援業	医療、福祉	複合サービス事業	サービス業(他に分類されないもの)
平成22年平均	100.0	100.0	100.0	100.0	100.0	100.0	100.0	100.0	100.0	100.0	100.0	100.0	100.0	100.0	100.0	100.0
平成23年平均	100.0	84.3	103.7	115.4	92.2	130.1	85.2	105.4	148.1	137.9	94.7	99.0	104.5	89.8	93.3	77.6
平成23年 10月	101.6	80.8	105.7	114.8	85.8	145.7	84.5	108.8	163.3	183.1	114.2	104.9	99.6	83.5	92.5	73.4
11月	102.3	104.8	106.3	137.0	89.6	133.9	87.6	107.1	167.4	179.3	122.1	97.6	106.7	80.7	96.2	74.1
12月	100.6	77.3	101.3	121.5	89.8	145.4	87.3	111.9	182.7	140.8	114.2	92.7	100.6	81.3	97.3	78.1
平成24年 1月	92.3	74.0	88.8	108.2	81.8	135.1	82.4	91.6	137.1	136.1	100.0	126.8	94.7	91.5	83.6	69.4
2月	96.6	62.0	97.5	105.5	103.0	148.8	81.1	86.9	134.7	143.0	94.7	134.1	110.5	91.5	110.9	65.3
3月	96.6	78.0	93.2	118.2	112.1	145.4	86.5	103.7	143.5	137.3	86.8	124.4	115.8	81.7	116.4	73.5
前月比(%)	0.0	25.8	△ 4.4	12.0	8.8	△ 2.3	6.7	19.3	6.5	△ 4.0	△ 8.3	△ 7.2	4.8	△ 10.7	5.0	12.6
前年同月比(%)	△ 9.8	△ 19.8	△ 13.0	0.2	0.4	△ 12.6	1.1	3.8	7.6	2.1	△ 16.1	41.7	△ 3.8	△ 10.3	△ 0.3	△ 9.8

(注) 第1表(注)参照

第18表 産業別常用雇用指数

	調査産業計	建設業	製造業	電気・ガス・熱供給・水道業	情報通信業	運輸業、郵便業	卸売業、小売業	金融業、保険業	不動産業、物品賃貸業	学術研究、専門・技術サービス業	宿泊業、飲食サービス業	生活関連サービス業、娯楽業	教育、学習支援業	医療、福祉	複合サービス事業	サービス業(他に分類されないもの)
平成22年平均	100.0	100.0	100.0	100.0	100.0	100.0	100.0	100.0	100.0	100.0	100.0	100.0	100.0	100.0	100.0	100.0
平成23年平均	100.5	101.1	101.1	302.3	103.6	98.8	96.8	97.3	102.7	97.8	94.0	99.2	98.7	101.3	201.3	92.3
平成23年 10月	100.4	101.5	101.8	303.2	103.5	98.6	95.9	97.2	105.3	97.6	92.5	98.5	99.4	101.1	197.1	90.1
11月	100.4	101.5	101.9	302.3	103.8	98.5	95.7	97.5	105.5	97.5	92.1	98.4	99.5	101.6	197.1	91.0
12月	100.4	101.5	101.8	301.5	104.1	96.2	95.6	96.6	106.1	98.3	94.5	98.9	100.0	101.7	196.7	89.8
平成24年 1月	102.4	361.2	97.9	300.9	104.0	96.5	95.3	135.4	105.7	98.3	94.7	95.7	100.0	101.6	195.0	92.0
2月	102.1	355.0	97.6	300.5	103.9	96.3	94.7	137.2	106.0	98.3	94.2	94.1	100.0	101.6	201.6	91.5
3月	101.6	346.9	97.2	297.1	103.5	95.9	94.3	136.0	106.0	98.4	93.7	105.3	98.7	99.9	199.7	91.9
前月比(%)	△ 0.5	△ 2.3	△ 0.4	△ 1.1	△ 0.4	△ 0.4	△ 0.4	△ 0.9	0.0	0.1	△ 0.5	11.9	△ 1.3	△ 1.7	△ 0.9	0.4
前年同月比(%)	1.3	245.9	△ 3.3	△ 0.7	0.9	△ 3.8	△ 3.9	39.5	6.2	0.6	△ 1.6	5.2	1.9	1.2	△ 1.6	△ 3.7

(注) 第1表(注)参照

第1-1表 産業別、男女別 常用労働者の1人平均月間現金給与額

(規模5人以上)

(単位 円)

産 業	計					男			女		
	現 金 給 与 総 額	きまっ て 支 給 する 給 与	うち所定 内給与		特別に支 払われた 給 与	現 金 給 与 総 額	きまっ て 支 給 する 給 与	特別に支 払われた 給 与	現 金 給 与 総 額	きまっ て 支 給 する 給 与	特別に支 払われた 給 与
			うち所定 内給与	うち超過 労働給与							
調査産業計	246,058	239,836	223,783	16,053	6,222	302,967	295,499	7,468	179,010	174,256	4,754
D 建設業	296,536	280,602	265,168	15,434	15,934	315,690	299,452	16,238	193,787	179,484	14,303
E 製造業	262,331	256,605	231,674	24,931	5,726	314,889	307,744	7,145	167,451	164,287	3,164
F 電気・ガス・熱供給・水道業	418,632	418,632	344,364	74,268	0	436,827	436,827	0	228,631	228,631	0
G 情報通信業	341,757	340,104	301,227	38,877	1,653	368,092	366,223	1,869	271,421	270,345	1,076
H 運輸業、郵便業	272,746	267,300	228,421	38,879	5,446	288,197	282,147	6,050	170,021	168,591	1,430
I 卸売業、小売業	211,774	206,473	198,503	7,970	5,301	291,889	284,584	7,305	135,778	132,379	3,399
J 金融業、保険業	294,606	285,800	266,613	19,187	8,806	427,230	419,408	7,822	218,464	209,093	9,371
K 不動産業、物品賃貸業	304,974	289,000	280,587	8,413	15,974	363,966	343,864	20,102	168,817	162,373	6,444
L 学術研究、専門・技術サービス業	321,458	305,668	282,896	22,772	15,790	379,055	366,494	12,561	238,449	218,004	20,445
M 宿泊業、飲食サービス業	105,773	105,773	101,468	4,305	0	137,311	137,311	0	86,397	86,397	0
N 生活関連サービス業、娯楽業	160,960	160,960	154,329	6,631	0	207,363	207,363	0	119,678	119,678	0
O 教育、学習支援業	318,714	318,199	314,488	3,711	515	333,742	333,143	599	300,847	300,433	414
P 医療、福祉	273,545	264,447	254,134	10,313	9,098	397,849	387,606	10,243	238,268	229,494	8,774
Q 複合サービス事業	319,652	288,109	278,369	9,740	31,543	379,480	339,564	39,916	231,644	212,418	19,226
R サービス業(他に分類されないもの)	200,349	196,318	178,666	17,652	4,031	233,531	228,228	5,303	148,422	146,382	2,040
E 09.10 食料品、たばこ製造業	171,721	171,028	162,518	8,510	693	235,327	233,869	1,458	131,157	130,952	205
11 繊維工業	218,387	218,387	202,690	15,697	0	298,950	298,950	0	159,165	159,165	0
14 パルプ・紙・紙加工品製造業	264,768	264,768	259,116	5,652	0	327,556	327,556	0	132,204	132,204	0
15 印刷・同関連業	237,924	237,924	224,662	13,262	0	294,083	294,083	0	180,268	180,268	0
16.17 化学、石油・石炭製品製造業	277,906	273,767	250,151	23,616	4,139	343,167	337,011	6,156	181,438	180,281	1,157
18 プラスチック製品製造業	221,511	221,511	200,887	20,624	0	272,636	272,636	0	165,099	165,099	0
21 窯業・土石製品製造業	246,149	245,338	236,026	9,312	811	266,804	265,668	1,136	194,654	194,654	0
24 金属製品製造業	253,077	250,696	221,898	28,798	2,381	285,388	282,340	3,048	161,646	161,153	493
25 はん用機械器具製造業	269,806	269,806	231,814	37,992	0	279,263	279,263	0	204,523	204,523	0
26 生産用機械器具製造業	292,604	292,487	255,253	37,234	117	314,373	314,252	121	186,503	186,404	99
27 業務用機械器具製造業	x	x	x	x	x	x	x	x	x	x	x
28 電子部品・デバイス・電子回路製造業	305,534	305,534	270,363	35,171	0	357,511	357,511	0	187,495	187,495	0
29 電気機械器具製造業	237,844	237,844	216,945	20,899	0	315,458	315,458	0	158,096	158,096	0
30 情報通信機械器具製造業	396,351	320,965	290,927	30,038	75,386	460,430	376,333	84,097	266,353	208,641	57,712
31 輸送用機械器具製造業	337,573	337,573	296,642	40,931	0	349,762	349,762	0	247,518	247,518	0
32.20 その他、なめし革等製造業	179,302	179,163	174,622	4,541	139	239,381	239,093	288	123,368	123,368	0
E 一括産業 1	291,125	291,125	266,734	24,391	0	319,417	319,417	0	188,726	188,726	0
E 一括産業 2	353,715	247,944	224,262	23,682	105,771	391,614	272,777	118,837	239,706	173,239	66,467
I 1 卸売業	281,889	276,132	266,157	9,975	5,757	346,088	339,433	6,655	170,353	166,155	4,198
2 小売業	172,594	167,549	160,699	6,850	5,045	244,330	236,455	7,875	123,932	120,806	3,126
M 75 宿泊業	134,006	134,006	129,910	4,096	0	233,247	233,247	0	102,838	102,838	0
M 一括産業	96,294	96,294	91,919	4,375	0	119,329	119,329	0	79,051	79,051	0
P 83 医療業	330,876	328,768	313,880	14,888	2,108	511,737	508,537	3,200	278,796	277,002	1,794
P 一括産業	214,115	197,770	192,199	5,571	16,345	277,024	259,308	17,716	196,531	180,569	15,962
R 91 職業紹介・労働者派遣業	230,055	227,739	195,918	31,821	2,316	264,612	261,689	2,923	197,288	195,547	1,741
92 その他の事業サービス業	131,922	131,329	123,187	8,142	593	157,600	157,299	301	94,801	93,786	1,015
R 一括産業	306,173	293,118	272,366	20,752	13,055	327,568	312,925	14,643	224,839	217,821	7,018

(注) 1 調査対象事業所が少なく公表が困難なため、C 鉱業、採石業、砂利採取業については掲載せず、調査産業計に含めて算定した。

2 次の産業は調査対象事業所が少ないため、それぞれ一括して算定した。

E製造業の中で、

E一括1: 12木材・木製品製造業(家具を除く)、13家具・装備品製造業

E一括2: 19ゴム製品製造業、22鉄鋼業、23非鉄金属製造業

M宿泊業、飲食サービス業の中で、

M一括: 76飲食店、77持ち帰り・配達飲食サービス業

P医療、福祉の中で、

P一括: 84保健衛生、85社会保険・社会福祉・介護事業

Rサービス業(他に分類されないもの)の中で、

R一括: 88廃棄物処理業、89自動車整備業、90機械等修理業(別掲を除く)、93政治・経済・文化団体、94宗教、95その他のサービス業

第1-2表 産業別、男女別 常用労働者の1人平均月間現金給与額

(規模30人以上)

(単位 円)

産 業	計					男			女		
	現 金 給 与 総 額	きまっ て 支 給 する 給 与	うち所定		特別に支 払われた 給 与	現 金 給 与 総 額	きまっ て 支 給 する 給 与	特別に支 払われた 給 与	現 金 給 与 総 額	きまっ て 支 給 する 給 与	特別に支 払われた 給 与
			内給与	うち超過 労働給与							
調 査 産 業 計	266,616	259,049	236,791	22,258	7,567	325,329	315,548	9,781	193,171	188,374	4,797
D 建 設 業	324,338	301,075	278,651	22,424	23,263	343,690	318,077	25,613	176,514	171,199	5,315
E 製 造 業	282,264	274,760	245,264	29,496	7,504	326,620	317,938	8,682	183,776	178,889	4,887
F 電 気・ガ 斯・熱 供 給・水 道 業	438,884	438,884	347,447	91,437	0	455,949	455,949	0	219,552	219,552	0
G 情 報 通 信 業	359,157	357,043	312,440	44,603	2,114	385,680	383,383	2,297	276,454	274,910	1,544
H 運 輸 業 , 郵 便 業	289,563	280,905	228,837	52,068	8,658	306,507	296,946	9,561	171,528	169,160	2,368
I 卸 売 業 , 小 売 業	213,515	205,501	193,962	11,539	8,014	316,944	303,533	13,411	136,701	132,695	4,006
J 金 融 業 , 保 険 業	315,589	301,037	283,383	17,654	14,552	457,394	445,840	11,554	236,366	220,139	16,227
K 不 動 産 業 , 物 品 賃 貸 業	352,606	269,152	241,614	27,538	83,454	445,113	330,388	114,725	189,067	160,896	28,171
L 学 術 研 究 , 専 門・技 術 サ ー ビ ス 業	353,552	353,552	309,029	44,523	0	399,103	399,103	0	215,505	215,505	0
M 宿 泊 業 , 飲 食 サ ー ビ ス 業	114,673	114,673	110,693	3,980	0	166,571	166,571	0	90,341	90,341	0
N 生 活 関 連 サ ー ビ ス 業 , 娯 楽 業	180,681	180,681	170,800	9,881	0	229,948	229,948	0	144,872	144,872	0
O 教 育 , 学 習 支 援 業	299,547	298,783	293,590	5,193	764	310,760	310,008	752	279,392	278,607	785
P 医 療 , 福 祉	291,238	284,376	270,394	13,982	6,862	409,562	400,899	8,663	256,148	249,820	6,328
Q 複 合 サ ー ビ ス 事 業	366,269	323,082	307,861	15,221	43,187	425,500	374,382	51,118	256,649	228,141	28,508
R サ ー ビ ス 業 (他 に 分 類 さ れ な い も の)	185,799	179,988	162,871	17,117	5,811	231,097	222,370	8,727	133,847	131,379	2,468
E 09.10 食 料 品 , た ば こ 製 造 業	171,051	169,969	158,176	11,793	1,082	243,136	240,834	2,302	125,881	125,563	318
11 織 維 工 業	262,806	262,806	239,962	22,844	0	310,641	310,641	0	189,126	189,126	0
14 パ ル プ・紙・紙 加 工 品 製 造 業	x	x	x	x	x	x	x	x	x	x	x
15 印 刷・同 関 連 業	261,037	261,037	241,872	19,165	0	297,985	297,985	0	200,521	200,521	0
16.17 化 学 , 石 油・石 炭 製 品 製 造 業	277,906	273,767	250,151	23,616	4,139	343,167	337,011	6,156	181,438	180,281	1,157
18 プ ラ ス チ ッ ク 製 品 製 造 業	243,873	243,873	216,788	27,085	0	284,519	284,519	0	186,862	186,862	0
21 窯 業・土 石 製 品 製 造 業	x	x	x	x	x	x	x	x	x	x	x
24 金 属 製 品 製 造 業	239,508	239,508	211,355	28,153	0	268,587	268,587	0	162,634	162,634	0
25 は ん 用 機 械 器 具 製 造 業	260,456	260,456	222,213	38,243	0	272,190	272,190	0	199,394	199,394	0
26 生 産 用 機 械 器 具 製 造 業	295,794	295,762	255,172	40,590	32	318,656	318,617	39	189,384	189,384	0
27 業 務 用 機 械 器 具 製 造 業	x	x	x	x	x	x	x	x	x	x	x
28 電 子 部 品・デ バ イ ス・電 子 回 路 製 造 業	310,643	310,643	274,394	36,249	0	358,384	358,384	0	194,753	194,753	0
29 電 気 機 械 器 具 製 造 業	274,531	274,531	248,517	26,014	0	320,231	320,231	0	202,362	202,362	0
30 情 報 通 信 機 械 器 具 製 造 業	396,351	320,965	290,927	30,038	75,386	460,430	376,333	84,097	266,353	208,641	57,712
31 輸 送 用 機 械 器 具 製 造 業	352,883	352,883	307,408	45,475	0	366,782	366,782	0	254,837	254,837	0
32.20 そ の 他 , な め し 革 等 製 造 業	250,598	250,129	247,873	2,256	469	305,347	304,611	736	154,401	154,401	0
E 一 括 産 業 1	291,125	291,125	266,734	24,391	0	319,417	319,417	0	188,726	188,726	0
E 一 括 産 業 2	435,511	258,517	233,230	25,287	176,994	495,621	290,793	204,828	274,108	171,852	102,256
I 1 卸 売 業	283,830	279,087	259,014	20,073	4,743	356,575	350,706	5,869	179,817	176,685	3,132
2 小 売 業	174,723	164,904	158,073	6,831	9,819	278,726	258,042	20,684	121,944	117,638	4,306
M 75 宿 泊 業	131,704	131,704	126,462	5,242	0	230,038	230,038	0	96,155	96,155	0
M 一 括 産 業	100,211	100,211	97,303	2,908	0	127,340	127,340	0	84,633	84,633	0
P 83 医 療 業	339,064	336,445	318,046	18,399	2,619	490,671	486,843	3,828	293,226	290,973	2,253
P 一 括 産 業	214,569	200,904	194,003	6,901	13,665	274,339	257,614	16,725	197,392	184,607	12,785
R 91 職 業 紹 介・労 働 者 派 遣 業	231,363	228,752	197,413	31,339	2,611	264,822	261,757	3,065	194,631	192,518	2,113
92 そ の 他 の 事 業 サ ー ビ ス 業	129,393	128,629	121,779	6,850	764	166,660	166,186	474	94,495	93,460	1,035
R 一 括 産 業	364,896	312,006	287,588	24,418	52,890	374,130	322,756	51,374	264,136	194,697	69,439

(注) 第1-1表(注)1,2参照

第2-1表 産業別、男女別 常用労働者の1人平均月間出勤日数及び実労働時間数

(規模5人以上)

(単位 日、時間)

産 業	計				男 子				女 子			
	出勤 日数	総実労 働時間	所定内 労働時間	所定外 労働時間	出勤 日数	総実労 働時間	所定内 労働時間	所定外 労働時間	出勤 日数	総実労 働時間	所定内 労働時間	所定外 労働時間
調 査 産 業 計	19.8	150.5	141.6	8.9	20.1	163.4	150.8	12.6	19.4	135.4	130.8	4.6
D 建 設 業	21.1	168.4	159.9	8.5	21.4	171.2	162.1	9.1	19.5	152.9	147.8	5.1
E 製 造 業	20.3	166.2	152.8	13.4	20.5	173.5	156.4	17.1	20.0	152.8	146.2	6.6
F 電気・ガス・熱供給・水道業	19.1	178.1	156.5	21.6	19.1	178.0	154.7	23.3	19.2	179.1	175.3	3.8
G 情 報 通 信 業	20.5	173.1	155.7	17.4	20.6	175.5	158.1	17.4	20.1	166.7	149.5	17.2
H 運 輸 業 , 郵 便 業	20.6	182.8	158.4	24.4	20.8	188.5	162.1	26.4	19.7	144.1	133.3	10.8
I 卸 売 業 , 小 売 業	20.2	144.9	140.0	4.9	20.9	164.6	156.9	7.7	19.5	126.2	124.0	2.2
J 金 融 業 , 保 険 業	19.9	156.5	144.9	11.6	20.1	170.9	153.1	17.8	19.8	148.2	140.1	8.1
K 不 動 産 業 , 物 品 賃 貸 業	21.4	165.3	159.5	5.8	22.6	176.3	169.9	6.4	18.5	140.1	135.5	4.6
L 学術研究, 専門・技術サービス業	19.9	165.7	147.7	18.0	19.9	167.8	149.6	18.2	20.0	162.5	144.9	17.6
M 宿 泊 業 , 飲 食 サ ー ビ ス 業	16.6	106.0	103.2	2.8	17.1	121.1	116.2	4.9	16.3	96.6	95.1	1.5
N 生活関連サービス業, 娯楽業	19.6	124.4	120.2	4.2	19.0	144.9	139.2	5.7	20.1	106.2	103.3	2.9
O 教 育 , 学 習 支 援 業	18.1	130.2	128.5	1.7	16.5	121.1	119.1	2.0	19.9	141.0	139.6	1.4
P 医 療 , 福 祉	20.4	149.7	144.9	4.8	21.0	158.3	153.1	5.2	20.2	147.2	142.5	4.7
Q 複 合 サ ー ビ ス 事 業	20.7	154.7	150.5	4.2	20.9	162.4	157.4	5.0	20.3	143.6	140.5	3.1
R サ ー ビ ス 業 (他 に 分 類 さ れ な い も の)	18.7	138.2	127.6	10.6	18.6	147.2	134.3	12.9	18.8	124.1	117.0	7.1
E 09.10 食 料 品 , た ば こ 製 造 業	21.0	151.2	143.6	7.6	22.1	172.6	161.5	11.1	20.2	137.6	132.2	5.4
11 織 維 工 業	21.4	174.8	162.8	12.0	21.8	178.0	160.4	17.6	21.2	172.5	164.6	7.9
14 パルプ・紙・紙加工品製造業	23.5	175.7	173.3	2.4	23.1	171.4	168.0	3.4	24.3	184.9	184.7	0.2
15 印 刷 ・ 同 関 連 業	20.7	174.5	164.3	10.2	20.5	177.6	164.6	13.0	21.0	171.1	163.8	7.3
16.17 化学, 石油・石炭製品製造業	21.0	167.3	158.4	8.9	21.4	176.1	164.6	11.5	20.4	154.4	149.3	5.1
18 プラスチック製品製造業	19.7	157.7	146.1	11.6	20.0	167.5	154.6	12.9	19.3	146.9	136.7	10.2
21 窯業・土石製品製造業	20.2	162.3	157.5	4.8	20.6	166.2	160.5	5.7	19.3	152.5	150.0	2.5
24 金 属 製 品 製 造 業	20.4	175.4	158.7	16.7	21.0	184.5	164.0	20.5	18.9	149.8	143.8	6.0
25 はん用機械器具製造業	20.4	182.8	156.5	26.3	20.5	185.8	157.6	28.2	19.6	162.2	148.9	13.3
26 生産用機械器具製造業	19.4	161.2	146.7	14.5	19.6	165.7	149.1	16.6	18.8	139.5	135.2	4.3
27 業務用機械器具製造業	x	x	x	x	x	x	x	x	x	x	x	x
28 電子部品・デバイス・電子回路製造業	19.2	159.4	145.3	14.1	19.4	164.2	146.4	17.8	18.9	148.3	142.8	5.5
29 電気機械器具製造業	20.2	162.5	148.2	14.3	20.6	181.0	161.3	19.7	19.7	143.5	134.8	8.7
30 情報通信機械器具製造業	19.1	165.0	150.5	14.5	19.3	170.9	152.7	18.2	18.7	152.9	146.0	6.9
31 輸送用機械器具製造業	21.2	192.6	164.5	28.1	21.3	195.9	165.7	30.2	20.5	167.4	155.3	12.1
32.20 その他, なめし革等製造業	21.1	167.0	162.3	4.7	21.1	173.6	172.1	1.5	21.1	160.7	153.1	7.6
E 一 括 産 業 1	20.9	172.1	160.6	11.5	21.3	178.2	165.2	13.0	19.2	150.0	143.9	6.1
E 一 括 産 業 2	20.3	170.1	155.2	14.9	20.4	175.1	157.6	17.5	19.8	155.3	148.1	7.2
I 1 卸 売 業	20.5	157.5	151.7	5.8	21.0	168.8	161.4	7.4	19.8	138.0	135.0	3.0
2 小 売 業	20.0	137.8	133.4	4.4	20.8	161.0	152.9	8.1	19.4	122.1	120.2	1.9
M 75 宿 泊 業	18.1	123.9	120.7	3.2	20.5	163.6	156.1	7.5	17.3	111.4	109.6	1.8
M 一 括 産 業	16.1	99.9	97.3	2.6	16.5	113.2	108.8	4.4	15.8	89.9	88.6	1.3
P 83 医 療 業	20.9	152.3	146.2	6.1	21.2	158.5	152.0	6.5	20.9	150.4	144.5	5.9
P 一 括 産 業	19.8	147.0	143.5	3.5	20.8	158.0	154.2	3.8	19.5	143.9	140.5	3.4
R 91 職業紹介・労働者派遣業	19.8	166.4	147.8	18.6	20.0	174.4	149.5	24.9	19.6	159.0	146.3	12.7
92 その他の事業サービス業	18.4	119.1	113.1	6.0	17.8	131.8	123.5	8.3	19.2	100.5	98.0	2.5
R 一 括 産 業	18.0	144.8	133.8	11.0	18.8	151.5	140.1	11.4	14.8	119.4	109.8	9.6

(注) 第1-1表(注)1,2参照

第2-2表 産業別、男女別 常用労働者の1人平均月間出勤日数及び実労働時間数

(規模30人以上)

(単位 日、時間)

産 業	計				男 子				女 子			
	出勤 日数	総実労 働時間	所定内 労働時間	所定外 労働時間	出勤 日数	総実労 働時間	所定内 労働時間	所定外 労働時間	出勤 日数	総実労 働時間	所定内 労働時間	所定外 労働時間
調 査 産 業 計	19.6	152.7	141.4	11.3	19.8	164.2	148.3	15.9	19.4	138.4	132.8	5.6
D 建 設 業	20.7	165.2	153.5	11.7	20.8	166.3	154.1	12.2	19.5	156.6	148.8	7.8
E 製 造 業	20.2	167.1	152.1	15.0	20.3	173.1	155.0	18.1	20.1	153.7	145.6	8.1
F 電気・ガス・熱供給・水道業	18.8	183.9	157.9	26.0	18.8	183.0	155.3	27.7	18.8	194.4	190.5	3.9
G 情 報 通 信 業	19.7	170.2	151.7	18.5	20.0	174.6	154.6	20.0	18.7	156.5	142.6	13.9
H 運 輸 業 , 郵 便 業	20.8	186.7	156.9	29.8	21.0	193.4	161.0	32.4	19.0	139.8	128.1	11.7
I 卸 売 業 , 小 売 業	19.3	138.3	131.9	6.4	19.9	159.9	148.8	11.1	18.8	122.2	119.4	2.8
J 金 融 業 , 保 険 業	19.9	156.1	145.0	11.1	20.1	171.0	152.1	18.9	19.7	147.8	141.0	6.8
K 不 動 産 業 , 物 品 賃 貸 業	20.5	166.1	148.3	17.8	22.3	184.4	160.5	23.9	17.5	133.9	126.7	7.2
L 学術研究, 専門・技術サービス業	19.5	168.6	146.9	21.7	19.5	172.3	148.4	23.9	19.3	157.3	142.4	14.9
M 宿 泊 業 , 飲 食 サ ー ビ ス 業	16.5	103.9	100.6	3.3	17.1	123.4	117.6	5.8	16.2	94.8	92.7	2.1
N 生活関連サービス業, 娯楽業	20.3	143.9	138.8	5.1	20.6	153.7	147.8	5.9	20.1	136.9	132.3	4.6
O 教 育 , 学 習 支 援 業	17.1	119.8	117.6	2.2	15.3	111.3	109.1	2.2	20.4	135.1	133.0	2.1
P 医 療 , 福 祉	20.3	154.2	148.4	5.8	20.7	160.6	154.8	5.8	20.2	152.2	146.5	5.7
Q 複 合 サ ー ビ ス 事 業	19.8	152.7	146.3	6.4	19.4	153.5	146.0	7.5	20.6	151.3	147.0	4.3
R サ ー ビ ス 業 (他 に 分 類 さ れ な い も の)	19.5	137.7	126.9	10.8	19.6	152.3	137.2	15.1	19.3	121.0	115.1	5.9
E 09.10 食 料 品 , た ば こ 製 造 業	21.2	152.8	142.2	10.6	22.2	176.9	161.1	15.8	20.6	137.7	130.4	7.3
11 織 維 工 業	22.1	178.4	162.1	16.3	22.0	181.4	162.2	19.2	22.2	173.7	161.9	11.8
14 パルプ・紙・紙加工品製造業	x	x	x	x	x	x	x	x	x	x	x	x
15 印 刷 ・ 同 関 連 業	20.2	174.6	161.1	13.5	20.2	178.3	163.3	15.0	20.1	168.7	157.6	11.1
16.17 化学, 石油・石炭製品製造業	21.0	167.3	158.4	8.9	21.4	176.1	164.6	11.5	20.4	154.4	149.3	5.1
18 プラスチック製品製造業	20.0	167.5	153.9	13.6	20.4	173.2	158.1	15.1	19.5	159.4	148.0	11.4
21 窯業・土石製品製造業	x	x	x	x	x	x	x	x	x	x	x	x
24 金 属 製 品 製 造 業	20.3	174.5	159.9	14.6	20.4	178.9	161.9	17.0	19.9	162.7	154.5	8.2
25 はん用機械器具製造業	20.3	181.9	155.9	26.0	20.5	185.6	157.3	28.3	19.7	163.3	149.1	14.2
26 生産用機械器具製造業	19.4	160.3	145.6	14.7	19.4	164.0	147.0	17.0	19.5	143.5	139.2	4.3
27 業務用機械器具製造業	x	x	x	x	x	x	x	x	x	x	x	x
28 電子部品・デバイス・電子回路製造業	19.2	160.0	145.5	14.5	19.3	164.0	146.0	18.0	19.0	150.2	144.2	6.0
29 電気機械器具製造業	20.3	174.6	156.9	17.7	20.7	181.6	161.3	20.3	19.8	163.5	149.9	13.6
30 情報通信機械器具製造業	19.1	165.0	150.5	14.5	19.3	170.9	152.7	18.2	18.7	152.9	146.0	6.9
31 輸送用機械器具製造業	21.1	195.2	164.0	31.2	21.2	199.3	165.5	33.8	20.2	166.9	153.8	13.1
32.20 その他, なめし革等製造業	21.4	178.6	176.8	1.8	22.3	185.4	184.1	1.3	20.0	166.6	164.0	2.6
E 一 括 産 業 1	20.9	172.1	160.6	11.5	21.3	178.2	165.2	13.0	19.2	150.0	143.9	6.1
E 一 括 産 業 2	19.9	165.6	150.4	15.2	20.0	171.8	152.5	19.3	19.6	149.0	144.9	4.1
I 1 卸 売 業	19.9	159.9	149.2	10.7	20.1	170.1	156.4	13.7	19.6	145.2	138.9	6.3
2 小 売 業	18.9	126.4	122.4	4.0	19.7	150.1	141.5	8.6	18.5	114.3	112.7	1.6
M 75 宿 泊 業	17.6	114.6	110.3	4.3	19.9	157.2	148.6	8.6	16.7	99.3	96.5	2.8
M 一 括 産 業	15.6	94.8	92.4	2.4	15.4	102.6	98.5	4.1	15.7	90.4	89.0	1.4
P 83 医 療 業	21.0	159.6	152.1	7.5	20.9	163.3	155.6	7.7	21.0	158.5	151.1	7.4
P 一 括 産 業	19.2	145.4	142.4	3.0	20.3	156.3	153.6	2.7	18.9	142.2	139.1	3.1
R 91 職 業 紹 介 ・ 労 働 者 派 遣 業	19.7	165.4	146.3	19.1	20.0	174.9	149.0	25.9	19.5	155.0	143.3	11.7
92 その他の事業サービス業	19.2	115.6	110.2	5.4	19.2	132.1	123.8	8.3	19.2	100.1	97.5	2.6
R 一 括 産 業	20.0	166.2	155.1	11.1	20.1	167.7	155.6	12.1	19.5	150.2	149.7	0.5

(注) 第1-1表(注)1,2参照

第3-1表 産業別、男女別 常用労働者数及びパートタイム労働者比率

(規模5人以上)

(単位 人、%)

産 業	計			男 子			女 子		
	本 月 末 労働者数	う ち	う ち	本 月 末 労働者数	う ち	う ち	本 月 末 労働者数	う ち	う ち
		パートタイム 労働者数	パートタイム 労働者比率		パートタイム 労働者数	パートタイム 労働者比率		パートタイム 労働者数	パートタイム 労働者比率
調 査 産 業 計	414,183	111,406	26.9	223,944	30,797	13.8	190,239	80,609	42.4
D 建 設 業	24,172	689	2.9	20,439	338	1.7	3,733	351	9.4
E 製 造 業	84,632	9,711	11.5	54,466	1,487	2.7	30,166	8,224	27.3
F 電 気・ガ 斯・熱 供 給・水 道 業	2,472	36	1.5	2,255	15	0.7	217	21	9.7
G 情 報 通 信 業	10,382	418	4.0	7,574	120	1.6	2,808	298	10.6
H 運 輸 業， 郵 便 業	26,324	5,701	21.7	22,859	4,306	18.8	3,465	1,395	40.3
I 卸 売 業， 小 売 業	81,295	34,313	42.2	39,537	6,047	15.3	41,758	28,266	67.7
J 金 融 業， 保 険 業	12,598	2,335	18.5	4,551	30	0.7	8,047	2,305	28.6
K 不 動 産 業， 物 品 賃 貸 業	4,049	527	13.0	2,825	189	6.7	1,224	338	27.6
L 学 術 研 究， 専 門・技 術 サ ー ビ ス 業	8,402	985	11.7	4,933	230	4.7	3,469	755	21.8
M 宿 泊 業， 飲 食 サ ー ビ ス 業	35,403	25,577	72.2	13,551	8,238	60.8	21,852	17,339	79.3
N 生 活 関 連 サ ー ビ ス 業， 娯 楽 業	12,039	4,660	38.7	5,594	1,115	19.9	6,445	3,545	55.0
O 教 育， 学 習 支 援 業	23,855	5,364	22.5	12,968	3,545	27.3	10,887	1,819	16.7
P 医 療， 福 祉	55,532	11,410	20.5	12,384	1,392	11.2	43,148	10,018	23.2
Q 複 合 サ ー ビ ス 事 業	5,345	845	15.8	3,104	240	7.7	2,241	605	27.0
R サ ー ビ ス 業(他 に 分 類 さ れ な い も の)	27,521	8,835	32.1	16,807	3,505	20.9	10,714	5,330	49.7
E 09.10 食 料 品， た ば こ 製 造 業	9,941	3,295	33.1	3,870	524	13.5	6,071	2,771	45.6
11 織 維 工 業	10,831	1,586	14.6	4,604	158	3.4	6,227	1,428	22.9
14 パ ル プ・紙・紙 加 工 品 製 造 業	991	4	0.4	672	2	0.3	319	2	0.6
15 印 刷・同 関 連 業	3,041	348	11.4	1,540	7	0.5	1,501	341	22.7
16.17 化 学， 石 油・石 炭 製 品 製 造 業	1,414	355	25.1	844	27	3.2	570	328	57.5
18 プ ラ ス チ ッ ク 製 品 製 造 業	2,544	287	11.3	1,341	15	1.1	1,203	272	22.6
21 窯 業・土 石 製 品 製 造 業	2,511	87	3.5	1,792	33	1.8	719	54	7.5
24 金 属 製 品 製 造 業	7,108	237	3.3	5,253	147	2.8	1,855	90	4.9
25 は ん 用 機 械 器 具 製 造 業	3,713	182	4.9	3,242	117	3.6	471	65	13.8
26 生 産 用 機 械 器 具 製 造 業	15,974	567	3.5	13,267	172	1.3	2,707	395	14.6
27 業 務 用 機 械 器 具 製 造 業	x	x	x	x	x	x	x	x	x
28 電 子 部 品・デ バ イ ス・電 子 回 路 製 造 業	9,867	769	7.8	6,857	52	0.8	3,010	717	23.8
29 電 気 機 械 器 具 製 造 業	4,691	886	18.9	2,357	69	2.9	2,334	817	35.0
30 情 報 通 信 機 械 器 具 製 造 業	2,952	38	1.3	1,979	0	0.0	973	38	3.9
31 輸 送 用 機 械 器 具 製 造 業	2,441	46	1.9	2,149	27	1.3	292	19	6.5
32.20 そ の 他， な め し 革 等 製 造 業	1,655	598	36.1	798	0	0.0	857	598	69.8
E 一 括 産 業 1	1,702	122	7.2	1,333	29	2.2	369	93	25.2
E 一 括 産 業 2	2,152	268	12.5	1,619	96	5.9	533	172	32.3
I 1 卸 売 業	29,213	5,803	19.9	18,664	417	2.2	10,549	5,386	51.1
2 小 売 業	52,082	28,510	54.7	20,873	5,630	27.0	31,209	22,880	73.3
M 75 宿 泊 業	8,716	5,184	59.5	2,086	388	18.6	6,630	4,796	72.3
M 一 括 産 業	26,687	20,393	76.4	11,465	7,850	68.5	15,222	12,543	82.4
P 83 医 療 業	28,291	4,547	16.1	6,342	526	8.3	21,949	4,021	18.3
P 一 括 産 業	27,241	6,863	25.2	6,042	866	14.3	21,199	5,997	28.3
R 91 職 業 紹 介・労 働 者 派 遣 業	7,587	1,094	14.4	3,704	229	6.2	3,883	865	22.3
92 そ の 他 の 事 業 サ ー ビ ス 業	13,414	6,986	52.1	7,946	2,707	34.1	5,468	4,279	78.3
R 一 括 産 業	6,520	755	11.6	5,157	569	11.0	1,363	186	13.6

(注) 第1-1表(注)1,2参照

第3-2表 産業別、男女別 常用労働者数及びパートタイム労働者比率

(規模30人以上)

(単位 人、%)

産 業	計			男 子			女 子		
	本 月 末	う ち	う ち	本 月 末	う ち	う ち	本 月 末	う ち	う ち
	労働者数	パートタイム労働者数	パートタイム労働者比率	労働者数	パートタイム労働者数	パートタイム労働者比率	労働者数	パートタイム労働者数	パートタイム労働者比率
調 査 産 業 計	231,133	55,943	24.2	128,507	15,131	11.8	102,626	40,812	39.8
D 建 設 業	8,864	109	1.2	7,908	109	1.4	956	0	0.0
E 製 造 業	62,222	5,319	8.5	42,894	933	2.2	19,328	4,386	22.7
F 電 気・ガ 斯・熱 供 給・水 道 業	1,970	18	0.9	1,827	9	0.5	143	9	6.3
G 情 報 通 信 業	8,064	296	3.7	6,110	120	2.0	1,954	176	9.0
H 運 輸 業， 郵 便 業	16,529	3,236	19.6	14,455	2,248	15.6	2,074	988	47.6
I 卸 売 業， 小 売 業	30,188	15,419	51.1	12,872	2,564	19.9	17,316	12,855	74.2
J 金 融 業， 保 険 業	6,633	972	14.7	2,371	30	1.3	4,262	942	22.1
K 不 動 産 業， 物 品 賃 貸 業	775	159	20.5	495	49	9.9	280	110	39.3
L 学 術 研 究， 専 門・技 術 サ ー ビ ス 業	3,486	374	10.7	2,619	175	6.7	867	199	23.0
M 宿 泊 業， 飲 食 サ ー ビ ス 業	12,377	9,016	72.8	3,938	1,980	50.3	8,439	7,036	83.4
N 生 活 関 連 サ ー ビ ス 業， 娯 楽 業	5,154	2,546	49.4	2,109	793	37.6	3,045	1,753	57.6
O 教 育， 学 習 支 援 業	16,173	4,909	30.4	10,411	3,479	33.4	5,762	1,430	24.8
P 医 療， 福 祉	36,834	6,338	17.2	8,433	768	9.1	28,401	5,570	19.6
Q 複 合 サ ー ビ ス 事 業	3,135	536	17.1	2,030	240	11.8	1,105	296	26.8
R サ ー ビ ス 業(他 に 分 類 さ れ な い も の)	18,729	6,696	35.8	10,035	1,634	16.3	8,694	5,062	58.2
E 09.10 食 料 品， た ば こ 製 造 業	6,373	2,495	39.1	2,463	426	17.3	3,910	2,069	52.9
11 織 維 工 業	6,198	396	6.4	3,742	92	2.5	2,456	304	12.4
14 パ ル プ・紙・紙 加 工 品 製 造 業	x	x	x	x	x	x	x	x	x
15 印 刷・同 関 連 業	2,104	114	5.4	1,306	7	0.5	798	107	13.4
16.17 化 学， 石 油・石 炭 製 品 製 造 業	1,414	355	25.1	844	27	3.2	570	328	57.5
18 プ ラ ス チ ッ ク 製 品 製 造 業	1,827	39	2.1	1,068	15	1.4	759	24	3.2
21 窯 業・土 石 製 品 製 造 業	x	x	x	x	x	x	x	x	x
24 金 属 製 品 製 造 業	4,189	107	2.6	3,033	52	1.7	1,156	55	4.8
25 は ん 用 機 械 器 具 製 造 業	2,678	107	4.0	2,244	42	1.9	434	65	15.0
26 生 産 用 機 械 器 具 製 造 業	13,021	317	2.4	10,732	0	0.0	2,289	317	13.8
27 業 務 用 機 械 器 具 製 造 業	x	x	x	x	x	x	x	x	x
28 電 子 部 品・デ バ イ ス・電 子 回 路 製 造 業	9,565	653	6.8	6,775	52	0.8	2,790	601	21.5
29 電 気 機 械 器 具 製 造 業	3,730	190	5.1	2,285	69	3.0	1,445	121	8.4
30 情 報 通 信 機 械 器 具 製 造 業	2,952	38	1.3	1,979	0	0.0	973	38	3.9
31 輸 送 用 機 械 器 具 製 造 業	2,162	35	1.6	1,892	16	0.8	270	19	7.0
32.20 そ の 他， な め し 革 等 製 造 業	492	65	13.2	313	0	0.0	179	65	36.3
E 一 括 産 業 1	1,702	122	7.2	1,333	29	2.2	369	93	25.2
E 一 括 産 業 2	1,287	207	16.1	937	59	6.3	350	148	42.3
I 1 卸 売 業	10,754	2,551	23.7	6,336	306	4.8	4,418	2,245	50.8
I 2 小 売 業	19,434	12,868	66.2	6,536	2,258	34.5	12,898	10,610	82.3
M 75 宿 泊 業	5,711	3,908	68.4	1,519	388	25.5	4,192	3,520	84.0
M 一 括 産 業	6,666	5,108	76.6	2,419	1,592	65.8	4,247	3,516	82.8
P 83 医 療 業	22,730	2,918	12.8	5,267	358	6.8	17,463	2,560	14.7
P 一 括 産 業	14,104	3,420	24.2	3,166	410	13.0	10,938	3,010	27.5
R 91 職 業 紹 介・労 働 者 派 遣 業	6,731	1,094	16.3	3,533	229	6.5	3,198	865	27.0
R 92 そ の 他 の 事 業 サ ー ビ ス 業	10,421	5,430	52.1	5,057	1,255	24.8	5,364	4,175	77.8
R 一 括 産 業	1,577	172	10.9	1,445	150	10.4	132	22	16.7

(注) 第1-1表(注)1,2参照

第4表 規模別、男女別 常用労働者の1人平均月間現金給与額

(単位 円)

規 模	計					男 子			女 子		
	現 金 給 与 総 額	きまって		特別に支 払われた 給 与	現 金 給 与 総 額	きまって	特別に支 払われた 給 与	現 金 給 与 総 額	きまって	特別に支 払われた 給 与	
		支給する 給 与	うち所定 内給与								うち超過 労働給与
100人以上	294,519	286,752	259,480	27,272	7,767	357,955	347,739	10,216	215,131	210,430	4,701
30～99人	235,943	228,596	211,850	16,746	7,347	289,450	280,148	9,302	169,044	164,141	4,903
5～29人	220,008	215,490	207,299	8,191	4,518	272,807	268,458	4,349	162,330	157,628	4,702

第5表 規模別、男女別 常用労働者の1人平均月間出勤日数及び実労働時間数

(単位 日、時間)

規 模	計				男 子				女 子			
	出勤 日数	総実労 働時間	所 定 内 労働時間	所 定 外 労働時間	出勤 日数	総実労 働時間	所 定 内 労働時間	所 定 外 労働時間	出勤 日数	総実労 働時間	所 定 内 労働時間	所 定 外 労働時間
100人以上	19.7	156.2	142.9	13.3	19.9	167.5	149.6	17.9	19.5	142.0	134.6	7.4
30～99人	19.6	149.0	139.8	9.2	19.7	160.7	146.9	13.8	19.4	134.4	130.9	3.5
5～29人	20.0	147.7	141.8	5.9	20.5	162.3	154.2	8.1	19.4	131.8	128.3	3.5

第6-1表 産業別、就業形態別 常用労働者の月間現金給与額及び出勤日数、実労働時間数

(規模5人以上)

(単位 円、日、時間)

産 業		現金給与額				特別に支払われた給与	出勤日数	実労働時間		
		現金給与総額	きまって支給する給与	うち所定内給与	うち超過労働給与			総実労働時間	所定内労働時間	所定外労働時間
一般労働者	調査産業計	302,359	294,142	272,779	21,363	8,217	21.0	171.3	159.6	11.7
	製造業	283,095	276,845	249,064	27,781	6,250	20.5	172.9	158.3	14.6
	卸売業, 小売業	296,565	287,923	274,489	13,434	8,642	21.7	174.8	166.7	8.1
	医療, 福祉	318,391	307,743	295,076	12,667	10,648	21.5	165.9	160.2	5.7
パートタイム労働者	調査産業計	92,221	91,450	89,903	1,547	771	16.6	93.6	92.3	1.3
	製造業	102,449	100,759	97,779	2,980	1,690	19.0	113.7	110.1	3.6
	卸売業, 小売業	96,285	95,536	95,007	529	749	18.1	104.2	103.7	0.5
	医療, 福祉	104,279	101,029	99,601	1,428	3,250	16.0	88.2	87.0	1.2

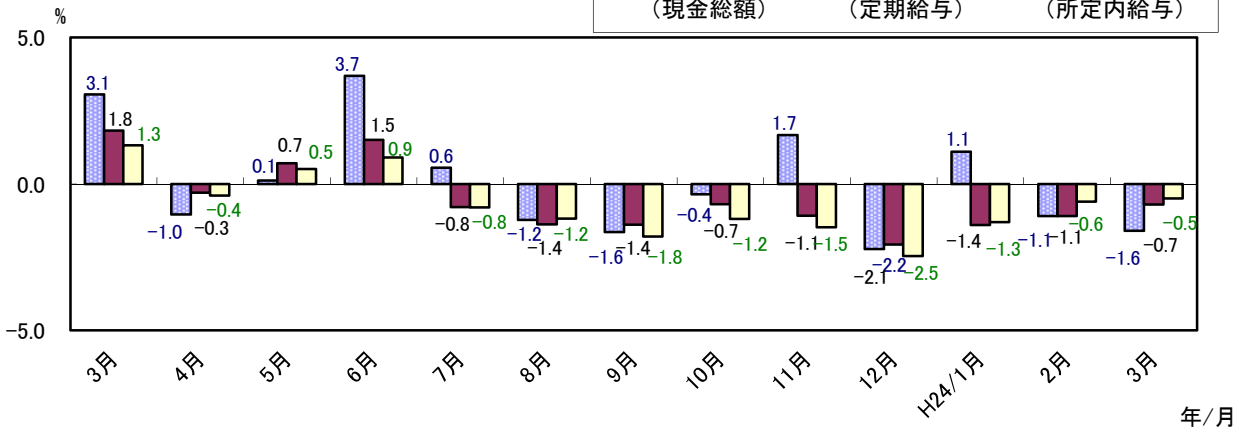
第6-2表 産業別、就業形態別 常用労働者の月間現金給与額及び月間出勤日数、実労働時間数

(規模30人以上)

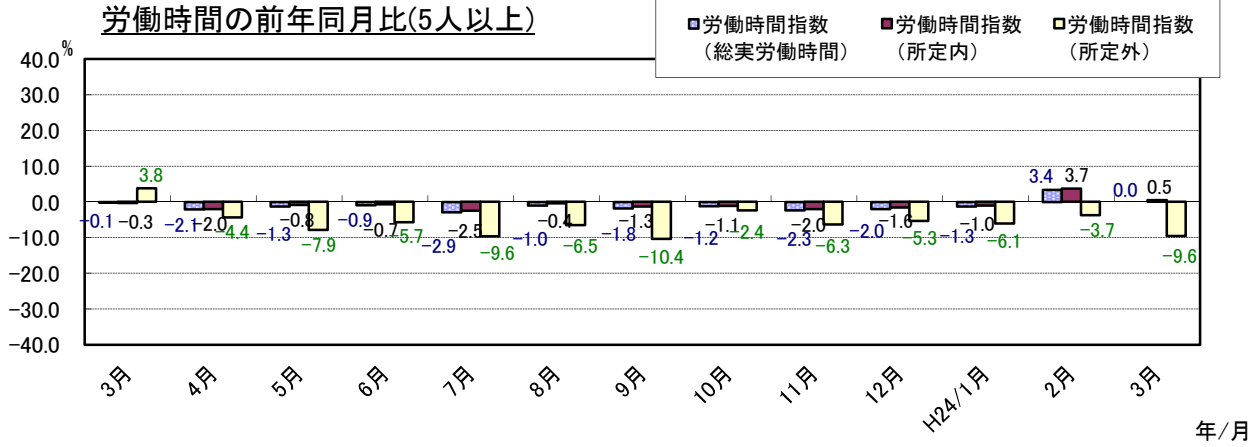
(単位 円、日、時間)

産 業		現金給与額				特別に支払われた給与	出勤日数	実労働時間		
		現金給与総額	きまって支給する給与	うち所定内給与	うち超過労働給与			総実労働時間	所定内労働時間	所定外労働時間
一般労働者	調査産業計	320,796	310,986	282,343	28,643	9,810	20.6	171.4	157.1	14.3
	製造業	298,071	290,156	258,279	31,877	7,915	20.3	171.7	155.8	15.9
	卸売業, 小売業	334,447	318,103	295,292	22,811	16,344	20.6	171.5	159.2	12.3
	医療, 福祉	328,443	320,498	303,973	16,525	7,945	21.1	166.5	159.9	6.6
パートタイム労働者	調査産業計	97,703	97,130	94,776	2,354	573	16.5	94.7	92.6	2.1
	製造業	112,908	109,808	105,821	3,987	3,100	19.6	116.8	111.9	4.9
	卸売業, 小売業	98,122	98,056	97,272	784	66	18.0	106.6	105.9	0.7
	医療, 福祉	117,687	115,874	113,754	2,120	1,813	16.5	96.1	94.4	1.7

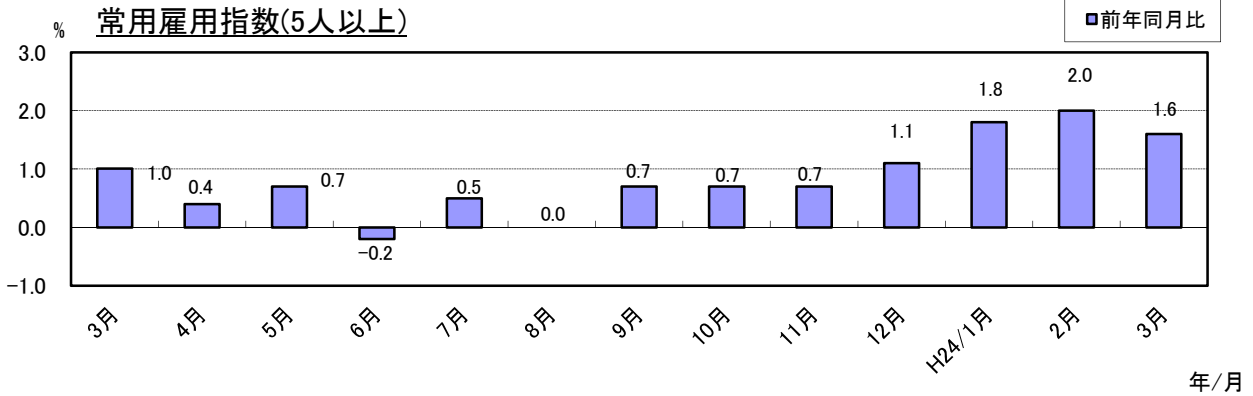
給与の前年同月比(5人以上)



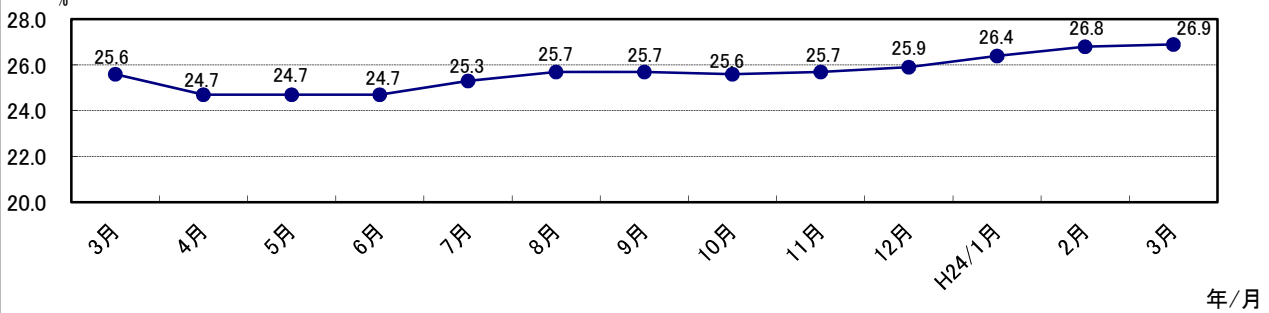
労働時間の前年同月比(5人以上)



常用雇用指数(5人以上)



パートタイム労働者比率(5人以上)





調査票の提出は、 オンライン入力を利用すると、 記載、郵送の手間が省けます。

「ご利用いただくには」

インターネットが使える環境があれば利用できます。システムの利用は、「利用希望届」を送信した翌月の25日から可能です。

「手続きは」

- ① 利用希望届を送信する。(毎月末日〆切)

事業所 ⇨ 厚生労働省

※ 以下の毎勤ホームページへアクセスし、「利用希望届」(個別登録事業所用又は一括提出事業所用)に必要な事項を記入し、様式内に指定の毎勤用メールアドレスまでメールにて送信してください。

(毎勤ホームページ) <http://www.mhlw.go.jp/toukei/list/30-1.html>

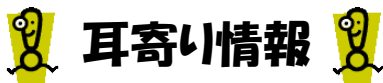
(「オンライン調査システム各種申請書のお知らせ」をクリックした後のページに、「利用希望届」があります。)

「利用希望届」の送信先 毎勤用メールアドレス maikin@mhlw.go.jp

- ② ログイン情報、手引書等が送付されてきます。

厚生労働省 ⇨ 事業所

- ③ PC画面上で必要事項を入力し、「送信ボタン」を押すと厚生労働省へ送られます。



賃金台帳から自動的に毎月勤労統計調査票が作成できる様式(エクセル)をホームページにてご提供しています。

<http://toukei.pref.ishikawa.jp/news/maikin/maikin.htm>

オンライン入力をしていない事業所は調査票作成が省力化できます。

調査票を 入力・郵送される事業所 は、 翌月の10日までに お願いします。

※ 提出・入力が遅れそうな時は、FAXにて送信願います。

毎月勤労統計調査オンラインシステム 利用希望届

厚生労働大臣 殿

平成 年 月 日

毎月勤労統計調査規則第17条の5第1項の規定に基づき、次のとおり届け出ます。

■調査対象事業所についてご記入ください。

都道府県 番号	事業所一連番号									
調査対象事業所名										
郵便番号				-						
住 所										
ビル名等										
担当部署名										
フリガナ										
担当者名										
電話番号										
備 考										

ご記入後は、以下のアドレスまでメールでご提出くださいますよう、お願いいたします。

■送信先メールアドレス maikin@mhlw.go.jp

■オンラインシステム担当係 厚生労働省大臣官房統計情報部雇用統計課毎勤第二係
TEL 03-5253-1111 内線 7620、7619

毎月勤労統計調査 オンライン調査システム利用希望届

厚生労働大臣 殿

平成 年 月 日

毎月勤労統計調査規則第17条の5第1項の規定に基づき、次のとおり届け出ます。

■調査票データの入力を行う事業所（本社など）についてご記入ください。

<p style="text-align: center; margin: 0;">一括登録用ID</p> <p style="font-size: small; margin: 0;">（既に一括登録用IDをお持ちの場合は、下欄にご入力ください。）</p>														
事業所名														
郵便番号	<table border="1" style="width: 100%; border-collapse: collapse; text-align: center;"> <tr> <td style="width: 5%;"> </td> <td style="width: 5%;"> </td> <td style="width: 5%;"> </td> <td style="width: 5%;"> </td> <td style="width: 5%;">-</td> <td style="width: 5%;"> </td> <td style="width: 5%;"> </td> <td style="width: 5%;"> </td> <td style="width: 5%;"> </td> <td style="width: 5%;"> </td> <td style="width: 5%;"> </td> <td style="width: 5%;"> </td> <td style="width: 5%;"> </td> </tr> </table>					-								
				-										
住 所														
ビル名等														
担当部署名														
フリガナ														
担当者名														
電話番号														
備 考														

2頁目までご記入後は、以下のアドレスまでメールでご提出くださいますよう、お願いいたします

■送信先メールアドレス maikin@mhlw.go.jp

■オンラインシステム担当係 厚生労働省大臣官房統計情報部雇用統計課毎勤第二係

TEL 03-5253-1111 内線 7620、7619

賃金・労働時間・雇用の動きをキャッチする

毎月勤労統計調査

厚生労働省が実施する
重要な調査です。

ご理解とご提出を

調査票提出、
結果閲覧には、
インターネットが便利です。

調査結果は、
事業主の皆様にも
賃金管理の指針として
ご利用頂いています。



特別調査にも
ご協力を！
毎年夏に1回
行われます。



毎(まい)と勤(きん)の約束

調査で知り得た情報についての秘密は必ず守ります。
また調査によって集められた情報は、
統計を作成するためだけに使用されます。
税金徴収の資料や労働局の調査などに使われることは
絶対にありません。

調査結果は経済指標の一つとして、
また、社会保障制度を検討する際の基礎資料として
使われています。

事業所の皆様、調査にご理解をお願いします。

国の調査名をかたって不正に情報を収集する「かたい調査」には十分ご注意ください。

厚生労働省・都道府県

<http://www.mhlw.go.jp/>

<調査結果のおもな利用>

各種経済指標作成の基礎資料となるほか、**失業給付**の額、労働災害の**休業補償**の額、労災保険の**保険給付額**、**遺族補償一時金**、**未払い賃金**の立替払いの最高限度額、**最低賃金**の決定、**労働時間**の短縮(年1800時間)、建設工事の**労務単価**などの算定にもちいられています。

(問い合わせ) 〒920-8580 金沢市鞍月1丁目1番地

石川県県民交流課統計情報室 毎月勤労統計担当

電話 076-225-1344

FAX 076-225-1345

E-mail toukei@pref.ishikawa.lg.jp

URL <http://toukei.pref.ishikawa.jp/>