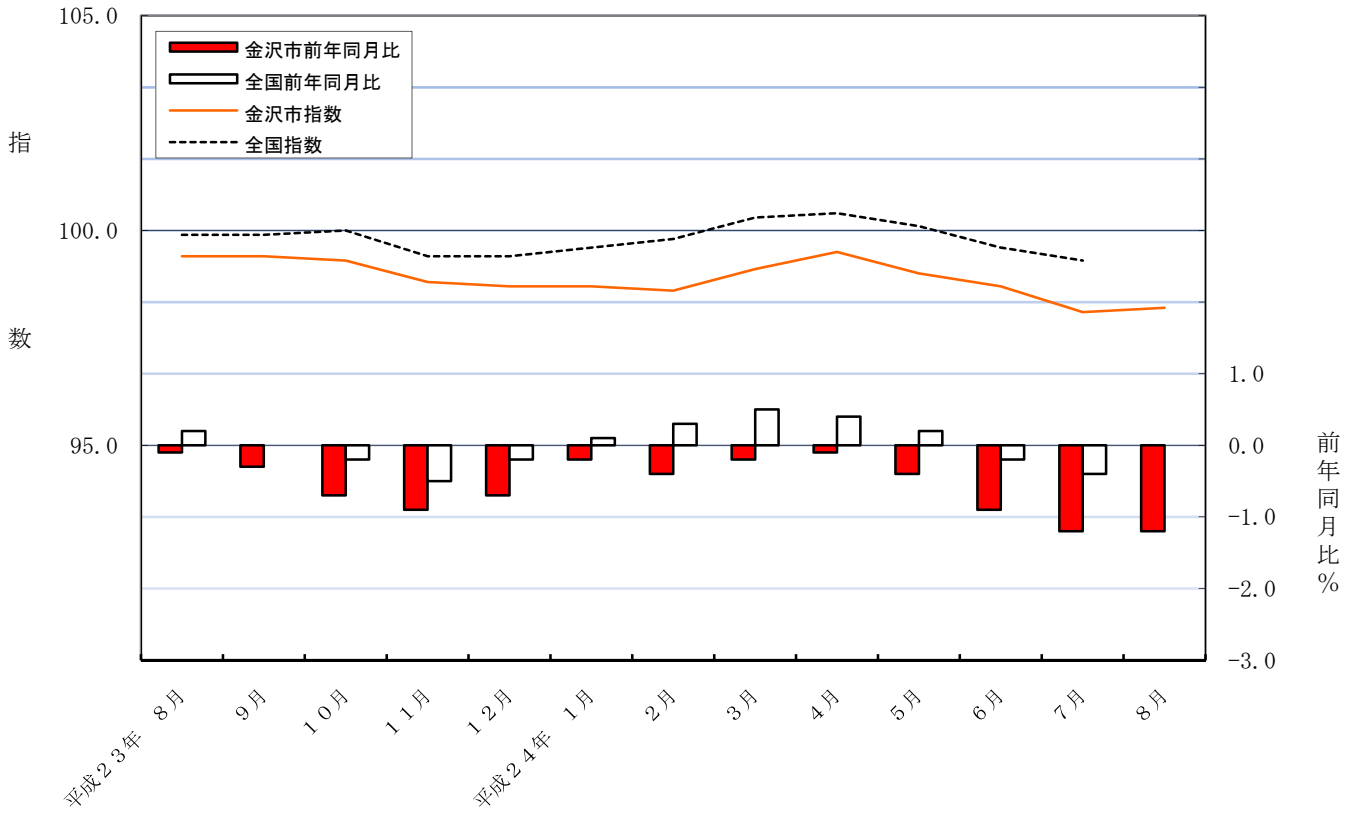


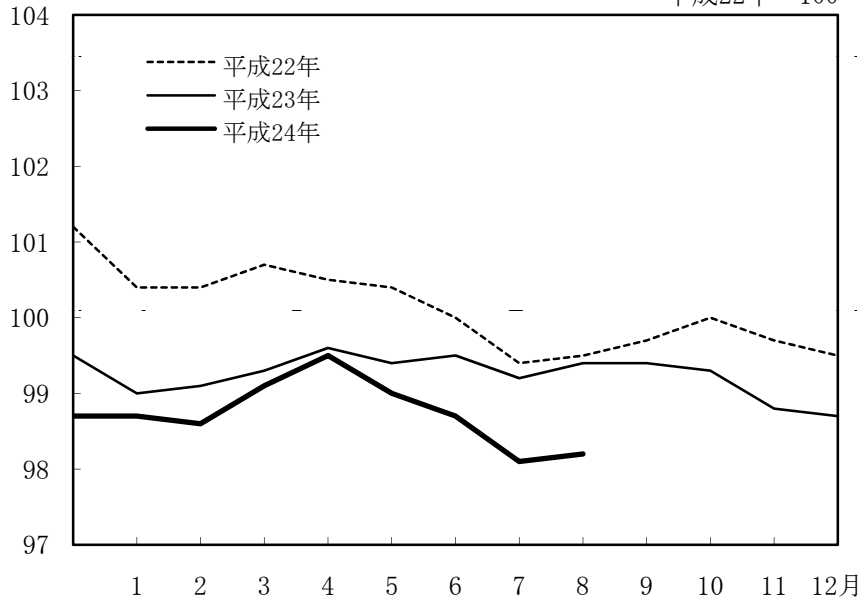
平成22年基準
消費者物価指数速報
金沢市
平成24年8月分

消費者物価指数（総合）の推移



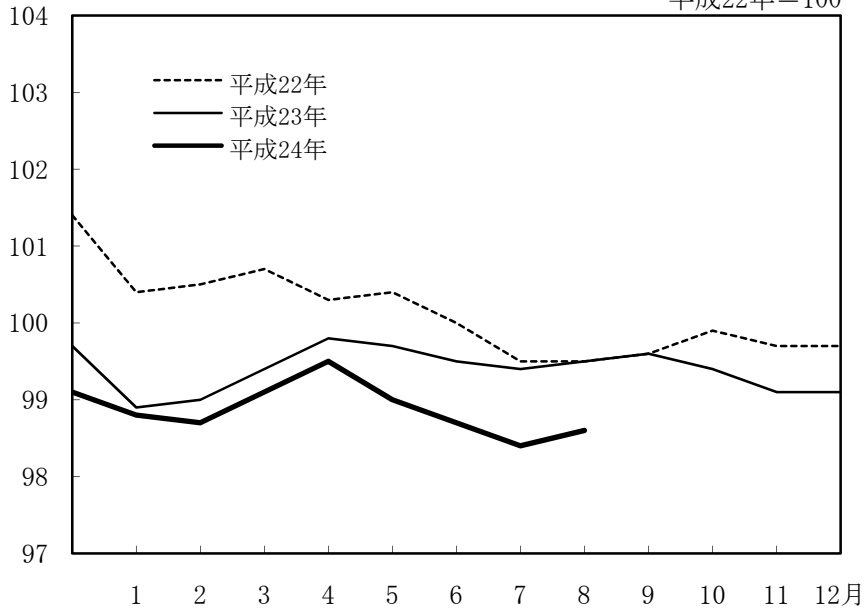
総合指数の動き

平成22年=100



生鮮食品を除く総合指数の動き

平成22年=100



<目次>

平成24年8月の金沢市消費者物価指数の動向	1
表1 金沢市消費者物価指数	3
表2 消費者物価指数(総合)(確報)	3
表3 財・サービス分類指数(金沢市)	4
表4 消費者物価指数 平成24年8月分(速報)	5
表5 消費者物価指数 平成24年7月分(確報)	6
参考 主要品目の金沢市小売価格	7

平成24年8月の金沢市消費者物価指数の動向

総合指数	98.2
前月比	(+) 0.2%
前年同月比	(-) 1.2%

(1) 総合指数が前月に比べ0.2%上昇したのは、家具・家事用品、食料が下落したものの、教養娯楽、交通・通信、光熱・水道などが上昇したことによる。

なお、前年同月比は、1.2%の下落となった。

(2) 生鮮食品を除く総合指数は98.6で、前月に比べ0.2%上昇した。

また、前年同月比は、0.8%下落した。

【費目別指数の前月からの主な動き】 費目別に前月からの動きをみると、次のとおりである。

1 食料は97.2となり、前月(97.3)に比べて0.2%下落。

↑値上がり

↓値下がり

菓子類は2.9%の下落。

だいふく餅

生鮮魚介は1.7%の下落。

さんま

ぶり

調理食品は3.4%の上昇。

冷凍調理コロッケ

冷凍調理ハンバーグ

2 住居は96.6となり、前月(96.7)に比べて0.1%下落。

3 光熱・水道は105.4となり、前月(104.8)に比べて0.5%上昇。

↑値上がり

電気代は1.2%の上昇。

電気代

4 家具・家事用品は 87.4 となり、前月（88.7）に比べて 1.5%下落。

家庭用耐久財は4.7%の下落。

↓値下がり

ルームエアコン

5 被服及び履物は 96.5 となり、前月（97.1）に 比べて 0.6%下落。

6 保健医療は 98.7 となり、前月（99.0）に 比べて 0.3%下落。

7 交通・通信は100.7 となり、前月（100.3）に比べて 0.4%上昇。

交通は2.7%の上昇。

↑値上がり

航空運賃

8 教育は 100.5 となり、前月（100.5）と 同水準。

9 教養娯楽は 96.1 となり、前月（94.4）に 比べて 1.8%上昇。

教養娯楽サービスは3.2%の上昇。

↑値上がり

宿泊料

外国パック旅行

10 諸雑費は 102.7 となり、前月（102.9）に 比べて 0.1%下落。

表1 金沢市消費者物価指数

平成22年=100

年 月	総合	帰属家賃を除く総合	食料	住居	光熱・水道	家具・家事用品	被服及び履物	保健医療	交通・通信	教育	教養娯楽	諸雑費	生鮮食品を除く総合
平成23年 8月	99.4	99.6	99.0	98.1	104.4	91.9	97.3	98.6	101.9	100.7	96.9	102.9	99.5
9月	99.4	99.6	98.8	98.1	104.4	91.6	102.9	98.7	101.3	100.7	96.0	103.0	99.6
10月	99.3	99.5	99.1	98.0	103.4	92.1	103.5	98.5	100.8	100.7	95.5	103.1	99.4
11月	98.8	98.9	98.1	98.0	103.2	90.3	103.4	98.5	100.8	100.7	93.9	103.0	99.1
12月	98.7	98.9	98.0	97.9	103.6	90.1	103.4	98.2	101.0	100.7	93.6	103.2	99.1
平成24年 1月	98.7	98.9	98.8	97.8	103.5	94.3	96.5	98.6	101.4	100.7	92.8	102.9	98.8
2月	98.6	98.8	98.6	97.7	103.3	94.1	95.7	98.5	101.0	100.7	93.9	102.7	98.7
3月	99.1	99.3	98.4	97.7	104.5	94.5	97.6	98.4	102.2	100.7	94.6	103.6	99.1
4月	99.5	99.8	98.6	97.3	105.2	92.8	101.4	98.9	103.0	100.5	95.4	103.3	99.5
5月	99.0	99.4	98.5	96.9	105.1	90.3	101.4	98.8	102.2	100.5	94.6	103.1	99.0
6月	98.7	99.0	98.5	96.7	104.7	89.4	101.5	98.9	100.9	100.5	94.2	102.9	98.7
7月	98.1	98.3	97.3	96.7	104.8	88.7	97.1	99.0	100.3	100.5	94.4	102.9	98.4
8月	98.2	98.5	97.2	96.6	105.4	87.4	96.5	98.7	100.7	100.5	96.1	102.7	98.6
前 月 比 (%)	0.2	0.2	-0.2	-0.1	0.5	-1.5	-0.6	-0.3	0.4	0.0	1.8	-0.1	0.2
前 年 同 月 比 (%)	-1.2	-1.1	-1.9	-1.5	1.0	-4.8	-0.8	0.1	-1.2	-0.2	-0.8	-0.1	-0.8

表2 消費者物価指数(総合)(確報)

平成22年=100

年 月	全国	北陸	新潟市	富山市	福井市	金沢市
平成23年 7月	99.7	99.3	99.3	99.7	99.1	99.2
8月	99.9	99.4	99.6	99.6	99.0	99.4
9月	99.9	99.3	99.6	99.7	99.3	99.4
10月	100.0	99.5	99.9	99.9	99.5	99.3
11月	99.4	99.0	99.3	99.5	98.9	98.8
12月	99.4	98.9	99.1	99.5	99.0	98.7
平成24年 1月	99.6	99.4	99.9	99.6	99.4	98.7
2月	99.8	99.5	100.1	99.9	99.5	98.6
3月	100.3	100.0	100.5	100.4	99.9	99.1
4月	100.4	100.2	100.7	100.4	99.9	99.5
5月	100.1	100.0	100.3	100.2	99.9	99.0
6月	99.6	99.2	99.4	99.3	99.4	98.7
7月	99.3	98.8	99.2	98.9	99.0	98.1
前 月 比 (%)	-0.3	-0.4	-0.2	-0.4	-0.4	-0.6
前 年 同 月 比 (%)	-0.4	-0.5	-0.1	-0.8	-0.1	-1.2

表3 財・サービス分類指数

平成22年=100

項 目	平成23年	平成24年						前月比 (%)	前年 同月比 (%)
	8月	3月	4月	5月	6月	7月	8月		
総 合	99.4	99.1	99.5	99.0	98.7	98.1	98.2	0.2	-1.2
財	98.9	99.0	99.7	99.0	98.4	97.1	97.0	-0.2	-1.9
農 水 畜 産 物	98.3	98.3	98.4	99.1	97.5	93.0	92.6	-0.4	-5.8
生 鮮 商 品	98.3	98.4	98.4	99.2	97.4	92.4	92.1	-0.4	-6.3
他 の 農 水 畜 産 物	99.2	97.4	98.0	98.0	97.8	97.8	98.0	0.2	-1.2
米 類	99.1	97.7	98.3	98.3	98.3	98.3	98.3	0.0	-0.7
工 業 製 品	98.4	98.5	99.5	98.3	97.8	96.8	96.5	-0.3	-1.9
食 料 工 業 製 品	98.8	97.9	98.2	97.6	98.0	98.1	98.1	0.0	-0.7
織 維 製 品	95.9	96.7	100.6	99.3	101.5	97.0	96.5	-0.6	0.6
石 油 製 品	112.3	114.9	118.1	115.2	109.2	106.2	106.2	0.0	-5.4
他 の 工 業 製 品	95.0	95.2	95.3	94.0	93.4	93.0	92.4	-0.7	-2.7
電 気 ・ 都 市 ガ ス ・ 水 道	102.4	102.7	103.0	103.0	103.4	104.0	105.0	0.9	2.6
出 版 物	100.5	100.6	100.8	100.9	100.9	100.8	101.1	0.3	0.6
サ ー ビ ス	100.0	99.2	99.2	99.1	99.0	99.1	99.6	0.5	-0.4
公 共 サ ー ビ ス	100.9	100.9	100.9	100.9	100.9	101.1	101.5	0.4	0.6
公 営 ・ 都 市 再 生 機 構 ・ 公 社 家 賃	100.4	98.6	102.0	101.1	100.7	100.7	100.6	-0.1	0.2
家 事 関 連 サ ー ビ ス	101.5	102.9	102.9	102.9	102.9	102.9	102.9	0.0	1.4
医 療 ・ 福 祉 関 連 サ ー ビ ス	100.0	100.0	100.1	100.1	100.1	100.1	100.1	0.0	0.1
運 輸 ・ 通 信 関 連 サ ー ビ ス	102.6	100.6	100.5	100.6	100.4	101.3	103.0	1.7	0.4
教 育 関 連 サ ー ビ ス	92.6	92.6	92.6	92.6	92.6	92.6	92.6	0.0	0.0
教 養 娯 楽 関 連 サ ー ビ ス	99.9	99.9	99.9	99.9	99.9	99.9	99.9	0.0	0.0
一 般 サ ー ビ ス	99.7	98.7	98.7	98.5	98.4	98.4	99.0	0.5	-0.7
外 食	100.0	100.0	100.0	100.0	100.0	99.9	99.9	0.0	-0.1
民 営 家 賃	98.3	97.5	96.6	96.2	96.0	96.0	96.0	0.0	-2.3
持 家 の 帰 属 家 賃	98.0	97.6	97.4	96.9	96.7	96.7	96.5	-0.1	-1.5
他 の サ ー ビ ス	101.4	99.3	99.6	99.7	99.6	99.8	101.3	1.4	-0.1
家 事 関 連 サ ー ビ ス	98.9	98.8	98.8	98.8	98.8	98.8	99.0	0.2	0.2
医 療 ・ 福 祉 関 連 サ ー ビ ス	100.5	100.5	100.6	100.6	100.6	100.6	100.6	0.0	0.2
教 育 関 連 サ ー ビ ス	102.6	102.6	102.3	102.3	102.3	102.3	102.3	0.0	-0.3
通 信 ・ 教 養 娯 楽 関 連 サ ー ビ ス	102.5	98.5	99.2	99.5	99.2	99.7	102.3	2.7	-0.2
(別 掲)									
耐 久 消 費 財	89.1	89.5	89.8	87.4	85.7	85.4	84.2	-1.4	-5.5
半 耐 久 消 費 財	96.8	97.3	99.6	98.5	99.7	97.1	96.8	-0.4	0.0
非 耐 久 消 費 財	101.1	101.1	101.6	101.2	100.5	99.4	99.4	0.1	-1.7
公 共 料 金	102.1	102.3	102.3	102.4	102.5	102.8	103.3	0.5	1.2
生 鮮 食 品 を 除 く 財	99.0	99.1	99.9	98.9	98.4	97.7	97.7	-0.1	-1.3
持 家 の 帰 属 家 賃 を 除 く サ ー ビ ス	100.7	99.8	99.9	99.9	99.8	100.0	100.7	0.7	0.0

表4 金沢市消費者物価指数 平成24年8月分(速報)

平成22年=100

費 目	平成24年			前 年 同月比 (%)	費 目	平成24年		
	8月	前月比 (%)	前年 同月比 (%)			8月	前月比 (%)	前年 同月比 (%)
総 合	98.2	0.2	-1.2					
持家の帰属家賃を除く総合	98.5	0.2	-1.1	保 健 医 療	98.7	-0.3	0.1	
食 料	97.2	-0.2	-1.9	医薬品・健康保持用摂取品	95.4	-0.7	-1.0	
穀類	96.8	0.0	-3.9	保健医療用品・器具	100.1	-0.4	1.7	
魚介類	96.3	-1.8	-3.5	保健医療サービス	100.2	0.0	0.2	
生鮮魚介類	98.0	-1.7	-2.5	交 通 ・ 通 信	100.7	0.4	-1.2	
肉類	99.0	0.3	-1.5	交 通	105.0	2.7	0.7	
乳卵類	99.5	2.3	-3.3	自動車等関係費	100.9	0.1	-1.5	
野菜・海藻類	88.3	-0.6	-7.4	通 信	97.9	0.0	-1.4	
生鮮野菜	79.7	-1.2	-13.7	教 育	100.5	0.0	-0.2	
果物	94.5	-0.1	-8.8	授業料等	99.2	0.0	0.9	
生鮮果物	94.2	-0.1	-9.3	教科書・学習参考教材	102.5	0.0	2.5	
油脂・調味料	97.8	-1.8	1.6	補習教育	104.1	0.0	-3.3	
菓子類	95.8	-2.9	-3.8	教 養 娛 楽	96.1	1.8	-0.8	
調理食品	103.3	3.4	4.6	教養娯楽用耐久財	64.1	-2.4	-10.3	
飲料	96.6	-1.5	-0.3	教養娯楽用品	100.0	1.0	1.9	
酒類	91.8	-0.6	-2.3	書籍・他の印刷物	101.1	0.3	0.6	
外食	99.9	0.0	-0.1	教養娯楽サービス	102.8	3.2	-0.2	
住 居	96.6	-0.1	-1.5	諸 雑 費	102.7	-0.1	-0.1	
家賃	96.4	-0.1	-1.6	理美容サービス	99.5	0.0	0.0	
設備修繕・維持	97.7	0.0	-0.7	理美容用品	95.1	-0.6	-2.4	
光 熱 ・ 水 道	105.4	0.5	1.0	身の回り用品	103.0	0.0	4.7	
電気代	106.2	1.2	2.6	たばこ	126.2	0.0	0.0	
ガス代	107.5	0.3	3.1	他の諸雑費	103.8	0.0	0.0	
他の光熱	113.3	-1.2	-8.4	※1 生 鮮 食 品	89.4	-1.2	-8.5	
上下水道料	98.6	0.0	0.0	生鮮食品を除く食料	98.7	0.0	-0.6	
家 具 ・ 家 事 用 品	87.4	-1.5	-4.8	生鮮食品を除く総合	98.6	0.2	-0.8	
家庭用耐久財	75.8	-4.7	-11.8	持家の帰属家賃及び生鮮食品を除く総合	99.0	0.3	-0.7	
室内装備品	94.8	-0.2	-4.1	食料(酒類を除く)及び※2エネルギーを除く総合	97.5	0.2	-0.9	
寝具類	89.6	0.0	0.8					
家事雑貨	96.1	-0.3	-0.2					
家事用消耗品	93.9	1.0	-1.7					
家事サービス	99.8	0.0	0.0					
被 服 及 び 履 物	96.5	-0.6	-0.8					
衣料	96.4	-0.5	-1.4					
和服	92.9	0.0	-4.2					
洋服	96.7	-0.5	-1.1					
シャツ・セーター・下着類	94.5	-1.2	-0.9					
シャツ・セーター類	91.1	-1.7	-1.8					
下着類	105.3	0.0	1.6					
履物類	97.7	0.0	-2.6					
他の被服類	99.8	0.0	5.5					
被服関連サービス	100.0	0.0	0.0					

※1生鮮魚介、生鮮野菜、生鮮果物

※2電気代、都市ガス代、プロパンガス、灯油、ガソリン

表5 金沢市消費者物価指数 平成24年7月分(確報)

平成22年=100

費目	平成24年			前年 同月比 (%)	費目	平成24年		
	7月	前月比 (%)	前年 同月比 (%)			7月	前月比 (%)	前年 同月比 (%)
総合	98.1	-0.6	-1.2					
持家の帰属家賃を除く総合	98.3	-0.7	-1.1	保健医療	99.0	0.0	0.5	
食料	97.3	-1.2	-1.7	医薬品・健康保持用摂取品	96.1	0.6	-0.3	
穀類	96.8	-0.2	-3.0	保健医療用品・器具	100.4	-0.7	2.5	
魚介類	98.0	-3.8	-0.9	保健医療サービス	100.2	0.0	0.2	
生鮮魚介類	99.7	-7.3	-0.1	交通・通信	100.3	-0.6	-1.1	
肉類	98.7	-0.4	-1.4	交通	102.2	1.4	-0.1	
乳卵類	97.2	-1.8	-4.7	自動車等関係費	100.8	-1.0	-1.2	
野菜・海藻類	88.9	-4.9	-6.4	通信	97.9	-0.4	-1.6	
生鮮野菜	80.7	-8.7	-11.9	教育	100.5	0.0	-0.2	
果物	94.5	-6.0	-3.1	授業料等	99.2	0.0	0.9	
生鮮果物	94.3	-6.4	-3.2	教科書・学習参考教材	102.5	0.0	2.5	
油脂・調味料	99.6	1.5	3.9	補習教育	104.1	0.0	-3.3	
菓子類	98.6	-0.1	-1.8	教養娯楽	94.4	0.2	-1.7	
調理食品	99.9	-0.4	-1.6	教養娯楽用耐久財	65.6	0.3	-9.3	
飲料	98.1	0.0	0.9	教養娯楽用品	99.0	-0.9	0.6	
酒	92.4	0.7	-3.4	書籍・他の印刷物	100.8	0.0	0.4	
外食	99.9	-0.1	-0.1	教養娯楽サービス	99.6	0.6	-1.3	
住居	96.7	0.0	-1.5	雑費	102.9	0.0	-0.1	
家賃	96.6	0.0	-1.5	理美容サービス	99.5	0.0	0.0	
設備修繕・維持	97.7	-0.2	-1.0	理美容用品	95.7	0.1	-2.1	
光熱・水道	104.8	0.1	1.0	身の回り用品	103.0	0.0	4.3	
電気	104.9	0.7	2.1	たばこ	126.2	0.0	0.0	
ガス	107.3	-0.1	3.2	他の諸雑費	103.8	0.0	0.0	
他の光熱	114.6	-1.9	-6.1	※1 生鮮食品	90.4	-7.7	-5.6	
上下水道料	98.6	0.0	0.0	生鮮食品を除く食料	98.6	0.1	-1.0	
家具・家事用品	88.7	-0.7	-4.3	生鮮食品を除く総合	98.4	-0.3	-1.0	
家庭用耐久財	79.5	-1.4	-10.0	持家の帰属家賃及び生鮮食品を除く総合	98.7	-0.3	-0.9	
室内装備	95.0	0.0	-3.8	食料(酒類を除く)及び※2エネルギーを除く総合	97.3	-0.3	-1.0	
寝具	89.6	0.0	0.8					
家事雑貨	96.4	0.3	0.1					
家事用消耗品	92.9	-1.5	-2.0					
家事サービス	99.8	0.0	0.0					
被服及び履物	97.1	-4.3	-0.7					
衣料	96.8	-4.8	-1.5					
和服	92.9	0.0	-4.2					
洋服	97.2	-5.2	-1.2					
シャツ・セーター・下着類	95.7	-7.4	-0.3					
シャツ・セーター類	92.6	-10.3	-1.0					
下着類	105.3	1.6	1.6					
履物	97.7	0.0	-2.6					
他の被服	99.8	0.0	5.5					
被服関連サービス	100.0	0.0	0.0					

(参考) 主要品目の金沢市小売価格

費目	品名	銘柄	単位	平成24年 6月 (円)	平成24年 7月 (円)	推移
食料						
穀類	うるち米	国内産、精米、単一原料米(産地、品種及び産年が同一のもの)、袋入り(5kg入り)、コシヒカリを除く	1袋	2,030	2,030	→
	食パン	普通品	1kg	431	431	→
	即席めん	中華タイプ、カップ入り(77g入り)	1個	138	143	↑
	小麦粉	薄力粉、袋入り(1kg入り)	1袋	208	208	→
魚介類	まぐろ	めばち又はきはだ、刺身用、さく、赤身	100g	318	345	↑
	ぶり	切り身	100g	211	212	↑
	いか	するめいか	100g	75	79	↑
	たらこ	並	100g	407	457	↑
肉類	魚みそ漬	さわら又はさけ、並	100g	168	176	↑
	牛肉	国産品、ロース	100g	785	785	→
	豚肉	ロース	100g	247	247	→
	鶏肉	ブロイラー、もも肉	100g	133	133	→
乳卵類	牛乳	店頭売り、紙容器入り(1,000mL入り)	1本	228	228	→
	ヨーグルト	プレーンヨーグルト、400~450g入り	100g	35	33	↓
	鶏卵	白色卵、Lサイズ、パック詰(10個入り)	1パック	183	186	↑
野菜・海藻	ねぎ		1kg	606	688	↑
	たまねぎ		1kg	251	250	↓
	トマト		1kg	680	516	↓
	えのきだけ		100g	51	49	↓
	豆腐	木綿豆腐、並	100g	32	32	→
果物	りんご	ふじ、1個200~400g(1~7, 11~12月)	1kg	569	597	↑
	ぶどう	デラウェア(6~9月)	1kg	1,683	1,448	↓
	バナナ		1kg	237	240	↑
油脂・調味料	食用油	キャノーラ(なたね)油、ポリ容器入り(1,000g入り)	1本	318	318	→
	しょう油	本醸造、こいくちしょうゆ、JAS規格品・特級、ポリ容器入り(1L入り)	1本	248	265	↑
	みそ	米みそ、カップ入り(750g入り)、並	1個	348	348	→
	マヨネーズ	ポリ容器入り(500g入り)	1本	245	245	→
菓子類	だいいく餅	白だいいく餅、あずきあん入り、普通品	100g	191	191	→
	ケーキ	いちごショートケーキ(1個60~100g)	100g	483	483	→
調理食品	すし(弁当)	持ち帰りずし、にぎりずし、8~10個入り、並	1パック	639	648	↑
	からあげ	鶏肉、骨なし	100g	146	146	→

費 目	品 名	銘 柄	単 位	平成24年	平成24年	推移	
				6月	7月		
				(円)	(円)		
飲料	インスタントコーヒー	フリーズドライ、瓶入り(100g入り)	1本	665	698	↑	
	果実飲料	果汁入り飲料、20～50%果汁入り、ペットボトル入り(1,500mL入り)	1本	187	187	→	
	酒類	ビール	淡色、缶入り(350mL入り)、6缶入り	1パック	1,095	1,095	→
	外食	焼肉	牛カルビ、並	1人前	795	795	→
光熱・水道							
他の光熱	灯油	白灯油、詰め替え売り、店頭売り	18L	1,590	1,560	↓	
家具・家事用品							
家庭用耐久財	ルームエアコン	冷房・ヒートポンプ暖房兼用タイプ、セパレート型、壁掛型、〔定格時能力〕冷房2.8kW、暖房3.2～3.6kW、〔通年エネルギー消費効率〕6.3～6.7、フィルター自動清掃機能付き、高性能機能付き	1台	161,340	160,673	↓	
家事用消耗品	洗濯用洗剤	合成洗剤、綿・麻・合成繊維用、粉末、箱入り(1.0kg入り)	1箱	298	293	↓	
被服及び履物							
洋服	背広服	夏物、シングル上下、並型、半裏又は背抜き、〔表地〕毛100%、〔サイズ〕A体型(A4～A6)、〔百貨店・専門店ブランド〕(3～8月)	1着	65,625	57,908	↓	
	スカート	春夏物、〔素材〕ポリエステル100%、〔サイズ〕W64～70cm、中級品(3～8月)	1枚	8,308	5,954	↓	
履物類	男子靴	短靴、黒、〔甲〕牛革、〔底〕「合成ゴム」又は「ウレタン」、〔底の製法〕張り付け、〔サイズ〕25～26cm、中級品	1足	16,590	16,590	→	
	婦人靴	パンプス、〔甲〕牛革、〔底〕合成ゴム、〔底の製法〕張り付け、〔サイズ〕23～24cm、中級品	1足	10,500	10,500	→	
被服関連サービス	洗濯代	背広服上下、ドライクリーニング、持ち込み、料金前払い、配達なし	1着	1,040	1,040	→	
保 健 医 療							
保健医療用品・器具	紙おむつ	乳幼児用、パンツ型、Lサイズ、42～44枚入り	1枚	30	29	↓	
交 通 通 信							
自動車等関係費	自動車ガソリン	レギュラーガソリン、セルフサービス式を除く	1L	141	136	↓	
	自動車タイヤ	ラジアルタイヤ(冬用タイヤを除く)、〔サイズ〕195/65R15 91H、低燃費タイヤガイドライン適合タイヤ(低燃費タイヤマーク付き)	1本	12,250	12,250	→	
教 養 娛 楽							
教養娯楽用耐久財	テレビ	液晶テレビ、32V型、ハイビジョン対応パネル、LEDバックライト搭載、特殊機能付きは除く	1台	50,167	50,900	↑	
教養娯楽用品	切り花	きく、輪もの(直径5～10cm)	1本	146	142	↓	
	ペットフード	ドッグフード、総合栄養食、成犬用、ドライタイプ、袋入り(2kg入り)	1袋	2,047	1,980	↓	
諸 雑 費							
理美容サービス	理髪料	総合調髪、大人	1回	3,750	3,750	→	
理美容用品	シャンプー	詰め替え用、袋入り(380～440mL入り)	100mL	131	131	→	

お ことわり

- 速報値は総務省統計局「小売物価統計調査」の調査票情報を独自集計したものであり、後日総務省統計局から発表される「消費者物価指数」「小売物価統計調査結果」の確報値と異なることがあります。
- 小売価格については、銘柄改正により前月価格との接続性のない場合があります。