

毎月勤労統計調査地方調査結果速報

平成24年8月分

＜石川県の賃金・労働時間・雇用の動き＞

＜主な動き＞

〔事業所規模 5人以上〕

前年同月と比較すると、

- ・ 定期給与は、 1. 5% 減少
- ・ 所定外労働時間は、 11. 5% 減少
- ・ 常用労働者数は、 1. 5% 増加

〔事業所規模 30人以上〕

(前年同月比)

- ・ 定期給与は、 1. 2% 減少
- ・ 所定外労働時間は、 11. 3% 減少
- ・ 常用労働者数は、 1. 1% 増加

1 利用上の注意

(1) 平成22年1月分速報から日本標準産業分類（平成19年11月改定）に基づき表章している。平成21年以前の結果との接続については、石川県統計情報室ホームページ (<http://toukei.pref.ishikawa.jp/dl/1983/hyousyou.pdf>) を参照のこと。

(2) 指数計算の基準数値は、平成22年=100である。

指数は、それぞれの時系列変化をみるために作成したものであり、項目相互を比較するものではない。

2 統計表に用いる符号

- 「0」, 「0.0」 …… 単位未満
- 「-」 …… 該当数値なし
- 「…」 …… 不詳又は比較数値なし
- 「x」 …… 調査事業所が少ないため秘匿した。
- 「△」 …… 負数又は減少

毎月勤労統計調査地方調査の説明

1 調査の目的

この調査は、統計法に基づく基幹統計であって、雇用、給与及び労働時間などの毎月の変動を明らかにすることを目的としている。

2 調査の対象

この調査の対象は、日本標準産業分類に定める鉱業、採石業、砂利採取業、建設業、製造業、電気・ガス・熱供給・水道業、情報通信業、運輸業、郵便業、卸売業、小売業、金融業、保険業、不動産業、物品賃貸業、学術研究、専門・技術サービス業、宿泊業、飲食サービス業、生活関連サービス業、娯楽業、教育、学習支援業、医療、福祉、複合サービス業、サービス業（他に分類されないもの）において**常時5人以上の常用労働者**を雇用する民営、公営の事業所の中から、産業別・規模別に抽出された**約600事業所**を対象として調査を行っている。

なお、公表は石川県単位で表章している。

3 調査事項の定義

(1) 現金給与額

・「**現金給与額**」とは、所得税、社会保険料、組合費、購買代金などを差し引く以前の**総額(税込み)**のことである。実際の支払額(手取額)のことではない。

・「**きまって支給する給与**」とは**定期給与**のことであり、労働契約、団体協約あるいは事業所の給与規則などによってあらかじめ定められて支給される給与のことである。**所定内給与と所定外給与(超過労働給与)**に分けられる。

・「**所定外給与**」とは、所定の労働時間を超える労働に対して支給される超勤手当や、休日労働、深夜労働に対して支給される給与、時間外手当、早朝出勤手当、休日手当、深夜手当などである。

・「**特別に支払われた給与**」とは、盆、暮等の賞与、3か月を超える期間で算定される給与、ベースアップの差額追給分及び支給事由の発生が不確実な給与等のことである。

・「**現金給与総額**」とは、「きまって支給する給与」と「特別に支払われた給与」の合計額である。

(2) 実労働時間数

・調査期間中に労働者が実際に労働した時間数のことである。休憩時間は、給与が支給されていると否にかかわらず除かれるが、鉱業の坑内夫の休憩時間やいわゆる手待時間は含める。本来の職務外として行われる宿日直の時間は含めない。

(3) 出勤日数

・調査期間中に労働者が実際に出勤した日数のことである。事業所に出勤しない日は有給でも出勤日にならないが、1日のうち1時間でも就業すれば出勤日となる。

(4) 常用労働者(パートタイム労働者を含む)

・「**常用労働者**」とは、次のいずれかに該当する労働者のことである。

ア 期間を定めずに、又は1か月を超える期間を定めて雇われている者

イ 日々又は1か月以内の期間を定めて雇われている者のうち、調査期間の前2か月間で、それぞれ18日以上雇われている者

・「**パートタイム労働者**」とは、常用労働者のうち、次のいずれかに該当する労働者のことである。

ア 1日の所定労働時間が一般の労働者より短い者

イ 1日の所定労働時間が一般の労働者と同じで1週の所定労働日数が一般の労働者より短い者

・「**一般労働者**」とは、常用労働者のうち「パートタイム労働者」以外の労働者のことである。

4 調査結果の算定

(1) この調査結果の数値は、調査事業所の報告をもとに、事業所規模区分(100人以上、30~99人、5~29人)ごとに復元し、推計したものである。

(2) 各区分の統計表の詳細については、お問い合わせ願います。

(注)

規模30人以上の事業所については、約3年毎に調査対象事業所の抽出替えを行っており、平成24年1月分調査で抽出替えを実施した。これに伴い、調査結果に時系列的なギャップが生じることから、数値に連続性を持たせるため、各指数及び前月、前年同月比等は過去に遡り修正した。したがって、過去の公表実数による比較と一致しないことがある。

結果の概要

(平成24年8月分)

事業所規模5人以上 調査産業計 (常用労働者：パートタイム含む)

1 賃金の動き

現金給与総額は、	252,606円	前年同月比	0.3%
うち、定期給与は、	236,421円	前年同月比	△1.5%

2 労働時間の動き

総実労働時間は、	145.2時間	前年同月比	△1.5%
うち、所定内労働時間は、	137.2時間	前年同月比	△1.0%
所定外労働時間は、	8.0時間	前年同月比	△11.5%
製造業の所定外労働時間は、	12.2時間	前年同月比	△21.4%

3 雇用の動き

常用労働者数は、	415,017人	前年同月比	1.5%
パートタイム労働者比率は、	27.7%	前年同月差	2.0ポイント
うち、男子は、	13.9%		
女子は、	43.4%		

事業所規模30人以上 調査産業計 (常用労働者：パートタイム含む)

1 賃金の動き		(前年同月比)
現金給与総額	272,826円	0.5%
うち、定期給与	258,606円	△1.2%
2 労働時間の動き		
総実労働時間	149.5時間	△2.1%
うち、所定内労働時間	139.3時間	△1.3%
所定外労働時間	10.2時間	△11.3%
製造業の所定外労働時間	14.0時間	△19.1%
3 雇用の動き		
常用労働者数	229,748人	1.1%

表1 産業別「現金給与額」の比較

(単位 円、%)

産業別	現金給与総額			きまって支給する給与			特別に支払われた給与	
	実数	前月比	前年同月比	実数	前月比	前年同月比	実数	前年同月比
調査産業計	252,606	△ 25.3	0.3	236,421	△ 1.0	△ 1.5	16,185	4,358
建設業	374,193	△ 1.5	26.8	284,144	△ 0.5	△ 0.1	90,049	80,012
製造業	274,476	△ 38.8	△ 3.1	254,851	△ 2.1	△ 3.1	19,625	△ 1,162
電気・ガス・熱供給・水道業	411,076	2.1	△ 1.6	403,787	0.2	△ 3.2	7,289	7,289
情報通信業	358,599	△ 28.7	△ 5.8	352,237	0.6	△ 7.6	6,362	6,079
運輸業，郵便業	269,397	△ 19.2	△ 4.5	263,883	△ 3.3	3.8	5,514	△ 20,795
卸売業，小売業	211,369	△ 29.6	3.2	198,325	△ 1.8	△ 0.4	13,044	7,541
金融業，保険業	305,612	△ 4.4	0.7	283,841	△ 1.4	△ 4.0	21,771	13,537
不動産業，物品賃貸業	281,705	△ 46.3	20.9	281,401	△ 5.2	27.7	304	△ 11,027
学術研究，専門・技術サービス業	325,937	△ 27.8	10.7	324,483	△ 0.5	10.3	1,454	1,454
宿泊業，飲食サービス業	104,349	△ 12.6	△ 10.2	104,108	0.0	△ 6.6	241	△ 4,727
生活関連サービス業，娯楽業	185,340	△ 15.0	△ 21.7	161,506	0.3	△ 11.1	23,834	△ 29,136
教育，学習支援業	317,842	3.3	1.8	317,811	5.0	1.7	31	2
医療，福祉	278,066	△ 20.2	1.7	262,970	△ 0.2	△ 0.5	15,096	5,220
複合サービス事業	286,143	△ 40.0	6.0	286,137	△ 3.0	5.9	6	6
サービス業 (他に分類されないもの)	183,222	△ 31.0	△ 7.8	181,625	1.4	△ 8.3	1,597	844

(注) 調査産業計の中には鉱業，採石業，砂利採取業を含む。

表2 産業別労働時間の比較

(単位 日、時間、%)

産業別	出勤日数			総実労働時間			所定内労働時間			所定外労働時間		
	実数	前月比	前年同月比	実数	前月比	前年同月比	実数	前月比	前年同月比	実数	前月比	前年同月比
調査産業計	19.3	△ 0.6	△ 0.3	145.2	△ 3.4	△ 1.5	137.2	△ 3.2	△ 1.0	8.0	△ 8.1	△ 11.5
建設業	21.2	△ 0.3	△ 0.3	167.8	△ 2.0	△ 3.1	159.5	△ 1.7	△ 2.3	8.3	△ 7.8	△ 13.8
製造業	19.2	△ 1.4	△ 0.4	155.7	△ 6.6	△ 4.8	143.5	△ 6.3	△ 3.1	12.2	△ 9.6	△ 21.4
電気・ガス・熱供給・水道業	19.8	0.1	△ 0.5	180.4	0.6	△ 3.6	164.4	0.9	△ 1.6	16.0	△ 2.4	△ 17.7
情報通信業	19.1	△ 1.0	△ 1.0	162.6	△ 6.4	△ 6.6	150.6	△ 4.5	△ 5.3	12.0	△ 24.5	△ 20.6
運輸業，郵便業	20.9	△ 0.7	0.0	178.2	△ 3.7	1.8	158.3	△ 2.3	2.7	19.9	△ 13.9	△ 2.6
卸売業，小売業	19.4	△ 0.9	△ 0.2	135.4	△ 4.3	1.2	131.6	△ 4.2	1.7	3.8	△ 7.3	△ 12.8
金融業，保険業	19.6	△ 0.3	△ 0.2	152.5	△ 1.9	0.0	144.3	△ 1.1	0.5	8.2	△ 13.7	△ 7.6
不動産業，物品賃貸業	20.3	△ 1.0	2.5	152.1	△ 4.9	1.1	144.0	△ 6.4	2.4	8.1	35.0	△ 32.3
学術研究，専門・技術サービス業	19.1	△ 0.9	△ 0.4	159.4	△ 4.9	△ 0.3	145.6	△ 4.5	△ 1.3	13.8	△ 8.6	18.2
宿泊業，飲食サービス業	16.3	0.3	△ 1.7	107.3	1.5	1.0	102.9	1.6	△ 1.0	4.4	△ 2.2	101.8
生活関連サービス業，娯楽業	20.4	△ 0.2	1.4	137.0	△ 0.5	1.7	131.0	△ 1.2	1.2	6.0	17.7	15.0
教育，学習支援業	16.7	△ 1.8	0.2	120.9	△ 8.5	3.6	119.6	△ 8.2	3.5	1.3	△ 27.6	17.5
医療，福祉	20.2	0.1	△ 0.8	147.1	0.6	△ 2.1	142.2	0.5	△ 2.2	4.9	2.1	△ 1.7
複合サービス事業	20.0	0.2	0.8	152.1	0.8	3.0	148.2	1.4	2.1	3.9	△ 15.2	48.4
サービス業 (他に分類されないもの)	19.0	△ 0.2	0.0	139.6	△ 1.5	△ 4.5	129.5	△ 1.5	△ 4.3	10.1	0.0	△ 8.2

(注) 1 表1(注)参照

2 総実労働時間=所定内労働時間+所定外労働時間

表3 推計常用労働者数及び労働異動率

(単位 人、%)

産業別	推計常用労働者数				労働異動率	
	本月末常用労働者数	前月比	前年同月比	構成比	入職率	離職率
調査産業計	415,017	△ 1.0	1.5	100.0	1.33	2.35
建設業	24,483	1.1	28.2	5.9	1.79	0.60
製造業	85,302	△ 0.2	0.5	20.6	0.71	0.92
電気・ガス・熱供給・水道業	2,467	0.3	△ 2.1	0.6	0.28	0.00
情報通信業	10,746	0.1	4.9	2.6	0.27	0.19
運輸業，郵便業	25,913	1.3	0.5	6.2	2.12	0.88
卸売業，小売業	82,383	△ 0.7	△ 0.4	19.9	1.35	2.03
金融業，保険業	12,536	0.1	14.8	3.0	2.28	2.19
不動産業，物品賃貸業	4,166	3.3	4.4	1.0	5.26	1.91
学術研究，専門・技術サービス業	8,355	△ 0.1	0.9	2.0	0.06	0.08
宿泊業，飲食サービス業	35,000	△ 2.4	0.3	8.4	2.13	4.57
生活関連サービス業，娯楽業	12,711	1.3	6.4	3.1	2.04	0.70
教育，学習支援業	20,844	△ 14.4	△ 13.1	5.0	0.37	14.76
医療，福祉	57,822	△ 0.1	2.9	13.9	1.09	1.22
複合サービス事業	5,224	0.5	△ 9.0	1.3	0.44	0.00
サービス業 (他に分類されないもの)	26,903	△ 0.2	△ 1.5	6.5	2.10	2.29

(注) 1 表1(注)参照

2 入(離)職率=入(離)職者数÷常用労働者数×100

表4 産業別「現金給与額」の比較

(単位 円、%)

産業別	現金給与総額			きまって支給する給与			特別に支払われた給与	
	実数	前月比	前年同月比	実数	前月比	前年同月比	実数	前年同月比
調査産業計	272,826	△ 26.7	0.5	258,606	△ 0.4	△ 1.2	14,220	3,675
建設業	291,542	△ 43.9	△ 5.0	288,359	0.2	△ 6.1	3,183	3,183
製造業	295,869	△ 40.9	△ 2.2	274,330	△ 1.8	△ 2.1	21,539	△ 1,605
電気・ガス・熱供給・水道業	419,867	△ 0.9	△ 3.0	419,867	△ 1.0	△ 3.0	0	0
情報通信業	375,678	△ 24.3	△ 8.1	367,335	0.2	△ 10.2	8,343	7,988
運輸業、郵便業	288,202	△ 11.2	△ 4.4	279,663	△ 1.8	5.1	8,539	△ 24,358
卸売業、小売業	207,623	△ 27.9	4.4	196,541	△ 0.4	△ 0.2	11,082	8,993
金融業、保険業	340,915	△ 3.7	2.9	304,316	0.5	△ 7.9	36,599	36,003
不動産業、物品賃貸業	265,328	△ 37.3	6.2	263,734	△ 1.2	5.6	1,594	1,311
学術研究、専門・技術サービス業	329,142	△ 35.0	△ 6.5	329,142	△ 0.9	△ 6.5	0	0
宿泊業、飲食サービス業	113,233	△ 15.5	△ 8.3	113,233	△ 1.7	△ 8.3	0	0
生活関連サービス業、娯楽業	250,822	14.6	25.2	190,861	0.2	4.0	59,961	44,170
教育、学習支援業	314,137	7.6	6.9	314,088	7.5	6.8	49	3
医療、福祉	312,157	△ 14.2	9.6	291,668	△ 0.1	2.5	20,489	20,482
複合サービス事業	313,258	△ 38.8	0.9	313,248	△ 5.1	1.0	10	10
サービス業 (他に分類されないもの)	181,528	△ 25.9	△ 3.5	179,279	0.6	△ 4.2	2,249	1,166

(注) 調査産業計の中には鉱業、採石業、砂利採取業を含む。

表5 産業別労働時間の比較

(単位 日、時間、%)

産業別	出勤日数			総実労働時間			所定内労働時間			所定外労働時間		
	実数	前月比	前年同月比	実数	前月比	前年同月比	実数	前月比	前年同月比	実数	前月比	前年同月比
調査産業計	19.4	△ 0.5	△ 0.3	149.5	△ 2.9	△ 2.1	139.3	△ 2.4	△ 1.3	10.2	△ 8.9	△ 11.3
建設業	20.8	0.2	0.5	164.3	0.8	△ 1.7	152.9	0.7	△ 3.8	11.4	3.7	6.1
製造業	19.1	△ 1.3	△ 0.2	158.3	△ 6.5	△ 3.1	144.3	△ 6.2	△ 1.3	14.0	△ 9.7	△ 19.1
電気・ガス・熱供給・水道業	19.3	△ 0.5	△ 0.8	181.8	△ 2.3	△ 5.8	163.7	△ 1.7	△ 3.3	18.1	△ 6.7	△ 21.0
情報通信業	18.8	△ 1.0	△ 1.1	159.3	△ 7.6	△ 6.9	146.4	△ 5.6	△ 6.3	12.9	△ 25.0	△ 15.0
運輸業、郵便業	20.7	△ 0.4	△ 0.7	182.9	△ 2.7	0.1	156.7	△ 1.2	△ 0.3	26.2	△ 10.6	6.1
卸売業、小売業	18.8	△ 1.1	△ 1.3	132.7	△ 4.4	△ 0.2	128.0	△ 4.1	1.6	4.7	△ 13.0	△ 32.9
金融業、保険業	19.5	0.0	△ 0.3	151.3	△ 1.2	△ 1.3	142.8	△ 0.3	0.0	8.5	△ 14.2	△ 18.9
不動産業、物品賃貸業	19.9	△ 0.6	7.2	161.0	△ 2.9	7.5	143.6	△ 3.4	8.4	17.4	1.2	△ 10.1
学術研究、専門・技術サービス業	19.2	△ 0.7	0.1	163.6	△ 3.6	△ 4.6	146.2	△ 2.8	△ 3.7	17.4	△ 9.4	△ 7.2
宿泊業、飲食サービス業	17.0	0.1	△ 2.7	104.8	△ 1.6	△ 7.2	101.7	△ 0.8	△ 6.8	3.1	△ 24.4	△ 21.2
生活関連サービス業、娯楽業	20.2	△ 0.1	1.0	142.7	△ 1.1	△ 0.1	138.0	△ 1.3	△ 0.7	4.7	4.4	14.6
教育、学習支援業	16.4	△ 1.4	0.1	117.4	△ 5.4	3.7	116.2	△ 5.2	4.2	1.2	△ 24.9	△ 25.2
医療、福祉	20.9	0.6	△ 0.7	156.8	2.6	△ 1.4	151.2	2.7	△ 1.8	5.6	1.8	3.1
複合サービス事業	20.1	0.2	0.6	155.9	△ 0.1	3.0	150.7	1.0	1.3	5.2	△ 24.7	47.0
サービス業 (他に分類されないもの)	19.5	0.0	0.3	139.8	0.0	△ 2.3	127.9	0.2	△ 3.0	11.9	△ 2.4	6.4

(注) 1 表1(注)参照

2 総実労働時間=所定内労働時間+所定外労働時間

表6 推計常用労働者数及び労働異動率

(単位 人、%)

産業別	推計常用労働者数				労働異動率	
	本月末常用労働者数	前月比	前年同月比	構成比	入職率	離職率
調査産業計	229,748	△ 1.6	1.1	100.0	1.12	2.64
建設業	8,804	△ 0.3	236.9	3.8	1.02	1.37
製造業	62,681	△ 0.2	△ 1.7	27.3	0.66	0.82
電気・ガス・熱供給・水道業	1,974	0.3	△ 2.3	0.9	0.36	0.00
情報通信業	8,196	0.1	1.6	3.6	0.35	0.24
運輸業、郵便業	16,587	△ 0.5	△ 2.3	7.2	0.61	1.12
卸売業、小売業	30,529	△ 0.4	△ 1.1	13.3	1.26	1.67
金融業、保険業	6,638	△ 0.7	39.6	2.9	1.30	2.05
不動産業、物品賃貸業	782	△ 0.1	3.7	0.3	1.02	1.15
学術研究、専門・技術サービス業	3,396	0.0	△ 1.1	1.5	0.15	0.21
宿泊業、飲食サービス業	12,501	△ 1.5	1.2	5.4	2.60	4.05
生活関連サービス業、娯楽業	4,999	△ 0.8	3.9	2.2	0.95	1.75
教育、学習支援業	12,878	△ 19.7	△ 21.0	5.6	0.20	19.85
医療、福祉	37,840	0.3	0.5	16.5	1.27	1.02
複合サービス事業	2,988	0.7	△ 5.2	1.3	0.78	0.00
サービス業 (他に分類されないもの)	18,955	0.4	3.0	8.3	3.00	2.56

(注) 1 表1(注)参照

2 入(離)職率=入(離)職者数÷常用労働者数×100

指数表 [事業所規模5人以上]

第1表 産業別名目賃金指数(現金給与総額)

平成22年=100

	調査産業計	建設業	製造業	電気・ガス・熱供給・水道業	情報通信業	運輸業、郵便業	卸売業、小売業	金融業、保険業	不動産業、物品賃貸業	学術研究、専門・技術サービス業	宿泊業、飲食サービス業	生活関連サービス業、娯楽業	教育、学習支援業	医療、福祉	複合サービス事業	サービス業(他に分類されないもの)
平成22年平均	100.0	100.0	100.0	100.0	100.0	100.0	100.0	100.0	100.0	100.0	100.0	100.0	100.0	100.0	100.0	100.0
平成23年平均	100.4	96.8	104.9	98.5	102.8	115.2	93.7	97.7	101.5	97.8	90.3	88.8	102.5	97.5	99.4	98.0
平成24年 3月	86.1	87.3	84.4	75.9	80.5	107.5	86.0	80.3	130.1	87.6	84.8	67.2	81.6	84.6	87.5	85.1
4月	85.3	80.2	85.0	74.9	81.9	106.1	88.8	79.4	125.1	79.0	82.9	61.8	82.9	83.4	79.1	83.7
5月	84.5	81.7	82.7	141.7	91.0	103.8	82.4	78.5	131.8	79.2	85.1	65.5	82.2	82.6	76.6	78.3
6月	126.9	87.0	119.0	128.5	159.8	153.2	103.4	160.0	133.4	118.7	90.2	75.5	210.0	136.5	145.8	95.1
7月	118.3	111.8	144.3	73.0	118.5	131.5	121.9	87.1	224.0	123.1	95.7	91.1	78.8	107.8	130.5	112.8
8月	88.4	110.1	88.3	74.5	84.5	106.2	85.8	83.3	120.2	88.9	83.6	77.4	81.4	86.0	78.3	77.8
前月比(%)	△ 25.3	△ 1.5	△ 38.8	2.1	△ 28.7	△ 19.2	△ 29.6	△ 4.4	△ 46.3	△ 27.8	△ 12.6	△ 15.0	3.3	△ 20.2	△ 40.0	△ 31.0
前年同月比(%)	0.3	26.8	△ 3.1	△ 1.6	△ 5.8	△ 4.5	3.2	0.7	20.9	10.7	△ 10.2	△ 21.7	1.8	1.7	6.0	△ 7.8

(注) 調査産業計の中には鉱業、採石業、砂利採取業を含む。

第2表 産業別名目賃金指数(きまって支給する給与)

	調査産業計	建設業	製造業	電気・ガス・熱供給・水道業	情報通信業	運輸業、郵便業	卸売業、小売業	金融業、保険業	不動産業、物品賃貸業	学術研究、専門・技術サービス業	宿泊業、飲食サービス業	生活関連サービス業、娯楽業	教育、学習支援業	医療、福祉	複合サービス事業	サービス業(他に分類されないもの)
平成22年平均	100.0	100.0	100.0	100.0	100.0	100.0	100.0	100.0	100.0	100.0	100.0	100.0	100.0	100.0	100.0	100.0
平成23年平均	100.0	97.7	101.6	104.5	102.6	113.7	95.1	101.4	100.4	103.9	91.0	89.2	101.2	99.4	102.8	96.5
平成24年 3月	99.8	97.1	98.0	103.2	99.3	119.1	98.0	99.7	141.0	105.3	88.7	74.2	101.9	101.0	102.6	93.7
4月	99.9	93.8	99.2	101.3	101.0	117.4	100.8	101.3	142.8	99.5	86.8	68.2	103.5	102.5	97.3	90.1
5月	98.4	92.3	98.1	101.0	98.5	115.7	95.7	100.4	140.6	99.9	88.5	72.3	102.7	101.9	99.3	87.9
6月	99.9	92.7	100.2	98.7	98.8	119.8	97.7	99.5	141.8	100.6	88.1	68.1	105.7	103.0	108.9	88.7
7月	99.3	98.9	99.4	99.3	102.2	121.6	95.9	100.4	144.8	112.4	87.3	74.3	96.9	100.6	105.1	85.5
8月	98.3	98.4	97.3	99.5	102.8	117.6	94.2	99.0	137.3	111.8	87.3	74.5	101.7	100.4	101.9	86.7
前月比(%)	△ 1.0	△ 0.5	△ 2.1	0.2	0.6	△ 3.3	△ 1.8	△ 1.4	△ 5.2	△ 0.5	0.0	0.3	5.0	△ 0.2	△ 3.0	1.4
前年同月比(%)	△ 1.5	△ 0.1	△ 3.1	△ 3.2	△ 7.6	3.8	△ 0.4	△ 4.0	27.7	10.3	△ 6.6	△ 11.1	1.7	△ 0.5	5.9	△ 8.3

(注) 第1表(注)参照

第3表 産業別名目賃金指数(所定内給与)

	調査産業計	建設業	製造業	電気・ガス・熱供給・水道業	情報通信業	運輸業、郵便業	卸売業、小売業	金融業、保険業	不動産業、物品賃貸業	学術研究、専門・技術サービス業	宿泊業、飲食サービス業	生活関連サービス業、娯楽業	教育、学習支援業	医療、福祉	複合サービス事業	サービス業(他に分類されないもの)
平成22年平均	100.0	100.0	100.0	100.0	100.0	100.0	100.0	100.0	100.0	100.0	100.0	100.0	100.0	100.0	100.0	100.0
平成23年平均	99.6	96.7	100.7	107.8	103.4	110.0	95.8	100.0	100.4	104.0	90.6	89.5	101.1	99.3	102.2	97.1
平成24年 3月	99.5	96.5	98.4	96.6	97.9	107.7	98.4	97.3	144.7	105.0	87.2	74.1	101.4	102.4	102.4	97.2
4月	99.6	93.3	100.0	96.5	100.6	108.3	100.5	98.2	146.1	99.6	85.3	67.8	103.1	103.2	96.8	93.0
5月	98.5	91.2	99.1	96.5	99.3	109.2	96.4	97.9	144.3	98.8	86.4	73.3	102.1	102.5	98.2	90.6
6月	99.9	91.8	100.3	96.2	99.4	112.6	97.8	97.2	145.1	100.2	85.9	69.0	105.5	104.2	109.1	92.9
7月	99.2	97.5	100.3	95.1	102.3	113.3	95.9	98.6	148.3	110.0	85.1	74.2	96.7	102.0	104.6	88.6
8月	98.4	97.3	98.7	95.8	102.2	110.0	94.4	97.0	139.4	110.3	84.3	73.7	101.6	102.1	102.0	89.4
前月比(%)	△ 0.8	△ 0.2	△ 1.6	0.7	△ 0.1	△ 2.9	△ 1.6	△ 1.6	△ 6.0	0.3	△ 0.9	△ 0.7	5.1	0.1	△ 2.5	0.9
前年同月比(%)	△ 1.3	1.7	△ 1.1	△ 11.2	△ 8.6	0.5	△ 1.3	△ 4.2	28.7	7.4	△ 9.3	△ 12.5	1.6	1.3	5.7	△ 7.1

(注) 第1表(注)参照

第4表 産業別実質賃金指数(現金給与総額)

	調査産業計	建設業	製造業	電気・ガス・熱供給・水道業	情報通信業	運輸業、郵便業	卸売業、小売業	金融業、保険業	不動産業、物品賃貸業	学術研究、専門・技術サービス業	宿泊業、飲食サービス業	生活関連サービス業、娯楽業	教育、学習支援業	医療、福祉	複合サービス事業	サービス業(他に分類されないもの)
平成22年平均	100.0	100.0	100.0	100.0	100.0	100.0	100.0	100.0	100.0	100.0	100.0	100.0	100.0	100.0	100.0	100.0
平成23年平均	101.0	97.4	105.5	99.1	103.4	115.9	94.3	98.3	102.1	98.4	90.8	89.3	103.1	98.1	100.0	98.6
平成24年 3月	86.7	87.9	85.0	76.4	81.1	108.3	86.6	80.9	131.0	88.2	85.4	67.7	82.2	85.2	88.1	85.7
4月	85.5	80.4	85.2	75.1	82.1	106.3	89.0	79.6	125.4	79.2	83.1	61.9	83.1	83.6	79.3	83.9
5月	85.0	82.2	83.2	142.6	91.5	104.4	82.9	79.0	132.6	79.7	85.6	65.9	82.7	83.1	77.1	78.8
6月	128.2	87.9	120.2	129.8	161.4	154.7	104.4	161.6	134.7	119.9	91.1	76.3	212.1	137.9	147.3	96.1
7月	120.3	113.7	146.8	74.3	120.5	133.8	124.0	88.6	227.9	125.2	97.4	92.7	80.2	109.7	132.8	114.8
8月	89.7	111.8	89.6	75.6	85.8	107.8	87.1	84.6	122.0	90.3	84.9	78.6	82.6	87.3	79.5	79.0
前月比(%)	△ 25.4	△ 1.7	△ 39.0	1.7	△ 28.8	△ 19.4	△ 29.8	△ 4.5	△ 46.5	△ 27.9	△ 12.8	△ 15.2	3.0	△ 20.4	△ 40.1	△ 31.2
前年同月比(%)	1.4	28.4	△ 2.1	△ 0.5	△ 4.8	△ 3.4	4.4	1.9	22.2	12.0	△ 9.2	△ 20.8	2.9	2.8	7.1	△ 6.7

(注) 1 第1表(注)参照

2 実質賃金指数は、名目賃金指数を金沢市の消費者物価指数(持家の帰属家賃を除く総合)[総務省統計局調]で除したものである。

第5表 産業別実質賃金指数(きまって支給する給与)

	調査産業計	建設業	製造業	電気・ガス・熱供給・水道業	情報通信業	運輸業、郵便業	卸売業、小売業	金融業、保険業	不動産業、物品賃貸業	学術研究、専門・技術サービス業	宿泊業、飲食サービス業	生活関連サービス業、娯楽業	教育、学習支援業	医療、福祉	複合サービス事業	サービス業(他に分類されないもの)
平成22年平均	100.0	100.0	100.0	100.0	100.0	100.0	100.0	100.0	100.0	100.0	100.0	100.0	100.0	100.0	100.0	100.0
平成23年平均	100.6	98.3	102.2	105.1	103.2	114.4	95.7	102.0	101.0	104.5	91.5	89.7	101.8	100.0	103.4	97.1
平成24年 3月	100.5	97.8	98.7	103.9	100.0	119.9	98.7	100.4	142.0	106.0	89.3	74.7	102.6	101.7	103.3	94.4
4月	100.1	94.0	99.4	101.5	101.2	117.6	101.0	101.5	143.1	99.7	87.0	68.3	103.7	102.7	97.5	90.3
5月	99.0	92.9	98.7	101.6	99.1	116.4	96.3	101.0	141.4	100.5	89.0	72.7	103.3	102.5	99.9	88.4
6月	100.9	93.6	101.2	99.7	99.8	121.0	98.7	100.5	143.2	101.6	89.0	68.8	106.8	104.0	110.0	89.6
7月	101.0	100.6	101.1	101.0	104.0	123.7	97.6	102.1	147.3	114.3	88.8	75.6	98.6	102.3	106.9	87.0
8月	99.8	99.9	98.8	101.0	104.4	119.4	95.6	100.5	139.4	113.5	88.6	75.6	103.2	101.9	103.5	88.0
前月比(%)	△ 1.2	△ 0.7	△ 2.3	0.0	0.4	△ 3.5	△ 2.0	△ 1.6	△ 5.4	△ 0.7	△ 0.2	0.0	4.7	△ 0.4	△ 3.2	1.1
前年同月比(%)	△ 0.4	1.0	△ 2.0	△ 2.1	△ 6.5	4.9	0.6	△ 2.9	29.2	11.5	△ 5.6	△ 10.1	2.8	0.6	7.1	△ 7.3

(注) 1 第1表(注)参照

2 実質賃金指数は、名目賃金指数を金沢市の消費者物価指数(持家の帰属家賃を除く総合)[総務省統計局調]で除したものである。

第6表 産業別労働時間指数(総実労働時間)

	調査産業計	建設業	製造業	電気・ガス・熱供給・水道業	情報通信業	運輸業、郵便業	卸売業、小売業	金融業、保険業	不動産業、物品賃貸業	学術研究、専門・技術サービス業	宿泊業、飲食サービス業	生活関連サービス業、娯楽業	教育、学習支援業	医療、福祉	複合サービス事業	サービス業(他に分類されないもの)
平成22年平均	100.0	100.0	100.0	100.0	100.0	100.0	100.0	100.0	100.0	100.0	100.0	100.0	100.0	100.0	100.0	100.0
平成23年平均	98.8	101.9	101.8	101.0	99.2	106.9	96.2	102.2	95.0	97.7	92.1	88.6	96.7	97.8	97.1	97.0
平成24年 3月	100.7	101.9	102.5	101.2	104.7	112.0	101.1	107.4	105.2	99.1	96.1	79.4	98.6	100.9	103.7	90.6
4月	102.6	104.8	106.8	98.1	104.8	109.9	104.8	104.9	106.9	99.0	95.9	80.8	100.7	99.9	94.8	97.2
5月	96.3	98.2	94.8	98.5	97.3	107.4	94.9	106.5	96.6	93.9	98.4	75.3	101.2	97.0	98.7	90.6
6月	103.5	102.3	108.0	98.8	107.0	110.5	105.0	106.7	107.5	100.1	100.0	77.8	104.3	101.5	102.1	96.3
7月	100.5	103.6	102.8	101.9	105.0	113.4	98.7	106.7	101.8	100.2	95.9	87.9	100.0	98.5	101.1	92.9
8月	97.1	101.5	96.0	102.5	98.3	109.2	94.5	104.7	96.8	95.3	97.3	87.5	91.5	99.1	101.9	91.5
前月比(%)	△ 3.4	△ 2.0	△ 6.6	0.6	△ 6.4	△ 3.7	△ 4.3	△ 1.9	△ 4.9	△ 4.9	1.5	△ 0.5	△ 8.5	0.6	0.8	△ 1.5
前年同月比(%)	△ 1.5	△ 3.1	△ 4.8	△ 3.6	△ 6.6	1.8	1.2	0.0	1.1	△ 0.3	1.0	1.7	3.6	△ 2.1	3.0	△ 4.5

(注) 第1表(注)参照

第7表 産業別労働時間指数(所定内労働時間)

	調査産業計	建設業	製造業	電気・ガス・熱供給・水道業	情報通信業	運輸業、郵便業	卸売業、小売業	金融業、保険業	不動産業、物品賃貸業	学術研究、専門・技術サービス業	宿泊業、飲食サービス業	生活関連サービス業、娯楽業	教育、学習支援業	医療、福祉	複合サービス事業	サービス業(他に分類されないもの)
平成22年平均	100.0	100.0	100.0	100.0	100.0	100.0	100.0	100.0	100.0	100.0	100.0	100.0	100.0	100.0	100.0	100.0
平成23年平均	99.0	101.4	101.2	97.2	99.9	103.0	97.5	101.4	94.8	96.8	93.4	90.2	99.8	98.2	96.9	97.9
平成24年 3月	101.1	100.4	103.2	97.0	104.9	106.4	102.3	104.8	107.8	96.3	97.1	82.3	102.3	101.5	103.7	91.8
4月	103.1	102.8	107.8	96.5	106.8	104.1	106.2	102.1	109.1	97.8	96.3	83.6	104.3	100.6	94.5	98.5
5月	96.9	96.5	95.1	96.2	99.1	103.7	96.3	104.8	98.9	92.4	98.9	79.1	104.9	97.4	98.1	91.6
6月	104.3	101.6	108.5	98.6	109.2	106.4	106.6	105.1	109.9	99.9	100.5	81.5	108.4	102.2	101.9	98.3
7月	101.1	101.9	103.4	101.0	106.3	108.8	100.4	105.6	104.1	99.5	95.3	90.8	103.7	99.1	100.7	94.6
8月	97.9	100.2	96.9	101.9	101.5	106.3	96.2	104.4	97.4	95.0	96.8	89.7	95.2	99.6	102.1	93.2
前月比(%)	△ 3.2	△ 1.7	△ 6.3	0.9	△ 4.5	△ 2.3	△ 4.2	△ 1.1	△ 6.4	△ 4.5	1.6	△ 1.2	△ 8.2	0.5	1.4	△ 1.5
前年同月比(%)	△ 1.0	△ 2.3	△ 3.1	△ 1.6	△ 5.3	2.7	1.7	0.5	2.4	△ 1.3	△ 1.0	1.2	3.5	△ 2.2	2.1	△ 4.3

(注) 第1表(注)参照

第8表 産業別労働時間指数(所定外労働時間)

	調査産業計	建設業	製造業	電気・ガス・熱供給・水道業	情報通信業	運輸業、郵便業	卸売業、小売業	金融業、保険業	不動産業、物品賃貸業	学術研究、専門・技術サービス業	宿泊業、飲食サービス業	生活関連サービス業、娯楽業	教育、学習支援業	医療、福祉	複合サービス事業	サービス業(他に分類されないもの)
平成22年平均	100.0	100.0	100.0	100.0	100.0	100.0	100.0	100.0	100.0	100.0	100.0	100.0	100.0	100.0	100.0	100.0
平成23年平均	96.4	114.2	108.3	156.2	93.0	153.7	67.5	118.1	103.8	108.7	56.2	66.7	37.6	88.8	99.2	87.6
平成24年 3月	93.7	134.9	95.0	153.2	103.0	180.7	75.4	154.7	54.7	131.4	70.0	39.6	23.6	84.2	107.7	78.5
4月	94.7	154.0	95.7	121.3	88.2	180.7	75.4	157.3	63.2	113.9	85.0	42.5	27.8	80.7	110.3	84.4
5月	87.4	136.5	91.5	129.1	81.7	154.1	64.6	138.7	52.8	112.4	85.0	22.6	26.4	87.7	120.5	80.7
6月	91.6	117.5	102.1	105.0	88.2	163.0	72.3	136.0	60.4	103.6	87.5	27.4	22.2	84.2	110.3	75.6
7月	91.6	142.9	95.7	116.3	94.1	171.1	63.1	126.7	56.6	110.2	112.5	48.1	25.0	84.2	117.9	74.8
8月	84.2	131.7	86.5	113.5	71.0	147.4	58.5	109.3	76.4	100.7	110.0	56.6	18.1	86.0	100.0	74.8
前月比(%)	△ 8.1	△ 7.8	△ 9.6	△ 2.4	△ 24.5	△ 13.9	△ 7.3	△ 13.7	35.0	△ 8.6	△ 2.2	17.7	△ 27.6	2.1	△ 15.2	0.0
前年同月比(%)	△ 11.5	△ 13.8	△ 21.4	△ 17.7	△ 20.6	△ 2.6	△ 12.8	△ 7.6	△ 32.3	18.2	101.8	15.0	17.5	△ 1.7	48.4	△ 8.2

(注) 第1表(注)参照

第9表 産業別常用雇用指数

	調査産業計	建設業	製造業	電気・ガス・熱供給・水道業	情報通信業	運輸業、郵便業	卸売業、小売業	金融業、保険業	不動産業、物品賃貸業	学術研究、専門・技術サービス業	宿泊業、飲食サービス業	生活関連サービス業、娯楽業	教育、学習支援業	医療、福祉	複合サービス事業	サービス業(他に分類されないもの)
平成22年平均	100.0	100.0	100.0	100.0	100.0	100.0	100.0	100.0	100.0	100.0	100.0	100.0	100.0	100.0	100.0	100.0
平成23年平均	100.5	97.3	98.9	207.6	104.3	100.6	100.8	96.4	101.5	100.4	98.1	99.1	99.0	102.0	141.0	97.3
平成24年 3月	101.7	123.4	98.2	204.5	104.1	101.9	99.3	109.8	103.9	100.6	99.7	98.6	98.3	101.4	131.7	96.0
4月	103.3	125.7	99.2	201.7	109.3	102.4	101.2	109.9	105.4	99.7	99.4	101.9	102.2	103.4	134.0	98.7
5月	103.3	126.3	99.3	204.1	109.1	101.7	101.3	110.5	105.4	99.8	99.4	101.0	102.6	103.8	128.6	98.3
6月	102.9	123.6	99.0	202.7	109.0	99.3	101.3	109.2	105.3	99.9	98.6	100.0	101.0	105.3	128.6	98.1
7月	102.9	123.6	99.2	203.5	107.6	99.0	101.4	109.2	103.5	100.1	101.0	102.8	100.4	105.7	128.1	94.0
8月	101.9	125.0	99.0	204.1	107.7	100.3	100.7	109.3	106.9	100.0	98.6	104.1	85.9	105.6	128.7	93.8
前月比(%)	△ 1.0	1.1	△ 0.2	0.3	0.1	1.3	△ 0.7	0.1	3.3	△ 0.1	△ 2.4	1.3	△ 14.4	△ 0.1	0.5	△ 0.2
前年同月比(%)	1.5	28.2	0.5	△ 2.1	4.9	0.5	△ 0.4	14.8	4.4	0.9	0.3	6.4	△ 13.1	2.9	△ 9.0	△ 1.5

(注) 第1表(注)参照

指数表
[事業所規模30人以上]

第10表 産業別名目賃金指数(現金給与総額)

平成22年=100

	調査産業計	建設業	製造業	電気・ガス・熱供給・水道業	情報通信業	運輸業、郵便業	卸売業、小売業	金融業、保険業	不動産業、物品賃貸業	学術研究、専門・技術サービス業	宿泊業、飲食サービス業	生活関連サービス業、娯楽業	教育、学習支援業	医療、福祉	複合サービス事業	サービス業(他に分類されないもの)
平成22年平均	100.0	100.0	100.0	100.0	100.0	100.0	100.0	100.0	100.0	100.0	100.0	100.0	100.0	100.0	100.0	100.0
平成23年平均	101.5	104.2	103.1	90.3	101.5	113.1	94.9	98.7	122.0	114.3	89.8	102.4	97.0	97.2	101.0	95.7
平成24年 3月	85.1	84.5	83.1	70.4	77.2	107.2	88.6	72.1	141.9	92.3	81.8	89.8	77.3	80.7	89.9	86.6
4月	84.4	75.7	83.9	69.6	79.6	108.1	87.1	69.9	109.7	85.6	80.6	89.7	78.8	80.1	74.5	88.2
5月	83.8	73.4	81.0	142.9	78.8	104.9	83.8	69.4	116.8	87.3	82.3	89.7	79.5	79.6	75.9	82.3
6月	138.3	85.2	122.4	105.9	175.8	172.1	118.0	138.9	146.6	154.4	91.2	129.3	202.6	144.6	163.9	99.8
7月	118.9	135.2	147.4	67.9	106.7	120.1	119.5	80.9	170.3	132.1	95.6	108.8	75.4	100.8	125.7	114.2
8月	87.1	75.9	87.1	67.3	80.8	106.7	86.2	77.9	106.8	85.9	80.8	124.7	81.1	86.5	76.9	84.6
前月比(%)	△ 26.7	△ 43.9	△ 40.9	△ 0.9	△ 24.3	△ 11.2	△ 27.9	△ 3.7	△ 37.3	△ 35.0	△ 15.5	14.6	7.6	△ 14.2	△ 38.8	△ 25.9
前年同月比(%)	0.5	△ 5.0	△ 2.2	△ 3.0	△ 8.1	△ 4.4	4.4	2.9	6.2	△ 6.5	△ 8.3	25.2	6.9	9.6	0.9	△ 3.5

(注) 第1表(注)参照

第11表 産業別名目賃金指数(きまって支給する給与)

	調査産業計	建設業	製造業	電気・ガス・熱供給・水道業	情報通信業	運輸業、郵便業	卸売業、小売業	金融業、保険業	不動産業、物品賃貸業	学術研究、専門・技術サービス業	宿泊業、飲食サービス業	生活関連サービス業、娯楽業	教育、学習支援業	医療、福祉	複合サービス事業	サービス業(他に分類されないもの)
平成22年平均	100.0	100.0	100.0	100.0	100.0	100.0	100.0	100.0	100.0	100.0	100.0	100.0	100.0	100.0	100.0	100.0
平成23年平均	100.6	100.7	100.0	96.9	103.5	112.6	96.6	100.4	122.1	109.4	90.5	101.2	97.6	98.4	106.8	94.5
平成24年 3月	100.0	96.9	98.4	96.6	98.0	119.4	101.7	92.8	129.8	108.9	85.7	100.0	96.7	97.4	105.4	91.7
4月	100.2	92.2	99.9	95.0	101.1	120.3	101.0	93.9	130.0	100.4	84.4	99.9	98.6	98.4	95.0	90.2
5月	99.4	89.6	98.4	94.3	100.2	118.1	99.0	93.5	126.0	102.8	84.7	99.9	99.6	98.3	100.3	90.1
6月	101.2	88.9	100.7	91.1	100.7	120.7	100.6	93.5	126.7	103.2	84.4	99.9	103.0	100.3	116.6	90.0
7月	100.2	92.6	100.0	93.3	100.6	121.1	97.7	93.3	128.7	102.3	86.1	105.5	94.5	99.9	107.7	90.9
8月	99.8	92.8	98.2	92.4	100.8	118.9	97.3	93.8	127.2	101.4	84.6	105.7	101.6	99.8	102.2	91.4
前月比(%)	△ 0.4	0.2	△ 1.8	△ 1.0	0.2	△ 1.8	△ 0.4	0.5	△ 1.2	△ 0.9	△ 1.7	0.2	7.5	△ 0.1	△ 5.1	0.6
前年同月比(%)	△ 1.2	△ 6.1	△ 2.1	△ 3.0	△ 10.2	5.1	△ 0.2	△ 7.9	5.6	△ 6.5	△ 8.3	4.0	6.8	2.5	1.0	△ 4.2

(注) 第1表(注)参照

第12表 産業別名目賃金指数(所定内給与)

	調査産業計	建設業	製造業	電気・ガス・熱供給・水道業	情報通信業	運輸業、郵便業	卸売業、小売業	金融業、保険業	不動産業、物品賃貸業	学術研究、専門・技術サービス業	宿泊業、飲食サービス業	生活関連サービス業、娯楽業	教育、学習支援業	医療、福祉	複合サービス事業	サービス業(他に分類されないもの)
平成22年平均	100.0	100.0	100.0	100.0	100.0	100.0	100.0	100.0	100.0	100.0	100.0	100.0	100.0	100.0	100.0	100.0
平成23年平均	100.3	98.8	99.3	100.6	103.3	109.9	97.0	100.2	122.4	106.8	90.6	101.4	97.6	98.3	106.0	96.1
平成24年 3月	99.7	105.1	98.9	89.0	96.1	105.1	101.6	92.5	123.2	104.4	85.0	98.3	96.0	98.7	104.7	97.1
4月	100.2	99.8	101.1	89.8	99.5	110.5	100.6	93.7	122.8	98.5	83.6	98.9	97.9	98.9	93.8	95.1
5月	99.7	96.7	99.6	89.5	100.1	110.8	99.4	93.3	120.6	99.2	84.1	99.2	98.7	98.7	98.4	94.1
6月	101.5	95.9	101.0	88.2	100.3	112.6	100.7	93.3	120.5	100.0	82.9	99.9	102.7	101.6	116.5	95.2
7月	100.4	99.8	101.0	88.6	100.0	111.3	97.8	93.2	122.4	99.6	84.8	105.3	94.3	101.7	106.5	94.3
8月	100.4	99.3	100.0	88.5	98.9	109.2	98.4	93.4	120.6	99.2	83.8	105.2	101.5	101.9	102.2	94.6
前月比(%)	0.0	△ 0.5	△ 1.0	△ 0.1	△ 1.1	△ 1.9	0.6	0.2	△ 1.5	△ 0.4	△ 1.2	△ 0.1	7.6	0.2	△ 4.0	0.3
前年同月比(%)	△ 0.6	2.3	0.0	△ 12.3	△ 11.7	△ 1.6	1.1	△ 8.6	0.7	△ 7.8	△ 9.2	3.0	6.5	4.5	0.7	△ 3.4

(注) 第1表(注)参照

第13表 産業別実質賃金指数(現金給与総額)

	調査産業計	建設業	製造業	電気・ガス・熱供給・水道業	情報通信業	運輸業、郵便業	卸売業、小売業	金融業、保険業	不動産業、物品賃貸業	学術研究、専門・技術サービス業	宿泊業、飲食サービス業	生活関連サービス業、娯楽業	教育、学習支援業	医療、福祉	複合サービス事業	サービス業(他に分類されないもの)
平成22年平均	100.0	100.0	100.0	100.0	100.0	100.0	100.0	100.0	100.0	100.0	100.0	100.0	100.0	100.0	100.0	100.0
平成23年平均	102.1	104.8	103.7	90.8	102.1	113.8	95.5	99.3	122.7	115.0	90.3	103.0	97.6	97.8	101.6	96.3
平成24年 3月	85.7	85.1	83.7	70.9	77.7	108.0	89.2	72.6	142.9	93.0	82.4	90.4	77.8	81.3	90.5	87.2
4月	84.6	75.9	84.1	69.7	79.8	108.3	87.3	70.0	109.9	85.8	80.8	89.9	79.0	80.3	74.6	88.4
5月	84.3	73.8	81.5	143.8	79.3	105.5	84.3	69.8	117.5	87.8	82.8	90.2	80.0	80.1	76.4	82.8
6月	139.7	86.1	123.6	107.0	177.6	173.8	119.2	140.3	148.1	156.0	92.1	130.6	204.6	146.1	165.6	100.8
7月	121.0	137.5	149.9	69.1	108.5	122.2	121.6	82.3	173.2	134.4	97.3	110.7	76.7	102.5	127.9	116.2
8月	88.4	77.1	88.4	68.3	82.0	108.3	87.5	79.1	108.4	87.2	82.0	126.6	82.3	87.8	78.1	85.9
前月比(%)	△ 26.9	△ 43.9	△ 41.0	△ 1.2	△ 24.4	△ 11.4	△ 28.0	△ 3.9	△ 37.4	△ 35.1	△ 15.7	14.4	7.3	△ 14.3	△ 38.9	△ 26.1
前年同月比(%)	1.6	△ 3.9	△ 1.2	△ 2.0	△ 7.1	△ 3.3	5.5	4.1	7.3	△ 5.5	△ 7.3	26.6	8.0	10.9	2.1	△ 2.5

(注) 1 第1表(注)参照

2 実質賃金指数は、名目賃金指数を金沢市の消費者物価指数(持家の帰属家賃を除く総合)[総務省統計局調]で除したものである。

第14表 産業別実質賃金指数(きまって支給する給与)

	調査産業計	建設業	製造業	電気・ガス・熱供給・水道業	情報通信業	運輸業、郵便業	卸売業、小売業	金融業、保険業	不動産業、物品賃貸業	学術研究、専門・技術サービス業	宿泊業、飲食サービス業	生活関連サービス業、娯楽業	教育、学習支援業	医療、福祉	複合サービス事業	サービス業(他に分類されないもの)
平成22年平均	100.0	100.0	100.0	100.0	100.0	100.0	100.0	100.0	100.0	100.0	100.0	100.0	100.0	100.0	100.0	100.0
平成23年平均	101.2	101.3	100.6	97.5	104.1	113.3	97.2	101.0	122.8	110.1	91.0	101.8	98.2	99.0	107.4	95.1
平成24年 3月	100.7	97.6	99.1	97.3	98.7	120.2	102.4	93.5	130.7	109.7	86.3	100.7	97.4	98.1	106.1	92.3
4月	100.4	92.4	100.1	95.2	101.3	120.5	101.2	94.1	130.3	100.6	84.6	100.1	98.8	98.6	95.2	90.4
5月	100.0	90.1	99.0	94.9	100.8	118.8	99.6	94.1	126.8	103.4	85.2	100.5	100.2	98.9	100.9	90.6
6月	102.2	89.8	101.7	92.0	101.7	121.9	101.6	94.4	128.0	104.2	85.3	100.9	104.0	101.3	117.8	90.9
7月	101.9	94.2	101.7	94.9	102.3	123.2	99.4	94.9	130.9	104.1	87.6	107.3	96.1	101.6	109.6	92.5
8月	101.3	94.2	99.7	93.8	102.3	120.7	98.8	95.2	129.1	102.9	85.9	107.3	103.1	101.3	103.8	92.8
前月比(%)	△ 0.6	0.0	△ 2.0	△ 1.2	0.0	△ 2.0	△ 0.6	0.3	△ 1.4	△ 1.2	△ 1.9	0.0	7.3	△ 0.3	△ 5.3	0.3
前年同月比(%)	△ 0.1	△ 5.0	△ 1.0	△ 2.0	△ 9.2	6.3	0.9	△ 6.9	6.8	△ 5.4	△ 7.3	5.2	8.0	3.6	2.2	△ 3.1

(注) 1 第1表(注)参照

2 実質賃金指数は、名目賃金指数を金沢市の消費者物価指数(持家の帰属家賃を除く総合)[総務省統計局調]で除したものである。

第15表 産業別労働時間指数(総実労働時間)

	調査産業計	建設業	製造業	電気・ガス・熱供給・水道業	情報通信業	運輸業、郵便業	卸売業、小売業	金融業、保険業	不動産業、物品賃貸業	学術研究、専門・技術サービス業	宿泊業、飲食サービス業	生活関連サービス業、娯楽業	教育、学習支援業	医療、福祉	複合サービス事業	サービス業(他に分類されないもの)
平成22年平均	100.0	100.0	100.0	100.0	100.0	100.0	100.0	100.0	100.0	100.0	100.0	100.0	100.0	100.0	100.0	100.0
平成23年平均	99.1	100.7	100.1	100.7	96.9	104.7	96.5	101.3	110.8	103.9	91.0	99.8	99.2	98.7	98.4	94.6
平成24年 3月	100.0	97.0	101.5	101.0	101.8	109.4	101.4	106.4	123.2	102.9	86.8	101.6	99.3	99.4	102.9	92.6
4月	101.4	97.8	105.3	97.9	103.3	111.6	104.8	103.1	122.0	102.9	88.6	101.3	101.8	96.5	93.0	94.6
5月	95.9	91.4	93.8	97.0	93.9	106.4	95.2	104.2	118.9	101.8	86.3	103.5	101.8	97.2	101.1	91.4
6月	102.9	93.0	106.4	97.1	106.5	110.7	106.8	105.9	123.8	103.3	87.6	102.5	106.8	99.6	104.2	95.1
7月	100.8	95.7	102.9	102.1	103.1	110.1	101.8	104.4	123.0	103.5	89.0	101.9	102.9	98.4	105.2	94.0
8月	97.9	96.5	96.2	99.8	95.3	107.1	97.3	103.1	119.4	99.8	87.6	100.8	97.3	101.0	105.1	94.0
前月比(%)	△ 2.9	0.8	△ 6.5	△ 2.3	△ 7.6	△ 2.7	△ 4.4	△ 1.2	△ 2.9	△ 3.6	△ 1.6	△ 1.1	△ 5.4	2.6	△ 0.1	0.0
前年同月比(%)	△ 2.1	△ 1.7	△ 3.1	△ 5.8	△ 6.9	0.1	△ 0.2	△ 1.3	7.5	△ 4.6	△ 7.2	△ 0.1	3.7	△ 1.4	3.0	△ 2.3

(注) 第1表(注)参照

第16表 産業別労働時間指数(所定内労働時間)

	調査産業計	建設業	製造業	電気・ガス・熱供給・水道業	情報通信業	運輸業、郵便業	卸売業、小売業	金融業、保険業	不動産業、物品賃貸業	学術研究、専門・技術サービス業	宿泊業、飲食サービス業	生活関連サービス業、娯楽業	教育、学習支援業	医療、福祉	複合サービス事業	サービス業(他に分類されないもの)
平成22年平均	100.0	100.0	100.0	100.0	100.0	100.0	100.0	100.0	100.0	100.0	100.0	100.0	100.0	100.0	100.0	100.0
平成23年平均	99.0	102.2	99.7	98.9	97.5	101.6	97.2	100.9	107.9	100.6	90.8	99.8	99.1	99.2	98.6	96.7
平成24年 3月	100.4	98.0	102.4	98.3	100.6	104.7	102.3	106.5	120.7	99.6	86.8	100.9	99.0	100.1	102.2	94.8
4月	101.8	96.9	106.3	98.4	103.0	107.3	105.9	103.4	118.3	100.5	88.3	100.7	101.3	97.2	92.3	96.9
5月	96.4	93.1	94.3	96.8	93.2	103.5	96.6	105.1	117.6	99.5	86.5	103.1	101.6	97.9	100.1	93.0
6月	103.6	94.8	106.9	99.6	106.2	107.4	108.5	106.8	122.1	102.2	87.1	102.6	107.0	100.5	103.7	98.4
7月	101.3	96.9	103.6	103.7	102.9	105.9	103.5	105.2	120.9	102.0	88.4	101.6	103.2	99.3	104.3	95.4
8月	98.9	97.6	97.2	101.9	97.1	104.6	99.3	104.9	116.8	99.1	87.7	100.3	97.8	102.0	105.3	95.6
前月比(%)	△ 2.4	0.7	△ 6.2	△ 1.7	△ 5.6	△ 1.2	△ 4.1	△ 0.3	△ 3.4	△ 2.8	△ 0.8	△ 1.3	△ 5.2	2.7	1.0	0.2
前年同月比(%)	△ 1.3	△ 3.8	△ 1.3	△ 3.3	△ 6.3	△ 0.3	1.6	0.0	8.4	△ 3.7	△ 6.8	△ 0.7	4.2	△ 1.8	1.3	△ 3.0

(注) 第1表(注)参照

第17表 産業別労働時間指数(所定外労働時間)

	調査産業計	建設業	製造業	電気・ガス・熱供給・水道業	情報通信業	運輸業、郵便業	卸売業、小売業	金融業、保険業	不動産業、物品賃貸業	学術研究、専門・技術サービス業	宿泊業、飲食サービス業	生活関連サービス業、娯楽業	教育、学習支援業	医療、福祉	複合サービス事業	サービス業(他に分類されないもの)
平成22年平均	100.0	100.0	100.0	100.0	100.0	100.0	100.0	100.0	100.0	100.0	100.0	100.0	100.0	100.0	100.0	100.0
平成23年平均	100.0	84.3	103.7	115.4	92.2	130.1	85.2	105.4	148.1	137.9	94.7	99.0	104.5	89.8	93.3	77.6
平成24年 3月	96.6	78.0	93.2	118.2	112.1	145.4	86.5	103.7	143.5	137.3	86.8	124.4	115.8	81.7	116.4	73.5
4月	98.3	98.7	96.3	91.8	105.5	145.4	86.5	98.1	153.2	129.7	100.0	119.5	131.6	78.9	107.3	74.8
5月	90.6	64.7	89.4	96.4	99.4	130.2	71.6	92.5	127.4	127.2	81.6	114.6	115.8	81.7	123.6	77.6
6月	94.9	66.0	101.2	77.3	109.1	136.6	79.7	92.5	135.5	117.1	105.3	95.1	94.7	78.9	114.5	66.0
7月	95.7	73.3	96.3	88.2	104.2	142.9	73.0	92.5	138.7	121.5	107.9	109.8	84.2	77.5	125.5	83.0
8月	87.2	76.0	87.0	82.3	78.2	127.8	63.5	79.4	140.3	110.1	81.6	114.6	63.2	78.9	94.5	81.0
前月比(%)	△ 8.9	3.7	△ 9.7	△ 6.7	△ 25.0	△ 10.6	△ 13.0	△ 14.2	1.2	△ 9.4	△ 24.4	4.4	△ 24.9	1.8	△ 24.7	△ 2.4
前年同月比(%)	△ 11.3	6.1	△ 19.1	△ 21.0	△ 15.0	6.1	△ 32.9	△ 18.9	△ 10.1	△ 7.2	△ 21.2	14.6	△ 25.2	3.1	47.0	6.4

(注) 第1表(注)参照

第18表 産業別常用雇用指数

	調査産業計	建設業	製造業	電気・ガス・熱供給・水道業	情報通信業	運輸業、郵便業	卸売業、小売業	金融業、保険業	不動産業、物品賃貸業	学術研究、専門・技術サービス業	宿泊業、飲食サービス業	生活関連サービス業、娯楽業	教育、学習支援業	医療、福祉	複合サービス事業	サービス業(他に分類されないもの)
平成22年平均	100.0	100.0	100.0	100.0	100.0	100.0	100.0	100.0	100.0	100.0	100.0	100.0	100.0	100.0	100.0	100.0
平成23年平均	100.5	101.1	101.1	302.3	103.6	98.8	96.8	97.3	102.7	97.8	94.0	99.2	98.7	101.3	201.3	92.3
平成24年 3月	101.6	346.9	97.2	297.1	103.5	95.9	94.3	136.0	106.0	98.4	93.7	105.3	98.7	99.9	199.7	91.9
4月	103.0	349.1	98.5	296.4	105.6	96.7	94.2	137.6	108.6	96.4	95.3	107.4	100.1	102.4	204.6	93.3
5月	102.7	349.6	98.4	297.7	105.2	95.9	94.9	137.8	108.9	96.6	95.0	103.8	100.2	102.1	190.8	92.7
6月	102.6	347.4	98.1	295.3	105.1	96.3	95.6	136.6	108.1	95.6	95.7	103.3	97.9	102.5	190.8	92.9
7月	102.6	345.8	98.1	296.7	105.1	96.7	95.8	137.1	107.1	95.9	96.0	103.0	97.9	102.3	188.9	92.6
8月	101.0	344.6	97.9	297.7	105.2	96.2	95.4	136.1	107.0	95.9	94.6	102.2	78.6	102.6	190.3	93.0
前月比(%)	△ 1.6	△ 0.3	△ 0.2	0.3	0.1	△ 0.5	△ 0.4	△ 0.7	△ 0.1	0.0	△ 1.5	△ 0.8	△ 19.7	0.3	0.7	0.4
前年同月比(%)	1.1	236.9	△ 1.7	△ 2.3	1.6	△ 2.3	△ 1.1	39.6	3.7	△ 1.1	1.2	3.9	△ 21.0	0.5	△ 5.2	3.0

(注) 第1表(注)参照

第1-1表 産業別、男女別 常用労働者の1人平均月間現金給与額

(規模5人以上)

(単位 円)

産 業	計					男 子			女 子		
	現 金 給 与 総 額	きまっ て 支 給 する 給 与	うち所定 内給与		特別に支 払われた 給 与	現 金 給 与 総 額	きまっ て 支 給 する 給 与	特別に支 払われた 給 与	現 金 給 与 総 額	きまっ て 支 給 する 給 与	特別に支 払われた 給 与
			うち所定 内給与	うち超過 労働給与							
調査産業計	252,606	236,421	221,374	15,047	16,185	313,421	292,264	21,157	183,085	172,583	10,502
D 建設業	374,193	284,144	267,325	16,819	90,049	406,793	305,660	101,133	217,428	180,677	36,751
E 製造業	274,476	254,851	232,338	22,513	19,625	327,059	303,276	23,783	174,196	162,501	11,695
F 電気・ガス・熱供給・水道業	411,076	403,787	341,423	62,364	7,289	427,734	421,305	6,429	253,847	238,436	15,411
G 情報通信業	358,599	352,237	314,390	37,847	6,362	400,448	392,350	8,098	267,001	264,438	2,563
H 運輸業、郵便業	269,397	263,883	233,210	30,673	5,514	285,690	279,786	5,904	171,252	168,092	3,160
I 卸売業、小売業	211,369	198,325	190,567	7,758	13,044	286,358	272,586	13,772	144,248	131,857	12,391
J 金融業、保険業	305,612	283,841	265,971	17,870	21,771	428,832	419,459	9,373	238,073	209,506	28,567
K 不動産業、物品賃貸業	281,705	281,401	270,233	11,168	304	352,775	352,307	468	185,230	185,148	82
L 学術研究、専門・技術サービス業	325,937	324,483	297,126	27,357	1,454	368,823	367,132	1,691	231,340	230,408	932
M 宿泊業、飲食サービス業	104,349	104,108	98,183	5,925	241	139,016	138,333	683	85,387	85,387	0
N 生活関連サービス業、娯楽業	185,340	161,506	153,575	7,931	23,834	227,750	197,787	29,963	150,144	131,397	18,747
O 教育、学習支援業	317,842	317,811	315,042	2,769	31	346,938	346,891	47	285,167	285,154	13
P 医療、福祉	278,066	262,970	253,221	9,749	15,096	395,370	372,632	22,738	244,047	231,167	12,880
Q 複合サービス事業	286,143	286,137	277,280	8,857	6	343,947	343,937	10	210,715	210,715	0
R サービス業(他に分類されないもの)	183,222	181,625	164,208	17,417	1,597	210,504	209,287	1,217	137,932	135,705	2,227
E 09.10 食料品、たばこ製造業	174,930	172,733	162,042	10,691	2,197	230,076	225,344	4,732	137,809	137,319	490
11 繊維工業	227,695	213,112	197,936	15,176	14,583	308,123	286,533	21,590	156,070	147,727	8,343
14 パルプ・紙・紙加工品製造業	236,717	236,717	231,169	5,548	0	264,688	264,688	0	151,776	151,776	0
15 印刷・同関連業	265,218	265,218	249,408	15,810	0	309,836	309,836	0	192,611	192,611	0
16.17 化学、石油・石炭製品製造業	271,007	269,223	248,062	21,161	1,784	335,653	332,850	2,803	173,408	173,163	245
18 プラスチック製品製造業	257,032	219,626	201,342	18,284	37,406	325,031	270,930	54,101	179,395	161,050	18,345
21 窯業・土石製品製造業	250,323	245,590	237,250	8,340	4,733	273,206	268,345	4,861	190,476	186,078	4,398
24 金属製品製造業	251,775	240,595	216,587	24,008	11,180	290,046	275,261	14,785	163,233	160,393	2,840
25 はん用機械器具製造業	267,132	255,902	229,131	26,771	11,230	277,971	266,233	11,738	197,298	189,342	7,956
26 生産用機械器具製造業	347,727	285,113	258,885	26,228	62,614	369,393	306,517	62,876	242,596	181,254	61,342
27 業務用機械器具製造業	x	x	x	x	x	x	x	x	x	x	x
28 電子部品・デバイス・電子回路製造業	320,124	319,075	276,295	42,780	1,049	373,788	372,428	1,360	193,048	192,735	313
29 電気機械器具製造業	254,928	237,104	218,912	18,192	17,824	339,423	320,581	18,842	169,249	152,456	16,793
30 情報通信機械器具製造業	320,788	320,788	290,141	30,647	0	376,233	376,233	0	209,924	209,924	0
31 輸送用機械器具製造業	333,975	333,975	300,648	33,327	0	343,109	343,109	0	267,119	267,119	0
32.20 その他、なめし革等製造業	224,139	198,184	191,990	6,194	25,955	282,602	255,870	26,732	148,815	123,861	24,954
E 一括産業 1	296,484	256,215	239,550	16,665	40,269	322,379	282,715	39,664	212,050	169,809	42,241
E 一括産業 2	273,283	273,283	240,539	32,744	0	301,927	301,927	0	175,049	175,049	0
I 1 卸売業	283,549	272,350	262,425	9,925	11,199	348,848	339,013	9,835	181,743	168,419	13,324
2 小売業	170,940	156,863	150,319	6,544	14,077	232,458	215,290	17,168	130,670	118,616	12,054
M 75 宿泊業	130,510	130,510	124,580	5,930	0	214,364	214,364	0	100,527	100,527	0
M 一括産業	95,654	95,332	89,409	5,923	322	121,818	120,979	839	79,373	79,373	0
P 83 医療業	355,922	329,250	314,526	14,724	26,672	537,082	496,959	40,123	303,019	280,275	22,744
P 一括産業	199,672	196,232	191,493	4,739	3,440	251,132	246,088	5,044	184,852	181,874	2,978
R 91 職業紹介・労働者派遣業	228,334	227,824	187,894	39,930	510	245,113	244,549	564	198,814	198,398	416
92 その他の事業サービス業	133,429	130,542	122,083	8,459	2,887	159,778	157,389	2,389	102,125	98,645	3,480
R 一括産業	238,828	238,758	226,153	12,605	70	253,952	253,862	90	186,337	186,337	0

(注) 1 調査対象事業所が少なく公表が困難なため、C 鉱業、採石業、砂利採取業については掲載せず、調査産業計に含めて算定した。

2 次の産業は調査対象事業所が少ないため、それぞれ一括して算定した。

E製造業の中で、

E一括1: 12木材・木製品製造業(家具を除く)、13家具・装備品製造業

E一括2: 19ゴム製品製造業、22鉄鋼業、23非鉄金属製造業

M宿泊業、飲食サービス業の中で、

M一括: 76飲食店、77持ち帰り・配達飲食サービス業

P医療、福祉の中で、

P一括: 84保健衛生、85社会保険・社会福祉・介護事業

Rサービス業(他に分類されないもの)の中で、

R一括: 88廃棄物処理業、89自動車整備業、90機械等修理業(別掲を除く)、93政治・経済・文化団体、94宗教、95その他のサービス業

第1-2表 産業別、男女別 常用労働者の1人平均月間現金給与額

(規模30人以上)

(単位 円)

産 業	計					男			女		
	現 金 給 与 総 額	きまっ て 支 給 する 給 与	うち所定		特別に支 払われた 給 与	現 金 給 与 総 額	きまっ て 支 給 する 給 与	特別に支 払われた 給 与	現 金 給 与 総 額	きまっ て 支 給 する 給 与	特別に支 払われた 給 与
			内給与	うち超過 労働給与							
調査産業計	272,826	258,606	238,494	20,112	14,220	329,570	313,723	15,847	203,171	190,948	12,223
D 建設業	291,542	288,359	263,129	25,230	3,183	306,715	303,082	3,633	184,061	184,061	0
E 製造業	295,869	274,330	248,181	26,149	21,539	342,671	317,215	25,456	191,570	178,759	12,811
F 電気・ガス・熱供給・水道業	419,867	419,867	345,453	74,414	0	438,092	438,092	0	215,031	215,031	0
G 情報通信業	375,678	367,335	321,557	45,778	8,343	405,788	396,104	9,684	284,074	279,813	4,261
H 運輸業、郵便業	288,202	279,663	237,627	42,036	8,539	305,713	296,624	9,089	178,049	172,970	5,079
I 卸売業、小売業	207,623	196,541	187,857	8,684	11,082	299,139	283,421	15,718	140,572	132,887	7,685
J 金融業、保険業	340,915	304,316	286,232	18,084	36,599	457,538	440,014	17,524	276,470	229,329	47,141
K 不動産業、物品賃貸業	265,328	263,734	236,611	27,123	1,594	332,293	330,031	2,262	154,364	153,878	486
L 学術研究、専門・技術サービス業	329,142	329,142	293,590	35,552	0	372,745	372,745	0	205,662	205,662	0
M 宿泊業、飲食サービス業	113,233	113,233	109,145	4,088	0	166,425	166,425	0	89,364	89,364	0
N 生活関連サービス業、娯楽業	250,822	190,861	182,762	8,099	59,961	333,364	245,396	87,968	198,354	156,195	42,159
O 教育、学習支援業	314,137	314,088	310,372	3,716	49	333,669	333,605	64	283,390	283,365	25
P 医療、福祉	312,157	291,668	279,145	12,523	20,489	425,423	396,370	29,053	276,432	258,645	17,787
Q 複合サービス事業	313,258	313,248	300,553	12,695	10	360,715	360,700	15	222,431	222,431	0
R サービス業(他に分類されないもの)	181,528	179,279	158,777	20,502	2,249	224,797	222,841	1,956	130,649	128,055	2,594
E 09.10 食料品、たばこ製造業	172,910	172,910	159,187	13,723	0	228,627	228,627	0	136,536	136,536	0
11 繊維工業	265,544	248,509	231,761	16,748	17,035	318,823	295,299	23,524	185,862	178,532	7,330
14 パルプ・紙・紙加工品製造業	x	x	x	x	x	x	x	x	x	x	x
15 印刷・同関連業	265,218	265,218	249,408	15,810	0	309,836	309,836	0	192,611	192,611	0
16.17 化学、石油・石炭製品製造業	271,007	269,223	248,062	21,161	1,784	335,653	332,850	2,803	173,408	173,163	245
18 プラスチック製品製造業	282,690	242,032	217,845	24,187	40,658	338,975	286,441	52,534	205,170	180,868	24,302
21 窯業・土石製品製造業	x	x	x	x	x	x	x	x	x	x	x
24 金属製品製造業	255,014	255,014	225,892	29,122	0	289,764	289,764	0	162,395	162,395	0
25 はん用機械器具製造業	249,635	249,635	219,250	30,385	0	261,560	261,560	0	187,560	187,560	0
26 生産用機械器具製造業	367,879	291,723	264,712	27,011	76,156	391,223	314,066	77,157	260,225	188,689	71,536
27 業務用機械器具製造業	x	x	x	x	x	x	x	x	x	x	x
28 電子部品・デバイス・電子回路製造業	323,205	323,205	279,302	43,903	0	374,883	374,883	0	197,360	197,360	0
29 電気機械器具製造業	295,645	274,550	251,637	22,913	21,095	343,178	324,307	18,871	221,833	197,286	24,547
30 情報通信機械器具製造業	323,589	323,589	291,681	31,908	0	380,151	380,151	0	210,434	210,434	0
31 輸送用機械器具製造業	333,975	333,975	300,648	33,327	0	343,109	343,109	0	267,119	267,119	0
32.20 その他、なめし革等製造業	279,222	271,218	257,857	13,361	8,004	318,970	309,530	9,440	167,564	163,595	3,969
E 一括産業1	328,299	284,110	265,459	18,651	44,189	364,376	312,250	52,126	201,776	185,421	16,355
E 一括産業2	265,787	265,787	234,181	31,606	0	302,481	302,481	0	160,496	160,496	0
I 1 卸売業	288,481	264,436	249,069	15,367	24,045	359,241	331,236	28,005	190,321	171,769	18,552
2 小売業	162,688	158,810	153,840	4,970	3,878	241,185	237,315	3,870	123,160	119,278	3,882
M 75 宿泊業	132,129	132,129	126,992	5,137	0	228,301	228,301	0	97,343	97,343	0
M 一括産業	97,504	97,504	94,289	3,215	0	126,937	126,937	0	81,901	81,901	0
P 83 医療業	374,966	341,782	324,112	17,670	33,184	522,992	476,189	46,803	327,948	299,089	28,859
P 一括産業	210,792	210,792	206,576	4,216	0	265,721	265,721	0	193,666	193,666	0
R 91 職業紹介・労働者派遣業	228,334	227,824	187,894	39,930	510	245,113	244,549	564	198,814	198,398	416
92 その他の事業サービス業	130,950	127,239	120,950	6,289	3,711	170,608	166,662	3,946	101,945	98,405	3,540
R 一括産業	316,164	316,164	284,604	31,560	0	330,850	330,850	0	174,980	174,980	0

(注) 第1-1表(注)1,2参照

第2-1表 産業別、男女別 常用労働者の1人平均月間出勤日数及び実労働時間数

(規模5人以上)

(単位 日、時間)

産 業	計				男 子				女 子			
	出勤 日数	総実労 働時間	所定内 労働時間	所定外 労働時間	出勤 日数	総実労 働時間	所定内 労働時間	所定外 労働時間	出勤 日数	総実労 働時間	所定内 労働時間	所定外 労働時間
調 査 産 業 計	19.3	145.2	137.2	8.0	19.5	157.8	146.5	11.3	19.0	130.9	126.7	4.2
D 建 設 業	21.2	167.8	159.5	8.3	21.5	172.0	162.5	9.5	20.0	147.9	145.0	2.9
E 製 造 業	19.2	155.7	143.5	12.2	19.3	162.5	147.4	15.1	19.0	143.0	136.2	6.8
F 電気・ガス・熱供給・水道業	19.8	180.4	164.4	16.0	19.8	180.6	163.1	17.5	19.9	177.1	175.7	1.4
G 情 報 通 信 業	19.1	162.6	150.6	12.0	19.2	162.8	150.7	12.1	19.0	162.0	150.2	11.8
H 運 輸 業 , 郵 便 業	20.9	178.2	158.3	19.9	21.1	184.6	163.1	21.5	19.6	139.0	129.1	9.9
I 卸 売 業 , 小 売 業	19.4	135.4	131.6	3.8	19.5	150.2	144.4	5.8	19.2	122.3	120.2	2.1
J 金 融 業 , 保 険 業	19.6	152.5	144.3	8.2	20.3	168.7	155.3	13.4	19.2	143.5	138.2	5.3
K 不 動 産 業 , 物 品 賃 貸 業	20.3	152.1	144.0	8.1	20.3	162.1	150.4	11.7	20.2	138.6	135.4	3.2
L 学術研究, 専門・技術サービス業	19.1	159.4	145.6	13.8	19.4	165.9	148.8	17.1	18.6	145.1	138.4	6.7
M 宿 泊 業 , 飲 食 サ ー ビ ス 業	16.3	107.3	102.9	4.4	16.6	126.7	119.5	7.2	16.2	96.7	93.8	2.9
N 生 活 関 連 サ ー ビ ス 業 , 娯 楽 業	20.4	137.0	131.0	6.0	19.5	146.7	137.0	9.7	21.2	129.0	126.1	2.9
O 教 育 , 学 習 支 援 業	16.7	120.9	119.6	1.3	17.0	122.3	120.7	1.6	16.3	119.4	118.3	1.1
P 医 療 , 福 祉	20.2	147.1	142.2	4.9	20.5	153.0	147.7	5.3	20.1	145.4	140.6	4.8
Q 複 合 サ ー ビ ス 事 業	20.0	152.1	148.2	3.9	20.3	159.1	154.6	4.5	19.7	142.9	139.9	3.0
R サ ー ビ ス 業 (他 に 分 類 さ れ な い も の)	19.0	139.6	129.5	10.1	18.6	151.5	138.5	13.0	19.6	119.9	114.6	5.3
E 09.10 食 料 品 , た ば こ 製 造 業	21.4	161.2	150.6	10.6	22.1	174.5	164.4	10.1	21.0	152.3	141.4	10.9
11 織 維 工 業	20.4	158.9	149.7	9.2	20.7	168.8	156.1	12.7	20.2	150.1	144.1	6.0
14 パルプ・紙・紙加工品製造業	19.5	151.2	148.8	2.4	19.4	152.4	149.4	3.0	19.5	147.5	147.1	0.4
15 印 刷 ・ 同 関 連 業	18.6	154.6	143.4	11.2	18.6	156.2	143.5	12.7	18.7	152.0	143.3	8.7
16.17 化学, 石油・石炭製品製造業	20.5	162.3	155.0	7.3	21.1	170.7	161.4	9.3	19.7	149.7	145.5	4.2
18 プラスチック製品製造業	18.8	147.8	138.6	9.2	19.4	159.3	148.3	11.0	18.2	134.6	127.5	7.1
21 窯業・土石製品製造業	18.9	152.9	148.3	4.6	19.3	156.8	151.2	5.6	18.1	142.5	140.6	1.9
24 金 属 製 品 製 造 業	19.6	162.8	148.1	14.7	20.1	169.6	151.5	18.1	18.6	147.1	140.3	6.8
25 はん用機械器具製造業	18.5	157.6	139.1	18.5	19.0	162.3	142.0	20.3	15.8	127.4	120.5	6.9
26 生 産 用 機 械 器 具 製 造 業	17.9	146.2	134.5	11.7	18.2	151.1	137.6	13.5	16.6	121.8	119.3	2.5
27 業 務 用 機 械 器 具 製 造 業	x	x	x	x	x	x	x	x	x	x	x	x
28 電子部品・デバイス・電子回路製造業	19.0	160.6	143.9	16.7	19.4	167.8	146.7	21.1	18.0	143.2	137.1	6.1
29 電 気 機 械 器 具 製 造 業	18.0	146.6	134.8	11.8	18.4	161.6	145.0	16.6	17.5	131.3	124.4	6.9
30 情 報 通 信 機 械 器 具 製 造 業	17.0	146.6	133.5	13.1	17.1	151.8	135.3	16.5	16.7	136.0	129.9	6.1
31 輸 送 用 機 械 器 具 製 造 業	18.7	165.2	144.2	21.0	18.8	167.2	144.6	22.6	18.5	151.4	141.6	9.8
32.20 その他, なめし革等製造業	19.6	145.6	140.0	5.6	19.7	160.4	154.1	6.3	19.5	126.4	121.8	4.6
E 一 括 産 業 1	19.1	155.9	145.0	10.9	19.0	159.9	146.4	13.5	19.2	143.0	140.3	2.7
E 一 括 産 業 2	19.6	179.7	157.6	22.1	20.0	188.9	163.5	25.4	18.2	148.0	137.2	10.8
I 1 卸 売 業	19.2	145.5	140.7	4.8	19.3	154.6	148.7	5.9	18.9	131.4	128.3	3.1
2 小 売 業	19.5	129.8	126.5	3.3	19.7	146.3	140.6	5.7	19.4	119.0	117.3	1.7
M 75 宿 泊 業	18.5	126.3	122.6	3.7	20.2	166.8	157.5	9.3	17.9	111.8	110.1	1.7
M 一 括 産 業	15.6	101.1	96.4	4.7	15.8	117.6	110.8	6.8	15.5	90.8	87.4	3.4
P 83 医 療 業	21.5	155.4	149.0	6.4	21.5	159.8	153.6	6.2	21.5	154.1	147.6	6.5
P 一 括 産 業	18.9	138.8	135.4	3.4	19.5	146.1	141.7	4.4	18.7	136.7	133.6	3.1
R 91 職 業 紹 介 ・ 労 働 者 派 遣 業	18.4	157.8	135.3	22.5	18.1	160.3	133.9	26.4	18.8	153.3	137.7	15.6
92 その他の事業サービス業	19.2	127.2	121.1	6.1	18.4	147.2	137.8	9.4	20.3	103.5	101.3	2.2
R 一 括 産 業	19.2	146.3	140.8	5.5	19.4	150.3	143.5	6.8	18.2	132.2	131.5	0.7

(注) 第1-1表(注)1,2参照

第2-2表 産業別、男女別 常用労働者の1人平均月間出勤日数及び実労働時間数

(規模30人以上)

(単位 日、時間)

産 業	計				男 子				女 子			
	出勤 日数	総実労 働時間	所定内 労働時間	所定外 労働時間	出勤 日数	総実労 働時間	所定内 労働時間	所定外 労働時間	出勤 日数	総実労 働時間	所定内 労働時間	所定外 労働時間
調 査 産 業 計	19.4	149.5	139.3	10.2	19.4	160.2	146.0	14.2	19.2	136.3	131.0	5.3
D 建 設 業	20.8	164.3	152.9	11.4	21.0	166.2	153.8	12.4	19.5	150.6	146.5	4.1
E 製 造 業	19.1	158.3	144.3	14.0	19.2	162.8	146.3	16.5	19.0	148.4	139.9	8.5
F 電気・ガス・熱供給・水道業	19.3	181.8	163.7	18.1	19.2	181.3	161.8	19.5	19.6	187.0	185.1	1.9
G 情 報 通 信 業	18.8	159.3	146.4	12.9	19.0	163.1	148.9	14.2	18.0	147.5	138.6	8.9
H 運 輸 業 , 郵 便 業	20.7	182.9	156.7	26.2	20.8	189.4	160.7	28.7	20.1	142.2	131.6	10.6
I 卸 売 業 , 小 売 業	18.8	132.7	128.0	4.7	18.9	147.7	140.2	7.5	18.8	121.8	119.1	2.7
J 金 融 業 , 保 険 業	19.5	151.3	142.8	8.5	20.0	164.3	150.7	13.6	19.2	144.0	138.4	5.6
K 不 動 産 業 , 物 品 賃 貸 業	19.9	161.0	143.6	17.4	21.3	178.7	153.6	25.1	17.7	131.7	127.1	4.6
L 学術研究, 専門・技術サービス業	19.2	163.6	146.2	17.4	19.3	169.6	149.7	19.9	19.0	146.6	136.1	10.5
M 宿 泊 業 , 飲 食 サ ー ビ ス 業	17.0	104.8	101.7	3.1	17.7	125.7	118.8	6.9	16.7	95.4	94.0	1.4
N 生 活 関 連 サ ー ビ ス 業 , 娯 楽 業	20.2	142.7	138.0	4.7	21.1	155.7	149.8	5.9	19.6	134.4	130.5	3.9
O 教 育 , 学 習 支 援 業	16.4	117.4	116.2	1.2	16.8	121.0	119.8	1.2	15.8	111.9	110.6	1.3
P 医 療 , 福 祉	20.9	156.8	151.2	5.6	21.0	160.4	155.2	5.2	20.9	155.7	150.0	5.7
Q 複 合 サ ー ビ ス 事 業	20.1	155.9	150.7	5.2	20.0	158.7	152.9	5.8	20.3	150.7	146.6	4.1
R サ ー ビ ス 業 (他 に 分 類 さ れ な い も の)	19.5	139.8	127.9	11.9	19.3	158.3	141.5	16.8	19.8	117.9	111.9	6.0
E 09.10 食 料 品 , た ば こ 製 造 業	21.5	164.6	150.7	13.9	22.1	175.2	161.8	13.4	21.1	157.7	143.4	14.3
11 織 維 工 業	21.1	169.5	155.5	14.0	21.2	172.7	156.8	15.9	21.1	164.8	153.5	11.3
14 パルプ・紙・紙加工品製造業	x	x	x	x	x	x	x	x	x	x	x	x
15 印 刷 ・ 同 関 連 業	18.6	154.6	143.4	11.2	18.6	156.2	143.5	12.7	18.7	152.0	143.3	8.7
16.17 化 学 , 石 油 ・ 石 炭 製 品 製 造 業	20.5	162.3	155.0	7.3	21.1	170.7	161.4	9.3	19.7	149.7	145.5	4.2
18 プラスチック製品製造業	18.8	157.3	144.9	12.4	19.7	166.1	152.4	13.7	17.6	145.1	134.5	10.6
21 窯業・土石製品製造業	x	x	x	x	x	x	x	x	x	x	x	x
24 金 属 製 品 製 造 業	19.6	166.5	152.1	14.4	19.8	173.6	155.3	18.3	18.8	147.8	143.6	4.2
25 はん用機械器具製造業	17.9	156.6	135.0	21.6	18.4	162.6	138.3	24.3	15.4	125.5	117.8	7.7
26 生 産 用 機 械 器 具 製 造 業	18.0	147.2	135.2	12.0	18.1	150.9	136.9	14.0	17.8	130.3	127.4	2.9
27 業 務 用 機 械 器 具 製 造 業	x	x	x	x	x	x	x	x	x	x	x	x
28 電 子 部 品 ・ デ バ イ ス ・ 電 子 回 路 製 造 業	19.2	162.2	145.1	17.1	19.4	168.4	146.9	21.5	18.5	147.0	140.6	6.4
29 電 気 機 械 器 具 製 造 業	18.3	159.1	144.3	14.8	18.4	163.0	145.7	17.3	18.0	153.3	142.2	11.1
30 情 報 通 信 機 械 器 具 製 造 業	16.9	146.5	133.0	13.5	16.9	151.5	134.5	17.0	16.7	136.4	130.0	6.4
31 輸 送 用 機 械 器 具 製 造 業	18.7	165.2	144.2	21.0	18.8	167.2	144.6	22.6	18.5	151.4	141.6	9.8
32.20 そ の 他 , な め し 革 等 製 造 業	20.1	167.4	156.2	11.2	20.5	174.4	160.0	14.4	19.2	147.7	145.7	2.0
E 一 括 産 業 1	19.2	159.1	148.8	10.3	19.4	163.5	151.6	11.9	18.5	143.5	138.9	4.6
E 一 括 産 業 2	18.7	158.4	137.7	20.7	19.4	168.2	142.2	26.0	17.0	130.5	125.0	5.5
I 1 卸 売 業	18.2	143.9	136.6	7.3	18.5	152.8	143.5	9.3	17.9	131.6	127.0	4.6
2 小 売 業	19.1	126.5	123.3	3.2	19.2	142.7	137.0	5.7	19.1	118.4	116.4	2.0
M 75 宿 泊 業	18.6	118.3	114.9	3.4	20.4	162.7	152.7	10.0	17.9	102.3	101.3	1.0
M 一 括 産 業	15.8	93.6	90.7	2.9	16.0	102.2	97.2	5.0	15.7	89.1	87.2	1.9
P 83 医 療 業	21.7	163.9	156.4	7.5	21.5	165.6	158.3	7.3	21.8	163.2	155.7	7.5
P 一 括 産 業	19.6	145.4	142.9	2.5	20.2	151.9	150.1	1.8	19.4	143.5	140.7	2.8
R 91 職 業 紹 介 ・ 労 働 者 派 遣 業	18.4	157.8	135.3	22.5	18.1	160.3	133.9	26.4	18.8	153.3	137.7	15.6
92 そ の 他 の 事 業 サ ー ビ ス 業	20.2	124.3	119.7	4.6	20.1	153.2	145.4	7.8	20.3	103.2	100.9	2.3
R 一 括 産 業	20.0	164.7	150.2	14.5	20.2	167.8	152.0	15.8	17.7	134.4	132.6	1.8

(注) 第1-1表(注)1,2参照

第3-1表 産業別、男女別 常用労働者数及びパートタイム労働者比率

(規模5人以上)

(単位 人、%)

産 業	計			男 子			女 子		
	本 月 末 労働者数	う ち	う ち	本 月 末 労働者数	う ち	う ち	本 月 末 労働者数	う ち	う ち
		パートタイム 労働者数	パートタイム 労働者比率		パートタイム 労働者数	パートタイム 労働者比率		パートタイム 労働者数	パートタイム 労働者比率
調 査 産 業 計	415,017	114,946	27.7	220,920	30,683	13.9	194,097	84,263	43.4
D 建 設 業	24,483	1,413	5.8	20,247	705	3.5	4,236	708	16.7
E 製 造 業	85,302	9,696	11.4	55,939	1,916	3.4	29,363	7,780	26.5
F 電 気・ガ 斯・熱 供 給・水 道 業	2,467	18	0.7	2,231	9	0.4	236	9	3.8
G 情 報 通 信 業	10,746	399	3.7	7,376	96	1.3	3,370	303	9.0
H 運 輸 業， 郵 便 業	25,913	6,096	23.5	22,251	4,520	20.3	3,662	1,576	43.0
I 卸 売 業， 小 売 業	82,383	36,979	44.9	38,704	7,185	18.6	43,679	29,794	68.2
J 金 融 業， 保 険 業	12,536	2,076	16.6	4,417	40	0.9	8,119	2,036	25.1
K 不 動 産 業， 物 品 賃 貸 業	4,166	1,315	31.6	2,427	632	26.0	1,739	683	39.3
L 学 術 研 究， 専 門・技 術 サ ー ビ ス 業	8,355	965	11.5	5,746	357	6.2	2,609	608	23.3
M 宿 泊 業， 飲 食 サ ー ビ ス 業	35,000	26,293	75.1	12,417	7,847	63.2	22,583	18,446	81.7
N 生 活 関 連 サ ー ビ ス 業， 娯 楽 業	12,711	3,855	30.3	5,725	896	15.7	6,986	2,959	42.4
O 教 育， 学 習 支 援 業	20,844	2,353	11.3	10,534	800	7.6	10,310	1,553	15.1
P 医 療， 福 祉	57,822	12,911	22.3	13,073	2,108	16.1	44,749	10,803	24.1
Q 複 合 サ ー ビ ス 事 業	5,224	782	15.0	2,955	224	7.6	2,269	558	24.6
R サ ー ビ ス 業(他 に 分 類 さ れ な い も の)	26,903	9,795	36.4	16,781	3,348	20.0	10,122	6,447	63.7
E 09.10 食 料 品， た ば こ 製 造 業	9,856	3,149	32.0	3,951	595	15.1	5,905	2,554	43.3
11 織 維 工 業	11,118	1,521	13.7	5,230	182	3.5	5,888	1,339	22.7
14 パ ル プ・紙・紙 加 工 品 製 造 業	988	51	5.2	743	2	0.3	245	49	20.0
15 印 刷・同 関 連 業	2,086	114	5.5	1,295	7	0.5	791	107	13.5
16.17 化 学， 石 油・石 炭 製 品 製 造 業	1,481	375	25.3	890	35	3.9	591	340	57.5
18 プ ラ ス チ ッ ク 製 品 製 造 業	2,568	269	10.5	1,370	8	0.6	1,198	261	21.8
21 窯 業・土 石 製 品 製 造 業	2,575	107	4.2	1,861	50	2.7	714	57	8.0
24 金 属 製 品 製 造 業	7,170	528	7.4	5,001	417	8.3	2,169	111	5.1
25 は ん 用 機 械 器 具 製 造 業	3,829	244	6.4	3,315	168	5.1	514	76	14.8
26 生 産 用 機 械 器 具 製 造 業	15,892	587	3.7	13,207	180	1.4	2,685	407	15.2
27 業 務 用 機 械 器 具 製 造 業	x	x	x	x	x	x	x	x	x
28 電 子 部 品・デ バ イ ス・電 子 回 路 製 造 業	9,662	657	6.8	6,813	50	0.7	2,849	607	21.3
29 電 気 機 械 器 具 製 造 業	4,841	919	19.0	2,416	52	2.2	2,425	867	35.8
30 情 報 通 信 機 械 器 具 製 造 業	3,058	65	2.1	2,040	6	0.3	1,018	59	5.8
31 輸 送 用 機 械 器 具 製 造 業	2,180	39	1.8	1,911	18	0.9	269	21	7.8
32.20 そ の 他， な め し 革 等 製 造 業	1,766	564	31.9	998	36	3.6	768	528	68.8
E 一 括 産 業 1	2,867	233	8.1	2,190	22	1.0	677	211	31.2
E 一 括 産 業 2	2,266	238	10.5	1,759	76	4.3	507	162	32.0
I 1 卸 売 業	29,659	6,499	21.9	18,072	462	2.6	11,587	6,037	52.1
2 小 売 業	52,724	30,480	57.8	20,632	6,723	32.6	32,092	23,757	74.0
M 75 宿 泊 業	8,825	5,829	66.1	2,325	688	29.6	6,500	5,141	79.1
M 一 括 産 業	26,175	20,464	78.2	10,092	7,159	70.9	16,083	13,305	82.7
P 83 医 療 業	28,964	4,677	16.1	6,607	637	9.6	22,357	4,040	18.1
P 一 括 産 業	28,858	8,234	28.5	6,466	1,471	22.7	22,392	6,763	30.2
R 91 職 業 紹 介・労 働 者 派 遣 業	6,861	1,377	20.1	4,381	341	7.8	2,480	1,036	41.8
92 そ の 他 の 事 業 サ ー ビ ス 業	13,517	7,482	55.4	7,343	2,325	31.7	6,174	5,157	83.5
R 一 括 産 業	6,525	936	14.3	5,057	682	13.5	1,468	254	17.3

(注) 第1-1表(注)1,2参照

第3-2表 産業別、男女別 常用労働者数及びパートタイム労働者比率

(規模30人以上)

(単位 人、%)

産 業	計			男 子			女 子		
	本 月 末	う ち	う ち	本 月 末	う ち	う ち	本 月 末	う ち	う ち
	労働者数	パートタイム労働者数	パートタイム労働者比率	労働者数	パートタイム労働者数	パートタイム労働者比率	労働者数	パートタイム労働者数	パートタイム労働者比率
調 査 産 業 計	229,748	53,369	23.2	125,987	11,821	9.4	103,761	41,548	40.0
D 建 設 業	8,804	164	1.9	7,707	109	1.4	1,097	55	5.0
E 製 造 業	62,681	5,408	8.6	43,218	1,026	2.4	19,463	4,382	22.5
F 電 気・ガ 斯・熱 供 給・水 道 業	1,974	18	0.9	1,813	9	0.5	161	9	5.6
G 情 報 通 信 業	8,196	265	3.2	6,168	96	1.6	2,028	169	8.3
H 運 輸 業 , 郵 便 業	16,587	3,612	21.8	14,311	2,445	17.1	2,276	1,167	51.3
I 卸 売 業 , 小 売 業	30,529	15,685	51.4	12,834	2,567	20.0	17,695	13,118	74.1
J 金 融 業 , 保 険 業	6,638	957	14.4	2,339	40	1.7	4,299	917	21.3
K 不 動 産 業 , 物 品 賃 貸 業	782	163	20.8	487	51	10.5	295	112	38.0
L 学 術 研 究 , 専 門・技 術 サ ー ビ ス 業	3,396	360	10.6	2,507	150	6.0	889	210	23.6
M 宿 泊 業 , 飲 食 サ ー ビ ス 業	12,501	9,325	74.6	3,924	2,024	51.6	8,577	7,301	85.1
N 生 活 関 連 サ ー ビ ス 業 , 娯 楽 業	4,999	1,701	34.0	1,949	539	27.7	3,050	1,162	38.1
O 教 育 , 学 習 支 援 業	12,878	1,335	10.4	7,419	354	4.8	5,459	981	18.0
P 医 療 , 福 祉	37,840	6,536	17.3	9,088	936	10.3	28,752	5,600	19.5
Q 複 合 サ ー ビ ス 事 業	2,988	474	15.9	1,959	224	11.4	1,029	250	24.3
R サ ー ビ ス 業 (他 に 分 類 さ れ な い も の)	18,955	7,366	38.9	10,264	1,251	12.2	8,691	6,115	70.4
E 09.10 食 料 品 , た ば こ 製 造 業	6,396	2,539	39.7	2,516	529	21.0	3,880	2,010	51.8
11 織 維 工 業	6,430	396	6.2	3,846	79	2.1	2,584	317	12.3
14 パ ル プ・紙・紙 加 工 品 製 造 業	x	x	x	x	x	x	x	x	x
15 印 刷・同 関 連 業	2,086	114	5.5	1,295	7	0.5	791	107	13.5
16.17 化 学 , 石 油・石 炭 製 品 製 造 業	1,481	375	25.3	890	35	3.9	591	340	57.5
18 プ ラ ス チ ッ ク 製 品 製 造 業	1,864	32	1.7	1,081	8	0.7	783	24	3.1
21 窯 業・土 石 製 品 製 造 業	x	x	x	x	x	x	x	x	x
24 金 属 製 品 製 造 業	4,198	131	3.1	3,048	76	2.5	1,150	55	4.8
25 は ん 用 機 械 器 具 製 造 業	2,725	107	3.9	2,285	42	1.8	440	65	14.8
26 生 産 用 機 械 器 具 製 造 業	13,096	317	2.4	10,755	0	0.0	2,341	317	13.5
27 業 務 用 機 械 器 具 製 造 業	x	x	x	x	x	x	x	x	x
28 電 子 部 品・デ バ イ ス・電 子 回 路 製 造 業	9,433	651	6.9	6,694	50	0.7	2,739	601	21.9
29 電 気 機 械 器 具 製 造 業	3,788	196	5.2	2,302	52	2.3	1,486	144	9.7
30 情 報 通 信 機 械 器 具 製 造 業	2,909	37	1.3	1,941	0	0.0	968	37	3.8
31 輸 送 用 機 械 器 具 製 造 業	2,180	39	1.8	1,911	18	0.9	269	21	7.8
32.20 そ の 他 , な め し 革 等 製 造 業	500	49	9.8	369	5	1.4	131	44	33.6
E 一 括 産 業 1	1,757	139	7.9	1,363	22	1.6	394	117	29.7
E 一 括 産 業 2	1,297	200	15.4	964	57	5.9	333	143	42.9
I 1 卸 売 業	10,908	2,642	24.2	6,341	366	5.8	4,567	2,276	49.8
I 2 小 売 業	19,621	13,043	66.5	6,493	2,201	33.9	13,128	10,842	82.6
M 75 宿 泊 業	5,732	4,161	72.6	1,543	459	29.7	4,189	3,702	88.4
M 一 括 産 業	6,769	5,164	76.3	2,381	1,565	65.7	4,388	3,599	82.0
P 83 医 療 業	23,264	2,970	12.8	5,632	436	7.7	17,632	2,534	14.4
P 一 括 産 業	14,576	3,566	24.5	3,456	500	14.5	11,120	3,066	27.6
R 91 職 業 紹 介・労 働 者 派 遣 業	6,861	1,377	20.1	4,381	341	7.8	2,480	1,036	41.8
R 92 そ の 他 の 事 業 サ ー ビ ス 業	10,513	5,822	55.4	4,443	769	17.3	6,070	5,053	83.2
R 一 括 産 業	1,581	167	10.6	1,440	141	9.8	141	26	18.4

(注) 第1-1表(注)1,2参照

第4表 規模別、男女別 常用労働者の1人平均月間現金給与額

(単位 円)

規 模	計					男 子			女 子		
	現 金 給 与 総 額	きまって		特別に支 払われた 給 与	現 金 給 与 総 額	きまって	特別に支 払われた 給 与	現 金 給 与 総 額	きまって	特別に支 払われた 給 与	
		支給する 給 与	うち所定 内給与								うち超過 労働給与
100人以上	294,946	283,418	258,477	24,941	11,528	351,817	339,940	11,877	223,181	212,093	11,088
30～99人	247,877	230,622	215,956	14,666	17,255	303,809	283,365	20,444	181,320	167,859	13,461
5～29人	227,389	208,753	200,023	8,730	18,636	291,717	263,424	28,293	160,072	151,541	8,531

第5表 規模別、男女別 常用労働者の1人平均月間出勤日数及び実労働時間数

(単位 日、時間)

規 模	計				男 子				女 子			
	出勤 日数	総実労 働時間	所定内 労働時間	所定外 労働時間	出勤 日数	総実労 働時間	所定内 労働時間	所定外 労働時間	出勤 日数	総実労 働時間	所定内 労働時間	所定外 労働時間
100人以上	19.4	152.2	140.3	11.9	19.3	160.2	144.6	15.6	19.7	142.2	135.0	7.2
30～99人	19.3	146.3	138.0	8.3	19.6	160.2	147.6	12.6	18.8	129.7	126.6	3.1
5～29人	19.2	139.9	134.7	5.2	19.7	154.5	147.1	7.4	18.7	124.8	121.8	3.0

第6-1表 産業別、就業形態別 常用労働者の月間現金給与額及び出勤日数、実労働時間数

(規模5人以上)

(単位 円、日、時間)

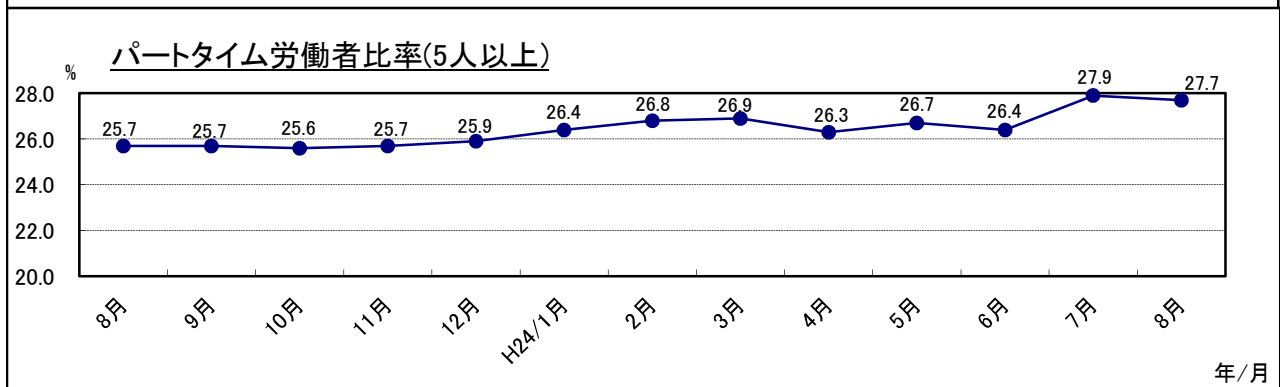
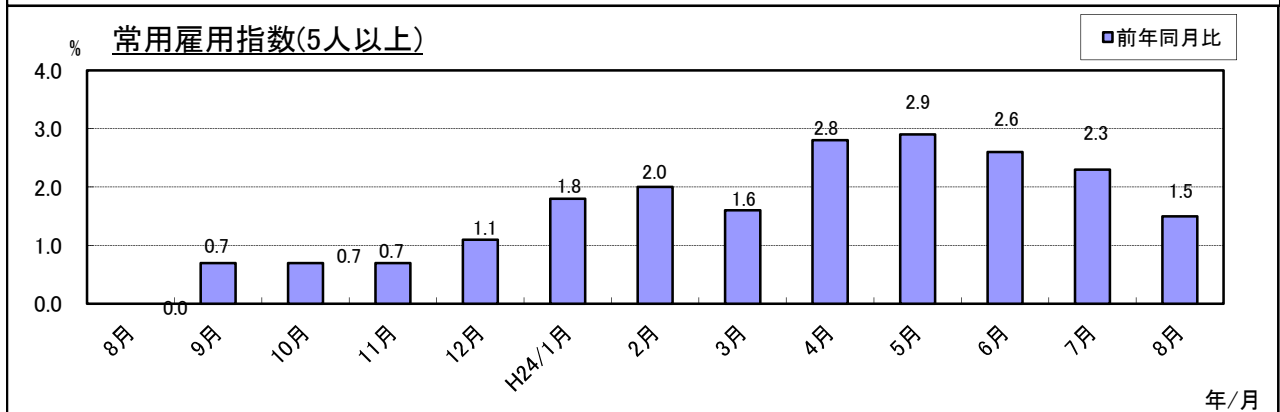
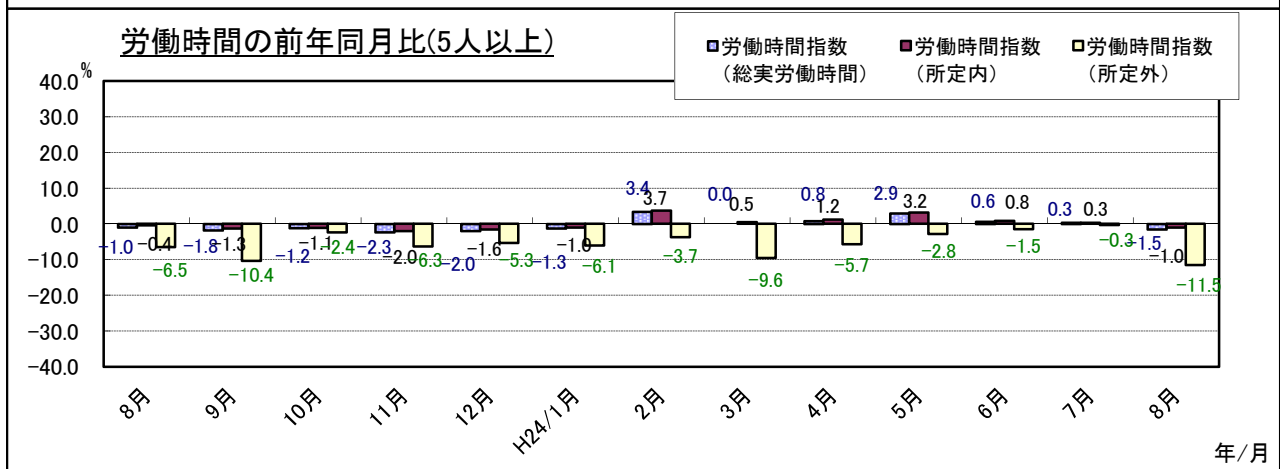
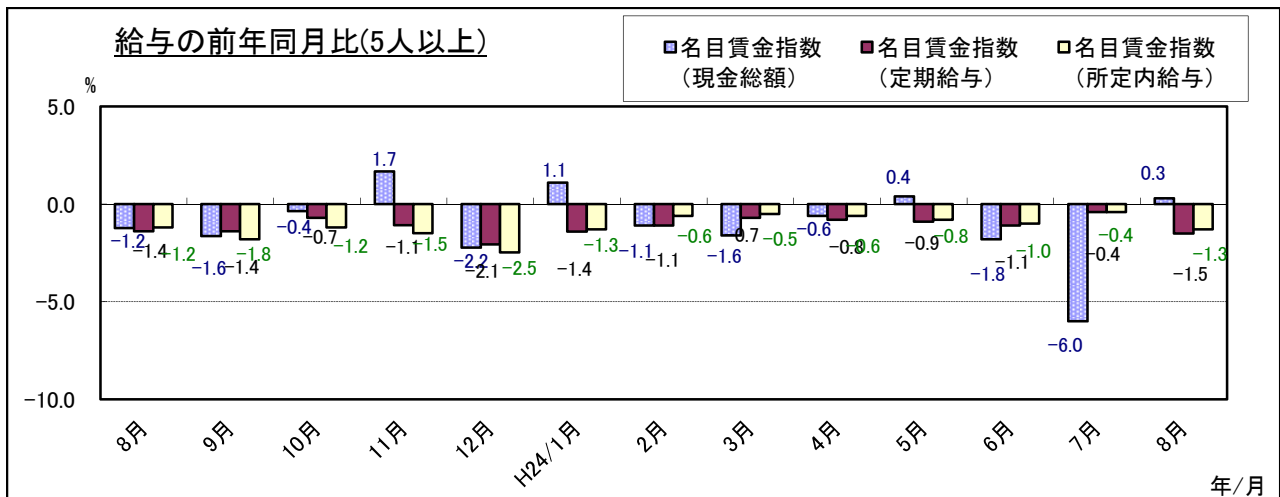
産 業		現金給与額				特別に支払われた給与	出勤日数	実労働時間		
		現金給与総額	きまって支給する給与	うち所定内給与	うち超過労働給与			総実労働時間	所定内労働時間	所定外労働時間
一般労働者	調査産業計	314,381	292,640	272,482	20,158	21,741	20.3	164.9	154.6	10.3
	製造業	296,828	275,023	250,045	24,978	21,805	19.3	161.3	148.1	13.2
	卸売業，小売業	301,736	282,093	268,682	13,411	19,643	20.3	162.5	156.2	6.3
	医療，福祉	326,524	307,330	295,352	11,978	19,194	21.5	163.9	158.0	5.9
パートタイム労働者	調査産業計	93,477	91,603	89,723	1,880	1,874	16.7	94.4	92.4	2.0
	製造業	99,310	96,766	93,565	3,201	2,544	18.5	111.6	107.5	4.1
	卸売業，小売業	100,507	95,559	94,736	823	4,948	18.3	102.3	101.5	0.8
	医療，福祉	108,091	107,369	105,439	1,930	722	15.5	88.2	86.8	1.4

第6-2表 産業別、就業形態別 常用労働者の月間現金給与額及び月間出勤日数、実労働時間数

(規模30人以上)

(単位 円、日、時間)

産 業		現金給与額				特別に支払われた給与	出勤日数	実労働時間		
		現金給与総額	きまって支給する給与	うち所定内給与	うち超過労働給与			総実労働時間	所定内労働時間	所定外労働時間
一般労働者	調査産業計	326,074	308,006	282,425	25,581	18,068	20.0	165.3	152.7	12.6
	製造業	313,598	290,119	262,016	28,103	23,479	19.1	161.7	147.0	14.7
	卸売業，小売業	313,550	296,738	280,015	16,723	16,812	19.4	159.2	150.5	8.7
	医療，福祉	349,612	325,196	310,781	14,415	24,416	21.7	168.5	162.2	6.3
パートタイム労働者	調査産業計	101,884	100,017	97,462	2,555	1,867	17.3	98.7	96.2	2.5
	製造業	106,874	106,018	100,704	5,314	856	19.1	122.2	115.3	6.9
	卸売業，小売業	107,160	101,513	100,453	1,060	5,647	18.2	107.7	106.8	0.9
	医療，福祉	129,123	127,826	124,547	3,279	1,297	17.0	99.9	97.6	2.3



付表 産業別夏季賞与の支給状況(規模30人以上)

産 業	支給事業所における労働者1人平均賞与額	支給事業所数割合	支給事業所における雇用される労働者の割合	平均支給率
	円	%	%	か月分
調査産業計	361,734	80.7	85.8	1.11
D 建設業	287,723	100.0	100.0	0.85
E 製造業	447,691	76.4	85.9	1.21
F 電気・ガス・熱供給・水道業	737,015	81.8	33.5	1.97
G 情報通信業	576,840	100.0	100.0	1.57
H 運輸業，郵便業	344,588	62.7	62.1	0.87
I 卸売業，小売業	210,930	79.2	86.0	0.92
J 金融業，保険業	479,626	100.0	100.0	1.73
K 不動産業，物品賃貸業	351,984	82.4	81.9	1.17
L 学術研究，専門・技術サービス業	464,268	86.3	93.3	1.54
M 宿泊業，飲食サービス業	42,507	72.5	79.9	0.42
N 生活関連サービス業，娯楽業	172,651	85.7	90.4	0.83
O 教育，学習支援業	614,228	100.0	100.0	1.63
P 医療，福祉	391,089	75.6	88.9	1.33
Q 複合サービス事業	438,480	100.0	100.0	1.41
R サービス業(他に分類されないもの)	155,937	76.6	79.6	1.12
E ^{09,10} 食料品，たばこ製造業	120,091	28.4	54.8	0.82
11 繊維工業	281,518	100.0	100.0	0.75
14 パルプ・紙・紙加工品製造業	270,343	100.0	100.0	1.12
15 印刷・同関連業	321,174	51.6	62.5	1.10
^{16,17} 16,17 化学，石油・石炭製品製造業	371,105	100.0	100.0	0.93
18 プラスチック製品製造業	323,105	100.0	100.0	1.26
21 窯業・土石製品製造業	133,867	100.0	100.0	0.50
24 金属製品製造業	446,886	69.6	82.7	1.84
25 はん用機械器具製造業	282,720	100.0	100.0	1.32
26 生産用機械器具製造業	602,615	100.0	100.0	1.13
27 業務用機械器具製造業	887,270	100.0	100.0	2.47
28 電子部品・デバイス・電子回路製造業	541,395	51.4	83.2	1.06
29 電気機械器具製造業	319,922	69.6	57.7	1.21
30 情報通信機械器具製造業	676,487	83.3	76.8	2.04
31 輸送用機械器具製造業	525,269	85.7	89.6	1.46
^{32,20} 32,20 その他，なめし革等製造業	146,984	50.0	52.0	0.48
E 一括産業 1	426,485	100.0	100.0	1.42
E 一括産業 2	300,636	100.0	100.0	1.41
I 1 卸売業	366,918	86.7	93.0	1.26
I 2 小売業	112,449	75.5	82.1	0.74
M 75 宿泊業	62,234	34.1	55.2	0.60
M 一括産業	33,663	100.0	100.0	0.37
P 83 医療業	448,026	100.0	100.0	1.38
P 一括産業	276,116	71.9	72.7	1.32
R 91 職業紹介・労働者派遣業	193,419	40.6	66.7	1.18
R 92 その他の事業サービス業	103,266	84.0	80.8	1.01
R 一括産業	415,512	83.9	92.5	1.51

(注) 1 第1-1表(注)1, 2参照

2 この結果は6月～8月の賞与について集計したものである。

3 なお、結果の利用については、次の点を留意されたい。

① 支給事業所における労働者1人平均賞与額…賞与を支給した事業所の全常用労働者(当該事業所で賞与の支給を受けていない労働者も含む)についての1人平均賞与支給額

② 支給事業所数割合…事業所総数に対する賞与を支給した事業所数の割合

③ 支給労働者数割合…常用労働者総数に対する賞与を支給した事業所の全常用労働者数(当該事業所で賞与の支給を受けていない労働者も含む)の割合

④ 平均支給率…賞与を支給した事業所ごとに算出した所定内給与に対する賞与の割合の一事業所当たりの平均



調査票の提出は、 オンライン入力を利用すると、 記載、郵送の手間が省けます。

「ご利用いただくには」

インターネットが使える環境があれば利用できます。システムの利用は、「利用希望届」を送信した翌月の25日から可能です。

「手続きは」

- ① 利用希望届を送信する。(毎月末日〆切)

事業所 ⇄ 厚生労働省

※ 以下の毎勤ホームページへアクセスし、「利用希望届」(個別登録事業所用又は一括提出事業所用)に必要な事項を記入し、様式内に指定の毎勤用メールアドレスまでメールにて送信してください。

(毎勤ホームページ) <http://www.mhlw.go.jp/toukei/list/30-1.html>

(「オンライン調査システム各種申請書のお知らせ」をクリックした後のページに、「利用希望届」があります。)

「利用希望届」の送信先 毎勤用メールアドレス maikin@mhlw.go.jp

- ② ログイン情報、手引書等が送付されてきます。

厚生労働省 ⇄ 事業所

- ③ PC画面上で必要事項を入力し、「送信ボタン」を押すと厚生労働省へ送られます。



賃金台帳から自動的に毎月勤労統計調査票が作成できる様式(エクセル)をホームページにてご提供しています。

<http://toukei.pref.ishikawa.jp/news/maikin/maikin.htm>

オンライン入力をしていない事業所は調査票作成が省力化できます。

調査票を 入力・郵送される事業所 は、 翌月の10日までに お願いします。

※ 提出・入力が遅れそうな時は、FAXにて送信願います。

賃金・労働時間・雇用の動きをキャッチする

毎月勤労統計調査

厚生労働省が実施する
重要な調査です。

ご理解とご提出を

調査票提出、
結果閲覧には、
インターネットが便利です。

調査結果は、
事業主の皆様にも
賃金管理の指針として
ご利用頂いています。



特別調査にも
ご協力を！
毎年夏に1回
行われます。



毎(まい)と勤(きん)の約束

調査で知り得た情報についての秘密は必ず守ります。
また調査によって集められた情報は、
統計を作成するためだけに使用されます。
税金徴収の資料や労働局の調査などに使われることは
絶対にありません。

調査結果は経済指標の一つとして、
また、社会保障制度を検討する際の基礎資料として
使われています。

事業所の皆様、調査にご理解をお願いします。

国の調査名をかたって不正に情報を収集する「かたい調査」には十分ご注意ください。

厚生労働省・都道府県

<http://www.mhlw.go.jp/>

<調査結果のおもな利用>

各種経済指標作成の基礎資料となるほか、**失業給付**の額、労働災害の**休業補償**の額、労災保険の**保険給付額**、**遺族補償一時金**、**未払い賃金**の立替払いの最高限度額、**最低賃金**の決定、**労働時間**の短縮(年1800時間)、建設工事の**労務単価**などの算定にもちいられています。

(問い合わせ) 〒920-8580 金沢市鞍月1丁目1番地

石川県県民交流課統計情報室 毎月勤労統計担当

電話 076-225-1344

FAX 076-225-1345

E-mail toukei@pref.ishikawa.lg.jp

URL <http://toukei.pref.ishikawa.jp/>