

毎月勤労統計調査地方調査結果速報

平成24年11月分

＜石川県の賃金・労働時間・雇用の動き＞

＜主な動き＞

〔事業所規模 5人以上〕

前年同月と比較すると、

- ・ 定期給与は、 1. 7% 減少
- ・ 所定外労働時間は、 5. 4% 減少
- ・ 常用労働者数は、 1. 8% 増加

〔事業所規模 30人以上〕

(前年同月比)

- ・ 定期給与は、 0. 8% 減少
- ・ 所定外労働時間は、 4. 8% 減少
- ・ 常用労働者数は、 2. 2% 増加

1 利用上の注意

(1) 平成22年1月分速報から日本標準産業分類（平成19年11月改定）に基づき表章している。平成21年以前の結果との接続については、石川県統計情報室ホームページ (<http://toukei.pref.ishikawa.jp/dl/1983/hyousyou.pdf>) を参照のこと。

(2) 指数計算の基準数値は、平成22年=100である。

指数は、それぞれの時系列変化をみるために作成したものであり、項目相互を比較するものではない。

2 統計表に用いる符号

- 「0」, 「0.0」 …… 単位未満
- 「-」 …… 該当数値なし
- 「…」 …… 不詳又は比較数値なし
- 「x」 …… 調査事業所が少ないため秘匿した。
- 「△」 …… 負数又は減少

毎月勤労統計調査地方調査の説明

1 調査の目的

この調査は、統計法に基づく基幹統計であって、雇用、給与及び労働時間などの毎月の変動を明らかにすることを目的としている。

2 調査の対象

この調査の対象は、日本標準産業分類に定める鉱業、採石業、砂利採取業、建設業、製造業、電気・ガス・熱供給・水道業、情報通信業、運輸業、郵便業、卸売業、小売業、金融業、保険業、不動産業、物品賃貸業、学術研究、専門・技術サービス業、宿泊業、飲食サービス業、生活関連サービス業、娯楽業、教育、学習支援業、医療、福祉、複合サービス業、サービス業（他に分類されないもの）において**常時5人以上の常用労働者**を雇用する民営、公営の事業所の中から、産業別・規模別に抽出された**約600事業所**を対象として調査を行っている。

なお、公表は石川県単位で表章している。

3 調査事項の定義

(1) 現金給与額

・「**現金給与額**」とは、所得税、社会保険料、組合費、購買代金などを差し引く以前の**総額(税込み)**のことである。実際の支払額(手取額)のことではない。

・「**きまって支給する給与**」とは**定期給与**のことであり、労働契約、団体協約あるいは事業所の給与規則などによってあらかじめ定められて支給される給与のことである。**所定内給与と所定外給与(超過労働給与)**に分けられる。

・「**所定外給与**」とは、所定の労働時間を超える労働に対して支給される超勤手当や、休日労働、深夜労働に対して支給される給与、時間外手当、早朝出勤手当、休日手当、深夜手当などである。

・「**特別に支払われた給与**」とは、盆、暮等の賞与、3か月を超える期間で算定される給与、ベースアップの差額追給分及び支給事由の発生が不確実な給与等のことである。

・「**現金給与総額**」とは、「きまって支給する給与」と「特別に支払われた給与」の合計額である。

(2) 実労働時間数

・調査期間中に労働者が実際に労働した時間数のことである。休憩時間は、給与が支給されていると否にかかわらず除かれるが、鉱業の坑内夫の休憩時間やいわゆる手待時間は含める。本来の職務外として行われる宿日直の時間は含めない。

(3) 出勤日数

・調査期間中に労働者が実際に出勤した日数のことである。事業所に出勤しない日は有給でも出勤日にならないが、1日のうち1時間でも就業すれば出勤日となる。

(4) 常用労働者(パートタイム労働者を含む)

・「**常用労働者**」とは、次のいずれかに該当する労働者のことである。

ア 期間を定めずに、又は1か月を超える期間を定めて雇われている者

イ 日々又は1か月以内の期間を定めて雇われている者のうち、調査期間の前2か月間で、それぞれ18日以上雇われている者

・「**パートタイム労働者**」とは、常用労働者のうち、次のいずれかに該当する労働者のことである。

ア 1日の所定労働時間が一般の労働者より短い者

イ 1日の所定労働時間が一般の労働者と同じで1週の所定労働日数が一般の労働者より短い者

・「**一般労働者**」とは、常用労働者のうち「パートタイム労働者」以外の労働者のことである。

4 調査結果の算定

(1) この調査結果の数値は、調査事業所の報告をもとに、事業所規模区分(100人以上、30~99人、5~29人)ごとに復元し、推計したものである。

(2) 各区分の統計表の詳細については、お問い合わせ願います。

(注)

規模30人以上の事業所については、約3年毎に調査対象事業所の抽出替えを行っており、平成24年1月分調査で抽出替えを実施した。これに伴い、調査結果に時系列的なギャップが生じることから、数値に連続性を持たせるため、各指数及び前月、前年同月比等は過去に遡り修正した。したがって、過去の公表実数による比較と一致しないことがある。

結果の概要

(平成24年11月分)

事業所規模5人以上 調査産業計 (常用労働者：パートタイム含む)

1 賃金の動き

現金給与総額は、	245,242円	前年同月比	△5.9%
うち、定期給与は、	236,847円	前年同月比	△1.7%

2 労働時間の動き

総実労働時間は、	153.6時間	前年同月比	2.2%
うち、所定内労働時間は、	144.7時間	前年同月比	2.7%
所定外労働時間は、	8.9時間	前年同月比	△5.4%
製造業の所定外労働時間は、	13.4時間	前年同月比	△16.3%

3 雇用の動き

常用労働者数は、	418,853人	前年同月比	1.8%
パートタイム労働者比率は、	28.6%	前年同月差	2.9ポイント
うち、男子は、	16.0%		
女子は、	43.2%		

事業所規模30人以上 調査産業計 (常用労働者：パートタイム含む)

1 賃金の動き		(前年同月比)
現金給与総額	273,496円	△7.1%
うち、定期給与	260,752円	△0.8%
2 労働時間の動き		
総実労働時間	158.0時間	2.8%
うち、所定内労働時間	146.6時間	3.5%
所定外労働時間	11.4時間	△4.8%
製造業の所定外労働時間	15.4時間	△10.0%
3 雇用の動き		
常用労働者数	233,359人	2.2%

表1 産業別「現金給与額」の比較

(単位 円、%)

産業別	現金給与総額			きまって支給する給与			特別に支払われた給与	
	実数	前月比	前年同月比	実数	前月比	前年同月比	実数	前年同月比
調査産業計	245,242	1.9	△ 5.9	236,847	△ 1.1	△ 1.7	8,395	△ 11,969
建設業	292,097	1.1	△ 1.2	287,819	0.1	0.4	4,278	△ 4,428
製造業	270,359	3.6	△ 12.8	260,930	0.7	△ 1.8	9,429	△ 36,876
電気・ガス・熱供給・水道業	753,993	84.5	75.9	408,361	0.0	△ 4.7	345,632	345,632
情報通信業	357,544	△ 0.8	1.6	355,687	△ 1.0	1.2	1,857	1,508
運輸業，郵便業	273,668	2.6	△ 3.1	264,320	△ 0.8	△ 0.2	9,348	△ 7,455
卸売業，小売業	203,772	1.3	1.5	199,229	△ 0.7	0.2	4,543	2,712
金融業，保険業	269,134	△ 7.2	△ 7.6	268,850	△ 6.9	△ 7.5	284	△ 376
不動産業，物品賃貸業	286,704	△ 0.6	25.8	285,555	△ 0.9	28.4	1,149	△ 3,591
学術研究，専門・技術サービス業	327,061	△ 2.1	5.4	324,888	△ 1.2	4.7	2,173	2,173
宿泊業，飲食サービス業	103,857	1.7	△ 5.1	103,414	1.4	△ 5.0	443	△ 210
生活関連サービス業，娯楽業	162,825	△ 2.6	△ 8.6	138,728	△ 16.9	△ 22.0	24,097	24,097
教育，学習支援業	315,930	△ 0.2	△ 0.1	315,858	△ 0.1	0.0	72	27
医療，福祉	265,291	1.7	△ 12.4	255,351	△ 2.1	△ 2.9	9,940	△ 32,336
複合サービス事業	284,385	△ 19.3	△ 18.5	284,357	△ 10.1	0.4	28	△ 67,453
サービス業 (他に分類されないもの)	194,407	5.8	△ 4.9	187,407	2.1	△ 5.4	7,000	64

(注) 調査産業計の中には鉱業，採石業，砂利採取業を含む。

表2 産業別労働時間の比較

(単位 日、時間、%)

産業別	出勤日数			総実労働時間			所定内労働時間			所定外労働時間		
	実数	前月比	前年同月比	実数	前月比	前年同月比	実数	前月比	前年同月比	実数	前月比	前年同月比
調査産業計	20.2	0.3	0.3	153.6	2.0	2.2	144.7	1.9	2.7	8.9	4.7	△ 5.4
建設業	22.6	1.2	0.2	181.3	6.1	△ 0.4	170.0	5.5	△ 0.2	11.3	14.2	△ 2.5
製造業	21.3	0.9	0.8	173.8	5.1	2.1	160.4	4.9	3.9	13.4	5.4	△ 16.3
電気・ガス・熱供給・水道業	19.8	△ 0.8	0.8	186.0	△ 2.8	2.3	166.2	△ 4.0	4.6	19.8	7.0	△ 20.0
情報通信業	20.4	0.2	1.1	175.0	2.5	5.1	161.0	1.1	6.5	14.0	22.7	△ 8.0
運輸業，郵便業	21.2	△ 0.5	0.1	186.0	△ 0.6	4.0	162.4	△ 1.3	3.7	23.6	4.0	8.0
卸売業，小売業	20.2	0.5	△ 0.1	144.5	3.3	3.3	140.3	3.3	3.4	4.2	5.0	△ 1.1
金融業，保険業	20.0	△ 0.1	1.3	154.7	0.2	5.8	145.6	△ 0.1	7.1	9.1	5.8	△ 12.6
不動産業，物品賃貸業	21.6	0.2	3.2	160.3	△ 0.7	5.3	150.9	△ 0.4	4.6	9.4	△ 5.9	△ 1.9
学術研究，専門・技術サービス業	20.4	0.5	0.5	169.2	1.7	0.7	154.7	1.6	3.2	14.5	2.1	△ 21.5
宿泊業，飲食サービス業	16.2	0.1	△ 1.3	105.8	1.2	3.7	101.6	0.5	1.8	4.2	20.0	101.5
生活関連サービス業，娯楽業	19.5	△ 0.5	0.5	126.2	△ 10.6	△ 6.8	123.5	△ 7.4	△ 5.5	2.7	△ 65.4	△ 42.6
教育，学習支援業	18.9	△ 0.6	0.7	134.7	△ 3.3	3.8	131.9	△ 3.6	2.6	2.8	7.8	103.7
医療，福祉	20.2	△ 0.1	0.1	147.2	△ 0.1	2.2	142.2	△ 0.5	2.0	5.0	11.2	3.5
複合サービス事業	20.0	1.2	1.4	151.7	4.8	6.4	147.7	5.5	6.5	4.0	△ 14.9	7.7
サービス業 (他に分類されないもの)	19.9	0.7	0.4	149.3	3.9	1.9	137.5	3.5	1.0	11.8	9.3	11.2

(注) 1 表1(注)参照

2 総実労働時間=所定内労働時間+所定外労働時間

表3 推計常用労働者数及び労働異動率

(単位 人、%)

産業別	推計常用労働者数				労働異動率	
	本月末常用労働者数	前月比	前年同月比	構成比	入職率	離職率
調査産業計	418,853	0.3	1.8	100.0	1.76	1.52
建設業	24,975	0.9	35.9	6.0	1.45	0.59
製造業	84,594	0.1	△ 2.8	20.2	0.95	0.82
電気・ガス・熱供給・水道業	2,463	△ 0.3	△ 1.7	0.6	0.28	0.61
情報通信業	10,857	△ 0.5	3.1	2.6	1.51	1.91
運輸業，郵便業	25,693	0.4	△ 3.1	6.1	2.87	2.41
卸売業，小売業	82,819	1.0	0.0	19.8	2.92	1.92
金融業，保険業	12,339	△ 0.4	13.6	2.9	0.96	1.24
不動産業，物品賃貸業	4,152	△ 0.2	2.7	1.0	0.02	0.22
学術研究，専門・技術サービス業	8,172	△ 1.8	△ 2.5	2.0	0.56	2.39
宿泊業，飲食サービス業	34,867	0.3	0.9	8.3	2.93	2.60
生活関連サービス業，娯楽業	12,797	△ 3.3	8.4	3.1	0.60	3.99
教育，学習支援業	24,803	0.0	1.8	5.9	0.61	0.52
医療，福祉	58,052	0.0	3.5	13.9	1.21	1.20
複合サービス事業	5,251	0.4	△ 7.6	1.3	0.55	0.15
サービス業 (他に分類されないもの)	26,857	1.1	△ 2.6	6.4	2.85	1.71

(注) 1 表1(注)参照

2 入(離)職率=入(離)職者数÷常用労働者数×100

表4 産業別「現金給与額」の比較

(事業所規模30人以上)

(単位 円、%)

産業別	現金給与総額			きまって支給する給与			特別に支払われた給与	
	実数	前月比	前年同月比	実数	前月比	前年同月比	実数	前年同月比
調査産業計	273,496	3.9	△ 7.1	260,752	△ 0.3	△ 0.8	12,744	△ 20,131
建設業	297,450	△ 0.5	△ 4.7	293,174	△ 0.7	△ 6.1	4,276	4,276
製造業	292,452	4.2	△ 11.8	279,752	0.8	0.0	12,700	△ 41,119
電気・ガス・熱供給・水道業	860,137	103.4	92.6	428,722	1.4	△ 4.0	431,415	431,415
情報通信業	372,150	△ 1.8	△ 2.1	370,520	△ 1.8	△ 2.4	1,630	1,186
運輸業、郵便業	301,280	7.5	△ 0.8	286,856	2.4	4.3	14,424	△ 12,223
卸売業、小売業	197,090	△ 0.7	△ 3.4	196,910	△ 0.7	△ 1.8	180	△ 3,623
金融業、保険業	287,013	△ 7.0	△ 12.2	286,807	△ 6.8	△ 12.1	206	△ 652
不動産業、物品賃貸業	267,188	△ 0.6	△ 0.1	265,416	△ 0.2	△ 0.5	1,772	1,396
学術研究、専門・技術サービス業	337,580	△ 2.9	△ 11.5	332,170	△ 0.8	△ 12.9	5,410	5,410
宿泊業、飲食サービス業	118,436	2.5	△ 5.1	117,407	1.6	△ 4.7	1,029	△ 1,051
生活関連サービス業、娯楽業	243,310	14.6	35.8	180,164	△ 15.1	0.6	63,146	63,146
教育、学習支援業	311,459	0.8	3.6	311,387	1.0	3.7	72	0
医療、福祉	301,611	5.0	△ 11.5	288,475	0.5	1.1	13,136	△ 46,421
複合サービス事業	314,988	△ 25.0	△ 30.2	314,988	△ 14.7	△ 4.5	0	△ 126,742
サービス業 (他に分類されないもの)	195,634	7.7	△ 0.4	185,723	2.3	△ 0.6	9,911	△ 23

(注) 調査産業計の中には鉱業、採石業、砂利採取業を含む。

表5 産業別労働時間の比較

(単位 日、時間、%)

産業別	出勤日数			総実労働時間			所定内労働時間			所定外労働時間		
	実数	前月比	前年同月比	実数	前月比	前年同月比	実数	前月比	前年同月比	実数	前月比	前年同月比
調査産業計	20.2	0.4	0.3	158.0	3.1	2.8	146.6	2.7	3.5	11.4	7.5	△ 4.8
建設業	21.5	2.5	0.6	170.8	14.1	△ 6.5	157.5	13.7	△ 4.3	13.3	18.7	△ 15.4
製造業	21.2	1.0	1.1	175.8	4.7	4.0	160.4	4.7	5.7	15.4	4.8	△ 10.0
電気・ガス・熱供給・水道業	19.6	△ 0.9	0.8	192.0	△ 2.9	1.4	168.0	△ 4.6	4.2	24.0	10.6	△ 20.4
情報通信業	20.1	0.4	0.7	172.0	3.6	5.5	157.8	3.1	6.4	14.2	8.4	△ 3.9
運輸業、郵便業	21.2	△ 0.2	△ 0.1	194.6	2.5	7.0	162.3	0.7	5.2	32.3	12.2	17.7
卸売業、小売業	19.6	0.5	△ 0.9	140.7	3.9	4.3	136.0	3.8	6.0	4.7	4.4	△ 27.5
金融業、保険業	19.7	△ 0.2	0.8	152.7	△ 0.6	2.9	143.6	△ 0.9	4.7	9.1	5.7	△ 20.6
不動産業、物品賃貸業	20.9	0.3	7.5	167.9	△ 0.2	7.7	149.7	△ 0.2	9.0	18.2	0.0	△ 12.3
学術研究、専門・技術サービス業	20.6	0.7	1.6	174.3	3.6	△ 3.1	156.5	2.8	2.7	17.8	11.3	△ 37.1
宿泊業、飲食サービス業	17.0	0.3	△ 2.5	108.6	4.5	0.0	104.4	2.9	0.2	4.2	74.8	△ 9.5
生活関連サービス業、娯楽業	20.2	△ 0.9	1.2	146.2	△ 7.2	2.7	141.6	△ 6.5	2.3	4.6	△ 24.6	15.0
教育、学習支援業	18.1	△ 0.5	0.4	125.8	△ 2.8	2.6	123.1	△ 3.4	2.0	2.7	34.9	33.2
医療、福祉	20.5	△ 0.2	0.1	154.2	△ 0.1	1.7	148.7	△ 0.4	1.7	5.5	3.9	△ 4.0
複合サービス事業	20.5	2.0	2.2	158.8	9.2	10.0	153.3	10.4	10.2	5.5	△ 16.7	4.0
サービス業 (他に分類されないもの)	20.3	1.0	0.7	150.2	5.3	5.4	136.4	5.7	3.5	13.8	1.5	26.7

(注) 1 表1(注)参照

2 総実労働時間=所定内労働時間+所定外労働時間

表6 推計常用労働者数及び労働異動率

(単位 人、%)

産業別	推計常用労働者数				労働異動率	
	本月末常用労働者数	前月比	前年同月比	構成比	入職率	離職率
調査産業計	233,359	0.1	2.2	100.0	1.15	0.99
建設業	8,917	0.3	243.8	3.8	0.39	0.13
製造業	62,262	△ 0.2	△ 4.5	26.7	0.46	0.63
電気・ガス・熱供給・水道業	1,970	△ 0.4	△ 1.7	0.8	0.35	0.76
情報通信業	8,173	△ 0.6	1.1	3.5	0.38	0.90
運輸業、郵便業	16,598	△ 0.2	△ 2.2	7.1	0.87	1.05
卸売業、小売業	30,976	1.1	1.1	13.3	2.11	0.98
金融業、保険業	6,532	△ 0.8	37.3	2.8	1.14	1.94
不動産業、物品賃貸業	768	△ 1.0	△ 0.4	0.3	0.13	1.16
学術研究、専門・技術サービス業	3,262	△ 3.1	△ 5.5	1.4	1.40	4.46
宿泊業、飲食サービス業	12,654	△ 0.7	4.0	5.4	2.18	3.00
生活関連サービス業、娯楽業	4,936	△ 1.3	2.5	2.1	1.60	2.92
教育、学習支援業	16,488	0.2	1.2	7.1	0.30	0.17
医療、福祉	37,937	0.4	1.3	16.3	0.98	0.68
複合サービス事業	2,957	△ 0.3	△ 4.5	1.3	0.00	0.27
サービス業 (他に分類されないもの)	18,929	2.2	2.1	8.1	3.38	1.24

(注) 1 表1(注)参照

2 入(離)職率=入(離)職者数÷常用労働者数×100

指数表 [事業所規模5人以上]

第1表 産業別名目賃金指数(現金給与総額)

平成22年=100

	調査産業計	建設業	製造業	電気・ガス・ 熱供給・ 水道業	情報 通信業	運輸業、 郵便業	卸売業、 小売業	金融業、 保険業	不動産業、 物品賃貸業	学術研究、 専門・技術 サービス業	宿泊業、飲 食サービス 業	生活関連 サービス 業、娯楽業	教育、学習 支援業	医療、 福祉	複合サービ ス事業	サービス業 (他に分類 されないも の)
平成22年平均	100.0	100.0	100.0	100.0	100.0	100.0	100.0	100.0	100.0	100.0	100.0	100.0	100.0	100.0	100.0	100.0
平成23年平均	100.4	96.8	104.9	98.5	102.8	115.2	93.7	97.7	101.5	97.8	90.3	88.8	102.5	97.5	99.4	98.0
平成24年 6月	126.9	87.0	119.0	128.5	159.8	153.2	103.4	160.0	133.4	118.7	90.2	75.5	210.0	136.5	145.8	95.1
7月	118.3	111.8	144.3	73.0	118.5	131.5	121.9	87.1	224.0	123.1	95.7	91.1	78.8	107.8	130.5	112.8
8月	88.4	110.1	88.3	74.5	84.5	106.2	85.8	83.3	120.2	88.9	83.6	77.4	81.4	86.0	78.3	77.8
9月	83.8	84.0	83.3	72.4	87.4	103.6	82.2	77.8	121.0	88.5	83.1	68.4	84.2	80.7	78.2	78.9
10月	84.2	85.0	84.0	74.1	84.9	105.2	81.6	79.0	123.1	91.1	81.8	69.8	81.1	80.7	96.4	78.1
11月	85.8	85.9	87.0	136.7	84.2	107.9	82.7	73.3	122.3	89.2	83.2	68.0	80.9	82.1	77.8	82.6
前月比(%)	1.9	1.1	3.6	84.5	△ 0.8	2.6	1.3	△ 7.2	△ 0.6	△ 2.1	1.7	△ 2.6	△ 0.2	1.7	△ 19.3	5.8
前年同月比(%)	△ 5.9	△ 1.2	△ 12.8	75.9	1.6	△ 3.1	1.5	△ 7.6	25.8	5.4	△ 5.1	△ 8.6	△ 0.1	△ 12.4	△ 18.5	△ 4.9

(注) 調査産業計の中には鉱業、採石業、砂利採取業を含む。

第2表 産業別名目賃金指数(きまって支給する給与)

	調査産業計	建設業	製造業	電気・ガス・ 熱供給・ 水道業	情報 通信業	運輸業、 郵便業	卸売業、 小売業	金融業、 保険業	不動産業、 物品賃貸業	学術研究、 専門・技術 サービス業	宿泊業、飲 食サービス 業	生活関連 サービス 業、娯楽業	教育、学習 支援業	医療、 福祉	複合サービ ス事業	サービス業 (他に分類 されないも の)
平成22年平均	100.0	100.0	100.0	100.0	100.0	100.0	100.0	100.0	100.0	100.0	100.0	100.0	100.0	100.0	100.0	100.0
平成23年平均	100.0	97.7	101.6	104.5	102.6	113.7	95.1	101.4	100.4	103.9	91.0	89.2	101.2	99.4	102.8	96.5
平成24年 6月	99.9	92.7	100.2	98.7	98.8	119.8	97.7	99.5	141.8	100.6	88.1	68.1	105.7	103.0	108.9	88.7
7月	99.3	98.9	99.4	99.3	102.2	121.6	95.9	100.4	144.8	112.4	87.3	74.3	96.9	100.6	105.1	85.5
8月	98.3	98.4	97.3	99.5	102.8	117.6	94.2	99.0	137.3	111.8	87.3	74.5	101.7	100.4	101.9	86.7
9月	98.8	97.1	97.9	98.4	102.6	117.1	95.5	97.5	138.1	111.8	85.3	75.5	105.3	99.6	101.6	88.1
10月	99.6	99.5	98.9	100.6	104.8	118.8	95.3	100.8	140.5	113.3	85.5	77.0	101.2	99.6	112.7	87.6
11月	98.5	99.6	99.6	100.6	103.8	117.8	94.6	93.8	139.3	111.9	86.7	64.0	101.1	97.5	101.3	89.4
前月比(%)	△ 1.1	0.1	0.7	0.0	△ 1.0	△ 0.8	△ 0.7	△ 6.9	△ 0.9	△ 1.2	1.4	△ 16.9	△ 0.1	△ 2.1	△ 10.1	2.1
前年同月比(%)	△ 1.7	0.4	△ 1.8	△ 4.7	1.2	△ 0.2	0.2	△ 7.5	28.4	4.7	△ 5.0	△ 22.0	0.0	△ 2.9	0.4	△ 5.4

(注) 第1表(注)参照

第3表 産業別名目賃金指数(所定内給与)

	調査産業計	建設業	製造業	電気・ガス・ 熱供給・ 水道業	情報 通信業	運輸業、 郵便業	卸売業、 小売業	金融業、 保険業	不動産業、 物品賃貸業	学術研究、 専門・技術 サービス業	宿泊業、飲 食サービス 業	生活関連 サービス 業、娯楽業	教育、学習 支援業	医療、 福祉	複合サービ ス事業	サービス業 (他に分類 されないも の)
平成22年平均	100.0	100.0	100.0	100.0	100.0	100.0	100.0	100.0	100.0	100.0	100.0	100.0	100.0	100.0	100.0	100.0
平成23年平均	99.6	96.7	100.7	107.8	103.4	110.0	95.8	100.0	100.4	104.0	90.6	89.5	101.1	99.3	102.2	97.1
平成24年 6月	99.9	91.8	100.3	96.2	99.4	112.6	97.8	97.2	145.1	100.2	85.9	69.0	105.5	104.2	109.1	92.9
7月	99.2	97.5	100.3	95.1	102.3	113.3	95.9	98.6	148.3	110.0	85.1	74.2	96.7	102.0	104.6	88.6
8月	98.4	97.3	98.7	95.8	102.2	110.0	94.4	97.0	139.4	110.3	84.3	73.7	101.6	102.1	102.0	89.4
9月	99.3	95.6	99.7	95.7	106.2	109.6	96.5	97.0	138.5	109.5	82.8	74.4	105.3	101.3	101.9	91.1
10月	99.7	97.9	100.5	96.5	104.9	109.7	96.0	99.3	140.7	111.2	83.7	75.1	101.0	101.0	112.7	90.3
11月	98.8	97.9	100.7	95.2	106.4	110.5	95.6	91.5	140.1	111.3	84.3	65.0	100.9	99.0	101.4	91.5
前月比(%)	△ 0.9	0.0	0.2	△ 1.3	1.4	0.7	△ 0.4	△ 7.9	△ 0.4	0.1	0.7	△ 13.4	△ 0.1	△ 2.0	△ 10.0	1.3
前年同月比(%)	△ 0.9	3.3	0.6	△ 12.3	2.6	△ 3.1	0.1	△ 7.6	26.6	5.6	△ 6.9	△ 21.3	△ 0.2	△ 1.4	0.7	△ 4.0

(注) 第1表(注)参照

第4表 産業別実質賃金指数(現金給与総額)

	調査産業計	建設業	製造業	電気・ガス・ 熱供給・ 水道業	情報 通信業	運輸業、 郵便業	卸売業、 小売業	金融業、 保険業	不動産業、 物品賃貸業	学術研究、 専門・技術 サービス業	宿泊業、飲 食サービス 業	生活関連 サービス 業、娯楽業	教育、学習 支援業	医療、 福祉	複合サービ ス事業	サービス業 (他に分類 されないも の)
平成22年平均	100.0	100.0	100.0	100.0	100.0	100.0	100.0	100.0	100.0	100.0	100.0	100.0	100.0	100.0	100.0	100.0
平成23年平均	101.0	97.4	105.5	99.1	103.4	115.9	94.3	98.3	102.1	98.4	90.8	89.3	103.1	98.1	100.0	98.6
平成24年 6月	128.2	87.9	120.2	129.8	161.4	154.7	104.4	161.6	134.7	119.9	91.1	76.3	212.1	137.9	147.3	96.1
7月	120.3	113.7	146.8	74.3	120.5	133.8	124.0	88.6	227.9	125.2	97.4	92.7	80.2	109.7	132.8	114.8
8月	89.7	111.8	89.6	75.6	85.8	107.8	87.1	84.6	122.0	90.3	84.9	78.6	82.6	87.3	79.5	79.0
9月	84.9	85.1	84.4	73.4	88.6	105.0	83.3	78.8	122.6	89.7	84.2	69.3	85.3	81.8	79.2	79.9
10月	85.4	86.2	85.2	75.2	86.1	106.7	82.8	80.1	124.8	92.4	83.0	70.8	82.3	81.8	97.8	79.2
11月	87.3	87.4	88.5	139.1	85.7	109.8	84.1	74.6	124.4	90.7	84.6	69.2	82.3	83.5	79.1	84.0
前月比(%)	2.2	1.4	3.9	85.0	△ 0.5	2.9	1.6	△ 6.9	△ 0.3	△ 1.8	1.9	△ 2.3	0.0	2.1	△ 19.1	6.1
前年同月比(%)	△ 5.3	△ 0.6	△ 12.3	77.0	2.3	△ 2.4	2.1	△ 7.0	26.6	6.1	△ 4.6	△ 8.0	0.5	△ 11.8	△ 18.1	△ 4.4

(注) 1 第1表(注)参照

2 実質賃金指数は、名目賃金指数を金沢市の消費者物価指数(持家の帰属家賃を除く総合)[総務省統計局調]で除したものである。

第5表 産業別実質賃金指数(きまって支給する給与)

	調査産業計	建設業	製造業	電気・ガス・ 熱供給・ 水道業	情報 通信業	運輸業、 郵便業	卸売業、 小売業	金融業、 保険業	不動産業、 物品賃貸業	学術研究、 専門・技術 サービス業	宿泊業、飲 食サービス 業	生活関連 サービス 業、娯楽業	教育、学習 支援業	医療、 福祉	複合サービ ス事業	サービス業 (他に分類 されないも の)
平成22年平均	100.0	100.0	100.0	100.0	100.0	100.0	100.0	100.0	100.0	100.0	100.0	100.0	100.0	100.0	100.0	100.0
平成23年平均	100.6	98.3	102.2	105.1	103.2	114.4	95.7	102.0	101.0	104.5	91.5	89.7	101.8	100.0	103.4	97.1
平成24年 6月	100.9	93.6	101.2	99.7	99.8	121.0	98.7	100.5	143.2	101.6	89.0	68.8	106.8	104.0	110.0	89.6
7月	101.0	100.6	101.1	101.0	104.0	123.7	97.6	102.1	147.3	114.3	88.8	75.6	98.6	102.3	106.9	87.0
8月	99.8	99.9	98.8	101.0	104.4	119.4	95.6	100.5	139.4	113.5	88.6	75.6	103.2	101.9	103.5	88.0
9月	100.1	98.4	99.2	99.7	104.0	118.6	96.8	98.8	139.9	113.3	86.4	76.5	106.7	100.9	102.9	89.3
10月	101.0	100.9	100.3	102.0	106.3	120.5	96.7	102.2	142.5	114.9	86.7	78.1	102.6	101.0	114.3	88.8
11月	100.2	101.3	101.3	102.3	105.6	119.8	96.2	95.4	141.7	113.8	88.2	65.1	102.8	99.2	103.1	90.9
前月比(%)	△ 0.8	0.4	1.0	0.3	△ 0.7	△ 0.6	△ 0.5	△ 6.7	△ 0.6	△ 1.0	1.7	△ 16.6	0.2	△ 1.8	△ 9.8	2.4
前年同月比(%)	△ 1.1	1.0	△ 1.2	△ 4.2	1.8	0.4	0.8	△ 6.9	29.2	5.3	△ 4.4	△ 21.6	0.6	△ 2.3	1.1	△ 4.9

(注) 1 第1表(注)参照

2 実質賃金指数は、名目賃金指数を金沢市の消費者物価指数(持家の帰属家賃を除く総合)[総務省統計局調]で除したものである。

第6表 産業別労働時間指数(総実労働時間)

	調査産業計	建設業	製造業	電気・ガス・ 熱供給・ 水道業	情報 通信業	運輸業、 郵便業	卸売業、 小売業	金融業、 保険業	不動産業、 物品賃貸業	学術研究、 専門・技術 サービス業	宿泊業、飲 食サービス 業	生活関連 サービス 業、娯楽業	教育、学習 支援業	医療、 福祉	複合サービ ス事業	サービス業 (他に分類 されないも の)
平成22年平均	100.0	100.0	100.0	100.0	100.0	100.0	100.0	100.0	100.0	100.0	100.0	100.0	100.0	100.0	100.0	100.0
平成23年平均	98.8	101.9	101.8	101.0	99.2	106.9	96.2	102.2	95.0	97.7	92.1	88.6	96.7	97.8	97.1	97.0
平成24年 6月	103.5	102.3	108.0	98.8	107.0	110.5	105.0	106.7	107.5	100.1	100.0	77.8	104.3	101.5	102.1	96.3
7月	100.5	103.6	102.8	101.9	105.0	113.4	98.7	106.7	101.8	100.2	95.9	87.9	100.0	98.5	101.1	92.9
8月	97.1	101.5	96.0	102.5	98.3	109.2	94.5	104.7	96.8	95.3	97.3	87.5	91.5	99.1	101.9	91.5
9月	99.3	99.8	102.4	94.0	98.3	110.0	99.4	97.7	103.4	94.7	93.8	91.4	100.6	96.0	98.5	93.4
10月	100.7	103.4	102.0	108.8	103.2	114.7	97.6	106.0	102.7	99.5	94.8	90.2	105.5	99.3	97.0	94.2
11月	102.7	109.7	107.2	105.7	105.8	114.0	100.8	106.2	102.0	101.2	95.9	80.6	102.0	99.2	101.7	97.9
前月比(%)	2.0	6.1	5.1	△ 2.8	2.5	△ 0.6	3.3	0.2	△ 0.7	1.7	1.2	△ 10.6	△ 3.3	△ 0.1	4.8	3.9
前年同月比(%)	2.2	△ 0.4	2.1	2.3	5.1	4.0	3.3	5.8	5.3	0.7	3.7	△ 6.8	3.8	2.2	6.4	1.9

(注) 第1表(注)参照

第7表 産業別労働時間指数(所定内労働時間)

	調査産業計	建設業	製造業	電気・ガス・熱供給・水道業	情報通信業	運輸業、郵便業	卸売業、小売業	金融業、保険業	不動産業、物品賃貸業	学術研究、専門・技術サービス業	宿泊業、飲食サービス業	生活関連サービス業、娯楽業	教育、学習支援業	医療、福祉	複合サービス事業	サービス業(他に分類されないもの)
平成22年平均	100.0	100.0	100.0	100.0	100.0	100.0	100.0	100.0	100.0	100.0	100.0	100.0	100.0	100.0	100.0	100.0
平成23年平均	99.0	101.4	101.2	97.2	99.9	103.0	97.5	101.4	94.8	96.8	93.4	90.2	99.8	98.2	96.9	97.9
平成24年 6月	104.3	101.6	108.5	98.6	109.2	106.4	106.6	105.1	109.9	99.9	100.5	81.5	108.4	102.2	101.9	98.3
7月	101.1	101.9	103.4	101.0	106.3	108.8	100.4	105.6	104.1	99.5	95.3	90.8	103.7	99.1	100.7	94.6
8月	97.9	100.2	96.9	101.9	101.5	106.3	96.2	104.4	97.4	95.0	96.8	89.7	95.2	99.6	102.1	93.2
9月	100.0	98.1	103.6	93.3	100.7	106.4	101.2	97.2	103.3	94.0	93.5	93.6	103.9	96.4	98.6	94.9
10月	101.4	101.2	103.2	107.3	107.3	110.5	99.3	105.5	102.4	99.3	95.1	91.4	108.9	100.1	96.4	95.6
11月	103.3	106.8	108.3	103.0	108.5	109.1	102.6	105.4	102.0	100.9	95.6	84.6	105.0	99.6	101.7	98.9
前月比(%)	1.9	5.5	4.9	△ 4.0	1.1	△ 1.3	3.3	△ 0.1	△ 0.4	1.6	0.5	△ 7.4	△ 3.6	△ 0.5	5.5	3.5
前年同月比(%)	2.7	△ 0.2	3.9	4.6	6.5	3.7	3.4	7.1	4.6	3.2	1.8	△ 5.5	2.6	2.0	6.5	1.0

(注) 第1表(注)参照

第8表 産業別労働時間指数(所定外労働時間)

	調査産業計	建設業	製造業	電気・ガス・熱供給・水道業	情報通信業	運輸業、郵便業	卸売業、小売業	金融業、保険業	不動産業、物品賃貸業	学術研究、専門・技術サービス業	宿泊業、飲食サービス業	生活関連サービス業、娯楽業	教育、学習支援業	医療、福祉	複合サービス事業	サービス業(他に分類されないもの)
平成22年平均	100.0	100.0	100.0	100.0	100.0	100.0	100.0	100.0	100.0	100.0	100.0	100.0	100.0	100.0	100.0	100.0
平成23年平均	96.4	114.2	108.3	156.2	93.0	153.7	67.5	118.1	103.8	108.7	56.2	66.7	37.6	88.8	99.2	87.6
平成24年 6月	91.6	117.5	102.1	105.0	88.2	163.0	72.3	136.0	60.4	103.6	87.5	27.4	22.2	84.2	110.3	75.6
7月	91.6	142.9	95.7	116.3	94.1	171.1	63.1	126.7	56.6	110.2	112.5	48.1	25.0	84.2	117.9	74.8
8月	84.2	131.7	86.5	113.5	71.0	147.4	58.5	109.3	76.4	100.7	110.0	56.6	18.1	86.0	100.0	74.8
9月	87.4	141.3	89.4	106.4	78.1	156.3	60.0	108.0	91.5	103.6	102.5	61.3	33.3	84.2	100.0	78.5
10月	89.5	157.1	90.1	131.2	67.5	168.1	61.5	114.7	94.3	103.6	87.5	73.6	36.1	78.9	120.5	80.0
11月	93.7	179.4	95.0	140.4	82.8	174.8	64.6	121.3	88.7	105.8	105.0	25.5	38.9	87.7	102.6	87.4
前月比(%)	4.7	14.2	5.4	7.0	22.7	4.0	5.0	5.8	△ 5.9	2.1	20.0	△ 65.4	7.8	11.2	△ 14.9	9.3
前年同月比(%)	△ 5.4	△ 2.5	△ 16.3	△ 20.0	△ 8.0	8.0	△ 1.1	△ 12.6	△ 1.9	△ 21.5	101.5	△ 42.6	103.7	3.5	7.7	11.2

(注) 第1表(注)参照

第9表 産業別常用雇用指数

	調査産業計	建設業	製造業	電気・ガス・熱供給・水道業	情報通信業	運輸業、郵便業	卸売業、小売業	金融業、保険業	不動産業、物品賃貸業	学術研究、専門・技術サービス業	宿泊業、飲食サービス業	生活関連サービス業、娯楽業	教育、学習支援業	医療、福祉	複合サービス事業	サービス業(他に分類されないもの)
平成22年平均	100.0	100.0	100.0	100.0	100.0	100.0	100.0	100.0	100.0	100.0	100.0	100.0	100.0	100.0	100.0	100.0
平成23年平均	100.5	97.3	98.9	207.6	104.3	100.6	100.8	96.4	101.5	100.4	98.1	99.1	99.0	102.0	141.0	97.3
平成24年 6月	102.9	123.6	99.0	202.7	109.0	99.3	101.3	109.2	105.3	99.9	98.6	100.0	101.0	105.3	128.6	98.1
7月	102.9	123.6	99.2	203.5	107.6	99.0	101.4	109.2	103.5	100.1	101.0	102.8	100.4	105.7	128.1	94.0
8月	101.9	125.0	99.0	204.1	107.7	100.3	100.7	109.3	106.9	100.0	98.6	104.1	85.9	105.6	128.7	93.8
9月	102.5	125.0	98.7	204.4	107.4	99.0	100.5	108.7	105.0	99.8	96.1	108.3	102.1	105.7	129.9	93.3
10月	102.5	126.4	98.0	204.4	109.3	99.0	100.2	107.9	106.8	99.7	97.9	108.5	102.2	106.0	128.8	92.6
11月	102.8	127.5	98.1	203.7	108.8	99.4	101.2	107.5	106.6	97.9	98.2	104.9	102.2	106.0	129.3	93.6
前月比(%)	0.3	0.9	0.1	△ 0.3	△ 0.5	0.4	1.0	△ 0.4	△ 0.2	△ 1.8	0.3	△ 3.3	0.0	0.0	0.4	1.1
前年同月比(%)	1.8	35.9	△ 2.8	△ 1.7	3.1	△ 3.1	0.0	13.6	2.7	△ 2.5	0.9	8.4	1.8	3.5	△ 7.6	△ 2.6

(注) 第1表(注)参照

指数表
[事業所規模30人以上]

第10表 産業別名目賃金指数(現金給与総額)

平成22年=100

	調査産業計	建設業	製造業	電気・ガス・熱供給・水道業	情報通信業	運輸業、郵便業	卸売業、小売業	金融業、保険業	不動産業、物品賃貸業	学術研究、専門・技術サービス業	宿泊業、飲食サービス業	生活関連サービス業、娯楽業	教育、学習支援業	医療、福祉	複合サービス事業	サービス業(他に分類されないもの)
平成22年平均	100.0	100.0	100.0	100.0	100.0	100.0	100.0	100.0	100.0	100.0	100.0	100.0	100.0	100.0	100.0	100.0
平成23年平均	101.5	104.2	103.1	90.3	101.5	113.1	94.9	98.7	122.0	114.3	89.8	102.4	97.0	97.2	101.0	95.7
平成24年 6月	138.3	85.2	122.4	105.9	175.8	172.1	118.0	138.9	146.6	154.4	91.2	129.3	202.6	144.6	163.9	99.8
7月	118.9	135.2	147.4	67.9	106.7	120.1	119.5	80.9	170.3	132.1	95.6	108.8	75.4	100.8	125.7	114.2
8月	87.1	75.9	87.1	67.3	80.8	106.7	86.2	77.9	106.8	85.9	80.8	124.7	81.1	86.5	76.9	84.6
9月	83.1	76.0	81.9	66.9	79.1	101.9	83.3	70.0	108.3	85.1	81.2	94.1	84.9	79.6	76.2	85.2
10月	84.0	77.9	82.6	67.8	81.5	103.7	82.4	70.5	108.2	90.7	82.4	105.5	79.8	79.5	103.1	84.7
11月	87.3	77.5	86.1	137.9	80.0	111.5	81.8	65.6	107.5	88.1	84.5	120.9	80.4	83.5	77.3	91.2
前月比(%)	3.9	△ 0.5	4.2	103.4	△ 1.8	7.5	△ 0.7	△ 7.0	△ 0.6	△ 2.9	2.5	14.6	0.8	5.0	△ 25.0	7.7
前年同月比(%)	△ 7.1	△ 4.7	△ 11.8	92.6	△ 2.1	△ 0.8	△ 3.4	△ 12.2	△ 0.1	△ 11.5	△ 5.1	35.8	3.6	△ 11.5	△ 30.2	△ 0.4

(注) 第1表(注)参照

第11表 産業別名目賃金指数(きまって支給する給与)

	調査産業計	建設業	製造業	電気・ガス・熱供給・水道業	情報通信業	運輸業、郵便業	卸売業、小売業	金融業、保険業	不動産業、物品賃貸業	学術研究、専門・技術サービス業	宿泊業、飲食サービス業	生活関連サービス業、娯楽業	教育、学習支援業	医療、福祉	複合サービス事業	サービス業(他に分類されないもの)
平成22年平均	100.0	100.0	100.0	100.0	100.0	100.0	100.0	100.0	100.0	100.0	100.0	100.0	100.0	100.0	100.0	100.0
平成23年平均	100.6	100.7	100.0	96.9	103.5	112.6	96.6	100.4	122.1	109.4	90.5	101.2	97.6	98.4	106.8	94.5
平成24年 6月	101.2	88.9	100.7	91.1	100.7	120.7	100.6	93.5	126.7	103.2	84.4	99.9	103.0	100.3	116.6	90.0
7月	100.2	92.6	100.0	93.3	100.6	121.1	97.7	93.3	128.7	102.3	86.1	105.5	94.5	99.9	107.7	90.9
8月	99.8	92.8	98.2	92.4	100.8	118.9	97.3	93.8	127.2	101.4	84.6	105.7	101.6	99.8	102.2	91.4
9月	99.9	92.6	98.4	91.8	100.3	117.0	98.2	91.6	128.6	100.4	85.1	104.9	106.4	98.4	101.2	92.4
10月	100.9	95.1	99.4	93.1	103.6	119.0	98.2	94.8	128.3	103.1	86.3	117.5	99.7	98.3	120.5	92.6
11月	100.6	94.4	100.2	94.4	101.7	121.9	97.5	88.4	128.0	102.3	87.7	99.8	100.7	98.8	102.8	94.7
前月比(%)	△ 0.3	△ 0.7	0.8	1.4	△ 1.8	2.4	△ 0.7	△ 6.8	△ 0.2	△ 0.8	1.6	△ 15.1	1.0	0.5	△ 14.7	2.3
前年同月比(%)	△ 0.8	△ 6.1	0.0	△ 4.0	△ 2.4	4.3	△ 1.8	△ 12.1	△ 0.5	△ 12.9	△ 4.7	0.6	3.7	1.1	△ 4.5	△ 0.6

(注) 第1表(注)参照

第12表 産業別名目賃金指数(所定内給与)

	調査産業計	建設業	製造業	電気・ガス・熱供給・水道業	情報通信業	運輸業、郵便業	卸売業、小売業	金融業、保険業	不動産業、物品賃貸業	学術研究、専門・技術サービス業	宿泊業、飲食サービス業	生活関連サービス業、娯楽業	教育、学習支援業	医療、福祉	複合サービス事業	サービス業(他に分類されないもの)
平成22年平均	100.0	100.0	100.0	100.0	100.0	100.0	100.0	100.0	100.0	100.0	100.0	100.0	100.0	100.0	100.0	100.0
平成23年平均	100.3	98.8	99.3	100.6	103.3	109.9	97.0	100.2	122.4	106.8	90.6	101.4	97.6	98.3	106.0	96.1
平成24年 6月	101.5	95.9	101.0	88.2	100.3	112.6	100.7	93.3	120.5	100.0	82.9	99.9	102.7	101.6	116.5	95.2
7月	100.4	99.8	101.0	88.6	100.0	111.3	97.8	93.2	122.4	99.6	84.8	105.3	94.3	101.7	106.5	94.3
8月	100.4	99.3	100.0	88.5	98.9	109.2	98.4	93.4	120.6	99.2	83.8	105.2	101.5	101.9	102.2	94.6
9月	100.9	99.0	100.4	88.3	103.9	107.6	99.4	92.5	122.0	99.2	84.3	104.2	106.4	100.5	101.7	95.3
10月	101.3	101.5	101.1	88.3	102.3	107.9	99.2	94.9	121.2	101.4	85.8	116.2	99.5	100.0	120.3	94.8
11月	101.2	100.4	101.3	88.1	104.4	112.6	98.9	88.1	121.5	102.3	85.7	99.3	100.6	100.8	102.7	97.0
前月比(%)	△ 0.1	△ 1.1	0.2	△ 0.2	2.1	4.4	△ 0.3	△ 7.2	0.2	0.9	△ 0.1	△ 14.5	1.1	0.8	△ 14.6	2.3
前年同月比(%)	0.1	4.9	2.0	△ 13.5	△ 0.2	△ 1.4	△ 0.5	△ 12.4	△ 5.8	△ 8.2	△ 6.2	△ 0.1	3.6	3.2	△ 3.8	0.3

(注) 第1表(注)参照

第13表 産業別実質賃金指数(現金給与総額)

	調査産業計	建設業	製造業	電気・ガス・ 熱供給・ 水道業	情報 通信業	運輸業、 郵便業	卸売業、 小売業	金融業、 保険業	不動産業、 物品賃貸業	学術研究、 専門・技術 サービス業	宿泊業、飲 食サービス 業	生活関連 サービス 業、娯楽業	教育、学習 支援業	医療、 福祉	複合サービ ス事業	サービス業 (他に分類 されないも の)
平成22年平均	100.0	100.0	100.0	100.0	100.0	100.0	100.0	100.0	100.0	100.0	100.0	100.0	100.0	100.0	100.0	100.0
平成23年平均	102.1	104.8	103.7	90.8	102.1	113.8	95.5	99.3	122.7	115.0	90.3	103.0	97.6	97.8	101.6	96.3
平成24年 6月	139.7	86.1	123.6	107.0	177.6	173.8	119.2	140.3	148.1	156.0	92.1	130.6	204.6	146.1	165.6	100.8
7月	121.0	137.5	149.9	69.1	108.5	122.2	121.6	82.3	173.2	134.4	97.3	110.7	76.7	102.5	127.9	116.2
8月	88.4	77.1	88.4	68.3	82.0	108.3	87.5	79.1	108.4	87.2	82.0	126.6	82.3	87.8	78.1	85.9
9月	84.2	77.0	83.0	67.8	80.1	103.2	84.4	70.9	109.7	86.2	82.3	95.3	86.0	80.6	77.2	86.3
10月	85.2	79.0	83.8	68.8	82.7	105.2	83.6	71.5	109.7	92.0	83.6	107.0	80.9	80.6	104.6	85.9
11月	88.8	78.8	87.6	140.3	81.4	113.4	83.2	66.7	109.4	89.6	86.0	123.0	81.8	84.9	78.6	92.8
前月比(%)	4.2	△ 0.3	4.5	103.9	△ 1.6	7.8	△ 0.5	△ 6.7	△ 0.3	△ 2.6	2.9	15.0	1.1	5.3	△ 24.9	8.0
前年同月比(%)	△ 6.5	△ 4.1	△ 11.2	93.8	△ 1.5	△ 0.3	△ 2.8	△ 11.7	0.6	△ 11.0	△ 4.4	36.7	4.2	△ 11.0	△ 29.8	0.2

(注) 1 第1表(注)参照

2 実質賃金指数は、名目賃金指数を金沢市の消費者物価指数(持家の帰属家賃を除く総合)[総務省統計局調]で除したものである。

第14表 産業別実質賃金指数(きまって支給する給与)

	調査産業計	建設業	製造業	電気・ガス・ 熱供給・ 水道業	情報 通信業	運輸業、 郵便業	卸売業、 小売業	金融業、 保険業	不動産業、 物品賃貸業	学術研究、 専門・技術 サービス業	宿泊業、飲 食サービス 業	生活関連 サービス 業、娯楽業	教育、学習 支援業	医療、 福祉	複合サービ ス事業	サービス業 (他に分類 されないも の)
平成22年平均	100.0	100.0	100.0	100.0	100.0	100.0	100.0	100.0	100.0	100.0	100.0	100.0	100.0	100.0	100.0	100.0
平成23年平均	101.2	101.3	100.6	97.5	104.1	113.3	97.2	101.0	122.8	110.1	91.0	101.8	98.2	99.0	107.4	95.1
平成24年 6月	102.2	89.8	101.7	92.0	101.7	121.9	101.6	94.4	128.0	104.2	85.3	100.9	104.0	101.3	117.8	90.9
7月	101.9	94.2	101.7	94.9	102.3	123.2	99.4	94.9	130.9	104.1	87.6	107.3	96.1	101.6	109.6	92.5
8月	101.3	94.2	99.7	93.8	102.3	120.7	98.8	95.2	129.1	102.9	85.9	107.3	103.1	101.3	103.8	92.8
9月	101.2	93.8	99.7	93.0	101.6	118.5	99.5	92.8	130.3	101.7	86.2	106.3	107.8	99.7	102.5	93.6
10月	102.3	96.5	100.8	94.4	105.1	120.7	99.6	96.1	130.1	104.6	87.5	119.2	101.1	99.7	122.2	93.9
11月	102.3	96.0	101.9	96.0	103.5	124.0	99.2	89.9	130.2	104.1	89.2	101.5	102.4	100.5	104.6	96.3
前月比(%)	0.0	△ 0.5	1.1	1.7	△ 1.5	2.7	△ 0.4	△ 6.5	0.1	△ 0.5	1.9	△ 14.8	1.3	0.8	△ 14.4	2.6
前年同月比(%)	△ 0.2	△ 5.5	0.6	△ 3.4	△ 1.8	4.9	△ 1.2	△ 11.6	0.1	△ 12.4	△ 4.1	1.2	4.3	1.7	△ 3.9	△ 0.1

(注) 1 第1表(注)参照

2 実質賃金指数は、名目賃金指数を金沢市の消費者物価指数(持家の帰属家賃を除く総合)[総務省統計局調]で除したものである。

第15表 産業別労働時間指数(総実労働時間)

	調査産業計	建設業	製造業	電気・ガス・ 熱供給・ 水道業	情報 通信業	運輸業、 郵便業	卸売業、 小売業	金融業、 保険業	不動産業、 物品賃貸業	学術研究、 専門・技術 サービス業	宿泊業、飲 食サービス 業	生活関連 サービス 業、娯楽業	教育、学習 支援業	医療、 福祉	複合サービ ス事業	サービス業 (他に分類 されないも の)
平成22年平均	100.0	100.0	100.0	100.0	100.0	100.0	100.0	100.0	100.0	100.0	100.0	100.0	100.0	100.0	100.0	100.0
平成23年平均	99.1	100.7	100.1	100.7	96.9	104.7	96.5	101.3	110.8	103.9	91.0	99.8	99.2	98.7	98.4	94.6
平成24年 6月	102.9	93.0	106.4	97.1	106.5	110.7	106.8	105.9	123.8	103.3	87.6	102.5	106.8	99.6	104.2	95.1
7月	100.8	95.7	102.9	102.1	103.1	110.1	101.8	104.4	123.0	103.5	89.0	101.9	102.9	98.4	105.2	94.0
8月	97.9	96.5	96.2	99.8	95.3	107.1	97.3	103.1	119.4	99.8	87.6	100.8	97.3	101.0	105.1	94.0
9月	99.0	91.7	101.9	93.3	96.2	106.8	102.3	95.8	120.0	95.4	84.4	104.7	104.7	94.1	103.0	96.4
10月	100.4	87.9	102.0	108.6	99.3	111.2	99.3	104.7	124.8	102.6	86.8	111.2	107.2	99.5	98.0	95.9
11月	103.5	100.3	106.8	105.4	102.9	114.0	103.2	104.1	124.6	106.3	90.7	103.2	104.2	99.4	107.0	101.0
前月比(%)	3.1	14.1	4.7	△ 2.9	3.6	2.5	3.9	△ 0.6	△ 0.2	3.6	4.5	△ 7.2	△ 2.8	△ 0.1	9.2	5.3
前年同月比(%)	2.8	△ 6.5	4.0	1.4	5.5	7.0	4.3	2.9	7.7	△ 3.1	0.0	2.7	2.6	1.7	10.0	5.4

(注) 第1表(注)参照

第16表 産業別労働時間指数(所定内労働時間)

	調査産業計	建設業	製造業	電気・ガス・ 熱供給・ 水道業	情報 通信業	運輸業、 郵便業	卸売業、 小売業	金融業、 保険業	不動産業、 物品賃貸業	学術研究、 専門・技術 サービス業	宿泊業、飲 食サービス 業	生活関連 サービス 業、娯楽業	教育、学習 支援業	医療、 福祉	複合サービ ス事業	サービス業 (他に分類 されないも の)
平成22年平均	100.0	100.0	100.0	100.0	100.0	100.0	100.0	100.0	100.0	100.0	100.0	100.0	100.0	100.0	100.0	100.0
平成23年平均	99.0	102.2	99.7	98.9	97.5	101.6	97.2	100.9	107.9	100.6	90.8	99.8	99.1	99.2	98.6	96.7
平成24年 6月	103.6	94.8	106.9	99.6	106.2	107.4	108.5	106.8	122.1	102.2	87.1	102.6	107.0	100.5	103.7	98.4
7月	101.3	96.9	103.6	103.7	102.9	105.9	103.5	105.2	120.9	102.0	88.4	101.6	103.2	99.3	104.3	95.4
8月	98.9	97.6	97.2	101.9	97.1	104.6	99.3	104.9	116.8	99.1	87.7	100.3	97.8	102.0	105.3	95.6
9月	99.7	92.7	103.3	94.5	97.4	103.3	104.3	97.1	117.4	94.7	84.8	104.1	104.6	94.7	103.7	97.7
10月	101.3	88.4	103.2	109.7	101.5	107.5	101.6	106.5	122.1	103.2	87.6	110.0	107.2	100.7	97.0	96.4
11月	104.0	100.5	108.0	104.6	104.6	108.3	105.5	105.5	121.8	106.1	90.1	102.9	103.6	100.3	107.1	101.9
前月比(%)	2.7	13.7	4.7	△ 4.6	3.1	0.7	3.8	△ 0.9	△ 0.2	2.8	2.9	△ 6.5	△ 3.4	△ 0.4	10.4	5.7
前年同月比(%)	3.5	△ 4.3	5.7	4.2	6.4	5.2	6.0	4.7	9.0	2.7	0.2	2.3	2.0	1.7	10.2	3.5

(注) 第1表(注)参照

第17表 産業別労働時間指数(所定外労働時間)

	調査産業計	建設業	製造業	電気・ガス・ 熱供給・ 水道業	情報 通信業	運輸業、 郵便業	卸売業、 小売業	金融業、 保険業	不動産業、 物品賃貸業	学術研究、 専門・技術 サービス業	宿泊業、飲 食サービス 業	生活関連 サービス 業、娯楽業	教育、学習 支援業	医療、 福祉	複合サービ ス事業	サービス業 (他に分類 されないも の)
平成22年平均	100.0	100.0	100.0	100.0	100.0	100.0	100.0	100.0	100.0	100.0	100.0	100.0	100.0	100.0	100.0	100.0
平成23年平均	100.0	84.3	103.7	115.4	92.2	130.1	85.2	105.4	148.1	137.9	94.7	99.0	104.5	89.8	93.3	77.6
平成24年 6月	94.9	66.0	101.2	77.3	109.1	136.6	79.7	92.5	135.5	117.1	105.3	95.1	94.7	78.9	114.5	66.0
7月	95.7	73.3	96.3	88.2	104.2	142.9	73.0	92.5	138.7	121.5	107.9	109.8	84.2	77.5	125.5	83.0
8月	87.2	76.0	87.0	82.3	78.2	127.8	63.5	79.4	140.3	110.1	81.6	114.6	63.2	78.9	94.5	81.0
9月	90.6	72.7	89.4	82.7	84.2	134.6	68.9	77.6	140.3	105.1	71.1	124.4	110.5	81.7	81.8	86.4
10月	90.6	74.7	91.3	98.6	79.4	140.5	60.8	80.4	146.8	101.3	63.2	148.8	105.3	74.6	120.0	92.5
11月	97.4	88.7	95.7	109.1	86.1	157.6	63.5	85.0	146.8	112.7	110.5	112.2	142.1	77.5	100.0	93.9
前月比(%)	7.5	18.7	4.8	10.6	8.4	12.2	4.4	5.7	0.0	11.3	74.8	△ 24.6	34.9	3.9	△ 16.7	1.5
前年同月比(%)	△ 4.8	△ 15.4	△ 10.0	△ 20.4	△ 3.9	17.7	△ 27.5	△ 20.6	△ 12.3	△ 37.1	△ 9.5	15.0	33.2	△ 4.0	4.0	26.7

(注) 第1表(注)参照

第18表 産業別常用雇用指数

	調査産業計	建設業	製造業	電気・ガス・ 熱供給・ 水道業	情報 通信業	運輸業、 郵便業	卸売業、 小売業	金融業、 保険業	不動産業、 物品賃貸業	学術研究、 専門・技術 サービス業	宿泊業、飲 食サービス 業	生活関連 サービス 業、娯楽業	教育、学習 支援業	医療、 福祉	複合サービ ス事業	サービス業 (他に分類 されないも の)
平成22年平均	100.0	100.0	100.0	100.0	100.0	100.0	100.0	100.0	100.0	100.0	100.0	100.0	100.0	100.0	100.0	100.0
平成23年平均	100.5	101.1	101.1	302.3	103.6	98.8	96.8	97.3	102.7	97.8	94.0	99.2	98.7	101.3	201.3	92.3
平成24年 6月	102.6	347.4	98.1	295.3	105.1	96.3	95.6	136.6	108.1	95.6	95.7	103.3	97.9	102.5	190.8	92.9
7月	102.6	345.8	98.1	296.7	105.1	96.7	95.8	137.1	107.1	95.9	96.0	103.0	97.9	102.3	188.9	92.6
8月	101.0	344.6	97.9	297.7	105.2	96.2	95.4	136.1	107.0	95.9	94.6	102.2	78.6	102.6	190.3	93.0
9月	102.5	346.3	97.6	298.3	104.8	96.5	95.5	135.9	105.9	95.3	95.9	101.8	100.4	102.4	189.8	92.3
10月	102.5	348.1	97.5	298.3	105.5	96.5	95.7	135.0	106.2	95.0	96.5	102.2	100.5	102.5	188.9	90.9
11月	102.6	349.0	97.3	297.1	104.9	96.3	96.8	133.9	105.1	92.1	95.8	100.9	100.7	102.9	188.3	92.9
前月比(%)	0.1	0.3	△ 0.2	△ 0.4	△ 0.6	△ 0.2	1.1	△ 0.8	△ 1.0	△ 3.1	△ 0.7	△ 1.3	0.2	0.4	△ 0.3	2.2
前年同月比(%)	2.2	243.8	△ 4.5	△ 1.7	1.1	△ 2.2	1.1	37.3	△ 0.4	△ 5.5	4.0	2.5	1.2	1.3	△ 4.5	2.1

(注) 第1表(注)参照

第1-1表 産業別、男女別 常用労働者の1人平均月間現金給与額

(規模5人以上)

(単位 円)

産 業	計					男			女		
	現 金 給 与 総 額	きまって 支給する 給 与	うち所定 内給与		特別に支 払われた 給 与	現 金 給 与 総 額	きまって 支給する 給 与	特別に支 払われた 給 与	現 金 給 与 総 額	きまって 支給する 給 与	特別に支 払われた 給 与
			うち所定 内給与	うち超過 労働給与							
調査産業計	245,242	236,847	222,095	14,752	8,395	303,126	291,901	11,225	177,922	172,819	5,103
D 建設業	292,097	287,819	269,121	18,698	4,278	315,537	310,450	5,087	176,238	175,961	277
E 製造業	270,359	260,930	236,933	23,997	9,429	319,410	307,317	12,093	173,998	169,802	4,196
F 電気・ガス・熱供給・水道業	753,993	408,361	339,225	69,136	345,632	793,533	426,121	367,412	376,671	238,880	137,791
G 情報通信業	357,544	355,687	327,484	28,203	1,857	396,604	395,062	1,542	274,431	271,903	2,528
H 運輸業、郵便業	273,668	264,320	234,455	29,865	9,348	288,733	279,996	8,737	174,440	161,072	13,368
I 卸売業、小売業	203,772	199,229	192,827	6,402	4,543	279,288	271,426	7,862	134,388	132,895	1,493
J 金融業、保険業	269,134	268,850	250,877	17,973	284	397,028	396,702	326	199,968	199,706	262
K 不動産業、物品賃貸業	286,704	285,555	271,669	13,886	1,149	357,713	355,797	1,916	187,814	187,733	81
L 学術研究、専門・技術サービス業	327,061	324,888	299,776	25,112	2,173	371,402	368,225	3,177	231,011	231,011	0
M 宿泊業、飲食サービス業	103,857	103,414	98,158	5,256	443	132,703	132,482	221	87,112	86,541	571
N 生活関連サービス業、娯楽業	162,825	138,728	135,453	3,275	24,097	204,876	169,971	34,905	137,107	119,620	17,487
O 教育、学習支援業	315,930	315,858	313,015	2,843	72	339,014	338,948	66	286,830	286,750	80
P 医療、福祉	265,291	255,351	245,651	9,700	9,940	361,669	357,224	4,445	237,959	226,460	11,499
Q 複合サービス事業	284,385	284,357	275,816	8,541	28	345,123	345,098	25	206,643	206,611	32
R サービス業(他に分類されないもの)	194,407	187,407	168,215	19,192	7,000	224,896	216,204	8,692	140,459	136,453	4,006
E 09.10 食料品、たばこ製造業	179,335	179,335	169,200	10,135	0	223,881	223,881	0	145,716	145,716	0
11 繊維工業	248,775	223,591	211,692	11,899	25,184	340,599	299,056	41,543	167,376	156,694	10,682
14 パルプ・紙・紙加工品製造業	234,522	234,522	229,812	4,710	0	258,272	258,272	0	157,127	157,127	0
15 印刷・同関連業	276,599	276,599	250,265	26,334	0	319,517	319,517	0	206,453	206,453	0
16.17 化学、石油・石炭製品製造業	280,715	278,093	253,979	24,114	2,622	344,833	341,008	3,825	183,133	182,343	790
18 プラスチック製品製造業	235,752	235,704	215,451	20,253	48	290,829	290,737	92	176,494	176,494	0
21 窯業・土石製品製造業	261,644	261,312	251,428	9,884	332	288,778	288,319	459	190,758	190,758	0
24 金属製品製造業	241,900	241,900	216,020	25,880	0	273,830	273,830	0	168,819	168,819	0
25 はん用機械器具製造業	258,485	258,485	229,549	28,936	0	268,957	268,957	0	190,844	190,844	0
26 生産用機械器具製造業	293,894	293,894	261,923	31,971	0	313,454	313,454	0	192,517	192,517	0
27 業務用機械器具製造業	x	x	x	x	x	x	x	x	x	x	x
28 電子部品・デバイス・電子回路製造業	323,250	323,250	281,544	41,706	0	368,175	368,175	0	201,123	201,123	0
29 電気機械器具製造業	244,703	244,703	227,001	17,702	0	330,878	330,878	0	157,881	157,881	0
30 情報通信機械器具製造業	327,464	327,464	295,942	31,522	0	382,121	382,121	0	217,717	217,717	0
31 輸送用機械器具製造業	340,929	322,994	291,148	31,846	17,935	352,442	333,133	19,309	255,465	247,731	7,734
32.20 その他、なめし革等製造業	248,497	205,244	195,716	9,528	43,253	340,009	270,535	69,474	135,301	124,482	10,819
E 一括産業 1	386,791	263,495	241,295	22,200	123,296	434,915	293,127	141,788	229,432	166,602	62,830
E 一括産業 2	272,741	248,803	213,085	35,718	23,938	308,996	280,089	28,907	166,819	157,399	9,420
I 1 卸売業	274,657	274,415	265,695	8,720	242	340,176	339,833	343	173,991	173,903	88
2 小売業	164,048	157,095	151,992	5,103	6,953	228,593	214,471	14,122	119,616	117,598	2,018
M 75 宿泊業	136,369	134,909	127,342	7,567	1,460	217,654	216,457	1,197	107,261	105,707	1,554
M 一括産業	92,591	92,501	88,046	4,455	90	113,452	113,452	0	78,498	78,347	151
P 83 医療業	315,518	315,518	300,049	15,469	0	484,817	484,817	0	270,271	270,271	0
P 一括産業	214,597	194,623	190,746	3,877	19,974	248,225	239,686	8,539	204,492	181,082	23,410
R 91 職業紹介・労働者派遣業	246,208	245,720	197,440	48,280	488	263,946	263,418	528	211,236	210,826	410
92 その他の事業サービス業	146,236	132,632	124,035	8,597	13,604	180,518	161,087	19,431	103,260	96,961	6,299
R 一括産業	239,476	239,276	228,773	10,503	200	255,215	255,006	209	182,401	182,236	165

(注) 1 調査対象事業所が少なく公表が困難なため、C 鉱業、採石業、砂利採取業については掲載せず、調査産業計に含めて算定した。

2 次の産業は調査対象事業所が少ないため、それぞれ一括して算定した。

E製造業の中で、

E一括1: 12木材・木製品製造業(家具を除く)、13家具・装備品製造業

E一括2: 19ゴム製品製造業、22鉄鋼業、23非鉄金属製造業

M宿泊業、飲食サービス業の中で、

M一括: 76飲食店、77持ち帰り・配達飲食サービス業

P医療、福祉の中で、

P一括: 84保健衛生、85社会保険・社会福祉・介護事業

Rサービス業(他に分類されないもの)の中で、

R一括: 88廃棄物処理業、89自動車整備業、90機械等修理業(別掲を除く)、93政治・経済・文化団体、94宗教、95その他のサービス業

第1-2表 産業別、男女別 常用労働者の1人平均月間現金給与額
(規模30人以上)

(単位 円)

産 業	計					男			女		
	現 金 給 与 総 額	きまっ て 支 給 する 給 与	うち所定		特別に支 払われた 給 与	現 金 給 与 総 額	きまっ て 支 給 する 給 与	特別に支 払われた 給 与	現 金 給 与 総 額	きまっ て 支 給 する 給 与	特別に支 払われた 給 与
			内給与	うち超過 労働給与							
調査産業計	273,496	260,752	240,505	20,247	12,744	332,148	315,791	16,357	199,403	191,224	8,179
D 建設業	297,450	293,174	266,160	27,014	4,276	313,407	308,529	4,878	184,107	184,107	0
E 製造業	292,452	279,752	251,344	28,408	12,700	337,432	321,931	15,501	189,735	183,430	6,305
F 電気・ガス・熱供給・水道業	860,137	428,722	343,894	84,828	431,415	898,912	447,420	451,492	417,516	215,277	202,239
G 情報通信業	372,150	370,520	339,450	31,070	1,630	401,178	399,335	1,843	282,364	281,391	973
H 運輸業、郵便業	301,280	286,856	245,153	41,703	14,424	317,199	303,823	13,376	189,807	168,048	21,759
I 卸売業、小売業	197,090	196,910	188,774	8,136	180	282,293	281,987	306	133,777	133,691	86
J 金融業、保険業	287,013	286,807	269,765	17,042	206	421,177	421,093	84	214,018	213,745	273
K 不動産業、物品賃貸業	267,188	265,416	238,377	27,039	1,772	334,923	332,359	2,564	156,454	155,976	478
L 学術研究、専門・技術サービス業	337,580	332,170	302,872	29,298	5,410	385,075	377,693	7,382	207,251	207,251	0
M 宿泊業、飲食サービス業	118,436	117,407	111,645	5,762	1,029	168,649	167,957	692	94,631	93,442	1,189
N 生活関連サービス業、娯楽業	243,310	180,164	172,556	7,608	63,146	310,281	224,232	86,049	198,027	150,367	47,660
O 教育、学習支援業	311,459	311,387	307,579	3,808	72	325,891	325,805	86	285,054	285,007	47
P 医療、福祉	301,611	288,475	275,962	12,513	13,136	403,641	398,411	5,230	269,985	254,399	15,586
Q 複合サービス事業	314,988	314,988	302,095	12,893	0	361,532	361,532	0	225,618	225,618	0
R サービス業(他に分類されないもの)	195,634	185,723	162,810	22,913	9,911	243,963	229,877	14,086	134,606	129,968	4,638
E 09.10 食料品、たばこ製造業	172,189	172,189	160,636	11,553	0	233,431	233,431	0	132,944	132,944	0
11 繊維工業	309,484	265,969	247,371	18,598	43,515	369,535	313,712	55,823	217,797	193,074	24,723
14 パルプ・紙・紙加工品製造業	x	x	x	x	x	x	x	x	x	x	x
15 印刷・同関連業	276,599	276,599	250,265	26,334	0	319,517	319,517	0	206,453	206,453	0
16.17 化学、石油・石炭製品製造業	280,715	278,093	253,979	24,114	2,622	344,833	341,008	3,825	183,133	182,343	790
18 プラスチック製品製造業	255,397	255,331	231,804	23,527	66	300,132	300,019	113	192,871	192,871	0
21 窯業・土石製品製造業	x	x	x	x	x	x	x	x	x	x	x
24 金属製品製造業	252,243	252,243	219,770	32,473	0	283,128	283,128	0	171,687	171,687	0
25 はん用機械器具製造業	254,024	254,024	218,725	35,299	0	266,567	266,567	0	189,145	189,145	0
26 生産用機械器具製造業	298,959	298,959	265,249	33,710	0	319,448	319,448	0	198,281	198,281	0
27 業務用機械器具製造業	x	x	x	x	x	x	x	x	x	x	x
28 電子部品・デバイス・電子回路製造業	324,679	324,679	282,489	42,190	0	369,231	369,231	0	202,056	202,056	0
29 電気機械器具製造業	281,324	281,324	259,462	21,862	0	333,508	333,508	0	199,874	199,874	0
30 情報通信機械器具製造業	330,640	330,640	297,820	32,820	0	386,456	386,456	0	218,484	218,484	0
31 輸送用機械器具製造業	340,929	322,994	291,148	31,846	17,935	352,442	333,133	19,309	255,465	247,731	7,734
32.20 その他、なめし革等製造業	432,792	295,339	270,802	24,537	137,453	505,943	342,583	163,360	225,153	161,238	63,915
E 一括産業1	491,027	294,731	266,992	27,739	196,296	546,634	325,472	221,162	291,976	184,689	107,287
E 一括産業2	305,125	261,685	231,946	29,739	43,440	350,365	297,346	53,019	178,282	161,701	16,581
I 1 卸売業	272,791	272,386	257,248	15,138	405	340,076	339,538	538	180,883	180,661	222
2 小売業	155,168	155,113	150,855	4,258	55	228,379	228,290	89	117,003	116,966	37
M 75 宿泊業	141,370	139,160	130,720	8,440	2,210	233,555	231,824	1,731	106,218	103,825	2,393
M 一括産業	98,436	98,436	95,009	3,427	0	125,404	125,404	0	83,179	83,179	0
P 83 医療業	338,938	338,938	320,827	18,111	0	485,644	485,644	0	293,463	293,463	0
P 一括産業	240,872	206,362	202,956	3,406	34,510	270,198	256,458	13,740	231,782	190,834	40,948
R 91 職業紹介・労働者派遣業	246,208	245,720	197,440	48,280	488	263,946	263,418	528	211,236	210,826	410
92 その他の事業サービス業	145,181	127,568	121,411	6,157	17,613	199,798	167,666	32,132	103,039	96,628	6,411
R 一括産業	309,190	309,190	285,974	23,216	0	320,455	320,455	0	195,660	195,660	0

(注) 第1-1表(注)1,2参照

第2-1表 産業別、男女別 常用労働者の1人平均月間出勤日数及び実労働時間数

(規模5人以上)

(単位 日、時間)

産 業	計				男 子				女 子			
	出勤 日数	総実労 働時間	所定内 労働時間	所定外 労働時間	出勤 日数	総実労 働時間	所定内 労働時間	所定外 労働時間	出勤 日数	総実労 働時間	所定内 労働時間	所定外 労働時間
調 査 産 業 計	20.2	153.6	144.7	8.9	20.6	167.2	154.4	12.8	19.7	137.7	133.4	4.3
D 建 設 業	22.6	181.3	170.0	11.3	23.1	187.8	174.9	12.9	20.0	149.3	146.1	3.2
E 製 造 業	21.3	173.8	160.4	13.4	21.4	180.7	163.9	16.8	21.1	160.2	153.5	6.7
F 電気・ガス・熱供給・水道業	19.8	186.0	166.2	19.8	19.8	186.6	164.9	21.7	20.2	180.5	178.6	1.9
G 情 報 通 信 業	20.4	175.0	161.0	14.0	20.5	174.2	161.0	13.2	20.2	176.6	160.8	15.8
H 運 輸 業 , 郵 便 業	21.2	186.0	162.4	23.6	21.6	192.2	166.8	25.4	19.2	145.9	133.9	12.0
I 卸 売 業 , 小 売 業	20.2	144.5	140.3	4.2	21.0	162.1	155.2	6.9	19.5	128.2	126.6	1.6
J 金 融 業 , 保 険 業	20.0	154.7	145.6	9.1	20.7	172.4	157.6	14.8	19.7	145.1	139.1	6.0
K 不 動 産 業 , 物 品 賃 貸 業	21.6	160.3	150.9	9.4	21.9	170.0	157.5	12.5	21.2	146.8	141.7	5.1
L 学術研究, 専門・技術サービス業	20.4	169.2	154.7	14.5	20.5	174.9	156.8	18.1	20.1	157.0	150.2	6.8
M 宿 泊 業 , 飲 食 サ ー ビ ス 業	16.2	105.8	101.6	4.2	16.0	118.2	112.1	6.1	16.2	98.6	95.6	3.0
N 生活関連サービス業, 娯楽業	19.5	126.2	123.5	2.7	17.9	128.0	124.5	3.5	20.5	125.1	122.9	2.2
O 教 育 , 学 習 支 援 業	18.9	134.7	131.9	2.8	17.4	124.1	120.8	3.3	20.7	148.1	145.9	2.2
P 医 療 , 福 祉	20.2	147.2	142.2	5.0	20.3	151.8	146.0	5.8	20.2	145.8	141.1	4.7
Q 複 合 サ ー ビ ス 事 業	20.0	151.7	147.7	4.0	20.3	160.1	155.5	4.6	19.5	141.0	137.8	3.2
R サ ー ビ ス 業 (他 に 分 類 さ れ な い も の)	19.9	149.3	137.5	11.8	19.7	162.5	147.4	15.1	20.2	125.8	119.9	5.9
E 09.10 食 料 品 , た ば こ 製 造 業	22.5	170.9	161.1	9.8	22.7	177.5	168.5	9.0	22.3	165.7	155.4	10.3
11 織 維 工 業	22.3	173.5	164.3	9.2	22.1	178.9	166.0	12.9	22.4	168.5	162.7	5.8
14 パルプ・紙・紙加工品製造業	21.9	172.0	169.9	2.1	22.2	175.3	172.7	2.6	21.0	161.3	160.9	0.4
15 印 刷 ・ 同 関 連 業	21.7	188.5	169.8	18.7	21.9	195.0	172.0	23.0	21.4	177.9	166.2	11.7
16.17 化学, 石油・石炭製品製造業	21.7	172.6	163.7	8.9	22.0	180.3	168.7	11.6	21.2	160.9	156.1	4.8
18 プラスチック製品製造業	20.5	170.7	160.6	10.1	20.2	179.5	166.7	12.8	20.8	161.3	154.1	7.2
21 窯業・土石製品製造業	21.8	179.2	173.4	5.8	22.2	184.4	177.5	6.9	20.9	165.6	162.7	2.9
24 金 属 製 品 製 造 業	22.1	184.1	168.1	16.0	22.6	190.7	170.1	20.6	21.0	169.3	163.8	5.5
25 はん用機械器具製造業	21.5	183.8	164.1	19.7	21.7	187.8	165.9	21.9	20.2	158.6	152.6	6.0
26 生産用機械器具製造業	20.9	172.8	158.3	14.5	21.2	177.6	160.9	16.7	19.7	147.4	144.5	2.9
27 業務用機械器具製造業	x	x	x	x	x	x	x	x	x	x	x	x
28 電子部品・デバイス・電子回路製造業	20.1	168.3	151.8	16.5	20.1	171.8	151.9	19.9	20.3	158.9	151.7	7.2
29 電気機械器具製造業	21.1	168.8	156.8	12.0	22.0	192.4	173.6	18.8	20.1	145.1	139.9	5.2
30 情報通信機械器具製造業	19.8	170.9	155.8	15.1	20.1	177.5	159.0	18.5	19.3	157.7	149.4	8.3
31 輸送用機械器具製造業	20.4	177.9	158.0	19.9	20.4	179.9	158.5	21.4	20.1	163.7	154.7	9.0
32.20 その他, なめし革等製造業	21.1	158.2	149.7	8.5	21.8	184.4	170.7	13.7	20.2	125.8	123.7	2.1
E 一 括 産 業 1	20.9	172.4	158.4	14.0	21.3	180.4	163.2	17.2	19.6	146.5	142.9	3.6
E 一 括 産 業 2	20.2	179.8	155.9	23.9	21.0	190.5	162.8	27.7	17.9	148.4	135.8	12.6
I 1 卸 売 業	21.3	164.9	160.2	4.7	21.9	174.0	167.7	6.3	20.5	151.1	148.8	2.3
2 小 売 業	19.6	133.0	129.1	3.9	20.3	152.4	144.9	7.5	19.1	119.6	118.3	1.3
M 75 宿 泊 業	18.5	130.1	124.3	5.8	20.4	168.1	155.5	12.6	17.9	116.5	113.1	3.4
M 一 括 産 業	15.3	97.4	93.8	3.6	15.1	106.9	102.3	4.6	15.5	91.0	88.1	2.9
P 83 医 療 業	21.1	153.2	146.4	6.8	20.5	157.4	150.3	7.1	21.3	152.1	145.4	6.7
P 一 括 産 業	19.3	141.0	137.9	3.1	20.1	146.7	142.0	4.7	19.1	139.3	136.6	2.7
R 91 職業紹介・労働者派遣業	19.9	178.7	150.9	27.8	20.0	184.2	151.5	32.7	19.8	167.9	149.8	18.1
92 その他の事業サービス業	19.8	131.6	125.2	6.4	19.2	153.0	143.3	9.7	20.5	104.8	102.5	2.3
R 一 括 産 業	20.1	154.7	148.6	6.1	20.2	157.3	149.8	7.5	19.8	145.7	144.6	1.1

(注) 第1-1表(注)1,2参照

第2-2表 産業別、男女別 常用労働者の1人平均月間出勤日数及び実労働時間数

(規模30人以上)

(単位 日、時間)

産 業	計				男 子				女 子			
	出勤日数	総実労働時間	所定内労働時間	所定外労働時間	出勤日数	総実労働時間	所定内労働時間	所定外労働時間	出勤日数	総実労働時間	所定内労働時間	所定外労働時間
調査産業計	20.2	158.0	146.6	11.4	20.5	170.4	154.3	16.1	19.9	142.2	136.8	5.4
D 建設業	21.5	170.8	157.5	13.3	21.7	173.4	159.0	14.4	19.8	152.4	146.5	5.9
E 製造業	21.2	175.8	160.4	15.4	21.2	181.6	163.1	18.5	21.0	162.5	154.3	8.2
F 電気・ガス・熱供給・水道業	19.6	192.0	168.0	24.0	19.5	191.9	166.0	25.9	20.0	193.4	190.7	2.7
G 情報通信業	20.1	172.0	157.8	14.2	20.4	175.1	159.7	15.4	19.0	162.6	152.1	10.5
H 運輸業，郵便業	21.2	194.6	162.3	32.3	21.4	200.4	165.6	34.8	19.9	153.8	138.9	14.9
I 卸売業，小売業	19.6	140.7	136.0	4.7	20.4	159.8	152.1	7.7	19.1	126.5	124.1	2.4
J 金融業，保険業	19.7	152.7	143.6	9.1	20.3	169.0	153.5	15.5	19.4	143.8	138.2	5.6
K 不動産業，物品賃貸業	20.9	167.9	149.7	18.2	22.7	189.0	163.0	26.0	17.8	133.5	128.0	5.5
L 学術研究，専門・技術サービス業	20.6	174.3	156.5	17.8	20.8	181.0	160.0	21.0	20.0	156.1	147.0	9.1
M 宿泊業，飲食サービス業	17.0	108.6	104.4	4.2	17.7	124.3	117.4	6.9	16.7	101.2	98.3	2.9
N 生活関連サービス業，娯楽業	20.2	146.2	141.6	4.6	21.0	157.4	152.0	5.4	19.8	138.7	134.6	4.1
O 教育，学習支援業	18.1	125.8	123.1	2.7	16.5	116.6	113.3	3.3	20.9	143.0	141.2	1.8
P 医療，福祉	20.5	154.2	148.7	5.5	20.6	159.1	153.7	5.4	20.5	152.7	147.2	5.5
Q 複合サービス事業	20.5	158.8	153.3	5.5	20.3	161.6	155.6	6.0	20.7	153.6	149.0	4.6
R サービス業(他に分類されないもの)	20.3	150.2	136.4	13.8	20.4	171.7	152.4	19.3	20.3	123.0	116.3	6.7
E 09.10 食料品，たばこ製造業	21.8	162.6	151.3	11.3	22.4	178.1	165.4	12.7	21.5	152.6	142.2	10.4
11 繊維工業	22.2	179.7	165.4	14.3	22.3	182.6	166.8	15.8	21.9	175.5	163.4	12.1
14 パルプ・紙・紙加工品製造業	x	x	x	x	x	x	x	x	x	x	x	x
15 印刷・同関連業	21.7	188.5	169.8	18.7	21.9	195.0	172.0	23.0	21.4	177.9	166.2	11.7
16.17 化学，石油・石炭製品製造業	21.7	172.6	163.7	8.9	22.0	180.3	168.7	11.6	21.2	160.9	156.1	4.8
18 プラスチック製品製造業	20.3	177.1	165.4	11.7	20.0	181.2	168.6	12.6	20.8	171.3	160.9	10.4
21 窯業・土石製品製造業	x	x	x	x	x	x	x	x	x	x	x	x
24 金属製品製造業	22.2	190.0	172.5	17.5	22.3	195.4	173.6	21.8	21.9	176.0	169.7	6.3
25 はん用機械器具製造業	21.0	187.7	162.7	25.0	21.1	192.7	164.2	28.5	20.4	161.7	154.9	6.8
26 生産用機械器具製造業	21.2	175.4	159.7	15.7	21.2	179.2	161.0	18.2	21.2	156.6	153.3	3.3
27 業務用機械器具製造業	x	x	x	x	x	x	x	x	x	x	x	x
28 電子部品・デバイス・電子回路製造業	20.1	168.2	151.6	16.6	20.1	171.8	151.8	20.0	20.2	158.4	151.1	7.3
29 電気機械器具製造業	21.7	185.6	170.7	14.9	22.0	192.7	173.6	19.1	21.2	174.4	166.1	8.3
30 情報通信機械器具製造業	19.8	171.7	156.1	15.6	20.0	178.1	159.0	19.1	19.3	158.9	150.3	8.6
31 輸送用機械器具製造業	20.4	177.9	158.0	19.9	20.4	179.9	158.5	21.4	20.1	163.7	154.7	9.0
32.20 その他，なめし革等製造業	21.8	191.8	169.1	22.7	22.5	205.2	175.8	29.4	19.9	153.6	150.0	3.6
E 一括産業1	20.8	176.5	161.2	15.3	21.4	184.6	166.8	17.8	18.8	147.6	141.4	6.2
E 一括産業2	20.5	172.3	154.0	18.3	21.0	181.8	158.6	23.2	19.2	145.3	140.8	4.5
I 1 卸売業	20.6	166.6	158.4	8.2	21.2	173.8	163.3	10.5	19.8	156.7	151.7	5.0
I 2 小売業	19.1	126.4	123.7	2.7	19.6	146.6	141.6	5.0	18.8	115.8	114.3	1.5
M 75 宿泊業	18.4	123.7	117.3	6.4	20.6	161.2	149.6	11.6	17.6	109.3	104.9	4.4
M 一括産業	15.8	95.7	93.3	2.4	15.7	99.7	95.9	3.8	15.9	93.3	91.8	1.5
P 83 医療業	21.0	159.3	151.8	7.5	20.6	160.8	152.9	7.9	21.2	158.8	151.4	7.4
P 一括産業	19.7	145.8	143.7	2.1	20.7	156.4	155.0	1.4	19.4	142.6	140.3	2.3
R 91 職業紹介・労働者派遣業	19.9	178.7	150.9	27.8	20.0	184.2	151.5	32.7	19.8	167.9	149.8	18.1
R 92 その他の事業サービス業	20.5	127.7	122.8	4.9	20.5	157.8	149.7	8.1	20.5	104.4	102.1	2.3
R 一括産業	21.0	174.6	163.1	11.5	21.0	176.1	163.7	12.4	20.3	160.2	157.7	2.5

(注) 第1-1表(注)1,2参照

第3-1表 産業別、男女別 常用労働者数及びパートタイム労働者比率

(規模5人以上)

(単位 人、%)

産 業	計			男 子			女 子		
	本 月 末 労働者数	う ち	う ち	本 月 末 労働者数	う ち	う ち	本 月 末 労働者数	う ち	う ち
		パートタイム 労働者数	パートタイム 労働者比率		パートタイム 労働者数	パートタイム 労働者比率		パートタイム 労働者数	パートタイム 労働者比率
調 査 産 業 計	418,853	119,846	28.6	224,949	36,046	16.0	193,904	83,800	43.2
D 建 設 業	24,975	1,732	6.9	20,857	1,101	5.3	4,118	631	15.3
E 製 造 業	84,594	9,500	11.2	55,947	2,115	3.8	28,647	7,385	25.8
F 電 気・ガ 斯・熱 供 給・水 道 業	2,463	18	0.7	2,231	9	0.4	232	9	3.9
G 情 報 通 信 業	10,857	455	4.2	7,382	134	1.8	3,475	321	9.2
H 運 輸 業 , 郵 便 業	25,693	5,557	21.6	22,284	4,221	18.9	3,409	1,336	39.2
I 卸 売 業 , 小 売 業	82,819	37,489	45.3	39,554	7,838	19.8	43,265	29,651	68.5
J 金 融 業 , 保 険 業	12,339	1,974	16.0	4,338	35	0.8	8,001	1,939	24.2
K 不 動 産 業 , 物 品 賃 貸 業	4,152	1,312	31.6	2,416	630	26.1	1,736	682	39.3
L 学 術 研 究 , 専 門・技 術 サ ー ビ ス 業	8,172	981	12.0	5,566	371	6.7	2,606	610	23.4
M 宿 泊 業 , 飲 食 サ ー ビ ス 業	34,867	26,186	75.1	12,819	8,302	64.8	22,048	17,884	81.1
N 生 活 関 連 サ ー ビ ス 業 , 娯 楽 業	12,797	4,973	38.9	4,716	1,147	24.3	8,081	3,826	47.3
O 教 育 , 学 習 支 援 業	24,803	6,380	25.7	13,835	4,270	30.9	10,968	2,110	19.2
P 医 療 , 福 祉	58,052	12,856	22.1	12,840	2,265	17.6	45,212	10,591	23.4
Q 複 合 サ ー ビ ス 事 業	5,251	789	15.0	2,938	209	7.1	2,313	580	25.1
R サ ー ビ ス 業 (他 に 分 類 さ れ な い も の)	26,857	9,644	35.9	17,129	3,399	19.8	9,728	6,245	64.2
E 09.10 食 料 品 , た ば こ 製 造 業	9,726	3,069	31.6	4,188	761	18.2	5,538	2,308	41.7
11 織 維 工 業	11,108	1,725	15.5	5,128	199	3.9	5,980	1,526	25.5
14 パ ル プ・紙・紙 加 工 品 製 造 業	954	51	5.3	743	2	0.3	211	49	23.2
15 印 刷・同 関 連 業	2,072	110	5.3	1,282	7	0.5	790	103	13.0
16.17 化 学 , 石 油・石 炭 製 品 製 造 業	1,461	370	25.3	885	36	4.1	576	334	58.0
18 プ ラ ス チ ッ ク 製 品 製 造 業	2,596	346	13.3	1,342	30	2.2	1,254	316	25.2
21 窯 業・土 石 製 品 製 造 業	2,592	114	4.4	1,876	57	3.0	716	57	8.0
24 金 属 製 品 製 造 業	7,231	595	8.2	5,019	465	9.3	2,212	130	5.9
25 は ん 用 機 械 器 具 製 造 業	3,795	255	6.7	3,292	179	5.4	503	76	15.1
26 生 産 用 機 械 器 具 製 造 業	15,535	444	2.9	13,021	90	0.7	2,514	354	14.1
27 業 務 用 機 械 器 具 製 造 業	x	x	x	x	x	x	x	x	x
28 電 子 部 品・デ バ イ ス・電 子 回 路 製 造 業	9,529	369	3.9	6,969	68	1.0	2,560	301	11.8
29 電 気 機 械 器 具 製 造 業	4,784	882	18.4	2,410	52	2.2	2,374	830	35.0
30 情 報 通 信 機 械 器 具 製 造 業	3,030	62	2.0	2,024	6	0.3	1,006	56	5.6
31 輸 送 用 機 械 器 具 製 造 業	2,278	41	1.8	2,008	20	1.0	270	21	7.8
32.20 そ の 他 , な め し 革 等 製 造 業	1,717	552	32.1	949	35	3.7	768	517	67.3
E 一 括 産 業 1	2,738	220	8.0	2,103	22	1.0	635	198	31.2
E 一 括 産 業 2	2,361	259	11.0	1,765	74	4.2	596	185	31.0
I 1 卸 売 業	29,580	6,745	22.8	17,859	524	2.9	11,721	6,221	53.1
2 小 売 業	53,239	30,744	57.7	21,695	7,314	33.7	31,544	23,430	74.3
M 75 宿 泊 業	8,946	5,820	65.1	2,357	804	34.1	6,589	5,016	76.1
M 一 括 産 業	25,921	20,366	78.6	10,462	7,498	71.7	15,459	12,868	83.2
P 83 医 療 業	29,189	4,936	16.9	6,147	640	10.4	23,042	4,296	18.6
P 一 括 産 業	28,863	7,920	27.4	6,693	1,625	24.3	22,170	6,295	28.4
R 91 職 業 紹 介・労 働 者 派 遣 業	6,963	1,396	20.0	4,625	380	8.2	2,338	1,016	43.5
92 そ の 他 の 事 業 サ ー ビ ス 業	13,410	7,357	54.9	7,422	2,378	32.0	5,988	4,979	83.1
R 一 括 産 業	6,484	891	13.7	5,082	641	12.6	1,402	250	17.8

(注) 第1-1表(注)1,2参照

第3-2表 産業別、男女別 常用労働者数及びパートタイム労働者比率

(規模30人以上)

(単位 人、%)

産 業	計			男 子			女 子		
	本 月 末	う ち	う ち	本 月 末	う ち	う ち	本 月 末	う ち	う ち
	労働者数	パートタイム労働者数	パートタイム労働者比率	労働者数	パートタイム労働者数	パートタイム労働者比率	労働者数	パートタイム労働者数	パートタイム労働者比率
調 査 産 業 計	233,359	56,292	24.1	130,127	15,510	11.9	103,232	40,782	39.5
D 建 設 業	8,917	164	1.8	7,818	109	1.4	1,099	55	5.0
E 製 造 業	62,262	4,854	7.8	43,303	954	2.2	18,959	3,900	20.6
F 電 気・ガ 斯・熱 供 給・水 道 業	1,970	18	0.9	1,813	9	0.5	157	9	5.7
G 情 報 通 信 業	8,173	321	3.9	6,174	134	2.2	1,999	187	9.4
H 運 輸 業 , 郵 便 業	16,598	2,965	17.9	14,492	2,038	14.1	2,106	927	44.0
I 卸 売 業 , 小 売 業	30,976	15,977	51.6	13,214	2,918	22.1	17,762	13,059	73.5
J 金 融 業 , 保 険 業	6,532	881	13.5	2,312	35	1.5	4,220	846	20.0
K 不 動 産 業 , 物 品 賃 貸 業	768	160	20.8	476	49	10.3	292	111	38.0
L 学 術 研 究 , 専 門・技 術 サ ー ビ ス 業	3,262	376	11.5	2,376	164	6.9	886	212	23.9
M 宿 泊 業 , 飲 食 サ ー ビ ス 業	12,654	9,324	73.7	4,028	2,160	53.6	8,626	7,164	83.1
N 生 活 関 連 サ ー ビ ス 業 , 娯 楽 業	4,936	2,022	41.0	1,970	690	35.0	2,966	1,332	44.9
O 教 育 , 学 習 支 援 業	16,488	5,108	31.0	10,664	3,768	35.3	5,824	1,340	23.0
P 医 療 , 福 祉	37,937	6,414	16.9	8,978	930	10.4	28,959	5,484	18.9
Q 複 合 サ ー ビ ス 事 業	2,957	452	15.3	1,943	209	10.8	1,014	243	24.0
R サ ー ビ ス 業 (他 に 分 類 さ れ な い も の)	18,929	7,256	38.3	10,566	1,343	12.7	8,363	5,913	70.7
E 09.10 食 料 品 , た ば こ 製 造 業	6,448	2,361	36.6	2,524	444	17.6	3,924	1,917	48.9
11 織 維 工 業	6,350	382	6.0	3,836	80	2.1	2,514	302	12.0
14 パ ル プ・紙・紙 加 工 品 製 造 業	x	x	x	x	x	x	x	x	x
15 印 刷・同 関 連 業	2,072	110	5.3	1,282	7	0.5	790	103	13.0
16.17 化 学 , 石 油・石 炭 製 品 製 造 業	1,461	370	25.3	885	36	4.1	576	334	58.0
18 プ ラ ス チ ッ ク 製 品 製 造 業	1,865	48	2.6	1,088	15	1.4	777	33	4.2
21 窯 業・土 石 製 品 製 造 業	x	x	x	x	x	x	x	x	x
24 金 属 製 品 製 造 業	4,105	131	3.2	2,968	76	2.6	1,137	55	4.8
25 は ん 用 機 械 器 具 製 造 業	2,713	107	3.9	2,273	42	1.8	440	65	14.8
26 生 産 用 機 械 器 具 製 造 業	12,829	264	2.1	10,658	0	0.0	2,171	264	12.2
27 業 務 用 機 械 器 具 製 造 業	x	x	x	x	x	x	x	x	x
28 電 子 部 品・デ バ イ ス・電 子 回 路 製 造 業	9,415	363	3.9	6,911	68	1.0	2,504	295	11.8
29 電 気 機 械 器 具 製 造 業	3,767	196	5.2	2,296	52	2.3	1,471	144	9.8
30 情 報 通 信 機 械 器 具 製 造 業	2,881	34	1.2	1,925	0	0.0	956	34	3.6
31 輸 送 用 機 械 器 具 製 造 業	2,278	41	1.8	2,008	20	1.0	270	21	7.8
32.20 そ の 他 , な め し 革 等 製 造 業	498	45	9.0	368	2	0.5	130	43	33.1
E 一 括 産 業 1	1,747	126	7.2	1,371	22	1.6	376	104	27.7
E 一 括 産 業 2	1,314	201	15.3	970	55	5.7	344	146	42.4
I 1 卸 売 業	11,044	2,802	25.4	6,351	367	5.8	4,693	2,435	51.9
I 2 小 売 業	19,932	13,175	66.1	6,863	2,551	37.2	13,069	10,624	81.3
M 75 宿 泊 業	5,907	4,152	70.3	1,629	575	35.3	4,278	3,577	83.6
M 一 括 産 業	6,747	5,172	76.7	2,399	1,585	66.1	4,348	3,587	82.5
P 83 医 療 業	23,466	2,870	12.2	5,549	408	7.4	17,917	2,462	13.7
P 一 括 産 業	14,471	3,544	24.5	3,429	522	15.2	11,042	3,022	27.4
R 91 職 業 紹 介・労 働 者 派 遣 業	6,963	1,396	20.0	4,625	380	8.2	2,338	1,016	43.5
R 92 そ の 他 の 事 業 サ ー ビ ス 業	10,406	5,697	54.7	4,522	822	18.2	5,884	4,875	82.9
R 一 括 産 業	1,560	163	10.4	1,419	141	9.9	141	22	15.6

(注) 第1-1表(注)1,2参照

第4表 規模別、男女別 常用労働者の1人平均月間現金給与額

(単位 円)

規 模	計					男 子			女 子		
	現 金 給 与 総 額	きまって		特別に支 払われた 給 与	現 金 給 与 総 額	きまって	特別に支 払われた 給 与	現 金 給 与 総 額	きまって	特別に支 払われた 給 与	
		支給する 給 与	うち所定 内給与								うち超過 労働給与
100人以上	296,909	286,709	261,547	25,162	10,200	359,408	343,819	15,589	217,270	213,935	3,335
30～99人	247,228	231,631	216,897	14,734	15,597	301,316	284,089	17,227	179,562	166,004	13,558
5～29人	209,661	206,744	198,911	7,833	2,917	263,275	259,098	4,177	153,434	151,838	1,596

第5表 規模別、男女別 常用労働者の1人平均月間出勤日数及び実労働時間数

(単位 日、時間)

規 模	計				男 子				女 子			
	出勤 日数	総実労 働時間	所 定 内 労働時間	所 定 外 労働時間	出勤 日数	総実労 働時間	所 定 内 労働時間	所 定 外 労働時間	出勤 日数	総実労 働時間	所 定 内 労働時間	所 定 外 労働時間
100人以上	20.3	160.8	147.8	13.0	20.5	172.0	154.7	17.3	20.0	146.3	138.9	7.4
30～99人	20.2	155.0	145.3	9.7	20.5	168.7	153.9	14.8	19.8	137.8	134.6	3.2
5～29人	20.2	147.9	142.2	5.7	20.8	162.6	154.4	8.2	19.5	132.4	129.4	3.0

第6-1表 産業別、就業形態別 常用労働者の月間現金給与額及び出勤日数、実労働時間数

(規模5人以上)

(単位 円、日、時間)

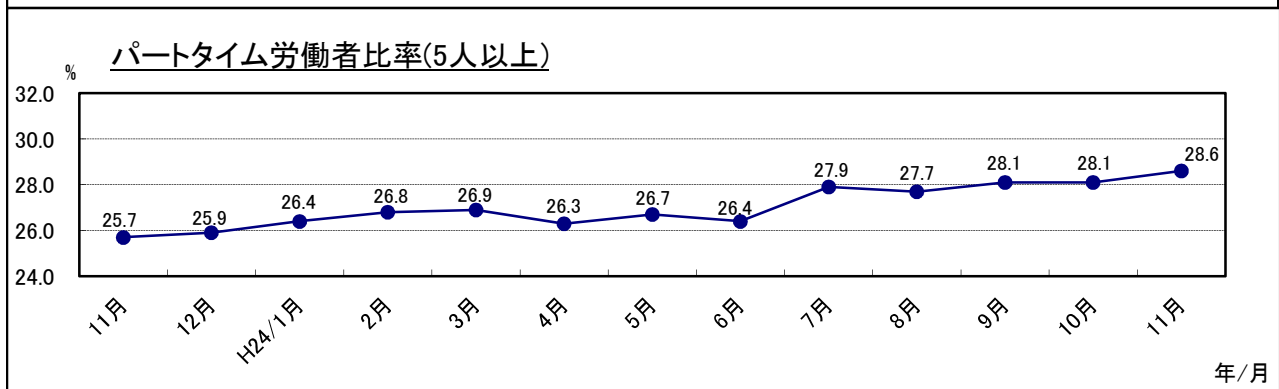
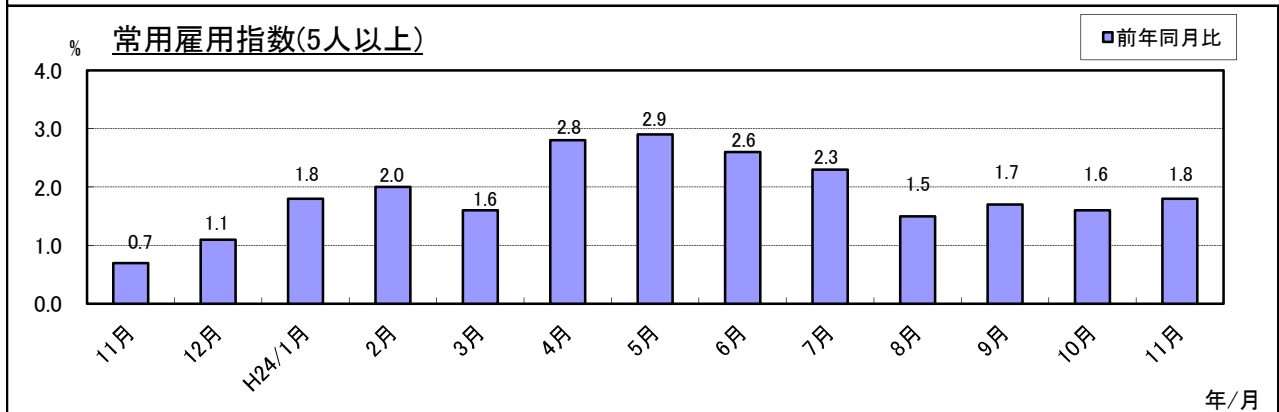
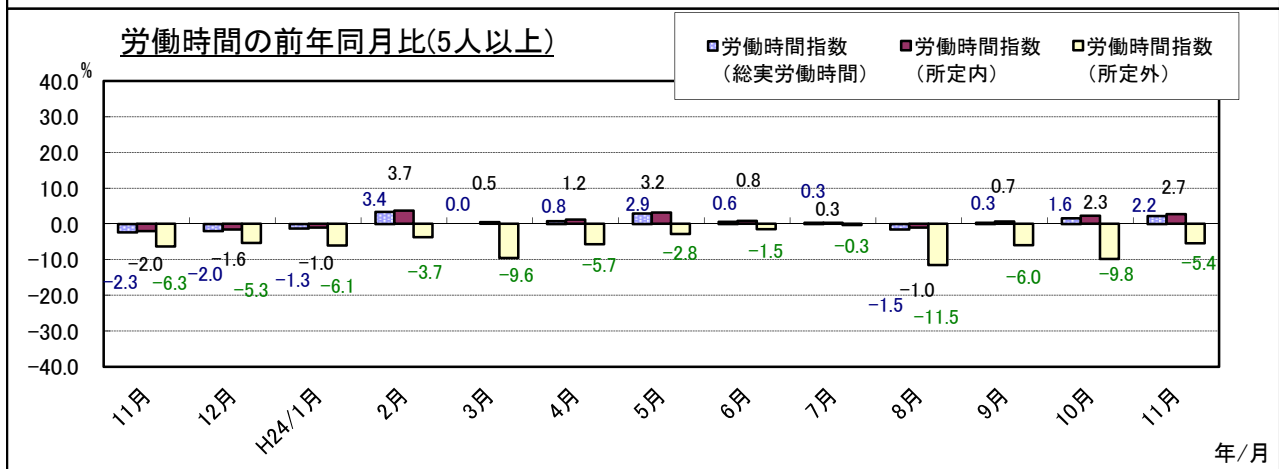
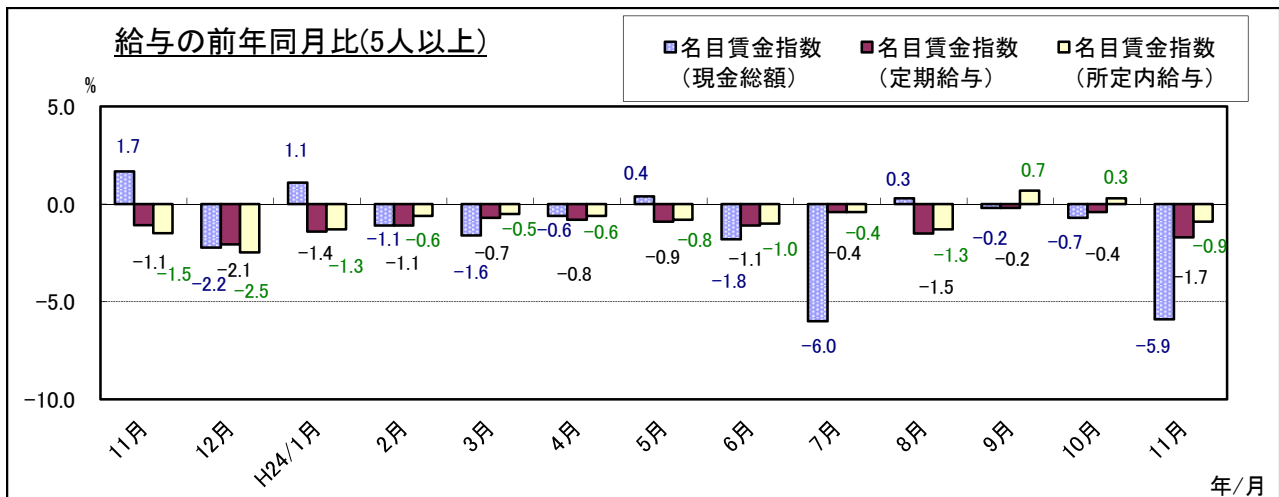
産 業		現金給与額				特別に支払われた給与	出勤日数	実労働時間		
		現金給与総額	きまって支給する給与	うち所定内給与	うち超過労働給与			総実労働時間	所定内労働時間	所定外労働時間
一般労働者	調査産業計	304,330	292,796	272,926	19,870	11,534	21.6	176.5	164.9	11.6
	製造業	290,804	280,255	253,727	26,528	10,549	21.5	180.4	165.9	14.5
	卸売業, 小売業	292,175	284,127	272,858	11,269	8,048	21.9	177.2	170.0	7.2
	医療, 福祉	310,419	298,059	286,062	11,997	12,360	21.5	163.7	157.7	6.0
パートタイム労働者	調査産業計	96,291	95,810	93,959	1,851	481	16.7	95.5	93.6	1.9
	製造業	105,872	105,448	101,818	3,630	424	20.2	120.3	115.9	4.4
	卸売業, 小売業	95,533	95,282	94,838	444	251	18.1	104.3	103.9	0.4
	医療, 福祉	106,882	105,435	103,798	1,637	1,447	15.8	88.9	87.7	1.2

第6-2表 産業別、就業形態別 常用労働者の月間現金給与額及び月間出勤日数、実労働時間数

(規模30人以上)

(単位 円、日、時間)

産 業		現金給与額				特別に支払われた給与	出勤日数	実労働時間		
		現金給与総額	きまって支給する給与	うち所定内給与	うち超過労働給与			総実労働時間	所定内労働時間	所定外労働時間
一般労働者	調査産業計	326,307	309,720	283,973	25,747	16,587	21.2	176.7	162.5	14.2
	製造業	308,008	294,298	263,938	30,360	13,710	21.2	180.0	163.9	16.1
	卸売業, 小売業	299,086	298,717	283,076	15,641	369	21.0	173.8	165.2	8.6
	医療, 福祉	336,992	321,502	307,022	14,480	15,490	21.3	165.6	159.4	6.2
パートタイム労働者	調査産業計	106,228	105,655	102,826	2,829	573	17.1	98.8	96.2	2.6
	製造業	109,296	108,484	103,071	5,413	812	20.4	125.9	118.9	7.0
	卸売業, 小売業	100,283	100,283	99,271	1,012	0	18.3	109.3	108.4	0.9
	医療, 福祉	126,810	125,307	122,509	2,798	1,503	16.7	97.9	95.9	2.0





調査票の提出は、 オンライン入力を利用すると、 記載、郵送の手間が省けます。

「ご利用いただくには」

インターネットが使える環境があれば利用できます。システムの利用は、「利用希望届」を送信した翌月の25日から可能です。

「手続きは」

- ① 利用希望届を送信する。(毎月末日〆切)

事業所 ⇨ 厚生労働省

※ 以下の毎勤ホームページへアクセスし、「利用希望届」(個別登録事業所用又は一括提出事業所用)に必要な事項を記入し、様式内に指定の毎勤用メールアドレスまでメールにて送信してください。

(毎勤ホームページ) <http://www.mhlw.go.jp/toukei/list/30-1.html>

(「オンライン調査システム各種申請書のお知らせ」をクリックした後のページに、「利用希望届」があります。)

「利用希望届」の送信先 毎勤用メールアドレス maikin@mhlw.go.jp

- ② ログイン情報、手引書等が送付されてきます。

厚生労働省 ⇨ 事業所

- ③ PC画面上で必要事項を入力し、「送信ボタン」を押すと厚生労働省へ送られます。



賃金台帳から自動的に毎月勤労統計調査票が作成できる様式(エクセル)をホームページにてご提供しています。

<http://toukei.pref.ishikawa.jp/news/maikin/maikin.htm>

オンライン入力をしていない事業所は調査票作成が省力化できます。

調査票を 入力・郵送される事業所 は、 翌月の10日までに お願いします。

※ 提出・入力が遅れそうな時は、FAXにて送信願います。

毎月勤労統計調査オンラインシステム 利用希望届

厚生労働大臣 殿

平成 年 月 日

毎月勤労統計調査規則第17条の5第1項の規定に基づき、次のとおり届け出ます。

■調査対象事業所についてご記入ください。

都道府県 番号	事業所一連番号											
調査対象事業所名												
郵便番号					-							
住 所												
ビル名等												
担当部署名												
フリガナ												
担当者名												
電話番号												
備 考												

ご記入後は、以下のアドレスまでメールでご提出くださいますよう、お願いいたします。

■送信先メールアドレス maikin@mhlw.go.jp

■オンラインシステム担当係 厚生労働省大臣官房統計情報部雇用統計課毎勤第二係
TEL 03-5253-1111 内線 7620、7619

毎月勤労統計調査
オンライン調査システム利用希望届

厚生労働大臣 殿

平成 年 月 日

毎月勤労統計調査規則第17条の5第1項の規定に基づき、次のとおり届け出ます。

■調査票データの入力を行う事業所（本社など）についてご記入ください。

<p>一括登録用ID (既に一括登録用IDをお持ちの場合は、下欄にご入力ください。)</p>											
事業所名											
郵便番号	<table border="1"> <tr> <td></td><td></td><td></td><td></td><td>-</td><td></td><td></td><td></td><td></td><td></td> </tr> </table>					-					
				-							
住 所											
ビル名等											
担当部署名											
フリガナ											
担当者名											
電話番号											
備 考											

2頁目までご記入後は、以下のアドレスまでメールでご提出くださいますよう、お願いいたします

■送信先メールアドレス maikin@mhlw.go.jp

■オンラインシステム担当係 厚生労働省大臣官房統計情報部雇用統計課毎勤第二係

TEL 03-5253-1111 内線 7620、7619

賃金・労働時間・雇用の動きをキャッチする

毎月勤労統計調査

厚生労働省が実施する
重要な調査です。

ご理解とご提出を

調査票提出、
結果閲覧には、
インターネットが便利です。

調査結果は、
事業主の皆様にも
賃金管理の指針として
ご利用頂いています。



特別調査にも
ご協力を！
毎年夏に1回
行われます。



毎(まい)と勤(きん)の約束

調査で知り得た情報についての秘密は必ず守ります。
また調査によって集められた情報は、
統計を作成するためだけに使用されます。
税金徴収の資料や労働局の調査などに使われることは
絶対にありません。

調査結果は経済指標の一つとして、
また、社会保障制度を検討する際の基礎資料として
使われています。

事業所の皆様、調査にご理解をお願いします。

国の調査名をかたって不正に情報を収集する「かたい調査」には十分ご注意ください。

厚生労働省・都道府県

<http://www.mhlw.go.jp/>

<調査結果のおもな利用>

各種経済指標作成の基礎資料となるほか、**失業給付**の額、労働災害の**休業補償**の額、労災保険の**保険給付額**、**遺族補償一時金**、**未払い賃金**の立替払いの最高限度額、**最低賃金**の決定、**労働時間**の短縮(年1800時間)、建設工事の**労務単価**などの算定にもちいられています。

(問い合わせ) 〒920-8580 金沢市鞍月1丁目1番地

石川県県民交流課統計情報室 毎月勤労統計担当

電話 076-225-1344

FAX 076-225-1345

E-mail toukei@pref.ishikawa.lg.jp

URL <http://toukei.pref.ishikawa.jp/>