

# 毎月勤労統計調査地方調査結果速報

平成25年3月分

## ＜石川県の賃金・労働時間・雇用の動き＞

### ＜主な動き＞

〔事業所規模 5人以上〕

前年同月と比較すると、

- ・ 定期給与は、 0.2% 減少
- ・ 所定外労働時間は、 9.0% 増加
- ・ 常用労働者数は、 1.5% 減少

〔事業所規模 30人以上〕

(前年同月比)

- ・ 定期給与は、 0.0%
- ・ 所定外労働時間は、 7.0% 増加
- ・ 常用労働者数は、 0.9% 減少

#### 1 利用上の注意

(1) 平成22年1月分速報から日本標準産業分類（平成19年11月改定）に基づき表章している。平成21年以前の結果との接続については、石川県統計情報室ホームページ（<http://toukei.pref.ishikawa.jp/dl/1983/hyousyou.pdf>）を参照のこと。

(2) 指数計算の基準数値は、平成22年＝100である。

指数は、それぞれの時系列変化をみるために作成したものであり、項目相互を比較するものではない。

#### 2 統計表に用いる符号

- 「0」, 「0.0」 …… 単位未満
- 「-」 …… 該当数値なし
- 「…」 …… 不詳又は比較数値なし
- 「x」 …… 調査事業所が少ないため秘匿した。
- 「△」 …… 負数又は減少

# 毎月勤労統計調査地方調査の説明

## 1 調査の目的

この調査は、統計法に基づく基幹統計であって、雇用、給与及び労働時間などの毎月の変動を明らかにすることを目的としている。

## 2 調査の対象

この調査の対象は、日本標準産業分類に定める鉱業、採石業、砂利採取業、建設業、製造業、電気・ガス・熱供給・水道業、情報通信業、運輸業、郵便業、卸売業、小売業、金融業、保険業、不動産業、物品賃貸業、学術研究、専門・技術サービス業、宿泊業、飲食サービス業、生活関連サービス業、娯楽業、教育、学習支援業、医療、福祉、複合サービス業、サービス業（他に分類されないもの）において**常時5人以上の常用労働者**を雇用する民営、公営の事業所の中から、産業別・規模別に抽出された**約600事業所**を対象として調査を行っている。

なお、公表は石川県単位で表章している。

## 3 調査事項の定義

### (1) 現金給与額

・「**現金給与額**」とは、所得税、社会保険料、組合費、購買代金などを差し引く以前の**総額(税込み)**のことである。実際の支払額(手取額)のことではない。

・「**きまって支給する給与**」とは**定期給与**のことであり、労働契約、団体協約あるいは事業所の給与規則などによってあらかじめ定められて支給される給与のことである。**所定内給与と所定外給与(超過労働給与)**に分けられる。

・「**所定外給与**」とは、所定の労働時間を超える労働に対して支給される超勤手当や、休日労働、深夜労働に対して支給される給与、時間外手当、早朝出勤手当、休日手当、深夜手当などである。

・「**特別に支払われた給与**」とは、盆、暮等の賞与、3か月を超える期間で算定される給与、ベースアップの差額追給分及び支給事由の発生が不確実な給与等のことである。

・「**現金給与総額**」とは、「きまって支給する給与」と「特別に支払われた給与」の合計額である。

### (2) 実労働時間数

・調査期間中に労働者が実際に労働した時間数のことである。休憩時間は、給与が支給されていると否にかかわらず除かれるが、鉱業の坑内夫の休憩時間やいわゆる手待時間は含める。本来の職務外として行われる宿日直の時間は含めない。

### (3) 出勤日数

・調査期間中に労働者が実際に出勤した日数のことである。事業所に出勤しない日は有給でも出勤日にならないが、1日のうち1時間でも就業すれば出勤日となる。

### (4) 常用労働者(パートタイム労働者を含む)

・「**常用労働者**」とは、次のいずれかに該当する労働者のことである。

ア 期間を定めずに、又は1か月を超える期間を定めて雇われている者

イ 日々又は1か月以内の期間を定めて雇われている者のうち、調査期間の前2か月間で、それぞれ18日以上雇われている者

・「**パートタイム労働者**」とは、常用労働者のうち、次のいずれかに該当する労働者のことである。

ア 1日の所定労働時間が一般の労働者より短い者

イ 1日の所定労働時間が一般の労働者と同じで1週の所定労働日数が一般の労働者より短い者

・「**一般労働者**」とは、常用労働者のうち「パートタイム労働者」以外の労働者のことである。

## 4 調査結果の算定

(1) この調査結果の数値は、調査事業所の報告をもとに、事業所規模区分(100人以上、30~99人、5~29人)ごとに復元し、推計したものである。

(2) 各区分の統計表の詳細については、お問い合わせ願います。

(注)

規模30人以上の事業所については、約3年毎に調査対象事業所の抽出替えを行っており、平成24年1月分調査で抽出替えを実施した。これに伴い、調査結果に時系列的なギャップが生じることから、数値に連続性を持たせるため、各指数及び前月、前年同月比等は過去に遡り修正した。したがって、過去の公表実数による比較と一致しないことがある。

# 結果の概要

(平成25年3月分)

事業所規模5人以上 調査産業計 (常用労働者：パートタイム含む)

## 1 賃金の動き

現金給与総額は、	245,600円	前年同月比	△0.2%
うち、定期給与は、	239,530円	前年同月比	△0.2%

## 2 労働時間の動き

総実労働時間は、	147.3時間	前年同月比	△2.2%
うち、所定内労働時間は、	137.6時間	前年同月比	△2.9%
所定外労働時間は、	9.7時間	前年同月比	9.0%
製造業の所定外労働時間は、	14.2時間	前年同月比	6.0%

## 3 雇用の動き

常用労働者数は、	408,305人	前年同月比	△1.5%
パートタイム労働者比率は、	27.7%	前年同月差	0.8ポイント
うち、男子は、	14.8%		
女子は、	43.1%		

事業所規模30人以上 調査産業計 (常用労働者：パートタイム含む)

1 賃金の動き		(前年同月比)
現金給与総額	265,141円	△0.6%
うち、定期給与	259,041円	0.0%
2 労働時間の動き		
総実労働時間	150.4時間	△1.5%
うち、所定内労働時間	138.3時間	△2.2%
所定外労働時間	12.1時間	7.0%
製造業の所定外労働時間	15.7時間	4.6%
3 雇用の動き		
常用労働者数	229,022人	△0.9%

表1 産業別「現金給与額」の比較

(単位 円、%)

産業別	現金給与総額			きまって支給する給与			特別に支払われた給与	
	実数	前月比	前年同月比	実数	前月比	前年同月比	実数	前年同月差
調査産業計	245,600	2.0	△ 0.2	239,530	0.4	△ 0.2	6,070	△ 152
建設業	308,315	4.3	3.9	286,835	△ 0.6	2.3	21,480	5,546
製造業	263,148	0.6	0.4	260,106	0.1	1.3	3,042	△ 2,684
電気・ガス・熱供給・水道業	403,917	0.3	△ 3.6	403,917	0.4	△ 3.5	0	0
情報通信業	356,258	3.3	4.2	347,023	1.0	2.0	9,235	7,582
運輸業、郵便業	267,901	6.6	△ 1.8	259,841	3.4	△ 2.8	8,060	2,614
卸売業、小売業	215,604	1.6	1.7	211,255	1.4	2.3	4,349	△ 952
金融業、保険業	294,804	6.1	0.0	281,942	3.5	△ 1.3	12,862	4,056
不動産業、物品賃貸業	278,308	△ 4.6	△ 8.8	261,338	△ 10.3	△ 9.6	16,970	996
学術研究、専門・技術サービス業	337,264	2.6	4.9	318,615	△ 3.1	4.2	18,649	2,859
宿泊業、飲食サービス業	98,924	3.9	△ 6.5	98,924	3.9	△ 6.5	0	0
生活関連サービス業、娯楽業	216,909	9.3	34.8	215,088	9.3	33.7	1,821	1,821
教育、学習支援業	297,937	△ 1.2	△ 6.5	294,967	△ 2.2	△ 7.4	2,970	2,455
医療、福祉	259,064	0.6	△ 5.3	252,106	△ 1.6	△ 4.7	6,958	△ 2,140
複合サービス事業	295,313	△ 5.9	△ 7.7	283,874	△ 3.3	△ 1.5	11,439	△ 20,104
サービス業 (他に分類されないもの)	196,303	6.6	△ 2.0	191,440	4.1	△ 2.5	4,863	832

(注) 調査産業計の中には鉱業、採石業、砂利採取業を含む。

表2 産業別労働時間の比較

(単位 日、時間、%)

産業別	出勤日数			総実労働時間			所定内労働時間			所定外労働時間		
	実数	前月差	前年同月差	実数	前月比	前年同月比	実数	前月比	前年同月比	実数	前月比	前年同月比
調査産業計	19.1	△ 0.1	△ 0.7	147.3	0.2	△ 2.2	137.6	△ 0.2	△ 2.9	9.7	5.5	9.0
建設業	21.0	△ 0.1	△ 0.1	171.7	2.7	2.0	159.8	2.8	0.0	11.9	0.9	40.0
製造業	19.8	△ 0.6	△ 0.5	162.6	△ 2.8	△ 2.2	148.4	△ 2.7	△ 2.9	14.2	△ 2.7	6.0
電気・ガス・熱供給・水道業	18.0	0.5	△ 1.1	169.3	2.7	△ 4.9	150.4	2.2	△ 3.9	18.9	6.2	△ 12.5
情報通信業	19.3	0.3	△ 1.2	162.3	0.7	△ 6.3	148.6	△ 0.1	△ 4.6	13.7	10.5	△ 21.3
運輸業、郵便業	20.8	1.0	0.2	182.9	4.8	0.1	155.6	4.4	△ 1.8	27.3	6.2	11.9
卸売業、小売業	19.3	△ 0.7	△ 0.9	139.0	△ 3.2	△ 4.1	134.6	△ 3.5	△ 3.8	4.4	10.1	△ 10.2
金融業、保険業	18.4	0.5	△ 1.5	143.6	3.4	△ 8.2	134.2	2.6	△ 7.3	9.4	14.6	△ 19.0
不動産業、物品賃貸業	21.0	△ 0.6	△ 0.4	165.5	△ 3.1	0.1	156.5	△ 4.6	△ 1.9	9.0	32.2	55.2
学術研究、専門・技術サービス業	18.7	△ 0.1	△ 1.2	156.4	△ 1.6	△ 5.7	144.3	△ 0.6	△ 2.3	12.1	△ 11.7	△ 32.8
宿泊業、飲食サービス業	15.4	0.2	△ 1.2	100.3	2.8	△ 5.4	95.5	2.4	△ 7.5	4.8	11.6	71.4
生活関連サービス業、娯楽業	19.3	1.9	△ 0.3	146.1	15.3	17.5	140.1	14.3	16.6	6.0	46.3	42.9
教育、学習支援業	17.1	△ 0.1	△ 1.0	123.3	△ 0.1	△ 5.4	119.5	△ 0.4	△ 7.0	3.8	11.9	123.7
医療、福祉	19.2	△ 0.1	△ 1.2	143.1	0.5	△ 4.5	138.5	0.4	△ 4.3	4.6	7.0	△ 4.2
複合サービス事業	19.2	1.2	△ 1.5	144.4	8.0	△ 6.7	139.1	6.8	△ 7.6	5.3	55.8	26.2
サービス業 (他に分類されないもの)	18.9	△ 0.1	0.2	147.9	3.5	7.1	132.1	1.5	3.5	15.8	23.4	49.0

(注) 1 表1(注)参照

2 総実労働時間=所定内労働時間+所定外労働時間

表3 推計常用労働者数及び労働異動率

(単位 人、%)

産業別	推計常用労働者数				労働異動率	
	本月末常用労働者数	前月比	前年同月比	構成比	入職率	離職率
調査産業計	408,305	△ 0.4	△ 1.5	100.0	1.72	2.06
建設業	24,205	△ 2.1	0.2	5.9	1.19	3.23
製造業	84,200	△ 0.1	△ 0.5	20.6	0.88	1.03
電気・ガス・熱供給・水道業	2,458	0.1	△ 0.6	0.6	1.26	1.18
情報通信業	10,793	△ 0.9	3.9	2.6	1.09	2.02
運輸業、郵便業	25,726	△ 0.3	△ 2.4	6.3	1.29	1.57
卸売業、小売業	81,087	0.6	△ 0.2	19.9	2.17	1.59
金融業、保険業	12,251	△ 0.3	△ 2.7	3.0	1.75	2.04
不動産業、物品賃貸業	4,168	0.3	3.0	1.0	0.36	0.10
学術研究、専門・技術サービス業	8,115	1.1	△ 3.4	2.0	1.40	0.30
宿泊業、飲食サービス業	34,151	△ 0.7	△ 3.5	8.4	3.60	4.29
生活関連サービス業、娯楽業	12,785	9.6	6.3	3.1	10.58	0.99
教育、学習支援業	23,588	△ 3.8	△ 1.1	5.8	0.19	3.94
医療、福祉	56,511	△ 1.4	1.8	13.8	0.73	2.20
複合サービス事業	5,261	0.0	△ 1.6	1.3	0.00	0.00
サービス業 (他に分類されないもの)	23,006	△ 1.0	△ 16.5	5.6	2.17	3.14

(注) 1 表1(注)参照

2 入(離)職率=入(離)職者数÷常用労働者数×100

表4 産業別「現金給与額」の比較

(単位 円、%)

産業別	現金給与総額			きまって支給する給与			特別に支払われた給与	
	実数	前月比	前年同月比	実数	前月比	前年同月比	実数	前年同月比
調査産業計	265,141	1.8	△ 0.6	259,041	0.1	0.0	6,100	△ 1,467
建設業	291,862	△ 0.3	△ 10.1	288,161	0.1	△ 4.2	3,701	△ 19,562
製造業	282,826	0.7	0.2	278,646	0.2	1.4	4,180	△ 3,324
電気・ガス・熱供給・水道業	426,474	1.0	△ 2.8	426,474	1.0	△ 2.8	0	0
情報通信業	377,789	2.5	5.2	375,286	2.3	5.1	2,503	389
運輸業、郵便業	279,116	3.1	△ 3.6	269,647	△ 0.3	△ 4.0	9,469	811
卸売業、小売業	200,102	1.5	△ 6.3	196,293	△ 0.3	△ 4.4	3,809	△ 4,205
金融業、保険業	320,754	14.0	1.7	296,369	7.3	△ 1.6	24,385	9,833
不動産業、物品賃貸業	365,778	31.7	3.7	275,043	△ 0.4	2.2	90,735	7,281
学術研究、専門・技術サービス業	340,559	0.9	△ 3.7	330,110	△ 2.2	△ 6.6	10,449	10,449
宿泊業、飲食サービス業	113,533	6.6	△ 1.0	113,533	6.7	△ 1.1	0	0
生活関連サービス業、娯楽業	226,720	7.2	25.5	226,720	7.2	25.5	0	0
教育、学習支援業	302,816	△ 3.0	1.2	302,021	△ 3.2	1.0	795	31
医療、福祉	296,594	2.0	1.7	286,178	△ 1.5	0.6	10,416	3,554
複合サービス事業	333,128	△ 13.3	△ 9.0	321,302	△ 7.8	△ 0.5	11,826	△ 31,361
サービス業 (他に分類されないもの)	186,294	7.0	0.2	180,143	3.5	0.1	6,151	340

(注) 調査産業計の中には鉱業、採石業、砂利採取業を含む。

表5 産業別労働時間の比較

(単位 日、時間、%)

産業別	出勤日数			総実労働時間			所定内労働時間			所定外労働時間		
	実数	前月比	前年同月比	実数	前月比	前年同月比	実数	前月比	前年同月比	実数	前月比	前年同月比
調査産業計	19.0	0.0	△ 0.6	150.4	0.9	△ 1.5	138.3	0.8	△ 2.2	12.1	2.5	7.0
建設業	20.1	1.2	△ 0.6	173.6	15.8	5.1	158.9	15.4	3.5	14.7	22.5	25.6
製造業	19.7	△ 0.5	△ 0.5	165.4	△ 2.0	△ 1.0	149.7	△ 2.0	△ 1.6	15.7	△ 1.9	4.6
電気・ガス・熱供給・水道業	18.0	0.4	△ 0.8	179.3	3.9	△ 2.5	156.4	3.3	△ 0.9	22.9	8.0	△ 11.9
情報通信業	19.1	0.1	△ 0.6	161.2	△ 0.4	△ 5.3	147.8	△ 0.5	△ 2.6	13.4	0.7	△ 27.6
運輸業、郵便業	20.2	0.4	△ 0.6	188.0	1.1	0.6	151.9	1.3	△ 3.2	36.1	0.3	21.1
卸売業、小売業	18.2	△ 1.3	△ 1.1	130.4	△ 6.3	△ 5.7	125.2	△ 6.3	△ 5.1	5.2	△ 5.4	△ 18.7
金融業、保険業	18.4	0.8	△ 1.5	145.2	7.1	△ 7.0	133.9	5.5	△ 7.6	11.3	31.3	1.8
不動産業、物品賃貸業	20.5	0.1	0.0	166.0	1.8	△ 0.1	149.0	1.8	0.4	17.0	1.2	△ 4.5
学術研究、専門・技術サービス業	18.5	0.7	△ 1.0	158.3	4.3	△ 6.1	141.1	4.2	△ 3.9	17.2	4.9	△ 20.7
宿泊業、飲食サービス業	16.2	0.6	△ 0.3	103.4	5.5	△ 0.5	99.7	4.8	△ 0.9	3.7	27.7	12.2
生活関連サービス業、娯楽業	21.4	3.4	1.1	155.3	20.3	8.0	149.8	21.1	7.9	5.5	1.8	7.8
教育、学習支援業	16.7	△ 0.1	△ 0.4	119.4	1.5	△ 0.4	116.7	1.6	△ 0.8	2.7	0.0	22.7
医療、福祉	19.5	0.2	△ 0.8	148.5	1.9	△ 3.7	142.6	1.8	△ 3.9	5.9	3.5	1.7
複合サービス事業	18.8	1.2	△ 1.0	146.5	7.9	△ 4.1	139.7	6.3	△ 4.5	6.8	54.5	6.2
サービス業 (他に分類されないもの)	18.8	0.1	△ 0.7	141.1	2.7	2.5	126.5	1.9	△ 0.3	14.6	8.9	35.1

(注) 1 表1(注)参照

2 総実労働時間=所定内労働時間+所定外労働時間

表6 推計常用労働者数及び労働異動率

(単位 人、%)

産業別	推計常用労働者数				労働異動率	
	本月末常用労働者数	前月比	前年同月比	構成比	入職率	離職率
調査産業計	229,022	△ 0.4	△ 0.9	100.0	1.75	2.11
建設業	8,673	△ 2.1	△ 2.1	3.8	0.79	2.94
製造業	61,271	△ 0.2	△ 1.5	26.8	0.75	0.93
電気・ガス・熱供給・水道業	1,956	△ 0.4	△ 0.7	0.9	1.12	1.48
情報通信業	8,129	△ 0.3	0.9	3.5	1.46	1.77
運輸業、郵便業	16,777	△ 1.0	1.5	7.3	1.09	2.09
卸売業、小売業	30,408	0.0	0.7	13.3	2.08	2.08
金融業、保険業	6,466	△ 0.2	△ 2.5	2.8	3.32	3.47
不動産業、物品賃貸業	784	1.5	1.2	0.3	1.94	0.52
学術研究、専門・技術サービス業	3,200	△ 0.8	△ 8.2	1.4	0.00	0.74
宿泊業、飲食サービス業	12,254	△ 0.7	△ 1.1	5.4	3.06	3.80
生活関連サービス業、娯楽業	4,980	29.0	△ 3.3	2.2	31.96	2.98
教育、学習支援業	15,451	△ 4.7	△ 4.5	6.7	0.28	4.99
医療、福祉	37,576	△ 0.6	2.0	16.4	0.74	1.36
複合サービス事業	2,987	0.0	△ 4.7	1.3	0.00	0.00
サービス業 (他に分類されないもの)	18,110	△ 1.9	△ 3.4	7.9	1.97	3.79

(注) 1 表1(注)参照

2 入(離)職率=入(離)職者数÷常用労働者数×100

## 指数表 [事業所規模5人以上]

### 第1表 産業別名目賃金指数(現金給与総額)

平成22年=100

	調査産業計	建設業	製造業	電気・ガス・ 熱供給・ 水道業	情報 通信業	運輸業、 郵便業	卸売業、 小売業	金融業、 保険業	不動産業、 物品賃貸業	学術研究、 専門・技術 サービス業	宿泊業、飲 食サービス 業	生活関連 サービス 業、娯楽業	教育、学習 支援業	医療、 福祉	複合サービ ス事業	サービス業 (他に分類 されないも の)
平成23年平均	100.4	96.8	104.9	98.5	102.8	115.2	93.7	97.7	101.5	97.8	90.3	88.8	102.5	97.5	99.4	98.0
平成24年平均	98.7	96.0	101.1	95.0	105.4	117.2	94.4	94.3	141.6	102.4	86.8	73.6	101.8	97.0	102.6	87.9
平成24年 10月	84.2	85.0	84.0	74.1	84.9	105.2	81.6	79.0	123.1	91.1	81.8	69.8	81.1	80.7	96.4	78.1
11月	85.8	85.9	87.0	136.7	84.2	107.9	82.7	73.3	122.3	89.2	83.2	68.0	80.9	82.1	77.8	82.6
12月	167.9	156.5	185.2	135.3	197.5	166.8	151.3	167.0	218.6	217.8	98.5	103.6	193.1	171.1	199.3	125.7
平成25年 1月	83.7	86.7	82.9	73.0	81.8	97.8	87.0	75.3	107.1	97.9	79.1	89.0	75.3	78.8	75.4	75.5
2月	84.2	87.0	84.2	73.0	81.2	99.1	86.1	75.7	124.4	89.6	76.3	82.9	77.2	79.6	85.9	78.2
3月	85.9	90.7	84.7	73.2	83.9	105.6	87.5	80.3	118.7	91.9	79.3	90.6	76.3	80.1	80.8	83.4
前月比(%)	2.0	4.3	0.6	0.3	3.3	6.6	1.6	6.1	△ 4.6	2.6	3.9	9.3	△ 1.2	0.6	△ 5.9	6.6
前年同月比(%)	△ 0.2	3.9	0.4	△ 3.6	4.2	△ 1.8	1.7	0.0	△ 8.8	4.9	△ 6.5	34.8	△ 6.5	△ 5.3	△ 7.7	△ 2.0

(注) 調査産業計の中には鉱業、採石業、砂利採取業を含む。

### 第2表 産業別名目賃金指数(きまって支給する給与)

	調査産業計	建設業	製造業	電気・ガス・ 熱供給・ 水道業	情報 通信業	運輸業、 郵便業	卸売業、 小売業	金融業、 保険業	不動産業、 物品賃貸業	学術研究、 専門・技術 サービス業	宿泊業、飲 食サービス 業	生活関連 サービス 業、娯楽業	教育、学習 支援業	医療、 福祉	複合サービ ス事業	サービス業 (他に分類 されないも の)
平成23年平均	100.0	97.7	101.6	104.5	102.6	113.7	95.1	101.4	100.4	103.9	91.0	89.2	101.2	99.4	102.8	96.5
平成24年平均	99.0	96.5	98.6	101.0	101.6	118.1	96.2	98.8	140.7	107.5	87.1	72.1	102.0	100.5	102.9	88.3
平成24年 10月	99.6	99.5	98.9	100.6	104.8	118.8	95.3	100.8	140.5	113.3	85.5	77.0	101.2	99.6	112.7	87.6
11月	98.5	99.6	99.6	100.6	103.8	117.8	94.6	93.8	139.3	111.9	86.7	64.0	101.1	97.5	101.3	89.4
12月	98.4	98.2	99.2	102.1	104.1	115.9	94.6	95.6	137.6	115.2	84.6	75.0	98.5	97.4	104.5	86.8
平成25年 1月	97.6	97.2	97.4	99.2	100.8	109.9	98.0	96.1	122.3	113.7	82.6	90.1	93.0	97.2	98.1	84.7
2月	99.2	99.9	99.2	99.2	100.3	112.0	98.9	95.1	142.1	113.2	79.8	90.8	96.5	97.9	104.6	87.8
3月	99.6	99.3	99.3	99.6	101.3	115.8	100.3	98.4	127.5	109.7	82.9	99.2	94.4	96.3	101.1	91.4
前月比(%)	0.4	△ 0.6	0.1	0.4	1.0	3.4	1.4	3.5	△ 10.3	△ 3.1	3.9	9.3	△ 2.2	△ 1.6	△ 3.3	4.1
前年同月比(%)	△ 0.2	2.3	1.3	△ 3.5	2.0	△ 2.8	2.3	△ 1.3	△ 9.6	4.2	△ 6.5	33.7	△ 7.4	△ 4.7	△ 1.5	△ 2.5

(注) 第1表(注)参照

### 第3表 産業別名目賃金指数(所定内給与)

	調査産業計	建設業	製造業	電気・ガス・ 熱供給・ 水道業	情報 通信業	運輸業、 郵便業	卸売業、 小売業	金融業、 保険業	不動産業、 物品賃貸業	学術研究、 専門・技術 サービス業	宿泊業、飲 食サービス 業	生活関連 サービス 業、娯楽業	教育、学習 支援業	医療、 福祉	複合サービ ス事業	サービス業 (他に分類 されないも の)
平成23年平均	99.6	96.7	100.7	107.8	103.4	110.0	95.8	100.0	100.4	104.0	90.6	89.5	101.1	99.3	102.2	97.1
平成24年平均	99.0	95.3	99.6	96.1	101.9	109.7	96.6	96.9	143.3	106.1	84.9	71.7	101.8	101.6	102.7	91.3
平成24年 10月	99.7	97.9	100.5	96.5	104.9	109.7	96.0	99.3	140.7	111.2	83.7	75.1	101.0	101.0	112.7	90.3
11月	98.8	97.9	100.7	95.2	106.4	110.5	95.6	91.5	140.1	111.3	84.3	65.0	100.9	99.0	101.4	91.5
12月	98.1	96.4	100.6	95.4	102.4	107.7	94.8	94.5	138.4	110.8	82.2	73.3	98.3	98.5	104.5	89.0
平成25年 1月	97.6	96.1	98.5	94.9	103.7	101.4	98.5	95.3	120.0	110.6	80.1	88.8	92.8	98.2	98.0	86.6
2月	99.1	98.5	99.5	94.9	104.5	103.4	99.9	93.7	141.9	111.1	77.9	90.7	96.5	98.6	105.3	88.7
3月	99.6	98.0	100.1	94.6	104.0	109.1	100.5	97.3	124.6	110.7	81.1	98.2	94.0	97.5	100.1	90.4
前月比(%)	0.5	△ 0.5	0.6	△ 0.3	△ 0.5	5.5	0.6	3.8	△ 12.2	△ 0.4	4.1	8.3	△ 2.6	△ 1.1	△ 4.9	1.9
前年同月比(%)	0.1	1.6	1.7	△ 2.1	6.2	1.3	2.1	0.0	△ 13.9	5.4	△ 7.0	32.5	△ 7.3	△ 4.8	△ 2.2	△ 7.0

(注) 第1表(注)参照

第4表 産業別実質賃金指数(現金給与総額)

	調査産業計	建設業	製造業	電気・ガス・ 熱供給・ 水道業	情報 通信業	運輸業、 郵便業	卸売業、 小売業	金融業、 保険業	不動産業、 物品賃貸業	学術研究、 専門・技術 サービス業	宿泊業、飲 食サービス 業	生活関連 サービス 業、娯楽業	教育、学習 支援業	医療、 福祉	複合サービ ス事業	サービス業 (他に分類 されないも の)
平成23年平均	101.0	97.4	105.5	99.1	103.4	115.9	94.3	98.3	102.1	98.4	90.8	89.3	103.1	98.1	100.0	98.6
平成24年平均	99.9	97.2	102.3	96.2	106.7	118.6	95.5	95.4	143.3	103.6	87.9	74.5	103.0	98.2	103.8	89.0
平成24年 10月	85.4	86.2	85.2	75.2	86.1	106.7	82.8	80.1	124.8	92.4	83.0	70.8	82.3	81.8	97.8	79.2
11月	87.3	87.4	88.5	139.1	85.7	109.8	84.1	74.6	124.4	90.7	84.6	69.2	82.3	83.5	79.1	84.0
12月	170.6	159.0	188.2	137.5	200.7	169.5	153.8	169.7	222.2	221.3	100.1	105.3	196.2	173.9	202.5	127.7
平成25年 1月	85.4	88.5	84.6	74.5	83.5	99.8	88.8	76.8	109.3	99.9	80.7	90.8	76.8	80.4	76.9	77.0
2月	85.9	88.8	85.9	74.5	82.9	101.1	87.9	77.2	126.9	91.4	77.9	84.6	78.8	81.2	87.7	79.8
3月	87.4	92.3	86.2	74.5	85.4	107.4	89.0	81.7	120.8	93.5	80.7	92.2	77.6	81.5	82.2	84.8
前月比(%)	1.7	3.9	0.3	0.0	3.0	6.2	1.3	5.8	△ 4.8	2.3	3.6	9.0	△ 1.5	0.4	△ 6.3	6.3
前年同月比(%)	0.8	5.0	1.4	△ 2.5	5.3	△ 0.8	2.8	1.0	△ 7.8	6.0	△ 5.5	36.2	△ 5.6	△ 4.3	△ 6.7	△ 1.1

(注) 1 第1表(注)参照

2 実質賃金指数は、名目賃金指数を金沢市の消費者物価指数(持家の帰属家賃を除く総合)[総務省統計局調]で除したものである。

第5表 産業別実質賃金指数(きまって支給する給与)

	調査産業計	建設業	製造業	電気・ガス・ 熱供給・ 水道業	情報 通信業	運輸業、 郵便業	卸売業、 小売業	金融業、 保険業	不動産業、 物品賃貸業	学術研究、 専門・技術 サービス業	宿泊業、飲 食サービス 業	生活関連 サービス 業、娯楽業	教育、学習 支援業	医療、 福祉	複合サービ ス事業	サービス業 (他に分類 されないも の)
平成23年平均	100.6	98.3	102.2	105.1	103.2	114.4	95.7	102.0	101.0	104.5	91.5	89.7	101.8	100.0	103.4	97.1
平成24年平均	100.2	97.7	99.8	102.2	102.8	119.5	97.4	100.0	142.4	108.8	88.2	73.0	103.2	101.7	104.1	89.4
平成24年 10月	101.0	100.9	100.3	102.0	106.3	120.5	96.7	102.2	142.5	114.9	86.7	78.1	102.6	101.0	114.3	88.8
11月	100.2	101.3	101.3	102.3	105.6	119.8	96.2	95.4	141.7	113.8	88.2	65.1	102.8	99.2	103.1	90.9
12月	100.0	99.8	100.8	103.8	105.8	117.8	96.1	97.2	139.8	117.1	86.0	76.2	100.1	99.0	106.2	88.2
平成25年 1月	99.6	99.2	99.4	101.2	102.9	112.1	100.0	98.1	124.8	116.0	84.3	91.9	94.9	99.2	100.1	86.4
2月	101.2	101.9	101.2	101.2	102.3	114.3	100.9	97.0	145.0	115.5	81.4	92.7	98.5	99.9	106.7	89.6
3月	101.3	101.0	101.0	101.3	103.1	117.8	102.0	100.1	129.7	111.6	84.3	100.9	96.0	98.0	102.8	93.0
前月比(%)	0.1	△ 0.9	△ 0.2	0.1	0.8	3.1	1.1	3.2	△ 10.6	△ 3.4	3.6	8.8	△ 2.5	△ 1.9	△ 3.7	3.8
前年同月比(%)	0.8	3.3	2.3	△ 2.5	3.1	△ 1.8	3.3	△ 0.3	△ 8.7	5.3	△ 5.6	35.1	△ 6.4	△ 3.6	△ 0.5	△ 1.5

(注) 1 第1表(注)参照

2 実質賃金指数は、名目賃金指数を金沢市の消費者物価指数(持家の帰属家賃を除く総合)[総務省統計局調]で除したものである。

第6表 産業別労働時間指数(総実労働時間)

	調査産業計	建設業	製造業	電気・ガス・ 熱供給・ 水道業	情報 通信業	運輸業、 郵便業	卸売業、 小売業	金融業、 保険業	不動産業、 物品賃貸業	学術研究、 専門・技術 サービス業	宿泊業、飲 食サービス 業	生活関連 サービス 業、娯楽業	教育、学習 支援業	医療、 福祉	複合サービ ス事業	サービス業 (他に分類 されないも の)
平成23年平均	98.8	101.9	101.8	101.0	99.2	106.9	96.2	102.2	95.0	97.7	92.1	88.6	96.7	97.8	97.1	97.0
平成24年平均	99.6	101.8	101.5	100.0	101.5	110.8	98.9	103.8	101.6	97.5	96.4	82.7	98.9	98.2	98.5	93.1
平成24年 10月	100.7	103.4	102.0	108.8	103.2	114.7	97.6	106.0	102.7	99.5	94.8	90.2	105.5	99.3	97.0	94.2
11月	102.7	109.7	107.2	105.7	105.8	114.0	100.8	106.2	102.0	101.2	95.9	80.6	102.0	99.2	101.7	97.9
12月	98.9	103.1	102.0	93.1	99.2	111.6	99.0	97.7	100.1	98.1	94.3	89.6	90.3	95.8	96.5	93.3
平成25年 1月	90.0	91.9	89.0	91.6	85.8	97.6	90.6	96.2	97.5	87.2	90.7	81.5	86.4	91.0	91.7	83.0
2月	98.3	101.2	103.1	93.7	97.4	107.0	100.2	95.4	108.7	95.0	88.4	80.9	93.4	95.9	89.6	93.7
3月	98.5	103.9	100.2	96.2	98.1	112.1	97.0	98.6	105.3	93.5	90.9	93.3	93.3	96.4	96.8	97.0
前月比(%)	0.2	2.7	△ 2.8	2.7	0.7	4.8	△ 3.2	3.4	△ 3.1	△ 1.6	2.8	15.3	△ 0.1	0.5	8.0	3.5
前年同月比(%)	△ 2.2	2.0	△ 2.2	△ 4.9	△ 6.3	0.1	△ 4.1	△ 8.2	0.1	△ 5.7	△ 5.4	17.5	△ 5.4	△ 4.5	△ 6.7	7.1

(注) 第1表(注)参照

第7表 産業別労働時間指数(所定内労働時間)

	調査産業計	建設業	製造業	電気・ガス・熱供給・水道業	情報通信業	運輸業、郵便業	卸売業、小売業	金融業、保険業	不動産業、物品賃貸業	学術研究、専門・技術サービス業	宿泊業、飲食サービス業	生活関連サービス業、娯楽業	教育、学習支援業	医療、福祉	複合サービス事業	サービス業(他に分類されないもの)
平成23年平均	99.0	101.4	101.2	97.2	99.9	103.0	97.5	101.4	94.8	96.8	93.4	90.2	99.8	98.2	96.9	97.9
平成24年平均	100.1	99.9	102.2	98.1	103.3	105.9	100.4	102.5	103.1	96.4	96.6	85.4	102.5	98.6	98.3	94.5
平成24年 10月	101.4	101.2	103.2	107.3	107.3	110.5	99.3	105.5	102.4	99.3	95.1	91.4	108.9	100.1	96.4	95.6
11月	103.3	106.8	108.3	103.0	108.5	109.1	102.6	105.4	102.0	100.9	95.6	84.6	105.0	99.6	101.7	98.9
12月	98.8	100.1	102.5	91.9	100.9	104.0	100.1	97.0	100.5	96.3	94.0	91.0	92.9	96.1	96.3	94.2
平成25年 1月	89.9	88.6	88.6	90.1	87.7	93.1	91.9	94.9	99.0	84.9	89.9	83.8	88.9	91.5	91.5	83.2
2月	98.4	97.7	103.0	91.2	100.2	100.1	102.0	94.6	110.9	94.7	87.7	84.0	95.5	96.7	89.7	93.6
3月	98.2	100.4	100.2	93.2	100.1	104.5	98.4	97.1	105.8	94.1	89.8	96.0	95.1	97.1	95.8	95.0
前月比(%)	△ 0.2	2.8	△ 2.7	2.2	△ 0.1	4.4	△ 3.5	2.6	△ 4.6	△ 0.6	2.4	14.3	△ 0.4	0.4	6.8	1.5
前年同月比(%)	△ 2.9	0.0	△ 2.9	△ 3.9	△ 4.6	△ 1.8	△ 3.8	△ 7.3	△ 1.9	△ 2.3	△ 7.5	16.6	△ 7.0	△ 4.3	△ 7.6	3.5

(注) 第1表(注)参照

第8表 産業別労働時間指数(所定外労働時間)

	調査産業計	建設業	製造業	電気・ガス・熱供給・水道業	情報通信業	運輸業、郵便業	卸売業、小売業	金融業、保険業	不動産業、物品賃貸業	学術研究、専門・技術サービス業	宿泊業、飲食サービス業	生活関連サービス業、娯楽業	教育、学習支援業	医療、福祉	複合サービス事業	サービス業(他に分類されないもの)
平成23年平均	96.4	114.2	108.3	156.2	93.0	153.7	67.5	118.1	103.8	108.7	56.2	66.7	37.6	88.8	99.2	87.6
平成24年平均	91.3	145.6	94.1	125.5	86.3	170.4	67.1	127.8	67.9	111.5	91.9	45.8	27.4	85.8	106.2	78.3
平成24年 10月	89.5	157.1	90.1	131.2	67.5	168.1	61.5	114.7	94.3	103.6	87.5	73.6	36.1	78.9	120.5	80.0
11月	93.7	179.4	95.0	140.4	82.8	174.8	64.6	121.3	88.7	105.8	105.0	25.5	38.9	87.7	102.6	87.4
12月	98.9	174.6	96.5	111.3	84.6	201.5	75.4	110.7	81.1	119.0	102.5	69.8	36.1	87.7	105.1	83.7
平成25年 1月	90.5	173.0	92.9	113.5	69.8	153.3	64.6	118.7	64.2	113.9	110.0	50.0	34.7	77.2	100.0	81.5
2月	96.8	187.3	103.5	126.2	73.4	190.4	61.5	109.3	64.2	100.0	107.5	38.7	47.2	75.4	87.2	94.8
3月	102.1	188.9	100.7	134.0	81.1	202.2	67.7	125.3	84.9	88.3	120.0	56.6	52.8	80.7	135.9	117.0
前月比(%)	5.5	0.9	△ 2.7	6.2	10.5	6.2	10.1	14.6	32.2	△ 11.7	11.6	46.3	11.9	7.0	55.8	23.4
前年同月比(%)	9.0	40.0	6.0	△ 12.5	△ 21.3	11.9	△ 10.2	△ 19.0	55.2	△ 32.8	71.4	42.9	123.7	△ 4.2	26.2	49.0

(注) 第1表(注)参照

第9表 産業別常用雇用指数

	調査産業計	建設業	製造業	電気・ガス・熱供給・水道業	情報通信業	運輸業、郵便業	卸売業、小売業	金融業、保険業	不動産業、物品賃貸業	学術研究、専門・技術サービス業	宿泊業、飲食サービス業	生活関連サービス業、娯楽業	教育、学習支援業	医療、福祉	複合サービス事業	サービス業(他に分類されないもの)
平成23年平均	100.5	97.3	98.9	207.6	104.3	100.6	100.8	96.4	101.5	100.4	98.1	99.1	99.0	102.0	141.0	97.3
平成24年平均	102.6	125.3	98.7	204.1	107.4	101.3	100.7	108.9	105.2	99.8	98.4	101.5	100.0	104.4	131.4	95.4
平成24年 10月	102.5	126.4	98.0	204.4	109.3	99.0	100.2	107.9	106.8	99.7	97.9	108.5	102.2	106.0	128.8	92.6
11月	102.8	127.5	98.1	203.7	108.8	99.4	101.2	107.5	106.6	97.9	98.2	104.9	102.2	106.0	129.3	93.6
12月	103.0	127.0	98.2	203.1	108.9	109.9	100.6	106.8	106.5	97.7	97.9	98.1	102.2	105.4	129.0	93.4
平成25年 1月	101.6	124.9	98.3	203.1	109.0	108.1	99.3	106.1	106.8	97.1	98.7	97.5	101.5	104.7	129.0	82.0
2月	100.6	126.2	97.8	203.1	109.2	99.8	98.5	107.1	106.7	96.1	96.9	95.6	101.0	104.7	129.6	81.0
3月	100.2	123.6	97.7	203.3	108.2	99.5	99.1	106.8	107.0	97.2	96.2	104.8	97.2	103.2	129.6	80.2
前月比(%)	△ 0.4	△ 2.1	△ 0.1	0.1	△ 0.9	△ 0.3	0.6	△ 0.3	0.3	1.1	△ 0.7	9.6	△ 3.8	△ 1.4	0.0	△ 1.0
前年同月比(%)	△ 1.5	0.2	△ 0.5	△ 0.6	3.9	△ 2.4	△ 0.2	△ 2.7	3.0	△ 3.4	△ 3.5	6.3	△ 1.1	1.8	△ 1.6	△ 16.5

(注) 第1表(注)参照



指数表  
[事業所規模30人以上]

第10表 産業別名目賃金指数(現金給与総額)

平成22年=100

	調査産業計	建設業	製造業	電気・ガス・熱供給・水道業	情報通信業	運輸業、郵便業	卸売業、小売業	金融業、保険業	不動産業、物品賃貸業	学術研究、専門・技術サービス業	宿泊業、飲食サービス業	生活関連サービス業、娯楽業	教育、学習支援業	医療、福祉	複合サービス事業	サービス業(他に分類されないもの)
平成23年平均	101.5	104.2	103.1	90.3	101.5	113.1	94.9	98.7	122.0	114.3	89.8	102.4	97.0	97.2	101.0	95.7
平成24年平均	100.2	94.2	101.2	87.4	104.3	118.8	97.0	85.4	130.6	108.5	85.7	104.8	97.8	96.0	102.1	92.4
平成24年 10月	84.0	77.9	82.6	67.8	81.5	103.7	82.4	70.5	108.2	90.7	82.4	105.5	79.8	79.5	103.1	84.7
11月	87.3	77.5	86.1	137.9	80.0	111.5	81.8	65.6	107.5	88.1	84.5	120.9	80.4	83.5	77.3	91.2
12月	178.0	176.9	190.8	111.0	215.9	176.2	171.0	155.0	234.5	218.1	103.9	109.2	175.4	176.4	189.1	130.3
平成25年 1月	82.0	76.5	81.4	67.5	80.1	97.9	80.0	64.3	111.6	89.6	77.8	131.1	77.3	80.4	76.3	77.9
2月	83.1	76.2	82.7	67.7	79.2	100.2	81.8	64.3	111.8	88.1	76.0	105.1	80.6	80.5	94.4	81.1
3月	84.6	76.0	83.3	68.4	81.2	103.3	83.0	73.3	147.2	88.9	81.0	112.7	78.2	82.1	81.8	86.8
前月比(%)	1.8	△ 0.3	0.7	1.0	2.5	3.1	1.5	14.0	31.7	0.9	6.6	7.2	△ 3.0	2.0	△ 13.3	7.0
前年同月比(%)	△ 0.6	△ 10.1	0.2	△ 2.8	5.2	△ 3.6	△ 6.3	1.7	3.7	△ 3.7	△ 1.0	25.5	1.2	1.7	△ 9.0	0.2

(注) 第1表(注)参照

第11表 産業別名目賃金指数(きまって支給する給与)

	調査産業計	建設業	製造業	電気・ガス・熱供給・水道業	情報通信業	運輸業、郵便業	卸売業、小売業	金融業、保険業	不動産業、物品賃貸業	学術研究、専門・技術サービス業	宿泊業、飲食サービス業	生活関連サービス業、娯楽業	教育、学習支援業	医療、福祉	複合サービス事業	サービス業(他に分類されないもの)
平成23年平均	100.6	100.7	100.0	96.9	103.5	112.6	96.6	100.4	122.1	109.4	90.5	101.2	97.6	98.4	106.8	94.5
平成24年平均	100.1	93.5	99.1	94.3	101.1	119.4	98.4	92.4	128.7	103.7	85.5	103.1	99.7	98.8	106.4	90.8
平成24年 10月	100.9	95.1	99.4	93.1	103.6	119.0	98.2	94.8	128.3	103.1	86.3	117.5	99.7	98.3	120.5	92.6
11月	100.6	94.4	100.2	94.4	101.7	121.9	97.5	88.4	128.0	102.3	87.7	99.8	100.7	98.8	102.8	94.7
12月	99.8	93.2	99.9	96.1	102.5	117.1	96.1	90.4	133.3	106.2	84.7	104.0	97.5	98.6	107.1	90.7
平成25年 1月	98.5	93.3	98.0	92.7	101.8	112.5	95.5	86.3	132.4	105.7	81.4	120.1	96.8	99.4	101.4	85.1
2月	99.9	92.7	99.6	93.0	100.7	115.0	97.5	85.1	133.2	104.0	79.5	117.1	100.9	99.5	113.8	88.7
3月	100.0	92.8	99.8	93.9	103.0	114.6	97.2	91.3	132.7	101.7	84.8	125.5	97.7	98.0	104.9	91.8
前月比(%)	0.1	0.1	0.2	1.0	2.3	△ 0.3	△ 0.3	7.3	△ 0.4	△ 2.2	6.7	7.2	△ 3.2	△ 1.5	△ 7.8	3.5
前年同月比(%)	0.0	△ 4.2	1.4	△ 2.8	5.1	△ 4.0	△ 4.4	△ 1.6	2.2	△ 6.6	△ 1.1	25.5	1.0	0.6	△ 0.5	0.1

(注) 第1表(注)参照

第12表 産業別名目賃金指数(所定内給与)

	調査産業計	建設業	製造業	電気・ガス・熱供給・水道業	情報通信業	運輸業、郵便業	卸売業、小売業	金融業、保険業	不動産業、物品賃貸業	学術研究、専門・技術サービス業	宿泊業、飲食サービス業	生活関連サービス業、娯楽業	教育、学習支援業	医療、福祉	複合サービス事業	サービス業(他に分類されないもの)
平成23年平均	100.3	98.8	99.3	100.6	103.3	109.9	97.0	100.2	122.4	106.8	90.6	101.4	97.6	98.3	106.0	96.1
平成24年平均	100.4	100.6	100.4	88.7	100.7	109.4	98.9	92.5	122.4	100.8	84.2	102.1	99.3	100.0	105.9	94.6
平成24年 10月	101.3	101.5	101.1	88.3	102.3	107.9	99.2	94.9	121.2	101.4	85.8	116.2	99.5	100.0	120.3	94.8
11月	101.2	100.4	101.3	88.1	104.4	112.6	98.9	88.1	121.5	102.3	85.7	99.3	100.6	100.8	102.7	97.0
12月	100.0	99.8	101.8	88.3	99.9	106.7	96.8	90.9	127.9	102.7	82.7	102.5	97.2	100.3	107.0	93.0
平成25年 1月	98.8	99.7	99.8	88.3	104.4	102.0	95.9	86.5	128.2	101.8	79.5	117.8	96.7	100.4	101.9	87.5
2月	100.1	99.7	100.2	88.2	104.8	104.9	98.3	84.4	127.5	102.4	78.6	115.9	101.1	100.0	114.9	90.2
3月	100.4	98.2	101.0	88.2	106.0	107.5	97.3	90.8	126.8	100.2	83.7	124.6	97.3	99.6	103.5	92.7
前月比(%)	0.3	△ 1.5	0.8	0.0	1.1	2.5	△ 1.0	7.6	△ 0.5	△ 2.1	6.5	7.5	△ 3.8	△ 0.4	△ 9.9	2.8
前年同月比(%)	0.7	△ 6.6	2.1	△ 0.9	10.3	2.3	△ 4.2	△ 1.8	2.9	△ 4.0	△ 1.5	26.8	1.4	0.9	△ 1.1	△ 4.5

(注) 第1表(注)参照

第13表 産業別実質賃金指数(現金給与総額)

	調査産業計	建設業	製造業	電気・ガス・ 熱供給・ 水道業	情報 通信業	運輸業、 郵便業	卸売業、 小売業	金融業、 保険業	不動産業、 物品賃貸業	学術研究、 専門・技術 サービス業	宿泊業、飲 食サービス 業	生活関連 サービス 業、娯楽業	教育、学習 支援業	医療、 福祉	複合サービ ス事業	サービス業 (他に分類 されないも の)
平成23年平均	102.1	104.8	103.7	90.8	102.1	113.8	95.5	99.3	122.7	115.0	90.3	103.0	97.6	97.8	101.6	96.3
平成24年平均	101.4	95.3	102.4	88.5	105.6	120.2	98.2	86.4	132.2	109.8	86.7	106.1	99.0	97.2	103.3	93.5
平成24年 10月	85.2	79.0	83.8	68.8	82.7	105.2	83.6	71.5	109.7	92.0	83.6	107.0	80.9	80.6	104.6	85.9
11月	88.8	78.8	87.6	140.3	81.4	113.4	83.2	66.7	109.4	89.6	86.0	123.0	81.8	84.9	78.6	92.8
12月	180.9	179.8	193.9	112.8	219.4	179.1	173.8	157.5	238.3	221.6	105.6	111.0	178.3	179.3	192.2	132.4
平成25年 1月	83.7	78.1	83.1	68.9	81.7	99.9	81.6	65.6	113.9	91.4	79.4	133.8	78.9	82.0	77.9	79.5
2月	84.8	77.8	84.4	69.1	80.8	102.2	83.5	65.6	114.1	89.9	77.6	107.2	82.2	82.1	96.3	82.8
3月	86.1	77.3	84.7	69.6	82.6	105.1	84.4	74.6	149.7	90.4	82.4	114.6	79.6	83.5	83.2	88.3
前月比(%)	1.5	△ 0.6	0.4	0.7	2.2	2.8	1.1	13.7	31.2	0.6	6.2	6.9	△ 3.2	1.7	△ 13.6	6.6
前年同月比(%)	0.5	△ 9.2	1.2	△ 1.8	6.3	△ 2.7	△ 5.4	2.8	4.8	△ 2.8	0.0	26.8	2.3	2.7	△ 8.1	1.3

(注) 1 第1表(注)参照

2 実質賃金指数は、名目賃金指数を金沢市の消費者物価指数(持家の帰属家賃を除く総合)[総務省統計局調]で除したものである。

第14表 産業別実質賃金指数(きまって支給する給与)

	調査産業計	建設業	製造業	電気・ガス・ 熱供給・ 水道業	情報 通信業	運輸業、 郵便業	卸売業、 小売業	金融業、 保険業	不動産業、 物品賃貸業	学術研究、 専門・技術 サービス業	宿泊業、飲 食サービス 業	生活関連 サービス 業、娯楽業	教育、学習 支援業	医療、 福祉	複合サービ ス事業	サービス業 (他に分類 されないも の)
平成23年平均	101.2	101.3	100.6	97.5	104.1	113.3	97.2	101.0	122.8	110.1	91.0	101.8	98.2	99.0	107.4	95.1
平成24年平均	101.3	94.6	100.3	95.4	102.3	120.9	99.6	93.5	130.3	105.0	86.5	104.4	100.9	100.0	107.7	91.9
平成24年 10月	102.3	96.5	100.8	94.4	105.1	120.7	99.6	96.1	130.1	104.6	87.5	119.2	101.1	99.7	122.2	93.9
11月	102.3	96.0	101.9	96.0	103.5	124.0	99.2	89.9	130.2	104.1	89.2	101.5	102.4	100.5	104.6	96.3
12月	101.4	94.7	101.5	97.7	104.2	119.0	97.7	91.9	135.5	107.9	86.1	105.7	99.1	100.2	108.8	92.2
平成25年 1月	100.5	95.2	100.0	94.6	103.9	114.8	97.4	88.1	135.1	107.9	83.1	122.6	98.8	101.4	103.5	86.8
2月	101.9	94.6	101.6	94.9	102.8	117.3	99.5	86.8	135.9	106.1	81.1	119.5	103.0	101.5	116.1	90.5
3月	101.7	94.4	101.5	95.5	104.8	116.6	98.9	92.9	135.0	103.5	86.3	127.7	99.4	99.7	106.7	93.4
前月比(%)	△ 0.2	△ 0.2	△ 0.1	0.6	1.9	△ 0.6	△ 0.6	7.0	△ 0.7	△ 2.5	6.4	6.9	△ 3.5	△ 1.8	△ 8.1	3.2
前年同月比(%)	1.0	△ 3.3	2.4	△ 1.8	6.2	△ 3.0	△ 3.4	△ 0.6	3.3	△ 5.7	0.0	26.8	2.1	1.6	0.6	1.2

(注) 1 第1表(注)参照

2 実質賃金指数は、名目賃金指数を金沢市の消費者物価指数(持家の帰属家賃を除く総合)[総務省統計局調]で除したものである。

第15表 産業別労働時間指数(総実労働時間)

	調査産業計	建設業	製造業	電気・ガス・ 熱供給・ 水道業	情報 通信業	運輸業、 郵便業	卸売業、 小売業	金融業、 保険業	不動産業、 物品賃貸業	学術研究、 専門・技術 サービス業	宿泊業、飲 食サービス 業	生活関連 サービス 業、娯楽業	教育、学習 支援業	医療、 福祉	複合サービ ス事業	サービス業 (他に分類 されないも の)
平成23年平均	99.1	100.7	100.1	100.7	96.9	104.7	96.5	101.3	110.8	103.9	91.0	99.8	99.2	98.7	98.4	94.6
平成24年平均	99.3	93.8	100.8	99.4	99.1	109.4	100.3	102.0	121.1	101.3	87.5	102.3	101.3	97.6	101.4	94.1
平成24年 10月	100.4	87.9	102.0	108.6	99.3	111.2	99.3	104.7	124.8	102.6	86.8	111.2	107.2	99.5	98.0	95.9
11月	103.5	100.3	106.8	105.4	102.9	114.0	103.2	104.1	124.6	106.3	90.7	103.2	104.2	99.4	107.0	101.0
12月	98.5	95.3	101.3	93.6	96.8	111.0	100.8	95.2	124.2	98.7	88.3	102.2	93.8	94.9	100.5	93.4
平成25年 1月	89.8	90.3	88.3	91.8	85.0	98.0	90.8	94.0	112.6	94.7	84.0	94.6	92.2	92.3	94.1	81.9
2月	97.6	88.0	102.6	94.8	96.8	108.9	102.0	92.4	120.9	92.6	81.9	91.2	97.4	93.9	91.5	92.4
3月	98.5	101.9	100.5	98.5	96.4	110.1	95.6	99.0	123.1	96.6	86.4	109.7	98.9	95.7	98.7	94.9
前月比(%)	0.9	15.8	△ 2.0	3.9	△ 0.4	1.1	△ 6.3	7.1	1.8	4.3	5.5	20.3	1.5	1.9	7.9	2.7
前年同月比(%)	△ 1.5	5.1	△ 1.0	△ 2.5	△ 5.3	0.6	△ 5.7	△ 7.0	△ 0.1	△ 6.1	△ 0.5	8.0	△ 0.4	△ 3.7	△ 4.1	2.5

(注) 第1表(注)参照

第16表 産業別労働時間指数(所定内労働時間)

	調査産業計	建設業	製造業	電気・ガス・ 熱供給・ 水道業	情報 通信業	運輸業、 郵便業	卸売業、 小売業	金融業、 保険業	不動産業、 物品賃貸業	学術研究、 専門・技術 サービス業	宿泊業、飲 食サービス 業	生活関連 サービス 業、娯楽業	教育、学習 支援業	医療、 福祉	複合サービ ス事業	サービス業 (他に分類 されないも の)
平成23年平均	99.0	102.2	99.7	98.9	97.5	101.6	97.2	100.9	107.9	100.6	90.8	99.8	99.1	99.2	98.6	96.7
平成24年平均	99.8	94.7	101.7	99.6	99.5	105.0	101.8	103.0	118.7	99.5	87.4	101.7	101.2	98.3	101.1	95.9
平成24年 10月	101.3	88.4	103.2	109.7	101.5	107.5	101.6	106.5	122.1	103.2	87.6	110.0	107.2	100.7	97.0	96.4
11月	104.0	100.5	108.0	104.6	104.6	108.3	105.5	105.5	121.8	106.1	90.1	102.9	103.6	100.3	107.1	101.9
12月	98.4	95.6	102.2	94.3	97.7	101.9	102.5	96.5	122.8	97.1	87.7	101.3	92.7	95.7	100.3	94.1
平成25年 1月	89.8	88.3	88.6	92.6	85.4	92.5	92.1	94.3	111.1	91.3	83.8	92.7	92.2	92.8	94.3	82.1
2月	97.4	87.9	102.9	94.3	98.5	100.1	103.6	93.3	119.0	91.8	82.1	89.9	96.7	94.5	91.8	92.7
3月	98.2	101.4	100.8	97.4	98.0	101.4	97.1	98.4	121.2	95.7	86.0	108.9	98.2	96.2	97.6	94.5
前月比(%)	0.8	15.4	△ 2.0	3.3	△ 0.5	1.3	△ 6.3	5.5	1.8	4.2	4.8	21.1	1.6	1.8	6.3	1.9
前年同月比(%)	△ 2.2	3.5	△ 1.6	△ 0.9	△ 2.6	△ 3.2	△ 5.1	△ 7.6	0.4	△ 3.9	△ 0.9	7.9	△ 0.8	△ 3.9	△ 4.5	△ 0.3

(注) 第1表(注)参照

第17表 産業別労働時間指数(所定外労働時間)

	調査産業計	建設業	製造業	電気・ガス・ 熱供給・ 水道業	情報 通信業	運輸業、 郵便業	卸売業、 小売業	金融業、 保険業	不動産業、 物品賃貸業	学術研究、 専門・技術 サービス業	宿泊業、飲 食サービス 業	生活関連 サービス 業、娯楽業	教育、学習 支援業	医療、 福祉	複合サービ ス事業	サービス業 (他に分類 されないも の)
平成23年平均	100.0	84.3	103.7	115.4	92.2	130.1	85.2	105.4	148.1	137.9	94.7	99.0	104.5	89.8	93.3	77.6
平成24年平均	94.3	76.0	93.3	95.4	94.2	143.7	74.2	88.2	139.8	121.6	92.6	121.1	111.0	81.0	106.7	79.3
平成24年 10月	90.6	74.7	91.3	98.6	79.4	140.5	60.8	80.4	146.8	101.3	63.2	148.8	105.3	74.6	120.0	92.5
11月	97.4	88.7	95.7	109.1	86.1	157.6	63.5	85.0	146.8	112.7	110.5	112.2	142.1	77.5	100.0	93.9
12月	100.9	83.3	93.8	86.8	87.9	179.5	73.0	77.6	133.1	117.7	107.9	129.3	163.2	77.5	101.8	88.4
平成25年 1月	91.5	102.7	85.1	84.1	81.2	140.5	68.9	88.8	122.6	129.7	89.5	156.1	94.7	80.3	83.6	81.0
2月	100.9	80.0	99.4	96.4	80.6	175.6	74.3	80.4	135.5	103.8	76.3	131.7	142.1	80.3	80.0	91.2
3月	103.4	98.0	97.5	104.1	81.2	176.1	70.3	105.6	137.1	108.9	97.4	134.1	142.1	83.1	123.6	99.3
前月比(%)	2.5	22.5	△ 1.9	8.0	0.7	0.3	△ 5.4	31.3	1.2	4.9	27.7	1.8	0.0	3.5	54.5	8.9
前年同月比(%)	7.0	25.6	4.6	△ 11.9	△ 27.6	21.1	△ 18.7	1.8	△ 4.5	△ 20.7	12.2	7.8	22.7	1.7	6.2	35.1

(注) 第1表(注)参照

第18表 産業別常用雇用指数

	調査産業計	建設業	製造業	電気・ガス・ 熱供給・ 水道業	情報 通信業	運輸業、 郵便業	卸売業、 小売業	金融業、 保険業	不動産業、 物品賃貸業	学術研究、 専門・技術 サービス業	宿泊業、飲 食サービス 業	生活関連 サービス 業、娯楽業	教育、学習 支援業	医療、 福祉	複合サービ ス事業	サービス業 (他に分類 されないも の)
平成23年平均	100.5	101.1	101.1	302.3	103.6	98.8	96.8	97.3	102.7	97.8	94.0	99.2	98.7	101.3	201.3	92.3
平成24年平均	102.4	349.2	97.8	297.6	104.8	97.6	95.5	136.1	106.6	95.8	95.3	100.1	97.9	102.1	193.2	92.4
平成24年 10月	102.5	348.1	97.5	298.3	105.5	96.5	95.7	135.0	106.2	95.0	96.5	102.2	100.5	102.5	188.9	90.9
11月	102.6	349.0	97.3	297.1	104.9	96.3	96.8	133.9	105.1	92.1	95.8	100.9	100.7	102.9	188.3	92.9
12月	103.3	347.4	97.1	296.1	105.0	111.0	97.2	134.1	104.9	91.7	95.8	81.1	100.2	102.9	187.6	93.2
平成25年 1月	101.6	347.4	96.5	296.1	104.6	98.4	95.3	132.6	106.2	91.7	96.7	80.4	99.0	102.6	187.6	91.7
2月	101.1	346.9	95.9	296.1	104.7	98.3	95.0	132.8	105.7	91.0	93.4	78.9	99.0	102.5	190.3	90.5
3月	100.7	339.5	95.7	295.0	104.4	97.3	95.0	132.6	107.3	90.3	92.7	101.8	94.3	101.9	190.3	88.8
前月比(%)	△ 0.4	△ 2.1	△ 0.2	△ 0.4	△ 0.3	△ 1.0	0.0	△ 0.2	1.5	△ 0.8	△ 0.7	29.0	△ 4.7	△ 0.6	0.0	△ 1.9
前年同月比(%)	△ 0.9	△ 2.1	△ 1.5	△ 0.7	0.9	1.5	0.7	△ 2.5	1.2	△ 8.2	△ 1.1	△ 3.3	△ 4.5	2.0	△ 4.7	△ 3.4

(注) 第1表(注)参照

第1-1表 産業別、男女別 常用労働者の1人平均月間現金給与額

(規模5人以上)

(単位 円)

産 業	計					男 子			女 子		
	現 金 給 与 総 額	きまっ て 支 給 する 給 与	うち所定 内給与		特別に支 払われた 給 与	現 金 給 与 総 額	きまっ て 支 給 する 給 与	特別に支 払われた 給 与	現 金 給 与 総 額	きまっ て 支 給 する 給 与	特別に支 払われた 給 与
			うち所定 内給与	うち超過 労働給与							
調査産業計	245,600	239,530	223,921	15,609	6,070	301,705	294,540	7,165	178,328	173,572	4,756
D 建設業	308,315	286,835	269,293	17,542	21,480	329,230	307,245	21,985	212,392	193,230	19,162
E 製造業	263,148	260,106	235,633	24,473	3,042	312,885	309,010	3,875	167,925	166,478	1,447
F 電気・ガス・熱供給・水道業	403,917	403,917	336,990	66,927	0	423,581	423,581	0	212,598	212,598	0
G 情報通信業	356,258	347,023	319,826	27,197	9,235	389,915	387,562	2,353	286,408	262,891	23,517
H 運輸業、郵便業	267,901	259,841	231,431	28,410	8,060	285,228	276,340	8,888	160,751	157,810	2,941
I 卸売業、小売業	215,604	211,255	202,888	8,367	4,349	282,547	276,993	5,554	140,606	137,608	2,998
J 金融業、保険業	294,804	281,942	266,580	15,362	12,862	402,928	391,809	11,119	231,922	218,047	13,875
K 不動産業、物品賃貸業	278,308	261,338	241,725	19,613	16,970	335,206	311,929	23,277	177,052	171,306	5,746
L 学術研究、専門・技術サービス業	337,264	318,615	298,111	20,504	18,649	373,696	355,005	18,691	247,548	229,003	18,545
M 宿泊業、飲食サービス業	98,924	98,924	94,387	4,537	0	135,176	135,176	0	78,645	78,645	0
N 生活関連サービス業、娯楽業	216,909	215,088	204,646	10,442	1,821	267,816	267,816	0	169,690	166,180	3,510
O 教育、学習支援業	297,937	294,967	291,603	3,364	2,970	325,190	324,578	612	265,283	259,489	5,794
P 医療、福祉	259,064	252,106	241,976	10,130	6,958	378,956	367,138	11,818	229,012	223,272	5,740
Q 複合サービス事業	295,313	283,874	272,203	11,671	11,439	366,362	355,050	11,312	201,336	189,728	11,608
R サービス業(他に分類されないもの)	196,303	191,440	166,030	25,410	4,863	232,834	226,360	6,474	134,551	132,410	2,141
E 09.10 食料品、たばこ製造業	169,831	168,984	158,873	10,111	847	239,882	238,051	1,831	126,655	126,414	241
11 繊維工業	224,187	224,187	211,657	12,530	0	283,595	283,595	0	163,952	163,952	0
14 パルプ・紙・紙加工品製造業	250,626	231,522	223,062	8,460	19,104	280,201	257,961	22,240	165,229	155,179	10,050
15 印刷・同関連業	270,486	270,486	249,415	21,071	0	311,529	311,529	0	202,850	202,850	0
16.17 化学、石油・石炭製品製造業	279,579	277,085	247,896	29,189	2,494	339,074	335,321	3,753	170,306	170,124	182
18 プラスチック製品製造業	222,256	222,256	205,654	16,602	0	271,802	271,802	0	161,658	161,658	0
21 窯業・土石製品製造業	270,138	270,002	260,591	9,411	136	301,647	301,450	197	199,577	199,577	0
24 金属製品製造業	243,426	243,426	215,261	28,165	0	275,523	275,523	0	172,070	172,070	0
25 はん用機械器具製造業	265,995	265,995	239,552	26,443	0	278,751	278,751	0	195,806	195,806	0
26 生産用機械器具製造業	294,039	294,039	261,522	32,517	0	313,230	313,230	0	197,492	197,492	0
27 業務用機械器具製造業	343,472	343,390	328,498	14,892	82	360,835	360,740	95	230,408	230,408	0
28 電子部品・デバイス・電子回路製造業	329,568	329,568	294,240	35,328	0	379,257	379,257	0	198,340	198,340	0
29 電気機械器具製造業	247,633	247,633	223,277	24,356	0	335,311	335,311	0	155,336	155,336	0
30 情報通信機械器具製造業	353,132	318,302	290,297	28,005	34,830	409,006	369,659	39,347	238,333	212,783	25,550
31 輸送用機械器具製造業	346,554	346,554	279,681	66,873	0	359,302	359,302	0	251,131	251,131	0
32.20 その他、なめし革等製造業	189,118	188,958	185,055	3,903	160	256,458	256,123	335	127,601	127,601	0
E 一括産業 1	285,866	269,749	244,398	25,351	16,117	316,684	299,356	17,328	182,292	170,243	12,049
E 一括産業 2	277,398	244,995	209,393	35,602	32,403	315,975	274,805	41,170	170,224	162,177	8,047
I 1 卸売業	303,188	294,951	282,306	12,645	8,237	352,849	344,021	8,828	196,948	189,976	6,972
2 小売業	164,732	162,642	156,760	5,882	2,090	219,228	216,622	2,606	122,008	120,322	1,686
M 75 宿泊業	117,705	117,705	111,267	6,438	0	201,157	201,157	0	82,511	82,511	0
M 一括産業	92,195	92,195	88,339	3,856	0	116,769	116,769	0	77,070	77,070	0
P 83 医療業	323,589	310,322	294,090	16,232	13,267	482,127	461,090	21,037	279,228	268,135	11,093
P 一括産業	192,383	191,944	188,120	3,824	439	250,592	250,245	347	179,467	179,008	459
R 91 職業紹介・労働者派遣業	243,778	239,360	189,898	49,462	4,418	265,248	260,805	4,443	204,901	200,527	4,374
92 その他の事業サービス業	124,552	124,552	115,620	8,932	0	161,958	161,958	0	88,009	88,009	0
R 一括産業	265,219	252,033	223,905	28,128	13,186	276,129	261,837	14,292	212,036	204,241	7,795

(注) 1 調査対象事業所が少なく公表が困難なため、C 鉱業、採石業、砂利採取業については掲載せず、調査産業計に含めて算定した。

2 次の産業は調査対象事業所が少ないため、それぞれ一括して算定した。

E製造業の中で、

E一括1: 12木材・木製品製造業(家具を除く)、13家具・装備品製造業

E一括2: 19ゴム製品製造業、22鉄鋼業、23非鉄金属製造業

M宿泊業、飲食サービス業の中で、

M一括: 76飲食店、77持ち帰り・配達飲食サービス業

P医療、福祉の中で、

P一括: 84保健衛生、85社会保険・社会福祉・介護事業

Rサービス業(他に分類されないもの)の中で、

R一括: 88廃棄物処理業、89自動車整備業、90機械等修理業(別掲を除く)、93政治・経済・文化団体、94宗教、95その他のサービス業

第1-2表 産業別、男女別 常用労働者の1人平均月間現金給与額

(規模30人以上)

(単位 円)

産 業	計					男			女		
	現 金 給 与 総 額	きまっ て 支 給 する 給 与	うち所定		特別に支 払われた 給 与	現 金 給 与 総 額	きまっ て 支 給 する 給 与	特別に支 払われた 給 与	現 金 給 与 総 額	きまっ て 支 給 する 給 与	特別に支 払われた 給 与
			内給与	うち超過 労働給与							
調 査 産 業 計	265,141	259,041	238,450	20,591	6,100	319,734	312,987	6,747	195,846	190,567	5,279
D 建 設 業	291,862	288,161	260,326	27,835	3,701	307,830	303,592	4,238	181,742	181,742	0
E 製 造 業	282,826	278,646	250,558	28,088	4,180	327,557	322,505	5,052	182,121	179,903	2,218
F 電 気・ガ 斯・熱 供 給・水 道 業	426,474	426,474	344,478	81,996	0	445,652	445,652	0	203,981	203,981	0
G 情 報 通 信 業	377,789	375,286	344,718	30,568	2,503	406,330	403,540	2,790	288,440	286,834	1,606
H 運 輸 業 , 郵 便 業	279,116	269,647	234,009	35,638	9,469	298,075	287,884	10,191	154,712	149,983	4,729
I 卸 売 業 , 小 売 業	200,102	196,293	185,822	10,471	3,809	291,910	287,509	4,401	133,718	130,337	3,381
J 金 融 業 , 保 険 業	320,754	296,369	278,021	18,348	24,385	443,388	420,898	22,490	256,249	230,866	25,383
K 不 動 産 業 , 物 品 賃 貸 業	365,778	275,043	248,668	26,375	90,735	467,222	336,074	131,148	208,714	180,550	28,164
L 学 術 研 究 , 専 門・技 術 サ ー ビ ス 業	340,559	330,110	296,580	33,530	10,449	386,661	376,704	9,957	213,673	201,868	11,805
M 宿 泊 業 , 飲 食 サ ー ビ ス 業	113,533	113,533	109,012	4,521	0	163,234	163,234	0	89,156	89,156	0
N 生 活 関 連 サ ー ビ ス 業 , 娯 楽 業	226,720	226,720	216,456	10,264	0	268,881	268,881	0	192,981	192,981	0
O 教 育 , 学 習 支 援 業	302,816	302,021	297,517	4,504	795	315,258	314,463	795	280,929	280,133	796
P 医 療 , 福 祉	296,594	286,178	272,634	13,544	10,416	404,617	389,742	14,875	262,389	253,385	9,004
Q 複 合 サ ー ビ ス 事 業	333,128	321,302	304,453	16,849	11,826	385,891	373,822	12,069	229,848	218,498	11,350
R サ ー ビ ス 業 (他 に 分 類 さ れ な い も の)	186,294	180,143	155,587	24,556	6,151	229,887	221,044	8,843	125,651	123,244	2,407
E 09.10 食 料 品 , た ば こ 製 造 業	170,332	169,032	156,878	12,154	1,300	239,056	236,262	2,794	127,589	127,218	371
11 織 維 工 業	258,013	258,013	239,816	18,197	0	306,654	306,654	0	185,400	185,400	0
14 パ ル プ・紙・紙 加 工 品 製 造 業	316,959	253,641	235,019	18,622	63,318	336,030	270,586	65,444	219,326	166,891	52,435
15 印 刷・同 関 連 業	270,486	270,486	249,415	21,071	0	311,529	311,529	0	202,850	202,850	0
16.17 化 学 , 石 油・石 炭 製 品 製 造 業	272,305	269,242	245,379	23,863	3,063	340,237	335,223	5,014	172,405	172,211	194
18 プ ラ ス チ ッ ク 製 品 製 造 業	249,011	249,011	225,806	23,205	0	299,679	299,679	0	177,716	177,716	0
21 窯 業・土 石 製 品 製 造 業	259,850	259,542	249,841	9,701	308	287,239	286,765	474	209,112	209,112	0
24 金 属 製 品 製 造 業	255,083	255,083	225,379	29,704	0	290,165	290,165	0	163,164	163,164	0
25 は ん 用 機 械 器 具 製 造 業	257,361	257,361	228,230	29,131	0	270,124	270,124	0	192,998	192,998	0
26 生 産 用 機 械 器 具 製 造 業	298,968	298,968	264,428	34,540	0	318,614	318,614	0	203,048	203,048	0
27 業 務 用 機 械 器 具 製 造 業	343,472	343,390	328,498	14,892	82	360,835	360,740	95	230,408	230,408	0
28 電 子 部 品・デ バ イ ス・電 子 回 路 製 造 業	330,607	330,607	294,771	35,836	0	378,961	378,961	0	199,180	199,180	0
29 電 気 機 械 器 具 製 造 業	285,462	285,462	255,220	30,242	0	338,501	338,501	0	201,150	201,150	0
30 情 報 通 信 機 械 器 具 製 造 業	357,093	320,532	291,507	29,025	36,561	414,697	373,335	41,362	239,263	212,523	26,740
31 輸 送 用 機 械 器 具 製 造 業	346,554	346,554	279,681	66,873	0	359,302	359,302	0	251,131	251,131	0
32.20 そ の 他 , な め し 革 等 製 造 業	247,499	246,944	244,427	2,517	555	292,310	291,463	847	162,070	162,070	0
E 一 括 産 業 1	316,507	291,053	269,890	21,163	25,454	346,453	319,628	26,825	206,363	185,949	20,414
E 一 括 産 業 2	322,812	264,847	240,222	24,625	57,965	377,233	301,492	75,741	186,280	172,912	13,368
I 1 卸 売 業	277,431	274,828	255,607	19,221	2,603	358,083	355,252	2,831	177,084	174,764	2,320
2 小 売 業	156,446	151,956	146,424	5,532	4,490	231,623	225,792	5,831	117,101	113,313	3,788
M 75 宿 泊 業	126,461	126,461	119,724	6,737	0	209,436	209,436	0	92,772	92,772	0
M 一 括 産 業	101,490	101,490	99,034	2,456	0	129,331	129,331	0	85,374	85,374	0
P 83 医 療 業	352,898	336,379	317,272	19,107	16,519	489,923	466,534	23,389	308,467	294,176	14,291
P 一 括 産 業	206,081	205,476	200,875	4,601	605	260,799	260,277	522	189,414	188,784	630
R 91 職 業 紹 介・労 働 者 派 遣 業	243,778	239,360	189,898	49,462	4,418	265,248	260,805	4,443	204,901	200,527	4,374
92 そ の 他 の 事 業 サ ー ビ ス 業	124,552	124,552	115,620	8,932	0	161,958	161,958	0	88,009	88,009	0
R 一 括 産 業	362,351	308,014	281,472	26,542	54,337	373,254	319,574	53,680	251,604	190,590	61,014

(注) 第1-1表(注)1,2参照

第2-1表 産業別、男女別 常用労働者の1人平均月間出勤日数及び実労働時間数

(規模5人以上)

(単位 日、時間)

産 業	計				男 子				女 子			
	出勤 日数	総実労 働時間	所定内 労働時間	所定外 労働時間	出勤 日数	総実労 働時間	所定内 労働時間	所定外 労働時間	出勤 日数	総実労 働時間	所定内 労働時間	所定外 労働時間
調 査 産 業 計	19.1	147.3	137.6	9.7	19.6	160.9	147.3	13.6	18.5	131.1	126.0	5.1
D 建 設 業	21.0	171.7	159.8	11.9	21.2	175.9	163.1	12.8	20.5	152.5	144.4	8.1
E 製 造 業	19.8	162.6	148.4	14.2	20.1	171.2	153.4	17.8	19.3	146.2	138.9	7.3
F 電気・ガス・熱供給・水道業	18.0	169.3	150.4	18.9	18.1	171.0	150.5	20.5	17.6	152.9	150.1	2.8
G 情 報 通 信 業	19.3	162.3	148.6	13.7	19.1	160.6	148.2	12.4	19.7	166.0	149.6	16.4
H 運 輸 業 , 郵 便 業	20.8	182.9	155.6	27.3	21.0	188.3	159.6	28.7	19.8	149.0	130.2	18.8
I 卸 売 業 , 小 売 業	19.3	139.0	134.6	4.4	19.9	152.5	146.0	6.5	18.5	124.0	121.9	2.1
J 金 融 業 , 保 険 業	18.4	143.6	134.2	9.4	18.6	155.4	142.0	13.4	18.3	136.7	129.7	7.0
K 不 動 産 業 , 物 品 賃 貸 業	21.0	165.5	156.5	9.0	21.1	175.4	163.7	11.7	20.6	147.7	143.6	4.1
L 学術研究, 専門・技術サービス業	18.7	156.4	144.3	12.1	18.7	159.4	145.4	14.0	18.5	149.0	141.6	7.4
M 宿 泊 業 , 飲 食 サ ー ビ ス 業	15.4	100.3	95.5	4.8	16.3	123.3	115.1	8.2	14.9	87.5	84.6	2.9
N 生活関連サービス業, 娯楽業	19.3	146.1	140.1	6.0	19.9	159.6	150.1	9.5	18.8	133.5	130.8	2.7
O 教 育 , 学 習 支 援 業	17.1	123.3	119.5	3.8	16.2	118.1	114.7	3.4	18.1	129.5	125.3	4.2
P 医 療 , 福 祉	19.2	143.1	138.5	4.6	19.2	147.1	142.2	4.9	19.2	142.1	137.6	4.5
Q 複 合 サ ー ビ ス 事 業	19.2	144.4	139.1	5.3	19.4	154.9	148.0	6.9	19.0	130.6	127.4	3.2
R サ ー ビ ス 業 (他 に 分 類 さ れ な い も の)	18.9	147.9	132.1	15.8	19.2	165.2	145.3	19.9	18.5	118.6	109.6	9.0
E 09.10 食 料 品 , た ば こ 製 造 業	20.5	153.4	144.3	9.1	21.8	173.6	163.0	10.6	19.8	141.0	132.8	8.2
11 織 維 工 業	20.1	160.0	149.9	10.1	20.2	166.5	154.9	11.6	19.9	153.2	144.7	8.5
14 パルプ・紙・紙加工品製造業	19.2	154.0	149.5	4.5	19.0	154.7	149.0	5.7	19.7	152.2	151.1	1.1
15 印刷・同関連業	19.0	166.3	153.3	13.0	19.0	169.6	154.8	14.8	19.1	160.8	150.8	10.0
16.17 化学, 石油・石炭製品製造業	20.2	162.6	149.3	13.3	20.8	172.6	154.6	18.0	19.1	144.3	139.6	4.7
18 プラスチック製品製造業	19.2	150.3	141.8	8.5	19.5	159.7	147.0	12.7	18.9	138.9	135.4	3.5
21 窯業・土石製品製造業	20.1	161.0	155.9	5.1	20.2	162.2	156.0	6.2	20.1	158.5	155.9	2.6
24 金属製品製造業	20.3	171.0	154.3	16.7	20.5	174.2	154.2	20.0	20.0	163.9	154.7	9.2
25 はん用機械器具製造業	20.3	174.8	153.4	21.4	20.7	179.2	155.7	23.5	18.7	150.3	140.7	9.6
26 生産用機械器具製造業	19.9	166.1	149.7	16.4	20.1	171.4	152.6	18.8	18.6	139.2	134.8	4.4
27 業務用機械器具製造業	20.6	160.6	151.7	8.9	20.7	161.0	151.7	9.3	20.5	157.6	151.5	6.1
28 電子部品・デバイス・電子回路製造業	18.8	158.1	141.0	17.1	18.9	163.5	142.2	21.3	18.4	143.9	138.1	5.8
29 電気機械器具製造業	18.9	155.1	139.6	15.5	19.4	176.2	153.6	22.6	18.3	133.0	124.9	8.1
30 情報通信機械器具製造業	18.6	159.6	146.5	13.1	18.9	165.5	149.8	15.7	18.1	147.6	139.9	7.7
31 輸送用機械器具製造業	20.1	188.3	155.4	32.9	20.2	192.2	156.5	35.7	19.1	158.8	146.8	12.0
32.20 その他, なめし革等製造業	20.7	147.0	143.5	3.5	21.3	168.5	165.4	3.1	20.2	127.4	123.6	3.8
E 一 括 産 業 1	21.0	177.2	161.3	15.9	21.3	185.9	166.0	19.9	19.8	148.2	145.6	2.6
E 一 括 産 業 2	18.8	168.4	146.8	21.6	19.5	176.8	152.8	24.0	17.1	145.1	130.1	15.0
I 1 卸 売 業	19.5	151.2	145.9	5.3	19.8	156.2	150.1	6.1	18.9	140.4	136.9	3.5
2 小 売 業	19.1	132.1	128.1	4.0	20.0	149.2	142.3	6.9	18.4	118.6	117.0	1.6
M 75 宿 泊 業	16.7	109.7	105.2	4.5	19.0	156.5	146.0	10.5	15.7	90.0	88.0	2.0
M 一 括 産 業	14.9	97.0	92.1	4.9	15.5	114.0	106.5	7.5	14.6	86.4	83.1	3.3
P 83 医 療 業	20.2	148.9	141.9	7.0	19.6	149.8	142.7	7.1	20.3	148.6	141.7	6.9
P 一 括 産 業	18.2	137.1	135.0	2.1	18.8	143.9	141.7	2.2	18.1	135.5	133.5	2.0
R 91 職 業 紹 介 ・ 労 働 者 派 遣 業	19.0	168.8	139.6	29.2	19.4	176.9	143.1	33.8	18.3	154.2	133.3	20.9
92 その他の事業サービス業	18.6	121.5	115.4	6.1	18.7	147.8	138.5	9.3	18.5	95.7	92.8	2.9
R 一 括 産 業	19.4	169.8	151.5	18.3	19.4	172.9	153.6	19.3	19.1	154.4	141.1	13.3

(注) 第1-1表(注)1,2参照

第2-2表 産業別、男女別 常用労働者の1人平均月間出勤日数及び実労働時間数

(規模30人以上)

(単位 日、時間)

産 業	計				男 子				女 子			
	出勤 日数	総実労 働時間	所定内 労働時間	所定外 労働時間	出勤 日数	総実労 働時間	所定内 労働時間	所定外 労働時間	出勤 日数	総実労 働時間	所定内 労働時間	所定外 労働時間
調 査 産 業 計	19.0	150.4	138.3	12.1	19.2	162.2	145.5	16.7	18.7	135.4	129.2	6.2
D 建 設 業	20.1	173.6	158.9	14.7	20.1	175.9	160.5	15.4	20.0	157.6	148.0	9.6
E 製 造 業	19.7	165.4	149.7	15.7	19.9	171.4	152.6	18.8	19.4	151.9	143.2	8.7
F 電気・ガス・熱供給・水道業	18.0	179.3	156.4	22.9	18.1	180.7	156.1	24.6	17.3	164.4	160.3	4.1
G 情 報 通 信 業	19.1	161.2	147.8	13.4	19.1	163.7	149.3	14.4	19.0	153.6	143.2	10.4
H 運 輸 業 , 郵 便 業	20.2	188.0	151.9	36.1	20.4	193.8	156.5	37.3	19.0	150.7	122.0	28.7
I 卸 売 業 , 小 売 業	18.2	130.4	125.2	5.2	18.7	147.4	139.0	8.4	17.8	118.0	115.2	2.8
J 金 融 業 , 保 険 業	18.4	145.2	133.9	11.3	18.6	158.5	140.2	18.3	18.4	138.3	130.6	7.7
K 不 動 産 業 , 物 品 賃 貸 業	20.5	166.0	149.0	17.0	21.2	176.0	153.9	22.1	19.5	150.4	141.3	9.1
L 学術研究, 専門・技術サービス業	18.5	158.3	141.1	17.2	18.7	163.8	144.2	19.6	18.1	143.4	132.8	10.6
M 宿 泊 業 , 飲 食 サ ー ビ ス 業	16.2	103.4	99.7	3.7	17.1	122.4	115.6	6.8	15.8	94.2	92.0	2.2
N 生 活 関 連 サ ー ビ ス 業 , 娯 楽 業	21.4	155.3	149.8	5.5	20.8	155.1	148.8	6.3	22.0	155.5	150.6	4.9
O 教 育 , 学 習 支 援 業	16.7	119.4	116.7	2.7	15.4	112.9	110.0	2.9	19.1	130.8	128.3	2.5
P 医 療 , 福 祉	19.5	148.5	142.6	5.9	19.6	151.3	145.2	6.1	19.5	147.6	141.8	5.8
Q 複 合 サ ー ビ ス 事 業	18.8	146.5	139.7	6.8	18.8	149.6	141.6	8.0	18.9	140.2	135.8	4.4
R サ ー ビ ス 業 (他 に 分 類 さ れ な い も の)	18.8	141.1	126.5	14.6	19.0	160.5	141.3	19.2	18.5	114.0	105.8	8.2
E 09.10 食 料 品 , た ば こ 製 造 業	20.6	156.9	145.4	11.5	21.6	175.7	162.0	13.7	20.0	145.3	135.1	10.2
11 織 維 工 業	21.0	175.4	160.0	15.4	20.9	177.0	161.3	15.7	21.1	172.9	158.0	14.9
14 パルプ・紙・紙加工品製造業	19.5	158.9	148.7	10.2	19.6	160.7	149.7	11.0	19.3	149.0	143.4	5.6
15 印 刷 ・ 同 関 連 業	19.0	166.3	153.3	13.0	19.0	169.6	154.8	14.8	19.1	160.8	150.8	10.0
16.17 化 学 , 石 油 ・ 石 炭 製 品 製 造 業	19.5	156.5	147.2	9.3	19.9	164.3	152.1	12.2	19.0	145.0	140.0	5.0
18 プラスチック製品製造業	19.4	161.4	149.8	11.6	19.8	169.9	153.6	16.3	18.9	149.4	144.4	5.0
21 窯業・土石製品製造業	19.3	158.0	153.6	4.4	19.5	159.7	155.1	4.6	19.0	154.7	150.7	4.0
24 金 属 製 品 製 造 業	19.8	168.8	153.4	15.4	19.9	173.7	154.0	19.7	19.4	155.9	151.8	4.1
25 はん用機械器具製造業	20.3	181.8	155.4	26.4	20.6	187.0	157.7	29.3	18.8	155.8	143.7	12.1
26 生 産 用 機 械 器 具 製 造 業	19.8	164.5	148.7	15.8	19.9	168.5	150.4	18.1	19.3	145.1	140.3	4.8
27 業 務 用 機 械 器 具 製 造 業	20.6	160.6	151.7	8.9	20.7	161.0	151.7	9.3	20.5	157.6	151.5	6.1
28 電 子 部 品 ・ デ バ イ ス ・ 電 子 回 路 製 造 業	18.7	157.8	140.5	17.3	18.9	163.4	141.9	21.5	18.3	142.7	136.7	6.0
29 電 気 機 械 器 具 製 造 業	18.8	168.6	149.3	19.3	19.4	176.9	153.4	23.5	17.9	155.3	142.7	12.6
30 情 報 通 信 機 械 器 具 製 造 業	18.6	159.9	146.5	13.4	18.9	165.7	149.6	16.1	18.0	147.8	139.9	7.9
31 輸 送 用 機 械 器 具 製 造 業	20.1	188.3	155.4	32.9	20.2	192.2	156.5	35.7	19.1	158.8	146.8	12.0
32.20 その他, なめし革等製造業	21.4	165.3	162.9	2.4	21.6	168.4	166.6	1.8	21.1	159.3	155.9	3.4
E 一 括 産 業 1	20.2	169.1	157.9	11.2	20.7	176.4	163.4	13.0	18.4	142.3	137.9	4.4
E 一 括 産 業 2	19.0	157.7	145.4	12.3	19.0	161.5	146.7	14.8	19.1	147.9	142.0	5.9
I 1 卸 売 業	18.2	145.8	137.5	8.3	18.2	153.2	142.4	10.8	18.2	136.7	131.4	5.3
2 小 売 業	18.1	121.7	118.3	3.4	19.0	142.2	135.9	6.3	17.6	110.9	109.0	1.9
M 75 宿 泊 業	17.2	112.7	108.2	4.5	19.1	148.1	138.6	9.5	16.5	98.3	95.8	2.5
M 一 括 産 業	15.3	94.8	91.9	2.9	15.6	103.4	98.7	4.7	15.1	89.7	87.9	1.8
P 83 医 療 業	20.1	154.7	146.9	7.8	19.8	154.1	146.2	7.9	20.2	154.8	147.1	7.7
P 一 括 産 業	18.5	138.7	135.8	2.9	19.2	146.4	143.5	2.9	18.3	136.3	133.4	2.9
R 91 職 業 紹 介 ・ 労 働 者 派 遣 業	19.0	168.8	139.6	29.2	19.4	176.9	143.1	33.8	18.3	154.2	133.3	20.9
92 その他の事業サービス業	18.6	121.5	115.4	6.1	18.7	147.8	138.5	9.3	18.5	95.7	92.8	2.9
R 一 括 産 業	19.0	158.1	146.3	11.8	19.0	159.1	146.4	12.7	18.9	147.5	145.0	2.5

(注) 第1-1表(注)1,2参照

第3-1表 産業別、男女別 常用労働者数及びパートタイム労働者比率

(規模5人以上)

(単位 人、%)

産 業	計			男 子			女 子		
	本 月 末 労働者数	う ち	う ち	本 月 末 労働者数	う ち	う ち	本 月 末 労働者数	う ち	う ち
		パートタイム 労働者数	パートタイム 労働者比率		パートタイム 労働者数	パートタイム 労働者比率		パートタイム 労働者数	パートタイム 労働者比率
調 査 産 業 計	408,305	113,105	27.7	222,284	32,841	14.8	186,021	80,264	43.1
D 建 設 業	24,205	1,500	6.2	19,791	818	4.1	4,414	682	15.5
E 製 造 業	84,200	9,808	11.6	55,242	1,991	3.6	28,958	7,817	27.0
F 電 気・ガ 斯・熱 供 給・水 道 業	2,458	81	3.3	2,219	45	2.0	239	36	15.1
G 情 報 通 信 業	10,793	333	3.1	7,313	107	1.5	3,480	226	6.5
H 運 輸 業， 郵 便 業	25,726	4,541	17.7	22,150	3,033	13.7	3,576	1,508	42.2
I 卸 売 業， 小 売 業	81,087	33,080	40.8	42,915	8,484	19.8	38,172	24,596	64.4
J 金 融 業， 保 険 業	12,251	1,939	15.8	4,497	40	0.9	7,754	1,899	24.5
K 不 動 産 業， 物 品 賃 貸 業	4,168	698	16.7	2,664	283	10.6	1,504	415	27.6
L 学 術 研 究， 専 門・技 術 サ ー ビ ス 業	8,115	1,112	13.7	5,761	468	8.1	2,354	644	27.4
M 宿 泊 業， 飲 食 サ ー ビ ス 業	34,151	27,022	79.1	12,214	8,048	65.9	21,937	18,974	86.5
N 生 活 関 連 サ ー ビ ス 業， 娯 楽 業	12,785	5,231	40.9	6,036	1,329	22.0	6,749	3,902	57.8
O 教 育， 学 習 支 援 業	23,588	6,081	25.8	12,759	3,568	28.0	10,829	2,513	23.2
P 医 療， 福 祉	56,511	12,206	21.6	11,298	1,398	12.4	45,213	10,808	23.9
Q 複 合 サ ー ビ ス 事 業	5,261	844	16.0	2,996	215	7.2	2,265	629	27.8
R サ ー ビ ス 業(他 に 分 類 さ れ な い も の)	23,006	8,629	37.5	14,429	3,014	20.9	8,577	5,615	65.5
E 09.10 食 料 品， た ば こ 製 造 業	9,750	3,342	34.3	3,693	515	13.9	6,057	2,827	46.7
11 織 維 工 業	11,240	1,786	15.9	5,660	397	7.0	5,580	1,389	24.9
14 パ ル プ・紙・紙 加 工 品 製 造 業	952	69	7.2	712	2	0.3	240	67	27.9
15 印 刷・同 関 連 業	2,062	99	4.8	1,280	11	0.9	782	88	11.3
16.17 化 学， 石 油・石 炭 製 品 製 造 業	1,778	397	22.3	1,151	36	3.1	627	361	57.6
18 プ ラ ス チ ッ ク 製 品 製 造 業	2,632	310	11.8	1,447	35	2.4	1,185	275	23.2
21 窯 業・土 石 製 品 製 造 業	2,535	81	3.2	1,748	49	2.8	787	32	4.1
24 金 属 製 品 製 造 業	7,161	568	7.9	4,926	460	9.3	2,235	108	4.8
25 は ん 用 機 械 器 具 製 造 業	3,740	234	6.3	3,163	140	4.4	577	94	16.3
26 生 産 用 機 械 器 具 製 造 業	15,381	425	2.8	12,810	32	0.2	2,571	393	15.3
27 業 務 用 機 械 器 具 製 造 業	1,078	39	3.6	935	12	1.3	143	27	18.9
28 電 子 部 品・デ バ イ ス・電 子 回 路 製 造 業	9,168	441	4.8	6,672	96	1.4	2,496	345	13.8
29 電 気 機 械 器 具 製 造 業	4,666	807	17.3	2,392	63	2.6	2,274	744	32.7
30 情 報 通 信 機 械 器 具 製 造 業	3,001	55	1.8	2,016	5	0.2	985	50	5.1
31 輸 送 用 機 械 器 具 製 造 業	2,272	33	1.5	2,006	17	0.8	266	16	6.0
32.20 そ の 他， な め し 革 等 製 造 業	1,734	605	34.9	834	4	0.5	900	601	66.8
E 一 括 産 業 1	2,775	242	8.7	2,135	34	1.6	640	208	32.5
E 一 括 産 業 2	2,275	275	12.1	1,662	83	5.0	613	192	31.3
I 1 卸 売 業	29,655	4,021	13.6	20,225	706	3.5	9,430	3,315	35.2
2 小 売 業	51,432	29,059	56.5	22,690	7,778	34.3	28,742	21,281	74.0
M 75 宿 泊 業	9,081	6,389	70.4	2,711	990	36.5	6,370	5,399	84.8
M 一 括 産 業	25,070	20,633	82.3	9,503	7,058	74.3	15,567	13,575	87.2
P 83 医 療 業	28,933	5,098	17.6	6,360	786	12.4	22,573	4,312	19.1
P 一 括 産 業	27,578	7,108	25.8	4,938	612	12.4	22,640	6,496	28.7
R 91 職 業 紹 介・労 働 者 派 遣 業	6,344	1,211	19.1	4,068	208	5.1	2,276	1,003	44.1
92 そ の 他 の 事 業 サ ー ビ ス 業	10,206	6,004	58.8	4,991	1,597	32.0	5,215	4,407	84.5
R 一 括 産 業	6,456	1,414	21.9	5,370	1,209	22.5	1,086	205	18.9

(注) 第1-1表(注)1,2参照



第3-2表 産業別、男女別 常用労働者数及びパートタイム労働者比率

(規模30人以上)

(単位 人、%)

産 業	計			男 子			女 子		
	本 月 末 労 働 者 数	う ち パートタイム 労 働 者 数	う ち パートタイム 労 働 者 比 率	本 月 末 労 働 者 数	う ち パートタイム 労 働 者 数	う ち パートタイム 労 働 者 比 率	本 月 末 労 働 者 数	う ち パートタイム 労 働 者 数	う ち パートタイム 労 働 者 比 率
調 査 産 業 計	229,022	55,329	24.2	127,697	15,384	12.0	101,325	39,945	39.4
D 建 設 業	8,673	219	2.5	7,551	164	2.2	1,122	55	4.9
E 製 造 業	61,271	4,914	8.0	42,406	1,004	2.4	18,865	3,910	20.7
F 電 気・ガ 斯・熱 供 給・水 道 業	1,956	18	0.9	1,795	9	0.5	161	9	5.6
G 情 報 通 信 業	8,129	225	2.8	6,188	107	1.7	1,941	118	6.1
H 運 輸 業， 郵 便 業	16,777	3,580	21.3	14,557	2,397	16.5	2,220	1,183	53.3
I 卸 売 業， 小 売 業	30,408	16,057	52.8	12,802	2,969	23.2	17,606	13,088	74.3
J 金 融 業， 保 険 業	6,466	899	13.9	2,216	40	1.8	4,250	859	20.2
K 不 動 産 業， 物 品 賃 貸 業	784	157	20.0	472	53	11.2	312	104	33.3
L 学 術 研 究， 専 門・技 術 サ ー ビ ス 業	3,200	385	12.0	2,349	171	7.3	851	214	25.1
M 宿 泊 業， 飲 食 サ ー ビ ス 業	12,254	9,019	73.6	4,022	2,127	52.9	8,232	6,892	83.7
N 生 活 関 連 サ ー ビ ス 業， 娯 楽 業	4,980	1,609	32.3	2,118	569	26.9	2,862	1,040	36.3
O 教 育， 学 習 支 援 業	15,451	4,133	26.7	9,765	2,802	28.7	5,686	1,331	23.4
P 医 療， 福 祉	37,576	6,284	16.7	8,997	817	9.1	28,579	5,467	19.1
Q 複 合 サ ー ビ ス 事 業	2,987	452	15.1	1,977	209	10.6	1,010	243	24.1
R サ ー ビ ス 業(他 に 分 類 さ れ な い も の)	18,110	7,378	40.7	10,482	1,946	18.6	7,628	5,432	71.2
E 09.10 食 料 品， た ば こ 製 造 業	6,308	2,281	36.2	2,404	378	15.7	3,904	1,903	48.7
11 織 維 工 業	6,373	371	5.8	3,816	79	2.1	2,557	292	11.4
14 パ ル プ・紙・紙 加 工 品 製 造 業	280	11	3.9	234	2	0.9	46	9	19.6
15 印 刷・同 関 連 業	2,062	99	4.8	1,280	11	0.9	782	88	11.3
16.17 化 学， 石 油・石 炭 製 品 製 造 業	1,447	383	26.5	861	36	4.2	586	347	59.2
18 プ ラ ス チ ッ ク 製 品 製 造 業	1,834	44	2.4	1,071	14	1.3	763	30	3.9
21 窯 業・土 石 製 品 製 造 業	1,126	41	3.6	730	31	4.2	396	10	2.5
24 金 属 製 品 製 造 業	4,015	176	4.4	2,907	124	4.3	1,108	52	4.7
25 は ん 用 機 械 器 具 製 造 業	2,647	107	4.0	2,207	42	1.9	440	65	14.8
26 生 産 用 機 械 器 具 製 造 業	12,675	264	2.1	10,500	0	0.0	2,175	264	12.1
27 業 務 用 機 械 器 具 製 造 業	1,078	39	3.6	935	12	1.3	143	27	18.9
28 電 子 部 品・デ バ イ ス・電 子 回 路 製 造 業	9,036	441	4.9	6,628	96	1.4	2,408	345	14.3
29 電 気 機 械 器 具 製 造 業	3,711	157	4.2	2,278	63	2.8	1,433	94	6.6
30 情 報 通 信 機 械 器 具 製 造 業	2,858	34	1.2	1,917	0	0.0	941	34	3.6
31 輸 送 用 機 械 器 具 製 造 業	2,272	33	1.5	2,006	17	0.8	266	16	6.0
32.20 そ の 他， な め し 革 等 製 造 業	495	77	15.6	326	4	1.2	169	73	43.2
E 一 括 産 業 1	1,760	148	8.4	1,380	34	2.5	380	114	30.0
E 一 括 産 業 2	1,294	208	16.1	926	61	6.6	368	147	39.9
I 1 卸 売 業	10,920	2,899	26.5	6,064	357	5.9	4,856	2,542	52.3
2 小 売 業	19,488	13,158	67.5	6,738	2,612	38.8	12,750	10,546	82.7
M 75 宿 泊 業	5,904	4,186	70.9	1,708	627	36.7	4,196	3,559	84.8
M 一 括 産 業	6,350	4,833	76.1	2,314	1,500	64.8	4,036	3,333	82.6
P 83 医 療 業	23,196	2,918	12.6	5,683	431	7.6	17,513	2,487	14.2
P 一 括 産 業	14,380	3,366	23.4	3,314	386	11.6	11,066	2,980	26.9
R 91 職 業 紹 介・労 働 者 派 遣 業	6,344	1,211	19.1	4,068	208	5.1	2,276	1,003	44.1
92 そ の 他 の 事 業 サ ー ビ ス 業	10,206	6,004	58.8	4,991	1,597	32.0	5,215	4,407	84.5
R 一 括 産 業	1,560	163	10.4	1,423	141	9.9	137	22	16.1

(注) 第1-1表(注)1,2参照

第4表 規模別、男女別 常用労働者の1人平均月間現金給与額

(単位 円)

規 模	計					男 子			女 子		
	現 金 給 与 総 額	きまって		特別に支 払われた 給 与	現 金 給 与 総 額	きまって	特別に支 払われた 給 与	現 金 給 与 総 額	きまって	特別に支 払われた 給 与	
		支給する 給 与	うち所定 内給与								うち超過 労働給与
100人以上	292,800	285,191	258,949	26,242	7,609	350,177	342,922	7,255	218,514	210,447	8,067
30～99人	233,807	229,416	215,226	14,190	4,391	284,600	278,439	6,161	170,765	168,571	2,194
5～29人	220,630	214,600	205,356	9,244	6,030	277,266	269,535	7,731	157,461	153,328	4,133

第5表 規模別、男女別 常用労働者の1人平均月間出勤日数及び実労働時間数

(単位 日、時間)

規 模	計				男 子				女 子			
	出勤 日数	総実労 働時間	所定内 労働時間	所定外 労働時間	出勤 日数	総実労 働時間	所定内 労働時間	所定外 労働時間	出勤 日数	総実労 働時間	所定内 労働時間	所定外 労働時間
100人以上	19.0	153.4	139.9	13.5	19.3	165.3	147.5	17.8	18.7	137.7	129.9	7.8
30～99人	18.9	147.1	136.5	10.6	19.1	158.5	143.1	15.4	18.8	132.8	128.3	4.5
5～29人	19.2	143.4	136.7	6.7	20.1	159.2	149.8	9.4	18.1	125.9	122.2	3.7

第6-1表 産業別、就業形態別 常用労働者の月間現金給与額及び出勤日数、実労働時間数

(規模5人以上)

(単位 円、日、時間)

産 業		現金給与額				特別に支払われた給与	出勤日数	実労働時間		
		現金給与総額	きまって支給する給与	うち所定内給与	うち超過労働給与			総実労働時間	所定内労働時間	所定外労働時間
一般労働者	調査産業計	304,755	296,491	275,755	20,736	8,264	20.4	168.5	156.1	12.4
	製造業	285,599	282,226	254,882	27,344	3,373	20.0	170.1	154.5	15.6
	卸売業, 小売業	301,196	293,912	280,335	13,577	7,284	20.9	166.0	159.0	7.0
	医療, 福祉	302,136	293,381	281,210	12,171	8,755	20.4	158.4	152.9	5.5
パートタイム労働者	調査産業計	91,964	91,594	89,300	2,294	370	15.6	92.4	89.6	2.8
	製造業	92,072	91,553	88,961	2,592	519	18.1	105.3	102.0	3.3
	卸売業, 小売業	91,305	91,220	90,420	800	85	16.9	100.0	99.3	0.7
	医療, 福祉	107,685	107,042	104,083	2,959	643	15.2	89.1	87.9	1.2

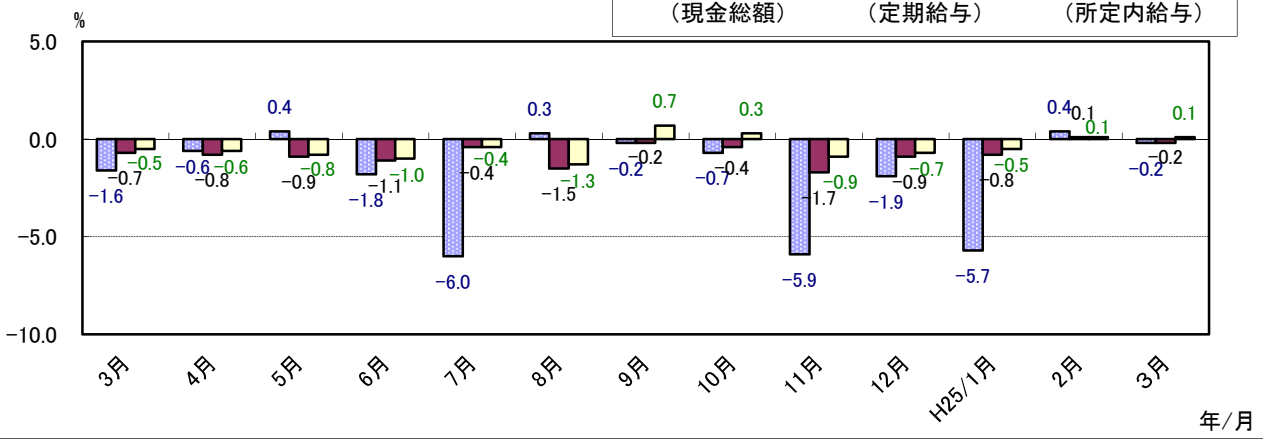
第6-2表 産業別、就業形態別 常用労働者の月間現金給与額及び月間出勤日数、実労働時間数

(規模30人以上)

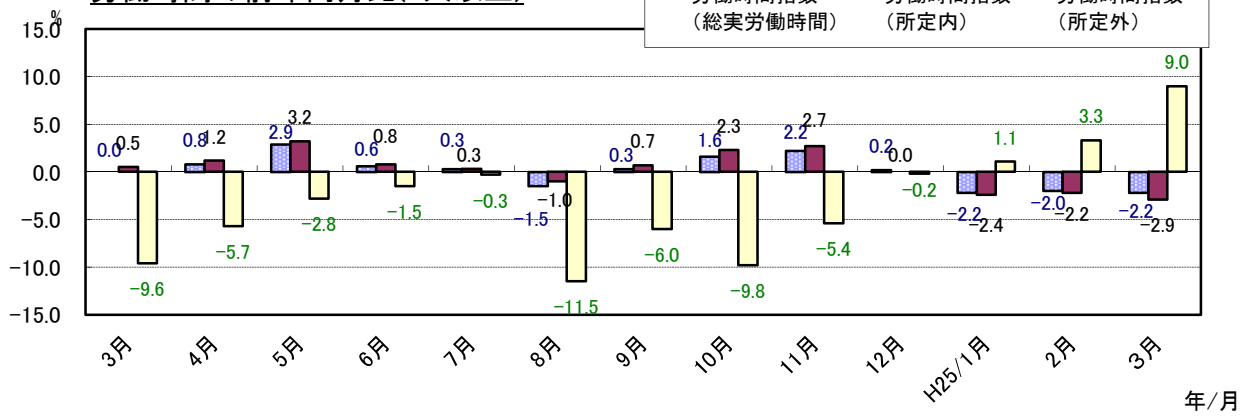
(単位 円、日、時間)

産 業		現金給与額				特別に支払われた給与	出勤日数	実労働時間		
		現金給与総額	きまって支給する給与	うち所定内給与	うち超過労働給与			総実労働時間	所定内労働時間	所定外労働時間
一般労働者	調査産業計	318,572	310,655	284,457	26,198	7,917	20.0	168.0	153.3	14.7
	製造業	298,427	293,973	263,834	30,139	4,454	19.8	169.3	152.8	16.5
	卸売業, 小売業	312,325	304,485	284,202	20,283	7,840	19.3	158.7	149.4	9.3
	医療, 福祉	331,861	319,553	303,992	15,561	12,308	20.2	159.5	152.8	6.7
パートタイム労働者	調査産業計	98,739	98,296	95,166	3,130	443	16.0	95.4	91.4	4.0
	製造業	103,333	102,298	97,810	4,488	1,035	19.1	119.7	113.7	6.0
	卸売業, 小売業	98,952	98,776	97,148	1,628	176	17.1	104.8	103.4	1.4
	医療, 福祉	124,020	122,862	119,186	3,676	1,158	16.0	94.8	92.8	2.0

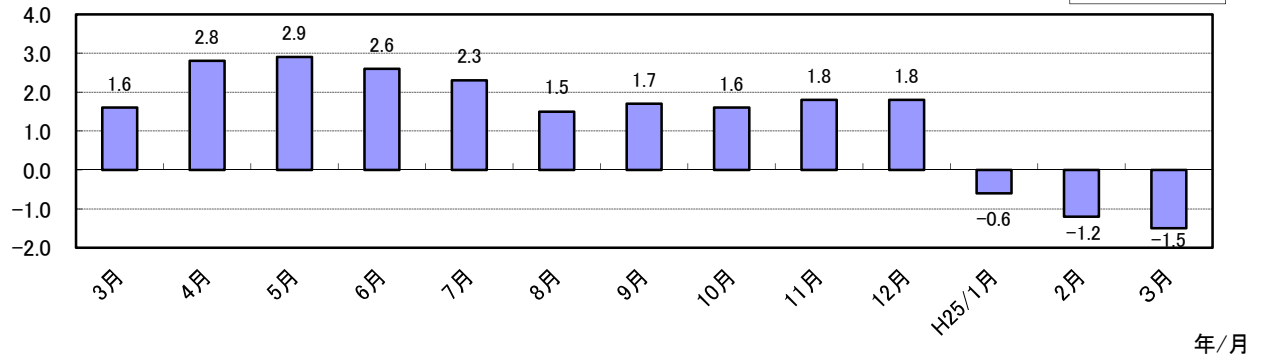
### 給与の前年同月比(5人以上)



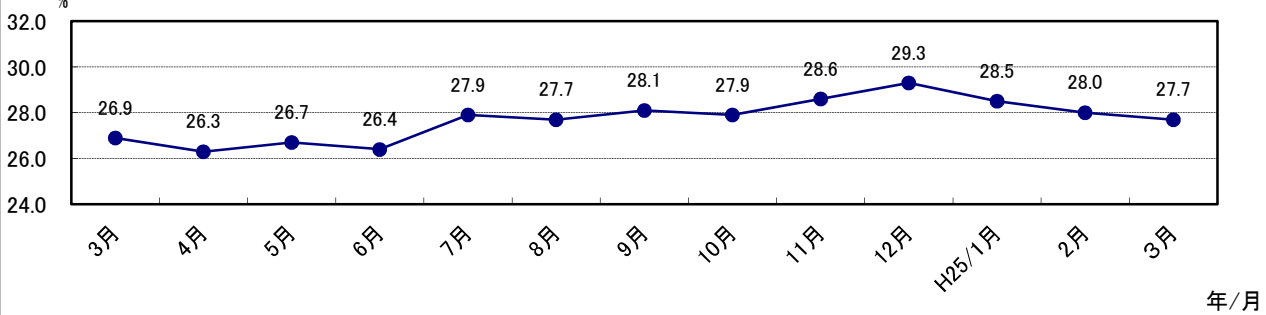
### 労働時間の前年同月比(5人以上)



### 常用雇用指数(5人以上)



### パートタイム労働者比率(5人以上)





# 調査票の提出は、 オンライン入力を利用すると、 記載、郵送の手間が省けます。

「ご利用いただくには」

インターネットが使える環境があれば利用できます。システムの利用は、「利用希望届」を送信した翌月の25日から可能です。

「手続きは」

- ① 利用希望届を送信する。(毎月末日〆切)

**事業所 ⇨ 厚生労働省**

※ 以下の毎勤ホームページへアクセスし、「利用希望届」(個別登録事業所用又は一括提出事業所用)に必要な事項を記入し、様式内に指定の毎勤用メールアドレスまでメールにて送信してください。

(毎勤ホームページ) <http://www.mhlw.go.jp/toukei/list/30-1.html>

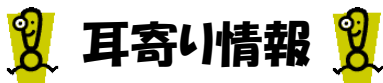
(「オンライン調査システム各種申請書のお知らせ」をクリックした後のページに、「利用希望届」があります。)

「利用希望届」の送信先 毎勤用メールアドレス maikin@mhlw.go.jp

- ② ログイン情報、手引書等が送付されてきます。

**厚生労働省 ⇨ 事業所**

- ③ PC画面上で必要事項を入力し、「送信ボタン」を押すと厚生労働省へ送られます。



## 耳寄り情報

賃金台帳から自動的に毎月勤労統計調査票が作成できる様式(エクセル)をホームページにてご提供しています。

<http://toukei.pref.ishikawa.jp/news/maikin/maikin.htm>

オンライン入力をしていない事業所は調査票作成が省力化できます。

# 調査票を 入力・郵送される事業所 は、 翌月の10日までに お願いします。

※ 提出・入力が遅れそうな時は、FAXにて送信願います。

## 毎月勤労統計調査オンラインシステム 利用希望届

厚生労働大臣 殿

平成     年     月     日

毎月勤労統計調査規則第17条の5第1項の規定に基づき、次のとおり届け出ます。

■調査対象事業所についてご記入ください。

都道府県 番号	事業所一連番号									
調査対象事業所名										
郵便番号					-					
住 所										
ビル名等										
担当部署名										
フリガナ										
担当者名										
電話番号										
備 考										

ご記入後は、以下のアドレスまでメールでご提出くださいますよう、お願いいたします。

■送信先メールアドレス     [maikin@mhlw.go.jp](mailto:maikin@mhlw.go.jp)

■オンラインシステム担当係     厚生労働省大臣官房統計情報部雇用統計課毎勤第二係  
TEL 03-5253-1111     内線 7620、7619

毎月勤労統計調査  
オンライン調査システム利用希望届

厚生労働大臣 殿

平成 年 月 日

毎月勤労統計調査規則第17条の5第1項の規定に基づき、次のとおり届け出ます。

■調査票データの入力を行う事業所（本社など）についてご記入ください。

<p>一括登録用ID (既に一括登録用IDをお持ちの場合は、下欄にご入力ください。)</p>											
事業所名											
郵便番号	<table border="1"> <tr> <td></td><td></td><td></td><td></td><td>-</td><td></td><td></td><td></td><td></td><td></td> </tr> </table>					-					
				-							
住 所											
ビル名等											
担当部署名											
フリガナ											
担当者名											
電話番号											
備 考											

2頁目までご記入後は、以下のアドレスまでメールでご提出くださいますよう、お願いいたします

■送信先メールアドレス [maikin@mhlw.go.jp](mailto:maikin@mhlw.go.jp)

■オンラインシステム担当係 厚生労働省大臣官房統計情報部雇用統計課毎勤第二係  
TEL 03-5253-1111 内線 7620、7619

賃金・労働時間・雇用の動きをキャッチする

# 毎月勤労統計調査

厚生労働省が実施する  
重要な調査です。

ご理解とご提出を

調査票提出、  
結果閲覧には、  
インターネットが便利です。

調査結果は、  
事業主の皆様にも  
賃金管理の指針として  
ご利用頂いています。



特別調査にも  
ご協力を！  
毎年夏に1回  
行われます。



## 毎(まい)と勤(きん)の約束

調査で知り得た情報についての秘密は必ず守ります。  
また調査によって集められた情報は、  
統計を作成するためだけに使用されます。  
税金徴収の資料や労働局の調査などに使われることは  
絶対にありません。

調査結果は経済指標の一つとして、  
また、社会保障制度を検討する際の基礎資料として  
使われています。

**事業所の皆様、調査にご理解をお願いします。**

国の調査名をかたって不正に情報を収集する「かたい調査」には十分ご注意ください。

厚生労働省・都道府県

<http://www.mhlw.go.jp/>

## <調査結果のおもな利用>

各種経済指標作成の基礎資料となるほか、**失業給付**の額、労働災害の**休業補償**の額、労災保険の**保険給付額**、**遺族補償一時金**、**未払い賃金**の立替払いの最高限度額、**最低賃金**の決定、**労働時間**の短縮(年1800時間)、建設工事の**労務単価**などの算定にもちいられています。

(問い合わせ) 〒920-8580 金沢市鞍月1丁目1番地

石川県県民交流課統計情報室 毎月勤労統計担当

電話 076-225-1344

FAX 076-225-1345

E-mail [toukei@pref.ishikawa.lg.jp](mailto:toukei@pref.ishikawa.lg.jp)

URL <http://toukei.pref.ishikawa.jp/>