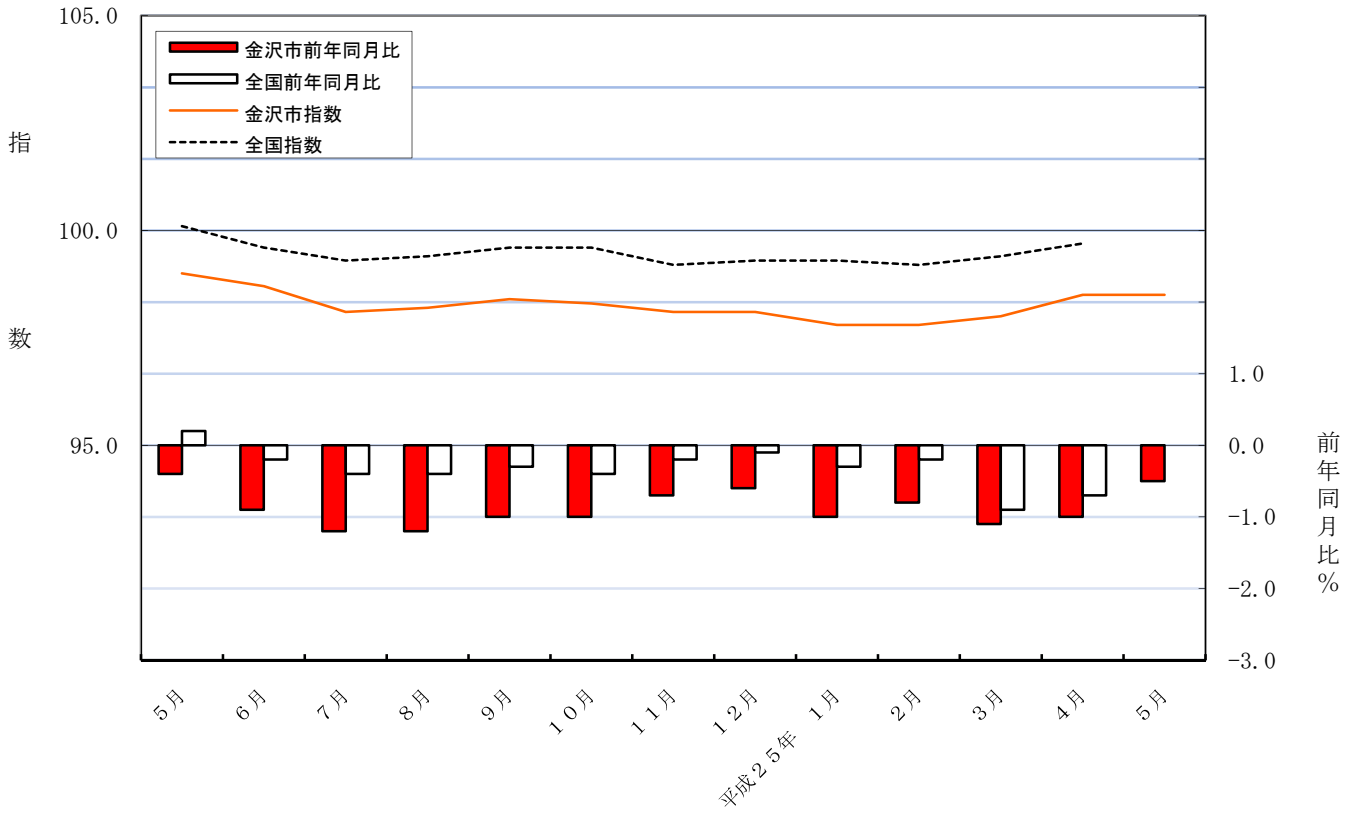


平成22年基準  
消費者物価指数速報  
金沢市

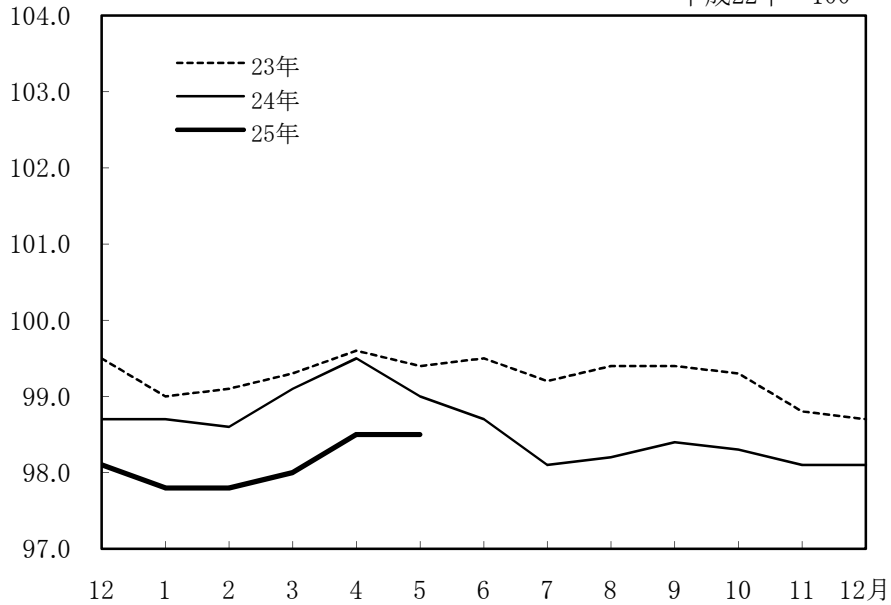
平成25年5月分

消費者物価指数（総合）の推移



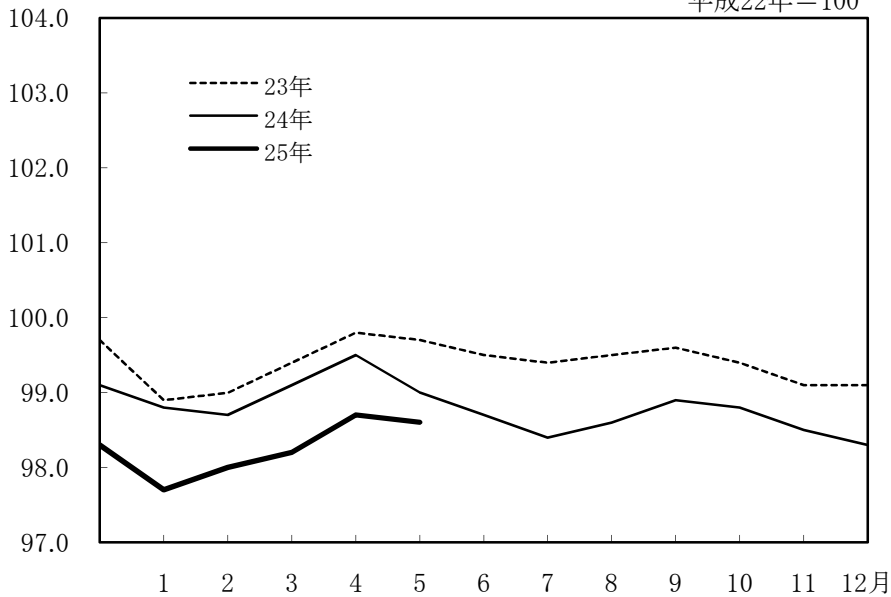
### 総合指数の動き

平成22年=100



### 生鮮食品を除く総合指数の動き

平成22年=100



<目次>

平成25年5月の金沢市消費者物価指数の動向	1
表1 金沢市消費者物価指数	3
表2 消費者物価指数(総合)(確報)	3
表3 財・サービス分類指数(金沢市)	4
表4 消費者物価指数 平成25年5月分(速報)	5
表5 消費者物価指数 平成25年4月分(確報)	6
参考 主要品目の金沢市小売価格	7

## 平成25年5月の金沢市消費者物価指数の動向

総合指数	98.5
前月比	0.0%
前年同月比	(-) 0.5%

(1) 総合指数が前月と同水準だったのは、食料、光熱・水道、交通・通信が上昇したものの、家具・家事用品、教養娯楽などが下落したことによる。  
なお、前年同月比は、0.5%の下落となった。

(2) 生鮮食品を除く総合指数は98.6で、前月に比べ0.1%下落した。  
また、前年同月比は、0.5%の下落となった。

### 【 費目別指数の前月からの主な動き 】 費目別に前月からの動きをみると、次のとおりである。

#### 1 食料は97.9となり、前月(97.6)に比べて0.3%上昇。

##### ↑上昇要因

調理食品は3.1%の下落。

生鮮果物は4.7%の上昇。

生鮮野菜は2.3%の上昇。

キウイフルーツ

アスパラガス

##### ↓下落要因

冷凍調理コロッケ

冷凍調理ハンバーグ

#### 2 住居は95.6となり、前月(95.8)に比べて0.2%下落。

##### ↓下落要因

家賃が0.2%の下落。

持家の帰属家賃

#### 3 光熱・水道は106.6となり、前月(106.0)に比べて0.5%上昇。

##### ↑上昇要因

電気代が1.1%の上昇。

ガス代は0.7%の上昇。

電気代

都市ガス代

**4 家具・家事用品は 87.7 となり、前月（90.6）に比べて 3.1%下落。**

家庭用耐久財が8.1%の下落。

↓下落要因

ルームエアコン

**5 被服及び履物は 101.3 となり、前月（100.8）に比べて 0.5%上昇。**

↑上昇要因

洋服は1.0%の上昇。

女兒スカート

**6 保健医療は 97.6 となり、前月（97.5）に比べて 0.1%上昇。**

**7 交通・通信は 103.0 となり、前月（102.7）に比べて 0.3%上昇。**

↑上昇要因

通信が1.2%の上昇。

携帯電話機

**8 教育は 100.7 となり、前月（100.7）と 同水準。**

**9 教養娯楽は 92.5 となり、前月（93.0）に比べて 0.6%下落。**

教養娯楽用品が3.1%の下落。

↓下落要因

トレーニングパンツ

**10 諸雑費は 103.1 となり、前月（103.1）と 同水準。**

表1 金沢市消費者物価指数

平成22年=100

年 月	総合	帰属家賃を除く総合	食料	住居	光熱・水道	家具・家事用品	被服及び履物	保健医療	交通・通信	教育	教養娯楽	諸雑費	生鮮食品を除く総合
平成24年 5月	99.0	99.4	98.5	96.9	105.1	90.3	101.4	98.8	102.2	100.5	94.6	103.1	99.0
6月	98.7	99.0	98.5	96.7	104.7	89.4	101.5	98.9	100.9	100.5	94.2	102.9	98.7
7月	98.1	98.3	97.3	96.7	104.8	88.7	97.1	99.0	100.3	100.5	94.4	102.9	98.4
8月	98.2	98.5	97.2	96.6	105.4	87.4	96.5	98.7	100.7	100.5	96.1	102.7	98.6
9月	98.4	98.7	96.7	96.5	105.2	88.5	102.2	98.8	101.5	100.5	94.7	103.0	98.9
10月	98.3	98.6	96.7	96.4	105.3	88.0	102.5	98.8	101.5	100.5	94.2	103.1	98.8
11月	98.1	98.3	96.9	96.3	104.7	87.8	102.5	98.7	100.7	100.5	93.5	102.9	98.5
12月	98.1	98.4	97.6	96.3	104.6	87.5	102.5	98.2	100.8	100.5	92.8	102.8	98.3
平成25年 1月	97.8	98.0	98.2	96.3	104.7	86.2	93.5	98.4	101.1	100.5	91.6	102.8	97.7
2月	97.8	98.0	97.6	96.2	105.8	86.8	93.6	98.5	101.6	100.5	91.7	102.9	98.0
3月	98.0	98.3	97.2	96.2	105.9	88.6	97.9	97.7	101.8	100.5	92.4	102.9	98.2
4月	98.5	98.9	97.6	95.8	106.0	90.6	100.8	97.5	102.7	100.7	93.0	103.1	98.7
5月	98.5	98.9	97.9	95.6	106.6	87.7	101.3	97.6	103.0	100.7	92.5	103.1	98.6
前 月 比 (%)	0.0	0.0	0.3	-0.2	0.5	-3.1	0.5	0.1	0.3	0.0	-0.6	0.0	-0.1
前 年 同 月 比 (%)	-0.5	-0.4	-0.7	-1.3	1.5	-2.9	-0.2	-1.2	0.8	0.2	-2.2	0.0	-0.5

表2 消費者物価指数(総合)(確報)

平成22年=100

年 月	全国	北陸	新潟市	富山市	福井市	金沢市
平成24年 4月	100.4	100.2	100.7	100.4	99.9	99.5
5月	100.1	100.0	100.3	100.2	99.9	99.0
6月	99.6	99.2	99.4	99.3	99.4	98.7
7月	99.3	98.8	99.2	98.9	99.0	98.1
8月	99.4	99.1	99.6	99.1	99.3	98.2
9月	99.6	99.2	99.7	99.4	99.1	98.4
10月	99.6	99.1	99.6	99.5	99.2	98.3
11月	99.2	98.8	99.0	99.2	99.0	98.1
12月	99.3	98.9	99.2	99.3	99.1	98.1
平成25年 1月	99.3	99.0	99.4	99.4	99.3	97.8
2月	99.2	98.9	99.4	99.1	99.2	97.8
3月	99.4	99.0	99.3	98.8	99.2	98.0
4月	99.7	99.3	99.5	99.5	99.5	98.5
前 月 比 (%)	0.3	0.4	0.2	0.8	0.4	0.5
前 年 同 月 比 (%)	-0.7	-0.8	-1.2	-0.9	-0.4	-1.0

表3 財・サービス分類指数

平成22年=100

項 目	平成24年		平成25年					前月比 (%)	前年 同月比 (%)
	5月	12月	1月	2月	3月	4月	5月		
総 合	99.0	98.1	97.8	97.8	98.0	98.5	98.5	0.0	-0.5
財	99.0	97.6	97.0	97.2	97.6	98.2	98.2	0.0	-0.7
農 水 畜 産 物	99.1	96.2	99.6	95.7	97.0	97.3	98.3	1.1	-0.7
生 鮮 商 品	99.2	95.6	99.1	94.9	96.5	96.8	98.0	1.2	-1.2
他 の 農 水 畜 産 物	98.0	101.8	103.7	102.9	102.5	101.7	101.9	0.1	3.9
米 類	98.3	102.3	104.2	103.5	103.5	102.7	102.7	0.0	4.4
工 業 製 品	98.3	97.1	95.6	96.5	96.8	97.5	97.2	-0.3	-1.1
食 料 工 業 製 品	97.6	97.5	96.6	97.6	96.3	97.0	96.6	-0.4	-1.0
織 維 製 品	99.3	102.6	91.6	92.9	97.3	99.8	99.2	-0.6	-0.1
石 油 製 品	115.2	109.8	111.4	115.2	115.7	116.1	115.4	-0.6	0.2
他 の 工 業 製 品	94.0	91.6	91.5	91.4	91.8	92.2	92.2	0.0	-1.9
電 気 ・ 都 市 ガ ス ・ 水 道	103.0	102.9	102.8	103.0	103.1	103.6	104.6	1.0	1.6
出 版 物	100.9	101.1	101.1	101.0	101.1	101.1	101.2	0.0	0.3
サ ー ビ ス	99.1	98.6	98.5	98.5	98.6	98.8	98.8	0.0	-0.3
公 共 サ ー ビ ス	100.9	101.0	100.9	100.9	101.0	102.0	102.0	0.0	1.0
公 営 ・ 都 市 再 生 機 構 ・ 公 社 家 賃	101.1	99.9	100.1	99.9	99.9	102.1	101.3	-0.8	0.2
家 事 関 連 サ ー ビ ス	102.9	103.5	103.5	103.5	103.5	106.4	106.3	-0.1	3.3
医 療 ・ 福 祉 関 連 サ ー ビ ス	100.1	100.1	100.1	100.1	100.1	100.1	100.1	0.0	0.0
運 輸 ・ 通 信 関 連 サ ー ビ ス	100.6	100.9	100.3	100.4	101.0	100.5	100.6	0.1	-0.1
教 育 関 連 サ ー ビ ス	92.6	92.6	92.6	92.6	92.6	92.6	92.6	0.0	0.0
教 養 娯 楽 関 連 サ ー ビ ス	99.9	96.9	96.9	96.9	96.9	96.9	96.9	0.0	-3.0
一 般 サ ー ビ ス	98.5	97.9	97.8	97.7	97.8	97.8	97.8	-0.1	-0.8
外 食	100.0	99.9	99.9	99.9	99.9	99.9	100.2	0.3	0.2
民 営 家 賃	96.2	95.5	95.5	95.2	95.0	93.9	93.6	-0.3	-2.7
持 家 の 帰 属 家 賃	96.9	96.3	96.3	96.3	96.2	96.0	95.8	-0.2	-1.2
他 の サ ー ビ ス	99.7	98.8	98.7	98.5	98.7	99.3	99.2	-0.1	-0.6
家 事 関 連 サ ー ビ ス	98.8	99.0	99.0	99.0	99.0	99.0	99.0	0.0	0.2
医 療 ・ 福 祉 関 連 サ ー ビ ス	100.6	100.6	100.6	100.6	100.6	100.6	100.6	0.0	0.0
教 育 関 連 サ ー ビ ス	102.3	102.3	102.3	102.3	102.3	102.5	102.5	0.0	0.2
通 信 ・ 教 養 娯 楽 関 連 サ ー ビ ス	99.5	97.6	97.4	97.1	97.5	98.4	98.3	-0.1	-1.3
( 別 掲 )									
耐 久 消 費 財	87.4	83.0	81.8	81.7	83.5	84.5	84.1	-0.5	-3.8
半 耐 久 消 費 財	98.5	100.5	94.0	94.9	97.6	98.9	99.0	0.1	0.5
非 耐 久 消 費 財	101.2	99.8	100.5	100.6	100.2	100.7	100.8	0.1	-0.5
公 共 料 金	102.4	102.4	102.3	102.3	102.5	103.3	103.5	0.3	1.1
生 鮮 食 品 を 除 く 財	98.9	98.0	96.8	97.5	97.9	98.5	98.4	-0.2	-0.6
持 家 の 帰 属 家 賃 を 除 く サ ー ビ ス	99.9	99.5	99.4	99.3	99.4	99.9	99.9	0.0	0.0

表4 金沢市消費者物価指数 平成25年5月分(速報)

平成22年=100

費 目	平成25年			費 目	平成25年		
	5月	前月比 (%)	前年同月比 (%)		5月	前月比 (%)	前年同月比 (%)
<b>総合</b>	<b>98.5</b>	<b>0.0</b>	<b>-0.5</b>				
持家の帰属家賃を除く総合	98.9	0.0	-0.4	<b>保 健 医 療</b>	<b>97.6</b>	<b>0.1</b>	<b>-1.2</b>
<b>食 料</b>	<b>97.9</b>	<b>0.3</b>	<b>-0.7</b>	医薬品・健康保持用摂取品	92.5	-0.2	-3.7
穀類	98.0	0.8	0.7	保健医療用品・器具	99.1	0.8	-0.5
魚介類	103.6	1.9	5.7	保健医療サービス	100.2	0.0	0.0
生鮮魚介類	108.1	1.7	6.5	<b>交 通 ・ 通 信</b>	<b>103.0</b>	<b>0.3</b>	<b>0.8</b>
肉類	99.4	0.0	0.1	交通	101.0	0.1	-0.1
乳卵類	99.4	-0.6	0.5	自動車等関係費	105.5	0.1	1.6
野菜・海藻類	91.5	1.5	-6.4	通信	97.4	1.2	-0.9
生鮮野菜	85.5	2.3	-9.8	<b>教 育</b>	<b>100.7</b>	<b>0.0</b>	<b>0.2</b>
果物	99.9	4.4	-4.6	授業料等	99.2	0.0	0.0
生鮮果物	100.0	4.7	-4.9	教科書・学習参考教材	105.9	0.0	3.2
油脂・調味料	97.8	0.2	1.4	補習教育	104.8	0.0	0.7
菓子類	97.3	0.3	0.0	<b>教 養 娛 楽</b>	<b>92.5</b>	<b>-0.6</b>	<b>-2.2</b>
調理食品	97.3	-3.1	-2.6	教養娯楽用耐久財	65.0	0.8	-7.7
飲料	94.5	0.8	-3.4	教養娯楽用品	95.1	-3.1	-1.4
酒	91.6	0.0	-0.5	書籍・他の印刷物	101.0	0.0	0.2
外食	100.2	0.3	0.2	教養娯楽サービス	97.5	-0.2	-1.9
<b>住 居</b>	<b>95.6</b>	<b>-0.2</b>	<b>-1.3</b>	<b>諸 雑 費</b>	<b>103.1</b>	<b>0.0</b>	<b>0.0</b>
家賃	95.4	-0.2	-1.4	理美容サービス	99.5	0.0	0.0
設備修繕・維持	97.3	-0.2	-0.8	理美容用品	95.5	-0.1	-0.9
<b>光 熱 ・ 水 道</b>	<b>106.6</b>	<b>0.5</b>	<b>1.5</b>	身の回り用品	105.9	0.0	2.8
電気代	105.4	1.1	1.6	たばこ	126.2	0.0	0.0
ガス代	109.3	0.7	2.1	他の諸雑費	103.8	0.0	0.0
他の光熱	126.9	-1.0	2.5	<b>※1 生 鮮 食 品</b>	<b>96.7</b>	<b>2.6</b>	<b>-2.6</b>
上下水道料	98.6	0.0	0.0	生鮮食品を除く食料	98.1	-0.1	-0.3
<b>家 具 ・ 家 事 用 品</b>	<b>87.7</b>	<b>-3.1</b>	<b>-2.9</b>	生鮮食品を除く総合	98.6	-0.1	-0.5
家庭用耐久財	76.5	-8.1	-6.8	持家の帰属家賃及び生鮮食品を除く総合	99.0	-0.1	-0.3
室内装備品	93.1	-0.1	-2.4	食料(酒類を除く)及び※2エネルギーを除く総合	97.1	-0.2	-0.7
寝具類	90.3	0.7	0.8				
家事雑貨	94.9	-0.2	-2.2				
家事用消耗品	95.4	-1.0	0.2				
家事サービス	99.7	0.0	-0.2				
<b>被 服 及 び 履 物</b>	<b>101.3</b>	<b>0.5</b>	<b>-0.2</b>				
衣料	102.0	0.9	0.4				
和服	92.9	0.0	0.0				
洋服	102.9	1.0	0.5				
シャツ・セーター・下着類	103.0	0.2	-0.4				
シャツ・セーター類	102.2	0.2	-1.1				
下着類	105.6	0.0	1.7				
履物	97.7	0.0	0.0				
他の被服類	96.5	0.2	-3.3				
被服関連サービス	100.0	0.0	0.0				

表5 金沢市消費者物価指数 平成25年4月分(確報)

平成22年=100

費目	平成25年			前年 同月比 (%)	費目	平成25年		
	4月	前月比 (%)	前年 同月比 (%)			4月	前月比 (%)	前年 同月比 (%)
<b>総合</b>	<b>98.5</b>	<b>0.5</b>	<b>-1.0</b>					
持家の帰属家賃を除く総合	98.9	0.6	-0.9	<b>保 健 医 療</b>	<b>97.5</b>	<b>-0.2</b>	<b>-1.4</b>	
<b>食 料</b>	<b>97.6</b>	<b>0.4</b>	<b>-1.1</b>	医薬品・健康保持用摂取品	92.6	-0.6	-3.8	
穀類	97.2	0.3	0.2	保健医療用品・器具	98.3	0.1	-1.4	
魚介類	101.7	2.4	3.4	保健医療サービス	100.2	0.0	0.0	
生鮮魚介類	106.3	3.2	4.7	<b>交 通 ・ 通 信</b>	<b>102.7</b>	<b>0.8</b>	<b>-0.3</b>	
肉類	99.5	0.3	0.2	交通	100.9	-0.9	0.0	
乳卵類	100.0	1.0	1.5	自動車等関係費	105.4	1.5	0.3	
野菜・海藻類	90.1	-0.1	-6.7	通 信	96.3	-0.3	-2.1	
生鮮野菜	83.6	0.0	-11.0	<b>教 育</b>	<b>100.7</b>	<b>0.2</b>	<b>0.2</b>	
果物	95.7	-4.6	-6.0	授業料等	99.2	0.0	0.0	
生鮮果物	95.5	-4.9	-6.3	教科書・学習参考教材	105.9	3.2	3.2	
油脂・調味料	97.6	-0.3	0.1	補習教育	104.8	0.7	0.7	
菓子類	97.0	0.5	-2.0	<b>教 養 娛 楽</b>	<b>93.0</b>	<b>0.7</b>	<b>-2.5</b>	
調理食品	100.4	2.6	-1.2	教養娯楽用耐久財	64.4	2.5	-12.9	
飲料	93.8	-1.6	-3.3	教養娯楽用品	98.2	-1.4	-1.1	
酒類	91.6	0.1	-0.5	書籍・他の印刷物	101.0	0.0	0.3	
外食	99.9	0.0	-0.1	教養娯楽サービス	97.7	1.2	-1.4	
<b>住 居</b>	<b>95.8</b>	<b>-0.4</b>	<b>-1.5</b>	<b>諸 雑 費</b>	<b>103.1</b>	<b>0.2</b>	<b>-0.2</b>	
家賃	95.6	-0.4	-1.6	理美容サービス	99.5	0.0	0.0	
設備修繕・維持	97.5	0.0	-0.5	理美容用品	95.6	0.8	-1.8	
<b>光 熱 ・ 水 道</b>	<b>106.0</b>	<b>0.1</b>	<b>0.8</b>	身の回り用品	105.9	0.0	2.8	
電気代	104.3	0.4	0.6	たばこ	126.2	0.0	0.0	
ガス代	108.5	0.6	2.6	他の諸雑費	103.8	0.0	0.0	
他の光熱料	128.3	-1.7	-0.3	<b>※1 生 鮮 食 品</b>	<b>94.3</b>	<b>0.2</b>	<b>-4.1</b>	
上下水道料	98.6	0.0	0.0	生鮮食品を除く食料	98.2	0.4	-0.5	
<b>家 具 ・ 家 事 用 品</b>	<b>90.6</b>	<b>2.2</b>	<b>-2.5</b>	生鮮食品を除く総合	98.7	0.5	-0.8	
家庭用耐久財	83.3	5.1	-6.6	持家の帰属家賃及び生鮮食品を除く総合	99.1	0.6	-0.8	
室内装備品	93.2	-0.1	-2.5	食料(酒類を除く)及び※2エネルギーを除く総合	97.2	0.5	-1.0	
寝具	89.7	1.3	0.1					
家事雑貨	95.1	-0.7	-1.3					
家事用消耗品	96.3	2.1	1.7					
家事サービス	99.7	-0.2	-0.2					
<b>被 服 及 び 履 物</b>	<b>100.8</b>	<b>2.9</b>	<b>-0.6</b>					
衣料	101.1	1.4	-0.5					
和服	92.9	0.0	0.0					
洋服	101.9	1.5	-0.5					
シャツ・セーター・下着類	102.9	8.1	-0.6					
シャツ・セーター類	102.0	11.1	-1.3					
下着類	105.6	0.0	1.7					
履物	97.7	0.0	0.0					
他の被服類	96.3	0.0	-3.5					
被服関連サービス	100.0	0.0	0.0					



(参考) 主要品目の金沢市小売価格

費目	品名	銘柄	単位	平成25年	平成25年	推移
				3月	4月	
				(円)	(円)	
食料						
穀類	うるち米	国内産、精米、単一原料米(産地、品種及び産年が同一のもの)、袋入り(5kg入り)、コシヒカリを除く	1袋	2,130	2,105	↓
	食パン	普通品	1kg	424	424	→
	即席めん	中華タイプ、カップ入り(77g入り)	1個	133	143	↑
	小麦粉	薄力粉、袋入り(1kg入り)	1袋	208	208	→
魚介類	まぐろ	めばち又はきはだ、刺身用、さく、赤身	100g	309	330	↑
	ぶり	切り身	100g	212	198	↓
	いか	するめいか	100g	78	83	↑
	たらこ	並	100g	455	455	→
肉類	魚みそ漬	さわら又はさけ、並	100g	162	163	↑
	牛肉	国産品、ロース	100g	785	785	→
	豚肉	ロース(黒豚を除く)	100g	248	238	↓
	鶏肉	ブロイラー、もも肉	100g	133	133	→
乳卵類	牛乳	店頭売り、紙容器入り(1,000mL入り)	1本	226	226	→
	ヨーグルト	プレーンヨーグルト、400~450g入り	100g	35	35	→
	鶏卵	白色卵、Lサイズ、パック詰(10個入り)	1パック	201	198	↓
野菜・海藻	ねぎ	白ねぎ	1kg	546	473	↓
	たまねぎ	赤玉ねぎを除く	1kg	227	223	↓
	トマト		1kg	778	722	↓
	えのきだけ		100g	47	46	↓
	豆腐	木綿豆腐、並	100g	30	30	→
	果物	りんご	ふじ、1個200~400g(1~7, 11~12月)	1kg	426	438
	みかん	温州みかん、1個70~130g(1~3, 9~12月)	1kg	581	...	↑
	いちご	(1~5月、12月)	100g	160	158	↓
	バナナ		1kg	253	252	↓
油脂・調味料	食用油	キャノーラ(なたね)油、ポリ容器入り(1,000g入り)	1本	318	318	→
	しょう油	本醸造、こいくちしょうゆ、JAS規格品・特級、ポリ容器入り(1L入り)	1本	251	251	→
	みそ	米みそ、カップ入り(750g入り)、並	1個	348	348	→
	マヨネーズ	ポリ容器入り(500g入り)	1本	225	238	↑
菓子類	だいふく餅	白だいふく餅(豆だいふく餅を含む)、あずきあん入り、普通品	100g	160	160	→
	ケーキ	いちごショートケーキ(1個60~100g)	100g	478	483	↑
調理食品	すし(弁当)	持ち帰りずし、にぎりずし、8~10個入り、並	1パック	639	639	→
	からあげ	鶏肉、骨なし	100g	154	154	→

費 目	品 名	銘 柄	単 位	平成25年	平成25年	推移
				3月 (円)	4月 (円)	
飲料	インスタントコーヒー	フリーズドライ、瓶入り(100g入り)	1本	615	615	→
	果実飲料	果汁入り飲料、20～50%果汁入り、ペットボトル入り(1,500mL入り)	1本	162	167	↑
酒類	ビール	淡色、缶入り(350mL入り)、6缶入り	1パック	1,095	1,095	→
外食	焼肉	牛カルビ、並	1人前	795	795	→
<b>光熱・水道</b>						
他の光熱	灯油	白灯油、詰め替え売り、店頭売り	18L	1,776	1,746	↓
<b>家具・家事用品</b>						
家庭用耐久財	ルームエアコン	冷房・ヒートポンプ暖房兼用タイプ、セパレート型、壁掛型、〔定格時能力〕冷房2.8kW、暖房3.6kW、〔通年エネルギー消費効率〕6.7～7.2、フィルター自動清掃機能付き、高性能機能付き	1台	166,673	188,007	↑
家事用消耗品	洗濯用洗剤	合成洗剤、綿・麻・合成繊維用、粉末、箱入り(1.0kg入り)	1箱	298	293	↓
<b>被服及び履物</b>						
洋服	背広服	夏物、シングル上下、並型、半裏又は背抜き、〔表地〕毛100%、〔サイズ〕A体型(A4～A6)、〔百貨店・専門店ブランド〕(3～8月)	1着	65,625	65,625	→
	スカート	春夏物、〔素材〕ポリエステル100%、〔サイズ〕W64～70cm、中級品(3～8月)	1枚	6,523	6,523	→
履物類	男子靴	短靴、黒、〔甲〕牛革、〔底〕「合成ゴム」又は「ウレタン」、〔底の製法〕張り付け、〔サイズ〕25～26cm、中級品	1足	16,590	16,590	→
	婦人靴	パンプス、〔甲〕牛革、〔底〕合成ゴム、〔底の製法〕張り付け、〔サイズ〕23～24cm、中級品	1足	10,500	10,500	→
被服関連サービス	洗濯代	背広服上下、ドライクリーニング、持ち込み、料金前払い、配達なし	1着	1,040	1,040	→
<b>保 健 医 療</b>						
保健医療用品・器具	紙おむつ	乳幼児用、パンツ型、Lサイズ、42～44枚入り	1枚	29	28	↓
<b>交 通 通 信</b>						
自動車等関係費	自動車ガソリン	レギュラーガソリン、セルフサービス式を除く	1L	150	151	↑
	自動車タイヤ	ラジアルタイヤ(冬用タイヤを除く)、〔サイズ〕195/65R15 91H、低燃費タイヤガイドライン適合タイヤ(低燃費タイヤマーク付き)	1本	14,270	14,270	→
<b>教 養 娯 楽</b>						
教養娯楽用耐久財	テレビ	液晶テレビ、32V型、地上デジタルチューナー2基内蔵、ハイビジョン対応パネル、LEDバックライト搭載、特殊機能付きは除く	1台	44,567	49,167	↑
教養娯楽用品	切り花	きく、輪もの(直径5～10cm)	1本	171	171	→
	ペットフード	ドッグフード、総合栄養食、成犬用、ドライタイプ、袋入り(2kg入り)	1袋	1,847	1,780	↓
<b>諸 雑 費</b>						
理美容サービス	理髪料	総合調髪、大人	1回	3,750	3,750	→
理美容用品	シャンプー	詰め替え用、袋入り(380～440mL入り)	100mL	145	144	↓

お ことわり

- 速報値は総務省統計局「小売物価統計調査」の調査票情報を独自集計したものであり、後日総務省統計局から発表される「消費者物価指数」「小売物価統計調査結果」の確報値と異なることがあります。
- 小売価格については、銘柄改正により前月価格との接続性のない場合があります。