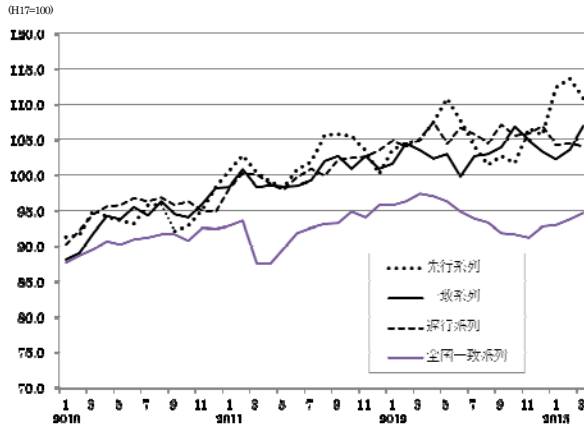


主要データ集

平成25年7月号

石川県景気動向指数 (CI) の動き



人 口

総人口(H 25.6.1)	1,159,526 人(対前月差 △ 91 人)	市町別人口(H 25.6.1)	
(地域別)		総 数(人) 対前月差(人)	
能登(羽咋郡以北) ……	201,749 人 (同 △ 212 人)	金 沢 市	463,554 119
加賀(かほく市以南) ……	957,777 人 (同 121 人)	七 尾 市	55,804 △ 24
世帯数 ……	451,268 世帯(同 403 世帯)	小 松 市	107,098 △ 80
1世帯当たり人員 ……	2.57 人 (同 0.00 人)	輪 島 市	28,189 △ 38
人口増減		珠 洲 市	15,215 △ 41
自然増減 ……	△ 138 人	加 賀 市	69,306 △ 48
社会増減 ……	47 人	羽 咋 市	22,389 △ 9
増加率順位		か ほ く 市	34,334 10
1 川北町 (0.13 % …… + 8 人)		白 山 市	109,507 △ 7
2 能美市 (0.11 % …… + 52 人)		能 美 市	48,983 52
3 内灘町 (0.09 % …… + 25 人)		野 々 市 市	54,881 17
減少率順位		川 北 町 町	6,261 8
1 珠洲市 (△ 0.27 % …… △ 41 人)		津 幡 町 町	36,796 25
2 宝達志水町 (△ 0.20 % …… △ 27 人)		内 灘 町 町	27,057 25
3 志賀町 (△ 0.18 % …… △ 38 人)		志 賀 町 町	21,156 △ 38
		宝 達 志 水 町 町	13,586 △ 27
		中 能 登 町 町	18,039 1
		穴 水 町 町	9,100 △ 6
		能 登 町 町	18,271 △ 30

・資料…統計情報室「石川県の人口と世帯」

北陸の金融経済月報 要約

(日本銀行金沢支店 6月 12日 発表)

北陸の景気は、持ち直しの動きがみられる。

個人消費…下げ止まりつつある。
 住宅投資…新設住宅着工戸数(4月)が8か月連続で前年を上回るなど、持ち直している。
 設備投資…製造業を中心に持ち直している。
 公共投資…増加傾向を維持している。

生産…電気機械が増加しているほか、医薬品を中心とする化学は高水準の生産を維持している。一般機械や金属製品、非鉄は持ち直しの動きがみられる。鉄鋼、繊維は横ばい圏内の動きとなっている。

雇用・所得…持ち直しつつある。
 雇用情勢をみると、有効求人倍率(季調済)は上昇傾向にある。
 (2月1.04倍→3月1.05倍→4月1.08倍)

この間、雇用者所得をみると、常用雇用指数が前年を下回っている一方、一人当たり名目賃金指数は前年を上回った。

今後の情勢…金融緩和や各種経済対策の効果もあって国内需要が持ち直していくとみられるほか、海外経済の成長率が緩やかながらも高まっていくことなどを背景に、緩やかな回復経路に復していくとみられる。

北陸 短観(企業短期経済観測調査)

(日本銀行金沢支店 7月 1日 発表)

業況判断 (H25年6月調査) (「良い」-「悪い」・%)		24/12月	25/3月	6月	先行き
石川県	製造業	△27	△17	△4	8
	非製造業	△12	△3	△1	△1
	全産業	△17	△9	△3	2
全国	全産業	△9	△8	△2	0

※先行きは3か月先までを示す

労 働 (H25年第1四半期 1月~3月平均)

区 分	石 川 県	全 国
就 業 者 数	587.2千人	6,239万人
完全失業者数	20.8千人	277万人
完全失業率	3.4%	4.3%

・資料…統計情報室「石川県労働力調査」、総務省「労働力調査」

教 育

学校・生徒(学生)数 (H24年5月1日現在)

区 分	学 校 数	生 徒 (学 生) 数
小 学 校	231校	64,137人
中 学 校	101校	33,622人
高 等 学 校	56校	32,352人
大学・短大・高専	19校	32,395人
専修・各種学校	57校	8,186人

・資料…統計情報室・文部科学省「学校基本調査確認」

産 業 活 動

事業所	・資料…総務省「H24経済センサ-活動調査(速報)」 (H24年2月1日現在)	
事業所数	24年	61,623 事業所
従業者数	24年	540,164 人

農 業	・資料…2010年世界農林業センサ(2月1日現在) 北陸農政局「H22~23農林水産統計年報」	
販売農家数	22年	17,136 戸
農業就業人口 (販売農家)	22年	22,374 人
農業産出額	22年	508 億円
〃 (全国)	22年	81,214 億円

漁 業	・資料…2008年漁業センサ(11月1日現在) 北陸農政局「H22~23農林水産統計年報」	
経営体数	20年	2,189 経営体
漁業生産額	21年	214 億円
〃 (全国)	21年	13,811 億円

工 業	・資料…統計情報室、経済産業省「H22工業統計確認」	
事業所数	22年	3,190 事業所
従業者数	22年	93,901 人
製造品出荷額等	22年	23,742 億円
〃 (全国)	22年	2,891,077 億円

商 業	・資料…経済産業省「H19商業統計表」(卸・小売計)	
事業所数	19年	16,564 店舗
従業者数	19年	107,999 人
年間販売額	19年	41,576 億円
〃 (全国)	19年	5,452,506 億円

所 得

経済成長率 (22年度)

区 分	石 川 県	国
名 目	0.1 %	1.3 %
実 質	2.3 %	3.4 %

総生産 (22年度)

区 分	石 川 県	国
名 目	42,650億円	4,800,980億円
実 質	45,618億円	5,123,156億円

県民所得 (22年度) ……31,026億円
 県民雇用者報酬 ……19,824億円
 財産所得 ……1,356億円
 企業所得 ……9,846億円
 1人当たり県民所得 ……2,652千円
 (1人当たり国民所得 ……2,752千円)

・資料…統計情報室「県民経済計算」、内閣府「平成25年版国民経済計算年報」
 (実質値については、連鎖方式による)

家 計 (1世帯当たり)

二人以上の世帯のうち 勤労者世帯1か月(24年平均)	金 沢 市	全 国
実 収 入	582.9千円	518.5千円
消 費 支 出	335.6千円	313.9千円
平均消費性向	71.4 %	73.9 %

・資料…総務省「家計調査」

二人以上の世帯 (24年平均)	金 沢 市	全 国
貯 蓄 現 在 高	1,877万円	1,658万円
負 債 現 在 高	623万円	469万円

・資料…総務省「家計調査」

全国順位 1 位

項 目	石 川 県	全 国
女 性 就 業 率 (女:就業者/15歳以上人口)	51.2 %	47.1 %
日 展 入 選 者 数 (人口100万人当たり)	84.9 人	19.0 人
日本伝統工芸展入選者数 (人口100万人当たり)	55.7 人	4.8 人
社 会 教 育 費 (1人当たり)	20,611 円	9,201 円
人 間 国 宝 (工芸技術保持者・人口100万人当たり)	7.72 人	0.45 人

・資料…統計情報室「石川100の指標」(平成25年版)

自 然

項 目	石 川 県	全 国
総 面 積 (23年)	4,186k m ²	377,955k m ²
可 住 地 面 積 (23年)	1,388k m ²	122,151k m ²
年間の降水量総量(22年)	2,859 mm	1,847 mm

※国の降水量は平均値 ・資料…総務省「社会生活統計指標」

7月の平均気温 …… 26.8℃
 7月の快晴日数(平均曇量1.5未満) …… 1日
 7月の降水日数(1.0mm以上) …… 11日

・資料…金沢地方気象台HPから(過去の気象データ:金沢・2012年)

◎景気関係指標

作成…平成25年7月1日

区分	鉱工業生産指数 (季節調整値) 全国:平成22年=100 / 石川県:平成17年=100						※		大口電力使用量 億kWh	大型小売売上高 億円	新車販売台数 万台	新設住宅着工戸数 百戸	消費者物価指数		消費支出 (1世帯当たり1か月間) 千円		平均消費性向 (1世帯当たり1か月間) %				
	総合		機械		繊維		前年 (同月)比	前年 (同月)比					平成22年= 100	前年 (同月)比	前年 (同月)比	前年 (同月)比	前年 (同月)比				
	前年 (同月)比	%	前年 (同月)比	%	前年 (同月)比	%															
全 国	22年	100.0	15.6	100.0	24.1	100.0	6.5	2,804	7.5	195,791	▲2.6	49,561	7.5	8,131	3.1	100.0	▲0.7	318.3	▲0.2	74.0	▲0.6
	23年	97.2	▲2.8	96.7	▲3.3	102.8	2.8	2,715	▲3.2	195,933	▲1.8	42,102	▲15.1	8,341	2.6	99.7	▲0.3	308.8	▲3.0	73.4	▲0.6
	24年	97.8	0.6	98.0	1.3	100.4	▲2.3	2,651	▲2.4	195,935	▲0.7	53,697	27.5	8,828	5.8	99.7	0.0	313.9	1.6	73.9	0.5
	25/2月	94.9	▲10.1	93.4	▲14.1	97.1	▲7.0	204	▲7.4	14,239	▲3.7	4,774	▲8.1	690	3.0	99.2	▲0.7	298.7	2.0	75.5	3.3
	3月	95.0	▲7.2	93.4	▲11.2	99.0	▲4.1	217	▲5.0	16,598	2.5	6,671	▲11.3	715	7.3	99.4	▲0.9	351.0	6.5	96.6	6.3
石川 県	4月	95.9	▲3.4	94.9	▲6.2	100.2	▲1.1	213	▲4.0	15,508	▲2.3	3,652	1.5	779	5.8	99.7	▲0.7	340.4	0.4	88.3	0.5
	5月	97.8	▲1.0	97.3	▲2.7	101.9	0.1	217	▲1.8	15,889	▲0.4	3,676	▲6.9	798	14.5	99.8	▲0.3	307.9	1.1	96.7	▲1.7
	22年	104.0	36.5	121.1	70.1	69.5	9.4	2,109	9.1	166,997	▲2.0	52,936	7.7	6,484	4.0	100.0	▲1.4	348.1	▲9.8	73.2	▲2.7
	23年	107.6	3.5	127.7	5.5	74.7	7.5	2,091	▲0.8	162,706	▲2.5	45,813	▲13.5	6,927	6.8	99.2	▲0.8	313.9	▲7.4	69.9	▲3.3
	24年	109.5	4.2	133.0	4.2	73.1	▲2.1	2,102	0.5	162,543	▲2.5	59,047	28.9	6,164	▲11.0	98.6	▲0.7	335.6	6.9	71.4	1.5
石川 県	25/2月	110.5	▲1.4	132.5	0.4	74.8	▲5.4	165	▲4.2	12,221	▲3.7	5,294	▲6.5	460	34.5	97.8	▲0.8	305.9	▲30.0	65.7	▲15.0
	3月	114.1	6.2	143.6	10.5	77.5	2.9	177	0.3	13,462	1.9	8,928	▲12.7	508	14.9	98.0	▲1.1	379.8	▲21.0	95.9	▲8.6
	4月	113.9	13.0	143.8	14.6	78.3	6.6	172	2.4	12,901	▲1.8	3,988	0.6	654	33.7	98.5	▲1.0	347.3	▲2.6	85.6	7.7
	5月	173	3.8	13,100	▲0.9	3,811	▲11.7	618	▲0.6	98.5	▲0.5	408.4	25.1	113.9	21.4

区分	※ 有効求人倍率 (季節調整値)		就業者数 (原数値 月平均)		完全失業者数 (原数値 月平均)		完全失業率 (原数値 月平均)		常用雇用指数 (事業所規模5人以上)		所定外労働時間指数 <製造業> (事業所規模5人以上)		※ 名目賃金指数 (現金給与総額) (事業所規模5人以上)		国内銀行勘定 貸出残高		企業倒産件数		景気動向指数(CI) 平成17年=100				
	倍率	前年 (同月)差	万人	前年 (同月)差	万人	前年 (同月)差	%	前年 (同月)差	平成22年= 100	前年 (同月)比	平成22年= 100	前年 (同月)比	平成22年= 100	前年 (同月)比	百億円	%	前年 (同月)比	件数	%	前年 (同月)比	先行	一致	遅行
全 国	22年	0.56	0.11	6,257	▲25	334	▲2	5.1	0.0	100.0	0.4	100.0	33.7	100.0	0.5	41,378	▲0.6	13,321	▲13.9	-	-	-	
	23年	0.68	0.12	6,289	...	302	...	4.6	▲0.5	100.6	0.7	101.9	1.8	99.8	▲0.2	41,742	0.9	12,734	▲4.4	-	-	-	
	24年	0.82	0.14	6,270	▲19	285	▲17	4.3	▲0.3	101.3	0.7	103.7	1.8	99.1	▲0.7	42,673	2.2	12,124	▲4.7	-	-	-	
	25/2月	0.85	0.10	6,242	16	277	▲12	4.2	▲0.2	101.1	0.5	104.3	▲5.1	82.8	▲0.8	42,027	2.3	916	▲11.7	96.8	93.7	86.7	
	3月	0.86	0.11	6,246	31	280	▲27	4.3	▲0.4	100.7	0.5	106.4	▲3.8	86.8	▲0.9	42,673	2.2	929	▲19.9	97.7	94.6	88.0	
石川 県	4月	0.89	0.10	6,312	37	291	▲24	4.4	▲0.4	101.8	0.6	106.4	▲1.3	86.0	0.0	42,198	2.3	899	▲10.4	99.0	95.3	87.9	
	5月	0.90	0.10	6,340	43	279	▲18	4.2	▲0.3	42,230	2.7	1,045	▲8.9	
	22年	0.63	0.15	605	8	27	▲1	4.2	▲0.3	100.0	▲0.5	100.0	62.5	100.0	0.7	25,794	1.6	154	▲14.9	-	-	-	
	23年	0.85	0.22	597	...	23	...	3.7	▲0.5	100.5	0.5	108.3	8.4	100.4	0.3	25,962	0.7	140	▲9.0	-	-	-	
	24年	0.97	0.12	593	▲4	23	▲1	3.7	0.0	102.6	2.1	94.1	▲13.1	98.7	▲1.7	26,285	1.2	155	10.7	-	-	-	
石川 県	25/2月	0.99	0.05	(1-3月期)	(1-3月期)	(1-3月期)	(1-3月期)	100.6	▲1.2	103.5	2.8	84.2	0.4	25,525	1.8	9	▲18.1	113.6	103.6	104.5			
	3月	0.99	0.04	587	9	21	▲7	3.4	▲1.1	100.2	▲1.5	100.7	6.0	85.9	▲0.2	26,285	1.2	8	▲52.9	110.8	106.9	104.1	
	4月	1.02	0.07	102.0	▲1.3	102.1	6.7	85.8	0.6	25,514	1.8	11	▲8.3	
	5月	1.12	0.13	25,800	2.3	16	33.3	

注1) pは速報値、rは訂正值、※は年度値(国内銀行勘定は年度末の数値)、…は不詳。

注2) 前年(同月)比(差)は、「大型小売売上高」を除き、原指数による。

注3) 「大型小売売上高」について、金額は店調前金額、前年(同月)比は店調済金額によるものを掲載。なお、店調済金額は非公表。店調済(店舗調整済)前年(同月)比とは、前年同月以降に新設または廃止された店舗分を当月分または前年同月分から除外して算出した比率である。

注4) 平均消費性向とは、可処分所得に対する消費支出の割合である。平成18年2月から対象世帯に農林漁家世帯が含まれている。

注5) 国内銀行勘定は平成23年12月分から集計対象の一部が変更となった。

注6) 就業者数・完全失業者(全国及び県)について、平成23年と24年の値は、平成22年国勢調査結果を基準とする推計人口で遡及集計した数値を用いている。

☆ご意見・お問い合わせは以下までお願いします。

県民交流課 統計情報室

統計分析グループ(内線3744)

TEL: 076-225-1341

FAX: 076-225-1345

Eメール: toukei@pref.ishikawa.lg.jp

○資料出所

	鉱工業生産指数	大口電力使用量	大型小売店売上高	新車販売台数	新設住宅着工戸数	消費者物価指数	消費支出	平均消費性向
全 国	経済産業省「鉱工業生産・出荷・在庫指数」	北陸電力㈱	経済産業省 「商業動態統計調査」	石川県自動車 販売店協会	国土交通省 「住宅着工統計」	総務省 「消費者物価指数」	総務省「家計調査」	
石川県	統計情報室「石川県鉱工業指数」					統計情報室 「石川県消費者物価指数」		

	有効求人倍率	就業者数	完全失業者数	完全失業率	雇用指数	所定外労働時間 指数	賃金指数	国内銀行勘定	企業倒産件数	景気動向指数(CI)
全 国	石川労働局	総務省「労働力調査」			厚生労働省「毎月勤労統計調査」			日本銀行	㈱東京商工リサーチ 「全国企業倒産状況」	内閣府「景気動向指数」
石川県		統計情報室「石川県労働力調査」			統計情報室「毎月勤労統計調査」					統計情報室