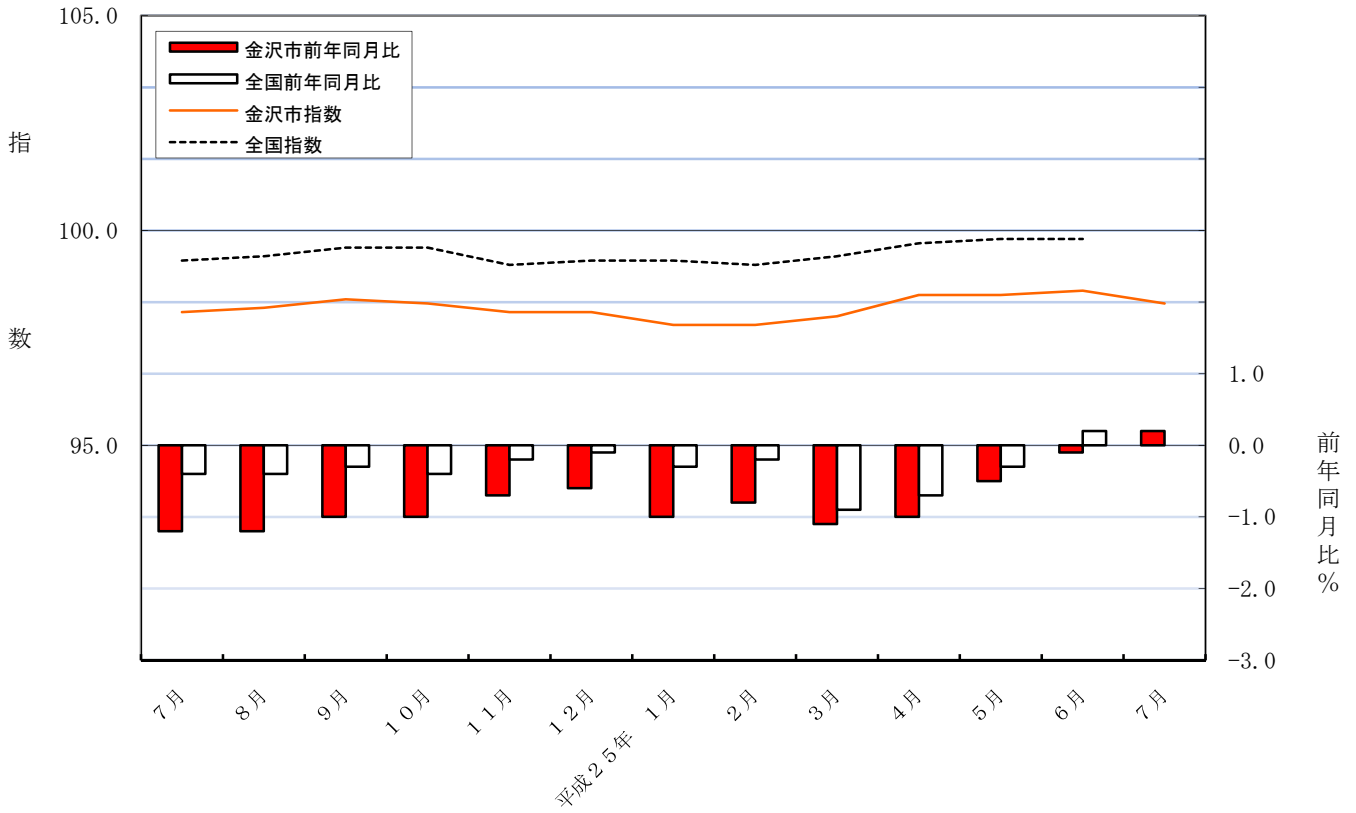


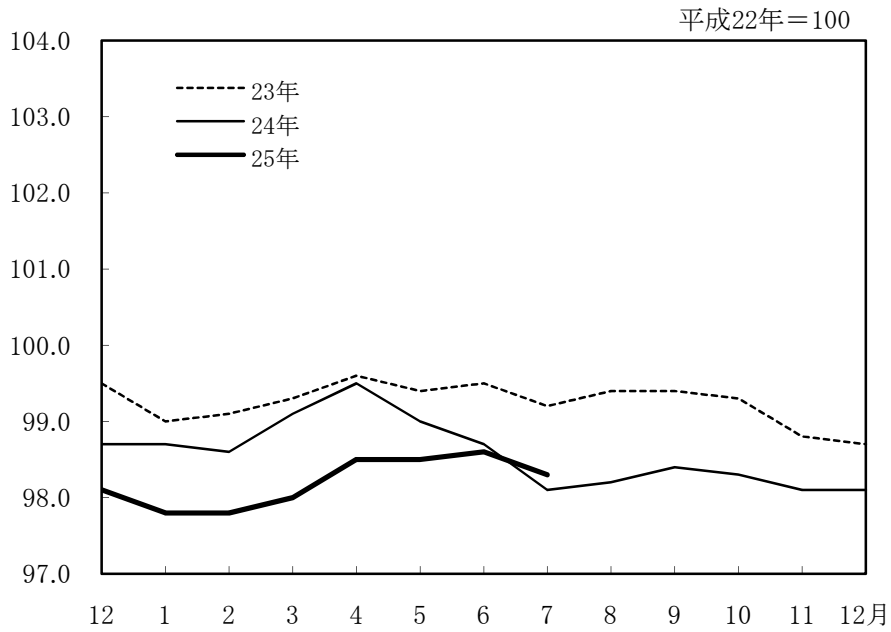
平成22年基準
消費者物価指数速報
金沢市

平成25年7月分

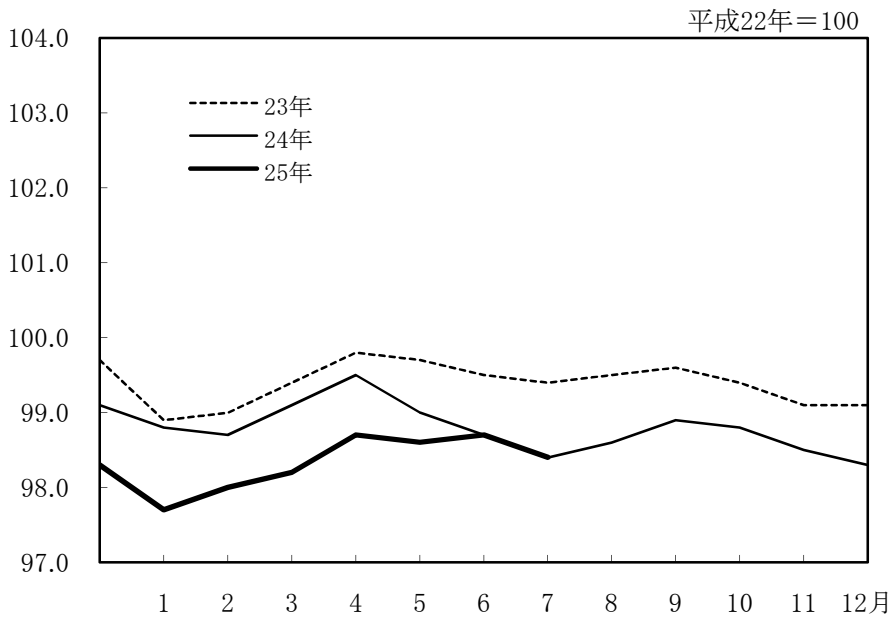
消費者物価指数（総合）の推移



総合指数の動き



生鮮食品を除く総合指数の動き



<目次>

平成25年7月の金沢市消費者物価指数の動向	1
表1 金沢市消費者物価指数	3
表2 消費者物価指数(総合)(確報)	3
表3 財・サービス分類指数(金沢市)	4
表4 消費者物価指数 平成25年7月分(速報)	5
表5 消費者物価指数 平成25年6月分(確報)	6
参考 主要品目の金沢市小売価格	7

平成25年7月の金沢市消費者物価指数の動向

総合指数	98.3
前月比	(-) 0.3%
前年同月比	(+) 0.2%

- (1) 総合指数が前月に比べ0.3%下落したのは、光熱・水道、家具・家事用品が上昇したものの、食料、被服及び履物、保健医療などが下落したことによる。
なお、前年同月比は、51ヶ月ぶりに上昇(0.2%)となった。
- (2) 生鮮食品を除く総合指数は98.4で、前月に比べ0.3%下落した。
また、前年同月比は、同水準となった。

【費目別指数の前月からの主な動き】

費目別に前月からの動きをみると、次のとおりである。

1 食料は97.2となり、前月(97.9)に比べて0.8%下落。

↑上昇要因

生鮮魚介は6.6%の下落。

調理食品は3.9%の下落。

生鮮野菜は10.6%の上昇。

トマト
なす

↓下落要因

まぐろ
ぶり

冷凍調理ハンバーグ
冷凍調理コロッケ

2 住居は95.6となり、前月(95.6)と同水準

3 光熱・水道は107.7となり、前月(107.2)に比べて0.5%上昇。

↑上昇要因

電気代は0.6%の上昇。

ガス代は0.4%の上昇。

電気代

都市ガス代

4 家具・家事用品は 88.5 となり、前月(86.9)に 比べて 1.7%上昇。

↑上昇要因

家庭用耐久財が4.4%の上昇。

電気洗濯機
(全自動洗濯機)

自動炊飯器

5 被服及び履物は 97.0 となり、前月(101.1)に 比べて 4.1%下落。

↓下落要因

シャツ・セーター類が10.3%の下落。

婦人Tシャツ(半袖)

6 保健医療は 97.8 となり、前月(98.0)に 比べて 0.2%下落。

↓下落要因

医薬品・健康保持用摂取品が0.6%の下落。

解熱鎮痛剤

7 交通・通信は102.7 となり、前月(102.8)と 同水準。

8 教育は 101.7 となり、前月(101.7)と 同水準。

9 教養娯楽は 93.1 となり、前月(93.0)に 比べて 0.2%上昇。

↑上昇要因

教養娯楽サービスが0.6%の上昇。

外国パック旅行

10 諸雑費は 103.2 となり、前月(103.1)に 比べて 0.1%上昇。

↑上昇要因

身の回り用品が2.0%の上昇。

ハンドバック
(輸入品)

表1 金沢市消費者物価指数

平成22年=100

年 月	総合	帰属家賃を除く総合	食料	住居	光熱・水道	家具・家事用品	被服及び履物	保健医療	交通・通信	教育	教養娯楽	諸雑費	生鮮食品を除く総合
平成24年 7月	98.1	98.3	97.3	96.7	104.8	88.7	97.1	99.0	100.3	100.5	94.4	102.9	98.4
8月	98.2	98.5	97.2	96.6	105.4	87.4	96.5	98.7	100.7	100.5	96.1	102.7	98.6
9月	98.4	98.7	96.7	96.5	105.2	88.5	102.2	98.8	101.5	100.5	94.7	103.0	98.9
10月	98.3	98.6	96.7	96.4	105.3	88.0	102.5	98.8	101.5	100.5	94.2	103.1	98.8
11月	98.1	98.3	96.9	96.3	104.7	87.8	102.5	98.7	100.7	100.5	93.5	102.9	98.5
12月	98.1	98.4	97.6	96.3	104.6	87.5	102.5	98.2	100.8	100.5	92.8	102.8	98.3
平成25年 1月	97.8	98.0	98.2	96.3	104.7	86.2	93.5	98.4	101.1	100.5	91.6	102.8	97.7
2月	97.8	98.0	97.6	96.2	105.8	86.8	93.6	98.5	101.6	100.5	91.7	102.9	98.0
3月	98.0	98.3	97.2	96.2	105.9	88.6	97.9	97.7	101.8	100.5	92.4	102.9	98.2
4月	98.5	98.9	97.6	95.8	106.0	90.6	100.8	97.5	102.7	100.7	93.0	103.1	98.7
5月	98.5	98.9	97.9	95.6	106.6	87.7	101.3	97.6	103.0	100.7	92.5	103.1	98.6
6月	98.6	99.0	97.9	95.6	107.2	86.9	101.1	98.0	102.8	101.7	93.0	103.1	98.7
7月	98.3	98.7	97.2	95.6	107.7	88.5	97.0	97.8	102.7	101.7	93.1	103.2	98.4
前 月 比 (%)	-0.3	-0.3	-0.8	0.0	0.5	1.7	-4.1	-0.2	0.0	0.0	0.2	0.1	-0.3
前 年 同 月 比 (%)	0.2	0.4	-0.2	-1.1	2.7	-0.3	-0.1	-1.2	2.4	1.2	-1.3	0.3	0.0

表2 消費者物価指数(総合)(確報)

平成22年=100

年 月	全国	北陸	新潟市	富山市	福井市	金沢市
平成24年6月	99.6	99.2	99.4	99.3	99.4	98.7
7月	99.3	98.8	99.2	98.9	99.0	98.1
8月	99.4	99.1	99.6	99.1	99.3	98.2
9月	99.6	99.2	99.7	99.4	99.1	98.4
10月	99.6	99.1	99.6	99.5	99.2	98.3
11月	99.2	98.8	99.0	99.2	99.0	98.1
12月	99.3	98.9	99.2	99.3	99.1	98.1
平成25年 1月	99.3	99.0	99.4	99.4	99.3	97.8
2月	99.2	98.9	99.4	99.1	99.2	97.8
3月	99.4	99.0	99.3	98.8	99.2	98.0
4月	99.7	99.3	99.5	99.5	99.5	98.5
5月	99.8	99.2	99.4	99.3	99.3	98.5
6月	99.8	99.1	99.4	99.4	99.1	98.6
前 月 比 (%)	0.0	-0.1	0.0	0.1	-0.2	0.1
前 年 同 月 比 (%)	0.2	-0.1	0.0	0.1	-0.3	-0.1

表3 財・サービス分類指数

平成22年=100

項 目	平成24年	平成25年						前月比 (%)	前年 同月比 (%)
	7月	2月	3月	4月	5月	6月	7月		
総 合	98.1	97.8	98.0	98.5	98.5	98.6	98.3	-0.3	0.2
財	97.1	97.2	97.6	98.2	98.2	98.4	97.7	-0.7	0.6
農 水 畜 産 物	93.0	95.7	97.0	97.3	98.3	97.9	97.4	-0.5	4.8
生 鮮 商 品	92.4	94.9	96.5	96.8	98.0	97.5	97.0	-0.5	4.9
他 の 農 水 畜 産 物	97.8	102.9	102.5	101.7	101.9	101.7	101.8	0.0	4.0
米 類	98.3	103.5	103.5	102.7	102.7	102.7	102.7	0.0	4.5
工 業 製 品	96.8	96.5	96.8	97.5	97.2	97.4	96.5	-0.9	-0.4
食 料 工 業 製 品	98.1	97.6	96.3	97.0	96.6	97.1	95.6	-1.6	-2.6
織 維 製 品	97.0	92.9	97.3	99.8	99.2	100.1	95.9	-4.2	-1.1
石 油 製 品	106.2	115.2	115.7	116.1	115.4	114.5	115.1	0.5	8.3
他 の 工 業 製 品	93.0	91.4	91.8	92.2	92.2	92.1	92.3	0.2	-0.7
電 気 ・ 都 市 ガ ス ・ 水 道	104.0	103.0	103.1	103.6	104.6	105.4	105.9	0.5	1.8
出 版 物	100.8	101.0	101.1	101.1	101.2	101.3	101.1	-0.1	0.3
サ ー ビ ス	99.1	98.5	98.6	98.8	98.8	98.8	99.0	0.1	-0.1
公 共 サ ー ビ ス	101.1	100.9	101.0	102.0	102.0	101.9	102.1	0.2	1.0
公 営 ・ 都 市 再 生 機 構 ・ 公 社 家 賃	100.7	99.9	99.9	102.1	101.3	101.7	100.8	-0.9	0.0
家 事 関 連 サ ー ビ ス	102.9	103.5	103.5	106.4	106.3	106.3	106.3	0.0	3.3
医 療 ・ 福 祉 関 連 サ ー ビ ス	100.1	100.1	100.1	100.1	100.1	100.1	100.1	0.0	0.0
運 輸 ・ 通 信 関 連 サ ー ビ ス	101.3	100.4	101.0	100.5	100.6	100.3	101.3	1.0	0.0
教 育 関 連 サ ー ビ ス	92.6	92.6	92.6	92.6	92.6	92.6	92.6	0.0	0.0
教 養 娯 楽 関 連 サ ー ビ ス	99.9	96.9	96.9	96.9	96.9	96.9	96.9	0.0	-3.0
一 般 サ ー ビ ス	98.4	97.7	97.8	97.8	97.8	97.8	97.9	0.1	-0.5
外 食	99.9	99.9	99.9	99.9	100.2	100.2	100.2	0.0	0.3
民 営 家 賃	96.0	95.2	95.0	93.9	93.6	93.5	93.5	0.0	-2.6
持 家 の 帰 属 家 賃	96.7	96.3	96.2	96.0	95.8	95.8	95.8	0.0	-0.9
他 の サ ー ビ ス	99.8	98.5	98.7	99.3	99.2	99.4	99.6	0.3	-0.2
家 事 関 連 サ ー ビ ス	98.8	99.0	99.0	99.0	99.0	99.0	99.0	0.0	0.2
医 療 ・ 福 祉 関 連 サ ー ビ ス	100.6	100.6	100.6	100.6	100.6	100.6	100.7	0.0	0.1
教 育 関 連 サ ー ビ ス	102.3	102.3	102.3	102.5	102.5	103.8	103.8	0.0	1.4
通 信 ・ 教 養 娯 楽 関 連 サ ー ビ ス	99.7	97.1	97.5	98.4	98.3	98.3	98.8	0.5	-0.9
(別 掲)									
耐 久 消 費 財	85.4	81.7	83.5	84.5	84.1	83.6	84.3	0.8	-1.3
半 耐 久 消 費 財	97.1	94.9	97.6	98.9	99.0	99.6	96.7	-2.9	-0.4
非 耐 久 消 費 財	99.4	100.6	100.2	100.7	100.8	100.9	100.4	-0.5	1.0
公 共 料 金	102.8	102.3	102.5	103.3	103.5	103.7	104.1	0.3	1.2
生 鮮 食 品 を 除 く 財	97.7	97.5	97.9	98.5	98.4	98.6	97.8	-0.8	0.1
持 家 の 帰 属 家 賃 を 除 く サ ー ビ ス	100.0	99.3	99.4	99.9	99.9	100.0	100.2	0.2	0.2

表4 金沢市消費者物価指数 平成25年7月分（速報）

平成22年=100

費 目	平成25年			前 年 同月比 (%)	費 目	平成25年		
	7月	前月比 (%)	前年 同月比 (%)			7月	前月比 (%)	前年 同月比 (%)
総 合	98.3	-0.3	0.2					
持家の帰属家賃を除く総合	98.7	-0.3	0.4		保 健 医 療	97.8	-0.2	-1.2
食 料	97.2	-0.8	-0.2		医薬品・健康保持用摂取品	93.4	-0.6	-2.8
穀類	97.7	0.7	1.0		保健医療用品・器具	98.5	-0.3	-1.9
魚介類	99.6	-5.6	1.6		保健医療サービス	100.2	0.0	0.0
生鮮魚介類	104.8	-6.6	5.1		交 通 ・ 通 信	102.7	0.0	2.4
肉類	98.4	-1.6	-0.3		交 通	102.2	1.5	0.0
乳卵類	98.3	-0.2	1.1		自動車等関係費	104.8	-0.3	4.0
野菜・海藻類	92.9	5.9	4.5		通 信	97.3	0.0	-0.6
生鮮野菜	88.4	10.6	9.5		教 育	101.7	0.0	1.2
果物	95.9	-2.7	1.4		授 業 料 等	99.2	0.0	0.0
生鮮果物	95.7	-2.9	1.5		教科書・学習参考教材	105.9	0.0	3.2
油脂・調味料	97.0	-0.7	-2.6		補 習 教 育	108.7	0.0	4.5
菓子類	96.5	-0.3	-2.1		教 養 娛 楽	93.1	0.2	-1.3
調理食品	96.9	-3.9	-2.9		教 養 娛 楽 用 耐 久 財	64.5	0.7	-1.7
飲料	93.4	-2.0	-4.7		教 養 娛 楽 用 品	97.6	-1.0	-1.5
酒類	91.0	-0.8	-1.6		書籍・他の印刷物	101.0	-0.1	0.2
外食	100.2	0.0	0.3		教 養 娛 楽 サービス	98.1	0.6	-1.5
住 居	95.6	0.0	-1.1		諸 雑 費	103.2	0.1	0.3
家賃	95.4	0.0	-1.2		理 美 容 サービス	99.5	0.0	0.0
設備修繕・維持	97.2	0.0	-0.5		理 美 容 用 品	95.3	-0.3	-0.4
光 熱 ・ 水 道	107.7	0.5	2.7		身 の 回 り 用 品	108.0	2.0	4.9
電気代	106.9	0.6	1.9		た ば こ	126.2	0.0	0.0
ガス代	110.9	0.4	3.4		他 の 諸 雑 費	103.8	0.0	0.0
他の光熱	127.4	1.4	11.2		※1 生 鮮 食 品	95.9	0.4	6.1
上下水道料	98.6	0.0	0.0		生 鮮 食 品 を 除 く 食 料	97.4	-1.0	-1.3
家 具 ・ 家 事 用 品	88.5	1.7	-0.3		生 鮮 食 品 を 除 く 総 合	98.4	-0.3	0.0
家庭用耐久財	78.6	4.4	-1.1		持家の帰属家賃及び生鮮食品を除く総合	98.8	-0.4	0.1
室内装備品	92.5	-0.4	-2.6		食料（酒類を除く）及び※2エネルギーを除く総合	96.9	-0.2	-0.4
寝具類	90.4	0.0	0.9					
家事雑貨	95.6	0.0	-0.9					
家事用消耗品	94.4	1.3	1.6					
家事サービス	99.7	0.0	-0.2					
被 服 及 び 履 物	97.0	-4.1	-0.1					
衣料	97.6	-4.0	0.9					
和服	92.9	0.0	0.0					
洋服	98.1	-4.4	0.9					
シャツ・セーター・下着類	95.0	-7.7	-0.7					
シャツ・セーター類	91.7	-10.3	-1.0					
下着類	105.5	0.0	0.2					
履物類	97.7	0.0	0.0					
他の被服類	96.3	0.0	-3.5					
被服関連サービス	100.0	0.0	0.0					

※1生鮮魚介、生鮮野菜、生鮮果物

※2電気代、都市ガス代、プロパンガス、灯油、ガソリン

表5 金沢市消費者物価指数 平成25年6月分(確報)

平成22年=100

費目	平成25年			前年 同月比 (%)	費目	平成25年		
	6月	前月比 (%)	前年 同月比 (%)			6月	前月比 (%)	前年 同月比 (%)
総合	98.6	0.1	-0.1					
持家の帰属家賃を除く総合	99.0	0.1	0.0	保 健 医 療	98.0	0.4	-0.9	
食 料	97.9	0.1	-0.5	医薬品・健康保持用摂取品	93.9	1.6	-1.7	
穀類	97.0	-0.9	0.0	保健医療用品・器具	98.8	-0.2	-2.3	
魚介類	105.5	1.8	3.5	保健医療サービス	100.2	0.0	0.0	
生鮮魚介類	112.3	3.8	4.3	交 通 ・ 通 信	102.8	-0.3	1.9	
肉類	100.0	0.6	0.9	交通	100.7	-0.3	-0.1	
乳卵類	98.5	-0.9	-0.5	自動車等関係費	105.1	-0.3	3.3	
野菜・海藻類	87.8	-4.1	-6.2	通 信	97.3	-0.1	-1.0	
生鮮野菜	79.9	-6.5	-9.6	教 育	101.7	1.0	1.2	
生鮮果物	98.5	-1.4	-2.1	授業料等	99.2	0.0	0.0	
生鮮果物	98.5	-1.5	-2.2	教科書・学習参考教材	105.9	0.0	3.2	
油脂・調味料	97.7	-0.1	-0.4	補習教育	108.7	3.7	4.5	
菓子類	96.8	-0.5	-1.9	教 養 娛 楽	93.0	0.5	-1.3	
調理食品	100.9	3.7	0.6	教養娯楽用耐久財	64.1	-1.3	-2.1	
飲酒類	95.3	0.9	-2.8	教養娯楽用品	98.5	3.6	-1.4	
外食	91.7	0.1	-0.2	書籍・他の印刷物	101.1	0.1	0.3	
住 居	95.6	0.0	-1.1	教養娯楽サービス	97.5	0.0	-1.6	
家賃	95.4	0.0	-1.2	諸 雑 費	103.1	0.0	0.2	
設備修繕・維持	97.3	0.0	-0.6	理美容サービス	99.5	0.0	0.0	
光 熱 ・ 水 道	107.2	0.5	2.3	理美容用品	95.5	0.0	-0.1	
電気代	106.3	0.9	2.0	身の回り用品	105.9	0.0	2.8	
ガス代	110.5	1.1	2.9	たばこ	126.2	0.0	0.0	
他の光熱	125.6	-1.0	7.5	他の諸雑費	103.8	0.0	0.0	
上下水道料	98.6	0.0	0.0	※1 生 鮮 食 品	95.6	-1.2	-2.4	
家 具 ・ 家 事 用 品	86.9	-0.9	-2.8	生鮮食品を除く食料	98.4	0.3	-0.2	
家庭用耐久財	75.3	-1.6	-6.6	生鮮食品を除く総合	98.7	0.1	0.0	
室内装備品	92.9	-0.2	-2.2	持家の帰属家賃及び生鮮食品を除く総合	99.2	0.2	0.2	
寝具類	90.4	0.1	0.9	食料(酒類を除く)及び※2エネルギーを除く総合	97.2	0.1	-0.4	
家事雑貨	95.6	0.7	-0.5					
家事用消耗品	93.2	-2.2	-1.2					
家事サービス	99.7	0.0	-0.2					
被 服 及 び 履 物	101.1	-0.1	-0.3					
衣料	101.7	-0.3	0.1					
和服	92.9	0.0	0.0					
洋服	102.6	-0.3	0.1					
シャツ・セーター・下着類	103.0	0.0	-0.4					
シャツ・セーター類	102.2	0.0	-1.1					
下着類	105.5	-0.1	1.8					
履物類	97.7	0.0	0.0					
他の被服類	96.3	-0.2	-3.5					
被服関連サービス	100.0	0.0	0.0					

(参考) 主要品目の金沢市小売価格

費目	品名	銘柄	単位	平成25年	平成25年	推移
				5月	6月	
				(円)	(円)	
食料						
穀類	うるち米	国内産、精米、単一原料米(産地、品種及び産年が同一のもの)、袋入り(5kg入り)、コシヒカリを除く	1袋	2,105	2,105	→
	食パン	普通品	1kg	424	424	→
	即席めん	中華タイプ、カップ入り(77g入り)	1個	143	143	→
	小麦粉	薄力粉、袋入り(1kg入り)	1袋	208	208	→
魚介類	まぐろ	めばち又はきはだ、刺身用、さく、赤身	100g	329	431	↑
	ぶり	切り身	100g	192	184	↓
	いか	するめいか	100g	92	87	↓
	たらこ	並	100g	455	440	↓
肉類	魚みそ漬	さわら又はさけ、並	100g	173	160	↓
	牛肉	国産品、ロース	100g	785	785	→
	豚肉	ロース(黒豚を除く)	100g	238	238	→
	鶏肉	ブロイラー、もも肉	100g	133	136	↑
乳卵類	牛乳	店頭売り、紙容器入り(1,000mL入り)	1本	223	223	→
	ヨーグルト	プレーンヨーグルト、400~450g入り	100g	35	35	→
	鶏卵	白色卵、Lサイズ、パック詰(10個入り)	1パック	198	193	↓
野菜・海藻	ねぎ	白ねぎ	1kg	505	639	↑
	たまねぎ	赤玉ねぎを除く	1kg	241	232	↓
	トマト		1kg	673	539	↓
	えのきだけ		100g	51	51	→
	豆腐	木綿豆腐、並	100g	30	30	→
	果物	りんご	ふじ、1個200~400g(1~7, 11~12月)	1kg	503	501
ぶどう		デラウェア(6~9月)	1kg	...	1,591	↓
いちご		(1~5月、12月)	100g	145	...	↑
バナナ			1kg	252	233	↓
油脂・調味料	食用油	キャノーラ(なたね)油、ポリ容器入り(1,000g入り)	1本	318	318	→
	しょう油	本醸造、こいくちしょうゆ、JAS規格品・特級、ポリ容器入り(1L入り)	1本	248	248	→
	みそ	米みそ、カップ入り(750g入り)、並	1個	348	348	→
	マヨネーズ	ポリ容器入り(500g入り)	1本	238	241	↑
菓子類	だいふく餅	白だいふく餅(豆だいふく餅を含む)、あずきあん入り、普通品	100g	133	133	→
	ケーキ	いちごショートケーキ(1個60~100g)	100g	483	472	↓
調理食品	ずし(弁当)	持ち帰りずし、にぎりずし、8~10個入り、並	1パック	639	639	→
	からあげ	鶏肉、骨なし	100g	154	154	→

費 目	品 名	銘 柄	単 位	平成25年	平成25年	推移
				5月 (円)	6月 (円)	
飲料	インスタントコーヒー	フリーズドライ、瓶入り(100g入り)	1本	615	681	↑
	果実飲料	果汁入り飲料、20～50%果汁入り、ペットボトル入り(1,500mL入り)	1本	157	167	↑
酒類	ビール	淡色、缶入り(350mL入り)、6缶入り	1パック	1,095	1,095	→
外食	焼肉	牛カルビ、並	1人前	795	795	→
光熱・水道						
他の光熱	灯油	白灯油、詰め替え売り、店頭売り	18L	1,728	1,710	↓
家具・家事用品						
家庭用耐久財	ルームエアコン	冷房・ヒートポンプ暖房兼用タイプ、セパレート型、壁掛型、〔定格時能力〕冷房2.8kW、暖房3.6kW、〔通年エネルギー消費効率〕6.7～7.2、フィルター自動清掃機能付き、高性能機能付き	1台	159,673	157,273	↓
家事用消耗品	洗濯用洗剤	合成洗剤、綿・麻・合成繊維用、粉末、箱入り(1.0kg入り)	1箱	293	298	↑
被服及び履物						
洋服	背広服	夏物、シングル上下、並型、半裏又は背抜き、〔表地〕毛100%、〔サイズ〕A体型(A4～A6)、〔百貨店・専門店ブランド〕(3～8月)	1着	65,625	65,625	→
	スカート	春夏物、〔素材〕ポリエステル100%、〔サイズ〕W64～70cm、中級品(3～8月)	1枚	6,523	6,523	→
履物類	男子靴	短靴、黒、〔甲〕牛革、〔底〕「合成ゴム」又は「ウレタン」、〔底の製法〕張り付け、〔サイズ〕25～26cm、中級品	1足	16,590	16,590	→
	婦人靴	パンプス、〔甲〕牛革、〔底〕合成ゴム、〔底の製法〕張り付け、〔サイズ〕23～24cm、中級品	1足	10,500	10,500	→
被服関連サービス	洗濯代	背広服上下、ドライクリーニング、持ち込み、料金前払い、配達なし	1着	1,040	1,040	→
保健医療						
保健医療用品・器具	紙おむつ	乳幼児用、パンツ型、Lサイズ、42～44枚入り	1枚	28	27	↓
交通通信						
自動車等関係費	自動車ガソリン	レギュラーガソリン、セルフサービス式を除く	1L	150	148	↓
	自動車タイヤ	ラジアルタイヤ(冬用タイヤを除く)、〔サイズ〕195/65R15 91H、低燃費タイヤガイドライン適合タイヤ(低燃費タイヤマーク付き)	1本	14,270	14,270	→
教養娯楽						
教養娯楽用耐久財	テレビ	液晶テレビ、32V型、地上デジタルチューナー2基内蔵、ハイビジョン対応パネル、LEDバックライト搭載、特殊機能付きは除く	1台	50,133	48,500	↓
教養娯楽用品	切り花	きく、輪もの(直径5～10cm)	1本	154	175	↑
	ペットフード	ドッグフード、総合栄養食、成犬用、ドライタイプ、袋入り(2kg入り)	1袋	1,980	2,047	↑
諸 雑 費						
理美容サービス	理髪料	総合調髪、大人	1回	3,750	3,750	→
理美容用品	シャンプー	詰め替え用、袋入り(380～440mL入り)	100mL	138	146	↑

お ことわり

- 速報値は総務省統計局「小売物価統計調査」の調査票情報を独自集計したものであり、後日総務省統計局から発表される「消費者物価指数」「小売物価統計調査結果」の確報値と異なることがあります。
- 小売価格については、銘柄改正により前月価格との接続性のない場合があります。