

# 毎月勤労統計調査地方調査結果速報

平成25年7月分

## ＜石川県の賃金・労働時間・雇用の動き＞

### ＜主な動き＞

〔事業所規模 5人以上〕

前年同月と比較すると、

- ・ 定期給与は、 0.5% 減少
- ・ 所定外労働時間は、 8.0% 増加
- ・ 常用労働者数は、 0.4% 減少

〔事業所規模 30人以上〕

(前年同月比)

- ・ 定期給与は、 0.1% 減少
- ・ 所定外労働時間は、 4.5% 増加
- ・ 常用労働者数は、 1.7% 減少

#### 1 利用上の注意

(1) 平成22年1月分速報から日本標準産業分類（平成19年11月改定）に基づき表章している。平成21年以前の結果との接続については、石川県統計情報室ホームページ（<http://toukei.pref.ishikawa.jp/dl/1983/hyousyou.pdf>）を参照のこと。

(2) 指数計算の基準数値は、平成22年＝100である。

指数は、それぞれの時系列変化をみるために作成したものであり、項目相互を比較するものではない。

#### 2 統計表に用いる符号

- 「0」, 「0.0」 …… 単位未満
- 「-」 …… 該当数値なし
- 「…」 …… 不詳又は比較数値なし
- 「x」 …… 調査事業所が少ないため秘匿した。
- 「△」 …… 負数又は減少

# 毎月勤労統計調査地方調査の説明

## 1 調査の目的

この調査は、統計法に基づく基幹統計であって、雇用、給与及び労働時間などの毎月の変動を明らかにすることを目的としている。

## 2 調査の対象

この調査の対象は、日本標準産業分類に定める鉱業、採石業、砂利採取業、建設業、製造業、電気・ガス・熱供給・水道業、情報通信業、運輸業、郵便業、卸売業、小売業、金融業、保険業、不動産業、物品賃貸業、学術研究、専門・技術サービス業、宿泊業、飲食サービス業、生活関連サービス業、娯楽業、教育、学習支援業、医療、福祉、複合サービス業、サービス業（他に分類されないもの）において**常時5人以上の常用労働者**を雇用する民営、公営の事業所の中から、産業別・規模別に抽出された**約600事業所**を対象として調査を行っている。

なお、公表は石川県単位で表章している。

## 3 調査事項の定義

### (1) 現金給与額

・「**現金給与額**」とは、所得税、社会保険料、組合費、購買代金などを差し引く以前の**総額(税込み)**のことである。実際の支払額(手取額)のことではない。

・「**きまって支給する給与**」とは**定期給与**のことであり、労働契約、団体協約あるいは事業所の給与規則などによってあらかじめ定められて支給される給与のことである。**所定内給与と所定外給与(超過労働給与)**に分けられる。

・「**所定外給与**」とは、所定の労働時間を超える労働に対して支給される超勤手当や、休日労働、深夜労働に対して支給される給与、時間外手当、早朝出勤手当、休日手当、深夜手当などである。

・「**特別に支払われた給与**」とは、盆、暮等の賞与、3か月を超える期間で算定される給与、ベースアップの差額追給分及び支給事由の発生が不確実な給与等のことである。

・「**現金給与総額**」とは、「きまって支給する給与」と「特別に支払われた給与」の合計額である。

### (2) 実労働時間数

・調査期間中に労働者が実際に労働した時間数のことである。休憩時間は、給与が支給されていると否にかかわらず除かれるが、鉱業の坑内夫の休憩時間やいわゆる手待時間は含める。本来の職務外として行われる宿日直の時間は含めない。

### (3) 出勤日数

・調査期間中に労働者が実際に出勤した日数のことである。事業所に出勤しない日は有給でも出勤日にならないが、1日のうち1時間でも就業すれば出勤日となる。

### (4) 常用労働者(パートタイム労働者を含む)

・「**常用労働者**」とは、次のいずれかに該当する労働者のことである。

ア 期間を定めずに、又は1か月を超える期間を定めて雇われている者

イ 日々又は1か月以内の期間を定めて雇われている者のうち、調査期間の前2か月間で、それぞれ18日以上雇われている者

・「**パートタイム労働者**」とは、常用労働者のうち、次のいずれかに該当する労働者のことである。

ア 1日の所定労働時間が一般の労働者より短い者

イ 1日の所定労働時間が一般の労働者と同じで1週の所定労働日数が一般の労働者より短い者

・「**一般労働者**」とは、常用労働者のうち「パートタイム労働者」以外の労働者のことである。

## 4 調査結果の算定

(1) この調査結果の数値は、調査事業所の報告をもとに、事業所規模区分(100人以上、30~99人、5~29人)ごとに復元し、推計したものである。

(2) 各区分の統計表の詳細については、お問い合わせ願います。

(注)

規模30人以上の事業所については、約3年毎に調査対象事業所の抽出替えを行っており、平成24年1月分調査で抽出替えを実施した。これに伴い、調査結果に時系列的なギャップが生じることから、数値に連続性を持たせるため、各指数及び前月、前年同月比等は過去に遡り修正した。したがって、過去の公表実数による比較と一致しないことがある。

# 結果の概要

(平成25年7月分)

事業所規模5人以上 調査産業計 (常用労働者：パートタイム含む)

## 1 賃金の動き

現金給与総額は、	343,677円	前年同月比	1.6%
うち、定期給与は、	237,397円	前年同月比	△0.5%

## 2 労働時間の動き

総実労働時間は、	151.6時間	前年同月比	0.9%
うち、所定内労働時間は、	142.2時間	前年同月比	0.4%
所定外労働時間は、	9.4時間	前年同月比	8.0%
製造業の所定外労働時間は、	14.1時間	前年同月比	4.5%

## 3 雇用の動き

常用労働者数は、	417,746人	前年同月比	△0.4%
パートタイム労働者比率は、	28.7%	前年同月差	0.8ポイント
うち、男子は、	14.5%		
女子は、	44.4%		

事業所規模30人以上 調査産業計 (常用労働者：パートタイム含む)

1 賃金の動き		(前年同月比)
現金給与総額	379,284円	1.8%
うち、定期給与	259,288円	△0.1%
2 労働時間の動き		
総実労働時間	156.3時間	1.6%
うち、所定内労働時間	144.6時間	1.3%
所定外労働時間	11.7時間	4.5%
製造業の所定外労働時間	16.2時間	4.5%
3 雇用の動き		
常用労働者数	229,506人	△1.7%

表1 産業別「現金給与額」の比較

(単位 円、%)

産業別	現金給与総額			きまって支給する給与			特別に支払われた給与	
	実数	前月比	前年同月比	実数	前月比	前年同月比	実数	前年同月比
調査産業計	343,677	△ 6.3	1.6	237,397	△ 0.2	△ 0.5	106,280	6.851
建設業	409,758	2.3	7.9	304,780	5.1	6.7	104,978	10.486
製造業	449,262	15.9	0.2	263,376	0.1	1.2	185,886	△ 2,277
電気・ガス・熱供給・水道業	465,720	△ 28.8	15.8	379,617	△ 3.9	△ 5.7	86,103	86,103
情報通信業	527,616	△ 18.8	4.9	345,885	0.4	△ 1.3	181,731	29,099
運輸業, 郵便業	301,270	△ 20.5	△ 9.7	253,035	1.4	△ 7.3	48,235	△ 12,378
卸売業, 小売業	330,318	28.3	10.0	200,215	△ 2.6	△ 0.9	130,103	31,849
金融業, 保険業	416,266	△ 26.7	30.2	289,081	6.7	0.5	127,185	95,307
不動産業, 物品賃貸業	427,116	57.3	△ 18.7	255,211	1.5	△ 14.0	171,905	△ 56,283
学術研究, 専門・技術サービス業	419,808	△ 20.2	△ 7.1	326,768	2.8	0.2	93,040	△ 32,322
宿泊業, 飲食サービス業	117,315	21.0	△ 1.8	96,318	2.2	△ 7.6	20,997	5,771
生活関連サービス業, 娯楽業	251,285	△ 21.3	15.3	206,536	0.2	28.1	44,749	△ 12,169
教育, 学習支援業	307,838	△ 53.8	0.0	278,846	△ 6.1	△ 7.8	28,992	23,622
医療, 福祉	328,658	△ 23.4	△ 5.7	257,241	△ 0.1	△ 2.4	71,417	△ 13,468
複合サービス事業	459,863	△ 16.3	△ 3.5	305,445	2.1	3.5	154,418	△ 27,297
サービス業 (他に分類されないもの)	253,122	7.9	△ 4.7	187,033	△ 1.4	4.4	66,089	△ 20,152

(注) 調査産業計の中には鉱業, 採石業, 砂利採取業を含む。

表2 産業別労働時間の比較

(単位 日、時間、%)

産業別	出勤日数			総実労働時間			所定内労働時間			所定外労働時間		
	実数	前月比	前年同月比	実数	前月比	前年同月比	実数	前月比	前年同月比	実数	前月比	前年同月比
調査産業計	19.9	△ 0.1	0.0	151.6	△ 0.1	0.9	142.2	△ 0.4	0.4	9.4	4.4	8.0
建設業	22.6	0.7	1.1	181.1	5.0	5.8	167.6	3.9	3.3	13.5	18.4	50.0
製造業	20.5	△ 0.6	△ 0.1	167.3	△ 2.6	0.3	153.2	△ 2.5	0.0	14.1	△ 3.4	4.5
電気・ガス・熱供給・水道業	19.2	0.7	△ 0.5	177.5	2.6	△ 1.0	160.9	4.5	△ 1.2	16.6	△ 12.2	1.2
情報通信業	19.8	△ 0.3	△ 0.3	167.1	△ 1.8	△ 3.8	154.6	△ 1.2	△ 2.0	12.5	△ 7.4	△ 21.4
運輸業, 郵便業	22.0	0.7	0.4	186.6	4.3	0.8	161.6	2.0	△ 0.3	25.0	21.9	8.2
卸売業, 小売業	19.7	△ 0.8	△ 0.6	137.9	△ 4.8	△ 2.5	133.8	△ 4.8	△ 2.6	4.1	△ 2.3	0.0
金融業, 保険業	20.1	0.6	0.2	154.0	2.1	△ 0.9	146.8	2.6	0.6	7.2	△ 7.7	△ 24.2
不動産業, 物品賃貸業	22.0	△ 0.9	0.7	173.2	△ 1.9	8.3	163.0	△ 3.6	5.9	10.2	37.8	70.0
学術研究, 専門・技術サービス業	19.5	△ 0.3	△ 0.5	167.2	1.2	△ 0.2	149.5	△ 1.1	△ 2.0	17.7	26.4	17.2
宿泊業, 飲食サービス業	15.4	0.1	△ 0.6	94.2	△ 0.1	△ 10.9	89.7	△ 0.6	△ 11.4	4.5	12.5	0.0
生活関連サービス業, 娯楽業	19.5	△ 0.2	△ 1.1	144.2	△ 2.2	4.8	140.5	△ 0.5	5.9	3.7	△ 41.2	△ 27.4
教育, 学習支援業	19.0	0.9	0.5	136.6	6.2	3.4	132.2	6.5	1.5	4.4	△ 2.2	144.4
医療, 福祉	20.6	0.4	0.5	153.1	2.5	4.8	148.7	2.4	5.1	4.4	4.7	△ 8.3
複合サービス事業	20.2	0.3	0.4	155.6	5.2	3.2	149.9	4.5	2.5	5.7	32.5	24.0
サービス業 (他に分類されないもの)	19.8	0.2	0.6	151.6	△ 0.5	7.0	137.9	△ 0.9	4.9	13.7	4.6	35.7

(注) 1 表1(注)参照

2 総実労働時間=所定内労働時間+所定外労働時間

表3 推計常用労働者数及び労働異動率

(単位 人、%)

産業別	推計常用労働者数				労働異動率	
	本月末常用労働者数	前月比	前年同月比	構成比	入職率	離職率
調査産業計	417,746	△ 0.4	△ 0.4	100.0	1.05	2.36
建設業	25,120	0.5	3.8	6.0	1.34	0.81
製造業	85,643	0.7	0.2	20.5	0.83	1.26
電気・ガス・熱供給・水道業	2,496	0.0	1.5	0.6	0.36	0.44
情報通信業	11,214	△ 1.1	4.5	2.7	0.71	1.79
運輸業, 郵便業	26,651	0.1	4.1	6.4	1.66	1.57
卸売業, 小売業	82,698	△ 1.2	△ 0.3	19.8	0.93	2.09
金融業, 保険業	12,159	△ 0.6	△ 2.9	2.9	1.61	2.18
不動産業, 物品賃貸業	4,234	1.2	5.0	1.0	2.20	1.03
学術研究, 専門・技術サービス業	8,082	0.3	△ 3.3	1.9	1.10	0.86
宿泊業, 飲食サービス業	35,204	△ 0.4	△ 1.8	8.4	1.54	1.94
生活関連サービス業, 娯楽業	13,099	1.1	4.4	3.1	1.68	0.51
教育, 学習支援業	21,278	△ 14.5	△ 12.6	5.1	0.42	14.91
医療, 福祉	58,440	△ 0.8	0.9	14.0	0.64	1.47
複合サービス事業	5,062	0.7	△ 2.7	1.2	0.93	0.24
サービス業 (他に分類されないもの)	26,366	11.5	△ 2.2	6.3	1.64	2.32

(注) 1 表1(注)参照

2 入(離)職率=入(離)職者数÷常用労働者数×100

表4 産業別「現金給与額」の比較

(単位 円、%)

産業別	現金給与総額			きまって支給する給与			特別に支払われた給与	
	実数	前月比	前年同月比	実数	前月比	前年同月比	実数	前年同月比
調査産業計	379,284	△ 12.2	1.8	259,288	△ 0.2	△ 0.1	119,996	6,840
建設業	475,215	△ 14.7	△ 8.4	291,257	△ 0.5	1.3	183,958	△ 47,267
製造業	497,455	12.6	△ 0.6	279,829	△ 0.1	0.2	217,626	△ 3,456
電気・ガス・熱供給・水道業	420,346	△ 36.4	△ 0.7	420,346	△ 1.3	△ 0.9	0	0
情報通信業	586,088	△ 24.8	18.1	374,248	△ 0.3	2.1	211,840	82,145
運輸業，郵便業	343,044	△ 25.9	5.7	279,348	2.4	△ 2.0	63,696	24,127
卸売業，小売業	294,711	8.3	2.3	190,820	△ 0.5	△ 3.4	103,891	13,212
金融業，保険業	442,559	△ 13.4	25.0	279,576	1.2	△ 7.6	162,983	111,722
不動産業，物品賃貸業	435,256	13.2	2.9	276,842	0.7	3.8	158,414	1,880
学術研究，専門・技術サービス業	471,698	△ 24.1	△ 6.8	340,228	△ 0.4	2.4	131,470	△ 42,729
宿泊業，飲食サービス業	142,094	18.3	6.1	115,385	1.3	0.1	26,709	7,929
生活関連サービス業，娯楽業	273,071	△ 15.8	24.7	217,781	1.1	14.3	55,290	26,968
教育，学習支援業	338,051	△ 48.5	15.8	310,687	0.9	6.3	27,364	27,243
医療，福祉	349,687	△ 28.7	△ 4.0	286,349	△ 1.2	△ 1.9	63,338	△ 8,987
複合サービス事業	503,104	△ 27.1	△ 1.8	319,382	△ 8.8	△ 3.2	183,722	1,731
サービス業 (他に分類されないもの)	240,395	8.3	△ 1.9	182,148	0.4	2.1	58,247	△ 8,459

(注) 調査産業計の中には鉱業，採石業，砂利採取業を含む。

表5 産業別労働時間の比較

(単位 日、時間、%)

産業別	出勤日数			総実労働時間			所定内労働時間			所定外労働時間		
	実数	前月比	前年同月比	実数	前月比	前年同月比	実数	前月比	前年同月比	実数	前月比	前年同月比
調査産業計	20.1	0.3	0.2	156.3	1.5	1.6	144.6	1.4	1.3	11.7	2.7	4.5
建設業	21.4	1.1	0.8	168.7	5.4	3.6	155.4	5.3	2.4	13.3	7.3	21.0
製造業	20.3	△ 0.4	△ 0.1	170.3	△ 1.1	0.6	154.1	△ 1.6	0.2	16.2	3.2	4.5
電気・ガス・熱供給・水道業	20.3	1.6	0.5	194.3	5.6	4.5	173.3	8.0	4.1	21.0	△ 10.2	8.3
情報通信業	19.8	△ 0.4	0.0	169.0	△ 2.4	△ 1.9	155.1	△ 1.9	0.0	13.9	△ 7.4	△ 19.2
運輸業，郵便業	21.7	0.4	0.6	192.1	3.1	2.2	162.6	2.9	2.5	29.5	4.3	0.7
卸売業，小売業	19.8	△ 0.2	△ 0.1	132.1	△ 3.9	△ 4.9	127.3	△ 3.4	△ 4.5	4.8	△ 11.1	△ 11.1
金融業，保険業	19.9	1.0	0.4	152.5	4.6	△ 0.4	145.0	4.6	1.2	7.5	2.8	△ 24.2
不動産業，物品賃貸業	21.7	0.3	1.2	176.9	2.3	6.7	155.5	1.0	4.6	21.4	12.7	24.4
学術研究，専門・技術サービス業	20.2	0.7	0.3	175.8	4.1	3.7	153.9	3.4	2.3	21.9	9.0	14.1
宿泊業，飲食サービス業	16.6	△ 0.1	△ 0.3	104.5	0.8	△ 1.9	101.6	1.4	△ 0.8	2.9	△ 14.7	△ 29.3
生活関連サービス業，娯楽業	20.2	△ 0.7	△ 0.1	150.2	△ 0.4	4.1	144.4	0.0	3.2	5.8	△ 9.4	28.9
教育，学習支援業	19.4	2.0	1.6	140.5	16.8	13.1	136.8	16.6	11.6	3.7	27.6	131.2
医療，福祉	20.8	0.9	0.5	156.9	3.8	2.7	151.3	4.0	2.8	5.6	1.8	1.8
複合サービス事業	20.4	0.5	0.5	156.1	2.1	0.0	150.9	2.6	1.2	5.2	△ 10.4	△ 24.7
サービス業 (他に分類されないもの)	19.4	0.0	△ 0.1	145.7	△ 0.2	4.3	129.9	△ 1.1	1.8	15.8	8.3	29.5

(注) 1 表1(注)参照

2 総実労働時間=所定内労働時間+所定外労働時間

表6 推計常用労働者数及び労働異動率

(単位 人、%)

産業別	推計常用労働者数				労働異動率	
	本月末常用労働者数	前月比	前年同月比	構成比	入職率	離職率
調査産業計	229,506	△ 1.9	△ 1.7	100.0	1.20	3.08
建設業	9,080	△ 0.1	2.8	4.0	0.90	0.99
製造業	61,558	△ 0.5	△ 1.9	26.8	0.67	1.19
電気・ガス・熱供給・水道業	1,976	△ 0.1	0.4	0.9	0.46	0.56
情報通信業	8,199	△ 0.8	0.2	3.6	0.64	1.44
運輸業，郵便業	17,302	0.8	3.8	7.5	2.13	1.32
卸売業，小売業	30,701	△ 0.2	0.1	13.4	1.45	1.61
金融業，保険業	6,563	△ 0.1	△ 1.8	2.9	1.51	1.70
不動産業，物品賃貸業	758	△ 0.5	△ 3.2	0.3	0.79	1.31
学術研究，専門・技術サービス業	3,249	2.8	△ 4.4	1.4	2.82	0.00
宿泊業，飲食サービス業	12,263	△ 2.5	△ 3.3	5.3	2.93	5.45
生活関連サービス業，娯楽業	5,151	△ 0.1	2.2	2.2	1.14	1.28
教育，学習支援業	12,718	△ 22.2	△ 20.7	5.5	0.64	22.73
医療，福祉	38,818	△ 0.1	2.8	16.9	0.98	1.03
複合サービス事業	2,748	1.3	△ 7.4	1.2	1.73	0.44
サービス業 (他に分類されないもの)	18,422	△ 1.3	△ 2.4	8.0	1.57	2.89

(注) 1 表1(注)参照

2 入(離)職率=入(離)職者数÷常用労働者数×100

## 指数表 [事業所規模5人以上]

### 第1表 産業別名目賃金指数(現金給与総額)

平成22年=100

	調査産業計	建設業	製造業	電気・ガス・ 熱供給・ 水道業	情報 通信業	運輸業、 郵便業	卸売業、 小売業	金融業、 保険業	不動産業、 物品賃貸業	学術研究、 専門・技術 サービス業	宿泊業、飲 食サービス 業	生活関連 サービス 業、娯楽業	教育、学習 支援業	医療、 福祉	複合サービ ス事業	サービス業 (他に分類 されないも の)
平成23年平均	100.4	96.8	104.9	98.5	102.8	115.2	93.7	97.7	101.5	97.8	90.3	88.8	102.5	97.5	99.4	98.0
平成24年平均	98.7	96.0	101.1	95.0	105.4	117.2	94.4	94.3	141.6	102.4	86.8	73.6	101.8	97.0	102.6	87.9
平成25年 2月	84.2	87.0	84.2	73.0	81.2	99.1	86.1	75.7	124.4	89.6	76.3	82.9	77.2	79.6	85.9	78.2
3月	85.9	90.7	84.7	73.2	83.9	105.6	87.5	80.3	118.7	91.9	79.3	90.6	76.3	80.1	80.8	83.4
4月	85.8	85.3	86.0	72.0	84.0	104.4	88.2	77.9	108.8	86.6	82.3	86.3	75.8	81.1	80.6	86.6
5月	84.6	86.4	83.7	131.8	82.3	100.3	87.1	75.8	109.3	86.6	79.3	81.2	73.5	80.0	81.3	79.7
6月	128.3	117.9	124.8	118.6	153.1	149.4	104.5	154.8	115.8	143.3	77.7	133.5	170.7	132.8	150.5	99.6
7月	120.2	120.6	144.6	84.5	124.3	118.8	134.1	113.4	182.2	114.4	94.0	105.0	78.8	101.7	125.9	107.5
前月比(%)	△ 6.3	2.3	15.9	△ 28.8	△ 18.8	△ 20.5	28.3	△ 26.7	57.3	△ 20.2	21.0	△ 21.3	△ 53.8	△ 23.4	△ 16.3	7.9
前年同月比(%)	1.6	7.9	0.2	15.8	4.9	△ 9.7	10.0	30.2	△ 18.7	△ 7.1	△ 1.8	15.3	0.0	△ 5.7	△ 3.5	△ 4.7

(注) 調査産業計の中には鉱業、採石業、砂利採取業を含む。

### 第2表 産業別名目賃金指数(きまって支給する給与)

	調査産業計	建設業	製造業	電気・ガス・ 熱供給・ 水道業	情報 通信業	運輸業、 郵便業	卸売業、 小売業	金融業、 保険業	不動産業、 物品賃貸業	学術研究、 専門・技術 サービス業	宿泊業、飲 食サービス 業	生活関連 サービス 業、娯楽業	教育、学習 支援業	医療、 福祉	複合サービ ス事業	サービス業 (他に分類 されないも の)
平成23年平均	100.0	97.7	101.6	104.5	102.6	113.7	95.1	101.4	100.4	103.9	91.0	89.2	101.2	99.4	102.8	96.5
平成24年平均	99.0	96.5	98.6	101.0	101.6	118.1	96.2	98.8	140.7	107.5	87.1	72.1	102.0	100.5	102.9	88.3
平成25年 2月	99.2	99.9	99.2	99.2	100.3	112.0	98.9	95.1	142.1	113.2	79.8	90.8	96.5	97.9	104.6	87.8
3月	99.6	99.3	99.3	99.6	101.3	115.8	100.3	98.4	127.5	109.7	82.9	99.2	94.4	96.3	101.1	91.4
4月	100.4	99.7	99.6	97.2	103.7	116.9	102.0	99.3	124.0	109.1	86.0	94.7	94.7	98.5	95.6	92.1
5月	99.1	98.4	98.8	98.3	101.7	113.3	101.2	97.0	122.2	109.4	82.9	88.9	91.9	97.9	105.5	89.5
6月	99.0	100.4	100.5	97.4	100.5	111.1	97.5	94.6	122.7	109.5	79.0	95.0	95.1	98.3	106.6	90.6
7月	98.8	105.5	100.6	93.6	100.9	112.7	95.0	100.9	124.5	112.6	80.7	95.2	89.3	98.2	108.8	89.3
前月比(%)	△ 0.2	5.1	0.1	△ 3.9	0.4	1.4	△ 2.6	6.7	1.5	2.8	2.2	0.2	△ 6.1	△ 0.1	2.1	△ 1.4
前年同月比(%)	△ 0.5	6.7	1.2	△ 5.7	△ 1.3	△ 7.3	△ 0.9	0.5	△ 14.0	0.2	△ 7.6	28.1	△ 7.8	△ 2.4	3.5	4.4

(注) 第1表(注)参照

### 第3表 産業別名目賃金指数(所定内給与)

	調査産業計	建設業	製造業	電気・ガス・ 熱供給・ 水道業	情報 通信業	運輸業、 郵便業	卸売業、 小売業	金融業、 保険業	不動産業、 物品賃貸業	学術研究、 専門・技術 サービス業	宿泊業、飲 食サービス 業	生活関連 サービス 業、娯楽業	教育、学習 支援業	医療、 福祉	複合サービ ス事業	サービス業 (他に分類 されないも の)
平成23年平均	99.6	96.7	100.7	107.8	103.4	110.0	95.8	100.0	100.4	104.0	90.6	89.5	101.1	99.3	102.2	97.1
平成24年平均	99.0	95.3	99.6	96.1	101.9	109.7	96.6	96.9	143.3	106.1	84.9	71.7	101.8	101.6	102.7	91.3
平成25年 2月	99.1	98.5	99.5	94.9	104.5	103.4	99.9	93.7	141.9	111.1	77.9	90.7	96.5	98.6	105.3	88.7
3月	99.6	98.0	100.1	94.6	104.0	109.1	100.5	97.3	124.6	110.7	81.1	98.2	94.0	97.5	100.1	90.4
4月	100.5	98.6	100.1	94.4	106.9	110.2	102.4	97.7	122.2	107.3	84.7	94.4	94.1	99.8	94.5	94.0
5月	99.3	97.5	99.7	94.6	104.6	107.1	102.0	94.5	120.8	108.8	80.9	89.2	91.5	99.1	104.9	91.4
6月	99.2	99.8	100.7	107.5	103.3	104.5	98.1	93.7	122.9	107.3	77.3	94.1	94.7	99.7	106.8	91.8
7月	98.6	104.3	101.1	88.3	100.8	104.3	95.5	100.5	122.6	109.2	78.9	96.4	89.1	100.2	108.1	89.8
前月比(%)	△ 0.6	4.5	0.4	△ 17.9	△ 2.4	△ 0.2	△ 2.7	7.3	△ 0.2	1.8	2.1	2.4	△ 5.9	0.5	1.2	△ 2.2
前年同月比(%)	△ 0.6	7.0	0.8	△ 7.2	△ 1.5	△ 7.9	△ 0.4	1.9	△ 17.3	△ 0.7	△ 7.3	29.9	△ 7.9	△ 1.8	3.3	1.4

(注) 第1表(注)参照

第4表 産業別実質賃金指数(現金給与総額)

	調査産業計	建設業	製造業	電気・ガス・ 熱供給・ 水道業	情報 通信業	運輸業、 郵便業	卸売業、 小売業	金融業、 保険業	不動産業、 物品賃貸業	学術研究、 専門・技術 サービス業	宿泊業、飲 食サービス 業	生活関連 サービス 業、娯楽業	教育、学習 支援業	医療、 福祉	複合サービ ス事業	サービス業 (他に分類 されないも の)
平成23年平均	101.0	97.4	105.5	99.1	103.4	115.9	94.3	98.3	102.1	98.4	90.8	89.3	103.1	98.1	100.0	98.6
平成24年平均	99.9	97.2	102.3	96.2	106.7	118.6	95.5	95.4	143.3	103.6	87.9	74.5	103.0	98.2	103.8	89.0
平成25年 2月	85.9	88.8	85.9	74.5	82.9	101.1	87.9	77.2	126.9	91.4	77.9	84.6	78.8	81.2	87.7	79.8
3月	87.4	92.3	86.2	74.5	85.4	107.4	89.0	81.7	120.8	93.5	80.7	92.2	77.6	81.5	82.2	84.8
4月	86.8	86.2	87.0	72.8	84.9	105.6	89.2	78.8	110.0	87.6	83.2	87.3	76.6	82.0	81.5	87.6
5月	85.5	87.4	84.6	133.3	83.2	101.4	88.1	76.6	110.5	87.6	80.2	82.1	74.3	80.9	82.2	80.6
6月	129.6	119.1	126.1	119.8	154.6	150.9	105.6	156.4	117.0	144.7	78.5	134.8	172.4	134.1	152.0	100.6
7月	121.8	122.2	146.5	85.6	125.9	120.4	135.9	114.9	184.6	115.9	95.2	106.4	79.8	103.0	127.6	108.9
前月比(%)	△ 6.0	2.6	16.2	△ 28.5	△ 18.6	△ 20.2	28.7	△ 26.5	57.8	△ 19.9	21.3	△ 21.1	△ 53.7	△ 23.2	△ 16.1	8.3
前年同月比(%)	1.2	7.5	△ 0.2	15.2	4.5	△ 10.0	9.6	29.7	△ 19.0	△ 7.4	△ 2.3	14.8	△ 0.5	△ 6.1	△ 3.9	△ 5.1

(注) 1 第1表(注)参照

2 実質賃金指数は、名目賃金指数を金沢市の消費者物価指数(持家の帰属家賃を除く総合)[総務省統計局調]で除したものである。

第5表 産業別実質賃金指数(きまって支給する給与)

	調査産業計	建設業	製造業	電気・ガス・ 熱供給・ 水道業	情報 通信業	運輸業、 郵便業	卸売業、 小売業	金融業、 保険業	不動産業、 物品賃貸業	学術研究、 専門・技術 サービス業	宿泊業、飲 食サービス 業	生活関連 サービス 業、娯楽業	教育、学習 支援業	医療、 福祉	複合サービ ス事業	サービス業 (他に分類 されないも の)
平成23年平均	100.6	98.3	102.2	105.1	103.2	114.4	95.7	102.0	101.0	104.5	91.5	89.7	101.8	100.0	103.4	97.1
平成24年平均	100.2	97.7	99.8	102.2	102.8	119.5	97.4	100.0	142.4	108.8	88.2	73.0	103.2	101.7	104.1	89.4
平成25年 2月	101.2	101.9	101.2	101.2	102.3	114.3	100.9	97.0	145.0	115.5	81.4	92.7	98.5	99.9	106.7	89.6
3月	101.3	101.0	101.0	101.3	103.1	117.8	102.0	100.1	129.7	111.6	84.3	100.9	96.0	98.0	102.8	93.0
4月	101.5	100.8	100.7	98.3	104.9	118.2	103.1	100.4	125.4	110.3	87.0	95.8	95.8	99.6	96.7	93.1
5月	100.2	99.5	99.9	99.4	102.8	114.6	102.3	98.1	123.6	110.6	83.8	89.9	92.9	99.0	106.7	90.5
6月	100.0	101.4	101.5	98.4	101.5	112.2	98.5	95.6	123.9	110.6	79.8	96.0	96.1	99.3	107.7	91.5
7月	100.1	106.9	101.9	94.8	102.2	114.2	96.3	102.2	126.1	114.1	81.8	96.5	90.5	99.5	110.2	90.5
前月比(%)	0.1	5.4	0.4	△ 3.7	0.7	1.8	△ 2.2	6.9	1.8	3.2	2.5	0.5	△ 5.8	0.2	2.3	△ 1.1
前年同月比(%)	△ 0.9	6.3	0.8	△ 6.1	△ 1.7	△ 7.7	△ 1.3	0.1	△ 14.4	△ 0.2	△ 7.9	27.6	△ 8.2	△ 2.7	3.1	4.0

(注) 1 第1表(注)参照

2 実質賃金指数は、名目賃金指数を金沢市の消費者物価指数(持家の帰属家賃を除く総合)[総務省統計局調]で除したものである。

第6表 産業別労働時間指数(総実労働時間)

	調査産業計	建設業	製造業	電気・ガス・ 熱供給・ 水道業	情報 通信業	運輸業、 郵便業	卸売業、 小売業	金融業、 保険業	不動産業、 物品賃貸業	学術研究、 専門・技術 サービス業	宿泊業、飲 食サービス 業	生活関連 サービス 業、娯楽業	教育、学習 支援業	医療、 福祉	複合サービ ス事業	サービス業 (他に分類 されないも の)
平成23年平均	98.8	101.9	101.8	101.0	99.2	106.9	96.2	102.2	95.0	97.7	92.1	88.6	96.7	97.8	97.1	97.0
平成24年平均	99.6	101.8	101.5	100.0	101.5	110.8	98.9	103.8	101.6	97.5	96.4	82.7	98.9	98.2	98.5	93.1
平成25年 2月	98.3	101.2	103.1	93.7	97.4	107.0	100.2	95.4	108.7	95.0	88.4	80.9	93.4	95.9	89.6	93.7
3月	98.5	103.9	100.2	96.2	98.1	112.1	97.0	98.6	105.3	93.5	90.9	93.3	93.3	96.4	96.8	97.0
4月	103.5	107.4	105.5	99.1	102.5	111.8	104.3	105.1	110.5	97.2	97.7	95.3	101.8	101.5	98.2	98.3
5月	97.1	98.9	96.1	96.3	95.5	104.2	96.3	106.3	104.0	94.7	92.0	90.7	97.3	98.9	99.5	92.7
6月	101.5	104.4	105.9	98.3	102.8	109.6	101.0	103.5	112.3	98.8	85.5	94.2	97.4	100.7	99.1	99.9
7月	101.4	109.6	103.1	100.9	101.0	114.3	96.2	105.7	110.2	100.0	85.4	92.1	103.4	103.2	104.3	99.4
前月比(%)	△ 0.1	5.0	△ 2.6	2.6	△ 1.8	4.3	△ 4.8	2.1	△ 1.9	1.2	△ 0.1	△ 2.2	6.2	2.5	5.2	△ 0.5
前年同月比(%)	0.9	5.8	0.3	△ 1.0	△ 3.8	0.8	△ 2.5	△ 0.9	8.3	△ 0.2	△ 10.9	4.8	3.4	4.8	3.2	7.0

(注) 第1表(注)参照

第7表 産業別労働時間指数(所定内労働時間)

	調査産業計	建設業	製造業	電気・ガス・熱供給・水道業	情報通信業	運輸業、郵便業	卸売業、小売業	金融業、保険業	不動産業、物品賃貸業	学術研究、専門・技術サービス業	宿泊業、飲食サービス業	生活関連サービス業、娯楽業	教育、学習支援業	医療、福祉	複合サービス事業	サービス業(他に分類されないもの)
平成23年平均	99.0	101.4	101.2	97.2	99.9	103.0	97.5	101.4	94.8	96.8	93.4	90.2	99.8	98.2	96.9	97.9
平成24年平均	100.1	99.9	102.2	98.1	103.3	105.9	100.4	102.5	103.1	96.4	96.6	85.4	102.5	98.6	98.3	94.5
平成25年 2月	98.4	97.7	103.0	91.2	100.2	100.1	102.0	94.6	110.9	94.7	87.7	84.0	95.5	96.7	89.7	93.6
3月	98.2	100.4	100.2	93.2	100.1	104.5	98.4	97.1	105.8	94.1	89.8	96.0	95.1	97.1	95.8	95.0
4月	103.9	104.1	105.9	98.1	105.8	108.3	105.9	103.3	111.0	97.4	98.2	98.4	103.7	102.5	97.2	98.5
5月	97.4	96.0	96.1	95.2	98.5	101.4	98.0	104.6	105.1	94.7	91.1	94.2	98.9	99.7	99.0	93.4
6月	101.9	101.3	106.1	95.5	105.5	106.4	102.7	103.5	114.3	98.6	84.9	96.7	98.9	101.8	98.8	100.1
7月	101.5	105.3	103.4	99.8	104.2	108.5	97.8	106.2	110.2	97.5	84.4	96.2	105.3	104.2	103.2	99.2
前月比(%)	△ 0.4	3.9	△ 2.5	4.5	△ 1.2	2.0	△ 4.8	2.6	△ 3.6	△ 1.1	△ 0.6	△ 0.5	6.5	2.4	4.5	△ 0.9
前年同月比(%)	0.4	3.3	0.0	△ 1.2	△ 2.0	△ 0.3	△ 2.6	0.6	5.9	△ 2.0	△ 11.4	5.9	1.5	5.1	2.5	4.9

(注) 第1表(注)参照

第8表 産業別労働時間指数(所定外労働時間)

	調査産業計	建設業	製造業	電気・ガス・熱供給・水道業	情報通信業	運輸業、郵便業	卸売業、小売業	金融業、保険業	不動産業、物品賃貸業	学術研究、専門・技術サービス業	宿泊業、飲食サービス業	生活関連サービス業、娯楽業	教育、学習支援業	医療、福祉	複合サービス事業	サービス業(他に分類されないもの)
平成23年平均	96.4	114.2	108.3	156.2	93.0	153.7	67.5	118.1	103.8	108.7	56.2	66.7	37.6	88.8	99.2	87.6
平成24年平均	91.3	145.6	94.1	125.5	86.3	170.4	67.1	127.8	67.9	111.5	91.9	45.8	27.4	85.8	106.2	78.3
平成25年 2月	96.8	187.3	103.5	126.2	73.4	190.4	61.5	109.3	64.2	100.0	107.5	38.7	47.2	75.4	87.2	94.8
3月	102.1	188.9	100.7	134.0	81.1	202.2	67.7	125.3	84.9	88.3	120.0	56.6	52.8	80.7	135.9	117.0
4月	95.8	188.9	102.1	115.6	74.6	156.3	69.2	137.3	88.7	96.4	85.0	52.8	58.3	77.2	138.5	96.3
5月	90.5	169.8	96.5	112.8	70.4	140.7	61.5	137.3	74.5	96.4	117.5	42.5	59.7	78.9	117.9	85.9
6月	94.7	181.0	103.5	134.0	79.9	151.9	64.6	104.0	69.8	102.2	100.0	59.4	62.5	73.7	110.3	97.0
7月	98.9	214.3	100.0	117.7	74.0	185.2	63.1	96.0	96.2	129.2	112.5	34.9	61.1	77.2	146.2	101.5
前月比(%)	4.4	18.4	△ 3.4	△ 12.2	△ 7.4	21.9	△ 2.3	△ 7.7	37.8	26.4	12.5	△ 41.2	△ 2.2	4.7	32.5	4.6
前年同月比(%)	8.0	50.0	4.5	1.2	△ 21.4	8.2	0.0	△ 24.2	70.0	17.2	0.0	△ 27.4	144.4	△ 8.3	24.0	35.7

(注) 第1表(注)参照

第9表 産業別常用雇用指数

	調査産業計	建設業	製造業	電気・ガス・熱供給・水道業	情報通信業	運輸業、郵便業	卸売業、小売業	金融業、保険業	不動産業、物品賃貸業	学術研究、専門・技術サービス業	宿泊業、飲食サービス業	生活関連サービス業、娯楽業	教育、学習支援業	医療、福祉	複合サービス事業	サービス業(他に分類されないもの)
平成23年平均	100.5	97.3	98.9	207.6	104.3	100.6	100.8	96.4	101.5	100.4	98.1	99.1	99.0	102.0	141.0	97.3
平成24年平均	102.6	125.3	98.7	204.1	107.4	101.3	100.7	108.9	105.2	99.8	98.4	101.5	100.0	104.4	131.4	95.4
平成25年 2月	100.6	126.2	97.8	203.1	109.2	99.8	98.5	107.1	106.7	96.1	96.9	95.6	101.0	104.7	129.6	81.0
3月	100.2	123.6	97.7	203.3	108.2	99.5	99.1	106.8	107.0	97.2	96.2	104.8	97.2	103.2	129.6	80.2
4月	102.0	125.5	98.5	203.9	111.1	102.0	100.1	108.4	106.6	97.0	98.2	107.6	102.1	106.5	125.8	81.7
5月	102.4	126.0	98.5	203.9	112.1	102.5	101.3	107.2	106.4	97.5	98.7	107.6	102.3	106.6	122.8	81.9
6月	102.9	127.6	98.7	206.6	113.6	103.0	102.3	106.6	107.4	96.5	99.6	106.1	102.6	107.6	123.8	82.4
7月	102.5	128.3	99.4	206.5	112.4	103.1	101.1	106.0	108.7	96.8	99.2	107.3	87.7	106.7	124.7	91.9
前月比(%)	△ 0.4	0.5	0.7	0.0	△ 1.1	0.1	△ 1.2	△ 0.6	1.2	0.3	△ 0.4	1.1	△ 14.5	△ 0.8	0.7	11.5
前年同月比(%)	△ 0.4	3.8	0.2	1.5	4.5	4.1	△ 0.3	△ 2.9	5.0	△ 3.3	△ 1.8	4.4	△ 12.6	0.9	△ 2.7	△ 2.2

(注) 第1表(注)参照



指数表  
[事業所規模30人以上]

第10表 産業別名目賃金指数(現金給与総額)

平成22年=100

	調査産業計	建設業	製造業	電気・ガス・熱供給・水道業	情報通信業	運輸業、郵便業	卸売業、小売業	金融業、保険業	不動産業、物品賃貸業	学術研究、専門・技術サービス業	宿泊業、飲食サービス業	生活関連サービス業、娯楽業	教育、学習支援業	医療、福祉	複合サービス事業	サービス業(他に分類されないもの)
平成23年平均	101.5	104.2	103.1	90.3	101.5	113.1	94.9	98.7	122.0	114.3	89.8	102.4	97.0	97.2	101.0	95.7
平成24年平均	100.2	94.2	101.2	87.4	104.3	118.8	97.0	85.4	130.6	108.5	85.7	104.8	97.8	96.0	102.1	92.4
平成25年 2月	83.1	76.2	82.7	67.7	79.2	100.2	81.8	64.3	111.8	88.1	76.0	105.1	80.6	80.5	94.4	81.1
3月	84.6	76.0	83.3	68.4	81.2	103.3	83.0	73.3	147.2	88.9	81.0	112.7	78.2	82.1	81.8	86.8
4月	85.3	77.4	84.3	67.9	83.1	103.7	85.1	69.6	112.6	88.8	83.2	104.4	78.2	82.4	76.9	92.6
5月	83.9	74.4	81.5	135.3	81.8	100.4	83.7	64.5	120.5	88.7	82.7	98.2	76.1	81.0	83.5	83.8
6月	137.8	145.2	130.1	105.9	167.5	171.4	112.9	116.7	154.8	162.1	85.7	161.2	169.4	135.8	169.3	103.4
7月	121.0	123.8	146.5	67.4	126.0	127.0	122.3	101.1	175.2	123.1	101.4	135.7	87.3	96.8	123.5	112.0
前月比(%)	△ 12.2	△ 14.7	12.6	△ 36.4	△ 24.8	△ 25.9	8.3	△ 13.4	13.2	△ 24.1	18.3	△ 15.8	△ 48.5	△ 28.7	△ 27.1	8.3
前年同月比(%)	1.8	△ 8.4	△ 0.6	△ 0.7	18.1	5.7	2.3	25.0	2.9	△ 6.8	6.1	24.7	15.8	△ 4.0	△ 1.8	△ 1.9

(注) 第1表(注)参照

第11表 産業別名目賃金指数(きまって支給する給与)

	調査産業計	建設業	製造業	電気・ガス・熱供給・水道業	情報通信業	運輸業、郵便業	卸売業、小売業	金融業、保険業	不動産業、物品賃貸業	学術研究、専門・技術サービス業	宿泊業、飲食サービス業	生活関連サービス業、娯楽業	教育、学習支援業	医療、福祉	複合サービス事業	サービス業(他に分類されないもの)
平成23年平均	100.6	100.7	100.0	96.9	103.5	112.6	96.6	100.4	122.1	109.4	90.5	101.2	97.6	98.4	106.8	94.5
平成24年平均	100.1	93.5	99.1	94.3	101.1	119.4	98.4	92.4	128.7	103.7	85.5	103.1	99.7	98.8	106.4	90.8
平成25年 2月	99.9	92.7	99.6	93.0	100.7	115.0	97.5	85.1	133.2	104.0	79.5	117.1	100.9	99.5	113.8	88.7
3月	100.0	92.8	99.8	93.9	103.0	114.6	97.2	91.3	132.7	101.7	84.8	125.5	97.7	98.0	104.9	91.8
4月	101.1	94.7	99.7	92.6	105.6	117.5	100.3	93.1	133.3	104.0	87.1	116.3	97.8	99.7	95.9	94.3
5月	99.6	91.1	98.7	94.3	104.1	115.3	98.7	86.9	129.3	104.6	86.6	109.4	95.3	99.0	111.0	91.5
6月	100.3	94.3	100.3	93.7	103.0	115.9	94.9	85.2	132.7	105.2	85.1	119.3	99.6	99.2	114.2	92.4
7月	100.1	93.8	100.2	92.5	102.7	118.7	94.4	86.2	133.6	104.8	86.2	120.6	100.5	98.0	104.2	92.8
前月比(%)	△ 0.2	△ 0.5	△ 0.1	△ 1.3	△ 0.3	2.4	△ 0.5	1.2	0.7	△ 0.4	1.3	1.1	0.9	△ 1.2	△ 8.8	0.4
前年同月比(%)	△ 0.1	1.3	0.2	△ 0.9	2.1	△ 2.0	△ 3.4	△ 7.6	3.8	2.4	0.1	14.3	6.3	△ 1.9	△ 3.2	2.1

(注) 第1表(注)参照

第12表 産業別名目賃金指数(所定内給与)

	調査産業計	建設業	製造業	電気・ガス・熱供給・水道業	情報通信業	運輸業、郵便業	卸売業、小売業	金融業、保険業	不動産業、物品賃貸業	学術研究、専門・技術サービス業	宿泊業、飲食サービス業	生活関連サービス業、娯楽業	教育、学習支援業	医療、福祉	複合サービス事業	サービス業(他に分類されないもの)
平成23年平均	100.3	98.8	99.3	100.6	103.3	109.9	97.0	100.2	122.4	106.8	90.6	101.4	97.6	98.3	106.0	96.1
平成24年平均	100.4	100.6	100.4	88.7	100.7	109.4	98.9	92.5	122.4	100.8	84.2	102.1	99.3	100.0	105.9	94.6
平成25年 2月	100.1	99.7	100.2	88.2	104.8	104.9	98.3	84.4	127.5	102.4	78.6	115.9	101.1	100.0	114.9	90.2
3月	100.4	98.2	101.0	88.2	106.0	107.5	97.3	90.8	126.8	100.2	83.7	124.6	97.3	99.6	103.5	92.7
4月	101.2	101.5	100.4	89.3	108.6	108.5	100.7	92.1	125.4	99.7	85.2	115.6	96.9	101.3	94.7	96.3
5月	100.1	97.5	99.8	89.9	106.7	106.9	99.6	86.4	124.1	101.8	85.9	108.2	94.9	100.6	110.9	93.3
6月	100.8	101.2	101.0	105.3	105.9	107.3	95.2	85.5	125.3	101.2	83.9	117.7	99.3	100.8	114.6	93.8
7月	100.2	99.8	100.5	86.7	101.6	110.5	95.0	87.0	124.5	100.5	85.8	121.5	100.3	100.5	104.4	93.2
前月比(%)	△ 0.6	△ 1.4	△ 0.5	△ 17.7	△ 4.1	3.0	△ 0.2	1.8	△ 0.6	△ 0.7	2.3	3.2	1.0	△ 0.3	△ 8.9	△ 0.6
前年同月比(%)	△ 0.2	0.0	△ 0.5	△ 2.1	1.6	△ 0.7	△ 2.9	△ 6.7	1.7	0.9	1.2	15.4	6.4	△ 1.2	△ 2.0	△ 1.2

(注) 第1表(注)参照

第13表 産業別実質賃金指数(現金給与総額)

	調査産業計	建設業	製造業	電気・ガス・ 熱供給・ 水道業	情報 通信業	運輸業、 郵便業	卸売業、 小売業	金融業、 保険業	不動産業、 物品賃貸業	学術研究、 専門・技術 サービス業	宿泊業、飲 食サービス 業	生活関連 サービス 業、娯楽業	教育、学習 支援業	医療、 福祉	複合サービ ス事業	サービス業 (他に分類 されないも の)
平成23年平均	102.1	104.8	103.7	90.8	102.1	113.8	95.5	99.3	122.7	115.0	90.3	103.0	97.6	97.8	101.6	96.3
平成24年平均	101.4	95.3	102.4	88.5	105.6	120.2	98.2	86.4	132.2	109.8	86.7	106.1	99.0	97.2	103.3	93.5
平成25年 2月	84.8	77.8	84.4	69.1	80.8	102.2	83.5	65.6	114.1	89.9	77.6	107.2	82.2	82.1	96.3	82.8
3月	86.1	77.3	84.7	69.6	82.6	105.1	84.4	74.6	149.7	90.4	82.4	114.6	79.6	83.5	83.2	88.3
4月	86.2	78.3	85.2	68.7	84.0	104.9	86.0	70.4	113.9	89.8	84.1	105.6	79.1	83.3	77.8	93.6
5月	84.8	75.2	82.4	136.8	82.7	101.5	84.6	65.2	121.8	89.7	83.6	99.3	76.9	81.9	84.4	84.7
6月	139.2	146.7	131.4	107.0	169.2	173.1	114.0	117.9	156.4	163.7	86.6	162.8	171.1	137.2	171.0	104.4
7月	122.6	125.4	148.4	68.3	127.7	128.7	123.9	102.4	177.5	124.7	102.7	137.5	88.4	98.1	125.1	113.5
前月比(%)	△ 11.9	△ 14.5	12.9	△ 36.2	△ 24.5	△ 25.6	8.7	△ 13.1	13.5	△ 23.8	18.6	△ 15.5	△ 48.3	△ 28.5	△ 26.8	8.7
前年同月比(%)	1.3	△ 8.8	△ 1.0	△ 1.2	17.7	5.3	1.9	24.4	2.5	△ 7.2	5.5	24.2	15.3	△ 4.3	△ 2.2	△ 2.3

(注) 1 第1表(注)参照

2 実質賃金指数は、名目賃金指数を金沢市の消費者物価指数(持家の帰属家賃を除く総合)[総務省統計局調]で除したものである。

第14表 産業別実質賃金指数(きまって支給する給与)

	調査産業計	建設業	製造業	電気・ガス・ 熱供給・ 水道業	情報 通信業	運輸業、 郵便業	卸売業、 小売業	金融業、 保険業	不動産業、 物品賃貸業	学術研究、 専門・技術 サービス業	宿泊業、飲 食サービス 業	生活関連 サービス 業、娯楽業	教育、学習 支援業	医療、 福祉	複合サービ ス事業	サービス業 (他に分類 されないも の)
平成23年平均	101.2	101.3	100.6	97.5	104.1	113.3	97.2	101.0	122.8	110.1	91.0	101.8	98.2	99.0	107.4	95.1
平成24年平均	101.3	94.6	100.3	95.4	102.3	120.9	99.6	93.5	130.3	105.0	86.5	104.4	100.9	100.0	107.7	91.9
平成25年 2月	101.9	94.6	101.6	94.9	102.8	117.3	99.5	86.8	135.9	106.1	81.1	119.5	103.0	101.5	116.1	90.5
3月	101.7	94.4	101.5	95.5	104.8	116.6	98.9	92.9	135.0	103.5	86.3	127.7	99.4	99.7	106.7	93.4
4月	102.2	95.8	100.8	93.6	106.8	118.8	101.4	94.1	134.8	105.2	88.1	117.6	98.9	100.8	97.0	95.3
5月	100.7	92.1	99.8	95.3	105.3	116.6	99.8	87.9	130.7	105.8	87.6	110.6	96.4	100.1	112.2	92.5
6月	101.3	95.3	101.3	94.6	104.0	117.1	95.9	86.1	134.0	106.3	86.0	120.5	100.6	100.2	115.4	93.3
7月	101.4	95.0	101.5	93.7	104.1	120.3	95.6	87.3	135.4	106.2	87.3	122.2	101.8	99.3	105.6	94.0
前月比(%)	0.1	△ 0.3	0.2	△ 1.0	0.1	2.7	△ 0.3	1.4	1.0	△ 0.1	1.5	1.4	1.2	△ 0.9	△ 8.5	0.8
前年同月比(%)	△ 0.5	0.8	△ 0.2	△ 1.3	1.8	△ 2.4	△ 3.8	△ 8.0	3.4	2.0	△ 0.3	13.9	5.9	△ 2.3	△ 3.6	1.6

(注) 1 第1表(注)参照

2 実質賃金指数は、名目賃金指数を金沢市の消費者物価指数(持家の帰属家賃を除く総合)[総務省統計局調]で除したものである。

第15表 産業別労働時間指数(総実労働時間)

	調査産業計	建設業	製造業	電気・ガス・ 熱供給・ 水道業	情報 通信業	運輸業、 郵便業	卸売業、 小売業	金融業、 保険業	不動産業、 物品賃貸業	学術研究、 専門・技術 サービス業	宿泊業、飲 食サービス 業	生活関連 サービス 業、娯楽業	教育、学習 支援業	医療、 福祉	複合サービ ス事業	サービス業 (他に分類 されないも の)
平成23年平均	99.1	100.7	100.1	100.7	96.9	104.7	96.5	101.3	110.8	103.9	91.0	99.8	99.2	98.7	98.4	94.6
平成24年平均	99.3	93.8	100.8	99.4	99.1	109.4	100.3	102.0	121.1	101.3	87.5	102.3	101.3	97.6	101.4	94.1
平成25年 2月	97.6	88.0	102.6	94.8	96.8	108.9	102.0	92.4	120.9	92.6	81.9	91.2	97.4	93.9	91.5	92.4
3月	98.5	101.9	100.5	98.5	96.4	110.1	95.6	99.0	123.1	96.6	86.4	109.7	98.9	95.7	98.7	94.9
4月	102.6	96.2	105.0	101.6	102.3	110.5	102.2	103.7	129.2	103.4	92.1	105.9	105.1	101.0	102.6	96.9
5月	96.8	94.1	95.4	98.2	94.6	103.8	94.4	103.4	124.0	102.8	89.3	111.5	100.5	98.5	101.6	93.3
6月	100.9	94.0	104.7	101.0	103.6	109.1	100.7	99.4	128.3	103.1	86.6	106.5	99.7	97.4	103.0	98.2
7月	102.4	99.1	103.5	106.7	101.1	112.5	96.8	104.0	131.2	107.3	87.3	106.1	116.4	101.1	105.2	98.0
前月比(%)	1.5	5.4	△ 1.1	5.6	△ 2.4	3.1	△ 3.9	4.6	2.3	4.1	0.8	△ 0.4	16.8	3.8	2.1	△ 0.2
前年同月比(%)	1.6	3.6	0.6	4.5	△ 1.9	2.2	△ 4.9	△ 0.4	6.7	3.7	△ 1.9	4.1	13.1	2.7	0.0	4.3

(注) 第1表(注)参照

第16表 産業別労働時間指数(所定内労働時間)

	調査産業計	建設業	製造業	電気・ガス・熱供給・水道業	情報通信業	運輸業、郵便業	卸売業、小売業	金融業、保険業	不動産業、物品賃貸業	学術研究、専門・技術サービス業	宿泊業、飲食サービス業	生活関連サービス業、娯楽業	教育、学習支援業	医療、福祉	複合サービス事業	サービス業(他に分類されないもの)
平成23年平均	99.0	102.2	99.7	98.9	97.5	101.6	97.2	100.9	107.9	100.6	90.8	99.8	99.1	99.2	98.6	96.7
平成24年平均	99.8	94.7	101.7	99.6	99.5	105.0	101.8	103.0	118.7	99.5	87.4	101.7	101.2	98.3	101.1	95.9
平成25年 2月	97.4	87.9	102.9	94.3	98.5	100.1	103.6	93.3	119.0	91.8	82.1	89.9	96.7	94.5	91.8	92.7
3月	98.2	101.4	100.8	97.4	98.0	101.4	97.1	98.4	121.2	95.7	86.0	108.9	98.2	96.2	97.6	94.5
4月	102.8	96.0	105.7	102.7	103.8	106.6	103.8	103.6	125.6	101.5	91.5	104.9	104.5	102.0	102.0	96.8
5月	97.2	94.7	95.6	99.3	95.9	100.3	96.0	104.7	122.8	100.4	89.4	110.8	99.7	99.2	101.3	93.5
6月	101.2	94.2	105.5	99.9	104.9	105.4	102.3	101.8	125.3	100.9	86.5	104.9	98.8	98.2	102.8	98.2
7月	102.6	99.2	103.8	107.9	102.9	108.5	98.8	106.5	126.5	104.3	87.7	104.9	115.2	102.1	105.5	97.1
前月比(%)	1.4	5.3	△ 1.6	8.0	△ 1.9	2.9	△ 3.4	4.6	1.0	3.4	1.4	0.0	16.6	4.0	2.6	△ 1.1
前年同月比(%)	1.3	2.4	0.2	4.1	0.0	2.5	△ 4.5	1.2	4.6	2.3	△ 0.8	3.2	11.6	2.8	1.2	1.8

(注) 第1表(注)参照

第17表 産業別労働時間指数(所定外労働時間)

	調査産業計	建設業	製造業	電気・ガス・熱供給・水道業	情報通信業	運輸業、郵便業	卸売業、小売業	金融業、保険業	不動産業、物品賃貸業	学術研究、専門・技術サービス業	宿泊業、飲食サービス業	生活関連サービス業、娯楽業	教育、学習支援業	医療、福祉	複合サービス事業	サービス業(他に分類されないもの)
平成23年平均	100.0	84.3	103.7	115.4	92.2	130.1	85.2	105.4	148.1	137.9	94.7	99.0	104.5	89.8	93.3	77.6
平成24年平均	94.3	76.0	93.3	95.4	94.2	143.7	74.2	88.2	139.8	121.6	92.6	121.1	111.0	81.0	106.7	79.3
平成25年 2月	100.9	80.0	99.4	96.4	80.6	175.6	74.3	80.4	135.5	103.8	76.3	131.7	142.1	80.3	80.0	91.2
3月	103.4	98.0	97.5	104.1	81.2	176.1	70.3	105.6	137.1	108.9	97.4	134.1	142.1	83.1	123.6	99.3
4月	100.0	88.7	98.8	90.9	88.5	141.0	75.7	104.7	158.9	125.3	107.9	134.1	142.1	78.9	116.4	99.3
5月	93.2	79.3	93.8	88.2	81.8	131.2	66.2	86.0	130.6	129.1	86.8	131.7	147.4	83.1	107.3	92.5
6月	97.4	82.7	97.5	106.4	90.9	138.0	73.0	68.2	153.2	127.2	89.5	156.1	152.6	77.5	105.5	99.3
7月	100.0	88.7	100.6	95.5	84.2	143.9	64.9	70.1	172.6	138.6	76.3	141.5	194.7	78.9	94.5	107.5
前月比(%)	2.7	7.3	3.2	△ 10.2	△ 7.4	4.3	△ 11.1	2.8	12.7	9.0	△ 14.7	△ 9.4	27.6	1.8	△ 10.4	8.3
前年同月比(%)	4.5	21.0	4.5	8.3	△ 19.2	0.7	△ 11.1	△ 24.2	24.4	14.1	△ 29.3	28.9	131.2	1.8	△ 24.7	29.5

(注) 第1表(注)参照

第18表 産業別常用雇用指数

	調査産業計	建設業	製造業	電気・ガス・熱供給・水道業	情報通信業	運輸業、郵便業	卸売業、小売業	金融業、保険業	不動産業、物品賃貸業	学術研究、専門・技術サービス業	宿泊業、飲食サービス業	生活関連サービス業、娯楽業	教育、学習支援業	医療、福祉	複合サービス事業	サービス業(他に分類されないもの)
平成23年平均	100.5	101.1	101.1	302.3	103.6	98.8	96.8	97.3	102.7	97.8	94.0	99.2	98.7	101.3	201.3	92.3
平成24年平均	102.4	349.2	97.8	297.6	104.8	97.6	95.5	136.1	106.6	95.8	95.3	100.1	97.9	102.1	193.2	92.4
平成25年 2月	101.1	346.9	95.9	296.1	104.7	98.3	95.0	132.8	105.7	91.0	93.4	78.9	99.0	102.5	190.3	90.5
3月	100.7	339.5	95.7	295.0	104.4	97.3	95.0	132.6	107.3	90.3	92.7	101.8	94.3	101.9	190.3	88.8
4月	102.6	356.6	97.1	293.4	106.3	98.7	95.5	136.8	105.2	91.4	93.5	104.5	98.9	105.1	180.4	90.4
5月	102.6	351.9	96.6	293.4	106.3	98.5	95.4	135.0	104.2	91.4	95.6	105.3	99.6	105.1	172.8	91.2
6月	102.9	355.7	96.7	298.3	106.1	99.6	96.1	134.8	104.2	89.2	95.2	105.4	99.7	105.3	172.8	91.6
7月	100.9	355.4	96.2	298.0	105.3	100.4	95.9	134.6	103.7	91.7	92.8	105.3	77.6	105.2	175.0	90.4
前月比(%)	△ 1.9	△ 0.1	△ 0.5	△ 0.1	△ 0.8	0.8	△ 0.2	△ 0.1	△ 0.5	2.8	△ 2.5	△ 0.1	△ 22.2	△ 0.1	1.3	△ 1.3
前年同月比(%)	△ 1.7	2.8	△ 1.9	0.4	0.2	3.8	0.1	△ 1.8	△ 3.2	△ 4.4	△ 3.3	2.2	△ 20.7	2.8	△ 7.4	△ 2.4

(注) 第1表(注)参照

第1-1表 産業別、男女別 常用労働者の1人平均月間現金給与額

(規模5人以上)

(単位 円)

産 業	計					男 子			女 子		
	現 金 給 与 総 額	きまっ て 支 給 する 給 与	うち所定 内給与		特別に支 払われた 給 与	現 金 給 与 総 額	きまっ て 支 給 する 給 与	特別に支 払われた 給 与	現 金 給 与 総 額	きまっ て 支 給 する 給 与	特別に支 払われた 給 与
			うち所定 内給与	うち超過 労働給与							
調査産業計	343,677	237,397	221,659	15,738	106,280	446,018	297,368	148,650	230,869	171,293	59,576
D 建設業	409,758	304,780	286,767	18,013	104,978	456,125	332,588	123,537	214,338	187,581	26,757
E 製造業	449,262	263,376	237,929	25,447	185,886	548,620	311,209	237,411	260,318	172,415	87,903
F 電気・ガス・熱供給・水道業	465,720	379,617	314,791	64,826	86,103	477,301	400,809	76,492	375,839	215,137	160,702
G 情報通信業	527,616	345,885	310,093	35,792	181,731	605,685	382,258	223,427	346,680	261,585	85,095
H 運輸業、郵便業	301,270	253,035	221,277	31,758	48,235	322,723	269,394	53,329	167,064	150,698	16,366
I 卸売業、小売業	330,318	200,215	192,663	7,552	130,103	466,418	267,908	198,510	200,351	135,572	64,779
J 金融業、保険業	416,266	289,081	275,388	13,693	127,185	599,962	389,428	210,534	282,840	216,195	66,645
K 不動産業、物品賃貸業	427,116	255,211	237,832	17,379	171,905	514,071	304,717	209,354	285,652	174,672	110,980
L 学術研究、専門・技術サービス業	419,808	326,768	294,253	32,515	93,040	466,358	379,350	87,008	314,662	207,996	106,666
M 宿泊業、飲食サービス業	117,315	96,318	91,881	4,437	20,997	179,115	134,623	44,492	92,606	81,003	11,603
N 生活関連サービス業、娯楽業	251,285	206,536	200,930	5,606	44,749	354,119	277,215	76,904	177,467	155,800	21,667
O 教育、学習支援業	307,838	278,846	276,326	2,520	28,992	347,630	317,228	30,402	262,817	235,420	27,397
P 医療、福祉	328,658	257,241	248,548	8,693	71,417	445,690	382,994	62,696	302,142	228,749	73,393
Q 複合サービス事業	459,863	305,445	293,968	11,477	154,418	542,870	363,784	179,086	347,931	226,777	121,154
R サービス業(他に分類されないもの)	253,122	187,033	164,931	22,102	66,089	299,642	225,297	74,345	187,715	133,234	54,481
E 09.10 食料品、たばこ製造業	203,178	171,617	160,140	11,477	31,561	278,069	234,083	43,986	154,980	131,416	23,564
11 繊維工業	396,555	229,457	218,392	11,065	167,098	527,115	294,176	232,939	270,850	167,144	103,706
14 パルプ・紙・紙加工品製造業	427,063	253,650	240,007	13,643	173,413	481,942	283,296	198,646	290,997	180,146	110,851
15 印刷・同関連業	285,788	253,768	237,419	16,349	32,020	333,599	295,211	38,388	204,561	183,359	21,202
16.17 化学、石油・石炭製品製造業	410,338	274,852	248,544	26,308	135,486	503,226	332,207	171,019	249,103	175,295	73,808
18 プラスチック製品製造業	380,796	250,049	235,924	14,125	130,747	435,081	300,648	134,433	301,076	175,741	125,335
21 窯業・土石製品製造業	482,496	283,524	264,351	19,173	198,972	591,609	335,441	256,168	302,429	197,846	104,583
24 金属製品製造業	424,562	259,709	227,802	31,907	164,853	475,874	287,458	188,416	270,739	176,523	94,216
25 はん用機械器具製造業	496,021	264,870	229,226	35,644	231,151	536,159	283,288	252,871	314,038	181,360	132,678
26 生産用機械器具製造業	557,286	297,955	257,320	40,635	259,331	610,998	320,896	290,102	311,295	192,889	118,406
27 業務用機械器具製造業	912,341	330,272	317,707	12,565	582,069	1,001,799	357,077	644,722	485,381	202,336	283,045
28 電子部品・デバイス・電子回路製造業	513,957	305,623	272,540	33,083	208,334	605,544	348,347	257,197	300,353	205,980	94,373
29 電気機械器具製造業	439,303	268,300	247,021	21,279	171,003	589,325	336,518	252,807	264,740	188,923	75,817
30 情報通信機械器具製造業	501,566	325,571	295,188	30,383	175,995	567,370	377,838	189,532	363,984	216,293	147,691
31 輸送用機械器具製造業	800,282	334,094	283,434	50,660	466,188	835,539	345,516	490,023	540,310	249,869	290,441
32.20 その他、なめし革等製造業	246,415	196,404	195,433	971	50,011	308,580	252,653	55,927	170,417	127,639	42,778
E 一括産業 1	459,904	261,035	239,493	21,542	198,869	538,558	303,085	235,473	275,951	162,692	113,259
E 一括産業 2	548,063	284,202	252,553	31,649	263,861	597,094	312,514	284,580	366,093	179,126	186,967
I 1 卸売業	521,193	292,661	279,403	13,258	228,532	596,305	334,753	261,552	349,590	196,497	153,093
2 小売業	225,489	149,443	145,024	4,419	76,046	334,018	199,770	134,248	160,442	119,280	41,162
M 75 宿泊業	140,031	112,265	108,994	3,271	27,766	279,345	197,610	81,735	90,015	81,625	8,390
M 一括産業	109,251	90,657	85,806	4,851	18,594	147,060	114,479	32,581	93,565	80,774	12,791
P 83 医療業	400,152	318,877	305,082	13,795	81,275	553,443	489,119	64,324	360,788	275,160	85,628
P 一括産業	254,003	192,881	189,514	3,367	61,122	305,727	245,147	60,580	243,838	182,609	61,229
R 91 職業紹介・労働者派遣業	292,147	242,176	189,539	52,637	49,971	334,730	265,715	69,015	217,876	201,121	16,755
92 その他の事業サービス業	186,207	126,408	119,282	7,126	59,799	217,593	156,940	60,653	158,844	99,789	59,055
R 一括産業	349,915	255,057	232,965	22,092	94,858	371,060	275,663	95,397	277,577	184,566	93,011

(注) 1 調査対象事業所が少なく公表が困難なため、C 鉱業、採石業、砂利採取業については掲載せず、調査産業計に含めて算定した。

2 次の産業は調査対象事業所が少ないため、それぞれ一括して算定した。

E製造業の中で、

E一括1: 12木材・木製品製造業(家具を除く)、13家具・装備品製造業

E一括2: 19ゴム製品製造業、22鉄鋼業、23非鉄金属製造業

M宿泊業、飲食サービス業の中で、

M一括: 76飲食店、77持ち帰り・配達飲食サービス業

P医療、福祉の中で、

P一括: 84保健衛生、85社会保険・社会福祉・介護事業

Rサービス業(他に分類されないもの)の中で、

R一括: 88廃棄物処理業、89自動車整備業、90機械等修理業(別掲を除く)、93政治・経済・文化団体、94宗教、95その他のサービス業

第1-2表 産業別、男女別 常用労働者の1人平均月間現金給与額

(規模30人以上)

(単位 円)

産 業	計					男			女		
	現 金 給 与 総 額	きまって 支給する 給 与	うち所定 内給与		特別に支 払われた 給 与	現 金 給 与 総 額	きまって 支給する 給 与	特別に支 払われた 給 与	現 金 給 与 総 額	きまって 支給する 給 与	特別に支 払われた 給 与
			うち所定 内給与	うち超過 労働給与							
調 査 産 業 計	379,284	259,288	237,994	21,294	119,996	482,697	313,423	169,274	250,469	191,856	58,613
D 建 設 業	475,215	291,257	264,501	26,756	183,958	516,092	308,358	207,734	220,921	184,872	36,049
E 製 造 業	497,455	279,829	249,370	30,459	217,626	591,660	322,304	269,356	289,720	186,166	103,554
F 電 気・ガ 斯・熱 供 給・水 道 業	420,346	420,346	338,469	81,877	0	438,626	438,626	0	219,600	219,600	0
G 情 報 通 信 業	586,088	374,248	330,232	44,016	211,840	636,591	399,146	237,445	423,004	293,849	129,155
H 運 輸 業 , 郵 便 業	343,044	279,348	240,556	38,792	63,696	366,876	297,122	69,754	185,274	161,679	23,595
I 卸 売 業 , 小 売 業	294,711	190,820	181,324	9,496	103,891	441,041	266,592	174,449	179,322	131,070	48,252
J 金 融 業 , 保 険 業	442,559	279,576	266,564	13,012	162,983	723,055	404,877	318,178	295,905	214,064	81,841
K 不 動 産 業 , 物 品 賃 貸 業	435,256	276,842	244,228	32,614	158,414	552,817	336,312	216,505	229,685	172,850	56,835
L 学 術 研 究 , 専 門・技 術 サ ー ビ ス 業	471,698	340,228	297,383	42,845	131,470	525,317	386,966	138,351	320,772	208,668	112,104
M 宿 泊 業 , 飲 食 サ ー ビ ス 業	142,094	115,385	111,737	3,648	26,709	233,398	170,354	63,044	100,595	90,400	10,195
N 生 活 関 連 サ ー ビ ス 業 , 娯 楽 業	273,071	217,781	211,084	6,697	55,290	367,059	262,991	104,068	211,032	187,940	23,092
O 教 育 , 学 習 支 援 業	338,051	310,687	306,705	3,982	27,364	376,162	337,590	38,572	278,746	268,822	9,924
P 医 療 , 福 祉	349,687	286,349	275,242	11,107	63,338	462,813	392,458	70,355	314,673	253,507	61,166
Q 複 合 サ ー ビ ス 事 業	503,104	319,382	307,142	12,240	183,722	578,204	371,264	206,940	372,528	229,174	143,354
R サ ー ビ ス 業 (他 に 分 類 さ れ な い も の)	240,395	182,148	156,444	25,704	58,247	299,007	221,465	77,542	158,000	126,877	31,123
E 09.10 食 料 品 , た ば こ 製 造 業	205,758	176,564	161,326	15,238	29,194	272,058	238,469	33,589	165,567	139,037	26,530
11 織 維 工 業	494,363	264,225	247,345	16,880	230,138	584,549	310,827	273,722	356,534	193,003	163,531
14 パ ル プ・紙・紙 加 工 品 製 造 業	528,140	265,747	234,352	31,395	262,393	572,382	286,744	285,638	323,520	168,635	154,885
15 印 刷・同 関 連 業	297,254	269,889	248,542	21,347	27,365	341,476	310,381	31,095	221,218	200,267	20,951
16.17 化 学 , 石 油・石 炭 製 品 製 造 業	399,132	267,882	245,760	22,122	131,250	502,830	331,299	171,531	250,556	177,020	73,536
18 プ ラ ス チ ッ ク 製 品 製 造 業	407,730	247,677	228,899	18,778	160,053	452,863	292,694	160,169	342,982	183,094	159,888
21 窯 業・土 石 製 品 製 造 業	433,261	274,191	244,834	29,357	159,070	497,449	302,281	195,168	329,429	228,752	100,677
24 金 属 製 品 製 造 業	424,984	263,455	230,938	32,517	161,529	499,278	302,501	196,777	229,552	160,744	68,808
25 は ん 用 機 械 器 具 製 造 業	557,988	269,360	231,794	37,566	288,628	598,460	283,529	314,931	362,792	201,022	161,770
26 生 産 用 機 械 器 具 製 造 業	602,130	307,181	262,863	44,318	294,949	654,180	328,299	325,881	348,261	204,180	144,081
27 業 務 用 機 械 器 具 製 造 業	1,010,138	348,337	333,844	14,493	661,801	1,062,830	365,341	697,489	648,443	231,614	416,829
28 電 子 部 品・デ バ イ ス・電 子 回 路 製 造 業	513,957	305,623	272,540	33,083	208,334	605,544	348,347	257,197	300,353	205,980	94,373
29 電 気 機 械 器 具 製 造 業	463,191	283,701	257,285	26,416	179,490	581,747	332,718	249,029	273,030	205,079	67,951
30 情 報 通 信 機 械 器 具 製 造 業	499,813	328,374	296,627	31,747	171,439	565,115	382,050	183,065	363,798	216,575	147,223
31 輸 送 用 機 械 器 具 製 造 業	800,282	334,094	283,434	50,660	466,188	835,539	345,516	490,023	540,310	249,869	290,441
32.20 そ の 他 , な め し 革 等 製 造 業	356,044	261,139	260,294	845	94,905	432,611	317,589	115,022	218,051	159,401	58,650
E 一 括 産 業 1	568,891	291,227	268,685	22,542	277,664	623,342	321,230	302,112	375,525	184,680	190,845
E 一 括 産 業 2	562,265	281,250	234,819	46,431	281,015	638,540	317,834	320,706	356,159	182,394	173,765
I 1 卸 売 業	376,184	268,794	250,461	18,333	107,390	488,600	344,707	143,893	230,903	170,688	60,215
2 小 売 業	250,121	148,145	143,485	4,660	101,976	401,767	202,085	199,682	159,661	115,969	43,692
M 75 宿 泊 業	152,577	125,354	121,785	3,569	27,223	295,808	212,264	83,544	96,303	91,208	5,095
M 一 括 産 業	132,151	105,929	102,205	3,724	26,222	184,482	137,506	46,976	105,032	89,565	15,467
P 83 医 療 業	392,104	334,741	319,182	15,559	57,363	534,172	468,388	65,784	347,348	292,638	54,710
P 一 括 産 業	277,935	204,489	200,913	3,576	73,446	337,596	259,220	78,376	260,021	188,055	71,966
R 91 職 業 紹 介・労 働 者 派 遣 業	292,147	242,176	189,539	52,637	49,971	334,730	265,715	69,015	217,876	201,121	16,755
92 そ の 他 の 事 業 サ ー ビ ス 業	168,764	126,135	117,560	8,575	42,629	211,447	160,988	50,459	125,431	90,750	34,681
R 一 括 産 業	505,259	306,652	279,095	27,557	198,607	520,393	316,725	203,668	349,284	202,839	146,445

(注) 第1-1表(注)1,2参照

第2-1表 産業別、男女別 常用労働者の1人平均月間出勤日数及び実労働時間数

(規模5人以上)

(単位 日、時間)

産 業	計				男 子				女 子			
	出勤 日数	総実労 働時間	所定内 労働時間	所定外 労働時間	出勤 日数	総実労 働時間	所定内 労働時間	所定外 労働時間	出勤 日数	総実労 働時間	所定内 労働時間	所定外 労働時間
調 査 産 業 計	19.9	151.6	142.2	9.4	20.5	166.1	152.2	13.9	19.3	135.6	131.1	4.5
D 建 設 業	22.6	181.1	167.6	13.5	23.0	185.3	171.1	14.2	20.9	163.5	153.0	10.5
E 製 造 業	20.5	167.3	153.2	14.1	20.6	175.3	157.5	17.8	20.2	151.9	144.9	7.0
F 電気・ガス・熱供給・水道業	19.2	177.5	160.9	16.6	19.5	180.7	162.3	18.4	17.6	152.6	150.1	2.5
G 情 報 通 信 業	19.8	167.1	154.6	12.5	19.9	169.8	156.3	13.5	19.5	160.9	150.7	10.2
H 運 輸 業 , 郵 便 業	22.0	186.6	161.6	25.0	22.1	194.2	166.9	27.3	21.4	139.1	128.5	10.6
I 卸 売 業 , 小 売 業	19.7	137.9	133.8	4.1	20.3	150.7	144.1	6.6	19.1	125.7	124.0	1.7
J 金 融 業 , 保 険 業	20.1	154.0	146.8	7.2	20.4	164.2	153.9	10.3	19.9	146.6	141.7	4.9
K 不 動 産 業 , 物 品 賃 貸 業	22.0	173.2	163.0	10.2	22.7	186.0	171.7	14.3	20.8	152.3	148.8	3.5
L 学術研究, 専門・技術サービス業	19.5	167.2	149.5	17.7	19.8	177.8	154.6	23.2	18.9	143.4	138.0	5.4
M 宿 泊 業 , 飲 食 サ ー ビ ス 業	15.4	94.2	89.7	4.5	15.1	107.0	98.5	8.5	15.5	89.1	86.2	2.9
N 生 活 関 連 サ ー ビ ス 業 , 娯 楽 業	19.5	144.2	140.5	3.7	20.4	161.4	156.1	5.3	18.8	131.9	129.3	2.6
O 教 育 , 学 習 支 援 業	19.0	136.6	132.2	4.4	18.6	132.2	129.4	2.8	19.4	141.6	135.4	6.2
P 医 療 , 福 祉	20.6	153.1	148.7	4.4	20.7	157.5	152.9	4.6	20.6	152.2	147.8	4.4
Q 複 合 サ ー ビ ス 事 業	20.2	155.6	149.9	5.7	20.3	159.8	153.3	6.5	20.2	149.9	145.3	4.6
R サ ー ビ ス 業 (他 に 分 類 さ れ な い も の)	19.8	151.6	137.9	13.7	20.0	169.6	150.8	18.8	19.5	126.3	119.8	6.5
E 09.10 食 料 品 , た ば こ 製 造 業	21.7	159.4	149.5	9.9	22.4	176.7	165.1	11.6	21.3	148.2	139.5	8.7
11 織 維 工 業	22.1	167.8	159.0	8.8	22.0	177.7	165.2	12.5	22.2	158.5	153.1	5.4
14 パルプ・紙・紙加工品製造業	21.2	173.7	165.7	8.0	21.1	175.6	166.1	9.5	21.5	168.8	164.6	4.2
15 印 刷 ・ 同 関 連 業	21.0	171.9	161.4	10.5	21.7	182.2	169.7	12.5	19.7	154.1	147.2	6.9
16.17 化 学 , 石 油 ・ 石 炭 製 品 製 造 業	21.2	170.0	157.3	12.7	21.8	179.7	163.1	16.6	20.1	153.1	147.1	6.0
18 プラスチック製品製造業	20.1	159.3	152.3	7.0	20.3	164.6	156.0	8.6	19.8	151.3	146.8	4.5
21 窯 業 ・ 土 石 製 品 製 造 業	20.6	171.0	161.7	9.3	21.1	177.1	166.9	10.2	19.6	161.1	153.2	7.9
24 金 属 製 品 製 造 業	20.6	172.1	153.6	18.5	20.9	174.9	154.3	20.6	20.0	164.0	151.7	12.3
25 はん用機械器具製造業	19.6	177.8	152.0	25.8	20.1	186.8	156.9	29.9	17.6	136.9	129.7	7.2
26 生 産 用 機 械 器 具 製 造 業	20.1	171.5	152.3	19.2	20.2	176.7	154.4	22.3	19.5	147.4	142.5	4.9
27 業 務 用 機 械 器 具 製 造 業	20.2	156.7	149.9	6.8	20.3	160.1	152.6	7.5	19.5	140.3	136.9	3.4
28 電 子 部 品 ・ デ バ イ ス ・ 電 子 回 路 製 造 業	19.0	158.2	143.9	14.3	19.1	162.0	144.5	17.5	19.0	149.5	142.6	6.9
29 電 気 機 械 器 具 製 造 業	19.2	164.3	150.9	13.4	20.0	175.8	157.9	17.9	18.3	150.9	142.7	8.2
30 情 報 通 信 機 械 器 具 製 造 業	19.6	168.9	153.9	15.0	19.8	175.2	156.6	18.6	19.2	155.7	148.4	7.3
31 輸 送 用 機 械 器 具 製 造 業	20.4	182.5	158.7	23.8	20.5	185.2	159.4	25.8	19.8	162.3	152.9	9.4
32.20 そ の 他 , な め し 革 等 製 造 業	21.0	148.7	147.6	1.1	21.4	165.9	164.3	1.6	20.5	127.6	127.1	0.5
E 一 括 産 業 1	20.2	173.4	159.8	13.6	21.2	186.0	169.3	16.7	17.7	143.7	137.5	6.2
E 一 括 産 業 2	19.7	169.3	151.5	17.8	20.0	174.1	154.9	19.2	18.5	151.0	138.7	12.3
I 1 卸 売 業	20.7	160.7	154.7	6.0	21.0	165.3	158.1	7.2	20.1	150.1	147.0	3.1
2 小 売 業	19.1	125.5	122.4	3.1	19.6	135.8	129.8	6.0	18.8	119.2	117.9	1.3
M 75 宿 泊 業	16.1	102.8	99.9	2.9	17.6	147.8	139.4	8.4	15.6	86.6	85.7	0.9
M 一 括 産 業	15.1	91.2	86.1	5.1	14.3	94.0	85.4	8.6	15.4	90.0	86.4	3.6
P 83 医 療 業	21.8	161.7	154.6	7.1	21.2	162.7	155.4	7.3	21.9	161.4	154.4	7.0
P 一 括 産 業	19.4	144.3	142.6	1.7	20.1	150.9	149.8	1.1	19.3	143.0	141.2	1.8
R 91 職 業 紹 介 ・ 労 働 者 派 遣 業	19.6	175.4	144.5	30.9	20.1	184.3	147.5	36.8	18.9	159.9	139.2	20.7
92 そ の 他 の 事 業 サ ー ビ ス 業	19.3	125.0	119.2	5.8	19.3	145.2	135.9	9.3	19.3	107.4	104.7	2.7
R 一 括 産 業	21.0	181.7	169.2	12.5	20.9	187.2	171.6	15.6	21.4	162.6	161.0	1.6

(注) 第1-1表(注)1,2参照

第2-2表 産業別、男女別 常用労働者の1人平均月間出勤日数及び実労働時間数

(規模30人以上)

(単位 日、時間)

産 業	計				男 子				女 子			
	出勤 日数	総実労 働時間	所定内 労働時間	所定外 労働時間	出勤 日数	総実労 働時間	所定内 労働時間	所定外 労働時間	出勤 日数	総実労 働時間	所定内 労働時間	所定外 労働時間
調 査 産 業 計	20.1	156.3	144.6	11.7	20.4	168.3	151.9	16.4	19.8	141.4	135.6	5.8
D 建 設 業	21.4	168.7	155.4	13.3	21.5	170.1	156.0	14.1	20.7	159.7	151.4	8.3
E 製 造 業	20.3	170.3	154.1	16.2	20.4	175.8	156.3	19.5	20.3	158.1	149.1	9.0
F 電気・ガス・熱供給・水道業	20.3	194.3	173.3	21.0	20.3	194.8	172.3	22.5	20.5	188.9	184.5	4.4
G 情 報 通 信 業	19.8	169.0	155.1	13.9	19.9	171.4	156.2	15.2	19.4	161.1	151.6	9.5
H 運 輸 業 , 郵 便 業	21.7	192.1	162.6	29.5	21.8	199.3	167.6	31.7	21.1	143.9	129.4	14.5
I 卸 売 業 , 小 売 業	19.8	132.1	127.3	4.8	20.5	145.9	138.0	7.9	19.2	121.1	118.8	2.3
J 金 融 業 , 保 険 業	19.9	152.5	145.0	7.5	20.1	165.1	152.7	12.4	19.8	145.9	141.0	4.9
K 不 動 産 業 , 物 品 賃 貸 業	21.7	176.9	155.5	21.4	22.8	192.8	162.9	29.9	19.7	149.2	142.6	6.6
L 学術研究, 専門・技術サービス業	20.2	175.8	153.9	21.9	20.6	185.4	159.5	25.9	19.0	148.6	137.9	10.7
M 宿 泊 業 , 飲 食 サ ー ビ ス 業	16.6	104.5	101.6	2.9	16.9	124.5	117.9	6.6	16.4	95.5	94.2	1.3
N 生 活 関 連 サ ー ビ ス 業 , 娯 楽 業	20.2	150.2	144.4	5.8	20.1	155.2	148.5	6.7	20.2	146.9	141.7	5.2
O 教 育 , 学 習 支 援 業	19.4	140.5	136.8	3.7	19.0	137.5	134.3	3.2	20.0	145.3	140.8	4.5
P 医 療 , 福 祉	20.8	156.9	151.3	5.6	20.8	160.2	154.8	5.4	20.8	155.9	150.3	5.6
Q 複 合 サ ー ビ ス 事 業	20.4	156.1	150.9	5.2	20.0	157.7	152.0	5.7	20.9	153.5	149.1	4.4
R サ ー ビ ス 業 (他 に 分 類 さ れ な い も の)	19.4	145.7	129.9	15.8	19.7	164.0	143.4	20.6	19.0	119.9	110.9	9.0
E 09.10 食 料 品 , た ば こ 製 造 業	22.1	166.8	153.5	13.3	22.6	183.4	167.8	15.6	21.8	156.8	144.8	12.0
11 織 維 工 業	22.7	183.5	169.4	14.1	22.5	184.4	168.6	15.8	23.1	182.2	170.6	11.6
14 パルプ・紙・紙加工品製造業	21.6	181.5	163.1	18.4	21.6	184.9	164.8	20.1	21.6	165.7	155.3	10.4
15 印 刷 ・ 同 関 連 業	20.3	175.0	161.3	13.7	20.8	182.1	165.8	16.3	19.4	162.9	153.7	9.2
16.17 化学, 石油・石炭製品製造業	20.6	164.7	155.8	8.9	21.1	172.3	161.7	10.6	20.1	153.8	147.4	6.4
18 プラスチック製品製造業	19.3	159.3	149.8	9.5	19.6	164.1	152.5	11.6	19.0	152.5	146.1	6.4
21 窯業・土石製品製造業	20.1	171.8	159.6	12.2	20.8	175.9	165.5	10.4	18.9	165.1	150.0	15.1
24 金 属 製 品 製 造 業	19.7	166.7	151.0	15.7	20.0	173.7	152.8	20.9	18.9	148.4	146.2	2.2
25 はん用機械器具製造業	20.3	185.9	157.8	28.1	20.6	192.1	160.4	31.7	19.0	155.7	145.4	10.3
26 生 産 用 機 械 器 具 製 造 業	19.9	170.4	150.6	19.8	20.0	174.9	152.2	22.7	19.5	148.3	142.9	5.4
27 業 務 用 機 械 器 具 製 造 業	20.2	158.4	150.5	7.9	20.4	160.9	152.7	8.2	19.5	140.6	135.2	5.4
28 電子部品・デバイス・電子回路製造業	19.0	158.2	143.9	14.3	19.1	162.0	144.5	17.5	19.0	149.5	142.6	6.9
29 電 気 機 械 器 具 製 造 業	19.6	171.3	154.6	16.7	19.9	176.5	157.1	19.4	19.1	163.0	150.6	12.4
30 情 報 通 信 機 械 器 具 製 造 業	19.5	169.1	153.6	15.5	19.7	175.3	156.0	19.3	19.2	156.3	148.7	7.6
31 輸 送 用 機 械 器 具 製 造 業	20.4	182.5	158.7	23.8	20.5	185.2	159.4	25.8	19.8	162.3	152.9	9.4
32.20 その他, なめし革等製造業	21.7	168.0	165.9	2.1	22.2	173.0	170.8	2.2	20.7	159.0	157.0	2.0
E 一 括 産 業 1	20.7	176.2	163.8	12.4	21.2	183.4	169.0	14.4	19.0	150.5	145.3	5.2
E 一 括 産 業 2	19.8	177.3	150.0	27.3	20.3	185.9	154.9	31.0	18.5	154.3	136.9	17.4
I 1 卸 売 業	20.0	158.4	150.1	8.3	20.3	168.1	156.8	11.3	19.5	145.9	141.4	4.5
2 小 売 業	19.7	117.6	114.8	2.8	20.6	127.5	122.4	5.1	19.1	111.6	110.2	1.4
M 75 宿 泊 業	17.0	107.5	105.1	2.4	18.2	143.5	136.5	7.0	16.6	93.3	92.7	0.6
M 一 括 産 業	16.2	101.7	98.3	3.4	15.9	109.7	103.4	6.3	16.3	97.6	95.7	1.9
P 83 医 療 業	21.5	164.7	157.1	7.6	21.0	163.6	156.0	7.6	21.6	165.0	157.4	7.6
P 一 括 産 業	19.7	143.8	141.7	2.1	20.4	154.2	152.8	1.4	19.5	140.6	138.3	2.3
R 91 職 業 紹 介 ・ 労 働 者 派 遣 業	19.6	175.4	144.5	30.9	20.1	184.3	147.5	36.8	18.9	159.9	139.2	20.7
92 その他の事業サービス業	19.2	123.9	117.1	6.8	19.4	147.0	137.2	9.8	19.0	100.5	96.7	3.8
R 一 括 産 業	20.1	166.7	154.4	12.3	20.1	167.7	154.5	13.2	20.2	155.9	152.9	3.0

(注) 第1-1表(注)1,2参照

第3-1表 産業別、男女別 常用労働者数及びパートタイム労働者比率

(規模5人以上)

(単位 人、%)

産 業	計			男 子			女 子		
	本 月 末 労働者数	う ち	う ち	本 月 末 労働者数	う ち	う ち	本 月 末 労働者数	う ち	う ち
		パートタイム 労働者数	パートタイム 労働者比率		パートタイム 労働者数	パートタイム 労働者比率		パートタイム 労働者数	パートタイム 労働者比率
調 査 産 業 計	417,746	120,060	28.7	218,783	31,665	14.5	198,963	88,395	44.4
D 建 設 業	25,120	1,071	4.3	20,339	305	1.5	4,781	766	16.0
E 製 造 業	85,643	10,908	12.7	56,120	2,150	3.8	29,523	8,758	29.7
F 電 気・ガ 斯・熱 供 給・水 道 業	2,496	178	7.1	2,211	129	5.8	285	49	17.2
G 情 報 通 信 業	11,214	322	2.9	7,841	123	1.6	3,373	199	5.9
H 運 輸 業 , 郵 便 業	26,651	4,809	18.0	22,966	3,305	14.4	3,685	1,504	40.8
I 卸 売 業 , 小 売 業	82,698	37,472	45.3	40,599	10,344	25.5	42,099	27,128	64.4
J 金 融 業 , 保 険 業	12,159	1,452	11.9	5,122	40	0.8	7,037	1,412	20.1
K 不 動 産 業 , 物 品 賃 貸 業	4,234	519	12.3	2,587	176	6.8	1,647	343	20.8
L 学 術 研 究 , 専 門・技 術 サ ー ビ ス 業	8,082	1,071	13.3	5,594	476	8.5	2,488	595	23.9
M 宿 泊 業 , 飲 食 サ ー ビ ス 業	35,204	27,875	79.2	10,061	6,499	64.6	25,143	21,376	85.0
N 生 活 関 連 サ ー ビ ス 業 , 娯 楽 業	13,099	6,192	47.3	5,507	1,606	29.2	7,592	4,586	60.4
O 教 育 , 学 習 支 援 業	21,278	5,278	24.8	10,654	2,168	20.3	10,624	3,110	29.3
P 医 療 , 福 祉	58,440	12,715	21.8	10,844	1,291	11.9	47,596	11,424	24.0
Q 複 合 サ ー ビ ス 事 業	5,062	784	15.5	2,904	208	7.2	2,158	576	26.7
R サ ー ビ ス 業 (他 に 分 類 さ れ な い も の)	26,366	9,414	35.7	15,434	2,845	18.4	10,932	6,569	60.1
E 09.10 食 料 品 , た ば こ 製 造 業	9,581	3,831	40.0	3,777	639	16.9	5,804	3,192	55.0
11 織 維 工 業	11,395	2,283	20.0	5,584	400	7.2	5,811	1,883	32.4
14 パ ル プ・紙・紙 加 工 品 製 造 業	943	60	6.4	674	3	0.4	269	57	21.2
15 印 刷・同 関 連 業	3,020	236	7.8	1,900	9	0.5	1,120	227	20.3
16.17 化 学 , 石 油・石 炭 製 品 製 造 業	1,767	401	22.7	1,123	36	3.2	644	365	56.7
18 プ ラ ス チ ッ ク 製 品 製 造 業	2,616	190	7.3	1,554	23	1.5	1,062	167	15.7
21 窯 業・土 石 製 品 製 造 業	2,632	114	4.3	1,626	38	2.3	1,006	76	7.6
24 金 属 製 品 製 造 業	7,063	566	8.0	5,297	434	8.2	1,766	132	7.5
25 は ん 用 機 械 器 具 製 造 業	3,779	435	11.5	3,102	302	9.7	677	133	19.6
26 生 産 用 機 械 器 具 製 造 業	15,306	689	4.5	12,550	25	0.2	2,756	664	24.1
27 業 務 用 機 械 器 具 製 造 業	1,267	51	4.0	1,050	12	1.1	217	39	18.0
28 電 子 部 品・デ バ イ ス・電 子 回 路 製 造 業	9,225	389	4.2	6,465	50	0.8	2,760	339	12.3
29 電 気 機 械 器 具 製 造 業	4,769	386	8.1	2,556	74	2.9	2,213	312	14.1
30 情 報 通 信 機 械 器 具 製 造 業	2,869	49	1.7	1,939	5	0.3	930	44	4.7
31 輸 送 用 機 械 器 具 製 造 業	2,296	33	1.4	2,020	13	0.6	276	20	7.2
32.20 そ の 他 , な め し 革 等 製 造 業	1,878	541	28.8	1,033	4	0.4	845	537	63.6
E 一 括 産 業 1	2,871	432	15.0	2,010	35	1.7	861	397	46.1
E 一 括 産 業 2	2,366	222	9.4	1,860	48	2.6	506	174	34.4
I 1 卸 売 業	29,479	4,031	13.7	20,506	1,030	5.0	8,973	3,001	33.4
2 小 売 業	53,219	33,441	62.8	20,093	9,314	46.4	33,126	24,127	72.8
M 75 宿 泊 業	9,310	6,789	72.9	2,463	937	38.0	6,847	5,852	85.5
M 一 括 産 業	25,894	21,086	81.4	7,598	5,562	73.2	18,296	15,524	84.8
P 83 医 療 業	29,954	4,717	15.7	6,110	390	6.4	23,844	4,327	18.1
P 一 括 産 業	28,486	7,998	28.1	4,734	901	19.0	23,752	7,097	29.9
R 91 職 業 紹 介・労 働 者 派 遣 業	6,463	1,206	18.7	4,099	181	4.4	2,364	1,025	43.4
92 そ の 他 の 事 業 サ ー ビ ス 業	13,268	7,154	53.9	6,170	1,755	28.4	7,098	5,399	76.1
R 一 括 産 業	6,635	1,054	15.9	5,165	909	17.6	1,470	145	9.9

(注) 第1-1表(注)1,2参照



第3-2表 産業別、男女別 常用労働者数及びパートタイム労働者比率

(規模30人以上)

(単位 人、%)

産 業	計			男 子			女 子		
	本 月 末	う ち	う ち	本 月 末	う ち	う ち	本 月 末	う ち	う ち
	労働者数	パートタイム 労働者数	パートタイム 労働者比率	労働者数	パートタイム 労働者数	パートタイム 労働者比率	労働者数	パートタイム 労働者数	パートタイム 労働者比率
調 査 産 業 計	229,506	54,635	23.8	126,790	14,128	11.1	102,716	40,507	39.4
D 建 設 業	9,080	230	2.5	7,822	121	1.5	1,258	109	8.7
E 製 造 業	61,558	4,816	7.8	42,350	932	2.2	19,208	3,884	20.2
F 電 気・ガ 斯・熱 供 給・水 道 業	1,976	18	0.9	1,811	9	0.5	165	9	5.5
G 情 報 通 信 業	8,199	238	2.9	6,264	123	2.0	1,935	115	5.9
H 運 輸 業， 郵 便 業	17,302	3,907	22.6	15,027	2,630	17.5	2,275	1,277	56.1
I 卸 売 業， 小 売 業	30,701	16,918	55.1	13,560	4,106	30.3	17,141	12,812	74.7
J 金 融 業， 保 険 業	6,563	899	13.7	2,253	40	1.8	4,310	859	19.9
K 不 動 産 業， 物 品 賃 貸 業	758	140	18.5	480	50	10.4	278	90	32.4
L 学 術 研 究， 専 門・技 術 サ ー ビ ス 業	3,249	383	11.8	2,398	168	7.0	851	215	25.3
M 宿 泊 業， 飲 食 サ ー ビ ス 業	12,263	8,950	73.0	3,867	1,883	48.7	8,396	7,067	84.2
N 生 活 関 連 サ ー ビ ス 業， 娯 楽 業	5,151	1,800	34.9	2,035	613	30.1	3,116	1,187	38.1
O 教 育， 学 習 支 援 業	12,718	1,694	13.3	7,242	429	5.9	5,476	1,265	23.1
P 医 療， 福 祉	38,818	6,814	17.6	9,181	861	9.4	29,637	5,953	20.1
Q 複 合 サ ー ビ ス 事 業	2,748	449	16.3	1,741	179	10.3	1,007	270	26.8
R サ ー ビ ス 業(他 に 分 類 さ れ な い も の)	18,422	7,379	40.1	10,759	1,984	18.4	7,663	5,395	70.4
E 09.10 食 料 品， た ば こ 製 造 業	6,243	2,238	35.8	2,358	374	15.9	3,885	1,864	48.0
11 織 維 工 業	6,404	334	5.2	3,872	68	1.8	2,532	266	10.5
14 パ ル プ・紙・紙 加 工 品 製 造 業	294	17	5.8	241	3	1.2	53	14	26.4
15 印 刷・同 関 連 業	2,083	85	4.1	1,316	9	0.7	767	76	9.9
16.17 化 学， 石 油・石 炭 製 品 製 造 業	1,477	387	26.2	874	36	4.1	603	351	58.2
18 プ ラ ス チ ッ ク 製 品 製 造 業	1,837	43	2.3	1,084	12	1.1	753	31	4.1
21 窯 業・土 石 製 品 製 造 業	1,189	30	2.5	734	15	2.0	455	15	3.3
24 金 属 製 品 製 造 業	3,944	198	5.0	2,859	125	4.4	1,085	73	6.7
25 は ん 用 機 械 器 具 製 造 業	2,653	119	4.5	2,201	54	2.5	452	65	14.4
26 生 産 用 機 械 器 具 製 造 業	12,686	264	2.1	10,517	0	0.0	2,169	264	12.2
27 業 務 用 機 械 器 具 製 造 業	1,098	33	3.0	961	12	1.2	137	21	15.3
28 電 子 部 品・デ バ イ ス・電 子 回 路 製 造 業	9,225	389	4.2	6,465	50	0.8	2,760	339	12.3
29 電 気 機 械 器 具 製 造 業	3,788	184	4.9	2,325	74	3.2	1,463	110	7.5
30 情 報 通 信 機 械 器 具 製 造 業	2,726	28	1.0	1,840	0	0.0	886	28	3.2
31 輸 送 用 機 械 器 具 製 造 業	2,296	33	1.4	2,020	13	0.6	276	20	7.2
32.20 そ の 他， な め し 革 等 製 造 業	496	73	14.7	319	4	1.3	177	69	39.0
E 一 括 産 業 1	1,808	154	8.5	1,409	35	2.5	399	119	29.8
E 一 括 産 業 2	1,311	207	15.8	955	48	5.0	356	159	44.7
I 1 卸 売 業	10,862	2,865	26.4	6,126	343	5.6	4,736	2,522	53.3
I 2 小 売 業	19,839	14,053	70.8	7,434	3,763	50.6	12,405	10,290	83.0
M 75 宿 泊 業	6,027	4,304	71.4	1,727	569	32.9	4,300	3,735	86.9
M 一 括 産 業	6,236	4,646	74.5	2,140	1,314	61.4	4,096	3,332	81.3
P 83 医 療 業	24,380	3,082	12.6	5,831	390	6.7	18,549	2,692	14.5
P 一 括 産 業	14,438	3,732	25.8	3,350	471	14.1	11,088	3,261	29.4
R 91 職 業 紹 介・労 働 者 派 遣 業	6,463	1,206	18.7	4,099	181	4.4	2,364	1,025	43.4
R 92 そ の 他 の 事 業 サ ー ビ ス 業	10,408	5,992	57.6	5,246	1,644	31.3	5,162	4,348	84.2
R 一 括 産 業	1,551	181	11.7	1,414	159	11.2	137	22	16.1

(注) 第1-1表(注)1,2参照

第4表 規模別、男女別 常用労働者の1人平均月間現金給与額

(単位 円)

規 模	計					男 子			女 子		
	現 金 給 与 総 額	きまって		特別に支 払われた 給 与	現 金 給 与 総 額	きまって	特別に支 払われた 給 与	現 金 給 与 総 額	きまって	特別に支 払われた 給 与	
		支給する 給 与	うち所定 内給与								うち超過 労働給与
100人以上	398,118	285,270	258,392	26,878	112,848	502,099	343,341	158,758	268,787	213,042	55,745
30～99人	357,671	229,473	214,586	14,887	128,198	460,465	279,140	181,325	229,410	167,501	61,909
5～29人	299,982	210,534	201,614	8,920	89,448	394,758	274,931	119,827	209,990	149,388	60,602

第5表 規模別、男女別 常用労働者の1人平均月間出勤日数及び実労働時間数

(単位 日、時間)

規 模	計				男 子				女 子			
	出勤 日数	総実労 働時間	所定内 労働時間	所定外 労働時間	出勤 日数	総実労 働時間	所定内 労働時間	所定外 労働時間	出勤 日数	総実労 働時間	所定内 労働時間	所定外 労働時間
100人以上	20.1	159.6	146.1	13.5	20.2	170.3	152.2	18.1	19.9	146.2	138.5	7.7
30～99人	20.2	152.7	143.0	9.7	20.6	166.1	151.6	14.5	19.7	135.9	132.2	3.7
5～29人	19.7	145.9	139.2	6.7	20.6	163.0	152.7	10.3	18.8	129.5	126.3	3.2

第6-1表 産業別、就業形態別 常用労働者の月間現金給与額及び出勤日数、実労働時間数

(規模5人以上)

(単位 円、日、時間)

産 業		現金給与額				特別に支払われた給与	出勤日数	実労働時間		
		現金給与総額	きまって支給する給与	うち所定内給与	うち超過労働給与			総実労働時間	所定内労働時間	所定外労働時間
一般労働者	調査産業計	444,979	297,335	276,153	21,182	147,644	21.4	176.1	163.8	12.3
	製造業	498,714	287,063	258,387	28,676	211,651	20.6	175.1	159.4	15.7
	卸売業, 小売業	527,673	295,753	282,283	13,470	231,920	21.8	176.2	169.1	7.1
	医療, 福祉	385,626	296,415	285,983	10,432	89,211	21.8	169.4	164.1	5.3
パートタイム労働者	調査産業計	97,118	91,514	89,026	2,488	5,604	16.3	91.9	89.5	2.4
	製造業	109,369	100,572	97,320	3,252	8,797	19.5	113.4	110.0	3.4
	卸売業, 小売業	95,444	86,514	86,004	510	8,930	17.2	92.4	91.9	0.5
	医療, 福祉	125,892	117,811	115,305	2,506	8,081	16.3	95.1	93.9	1.2

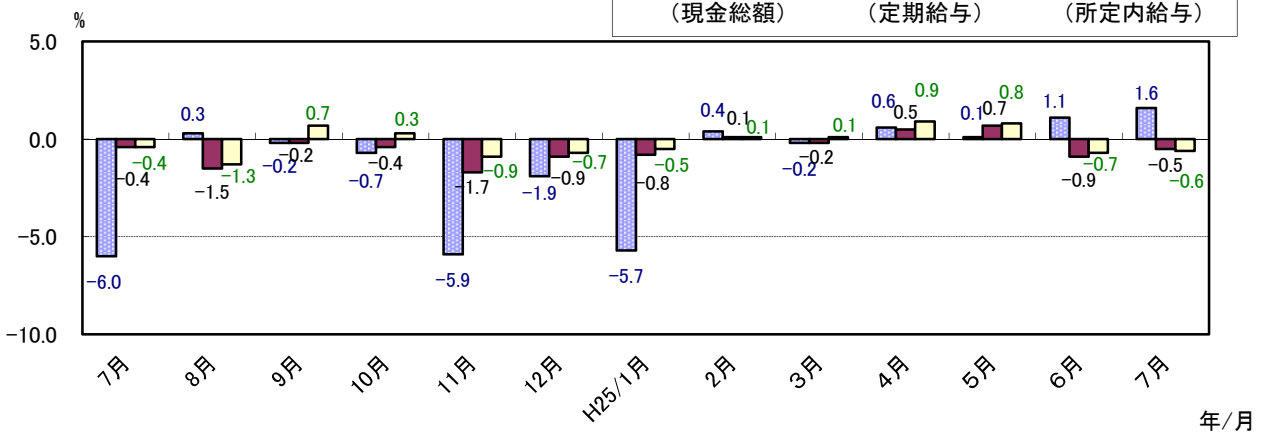
第6-2表 産業別、就業形態別 常用労働者の月間現金給与額及び月間出勤日数、実労働時間数

(規模30人以上)

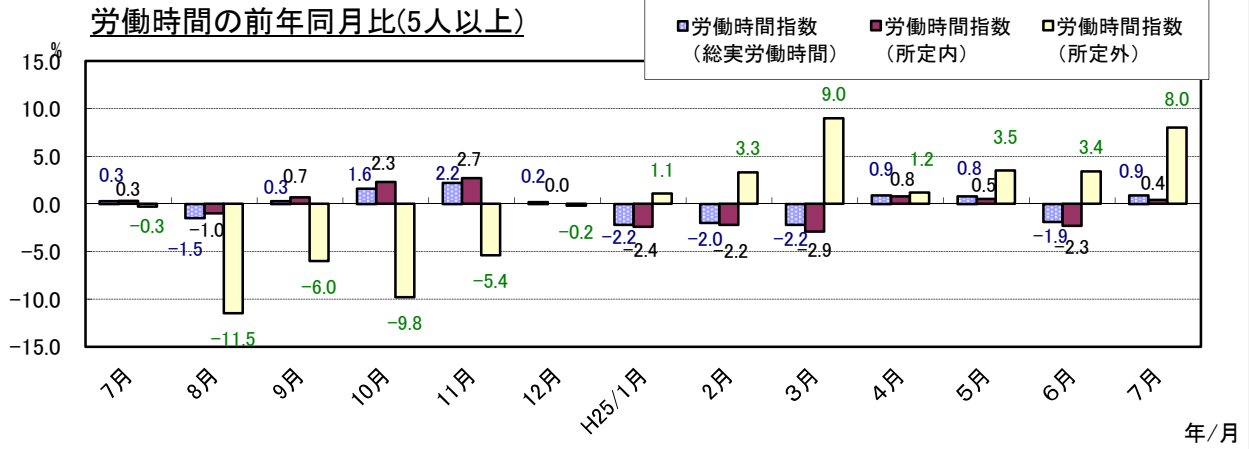
(単位 円、日、時間)

産 業		現金給与額				特別に支払われた給与	出勤日数	実労働時間		
		現金給与総額	きまって支給する給与	うち所定内給与	うち超過労働給与			総実労働時間	所定内労働時間	所定外労働時間
一般労働者	調査産業計	466,921	310,082	282,913	27,169	156,839	20.9	175.4	160.8	14.6
	製造業	529,001	294,207	261,667	32,540	234,794	20.3	174.0	156.9	17.1
	卸売業, 小売業	529,564	306,390	286,394	19,996	223,174	21.0	175.9	166.1	9.8
	医療, 福祉	396,659	320,805	308,041	12,764	75,854	21.6	168.5	162.2	6.3
パートタイム労働者	調査産業計	107,581	101,812	98,732	3,080	5,769	17.6	97.4	94.5	2.9
	製造業	122,419	108,898	103,176	5,722	13,521	20.6	127.4	120.8	6.6
	卸売業, 小売業	103,504	96,728	95,780	948	6,776	18.8	96.4	95.7	0.7
	医療, 福祉	128,084	123,794	120,503	3,291	4,290	17.2	102.1	100.1	2.0

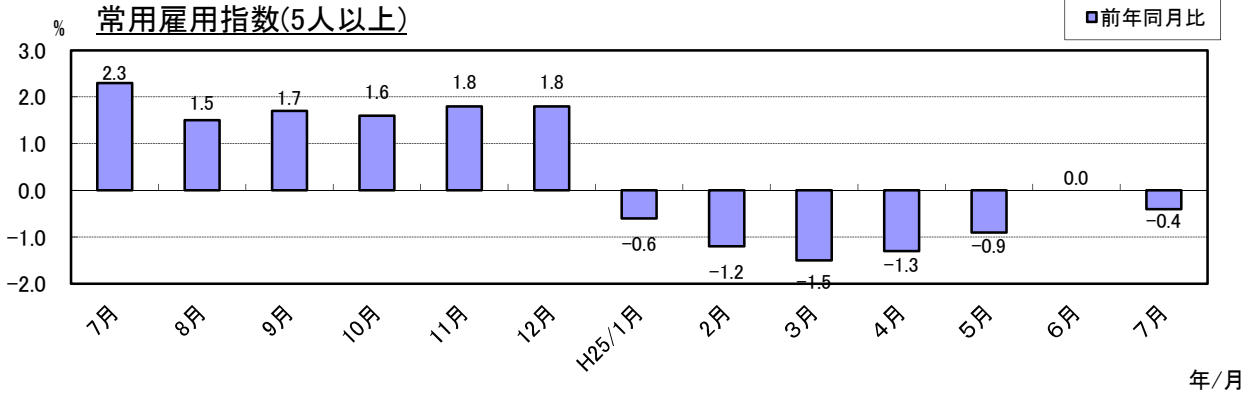
### 給与の前年同月比(5人以上)



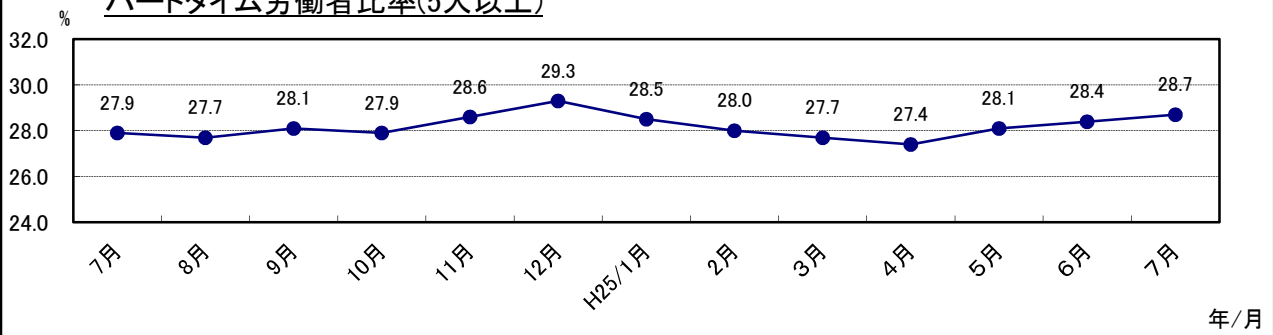
### 労働時間の前年同月比(5人以上)



### 常用雇用指数(5人以上)



### パートタイム労働者比率(5人以上)





# 調査票の提出は、 オンライン入力を利用すると、 記載、郵送の手間が省けます。

「ご利用いただくには」

インターネットが使える環境があれば利用できます。システムの利用は、「利用希望届」を送信した翌月の25日から可能です。

「手続きは」

- ① 利用希望届を送信する。(毎月末日〆切)

**事業所 ⇨ 厚生労働省**

※ 以下の毎勤ホームページへアクセスし、「利用希望届」(個別登録事業所用又は一括提出事業所用)に必要な事項を記入し、様式内に指定の毎勤用メールアドレスまでメールにて送信してください。

(毎勤ホームページ) <http://www.mhlw.go.jp/toukei/list/30-1.html>

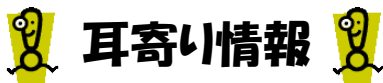
(「オンライン調査システム各種申請書のお知らせ」をクリックした後のページに、「利用希望届」があります。)

「利用希望届」の送信先 毎勤用メールアドレス maikin@mhlw.go.jp

- ② ログイン情報、手引書等が送付されてきます。

**厚生労働省 ⇨ 事業所**

- ③ PC画面上で必要事項を入力し、「送信ボタン」を押すと厚生労働省へ送られます。



## 耳寄り情報

賃金台帳から自動的に毎月勤労統計調査票が作成できる様式(エクセル)をホームページにてご提供しています。

<http://toukei.pref.ishikawa.jp/news/maikin/maikin.htm>

オンライン入力をしていない事業所は調査票作成が省力化できます。

## 調査票を 入力・郵送される事業所 は、 翌月の10日までに お願いします。

※ 提出・入力が遅れそうな時は、FAXにて送信願います。

毎月勤労統計調査オンラインシステム  
利用希望届

厚生労働大臣 殿

平成 年 月 日

毎月勤労統計調査規則第17条の5第1項の規定に基づき、次のとおり届け出ます。

■調査対象事業所についてご記入ください。

都道府県 番号	事業所一連番号						
調査対象事業所名							
郵便番号					-		
住 所							
ビル名等							
担当部署名							
フリガナ							
担当者名							
電話番号							
備 考							

ご記入後は、以下のアドレスまでメールでご提出くださいますよう、お願いいたします。

■送信先メールアドレス [maikin@mhlw.go.jp](mailto:maikin@mhlw.go.jp)

■オンラインシステム担当係 厚生労働省大臣官房統計情報部雇用統計課毎勤第二係  
TEL 03-5253-1111 内線 7620、7619

毎月勤労統計調査  
オンライン調査システム利用希望届

厚生労働大臣 殿

平成 年 月 日

毎月勤労統計調査規則第17条の5第1項の規定に基づき、次のとおり届け出ます。

**■調査票データの入力を行う事業所（本社など）についてご記入ください。**

<p style="text-align: center; margin: 0;"><b>一括登録用ID</b></p> <p style="font-size: small; margin: 0;">（既に一括登録用IDをお持ちの場合は、下欄にご入力ください。）</p>												
事業所名												
郵便番号	<table border="1" style="width: 100%; border-collapse: collapse;"> <tr> <td style="width: 10%; height: 20px;"></td> <td style="width: 10%;"></td> <td style="width: 10%;"></td> <td style="width: 10%;"></td> <td style="width: 10%; text-align: center;">-</td> <td style="width: 10%;"></td> <td style="width: 10%;"></td> <td style="width: 10%;"></td> <td style="width: 10%;"></td> <td style="width: 10%;"></td> <td style="background-color: #cccccc;"></td> </tr> </table>					-						
				-								
住 所												
ビル名等												
担当部署名												
フリガナ												
担当者名												
電話番号												
備 考												

2頁目までご記入後は、以下のアドレスまでメールでご提出くださいますよう、お願いいたします

■送信先メールアドレス [maikin@mhlw.go.jp](mailto:maikin@mhlw.go.jp)

■オンラインシステム担当係 厚生労働省大臣官房統計情報部雇用統計課毎勤第二係  
TEL 03-5253-1111 内線 7620、7619

賃金・労働時間・雇用の動きをキャッチする

# 毎月勤労統計調査

厚生労働省が実施する  
重要な調査です。

ご理解とご提出を

調査票提出、  
結果閲覧には、  
インターネットが便利です。

調査結果は、  
事業主の皆様にも  
賃金管理の指針として  
ご利用頂いています。



特別調査にも  
ご協力を！  
毎年夏に1回  
行われます。



## 毎(まい)と勤(きん)の約束

調査で知り得た情報についての秘密は必ず守ります。  
また調査によって集められた情報は、  
統計を作成するためだけに使用されます。  
税金徴収の資料や労働局の調査などに使われることは  
絶対にありません。

調査結果は経済指標の一つとして、  
また、社会保障制度を検討する際の基礎資料として  
使われています。

**事業所の皆様、調査にご理解をお願いします。**

国の調査名をかたって不正に情報を収集する「かたい調査」には十分ご注意ください。

厚生労働省・都道府県

<http://www.mhlw.go.jp/>

## <調査結果のおもな利用>

各種経済指標作成の基礎資料となるほか、**失業給付**の額、労働災害の**休業補償**の額、労災保険の**保険給付額**、**遺族補償一時金**、**未払い賃金**の立替払いの最高限度額、**最低賃金**の決定、**労働時間**の短縮(年1800時間)、建設工事の**労務単価**などの算定にもちいられています。

(問い合わせ) 〒920-8580 金沢市鞍月1丁目1番地

石川県県民交流課統計情報室 毎月勤労統計担当

電話 076-225-1344

FAX 076-225-1345

E-mail [toukei@pref.ishikawa.lg.jp](mailto:toukei@pref.ishikawa.lg.jp)

URL <http://toukei.pref.ishikawa.jp/>