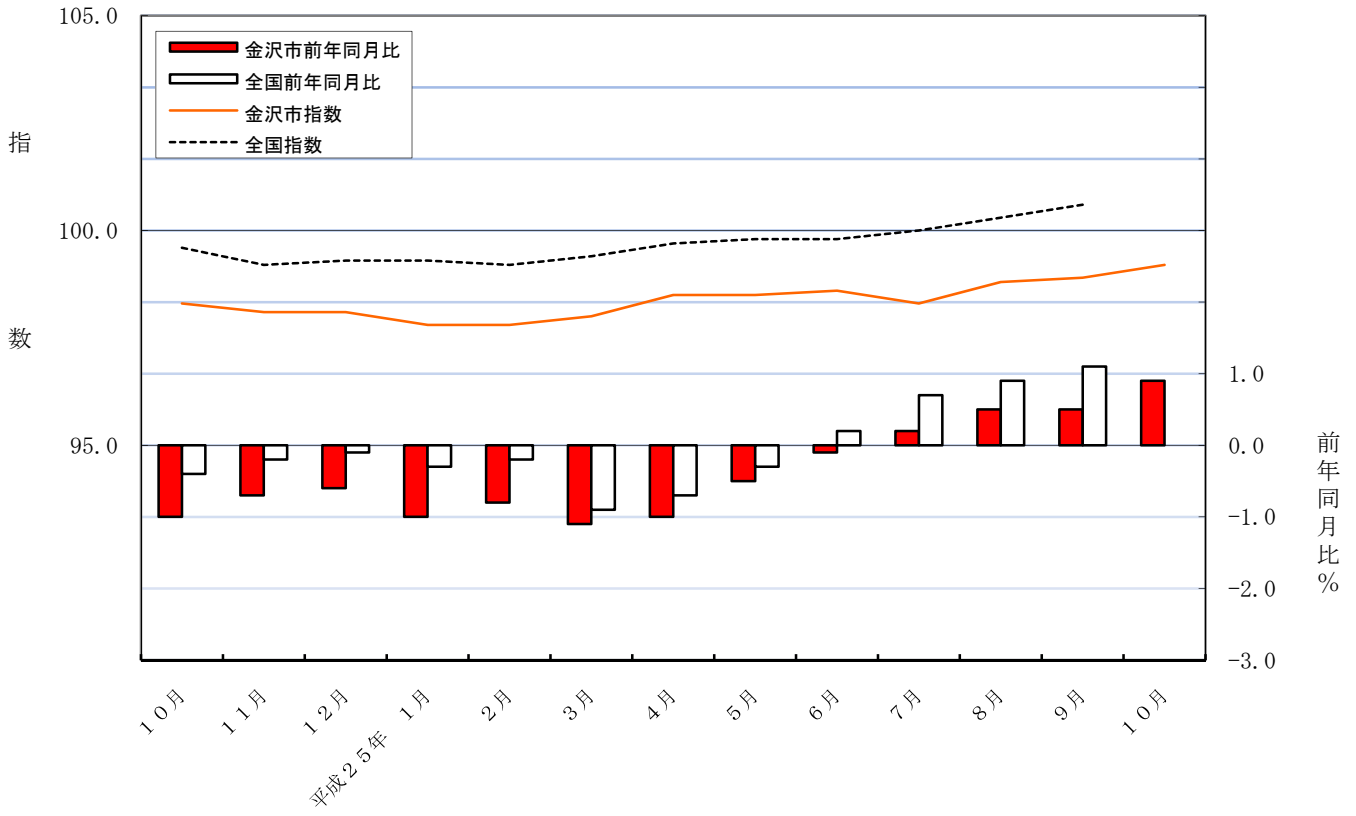


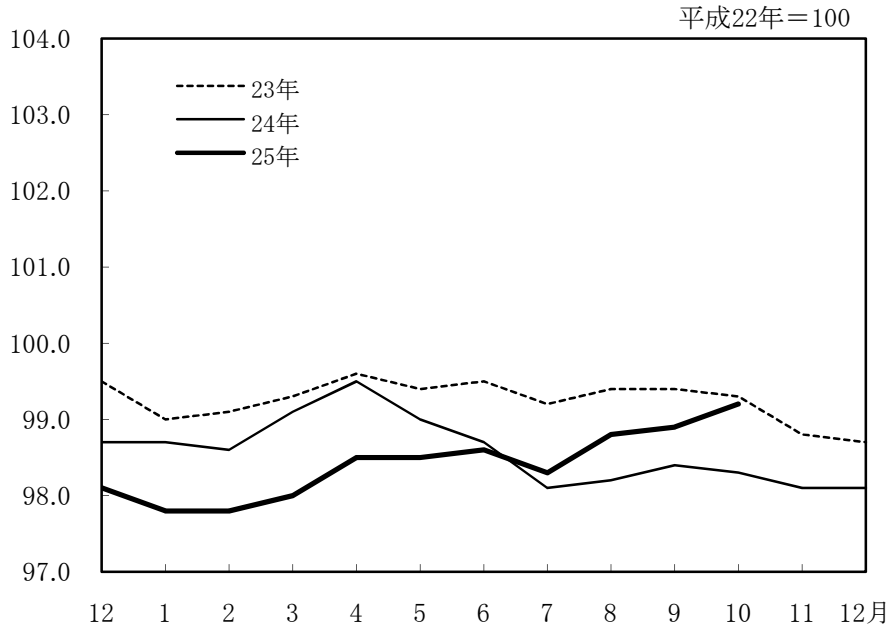
平成22年基準
消費者物価指数速報
金沢市

平成25年10月分

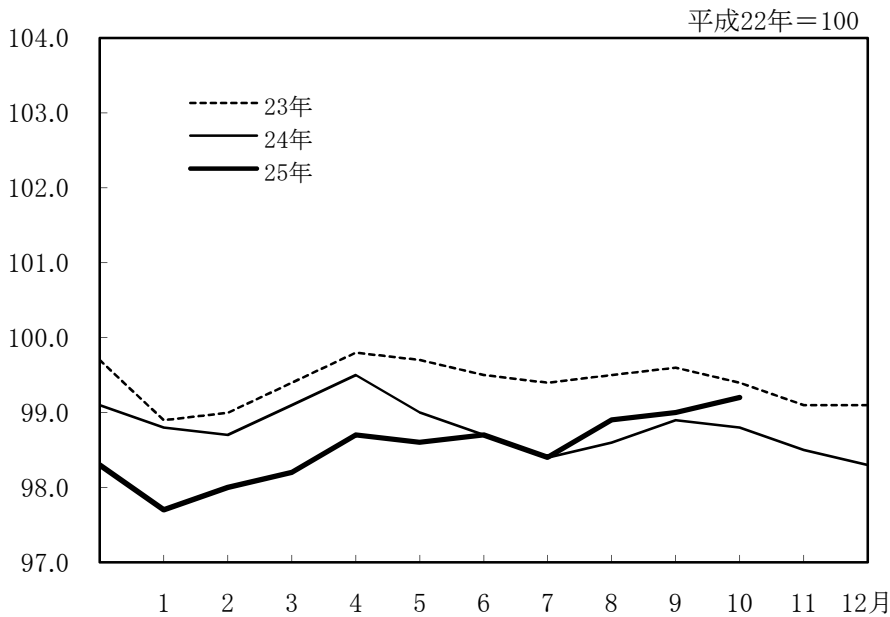
消費者物価指数（総合）の推移



総合指数の動き



生鮮食品を除く総合指数の動き



<目次>

| | |
|--------------------------|---|
| 平成25年10月の金沢市消費者物価指数の動向 | 1 |
| 表1 金沢市消費者物価指数 | 3 |
| 表2 消費者物価指数(総合)(確報) | 3 |
| 表3 財・サービス分類指数(金沢市) | 4 |
| 表4 消費者物価指数 平成25年10月分(速報) | 5 |
| 表5 消費者物価指数 平成25年9月分(確報) | 6 |
| 参考 主要品目の金沢市小売価格 | 7 |

平成25年10月の金沢市消費者物価指数の動向

| | |
|-------|----------|
| 総合指数 | 99.2 |
| 前月比 | (+) 0.2% |
| 前年同月比 | (+) 0.9% |

(1) 総合指数が前月に比べ0.2%上昇したのは、光熱・水道、交通・通信、教養娯楽が下落したものの、食料、家具・家事用品、諸雑費などが上昇したことによる。

また、前年同月比は、0.9%の上昇となった。

(2) 生鮮食品を除く総合指数は99.2で、前月99.0に比べ0.2%上昇した。

また、前年同月比は、0.4%上昇となった。

【費目別指数の前月からの主な動き】 費目別に前月からの動きをみると、次のとおりである。

1 食料は98.5となり、前月(98.1)に比べて0.4%上昇。

↑上昇要因

生鮮魚介は1.9%の上昇。

ぶり

調理食品は2.0%の上昇。

冷凍調理コロッケ

2 住居は95.6となり、前月(95.6)に比べて0.1%下落。

↓下落要因

家賃が0.1%の下落。

持家の帰属家賃

3 光熱・水道は107.9となり、前月(108.1)に比べて0.1%下落。

↓下落要因

電気代は0.3%の下落。

電気代

4 家具・家事用品は 88.1 となり、前月（86.1）に比べて 2.3%上昇。

↑上昇要因

家庭用耐久財が7.0%の上昇。 自動炊飯器

5 被服及び履物は102.6 となり、前月（102.2）に比べて 0.3%上昇。

↑上昇要因

洋服が0.7%の上昇。 男子上着

6 保健医療は 97.5 となり、前月（97.2）に比べて 0.4%上昇。

↑上昇要因

医薬品・健康保持用摂取品が1.0%の上昇。 ドリンク剤

7 交通・通信は103.3 となり、前月（103.4）に比べて 0.1%下落。

↓下落要因

自動車等関係費が0.1%の下落。 自動車保険料（任意）

8 教育は 101.7 となり、前月（101.7）と 同水準。

9 教養娯楽は 93.8 となり、前月（94.0）に比べて 0.2%下落。

↓下落要因

教養娯楽用品が2.1%の下落。 トレーニングパンツ

10 諸雑費は 104.9 となり、前月（103.1）に比べて 1.8%上昇。

↑上昇要因

他の諸雑費が4.7%の上昇。 傷害保険料

表1 金沢市消費者物価指数

平成22年=100

| 年 月 | 総合 | 帰属家賃を除く総合 | 食料 | 住居 | 光熱・水道 | 家具・家事用品 | 被服及び履物 | 保健医療 | 交通・通信 | 教育 | 教養娯楽 | 諸雑費 | 生鮮食品を除く総合 |
|---------------|------|-----------|------|------|-------|---------|--------|------|-------|-------|------|-------|-----------|
| 平成24年 10月 | 98.3 | 98.6 | 96.7 | 96.4 | 105.3 | 88.0 | 102.5 | 98.8 | 101.5 | 100.5 | 94.2 | 103.1 | 98.8 |
| 11月 | 98.1 | 98.3 | 96.9 | 96.3 | 104.7 | 87.8 | 102.5 | 98.7 | 100.7 | 100.5 | 93.5 | 102.9 | 98.5 |
| 12月 | 98.1 | 98.4 | 97.6 | 96.3 | 104.6 | 87.5 | 102.5 | 98.2 | 100.8 | 100.5 | 92.8 | 102.8 | 98.3 |
| 平成25年 1月 | 97.8 | 98.0 | 98.2 | 96.3 | 104.7 | 86.2 | 93.5 | 98.4 | 101.1 | 100.5 | 91.6 | 102.8 | 97.7 |
| 2月 | 97.8 | 98.0 | 97.6 | 96.2 | 105.8 | 86.8 | 93.6 | 98.5 | 101.6 | 100.5 | 91.7 | 102.9 | 98.0 |
| 3月 | 98.0 | 98.3 | 97.2 | 96.2 | 105.9 | 88.6 | 97.9 | 97.7 | 101.8 | 100.5 | 92.4 | 102.9 | 98.2 |
| 4月 | 98.5 | 98.9 | 97.6 | 95.8 | 106.0 | 90.6 | 100.8 | 97.5 | 102.7 | 100.7 | 93.0 | 103.1 | 98.7 |
| 5月 | 98.5 | 98.9 | 97.9 | 95.6 | 106.6 | 87.7 | 101.3 | 97.6 | 103.0 | 100.7 | 92.5 | 103.1 | 98.6 |
| 6月 | 98.6 | 99.0 | 97.9 | 95.6 | 107.2 | 86.9 | 101.1 | 98.0 | 102.8 | 101.7 | 93.0 | 103.1 | 98.7 |
| 7月 | 98.3 | 98.7 | 97.2 | 95.6 | 107.7 | 88.5 | 97.0 | 97.8 | 102.7 | 101.7 | 93.1 | 103.2 | 98.4 |
| 8月 | 98.8 | 99.2 | 97.7 | 95.6 | 108.0 | 87.2 | 96.4 | 97.5 | 103.8 | 101.7 | 94.9 | 103.1 | 98.9 |
| 9月 | 98.9 | 99.4 | 98.1 | 95.6 | 108.1 | 86.1 | 102.2 | 97.2 | 103.4 | 101.7 | 94.0 | 103.1 | 99.0 |
| 10月 | 99.2 | 99.7 | 98.5 | 95.6 | 107.9 | 88.1 | 102.6 | 97.5 | 103.3 | 101.7 | 93.8 | 104.9 | 99.2 |
| 前 月 比 (%) | 0.2 | 0.3 | 0.4 | -0.1 | -0.1 | 2.3 | 0.3 | 0.4 | -0.1 | 0.0 | -0.2 | 1.8 | 0.2 |
| 前 年 同 月 比 (%) | 0.9 | 1.1 | 1.8 | -0.8 | 2.5 | 0.1 | 0.1 | -1.3 | 1.7 | 1.2 | -0.5 | 1.8 | 0.4 |

表2 消費者物価指数(総合)(確報)

平成22年=100

| 年 月 | 全国 | 北陸 | 新潟市 | 富山市 | 福井市 | 金沢市 |
|---------------|-------|-------|-------|-------|------|------|
| 平成24年 9月 | 99.6 | 99.2 | 99.7 | 99.4 | 99.1 | 98.4 |
| 10月 | 99.6 | 99.1 | 99.6 | 99.5 | 99.2 | 98.3 |
| 11月 | 99.2 | 98.8 | 99.0 | 99.2 | 99.0 | 98.1 |
| 12月 | 99.3 | 98.9 | 99.2 | 99.3 | 99.1 | 98.1 |
| 平成25年 1月 | 99.3 | 99.0 | 99.4 | 99.4 | 99.3 | 97.8 |
| 2月 | 99.2 | 98.9 | 99.4 | 99.1 | 99.2 | 97.8 |
| 3月 | 99.4 | 99.0 | 99.3 | 98.8 | 99.2 | 98.0 |
| 4月 | 99.7 | 99.3 | 99.5 | 99.5 | 99.5 | 98.5 |
| 5月 | 99.8 | 99.2 | 99.4 | 99.3 | 99.3 | 98.5 |
| 6月 | 99.8 | 99.1 | 99.4 | 99.4 | 99.1 | 98.6 |
| 7月 | 100.0 | 99.3 | 99.9 | 99.6 | 99.3 | 98.3 |
| 8月 | 100.3 | 99.7 | 100.0 | 99.8 | 99.8 | 98.8 |
| 9月 | 100.6 | 100.1 | 100.8 | 100.2 | 99.9 | 98.9 |
| 前 月 比 (%) | 0.3 | 0.4 | 0.8 | 0.4 | 0.1 | 0.1 |
| 前 年 同 月 比 (%) | 1.1 | 0.9 | 1.1 | 0.9 | 0.8 | 0.5 |

表3 財・サービス分類指数

平成22年=100

| 項 目 | 平成24年 | 平成25年 | | | | | | 前月比 (%) | 前年 同月比 (%) |
|-----------------------------|-------|-------|-------|-------|-------|-------|-------|------------|------------------|
| | 10月 | 5月 | 6月 | 7月 | 8月 | 9月 | 10月 | | |
| 総 合 | 98.3 | 98.5 | 98.6 | 98.3 | 98.8 | 98.9 | 99.2 | 0.2 | 0.9 |
| 財 | 97.7 | 98.2 | 98.4 | 97.7 | 98.2 | 98.9 | 99.2 | 0.4 | 1.6 |
| 農 水 畜 産 物 | 91.9 | 98.3 | 97.9 | 97.4 | 98.0 | 98.5 | 99.8 | 1.3 | 8.5 |
| 生 鮮 商 品 | 91.0 | 98.0 | 97.5 | 97.0 | 97.6 | 98.4 | 99.7 | 1.3 | 9.5 |
| 他 の 農 水 畜 産 物 | 100.1 | 101.9 | 101.7 | 101.8 | 101.1 | 98.9 | 100.4 | 1.5 | 0.4 |
| 米 類 | 100.4 | 102.7 | 102.7 | 102.7 | 102.0 | 99.8 | 101.3 | 1.6 | 0.9 |
| 工 業 製 品 | 97.7 | 97.2 | 97.4 | 96.5 | 97.0 | 97.9 | 98.1 | 0.3 | 0.4 |
| 食 料 工 業 製 品 | 97.7 | 96.6 | 97.1 | 95.6 | 96.4 | 96.9 | 97.2 | 0.3 | -0.5 |
| 織 維 製 品 | 102.5 | 99.2 | 100.1 | 95.9 | 95.3 | 101.2 | 100.8 | -0.5 | -1.7 |
| 石 油 製 品 | 112.0 | 115.4 | 114.5 | 115.1 | 118.0 | 118.4 | 118.9 | 0.4 | 6.1 |
| 他 の 工 業 製 品 | 92.5 | 92.2 | 92.1 | 92.3 | 92.4 | 92.1 | 92.5 | 0.4 | 0.0 |
| 電 気 ・ 都 市 ガ ス ・ 水 道 | 103.8 | 104.6 | 105.4 | 105.9 | 106.2 | 106.1 | 105.9 | -0.2 | 2.1 |
| 出 版 物 | 101.1 | 101.2 | 101.3 | 101.1 | 101.3 | 101.3 | 101.2 | 0.0 | 0.1 |
| サ ー ビ ス | 99.0 | 98.8 | 98.8 | 99.0 | 99.4 | 98.9 | 99.1 | 0.2 | 0.1 |
| 公 共 サ ー ビ ス | 100.9 | 102.0 | 101.9 | 102.1 | 102.5 | 102.0 | 102.6 | 0.6 | 1.7 |
| 公 営 ・ 都 市 再 生 機 構 ・ 公 社 家 賃 | 100.1 | 101.3 | 101.7 | 100.8 | 100.5 | 100.4 | 100.3 | -0.1 | 0.3 |
| 家 事 関 連 サ ー ビ ス | 103.5 | 106.3 | 106.3 | 106.3 | 106.3 | 106.4 | 108.0 | 1.5 | 4.3 |
| 医 療 ・ 福 祉 関 連 サ ー ビ ス | 100.1 | 100.1 | 100.1 | 100.1 | 100.1 | 100.1 | 100.1 | 0.0 | 0.0 |
| 運 輸 ・ 通 信 関 連 サ ー ビ ス | 100.5 | 100.6 | 100.3 | 101.3 | 102.7 | 100.5 | 100.5 | 0.0 | 0.0 |
| 教 育 関 連 サ ー ビ ス | 92.6 | 92.6 | 92.6 | 92.6 | 92.6 | 92.6 | 92.6 | 0.0 | 0.0 |
| 教 養 娯 楽 関 連 サ ー ビ ス | 96.9 | 96.9 | 96.9 | 96.9 | 96.9 | 96.9 | 96.9 | 0.0 | 0.0 |
| 一 般 サ ー ビ ス | 98.4 | 97.8 | 97.8 | 97.9 | 98.4 | 97.9 | 98.0 | 0.0 | -0.4 |
| 外 食 | 99.9 | 100.2 | 100.2 | 100.2 | 100.2 | 100.2 | 100.2 | 0.0 | 0.3 |
| 民 営 家 賃 | 95.8 | 93.6 | 93.5 | 93.5 | 93.5 | 93.5 | 93.5 | 0.0 | -2.4 |
| 持 家 の 帰 属 家 賃 | 96.3 | 95.8 | 95.8 | 95.8 | 95.8 | 95.8 | 95.7 | -0.1 | -0.6 |
| 他 の サ ー ビ ス | 100.0 | 99.2 | 99.4 | 99.6 | 100.8 | 99.6 | 99.8 | 0.2 | -0.2 |
| 家 事 関 連 サ ー ビ ス | 99.0 | 99.0 | 99.0 | 99.0 | 99.0 | 99.0 | 99.0 | 0.0 | 0.0 |
| 医 療 ・ 福 祉 関 連 サ ー ビ ス | 100.6 | 100.6 | 100.6 | 100.7 | 100.7 | 100.7 | 98.9 | -1.8 | -1.7 |
| 教 育 関 連 サ ー ビ ス | 102.3 | 102.5 | 103.8 | 103.8 | 103.8 | 103.8 | 103.8 | 0.0 | 1.4 |
| 通 信 ・ 教 養 娯 楽 関 連 サ ー ビ ス | 99.9 | 98.3 | 98.3 | 98.8 | 101.0 | 98.8 | 99.1 | 0.4 | -0.8 |
| (別掲) | | | | | | | | | |
| 耐 久 消 費 財 | 84.5 | 84.1 | 83.6 | 84.3 | 83.5 | 83.2 | 84.0 | 1.0 | -0.6 |
| 半 耐 久 消 費 財 | 100.2 | 99.0 | 99.6 | 96.7 | 96.9 | 99.8 | 99.5 | -0.3 | -0.6 |
| 非 耐 久 消 費 財 | 99.6 | 100.8 | 100.9 | 100.4 | 101.3 | 101.7 | 102.0 | 0.4 | 2.4 |
| 公 共 料 金 | 102.6 | 103.5 | 103.7 | 104.1 | 104.3 | 104.0 | 104.4 | 0.3 | 1.8 |
| 生 鮮 食 品 を 除 く 財 | 98.5 | 98.4 | 98.6 | 97.8 | 98.3 | 98.9 | 99.2 | 0.3 | 0.7 |
| 持 家 の 帰 属 家 賃 を 除 く サ ー ビ ス | 100.0 | 99.9 | 100.0 | 100.2 | 100.8 | 100.1 | 100.4 | 0.3 | 0.4 |

表4 金沢市消費者物価指数 平成25年10月分(速報)

平成22年=100

| 費 目 | 平成25年 | | | 前 年 同月比 (%) | 費 目 | 平成25年 | | |
|----------------------|--------------|-------------|------------------|-------------------|-------------------------|--------------|-------------|------------------|
| | 10月 | 前月比 (%) | 前年 同月比 (%) | | | 10月 | 前月比 (%) | 前年 同月比 (%) |
| 総 合 | 99.2 | 0.2 | 0.9 | | | | | |
| 持家の帰属家賃を除く総合 | 99.7 | 0.3 | 1.1 | | 保 健 医 療 | 97.5 | 0.4 | -1.3 |
| 食 料 | 98.5 | 0.4 | 1.8 | | 医薬品・健康保持用摂取品 | 92.5 | 1.0 | -3.6 |
| 穀類 | 97.1 | -1.1 | 0.3 | | 保健医療用品・器具 | 98.9 | 0.7 | -1.0 |
| 魚介類 | 103.6 | 0.9 | 13.2 | | 保健医療サービス | 100.1 | -0.1 | -0.1 |
| 生鮮魚介類 | 108.7 | 1.9 | 21.1 | | 交 通 ・ 通 信 | 103.3 | -0.1 | 1.7 |
| 肉類 | 98.1 | -1.1 | -0.7 | | 交 通 | 100.9 | 0.0 | 0.1 |
| 乳卵類 | 102.8 | 2.2 | 3.3 | | 自動車等関係費 | 105.9 | -0.1 | 2.8 |
| 野菜・海藻類 | 96.9 | 0.6 | 6.5 | | 通 信 | 97.4 | 0.1 | -0.6 |
| 生鮮野菜 | 95.0 | 1.3 | 12.3 | | 教 育 | 101.7 | 0.0 | 1.2 |
| 果物 | 91.9 | -0.2 | 0.7 | | 授 業 料 等 | 99.2 | 0.0 | 0.0 |
| 生鮮果物 | 91.5 | -0.2 | 0.7 | | 教科書・学習参考教材 | 105.9 | 0.0 | 3.2 |
| 油脂・調味料 | 98.0 | -0.1 | 0.9 | | 補習教育 | 108.7 | 0.0 | 4.5 |
| 菓子類 | 95.6 | 0.3 | -1.0 | | 教 養 娛 楽 | 93.8 | -0.2 | -0.5 |
| 調理食品 | 101.5 | 2.0 | 0.2 | | 教 養 娛 楽 用 耐 久 財 | 64.6 | -0.5 | -0.7 |
| 飲料 | 95.4 | 0.8 | -2.1 | | 教 養 娛 楽 用 品 | 99.5 | -2.1 | 0.9 |
| 酒 | 91.4 | 0.3 | -0.5 | | 書籍・他の印刷物 | 101.1 | 0.0 | 0.0 |
| 外食 | 100.2 | 0.0 | 0.3 | | 教 養 娛 楽 サービス | 98.6 | 0.4 | -0.9 |
| 住 居 | 95.6 | -0.1 | -0.8 | | 諸 雑 費 | 104.9 | 1.8 | 1.8 |
| 家賃 | 95.4 | -0.1 | -0.9 | | 理 美 容 サービス | 99.5 | 0.0 | 0.0 |
| 設備修繕・維持 | 97.6 | 0.0 | -0.2 | | 理 美 容 用 品 | 95.2 | 0.3 | -1.3 |
| 光 熱 ・ 水 道 | 107.9 | -0.1 | 2.5 | | 身の回り用品 | 108.0 | 0.0 | 4.9 |
| 電気代 | 106.7 | -0.3 | 2.1 | | たばこ | 126.2 | 0.0 | 0.0 |
| ガス代 | 111.4 | 0.0 | 2.4 | | 他 の 諸 雑 費 | 108.6 | 4.7 | 4.6 |
| 他の光熱 | 130.0 | 0.0 | 10.1 | | ※1 生 鮮 食 品 | 99.3 | 1.2 | 13.2 |
| 上下水道料 | 98.6 | 0.0 | 0.0 | | 生 鮮 食 品 を 除 く 食 料 | 98.3 | 0.2 | -0.1 |
| 家 具 ・ 家 事 用 品 | 88.1 | 2.3 | 0.1 | | 生 鮮 食 品 を 除 く 総 合 | 99.2 | 0.2 | 0.4 |
| 家庭用耐久財 | 77.7 | 7.0 | 1.8 | | 持家の帰属家賃及び生鮮食品を除く総合 | 99.7 | 0.2 | 0.6 |
| 室内装備品 | 92.4 | -0.1 | -2.5 | | 食料(酒類を除く)及び※2エネルギーを除く総合 | 97.5 | 0.2 | 0.0 |
| 寝具類 | 91.3 | 1.0 | 1.3 | | | | | |
| 家事雑貨 | 94.8 | 0.2 | -0.8 | | | | | |
| 家事用消耗品 | 94.5 | -0.7 | -1.3 | | | | | |
| 家事サービス | 99.7 | 0.0 | -0.2 | | | | | |
| 被 服 及 び 履 物 | 102.6 | 0.3 | 0.1 | | | | | |
| 衣料 | 103.9 | 0.6 | 0.7 | | | | | |
| 和服 | 92.9 | 0.0 | 0.0 | | | | | |
| 洋服 | 105.1 | 0.7 | 0.8 | | | | | |
| シャツ・セーター・下着類 | 104.0 | -0.3 | -0.4 | | | | | |
| シャツ・セーター類 | 104.5 | 0.0 | 0.3 | | | | | |
| 下着類 | 102.7 | -1.1 | -2.6 | | | | | |
| 履物 | 97.7 | 0.0 | 0.0 | | | | | |
| 他の被服類 | 98.4 | 2.2 | -1.4 | | | | | |
| 被服関連サービス | 100.0 | 0.0 | 0.0 | | | | | |

※1生鮮魚介、生鮮野菜、生鮮果物

※2電気代、都市ガス代、プロパンガス、灯油、ガソリン

表5 金沢市消費者物価指数 平成25年9月分(確報)

平成22年=100

| 費目 | 平成25年 | | | 前年 同月比 (%) | 費目 | 平成25年 | | |
|----------------------|--------------|-------------|------------------|-------------------------|--------------|-------------|-------------|------------------|
| | 9月 | 前月比 (%) | 前年 同月比 (%) | | | 9月 | 前月比 (%) | 前年 同月比 (%) |
| 総合 | 98.9 | 0.1 | 0.5 | | | | | |
| 持家の帰属家賃を除く総合 | 99.4 | 0.2 | 0.7 | 保 健 医 療 | 97.2 | -0.3 | -1.7 | |
| 食 料 | 98.1 | 0.4 | 1.5 | 医薬品・健康保持用摂取品 | 91.7 | -0.1 | -4.2 | |
| 穀類 | 98.1 | 0.9 | 0.0 | 保健医療用品・器具 | 98.2 | -1.4 | -2.0 | |
| 魚介類 | 102.7 | 2.2 | 11.0 | 保健医療サービス | 100.2 | 0.0 | 0.0 | |
| 生鮮魚介類 | 106.7 | 0.9 | 16.2 | 交 通 ・ 通 信 | 103.4 | -0.4 | 1.8 | |
| 肉類 | 99.2 | -0.3 | 0.6 | 交通 | 100.9 | -3.3 | 0.1 | |
| 乳卵類 | 100.6 | 1.1 | 0.8 | 自動車等関係費 | 106.0 | -0.1 | 2.9 | |
| 野菜・海藻類 | 96.3 | 5.5 | 8.4 | 通 信 | 97.3 | 0.0 | -0.6 | |
| 生鮮野菜 | 93.7 | 9.6 | 15.9 | 教 育 | 101.7 | 0.0 | 1.2 | |
| 果物 | 92.1 | -12.2 | 0.5 | 授業料等 | 99.2 | 0.0 | 0.0 | |
| 生鮮果物 | 91.7 | -12.9 | 0.5 | 教科書・学習参考教材 | 105.9 | 0.0 | 3.2 | |
| 油脂・調味料 | 98.1 | 0.0 | 0.5 | 補習教育 | 108.7 | 0.0 | 4.5 | |
| 菓子類 | 95.3 | -1.5 | -1.5 | 教 養 娛 楽 | 94.0 | -1.0 | -0.8 | |
| 調理食品 | 99.4 | 1.2 | -1.5 | 教養娯楽用耐久財 | 64.9 | 1.3 | 1.0 | |
| 飲料 | 94.7 | 0.4 | -2.1 | 教養娯楽用品 | 101.7 | 2.1 | 0.7 | |
| 酒 | 91.2 | 0.0 | -0.8 | 書籍・他の印刷物 | 101.1 | 0.0 | 0.1 | |
| 外食 | 100.2 | 0.0 | 0.3 | 教養娯楽サービス | 98.1 | -2.6 | -1.8 | |
| 住 居 | 95.6 | 0.0 | -0.9 | 諸 雑 費 | 103.1 | 0.0 | 0.1 | |
| 家賃 | 95.4 | 0.0 | -1.0 | 理美容サービス | 99.5 | 0.0 | 0.0 | |
| 設備修繕・維持 | 97.6 | 0.3 | -0.2 | 理美容用品 | 94.9 | 0.0 | -1.4 | |
| 光 熱 ・ 水 道 | 108.1 | 0.0 | 2.7 | 身の回り用品 | 108.0 | 0.0 | 4.9 | |
| 電気代 | 107.0 | -0.1 | 1.2 | たばこ | 126.2 | 0.0 | 0.0 | |
| ガス代 | 111.3 | 0.1 | 3.6 | 他の諸雑費 | 103.8 | 0.0 | 0.0 | |
| 他の光熱 | 130.0 | 0.3 | 13.9 | | | | | |
| 上下水道料 | 98.6 | 0.0 | 0.0 | ※1 生 鮮 食 品 | 98.1 | 1.2 | 12.7 | |
| 家 具 ・ 家 事 用 品 | 86.1 | -1.3 | -2.7 | 生鮮食品を除く食料 | 98.2 | 0.3 | -0.4 | |
| 家庭用耐久財 | 72.6 | -3.4 | -5.9 | 生鮮食品を除く総合 | 99.0 | 0.1 | 0.1 | |
| 室内装備品 | 92.5 | 0.1 | -2.5 | 持家の帰属家賃及び生鮮食品を除く総合 | 99.5 | 0.1 | 0.2 | |
| 寝具類 | 90.4 | 0.0 | 0.9 | 食料(酒類を除く)及び※2エネルギーを除く総合 | 97.3 | 0.0 | -0.4 | |
| 家事雑貨 | 94.7 | -1.4 | -1.8 | | | | | |
| 家事用消耗品 | 95.1 | 0.6 | -0.9 | | | | | |
| 家事サービス | 99.7 | 0.0 | -0.2 | | | | | |
| 被 服 及 び 履 物 | 102.2 | 6.0 | 0.0 | | | | | |
| 衣料 | 103.3 | 7.2 | 0.7 | | | | | |
| 和服 | 92.9 | 0.0 | 0.0 | | | | | |
| 洋服 | 104.4 | 7.9 | 0.7 | | | | | |
| シャツ・セーター・下着類 | 104.3 | 9.9 | -0.1 | | | | | |
| シャツ・セーター類 | 104.5 | 14.2 | 0.3 | | | | | |
| 下着類 | 103.9 | -1.5 | -1.5 | | | | | |
| 履物類 | 97.7 | 0.0 | 0.0 | | | | | |
| 他の被服類 | 96.3 | 0.0 | -3.5 | | | | | |
| 被服関連サービス | 100.0 | 0.0 | 0.0 | | | | | |

(参考) 主要品目の金沢市小売価格

| 費目 | 品名 | 銘柄 | 単位 | 平成25年 0月 (円) | 平成25年 0月 (円) | 推移 | |
|-------|--------|-------------------------------|---|------------------------------|--------------------|-------|-----|
| 食料 | 穀類 | うるち米 | 国内産、精米、単一原料米(産地、品種及び産年が同一のもの)、袋入り(5kg入り)、コシヒカリを除く | 1袋 | 2,105 | 2,055 | ↓ |
| | | 食パン | 普通品 | 1kg | 444 | 455 | ↑ |
| | | 即席めん | 中華タイプ、カップ入り(77g入り) | 1個 | 128 | 133 | ↑ |
| | | 小麦粉 | 薄力粉、袋入り(1kg入り) | 1袋 | 211 | 221 | ↑ |
| | 魚介類 | まぐろ | めばち又はきはだ、刺身用、さく、赤身 | 100g | 353 | 331 | ↓ |
| | | ぶり | 切り身 | 100g | 217 | 210 | ↓ |
| | | いか | するめいか | 100g | 86 | 85 | ↓ |
| | | たらこ | 並 | 100g | 440 | 455 | ↑ |
| | 肉類 | 魚みそ漬 | さわら又はさけ、並 | 100g | 155 | 174 | ↑ |
| | | 牛肉 | 国産品、ロース | 100g | 785 | 785 | → |
| | | 豚肉 | ロース(黒豚を除く) | 100g | 238 | 240 | ↑ |
| | | 鶏肉 | ブロイラー、もも肉 | 100g | 136 | 136 | → |
| | 乳卵類 | 牛乳 | 店頭売り、紙容器入り(1,000mL入り) | 1本 | 223 | 223 | → |
| | | ヨーグルト | プレーンヨーグルト、400~450g入り | 100g | 37 | 37 | → |
| | | 鶏卵 | 白色卵、Lサイズ、パック詰(10個入り) | 1パック | 193 | 196 | ↑ |
| | 野菜・海藻 | ねぎ | 白ねぎ | 1kg | 717 | 791 | ↑ |
| | | たまねぎ | 赤玉ねぎを除く | 1kg | 237 | 261 | ↑ |
| | | トマト | | 1kg | 607 | 685 | ↑ |
| | | えのきだけ | | 100g | 57 | 55 | ↓ |
| | | 豆腐 | 木綿豆腐、並 | 100g | 35 | 30 | ↓ |
| | | 果物 | りんご | つがる、1個200~400g(8~10月) | 1kg | 670 | 530 |
| | みかん | | 温州みかん、1個70~130g(1~3、9~12月) | 1kg | ... | 687 | ↓ |
| | なし | | 幸水又は豊水、1個300~450g(8~10月) | 1kg | 832 | 600 | ↓ |
| | ぶどう | | デラウェア(6~9月) | 1kg | 1,254 | 1,211 | ↓ |
| | バナナ | | | 1kg | 237 | 242 | ↑ |
| | 油脂・調味料 | | 食用油 | キャノーラ(なたね)油、ポリ容器入り(1,000g入り) | 1本 | 318 | 326 |
| | | しょう油 | 本醸造、こいくちしょうゆ、JAS規格品・特級、ポリ容器入り(1L入り) | 1本 | 248 | 248 | → |
| みそ | | 米みそ、カップ入り(750g入り)、並 | 1個 | 351 | 363 | ↑ | |
| マヨネーズ | | ポリ容器入り(500g入り) | 1本 | 258 | 275 | ↑ | |
| 菓子類 | だいふく餅 | 白だいふく餅(豆だいふく餅を含む)、あずきあん入り、普通品 | 100g | 135 | 135 | → | |
| | ケーキ | いちごショートケーキ(1個70~120g) | 100g | 470 | 477 | ↑ | |
| 調理食品 | すし(弁当) | 持ち帰りずし、にぎりずし、8~10個入り、並 | 1パック | 639 | 639 | → | |
| | からあげ | 鶏肉、骨なし | 100g | 154 | 164 | ↑ | |

| 費目 | 品名 | 銘柄 | 単位 | 平成25年 〇月 (円) | 平成25年 〇月 (円) | 推移 | |
|-----------|------------|---|----------------------|--------------------|--------------------|-------|---|
| 飲料 | インスタントコーヒー | 瓶入り(90g入り) | 1本 | 598 | 648 | ↑ | |
| | 果実飲料 | 果汁入り飲料、20～50%果汁入り、ペットボトル入り(1,500mL入り) | 1本 | 167 | 157 | ↓ | |
| | 酒類 | ビール | 淡色、缶入り(350mL入り)、6缶入り | 1パック | 1,095 | 1,078 | ↓ |
| | 外食 | 焼肉 | 牛カルビ、並 | 1人前 | 795 | 795 | → |
| 光熱・水道 | | | | | | | |
| 他の光熱 | 灯油 | 白灯油、詰め替え売り、店頭売り | 18L | 1,764 | 1,770 | ↑ | |
| 家具・家事用品 | | | | | | | |
| 家庭用耐久財 | ルームエアコン | 冷房・ヒートポンプ暖房兼用タイプ、セパレート型、壁掛型、[定格時能力]冷房2.8kW、暖房3.6kW、[通年エネルギー消費効率]6.7～7.2、フィルター自動清掃機能付き、高性能機能付き | 1台 | 152,840 | 143,273 | ↓ | |
| 家事用消耗品 | 洗濯用洗剤 | 合成洗剤、綿・麻・合成繊維用、粉末、箱入り(1.0kg入り) | 1箱 | 298 | 306 | ↑ | |
| 被服及び履物 | | | | | | | |
| 洋服 | 背広服 | 夏物、シングル上下、並型、半裏又は背抜き、[表地]毛100%、[サイズ]A体型(A4～A6)、[百貨店・専門店ブランド](3～8月) | 1着 | 57,908 | ... | ↑ | |
| | 背広服 | 秋冬物、シングル上下、並型、総裏、[表地]毛100%、[サイズ]A体型(A4～A6)、[百貨店・専門店ブランド](1～2.9～12月) | 1着 | ... | 70,875 | ↓ | |
| | スカート | 春夏物、[素材]ポリエステル100%、[サイズ]W64～70cm、中級品(3～8月) | 1枚 | 4,368 | ... | ↑ | |
| | スカート | 秋冬物、[素材]「毛100%」又は「毛50%以上・化学繊維混用」、[サイズ]W64～70cm、中級品(1～2.9～12月) | 1枚 | ... | 9,692 | ↓ | |
| 履物類 | 男子靴 | 短靴、黒、[甲]牛革、[底]「合成ゴム」又は「ウレタン」、[底の製法]張り付け、[サイズ]25～26cm、中級品 | 1足 | 16,590 | 16,590 | → | |
| | 婦人靴 | パンプス、[甲]牛革、[底]合成ゴム、[底の製法]張り付け、[サイズ]23～24cm、中級品 | 1足 | 10,500 | 10,500 | → | |
| 被服関連サービス | 洗濯代 | 背広服上下、ドライクリーニング、持ち込み、料金前払い、配達なし | 1着 | 1,040 | 1,040 | → | |
| 保健医療 | | | | | | | |
| 保健医療用品・器具 | 紙おむつ | 乳幼児用、パンツ型、Lサイズ、42～44枚入り | 1枚 | 29 | 29 | → | |
| 交通通信 | | | | | | | |
| 自動車等関係費 | 自動車ガソリン | レギュラーガソリン、セルフサービス式を除く | 1L | 154 | 155 | ↑ | |
| | 自動車タイヤ | ラジアルタイヤ(冬用タイヤを除く)、[サイズ]195/65R15 91H、低燃費タイヤガイドライン適合タイヤ(低燃費タイヤマーク付き) | 1本 | 14,200 | 14,200 | → | |
| 教養娯楽 | | | | | | | |
| 教養娯楽用耐久財 | テレビ | 液晶テレビ、32V型、地上デジタルチューナー2基内蔵、ハイビジョン対応パネル、LEDバックライト搭載、特殊機能付きは除く | 1台 | 47,833 | 47,500 | ↓ | |
| 教養娯楽用品 | 切り花 | きく、輪もの | 1本 | 163 | 171 | ↑ | |
| | ペットフード | ドッグフード、総合栄養食、成犬用、ドライタイプ、袋入り(2kg入り) | 1袋 | 1,947 | 1,880 | ↓ | |
| 諸雑費 | | | | | | | |
| 理美容サービス | 理髪料 | 総合調髪、大人 | 1回 | 3,750 | 3,750 | → | |
| 理美容用品 | シャンプー | 詰め替え用、袋入り(380～440mL入り) | 100mL | 131 | 156 | ↑ | |

おことわり

- 速報値は総務省統計局「小売物価統計調査」の調査票情報を独自集計したものであり、後日総務省統計局から発表される「消費者物価指数」「小売物価統計調査結果」の確報値と異なることがあります。
- 小売価格については、銘柄改正により前月価格との接続性のない場合があります。