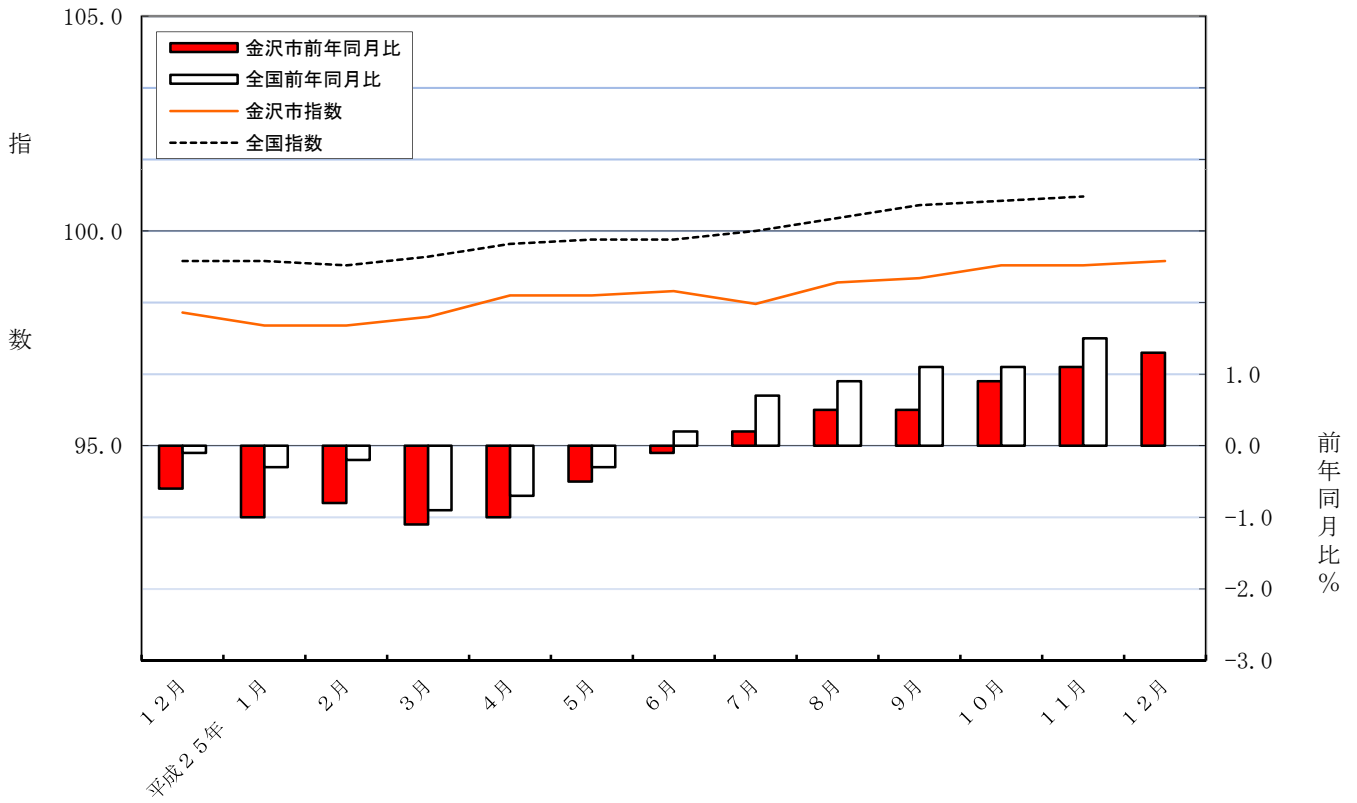


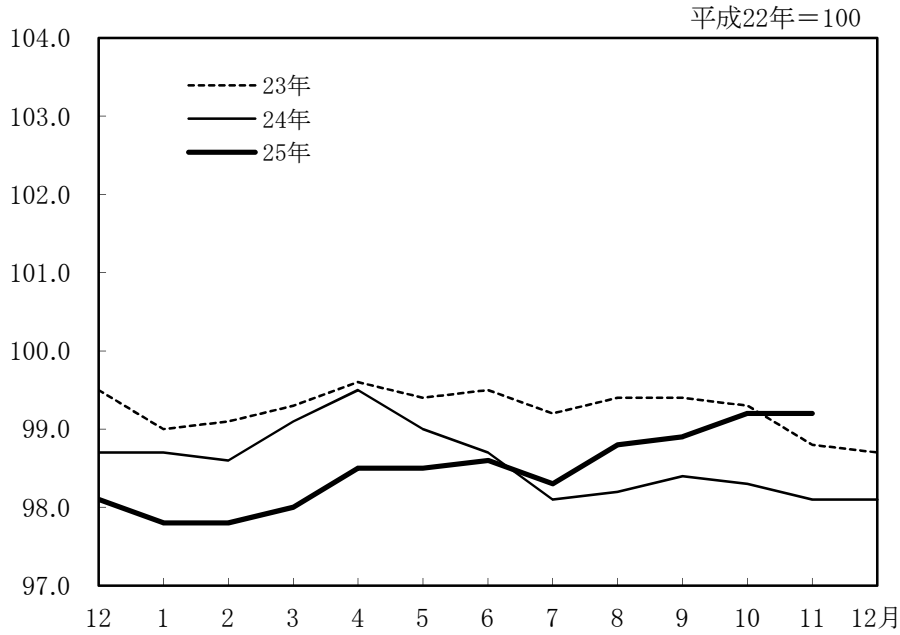
平成22年基準
消費者物価指数速報
金沢市

平成25年12月分

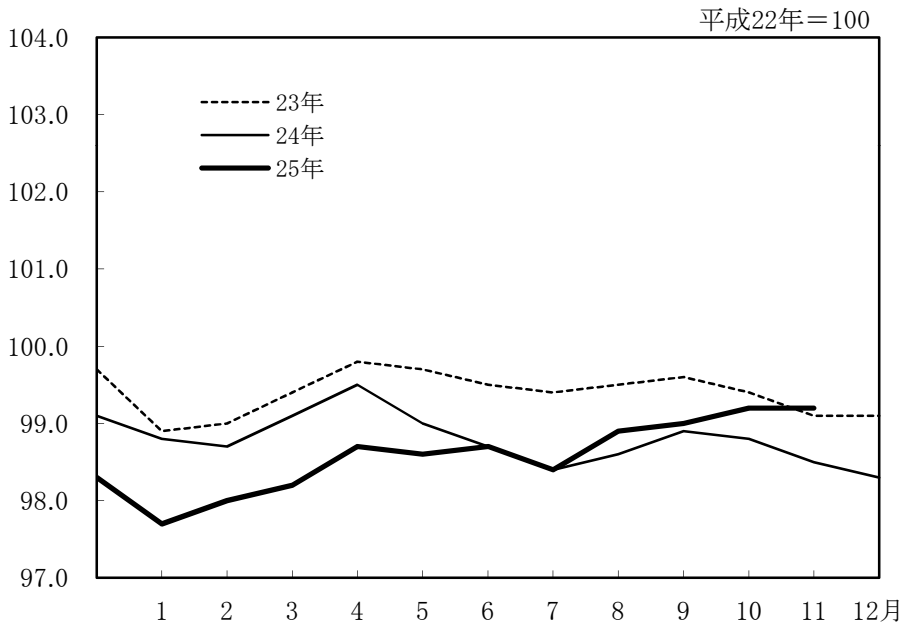
消費者物価指数（総合）の推移



総合指数の動き



生鮮食品を除く総合指数の動き



<目次>

平成25年12月の金沢市消費者物価指数の動向	1
表1 金沢市消費者物価指数	3
表2 消費者物価指数(総合)(確報)	3
表3 財・サービス分類指数(金沢市)	4
表4 消費者物価指数 平成25年12月分(速報)	5
表5 消費者物価指数 平成25年11月分(確報)	6
表6 消費者物価指数 平成25年平均(速報)	7
参考 主要品目の金沢市小売価格	8

平成25年12月の金沢市消費者物価指数の動向

総合指数	99.3
前月比	(+) 0.2%
前年同月比	(+) 1.3%

(1) 総合指数が前月に比べ0.2%上昇したのは、教養娯楽が下落したものの、食料、家具・家事用品、保健医療などが上昇したことによる。

また、前年同月比は、1.3%の上昇となった。

(2) 生鮮食品を除く総合指数は99.3で、前月99.2に比べ0.1%上昇した。

また、前年同月比は、1.0%上昇となった。

【費目別指数の前月からの主な動き】 費目別に前月からの動きをみると、次のとおりである。

1 食料は98.9となり、前月(98.6)に比べて0.4%上昇。

↑上昇要因

↓下落要因

生鮮野菜は4.1%の上昇。

かぼちゃ
キャベツ

ほうれんそう

生鮮果物は7.4%の上昇。

みかん
いちご

2 住居は95.6となり、前月(95.6)と同水準。

3 光熱・水道は107.7となり、前月(107.7)と同水準。

↑上昇要因

↓下落要因

電気代は0.1%の上昇。

電気代

ガス代は0.3%の下落。

都市ガス代

4 家具・家事用品は 90.1 となり、前月（87.6）に 比べて 2.8%上昇。

↑上昇要因

家庭用耐久財が7.0%の上昇。

電気冷蔵庫
ルームエアコン

5 被服及び履物は103.1 となり、前月（103.1）と 同水準。

6 保健医療は 97.8 となり、前月（97.6）に 比べて 0.2%上昇。

↑上昇要因

医薬品・健康保持用摂取品が0.5%の上昇。 感冒薬（総合かぜ薬）

7 交通・通信は103.0 となり、前月（103.0）と 同水準。

↑上昇要因

交通が0.8%の上昇。

鉄道運賃(JR)

↓下落要因

自動車等関係費が0.2%の下落。

自動車ガソリン

8 教育は 101.7 となり、前月（101.7）と 同水準。

9 教養娯楽は 93.9 となり、前月（94.0）に 比べて 0.1%下落。

↓下落要因

教養娯楽サービスが0.3%の下落。

宿泊料

10 諸雑費は 105.2 となり、前月（105.1）に 比べて 0.2%上昇。

↑上昇要因

理美容用品が0.5%の上昇。

電気かみそり

表1 金沢市消費者物価指数

平成22年=100

年 月	総合	帰属家賃を除く総合	食料	住居	光熱・水道	家具・家事用品	被服及び履物	保健医療	交通・通信	教育	教養娯楽	諸雑費	生鮮食品を除く総合
平成24年 12月	98.1	98.4	97.6	96.3	104.6	87.5	102.5	98.2	100.8	100.5	92.8	102.8	98.3
平成25年 1月	97.8	98.0	98.2	96.3	104.7	86.2	93.5	98.4	101.1	100.5	91.6	102.8	97.7
2月	97.8	98.0	97.6	96.2	105.8	86.8	93.6	98.5	101.6	100.5	91.7	102.9	98.0
3月	98.0	98.3	97.2	96.2	105.9	88.6	97.9	97.7	101.8	100.5	92.4	102.9	98.2
4月	98.5	98.9	97.6	95.8	106.0	90.6	100.8	97.5	102.7	100.7	93.0	103.1	98.7
5月	98.5	98.9	97.9	95.6	106.6	87.7	101.3	97.6	103.0	100.7	92.5	103.1	98.6
6月	98.6	99.0	97.9	95.6	107.2	86.9	101.1	98.0	102.8	101.7	93.0	103.1	98.7
7月	98.3	98.7	97.2	95.6	107.7	88.5	97.0	97.8	102.7	101.7	93.1	103.2	98.4
8月	98.8	99.2	97.7	95.6	108.0	87.2	96.4	97.5	103.8	101.7	94.9	103.1	98.9
9月	98.9	99.4	98.1	95.6	108.1	86.1	102.2	97.2	103.4	101.7	94.0	103.1	99.0
10月	99.2	99.7	98.5	95.6	107.9	88.1	102.6	97.5	103.3	101.7	93.8	104.9	99.2
11月	99.2	99.7	98.6	95.6	107.7	87.6	103.1	97.6	103.0	101.7	94.0	105.1	99.2
12月	99.3	99.9	98.9	95.6	107.7	90.1	103.1	97.8	103.0	101.7	93.9	105.2	99.3
前 月 比 (%)	0.2	0.2	0.4	0.0	0.0	2.8	0.0	0.2	0.0	0.0	-0.1	0.2	0.1
前 年 同 月 比 (%)	1.3	1.5	1.4	-0.8	3.0	2.9	0.5	-0.5	2.2	1.2	1.2	2.4	1.0

表2 消費者物価指数(総合)(確報)

平成22年=100

年 月	全国	北陸	新潟市	富山市	福井市	金沢市
平成24年 11月	99.2	98.8	99.0	99.2	99.0	98.1
12月	99.3	98.9	99.2	99.3	99.1	98.1
平成25年 1月	99.3	99.0	99.4	99.4	99.3	97.8
2月	99.2	98.9	99.4	99.1	99.2	97.8
3月	99.4	99.0	99.3	98.8	99.2	98.0
4月	99.7	99.3	99.5	99.5	99.5	98.5
5月	99.8	99.2	99.4	99.3	99.3	98.5
6月	99.8	99.1	99.4	99.4	99.1	98.6
7月	100.0	99.3	99.9	99.6	99.3	98.3
8月	100.3	99.7	100.0	99.8	99.8	98.8
9月	100.6	100.1	100.8	100.2	99.9	98.9
10月	100.7	100.0	100.7	100.1	99.9	99.2
11月	100.8	100.1	100.6	100.1	100.0	99.2
前 月 比 (%)	0.0	0.0	-0.1	0.0	0.1	0.0
前 年 同 月 比 (%)	1.5	1.3	1.6	0.9	1.1	1.1

表3 財・サービス分類指数

平成22年=100

項目	平成24年	平成25年						前月比 (%)	前年 同月比 (%)
	12月	7月	8月	9月	10月	11月	12月		
総合	98.1	98.3	98.8	98.9	99.2	99.2	99.3	0.2	1.3
財	97.6	97.7	98.2	98.9	99.2	99.3	99.6	0.4	2.0
農水畜産物	96.2	97.4	98.0	98.5	99.8	99.5	101.4	1.9	5.4
生鮮商品	95.6	97.0	97.6	98.4	99.7	99.4	101.6	2.3	6.4
他の農水畜産物	101.8	101.8	101.1	98.9	100.4	100.4	99.1	-1.3	-2.6
米類	102.3	102.7	102.0	99.8	101.3	101.3	100.0	-1.3	-2.2
工業製品	97.1	96.5	97.0	97.9	98.1	98.2	98.4	0.1	1.4
食料工業製品	97.5	95.6	96.4	96.9	97.2	97.5	97.3	-0.2	-0.2
繊維製品	102.6	95.9	95.3	101.2	100.8	101.3	101.3	-0.1	-1.3
石油製品	109.8	115.1	118.0	118.4	118.9	117.6	117.2	-0.3	6.8
他の工業製品	91.6	92.3	92.4	92.1	92.5	92.7	93.4	0.7	1.9
電気・都市ガス・水道	102.9	105.9	106.2	106.1	105.9	105.7	105.7	0.0	2.7
出版物	101.1	101.1	101.3	101.3	101.2	101.2	101.2	0.0	0.1
サービス	98.6	99.0	99.4	98.9	99.1	99.1	99.1	0.0	0.5
公共サービス	101.0	102.1	102.5	102.0	102.6	102.6	102.7	0.1	1.7
公営・都市再生機構・公社家賃	99.9	100.8	100.5	100.4	100.3	100.2	100.2	-0.1	0.3
家事関連サービス	103.5	106.3	106.3	106.4	108.0	108.0	108.0	0.0	4.3
医療・福祉関連サービス	100.1	100.1	100.1	100.1	100.1	100.1	100.1	0.0	0.0
運輸・通信関連サービス	100.9	101.3	102.7	100.5	100.5	100.4	100.8	0.5	-0.1
教育関連サービス	92.6	92.6	92.6	92.6	92.6	92.6	92.6	0.0	0.0
教養娯楽関連サービス	96.9	96.9	96.9	96.9	96.9	96.9	96.9	0.0	0.0
一般サービス	97.9	97.9	98.4	97.9	98.0	98.0	97.9	-0.1	0.1
外食	99.9	100.2	100.2	100.2	100.2	100.3	100.3	0.0	0.4
民営家賃	95.5	93.5	93.5	93.5	93.5	93.5	93.4	0.0	-2.2
持家の帰属家賃	96.3	95.8	95.8	95.8	95.7	95.7	95.7	0.0	-0.6
他のサービス	98.8	99.6	100.8	99.6	99.8	99.7	99.6	-0.1	0.8
家事関連サービス	99.0	99.0	99.0	99.0	99.0	99.0	99.0	0.0	0.0
医療・福祉関連サービス	100.6	100.7	100.7	100.7	98.9	98.9	98.9	0.0	-1.7
教育関連サービス	102.3	103.8	103.8	103.8	103.8	103.8	103.8	0.0	1.4
通信・教養娯楽関連サービス	97.6	98.8	101.0	98.8	99.1	99.0	98.7	-0.2	1.1
(別掲)									
耐久消費財	83.0	84.3	83.5	83.2	84.0	83.8	84.8	1.1	2.2
半耐久消費財	100.5	96.7	96.9	99.8	99.5	100.1	100.2	0.1	-0.3
非耐久消費財	99.8	100.4	101.3	101.7	102.0	102.0	102.3	0.3	2.5
公共料金	102.4	104.1	104.3	104.0	104.4	104.3	104.3	0.1	1.9
生鮮食品を除く財	98.0	97.8	98.3	98.9	99.2	99.3	99.5	0.2	1.5
持家の帰属家賃を除くサービス	99.5	100.2	100.8	100.1	100.4	100.3	100.3	0.0	0.8

表4 金沢市消費者物価指数 平成25年12月分(速報)

平成22年=100

費 目	平成25年			費 目	平成25年		
	12月	前月比 (%)	前年 同月比 (%)		12月	前月比 (%)	前年 同月比 (%)
総 合	99.3	0.2	1.3				
持家の帰属家賃を除く総合	99.9	0.2	1.5	保 健 医 療	97.8	0.2	-0.5
食 料	98.9	0.4	1.4	医薬品・健康保持用摂取品	92.8	0.5	-1.3
穀類	96.0	-1.0	-1.5	保健医療用品・器具	99.7	0.1	-0.1
魚介類	102.3	-1.1	6.9	保健医療サービス	100.1	0.0	-0.1
生鮮魚介類	105.6	-1.7	7.9	交 通 ・ 通 信	103.0	0.0	2.2
肉類	98.6	0.2	0.2	交通	101.5	0.8	-0.1
乳卵類	106.5	2.8	6.2	自動車等関係費	105.3	-0.2	3.0
野菜・海藻類	98.0	2.4	7.4	通信	97.4	0.0	0.9
生鮮野菜	96.9	4.1	12.8	教 育	101.7	0.0	1.2
果物	99.8	6.9	0.0	授業料等	99.2	0.0	0.0
生鮮果物	99.9	7.4	0.0	教科書・学習参考教材	105.9	0.0	3.2
油脂・調味料	98.9	1.0	1.0	補習教育	108.7	0.0	4.5
菓子類	95.2	0.0	-0.9	教 養 娛 楽	93.9	-0.1	1.2
調理食品	101.4	-0.8	-0.9	教養娯楽用耐久財	64.6	-0.7	1.5
飲料	96.1	0.3	-0.6	教養娯楽用品	101.9	0.6	1.6
酒類	91.3	-0.1	-0.3	書籍・他の印刷物	101.1	0.0	0.0
外食	100.3	0.0	0.4	教養娯楽サービス	98.1	-0.3	1.3
住 居	95.6	0.0	-0.8	諸 雑 費	105.2	0.2	2.4
家賃	95.3	0.0	-0.8	理美容サービス	99.5	0.0	0.0
設備修繕・維持	97.6	0.0	-0.2	理美容用品	95.7	0.5	0.4
光 熱 ・ 水 道	107.7	0.0	3.0	身の回り用品	109.9	0.6	6.8
電気代	106.6	0.1	3.2	たばこ	126.2	0.0	0.0
ガス代	110.8	-0.3	2.0	他の諸雑費	108.6	0.0	4.7
他の光熱	129.6	0.0	10.5	※1 生 鮮 食 品	100.7	2.4	8.1
上下水道料	98.6	0.0	0.0	生鮮食品を除く食料	98.6	0.0	0.2
家 具 ・ 家 事 用 品	90.1	2.8	2.9	生鮮食品を除く総合	99.3	0.1	1.0
家庭用耐久財	81.6	7.0	9.5	持家の帰属家賃及び生鮮食品を除く総合	99.9	0.1	1.2
室内装備品	92.5	0.1	-2.3	食料(酒類を除く)及び※2エネルギーを除く総合	97.7	0.1	0.6
寝具類	91.0	-0.3	0.9				
家事雑貨	94.8	0.1	-1.8				
家事用消耗品	96.8	1.9	1.1				
家事サービス	99.7	0.0	-0.2				
被 服 及 び 履 物	103.1	0.0	0.5				
衣料	105.0	-0.1	1.4				
和服	92.9	0.0	0.0				
洋服	106.3	-0.1	1.5				
シャツ・セーター・下着類	104.1	0.1	-0.3				
シャツ・セーター類	104.6	0.1	0.4				
下着類	102.7	0.0	-2.4				
履物類	97.7	0.0	0.0				
他の被服類	98.4	0.0	0.0				
被服関連サービス	100.0	0.0	0.0				

※1生鮮魚介、生鮮野菜、生鮮果物

※2電気代、都市ガス代、プロパンガス、灯油、ガソリン

表5 金沢市消費者物価指数 平成25年11月分(確報)

平成22年=100

費目	平成25年			前年 同月比 (%)	費目	平成25年		
	11月	前月比 (%)	前年 同月比 (%)			11月	前月比 (%)	前年 同月比 (%)
総合	99.2	0.0	1.1					
持家の帰属家賃を除く総合	99.7	0.0	1.4	保 健 医 療	97.6	0.1	-1.1	
食 料	98.6	0.1	1.7	医薬品・健康保持用摂取品	92.3	-0.3	-2.9	
穀類	97.0	0.0	-0.8	保健医療用品・器具	99.6	0.7	-1.1	
魚介類	103.4	-0.2	12.3	保健医療サービス	100.1	0.0	-0.1	
生鮮魚介類	107.4	-1.3	17.6	交 通 ・ 通 信	103.0	-0.3	2.3	
肉類	98.4	0.3	-0.2	交通	100.7	-0.2	0.1	
乳卵類	103.6	0.8	3.7	自動車等関係費	105.5	-0.4	3.2	
野菜・海藻類	95.7	-1.1	6.8	通 信	97.4	0.0	0.9	
生鮮野菜	93.1	-2.0	12.2	教 育	101.7	0.0	1.2	
生鮮果物	93.4	1.6	1.5	授業料等	99.2	0.0	0.0	
生鮮果物	93.0	1.7	1.6	教科書・学習参考教材	105.9	0.0	3.2	
油脂・調味料	97.8	-0.2	0.2	補習教育	108.7	0.0	4.5	
菓子類	95.1	-0.5	-1.3	教 養 娛 楽	94.0	0.3	0.5	
調理食品	102.2	0.7	0.3	教養娯楽用耐久財	65.0	0.7	-0.2	
飲 酒	95.9	0.5	-2.0	教養娯楽用品	101.2	1.7	2.0	
外 食	91.4	0.0	-0.4	書籍・他の印刷物	101.1	0.0	0.1	
	100.3	0.1	0.4	教養娯楽サービス	98.4	-0.2	0.3	
住 居	95.6	0.0	-0.8	諸 雑 費	105.1	0.1	2.1	
家賃	95.4	0.0	-0.9	理美容サービス	99.5	0.0	0.0	
設備修繕・維持	97.6	0.0	-0.2	理美容用品	95.2	0.1	-0.5	
				身の回り用品	109.2	1.1	6.0	
光 熱 ・ 水 道	107.7	-0.2	2.9	たばこ	126.2	0.0	0.0	
電気代	106.5	-0.2	2.9	他の諸雑費	108.6	0.0	4.6	
ガス代	111.1	-0.2	2.2	※1 生 鮮 食 品	98.3	-1.0	12.0	
他の光熱	129.6	-0.3	10.5	生鮮食品を除く食料	98.6	0.3	0.0	
上下水道料	98.6	0.0	0.0	生鮮食品を除く総合	99.2	0.0	0.7	
家 具 ・ 家 事 用 品	87.6	-0.5	-0.2	持家の帰属家賃及び生鮮食品を除く総合	99.8	0.1	0.9	
家庭用耐久財	76.3	-1.8	2.2	食料(酒類を除く)及び※2エネルギーを除く総合	97.6	0.1	0.3	
室内装備品	92.4	0.0	-2.8					
寝具類	91.3	0.0	1.3					
家事雑貨	94.7	-0.1	-1.9					
家事用消耗品	95.0	0.6	-2.2					
家事サービス	99.7	0.0	-0.2					
被 服 及 び 履 物	103.1	0.5	0.6					
衣 料	105.2	1.2	1.5					
和 服	92.9	0.0	0.0					
洋 服	106.5	1.3	1.6					
シャツ・セーター・下着類	104.0	0.0	-0.3					
シャツ・セーター類	104.5	0.0	0.3					
下 着 類	102.7	0.0	-2.4					
履 物 類	97.7	0.0	0.0					
他の被服類	98.4	0.0	0.0					
被服関連サービス	100.0	0.0	0.0					

表6 金沢市消費者物価指数 平成25年平均（速報）

平成22年=100

費目	平成25年平均	前年比(%)	費目	平成25年平均	前年比(%)
総合	98.6	0.0			
持家の帰属家賃を除く総合	99.0	0.1	保健医療	97.8	-0.9
食料	98.0	0.1	医薬品・健康保持用摂取品	93.0	-2.8
穀類	97.4	-0.8	保健医療用品・器具	99.1	-0.6
魚介類	101.1	5.5	保健医療サービス	100.2	0.0
生鮮魚介類	105.4	8.4	交通・通信	102.7	1.3
肉類	98.9	0.1	交通	101.4	0.0
乳卵類	100.7	0.8	自動車等関係費	105.0	2.3
野菜・海藻類	93.3	0.3	通信	97.1	-0.9
生鮮野菜類	88.9	1.1	教育	101.2	0.7
果物類	98.4	-0.4	授業料等	99.2	0.2
生鮮果物類	98.4	-0.4	教科書・学習参考教材	105.1	3.1
油脂・調味料類	97.9	-0.1	補習教育	106.9	1.8
菓子類	96.1	-1.8	教養娯楽	93.2	-1.2
調理食品類	99.8	-0.6	教養娯楽用耐久財	63.9	-4.5
飲料類	95.4	-2.1	教養娯楽用品	99.0	-0.4
酒外食	91.4	-0.8	書籍・他の印刷物	101.1	0.2
住居	95.8	-1.2	教養娯楽サービス	97.8	-1.1
家賃	95.6	-1.2	諸雑費	103.5	0.5
設備修繕・維持	97.5	-0.6	理美容サービス	99.5	0.0
光熱・水道	106.9	2.1	理美容用品	95.4	-0.9
電気代	105.7	1.5	身の回り用品	106.5	3.8
ガス代	109.9	2.7	たばこ	126.2	0.0
他の光熱料	128.1	8.8	他の諸雑費	105.0	1.2
上下水道料	98.6	0.0	※1生鮮食品	96.9	3.6
家具・家事用品	87.9	-2.7	生鮮食品を除く食料	98.2	-0.5
家庭用耐久財	76.7	-6.6	生鮮食品を除く総合	98.7	-0.1
室内装備品	92.8	-2.8	持家の帰属家賃及び生鮮食品を除く総合	99.1	0.0
寝具類	90.2	0.7	食料（酒類を除く）及び※2エネルギーを除く総合	97.1	-0.5
家事雑貨	95.4	-1.0			
家事用品	95.2	-0.2			
家事サービス	99.7	-0.1			
被服及び履物	99.4	-0.4			
衣料	100.0	0.0			
和服	92.9	-0.7			
洋服	100.7	0.1			
シャツ・セーター・下着類	99.6	-0.6			
シャツ・セーター類	98.1	-0.9			
下着類	104.6	0.4			
履物類	97.7	-0.4			
他の被服類	96.2	-2.7			
被服関連サービス	100.0	0.0			

※1生鮮魚介、生鮮野菜、生鮮果物

※2電気代、都市ガス代、プロパンガス、灯油、ガソリン

(参考) 主要品目の金沢市小売価格

費目	品名	銘柄	単位	平成25年	平成25年	推移
				10月	11月	
				(円)	(円)	
食料						
穀類	うるち米	国内産、精米、単一原料米(産地、品種及び産年が同一のもの)、袋入り(5kg入り)、コシヒカリを除く	1袋	2,080	2,080	→
	食パン	普通品	1kg	455	439	↓
	即席めん	中華タイプ、カップ入り(77g入り)	1個	133	133	→
	小麦粉	薄力粉、袋入り(1kg入り)	1袋	221	221	→
魚介類	まぐろ	めばち又はきはだ、刺身用、さく、赤身	100g	343	338	↓
	ぶり	切り身	100g	216	225	↑
	いか	するめいか	100g	89	82	↓
	たらこ	並	100g	455	497	↑
肉類	魚みそ漬	さわら又はさけ、並	100g	196	186	↓
	牛肉	国産品、ロース	100g	785	785	→
	豚肉	ロース(黒豚を除く)	100g	235	235	→
	鶏肉	ブロイラー、もも肉	100g	136	136	→
乳卵類	牛乳	店頭売り、紙容器入り(1,000mL入り)	1本	233	233	→
	ヨーグルト	プレーンヨーグルト、400~450g入り	100g	37	37	→
	鶏卵	白色卵、Lサイズ、パック詰(10個入り)	1パック	203	211	↑
野菜・海藻	ねぎ	白ねぎ	1kg	780	749	↓
	たまねぎ	赤玉ねぎを除く	1kg	260	258	↓
	トマト		1kg	826	785	↓
	えのきだけ		100g	53	48	↓
	豆腐	木綿豆腐、並	100g	30	30	→
	果物	りんご	つがる、1個200~400g(8~10月)	1kg	503	...
りんご		ふじ、1個200~400g(1~7, 11~12月)	1kg	...	421	↓
みかん		温州みかん、1個70~130g(1~3, 9~12月)	1kg	558	459	↓
なし		幸水又は豊水、1個300~450g(8~10月)	1kg	569	...	↑
かき		1個190~260g(10~12月)	1kg	480	455	↓
バナナ			1kg	235	243	↑
油脂・調味料	食用油	キャノーラ(なたね)油、ポリ容器入り(1,000g入り)	1本	326	326	→
	しょう油	本醸造、こいくちしょうゆ、JAS規格品・特級、ポリ容器入り(1L入り)	1本	248	231	↓
	みそ	米みそ、カップ入り(750g入り)、並	1個	363	348	↓
	マヨネーズ	ポリ容器入り(450g入り)	1本	258	251	↓
菓子類	だいいふく餅	白だいいふく餅(豆だいいふく餅を含む)、あずきあん入り、普通品	100g	134	131	↓
	ケーキ	いちごショートケーキ(1個70~120g)	100g	477	475	↓
調理食品	すし(弁当)	持ち帰りずし、にぎりずし、8~10個入り、並	1パック	639	639	→
	からあげ	鶏肉、骨なし	100g	164	166	↑

費目	品名	銘柄	単位	平成25年	平成25年	推移
				10月 (円)	11月 (円)	
飲料	インスタントコーヒー	瓶入り(90g入り)	1本	615	615	→
	果実飲料	果汁入り飲料、20～50%果汁入り、ペットボトル入り(1,500mL入り)	1本	157	167	↑
酒類	ビール	淡色、缶入り(350mL入り)、6缶入り	1パック	1,095	1,095	→
外食	焼肉	牛カルビ、並	1人前	795	795	→
光熱・水道						
他の光熱	灯油	白灯油、詰め替え売り、店頭売り	18L	1,770	1,764	↓
家具・家事用品						
家庭用耐久財	ルームエアコン	冷房・ヒートポンプ暖房兼用タイプ、セパレート型、壁掛型、〔定格時能力〕冷房2.8kW、暖房3.6kW、〔通年エネルギー消費効率〕6.7～7.2、フィルター自動清掃機能付き、高性能機能付き	1台	149,940	146,940	↓
家事用消耗品	洗濯用洗剤	合成洗剤、綿・麻・合成繊維用、粉末、箱入り(1.0kg入り)	1箱	298	298	→
被服及び履物						
洋服	背広服	秋冬物、シングル上下、並型、総裏、〔表地〕毛100%、〔サイズ〕A体型(A4～A6)、〔百貨店・専門店ブランド〕(1～2,9～12月)	1着	70,875	70,875	→
	スカート	秋冬物、〔素材〕「毛100%」又は「毛50%以上・化学繊維混用」、〔サイズ〕W64～70cm、中級品(1～2,9～12月)	1枚	9,692	9,692	→
履物類	男子靴	短靴、黒、〔甲〕牛革、〔底〕「合成ゴム」又は「ウレタン」、〔底の製法〕張り付け、〔サイズ〕25～26cm、中級品	1足	16,590	16,590	→
	婦人靴	パンプス、〔甲〕牛革、〔底〕合成ゴム、〔底の製法〕張り付け、〔サイズ〕23～24cm、中級品	1足	10,500	10,500	→
被服関連サービス	洗濯代	背広服上下、ドライクリーニング、持ち込み、料金前払い、配達なし	1着	1,040	1,040	→
保健医療						
保健医療用品・器具	紙おむつ	乳幼児用、パンツ型、Lサイズ、44枚入り	10月 1枚 11月 10枚	30	293	↑
交通通信						
自動車等関係費	自動車ガソリン	レギュラーガソリン、セルフサービス式を除く	1L	156	153	↓
	自動車タイヤ	ラジアルタイヤ(冬用タイヤを除く)、〔サイズ〕195/65R15 91H、低燃費タイヤガイドライン適合タイヤ(低燃費タイヤマーク付き)	1本	14,200	14,200	→
教養娯楽						
教養娯楽用耐久財	テレビ	液晶テレビ、32V型、地上デジタルチューナー2基内蔵、ハイビジョン対応パネル、LEDバックライト搭載、特殊機能付きは除く	1台	46,667	47,133	↑
教養娯楽用品	切り花	きく、輪もの	1本	167	175	↑
	ペットフード	ドッグフード、総合栄養食、成犬用、ドライタイプ、袋入り(2kg入り)	1袋	1,880	1,980	↑
諸雑費						
理美容サービス	理髪料	総合調髪、大人	1回	3,750	3,750	→
理美容用品	シャンプー	詰め替え用、袋入り(340～440mL入り)	100mL	137	145	↑

おことわり

- 速報値は総務省統計局「小売物価統計調査」の調査票情報を独自集計したものであり、後日総務省統計局から発表される「消費者物価指数」「小売物価統計調査結果」の確報値と異なることがあります。
- 小売価格については、銘柄改正により前月価格との接続性のない場合があります。