

毎月勤労統計調査地方調査結果速報

平成25年11月分

＜石川県の賃金・労働時間・雇用の動き＞

＜主な動き＞

〔事業所規模 5人以上〕

前年同月と比較すると、

- ・ 定期給与は、 2.4% 増加
- ・ 所定外労働時間は、 14.6% 増加
- ・ 常用労働者数は、 0.5% 増加

〔事業所規模 30人以上〕

(前年同月比)

- ・ 定期給与は、 0.7% 増加
- ・ 所定外労働時間は、 6.2% 増加
- ・ 常用労働者数は、 0.0%

1 利用上の注意

(1) 平成22年1月分速報から日本標準産業分類（平成19年11月改定）に基づき表章している。平成21年以前の結果との接続については、石川県統計情報室ホームページ (<http://toukei.pref.ishikawa.jp/dl/1983/hyousyou.pdf>) を参照のこと。

(2) 指数計算の基準数値は、平成22年=100である。

指数は、それぞれの時系列変化をみるために作成したものであり、項目相互を比較するものではない。

2 統計表に用いる符号

- 「0」, 「0.0」 …… 単位未満
- 「-」 …… 該当数値なし
- 「…」 …… 不詳又は比較数値なし
- 「x」 …… 調査事業所が少ないため秘匿した。
- 「△」 …… 負数又は減少

毎月勤労統計調査地方調査の説明

1 調査の目的

この調査は、統計法に基づく基幹統計であって、雇用、給与及び労働時間などの毎月の変動を明らかにすることを目的としている。

2 調査の対象

この調査の対象は、日本標準産業分類に定める鉱業、採石業、砂利採取業、建設業、製造業、電気・ガス・熱供給・水道業、情報通信業、運輸業、郵便業、卸売業、小売業、金融業、保険業、不動産業、物品賃貸業、学術研究、専門・技術サービス業、宿泊業、飲食サービス業、生活関連サービス業、娯楽業、教育、学習支援業、医療、福祉、複合サービス業、サービス業（他に分類されないもの）において**常時5人以上の常用労働者**を雇用する民営、公営の事業所の中から、産業別・規模別に抽出された**約600事業所**を対象として調査を行っている。

なお、公表は石川県単位で表章している。

3 調査事項の定義

(1) 現金給与額

・「**現金給与額**」とは、所得税、社会保険料、組合費、購買代金などを差し引く以前の**総額(税込み)**のことである。実際の支払額(手取額)のことではない。

・「**きまって支給する給与**」とは**定期給与**のことであり、労働契約、団体協約あるいは事業所の給与規則などによってあらかじめ定められて支給される給与のことである。**所定内給与と所定外給与(超過労働給与)**に分けられる。

・「**所定外給与**」とは、所定の労働時間を超える労働に対して支給される超勤手当や、休日労働、深夜労働に対して支給される給与、時間外手当、早朝出勤手当、休日手当、深夜手当などである。

・「**特別に支払われた給与**」とは、盆、暮等の賞与、3か月を超える期間で算定される給与、ベースアップの差額追給分及び支給事由の発生が不確実な給与等のことである。

・「**現金給与総額**」とは、「きまって支給する給与」と「特別に支払われた給与」の合計額である。

(2) 実労働時間数

・調査期間中に労働者が実際に労働した時間数のことである。休憩時間は、給与が支給されていると否にかかわらず除かれるが、鉱業の坑内夫の休憩時間やいわゆる手待時間は含める。本来の職務外として行われる宿日直の時間は含めない。

(3) 出勤日数

・調査期間中に労働者が実際に出勤した日数のことである。事業所に出勤しない日は有給でも出勤日にならないが、1日のうち1時間でも就業すれば出勤日となる。

(4) 常用労働者(パートタイム労働者を含む)

・「**常用労働者**」とは、次のいずれかに該当する労働者のことである。

ア 期間を定めずに、又は1か月を超える期間を定めて雇われている者

イ 日々又は1か月以内の期間を定めて雇われている者のうち、調査期間の前2か月間で、それぞれ18日以上雇われている者

・「**パートタイム労働者**」とは、常用労働者のうち、次のいずれかに該当する労働者のことである。

ア 1日の所定労働時間が一般の労働者より短い者

イ 1日の所定労働時間が一般の労働者と同じで1週の所定労働日数が一般の労働者より短い者

・「**一般労働者**」とは、常用労働者のうち「パートタイム労働者」以外の労働者のことである。

4 調査結果の算定

(1) この調査結果の数値は、調査事業所の報告をもとに、事業所規模区分(100人以上、30~99人、5~29人)ごとに復元し、推計したものである。

(2) 各区分の統計表の詳細については、お問い合わせ願います。

(注)

規模30人以上の事業所については、約3年毎に調査対象事業所の抽出替えを行っており、平成24年1月分調査で抽出替えを実施した。これに伴い、調査結果に時系列的なギャップが生じることから、数値に連続性を持たせるため、各指数及び前月、前年同月比等は過去に遡り修正した。したがって、過去の公表実数による比較と一致しないことがある。

結果の概要

(平成25年11月分)

事業所規模5人以上 調査産業計 (常用労働者：パートタイム含む)

1 賃金の動き

現金給与総額は、	253,386円	前年同月比	3.4%
うち、定期給与は、	242,452円	前年同月比	2.4%

2 労働時間の動き

総実労働時間は、	153.3時間	前年同月比	△0.2%
うち、所定内労働時間は、	143.1時間	前年同月比	△1.2%
所定外労働時間は、	10.2時間	前年同月比	14.6%
製造業の所定外労働時間は、	15.3時間	前年同月比	14.2%

3 雇用の動き

常用労働者数は、	420,931人	前年同月比	0.5%
パートタイム労働者比率は、	29.0%	前年同月差	0.4ポイント
うち、男子は、	15.0%		
女子は、	44.6%		

事業所規模30人以上 調査産業計 (常用労働者：パートタイム含む)

1 賃金の動き		(前年同月比)
現金給与総額	272,428円	△0.5%
うち、定期給与	262,453円	0.7%
2 労働時間の動き		
総実労働時間	156.1時間	△1.3%
うち、所定内労働時間	144.0時間	△1.7%
所定外労働時間	12.1時間	6.2%
製造業の所定外労働時間	17.7時間	14.8%
3 雇用の動き		
常用労働者数	233,291人	0.0%

表1 産業別「現金給与額」の比較

(単位 円、%)

産業別	現金給与総額			きまって支給する給与			特別に支払われた給与	
	実数	前月比	前年同月比	実数	前月比	前年同月比	実数	前年同月比
調査産業計	253,386	4.6	3.4	242,452	0.9	2.4	10,934	2,539
建設業	310,037	0.7	6.2	307,627	0.9	6.9	2,410	△ 1,868
製造業	276,213	3.6	2.2	268,191	1.5	2.8	8,022	△ 1,407
電気・ガス・熱供給・水道業	695,266	78.1	△ 7.8	391,062	0.2	△ 4.2	304,204	△ 41,428
情報通信業	354,363	0.4	△ 0.8	353,196	0.5	△ 0.7	1,167	△ 690
運輸業、郵便業	284,939	10.1	4.1	270,377	4.6	2.3	14,562	5,214
卸売業、小売業	227,906	8.4	11.9	210,926	2.2	5.8	16,980	12,437
金融業、保険業	291,709	△ 4.2	8.5	290,770	△ 3.1	8.2	939	655
不動産業、物品賃貸業	277,234	7.2	△ 3.3	256,541	△ 0.6	△ 10.1	20,693	19,544
学術研究、専門・技術サービス業	326,163	1.0	△ 0.3	323,951	0.6	△ 0.3	2,212	39
宿泊業、飲食サービス業	109,286	7.4	5.3	100,971	△ 0.6	△ 2.4	8,315	7,872
生活関連サービス業、娯楽業	238,999	18.7	46.8	191,425	△ 4.6	37.8	47,574	23,477
教育、学習支援業	274,933	△ 1.7	△ 13.0	274,904	△ 1.7	△ 13.0	29	△ 43
医療、福祉	263,262	2.6	△ 0.9	259,010	1.1	1.4	4,252	△ 5,688
複合サービス事業	301,746	△ 10.7	6.2	301,040	△ 6.7	5.8	706	678
サービス業 (他に分類されないもの)	187,284	0.8	△ 3.6	187,174	1.0	△ 0.1	110	△ 6,890

(注) 調査産業計の中には鉱業、採石業、砂利採取業を含む。

表2 産業別労働時間の比較

(単位 日、時間、%)

産業別	出勤日数			総実労働時間			所定内労働時間			所定外労働時間		
	実数	前月比	前年同月比	実数	前月比	前年同月比	実数	前月比	前年同月比	実数	前月比	前年同月比
調査産業計	20.1	0.4	△ 0.1	153.3	2.2	△ 0.2	143.1	2.0	△ 1.2	10.2	4.1	14.6
建設業	22.8	0.7	0.2	181.3	2.8	0.0	166.5	2.8	△ 2.1	14.8	3.5	30.9
製造業	21.2	1.1	△ 0.1	174.2	5.7	0.2	158.9	5.8	△ 0.9	15.3	4.0	14.2
電気・ガス・熱供給・水道業	17.8	△ 1.8	△ 2.0	168.9	△ 8.7	△ 9.2	148.8	△ 9.7	△ 10.4	20.1	△ 1.5	1.6
情報通信業	20.0	0.7	△ 0.4	168.4	3.6	△ 3.8	155.9	3.8	△ 3.1	12.5	1.6	△ 10.6
運輸業、郵便業	21.8	0.0	0.6	187.6	0.6	0.9	161.1	△ 0.4	△ 0.8	26.5	6.9	12.3
卸売業、小売業	20.4	1.0	0.2	144.9	6.4	0.3	139.8	6.3	△ 0.4	5.1	8.6	21.5
金融業、保険業	19.6	△ 0.8	△ 0.4	150.6	△ 4.3	△ 2.6	142.5	△ 4.3	△ 2.2	8.1	△ 5.8	△ 11.0
不動産業、物品賃貸業	21.2	0.1	△ 0.4	170.7	1.3	6.6	158.3	1.2	4.9	12.4	2.5	31.9
学術研究、専門・技術サービス業	20.0	0.8	△ 0.4	170.2	5.6	0.6	153.3	4.0	△ 0.9	16.9	23.4	16.6
宿泊業、飲食サービス業	15.9	△ 0.1	△ 0.3	98.6	△ 1.3	△ 6.8	93.1	△ 0.9	△ 8.4	5.5	△ 6.8	31.0
生活関連サービス業、娯楽業	18.1	△ 0.8	△ 1.4	132.4	△ 5.1	4.8	129.1	△ 5.3	4.5	3.3	3.0	22.0
教育、学習支援業	17.4	△ 1.2	△ 1.5	123.0	△ 7.5	△ 8.7	118.9	△ 7.3	△ 9.8	4.1	△ 9.0	46.3
医療、福祉	20.1	△ 0.1	△ 0.1	149.2	△ 0.5	1.3	144.6	△ 0.6	1.7	4.6	2.3	△ 8.0
複合サービス事業	19.8	△ 0.2	△ 0.2	155.0	△ 0.3	2.2	149.2	△ 0.4	1.1	5.8	3.6	44.9
サービス業 (他に分類されないもの)	19.9	0.4	0.0	153.2	2.3	2.7	139.9	2.3	1.7	13.3	2.3	12.7

(注) 1 表1(注)参照

2 総実労働時間=所定内労働時間+所定外労働時間

表3 推計常用労働者数及び労働異動率

(単位 人、%)

産業別	推計常用労働者数				労働異動率	
	本月末常用労働者数	前月比	前年同月比	構成比	入職率	離職率
調査産業計	420,931	0.3	0.5	100.0	1.57	1.30
建設業	25,326	1.3	1.4	6.0	1.49	0.22
製造業	85,720	0.1	1.3	20.4	0.94	0.80
電気・ガス・熱供給・水道業	2,481	0.0	0.7	0.6	0.00	0.00
情報通信業	11,002	△ 0.5	1.4	2.6	0.34	0.95
運輸業、郵便業	27,049	0.4	5.3	6.4	1.71	1.38
卸売業、小売業	82,599	1.1	△ 0.3	19.6	2.47	1.34
金融業、保険業	12,677	△ 0.2	2.8	3.0	1.74	1.95
不動産業、物品賃貸業	4,197	0.6	1.0	1.0	0.87	0.93
学術研究、専門・技術サービス業	7,999	0.4	△ 2.1	1.9	1.54	1.19
宿泊業、飲食サービス業	34,441	0.0	△ 1.2	8.2	2.12	2.16
生活関連サービス業、娯楽業	13,137	△ 2.9	2.6	3.1	0.33	3.17
教育、学習支援業	24,644	0.2	△ 0.6	5.9	0.33	0.09
医療、福祉	58,630	△ 0.2	0.9	13.9	1.10	1.29
複合サービス事業	5,010	△ 0.2	△ 4.6	1.2	0.62	0.86
サービス業 (他に分類されないもの)	26,019	0.6	△ 3.1	6.2	2.27	1.68

(注) 1 表1(注)参照

2 入(離)職率=入(離)職者数÷常用労働者数×100

表4 産業別「現金給与額」の比較

(事業所規模30人以上)

(単位 円、%)

産業別	現金給与総額			きまって支給する給与			特別に支払われた給与	
	実数	前月比	前年同月比	実数	前月比	前年同月比	実数	前年同月比
調査産業計	272,428	3.3	△ 0.5	262,453	0.2	0.7	9,975	△ 2,769
建設業	304,672	0.3	2.5	300,788	0.2	2.5	3,884	△ 392
製造業	293,600	3.2	0.5	285,226	1.3	1.9	8,374	△ 4,326
電気・ガス・熱供給・水道業	820,027	88.9	△ 4.6	435,158	0.2	1.5	384,869	△ 46,546
情報通信業	380,856	△ 0.4	2.4	379,278	△ 0.4	2.4	1,578	△ 52
運輸業、郵便業	292,935	3.9	△ 2.8	277,946	△ 1.3	△ 3.1	14,989	565
卸売業、小売業	206,466	3.8	4.8	204,930	2.9	4.0	1,536	1,356
金融業、保険業	280,572	△ 7.4	△ 2.3	278,904	△ 6.1	△ 2.7	1,668	1,462
不動産業、物品賃貸業	282,510	0.9	5.8	280,905	1.4	5.9	1,605	△ 167
学術研究、専門・技術サービス業	334,195	1.5	△ 1.0	328,645	0.7	△ 1.0	5,550	140
宿泊業、飲食サービス業	118,228	△ 1.3	△ 0.1	116,722	△ 2.6	△ 0.6	1,506	477
生活関連サービス業、娯楽業	301,392	43.2	23.9	198,641	△ 5.7	10.2	102,751	39,605
教育、学習支援業	299,990	△ 1.8	△ 3.6	299,947	△ 1.8	△ 3.7	43	△ 29
医療、福祉	291,131	3.1	△ 3.5	288,289	2.1	△ 0.1	2,842	△ 10,294
複合サービス事業	311,024	△ 16.1	△ 1.2	309,724	△ 9.7	△ 1.7	1,300	1,300
サービス業 (他に分類されないもの)	178,741	△ 0.8	△ 8.7	178,586	△ 0.9	△ 3.9	155	△ 9,756

(注) 調査産業計の中には鉱業、採石業、砂利採取業を含む。

表5 産業別労働時間の比較

(単位 日、時間、%)

産業別	出勤日数			総実労働時間			所定内労働時間			所定外労働時間		
	実数	前月比	前年同月比	実数	前月比	前年同月比	実数	前月比	前年同月比	実数	前月比	前年同月比
調査産業計	19.9	0.1	△ 0.3	156.1	1.2	△ 1.3	144.0	1.1	△ 1.7	12.1	1.7	6.2
建設業	20.9	0.1	△ 0.6	163.5	0.8	△ 4.3	151.9	1.6	△ 3.6	11.6	△ 8.7	△ 12.9
製造業	21.2	1.3	0.0	177.9	6.0	1.2	160.2	6.2	△ 0.1	17.7	4.1	14.8
電気・ガス・熱供給・水道業	18.5	△ 2.0	△ 1.1	183.6	△ 8.7	△ 4.4	158.2	△ 9.8	△ 5.8	25.4	△ 1.5	5.9
情報通信業	19.9	0.6	△ 0.2	169.7	2.9	△ 1.4	156.0	3.1	△ 1.1	13.7	0.7	△ 3.6
運輸業、郵便業	20.7	△ 0.6	△ 0.5	187.2	△ 1.5	△ 3.8	156.8	△ 2.2	△ 3.3	30.4	2.3	△ 5.9
卸売業、小売業	20.3	0.8	0.7	137.8	6.2	△ 2.1	132.2	6.4	△ 2.7	5.6	1.9	19.2
金融業、保険業	19.3	△ 1.5	△ 0.4	147.9	△ 7.9	△ 3.2	139.8	△ 7.6	△ 2.7	8.1	△ 12.9	△ 10.9
不動産業、物品賃貸業	21.7	0.3	0.8	177.2	0.0	5.5	153.9	△ 0.7	2.8	23.3	5.0	28.0
学術研究、専門・技術サービス業	19.7	△ 0.2	△ 0.9	169.2	2.4	△ 2.9	149.4	△ 1.3	△ 4.5	19.8	43.5	11.2
宿泊業、飲食サービス業	16.8	△ 0.1	△ 0.2	105.4	△ 3.6	△ 2.9	102.1	△ 2.9	△ 2.2	3.3	△ 23.3	△ 21.4
生活関連サービス業、娯楽業	19.1	△ 1.1	△ 1.1	138.3	△ 7.3	△ 5.3	133.6	△ 7.1	△ 5.6	4.7	△ 13.0	2.1
教育、学習支援業	17.2	△ 1.4	△ 0.9	120.6	△ 7.0	△ 4.1	117.7	△ 6.9	△ 4.3	2.9	△ 6.5	7.4
医療、福祉	19.9	△ 0.8	△ 0.6	153.1	△ 2.0	△ 0.8	147.3	△ 2.2	△ 0.9	5.8	1.7	5.4
複合サービス事業	19.7	△ 0.6	△ 0.8	154.4	△ 2.5	△ 2.8	148.0	△ 2.8	△ 3.5	6.4	6.7	16.4
サービス業 (他に分類されないもの)	19.2	0.3	△ 1.1	147.4	1.5	△ 1.9	132.5	1.9	△ 2.8	14.9	△ 1.3	8.0

(注) 1 表1(注)参照

2 総実労働時間=所定内労働時間+所定外労働時間

表6 推計常用労働者数及び労働異動率

(単位 人、%)

産業別	推計常用労働者数				労働異動率	
	本月末常用労働者数	前月比	前年同月比	構成比	入職率	離職率
調査産業計	233,291	0.1	0.0	100.0	1.18	1.08
建設業	9,154	0.3	2.7	3.9	0.85	0.60
製造業	61,482	0.1	△ 1.2	26.4	0.69	0.60
電気・ガス・熱供給・水道業	1,961	0.0	△ 0.4	0.8	0.00	0.00
情報通信業	8,139	△ 0.5	△ 0.4	3.5	0.00	0.48
運輸業、郵便業	17,776	1.1	7.1	7.6	2.62	1.57
卸売業、小売業	30,125	△ 0.1	△ 2.8	12.9	0.99	1.04
金融業、保険業	7,118	△ 0.6	9.0	3.1	2.14	2.76
不動産業、物品賃貸業	770	△ 1.2	0.2	0.3	0.26	1.41
学術研究、専門・技術サービス業	3,177	△ 0.3	△ 2.6	1.4	0.38	0.75
宿泊業、飲食サービス業	12,371	1.2	△ 2.3	5.3	3.07	1.89
生活関連サービス業、娯楽業	5,130	△ 1.3	3.9	2.2	0.87	2.14
教育、学習支援業	16,313	0.1	△ 1.1	7.0	0.28	0.14
医療、福祉	38,598	△ 0.4	1.7	16.5	0.64	0.98
複合サービス事業	2,717	△ 0.4	△ 8.1	1.2	1.14	1.58
サービス業 (他に分類されないもの)	18,460	0.9	△ 2.5	7.9	3.21	2.37

(注) 1 表1(注)参照

2 入(離)職率=入(離)職者数÷常用労働者数×100

指数表 [事業所規模5人以上]

第1表 産業別名目賃金指数(現金給与総額)

平成22年=100

	調査産業計	建設業	製造業	電気・ガス・ 熱供給・ 水道業	情報 通信業	運輸業、 郵便業	卸売業、 小売業	金融業、 保険業	不動産業、 物品賃貸業	学術研究、 専門・技術 サービス業	宿泊業、飲 食サービス 業	生活関連 サービス 業、娯楽業	教育、学習 支援業	医療、 福祉	複合サービ ス事業	サービス業 (他に分類 されないも の)
平成23年平均	100.4	96.8	104.9	98.5	102.8	115.2	93.7	97.7	101.5	97.8	90.3	88.8	102.5	97.5	99.4	98.0
平成24年平均	98.7	96.0	101.1	95.0	105.4	117.2	94.4	94.3	141.6	102.4	86.8	73.6	101.8	97.0	102.6	87.9
平成25年 6月	128.3	117.9	124.8	118.6	153.1	149.4	104.5	154.8	115.8	143.3	77.7	133.5	170.7	132.8	150.5	99.6
7月	120.2	120.6	144.6	84.5	124.3	118.8	134.1	113.4	182.2	114.4	94.0	105.0	78.8	101.7	125.9	107.5
8月	86.2	95.0	87.9	69.2	83.9	99.4	86.2	82.9	111.6	90.2	84.8	87.9	74.8	82.3	82.5	78.4
9月	84.4	92.2	86.1	71.2	82.6	98.7	84.7	80.2	113.9	89.0	81.0	84.2	70.2	79.9	82.0	79.8
10月	84.8	90.6	85.8	70.8	83.2	102.0	85.3	83.0	110.4	88.0	81.6	84.1	71.6	79.3	92.5	79.0
11月	88.7	91.2	88.9	126.1	83.5	112.3	92.5	79.5	118.3	88.9	87.6	99.8	70.4	81.4	82.6	79.6
前月比(%)	4.6	0.7	3.6	78.1	0.4	10.1	8.4	△ 4.2	7.2	1.0	7.4	18.7	△ 1.7	2.6	△ 10.7	0.8
前年同月比(%)	3.4	6.2	2.2	△ 7.8	△ 0.8	4.1	11.9	8.5	△ 3.3	△ 0.3	5.3	46.8	△ 13.0	△ 0.9	6.2	△ 3.6

(注) 調査産業計の中には鉱業、採石業、砂利採取業を含む。

第2表 産業別名目賃金指数(きまって支給する給与)

	調査産業計	建設業	製造業	電気・ガス・ 熱供給・ 水道業	情報 通信業	運輸業、 郵便業	卸売業、 小売業	金融業、 保険業	不動産業、 物品賃貸業	学術研究、 専門・技術 サービス業	宿泊業、飲 食サービス 業	生活関連 サービス 業、娯楽業	教育、学習 支援業	医療、 福祉	複合サービ ス事業	サービス業 (他に分類 されないも の)
平成23年平均	100.0	97.7	101.6	104.5	102.6	113.7	95.1	101.4	100.4	103.9	91.0	89.2	101.2	99.4	102.8	96.5
平成24年平均	99.0	96.5	98.6	101.0	101.6	118.1	96.2	98.8	140.7	107.5	87.1	72.1	102.0	100.5	102.9	88.3
平成25年 6月	99.0	100.4	100.5	97.4	100.5	111.1	97.5	94.6	122.7	109.5	79.0	95.0	95.1	98.3	106.6	90.6
7月	98.8	105.5	100.6	93.6	100.9	112.7	95.0	100.9	124.5	112.6	80.7	95.2	89.3	98.2	108.8	89.3
8月	99.0	103.5	99.5	94.0	101.5	110.8	97.0	103.7	127.1	108.5	86.9	91.4	93.5	98.5	106.9	87.7
9月	99.2	104.4	101.1	96.8	100.5	111.6	98.5	100.6	126.4	111.0	83.2	92.4	87.7	98.2	106.7	88.1
10月	100.0	105.6	100.9	96.2	102.6	115.2	97.9	104.8	125.9	110.9	85.1	92.5	89.5	97.8	114.9	88.4
11月	100.9	106.5	102.4	96.4	103.1	120.5	100.1	101.5	125.2	111.6	84.6	88.2	88.0	98.9	107.2	89.3
前月比(%)	0.9	0.9	1.5	0.2	0.5	4.6	2.2	△ 3.1	△ 0.6	0.6	△ 0.6	△ 4.6	△ 1.7	1.1	△ 6.7	1.0
前年同月比(%)	2.4	6.9	2.8	△ 4.2	△ 0.7	2.3	5.8	8.2	△ 10.1	△ 0.3	△ 2.4	37.8	△ 13.0	1.4	5.8	△ 0.1

(注) 第1表(注)参照

第3表 産業別名目賃金指数(所定内給与)

	調査産業計	建設業	製造業	電気・ガス・ 熱供給・ 水道業	情報 通信業	運輸業、 郵便業	卸売業、 小売業	金融業、 保険業	不動産業、 物品賃貸業	学術研究、 専門・技術 サービス業	宿泊業、飲 食サービス 業	生活関連 サービス 業、娯楽業	教育、学習 支援業	医療、 福祉	複合サービ ス事業	サービス業 (他に分類 されないも の)
平成23年平均	99.6	96.7	100.7	107.8	103.4	110.0	95.8	100.0	100.4	104.0	90.6	89.5	101.1	99.3	102.2	97.1
平成24年平均	99.0	95.3	99.6	96.1	101.9	109.7	96.6	96.9	143.3	106.1	84.9	71.7	101.8	101.6	102.7	91.3
平成25年 6月	99.2	99.8	100.7	107.5	103.3	104.5	98.1	93.7	122.9	107.3	77.3	94.1	94.7	99.7	106.8	91.8
7月	98.6	104.3	101.1	88.3	100.8	104.3	95.5	100.5	122.6	109.2	78.9	96.4	89.1	100.2	108.1	89.8
8月	98.8	102.0	100.1	88.2	103.3	101.9	97.7	103.3	124.4	105.8	83.9	92.1	93.4	99.8	106.4	89.4
9月	99.0	102.8	101.4	88.3	102.7	102.8	98.9	100.6	123.7	109.5	81.4	93.5	87.6	99.4	106.7	89.4
10月	99.6	103.5	101.0	88.3	105.5	105.1	98.3	103.9	122.3	110.1	82.9	93.6	89.3	99.3	114.4	89.4
11月	100.7	104.2	103.6	88.2	107.1	109.9	100.6	101.3	121.0	109.8	82.6	88.8	87.8	100.2	106.1	90.4
前月比(%)	1.1	0.7	2.6	△ 0.1	1.5	4.6	2.3	△ 2.5	△ 1.1	△ 0.3	△ 0.4	△ 5.1	△ 1.7	0.9	△ 7.3	1.1
前年同月比(%)	1.9	6.4	2.9	△ 7.4	0.7	△ 0.5	5.2	10.7	△ 13.6	△ 1.3	△ 2.0	36.6	△ 13.0	1.2	4.6	△ 1.2

(注) 第1表(注)参照

第4表 産業別実質賃金指数(現金給与総額)

	調査産業計	建設業	製造業	電気・ガス・ 熱供給・ 水道業	情報 通信業	運輸業、 郵便業	卸売業、 小売業	金融業、 保険業	不動産業、 物品賃貸業	学術研究、 専門・技術 サービス業	宿泊業、飲 食サービス 業	生活関連 サービス 業、娯楽業	教育、学習 支援業	医療、 福祉	複合サービ ス事業	サービス業 (他に分類 されないも の)
平成23年平均	101.0	97.4	105.5	99.1	103.4	115.9	94.3	98.3	102.1	98.4	90.8	89.3	103.1	98.1	100.0	98.6
平成24年平均	99.9	97.2	102.3	96.2	106.7	118.6	95.5	95.4	143.3	103.6	87.9	74.5	103.0	98.2	103.8	89.0
平成25年 6月	129.6	119.1	126.1	119.8	154.6	150.9	105.6	156.4	117.0	144.7	78.5	134.8	172.4	134.1	152.0	100.6
7月	121.8	122.2	146.5	85.6	125.9	120.4	135.9	114.9	184.6	115.9	95.2	106.4	79.8	103.0	127.6	108.9
8月	86.9	95.8	88.6	69.8	84.6	100.2	86.9	83.6	112.5	90.9	85.5	88.6	75.4	83.0	83.2	79.0
9月	84.9	92.8	86.6	71.6	83.1	99.3	85.2	80.7	114.6	89.5	81.5	84.7	70.6	80.4	82.5	80.3
10月	85.1	90.9	86.1	71.0	83.5	102.3	85.6	83.2	110.7	88.3	81.8	84.4	71.8	79.5	92.8	79.2
11月	89.0	91.5	89.2	126.5	83.8	112.6	92.8	79.7	118.7	89.2	87.9	100.1	70.6	81.6	82.8	79.8
前月比(%)	4.6	0.7	3.6	78.2	0.4	10.1	8.4	△ 4.2	7.2	1.0	7.5	18.6	△ 1.7	2.6	△ 10.8	0.8
前年同月比(%)	1.9	4.7	0.8	△ 9.1	△ 2.2	2.6	10.3	6.8	△ 4.6	△ 1.7	3.9	44.7	△ 14.2	△ 2.3	4.7	△ 5.0

(注) 1 第1表(注)参照

2 実質賃金指数は、名目賃金指数を金沢市の消費者物価指数(持家の帰属家賃を除く総合)[総務省統計局調]で除したものである。

第5表 産業別実質賃金指数(きまって支給する給与)

	調査産業計	建設業	製造業	電気・ガス・ 熱供給・ 水道業	情報 通信業	運輸業、 郵便業	卸売業、 小売業	金融業、 保険業	不動産業、 物品賃貸業	学術研究、 専門・技術 サービス業	宿泊業、飲 食サービス 業	生活関連 サービス 業、娯楽業	教育、学習 支援業	医療、 福祉	複合サービ ス事業	サービス業 (他に分類 されないも の)
平成23年平均	100.6	98.3	102.2	105.1	103.2	114.4	95.7	102.0	101.0	104.5	91.5	89.7	101.8	100.0	103.4	97.1
平成24年平均	100.2	97.7	99.8	102.2	102.8	119.5	97.4	100.0	142.4	108.8	88.2	73.0	103.2	101.7	104.1	89.4
平成25年 6月	100.0	101.4	101.5	98.4	101.5	112.2	98.5	95.6	123.9	110.6	79.8	96.0	96.1	99.3	107.7	91.5
7月	100.1	106.9	101.9	94.8	102.2	114.2	96.3	102.2	126.1	114.1	81.8	96.5	90.5	99.5	110.2	90.5
8月	99.8	104.3	100.3	94.8	102.3	111.7	97.8	104.5	128.1	109.4	87.6	92.1	94.3	99.3	107.8	88.4
9月	99.8	105.0	101.7	97.4	101.1	112.3	99.1	101.2	127.2	111.7	83.7	93.0	88.2	98.8	107.3	88.6
10月	100.3	105.9	101.2	96.5	102.9	115.5	98.2	105.1	126.3	111.2	85.4	92.8	89.8	98.1	115.2	88.7
11月	101.2	106.8	102.7	96.7	103.4	120.9	100.4	101.8	125.6	111.9	84.9	88.5	88.3	99.2	107.5	89.6
前月比(%)	0.9	0.8	1.5	0.2	0.5	4.7	2.2	△ 3.1	△ 0.6	0.6	△ 0.6	△ 4.6	△ 1.7	1.1	△ 6.7	1.0
前年同月比(%)	1.0	5.4	1.4	△ 5.5	△ 2.1	0.9	4.4	6.7	△ 11.4	△ 1.7	△ 3.7	35.9	△ 14.1	0.0	4.3	△ 1.4

(注) 1 第1表(注)参照

2 実質賃金指数は、名目賃金指数を金沢市の消費者物価指数(持家の帰属家賃を除く総合)[総務省統計局調]で除したものである。

第6表 産業別労働時間指数(総実労働時間)

	調査産業計	建設業	製造業	電気・ガス・ 熱供給・ 水道業	情報 通信業	運輸業、 郵便業	卸売業、 小売業	金融業、 保険業	不動産業、 物品賃貸業	学術研究、 専門・技術 サービス業	宿泊業、飲 食サービス 業	生活関連 サービス 業、娯楽業	教育、学習 支援業	医療、 福祉	複合サービ ス事業	サービス業 (他に分類 されないも の)
平成23年平均	98.8	101.9	101.8	101.0	99.2	106.9	96.2	102.2	95.0	97.7	92.1	88.6	96.7	97.8	97.1	97.0
平成24年平均	99.6	101.8	101.5	100.0	101.5	110.8	98.9	103.8	101.6	97.5	96.4	82.7	98.9	98.2	98.5	93.1
平成25年 6月	101.5	104.4	105.9	98.3	102.8	109.6	101.0	103.5	112.3	98.8	85.5	94.2	97.4	100.7	99.1	99.9
7月	101.4	109.6	103.1	100.9	101.0	114.3	96.2	105.7	110.2	100.0	85.4	92.1	103.4	103.2	104.3	99.4
8月	97.8	100.2	98.4	96.8	98.9	108.8	93.2	102.1	108.1	97.8	92.9	89.4	86.4	101.8	102.6	97.3
9月	99.2	102.5	103.3	96.1	98.6	111.0	97.1	98.5	106.6	94.0	88.2	89.6	94.5	96.9	96.7	98.2
10月	100.3	106.7	101.6	105.2	98.3	114.3	95.0	108.1	107.3	96.4	90.6	89.0	100.6	101.0	104.2	98.2
11月	102.5	109.7	107.4	96.0	101.8	115.0	101.1	103.4	108.7	101.8	89.4	84.5	93.1	100.5	103.9	100.5
前月比(%)	2.2	2.8	5.7	△ 8.7	3.6	0.6	6.4	△ 4.3	1.3	5.6	△ 1.3	△ 5.1	△ 7.5	△ 0.5	△ 0.3	2.3
前年同月比(%)	△ 0.2	0.0	0.2	△ 9.2	△ 3.8	0.9	0.3	△ 2.6	6.6	0.6	△ 6.8	4.8	△ 8.7	1.3	2.2	2.7

(注) 第1表(注)参照

第7表 産業別労働時間指数(所定内労働時間)

	調査産業計	建設業	製造業	電気・ガス・熱供給・水道業	情報通信業	運輸業、郵便業	卸売業、小売業	金融業、保険業	不動産業、物品賃貸業	学術研究、専門・技術サービス業	宿泊業、飲食サービス業	生活関連サービス業、娯楽業	教育、学習支援業	医療、福祉	複合サービス事業	サービス業(他に分類されないもの)
平成23年平均	99.0	101.4	101.2	97.2	99.9	103.0	97.5	101.4	94.8	96.8	93.4	90.2	99.8	98.2	96.9	97.9
平成24年平均	100.1	99.9	102.2	98.1	103.3	105.9	100.4	102.5	103.1	96.4	96.6	85.4	102.5	98.6	98.3	94.5
平成25年 6月	101.9	101.3	106.1	95.5	105.5	106.4	102.7	103.5	114.3	98.6	84.9	96.7	98.9	101.8	98.8	100.1
7月	101.5	105.3	103.4	99.8	104.2	108.5	97.8	106.2	110.2	97.5	84.4	96.2	105.3	104.2	103.2	99.2
8月	97.8	96.4	98.2	94.3	100.9	104.4	94.4	102.2	107.3	95.7	91.0	93.5	89.9	102.5	102.1	97.6
9月	98.7	97.1	103.1	90.9	100.5	105.6	98.2	98.4	105.7	92.1	84.9	93.8	96.5	97.4	96.1	98.7
10月	100.1	101.8	101.4	102.2	101.3	108.6	96.1	107.7	105.7	96.2	88.4	93.3	102.2	101.9	103.2	98.3
11月	102.1	104.6	107.3	92.3	105.1	108.2	102.2	103.1	107.0	100.0	87.6	88.4	94.7	101.3	102.8	100.6
前月比(%)	2.0	2.8	5.8	△ 9.7	3.8	△ 0.4	6.3	△ 4.3	1.2	4.0	△ 0.9	△ 5.3	△ 7.3	△ 0.6	△ 0.4	2.3
前年同月比(%)	△ 1.2	△ 2.1	△ 0.9	△ 10.4	△ 3.1	△ 0.8	△ 0.4	△ 2.2	4.9	△ 0.9	△ 8.4	4.5	△ 9.8	1.7	1.1	1.7

(注) 第1表(注)参照

第8表 産業別労働時間指数(所定外労働時間)

	調査産業計	建設業	製造業	電気・ガス・熱供給・水道業	情報通信業	運輸業、郵便業	卸売業、小売業	金融業、保険業	不動産業、物品賃貸業	学術研究、専門・技術サービス業	宿泊業、飲食サービス業	生活関連サービス業、娯楽業	教育、学習支援業	医療、福祉	複合サービス事業	サービス業(他に分類されないもの)
平成23年平均	96.4	114.2	108.3	156.2	93.0	153.7	67.5	118.1	103.8	108.7	56.2	66.7	37.6	88.8	99.2	87.6
平成24年平均	91.3	145.6	94.1	125.5	86.3	170.4	67.1	127.8	67.9	111.5	91.9	45.8	27.4	85.8	106.2	78.3
平成25年 6月	94.7	181.0	103.5	134.0	79.9	151.9	64.6	104.0	69.8	102.2	100.0	59.4	62.5	73.7	110.3	97.0
7月	98.9	214.3	100.0	117.7	74.0	185.2	63.1	96.0	96.2	129.2	112.5	34.9	61.1	77.2	146.2	101.5
8月	96.8	195.2	100.7	129.1	81.7	163.0	66.2	98.7	105.7	122.6	145.0	33.0	18.1	84.2	125.6	94.8
9月	105.3	234.9	105.0	159.6	82.2	177.8	75.4	100.0	104.7	116.8	177.5	31.1	51.4	84.2	120.5	93.3
10月	103.2	227.0	104.3	144.7	72.8	183.7	72.3	114.7	114.2	100.0	147.5	30.2	62.5	78.9	143.6	96.3
11月	107.4	234.9	108.5	142.6	74.0	196.3	78.5	108.0	117.0	123.4	137.5	31.1	56.9	80.7	148.7	98.5
前月比(%)	4.1	3.5	4.0	△ 1.5	1.6	6.9	8.6	△ 5.8	2.5	23.4	△ 6.8	3.0	△ 9.0	2.3	3.6	2.3
前年同月比(%)	14.6	30.9	14.2	1.6	△ 10.6	12.3	21.5	△ 11.0	31.9	16.6	31.0	22.0	46.3	△ 8.0	44.9	12.7

(注) 第1表(注)参照

第9表 産業別常用雇用指数

	調査産業計	建設業	製造業	電気・ガス・熱供給・水道業	情報通信業	運輸業、郵便業	卸売業、小売業	金融業、保険業	不動産業、物品賃貸業	学術研究、専門・技術サービス業	宿泊業、飲食サービス業	生活関連サービス業、娯楽業	教育、学習支援業	医療、福祉	複合サービス事業	サービス業(他に分類されないもの)
平成23年平均	100.5	97.3	98.9	207.6	104.3	100.6	100.8	96.4	101.5	100.4	98.1	99.1	99.0	102.0	141.0	97.3
平成24年平均	102.6	125.3	98.7	204.1	107.4	101.3	100.7	108.9	105.2	99.8	98.4	101.5	100.0	104.4	131.4	95.4
平成25年 6月	102.9	127.6	98.7	206.6	113.6	103.0	102.3	106.6	107.4	96.5	99.6	106.1	102.6	107.6	123.8	82.4
7月	102.5	128.3	99.4	206.5	112.4	103.1	101.1	106.0	108.7	96.8	99.2	107.3	87.7	106.7	124.7	91.9
8月	102.3	128.6	99.2	206.1	112.5	102.9	101.0	105.3	108.1	96.1	97.5	107.0	87.3	106.7	124.1	92.2
9月	102.8	128.3	99.5	206.1	111.3	103.1	99.8	104.8	108.0	95.4	96.9	106.6	101.6	106.9	123.5	91.0
10月	103.0	127.7	99.3	205.2	110.9	104.3	99.8	110.7	107.1	95.4	97.0	110.8	101.4	107.2	123.7	90.2
11月	103.3	129.3	99.4	205.2	110.3	104.7	100.9	110.5	107.7	95.8	97.0	107.6	101.6	107.0	123.4	90.7
前月比(%)	0.3	1.3	0.1	0.0	△ 0.5	0.4	1.1	△ 0.2	0.6	0.4	0.0	△ 2.9	0.2	△ 0.2	△ 0.2	0.6
前年同月比(%)	0.5	1.4	1.3	0.7	1.4	5.3	△ 0.3	2.8	1.0	△ 2.1	△ 1.2	2.6	△ 0.6	0.9	△ 4.6	△ 3.1

(注) 第1表(注)参照

指数表
[事業所規模30人以上]

第10表 産業別名目賃金指数(現金給与総額)

平成22年=100

	調査産業計	建設業	製造業	電気・ガス・熱供給・水道業	情報通信業	運輸業、郵便業	卸売業、小売業	金融業、保険業	不動産業、物品賃貸業	学術研究、専門・技術サービス業	宿泊業、飲食サービス業	生活関連サービス業、娯楽業	教育、学習支援業	医療、福祉	複合サービス事業	サービス業(他に分類されないもの)
平成23年平均	101.5	104.2	103.1	90.3	101.5	113.1	94.9	98.7	122.0	114.3	89.8	102.4	97.0	97.2	101.0	95.7
平成24年平均	100.2	94.2	101.2	87.4	104.3	118.8	97.0	85.4	130.6	108.5	85.7	104.8	97.8	96.0	102.1	92.4
平成25年 6月	137.8	145.2	130.1	105.9	167.5	171.4	112.9	116.7	154.8	162.1	85.7	161.2	169.4	135.8	169.3	103.4
7月	121.0	123.8	146.5	67.4	126.0	127.0	122.3	101.1	175.2	123.1	101.4	135.7	87.3	96.8	123.5	112.0
8月	85.2	77.8	86.0	67.8	80.9	101.9	83.7	66.9	111.7	81.8	86.5	105.5	88.2	82.2	75.1	83.1
9月	83.5	78.2	83.7	70.1	80.4	101.2	84.9	65.7	112.6	88.3	79.6	106.8	78.0	79.2	74.6	84.9
10月	84.1	79.2	83.8	69.6	82.2	104.3	82.6	69.2	112.7	85.9	85.5	104.6	78.9	78.2	91.1	84.0
11月	86.9	79.4	86.5	131.5	81.9	108.4	85.7	64.1	113.7	87.2	84.4	149.8	77.5	80.6	76.4	83.3
前月比(%)	3.3	0.3	3.2	88.9	△ 0.4	3.9	3.8	△ 7.4	0.9	1.5	△ 1.3	43.2	△ 1.8	3.1	△ 16.1	△ 0.8
前年同月比(%)	△ 0.5	2.5	0.5	△ 4.6	2.4	△ 2.8	4.8	△ 2.3	5.8	△ 1.0	△ 0.1	23.9	△ 3.6	△ 3.5	△ 1.2	△ 8.7

(注) 第1表(注)参照

第11表 産業別名目賃金指数(きまって支給する給与)

	調査産業計	建設業	製造業	電気・ガス・熱供給・水道業	情報通信業	運輸業、郵便業	卸売業、小売業	金融業、保険業	不動産業、物品賃貸業	学術研究、専門・技術サービス業	宿泊業、飲食サービス業	生活関連サービス業、娯楽業	教育、学習支援業	医療、福祉	複合サービス事業	サービス業(他に分類されないもの)
平成23年平均	100.6	100.7	100.0	96.9	103.5	112.6	96.6	100.4	122.1	109.4	90.5	101.2	97.6	98.4	106.8	94.5
平成24年平均	100.1	93.5	99.1	94.3	101.1	119.4	98.4	92.4	128.7	103.7	85.5	103.1	99.7	98.8	106.4	90.8
平成25年 6月	100.3	94.3	100.3	93.7	103.0	115.9	94.9	85.2	132.7	105.2	85.1	119.3	99.6	99.2	114.2	92.4
7月	100.1	93.8	100.2	92.5	102.7	118.7	94.4	86.2	133.6	104.8	86.2	120.6	100.5	98.0	104.2	92.8
8月	100.4	94.9	99.1	93.1	103.1	117.0	98.6	88.7	133.2	96.6	89.6	117.5	110.4	97.8	99.8	90.8
9月	100.2	95.5	100.6	96.3	101.8	116.2	99.9	85.4	133.6	100.7	83.4	118.9	97.8	97.9	99.1	92.2
10月	101.1	96.6	100.8	95.6	104.5	119.7	98.5	91.6	133.6	100.6	89.5	116.6	98.8	96.7	111.9	91.8
11月	101.3	96.8	102.1	95.8	104.1	118.1	101.4	86.0	135.5	101.3	87.2	110.0	97.0	98.7	101.1	91.0
前月比(%)	0.2	0.2	1.3	0.2	△ 0.4	△ 1.3	2.9	△ 6.1	1.4	0.7	△ 2.6	△ 5.7	△ 1.8	2.1	△ 9.7	△ 0.9
前年同月比(%)	0.7	2.5	1.9	1.5	2.4	△ 3.1	4.0	△ 2.7	5.9	△ 1.0	△ 0.6	10.2	△ 3.7	△ 0.1	△ 1.7	△ 3.9

(注) 第1表(注)参照

第12表 産業別名目賃金指数(所定内給与)

	調査産業計	建設業	製造業	電気・ガス・熱供給・水道業	情報通信業	運輸業、郵便業	卸売業、小売業	金融業、保険業	不動産業、物品賃貸業	学術研究、専門・技術サービス業	宿泊業、飲食サービス業	生活関連サービス業、娯楽業	教育、学習支援業	医療、福祉	複合サービス事業	サービス業(他に分類されないもの)
平成23年平均	100.3	98.8	99.3	100.6	103.3	109.9	97.0	100.2	122.4	106.8	90.6	101.4	97.6	98.3	106.0	96.1
平成24年平均	100.4	100.6	100.4	88.7	100.7	109.4	98.9	92.5	122.4	100.8	84.2	102.1	99.3	100.0	105.9	94.6
平成25年 6月	100.8	101.2	101.0	105.3	105.9	107.3	95.2	85.5	125.3	101.2	83.9	117.7	99.3	100.8	114.6	93.8
7月	100.2	99.8	100.5	86.7	101.6	110.5	95.0	87.0	124.5	100.5	85.8	121.5	100.3	100.5	104.4	93.2
8月	100.7	102.2	99.8	86.5	104.8	108.5	99.5	89.2	126.0	92.2	88.9	116.0	110.2	99.2	100.5	93.0
9月	100.2	101.2	100.8	86.7	103.8	107.0	100.4	86.2	125.1	99.9	83.3	117.6	97.6	99.5	100.2	93.9
10月	100.9	103.2	100.6	86.6	107.3	109.3	98.7	91.9	123.7	99.4	87.7	115.8	98.7	98.3	112.3	92.8
11月	101.6	103.7	103.3	86.6	108.4	107.4	102.2	86.6	124.8	99.2	86.5	109.4	96.9	100.2	100.6	92.6
前月比(%)	0.7	0.5	2.7	0.0	1.0	△ 1.7	3.5	△ 5.8	0.9	△ 0.2	△ 1.4	△ 5.5	△ 1.8	1.9	△ 10.4	△ 0.2
前年同月比(%)	0.4	3.3	2.0	△ 1.7	3.8	△ 4.6	3.3	△ 1.7	2.7	△ 3.0	0.9	10.2	△ 3.7	△ 0.6	△ 2.0	△ 4.5

(注) 第1表(注)参照

第13表 産業別実質賃金指数(現金給与総額)

	調査産業計	建設業	製造業	電気・ガス・ 熱供給・ 水道業	情報 通信業	運輸業、 郵便業	卸売業、 小売業	金融業、 保険業	不動産業、 物品賃貸業	学術研究、 専門・技術 サービス業	宿泊業、飲 食サービス 業	生活関連 サービス 業、娯楽業	教育、学習 支援業	医療、 福祉	複合サービ ス事業	サービス業 (他に分類 されないも の)
平成23年平均	102.1	104.8	103.7	90.8	102.1	113.8	95.5	99.3	122.7	115.0	90.3	103.0	97.6	97.8	101.6	96.3
平成24年平均	101.4	95.3	102.4	88.5	105.6	120.2	98.2	86.4	132.2	109.8	86.7	106.1	99.0	97.2	103.3	93.5
平成25年 6月	139.2	146.7	131.4	107.0	169.2	173.1	114.0	117.9	156.4	163.7	86.6	162.8	171.1	137.2	171.0	104.4
7月	122.6	125.4	148.4	68.3	127.7	128.7	123.9	102.4	177.5	124.7	102.7	137.5	88.4	98.1	125.1	113.5
8月	85.9	78.4	86.7	68.3	81.6	102.7	84.4	67.4	112.6	82.5	87.2	106.4	88.9	82.9	75.7	83.8
9月	84.0	78.7	84.2	70.5	80.9	101.8	85.4	66.1	113.3	88.8	80.1	107.4	78.5	79.7	75.1	85.4
10月	84.4	79.4	84.1	69.8	82.4	104.6	82.8	69.4	113.0	86.2	85.8	104.9	79.1	78.4	91.4	84.3
11月	87.2	79.6	86.8	131.9	82.1	108.7	86.0	64.3	114.0	87.5	84.7	150.3	77.7	80.8	76.6	83.6
前月比(%)	3.3	0.3	3.2	89.0	△ 0.4	3.9	3.9	△ 7.3	0.9	1.5	△ 1.3	43.3	△ 1.8	3.1	△ 16.2	△ 0.8
前年同月比(%)	△ 1.8	1.0	△ 0.9	△ 6.0	0.9	△ 4.1	3.4	△ 3.6	4.2	△ 2.3	△ 1.5	22.2	△ 5.0	△ 4.8	△ 2.5	△ 9.9

(注) 1 第1表(注)参照

2 実質賃金指数は、名目賃金指数を金沢市の消費者物価指数(持家の帰属家賃を除く総合)[総務省統計局調]で除したものである。

第14表 産業別実質賃金指数(きまって支給する給与)

	調査産業計	建設業	製造業	電気・ガス・ 熱供給・ 水道業	情報 通信業	運輸業、 郵便業	卸売業、 小売業	金融業、 保険業	不動産業、 物品賃貸業	学術研究、 専門・技術 サービス業	宿泊業、飲 食サービス 業	生活関連 サービス 業、娯楽業	教育、学習 支援業	医療、 福祉	複合サービ ス事業	サービス業 (他に分類 されないも の)
平成23年平均	101.2	101.3	100.6	97.5	104.1	113.3	97.2	101.0	122.8	110.1	91.0	101.8	98.2	99.0	107.4	95.1
平成24年平均	101.3	94.6	100.3	95.4	102.3	120.9	99.6	93.5	130.3	105.0	86.5	104.4	100.9	100.0	107.7	91.9
平成25年 6月	101.3	95.3	101.3	94.6	104.0	117.1	95.9	86.1	134.0	106.3	86.0	120.5	100.6	100.2	115.4	93.3
7月	101.4	95.0	101.5	93.7	104.1	120.3	95.6	87.3	135.4	106.2	87.3	122.2	101.8	99.3	105.6	94.0
8月	101.2	95.7	99.9	93.9	103.9	117.9	99.4	89.4	134.3	97.4	90.3	118.4	111.3	98.6	100.6	91.5
9月	100.8	96.1	101.2	96.9	102.4	116.9	100.5	85.9	134.4	101.3	83.9	119.6	98.4	98.5	99.7	92.8
10月	101.4	96.9	101.1	95.9	104.8	120.1	98.8	91.9	134.0	100.9	89.8	117.0	99.1	97.0	112.2	92.1
11月	101.6	97.1	102.4	96.1	104.4	118.5	101.7	86.3	135.9	101.6	87.5	110.3	97.3	99.0	101.4	91.3
前月比(%)	0.2	0.2	1.3	0.2	△ 0.4	△ 1.3	2.9	△ 6.1	1.4	0.7	△ 2.6	△ 5.7	△ 1.8	2.1	△ 9.6	△ 0.9
前年同月比(%)	△ 0.7	1.1	0.5	0.1	0.9	△ 4.4	2.5	△ 4.0	4.4	△ 2.4	△ 1.9	8.7	△ 5.0	△ 1.5	△ 3.1	△ 5.2

(注) 1 第1表(注)参照

2 実質賃金指数は、名目賃金指数を金沢市の消費者物価指数(持家の帰属家賃を除く総合)[総務省統計局調]で除したものである。

第15表 産業別労働時間指数(総実労働時間)

	調査産業計	建設業	製造業	電気・ガス・ 熱供給・ 水道業	情報 通信業	運輸業、 郵便業	卸売業、 小売業	金融業、 保険業	不動産業、 物品賃貸業	学術研究、 専門・技術 サービス業	宿泊業、飲 食サービス 業	生活関連 サービス 業、娯楽業	教育、学習 支援業	医療、 福祉	複合サービ ス事業	サービス業 (他に分類 されないも の)
平成23年平均	99.1	100.7	100.1	100.7	96.9	104.7	96.5	101.3	110.8	103.9	91.0	99.8	99.2	98.7	98.4	94.6
平成24年平均	99.3	93.8	100.8	99.4	99.1	109.4	100.3	102.0	121.1	101.3	87.5	102.3	101.3	97.6	101.4	94.1
平成25年 6月	100.9	94.0	104.7	101.0	103.6	109.1	100.7	99.4	128.3	103.1	86.6	106.5	99.7	97.4	103.0	98.2
7月	102.4	99.1	103.5	106.7	101.1	112.5	96.8	104.0	131.2	107.3	87.3	106.1	116.4	101.1	105.2	98.0
8月	98.9	91.5	98.6	99.9	98.7	108.0	93.8	98.2	130.0	99.6	91.7	104.4	104.6	100.6	103.1	95.5
9月	98.9	87.0	103.2	99.8	98.6	108.7	98.8	95.0	123.4	90.6	80.3	108.1	105.5	94.1	95.6	97.0
10月	101.0	95.2	102.0	110.4	98.6	111.4	95.1	109.5	131.5	100.8	91.4	105.4	107.4	100.6	106.7	97.6
11月	102.2	96.0	108.1	100.8	101.5	109.7	101.0	100.8	131.5	103.2	88.1	97.7	99.9	98.6	104.0	99.1
前月比(%)	1.2	0.8	6.0	△ 8.7	2.9	△ 1.5	6.2	△ 7.9	0.0	2.4	△ 3.6	△ 7.3	△ 7.0	△ 2.0	△ 2.5	1.5
前年同月比(%)	△ 1.3	△ 4.3	1.2	△ 4.4	△ 1.4	△ 3.8	△ 2.1	△ 3.2	5.5	△ 2.9	△ 2.9	△ 5.3	△ 4.1	△ 0.8	△ 2.8	△ 1.9

(注) 第1表(注)参照

第16表 産業別労働時間指数(所定内労働時間)

	調査産業計	建設業	製造業	電気・ガス・ 熱供給・ 水道業	情報 通信業	運輸業、 郵便業	卸売業、 小売業	金融業、 保険業	不動産業、 物品賃貸業	学術研究、 専門・技術 サービス業	宿泊業、飲 食サービス 業	生活関連 サービス 業、娯楽業	教育、学習 支援業	医療、 福祉	複合サービ ス事業	サービス業 (他に分類 されないも の)
平成23年平均	99.0	102.2	99.7	98.9	97.5	101.6	97.2	100.9	107.9	100.6	90.8	99.8	99.1	99.2	98.6	96.7
平成24年平均	99.8	94.7	101.7	99.6	99.5	105.0	101.8	103.0	118.7	99.5	87.4	101.7	101.2	98.3	101.1	95.9
平成25年 6月	101.2	94.2	105.5	99.9	104.9	105.4	102.3	101.8	125.3	100.9	86.5	104.9	98.8	98.2	102.8	98.2
7月	102.6	99.2	103.8	107.9	102.9	108.5	98.8	106.5	126.5	104.3	87.7	104.9	115.2	102.1	105.5	97.1
8月	99.0	91.8	98.5	99.1	99.0	105.1	95.3	100.4	127.1	97.7	91.6	103.1	104.5	101.3	104.0	94.8
9月	98.7	86.0	103.0	95.5	98.8	105.0	100.2	96.8	118.7	89.5	80.6	106.9	105.0	94.5	96.2	96.8
10月	101.1	95.4	101.6	109.2	100.3	107.1	96.4	111.2	126.1	102.6	90.7	104.5	106.5	101.6	106.4	97.2
11月	102.2	96.9	107.9	98.5	103.4	104.7	102.6	102.7	125.2	101.3	88.1	97.1	99.1	99.4	103.4	99.0
前月比(%)	1.1	1.6	6.2	△ 9.8	3.1	△ 2.2	6.4	△ 7.6	△ 0.7	△ 1.3	△ 2.9	△ 7.1	△ 6.9	△ 2.2	△ 2.8	1.9
前年同月比(%)	△ 1.7	△ 3.6	△ 0.1	△ 5.8	△ 1.1	△ 3.3	△ 2.7	△ 2.7	2.8	△ 4.5	△ 2.2	△ 5.6	△ 4.3	△ 0.9	△ 3.5	△ 2.8

(注) 第1表(注)参照

第17表 産業別労働時間指数(所定外労働時間)

	調査産業計	建設業	製造業	電気・ガス・ 熱供給・ 水道業	情報 通信業	運輸業、 郵便業	卸売業、 小売業	金融業、 保険業	不動産業、 物品賃貸業	学術研究、 専門・技術 サービス業	宿泊業、飲 食サービス 業	生活関連 サービス 業、娯楽業	教育、学習 支援業	医療、 福祉	複合サービ ス事業	サービス業 (他に分類 されないも の)
平成23年平均	100.0	84.3	103.7	115.4	92.2	130.1	85.2	105.4	148.1	137.9	94.7	99.0	104.5	89.8	93.3	77.6
平成24年平均	94.3	76.0	93.3	95.4	94.2	143.7	74.2	88.2	139.8	121.6	92.6	121.1	111.0	81.0	106.7	79.3
平成25年 6月	97.4	82.7	97.5	106.4	90.9	138.0	73.0	68.2	153.2	127.2	89.5	156.1	152.6	77.5	105.5	99.3
7月	100.0	88.7	100.6	95.5	84.2	143.9	64.9	70.1	172.6	138.6	76.3	141.5	194.7	78.9	94.5	107.5
8月	98.3	80.0	99.4	104.1	95.2	130.7	67.6	69.2	154.0	120.9	94.7	146.3	110.5	84.5	76.4	102.7
9月	101.7	89.3	105.0	129.5	95.8	137.6	77.0	71.0	165.3	104.4	71.1	143.9	136.8	84.5	74.5	100.0
10月	101.7	84.7	105.6	117.3	82.4	144.9	74.3	86.9	179.0	87.3	113.2	131.7	163.2	80.3	109.1	102.7
11月	103.4	77.3	109.9	115.5	83.0	148.3	75.7	75.7	187.9	125.3	86.8	114.6	152.6	81.7	116.4	101.4
前月比(%)	1.7	△ 8.7	4.1	△ 1.5	0.7	2.3	1.9	△ 12.9	5.0	43.5	△ 23.3	△ 13.0	△ 6.5	1.7	6.7	△ 1.3
前年同月比(%)	6.2	△ 12.9	14.8	5.9	△ 3.6	△ 5.9	19.2	△ 10.9	28.0	11.2	△ 21.4	2.1	7.4	5.4	16.4	8.0

(注) 第1表(注)参照

第18表 産業別常用雇用指数

	調査産業計	建設業	製造業	電気・ガス・ 熱供給・ 水道業	情報 通信業	運輸業、 郵便業	卸売業、 小売業	金融業、 保険業	不動産業、 物品賃貸業	学術研究、 専門・技術 サービス業	宿泊業、飲 食サービス 業	生活関連 サービス 業、娯楽業	教育、学習 支援業	医療、 福祉	複合サービ ス事業	サービス業 (他に分類 されないも の)
平成23年平均	100.5	101.1	101.1	302.3	103.6	98.8	96.8	97.3	102.7	97.8	94.0	99.2	98.7	101.3	201.3	92.3
平成24年平均	102.4	349.2	97.8	297.6	104.8	97.6	95.5	136.1	106.6	95.8	95.3	100.1	97.9	102.1	193.2	92.4
平成25年 6月	102.9	355.7	96.7	298.3	106.1	99.6	96.1	134.8	104.2	89.2	95.2	105.4	99.7	105.3	172.8	91.6
7月	100.9	355.4	96.2	298.0	105.3	100.4	95.9	134.6	103.7	91.7	92.8	105.3	77.6	105.2	175.0	90.4
8月	100.8	356.6	96.0	297.4	105.3	100.0	95.8	133.3	104.0	90.1	92.4	104.1	77.6	105.3	174.8	90.8
9月	102.1	358.7	96.1	297.4	104.9	100.4	94.9	131.7	103.1	89.8	92.0	104.4	99.2	104.7	175.3	90.2
10月	102.5	357.4	96.0	295.8	105.0	102.0	94.2	146.9	106.6	90.0	92.5	106.2	99.5	105.0	173.8	89.8
11月	102.6	358.3	96.1	295.8	104.5	103.1	94.1	146.0	105.3	89.7	93.6	104.8	99.6	104.6	173.1	90.6
前月比(%)	0.1	0.3	0.1	0.0	△ 0.5	1.1	△ 0.1	△ 0.6	△ 1.2	△ 0.3	1.2	△ 1.3	0.1	△ 0.4	△ 0.4	0.9
前年同月比(%)	0.0	2.7	△ 1.2	△ 0.4	△ 0.4	7.1	△ 2.8	9.0	0.2	△ 2.6	△ 2.3	3.9	△ 1.1	1.7	△ 8.1	△ 2.5

(注) 第1表(注)参照

第1-1表 産業別、男女別 常用労働者の1人平均月間現金給与額

(規模5人以上)

(単位 円)

産 業	計					男			女		
	現 金 給 与 総 額	きまっ て 支 給 する 給 与	うち所定 内給与		特別に支 払われた 給 与	現 金 給 与 総 額	きまっ て 支 給 する 給 与	特別に支 払われた 給 与	現 金 給 与 総 額	きまっ て 支 給 する 給 与	特別に支 払われた 給 与
			うち所定 内給与	うち超過 労働給与							
調査産業計	253,386	242,452	226,389	16,063	10,934	320,038	304,015	16,023	178,637	173,410	5,227
D 建設業	310,037	307,627	286,416	21,211	2,410	336,481	333,753	2,728	192,008	191,015	993
E 製造業	276,213	268,191	243,793	24,398	8,022	326,585	315,591	10,994	177,755	175,543	2,212
F 電気・ガス・熱供給・水道業	695,266	391,062	314,370	76,692	304,204	743,808	414,707	329,101	321,228	208,867	112,361
G 情報通信業	354,363	353,196	329,548	23,648	1,167	391,181	389,680	1,501	268,670	268,282	388
H 運輸業、郵便業	284,939	270,377	233,027	37,350	14,562	303,515	288,780	14,735	172,452	158,939	13,513
I 卸売業、小売業	227,906	210,926	203,073	7,853	16,980	315,501	282,913	32,588	141,282	139,738	1,544
J 金融業、保険業	291,709	290,770	277,500	13,270	939	399,198	398,437	761	215,346	214,281	1,065
K 不動産業、物品賃貸業	277,234	256,541	234,630	21,911	20,693	322,227	306,675	15,552	202,330	173,078	29,252
L 学術研究、専門・技術サービス業	326,163	323,951	295,669	28,282	2,212	374,157	370,995	3,162	214,378	214,378	0
M 宿泊業、飲食サービス業	109,286	100,971	96,165	4,806	8,315	146,900	145,725	1,175	95,565	84,645	10,920
N 生活関連サービス業、娯楽業	238,999	191,425	185,046	6,379	47,574	329,193	260,773	68,420	173,255	140,876	32,379
O 教育、学習支援業	274,933	274,904	272,362	2,542	29	313,148	313,116	32	229,256	229,232	24
P 医療、福祉	263,262	259,010	248,503	10,507	4,252	389,957	388,872	1,085	234,653	229,686	4,967
Q 複合サービス事業	301,746	301,040	288,392	12,648	706	361,626	360,472	1,154	220,943	220,843	100
R サービス業(他に分類されないもの)	187,284	187,174	166,181	20,993	110	218,829	218,708	121	139,136	139,043	93
E 09.10 食料品、たばこ製造業	172,409	172,409	159,948	12,461	0	232,682	232,682	0	132,862	132,862	0
11 繊維工業	231,967	231,967	216,962	15,005	0	303,225	303,225	0	164,158	164,158	0
14 パルプ・紙・紙加工品製造業	252,934	252,934	237,297	15,637	0	282,045	282,045	0	180,048	180,048	0
15 印刷・同関連業	262,311	262,311	243,196	19,115	0	307,412	307,412	0	187,762	187,762	0
16.17 化学、石油・石炭製品製造業	285,163	282,263	257,380	24,883	2,900	347,746	343,266	4,480	181,136	180,862	274
18 プラスチック製品製造業	252,653	252,436	235,666	16,770	217	300,657	300,657	0	182,566	182,032	534
21 窯業・土石製品製造業	284,253	284,059	267,486	16,573	194	324,728	324,422	306	214,298	214,298	0
24 金属製品製造業	265,811	265,811	235,002	30,809	0	294,076	294,076	0	183,292	183,292	0
25 はん用機械器具製造業	314,868	269,244	231,865	37,379	45,624	338,493	286,183	52,310	204,612	190,192	14,420
26 生産用機械器具製造業	301,481	301,481	277,053	24,428	0	319,879	319,879	0	203,109	203,109	0
27 業務用機械器具製造業	335,672	335,416	324,631	10,785	256	361,436	361,197	239	215,519	215,183	336
28 電子部品・デバイス・電子回路製造業	314,956	314,956	276,718	38,238	0	359,806	359,806	0	208,828	208,828	0
29 電気機械器具製造業	284,596	284,596	255,595	29,001	0	356,587	356,587	0	200,439	200,439	0
30 情報通信機械器具製造業	330,666	330,666	300,310	30,356	0	382,351	382,351	0	220,282	220,282	0
31 輸送用機械器具製造業	357,698	338,279	284,913	53,366	19,419	370,986	350,138	20,848	261,372	252,309	9,063
32.20 その他、なめし革等製造業	194,717	194,647	192,779	1,868	70	258,721	258,593	128	116,784	116,784	0
E 一括産業 1	412,848	270,896	247,242	23,654	141,952	466,964	301,707	165,257	237,331	170,966	66,365
E 一括産業 2	312,812	288,941	255,667	33,274	23,871	345,867	319,014	26,853	188,667	175,996	12,671
I 1 卸売業	363,593	316,993	303,720	13,273	46,600	418,967	356,631	62,336	225,698	218,286	7,412
2 小売業	150,384	150,327	145,570	4,757	57	202,623	202,489	134	119,221	119,210	11
M 75 宿泊業	117,408	115,452	110,901	4,551	1,956	207,483	203,125	4,358	85,396	84,294	1,102
M 一括産業	106,207	95,480	90,577	4,903	10,727	124,526	124,526	0	99,457	84,779	14,678
P 83 医療業	319,302	319,302	301,777	17,525	0	496,429	496,429	0	273,664	273,664	0
P 一括産業	205,052	196,384	193,168	3,216	8,668	250,747	248,245	2,502	196,170	186,303	9,867
R 91 職業紹介・労働者派遣業	237,114	236,645	191,081	45,564	469	258,266	257,766	500	201,701	201,283	418
92 その他の事業サービス業	131,565	131,565	122,308	9,257	0	155,419	155,419	0	106,386	106,386	0
R 一括産業	255,969	255,969	233,722	22,247	0	276,251	276,251	0	187,499	187,499	0

(注) 1 調査対象事業所が少なく公表が困難なため、C 鉱業、採石業、砂利採取業については掲載せず、調査産業計に含めて算定した。

2 次の産業は調査対象事業所が少ないため、それぞれ一括して算定した。

E製造業の中で、

E一括1: 12木材・木製品製造業(家具を除く)、13家具・装備品製造業

E一括2: 19ゴム製品製造業、22鉄鋼業、23非鉄金属製造業

M宿泊業、飲食サービス業の中で、

M一括: 76飲食店、77持ち帰り・配達飲食サービス業

P医療、福祉の中で、

P一括: 84保健衛生、85社会保険・社会福祉・介護事業

Rサービス業(他に分類されないもの)の中で、

R一括: 88廃棄物処理業、89自動車整備業、90機械等修理業(別掲を除く)、93政治・経済・文化団体、94宗教、95その他のサービス業

第1-2表 産業別、男女別 常用労働者の1人平均月間現金給与額

(規模30人以上)

(単位 円)

産 業	計					男			女		
	現 金 給 与 総 額	きまっ て 支 給 する 給 与	うち所定		特別に支 払われた 給 与	現 金 給 与 総 額	きまっ て 支 給 する 給 与	特別に支 払われた 給 与	現 金 給 与 総 額	きまっ て 支 給 する 給 与	特別に支 払われた 給 与
			内給与	うち超過 労働給与							
調 査 産 業 計	272,428	262,453	241,427	21,026	9,975	329,825	315,976	13,849	198,492	193,507	4,985
D 建 設 業	304,672	300,788	274,834	25,954	3,884	323,096	318,618	4,478	184,120	184,120	0
E 製 造 業	293,600	285,226	256,161	29,065	8,374	338,442	327,603	10,839	193,062	190,215	2,847
F 電 気・ガ 斯・熱 供 給・水 道 業	820,027	435,158	338,129	97,029	384,869	858,354	455,956	402,398	402,849	208,770	194,079
G 情 報 通 信 業	380,856	379,278	352,610	26,668	1,578	407,027	405,161	1,866	297,448	296,787	661
H 運 輸 業 , 郵 便 業	292,935	277,946	233,735	44,211	14,989	310,390	296,429	13,961	181,961	160,442	21,519
I 卸 売 業 , 小 売 業	206,466	204,930	195,098	9,832	1,536	288,568	285,455	3,113	135,887	135,707	180
J 金 融 業 , 保 険 業	280,572	278,904	265,258	13,646	1,668	417,369	415,717	1,652	210,092	208,415	1,677
K 不 動 産 業 , 物 品 賃 貸 業	282,510	280,905	244,852	36,053	1,605	347,836	345,576	2,260	172,768	172,263	505
L 学 術 研 究 , 専 門・技 術 サ ー ビ ス 業	334,195	328,645	293,629	35,016	5,550	378,892	371,440	7,452	203,791	203,791	0
M 宿 泊 業 , 飲 食 サ ー ビ ス 業	118,228	116,722	112,590	4,132	1,506	174,393	171,608	2,785	92,286	91,370	916
N 生 活 関 連 サ ー ビ ス 業 , 娯 楽 業	301,392	198,641	190,114	8,527	102,751	390,293	250,141	140,152	241,992	164,231	77,761
O 教 育 , 学 習 支 援 業	299,990	299,947	296,277	3,670	43	323,366	323,324	42	259,974	259,929	45
P 医 療 , 福 祉	291,131	288,289	274,395	13,894	2,842	397,512	397,328	184	258,189	254,524	3,665
Q 複 合 サ ー ビ ス 事 業	311,024	309,724	295,919	13,805	1,300	359,207	357,314	1,893	223,386	223,166	220
R サ ー ビ ス 業 (他 に 分 類 さ れ な い も の)	178,741	178,586	155,371	23,215	155	210,787	210,617	170	128,852	128,720	132
E 09.10 食 料 品 , た ば こ 製 造 業	179,326	179,326	162,513	16,813	0	241,164	241,164	0	140,589	140,589	0
11 織 維 工 業	266,108	266,108	243,318	22,790	0	314,655	314,655	0	191,020	191,020	0
14 パ ル プ・紙・紙 加 工 品 製 造 業	267,963	267,963	233,830	34,133	0	290,403	290,403	0	166,132	166,132	0
15 印 刷・同 関 連 業	276,228	276,228	251,872	24,356	0	317,269	317,269	0	206,049	206,049	0
16.17 化 学 , 石 油・石 炭 製 品 製 造 業	278,589	275,130	248,346	26,784	3,459	347,877	342,119	5,758	183,180	182,888	292
18 プ ラ ス チ ッ ク 製 品 製 造 業	255,736	255,736	235,871	19,865	0	298,433	298,433	0	194,475	194,475	0
21 窯 業・土 石 製 品 製 造 業	276,277	275,830	249,504	26,326	447	303,089	302,368	721	232,399	232,399	0
24 金 属 製 品 製 造 業	274,547	274,547	242,282	32,265	0	312,370	312,370	0	168,287	168,287	0
25 は ん 用 機 械 器 具 製 造 業	275,773	275,773	229,964	45,809	0	288,198	288,198	0	212,605	212,605	0
26 生 産 用 機 械 器 具 製 造 業	308,617	308,617	284,107	24,510	0	327,853	327,853	0	210,345	210,345	0
27 業 務 用 機 械 器 具 製 造 業	350,204	349,910	340,506	9,404	294	368,090	367,830	260	232,678	232,161	517
28 電 子 部 品・デ バ イ ス・電 子 回 路 製 造 業	314,956	314,956	276,718	38,238	0	359,806	359,806	0	208,828	208,828	0
29 電 気 機 械 器 具 製 造 業	302,595	302,595	267,693	34,902	0	352,428	352,428	0	221,750	221,750	0
30 情 報 通 信 機 械 器 具 製 造 業	332,356	332,356	300,835	31,521	0	386,159	386,159	0	218,901	218,901	0
31 輸 送 用 機 械 器 具 製 造 業	357,698	338,279	284,913	53,366	19,419	370,986	350,138	20,848	261,372	252,309	9,063
32.20 そ の 他 , な め し 革 等 製 造 業	270,801	270,539	267,169	3,370	262	332,224	331,813	411	162,467	162,467	0
E 一 括 産 業 1	520,807	294,633	268,481	26,152	226,174	581,522	324,403	257,119	302,079	187,387	114,692
E 一 括 産 業 2	327,800	284,572	238,979	45,593	43,228	376,017	323,505	52,512	196,559	178,601	17,958
I 1 卸 売 業	310,645	306,663	287,705	18,958	3,982	380,030	374,001	6,029	196,738	196,117	621
2 小 売 業	147,620	147,466	142,788	4,678	154	202,343	201,979	364	115,158	115,128	30
M 75 宿 泊 業	130,004	126,979	122,823	4,156	3,025	222,363	216,105	6,258	93,667	91,915	1,752
M 一 括 産 業	106,544	106,544	102,436	4,108	0	135,922	135,922	0	90,773	90,773	0
P 83 医 療 業	335,275	335,275	315,399	19,876	0	473,839	473,839	0	291,692	291,692	0
P 一 括 産 業	216,245	208,581	204,836	3,745	7,664	263,759	263,254	505	201,921	192,099	9,822
R 91 職 業 紹 介・労 働 者 派 遣 業	237,114	236,645	191,081	45,564	469	258,266	257,766	500	201,701	201,283	418
92 そ の 他 の 事 業 サ ー ビ ス 業	128,074	128,074	117,892	10,182	0	156,467	156,467	0	92,407	92,407	0
R 一 括 産 業	303,034	303,034	276,781	26,253	0	314,977	314,977	0	188,179	188,179	0

(注) 第1-1表(注)1,2参照

第2-1表 産業別、男女別 常用労働者の1人平均月間出勤日数及び実労働時間数

(規模5人以上)

(単位 日、時間)

産 業	計				男 子				女 子			
	出勤 日数	総実労 働時間	所定内 労働時間	所定外 労働時間	出勤 日数	総実労 働時間	所定内 労働時間	所定外 労働時間	出勤 日数	総実労 働時間	所定内 労働時間	所定外 労働時間
調 査 産 業 計	20.1	153.3	143.1	10.2	20.7	169.2	154.4	14.8	19.3	135.3	130.3	5.0
D 建 設 業	22.8	181.3	166.5	14.8	23.3	187.5	171.9	15.6	20.6	154.0	142.4	11.6
E 製 造 業	21.2	174.2	158.9	15.3	21.4	183.2	164.1	19.1	20.8	156.6	148.7	7.9
F 電気・ガス・熱供給・水道業	17.8	168.9	148.8	20.1	18.0	172.4	150.0	22.4	16.2	141.8	139.4	2.4
G 情 報 通 信 業	20.0	168.4	155.9	12.5	20.2	172.7	159.0	13.7	19.3	158.5	148.7	9.8
H 運 輸 業 , 郵 便 業	21.8	187.6	161.1	26.5	22.0	196.2	167.2	29.0	20.4	135.8	124.4	11.4
I 卸 売 業 , 小 売 業	20.4	144.9	139.8	5.1	21.4	162.8	155.0	7.8	19.4	127.4	124.9	2.5
J 金 融 業 , 保 険 業	19.6	150.6	142.5	8.1	20.1	161.6	150.6	11.0	19.2	142.7	136.7	6.0
K 不 動 産 業 , 物 品 賃 貸 業	21.2	170.7	158.3	12.4	22.0	183.3	166.4	16.9	20.0	149.5	144.8	4.7
L 学術研究, 専門・技術サービス業	20.0	170.2	153.3	16.9	20.0	176.9	155.3	21.6	20.1	154.5	148.5	6.0
M 宿 泊 業 , 飲 食 サ ー ビ ス 業	15.9	98.6	93.1	5.5	15.3	113.4	103.5	9.9	16.1	93.2	89.3	3.9
N 生活関連サービス業, 娯楽業	18.1	132.4	129.1	3.3	18.9	146.4	141.1	5.3	17.6	122.2	120.3	1.9
O 教 育 , 学 習 支 援 業	17.4	123.0	118.9	4.1	16.8	116.5	113.0	3.5	18.0	130.7	126.0	4.7
P 医 療 , 福 祉	20.1	149.2	144.6	4.6	19.9	152.7	147.9	4.8	20.2	148.5	143.9	4.6
Q 複 合 サ ー ビ ス 事 業	19.8	155.0	149.2	5.8	20.2	161.4	154.8	6.6	19.4	146.4	141.7	4.7
R サ ー ビ ス 業 (他 に 分 類 さ れ な い も の)	19.9	153.2	139.9	13.3	19.9	166.0	148.5	17.5	19.8	133.8	126.9	6.9
E 09.10 食 料 品 , た ば こ 製 造 業	21.7	164.7	153.9	10.8	22.2	182.0	167.6	14.4	21.4	153.3	144.9	8.4
11 織 維 工 業	20.5	159.4	147.8	11.6	20.7	171.7	155.9	15.8	20.4	147.8	140.1	7.7
14 パルプ・紙・紙加工品製造業	20.0	166.0	155.7	10.3	19.8	166.7	154.8	11.9	20.4	164.3	158.1	6.2
15 印 刷 ・ 同 関 連 業	21.9	183.3	167.6	15.7	22.5	195.4	175.4	20.0	20.9	163.2	154.6	8.6
16.17 化学, 石油・石炭製品製造業	22.0	177.3	162.9	14.4	22.6	187.6	168.0	19.6	21.1	160.3	154.4	5.9
18 プラスチック製品製造業	21.4	171.0	162.4	8.6	21.5	175.9	165.4	10.5	21.4	163.7	157.9	5.8
21 窯業・土石製品製造業	22.0	181.8	172.3	9.5	22.2	182.8	172.9	9.9	21.9	180.0	171.1	8.9
24 金 属 製 品 製 造 業	23.1	191.6	174.3	17.3	23.3	194.7	174.9	19.8	22.6	182.5	172.6	9.9
25 はん用機械器具製造業	20.7	189.8	161.5	28.3	21.1	198.2	166.0	32.2	18.8	150.7	140.3	10.4
26 生産用機械器具製造業	21.3	179.9	161.7	18.2	21.5	184.6	164.1	20.5	20.6	154.5	149.0	5.5
27 業務用機械器具製造業	21.8	172.3	163.3	9.0	21.9	174.4	166.2	8.2	21.2	162.7	150.0	12.7
28 電子部品・デバイス・電子回路製造業	19.9	165.4	148.9	16.5	19.9	169.2	149.4	19.8	19.8	156.4	147.9	8.5
29 電気機械器具製造業	21.3	181.5	164.3	17.2	21.6	194.3	170.4	23.9	21.0	166.5	157.1	9.4
30 情報通信機械器具製造業	19.9	172.2	156.3	15.9	20.0	177.5	158.5	19.0	19.6	161.0	151.7	9.3
31 輸送用機械器具製造業	20.5	185.2	159.5	25.7	20.6	188.0	160.2	27.8	19.9	164.3	154.0	10.3
32.20 その他, なめし革等製造業	20.3	144.3	143.0	1.3	21.6	169.7	168.0	1.7	18.7	113.4	112.6	0.8
E 一 括 産 業 1	21.1	175.8	162.3	13.5	21.5	184.0	167.6	16.4	19.7	149.3	145.2	4.1
E 一 括 産 業 2	22.2	186.4	167.1	19.3	22.7	194.1	172.2	21.9	20.2	157.0	147.7	9.3
I 1 卸 売 業	22.3	176.8	169.4	7.4	22.7	183.3	174.7	8.6	21.2	160.6	156.3	4.3
2 小 売 業	19.3	126.7	122.9	3.8	20.1	140.3	133.4	6.9	18.9	118.6	116.6	2.0
M 75 宿 泊 業	17.1	107.4	103.6	3.8	18.2	152.4	142.6	9.8	16.7	91.4	89.8	1.6
M 一 括 産 業	15.4	95.2	89.1	6.1	14.2	99.0	89.1	9.9	15.9	93.8	89.1	4.7
P 83 医 療 業	20.5	154.6	147.2	7.4	19.7	152.6	145.1	7.5	20.7	155.2	147.8	7.4
P 一 括 産 業	19.7	143.8	142.0	1.8	20.0	152.8	151.5	1.3	19.6	142.0	140.1	1.9
R 91 職業紹介・労働者派遣業	19.1	171.2	144.9	26.3	19.0	176.2	144.8	31.4	19.2	162.8	145.2	17.6
92 その他の事業サービス業	19.8	135.7	127.3	8.4	19.9	151.6	139.2	12.4	19.8	118.8	114.7	4.1
R 一 括 産 業	20.7	172.8	161.4	11.4	20.7	178.1	164.1	14.0	20.4	154.8	152.4	2.4

(注) 第1-1表(注)1,2参照

第2-2表 産業別、男女別 常用労働者の1人平均月間出勤日数及び実労働時間数

(規模30人以上)

(単位 日、時間)

産 業	計				男 子				女 子			
	出勤 日数	総実労 働時間	所定内 労働時間	所定外 労働時間	出勤 日数	総実労 働時間	所定内 労働時間	所定外 労働時間	出勤 日数	総実労 働時間	所定内 労働時間	所定外 労働時間
調 査 産 業 計	19.9	156.1	144.0	12.1	20.3	168.2	151.4	16.8	19.4	140.5	134.4	6.1
D 建 設 業	20.9	163.5	151.9	11.6	21.2	165.7	153.7	12.0	19.0	149.6	140.2	9.4
E 製 造 業	21.2	177.9	160.2	17.7	21.3	184.1	163.1	21.0	20.8	163.9	153.6	10.3
F 電気・ガス・熱供給・水道業	18.5	183.6	158.2	25.4	18.6	185.1	157.8	27.3	17.8	167.3	163.2	4.1
G 情 報 通 信 業	19.9	169.7	156.0	13.7	20.0	172.7	157.7	15.0	19.5	160.2	150.4	9.8
H 運 輸 業 , 郵 便 業	20.7	187.2	156.8	30.4	20.9	195.0	162.2	32.8	19.6	137.7	122.5	15.2
I 卸 売 業 , 小 売 業	20.3	137.8	132.2	5.6	21.3	157.1	148.0	9.1	19.4	121.2	118.6	2.6
J 金 融 業 , 保 険 業	19.3	147.9	139.8	8.1	19.8	160.3	148.3	12.0	19.0	141.5	135.4	6.1
K 不 動 産 業 , 物 品 賃 貸 業	21.7	177.2	153.9	23.3	22.9	194.4	161.8	32.6	19.7	148.5	140.8	7.7
L 学術研究, 専門・技術サービス業	19.7	169.2	149.4	19.8	19.8	175.1	152.0	23.1	19.3	151.9	141.8	10.1
M 宿 泊 業 , 飲 食 サ ー ビ ス 業	16.8	105.4	102.1	3.3	17.0	125.7	118.4	7.3	16.8	96.1	94.6	1.5
N 生 活 関 連 サ ー ビ ス 業 , 娯 楽 業	19.1	138.3	133.6	4.7	19.5	145.5	139.5	6.0	18.8	133.5	129.7	3.8
O 教 育 , 学 習 支 援 業	17.2	120.6	117.7	2.9	16.6	114.8	111.3	3.5	18.3	130.5	128.7	1.8
P 医 療 , 福 祉	19.9	153.1	147.3	5.8	19.9	155.0	149.3	5.7	19.9	152.5	146.7	5.8
Q 複 合 サ ー ビ ス 事 業	19.7	154.4	148.0	6.4	19.6	157.6	151.1	6.5	19.8	148.4	142.3	6.1
R サ ー ビ ス 業 (他 に 分 類 さ れ な い も の)	19.2	147.4	132.5	14.9	19.5	161.3	142.6	18.7	18.8	125.9	116.9	9.0
E 09.10 食 料 品 , た ば こ 製 造 業	21.9	168.8	154.2	14.6	22.5	184.2	165.3	18.9	21.5	159.1	147.3	11.8
11 織 維 工 業	21.4	176.6	159.2	17.4	21.5	180.3	160.9	19.4	21.3	170.9	156.5	14.4
14 パルプ・紙・紙加工品製造業	22.3	184.9	166.1	18.8	22.5	189.9	169.2	20.7	21.3	162.0	151.9	10.1
15 印 刷 ・ 同 関 連 業	21.9	192.9	172.3	20.6	22.5	202.9	177.2	25.7	20.7	175.8	164.0	11.8
16.17 化学, 石油・石炭製品製造業	21.4	171.3	161.4	9.9	21.7	178.9	166.3	12.6	21.0	161.0	154.7	6.3
18 プラスチック製品製造業	21.3	174.9	164.5	10.4	21.3	176.9	165.0	11.9	21.4	172.0	163.8	8.2
21 窯業・土石製品製造業	20.6	177.9	163.7	14.2	20.9	178.8	166.4	12.4	20.1	176.5	159.3	17.2
24 金 属 製 品 製 造 業	22.4	188.7	173.1	15.6	22.9	196.7	176.9	19.8	21.1	166.1	162.3	3.8
25 はん用機械器具製造業	21.7	201.2	168.8	32.4	21.8	206.2	170.3	35.9	21.2	175.8	161.2	14.6
26 生 産 用 機 械 器 具 製 造 業	21.3	179.2	160.8	18.4	21.4	183.4	162.5	20.9	21.0	158.1	152.1	6.0
27 業 務 用 機 械 器 具 製 造 業	22.0	173.3	165.5	7.8	22.0	175.3	167.3	8.0	21.6	159.2	153.1	6.1
28 電子部品・デバイス・電子回路製造業	19.9	165.4	148.9	16.5	19.9	169.2	149.4	19.8	19.8	156.4	147.9	8.5
29 電 気 機 械 器 具 製 造 業	21.3	188.2	167.3	20.9	21.5	193.7	168.8	24.9	20.9	179.2	164.9	14.3
30 情 報 通 信 機 械 器 具 製 造 業	19.9	172.9	156.5	16.4	20.0	178.5	158.8	19.7	19.6	161.2	151.8	9.4
31 輸 送 用 機 械 器 具 製 造 業	20.5	185.2	159.5	25.7	20.6	188.0	160.2	27.8	19.9	164.3	154.0	10.3
32.20 その他, なめし革等製造業	21.4	166.2	163.6	2.6	22.1	172.3	170.5	1.8	20.2	155.3	151.4	3.9
E 一 括 産 業 1	20.4	174.1	159.7	14.4	20.9	182.0	165.2	16.8	18.5	145.7	140.0	5.7
E 一 括 産 業 2	21.5	189.6	163.0	26.6	22.1	201.9	170.1	31.8	19.6	156.2	143.5	12.7
I 1 卸 売 業	21.0	170.7	160.7	10.0	21.5	183.7	171.1	12.6	20.2	149.5	143.8	5.7
2 小 売 業	19.8	119.3	116.1	3.2	21.1	132.1	126.3	5.8	19.1	111.7	110.1	1.6
M 75 宿 泊 業	17.4	109.9	106.8	3.1	18.7	147.2	139.0	8.2	16.8	95.2	94.1	1.1
M 一 括 産 業	16.3	101.0	97.5	3.5	15.6	108.4	101.8	6.6	16.7	97.0	95.2	1.8
P 83 医 療 業	20.1	157.9	150.0	7.9	19.5	153.5	145.6	7.9	20.3	159.2	151.3	7.9
P 一 括 産 業	19.5	145.1	142.8	2.3	20.6	157.6	155.8	1.8	19.2	141.4	138.9	2.5
R 91 職 業 紹 介 ・ 労 働 者 派 遣 業	19.1	171.2	144.9	26.3	19.0	176.2	144.8	31.4	19.2	162.8	145.2	17.6
92 その他の事業サービス業	19.1	131.0	122.0	9.0	19.5	149.8	137.6	12.2	18.5	107.5	102.4	5.1
R 一 括 産 業	20.5	168.9	157.4	11.5	20.5	170.2	157.9	12.3	20.2	155.6	152.1	3.5

(注) 第1-1表(注)1,2参照

第3-1表 産業別、男女別 常用労働者数及びパートタイム労働者比率

(規模5人以上)

(単位 人、%)

産 業	計			男 子			女 子		
	本 月 末 労働者数	う ち	う ち	本 月 末 労働者数	う ち	う ち	本 月 末 労働者数	う ち	う ち
		パートタイム 労働者数	パートタイム 労働者比率		パートタイム 労働者数	パートタイム 労働者比率		パートタイム 労働者数	パートタイム 労働者比率
調 査 産 業 計	420,931	121,939	29.0	222,574	33,417	15.0	198,357	88,522	44.6
D 建 設 業	25,326	1,107	4.4	20,670	248	1.2	4,656	859	18.4
E 製 造 業	85,720	10,486	12.2	56,694	2,213	3.9	29,026	8,273	28.5
F 電 気・ガ 斯・熱 供 給・水 道 業	2,481	178	7.2	2,196	129	5.9	285	49	17.2
G 情 報 通 信 業	11,002	316	2.9	7,706	94	1.2	3,296	222	6.7
H 運 輸 業， 郵 便 業	27,049	5,181	19.2	23,145	3,549	15.3	3,904	1,632	41.8
I 卸 売 業， 小 売 業	82,599	35,432	42.9	41,101	9,337	22.7	41,498	26,095	62.9
J 金 融 業， 保 険 業	12,677	1,431	11.3	5,278	40	0.8	7,399	1,391	18.8
K 不 動 産 業， 物 品 賃 貸 業	4,197	648	15.4	2,637	275	10.4	1,560	373	23.9
L 学 術 研 究， 専 門・技 術 サ ー ビ ス 業	7,999	1,086	13.6	5,603	475	8.5	2,396	611	25.5
M 宿 泊 業， 飲 食 サ ー ビ ス 業	34,441	27,499	79.8	9,226	5,577	60.4	25,215	21,922	86.9
N 生 活 関 連 サ ー ビ ス 業， 娯 楽 業	13,137	6,525	49.7	5,519	1,686	30.5	7,618	4,839	63.5
O 教 育， 学 習 支 援 業	24,644	8,783	35.6	13,427	5,019	37.4	11,217	3,764	33.6
P 医 療， 福 祉	58,630	13,108	22.4	10,727	1,237	11.5	47,903	11,871	24.8
Q 複 合 サ ー ビ ス 事 業	5,010	807	16.1	2,881	231	8.0	2,129	576	27.1
R サ ー ビ ス 業(他 に 分 類 さ れ な い も の)	26,019	9,352	35.9	15,764	3,307	21.0	10,255	6,045	58.9
E 09.10 食 料 品， た ば こ 製 造 業	9,807	3,902	39.8	3,873	687	17.7	5,934	3,215	54.2
11 織 維 工 業	11,201	2,238	20.0	5,475	414	7.6	5,726	1,824	31.9
14 パ ル プ・紙・紙 加 工 品 製 造 業	943	61	6.5	674	3	0.4	269	58	21.6
15 印 刷・同 関 連 業	2,955	255	8.6	1,839	17	0.9	1,116	238	21.3
16.17 化 学， 石 油・石 炭 製 品 製 造 業	1,797	438	24.4	1,119	42	3.8	678	396	58.4
18 プ ラ ス チ ッ ク 製 品 製 造 業	2,598	207	8.0	1,542	23	1.5	1,056	184	17.4
21 窯 業・土 石 製 品 製 造 業	2,716	168	6.2	1,716	106	6.2	1,000	62	6.2
24 金 属 製 品 製 造 業	7,166	567	7.9	5,325	412	7.7	1,841	155	8.4
25 は ん 用 機 械 器 具 製 造 業	3,757	372	9.9	3,092	262	8.5	665	110	16.5
26 生 産 用 機 械 器 具 製 造 業	15,339	421	2.7	12,930	31	0.2	2,409	390	16.2
27 業 務 用 機 械 器 具 製 造 業	1,300	57	4.4	1,071	12	1.1	229	45	19.7
28 電 子 部 品・デ バ イ ス・電 子 回 路 製 造 業	9,108	355	3.9	6,398	40	0.6	2,710	315	11.6
29 電 気 機 械 器 具 製 造 業	4,707	370	7.9	2,535	65	2.6	2,172	305	14.0
30 情 報 通 信 機 械 器 具 製 造 業	2,843	33	1.2	1,935	0	0.0	908	33	3.6
31 輸 送 用 機 械 器 具 製 造 業	2,296	30	1.3	2,017	11	0.5	279	19	6.8
32.20 そ の 他， な め し 革 等 製 造 業	1,885	546	29.0	1,035	4	0.4	850	542	63.8
E 一 括 産 業 1	2,855	238	8.3	2,183	34	1.6	672	204	30.4
E 一 括 産 業 2	2,447	228	9.3	1,935	50	2.6	512	178	34.8
I 1 卸 売 業	29,971	2,245	7.5	21,433	408	1.9	8,538	1,837	21.5
2 小 売 業	52,628	33,187	63.1	19,668	8,929	45.4	32,960	24,258	73.6
M 75 宿 泊 業	9,527	7,188	75.4	2,479	969	39.1	7,048	6,219	88.2
M 一 括 産 業	24,914	20,311	81.5	6,747	4,608	68.3	18,167	15,703	86.4
P 83 医 療 業	29,877	5,156	17.3	6,119	423	6.9	23,758	4,733	19.9
P 一 括 産 業	28,753	7,952	27.7	4,608	814	17.7	24,145	7,138	29.6
R 91 職 業 紹 介・労 働 者 派 遣 業	6,068	1,047	17.3	3,826	93	2.4	2,242	954	42.6
92 そ の 他 の 事 業 サ ー ビ ス 業	13,477	7,355	54.6	6,942	2,409	34.7	6,535	4,946	75.7
R 一 括 産 業	6,474	950	14.7	4,996	805	16.1	1,478	145	9.8

(注) 第1-1表(注)1,2参照

第3-2表 産業別、男女別 常用労働者数及びパートタイム労働者比率

(規模30人以上)

(単位 人、%)

産 業	計			男 子			女 子		
	本 月 末	う ち	う ち	本 月 末	う ち	う ち	本 月 末	う ち	う ち
	労働者数	パートタイム 労働者数	パートタイム 労働者比率	労働者数	パートタイム 労働者数	パートタイム 労働者比率	労働者数	パートタイム 労働者数	パートタイム 労働者比率
調 査 産 業 計	233,291	57,309	24.6	131,340	17,752	13.5	101,951	39,557	38.8
D 建 設 業	9,154	176	1.9	7,942	67	0.8	1,212	109	9.0
E 製 造 業	61,482	4,851	7.9	42,506	957	2.3	18,976	3,894	20.5
F 電 気・ガ 斯・熱 供 給・水 道 業	1,961	18	0.9	1,796	9	0.5	165	9	5.5
G 情 報 通 信 業	8,139	232	2.9	6,197	94	1.5	1,942	138	7.1
H 運 輸 業， 郵 便 業	17,776	4,270	24.0	15,296	2,867	18.7	2,480	1,403	56.6
I 卸 売 業， 小 売 業	30,125	15,278	50.7	13,921	3,772	27.1	16,204	11,506	71.0
J 金 融 業， 保 険 業	7,118	886	12.4	2,435	40	1.6	4,683	846	18.1
K 不 動 産 業， 物 品 賃 貸 業	770	148	19.2	485	48	9.9	285	100	35.1
L 学 術 研 究， 専 門・技 術 サ ー ビ ス 業	3,177	367	11.6	2,367	167	7.1	810	200	24.7
M 宿 泊 業， 飲 食 サ ー ビ ス 業	12,371	9,209	74.4	3,892	1,926	49.5	8,479	7,283	85.9
N 生 活 関 連 サ ー ビ ス 業， 娯 楽 業	5,130	1,974	38.5	2,047	693	33.9	3,083	1,281	41.6
O 教 育， 学 習 支 援 業	16,313	5,353	32.8	10,298	3,556	34.5	6,015	1,797	29.9
P 医 療， 福 祉	38,598	6,562	17.0	9,117	804	8.8	29,481	5,758	19.5
Q 複 合 サ ー ビ ス 事 業	2,717	453	16.7	1,757	202	11.5	960	251	26.1
R サ ー ビ ス 業(他 に 分 類 さ れ な い も の)	18,460	7,532	40.8	11,284	2,550	22.6	7,176	4,982	69.4
E 09.10 食 料 品， た ば こ 製 造 業	6,354	2,303	36.2	2,447	433	17.7	3,907	1,870	47.9
11 織 維 工 業	6,426	361	5.6	3,898	82	2.1	2,528	279	11.0
14 パ ル プ・紙・紙 加 工 品 製 造 業	294	18	6.1	241	3	1.2	53	15	28.3
15 印 刷・同 関 連 業	2,072	84	4.1	1,309	17	1.3	763	67	8.8
16.17 化 学， 石 油・石 炭 製 品 製 造 業	1,507	424	28.1	870	42	4.8	637	382	60.0
18 プ ラ ス チ ッ ク 製 品 製 造 業	1,819	42	2.3	1,072	12	1.1	747	30	4.0
21 窯 業・土 石 製 品 製 造 業	1,181	45	3.8	732	25	3.4	449	20	4.5
24 金 属 製 品 製 造 業	3,867	133	3.4	2,853	68	2.4	1,014	65	6.4
25 は ん 用 機 械 器 具 製 造 業	2,677	124	4.6	2,237	59	2.6	440	65	14.8
26 生 産 用 機 械 器 具 製 造 業	12,668	264	2.1	10,597	0	0.0	2,071	264	12.7
27 業 務 用 機 械 器 具 製 造 業	1,131	39	3.4	982	12	1.2	149	27	18.1
28 電 子 部 品・デ バ イ ス・電 子 回 路 製 造 業	9,108	355	3.9	6,398	40	0.6	2,710	315	11.6
29 電 気 機 械 器 具 製 造 業	3,726	168	4.5	2,304	65	2.8	1,422	103	7.2
30 情 報 通 信 機 械 器 具 製 造 業	2,716	27	1.0	1,841	0	0.0	875	27	3.1
31 輸 送 用 機 械 器 具 製 造 業	2,296	30	1.3	2,017	11	0.5	279	19	6.8
32.20 そ の 他， な め し 革 等 製 造 業	503	78	15.5	321	4	1.2	182	74	40.7
E 一 括 産 業 1	1,790	143	8.0	1,402	34	2.4	388	109	28.1
E 一 括 産 業 2	1,347	213	15.8	985	50	5.1	362	163	45.0
I 1 卸 売 業	10,842	1,719	15.9	6,743	226	3.4	4,099	1,493	36.4
2 小 売 業	19,283	13,559	70.3	7,178	3,546	49.4	12,105	10,013	82.7
M 75 宿 泊 業	6,181	4,578	74.1	1,725	592	34.3	4,456	3,986	89.5
M 一 括 産 業	6,190	4,631	74.8	2,167	1,334	61.6	4,023	3,297	82.0
P 83 医 療 業	24,303	3,128	12.9	5,814	423	7.3	18,489	2,705	14.6
P 一 括 産 業	14,295	3,434	24.0	3,303	381	11.5	10,992	3,053	27.8
R 91 職 業 紹 介・労 働 者 派 遣 業	6,068	1,047	17.3	3,826	93	2.4	2,242	954	42.6
92 そ の 他 の 事 業 サ ー ビ ス 業	10,846	6,304	58.1	6,057	2,298	37.9	4,789	4,006	83.7
R 一 括 産 業	1,546	181	11.7	1,401	159	11.3	145	22	15.2

(注) 第1-1表(注)1,2参照

第4表 規模別、男女別 常用労働者の1人平均月間現金給与額

(単位 円)

規 模	計					男 子			女 子		
	現 金 給 与 総 額	きまって		特別に支 払われた 給 与	現 金 給 与 総 額	きまって	特別に支 払われた 給 与	現 金 給 与 総 額	きまって	特別に支 払われた 給 与	
		支給する 給 与	うち所定 内給与								うち超過 労働給与
100人以上	298,784	288,791	263,223	25,568	9,993	358,090	343,208	14,882	221,128	217,536	3,592
30～99人	242,722	232,767	216,861	15,906	9,955	297,478	284,811	12,667	173,473	166,947	6,526
5～29人	229,670	217,541	207,660	9,881	12,129	305,916	286,755	19,161	157,617	152,133	5,484

第5表 規模別、男女別 常用労働者の1人平均月間出勤日数及び実労働時間数

(単位 日、時間)

規 模	計				男 子				女 子			
	出勤 日数	総実労 働時間	所定内 労働時間	所定外 労働時間	出勤 日数	総実労 働時間	所定内 労働時間	所定外 労働時間	出勤 日数	総実労 働時間	所定内 労働時間	所定外 労働時間
100人以上	19.8	159.2	145.3	13.9	20.1	170.0	151.8	18.2	19.4	144.9	136.7	8.2
30～99人	20.0	152.7	142.5	10.2	20.5	166.1	150.9	15.2	19.4	135.6	131.8	3.8
5～29人	20.2	149.6	141.9	7.7	21.4	170.7	158.8	11.9	19.1	129.8	126.0	3.8

第6-1表 産業別、就業形態別 常用労働者の月間現金給与額及び出勤日数、実労働時間数

(規模5人以上)

(単位 円、日、時間)

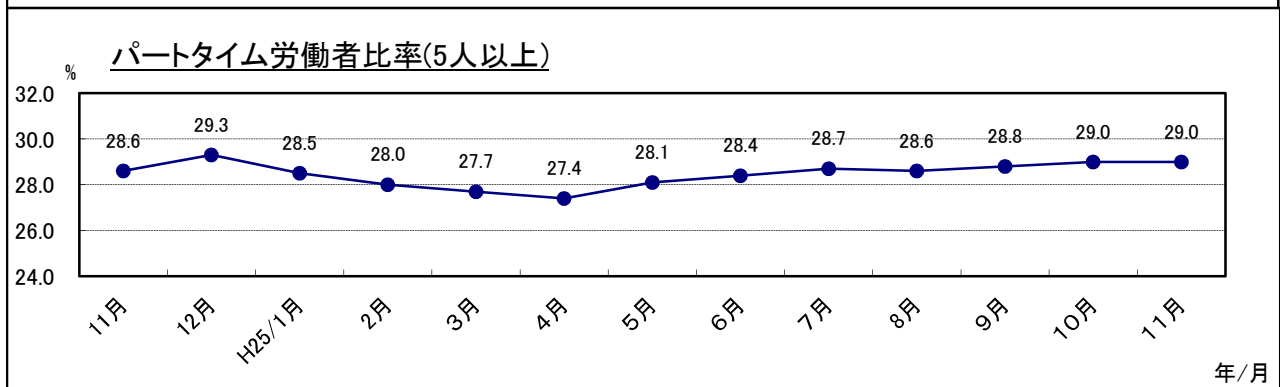
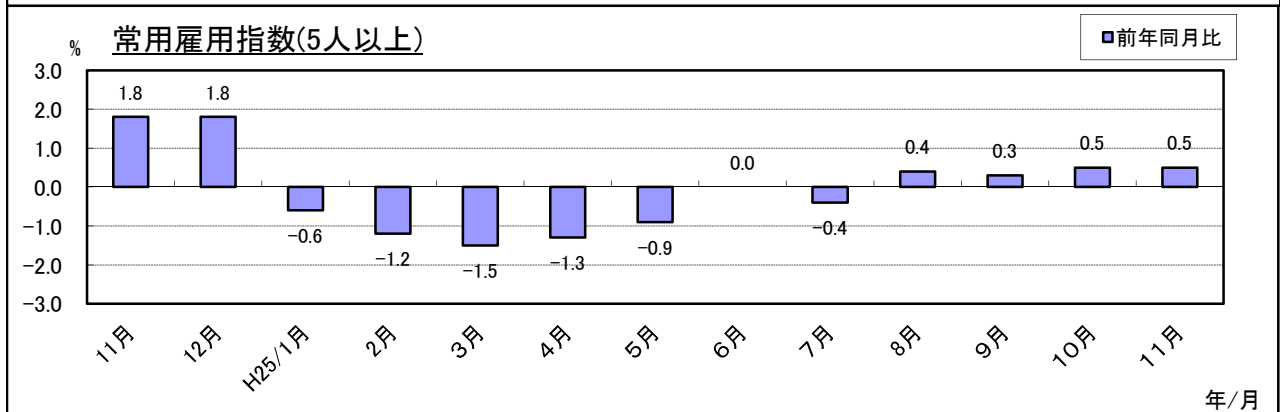
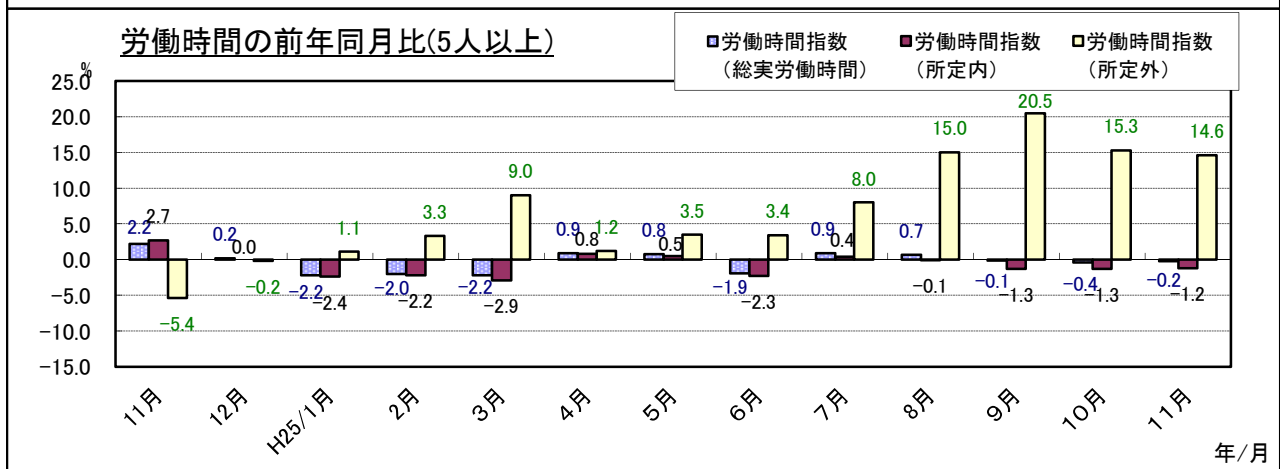
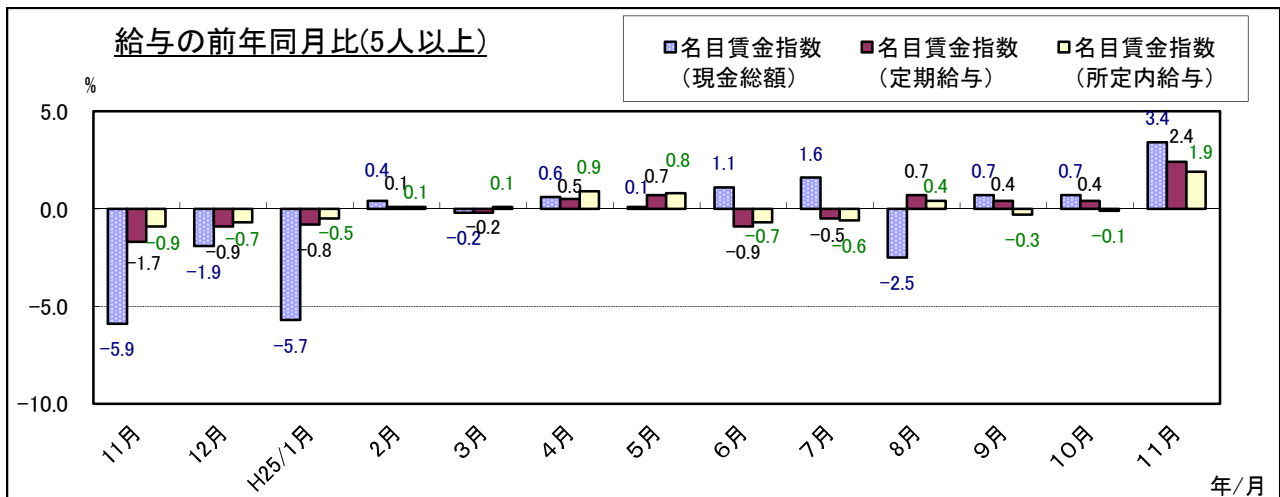
産 業		現金給与額				特別に支 払われた 給 与	出勤 日数	実労働時間		
		現 金 給 与 総 額	きま って 支給 する 給 与	うち所 定 内給 与	うち超 過 労働 給与			総実 労働 時間	所 定 内 労働 時間	所 定 外 労働 時間
一 般 労働者	調 査 産 業 計	317,731	302,562	281,071	21,491	15,169	21.5	177.7	164.5	13.2
	製 造 業	300,718	291,690	264,271	27,419	9,028	21.4	182.6	165.6	17.0
	卸 売 業 , 小 売 業	331,935	302,316	288,880	13,436	29,619	22.5	182.5	173.9	8.6
	医 療 , 福 祉	304,218	299,198	286,394	12,804	5,020	21.3	164.7	159.1	5.6
パ ー ト タ イ ム 労働者	調 査 産 業 計	94,822	94,322	91,637	2,685	500	16.4	92.9	90.2	2.7
	製 造 業	101,017	100,190	97,394	2,796	827	19.6	114.1	110.8	3.3
	卸 売 業 , 小 売 業	88,165	88,163	87,808	355	2	17.6	94.5	94.1	0.4
	医 療 , 福 祉	119,621	118,063	115,612	2,451	1,558	15.9	95.1	93.8	1.3

第6-2表 産業別、就業形態別 常用労働者の月間現金給与額及び月間出勤日数、実労働時間数

(規模30人以上)

(単位 円、日、時間)

産 業		現金給与額				特別に支 払われた 給 与	出勤 日数	実労働時間		
		現 金 給 与 総 額	きま って 支給 する 給 与	うち所 定 内給 与	うち超 過 労働 給与			総実 労働 時間	所 定 内 労働 時間	所 定 外 労働 時間
一 般 労働者	調 査 産 業 計	326,817	313,747	287,079	26,668	13,070	20.8	175.7	160.7	15.0
	製 造 業	308,895	299,864	268,802	31,062	9,031	21.2	181.9	163.3	18.6
	卸 売 業 , 小 売 業	320,643	317,532	298,259	19,273	3,111	21.6	179.0	168.3	10.7
	医 療 , 福 祉	324,620	321,198	305,320	15,878	3,422	20.6	164.3	157.8	6.5
パ ー ト タ イ ム 労働者	調 査 産 業 計	104,631	104,203	100,583	3,620	428	17.1	95.7	92.4	3.3
	製 造 業	114,716	114,022	108,308	5,714	694	20.9	131.1	124.3	6.8
	卸 売 業 , 小 売 業	95,446	95,441	94,788	653	5	19.0	97.9	97.2	0.7
	医 療 , 福 祉	127,775	127,760	123,542	4,218	15	16.6	98.4	96.2	2.2





調査票の提出は、 オンライン入力を利用すると、 記載、郵送の手間が省けます。

「ご利用いただくには」

インターネットが使える環境があれば利用できます。システムの利用は、「利用希望届」を送信した翌月の25日から可能です。

「手続きは」

- ① 利用希望届を送信する。(毎月末日〆切)

事業所 ⇨ 厚生労働省

※ 以下の毎勤ホームページへアクセスし、「利用希望届」(個別登録事業所用又は一括提出事業所用)に必要な事項を記入し、様式内に指定の毎勤用メールアドレスまでメールにて送信してください。

(毎勤ホームページ) <http://www.mhlw.go.jp/toukei/list/30-1.html>

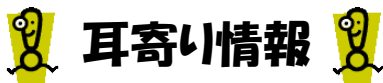
(「オンライン調査システム各種申請書のお知らせ」をクリックした後のページに、「利用希望届」があります。)

「利用希望届」の送信先 毎勤用メールアドレス maikin@mhlw.go.jp

- ② ログイン情報、手引書等が送付されてきます。

厚生労働省 ⇨ 事業所

- ③ PC画面上で必要事項を入力し、「送信ボタン」を押すと厚生労働省へ送られます。



賃金台帳から自動的に毎月勤労統計調査票が作成できる様式(エクセル)をホームページにてご提供しています。

<http://toukei.pref.ishikawa.jp/news/maikin/maikin.htm>

オンライン入力をしていない事業所は調査票作成が省力化できます。

調査票を 入力・郵送される事業所 は、 翌月の10日までに お願いします。

※ 提出・入力が遅れそうな時は、FAXにて送信願います。

毎月勤労統計調査オンラインシステム
利用希望届

厚生労働大臣 殿

平成 年 月 日

毎月勤労統計調査規則第17条の5第1項の規定に基づき、次のとおり届け出ます。

■調査対象事業所についてご記入ください。

都道府県 番号	事業所一連番号										
調査対象事業所名											
郵便番号					-						
住 所											
ビル名等											
担当部署名											
フリガナ											
担当者名											
電話番号											
備 考											

ご記入後は、以下のアドレスまでメールでご提出くださいますよう、お願いいたします。

■送信先メールアドレス maikin@mhlw.go.jp

■オンラインシステム担当係 厚生労働省大臣官房統計情報部雇用統計課毎勤第二係
TEL 03-5253-1111 内線 7620、7619

毎月勤労統計調査
オンライン調査システム利用希望届

厚生労働大臣 殿

平成 年 月 日

毎月勤労統計調査規則第17条の5第1項の規定に基づき、次のとおり届け出ます。

■調査票データの入力を行う事業所（本社など）についてご記入ください。

<p>一括登録用ID (既に一括登録用IDをお持ちの場合は、下欄にご入力ください。)</p>											
事業所名											
郵便番号	<table border="1"> <tr> <td></td><td></td><td></td><td></td><td>-</td><td></td><td></td><td></td><td></td><td></td> </tr> </table>					-					
				-							
住 所											
ビル名等											
担当部署名											
フリガナ											
担当者名											
電話番号											
備 考											

2頁目までご記入後は、以下のアドレスまでメールでご提出くださいますよう、お願いいたします

■送信先メールアドレス maikin@mhlw.go.jp

■オンラインシステム担当係 厚生労働省大臣官房統計情報部雇用統計課毎勤第二係

TEL 03-5253-1111 内線 7620、7619

賃金・労働時間・雇用の動きをキャッチする

毎月勤労統計調査

厚生労働省が実施する
重要な調査です。

ご理解とご提出を

調査票提出、
結果閲覧には、
インターネットが便利です。

調査結果は、
事業主の皆様にも
賃金管理の指針として
ご利用頂いています。



特別調査にも
ご協力を！
毎年夏に1回
行われます。



毎(まい)と勤(きん)の約束

調査で知り得た情報についての秘密は必ず守ります。
また調査によって集められた情報は、
統計を作成するためだけに使用されます。
税金徴収の資料や労働局の調査などに使われることは
絶対にありません。

調査結果は経済指標の一つとして、
また、社会保障制度を検討する際の基礎資料として
使われています。

事業所の皆様、調査にご理解をお願いします。

国の調査名をかたって不正に情報を収集する「かたい調査」には十分ご注意ください。

厚生労働省・都道府県

<http://www.mhlw.go.jp/>

<調査結果のおもな利用>

各種経済指標作成の基礎資料となるほか、**失業給付**の額、労働災害の**休業補償**の額、労災保険の**保険給付額**、**遺族補償一時金**、**未払い賃金**の立替払いの最高限度額、**最低賃金**の決定、**労働時間**の短縮(年1800時間)、建設工事の**労務単価**などの算定にもちいられています。

(問い合わせ) 〒920-8580 金沢市鞍月1丁目1番地

石川県県民交流課統計情報室 毎月勤労統計担当

電話 076-225-1344

FAX 076-225-1345

E-mail toukei@pref.ishikawa.lg.jp

URL <http://toukei.pref.ishikawa.jp/>