

毎月勤労統計調査地方調査結果速報

平成25年12月分

＜石川県の賃金・労働時間・雇用の動き＞

＜主な動き＞

〔事業所規模 5人以上〕

前年同月と比較すると、

- ・ 定期給与は、 2. 1% 増加
- ・ 所定外労働時間は、 13. 9% 増加
- ・ 常用労働者数は、 0. 6% 増加

〔事業所規模 30人以上〕

(前年同月比)

- ・ 定期給与は、 1. 3% 増加
- ・ 所定外労働時間は、 9. 3% 増加
- ・ 常用労働者数は、 0. 0%

1 利用上の注意

(1) 平成22年1月分速報から日本標準産業分類（平成19年11月改定）に基づき表章している。平成21年以前の結果との接続については、石川県統計情報室ホームページ (<http://toukei.pref.ishikawa.jp/dl/1983/hyousyou.pdf>) を参照のこと。

(2) 指数計算の基準数値は、平成22年=100である。

指数は、それぞれの時系列変化をみるために作成したものであり、項目相互を比較するものではない。

2 統計表に用いる符号

- 「0」, 「0.0」 …… 単位未満
- 「-」 …… 該当数値なし
- 「…」 …… 不詳又は比較数値なし
- 「x」 …… 調査事業所が少ないため秘匿した。
- 「△」 …… 負数又は減少

毎月勤労統計調査地方調査の説明

1 調査の目的

この調査は、統計法に基づく基幹統計であって、雇用、給与及び労働時間などの毎月の変動を明らかにすることを目的としている。

2 調査の対象

この調査の対象は、日本標準産業分類に定める鉱業、採石業、砂利採取業、建設業、製造業、電気・ガス・熱供給・水道業、情報通信業、運輸業、郵便業、卸売業、小売業、金融業、保険業、不動産業、物品賃貸業、学術研究、専門・技術サービス業、宿泊業、飲食サービス業、生活関連サービス業、娯楽業、教育、学習支援業、医療、福祉、複合サービス業、サービス業（他に分類されないもの）において**常時5人以上の常用労働者**を雇用する民営、公営の事業所の中から、産業別・規模別に抽出された**約600事業所**を対象として調査を行っている。

なお、公表は石川県単位で表章している。

3 調査事項の定義

(1) 現金給与額

・「**現金給与額**」とは、所得税、社会保険料、組合費、購買代金などを差し引く以前の**総額(税込み)**のことである。実際の支払額(手取額)のことではない。

・「**きまって支給する給与**」とは**定期給与**のことであり、労働契約、団体協約あるいは事業所の給与規則などによってあらかじめ定められて支給される給与のことである。**所定内給与と所定外給与(超過労働給与)**に分けられる。

・「**所定外給与**」とは、所定の労働時間を超える労働に対して支給される超勤手当や、休日労働、深夜労働に対して支給される給与、時間外手当、早朝出勤手当、休日手当、深夜手当などである。

・「**特別に支払われた給与**」とは、盆、暮等の賞与、3か月を超える期間で算定される給与、ベースアップの差額追給分及び支給事由の発生が不確実な給与等のことである。

・「**現金給与総額**」とは、「きまって支給する給与」と「特別に支払われた給与」の合計額である。

(2) 実労働時間数

・調査期間中に労働者が実際に労働した時間数のことである。休憩時間は、給与が支給されていると否にかかわらず除かれるが、鉱業の坑内夫の休憩時間やいわゆる手待時間は含める。本来の職務外として行われる宿日直の時間は含めない。

(3) 出勤日数

・調査期間中に労働者が実際に出勤した日数のことである。事業所に出勤しない日は有給でも出勤日にならないが、1日のうち1時間でも就業すれば出勤日となる。

(4) 常用労働者(パートタイム労働者を含む)

・「**常用労働者**」とは、次のいずれかに該当する労働者のことである。

ア 期間を定めずに、又は1か月を超える期間を定めて雇われている者

イ 日々又は1か月以内の期間を定めて雇われている者のうち、調査期間の前2か月間で、それぞれ18日以上雇われている者

・「**パートタイム労働者**」とは、常用労働者のうち、次のいずれかに該当する労働者のことである。

ア 1日の所定労働時間が一般の労働者より短い者

イ 1日の所定労働時間が一般の労働者と同じで1週の所定労働日数が一般の労働者より短い者

・「**一般労働者**」とは、常用労働者のうち「パートタイム労働者」以外の労働者のことである。

4 調査結果の算定

(1) この調査結果の数値は、調査事業所の報告をもとに、事業所規模区分(100人以上、30~99人、5~29人)ごとに復元し、推計したものである。

(2) 各区分の統計表の詳細については、お問い合わせ願います。

(注)

規模30人以上の事業所については、約3年毎に調査対象事業所の抽出替えを行っており、平成24年1月分調査で抽出替えを実施した。これに伴い、調査結果に時系列的なギャップが生じることから、数値に連続性を持たせるため、各指数及び前月、前年同月比等は過去に遡り修正した。したがって、過去の公表実数による比較と一致しないことがある。

結果の概要

(平成25年12月分)

事業所規模5人以上 調査産業計 (常用労働者：パートタイム含む)

1 賃金の動き

現金給与総額は、	505,184円	前年同月比	5.2%
うち、定期給与は、	241,657円	前年同月比	2.1%

2 労働時間の動き

総実労働時間は、	148.9時間	前年同月比	0.7%
うち、所定内労働時間は、	138.2時間	前年同月比	△0.2%
所定外労働時間は、	10.7時間	前年同月比	13.9%
製造業の所定外労働時間は、	15.8時間	前年同月比	16.2%

3 雇用の動き

常用労働者数は、	422,076人	前年同月比	0.6%
パートタイム労働者比率は、	29.5%	前年同月差	0.2ポイント
うち、男子は、	15.7%		
女子は、	45.2%		

事業所規模30人以上 調査産業計 (常用労働者：パートタイム含む)

1 賃金の動き		(前年同月比)
現金給与総額	585,219円	4.9%
うち、定期給与	261,888円	1.3%
2 労働時間の動き		
総実労働時間	151.0時間	0.4%
うち、所定内労働時間	138.1時間	△0.4%
所定外労働時間	12.9時間	9.3%
製造業の所定外労働時間	17.6時間	16.5%
3 雇用の動き		
常用労働者数	234,998人	0.0%

表1 産業別「現金給与額」の比較

(単位 円、%)

産業別	現金給与総額			きまって支給する給与			特別に支払われた給与	
	実数	前月比	前年同月比	実数	前月比	前年同月比	実数	前年同月差
調査産業計	505,184	99.2	5.2	241,657	△ 0.4	2.1	263,527	19,946
建設業	544,682	75.8	2.4	300,460	△ 2.3	5.9	244,222	△ 3,933
製造業	593,349	114.8	3.1	266,835	△ 0.5	2.7	326,514	10,983
電気・ガス・熱供給・水道業	675,058	△ 2.9	△ 9.5	388,630	△ 0.6	△ 6.2	286,428	△ 45,354
情報通信業	837,176	136.2	△ 0.2	351,391	△ 0.6	△ 1.5	485,785	4,118
運輸業, 郵便業	445,849	56.5	5.3	268,192	△ 0.8	3.1	177,657	14,730
卸売業, 小売業	419,427	84.0	12.5	207,647	△ 1.5	4.2	211,780	38,212
金融業, 保険業	758,207	159.9	23.7	299,304	2.9	9.2	458,903	120,423
不動産業, 物品賃貸業	489,345	76.5	△ 4.5	260,473	1.5	△ 7.6	228,872	△ 1,313
学術研究, 専門・技術サービス業	696,541	113.6	△ 12.8	326,743	0.8	△ 2.3	369,798	△ 94,726
宿泊業, 飲食サービス業	129,673	18.6	5.5	103,287	2.4	2.4	26,386	4,482
生活関連サービス業, 娯楽業	344,514	44.2	38.9	199,825	4.4	22.8	144,689	59,147
教育, 学習支援業	750,063	172.7	△ 0.6	278,163	1.2	△ 9.5	471,900	25,126
医療, 福祉	573,789	118.1	3.7	257,193	△ 0.7	0.8	316,596	18,547
複合サービス事業	815,557	170.2	12.0	309,547	2.9	5.6	506,010	71,132
サービス業 (他に分類されないもの)	306,773	63.7	3.7	184,035	△ 1.7	1.2	122,738	8,650

(注) 調査産業計の中には鉱業, 採石業, 砂利採取業を含む。

表2 産業別労働時間の比較

(単位 日、時間、%)

産業別	出勤日数			総実労働時間			所定内労働時間			所定外労働時間		
	実数	前月差	前年同月差	実数	前月比	前年同月比	実数	前月比	前年同月比	実数	前月比	前年同月比
調査産業計	19.5	△ 0.6	0.1	148.9	△ 2.8	0.7	138.2	△ 3.4	△ 0.2	10.7	4.8	13.9
建設業	21.8	△ 1.0	0.5	172.7	△ 4.7	1.4	158.8	△ 4.7	△ 0.4	13.9	△ 6.1	26.3
製造業	20.5	△ 0.7	0.2	169.1	△ 2.9	2.3	153.3	△ 3.5	1.0	15.8	3.3	16.2
電気・ガス・熱供給・水道業	16.9	△ 0.9	△ 1.0	160.4	△ 5.1	△ 2.1	141.9	△ 4.7	△ 4.2	18.5	△ 8.0	17.9
情報通信業	19.1	△ 0.9	0.0	160.7	△ 4.5	△ 2.0	148.4	△ 4.9	△ 0.9	12.3	△ 1.6	△ 13.9
運輸業, 郵便業	21.8	0.0	0.9	190.3	1.4	4.5	158.0	△ 1.9	2.0	32.3	21.9	18.8
卸売業, 小売業	19.9	△ 0.5	0.0	140.7	△ 2.9	△ 0.8	134.9	△ 3.5	△ 1.5	5.8	13.6	18.3
金融業, 保険業	18.6	△ 1.0	0.0	144.2	△ 4.3	1.3	135.7	△ 4.8	1.2	8.5	4.9	2.3
不動産業, 物品賃貸業	20.3	△ 0.9	△ 0.7	160.5	△ 6.0	2.1	149.5	△ 5.5	0.6	11.0	△ 11.3	28.0
学術研究, 専門・技術サービス業	19.4	△ 0.6	0.1	167.6	△ 1.6	2.1	150.4	△ 1.9	1.9	17.2	1.7	5.5
宿泊業, 飲食サービス業	15.9	0.0	0.1	98.2	△ 0.4	△ 5.6	92.8	△ 0.3	△ 7.1	5.4	△ 1.8	31.7
生活関連サービス業, 娯楽業	18.6	0.5	△ 1.6	136.3	3.0	△ 2.9	130.8	1.4	△ 1.5	5.5	66.9	△ 25.6
教育, 学習支援業	16.2	△ 1.2	△ 0.6	115.2	△ 6.3	△ 3.4	111.8	△ 6.0	△ 4.2	3.4	△ 17.0	30.7
医療, 福祉	19.4	△ 0.7	0.0	144.2	△ 3.3	1.5	139.9	△ 3.3	2.0	4.3	△ 6.6	△ 14.0
複合サービス事業	19.1	△ 0.7	△ 0.1	147.6	△ 4.8	2.5	140.7	△ 5.7	0.6	6.9	19.0	68.3
サービス業 (他に分類されないもの)	19.3	△ 0.6	0.3	145.1	△ 5.4	1.9	132.2	△ 5.5	1.0	12.9	△ 2.9	14.2

(注) 1 表1(注)参照

2 総実労働時間=所定内労働時間+所定外労働時間

表3 推計常用労働者数及び労働異動率

(単位 人、%)

産業別	推計常用労働者数				労働異動率	
	本月末常用労働者数	前月比	前年同月比	構成比	入職率	離職率
調査産業計	422,076	0.3	0.6	100.0	1.69	1.42
建設業	25,097	△ 0.9	0.9	5.9	0.54	1.45
製造業	85,596	△ 0.1	1.1	20.3	0.62	0.77
電気・ガス・熱供給・水道業	2,481	0.0	1.0	0.6	0.00	0.00
情報通信業	10,852	△ 1.4	△ 0.1	2.6	0.44	1.80
運輸業, 郵便業	29,494	9.0	3.8	7.0	9.70	0.66
卸売業, 小売業	82,532	0.0	0.3	19.6	1.88	1.96
金融業, 保険業	12,604	△ 0.5	2.9	3.0	0.53	1.10
不動産業, 物品賃貸業	4,192	△ 0.1	1.0	1.0	0.07	0.19
学術研究, 専門・技術サービス業	7,996	△ 0.1	△ 2.0	1.9	0.55	0.59
宿泊業, 飲食サービス業	34,158	△ 0.8	△ 1.7	8.1	1.88	2.70
生活関連サービス業, 娯楽業	12,551	△ 4.5	4.8	3.0	1.74	6.20
教育, 学習支援業	24,558	△ 0.4	△ 1.0	5.8	0.14	0.49
医療, 福祉	58,881	0.5	2.0	14.0	1.22	0.79
複合サービス事業	5,010	0.0	△ 4.3	1.2	0.00	0.00
サービス業 (他に分類されないもの)	26,074	0.2	△ 2.7	6.2	1.91	1.69

(注) 1 表1(注)参照

2 入(離)職率=入(離)職者数÷常用労働者数×100

表4 産業別「現金給与額」の比較

(事業所規模30人以上)

(単位 円、%)

産業別	現金給与総額			きまって支給する給与			特別に支払われた給与	
	実数	前月比	前年同月比	実数	前月比	前年同月比	実数	前年同月比
調査産業計	585,219	115.0	4.9	261,888	△ 0.2	1.3	323,331	24,267
建設業	742,291	143.6	9.3	299,832	△ 0.3	3.5	442,459	52,737
製造業	683,603	132.7	5.5	281,885	△ 1.2	1.0	401,718	32,706
電気・ガス・熱供給・水道業	675,502	△ 17.6	△ 2.4	432,082	△ 0.7	△ 1.0	243,420	△ 12,310
情報通信業	972,988	155.4	△ 3.1	378,548	△ 0.2	1.4	594,440	△ 36,568
運輸業、郵便業	505,245	72.5	6.1	275,714	△ 0.8	0.1	229,531	29,030
卸売業、小売業	426,604	106.5	3.5	204,603	△ 0.1	5.4	222,001	4,085
金融業、保険業	581,210	107.2	△ 14.3	288,945	3.6	△ 1.4	292,265	△ 93,007
不動産業、物品賃貸業	607,205	115.0	4.2	276,714	△ 1.5	0.2	330,491	24,058
学術研究、専門・技術サービス業	838,949	151.1	0.4	335,252	2.0	△ 2.7	503,697	12,553
宿泊業、飲食サービス業	160,820	36.0	10.5	119,164	2.1	5.1	41,656	9,472
生活関連サービス業、娯楽業	286,627	△ 4.9	30.5	206,566	4.0	10.0	80,061	48,150
教育、学習支援業	801,794	167.1	18.0	300,682	0.3	△ 0.2	501,112	123,135
医療、福祉	652,401	124.2	2.4	286,138	△ 0.7	△ 0.6	366,263	17,336
複合サービス事業	826,264	165.4	7.2	327,901	5.8	△ 0.1	498,363	56,561
サービス業 (他に分類されないもの)	294,012	64.5	5.1	178,633	0.1	0.4	115,379	13,738

(注) 調査産業計の中には鉱業、採石業、砂利採取業を含む。

表5 産業別労働時間の比較

(単位 日、時間、%)

産業別	出勤日数			総実労働時間			所定内労働時間			所定外労働時間		
	実数	前月比	前年同月比	実数	前月比	前年同月比	実数	前月比	前年同月比	実数	前月比	前年同月比
調査産業計	19.3	△ 0.6	0.1	151.0	△ 3.2	0.4	138.1	△ 4.1	△ 0.4	12.9	6.7	9.3
建設業	19.6	△ 1.3	△ 0.8	153.1	△ 6.4	△ 5.7	140.2	△ 7.6	△ 6.4	12.9	11.3	3.2
製造業	20.3	△ 0.9	0.2	170.7	△ 4.1	2.4	153.1	△ 4.4	0.9	17.6	△ 0.5	16.5
電気・ガス・熱供給・水道業	17.7	△ 0.8	△ 0.1	174.2	△ 5.1	2.2	150.8	△ 4.7	△ 0.4	23.4	△ 7.9	22.6
情報通信業	18.9	△ 1.0	0.1	160.6	△ 5.3	△ 0.7	147.4	△ 5.5	0.0	13.2	△ 3.6	△ 9.0
運輸業、郵便業	21.1	0.4	0.3	192.2	2.6	1.4	155.1	△ 1.1	1.6	37.1	22.0	0.8
卸売業、小売業	19.7	△ 0.6	0.6	135.4	△ 1.7	△ 1.5	128.8	△ 2.6	△ 2.5	6.6	17.8	22.2
金融業、保険業	18.5	△ 0.8	0.3	142.6	△ 3.6	2.1	133.9	△ 4.2	2.0	8.7	7.4	4.8
不動産業、物品賃貸業	20.7	△ 1.0	△ 0.2	168.8	△ 4.8	0.8	147.5	△ 4.2	△ 2.3	21.3	△ 8.6	29.1
学術研究、専門・技術サービス業	18.4	△ 1.3	△ 0.3	159.4	△ 5.7	△ 1.4	140.4	△ 6.0	△ 2.0	19.0	△ 4.0	2.2
宿泊業、飲食サービス業	16.6	△ 0.2	0.1	105.2	△ 0.2	△ 0.5	101.8	△ 0.3	0.1	3.4	3.1	△ 17.1
生活関連サービス業、娯楽業	19.1	0.0	△ 0.8	135.8	△ 1.8	△ 6.2	129.9	△ 2.8	△ 6.8	5.9	25.6	11.3
教育、学習支援業	16.3	△ 0.9	0.1	114.5	△ 5.0	1.2	111.2	△ 5.5	1.0	3.3	13.8	6.4
医療、福祉	19.2	△ 0.7	△ 0.3	145.6	△ 4.9	△ 1.2	140.2	△ 4.8	△ 1.1	5.4	△ 6.9	△ 1.8
複合サービス事業	19.1	△ 0.6	△ 0.3	148.1	△ 4.0	△ 0.7	141.8	△ 4.2	△ 1.2	6.3	△ 1.6	12.5
サービス業 (他に分類されないもの)	18.6	△ 0.6	△ 0.4	140.5	△ 4.6	1.2	126.0	△ 4.8	0.1	14.5	△ 2.8	11.5

(注) 1 表1(注)参照

2 総実労働時間=所定内労働時間+所定外労働時間

表6 推計常用労働者数及び労働異動率

(単位 人、%)

産業別	推計常用労働者数				労働異動率	
	本月末常用労働者数	前月比	前年同月比	構成比	入職率	離職率
調査産業計	234,998	0.7	0.0	100.0	2.06	1.33
建設業	9,197	0.5	3.6	3.9	0.60	0.13
製造業	61,408	△ 0.1	△ 1.1	26.1	0.57	0.69
電気・ガス・熱供給・水道業	1,961	0.0	△ 0.1	0.8	0.00	0.00
情報通信業	7,989	△ 1.8	△ 2.3	3.4	0.59	2.43
運輸業、郵便業	20,124	13.2	5.1	8.6	14.21	1.00
卸売業、小売業	30,290	0.5	△ 2.7	12.9	2.23	1.68
金融業、保険業	7,071	△ 0.7	8.1	3.0	0.94	1.60
不動産業、物品賃貸業	765	△ 0.6	△ 0.2	0.3	0.39	1.04
学術研究、専門・技術サービス業	3,184	0.2	△ 2.0	1.4	0.44	0.22
宿泊業、飲食サービス業	12,439	0.5	△ 1.8	5.3	2.50	1.95
生活関連サービス業、娯楽業	4,535	△ 11.5	14.3	1.9	1.19	12.79
教育、学習支援業	16,317	0.0	△ 0.6	6.9	0.21	0.18
医療、福祉	38,679	0.3	1.9	16.5	0.94	0.73
複合サービス事業	2,717	0.0	△ 7.7	1.2	0.00	0.00
サービス業 (他に分類されないもの)	18,322	△ 0.8	△ 3.5	7.8	1.65	2.39

(注) 1 表1(注)参照

2 入(離)職率=入(離)職者数÷常用労働者数×100

指数表 [事業所規模5人以上]

第1表 産業別名目賃金指数(現金給与総額)

平成22年=100

	調査産業計	建設業	製造業	電気・ガス・ 熱供給・ 水道業	情報 通信業	運輸業、 郵便業	卸売業、 小売業	金融業、 保険業	不動産業、 物品賃貸業	学術研究、 専門・技術 サービス業	宿泊業、飲 食サービス 業	生活関連 サービス 業、娯楽業	教育、学習 支援業	医療、 福祉	複合サービ ス事業	サービス業 (他に分類 されないも の)
平成24年平均	98.7	96.0	101.1	95.0	105.4	117.2	94.4	94.3	141.6	102.4	86.8	73.6	101.8	97.0	102.6	87.9
平成25年平均	99.5	100.3	102.6	90.5	101.8	113.6	99.5	98.8	127.4	104.7	83.9	97.4	92.2	94.5	103.6	88.1
平成25年 7月	120.2	120.6	144.6	84.5	124.3	118.8	134.1	113.4	182.2	114.4	94.0	105.0	78.8	101.7	125.9	107.5
8月	86.2	95.0	87.9	69.2	83.9	99.4	86.2	82.9	111.6	90.2	84.8	87.9	74.8	82.3	82.5	78.4
9月	84.4	92.2	86.1	71.2	82.6	98.7	84.7	80.2	113.9	89.0	81.0	84.2	70.2	79.9	82.0	79.8
10月	84.8	90.6	85.8	70.8	83.2	102.0	85.3	83.0	110.4	88.0	81.6	84.1	71.6	79.3	92.5	79.0
11月	88.7	91.2	88.9	126.1	83.5	112.3	92.5	79.5	118.3	88.9	87.6	99.8	70.4	81.4	82.6	79.6
12月	176.7	160.3	191.0	122.4	197.2	175.7	170.2	206.6	208.8	189.9	103.9	143.9	192.0	177.5	223.2	130.3
前月比(%)	99.2	75.8	114.8	△ 2.9	136.2	56.5	84.0	159.9	76.5	113.6	18.6	44.2	172.7	118.1	170.2	63.7
前年同月比(%)	5.2	2.4	3.1	△ 9.5	△ 0.2	5.3	12.5	23.7	△ 4.5	△ 12.8	5.5	38.9	△ 0.6	3.7	12.0	3.7

(注) 調査産業計の中には鉱業、採石業、砂利採取業を含む。

第2表 産業別名目賃金指数(きまって支給する給与)

	調査産業計	建設業	製造業	電気・ガス・ 熱供給・ 水道業	情報 通信業	運輸業、 郵便業	卸売業、 小売業	金融業、 保険業	不動産業、 物品賃貸業	学術研究、 専門・技術 サービス業	宿泊業、飲 食サービス 業	生活関連 サービス 業、娯楽業	教育、学習 支援業	医療、 福祉	複合サービ ス事業	サービス業 (他に分類 されないも の)
平成24年平均	99.0	96.5	98.6	101.0	101.6	118.1	96.2	98.8	140.7	107.5	87.1	72.1	102.0	100.5	102.9	88.3
平成25年平均	99.4	102.0	100.1	97.0	101.6	114.1	98.8	99.7	126.4	111.0	83.4	92.5	91.9	98.0	105.5	88.9
平成25年 7月	98.8	105.5	100.6	93.6	100.9	112.7	95.0	100.9	124.5	112.6	80.7	95.2	89.3	98.2	108.8	89.3
8月	99.0	103.5	99.5	94.0	101.5	110.8	97.0	103.7	127.1	108.5	86.9	91.4	93.5	98.5	106.9	87.7
9月	99.2	104.4	101.1	96.8	100.5	111.6	98.5	100.6	126.4	111.0	83.2	92.4	87.7	98.2	106.7	88.1
10月	100.0	105.6	100.9	96.2	102.6	115.2	97.9	104.8	125.9	110.9	85.1	92.5	89.5	97.8	114.9	88.4
11月	100.9	106.5	102.4	96.4	103.1	120.5	100.1	101.5	125.2	111.6	84.6	88.2	88.0	98.9	107.2	89.3
12月	100.5	104.0	101.9	95.8	102.5	119.5	98.6	104.4	127.1	112.5	86.6	92.1	89.1	98.2	110.3	87.8
前月比(%)	△ 0.4	△ 2.3	△ 0.5	△ 0.6	△ 0.6	△ 0.8	△ 1.5	2.9	1.5	0.8	2.4	4.4	1.2	△ 0.7	2.9	△ 1.7
前年同月比(%)	2.1	5.9	2.7	△ 6.2	△ 1.5	3.1	4.2	9.2	△ 7.6	△ 2.3	2.4	22.8	△ 9.5	0.8	5.6	1.2

(注) 第1表(注)参照

第3表 産業別名目賃金指数(所定内給与)

	調査産業計	建設業	製造業	電気・ガス・ 熱供給・ 水道業	情報 通信業	運輸業、 郵便業	卸売業、 小売業	金融業、 保険業	不動産業、 物品賃貸業	学術研究、 専門・技術 サービス業	宿泊業、飲 食サービス 業	生活関連 サービス 業、娯楽業	教育、学習 支援業	医療、 福祉	複合サービ ス事業	サービス業 (他に分類 されないも の)
平成24年平均	99.0	95.3	99.6	96.1	101.9	109.7	96.6	96.9	143.3	106.1	84.9	71.7	101.8	101.6	102.7	91.3
平成25年平均	99.3	100.6	100.6	92.5	104.4	105.6	99.3	98.8	124.2	109.2	81.4	92.6	91.7	99.3	105.1	90.0
平成25年 7月	98.6	104.3	101.1	88.3	100.8	104.3	95.5	100.5	122.6	109.2	78.9	96.4	89.1	100.2	108.1	89.8
8月	98.8	102.0	100.1	88.2	103.3	101.9	97.7	103.3	124.4	105.8	83.9	92.1	93.4	99.8	106.4	89.4
9月	99.0	102.8	101.4	88.3	102.7	102.8	98.9	100.6	123.7	109.5	81.4	93.5	87.6	99.4	106.7	89.4
10月	99.6	103.5	101.0	88.3	105.5	105.1	98.3	103.9	122.3	110.1	82.9	93.6	89.3	99.3	114.4	89.4
11月	100.7	104.2	103.6	88.2	107.1	109.9	100.6	101.3	121.0	109.8	82.6	88.8	87.8	100.2	106.1	90.4
12月	99.8	102.4	101.4	88.1	106.2	107.3	98.8	103.8	123.4	109.9	84.5	91.0	89.0	99.6	109.3	88.7
前月比(%)	△ 0.9	△ 1.7	△ 2.1	△ 0.1	△ 0.8	△ 2.4	△ 1.8	2.5	2.0	0.1	2.3	2.5	1.4	△ 0.6	3.0	△ 1.9
前年同月比(%)	1.7	6.2	0.8	△ 7.7	3.7	△ 0.4	4.2	9.8	△ 10.8	△ 0.8	2.8	24.1	△ 9.5	1.1	4.6	△ 0.3

(注) 第1表(注)参照

第4表 産業別実質賃金指数(現金給与総額)

	調査産業計	建設業	製造業	電気・ガス・熱供給・水道業	情報通信業	運輸業、郵便業	卸売業、小売業	金融業、保険業	不動産業、物品賃貸業	学術研究、専門・技術サービス業	宿泊業、飲食サービス業	生活関連サービス業、娯楽業	教育、学習支援業	医療、福祉	複合サービス事業	サービス業(他に分類されないもの)
平成24年平均	99.9	97.2	102.3	96.2	106.7	118.6	95.5	95.4	143.3	103.6	87.9	74.5	103.0	98.2	103.8	89.0
平成25年平均	100.5	101.3	103.6	91.4	102.8	114.7	100.5	99.8	128.7	105.8	84.7	98.4	93.1	95.5	104.6	89.0
平成25年 7月	121.8	122.2	146.5	85.6	125.9	120.4	135.9	114.9	184.6	115.9	95.2	106.4	79.8	103.0	127.6	108.9
8月	86.9	95.8	88.6	69.8	84.6	100.2	86.9	83.6	112.5	90.9	85.5	88.6	75.4	83.0	83.2	79.0
9月	84.9	92.8	86.6	71.6	83.1	99.3	85.2	80.7	114.6	89.5	81.5	84.7	70.6	80.4	82.5	80.3
10月	85.1	90.9	86.1	71.0	83.5	102.3	85.6	83.2	110.7	88.3	81.8	84.4	71.8	79.5	92.8	79.2
11月	89.0	91.5	89.2	126.5	83.8	112.6	92.8	79.7	118.7	89.2	87.9	100.1	70.6	81.6	82.8	79.8
12月	176.9	160.5	191.2	122.5	197.4	175.9	170.4	206.8	209.0	190.1	104.0	144.0	192.2	177.7	223.4	130.4
前月比(%)	98.8	75.4	114.3	△ 3.2	135.6	56.2	83.6	159.5	76.1	113.1	18.3	43.9	172.2	117.8	169.8	63.4
前年同月比(%)	3.7	0.9	1.6	△ 10.9	△ 1.6	3.8	10.8	21.9	△ 5.9	△ 14.1	3.9	36.8	△ 2.0	2.2	10.3	2.1

(注) 1 第1表(注)参照

2 実質賃金指数は、名目賃金指数を金沢市の消費者物価指数(持家の帰属家賃を除く総合)[総務省統計局調]で除したものである。

第5表 産業別実質賃金指数(きまって支給する給与)

	調査産業計	建設業	製造業	電気・ガス・熱供給・水道業	情報通信業	運輸業、郵便業	卸売業、小売業	金融業、保険業	不動産業、物品賃貸業	学術研究、専門・技術サービス業	宿泊業、飲食サービス業	生活関連サービス業、娯楽業	教育、学習支援業	医療、福祉	複合サービス事業	サービス業(他に分類されないもの)
平成24年平均	100.2	97.7	99.8	102.2	102.8	119.5	97.4	100.0	142.4	108.8	88.2	73.0	103.2	101.7	104.1	89.4
平成25年平均	100.4	103.0	101.1	98.0	102.6	115.3	99.8	100.7	127.7	112.1	84.2	93.4	92.8	99.0	106.6	89.8
平成25年 7月	100.1	106.9	101.9	94.8	102.2	114.2	96.3	102.2	126.1	114.1	81.8	96.5	90.5	99.5	110.2	90.5
8月	99.8	104.3	100.3	94.8	102.3	111.7	97.8	104.5	128.1	109.4	87.6	92.1	94.3	99.3	107.8	88.4
9月	99.8	105.0	101.7	97.4	101.1	112.3	99.1	101.2	127.2	111.7	83.7	93.0	88.2	98.8	107.3	88.6
10月	100.3	105.9	101.2	96.5	102.9	115.5	98.2	105.1	126.3	111.2	85.4	92.8	89.8	98.1	115.2	88.7
11月	101.2	106.8	102.7	96.7	103.4	120.9	100.4	101.8	125.6	111.9	84.9	88.5	88.3	99.2	107.5	89.6
12月	100.6	104.1	102.0	95.9	102.6	119.6	98.7	104.5	127.2	112.6	86.7	92.2	89.2	98.3	110.4	87.9
前月比(%)	△ 0.6	△ 2.5	△ 0.7	△ 0.8	△ 0.8	△ 1.1	△ 1.7	2.7	1.3	0.6	2.1	4.2	1.0	△ 0.9	2.7	△ 1.9
前年同月比(%)	0.6	4.3	1.2	△ 7.6	△ 3.0	1.5	2.7	7.5	△ 9.0	△ 3.8	0.8	21.0	△ 10.9	△ 0.7	4.0	△ 0.3

(注) 1 第1表(注)参照

2 実質賃金指数は、名目賃金指数を金沢市の消費者物価指数(持家の帰属家賃を除く総合)[総務省統計局調]で除したものである。

第6表 産業別労働時間指数(総実労働時間)

	調査産業計	建設業	製造業	電気・ガス・熱供給・水道業	情報通信業	運輸業、郵便業	卸売業、小売業	金融業、保険業	不動産業、物品賃貸業	学術研究、専門・技術サービス業	宿泊業、飲食サービス業	生活関連サービス業、娯楽業	教育、学習支援業	医療、福祉	複合サービス事業	サービス業(他に分類されないもの)
平成24年平均	99.6	101.8	101.5	100.0	101.5	110.8	98.9	103.8	101.6	97.5	96.4	82.7	98.9	98.2	98.5	93.1
平成25年平均	99.1	103.4	101.5	96.8	98.2	110.2	97.5	101.8	106.8	96.4	90.1	89.0	94.6	98.8	98.8	96.1
平成25年 7月	101.4	109.6	103.1	100.9	101.0	114.3	96.2	105.7	110.2	100.0	85.4	92.1	103.4	103.2	104.3	99.4
8月	97.8	100.2	98.4	96.8	98.9	108.8	93.2	102.1	108.1	97.8	92.9	89.4	86.4	101.8	102.6	97.3
9月	99.2	102.5	103.3	96.1	98.6	111.0	97.1	98.5	106.6	94.0	88.2	89.6	94.5	96.9	96.7	98.2
10月	100.3	106.7	101.6	105.2	98.3	114.3	95.0	108.1	107.3	96.4	90.6	89.0	100.6	101.0	104.2	98.2
11月	102.5	109.7	107.4	96.0	101.8	115.0	101.1	103.4	108.7	101.8	89.4	84.5	93.1	100.5	103.9	100.5
12月	99.6	104.5	104.3	91.1	97.2	116.6	98.2	99.0	102.2	100.2	89.0	87.0	87.2	97.2	98.9	95.1
前月比(%)	△ 2.8	△ 4.7	△ 2.9	△ 5.1	△ 4.5	1.4	△ 2.9	△ 4.3	△ 6.0	△ 1.6	△ 0.4	3.0	△ 6.3	△ 3.3	△ 4.8	△ 5.4
前年同月比(%)	0.7	1.4	2.3	△ 2.1	△ 2.0	4.5	△ 0.8	1.3	2.1	2.1	△ 5.6	△ 2.9	△ 3.4	1.5	2.5	1.9

(注) 第1表(注)参照

第7表 産業別労働時間指数(所定内労働時間)

	調査産業計	建設業	製造業	電気・ガス・熱供給・水道業	情報通信業	運輸業、郵便業	卸売業、小売業	金融業、保険業	不動産業、物品賃貸業	学術研究、専門・技術サービス業	宿泊業、飲食サービス業	生活関連サービス業、娯楽業	教育、学習支援業	医療、福祉	複合サービス事業	サービス業(他に分類されないもの)
平成24年平均	100.1	99.9	102.2	98.1	103.3	105.9	100.4	102.5	103.1	96.4	96.6	85.4	102.5	98.6	98.3	94.5
平成25年平均	99.0	99.4	101.4	94.2	100.8	104.6	98.9	101.2	106.9	95.3	88.8	92.3	96.6	99.6	98.0	96.1
平成25年 7月	101.5	105.3	103.4	99.8	104.2	108.5	97.8	106.2	110.2	97.5	84.4	96.2	105.3	104.2	103.2	99.2
8月	97.8	96.4	98.2	94.3	100.9	104.4	94.4	102.2	107.3	95.7	91.0	93.5	89.9	102.5	102.1	97.6
9月	98.7	97.1	103.1	90.9	100.5	105.6	98.2	98.4	105.7	92.1	84.9	93.8	96.5	97.4	96.1	98.7
10月	100.1	101.8	101.4	102.2	101.3	108.6	96.1	107.7	105.7	96.2	88.4	93.3	102.2	101.9	103.2	98.3
11月	102.1	104.6	107.3	92.3	105.1	108.2	102.2	103.1	107.0	100.0	87.6	88.4	94.7	101.3	102.8	100.6
12月	98.6	99.7	103.5	88.0	100.0	106.1	98.6	98.2	101.1	98.1	87.3	89.6	89.0	98.0	96.9	95.1
前月比(%)	△ 3.4	△ 4.7	△ 3.5	△ 4.7	△ 4.9	△ 1.9	△ 3.5	△ 4.8	△ 5.5	△ 1.9	△ 0.3	1.4	△ 6.0	△ 3.3	△ 5.7	△ 5.5
前年同月比(%)	△ 0.2	△ 0.4	1.0	△ 4.2	△ 0.9	2.0	△ 1.5	1.2	0.6	1.9	△ 7.1	△ 1.5	△ 4.2	2.0	0.6	1.0

(注) 第1表(注)参照

第8表 産業別労働時間指数(所定外労働時間)

	調査産業計	建設業	製造業	電気・ガス・熱供給・水道業	情報通信業	運輸業、郵便業	卸売業、小売業	金融業、保険業	不動産業、物品賃貸業	学術研究、専門・技術サービス業	宿泊業、飲食サービス業	生活関連サービス業、娯楽業	教育、学習支援業	医療、福祉	複合サービス事業	サービス業(他に分類されないもの)
平成24年平均	91.3	145.6	94.1	125.5	86.3	170.4	67.1	127.8	67.9	111.5	91.9	45.8	27.4	85.8	106.2	78.3
平成25年平均	99.6	201.3	102.5	130.1	75.6	178.3	69.5	113.6	90.7	109.6	124.6	42.7	51.0	78.6	129.3	96.0
平成25年 7月	98.9	214.3	100.0	117.7	74.0	185.2	63.1	96.0	96.2	129.2	112.5	34.9	61.1	77.2	146.2	101.5
8月	96.8	195.2	100.7	129.1	81.7	163.0	66.2	98.7	105.7	122.6	145.0	33.0	18.1	84.2	125.6	94.8
9月	105.3	234.9	105.0	159.6	82.2	177.8	75.4	100.0	104.7	116.8	177.5	31.1	51.4	84.2	120.5	93.3
10月	103.2	227.0	104.3	144.7	72.8	183.7	72.3	114.7	114.2	100.0	147.5	30.2	62.5	78.9	143.6	96.3
11月	107.4	234.9	108.5	142.6	74.0	196.3	78.5	108.0	117.0	123.4	137.5	31.1	56.9	80.7	148.7	98.5
12月	112.6	220.6	112.1	131.2	72.8	239.3	89.2	113.3	103.8	125.5	135.0	51.9	47.2	75.4	176.9	95.6
前月比(%)	4.8	△ 6.1	3.3	△ 8.0	△ 1.6	21.9	13.6	4.9	△ 11.3	1.7	△ 1.8	66.9	△ 17.0	△ 6.6	19.0	△ 2.9
前年同月比(%)	13.9	26.3	16.2	17.9	△ 13.9	18.8	18.3	2.3	28.0	5.5	31.7	△ 25.6	30.7	△ 14.0	68.3	14.2

(注) 第1表(注)参照

第9表 産業別常用雇用指数

	調査産業計	建設業	製造業	電気・ガス・熱供給・水道業	情報通信業	運輸業、郵便業	卸売業、小売業	金融業、保険業	不動産業、物品賃貸業	学術研究、専門・技術サービス業	宿泊業、飲食サービス業	生活関連サービス業、娯楽業	教育、学習支援業	医療、福祉	複合サービス事業	サービス業(他に分類されないもの)
平成24年平均	102.6	125.3	98.7	204.1	107.4	101.3	100.7	108.9	105.2	99.8	98.4	101.5	100.0	104.4	131.4	95.4
平成25年平均	102.3	127.0	98.8	204.9	110.8	103.9	100.3	107.5	107.3	96.4	97.7	105.1	99.0	106.3	125.3	86.3
平成25年 7月	102.5	128.3	99.4	206.5	112.4	103.1	101.1	106.0	108.7	96.8	99.2	107.3	87.7	106.7	124.7	91.9
8月	102.3	128.6	99.2	206.1	112.5	102.9	101.0	105.3	108.1	96.1	97.5	107.0	87.3	106.7	124.1	92.2
9月	102.8	128.3	99.5	206.1	111.3	103.1	99.8	104.8	108.0	95.4	96.9	106.6	101.6	106.9	123.5	91.0
10月	103.0	127.7	99.3	205.2	110.9	104.3	99.8	110.7	107.1	95.4	97.0	110.8	101.4	107.2	123.7	90.2
11月	103.3	129.3	99.4	205.2	110.3	104.7	100.9	110.5	107.7	95.8	97.0	107.6	101.6	107.0	123.4	90.7
12月	103.6	128.2	99.3	205.2	108.8	114.1	100.9	109.9	107.6	95.7	96.2	102.8	101.2	107.5	123.4	90.9
前月比(%)	0.3	△ 0.9	△ 0.1	0.0	△ 1.4	9.0	0.0	△ 0.5	△ 0.1	△ 0.1	△ 0.8	△ 4.5	△ 0.4	0.5	0.0	0.2
前年同月比(%)	0.6	0.9	1.1	1.0	△ 0.1	3.8	0.3	2.9	1.0	△ 2.0	△ 1.7	4.8	△ 1.0	2.0	△ 4.3	△ 2.7

(注) 第1表(注)参照

指数表
[事業所規模30人以上]

第10表 産業別名目賃金指数(現金給与総額)

平成22年=100

	調査産業計	建設業	製造業	電気・ガス・熱供給・水道業	情報通信業	運輸業、郵便業	卸売業、小売業	金融業、保険業	不動産業、物品賃貸業	学術研究、専門・技術サービス業	宿泊業、飲食サービス業	生活関連サービス業、娯楽業	教育、学習支援業	医療、福祉	複合サービス事業	サービス業(他に分類されないもの)
平成24年平均	100.2	94.2	101.2	87.4	104.3	118.8	97.0	85.4	130.6	108.5	85.7	104.8	97.8	96.0	102.1	92.4
平成25年平均	100.4	96.5	102.6	85.6	102.8	117.2	96.9	79.4	135.7	107.6	86.6	121.5	98.1	95.0	102.1	92.5
平成25年 7月	121.0	123.8	146.5	67.4	126.0	127.0	122.3	101.1	175.2	123.1	101.4	135.7	87.3	96.8	123.5	112.0
8月	85.2	77.8	86.0	67.8	80.9	101.9	83.7	66.9	111.7	81.8	86.5	105.5	88.2	82.2	75.1	83.1
9月	83.5	78.2	83.7	70.1	80.4	101.2	84.9	65.7	112.6	88.3	79.6	106.8	78.0	79.2	74.6	84.9
10月	84.1	79.2	83.8	69.6	82.2	104.3	82.6	69.2	112.7	85.9	85.5	104.6	78.9	78.2	91.1	84.0
11月	86.9	79.4	86.5	131.5	81.9	108.4	85.7	64.1	113.7	87.2	84.4	149.8	77.5	80.6	76.4	83.3
12月	186.8	193.4	201.3	108.3	209.2	187.0	177.0	132.8	244.4	219.0	114.8	142.5	207.0	180.7	202.8	137.0
前月比(%)	115.0	143.6	132.7	△ 17.6	155.4	72.5	106.5	107.2	115.0	151.1	36.0	△ 4.9	167.1	124.2	165.4	64.5
前年同月比(%)	4.9	9.3	5.5	△ 2.4	△ 3.1	6.1	3.5	△ 14.3	4.2	0.4	10.5	30.5	18.0	2.4	7.2	5.1

(注) 第1表(注)参照

第11表 産業別名目賃金指数(きまって支給する給与)

	調査産業計	建設業	製造業	電気・ガス・熱供給・水道業	情報通信業	運輸業、郵便業	卸売業、小売業	金融業、保険業	不動産業、物品賃貸業	学術研究、専門・技術サービス業	宿泊業、飲食サービス業	生活関連サービス業、娯楽業	教育、学習支援業	医療、福祉	複合サービス事業	サービス業(他に分類されないもの)
平成24年平均	100.1	93.5	99.1	94.3	101.1	119.4	98.4	92.4	128.7	103.7	85.5	103.1	99.7	98.8	106.4	90.8
平成25年平均	100.3	94.4	100.0	94.1	103.2	116.5	98.2	87.9	133.1	102.7	85.8	117.1	99.2	98.5	105.4	91.1
平成25年 7月	100.1	93.8	100.2	92.5	102.7	118.7	94.4	86.2	133.6	104.8	86.2	120.6	100.5	98.0	104.2	92.8
8月	100.4	94.9	99.1	93.1	103.1	117.0	98.6	88.7	133.2	96.6	89.6	117.5	110.4	97.8	99.8	90.8
9月	100.2	95.5	100.6	96.3	101.8	116.2	99.9	85.4	133.6	100.7	83.4	118.9	97.8	97.9	99.1	92.2
10月	101.1	96.6	100.8	95.6	104.5	119.7	98.5	91.6	133.6	100.6	89.5	116.6	98.8	96.7	111.9	91.8
11月	101.3	96.8	102.1	95.8	104.1	118.1	101.4	86.0	135.5	101.3	87.2	110.0	97.0	98.7	101.1	91.0
12月	101.1	96.5	100.9	95.1	103.9	117.2	101.3	89.1	133.5	103.3	89.0	114.4	97.3	98.0	107.0	91.1
前月比(%)	△ 0.2	△ 0.3	△ 1.2	△ 0.7	△ 0.2	△ 0.8	△ 0.1	3.6	△ 1.5	2.0	2.1	4.0	0.3	△ 0.7	5.8	0.1
前年同月比(%)	1.3	3.5	1.0	△ 1.0	1.4	0.1	5.4	△ 1.4	0.2	△ 2.7	5.1	10.0	△ 0.2	△ 0.6	△ 0.1	0.4

(注) 第1表(注)参照

第12表 産業別名目賃金指数(所定内給与)

	調査産業計	建設業	製造業	電気・ガス・熱供給・水道業	情報通信業	運輸業、郵便業	卸売業、小売業	金融業、保険業	不動産業、物品賃貸業	学術研究、専門・技術サービス業	宿泊業、飲食サービス業	生活関連サービス業、娯楽業	教育、学習支援業	医療、福祉	複合サービス事業	サービス業(他に分類されないもの)
平成24年平均	100.4	100.6	100.4	88.7	100.7	109.4	98.9	92.5	122.4	100.8	84.2	102.1	99.3	100.0	105.9	94.6
平成25年平均	100.5	100.9	100.6	89.1	105.9	107.0	98.6	88.1	125.5	99.9	84.7	116.1	98.9	100.0	105.4	92.6
平成25年 7月	100.2	99.8	100.5	86.7	101.6	110.5	95.0	87.0	124.5	100.5	85.8	121.5	100.3	100.5	104.4	93.2
8月	100.7	102.2	99.8	86.5	104.8	108.5	99.5	89.2	126.0	92.2	88.9	116.0	110.2	99.2	100.5	93.0
9月	100.2	101.2	100.8	86.7	103.8	107.0	100.4	86.2	125.1	99.9	83.3	117.6	97.6	99.5	100.2	93.9
10月	100.9	103.2	100.6	86.6	107.3	109.3	98.7	91.9	123.7	99.4	87.7	115.8	98.7	98.3	112.3	92.8
11月	101.6	103.7	103.3	86.6	108.4	107.4	102.2	86.6	124.8	99.2	86.5	109.4	96.9	100.2	100.6	92.6
12月	100.6	103.3	100.5	86.5	107.9	104.0	100.8	90.0	124.3	100.4	87.8	112.5	97.2	99.6	106.7	92.4
前月比(%)	△ 1.0	△ 0.4	△ 2.7	△ 0.1	△ 0.5	△ 3.2	△ 1.4	3.9	△ 0.4	1.2	1.5	2.8	0.3	△ 0.6	6.1	△ 0.2
前年同月比(%)	0.6	3.5	△ 1.3	△ 2.0	8.0	△ 2.5	4.1	△ 1.0	△ 2.8	△ 2.2	6.2	9.8	0.0	△ 0.7	△ 0.3	△ 0.6

(注) 第1表(注)参照

第13表 産業別実質賃金指数(現金給与総額)

	調査産業計	建設業	製造業	電気・ガス・熱供給・水道業	情報通信業	運輸業、郵便業	卸売業、小売業	金融業、保険業	不動産業、物品賃貸業	学術研究、専門・技術サービス業	宿泊業、飲食サービス業	生活関連サービス業、娯楽業	教育、学習支援業	医療、福祉	複合サービス事業	サービス業(他に分類されないもの)
平成24年平均	101.4	95.3	102.4	88.5	105.6	120.2	98.2	86.4	132.2	109.8	86.7	106.1	99.0	97.2	103.3	93.5
平成25年平均	101.4	97.5	103.6	86.5	103.8	118.4	97.9	80.2	137.1	108.7	87.5	122.7	99.1	96.0	103.1	93.4
平成25年 7月	122.6	125.4	148.4	68.3	127.7	128.7	123.9	102.4	177.5	124.7	102.7	137.5	88.4	98.1	125.1	113.5
8月	85.9	78.4	86.7	68.3	81.6	102.7	84.4	67.4	112.6	82.5	87.2	106.4	88.9	82.9	75.7	83.8
9月	84.0	78.7	84.2	70.5	80.9	101.8	85.4	66.1	113.3	88.8	80.1	107.4	78.5	79.7	75.1	85.4
10月	84.4	79.4	84.1	69.8	82.4	104.6	82.8	69.4	113.0	86.2	85.8	104.9	79.1	78.4	91.4	84.3
11月	87.2	79.6	86.8	131.9	82.1	108.7	86.0	64.3	114.0	87.5	84.7	150.3	77.7	80.8	76.6	83.6
12月	187.0	193.6	201.5	108.4	209.4	187.2	177.2	132.9	244.6	219.2	114.9	142.6	207.2	180.9	203.0	137.1
前月比(%)	114.4	143.2	132.1	△ 17.8	155.1	72.2	106.0	106.7	114.6	150.5	35.7	△ 5.1	166.7	123.9	165.0	64.0
前年同月比(%)	3.4	7.7	3.9	△ 3.9	△ 4.6	4.5	2.0	△ 15.6	2.6	△ 1.1	8.8	28.5	16.2	0.9	5.6	3.5

(注) 1 第1表(注)参照

2 実質賃金指数は、名目賃金指数を金沢市の消費者物価指数(持家の帰属家賃を除く総合)[総務省統計局調]で除したものである。

第14表 産業別実質賃金指数(きまって支給する給与)

	調査産業計	建設業	製造業	電気・ガス・熱供給・水道業	情報通信業	運輸業、郵便業	卸売業、小売業	金融業、保険業	不動産業、物品賃貸業	学術研究、専門・技術サービス業	宿泊業、飲食サービス業	生活関連サービス業、娯楽業	教育、学習支援業	医療、福祉	複合サービス事業	サービス業(他に分類されないもの)
平成24年平均	101.3	94.6	100.3	95.4	102.3	120.9	99.6	93.5	130.3	105.0	86.5	104.4	100.9	100.0	107.7	91.9
平成25年平均	101.3	95.4	101.0	95.1	104.2	117.7	99.2	88.8	134.4	103.7	86.7	118.3	100.2	99.5	106.5	92.0
平成25年 7月	101.4	95.0	101.5	93.7	104.1	120.3	95.6	87.3	135.4	106.2	87.3	122.2	101.8	99.3	105.6	94.0
8月	101.2	95.7	99.9	93.9	103.9	117.9	99.4	89.4	134.3	97.4	90.3	118.4	111.3	98.6	100.6	91.5
9月	100.8	96.1	101.2	96.9	102.4	116.9	100.5	85.9	134.4	101.3	83.9	119.6	98.4	98.5	99.7	92.8
10月	101.4	96.9	101.1	95.9	104.8	120.1	98.8	91.9	134.0	100.9	89.8	117.0	99.1	97.0	112.2	92.1
11月	101.6	97.1	102.4	96.1	104.4	118.5	101.7	86.3	135.9	101.6	87.5	110.3	97.3	99.0	101.4	91.3
12月	101.2	96.6	101.0	95.2	104.0	117.3	101.4	89.2	133.6	103.4	89.1	114.5	97.4	98.1	107.1	91.2
前月比(%)	△ 0.4	△ 0.5	△ 1.4	△ 0.9	△ 0.4	△ 1.0	△ 0.3	3.4	△ 1.7	1.8	1.8	3.8	0.1	△ 0.9	5.6	△ 0.1
前年同月比(%)	△ 0.2	2.0	△ 0.5	△ 2.6	△ 0.2	△ 1.4	3.8	△ 2.9	△ 1.4	△ 4.2	3.5	8.3	△ 1.7	△ 2.1	△ 1.6	△ 1.1

(注) 1 第1表(注)参照

2 実質賃金指数は、名目賃金指数を金沢市の消費者物価指数(持家の帰属家賃を除く総合)[総務省統計局調]で除したものである。

第15表 産業別労働時間指数(総実労働時間)

	調査産業計	建設業	製造業	電気・ガス・熱供給・水道業	情報通信業	運輸業、郵便業	卸売業、小売業	金融業、保険業	不動産業、物品賃貸業	学術研究、専門・技術サービス業	宿泊業、飲食サービス業	生活関連サービス業、娯楽業	教育、学習支援業	医療、福祉	複合サービス事業	サービス業(他に分類されないもの)
平成24年平均	99.3	93.8	100.8	99.4	99.1	109.4	100.3	102.0	121.1	101.3	87.5	102.3	101.3	97.6	101.4	94.1
平成25年平均	99.0	93.6	101.3	99.9	97.8	108.6	97.5	99.7	125.9	99.3	87.3	103.1	101.9	97.3	100.5	94.9
平成25年 7月	102.4	99.1	103.5	106.7	101.1	112.5	96.8	104.0	131.2	107.3	87.3	106.1	116.4	101.1	105.2	98.0
8月	98.9	91.5	98.6	99.9	98.7	108.0	93.8	98.2	130.0	99.6	91.7	104.4	104.6	100.6	103.1	95.5
9月	98.9	87.0	103.2	99.8	98.6	108.7	98.8	95.0	123.4	90.6	80.3	108.1	105.5	94.1	95.6	97.0
10月	101.0	95.2	102.0	110.4	98.6	111.4	95.1	109.5	131.5	100.8	91.4	105.4	107.4	100.6	106.7	97.6
11月	102.2	96.0	108.1	100.8	101.5	109.7	101.0	100.8	131.5	103.2	88.1	97.7	99.9	98.6	104.0	99.1
12月	98.9	89.9	103.7	95.7	96.1	112.6	99.3	97.2	125.2	97.3	87.9	95.9	94.9	93.8	99.8	94.5
前月比(%)	△ 3.2	△ 6.4	△ 4.1	△ 5.1	△ 5.3	2.6	△ 1.7	△ 3.6	△ 4.8	△ 5.7	△ 0.2	△ 1.8	△ 5.0	△ 4.9	△ 4.0	△ 4.6
前年同月比(%)	0.4	△ 5.7	2.4	2.2	△ 0.7	1.4	△ 1.5	2.1	0.8	△ 1.4	△ 0.5	△ 6.2	1.2	△ 1.2	△ 0.7	1.2

(注) 第1表(注)参照

第16表 産業別労働時間指数(所定内労働時間)

	調査産業計	建設業	製造業	電気・ガス・ 熱供給・ 水道業	情報 通信業	運輸業、 郵便業	卸売業、 小売業	金融業、 保険業	不動産業、 物品賃貸業	学術研究、 専門・技術 サービス業	宿泊業、飲 食サービス 業	生活関連 サービス 業、娯楽業	教育、学習 支援業	医療、 福祉	複合サービ ス事業	サービス業 (他に分類 されないも の)
平成24年平均	99.8	94.7	101.7	99.6	99.5	105.0	101.8	103.0	118.7	99.5	87.4	101.7	101.2	98.3	101.1	95.9
平成25年平均	99.0	93.4	101.4	99.2	99.1	103.4	99.0	101.0	122.4	97.7	87.2	101.9	101.2	98.0	100.4	94.7
平成25年 7月	102.6	99.2	103.8	107.9	102.9	108.5	98.8	106.5	126.5	104.3	87.7	104.9	115.2	102.1	105.5	97.1
8月	99.0	91.8	98.5	99.1	99.0	105.1	95.3	100.4	127.1	97.7	91.6	103.1	104.5	101.3	104.0	94.8
9月	98.7	86.0	103.0	95.5	98.8	105.0	100.2	96.8	118.7	89.5	80.6	106.9	105.0	94.5	96.2	96.8
10月	101.1	95.4	101.6	109.2	100.3	107.1	96.4	111.2	126.1	102.6	90.7	104.5	106.5	101.6	106.4	97.2
11月	102.2	96.9	107.9	98.5	103.4	104.7	102.6	102.7	125.2	101.3	88.1	97.1	99.1	99.4	103.4	99.0
12月	98.0	89.5	103.1	93.9	97.7	103.5	99.9	98.4	120.0	95.2	87.8	94.4	93.6	94.6	99.1	94.2
前月比(%)	△ 4.1	△ 7.6	△ 4.4	△ 4.7	△ 5.5	△ 1.1	△ 2.6	△ 4.2	△ 4.2	△ 6.0	△ 0.3	△ 2.8	△ 5.5	△ 4.8	△ 4.2	△ 4.8
前年同月比(%)	△ 0.4	△ 6.4	0.9	△ 0.4	0.0	1.6	△ 2.5	2.0	△ 2.3	△ 2.0	0.1	△ 6.8	1.0	△ 1.1	△ 1.2	0.1

(注) 第1表(注)参照

第17表 産業別労働時間指数(所定外労働時間)

	調査産業計	建設業	製造業	電気・ガス・ 熱供給・ 水道業	情報 通信業	運輸業、 郵便業	卸売業、 小売業	金融業、 保険業	不動産業、 物品賃貸業	学術研究、 専門・技術 サービス業	宿泊業、飲 食サービス 業	生活関連 サービス 業、娯楽業	教育、学習 支援業	医療、 福祉	複合サービ ス事業	サービス業 (他に分類 されないも の)
平成24年平均	94.3	76.0	93.3	95.4	94.2	143.7	74.2	88.2	139.8	121.6	92.6	121.1	111.0	81.0	106.7	79.3
平成25年平均	100.2	86.5	100.2	103.2	85.4	149.1	73.1	82.3	155.7	118.4	89.9	138.8	146.0	80.8	100.2	98.0
平成25年 7月	100.0	88.7	100.6	95.5	84.2	143.9	64.9	70.1	172.6	138.6	76.3	141.5	194.7	78.9	94.5	107.5
8月	98.3	80.0	99.4	104.1	95.2	130.7	67.6	69.2	154.0	120.9	94.7	146.3	110.5	84.5	76.4	102.7
9月	101.7	89.3	105.0	129.5	95.8	137.6	77.0	71.0	165.3	104.4	71.1	143.9	136.8	84.5	74.5	100.0
10月	101.7	84.7	105.6	117.3	82.4	144.9	74.3	86.9	179.0	87.3	113.2	131.7	163.2	80.3	109.1	102.7
11月	103.4	77.3	109.9	115.5	83.0	148.3	75.7	75.7	187.9	125.3	86.8	114.6	152.6	81.7	116.4	101.4
12月	110.3	86.0	109.3	106.4	80.0	181.0	89.2	81.3	171.8	120.3	89.5	143.9	173.7	76.1	114.5	98.6
前月比(%)	6.7	11.3	△ 0.5	△ 7.9	△ 3.6	22.0	17.8	7.4	△ 8.6	△ 4.0	3.1	25.6	13.8	△ 6.9	△ 1.6	△ 2.8
前年同月比(%)	9.3	3.2	16.5	22.6	△ 9.0	0.8	22.2	4.8	29.1	2.2	△ 17.1	11.3	6.4	△ 1.8	12.5	11.5

(注) 第1表(注)参照

第18表 産業別常用雇用指数

	調査産業計	建設業	製造業	電気・ガス・ 熱供給・ 水道業	情報 通信業	運輸業、 郵便業	卸売業、 小売業	金融業、 保険業	不動産業、 物品賃貸業	学術研究、 専門・技術 サービス業	宿泊業、飲 食サービス 業	生活関連 サービス 業、娯楽業	教育、学習 支援業	医療、 福祉	複合サービ ス事業	サービス業 (他に分類 されないも の)
平成24年平均	102.4	349.2	97.8	297.6	104.8	97.6	95.5	136.1	106.6	95.8	95.3	100.1	97.9	102.1	193.2	92.4
平成25年平均	102.0	353.7	96.2	296.0	105.0	101.1	95.2	136.8	105.0	90.5	93.7	99.5	95.3	104.4	178.3	90.5
平成25年 7月	100.9	355.4	96.2	298.0	105.3	100.4	95.9	134.6	103.7	91.7	92.8	105.3	77.6	105.2	175.0	90.4
8月	100.8	356.6	96.0	297.4	105.3	100.0	95.8	133.3	104.0	90.1	92.4	104.1	77.6	105.3	174.8	90.8
9月	102.1	358.7	96.1	297.4	104.9	100.4	94.9	131.7	103.1	89.8	92.0	104.4	99.2	104.7	175.3	90.2
10月	102.5	357.4	96.0	295.8	105.0	102.0	94.2	146.9	106.6	90.0	92.5	106.2	99.5	105.0	173.8	89.8
11月	102.6	358.3	96.1	295.8	104.5	103.1	94.1	146.0	105.3	89.7	93.6	104.8	99.6	104.6	173.1	90.6
12月	103.3	360.0	96.0	295.8	102.6	116.7	94.6	145.0	104.7	89.9	94.1	92.7	99.6	104.9	173.1	89.9
前月比(%)	0.7	0.5	△ 0.1	0.0	△ 1.8	13.2	0.5	△ 0.7	△ 0.6	0.2	0.5	△ 11.5	0.0	0.3	0.0	△ 0.8
前年同月比(%)	0.0	3.6	△ 1.1	△ 0.1	△ 2.3	5.1	△ 2.7	8.1	△ 0.2	△ 2.0	△ 1.8	14.3	△ 0.6	1.9	△ 7.7	△ 3.5

(注) 第1表(注)参照

第1-1表 産業別、男女別 常用労働者の1人平均月間現金給与額

(規模5人以上)

(単位 円)

産 業	計					男 子			女 子		
	現 金 給 与 総 額	きまって 支給する 給 与	うち所定 内給与		特別に支 払われた 給 与	現 金 給 与 総 額	きまって 支給する 給 与	特別に支 払われた 給 与	現 金 給 与 総 額	きまって 支給する 給 与	特別に支 払われた 給 与
			うち所定 内給与	うち超過 労働給与							
調査産業計	505,184	241,657	224,447	17,210	263,527	647,126	303,055	344,071	345,397	172,540	172,857
D 建設業	544,682	300,460	281,567	18,893	244,222	602,415	326,762	275,653	292,168	185,418	106,750
E 製造業	593,349	266,835	238,725	28,110	326,514	729,328	315,007	414,321	331,233	173,978	157,255
F 電気・ガス・熱供給・水道業	675,058	388,630	314,002	74,628	286,428	708,919	412,450	296,469	414,147	205,091	209,056
G 情報通信業	837,176	351,391	326,873	24,518	485,785	949,320	388,219	561,101	576,352	265,737	310,615
H 運輸業、郵便業	445,849	268,192	227,624	40,568	177,657	487,885	288,943	198,942	217,511	155,475	62,036
I 卸売業、小売業	419,427	207,647	199,415	8,232	211,780	602,777	276,346	326,431	236,130	138,968	97,162
J 金融業、保険業	758,207	299,304	284,560	14,744	458,903	1,126,354	404,053	722,301	496,941	224,966	271,975
K 不動産業、物品賃貸業	489,345	260,473	239,231	21,242	228,872	611,331	310,107	301,224	283,444	176,696	106,748
L 学術研究、専門・技術サービス業	696,541	326,743	296,005	30,738	369,798	780,598	375,112	405,486	499,442	213,327	286,115
M 宿泊業、飲食サービス業	129,673	103,287	98,333	4,954	26,386	227,183	152,128	75,055	93,245	85,041	8,204
N 生活関連サービス業、娯楽業	344,514	199,825	189,567	10,258	144,689	541,451	272,603	268,848	195,519	144,764	50,755
O 教育、学習支援業	750,063	278,163	275,839	2,324	471,900	853,606	317,143	536,463	622,730	230,226	392,504
P 医療、福祉	573,789	257,193	247,016	10,177	316,596	772,127	389,677	382,450	529,444	227,572	301,872
Q 複合サービス事業	815,557	309,547	297,286	12,261	506,010	987,919	371,066	616,853	582,312	226,297	356,015
R サービス業(他に分類されないもの)	306,773	184,035	162,893	21,142	122,738	373,058	220,296	152,762	205,007	128,364	76,643
E 09.10 食料品、たばこ製造業	240,265	173,307	160,086	13,221	66,958	345,034	235,815	109,219	171,202	132,102	39,100
11 繊維工業	392,274	233,993	219,848	14,145	158,281	546,251	305,326	240,925	245,672	166,077	79,595
14 パルプ・紙・紙加工品製造業	601,353	256,480	239,224	17,256	344,873	662,813	284,085	378,728	446,784	187,056	259,728
15 印刷・同関連業	436,780	263,494	243,279	20,215	173,286	529,938	310,094	219,844	283,632	186,886	96,746
16.17 化学、石油・石炭製品製造業	605,294	282,793	251,388	31,405	322,501	742,788	348,463	394,325	377,627	174,055	203,572
18 プラスチック製品製造業	459,582	246,805	230,952	15,853	212,777	542,628	295,587	247,041	338,356	175,597	162,759
21 窯業・土石製品製造業	412,112	281,098	261,409	19,689	131,014	488,218	323,519	164,699	281,780	208,452	73,328
24 金属製品製造業	572,535	261,523	224,618	36,905	311,012	641,768	293,932	347,836	383,119	172,854	210,265
25 はん用機械器具製造業	499,788	272,318	232,525	39,793	227,470	537,966	290,634	247,332	323,413	187,702	135,711
26 生産用機械器具製造業	888,220	298,936	262,125	36,811	589,284	950,976	316,287	634,689	548,825	205,100	343,725
27 業務用機械器具製造業	941,004	334,802	324,199	10,603	606,202	1,040,099	360,656	679,443	490,017	217,136	272,881
28 電子部品・デバイス・電子回路製造業	834,275	312,640	273,838	38,802	521,635	953,726	357,223	596,503	551,715	207,178	344,537
29 電気機械器具製造業	598,228	277,556	249,456	28,100	320,672	768,475	350,931	417,544	399,103	191,735	207,368
30 情報通信機械器具製造業	835,935	330,721	295,472	35,249	505,214	979,015	383,067	595,948	533,172	219,955	313,217
31 輸送用機械器具製造業	824,376	323,664	269,146	54,518	500,712	859,792	333,962	525,830	568,075	249,138	318,937
32.20 その他、なめし革等製造業	282,379	195,551	193,425	2,126	86,828	394,197	258,924	135,273	145,254	117,836	27,418
E 一括産業 1	493,762	275,404	241,184	34,220	218,358	586,243	319,142	267,101	287,789	177,990	109,799
E 一括産業 2	565,990	287,964	251,814	36,150	278,026	620,045	318,699	301,346	360,992	171,405	189,587
I 1 卸売業	762,132	304,071	291,447	12,624	458,061	857,813	339,402	518,411	517,003	213,554	303,449
2 小売業	223,743	152,589	146,865	5,724	71,154	323,239	207,232	116,007	164,123	119,846	44,277
M 75 宿泊業	163,102	122,267	117,725	4,542	40,835	327,027	216,083	110,944	95,729	83,709	12,020
M 一括産業	116,777	95,965	90,852	5,113	20,812	184,776	124,964	59,812	92,321	85,535	6,786
P 83 医療業	730,097	316,596	299,862	16,734	413,501	993,709	493,579	500,130	662,358	271,117	391,241
P 一括産業	411,905	195,671	192,286	3,385	216,234	479,352	252,391	226,961	399,034	184,847	214,187
R 91 職業紹介・労働者派遣業	318,827	231,011	186,550	44,461	87,816	369,475	251,739	117,736	232,777	195,794	36,983
92 その他の事業サービス業	193,310	123,025	113,411	9,614	70,285	252,188	152,912	99,276	131,223	91,509	39,714
R 一括産業	527,847	265,643	242,372	23,271	262,204	540,094	288,338	251,756	486,283	188,621	297,662

(注) 1 調査対象事業所が少なく公表が困難なため、C 鉱業、採石業、砂利採取業については掲載せず、調査産業計に含めて算定した。

2 次の産業は調査対象事業所が少ないため、それぞれ一括して算定した。

E製造業の中で、

E一括1: 12木材・木製品製造業(家具を除く)、13家具・装備品製造業

E一括2: 19ゴム製品製造業、22鉄鋼業、23非鉄金属製造業

M宿泊業、飲食サービス業の中で、

M一括: 76飲食店、77持ち帰り・配達飲食サービス業

P医療、福祉の中で、

P一括: 84保健衛生、85社会保険・社会福祉・介護事業

Rサービス業(他に分類されないもの)の中で、

R一括: 88廃棄物処理業、89自動車整備業、90機械等修理業(別掲を除く)、93政治・経済・文化団体、94宗教、95その他のサービス業

第1-2表 産業別、男女別 常用労働者の1人平均月間現金給与額

(規模30人以上)

(単位 円)

産 業	計					男			女		
	現 金 給 与 総 額	きまっ て 支 給 する 給 与	うち所定		特別に支 払われた 給 与	現 金 給 与 総 額	きまっ て 支 給 する 給 与	特別に支 払われた 給 与	現 金 給 与 総 額	きまっ て 支 給 する 給 与	特別に支 払われた 給 与
			内給与	うち超過 労働給与							
調 査 産 業 計	585,219	261,888	239,052	22,836	323,331	721,004	315,464	405,540	409,630	192,606	217,024
D 建 設 業	742,291	299,832	273,830	26,002	442,459	795,578	317,638	477,940	391,832	182,723	209,109
E 製 造 業	683,603	281,885	249,330	32,555	401,718	811,112	324,633	486,479	399,599	186,673	212,926
F 電 気・ガ 斯・熱 供 給・水 道 業	675,502	432,082	337,665	94,417	243,420	713,134	453,197	259,937	265,890	202,248	63,642
G 情 報 通 信 業	972,988	378,548	350,896	27,652	594,440	1,042,047	404,859	637,188	753,730	295,013	458,717
H 運 輸 業 , 郵 便 業	505,245	275,714	226,312	49,402	229,531	555,430	298,277	257,153	235,381	154,384	80,997
I 卸 売 業 , 小 売 業	426,604	204,603	192,521	12,082	222,001	640,121	282,547	357,574	241,812	137,145	104,667
J 金 融 業 , 保 険 業	581,210	288,945	275,691	13,254	292,265	864,809	416,362	448,447	435,767	223,600	212,167
K 不 動 産 業 , 物 品 賃 貸 業	607,205	276,714	243,832	32,882	330,491	761,606	338,913	422,693	346,536	171,706	174,830
L 学 術 研 究 , 専 門・技 術 サ ー ビ ス 業	838,949	335,252	297,048	38,204	503,697	940,103	376,238	563,865	542,915	215,305	327,610
M 宿 泊 業 , 飲 食 サ ー ビ ス 業	160,820	119,164	114,275	4,889	41,656	278,121	182,696	95,425	103,635	88,192	15,443
N 生 活 関 連 サ ー ビ ス 業 , 娯 楽 業	286,627	206,566	195,494	11,072	80,061	390,729	260,688	130,041	209,572	166,505	43,067
O 教 育 , 学 習 支 援 業	801,794	300,682	297,208	3,474	501,112	863,052	325,196	537,856	696,981	258,738	438,243
P 医 療 , 福 祉	652,401	286,138	272,782	13,356	366,263	836,039	395,491	440,548	595,607	252,318	343,289
Q 複 合 サ ー ビ ス 事 業	826,264	327,901	313,824	14,077	498,363	968,753	377,575	591,178	565,481	236,989	328,492
R サ ー ビ ス 業 (他 に 分 類 さ れ な い も の)	294,012	178,633	155,100	23,533	115,379	368,447	212,556	155,891	178,427	125,957	52,470
E 09.10 食 料 品 , た ば こ 製 造 業	249,983	178,501	161,490	17,011	71,482	358,113	243,175	114,938	181,983	137,829	44,154
11 織 維 工 業	533,856	262,676	242,731	19,945	271,180	643,412	311,585	331,827	366,300	187,874	178,426
14 パ ル プ・紙・紙 加 工 品 製 造 業	581,683	266,369	235,372	30,997	315,314	631,096	287,710	343,386	352,674	167,462	185,212
15 印 刷・同 関 連 業	505,989	277,135	251,825	25,310	228,854	605,944	318,513	287,431	335,070	206,381	128,689
16.17 化 学 , 石 油・石 炭 製 品 製 造 業	611,364	275,829	249,010	26,819	335,535	777,813	349,101	428,712	383,267	175,420	207,847
18 プ ラ ス チ ッ ク 製 品 製 造 業	527,062	249,315	230,303	19,012	277,747	612,873	292,943	319,930	403,976	186,736	217,240
21 窯 業・土 石 製 品 製 造 業	418,458	274,802	244,890	29,912	143,656	490,188	302,408	187,780	302,128	230,031	72,097
24 金 属 製 品 製 造 業	634,173	270,493	229,404	41,089	363,680	727,560	315,104	412,456	396,101	156,766	239,335
25 は ん 用 機 械 器 具 製 造 業	592,966	273,624	230,516	43,108	319,342	628,456	286,338	342,118	414,233	209,594	204,639
26 生 産 用 機 械 器 具 製 造 業	941,058	304,791	265,487	39,304	636,267	1,011,361	322,718	688,643	578,386	212,309	366,077
27 業 務 用 機 械 器 具 製 造 業	1,034,770	350,408	340,216	10,192	684,362	1,102,024	367,893	734,131	609,335	239,800	369,535
28 電 子 部 品・デ バ イ ス・電 子 回 路 製 造 業	834,275	312,640	273,838	38,802	521,635	953,726	357,223	596,503	551,715	207,178	344,537
29 電 気 機 械 器 具 製 造 業	651,844	291,843	259,876	31,967	360,001	762,627	343,683	418,944	471,834	207,609	264,225
30 情 報 通 信 機 械 器 具 製 造 業	849,761	332,543	295,922	36,621	517,218	999,377	386,815	612,562	537,277	219,194	318,083
31 輸 送 用 機 械 器 具 製 造 業	824,376	323,664	269,146	54,518	500,712	859,792	333,962	525,830	568,075	249,138	318,937
32.20 そ の 他 , な め し 革 等 製 造 業	374,863	274,316	270,008	4,308	100,547	459,826	336,564	123,262	225,011	164,527	60,484
E 一 括 産 業 1	607,508	298,051	268,208	29,843	309,457	666,004	328,623	337,381	397,310	188,197	209,113
E 一 括 産 業 2	579,675	277,337	234,962	42,375	302,338	661,917	315,536	346,381	354,133	172,579	181,554
I 1 卸 売 業	751,448	301,448	279,466	21,982	450,000	923,955	364,710	559,245	467,912	197,470	270,442
2 小 売 業	245,233	150,531	143,976	6,555	94,702	377,968	206,660	171,308	165,305	116,733	48,572
M 75 宿 泊 業	177,947	133,772	128,510	5,262	44,175	351,508	230,447	121,061	97,817	89,138	8,679
M 一 括 産 業	143,919	104,750	100,230	4,520	39,169	210,741	138,853	71,888	109,580	87,224	22,356
P 83 医 療 業	780,673	332,563	313,590	18,973	448,110	997,302	470,899	526,403	712,708	289,161	423,547
P 一 括 産 業	434,735	207,359	203,536	3,823	227,376	554,108	263,658	290,450	398,714	190,371	208,343
R 91 職 業 紹 介・労 働 者 派 遣 業	318,827	231,011	186,550	44,461	87,816	369,475	251,739	117,736	232,777	195,794	36,983
92 そ の 他 の 事 業 サ ー ビ ス 業	217,274	129,875	119,107	10,768	87,399	275,227	160,802	114,425	145,363	91,500	53,863
R 一 括 産 業	734,496	315,035	284,066	30,969	419,461	764,353	327,364	436,989	442,399	194,420	247,979

(注) 第1-1表(注)1,2参照

第2-1表 産業別、男女別 常用労働者の1人平均月間出勤日数及び実労働時間数

(規模5人以上)

(単位 日、時間)

産 業	計				男 子				女 子			
	出勤 日数	総実労 働時間	所定内 労働時間	所定外 労働時間	出勤 日数	総実労 働時間	所定内 労働時間	所定外 労働時間	出勤 日数	総実労 働時間	所定内 労働時間	所定外 労働時間
調 査 産 業 計	19.5	148.9	138.2	10.7	20.1	164.3	148.7	15.6	18.8	131.6	126.3	5.3
D 建 設 業	21.8	172.7	158.8	13.9	22.1	177.4	162.7	14.7	20.5	151.8	141.8	10.0
E 製 造 業	20.5	169.1	153.3	15.8	20.6	177.2	157.5	19.7	20.3	153.6	145.3	8.3
F 電気・ガス・熱供給・水道業	16.9	160.4	141.9	18.5	17.1	163.6	142.9	20.7	15.6	135.3	133.5	1.8
G 情 報 通 信 業	19.1	160.7	148.4	12.3	19.2	163.2	150.3	12.9	18.8	155.0	144.2	10.8
H 運 輸 業 , 郵 便 業	21.8	190.3	158.0	32.3	22.1	199.5	165.1	34.4	20.4	140.5	119.7	20.8
I 卸 売 業 , 小 売 業	19.9	140.7	134.9	5.8	20.8	156.5	148.0	8.5	18.9	124.9	121.8	3.1
J 金 融 業 , 保 険 業	18.6	144.2	135.7	8.5	19.1	154.0	142.7	11.3	18.4	137.3	130.7	6.6
K 不 動 産 業 , 物 品 賃 貸 業	20.3	160.5	149.5	11.0	20.6	170.6	155.8	14.8	19.7	143.6	138.9	4.7
L 学術研究, 専門・技術サービス業	19.4	167.6	150.4	17.2	19.3	173.1	150.9	22.2	19.7	154.7	149.2	5.5
M 宿 泊 業 , 飲 食 サ ー ビ ス 業	15.9	98.2	92.8	5.4	15.7	115.6	106.2	9.4	16.0	91.8	87.8	4.0
N 生活関連サービス業, 娯楽業	18.6	136.3	130.8	5.5	19.6	154.6	145.6	9.0	17.8	122.4	119.6	2.8
O 教 育 , 学 習 支 援 業	16.2	115.2	111.8	3.4	16.0	111.7	108.2	3.5	16.3	119.5	116.2	3.3
P 医 療 , 福 祉	19.4	144.2	139.9	4.3	19.5	149.4	144.8	4.6	19.3	143.2	138.9	4.3
Q 複 合 サ ー ビ ス 事 業	19.1	147.6	140.7	6.9	19.2	152.5	144.8	7.7	18.9	141.2	135.2	6.0
R サ ー ビ ス 業 (他 に 分 類 さ れ な い も の)	19.3	145.1	132.2	12.9	19.2	158.1	141.0	17.1	19.5	125.2	118.6	6.6
E 09.10 食 料 品 , た ば こ 製 造 業	21.3	163.5	152.2	11.3	22.0	183.5	168.8	14.7	20.9	150.3	141.2	9.1
11 織 維 工 業	21.4	164.5	153.5	11.0	21.4	175.2	160.6	14.6	21.5	154.3	146.7	7.6
14 パルプ・紙・紙加工品製造業	21.9	181.5	170.3	11.2	21.5	180.3	167.4	12.9	23.0	184.6	177.6	7.0
15 印 刷 ・ 同 関 連 業	20.5	170.6	157.4	13.2	21.3	183.0	166.6	16.4	19.1	150.0	142.2	7.8
16.17 化学, 石油・石炭製品製造業	21.5	172.1	157.8	14.3	22.1	182.3	162.8	19.5	20.5	155.1	149.4	5.7
18 プラスチック製品製造業	20.6	163.5	155.8	7.7	20.7	169.5	159.6	9.9	20.3	154.9	150.3	4.6
21 窯業・土石製品製造業	20.7	174.0	163.0	11.0	21.0	176.0	164.8	11.2	20.3	170.4	159.9	10.5
24 金 属 製 品 製 造 業	22.0	184.8	163.2	21.6	22.1	189.7	164.3	25.4	21.6	171.7	160.3	11.4
25 はん用機械器具製造業	20.2	180.2	151.5	28.7	20.7	188.2	155.3	32.9	17.9	143.1	134.1	9.0
26 生産用機械器具製造業	19.7	166.1	149.0	17.1	19.8	169.9	150.6	19.3	19.4	145.8	140.6	5.2
27 業務用機械器具製造業	20.5	177.6	168.9	8.7	20.6	179.7	171.6	8.1	19.8	167.6	156.5	11.1
28 電子部品・デバイス・電子回路製造業	18.9	158.4	141.3	17.1	18.8	161.1	140.8	20.3	19.0	151.7	142.2	9.5
29 電気機械器具製造業	20.7	177.6	161.4	16.2	21.3	192.0	168.7	23.3	20.0	160.9	152.9	8.0
30 情報通信機械器具製造業	19.5	168.7	153.0	15.7	19.6	174.2	155.4	18.8	19.2	157.2	148.1	9.1
31 輸送用機械器具製造業	18.9	178.4	147.1	31.3	19.1	182.3	148.1	34.2	18.1	150.2	139.7	10.5
32.20 その他, なめし革等製造業	20.4	149.2	147.7	1.5	22.3	177.4	175.5	1.9	18.0	114.5	113.6	0.9
E 一 括 産 業 1	21.0	179.0	158.2	20.8	21.1	190.6	166.6	24.0	20.7	153.4	139.6	13.8
E 一 括 産 業 2	20.6	175.8	156.2	19.6	21.0	182.2	159.7	22.5	19.2	151.3	142.7	8.6
I 1 卸 売 業	21.2	165.1	157.1	8.0	21.5	169.8	160.6	9.2	20.3	153.1	148.2	4.9
I 2 小 売 業	19.1	126.7	122.2	4.5	20.0	142.0	134.2	7.8	18.6	117.6	115.0	2.6
M 75 宿 泊 業	16.8	107.0	103.9	3.1	19.1	155.1	146.5	8.6	15.9	87.2	86.4	0.8
M 一 括 産 業	15.5	94.9	88.5	6.4	14.2	98.9	89.1	9.8	16.0	93.4	88.3	5.1
P 83 医 療 業	19.6	146.6	139.8	6.8	19.1	147.8	140.7	7.1	19.7	146.3	139.6	6.7
P 一 括 産 業	19.1	141.9	140.1	1.8	19.9	151.4	150.2	1.2	19.0	140.1	138.2	1.9
R 91 職業紹介・労働者派遣業	18.2	163.4	137.7	25.7	18.2	168.3	138.1	30.2	18.2	155.0	137.0	18.0
R 92 その他の事業サービス業	19.3	124.8	116.9	7.9	18.9	140.6	128.7	11.9	19.7	108.1	104.5	3.6
R 一 括 産 業	20.4	169.9	158.4	11.5	20.3	174.3	160.1	14.2	20.7	155.1	152.8	2.3

(注) 第1-1表(注)1,2参照

第2-2表 産業別、男女別 常用労働者の1人平均月間出勤日数及び実労働時間数

(規模30人以上)

(単位 日、時間)

産 業	計				男 子				女 子			
	出勤 日数	総実労 働時間	所定内 労働時間	所定外 労働時間	出勤 日数	総実労 働時間	所定内 労働時間	所定外 労働時間	出勤 日数	総実労 働時間	所定内 労働時間	所定外 労働時間
調 査 産 業 計	19.3	151.0	138.1	12.9	19.6	163.1	145.4	17.7	18.8	135.3	128.7	6.6
D 建 設 業	19.6	153.1	140.2	12.9	19.7	155.0	141.4	13.6	18.5	140.7	132.4	8.3
E 製 造 業	20.3	170.7	153.1	17.6	20.3	176.1	155.1	21.0	20.2	158.7	148.6	10.1
F 電気・ガス・熱供給・水道業	17.7	174.2	150.8	23.4	17.7	175.3	150.0	25.3	17.2	162.1	159.1	3.0
G 情 報 通 信 業	18.9	160.6	147.4	13.2	19.0	162.7	148.8	13.9	18.6	153.8	143.0	10.8
H 運 輸 業 , 郵 便 業	21.1	192.2	155.1	37.1	21.3	200.8	162.1	38.7	20.0	145.7	117.0	28.7
I 卸 売 業 , 小 売 業	19.7	135.4	128.8	6.6	20.8	154.1	143.9	10.2	18.7	119.3	115.8	3.5
J 金 融 業 , 保 険 業	18.5	142.6	133.9	8.7	18.9	154.3	141.7	12.6	18.2	136.6	129.9	6.7
K 不 動 産 業 , 物 品 賃 貸 業	20.7	168.8	147.5	21.3	21.6	182.8	153.6	29.2	19.0	144.9	137.1	7.8
L 学術研究, 専門・技術サービス業	18.4	159.4	140.4	19.0	18.4	163.8	141.5	22.3	18.5	146.4	137.2	9.2
M 宿 泊 業 , 飲 食 サ ー ビ ス 業	16.6	105.2	101.8	3.4	17.3	130.3	122.7	7.6	16.3	93.1	91.7	1.4
N 生活関連サービス業, 娯楽業	19.1	135.8	129.9	5.9	19.4	142.6	136.1	6.5	18.9	130.8	125.3	5.5
O 教 育 , 学 習 支 援 業	16.3	114.5	111.2	3.3	15.9	110.0	105.8	4.2	17.0	122.2	120.4	1.8
P 医 療 , 福 祉	19.2	145.6	140.2	5.4	19.4	150.2	144.9	5.3	19.1	144.1	138.7	5.4
Q 複 合 サ ー ビ ス 事 業	19.1	148.1	141.8	6.3	19.0	150.2	143.9	6.3	19.4	144.1	137.9	6.2
R サ ー ビ ス 業 (他 に 分 類 さ れ な い も の)	18.6	140.5	126.0	14.5	18.7	153.4	135.2	18.2	18.5	120.6	111.7	8.9
E 09.10 食 料 品 , た ば こ 製 造 業	21.9	168.5	153.6	14.9	22.5	186.2	167.2	19.0	21.5	157.3	145.0	12.3
11 織 維 工 業	21.5	175.8	160.1	15.7	21.7	179.0	161.8	17.2	21.4	171.1	157.6	13.5
14 パルプ・紙・紙加工品製造業	21.2	174.2	157.1	17.1	21.3	178.1	159.1	19.0	20.9	156.2	147.8	8.4
15 印 刷 ・ 同 関 連 業	19.9	173.9	157.3	16.6	20.4	181.4	161.3	20.1	19.1	161.0	150.4	10.6
16.17 化学, 石油・石炭製品製造業	20.8	165.2	154.8	10.4	21.1	172.2	158.6	13.6	20.4	155.7	149.6	6.1
18 プラスチック製品製造業	20.1	164.3	154.8	9.5	20.1	167.6	156.0	11.6	20.2	159.6	153.2	6.4
21 窯業・土石製品製造業	20.6	179.6	163.9	15.7	21.2	182.0	168.9	13.1	19.7	175.5	155.7	19.8
24 金 属 製 品 製 造 業	21.2	182.7	161.6	21.1	21.5	192.5	164.9	27.6	20.4	157.5	153.1	4.4
25 はん用機械器具製造業	21.1	189.8	158.1	31.7	21.1	193.8	158.3	35.5	20.7	170.0	157.1	12.9
26 生産用機械器具製造業	19.7	164.5	147.7	16.8	19.7	167.6	148.6	19.0	19.8	148.8	143.3	5.5
27 業務用機械器具製造業	20.4	178.5	170.3	8.2	20.5	180.4	171.9	8.5	19.7	167.0	160.3	6.7
28 電子部品・デバイス・電子回路製造業	18.9	158.4	141.3	17.1	18.8	161.1	140.8	20.3	19.0	151.7	142.2	9.5
29 電気機械器具製造業	20.6	180.7	161.8	18.9	21.0	188.5	165.3	23.2	19.9	168.0	156.1	11.9
30 情報通信機械器具製造業	19.5	169.7	153.5	16.2	19.7	175.3	155.8	19.5	19.2	157.9	148.6	9.3
31 輸送用機械器具製造業	18.9	178.4	147.1	31.3	19.1	182.3	148.1	34.2	18.1	150.2	139.7	10.5
32.20 その他, なめし革等製造業	22.0	169.3	166.5	2.8	22.7	175.5	173.3	2.2	20.6	158.3	154.6	3.7
E 一 括 産 業 1	19.7	170.7	153.8	16.9	20.2	178.2	158.4	19.8	18.1	143.4	137.0	6.4
E 一 括 産 業 2	20.7	182.6	158.1	24.5	21.5	194.1	165.0	29.1	18.6	151.1	139.0	12.1
I 1 卸 売 業	20.4	165.0	154.4	10.6	20.9	175.7	162.8	12.9	19.6	147.3	140.5	6.8
I 2 小 売 業	19.3	119.0	114.6	4.4	20.7	134.2	126.5	7.7	18.5	109.8	107.4	2.4
M 75 宿 泊 業	17.6	112.0	109.0	3.0	19.6	155.5	147.4	8.1	16.7	91.9	91.3	0.6
M 一 括 産 業	15.7	98.7	94.8	3.9	15.2	107.2	100.1	7.1	15.9	94.3	92.1	2.2
P 83 医 療 業	19.3	148.5	141.3	7.2	18.9	147.9	140.4	7.5	19.5	148.6	141.5	7.1
P 一 括 産 業	18.9	140.7	138.4	2.3	20.2	154.2	152.7	1.5	18.5	136.6	134.0	2.6
R 91 職業紹介・労働者派遣業	18.2	163.4	137.7	25.7	18.2	168.3	138.1	30.2	18.2	155.0	137.0	18.0
R 92 その他の事業サービス業	18.7	124.6	116.1	8.5	18.8	141.3	129.8	11.5	18.6	103.9	99.1	4.8
R 一 括 産 業	19.6	163.0	149.9	13.1	19.6	164.7	150.6	14.1	18.9	145.7	142.9	2.8

(注) 第1-1表(注)1,2参照

第3-1表 産業別、男女別 常用労働者数及びパートタイム労働者比率

(規模5人以上)

(単位 人、%)

産 業	計			男 子			女 子		
	本 月 末 労働者数	う ち	う ち	本 月 末 労働者数	う ち	う ち	本 月 末 労働者数	う ち	う ち
		パートタイム 労働者数	パートタイム 労働者比率		パートタイム 労働者数	パートタイム 労働者比率		パートタイム 労働者数	パートタイム 労働者比率
調 査 産 業 計	422,076	124,712	29.5	223,791	35,136	15.7	198,285	89,576	45.2
D 建 設 業	25,097	986	3.9	20,440	164	0.8	4,657	822	17.7
E 製 造 業	85,596	10,727	12.5	56,379	2,349	4.2	29,217	8,378	28.7
F 電 気・ガ 斯・熱 供 給・水 道 業	2,481	178	7.2	2,196	129	5.9	285	49	17.2
G 情 報 通 信 業	10,852	319	2.9	7,578	94	1.2	3,274	225	6.9
H 運 輸 業 , 郵 便 業	29,494	7,416	25.1	24,607	4,730	19.2	4,887	2,686	55.0
I 卸 売 業 , 小 売 業	82,532	35,786	43.4	41,352	9,722	23.5	41,180	26,064	63.3
J 金 融 業 , 保 険 業	12,604	1,423	11.3	5,226	35	0.7	7,378	1,388	18.8
K 不 動 産 業 , 物 品 賃 貸 業	4,192	648	15.5	2,631	275	10.5	1,561	373	23.9
L 学 術 研 究 , 専 門・技 術 サ ー ビ ス 業	7,996	1,061	13.3	5,610	483	8.6	2,386	578	24.2
M 宿 泊 業 , 飲 食 サ ー ビ ス 業	34,158	26,818	78.5	9,280	5,470	58.9	24,878	21,348	85.8
N 生 活 関 連 サ ー ビ ス 業 , 娯 楽 業	12,551	6,686	53.3	5,545	1,849	33.3	7,006	4,837	69.0
O 教 育 , 学 習 支 援 業	24,558	8,472	34.5	13,567	4,912	36.2	10,991	3,560	32.4
P 医 療 , 福 祉	58,881	13,159	22.3	10,746	1,269	11.8	48,135	11,890	24.7
Q 複 合 サ ー ビ ス 事 業	5,010	807	16.1	2,881	231	8.0	2,129	576	27.1
R サ ー ビ ス 業 (他 に 分 類 さ れ な い も の)	26,074	10,226	39.2	15,753	3,424	21.7	10,321	6,802	65.9
E 09.10 食 料 品 , た ば こ 製 造 業	9,710	3,769	38.8	3,881	689	17.8	5,829	3,080	52.8
11 織 維 工 業	11,211	2,252	20.1	5,457	414	7.6	5,754	1,838	31.9
14 パ ル プ・紙・紙 加 工 品 製 造 業	941	61	6.5	673	3	0.4	268	58	21.6
15 印 刷・同 関 連 業	2,941	247	8.4	1,827	9	0.5	1,114	238	21.4
16.17 化 学 , 石 油・石 炭 製 品 製 造 業	1,791	432	24.1	1,118	42	3.8	673	390	57.9
18 プ ラ ス チ ッ ク 製 品 製 造 業	2,597	207	8.0	1,541	23	1.5	1,056	184	17.4
21 窯 業・土 石 製 品 製 造 業	2,690	168	6.2	1,697	106	6.2	993	62	6.2
24 金 属 製 品 製 造 業	7,154	772	10.8	5,239	548	10.5	1,915	224	11.7
25 は ん 用 機 械 器 具 製 造 業	3,751	372	9.9	3,080	262	8.5	671	110	16.4
26 生 産 用 機 械 器 具 製 造 業	15,318	421	2.7	12,944	31	0.2	2,374	390	16.4
27 業 務 用 機 械 器 具 製 造 業	1,309	57	4.4	1,068	12	1.1	241	45	18.7
28 電 子 部 品・デ バ イ ス・電 子 回 路 製 造 業	9,079	320	3.5	6,385	33	0.5	2,694	287	10.7
29 電 気 機 械 器 具 製 造 業	4,707	378	8.0	2,540	73	2.9	2,167	305	14.1
30 情 報 通 信 機 械 器 具 製 造 業	2,850	33	1.2	1,932	0	0.0	918	33	3.6
31 輸 送 用 機 械 器 具 製 造 業	2,292	31	1.4	2,014	12	0.6	278	19	6.8
32.20 そ の 他 , な め し 革 等 製 造 業	1,873	546	29.2	1,035	4	0.4	838	542	64.7
E 一 括 産 業 1	2,912	433	14.9	1,993	38	1.9	919	395	43.0
E 一 括 産 業 2	2,470	228	9.2	1,955	50	2.6	515	178	34.6
I 1 卸 売 業	30,048	2,847	9.5	21,708	884	4.1	8,340	1,963	23.5
2 小 売 業	52,484	32,939	62.8	19,644	8,838	45.0	32,840	24,101	73.4
M 75 宿 泊 業	9,568	6,911	72.2	2,881	1,093	37.9	6,687	5,818	87.0
M 一 括 産 業	24,590	19,907	81.0	6,399	4,377	68.4	18,191	15,530	85.4
P 83 医 療 業	29,908	5,167	17.3	6,103	436	7.1	23,805	4,731	19.9
P 一 括 産 業	28,973	7,992	27.6	4,643	833	17.9	24,330	7,159	29.4
R 91 職 業 紹 介・労 働 者 派 遣 業	6,019	1,056	17.5	3,782	102	2.7	2,237	954	42.6
92 そ の 他 の 事 業 サ ー ビ ス 業	13,396	8,121	60.6	6,823	2,418	35.4	6,573	5,703	86.8
R 一 括 産 業	6,659	1,049	15.8	5,148	904	17.6	1,511	145	9.6

(注) 第1-1表(注)1,2参照

第3-2表 産業別、男女別 常用労働者数及びパートタイム労働者比率

(規模30人以上)

(単位 人、%)

産 業	計			男 子			女 子		
	本 月 末	う ち	う ち	本 月 末	う ち	う ち	本 月 末	う ち	う ち
	労働者数	パートタイム 労働者数	パートタイム 労働者比率	労働者数	パートタイム 労働者数	パートタイム 労働者比率	労働者数	パートタイム 労働者数	パートタイム 労働者比率
調 査 産 業 計	234,998	59,601	25.4	132,585	19,013	14.3	102,413	40,588	39.6
D 建 設 業	9,197	176	1.9	7,986	67	0.8	1,211	109	9.0
E 製 造 業	61,408	5,030	8.2	42,384	1,093	2.6	19,024	3,937	20.7
F 電 気・ガ 斯・熱 供 給・水 道 業	1,961	18	0.9	1,796	9	0.5	165	9	5.5
G 情 報 通 信 業	7,989	235	2.9	6,069	94	1.5	1,920	141	7.3
H 運 輸 業， 郵 便 業	20,124	6,505	32.3	16,661	4,048	24.3	3,463	2,457	71.0
I 卸 売 業， 小 売 業	30,290	15,350	50.7	14,021	3,801	27.1	16,269	11,549	71.0
J 金 融 業， 保 険 業	7,071	878	12.4	2,384	35	1.5	4,687	843	18.0
K 不 動 産 業， 物 品 賃 貸 業	765	148	19.3	479	48	10.0	286	100	35.0
L 学 術 研 究， 専 門・技 術 サ ー ビ ス 業	3,184	382	12.0	2,374	175	7.4	810	207	25.6
M 宿 泊 業， 飲 食 サ ー ビ ス 業	12,439	8,973	72.1	4,088	1,878	45.9	8,351	7,095	85.0
N 生 活 関 連 サ ー ビ ス 業， 娯 楽 業	4,535	1,967	43.4	2,064	688	33.3	2,471	1,279	51.8
O 教 育， 学 習 支 援 業	16,317	5,357	32.8	10,296	3,556	34.5	6,021	1,801	29.9
P 医 療， 福 祉	38,679	6,589	17.0	9,137	836	9.1	29,542	5,753	19.5
Q 複 合 サ ー ビ ス 事 業	2,717	453	16.7	1,757	202	11.5	960	251	26.1
R サ ー ビ ス 業 (他 に 分 類 さ れ な い も の)	18,322	7,540	41.2	11,089	2,483	22.4	7,233	5,057	69.9
E 09.10 食 料 品， た ば こ 製 造 業	6,343	2,294	36.2	2,455	435	17.7	3,888	1,859	47.8
11 織 維 工 業	6,436	375	5.8	3,880	82	2.1	2,556	293	11.5
14 パ ル プ・紙・紙 加 工 品 製 造 業	292	18	6.2	240	3	1.3	52	15	28.8
15 印 刷・同 関 連 業	2,058	76	3.7	1,297	9	0.7	761	67	8.8
16.17 化 学， 石 油・石 炭 製 品 製 造 業	1,501	418	27.8	869	42	4.8	632	376	59.5
18 プ ラ ス チ ッ ク 製 品 製 造 業	1,818	42	2.3	1,071	12	1.1	747	30	4.0
21 窯 業・土 石 製 品 製 造 業	1,155	45	3.9	713	25	3.5	442	20	4.5
24 金 属 製 品 製 造 業	3,867	338	8.7	2,779	204	7.3	1,088	134	12.3
25 は ん 用 機 械 器 具 製 造 業	2,671	124	4.6	2,225	59	2.7	446	65	14.6
26 生 産 用 機 械 器 具 製 造 業	12,632	264	2.1	10,596	0	0.0	2,036	264	13.0
27 業 務 用 機 械 器 具 製 造 業	1,140	39	3.4	979	12	1.2	161	27	16.8
28 電 子 部 品・デ バ イ ス・電 子 回 路 製 造 業	9,079	320	3.5	6,385	33	0.5	2,694	287	10.7
29 電 気 機 械 器 具 製 造 業	3,726	176	4.7	2,309	73	3.2	1,417	103	7.3
30 情 報 通 信 機 械 器 具 製 造 業	2,723	27	1.0	1,838	0	0.0	885	27	3.1
31 輸 送 用 機 械 器 具 製 造 業	2,292	31	1.4	2,014	12	0.6	278	19	6.8
32.20 そ の 他， な め し 革 等 製 造 業	503	78	15.5	321	4	1.2	182	74	40.7
E 一 括 産 業 1	1,802	152	8.4	1,408	38	2.7	394	114	28.9
E 一 括 産 業 2	1,370	213	15.5	1,005	50	5.0	365	163	44.7
I 1 卸 売 業	10,804	1,737	16.1	6,715	226	3.4	4,089	1,511	37.0
2 小 売 業	19,486	13,613	69.9	7,306	3,575	48.9	12,180	10,038	82.4
M 75 宿 泊 業	6,141	4,221	68.7	1,965	554	28.2	4,176	3,667	87.8
M 一 括 産 業	6,298	4,752	75.5	2,123	1,324	62.4	4,175	3,428	82.1
P 83 医 療 業	24,320	3,125	12.8	5,798	436	7.5	18,522	2,689	14.5
P 一 括 産 業	14,359	3,464	24.1	3,339	400	12.0	11,020	3,064	27.8
R 91 職 業 紹 介・労 働 者 派 遣 業	6,019	1,056	17.5	3,782	102	2.7	2,237	954	42.6
92 そ の 他 の 事 業 サ ー ビ ス 業	10,765	6,308	58.6	5,910	2,227	37.7	4,855	4,081	84.1
R 一 括 産 業	1,538	176	11.4	1,397	154	11.0	141	22	15.6

(注) 第1-1表(注)1,2参照

第4表 規模別、男女別 常用労働者の1人平均月間現金給与額

(単位 円)

規 模	計					男 子			女 子		
	現 金 給 与 総 額	きまって		特別に支 払われた 給 与	現 金 給 与 総 額	きまって	特別に支 払われた 給 与	現 金 給 与 総 額	きまって	特別に支 払われた 給 与	
		支給する 給 与	うち所定 内給与								うち超過 労働給与
100人以上	692,647	288,399	260,659	27,740	404,248	841,726	342,654	499,072	495,836	216,772	279,064
30～99人	464,839	232,180	214,839	17,341	232,659	583,116	284,408	298,708	315,386	166,186	149,200
5～29人	405,164	216,375	206,196	10,179	188,789	540,141	285,085	255,056	277,209	151,239	125,970

第5表 規模別、男女別 常用労働者の1人平均月間出勤日数及び実労働時間数

(単位 日、時間)

規 模	計				男 子				女 子			
	出勤 日数	総実労 働時間	所定内 労働時間	所定外 労働時間	出勤 日数	総実労 働時間	所定内 労働時間	所定外 労働時間	出勤 日数	総実労 働時間	所定内 労働時間	所定外 労働時間
100人以上	19.0	153.1	139.0	14.1	19.3	164.1	145.5	18.6	18.7	138.6	130.5	8.1
30～99人	19.5	148.6	137.1	11.5	20.0	162.1	145.4	16.7	19.0	131.8	126.8	5.0
5～29人	19.7	146.4	138.3	8.1	20.8	166.0	153.5	12.5	18.7	127.7	123.8	3.9

第6-1表 産業別、就業形態別 常用労働者の月間現金給与額及び出勤日数、実労働時間数

(規模5人以上)

(単位 円、日、時間)

産 業		現金給与額					出勤 日数	実労働時間		
		現金給 与総額	きまって 支給する 給与	うち所定 内給与	うち超過 労働給与	特別に支 払われた 給与		総実労 働時間	所定内 労働時間	所定外 労働時間
一 般 労働者	調 査 産 業 計	670,030	303,004	279,982	23,022	367,026	20.8	172.6	158.7	13.9
	製 造 業	662,686	290,729	259,013	31,716	371,957	20.7	177.2	159.6	17.6
	卸 売 業 , 小 売 業	663,597	298,810	284,593	14,217	364,787	21.8	176.4	166.5	9.9
	医 療 , 福 祉	696,965	298,113	285,915	12,198	398,852	20.4	158.3	153.1	5.2
パ ー ト タ イ ム 労働者	調 査 産 業 計	108,794	94,141	90,908	3,233	14,653	16.3	92.2	89.0	3.2
	製 造 業	111,787	100,885	97,819	3,066	10,902	19.4	113.1	109.6	3.5
	卸 売 業 , 小 売 業	101,928	89,106	88,657	449	12,822	17.4	94.2	93.8	0.4
	医 療 , 福 祉	144,159	114,465	111,339	3,126	29,694	15.7	95.3	94.1	1.2

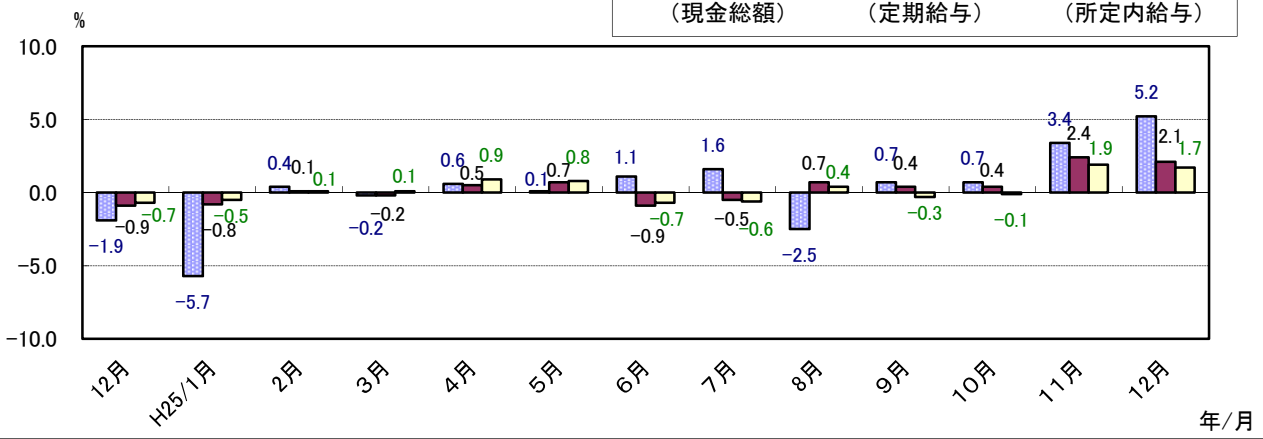
第6-2表 産業別、就業形態別 常用労働者の月間現金給与額及び月間出勤日数、実労働時間数

(規模30人以上)

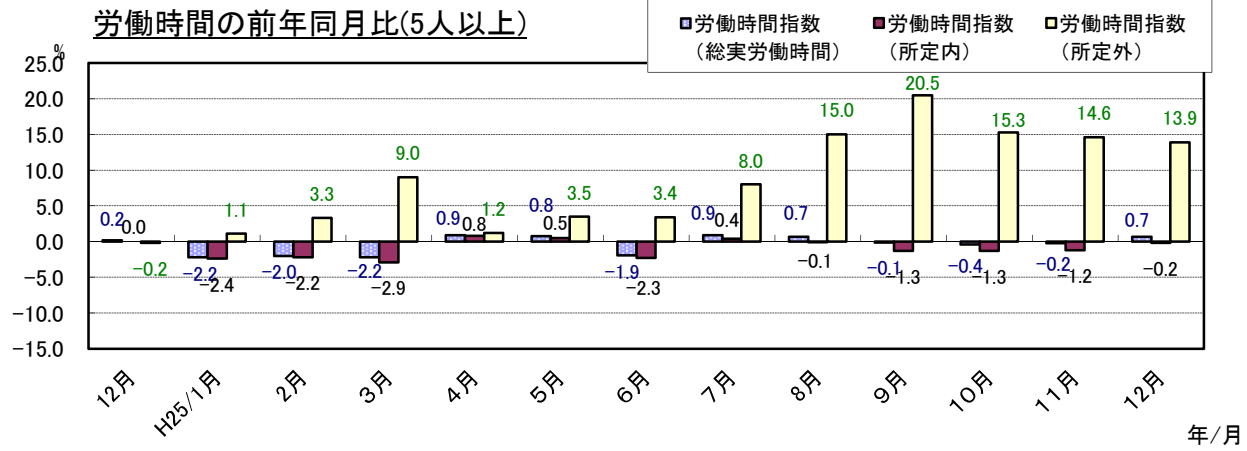
(単位 円、日、時間)

産 業		現金給与額					出勤 日数	実労働時間		
		現金給 与総額	きまって 支給する 給与	うち所定 内給与	うち超過 労働給与	特別に支 払われた 給与		総実労 働時間	所定内 労働時間	所定外 労働時間
一 般 労働者	調 査 産 業 計	739,503	314,301	285,431	28,870	425,202	20.1	169.7	154.0	15.7
	製 造 業	733,019	297,071	262,096	34,975	435,948	20.3	174.7	156.1	18.6
	卸 売 業 , 小 売 業	746,721	314,223	290,784	23,439	432,498	20.8	173.1	160.6	12.5
	医 療 , 福 祉	753,488	319,350	304,022	15,328	434,138	19.8	155.8	149.8	6.0
パ ー ト タ イ ム 労働者	調 査 産 業 計	120,114	103,883	99,238	4,645	16,231	16.9	94.7	90.3	4.4
	製 造 業	131,044	112,084	106,589	5,495	18,960	20.4	126.1	119.8	6.3
	卸 売 業 , 小 売 業	112,586	97,072	96,130	942	15,514	18.6	98.4	97.6	0.8
	医 療 , 福 祉	159,441	124,175	120,440	3,735	35,266	16.0	95.4	93.2	2.2

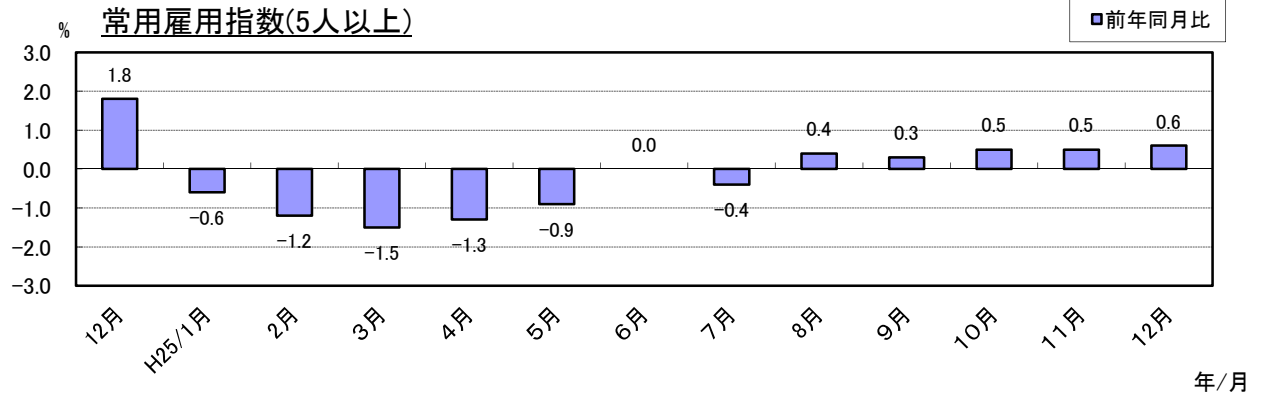
給与の前年同月比(5人以上)



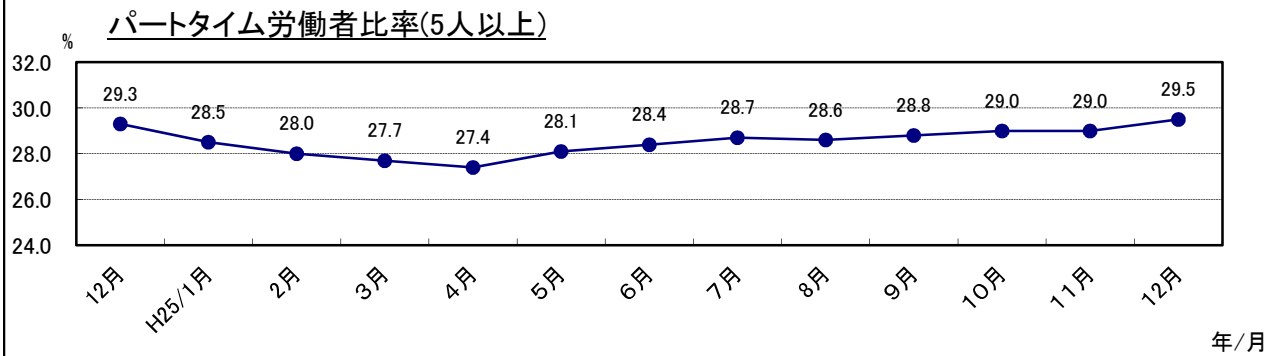
労働時間の前年同月比(5人以上)



常用雇用指数(5人以上)



パートタイム労働者比率(5人以上)



参考 毎月勤労統計調査地方調査結果速報（平成25年平均）

前年と比較すると

- ・ 定期給与は 0.4%増
- ・ 所定外労働時間は 9.1%増
- ・ 常用労働者は 0.3%減

平成25年平均の概要は次のとおりである。（事業所規模5人以上）

1 賃金の動き

平成25年調査産業計の平均では、

現金給与総額は	284,610円	前年比	0.8%増
うち、きまって支給する給与は	239,058円	前年比	0.4%増
特別に支払われた給与は	45,552円	前年差	1,491円増（表1）

2 労働時間の動き

平成25年調査産業計の平均では、

出勤日数は	19.4日	前年差	0.2日減
総実労働時間は	148.3時間	前年比	0.5%減
うち、所定内労働時間は	138.8時間	前年比	1.1%減
所定外労働時間は	9.5時間	前年比	9.1%増
製造業の所定外労働時間は	14.5時間	前年比	8.9%増（表2）

3 雇用の動き

平成25年調査産業計の平均では、

常用労働者数は	416,671人	前年比	0.3%減（表3）
パートタイム労働者比率は	28.5%	前年差	1.1ポイント増

（参考）事業所規模30人以上

[平成25年調査産業計の平均では、]

- ・ 定期給与は 259,853円 前年比 0.2%増
- ・ 所定外労働時間は 11.7時間 前年比 6.3%増
- ・ 常用労働者は 231,899人 前年比 0.4%減（表4, 5, 6）

(表1) 1人平均月間現金給与額(規模5人以上)

産業分類	現金給与総額(円)		きまって支給する給与(円)		特別に支払われた給与(円)	
		前年比(%)		前年比(%)		前年差(円)
TL 調査産業計	284,610	0.8	239,058	0.4	45,552	1,491
D 建設業	341,326	4.5	294,851	5.7	46,475	△ 1,288
E 製造業	318,904	1.5	262,155	1.5	56,749	775
F 電気・ガス・熱供給・水道業	499,033	△ 4.7	393,442	△ 4.0	105,591	△ 8,129
G 情報通信業	432,270	△ 3.4	348,187	0.0	84,083	△ 16,019
H 運輸業, 郵便業	288,918	△ 3.1	256,134	△ 3.4	32,784	62
I 卸売業, 小売業	245,309	5.4	207,989	2.7	37,320	7,172
J 金融業, 保険業	363,318	4.8	285,745	0.9	77,573	14,925
K 不動産業, 物品賃貸業	298,863	△ 10.0	259,082	△ 10.2	39,781	△ 3,785
L 学術研究, 専門・技術サービス業	384,010	2.2	322,158	3.3	61,852	△ 813
M 宿泊業, 飲食サービス業	104,663	△ 3.3	99,434	△ 4.2	5,229	750
N 生活関連サービス業, 娯楽業	233,423	32.3	200,720	28.3	32,703	12,892
O 教育, 学習支援業	362,243	△ 9.4	287,074	△ 9.9	75,169	△ 5,153
P 医療, 福祉	306,090	△ 2.6	256,667	△ 2.5	49,423	△ 1,188
Q 複合サービス事業	377,162	1.0	296,063	2.5	81,099	△ 4,144
R サービス業(他に分類されないもの)	208,037	0.2	186,207	0.7	21,830	33

(注) 調査産業計の中に鉱業を含む

(表2) 1人平均月間出勤日数、実労働時間数(規模5人以上)

産業分類	出勤日数(日)		総実労働時間(時間)		所定内労働時間(時間)		所定外労働時間(時間)	
		前年差(日)		前年比(%)		前年比(%)		前年比(%)
TL 調査産業計	19.4	△ 0.2	148.3	△ 0.5	138.8	△ 1.1	9.5	9.1
D 建設業	21.5	0.4	171.0	1.6	158.3	△ 0.5	12.7	38.3
E 製造業	20.1	△ 0.1	164.7	0.0	150.2	△ 0.8	14.5	8.9
F 電気・ガス・熱供給・水道業	18.2	△ 0.9	170.3	△ 3.2	152.0	△ 4.0	18.3	3.7
G 情報通信業	19.2	△ 0.5	162.5	△ 3.3	149.7	△ 2.4	12.8	△ 12.4
H 運輸業, 郵便業	21.0	0.3	179.8	△ 0.5	155.7	△ 1.2	24.1	4.6
I 卸売業, 小売業	19.6	△ 0.4	139.7	△ 1.4	135.2	△ 1.5	4.5	3.6
J 金融業, 保険業	19.1	△ 0.3	148.3	△ 1.9	139.8	△ 1.3	8.5	△ 11.1
K 不動産業, 物品賃貸業	21.3	0.3	167.7	5.1	158.1	3.7	9.6	33.6
L 学術研究, 専門・技術サービス業	19.0	△ 0.6	161.1	△ 1.1	146.1	△ 1.1	15.0	△ 1.7
M 宿泊業, 飲食サービス業	15.7	△ 0.6	99.4	△ 6.5	94.4	△ 8.1	5.0	35.6
N 生活関連サービス業, 娯楽業	18.9	△ 0.5	139.5	7.6	135.0	8.1	4.5	△ 6.8
O 教育, 学習支援業	17.5	△ 0.6	125.0	△ 4.3	121.3	△ 5.8	3.7	86.1
P 医療, 福祉	19.8	△ 0.2	146.6	0.6	142.1	1.0	4.5	△ 8.4
Q 複合サービス事業	19.4	△ 0.1	147.3	0.3	142.3	△ 0.3	5.0	21.8
R サービス業(他に分類されないもの)	19.3	0.3	146.8	3.2	133.8	1.7	13.0	22.6

(注) 調査産業計の中に鉱業を含む

(表3) 推計常用労働者数、雇用指数、パートタイム労働者比率(規模5人以上)

産業分類	労働者数(人)	雇用指数(H22=100)		パートタイム労働者比率	
			前年比(%)	(%)	前年差(ポイント)
TL 調査産業計	416,671	102.3	△ 0.3	28.5	1.1
D 建設業	24,872	127.0	1.4	5.2	0.5
E 製造業	85,162	98.8	0.1	12.1	0.8
F 電気・ガス・熱供給・水道業	2,477	204.9	0.4	5.3	4.2
G 情報通信業	11,054	110.8	3.2	3.2	△ 0.9
H 運輸業, 郵便業	26,861	103.9	2.6	19.5	△ 3.0
I 卸売業, 小売業	82,103	100.3	△ 0.4	42.4	△ 1.2
J 金融業, 保険業	12,329	107.5	△ 1.3	13.5	△ 3.3
K 不動産業, 物品賃貸業	4,183	107.3	2.0	15.3	△ 5.4
L 学術研究, 専門・技術サービス業	8,049	96.4	△ 3.4	13.5	1.7
M 宿泊業, 飲食サービス業	34,677	97.7	△ 0.7	79.1	6.1
N 生活関連サービス業, 娯楽業	12,829	105.1	3.5	46.6	11.9
O 教育, 学習支援業	24,007	99.0	△ 1.0	30.1	7.7
P 医療, 福祉	58,218	106.3	1.8	21.8	0.6
Q 複合サービス事業	5,087	125.3	△ 4.6	16.0	1.3
R サービス業(他に分類されないもの)	24,767	86.3	△ 9.5	36.3	1.9

(注) 調査産業計の中に鉱業を含む

(表4) 1人平均月間現金給与額(規模30人以上)

産業分類	現金給与と総額(円)		きまって支給する給与(円)		特別に支払われた給与(円)	
		前年比(%)		前年比(%)		前年差(円)
TL 調査産業計	314,822	0.2	259,853	0.2	54,969	258
D 建設業	371,070	2.4	293,357	1.0	77,713	6,562
E 製造業	348,300	1.4	279,263	0.9	69,037	2,416
F 電気・ガス・熱供給・水道業	533,616	△ 2.1	427,178	△ 0.2	106,438	△ 9,894
G 情報通信業	477,805	△ 1.4	375,930	2.1	101,875	△ 15,211
H 運輸業, 郵便業	318,084	△ 1.3	274,047	△ 2.4	44,037	2,977
I 卸売業, 小売業	233,428	△ 0.1	198,341	△ 0.2	35,087	△ 182
J 金融業, 保険業	348,624	△ 7.0	285,200	△ 4.9	63,424	△ 10,012
K 不動産業, 物品賃貸業	337,127	3.9	275,781	3.4	61,346	3,723
L 学術研究, 専門・技術サービス業	411,875	△ 0.8	333,398	△ 1.0	78,477	1,153
M 宿泊業, 飲食サービス業	121,247	1.1	114,790	0.4	6,457	678
N 生活関連サービス業, 娯楽業	244,819	15.9	211,287	13.6	33,532	8,791
O 教育, 学習支援業	382,147	0.3	305,904	△ 0.5	76,243	4,406
P 医療, 福祉	343,351	△ 1.0	287,692	△ 0.3	55,659	△ 2,536
Q 複合サービス事業	413,509	0.0	322,793	△ 0.9	90,716	2,539
R サービス業(他に分類されないもの)	198,457	0.1	178,742	0.3	19,715	△ 518

(注) 調査産業計の中に鉱業を含む

(表5) 1人平均月間出勤日数、実労働時間数(規模30人以上)

産業分類	出勤日数(日)		総実労働時間(時間)		所定内労働時間(時間)		所定外労働時間(時間)	
		前年差(日)		前年比(%)		前年比(%)		前年比(%)
TL 調査産業計	19.4	△ 0.1	151.2	△ 0.3	139.5	△ 0.8	11.7	6.3
D 建設業	20.1	△ 0.1	159.3	△ 0.2	146.4	△ 1.4	12.9	13.8
E 製造業	19.9	△ 0.1	166.7	0.5	150.6	△ 0.3	16.1	7.4
F 電気・ガス・熱供給・水道業	18.6	△ 0.4	182.0	0.5	159.3	△ 0.4	22.7	8.2
G 情報通信業	19.1	△ 0.2	163.5	△ 1.3	149.4	△ 0.4	14.1	△ 9.3
H 運輸業, 郵便業	20.7	△ 0.1	185.4	△ 0.7	154.8	△ 1.5	30.6	3.8
I 卸売業, 小売業	19.2	△ 0.2	133.0	△ 2.8	127.6	△ 2.8	5.4	△ 1.5
J 金融業, 保険業	18.9	△ 0.3	146.3	△ 2.3	137.5	△ 1.9	8.8	△ 6.7
K 不動産業, 物品賃貸業	20.9	0.7	169.7	4.0	150.4	3.1	19.3	11.4
L 学術研究, 専門・技術サービス業	18.9	△ 0.4	162.8	△ 2.0	144.1	△ 1.8	18.7	△ 2.6
M 宿泊業, 飲食サービス業	16.5	△ 0.1	104.4	△ 0.2	101.0	△ 0.2	3.4	△ 2.9
N 生活関連サービス業, 娯楽業	20.1	0.0	146.5	0.8	140.8	0.2	5.7	14.6
O 教育, 学習支援業	17.4	0.0	122.7	0.6	119.9	0.0	2.8	31.5
P 医療, 福祉	19.9	△ 0.2	151.0	△ 0.3	145.3	△ 0.3	5.7	△ 0.2
Q 複合サービス事業	19.3	△ 0.1	149.0	△ 0.9	143.5	△ 0.7	5.5	△ 6.1
R サービス業(他に分類されないもの)	18.9	△ 0.5	141.1	0.9	126.7	△ 1.3	14.4	23.6

(注) 調査産業計の中に鉱業を含む

(表6) 推計常用労働者数、雇用指数、パートタイム労働者比率(規模30人以上)

産業分類	労働者数(人)	雇用指数(H22=100)		パートタイム労働者比率	
			前年比(%)	(%)	前年差(ポイント)
TL 調査産業計	231,899	102.0	△ 0.4	24.4	0.3
D 建設業	9,037	353.7	1.3	2.4	0.9
E 製造業	61,588	96.2	△ 1.6	7.9	△ 0.4
F 電気・ガス・熱供給・水道業	1,962	296.0	△ 0.5	0.9	0.0
G 情報通信業	8,178	105.0	0.2	3.1	△ 0.7
H 運輸業, 郵便業	17,432	101.1	3.6	23.4	2.8
I 卸売業, 小売業	30,458	95.2	△ 0.3	51.7	0.3
J 金融業, 保険業	6,673	136.8	0.5	13.4	△ 0.8
K 不動産業, 物品賃貸業	768	105.0	△ 1.5	18.4	△ 1.8
L 学術研究, 専門・技術サービス業	3,206	90.5	△ 5.5	12.2	1.4
M 宿泊業, 飲食サービス業	12,384	93.7	△ 1.7	73.3	0.7
N 生活関連サービス業, 娯楽業	4,868	99.5	△ 0.6	37.3	△ 3.9
O 教育, 学習支援業	15,608	95.3	△ 2.7	28.3	0.1
P 医療, 福祉	38,493	104.4	2.3	16.9	△ 0.2
Q 複合サービス事業	2,799	178.3	△ 7.7	16.0	0.1
R サービス業(他に分類されないもの)	18,444	90.5	△ 2.1	40.2	2.8

(注) 調査産業計の中に鉱業を含む

賃金・労働時間・雇用の動きをキャッチする

毎月勤労統計調査

厚生労働省が実施する
重要な調査です。

ご理解とご提出を

調査票提出、
結果閲覧には、
インターネットが便利です。

調査結果は、
事業主の皆様にも
賃金管理の指針として
ご利用頂いています。



特別調査にも
ご協力を！
毎年夏に1回
行われます。



毎(まい)と勤(きん)の約束

調査で知り得た情報についての秘密は必ず守ります。
また調査によって集められた情報は、
統計を作成するためだけに使用されます。
税金徴収の資料や労働局の調査などに使われることは
絶対にありません。

調査結果は経済指標の一つとして、
また、社会保障制度を検討する際の基礎資料として
使われています。

事業所の皆様、調査にご理解をお願いします。

国の調査名をかたって不正に情報を収集する「かたい調査」には十分ご注意ください。

厚生労働省・都道府県

<http://www.mhlw.go.jp/>

<調査結果のおもな利用>

各種経済指標作成の基礎資料となるほか、**失業給付**の額、労働災害の**休業補償**の額、労災保険の**保険給付額**、**遺族補償一時金**、**未払い賃金**の立替払いの最高限度額、**最低賃金**の決定、**労働時間**の短縮(年1800時間)、建設工事の**労務単価**などの算定にもちいられています。

(問い合わせ) 〒920-8580 金沢市鞍月1丁目1番地

石川県県民交流課統計情報室 毎月勤労統計担当

電話 076-225-1344

FAX 076-225-1345

E-mail toukei@pref.ishikawa.lg.jp

URL <http://toukei.pref.ishikawa.jp/>