

# 石川 県

# 鋳工業生産統計

(平成22年基準指数、生産動態統計調査)

平成 24 年



石川県県民文化局



# はじめに

本県では、県内の鉱工業生産活動状況を把握するための基礎資料として、毎月、鉱工業指数を公表しております。

本書は、平成24年の鉱工業指数の動向並びに、経済産業省によって毎月実施されている生産動態統計調査(石川県調査分:機械・繊維)の本県分をとりまとめたものであります。

本書を、本県の鉱工業生産活動の実態把握や地域経済分析等の資料として、広く活用していただければ幸いに存じます。

なお、調査の実施にあたり、ご協力いただきました事業所及び関係各位に対し、厚くお礼申し上げますとともに、今後ともより一層のご協力を賜りますようお願いいたします。

平成 26 年 3 月

石川県県民文化局長 森田 美恵子



# 目 次

## 鉦工業指数

1	鉦工業指数作成要領	1
2	鉦工業生産の動向	10
(1)	本県の動向	10
(2)	全国の動向	10
(3)	本県の主要業種生産概況	14
①	機械工業	14
②	繊維工業	14
③	特産品工業	17
(4)	特殊分類(財別)鉦工業生産の動向	18
(5)	在庫循環図から見た景気動向	19
3	鉦工業指数表	20
(1)	業種分類鉦工業指数	20
①	生産	20
②	出荷	24
③	在庫	28
(2)	特殊分類鉦工業指数	32
①	生産	32
②	出荷	34
③	在庫	36
4	生産動態統計表	
(1)	織物生産	39
(2)	染色整理	46
(3)	銑鉄鑄物	48

(利用上の注意)

- 1 統計表等に用いる符号は次のとおりである。
  - 「－」・・・該当数値なし。
  - 「▲」・・・マイナスの数値。
  - 「X」・・・秘匿した数値。(秘匿した数値とは、掲載すると個々の申告者の秘密がもれる恐れのある1又は2の事業所に関する数値。または、前後の関係から1又は2の事業所の数値が判明する数値。)
- 2 生産動態統計のうち、県独自の集計によるものは、経済産業省の公表する数値とは若干異なる場合がある。
- 3 生産動態統計表のうち、合計と内訳が一致しないものについては、1又は2の事業所が含まれ、表示できない品目があるためである。
- 4 統計表中の数値は単位未満を四捨五入してあるので、合計と内訳が一致しない場合がある。

月次の公表は、下記石川県統計情報室ホームページで見ることが出来ます。

統計情報室ホームページアドレス

[http://toukei.pref.ishikawa.jp/search/min.asp?sc\\_id=115&s\\_id=5](http://toukei.pref.ishikawa.jp/search/min.asp?sc_id=115&s_id=5)

# 鋳工業指数

## 1 鋳工業指数作成要領

### (1) 基準年次

平成22年

### (2) 作成の範囲

日本標準産業分類による大分類「鋳業」、「製造業」を対象としたが、製造業の「印刷・同関連業」、「ゴム製品製造業」、「なめし革・同製品・毛皮製造業」は、生産実績の資料に乏しいことや、品目が複雑で代替し得るものがないことなどから業種分類を設けず除外した。

(別表1参照)

### (3) 採用品目数

指数の種類	製造工業	鋳業	計
生産	137	2	139
出荷	137	2	139
在庫	65	0	65

(別表2参照)

### (4) 分類

基本的には、日本標準産業分類に基づくが、一部利用上の便宜のため組み替えを行った。組み替えは次のとおりである。

- ① 「はん用機械器具製造業」「生産用機械器具製造業」「業務用機械製造業」を統合して「はん用・生産用・業務用機械工業」とした。
- ② 「はん用機械器具製造業」「生産用機械器具製造業」「業務用機械製造業」「電子部品・デバイス・電子回路製造業」「電気機械器具製造業」「情報通信機械器具製造業」「輸送用機械器具製造業」を統合して、「機械工業」とした。
- ③ 「電子部品・デバイス・電子回路製造業」「電気機械器具製造業」「情報通信機械器具製造業」を統合して、「電気機械工業」とした。
- ④ 「電子部品・デバイス・電子回路製造業」「情報通信機械器具製造業」を統合して、「情報通信機械器具・電子部品・デバイス工業」とした。
- ⑤ 「家具・装備品製造業」「石油製品・石炭製品製造業」「その他の製造業」を統合して「その他の工業」とした。
- ⑥ 「食料品製造業」に、「飲料・たばこ・飼料製造業」を追加して、「食料品工業」とした。

(別表1参照)

## (5) ウェイト算出方法

ウェイトは鉱工業総合を10,000.0とする構成比で示される。

業種別ウェイトは、製造工業については工業統計調査、鉱業については経済センサス—活動調査を基礎資料として算出している。

生産指数ウェイトについては工業統計調査による産業別付加価値額を基礎にしている。出荷指数ウェイト、在庫指数ウェイトについては工業統計調査による品目別出荷額及び在庫額を基礎にしている。

品目別のウェイトについては、工業統計のほか、生産動態統計や各種業界統計などにより単価・金額等を推計し、業種別のウェイトを採用品目の金額構成比により算定した。

(別表1、2参照)

## (6) 指数算出方法

個別品目の指数は、平成22年の平均の生産量、出荷量、在庫量を基準(100.0)として、比較月の生産量、出荷量、在庫量を指数化する。総合指数及び各業種指数は基準時ウェイトで個別指数を加重平均するラスパイレス方式による。

$$\text{個別指数} = \frac{\text{比較時数量}}{\text{基準時数量(平成22年の月平均数量)}} \times 100$$

$$\text{総合及び各業種指数} = \frac{(\text{個別指数} \times \text{基準時ウェイト})\text{の総和}}{\text{基準時ウェイトの総和}}$$

## (7) 季節調整済指数

季節調整済指数は原指数を季節指数で除することにより、季節変動を除去した指数である。

なお、季節指数はセンサス局法X-12-ARIMA (Ver.0.2.10) により算出した。

### 資料の出所

- |                        |                   |
|------------------------|-------------------|
| ① 鉱工業製品一般              | 経済産業省、県統計情報室      |
| ② 清酒・冷凍食品              | 中部経済産業局調査課        |
| ③ 普通合板                 | 北陸農政局統計部生産流通消費統計課 |
| ④ 製材品、乳製品              | 農林水産省統計           |
| ⑤ 医薬品                  | 県薬事衛生課            |
| ⑥ 牛肉・豚肉                | 金沢市保健所衛生指導課       |
| ⑦ 味噌、醤油、打はく、漆器、生コンクリート | 関係協同組合            |



(8)特殊分類

特殊分類は、採用品目を用途別に分類したもので、各財別ウエイト及び品目数は次のとおりである。

財 別	生産指数		出荷指数		在庫指数	
	ウエイト	品目数	ウエイト	品目数	ウエイト	品目数
鉱工業総合	10,000.0	139	10,000.0	139	10,000.0	65
最終需要財	5,719.1	74	5,642.1	74	4,506.6	31
投資財	4,026.4	55	4,504.6	55	4,427.6	26
資本財	3,307.6	37	3,888.1	37	3,783.3	15
建設財	718.8	18	616.5	18	644.3	11
消費財	1,692.7	19	1,137.5	19	79.0	5
耐久消費財	179.0	2	83.4	2	5.8	1
非耐久消費財	1,513.7	17	1,054.1	17	73.2	4
生産財	4,280.9	65	4,357.9	65	5,493.4	34
鉱工業用生産財	4,212.3	61	4,323.8	61	5,390.0	32
その他用生産財	68.6	4	34.1	4	103.4	2

**用語解説**

- 最終需要財・・・ 鉱工業又は他の産業に原材料等として投入されない最終製品。ただし、建設財を含み、企業消費財を除く。
- 投資財・・・ 資本財と建設財の合計。
- 資本財・・・ 家計以外で購入される製品で、原則として想定耐用年数が1年以上で比較的購入単価の高いもの。
- 建設財・・・ 建築工事用の資材及び衛生用陶磁器等の建築物に付随する内装品及び土木工事の資材。
- 消費財・・・ 家計で購入される製品(耐久消費財と非耐久消費財の合計)。
- 耐久消費財・・・ 原則として想定耐用年数が1年以上で比較的購入価格が高いもの。
- 非耐久消費財・・・ 原則として想定耐用年数が1年未満で比較的購入価格が低いもの。
- 生産財・・・ 鉱工業及び生産工程に原材料等として投入される製品。ただし、企業消費財を含み、建設財を除く。
- 鉱工業用生産財・・・ 鉱工業の生産工程に原材料、燃料、部品、容器、消耗品、工具等として再投入される製品。
- その他用生産財・・・ 非鉱工業用の原材料、燃料、容器、消耗品及び企業消費財。

別表 1

## 業種別ウエイト及び品目数

業 種	生産指数		出荷指数		在庫指数	
	ウエイト	品目数	ウエイト	品目数	ウエイト	品目数
鉱工業総合	10,000.0	139	10,000.0	139	10,000.0	65
製造工業	9,998.1	137	9,998.8	137	10,000.0	65
鉄鋼業	122.3	8	114.4	8	177.8	4
非鉄金属工業	223.4	4	214.3	4	259.3	2
金属製品工業	509.6	9	491.2	9	181.9	2
機械工業	4,848.8	55	6,103.0	55	3,963.6	19
はん用・生産用・業務用機械工業	2,309.8	31	2,725.3	31	1,865.2	10
はん用機械工業	420.3	9	384.1	9	169.6	1
生産用機械工業	1,691.7	19	2,210.3	19	1,541.1	8
業務用機械工業	197.8	3	130.9	3	154.5	1
電気機械工業	2,112.9	19	2,710.1	19	1,628.8	7
電気機械器具製造業	161.2	6	134.7	6	55.8	3
情報通信機械器具・電子部品・ デバイス工業	1,951.7	13	2,575.4	13	1,573.0	4
輸送機械工業	426.1	5	667.6	5	469.6	2
窯業・土石製品工業	466.6	10	264.7	10	616.3	5
化学工業	788.2	6	492.9	6	366.4	4
プラスチック製品工業	356.1	7	303.6	7	474.7	7
パルプ・紙・紙加工品工業	124.9	6	107.7	6	427.9	6
繊維工業	1,157.6	15	909.7	15	2,938.1	10
木材・木製品工業	101.5	2	90.2	2	160.7	2
食料品工業	654.9	12	544.6	12	76.0	3
その他の工業	644.2	3	362.5	3	357.3	1
鉱業	1.9	2	1.2	2	0.0	0

別表 2

## 採用品目別ウエイト一覧表

	単 位	特殊分類 格 付	生 産 指 数 付加価値額ウエイト	出 荷 指 数 出荷額ウエイト	在 庫 指 数 在庫額ウエイト
鋳工業総合			10,000.0	10,000.0	10,000.0
製造工業			9,998.1	9,998.8	10,000.0
鉄鋼業			122.3	114.4	177.8
普通鋼粗鋼	t	鋳生	0.1	0.2	-
冷間ロール成型鋼	t	建	2.7	4.7	13.5
特殊鋼熱間鋼管	t	鋳生	0.4	0.7	88.5
特殊鋼冷間鋼管	t	鋳生	5.9	4.1	42.3
銑鉄鋳物	t	鋳生	34.2	12.1	33.5
精密鋳造品	kg	鋳生	41.5	56.1	-
鋳鋼	t	鋳生	2.4	1.1	-
鍛工品	t	鋳生	35.1	35.4	-
非鉄金属工業			223.4	214.3	259.3
アルミニウム圧延製品	t	鋳生	167.1	144.5	-
電力用電線・ケーブル	導体t	資	22.3	43.6	218.7
銅合金鋳物	kg	鋳生	20.8	13.7	-
光ファイバーケーブル	Kmコア	資	13.2	12.5	40.6
金属製品工業			509.6	491.2	181.9
作業工具	個	そ生	11.8	6.7	-
鉄骨	t	建	66.2	84.4	-
建築用金属製品	t	建	66.8	48.3	-
アルミニウムサッシ	t	建	82.6	91.5	139.1
金属線製品	t	建	67.9	72.9	42.8
ボルト・ナット	t	鋳生	113.7	99.8	-
金庫とびら	t	資	10.1	4.9	-
打はく	千枚	鋳生	62.2	67.2	-
管継手	千個	建	28.3	15.5	-
機械工業			4,848.8	6,103.0	3,963.6
はん用・生産用・業務用機械工業			2,309.8	2,725.3	1,865.2
はん用機械工業			420.3	384.1	169.6
天井走行クレーン	t	資	1.8	1.9	-
巻上機	台	資	8.8	9.1	-
チェーンコンベア	t	資	40.6	48.5	-
他のコンベア	t	資	30.2	36.0	-
変速機	kg	資	2.7	2.3	-
歯車	kg	資	2.2	1.6	-
チェーン	kg	資	181.4	190.5	-
軸受	万個	資	144.6	90.0	169.6
油圧シリンダ	千円	資	8.0	4.2	-

	単 位	特殊分類 格 付	生 産 指 数 付加価値額ウエイト	出 荷 指 数 出荷額ウエイト	在 庫 指 数 在庫額ウエイト
生産用機械工業			1,691.7	2,210.3	1,541.1
シヨベル	台	資	159.3	264.4	190.4
グレーダ・スクレーパ	台	資	111.1	180.7	278.4
積込機	台	資	0.7	1.1	-
不整地用運搬車	台	資	2.3	18.1	-
ブルドーザー	台	資	180.7	299.4	397.3
数値制御旋盤	t	資	61.5	69.9	-
数値制御専用機	t	資	26.3	48.5	-
数値制御工作機械	t	資	88.2	92.1	-
液圧プレス	t	資	14.3	14.2	83.5
機械プレス	t	資	107.5	145.6	543.9
せん断機	台	資	0.8	1.0	-
紡績機械	百万円	資	88.6	100.0	-
織機	百万円	資	164.2	236.9	-
準備機械	百万円	資	372.7	420.8	-
木工機械	台	鉍生	0.4	0.4	5.3
半導体製造装置用関連装置	kg	鉍生	23.8	14.9	-
金型	kg	鉍生	11.1	9.7	-
個装・内装機械	台	鉍生	261.1	277.0	40.9
超硬工具	個	鉍生	17.1	15.6	1.4
業務用機械工業			197.8	130.9	154.5
業務用洗濯機	台	資	97.5	85.0	154.5
精密測定機器	台	資	63.8	31.9	-
医療材料	千円	そ生	36.5	14.0	-
電気機械工業			2,112.9	2,710.1	1,628.8
電気機械器具工業			161.2	134.7	55.8
配電盤	面	資	47.0	34.6	-
制御装置	台	資	29.3	24.1	-
分電盤	台	資	57.0	48.1	-
配線器具	個	建	7.5	13.6	13.7
電気温水器	台	耐消	5.2	5.1	5.8
電力量計	個	資	15.2	9.2	36.3
情報通信機械器具・電子部品・デバイス工業			1,951.7	2,575.4	1,573.0
電子計算機及び関連装置	百万円	資	402.0	603.2	-
その他の電子応用装置	百万円	資	109.4	129.1	-
半導体素子	千個	鉍生	269.8	408.9	95.5
集積回路	百万円	鉍生	23.7	23.3	-
厚膜IC	千個	鉍生	5.9	24.2	17.4
金属化有機フィルムコンデンサ	千個	鉍生	0.8	0.9	-

	単 位	特殊分類 格 付	生 産 指 数 付加価値額ウエイト	出 荷 指 数 出荷額ウエイト	在 庫 指 数 在庫額ウエイト
セラミックコンデンサ	千個	鉍生	0.7	0.8	-
複合部品(フィルタを含む)	千個	鉍生	160.0	229.6	-
リジッド片面配線板	m2	鉍生	0.2	0.7	-
リジッド両面配線板	m2	鉍生	0.1	0.5	-
抵抗器	千個	鉍生	7.8	7.3	-
アクティブ型大型液晶素子	百万円	鉍生	231.9	268.5	756.6
アクティブ型中・小型液晶素子	百万円	鉍生	739.4	878.4	703.5
輸送機械工業			426.1	667.6	469.6
バスボデー	台	鉍生	174.7	252.4	-
特装ボデー	台	鉍生	74.8	108.1	-
オートバイ用スポーク	千組	鉍生	1.4	2.1	-
ショベルトラック	台	資	175.1	304.9	469.5
自転車用リム	組	鉍生	0.1	0.1	0.1
窯業・土石製品工業			466.6	264.7	616.3
生コンクリート	m3	建	190.4	123.1	-
護岸用コンクリートブロック	t	建	4.5	2.4	60.1
道路用コンクリート製品	t	建	9.3	4.3	65.1
粘土瓦	千枚	建	16.1	10.9	-
陶磁器・台所用品	kg	非耐消	75.5	34.4	-
耐火レンガ	kg	鉍生	23.0	20.6	401.5
不定型耐火物	kg	鉍生	0.4	0.9	5.9
けいそう土・同製品	t	建	11.1	4.0	-
ほうろう鉄器	kg	建	23.3	10.1	83.7
触媒担体・セラミックフィルタ	kg	鉍生	113.0	54.0	-
化学工業			788.2	492.9	366.4
プラスチック樹脂	t	鉍生	8.4	14.4	328.7
漂白剤	t	非耐消	0.1	0.2	0.8
界面活性剤	t	鉍生	1.1	1.0	26.2
柔軟仕上剤	t	鉍生	0.4	0.3	10.7
医薬品	千円	非耐消	778.0	476.8	-
化学石こう	t	鉍生	0.2	0.2	-
プラスチック製品工業			356.1	303.6	474.7
ホース	t	そ生	0.6	0.8	0.3
合成皮革	t	鉍生	71.8	68.9	117.2
機械器具部品	t	鉍生	68.9	65.9	75.3
強化製品(型物)	t	建	3.8	4.9	12.4
浄化槽	個	建	15.1	21.9	53.2
中空成形用器	t	鉍生	22.1	49.5	17.3
他のプラスチック製品	t	鉍生	173.8	91.7	199.0
パルプ・紙・紙加工品工業			124.9	107.7	427.9

	単 位	特殊分類 格 付	生 産 指 数 付加価値額ウエイト	出 荷 指 数 出荷額ウエイト	在 庫 指 数 在庫額ウエイト
薄葉紙	t	そ生	19.7	12.6	103.1
家庭用薄葉紙	t	非耐消	3.9	3.8	6.6
雑種紙	t	鋳生	4.1	3.6	28.9
板紙	t	鋳生	55.7	53.9	273.5
段ボールシート	千m2	鋳生	19.5	8.5	8.9
段ボール箱	千m2	鋳生	22.0	25.3	6.9
繊維工業			1,157.6	909.7	2,938.1
合繊維	t	鋳生	10.3	4.6	-
絹織物	m2	鋳生	1.8	1.4	55.1
人絹織物	m2	鋳生	57.5	45.8	161.7
合成繊維織物	m2	鋳生	486.7	387.5	320.7
ニット生地	kg	鋳生	14.8	5.8	0.8
織物染色整理	千m2	鋳生	237.8	188.4	446.3
ニット生地染色整理	千m2	鋳生	40.9	31.1	140.8
漁網・陸上網	kg	資	18.5	9.8	843.3
レース生地	m2	鋳生	3.3	3.5	328.6
組ひも	kg	鋳生	8.0	6.5	-
細幅織物	kg	鋳生	5.2	4.2	72.9
不織布	kg	鋳生	14.9	23.2	-
織物外衣	点	非耐消	6.8	4.6	-
ニット外衣	デカ	非耐消	6.9	5.8	-
化学繊維	t	鋳生	244.2	187.5	567.9
木材・木製品工業			101.5	90.2	160.7
製材用素材	千m3	建	22.4	19.7	30.7
普通合板	m3	建	79.1	70.5	130.0
食料品工業			654.9	544.6	76.0
牛肉	t	非耐消	27.2	49.9	-
豚肉	t	非耐消	9.5	17.4	-
肉製品	t	非耐消	50.0	25.4	9.8
乳製品	t	非耐消	53.2	124.0	-
水産練製品	t	非耐消	125.1	91.7	-
味噌	t	非耐消	11.9	6.6	56.0
醤油	kl	非耐消	24.7	12.4	-
製粉	t	鋳生	12.4	16.1	10.2
食パン	t	非耐消	8.7	4.7	-
菓子類	千円	非耐消	198.2	116.0	-
清酒	kl	非耐消	119.8	72.1	-
冷凍食品	kg	非耐消	14.2	8.3	-
その他の工業			644.2	362.5	357.3
金属製家具	m2	資	448.7	270.4	357.3

	単 位	特殊分類 格 付	生 産 指 数 付加価値額ウェイト	出 荷 指 数 出荷額ウェイト	在 庫 指 数 在庫額ウェイト
舗装材	t	建	21.7	13.8	-
漆器	万円	耐消	173.8	78.3	-
鋳業			1.9	1.2	-
ろう石	t	鋳生	0.4	0.2	-
けい砂	t	鋳生	1.5	1.0	-

(注) 特殊分類名称

資……………資本財  
建……………建設財

耐消……………耐久消費財  
非耐消……………非耐久消費財

鋳生……………鋳工業生産財  
そ生……………その他用生産財

## 2 鋳工業生産の動向

### (1) 本県の動向

平成24年の本県鋳工業生産指数（平成22年＝100）は、106.5となり、前年比▲1.6%と3年ぶりの低下となった。

生産指数の年間推移を四半期別の前期比（季節調整済指数）で見ると、I期▲1.3%、II期▲0.9%、III期0.8%、IV期3.2%と前半は低下し後半は上昇に転じた。（表1参照）

業種別に生産指数の前年比をみると、鉄鋼業（▲10.5%）、非鉄金属工業（▲8.1%）、金属製品工業（▲0.5%）、はん用機械工業（▲6.8%）、生産用機械工業（▲14.1%）、業務用機械工業（▲11.7%）、電気機械器具工業（▲7.3%）、輸送機械工業（▲0.1%）、窯業・土石製品工業（▲6.0%）、プラスチック製品工業（▲3.1%）、パルプ・紙・紙加工品工業（▲3.2%）、繊維工業（▲2.2%）、木材・木製品工業（▲0.3%）、食料品工業（▲0.2%）、鋳業（▲8.0%）の15業種は低下した。

情報通信機械器具・電子部品・デバイス工業（19.7%）、化学工業（0.7%）、その他の工業（0.9%）、の3業種は上昇した。（表2参照）

寄与度で見ると、情報通信機械器具・電子部品・デバイス工業が上昇に寄与している。一方で、ほかのほとんどの業種が低下に寄与しており、なかでも生産用機械工業が大きく低下に寄与している。（図4参照）

### (2) 全国の動向

平成24年の全国鋳工業生産指数（平成22年＝100）は、97.8となり、前年比0.6%と2年ぶりの上昇となった。

生産指数の年間推移を四半期別の前期比（季節調整済指数）で見ると、I期0.8%、II期▲2.2%、III期▲3.2%、IV期▲1.9%となった。（表1参照）



表1 年次別、四半期別鉱工業指数及び前年(期)比

(平成22年=100)

区 分	項 目 年(期)	生 産		出 荷		在 庫	
		指数	前年(期)比(%)	指数	前年(期)比(%)	指数	前年(期)比(%)
石 川 県	20年	111.0	-	111.6	-	122.6	-
	21年	78.8	▲ 29.0	75.7	▲ 32.2	117.4	▲ 4.2
	22年	100.0	26.9	100.0	32.1	100.0	▲ 14.8
	23年	108.2	8.2	107.8	7.8	92.8	▲ 7.2
	24年	106.5	▲ 1.6	106.9	▲ 0.8	100.6	8.4
	24年 I 期	105.7	▲ 1.3	106.1	0.8	93.9	1.5
	II 期	104.8	▲ 0.9	104.6	▲ 1.4	101.4	8.0
	III 期	105.6	0.8	105.9	1.2	101.8	0.4
	IV 期	109.0	3.2	110.5	4.3	105.3	3.4
全 国	20年	110.7	-	110.6	-	116.5	-
	21年	86.5	▲ 21.9	86.6	▲ 21.7	106.1	▲ 8.9
	22年	100.0	15.6	100.0	15.5	100.0	▲ 5.7
	23年	97.2	▲ 2.8	96.3	▲ 3.7	104.3	4.3
	24年	97.8	0.6	97.5	1.2	110.4	5.8
	24年 I 期	101.3	0.8	101.9	1.7	107.3	1.3
	II 期	99.1	▲ 2.2	98.8	▲ 3.0	110.7	3.2
	III 期	95.9	▲ 3.2	94.6	▲ 4.3	112.1	1.3
	IV 期	94.1	▲ 1.9	93.4	▲ 1.3	111.5	▲ 0.5

(注) 年指数は原指数、期指数は季節調整済指数である。

図1 四半期別鉱工業指数の推移(生産)

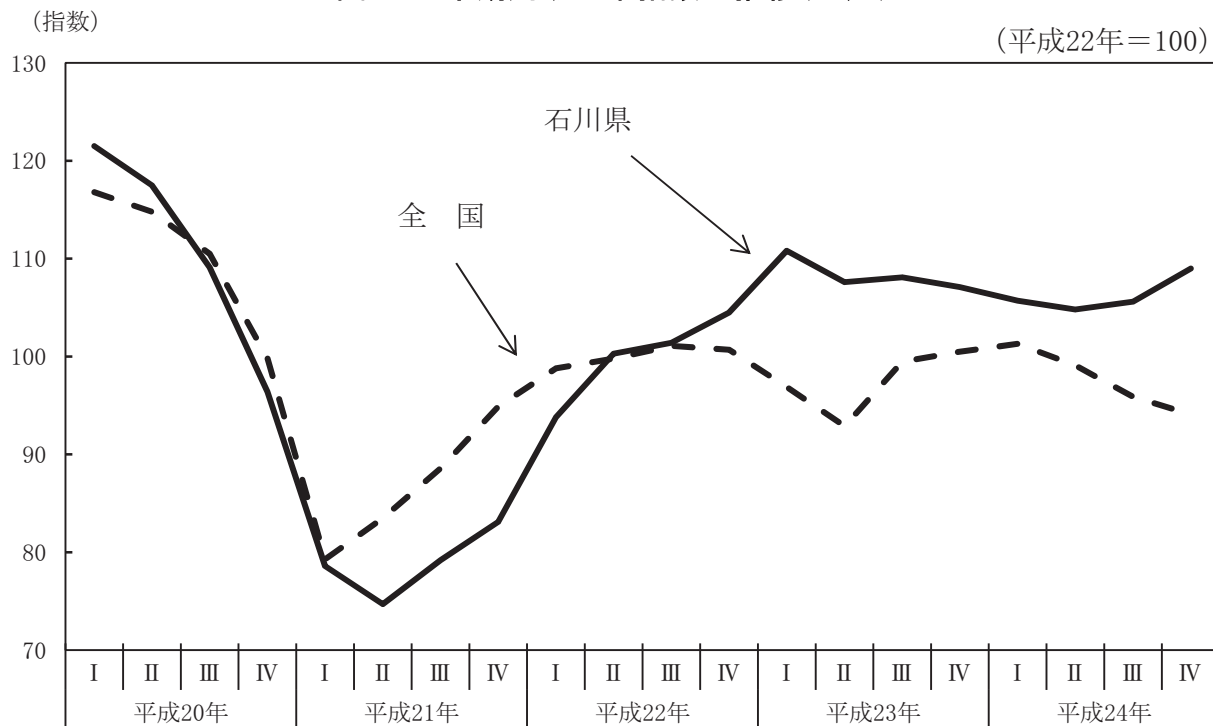


図2 四半期別鉱工業指数の推移(出荷)

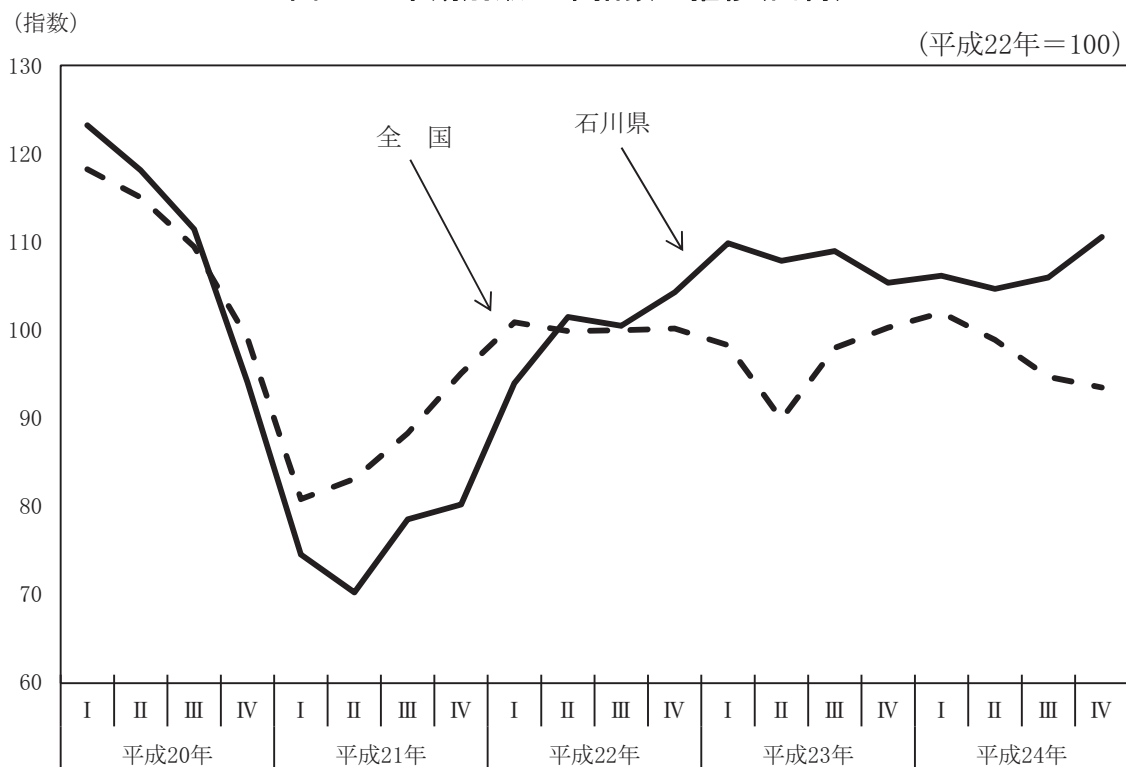


図3 四半期別鉱工業指数の推移(在庫)

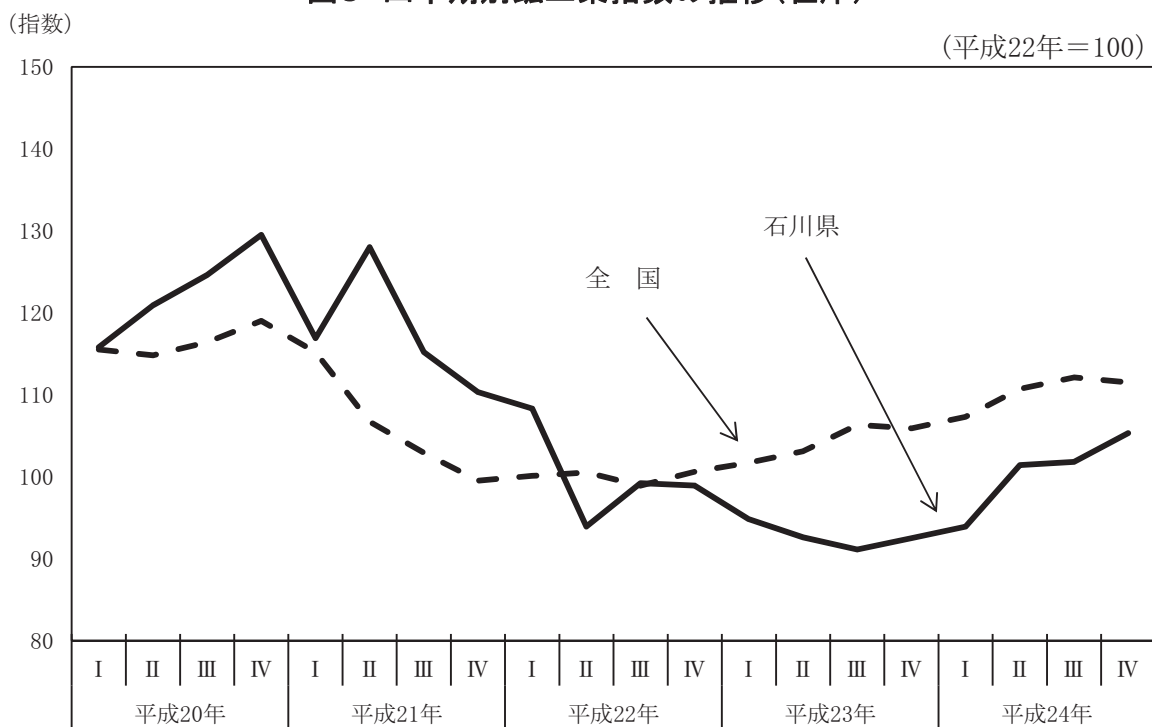
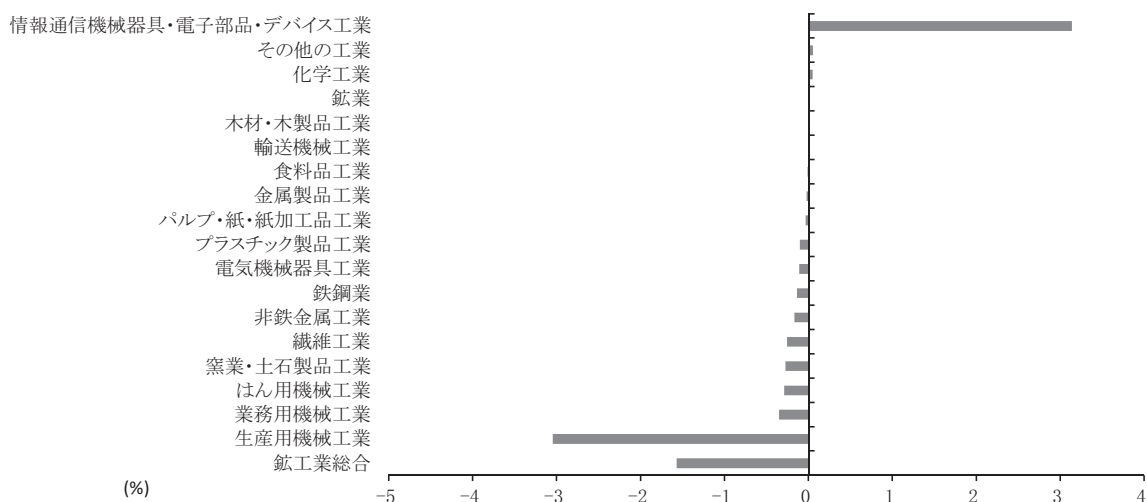


図4 鉱工業生産の前年比に対する業種別寄与度



(注)寄与度とは、総合の増減分に対してその内訳である業種の増減分がどれだけであったかを示したもの

表2 業種別、年次別、四半期別生産指数及び前年(期)比

(平成22年=100)

業種	項目		生産指数									
	年(期)		平成24年		I期		II期		III期		IV期	
	平成23年	IV期	平成24年	前年比	I期	前期比	II期	前期比	III期	前期比	IV期	前期比
鉱工業総合	108.2	107.1	106.5	▲ 1.6	105.7	▲ 1.3	104.8	▲ 0.9	105.6	0.8	109.0	3.2
製造工業	108.2	107.2	106.5	▲ 1.6	105.7	▲ 1.4	104.9	▲ 0.8	105.6	0.7	109.0	3.2
鉄鋼業	116.5	113.0	104.3	▲ 10.5	109.5	▲ 3.1	109.6	0.1	100.0	▲ 8.8	100.0	0.0
非鉄金属工業	101.7	96.7	93.5	▲ 8.1	94.8	▲ 2.0	87.7	▲ 7.5	97.3	10.9	90.5	▲ 7.0
金属製品工業	103.0	108.2	102.5	▲ 0.5	106.3	▲ 1.8	101.6	▲ 4.4	98.6	▲ 3.0	103.4	4.9
機械工業	113.3	112.6	111.8	▲ 1.3	109.2	▲ 3.0	110.3	1.0	111.8	1.4	115.1	3.0
はん用・生産用・業務用機械工業	135.6	136.8	118.3	▲ 12.8	123.4	▲ 9.8	125.2	1.5	121.4	▲ 3.0	103.5	▲ 14.7
はん用機械工業	110.1	109.0	102.6	▲ 6.8	106.4	▲ 2.4	109.1	2.5	101.7	▲ 6.8	94.5	▲ 7.1
生産用機械工業	138.6	137.4	119.1	▲ 14.1	124.7	▲ 9.2	124.2	▲ 0.4	122.8	▲ 1.1	105.3	▲ 14.3
業務用機械工業	164.9	187.6	145.6	▲ 11.7	135.6	▲ 27.7	202.5	49.3	146.5	▲ 27.7	105.8	▲ 27.8
電気機械工業	89.4	84.3	104.9	17.3	94.1	11.6	89.8	▲ 4.6	103.5	15.3	129.3	24.9
電気機械器具工業	101.5	101.3	94.1	▲ 7.3	94.0	▲ 7.2	95.0	1.1	96.5	1.6	93.6	▲ 3.0
情報通信機械器具・電子部品・デバイス工業	88.4	82.6	105.8	19.7	94.2	14.0	89.3	▲ 5.2	103.8	16.2	132.3	27.5
輸送機械工業	110.6	118.2	110.5	▲ 0.1	116.6	▲ 1.4	114.5	▲ 1.8	103.3	▲ 9.8	110.6	7.1
窯業・土石製品工業	106.2	103.5	99.8	▲ 6.0	102.3	▲ 1.2	103.0	0.7	96.5	▲ 6.3	94.2	▲ 2.4
化学工業	98.0	83.2	98.7	0.7	88.9	6.9	93.0	4.6	105.7	13.7	110.0	4.1
プラスチック製品工業	99.6	94.6	96.5	▲ 3.1	101.6	7.4	92.9	▲ 8.6	95.0	2.3	96.6	1.7
パルプ・紙・紙加工品工業	96.6	93.9	93.5	▲ 3.2	94.7	0.9	91.9	▲ 3.0	93.5	1.7	94.4	1.0
繊維工業	109.2	109.1	106.8	▲ 2.2	109.9	0.7	106.5	▲ 3.1	102.2	▲ 4.0	107.3	5.0
木材・木製品工業	120.0	125.6	119.6	▲ 0.3	123.4	▲ 1.8	115.2	▲ 6.6	116.4	1.0	124.0	6.5
食料品工業	103.5	106.1	103.3	▲ 0.2	105.8	▲ 0.3	104.3	▲ 1.4	101.3	▲ 2.9	101.5	0.2
その他の工業	97.0	96.7	97.9	0.9	97.3	0.6	99.9	2.7	95.7	▲ 4.2	100.7	5.2
鉱業	79.9	69.8	73.5	▲ 8.0	60.8	▲ 12.9	74.9	23.2	78.6	4.9	75.7	▲ 3.7

(注) 年指数は原指数、期指数は季節調整済指数である。

### (3) 本県の主要業種生産概況

#### ① 機械工業

平成24年の機械工業の生産指数は111.8で、前年比▲1.3%の低下となった。

業種別にみると、情報通信機械器具・電子部品・デバイス105.8（前年比19.7%）が上昇したものの、はん用機械102.6（同▲6.8%）、生産用機械119.1（同▲14.1%）、業務用機械145.6（同▲11.7%）、電気機械器具94.1（同▲7.3）、輸送機械110.5（同▲0.1%）はいずれも低下した。（表3参照）

**表3 機械工業生産指数及び前年比**

（平成22年=100）

業種 項目	平成20年		平成21年		平成22年		平成23年		平成24年	
	指数	前年比(%)	指数	前年比(%)	指数	前年比(%)	指数	前年比(%)	指数	前年比(%)
機械工業総合	110.5	-	65.2	▲ 41.0	100.0	53.4	113.3	13.3	111.8	▲ 1.3
はん用・生産用・ 業務用機械工業	147.0	-	70.0	▲ 52.4	100.0	42.9	135.6	35.6	118.3	▲ 12.8
はん用機械工業	136.3	-	96.0	▲ 29.6	100.0	4.2	110.1	10.1	102.6	▲ 6.8
生産用機械工業	150.1	-	59.9	▲ 60.1	100.0	66.9	138.6	38.6	119.1	▲ 14.1
業務用機械工業	142.5	-	101.1	▲ 29.1	100.0	▲ 1.1	164.9	64.9	145.6	▲ 11.7
電気機械工業	64.6	-	57.8	▲ 10.5	100.0	73.0	89.4	▲ 10.6	104.9	17.3
電気機械器具製造業	153.3	-	123.2	▲ 19.6	100.0	▲ 18.8	101.5	1.5	94.1	▲ 7.3
情報通信機械器具・ 電子部品・デバイス工業	57.2	-	52.4	▲ 8.4	100.0	90.8	88.4	▲ 11.6	105.8	19.7
輸送機械工業	140.9	-	75.8	▲ 46.2	100.0	31.9	110.6	10.6	110.5	▲ 0.1

#### ② 繊維工業

平成24年の繊維工業の生産指数は106.8で、前年比▲2.2%の低下となった。

部門別でみると、織物総合114.6（前年比▲3.2%）、染色整理96.5（同▲5.7%）はいずれも低下した。

織物の主要品目について前年比をみると、合成繊維織物が低下した。（表4参照）

**表4 繊維工業主要品目生産指数及び前年比**

（平成22年=100）

業種 項目	平成20年		平成21年		平成22年		平成23年		平成24年	
	指数	前年比(%)	指数	前年比(%)	指数	前年比(%)	指数	前年比(%)	指数	前年比(%)
繊維工業	130.4	-	89.2	▲ 31.6	100.0	12.1	109.2	9.2	106.8	▲ 2.2
織物総合	134.2	-	80.7	▲ 39.9	100.0	23.9	118.4	18.4	114.6	▲ 3.2
合成繊維織物	125.0	-	83.6	▲ 33.1	100.0	19.6	115.1	15.1	114.9	▲ 0.2
染色整理	128.8	-	99.9	▲ 22.4	100.0	0.1	102.3	2.3	96.5	▲ 5.7
織物染色整理	130.6	-	101.5	▲ 22.3	100.0	▲ 1.5	92.4	▲ 7.6	87.2	▲ 5.6
ニット生地染色整理	118.2	-	90.4	▲ 23.5	100.0	10.6	160.0	60.0	150.3	▲ 6.1

図5 四半期別総合・機械工業・繊維工業指数の推移(生産)

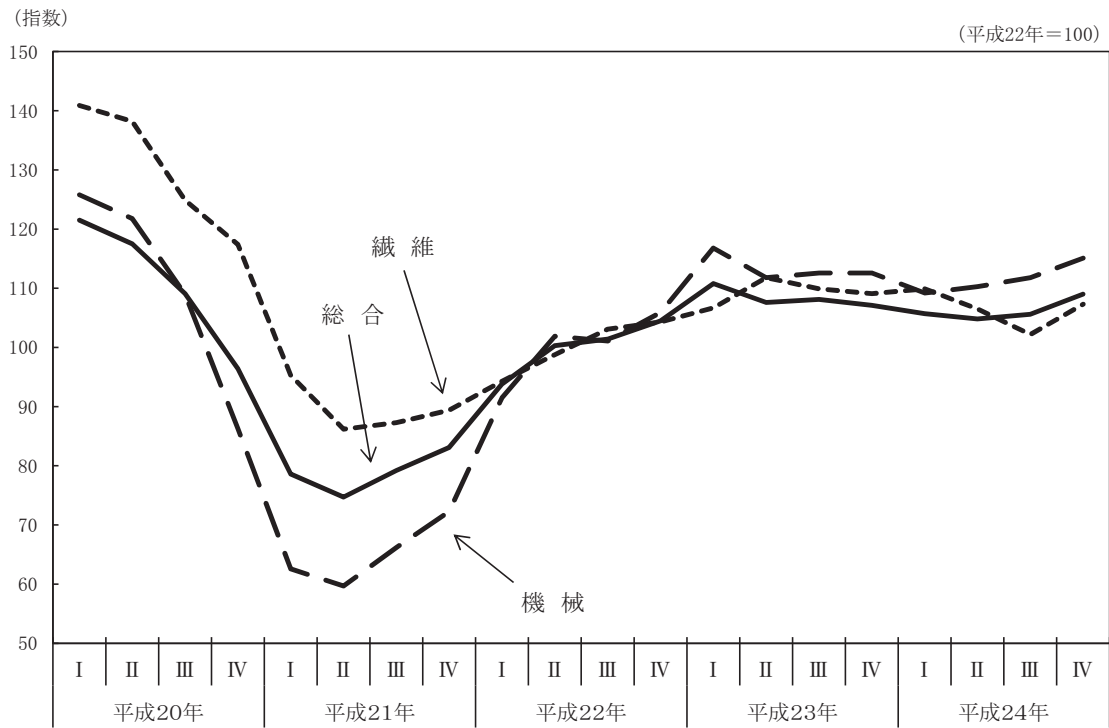


図6 四半期別総合・機械工業・繊維工業指数の推移(出荷)

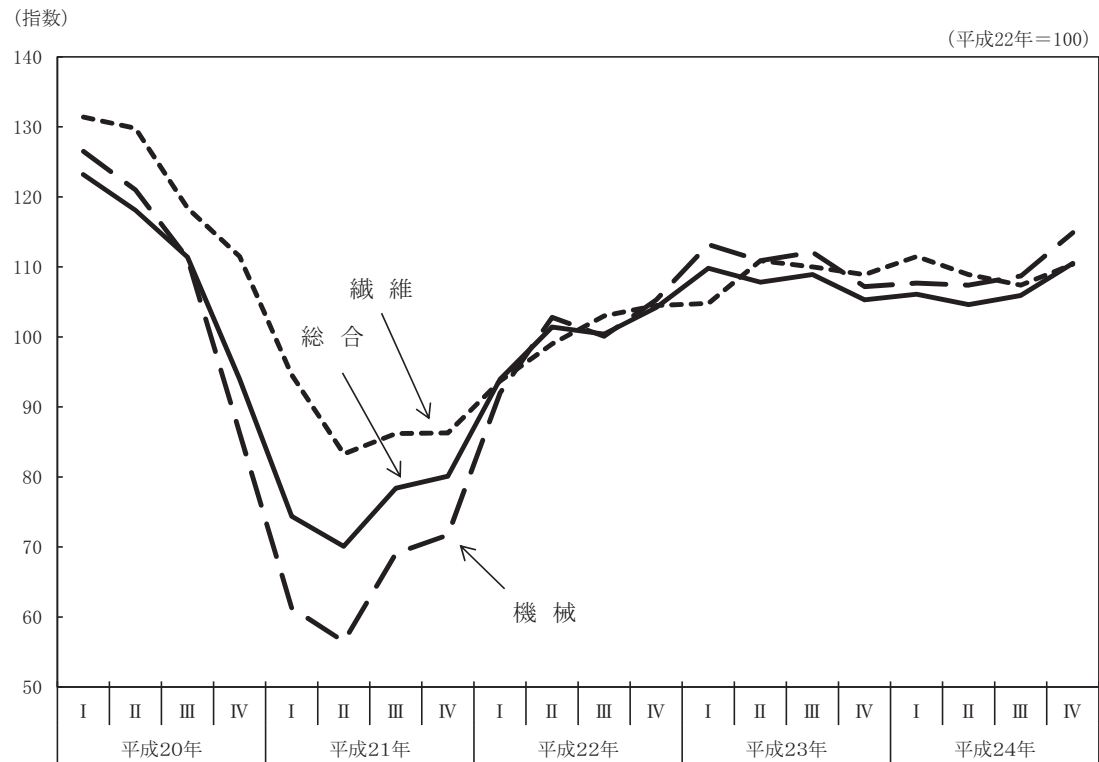


図7 四半期別総合・機械工業・繊維工業指数の推移(在庫)

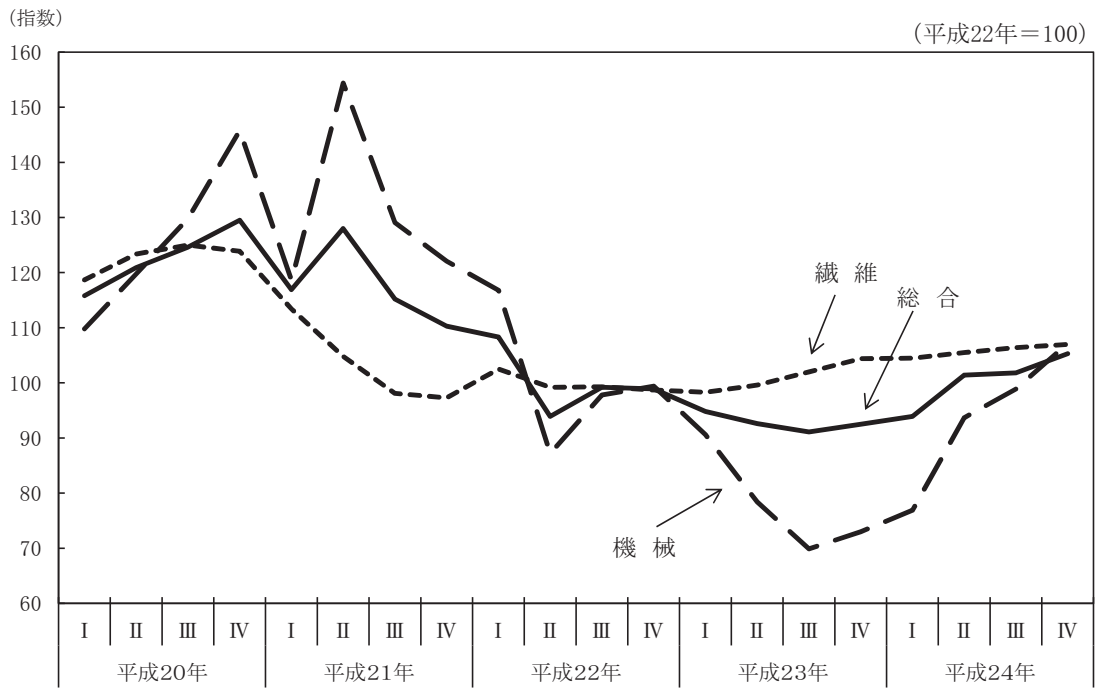
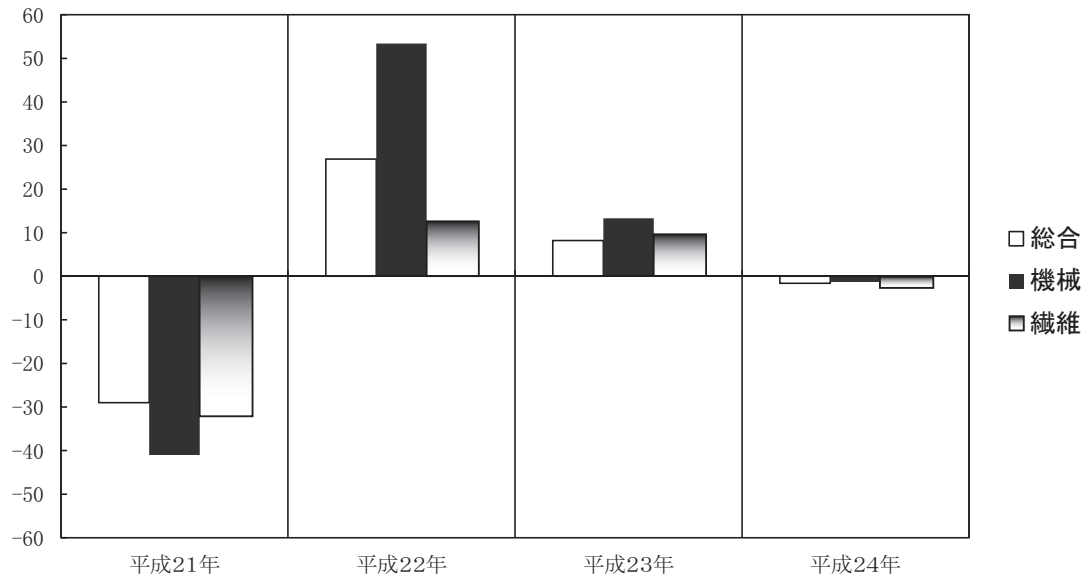


図8 総合・機械工業・繊維工業生産指数前年比の推移



③ 特産品工業

平成24年の主な特産品の生産指数をみると、漆器95.7（前年比2.1%）は上昇したものの、陶磁器82.0（同▲17.4%）、けいそう土・同製品93.6（同▲29.2%）、打はく98.3（▲2.0%）は低下した。（表5、図9参照）

表5 特産品工業生産指数及び前年比

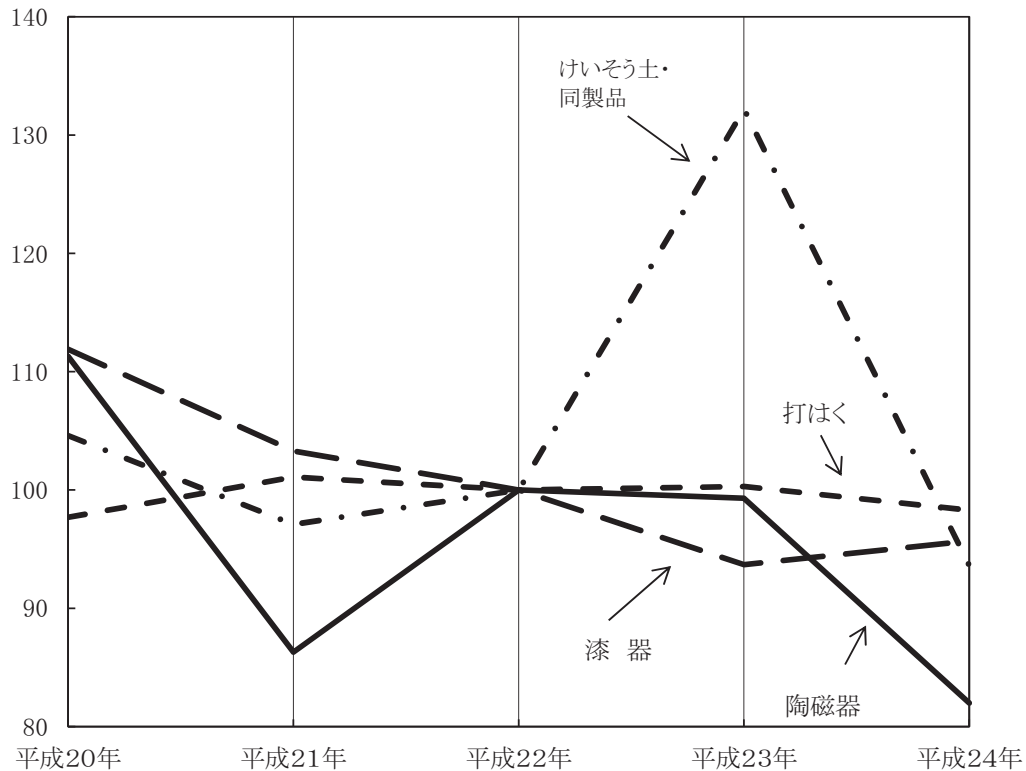
(平成22年=100)

業種	年次 項目	平成20年		平成21年		平成22年		平成23年		平成24年	
		指数	前年比(%)	指数	前年比(%)	指数	前年比(%)	指数	前年比(%)	指数	前年比(%)
陶磁器		111.3	-	86.3	▲ 22.5	100.0	15.9	99.3	▲ 0.7	82.0	▲ 17.4
漆器		111.9	-	103.3	▲ 7.7	100.0	▲ 3.2	93.7	▲ 6.3	95.7	2.1
けいそう土・同製品		104.6	-	97.1	▲ 7.2	100.0	3.0	132.2	32.2	93.6	▲ 29.2
打はく		97.7	-	101.1	3.5	100.0	▲ 1.1	100.3	0.3	98.3	▲ 2.0

図9 特産品工業生産指数の推移

(指数)

(平成22年=100)



#### (4)特殊分類（財別）鉱工業生産の動向

##### ① 最終需要財

投資財の平成24年生産指数は109.1で、前年比▲9.5%の上昇となった。

投資財のうち、資本財は110.0（前年比▲10.6%）、建設財は104.7（同▲4.6%）となった。

また、消費財の生産指数は99.4で前年比▲0.3%の低下となった。（表6参照）

##### ② 生産財

平成24年の生産指数は106.9で、前年比7.0%の上昇となった。

生産財のウエイトの大部分を占める鉱工業用生産財は107.0で、前年比7.1%の上昇となった。（表6参照）

**表6 特殊分類鉱工業生産指数及び前年比**

(平成22年=100)

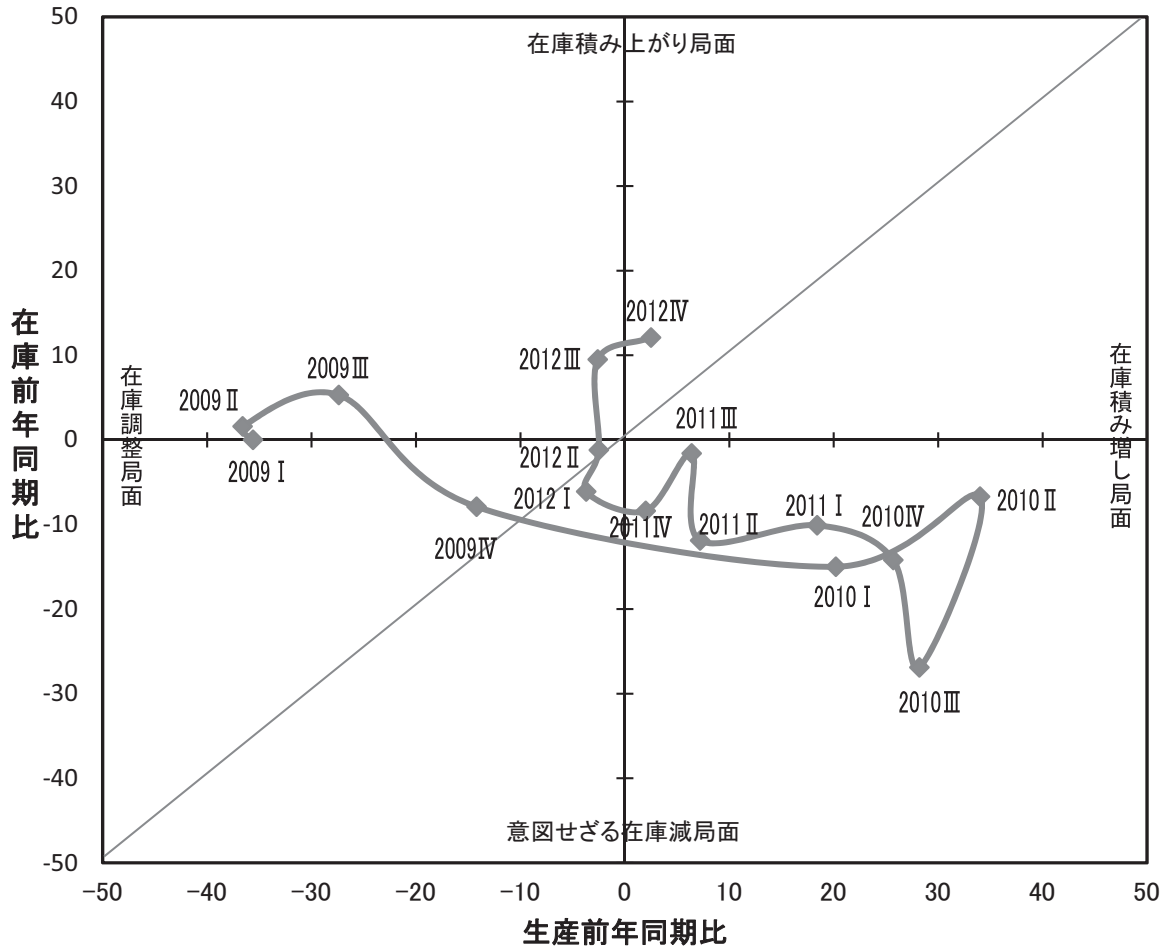
業種	年次 項目	平成20年		平成21年		平成22年		平成23年		平成24年	
		指数	前年比(%)	指数	前年比(%)	指数	前年比(%)	指数	前年比(%)	指数	前年比(%)
鉱工業総合		111.0	-	78.8	▲ 29.0	100.0	26.9	108.2	8.2	106.5	▲ 1.6
最終需要財		127.2	-	87.0	▲ 31.6	100.0	14.9	114.4	14.4	106.2	▲ 7.2
投資財		138.5	-	83.1	▲ 40.0	100.0	20.3	120.6	20.6	109.1	▲ 9.5
資本財		141.7	-	79.2	▲ 44.1	100.0	26.3	123.0	23.0	110.0	▲ 10.6
建設財		123.5	-	100.8	▲ 18.4	100.0	▲ 0.8	109.7	9.7	104.7	▲ 4.6
消費財		100.6	-	96.3	▲ 4.3	100.0	3.8	99.7	▲ 0.3	99.4	▲ 0.3
耐久消費財		111.6	-	103.0	▲ 7.7	100.0	▲ 2.9	94.4	▲ 5.6	97.1	2.9
非耐久消費財		99.3	-	95.5	▲ 3.8	100.0	4.7	100.4	0.4	99.7	▲ 0.7
生産財		89.4	-	68.0	▲ 23.9	100.0	47.1	99.9	▲ 0.1	106.9	7.0
鉱工業用生産財		89.3	-	67.6	▲ 24.3	100.0	47.9	99.9	▲ 0.1	107.0	7.1
その他用生産財		95.1	-	88.0	▲ 7.5	100.0	13.6	103.7	3.7	104.2	0.5



(5) 在庫循環図から見た景気動向

平成24年（2012年）の生産と在庫の関係在庫循環図でみると、生産は前年を下回り、在庫は前年を上回った。前年の「意図せざる在庫減局面」から「在庫積み増し局面」に入った。（図10参照）

図10 在庫循環図



在庫局面の意味

在庫調整局面

在庫過剰のため、減産し在庫を減らす。

意図せざる在庫減局面

需要が回復し始めると、最初は生産が追いつかず在庫が減少する。

在庫積み増し局面

需要が供給より多くなると、生産を拡大し、在庫を積み増して需要に対応する。

在庫積み上がり局面

供給が需要より多くなると、在庫過剰になり在庫の積み上がりが起きる。

### 3 鉱工業指数表

(1) 業種分類

① 生産(原指数)

年次及び月次	鉱工業 総合	製造工業	鉄鋼業	非鉄金属 工業	金属製品 工業	機械工業	はん用・生産用・業務用機械				
							はん用 機械	生産用 機械	業務用 機械	電気機械	
ウ エ イ ト	10000.0	9998.1	122.3	223.4	509.6	4848.8	2309.8	420.3	1691.7	197.8	2112.9
平成20年 平均	111.0	111.0	152.7	88.4	116.6	110.5	147.0	136.3	150.1	142.5	64.6
21	78.8	78.8	86.8	88.3	90.7	65.2	70.0	96.0	59.9	101.1	57.8
22	100.0	100.0	100.0	100.0	100.0	100.0	100.0	100.0	100.0	100.0	100.0
23	108.2	108.2	116.5	101.7	103.0	113.3	135.6	110.1	138.6	164.9	89.4
24	106.5	106.5	104.3	93.5	102.5	111.8	118.3	102.6	119.1	145.6	104.9
平成20年 1 月	110.3	110.4	141.2	79.3	113.5	115.6	155.6	128.0	171.2	81.2	63.7
2	118.2	118.2	153.6	83.8	114.1	125.0	177.2	127.3	187.0	199.5	59.6
3	133.1	133.1	162.2	85.2	118.5	141.0	198.1	198.4	197.4	203.2	72.6
4	116.8	116.8	168.3	91.9	121.6	114.6	163.6	141.3	169.8	157.3	58.3
5	104.9	104.9	149.6	83.1	113.2	101.6	140.8	132.0	146.0	114.2	54.3
6	117.9	117.9	165.6	89.5	114.6	127.2	175.3	133.1	182.6	202.3	73.3
7	114.5	114.5	171.1	94.8	127.0	111.8	132.5	139.9	131.0	129.3	81.8
8	102.8	102.8	140.6	85.3	111.8	105.6	131.0	135.0	132.4	110.4	73.8
9	114.1	114.1	167.7	92.6	116.7	119.0	155.1	153.8	160.1	115.4	70.8
10	110.4	110.4	166.5	98.0	129.9	99.6	124.7	131.2	117.9	170.0	63.6
11	96.8	96.8	133.9	97.5	120.1	87.8	118.9	113.3	127.5	58.0	46.5
12	92.6	92.5	111.9	79.7	98.7	77.3	90.6	102.4	78.6	168.7	56.4
平成21年 1 月	75.2	75.2	93.3	83.5	92.1	59.6	70.8	93.9	62.3	93.7	43.2
2	72.8	72.8	114.4	73.1	78.1	57.0	62.0	77.0	56.1	80.5	46.2
3	84.9	84.9	168.3	72.4	78.3	72.0	89.9	86.8	83.4	152.6	52.5
4	69.5	69.5	66.9	89.0	91.7	46.7	49.8	91.3	38.8	55.6	42.6
5	67.1	67.1	64.7	84.4	81.2	56.4	60.6	74.6	49.3	128.0	53.6
6	78.8	78.8	68.7	90.6	95.2	65.6	58.3	79.4	47.1	109.5	73.4
7	81.5	81.5	71.5	99.3	98.1	65.3	62.4	97.5	48.8	104.0	64.5
8	74.5	74.5	70.3	86.4	94.6	66.0	73.1	88.0	66.7	95.3	57.8
9	84.5	84.5	79.6	92.0	101.5	72.9	79.3	93.0	72.0	112.5	62.0
10	82.8	82.8	74.4	102.0	103.3	67.4	67.9	91.1	55.4	125.6	61.9
11	86.3	86.3	86.3	92.5	91.3	75.6	76.8	90.2	74.2	70.2	71.1
12	88.1	88.1	83.1	94.1	82.6	77.6	88.8	188.7	64.4	85.2	65.1
平成22年 1 月	83.5	83.5	82.3	91.3	78.6	85.0	74.9	90.1	72.1	66.8	95.4
2	89.4	89.4	87.7	92.7	88.5	84.9	77.3	87.8	67.8	136.6	89.0
3	107.0	107.0	103.4	101.7	92.5	107.4	90.3	112.0	88.6	58.4	123.7
4	96.2	96.1	96.8	104.4	109.1	92.8	89.0	92.5	87.4	95.0	100.3
5	87.4	87.4	95.3	94.9	89.9	85.5	80.1	89.9	78.9	69.7	92.4
6	105.0	105.0	112.3	94.4	110.3	109.7	119.6	95.2	131.7	67.6	98.8
7	101.4	101.5	98.0	101.1	107.9	97.0	85.6	106.4	82.2	70.0	103.2
8	100.4	100.4	90.3	92.5	106.3	103.1	105.9	89.2	110.8	100.3	98.8
9	106.5	106.5	100.4	103.6	99.9	112.2	114.4	122.1	111.8	121.1	110.5
10	101.4	101.4	107.3	109.8	103.6	100.6	113.0	100.6	116.1	113.5	90.3
11	111.5	111.5	112.9	112.3	107.6	110.7	123.2	108.4	124.7	141.0	99.7
12	110.2	110.2	113.3	101.4	105.9	111.0	126.6	105.7	127.9	160.1	97.8
平成23年 1 月	99.5	99.5	101.8	101.8	92.9	109.6	126.2	116.8	122.8	175.1	91.8
2	109.6	109.6	126.1	98.1	99.4	114.3	135.9	97.8	134.7	227.6	85.2
3	122.4	122.4	119.4	111.8	96.9	130.6	145.4	137.8	143.4	179.0	114.8
4	102.4	102.4	117.9	103.1	98.2	96.9	126.9	114.1	120.3	211.0	69.8
5	95.2	95.2	103.9	94.3	87.5	98.5	126.3	103.9	135.5	95.0	71.0
6	111.7	111.7	134.4	100.7	102.6	120.7	151.5	101.2	166.0	135.2	88.6
7	105.5	105.5	111.3	101.7	105.5	107.1	116.0	116.2	115.3	122.0	98.1
8	106.1	106.2	109.0	97.0	104.2	111.3	131.4	99.0	142.2	107.7	92.5
9	116.7	116.7	130.3	109.2	109.8	128.6	145.0	105.8	154.2	149.5	111.3
10	106.1	106.1	122.2	105.3	112.4	106.6	129.1	103.4	131.0	167.9	80.9
11	115.4	115.4	117.5	103.9	118.3	121.8	154.4	120.2	158.7	190.4	84.7
12	108.1	108.1	103.6	92.9	108.0	113.3	139.3	105.5	138.5	217.9	84.0
平成24年 1 月	96.5	96.5	104.5	98.4	104.9	101.4	124.6	104.6	118.9	216.2	73.0
2	104.9	105.0	108.2	97.3	101.3	107.1	118.0	99.9	123.9	106.0	90.4
3	117.7	117.7	120.3	85.4	94.0	129.0	124.9	110.8	130.3	108.9	133.1
4	96.8	96.8	101.1	84.8	96.6	94.3	105.6	112.1	102.1	120.9	79.8
5	97.6	97.6	110.7	80.3	97.1	103.0	123.8	99.3	115.6	245.8	81.6
6	107.0	107.1	118.3	91.0	104.8	113.7	147.9	103.2	152.9	199.9	82.1
7	109.5	109.5	99.4	110.1	107.1	114.8	131.3	113.4	130.4	177.2	100.5
8	100.3	100.3	90.8	96.4	93.4	107.9	112.6	90.9	116.1	129.3	103.7
9	110.0	110.0	96.8	91.6	103.0	120.0	111.3	109.7	112.6	104.2	129.1
10	114.3	114.3	100.0	99.1	122.5	115.2	98.7	101.2	100.7	76.1	131.6
11	114.5	114.5	100.6	100.0	103.0	120.7	114.8	97.8	121.2	95.7	127.8
12	108.9	108.9	100.9	87.2	102.7	114.7	106.6	88.3	104.2	166.5	126.3

# 鉱工業指数

(平成22年=100)

電気機械器具	情報通信・電子部品・デバイス	輸送機械	窯業・土石製品工業	化学工業	プラスチック製品工業	パルプ・紙・紙加工品工業	繊維工業	木材・木製品工業	食料品工業	その他の工業	鉱業
161.2	1951.7	426.1	466.6	788.2	356.1	124.9	1157.6	101.5	654.9	644.2	1.9
153.3	57.2	140.9	95.0	90.2	121.7	106.4	130.4	113.2	107.7	110.9	109.9
123.2	52.4	75.8	77.7	91.2	93.0	92.3	89.2	93.6	101.6	98.6	112.7
100.0	100.0	100.0	100.0	100.0	100.0	100.0	100.0	100.0	100.0	100.0	100.0
101.5	88.4	110.6	106.2	98.0	99.6	96.6	109.2	120.0	103.5	97.0	79.9
94.1	105.8	110.5	99.8	98.7	96.5	93.5	106.8	119.6	103.3	97.9	73.5
157.1	55.9	156.0	86.8	88.7	113.4	90.0	137.2	95.8	84.1	100.0	20.7
152.0	51.9	166.4	98.4	88.1	122.7	99.1	136.5	112.2	99.0	115.3	73.3
158.1	65.5	170.9	100.7	104.0	132.0	101.0	141.7	120.0	106.3	176.4	115.5
164.3	49.6	128.4	89.8	101.0	137.5	111.3	141.4	118.7	118.3	110.4	110.9
116.5	49.1	123.7	128.6	62.5	125.3	102.8	136.7	102.7	95.4	98.7	93.1
148.2	67.1	134.4	82.8	76.9	128.5	107.9	138.1	118.8	103.0	102.0	102.6
163.8	75.0	148.3	90.2	119.5	133.3	111.8	129.4	123.3	110.8	99.1	120.5
131.1	69.1	126.0	78.6	63.0	119.4	104.7	121.4	106.8	107.3	90.8	166.2
158.6	63.6	162.5	95.7	80.4	124.5	114.3	123.9	126.8	99.4	116.1	138.9
174.1	54.4	142.1	100.6	127.9	124.8	117.3	125.2	126.8	113.2	114.8	133.9
167.9	36.5	124.0	92.5	74.0	102.9	107.9	120.9	103.8	114.2	102.6	127.4
147.3	48.9	108.6	95.1	96.9	96.1	108.8	112.2	102.3	141.6	104.3	115.7
143.4	34.9	80.6	70.7	100.9	82.6	84.1	100.7	72.5	78.6	89.3	50.6
135.2	38.8	84.1	77.6	96.4	67.2	79.9	94.4	93.4	85.1	94.1	57.5
112.6	47.6	71.4	75.1	110.2	79.8	74.6	85.0	96.0	97.2	141.9	120.2
127.9	35.6	50.2	69.4	88.8	91.5	93.6	86.5	87.2	110.8	102.1	126.1
101.9	49.6	48.1	66.1	51.3	90.3	85.1	84.0	99.3	88.7	77.6	115.2
106.8	70.6	66.1	80.4	102.5	95.6	98.6	87.3	103.5	94.4	85.6	87.9
123.8	59.6	85.1	81.4	112.7	104.6	106.0	88.4	92.9	106.8	90.5	95.3
112.7	53.2	69.1	71.9	50.6	91.9	87.6	83.7	87.5	101.6	91.8	88.3
127.1	56.7	92.1	79.4	91.4	105.1	96.9	88.8	103.5	101.6	110.1	126.2
131.4	56.2	92.4	88.9	100.3	103.0	105.1	90.0	98.8	106.6	96.2	217.3
121.6	67.0	91.5	87.0	95.2	106.3	103.2	91.5	95.6	107.9	102.1	135.6
133.5	59.5	78.3	84.5	93.6	98.5	92.8	90.5	92.9	140.1	101.4	132.4
111.6	94.1	88.1	83.9	63.6	89.9	81.2	90.4	81.3	78.5	87.1	41.7
127.8	85.8	105.2	98.8	105.2	93.4	95.3	89.1	92.1	84.4	98.6	77.1
145.7	121.9	119.5	97.8	121.7	95.4	103.8	98.6	96.4	100.0	137.6	171.1
71.5	102.7	75.9	92.6	83.1	108.6	104.8	96.3	109.3	111.0	100.6	133.1
70.1	94.2	80.6	91.1	74.8	95.0	96.5	95.0	96.5	85.6	89.8	81.7
83.1	100.1	110.2	101.3	105.4	104.1	105.1	103.9	104.3	93.3	84.2	86.1
91.4	104.2	128.6	104.4	124.9	111.0	104.3	103.9	107.6	102.5	87.3	80.8
101.0	98.6	108.8	99.1	87.3	99.5	94.0	100.1	97.6	98.6	101.4	89.3
96.4	111.7	108.3	102.8	100.4	95.5	100.7	105.1	109.4	94.3	102.8	113.3
89.4	90.4	84.6	113.8	91.1	98.4	106.1	104.7	104.3	105.0	95.8	109.4
108.7	98.9	97.8	115.2	133.1	99.4	110.4	106.4	99.3	111.3	109.6	114.7
103.4	97.3	92.4	99.2	109.2	109.8	97.8	106.3	101.6	135.4	105.2	101.6
117.4	89.7	108.4	80.6	82.2	92.2	87.7	101.0	91.8	80.2	87.0	11.0
109.8	83.1	141.8	102.7	133.2	99.3	90.5	105.0	90.2	85.3	104.9	52.3
112.8	114.9	128.9	103.8	150.4	114.4	99.2	110.3	115.8	96.7	121.4	121.0
97.6	67.6	68.5	106.7	119.8	110.3	103.8	112.9	130.0	102.1	91.6	91.1
91.9	69.3	84.3	98.7	67.6	102.8	90.0	107.1	114.5	86.7	87.3	98.8
90.9	88.4	112.4	111.4	88.0	113.5	97.4	113.6	134.0	96.9	90.0	95.7
84.8	99.2	103.6	117.3	98.1	99.8	101.9	111.2	127.0	106.4	82.6	85.1
91.7	92.6	95.5	112.8	85.8	86.9	90.8	107.2	128.0	108.8	97.2	76.0
95.5	112.6	124.6	113.3	92.7	93.7	98.6	111.0	129.2	105.1	101.7	78.9
104.1	79.0	112.4	108.8	88.8	94.7	105.6	109.0	127.9	111.3	105.3	84.7
117.2	82.0	128.9	112.8	103.8	92.0	101.3	113.5	130.6	118.2	98.2	106.6
104.7	82.3	117.7	105.8	66.0	95.6	92.1	108.9	121.5	144.8	97.0	57.9
97.6	71.0	116.9	79.3	71.2	97.9	80.7	107.2	119.6	84.7	85.5	15.2
94.4	90.0	130.9	100.4	107.9	95.5	87.0	110.4	114.1	90.9	105.3	21.2
101.6	135.7	130.3	105.9	107.9	103.6	97.5	109.8	109.6	102.7	125.8	124.7
81.3	79.7	105.2	90.9	88.5	99.6	100.4	107.3	105.3	109.5	97.6	98.0
75.1	82.2	96.4	102.8	63.8	91.3	84.5	105.0	126.6	93.1	90.8	64.3
95.8	80.9	85.2	109.8	97.6	96.5	90.3	106.7	126.5	96.8	89.0	74.3
106.5	100.0	95.6	105.4	114.4	95.3	95.8	108.7	121.6	103.4	86.1	77.0
96.5	104.3	103.4	94.9	80.0	88.5	91.7	96.2	112.8	105.1	89.1	62.5
77.4	133.4	121.4	104.1	107.9	101.0	93.1	102.8	119.0	93.7	91.9	90.3
96.6	134.5	122.8	109.4	138.8	94.6	104.4	111.7	133.0	108.4	103.3	94.5
100.3	130.1	116.9	106.5	112.1	97.0	103.5	111.1	128.6	115.5	108.6	81.2
106.4	128.0	101.2	87.6	93.7	97.7	93.5	104.6	118.2	135.2	101.8	78.9

## (1) 業種分類

## ① 生産(季節調整済指数)

年次及び月次	鉱工業 総合	製造工業	鉄鋼業	非鉄金属 工業	金属製品 工業	機械工業	はん用・ 生産用・ 業務用機械	はん用 機械	生産用 機械	業務用 機械	電気機械
ウ エ イ ト	10000.0	9998.1	122.3	223.4	509.6	4848.8	2309.8	420.3	1691.7	197.8	2112.9
平成 20 年											
1 月	119.7	119.8	154.7	82.9	121.0	125.1	168.7	129.5	186.4	95.9	71.7
2	122.5	122.5	154.5	84.8	119.7	129.1	183.1	138.7	181.6	188.9	64.5
3	122.3	122.4	154.6	87.0	123.1	123.3	182.5	192.5	180.5	204.3	63.6
4	120.8	120.8	162.7	90.7	118.0	127.9	179.8	141.2	199.5	159.0	64.0
5	117.1	117.1	162.2	86.7	120.8	119.2	161.5	145.9	168.0	147.4	62.1
6	114.6	114.6	156.3	88.2	114.5	118.2	156.0	139.3	160.3	181.1	69.4
7	110.9	110.8	172.1	89.8	119.9	111.1	143.4	127.2	148.5	147.3	74.9
8	108.2	108.2	152.4	91.0	116.8	107.2	134.3	142.6	133.4	117.3	73.6
9	108.1	108.1	162.0	91.1	116.5	108.6	139.3	132.8	140.7	111.0	65.4
10	106.1	106.1	161.7	89.4	115.5	97.8	122.1	126.0	117.7	145.8	62.8
11	94.1	94.1	130.9	90.6	115.7	84.9	110.0	115.5	109.5	62.8	46.3
12	89.1	89.0	111.4	81.7	98.3	76.2	87.4	100.3	79.4	150.3	56.2
平成 21 年											
1 月	82.7	82.7	101.4	88.2	100.4	64.8	77.0	98.3	67.2	107.2	48.6
2	76.6	76.6	112.7	80.3	80.6	60.5	67.6	87.3	60.7	65.1	49.6
3	76.6	76.6	159.1	73.5	81.1	62.4	83.9	81.5	77.8	155.6	45.0
4	72.2	72.2	65.4	87.6	89.7	52.3	54.0	90.8	44.9	55.3	47.5
5	76.4	76.4	69.4	90.6	90.6	66.1	68.7	83.5	54.8	170.2	62.9
6	75.6	75.6	64.0	89.5	92.5	60.7	50.9	82.0	41.0	100.5	70.1
7	79.0	79.0	72.5	94.0	91.9	65.1	68.6	88.8	56.1	119.0	58.9
8	78.3	78.3	77.0	92.1	97.4	66.9	74.3	93.9	65.9	105.3	57.6
9	80.3	80.3	76.3	91.6	102.3	66.5	72.2	79.5	63.2	118.9	57.1
10	81.3	81.3	72.6	94.2	94.1	67.4	67.6	90.0	55.4	113.1	62.9
11	83.0	83.0	83.5	86.0	87.3	72.8	70.9	88.2	63.7	79.7	71.0
12	85.0	85.0	83.1	96.6	81.9	76.7	85.8	185.3	65.5	73.2	64.5
平成 22 年											
1 月	92.9	92.9	88.8	97.1	87.0	92.7	81.4	97.6	77.5	71.2	107.3
2	93.6	93.6	85.4	101.2	91.8	89.7	83.8	100.0	73.6	109.6	94.7
3	95.0	95.0	96.6	102.5	95.4	92.2	84.9	101.3	83.9	59.3	103.1
4	100.4	100.3	95.8	103.2	107.6	104.6	96.5	90.9	101.7	93.0	113.7
5	99.4	99.4	102.3	102.2	101.1	99.1	88.8	100.3	86.0	91.8	108.8
6	101.0	101.0	103.1	94.5	106.4	102.0	103.4	99.1	112.3	64.3	96.2
7	99.9	100.0	100.6	96.9	103.0	97.7	95.3	98.9	94.6	78.4	95.5
8	104.1	104.0	99.4	96.7	106.3	104.0	106.9	94.7	108.7	114.5	97.8
9	100.3	100.3	97.5	100.9	98.3	101.7	104.8	105.4	99.8	124.6	98.8
10	101.5	101.5	105.3	102.8	96.7	102.6	115.5	102.9	117.5	107.9	93.8
11	105.3	105.3	109.1	103.2	101.1	105.4	113.1	102.8	108.6	156.7	99.1
12	106.6	106.6	114.5	103.7	104.4	109.8	122.0	103.7	130.0	134.8	96.9
平成 23 年											
1 月	109.6	109.6	110.5	105.8	100.5	118.3	135.2	126.6	132.9	164.4	101.4
2	114.2	114.2	122.1	106.2	103.3	120.0	147.0	111.4	147.0	183.4	89.6
3	108.7	108.7	109.8	113.1	101.3	112.0	137.7	122.7	135.8	188.7	94.2
4	108.7	108.6	118.0	104.1	99.1	110.7	138.6	114.7	139.3	202.9	80.1
5	106.5	106.5	111.5	100.6	96.7	111.9	137.5	112.7	147.2	121.4	83.0
6	107.7	107.7	122.1	101.5	98.8	112.7	129.5	105.0	139.2	130.5	88.1
7	105.8	105.7	114.7	99.1	103.0	109.0	129.8	110.6	131.7	134.5	92.9
8	108.6	108.6	120.5	99.3	101.8	112.0	131.9	104.6	139.0	124.3	91.3
9	109.9	110.0	127.3	105.7	107.5	116.7	135.1	91.9	140.7	157.2	97.6
10	106.5	106.6	120.0	98.4	105.7	109.3	133.9	106.4	134.2	173.3	84.2
11	108.8	108.8	114.0	95.8	111.0	115.9	142.2	114.0	139.7	210.0	84.4
12	106.1	106.1	105.1	95.9	107.9	112.6	134.3	106.6	138.3	179.4	84.4
平成 24 年											
1 月	104.9	104.9	112.2	102.1	112.1	108.2	131.9	109.0	128.3	201.7	80.2
2	106.2	106.2	106.7	94.4	105.9	107.9	119.8	110.0	123.9	88.4	93.5
3	106.1	106.1	109.5	88.0	100.8	111.4	118.4	100.3	121.8	116.7	108.6
4	102.8	102.8	101.9	86.4	97.8	108.4	116.2	112.2	119.2	114.9	92.0
5	106.9	107.0	120.3	83.6	103.8	115.2	132.7	105.3	126.9	299.2	94.2
6	104.8	104.9	106.6	93.1	103.1	107.3	126.8	109.9	126.5	193.5	83.2
7	107.7	107.7	104.1	104.0	101.0	115.9	145.0	105.0	151.1	184.3	94.9
8	102.9	102.8	100.3	98.4	91.8	109.4	113.7	98.0	113.4	149.6	103.1
9	106.2	106.2	95.7	89.5	103.1	110.2	105.4	102.1	103.8	105.7	112.6
10	111.4	111.4	98.3	90.0	111.0	116.8	102.4	98.8	105.4	83.2	133.6
11	107.1	107.1	98.9	90.9	95.1	114.0	105.2	93.1	108.4	97.9	125.9
12	108.4	108.4	102.9	90.7	104.2	114.4	103.0	91.5	102.2	136.4	128.3

鉱工業指数(つづき)

(平成22年=100)

電気機械器具	情報通信・電子部品・デバイス	輸送機械	窯業・土石製品工業	化学工業	プラスチック製品工業	パルプ・紙・紙加工品工業	繊維工業	木材・木製品工業	食品工業	その他の工業	鉱業
161.2	1951.7	426.1	466.6	788.2	356.1	124.9	1157.6	101.5	654.9	644.2	1.9
155.7	65.1	158.2	104.7	93.7	127.6	102.0	140.5	106.1	108.1	113.8	73.1
156.4	56.6	156.2	103.2	83.6	130.0	106.2	140.5	113.4	112.8	112.8	132.9
157.7	55.7	155.8	102.8	97.4	132.9	104.9	141.8	120.3	110.0	129.3	89.4
164.5	55.9	158.3	92.3	92.5	134.2	107.9	141.2	110.5	107.7	110.1	98.0
143.5	54.4	155.3	134.6	87.3	127.1	108.5	138.4	107.4	108.8	111.1	101.2
161.1	62.1	140.9	79.7	77.7	123.1	105.9	135.0	114.5	108.8	114.0	103.5
159.1	68.0	133.2	86.0	92.4	123.7	106.6	125.4	120.9	106.7	108.9	118.1
148.3	67.9	134.8	82.1	96.4	125.9	110.8	125.7	115.2	107.4	101.6	173.3
153.4	58.1	138.5	91.9	75.8	116.2	110.8	123.5	116.7	105.4	111.5	125.0
154.2	54.8	133.9	88.9	104.6	118.3	104.4	122.7	116.3	107.3	110.2	102.2
156.5	36.9	123.3	86.5	75.5	104.6	102.9	118.6	106.6	105.1	100.6	104.7
136.5	49.2	109.8	92.8	95.9	96.5	103.9	111.0	104.0	103.0	99.3	103.0
144.0	40.5	83.1	86.7	118.9	93.6	97.3	103.3	83.2	101.6	102.2	178.4
126.6	42.8	76.7	80.2	89.7	73.1	87.7	98.3	97.4	102.0	92.8	100.5
107.9	40.0	63.4	75.5	92.3	79.3	76.0	84.4	95.3	99.7	103.0	91.6
128.8	40.7	63.7	72.7	83.5	87.8	90.1	86.7	80.8	101.4	102.3	107.9
131.8	56.4	63.0	72.4	78.7	92.6	91.0	86.7	106.6	102.8	86.6	111.2
114.5	66.1	66.8	76.5	97.1	91.0	95.7	85.1	96.7	99.3	94.9	88.4
120.8	53.8	76.2	77.2	86.8	97.1	100.5	86.0	89.5	102.8	100.2	93.9
126.6	52.3	74.4	75.0	74.8	96.7	92.7	86.8	93.9	101.7	101.8	93.4
124.6	51.6	80.6	78.5	86.7	99.8	93.2	89.0	95.6	107.6	103.5	96.9
121.6	57.9	87.9	79.6	88.6	100.0	95.1	88.7	92.7	101.4	93.5	170.8
110.3	67.7	89.0	82.3	88.2	108.2	96.0	89.7	96.2	97.9	97.2	103.0
122.3	59.4	79.8	83.1	93.2	98.8	89.8	89.7	94.6	102.0	97.1	120.1
112.9	108.8	92.3	105.3	82.4	101.9	95.2	93.1	96.2	101.9	100.0	146.9
118.7	93.6	95.4	101.3	94.6	101.0	104.6	92.4	97.1	101.1	96.6	132.0
134.8	100.2	103.5	97.1	92.2	92.9	103.7	97.4	94.9	101.9	99.4	127.1
73.0	119.1	97.7	98.5	78.9	103.1	99.9	96.7	101.0	102.3	101.1	111.8
90.9	108.2	105.5	99.4	116.9	97.3	103.9	98.3	102.7	99.4	100.4	78.8
89.5	95.7	110.6	96.6	100.8	99.3	102.4	101.4	97.0	98.6	93.8	86.2
92.3	95.2	118.8	99.4	105.3	104.3	99.8	101.8	105.3	99.8	98.3	79.1
109.1	96.8	115.4	101.4	116.9	104.9	98.3	103.4	101.4	97.5	109.7	94.6
95.3	98.9	94.8	97.9	96.9	91.5	97.5	104.0	101.6	99.4	98.3	96.6
86.5	94.3	82.2	103.5	87.2	97.7	97.5	103.9	100.4	100.5	94.4	86.7
96.4	99.6	91.8	106.9	114.9	100.5	100.8	103.5	97.1	99.5	102.8	90.2
93.8	97.1	94.6	98.7	110.0	109.4	95.7	105.6	103.3	98.6	101.3	95.8
116.8	101.8	111.2	99.3	109.4	103.0	103.4	102.8	108.3	103.2	101.2	44.3
100.3	89.6	128.0	105.2	116.4	106.3	99.0	108.5	96.1	102.5	101.8	88.5
103.4	93.4	110.7	102.8	113.9	109.9	98.7	108.9	115.8	98.7	88.5	86.2
104.1	78.8	90.8	115.8	122.5	104.5	99.5	113.9	123.1	95.8	92.8	75.1
116.8	79.8	106.6	105.0	98.7	104.8	96.1	110.4	117.6	99.6	96.1	97.0
97.7	86.4	113.0	106.4	84.4	108.2	95.3	111.0	124.2	102.7	100.4	95.8
87.8	92.6	99.1	112.9	90.2	95.5	98.7	109.7	126.1	105.0	94.6	82.5
95.7	91.0	99.3	113.2	104.2	91.8	93.8	110.3	129.4	106.3	103.2	80.4
95.3	97.7	110.1	107.8	88.4	90.5	95.7	109.8	121.2	110.5	98.3	66.5
102.7	81.8	109.5	98.9	85.7	95.4	97.0	108.3	123.4	106.1	104.1	67.8
104.3	82.8	121.4	103.8	90.7	93.2	92.4	110.1	127.6	105.4	91.5	85.8
96.9	83.2	123.6	107.9	73.3	95.1	92.2	108.9	125.9	106.7	94.4	55.9
94.0	80.0	117.3	100.7	85.7	107.9	92.7	109.7	137.5	107.4	96.3	55.2
92.8	93.2	118.7	99.9	92.4	97.9	93.1	111.1	119.3	103.8	102.0	40.5
95.1	109.5	113.8	106.3	88.5	99.0	98.2	109.0	113.4	106.2	93.5	86.8
87.8	93.1	138.8	98.7	89.8	94.2	95.6	108.0	99.7	103.2	99.1	80.7
92.2	94.3	116.7	103.7	87.5	92.0	89.8	106.7	125.5	105.8	100.6	70.8
105.1	80.4	87.9	106.5	101.7	92.4	90.2	104.9	120.3	103.9	100.1	73.2
107.0	93.8	89.0	96.4	100.1	91.1	91.8	105.7	117.0	100.9	99.3	83.2
100.2	103.4	108.4	94.8	96.7	94.5	94.9	99.0	113.9	102.5	94.2	66.3
82.2	114.3	112.4	98.4	120.3	99.3	93.9	101.8	118.3	100.4	93.5	86.4
90.8	135.9	114.7	96.8	115.6	94.4	92.9	110.1	122.1	101.0	99.4	75.4
89.2	130.2	109.0	94.9	100.1	98.0	95.0	106.7	124.8	102.7	102.6	73.6
100.9	130.7	108.2	90.9	114.4	97.3	95.4	105.1	125.1	100.7	100.2	78.2

## (1) 業種分類

## ① 出 荷(原指数)

年次及び月次	鉱工業 総合	製造工業	鉄鋼業	非鉄金属 工業	金属製品 工業	機械工業	はん用・ 生産用・ 業務用機械	はん用機 械	生産用機 械	業務用機 械	電気機械
ウ エ イ ト	10000.0	9998.8	114.4	214.3	491.2	6103.0	2725.3	384.1	2210.3	130.9	2710.1
平成20年 平均	111.6	111.6	161.6	94.7	119.8	111.2	149.9	140.6	153.4	118.2	65.0
21	75.7	75.7	98.4	91.6	93.8	64.7	68.9	104.3	60.4	107.7	58.3
22	100.0	100.0	100.0	100.0	100.0	100.0	100.0	100.0	100.0	100.0	100.0
23	107.8	107.8	114.6	102.8	101.7	110.6	130.3	110.7	133.2	138.9	90.3
24	106.9	106.9	104.0	95.9	102.4	109.9	114.6	103.3	115.6	129.4	105.5
平成20年 1 月	110.4	110.4	148.8	86.4	118.5	114.1	153.4	122.7	162.7	86.9	65.0
2	117.8	117.8	160.4	94.3	119.1	121.6	172.4	128.1	178.9	193.1	60.9
3	143.3	143.3	172.4	91.8	121.3	153.7	227.8	217.5	225.4	300.0	75.3
4	112.0	112.0	182.3	96.4	123.7	108.1	153.6	146.5	159.0	82.3	57.8
5	103.9	103.9	153.9	87.0	115.8	100.7	140.9	134.6	145.2	86.2	55.7
6	119.0	119.0	174.3	97.4	115.2	124.6	173.8	136.6	185.1	92.0	72.4
7	113.7	113.7	181.8	101.3	125.6	111.6	135.2	142.7	136.8	85.2	78.2
8	106.0	106.0	149.7	91.6	113.9	107.6	134.2	143.1	134.4	103.5	74.8
9	121.7	121.7	174.1	98.8	120.2	127.6	172.1	160.6	176.6	129.6	74.3
10	105.6	105.6	178.6	106.5	137.5	97.8	120.1	133.2	121.2	62.6	62.8
11	90.9	90.9	142.2	101.3	125.2	80.4	107.5	116.1	107.5	82.5	42.9
12	95.0	95.0	120.3	83.2	102.1	87.1	107.9	105.7	107.8	114.8	59.4
平成21年 1 月	70.3	70.3	106.7	89.3	98.0	59.0	70.1	97.1	65.2	74.9	43.0
2	71.4	71.4	130.3	80.2	83.7	59.0	65.9	86.2	54.6	197.5	45.4
3	80.2	80.2	189.1	79.4	83.2	66.9	76.6	95.4	61.9	270.6	55.1
4	62.1	62.1	79.7	96.6	97.8	45.5	49.3	103.5	40.3	41.8	42.0
5	61.5	61.5	75.9	82.8	83.2	47.4	42.2	84.8	31.9	90.4	53.9
6	75.1	75.1	80.9	94.4	97.7	64.3	55.7	81.1	47.8	114.7	73.5
7	77.9	77.9	81.1	103.4	104.0	65.4	63.3	106.5	53.7	98.8	65.2
8	79.2	79.2	79.2	88.3	92.7	75.0	95.4	92.3	95.1	109.5	57.4
9	83.2	83.1	91.1	93.6	104.3	74.7	80.9	96.6	77.3	95.0	66.0
10	78.2	78.2	81.2	102.5	105.6	65.8	63.0	93.6	57.5	67.0	60.5
11	85.1	85.1	97.0	94.6	92.5	78.3	79.1	95.1	76.6	72.8	71.8
12	84.2	84.2	88.6	93.6	82.5	75.5	85.0	218.9	63.2	58.8	65.3
平成22年 1 月	83.9	83.9	88.7	93.3	81.0	85.3	72.1	92.7	70.3	41.4	97.9
2	86.2	86.2	92.2	93.1	87.4	81.7	70.9	89.1	65.8	104.0	86.7
3	112.5	112.5	111.7	102.3	91.3	113.6	99.2	112.5	93.3	159.4	126.9
4	92.7	92.7	99.2	102.2	111.2	89.1	82.2	90.7	81.6	67.1	99.2
5	87.0	87.0	95.3	94.0	89.0	85.8	80.2	89.2	78.2	87.3	92.5
6	107.6	107.6	112.8	90.6	109.0	110.0	122.1	92.9	129.4	83.9	98.1
7	100.8	100.8	91.2	100.9	106.9	98.9	92.8	107.9	89.4	107.0	100.4
8	97.1	97.1	86.8	98.4	101.2	97.7	99.1	89.3	100.9	97.2	96.9
9	111.3	111.3	97.9	104.8	103.7	116.9	120.2	125.6	120.3	102.2	115.0
10	101.2	101.1	104.5	108.7	103.9	100.0	111.9	102.1	116.2	68.9	89.0
11	109.7	109.7	109.6	111.3	106.9	109.5	120.9	104.7	123.4	125.2	98.1
12	110.0	110.0	110.1	100.5	108.5	111.5	128.3	103.2	131.0	156.3	99.3
平成23年 1 月	96.3	96.3	98.2	99.9	91.4	101.8	110.9	123.3	108.5	114.5	91.4
2	108.8	108.8	128.8	96.4	100.7	110.9	129.0	98.7	129.7	207.4	85.7
3	125.6	125.6	118.2	115.8	94.8	131.9	142.5	137.5	142.8	151.1	120.4
4	97.8	97.8	114.3	106.9	95.1	93.0	118.3	113.0	118.0	137.8	73.0
5	94.6	94.6	102.5	95.3	88.3	96.5	124.0	104.2	129.6	88.2	71.1
6	112.9	112.9	137.0	99.6	98.6	118.4	149.3	97.6	160.6	110.7	88.6
7	107.8	107.8	107.0	100.5	102.8	110.9	122.3	121.2	119.3	176.1	100.6
8	106.2	106.2	103.8	98.8	103.3	109.6	130.9	94.7	136.4	143.7	92.5
9	121.2	121.2	133.8	110.8	108.7	129.6	146.6	106.4	151.6	180.2	114.6
10	103.1	103.1	117.9	109.5	111.8	103.3	124.3	103.3	129.3	101.5	78.3
11	112.0	112.0	114.8	103.6	118.9	113.8	139.2	123.7	142.3	131.9	82.4
12	106.8	106.8	98.9	96.9	106.3	107.9	126.5	104.9	130.4	124.2	84.6
平成24年 1 月	93.2	93.2	103.8	100.4	104.7	94.3	110.2	109.5	110.7	103.8	72.6
2	107.1	107.1	104.0	98.5	98.0	110.3	126.4	99.4	127.9	178.6	91.0
3	121.8	121.8	121.9	89.1	95.6	129.3	137.1	113.0	130.7	316.0	122.3
4	94.7	94.7	97.8	86.5	96.5	91.7	99.7	114.5	98.9	69.7	81.9
5	93.3	93.3	111.5	79.8	99.0	92.5	105.3	99.0	105.5	120.1	79.2
6	108.4	108.4	119.7	92.9	100.0	113.8	141.3	104.9	150.5	91.6	93.7
7	108.2	108.2	95.6	113.3	105.3	109.4	124.3	112.0	127.6	104.5	99.6
8	100.6	100.6	92.6	100.0	92.6	104.0	109.2	86.9	111.9	129.1	100.3
9	116.3	116.3	99.6	95.6	106.1	124.1	117.9	113.2	121.2	75.4	131.2
10	113.5	113.5	102.1	100.5	117.2	115.9	95.4	98.2	92.8	131.7	134.2
11	116.1	116.1	100.3	103.9	104.7	120.6	109.9	97.4	111.8	113.6	129.2
12	109.8	109.8	98.5	90.7	109.4	112.8	98.1	91.7	98.0	118.1	130.9

鉱工業指数(つづき)

(平成22年=100)

電気機械器具	情報通信・電子部品・デバイス	輸送機械	窯業・土石製品工業	化学工業	プラスチック製品工業	パルプ・紙・紙加工品工業	繊維工業	木材・木製品工業	食料品工業	その他の工業	鉱業
134.7	2575.4	667.6	264.7	492.9	303.6	107.7	909.7	90.2	544.6	362.5	1.2
151.0	60.5	141.3	101.3	91.0	118.6	104.1	122.7	112.5	107.2	111.2	108.1
121.4	55.0	74.3	82.3	91.2	97.0	93.8	87.4	95.6	101.5	96.5	112.2
100.0	100.0	100.0	100.0	100.0	100.0	100.0	100.0	100.0	100.0	100.0	100.0
103.5	89.6	113.1	106.1	98.0	98.4	97.5	108.6	116.9	102.5	97.2	79.4
96.7	106.0	108.7	102.4	98.6	95.5	92.4	109.7	120.3	101.1	97.1	72.8
158.4	60.1	152.7	91.3	89.9	101.1	88.4	125.6	106.5	89.6	90.3	21.8
150.3	56.3	160.2	101.6	89.0	119.0	97.4	126.0	103.0	100.0	118.1	68.0
150.7	71.3	169.5	105.3	105.2	142.0	100.7	131.2	90.6	106.1	211.3	121.9
163.8	52.2	126.8	95.7	101.7	122.5	103.8	135.7	112.0	114.8	103.7	107.7
117.6	52.4	119.3	137.8	63.9	117.7	99.9	128.2	106.0	97.6	102.4	91.4
144.5	68.7	135.9	85.5	78.0	123.0	101.7	129.1	151.3	101.3	100.0	98.0
160.7	73.8	151.2	97.7	120.1	131.4	114.6	122.4	148.6	109.6	82.7	116.8
127.5	72.1	131.7	85.3	63.9	112.4	104.2	114.0	116.3	107.1	107.1	170.3
153.4	70.1	162.6	104.9	81.3	127.0	123.9	118.0	120.0	101.4	123.0	136.5
173.4	57.0	148.7	109.8	127.7	117.5	117.1	119.4	102.9	111.9	79.7	130.5
164.8	36.6	122.1	99.4	74.1	107.0	100.3	114.7	101.1	111.6	105.0	121.5
146.5	54.8	115.4	100.7	96.7	103.0	97.1	107.7	91.3	135.0	111.5	112.8
143.2	37.7	78.5	75.6	100.4	75.8	81.7	95.8	87.1	82.9	60.3	53.4
132.0	40.8	86.0	81.1	95.7	81.2	82.2	90.0	90.8	88.1	110.9	60.7
111.5	52.2	75.3	79.8	109.8	92.5	83.4	90.2	80.6	98.7	160.4	126.8
130.1	37.4	44.6	72.1	89.0	91.6	94.0	85.1	100.2	108.5	51.1	123.9
100.4	51.5	42.8	68.0	52.1	92.4	80.3	81.2	90.6	91.7	126.3	114.7
108.8	71.7	62.3	85.5	102.6	103.1	95.1	85.3	94.6	95.9	77.8	83.3
120.3	62.3	75.0	88.7	112.6	105.6	98.6	87.2	103.1	106.1	79.4	92.7
108.4	54.8	63.0	74.8	51.6	91.2	88.3	84.4	111.0	100.1	101.3	86.3
127.2	62.8	85.1	85.0	91.5	112.1	97.5	85.5	96.1	102.1	108.9	122.1
126.6	57.0	98.7	98.3	100.8	107.8	107.4	89.9	84.5	105.6	83.2	217.1
118.2	69.3	101.5	89.4	95.2	106.5	109.2	88.5	92.7	105.8	97.6	135.5
130.2	61.9	78.8	89.1	93.5	104.4	108.3	85.9	115.3	132.0	101.1	129.9
110.1	97.2	88.2	82.4	64.3	89.6	89.3	87.1	92.9	84.9	66.9	44.0
125.6	84.6	105.6	101.9	105.2	90.2	90.3	90.1	82.2	87.4	100.7	81.4
141.4	126.1	118.6	96.3	121.2	110.7	105.8	96.9	94.3	100.6	194.3	180.6
72.5	100.6	76.3	99.1	83.9	104.5	103.3	100.1	110.6	108.0	69.1	133.5
70.5	93.7	80.9	83.4	75.3	91.0	90.2	95.3	102.2	89.3	83.6	79.4
82.2	98.9	108.8	103.2	105.3	108.0	101.1	103.2	99.8	94.8	115.5	82.1
92.5	100.8	117.6	97.2	124.4	107.6	102.9	103.8	102.8	100.9	82.2	77.6
100.3	96.8	94.9	100.4	87.4	91.7	91.3	98.8	100.7	96.8	96.5	90.3
97.4	116.0	111.2	105.2	100.5	101.6	101.6	104.8	94.6	95.5	109.2	112.0
90.5	89.0	96.2	117.4	91.4	96.5	106.3	107.0	104.5	104.1	94.3	107.6
108.8	97.5	109.1	112.1	132.4	101.0	111.1	107.7	111.2	109.3	96.8	110.8
108.4	98.8	92.5	101.4	108.5	107.5	106.8	105.1	103.9	128.3	90.7	100.5
118.2	90.0	106.7	77.5	82.4	83.8	86.6	91.2	97.1	83.2	87.4	11.6
111.7	84.3	139.5	107.0	132.3	98.6	87.3	104.8	94.1	86.6	117.0	55.3
112.1	120.8	135.4	104.2	149.8	117.9	101.6	112.0	103.2	99.8	145.1	127.8
99.8	71.6	71.4	111.1	119.4	102.6	99.8	115.0	127.6	101.5	70.7	90.3
95.1	69.8	88.0	92.2	68.1	99.9	88.1	106.5	119.7	90.6	73.0	98.0
92.2	88.4	113.3	115.3	88.4	116.2	98.2	113.0	127.6	97.2	92.5	94.5
87.3	101.3	106.3	114.9	97.8	94.2	97.7	110.3	133.9	104.1	81.2	82.2
93.0	92.5	92.7	114.5	86.1	92.9	93.5	106.9	118.9	105.5	88.4	74.9
96.9	115.5	120.9	116.5	92.8	104.3	99.3	110.8	119.7	104.0	114.5	75.8
105.7	76.9	119.0	103.7	89.1	91.8	107.1	108.3	116.0	108.6	83.3	83.9
119.1	80.5	137.6	106.8	103.7	89.5	112.7	114.8	121.5	113.6	98.8	103.1
110.3	83.3	126.4	109.0	66.4	89.6	97.5	109.7	124.0	135.2	114.8	55.8
104.1	71.0	117.5	83.5	71.6	82.7	80.0	104.9	115.8	87.0	74.3	16.1
98.7	90.6	123.3	108.7	107.6	90.0	84.9	111.3	98.9	91.1	106.5	22.4
102.1	123.3	126.2	105.8	107.8	114.4	94.1	111.7	96.5	100.7	159.5	131.6
85.0	81.7	98.6	98.7	88.9	95.9	87.3	114.4	126.7	106.5	78.9	97.9
76.3	79.4	94.4	100.8	64.4	89.3	90.4	105.8	124.5	95.0	97.0	61.7
95.8	93.6	83.3	113.0	97.7	96.8	90.6	108.6	125.7	95.4	75.0	71.5
110.6	99.0	88.8	101.2	114.1	95.3	93.7	111.8	136.9	100.5	99.4	75.0
97.7	100.4	97.9	96.4	80.3	87.0	91.3	99.7	125.8	101.0	97.6	60.5
80.2	133.9	120.8	107.2	107.5	103.4	87.5	109.1	109.3	94.2	107.4	88.9
99.0	136.0	125.6	112.2	138.1	94.0	105.8	114.0	122.8	104.7	74.8	92.6
100.8	130.6	129.2	104.1	111.7	102.0	106.9	116.8	134.4	111.3	98.2	77.3
109.6	132.0	99.2	97.5	93.8	95.7	96.5	107.8	126.7	126.1	97.0	78.6

## (1) 業種分類

## ① 出荷(季節調整済指数)

年次及び月次	鉱工業 総合	製造工業	鉄鋼業	非鉄金属 工業	金属製品 工業	機械工業	はん用・ 生産用・ 業務用機械	はん用機 械	生産用機 械	業務用機 械	電気機械
ウ エ イ ト	10000.0	9998.8	114.4	214.3	491.2	6103.0	2725.3	384.1	2210.3	130.9	2710.1
平成 20 年											
1 月	121.5	121.5	161.9	90.3	123.8	124.6	166.9	125.7	176.7	128.6	73.6
2	121.4	121.4	163.7	92.0	125.4	123.2	177.1	140.4	185.8	154.5	63.2
3	126.8	126.8	160.9	92.4	127.1	131.8	200.6	207.9	206.1	157.5	63.0
4	121.4	121.4	174.0	93.4	119.7	126.6	182.3	146.4	192.8	114.0	63.1
5	117.8	117.8	169.0	92.7	123.8	119.2	165.6	149.1	170.2	114.1	63.6
6	115.0	115.0	163.6	96.6	116.9	117.1	158.0	145.1	162.7	97.7	68.8
7	111.2	111.2	184.4	95.0	119.6	110.5	141.9	128.7	147.6	92.7	72.6
8	111.4	111.4	164.3	97.9	121.1	111.4	140.6	148.6	139.7	101.1	74.6
9	111.5	111.6	168.7	98.2	119.4	111.6	153.9	136.1	154.9	128.6	66.6
10	102.1	102.1	173.9	96.9	122.1	95.6	114.0	130.7	113.4	78.4	63.5
11	88.1	88.1	140.0	96.8	119.7	77.9	102.6	120.0	100.0	98.4	43.9
12	91.9	91.9	119.5	85.4	100.3	85.5	99.4	103.9	99.6	119.6	60.6
平成 21 年											
1 月	78.7	78.7	115.7	93.7	104.8	65.5	78.5	102.5	72.7	112.8	48.4
2	74.8	74.8	128.7	86.8	85.7	61.9	70.8	96.9	61.0	131.0	49.3
3	69.8	69.8	174.3	79.5	86.6	56.5	67.0	88.7	56.4	136.1	45.1
4	67.6	67.6	77.0	93.9	96.1	53.3	58.0	102.7	48.3	59.9	46.4
5	71.0	71.0	82.0	90.8	92.6	56.4	50.3	93.5	38.0	112.8	62.2
6	71.6	71.6	74.5	93.2	96.3	59.8	49.2	85.6	40.7	131.1	70.4
7	76.0	76.0	83.5	97.8	98.2	64.6	66.5	96.3	58.3	105.5	60.2
8	83.1	83.1	87.5	93.3	97.4	77.5	99.2	97.7	97.7	107.4	57.5
9	76.2	76.2	86.6	93.9	103.5	65.1	72.5	80.6	68.3	94.4	58.0
10	77.1	77.1	79.6	94.4	95.6	65.6	61.3	93.6	55.0	89.4	63.4
11	81.7	81.7	93.4	90.6	87.3	75.2	75.2	93.9	71.5	84.3	72.8
12	81.5	81.5	88.7	95.8	80.7	74.2	78.7	216.2	58.8	61.7	65.9
平成 22 年											
1 月	95.4	95.4	95.9	98.4	88.4	95.9	82.7	100.3	80.5	61.1	110.0
2	89.7	89.7	90.4	101.0	89.8	85.1	75.9	100.3	73.2	69.0	93.7
3	96.7	96.7	101.4	101.8	94.3	95.1	86.8	101.0	85.3	79.4	101.2
4	101.1	101.1	97.4	100.1	110.6	104.6	96.3	88.7	97.5	97.7	111.0
5	100.4	100.3	103.0	103.3	99.7	101.7	94.5	97.9	92.1	107.8	107.4
6	102.6	102.5	101.8	90.3	107.1	102.2	106.4	99.1	107.9	99.1	95.7
7	99.4	99.4	95.5	97.0	102.8	98.4	98.1	98.7	98.0	110.3	93.6
8	100.7	100.7	96.3	101.6	103.3	100.3	101.4	95.9	101.7	97.8	97.1
9	101.1	101.1	94.4	102.4	100.8	101.6	106.2	107.1	104.2	102.6	99.8
10	101.9	101.8	103.0	101.5	96.5	101.8	112.7	105.0	115.3	94.5	95.7
11	104.0	104.0	105.2	105.2	98.9	104.1	113.2	100.5	113.6	141.8	99.1
12	106.8	106.8	112.0	102.5	105.5	109.9	120.6	101.8	123.9	167.1	99.5
平成 23 年											
1 月	108.9	108.9	107.1	102.7	98.1	114.2	126.5	133.6	123.3	167.3	102.2
2	112.5	112.5	126.0	104.6	103.8	115.0	138.0	111.1	143.7	139.4	91.9
3	108.0	108.0	105.6	115.5	98.9	110.3	125.8	121.2	131.9	74.7	94.4
4	107.9	107.8	114.4	107.2	97.3	109.7	139.2	112.6	141.0	197.3	82.4
5	107.9	107.9	110.3	103.8	96.6	112.9	143.4	112.3	150.5	107.7	82.5
6	107.6	107.6	122.0	100.2	97.0	110.1	127.9	103.4	131.1	135.6	87.9
7	107.9	107.9	113.2	98.3	101.5	111.6	130.0	112.9	131.7	177.0	95.7
8	109.1	109.1	115.4	99.6	102.9	112.0	132.0	102.7	135.4	148.1	92.9
9	109.8	109.8	129.1	107.7	104.8	112.6	129.3	91.4	131.3	181.4	97.8
10	104.3	104.3	115.9	102.4	104.6	105.8	128.0	107.0	131.6	141.1	84.8
11	106.4	106.4	110.7	97.5	110.0	108.5	130.7	118.4	131.6	146.1	83.4
12	105.1	105.1	101.4	99.5	104.9	107.3	122.1	105.7	126.2	129.4	85.0
平成 24 年											
1 月	104.2	104.2	110.6	103.5	110.2	104.2	124.7	113.0	126.2	148.1	79.9
2	107.9	107.9	106.6	94.8	103.6	109.8	128.2	110.5	130.4	145.7	92.3
3	106.1	106.1	108.1	90.1	102.4	109.2	123.4	100.4	122.5	155.4	95.3
4	104.3	104.3	98.9	87.5	99.0	107.9	116.7	114.1	117.5	100.0	92.7
5	104.7	104.7	121.8	84.7	104.8	107.0	118.2	106.3	118.6	150.0	92.6
6	104.7	104.7	105.8	95.1	101.0	107.2	122.1	113.1	123.5	112.2	94.4
7	106.7	106.7	103.4	107.8	100.9	109.5	128.6	103.1	137.2	107.0	95.5
8	103.6	103.6	103.0	100.4	92.6	106.7	109.8	96.5	110.5	133.1	101.7
9	107.4	107.4	98.0	93.3	105.8	110.0	105.6	104.1	105.7	73.8	112.8
10	112.1	112.2	99.8	91.7	105.1	116.6	97.3	98.0	94.3	187.8	142.5
11	110.0	110.0	98.8	95.8	96.0	115.2	102.4	94.0	102.4	126.0	131.2
12	109.4	109.4	101.9	93.8	109.9	113.0	97.2	94.0	97.0	121.3	132.1



鉱工業指数(つづき)

(平成22年=100)

電気機械器具	情報通信・電子部品・デバイス	輸送機械	窯業・土石製品工業	化学工業	プラスチック製品工業	パルプ・紙・紙加工品工業	繊維工業	木材・木製品工業	食料品工業	その他の工業	鉱業
134.7	2575.4	667.6	264.7	492.9	303.6	107.7	909.7	90.2	544.6	362.5	1.2
154.6	69.6	155.6	109.3	94.9	120.5	98.8	131.1	109.0	108.0	132.1	71.7
154.3	58.5	153.9	108.0	84.9	131.0	103.6	131.8	104.1	110.7	119.6	122.7
154.2	58.8	146.2	110.0	98.5	128.0	102.3	131.2	100.6	108.5	120.4	88.1
161.2	57.1	162.9	97.8	93.7	121.8	102.7	132.1	101.5	107.0	130.5	95.4
144.2	58.5	154.1	145.6	88.3	120.4	106.4	130.9	109.4	107.1	110.8	99.1
157.0	64.3	142.6	82.7	79.0	118.2	103.8	126.4	139.5	106.8	111.6	102.1
157.6	68.1	140.1	94.4	93.2	122.6	108.1	118.0	131.7	106.1	103.8	117.8
146.2	71.1	146.5	90.9	96.8	120.6	110.9	119.0	120.2	108.9	107.0	178.9
148.8	62.2	139.6	98.8	76.6	114.8	118.7	118.1	120.5	105.6	109.6	124.7
153.2	58.6	140.9	94.5	104.7	115.3	104.0	114.8	104.0	106.7	95.6	100.3
154.3	38.0	115.0	95.0	75.2	108.0	95.0	112.6	103.1	104.9	94.9	101.3
133.8	56.9	112.7	95.5	95.9	101.9	90.9	107.1	91.9	103.5	108.4	103.0
140.7	43.4	80.8	91.5	118.0	91.9	93.6	100.5	90.1	100.5	85.5	175.8
123.9	45.1	78.3	83.8	89.4	89.8	91.2	93.7	101.0	101.9	97.4	99.2
109.9	42.3	64.6	81.7	92.2	82.6	82.7	89.7	89.2	100.1	94.9	90.1
128.9	41.3	58.4	74.2	84.1	90.9	92.7	82.5	90.8	101.5	65.4	106.4
130.3	58.0	56.8	77.9	79.2	97.6	89.4	84.0	89.3	102.3	141.5	110.7
116.5	67.9	63.6	80.5	97.4	96.9	94.7	83.4	87.2	100.5	88.3	86.6
118.1	57.2	69.6	85.9	87.1	97.9	93.2	84.5	90.0	103.0	98.5	93.9
123.4	54.3	70.8	79.8	75.6	98.4	94.2	88.3	113.1	101.7	100.4	91.7
125.5	54.6	74.9	83.2	86.9	102.9	94.9	85.7	91.8	106.3	100.5	95.1
117.4	60.5	93.8	86.1	89.2	107.5	97.0	86.9	86.5	101.1	97.3	172.1
108.2	71.0	92.5	87.5	88.2	107.1	101.3	86.5	88.9	98.5	95.2	105.0
117.4	63.5	77.4	85.5	93.4	102.9	101.4	85.6	115.4	101.4	97.3	120.3
108.3	111.3	91.7	101.8	83.0	110.2	104.6	92.1	97.4	103.4	92.2	145.3
116.8	93.0	95.5	103.4	94.9	98.9	101.1	93.3	92.7	101.2	87.8	130.5
134.4	99.5	101.0	96.6	92.2	97.7	102.6	95.6	103.9	101.2	120.3	125.0
72.8	112.3	101.1	102.5	79.9	103.3	101.3	96.8	100.2	101.5	89.9	112.3
92.1	106.7	106.8	96.4	116.6	96.3	101.1	99.0	99.9	99.7	94.3	76.8
88.7	95.6	110.3	97.1	100.9	100.8	100.4	101.2	92.8	99.7	129.5	84.8
94.0	93.3	112.3	95.6	105.2	101.5	100.1	101.6	90.4	99.2	97.7	77.9
109.7	96.4	106.5	104.1	116.3	98.2	95.5	102.9	100.4	97.3	97.3	96.2
96.6	99.8	98.6	98.7	97.0	92.8	98.1	104.4	95.5	98.7	96.4	97.2
87.9	96.7	92.0	105.4	87.5	98.2	97.9	104.0	107.9	100.5	107.3	86.1
97.5	99.5	95.1	108.0	114.5	100.2	99.7	104.4	105.6	100.4	97.2	89.4
96.7	100.2	91.7	98.4	109.5	106.2	99.9	105.1	103.0	98.6	87.0	96.7
113.7	102.6	109.3	92.3	109.0	100.8	99.9	96.3	107.0	100.5	114.7	43.9
102.1	91.9	126.0	107.4	116.1	107.5	98.3	107.8	108.5	100.4	102.3	87.8
105.4	93.7	115.6	104.2	113.9	104.5	98.4	110.3	114.0	100.7	91.1	84.5
104.8	80.5	96.3	117.0	122.3	102.0	100.0	111.4	116.8	96.7	91.0	74.3
121.9	80.0	112.5	103.7	98.6	104.3	96.7	110.3	114.4	100.1	84.2	96.9
99.7	87.0	115.1	108.5	84.8	107.7	97.5	111.1	119.4	102.3	101.5	97.4
90.9	95.6	104.6	116.2	90.1	90.8	97.6	108.8	119.5	103.8	92.6	81.7
98.1	92.6	103.2	115.0	104.1	98.5	96.0	110.8	116.7	105.0	91.1	80.0
97.4	97.6	108.1	109.3	88.6	95.7	96.3	110.3	121.8	107.3	102.2	65.1
104.7	84.0	113.3	93.4	86.0	94.2	98.4	105.4	118.7	104.6	94.4	67.9
107.2	82.3	118.8	103.1	90.9	88.7	100.5	110.8	115.0	104.0	99.5	85.5
100.3	84.4	128.9	109.1	73.7	90.0	93.1	110.4	123.5	104.9	108.0	54.9
96.9	79.5	118.6	102.2	85.9	98.0	91.1	111.1	119.9	104.1	104.1	55.0
95.9	91.8	115.4	104.5	92.4	95.4	91.5	113.3	112.4	100.8	102.3	42.8
97.8	94.8	109.0	108.0	88.6	102.9	93.4	110.2	107.9	102.7	97.9	84.8
90.5	92.3	132.3	103.5	90.3	94.9	87.4	110.6	115.8	101.8	102.8	80.3
94.4	92.4	116.2	105.7	87.6	90.9	95.7	108.6	123.6	103.5	109.6	68.7
106.1	93.5	86.4	108.8	101.7	90.9	92.3	107.4	118.9	101.5	79.0	72.3
111.4	94.6	86.1	95.8	100.0	90.0	90.5	109.5	128.0	99.1	110.7	83.3
102.5	101.6	110.2	96.1	96.6	92.5	93.9	103.4	123.7	100.4	100.5	64.8
85.8	113.8	111.7	100.9	119.4	97.1	88.0	109.2	120.8	98.7	87.6	86.7
93.3	146.0	115.4	97.1	115.3	94.2	92.6	110.0	121.7	98.8	89.8	74.8
90.5	134.3	110.4	96.9	99.9	100.4	93.9	112.0	134.1	101.5	94.5	72.3
102.0	133.8	102.9	99.9	114.3	97.9	94.2	109.2	126.5	98.8	89.3	79.6

## (1) 業種分類

## ① 在庫(原指数)

年次及び月次	鉱工業 総合	製造工業	鉄鋼業	非鉄金属 工業	金属製品 工業	機械工業	はん用・ 生産用・ 業務用機械	はん用機 械	生産用機 械	業務用機 械	電気機械
ウ エ イ ト	10000.0	10000.0	177.8	259.3	181.9	3963.6	1865.2	169.6	1541.1	154.5	1628.8
平成20年 平均	122.6	122.6	110.5	X	159.4	125.5	196.8	X	208.9	X	42.5
21	117.4	117.4	122.3	X	102.7	130.3	211.2	X	230.0	X	39.5
22	100.0	100.0	100.0	X	100.0	100.0	100.0	X	100.0	X	100.0
23	92.8	92.8	112.0	X	109.2	78.2	71.5	X	64.7	X	89.2
24	100.6	100.6	124.1	X	117.3	94.0	82.3	X	73.5	X	116.6
平成20年 1 月	118.2	118.2	100.4	X	174.8	112.9	187.1	X	201.0	X	31.5
2	125.0	125.0	100.8	X	138.7	128.6	216.3	X	236.6	X	30.5
3	107.3	107.3	103.0	X	149.0	88.6	134.6	X	142.8	X	25.5
4	117.0	117.0	107.7	X	156.8	112.7	180.0	X	193.8	X	29.5
5	122.8	122.8	112.8	X	146.4	125.1	202.2	X	219.6	X	27.8
6	124.1	124.1	105.2	X	156.3	126.3	191.8	X	201.4	X	42.7
7	129.6	129.6	112.9	X	189.7	141.5	209.1	X	220.4	X	63.1
8	128.1	128.1	112.8	X	184.1	137.9	201.2	X	211.3	X	69.0
9	119.5	119.5	114.7	X	173.5	123.0	187.2	X	195.8	X	47.8
10	123.0	123.0	115.9	X	159.5	127.4	200.9	X	207.2	X	45.7
11	138.1	138.1	118.6	X	149.3	164.4	262.8	X	284.4	X	60.0
12	118.1	118.1	121.1	X	134.4	117.7	188.4	X	192.2	X	36.9
平成21年 1 月	120.6	120.6	124.2	X	121.1	118.2	186.8	X	188.9	X	40.7
2	116.0	116.0	123.0	X	106.7	111.1	177.0	X	184.9	X	41.9
3	119.4	119.4	121.7	X	110.4	134.9	235.3	X	262.4	X	37.1
4	122.8	122.8	123.6	X	102.6	140.3	240.1	X	268.0	X	38.7
5	130.7	130.7	124.9	X	107.1	162.8	286.8	X	323.8	X	34.1
6	129.6	129.6	122.7	X	116.1	161.2	282.3	X	318.3	X	32.2
7	127.7	127.7	122.8	X	88.0	157.9	267.5	X	300.2	X	34.6
8	112.3	112.3	120.8	X	110.0	124.0	183.3	X	199.3	X	45.5
9	107.4	107.4	123.9	X	115.6	112.6	166.1	X	177.4	X	33.2
10	108.4	108.4	122.6	X	95.8	116.6	172.5	X	181.9	X	41.6
11	106.3	106.3	119.7	X	83.9	108.9	166.3	X	175.5	X	41.2
12	107.9	107.9	117.7	X	75.5	114.5	170.5	X	179.3	X	52.8
平成22年 1 月	112.3	112.3	113.7	X	62.7	122.3	170.6	X	178.7	X	74.0
2	114.5	114.5	110.3	X	69.2	129.1	175.7	X	183.7	X	88.1
3	105.2	105.2	102.4	X	83.9	114.4	155.0	X	164.6	X	79.6
4	93.6	93.6	98.8	X	92.5	87.5	92.5	X	87.9	X	86.2
5	94.0	94.0	98.9	X	93.9	87.9	91.3	X	88.0	X	89.5
6	92.7	92.7	97.3	X	107.5	86.3	83.5	X	80.5	X	94.1
7	93.9	93.9	93.4	X	106.0	87.6	67.2	X	64.0	X	105.7
8	106.0	106.0	95.4	X	145.3	112.8	89.8	X	92.4	X	125.7
9	98.0	98.0	95.1	X	112.2	94.7	64.2	X	61.1	X	112.3
10	98.5	98.5	98.3	X	111.9	96.3	70.5	X	67.3	X	117.9
11	96.7	96.7	96.7	X	116.5	94.1	81.8	X	80.3	X	108.4
12	94.6	94.6	99.7	X	98.3	87.1	58.0	X	51.7	X	118.6
平成23年 1 月	101.7	101.7	100.5	X	90.8	105.0	94.0	X	92.8	X	119.9
2	100.8	100.8	100.0	X	81.4	103.2	89.9	X	88.1	X	120.5
3	89.9	89.9	100.8	X	97.2	81.0	71.5	X	64.3	X	97.0
4	91.4	91.4	108.9	X	114.0	79.8	82.7	X	74.5	X	80.5
5	91.4	91.4	110.1	X	106.9	76.7	87.3	X	80.3	X	68.4
6	92.8	92.8	111.2	X	101.3	78.4	78.7	X	69.3	X	83.2
7	92.8	92.8	113.8	X	120.1	73.5	67.0	X	59.6	X	86.5
8	92.4	92.4	118.1	X	118.9	71.2	53.1	X	45.2	X	93.0
9	87.8	87.8	117.8	X	116.3	64.5	50.4	X	45.3	X	76.5
10	90.8	90.8	123.1	X	115.4	67.0	54.2	X	47.5	X	81.3
11	92.9	92.9	120.1	X	127.2	73.1	71.1	X	65.7	X	81.6
12	88.4	88.4	120.1	X	120.8	64.7	57.5	X	44.3	X	82.3
平成24年 1 月	94.4	94.4	120.4	X	116.0	75.2	83.4	X	70.0	X	79.8
2	92.9	92.9	126.0	X	110.8	69.2	66.2	X	54.0	X	80.7
3	101.7	101.7	125.6	X	96.7	97.5	51.0	X	48.3	X	166.2
4	97.7	97.7	126.0	X	102.3	88.9	65.5	X	63.9	X	123.4
5	108.1	108.1	127.3	X	93.5	114.0	98.5	X	97.1	X	146.3
6	96.1	96.1	125.7	X	120.1	80.1	78.9	X	68.3	X	85.3
7	102.4	102.4	121.9	X	128.3	98.8	91.8	X	79.9	X	112.0
8	108.0	108.0	123.8	X	119.3	113.9	105.1	X	96.2	X	129.8
9	95.5	95.5	121.8	X	100.1	87.1	70.1	X	53.0	X	104.8
10	99.9	99.9	125.9	X	157.1	88.9	68.8	X	54.8	X	114.4
11	102.1	102.1	121.2	X	149.0	97.2	89.0	X	80.9	X	122.3
12	108.6	108.6	123.6	X	114.5	116.9	119.0	X	115.3	X	133.8

鉱工業指数(つづき)

(平成22年=100)

電気機械器具	情報通信・電子部品・デバイス	輸送機械	窯業・土石製品工業	化学工業	プラスチック製品工業	パルプ・紙・紙加工品工業	繊維工業	木材・木製品工業	食料品工業	その他の工業	鉱業
55.8	1573.0	469.6	616.3	366.4	474.7	427.9	2938.1	160.7	76.0	357.3	0.0
109.5	40.1	X	98.2	125.4	183.4	94.7	122.7	147.1	91.0	X	-
92.3	37.6	X	119.9	111.1	127.5	107.5	103.5	129.5	97.3	X	-
100.0	100.0	X	100.0	100.0	100.0	100.0	100.0	100.0	100.0	X	-
104.9	88.7	X	92.9	101.5	110.5	101.1	101.1	95.9	89.1	X	-
85.6	117.6	X	96.0	98.9	111.3	99.5	105.8	113.1	89.6	X	-
107.7	28.8	X	97.4	126.9	221.8	89.8	116.0	139.0	86.5	X	-
94.8	28.2	X	99.2	138.0	221.8	89.2	119.6	148.0	85.8	X	-
124.8	22.0	X	101.2	126.9	180.5	89.1	123.9	179.9	78.8	X	-
120.5	26.3	X	94.5	124.3	190.4	93.8	120.7	185.9	85.3	X	-
103.7	25.1	X	97.4	118.4	193.8	95.4	123.0	181.0	86.1	X	-
111.3	40.3	X	96.6	123.9	192.5	99.3	125.3	187.0	94.7	X	-
106.3	61.5	X	93.2	124.0	180.4	96.2	124.9	114.0	89.7	X	-
98.8	68.0	X	95.3	124.7	182.7	96.2	126.7	102.2	95.0	X	-
113.6	45.5	X	95.8	117.8	160.8	89.8	125.4	108.2	95.3	X	-
117.3	43.2	X	99.8	121.5	161.1	92.2	124.0	139.4	100.8	X	-
114.2	58.1	X	98.7	133.1	164.4	97.9	123.1	135.0	107.1	X	-
100.5	34.7	X	108.9	124.8	150.5	106.9	119.9	146.0	86.6	X	-
94.5	38.8	X	114.6	136.0	166.5	109.2	119.2	129.0	89.7	X	-
95.5	40.0	X	117.2	140.6	150.6	106.5	118.5	130.7	92.5	X	-
105.1	34.7	X	115.1	111.3	129.3	100.6	106.9	146.6	91.2	X	-
103.1	36.4	X	123.4	106.0	126.5	99.9	104.9	131.1	94.9	X	-
100.3	31.7	X	129.4	109.8	126.4	104.6	104.4	139.6	97.3	X	-
83.2	30.4	X	127.3	110.9	117.5	107.1	103.1	148.1	102.0	X	-
87.1	32.7	X	123.7	113.0	123.6	111.9	101.0	135.6	99.6	X	-
93.0	43.8	X	124.3	102.1	123.7	111.4	97.1	108.6	96.9	X	-
83.1	31.4	X	119.6	98.1	112.3	114.7	97.5	115.6	97.2	X	-
81.4	40.1	X	113.2	95.7	115.5	113.5	94.9	130.4	105.6	X	-
95.4	39.3	X	117.4	103.2	122.4	109.2	96.0	132.4	107.2	X	-
85.6	51.6	X	113.5	106.7	115.8	100.9	98.5	106.5	92.9	X	-
86.9	73.5	X	110.6	103.2	113.8	93.9	104.8	92.7	95.1	X	-
107.0	87.4	X	105.1	98.8	120.6	97.2	102.6	102.6	95.3	X	-
94.8	79.0	X	101.3	103.4	95.0	93.6	104.6	103.8	91.5	X	-
87.0	86.1	X	91.7	96.2	93.4	94.5	98.5	101.0	98.6	X	-
91.0	89.5	X	86.3	92.9	102.6	99.0	97.9	93.6	97.8	X	-
97.4	94.0	X	90.9	101.2	95.6	102.1	98.4	97.3	102.2	X	-
101.2	105.9	X	96.7	101.4	94.4	103.2	98.2	101.4	104.8	X	-
107.2	126.4	X	105.0	97.4	101.5	105.3	100.1	96.8	101.7	X	-
104.9	112.6	X	106.4	92.2	97.2	104.1	100.6	112.0	105.5	X	-
114.5	118.0	X	108.3	98.2	98.6	104.9	98.4	110.5	110.8	X	-
114.0	108.2	X	105.4	98.3	89.6	104.6	97.0	96.1	111.1	X	-
94.1	119.5	X	92.2	116.8	97.5	97.6	98.8	92.3	85.5	X	-
103.1	120.5	X	88.2	100.8	112.5	98.6	99.4	85.2	88.9	X	-
96.5	121.4	X	84.5	109.7	113.3	100.9	100.7	79.8	90.7	X	-
111.9	96.5	X	88.0	97.9	100.3	100.2	99.1	92.4	85.0	X	-
108.3	79.5	X	84.6	104.8	114.4	102.6	97.1	93.4	89.4	X	-
99.5	67.3	X	82.4	104.5	116.9	104.5	98.4	86.2	88.4	X	-
128.0	81.6	X	92.8	103.7	111.4	103.8	99.9	91.6	94.3	X	-
116.7	85.4	X	92.6	117.8	124.4	106.0	101.5	82.5	92.8	X	-
97.1	92.9	X	99.5	104.9	119.3	103.9	102.4	91.1	86.3	X	-
98.9	75.7	X	99.8	90.1	96.2	103.7	103.0	100.2	90.4	X	-
105.2	80.5	X	100.7	94.4	102.2	102.9	104.4	111.9	91.6	X	-
103.5	80.8	X	100.5	88.9	104.7	95.1	104.0	120.4	96.8	X	-
90.0	82.1	X	100.8	100.6	110.1	90.8	103.4	116.2	74.6	X	-
89.9	79.4	X	100.6	92.9	137.6	91.0	104.1	119.0	80.0	X	-
77.4	80.8	X	94.7	90.4	143.0	92.1	106.4	134.4	83.9	X	-
88.4	168.9	X	99.5	84.1	117.6	95.1	107.0	147.8	89.0	X	-
74.4	125.1	X	94.1	87.8	120.0	104.0	101.9	122.7	86.8	X	-
72.3	148.9	X	93.5	94.9	119.4	100.2	104.5	123.7	86.1	X	-
81.6	85.4	X	94.8	100.4	111.3	99.2	106.3	122.9	99.2	X	-
81.4	113.1	X	94.1	103.5	107.5	101.0	106.3	104.4	98.2	X	-
91.1	131.1	X	98.0	96.7	109.5	101.0	107.8	88.6	95.9	X	-
94.7	105.1	X	98.9	97.2	97.4	105.3	105.5	97.9	93.1	X	-
94.2	115.1	X	98.9	103.8	97.9	104.7	108.2	107.7	95.1	X	-
94.8	123.2	X	94.7	118.8	90.1	102.7	105.1	99.6	95.0	X	-
86.9	135.5	X	90.1	116.7	84.2	97.6	106.2	88.7	72.6	X	-

## (1) 業 種 分 類

## ① 在 庫(季節調整済指数)

年次及び月次	鉱工業 総 合	製造工業	鉄鋼業	非鉄金属 工 業	金属製品 工 業	機械工業	はん用・ 生産用・ 業務用機械				
							はん用 機械	生産用 機械	業務用 機械	電気機械	
ウ エ イ ト	10000.0	10000.0	177.8	259.3	181.9	3963.6	1865.2	169.6	1541.1	154.5	1628.8
平成 20 年											
1 月	117.2	117.2	98.9	X	183.2	115.6	191.3	X	208.6	X	30.3
2	120.1	120.1	101.4	X	160.2	123.0	180.7	X	202.2	X	35.1
3	110.2	110.2	105.9	X	155.9	90.9	143.8	X	150.7	X	25.7
4	119.4	119.4	110.7	X	155.1	116.9	176.6	X	186.9	X	30.8
5	121.2	121.2	114.8	X	143.9	120.1	186.5	X	199.4	X	29.0
6	122.1	122.1	108.5	X	159.9	122.4	183.5	X	191.2	X	42.2
7	124.2	124.2	114.1	X	181.6	127.1	189.6	X	196.2	X	60.0
8	124.8	124.8	112.3	X	168.4	128.7	194.3	X	201.7	X	58.2
9	124.9	124.9	112.4	X	159.9	133.7	227.2	X	241.8	X	52.3
10	126.8	126.8	113.4	X	149.9	137.7	223.7	X	235.2	X	47.3
11	140.8	140.8	116.7	X	147.5	173.9	259.2	X	285.3	X	64.5
12	120.9	120.9	118.1	X	142.4	125.8	202.1	X	212.7	X	38.6
平成 21 年											
1 月	118.6	118.6	122.4	X	128.8	118.5	180.7	X	184.2	X	38.4
2	110.1	110.1	122.9	X	123.4	100.7	165.2	X	170.9	X	38.3
3	121.9	121.9	124.9	X	117.1	136.6	255.4	X	281.8	X	37.3
4	125.8	125.8	126.2	X	102.5	146.2	240.3	X	263.8	X	40.1
5	129.6	129.6	126.0	X	109.0	159.8	262.8	X	287.8	X	35.4
6	128.6	128.6	125.6	X	116.5	157.1	270.7	X	304.0	X	32.5
7	123.8	123.8	124.2	X	82.9	146.7	253.0	X	281.0	X	33.5
8	109.2	109.2	120.7	X	100.1	115.6	175.9	X	187.9	X	38.2
9	112.7	112.7	122.3	X	108.1	125.1	208.6	X	225.2	X	36.2
10	111.2	111.2	119.9	X	90.3	125.6	195.0	X	210.3	X	43.0
11	108.8	108.8	118.3	X	80.0	117.0	168.1	X	177.7	X	44.6
12	110.9	110.9	115.3	X	78.9	123.6	187.4	X	208.0	X	55.3
平成 22 年											
1 月	109.8	109.8	112.2	X	68.0	120.4	156.8	X	164.1	X	69.2
2	108.3	108.3	110.0	X	81.3	115.5	163.4	X	169.0	X	78.4
3	106.9	106.9	104.9	X	90.0	114.6	168.7	X	176.5	X	79.5
4	95.8	95.8	100.4	X	93.5	90.6	93.4	X	87.1	X	88.3
5	93.3	93.3	99.1	X	97.7	86.6	81.5	X	75.8	X	93.0
6	92.5	92.5	98.8	X	106.9	84.4	79.8	X	76.8	X	96.6
7	91.9	91.9	94.6	X	99.4	83.7	65.3	X	61.8	X	103.3
8	103.1	103.1	95.4	X	131.3	105.6	86.6	X	87.2	X	107.8
9	102.5	102.5	94.6	X	104.6	104.1	79.9	X	78.1	X	124.0
10	100.6	100.6	96.0	X	105.5	103.6	81.2	X	79.7	X	122.0
11	98.9	98.9	96.2	X	107.3	100.6	83.2	X	81.3	X	118.3
12	97.1	97.1	98.1	X	101.6	93.9	63.9	X	61.4	X	124.3
平成 23 年											
1 月	98.5	98.5	99.6	X	98.2	99.6	79.7	X	78.9	X	112.0
2	95.2	95.2	99.5	X	95.9	91.9	83.5	X	80.9	X	104.8
3	90.7	90.7	103.2	X	106.3	80.4	78.6	X	69.2	X	95.3
4	93.4	93.4	110.3	X	116.9	82.1	84.2	X	74.1	X	80.9
5	91.0	91.0	109.8	X	112.9	75.9	76.8	X	67.8	X	71.3
6	93.4	93.4	112.3	X	99.7	77.3	75.7	X	66.7	X	86.4
7	91.6	91.6	115.3	X	112.5	72.1	66.5	X	59.0	X	85.3
8	89.6	89.6	118.0	X	107.7	65.9	50.2	X	41.5	X	81.9
9	92.1	92.1	117.7	X	109.1	71.8	63.9	X	59.7	X	85.1
10	92.7	92.7	120.2	X	108.1	72.5	64.5	X	58.7	X	84.8
11	94.7	94.7	120.1	X	114.3	77.6	72.4	X	66.3	X	88.5
12	90.2	90.2	118.3	X	124.9	68.8	62.9	X	53.2	X	85.3
平成 24 年											
1 月	91.7	91.7	119.5	X	126.7	71.9	70.9	X	58.9	X	74.3
2	87.7	87.7	126.2	X	133.2	62.2	52.5	X	43.8	X	85.4
3	102.3	102.3	128.4	X	107.3	96.6	55.9	X	51.5	X	159.3
4	99.6	99.6	127.5	X	104.8	90.6	66.3	X	63.0	X	123.3
5	107.5	107.5	126.8	X	98.1	111.2	84.2	X	80.0	X	154.3
6	97.0	97.0	126.5	X	119.4	79.3	75.9	X	66.0	X	88.2
7	101.1	101.1	123.8	X	118.1	96.0	89.7	X	78.6	X	112.6
8	104.7	104.7	123.5	X	109.3	105.3	98.8	X	87.3	X	116.9
9	99.5	99.5	121.9	X	94.8	95.4	86.7	X	69.2	X	116.4
10	102.5	102.5	123.1	X	144.7	97.4	84.7	X	70.7	X	121.5
11	103.2	103.2	121.7	X	131.0	100.7	88.3	X	80.1	X	132.2
12	110.3	110.3	121.9	X	118.1	123.6	129.0	X	138.6	X	137.7

鉱工業指数(つづき)

(平成22年=100)

電気機械器具	情報通信・電子部品・デバイス	輸送機械	窯業・土石製品工業	化学工業	プラスチック製品工業	パルプ・紙・紙加工品工業	繊維工業	木材・木製品工業	食料品工業	その他の工業	鉱業
55.8	1573.0	469.6	616.3	366.4	474.7	427.9	2938.1	160.7	76.0	357.3	0.0
107.4	27.7	X	100.3	128.5	196.6	89.3	115.0	145.4	90.2	X	-
116.4	32.0	X	103.5	134.0	197.3	90.7	118.3	148.5	86.9	X	-
123.2	22.2	X	102.9	131.7	194.1	93.5	122.7	163.4	82.6	X	-
124.6	27.2	X	97.4	128.7	199.3	96.7	122.4	172.4	88.0	X	-
116.8	25.9	X	98.4	121.4	196.0	96.1	123.0	168.5	89.1	X	-
120.6	39.4	X	96.5	119.7	197.8	97.5	124.7	186.9	88.7	X	-
108.5	58.3	X	92.7	121.0	185.5	95.0	125.1	127.9	91.1	X	-
92.0	57.0	X	92.3	124.0	182.9	95.2	125.3	120.0	95.3	X	-
107.2	50.9	X	94.9	127.0	173.6	88.0	124.5	117.5	93.2	X	-
104.1	44.7	X	98.1	124.0	163.3	89.7	125.3	133.0	95.9	X	-
106.5	63.6	X	94.0	129.1	160.0	97.1	125.7	128.6	93.3	X	-
103.0	36.5	X	108.5	116.6	149.3	107.8	120.7	142.4	94.8	X	-
96.5	36.4	X	116.8	135.8	147.7	110.2	118.0	137.0	92.8	X	-
100.6	36.4	X	121.0	136.7	138.7	107.0	116.5	127.3	95.9	X	-
102.5	35.1	X	117.2	116.7	139.8	105.4	105.6	133.4	98.1	X	-
106.1	37.6	X	128.7	109.8	132.0	102.9	106.6	123.3	97.9	X	-
109.8	32.7	X	129.6	111.2	125.8	104.2	104.8	136.6	96.3	X	-
87.6	30.6	X	128.0	108.7	121.1	105.3	102.9	147.0	97.5	X	-
87.7	31.6	X	124.4	109.1	126.7	109.7	101.3	149.4	99.1	X	-
86.8	36.6	X	119.6	101.6	121.5	109.2	96.2	127.0	96.9	X	-
78.1	34.7	X	116.0	104.4	120.9	110.6	96.9	129.1	91.9	X	-
73.3	41.6	X	109.9	97.2	117.1	109.9	95.6	122.6	97.6	X	-
87.1	43.1	X	111.6	101.0	121.4	107.5	97.4	128.4	92.9	X	-
89.0	54.2	X	113.4	99.0	117.8	103.3	98.9	104.9	103.0	X	-
89.3	68.0	X	111.5	101.7	101.3	96.0	103.8	99.5	98.1	X	-
111.9	77.2	X	108.5	96.1	110.8	98.4	100.6	101.4	99.3	X	-
92.0	79.3	X	103.6	110.2	102.6	97.9	103.2	94.6	100.1	X	-
89.8	88.1	X	96.4	100.1	96.4	97.0	100.3	96.5	101.9	X	-
99.5	92.9	X	87.4	94.0	100.9	98.4	98.7	92.9	97.1	X	-
100.8	96.4	X	91.8	99.5	98.3	100.5	98.5	95.2	97.2	X	-
100.2	103.3	X	97.2	95.6	95.6	100.3	98.4	110.3	100.1	X	-
100.4	107.7	X	101.2	97.7	99.0	102.7	99.3	111.8	104.1	X	-
102.0	125.3	X	102.9	98.7	104.9	100.4	100.3	119.3	102.1	X	-
104.6	122.9	X	103.6	99.0	100.1	101.0	98.9	103.8	99.8	X	-
103.9	119.4	X	100.7	98.1	91.1	103.0	98.1	92.3	98.7	X	-
98.1	125.4	X	92.1	108.2	101.3	101.2	99.1	92.2	96.2	X	-
107.7	111.4	X	89.4	100.0	100.9	102.9	98.6	89.2	95.7	X	-
99.4	104.7	X	87.4	107.0	103.3	102.9	98.6	79.1	94.8	X	-
108.3	95.5	X	89.9	105.2	107.3	104.5	97.8	83.9	92.4	X	-
113.8	79.7	X	89.1	107.9	116.3	104.8	99.2	90.5	90.6	X	-
109.1	70.4	X	85.1	106.4	114.4	103.7	99.4	86.5	89.7	X	-
131.1	84.9	X	94.6	101.6	114.1	102.3	100.1	88.8	89.4	X	-
114.7	84.0	X	92.7	109.1	125.1	102.5	101.7	89.1	85.4	X	-
91.3	81.4	X	95.9	106.1	116.0	101.0	101.6	103.2	90.7	X	-
95.9	84.8	X	95.6	96.6	103.9	99.5	102.7	105.8	86.9	X	-
96.9	84.3	X	95.1	95.1	104.1	98.9	104.5	104.9	82.2	X	-
94.4	88.4	X	95.7	89.4	108.5	93.6	105.0	116.8	85.9	X	-
93.8	85.0	X	100.3	92.2	115.8	94.9	103.7	117.8	83.6	X	-
91.3	73.2	X	101.5	92.5	124.8	95.0	103.1	128.7	86.3	X	-
93.8	84.0	X	100.0	89.2	124.9	96.9	104.6	134.1	88.7	X	-
85.8	163.3	X	101.2	89.7	124.0	98.9	105.8	134.6	94.2	X	-
79.3	124.8	X	99.4	90.5	120.8	105.7	104.2	119.0	88.2	X	-
81.3	158.1	X	99.0	98.0	116.6	100.0	105.7	120.1	91.6	X	-
83.4	88.3	X	96.5	97.1	112.9	97.8	106.6	119.4	91.5	X	-
81.2	113.6	X	95.6	97.4	108.4	98.4	106.7	108.5	94.3	X	-
85.9	117.5	X	94.1	97.4	106.2	98.0	107.0	99.3	101.7	X	-
92.9	117.7	X	94.0	103.0	104.3	101.5	105.4	99.6	87.7	X	-
87.3	122.9	X	93.8	106.7	101.1	100.7	108.0	100.8	89.2	X	-
88.5	134.2	X	90.9	121.0	94.7	102.1	106.3	93.8	86.5	X	-
90.3	139.0	X	89.1	106.1	89.0	102.3	106.6	91.0	80.6	X	-

## (2) 特殊分類

## ① 生産(原指数)

年次及び月次	鉱工業 総合	最終 需要財	投資財			消費財	耐久 消費財		生産財	鉱工業用 生産財	その他用 生産財
			資本財	建設財	耐久 消費財		非耐久 消費財				
ウ エ イ ト	10000.0	5719.1	4026.4	3307.6	718.8	1692.7	179.0	1513.7	4280.9	4212.3	68.6
平成 20 年 平均	111.0	127.2	138.5	141.7	123.5	100.6	111.6	99.3	89.4	89.3	95.1
21	78.8	87.0	83.1	79.2	100.8	96.3	103.0	95.5	68.0	67.6	88.0
22	100.0	100.0	100.0	100.0	100.0	100.0	100.0	100.0	100.0	100.0	100.0
23	108.2	114.4	120.6	123.0	109.7	99.7	94.4	100.4	99.9	99.9	103.7
24	106.5	106.2	109.1	110.0	104.7	99.4	97.1	99.7	106.9	107.0	104.2
平成 20 年 1 月	110.3	125.1	139.8	146.3	110.1	90.2	100.3	89.0	90.6	90.8	80.9
2	118.2	135.1	151.5	157.9	121.7	96.1	102.1	95.4	95.6	95.5	101.9
3	133.1	159.0	180.3	190.9	131.5	108.4	116.3	107.5	98.5	98.7	87.7
4	116.8	129.2	136.8	140.4	120.1	111.2	123.0	109.9	100.1	100.1	99.4
5	104.9	117.9	132.5	130.8	140.1	83.2	114.8	79.5	87.5	87.3	95.4
6	117.9	130.1	146.8	154.0	113.6	90.4	95.6	89.7	101.7	101.7	101.4
7	114.5	132.7	141.2	144.1	127.6	112.6	90.6	115.2	90.2	90.0	105.7
8	102.8	116.3	129.7	133.5	112.1	84.3	85.7	84.1	84.8	84.6	96.8
9	114.1	131.3	147.9	152.4	127.2	92.0	107.0	90.2	91.0	90.9	99.3
10	110.4	129.7	133.0	132.3	136.6	121.8	129.0	121.0	84.7	84.5	92.6
11	96.8	110.5	115.7	113.7	125.1	97.9	142.3	92.7	78.6	78.5	85.0
12	92.6	109.9	106.3	104.3	115.7	118.5	132.3	116.9	69.3	68.9	95.6
平成 21 年 1 月	75.2	84.5	81.5	78.4	95.9	91.6	97.7	90.9	62.6	62.4	75.2
2	72.8	80.8	76.4	72.4	95.2	91.2	89.1	91.5	62.1	61.7	82.2
3	84.9	99.6	97.7	98.0	96.5	104.0	104.0	104.0	65.3	65.2	67.6
4	69.5	76.9	67.5	61.1	96.7	99.4	112.3	97.9	59.7	59.2	84.8
5	67.1	72.4	72.4	68.4	90.6	72.5	105.9	68.6	60.1	59.9	74.7
6	78.8	85.7	80.7	75.4	105.5	97.5	94.2	97.9	69.7	69.2	96.4
7	81.5	87.8	80.0	74.0	107.4	106.5	90.0	108.4	73.0	72.4	108.8
8	74.5	78.4	80.2	76.5	97.2	74.1	76.6	73.8	69.3	68.8	98.0
9	84.5	90.5	88.1	83.6	108.6	96.3	98.7	96.0	76.5	76.2	92.2
10	82.8	92.4	87.5	81.8	113.7	104.1	112.4	103.1	70.0	69.6	93.5
11	86.3	94.9	91.0	87.7	106.2	104.0	134.3	100.4	74.9	74.6	87.9
12	88.1	99.7	93.7	93.3	95.5	114.0	121.0	113.2	72.5	72.1	94.8
平成 22 年 1 月	83.5	79.6	81.8	82.7	77.6	74.2	98.5	71.4	88.7	88.5	99.9
2	89.4	88.7	86.3	85.5	89.7	94.4	85.8	95.4	90.3	90.2	95.9
3	107.0	110.7	110.9	113.5	99.4	110.1	99.1	111.4	102.1	101.9	111.6
4	96.2	91.6	89.5	86.1	105.4	96.6	101.4	96.0	102.2	102.3	96.1
5	87.4	80.4	79.8	78.4	86.4	81.9	98.5	80.0	96.8	96.8	98.9
6	105.0	95.9	94.7	92.2	106.2	98.6	88.8	99.8	117.1	117.2	114.4
7	101.4	100.8	96.3	93.9	107.6	111.3	85.1	114.4	102.4	102.2	113.0
8	100.4	102.1	106.8	107.1	105.1	91.1	75.9	92.9	98.0	97.8	110.4
9	106.5	111.4	116.8	119.9	102.2	98.6	98.5	98.6	100.0	100.1	94.2
10	101.4	104.3	105.9	106.6	102.9	100.5	118.9	98.3	97.5	97.6	91.2
11	111.5	121.5	120.7	123.2	109.3	123.2	132.7	122.1	98.3	98.4	92.1
12	110.2	113.0	110.4	110.8	108.3	119.4	116.7	119.7	106.5	106.9	82.3
平成 23 年 1 月	99.5	102.0	110.3	116.1	83.3	82.3	85.2	82.0	96.2	96.2	99.7
2	109.6	114.2	116.7	121.5	94.6	108.3	86.6	110.8	103.5	103.3	116.8
3	122.4	130.6	134.7	140.9	106.4	120.7	82.7	125.2	111.4	111.5	102.8
4	102.4	112.8	114.6	114.6	114.5	108.7	90.7	110.8	88.4	88.3	96.8
5	95.2	95.6	102.7	104.1	96.4	78.8	94.0	77.0	94.7	94.7	95.2
6	111.7	107.0	113.9	113.8	114.4	90.7	80.3	92.0	117.9	118.0	110.7
7	105.5	112.8	118.8	118.8	118.9	98.6	76.5	101.2	95.6	95.4	110.6
8	106.1	115.7	124.9	127.0	115.2	93.8	72.2	96.3	93.4	93.2	107.9
9	116.7	125.1	136.2	140.7	115.3	98.7	97.6	98.8	105.6	105.8	89.8
10	106.1	116.2	122.6	123.7	117.6	100.7	114.5	99.1	92.6	92.3	109.3
11	115.4	123.5	128.2	128.7	126.0	112.4	135.3	109.7	104.5	104.6	100.2
12	108.1	117.5	123.6	125.9	113.2	103.0	116.9	101.3	95.5	95.3	105.0
平成 24 年 1 月	96.5	99.4	108.0	110.7	95.7	78.9	85.8	78.1	92.6	92.7	90.4
2	104.9	103.7	105.8	108.2	94.5	98.7	89.7	99.8	106.6	106.5	118.2
3	117.7	122.3	130.1	135.8	103.5	103.7	93.2	104.9	111.7	111.7	111.3
4	96.8	94.0	92.4	92.0	94.3	97.6	100.9	97.2	100.5	100.6	93.9
5	97.6	97.3	105.0	106.0	100.7	79.0	93.2	77.3	97.9	97.9	97.9
6	107.0	111.6	118.5	120.2	110.4	95.3	84.9	96.6	101.0	100.8	113.2
7	109.5	120.6	127.3	130.5	112.7	104.6	76.6	107.9	94.6	94.6	95.5
8	100.3	100.3	105.4	107.3	96.5	88.3	69.3	90.6	100.2	99.9	119.9
9	110.0	103.8	105.2	104.9	106.9	100.6	97.9	100.9	118.1	118.6	93.7
10	114.3	107.2	101.1	95.7	125.6	121.7	116.8	122.3	123.8	124.0	112.6
11	114.5	107.8	105.3	104.2	110.3	113.7	136.5	111.0	123.5	124.0	95.3
12	108.9	106.4	104.6	104.4	105.3	110.7	120.0	109.6	112.3	112.4	109.0

# 鉱工業指数

(季節調整済指数)

(平成22年=100)

年次及び月次	鉱工業 総合	最 終 需要財	投資財			消費財	耐 久 消費財		生産財	鉱工業用 生産財	その他用 生産財
			資本財	建設財	消費財		消費財	消費財			
ウ エ イ ト	10000.0	5719.1	4026.4	3307.6	718.8	1692.7	179.0	1513.7	4280.9	4212.3	68.6
平成 20 年 1 月	119.7	138.4	154.5	159.8	129.9	103.6	112.8	102.6	96.1	96.2	87.8
2	122.5	144.0	162.4	168.6	135.1	100.1	112.7	98.6	93.0	93.0	92.5
3	122.3	142.7	157.6	162.0	132.9	105.4	116.8	104.1	94.5	94.5	92.4
4	120.8	136.8	147.9	155.1	116.5	103.1	117.9	101.6	102.8	102.8	101.3
5	117.1	135.7	151.9	154.6	149.2	98.7	113.7	97.5	93.0	92.7	100.5
6	114.6	131.3	147.5	154.3	112.2	94.8	107.1	93.2	92.6	92.6	94.9
7	110.9	127.7	140.7	145.1	121.4	100.7	113.2	99.6	90.2	90.1	95.6
8	108.2	124.9	133.8	136.5	120.1	103.4	112.2	102.3	87.2	87.1	93.9
9	108.1	122.6	135.3	138.1	121.5	91.0	110.2	88.6	88.2	88.0	101.8
10	106.1	121.9	126.0	127.3	120.4	108.9	110.2	108.3	83.6	83.5	89.5
11	94.1	104.1	108.9	107.1	116.8	92.3	105.8	90.2	79.6	79.4	91.0
12	89.1	102.3	102.9	100.2	111.4	100.4	107.5	99.6	69.1	68.8	91.4
平成 21 年 1 月	82.7	95.3	90.7	86.0	116.1	110.5	109.2	110.9	67.1	66.8	81.6
2	76.6	85.3	80.8	76.9	102.8	95.3	99.9	94.7	63.6	63.2	85.9
3	76.6	87.6	84.8	82.7	96.9	96.1	105.1	95.1	61.7	61.5	69.3
4	72.2	81.8	72.9	67.4	94.1	93.4	108.3	91.8	60.7	60.2	87.0
5	76.4	86.4	85.2	82.5	101.6	90.8	105.1	89.2	63.7	63.4	80.0
6	75.6	85.2	80.9	75.7	101.0	98.5	106.7	97.5	62.7	62.2	88.4
7	79.0	84.7	80.1	75.2	100.8	95.1	111.5	93.6	73.4	72.9	97.8
8	78.3	83.7	82.1	77.5	103.1	90.2	100.7	89.0	71.9	71.4	93.6
9	80.3	85.7	81.4	76.5	105.6	95.3	100.3	94.6	72.8	72.5	95.4
10	81.3	88.9	84.6	80.3	102.9	96.2	95.1	95.9	70.9	70.5	93.0
11	83.0	89.0	86.6	83.7	99.2	93.8	98.9	93.1	74.3	73.9	93.8
12	85.0	92.6	90.3	89.1	91.5	97.2	98.9	97.0	72.6	72.2	91.6
平成 22 年 1 月	92.9	91.2	91.5	90.9	95.9	93.3	109.3	91.4	95.7	95.3	108.7
2	93.6	93.4	91.4	90.8	97.9	97.0	95.9	96.9	91.7	91.6	99.7
3	95.0	95.8	95.7	95.4	98.9	97.3	101.5	96.7	95.1	94.8	110.6
4	100.4	97.6	96.5	95.0	102.9	91.4	98.5	90.7	103.3	103.4	99.1
5	99.4	96.0	93.7	93.9	97.3	104.3	98.6	105.5	102.3	102.3	106.6
6	101.0	95.2	95.1	92.8	101.1	99.5	101.1	99.3	105.6	105.6	104.5
7	99.9	99.3	97.5	96.5	101.9	103.8	104.5	103.8	104.7	104.7	103.1
8	104.1	106.6	107.6	107.0	107.9	106.5	100.8	106.8	101.8	101.8	102.7
9	100.3	104.0	105.7	107.5	97.1	97.7	99.5	97.5	95.5	95.5	99.7
10	101.5	102.5	104.5	106.8	95.8	95.8	99.9	94.8	100.7	100.8	92.3
11	105.3	112.0	114.1	117.2	100.2	107.1	97.0	108.7	96.4	96.3	97.9
12	106.6	104.9	106.2	105.5	104.0	102.3	95.8	103.2	106.9	107.4	80.4
平成 23 年 1 月	109.6	114.7	120.2	124.3	100.3	104.0	94.8	105.6	104.5	104.4	107.3
2	114.2	120.2	124.0	129.1	104.3	109.9	96.5	111.0	104.3	104.2	120.0
3	108.7	113.4	116.7	118.9	106.5	106.6	85.4	108.7	103.0	103.0	99.9
4	108.7	122.0	124.5	127.2	114.0	106.8	88.3	109.2	89.6	89.5	102.5
5	106.5	112.0	118.8	122.6	106.1	97.8	95.2	98.3	99.2	99.1	101.2
6	107.7	106.0	114.1	114.4	108.6	91.6	91.8	91.6	106.6	106.7	100.6
7	105.8	113.2	121.2	122.8	114.2	95.8	93.3	96.4	99.7	99.6	102.9
8	108.6	118.4	124.3	125.6	114.9	105.1	97.0	105.4	97.2	97.3	98.5
9	109.9	117.0	123.1	126.0	110.0	97.4	97.8	97.3	100.8	100.8	96.5
10	106.5	114.7	122.7	126.2	110.3	95.6	95.7	95.3	95.9	95.6	110.6
11	108.8	114.2	121.7	123.0	115.8	97.9	98.1	97.9	101.9	101.8	108.1
12	106.1	111.4	120.1	120.9	111.1	92.4	95.7	92.0	96.7	96.5	105.0
平成 24 年 1 月	104.9	110.8	117.8	118.8	114.8	95.6	95.6	95.9	98.3	98.4	94.2
2	106.2	108.0	111.9	113.3	106.3	97.4	98.4	97.1	101.9	101.9	104.4
3	106.1	108.5	114.1	115.8	105.9	95.1	96.4	95.0	103.6	103.5	108.9
4	102.8	101.2	100.0	102.0	93.7	95.8	98.9	95.5	101.9	101.9	99.8
5	106.9	110.3	117.8	121.0	106.0	95.2	95.5	95.2	102.8	102.9	102.5
6	104.8	112.4	119.6	121.4	107.2	99.8	96.8	100.3	92.4	92.2	104.7
7	107.7	116.8	125.6	131.0	103.2	99.0	94.6	99.5	99.4	99.7	88.1
8	102.9	102.6	105.0	106.3	95.9	98.9	93.4	99.2	105.3	105.3	109.6
9	106.2	99.6	95.5	93.8	104.7	106.5	97.0	107.9	115.9	116.2	106.0
10	111.4	102.2	100.0	97.2	113.2	107.2	98.4	108.0	125.8	126.2	108.9
11	107.1	98.4	98.3	98.0	99.5	99.3	98.7	99.3	120.8	121.2	103.2
12	108.4	103.1	102.8	101.4	105.8	103.6	97.8	104.5	114.5	114.6	111.1

## (2) 特殊分類

## ② 出 荷(原指数)

年次及び月次	鉱工業 総 合	最 終 需要財	投資財	資本財		消費財	耐 久 消費財		生産財	鉱工業用 生産財	その他用 生産財
				資本財	建設財		耐 久 消費財	非耐久 消費財			
ウ エ イ ト	10000.0	5642.1	4504.6	3888.1	616.5	1137.5	83.4	1054.1	4357.9	4323.8	34.1
平成 20 年 平 均	111.6	133.9	142.3	144.9	125.4	100.6	111.3	99.8	82.8	82.7	95.7
21	75.7	83.3	79.9	76.4	101.6	96.7	102.7	96.3	65.9	65.7	88.1
22	100.0	100.0	100.0	100.0	100.0	100.0	100.0	100.0	100.0	100.0	100.0
23	107.8	115.0	118.9	120.7	107.6	99.6	95.1	99.9	98.4	98.4	103.1
24	106.9	105.4	106.9	107.2	105.3	99.2	98.6	99.3	108.9	109.0	103.3
平成 20 年 1 月	110.4	131.3	141.5	145.4	117.0	91.1	101.2	90.3	83.3	83.3	83.8
2	117.8	140.0	151.3	155.8	122.8	95.6	102.2	95.1	88.9	88.8	107.3
3	143.3	182.2	201.1	212.8	126.9	107.7	115.1	107.1	92.8	92.8	102.9
4	112.0	127.4	131.8	133.3	122.0	110.0	121.9	109.1	92.0	92.0	89.0
5	103.9	122.6	132.2	131.6	136.3	84.3	113.7	82.0	79.6	79.5	95.9
6	119.0	139.9	152.4	157.7	119.3	90.3	95.8	89.9	92.0	91.9	97.5
7	113.7	137.3	143.5	145.4	131.7	112.7	90.5	114.4	83.2	83.0	108.8
8	106.0	127.5	137.8	141.0	117.1	86.9	85.6	87.0	78.2	77.9	107.2
9	121.7	146.6	160.0	165.2	127.8	93.2	106.1	92.2	89.4	89.3	103.4
10	105.6	126.6	128.2	126.1	141.1	120.1	129.3	119.4	78.4	78.2	93.4
11	90.9	106.8	109.1	106.0	129.1	97.7	142.1	94.2	70.3	70.2	77.5
12	95.0	118.0	118.1	118.8	113.4	117.7	131.7	116.6	65.2	65.1	81.3
平成 21 年 1 月	70.3	80.9	78.2	74.5	101.2	91.4	97.4	91.0	56.6	56.4	78.6
2	71.4	80.6	77.8	74.8	96.6	91.9	89.0	92.2	59.4	59.1	95.1
3	80.2	91.2	88.0	86.8	95.2	104.2	103.4	104.3	65.8	65.7	77.8
4	62.1	66.5	58.2	51.0	104.0	99.5	111.0	98.5	56.3	56.1	80.8
5	61.5	64.9	62.4	58.1	89.7	74.7	104.8	72.4	57.1	57.1	65.6
6	75.1	80.6	76.3	71.7	104.9	97.7	93.6	98.1	68.1	68.0	84.3
7	77.9	82.4	76.2	70.7	110.8	107.2	90.2	108.5	72.0	71.8	97.0
8	79.2	88.3	91.3	90.1	98.7	76.5	76.3	76.6	67.3	67.1	96.5
9	83.2	88.0	85.7	81.8	109.8	97.0	98.6	96.9	76.9	76.8	91.1
10	78.2	86.0	81.3	76.8	110.0	104.6	112.2	104.0	68.1	67.9	88.3
11	85.1	94.5	92.5	90.9	102.4	102.5	134.2	100.0	73.0	72.9	88.5
12	84.2	95.2	90.6	89.8	95.4	113.5	121.4	112.8	70.0	69.6	113.0
平成 22 年 1 月	83.9	79.1	79.5	79.4	80.2	77.2	100.0	75.4	90.1	90.0	106.9
2	86.2	82.9	80.0	79.1	85.9	94.6	87.5	95.2	90.3	90.3	93.1
3	112.5	117.6	119.7	123.4	96.3	109.3	99.4	110.1	106.0	106.0	103.7
4	92.7	84.9	81.9	77.7	108.6	96.8	100.7	96.5	102.8	102.8	101.8
5	87.0	79.3	78.4	76.9	87.4	83.1	97.3	81.9	96.9	96.9	95.1
6	107.6	100.1	100.5	99.6	106.0	98.7	88.5	99.5	117.4	117.4	115.2
7	100.8	100.5	98.2	96.9	106.2	109.8	85.2	111.7	101.1	101.0	107.9
8	97.1	97.7	99.1	98.7	102.0	92.3	75.8	93.6	96.3	96.2	106.2
9	111.3	118.4	123.4	126.6	102.8	98.6	99.0	98.6	102.1	102.1	99.3
10	101.2	105.9	107.2	107.8	103.6	100.4	117.9	99.1	95.0	95.1	93.3
11	109.7	120.6	120.5	122.3	109.6	121.0	132.6	120.1	95.6	95.7	86.7
12	110.0	112.9	111.6	111.7	111.4	118.0	116.0	118.1	106.3	106.4	90.8
平成 23 年 1 月	96.3	98.9	103.0	105.8	85.2	82.9	86.4	82.7	93.0	92.9	101.6
2	108.8	113.3	115.0	117.8	97.1	106.5	87.5	108.0	103.1	103.0	115.7
3	125.6	133.6	137.0	142.6	101.3	120.0	82.9	123.0	115.4	115.4	115.2
4	97.8	107.1	107.0	106.6	109.5	107.6	89.7	109.0	85.7	85.6	92.9
5	94.6	97.4	101.6	102.5	96.2	80.4	95.1	79.3	91.0	91.0	92.9
6	112.9	109.5	114.0	114.7	109.7	91.7	83.1	92.4	117.3	117.4	105.2
7	107.8	119.4	124.5	126.0	115.1	99.3	77.9	100.9	92.7	92.6	99.9
8	106.2	117.0	122.8	124.6	111.3	94.2	73.3	95.8	92.1	91.9	114.1
9	121.2	130.9	139.0	143.3	111.8	98.8	98.1	98.9	108.7	108.8	88.7
10	103.1	114.5	118.3	118.6	116.2	99.7	114.0	98.6	88.4	88.3	100.9
11	112.0	120.5	123.1	122.9	124.7	110.3	134.6	108.3	101.0	101.0	102.4
12	106.8	117.6	121.2	122.4	113.3	103.4	118.9	102.2	92.9	92.8	107.6
平成 24 年 1 月	93.2	95.7	99.5	99.7	98.9	80.7	87.3	80.1	89.8	89.9	90.7
2	107.1	107.3	109.5	112.4	91.8	98.3	92.9	98.7	106.9	106.8	122.3
3	121.8	132.4	139.8	146.2	99.5	102.8	93.3	103.6	108.2	108.1	113.9
4	94.7	88.6	86.4	84.5	97.9	97.7	101.4	97.4	102.6	102.7	88.3
5	93.3	91.1	93.6	92.4	101.4	81.1	93.3	80.2	96.1	96.1	101.8
6	108.4	109.4	113.0	114.2	106.1	95.2	85.4	95.9	107.0	107.0	111.9
7	108.2	120.4	124.5	126.1	114.2	104.2	78.3	106.3	92.4	92.3	97.0
8	100.6	100.6	103.5	104.3	98.6	89.1	70.8	90.6	100.6	100.5	115.4
9	116.3	109.8	112.2	112.8	108.4	100.3	99.9	100.3	124.8	125.0	94.0
10	113.5	100.8	96.2	92.3	120.6	119.3	120.3	119.2	129.9	130.1	102.3
11	116.1	105.8	104.2	102.9	112.6	112.1	137.6	110.1	129.4	129.7	97.7
12	109.8	102.5	100.6	98.6	113.1	109.8	123.1	108.8	119.2	119.3	104.0



鉱工業指数(つづき)

(季節調整済指数)

(平成22年=100)

年次及び月次	鉱工業 総合	最 終 需要財	投資財			消費財	耐 久 消費財		生産財	鉱工業用 生産財	その他用 生産財
			資本財	建設財	消費財		耐 久 消費財	非耐久 消費財			
ウ エ イ ト	10000.0	5642.1	4504.6	3888.1	616.5	1137.5	83.4	1054.1	4357.9	4323.8	34.1
平成 20 年 1 月	121.5	146.3	158.5	162.9	130.3	103.2	112.6	102.6	89.4	89.4	87.9
2	121.4	148.8	161.4	165.0	136.6	99.9	111.4	99.0	83.7	83.6	90.8
3	126.8	160.5	169.9	174.5	132.8	104.8	115.9	104.0	85.8	85.8	103.9
4	121.4	144.8	153.9	159.5	115.3	102.9	117.1	102.0	93.9	94.1	93.1
5	117.8	143.3	154.4	156.8	146.4	98.6	113.3	97.3	85.9	85.8	100.9
6	115.0	139.4	150.5	155.6	121.3	94.8	107.1	93.7	84.1	83.9	95.9
7	111.2	134.4	143.6	147.0	124.7	101.1	112.5	100.3	83.0	82.9	99.4
8	111.4	134.6	142.3	144.7	123.9	104.0	112.1	103.3	80.6	80.4	102.8
9	111.5	129.5	139.6	142.3	124.6	92.1	109.5	90.7	85.2	85.0	107.2
10	102.1	119.9	123.5	123.6	124.5	108.1	110.4	107.8	78.3	78.1	94.0
11	88.1	99.2	101.0	97.5	119.7	93.3	106.3	92.0	73.8	73.6	86.3
12	91.9	112.6	116.1	117.1	109.9	100.5	107.2	100.1	65.1	64.9	80.8
平成 21 年 1 月	78.7	92.2	88.9	84.6	115.0	108.3	107.9	108.6	61.4	61.2	83.4
2	74.8	84.1	81.3	78.1	104.5	96.3	99.1	96.1	60.0	59.8	85.2
3	69.8	78.8	73.4	70.3	99.0	96.7	104.8	96.1	59.9	59.7	76.5
4	67.6	76.4	68.3	61.5	98.9	94.2	107.2	93.3	56.8	56.7	85.5
5	71.0	78.7	75.4	71.3	100.4	92.1	105.0	91.0	61.1	61.0	73.0
6	71.6	79.1	74.8	70.5	103.4	99.1	105.7	98.5	61.6	61.5	80.7
7	76.0	80.3	76.0	71.4	103.5	96.1	111.2	95.2	72.1	72.0	89.8
8	83.1	92.4	93.4	91.6	103.0	90.8	100.2	90.0	70.2	70.1	91.6
9	76.2	79.2	76.1	71.7	107.8	96.2	100.3	95.9	70.9	70.7	97.5
10	77.1	83.4	79.8	76.4	99.6	97.2	95.1	97.3	70.0	69.7	91.6
11	81.7	88.1	86.7	85.0	94.4	94.2	99.4	93.7	74.0	73.8	100.1
12	81.5	90.8	88.9	88.3	91.9	97.5	99.4	97.4	69.9	69.5	112.0
平成 22 年 1 月	95.4	91.9	91.5	91.1	92.7	95.1	110.2	94.0	98.8	98.6	114.9
2	89.7	86.2	83.5	82.4	93.9	97.6	97.0	97.6	90.6	90.7	83.5
3	96.7	99.9	99.3	99.5	99.0	97.3	102.0	96.9	94.9	94.9	98.3
4	101.1	97.9	96.1	93.9	104.1	92.1	97.9	91.9	103.1	103.2	108.2
5	100.4	96.4	94.8	94.3	98.1	103.8	98.4	104.4	103.6	103.5	106.2
6	102.6	98.0	98.1	97.5	103.7	99.9	100.3	99.7	106.8	106.8	109.8
7	99.4	98.8	98.1	97.7	100.3	102.5	104.1	102.5	103.4	103.2	104.2
8	100.7	100.3	100.1	99.4	103.2	105.4	100.5	105.4	100.6	100.7	98.3
9	101.1	104.9	107.6	109.0	99.5	97.7	100.0	97.6	94.9	94.9	103.4
10	101.9	105.0	107.4	109.3	96.6	96.2	99.4	95.9	99.9	99.7	99.3
11	104.0	111.4	112.7	114.4	99.6	107.3	97.6	108.3	95.0	95.0	95.6
12	106.8	107.4	109.1	109.4	106.9	101.9	95.2	102.5	106.5	106.6	89.3
平成 23 年 1 月	108.9	113.2	116.4	119.1	97.3	102.4	95.4	103.3	103.4	103.3	105.0
2	112.5	117.7	120.2	122.7	107.1	108.6	96.4	109.3	102.8	102.8	104.1
3	108.0	112.6	113.2	114.3	104.5	106.9	85.9	108.2	103.2	103.3	107.6
4	107.9	125.0	125.8	129.6	107.5	106.0	87.4	107.7	86.2	86.2	101.8
5	107.9	117.2	122.2	125.4	105.3	97.9	97.3	98.1	96.1	96.1	101.4
6	107.6	106.7	110.7	111.5	106.8	92.9	94.7	92.6	107.4	107.6	98.9
7	107.9	118.3	124.5	126.8	110.8	96.5	94.6	96.8	96.8	96.7	100.9
8	109.1	118.4	123.0	124.7	109.7	103.5	98.2	103.3	96.5	96.5	103.3
9	109.8	116.3	121.5	123.6	108.1	97.6	98.2	97.5	100.6	100.6	93.1
10	104.3	114.5	119.9	121.7	109.2	95.4	95.6	95.2	93.2	92.5	107.6
11	106.4	112.0	116.1	116.0	113.9	97.7	98.4	97.6	99.5	99.5	113.0
12	105.1	113.4	119.2	120.3	110.4	93.1	97.3	92.9	94.1	94.0	108.2
平成 24 年 1 月	104.2	110.0	113.7	113.9	111.4	96.2	96.4	96.3	96.3	96.5	94.0
2	107.9	111.1	114.4	116.0	104.4	97.5	100.0	97.1	100.2	100.2	100.9
3	106.1	112.7	116.2	117.5	104.9	94.8	97.0	94.7	97.8	97.7	107.5
4	104.3	102.9	100.9	102.3	96.4	96.2	99.5	96.1	103.2	103.3	97.0
5	104.7	106.2	109.4	109.9	107.1	95.7	96.6	95.9	102.7	102.8	104.7
6	104.7	107.9	110.2	111.2	105.4	99.8	97.1	99.7	99.6	99.7	107.2
7	106.7	115.3	120.7	123.1	106.4	98.6	96.1	98.9	97.9	97.8	93.9
8	103.6	101.9	103.6	104.2	97.4	97.9	95.1	97.7	106.5	106.6	105.0
9	107.4	98.7	97.8	96.3	108.7	105.6	99.0	106.1	120.3	120.5	101.3
10	112.1	98.6	96.8	94.6	108.8	106.5	101.4	106.8	133.5	132.9	103.6
11	110.0	97.3	97.1	96.1	102.1	99.2	100.4	99.2	128.9	129.2	103.7
12	109.4	100.0	99.4	97.1	112.0	102.9	100.3	103.3	122.1	122.2	106.6

## (2) 特殊分類

## ③ 在庫(原指数)

年次及び月次	鉱工業 総合	最終 需要財	投資財			消費財	消費財		生産財	鉱工業用 生産財	その他用 生産財
			資本財	建設財	耐久 消費財		非耐久 消費財				
ウ エ イ ト	10000.0	4506.6	4427.6	3783.3	644.3	79.0	5.8	73.2	5493.4	5390.0	103.4
平成 20 年 平均	122.6	148.0	149.1	147.1	161.0	85.6	X	87.8	101.7	101.8	X
21	117.4	151.7	152.7	157.1	126.9	92.6	X	95.8	89.3	89.3	X
22	100.0	100.0	100.0	100.0	100.0	100.0	X	100.0	100.0	100.0	X
23	92.8	87.2	87.3	85.4	98.1	86.9	X	82.7	97.3	97.5	X
24	100.6	91.8	91.8	90.9	97.0	93.0	X	93.6	107.9	108.4	X
平成 20 年 1 月	118.2	142.7	143.9	140.4	164.6	77.4	X	77.4	98.1	98.0	X
2	125.0	154.2	155.6	155.7	155.3	73.7	X	78.5	101.0	101.1	X
3	107.3	120.2	121.0	113.4	166.0	72.2	X	72.9	96.8	97.1	X
4	117.0	141.9	142.9	138.0	171.7	84.8	X	84.9	96.7	96.8	X
5	122.8	153.2	154.4	152.1	167.7	82.6	X	88.8	97.8	97.9	X
6	124.1	149.3	150.3	145.9	176.1	96.2	X	95.2	103.4	103.5	X
7	129.6	156.4	157.5	156.0	166.3	90.1	X	89.6	107.6	107.8	X
8	128.1	148.8	149.9	147.8	162.4	87.9	X	94.6	111.1	111.4	X
9	119.5	142.2	143.1	140.6	158.0	88.1	X	92.0	100.8	101.1	X
10	123.0	149.0	150.0	149.7	151.7	95.4	X	98.2	101.6	101.9	X
11	138.1	175.8	177.1	182.5	145.4	100.6	X	101.1	107.2	107.4	X
12	118.1	142.1	143.3	142.8	146.2	78.6	X	80.8	98.3	98.1	X
平成 21 年 1 月	120.6	143.6	144.8	145.0	143.3	79.6	X	82.4	101.7	101.6	X
2	116.0	134.7	135.7	135.3	137.8	80.2	X	84.1	100.7	101.0	X
3	119.4	156.5	157.8	161.2	138.2	80.5	X	82.7	88.9	89.3	X
4	122.8	164.5	165.9	171.6	132.8	82.6	X	87.7	88.6	89.0	X
5	130.7	182.8	184.5	193.1	134.0	85.7	X	92.1	88.0	88.3	X
6	129.6	182.0	183.6	191.6	136.7	94.2	X	100.5	86.5	86.5	X
7	127.7	178.3	179.7	189.1	124.8	96.8	X	99.7	86.3	86.0	X
8	112.3	142.0	142.8	146.6	120.8	95.5	X	99.9	88.0	87.7	X
9	107.4	136.3	136.9	139.7	120.6	100.5	X	100.3	83.8	83.3	X
10	108.4	137.7	138.3	141.8	117.3	107.1	X	111.3	84.4	83.9	X
11	106.3	130.9	131.2	134.3	113.5	114.1	X	111.9	86.0	85.5	X
12	107.9	130.8	131.5	136.3	103.2	94.7	X	97.0	89.1	89.0	X
平成 22 年 1 月	112.3	130.3	130.9	137.2	94.4	95.0	X	96.2	97.6	97.8	X
2	114.5	132.4	133.0	138.9	98.3	99.0	X	92.4	99.8	100.1	X
3	105.2	116.9	117.3	120.1	101.0	91.9	X	88.6	95.7	95.6	X
4	93.6	93.2	93.2	92.3	98.4	92.6	X	94.5	93.9	93.8	X
5	94.0	92.9	92.0	92.7	94.7	91.7	X	94.4	94.9	94.7	X
6	92.7	88.0	87.8	86.2	97.2	99.3	X	102.0	96.6	96.4	X
7	93.9	86.5	86.2	83.9	99.5	105.6	X	106.4	99.9	99.8	X
8	106.0	103.3	103.3	102.1	110.4	102.2	X	105.4	108.2	108.1	X
9	98.0	91.7	91.4	88.7	107.3	107.6	X	108.2	103.2	103.3	X
10	98.5	90.4	90.0	87.6	104.1	113.5	X	114.9	105.2	105.3	X
11	96.7	91.7	91.3	90.0	99.2	114.0	X	111.6	100.7	100.6	X
12	94.6	82.7	82.6	80.4	95.6	87.5	X	85.4	104.3	104.4	X
平成 23 年 1 月	101.7	98.1	98.2	99.1	93.1	89.1	X	86.8	104.6	104.8	X
2	100.8	93.5	93.7	95.2	84.7	85.7	X	82.8	106.8	107.1	X
3	89.9	81.4	81.4	79.4	92.9	81.8	X	75.5	96.8	97.3	X
4	91.4	89.6	89.7	87.6	101.7	87.7	X	83.9	92.9	93.1	X
5	91.4	92.9	93.0	92.2	97.9	88.1	X	83.6	90.2	90.4	X
6	92.8	90.8	90.6	89.4	97.7	100.7	X	90.1	94.5	94.6	X
7	92.8	85.9	85.8	83.4	99.8	95.2	X	86.0	98.4	98.4	X
8	92.4	82.1	82.2	79.2	99.6	80.4	X	78.8	100.7	101.0	X
9	87.8	80.9	80.9	77.3	101.6	84.2	X	83.1	93.5	93.6	X
10	90.8	84.2	84.2	81.1	102.4	86.9	X	85.5	96.2	96.3	X
11	92.9	89.0	88.9	86.1	105.3	92.6	X	89.1	96.1	96.2	X
12	88.4	78.5	78.6	74.9	100.7	70.4	X	67.6	96.5	96.7	X
平成 24 年 1 月	94.4	90.5	90.7	88.6	102.5	80.8	X	73.8	97.6	97.9	X
2	92.9	85.3	85.4	82.4	102.9	78.7	X	79.4	99.2	99.7	X
3	101.7	75.6	75.4	70.7	103.1	86.4	X	87.7	123.1	124.0	X
4	97.7	84.2	84.2	82.3	95.4	83.4	X	88.5	108.7	109.3	X
5	108.1	97.4	97.6	98.5	92.3	85.9	X	91.2	116.8	117.6	X
6	96.1	93.2	92.9	91.9	99.3	106.7	X	107.8	98.5	98.9	X
7	102.4	97.3	97.2	97.1	97.5	102.4	X	104.2	106.6	107.2	X
8	108.0	102.5	102.5	104.4	91.1	103.0	X	100.8	112.6	113.3	X
9	95.5	86.1	85.9	85.5	87.8	101.7	X	100.7	103.2	103.8	X
10	99.9	90.5	90.3	87.4	107.5	101.0	X	103.0	107.6	108.0	X
11	102.1	94.4	94.3	93.4	99.4	103.4	X	103.8	108.5	109.0	X
12	108.6	104.4	104.8	108.1	85.7	82.3	X	82.4	112.1	112.6	X

# 鉱工業指数(つづき)

(季節調整済指数)

(平成22年=100)

年次及び月次	鉱工業 総合	最終 需要財	投資財			消費財	消費財		生産財	鉱工業用 生産財	その他用 生産財
			資本財	建設財	耐久 消費財		非耐久 消費財				
ウ エ イ ト	10000.0	4506.6	4427.6	3783.3	644.3	79.0	5.8	73.2	5493.4	5390.0	103.4
平成 20 年 1 月	117.2	143.9	145.1	140.4	170.1	81.6	X	83.4	94.7	94.8	X
2	120.1	139.6	140.6	136.4	162.4	79.7	X	81.8	103.2	103.2	X
3	110.2	129.2	130.2	124.5	165.5	77.4	X	78.5	97.9	98.1	X
4	119.4	140.0	140.9	136.6	164.8	89.0	X	88.3	99.7	99.7	X
5	121.2	145.7	146.7	143.2	167.6	87.3	X	90.1	100.1	100.1	X
6	122.1	144.5	145.6	140.4	177.9	90.4	X	89.4	103.3	103.6	X
7	124.2	145.3	146.3	145.3	165.6	89.3	X	89.8	107.5	107.5	X
8	124.8	149.2	149.7	146.8	161.4	88.4	X	93.2	107.6	107.4	X
9	124.9	150.3	151.6	151.2	153.4	84.3	X	87.8	103.4	103.8	X
10	126.8	156.2	157.6	158.5	150.1	89.0	X	91.6	102.1	102.5	X
11	140.8	178.1	180.0	186.3	144.2	86.2	X	86.3	108.3	108.8	X
12	120.9	147.9	149.1	148.9	149.5	85.1	X	90.1	98.3	98.4	X
平成 21 年 1 月	118.6	142.0	143.1	141.6	148.6	83.5	X	87.5	97.8	97.8	X
2	110.1	129.7	130.5	127.9	141.8	84.1	X	91.0	95.8	95.9	X
3	121.9	169.1	170.6	177.9	138.2	88.2	X	92.5	89.7	90.0	X
4	125.8	164.0	165.3	171.8	128.8	86.8	X	91.4	91.1	91.5	X
5	129.6	175.0	176.5	183.0	136.1	86.9	X	89.1	89.9	90.2	X
6	128.6	177.0	178.7	185.9	137.4	89.3	X	95.8	87.2	87.3	X
7	123.8	169.2	170.6	180.0	123.8	93.8	X	98.1	86.4	85.9	X
8	109.2	142.8	143.1	146.6	120.5	95.9	X	97.9	84.6	84.2	X
9	112.7	145.5	146.5	151.6	117.9	93.4	X	93.2	86.0	85.6	X
10	111.2	142.8	143.7	148.7	115.3	97.8	X	100.5	85.0	84.6	X
11	108.8	133.3	134.0	137.9	112.6	97.1	X	96.0	87.4	87.2	X
12	110.9	136.9	137.6	143.6	105.7	103.4	X	108.6	89.5	89.6	X
平成 22 年 1 月	109.8	126.6	127.1	131.2	98.2	98.9	X	101.0	93.7	94.0	X
2	108.3	127.9	128.3	131.4	101.4	104.5	X	100.5	94.2	94.3	X
3	106.9	126.1	126.6	132.0	101.3	102.1	X	101.7	96.1	95.8	X
4	95.8	93.8	93.7	93.3	96.1	97.8	X	98.9	96.3	96.1	X
5	93.3	88.9	88.9	87.7	96.5	93.4	X	92.0	96.8	96.5	X
6	92.5	85.7	85.6	83.9	97.4	93.1	X	95.7	98.1	97.9	X
7	91.9	83.5	83.2	81.0	99.0	98.5	X	100.2	99.8	99.6	X
8	103.1	103.9	103.6	102.4	110.4	104.4	X	105.9	104.0	103.8	X
9	102.5	96.8	96.7	94.9	103.8	103.1	X	103.3	106.4	106.6	X
10	100.6	93.0	92.8	91.3	101.8	101.9	X	100.9	106.1	106.4	X
11	98.9	92.9	92.7	91.9	97.0	99.4	X	98.8	102.9	103.1	X
12	97.1	86.3	86.1	84.8	98.1	96.6	X	96.4	105.2	105.5	X
平成 23 年 1 月	98.5	92.4	92.3	91.6	95.6	96.3	X	94.7	100.8	101.0	X
2	95.2	90.7	90.8	90.4	87.2	90.6	X	90.4	100.4	100.5	X
3	90.7	88.0	88.0	87.5	93.3	90.2	X	86.4	96.3	96.6	X
4	93.4	90.8	90.9	89.2	100.4	91.3	X	85.9	94.7	94.8	X
5	91.0	89.0	89.0	87.2	100.4	91.6	X	83.7	92.0	92.1	X
6	93.4	88.9	88.9	87.6	97.6	93.8	X	83.6	96.5	96.6	X
7	91.6	84.0	84.0	81.5	99.5	86.1	X	77.9	98.1	98.2	X
8	89.6	81.6	81.5	78.4	99.8	83.9	X	81.5	96.8	97.1	X
9	92.1	85.8	85.9	83.1	98.4	80.2	X	79.1	96.7	96.8	X
10	92.7	86.6	86.8	84.8	99.2	78.2	X	75.0	97.2	97.5	X
11	94.7	89.6	89.7	87.4	102.2	81.1	X	79.1	98.5	98.8	X
12	90.2	81.2	81.2	78.5	103.8	77.5	X	75.4	97.2	97.6	X
平成 24 年 1 月	91.7	85.7	85.8	82.3	106.3	86.5	X	80.9	94.3	94.8	X
2	87.7	76.8	76.6	71.1	106.8	89.3	X	86.6	99.3	99.7	X
3	102.3	81.6	81.4	77.7	104.0	93.0	X	97.4	121.2	121.9	X
4	99.6	85.4	85.4	83.9	94.4	87.1	X	90.8	110.6	111.0	X
5	107.5	92.6	92.6	92.2	93.8	93.2	X	95.9	119.2	119.7	X
6	97.0	91.5	91.4	90.2	99.4	96.8	X	96.7	100.7	101.1	X
7	101.1	94.5	94.5	94.1	95.9	96.7	X	98.9	106.9	107.5	X
8	104.7	101.1	100.9	102.4	91.5	108.1	X	105.1	108.3	108.9	X
9	99.5	90.1	90.1	90.6	85.0	95.8	X	93.1	106.7	107.3	X
10	102.5	93.7	93.7	92.3	103.0	94.8	X	95.4	109.4	109.9	X
11	103.2	93.4	93.4	93.0	94.8	93.5	X	94.4	111.5	112.1	X
12	110.3	107.2	107.5	112.7	88.6	89.9	X	90.9	112.9	113.5	X



## 4 生産動態統計表（参考）

この統計表は、生産動態統計調査のうち石川県分の主なものについて、参考として掲載したものである。

### (1) 織物生産

(調査対象＝従業者10人以上の事業所)

#### (ア) 織機台数

区分 年月	織機台数			織機1台あたり 織物生産高(m <sup>2</sup> )
	月末保有台数 (台)	実働台数 (台)	稼働率 (%)	
平成22年	3,847	3,489	90.7	60,540
平成23年	3,937	3,686	93.6	66,509
平成24年	3,849	3,384	87.9	70,253
1月	3,879	3,610	93.1	5,653
2月	3,871	3,609	93.2	6,141
3月	3,871	3,580	92.5	5,893
4月	3,915	3,537	90.3	5,671
5月	3,881	3,362	86.6	5,729
6月	3,858	3,304	85.6	6,097
7月	3,838	3,299	86.0	5,997
8月	3,825	3,261	85.3	4,854
9月	3,825	3,227	84.4	5,640
10月	3,807	3,223	84.7	6,377
11月	3,806	3,279	86.2	6,322
12月	3,806	3,311	87.0	5,879
月平均	3,849	3,384	87.9	5,854

(イ) 生産高

区分 年月	総計	綿織物	絹		
			計	広	
				羽二重類(注1)	クレープ類
平成22年	211,281,517	-	63,129	X	51,679
平成23年	245,202,680	-	64,202	X	51,672
平成24年	237,691,628	-	X	X	X
1月	20,405,977	-	X	X	X
2月	22,162,724	-	X	X	X
3月	21,098,662	-	X	X	X
4月	20,058,057	-	X	X	X
5月	19,261,609	-	X	X	X
6月	20,146,041	-	X	X	X
7月	19,784,548	-	X	X	X
8月	15,828,705	-	X	X	X
9月	18,199,077	-	X	X	X
10月	20,553,829	-	X	X	X
11月	20,728,412	-	X	X	X
12月	19,463,987	-	X	X	X
月平均	19,807,636	-	X	X	X

(イ) 生産高 (つづき)

区分 年月	再 生 ・ 合 成				
	合計	ナイロン			ポリエステル
		計	長 織 維		計
		タ	フ	タ	そ の 他
平成22年	204,940,638	49,141,844	32,160,870	16,980,974	144,546,523
平成23年	245,138,478	62,123,060	40,091,530	22,031,530	171,408,469
平成24年	237,628,462	58,247,472	39,070,805	19,176,667	170,000,473
1月	20,401,457	5,797,961	4,042,145	1,755,816	13,916,573
2月	22,158,185	6,309,661	4,320,680	1,988,981	15,045,824
3月	21,094,130	6,195,998	4,121,475	2,074,523	14,066,073
4月	20,053,439	5,197,384	3,394,025	1,803,359	14,092,257
5月	19,256,530	4,668,641	3,018,707	1,649,934	13,882,343
6月	20,139,913	4,729,717	3,090,644	1,639,073	14,653,995
7月	19,778,611	4,616,667	3,067,322	1,549,345	14,154,196
8月	15,822,870	3,555,258	2,347,812	1,207,446	11,538,725
9月	18,194,018	4,161,854	2,831,729	1,330,125	13,301,936
10月	20,548,617	4,482,664	3,030,875	1,451,789	15,176,897
11月	20,722,622	4,436,008	3,065,757	1,370,251	15,480,591
12月	19,458,070	4,095,659	2,739,634	1,356,025	14,691,063
月平均	19,802,372	4,853,956	3,255,900	1,598,056	14,166,706

(注1) 「ジョーゼット」「ポンジー」の秘匿数字は「デシン」に含めた。

(単位 = m<sup>2</sup>)

織		物		その他の後練 (後染)	絹紡織物
幅	小	幅			
先練 (先染)	ちりめん類	先練 (先染)	練 (注2)		
-	11,450		X	102,143	-
-	12,530		X	-	-
-	X		X	-	-
-	X		X	-	-
-	X		X	-	-
-	X		X	-	-
-	X		X	-	-
-	X		X	-	-
-	X		X	-	-
-	X		X	-	-
-	X		X	-	-
-	X		X	-	-
-	X		X	-	-
-	X		X	-	-
-	X		X	-	-

織		維		織		物	
ポ		リ		エ		ス	
長		織		維			
タ	フ	タ	デザイン (注1)	ジョーゼット	ポンジー	加工糸織物	
44,138,703			9,430,398	X	X	64,897,164	
53,250,230			9,045,774	X	X	71,854,222	
67,412,835			10,009,394	X	X	61,093,724	
5,209,175			802,403	X	X	5,164,258	
5,597,320			885,483	X	X	5,617,449	
5,460,000			913,031	X	X	4,984,039	
5,087,900			853,490	X	X	5,399,760	
5,151,468			702,800	X	X	5,300,252	
5,245,486			826,243	X	X	5,697,802	
5,717,303			797,176	X	X	4,994,582	
4,439,108			709,784	X	X	3,981,352	
5,898,021			927,924	X	X	4,154,642	
6,607,285			881,988	X	X	5,331,681	
6,716,623			865,128	X	X	5,365,418	
6,283,146			843,944	X	X	5,102,489	
5,617,736			834,116	X	X	5,091,144	

(イ) 生産高 (つづき)

区分 年月	再 生 ・ 合 成 織 維 織 物				
	ポリエステル		アクリル	ビスコーススフ織物	人絹・アセテート織物
	長繊維 その他	短繊維			
平成22年	26,080,258	X	-	-	X
平成23年	27,875,828	X	-	-	X
平成24年	24,241,773	X	-	-	X
1月	2,031,948	X	-	-	X
2月	2,219,787	X	-	-	X
3月	2,139,238	X	-	-	X
4月	1,971,996	X	-	-	X
5月	2,001,050	X	-	-	X
6月	2,145,731	X	-	-	X
7月	2,069,346	X	-	-	X
8月	1,840,245	X	-	-	X
9月	1,991,234	X	-	-	X
10月	2,047,475	X	-	-	X
11月	1,955,839	X	-	-	X
12月	1,827,884	X	-	-	X
月平均	2,020,148	X	-	-	X

(ウ) 出荷高及び在庫高

区分 年月	総 計		絹 織 物		人絹・アセテ
	出 荷 高	在 庫 高	出 荷 高	在 庫 高	出 荷 高
平成22年	221,554,673	3,423,609	59,828	315,420	X
平成23年	257,115,031	5,086,974	70,263	45,625	X
平成24年	281,726,432	11,100,935	X	X	X
1月	23,278,980	6,774,930	X	X	X
2月	26,124,048	6,954,974	X	X	X
3月	23,869,207	8,186,804	X	X	X
4月	25,222,319	6,916,092	X	X	X
5月	22,549,948	7,722,903	X	X	X
6月	22,823,259	9,383,920	X	X	X
7月	23,210,722	9,822,880	X	X	X
8月	19,932,393	9,795,489	X	X	X
9月	22,582,145	9,734,278	X	X	X
10月	24,873,419	9,737,982	X	X	X
11月	24,781,594	9,852,741	X	X	X
12月	22,478,398	11,100,935	X	X	X
月平均	23,477,203	8,831,994	X	X	X

(注) 平成22、23年の「人絹・アセテート織物」の秘匿数字は「合成繊維織物」に含めた。



(単位 = m<sup>2</sup>)

その他 長繊維	
	X
	X
	X
	X
	X
	X
	X
	X
	X
	X
	X
	X
	X
	X
	X
	X

(単位 = m<sup>2</sup>)

一ト織物		合成繊維織物(注)		綿織物		ヒースコースス織物	
在庫高	出荷高	在庫高	出荷高	在庫高	出荷高	在庫高	出荷高
X	221,494,845	3,108,189	-	-	-	-	-
X	257,044,768	5,041,349	-	-	-	-	-
X	274,205,833	11,061,034	-	-	-	-	-
X	22,778,160	6,356,551	-	-	-	-	-
X	25,552,792	6,469,094	-	-	-	-	-
X	23,278,157	7,646,142	-	-	-	-	-
X	24,644,026	6,419,305	-	-	-	-	-
X	21,923,066	7,372,369	-	-	-	-	-
X	22,213,384	9,138,583	-	-	-	-	-
X	22,445,702	9,566,167	-	-	-	-	-
X	19,298,198	9,571,579	-	-	-	-	-
X	22,033,761	9,490,887	-	-	-	-	-
X	24,093,819	9,577,510	-	-	-	-	-
X	24,035,411	9,772,096	-	-	-	-	-
X	21,909,357	11,061,034	-	-	-	-	-
X	22,850,486	8,536,776	-	-	-	-	-

(エ) 合成繊維織物生産高の福井県及び全国との比較

区分 年月	合成繊維織物（うち、ナイロン長繊維・ポリエステル長繊維）			
	石 川 県		福 井 県	
	数量	構成比(%)	数量	構成比(%)
平成22年	193,688	26.4	164,139	29.9
平成23年	224,149	40.8	188,926	34.4
平成24年	221,005	42.3	168,344	32.2
1月	19,006	41.2	15,923	34.5
2月	20,630	42.8	15,908	33.0
3月	19,692	42.2	15,444	33.1
4月	18,511	41.6	14,895	33.5
5月	17,824	41.6	14,109	32.9
6月	18,645	42.5	14,206	32.4
7月	18,195	42.6	13,379	31.3
8月	14,526	38.1	13,003	34.1
9月	17,134	41.9	13,377	32.7
10月	19,351	44.0	13,707	31.2
11月	19,339	45.6	11,950	28.2
12月	18,153	43.3	12,443	29.7
月平均	18,417	42.3	14,029	32.2

(注) 福井県及び全国の資料

福井県 : 福井県生産動態統計調査年報（平成24年）

全 国 : 経済産業省平成24年「繊維・生活用品統計年報」

(单位=千m<sup>2</sup>)

全 国	
数量	構成比 (%)
484,788	100.0
549,596	100.0
522,388	100.0
46,116	100.0
48,256	100.0
46,684	100.0
44,494	100.0
42,825	100.0
43,885	100.0
42,682	100.0
38,141	100.0
40,914	100.0
43,978	100.0
42,448	100.0
41,965	100.0
43,532	100.0

## (2) 染色整理

(調査対象＝主たる工程を動力による機械・設備によるものであって従業者20人以上の事業所)

### (ア) 染料、顔料の消費高

区分 年月	染料								
	染料計	直接	酸性	カチオン・アニオン・ その他の塩基	建染 (硫化を含む)	分散	反応	蛍光	その他の染料 (アミンを含む)
平成22年	866,236	5,472	144,111	22,279	X	507,734	152,108	34,532	-
平成23年	726,685	1,875	168,343	13,758	X	417,419	91,789	33,501	-
平成24年	662,663	633	122,890	13,215	X	478,923	9,922	37,080	-
1月	53,734	88	9,558	1,389	X	39,465	642	2,592	-
2月	49,579	35	9,997	1,197	X	35,378	773	2,199	-
3月	57,817	54	12,664	1,056	X	40,611	759	2,673	-
4月	65,883	54	13,907	803	X	47,183	1,045	2,891	-
5月	56,382	34	11,302	1,329	X	40,370	641	2,706	-
6月	62,415	53	11,653	2,512	X	44,130	1,054	3,013	-
7月	53,854	46	9,241	1,278	X	38,929	1,011	3,349	-
8月	53,439	43	8,219	694	X	40,308	893	3,282	-
9月	52,219	78	8,339	737	X	38,935	620	3,510	-
10月	53,097	59	10,003	782	X	37,993	723	3,537	-
11月	50,614	24	7,797	492	X	37,875	768	3,658	-
12月	53,630	65	10,210	946	X	37,746	993	3,670	-
月平均	55,222	53	10,241	1,101	X	39,910	827	3,090	-

(注) 「建染」の秘匿数字は「酸性」に含めた。

### (イ) 加工高

区分 年月	織物								
	合計	精練及び漂白品		浸染品		なっ染品		整理	
		輸出用	国内用	輸出用	国内用	輸出用	国内用	輸出用	国内用
平成22年	253,457	33,553	11,097	62,518	97,786	5,940	22,917	X	X
平成23年	212,801	30,016	9,839	76,261	68,848	8,737	19,100	X	X
平成24年	202,347	40,467	10,273	72,792	50,204	11,735	16,876	X	X
1月	15,191	2,381	1,015	5,285	4,028	589	1,893	X	X
2月	16,025	2,289	839	6,266	4,398	586	1,647	X	X
3月	16,953	2,689	707	6,153	4,775	972	1,657	X	X
4月	17,281	2,713	788	6,771	4,669	790	1,550	X	X
5月	17,116	2,837	817	6,181	4,936	813	1,532	X	X
6月	16,859	3,222	689	6,583	4,219	943	1,203	X	X
7月	16,595	3,793	781	6,318	3,652	994	1,057	X	X
8月	16,499	3,939	787	6,074	3,752	861	1,086	X	X
9月	17,383	4,154	927	6,223	3,762	1,272	1,045	X	X
10月	18,495	4,125	857	6,772	3,988	1,522	1,231	X	X
11月	17,874	4,345	1,136	5,732	3,993	1,275	1,393	X	X
12月	16,076	3,980	930	4,434	4,032	1,118	1,582	X	X
月平均	16,862	3,372	856	6,066	4,184	978	1,406	X	X

(単位=kg)

顔 料
125,020
140,123
109,430
10,138
9,883
10,010
9,757
10,205
10,532
7,603
6,262
6,882
8,154
10,404
9,600
9,119

(単位=千㎡)

合 計	ニ ツ ト 生 地							
	精練及び漂白品		浸 染 品		な っ 染 品		整 理	
	輸 出 用	国 内 用	輸 出 用	国 内 用	輸 出 用	国 内 用	輸 出 用	国 内 用
28,259	X	X	2,679	22,391	-	X	-	-
42,792	X	X	8,846	31,111	-	X	-	-
40,732	X	X	5,951	31,319	-	X	-	-
3,547	X	X	424	2,819	-	X	-	-
3,315	X	X	340	2,628	-	X	-	-
3,701	X	X	567	2,808	-	X	-	-
3,572	X	X	779	2,558	-	X	-	-
3,423	X	X	529	2,646	-	X	-	-
3,490	X	X	441	2,765	-	X	-	-
3,320	X	X	468	2,585	-	X	-	-
3,085	X	X	376	2,453	-	X	-	-
3,237	X	X	388	2,545	-	X	-	-
3,258	X	X	560	2,418	-	X	-	-
3,283	X	X	535	2,482	-	X	-	-
3,501	X	X	544	2,612	-	X	-	-
3,394	X	X	496	2,610	-	X	-	-

### (3) 銑 鉄 鋳 物

(調査対象＝従業員20人以上の事業所)

#### (ア) 生 産 高

(単位＝t、千円)

区分 年月	合 計		産業機械器具用		金属工作・加工機械用		その他一般機械用	
	重 量	金 額	重 量	金 額	重 量	金 額	重 量	金 額
平成22年	33,754	7,000,000	3,725	830,000	2,358	560,000	15,190	2,966,000
平成23年	37,553	7,699,000	4,177	962,000	2,972	708,000	18,141	3,454,000
平成24年	31,472	6,580,000	X	X	6,681	1,625,000	13,719	2,643,000
1月	2,654	547,000	X	X	536	129,000	1,238	239,000
2月	3,000	617,000	X	X	589	141,000	1,370	259,000
3月	2,833	599,000	X	X	576	140,000	1,217	241,000
4月	2,758	586,000	X	X	643	159,000	1,047	202,000
5月	2,741	582,000	X	X	569	138,000	1,172	234,000
6月	3,118	635,000	X	X	593	144,000	1,548	284,000
7月	2,766	563,000	X	X	610	148,000	1,271	229,000
8月	2,253	463,000	X	X	543	132,000	901	164,000
9月	2,306	488,000	X	X	535	131,000	916	179,000
10月	2,302	490,000	X	X	522	128,000	924	185,000
11月	2,329	503,000	X	X	481	117,000	1,033	214,000
12月	2,412	507,000	X	X	484	118,000	1,082	213,000
月平均	2,623	548,333	X	X	557	135,417	1,143	220,250

区分 年月	輸 送 機 械 用		そ の 他 用	
	重 量	金 額	重 量	金 額
平成22年	X	X	12,481	2,644,000
平成23年	X	X	12,263	2,575,000
平成24年	X	X	11,072	2,312,000
1月	X	X	880	179,000
2月	X	X	1,041	217,000
3月	X	X	1,040	218,000
4月	X	X	1,068	225,000
5月	X	X	1,000	210,000
6月	X	X	977	207,000
7月	X	X	885	186,000
8月	X	X	809	167,000
9月	X	X	855	178,000
10月	X	X	856	177,000
11月	X	X	815	172,000
12月	X	X	846	176,000
月平均	X	X	923	192,667

(注) 球状黒鉛鋳鉄を含む。

「産業機械器具用」の秘匿数字は「金属工作・加工機械用」に、「輸送機械用」の秘匿数字は「その他用」に含めた。

## (イ) 出荷高、自己消費高及び原材料消費高

(単位=t)

区分 年月	出荷高	自己消費高	原材料消費高合計		銑鉄	
			重量	構成比 (%)	重量	構成比 (%)
平成22年	36,752	9,340	58,631	100.0	7,116	12.1
平成23年	40,966	10,170	65,054	100.0	9,146	14.1
平成24年	24,539	6,661	55,730	100.0	7,020	12.6
1月	2,112	608	4,807	100.0	651	13.5
2月	2,229	682	5,167	100.0	657	12.7
3月	2,267	536	5,093	100.0	687	13.5
4月	2,212	478	4,991	100.0	638	12.8
5月	2,004	678	4,928	100.0	595	12.1
6月	2,234	885	5,348	100.0	670	12.5
7月	2,007	731	4,889	100.0	620	12.7
8月	1,800	437	4,011	100.0	506	12.6
9月	1,963	385	4,060	100.0	495	12.2
10月	1,921	353	4,074	100.0	487	12.0
11月	1,888	448	4,191	100.0	492	11.7
12月	1,902	440	4,171	100.0	522	12.5
月平均	2,045	555	4,644	100.0	585	12.6

区分 年月	鉄屑		鋼屑		返り屑	
	重量	構成比 (%)	重量	構成比 (%)	重量	構成比 (%)
平成22年	12,012	20.5	15,529	26.5	23,974	40.9
平成23年	14,057	21.6	15,685	24.1	26,166	40.2
平成24年	13,715	24.6	12,143	21.8	22,852	41.0
1月	1,026	21.3	1,118	23.3	2,012	41.9
2月	1,273	24.6	1,186	23.0	2,051	39.7
3月	1,089	21.4	1,177	23.1	2,140	42.0
4月	1,171	23.5	1,095	21.9	2,087	41.8
5月	1,088	22.1	1,142	23.2	2,103	42.7
6月	1,217	22.8	1,290	24.1	2,171	40.6
7月	1,175	24.0	1,163	23.8	1,931	39.5
8月	1,070	26.7	796	19.8	1,639	40.9
9月	1,186	29.2	742	18.3	1,637	40.3
10月	1,143	28.1	821	20.2	1,623	39.8
11月	1,132	27.0	849	20.3	1,718	41.0
12月	1,145	27.5	764	18.3	1,740	41.7
月平均	1,143	24.6	1,012	21.8	1,904	41.0

**平成24年 石川県鉱工業生産統計**

平成26年3月発行

編集・発行 石川県県民文化局県民交流課統計情報室

〒920-8580金沢市鞍月1-1

TEL (076)225-1342 内線 3750

統計情報室ホームページアドレス

<http://toukei.pref.ishikawa.jp/>