

# 毎月勤労統計調査地方調査結果速報

平成26年1月分

## ＜石川県の賃金・労働時間・雇用の動き＞

### ＜主な動き＞

〔事業所規模 5人以上〕

前年同月と比較すると、

- ・ 定期給与は、 2.3% 増加
- ・ 所定外労働時間は、 11.7% 増加
- ・ 常用労働者数は、 0.3% 増加

〔事業所規模 30人以上〕

(前年同月比)

- ・ 定期給与は、 2.4% 増加
- ・ 所定外労働時間は、 9.3% 増加
- ・ 常用労働者数は、 0.7% 減少

#### 1 利用上の注意

(1) 平成22年1月分速報から日本標準産業分類（平成19年11月改定）に基づき表章している。平成21年以前の結果との接続については、石川県統計情報室ホームページ（<http://toukei.pref.ishikawa.jp/dl/1983/hyousyou.pdf>）を参照のこと。

(2) 指数計算の基準数値は、平成22年=100である。

指数は、それぞれの時系列変化をみるために作成したものであり、項目相互を比較するものではない。

#### 2 統計表に用いる符号

- 「0」, 「0.0」 …… 単位未満
- 「-」 …… 該当数値なし
- 「…」 …… 不詳又は比較数値なし
- 「x」 …… 調査事業所が少ないため秘匿した。
- 「△」 …… 負数又は減少

# 毎月勤労統計調査地方調査の説明

## 1 調査の目的

この調査は、統計法に基づく基幹統計であって、雇用、給与及び労働時間などの毎月の変動を明らかにすることを目的としている。

## 2 調査の対象

この調査の対象は、日本標準産業分類に定める鉱業、採石業、砂利採取業、建設業、製造業、電気・ガス・熱供給・水道業、情報通信業、運輸業、郵便業、卸売業、小売業、金融業、保険業、不動産業、物品賃貸業、学術研究、専門・技術サービス業、宿泊業、飲食サービス業、生活関連サービス業、娯楽業、教育、学習支援業、医療、福祉、複合サービス業、サービス業（他に分類されないもの）において**常時5人以上の常用労働者**を雇用する民営、公営の事業所の中から、産業別・規模別に抽出された**約600事業所**を対象として調査を行っている。

なお、公表は石川県単位で表章している。

## 3 調査事項の定義

### (1) 現金給与額

・「**現金給与額**」とは、所得税、社会保険料、組合費、購買代金などを差し引く以前の**総額(税込み)**のことである。実際の支払額(手取額)のことではない。

・「**きまって支給する給与**」とは**定期給与**のことであり、労働契約、団体協約あるいは事業所の給与規則などによってあらかじめ定められて支給される給与のことである。**所定内給与と所定外給与(超過労働給与)**に分けられる。

・「**所定外給与**」とは、所定の労働時間を超える労働に対して支給される超勤手当や、休日労働、深夜労働に対して支給される給与、時間外手当、早朝出勤手当、休日手当、深夜手当などである。

・「**特別に支払われた給与**」とは、盆、暮等の賞与、3か月を超える期間で算定される給与、ベースアップの差額追給分及び支給事由の発生が不確実な給与等のことである。

・「**現金給与総額**」とは、「きまって支給する給与」と「特別に支払われた給与」の合計額である。

### (2) 実労働時間数

・調査期間中に労働者が実際に労働した時間数のことである。休憩時間は、給与が支給されていると否にかかわらず除かれるが、鉱業の坑内夫の休憩時間やいわゆる手待時間は含める。本来の職務外として行われる宿日直の時間は含めない。

### (3) 出勤日数

・調査期間中に労働者が実際に出勤した日数のことである。事業所に出勤しない日は有給でも出勤日にならないが、1日のうち1時間でも就業すれば出勤日となる。

### (4) 常用労働者(パートタイム労働者を含む)

・「**常用労働者**」とは、次のいずれかに該当する労働者のことである。

ア 期間を定めずに、又は1か月を超える期間を定めて雇われている者

イ 日々又は1か月以内の期間を定めて雇われている者のうち、調査期間の前2か月間で、それぞれ18日以上雇われている者

・「**パートタイム労働者**」とは、常用労働者のうち、次のいずれかに該当する労働者のことである。

ア 1日の所定労働時間が一般の労働者より短い者

イ 1日の所定労働時間が一般の労働者と同じで1週の所定労働日数が一般の労働者より短い者

・「**一般労働者**」とは、常用労働者のうち「パートタイム労働者」以外の労働者のことである。

## 4 調査結果の算定

(1) この調査結果の数値は、調査事業所の報告をもとに、事業所規模区分(100人以上、30~99人、5~29人)ごとに復元し、推計したものである。

(2) 各区分の統計表の詳細については、お問い合わせ願います。

(注)

規模30人以上の事業所については、約3年毎に調査対象事業所の抽出替えを行っており、平成24年1月分調査で抽出替えを実施した。これに伴い、調査結果に時系列的なギャップが生じることから、数値に連続性を持たせるため、各指数及び前月、前年同月比等は過去に遡り修正した。したがって、過去の公表実数による比較と一致しないことがある。

# 結果の概要

(平成26年1月分)

事業所規模5人以上 調査産業計 (常用労働者：パートタイム含む)

## 1 賃金の動き

現金給与総額は、	247,834円	前年同月比	3.6%
うち、定期給与は、	239,959円	前年同月比	2.3%

## 2 労働時間の動き

総実労働時間は、	136.0時間	前年同月比	1.1%
うち、所定内労働時間は、	126.4時間	前年同月比	0.3%
所定外労働時間は、	9.6時間	前年同月比	11.7%
製造業の所定外労働時間は、	14.8時間	前年同月比	13.0%

## 3 雇用の動き

常用労働者数は、	415,186人	前年同月比	0.3%
パートタイム労働者比率は、	27.7%	前年同月差	△0.8ポイント
うち、男子は、	14.4%		
女子は、	43.6%		

事業所規模30人以上 調査産業計 (常用労働者：パートタイム含む)

1 賃金の動き		(前年同月比)
現金給与総額	267,848円	4.3%
うち、定期給与	261,502円	2.4%
2 労働時間の動き		
総実労働時間	139.8時間	2.0%
うち、所定内労働時間	128.1時間	1.2%
所定外労働時間	11.7時間	9.3%
製造業の所定外労働時間	16.3時間	18.9%
3 雇用の動き		
常用労働者数	229,389人	△0.7%

表1 産業別「現金給与額」の比較

(単位 円、%)

産業別	現金給与総額			きまって支給する給与			特別に支払われた給与	
	実数	前月比	前年同月比	実数	前月比	前年同月比	実数	前年同月比
調査産業計	247,834	△ 50.9	3.6	239,959	△ 0.7	2.3	7,875	3,405
建設業	302,109	△ 44.5	2.5	296,298	△ 1.3	5.6	5,811	△ 7,841
製造業	274,149	△ 53.8	6.4	261,058	△ 2.2	2.4	13,091	10,367
電気・ガス・熱供給・水道業	398,107	△ 41.0	△ 1.1	398,107	2.4	△ 1.1	0	0
情報通信業	350,181	△ 58.2	0.9	349,139	△ 0.6	1.1	1,042	△ 545
運輸業，郵便業	266,694	△ 40.2	7.5	266,650	△ 0.6	8.1	44	△ 1,473
卸売業，小売業	220,941	△ 47.3	3.1	215,228	3.7	4.3	5,713	△ 2,257
金融業，保険業	376,025	△ 50.4	36.1	293,516	△ 1.9	6.6	82,509	81,745
不動産業，物品賃貸業	278,954	△ 43.0	11.1	267,597	2.8	6.8	11,357	10,857
学術研究，専門・技術サービス業	307,489	△ 55.9	△ 14.4	307,343	△ 5.9	△ 6.9	146	△ 29,113
宿泊業，飲食サービス業	116,199	△ 10.4	17.7	108,631	5.2	10.3	7,568	7,373
生活関連サービス業，娯楽業	200,372	△ 41.8	△ 6.0	193,504	△ 3.1	△ 1.0	6,868	△ 10,888
教育，学習支援業	266,187	△ 64.5	△ 9.6	266,104	△ 4.4	△ 8.4	83	△ 3,801
医療，福祉	251,884	△ 56.1	△ 1.1	251,640	△ 2.1	△ 1.1	244	137
複合サービス事業	311,410	△ 61.8	13.0	305,805	△ 1.3	11.0	5,605	5,605
サービス業 (他に分類されないもの)	180,061	△ 41.3	1.3	176,777	△ 3.9	△ 0.4	3,284	3,007

(注) 調査産業計の中には鉱業，採石業，砂利採取業を含む。

表2 産業別労働時間の比較

(単位 日、時間、%)

産業別	出勤日数			総実労働時間			所定内労働時間			所定外労働時間		
	実数	前月比	前年同月比	実数	前月比	前年同月比	実数	前月比	前年同月比	実数	前月比	前年同月比
調査産業計	17.8	△ 1.7	0.2	136.0	△ 8.6	1.1	126.4	△ 8.5	0.3	9.6	△ 10.2	11.7
建設業	18.9	△ 2.9	△ 0.3	151.2	△ 12.4	△ 0.4	139.3	△ 12.2	△ 1.2	11.9	△ 14.4	9.2
製造業	17.7	△ 2.8	0.1	146.5	△ 13.4	1.5	131.7	△ 14.1	0.3	14.8	△ 6.3	13.0
電気・ガス・熱供給・水道業	17.6	0.7	0.1	167.9	4.7	4.1	148.3	4.4	2.0	19.6	5.9	22.5
情報通信業	16.6	△ 2.5	△ 0.1	141.9	△ 11.7	0.0	129.8	△ 12.5	△ 0.2	12.1	△ 1.6	2.6
運輸業，郵便業	19.5	△ 2.3	1.0	168.6	△ 11.4	5.8	144.9	△ 8.3	4.5	23.7	△ 26.6	14.5
卸売業，小売業	18.0	△ 1.9	0.0	129.8	△ 7.7	0.0	124.3	△ 7.8	△ 1.1	5.5	△ 5.2	31.0
金融業，保険業	18.4	△ 0.2	0.4	142.9	△ 0.9	2.0	134.2	△ 1.1	2.3	8.7	2.4	△ 2.3
不動産業，物品賃貸業	20.3	0.0	0.5	163.6	1.9	6.8	154.0	3.0	5.2	9.6	△ 12.7	41.1
学術研究，専門・技術サービス業	16.9	△ 2.5	0.0	139.0	△ 17.1	△ 4.7	127.2	△ 15.4	△ 2.2	11.8	△ 31.4	△ 24.4
宿泊業，飲食サービス業	16.1	0.2	0.6	102.0	3.9	2.0	97.4	4.9	1.9	4.6	△ 14.8	4.5
生活関連サービス業，娯楽業	17.4	△ 1.2	0.0	129.9	△ 4.6	1.8	125.8	△ 3.8	2.9	4.1	△ 25.4	△ 22.6
教育，学習支援業	15.4	△ 0.8	△ 0.7	109.8	△ 4.7	△ 3.8	105.9	△ 5.3	△ 5.2	3.9	14.8	56.2
医療，福祉	18.2	△ 1.2	0.2	133.8	△ 7.2	△ 0.9	129.0	△ 7.8	△ 1.2	4.8	11.7	9.1
複合サービス事業	18.6	△ 0.5	0.2	145.9	△ 1.1	6.7	138.7	△ 1.4	4.4	7.2	4.4	84.6
サービス業 (他に分類されないもの)	17.6	△ 1.7	0.4	128.8	△ 11.1	1.8	117.8	△ 10.9	1.8	11.0	△ 14.7	0.0

(注) 1 表1(注)参照

2 総実労働時間=所定内労働時間+所定外労働時間

表3 推計常用労働者数及び労働異動率

(単位 人、%)

産業別	推計常用労働者数			労働異動率		
	本月末常用労働者数	前月比	前年同月比	構成比	入職率	離職率
調査産業計	415,186	△ 1.6	0.3	100.0	0.65	2.14
建設業	25,051	△ 0.2	2.4	6.0	0.77	0.95
製造業	85,343	△ 0.3	0.7	20.6	0.62	1.09
電気・ガス・熱供給・水道業	2,502	0.8	1.9	0.6	1.01	0.16
情報通信業	10,849	△ 0.1	△ 0.3	2.6	0.46	0.49
運輸業，郵便業	26,783	△ 9.2	△ 4.2	6.5	0.80	9.99
卸売業，小売業	81,266	△ 1.6	0.0	19.6	0.45	1.98
金融業，保険業	12,548	△ 0.5	3.1	3.0	0.50	0.94
不動産業，物品賃貸業	4,201	0.2	0.9	1.0	2.19	1.98
学術研究，専門・技術サービス業	7,991	0.0	△ 1.4	1.9	0.09	0.15
宿泊業，飲食サービス業	32,155	△ 5.8	△ 8.2	7.7	1.06	4.38
生活関連サービス業，娯楽業	12,079	△ 3.7	1.5	2.9	0.29	4.05
教育，学習支援業	24,460	△ 0.4	△ 0.7	5.9	0.18	0.58
医療，福祉	58,871	0.0	2.7	14.2	0.81	0.83
複合サービス事業	5,010	0.0	△ 4.3	1.2	0.00	0.00
サービス業 (他に分類されないもの)	25,915	△ 0.6	10.2	6.2	0.94	1.55

(注) 1 表1(注)参照

2 入(離)職率=入(離)職者数÷常用労働者数×100

表4 産業別「現金給与額」の比較

(単位 円、%)

産業別	現金給与総額			きまって支給する給与			特別に支払われた給与	
	実数	前月比	前年同月比	実数	前月比	前年同月比	実数	前年同月差
調査産業計	267,848	△ 54.2	4.3	261,502	△ 0.2	2.4	6,346	4,522
建設業	304,210	△ 59.0	3.5	300,207	0.1	3.5	4,003	△ 17
製造業	281,836	△ 58.8	2.0	279,275	△ 0.9	2.0	2,561	△ 90
電気・ガス・熱供給・水道業	429,394	△ 36.5	1.9	429,394	△ 0.6	1.9	0	0
情報通信業	383,589	△ 60.6	3.0	382,337	1.0	3.0	1,252	△ 598
運輸業、郵便業	273,729	△ 45.8	3.5	273,729	△ 0.7	3.5	0	△ 7
卸売業、小売業	207,198	△ 51.4	7.5	202,788	△ 0.9	5.1	4,410	4,387
金融業、保険業	423,058	△ 27.3	50.2	278,285	△ 3.7	△ 0.6	144,773	143,339
不動産業、物品賃貸業	277,840	△ 54.3	0.2	275,256	△ 0.5	0.3	2,584	△ 109
学術研究、専門・技術サービス業	330,827	△ 60.5	△ 3.6	330,461	△ 1.5	△ 3.7	366	176
宿泊業、飲食サービス業	126,106	△ 21.6	15.7	126,106	5.8	15.7	0	0
生活関連サービス業、娯楽業	207,776	△ 27.5	△ 21.2	207,776	0.5	△ 4.2	0	△ 46,791
教育、学習支援業	303,036	△ 62.2	1.3	302,912	0.7	1.2	124	5
医療、福祉	290,742	△ 55.5	0.1	290,370	1.4	0.0	372	276
複合サービス事業	317,349	△ 61.6	2.1	307,014	△ 6.4	△ 1.2	10,335	10,335
サービス業 (他に分類されないもの)	171,544	△ 41.7	2.6	167,727	△ 6.1	0.5	3,817	3,468

(注) 調査産業計の中には鉱業、採石業、砂利採取業を含む。

表5 産業別労働時間の比較

(単位 日、時間、%)

産業別	出勤日数			総実労働時間			所定内労働時間			所定外労働時間		
	実数	前月差	前年同月差	実数	前月比	前年同月比	実数	前月比	前年同月比	実数	前月比	前年同月比
調査産業計	17.8	△ 1.5	0.2	139.8	△ 7.4	2.0	128.1	△ 7.2	1.2	11.7	△ 9.3	9.3
建設業	18.9	△ 0.7	△ 0.3	146.6	△ 4.2	△ 4.7	137.0	△ 2.3	△ 1.0	9.6	△ 25.6	△ 37.7
製造業	17.6	△ 2.7	0.1	148.6	△ 12.9	2.3	132.3	△ 13.6	0.6	16.3	△ 7.4	18.9
電気・ガス・熱供給・水道業	17.8	0.1	0.4	179.1	2.8	7.2	154.3	2.3	3.8	24.8	5.9	34.0
情報通信業	16.6	△ 2.3	0.1	143.1	△ 10.9	0.7	130.4	△ 11.5	1.3	12.7	△ 3.8	△ 5.2
運輸業、郵便業	19.1	△ 2.0	0.6	176.8	△ 8.0	5.7	147.9	△ 4.6	6.7	28.9	△ 22.1	0.4
卸売業、小売業	18.1	△ 1.6	0.9	122.1	△ 9.9	△ 1.4	116.1	△ 9.8	△ 2.2	6.0	△ 9.1	17.7
金融業、保険業	18.0	△ 0.5	0.4	138.6	△ 2.8	0.5	130.3	△ 2.7	1.5	8.3	△ 4.6	△ 12.6
不動産業、物品賃貸業	19.2	△ 1.5	0.1	156.3	△ 7.4	2.9	137.1	△ 7.0	0.5	19.2	△ 9.9	26.3
学術研究、専門・技術サービス業	17.9	△ 0.5	0.3	154.5	△ 3.1	△ 0.4	136.3	△ 2.9	1.2	18.2	△ 4.2	△ 11.2
宿泊業、飲食サービス業	16.5	△ 0.1	0.7	107.6	2.3	7.0	103.3	1.5	6.3	4.3	26.5	26.5
生活関連サービス業、娯楽業	18.7	△ 0.4	0.1	134.1	△ 1.3	0.1	128.3	△ 1.3	0.5	5.8	△ 1.7	△ 9.4
教育、学習支援業	15.6	△ 0.7	△ 0.4	109.1	△ 4.7	△ 2.0	107.1	△ 3.6	△ 2.2	2.0	△ 39.4	11.2
医療、福祉	18.9	△ 0.3	0.1	143.9	△ 1.2	0.4	137.6	△ 1.9	0.0	6.3	16.6	10.5
複合サービス事業	19.3	0.2	1.1	150.0	1.3	7.4	144.6	1.9	7.1	5.4	△ 14.2	17.5
サービス業 (他に分類されないもの)	17.0	△ 1.6	0.0	127.7	△ 9.1	4.9	114.0	△ 9.6	3.8	13.7	△ 5.5	15.1

(注) 1 表1(注)参照

2 総実労働時間=所定内労働時間+所定外労働時間

表6 推計常用労働者数及び労働異動率

(単位 人、%)

産業別	推計常用労働者数				労働異動率	
	本月末常用労働者数	前月比	前年同月比	構成比	入職率	離職率
調査産業計	229,389	△ 2.3	△ 0.7	100.0	0.68	2.69
建設業	9,228	0.3	4.0	4.0	0.60	0.26
製造業	61,251	△ 0.3	△ 0.8	26.7	0.64	0.90
電気・ガス・熱供給・水道業	1,957	△ 0.2	△ 0.3	0.9	0.00	0.20
情報通信業	7,986	△ 0.1	△ 2.0	3.5	0.31	0.35
運輸業、郵便業	17,413	△ 13.5	2.6	7.6	1.17	14.64
卸売業、小売業	29,719	△ 1.9	△ 2.6	13.0	0.81	2.69
金融業、保険業	6,979	△ 1.3	7.9	3.0	0.38	1.68
不動産業、物品賃貸業	765	0.0	△ 1.4	0.3	0.26	0.26
学術研究、専門・技術サービス業	3,179	△ 0.2	△ 2.2	1.4	0.22	0.38
宿泊業、飲食サービス業	10,899	△ 12.3	△ 14.7	4.8	0.69	6.24
生活関連サービス業、娯楽業	4,354	△ 4.0	10.7	1.9	0.79	4.79
教育、学習支援業	16,219	△ 0.6	0.0	7.1	0.27	0.87
医療、福祉	38,560	△ 0.4	1.9	16.8	0.53	0.84
複合サービス事業	2,717	0.0	△ 7.7	1.2	0.00	0.00
サービス業 (他に分類されないもの)	18,163	△ 0.9	△ 2.8	7.9	1.28	2.14

(注) 1 表1(注)参照

2 入(離)職率=入(離)職者数÷常用労働者数×100

## 指数表 [事業所規模5人以上]

### 第1表 産業別名目賃金指数(現金給与総額)

平成22年=100

	調査産業計	建設業	製造業	電気・ガス・ 熱供給・ 水道業	情報 通信業	運輸業、 郵便業	卸売業、 小売業	金融業、 保険業	不動産業、 物品賃貸業	学術研究、 専門・技術 サービス業	宿泊業、飲 食サービス 業	生活関連 サービス 業、娯楽業	教育、学習 支援業	医療、 福祉	複合サービ ス事業	サービス業 (他に分類 されないも の)
平成24年平均	98.7	96.0	101.1	95.0	105.4	117.2	94.4	94.3	141.6	102.4	86.8	73.6	101.8	97.0	102.6	87.9
平成25年平均	99.5	100.3	102.6	90.5	101.8	113.6	99.5	98.8	127.4	104.7	83.9	97.4	92.2	94.5	103.6	88.1
平成25年 8月	86.2	95.0	87.9	69.2	83.9	99.4	86.2	82.9	111.6	90.2	84.8	87.9	74.8	82.3	82.5	78.4
9月	84.4	92.2	86.1	71.2	82.6	98.7	84.7	80.2	113.9	89.0	81.0	84.2	70.2	79.9	82.0	79.8
10月	84.8	90.6	85.8	70.8	83.2	102.0	85.3	83.0	110.4	88.0	81.6	84.1	71.6	79.3	92.5	79.0
11月	88.7	91.2	88.9	126.1	83.5	112.3	92.5	79.5	118.3	88.9	87.6	99.8	70.4	81.4	82.6	79.6
12月	176.7	160.3	191.0	122.4	197.2	175.7	170.2	206.6	208.8	189.9	103.9	143.9	192.0	177.5	223.2	130.3
平成26年 1月	86.7	88.9	88.2	72.2	82.5	105.1	89.7	102.5	119.0	83.8	93.1	83.7	68.1	77.9	85.2	76.5
前月比(%)	△ 50.9	△ 44.5	△ 53.8	△ 41.0	△ 58.2	△ 40.2	△ 47.3	△ 50.4	△ 43.0	△ 55.9	△ 10.4	△ 41.8	△ 64.5	△ 56.1	△ 61.8	△ 41.3
前年同月比(%)	3.6	2.5	6.4	△ 1.1	0.9	7.5	3.1	36.1	11.1	△ 14.4	17.7	△ 6.0	△ 9.6	△ 1.1	13.0	1.3

(注) 調査産業計の中には鉱業、採石業、砂利採取業を含む。

### 第2表 産業別名目賃金指数(きまって支給する給与)

	調査産業計	建設業	製造業	電気・ガス・ 熱供給・ 水道業	情報 通信業	運輸業、 郵便業	卸売業、 小売業	金融業、 保険業	不動産業、 物品賃貸業	学術研究、 専門・技術 サービス業	宿泊業、飲 食サービス 業	生活関連 サービス 業、娯楽業	教育、学習 支援業	医療、 福祉	複合サービ ス事業	サービス業 (他に分類 されないも の)
平成24年平均	99.0	96.5	98.6	101.0	101.6	118.1	96.2	98.8	140.7	107.5	87.1	72.1	102.0	100.5	102.9	88.3
平成25年平均	99.4	102.0	100.1	97.0	101.6	114.1	98.8	99.7	126.4	111.0	83.4	92.5	91.9	98.0	105.5	88.9
平成25年 8月	99.0	103.5	99.5	94.0	101.5	110.8	97.0	103.7	127.1	108.5	86.9	91.4	93.5	98.5	106.9	87.7
9月	99.2	104.4	101.1	96.8	100.5	111.6	98.5	100.6	126.4	111.0	83.2	92.4	87.7	98.2	106.7	88.1
10月	100.0	105.6	100.9	96.2	102.6	115.2	97.9	104.8	125.9	110.9	85.1	92.5	89.5	97.8	114.9	88.4
11月	100.9	106.5	102.4	96.4	103.1	120.5	100.1	101.5	125.2	111.6	84.6	88.2	88.0	98.9	107.2	89.3
12月	100.5	104.0	101.9	95.8	102.5	119.5	98.6	104.4	127.1	112.5	86.6	92.1	89.1	98.2	110.3	87.8
平成26年 1月	99.8	102.6	99.7	98.1	101.9	118.8	102.2	102.4	130.6	105.9	91.1	89.2	85.2	96.1	108.9	84.4
前月比(%)	△ 0.7	△ 1.3	△ 2.2	2.4	△ 0.6	△ 0.6	3.7	△ 1.9	2.8	△ 5.9	5.2	△ 3.1	△ 4.4	△ 2.1	△ 1.3	△ 3.9
前年同月比(%)	2.3	5.6	2.4	△ 1.1	1.1	8.1	4.3	6.6	6.8	△ 6.9	10.3	△ 1.0	△ 8.4	△ 1.1	11.0	△ 0.4

(注) 第1表(注)参照

### 第3表 産業別名目賃金指数(所定内給与)

	調査産業計	建設業	製造業	電気・ガス・ 熱供給・ 水道業	情報 通信業	運輸業、 郵便業	卸売業、 小売業	金融業、 保険業	不動産業、 物品賃貸業	学術研究、 専門・技術 サービス業	宿泊業、飲 食サービス 業	生活関連 サービス 業、娯楽業	教育、学習 支援業	医療、 福祉	複合サービ ス事業	サービス業 (他に分類 されないも の)
平成24年平均	99.0	95.3	99.6	96.1	101.9	109.7	96.6	96.9	143.3	106.1	84.9	71.7	101.8	101.6	102.7	91.3
平成25年平均	99.3	100.6	100.6	92.5	104.4	105.6	99.3	98.8	124.2	109.2	81.4	92.6	91.7	99.3	105.1	90.0
平成25年 8月	98.8	102.0	100.1	88.2	103.3	101.9	97.7	103.3	124.4	105.8	83.9	92.1	93.4	99.8	106.4	89.4
9月	99.0	102.8	101.4	88.3	102.7	102.8	98.9	100.6	123.7	109.5	81.4	93.5	87.6	99.4	106.7	89.4
10月	99.6	103.5	101.0	88.3	105.5	105.1	98.3	103.9	122.3	110.1	82.9	93.6	89.3	99.3	114.4	89.4
11月	100.7	104.2	103.6	88.2	107.1	109.9	100.6	101.3	121.0	109.8	82.6	88.8	87.8	100.2	106.1	90.4
12月	99.8	102.4	101.4	88.1	106.2	107.3	98.8	103.8	123.4	109.9	84.5	91.0	89.0	99.6	109.3	88.7
平成26年 1月	99.3	101.0	100.7	91.2	104.2	105.8	102.1	101.1	131.0	107.5	88.8	88.3	85.1	96.9	106.9	86.1
前月比(%)	△ 0.5	△ 1.4	△ 0.7	3.5	△ 1.9	△ 1.4	3.3	△ 2.6	6.2	△ 2.2	5.1	△ 3.0	△ 4.4	△ 2.7	△ 2.2	△ 2.9
前年同月比(%)	1.7	5.1	2.2	△ 3.9	0.5	4.3	3.7	6.1	9.2	△ 2.8	10.9	△ 0.6	△ 8.3	△ 1.3	9.1	△ 0.6

(注) 第1表(注)参照

第4表 産業別実質賃金指数(現金給与総額)

	調査産業計	建設業	製造業	電気・ガス・ 熱供給・ 水道業	情報 通信業	運輸業、 郵便業	卸売業、 小売業	金融業、 保険業	不動産業、 物品賃貸業	学術研究、 専門・技術 サービス業	宿泊業、飲 食サービス 業	生活関連 サービス 業、娯楽業	教育、学習 支援業	医療、 福祉	複合サービ ス事業	サービス業 (他に分類 されないも の)
平成24年平均	99.9	97.2	102.3	96.2	106.7	118.6	95.5	95.4	143.3	103.6	87.9	74.5	103.0	98.2	103.8	89.0
平成25年平均	100.5	101.3	103.6	91.4	102.8	114.7	100.5	99.8	128.7	105.8	84.7	98.4	93.1	95.5	104.6	89.0
平成25年 8月	86.9	95.8	88.6	69.8	84.6	100.2	86.9	83.6	112.5	90.9	85.5	88.6	75.4	83.0	83.2	79.0
9月	84.9	92.8	86.6	71.6	83.1	99.3	85.2	80.7	114.6	89.5	81.5	84.7	70.6	80.4	82.5	80.3
10月	85.1	90.9	86.1	71.0	83.5	102.3	85.6	83.2	110.7	88.3	81.8	84.4	71.8	79.5	92.8	79.2
11月	89.0	91.5	89.2	126.5	83.8	112.6	92.8	79.7	118.7	89.2	87.9	100.1	70.6	81.6	82.8	79.8
12月	176.9	160.5	191.2	122.5	197.4	175.9	170.4	206.8	209.0	190.1	104.0	144.0	192.2	177.7	223.4	130.4
平成26年 1月	87.0	89.3	88.6	72.5	82.8	105.5	90.1	102.9	119.5	84.1	93.5	84.0	68.4	78.2	85.5	76.8
前月比(%)	△ 50.8	△ 44.4	△ 53.7	△ 40.8	△ 58.1	△ 40.0	△ 47.1	△ 50.2	△ 42.8	△ 55.8	△ 10.1	△ 41.7	△ 64.4	△ 56.0	△ 61.7	△ 41.1
前年同月比(%)	1.9	0.9	4.7	△ 2.7	△ 0.8	5.7	1.5	34.0	9.3	△ 15.8	15.9	△ 7.5	△ 10.9	△ 2.7	11.2	△ 0.3

(注) 1 第1表(注)参照

2 実質賃金指数は、名目賃金指数を金沢市の消費者物価指数(持家の帰属家賃を除く総合)[総務省統計局調]で除したものである。

第5表 産業別実質賃金指数(きまって支給する給与)

	調査産業計	建設業	製造業	電気・ガス・ 熱供給・ 水道業	情報 通信業	運輸業、 郵便業	卸売業、 小売業	金融業、 保険業	不動産業、 物品賃貸業	学術研究、 専門・技術 サービス業	宿泊業、飲 食サービス 業	生活関連 サービス 業、娯楽業	教育、学習 支援業	医療、 福祉	複合サービ ス事業	サービス業 (他に分類 されないも の)
平成24年平均	100.2	97.7	99.8	102.2	102.8	119.5	97.4	100.0	142.4	108.8	88.2	73.0	103.2	101.7	104.1	89.4
平成25年平均	100.4	103.0	101.1	98.0	102.6	115.3	99.8	100.7	127.7	112.1	84.2	93.4	92.8	99.0	106.6	89.8
平成25年 8月	99.8	104.3	100.3	94.8	102.3	111.7	97.8	104.5	128.1	109.4	87.6	92.1	94.3	99.3	107.8	88.4
9月	99.8	105.0	101.7	97.4	101.1	112.3	99.1	101.2	127.2	111.7	83.7	93.0	88.2	98.8	107.3	88.6
10月	100.3	105.9	101.2	96.5	102.9	115.5	98.2	105.1	126.3	111.2	85.4	92.8	89.8	98.1	115.2	88.7
11月	101.2	106.8	102.7	96.7	103.4	120.9	100.4	101.8	125.6	111.9	84.9	88.5	88.3	99.2	107.5	89.6
12月	100.6	104.1	102.0	95.9	102.6	119.6	98.7	104.5	127.2	112.6	86.7	92.2	89.2	98.3	110.4	87.9
平成26年 1月	100.2	103.0	100.1	98.5	102.3	119.3	102.6	102.8	131.1	106.3	91.5	89.6	85.5	96.5	109.3	84.7
前月比(%)	△ 0.4	△ 1.1	△ 1.9	2.7	△ 0.3	△ 0.3	4.0	△ 1.6	3.1	△ 5.6	5.5	△ 2.8	△ 4.1	△ 1.8	△ 1.0	△ 3.6
前年同月比(%)	0.6	3.8	0.7	△ 2.7	△ 0.6	6.4	2.6	4.8	5.0	△ 8.4	8.5	△ 2.5	△ 9.9	△ 2.7	9.2	△ 2.0

(注) 1 第1表(注)参照

2 実質賃金指数は、名目賃金指数を金沢市の消費者物価指数(持家の帰属家賃を除く総合)[総務省統計局調]で除したものである。

第6表 産業別労働時間指数(総実労働時間)

	調査産業計	建設業	製造業	電気・ガス・ 熱供給・ 水道業	情報 通信業	運輸業、 郵便業	卸売業、 小売業	金融業、 保険業	不動産業、 物品賃貸業	学術研究、 専門・技術 サービス業	宿泊業、飲 食サービス 業	生活関連 サービス 業、娯楽業	教育、学習 支援業	医療、 福祉	複合サービ ス事業	サービス業 (他に分類 されないも の)
平成24年平均	99.6	101.8	101.5	100.0	101.5	110.8	98.9	103.8	101.6	97.5	96.4	82.7	98.9	98.2	98.5	93.1
平成25年平均	99.1	103.4	101.5	96.8	98.2	110.2	97.5	101.8	106.8	96.4	90.1	89.0	94.6	98.8	98.8	96.1
平成25年 8月	97.8	100.2	98.4	96.8	98.9	108.8	93.2	102.1	108.1	97.8	92.9	89.4	86.4	101.8	102.6	97.3
9月	99.2	102.5	103.3	96.1	98.6	111.0	97.1	98.5	106.6	94.0	88.2	89.6	94.5	96.9	96.7	98.2
10月	100.3	106.7	101.6	105.2	98.3	114.3	95.0	108.1	107.3	96.4	90.6	89.0	100.6	101.0	104.2	98.2
11月	102.5	109.7	107.4	96.0	101.8	115.0	101.1	103.4	108.7	101.8	89.4	84.5	93.1	100.5	103.9	100.5
12月	99.6	104.5	104.3	91.1	97.2	116.6	98.2	99.0	102.2	100.2	89.0	87.0	87.2	97.2	98.9	95.1
平成26年 1月	91.0	91.5	90.3	95.4	85.8	103.3	90.6	98.1	104.1	83.1	92.5	83.0	83.1	90.2	97.8	84.5
前月比(%)	△ 8.6	△ 12.4	△ 13.4	4.7	△ 11.7	△ 11.4	△ 7.7	△ 0.9	1.9	△ 17.1	3.9	△ 4.6	△ 4.7	△ 7.2	△ 1.1	△ 11.1
前年同月比(%)	1.1	△ 0.4	1.5	4.1	0.0	5.8	0.0	2.0	6.8	△ 4.7	2.0	1.8	△ 3.8	△ 0.9	6.7	1.8

(注) 第1表(注)参照

第7表 産業別労働時間指数(所定内労働時間)

	調査産業計	建設業	製造業	電気・ガス・ 熱供給・ 水道業	情報 通信業	運輸業、 郵便業	卸売業、 小売業	金融業、 保険業	不動産業、 物品賃貸業	学術研究、 専門・技術 サービス業	宿泊業、飲 食サービス 業	生活関連 サービス 業、娯楽業	教育、学習 支援業	医療、 福祉	複合サービ ス事業	サービス業 (他に分類 されないも の)
平成24年平均	100.1	99.9	102.2	98.1	103.3	105.9	100.4	102.5	103.1	96.4	96.6	85.4	102.5	98.6	98.3	94.5
平成25年平均	99.0	99.4	101.4	94.2	100.8	104.6	98.9	101.2	106.9	95.3	88.8	92.3	96.6	99.6	98.0	96.1
平成25年 8月	97.8	96.4	98.2	94.3	100.9	104.4	94.4	102.2	107.3	95.7	91.0	93.5	89.9	102.5	102.1	97.6
9月	98.7	97.1	103.1	90.9	100.5	105.6	98.2	98.4	105.7	92.1	84.9	93.8	96.5	97.4	96.1	98.7
10月	100.1	101.8	101.4	102.2	101.3	108.6	96.1	107.7	105.7	96.2	88.4	93.3	102.2	101.9	103.2	98.3
11月	102.1	104.6	107.3	92.3	105.1	108.2	102.2	103.1	107.0	100.0	87.6	88.4	94.7	101.3	102.8	100.6
12月	98.6	99.7	103.5	88.0	100.0	106.1	98.6	98.2	101.1	98.1	87.3	89.6	89.0	98.0	96.9	95.1
平成26年 1月	90.2	87.5	88.9	91.9	87.5	97.3	90.9	97.1	104.1	83.0	91.6	86.2	84.3	90.4	95.5	84.7
前月比(%)	△ 8.5	△ 12.2	△ 14.1	4.4	△ 12.5	△ 8.3	△ 7.8	△ 1.1	3.0	△ 15.4	4.9	△ 3.8	△ 5.3	△ 7.8	△ 1.4	△ 10.9
前年同月比(%)	0.3	△ 1.2	0.3	2.0	△ 0.2	4.5	△ 1.1	2.3	5.2	△ 2.2	1.9	2.9	△ 5.2	△ 1.2	4.4	1.8

(注) 第1表(注)参照

第8表 産業別労働時間指数(所定外労働時間)

	調査産業計	建設業	製造業	電気・ガス・ 熱供給・ 水道業	情報 通信業	運輸業、 郵便業	卸売業、 小売業	金融業、 保険業	不動産業、 物品賃貸業	学術研究、 専門・技術 サービス業	宿泊業、飲 食サービス 業	生活関連 サービス 業、娯楽業	教育、学習 支援業	医療、 福祉	複合サービ ス事業	サービス業 (他に分類 されないも の)
平成24年平均	91.3	145.6	94.1	125.5	86.3	170.4	67.1	127.8	67.9	111.5	91.9	45.8	27.4	85.8	106.2	78.3
平成25年平均	99.6	201.3	102.5	130.1	75.6	178.3	69.5	113.6	90.7	109.6	124.6	42.7	51.0	78.6	129.3	96.0
平成25年 8月	96.8	195.2	100.7	129.1	81.7	163.0	66.2	98.7	105.7	122.6	145.0	33.0	18.1	84.2	125.6	94.8
9月	105.3	234.9	105.0	159.6	82.2	177.8	75.4	100.0	104.7	116.8	177.5	31.1	51.4	84.2	120.5	93.3
10月	103.2	227.0	104.3	144.7	72.8	183.7	72.3	114.7	114.2	100.0	147.5	30.2	62.5	78.9	143.6	96.3
11月	107.4	234.9	108.5	142.6	74.0	196.3	78.5	108.0	117.0	123.4	137.5	31.1	56.9	80.7	148.7	98.5
12月	112.6	220.6	112.1	131.2	72.8	239.3	89.2	113.3	103.8	125.5	135.0	51.9	47.2	75.4	176.9	95.6
平成26年 1月	101.1	188.9	105.0	139.0	71.6	175.6	84.6	116.0	90.6	86.1	115.0	38.7	54.2	84.2	184.6	81.5
前月比(%)	△ 10.2	△ 14.4	△ 6.3	5.9	△ 1.6	△ 26.6	△ 5.2	2.4	△ 12.7	△ 31.4	△ 14.8	△ 25.4	14.8	11.7	4.4	△ 14.7
前年同月比(%)	11.7	9.2	13.0	22.5	2.6	14.5	31.0	△ 2.3	41.1	△ 24.4	4.5	△ 22.6	56.2	9.1	84.6	0.0

(注) 第1表(注)参照

第9表 産業別常用雇用指数

	調査産業計	建設業	製造業	電気・ガス・ 熱供給・ 水道業	情報 通信業	運輸業、 郵便業	卸売業、 小売業	金融業、 保険業	不動産業、 物品賃貸業	学術研究、 専門・技術 サービス業	宿泊業、飲 食サービス 業	生活関連 サービス 業、娯楽業	教育、学習 支援業	医療、 福祉	複合サービ ス事業	サービス業 (他に分類 されないも の)
平成24年平均	102.6	125.3	98.7	204.1	107.4	101.3	100.7	108.9	105.2	99.8	98.4	101.5	100.0	104.4	131.4	95.4
平成25年平均	102.3	127.0	98.8	204.9	110.8	103.9	100.3	107.5	107.3	96.4	97.7	105.1	99.0	106.3	125.3	86.3
平成25年 8月	102.3	128.6	99.2	206.1	112.5	102.9	101.0	105.3	108.1	96.1	97.5	107.0	87.3	106.7	124.1	92.2
9月	102.8	128.3	99.5	206.1	111.3	103.1	99.8	104.8	108.0	95.4	96.9	106.6	101.6	106.9	123.5	91.0
10月	103.0	127.7	99.3	205.2	110.9	104.3	99.8	110.7	107.1	95.4	97.0	110.8	101.4	107.2	123.7	90.2
11月	103.3	129.3	99.4	205.2	110.3	104.7	100.9	110.5	107.7	95.8	97.0	107.6	101.6	107.0	123.4	90.7
12月	103.6	128.2	99.3	205.2	108.8	114.1	100.9	109.9	107.6	95.7	96.2	102.8	101.2	107.5	123.4	90.9
平成26年 1月	101.9	127.9	99.0	206.9	108.7	103.6	99.3	109.4	107.8	95.7	90.6	99.0	100.8	107.5	123.4	90.4
前月比(%)	△ 1.6	△ 0.2	△ 0.3	0.8	△ 0.1	△ 9.2	△ 1.6	△ 0.5	0.2	0.0	△ 5.8	△ 3.7	△ 0.4	0.0	0.0	△ 0.6
前年同月比(%)	0.3	2.4	0.7	1.9	△ 0.3	△ 4.2	0.0	3.1	0.9	△ 1.4	△ 8.2	1.5	△ 0.7	2.7	△ 4.3	10.2

(注) 第1表(注)参照



指数表  
[事業所規模30人以上]

第10表 産業別名目賃金指数(現金給与総額)

平成22年=100

	調査産業計	建設業	製造業	電気・ガス・熱供給・水道業	情報通信業	運輸業、郵便業	卸売業、小売業	金融業、保険業	不動産業、物品賃貸業	学術研究、専門・技術サービス業	宿泊業、飲食サービス業	生活関連サービス業、娯楽業	教育、学習支援業	医療、福祉	複合サービス事業	サービス業(他に分類されないもの)
平成24年平均	100.2	94.2	101.2	87.4	104.3	118.8	97.0	85.4	130.6	108.5	85.7	104.8	97.8	96.0	102.1	92.4
平成25年平均	100.4	96.5	102.6	85.6	102.8	117.2	96.9	79.4	135.7	107.6	86.6	121.5	98.1	95.0	102.1	92.5
平成25年 8月	85.2	77.8	86.0	67.8	80.9	101.9	83.7	66.9	111.7	81.8	86.5	105.5	88.2	82.2	75.1	83.1
9月	83.5	78.2	83.7	70.1	80.4	101.2	84.9	65.7	112.6	88.3	79.6	106.8	78.0	79.2	74.6	84.9
10月	84.1	79.2	83.8	69.6	82.2	104.3	82.6	69.2	112.7	85.9	85.5	104.6	78.9	78.2	91.1	84.0
11月	86.9	79.4	86.5	131.5	81.9	108.4	85.7	64.1	113.7	87.2	84.4	149.8	77.5	80.6	76.4	83.3
12月	186.8	193.4	201.3	108.3	209.2	187.0	177.0	132.8	244.4	219.0	114.8	142.5	207.0	180.7	202.8	137.0
平成26年 1月	85.5	79.2	83.0	68.8	82.5	101.3	86.0	96.6	111.8	86.4	90.0	103.3	78.3	80.5	77.9	79.9
前月比(%)	△ 54.2	△ 59.0	△ 58.8	△ 36.5	△ 60.6	△ 45.8	△ 51.4	△ 27.3	△ 54.3	△ 60.5	△ 21.6	△ 27.5	△ 62.2	△ 55.5	△ 61.6	△ 41.7
前年同月比(%)	4.3	3.5	2.0	1.9	3.0	3.5	7.5	50.2	0.2	△ 3.6	15.7	△ 21.2	1.3	0.1	2.1	2.6

(注) 第1表(注)参照

第11表 産業別名目賃金指数(きまって支給する給与)

	調査産業計	建設業	製造業	電気・ガス・熱供給・水道業	情報通信業	運輸業、郵便業	卸売業、小売業	金融業、保険業	不動産業、物品賃貸業	学術研究、専門・技術サービス業	宿泊業、飲食サービス業	生活関連サービス業、娯楽業	教育、学習支援業	医療、福祉	複合サービス事業	サービス業(他に分類されないもの)
平成24年平均	100.1	93.5	99.1	94.3	101.1	119.4	98.4	92.4	128.7	103.7	85.5	103.1	99.7	98.8	106.4	90.8
平成25年平均	100.3	94.4	100.0	94.1	103.2	116.5	98.2	87.9	133.1	102.7	85.8	117.1	99.2	98.5	105.4	91.1
平成25年 8月	100.4	94.9	99.1	93.1	103.1	117.0	98.6	88.7	133.2	96.6	89.6	117.5	110.4	97.8	99.8	90.8
9月	100.2	95.5	100.6	96.3	101.8	116.2	99.9	85.4	133.6	100.7	83.4	118.9	97.8	97.9	99.1	92.2
10月	101.1	96.6	100.8	95.6	104.5	119.7	98.5	91.6	133.6	100.6	89.5	116.6	98.8	96.7	111.9	91.8
11月	101.3	96.8	102.1	95.8	104.1	118.1	101.4	86.0	135.5	101.3	87.2	110.0	97.0	98.7	101.1	91.0
12月	101.1	96.5	100.9	95.1	103.9	117.2	101.3	89.1	133.5	103.3	89.0	114.4	97.3	98.0	107.0	91.1
平成26年 1月	100.9	96.6	100.0	94.5	104.9	116.4	100.4	85.8	132.8	101.8	94.2	115.0	98.0	99.4	100.2	85.5
前月比(%)	△ 0.2	0.1	△ 0.9	△ 0.6	1.0	△ 0.7	△ 0.9	△ 3.7	△ 0.5	△ 1.5	5.8	0.5	0.7	1.4	△ 6.4	△ 6.1
前年同月比(%)	2.4	3.5	2.0	1.9	3.0	3.5	5.1	△ 0.6	0.3	△ 3.7	15.7	△ 4.2	1.2	0.0	△ 1.2	0.5

(注) 第1表(注)参照

第12表 産業別名目賃金指数(所定内給与)

	調査産業計	建設業	製造業	電気・ガス・熱供給・水道業	情報通信業	運輸業、郵便業	卸売業、小売業	金融業、保険業	不動産業、物品賃貸業	学術研究、専門・技術サービス業	宿泊業、飲食サービス業	生活関連サービス業、娯楽業	教育、学習支援業	医療、福祉	複合サービス事業	サービス業(他に分類されないもの)
平成24年平均	100.4	100.6	100.4	88.7	100.7	109.4	98.9	92.5	122.4	100.8	84.2	102.1	99.3	100.0	105.9	94.6
平成25年平均	100.5	100.9	100.6	89.1	105.9	107.0	98.6	88.1	125.5	99.9	84.7	116.1	98.9	100.0	105.4	92.6
平成25年 8月	100.7	102.2	99.8	86.5	104.8	108.5	99.5	89.2	126.0	92.2	88.9	116.0	110.2	99.2	100.5	93.0
9月	100.2	101.2	100.8	86.7	103.8	107.0	100.4	86.2	125.1	99.9	83.3	117.6	97.6	99.5	100.2	93.9
10月	100.9	103.2	100.6	86.6	107.3	109.3	98.7	91.9	123.7	99.4	87.7	115.8	98.7	98.3	112.3	92.8
11月	101.6	103.7	103.3	86.6	108.4	107.4	102.2	86.6	124.8	99.2	86.5	109.4	96.9	100.2	100.6	92.6
12月	100.6	103.3	100.5	86.5	107.9	104.0	100.8	90.0	124.3	100.4	87.8	112.5	97.2	99.6	106.7	92.4
平成26年 1月	101.0	105.1	101.5	86.2	108.0	104.6	100.0	86.0	125.4	99.4	92.1	113.0	98.0	100.3	100.2	86.7
前月比(%)	0.4	1.7	1.0	△ 0.3	0.1	0.6	△ 0.8	△ 4.4	0.9	△ 1.0	4.9	0.4	0.8	0.7	△ 6.1	△ 6.2
前年同月比(%)	2.2	5.4	1.7	△ 2.4	3.4	2.5	4.3	△ 0.6	△ 2.2	△ 2.4	15.8	△ 4.1	1.3	△ 0.1	△ 1.7	△ 0.9

(注) 第1表(注)参照

第13表 産業別実質賃金指数(現金給与総額)

	調査産業計	建設業	製造業	電気・ガス・ 熱供給・ 水道業	情報 通信業	運輸業、 郵便業	卸売業、 小売業	金融業、 保険業	不動産業、 物品賃貸業	学術研究、 専門・技術 サービス業	宿泊業、飲 食サービス 業	生活関連 サービス 業、娯楽業	教育、学習 支援業	医療、 福祉	複合サービ ス事業	サービス業 (他に分類 されないも の)
平成24年平均	101.4	95.3	102.4	88.5	105.6	120.2	98.2	86.4	132.2	109.8	86.7	106.1	99.0	97.2	103.3	93.5
平成25年平均	101.4	97.5	103.6	86.5	103.8	118.4	97.9	80.2	137.1	108.7	87.5	122.7	99.1	96.0	103.1	93.4
平成25年 8月	85.9	78.4	86.7	68.3	81.6	102.7	84.4	67.4	112.6	82.5	87.2	106.4	88.9	82.9	75.7	83.8
9月	84.0	78.7	84.2	70.5	80.9	101.8	85.4	66.1	113.3	88.8	80.1	107.4	78.5	79.7	75.1	85.4
10月	84.4	79.4	84.1	69.8	82.4	104.6	82.8	69.4	113.0	86.2	85.8	104.9	79.1	78.4	91.4	84.3
11月	87.2	79.6	86.8	131.9	82.1	108.7	86.0	64.3	114.0	87.5	84.7	150.3	77.7	80.8	76.6	83.6
12月	187.0	193.6	201.5	108.4	209.4	187.2	177.2	132.9	244.6	219.2	114.9	142.6	207.2	180.9	203.0	137.1
平成26年 1月	85.8	79.5	83.3	69.1	82.8	101.7	86.3	97.0	112.2	86.7	90.4	103.7	78.6	80.8	78.2	80.2
前月比(%)	△ 54.1	△ 58.9	△ 58.7	△ 36.3	△ 60.5	△ 45.7	△ 51.3	△ 27.0	△ 54.1	△ 60.4	△ 21.3	△ 27.3	△ 62.1	△ 55.3	△ 61.5	△ 41.5
前年同月比(%)	2.5	1.8	0.2	0.3	1.3	1.8	5.8	47.9	△ 1.5	△ 5.1	13.9	△ 22.5	△ 0.4	△ 1.5	0.4	0.9

(注) 1 第1表(注)参照

2 実質賃金指数は、名目賃金指数を金沢市の消費者物価指数(持家の帰属家賃を除く総合)[総務省統計局調]で除したものである。

第14表 産業別実質賃金指数(きまって支給する給与)

	調査産業計	建設業	製造業	電気・ガス・ 熱供給・ 水道業	情報 通信業	運輸業、 郵便業	卸売業、 小売業	金融業、 保険業	不動産業、 物品賃貸業	学術研究、 専門・技術 サービス業	宿泊業、飲 食サービス 業	生活関連 サービス 業、娯楽業	教育、学習 支援業	医療、 福祉	複合サービ ス事業	サービス業 (他に分類 されないも の)
平成24年平均	101.3	94.6	100.3	95.4	102.3	120.9	99.6	93.5	130.3	105.0	86.5	104.4	100.9	100.0	107.7	91.9
平成25年平均	101.3	95.4	101.0	95.1	104.2	117.7	99.2	88.8	134.4	103.7	86.7	118.3	100.2	99.5	106.5	92.0
平成25年 8月	101.2	95.7	99.9	93.9	103.9	117.9	99.4	89.4	134.3	97.4	90.3	118.4	111.3	98.6	100.6	91.5
9月	100.8	96.1	101.2	96.9	102.4	116.9	100.5	85.9	134.4	101.3	83.9	119.6	98.4	98.5	99.7	92.8
10月	101.4	96.9	101.1	95.9	104.8	120.1	98.8	91.9	134.0	100.9	89.8	117.0	99.1	97.0	112.2	92.1
11月	101.6	97.1	102.4	96.1	104.4	118.5	101.7	86.3	135.9	101.6	87.5	110.3	97.3	99.0	101.4	91.3
12月	101.2	96.6	101.0	95.2	104.0	117.3	101.4	89.2	133.6	103.4	89.1	114.5	97.4	98.1	107.1	91.2
平成26年 1月	101.3	97.0	100.4	94.9	105.3	116.9	100.8	86.1	133.3	102.2	94.6	115.5	98.4	99.8	100.6	85.8
前月比(%)	0.1	0.4	△ 0.6	△ 0.3	1.3	△ 0.3	△ 0.6	△ 3.5	△ 0.2	△ 1.2	6.2	0.9	1.0	1.7	△ 6.1	△ 5.9
前年同月比(%)	0.8	1.9	0.4	0.3	1.3	1.8	3.5	△ 2.3	△ 1.3	△ 5.3	13.8	△ 5.8	△ 0.4	△ 1.6	△ 2.8	△ 1.2

(注) 1 第1表(注)参照

2 実質賃金指数は、名目賃金指数を金沢市の消費者物価指数(持家の帰属家賃を除く総合)[総務省統計局調]で除したものである。

第15表 産業別労働時間指数(総実労働時間)

	調査産業計	建設業	製造業	電気・ガス・ 熱供給・ 水道業	情報 通信業	運輸業、 郵便業	卸売業、 小売業	金融業、 保険業	不動産業、 物品賃貸業	学術研究、 専門・技術 サービス業	宿泊業、飲 食サービス 業	生活関連 サービス 業、娯楽業	教育、学習 支援業	医療、 福祉	複合サービ ス事業	サービス業 (他に分類 されないも の)
平成24年平均	99.3	93.8	100.8	99.4	99.1	109.4	100.3	102.0	121.1	101.3	87.5	102.3	101.3	97.6	101.4	94.1
平成25年平均	99.0	93.6	101.3	99.9	97.8	108.6	97.5	99.7	125.9	99.3	87.3	103.1	101.9	97.3	100.5	94.9
平成25年 8月	98.9	91.5	98.6	99.9	98.7	108.0	93.8	98.2	130.0	99.6	91.7	104.4	104.6	100.6	103.1	95.5
9月	98.9	87.0	103.2	99.8	98.6	108.7	98.8	95.0	123.4	90.6	80.3	108.1	105.5	94.1	95.6	97.0
10月	101.0	95.2	102.0	110.4	98.6	111.4	95.1	109.5	131.5	100.8	91.4	105.4	107.4	100.6	106.7	97.6
11月	102.2	96.0	108.1	100.8	101.5	109.7	101.0	100.8	131.5	103.2	88.1	97.7	99.9	98.6	104.0	99.1
12月	98.9	89.9	103.7	95.7	96.1	112.6	99.3	97.2	125.2	97.3	87.9	95.9	94.9	93.8	99.8	94.5
平成26年 1月	91.6	86.1	90.3	98.4	85.6	103.6	89.5	94.5	115.9	94.3	89.9	94.7	90.4	92.7	101.1	85.9
前月比(%)	△ 7.4	△ 4.2	△ 12.9	2.8	△ 10.9	△ 8.0	△ 9.9	△ 2.8	△ 7.4	△ 3.1	2.3	△ 1.3	△ 4.7	△ 1.2	1.3	△ 9.1
前年同月比(%)	2.0	△ 4.7	2.3	7.2	0.7	5.7	△ 1.4	0.5	2.9	△ 0.4	7.0	0.1	△ 2.0	0.4	7.4	4.9

(注) 第1表(注)参照

第16表 産業別労働時間指数(所定内労働時間)

	調査産業計	建設業	製造業	電気・ガス・熱供給・水道業	情報通信業	運輸業、郵便業	卸売業、小売業	金融業、保険業	不動産業、物品賃貸業	学術研究、専門・技術サービス業	宿泊業、飲食サービス業	生活関連サービス業、娯楽業	教育、学習支援業	医療、福祉	複合サービス事業	サービス業(他に分類されないもの)
平成24年平均	99.8	94.7	101.7	99.6	99.5	105.0	101.8	103.0	118.7	99.5	87.4	101.7	101.2	98.3	101.1	95.9
平成25年平均	99.0	93.4	101.4	99.2	99.1	103.4	99.0	101.0	122.4	97.7	87.2	101.9	101.2	98.0	100.4	94.7
平成25年 8月	99.0	91.8	98.5	99.1	99.0	105.1	95.3	100.4	127.1	97.7	91.6	103.1	104.5	101.3	104.0	94.8
9月	98.7	86.0	103.0	95.5	98.8	105.0	100.2	96.8	118.7	89.5	80.6	106.9	105.0	94.5	96.2	96.8
10月	101.1	95.4	101.6	109.2	100.3	107.1	96.4	111.2	126.1	102.6	90.7	104.5	106.5	101.6	106.4	97.2
11月	102.2	96.9	107.9	98.5	103.4	104.7	102.6	102.7	125.2	101.3	88.1	97.1	99.1	99.4	103.4	99.0
12月	98.0	89.5	103.1	93.9	97.7	103.5	99.9	98.4	120.0	95.2	87.8	94.4	93.6	94.6	99.1	94.2
平成26年 1月	90.9	87.4	89.1	96.1	86.5	98.7	90.1	95.7	111.6	92.4	89.1	93.2	90.2	92.8	101.0	85.2
前月比(%)	△ 7.2	△ 2.3	△ 13.6	2.3	△ 11.5	△ 4.6	△ 9.8	△ 2.7	△ 7.0	△ 2.9	1.5	△ 1.3	△ 3.6	△ 1.9	1.9	△ 9.6
前年同月比(%)	1.2	△ 1.0	0.6	3.8	1.3	6.7	△ 2.2	1.5	0.5	1.2	6.3	0.5	△ 2.2	0.0	7.1	3.8

(注) 第1表(注)参照

第17表 産業別労働時間指数(所定外労働時間)

	調査産業計	建設業	製造業	電気・ガス・熱供給・水道業	情報通信業	運輸業、郵便業	卸売業、小売業	金融業、保険業	不動産業、物品賃貸業	学術研究、専門・技術サービス業	宿泊業、飲食サービス業	生活関連サービス業、娯楽業	教育、学習支援業	医療、福祉	複合サービス事業	サービス業(他に分類されないもの)
平成24年平均	94.3	76.0	93.3	95.4	94.2	143.7	74.2	88.2	139.8	121.6	92.6	121.1	111.0	81.0	106.7	79.3
平成25年平均	100.2	86.5	100.2	103.2	85.4	149.1	73.1	82.3	155.7	118.4	89.9	138.8	146.0	80.8	100.2	98.0
平成25年 8月	98.3	80.0	99.4	104.1	95.2	130.7	67.6	69.2	154.0	120.9	94.7	146.3	110.5	84.5	76.4	102.7
9月	101.7	89.3	105.0	129.5	95.8	137.6	77.0	71.0	165.3	104.4	71.1	143.9	136.8	84.5	74.5	100.0
10月	101.7	84.7	105.6	117.3	82.4	144.9	74.3	86.9	179.0	87.3	113.2	131.7	163.2	80.3	109.1	102.7
11月	103.4	77.3	109.9	115.5	83.0	148.3	75.7	75.7	187.9	125.3	86.8	114.6	152.6	81.7	116.4	101.4
12月	110.3	86.0	109.3	106.4	80.0	181.0	89.2	81.3	171.8	120.3	89.5	143.9	173.7	76.1	114.5	98.6
平成26年 1月	100.0	64.0	101.2	112.7	77.0	141.0	81.1	77.6	154.8	115.2	113.2	141.5	105.3	88.7	98.2	93.2
前月比(%)	△ 9.3	△ 25.6	△ 7.4	5.9	△ 3.8	△ 22.1	△ 9.1	△ 4.6	△ 9.9	△ 4.2	26.5	△ 1.7	△ 39.4	16.6	△ 14.2	△ 5.5
前年同月比(%)	9.3	△ 37.7	18.9	34.0	△ 5.2	0.4	17.7	△ 12.6	26.3	△ 11.2	26.5	△ 9.4	11.2	10.5	17.5	15.1

(注) 第1表(注)参照

第18表 産業別常用雇用指数

	調査産業計	建設業	製造業	電気・ガス・熱供給・水道業	情報通信業	運輸業、郵便業	卸売業、小売業	金融業、保険業	不動産業、物品賃貸業	学術研究、専門・技術サービス業	宿泊業、飲食サービス業	生活関連サービス業、娯楽業	教育、学習支援業	医療、福祉	複合サービス事業	サービス業(他に分類されないもの)
平成24年平均	102.4	349.2	97.8	297.6	104.8	97.6	95.5	136.1	106.6	95.8	95.3	100.1	97.9	102.1	193.2	92.4
平成25年平均	102.0	353.7	96.2	296.0	105.0	101.1	95.2	136.8	105.0	90.5	93.7	99.5	95.3	104.4	178.3	90.5
平成25年 8月	100.8	356.6	96.0	297.4	105.3	100.0	95.8	133.3	104.0	90.1	92.4	104.1	77.6	105.3	174.8	90.8
9月	102.1	358.7	96.1	297.4	104.9	100.4	94.9	131.7	103.1	89.8	92.0	104.4	99.2	104.7	175.3	90.2
10月	102.5	357.4	96.0	295.8	105.0	102.0	94.2	146.9	106.6	90.0	92.5	106.2	99.5	105.0	173.8	89.8
11月	102.6	358.3	96.1	295.8	104.5	103.1	94.1	146.0	105.3	89.7	93.6	104.8	99.6	104.6	173.1	90.6
12月	103.3	360.0	96.0	295.8	102.6	116.7	94.6	145.0	104.7	89.9	94.1	92.7	99.6	104.9	173.1	89.9
平成26年 1月	100.9	361.2	95.7	295.2	102.5	101.0	92.8	143.1	104.7	89.7	82.5	89.0	99.0	104.5	173.1	89.1
前月比(%)	△ 2.3	0.3	△ 0.3	△ 0.2	△ 0.1	△ 13.5	△ 1.9	△ 1.3	0.0	△ 0.2	△ 12.3	△ 4.0	△ 0.6	△ 0.4	0.0	△ 0.9
前年同月比(%)	△ 0.7	4.0	△ 0.8	△ 0.3	△ 2.0	2.6	△ 2.6	7.9	△ 1.4	△ 2.2	△ 14.7	10.7	0.0	1.9	△ 7.7	△ 2.8

(注) 第1表(注)参照

第1-1表 産業別、男女別 常用労働者の1人平均月間現金給与額

(規模5人以上)

(単位 円)

産 業	計					男			女		
	現 金 給 与 総 額	きまっ て 支 給 する 給 与	うち所定 内給与		特別に支 払われた 給 与	現 金 給 与 総 額	きまっ て 支 給 する 給 与	特別に支 払われた 給 与	現 金 給 与 総 額	きまっ て 支 給 する 給 与	特別に支 払われた 給 与
			うち所定 内給与	うち超過 労働給与							
調査産業計	247,834	239,959	223,397	16,562	7,875	307,495	297,648	9,847	176,124	170,619	5,505
D 建設業	302,109	296,298	277,646	18,652	5,811	321,450	314,659	6,791	211,017	209,824	1,193
E 製造業	274,149	261,058	236,962	24,096	13,091	324,024	310,405	13,619	180,041	167,948	12,093
F 電気・ガス・熱供給・水道業	398,107	398,107	324,982	73,125	0	421,097	421,097	0	204,133	204,133	0
G 情報通信業	350,181	349,139	320,731	28,408	1,042	382,975	381,695	1,280	270,139	269,678	461
H 運輸業、郵便業	266,694	266,650	224,442	42,208	44	288,985	288,933	52	141,765	141,765	0
I 卸売業、小売業	220,941	215,228	206,068	9,160	5,713	283,766	276,760	7,006	140,990	136,923	4,067
J 金融業、保険業	376,025	293,516	277,172	16,344	82,509	544,207	398,828	145,379	246,856	212,633	34,223
K 不動産業、物品賃貸業	278,954	267,597	253,979	13,618	11,357	317,577	306,656	10,921	208,942	196,795	12,147
L 学術研究、専門・技術サービス業	307,489	307,343	289,538	17,805	146	360,536	360,354	182	176,215	176,158	57
M 宿泊業、飲食サービス業	116,199	108,631	103,416	5,215	7,568	162,100	154,039	8,061	96,881	89,521	7,360
N 生活関連サービス業、娯楽業	200,372	193,504	184,066	9,438	6,868	255,382	251,329	4,053	154,637	145,430	9,207
O 教育、学習支援業	266,187	266,104	263,924	2,180	83	308,081	307,973	108	217,766	217,712	54
P 医療、福祉	251,884	251,640	240,414	11,226	244	362,014	361,845	169	224,175	223,912	263
Q 複合サービス事業	311,410	305,805	290,594	15,211	5,605	367,463	360,237	7,226	234,999	231,603	3,396
R サービス業(他に分類されないもの)	180,061	176,777	158,142	18,635	3,284	223,180	218,888	4,292	121,403	119,491	1,912
E 09.10 食料品、たばこ製造業	156,542	156,542	145,924	10,618	0	220,175	220,175	0	117,810	117,810	0
11 繊維工業	268,190	222,706	205,828	16,878	45,484	324,820	281,570	43,250	210,203	162,432	47,771
14 パルプ・紙・紙加工品製造業	240,693	240,693	220,824	19,869	0	273,478	273,478	0	154,486	154,486	0
15 印刷・同関連業	260,384	259,643	241,459	18,184	741	304,715	303,545	1,170	183,806	183,806	0
16.17 化学、石油・石炭製品製造業	268,707	267,352	244,343	23,009	1,355	335,286	333,074	2,212	183,332	183,076	256
18 プラスチック製品製造業	242,454	242,454	227,721	14,733	0	295,481	295,481	0	164,342	164,342	0
21 窯業・土石製品製造業	360,698	283,989	265,843	18,146	76,709	424,159	326,369	97,790	253,179	212,187	40,992
24 金属製品製造業	257,999	257,999	235,723	22,276	0	287,610	287,610	0	166,263	166,263	0
25 はん用機械器具製造業	344,588	273,934	234,012	39,922	70,654	360,304	286,022	74,282	263,660	211,686	51,974
26 生産用機械器具製造業	300,927	297,817	273,991	23,826	3,110	330,628	326,891	3,737	180,699	180,127	572
27 業務用機械器具製造業	328,427	328,338	314,110	14,228	89	356,279	356,169	110	205,178	205,178	0
28 電子部品・デバイス・電子回路製造業	308,036	308,036	269,463	38,573	0	350,108	350,108	0	207,239	207,239	0
29 電気機械器具製造業	262,156	262,156	240,344	21,812	0	321,161	321,161	0	190,486	190,486	0
30 情報通信機械器具製造業	339,301	339,301	304,096	35,205	0	395,968	395,968	0	221,809	221,809	0
31 輸送用機械器具製造業	346,527	340,203	286,208	53,995	6,324	361,379	356,154	5,225	245,864	232,091	13,773
32.20 その他、なめし革等製造業	227,955	188,784	187,615	1,169	39,171	268,991	222,681	46,310	145,303	120,512	24,791
E 一括産業 1	265,066	265,066	227,220	37,846	0	334,573	334,573	0	165,863	165,863	0
E 一括産業 2	272,619	272,619	240,888	31,731	0	297,687	297,687	0	176,675	176,675	0
I 1 卸売業	296,928	296,613	282,865	13,748	315	332,952	332,723	229	198,993	198,446	547
2 小売業	177,072	168,243	161,731	6,512	8,829	238,751	225,544	13,207	124,276	119,195	5,081
M 75 宿泊業	114,166	114,166	109,573	4,593	0	206,002	206,002	0	80,978	80,978	0
M 一括産業	117,019	106,402	100,936	5,466	10,617	146,884	136,029	10,855	103,688	93,177	10,511
P 83 医療業	313,428	313,307	294,086	19,221	121	471,997	471,878	119	273,264	273,142	122
P 一括産業	188,459	188,089	185,102	2,987	370	247,432	247,210	222	173,724	173,317	407
R 91 職業紹介・労働者派遣業	220,460	220,104	181,930	38,174	356	241,808	241,437	371	184,278	183,948	330
92 その他の事業サービス業	120,932	114,762	103,839	10,923	6,170	162,713	152,958	9,755	82,482	79,610	2,872
R 一括産業	262,260	262,131	245,606	16,525	129	288,897	288,793	104	192,506	192,311	195

(注) 1 調査対象事業所が少なく公表が困難なため、C 鉱業、採石業、砂利採取業については掲載せず、調査産業計に含めて算定した。

2 次の産業は調査対象事業所が少ないため、それぞれ一括して算定した。

E製造業の中で、

E一括1: 12木材・木製品製造業(家具を除く)、13家具・装備品製造業

E一括2: 19ゴム製品製造業、22鉄鋼業、23非鉄金属製造業

M宿泊業、飲食サービス業の中で、

M一括: 76飲食店、77持ち帰り・配達飲食サービス業

P医療、福祉の中で、

P一括: 84保健衛生、85社会保険・社会福祉・介護事業

Rサービス業(他に分類されないもの)の中で、

R一括: 88廃棄物処理業、89自動車整備業、90機械等修理業(別掲を除く)、93政治・経済・文化団体、94宗教、95その他のサービス業

第1-2表 産業別、男女別 常用労働者の1人平均月間現金給与額

(規模30人以上)

(単位 円)

産 業	計					男			女		
	現 金 給 与 総 額	きまっ て 支 給 する 給 与	うち所定		特別に支 払われた 給 与	現 金 給 与 総 額	きまっ て 支 給 する 給 与	特別に支 払われた 給 与	現 金 給 与 総 額	きまっ て 支 給 する 給 与	特別に支 払われた 給 与
			内給与	うち超過 労働給与							
調 査 産 業 計	267,848	261,502	239,954	21,548	6,346	324,547	315,742	8,805	194,055	190,911	3,144
D 建 設 業	304,210	300,207	278,613	21,594	4,003	323,106	318,500	4,606	178,643	178,643	0
E 製 造 業	281,836	279,275	251,851	27,424	2,561	325,354	322,496	2,858	184,266	182,371	1,895
F 電 気・ガ 斯・熱 供 給・水 道 業	429,394	429,394	336,620	92,774	0	451,849	451,849	0	185,242	185,242	0
G 情 報 通 信 業	383,589	382,337	351,274	31,063	1,252	410,056	408,649	1,407	299,488	298,728	760
H 運 輸 業 , 郵 便 業	273,729	273,729	227,667	46,062	0	297,654	297,654	0	134,398	134,398	0
I 卸 売 業 , 小 売 業	207,198	202,788	190,971	11,817	4,410	288,687	280,933	7,754	135,749	134,271	1,478
J 金 融 業 , 保 険 業	423,058	278,285	263,328	14,957	144,773	747,467	415,361	332,106	256,414	207,871	48,543
K 不 動 産 業 , 物 品 賃 貸 業	277,840	275,256	245,855	29,401	2,584	341,941	337,814	4,127	170,483	170,483	0
L 学 術 研 究 , 専 門・技 術 サ ー ビ ス 業	330,827	330,461	294,290	36,171	366	375,241	374,804	437	201,548	201,387	161
M 宿 泊 業 , 飲 食 サ ー ビ ス 業	126,106	126,106	119,934	6,172	0	193,904	193,904	0	91,970	91,970	0
N 生 活 関 連 サ ー ビ ス 業 , 娯 楽 業	207,776	207,776	196,320	11,456	0	253,791	253,791	0	169,228	169,228	0
O 教 育 , 学 習 支 援 業	303,036	302,912	299,769	3,143	124	331,787	331,649	138	254,017	253,915	102
P 医 療 , 福 祉	290,742	290,370	274,603	15,767	372	399,367	399,147	220	257,129	256,710	419
Q 複 合 サ ー ビ ス 事 業	317,349	307,014	294,802	12,212	10,335	366,094	354,209	11,885	228,138	220,639	7,499
R サ ー ビ ス 業 (他 に 分 類 さ れ な い も の)	171,544	167,727	145,376	22,351	3,817	213,913	208,283	5,630	113,153	111,835	1,318
E 09.10 食 料 品 , た ば こ 製 造 業	169,871	169,871	156,029	13,842	0	231,957	231,957	0	131,069	131,069	0
11 織 維 工 業	272,616	260,360	242,178	18,182	12,256	325,765	310,737	15,028	192,406	184,333	8,073
14 パ ル プ・紙・紙 加 工 品 製 造 業	248,405	248,405	221,694	26,711	0	266,682	266,682	0	164,404	164,404	0
15 印 刷・同 関 連 業	271,900	271,900	251,051	20,849	0	312,816	312,816	0	201,773	201,773	0
16.17 化 学 , 石 油・石 炭 製 品 製 造 業	261,160	259,539	235,680	23,859	1,621	335,434	332,901	2,533	155,655	155,330	325
18 プ ラ ス チ ッ ク 製 品 製 造 業	239,262	239,262	221,662	17,600	0	287,033	287,033	0	170,793	170,793	0
21 窯 業・土 石 製 品 製 造 業	272,589	272,417	248,171	24,246	172	300,680	300,402	278	227,470	227,470	0
24 金 属 製 品 製 造 業	260,306	260,306	229,874	30,432	0	297,663	297,663	0	157,222	157,222	0
25 は ん 用 機 械 器 具 製 造 業	258,523	258,523	222,404	36,119	0	271,245	271,245	0	194,711	194,711	0
26 生 産 用 機 械 器 具 製 造 業	312,524	312,186	287,624	24,562	338	331,795	331,392	403	212,036	212,036	0
27 業 務 用 機 械 器 具 製 造 業	343,421	343,318	329,885	13,433	103	363,102	362,982	120	223,932	223,932	0
28 電 子 部 品・デ バ イ ス・電 子 回 路 製 造 業	308,036	308,036	269,463	38,573	0	350,108	350,108	0	207,239	207,239	0
29 電 気 機 械 器 具 製 造 業	280,358	280,358	255,736	24,622	0	329,831	329,831	0	199,913	199,913	0
30 情 報 通 信 機 械 器 具 製 造 業	339,301	339,301	304,096	35,205	0	395,968	395,968	0	221,809	221,809	0
31 輸 送 用 機 械 器 具 製 造 業	342,561	342,561	283,542	59,019	0	355,785	355,785	0	246,537	246,537	0
32.20 そ の 他 , な め し 革 等 製 造 業	413,340	271,571	267,340	4,231	141,769	513,162	337,660	175,502	237,280	155,005	82,275
E 一 括 産 業 1	297,834	297,834	266,471	31,363	0	329,083	329,083	0	185,046	185,046	0
E 一 括 産 業 2	266,683	266,683	222,414	44,269	0	298,361	298,361	0	179,272	179,272	0
I 1 卸 売 業	292,798	292,636	269,824	22,812	162	358,801	358,541	260	184,015	184,015	0
2 小 売 業	159,241	152,451	146,793	5,658	6,790	224,389	209,763	14,626	119,272	117,290	1,982
M 75 宿 泊 業	146,134	146,134	138,989	7,145	0	237,913	237,913	0	100,880	100,880	0
M 一 括 産 業	102,764	102,764	97,727	5,037	0	144,128	144,128	0	81,429	81,429	0
P 83 医 療 業	339,545	339,396	316,716	22,680	149	476,536	476,412	124	296,572	296,415	157
P 一 括 産 業	208,098	207,349	203,287	4,062	749	264,944	264,558	386	190,912	190,054	858
R 91 職 業 紹 介・労 働 者 派 遣 業	220,460	220,104	181,930	38,174	356	241,808	241,437	371	184,278	183,948	330
92 そ の 他 の 事 業 サ ー ビ ス 業	124,423	118,125	105,895	12,230	6,298	166,802	156,061	10,741	81,206	79,438	1,768
R 一 括 産 業	309,482	309,482	278,203	31,279	0	321,385	321,385	0	193,413	193,413	0

(注) 第1-1表(注)1,2参照

第2-1表 産業別、男女別 常用労働者の1人平均月間出勤日数及び実労働時間数

(規模5人以上)

(単位 日、時間)

産 業	計				男 子				女 子			
	出勤 日数	総実労 働時間	所定内 労働時間	所定外 労働時間	出勤 日数	総実労 働時間	所定内 労働時間	所定外 労働時間	出勤 日数	総実労 働時間	所定内 労働時間	所定外 労働時間
調 査 産 業 計	17.8	136.0	126.4	9.6	18.1	147.7	134.2	13.5	17.4	121.9	117.0	4.9
D 建 設 業	18.9	151.2	139.3	11.9	19.2	155.3	142.2	13.1	17.4	131.7	125.8	5.9
E 製 造 業	17.7	146.5	131.7	14.8	17.8	153.7	135.4	18.3	17.4	132.9	124.8	8.1
F 電気・ガス・熱供給・水道業	17.6	167.9	148.3	19.6	17.7	171.4	149.6	21.8	16.0	139.1	137.8	1.3
G 情 報 通 信 業	16.6	141.9	129.8	12.1	16.6	143.8	130.9	12.9	16.6	136.9	126.9	10.0
H 運 輸 業 , 郵 便 業	19.5	168.6	144.9	23.7	19.9	178.2	151.7	26.5	17.5	114.4	106.5	7.9
I 卸 売 業 , 小 売 業	18.0	129.8	124.3	5.5	18.1	140.6	133.1	7.5	17.8	116.1	113.2	2.9
J 金 融 業 , 保 険 業	18.4	142.9	134.2	8.7	19.0	152.8	141.8	11.0	17.9	135.3	128.4	6.9
K 不 動 産 業 , 物 品 賃 貸 業	20.3	163.6	154.0	9.6	20.6	169.4	156.9	12.5	19.7	153.1	148.8	4.3
L 学術研究, 専門・技術サービス業	16.9	139.0	127.2	11.8	16.7	147.2	132.2	15.0	17.3	118.5	114.7	3.8
M 宿 泊 業 , 飲 食 サ ー ビ ス 業	16.1	102.0	97.4	4.6	16.5	125.4	114.2	11.2	15.9	92.2	90.4	1.8
N 生活関連サービス業, 娯楽業	17.4	129.9	125.8	4.1	18.3	144.3	137.9	6.4	16.7	118.1	115.8	2.3
O 教 育 , 学 習 支 援 業	15.4	109.8	105.9	3.9	14.9	102.5	99.5	3.0	16.0	118.2	113.2	5.0
P 医 療 , 福 祉	18.2	133.8	129.0	4.8	18.9	138.1	133.1	5.0	18.0	132.8	128.0	4.8
Q 複 合 サ ー ビ ス 事 業	18.6	145.9	138.7	7.2	18.8	149.8	142.3	7.5	18.4	140.4	133.7	6.7
R サ ー ビ ス 業 (他 に 分 類 さ れ な い も の)	17.6	128.8	117.8	11.0	17.8	142.9	128.3	14.6	17.5	109.7	103.5	6.2
E 09.10 食 料 品 , た ば こ 製 造 業	19.1	139.9	130.5	9.4	19.7	157.9	145.3	12.6	18.7	128.9	121.5	7.4
11 織 維 工 業	19.7	159.2	145.8	13.4	20.4	168.0	152.1	15.9	19.1	150.2	139.3	10.9
14 パルプ・紙・紙加工品製造業	18.6	155.9	141.7	14.2	19.1	163.3	147.3	16.0	17.2	136.5	127.2	9.3
15 印 刷 ・ 同 関 連 業	16.4	135.1	124.5	10.6	17.0	143.8	130.4	13.4	15.4	120.1	114.2	5.9
16.17 化学, 石油・石炭製品製造業	18.2	144.9	136.1	8.8	19.5	160.8	147.9	12.9	16.5	124.6	121.1	3.5
18 プラスチック製品製造業	17.3	138.8	131.7	7.1	17.6	146.1	136.2	9.9	16.9	128.2	125.2	3.0
21 窯業・土石製品製造業	17.0	143.7	134.0	9.7	17.0	144.4	134.2	10.2	16.9	142.5	133.6	8.9
24 金 属 製 品 製 造 業	16.5	136.8	126.0	10.8	16.7	141.2	128.0	13.2	15.8	123.5	120.0	3.5
25 はん用機械器具製造業	18.8	171.8	145.5	26.3	19.0	176.6	147.0	29.6	17.9	146.8	137.4	9.4
26 生産用機械器具製造業	16.6	142.0	123.5	18.5	16.8	148.8	127.0	21.8	15.5	114.7	109.4	5.3
27 業務用機械器具製造業	17.0	135.8	127.5	8.3	17.0	135.9	128.4	7.5	17.2	135.0	123.2	11.8
28 電子部品・デバイス・電子回路製造業	17.7	148.8	132.0	16.8	17.8	153.1	132.7	20.4	17.5	138.4	130.1	8.3
29 電気機械器具製造業	16.6	142.5	128.8	13.7	17.1	152.1	134.0	18.1	16.0	130.8	122.4	8.4
30 情報通信機械器具製造業	15.3	132.0	119.6	12.4	15.0	133.4	118.5	14.9	15.9	129.2	122.1	7.1
31 輸送用機械器具製造業	18.9	173.4	146.8	26.6	19.1	177.8	148.7	29.1	17.6	142.9	133.7	9.2
32.20 その他, なめし革等製造業	17.2	127.9	127.2	0.7	17.0	127.3	126.7	0.6	17.5	129.4	128.4	1.0
E 一 括 産 業 1	18.2	156.8	129.4	27.4	19.0	177.0	144.9	32.1	17.0	128.1	107.3	20.8
E 一 括 産 業 2	17.2	147.1	128.6	18.5	17.2	148.6	129.2	19.4	17.1	141.2	126.2	15.0
I 1 卸 売 業	17.4	142.7	135.7	7.0	17.6	146.4	138.7	7.7	17.0	133.0	127.8	5.2
2 小 売 業	18.3	122.3	117.7	4.6	18.6	135.3	127.9	7.4	18.0	111.3	109.0	2.3
M 75 宿 泊 業	16.0	99.2	96.4	2.8	18.4	144.0	136.4	7.6	15.2	83.0	81.9	1.1
M 一 括 産 業	16.1	103.2	97.9	5.3	15.9	118.9	106.5	12.4	16.3	96.1	94.0	2.1
P 83 医 療 業	18.8	142.2	134.7	7.5	18.5	144.0	135.8	8.2	18.9	141.7	134.4	7.3
P 一 括 産 業	17.6	125.2	123.2	2.0	19.3	131.7	130.2	1.5	17.1	123.6	121.5	2.1
R 91 職業紹介・労働者派遣業	17.4	154.9	132.9	22.0	17.3	158.8	132.8	26.0	17.6	148.1	132.9	15.2
92 その他の事業サービス業	17.1	106.9	99.2	7.7	17.0	125.5	113.9	11.6	17.2	89.9	85.7	4.2
R 一 括 産 業	18.8	149.3	141.5	7.8	19.1	153.5	143.8	9.7	18.1	138.3	135.5	2.8

(注) 第1-1表(注)1,2参照

第2-2表 産業別、男女別 常用労働者の1人平均月間出勤日数及び実労働時間数

(規模30人以上)

(単位 日、時間)

産 業	計				男 子				女 子			
	出勤 日数	総実労 働時間	所定内 労働時間	所定外 労働時間	出勤 日数	総実労 働時間	所定内 労働時間	所定外 労働時間	出勤 日数	総実労 働時間	所定内 労働時間	所定外 労働時間
調 査 産 業 計	17.8	139.8	128.1	11.7	17.9	149.2	133.3	15.9	17.8	127.5	121.4	6.1
D 建 設 業	18.9	146.6	137.0	9.6	19.1	148.2	138.0	10.2	18.0	135.7	130.3	5.4
E 製 造 業	17.6	148.6	132.3	16.3	17.7	154.0	134.6	19.4	17.5	136.5	127.3	9.2
F 電気・ガス・熱供給・水道業	17.8	179.1	154.3	24.8	17.9	181.2	154.3	26.9	16.7	156.2	154.2	2.0
G 情 報 通 信 業	16.6	143.1	130.4	12.7	16.7	144.7	131.3	13.4	16.3	138.0	127.6	10.4
H 運 輸 業 , 郵 便 業	19.1	176.8	147.9	28.9	19.6	188.1	156.0	32.1	15.9	111.1	100.3	10.8
I 卸 売 業 , 小 売 業	18.1	122.1	116.1	6.0	18.2	131.7	122.8	8.9	18.0	113.6	110.2	3.4
J 金 融 業 , 保 険 業	18.0	138.6	130.3	8.3	18.7	151.3	139.5	11.8	17.6	132.1	125.6	6.5
K 不 動 産 業 , 物 品 賃 貸 業	19.2	156.3	137.1	19.2	20.1	169.7	143.0	26.7	17.6	134.1	127.4	6.7
L 学術研究, 専門・技術サービス業	17.9	154.5	136.3	18.2	18.0	160.5	139.1	21.4	17.4	136.6	127.9	8.7
M 宿 泊 業 , 飲 食 サ ー ビ ス 業	16.5	107.6	103.3	4.3	17.6	134.7	125.7	9.0	16.0	93.9	92.0	1.9
N 生活関連サービス業, 娯楽業	18.7	134.1	128.3	5.8	19.1	141.0	134.8	6.2	18.3	128.1	122.7	5.4
O 教 育 , 学 習 支 援 業	15.6	109.1	107.1	2.0	14.7	102.0	99.8	2.2	17.0	121.0	119.3	1.7
P 医 療 , 福 祉	18.9	143.9	137.6	6.3	18.9	145.7	139.6	6.1	18.9	143.4	137.0	6.4
Q 複 合 サ ー ビ ス 事 業	19.3	150.0	144.6	5.4	19.3	152.9	147.3	5.6	19.4	144.5	139.6	4.9
R サ ー ビ ス 業 (他 に 分 類 さ れ な い も の)	17.0	127.7	114.0	13.7	17.2	143.4	125.8	17.6	16.7	106.1	97.8	8.3
E 09.10 食 料 品 , た ば こ 製 造 業	19.9	150.3	138.0	12.3	20.6	168.5	153.5	15.0	19.5	138.9	128.4	10.5
11 織 維 工 業	20.3	164.9	150.3	14.6	20.3	167.6	151.8	15.8	20.2	160.8	148.1	12.7
14 パルプ・紙・紙加工品製造業	18.2	146.9	132.5	14.4	18.1	149.2	133.4	15.8	18.6	136.4	128.1	8.3
15 印 刷 ・ 同 関 連 業	15.4	130.4	119.4	11.0	15.7	134.8	121.5	13.3	14.9	122.8	115.8	7.0
16.17 化学, 石油・石炭製品製造業	18.6	148.2	139.9	8.3	19.6	161.5	150.4	11.1	17.1	129.3	125.0	4.3
18 プラスチック製品製造業	16.3	134.2	125.5	8.7	16.5	139.8	127.9	11.9	16.1	126.1	122.0	4.1
21 窯業・土石製品製造業	15.0	131.8	119.5	12.3	15.6	134.7	124.3	10.4	14.1	127.1	111.8	15.3
24 金 属 製 品 製 造 業	16.2	140.4	125.2	15.2	16.9	148.9	129.8	19.1	14.5	116.8	112.4	4.4
25 はん用機械器具製造業	18.2	166.1	141.8	24.3	18.4	171.6	144.7	26.9	16.8	138.4	127.5	10.9
26 生産用機械器具製造業	16.7	144.5	124.7	19.8	16.8	148.6	126.4	22.2	16.1	123.1	115.7	7.4
27 業務用機械器具製造業	16.9	133.9	126.7	7.2	16.9	135.0	127.8	7.2	16.7	127.2	120.1	7.1
28 電子部品・デバイス・電子回路製造業	17.7	148.8	132.0	16.8	17.8	153.1	132.7	20.4	17.5	138.4	130.1	8.3
29 電気機械器具製造業	16.7	145.5	130.6	14.9	17.0	150.1	132.5	17.6	16.2	137.8	127.4	10.4
30 情報通信機械器具製造業	15.3	132.0	119.6	12.4	15.0	133.4	118.5	14.9	15.9	129.2	122.1	7.1
31 輸送用機械器具製造業	19.1	177.4	148.7	28.7	19.3	181.6	150.2	31.4	17.9	146.9	137.8	9.1
32.20 その他, なめし革等製造業	18.2	142.0	139.3	2.7	18.6	145.5	143.2	2.3	17.5	135.7	132.4	3.3
E 一 括 産 業 1	17.8	156.4	139.1	17.3	18.2	163.7	143.6	20.1	16.3	129.8	122.8	7.0
E 一 括 産 業 2	16.6	150.4	123.5	26.9	16.6	152.2	123.1	29.1	16.8	145.6	124.8	20.8
I 1 卸 売 業	16.6	135.8	125.5	10.3	16.9	142.9	130.9	12.0	16.1	124.3	116.7	7.6
2 小 売 業	18.9	114.4	110.8	3.6	19.3	121.5	115.4	6.1	18.6	110.0	108.0	2.0
M 75 宿 泊 業	17.7	118.2	113.8	4.4	20.1	159.0	149.5	9.5	16.5	98.0	96.1	1.9
M 一 括 産 業	15.2	95.1	91.0	4.1	14.9	107.0	98.6	8.4	15.4	89.0	87.1	1.9
P 83 医 療 業	19.2	147.9	139.5	8.4	18.6	145.5	137.3	8.2	19.4	148.6	140.2	8.4
P 一 括 産 業	18.4	137.4	134.5	2.9	19.5	146.1	143.7	2.4	18.1	134.7	131.7	3.0
R 91 職業紹介・労働者派遣業	17.4	154.9	132.9	22.0	17.3	158.8	132.8	26.0	17.6	148.1	132.9	15.2
92 その他の事業サービス業	16.5	108.7	99.6	9.1	16.8	129.3	116.7	12.6	16.3	87.7	82.2	5.5
R 一 括 産 業	18.6	154.6	141.0	13.6	18.7	156.7	142.0	14.7	17.3	134.1	131.4	2.7

(注) 第1-1表(注)1,2参照

第3-1表 産業別、男女別 常用労働者数及びパートタイム労働者比率

(規模5人以上)

(単位 人、%)

産 業	計			男 子			女 子		
	本 月 末 労働者数	う ち	う ち	本 月 末 労働者数	う ち	う ち	本 月 末 労働者数	う ち	う ち
		パートタイム 労働者数	パートタイム 労働者比率		パートタイム 労働者数	パートタイム 労働者比率		パートタイム 労働者数	パートタイム 労働者比率
調 査 産 業 計	415,186	114,814	27.7	226,830	32,629	14.4	188,356	82,185	43.6
D 建 設 業	25,051	1,087	4.3	20,703	683	3.3	4,348	404	9.3
E 製 造 業	85,343	10,419	12.2	55,804	1,914	3.4	29,539	8,505	28.8
F 電 気・ガ 斯・熱 供 給・水 道 業	2,502	117	4.7	2,238	83	3.7	264	34	12.9
G 情 報 通 信 業	10,849	352	3.2	7,691	94	1.2	3,158	258	8.2
H 運 輸 業， 郵 便 業	26,783	3,797	14.2	23,123	2,445	10.6	3,660	1,352	36.9
I 卸 売 業， 小 売 業	81,266	31,822	39.2	45,633	9,876	21.6	35,633	21,946	61.6
J 金 融 業， 保 険 業	12,548	1,456	11.6	5,463	35	0.6	7,085	1,421	20.1
K 不 動 産 業， 物 品 賃 貸 業	4,201	356	8.5	2,709	109	4.0	1,492	247	16.6
L 学 術 研 究， 専 門・技 術 サ ー ビ ス 業	7,991	1,259	15.8	5,687	454	8.0	2,304	805	34.9
M 宿 泊 業， 飲 食 サ ー ビ ス 業	32,155	23,815	74.1	9,500	5,928	62.4	22,655	17,887	79.0
N 生 活 関 連 サ ー ビ ス 業， 娯 楽 業	12,079	6,358	52.6	5,407	1,659	30.7	6,672	4,699	70.4
O 教 育， 学 習 支 援 業	24,460	8,872	36.3	13,096	4,941	37.7	11,364	3,931	34.6
P 医 療， 福 祉	58,871	14,411	24.5	11,826	1,430	12.1	47,045	12,981	27.6
Q 複 合 サ ー ビ ス 事 業	5,010	807	16.1	2,890	237	8.2	2,120	570	26.9
R サ ー ビ ス 業(他 に 分 類 さ れ な い も の)	25,915	9,778	37.7	14,952	2,687	18.0	10,963	7,091	64.7
E 09.10 食 料 品， た ば こ 製 造 業	9,546	4,417	46.3	3,607	784	21.7	5,939	3,633	61.2
11 織 維 工 業	11,194	1,579	14.1	5,654	304	5.4	5,540	1,275	23.0
14 パ ル プ・紙・紙 加 工 品 製 造 業	910	98	10.8	655	43	6.6	255	55	21.6
15 印 刷・同 関 連 業	2,942	211	7.2	1,866	15	0.8	1,076	196	18.2
16.17 化 学， 石 油・石 炭 製 品 製 造 業	1,742	417	23.9	990	42	4.2	752	375	49.9
18 プ ラ ス チ ッ ク 製 品 製 造 業	2,589	192	7.4	1,542	12	0.8	1,047	180	17.2
21 窯 業・土 石 製 品 製 造 業	2,677	127	4.7	1,686	95	5.6	991	32	3.2
24 金 属 製 品 製 造 業	7,226	319	4.4	5,459	172	3.2	1,767	147	8.3
25 は ん 用 機 械 器 具 製 造 業	3,739	166	4.4	3,133	101	3.2	606	65	10.7
26 生 産 用 機 械 器 具 製 造 業	15,292	1,149	7.5	12,264	68	0.6	3,028	1,081	35.7
27 業 務 用 機 械 器 具 製 造 業	1,306	57	4.4	1,065	12	1.1	241	45	18.7
28 電 子 部 品・デ バ イ ス・電 子 回 路 製 造 業	9,136	378	4.1	6,465	53	0.8	2,671	325	12.2
29 電 気 機 械 器 具 製 造 業	4,692	325	6.9	2,571	104	4.0	2,121	221	10.4
30 情 報 通 信 機 械 器 具 製 造 業	2,723	28	1.0	1,836	0	0.0	887	28	3.2
31 輸 送 用 機 械 器 具 製 造 業	2,571	60	2.3	2,241	19	0.8	330	41	12.4
32.20 そ の 他， な め し 革 等 製 造 業	1,768	78	4.4	1,164	4	0.3	604	74	12.3
E 一 括 産 業 1	2,894	594	20.5	1,703	36	2.1	1,191	558	46.9
E 一 括 産 業 2	2,396	224	9.3	1,903	50	2.6	493	174	35.3
I 1 卸 売 業	29,905	2,824	9.4	21,864	917	4.2	8,041	1,907	23.7
2 小 売 業	51,361	28,998	56.5	23,769	8,959	37.7	27,592	20,039	72.6
M 75 宿 泊 業	9,219	6,456	70.0	2,424	832	34.3	6,795	5,624	82.8
M 一 括 産 業	22,936	17,359	75.7	7,076	5,096	72.0	15,860	12,263	77.3
P 83 医 療 業	29,854	5,081	17.0	6,040	404	6.7	23,814	4,677	19.6
P 一 括 産 業	29,017	9,330	32.2	5,786	1,026	17.7	23,231	8,304	35.7
R 91 職 業 紹 介・労 働 者 派 遣 業	5,957	1,083	18.2	3,746	102	2.7	2,211	981	44.4
92 そ の 他 の 事 業 サ ー ビ ス 業	13,300	8,373	63.0	6,390	2,359	36.9	6,910	6,014	87.0
R 一 括 産 業	6,658	322	4.8	4,816	226	4.7	1,842	96	5.2

(注) 第1-1表(注)1,2参照



第3-2表 産業別、男女別 常用労働者数及びパートタイム労働者比率

(規模30人以上)

(単位 人、%)

産 業	計			男 子			女 子		
	本 月 末	う ち	う ち	本 月 末	う ち	う ち	本 月 末	う ち	う ち
	労働者数	パートタイム 労働者数	パートタイム 労働者比率	労働者数	パートタイム 労働者数	パートタイム 労働者比率	労働者数	パートタイム 労働者数	パートタイム 労働者比率
調 査 産 業 計	229,389	54,620	23.8	129,987	16,577	12.8	99,402	38,043	38.3
D 建 設 業	9,228	230	2.5	8,029	121	1.5	1,199	109	9.1
E 製 造 業	61,251	4,955	8.1	42,389	1,058	2.5	18,862	3,897	20.7
F 電 気・ガ 斯・熱 供 給・水 道 業	1,957	18	0.9	1,792	9	0.5	165	9	5.5
G 情 報 通 信 業	7,986	232	2.9	6,082	94	1.5	1,904	138	7.2
H 運 輸 業， 郵 便 業	17,413	3,453	19.8	15,263	2,354	15.4	2,150	1,099	51.1
I 卸 売 業， 小 売 業	29,719	14,773	49.7	13,899	3,686	26.5	15,820	11,087	70.1
J 金 融 業， 保 険 業	6,979	855	12.3	2,384	35	1.5	4,595	820	17.8
K 不 動 産 業， 物 品 賃 貸 業	765	148	19.3	479	48	10.0	286	100	35.0
L 学 術 研 究， 専 門・技 術 サ ー ビ ス 業	3,179	381	12.0	2,362	174	7.4	817	207	25.3
M 宿 泊 業， 飲 食 サ ー ビ ス 業	10,899	7,726	70.9	3,694	1,656	44.8	7,205	6,070	84.2
N 生 活 関 連 サ ー ビ ス 業， 娯 楽 業	4,354	1,915	44.0	1,988	685	34.5	2,366	1,230	52.0
O 教 育， 学 習 支 援 業	16,219	5,245	32.3	10,210	3,450	33.8	6,009	1,795	29.9
P 医 療， 福 祉	38,560	6,566	17.0	9,117	804	8.8	29,443	5,762	19.6
Q 複 合 サ ー ビ ス 事 業	2,717	453	16.7	1,757	202	11.5	960	251	26.1
R サ ー ビ ス 業 (他 に 分 類 さ れ な い も の)	18,163	7,670	42.2	10,542	2,201	20.9	7,621	5,469	71.8
E 09.10 食 料 品， た ば こ 製 造 業	6,296	2,277	36.2	2,406	423	17.6	3,890	1,854	47.7
11 織 維 工 業	6,421	376	5.9	3,853	95	2.5	2,568	281	10.9
14 パ ル プ・紙・紙 加 工 品 製 造 業	290	16	5.5	238	2	0.8	52	14	26.9
15 印 刷・同 関 連 業	2,059	78	3.8	1,303	15	1.2	756	63	8.3
16.17 化 学， 石 油・石 炭 製 品 製 造 業	1,452	412	28.4	864	42	4.9	588	370	62.9
18 プ ラ ス チ ッ ク 製 品 製 造 業	1,810	41	2.3	1,066	12	1.1	744	29	3.9
21 窯 業・土 石 製 品 製 造 業	1,154	45	3.9	710	25	3.5	444	20	4.5
24 金 属 製 品 製 造 業	3,851	251	6.5	2,834	153	5.4	1,017	98	9.6
25 は ん 用 機 械 器 具 製 造 業	2,659	124	4.7	2,219	59	2.7	440	65	14.8
26 生 産 用 機 械 器 具 製 造 業	12,624	264	2.1	10,596	0	0.0	2,028	264	13.0
27 業 務 用 機 械 器 具 製 造 業	1,137	39	3.4	976	12	1.2	161	27	16.8
28 電 子 部 品・デ バ イ ス・電 子 回 路 製 造 業	9,136	378	4.1	6,465	53	0.8	2,671	325	12.2
29 電 気 機 械 器 具 製 造 業	3,711	168	4.5	2,296	65	2.8	1,415	103	7.3
30 情 報 通 信 機 械 器 具 製 造 業	2,723	28	1.0	1,836	0	0.0	887	28	3.2
31 輸 送 用 機 械 器 具 製 造 業	2,293	31	1.4	2,016	12	0.6	277	19	6.9
32.20 そ の 他， な め し 革 等 製 造 業	503	78	15.5	321	4	1.2	182	74	40.7
E 一 括 産 業 1	1,784	140	7.8	1,400	36	2.6	384	104	27.1
E 一 括 産 業 2	1,348	209	15.5	990	50	5.1	358	159	44.4
I 1 卸 売 業	10,744	1,704	15.9	6,696	212	3.2	4,048	1,492	36.9
2 小 売 業	18,975	13,069	68.9	7,203	3,474	48.2	11,772	9,595	81.5
M 75 宿 泊 業	5,935	3,743	63.1	1,996	546	27.4	3,939	3,197	81.2
M 一 括 産 業	4,964	3,983	80.2	1,698	1,110	65.4	3,266	2,873	88.0
P 83 医 療 業	24,242	3,164	13.1	5,799	404	7.0	18,443	2,760	15.0
P 一 括 産 業	14,318	3,402	23.8	3,318	400	12.1	11,000	3,002	27.3
R 91 職 業 紹 介・労 働 者 派 遣 業	5,957	1,083	18.2	3,746	102	2.7	2,211	981	44.4
92 そ の 他 の 事 業 サ ー ビ ス 業	10,669	6,415	60.1	5,404	1,949	36.1	5,265	4,466	84.8
R 一 括 産 業	1,537	172	11.2	1,392	150	10.8	145	22	15.2

(注) 第1-1表(注)1,2参照

第4表 規模別、男女別 常用労働者の1人平均月間現金給与額

(単位 円)

規 模	計					男 子			女 子		
	現 金 給 与 総 額	きまって		特別に支 払われた 給 与	現 金 給 与 総 額	きまって	特別に支 払われた 給 与	現 金 給 与 総 額	きまって	特別に支 払われた 給 与	
		支給する 給 与	うち所定 内給与								うち超過 労働給与
100人以上	290,009	288,396	262,335	26,061	1,613	345,885	343,666	2,219	216,722	215,905	817
30～99人	243,024	231,377	214,885	16,492	11,647	300,475	284,240	16,235	168,902	163,175	5,727
5～29人	222,977	213,203	202,833	10,370	9,774	284,528	273,279	11,249	155,901	147,734	8,167

第5表 規模別、男女別 常用労働者の1人平均月間出勤日数及び実労働時間数

(単位 日、時間)

規 模	計				男 子				女 子			
	出勤 日数	総実労 働時間	所 定 内 労働時間	所 定 外 労働時間	出勤 日数	総実労 働時間	所 定 内 労働時間	所 定 外 労働時間	出勤 日数	総実労 働時間	所 定 内 労働時間	所 定 外 労働時間
100人以上	17.9	143.6	130.1	13.5	17.9	152.4	134.9	17.5	17.8	132.0	123.8	8.2
30～99人	17.8	135.5	125.9	9.6	18.0	145.6	131.5	14.1	17.7	122.5	118.6	3.9
5～29人	17.7	131.1	124.1	7.0	18.3	145.5	135.3	10.2	17.0	115.4	112.0	3.4

第6-1表 産業別、就業形態別 常用労働者の月間現金給与額及び出勤日数、実労働時間数

(規模5人以上)

(単位 円、日、時間)

産 業		現金給与額				特別に支払われた給与	出勤日数	実労働時間		
		現金給与総額	きまって支給する給与	うち所定内給与	うち超過労働給与			総実労働時間	所定内労働時間	所定外労働時間
一般労働者	調査産業計	310,230	299,490	277,487	22,003	10,740	18.8	155.7	143.3	12.4
	製造業	299,219	284,395	257,539	26,856	14,824	17.8	152.2	136.0	16.2
	卸売業, 小売業	308,565	299,238	284,593	14,645	9,327	18.8	154.5	145.9	8.6
	医療, 福祉	300,137	299,835	285,866	13,969	302	19.3	149.9	144.0	5.9
パートタイム労働者	調査産業計	87,962	87,428	84,807	2,621	534	15.2	85.2	82.9	2.3
	製造業	94,166	93,518	89,232	4,286	648	17.0	105.4	101.1	4.3
	卸売業, 小売業	86,447	86,282	85,540	742	165	16.8	91.9	91.2	0.7
	医療, 福祉	101,859	101,796	99,098	2,698	63	14.6	83.8	82.3	1.5

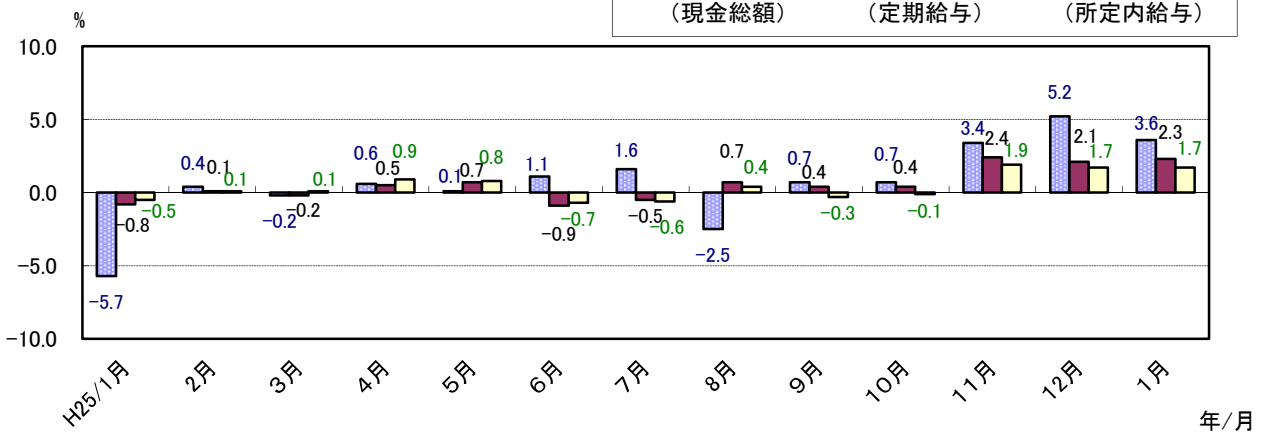
第6-2表 産業別、就業形態別 常用労働者の月間現金給与額及び月間出勤日数、実労働時間数

(規模30人以上)

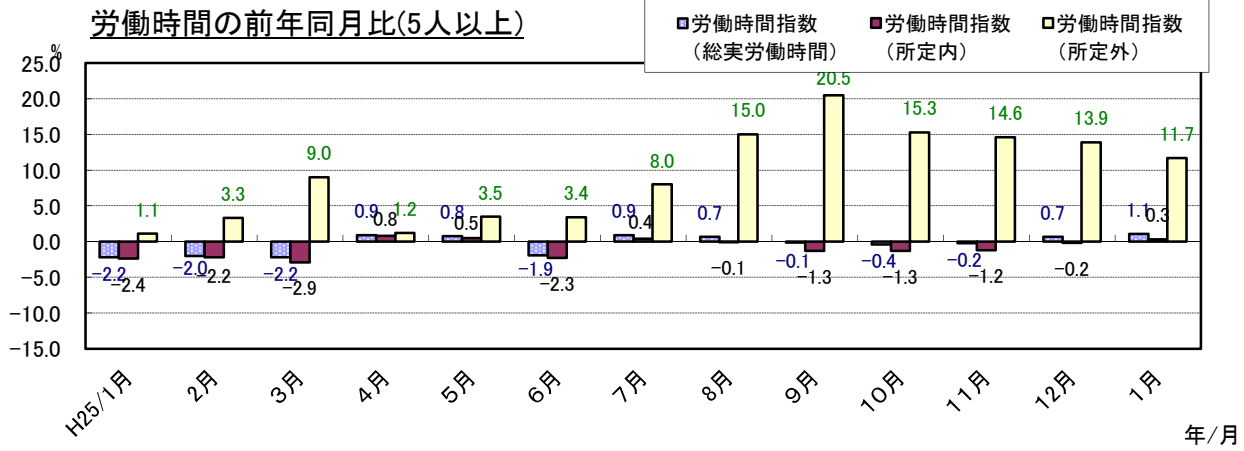
(単位 円、日、時間)

産 業		現金給与額				特別に支払われた給与	出勤日数	実労働時間		
		現金給与総額	きまって支給する給与	うち所定内給与	うち超過労働給与			総実労働時間	所定内労働時間	所定外労働時間
一般労働者	調査産業計	323,295	315,027	287,724	27,303	8,268	18.5	156.6	142.2	14.4
	製造業	297,383	294,629	265,235	29,394	2,754	17.6	151.7	134.5	17.2
	卸売業, 小売業	319,838	311,304	288,558	22,746	8,534	17.7	149.2	138.1	11.1
	医療, 福祉	326,190	325,770	307,702	18,068	420	19.6	154.6	147.5	7.1
パートタイム労働者	調査産業計	96,305	95,908	92,165	3,743	397	15.8	87.8	84.6	3.2
	製造業	105,288	104,921	99,871	5,050	367	18.4	113.6	107.8	5.8
	卸売業, 小売業	94,832	94,537	93,622	915	295	18.4	95.0	94.1	0.9
	医療, 福祉	118,060	117,924	113,365	4,559	136	15.2	92.1	89.6	2.5

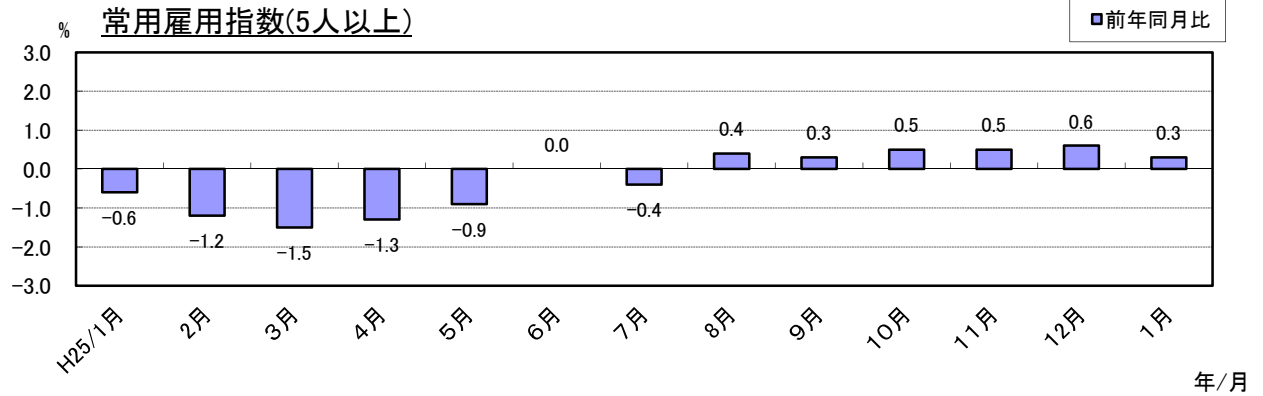
### 給与の前年同月比(5人以上)



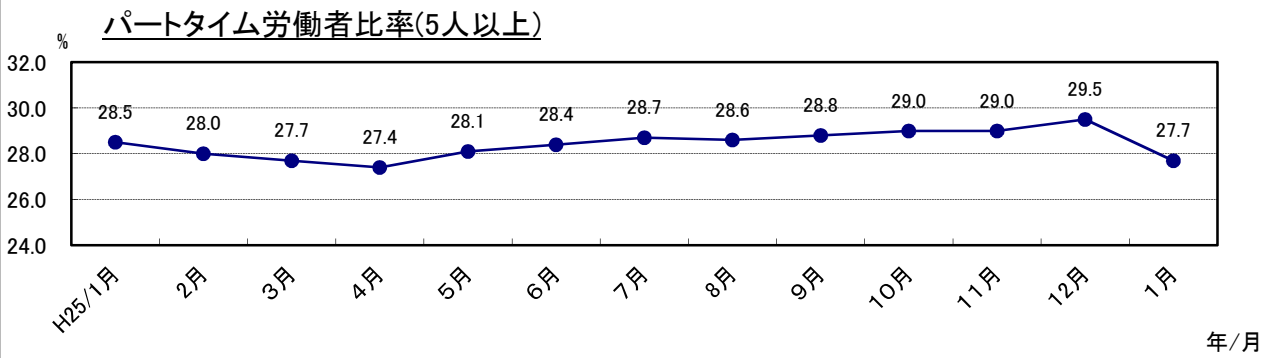
### 労働時間の前年同月比(5人以上)



### 常用雇用指数(5人以上)



### パートタイム労働者比率(5人以上)



付表 産業別年末賞与の支給状況(規模30人以上)

産 業		支給事業所における労働者1人平均賞与額	支給事業所数割合	支給事業所における雇用される労働者の割合	平均支給率
調 査 産 業 計		円	%	%	か月分
調 査 産 業 計		357,177	90.8	92.4	1.16
D	建 設 業	439,321	100.0	100.0	1.58
E	製 造 業	451,620	85.5	91.0	1.23
F	電気・ガス・熱供給・水道業	628,290	100.0	100.0	1.92
G	情 報 通 信 業	653,569	96.0	89.9	1.82
H	運 輸 業 , 郵 便 業	351,481	81.0	73.8	1.00
I	卸 売 業 , 小 売 業	225,284	94.9	93.3	0.89
J	金 融 業 , 保 険 業	415,455	100.0	100.0	1.66
K	不 動 産 業 , 物 品 賃 貸 業	326,908	100.0	100.0	1.33
L	学術研究, 専門・技術サービス業	509,763	100.0	100.0	1.77
M	宿 泊 業 , 飲 食 サ ー ビ ス 業	40,067	82.6	89.9	0.38
N	生活関連サービス業, 娯楽業	182,435	99.0	97.6	0.85
O	教 育 , 学 習 支 援 業	501,151	100.0	100.0	1.44
P	医 療 , 福 祉	387,158	91.5	95.4	1.24
Q	複 合 サ ー ビ ス 事 業	491,465	100.0	100.0	1.74
R	サービス業(他に分類されないもの)	118,103	82.9	92.2	1.10
E <sup>09,10</sup>	食 料 品 , た ば こ 製 造 業	94,287	57.7	75.7	0.53
	11 織 維 工 業	306,037	82.7	92.7	1.03
	14 パルプ・紙・紙加工品製造業	314,241	100.0	100.0	1.35
	15 印 刷 ・ 同 関 連 業	288,513	67.9	79.1	0.54
<sup>16,17</sup>	化 学 , 石 油 ・ 石 炭 製 品 製 造 業	396,077	94.1	80.7	1.08
	18 プラスチック製品製造業	303,353	96.0	91.5	0.98
	21 窯 業 ・ 土 石 製 品 製 造 業	141,647	100.0	100.0	1.33
	24 金 属 製 品 製 造 業	361,378	100.0	100.0	1.30
	25 は ん 用 機 械 器 具 製 造 業	318,984	100.0	100.0	1.45
	26 生 産 用 機 械 器 具 製 造 業	635,317	100.0	100.0	1.14
	27 業 務 用 機 械 器 具 製 造 業	683,832	100.0	100.0	2.00
	28 電 子 部 品 ・ デ バ イ ス ・ 電 子 回 路 製 造 業	567,674	68.8	91.7	1.37
	29 電 気 機 械 器 具 製 造 業	510,801	70.5	70.5	1.87
	30 情 報 通 信 機 械 器 具 製 造 業	650,288	83.3	79.6	1.99
	31 輸 送 用 機 械 器 具 製 造 業	578,967	85.7	89.8	1.79
<sup>32,20</sup>	そ の 他 , な め し 革 等 製 造 業	314,886	66.7	76.9	1.05
	E 一 括 産 業 1	536,767	100.0	100.0	1.75
	E 一 括 産 業 2	347,684	100.0	100.0	1.61
I	1 卸 売 業	431,993	100.0	100.0	1.27
	2 小 売 業	101,444	92.0	89.7	0.65
M	75 宿 泊 業	40,533	81.0	86.9	0.40
	M 一 括 産 業	39,511	84.2	93.7	0.37
P	83 医 療 業	448,267	100.0	100.0	0.99
	P 一 括 産 業	268,670	85.8	87.5	1.43
R	91 職 業 紹 介 ・ 労 働 者 派 遣 業	86,416	77.5	99.6	0.65
	92 そ の 他 の 事 業 サ ー ビ ス 業	92,250	84.5	88.6	1.11
	R 一 括 産 業	453,265	83.9	92.3	1.63

(注) 1 第1-1表(注)1, 2参照

2 この結果は11月～1月の賞与について集計したものである。

3 なお、結果の利用については、次の点を留意されたい。

① 支給事業所における労働者1人平均賞与額…賞与を支給した事業所の全常用労働者(当該事業所で賞与の支給を受けていない労働者も含む)についての1人平均賞与支給額

② 支給事業所数割合…事業所総数に対する賞与を支給した事業所数の割合

③ 支給労働者数割合…常用労働者総数に対する賞与を支給した事業所の全常用労働者数(当該事業所で賞与の支給を受けていない労働者も含む)の割合

④ 平均支給率…賞与を支給した事業所ごとに算出した所定内給与に対する賞与の割合の一事業所当たりの平均



# 調査票の提出は、 オンライン入力を利用すると、 記載、郵送の手間が省けます。

「ご利用いただくには」

インターネットが使える環境があれば利用できます。システムの利用は、「利用希望届」を送信した翌月の25日から可能です。

「手続きは」

- ① 利用希望届を送信する。(毎月末日〆切)

**事業所 ⇄ 厚生労働省**

※ 以下の毎勤ホームページへアクセスし、「利用希望届」(個別登録事業所用又は一括提出事業所用)に必要な事項を記入し、様式内に指定の毎勤用メールアドレスまでメールにて送信してください。

(毎勤ホームページ) <http://www.mhlw.go.jp/toukei/list/30-1.html>

(「オンライン調査システム各種申請書のお知らせ」をクリックした後のページに、「利用希望届」があります。)

「利用希望届」の送信先 毎勤用メールアドレス maikin@mhlw.go.jp

- ② ログイン情報、手引書等が送付されてきます。

**厚生労働省 ⇄ 事業所**

- ③ PC画面上で必要事項を入力し、「送信ボタン」を押すと厚生労働省へ送られます。



賃金台帳から自動的に毎月勤労統計調査票が作成できる様式(エクセル)をホームページにてご提供しています。

<http://toukei.pref.ishikawa.jp/news/maikin/maikin.htm>

オンライン入力をしていない事業所は調査票作成が省力化できます。

## 調査票を 入力・郵送される事業所 は、 翌月の10日までに お願いします。

※ 提出・入力が遅れそうな時は、FAXにて送信願います。

## 毎月勤労統計調査オンラインシステム 利用希望届

厚生労働大臣 殿

平成     年     月     日

毎月勤労統計調査規則第17条の5第1項の規定に基づき、次のとおり届け出ます。

■調査対象事業所についてご記入ください。

都道府県 番号	事業所一連番号									
調査対象事業所名										
郵便番号					-					
住 所										
ビル名等										
担当部署名										
フリガナ										
担当者名										
電話番号										
備 考										

ご記入後は、以下のアドレスまでメールでご提出くださいますよう、お願いいたします。

■送信先メールアドレス     [maikin@mhlw.go.jp](mailto:maikin@mhlw.go.jp)

■オンラインシステム担当係   厚生労働省大臣官房統計情報部雇用統計課毎勤第二係  
TEL 03-5253-1111     内線 7620、7619

賃金・労働時間・雇用の動きをキャッチする

# 毎月勤労統計調査

厚生労働省が実施する  
重要な調査です。

ご理解とご提出を

調査票提出、  
結果閲覧には、  
インターネットが便利です。

調査結果は、  
事業主の皆様にも  
賃金管理の指針として  
ご利用頂いています。



特別調査にも  
ご協力を！  
毎年夏に1回  
行われます。



## 毎(まい)と勤(きん)の約束

調査で知り得た情報についての秘密は必ず守ります。  
また調査によって集められた情報は、  
統計を作成するためだけに使用されます。  
税金徴収の資料や労働局の調査などに使われることは  
絶対にありません。

調査結果は経済指標の一つとして、  
また、社会保障制度を検討する際の基礎資料として  
使われています。

**事業所の皆様、調査にご理解をお願いします。**

国の調査名をかたって不正に情報を収集する「かたい調査」には十分ご注意ください。

厚生労働省・都道府県

<http://www.mhlw.go.jp/>

## <調査結果のおもな利用>

各種経済指標作成の基礎資料となるほか、**失業給付**の額、労働災害の**休業補償**の額、労災保険の**保険給付額**、**遺族補償一時金**、**未払い賃金**の立替払いの最高限度額、**最低賃金**の決定、**労働時間**の短縮(年1800時間)、建設工事の**労務単価**などの算定にもちいられています。

(問い合わせ) 〒920-8580 金沢市鞍月1丁目1番地

石川県県民交流課統計情報室 毎月勤労統計担当

電話 076-225-1344

FAX 076-225-1345

E-mail [toukei@pref.ishikawa.lg.jp](mailto:toukei@pref.ishikawa.lg.jp)

URL <http://toukei.pref.ishikawa.jp/>