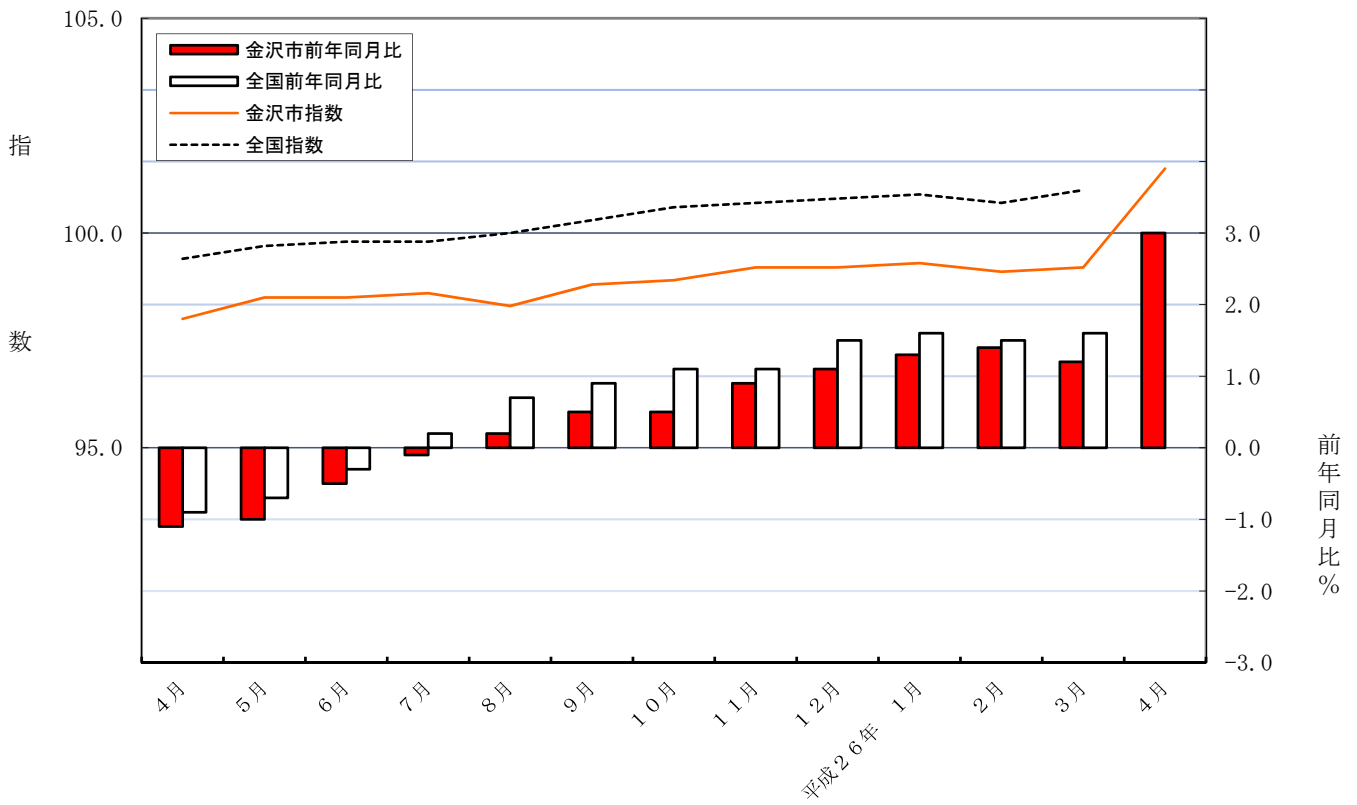
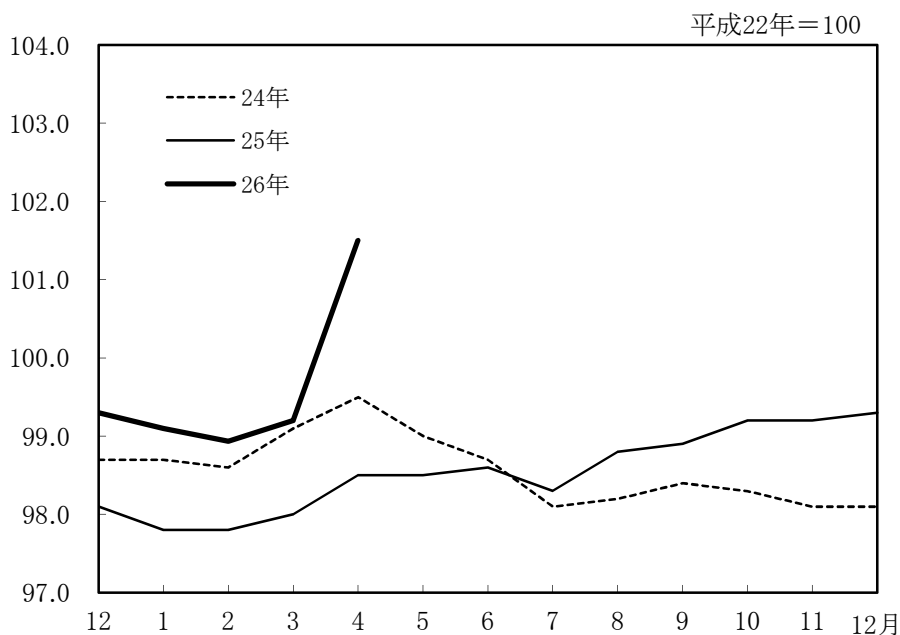


平成22年基準
 消費者物価指数速報
 金沢市
 平成26年4月分

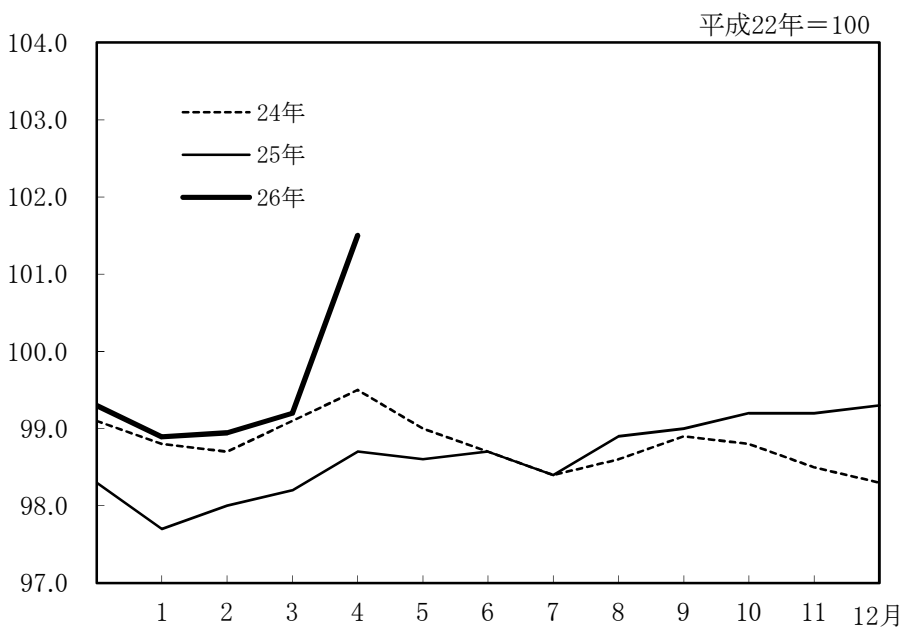
消費者物価指数（総合）の推移



総合指数の動き



生鮮食品を除く総合指数の動き



<目次>

平成26年4月の金沢市消費者物価指数の動向	1
表1 金沢市消費者物価指数	3
表2 消費者物価指数(総合)(確報)	3
表3 財・サービス分類指数(金沢市)	4
表4 消費者物価指数 平成26年4月分(速報)	5
表5 消費者物価指数 平成26年3月分(確報)	6
表6 消費者物価指数 平成25年度平均(確報)	7
参考 主要品目の金沢市小売価格	8

平成26年4月の金沢市消費者物価指数の動向

総合指数	101.5
前月比	(+) 2.3%
前年同月比	(+) 3.0%

- (1) 総合指数が前月に比べ2.3%上昇したのは、消費税の増税等によりすべての費目において上昇し、特に食料、交通・通信、教養娯楽の上昇率が大きいことによる。
また、前年同月比は、3.0%の上昇となった。
- (2) 生鮮食品を除く総合指数は101.5で、前月の99.2に比べ2.3%上昇した。
また、前年同月比は、2.8%の上昇となった。

【費目別指数の前月からの主な動き】 費目別に前月からの動きをみると、次のとおりである。

1 食料は101.8となり、前月(98.7)に比べて3.1%上昇。

↑上昇要因

調理食品は5.7%の上昇。

冷凍調理ハンバーグ

からあげ

生鮮魚介は5.6%の上昇。

あさり

えび

まぐろ

外食は3.2%の上昇。

ハンバーグ

カレーライス

2 住居は95.7となり、前月(95.6)に比べて0.1%上昇。

↑上昇要因

設備修繕・維持は1.7%の上昇。

塀工事費

3 光熱・水道は109.7となり、前月(108.8)に比べて0.8%上昇。

↑上昇要因

他の光熱は4.0%の上昇。

灯油

電気代は0.5%の上昇。

電気代

4 家具・家事用品は 94.2 となり、前月（91.0）に比べて 3.5%上昇。

↑上昇要因

寝具類は10.6%の上昇。

布団

家事用消耗品は7.3%の上昇。

洗濯用洗剤

柔軟仕上剤

5 被服及び履物は 104.7 となり、前月（99.8）に 比べて 4.9%上昇。

↑上昇要因

シャツ・セーター類は10.6%の上昇。 婦人セーター（半袖）

婦人ブラウス（半袖）

婦人Tシャツ（半袖）

6 保健医療は 99.3 となり、前月（97.5）に 比べて 1.8%上昇。

↑上昇要因

医薬品・健康保持用摂取品は3.4%の上昇。 はり薬

漢方薬

7 交通・通信は 105.6 となり、前月（103.0）に比べて 2.6%上昇。

↑上昇要因

交通は5.8%の上昇。

高速道路料金

自動車等関係費は2.2%の上昇。

自動車ガソリン

8 教育は 102.7 となり、前月（101.7）に 比べて 1.0%上昇。

↑上昇要因

授業料等は1.4%の上昇。

公立高校授業料

私立幼稚園保育料

9 教養娯楽は 97.3 となり、前月（93.8）に 比べて 3.7%上昇。

↑上昇要因

教養娯楽サービスは4.6%の上昇。

ゴルフプレー料金

教養娯楽用耐久財は3.8%の上昇。

テレビ

10 諸雑費は 106.5 となり、前月（105.0）に 比べて 1.4%上昇。

↑上昇要因

たばこは4.2%の上昇。

たばこ（国産品）

理美容サービスは1.8%の上昇。

ヘアーカット代

表1 金沢市消費者物価指数

平成22年=100

年 月	総合	帰属家賃を除く総合	食料	住居	光熱・水道	家具・家事用品	被服及び履物	保健医療	交通・通信	教育	教養娯楽	諸雑費	生鮮食品を除く総合
平成25年 4月	98.5	98.9	97.6	95.8	106.0	90.6	100.8	97.5	102.7	100.7	93.0	103.1	98.7
5月	98.5	98.9	97.9	95.6	106.6	87.7	101.3	97.6	103.0	100.7	92.5	103.1	98.6
6月	98.6	99.0	97.9	95.6	107.2	86.9	101.1	98.0	102.8	101.7	93.0	103.1	98.7
7月	98.3	98.7	97.2	95.6	107.7	88.5	97.0	97.8	102.7	101.7	93.1	103.2	98.4
8月	98.8	99.2	97.7	95.6	108.0	87.2	96.4	97.5	103.8	101.7	94.9	103.1	98.9
9月	98.9	99.4	98.1	95.6	108.1	86.1	102.2	97.2	103.4	101.7	94.0	103.1	99.0
10月	99.2	99.7	98.5	95.6	107.9	88.1	102.6	97.5	103.3	101.7	93.8	104.9	99.2
11月	99.2	99.7	98.6	95.6	107.7	87.6	103.1	97.6	103.0	101.7	94.0	105.1	99.2
12月	99.3	99.9	98.9	95.6	107.7	90.1	103.1	97.8	103.0	101.7	93.9	105.2	99.3
平成26年 1月	99.1	99.6	99.5	95.5	108.3	91.7	95.5	97.4	102.9	101.7	92.8	105.1	98.9
2月	98.9	99.4	98.6	95.5	108.4	91.5	96.1	97.4	102.9	101.7	93.3	104.9	98.9
3月	99.2	99.8	98.7	95.6	108.8	91.0	99.8	97.5	103.0	101.7	93.8	105.0	99.2
4月	101.5	102.4	101.8	95.7	109.7	94.2	104.7	99.3	105.6	102.7	97.3	106.5	101.5
前月比 (%)	2.3	2.6	3.1	0.1	0.8	3.5	4.9	1.8	2.6	1.0	3.7	1.4	2.3
前年同月比 (%)	3.0	3.5	4.4	-0.1	3.4	4.0	3.8	1.8	2.9	2.0	4.6	3.2	2.8

表2 消費者物価指数(総合)(確報)

平成22年=100

年 月	全国	北陸	新潟市	富山市	福井市	金沢市
平成25年 3月	99.4	99.0	99.3	98.8	99.2	98.0
4月	99.7	99.3	99.5	99.5	99.5	98.5
5月	99.8	99.2	99.4	99.3	99.3	98.5
6月	99.8	99.1	99.4	99.4	99.1	98.6
7月	100.0	99.3	99.9	99.6	99.3	98.3
8月	100.3	99.7	100.0	99.8	99.8	98.8
9月	100.6	100.1	100.8	100.2	99.9	98.9
10月	100.7	100.0	100.7	100.1	99.9	99.2
11月	100.8	100.1	100.6	100.1	100.0	99.2
12月	100.9	100.0	100.4	100.2	100.1	99.3
平成26年 1月	100.7	100.2	100.7	100.2	100.5	99.1
2月	100.7	100.2	100.7	100.4	100.2	98.9
3月	101.0	100.4	100.9	100.5	100.3	99.2
前月比 (%)	0.3	0.2	0.2	0.0	0.1	0.3
前年同月比 (%)	1.6	1.4	1.6	1.7	1.2	1.2

表3 財・サービス分類指数

平成22年=100

項 目	平成25年	平成25年			平成26年			前月比 (%)	前年 同月比 (%)
	4月	11月	12月	1月	2月	3月	4月		
総 合	98.5	99.2	99.3	99.1	98.9	99.2	101.5	2.3	3.0
財	98.2	99.3	99.6	99.4	99.0	99.3	102.1	2.9	4.0
農 水 畜 産 物	97.3	99.5	101.4	102.9	100.3	100.8	102.7	1.8	5.6
生 鮮 商 品	96.8	99.4	101.6	103.2	100.6	101.1	102.8	1.7	6.3
他 の 農 水 畜 産 物	101.7	100.4	99.1	99.8	98.0	98.5	101.0	2.5	-0.8
米 類	102.7	101.3	100.0	100.7	98.9	99.2	101.7	2.5	-1.0
工 業 製 品	97.5	98.2	98.4	97.8	97.8	98.0	101.3	3.4	3.9
食 料 工 業 製 品	97.0	97.5	97.3	97.5	97.2	96.8	100.2	3.5	3.3
織 維 製 品	99.8	101.3	101.3	93.6	94.2	97.9	102.4	4.6	2.5
石 油 製 品	116.1	117.6	117.2	118.7	118.7	119.3	122.9	3.0	5.8
他 の 工 業 製 品	92.2	92.7	93.4	93.5	93.5	93.2	96.1	3.1	4.2
電 気 ・ 都 市 ガ ス ・ 水 道	103.6	105.7	105.7	105.7	105.8	106.0	106.6	0.5	2.9
出 版 物	101.1	101.2	101.2	101.5	101.5	101.4	104.1	2.7	3.0
サ ー ビ ス	98.8	99.1	99.1	98.8	98.9	99.2	100.8	1.7	2.0
公 共 サ ー ビ ス	102.0	102.6	102.7	102.5	102.5	102.8	104.3	1.4	2.2
公 営 ・ 都 市 再 生 機 構 ・ 公 社 家 賃	102.1	100.2	100.2	100.1	100.0	99.8	102.6	2.9	0.6
家 事 関 連 サ ー ビ ス	106.4	108.0	108.0	108.0	108.0	108.0	108.0	0.0	1.5
医 療 ・ 福 祉 関 連 サ ー ビ ス	100.1	100.1	100.1	100.1	100.1	100.1	100.7	0.6	0.6
運 輸 ・ 通 信 関 連 サ ー ビ ス	100.5	100.4	100.8	100.2	100.2	101.2	105.5	4.2	5.0
教 育 関 連 サ ー ビ ス	92.6	92.6	92.6	92.6	92.6	92.6	95.1	2.6	2.6
教 養 娛 楽 関 連 サ ー ビ ス	96.9	96.9	96.9	96.9	96.9	96.9	99.3	2.5	2.5
一 般 サ ー ビ ス	97.8	98.0	97.9	97.6	97.7	98.0	99.7	1.7	1.9
外 食	99.9	100.3	100.3	100.3	100.3	101.1	104.3	3.2	4.4
民 営 家 賃	93.9	93.5	93.4	93.3	93.3	93.5	93.4	-0.1	-0.5
持 家 の 帰 属 家 賃	96.0	95.7	95.7	95.7	95.7	95.7	95.7	0.0	-0.3
他 の サ ー ビ ス	99.3	99.7	99.6	98.9	99.0	99.5	102.5	2.9	3.2
家 事 関 連 サ ー ビ ス	99.0	99.0	99.0	99.0	99.0	99.0	101.3	2.3	2.3
医 療 ・ 福 祉 関 連 サ ー ビ ス	100.6	98.9	98.9	98.9	98.9	98.9	100.4	1.5	-0.3
教 育 関 連 サ ー ビ ス	102.5	103.8	103.8	103.8	103.8	103.8	104.4	0.6	1.8
通 信 ・ 教 養 娛 楽 関 連 サ ー ビ ス	98.4	99.0	98.7	97.4	97.6	98.6	102.6	4.1	4.3
(別掲)									
耐 久 消 費 財	84.5	83.8	84.8	85.2	85.5	85.3	87.4	2.4	3.4
半 耐 久 消 費 財	98.9	100.1	100.2	95.6	95.9	97.9	102.0	4.1	3.1
非 耐 久 消 費 財	100.7	102.0	102.3	102.8	102.2	102.2	104.9	2.7	4.3
公 共 料 金	103.3	104.3	104.3	104.2	104.3	104.5	105.8	1.3	2.5
生 鮮 食 品 を 除 く 財	98.5	99.3	99.5	99.0	99.0	99.3	102.2	3.0	3.7
持 家 の 帰 属 家 賃 を 除 く サ ー ビ ス	99.9	100.4	100.3	100.3	100.0	100.5	102.7	2.3	2.8

表4 金沢市消費者物価指数 平成26年4月分(速報)

平成22年=100

費 目	平成26年			費 目	平成26年		
	4月	前月比 (%)	前年 同月比 (%)		4月	前月比 (%)	前年 同月比 (%)
総 合	101.5	2.3	3.0				
持家の帰属家賃を除く総合	102.4	2.6	3.5	保 健 医 療	99.3	1.8	1.8
食 料	101.8	3.1	4.4	医薬品・健康保持用摂取品	96.4	3.4	4.1
穀類	98.8	3.3	1.6	保健医療用品・器具	99.2	1.6	1.0
魚介類	112.0	4.5	10.2	保健医療サービス	101.1	0.9	0.8
生鮮魚介類	117.8	5.6	10.8	交 通 ・ 通 信	105.6	2.6	2.9
肉類	104.6	3.6	5.1	交通	107.9	5.8	7.0
乳卵類	109.1	4.4	9.1	自動車等関係費	107.5	2.2	2.1
野菜・海藻類	94.5	1.9	4.9	通信	99.4	2.1	3.2
生鮮野菜物	87.7	0.6	5.0	教 育	102.7	1.0	2.0
果物	99.8	-3.2	4.3	授業料等	100.6	1.4	1.4
生鮮果物	99.8	-3.4	4.5	教科書・学習参考教材	107.8	1.9	1.9
油脂・調味料	102.7	2.5	5.2	補習教育	108.4	-0.3	3.4
菓子類	95.3	2.8	-1.8	教 養 娛 楽	97.3	3.7	4.6
調理食品	104.6	5.7	4.2	教養娯楽用耐久財	67.3	3.8	4.5
飲料	97.4	1.8	3.9	教養娯楽用品	103.3	1.8	5.1
酒類	94.6	2.4	3.2	書籍・他の印刷物	104.0	2.8	3.0
外食	104.3	3.2	4.4	教養娯楽サービス	102.3	4.6	4.7
住 居	95.7	0.1	-0.1	諸 雑 費	106.5	1.4	3.2
家賃	95.3	0.0	-0.3	理美容サービス	101.3	1.8	1.8
設備修繕・維持	99.2	1.7	1.7	理美容用品	95.3	1.7	-0.3
光 熱 ・ 水 道	109.7	0.8	3.4	身の回り用品	114.4	2.2	8.0
電気代	107.5	0.5	3.1	たばこ	131.6	4.2	4.2
ガス代	115.1	0.7	6.0	他の諸雑費	108.8	0.1	4.8
他の光熱料	136.6	4.0	6.5				
上下水道料	98.6	0.0	0.0	※1 生 鮮 食 品	101.2	1.8	7.3
家 具 ・ 家 事 用 品	94.2	3.5	4.0	生鮮食品を除く食料	102.0	3.4	3.8
家庭用耐久財	85.0	0.5	2.1	生鮮食品を除く総合	101.5	2.3	2.8
室内装備品	92.1	0.2	-1.2	持家の帰属家賃及び生鮮食品を除く総合	102.4	2.7	3.3
寝具類	99.1	10.6	10.5	食料(酒類を除く)及び※2エネルギーを除く総合	99.4	2.0	2.2
家事雑貨	99.4	3.0	4.5				
家事用消耗品	102.2	7.3	6.1				
家事サービス	102.2	2.5	2.5				
被 服 及 び 履 物	104.7	4.9	3.8				
衣料	104.6	2.8	3.5				
和服	95.2	2.4	2.4				
洋服	105.6	2.9	3.6				
シャツ・セーター・下着類	106.3	8.3	3.3				
シャツ・セーター類	106.1	10.6	4.0				
下着類	106.7	1.9	1.1				
履物類	101.4	3.8	3.8				
他の被服類	99.7	1.9	3.5				
被服関連サービス	107.4	7.3	7.3				

※1生鮮魚介、生鮮野菜、生鮮果物

※2電気代、都市ガス代、プロパンガス、灯油、ガソリン

表5 金沢市消費者物価指数 平成26年3月分(確報)

平成22年=100

費目	平成26年			前年 同月比 (%)	費目	平成26年		
	3月	前月比 (%)	前年 同月比 (%)			3月	前月比 (%)	前年 同月比 (%)
総合	99.2	0.3	1.2					
持家の帰属家賃を除く総合	99.8	0.3	1.5		保 健 医 療	97.5	0.1	-0.2
食 料	98.7	0.1	1.6		医薬品・健康保持用摂取品	93.2	0.4	0.0
穀類	95.6	-0.3	-1.4		保健医療用品・器具	97.6	-0.1	-0.5
魚介類	107.2	2.2	8.0		保健医療サービス	100.1	0.0	-0.1
生鮮魚介類	111.6	4.1	8.3		交 通 ・ 通 信	103.0	0.1	1.1
肉類	101.0	-0.1	1.8		交通	102.0	1.6	0.3
乳卵類	104.5	0.1	5.6		自動車等関係費	105.2	-0.1	1.3
野菜・海藻類	92.8	0.3	2.8		通 信	97.4	0.0	0.9
生鮮野菜	87.2	-0.2	4.3		教 育	101.7	0.0	1.2
生鮮果物	103.1	-3.3	2.8		授業料等	99.2	0.0	0.0
生鮮果物	103.4	-3.5	3.0		教科書・学習参考教材	105.9	0.0	3.2
油脂・調味料	100.2	-0.3	2.3		補習教育	108.7	0.0	4.5
菓子類	92.8	-2.1	-3.9		教 養 娛 楽	93.8	0.5	1.5
調理食品	99.0	-0.7	1.1		教養娯楽用耐久財	64.9	-0.2	3.2
飲料	95.7	1.2	0.3		教養娯楽用品	101.4	-0.7	1.8
酒類	92.4	1.2	1.0		書籍・他の印刷物	101.2	-0.1	0.2
外食	101.1	0.8	1.2		教養娯楽サービス	97.9	1.2	1.3
住 居	95.6	0.0	-0.6		諸 雑 費	105.0	0.0	2.0
家賃	95.4	0.0	-0.7		理美容サービス	99.5	0.0	0.0
設備修繕・維持	97.5	-0.1	0.0		理美容用品	93.7	-0.6	-1.2
光 熱 ・ 水 道	108.8	0.4	2.7		身の回り用品	112.0	1.9	5.7
電気代	107.0	0.1	3.0		たばこ	126.2	0.0	0.0
ガス代	114.3	1.1	6.0		他の諸雑費	108.7	0.0	4.8
他の光熱料	131.3	0.7	0.7		※1 生 鮮 食 品	99.4	0.8	5.6
上下水道料	98.6	0.0	0.0		生鮮食品を除く食料	98.6	0.0	0.8
家 具 ・ 家 事 用 品	91.0	-0.5	2.7		生鮮食品を除く総合	99.2	0.3	1.0
家庭用耐久財	84.6	-0.6	6.7		持家の帰属家賃及び生鮮食品を除く総合	99.8	0.3	1.3
室内装備品	91.9	-0.5	-1.5		食料(酒類を除く)及び※2エネルギーを除く総合	97.4	0.4	0.7
寝具類	89.6	-1.0	1.2					
家事雑貨	96.4	0.2	0.8					
家事用消耗品	95.3	-1.1	1.0					
家事サービス	99.7	0.0	-0.2					
被 服 及 び 履 物	99.8	3.9	1.9					
衣料	101.7	7.4	2.0					
和服	92.9	0.0	0.0					
洋服	102.7	8.2	2.2					
シャツ・セーター・下着類	98.1	1.2	3.1					
シャツ・セーター類	95.9	0.9	4.5					
下着類	104.8	2.2	-0.8					
履物類	97.7	0.0	0.0					
他の被服類	97.9	4.5	1.7					
被服関連サービス	100.0	0.0	0.0					

表6 金沢市消費者物価指数 平成25年度平均（確報）

平成22年=100

費目	平成25年 年度平均	前年度比 (%)	費目	平成25年 年度平均	前年度比 (%)
総合	98.9	0.6			
持家の帰属家賃を除く総合	99.4	0.8	保健医療	97.6	-1.1
食料	98.3	0.7	医薬品・健康保持用摂取品	92.7	-2.6
穀類	97.0	-0.4	保健医療用品・器具	98.6	-1.3
魚介類	103.4	7.5	保健医療サービス	100.2	0.0
生鮮魚介類	108.0	10.0	交通・通信	103.0	1.7
肉類	99.4	0.6	交通	101.3	-0.1
乳卵類	101.7	2.4	自動車等関係費	105.5	2.6
野菜・海藻類	93.6	1.7	通信	97.3	-0.2
生鮮野菜	89.3	3.4	教育	101.5	1.0
生鮮果物	99.1	0.8	授業料等	99.2	0.0
生鮮果物	99.1	0.9	教科書・学習参考教材	105.9	3.3
油脂・調味料	98.5	0.7	補習教育	108.1	3.8
菓子類	95.6	-1.3	教養娯楽	93.5	-0.3
調理食品	100.0	-0.9	教養娯楽用耐久財	64.5	-1.1
飲料	94.9	-2.5	教養娯楽用品	99.9	0.9
酒類	91.5	-0.4	書籍・他の印刷物	101.1	0.2
外食	100.3	0.4	教養娯楽サービス	98.0	-0.7
住居	95.6	-1.0	諸雑費	104.1	1.1
家賃	95.4	-1.0	理美容サービス	99.5	0.0
設備修繕・維持	97.5	-0.3	理美容用品	95.1	-0.9
光熱・水道	107.7	2.5	身の回り用品	108.4	5.2
電気代	106.5	2.1	たばこ	126.2	0.0
ガス代	111.3	3.3	他の諸雑費	106.2	2.3
他の光熱	129.1	7.3	※1生鮮食品	98.1	5.4
上下水道料	98.6	0.0	生鮮食品を除く食料	98.3	-0.1
家具・家事用品	88.9	0.5	生鮮食品を除く総合	98.9	0.4
家庭用耐久財	79.3	2.0	持家の帰属家賃及び生鮮食品を除く総合	99.4	0.5
室内装備品	92.6	-2.2	食料（酒類を除く）及び※2エネルギーを除く総合	97.3	0.0
寝具類	90.5	0.9			
家事雑貨	95.4	-0.9			
家事消耗品	95.3	0.1			
家事サービス	99.7	-0.1			
被服及び履物	99.9	0.5			
衣料	100.5	1.0			
和服	92.9	0.0			
洋服	101.3	1.1			
シャツ・セーター・下着類	100.6	0.7			
シャツ・セーター類	99.5	1.2			
下着類	104.1	-0.7			
履物類	97.7	0.0			
他の被服類	96.5	-1.6			
被服関連サービス	100.0	0.0			

※1生鮮魚介、生鮮野菜、生鮮果物
※2電気代、都市ガス代、プロパンガス、灯油、ガソリン

(参考) 主要品目の金沢市小売価格

費目	品名	銘柄	単位	平成26年 2月 (円)	平成26年 3月 (円)	推移
食料						
穀類	うるち米	国内産、精米、単一原料米(産地、品種及び産年が同一のもの)、袋入り(5kg入り)、コシヒカリを除く	1袋	2,055	2,105	↑
	食パン	普通品	1kg	442	442	→
	即席めん	中華タイプ、カップ入り(77g入り)	1個	143	136	↓
	小麦粉	薄力粉、袋入り(1kg入り)	1袋	221	228	↑
魚介類	まぐろ	めばち又はきはだ、刺身用、さく、赤身	100g	350	333	↓
	ぶり	切り身	100g	226	233	↑
	いか	するめいか、丸	100g	85	85	→
	たらこ	並	100g	549	549	→
肉類	魚みそ漬	さわら又はさけ、並	100g	225	218	↓
	牛肉	国産品、ロース	100g	803	797	↓
	豚肉	ロース(黒豚を除く)	100g	237	238	↑
	鶏肉	ブロイラー、もも肉	100g	136	136	→
乳卵類	牛乳	店頭売り、紙容器入り(1,000mL入り)	1本	233	233	→
	ヨーグルト	プレーンヨーグルト、400~450g入り	1kg	362	351	↓
	鶏卵	白色卵、Lサイズ、パック詰(10個入り)	1パック	226	226	→
野菜・海藻	ねぎ	白ねぎ	1kg	672	580	↓
	たまねぎ	赤玉ねぎを除く	1kg	287	312	↑
	トマト		1kg	710	755	↑
	えのきだけ		1kg	453	403	↓
	豆腐	木綿豆腐、並	1kg	312	314	↑
	果物	りんご	ふじ、1個200~400g(1~7、11~12月)	1kg	490	513
みかん		温州みかん、1個70~130g(1~3、9~12月)	1kg	623	617	↓
いちご		国産品、(1~5月、12月)	100g	1,730	1,628	↓
バナナ		フィリピン産(高地栽培などを除く)	1kg	213	222	↑
油脂・調味料	食用油	キャノーラ(なたね)油、ポリ容器入り(1,000g入り)	1本	326	321	↓
	しょう油	本醸造、こいくちしょうゆ、JAS規格品・特級、ポリ容器入り(1L入り)	1本	251	251	→
	みそ	米みそ、カップ入り(750g入り)、並	1個	349	373	↑
	マヨネーズ	ポリ容器入り(450g入り)	1本	248	252	↑
菓子類	だいたいふく餅	白だいたいふく餅(豆だいたいふく餅を含む)、あずきあん入り、普通品	100g	132	133	↑
	ケーキ	いちごショートケーキ(1個70~120g)	100g	466	466	→
調理食品	すし(弁当)	持ち帰りずし、にぎりずし、8~10個入り、並	1パック	639	589	↓
	からあげ	鶏肉、骨なし、並	100g	168	150	↓

費 目	品 名	銘 柄	単 位	平成26年	平成26年	推移
				2月 (円)	3月 (円)	
飲料	インスタントコーヒー	瓶入り(90~100g入り)	1本	548	701	↑
	果実飲料	果汁入り飲料、20~50%果汁入り、ペットボトル入り(1,500mL入り)	1本	167	168	↑
酒類	ビール	淡色、缶入り(350mL入り)、6缶入り	1パック	1,095	1,095	→
外食	焼肉	牛カルビ、並	1人前	795	845	↑
光熱・水道						
他の光熱	灯油	白灯油、詰め替え売り、店頭売り	18L	1,776	1,788	↑
家具・家事用品						
家庭用耐久財	ルームエアコン	冷房・ヒートポンプ暖房兼用タイプ、セパレート型、壁掛型、〔定格時能力〕冷房2.8kW、暖房3.6kW、〔通年エネルギー消費効率〕6.7~7.2、フィルター自動清掃機能付き、高性能機能付き	1台	186,440	189,673	↑
家事用消耗品	洗濯用洗剤	合成洗剤、綿・麻・合成繊維用、液体、詰め替え用、袋入り(810~1000g入り)	1箱	323	297	↓
被服及び履物						
洋服	背広服	夏物、シングル上下、並型、半裏又は背抜き、〔表地〕毛100%、〔サイズ〕A体型(A4~A6)、〔百貨店・専門店ブランド〕(3~8月)	1着	...	70,875	↓
	背広服	秋冬物、シングル上下、並型、総裏、〔表地〕毛100%、〔サイズ〕A体型(A4~A6)、〔百貨店・専門店ブランド〕(1~2,9~12月)	1着	64,680	...	↑
	スカート	春夏物、〔素材〕化学繊維100%、〔サイズ〕W64~70cm、中級品(3~8月)	1枚	...	6,523	↓
	スカート	秋冬物、〔素材〕「毛100%」又は「毛50%以上・化学繊維混用」、〔サイズ〕W64~70cm、中級品(1~2,9~12月)	1枚	8,019	...	↑
履物類	男子靴	短靴、黒、〔甲〕牛革、〔底〕「合成ゴム」又は「ウレタン」、〔底の製法〕張り付け、〔サイズ〕25~26cm、中級品	1足	16,590	16,590	→
	婦人靴	パンプス、〔甲〕牛革、〔底〕合成ゴム、〔底の製法〕張り付け、〔サイズ〕23~24cm、中級品	1足	10,500	10,500	→
被服関連サービス	洗濯代	背広服上下、ドライクリーニング、持ち込み、料金前払い、配達なし	1着	1,040	1,040	→
保 健 医 療						
保健医療用品・器具	紙おむつ	乳幼児用、パンツ型、Lサイズ、44枚入り	10枚	287	293	↑
交 通 通 信						
自動車等関係費	自動車ガソリン	レギュラーガソリン、セルフサービス式を除く	1L	153	154	↑
	自動車タイヤ	ラジアルタイヤ(冬用タイヤを除く)、〔サイズ〕195/65R15 91H、低燃費タイヤガイドライン適合タイヤ(低燃費タイヤマーク付き)	1本	14,200	14,735	↑
教 養 娯 楽						
教養娯楽用耐久財	テレビ	液晶テレビ、32V型、地上デジタルチューナー2基内蔵、ハイビジョン対応パネル、LEDバックライト搭載、特殊機能付きは除く	1台	47,100	46,467	↓
教養娯楽用品	切り花	きく、輪もの	1本	167	175	↑
	ペットフード	ドッグフード、総合栄養食、成犬用、ドライタイプ、袋入り(2kg入り)	1袋	1,980	1,980	→
諸 雑 費						
理美容サービス	理髪料	総合調髪、大人	1回	3,750	3,750	→
理美容用品	シャンプー	詰め替え用、袋入り(340~440mL入り)	12月 100mL 1月 1000mL	1,278	1,249	↓

お ことわり

- 速報値は総務省統計局「小売物価統計調査」の調査票情報を独自集計したものであり、後日総務省統計局から発表される「消費者物価指数」「小売物価統計調査結果」の確報値と異なることがあります。
- 小売価格については、銘柄改正により前月価格との接続性のない場合があります。