

# I 石川県の最近の経済動向

## 1 概況

県内経済は、消費税率引き上げに伴う駆け込み需要の反動の影響を受けつつも、緩やかに回復しつつあります。  
(参考：日本銀行金沢支店「北陸の金融経済月報6月」)

### 【生産】

鉱工業生産指数（総合）の動きをみると、平成26年4月は前月比（季節調整済指数）△6.3%の減少で、3か月連続の低下となりましたが、前年同月比（原指数）では0.8%の増加で、14か月連続で前年を上回っており、堅調に推移しています。

#### 【主要業種別生産指数の動き（4月）】

・はん用・生産用・業務用機械	前月比	(△21.2%)	5か月ぶりの下降
	前年同月比	(+0.2%)	9か月連続の上昇
・電気機械	前月比	(+11.8%)	4か月ぶりの上昇
	前年同月比	(△3.2%)	2か月連続の下降
・織 維	前月比	(△2.4%)	4か月ぶりの下降
	前年同月比	(+0.4%)	14か月連続の上昇

(石川県統計情報室「石川県鉱工業指数4月」)

### 【消費】

個人消費は、消費税率引き上げに伴う駆け込み需要の反動の影響を受けつつも、基調として緩やかに持ち直しているものとみられます。  
(参考：日本銀行金沢支店「北陸の金融経済月報6月」)

- ・金沢市の勤労者世帯の家計消費支出（平成26年4月）は、12か月ぶりに前年同月を下回りました（前年比△7.3%）。  
(総務省統計局「家計調査」)
- ・県内大型小売店（百貨店+スーパー、全店）の売上高は、3月に大きく伸び（前年比+15.8%）、4月は11か月ぶりに前年を下回りました（前年比△2.9%）。[5月速報△0.2%]  
(経済産業省「商業動態統計調査」)
- ・新車販売台数は、前年比3月+18.5%、4月△9.9%、5月△1.2%と推移しています。  
(石川県自動車販売店協会「新車販売実績表」)
- ・新設住宅着工戸数は、前年比2月△18.9%、3月+3.0%、4月△26.0%と推移しています。  
(国土交通省「建築着工統計調査報告」)
- ・温泉宿泊客数は、前年比2月△4.6%、3月+0.5%、4月△8.2%と推移しています。  
(北陸観光協会「主要温泉地宿泊状況」)

### 【雇用・賃金】

完全失業率をみると、平成26年1～3月平均（原数値）は3.0%となり、前年同期と比べ0.4ポイント低下しました。  
(石川県統計情報室「石川県労働力調査第1四半期（1～3月平均）」)

有効求人倍率（季節調整値）をみると、平成26年5月は1.33倍となり、前月に比べ0.02ポイント低下しました。新規求人数（原数値）は前年同月比で減少しましたが、有効求人倍率（季節調整値）は15か月連続で1倍を超えていることなどから、雇用失業情勢は一部に厳しさが残るものの、改善しています。  
(参考：石川労働局「雇用失業情勢5月」)

賃金の動きをみると、平成26年4月の常用労働者1人当たりの現金給与総額（賞与等含む、従業員5人以上事業所）は前年同月比+3.8%となり、8か月連続で前年を上回りました。  
(石川県統計情報室「毎月勤労統計地方調査結果速報4月」)

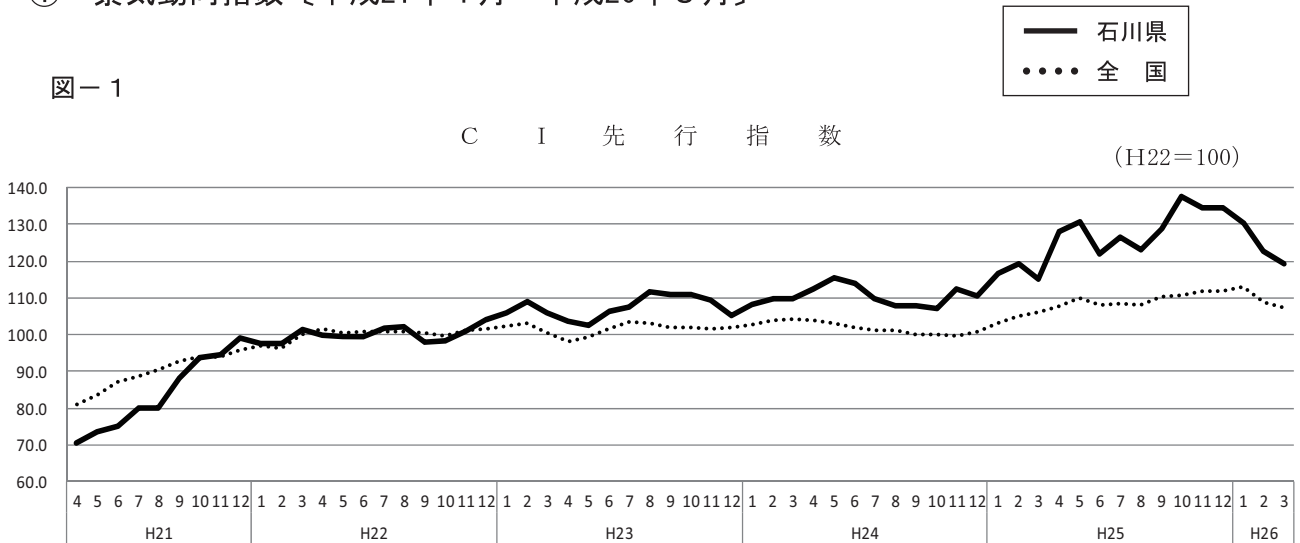
### 【今後の見通し】

先行きについては、消費税率引き上げに伴う駆け込み需要の反動の影響を受けつつも、基調として緩やかに回復していくとみられます。  
(参考：日本銀行金沢支店「北陸の金融経済月報6月」)

## 2 産業別動向

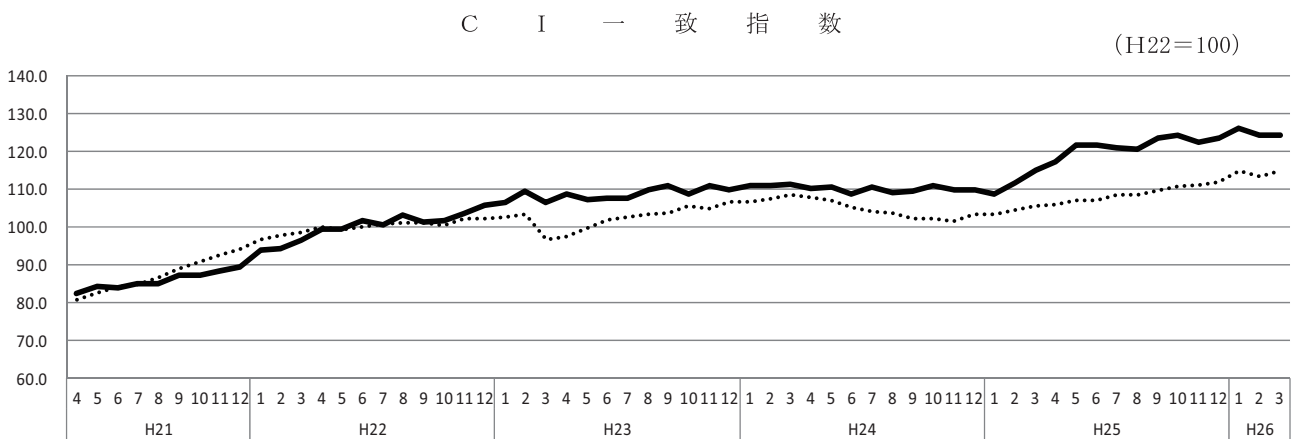
### ① 景気動向指数〔平成21年4月～平成26年3月〕

図-1



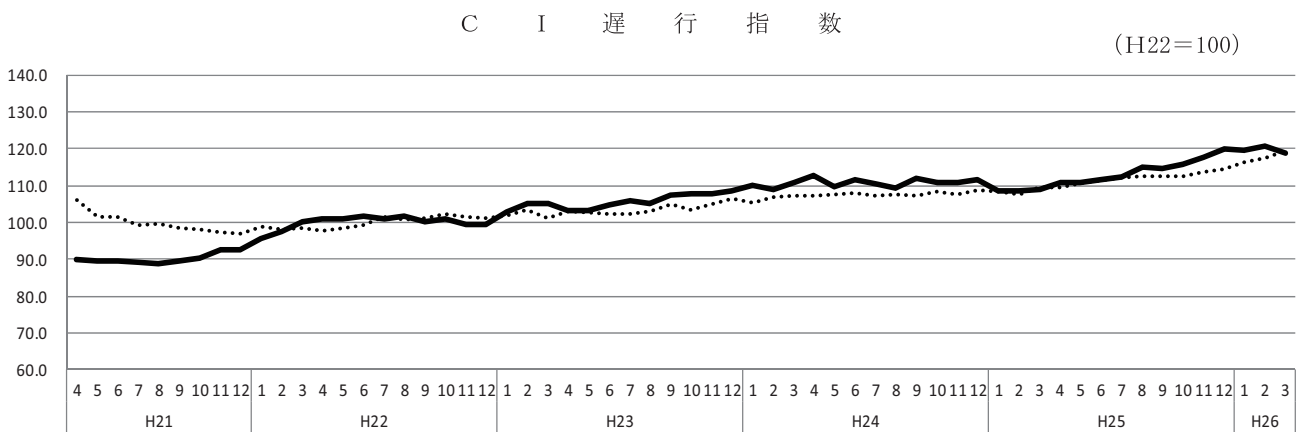
・平成26年3月のC I 先行指数は、119.3となった。  
前月と比較して3.4ポイント下降し、3か月連続の下降となった。

図-2



・平成26年3月のC I 一致指数は、124.2となり、前月と同水準となった。

図-3



・平成26年3月のC I 遅行指数は、118.9となった。  
前月と比較して1.7ポイント下降し、2か月ぶりの下降となった。

石川県 C I 採用系列の寄与度

			平成25年			平成26年		
			10月	11月	12月	1月	2月	3月
先行指数			137.4	134.4	134.5	130.3	122.7	119.3
前月差(ポイント)			8.8	-3.0	0.1	-4.2	-7.6	-3.4
L 1	新設住宅着工戸数	前月比伸び率(%)	42.7	-3.2	-7.8	-27.9	5.3	10.9
		寄与度	3.42	-0.31	-0.66	-2.25	0.39	0.76
L 2	所定外労働時間 (30人以上、製造業)	前月比伸び率(%)	0.0	0.6	2.4	3.4	-2.3	3.4
		寄与度	-0.22	-0.06	0.53	0.85	-1.30	0.65
L 3	東証株価指数	前月差	1.8	1.0	-7.9	-13.0	-16.5	-9.2
		寄与度	0.06	-0.14	-2.34	-3.48	-3.81	-2.23
L 4	新車新規登録数	前月比伸び率(%)	2.7	3.7	8.7	-4.8	-4.8	-1.3
		寄与度	0.64	0.86	2.28	-1.69	-1.61	-0.60
L 5	新規求人数(一般)	前月比伸び率(%)	11.0	-15.7	3.0	5.8	-5.2	-2.7
		寄与度	2.65	-3.95	0.69	1.29	-1.41	-0.73
L 6	銀行貸出残高	前月差	1.4	0.3	-0.5	0.4	-0.2	-1.4
		寄与度	1.92	0.33	-0.86	0.45	-0.33	-1.85
一致指数			124.2	122.4	123.6	126.0	124.2	124.2
前月差(ポイント)			0.7	-1.8	1.2	2.4	-1.8	0.0
C 1	有効求人倍率	前月差	0.06	0.03	0.02	0.01	0.00	0.07
		寄与度	0.80	0.33	0.16	0.00	-0.17	0.84
C 2	大口電力使用量	前月比伸び率(%)	4.0	-2.4	0.6	1.3	-0.8	-2.0
		寄与度	1.07	-0.67	0.13	0.31	-0.26	-0.58
C 3	鉱工業生産指数(総合)	前月比伸び率(%)	-3.1	-2.0	0.6	3.2	-2.3	-5.9
		寄与度	-0.51	-0.32	0.10	0.51	-0.39	-0.98
C 4	鉱工業生産指数(機械)	前月比伸び率(%)	-1.9	-11.3	6.3	3.9	-7.5	-7.8
		寄与度	-0.11	-0.85	0.57	0.41	-0.51	-0.55
C 5	鉱工業生産指数(繊維)	前月比伸び率(%)	0.4	-2.8	-0.2	2.2	2.4	0.5
		寄与度	0.13	-0.97	-0.09	0.71	0.77	0.10
C 6	百貨店販売額(実質値)	前月差	-2.6	5.7	-2.5	1.7	-0.1	22.0
		寄与度	-0.24	0.52	-0.22	0.16	0.00	1.13
C 7	温泉旅館宿泊客数	前月比伸び率(%)	-0.2	3.1	2.0	1.0	-4.9	5.9
		寄与度	-0.03	0.38	0.24	0.13	-0.61	0.72
C 8	単位労働コスト (30人以上、製造業)(逆)	前月比伸び率(%)	-2.4	-1.6	1.6	1.1	-4.5	-4.8
		寄与度	-0.33	-0.21	0.23	0.16	-0.62	-0.66
遅行指数			115.7	117.8	120.0	119.6	120.6	118.9
前月差(ポイント)			1.0	2.1	2.2	-0.4	1.0	-1.7
L G 1	消費者物価指数 (金沢市総合)	前月差	0.40	0.20	0.10	0.10	-0.20	0.10
		寄与度	0.54	0.27	0.12	0.11	-0.29	0.10
L G 2	雇用指数 (30人以上、調査産業計)	前月差	0.39	0.00	0.00	-0.69	0.29	-0.49
		寄与度	0.48	-0.02	-0.02	-0.93	0.32	-0.70
L G 3	賃金指数 (30人以上、調査産業計)(実質)	前月差	-0.5	0.3	0.5	1.0	0.1	-0.4
		寄与度	-0.39	0.16	0.31	0.64	-0.06	-0.39
L G 4	法人事業税 (含地方法人特別税)	前月比伸び率(%)	-10.8	8.0	45.7	-33.8	-2.0	-3.6
		寄与度	-0.55	0.42	1.48	-1.51	-0.13	-0.18
L G 5	雇用保険受給者数(逆)	前月比伸び率(%)	4.2	3.4	0.7	1.9	2.1	-0.5
		寄与度	0.83	0.65	-0.06	0.23	0.26	-0.43
L G 6	営業倉庫在庫高	前月比伸び率(%)	-0.9	1.6	-0.4	2.3	1.6	-2.7
		寄与度	-0.18	0.39	-0.05	0.56	0.36	-0.63

※ (逆) は景気と逆サイクルの系列

〈参考〉全国景気動向指数H22=100 (26年6月公表 内閣府経済社会総合研究所)

C I 先行指数		110.6	111.8	112.0	112.9	108.8	107.4
	前月差(ポイント)	0.4	1.2	0.2	0.9	-4.1	-1.4
C I 一致指数		110.7	111.2	111.9	114.7	113.1	114.7
	前月差(ポイント)	1.3	0.5	0.7	2.8	-1.6	1.6
C I 遅行指数		112.5	113.8	114.6	116.4	117.6	119.5
	前月差(ポイント)	-0.2	1.3	0.8	1.8	1.2	1.9

※ 内閣府が採用している系列の内容は、石川県のものとは若干異なる。

② 最近の各産業等の状況

生産	はん用・生産用・業務用機械	はん用機械器具部品で増加しているものの、金属工作機械、土木建設機械で前月の反動から大幅に減少していることなどから、全体では減少している。 (財務省北陸財務局「北陸経済調査・6月」) ※石川県鉱工業生産指数(4月：原指数115.5)=(前年同月比+0.2%)
	電気機械	電子部品・デバイスは、自動車関連向けやスマートフォン向けで増加していることから、前月に比べ増加している。 (財務省北陸財務局「北陸経済調査・6月」) ※石川県鉱工業生産指数(4月：原指数89.7)=(前年同月比△3.2%)
	繊維	繊維は、衣料向けや自動車内装材向けを中心に横ばいとなっている。 (財務省北陸財務局「北陸経済調査・6月」) ※石川県鉱工業生産指数(4月：原指数115.9)=(前年同月比+0.4%)
建設	住宅着工	4月の新設住宅着工戸数をみると、消費税率引き上げに伴う駆け込み需要の反動により、前年を下回っている。(図1参照) (財務省北陸財務局「北陸経済調査・6月」)
	公共工事	前払金保証対象となった工事で見ると、4月の公共工事請負額は前年同月比△34.6%となり、2か月連続で前年同月を下回った。(図2参照) (東日本建設業保証㈱石川支店「前払金保証取扱状況」)

図1 新設住宅着工戸数の推移

年 月	戸 数 (戸)	総床面積 (㎡)
平成25年 4月	654	75,921
5	618	69,680
6	719	77,774
7	680	72,737
8	587	65,173
9	499	60,162
10	906	92,889
11	828	80,875
12	679	65,301
平成26年 1月	355	40,484
2	373	40,873
3	523	58,804
4	484	59,313

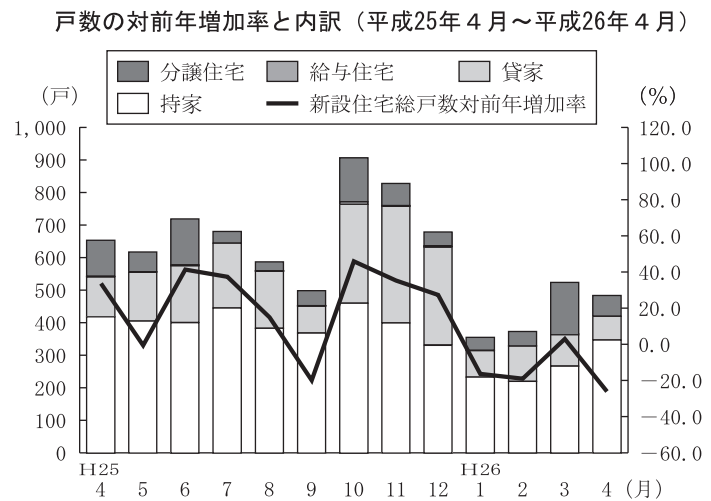
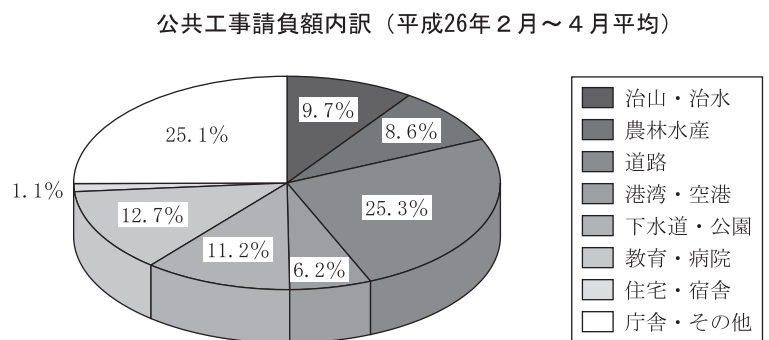


図2 公共工事請負額の推移

年 月	請負金額 (百万円)	前年同月比 (%)
平成25年 4月	26,940	67.8
5	18,233	161.3
6	15,428	11.5
7	17,518	24.5
8	15,725	18.8
9	16,550	41.4
10	14,026	55.8
11	8,481	△24.1
12	6,989	△7.0
平成26年 1月	3,794	△3.9
2	8,541	26.7
3	10,692	△3.1
4	17,629	△34.6



小売	大型小売店売上高	4月の大型小売店販売は、消費税率引き上げに伴う駆け込み需要の反動がみられるものの、主力の飲食料品は底堅く推移しているなど、緩やかな回復基調にある。(図3参照) (財務省北陸財務局「北陸経済調査・6月」)
	自動車販売	4月の新車販売台数は、9か月ぶりに前年同月を下回った。(図4参照) (石川県自動車販売店協会「新車販売実績表」)
	家電販売	4月の家電量販店販売は、消費税率引き上げに伴う駆け込み需要の反動により、白物家電やテレビ等の動きが鈍いことから、低調となっている。 (財務省北陸財務局「北陸経済調査・6月」)

図3 大型小売店売上高の推移

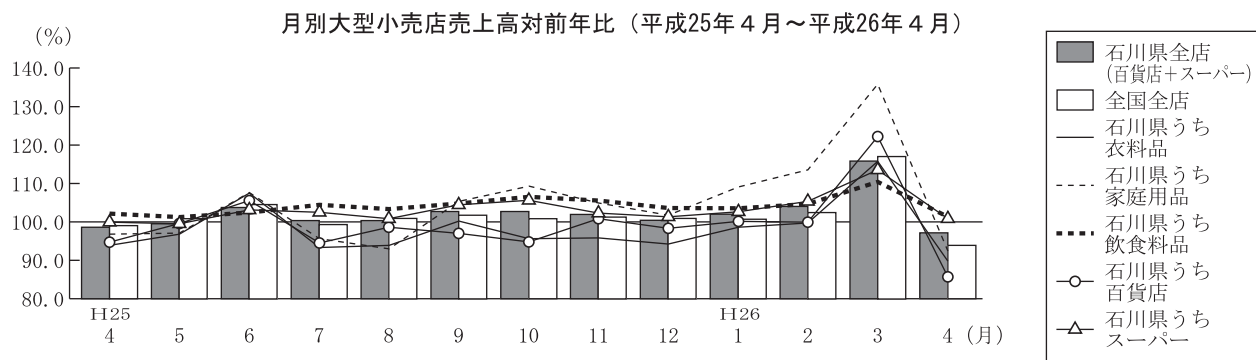
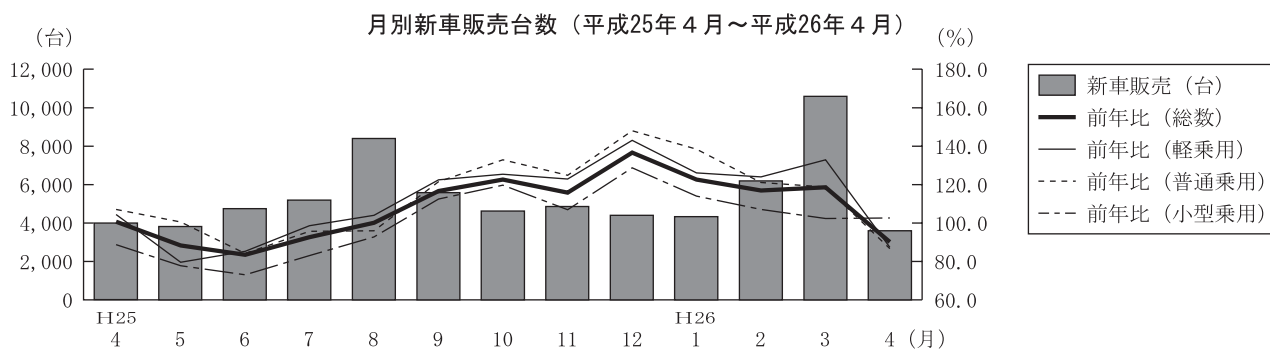


図4 新車販売台数の推移



消費	消費者物価指数	4月の金沢市の消費者物価指数（H22=100）は、消費税率引き上げの影響等により前月に比べ3.4%上昇し、101.5となった。総合指数が100以上となったのは42か月ぶり。(図5参照) (石川県統計情報室「金沢市消費者物価指数」)
	家計消費	4月の金沢市勤労者世帯の家計消費支出は、前年同月比実質△10.4%となり、12か月ぶりに前年同月を下回った（全国は△6.9%）。(図6参照) (石川県統計情報室「家計調査」)

図5 消費者物価指数（金沢市）の推移

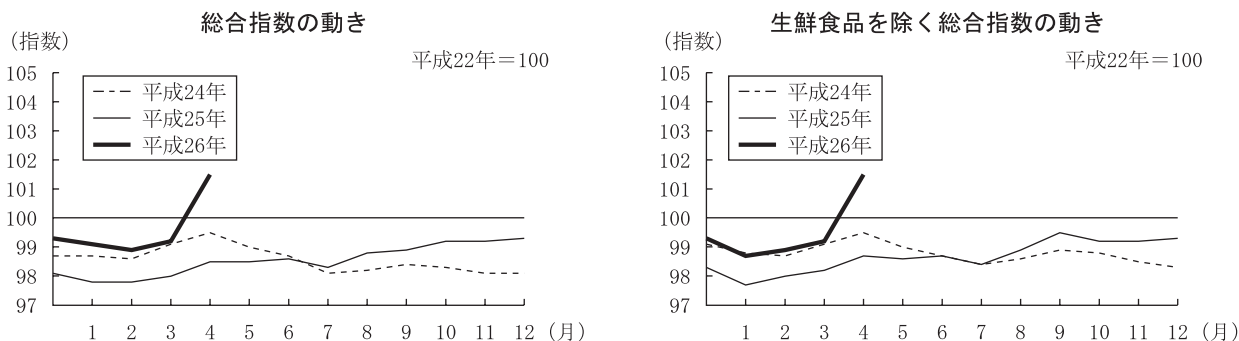
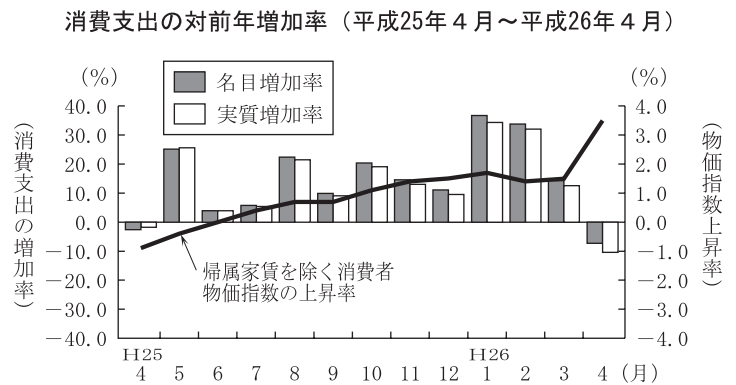


図6 家計消費支出の推移

年 月	消費支出 (円) (農林漁家を含む金沢市勤労者世帯)
平成25年 4月	347,325
5	408,439
6	304,374
7	325,942
8	347,525
9	296,996
10	341,142
11	347,221
12	399,323
平成26年 1月	465,373
2	409,225
3	434,354
4	322,019

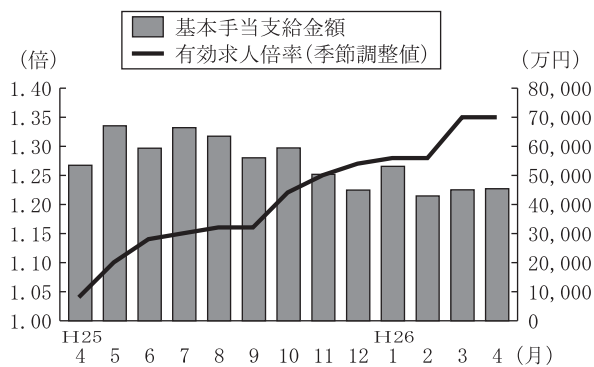


資料出所：総務省統計局

雇用情勢	有効求人倍率	4月の有効求人倍率(季節調整値)は1.35倍となり、1倍を超えるのは14か月連続となった。(図7参照) (石川労働局「いしかわの労働市場」)
	雇用保険受給	基本手当については、受給人数、支給金額ともに12か月連続で前年同月を下回った。(図7参照) (石川労働局)
労働力	完全失業率	1～3月平均の完全失業率は3.0%(全国3.7%)となり、前年同期と比べて0.4ポイントの低下となった(全国の前年同期比△0.6ポイント)。15～24歳における失業率は4.5%(全国6.6%)で、前年同期と比べて0.7ポイントの低下となった(全国△0.7ポイント)。(図8参照) (石川県統計情報室「石川県労働力調査」)
労働事情	賃金	物価を反映した実質賃金指数をみると、4月は物価上昇の影響により前月比で△2.0%となったが、前年との比較では、6月連続で前年同月を上回っている。(図9参照) (石川県統計情報室「毎月勤労統計地方調査結果」)
	労働時間	製造業の所定外労働時間をみると、4月は16か月連続で前年同月を上回っている。(図9参照) (石川県統計情報室「毎月勤労統計地方調査結果」)

図7 有効求人倍率及び基本手当支給額の推移

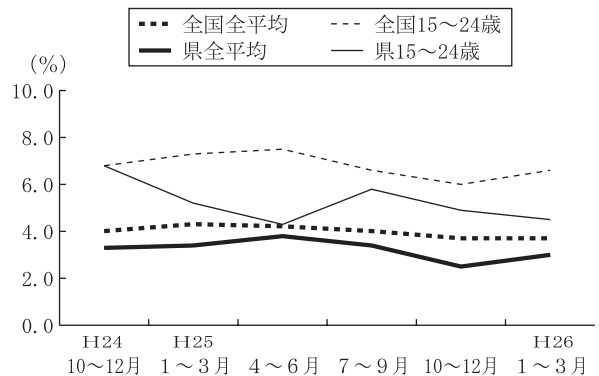
(平成25年4月～平成26年4月)



資料出所：石川労働局

図8 完全失業率の推移

(平成24年第4四半期～平成26年第1四半期)



資料出所：石川県統計情報室

図9 賃金及び時間外労働時間の推移

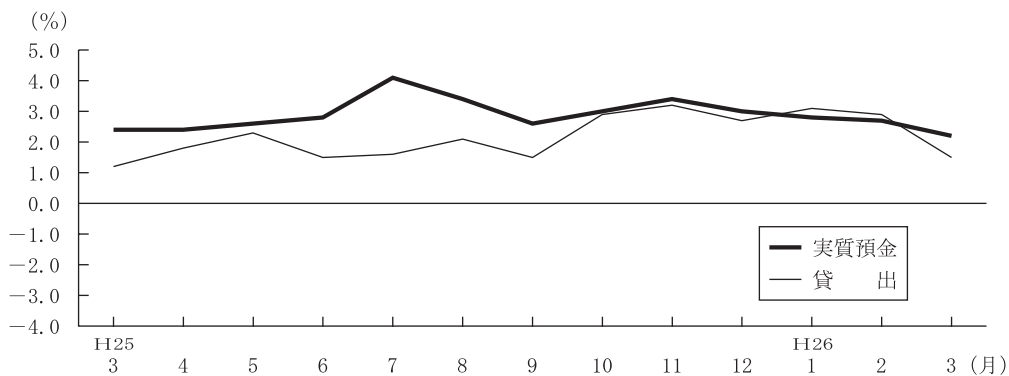
年 月	実質賃金指数	前年同月比	所定外労働時間 (製造業) (事業所規模5人以上)	
			時間	前年同月比
	H22=100	%	時間	%
平成25年 4月	86.8	1.5	14.4	6.7
5	85.5	0.6	13.6	5.5
6	129.6	1.1	14.6	1.4
7	121.8	1.2	14.1	4.5
8	86.9	△ 3.1	14.2	16.4
9	84.9	0.0	14.8	17.4
10	85.1	△ 0.4	14.7	15.8
11	89.0	1.9	15.3	14.2
12	176.9	3.7	15.8	16.2
平成26年 1月	87.0	1.9	14.8	13.0
2	86.4	0.6	16.0	9.7
3	88.6	3.1	16.0	12.7
4	87.0	0.2	15.5	7.6

資料出所：石川県統計情報室

観光	温泉地宿泊状況	温泉地宿泊は、弱めの動きとなっている。 (日本銀行金沢支店「北陸の金融経済月報・6月」)
	旅行	旅行取扱実績は、国内旅行で東京方面に動きがみられるほか、海外旅行で台湾等に動きがみられることから、堅調となっている。 (財務省北陸財務局「石川県内経済情勢・4月」)

金融	預金・貸出残高	預金は、預金者別にみると個人を中心に前年を上回っている。貸出は、貸出先別にみると法人向けおよび個人向けを中心に前年を上回っている。(図10参照) (日本銀行金沢支店「石川県金融経済クォーター」)
----	---------	--

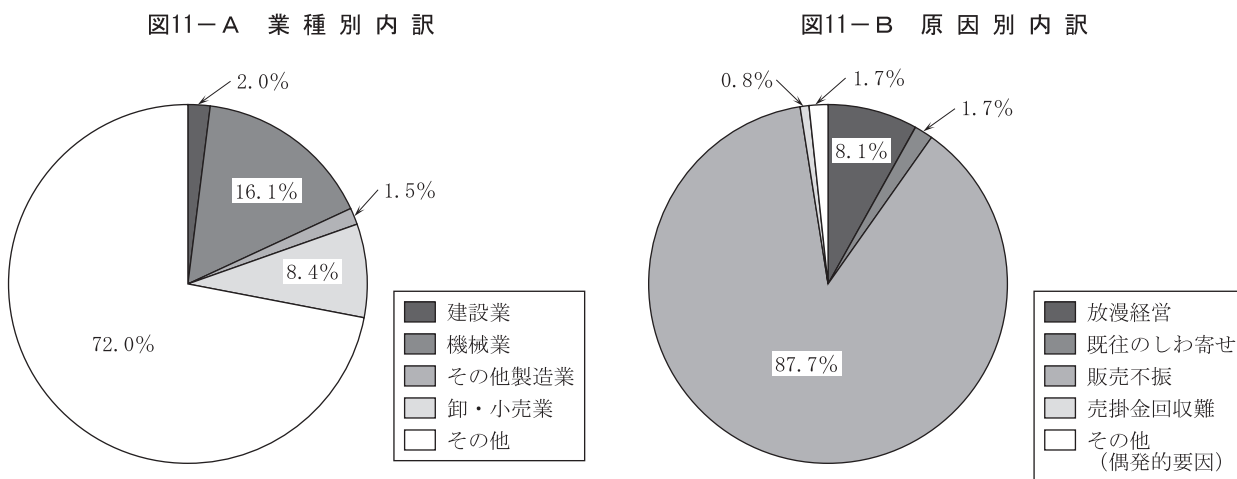
図10 預金・貸出金残高前年比の推移 (平成25年3月～平成26年3月)



資料出所：日本銀行金沢支店

企業倒産	平成26年2月～4月の企業倒産（負債総額10百万円以上）をみると、件数（34件、前年比△10.5%）、負債総額（58億円、前年比△48.7%）ともに、前年同期を下回った。 (東京商工リサーチ金沢支店)
------	---

図11 県内企業倒産状況 (平成26年2月～4月平均)



※負債総額ベースで作成

資料出所：(株)東京商工リサーチ金沢支店