

毎月勤労統計調査地方調査結果速報

平成26年5月分

＜石川県の賃金・労働時間・雇用の動き＞

＜主な動き＞

〔事業所規模 5人以上〕

前年同月と比較すると、

- ・ 定期給与は、 0.9% 増加
- ・ 所定外労働時間は、 9.3% 増加
- ・ 常用労働者数は、 1.5% 増加

〔事業所規模 30人以上〕

(前年同月比)

- ・ 定期給与は、 1.4% 増加
- ・ 所定外労働時間は、 1.8% 増加
- ・ 常用労働者数は、 0.9% 増加

1 利用上の注意

(1) 平成22年1月分速報から日本標準産業分類（平成19年11月改定）に基づき表章している。平成21年以前の結果との接続については、石川県統計情報室ホームページ (<http://toukei.pref.ishikawa.jp/dl/1983/hyousyou.pdf>) を参照のこと。

(2) 指数計算の基準数値は、平成22年=100である。

指数は、それぞれの時系列変化をみるために作成したものであり、項目相互を比較するものではない。

2 統計表に用いる符号

- 「0」, 「0.0」 …… 単位未満
- 「-」 …… 該当数値なし
- 「…」 …… 不詳又は比較数値なし
- 「x」 …… 調査事業所が少ないため秘匿した。
- 「△」 …… 負数又は減少

毎月勤労統計調査地方調査の説明

1 調査の目的

この調査は、統計法に基づく基幹統計であって、雇用、給与及び労働時間などの毎月の変動を明らかにすることを目的としている。

2 調査の対象

この調査の対象は、日本標準産業分類に定める鉱業、採石業、砂利採取業、建設業、製造業、電気・ガス・熱供給・水道業、情報通信業、運輸業、郵便業、卸売業、小売業、金融業、保険業、不動産業、物品賃貸業、学術研究、専門・技術サービス業、宿泊業、飲食サービス業、生活関連サービス業、娯楽業、教育、学習支援業、医療、福祉、複合サービス業、サービス業（他に分類されないもの）において**常時5人以上の常用労働者**を雇用する民営、公営の事業所の中から、産業別・規模別に抽出された**約600事業所**を対象として調査を行っている。

なお、公表は石川県単位で表章している。

3 調査事項の定義

(1) 現金給与額

・「**現金給与額**」とは、所得税、社会保険料、組合費、購買代金などを差し引く以前の**総額(税込み)**のことである。実際の支払額(手取額)のことではない。

・「**きまって支給する給与**」とは**定期給与**のことであり、労働契約、団体協約あるいは事業所の給与規則などによってあらかじめ定められて支給される給与のことである。**所定内給与と所定外給与(超過労働給与)**に分けられる。

・「**所定外給与**」とは、所定の労働時間を超える労働に対して支給される超勤手当や、休日労働、深夜労働に対して支給される給与、時間外手当、早朝出勤手当、休日手当、深夜手当などである。

・「**特別に支払われた給与**」とは、盆、暮等の賞与、3か月を超える期間で算定される給与、ベースアップの差額追給分及び支給事由の発生が不確実な給与等のことである。

・「**現金給与総額**」とは、「きまって支給する給与」と「特別に支払われた給与」の合計額である。

(2) 実労働時間数

・調査期間中に労働者が実際に労働した時間数のことである。休憩時間は、給与が支給されていると否にかかわらず除かれるが、鉱業の坑内夫の休憩時間やいわゆる手待時間は含める。本来の職務外として行われる宿日直の時間は含めない。

(3) 出勤日数

・調査期間中に労働者が実際に出勤した日数のことである。事業所に出勤しない日は有給でも出勤日にならないが、1日のうち1時間でも就業すれば出勤日となる。

(4) 常用労働者(パートタイム労働者を含む)

・「**常用労働者**」とは、次のいずれかに該当する労働者のことである。

ア 期間を定めずに、又は1か月を超える期間を定めて雇われている者

イ 日々又は1か月以内の期間を定めて雇われている者のうち、調査期間の前2か月間で、それぞれ18日以上雇われている者

・「**パートタイム労働者**」とは、常用労働者のうち、次のいずれかに該当する労働者のことである。

ア 1日の所定労働時間が一般の労働者より短い者

イ 1日の所定労働時間が一般の労働者と同じで1週の所定労働日数が一般の労働者より短い者

・「**一般労働者**」とは、常用労働者のうち「パートタイム労働者」以外の労働者のことである。

4 調査結果の算定

(1) この調査結果の数値は、調査事業所の報告をもとに、事業所規模区分(100人以上、30~99人、5~29人)ごとに復元し、推計したものである。

(2) 各区分の統計表の詳細については、お問い合わせ願います。

(注)

規模30人以上の事業所については、約3年毎に調査対象事業所の抽出替えを行っており、平成24年1月分調査で抽出替えを実施した。これに伴い、調査結果に時系列的なギャップが生じることから、数値に連続性を持たせるため、各指数及び前月、前年同月比等は過去に遡り修正した。したがって、過去の公表実数による比較と一致しないことがある。

結果の概要

(平成26年5月分)

事業所規模5人以上 調査産業計 (常用労働者：パートタイム含む)

1 賃金の動き

現金給与総額は、	244,819円	前年同月比	1.3%
うち、定期給与は、	240,346円	前年同月比	0.9%

2 労働時間の動き

総実労働時間は、	144.1時間	前年同月比	△0.7%
うち、所定内労働時間は、	134.7時間	前年同月比	△1.3%
所定外労働時間は、	9.4時間	前年同月比	9.3%
製造業の所定外労働時間は、	13.8時間	前年同月比	1.5%

3 雇用の動き

常用労働者数は、	423,324人	前年同月比	1.5%
パートタイム労働者比率は、	28.3%	前年同月差	0.2ポイント
うち、男子は、	14.7%		
女子は、	44.5%		

事業所規模30人以上 調査産業計 (常用労働者：パートタイム含む)

1 賃金の動き		(前年同月比)
現金給与総額	266,431円	1.3%
うち、定期給与	261,713円	1.4%
2 労働時間の動き		
総実労働時間	146.0時間	△1.2%
うち、所定内労働時間	134.9時間	△1.5%
所定外労働時間	11.1時間	1.8%
製造業の所定外労働時間	14.9時間	△1.4%
3 雇用の動き		
常用労働者数	235,394人	0.9%

表1 産業別「現金給与額」の比較

(単位 円、%)

産業別	現金給与総額			きまって支給する給与			特別に支払われた給与	
	実数	前月比	前年同月比	実数	前月比	前年同月比	実数	前年同月差
調査産業計	244,819	△ 3.8	1.3	240,346	△ 3.4	0.9	4,473	978
建設業	305,897	△ 1.0	4.2	297,185	△ 1.6	4.6	8,712	△ 726
製造業	268,421	△ 1.8	3.2	266,033	△ 1.1	2.8	2,388	1,044
電気・ガス・熱供給・水道業	699,774	76.3	△ 3.7	389,815	△ 1.3	△ 2.2	309,959	△ 17,905
情報通信業	363,091	△ 6.7	3.9	362,006	△ 6.5	3.8	1,085	37
運輸業，郵便業	262,341	△ 14.8	3.1	254,526	△ 9.4	0.1	7,815	7,771
卸売業，小売業	219,389	△ 1.5	2.2	214,553	△ 2.4	0.7	4,836	3,496
金融業，保険業	286,370	△ 4.6	2.9	285,493	△ 3.8	2.7	877	582
不動産業，物品賃貸業	276,461	0.5	8.0	271,184	△ 0.1	8.3	5,277	△ 491
学術研究，専門・技術サービス業	323,447	△ 13.9	1.8	323,099	△ 1.9	1.7	348	261
宿泊業，飲食サービス業	101,776	△ 8.3	2.9	101,776	△ 8.2	2.9	0	0
生活関連サービス業，娯楽業	195,582	△ 3.9	0.6	195,582	△ 3.8	1.5	0	△ 1,589
教育，学習支援業	268,127	△ 9.1	△ 6.7	268,095	△ 9.0	△ 6.6	32	△ 5
医療，福祉	255,061	△ 2.5	△ 1.4	255,046	△ 2.0	△ 0.5	15	△ 2,030
複合サービス事業	294,498	△ 12.8	△ 0.9	293,573	△ 6.3	△ 0.9	925	312
サービス業 (他に分類されないもの)	181,814	△ 7.4	△ 3.1	181,157	△ 2.5	△ 3.4	657	464

(注) 調査産業計の中には鉱業，採石業，砂利採取業を含む。

表2 産業別労働時間の比較

(単位 日、時間、%)

産業別	出勤日数			総実労働時間			所定内労働時間			所定外労働時間		
	実数	前月差	前年同月差	実数	前月比	前年同月比	実数	前月比	前年同月比	実数	前月比	前年同月比
調査産業計	18.8	△ 1.2	△ 0.2	144.1	△ 6.9	△ 0.7	134.7	△ 6.4	△ 1.3	9.4	△ 14.6	9.3
建設業	20.2	△ 1.3	△ 0.5	163.5	△ 5.5	0.0	151.5	△ 4.4	△ 0.8	12.0	△ 17.8	12.2
製造業	19.1	△ 1.7	0.1	156.6	△ 8.5	0.4	142.8	△ 8.3	0.3	13.8	△ 10.9	1.5
電気・ガス・熱供給・水道業	17.8	△ 1.2	△ 0.8	163.4	△ 7.1	△ 3.6	147.7	△ 6.6	△ 3.8	15.7	△ 10.3	△ 1.3
情報通信業	18.4	△ 2.0	△ 0.3	155.6	△ 10.1	△ 1.5	142.3	△ 10.2	△ 2.6	13.3	△ 9.5	11.8
運輸業，郵便業	20.4	△ 1.5	0.0	175.0	△ 7.3	2.9	153.3	△ 6.4	1.6	21.7	△ 12.5	14.2
卸売業，小売業	19.0	△ 0.9	△ 0.2	138.0	△ 6.0	0.0	132.5	△ 5.3	△ 1.1	5.5	△ 20.3	37.6
金融業，保険業	19.1	△ 0.6	△ 0.6	148.8	△ 3.3	△ 4.0	139.8	△ 3.0	△ 3.3	9.0	△ 7.2	△ 12.6
不動産業，物品賃貸業	21.4	△ 0.3	0.3	172.3	△ 2.1	5.5	162.1	△ 0.9	4.3	10.2	△ 17.8	29.1
学術研究，専門・技術サービス業	18.9	△ 0.6	0.0	156.5	△ 2.4	△ 1.2	142.1	△ 2.6	△ 2.1	14.4	0.7	9.0
宿泊業，飲食サービス業	16.2	△ 1.0	0.5	100.5	△ 9.8	△ 1.0	94.8	△ 9.6	△ 2.1	5.7	△ 12.3	21.3
生活関連サービス業，娯楽業	18.1	△ 0.8	△ 1.0	135.8	△ 3.3	△ 4.4	132.1	△ 3.3	△ 3.9	3.7	△ 5.2	△ 17.9
教育，学習支援業	16.9	△ 1.8	△ 0.8	120.0	△ 12.1	△ 6.7	114.8	△ 12.3	△ 7.6	5.2	△ 7.2	20.9
医療，福祉	19.4	△ 1.0	△ 0.2	143.6	△ 4.4	△ 2.1	139.0	△ 4.9	△ 2.3	4.6	7.0	2.3
複合サービス事業	19.2	△ 0.3	△ 0.6	152.9	△ 0.7	3.0	145.3	0.2	1.1	7.6	△ 13.6	65.3
サービス業 (他に分類されないもの)	18.9	△ 0.4	0.2	137.1	△ 7.7	△ 3.0	125.9	△ 3.5	△ 3.0	11.2	△ 38.1	△ 3.4

(注) 1 表1(注)参照

2 総実労働時間=所定内労働時間+所定外労働時間

表3 推計常用労働者数及び労働異動率

(単位 人、%)

産業別	推計常用労働者数				労働異動率	
	本月末常用労働者数	前月比	前年同月比	構成比	入職率	離職率
調査産業計	423,324	0.5	1.5	100.0	1.94	1.70
建設業	25,708	1.2	4.2	6.1	1.28	0.11
製造業	87,083	△ 0.4	2.5	20.6	0.84	1.19
電気・ガス・熱供給・水道業	2,532	0.0	2.7	0.6	0.16	0.16
情報通信業	11,194	0.0	0.1	2.6	1.44	1.48
運輸業，郵便業	26,770	△ 0.5	1.1	6.3	0.98	1.49
卸売業，小売業	81,408	0.0	△ 1.8	19.2	1.93	1.94
金融業，保険業	12,855	△ 2.7	4.5	3.0	3.15	5.79
不動産業，物品賃貸業	4,191	△ 0.7	1.1	1.0	0.66	1.47
学術研究，専門・技術サービス業	7,935	0.0	△ 2.6	1.9	0.86	0.86
宿泊業，飲食サービス業	34,987	4.7	△ 0.2	8.3	5.57	3.59
生活関連サービス業，娯楽業	13,466	2.1	2.5	3.2	3.45	1.32
教育，学習支援業	24,805	1.0	0.0	5.9	1.27	0.32
医療，福祉	59,197	0.3	1.4	14.0	1.96	1.72
複合サービス事業	5,149	0.1	3.3	1.2	0.29	0.16
サービス業 (他に分類されないもの)	25,882	0.9	10.1	6.1	2.99	2.09

(注) 1 表1(注)参照

2 入(離)職率=入(離)職者数÷常用労働者数×100

表4 産業別「現金給与額」の比較

(事業所規模30人以上)

(単位 円、%)

産業別	現金給与総額			きまって支給する給与			特別に支払われた給与	
	実数	前月比	前年同月比	実数	前月比	前年同月比	実数	前年同月比
調査産業計	266,431	△ 4.3	1.3	261,713	△ 3.4	1.4	4,718	△ 67
建設業	300,912	△ 3.6	5.4	296,580	△ 3.7	4.8	4,332	1,766
製造業	285,435	△ 1.8	3.2	283,421	△ 0.7	2.8	2,014	1,114
電気・ガス・熱供給・水道業	822,446	92.0	△ 2.5	422,438	△ 0.7	△ 1.4	400,008	△ 15,511
情報通信業	400,762	△ 1.7	5.4	399,410	△ 1.6	5.3	1,352	28
運輸業、郵便業	265,172	△ 19.7	△ 2.3	265,085	△ 8.2	△ 2.3	87	18
卸売業、小売業	210,011	0.1	4.1	206,921	△ 1.0	3.7	3,090	875
金融業、保険業	272,428	△ 8.3	△ 3.6	271,090	△ 6.7	△ 3.8	1,338	787
不動産業、物品賃貸業	305,378	3.2	2.0	276,951	0.2	3.3	28,427	△ 2,839
学術研究、専門・技術サービス業	325,144	△ 5.7	△ 4.3	324,286	△ 5.4	△ 4.5	858	639
宿泊業、飲食サービス業	99,139	△ 14.2	△ 14.5	99,139	△ 14.1	△ 14.4	0	0
生活関連サービス業、娯楽業	210,236	2.3	6.4	210,236	2.2	6.4	0	0
教育、学習支援業	307,723	△ 10.8	4.5	307,675	△ 10.8	4.4	48	△ 9
医療、福祉	289,113	△ 3.4	△ 1.1	289,098	△ 2.8	0.0	15	△ 2,972
複合サービス事業	299,977	△ 15.2	△ 11.9	299,977	△ 7.6	△ 11.8	0	0
サービス業 (他に分類されないもの)	175,050	△ 9.7	△ 2.6	174,118	△ 2.8	△ 3.1	932	687

(注) 調査産業計の中には鉱業、採石業、砂利採取業を含む。

表5 産業別労働時間の比較

(単位 日、時間、%)

産業別	出勤日数			総実労働時間			所定内労働時間			所定外労働時間		
	実数	前月比	前年同月比	実数	前月比	前年同月比	実数	前月比	前年同月比	実数	前月比	前年同月比
調査産業計	18.8	△ 1.1	△ 0.2	146.0	△ 6.6	△ 1.2	134.9	△ 6.3	△ 1.5	11.1	△ 11.9	1.8
建設業	19.6	△ 0.6	△ 0.9	152.7	△ 1.6	△ 4.7	141.9	△ 1.2	△ 4.3	10.8	△ 6.9	△ 9.2
製造業	19.0	△ 1.6	0.3	157.9	△ 7.7	0.5	143.0	△ 7.9	0.7	14.9	△ 5.7	△ 1.4
電気・ガス・熱供給・水道業	18.1	△ 1.2	△ 0.5	173.6	△ 6.9	△ 3.0	153.7	△ 6.5	△ 3.6	19.9	△ 9.0	2.6
情報通信業	18.2	△ 1.5	△ 0.2	154.4	△ 8.2	△ 2.4	141.0	△ 8.1	△ 2.5	13.4	△ 8.9	△ 0.7
運輸業、郵便業	20.3	△ 0.7	△ 0.2	183.2	△ 4.6	3.4	155.6	△ 3.3	3.6	27.6	△ 11.0	2.6
卸売業、小売業	19.1	△ 0.6	0.9	129.8	△ 4.7	0.8	124.8	△ 3.7	0.8	5.0	△ 26.4	2.1
金融業、保険業	18.8	△ 0.9	△ 0.8	145.8	△ 5.0	△ 3.9	136.4	△ 4.8	△ 4.3	9.4	△ 7.8	2.2
不動産業、物品賃貸業	20.7	△ 1.4	0.1	167.8	△ 8.1	0.4	147.8	△ 6.1	△ 2.0	20.0	△ 20.3	23.5
学術研究、専門・技術サービス業	18.9	△ 0.3	△ 0.4	161.8	△ 2.2	△ 4.0	144.0	△ 1.4	△ 2.8	17.8	△ 7.8	△ 12.7
宿泊業、飲食サービス業	14.7	△ 1.4	△ 2.2	88.8	△ 12.2	△ 16.9	86.2	△ 12.1	△ 16.8	2.6	△ 16.2	△ 21.2
生活関連サービス業、娯楽業	20.4	0.9	△ 1.1	150.4	4.7	△ 4.8	144.7	4.5	△ 5.1	5.7	13.9	5.5
教育、学習支援業	17.0	△ 2.5	△ 0.2	119.3	△ 14.4	△ 1.7	115.2	△ 15.3	△ 2.7	4.1	24.2	46.4
医療、福祉	19.4	△ 1.1	△ 0.7	148.1	△ 4.9	△ 3.1	142.2	△ 5.1	△ 3.2	5.9	3.5	0.0
複合サービス事業	19.6	0.2	0.1	154.2	2.0	2.3	146.5	3.0	1.1	7.7	△ 13.5	30.5
サービス業 (他に分類されないもの)	18.3	△ 0.6	△ 0.3	135.9	△ 8.0	△ 2.0	121.9	△ 3.4	△ 2.6	14.0	△ 35.2	2.9

(注) 1 表1(注)参照

2 総実労働時間=所定内労働時間+所定外労働時間

表6 推計常用労働者数及び労働異動率

(単位 人、%)

産業別	推計常用労働者数				労働異動率	
	本月末常用労働者数	前月比	前年同月比	構成比	入職率	離職率
調査産業計	235,394	0.3	0.9	100.0	1.56	1.61
建設業	9,933	0.1	10.5	4.2	0.12	0.00
製造業	62,792	△ 0.2	1.6	26.7	0.77	0.98
電気・ガス・熱供給・水道業	1,962	0.0	0.9	0.8	0.20	0.20
情報通信業	8,319	△ 0.1	0.5	3.5	1.06	1.14
運輸業、郵便業	17,491	△ 0.2	3.0	7.4	1.44	1.69
卸売業、小売業	29,528	△ 0.2	△ 3.4	12.5	1.68	1.88
金融業、保険業	7,099	△ 3.6	7.9	3.0	2.85	6.44
不動産業、物品賃貸業	761	0.4	△ 0.1	0.3	1.72	1.32
学術研究、専門・技術サービス業	3,221	0.0	△ 0.5	1.4	0.00	0.00
宿泊業、飲食サービス業	12,313	10.0	△ 2.5	5.2	4.82	2.94
生活関連サービス業、娯楽業	5,085	△ 1.3	△ 1.3	2.2	2.08	3.38
教育、学習支援業	16,572	0.1	1.6	7.0	0.30	0.18
医療、福祉	39,351	0.1	1.5	16.7	1.80	1.67
複合サービス事業	2,756	0.0	1.6	1.2	0.00	0.00
サービス業 (他に分類されないもの)	18,211	0.7	△ 2.1	7.7	3.70	2.96

(注) 1 表1(注)参照

2 入(離)職率=入(離)職者数÷常用労働者数×100

指数表 [事業所規模5人以上]

第1表 産業別名目賃金指数(現金給与総額)

平成22年=100

	調査産業計	建設業	製造業	電気・ガス・ 熱供給・ 水道業	情報 通信業	運輸業、 郵便業	卸売業、 小売業	金融業、 保険業	不動産業、 物品賃貸業	学術研究、 専門・技術 サービス業	宿泊業、飲 食サービス 業	生活関連 サービス 業、娯楽業	教育、学習 支援業	医療、 福祉	複合サービ ス事業	サービス業 (他に分類 されないも の)
平成24年平均	98.7	96.0	101.1	95.0	105.4	117.2	94.4	94.3	141.6	102.4	86.8	73.6	101.8	97.0	102.6	87.9
平成25年平均	99.5	100.3	102.6	90.5	101.8	113.6	99.5	98.8	127.4	104.7	83.9	97.4	92.2	94.5	103.6	88.1
平成25年 12月	176.7	160.3	191.0	122.4	197.2	175.7	170.2	206.6	208.8	189.9	103.9	143.9	192.0	177.5	223.2	130.3
平成26年 1月	86.7	88.9	88.2	72.2	82.5	105.1	89.7	102.5	119.0	83.8	93.1	83.7	68.1	77.9	85.2	76.5
2月	86.1	92.9	86.5	72.8	82.0	109.3	89.0	80.5	112.9	88.7	87.8	82.3	68.1	78.6	97.0	77.1
3月	88.6	94.4	87.6	72.9	86.2	110.1	97.5	83.3	126.2	88.8	84.8	84.0	73.3	79.3	97.2	80.0
4月	89.1	90.9	88.0	72.0	91.6	121.3	90.4	81.8	117.4	102.4	89.0	85.0	75.5	80.9	92.4	83.4
5月	85.7	90.0	86.4	126.9	85.5	103.4	89.0	78.0	118.0	88.2	81.6	81.7	68.6	78.9	80.6	77.2
前月比(%)	△ 3.8	△ 1.0	△ 1.8	76.3	△ 6.7	△ 14.8	△ 1.5	△ 4.6	0.5	△ 13.9	△ 8.3	△ 3.9	△ 9.1	△ 2.5	△ 12.8	△ 7.4
前年同月比(%)	1.3	4.2	3.2	△ 3.7	3.9	3.1	2.2	2.9	8.0	1.8	2.9	0.6	△ 6.7	△ 1.4	△ 0.9	△ 3.1

(注) 調査産業計の中には鉱業、採石業、砂利採取業を含む。

第2表 産業別名目賃金指数(きまって支給する給与)

	調査産業計	建設業	製造業	電気・ガス・ 熱供給・ 水道業	情報 通信業	運輸業、 郵便業	卸売業、 小売業	金融業、 保険業	不動産業、 物品賃貸業	学術研究、 専門・技術 サービス業	宿泊業、飲 食サービス 業	生活関連 サービス 業、娯楽業	教育、学習 支援業	医療、 福祉	複合サービ ス事業	サービス業 (他に分類 されないも の)
平成24年平均	99.0	96.5	98.6	101.0	101.6	118.1	96.2	98.8	140.7	107.5	87.1	72.1	102.0	100.5	102.9	88.3
平成25年平均	99.4	102.0	100.1	97.0	101.6	114.1	98.8	99.7	126.4	111.0	83.4	92.5	91.9	98.0	105.5	88.9
平成25年 12月	100.5	104.0	101.9	95.8	102.5	119.5	98.6	104.4	127.1	112.5	86.6	92.1	89.1	98.2	110.3	87.8
平成26年 1月	99.8	102.6	99.7	98.1	101.9	118.8	102.2	102.4	130.6	105.9	91.1	89.2	85.2	96.1	108.9	84.4
2月	101.3	104.6	101.8	99.0	101.4	123.2	103.5	102.7	128.9	105.4	91.5	90.8	85.2	96.6	118.0	86.6
3月	101.4	106.5	101.2	99.1	106.3	119.5	106.0	101.9	128.5	109.9	88.2	92.7	88.7	95.2	108.2	89.4
4月	103.5	104.6	102.7	97.4	113.0	125.1	104.4	103.5	132.4	113.4	92.9	93.8	94.3	99.4	111.6	88.7
5月	100.0	102.9	101.6	96.1	105.6	113.4	101.9	99.6	132.3	111.3	85.3	90.2	85.8	97.4	104.6	86.5
前月比(%)	△ 3.4	△ 1.6	△ 1.1	△ 1.3	△ 6.5	△ 9.4	△ 2.4	△ 3.8	△ 0.1	△ 1.9	△ 8.2	△ 3.8	△ 9.0	△ 2.0	△ 6.3	△ 2.5
前年同月比(%)	0.9	4.6	2.8	△ 2.2	3.8	0.1	0.7	2.7	8.3	1.7	2.9	1.5	△ 6.6	△ 0.5	△ 0.9	△ 3.4

(注) 第1表(注)参照

第3表 産業別名目賃金指数(所定内給与)

	調査産業計	建設業	製造業	電気・ガス・ 熱供給・ 水道業	情報 通信業	運輸業、 郵便業	卸売業、 小売業	金融業、 保険業	不動産業、 物品賃貸業	学術研究、 専門・技術 サービス業	宿泊業、飲 食サービス 業	生活関連 サービス 業、娯楽業	教育、学習 支援業	医療、 福祉	複合サービ ス事業	サービス業 (他に分類 されないも の)
平成24年平均	99.0	95.3	99.6	96.1	101.9	109.7	96.6	96.9	143.3	106.1	84.9	71.7	101.8	101.6	102.7	91.3
平成25年平均	99.3	100.6	100.6	92.5	104.4	105.6	99.3	98.8	124.2	109.2	81.4	92.6	91.7	99.3	105.1	90.0
平成25年 12月	99.8	102.4	101.4	88.1	106.2	107.3	98.8	103.8	123.4	109.9	84.5	91.0	89.0	99.6	109.3	88.7
平成26年 1月	99.3	101.0	100.7	91.2	104.2	105.8	102.1	101.1	131.0	107.5	88.8	88.3	85.1	96.9	106.9	86.1
2月	100.9	101.2	101.4	110.4	104.5	113.1	103.8	101.5	129.0	106.7	89.4	90.3	84.9	97.6	116.9	88.7
3月	100.7	102.7	100.9	91.5	108.4	110.9	105.0	101.3	128.8	109.9	87.0	91.3	88.4	96.9	106.1	90.5
4月	102.7	102.6	102.0	93.6	115.1	115.3	103.7	102.1	130.4	113.4	91.5	93.1	93.6	100.8	107.9	89.1
5月	99.7	101.9	101.6	92.8	107.9	105.4	102.1	98.0	132.3	112.0	83.9	88.8	85.3	98.7	102.3	87.8
前月比(%)	△ 2.9	△ 0.7	△ 0.4	△ 0.9	△ 6.3	△ 8.6	△ 1.5	△ 4.0	1.5	△ 1.2	△ 8.3	△ 4.6	△ 8.9	△ 2.1	△ 5.2	△ 1.5
前年同月比(%)	0.4	4.5	1.9	△ 1.9	3.2	△ 1.6	0.1	3.7	9.5	2.9	3.7	△ 0.4	△ 6.8	△ 0.4	△ 2.5	△ 3.9

(注) 第1表(注)参照

第4表 産業別実質賃金指数(現金給与総額)

	調査産業計	建設業	製造業	電気・ガス・ 熱供給・ 水道業	情報 通信業	運輸業、 郵便業	卸売業、 小売業	金融業、 保険業	不動産業、 物品賃貸業	学術研究、 専門・技術 サービス業	宿泊業、飲 食サービス 業	生活関連 サービス 業、娯楽業	教育、学習 支援業	医療、 福祉	複合サービ ス事業	サービス業 (他に分類 されないも の)
平成24年平均	99.9	97.2	102.3	96.2	106.7	118.6	95.5	95.4	143.3	103.6	87.9	74.5	103.0	98.2	103.8	89.0
平成25年平均	100.5	101.3	103.6	91.4	102.8	114.7	100.5	99.8	128.7	105.8	84.7	98.4	93.1	95.5	104.6	89.0
平成25年 12月	176.9	160.5	191.2	122.5	197.4	175.9	170.4	206.8	209.0	190.1	104.0	144.0	192.2	177.7	223.4	130.4
平成26年 1月	87.0	89.3	88.6	72.5	82.8	105.5	90.1	102.9	119.5	84.1	93.5	84.0	68.4	78.2	85.5	76.8
2月	86.4	93.3	86.8	73.1	82.3	109.7	89.4	80.8	113.4	89.1	88.2	82.6	68.4	78.9	97.4	77.4
3月	88.8	94.6	87.8	73.0	86.4	110.3	97.7	83.5	126.5	89.0	85.0	84.2	73.4	79.5	97.4	80.2
4月	87.0	88.8	85.9	70.3	89.5	118.5	88.3	79.9	114.6	100.0	86.9	83.0	73.7	79.0	90.2	81.4
5月	83.1	87.3	83.8	123.1	82.9	100.3	86.3	75.7	114.5	85.5	79.1	79.2	66.5	76.5	78.2	74.9
前月比(%)	△ 4.5	△ 1.7	△ 2.4	75.1	△ 7.4	△ 15.4	△ 2.3	△ 5.3	△ 0.1	△ 14.5	△ 9.0	△ 4.6	△ 9.8	△ 3.2	△ 13.3	△ 8.0
前年同月比(%)	△ 2.8	△ 0.1	△ 0.9	△ 7.7	△ 0.4	△ 1.1	△ 2.0	△ 1.2	3.6	△ 2.4	△ 1.4	△ 3.5	△ 10.5	△ 5.4	△ 4.9	△ 7.1

(注) 1 第1表(注)参照

2 実質賃金指数は、名目賃金指数を金沢市の消費者物価指数(持家の帰属家賃を除く総合)[総務省統計局調]で除したものである。

第5表 産業別実質賃金指数(きまって支給する給与)

	調査産業計	建設業	製造業	電気・ガス・ 熱供給・ 水道業	情報 通信業	運輸業、 郵便業	卸売業、 小売業	金融業、 保険業	不動産業、 物品賃貸業	学術研究、 専門・技術 サービス業	宿泊業、飲 食サービス 業	生活関連 サービス 業、娯楽業	教育、学習 支援業	医療、 福祉	複合サービ ス事業	サービス業 (他に分類 されないも の)
平成24年平均	100.2	97.7	99.8	102.2	102.8	119.5	97.4	100.0	142.4	108.8	88.2	73.0	103.2	101.7	104.1	89.4
平成25年平均	100.4	103.0	101.1	98.0	102.6	115.3	99.8	100.7	127.7	112.1	84.2	93.4	92.8	99.0	106.6	89.8
平成25年 12月	100.6	104.1	102.0	95.9	102.6	119.6	98.7	104.5	127.2	112.6	86.7	92.2	89.2	98.3	110.4	87.9
平成26年 1月	100.2	103.0	100.1	98.5	102.3	119.3	102.6	102.8	131.1	106.3	91.5	89.6	85.5	96.5	109.3	84.7
2月	101.7	105.0	102.2	99.4	101.8	123.7	103.9	103.1	129.4	105.8	91.9	91.2	85.5	97.0	118.5	86.9
3月	101.6	106.7	101.4	99.3	106.5	119.7	106.2	102.1	128.8	110.1	88.4	92.9	88.9	95.4	108.4	89.6
4月	101.1	102.1	100.3	95.1	110.4	122.2	102.0	101.1	129.3	110.7	90.7	91.6	92.1	97.1	109.0	86.6
5月	97.0	99.8	98.5	93.2	102.4	110.0	98.8	96.6	128.3	108.0	82.7	87.5	83.2	94.5	101.5	83.9
前月比(%)	△ 4.1	△ 2.3	△ 1.8	△ 2.0	△ 7.2	△ 10.0	△ 3.1	△ 4.5	△ 0.8	△ 2.4	△ 8.8	△ 4.5	△ 9.7	△ 2.7	△ 6.9	△ 3.1
前年同月比(%)	△ 3.2	0.3	△ 1.4	△ 6.2	△ 0.4	△ 4.0	△ 3.4	△ 1.5	3.8	△ 2.4	△ 1.3	△ 2.7	△ 10.4	△ 4.5	△ 4.9	△ 7.3

(注) 1 第1表(注)参照

2 実質賃金指数は、名目賃金指数を金沢市の消費者物価指数(持家の帰属家賃を除く総合)[総務省統計局調]で除したものである。

第6表 産業別労働時間指数(総実労働時間)

	調査産業計	建設業	製造業	電気・ガス・ 熱供給・ 水道業	情報 通信業	運輸業、 郵便業	卸売業、 小売業	金融業、 保険業	不動産業、 物品賃貸業	学術研究、 専門・技術 サービス業	宿泊業、飲 食サービス 業	生活関連 サービス 業、娯楽業	教育、学習 支援業	医療、 福祉	複合サービ ス事業	サービス業 (他に分類 されないも の)
平成24年平均	99.6	101.8	101.5	100.0	101.5	110.8	98.9	103.8	101.6	97.5	96.4	82.7	98.9	98.2	98.5	93.1
平成25年平均	99.1	103.4	101.5	96.8	98.2	110.2	97.5	101.8	106.8	96.4	90.1	89.0	94.6	98.8	98.8	96.1
平成25年 12月	99.6	104.5	104.3	91.1	97.2	116.6	98.2	99.0	102.2	100.2	89.0	87.0	87.2	97.2	98.9	95.1
平成26年 1月	91.0	91.5	90.3	95.4	85.8	103.3	90.6	98.1	104.1	83.1	92.5	83.0	83.1	90.2	97.8	84.5
2月	98.7	104.8	104.9	95.5	97.9	109.2	99.5	95.8	105.3	95.5	92.2	80.0	89.0	94.5	92.3	90.1
3月	98.3	105.9	101.1	97.8	97.6	110.2	98.5	97.7	107.6	92.2	91.0	85.6	94.5	95.4	97.3	90.2
4月	103.6	104.7	105.5	99.9	104.7	115.6	102.5	105.6	112.0	95.9	101.0	89.7	103.3	101.3	103.2	97.4
5月	96.4	98.9	96.5	92.8	94.1	107.2	96.3	102.1	109.7	93.6	91.1	86.7	90.8	96.8	102.5	89.9
前月比(%)	△ 6.9	△ 5.5	△ 8.5	△ 7.1	△ 10.1	△ 7.3	△ 6.0	△ 3.3	△ 2.1	△ 2.4	△ 9.8	△ 3.3	△ 12.1	△ 4.4	△ 0.7	△ 7.7
前年同月比(%)	△ 0.7	0.0	0.4	△ 3.6	△ 1.5	2.9	0.0	△ 4.0	5.5	△ 1.2	△ 1.0	△ 4.4	△ 6.7	△ 2.1	3.0	△ 3.0

(注) 第1表(注)参照

第7表 産業別労働時間指数(所定内労働時間)

	調査産業計	建設業	製造業	電気・ガス・熱供給・水道業	情報通信業	運輸業、郵便業	卸売業、小売業	金融業、保険業	不動産業、物品賃貸業	学術研究、専門・技術サービス業	宿泊業、飲食サービス業	生活関連サービス業、娯楽業	教育、学習支援業	医療、福祉	複合サービス事業	サービス業(他に分類されないもの)
平成24年平均	100.1	99.9	102.2	98.1	103.3	105.9	100.4	102.5	103.1	96.4	96.6	85.4	102.5	98.6	98.3	94.5
平成25年平均	99.0	99.4	101.4	94.2	100.8	104.6	98.9	101.2	106.9	95.3	88.8	92.3	96.6	99.6	98.0	96.1
平成25年 12月	98.6	99.7	103.5	88.0	100.0	106.1	98.6	98.2	101.1	98.1	87.3	89.6	89.0	98.0	96.9	95.1
平成26年 1月	90.2	87.5	88.9	91.9	87.5	97.3	90.9	97.1	104.1	83.0	91.6	86.2	84.3	90.4	95.5	84.7
2月	98.2	98.8	104.1	90.0	100.9	104.0	100.1	95.4	105.3	95.0	91.7	83.1	90.1	95.1	90.7	91.1
3月	97.4	98.6	99.9	93.7	100.1	104.5	98.1	97.1	107.8	90.4	90.2	88.8	95.8	96.1	94.7	89.9
4月	102.7	99.6	105.1	98.1	106.8	110.1	102.3	104.3	110.6	95.2	98.7	93.6	104.2	102.4	99.9	93.9
5月	96.1	95.2	96.4	91.6	95.9	103.0	96.9	101.2	109.6	92.7	89.2	90.5	91.4	97.4	100.1	90.6
前月比(%)	△ 6.4	△ 4.4	△ 8.3	△ 6.6	△ 10.2	△ 6.4	△ 5.3	△ 3.0	△ 0.9	△ 2.6	△ 9.6	△ 3.3	△ 12.3	△ 4.9	0.2	△ 3.5
前年同月比(%)	△ 1.3	△ 0.8	0.3	△ 3.8	△ 2.6	1.6	△ 1.1	△ 3.3	4.3	△ 2.1	△ 2.1	△ 3.9	△ 7.6	△ 2.3	1.1	△ 3.0

(注) 第1表(注)参照

第8表 産業別労働時間指数(所定外労働時間)

	調査産業計	建設業	製造業	電気・ガス・熱供給・水道業	情報通信業	運輸業、郵便業	卸売業、小売業	金融業、保険業	不動産業、物品賃貸業	学術研究、専門・技術サービス業	宿泊業、飲食サービス業	生活関連サービス業、娯楽業	教育、学習支援業	医療、福祉	複合サービス事業	サービス業(他に分類されないもの)
平成24年平均	91.3	145.6	94.1	125.5	86.3	170.4	67.1	127.8	67.9	111.5	91.9	45.8	27.4	85.8	106.2	78.3
平成25年平均	99.6	201.3	102.5	130.1	75.6	178.3	69.5	113.6	90.7	109.6	124.6	42.7	51.0	78.6	129.3	96.0
平成25年 12月	112.6	220.6	112.1	131.2	72.8	239.3	89.2	113.3	103.8	125.5	135.0	51.9	47.2	75.4	176.9	95.6
平成26年 1月	101.1	188.9	105.0	139.0	71.6	175.6	84.6	116.0	90.6	86.1	115.0	38.7	54.2	84.2	184.6	81.5
2月	105.3	252.4	113.5	162.4	72.8	173.3	86.2	102.7	91.5	102.2	105.0	37.7	61.1	78.9	153.8	80.0
3月	111.6	285.7	113.5	148.9	76.3	179.3	106.2	109.3	89.6	113.1	112.5	41.5	62.5	75.4	194.9	94.1
4月	115.8	231.7	109.9	124.1	87.0	183.7	106.2	129.3	117.0	104.4	162.5	36.8	77.8	75.4	225.6	134.1
5月	98.9	190.5	97.9	111.3	78.7	160.7	84.6	120.0	96.2	105.1	142.5	34.9	72.2	80.7	194.9	83.0
前月比(%)	△ 14.6	△ 17.8	△ 10.9	△ 10.3	△ 9.5	△ 12.5	△ 20.3	△ 7.2	△ 17.8	0.7	△ 12.3	△ 5.2	△ 7.2	7.0	△ 13.6	△ 38.1
前年同月比(%)	9.3	12.2	1.5	△ 1.3	11.8	14.2	37.6	△ 12.6	29.1	9.0	21.3	△ 17.9	20.9	2.3	65.3	△ 3.4

(注) 第1表(注)参照

第9表 産業別常用雇用指数

	調査産業計	建設業	製造業	電気・ガス・熱供給・水道業	情報通信業	運輸業、郵便業	卸売業、小売業	金融業、保険業	不動産業、物品賃貸業	学術研究、専門・技術サービス業	宿泊業、飲食サービス業	生活関連サービス業、娯楽業	教育、学習支援業	医療、福祉	複合サービス事業	サービス業(他に分類されないもの)
平成24年平均	102.6	125.3	98.7	204.1	107.4	101.3	100.7	108.9	105.2	99.8	98.4	101.5	100.0	104.4	131.4	95.4
平成25年平均	102.3	127.0	98.8	204.9	110.8	103.9	100.3	107.5	107.3	96.4	97.7	105.1	99.0	106.3	125.3	86.3
平成25年 12月	103.6	128.2	99.3	205.2	108.8	114.1	100.9	109.9	107.6	95.7	96.2	102.8	101.2	107.5	123.4	90.9
平成26年 1月	101.9	127.9	99.0	206.9	108.7	103.6	99.3	109.4	107.8	95.7	90.6	99.0	100.8	107.5	123.4	90.4
2月	102.0	126.9	98.9	206.6	108.3	103.4	99.3	111.2	109.3	95.7	92.1	100.8	100.3	107.1	125.2	89.8
3月	100.8	128.2	98.0	206.6	101.7	101.1	99.2	111.6	108.3	95.3	95.3	107.9	84.7	105.6	125.2	89.4
4月	103.4	129.8	101.4	209.4	112.2	104.1	99.5	115.1	108.4	95.0	94.1	108.0	101.3	107.8	126.7	89.4
5月	103.9	131.3	101.0	209.4	112.2	103.6	99.5	112.0	107.6	95.0	98.5	110.3	102.3	108.1	126.8	90.2
前月比(%)	0.5	1.2	△ 0.4	0.0	0.0	△ 0.5	0.0	△ 2.7	△ 0.7	0.0	4.7	2.1	1.0	0.3	0.1	0.9
前年同月比(%)	1.5	4.2	2.5	2.7	0.1	1.1	△ 1.8	4.5	1.1	△ 2.6	△ 0.2	2.5	0.0	1.4	3.3	10.1

(注) 第1表(注)参照

指数表
[事業所規模30人以上]

第10表 産業別名目賃金指数(現金給与総額)

平成22年=100

	調査産業計	建設業	製造業	電気・ガス・熱供給・水道業	情報通信業	運輸業、郵便業	卸売業、小売業	金融業、保険業	不動産業、物品賃貸業	学術研究、専門・技術サービス業	宿泊業、飲食サービス業	生活関連サービス業、娯楽業	教育、学習支援業	医療、福祉	複合サービス事業	サービス業(他に分類されないもの)
平成24年平均	100.2	94.2	101.2	87.4	104.3	118.8	97.0	85.4	130.6	108.5	85.7	104.8	97.8	96.0	102.1	92.4
平成25年平均	100.4	96.5	102.6	85.6	102.8	117.2	96.9	79.4	135.7	107.6	86.6	121.5	98.1	95.0	102.1	92.5
平成25年 12月	186.8	193.4	201.3	108.3	209.2	187.0	177.0	132.8	244.4	219.0	114.8	142.5	207.0	180.7	202.8	137.0
平成26年 1月	85.5	79.2	83.0	68.8	82.5	101.3	86.0	96.6	111.8	86.4	90.0	103.3	78.3	80.5	77.9	79.9
2月	85.0	79.4	84.2	69.6	81.9	105.9	85.3	63.3	109.6	85.0	86.7	102.0	78.9	80.5	97.8	80.6
3月	86.5	80.4	85.8	69.6	83.5	105.5	87.6	70.3	145.6	86.1	84.3	102.7	85.3	80.9	85.0	84.7
4月	88.8	81.3	85.6	68.7	87.7	122.1	87.0	67.8	119.1	90.0	82.4	102.2	89.1	82.9	86.8	90.4
5月	85.0	78.4	84.1	131.9	86.2	98.1	87.1	62.2	122.9	84.9	70.7	104.5	79.5	80.1	73.6	81.6
前月比(%)	△ 4.3	△ 3.6	△ 1.8	92.0	△ 1.7	△ 19.7	0.1	△ 8.3	3.2	△ 5.7	△ 14.2	2.3	△ 10.8	△ 3.4	△ 15.2	△ 9.7
前年同月比(%)	1.3	5.4	3.2	△ 2.5	5.4	△ 2.3	4.1	△ 3.6	2.0	△ 4.3	△ 14.5	6.4	4.5	△ 1.1	△ 11.9	△ 2.6

(注) 第1表(注)参照

第11表 産業別名目賃金指数(きまって支給する給与)

	調査産業計	建設業	製造業	電気・ガス・熱供給・水道業	情報通信業	運輸業、郵便業	卸売業、小売業	金融業、保険業	不動産業、物品賃貸業	学術研究、専門・技術サービス業	宿泊業、飲食サービス業	生活関連サービス業、娯楽業	教育、学習支援業	医療、福祉	複合サービス事業	サービス業(他に分類されないもの)
平成24年平均	100.1	93.5	99.1	94.3	101.1	119.4	98.4	92.4	128.7	103.7	85.5	103.1	99.7	98.8	106.4	90.8
平成25年平均	100.3	94.4	100.0	94.1	103.2	116.5	98.2	87.9	133.1	102.7	85.8	117.1	99.2	98.5	105.4	91.1
平成25年 12月	101.1	96.5	100.9	95.1	103.9	117.2	101.3	89.1	133.5	103.3	89.0	114.4	97.3	98.0	107.0	91.1
平成26年 1月	100.9	96.6	100.0	94.5	104.9	116.4	100.4	85.8	132.8	101.8	94.2	115.0	98.0	99.4	100.2	85.5
2月	102.2	96.7	101.3	95.6	104.2	121.7	101.6	84.9	130.5	100.3	90.8	113.6	98.8	99.5	116.2	88.1
3月	102.0	98.0	101.2	95.6	105.9	117.0	102.2	87.5	134.2	98.3	87.0	114.4	106.4	98.1	101.8	92.0
4月	104.6	99.2	102.2	93.7	111.4	122.8	103.4	89.6	133.3	105.6	86.3	113.9	111.5	101.8	106.0	91.3
5月	101.0	95.5	101.5	93.0	109.6	112.7	102.4	83.6	133.6	99.9	74.1	116.4	99.5	99.0	97.9	88.7
前月比(%)	△ 3.4	△ 3.7	△ 0.7	△ 0.7	△ 1.6	△ 8.2	△ 1.0	△ 6.7	0.2	△ 5.4	△ 14.1	2.2	△ 10.8	△ 2.8	△ 7.6	△ 2.8
前年同月比(%)	1.4	4.8	2.8	△ 1.4	5.3	△ 2.3	3.7	△ 3.8	3.3	△ 4.5	△ 14.4	6.4	4.4	0.0	△ 11.8	△ 3.1

(注) 第1表(注)参照

第12表 産業別名目賃金指数(所定内給与)

	調査産業計	建設業	製造業	電気・ガス・熱供給・水道業	情報通信業	運輸業、郵便業	卸売業、小売業	金融業、保険業	不動産業、物品賃貸業	学術研究、専門・技術サービス業	宿泊業、飲食サービス業	生活関連サービス業、娯楽業	教育、学習支援業	医療、福祉	複合サービス事業	サービス業(他に分類されないもの)
平成24年平均	100.4	100.6	100.4	88.7	100.7	109.4	98.9	92.5	122.4	100.8	84.2	102.1	99.3	100.0	105.9	94.6
平成25年平均	100.5	100.9	100.6	89.1	105.9	107.0	98.6	88.1	125.5	99.9	84.7	116.1	98.9	100.0	105.4	92.6
平成25年 12月	100.6	103.3	100.5	86.5	107.9	104.0	100.8	90.0	124.3	100.4	87.8	112.5	97.2	99.6	106.7	92.4
平成26年 1月	101.0	105.1	101.5	86.2	108.0	104.6	100.0	86.0	125.4	99.4	92.1	113.0	98.0	100.3	100.2	86.7
2月	102.3	103.5	101.0	108.6	108.2	111.0	101.7	84.8	119.5	99.9	87.8	111.9	98.5	100.6	117.5	89.9
3月	101.9	105.2	100.9	87.1	108.9	108.0	101.2	88.5	124.1	94.5	86.2	111.5	106.3	100.3	100.6	94.3
4月	104.4	107.1	101.9	88.9	114.8	112.1	103.1	89.7	121.6	101.8	86.0	111.4	110.7	103.4	103.9	92.6
5月	101.2	104.1	101.5	89.0	112.9	103.9	103.7	83.4	125.3	97.5	73.9	112.9	99.0	100.5	96.3	89.3
前月比(%)	△ 3.1	△ 2.8	△ 0.4	0.1	△ 1.7	△ 7.3	0.6	△ 7.0	3.0	△ 4.2	△ 14.1	1.3	△ 10.6	△ 2.8	△ 7.3	△ 3.6
前年同月比(%)	1.1	6.8	1.7	△ 1.0	5.8	△ 2.8	4.1	△ 3.5	1.0	△ 4.2	△ 14.0	4.3	4.3	△ 0.1	△ 13.2	△ 4.3

(注) 第1表(注)参照

第13表 産業別実質賃金指数(現金給与総額)

	調査産業計	建設業	製造業	電気・ガス・ 熱供給・ 水道業	情報 通信業	運輸業、 郵便業	卸売業、 小売業	金融業、 保険業	不動産業、 物品賃貸業	学術研究、 専門・技術 サービス業	宿泊業、飲 食サービス 業	生活関連 サービス 業、娯楽業	教育、学習 支援業	医療、 福祉	複合サービ ス事業	サービス業 (他に分類 されないも の)
平成24年平均	101.4	95.3	102.4	88.5	105.6	120.2	98.2	86.4	132.2	109.8	86.7	106.1	99.0	97.2	103.3	93.5
平成25年平均	101.4	97.5	103.6	86.5	103.8	118.4	97.9	80.2	137.1	108.7	87.5	122.7	99.1	96.0	103.1	93.4
平成25年 12月	187.0	193.6	201.5	108.4	209.4	187.2	177.2	132.9	244.6	219.2	114.9	142.6	207.2	180.9	203.0	137.1
平成26年 1月	85.8	79.5	83.3	69.1	82.8	101.7	86.3	97.0	112.2	86.7	90.4	103.7	78.6	80.8	78.2	80.2
2月	85.3	79.7	84.5	69.9	82.2	106.3	85.6	63.6	110.0	85.3	87.0	102.4	79.2	80.8	98.2	80.9
3月	86.7	80.6	86.0	69.7	83.7	105.7	87.8	70.4	145.9	86.3	84.5	102.9	85.5	81.1	85.2	84.9
4月	86.7	79.4	83.6	67.1	85.6	119.2	85.0	66.2	116.3	87.9	80.5	99.8	87.0	81.0	84.8	88.3
5月	82.4	76.0	81.6	127.9	83.6	95.2	84.5	60.3	119.2	82.3	68.6	101.4	77.1	77.7	71.4	79.1
前月比(%)	△ 5.0	△ 4.3	△ 2.4	90.6	△ 2.3	△ 20.1	△ 0.6	△ 8.9	2.5	△ 6.4	△ 14.8	1.6	△ 11.4	△ 4.1	△ 15.8	△ 10.4
前年同月比(%)	△ 2.8	1.1	△ 1.0	△ 6.5	1.1	△ 6.2	△ 0.1	△ 7.5	△ 2.1	△ 8.2	△ 17.9	2.1	0.3	△ 5.1	△ 15.4	△ 6.6

(注) 1 第1表(注)参照

2 実質賃金指数は、名目賃金指数を金沢市の消費者物価指数(持家の帰属家賃を除く総合)[総務省統計局調]で除したものである。

第14表 産業別実質賃金指数(きまって支給する給与)

	調査産業計	建設業	製造業	電気・ガス・ 熱供給・ 水道業	情報 通信業	運輸業、 郵便業	卸売業、 小売業	金融業、 保険業	不動産業、 物品賃貸業	学術研究、 専門・技術 サービス業	宿泊業、飲 食サービス 業	生活関連 サービス 業、娯楽業	教育、学習 支援業	医療、 福祉	複合サービ ス事業	サービス業 (他に分類 されないも の)
平成24年平均	101.3	94.6	100.3	95.4	102.3	120.9	99.6	93.5	130.3	105.0	86.5	104.4	100.9	100.0	107.7	91.9
平成25年平均	101.3	95.4	101.0	95.1	104.2	117.7	99.2	88.8	134.4	103.7	86.7	118.3	100.2	99.5	106.5	92.0
平成25年 12月	101.2	96.6	101.0	95.2	104.0	117.3	101.4	89.2	133.6	103.4	89.1	114.5	97.4	98.1	107.1	91.2
平成26年 1月	101.3	97.0	100.4	94.9	105.3	116.9	100.8	86.1	133.3	102.2	94.6	115.5	98.4	99.8	100.6	85.8
2月	102.6	97.1	101.7	96.0	104.6	122.2	102.0	85.2	131.0	100.7	91.2	114.1	99.2	99.9	116.7	88.5
3月	102.2	98.2	101.4	95.8	106.1	117.2	102.4	87.7	134.5	98.5	87.2	114.6	106.6	98.3	102.0	92.2
4月	102.1	96.9	99.8	91.5	108.8	119.9	101.0	87.5	130.2	103.1	84.3	111.2	108.9	99.4	103.5	89.2
5月	98.0	92.6	98.4	90.2	106.3	109.3	99.3	81.1	129.6	96.9	71.9	112.9	96.5	96.0	95.0	86.0
前月比(%)	△ 4.0	△ 4.4	△ 1.4	△ 1.4	△ 2.3	△ 8.8	△ 1.7	△ 7.3	△ 0.5	△ 6.0	△ 14.7	1.5	△ 11.4	△ 3.4	△ 8.2	△ 3.6
前年同月比(%)	△ 2.7	0.5	△ 1.4	△ 5.4	0.9	△ 6.3	△ 0.5	△ 7.7	△ 0.8	△ 8.4	△ 17.9	2.1	0.1	△ 4.1	△ 15.3	△ 7.0

(注) 1 第1表(注)参照

2 実質賃金指数は、名目賃金指数を金沢市の消費者物価指数(持家の帰属家賃を除く総合)[総務省統計局調]で除したものである。

第15表 産業別労働時間指数(総実労働時間)

	調査産業計	建設業	製造業	電気・ガス・ 熱供給・ 水道業	情報 通信業	運輸業、 郵便業	卸売業、 小売業	金融業、 保険業	不動産業、 物品賃貸業	学術研究、 専門・技術 サービス業	宿泊業、飲 食サービス 業	生活関連 サービス 業、娯楽業	教育、学習 支援業	医療、 福祉	複合サービ ス事業	サービス業 (他に分類 されないも の)
平成24年平均	99.3	93.8	100.8	99.4	99.1	109.4	100.3	102.0	121.1	101.3	87.5	102.3	101.3	97.6	101.4	94.1
平成25年平均	99.0	93.6	101.3	99.9	97.8	108.6	97.5	99.7	125.9	99.3	87.3	103.1	101.9	97.3	100.5	94.9
平成25年 12月	98.9	89.9	103.7	95.7	96.1	112.6	99.3	97.2	125.2	97.3	87.9	95.9	94.9	93.8	99.8	94.5
平成26年 1月	91.6	86.1	90.3	98.4	85.6	103.6	89.5	94.5	115.9	94.3	89.9	94.7	90.4	92.7	101.1	85.9
2月	98.6	88.0	104.3	99.2	97.7	110.0	100.1	93.5	122.2	92.9	87.7	94.3	96.9	93.9	92.3	91.8
3月	98.0	90.7	101.1	101.8	96.5	107.9	97.0	95.4	126.6	97.3	84.6	98.8	107.0	94.4	97.8	90.8
4月	102.4	91.2	103.9	102.4	100.5	112.5	99.9	104.6	135.4	100.9	84.5	101.4	115.4	100.3	101.9	99.4
5月	95.6	89.7	95.9	95.3	92.3	107.3	95.2	99.4	124.5	98.7	74.2	106.2	98.8	95.4	103.9	91.4
前月比(%)	△ 6.6	△ 1.6	△ 7.7	△ 6.9	△ 8.2	△ 4.6	△ 4.7	△ 5.0	△ 8.1	△ 2.2	△ 12.2	4.7	△ 14.4	△ 4.9	2.0	△ 8.0
前年同月比(%)	△ 1.2	△ 4.7	0.5	△ 3.0	△ 2.4	3.4	0.8	△ 3.9	0.4	△ 4.0	△ 16.9	△ 4.8	△ 1.7	△ 3.1	2.3	△ 2.0

(注) 第1表(注)参照

第16表 産業別労働時間指数(所定内労働時間)

	調査産業計	建設業	製造業	電気・ガス・熱供給・水道業	情報通信業	運輸業、郵便業	卸売業、小売業	金融業、保険業	不動産業、物品賃貸業	学術研究、専門・技術サービス業	宿泊業、飲食サービス業	生活関連サービス業、娯楽業	教育、学習支援業	医療、福祉	複合サービス事業	サービス業(他に分類されないもの)
平成24年平均	99.8	94.7	101.7	99.6	99.5	105.0	101.8	103.0	118.7	99.5	87.4	101.7	101.2	98.3	101.1	95.9
平成25年平均	99.0	93.4	101.4	99.2	99.1	103.4	99.0	101.0	122.4	97.7	87.2	101.9	101.2	98.0	100.4	94.7
平成25年12月	98.0	89.5	103.1	93.9	97.7	103.5	99.9	98.4	120.0	95.2	87.8	94.4	93.6	94.6	99.1	94.2
平成26年1月	90.9	87.4	89.1	96.1	86.5	98.7	90.1	95.7	111.6	92.4	89.1	93.2	90.2	92.8	101.0	85.2
2月	98.2	87.4	103.6	94.8	99.4	105.4	101.1	95.2	114.6	92.7	86.7	93.0	95.9	94.3	92.5	92.0
3月	97.4	90.6	99.9	98.8	97.7	103.5	97.2	96.5	120.4	95.1	84.5	97.7	106.6	95.0	96.6	90.7
4月	102.1	91.7	104.6	102.4	101.7	107.5	100.5	105.3	128.1	99.0	84.6	100.7	114.5	101.2	99.4	94.3
5月	95.7	90.6	96.3	95.7	93.5	103.9	96.8	100.2	120.3	97.6	74.4	105.2	97.0	96.0	102.4	91.1
前月比(%)	△ 6.3	△ 1.2	△ 7.9	△ 6.5	△ 8.1	△ 3.3	△ 3.7	△ 4.8	△ 6.1	△ 1.4	△ 12.1	4.5	△ 15.3	△ 5.1	3.0	△ 3.4
前年同月比(%)	△ 1.5	△ 4.3	0.7	△ 3.6	△ 2.5	3.6	0.8	△ 4.3	△ 2.0	△ 2.8	△ 16.8	△ 5.1	△ 2.7	△ 3.2	1.1	△ 2.6

(注) 第1表(注)参照

第17表 産業別労働時間指数(所定外労働時間)

	調査産業計	建設業	製造業	電気・ガス・熱供給・水道業	情報通信業	運輸業、郵便業	卸売業、小売業	金融業、保険業	不動産業、物品賃貸業	学術研究、専門・技術サービス業	宿泊業、飲食サービス業	生活関連サービス業、娯楽業	教育、学習支援業	医療、福祉	複合サービス事業	サービス業(他に分類されないもの)
平成24年平均	94.3	76.0	93.3	95.4	94.2	143.7	74.2	88.2	139.8	121.6	92.6	121.1	111.0	81.0	106.7	79.3
平成25年平均	100.2	86.5	100.2	103.2	85.4	149.1	73.1	82.3	155.7	118.4	89.9	138.8	146.0	80.8	100.2	98.0
平成25年12月	110.3	86.0	109.3	106.4	80.0	181.0	89.2	81.3	171.8	120.3	89.5	143.9	173.7	76.1	114.5	98.6
平成26年1月	100.0	64.0	101.2	112.7	77.0	141.0	81.1	77.6	154.8	115.2	113.2	141.5	105.3	88.7	98.2	93.2
2月	104.3	85.3	109.9	128.6	81.2	145.9	83.8	71.0	192.7	97.5	118.4	134.1	157.9	83.1	83.6	91.2
3月	106.0	84.0	111.8	120.9	84.2	142.0	94.6	79.4	182.3	121.5	89.5	134.1	136.8	80.3	125.5	93.2
4月	107.7	77.3	98.1	99.5	89.1	151.2	91.9	95.3	202.4	122.2	81.6	122.0	173.7	80.3	161.8	146.9
5月	94.9	72.0	92.5	90.5	81.2	134.6	67.6	87.9	161.3	112.7	68.4	139.0	215.8	83.1	140.0	95.2
前月比(%)	△ 11.9	△ 6.9	△ 5.7	△ 9.0	△ 8.9	△ 11.0	△ 26.4	△ 7.8	△ 20.3	△ 7.8	△ 16.2	13.9	24.2	3.5	△ 13.5	△ 35.2
前年同月比(%)	1.8	△ 9.2	△ 1.4	2.6	△ 0.7	2.6	2.1	2.2	23.5	△ 12.7	△ 21.2	5.5	46.4	0.0	30.5	2.9

(注) 第1表(注)参照

第18表 産業別常用雇用指数

	調査産業計	建設業	製造業	電気・ガス・熱供給・水道業	情報通信業	運輸業、郵便業	卸売業、小売業	金融業、保険業	不動産業、物品賃貸業	学術研究、専門・技術サービス業	宿泊業、飲食サービス業	生活関連サービス業、娯楽業	教育、学習支援業	医療、福祉	複合サービス事業	サービス業(他に分類されないもの)
平成24年平均	102.4	349.2	97.8	297.6	104.8	97.6	95.5	136.1	106.6	95.8	95.3	100.1	97.9	102.1	193.2	92.4
平成25年平均	102.0	353.7	96.2	296.0	105.0	101.1	95.2	136.8	105.0	90.5	93.7	99.5	95.3	104.4	178.3	90.5
平成25年12月	103.3	360.0	96.0	295.8	102.6	116.7	94.6	145.0	104.7	89.9	94.1	92.7	99.6	104.9	173.1	89.9
平成26年1月	100.9	361.2	95.7	295.2	102.5	101.0	92.8	143.1	104.7	89.7	82.5	89.0	99.0	104.5	173.1	89.1
2月	100.7	360.7	95.5	294.6	102.1	100.7	92.4	146.7	104.1	89.7	82.1	88.3	99.0	104.4	177.7	88.4
3月	99.8	363.2	96.0	294.6	101.8	99.9	92.4	144.6	103.0	90.5	89.9	104.1	76.8	103.5	177.7	88.5
4月	103.2	388.3	98.3	295.9	106.9	101.7	92.4	151.0	103.7	90.9	84.7	105.3	101.1	106.6	175.5	88.7
5月	103.5	388.8	98.1	295.9	106.8	101.5	92.2	145.6	104.1	90.9	93.2	103.9	101.2	106.7	175.5	89.3
前月比(%)	0.3	0.1	△ 0.2	0.0	△ 0.1	△ 0.2	△ 0.2	△ 3.6	0.4	0.0	10.0	△ 1.3	0.1	0.1	0.0	0.7
前年同月比(%)	0.9	10.5	1.6	0.9	0.5	3.0	△ 3.4	7.9	△ 0.1	△ 0.5	△ 2.5	△ 1.3	1.6	1.5	1.6	△ 2.1

(注) 第1表(注)参照

第1-1表 産業別、男女別 常用労働者の1人平均月間現金給与額

(規模5人以上)

(単位 円)

産 業	計					男			女		
	現 金 給 与 総 額	きまって 支給する 給 与	うち所定 内給与		特別に支 払われた 給 与	現 金 給 与 総 額	きまって 支給する 給 与	特別に支 払われた 給 与	現 金 給 与 総 額	きまって 支給する 給 与	特別に支 払われた 給 与
			うち所定 内給与	うち超過 労働給与							
調査産業計	244,819	240,346	224,195	16,151	4,473	304,082	297,249	6,833	174,592	172,915	1,677
D 建設業	305,897	297,185	280,097	17,088	8,712	322,047	312,407	9,640	227,131	222,945	4,186
E 製造業	268,421	266,033	239,113	26,920	2,388	316,730	313,737	2,993	175,585	174,359	1,226
F 電気・ガス・熱供給・水道業	699,774	389,815	330,792	59,023	309,959	746,784	413,533	333,251	310,773	193,553	117,220
G 情報通信業	363,091	362,006	331,896	30,110	1,085	395,703	394,399	1,304	287,414	286,838	576
H 運輸業、郵便業	262,341	254,526	223,506	31,020	7,815	277,185	269,822	7,363	164,430	153,635	10,795
I 卸売業、小売業	219,389	214,553	205,971	8,582	4,836	281,395	276,391	5,004	143,304	138,674	4,630
J 金融業、保険業	286,370	285,493	268,569	16,924	877	384,919	384,553	366	213,621	212,367	1,254
K 不動産業、物品賃貸業	276,461	271,184	256,575	14,609	5,277	319,411	316,448	2,963	200,471	191,098	9,373
L 学術研究、専門・技術サービス業	323,447	323,099	301,595	21,504	348	379,571	379,194	377	184,076	183,799	277
M 宿泊業、飲食サービス業	101,776	101,776	97,618	4,158	0	146,504	146,504	0	85,253	85,253	0
N 生活関連サービス業、娯楽業	195,582	195,582	185,096	10,486	0	246,175	246,175	0	153,682	153,682	0
O 教育、学習支援業	268,127	268,095	264,566	3,529	32	300,538	300,506	32	227,941	227,909	32
P 医療、福祉	255,061	255,046	244,817	10,229	15	367,454	367,423	31	226,558	226,547	11
Q 複合サービス事業	294,498	293,573	278,135	15,438	925	358,999	357,520	1,479	208,142	207,957	185
R サービス業(他に分類されないもの)	181,814	181,157	161,266	19,891	657	225,310	224,332	978	125,603	125,362	241
E 09.10 食料品、たばこ製造業	164,645	161,066	149,310	11,756	3,579	224,542	217,753	6,789	127,508	125,920	1,588
11 繊維工業	229,568	229,445	208,740	20,705	123	284,774	284,774	0	170,623	170,368	255
14 パルプ・紙・紙加工品製造業	239,864	238,513	222,711	15,802	1,351	287,788	286,141	1,647	145,641	144,872	769
15 印刷・同関連業	259,619	254,877	240,951	13,926	4,742	304,578	301,728	2,850	187,446	179,667	7,779
16.17 化学、石油・石炭製品製造業	300,498	274,179	249,199	24,980	26,319	382,306	339,193	43,113	193,339	189,018	4,321
18 プラスチック製品製造業	243,551	243,551	228,289	15,262	0	292,484	292,484	0	169,816	169,816	0
21 窯業・土石製品製造業	279,862	279,786	267,437	12,349	76	320,273	320,152	121	212,429	212,429	0
24 金属製品製造業	255,745	255,341	240,452	14,889	404	282,446	282,085	361	173,466	172,928	538
25 はん用機械器具製造業	274,452	274,452	240,595	33,857	0	289,364	289,364	0	205,535	205,535	0
26 生産用機械器具製造業	306,652	305,744	256,258	49,486	908	329,812	328,912	900	197,823	196,877	946
27 業務用機械器具製造業	323,567	323,145	308,271	14,874	422	353,213	352,693	520	196,902	196,902	0
28 電子部品・デバイス・電子回路製造業	334,935	327,931	285,957	41,974	7,004	387,334	377,676	9,658	205,591	205,139	452
29 電気機械器具製造業	272,128	270,822	247,762	23,060	1,306	329,852	328,566	1,286	203,681	202,351	1,330
30 情報通信機械器具製造業	338,954	338,053	304,209	33,844	901	395,405	394,597	808	221,926	220,832	1,094
31 輸送用機械器具製造業	333,199	326,887	305,360	21,527	6,312	346,278	340,925	5,353	258,439	246,645	11,794
32.20 その他、なめし革等製造業	195,095	195,095	194,848	247	0	237,190	237,190	0	126,024	126,024	0
E 一括産業 1	257,584	257,222	233,664	23,558	362	320,681	320,093	588	167,678	167,638	40
E 一括産業 2	271,556	271,556	250,153	21,403	0	296,309	296,309	0	182,308	182,308	0
I 1 卸売業	297,654	294,992	280,584	14,408	2,662	332,960	329,795	3,165	203,404	202,085	1,319
2 小売業	173,244	167,126	161,979	5,147	6,118	231,904	225,136	6,768	125,845	120,253	5,592
M 75 宿泊業	86,724	86,724	85,647	1,077	0	140,947	140,947	0	70,937	70,937	0
M 一括産業	107,533	107,533	102,196	5,337	0	148,175	148,175	0	91,198	91,198	0
P 83 医療業	309,095	309,095	292,317	16,778	0	468,441	468,441	0	268,718	268,718	0
P 一括産業	196,944	196,913	193,728	3,185	31	258,991	258,926	65	181,195	181,172	23
R 91 職業紹介・労働者派遣業	238,573	236,491	189,393	47,098	2,082	263,503	260,694	2,809	198,302	197,394	908
92 その他の事業サービス業	116,309	116,309	106,028	10,281	0	154,109	154,109	0	84,135	84,135	0
R 一括産業	262,228	261,519	246,437	15,082	709	286,687	285,848	839	198,312	197,944	368

(注) 1 調査対象事業所が少なく公表が困難なため、C 鉱業、採石業、砂利採取業については掲載せず、調査産業計に含めて算定した。

2 次の産業は調査対象事業所が少ないため、それぞれ一括して算定した。

E製造業の中で、

E一括1: 12木材・木製品製造業(家具を除く)、13家具・装備品製造業

E一括2: 19ゴム製品製造業、22鉄鋼業、23非鉄金属製造業

M宿泊業、飲食サービス業の中で、

M一括: 76飲食店、77持ち帰り・配達飲食サービス業

P医療、福祉の中で、

P一括: 84保健衛生、85社会保険・社会福祉・介護事業

Rサービス業(他に分類されないもの)の中で、

R一括: 88廃棄物処理業、89自動車整備業、90機械等修理業(別掲を除く)、93政治・経済・文化団体、94宗教、95その他のサービス業

第1-2表 産業別、男女別 常用労働者の1人平均月間現金給与額

(規模30人以上)

(単位 円)

産 業	計					男			女		
	現 金 給 与 総 額	きまっ て 支 給 する 給 与	うち		特別に支 払われた 給 与	現 金 給 与 総 額	きまっ て 支 給 する 給 与	特別に支 払われた 給 与	現 金 給 与 総 額	きまっ て 支 給 する 給 与	特別に支 払われた 給 与
			所定 内給与	超過 労働給与							
調査産業計	266,431	261,713	240,361	21,352	4,718	322,785	315,172	7,613	194,608	193,580	1,028
D 建設業	300,912	296,580	275,833	20,747	4,332	316,787	311,790	4,997	197,576	197,576	0
E 製造業	285,435	283,421	251,877	31,544	2,014	328,343	325,655	2,688	188,248	187,761	487
F 電気・ガス・熱供給・水道業	822,446	422,438	347,417	75,021	400,008	865,982	444,945	421,037	375,075	191,161	183,914
G 情報通信業	400,762	399,410	367,171	32,239	1,352	432,114	430,471	1,643	308,599	308,103	496
H 運輸業、郵便業	265,172	265,085	226,056	39,029	87	280,940	280,931	9	155,682	155,048	634
I 卸売業、小売業	210,011	206,921	197,951	8,970	3,090	287,221	283,228	3,993	142,176	139,880	2,296
J 金融業、保険業	272,428	271,090	255,638	15,452	1,338	397,895	397,466	429	212,514	210,742	1,772
K 不動産業、物品賃貸業	305,378	276,951	245,788	31,163	28,427	361,897	344,786	17,111	215,888	169,544	46,344
L 学術研究、専門・技術サービス業	325,144	324,286	288,423	35,863	858	370,938	370,022	916	205,945	205,238	707
M 宿泊業、飲食サービス業	99,139	99,139	96,224	2,915	0	143,795	143,795	0	81,822	81,822	0
N 生活関連サービス業、娯楽業	210,236	210,236	196,180	14,056	0	253,102	253,102	0	180,844	180,844	0
O 教育、学習支援業	307,723	307,675	302,736	4,939	48	326,734	326,692	42	274,080	274,022	58
P 医療、福祉	289,113	289,098	275,220	13,878	15	396,485	396,475	10	255,008	254,991	17
Q 複合サービス事業	299,977	299,977	283,101	16,876	0	353,529	353,529	0	208,407	208,407	0
R サービス業(他に分類されないもの)	175,050	174,118	149,753	24,365	932	219,257	217,861	1,396	118,629	118,289	340
E 09.10 食料品、たばこ製造業	174,681	174,681	159,815	14,866	0	233,583	233,583	0	137,391	137,391	0
11 繊維工業	272,357	272,357	251,367	20,990	0	319,375	319,375	0	198,590	198,590	0
14 パルプ・紙・紙加工品製造業	260,034	260,034	238,658	21,376	0	279,919	279,919	0	165,962	165,962	0
15 印刷・同関連業	265,795	265,795	248,321	17,474	0	308,863	308,863	0	192,979	192,979	0
16.17 化学、石油・石炭製品製造業	304,549	272,794	246,444	26,350	31,755	391,492	341,846	49,646	177,256	171,695	5,561
18 プラスチック製品製造業	241,457	241,457	223,091	18,366	0	286,339	286,339	0	177,559	177,559	0
21 窯業・土石製品製造業	262,194	262,024	245,388	16,636	170	289,605	289,329	276	218,061	218,061	0
24 金属製品製造業	258,269	257,535	235,509	22,026	734	292,638	291,932	706	164,305	163,492	813
25 はん用機械器具製造業	263,971	263,971	228,120	35,851	0	277,974	277,974	0	194,866	194,866	0
26 生産用機械器具製造業	312,097	312,097	258,605	53,492	0	330,182	330,182	0	214,760	214,760	0
27 業務用機械器具製造業	340,220	339,732	324,263	15,469	488	358,537	357,972	565	224,794	224,794	0
28 電子部品・デバイス・電子回路製造業	334,935	327,931	285,957	41,974	7,004	387,334	377,676	9,658	205,591	205,139	452
29 電気機械器具製造業	287,915	286,298	259,113	27,185	1,617	335,654	334,237	1,417	213,402	211,473	1,929
30 情報通信機械器具製造業	338,954	338,053	304,209	33,844	901	395,405	394,597	808	221,926	220,832	1,094
31 輸送用機械器具製造業	326,083	326,018	303,849	22,169	65	337,930	337,870	60	257,052	256,956	96
32.20 その他、なめし革等製造業	x	x	x	x	x	x	x	x	x	x	x
E 一括産業1	289,669	289,080	272,613	16,467	589	316,585	315,861	724	195,848	195,729	119
E 一括産業2	262,450	262,450	239,052	23,398	0	295,172	295,172	0	184,114	184,114	0
I 1 卸売業	294,475	293,045	277,407	15,638	1,430	356,511	355,283	1,228	193,308	191,549	1,759
2 小売業	160,138	156,068	151,036	5,032	4,070	220,093	213,421	6,672	123,732	121,242	2,490
M 75 宿泊業	98,386	98,386	96,622	1,764	0	153,811	153,811	0	81,928	81,928	0
M 一括産業	99,834	99,834	95,857	3,977	0	137,308	137,308	0	81,710	81,710	0
P 83 医療業	334,186	334,186	314,921	19,265	0	472,801	472,801	0	290,809	290,809	0
P 一括産業	210,629	210,587	206,090	4,497	42	267,635	267,609	26	192,050	192,002	48
R 91 職業紹介・労働者派遣業	238,573	236,491	189,393	47,098	2,082	263,503	260,694	2,809	198,302	197,394	908
92 その他の事業サービス業	118,663	118,663	107,230	11,433	0	156,084	156,084	0	84,306	84,306	0
R 一括産業	323,265	320,254	292,390	27,864	3,011	334,403	331,566	2,837	212,272	207,524	4,748

(注) 第1-1表(注)1,2参照

第2-1表 産業別、男女別 常用労働者の1人平均月間出勤日数及び実労働時間数

(規模5人以上)

(単位 日、時間)

産 業	計				男 子				女 子			
	出勤 日数	総実労 働時間	所定内 労働時間	所定外 労働時間	出勤 日数	総実労 働時間	所定内 労働時間	所定外 労働時間	出勤 日数	総実労 働時間	所定内 労働時間	所定外 労働時間
調 査 産 業 計	18.8	144.1	134.7	9.4	19.2	156.3	143.3	13.0	18.4	129.6	124.4	5.2
D 建 設 業	20.2	163.5	151.5	12.0	20.3	165.7	152.6	13.1	19.8	152.7	146.2	6.5
E 製 造 業	19.1	156.6	142.8	13.8	19.2	162.8	146.2	16.6	18.9	144.9	136.3	8.6
F 電気・ガス・熱供給・水道業	17.8	163.4	147.7	15.7	17.9	166.3	149.0	17.3	17.3	139.3	136.9	2.4
G 情 報 通 信 業	18.4	155.6	142.3	13.3	18.5	157.1	143.5	13.6	18.4	151.8	139.3	12.5
H 運 輸 業 , 郵 便 業	20.4	175.0	153.3	21.7	20.7	182.1	158.4	23.7	18.8	128.0	119.5	8.5
I 卸 売 業 , 小 売 業	19.0	138.0	132.5	5.5	19.2	149.4	141.8	7.6	18.6	124.1	121.1	3.0
J 金 融 業 , 保 険 業	19.1	148.8	139.8	9.0	19.8	161.0	149.5	11.5	18.6	139.8	132.6	7.2
K 不 動 産 業 , 物 品 賃 貸 業	21.4	172.3	162.1	10.2	22.3	182.8	169.5	13.3	19.7	153.8	149.0	4.8
L 学術研究, 専門・技術サービス業	18.9	156.5	142.1	14.4	19.1	169.7	151.5	18.2	18.6	123.9	118.7	5.2
M 宿 泊 業 , 飲 食 サ ー ビ ス 業	16.2	100.5	94.8	5.7	16.6	125.4	110.5	14.9	16.0	91.3	89.0	2.3
N 生活関連サービス業, 娯楽業	18.1	135.8	132.1	3.7	19.2	148.2	143.2	5.0	17.1	125.5	122.9	2.6
O 教 育 , 学 習 支 援 業	16.9	120.0	114.8	5.2	16.2	111.1	108.1	3.0	17.7	131.2	123.2	8.0
P 医 療 , 福 祉	19.4	143.6	139.0	4.6	19.9	152.5	147.6	4.9	19.2	141.3	136.8	4.5
Q 複 合 サ ー ビ ス 事 業	19.2	152.9	145.3	7.6	19.5	157.3	148.9	8.4	18.8	146.8	140.4	6.4
R サ ー ビ ス 業 (他 に 分 類 さ れ な い も の)	18.9	137.1	125.9	11.2	19.0	152.5	137.2	15.3	18.8	117.3	111.4	5.9
E 09.10 食 料 品 , た ば こ 製 造 業	20.1	150.3	140.7	9.6	20.3	164.5	152.8	11.7	19.9	141.4	133.2	8.2
11 織 維 工 業	20.5	167.7	150.5	17.2	21.0	173.9	155.4	18.5	20.0	161.0	145.2	15.8
14 パルプ・紙・紙加工品製造業	18.3	152.5	140.6	11.9	20.1	169.9	154.8	15.1	14.9	118.5	112.9	5.6
15 印 刷 ・ 同 関 連 業	18.8	154.6	142.8	11.8	19.4	163.7	149.6	14.1	17.8	139.8	131.8	8.0
16.17 化学, 石油・石炭製品製造業	20.0	161.1	150.8	10.3	20.3	170.3	156.3	14.0	19.6	149.0	143.6	5.4
18 プラスチック製品製造業	19.2	154.3	147.1	7.2	19.8	164.0	153.6	10.4	18.4	139.5	137.2	2.3
21 窯業・土石製品製造業	18.5	153.7	146.7	7.0	18.5	155.1	147.5	7.6	18.4	151.3	145.5	5.8
24 金 属 製 品 製 造 業	19.0	154.0	146.9	7.1	19.2	156.9	148.7	8.2	18.4	145.2	141.3	3.9
25 はん用機械器具製造業	20.1	174.7	152.1	22.6	20.1	178.7	152.8	25.9	20.0	156.1	149.0	7.1
26 生産用機械器具製造業	18.6	158.1	140.3	17.8	18.7	163.5	142.9	20.6	18.1	132.5	128.0	4.5
27 業務用機械器具製造業	18.8	155.2	147.7	7.5	18.9	159.9	152.1	7.8	18.2	135.2	128.7	6.5
28 電子部品・デバイス・電子回路製造業	18.9	156.3	139.1	17.2	19.2	162.7	141.2	21.5	18.2	140.6	133.9	6.7
29 電気機械器具製造業	17.8	153.6	139.7	13.9	18.0	158.2	140.1	18.1	17.7	148.2	139.2	9.0
30 情報通信機械器具製造業	17.1	146.4	133.5	12.9	16.9	149.4	133.1	16.3	17.5	140.2	134.3	5.9
31 輸送用機械器具製造業	17.1	143.5	131.2	12.3	17.2	145.2	131.8	13.4	16.6	134.0	127.8	6.2
32.20 その他, なめし革等製造業	19.6	147.7	147.5	0.2	19.9	150.6	150.4	0.2	19.1	143.0	142.8	0.2
E 一 括 産 業 1	19.4	156.9	138.2	18.7	19.8	173.3	151.1	22.2	18.8	133.6	119.8	13.8
E 一 括 産 業 2	17.8	146.5	134.3	12.2	18.0	148.2	136.1	12.1	17.2	140.3	127.7	12.6
I 1 卸 売 業	19.4	156.3	148.4	7.9	19.7	160.7	152.0	8.7	18.6	144.5	138.7	5.8
I 2 小 売 業	18.7	127.3	123.1	4.2	18.8	138.6	132.0	6.6	18.6	118.2	116.0	2.2
M 75 宿 泊 業	14.5	80.0	79.1	0.9	15.1	103.0	99.5	3.5	14.3	73.4	73.2	0.2
M 一 括 産 業	16.8	108.3	100.8	7.5	17.1	132.1	113.8	18.3	16.7	98.7	95.5	3.2
P 83 医 療 業	19.3	146.8	139.9	6.9	19.4	151.0	143.4	7.6	19.3	145.7	139.0	6.7
P 一 括 産 業	19.4	140.0	138.0	2.0	20.5	153.9	152.0	1.9	19.1	136.5	134.4	2.1
R 91 職業紹介・労働者派遣業	18.7	167.6	141.3	26.3	18.8	173.2	142.2	31.0	18.6	158.5	139.8	18.7
R 92 その他の事業サービス業	18.3	111.9	105.3	6.6	18.0	130.6	120.0	10.6	18.5	95.9	92.8	3.1
R 一 括 産 業	20.3	160.6	153.5	7.1	20.5	164.7	155.2	9.5	19.9	150.1	149.3	0.8

(注) 第1-1表(注)1,2参照

第2-2表 産業別、男女別 常用労働者の1人平均月間出勤日数及び実労働時間数

(規模30人以上)

(単位 日、時間)

産 業	計				男 子				女 子			
	出勤 日数	総実労 働時間	所定内 労働時間	所定外 労働時間	出勤 日数	総実労 働時間	所定内 労働時間	所定外 労働時間	出勤 日数	総実労 働時間	所定内 労働時間	所定外 労働時間
調 査 産 業 計	18.8	146.0	134.9	11.1	18.9	155.6	140.6	15.0	18.6	133.6	127.5	6.1
D 建 設 業	19.6	152.7	141.9	10.8	19.6	153.8	142.6	11.2	19.1	145.5	137.7	7.8
E 製 造 業	19.0	157.9	143.0	14.9	19.0	162.6	145.2	17.4	18.8	147.3	138.2	9.1
F 電気・ガス・熱供給・水道業	18.1	173.6	153.7	19.9	18.1	174.7	153.3	21.4	18.4	161.9	158.1	3.8
G 情 報 通 信 業	18.2	154.4	141.0	13.4	18.2	156.2	142.0	14.2	18.0	149.0	137.9	11.1
H 運 輸 業 , 郵 便 業	20.3	183.2	155.6	27.6	20.5	190.0	160.0	30.0	18.7	136.7	125.3	11.4
I 卸 売 業 , 小 売 業	19.1	129.8	124.8	5.0	19.4	141.2	133.4	7.8	18.7	119.8	117.2	2.6
J 金 融 業 , 保 険 業	18.8	145.8	136.4	9.4	19.0	156.5	142.9	13.6	18.7	140.6	133.2	7.4
K 不 動 産 業 , 物 品 賃 貸 業	20.7	167.8	147.8	20.0	21.9	184.2	155.6	28.6	18.8	141.6	135.4	6.2
L 学術研究, 専門・技術サービス業	18.9	161.8	144.0	17.8	19.3	170.6	150.1	20.5	17.9	138.8	128.3	10.5
M 宿 泊 業 , 飲 食 サ ー ビ ス 業	14.7	88.8	86.2	2.6	14.6	105.6	98.6	7.0	14.8	82.3	81.4	0.9
N 生活関連サービス業, 娯楽業	20.4	150.4	144.7	5.7	20.5	154.4	147.6	6.8	20.3	147.7	142.8	4.9
O 教 育 , 学 習 支 援 業	17.0	119.3	115.2	4.1	16.1	110.3	107.2	3.1	18.7	135.1	129.2	5.9
P 医 療 , 福 祉	19.4	148.1	142.2	5.9	19.5	151.7	145.7	6.0	19.4	146.9	141.0	5.9
Q 複 合 サ ー ビ ス 事 業	19.6	154.2	146.5	7.7	19.6	156.7	148.5	8.2	19.8	150.1	143.2	6.9
R サービス業(他に分類されないもの)	18.3	135.9	121.9	14.0	18.5	153.5	134.9	18.6	18.1	113.3	105.2	8.1
E 09.10 食 料 品 , た ば こ 製 造 業	21.0	159.9	147.7	12.2	21.7	175.4	161.1	14.3	20.5	150.0	139.2	10.8
11 織 維 工 業	21.3	175.3	158.0	17.3	21.3	176.2	158.3	17.9	21.4	174.0	157.5	16.5
14 パルプ・紙・紙加工品製造業	19.6	158.8	147.3	11.5	19.6	162.0	149.1	12.9	19.4	143.2	138.5	4.7
15 印 刷 ・ 同 関 連 業	18.7	163.4	148.3	15.1	19.2	171.3	153.0	18.3	17.7	150.1	140.3	9.8
16.17 化学, 石油・石炭製品製造業	19.8	160.3	150.0	10.3	20.4	171.3	158.2	13.1	18.9	144.2	138.0	6.2
18 プラスチック製品製造業	18.7	153.7	144.7	9.0	19.3	163.2	150.2	13.0	17.8	140.0	136.7	3.3
21 窯業・土石製品製造業	17.1	144.6	136.4	8.2	17.8	149.6	141.7	7.9	16.1	136.6	127.9	8.7
24 金 属 製 品 製 造 業	18.3	150.0	140.4	9.6	18.9	157.1	145.5	11.6	16.7	130.8	126.7	4.1
25 はん用機械器具製造業	19.3	171.6	147.3	24.3	19.5	176.5	149.2	27.3	18.3	147.7	138.3	9.4
26 生産用機械器具製造業	18.6	158.3	140.6	17.7	18.5	161.3	141.3	20.0	19.1	142.0	136.6	5.4
27 業務用機械器具製造業	18.9	157.6	150.2	7.4	19.0	161.3	153.5	7.8	18.2	134.1	129.6	4.5
28 電子部品・デバイス・電子回路製造業	18.9	156.3	139.1	17.2	19.2	162.7	141.2	21.5	18.2	140.6	133.9	6.7
29 電気機械器具製造業	17.4	152.4	136.2	16.2	17.8	156.6	137.8	18.8	16.9	146.0	133.8	12.2
30 情報通信機械器具製造業	17.1	146.4	133.5	12.9	16.9	149.4	133.1	16.3	17.5	140.2	134.3	5.9
31 輸送用機械器具製造業	16.7	140.9	128.3	12.6	16.8	142.3	128.7	13.6	16.2	132.2	125.9	6.3
32.20 その他, なめし革等製造業	x	x	x	x	x	x	x	x	x	x	x	x
E 一 括 産 業 1	19.1	159.2	150.6	8.6	19.3	163.8	153.9	9.9	18.2	143.4	139.2	4.2
E 一 括 産 業 2	17.1	144.7	132.4	12.3	17.3	145.6	134.9	10.7	16.9	142.7	126.5	16.2
I 1 卸 売 業	18.5	148.1	140.0	8.1	18.8	155.1	145.1	10.0	17.9	136.6	131.6	5.0
2 小 売 業	19.4	119.0	115.8	3.2	20.0	127.6	122.0	5.6	19.1	113.7	112.0	1.7
M 75 宿 泊 業	14.5	85.9	84.4	1.5	13.3	102.2	96.6	5.6	14.8	81.1	80.8	0.3
M 一 括 産 業	15.0	91.6	87.9	3.7	15.4	107.8	99.9	7.9	14.8	83.7	82.1	1.6
P 83 医 療 業	19.6	151.7	144.0	7.7	19.4	152.4	144.5	7.9	19.7	151.5	143.9	7.6
P 一 括 産 業	19.1	141.7	138.9	2.8	19.7	150.4	147.8	2.6	18.9	138.9	136.0	2.9
R 91 職業紹介・労働者派遣業	18.7	167.6	141.3	26.3	18.8	173.2	142.2	31.0	18.6	158.5	139.8	18.7
92 その他の事業サービス業	17.8	113.7	106.1	7.6	17.8	135.0	123.5	11.5	17.9	94.1	90.1	4.0
R 一 括 産 業	20.2	169.2	157.2	12.0	20.3	170.8	157.8	13.0	19.7	152.5	150.7	1.8

(注) 第1-1表(注)1,2参照

第3-1表 産業別、男女別 常用労働者数及びパートタイム労働者比率

(規模5人以上)

(単位 人、%)

産 業	計			男 子			女 子		
	本 月 末 労働者数	う ち	う ち	本 月 末 労働者数	う ち	う ち	本 月 末 労働者数	う ち	う ち
		パートタイム 労働者数	パートタイム 労働者比率		パートタイム 労働者数	パートタイム 労働者比率		パートタイム 労働者数	パートタイム 労働者比率
調 査 産 業 計	423,324	119,852	28.3	229,745	33,795	14.7	193,579	86,057	44.5
D 建 設 業	25,708	1,050	4.1	21,339	503	2.4	4,369	547	12.5
E 製 造 業	87,083	10,123	11.6	57,265	1,869	3.3	29,818	8,254	27.7
F 電 気・ガ 斯・熱 供 給・水 道 業	2,532	117	4.6	2,259	83	3.7	273	34	12.5
G 情 報 通 信 業	11,194	417	3.7	7,809	121	1.5	3,385	296	8.7
H 運 輸 業， 郵 便 業	26,770	4,577	17.1	23,301	3,169	13.6	3,469	1,408	40.6
I 卸 売 業， 小 売 業	81,408	32,885	40.4	44,938	9,680	21.5	36,470	23,205	63.6
J 金 融 業， 保 険 業	12,855	1,390	10.8	5,512	40	0.7	7,343	1,350	18.4
K 不 動 産 業， 物 品 賃 貸 業	4,191	395	9.4	2,689	166	6.2	1,502	229	15.2
L 学 術 研 究， 専 門・技 術 サ ー ビ ス 業	7,935	1,233	15.5	5,657	471	8.3	2,278	762	33.5
M 宿 泊 業， 飲 食 サ ー ビ ス 業	34,987	26,720	76.4	9,616	6,191	64.4	25,371	20,529	80.9
N 生 活 関 連 サ ー ビ ス 業， 娯 楽 業	13,466	6,727	50.0	6,093	1,995	32.7	7,373	4,732	64.2
O 教 育， 学 習 支 援 業	24,805	9,331	37.6	13,755	5,266	38.3	11,050	4,065	36.8
P 医 療， 福 祉	59,197	13,882	23.5	11,945	1,341	11.2	47,252	12,541	26.5
Q 複 合 サ ー ビ ス 事 業	5,149	727	14.1	2,949	191	6.5	2,200	536	24.4
R サ ー ビ ス 業(他 に 分 類 さ れ な い も の)	25,882	10,170	39.3	14,510	2,655	18.3	11,372	7,515	66.1
E 09.10 食 料 品， た ば こ 製 造 業	9,405	4,317	45.9	3,580	761	21.3	5,825	3,556	61.0
11 織 維 工 業	11,465	1,510	13.2	5,914	320	5.4	5,551	1,190	21.4
14 パ ル プ・紙・紙 加 工 品 製 造 業	917	35	3.8	617	2	0.3	300	33	11.0
15 印 刷・同 関 連 業	2,988	246	8.2	1,842	15	0.8	1,146	231	20.2
16.17 化 学， 石 油・石 炭 製 品 製 造 業	1,823	446	24.5	1,035	60	5.8	788	386	49.0
18 プ ラ ス チ ッ ク 製 品 製 造 業	2,644	196	7.4	1,585	14	0.9	1,059	182	17.2
21 窯 業・土 石 製 品 製 造 業	2,661	86	3.2	1,661	57	3.4	1,000	29	2.9
24 金 属 製 品 製 造 業	7,224	299	4.1	5,456	152	2.8	1,768	147	8.3
25 は ん 用 機 械 器 具 製 造 業	3,888	255	6.6	3,180	107	3.4	708	148	20.9
26 生 産 用 機 械 器 具 製 造 業	15,927	901	5.7	13,103	98	0.7	2,824	803	28.4
27 業 務 用 機 械 器 具 製 造 業	1,375	81	5.9	1,113	15	1.3	262	66	25.2
28 電 子 部 品・デ バ イ ス・電 子 回 路 製 造 業	9,302	407	4.4	6,616	52	0.8	2,686	355	13.2
29 電 気 機 械 器 具 製 造 業	4,678	244	5.2	2,531	53	2.1	2,147	191	8.9
30 情 報 通 信 機 械 器 具 製 造 業	2,748	26	0.9	1,853	0	0.0	895	26	2.9
31 輸 送 用 機 械 器 具 製 造 業	2,610	45	1.7	2,222	14	0.6	388	31	8.0
32.20 そ の 他， な め し 革 等 製 造 業	1,772	99	5.6	1,101	0	0.0	671	99	14.8
E 一 括 産 業 1	3,114	700	22.5	1,866	91	4.9	1,248	609	48.8
E 一 括 産 業 2	2,542	230	9.0	1,990	58	2.9	552	172	31.2
I 1 卸 売 業	30,264	3,035	10.0	22,008	971	4.4	8,256	2,064	25.0
2 小 売 業	51,144	29,850	58.4	22,930	8,709	38.0	28,214	21,141	74.9
M 75 宿 泊 業	9,579	7,843	81.9	2,258	1,238	54.8	7,321	6,605	90.2
M 一 括 産 業	25,408	18,877	74.3	7,358	4,953	67.3	18,050	13,924	77.1
P 83 医 療 業	30,500	5,155	16.9	6,171	393	6.4	24,329	4,762	19.6
P 一 括 産 業	28,697	8,727	30.4	5,774	948	16.4	22,923	7,779	33.9
R 91 職 業 紹 介・労 働 者 派 遣 業	5,888	1,176	20.0	3,622	137	3.8	2,266	1,039	45.9
92 そ の 他 の 事 業 サ ー ビ ス 業	13,335	8,679	65.1	6,072	2,295	37.8	7,263	6,384	87.9
R 一 括 産 業	6,659	315	4.7	4,816	223	4.6	1,843	92	5.0

(注) 第1-1表(注)1,2参照

第3-2表 産業別、男女別 常用労働者数及びパートタイム労働者比率

(規模30人以上)

(単位 人、%)

産 業	計			男 子			女 子		
	本 月 末	う ち	う ち	本 月 末	う ち	う ち	本 月 末	う ち	う ち
	労働者数	パートタイム 労働者数	パートタイム 労働者比率	労働者数	パートタイム 労働者数	パートタイム 労働者比率	労働者数	パートタイム 労働者数	パートタイム 労働者比率
調 査 産 業 計	235,394	57,842	24.6	131,779	17,584	13.3	103,615	40,258	38.9
D 建 設 業	9,933	219	2.2	8,605	55	0.6	1,328	164	12.3
E 製 造 業	62,792	5,067	8.1	43,532	1,051	2.4	19,260	4,016	20.9
F 電 気・ガ 斯・熱 供 給・水 道 業	1,962	18	0.9	1,788	9	0.5	174	9	5.2
G 情 報 通 信 業	8,319	295	3.5	6,205	96	1.5	2,114	199	9.4
H 運 輸 業， 郵 便 業	17,491	4,233	24.2	15,305	3,078	20.1	2,186	1,155	52.8
I 卸 売 業， 小 売 業	29,528	14,284	48.4	13,845	3,406	24.6	15,683	10,878	69.4
J 金 融 業， 保 険 業	7,099	826	11.6	2,261	40	1.8	4,838	786	16.2
K 不 動 産 業， 物 品 賃 貸 業	761	146	19.2	466	45	9.7	295	101	34.2
L 学 術 研 究， 専 門・技 術 サ ー ビ ス 業	3,221	503	15.6	2,327	227	9.8	894	276	30.9
M 宿 泊 業， 飲 食 サ ー ビ ス 業	12,313	9,680	78.6	3,449	2,068	60.0	8,864	7,612	85.9
N 生 活 関 連 サ ー ビ ス 業， 娛 楽 業	5,085	1,926	37.9	2,066	712	34.5	3,019	1,214	40.2
O 教 育， 学 習 支 援 業	16,572	5,374	32.4	10,584	3,567	33.7	5,988	1,807	30.2
P 医 療， 福 祉	39,351	6,820	17.3	9,474	905	9.6	29,877	5,915	19.8
Q 複 合 サ ー ビ ス 事 業	2,756	338	12.3	1,739	156	9.0	1,017	182	17.9
R サ ー ビ ス 業 (他 に 分 類 さ れ な い も の)	18,211	8,113	44.5	10,133	2,169	21.4	8,078	5,944	73.6
E 09.10 食 料 品， た ば こ 製 造 業	6,274	2,251	35.9	2,425	402	16.6	3,849	1,849	48.0
11 織 維 工 業	6,607	354	5.4	4,039	101	2.5	2,568	253	9.9
14 パ ル プ・紙・紙 加 工 品 製 造 業	297	16	5.4	245	2	0.8	52	14	26.9
15 印 刷・同 関 連 業	2,100	85	4.0	1,323	15	1.1	777	70	9.0
16.17 化 学， 石 油・石 炭 製 品 製 造 業	1,511	436	28.9	899	55	6.1	612	381	62.3
18 プ ラ ス チ ッ ク 製 品 製 造 業	1,822	45	2.5	1,066	14	1.3	756	31	4.1
21 窯 業・土 石 製 品 製 造 業	1,187	53	4.5	734	36	4.9	453	17	3.8
24 金 属 製 品 製 造 業	3,808	231	6.1	2,790	133	4.8	1,018	98	9.6
25 は ん 用 機 械 器 具 製 造 業	2,724	130	4.8	2,266	65	2.9	458	65	14.2
26 生 産 用 機 械 器 具 製 造 業	13,279	316	2.4	11,169	0	0.0	2,110	316	15.0
27 業 務 用 機 械 器 具 製 造 業	1,188	45	3.8	1,024	15	1.5	164	30	18.3
28 電 子 部 品・デ バ イ ス・電 子 回 路 製 造 業	9,302	407	4.4	6,616	52	0.8	2,686	355	13.2
29 電 気 機 械 器 具 製 造 業	3,774	165	4.4	2,295	53	2.3	1,479	112	7.6
30 情 報 通 信 機 械 器 具 製 造 業	2,748	26	0.9	1,853	0	0.0	895	26	2.9
31 輸 送 用 機 械 器 具 製 造 業	2,339	24	1.0	1,997	7	0.4	342	17	5.0
32.20 そ の 他， な め し 革 等 製 造 業	x	x	x	x	x	x	x	x	x
E 一 括 産 業 1	1,906	169	8.9	1,479	43	2.9	427	126	29.5
E 一 括 産 業 2	1,419	215	15.2	1,002	58	5.8	417	157	37.6
I 1 卸 売 業	10,975	1,799	16.4	6,802	217	3.2	4,173	1,582	37.9
2 小 売 業	18,553	12,485	67.3	7,043	3,189	45.3	11,510	9,296	80.8
M 75 宿 泊 業	5,846	4,857	83.1	1,362	790	58.0	4,484	4,067	90.7
M 一 括 産 業	6,467	4,823	74.6	2,087	1,278	61.2	4,380	3,545	80.9
P 83 医 療 業	24,962	3,298	13.2	5,931	393	6.6	19,031	2,905	15.3
P 一 括 産 業	14,389	3,522	24.5	3,543	512	14.5	10,846	3,010	27.8
R 91 職 業 紹 介・労 働 者 派 遣 業	5,888	1,176	20.0	3,622	137	3.8	2,266	1,039	45.9
92 そ の 他 の 事 業 サ ー ビ ス 業	10,755	6,772	63.0	5,086	1,885	37.1	5,669	4,887	86.2
R 一 括 産 業	1,568	165	10.5	1,425	147	10.3	143	18	12.6

(注) 第1-1表(注)1,2参照

第4表 規模別、男女別 常用労働者の1人平均月間現金給与額

(単位 円)

規 模	計					男 子			女 子		
	現 金 給 与 総 額	きまって		特別に支 払われた 給 与	現 金 給 与 総 額	きまって	特別に支 払われた 給 与	現 金 給 与 総 額	きまって	特別に支 払われた 給 与	
		支給する 給 与	うち所定 内給与								うち超過 労働給与
100人以上	296,787	289,147	261,534	27,613	7,640	358,953	346,071	12,882	217,477	216,525	952
30～99人	232,032	230,626	216,368	14,258	1,406	281,761	280,125	1,636	168,726	167,612	1,114
5～29人	217,656	213,491	203,878	9,613	4,165	278,738	272,962	5,776	151,563	149,141	2,422

第5表 規模別、男女別 常用労働者の1人平均月間出勤日数及び実労働時間数

(単位 日、時間)

規 模	計				男 子				女 子			
	出勤 日数	総実労 働時間	所定内 労働時間	所定外 労働時間	出勤 日数	総実労 働時間	所定内 労働時間	所定外 労働時間	出勤 日数	総実労 働時間	所定内 労働時間	所定外 労働時間
100人以上	18.5	147.7	135.0	12.7	18.6	156.7	140.0	16.7	18.4	136.2	128.6	7.6
30～99人	19.1	143.9	134.7	9.2	19.2	154.3	141.3	13.0	18.8	130.6	126.3	4.3
5～29人	18.9	141.9	134.5	7.4	19.6	157.5	147.0	10.5	18.1	125.0	120.9	4.1

第6-1表 産業別、就業形態別 常用労働者の月間現金給与額及び出勤日数、実労働時間数

(規模5人以上)

(単位 円、日、時間)

産 業		現金給与額				特別に支払われた給与	出勤日数	実労働時間		
		現金給与総額	きまって支給する給与	うち所定内給与	うち超過労働給与			総実労働時間	所定内労働時間	所定外労働時間
一般労働者	調査産業計	304,410	298,329	276,913	21,416	6,081	19.9	165.3	153.0	12.3
	製造業	290,761	288,083	258,236	29,847	2,678	19.2	162.7	147.7	15.0
	卸売業, 小売業	306,808	299,502	285,703	13,799	7,306	20.2	166.2	157.5	8.7
	医療, 福祉	297,587	297,567	284,993	12,574	20	20.3	159.3	153.7	5.6
パートタイム労働者	調査産業計	93,128	92,749	90,001	2,748	379	16.1	90.3	88.1	2.2
	製造業	97,933	97,756	93,174	4,582	177	17.9	110.6	105.9	4.7
	卸売業, 小売業	91,174	89,961	89,030	931	1,213	17.2	96.8	95.8	1.0
	医療, 福祉	115,628	115,628	113,089	2,539	0	16.2	92.0	90.8	1.2

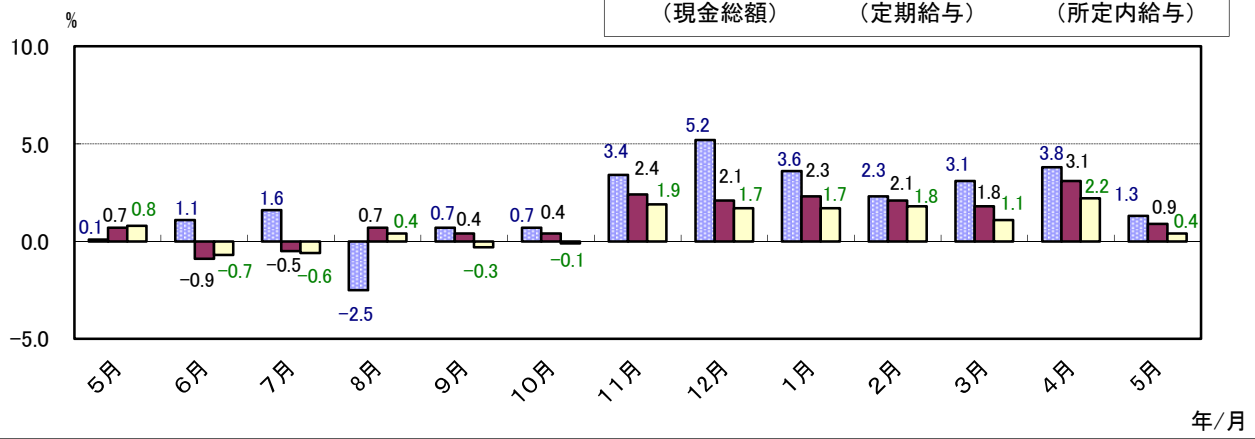
第6-2表 産業別、就業形態別 常用労働者の月間現金給与額及び月間出勤日数、実労働時間数

(規模30人以上)

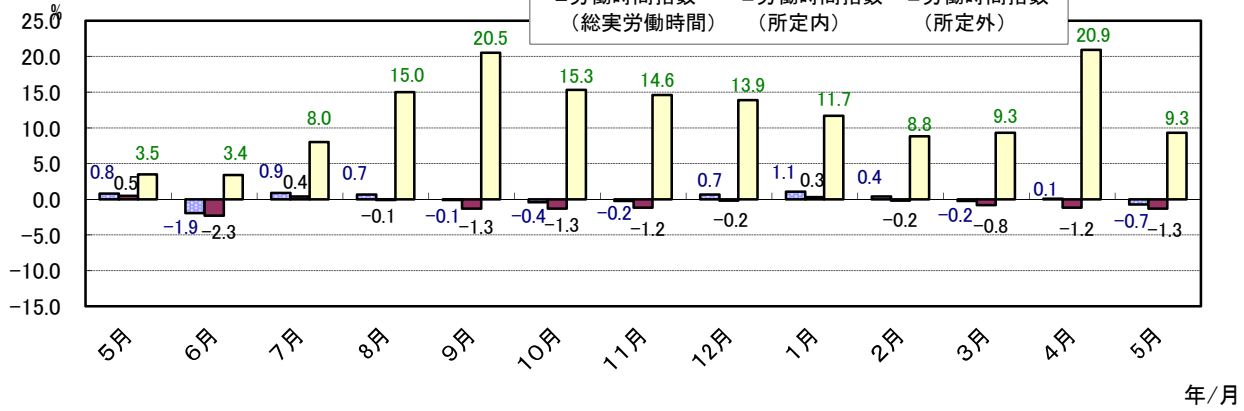
(単位 円、日、時間)

産 業		現金給与額				特別に支払われた給与	出勤日数	実労働時間		
		現金給与総額	きまって支給する給与	うち所定内給与	うち超過労働給与			総実労働時間	所定内労働時間	所定外労働時間
一般労働者	調査産業計	319,820	313,747	286,720	27,027	6,073	19.5	163.7	150.0	13.7
	製造業	301,366	299,183	265,359	33,824	2,183	19.0	161.6	145.9	15.7
	卸売業, 小売業	312,452	308,450	291,874	16,576	4,002	19.4	159.0	150.0	9.0
	医療, 福祉	322,932	322,913	307,036	15,877	19	20.1	159.0	152.3	6.7
パートタイム労働者	調査産業計	101,665	101,129	97,292	3,837	536	16.4	91.2	88.3	2.9
	製造業	102,254	102,189	96,860	5,329	65	18.9	116.3	110.8	5.5
	卸売業, 小売業	101,500	99,377	98,463	914	2,123	18.7	98.9	98.1	0.8
	医療, 福祉	128,183	128,183	123,819	4,364	0	16.0	96.0	93.9	2.1

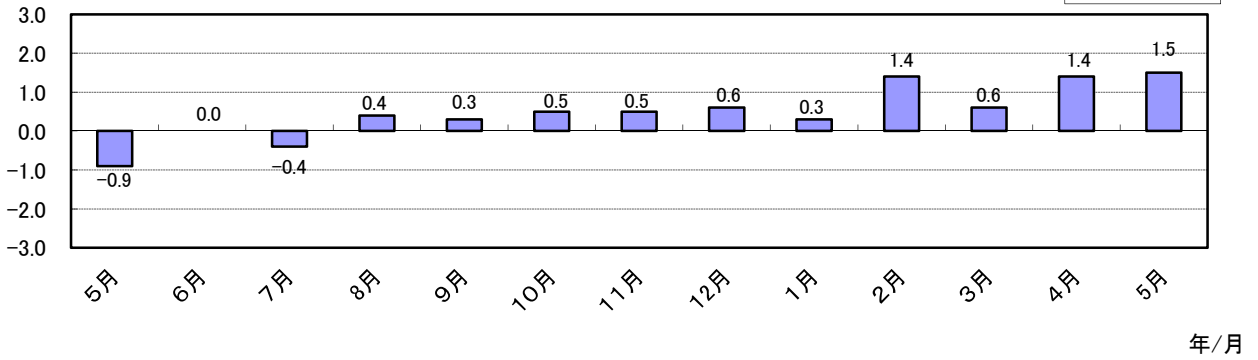
給与の前年同月比(5人以上)



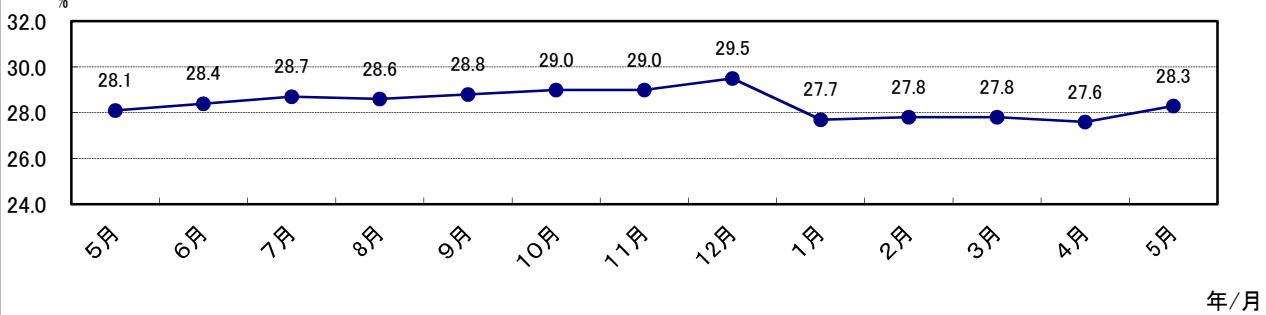
労働時間の前年同月比(5人以上)



常用雇用指数(5人以上)



パートタイム労働者比率(5人以上)





調査票の提出は、 オンライン入力を利用すると、 記載、郵送の手間が省けます。

「ご利用いただくには」

インターネットが使える環境があれば利用できます。システムの利用は、「利用希望届」を送信した翌月の25日から可能です。

「手続きは」

- ① 利用希望届を送信する。(毎月末日〆切)

事業所 ⇔ 厚生労働省

※ 以下の毎勤ホームページへアクセスし、「利用希望届」(個別登録事業所用又は一括提出事業所用)に必要な事項を記入し、様式内に指定の毎勤用メールアドレスまでメールにて送信してください。

(毎勤ホームページ) <http://www.mhlw.go.jp/toukei/list/30-1.html>

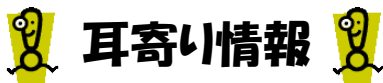
(「オンライン調査システム各種申請書のお知らせ」をクリックした後のページに、「利用希望届」があります。)

「利用希望届」の送信先 毎勤用メールアドレス maikin@mhlw.go.jp

- ② ログイン情報、手引書等が送付されてきます。

厚生労働省 ⇔ 事業所

- ③ PC画面上で必要事項を入力し、「送信ボタン」を押すと厚生労働省へ送られます。



賃金台帳から自動的に毎月勤労統計調査票が作成できる様式(エクセル)をホームページにてご提供しています。

<http://toukei.pref.ishikawa.jp/news/maikin/maikin.htm>

オンライン入力をしていない事業所は調査票作成が省力化できます。

調査票を 入力・郵送される事業所 は、 翌月の10日までに お願いします。

※ 提出・入力が遅れそうな時は、FAXにて送信願います。

毎月勤労統計調査オンラインシステム 利用希望届

厚生労働大臣 殿

平成 年 月 日

毎月勤労統計調査規則第17条の5第1項の規定に基づき、次のとおり届け出ます。

■調査対象事業所についてご記入ください。

都道府県 番号	事業所一連番号										
調査対象事業所名											
郵便番号	<table border="1" style="width: 100%; border-collapse: collapse;"> <tr> <td style="width: 10%;"> </td> <td style="width: 10%;"> </td> <td style="width: 10%;"> </td> <td style="width: 10%;"> </td> <td style="width: 10%;">-</td> <td style="width: 10%;"> </td> <td style="width: 10%;"> </td> <td style="width: 10%;"> </td> <td style="width: 10%;"> </td> <td style="width: 10%;"> </td> </tr> </table>					-					
				-							
住 所											
ビル名等											
担当部署名											
フリガナ											
担当者名											
電話番号											
備 考											

ご記入後は、以下のアドレスまでメールでご提出くださいますよう、お願いいたします。

■送信先メールアドレス maikin@mhlw.go.jp

■オンラインシステム担当係 厚生労働省大臣官房統計情報部雇用統計課毎勤第二係
TEL 03-5253-1111 内線 7620、7619

賃金・労働時間・雇用の動きをキャッチする

毎月勤労統計調査

厚生労働省が実施する
重要な調査です。

ご理解とご提出を

調査票提出、
結果閲覧には、
インターネットが便利です。

調査結果は、
事業主の皆様にも
賃金管理の指針として
ご利用頂いています。



特別調査にも
ご協力を！
毎年夏に1回
行われます。



毎(まい)と勤(きん)の約束

調査で知り得た情報についての秘密は必ず守ります。
また調査によって集められた情報は、
統計を作成するためだけに使用されます。
税金徴収の資料や労働局の調査などに使われることは
絶対にありません。

調査結果は経済指標の一つとして、
また、社会保障制度を検討する際の基礎資料として
使われています。

事業所の皆様、調査にご理解をお願いします。

国の調査名をかたって不正に情報を収集する「かたい調査」には十分ご注意ください。

厚生労働省・都道府県

<http://www.mhlw.go.jp/>

<調査結果のおもな利用>

各種経済指標作成の基礎資料となるほか、**失業給付**の額、労働災害の**休業補償**の額、労災保険の**保険給付額**、**遺族補償一時金**、**未払い賃金**の立替払いの最高限度額、**最低賃金**の決定、**労働時間**の短縮(年1800時間)、建設工事の**労務単価**などの算定にもちいられています。

(問い合わせ) 〒920-8580 金沢市鞍月1丁目1番地

石川県県民交流課統計情報室 毎月勤労統計担当

電話 076-225-1344

FAX 076-225-1345

E-mail toukei@pref.ishikawa.lg.jp

URL <http://toukei.pref.ishikawa.jp/>