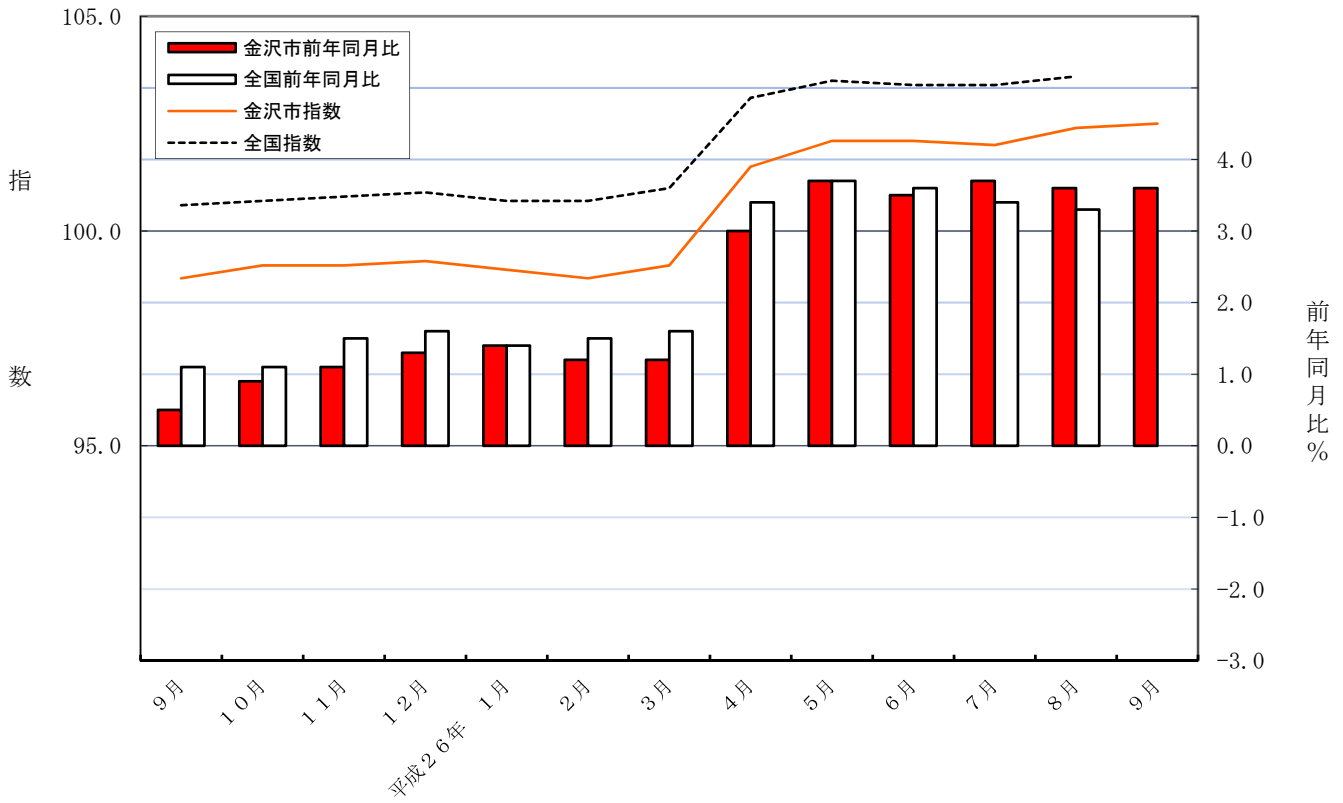


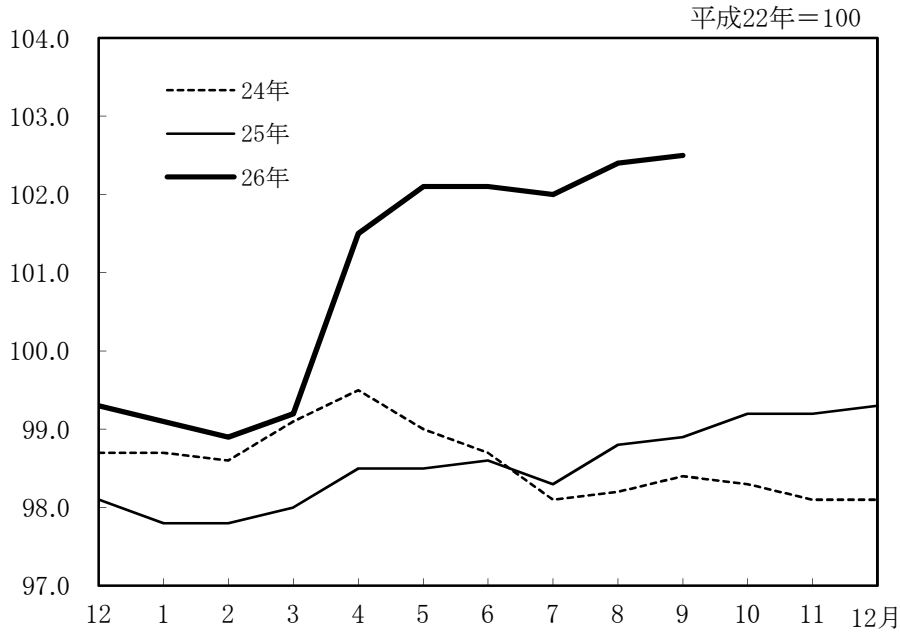
平成22年基準  
消費者物価指数速報  
金沢市

平成26年9月分

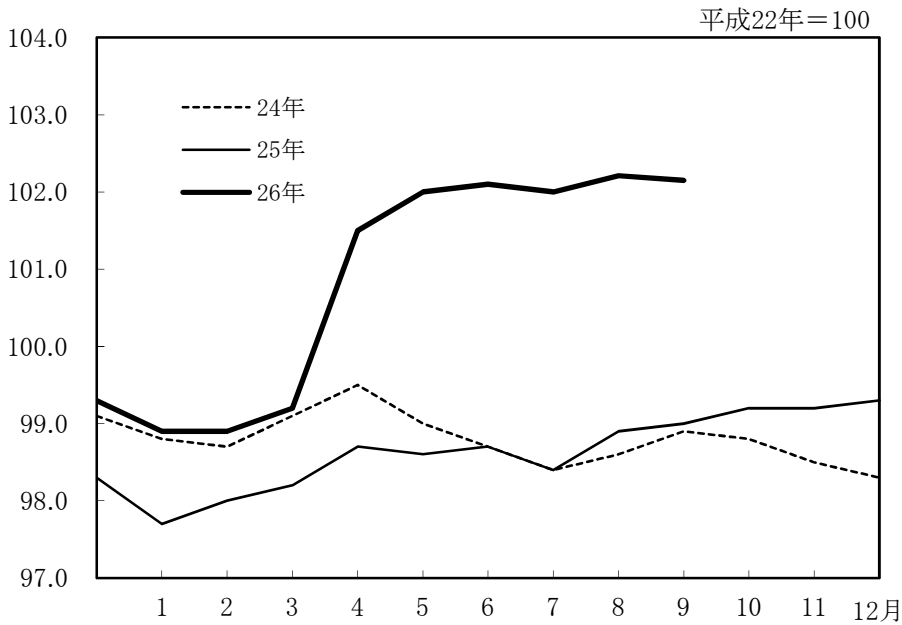
消費者物価指数（総合）の推移



## 総合指数の動き



## 生鮮食品を除く総合指数の動き



### <目次>

平成26年9月の金沢市消費者物価指数の動向	1
表1 金沢市消費者物価指数	3
表2 消費者物価指数(総合)(確報)	3
表3 財・サービス分類指数(金沢市)	4
表4 消費者物価指数 平成26年9月分(速報)	5
表5 消費者物価指数 平成26年8月分(確報)	6
参考 主要品目の金沢市小売価格	7

## 平成26年9月の金沢市消費者物価指数の動向

総合指数	102.5
前月比	(+) 0.1%
前年同月比	(+) 3.6%

(1) 総合指数が前月に比べ0.1%上昇したのは、交通・通信、教養娯楽、諸雑費などいくつかの費目が下落したものの、食料、被服及び履物が大きく上昇したことなどによる。

また、前年同月比は、3.6%の上昇となった。

(2) 生鮮食品を除く総合指数は102.2<sub>(102.15)</sub>で、前月の102.2<sub>(102.21)</sub>に比べ0.1%下落した。

また、前年同月比は、3.2%の上昇となった。

**【 費目別指数の前月からの主な動き 】** 費目別に前月からの動きをみると、次のとおりである。

### 1 食料は 104.1 となり、前月 (102.8) に 比べて 1.2% 上昇。

#### ↑ 上昇要因

生鮮野菜は13.6%の上昇。

レタス

はくさい

きゅうり

飲料は2.3%の上昇。

果実飲料 (果汁入り飲料)

外食は0.7%の上昇。

すし (外食・にぎりずし)

### 2 住居は 95.6 となり、前月 (95.6) と 同水準。

### 3 光熱・水道は 112.6 となり、前月 (113.0) に 比べて 0.3% 下落。

#### ↓ 下落要因

他の光熱は1.6%の下落。

灯油

電気代は0.3%の下落。

電気代

**4 家具・家事用品は 95.0 となり、前月(95.5)に比べて 0.6%下落。**

家庭用耐久財が3.7%の下落。

↓下落要因

ルームエアコン

**5 被服及び履物は 105.4 となり、前月(99.6)に比べて 5.9%上昇。**

洋服は9.7%の上昇。

↑上昇要因

婦人ブレザー

婦人スラックス(秋冬物)

シャツ・セーター類は9.0%の上昇。 婦人セーター(長袖)

**6 保健医療は 98.4 となり、前月(98.6)に比べて 0.2%下落。**

医薬品・健康保持用摂取品が0.9%の下落。

↓下落要因

感冒薬(解熱鎮痛剤)

**7 交通・通信は 106.4 となり、前月(107.0)に比べて 0.6%下落。**

交通は2.8%の下落。

↓下落要因

航空運賃

自動車等関係費は0.4%の下落。

自動車ガソリン

**8 教育は 102.7 となり、前月(102.7)と 同水準。**

**9 教養娯楽は 97.7 となり、前月(99.6)に比べて 1.9%下落。**

教養娯楽サービスが2.9%の下落。

↓下落要因

外国パック旅行

宿泊料

**10 諸雑費は 106.5 となり、前月(107.8)に比べて 1.2%下落。**

理美容サービスが5.7%の下落。

↓下落要因

入浴料

表1 金沢市消費者物価指数

平成22年=100

年 月	総合	帰属家賃を除く総合	食料	住居	光熱・水道	家具・家事用品	被服及び履物	保健医療	交通・通信	教育	教養娯楽	諸雑費	生鮮食品を除く総合
平成25年 9月	98.9	99.4	98.1	95.6	108.1	86.1	102.2	97.2	103.4	101.7	94.0	103.1	99.0
10月	99.2	99.7	98.5	95.6	107.9	88.1	102.6	97.5	103.3	101.7	93.8	104.9	99.2
11月	99.2	99.7	98.6	95.6	107.7	87.6	103.1	97.6	103.0	101.7	94.0	105.1	99.2
12月	99.3	99.9	98.9	95.6	107.7	90.1	103.1	97.8	103.0	101.7	93.9	105.2	99.3
平成26年 1月	99.1	99.6	99.5	95.5	108.3	91.7	95.5	97.4	102.9	101.7	92.8	105.1	98.9
2月	98.9	99.4	98.6	95.5	108.4	91.5	96.1	97.4	102.9	101.7	93.3	104.9	98.9
3月	99.2	99.8	98.7	95.6	108.8	91.0	99.8	97.5	103.0	101.7	93.8	105.0	99.2
4月	101.5	102.4	101.8	95.7	109.7	94.2	104.7	99.3	105.6	102.7	97.3	106.5	101.5
5月	102.1	103.1	102.8	95.5	113.6	94.7	104.5	98.9	106.2	102.7	97.1	107.0	102.0
6月	102.1	103.1	102.9	95.6	113.7	95.0	104.6	98.8	106.0	102.7	97.1	106.6	102.1
7月	102.0	102.9	102.0	95.6	113.7	95.2	100.0	98.9	107.3	102.7	97.8	106.5	102.0
8月	102.4	103.4	102.8	95.6	113.0	95.5	99.6	98.6	107.0	102.7	99.6	107.8	102.2
9月	102.5	103.5	104.1	95.6	112.6	95.0	105.4	98.4	106.4	102.7	97.7	106.5	102.2
前 月 比 (%)	0.1	0.1	1.2	0.0	-0.3	-0.6	5.9	-0.2	-0.6	0.0	-1.9	-1.2	-0.1
前 年 同 月 比 (%)	3.6	4.2	6.0	0.0	4.2	10.3	3.1	1.2	2.9	1.0	3.9	3.3	3.2

表2 消費者物価指数(総合)(確報)

平成22年=100

年 月	全国	北陸	新潟市	富山市	福井市	金沢市
平成25年 8月	100.3	99.7	100.0	99.8	99.8	98.8
9月	100.6	100.1	100.8	100.2	99.9	98.9
10月	100.7	100.0	100.7	100.1	99.9	99.2
11月	100.8	100.1	100.6	100.1	100.0	99.2
12月	100.9	100.0	100.4	100.2	100.1	99.3
平成26年 1月	100.7	100.2	100.7	100.2	100.5	99.1
2月	100.7	100.2	100.7	100.4	100.2	98.9
3月	101.0	100.4	100.9	100.5	100.3	99.2
4月	103.1	102.8	103.1	103.0	102.8	101.5
5月	103.5	103.3	103.5	103.4	103.4	102.1
6月	103.4	103.2	103.5	103.4	102.9	102.1
7月	103.4	103.3	103.6	103.6	103.1	102.0
8月	103.6	103.6	104.0	103.7	103.1	102.4
前 月 比 (%)	0.2	0.3	0.4	0.1	0.0	0.4
前 年 同 月 比 (%)	3.3	4.0	4.0	3.9	3.3	3.6

表3 財・サービス分類指数

平成22年=100

項目	平成25年	平成26年						前月比 (%)	前年 同月比 (%)
	9月	4月	5月	6月	7月	8月	9月		
総合	98.9	101.5	102.1	102.1	102.0	102.4	102.5	0.1	3.6
財	98.9	102.1	103.4	103.4	102.8	103.0	103.8	0.8	5.0
農水畜産物	98.5	102.7	104.8	102.5	101.6	105.3	107.6	2.3	9.3
生鮮商品	98.4	102.8	105.0	103.2	102.0	105.8	108.6	2.7	10.3
他の農水畜産物	98.9	101.0	102.9	96.2	97.5	100.2	98.6	-1.6	-0.3
米類	99.8	101.7	103.7	96.8	98.2	101.1	99.3	-1.7	-0.4
工業製品	97.9	101.3	102.0	102.4	101.9	101.5	102.1	0.7	4.4
食料工業製品	96.9	100.2	101.1	102.3	101.0	100.9	101.7	0.8	5.0
繊維製品	101.2	102.4	102.2	102.3	97.6	97.3	103.2	6.1	2.0
石油製品	118.4	122.9	125.0	125.3	129.4	126.9	125.5	-1.1	6.0
他の工業製品	92.1	96.1	96.6	96.3	96.3	96.2	95.8	-0.4	4.0
電気・都市ガス・水道	106.1	106.6	111.3	111.4	111.2	110.9	110.6	-0.2	4.2
出版物	101.3	104.1	104.1	104.3	104.3	104.4	104.3	-0.1	3.0
サービス	98.9	100.8	100.8	100.7	101.0	101.7	101.1	-0.6	2.2
公共サービス	102.0	104.3	104.6	104.6	105.4	105.7	105.3	-0.4	3.2
公営・都市再生機構・公社家賃	100.4	102.6	102.8	101.6	101.3	101.1	100.9	-0.2	0.4
家事関連サービス	106.4	108.0	108.5	108.6	109.4	109.4	109.5	0.1	3.0
医療・福祉関連サービス	100.1	100.7	100.7	100.7	100.7	100.7	100.7	0.0	0.6
運輸・通信関連サービス	100.5	105.5	106.0	105.8	107.8	109.1	107.2	-1.8	6.6
教育関連サービス	92.6	95.1	95.1	95.1	95.1	95.1	95.1	0.0	2.6
教養娯楽関連サービス	96.9	99.3	99.3	99.3	99.3	99.3	99.3	0.0	2.5
一般サービス	97.9	99.7	99.5	99.5	99.6	100.4	99.7	-0.6	1.8
外食	100.2	104.3	104.3	104.3	104.3	104.3	105.1	0.7	4.9
民営家賃	93.5	93.4	93.3	93.3	93.2	93.2	93.2	0.0	-0.3
持家の帰属家賃	95.8	95.7	95.5	95.5	95.6	95.6	95.6	0.0	-0.2
他のサービス	99.6	102.5	102.2	102.0	102.4	104.2	102.3	-1.8	2.7
家事関連サービス	99.0	101.3	101.3	101.3	101.3	103.0	101.3	-1.7	2.3
医療・福祉関連サービス	100.7	100.4	100.6	100.6	100.6	100.6	100.6	0.0	-0.1
教育関連サービス	103.8	104.4	104.4	104.4	104.4	104.4	104.4	0.0	0.6
通信・教養娯楽関連サービス	98.8	102.6	102.0	101.7	102.5	104.8	102.3	-2.4	3.6
(別掲)									
耐久消費財	83.2	87.4	88.4	87.9	88.6	88.6	87.9	-0.8	5.7
半耐久消費財	99.8	102.0	101.8	101.9	98.8	98.7	102.1	3.5	2.3
非耐久消費財	101.7	104.9	106.6	106.6	106.4	106.6	107.2	0.5	5.4
公共料金	104.0	105.8	107.4	107.5	107.9	108.0	107.7	-0.3	3.5
生鮮食品を除く財	98.9	102.2	103.3	103.5	103.0	102.8	103.3	0.5	4.4
持家の帰属家賃を除くサービス	100.1	102.7	102.7	102.7	103.1	103.9	103.1	-0.8	3.0

表4 金沢市消費者物価指数 平成26年9月分(速報)

平成22年=100

費 目	平成26年			前 年 同月比 (%)	費 目	平成26年		
	9月	前月比 (%)	前年 同月比 (%)			9月	前月比 (%)	前年 同月比 (%)
<b>総 合</b>	<b>102.5</b>	<b>0.1</b>	<b>3.6</b>					
持家の帰属家賃を除く総合	103.5	0.1	4.2		<b>保 健 医 療</b>	<b>98.4</b>	<b>-0.2</b>	<b>1.2</b>
<b>食 料</b>	<b>104.1</b>	<b>1.2</b>	<b>6.0</b>		医薬品・健康保持用摂取品	95.2	-0.9	3.9
穀類	99.1	-0.3	1.0		保健医療用品・器具	96.6	0.3	-1.6
魚介類	113.7	0.2	10.8		保健医療サービス	101.1	0.0	0.8
生鮮魚介類	119.4	-0.7	11.9		<b>交 通 ・ 通 信</b>	<b>106.4</b>	<b>-0.6</b>	<b>2.9</b>
肉類	106.2	1.0	7.1		交 通	109.9	-2.8	8.9
乳卵類	107.2	-0.2	6.5		自動車等関係費	108.8	-0.4	2.7
野菜・海藻類	105.5	8.5	9.5		通 信	98.1	0.0	0.7
生鮮野菜物	104.1	13.6	11.0		<b>教 育</b>	<b>102.7</b>	<b>0.0</b>	<b>1.0</b>
果物	103.7	-3.9	12.6		授 業 料 等	100.6	0.0	1.4
生鮮果物	103.9	-4.2	13.3		教科書・学習参考教材	107.8	0.0	1.9
油脂・調味料	102.6	0.3	4.5		補習教育	108.4	0.0	-0.3
菓子類	99.4	1.1	4.2		<b>教 養 娛 楽</b>	<b>97.7</b>	<b>-1.9</b>	<b>3.9</b>
調理食品	106.7	0.5	7.3		教 養 娛 楽 用 耐 久 財	67.6	0.2	4.2
飲料	95.8	2.3	1.2		教 養 娛 楽 用 品	103.3	-1.5	1.6
酒類	94.2	-0.3	3.3		書籍・他の印刷物	104.2	-0.1	3.1
外食	105.1	0.7	4.9		教 養 娛 楽 サービス	102.9	-2.9	4.9
<b>住 居</b>	<b>95.6</b>	<b>0.0</b>	<b>0.0</b>		<b>諸 雑 費</b>	<b>106.5</b>	<b>-1.2</b>	<b>3.3</b>
家賃	95.2	0.0	-0.2		理 美 容 サービス	101.4	-5.7	1.8
設備修繕・維持	99.7	0.0	2.2		理 美 容 用 品	95.2	0.2	0.4
<b>光 熱 ・ 水 道</b>	<b>112.6</b>	<b>-0.3</b>	<b>4.2</b>		身 の 回 り 用 品	114.4	0.0	5.9
電気代	111.9	-0.3	4.6		た ば こ	131.6	0.0	4.2
ガス代	118.2	-0.2	6.2		他 の 諸 雑 費	108.9	0.1	4.9
他の光熱料	132.2	-1.6	1.7		<b>※1 生 鮮 食 品</b>	<b>109.7</b>	<b>3.9</b>	<b>11.8</b>
上下水道料	101.5	0.0	2.9		生 鮮 食 品 を 除 く 食 料	103.0	0.7	4.9
<b>家 具 ・ 家 事 用 品</b>	<b>95.0</b>	<b>-0.6</b>	<b>10.3</b>		生 鮮 食 品 を 除 く 総 合	102.2	-0.1	3.2
家庭用耐久財	86.5	-3.7	19.1		持家の帰属家賃及び生鮮食品を除く総合	103.2	-0.1	3.8
室内装備品	92.8	-0.2	0.4		食料(酒類を除く)及び※2エネルギーを除く総合	99.6	-0.2	2.4
寝具類	99.6	0.0	10.2					
家事雑貨	99.6	-0.8	5.2					
家事用消耗品	102.7	4.4	7.9					
家事サービス	102.2	0.0	2.5					
<b>被 服 及 び 履 物</b>	<b>105.4</b>	<b>5.9</b>	<b>3.1</b>					
衣料	107.5	8.8	4.1					
和服	95.2	0.0	2.4					
洋服	108.8	9.7	4.2					
シャツ・セーター・下着類	104.8	6.8	0.4					
シャツ・セーター類	103.9	9.0	-0.6					
下着類	107.6	0.9	3.6					
履物類	101.4	0.0	3.9					
他の被服類	98.6	0.0	2.4					
被服関連サービス	107.4	0.0	7.3					

※1生鮮魚介、生鮮野菜、生鮮果物  
 ※2電気代、都市ガス代、プロパンガス、灯油、ガソリン

表5 金沢市消費者物価指数 平成26年8月分(確報)

平成22年=100

費目	平成26年			費目	平成26年		
	8月	前月比(%)	前年同月比(%)		8月	前月比(%)	前年同月比(%)
<b>総合</b>	<b>102.4</b>	<b>0.4</b>	<b>3.6</b>				
持家の帰属家賃を除く総合	103.4	0.4	4.2	<b>保 健 医 療</b>	<b>98.6</b>	<b>-0.3</b>	<b>1.1</b>
<b>食 料</b>	<b>102.8</b>	<b>0.8</b>	<b>5.2</b>	医薬品・健康保持用摂取品	96.1	0.6	4.7
穀類	99.4	0.3	2.2	保健医療用品・器具	96.4	-2.4	-3.2
魚介類	113.5	0.1	12.9	保健医療サービス	101.1	0.0	0.8
生鮮魚介類	120.2	0.9	13.7	<b>交 通 ・ 通 信</b>	<b>107.0</b>	<b>-0.3</b>	<b>3.1</b>
肉類	105.2	-0.4	5.7	交通	113.1	2.0	8.3
乳卵類	107.4	1.5	7.9	自動車等関係費	109.3	-0.6	2.9
野菜・海藻類	97.2	4.1	6.5	通 信	98.1	-0.5	0.8
生鮮野菜	91.6	6.7	7.1	<b>教 育</b>	<b>102.7</b>	<b>0.0</b>	<b>1.0</b>
生鮮果物	108.0	10.2	2.9	授業料等	100.6	0.0	1.4
生鮮果物	108.4	10.8	3.0	教科書・学習参考教材	107.8	0.0	1.9
油脂・調味料	102.3	0.0	4.3	補習教育	108.4	0.0	-0.3
菓子類	98.3	2.1	1.5	<b>教 養 娛 楽</b>	<b>99.6</b>	<b>1.9</b>	<b>5.0</b>
調理食品	106.1	-0.4	8.1	教養娯楽用耐久財	67.5	-1.0	5.4
飲料	93.7	-2.6	-0.7	教養娯楽用品	104.9	1.3	5.3
酒類	94.5	-0.6	3.6	書籍・他の印刷物	104.3	0.1	3.1
外食	104.3	0.0	4.1	教養娯楽サービス	105.9	3.0	5.2
<b>住 居</b>	<b>95.6</b>	<b>0.0</b>	<b>0.0</b>	<b>諸 雑 費</b>	<b>107.8</b>	<b>1.2</b>	<b>4.5</b>
家賃	95.2	0.0	-0.2	理美容サービス	107.5	6.2	8.0
設備修繕・維持	99.7	0.0	2.5	理美容用品	95.1	-0.3	0.3
<b>光 熱 ・ 水 道</b>	<b>113.0</b>	<b>-0.6</b>	<b>4.6</b>	身の回り用品	114.4	0.0	5.9
電気代	112.2	-0.3	4.8	たばこ	131.6	0.0	4.2
ガス代	118.4	-0.2	6.5	他の諸雑費	108.8	0.0	4.8
他の光熱	134.4	-4.1	3.7	<b>※1 生 鮮 食 品</b>	<b>105.5</b>	<b>5.0</b>	<b>8.8</b>
上下水道料	101.5	0.0	2.9	生鮮食品を除く食料	102.3	0.0	4.5
<b>家 具 ・ 家 事 用 品</b>	<b>95.5</b>	<b>0.3</b>	<b>9.5</b>	生鮮食品を除く総合	102.2	0.2	3.4
家庭用耐久財	89.8	0.3	19.5	持家の帰属家賃及び生鮮食品を除く総合	103.3	0.2	4.0
室内装備品	93.0	0.3	0.6	食料(酒類を除く)及び※2エネルギーを除く総合	99.8	0.5	2.6
寝具類	99.6	0.0	10.2				
家事雑貨	100.4	1.0	4.6				
家事用消耗品	98.3	0.1	3.9				
家事サービス	102.2	0.0	2.5				
<b>被 服 及 び 履 物</b>	<b>99.6</b>	<b>-0.4</b>	<b>3.3</b>				
衣料	98.8	-0.9	2.5				
和服	95.2	0.0	2.4				
洋服	99.2	-0.9	2.5				
シャツ・セーター・下着類	98.1	0.0	3.3				
シャツ・セーター類	95.3	0.0	4.2				
下着類	106.6	0.0	1.1				
履物類	101.4	0.0	3.9				
他の被服類	98.6	0.0	2.4				
被服関連サービス	107.4	0.0	7.3				



(参考) 主要品目の金沢市小売価格

費目	品名	銘柄	単位	平成26年	平成26年	推移
				7月	8月	
				(円)	(円)	
<b>食料</b>						
穀類	うるち米	国内産、精米、単一原料米(産地、品種及び産年が同一のもの)、袋入り(5kg入り)、コシヒカリを除く	1袋	2,004	2,111	↑
	食パン	普通品	1kg	446	445	↓
	即席めん	中華タイプ、カップ入り(77g入り)	1個	147	147	→
	小麦粉	薄力粉、袋入り(1kg入り)	1袋	238	238	→
魚介類	まぐろ	めばち又はきはだ、刺身用、さく、赤身	100g	323	318	↓
	ぶり	切り身(刺身用を除く)	100g	245	265	↑
	いか	するめいか、丸	100g	95	93	↓
	たらこ	並	100g	568	524	↓
肉類	魚みそ漬	さわら又はさけ、並	100g	212	206	↓
	牛肉	国産品、ロース	100g	835	824	↓
	豚肉	ロース(黒豚を除く)	100g	252	249	↓
	鶏肉	ブロイラー、もも肉	100g	152	149	↓
乳卵類	牛乳	店頭売り、紙容器入り(1,000mL入り)	1本	241	241	→
	ヨーグルト	プレーンヨーグルト、400~450g入り	1kg	369	375	↑
	鶏卵	白色卵、Lサイズ、パック詰(10個入り)	1パック	218	218	→
野菜・海藻	ねぎ	白ねぎ	1kg	627	599	↓
	たまねぎ	赤玉ねぎを除く	1kg	266	268	↑
	トマト		1kg	607	641	↑
	えのきだけ		1kg	390	441	↑
	豆腐	木綿豆腐、並	1kg	332	332	→
	果物	りんご	つがる、1個200~400g(8~10月)	1kg	...	661
りんご		ふじ、1個200~400g(1~7, 11~12月)	1kg	630	...	↑
なし		幸水又は豊水、1個300~450g(8~10月)	1kg	...	807	↓
ぶどう		デラウェア(6~9月)	1kg	1,594	1,314	↓
バナナ		フィリピン産(高地栽培などを除く)	1kg	252	251	↓
油脂・調味料	食用油	キャノーラ(なたね)油、ポリ容器入り(1,000g入り)	1本	298	298	→
	しょう油	本醸造、こいくちしょうゆ、JAS規格品・特級、ポリ容器入り(1L入り)	1本	237	237	→
	みそ	米みそ、カップ入り(750g入り)、並	1個	383	383	→
	マヨネーズ	ポリ容器入り(450g入り)	1本	268	255	↓
菓子類	だいふく餅	白だいふく餅(豆だいふく餅を含む)、あずきあん入り、普通品	100g	140	139	↓
	ケーキ	いちごショートケーキ(1個70~120g)	100g	493	495	↑
調理食品	すし(弁当)	持ち帰りずし、にぎりずし、8~10個入り、並	1パック	668	648	↓
	からあげ	鶏肉、骨なし、並	100g	175	173	↓

費 目	品 名	銘 柄	単 位	平成26年	平成26年	推移
				7月 (円)	8月 (円)	
飲料	インスタントコーヒー	瓶入り(90~100g入り)	100g	630	619	↓
	果実飲料	果汁入り飲料、20~50%果汁入り、ペットボトル入り (1,500mL入り)	1本	181	147	↓
酒類	ビール	淡色、缶入り(350mL入り)、6缶入り	1パック	1,125	1,125	→
外食	焼肉	牛カルビ、並	1人前	869	869	→
<b>光熱・水道</b>						
他の光熱	灯油	白灯油、詰め替え売り、店頭売り	18L	1,908	1,830	↓
<b>家具・家事用品</b>						
家庭用耐久財	ルームエアコン	冷房・ヒートポンプ暖房兼用タイプ、セパレート型、壁掛型、〔定格時 能力〕冷房2.8kW、暖房3.6kW、〔通年エネルギー消費効率〕6.7~ 7.2、フィルター自動清掃機能付き、高性能機能付き	1台	194,091	198,195	↑
家事用消耗品	洗濯用洗剤	合成洗剤、綿・麻・合成繊維用、液体、詰め替え用、袋入り (810~1000g入り)	1Kg	289	290	↑
<b>被服及び履物</b>						
洋服	背広服	夏物、シングル上下、並型、半裏又は背抜き、〔表地〕毛100%、〔サイ ズ〕A体型(A4~A6)、〔百貨店・専門店ブランド〕(3~8月)	1着	63,342	63,342	→
	スカート	春夏物、〔素材〕化学繊維100%、〔サイズ〕W64~70cm、中級品(3~ 8月)	1枚	5,080	5,080	→
履物類	男子靴	短靴、黒、〔甲〕牛革、〔底〕合成ゴム又は「ウレタン」、〔底の製法〕 張り付け、〔サイズ〕25~26cm、中級品	1足	17,712	17,712	→
	婦人靴	パンプス、〔甲〕牛革、〔底〕合成ゴム、〔底の製法〕張り付け、〔サイ ズ〕23~24cm、中級品	1足	10,800	10,800	→
被服関連サービス	洗濯代	背広服上下、ドライクリーニング、持ち込み、料金前払い、配達なし	1着	1,160	1,160	→
<b>保健医療</b>						
保健医療用品・器具	紙おむつ	乳幼児用、パンツ型、Lサイズ、44枚入り	10枚	297	291	↓
<b>交通通信</b>						
自動車等関係費	自動車ガソリン	レギュラーガソリン、セルフサービス式を除く	1L	171	167	↓
	自動車タイヤ	ラジアルタイヤ(冬用タイヤを除く)、〔サイズ〕195/65R15 91H、低 燃費タイヤガイドライン適合タイヤ(低燃費タイヤマーク付き)	1本	14,905	14,905	→
<b>教養娯楽</b>						
教養娯楽用耐久財	テレビ	液晶テレビ、32V型、地上デジタルチューナー2基内蔵、ハイビジョ ン対応パネル、LEDバックライト搭載、特殊機能付きは除く	1台	53,928	53,496	↓
教養娯楽用品	切り花	きく、輪もの	1本	154	179	↑
	ペットフード	ドッグフード、総合栄養食、成犬用、ドライタイプ、袋入り (1.7kg入り)	1袋	2,068	2,068	→
<b>諸雑費</b>						
理美容サービス	理髪料	総合調髪、大人	1回	3,780	3,780	→
理美容用品	シャンプー	詰め替え用、袋入り(340~400mL入り)	1000mL	1,294	1,245	↓

#### お ことわり

- 速報値は総務省統計局「小売物価統計調査」の調査票情報を独自集計したものであり、後日総務省統計局から発表される「消費者物価指数」「小売物価統計調査結果」の速報値と異なることがあります。
- 小売価格については、銘柄改正により前月価格との接続性のない場合があります。