

毎月勤労統計調査地方調査結果速報

平成26年10月分

＜石川県の賃金・労働時間・雇用の動き＞

＜主な動き＞

〔事業所規模 5人以上〕

前年同月と比較すると、

- ・ 定期給与は、 2. 2% 増加
- ・ 所定外労働時間は、 5. 0% 増加
- ・ 常用労働者数は、 1. 7% 増加

〔事業所規模 30人以上〕

(前年同月比)

- ・ 定期給与は、 1. 3% 増加
- ・ 所定外労働時間は、 1. 7% 増加
- ・ 常用労働者数は、 1. 7% 増加

1 利用上の注意

(1) 平成22年1月分速報から日本標準産業分類（平成19年11月改定）に基づき表章している。平成21年以前の結果との接続については、石川県統計情報室ホームページ (<http://toukei.pref.ishikawa.jp/dl/1983/hyousyou.pdf>) を参照のこと。

(2) 指数計算の基準数値は、平成22年＝100である。
指数は、それぞれの時系列変化をみるために作成したものであり、項目相互を比較するものではない。

2 統計表に用いる符号

- 「0」, 「0.0」 単位未満
- 「—」 該当数値なし
- 「…」 不詳又は比較数値なし
- 「x」 調査事業所が少ないため秘匿した。
- 「△」 負数又は減少

毎月勤労統計調査地方調査の説明

1 調査の目的

この調査は、統計法に基づく基幹統計であって、雇用、給与及び労働時間などの毎月の変動を明らかにすることを目的としている。

2 調査の対象

この調査の対象は、日本標準産業分類に定める鉱業、採石業、砂利採取業、建設業、製造業、電気・ガス・熱供給・水道業、情報通信業、運輸業、郵便業、卸売業、小売業、金融業、保険業、不動産業、物品賃貸業、学術研究、専門・技術サービス業、宿泊業、飲食サービス業、生活関連サービス業、娯楽業、教育、学習支援業、医療、福祉、複合サービス業、サービス業（他に分類されないもの）において**常時5人以上の常用労働者**を雇用する民営、公営の事業所の中から、産業別・規模別に抽出された**約600事業所**を対象として調査を行っている。

なお、公表は石川県単位で表章している。

3 調査事項の定義

(1) 現金給与額

・「**現金給与額**」とは、所得税、社会保険料、組合費、購買代金などを差し引く以前の**総額(税込み)**のことである。実際の支払額(手取額)のことではない。

・「**きまって支給する給与**」とは**定期給与**のことであり、労働契約、団体協約あるいは事業所の給与規則などによってあらかじめ定められて支給される給与のことである。**所定内給与と所定外給与(超過労働給与)**に分けられる。

・「**所定外給与**」とは、所定の労働時間を超える労働に対して支給される超勤手当や、休日労働、深夜労働に対して支給される給与、時間外手当、早朝出勤手当、休日手当、深夜手当などである。

・「**特別に支払われた給与**」とは、盆、暮等の賞与、3か月を超える期間で算定される給与、ベースアップの差額追給分及び支給事由の発生が不確実な給与等のことである。

・「**現金給与総額**」とは、「きまって支給する給与」と「特別に支払われた給与」の合計額である。

(2) 実労働時間数

・調査期間中に労働者が実際に労働した時間数のことである。休憩時間は、給与が支給されていると否にかかわらず除かれるが、鉱業の坑内夫の休憩時間やいわゆる手待時間は含める。本来の職務外として行われる宿日直の時間は含めない。

(3) 出勤日数

・調査期間中に労働者が実際に出勤した日数のことである。事業所に出勤しない日は有給でも出勤日にならないが、1日のうち1時間でも就業すれば出勤日となる。

(4) 常用労働者(パートタイム労働者を含む)

・「**常用労働者**」とは、次のいずれかに該当する労働者のことである。

ア 期間を定めずに、又は1か月を超える期間を定めて雇われている者

イ 日々又は1か月以内の期間を定めて雇われている者のうち、調査期間の前2か月間で、それぞれ18日以上雇われている者

・「**パートタイム労働者**」とは、常用労働者のうち、次のいずれかに該当する労働者のことである。

ア 1日の所定労働時間が一般の労働者より短い者

イ 1日の所定労働時間が一般の労働者と同じで1週の所定労働日数が一般の労働者より短い者

・「**一般労働者**」とは、常用労働者のうち「パートタイム労働者」以外の労働者のことである。

4 調査結果の算定

(1) この調査結果の数値は、調査事業所の報告をもとに、事業所規模区分(100人以上、30~99人、5~29人)ごとに復元し、推計したものである。

(2) 各区分の統計表の詳細については、お問い合わせ願います。

(注)

規模30人以上の事業所については、約3年毎に調査対象事業所の抽出替えを行っており、平成24年1月分調査で抽出替えを実施した。これに伴い、調査結果に時系列的なギャップが生じることから、数値に連続性を持たせるため、各指数及び前月、前年同月比等は過去に遡り修正した。したがって、過去の公表実数による比較と一致しないことがある。

結果の概要

(平成26年10月分)

事業所規模5人以上 調査産業計 (常用労働者：パートタイム含む)

1 賃金の動き

現金給与総額は、	248,671 円	前年同月比	2.6%
うち、定期給与は、	245,662 円	前年同月比	2.2%

2 労働時間の動き

総実労働時間は、	152.1 時間	前年同月比	1.4%
うち、所定内労働時間は、	141.8 時間	前年同月比	1.1%
所定外労働時間は、	10.3 時間	前年同月比	5.0%
製造業の所定外労働時間は	15.8 時間	前年同月比	7.5%

3 雇用の動き

常用労働者数は、	426,594 人	前年同月比	1.7%
パートタイム労働者比率は、	27.0 %	前年同月差	△ 2.0ポイント
うち、男子は、	15.1 %		
女子は、	41.3 %		

事業所規模30人以上 調査産業計 (常用労働者：パートタイム含む)

1 賃金の動き		(前年同月比)
現金給与総額	268,891 円	2.0%
うち、定期給与	265,329 円	1.3%
2 労働時間の動き		
総実労働時間	154.6 時間	0.2%
うち、所定内労働時間	142.5 時間	0.0%
所定外労働時間	12.1 時間	1.7%
製造業の所定外労働時間	17.0 時間	0.0%
3 雇用の動き		
常用労働者数	237,020 人	1.7%

(事業所規模5人以上)

表1 産業別「現金給与額」の比較

(単位 円、%)

産業別	現金給与総額			きまって支給する給与			特別に支払われた給与	
	実数	前月比	前年同月比	実数	前月比	前年同月比	実数	前年同月差
調査産業計	248,671	0.6	2.6	245,662	0.1	2.2	3,009	1,147
建設業	292,542	△ 0.5	△ 5.0	289,738	△ 0.4	△ 5.0	2,804	136
製造業	273,493	△ 0.8	2.6	271,312	0.5	2.7	2,181	△ 120
電気・ガス・熱供給・水道業	416,848	0.7	6.8	416,848	0.6	6.8	0	0
情報通信業	385,897	8.6	9.3	351,669	△ 0.6	0.0	34,228	32,929
運輸業，郵便業	279,340	9.6	7.9	278,175	9.1	7.6	1,165	1,034
卸売業，小売業	222,337	1.7	5.7	218,082	0.2	5.7	4,255	439
金融業，保険業	289,187	0.0	△ 5.1	286,255	1.0	△ 4.7	2,932	△ 1,052
不動産業，物品賃貸業	273,084	△ 0.8	5.5	272,596	△ 0.7	5.6	488	△ 187
学術研究，専門・技術サービス業	332,358	2.5	3.0	323,714	△ 0.2	0.5	8,644	7,594
宿泊業，飲食サービス業	102,873	△ 4.6	1.0	102,873	△ 4.6	1.3	0	△ 267
生活関連サービス業，娯楽業	221,523	△ 1.9	10.0	221,523	△ 1.9	10.4	0	△ 855
教育，学習支援業	289,480	△ 6.0	3.5	288,715	△ 6.3	3.2	765	527
医療，福祉	247,430	△ 0.6	△ 3.5	247,430	△ 0.6	△ 3.4	0	△ 87
複合サービス事業	322,344	8.2	△ 4.6	303,765	2.0	△ 5.8	18,579	3,162
サービス業 (他に分類されないもの)	198,957	0.1	7.0	198,651	0.6	7.2	306	△ 376

(注) 調査産業計の中には鉱業，採石業，砂利採取業を含む。

表2 産業別労働時間の比率

(単位 日、時間、%)

産業別	出勤日数			総実労働時間			所定内労働時間			所定外労働時間		
	実数	前月差	前年同月差	実数	前月比	前年同月比	実数	前月比	前年同月比	実数	前月比	前年同月比
調査産業計	19.8	0.2	0.1	152.1	1.7	1.4	141.8	1.6	1.1	10.3	2.9	5.0
建設業	20.9	1.4	△ 1.2	167.1	6.5	△ 5.2	157.2	6.5	△ 3.0	9.9	5.3	△ 30.8
製造業	20.8	0.4	0.7	171.0	1.6	3.7	155.2	1.9	3.4	15.8	△ 0.6	7.5
電気・ガス・熱供給・水道業	20.7	2.2	1.1	195.0	10.0	5.3	173.7	11.8	5.4	21.3	△ 2.7	4.4
情報通信業	19.4	△ 0.1	0.1	163.9	△ 0.5	0.8	151.5	△ 0.1	0.8	12.4	△ 5.3	0.8
運輸業，郵便業	21.2	1.3	△ 0.6	189.8	12.4	1.7	161.3	11.9	△ 0.3	28.5	15.4	14.9
卸売業，小売業	19.8	△ 0.2	0.4	144.6	△ 0.4	6.2	137.7	△ 0.3	4.8	6.9	△ 1.4	46.9
金融業，保険業	20.1	1.1	△ 0.3	156.5	7.1	△ 0.6	146.6	5.7	△ 1.5	9.9	33.7	15.1
不動産業，物品賃貸業	21.5	0.4	0.4	173.5	2.0	2.9	163.1	1.6	4.4	10.4	10.6	△ 14.1
学術研究，専門・技術サービス業	19.6	0.1	0.4	153.1	△ 0.5	△ 5.0	141.0	0.3	△ 4.4	12.1	△ 10.4	△ 11.7
宿泊業，飲食サービス業	15.6	△ 1.2	△ 0.4	98.5	△ 6.5	△ 1.4	92.3	△ 7.6	△ 1.8	6.2	12.7	5.1
生活関連サービス業，娯楽業	20.0	0.1	1.1	152.6	△ 1.4	9.4	147.9	△ 1.0	8.6	4.7	△ 11.4	46.7
教育，学習支援業	18.5	△ 1.3	△ 0.1	133.6	△ 0.1	0.5	129.4	△ 0.3	0.8	4.2	4.9	△ 6.7
医療，福祉	20.0	0.4	△ 0.2	144.9	1.3	△ 3.4	140.6	1.2	△ 3.3	4.3	7.4	△ 4.4
複合サービス事業	20.1	0.9	0.1	158.4	3.0	1.9	152.8	2.8	1.9	5.6	7.7	0.0
サービス業 (他に分類されないもの)	19.5	0.3	0.0	147.5	2.3	△ 1.5	136.0	2.2	△ 0.5	11.5	3.6	△ 11.5

(注) 1 表1(注)参照

2 総実労働時間=所定内労働時間+所定外労働時間

表3 推計常用労働者数及び労働異動率

(単位 人、%)

産業別	推計常用労働者数				労働異動率	
	本月末常用労働者数	前月比	前年同月比	構成比	入職率	離職率
調査産業計	426,594	0.4	1.7	100.0	1.82	1.42
建設業	28,254	0.1	13.0	6.6	0.72	0.61
製造業	86,071	△ 0.1	0.5	20.2	1.10	1.12
電気・ガス・熱供給・水道業	2,566	△ 0.2	3.4	0.6	0.00	0.16
情報通信業	12,072	0.5	9.1	2.8	1.17	0.72
運輸業，郵便業	26,316	△ 1.8	△ 2.4	6.2	3.07	4.89
卸売業，小売業	81,247	0.1	△ 0.5	19.0	1.52	1.40
金融業，保険業	12,780	△ 0.9	0.6	3.0	1.66	2.60
不動産業，物品賃貸業	4,094	0.0	△ 1.9	1.0	0.27	0.24
学術研究，専門・技術サービス業	7,763	0.1	△ 2.5	1.8	0.13	0.06
宿泊業，飲食サービス業	35,161	3.7	2.1	8.2	5.10	1.40
生活関連サービス業，娯楽業	13,280	2.7	△ 1.8	3.1	4.87	2.14
教育，学習支援業	25,220	0.7	2.6	5.9	1.32	0.72
医療，福祉	59,915	0.7	2.1	14.0	1.69	1.00
複合サービス事業	4,884	△ 0.7	△ 2.7	1.1	0.00	0.71
サービス業 (他に分類されないもの)	26,813	0.0	3.7	6.3	1.73	1.75

(注) 1 表1(注)参照

2 入(離)職率=入(離)職者数÷常用労働者数×100

(事業所規模30人以上)

表4 産業別「現金給与額」の比較

(単位 円、%)

産業別	現金給与総額			きまって支給する給与			特別に支払われた給与	
	実数	前月比	前年同月比	実数	前月比	前年同月比	実数	前年同月差
調査産業計	268,891	0.1	2.0	265,329	△ 0.1	1.3	3,562	1,951
建設業	300,823	0.8	△ 1.0	297,897	0.7	△ 0.7	2,926	△ 997
製造業	293,252	△ 0.6	3.1	290,286	0.8	3.1	2,966	33
電気・ガス・熱供給・水道業	430,720	0.6	△ 0.7	430,720	0.4	△ 0.8	0	0
情報通信業	417,543	11.1	9.2	373,380	△ 0.2	△ 1.9	44,163	42,402
運輸業、郵便業	276,063	1.0	△ 2.0	275,809	0.8	△ 2.1	254	53
卸売業、小売業	208,471	△ 0.1	4.7	208,271	1.0	4.7	200	66
金融業、保険業	278,631	△ 1.7	△ 8.1	273,726	0.2	△ 7.9	4,905	△ 1,150
不動産業、物品賃貸業	280,117	0.1	0.0	277,557	0.1	0.2	2,560	△ 402
学術研究、専門・技術サービス業	338,570	7.9	2.9	317,231	1.0	△ 2.9	21,339	18,713
宿泊業、飲食サービス業	106,939	6.6	△ 10.8	106,939	6.7	△ 10.7	0	0
生活関連サービス業、娯楽業	209,768	△ 2.2	△ 0.3	209,768	△ 2.3	△ 0.4	0	0
教育、学習支援業	310,140	△ 8.7	1.5	310,111	△ 8.7	1.5	29	△ 310
医療、福祉	283,954	△ 0.4	0.5	283,954	△ 0.4	0.5	0	0
複合サービス事業	349,358	12.5	△ 5.8	313,848	1.0	△ 8.5	35,510	7,275
サービス業 (他に分類されないもの)	181,272	△ 0.6	0.6	180,912	0.0	0.4	360	254

(注) 調査産業計の中には鉱業、採石業、砂利採取業を含む。

表5 産業別労働時間の比率(規模30人以上)

(単位 日、時間、%)

産業別	出勤日数			総実労働時間			所定内労働時間			所定外労働時間		
	実数	前月差	前年同月差	実数	前月比	前年同月比	実数	前月比	前年同月比	実数	前月比	前年同月比
調査産業計	19.8	0.4	0.0	154.6	2.5	0.2	142.5	2.5	0.0	12.1	2.5	1.7
建設業	20.3	2.6	△ 0.5	159.6	11.9	△ 1.6	147.6	13.2	△ 1.3	12.0	△ 1.6	△ 5.5
製造業	20.6	0.5	0.7	172.4	2.0	2.6	155.4	2.2	3.0	17.0	0.6	0.0
電気・ガス・熱供給・水道業	20.5	2.0	0.0	202.6	9.1	0.8	176.2	10.1	0.5	26.4	2.3	2.3
情報通信業	19.2	△ 0.1	△ 0.1	162.7	△ 0.4	△ 1.3	149.2	0.0	△ 1.4	13.5	△ 4.3	△ 0.7
運輸業、郵便業	20.8	0.8	△ 0.5	189.2	3.6	△ 0.5	158.8	3.3	△ 1.0	30.4	5.6	2.3
卸売業、小売業	19.7	△ 0.1	0.2	135.4	△ 1.7	4.4	128.9	△ 1.6	3.7	6.5	△ 4.5	18.2
金融業、保険業	19.9	0.9	△ 0.9	153.8	6.7	△ 4.3	144.2	5.1	△ 4.7	9.6	41.0	3.2
不動産業、物品賃貸業	21.4	0.9	0.0	175.6	4.7	△ 0.9	155.8	5.8	0.6	19.8	△ 3.4	△ 10.8
学術研究、専門・技術サービス業	19.7	2.0	△ 0.2	161.0	9.0	△ 2.6	149.7	10.9	△ 1.1	11.3	△ 10.3	△ 18.1
宿泊業、飲食サービス業	15.3	0.9	△ 1.6	95.5	9.9	△ 12.7	91.5	9.1	△ 13.0	4.0	29.0	△ 7.0
生活関連サービス業、娯楽業	19.9	△ 0.5	△ 0.3	147.4	△ 2.5	△ 1.2	142.4	△ 1.7	△ 1.0	5.0	△ 20.6	△ 7.4
教育、学習支援業	18.2	△ 2.3	△ 0.4	127.3	△ 0.4	△ 1.8	124.1	△ 0.7	△ 1.9	3.2	14.2	3.2
医療、福祉	20.4	0.9	△ 0.3	152.3	3.5	△ 2.5	146.6	3.3	△ 2.7	5.7	7.6	0.0
複合サービス事業	19.9	0.6	△ 0.4	157.0	△ 1.4	△ 0.8	150.9	△ 2.1	△ 0.8	6.1	22.0	1.6
サービス業 (他に分類されないもの)	18.9	0.1	0.0	144.6	2.6	△ 0.4	129.8	2.5	△ 0.2	14.8	4.2	△ 1.9

(注) 1 表1(注)参照

2 総実労働時間=所定内労働時間+所定外労働時間

表6 推計常用労働者数及び労働異動率(規模30人以上)

(単位 人、%)

産業別	推計常用労働者数			労働異動率		
	本月末常用労働者数	前月比	前年同月比	構成比	入職率	離職率
調査産業計	237,020	0.1	1.7	100.0	1.45	1.32
建設業	11,931	0.0	30.7	5.0	1.24	1.24
製造業	61,869	△ 0.1	0.7	26.1	0.91	0.99
電気・ガス・熱供給・水道業	1,996	△ 0.2	1.8	0.8	0.00	0.20
情報通信業	9,331	△ 0.1	14.1	3.9	0.84	0.92
運輸業、郵便業	17,619	△ 0.6	0.2	7.4	1.42	2.03
卸売業、小売業	29,503	0.8	△ 2.1	12.4	1.82	1.06
金融業、保険業	7,197	△ 0.7	0.5	3.0	1.33	1.99
不動産業、物品賃貸業	781	0.1	0.2	0.3	1.41	1.28
学術研究、専門・技術サービス業	3,146	0.1	△ 1.3	1.3	0.32	0.16
宿泊業、飲食サービス業	11,306	1.9	△ 7.5	4.8	3.49	1.65
生活関連サービス業、娯楽業	5,179	1.1	△ 0.4	2.2	2.97	1.78
教育、学習支援業	16,713	0.2	2.5	7.1	1.27	1.08
医療、福祉	39,433	0.1	1.8	16.6	1.43	1.30
複合サービス事業	2,547	△ 1.4	△ 6.7	1.1	0.00	1.36
サービス業 (他に分類されないもの)	18,469	0.0	0.9	7.8	2.34	2.37

(注) 1 表1(注)参照

2 入(離)職率=入(離)職者数÷常用労働者数×100

指数表 [事業所規模5人以上]

第1表 産業別名目賃金指数(現金給与総額)

平成22年=100

	調査産業計	建設業	製造業	電気・ガス・ 熱供給・ 水道業	情報 通信業	運輸業、 郵便業	卸売業、 小売業	金融業、 保険業	不動産業、 物品賃貸業	学術研究、 専門・技術 サービス業	宿泊業、飲 食サービス 業	生活関連 サービス 業、娯楽業	教育、学習 支援業	医療、 福祉	複合サービ ス事業	サービス業 (他に分類 されないも の)
平成24年平均	98.7	96.0	101.1	95.0	105.4	117.2	94.4	94.3	141.6	102.4	86.8	73.6	101.8	97.0	102.6	87.9
平成25年平均	99.5	100.3	102.6	90.5	101.8	113.6	99.5	98.8	127.4	104.7	83.9	97.4	92.2	94.5	103.6	88.1
平成26年 5月	85.7	90.0	86.4	126.9	85.5	103.4	89.0	78.0	118.0	88.2	81.6	81.7	68.6	78.9	80.6	77.2
6月	138.5	128.3	130.0	124.9	178.2	160.5	147.4	177.5	150.6	123.9	93.2	140.0	155.1	127.0	154.3	103.9
7月	128.8	138.8	149.7	74.5	118.8	156.6	136.6	116.7	222.2	128.2	94.6	126.9	90.1	102.4	137.8	128.2
8月	89.2	88.4	89.0	74.0	83.5	113.6	92.8	80.1	118.4	94.7	94.4	93.2	79.5	81.9	83.3	84.2
9月	86.5	86.5	88.7	75.1	83.7	100.5	88.7	78.8	117.4	88.4	86.4	94.3	78.8	77.0	81.5	84.4
10月	87.0	86.1	88.0	75.6	90.9	110.1	90.2	78.8	116.5	90.6	82.4	92.5	74.1	76.5	88.2	84.5
前月比(%)	0.6	△ 0.5	△ 0.8	0.7	8.6	9.6	1.7	0.0	△ 0.8	2.5	△ 4.6	△ 1.9	△ 6.0	△ 0.6	8.2	0.1
前年同月比(%)	2.6	△ 5.0	2.6	6.8	9.3	7.9	5.7	△ 5.1	5.5	3.0	1.0	10.0	3.5	△ 3.5	△ 4.6	7.0

(注) 調査産業計の中には鉱業、採石業、砂利採取業を含む。

第2表 産業別名目賃金指数(きまって支給する給与)

	調査産業計	建設業	製造業	電気・ガス・ 熱供給・ 水道業	情報 通信業	運輸業、 郵便業	卸売業、 小売業	金融業、 保険業	不動産業、 物品賃貸業	学術研究、 専門・技術 サービス業	宿泊業、飲 食サービス 業	生活関連 サービス 業、娯楽業	教育、学習 支援業	医療、 福祉	複合サービ ス事業	サービス業 (他に分類 されないも の)
平成24年平均	99.0	96.5	98.6	101.0	101.6	118.1	96.2	98.8	140.7	107.5	87.1	72.1	102.0	100.5	102.9	88.3
平成25年平均	99.4	102.0	100.1	97.0	101.6	114.1	98.8	99.7	126.4	111.0	83.4	92.5	91.9	98.0	105.5	88.9
平成26年 5月	100.0	102.9	101.6	96.1	105.6	113.4	101.9	99.6	132.3	111.3	85.3	90.2	85.8	97.4	104.6	86.5
6月	101.2	104.4	101.9	98.0	106.1	116.7	104.9	100.0	130.9	113.9	87.8	90.8	85.9	97.9	108.5	87.7
7月	101.5	105.0	99.8	101.3	104.3	121.1	103.1	99.2	132.1	109.0	82.8	102.1	93.9	96.3	104.3	96.5
8月	101.8	101.5	100.6	100.6	103.3	121.7	101.1	100.8	133.4	109.8	95.1	101.8	98.7	95.9	106.1	94.3
9月	102.1	100.7	103.1	102.1	103.2	113.6	103.3	98.9	133.9	111.7	90.4	104.1	98.6	95.1	106.1	94.2
10月	102.2	100.3	103.6	102.7	102.6	123.9	103.5	99.9	133.0	111.5	86.2	102.1	92.4	94.5	108.2	94.8
前月比(%)	0.1	△ 0.4	0.5	0.6	△ 0.6	9.1	0.2	1.0	△ 0.7	△ 0.2	△ 4.6	△ 1.9	△ 6.3	△ 0.6	2.0	0.6
前年同月比(%)	2.2	△ 5.0	2.7	6.8	0.0	7.6	5.7	△ 4.7	5.6	0.5	1.3	10.4	3.2	△ 3.4	△ 5.8	7.2

(注) 第1表(注)参照

第3表 産業別名目賃金指数(所定内給与)

	調査産業計	建設業	製造業	電気・ガス・ 熱供給・ 水道業	情報 通信業	運輸業、 郵便業	卸売業、 小売業	金融業、 保険業	不動産業、 物品賃貸業	学術研究、 専門・技術 サービス業	宿泊業、飲 食サービス 業	生活関連 サービス 業、娯楽業	教育、学習 支援業	医療、 福祉	複合サービ ス事業	サービス業 (他に分類 されないも の)
平成24年平均	99.0	95.3	99.6	96.1	101.9	109.7	96.6	96.9	143.3	106.1	84.9	71.7	101.8	101.6	102.7	91.3
平成25年平均	99.3	100.6	100.6	92.5	104.4	105.6	99.3	98.8	124.2	109.2	81.4	92.6	91.7	99.3	105.1	90.0
平成26年 5月	99.7	101.9	101.6	92.8	107.9	105.4	102.1	98.0	132.3	112.0	83.9	88.8	85.3	98.7	102.3	87.8
6月	101.4	103.3	103.1	108.5	108.5	107.5	105.1	99.2	132.1	114.1	86.4	91.6	85.5	99.1	106.7	89.3
7月	100.7	104.7	98.7	96.3	107.5	108.8	102.0	98.3	129.0	108.5	82.0	97.5	93.7	97.9	103.1	100.9
8月	100.8	100.2	99.7	96.5	105.7	111.4	99.6	100.0	131.0	109.5	93.5	97.7	97.6	97.2	105.7	97.8
9月	101.1	99.2	101.6	96.2	105.4	103.1	102.0	99.1	132.2	112.9	89.5	99.8	97.8	96.4	106.1	97.4
10月	100.8	98.7	102.1	96.0	101.9	110.7	101.7	98.6	130.0	113.2	85.0	99.2	91.7	95.7	106.9	97.7
前月比(%)	△ 0.3	△ 0.5	0.5	△ 0.2	△ 3.3	7.4	△ 0.3	△ 0.5	△ 1.7	0.3	△ 5.0	△ 0.6	△ 6.2	△ 0.7	0.8	0.3
前年同月比(%)	1.2	△ 4.6	1.1	8.7	△ 3.4	5.3	3.5	△ 5.1	6.3	2.8	2.5	6.0	2.7	△ 3.6	△ 6.6	9.3

(注) 第1表(注)参照

第4表 産業別実質賃金指数(現金給与総額)

	調査産業計	建設業	製造業	電気・ガス・ 熱供給・ 水道業	情報 通信業	運輸業、 郵便業	卸売業、 小売業	金融業、 保険業	不動産業、 物品賃貸業	学術研究、 専門・技術 サービス業	宿泊業、飲 食サービス 業	生活関連 サービス 業、娯楽業	教育、学習 支援業	医療、 福祉	複合サービ ス事業	サービス業 (他に分類 されないも の)
平成24年平均	99.9	97.2	102.3	96.2	106.7	118.6	95.5	95.4	143.3	103.6	87.9	74.5	103.0	98.2	103.8	89.0
平成25年平均	100.5	101.3	103.6	91.4	102.8	114.7	100.5	99.8	128.7	105.8	84.7	98.4	93.1	95.5	104.6	89.0
平成26年 5月	83.1	87.3	83.8	123.1	82.9	100.3	86.3	75.7	114.5	85.5	79.1	79.2	66.5	76.5	78.2	74.9
6月	134.3	124.4	126.1	121.1	172.8	155.7	143.0	172.2	146.1	120.2	90.4	135.8	150.4	123.2	149.7	100.8
7月	125.2	134.9	145.5	72.4	115.5	152.2	132.8	113.4	215.9	124.6	91.9	123.3	87.6	99.5	133.9	124.6
8月	86.3	85.5	86.1	71.6	80.8	109.9	89.7	77.5	114.5	91.6	91.3	90.1	76.9	79.2	80.6	81.4
9月	83.6	83.6	85.7	72.6	80.9	97.1	85.7	76.1	113.4	85.4	83.5	91.1	76.1	74.4	78.7	81.5
10月	84.1	83.3	85.1	73.1	87.9	106.5	87.2	76.2	112.7	87.6	79.7	89.5	71.7	74.0	85.3	81.7
前月比(%)	0.6	△ 0.4	△ 0.7	0.7	8.7	9.7	1.8	0.1	△ 0.6	2.6	△ 4.6	△ 1.8	△ 5.8	△ 0.5	8.4	0.2
前年同月比(%)	△ 1.2	△ 8.4	△ 1.2	3.0	5.3	4.1	1.9	△ 8.4	1.8	△ 0.8	△ 2.6	6.0	△ 0.1	△ 6.9	△ 8.1	3.2

(注) 1 第1表(注)参照

2 実質賃金指数は、名目賃金指数を金沢市の消費者物価指数(持家の帰属家賃を除く総合)[総務省統計局調]で除したものである。

第5表 産業別実質賃金指数(きまって支給する給与)

	調査産業計	建設業	製造業	電気・ガス・ 熱供給・ 水道業	情報 通信業	運輸業、 郵便業	卸売業、 小売業	金融業、 保険業	不動産業、 物品賃貸業	学術研究、 専門・技術 サービス業	宿泊業、飲 食サービス 業	生活関連 サービス 業、娯楽業	教育、学習 支援業	医療、 福祉	複合サービ ス事業	サービス業 (他に分類 されないも の)
平成24年平均	100.2	97.7	99.8	102.2	102.8	119.5	97.4	100.0	142.4	108.8	88.2	73.0	103.2	101.7	104.1	89.4
平成25年平均	100.4	103.0	101.1	98.0	102.6	115.3	99.8	100.7	127.7	112.1	84.2	93.4	92.8	99.0	106.6	89.8
平成26年 5月	97.0	99.8	98.5	93.2	102.4	110.0	98.8	96.6	128.3	108.0	82.7	87.5	83.2	94.5	101.5	83.9
6月	98.2	101.3	98.8	95.1	102.9	113.2	101.7	97.0	127.0	110.5	85.2	88.1	83.3	95.0	105.2	85.1
7月	98.6	102.0	97.0	98.4	101.4	117.7	100.2	96.4	128.4	105.9	80.5	99.2	91.3	93.6	101.4	93.8
8月	98.5	98.2	97.3	97.3	99.9	117.7	97.8	97.5	129.0	106.2	92.0	98.5	95.5	92.7	102.6	91.2
9月	98.6	97.3	99.6	98.6	99.7	109.8	99.8	95.6	129.4	107.9	87.3	100.6	95.3	91.9	102.5	91.0
10月	98.8	97.0	100.2	99.3	99.2	119.8	100.1	96.6	128.6	107.8	83.4	98.7	89.4	91.4	104.6	91.7
前月比(%)	0.2	△ 0.3	0.6	0.7	△ 0.5	9.1	0.3	1.0	△ 0.6	△ 0.1	△ 4.5	△ 1.9	△ 6.2	△ 0.5	2.0	0.8
前年同月比(%)	△ 1.5	△ 8.4	△ 1.0	2.9	△ 3.6	3.7	1.9	△ 8.1	1.8	△ 3.1	△ 2.3	6.4	△ 0.4	△ 6.8	△ 9.2	3.4

(注) 1 第1表(注)参照

2 実質賃金指数は、名目賃金指数を金沢市の消費者物価指数(持家の帰属家賃を除く総合)[総務省統計局調]で除したものである。

第6表 産業別労働時間指数(総実労働時間)

	調査産業計	建設業	製造業	電気・ガス・ 熱供給・ 水道業	情報 通信業	運輸業、 郵便業	卸売業、 小売業	金融業、 保険業	不動産業、 物品賃貸業	学術研究、 専門・技術 サービス業	宿泊業、飲 食サービス 業	生活関連 サービス 業、娯楽業	教育、学習 支援業	医療、 福祉	複合サービ ス事業	サービス業 (他に分類 されないも の)
平成24年平均	99.6	101.8	101.5	100.0	101.5	110.8	98.9	103.8	101.6	97.5	96.4	82.7	98.9	98.2	98.5	93.1
平成25年平均	99.1	103.4	101.5	96.8	98.2	110.2	97.5	101.8	106.8	96.4	90.1	89.0	94.6	98.8	98.8	96.1
平成26年 5月	96.4	98.9	96.5	92.8	94.1	107.2	96.3	102.1	109.7	93.6	91.1	86.7	90.8	96.8	102.5	89.9
6月	101.8	106.2	104.7	100.7	107.4	111.0	103.7	103.4	111.5	101.5	91.2	84.1	93.4	100.5	102.5	94.2
7月	102.7	105.9	104.5	109.8	102.4	114.0	101.8	108.8	111.1	97.7	86.9	99.0	105.0	99.7	107.0	98.0
8月	98.3	96.4	97.9	94.6	97.9	111.6	98.7	99.4	108.1	95.9	97.4	95.6	92.3	96.9	97.3	91.8
9月	100.0	94.9	103.7	100.7	99.6	103.5	101.3	100.3	108.2	92.1	95.5	98.8	101.2	96.3	103.1	94.5
10月	101.7	101.1	105.4	110.8	99.1	116.3	100.9	107.4	110.4	91.6	89.3	97.4	101.1	97.6	106.2	96.7
前月比(%)	1.7	6.5	1.6	10.0	△ 0.5	12.4	△ 0.4	7.1	2.0	△ 0.5	△ 6.5	△ 1.4	△ 0.1	1.3	3.0	2.3
前年同月比(%)	1.4	△ 5.2	3.7	5.3	0.8	1.7	6.2	△ 0.6	2.9	△ 5.0	△ 1.4	9.4	0.5	△ 3.4	1.9	△ 1.5

(注) 第1表(注)参照

第7表 産業別労働時間指数(所定内労働時間)

	調査産業計	建設業	製造業	電気・ガス・ 熱供給・ 水道業	情報 通信業	運輸業、 郵便業	卸売業、 小売業	金融業、 保険業	不動産業、 物品賃貸業	学術研究、 専門・技術 サービス業	宿泊業、飲 食サービス 業	生活関連 サービス 業、娯楽業	教育、学習 支援業	医療、 福祉	複合サービ ス事業	サービス業 (他に分類 されないも の)
平成24年平均	100.1	99.9	102.2	98.1	103.3	105.9	100.4	102.5	103.1	96.4	96.6	85.4	102.5	98.6	98.3	94.5
平成25年平均	99.0	99.4	101.4	94.2	100.8	104.6	98.9	101.2	106.9	95.3	88.8	92.3	96.6	99.6	98.0	96.1
平成26年 5月	96.1	95.2	96.4	91.6	95.9	103.0	96.9	101.2	109.6	92.7	89.2	90.5	91.4	97.4	100.1	90.6
6月	101.7	101.5	105.2	97.9	110.5	106.1	104.4	103.4	112.4	100.7	89.5	88.1	94.4	101.4	100.3	94.9
7月	102.6	103.3	104.9	106.5	106.1	108.1	101.5	108.2	111.2	96.3	85.9	102.6	107.5	101.1	106.3	99.6
8月	98.0	94.8	97.4	92.4	100.4	106.1	98.1	99.0	108.7	94.3	95.4	98.9	94.7	97.7	96.6	93.1
9月	99.6	92.7	102.8	96.3	102.2	96.8	101.0	100.4	108.6	91.7	93.9	102.3	103.3	97.3	102.3	95.7
10月	101.2	98.7	104.8	107.7	102.1	108.3	100.7	106.1	110.3	92.0	86.8	101.3	103.0	98.5	105.2	97.8
前月比(%)	1.6	6.5	1.9	11.8	△ 0.1	11.9	△ 0.3	5.7	1.6	0.3	△ 7.6	△ 1.0	△ 0.3	1.2	2.8	2.2
前年同月比(%)	1.1	△ 3.0	3.4	5.4	0.8	△ 0.3	4.8	△ 1.5	4.4	△ 4.4	△ 1.8	8.6	0.8	△ 3.3	1.9	△ 0.5

(注) 第1表(注)参照

第8表 産業別労働時間指数(所定外労働時間)

	調査産業計	建設業	製造業	電気・ガス・ 熱供給・ 水道業	情報 通信業	運輸業、 郵便業	卸売業、 小売業	金融業、 保険業	不動産業、 物品賃貸業	学術研究、 専門・技術 サービス業	宿泊業、飲 食サービス 業	生活関連 サービス 業、娯楽業	教育、学習 支援業	医療、 福祉	複合サービ ス事業	サービス業 (他に分類 されないも の)
平成24年平均	91.3	145.6	94.1	125.5	86.3	170.4	67.1	127.8	67.9	111.5	91.9	45.8	27.4	85.8	106.2	78.3
平成25年平均	99.6	201.3	102.5	130.1	75.6	178.3	69.5	113.6	90.7	109.6	124.6	42.7	51.0	78.6	129.3	96.0
平成26年 5月	98.9	190.5	97.9	111.3	78.7	160.7	84.6	120.0	96.2	105.1	142.5	34.9	72.2	80.7	194.9	83.0
6月	102.1	222.2	99.3	136.9	81.1	171.9	89.2	104.0	84.0	111.7	137.5	29.2	66.7	77.2	189.7	86.7
7月	102.1	168.3	100.7	151.8	71.0	186.7	107.7	120.0	96.2	115.3	112.5	50.0	51.4	66.7	138.5	81.5
8月	102.1	131.7	103.5	123.4	76.3	179.3	110.8	106.7	85.8	115.3	150.0	50.0	40.3	77.2	125.6	78.5
9月	105.3	149.2	112.8	155.3	77.5	183.0	107.7	98.7	88.7	98.5	137.5	50.0	55.6	70.2	133.3	82.2
10月	108.4	157.1	112.1	151.1	73.4	211.1	106.2	132.0	98.1	88.3	155.0	44.3	58.3	75.4	143.6	85.2
前月比(%)	2.9	5.3	△ 0.6	△ 2.7	△ 5.3	15.4	△ 1.4	33.7	10.6	△ 10.4	12.7	△ 11.4	4.9	7.4	7.7	3.6
前年同月比(%)	5.0	△ 30.8	7.5	4.4	0.8	14.9	46.9	15.1	△ 14.1	△ 11.7	5.1	46.7	△ 6.7	△ 4.4	0.0	△ 11.5

(注) 第1表(注)参照

第9表 産業別常用雇用指数

	調査産業計	建設業	製造業	電気・ガス・ 熱供給・ 水道業	情報 通信業	運輸業、 郵便業	卸売業、 小売業	金融業、 保険業	不動産業、 物品賃貸業	学術研究、 専門・技術 サービス業	宿泊業、飲 食サービス 業	生活関連 サービス 業、娯楽業	教育、学習 支援業	医療、 福祉	複合サービ ス事業	サービス業 (他に分類 されないも の)
平成24年平均	102.6	125.3	98.7	204.1	107.4	101.3	100.7	108.9	105.2	99.8	98.4	101.5	100.0	104.4	131.4	95.4
平成25年平均	102.3	127.0	98.8	204.9	110.8	103.9	100.3	107.5	107.3	96.4	97.7	105.1	99.0	106.3	125.3	86.3
平成26年 5月	103.9	131.3	101.0	209.4	112.2	103.6	99.5	112.0	107.6	95.0	98.5	110.3	102.3	108.1	126.8	90.2
6月	104.2	132.1	100.8	214.6	111.5	104.0	100.1	111.6	107.6	94.5	100.2	109.7	102.7	108.9	122.2	89.8
7月	104.3	145.5	100.7	212.3	120.1	103.4	99.8	112.4	107.8	93.4	100.1	108.8	87.3	109.1	122.1	94.3
8月	103.9	144.4	100.3	212.3	120.5	102.6	100.2	111.7	105.0	93.0	97.7	106.0	87.4	108.9	121.9	94.4
9月	104.3	144.1	99.9	212.6	120.4	103.7	99.2	112.4	105.1	92.9	95.5	105.9	103.3	108.6	121.2	93.5
10月	104.7	144.3	99.8	212.2	121.0	101.8	99.3	111.4	105.1	93.0	99.0	108.8	104.0	109.4	120.3	93.5
前月比(%)	0.4	0.1	△ 0.1	△ 0.2	0.5	△ 1.8	0.1	△ 0.9	0.0	0.1	3.7	2.7	0.7	0.7	△ 0.7	0.0
前年同月比(%)	1.7	13.0	0.5	3.4	9.1	△ 2.4	△ 0.5	0.6	△ 1.9	△ 2.5	2.1	△ 1.8	2.6	2.1	△ 2.7	3.7

(注) 第1表(注)参照

指数表
[事業所規模30人以上]

第10表 産業別名目賃金指数(現金給与総額)

平成22年=100

	調査産業計	建設業	製造業	電気・ガス・熱供給・水道業	情報通信業	運輸業、郵便業	卸売業、小売業	金融業、保険業	不動産業、物品賃貸業	学術研究、専門・技術サービス業	宿泊業、飲食サービス業	生活関連サービス業、娯楽業	教育、学習支援業	医療、福祉	複合サービス事業	サービス業(他に分類されないもの)
平成24年平均	100.2	94.2	101.2	87.4	104.3	118.8	97.0	85.4	130.6	108.5	85.7	104.8	97.8	96.0	102.1	92.4
平成25年平均	100.4	96.5	102.6	85.6	102.8	117.2	96.9	79.4	135.7	107.6	86.6	121.5	98.1	95.0	102.1	92.5
平成26年 5月	85.0	78.4	84.1	131.9	86.2	98.1	87.1	62.2	122.9	84.9	70.7	104.5	79.5	80.1	73.6	81.6
6月	145.1	145.8	136.4	105.7	193.2	178.1	132.7	116.1	152.9	163.6	82.8	160.9	184.4	137.1	143.6	99.7
7月	126.6	146.6	154.2	68.3	119.0	126.9	121.6	104.6	182.8	125.1	89.5	123.1	91.2	101.5	121.5	121.3
8月	87.9	77.5	87.9	67.6	80.4	100.8	98.2	66.6	111.6	84.4	79.0	103.2	92.0	83.2	78.9	81.4
9月	85.7	77.8	86.9	68.7	80.8	101.2	86.6	64.7	112.6	81.9	71.6	106.6	87.7	78.9	76.3	85.0
10月	85.8	78.4	86.4	69.1	89.8	102.2	86.5	63.6	112.7	88.4	76.3	104.3	80.1	78.6	85.8	84.5
前月比(%)	0.1	0.8	△ 0.6	0.6	11.1	1.0	△ 0.1	△ 1.7	0.1	7.9	6.6	△ 2.2	△ 8.7	△ 0.4	12.5	△ 0.6
前年同月比(%)	2.0	△ 1.0	3.1	△ 0.7	9.2	△ 2.0	4.7	△ 8.1	0.0	2.9	△ 10.8	△ 0.3	1.5	0.5	△ 5.8	0.6

(注) 第1表(注)参照

第11表 産業別名目賃金指数(きまって支給する給与)

	調査産業計	建設業	製造業	電気・ガス・熱供給・水道業	情報通信業	運輸業、郵便業	卸売業、小売業	金融業、保険業	不動産業、物品賃貸業	学術研究、専門・技術サービス業	宿泊業、飲食サービス業	生活関連サービス業、娯楽業	教育、学習支援業	医療、福祉	複合サービス事業	サービス業(他に分類されないもの)
平成24年平均	100.1	93.5	99.1	94.3	101.1	119.4	98.4	92.4	128.7	103.7	85.5	103.1	99.7	98.8	106.4	90.8
平成25年平均	100.3	94.4	100.0	94.1	103.2	116.5	98.2	87.9	133.1	102.7	85.8	117.1	99.2	98.5	105.4	91.1
平成26年 5月	101.0	95.5	101.5	93.0	109.6	112.7	102.4	83.6	133.6	99.9	74.1	116.4	99.5	99.0	97.9	88.7
6月	101.7	96.6	101.5	94.7	108.9	115.4	100.8	84.7	132.3	105.8	83.1	117.9	101.3	99.0	102.9	90.2
7月	102.4	101.1	100.7	93.9	105.1	118.3	103.5	84.5	134.8	99.1	72.0	116.5	105.0	99.9	98.8	93.8
8月	102.2	94.7	102.1	92.9	102.4	115.7	100.2	87.4	133.1	99.4	82.7	114.3	115.2	98.6	101.7	88.6
9月	102.5	95.2	103.1	94.4	102.7	116.3	102.1	84.2	133.8	96.7	74.9	118.8	109.9	97.6	101.4	92.2
10月	102.4	95.9	103.9	94.8	102.5	117.2	103.1	84.4	133.9	97.7	79.9	116.1	100.3	97.2	102.4	92.2
前月比(%)	△ 0.1	0.7	0.8	0.4	△ 0.2	0.8	1.0	0.2	0.1	1.0	6.7	△ 2.3	△ 8.7	△ 0.4	1.0	0.0
前年同月比(%)	1.3	△ 0.7	3.1	△ 0.8	△ 1.9	△ 2.1	4.7	△ 7.9	0.2	△ 2.9	△ 10.7	△ 0.4	1.5	0.5	△ 8.5	0.4

(注) 第1表(注)参照

第12表 産業別名目賃金指数(所定内給与)

	調査産業計	建設業	製造業	電気・ガス・熱供給・水道業	情報通信業	運輸業、郵便業	卸売業、小売業	金融業、保険業	不動産業、物品賃貸業	学術研究、専門・技術サービス業	宿泊業、飲食サービス業	生活関連サービス業、娯楽業	教育、学習支援業	医療、福祉	複合サービス事業	サービス業(他に分類されないもの)
平成24年平均	100.4	100.6	100.4	88.7	100.7	109.4	98.9	92.5	122.4	100.8	84.2	102.1	99.3	100.0	105.9	94.6
平成25年平均	100.5	100.9	100.6	89.1	105.9	107.0	98.6	88.1	125.5	99.9	84.7	116.1	98.9	100.0	105.4	92.6
平成26年 5月	101.2	104.1	101.5	89.0	112.9	103.9	103.7	83.4	125.3	97.5	73.9	112.9	99.0	100.5	96.3	89.3
6月	102.6	106.3	103.1	106.8	112.1	105.8	101.6	85.1	125.0	102.7	82.7	117.8	101.0	100.4	101.9	91.9
7月	102.3	111.5	99.4	87.1	108.9	106.3	104.1	85.2	125.2	96.8	71.9	113.6	104.8	101.8	98.0	97.3
8月	102.1	102.0	101.0	87.3	106.0	107.3	100.0	88.0	125.4	97.3	81.6	111.6	115.0	100.4	102.0	90.3
9月	102.2	102.3	101.5	86.7	105.6	107.7	101.3	85.7	125.2	97.4	75.5	115.8	110.0	99.3	102.0	94.0
10月	101.7	103.7	102.4	86.3	101.3	107.6	102.5	84.9	125.8	98.1	78.8	114.3	100.3	98.6	102.2	93.4
前月比(%)	△ 0.5	1.4	0.9	△ 0.5	△ 4.1	△ 0.1	1.2	△ 0.9	0.5	0.7	4.4	△ 1.3	△ 8.8	△ 0.7	0.2	△ 0.6
前年同月比(%)	0.8	0.5	1.8	△ 0.3	△ 5.6	△ 1.6	3.9	△ 7.6	1.7	△ 1.3	△ 10.1	△ 1.3	1.6	0.3	△ 9.0	0.6

(注) 第1表(注)参照

第13表 産業別実質賃金指数(現金給与総額)

	調査産業計	建設業	製造業	電気・ガス・ 熱供給・ 水道業	情報 通信業	運輸業、 郵便業	卸売業、 小売業	金融業、 保険業	不動産業、 物品賃貸業	学術研究、 専門・技術 サービス業	宿泊業、飲 食サービス 業	生活関連 サービス 業、娯楽業	教育、学習 支援業	医療、 福祉	複合サービ ス事業	サービス業 (他に分類 されないも の)
平成24年平均	101.4	95.3	102.4	88.5	105.6	120.2	98.2	86.4	132.2	109.8	86.7	106.1	99.0	97.2	103.3	93.5
平成25年平均	101.4	97.5	103.6	86.5	103.8	118.4	97.9	80.2	137.1	108.7	87.5	122.7	99.1	96.0	103.1	93.4
平成26年 5月	82.4	76.0	81.6	127.9	83.6	95.2	84.5	60.3	119.2	82.3	68.6	101.4	77.1	77.7	71.4	79.1
6月	140.7	141.4	132.3	102.5	187.4	172.7	128.7	112.6	148.3	158.7	80.3	156.1	178.9	133.0	139.3	96.7
7月	123.0	142.5	149.9	66.4	115.6	123.3	118.2	101.7	177.6	121.6	87.0	119.6	88.6	98.6	118.1	117.9
8月	85.0	75.0	85.0	65.4	77.8	97.5	95.0	64.4	107.9	81.6	76.4	99.8	89.0	80.5	76.3	78.7
9月	82.8	75.2	84.0	66.4	78.1	97.8	83.7	62.5	108.8	79.1	69.2	103.0	84.7	76.2	73.7	82.1
10月	83.0	75.8	83.6	66.8	86.8	98.8	83.7	61.5	109.0	85.5	73.8	100.9	77.5	76.0	83.0	81.7
前月比(%)	0.2	0.8	△ 0.5	0.6	11.1	1.0	0.0	△ 1.6	0.2	8.1	6.6	△ 2.0	△ 8.5	△ 0.3	12.6	△ 0.5
前年同月比(%)	△ 1.7	△ 4.5	△ 0.6	△ 4.3	5.3	△ 5.5	1.1	△ 11.4	△ 3.5	△ 0.8	△ 14.0	△ 3.8	△ 2.0	△ 3.1	△ 9.2	△ 3.1

(注) 1 第1表(注)参照

2 実質賃金指数は、名目賃金指数を金沢市の消費者物価指数(持家の帰属家賃を除く総合)[総務省統計局調]で除したものである。

第14表 産業別実質賃金指数(きまって支給する給与)

	調査産業計	建設業	製造業	電気・ガス・ 熱供給・ 水道業	情報 通信業	運輸業、 郵便業	卸売業、 小売業	金融業、 保険業	不動産業、 物品賃貸業	学術研究、 専門・技術 サービス業	宿泊業、飲 食サービス 業	生活関連 サービス 業、娯楽業	教育、学習 支援業	医療、 福祉	複合サービ ス事業	サービス業 (他に分類 されないも の)
平成24年平均	101.3	94.6	100.3	95.4	102.3	120.9	99.6	93.5	130.3	105.0	86.5	104.4	100.9	100.0	107.7	91.9
平成25年平均	101.3	95.4	101.0	95.1	104.2	117.7	99.2	88.8	134.4	103.7	86.7	118.3	100.2	99.5	106.5	92.0
平成26年 5月	98.0	92.6	98.4	90.2	106.3	109.3	99.3	81.1	129.6	96.9	71.9	112.9	96.5	96.0	95.0	86.0
6月	98.6	93.7	98.4	91.9	105.6	111.9	97.8	82.2	128.3	102.6	80.6	114.4	98.3	96.0	99.8	87.5
7月	99.5	98.3	97.9	91.3	102.1	115.0	100.6	82.1	131.0	96.3	70.0	113.2	102.0	97.1	96.0	91.2
8月	98.8	91.6	98.7	89.8	99.0	111.9	96.9	84.5	128.7	96.1	80.0	110.5	111.4	95.4	98.4	85.7
9月	99.0	92.0	99.6	91.2	99.2	112.4	98.6	81.4	129.3	93.4	72.4	114.8	106.2	94.3	98.0	89.1
10月	99.0	92.7	100.5	91.7	99.1	113.3	99.7	81.6	129.5	94.5	77.3	112.3	97.0	94.0	99.0	89.2
前月比(%)	0.0	0.8	0.9	0.5	△ 0.1	0.8	1.1	0.2	0.2	1.2	6.8	△ 2.2	△ 8.7	△ 0.3	1.0	0.1
前年同月比(%)	△ 2.4	△ 4.3	△ 0.6	△ 4.4	△ 5.4	△ 5.7	0.9	△ 11.2	△ 3.4	△ 6.3	△ 13.9	△ 4.0	△ 2.1	△ 3.1	△ 11.8	△ 3.1

(注) 1 第1表(注)参照

2 実質賃金指数は、名目賃金指数を金沢市の消費者物価指数(持家の帰属家賃を除く総合)[総務省統計局調]で除したものである。

第15表 産業別労働時間指数(総実労働時間)

	調査産業計	建設業	製造業	電気・ガス・ 熱供給・ 水道業	情報 通信業	運輸業、 郵便業	卸売業、 小売業	金融業、 保険業	不動産業、 物品賃貸業	学術研究、 専門・技術 サービス業	宿泊業、飲 食サービス 業	生活関連 サービス 業、娯楽業	教育、学習 支援業	医療、 福祉	複合サービ ス事業	サービス業 (他に分類 されないも の)
平成24年平均	99.3	93.8	100.8	99.4	99.1	109.4	100.3	102.0	121.1	101.3	87.5	102.3	101.3	97.6	101.4	94.1
平成25年平均	99.0	93.6	101.3	99.9	97.8	108.6	97.5	99.7	125.9	99.3	87.3	103.1	101.9	97.3	100.5	94.9
平成26年 5月	95.6	89.7	95.9	95.3	92.3	107.3	95.2	99.4	124.5	98.7	74.2	106.2	98.8	95.4	103.9	91.4
6月	100.9	89.4	103.0	104.2	105.3	111.6	103.5	101.0	128.2	102.1	80.4	103.9	104.2	98.6	103.6	94.9
7月	102.9	105.5	104.3	110.9	101.7	113.4	100.1	106.4	131.7	102.7	72.8	103.7	115.2	99.8	108.8	97.8
8月	96.9	86.4	97.3	95.1	94.7	107.3	96.2	95.2	122.3	96.2	84.6	102.5	103.2	96.6	96.8	90.8
9月	98.7	83.7	102.6	102.0	97.7	106.9	101.0	98.2	124.4	90.1	72.6	106.8	105.9	94.8	107.3	94.7
10月	101.2	93.7	104.7	111.3	97.3	110.8	99.3	104.8	130.3	98.2	79.8	104.1	105.5	98.1	105.8	97.2
前月比(%)	2.5	11.9	2.0	9.1	△ 0.4	3.6	△ 1.7	6.7	4.7	9.0	9.9	△ 2.5	△ 0.4	3.5	△ 1.4	2.6
前年同月比(%)	0.2	△ 1.6	2.6	0.8	△ 1.3	△ 0.5	4.4	△ 4.3	△ 0.9	△ 2.6	△ 12.7	△ 1.2	△ 1.8	△ 2.5	△ 0.8	△ 0.4

(注) 第1表(注)参照

第16表 産業別労働時間指数(所定内労働時間)

	調査産業計	建設業	製造業	電気・ガス・熱供給・水道業	情報通信業	運輸業、郵便業	卸売業、小売業	金融業、保険業	不動産業、物品賃貸業	学術研究、専門・技術サービス業	宿泊業、飲食サービス業	生活関連サービス業、娯楽業	教育、学習支援業	医療、福祉	複合サービス事業	サービス業(他に分類されないもの)
平成24年平均	99.8	94.7	101.7	99.6	99.5	105.0	101.8	103.0	118.7	99.5	87.4	101.7	101.2	98.3	101.1	95.9
平成25年平均	99.0	93.4	101.4	99.2	99.1	103.4	99.0	101.0	122.4	97.7	87.2	101.9	101.2	98.0	100.4	94.7
平成26年 5月	95.7	90.6	96.3	95.7	93.5	103.9	96.8	100.2	120.3	97.6	74.4	105.2	97.0	96.0	102.4	91.1
6月	101.2	90.7	103.7	102.8	107.2	106.9	105.3	102.8	125.4	100.7	79.9	102.8	103.2	99.4	102.5	95.4
7月	103.4	106.1	105.1	109.0	105.0	108.9	101.5	108.0	126.9	103.1	72.1	102.4	114.6	101.1	108.5	98.4
8月	96.9	87.2	96.9	94.3	96.6	104.2	97.1	97.3	118.4	95.6	83.8	101.5	102.9	97.3	96.9	90.9
9月	98.6	83.2	102.3	99.6	98.9	102.6	101.6	100.9	119.8	91.5	72.3	105.3	105.2	95.7	107.8	94.6
10月	101.1	94.2	104.6	109.7	98.9	106.0	100.0	106.0	126.8	101.5	78.9	103.5	104.5	98.9	105.5	97.0
前月比(%)	2.5	13.2	2.2	10.1	0.0	3.3	△ 1.6	5.1	5.8	10.9	9.1	△ 1.7	△ 0.7	3.3	△ 2.1	2.5
前年同月比(%)	0.0	△ 1.3	3.0	0.5	△ 1.4	△ 1.0	3.7	△ 4.7	0.6	△ 1.1	△ 13.0	△ 1.0	△ 1.9	△ 2.7	△ 0.8	△ 0.2

(注) 第1表(注)参照

第17表 産業別労働時間指数(所定外労働時間)

	調査産業計	建設業	製造業	電気・ガス・熱供給・水道業	情報通信業	運輸業、郵便業	卸売業、小売業	金融業、保険業	不動産業、物品賃貸業	学術研究、専門・技術サービス業	宿泊業、飲食サービス業	生活関連サービス業、娯楽業	教育、学習支援業	医療、福祉	複合サービス事業	サービス業(他に分類されないもの)
平成24年平均	94.3	76.0	93.3	95.4	94.2	143.7	74.2	88.2	139.8	121.6	92.6	121.1	111.0	81.0	106.7	79.3
平成25年平均	100.2	86.5	100.2	103.2	85.4	149.1	73.1	82.3	155.7	118.4	89.9	138.8	146.0	80.8	100.2	98.0
平成26年 5月	94.9	72.0	92.5	90.5	81.2	134.6	67.6	87.9	161.3	112.7	68.4	139.0	215.8	83.1	140.0	95.2
6月	97.4	67.3	96.3	111.8	87.3	147.8	74.3	77.6	150.8	118.4	94.7	136.6	168.4	81.7	127.3	91.8
7月	98.3	88.7	96.9	122.3	71.5	147.8	78.4	85.0	174.2	102.5	92.1	146.3	147.4	71.8	110.9	93.9
8月	97.4	70.7	100.6	98.2	77.0	132.2	82.4	68.2	155.6	105.1	110.5	134.1	121.1	81.7	90.9	91.2
9月	100.9	81.3	105.0	117.3	85.5	140.5	91.9	63.6	165.3	79.7	81.6	153.7	147.4	74.6	90.9	96.6
10月	103.4	80.0	105.6	120.0	81.8	148.3	87.8	89.7	159.7	71.5	105.3	122.0	168.4	80.3	110.9	100.7
前月比(%)	2.5	△ 1.6	0.6	2.3	△ 4.3	5.6	△ 4.5	41.0	△ 3.4	△ 10.3	29.0	△ 20.6	14.2	7.6	22.0	4.2
前年同月比(%)	1.7	△ 5.5	0.0	2.3	△ 0.7	2.3	18.2	3.2	△ 10.8	△ 18.1	△ 7.0	△ 7.4	3.2	0.0	1.6	△ 1.9

(注) 第1表(注)参照

第18表 産業別常用雇用指数

	調査産業計	建設業	製造業	電気・ガス・熱供給・水道業	情報通信業	運輸業、郵便業	卸売業、小売業	金融業、保険業	不動産業、物品賃貸業	学術研究、専門・技術サービス業	宿泊業、飲食サービス業	生活関連サービス業、娯楽業	教育、学習支援業	医療、福祉	複合サービス事業	サービス業(他に分類されないもの)
平成24年平均	102.4	349.2	97.8	297.6	104.8	97.6	95.5	136.1	106.6	95.8	95.3	100.1	97.9	102.1	193.2	92.4
平成25年平均	102.0	353.7	96.2	296.0	105.0	101.1	95.2	136.8	105.0	90.5	93.7	99.5	95.3	104.4	178.3	90.5
平成26年 5月	103.5	388.8	98.1	295.9	106.8	101.5	92.2	145.6	104.1	90.9	93.2	103.9	101.2	106.7	175.5	89.3
6月	103.5	387.8	97.8	305.3	106.6	102.1	92.1	144.5	104.2	89.6	95.3	104.0	101.2	107.2	163.7	88.8
7月	102.8	477.9	97.4	301.2	119.5	101.3	91.6	145.9	105.7	89.9	88.2	102.6	78.8	106.6	163.7	90.9
8月	102.6	471.9	97.0	301.2	119.2	102.2	91.8	146.6	106.6	88.9	85.4	103.5	78.2	107.0	164.5	91.4
9月	104.1	467.0	96.8	301.7	119.9	102.8	91.5	148.6	106.7	88.7	84.0	104.6	101.8	106.8	164.5	90.6
10月	104.2	467.0	96.7	301.1	119.8	102.2	92.2	147.6	106.8	88.8	85.6	105.8	102.0	106.9	162.2	90.6
前月比(%)	0.1	0.0	△ 0.1	△ 0.2	△ 0.1	△ 0.6	0.8	△ 0.7	0.1	0.1	1.9	1.1	0.2	0.1	△ 1.4	0.0
前年同月比(%)	1.7	30.7	0.7	1.8	14.1	0.2	△ 2.1	0.5	0.2	△ 1.3	△ 7.5	△ 0.4	2.5	1.8	△ 6.7	0.9

(注) 第1表(注)参照

第1-1表 産業別、男女別 常用労働者の1人平均月間現金給与額

(規模5人以上)

(単位 円)

産 業	計					男			女		
	現金給 与総額	きまって 支給する 給 与	うち所定 内給与		特別に支 払われた 給 与	現金給 与総額	きまって 支給する 給 与	特別に支 払われた 給 与	現金給 与総額	きまって 支給する 給 与	特別に支 払われた 給 与
			うち所定 内給与	うち超過 労働給与							
調査産業計	248,671	245,662	226,667	18,995	3,009	304,185	301,854	2,331	182,231	178,412	3,819
D 建設業	292,542	289,738	271,183	18,555	2,804	312,205	308,542	3,663	229,635	229,577	58
E 製造業	273,493	271,312	240,392	30,920	2,181	321,083	318,105	2,978	181,180	180,545	635
F 電気・ガス・熱供給・水道業	416,848	416,848	342,073	74,775	0	436,377	436,377	0	219,281	219,281	0
G 情報通信業	385,897	351,669	313,359	38,310	34,228	385,015	383,868	1,147	387,914	278,065	109,849
H 運輸業、郵便業	279,340	278,175	234,698	43,477	1,165	295,635	294,453	1,182	176,260	175,199	1,061
I 卸売業、小売業	222,337	218,082	205,264	12,818	4,255	293,919	291,880	2,039	141,995	135,252	6,743
J 金融業、保険業	289,187	286,255	270,228	16,027	2,932	388,585	384,755	3,830	219,063	216,765	2,298
K 不動産業、物品賃貸業	273,084	272,596	252,086	20,510	488	336,798	336,094	704	175,555	175,397	158
L 学術研究、専門・技術サービス業	332,358	323,714	304,877	18,837	8,644	412,442	400,777	11,665	191,740	188,402	3,338
M 宿泊業、飲食サービス業	102,873	102,873	98,973	3,900	0	121,726	121,726	0	92,771	92,771	0
N 生活関連サービス業、娯楽業	221,523	221,523	206,733	14,790	0	272,833	272,833	0	173,337	173,337	0
O 教育、学習支援業	289,480	288,715	284,335	4,380	765	309,987	309,264	723	262,171	261,349	822
P 医療、福祉	247,430	247,430	237,433	9,997	0	350,843	350,843	0	220,854	220,854	0
Q 複合サービス事業	322,344	303,765	290,663	13,102	18,579	391,257	365,144	26,113	233,381	224,528	8,853
R サービス業(他に分類されないもの)	198,957	198,651	179,484	19,167	306	240,895	240,514	381	132,281	132,094	187
E 09.10 食料品、たばこ製造業	178,431	178,431	165,251	13,180	0	240,290	240,290	0	132,166	132,166	0
11 繊維工業	230,583	230,583	211,177	19,406	0	291,012	291,012	0	169,899	169,899	0
14 パルプ・紙・紙加工品製造業	250,081	250,081	227,796	22,285	0	291,182	291,182	0	161,179	161,179	0
15 印刷・同関連業	265,792	265,792	241,014	24,778	0	319,694	319,694	0	185,239	185,239	0
16.17 化学、石油・石炭製品製造業	374,887	277,863	253,970	23,893	97,024	494,193	338,483	155,710	217,026	197,653	19,373
18 プラスチック製品製造業	248,539	248,539	233,155	15,384	0	299,400	299,400	0	182,097	182,097	0
21 窯業・土石製品製造業	232,356	232,204	217,053	15,151	152	251,173	250,939	234	197,391	197,391	0
24 金属製品製造業	275,020	275,020	249,953	25,067	0	306,989	306,989	0	171,280	171,280	0
25 はん用機械器具製造業	260,342	259,231	221,878	37,353	1,111	269,366	269,111	255	216,511	211,243	5,268
26 生産用機械器具製造業	323,825	323,484	263,842	59,642	341	343,570	343,156	414	231,565	231,565	0
27 業務用機械器具製造業	325,343	324,841	313,427	11,414	502	348,607	347,993	614	221,032	221,032	0
28 電子部品・デバイス・電子回路製造業	321,339	321,339	279,826	41,513	0	366,068	366,068	0	211,443	211,443	0
29 電気機械器具製造業	274,182	274,182	244,232	29,950	0	341,889	341,889	0	194,390	194,390	0
30 情報通信機械器具製造業	332,999	332,999	297,153	35,846	0	389,502	389,502	0	219,606	219,606	0
31 輸送用機械器具製造業	331,545	331,545	297,465	34,080	0	350,281	350,281	0	225,389	225,389	0
32.20 その他、なめし革等製造業	222,541	222,541	221,723	818	0	265,353	265,353	0	140,036	140,036	0
E 一括産業 1	240,552	240,552	223,238	17,314	0	304,297	304,297	0	160,051	160,051	0
E 一括産業 2	282,809	282,809	254,303	28,506	0	300,238	300,238	0	219,179	219,179	0
I 1 卸売業	306,583	305,997	283,035	22,962	586	351,865	351,274	591	198,070	197,498	572
2 小売業	172,215	165,776	158,993	6,783	6,439	236,505	233,033	3,472	124,949	116,330	8,619
M 75 宿泊業	112,135	112,135	109,063	3,072	0	166,291	166,291	0	86,890	86,890	0
M 一括産業	99,246	99,246	95,021	4,225	0	106,360	106,360	0	95,228	95,228	0
P 83 医療業	306,778	306,778	290,493	16,285	0	456,149	456,149	0	269,426	269,426	0
P 一括産業	184,881	184,881	181,512	3,369	0	244,662	244,662	0	169,077	169,077	0
R 91 職業紹介・労働者派遣業	251,607	251,313	210,654	40,659	294	279,724	279,455	269	200,428	200,088	340
92 その他の事業サービス業	133,714	133,714	124,007	9,707	0	170,506	170,506	0	94,548	94,548	0
R 一括産業	275,064	274,146	257,664	16,482	918	300,866	299,897	969	185,792	185,050	742

(注) 1 調査対象事業所が少なく公表が困難なため、C 鉱業、採石業、砂利採取業については掲載せず、調査産業計に含めて算定した。

2 次の産業は調査対象事業所が少ないため、それぞれ一括して算定した。

E製造業の中で、

E一括1: 12木材・木製品製造業(家具を除く)、13家具・装備品製造業

E一括2: 19ゴム製品製造業、22鉄鋼業、23非鉄金属製造業

M宿泊業、飲食サービス業の中で、

M一括: 76飲食店、77持ち帰り・配達飲食サービス業

P医療、福祉の中で、

P一括: 84保健衛生、85社会保険・社会福祉・介護事業

Rサービス業(他に分類されないもの)の中で、

R一括: 88廃棄物処理業、89自動車整備業、90機械等修理業(別掲を除く)、93政治・経済・文化団体、94宗教、95その他のサービス業

第1-2表 産業別、男女別 常用労働者の1人平均月間現金給与額
(規模30人以上)

(単位 円)

産 業	計					男			女		
	現金給与総額	きまって支給する給与	うち		特別に支払われた給与	現金給与総額	きまって支給する給与	特別に支払われた給与	現金給与総額	きまって支給する給与	特別に支払われた給与
			所定内給与	超過労働給与							
調査産業計	268,891	265,329	241,558	23,771	3,562	322,958	320,073	2,885	201,582	197,176	4,406
D 建設業	300,823	297,897	274,942	22,955	2,926	321,655	317,491	4,164	251,555	251,555	0
E 製造業	293,252	290,286	253,925	36,361	2,966	337,653	333,730	3,923	192,923	192,121	802
F 電気・ガス・熱供給・水道業	430,720	430,720	336,895	93,825	0	452,203	452,203	0	196,708	196,708	0
G 情報通信業	417,543	373,380	329,462	43,918	44,163	421,448	419,929	1,519	409,325	275,420	133,905
H 運輸業、郵便業	276,063	275,809	234,156	41,653	254	291,367	291,177	190	170,763	170,066	697
I 卸売業、小売業	208,471	208,271	195,655	12,616	200	288,630	288,200	430	138,597	138,597	0
J 金融業、保険業	278,631	273,726	260,043	13,683	4,905	403,903	394,959	8,944	221,029	217,980	3,049
K 不動産業、物品賃貸業	280,117	277,557	246,816	30,741	2,560	348,763	345,149	3,614	169,270	168,412	858
L 学術研究、専門・技術サービス業	338,570	317,231	290,307	26,924	21,339	389,671	364,256	25,415	205,879	195,124	10,755
M 宿泊業、飲食サービス業	106,939	106,939	102,586	4,353	0	167,582	167,582	0	81,798	81,798	0
N 生活関連サービス業、娯楽業	209,768	209,768	198,509	11,259	0	261,359	261,359	0	176,321	176,321	0
O 教育、学習支援業	310,140	310,111	306,667	3,444	29	326,276	326,242	34	281,852	281,833	19
P 医療、福祉	283,954	283,954	269,992	13,962	0	391,711	391,711	0	250,189	250,189	0
Q 複合サービス事業	349,358	313,848	300,601	13,247	35,510	415,869	371,566	44,303	233,734	213,510	20,224
R サービス業(他に分類されないもの)	181,272	180,912	156,781	24,131	360	223,953	223,487	466	121,351	121,140	211
E 09.10 食料品、たばこ製造業	178,193	178,193	162,187	16,006	0	239,753	239,753	0	138,573	138,573	0
11 繊維工業	270,978	270,978	248,914	22,064	0	316,292	316,292	0	198,877	198,877	0
14 パルプ・紙・紙加工品製造業	263,966	263,966	236,592	27,374	0	285,362	285,362	0	167,093	167,093	0
15 印刷・同関連業	287,290	287,290	252,704	34,586	0	333,675	333,675	0	206,593	206,593	0
16.17 化学、石油・石炭製品製造業	393,276	276,720	248,749	27,971	116,556	521,074	342,924	178,150	203,148	178,227	24,921
18 プラスチック製品製造業	252,865	252,865	232,147	20,718	0	296,379	296,379	0	191,484	191,484	0
21 窯業・土石製品製造業	270,605	270,251	244,473	25,778	354	297,472	296,909	563	225,242	225,242	0
24 金属製品製造業	288,595	288,595	251,607	36,988	0	335,273	335,273	0	168,999	168,999	0
25 はん用機械器具製造業	273,673	273,673	237,515	36,158	0	286,733	286,733	0	209,239	209,239	0
26 生産用機械器具製造業	324,356	323,945	263,563	60,382	411	345,116	344,624	492	217,955	217,955	0
27 業務用機械器具製造業	340,073	339,491	326,870	12,621	582	354,980	354,315	665	235,212	235,212	0
28 電子部品・デバイス・電子回路製造業	321,339	321,339	279,826	41,513	0	366,068	366,068	0	211,443	211,443	0
29 電気機械器具製造業	292,941	292,941	258,939	34,002	0	345,963	345,963	0	208,581	208,581	0
30 情報通信機械器具製造業	336,833	336,833	301,907	34,926	0	393,013	393,013	0	221,894	221,894	0
31 輸送用機械器具製造業	338,590	338,590	301,575	37,015	0	349,762	349,762	0	259,941	259,941	0
32.20 その他、なめし革等製造業	281,746	281,746	278,869	2,877	0	350,075	350,075	0	161,231	161,231	0
E 一括産業1	286,228	286,228	266,509	19,719	0	315,618	315,618	0	187,956	187,956	0
E 一括産業2	285,129	285,129	243,128	42,001	0	307,878	307,878	0	229,234	229,234	0
I 1 卸売業	303,575	303,044	278,718	24,326	531	368,968	368,121	847	193,720	193,720	0
2 小売業	150,814	150,814	145,297	5,517	0	205,675	205,675	0	118,865	118,865	0
M 75 宿泊業	123,312	123,312	118,216	5,096	0	209,576	209,576	0	91,008	91,008	0
M 一括産業	88,997	88,997	85,457	3,540	0	127,866	127,866	0	71,069	71,069	0
P 83 医療業	332,735	332,735	313,358	19,377	0	464,570	464,570	0	291,679	291,679	0
P 一括産業	202,010	202,010	197,144	4,866	0	270,843	270,843	0	180,218	180,218	0
R 91 職業紹介・労働者派遣業	242,096	241,759	195,157	46,602	337	271,760	271,438	322	194,108	193,746	362
92 その他の事業サービス業	123,592	123,592	112,053	11,539	0	158,713	158,713	0	86,468	86,468	0
R 一括産業	328,594	326,017	299,429	26,588	2,577	340,939	338,552	2,387	226,221	222,072	4,149

(注) 第1-1表(注)1,2参照

第2-1表 産業別、男女別 常用労働者の1人平均月間出勤日数及び実労働時間数

(規模5人以上)

(単位 日、時間)

産 業	計				男 子				女 子			
	出勤 日数	総実労 働時間	所定内 労働時間	所定外 労働時間	出勤 日数	総実労 働時間	所定内 労働時間	所定外 労働時間	出勤 日数	総実労 働時間	所定内 労働時間	所定外 労働時間
調 査 産 業 計	19.8	152.1	141.8	10.3	20.3	165.6	151.0	14.6	19.2	136.0	130.8	5.2
D 建 設 業	20.9	167.1	157.2	9.9	21.1	170.4	159.9	10.5	20.2	156.8	148.6	8.2
E 製 造 業	20.8	171.0	155.2	15.8	21.0	178.9	159.4	19.5	20.3	155.5	147.0	8.5
F 電気・ガス・熱供給・水道業	20.7	195.0	173.7	21.3	20.7	197.1	174.0	23.1	20.4	172.2	169.9	2.3
G 情 報 通 信 業	19.4	163.9	151.5	12.4	19.6	166.4	153.9	12.5	18.9	158.1	146.1	12.0
H 運 輸 業 , 郵 便 業	21.2	189.8	161.3	28.5	21.3	194.3	163.4	30.9	20.7	160.9	147.8	13.1
I 卸 売 業 , 小 売 業	19.8	144.6	137.7	6.9	20.7	162.0	152.8	9.2	18.9	125.2	120.9	4.3
J 金 融 業 , 保 険 業	20.1	156.5	146.6	9.9	20.7	170.0	155.8	14.2	19.7	147.1	140.1	7.0
K 不 動 産 業 , 物 品 賃 貸 業	21.5	173.5	163.1	10.4	22.2	182.1	169.4	12.7	20.5	160.2	153.5	6.7
L 学術研究, 専門・技術サービス業	19.6	153.1	141.0	12.1	19.8	168.6	150.7	17.9	19.2	126.0	123.9	2.1
M 宿 泊 業 , 飲 食 サ ー ビ ス 業	15.6	98.5	92.3	6.2	15.1	107.9	94.1	13.8	15.9	93.4	91.3	2.1
N 生活関連サービス業, 娯楽業	20.0	152.6	147.9	4.7	20.1	158.1	151.2	6.9	19.8	147.2	144.7	2.5
O 教 育 , 学 習 支 援 業	18.5	133.6	129.4	4.2	17.3	123.6	118.8	4.8	20.1	146.8	143.4	3.4
P 医 療 , 福 祉	20.0	144.9	140.6	4.3	20.7	155.9	150.9	5.0	19.8	142.2	138.0	4.2
Q 複 合 サ ー ビ ス 事 業	20.1	158.4	152.8	5.6	20.9	164.0	157.6	6.4	19.1	151.2	146.6	4.6
R サ ー ビ ス 業 (他 に 分 類 さ れ な い も の)	19.5	147.5	136.0	11.5	20.1	162.1	147.7	14.4	18.5	124.3	117.3	7.0
E 09.10 食 料 品 , た ば こ 製 造 業	21.2	157.3	146.4	10.9	21.6	173.4	157.9	15.5	21.0	145.4	137.9	7.5
11 織 維 工 業	21.6	172.4	157.1	15.3	21.8	178.1	159.6	18.5	21.4	166.8	154.7	12.1
14 パルプ・紙・紙加工品製造業	19.8	167.4	151.5	15.9	21.3	181.8	163.2	18.6	16.6	136.3	126.2	10.1
15 印 刷 ・ 同 関 連 業	21.7	186.1	165.8	20.3	23.0	204.4	177.9	26.5	19.7	158.7	147.7	11.0
16.17 化学, 石油・石炭製品製造業	20.4	165.8	155.7	10.1	20.8	175.0	161.9	13.1	19.8	153.5	147.5	6.0
18 プラスチック製品製造業	20.2	164.8	157.1	7.7	20.4	171.6	162.2	9.4	19.8	156.0	150.4	5.6
21 窯業・土石製品製造業	19.6	160.7	152.7	8.0	19.6	162.1	153.3	8.8	19.5	158.1	151.6	6.5
24 金 属 製 品 製 造 業	20.7	171.4	159.8	11.6	20.8	175.5	161.1	14.4	20.3	158.2	155.5	2.7
25 はん用機械器具製造業	21.8	191.4	157.5	33.9	22.1	196.4	158.1	38.3	20.4	167.5	154.7	12.8
26 生産用機械器具製造業	21.2	180.1	161.1	19.0	21.5	186.8	164.6	22.2	19.9	149.0	144.7	4.3
27 業務用機械器具製造業	20.2	158.0	150.7	7.3	20.3	160.7	152.7	8.0	19.4	146.4	142.0	4.4
28 電子部品・デバイス・電子回路製造業	19.6	162.0	144.7	17.3	19.6	165.7	144.9	20.8	19.6	152.9	144.1	8.8
29 電気機械器具製造業	19.8	173.2	154.9	18.3	20.2	183.9	158.7	25.2	19.3	160.6	150.4	10.2
30 情報通信機械器具製造業	19.6	169.9	154.2	15.7	19.5	174.5	154.3	20.2	20.0	160.8	154.1	6.7
31 輸送用機械器具製造業	20.8	180.6	160.7	19.9	21.1	185.8	163.8	22.0	19.6	150.4	142.8	7.6
32.20 その他, なめし革等製造業	21.9	168.4	167.8	0.6	22.1	170.6	170.1	0.5	21.4	164.1	163.2	0.9
E 一 括 産 業 1	20.4	161.3	148.4	12.9	21.0	180.3	163.9	16.4	19.6	137.0	128.7	8.3
E 一 括 産 業 2	20.2	172.6	152.8	19.8	20.3	172.1	154.1	18.0	20.0	174.6	148.3	26.3
I 1 卸 売 業	20.8	170.4	160.3	10.1	21.2	176.9	165.1	11.8	19.9	154.7	148.8	5.9
I 2 小 売 業	19.3	129.3	124.3	5.0	20.2	147.0	140.5	6.5	18.6	116.3	112.4	3.9
M 75 宿 泊 業	16.4	99.2	97.2	2.0	18.3	126.7	122.1	4.6	15.4	86.4	85.6	0.8
M 一 括 産 業	15.4	98.3	90.4	7.9	14.0	101.5	84.5	17.0	16.1	96.4	93.7	2.7
P 83 医 療 業	21.0	156.3	149.9	6.4	21.1	163.2	155.4	7.8	20.9	154.6	148.6	6.0
P 一 括 産 業	19.0	132.9	130.8	2.1	20.3	148.4	146.3	2.1	18.7	128.8	126.7	2.1
R 91 職業紹介・労働者派遣業	19.7	174.6	151.0	23.6	20.3	183.8	156.0	27.8	18.6	157.6	141.7	15.9
R 92 その他の事業サービス業	18.5	123.8	116.6	7.2	19.0	141.6	132.0	9.6	18.0	104.8	100.1	4.7
R 一 括 産 業	21.1	167.3	159.2	8.1	21.3	170.8	161.2	9.6	20.7	155.3	152.3	3.0

(注) 第1-1表(注)1,2参照

第2-2表 産業別、男女別 常用労働者の1人平均月間出勤日数及び実労働時間数

(規模30人以上)

(単位 日、時間)

産 業	計				男 子				女 子			
	出勤 日数	総実労 働時間	所定内 労働時間	所定外 労働時間	出勤 日数	総実労 働時間	所定内 労働時間	所定外 労働時間	出勤 日数	総実労 働時間	所定内 労働時間	所定外 労働時間
調 査 産 業 計	19.8	154.6	142.5	12.1	20.1	166.3	149.6	16.7	19.4	140.0	133.6	6.4
D 建 設 業	20.3	159.6	147.6	12.0	20.3	160.0	148.6	11.4	20.4	158.9	145.4	13.5
E 製 造 業	20.6	172.4	155.4	17.0	20.8	178.4	158.2	20.2	20.2	158.9	149.1	9.8
F 電気・ガス・熱供給・水道業	20.5	202.6	176.2	26.4	20.5	204.7	176.1	28.6	19.8	180.2	177.1	3.1
G 情 報 通 信 業	19.2	162.7	149.2	13.5	19.5	166.7	152.1	14.6	18.6	154.5	143.1	11.4
H 運 輸 業 , 郵 便 業	20.8	189.2	158.8	30.4	20.9	195.2	162.6	32.6	19.6	147.4	132.3	15.1
I 卸 売 業 , 小 売 業	19.7	135.4	128.9	6.5	20.1	150.4	140.1	10.3	19.3	122.4	119.2	3.2
J 金 融 業 , 保 険 業	19.9	153.8	144.2	9.6	20.2	166.4	152.2	14.2	19.7	148.1	140.6	7.5
K 不 動 産 業 , 物 品 賃 貸 業	21.4	175.6	155.8	19.8	22.7	193.1	165.0	28.1	19.4	147.1	140.9	6.2
L 学術研究, 専門・技術サービス業	19.7	161.0	149.7	11.3	20.3	170.7	157.0	13.7	18.1	135.8	130.7	5.1
M 宿 泊 業 , 飲 食 サ ー ビ ス 業	15.3	95.5	91.5	4.0	16.2	123.2	112.4	10.8	15.0	83.9	82.8	1.1
N 生 活 関 連 サ ー ビ ス 業 , 娯 楽 業	19.9	147.4	142.4	5.0	20.0	156.4	150.3	6.1	19.8	141.5	137.2	4.3
O 教 育 , 学 習 支 援 業	18.2	127.3	124.1	3.2	16.9	116.7	112.8	3.9	20.6	145.9	144.0	1.9
P 医 療 , 福 祉	20.4	152.3	146.6	5.7	20.5	159.2	153.1	6.1	20.3	150.2	144.6	5.6
Q 複 合 サ ー ビ ス 事 業	19.9	157.0	150.9	6.1	21.0	163.9	157.3	6.6	17.9	144.9	139.7	5.2
R サ ー ビ ス 業 (他 に 分 類 さ れ な い も の)	18.9	144.6	129.8	14.8	19.6	162.8	143.8	19.0	17.9	119.2	110.3	8.9
E 09.10 食 料 品 , た ば こ 製 造 業	21.5	164.0	150.6	13.4	21.9	181.8	162.5	19.3	21.2	152.4	142.9	9.5
11 織 維 工 業	21.6	176.7	160.0	16.7	21.4	177.7	159.6	18.1	21.7	175.2	160.7	14.5
14 パルプ・紙・紙加工品製造業	20.9	171.1	157.0	14.1	21.0	175.0	159.4	15.6	20.6	153.6	146.5	7.1
15 印 刷 ・ 同 関 連 業	21.7	201.1	172.9	28.2	22.8	216.5	181.3	35.2	19.7	174.4	158.3	16.1
16.17 化 学 , 石 油 ・ 石 炭 製 品 製 造 業	20.7	168.2	156.6	11.6	21.1	177.6	162.8	14.8	20.1	154.1	147.2	6.9
18 プラスチック製品製造業	19.7	165.8	155.3	10.5	20.1	172.6	160.6	12.0	19.3	156.3	147.8	8.5
21 窯業・土石製品製造業	19.0	164.6	151.2	13.4	19.5	170.1	155.3	14.8	18.2	155.0	144.1	10.9
24 金 属 製 品 製 造 業	21.3	179.0	163.8	15.2	21.8	187.7	167.5	20.2	19.9	156.9	154.3	2.6
25 はん用機械器具製造業	21.0	182.7	149.5	33.2	21.2	186.2	149.2	37.0	20.0	165.1	151.0	14.1
26 生 産 用 機 械 器 具 製 造 業	21.0	174.5	158.1	16.4	21.2	179.8	160.9	18.9	19.8	147.9	144.1	3.8
27 業 務 用 機 械 器 具 製 造 業	20.2	158.9	150.8	8.1	20.3	159.9	151.6	8.3	19.6	151.4	145.3	6.1
28 電 子 部 品 ・ デ バ イ ス ・ 電 子 回 路 製 造 業	19.6	162.0	144.7	17.3	19.6	165.7	144.9	20.8	19.6	152.9	144.1	8.8
29 電 気 機 械 器 具 製 造 業	19.6	174.8	154.3	20.5	19.9	180.8	156.0	24.8	19.3	165.3	151.6	13.7
30 情 報 通 信 機 械 器 具 製 造 業	19.4	166.6	152.3	14.3	19.2	170.3	152.1	18.2	19.8	159.2	152.7	6.5
31 輸 送 用 機 械 器 具 製 造 業	21.0	185.0	163.5	21.5	21.1	187.5	164.4	23.1	20.3	167.5	157.5	10.0
32.20 その他, なめし革等製造業	22.0	171.0	168.8	2.2	22.8	176.8	175.1	1.7	20.7	160.7	157.7	3.0
E 一 括 産 業 1	20.5	172.2	162.0	10.2	21.0	178.5	166.3	12.2	18.8	151.1	147.6	3.5
E 一 括 産 業 2	19.8	176.4	152.2	24.2	19.7	174.3	153.6	20.7	20.0	181.7	148.8	32.9
I 1 卸 売 業	19.7	163.9	152.2	11.7	20.2	173.8	159.2	14.6	19.0	147.4	140.4	7.0
2 小 売 業	19.7	118.3	114.9	3.4	20.1	126.3	120.4	5.9	19.4	113.5	111.6	1.9
M 75 宿 泊 業	16.6	104.5	101.2	3.3	17.9	141.3	132.4	8.9	16.1	90.7	89.5	1.2
M 一 括 産 業	13.9	85.6	80.9	4.7	14.6	106.1	93.5	12.6	13.6	76.1	75.1	1.0
P 83 医 療 業	21.3	161.2	153.8	7.4	21.1	164.4	156.3	8.1	21.4	160.2	153.0	7.2
P 一 括 産 業	18.8	137.3	134.5	2.8	19.5	150.3	147.7	2.6	18.5	133.2	130.3	2.9
R 91 職 業 紹 介 ・ 労 働 者 派 遣 業	19.8	177.8	150.8	27.0	20.6	190.0	156.8	33.2	18.6	158.0	141.1	16.9
92 その他の事業サービス業	18.2	122.2	113.7	8.5	18.8	142.0	130.8	11.2	17.5	101.3	95.6	5.7
R 一 括 産 業	20.4	170.9	158.1	12.8	20.5	172.9	159.0	13.9	19.7	154.4	151.1	3.3

(注) 第1-1表(注)1,2参照

第3-1表 産業別、男女別 常用労働者数及びパートタイム労働者比率

(規模5人以上)

(単位 人、%)

産 業	計			男 子			女 子		
	本 月 末 労働者数	う ち	う ち	本 月 末 労働者数	う ち	う ち	本 月 末 労働者数	う ち	う ち
		パートタイム 労働者数	パートタイム 労働者比率		パートタイム 労働者数	パートタイム 労働者比率		パートタイム 労働者数	パートタイム 労働者比率
調 査 産 業 計	426,594	115,324	27.0	232,152	34,977	15.1	194,442	80,347	41.3
D 建 設 業	28,254	1,880	6.7	21,537	1,194	5.5	6,717	686	10.2
E 製 造 業	86,071	9,271	10.8	56,726	1,693	3.0	29,345	7,578	25.8
F 電 気・ガ 斯・熱 供 給・水 道 業	2,566	18	0.7	2,335	9	0.4	231	9	3.9
G 情 報 通 信 業	12,072	461	3.8	8,360	134	1.6	3,712	327	8.8
H 運 輸 業 , 郵 便 業	26,316	5,508	20.9	22,606	3,945	17.5	3,710	1,563	42.1
I 卸 売 業 , 小 売 業	81,247	32,146	39.6	42,949	8,255	19.2	38,298	23,891	62.4
J 金 融 業 , 保 険 業	12,780	1,511	11.8	5,282	48	0.9	7,498	1,463	19.5
K 不 動 産 業 , 物 品 賃 貸 業	4,094	487	11.9	2,478	161	6.5	1,616	326	20.2
L 学 術 研 究 , 専 門・技 術 サ ー ビ ス 業	7,763	1,300	16.7	4,947	266	5.4	2,816	1,034	36.7
M 宿 泊 業 , 飲 食 サ ー ビ ス 業	35,161	24,012	68.3	12,409	7,608	61.3	22,752	16,404	72.1
N 生 活 関 連 サ ー ビ ス 業 , 娯 楽 業	13,280	5,768	43.4	6,474	2,315	35.8	6,806	3,453	50.7
O 教 育 , 学 習 支 援 業	25,220	7,255	28.8	14,364	4,391	30.6	10,856	2,864	26.4
P 医 療 , 福 祉	59,915	15,939	26.6	12,295	2,038	16.6	47,620	13,901	29.2
Q 複 合 サ ー ビ ス 事 業	4,884	545	11.2	2,756	163	5.9	2,128	382	18.0
R サ ー ビ ス 業 (他 に 分 類 さ れ な い も の)	26,813	9,167	34.2	16,511	2,725	16.5	10,302	6,442	62.5
E 09.10 食 料 品 , た ば こ 製 造 業	9,381	3,457	36.9	3,995	562	14.1	5,386	2,895	53.8
11 織 維 工 業	11,389	1,471	12.9	5,681	246	4.3	5,708	1,225	21.5
14 パ ル プ・紙・紙 加 工 品 製 造 業	865	34	3.9	592	2	0.3	273	32	11.7
15 印 刷・同 関 連 業	2,745	199	7.2	1,609	4	0.2	1,136	195	17.2
16.17 化 学 , 石 油・石 炭 製 品 製 造 業	1,823	437	24.0	1,040	62	6.0	783	375	47.9
18 プ ラ ス チ ッ ク 製 品 製 造 業	2,580	147	5.7	1,460	13	0.9	1,120	134	12.0
21 窯 業・土 石 製 品 製 造 業	2,589	139	5.4	1,683	127	7.5	906	12	1.3
24 金 属 製 品 製 造 業	7,063	387	5.5	5,396	128	2.4	1,667	259	15.5
25 は ん 用 機 械 器 具 製 造 業	3,810	354	9.3	3,166	153	4.8	644	201	31.2
26 生 産 用 機 械 器 具 製 造 業	15,577	705	4.5	12,832	78	0.6	2,745	627	22.8
27 業 務 用 機 械 器 具 製 造 業	1,357	55	4.1	1,109	15	1.4	248	40	16.1
28 電 子 部 品・デ バ イ ス・電 子 回 路 製 造 業	9,144	358	3.9	6,498	52	0.8	2,646	306	11.6
29 電 気 機 械 器 具 製 造 業	4,701	290	6.2	2,554	58	2.3	2,147	232	10.8
30 情 報 通 信 機 械 器 具 製 造 業	2,844	41	1.4	1,900	5	0.3	944	36	3.8
31 輸 送 用 機 械 器 具 製 造 業	2,549	134	5.3	2,166	34	1.6	383	100	26.1
32.20 そ の 他 , な め し 革 等 製 造 業	1,768	78	4.4	1,164	4	0.3	604	74	12.3
E 一 括 産 業 1	3,273	752	23.0	1,827	93	5.1	1,446	659	45.6
E 一 括 産 業 2	2,613	233	8.9	2,054	57	2.8	559	176	31.5
I 1 卸 売 業	30,353	3,142	10.4	21,444	946	4.4	8,909	2,196	24.6
2 小 売 業	50,894	29,004	57.0	21,505	7,309	34.0	29,389	21,695	73.8
M 75 宿 泊 業	9,639	6,686	69.4	3,072	1,106	36.0	6,567	5,580	85.0
M 一 括 産 業	25,522	17,326	67.9	9,337	6,502	69.6	16,185	10,824	66.9
P 83 医 療 業	30,689	5,464	17.8	6,129	494	8.1	24,560	4,970	20.2
P 一 括 産 業	29,226	10,475	35.8	6,166	1,544	25.0	23,060	8,931	38.7
R 91 職 業 紹 介・労 働 者 派 遣 業	6,719	1,092	16.3	4,365	75	1.7	2,354	1,017	43.2
92 そ の 他 の 事 業 サ ー ビ ス 業	13,317	7,801	58.6	6,887	2,488	36.1	6,430	5,313	82.6
R 一 括 産 業	6,777	274	4.0	5,259	162	3.1	1,518	112	7.4

(注) 第1-1表(注)1,2参照

第3-2表 産業別、男女別 常用労働者数及びパートタイム労働者比率

(規模30人以上)

(単位 人、%)

産 業	計			男 子			女 子		
	本 月 末	う ち	う ち	本 月 末	う ち	う ち	本 月 末	う ち	う ち
	労働者数	パートタイム 労働者数	パートタイム 労働者比率	労働者数	パートタイム 労働者数	パートタイム 労働者比率	労働者数	パートタイム 労働者数	パートタイム 労働者比率
調 査 産 業 計	237,020	59,077	24.9	131,298	18,307	13.9	105,722	40,770	38.6
D 建 設 業	11,931	397	3.3	8,397	55	0.7	3,534	342	9.7
E 製 造 業	61,869	4,952	8.0	42,820	1,024	2.4	19,049	3,928	20.6
F 電 気・ガ 斯・熱 供 給・水 道 業	1,996	18	0.9	1,828	9	0.5	168	9	5.4
G 情 報 通 信 業	9,331	396	4.2	6,309	69	1.1	3,022	327	10.8
H 運 輸 業， 郵 便 業	17,619	4,330	24.6	15,387	3,184	20.7	2,232	1,146	51.3
I 卸 売 業， 小 売 業	29,503	14,866	50.4	13,743	3,705	27.0	15,760	11,161	70.8
J 金 融 業， 保 険 業	7,197	945	13.1	2,245	48	2.1	4,952	897	18.1
K 不 動 産 業， 物 品 賃 貸 業	781	158	20.2	484	46	9.5	297	112	37.7
L 学 術 研 究， 専 門・技 術 サ ー ビ ス 業	3,146	471	15.0	2,272	216	9.5	874	255	29.2
M 宿 泊 業， 飲 食 サ ー ビ ス 業	11,306	8,932	79.0	3,277	1,806	55.1	8,029	7,126	88.8
N 生 活 関 連 サ ー ビ ス 業， 娯 楽 業	5,179	2,065	39.9	2,059	766	37.2	3,120	1,299	41.6
O 教 育， 学 習 支 援 業	16,713	5,469	32.7	10,590	3,744	35.4	6,123	1,725	28.2
P 医 療， 福 祉	39,433	7,910	20.1	9,428	1,125	11.9	30,005	6,785	22.6
Q 複 合 サ ー ビ ス 事 業	2,547	294	11.5	1,622	134	8.3	925	160	17.3
R サ ー ビ ス 業(他 に 分 類 さ れ な い も の)	18,469	7,874	42.6	10,837	2,376	21.9	7,632	5,498	72.0
E 09.10 食 料 品， た ば こ 製 造 業	6,309	2,340	37.1	2,467	445	18.0	3,842	1,895	49.3
11 織 維 工 業	6,594	311	4.7	4,043	101	2.5	2,551	210	8.2
14 パ ル プ・紙・紙 加 工 品 製 造 業	300	17	5.7	246	2	0.8	54	15	27.8
15 印 刷・同 関 連 業	1,916	43	2.2	1,183	4	0.3	733	39	5.3
16.17 化 学， 石 油・石 炭 製 品 製 造 業	1,517	437	28.8	909	62	6.8	608	375	61.7
18 プ ラ ス チ ッ ク 製 品 製 造 業	1,795	44	2.5	1,049	13	1.2	746	31	4.2
21 窯 業・土 石 製 品 製 造 業	1,115	52	4.7	700	40	5.7	415	12	2.9
24 金 属 製 品 製 造 業	3,745	170	4.5	2,693	63	2.3	1,052	107	10.2
25 は ん 用 機 械 器 具 製 造 業	2,688	126	4.7	2,233	54	2.4	455	72	15.8
26 生 産 用 機 械 器 具 製 造 業	12,941	316	2.4	10,827	0	0.0	2,114	316	14.9
27 業 務 用 機 械 器 具 製 造 業	1,170	36	3.1	1,024	15	1.5	146	21	14.4
28 電 子 部 品・デ バ イ ス・電 子 回 路 製 造 業	9,144	358	3.9	6,498	52	0.8	2,646	306	11.6
29 電 気 機 械 器 具 製 造 業	3,798	172	4.5	2,319	58	2.5	1,479	114	7.7
30 情 報 通 信 機 械 器 具 製 造 業	2,717	25	0.9	1,826	0	0.0	891	25	2.8
31 輸 送 用 機 械 器 具 製 造 業	2,294	33	1.4	2,008	9	0.4	286	24	8.4
32.20 そ の 他， な め し 革 等 製 造 業	503	78	15.5	321	4	1.2	182	74	40.7
E 一 括 産 業 1	1,872	173	9.2	1,441	45	3.1	431	128	29.7
E 一 括 産 業 2	1,451	221	15.2	1,033	57	5.5	418	164	39.2
I 1 卸 売 業	11,070	1,725	15.6	6,940	202	2.9	4,130	1,523	36.9
2 小 売 業	18,433	13,141	71.3	6,803	3,503	51.5	11,630	9,638	82.9
M 75 宿 泊 業	5,906	4,446	75.3	1,579	608	38.5	4,327	3,838	88.7
M 一 括 産 業	5,400	4,486	83.1	1,698	1,198	70.6	3,702	3,288	88.8
P 83 医 療 業	24,723	3,532	14.3	5,866	433	7.4	18,857	3,099	16.4
P 一 括 産 業	14,710	4,378	29.8	3,562	692	19.4	11,148	3,686	33.1
R 91 職 業 紹 介・労 働 者 派 遣 業	5,863	1,092	18.6	3,652	75	2.1	2,211	1,017	46.0
92 そ の 他 の 事 業 サ ー ビ ス 業	10,796	6,621	61.3	5,568	2,158	38.8	5,228	4,463	85.4
R 一 括 産 業	1,810	161	8.9	1,617	143	8.8	193	18	9.3

(注) 第1-1表(注)1,2参照

第4表 規模別、男女別 常用労働者の1人平均月間現金給与額

(単位 円)

規 模	計					男 子			女 子		
	現 金 給 与 総 額	きまって		特別に支 払われた 給 与		現 金 給 与 総 額	きまって	特別に支 払われた 給 与	現 金 給 与 総 額	きまって	特別に支 払われた 給 与
		支給する 給 与	うち所定 内給与								
100人以上	297,145	294,246	263,485	30,761	2,899	354,475	350,128	4,347	224,987	223,911	1,076
30～99人	237,413	233,111	217,128	15,983	4,302	287,479	286,240	1,239	175,837	167,768	8,069
5～29人	223,315	221,001	207,994	13,007	2,314	279,673	278,065	1,608	159,108	155,990	3,118

第5表 規模別、男女別 常用労働者の1人平均月間出勤日数及び実労働時間数

(単位 日、時間)

規 模	計				男 子				女 子			
	出勤 日数	総実労 働時間	所定内 労働時間	所定外 労働時間	出勤 日数	総実労 働時間	所定内 労働時間	所定外 労働時間	出勤 日数	総実労 働時間	所定内 労働時間	所定外 労働時間
100人以上	20.1	160.3	146.7	13.6	20.4	171.1	153.1	18.0	19.8	146.8	138.7	8.1
30～99人	19.4	148.2	137.8	10.4	19.7	160.9	145.7	15.2	19.1	132.5	128.0	4.5
5～29人	19.8	149.1	141.0	8.1	20.5	164.8	152.9	11.9	18.9	131.4	127.5	3.9

第6-1表 産業別、就業形態別 常用労働者の月間現金給与額及び出勤日数、実労働時間数

(規模5人以上)

(単位 円、日、時間)

産 業		現金給与額				特別に支払われた給与	出勤日数	実労働時間		
		現金給与総額	きまって支給する給与	うち所定内給与	うち超過労働給与			総実労働時間	所定内労働時間	所定外労働時間
一般労働者	調査産業計	304,857	300,810	276,193	24,617	4,047	21.1	174.7	161.6	13.1
	製造業	293,341	291,015	256,932	34,083	2,326	20.9	177.3	160.3	17.0
	卸売業, 小売業	309,922	303,133	282,682	20,451	6,789	21.4	177.9	167.3	10.6
	医療, 福祉	297,374	297,374	284,655	12,719	0	21.5	165.4	159.9	5.5
パートタイム労働者	調査産業計	96,933	96,728	92,916	3,812	205	16.2	91.4	88.5	2.9
	製造業	109,117	108,137	103,407	4,730	980	19.5	118.3	112.8	5.5
	卸売業, 小売業	89,107	88,707	87,498	1,209	400	17.5	94.1	92.8	1.3
	医療, 福祉	107,265	107,265	104,909	2,356	0	15.9	87.7	86.6	1.1

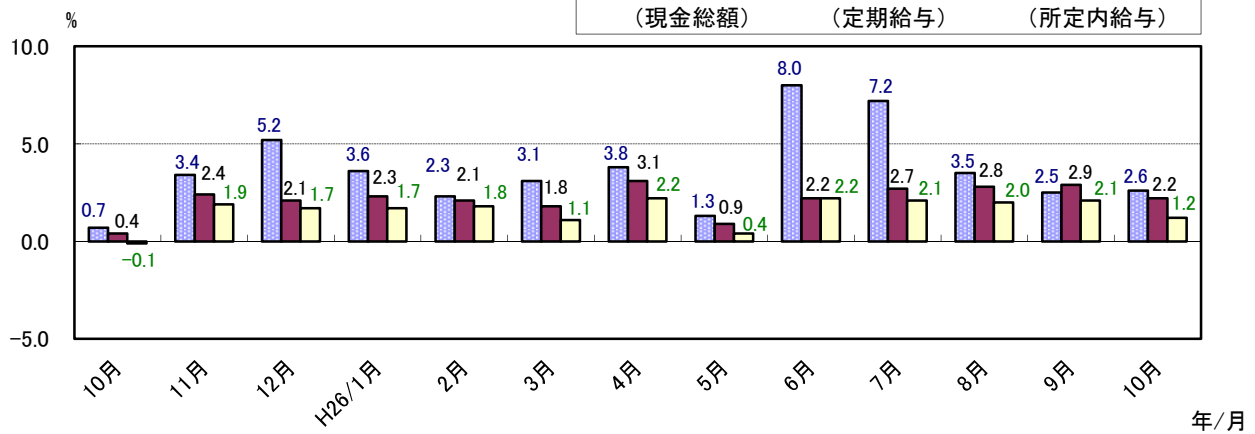
第6-2表 産業別、就業形態別 常用労働者の月間現金給与額及び月間出勤日数、実労働時間数

(規模30人以上)

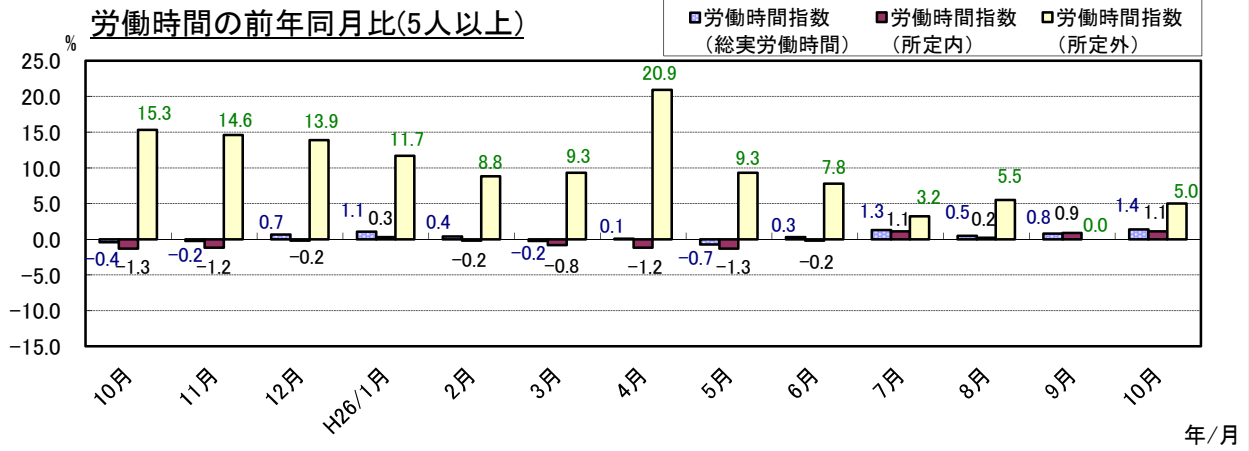
(単位 円、日、時間)

産 業		現金給与額				特別に支払われた給与	出勤日数	実労働時間		
		現金給与総額	きまって支給する給与	うち所定内給与	うち超過労働給与			総実労働時間	所定内労働時間	所定外労働時間
一般労働者	調査産業計	323,006	318,317	288,049	30,268	4,689	20.8	174.4	159.5	14.9
	製造業	308,930	305,793	266,791	39,002	3,137	20.7	176.4	158.6	17.8
	卸売業, 小売業	317,340	317,104	292,625	24,479	236	20.4	171.6	159.3	12.3
	医療, 福祉	323,490	323,490	307,017	16,473	0	21.4	166.5	159.9	6.6
パートタイム労働者	調査産業計	104,859	104,712	100,634	4,078	147	16.6	94.2	90.8	3.4
	製造業	112,763	111,769	105,808	5,961	994	20.5	125.4	118.0	7.4
	卸売業, 小売業	100,104	99,939	99,131	808	165	19.0	99.4	98.7	0.7
	医療, 福祉	123,862	123,862	120,065	3,797	0	16.2	94.8	92.9	1.9

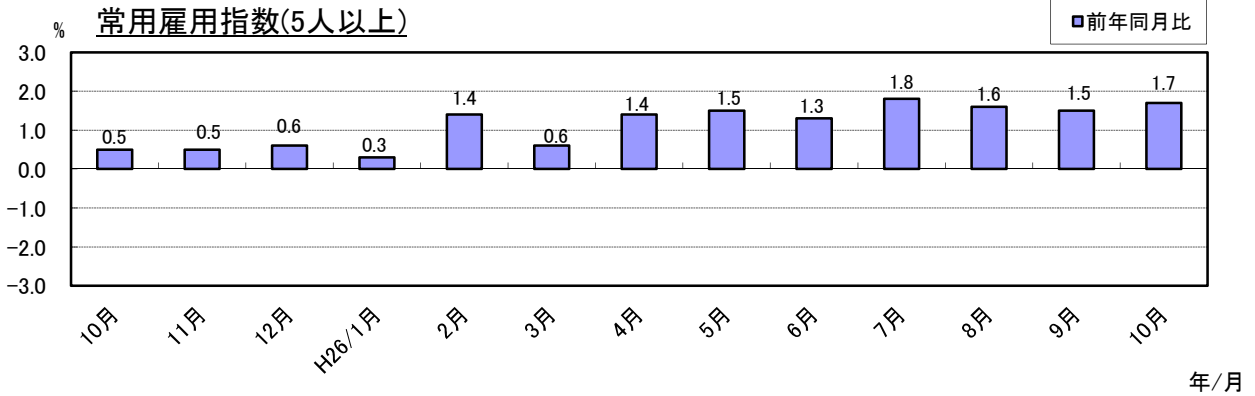
給与の前年同月比(5人以上)



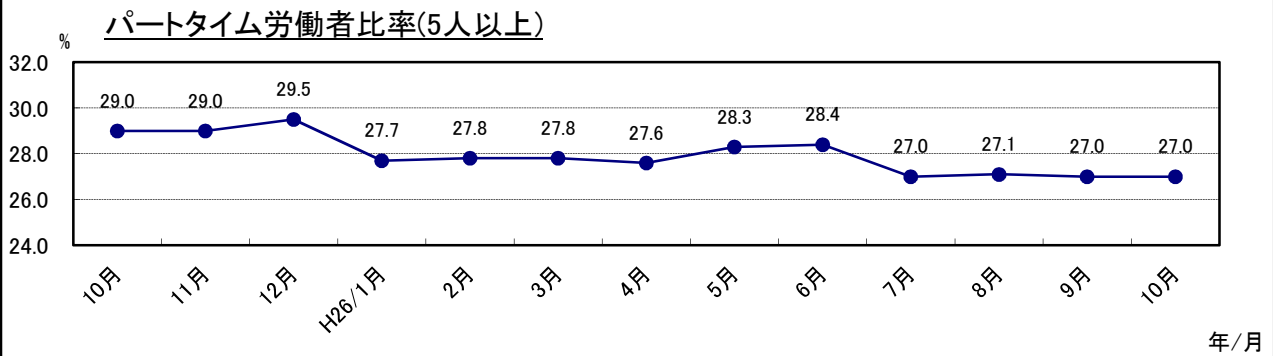
労働時間の前年同月比(5人以上)



常用雇用指数(5人以上)



パートタイム労働者比率(5人以上)





調査票の提出は、 オンライン入力を利用すると、 記載、郵送の手間が省けます。

「ご利用いただくには」

インターネットが使える環境があれば利用できます。システムの利用は、「利用希望届」を送信した翌月の25日から可能です。

「手続きは」

- ① 利用希望届を送信する。(毎月末日〆切)

事業所 ⇄ 厚生労働省

※ 以下の毎勤ホームページへアクセスし、「利用希望届」(個別登録事業所用又は一括提出事業所用)に必要な事項を記入し、様式内に指定の毎勤用メールアドレスまでメールにて送信してください。

(毎勤ホームページ) <http://www.mhlw.go.jp/toukei/list/30-1.html>

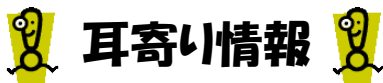
(「オンライン調査システム各種申請書のお知らせ」をクリックした後のページに、「利用希望届」があります。)

「利用希望届」の送信先 毎勤用メールアドレス maikin@mhlw.go.jp

- ② ログイン情報、手引書等が送付されてきます。

厚生労働省 ⇄ 事業所

- ③ PC画面上で必要事項を入力し、「送信ボタン」を押すと厚生労働省へ送られます。



賃金台帳から自動的に毎月勤労統計調査票が作成できる様式(エクセル)をホームページにてご提供しています。

<http://toukei.pref.ishikawa.jp/news/maikin/maikin.htm>

オンライン入力をしていない事業所は調査票作成が省力化できます。

調査票を 入力・郵送される事業所 は、 翌月の10日までに お願いします。

※ 提出・入力が遅れそうな時は、FAXにて送信願います。

毎月勤労統計調査オンラインシステム 利用希望届

厚生労働大臣 殿

平成 年 月 日

毎月勤労統計調査規則第17条の5第1項の規定に基づき、次のとおり届け出ます。

■調査対象事業所についてご記入ください。

都道府県 番号	事業所一連番号										
調査対象事業所名											
郵便番号	<table border="1" style="width: 100%; border-collapse: collapse;"> <tr> <td style="width: 10%;"> </td> <td style="width: 10%;"> </td> <td style="width: 10%;"> </td> <td style="width: 10%;"> </td> <td style="width: 10%;">-</td> <td style="width: 10%;"> </td> <td style="width: 10%;"> </td> <td style="width: 10%;"> </td> <td style="width: 10%;"> </td> <td style="width: 10%;"> </td> </tr> </table>					-					
				-							
住 所											
ビル名等											
担当部署名											
フリガナ											
担当者名											
電話番号											
備 考											

ご記入後は、以下のアドレスまでメールでご提出くださいますよう、お願いいたします。

■送信先メールアドレス maikin@mhlw.go.jp

■オンラインシステム担当係 厚生労働省大臣官房統計情報部雇用統計課毎勤第二係
TEL 03-5253-1111 内線 7620、7619

毎月勤労統計調査
オンライン調査システム利用希望届

厚生労働大臣 殿

平成 年 月 日

毎月勤労統計調査規則第17条の5第1項の規定に基づき、次のとおり届け出ます。

■調査票データの入力を行う事業所（本社など）についてご記入ください。

<p>一括登録用ID (既に一括登録用IDをお持ちの場合は、下欄にご入力ください。)</p>											
事業所名											
郵便番号	<table border="1"> <tr> <td></td><td></td><td></td><td></td><td>-</td><td></td><td></td><td></td><td></td><td></td> </tr> </table>					-					
				-							
住 所											
ビル名等											
担当部署名											
フリガナ											
担当者名											
電話番号											
備 考											

2頁目までご記入後は、以下のアドレスまでメールでご提出くださいますよう、お願いいたします

■送信先メールアドレス maikin@mhlw.go.jp

■オンラインシステム担当係 厚生労働省大臣官房統計情報部雇用統計課毎勤第二係

TEL 03-5253-1111 内線 7620、7619

賃金・労働時間・雇用の動きをキャッチする

毎月勤労統計調査

厚生労働省が実施する
重要な調査です。

ご理解とご提出を

調査票提出、
結果閲覧には、
インターネットが便利です。

調査結果は、
事業主の皆様にも
賃金管理の指針として
ご利用頂いています。



特別調査にも
ご協力を！
毎年夏に1回
行われます。



毎(まい)と勤(きん)の約束

調査で知り得た情報についての秘密は必ず守ります。
また調査によって集められた情報は、
統計を作成するためだけに使用されます。
税金徴収の資料や労働局の調査などに使われることは
絶対にありません。

調査結果は経済指標の一つとして、
また、社会保障制度を検討する際の基礎資料として
使われています。

事業所の皆様、調査にご理解をお願いします。

国の調査名をかたって不正に情報を収集する「かたい調査」には十分ご注意ください。

厚生労働省・都道府県

<http://www.mhlw.go.jp/>

<調査結果のおもな利用>

各種経済指標作成の基礎資料となるほか、**失業給付**の額、労働災害の**休業補償**の額、労災保険の**保険給付額**、**遺族補償一時金**、**未払い賃金**の立替払いの最高限度額、**最低賃金**の決定、**労働時間**の短縮(年1800時間)、建設工事の**労務単価**などの算定にもちいられています。

(問い合わせ) 〒920-8580 金沢市鞍月1丁目1番地

石川県県民交流課統計情報室 毎月勤労統計担当

電話 076-225-1344

FAX 076-225-1345

E-mail toukei@pref.ishikawa.lg.jp

URL <http://toukei.pref.ishikawa.jp/>