

毎月勤労統計調査地方調査結果速報

平成27年1月分

<石川県の賃金・労働時間・雇用の動き>

<主な動き>

[事業所規模 5人以上]

前年同月と比較すると、

- ・ 定期給与は、 3. 1% 増加
- ・ 所定外労働時間は、 9. 3% 増加
- ・ 常用労働者数は、 1. 7% 増加

[事業所規模 30人以上]

(前年同月比)

- ・ 定期給与は、 3. 8% 増加
- ・ 所定外労働時間は、 2. 8% 増加
- ・ 常用労働者数は、 1. 6% 増加

1 利用上の注意

(1) 平成22年1月分速報から日本標準産業分類（平成19年11月改定）に基づき表章している。平成21年以前の結果との接続については、石川県統計情報室ホームページ (<http://toukei.pref.ishikawa.jp/dl/1983/hyousyou.pdf>) を参照のこと。

(2) 指数計算の基準数値は、平成22年=100である。
指数は、それぞれの時系列変化をみるために作成したものであり、項目相互を比較するものではない。

2 統計表に用いる符号

- 「0」, 「0.0」 単位未満
- 「-」 該当数値なし
- 「…」 不詳又は比較数値なし
- 「x」 調査事業所が少ないため秘匿した。
- 「△」 負数又は減少

毎月勤労統計調査地方調査の説明

1 調査の目的

この調査は、統計法に基づく基幹統計であって、雇用、給与及び労働時間などの毎月の変動を明らかにすることを目的としている。

2 調査の対象

この調査の対象は、日本標準産業分類に定める鉱業、採石業、砂利採取業、建設業、製造業、電気・ガス・熱供給・水道業、情報通信業、運輸業、郵便業、卸売業、小売業、金融業、保険業、不動産業、物品賃貸業、学術研究、専門・技術サービス業、宿泊業、飲食サービス業、生活関連サービス業、娯楽業、教育、学習支援業、医療、福祉、複合サービス業、サービス業（他に分類されないもの）において**常時5人以上の常用労働者**を雇用する民営、公営の事業所の中から、産業別・規模別に抽出された**約600事業所**を対象として調査を行っている。

なお、公表は石川県単位で表章している。

3 調査事項の定義

(1) 現金給与額

・「**現金給与額**」とは、所得税、社会保険料、組合費、購買代金などを差し引く以前の**総額(税込み)**のことである。実際の支払額(手取額)のことではない。

・「**きまって支給する給与**」とは**定期給与**のことであり、労働契約、団体協約あるいは事業所の給与規則などによってあらかじめ定められて支給される給与のことである。**所定内給与と所定外給与(超過労働給与)**に分けられる。

・「**所定外給与**」とは、所定の労働時間を超える労働に対して支給される超勤手当や、休日労働、深夜労働に対して支給される給与、時間外手当、早朝出勤手当、休日手当、深夜手当などである。

・「**特別に支払われた給与**」とは、盆、暮等の賞与、3か月を超える期間で算定される給与、ベースアップの差額追給分及び支給事由の発生が不確実な給与等のことである。

・「**現金給与総額**」とは、「きまって支給する給与」と「特別に支払われた給与」の合計額である。

(2) 実労働時間数

・調査期間中に労働者が実際に労働した時間数のことである。休憩時間は、給与が支給されていると否にかかわらず除かれるが、鉱業の坑内夫の休憩時間やいわゆる手待時間は含める。本来の職務外として行われる宿日直の時間は含めない。

(3) 出勤日数

・調査期間中に労働者が実際に出勤した日数のことである。事業所に出勤しない日は有給でも出勤日にならないが、1日のうち1時間でも就業すれば出勤日となる。

(4) 常用労働者(パートタイム労働者を含む)

・「**常用労働者**」とは、次のいずれかに該当する労働者のことである。

ア 期間を定めずに、又は1か月を超える期間を定めて雇われている者

イ 日々又は1か月以内の期間を定めて雇われている者のうち、調査期間の前2か月間で、それぞれ18日以上雇われている者

・「**パートタイム労働者**」とは、常用労働者のうち、次のいずれかに該当する労働者のことである。

ア 1日の所定労働時間が一般の労働者より短い者

イ 1日の所定労働時間が一般の労働者と同じで1週の所定労働日数が一般の労働者より短い者

・「**一般労働者**」とは、常用労働者のうち「パートタイム労働者」以外の労働者のことである。

4 調査結果の算定

(1) この調査結果の数値は、調査事業所の報告をもとに、事業所規模区分(100人以上、30~99人、5~29人)ごとに復元し、推計したものである。

(2) 各区分の統計表の詳細については、お問い合わせ願います。

(注)

規模30人以上の事業所については、約3年毎に調査対象事業所の抽出替えを行っており、平成27年1月分調査で抽出替えを実施した。これに伴い、調査結果に時系列的なギャップが生じることから、数値に連続性を持たせるため、各指数及び前月、前年同月比等は過去に遡り修正した。したがって、過去の公表実数による比較と一致しないことがある。

結果の概要

(平成27年1月分)

事業所規模5人以上 調査産業計 (常用労働者：パートタイム含む)

1 賃金の動き

現金給与総額は、	261,064 円	前年同月比	3.4%
うち、定期給与は、	251,576 円	前年同月比	3.1%

2 労働時間の動き

総実労働時間は、	142.3 時間	前年同月比	3.3%
うち、所定内労働時間は、	131.8 時間	前年同月比	2.8%
所定外労働時間は、	10.5 時間	前年同月比	9.3%
製造業の所定外労働時間は、	13.6 時間	前年同月比	△ 6.8%

3 雇用の動き

常用労働者数は、	422,213 人	前年同月比	1.7%
パートタイム労働者比率は、	23.7 %	前年同月差	△ 4.0ポイント
うち、男子は、	11.9 %		
女子は、	38.5 %		

事業所規模30人以上 調査産業計 (常用労働者：パートタイム含む)

1 賃金の動き		(前年同月比)
現金給与総額	287,006 円	4.0%
うち、定期給与	279,701 円	3.8%
2 労働時間の動き		
総実労働時間	146.3 時間	2.0%
うち、所定内労働時間	134.2 時間	2.0%
所定外労働時間	12.1 時間	2.8%
製造業の所定外労働時間	14.4 時間	△ 9.6%
3 雇用の動き		
常用労働者数	233,110 人	1.6%

(事業所規模5人以上)

表1 産業別「現金給与額」の比較

(単位 円、%)

産業別	現金給与総額			きまって支給する給与			特別に支払われた給与	
	実数	前月比	前年同月比	実数	前月比	前年同月比	実数	前年同月差
調査産業計	261,064	△ 50.6	3.4	251,576	△ 0.6	3.1	9,488	1,613
建設業	337,004	△ 47.4	7.0	303,632	△ 1.7	△ 1.7	33,372	27,561
製造業	270,045	△ 51.0	△ 1.4	266,737	△ 1.0	2.2	3,308	△ 9,783
電気・ガス・熱供給・水道業	430,175	△ 61.7	5.5	430,175	0.0	5.6	0	0
情報通信業	386,178	△ 54.0	7.6	358,343	△ 0.7	0.1	27,835	26,793
運輸業、郵便業	276,654	△ 45.0	5.9	276,496	3.2	5.9	158	114
卸売業、小売業	223,245	△ 48.5	0.3	217,840	△ 3.3	0.6	5,405	△ 308
金融業、保険業	386,772	△ 62.2	△ 12.5	326,791	△ 11.5	△ 5.3	59,981	△ 22,528
不動産業、物品賃貸業	249,567	△ 63.5	△ 7.7	249,567	△ 3.9	△ 3.8	0	△ 11,357
学術研究、専門・技術サービス業	340,710	△ 54.9	7.5	330,606	△ 3.6	4.4	10,104	9,958
宿泊業、飲食サービス業	130,042	△ 9.1	5.5	129,746	13.0	12.5	296	△ 7,272
生活関連サービス業、娯楽業	198,445	△ 47.4	3.1	196,077	△ 1.6	5.5	2,368	△ 4,500
教育、学習支援業	332,239	△ 57.9	22.5	331,225	5.1	22.1	1,014	931
医療、福祉	273,160	△ 50.8	6.2	257,615	0.9	0.2	15,545	15,301
複合サービス事業	259,518	△ 66.2	△ 11.4	259,518	△ 5.3	△ 9.8	0	△ 5,605
サービス業 (他に分類されないもの)	232,418	△ 47.0	13.3	225,939	△ 4.5	12.2	6,479	3,195

(注) 調査産業計の中には鉱業、採石業、砂利採取業を含む。

表2 産業別労働時間の比率

(単位 日、時間、%)

産業別	出勤日数			総実労働時間			所定内労働時間			所定外労働時間		
	実数	前月差	前年同月差	実数	前月比	前年同月比	実数	前月比	前年同月比	実数	前月比	前年同月比
調査産業計	18.3	△ 0.9	0.5	142.3	△ 6.1	3.3	131.8	△ 6.0	2.8	10.5	△ 8.8	9.3
建設業	18.4	△ 1.0	△ 0.5	152.2	△ 5.0	△ 1.5	136.9	△ 6.4	△ 2.3	15.3	15.5	6.7
製造業	17.9	△ 2.4	0.2	148.8	△ 10.4	2.6	135.2	△ 9.9	3.8	13.6	△ 14.2	△ 6.8
電気・ガス・熱供給・水道業	17.8	△ 0.1	0.2	160.9	△ 0.9	△ 2.0	146.4	△ 0.4	△ 0.1	14.5	△ 3.4	△ 15.9
情報通信業	17.5	△ 1.5	0.9	146.9	△ 9.5	1.5	136.4	△ 10.9	1.7	10.5	8.0	△ 1.9
運輸業、郵便業	19.7	△ 0.8	0.2	172.8	△ 4.3	5.8	149.0	△ 3.9	3.4	23.8	△ 6.9	18.6
卸売業、小売業	19.0	△ 1.0	1.0	137.2	△ 9.9	3.6	130.3	△ 8.5	2.6	6.9	△ 28.8	25.5
金融業、保険業	18.6	△ 0.3	0.2	143.0	△ 1.3	0.9	134.6	△ 1.1	0.9	8.4	△ 2.4	3.2
不動産業、物品賃貸業	19.3	△ 1.5	△ 1.0	159.7	△ 4.1	△ 1.4	150.8	△ 3.3	△ 1.5	8.9	△ 13.8	1.3
学術研究、専門・技術サービス業	17.7	△ 1.5	0.8	130.5	△ 15.9	△ 5.4	121.0	△ 11.0	△ 3.9	9.5	△ 53.4	△ 24.8
宿泊業、飲食サービス業	16.7	0.8	0.6	119.3	8.4	9.6	108.0	4.3	3.7	11.3	68.6	135.2
生活関連サービス業、娯楽業	18.3	△ 0.1	0.9	131.0	2.4	5.0	125.9	3.2	4.0	5.1	△ 14.1	32.1
教育、学習支援業	17.5	△ 0.9	2.1	131.0	△ 9.9	13.4	126.1	△ 8.8	13.8	4.9	△ 38.3	△ 5.0
医療、福祉	18.4	△ 0.3	0.2	139.6	△ 1.6	2.0	134.7	△ 2.0	2.2	4.9	9.7	△ 2.2
複合サービス事業	18.2	△ 1.3	△ 0.4	141.2	△ 9.2	△ 5.0	138.9	△ 7.0	△ 1.8	2.3	△ 57.2	△ 63.7
サービス業 (他に分類されないもの)	18.0	△ 0.7	0.4	143.2	△ 4.7	4.6	129.7	△ 5.3	4.1	13.5	1.3	10.0

(注) 1 表1(注)参照

2 総実労働時間=所定内労働時間+所定外労働時間

表3 推計常用労働者数及び労働異動率

(単位 人、%)

産業別	推計常用労働者数				労働異動率	
	本月末常用労働者数	前月比	前年同月比	構成比	入職率	離職率
調査産業計	422,213	△ 0.6	1.7	100.0	1.09	1.26
建設業	27,794	△ 2.1	10.9	6.6	0.45	2.53
製造業	85,538	△ 0.7	0.2	20.3	0.64	0.80
電気・ガス・熱供給・水道業	1,237	△ 51.9	△ 50.6	0.3	0.00	0.00
情報通信業	11,971	△ 0.7	10.4	2.8	0.17	0.96
運輸業、郵便業	28,488	0.5	6.4	6.7	1.27	0.70
卸売業、小売業	81,512	△ 0.7	0.3	19.3	0.55	1.25
金融業、保険業	12,588	△ 0.1	0.3	3.0	0.64	0.67
不動産業、物品賃貸業	3,966	△ 3.3	△ 5.6	0.9	0.10	0.15
学術研究、専門・技術サービス業	7,755	0.0	△ 2.9	1.8	0.57	0.58
宿泊業、飲食サービス業	36,091	2.3	12.3	8.5	1.93	2.48
生活関連サービス業、娯楽業	12,801	2.1	6.0	3.0	5.32	3.18
教育、学習支援業	21,041	0.9	△ 14.0	5.0	1.51	0.58
医療、福祉	60,191	0.6	2.2	14.3	1.78	1.19
複合サービス事業	3,475	△ 28.0	△ 30.6	0.8	0.46	0.00
サービス業 (他に分類されないもの)	27,607	2.8	6.5	6.5	0.76	1.11

(注) 1 表1(注)参照

2 入(離)職率=入(離)職者数÷常用労働者数×100

(事業所規模30人以上)

表4 産業別「現金給与額」の比較

(単位 円、%)

産業別	現金給与総額			きまって支給する給与			特別に支払われた給与	
	実数	前月比	前年同月比	実数	前月比	前年同月比	実数	前年同月差
調査産業計	287,006	△ 52.4	4.0	279,701	0.5	3.8	7,305	959
建設業	335,699	△ 54.3	0.8	335,699	△ 1.5	2.1	0	△ 4,003
製造業	288,440	△ 52.9	2.5	285,202	△ 0.7	2.3	3,238	677
電気・ガス・熱供給・水道業	x	x	x	x	x	x	x	x
情報通信業	386,041	△ 59.1	△ 2.5	385,428	△ 0.5	△ 2.2	613	△ 639
運輸業，郵便業	279,778	△ 45.2	5.4	279,745	4.1	5.3	33	33
卸売業，小売業	222,406	△ 49.6	5.5	213,156	0.9	3.2	9,250	4,840
金融業，保険業	499,916	△ 52.2	△ 9.0	393,370	△ 4.0	8.7	106,546	△ 38,227
不動産業，物品賃貸業	205,340	△ 52.7	△ 11.2	205,340	3.7	△ 10.2	0	△ 2,584
学術研究，専門・技術サービス業	351,246	△ 64.2	△ 1.2	350,995	△ 1.9	△ 1.1	251	△ 115
宿泊業，飲食サービス業	153,060	△ 17.5	3.1	152,759	7.7	3.0	301	301
生活関連サービス業，娯楽業	165,918	△ 21.2	△ 9.6	165,918	5.9	△ 9.6	0	0
教育，学習支援業	361,626	△ 62.1	15.0	360,077	△ 0.3	14.7	1,549	1,425
医療，福祉	311,349	△ 53.6	4.2	304,026	2.1	2.0	7,323	6,951
複合サービス事業	x	x	x	x	x	x	x	x
サービス業 (他に分類されないもの)	236,583	△ 36.8	13.4	228,329	△ 1.9	11.9	8,254	4,437

(注) 調査産業計の中には鉱業，採石業，砂利採取業を含む。

表5 産業別労働時間の比率

(単位 日、時間、%)

産業別	出勤日数			総実労働時間			所定内労働時間			所定外労働時間		
	実数	前月差	前年同月差	実数	前月比	前年同月比	実数	前月比	前年同月比	実数	前月比	前年同月比
調査産業計	18.3	△ 0.7	0.5	146.3	△ 5.5	2.0	134.2	△ 5.4	2.0	12.1	△ 7.7	2.8
建設業	18.8	0.7	△ 0.1	155.3	0.9	0.7	136.2	2.5	△ 2.0	19.1	△ 14.7	30.6
製造業	17.5	△ 2.4	△ 0.1	147.1	△ 10.6	0.4	132.7	△ 10.4	1.7	14.4	△ 13.0	△ 9.6
電気・ガス・熱供給・水道業	x	x	x	x	x	x	x	x	x	x	x	x
情報通信業	17.4	△ 1.1	0.8	147.1	△ 8.4	0.2	136.3	△ 10.0	0.2	10.8	8.8	△ 0.9
運輸業，郵便業	19.6	△ 1.0	0.5	170.9	△ 6.5	1.1	147.2	△ 5.6	0.4	23.7	△ 10.7	2.9
卸売業，小売業	18.9	△ 0.6	0.8	135.6	△ 8.0	5.0	129.2	△ 7.5	4.8	6.4	△ 16.0	5.5
金融業，保険業	18.1	△ 0.9	0.1	139.0	△ 2.7	2.0	131.7	△ 2.7	2.2	7.3	△ 1.7	△ 0.1
不動産業，物品賃貸業	18.3	△ 1.2	△ 0.9	139.4	3.5	△ 4.2	126.1	△ 4.0	△ 3.4	13.3	132.3	△ 12.0
学術研究，専門・技術サービス業	17.5	△ 0.7	△ 0.4	148.2	△ 2.5	△ 2.9	129.8	△ 2.0	△ 2.3	18.4	△ 6.5	△ 7.2
宿泊業，飲食サービス業	19.1	3.2	2.6	134.5	4.8	2.8	127.1	4.8	1.9	7.4	5.3	26.3
生活関連サービス業，娯楽業	15.0	△ 1.7	△ 3.7	102.3	4.3	△ 13.1	96.5	4.5	△ 14.3	5.8	3.7	14.9
教育，学習支援業	18.5	0.1	2.9	135.2	△ 6.6	13.7	130.4	△ 5.6	13.0	4.8	△ 36.9	39.1
医療，福祉	18.9	0.0	0.0	149.8	0.2	0.7	143.3	△ 0.1	0.9	6.5	7.3	△ 2.2
複合サービス事業	x	x	x	x	x	x	x	x	x	x	x	x
サービス業 (他に分類されないもの)	18.0	△ 0.4	1.0	148.0	△ 2.6	6.2	129.4	△ 4.3	4.4	18.6	10.8	21.9

(注) 1 表1(注)参照

2 総実労働時間=所定内労働時間+所定外労働時間

表6 推計常用労働者数及び労働異動率

(単位 人、%)

産業別	推計常用労働者数			構成比	労働異動率	
	本月末常用労働者数	前月比	前年同月比		入職率	離職率
調査産業計	233,110	△ 0.3	1.6	100.0	0.78	0.90
建設業	12,049	0.9	30.6	5.2	0.90	0.00
製造業	62,050	0.7	1.4	26.6	0.34	0.79
電気・ガス・熱供給・水道業	x	x	x	x	x	x
情報通信業	9,136	△ 1.0	14.4	3.9	0.22	1.26
運輸業，郵便業	19,628	0.1	12.8	8.4	1.02	1.00
卸売業，小売業	29,466	△ 0.2	△ 0.9	12.6	0.70	0.90
金融業，保険業	7,042	△ 0.1	0.9	3.0	0.65	0.77
不動産業，物品賃貸業	651	△ 17.4	△ 14.9	0.3	0.61	0.92
学術研究，専門・技術サービス業	3,198	△ 1.1	0.7	1.4	0.25	1.39
宿泊業，飲食サービス業	12,297	8.6	12.8	5.3	0.87	1.03
生活関連サービス業，娯楽業	4,427	△ 1.0	1.7	1.9	1.01	2.03
教育，学習支援業	12,435	0.0	△ 23.3	5.3	0.25	0.22
医療，福祉	39,533	0.7	2.6	17.0	1.58	0.96
複合サービス事業	x	x	x	x	x	x
サービス業 (他に分類されないもの)	19,364	4.1	6.6	8.3	1.08	1.58

(注) 1 表1(注)参照

2 入(離)職率=入(離)職者数÷常用労働者数×100

指数表 [事業所規模5人以上]

第1表 産業別名目賃金指数(現金給与総額)

平成22年=100

	調査産業計	建設業	製造業	電気・ガス・ 熱供給・ 水道業	情報 通信業	運輸業、 郵便業	卸売業、 小売業	金融業、 保険業	不動産業、 物品賃貸業	学術研究、 専門・技術 サービス業	宿泊業、飲 食サービス 業	生活関連 サービス 業、娯楽業	教育、学習 支援業	医療、 福祉	複合サービ ス事業	サービス業 (他に分類 されないも の)
平成25年平均	100.8	103.5	102.5	92.1	103.7	111.9	99.9	111.9	124.6	107.1	87.7	94.5	93.5	96.0	98.9	97.2
平成26年平均	105.5	110.0	105.3	95.6	108.0	122.2	107.1	127.8	140.8	109.0	96.3	98.2	93.9	94.5	100.9	109.6
平成26年 8月	91.3	93.2	88.9	76.3	86.2	110.6	93.5	98.3	113.8	98.4	101.9	88.5	81.4	84.2	76.9	99.3
9月	88.6	91.4	88.6	77.5	86.5	97.7	89.4	97.3	112.7	92.0	93.5	89.4	80.8	79.2	75.0	100.0
10月	89.2	91.1	87.9	78.1	94.0	107.0	91.0	97.8	111.7	94.4	89.4	87.5	76.0	78.7	81.0	100.6
11月	93.7	97.1	105.6	79.3	85.7	107.0	90.4	97.1	126.1	88.9	89.5	102.1	75.3	80.4	74.3	103.8
12月	184.8	188.7	177.4	203.5	197.7	198.1	175.9	279.2	291.8	206.1	114.6	157.7	202.1	171.8	209.8	186.3
平成27年 1月	91.3	99.2	86.9	78.0	91.0	109.0	90.6	105.4	106.5	92.9	104.2	82.9	85.0	84.5	71.0	98.7
前月比(%)	△ 50.6	△ 47.4	△ 51.0	△ 61.7	△ 54.0	△ 45.0	△ 48.5	△ 62.2	△ 63.5	△ 54.9	△ 9.1	△ 47.4	△ 57.9	△ 50.8	△ 66.2	△ 47.0
前年同月比(%)	3.4	7.0	△ 1.4	5.5	7.6	5.9	0.3	△ 12.5	△ 7.7	7.5	5.5	3.1	22.5	6.2	△ 11.4	13.3

(注) 調査産業計の中には鉱業、採石業、砂利採取業を含む。

第2表 産業別名目賃金指数(きまって支給する給与)

	調査産業計	建設業	製造業	電気・ガス・ 熱供給・ 水道業	情報 通信業	運輸業、 郵便業	卸売業、 小売業	金融業、 保険業	不動産業、 物品賃貸業	学術研究、 専門・技術 サービス業	宿泊業、飲 食サービス 業	生活関連 サービス 業、娯楽業	教育、学習 支援業	医療、 福祉	複合サービ ス事業	サービス業 (他に分類 されないも の)
平成25年平均	100.8	105.2	100.0	98.7	103.5	112.4	99.2	112.6	123.6	113.5	87.1	89.9	93.2	99.5	100.9	97.9
平成26年平均	103.9	108.2	101.8	103.0	107.5	117.2	104.4	122.7	127.1	114.4	95.4	91.6	93.7	98.7	100.1	106.5
平成26年 8月	104.2	107.0	100.5	103.7	106.6	118.5	101.9	123.7	128.2	114.1	102.6	96.6	101.1	98.5	97.9	111.2
9月	104.6	106.4	103.0	105.3	106.7	110.5	104.2	122.1	128.5	116.2	97.8	98.7	101.1	97.8	97.7	111.6
10月	104.8	106.1	103.5	106.1	106.1	120.4	104.4	124.0	127.5	116.2	93.5	96.6	94.8	97.3	99.3	112.8
11月	104.4	106.5	103.5	107.7	106.0	119.5	104.3	123.9	129.6	112.4	92.7	94.4	94.1	98.2	96.0	113.4
12月	105.3	106.9	102.8	106.0	105.3	119.4	106.9	128.8	126.8	118.1	96.3	91.9	100.9	97.5	97.6	112.9
平成27年 1月	104.7	105.1	101.8	106.0	104.6	123.2	103.4	114.0	121.8	113.9	108.8	90.4	106.0	98.4	92.4	107.8
前月比(%)	△ 0.6	△ 1.7	△ 1.0	0.0	△ 0.7	3.2	△ 3.3	△ 11.5	△ 3.9	△ 3.6	13.0	△ 1.6	5.1	0.9	△ 5.3	△ 4.5
前年同月比(%)	3.1	△ 1.7	2.2	5.6	0.1	5.9	0.6	△ 5.3	△ 3.8	4.4	12.5	5.5	22.1	0.2	△ 9.8	12.2

(注) 第1表(注)参照

第3表 産業別名目賃金指数(所定内給与)

	調査産業計	建設業	製造業	電気・ガス・ 熱供給・ 水道業	情報 通信業	運輸業、 郵便業	卸売業、 小売業	金融業、 保険業	不動産業、 物品賃貸業	学術研究、 専門・技術 サービス業	宿泊業、飲 食サービス 業	生活関連 サービス 業、娯楽業	教育、学習 支援業	医療、 福祉	複合サービ ス事業	サービス業 (他に分類 されないも の)
平成25年平均	100.7	103.8	100.5	94.1	106.3	104.0	99.7	111.6	121.4	111.6	85.0	89.9	92.9	100.8	100.5	99.1
平成26年平均	103.0	106.3	101.2	100.0	109.3	106.4	103.3	121.5	125.6	114.9	93.9	89.4	93.1	100.0	98.9	109.1
平成26年 8月	103.2	105.7	99.6	99.5	109.1	108.4	100.4	122.7	125.9	113.8	100.9	92.8	100.0	99.9	97.6	115.3
9月	103.6	104.8	101.5	99.3	108.9	100.3	102.8	122.3	126.9	117.5	96.8	94.6	100.3	99.1	97.7	115.4
10月	103.3	104.4	102.0	99.1	105.4	107.6	102.6	122.4	124.6	117.9	92.2	93.9	94.1	98.5	98.1	116.3
11月	102.6	104.1	101.7	99.5	105.4	106.6	101.1	122.0	124.9	114.5	91.2	90.5	93.1	99.3	96.2	115.4
12月	103.5	105.3	101.6	100.3	104.7	104.9	103.9	127.9	122.8	117.0	94.9	88.0	99.5	98.7	97.0	116.1
平成27年 1月	102.8	100.7	101.8	106.5	100.4	108.0	102.3	113.3	123.4	115.8	100.5	82.9	105.3	99.0	93.5	110.4
前月比(%)	△ 0.7	△ 4.4	0.2	6.2	△ 4.1	3.0	△ 1.5	△ 11.4	0.5	△ 1.0	5.9	△ 5.8	5.8	0.3	△ 3.6	△ 4.9
前年同月比(%)	1.7	△ 4.4	1.2	14.0	△ 6.0	4.2	△ 0.4	△ 4.7	△ 2.8	4.5	6.6	△ 2.2	21.5	0.0	△ 7.0	12.7

(注) 第1表(注)参照

第4表 産業別実質賃金指数(現金給与総額)

	調査産業計	建設業	製造業	電気・ガス・ 熱供給・ 水道業	情報 通信業	運輸業、 郵便業	卸売業、 小売業	金融業、 保険業	不動産業、 物品賃貸業	学術研究、 専門・技術 サービス業	宿泊業、飲 食サービス 業	生活関連 サービス 業、娯楽業	教育、学習 支援業	医療、 福祉	複合サービ ス事業	サービス業 (他に分類 されないも の)
平成25年平均	101.8	104.5	103.5	93.0	104.7	113.0	100.9	113.0	125.9	108.2	88.6	95.5	94.4	97.0	99.9	98.2
平成26年平均	103.1	107.5	102.9	93.5	105.6	119.5	104.7	124.9	137.6	106.5	94.1	96.0	91.8	92.4	98.6	107.1
平成26年 8月	88.3	90.1	86.0	73.8	83.4	107.0	90.4	95.1	110.1	95.2	98.5	85.6	78.7	81.4	74.4	96.0
9月	85.6	88.3	85.6	74.9	83.6	94.4	86.4	94.0	108.9	88.9	90.3	86.4	78.1	76.5	72.5	96.6
10月	86.3	88.1	85.0	75.5	90.9	103.5	88.0	94.6	108.0	91.3	86.5	84.6	73.5	76.1	78.3	97.3
11月	90.8	94.1	102.3	76.8	83.0	103.7	87.6	94.1	122.2	86.1	86.7	98.9	73.0	77.9	72.0	100.6
12月	179.4	183.2	172.2	197.6	191.9	192.3	170.8	271.1	283.3	200.1	111.3	153.1	196.2	166.8	203.7	180.9
平成27年 1月	88.6	96.3	84.4	75.7	88.3	105.8	88.0	102.3	103.4	90.2	101.2	80.5	82.5	82.0	68.9	95.8
前月比(%)	△ 50.6	△ 47.4	△ 51.0	△ 61.7	△ 54.0	△ 45.0	△ 48.5	△ 62.3	△ 63.5	△ 54.9	△ 9.1	△ 47.4	△ 58.0	△ 50.8	△ 66.2	△ 47.0
前年同月比(%)	△ 0.1	3.4	△ 4.6	2.0	4.0	2.4	△ 3.0	△ 15.5	△ 10.8	4.0	2.0	△ 0.2	18.4	2.6	△ 14.3	9.6

(注) 1 第1表(注)参照

2 実質賃金指数は、名目賃金指数を金沢市の消費者物価指数(持家の帰属家賃を除く総合)[総務省統計局調]で除したものである。

第5表 産業別実質賃金指数(きまって支給する給与)

	調査産業計	建設業	製造業	電気・ガス・ 熱供給・ 水道業	情報 通信業	運輸業、 郵便業	卸売業、 小売業	金融業、 保険業	不動産業、 物品賃貸業	学術研究、 専門・技術 サービス業	宿泊業、飲 食サービス 業	生活関連 サービス 業、娯楽業	教育、学習 支援業	医療、 福祉	複合サービ ス事業	サービス業 (他に分類 されないも の)
平成25年平均	101.8	106.3	101.0	99.7	104.5	113.5	100.2	113.7	124.8	114.6	88.0	90.8	94.1	100.5	101.9	98.9
平成26年平均	101.6	105.8	99.5	100.7	105.1	114.6	102.1	119.9	124.2	111.8	93.3	89.5	91.6	96.5	97.8	104.1
平成26年 8月	100.8	103.5	97.2	100.3	103.1	114.6	98.5	119.6	124.0	110.3	99.2	93.4	97.8	95.3	94.7	107.5
9月	101.1	102.8	99.5	101.7	103.1	106.8	100.7	118.0	124.2	112.3	94.5	95.4	97.7	94.5	94.4	107.8
10月	101.4	102.6	100.1	102.6	102.6	116.4	101.0	119.9	123.3	112.4	90.4	93.4	91.7	94.1	96.0	109.1
11月	101.2	103.2	100.3	104.4	102.7	115.8	101.1	120.1	125.6	108.9	89.8	91.5	91.2	95.2	93.0	109.9
12月	102.2	103.8	99.8	102.9	102.2	115.9	103.8	125.0	123.1	114.7	93.5	89.2	98.0	94.7	94.8	109.6
平成27年 1月	101.7	102.0	98.8	102.9	101.6	119.6	100.4	110.7	118.3	110.6	105.6	87.8	102.9	95.5	89.7	104.7
前月比(%)	△ 0.5	△ 1.7	△ 1.0	0.0	△ 0.6	3.2	△ 3.3	△ 11.4	△ 3.9	△ 3.6	12.9	△ 1.6	5.0	0.8	△ 5.4	△ 4.5
前年同月比(%)	△ 0.3	△ 4.9	△ 1.2	2.1	△ 3.1	2.4	△ 2.7	△ 8.4	△ 6.9	1.0	8.8	2.1	18.1	△ 3.1	△ 12.7	8.5

(注) 1 第1表(注)参照

2 実質賃金指数は、名目賃金指数を金沢市の消費者物価指数(持家の帰属家賃を除く総合)[総務省統計局調]で除したものである。

第6表 産業別労働時間指数(総実労働時間)

	調査産業計	建設業	製造業	電気・ガス・ 熱供給・ 水道業	情報 通信業	運輸業、 郵便業	卸売業、 小売業	金融業、 保険業	不動産業、 物品賃貸業	学術研究、 専門・技術 サービス業	宿泊業、飲 食サービス 業	生活関連 サービス 業、娯楽業	教育、学習 支援業	医療、 福祉	複合サービ ス事業	サービス業 (他に分類 されないも の)
平成25年平均	100.1	105.1	100.7	95.2	99.6	107.7	98.9	101.1	106.0	95.9	94.5	86.4	98.2	100.4	100.1	100.5
平成26年平均	101.0	102.9	100.8	96.2	101.0	106.8	102.3	100.3	107.7	93.4	99.9	85.7	102.0	99.0	102.3	99.8
平成26年 8月	100.0	99.1	96.6	91.9	100.4	107.2	101.2	98.2	106.8	95.1	105.8	90.8	98.7	99.8	99.6	99.2
9月	101.8	97.6	102.3	97.7	102.2	99.3	103.9	99.0	106.8	91.4	104.0	93.6	108.4	99.3	105.6	102.4
10月	103.6	104.1	103.9	107.4	101.8	111.4	103.6	106.0	109.0	90.8	97.5	92.1	108.5	100.7	108.8	105.0
11月	102.0	101.4	105.0	90.8	103.9	109.5	104.9	96.8	110.0	95.7	96.6	89.2	99.7	96.6	93.1	102.8
12月	101.4	96.9	102.4	92.2	98.1	110.7	106.2	99.4	106.0	92.9	99.8	81.7	110.1	95.6	104.2	98.5
平成27年 1月	95.2	92.1	91.7	91.4	88.8	105.9	95.7	98.1	101.7	78.1	108.2	83.7	99.2	94.1	94.6	93.9
前月比(%)	△ 6.1	△ 5.0	△ 10.4	△ 0.9	△ 9.5	△ 4.3	△ 9.9	△ 1.3	△ 4.1	△ 15.9	8.4	2.4	△ 9.9	△ 1.6	△ 9.2	△ 4.7
前年同月比(%)	3.3	△ 1.5	2.6	△ 2.0	1.5	5.8	3.6	0.9	△ 1.4	△ 5.4	9.6	5.0	13.4	2.0	△ 5.0	4.6

(注) 第1表(注)参照

第7表 産業別労働時間指数(所定内労働時間)

	調査産業計	建設業	製造業	電気・ガス・熱供給・水道業	情報通信業	運輸業、郵便業	卸売業、小売業	金融業、保険業	不動産業、物品賃貸業	学術研究、専門・技術サービス業	宿泊業、飲食サービス業	生活関連サービス業、娯楽業	教育、学習支援業	医療、福祉	複合サービス事業	サービス業(他に分類されないもの)
平成25年平均	100.1	99.9	100.7	93.5	103.2	104.2	100.3	100.7	106.6	94.5	93.3	89.7	99.8	101.2	99.5	100.2
平成26年平均	100.5	97.2	100.3	94.4	105.4	103.9	102.3	99.9	108.2	91.9	98.5	89.0	102.7	99.7	100.9	99.7
平成26年 8月	99.8	95.5	96.2	91.1	104.7	105.4	100.7	98.2	108.1	92.9	104.0	94.0	100.3	100.5	99.2	100.0
9月	101.5	93.4	101.5	94.9	106.7	96.1	103.8	99.6	108.0	90.3	102.6	97.1	109.6	100.2	105.1	103.0
10月	103.2	99.5	103.4	106.1	106.7	107.5	103.5	105.2	109.6	90.6	95.1	95.9	109.5	101.5	108.2	105.5
11月	101.3	96.6	104.4	88.1	108.8	105.2	104.7	95.4	109.6	94.9	95.9	91.7	100.2	97.0	91.9	102.3
12月	100.1	91.9	101.3	91.2	103.2	104.2	104.1	98.5	105.5	88.7	97.4	83.5	110.1	96.3	102.9	98.5
平成27年 1月	94.1	86.0	91.3	90.8	91.9	100.1	95.2	97.4	102.0	78.9	101.6	86.2	100.4	94.4	95.7	93.3
前月比(%)	△ 6.0	△ 6.4	△ 9.9	△ 0.4	△ 10.9	△ 3.9	△ 8.5	△ 1.1	△ 3.3	△ 11.0	4.3	3.2	△ 8.8	△ 2.0	△ 7.0	△ 5.3
前年同月比(%)	2.8	△ 2.3	3.8	△ 0.1	1.7	3.4	2.6	0.9	△ 1.5	△ 3.9	3.7	4.0	13.8	2.2	△ 1.8	4.1

(注) 第1表(注)参照

第8表 産業別労働時間指数(所定外労働時間)

	調査産業計	建設業	製造業	電気・ガス・熱供給・水道業	情報通信業	運輸業、郵便業	卸売業、小売業	金融業、保険業	不動産業、物品賃貸業	学術研究、専門・技術サービス業	宿泊業、飲食サービス業	生活関連サービス業、娯楽業	教育、学習支援業	医療、福祉	複合サービス事業	サービス業(他に分類されないもの)
平成25年平均	99.6	232.0	101.4	118.5	69.2	158.1	69.5	108.3	84.9	115.2	128.7	40.9	63.1	81.1	117.8	104.2
平成26年平均	107.0	239.2	106.1	119.2	65.1	152.7	104.1	107.2	86.7	115.3	140.6	41.3	85.4	80.4	142.5	101.2
平成26年 8月	102.1	166.6	101.6	104.2	64.9	143.8	110.8	97.8	76.4	125.7	158.5	46.2	57.1	81.5	106.3	90.3
9月	105.3	190.0	110.6	130.3	65.6	145.6	107.7	90.2	78.7	107.7	145.6	46.0	79.6	74.3	112.1	94.9
10月	108.4	201.4	109.9	126.1	61.7	166.6	106.2	120.3	86.6	96.8	164.4	40.7	84.2	79.9	120.1	98.8
11月	110.5	208.9	111.2	121.2	63.3	168.2	110.8	119.9	99.6	108.2	119.5	55.3	85.0	85.7	123.6	107.8
12月	121.1	210.3	112.5	106.4	57.5	189.3	149.2	114.8	97.5	148.7	167.6	56.0	110.4	78.4	137.8	98.7
平成27年 1月	110.5	242.9	96.5	102.8	62.1	176.3	106.2	112.0	84.0	69.3	282.5	48.1	68.1	86.0	59.0	100.0
前月比(%)	△ 8.8	15.5	△ 14.2	△ 3.4	8.0	△ 6.9	△ 28.8	△ 2.4	△ 13.8	△ 53.4	68.6	△ 14.1	△ 38.3	9.7	△ 57.2	1.3
前年同月比(%)	9.3	6.7	△ 6.8	△ 15.9	△ 1.9	18.6	25.5	3.2	1.3	△ 24.8	135.2	32.1	△ 5.0	△ 2.2	△ 63.7	10.0

(注) 第1表(注)参照

第9表 産業別常用雇用指数

	調査産業計	建設業	製造業	電気・ガス・熱供給・水道業	情報通信業	運輸業、郵便業	卸売業、小売業	金融業、保険業	不動産業、物品賃貸業	学術研究、専門・技術サービス業	宿泊業、飲食サービス業	生活関連サービス業、娯楽業	教育、学習支援業	医療、福祉	複合サービス事業	サービス業(他に分類されないもの)
平成25年平均	102.3	127.0	98.8	204.9	110.8	103.9	100.3	107.5	107.3	96.4	97.7	105.1	99.0	106.3	125.3	86.3
平成26年平均	103.6	136.9	100.0	210.6	114.9	103.6	99.7	111.6	106.9	94.2	96.9	106.5	97.0	108.4	122.7	91.9
平成26年 8月	103.9	144.4	100.3	212.3	120.5	102.6	100.2	111.7	105.0	93.0	97.7	106.0	87.4	108.9	121.9	94.4
9月	104.3	144.1	99.9	212.6	120.4	103.7	99.2	112.4	105.1	92.9	95.5	105.9	103.3	108.6	121.2	93.5
10月	104.7	144.3	99.8	212.2	121.0	101.8	99.3	111.4	105.1	93.0	99.0	108.8	104.0	109.4	120.3	93.5
11月	105.3	143.6	100.0	212.2	121.8	102.7	100.4	110.2	105.3	94.0	99.8	110.4	104.0	110.5	118.9	93.9
12月	104.2	144.9	99.9	212.6	120.9	109.6	100.3	109.8	105.3	92.9	99.4	102.7	85.9	109.2	118.9	93.7
平成27年 1月	103.6	141.9	99.2	102.3	120.0	110.2	99.6	109.7	101.8	92.9	101.7	104.9	86.7	109.9	85.6	96.3
前月比(%)	△ 0.6	△ 2.1	△ 0.7	△ 51.9	△ 0.7	0.5	△ 0.7	△ 0.1	△ 3.3	0.0	2.3	2.1	0.9	0.6	△ 28.0	2.8
前年同月比(%)	1.7	10.9	0.2	△ 50.6	10.4	6.4	0.3	0.3	△ 5.6	△ 2.9	12.3	6.0	△ 14.0	2.2	△ 30.6	6.5

(注) 第1表(注)参照

指数表
[事業所規模30人以上]

第10表 産業別名目賃金指数(現金給与総額)

平成22年=100

	調査産業計	建設業	製造業	電気・ガス・熱供給・水道業	情報通信業	運輸業、郵便業	卸売業、小売業	金融業、保険業	不動産業、物品賃貸業	学術研究、専門・技術サービス業	宿泊業、飲食サービス業	生活関連サービス業、娯楽業	教育、学習支援業	医療、福祉	複合サービス事業	サービス業(他に分類されないもの)
平成25年平均	102.6	103.5	102.4	89.8	105.2	114.6	98.2	97.1	118.7	113.6	97.9	111.1	100.8	96.9	94.4	107.3
平成26年平均	107.2	110.2	105.0	92.5	109.0	115.9	104.1	114.9	107.2	117.2	101.6	99.5	109.9	98.5	88.5	117.2
平成26年 8月	91.3	87.1	87.6	73.3	83.6	96.9	100.5	92.3	87.3	92.4	97.0	87.8	96.4	86.1	68.5	104.2
9月	89.2	87.8	86.6	74.7	84.1	97.1	88.7	90.5	87.3	89.9	88.5	90.2	92.0	81.8	66.0	109.5
10月	89.4	88.8	86.1	75.3	93.6	97.9	88.6	89.8	86.6	97.3	94.8	87.7	84.2	81.6	73.8	109.7
11月	97.0	99.7	108.2	76.9	84.2	101.1	86.5	89.1	86.7	88.9	103.9	129.4	83.9	82.9	64.9	113.8
12月	192.6	191.3	180.1	184.1	202.8	188.7	183.3	238.9	174.6	255.8	132.4	104.7	246.5	185.7	181.5	174.5
平成27年 1月	91.6	87.5	84.9	x	83.0	103.5	92.3	114.2	82.6	91.7	109.2	82.5	93.4	86.2	x	110.2
前月比(%)	△ 52.4	△ 54.3	△ 52.9	x	△ 59.1	△ 45.2	△ 49.6	△ 52.2	△ 52.7	△ 64.2	△ 17.5	△ 21.2	△ 62.1	△ 53.6	x	△ 36.8
前年同月比(%)	4.0	0.8	2.5	x	△ 2.5	5.4	5.5	△ 9.0	△ 11.2	△ 1.2	3.1	△ 9.6	15.0	4.2	x	13.4

(注) 第1表(注)参照

第11表 産業別名目賃金指数(きまって支給する給与)

	調査産業計	建設業	製造業	電気・ガス・熱供給・水道業	情報通信業	運輸業、郵便業	卸売業、小売業	金融業、保険業	不動産業、物品賃貸業	学術研究、専門・技術サービス業	宿泊業、飲食サービス業	生活関連サービス業、娯楽業	教育、学習支援業	医療、福祉	複合サービス事業	サービス業(他に分類されないもの)
平成25年平均	102.5	101.1	99.8	98.6	105.5	113.9	99.5	107.1	116.7	108.2	96.9	107.3	101.8	100.5	97.6	105.6
平成26年平均	106.1	108.2	101.7	102.1	109.2	113.3	104.1	117.3	105.4	108.9	100.8	98.2	109.5	102.2	89.7	114.4
平成26年 8月	106.2	106.5	101.8	100.8	106.5	111.2	102.5	121.2	104.1	108.8	101.6	97.2	120.7	102.1	88.3	113.4
9月	106.7	107.4	102.8	102.7	106.9	111.6	104.5	117.8	103.7	106.2	92.5	100.5	115.3	101.2	87.7	118.8
10月	106.7	108.6	103.6	103.4	106.9	112.3	105.6	119.1	102.9	107.6	99.3	97.6	105.4	100.9	88.1	119.7
11月	106.7	108.5	103.3	105.5	107.2	114.0	103.2	120.2	103.4	104.9	106.3	94.1	105.0	102.4	86.3	119.6
12月	107.4	109.7	102.8	102.9	106.3	114.2	104.6	126.3	95.6	110.2	105.9	86.8	116.9	102.0	85.2	118.6
平成27年 1月	107.9	108.1	102.1	x	105.8	118.9	105.5	121.2	99.1	108.1	114.1	91.9	116.5	104.1	x	116.4
前月比(%)	0.5	△ 1.5	△ 0.7	x	△ 0.5	4.1	0.9	△ 4.0	3.7	△ 1.9	7.7	5.9	△ 0.3	2.1	x	△ 1.9
前年同月比(%)	3.8	2.1	2.3	x	△ 2.2	5.3	3.2	8.7	△ 10.2	△ 1.1	3.0	△ 9.6	14.7	2.0	x	11.9

(注) 第1表(注)参照

第12表 産業別名目賃金指数(所定内給与)

	調査産業計	建設業	製造業	電気・ガス・熱供給・水道業	情報通信業	運輸業、郵便業	卸売業、小売業	金融業、保険業	不動産業、物品賃貸業	学術研究、専門・技術サービス業	宿泊業、飲食サービス業	生活関連サービス業、娯楽業	教育、学習支援業	医療、福祉	複合サービス事業	サービス業(他に分類されないもの)
平成25年平均	102.7	108.0	100.5	93.3	108.3	104.6	99.9	107.3	110.1	105.2	95.7	106.3	101.6	102.0	97.6	107.3
平成26年平均	105.9	117.1	101.3	97.9	111.6	103.4	103.5	118.0	98.8	107.1	99.7	96.1	109.2	103.8	89.5	116.3
平成26年 8月	106.1	114.7	100.7	94.7	110.2	103.1	102.3	122.0	98.1	106.5	100.2	94.9	120.5	104.0	88.6	115.6
9月	106.3	115.4	101.2	94.3	110.0	103.4	103.7	119.9	97.1	107.0	93.3	97.9	115.4	102.9	88.2	121.1
10月	105.9	117.4	102.1	94.1	105.6	103.1	105.0	119.8	96.7	108.0	97.9	96.1	105.4	102.3	87.9	121.2
11月	105.2	115.8	101.8	94.8	106.6	103.6	97.5	120.7	96.2	106.9	104.7	91.7	104.7	103.9	87.1	119.2
12月	106.5	118.8	102.0	94.7	105.6	101.8	103.1	128.0	96.2	107.0	104.6	83.2	116.6	103.5	86.1	119.9
平成27年 1月	106.8	113.1	102.4	x	100.8	106.9	106.3	122.6	98.9	105.2	108.8	80.1	115.9	104.9	x	117.2
前月比(%)	0.3	△ 4.8	0.4	x	△ 4.5	5.0	3.1	△ 4.2	2.8	△ 1.7	4.0	△ 3.7	△ 0.6	1.4	x	△ 2.3
前年同月比(%)	2.6	△ 1.8	1.1	x	△ 9.4	5.4	4.4	9.8	△ 5.2	△ 1.4	0.4	△ 19.8	14.1	1.8	x	11.1

(注) 第1表(注)参照

第13表 産業別実質賃金指数(現金給与総額)

	調査産業計	建設業	製造業	電気・ガス・ 熱供給・ 水道業	情報 通信業	運輸業、 郵便業	卸売業、 小売業	金融業、 保険業	不動産業、 物品賃貸業	学術研究、 専門・技術 サービス業	宿泊業、飲 食サービス 業	生活関連 サービス 業、娯楽業	教育、学習 支援業	医療、 福祉	複合サービ ス事業	サービス業 (他に分類 されないも の)
平成25年平均	103.6	104.5	103.4	90.7	106.3	115.8	99.2	98.1	119.9	114.7	98.9	112.2	101.8	97.9	95.4	108.4
平成26年平均	104.8	107.7	102.6	90.4	106.5	113.3	101.8	112.3	104.8	114.6	99.3	97.3	107.4	96.3	86.5	114.6
平成26年 8月	88.3	84.2	84.7	70.9	80.9	93.7	97.2	89.3	84.4	89.4	93.8	84.9	93.2	83.3	66.2	100.8
9月	86.2	84.8	83.7	72.2	81.3	93.8	85.7	87.4	84.3	86.9	85.5	87.1	88.9	79.0	63.8	105.8
10月	86.5	85.9	83.3	72.8	90.5	94.7	85.7	86.8	83.8	94.1	91.7	84.8	81.4	78.9	71.4	106.1
11月	94.0	96.6	104.8	74.5	81.6	98.0	83.8	86.3	84.0	86.1	100.7	125.4	81.3	80.3	62.9	110.3
12月	187.0	185.7	174.9	178.7	196.9	183.2	178.0	231.9	169.5	248.3	128.5	101.7	239.3	180.3	176.2	169.4
平成27年 1月	88.9	85.0	82.4	x	80.6	100.5	89.6	110.9	80.2	89.0	106.0	80.1	90.7	83.7	x	107.0
前月比(%)	△ 52.5	△ 54.2	△ 52.9	x	△ 59.1	△ 45.1	△ 49.7	△ 52.2	△ 52.7	△ 64.2	△ 17.5	△ 21.2	△ 62.1	△ 53.6	x	△ 36.8
前年同月比(%)	0.5	△ 2.4	△ 0.8	x	△ 5.6	1.9	1.9	△ 12.0	△ 14.1	△ 4.5	△ 0.3	△ 12.6	11.3	0.8	x	9.6

(注) 1 第1表(注)参照

2 実質賃金指数は、名目賃金指数を金沢市の消費者物価指数(持家の帰属家賃を除く総合)[総務省統計局調]で除したものである。

第14表 産業別実質賃金指数(きまって支給する給与)

	調査産業計	建設業	製造業	電気・ガス・ 熱供給・ 水道業	情報 通信業	運輸業、 郵便業	卸売業、 小売業	金融業、 保険業	不動産業、 物品賃貸業	学術研究、 専門・技術 サービス業	宿泊業、飲 食サービス 業	生活関連 サービス 業、娯楽業	教育、学習 支援業	医療、 福祉	複合サービ ス事業	サービス業 (他に分類 されないも の)
平成25年平均	103.5	102.1	100.8	99.6	106.6	115.1	100.5	108.2	117.9	109.3	97.9	108.4	102.8	101.5	98.6	106.7
平成26年平均	103.7	105.8	99.4	99.8	106.7	110.8	101.8	114.7	103.0	106.5	98.5	96.0	107.0	99.9	87.7	111.8
平成26年 8月	102.7	103.0	98.5	97.5	103.0	107.5	99.1	117.2	100.7	105.2	98.3	94.0	116.7	98.7	85.4	109.7
9月	103.1	103.8	99.3	99.2	103.3	107.8	101.0	113.8	100.2	102.6	89.4	97.1	111.4	97.8	84.7	114.8
10月	103.2	105.0	100.2	100.0	103.4	108.6	102.1	115.2	99.5	104.1	96.0	94.4	101.9	97.6	85.2	115.8
11月	103.4	105.1	100.1	102.2	103.9	110.5	100.0	116.5	100.2	101.6	103.0	91.2	101.7	99.2	83.6	115.9
12月	104.3	106.5	99.8	99.9	103.2	110.9	101.6	122.6	92.8	107.0	102.8	84.3	113.5	99.0	82.7	115.1
平成27年 1月	104.8	105.0	99.1	x	102.7	115.4	102.4	117.7	96.2	105.0	110.8	89.2	113.1	101.1	x	113.0
前月比(%)	0.5	△ 1.4	△ 0.7	x	△ 0.5	4.1	0.8	△ 4.0	3.7	△ 1.9	7.8	5.8	△ 0.4	2.1	x	△ 1.8
前年同月比(%)	0.4	△ 1.2	△ 1.1	x	△ 5.4	1.8	△ 0.2	5.2	△ 13.2	△ 4.3	△ 0.4	△ 12.6	10.9	△ 1.4	x	8.2

(注) 1 第1表(注)参照

2 実質賃金指数は、名目賃金指数を金沢市の消費者物価指数(持家の帰属家賃を除く総合)[総務省統計局調]で除したものである。

第15表 産業別労働時間指数(総実労働時間)

	調査産業計	建設業	製造業	電気・ガス・ 熱供給・ 水道業	情報 通信業	運輸業、 郵便業	卸売業、 小売業	金融業、 保険業	不動産業、 物品賃貸業	学術研究、 専門・技術 サービス業	宿泊業、飲 食サービス 業	生活関連 サービス 業、娯楽業	教育、学習 支援業	医療、 福祉	複合サービ ス事業	サービス業 (他に分類 されないも の)
平成25年平均	100.8	97.2	100.2	102.0	99.6	105.1	101.7	98.5	119.6	98.4	101.0	93.8	108.6	99.7	103.6	101.2
平成26年平均	101.6	95.4	99.4	104.6	99.7	103.7	105.5	96.9	114.4	95.3	103.0	84.9	114.9	99.7	105.7	103.7
平成26年 8月	100.0	92.3	95.5	98.6	97.8	101.2	103.4	93.1	111.5	94.7	108.2	86.2	115.2	100.8	102.0	101.4
9月	101.9	89.6	100.6	105.9	101.0	100.6	108.8	96.0	113.0	88.6	93.5	89.3	118.6	99.1	113.3	106.1
10月	104.6	100.5	102.6	115.7	100.7	104.1	107.3	102.4	118.0	96.5	103.5	86.5	118.6	102.6	111.9	109.3
11月	101.9	93.1	103.2	99.4	101.6	103.4	108.1	92.7	114.0	91.8	111.1	82.4	104.0	96.7	94.7	107.1
12月	101.4	90.4	100.0	100.7	96.1	107.1	108.1	97.4	99.9	92.7	107.3	69.2	119.9	96.3	103.9	102.2
平成27年 1月	95.8	91.2	89.4	x	88.0	100.1	99.4	94.8	103.4	90.4	112.4	72.2	112.0	96.5	x	99.5
前月比(%)	△ 5.5	0.9	△ 10.6	x	△ 8.4	△ 6.5	△ 8.0	△ 2.7	3.5	△ 2.5	4.8	4.3	△ 6.6	0.2	x	△ 2.6
前年同月比(%)	2.0	0.7	0.4	x	0.2	1.1	5.0	2.0	△ 4.2	△ 2.9	2.8	△ 13.1	13.7	0.7	x	6.2

(注) 第1表(注)参照

第16表 産業別労働時間指数(所定内労働時間)

	調査産業計	建設業	製造業	電気・ガス・熱供給・水道業	情報通信業	運輸業、郵便業	卸売業、小売業	金融業、保険業	不動産業、物品賃貸業	学術研究、専門・技術サービス業	宿泊業、飲食サービス業	生活関連サービス業、娯楽業	教育、学習支援業	医療、福祉	複合サービス事業	サービス業(他に分類されないもの)
平成25年平均	100.9	94.5	100.4	100.2	102.2	102.8	103.4	100.3	118.1	95.9	100.4	92.8	106.9	100.4	103.6	100.8
平成26年平均	101.6	91.5	99.4	101.0	103.5	103.8	106.7	99.1	113.5	93.6	101.6	83.9	112.3	100.3	105.5	102.7
平成26年 8月	100.2	88.9	95.2	96.1	102.0	103.2	104.7	96.0	111.0	92.5	106.4	85.5	113.2	101.4	102.4	101.2
9月	102.1	84.9	100.4	101.5	104.6	101.6	109.8	99.6	112.1	88.5	92.4	88.1	116.1	99.9	114.1	105.6
10月	104.8	96.1	102.6	111.9	104.8	104.9	108.4	104.5	118.4	98.0	101.5	86.1	115.7	103.3	111.9	108.7
11月	101.6	88.0	103.3	94.1	105.7	102.9	109.2	94.2	112.5	92.2	109.5	81.4	101.1	96.8	94.6	105.3
12月	100.6	84.8	99.8	97.1	100.5	104.1	108.3	99.5	106.9	89.8	104.7	67.1	116.3	96.8	104.6	101.0
平成27年 1月	95.2	86.9	89.4	x	90.4	98.3	100.2	96.8	102.6	88.0	109.7	70.1	109.8	96.7	x	96.7
前月比(%)	△ 5.4	2.5	△ 10.4	x	△ 10.0	△ 5.6	△ 7.5	△ 2.7	△ 4.0	△ 2.0	4.8	4.5	△ 5.6	△ 0.1	x	△ 4.3
前年同月比(%)	2.0	△ 2.0	1.7	x	0.2	0.4	4.8	2.2	△ 3.4	△ 2.3	1.9	△ 14.3	13.0	0.9	x	4.4

(注) 第1表(注)参照

第17表 産業別労働時間指数(所定外労働時間)

	調査産業計	建設業	製造業	電気・ガス・熱供給・水道業	情報通信業	運輸業、郵便業	卸売業、小売業	金融業、保険業	不動産業、物品賃貸業	学術研究、専門・技術サービス業	宿泊業、飲食サービス業	生活関連サービス業、娯楽業	教育、学習支援業	医療、福祉	複合サービス事業	サービス業(他に分類されないもの)
平成25年平均	100.6	119.2	98.5	112.7	76.6	127.0	73.7	75.2	131.1	126.2	113.6	125.8	224.5	84.0	97.8	106.1
平成26年平均	103.0	128.6	99.7	129.2	67.2	110.6	86.7	68.6	120.2	114.2	142.3	117.0	300.4	86.4	105.6	113.8
平成26年 8月	98.1	118.5	97.7	113.8	63.0	97.5	83.5	57.6	113.0	117.4	162.0	111.6	234.4	87.6	87.1	104.5
9月	101.6	138.0	101.9	136.6	69.4	102.4	93.2	53.4	118.6	89.3	120.9	127.1	289.8	80.1	87.0	111.2
10月	104.2	137.6	102.4	140.4	65.9	106.8	89.1	74.9	113.2	80.4	157.6	100.3	336.2	86.4	105.9	116.4
11月	106.8	144.0	102.3	138.3	66.9	112.5	93.3	72.1	123.0	87.8	159.2	113.5	330.7	92.7	90.1	123.9
12月	112.0	149.3	102.7	125.5	60.2	129.4	103.0	69.4	46.2	124.6	184.9	136.5	400.5	85.3	81.4	114.2
平成27年 1月	103.4	127.3	89.4	x	65.5	115.6	86.5	68.2	107.3	116.5	194.7	141.5	252.6	91.5	x	126.5
前月比(%)	△ 7.7	△ 14.7	△ 13.0	x	8.8	△ 10.7	△ 16.0	△ 1.7	132.3	△ 6.5	5.3	3.7	△ 36.9	7.3	x	10.8
前年同月比(%)	2.8	30.6	△ 9.6	x	△ 0.9	2.9	5.5	△ 0.1	△ 12.0	△ 7.2	26.3	14.9	39.1	△ 2.2	x	21.9

(注) 第1表(注)参照

第18表 産業別常用雇用指数

	調査産業計	建設業	製造業	電気・ガス・熱供給・水道業	情報通信業	運輸業、郵便業	卸売業、小売業	金融業、保険業	不動産業、物品賃貸業	学術研究、専門・技術サービス業	宿泊業、飲食サービス業	生活関連サービス業、娯楽業	教育、学習支援業	医療、福祉	複合サービス事業	サービス業(他に分類されないもの)
平成25年平均	102.0	353.7	96.2	296.0	105.0	101.1	95.2	136.8	105.0	90.5	93.7	99.5	95.3	104.4	178.3	90.5
平成26年平均	102.7	422.6	96.9	299.1	111.9	102.6	92.1	146.2	105.4	90.0	87.0	100.6	93.1	106.1	168.3	89.9
平成26年 8月	102.6	471.9	97.0	301.2	119.2	102.2	91.8	146.6	106.6	88.9	85.4	103.5	78.2	107.0	164.5	91.4
9月	104.1	467.0	96.8	301.7	119.9	102.8	91.5	148.6	106.7	88.7	84.0	104.6	101.8	106.8	164.5	90.6
10月	104.2	467.0	96.7	301.1	119.8	102.2	92.2	147.6	106.8	88.8	85.6	105.8	102.0	106.9	162.2	90.6
11月	104.4	469.5	96.6	301.1	119.6	102.5	92.1	145.2	107.5	91.2	87.2	105.0	102.1	107.0	160.5	91.4
12月	102.8	467.4	96.3	301.7	118.5	113.8	92.2	144.6	107.9	91.3	85.7	91.4	75.9	106.5	160.5	91.3
平成27年 1月	102.5	471.6	97.0	x	117.3	113.9	92.0	144.4	89.1	90.3	93.1	90.5	75.9	107.2	x	95.0
前月比(%)	△ 0.3	0.9	0.7	x	△ 1.0	0.1	△ 0.2	△ 0.1	△ 17.4	△ 1.1	8.6	△ 1.0	0.0	0.7	x	4.1
前年同月比(%)	1.6	30.6	1.4	x	14.4	12.8	△ 0.9	0.9	△ 14.9	0.7	12.8	1.7	△ 23.3	2.6	x	6.6

(注) 第1表(注)参照

第1-1表 産業別、男女別 常用労働者の1人平均月間現金給与額

(規模5人以上)

(単位 円)

産 業	計					男			女		
	現 金 給 与 総 額	きまっ て 支 給 する 給 与	うち所定 内給与		特別に支 払われた 給 与	現 金 給 与 総 額	きまっ て 支 給 する 給 与	特別に支 払われた 給 与	現 金 給 与 総 額	きまっ て 支 給 する 給 与	特別に支 払われた 給 与
			うち所定 内給与	うち超過 労働給与							
調査産業計	261,064	251,576	231,133	20,443	9,488	321,381	309,344	12,037	185,674	179,372	6,302
D 建設業	337,004	303,632	276,633	26,999	33,372	365,705	327,580	38,125	212,540	199,781	12,759
E 製造業	270,045	266,737	239,628	27,109	3,308	316,275	313,772	2,503	180,597	175,730	4,867
F 電気・ガス・熱供給・水道業	430,175	430,175	379,489	50,686	0	445,779	445,779	0	303,846	303,846	0
G 情報通信業	386,178	358,343	308,975	49,368	27,835	405,200	370,282	34,918	314,550	313,389	1,161
H 運輸業、郵便業	276,654	276,496	229,135	47,361	158	300,302	300,138	164	160,359	160,226	133
I 卸売業、小売業	223,245	217,840	206,451	11,389	5,405	298,938	290,587	8,351	139,555	137,408	2,147
J 金融業、保険業	386,772	326,791	310,540	16,251	59,981	584,198	463,414	120,784	194,895	194,008	887
K 不動産業、物品賃貸業	249,567	249,567	239,218	10,349	0	294,997	294,997	0	180,717	180,717	0
L 学術研究、専門・技術サービス業	340,710	330,606	312,012	18,594	10,104	406,689	395,160	11,529	224,004	216,421	7,583
M 宿泊業、飲食サービス業	130,042	129,746	116,983	12,763	296	157,673	157,083	590	116,768	116,613	155
N 生活関連サービス業、娯楽業	198,445	196,077	172,726	23,351	2,368	256,703	255,115	1,588	142,671	139,556	3,115
O 教育、学習支援業	332,239	331,225	326,442	4,783	1,014	374,267	373,040	1,227	276,582	275,850	732
P 医療、福祉	273,160	257,615	245,655	11,960	15,545	372,811	363,103	9,708	245,302	228,126	17,176
Q 複合サービス事業	259,518	259,518	254,262	5,256	0	292,429	292,429	0	224,794	224,794	0
R サービス業(他に分類されないもの)	232,418	225,939	202,814	23,125	6,479	265,674	257,899	7,775	147,234	144,072	3,162
E 09.10 食料品、たばこ製造業	179,099	179,099	170,061	9,038	0	247,250	247,250	0	128,668	128,668	0
11 繊維工業	205,449	205,449	196,541	8,908	0	268,187	268,187	0	157,551	157,551	0
14 パルプ・紙・紙加工品製造業	242,815	242,815	229,075	13,740	0	292,299	292,299	0	134,936	134,936	0
15 印刷・同関連業	257,496	257,496	229,429	28,067	0	286,920	286,920	0	199,016	199,016	0
16.17 化学、石油・石炭製品製造業	346,912	346,912	311,458	35,454	0	393,222	393,222	0	270,662	270,662	0
18 プラスチック製品製造業	228,826	228,787	214,798	13,989	39	289,063	288,985	78	167,880	167,880	0
21 窯業・土石製品製造業	274,751	274,503	245,250	29,253	248	322,850	322,483	367	174,750	174,750	0
24 金属製品製造業	253,627	243,745	219,729	24,016	9,882	276,225	265,673	10,552	195,395	187,242	8,153
25 はん用機械器具製造業	261,008	258,106	242,319	15,787	2,902	273,567	273,405	162	207,298	192,675	14,623
26 生産用機械器具製造業	320,108	320,108	276,173	43,935	0	332,233	332,233	0	248,103	248,103	0
27 業務用機械器具製造業	259,002	259,002	234,344	24,658	0	306,436	306,436	0	186,745	186,745	0
28 電子部品・デバイス・電子回路製造業	340,668	340,668	294,693	45,975	0	390,518	390,518	0	194,263	194,263	0
29 電気機械器具製造業	251,483	250,703	230,018	20,685	780	307,505	306,156	1,349	174,740	174,740	0
30 情報通信機械器具製造業	323,806	319,766	289,956	29,810	4,040	378,723	374,118	4,605	222,267	219,272	2,995
31 輸送用機械器具製造業	316,636	316,636	271,164	45,472	0	331,105	331,105	0	199,414	199,414	0
32.20 その他、なめし革等製造業	256,133	256,133	231,260	24,873	0	309,106	309,106	0	191,883	191,883	0
E 一括産業 1	248,448	248,448	226,502	21,946	0	286,189	286,189	0	161,919	161,919	0
E 一括産業 2	370,726	298,740	258,914	39,826	71,986	363,388	326,235	37,153	394,651	209,096	185,555
I 1 卸売業	298,747	284,924	269,644	15,280	13,823	355,492	337,830	17,662	190,110	183,637	6,473
2 小売業	179,110	178,626	169,511	9,115	484	250,471	250,099	372	121,185	120,610	575
M 75 宿泊業	168,992	168,949	160,123	8,826	43	225,653	225,553	100	127,010	127,010	0
M 一括産業	115,584	115,194	100,969	14,225	390	120,252	119,392	860	113,705	113,504	201
P 83 医療業	346,766	317,270	296,425	20,845	29,496	487,664	469,253	18,411	306,438	273,769	32,669
P 一括産業	197,398	196,213	193,397	2,816	1,185	250,056	249,651	405	183,035	181,638	1,397
R 91 職業紹介・労働者派遣業	298,208	298,208	244,490	53,718	0	329,123	329,123	0	152,662	152,662	0
92 その他の事業サービス業	174,174	162,234	149,827	12,407	11,940	198,051	180,519	17,532	137,063	133,814	3,249
R 一括産業	277,819	275,325	259,972	15,353	2,494	298,461	296,625	1,836	182,151	176,607	5,544

(注) 1 調査対象事業所が少なく公表が困難なため、C 鉱業、採石業、砂利採取業については掲載せず、調査産業計に含めて算定した。

2 次の産業は調査対象事業所が少ないため、それぞれ一括して算定した。

E製造業の中で、

E一括1: 12木材・木製品製造業(家具を除く)、13家具・装備品製造業

E一括2: 19ゴム製品製造業、22鉄鋼業、23非鉄金属製造業

M宿泊業、飲食サービス業の中で、

M一括: 76飲食店、77持ち帰り・配達飲食サービス業

P医療、福祉の中で、

P一括: 84保健衛生、85社会保険・社会福祉・介護事業

Rサービス業(他に分類されないもの)の中で、

R一括: 88廃棄物処理業、89自動車整備業、90機械等修理業(別掲を除く)、93政治・経済・文化団体、94宗教、95その他のサービス業

第1-2表 産業別、男女別 常用労働者の1人平均月間現金給与額

(規模30人以上)

(単位 円)

産 業	計					男			女		
	現 金 給 与 総 額	きまっ て 支 給 する 給 与	うち所定		特別に支 払われた 給 与	現 金 給 与 総 額	きまっ て 支 給 する 給 与	特別に支 払われた 給 与	現 金 給 与 総 額	きまっ て 支 給 する 給 与	特別に支 払われた 給 与
			内給与	うち超過 労働給与							
調 査 産 業 計	287,006	279,701	253,785	25,916	7,305	345,007	335,495	9,512	205,925	201,706	4,219
D 建 設 業	335,699	335,699	299,787	35,912	0	367,577	367,577	0	202,179	202,179	0
E 製 造 業	288,440	285,202	254,120	31,082	3,238	331,038	329,028	2,010	193,906	187,941	5,965
F 電 気・ガ 斯・熱 供 給・水 道 業	x	x	x	x	x	x	x	x	x	x	x
G 情 報 通 信 業	386,041	385,428	327,795	57,633	613	395,896	395,307	589	343,606	342,894	712
H 運 輸 業 , 郵 便 業	279,778	279,745	232,680	47,065	33	302,274	302,274	0	164,469	164,269	200
I 卸 売 業 , 小 売 業	222,406	213,156	202,934	10,222	9,250	331,255	314,695	16,560	143,361	139,420	3,941
J 金 融 業 , 保 険 業	499,916	393,370	375,744	17,626	106,546	686,927	513,360	173,567	204,348	203,727	621
K 不 動 産 業 , 物 品 賃 貸 業	205,340	205,340	194,010	11,330	0	227,701	227,701	0	160,516	160,516	0
L 学 術 研 究 , 専 門・技 術 サ ー ビ ス 業	351,246	350,995	311,254	39,741	251	391,572	391,251	321	207,586	207,586	0
M 宿 泊 業 , 飲 食 サ ー ビ ス 業	153,060	152,759	141,677	11,082	301	188,973	188,613	360	128,834	128,574	260
N 生 活 関 連 サ ー ビ ス 業 , 娯 楽 業	165,918	165,918	139,199	26,719	0	253,047	253,047	0	120,672	120,672	0
O 教 育 , 学 習 支 援 業	361,626	360,077	354,562	5,515	1,549	409,319	407,604	1,715	275,901	274,652	1,249
P 医 療 , 福 祉	311,349	304,026	287,329	16,697	7,323	412,405	403,603	8,802	276,541	269,727	6,814
Q 複 合 サ ー ビ ス 事 業	x	x	x	x	x	x	x	x	x	x	x
R サ ー ビ ス 業 (他 に 分 類 さ れ な い も の)	236,583	228,329	196,553	31,776	8,254	273,796	263,584	10,212	139,867	136,703	3,164
E 09.10 食 料 品 , た ば こ 製 造 業	178,332	178,332	166,863	11,469	0	255,637	255,637	0	134,628	134,628	0
11 織 維 工 業	238,313	238,313	231,767	6,546	0	290,932	290,932	0	181,000	181,000	0
14 パ ル プ・紙・紙 加 工 品 製 造 業	x	x	x	x	x	x	x	x	x	x	x
15 印 刷・同 関 連 業	269,118	269,118	231,724	37,394	0	296,019	296,019	0	202,527	202,527	0
16.17 化 学 , 石 油・石 炭 製 品 製 造 業	369,570	369,570	327,374	42,196	0	403,518	403,518	0	297,030	297,030	0
18 プ ラ ス チ ッ ク 製 品 製 造 業	245,332	245,275	225,193	20,082	57	292,027	291,928	99	183,415	183,415	0
21 窯 業・土 石 製 品 製 造 業	320,675	320,068	268,102	51,966	607	338,941	338,217	724	225,866	225,866	0
24 金 属 製 品 製 造 業	263,206	263,206	233,416	29,790	0	290,378	290,378	0	206,949	206,949	0
25 は ん 用 機 械 器 具 製 造 業	268,767	268,767	252,992	15,775	0	285,516	285,516	0	197,797	197,797	0
26 生 産 用 機 械 器 具 製 造 業	321,607	321,607	278,608	42,999	0	333,062	333,062	0	241,801	241,801	0
27 業 務 用 機 械 器 具 製 造 業	258,733	258,733	230,206	28,527	0	314,173	314,173	0	173,717	173,717	0
28 電 子 部 品・デ バ イ ス・電 子 回 路 製 造 業	341,484	341,484	294,938	46,546	0	391,058	391,058	0	194,918	194,918	0
29 電 気 機 械 器 具 製 造 業	251,867	250,892	227,936	22,956	975	304,903	303,236	1,667	177,073	177,073	0
30 情 報 通 信 機 械 器 具 製 造 業	327,845	323,619	295,280	28,339	4,226	383,074	378,276	4,798	224,592	221,437	3,155
31 輸 送 用 機 械 器 具 製 造 業	326,799	326,799	276,141	50,658	0	334,016	334,016	0	241,049	241,049	0
32.20 そ の 他 , な め し 革 等 製 造 業	256,133	256,133	231,260	24,873	0	309,106	309,106	0	191,883	191,883	0
E 一 括 産 業 1	308,075	308,075	269,804	38,271	0	332,435	332,435	0	217,006	217,006	0
E 一 括 産 業 2	423,862	294,877	257,564	37,313	128,985	407,914	334,373	73,541	459,814	205,830	253,984
I 1 卸 売 業	299,664	275,323	264,537	10,786	24,341	372,665	341,482	31,183	194,243	179,783	14,460
2 小 売 業	176,720	176,395	166,507	9,888	325	286,051	285,453	598	125,254	125,057	197
M 75 宿 泊 業	190,273	190,204	179,509	10,695	69	213,575	213,426	149	170,357	170,357	0
M 一 括 産 業	116,913	116,387	104,929	11,458	526	157,189	156,556	633	95,560	95,091	469
P 83 医 療 業	354,753	343,419	319,087	24,332	11,334	486,732	473,340	13,392	307,865	297,263	10,602
P 一 括 産 業	239,387	238,713	234,676	4,037	674	281,278	280,575	703	225,693	225,029	664
R 91 職 業 紹 介・労 働 者 派 遣 業	308,796	308,796	248,607	60,189	0	339,000	339,000	0	140,776	140,776	0
92 そ の 他 の 事 業 サ ー ビ ス 業	170,845	156,086	141,302	14,784	14,759	191,443	170,011	21,432	137,903	133,816	4,087
R 一 括 産 業	345,107	345,107	307,157	37,950	0	369,817	369,817	0	163,284	163,284	0

(注) 第1-1表(注)1,2参照

第2-1表 産業別、男女別 常用労働者の1人平均月間出勤日数及び実労働時間数

(規模5人以上)

(単位 日、時間)

産 業	計				男 子				女 子			
	出勤 日数	総実労 働時間	所定内 労働時間	所定外 労働時間	出勤 日数	総実労 働時間	所定内 労働時間	所定外 労働時間	出勤 日数	総実労 働時間	所定内 労働時間	所定外 労働時間
調 査 産 業 計	18.3	142.3	131.8	10.5	18.8	154.3	140.0	14.3	17.5	127.3	121.5	5.8
D 建 設 業	18.4	152.2	136.9	15.3	18.7	157.1	139.2	17.9	16.8	131.0	127.0	4.0
E 製 造 業	17.9	148.8	135.2	13.6	18.2	157.2	140.1	17.1	17.3	132.3	125.6	6.7
F 電気・ガス・熱供給・水道業	17.8	160.9	146.4	14.5	17.7	163.3	147.5	15.8	18.4	142.5	138.1	4.4
G 情 報 通 信 業	17.5	146.9	136.4	10.5	17.6	148.7	137.8	10.9	17.1	139.9	131.0	8.9
H 運 輸 業 , 郵 便 業	19.7	172.8	149.0	23.8	20.0	178.9	152.0	26.9	18.6	142.9	134.1	8.8
I 卸 売 業 , 小 売 業	19.0	137.2	130.3	6.9	19.6	150.4	141.2	9.2	18.3	122.6	118.2	4.4
J 金 融 業 , 保 険 業	18.6	143.0	134.6	8.4	18.8	150.5	140.4	10.1	18.4	135.7	129.0	6.7
K 不 動 産 業 , 物 品 賃 貸 業	19.3	159.7	150.8	8.9	22.0	182.0	173.2	8.8	15.2	125.7	116.8	8.9
L 学術研究, 専門・技術サービス業	17.7	130.5	121.0	9.5	17.9	142.4	128.4	14.0	17.3	109.7	108.0	1.7
M 宿 泊 業 , 飲 食 サ ー ビ ス 業	16.7	119.3	108.0	11.3	17.5	132.2	117.7	14.5	16.3	113.2	103.4	9.8
N 生活関連サービス業, 娯楽業	18.3	131.0	125.9	5.1	21.3	147.9	140.0	7.9	15.5	114.9	112.5	2.4
O 教 育 , 学 習 支 援 業	17.5	131.0	126.1	4.9	17.9	134.8	130.0	4.8	17.1	126.0	121.0	5.0
P 医 療 , 福 祉	18.4	139.6	134.7	4.9	19.1	151.5	145.2	6.3	18.2	136.2	131.7	4.5
Q 複 合 サ ー ビ ス 事 業	18.2	141.2	138.9	2.3	18.6	141.6	139.5	2.1	17.8	140.8	138.2	2.6
R サ ー ビ ス 業 (他 に 分 類 さ れ な い も の)	18.0	143.2	129.7	13.5	18.5	153.9	138.3	15.6	16.8	116.1	107.9	8.2
E 09.10 食 料 品 , た ば こ 製 造 業	18.2	134.5	126.6	7.9	20.3	158.4	149.1	9.3	16.7	116.8	109.9	6.9
11 織 維 工 業	18.8	144.7	137.1	7.6	19.6	152.6	143.1	9.5	18.2	138.6	132.5	6.1
14 パルプ・紙・紙加工品製造業	19.6	156.0	147.6	8.4	20.4	167.6	156.4	11.2	17.7	130.7	128.5	2.2
15 印 刷 ・ 同 関 連 業	19.4	170.6	153.0	17.6	19.6	176.1	156.6	19.5	19.1	159.6	145.9	13.7
16.17 化学, 石油・石炭製品製造業	18.3	149.8	137.4	12.4	18.7	156.3	142.7	13.6	17.5	139.0	128.7	10.3
18 プラスチック製品製造業	16.9	137.6	130.3	7.3	17.6	148.4	137.3	11.1	16.2	126.7	123.2	3.5
21 窯業・土石製品製造業	16.2	137.2	125.3	11.9	17.0	146.8	132.4	14.4	14.5	117.4	110.7	6.7
24 金 属 製 品 製 造 業	18.1	151.5	136.8	14.7	18.4	158.1	140.3	17.8	17.4	134.4	127.8	6.6
25 はん用機械器具製造業	18.4	144.7	136.0	8.7	18.6	148.5	138.2	10.3	17.2	128.4	126.6	1.8
26 生産用機械器具製造業	17.3	152.8	134.8	18.0	17.3	156.1	136.3	19.8	17.7	133.2	125.9	7.3
27 業務用機械器具製造業	18.6	159.5	144.9	14.6	18.7	164.7	146.9	17.8	18.5	151.4	141.8	9.6
28 電子部品・デバイス・電子回路製造業	17.5	149.0	131.1	17.9	17.6	154.4	132.6	21.8	17.2	133.2	126.8	6.4
29 電気機械器具製造業	17.2	146.8	133.7	13.1	18.0	159.3	140.5	18.8	16.2	129.6	124.3	5.3
30 情報通信機械器具製造業	16.3	140.5	127.7	12.8	16.1	143.4	127.2	16.2	16.7	135.2	128.8	6.4
31 輸送用機械器具製造業	18.2	167.0	142.6	24.4	18.6	172.5	146.0	26.5	15.5	123.3	115.5	7.8
32.20 その他, なめし革等製造業	17.9	148.6	137.4	11.2	17.4	146.7	134.1	12.6	18.5	150.9	141.3	9.6
E 一 括 産 業 1	18.8	160.7	148.2	12.5	19.3	170.2	154.5	15.7	17.8	139.2	133.8	5.4
E 一 括 産 業 2	17.9	162.9	140.6	22.3	18.2	168.9	143.7	25.2	16.8	143.4	130.5	12.9
I 1 卸 売 業	18.9	152.8	144.5	8.3	19.2	158.7	149.1	9.6	18.3	141.4	135.6	5.8
2 小 売 業	19.0	128.1	122.0	6.1	20.0	143.3	134.5	8.8	18.3	115.8	111.9	3.9
M 75 宿 泊 業	18.4	136.9	131.2	5.7	21.8	167.0	158.4	8.6	15.9	114.6	111.0	3.6
M 一 括 産 業	16.0	112.9	99.5	13.4	15.1	113.0	95.3	17.7	16.4	112.7	101.1	11.6
P 83 医 療 業	18.5	142.8	135.1	7.7	18.7	150.0	140.8	9.2	18.5	140.7	133.5	7.2
P 一 括 産 業	18.2	136.2	134.2	2.0	19.5	153.2	149.9	3.3	17.9	131.6	129.9	1.7
R 91 職業紹介・労働者派遣業	18.5	171.2	142.3	28.9	18.7	179.0	145.7	33.3	17.3	134.4	126.2	8.2
92 その他の事業サービス業	17.3	126.4	117.2	9.2	17.9	137.4	127.2	10.2	16.6	109.3	101.7	7.6
R 一 括 産 業	18.8	148.7	140.9	7.8	19.2	153.4	146.2	7.2	17.1	126.6	116.1	10.5

(注) 第1-1表(注)1,2参照

第2-2表 産業別、男女別 常用労働者の1人平均月間出勤日数及び実労働時間数

(規模30人以上)

(単位 日、時間)

産 業	計				男 子				女 子			
	出勤 日数	総実労 働時間	所定内 労働時間	所定外 労働時間	出勤 日数	総実労 働時間	所定内 労働時間	所定外 労働時間	出勤 日数	総実労 働時間	所定内 労働時間	所定外 労働時間
調 査 産 業 計	18.3	146.3	134.2	12.1	18.6	156.2	140.0	16.2	17.9	132.6	126.2	6.4
D 建 設 業	18.8	155.3	136.2	19.1	19.0	159.5	136.8	22.7	17.6	137.6	133.4	4.2
E 製 造 業	17.5	147.1	132.7	14.4	17.8	154.3	137.0	17.3	17.0	131.4	123.4	8.0
F 電気・ガス・熱供給・水道業	x	x	x	x	x	x	x	x	x	x	x	x
G 情 報 通 信 業	17.4	147.1	136.3	10.8	17.5	149.6	137.8	11.8	16.6	136.7	130.0	6.7
H 運 輸 業 , 郵 便 業	19.6	170.9	147.2	23.7	19.8	177.3	150.7	26.6	18.6	137.8	129.2	8.6
I 卸 売 業 , 小 売 業	18.9	135.6	129.2	6.4	19.3	151.2	142.1	9.1	18.6	124.3	119.8	4.5
J 金 融 業 , 保 険 業	18.1	139.0	131.7	7.3	18.5	143.7	136.9	6.8	17.4	131.6	123.5	8.1
K 不 動 産 業 , 物 品 賃 貸 業	18.3	139.4	126.1	13.3	18.7	148.8	134.8	14.0	17.5	120.8	108.8	12.0
L 学術研究, 専門・技術サービス業	17.5	148.2	129.8	18.4	17.7	153.3	131.5	21.8	16.6	130.2	123.8	6.4
M 宿 泊 業 , 飲 食 サ ー ビ ス 業	19.1	134.5	127.1	7.4	19.9	155.9	144.2	11.7	18.5	120.1	115.5	4.6
N 生 活 関 連 サ ー ビ ス 業 , 娯 楽 業	15.0	102.3	96.5	5.8	18.7	130.5	120.1	10.4	13.1	87.6	84.2	3.4
O 教 育 , 学 習 支 援 業	18.5	135.2	130.4	4.8	19.0	140.8	136.3	4.5	17.6	125.0	119.8	5.2
P 医 療 , 福 祉	18.9	149.8	143.3	6.5	18.9	153.8	146.0	7.8	18.9	148.5	142.4	6.1
Q 複 合 サ ー ビ ス 事 業	x	x	x	x	x	x	x	x	x	x	x	x
R サ ー ビ ス 業 (他 に 分 類 さ れ な い も の)	18.0	148.0	129.4	18.6	18.5	159.8	138.4	21.4	16.8	117.5	106.0	11.5
E 09.10 食 料 品 , た ば こ 製 造 業	16.5	121.7	111.3	10.4	18.4	145.0	132.1	12.9	15.5	108.5	99.5	9.0
11 織 維 工 業	18.3	140.9	135.4	5.5	18.9	146.4	140.7	5.7	17.7	134.9	129.7	5.2
14 パルプ・紙・紙加工品製造業	x	x	x	x	x	x	x	x	x	x	x	x
15 印 刷 ・ 同 関 連 業	19.7	179.6	158.0	21.6	19.8	184.7	161.8	22.9	19.6	167.2	148.6	18.6
16.17 化 学 , 石 油 ・ 石 炭 製 品 製 造 業	18.6	155.7	141.1	14.6	18.9	159.1	144.3	14.8	18.0	148.5	134.3	14.2
18 プラスチック製品製造業	17.0	142.7	132.2	10.5	17.8	153.3	139.2	14.1	15.9	128.6	122.8	5.8
21 窯業・土石製品製造業	15.8	140.8	121.5	19.3	15.9	143.1	122.8	20.3	15.2	128.5	114.2	14.3
24 金 属 製 品 製 造 業	17.6	150.8	133.1	17.7	17.9	157.9	136.6	21.3	17.1	136.0	126.0	10.0
25 はん用機械器具製造業	17.7	138.5	131.7	6.8	17.8	140.8	132.9	7.9	17.0	128.5	126.4	2.1
26 生 産 用 機 械 器 具 製 造 業	17.2	148.5	133.2	15.3	17.0	150.1	133.9	16.2	18.3	137.3	128.8	8.5
27 業 務 用 機 械 器 具 製 造 業	18.3	158.0	141.8	16.2	18.5	164.9	145.5	19.4	18.0	147.3	136.1	11.2
28 電 子 部 品 ・ デ バ イ ス ・ 電 子 回 路 製 造 業	17.6	149.4	131.3	18.1	17.7	154.6	132.6	22.0	17.3	133.7	127.2	6.5
29 電 気 機 械 器 具 製 造 業	17.0	146.6	132.1	14.5	17.7	158.1	137.5	20.6	16.0	130.3	124.4	5.9
30 情 報 通 信 機 械 器 具 製 造 業	16.0	137.0	125.5	11.5	15.8	139.6	124.8	14.8	16.4	132.1	126.7	5.4
31 輸 送 用 機 械 器 具 製 造 業	18.7	174.3	147.1	27.2	18.9	177.0	148.6	28.4	16.4	141.8	129.4	12.4
32.20 その他, なめし革等製造業	17.9	148.6	137.4	11.2	17.4	146.7	134.1	12.6	18.5	150.9	141.3	9.6
E 一 括 産 業 1	19.0	173.0	151.1	21.9	19.0	176.2	152.1	24.1	18.9	161.0	147.5	13.5
E 一 括 産 業 2	18.0	161.5	142.0	19.5	18.7	172.5	148.4	24.1	16.6	136.8	127.7	9.1
I 1 卸 売 業	18.2	141.5	135.2	6.3	18.2	144.8	138.9	5.9	18.2	136.8	129.9	6.9
2 小 売 業	19.3	132.1	125.6	6.5	20.4	158.1	145.6	12.5	18.8	119.8	116.2	3.6
M 75 宿 泊 業	21.6	159.9	151.2	8.7	22.3	176.6	165.0	11.6	20.9	145.5	139.3	6.2
M 一 括 産 業	16.7	109.9	103.7	6.2	16.7	129.1	117.3	11.8	16.6	99.8	96.5	3.3
P 83 医 療 業	18.8	147.1	138.6	8.5	18.7	149.7	140.4	9.3	18.9	146.2	138.0	8.2
P 一 括 産 業	19.0	154.2	151.0	3.2	19.2	160.9	155.7	5.2	18.9	152.0	149.4	2.6
R 91 職 業 紹 介 ・ 労 働 者 派 遣 業	18.7	177.4	145.0	32.4	18.9	184.6	148.3	36.3	17.8	137.4	126.9	10.5
92 その他の事業サービス業	17.5	129.9	118.9	11.0	18.1	141.0	129.0	12.0	16.5	112.4	102.9	9.5
R 一 括 産 業	18.8	156.2	137.1	19.1	19.0	160.1	143.9	16.2	17.6	127.9	87.2	40.7

(注) 第1-1表(注)1,2参照

第3-1表 産業別、男女別 常用労働者数及びパートタイム労働者比率

(規模5人以上)

(単位 人、%)

産 業	計			男 子			女 子		
	本 月 末 労働者数	う ち	う ち	本 月 末 労働者数	う ち	う ち	本 月 末 労働者数	う ち	う ち
		パートタイム 労働者数	パートタイム 労働者比率		パートタイム 労働者数	パートタイム 労働者比率		パートタイム 労働者数	パートタイム 労働者比率
調 査 産 業 計	422,213	100,006	23.7	234,775	27,909	11.9	187,438	72,097	38.5
D 建 設 業	27,794	1,376	5.0	22,631	895	4.0	5,163	481	9.3
E 製 造 業	85,538	9,644	11.3	56,495	2,411	4.3	29,043	7,233	24.9
F 電 気・ガ 斯・熱 供 給・水 道 業	1,237	0	0.0	1,101	0	0.0	136	0	0.0
G 情 報 通 信 業	11,971	114	1.0	9,459	33	0.3	2,512	81	3.2
H 運 輸 業 , 郵 便 業	28,488	4,021	14.1	23,694	2,342	9.9	4,794	1,679	35.0
I 卸 売 業 , 小 売 業	81,512	31,791	39.0	42,865	7,559	17.6	38,647	24,232	62.7
J 金 融 業 , 保 険 業	12,588	1,790	14.2	6,194	0	0.0	6,394	1,790	28.0
K 不 動 産 業 , 物 品 賃 貸 業	3,966	459	11.6	2,390	106	4.4	1,576	353	22.4
L 学 術 研 究 , 専 門・技 術 サ ー ビ ス 業	7,755	1,071	13.8	4,953	178	3.6	2,802	893	31.9
M 宿 泊 業 , 飲 食 サ ー ビ ス 業	36,091	21,720	60.2	11,814	6,395	54.1	24,277	15,325	63.1
N 生 活 関 連 サ ー ビ ス 業 , 娯 楽 業	12,801	6,265	48.9	6,371	2,236	35.1	6,430	4,029	62.7
O 教 育 , 学 習 支 援 業	21,041	3,799	18.1	11,929	1,467	12.3	9,112	2,332	25.6
P 医 療 , 福 祉	60,191	12,053	20.0	13,117	1,615	12.3	47,074	10,438	22.2
Q 複 合 サ ー ビ ス 事 業	3,475	119	3.4	1,780	16	0.9	1,695	103	6.1
R サ ー ビ ス 業 (他 に 分 類 さ れ な い も の)	27,607	5,728	20.7	19,859	2,624	13.2	7,748	3,104	40.1
E 09.10 食 料 品 , た ば こ 製 造 業	9,304	3,452	37.1	3,982	743	18.7	5,322	2,709	50.9
11 織 維 工 業	11,359	1,559	13.7	4,926	230	4.7	6,433	1,329	20.7
14 パ ル プ・紙・紙 加 工 品 製 造 業	989	107	10.8	678	6	0.9	311	101	32.5
15 印 刷・同 関 連 業	2,722	135	5.0	1,807	53	2.9	915	82	9.0
16.17 化 学 , 石 油・石 炭 製 品 製 造 業	1,825	110	6.0	1,133	8	0.7	692	102	14.7
18 プ ラ ス チ ッ ク 製 品 製 造 業	2,552	381	14.9	1,283	44	3.4	1,269	337	26.6
21 窯 業・土 石 製 品 製 造 業	2,812	499	17.7	1,931	256	13.3	881	243	27.6
24 金 属 製 品 製 造 業	7,180	845	11.8	5,174	375	7.2	2,006	470	23.4
25 は ん 用 機 械 器 具 製 造 業	3,731	205	5.5	3,028	71	2.3	703	134	19.1
26 生 産 用 機 械 器 具 製 造 業	15,465	744	4.8	13,237	342	2.6	2,228	402	18.0
27 業 務 用 機 械 器 具 製 造 業	1,383	411	29.7	833	141	16.9	550	270	49.1
28 電 子 部 品・デ バ イ ス・電 子 回 路 製 造 業	9,224	179	1.9	6,886	9	0.1	2,338	170	7.3
29 電 気 機 械 器 具 製 造 業	4,683	354	7.6	2,710	23	0.8	1,973	331	16.8
30 情 報 通 信 機 械 器 具 製 造 業	2,821	36	1.3	1,833	5	0.3	988	31	3.1
31 輸 送 用 機 械 器 具 製 造 業	2,379	119	5.0	2,116	32	1.5	263	87	33.1
32.20 そ の 他 , な め し 革 等 製 造 業	1,250	181	14.5	685	55	8.0	565	126	22.3
E 一 括 産 業 1	3,277	270	8.2	2,280	8	0.4	997	262	26.3
E 一 括 産 業 2	2,582	57	2.2	1,973	10	0.5	609	47	7.7
I 1 卸 売 業	30,169	3,422	11.3	19,833	902	4.5	10,336	2,520	24.4
2 小 売 業	51,343	28,369	55.3	23,032	6,657	28.9	28,311	21,712	76.7
M 75 宿 泊 業	9,781	4,560	46.6	4,165	754	18.1	5,616	3,806	67.8
M 一 括 産 業	26,310	17,160	65.2	7,649	5,641	73.7	18,661	11,519	61.7
P 83 医 療 業	30,392	4,527	14.9	6,766	493	7.3	23,626	4,034	17.1
P 一 括 産 業	29,799	7,526	25.3	6,351	1,122	17.7	23,448	6,404	27.3
R 91 職 業 紹 介・労 働 者 派 遣 業	6,608	211	3.2	5,448	152	2.8	1,160	59	5.1
92 そ の 他 の 事 業 サ ー ビ ス 業	13,398	4,945	36.9	8,158	2,165	26.5	5,240	2,780	53.1
R 一 括 産 業	7,601	572	7.5	6,253	307	4.9	1,348	265	19.7

(注) 第1-1表(注)1,2参照

第3-2表 産業別、男女別 常用労働者数及びパートタイム労働者比率

(規模30人以上)

(単位 人、%)

産 業	計			男 子			女 子		
	本 月 末	う ち	う ち	本 月 末	う ち	う ち	本 月 末	う ち	う ち
	労働者数	パートタイム 労働者数	パートタイム 労働者比率	労働者数	パートタイム 労働者数	パートタイム 労働者比率	労働者数	パートタイム 労働者数	パートタイム 労働者比率
調 査 産 業 計	233,110	44,615	19.1	135,858	11,145	8.2	97,252	33,470	34.4
D 建 設 業	12,049	288	2.4	9,737	75	0.8	2,312	213	9.2
E 製 造 業	62,050	4,947	8.0	42,806	1,085	2.5	19,244	3,862	20.1
F 電 気・ガ 斯・熱 供 給・水 道 業	x	x	x	x	x	x	x	x	x
G 情 報 通 信 業	9,136	27	0.3	7,415	0	0.0	1,721	27	1.6
H 運 輸 業， 郵 便 業	19,628	2,864	14.6	16,430	1,538	9.4	3,198	1,326	41.5
I 卸 売 業， 小 売 業	29,466	14,337	48.7	12,415	1,801	14.5	17,051	12,536	73.5
J 金 融 業， 保 険 業	7,042	671	9.5	4,304	0	0.0	2,738	671	24.5
K 不 動 産 業， 物 品 賃 貸 業	651	210	32.3	435	106	24.4	216	104	48.1
L 学 術 研 究， 専 門・技 術 サ ー ビ ス 業	3,198	324	10.1	2,492	127	5.1	706	197	27.9
M 宿 泊 業， 飲 食 サ ー ビ ス 業	12,297	7,155	58.2	4,967	1,954	39.3	7,330	5,201	71.0
N 生 活 関 連 サ ー ビ ス 業， 娯 楽 業	4,427	2,933	66.3	1,523	692	45.4	2,904	2,241	77.2
O 教 育， 学 習 支 援 業	12,435	2,337	18.8	7,984	983	12.3	4,451	1,354	30.4
P 医 療， 福 祉	39,533	4,237	10.7	10,072	791	7.9	29,461	3,446	11.7
Q 複 合 サ ー ビ ス 事 業	x	x	x	x	x	x	x	x	x
R サ ー ビ ス 業 (他 に 分 類 さ れ な い も の)	19,364	4,253	22.0	13,987	1,977	14.1	5,377	2,276	42.3
E 09.10 食 料 品， た ば こ 製 造 業	6,045	2,310	38.2	2,189	423	19.3	3,856	1,887	48.9
11 織 維 工 業	6,727	575	8.5	3,511	111	3.2	3,216	464	14.4
14 パ ル プ・紙・紙 加 工 品 製 造 業	x	x	x	x	x	x	x	x	x
15 印 刷・同 関 連 業	1,893	135	7.1	1,345	53	3.9	548	82	15.0
16.17 化 学， 石 油・石 炭 製 品 製 造 業	1,519	92	6.1	1,032	2	0.2	487	90	18.5
18 プ ラ ス チ ッ ク 製 品 製 造 業	1,775	180	10.1	1,012	29	2.9	763	151	19.8
21 窯 業・土 石 製 品 製 造 業	1,109	48	4.3	929	5	0.5	180	43	23.9
24 金 属 製 品 製 造 業	3,707	188	5.1	2,501	0	0.0	1,206	188	15.6
25 は ん 用 機 械 器 具 製 造 業	2,708	40	1.5	2,195	10	0.5	513	30	5.8
26 生 産 用 機 械 器 具 製 造 業	12,730	305	2.4	11,130	206	1.9	1,600	99	6.2
27 業 務 用 機 械 器 具 製 造 業	1,196	411	34.4	722	141	19.5	474	270	57.0
28 電 子 部 品・デ バ イ ス・電 子 回 路 製 造 業	9,092	151	1.7	6,799	3	0.0	2,293	148	6.5
29 電 気 機 械 器 具 製 造 業	3,741	166	4.4	2,192	23	1.0	1,549	143	9.2
30 情 報 通 信 機 械 器 具 製 造 業	2,699	20	0.7	1,759	0	0.0	940	20	2.1
31 輸 送 用 機 械 器 具 製 造 業	2,116	11	0.5	1,950	0	0.0	166	11	6.6
32.20 そ の 他， な め し 革 等 製 造 業	1,250	181	14.5	685	55	8.0	565	126	22.3
E 一 括 産 業 1	1,876	70	3.7	1,479	8	0.5	397	62	15.6
E 一 括 産 業 2	1,443	57	4.0	997	10	1.0	446	47	10.5
I 1 卸 売 業	10,907	1,634	15.0	6,440	140	2.2	4,467	1,494	33.4
I 2 小 売 業	18,559	12,703	68.4	5,975	1,661	27.8	12,584	11,042	87.7
M 75 宿 泊 業	6,048	2,399	39.7	2,790	558	20.0	3,258	1,841	56.5
M 一 括 産 業	6,249	4,756	76.1	2,177	1,396	64.1	4,072	3,360	82.5
P 83 医 療 業	24,559	2,866	11.7	6,437	493	7.7	18,122	2,373	13.1
P 一 括 産 業	14,974	1,371	9.2	3,635	298	8.2	11,339	1,073	9.5
R 91 職 業 紹 介・労 働 者 派 遣 業	5,895	94	1.6	4,995	35	0.7	900	59	6.6
R 92 そ の 他 の 事 業 サ ー ビ ス 業	10,835	3,940	36.4	6,672	1,853	27.8	4,163	2,087	50.1
R 一 括 産 業	2,634	219	8.3	2,320	89	3.8	314	130	41.4

(注) 第1-1表(注)1,2参照

第4表 規模別、男女別 常用労働者の1人平均月間現金給与額

(単位 円)

規 模	計					男 子			女 子		
	現 金 給 与 総 額	きまって		特別に支 払われた 給 与	現 金 給 与 総 額	きまって	特別に支 払われた 給 与	現 金 給 与 総 額	きまって	特別に支 払われた 給 与	
		支給する 給 与	うち所定 内給与								うち超過 労働給与
100人以上	312,547	308,772	278,779	29,993	3,775	362,402	358,966	3,436	237,059	232,769	4,290
30～99人	257,664	246,305	225,073	21,232	11,359	323,547	306,539	17,008	173,536	169,390	4,146
5～29人	229,102	216,924	203,224	13,700	12,178	288,855	273,343	15,512	163,917	155,377	8,540

第5表 規模別、男女別 常用労働者の1人平均月間出勤日数及び実労働時間数

(単位 日、時間)

規 模	計				男 子				女 子			
	出勤 日数	総実労 働時間	所定内 労働時間	所定外 労働時間	出勤 日数	総実労 働時間	所定内 労働時間	所定外 労働時間	出勤 日数	総実労 働時間	所定内 労働時間	所定外 労働時間
100人以上	18.1	146.8	133.9	12.9	18.2	154.1	137.7	16.4	18.1	135.7	128.1	7.6
30～99人	18.5	145.7	134.6	11.1	19.1	158.5	142.7	15.8	17.8	129.3	124.3	5.0
5～29人	18.2	137.4	128.8	8.6	19.2	151.7	140.0	11.7	17.1	121.8	116.5	5.3

第6-1表 産業別、就業形態別 常用労働者の月間現金給与額及び出勤日数、実労働時間数

(規模5人以上)

(単位 円、日、時間)

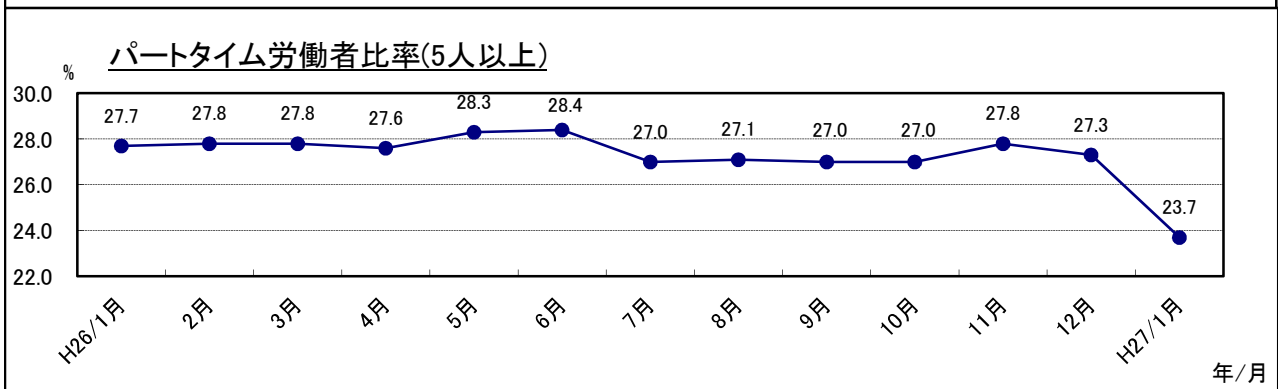
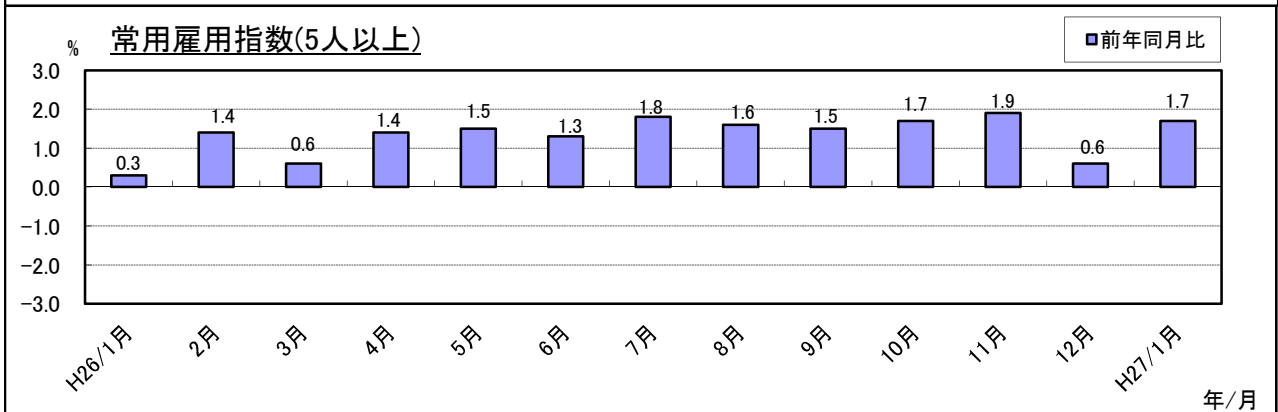
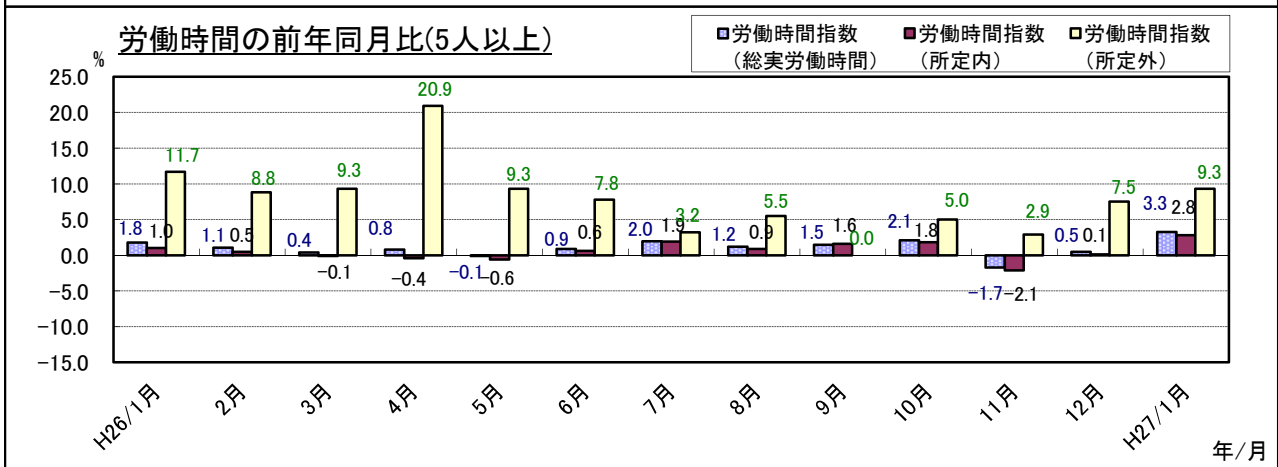
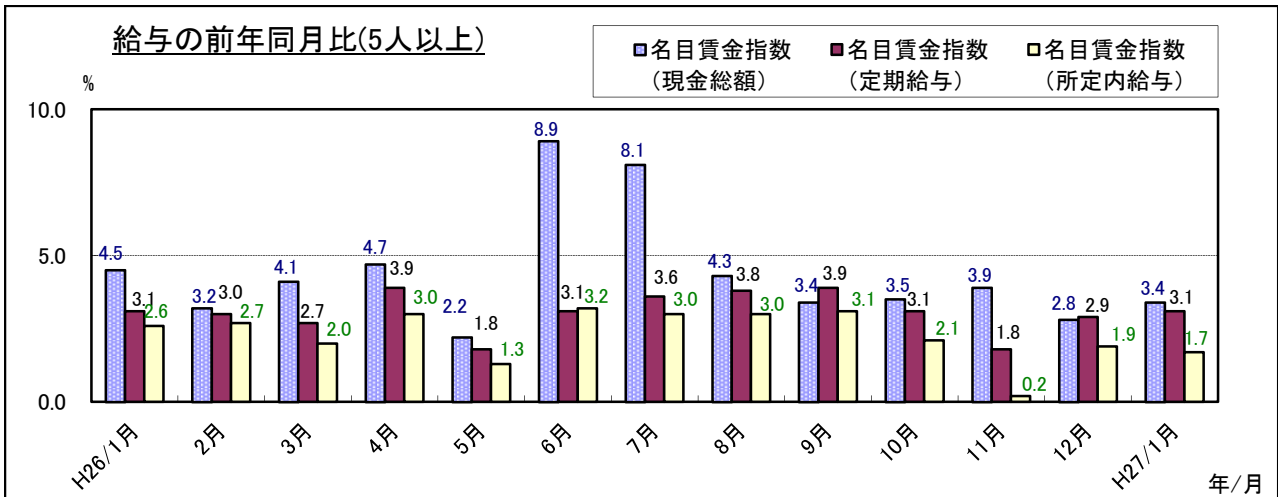
産 業		現金給与額				特別に支払われた給与	出勤日数	実労働時間		
		現金給与総額	きまって支給する給与	うち所定内給与	うち超過労働給与			総実労働時間	所定内労働時間	所定外労働時間
一般労働者	調査産業計	313,299	301,181	275,575	25,606	12,118	19.0	158.8	145.8	13.0
	製造業	291,803	288,215	257,946	30,269	3,588	18.2	155.0	140.1	14.9
	卸売業, 小売業	307,051	298,911	281,609	17,302	8,140	19.9	162.9	152.9	10.0
	医療, 福祉	316,133	297,308	283,162	14,146	18,825	19.2	154.2	148.3	5.9
パートタイム労働者	調査産業計	93,802	92,737	88,825	3,912	1,065	15.9	89.4	86.8	2.6
	製造業	99,739	98,621	96,252	2,369	1,118	16.0	100.4	97.1	3.3
	卸売業, 小売業	93,576	92,404	90,163	2,241	1,172	17.5	97.3	95.2	2.1
	医療, 福祉	102,648	100,118	96,828	3,290	2,530	15.0	81.6	80.7	0.9

第6-2表 産業別、就業形態別 常用労働者の月間現金給与額及び月間出勤日数、実労働時間数

(規模30人以上)

(単位 円、日、時間)

産 業		現金給与額				特別に支払われた給与	出勤日数	実労働時間		
		現金給与総額	きまって支給する給与	うち所定内給与	うち超過労働給与			総実労働時間	所定内労働時間	所定外労働時間
一般労働者	調査産業計	329,955	321,142	290,127	31,015	8,813	18.8	157.8	143.7	14.1
	製造業	304,771	301,253	267,645	33,608	3,518	17.7	151.3	136.0	15.3
	卸売業, 小売業	327,317	311,804	294,021	17,783	15,513	19.3	159.9	149.4	10.5
	医療, 福祉	332,072	323,906	306,022	17,884	8,166	19.2	156.2	149.1	7.1
パートタイム労働者	調査産業計	105,402	104,474	100,121	4,353	928	16.4	97.6	94.2	3.4
	製造業	99,522	99,522	97,660	1,862	0	16.0	98.8	94.7	4.1
	卸売業, 小売業	111,274	108,659	106,447	2,212	2,615	18.4	109.9	107.8	2.1
	医療, 福祉	138,552	138,257	131,459	6,798	295	16.0	96.7	94.8	1.9



付表 産業別年末賞与の支給状況(規模30人以上)

産 業		支給事業所における労働者1人平均賞与額	支給事業所数割合	支給事業所における雇用される労働者の割合	平均支給率
		円	%	%	か月分
調査産業計		376,986	91.9	92.2	1.16
D	建設業	376,770	100.0	100.0	1.32
E	製造業	486,908	82.3	87.7	1.29
F	電気・ガス・熱供給・水道業	621,635	100.0	100.0	1.88
G	情報通信業	580,387	95.9	91.0	1.37
H	運輸業，郵便業	361,866	80.8	74.9	1.03
I	卸売業，小売業	234,623	95.6	95.9	0.89
J	金融業，保険業	439,747	100.0	100.0	1.69
K	不動産業，物品賃貸業	314,286	86.4	80.5	1.20
L	学術研究，専門・技術サービス業	556,099	100.0	100.0	1.84
M	宿泊業，飲食サービス業	41,788	95.0	86.7	0.40
N	生活関連サービス業，娯楽業	173,425	99.0	97.7	0.89
O	教育，学習支援業	510,079	100.0	100.0	1.47
P	医療，福祉	414,885	90.0	94.4	1.29
Q	複合サービス事業	519,401	100.0	100.0	1.72
R	サービス業(他に分類されないもの)	122,184	91.8	98.8	1.04
E ^{09,10}	11 食料品，たばこ製造業	103,624	44.3	66.1	0.64
	14 繊維工業	336,880	82.7	92.8	1.15
	14 パルプ・紙・紙加工品製造業	353,040	100.0	100.0	1.53
	15 印刷・同関連業	283,231	100.0	100.0	0.50
E ^{16,17}	16 化学，石油・石炭製品製造業	377,167	100.0	100.0	1.13
	18 プラスチック製品製造業	284,634	68.0	74.2	0.74
	21 窯業・土石製品製造業	162,218	54.5	79.6	1.91
	24 金属製品製造業	404,160	100.0	100.0	1.50
	25 はん用機械器具製造業	344,238	100.0	100.0	1.52
	26 生産用機械器具製造業	673,661	95.3	94.8	1.06
	27 業務用機械器具製造業	721,920	100.0	100.0	2.20
	28 電子部品・デバイス・電子回路製造業	641,338	66.7	78.7	1.44
	29 電気機械器具製造業	501,988	75.6	82.7	1.79
	30 情報通信機械器具製造業	658,909	83.3	79.3	1.97
	31 輸送用機械器具製造業	650,076	85.7	89.5	1.79
E ^{32,20}	32 その他，なめし革等製造業	321,300	66.7	76.3	1.03
	E 一括産業 1	491,832	100.0	100.0	1.67
	E 一括産業 2	379,430	100.0	100.0	1.72
I	1 卸売業	493,997	88.1	89.0	1.45
	2 小売業	96,421	100.0	100.0	0.60
M	75 宿泊業	59,950	89.1	74.9	0.50
	M 一括産業	26,470	100.0	100.0	0.32
P	83 医療業	489,812	100.0	100.0	1.07
	P 一括産業	267,980	83.4	85.1	1.46
R	91 職業紹介・労働者派遣業	83,119	79.5	99.6	0.63
	92 その他の事業サービス業	87,214	98.0	99.2	1.01
	R 一括産業	482,336	87.1	93.3	1.60

(注) 1 第1-1表(注)1, 2参照

2 この結果は11月～1月の賞与について集計したものである。

3 なお、結果の利用については、次の点を留意されたい。

① 支給事業所における労働者1人平均賞与額…賞与を支給した事業所の全常用労働者(当該事業所で賞与の支給を受けていない労働者も含む)についての1人平均賞与支給額

② 支給事業所数割合…事業所総数に対する賞与を支給した事業所数の割合

③ 支給労働者数割合…常用労働者総数に対する賞与を支給した事業所の全常用労働者数(当該事業所で賞与の支給を受けていない労働者も含む)の割合

④ 平均支給率…賞与を支給した事業所ごとに算出した所定内給与に対する賞与の割合の一事業所当たりの平均

毎月勤労統計調査オンラインシステム 利用希望届

厚生労働大臣 殿

平成 年 月 日

毎月勤労統計調査規則第17条の5第1項の規定に基づき、次のとおり届け出ます。

■調査対象事業所についてご記入ください。

都道府県 番号	事業所一連番号							
調査対象事業所名								
郵便番号					-			
住 所								
ビル名等								
担当部署名								
フリガナ								
担当者名								
電話番号								
備 考								

ご記入後は、以下のアドレスまでメールでご提出くださいますよう、お願いいたします。

■送信先メールアドレス maikin@mhlw.go.jp

■オンラインシステム担当係 厚生労働省大臣官房統計情報部雇用統計課毎勤第二係
TEL 03-5253-1111 内線 7620、7619

毎月勤労統計調査
オンライン調査システム利用希望届

厚生労働大臣 殿

平成 年 月 日

毎月勤労統計調査規則第17条の5第1項の規定に基づき、次のとおり届け出ます。

■調査票データの入力を行う事業所（本社など）についてご記入ください。

<p>一括登録用ID (既に一括登録用IDをお持ちの場合は、下欄にご入力ください。)</p>											
事業所名											
郵便番号	<table border="1"> <tr> <td></td><td></td><td></td><td></td><td>-</td><td></td><td></td><td></td><td></td><td></td> </tr> </table>					-					
				-							
住 所											
ビル名等											
担当部署名											
フリガナ											
担当者名											
電話番号											
備 考											

2頁目までご記入後は、以下のアドレスまでメールでご提出くださいますよう、お願いいたします

■送信先メールアドレス maikin@mhlw.go.jp

■オンラインシステム担当係 厚生労働省大臣官房統計情報部雇用統計課毎勤第二係

TEL 03-5253-1111 内線 7620、7619

賃金・労働時間・雇用の動きをキャッチする

毎月勤労統計調査

厚生労働省が実施する
重要な調査です。

ご理解とご提出を

調査票提出、
結果閲覧には、
インターネットが便利です。

調査結果は、
事業主の皆様にも
賃金管理の指針として
ご利用頂いています。



まいちゃん

きんちゃん

毎(まい)と勤(きん)の約束

調査で知り得た情報についての秘密は必ず守ります。
また調査によって集められた情報は、
統計を作成するためだけに使用されます。
税金徴収の資料や労働局の調査などに使われることは
絶対にありません。

特別調査にも
ご協力を!
毎年夏に1回
行われます。



とくちゃん

調査結果は経済指標の一つとして、
また、社会保障制度を検討する際の基礎資料として
使われています。

事業所の皆様、調査にご理解をお願いします。

国の調査名をかたって不正に情報を収集する「かたい調査」には十分ご注意ください。

厚生労働省・都道府県

<http://www.mhlw.go.jp/>

<調査結果のおもな利用>

各種経済指標作成の基礎資料となるほか、**失業給付**の額、労働災害の**休業補償**の額、労災保険の**保険給付額**、**遺族補償一時金**、**未払い賃金**の立替払いの最高限度額、**最低賃金**の決定、**労働時間**の短縮(年1800時間)、建設工事の**労務単価**などの算定にもちいられています。

(問い合わせ) 〒920-8580 金沢市鞍月1丁目1番地

石川県県民交流課統計情報室 毎月勤労統計担当

電話 076-225-1344

FAX 076-225-1345

E-mail toukei@pref.ishikawa.lg.jp

URL <http://toukei.pref.ishikawa.jp/>