

毎月勤労統計調査地方調査結果速報

平成27年2月分

<石川県の賃金・労働時間・雇用の動き>

<主な動き>

[事業所規模 5人以上]

前年同月と比較すると、

- ・ 定期給与は、 1. 2% 増加
- ・ 所定外労働時間は、 6. 0% 増加
- ・ 常用労働者数は、 1. 9% 増加

[事業所規模 30人以上]

(前年同月比)

- ・ 定期給与は、 1. 8% 増加
- ・ 所定外労働時間は、 4. 3% 増加
- ・ 常用労働者数は、 1. 6% 増加

1 利用上の注意

(1) 平成22年1月分速報から日本標準産業分類(平成19年11月改定)に基づき表章している。平成21年以前の結果との接続については、石川県統計情報室ホームページ(<http://toukei.pref.ishikawa.jp/dl/1983/hyousyou.pdf>)を参照のこと。

(2) 指数計算の基準数値は、平成22年=100である。
指数は、それぞれの時系列変化をみるために作成したものであり、項目相互を比較するものではない。

2 統計表に用いる符号

- 「0」, 「0.0」 単位未満
- 「-」 該当数値なし
- 「…」 不詳又は比較数値なし
- 「x」 調査事業所が少ないため秘匿した。
- 「△」 負数又は減少

毎月勤労統計調査地方調査の説明

1 調査の目的

この調査は、統計法に基づく基幹統計であって、雇用、給与及び労働時間などの毎月の変動を明らかにすることを目的としている。

2 調査の対象

この調査の対象は、日本標準産業分類に定める鉱業、採石業、砂利採取業、建設業、製造業、電気・ガス・熱供給・水道業、情報通信業、運輸業、郵便業、卸売業、小売業、金融業、保険業、不動産業、物品賃貸業、学術研究、専門・技術サービス業、宿泊業、飲食サービス業、生活関連サービス業、娯楽業、教育、学習支援業、医療、福祉、複合サービス業、サービス業（他に分類されないもの）において**常時5人以上の常用労働者**を雇用する民営、公営の事業所の中から、産業別・規模別に抽出された**約600事業所**を対象として調査を行っている。

なお、公表は石川県単位で表章している。

3 調査事項の定義

(1) 現金給与額

・「**現金給与額**」とは、所得税、社会保険料、組合費、購買代金などを差し引く以前の**総額(税込み)**のことである。実際の支払額(手取額)のことではない。

・「**きまって支給する給与**」とは**定期給与**のことであり、労働契約、団体協約あるいは事業所の給与規則などによってあらかじめ定められて支給される給与のことである。**所定内給与と所定外給与(超過労働給与)**に分けられる。

・「**所定外給与**」とは、所定の労働時間を超える労働に対して支給される超勤手当や、休日労働、深夜労働に対して支給される給与、時間外手当、早朝出勤手当、休日手当、深夜手当などである。

・「**特別に支払われた給与**」とは、盆、暮等の賞与、3か月を超える期間で算定される給与、ベースアップの差額追給分及び支給事由の発生が不確実な給与等のことである。

・「**現金給与総額**」とは、「きまって支給する給与」と「特別に支払われた給与」の合計額である。

(2) 実労働時間数

・調査期間中に労働者が実際に労働した時間数のことである。休憩時間は、給与が支給されていると否にかかわらず除かれるが、鉱業の坑内夫の休憩時間やいわゆる手待時間は含める。本来の職務外として行われる宿日直の時間は含めない。

(3) 出勤日数

・調査期間中に労働者が実際に出勤した日数のことである。事業所に出勤しない日は有給でも出勤日にならないが、1日のうち1時間でも就業すれば出勤日となる。

(4) 常用労働者(パートタイム労働者を含む)

・「**常用労働者**」とは、次のいずれかに該当する労働者のことである。

ア 期間を定めずに、又は1か月を超える期間を定めて雇われている者

イ 日々又は1か月以内の期間を定めて雇われている者のうち、調査期間の前2か月間で、それぞれ18日以上雇われている者

・「**パートタイム労働者**」とは、常用労働者のうち、次のいずれかに該当する労働者のことである。

ア 1日の所定労働時間が一般の労働者より短い者

イ 1日の所定労働時間が一般の労働者と同じで1週の所定労働日数が一般の労働者より短い者

・「**一般労働者**」とは、常用労働者のうち「パートタイム労働者」以外の労働者のことである。

4 調査結果の算定

(1) この調査結果の数値は、調査事業所の報告をもとに、事業所規模区分(100人以上、30~99人、5~29人)ごとに復元し、推計したものである。

(2) 各区分の統計表の詳細については、お問い合わせ願います。

(注)

規模30人以上の事業所については、約3年毎に調査対象事業所の抽出替えを行っており、平成27年1月分調査で抽出替えを実施した。これに伴い、調査結果に時系列的なギャップが生じることから、数値に連続性を持たせるため、各指数及び前月、前年同月比等は過去に遡り修正した。したがって、過去の公表実数による比較と一致しないことがある。

結果の概要

(平成27年2月分)

事業所規模5人以上 調査産業計 (常用労働者：パートタイム含む)

1 賃金の動き

現金給与総額は、	251,932 円	前年同月比	0.5%
うち、定期給与は、	250,908 円	前年同月比	1.2%

2 労働時間の動き

総実労働時間は、	151.1 時間	前年同月比	1.0%
うち、所定内労働時間は、	140.5 時間	前年同月比	0.6%
所定外労働時間は、	10.6 時間	前年同月比	6.0%
製造業の所定外労働時間は、	14.7 時間	前年同月比	△ 6.7%

3 雇用の動き

常用労働者数は、	423,155 人	前年同月比	1.9%
パートタイム労働者比率は、	24.3 %	前年同月差	△ 3.5ポイント
うち、男子は、	12.8 %		
女子は、	38.7 %		

事業所規模30人以上 調査産業計 (常用労働者：パートタイム含む)

1 賃金の動き		(前年同月比)
現金給与総額	279,223 円	1.6%
うち、定期給与	278,036 円	1.8%
2 労働時間の動き		
総実労働時間	154.6 時間	0.1%
うち、所定内労働時間	141.8 時間	△ 0.3%
所定外労働時間	12.8 時間	4.3%
製造業の所定外労働時間	15.7 時間	△ 9.1%
3 雇用の動き		
常用労働者数	232,693 人	1.6%

(事業所規模5人以上)

表1 産業別「現金給与額」の比較

(単位 円、%)

産業別	現金給与総額			きまって支給する給与			特別に支払われた給与	
	実数	前月比	前年同月比	実数	前月比	前年同月比	実数	前年同月比
調査産業計	251,932	△ 3.5	0.5	250,908	△ 0.3	1.2	1,024	△ 1,382
建設業	301,511	△ 10.6	△ 8.6	300,483	△ 1.0	△ 4.8	1,028	△ 12,458
製造業	273,888	1.4	2.0	271,067	1.7	1.8	2,821	635
電気・ガス・熱供給・水道業	426,091	△ 0.9	3.6	426,091	△ 0.9	3.4	0	0
情報通信業	359,560	△ 6.9	0.7	359,240	0.2	0.7	320	△ 388
運輸業，郵便業	269,030	△ 2.8	△ 0.9	267,176	△ 3.4	△ 1.3	1,854	1,125
卸売業，小売業	217,721	△ 2.4	△ 1.3	217,210	△ 0.3	△ 1.1	511	△ 612
金融業，保険業	318,241	△ 17.7	△ 8.9	316,646	△ 3.1	△ 9.1	1,595	603
不動産業，物品賃貸業	249,788	0.1	△ 2.5	249,788	0.1	△ 2.3	0	△ 376
学術研究，専門・技術サービス業	333,194	△ 2.3	△ 0.8	333,194	0.8	5.5	0	△ 19,224
宿泊業，飲食サービス業	139,800	7.5	19.9	139,780	7.7	20.3	20	△ 413
生活関連サービス業，娯楽業	188,797	△ 4.8	0.0	186,675	△ 4.8	△ 1.1	2,122	2,122
教育，学習支援業	334,505	0.7	23.3	334,476	1.0	23.2	29	3
医療，福祉	251,872	△ 7.8	△ 3.0	251,740	△ 2.3	△ 2.6	132	△ 823
複合サービス事業	252,735	△ 2.5	△ 24.0	252,735	△ 2.6	△ 18.7	0	△ 23,157
サービス業 (他に分類されないもの)	223,619	△ 3.7	7.7	223,357	△ 1.1	7.6	262	167

(注) 調査産業計の中には鉱業、採石業、砂利採取業を含む。

表2 産業別労働時間の比率

(単位 日、時間、%)

産業別	出勤日数			総実労働時間			所定内労働時間			所定外労働時間		
	実数	前月差	前年同月差	実数	前月比	前年同月比	実数	前月比	前年同月比	実数	前月比	前年同月比
調査産業計	19.4	1.1	0.2	151.1	6.2	1.0	140.5	6.6	0.6	10.6	1.0	6.0
建設業	20.7	2.3	△ 0.6	170.1	11.7	△ 4.0	153.1	11.9	△ 3.2	17.0	11.1	△ 11.9
製造業	20.4	2.5	△ 0.1	169.6	14.1	0.8	154.9	14.6	1.6	14.7	8.1	△ 6.7
電気・ガス・熱供給・水道業	17.8	0.0	0.8	163.7	1.8	△ 0.3	148.1	1.1	3.1	15.6	7.6	△ 22.1
情報通信業	18.4	0.9	△ 0.9	154.2	5.0	△ 6.7	143.6	5.3	△ 7.2	10.6	1.0	△ 2.0
運輸業，郵便業	19.5	△ 0.2	△ 1.1	171.9	△ 0.6	△ 0.4	146.2	△ 1.9	△ 5.0	25.7	8.0	30.8
卸売業，小売業	20.1	1.1	0.4	144.7	5.5	△ 0.5	139.2	6.9	△ 0.4	5.5	△ 20.3	△ 1.9
金融業，保険業	18.1	△ 0.5	0.1	139.0	△ 2.8	0.6	131.0	△ 2.7	0.0	8.0	△ 4.7	11.4
不動産業，物品賃貸業	20.7	1.4	0.2	165.6	3.6	1.1	157.5	4.4	1.6	8.1	△ 9.0	△ 8.4
学術研究，専門・技術サービス業	21.2	3.5	1.9	161.0	23.3	1.5	150.3	24.2	4.4	10.7	12.7	△ 28.7
宿泊業，飲食サービス業	16.7	0.0	0.1	117.0	△ 1.9	7.6	105.6	△ 2.3	1.0	11.4	0.9	159.6
生活関連サービス業，娯楽業	17.4	△ 0.9	0.7	127.8	△ 2.5	6.4	124.1	△ 1.4	6.5	3.7	△ 27.4	△ 1.4
教育，学習支援業	18.5	1.0	2.1	142.0	8.4	14.5	136.4	8.2	15.0	5.6	14.2	△ 4.8
医療，福祉	19.0	0.6	△ 0.2	143.7	2.9	0.0	138.9	3.1	0.0	4.8	△ 2.1	2.1
複合サービス事業	18.3	0.1	0.5	142.0	0.6	1.3	139.9	0.6	3.9	2.1	△ 8.8	△ 60.1
サービス業 (他に分類されないもの)	19.2	1.2	0.8	149.6	4.5	2.2	138.3	6.6	3.0	11.3	△ 16.3	△ 6.7

(注) 1 表1(注)参照

2 総実労働時間=所定内労働時間+所定外労働時間

表3 推計常用労働者数及び労働異動率

(単位 人、%)

産業別	推計常用労働者数				労働異動率	
	本月末常用労働者数	前月比	前年同月比	構成比	入職率	離職率
調査産業計	423,155	0.3	1.9	100.0	1.44	1.26
建設業	28,082	1.1	13.0	6.6	1.67	0.63
製造業	85,463	△ 0.1	0.2	20.2	0.42	0.74
電気・ガス・熱供給・水道業	1,237	0.0	△ 50.5	0.3	0.00	0.00
情報通信業	11,837	△ 1.2	9.5	2.8	0.00	1.12
運輸業，郵便業	28,702	0.8	7.4	6.8	3.04	2.29
卸売業，小売業	82,181	0.8	1.1	19.4	1.84	1.02
金融業，保険業	12,617	0.3	△ 1.1	3.0	1.10	0.87
不動産業，物品賃貸業	4,006	1.0	△ 5.9	0.9	1.06	0.05
学術研究，専門・技術サービス業	7,845	1.1	△ 1.9	1.9	1.48	0.32
宿泊業，飲食サービス業	35,978	△ 0.4	10.0	8.5	2.67	2.99
生活関連サービス業，娯楽業	13,247	3.4	7.6	3.1	5.46	1.98
教育，学習支援業	20,883	△ 0.7	△ 14.2	4.9	0.84	1.59
医療，福祉	60,063	△ 0.2	2.4	14.2	0.84	1.05
複合サービス事業	3,475	0.0	△ 31.6	0.8	0.69	0.69
サービス業 (他に分類されないもの)	27,370	△ 0.9	6.2	6.5	0.78	1.63

(注) 1 表1(注)参照

2 入(離)職率=入(離)職者数÷常用労働者数×100

(事業所規模30人以上)

表4 産業別「現金給与額」の比較

(単位 円、%)

産業別	現金給与総額			きまって支給する給与			特別に支払われた給与	
	実数	前月比	前年同月比	実数	前月比	前年同月比	実数	前年同月差
調査産業計	279,223	△ 2.7	1.6	278,036	△ 0.6	1.8	1,187	△ 481
建設業	323,159	△ 3.8	△ 3.7	323,159	△ 3.8	△ 2.3	0	△ 4,556
製造業	291,854	1.2	2.3	288,071	1.0	2.0	3,783	736
電気・ガス・熱供給・水道業	x	x	x	x	x	x	x	x
情報通信業	387,105	0.2	△ 1.5	386,686	0.3	△ 1.4	419	△ 543
運輸業，郵便業	271,964	△ 2.7	△ 1.9	271,935	△ 2.8	△ 2.0	29	29
卸売業，小売業	210,090	△ 5.5	0.3	209,805	△ 1.6	0.3	285	△ 132
金融業，保険業	384,140	△ 23.2	5.7	381,290	△ 3.1	5.5	2,850	1,074
不動産業，物品賃貸業	202,993	△ 1.1	△ 9.6	202,993	△ 1.2	△ 9.0	0	△ 1,675
学術研究，専門・技術サービス業	352,549	0.3	0.5	352,549	0.5	0.6	0	0
宿泊業，飲食サービス業	178,078	16.4	23.8	178,078	16.7	23.8	0	0
生活関連サービス業，娯楽業	145,990	△ 12.0	△ 19.1	145,990	△ 12.1	△ 19.1	0	0
教育，学習支援業	367,568	1.6	15.9	367,519	2.1	15.9	49	10
医療，福祉	295,892	△ 5.0	△ 1.1	295,691	△ 2.8	△ 1.1	201	201
複合サービス事業	x	x	x	x	x	x	x	x
サービス業 (他に分類されないもの)	223,760	△ 5.4	5.6	223,760	△ 2.0	5.6	0	△ 135

(注) 調査産業計の中には鉱業，採石業，砂利採取業を含む。

表5 産業別労働時間の比率

(単位 日、時間、%)

産業別	出勤日数			総実労働時間			所定内労働時間			所定外労働時間		
	実数	前月差	前年同月差	実数	前月比	前年同月比	実数	前月比	前年同月比	実数	前月比	前年同月比
調査産業計	19.3	1.0	0.2	154.6	5.6	0.1	141.8	5.7	△ 0.3	12.8	5.8	4.3
建設業	20.7	1.9	1.7	174.6	12.4	10.5	151.4	11.2	8.8	23.2	21.5	17.4
製造業	20.2	2.7	△ 0.2	170.3	15.8	0.8	154.6	16.4	2.0	15.7	9.1	△ 9.1
電気・ガス・熱供給・水道業	x	x	x	x	x	x	x	x	x	x	x	x
情報通信業	17.8	0.4	△ 1.4	150.4	2.3	△ 10.3	139.6	2.4	△ 10.9	10.8	0.0	△ 5.5
運輸業，郵便業	19.1	△ 0.5	△ 1.0	171.8	0.5	△ 4.1	142.4	△ 3.3	△ 9.1	29.4	24.0	24.7
卸売業，小売業	19.7	0.8	△ 0.1	140.1	3.3	△ 3.3	134.9	4.5	△ 2.6	5.2	△ 18.7	△ 17.0
金融業，保険業	17.9	△ 0.2	0.2	137.7	△ 0.9	2.2	130.1	△ 1.2	1.5	7.6	4.1	14.3
不動産業，物品賃貸業	20.0	1.7	0.1	155.4	11.5	1.6	141.3	12.1	5.6	14.1	6.0	△ 24.3
学術研究，専門・技術サービス業	19.1	1.6	1.1	163.4	10.3	8.7	142.9	10.1	7.3	20.5	11.3	21.6
宿泊業，飲食サービス業	18.5	△ 0.6	2.2	131.2	△ 2.5	2.0	121.8	△ 4.2	△ 0.4	9.4	27.1	51.9
生活関連サービス業，娯楽業	15.4	0.4	△ 2.6	100.2	△ 1.9	△ 13.9	95.4	△ 1.1	△ 14.5	4.8	△ 17.2	0.9
教育，学習支援業	18.5	0.0	1.9	133.3	△ 1.4	4.2	128.8	△ 1.3	4.5	4.5	△ 6.3	△ 14.5
医療，福祉	19.0	0.1	△ 0.1	150.0	0.1	△ 0.6	143.5	0.1	△ 0.7	6.5	0.0	4.1
複合サービス事業	x	x	x	x	x	x	x	x	x	x	x	x
サービス業 (他に分類されないもの)	19.1	1.1	1.4	152.3	2.9	1.9	137.1	6.0	2.1	15.2	△ 18.3	1.4

(注) 1 表1(注)参照
2 総実労働時間=所定内労働時間+所定外労働時間

表6 推計常用労働者数及び労働異動率

(単位 人、%)

産業別	推計常用労働者数				労働異動率	
	本月末常用労働者数	前月比	前年同月比	構成比	入職率	離職率
調査産業計	232,693	△ 0.2	1.6	100.0	0.84	1.10
建設業	12,083	0.3	31.1	5.2	0.88	0.60
製造業	62,113	0.1	1.7	26.7	0.35	0.56
電気・ガス・熱供給・水道業	x	x	x	x	x	x
情報通信業	9,002	△ 1.4	13.2	3.9	0.00	1.47
運輸業，郵便業	19,749	0.6	13.8	8.5	1.48	0.86
卸売業，小売業	29,311	△ 0.4	△ 0.9	12.6	0.92	1.45
金融業，保険業	7,058	0.2	△ 1.4	3.0	0.87	0.64
不動産業，物品賃貸業	691	6.1	△ 9.2	0.3	6.45	0.31
学術研究，専門・技術サービス業	3,288	2.8	3.5	1.4	3.60	0.78
宿泊業，飲食サービス業	12,129	△ 1.4	11.8	5.2	2.07	3.43
生活関連サービス業，娯楽業	4,404	△ 0.6	1.9	1.9	3.61	4.13
教育，学習支援業	12,371	△ 0.5	△ 23.7	5.3	0.23	0.75
医療，福祉	39,443	△ 0.3	2.4	17.0	0.56	0.78
複合サービス事業	x	x	x	x	x	x
サービス業 (他に分類されないもの)	19,217	△ 0.7	6.7	8.3	0.98	1.74

(注) 1 表1(注)参照
2 入(離)職率=入(離)職者数÷常用労働者数×100

指数表 〔事業所規模5人以上〕

第1表 産業別名目賃金指数(現金給与総額)

平成22年=100

	調査産業計	建設業	製造業	電気・ガス・ 熱供給・ 水道業	情報 通信業	運輸業、 郵便業	卸売業、 小売業	金融業、 保険業	不動産業、 物品賃貸業	学術研究、 専門・技術 サービス業	宿泊業、飲 食サービス 業	生活関連 サービス 業、娯楽業	教育、学習 支援業	医療、 福祉	複合サービ ス事業	サービス業 (他に分類 されないもの)
平成25年平均	100.8	103.5	102.5	92.1	103.7	111.9	99.9	111.9	124.6	107.1	87.7	94.5	93.5	96.0	98.9	97.2
平成26年平均	105.5	110.0	105.3	95.6	108.0	122.2	107.1	127.8	140.8	109.0	96.3	98.2	93.9	94.5	100.9	109.6
平成26年 9月	88.6	91.4	88.6	77.5	86.5	97.7	89.4	97.3	112.7	92.0	93.5	89.4	80.8	79.2	75.0	100.0
10月	89.2	91.1	87.9	78.1	94.0	107.0	91.0	97.8	111.7	94.4	89.4	87.5	76.0	78.7	81.0	100.6
11月	93.7	97.1	105.6	79.3	85.7	107.0	90.4	97.1	126.1	88.9	89.5	102.1	75.3	80.4	74.3	103.8
12月	184.8	188.7	177.4	203.5	197.7	198.1	175.9	279.2	291.8	206.1	114.6	157.7	202.1	171.8	209.8	186.3
平成27年 1月	91.3	99.2	86.9	78.0	91.0	109.0	90.6	105.4	106.5	92.9	104.2	82.9	85.0	84.5	71.0	98.7
2月	88.1	88.7	88.1	77.3	84.7	106.0	88.4	86.7	106.6	90.8	112.0	78.9	85.6	77.9	69.2	95.0
前月比(%)	△ 3.5	△ 10.6	1.4	△ 0.9	△ 6.9	△ 2.8	△ 2.4	△ 17.7	0.1	△ 2.3	7.5	△ 4.8	0.7	△ 7.8	△ 2.5	△ 3.7
前年同月比(%)	0.5	△ 8.6	2.0	3.6	0.7	△ 0.9	△ 1.3	△ 8.9	△ 2.5	△ 0.8	19.9	0.0	23.3	△ 3.0	△ 24.0	7.7

(注) 調査産業計の中には鉱業、採石業、砂利採取業を含む。

第2表 産業別名目賃金指数(きまって支給する給与)

	調査産業計	建設業	製造業	電気・ガス・ 熱供給・ 水道業	情報 通信業	運輸業、 郵便業	卸売業、 小売業	金融業、 保険業	不動産業、 物品賃貸業	学術研究、 専門・技術 サービス業	宿泊業、飲 食サービス 業	生活関連 サービス 業、娯楽業	教育、学習 支援業	医療、 福祉	複合サービ ス事業	サービス業 (他に分類 されないもの)
平成25年平均	100.8	105.2	100.0	98.7	103.5	112.4	99.2	112.6	123.6	113.5	87.1	89.9	93.2	99.5	100.9	97.9
平成26年平均	103.9	108.2	101.8	103.0	107.5	117.2	104.4	122.7	127.1	114.4	95.4	91.6	93.7	98.7	100.1	106.5
平成26年 9月	104.6	106.4	103.0	105.3	106.7	110.5	104.2	122.1	128.5	116.2	97.8	98.7	101.1	97.8	97.7	111.6
10月	104.8	106.1	103.5	106.1	106.1	120.4	104.4	124.0	127.5	116.2	93.5	96.6	94.8	97.3	99.3	112.8
11月	104.4	106.5	103.5	107.7	106.0	119.5	104.3	123.9	129.6	112.4	92.7	94.4	94.1	98.2	96.0	113.4
12月	105.3	106.9	102.8	106.0	105.3	119.4	106.9	128.8	126.8	118.1	96.3	91.9	100.9	97.5	97.6	112.9
平成27年 1月	104.7	105.1	101.8	106.0	104.6	123.2	103.4	114.0	121.8	113.9	108.8	90.4	106.0	98.4	92.4	107.8
2月	104.4	104.0	103.5	105.0	104.8	119.0	103.1	110.5	121.9	114.8	117.2	86.1	107.1	96.1	90.0	106.6
前月比(%)	△ 0.3	△ 1.0	1.7	△ 0.9	0.2	△ 3.4	△ 0.3	△ 3.1	0.1	0.8	7.7	△ 4.8	1.0	△ 2.3	△ 2.6	△ 1.1
前年同月比(%)	1.2	△ 4.8	1.8	3.4	0.7	△ 1.3	△ 1.1	△ 9.1	△ 2.3	5.5	20.3	△ 1.1	23.2	△ 2.6	△ 18.7	7.6

(注) 第1表(注)参照

第3表 産業別名目賃金指数(所定内給与)

	調査産業計	建設業	製造業	電気・ガス・ 熱供給・ 水道業	情報 通信業	運輸業、 郵便業	卸売業、 小売業	金融業、 保険業	不動産業、 物品賃貸業	学術研究、 専門・技術 サービス業	宿泊業、飲 食サービス 業	生活関連 サービス 業、娯楽業	教育、学習 支援業	医療、 福祉	複合サービ ス事業	サービス業 (他に分類 されないもの)
平成25年平均	100.7	103.8	100.5	94.1	106.3	104.0	99.7	111.6	121.4	111.6	85.0	89.9	92.9	100.8	100.5	99.1
平成26年平均	103.0	106.3	101.2	100.0	109.3	106.4	103.3	121.5	125.6	114.9	93.9	89.4	93.1	100.0	98.9	109.1
平成26年 9月	103.6	104.8	101.5	99.3	108.9	100.3	102.8	122.3	126.9	117.5	96.8	94.6	100.3	99.1	97.7	115.4
10月	103.3	104.4	102.0	99.1	105.4	107.6	102.6	122.4	124.6	117.9	92.2	93.9	94.1	98.5	98.1	116.3
11月	102.6	104.1	101.7	99.5	105.4	106.6	101.1	122.0	124.9	114.5	91.2	90.5	93.1	99.3	96.2	115.4
12月	103.5	105.3	101.6	100.3	104.7	104.9	103.9	127.9	122.8	117.0	94.9	88.0	99.5	98.7	97.0	116.1
平成27年 1月	102.8	100.7	101.8	106.5	100.4	108.0	102.3	113.3	123.4	115.8	100.5	82.9	105.3	99.0	93.5	110.4
2月	102.8	99.1	103.4	105.5	101.2	106.7	103.1	108.9	124.1	115.6	107.9	82.9	106.1	96.4	91.9	109.9
前月比(%)	0.0	△ 1.6	1.6	△ 0.9	0.8	△ 1.2	0.8	△ 3.9	0.6	△ 0.2	7.4	0.0	0.8	△ 2.6	△ 1.7	△ 0.5
前年同月比(%)	0.0	△ 6.2	2.1	△ 6.7	△ 5.6	△ 3.6	△ 1.3	△ 9.3	△ 0.6	5.0	13.5	△ 4.3	22.5	△ 3.4	△ 16.1	8.3

(注) 第1表(注)参照

第4表 産業別実質賃金指数(現金給与総額)

	調査産業計	建設業	製造業	電気・ガス・熱供給・水道業	情報通信業	運輸業、郵便業	卸売業、小売業	金融業、保険業	不動産業、物品賃貸業	学術研究、専門・技術サービス業	宿泊業、飲食サービス業	生活関連サービス業、娯楽業	教育、学習支援業	医療、福祉	複合サービス事業	サービス業(他に分類されないもの)
平成25年平均	101.8	104.5	103.5	93.0	104.7	113.0	100.9	113.0	125.9	108.2	88.6	95.5	94.4	97.0	99.9	98.2
平成26年平均	103.1	107.5	102.9	93.5	105.6	119.5	104.7	124.9	137.6	106.5	94.1	96.0	91.8	92.4	98.6	107.1
平成26年 9月	85.6	88.3	85.6	74.9	83.6	94.4	86.4	94.0	108.9	88.9	90.3	86.4	78.1	76.5	72.5	96.6
10月	86.3	88.1	85.0	75.5	90.9	103.5	88.0	94.6	108.0	91.3	86.5	84.6	73.5	76.1	78.3	97.3
11月	90.8	94.1	102.3	76.8	83.0	103.7	87.6	94.1	122.2	86.1	86.7	98.9	73.0	77.9	72.0	100.6
12月	179.4	183.2	172.2	197.6	191.9	192.3	170.8	271.1	283.3	200.1	111.3	153.1	196.2	166.8	203.7	180.9
平成27年 1月	88.6	96.3	84.4	75.7	88.3	105.8	88.0	102.3	103.4	90.2	101.2	80.5	82.5	82.0	68.9	95.8
2月	86.4	87.0	86.4	75.8	83.0	103.9	86.7	85.0	104.5	89.0	109.8	77.4	83.9	76.4	67.8	93.1
前月比(%)	△ 2.5	△ 9.7	2.4	0.1	△ 6.0	△ 1.8	△ 1.5	△ 16.9	1.1	△ 1.3	8.5	△ 3.9	1.7	△ 6.8	△ 1.6	△ 2.8
前年同月比(%)	△ 1.9	△ 10.7	△ 0.3	1.2	△ 1.7	△ 3.3	△ 3.7	△ 11.1	△ 4.7	△ 3.2	17.1	△ 2.3	20.4	△ 5.2	△ 25.8	5.1

(注) 1 第1表(注)参照

2 実質賃金指数は、名目賃金指数を金沢市の消費者物価指数(持家の帰属家賃を除く総合)[総務省統計局調]で除したものである。

第5表 産業別実質賃金指数(きまって支給する給与)

	調査産業計	建設業	製造業	電気・ガス・熱供給・水道業	情報通信業	運輸業、郵便業	卸売業、小売業	金融業、保険業	不動産業、物品賃貸業	学術研究、専門・技術サービス業	宿泊業、飲食サービス業	生活関連サービス業、娯楽業	教育、学習支援業	医療、福祉	複合サービス事業	サービス業(他に分類されないもの)
平成25年平均	101.8	106.3	101.0	99.7	104.5	113.5	100.2	113.7	124.8	114.6	88.0	90.8	94.1	100.5	101.9	98.9
平成26年平均	101.6	105.8	99.5	100.7	105.1	114.6	102.1	119.9	124.2	111.8	93.3	89.5	91.6	96.5	97.8	104.1
平成26年 9月	101.1	102.8	99.5	101.7	103.1	106.8	100.7	118.0	124.2	112.3	94.5	95.4	97.7	94.5	94.4	107.8
10月	101.4	102.6	100.1	102.6	102.6	116.4	101.0	119.9	123.3	112.4	90.4	93.4	91.7	94.1	96.0	109.1
11月	101.2	103.2	100.3	104.4	102.7	115.8	101.1	120.1	125.6	108.9	89.8	91.5	91.2	95.2	93.0	109.9
12月	102.2	103.8	99.8	102.9	102.2	115.9	103.8	125.0	123.1	114.7	93.5	89.2	98.0	94.7	94.8	109.6
平成27年 1月	101.7	102.0	98.8	102.9	101.6	119.6	100.4	110.7	118.3	110.6	105.6	87.8	102.9	95.5	89.7	104.7
2月	102.4	102.0	101.5	102.9	102.7	116.7	101.1	108.3	119.5	112.5	114.9	84.4	105.0	94.2	88.2	104.5
前月比(%)	0.7	0.0	2.7	0.0	1.1	△ 2.4	0.7	△ 2.2	1.0	1.7	8.8	△ 3.9	2.0	△ 1.4	△ 1.7	△ 0.2
前年同月比(%)	△ 1.2	△ 6.9	△ 0.6	1.0	△ 1.7	△ 3.6	△ 3.3	△ 11.2	△ 4.6	3.0	17.5	△ 3.4	20.4	△ 4.9	△ 20.6	5.0

(注) 1 第1表(注)参照

2 実質賃金指数は、名目賃金指数を金沢市の消費者物価指数(持家の帰属家賃を除く総合)[総務省統計局調]で除したものである。

第6表 産業別労働時間指数(総実労働時間)

	調査産業計	建設業	製造業	電気・ガス・熱供給・水道業	情報通信業	運輸業、郵便業	卸売業、小売業	金融業、保険業	不動産業、物品賃貸業	学術研究、専門・技術サービス業	宿泊業、飲食サービス業	生活関連サービス業、娯楽業	教育、学習支援業	医療、福祉	複合サービス事業	サービス業(他に分類されないもの)
平成25年平均	100.1	105.1	100.7	95.2	99.6	107.7	98.9	101.1	106.0	95.9	94.5	86.4	98.2	100.4	100.1	100.5
平成26年平均	101.0	102.9	100.8	96.2	101.0	106.8	102.3	100.3	107.7	93.4	99.9	85.7	102.0	99.0	102.3	99.8
平成26年 9月	101.8	97.6	102.3	97.7	102.2	99.3	103.9	99.0	106.8	91.4	104.0	93.6	108.4	99.3	105.6	102.4
10月	103.6	104.1	103.9	107.4	101.8	111.4	103.6	106.0	109.0	90.8	97.5	92.1	108.5	100.7	108.8	105.0
11月	102.0	101.4	105.0	90.8	103.9	109.5	104.9	96.8	110.0	95.7	96.6	89.2	99.7	96.6	93.1	102.8
12月	101.4	96.9	102.4	92.2	98.1	110.7	106.2	99.4	106.0	92.9	99.8	81.7	110.1	95.6	104.2	98.5
平成27年 1月	95.2	92.1	91.7	91.4	88.8	105.9	95.7	98.1	101.7	78.1	108.2	83.7	99.2	94.1	94.6	93.9
2月	101.1	102.9	104.6	93.0	93.2	105.3	101.0	95.4	105.4	96.3	106.1	81.6	107.5	96.8	95.2	98.1
前月比(%)	6.2	11.7	14.1	1.8	5.0	△ 0.6	5.5	△ 2.8	3.6	23.3	△ 1.9	△ 2.5	8.4	2.9	0.6	4.5
前年同月比(%)	1.0	△ 4.0	0.8	△ 0.3	△ 6.7	△ 0.4	△ 0.5	0.6	1.1	1.5	7.6	6.4	14.5	0.0	1.3	2.2

(注) 第1表(注)参照

第7表 産業別労働時間指数(所定内労働時間)

	調査産業計	建設業	製造業	電気・ガス・熱供給・水道業	情報通信業	運輸業、郵便業	卸売業、小売業	金融業、保険業	不動産業、物品賃貸業	学術研究、専門・技術サービス業	宿泊業、飲食サービス業	生活関連サービス業、娯楽業	教育、学習支援業	医療、福祉	複合サービス事業	サービス業(他に分類されないもの)
平成25年平均	100.1	99.9	100.7	93.5	103.2	104.2	100.3	100.7	106.6	94.5	93.3	89.7	99.8	101.2	99.5	100.2
平成26年平均	100.5	97.2	100.3	94.4	105.4	103.9	102.3	99.9	108.2	91.9	98.5	89.0	102.7	99.7	100.9	99.7
平成26年 9月	101.5	93.4	101.5	94.9	106.7	96.1	103.8	99.6	108.0	90.3	102.6	97.1	109.6	100.2	105.1	103.0
10月	103.2	99.5	103.4	106.1	106.7	107.5	103.5	105.2	109.6	90.6	95.1	95.9	109.5	101.5	108.2	105.5
11月	101.3	96.6	104.4	88.1	108.8	105.2	104.7	95.4	109.6	94.9	95.9	91.7	100.2	97.0	91.9	102.3
12月	100.1	91.9	101.3	91.2	103.2	104.2	104.1	98.5	105.5	88.7	97.4	83.5	110.1	96.3	102.9	98.5
平成27年 1月	94.1	86.0	91.3	90.8	91.9	100.1	95.2	97.4	102.0	78.9	101.6	86.2	100.4	94.4	95.7	93.3
2月	100.3	96.2	104.6	91.8	96.8	98.2	101.8	94.8	106.5	98.0	99.3	85.0	108.6	97.3	96.3	99.5
前月比(%)	6.6	11.9	14.6	1.1	5.3	△ 1.9	6.9	△ 2.7	4.4	24.2	△ 2.3	△ 1.4	8.2	3.1	0.6	6.6
前年同月比(%)	0.6	△ 3.2	1.6	3.1	△ 7.2	△ 5.0	△ 0.4	0.0	1.6	4.4	1.0	6.5	15.0	0.0	3.9	3.0

(注) 第1表(注)参照

第8表 産業別労働時間指数(所定外労働時間)

	調査産業計	建設業	製造業	電気・ガス・熱供給・水道業	情報通信業	運輸業、郵便業	卸売業、小売業	金融業、保険業	不動産業、物品賃貸業	学術研究、専門・技術サービス業	宿泊業、飲食サービス業	生活関連サービス業、娯楽業	教育、学習支援業	医療、福祉	複合サービス事業	サービス業(他に分類されないもの)
平成25年平均	99.6	232.0	101.4	118.5	69.2	158.1	69.5	108.3	84.9	115.2	128.7	40.9	63.1	81.1	117.8	104.2
平成26年平均	107.0	239.2	106.1	119.2	65.1	152.7	104.1	107.2	86.7	115.3	140.6	41.3	85.4	80.4	142.5	101.2
平成26年 9月	105.3	190.0	110.6	130.3	65.6	145.6	107.7	90.2	78.7	107.7	145.6	46.0	79.6	74.3	112.1	94.9
10月	108.4	201.4	109.9	126.1	61.7	166.6	106.2	120.3	86.6	96.8	164.4	40.7	84.2	79.9	120.1	98.8
11月	110.5	208.9	111.2	121.2	63.3	168.2	110.8	119.9	99.6	108.2	119.5	55.3	85.0	85.7	123.6	107.8
12月	121.1	210.3	112.5	106.4	57.5	189.3	149.2	114.8	97.5	148.7	167.6	56.0	110.4	78.4	137.8	98.7
平成27年 1月	110.5	242.9	96.5	102.8	62.1	176.3	106.2	112.0	84.0	69.3	282.5	48.1	68.1	86.0	59.0	100.0
2月	111.6	269.8	104.3	110.6	62.7	190.4	84.6	106.7	76.4	78.1	285.0	34.9	77.8	84.2	53.8	83.7
前月比(%)	1.0	11.1	8.1	7.6	1.0	8.0	△ 20.3	△ 4.7	△ 9.0	12.7	0.9	△ 27.4	14.2	△ 2.1	△ 8.8	△ 16.3
前年同月比(%)	6.0	△ 11.9	△ 6.7	△ 22.1	△ 2.0	30.8	△ 1.9	11.4	△ 8.4	△ 28.7	159.6	△ 1.4	△ 4.8	2.1	△ 60.1	△ 6.7

(注) 第1表(注)参照

第9表 産業別常用雇用指数

	調査産業計	建設業	製造業	電気・ガス・熱供給・水道業	情報通信業	運輸業、郵便業	卸売業、小売業	金融業、保険業	不動産業、物品賃貸業	学術研究、専門・技術サービス業	宿泊業、飲食サービス業	生活関連サービス業、娯楽業	教育、学習支援業	医療、福祉	複合サービス事業	サービス業(他に分類されないもの)
平成25年平均	102.3	127.0	98.8	204.9	110.8	103.9	100.3	107.5	107.3	96.4	97.7	105.1	99.0	106.3	125.3	86.3
平成26年平均	103.6	136.9	100.0	210.6	114.9	103.6	99.7	111.6	106.9	94.2	96.9	106.5	97.0	108.4	122.7	91.9
平成26年 9月	104.3	144.1	99.9	212.6	120.4	103.7	99.2	112.4	105.1	92.9	95.5	105.9	103.3	108.6	121.2	93.5
10月	104.7	144.3	99.8	212.2	121.0	101.8	99.3	111.4	105.1	93.0	99.0	108.8	104.0	109.4	120.3	93.5
11月	105.3	143.6	100.0	212.2	121.8	102.7	100.4	110.2	105.3	94.0	99.8	110.4	104.0	110.5	118.9	93.9
12月	104.2	144.9	99.9	212.6	120.9	109.6	100.3	109.8	105.3	92.9	99.4	102.7	85.9	109.2	118.9	93.7
平成27年 1月	103.6	141.9	99.2	102.3	120.0	110.2	99.6	109.7	101.8	92.9	101.7	104.9	86.7	109.9	85.6	96.3
2月	103.9	143.4	99.1	102.3	118.6	111.1	100.4	110.0	102.8	93.9	101.3	108.5	86.1	109.7	85.6	95.4
前月比(%)	0.3	1.1	△ 0.1	0.0	△ 1.2	0.8	0.8	0.3	1.0	1.1	△ 0.4	3.4	△ 0.7	△ 0.2	0.0	△ 0.9
前年同月比(%)	1.9	13.0	0.2	△ 50.5	9.5	7.4	1.1	△ 1.1	△ 5.9	△ 1.9	10.0	7.6	△ 14.2	2.4	△ 31.6	6.2

(注) 第1表(注)参照

指数表
[事業所規模30人以上]

第10表 産業別名目賃金指数(現金給与総額)

平成22年=100

	調査産業計	建設業	製造業	電気・ガス・熱供給・水道業	情報通信業	運輸業、郵便業	卸売業、小売業	金融業、保険業	不動産業、物品賃貸業	学術研究、専門・技術サービス業	宿泊業、飲食サービス業	生活関連サービス業、娯楽業	教育、学習支援業	医療、福祉	複合サービス事業	サービス業(他に分類されないもの)
平成25年平均	102.6	103.5	102.4	89.8	105.2	114.6	98.2	97.1	118.7	113.6	97.9	111.1	100.8	96.9	94.4	107.3
平成26年平均	107.2	110.2	105.0	92.5	109.0	115.9	104.1	114.9	107.2	117.2	101.6	99.5	109.9	98.5	88.5	117.2
平成26年 9月	89.2	87.8	86.6	74.7	84.1	97.1	88.7	90.5	87.3	89.9	88.5	90.2	92.0	81.8	66.0	109.5
10月	89.4	88.8	86.1	75.3	93.6	97.9	88.6	89.8	86.6	97.3	94.8	87.7	84.2	81.6	73.8	109.7
11月	97.0	99.7	108.2	76.9	84.2	101.1	86.5	89.1	86.7	88.9	103.9	129.4	83.9	82.9	64.9	113.8
12月	192.6	191.3	180.1	184.1	202.8	188.7	183.3	238.9	174.6	255.8	132.4	104.7	246.5	185.7	181.5	174.5
平成27年 1月	91.6	87.5	84.9	x	83.0	103.5	92.3	114.2	82.6	91.7	109.2	82.5	93.4	86.2	x	110.2
2月	89.1	84.2	85.9	x	83.2	100.7	87.2	87.7	81.7	92.0	127.1	72.6	94.9	81.9	x	104.3
前月比(%)	△ 2.7	△ 3.8	1.2	x	0.2	△ 2.7	△ 5.5	△ 23.2	△ 1.1	0.3	16.4	△ 12.0	1.6	△ 5.0	x	△ 5.4
前年同月比(%)	1.6	△ 3.7	2.3	x	△ 1.5	△ 1.9	0.3	5.7	△ 9.6	0.5	23.8	△ 19.1	15.9	△ 1.1	x	5.6

(注) 第1表(注)参照

第11表 産業別名目賃金指数(きまって支給する給与)

	調査産業計	建設業	製造業	電気・ガス・熱供給・水道業	情報通信業	運輸業、郵便業	卸売業、小売業	金融業、保険業	不動産業、物品賃貸業	学術研究、専門・技術サービス業	宿泊業、飲食サービス業	生活関連サービス業、娯楽業	教育、学習支援業	医療、福祉	複合サービス事業	サービス業(他に分類されないもの)
平成25年平均	102.5	101.1	99.8	98.6	105.5	113.9	99.5	107.1	116.7	108.2	96.9	107.3	101.8	100.5	97.6	105.6
平成26年平均	106.1	108.2	101.7	102.1	109.2	113.3	104.1	117.3	105.4	108.9	100.8	98.2	109.5	102.2	89.7	114.4
平成26年 9月	106.7	107.4	102.8	102.7	106.9	111.6	104.5	117.8	103.7	106.2	92.5	100.5	115.3	101.2	87.7	118.8
10月	106.7	108.6	103.6	103.4	106.9	112.3	105.6	119.1	102.9	107.6	99.3	97.6	105.4	100.9	88.1	119.7
11月	106.7	108.5	103.3	105.5	107.2	114.0	103.2	120.2	103.4	104.9	106.3	94.1	105.0	102.4	86.3	119.6
12月	107.4	109.7	102.8	102.9	106.3	114.2	104.6	126.3	95.6	110.2	105.9	86.8	116.9	102.0	85.2	118.6
平成27年 1月	107.9	108.1	102.1	x	105.8	118.9	105.5	121.2	99.1	108.1	114.1	91.9	116.5	104.1	x	116.4
2月	107.3	104.0	103.1	x	106.1	115.6	103.8	117.5	97.9	108.6	133.1	80.8	118.9	101.2	x	114.1
前月比(%)	△ 0.6	△ 3.8	1.0	x	0.3	△ 2.8	△ 1.6	△ 3.1	△ 1.2	0.5	16.7	△ 12.1	2.1	△ 2.8	x	△ 2.0
前年同月比(%)	1.8	△ 2.3	2.0	x	△ 1.4	△ 2.0	0.3	5.5	△ 9.0	0.6	23.8	△ 19.1	15.9	△ 1.1	x	5.6

(注) 第1表(注)参照

第12表 産業別名目賃金指数(所定内給与)

	調査産業計	建設業	製造業	電気・ガス・熱供給・水道業	情報通信業	運輸業、郵便業	卸売業、小売業	金融業、保険業	不動産業、物品賃貸業	学術研究、専門・技術サービス業	宿泊業、飲食サービス業	生活関連サービス業、娯楽業	教育、学習支援業	医療、福祉	複合サービス事業	サービス業(他に分類されないもの)
平成25年平均	102.7	108.0	100.5	93.3	108.3	104.6	99.9	107.3	110.1	105.2	95.7	106.3	101.6	102.0	97.6	107.3
平成26年平均	105.9	117.1	101.3	97.9	111.6	103.4	103.5	118.0	98.8	107.1	99.7	96.1	109.2	103.8	89.5	116.3
平成26年 9月	106.3	115.4	101.2	94.3	110.0	103.4	103.7	119.9	97.1	107.0	93.3	97.9	115.4	102.9	88.2	121.1
10月	105.9	117.4	102.1	94.1	105.6	103.1	105.0	119.8	96.7	108.0	97.9	96.1	105.4	102.3	87.9	121.2
11月	105.2	115.8	101.8	94.8	106.6	103.6	97.5	120.7	96.2	106.9	104.7	91.7	104.7	103.9	87.1	119.2
12月	106.5	118.8	102.0	94.7	105.6	101.8	103.1	128.0	96.2	107.0	104.6	83.2	116.6	103.5	86.1	119.9
平成27年 1月	106.8	113.1	102.4	x	100.8	106.9	106.3	122.6	98.9	105.2	108.8	80.1	115.9	104.9	x	117.2
2月	106.3	106.6	103.6	x	101.4	105.0	105.5	117.2	97.2	104.6	127.5	77.2	118.6	101.4	x	116.1
前月比(%)	△ 0.5	△ 5.7	1.2	x	0.6	△ 1.8	△ 0.8	△ 4.4	△ 1.7	△ 0.6	17.2	△ 3.6	2.3	△ 3.3	x	△ 0.9
前年同月比(%)	0.8	△ 6.4	2.8	x	△ 9.2	△ 2.3	1.8	5.4	△ 1.3	△ 2.8	22.6	△ 21.5	15.9	△ 2.0	x	5.4

(注) 第1表(注)参照

第13表 産業別実質賃金指数(現金給与総額)

	調査産業計	建設業	製造業	電気・ガス・ 熱供給・ 水道業	情報 通信業	運輸業、 郵便業	卸売業、 小売業	金融業、 保険業	不動産業、 物品賃貸業	学術研究、 専門・技術 サービス業	宿泊業、飲 食サービス 業	生活関連 サービス 業、娯楽業	教育、学習 支援業	医療、 福祉	複合サービ ス事業	サービス業 (他に分類 されないも の)
平成25年平均	103.6	104.5	103.4	90.7	106.3	115.8	99.2	98.1	119.9	114.7	98.9	112.2	101.8	97.9	95.4	108.4
平成26年平均	104.8	107.7	102.6	90.4	106.5	113.3	101.8	112.3	104.8	114.6	99.3	97.3	107.4	96.3	86.5	114.6
平成26年 9月	86.2	84.8	83.7	72.2	81.3	93.8	85.7	87.4	84.3	86.9	85.5	87.1	88.9	79.0	63.8	105.8
10月	86.5	85.9	83.3	72.8	90.5	94.7	85.7	86.8	83.8	94.1	91.7	84.8	81.4	78.9	71.4	106.1
11月	94.0	96.6	104.8	74.5	81.6	98.0	83.8	86.3	84.0	86.1	100.7	125.4	81.3	80.3	62.9	110.3
12月	187.0	185.7	174.9	178.7	196.9	183.2	178.0	231.9	169.5	248.3	128.5	101.7	239.3	180.3	176.2	169.4
平成27年 1月	88.9	85.0	82.4	x	80.6	100.5	89.6	110.9	80.2	89.0	106.0	80.1	90.7	83.7	x	107.0
2月	87.4	82.5	84.2	x	81.6	98.7	85.5	86.0	80.1	90.2	124.6	71.2	93.0	80.3	x	102.3
前月比(%)	△ 1.7	△ 2.9	2.2	x	1.2	△ 1.8	△ 4.6	△ 22.5	△ 0.1	1.3	17.5	△ 11.1	2.5	△ 4.1	x	△ 4.4
前年同月比(%)	△ 0.8	△ 6.0	△ 0.1	x	△ 3.8	△ 4.2	△ 1.9	3.2	△ 11.8	△ 1.8	20.9	△ 21.0	13.1	△ 3.4	x	3.1

(注) 1 第1表(注)参照

2 実質賃金指数は、名目賃金指数を金沢市の消費者物価指数(持家の帰属家賃を除く総合)[総務省統計局調]で除したものである。

第14表 産業別実質賃金指数(きまって支給する給与)

	調査産業計	建設業	製造業	電気・ガス・ 熱供給・ 水道業	情報 通信業	運輸業、 郵便業	卸売業、 小売業	金融業、 保険業	不動産業、 物品賃貸業	学術研究、 専門・技術 サービス業	宿泊業、飲 食サービス 業	生活関連 サービス 業、娯楽業	教育、学習 支援業	医療、 福祉	複合サービ ス事業	サービス業 (他に分類 されないも の)
平成25年平均	103.5	102.1	100.8	99.6	106.6	115.1	100.5	108.2	117.9	109.3	97.9	108.4	102.8	101.5	98.6	106.7
平成26年平均	103.7	105.8	99.4	99.8	106.7	110.8	101.8	114.7	103.0	106.5	98.5	96.0	107.0	99.9	87.7	111.8
平成26年 9月	103.1	103.8	99.3	99.2	103.3	107.8	101.0	113.8	100.2	102.6	89.4	97.1	111.4	97.8	84.7	114.8
10月	103.2	105.0	100.2	100.0	103.4	108.6	102.1	115.2	99.5	104.1	96.0	94.4	101.9	97.6	85.2	115.8
11月	103.4	105.1	100.1	102.2	103.9	110.5	100.0	116.5	100.2	101.6	103.0	91.2	101.7	99.2	83.6	115.9
12月	104.3	106.5	99.8	99.9	103.2	110.9	101.6	122.6	92.8	107.0	102.8	84.3	113.5	99.0	82.7	115.1
平成27年 1月	104.8	105.0	99.1	x	102.7	115.4	102.4	117.7	96.2	105.0	110.8	89.2	113.1	101.1	x	113.0
2月	105.2	102.0	101.1	x	104.0	113.3	101.8	115.2	96.0	106.5	130.5	79.2	116.6	99.2	x	111.9
前月比(%)	0.4	△ 2.9	2.0	x	1.3	△ 1.8	△ 0.6	△ 2.1	△ 0.2	1.4	17.8	△ 11.2	3.1	△ 1.9	x	△ 1.0
前年同月比(%)	△ 0.6	△ 4.5	△ 0.4	x	△ 3.7	△ 4.3	△ 2.0	3.0	△ 11.1	△ 1.8	20.9	△ 21.0	13.2	△ 3.4	x	3.2

(注) 1 第1表(注)参照

2 実質賃金指数は、名目賃金指数を金沢市の消費者物価指数(持家の帰属家賃を除く総合)[総務省統計局調]で除したものである。

第15表 産業別労働時間指数(総実労働時間)

	調査産業計	建設業	製造業	電気・ガス・ 熱供給・ 水道業	情報 通信業	運輸業、 郵便業	卸売業、 小売業	金融業、 保険業	不動産業、 物品賃貸業	学術研究、 専門・技術 サービス業	宿泊業、飲 食サービス 業	生活関連 サービス 業、娯楽業	教育、学習 支援業	医療、 福祉	複合サービ ス事業	サービス業 (他に分類 されないも の)
平成25年平均	100.8	97.2	100.2	102.0	99.6	105.1	101.7	98.5	119.6	98.4	101.0	93.8	108.6	99.7	103.6	101.2
平成26年平均	101.6	95.4	99.4	104.6	99.7	103.7	105.5	96.9	114.4	95.3	103.0	84.9	114.9	99.7	105.7	103.7
平成26年 9月	101.9	89.6	100.6	105.9	101.0	100.6	108.8	96.0	113.0	88.6	93.5	89.3	118.6	99.1	113.3	106.1
10月	104.6	100.5	102.6	115.7	100.7	104.1	107.3	102.4	118.0	96.5	103.5	86.5	118.6	102.6	111.9	109.3
11月	101.9	93.1	103.2	99.4	101.6	103.4	108.1	92.7	114.0	91.8	111.1	82.4	104.0	96.7	94.7	107.1
12月	101.4	90.4	100.0	100.7	96.1	107.1	108.1	97.4	99.9	92.7	107.3	69.2	119.9	96.3	103.9	102.2
平成27年 1月	95.8	91.2	89.4	x	88.0	100.1	99.4	94.8	103.4	90.4	112.4	72.2	112.0	96.5	x	99.5
2月	101.2	102.5	103.5	x	90.0	100.6	102.7	93.9	115.3	99.7	109.6	70.8	110.4	96.6	x	102.4
前月比(%)	5.6	12.4	15.8	x	2.3	0.5	3.3	△ 0.9	11.5	10.3	△ 2.5	△ 1.9	△ 1.4	0.1	x	2.9
前年同月比(%)	0.1	10.5	0.8	x	△ 10.3	△ 4.1	△ 3.3	2.2	1.6	8.7	2.0	△ 13.9	4.2	△ 0.6	x	1.9

(注) 第1表(注)参照

第16表 産業別労働時間指数(所定内労働時間)

	調査産業計	建設業	製造業	電気・ガス・熱供給・水道業	情報通信業	運輸業、郵便業	卸売業、小売業	金融業、保険業	不動産業、物品賃貸業	学術研究、専門・技術サービス業	宿泊業、飲食サービス業	生活関連サービス業、娯楽業	教育、学習支援業	医療、福祉	複合サービス事業	サービス業(他に分類されないもの)
平成25年平均	100.9	94.5	100.4	100.2	102.2	102.8	103.4	100.3	118.1	95.9	100.4	92.8	106.9	100.4	103.6	100.8
平成26年平均	101.6	91.5	99.4	101.0	103.5	103.8	106.7	99.1	113.5	93.6	101.6	83.9	112.3	100.3	105.5	102.7
平成26年 9月	102.1	84.9	100.4	101.5	104.6	101.6	109.8	99.6	112.1	88.5	92.4	88.1	116.1	99.9	114.1	105.6
10月	104.8	96.1	102.6	111.9	104.8	104.9	108.4	104.5	118.4	98.0	101.5	86.1	115.7	103.3	111.9	108.7
11月	101.6	88.0	103.3	94.1	105.7	102.9	109.2	94.2	112.5	92.2	109.5	81.4	101.1	96.8	94.6	105.3
12月	100.6	84.8	99.8	97.1	100.5	104.1	108.3	99.5	106.9	89.8	104.7	67.1	116.3	96.8	104.6	101.0
平成27年 1月	95.2	86.9	89.4	x	90.4	98.3	100.2	96.8	102.6	88.0	109.7	70.1	109.8	96.7	x	96.7
2月	100.6	96.6	104.1	x	92.6	95.1	104.7	95.6	115.0	96.9	105.1	69.3	108.4	96.8	x	102.5
前月比(%)	5.7	11.2	16.4	x	2.4	△ 3.3	4.5	△ 1.2	12.1	10.1	△ 4.2	△ 1.1	△ 1.3	0.1	x	6.0
前年同月比(%)	△ 0.3	8.8	2.0	x	△ 10.9	△ 9.1	△ 2.6	1.5	5.6	7.3	△ 0.4	△ 14.5	4.5	△ 0.7	x	2.1

(注) 第1表(注)参照

第17表 産業別労働時間指数(所定外労働時間)

	調査産業計	建設業	製造業	電気・ガス・熱供給・水道業	情報通信業	運輸業、郵便業	卸売業、小売業	金融業、保険業	不動産業、物品賃貸業	学術研究、専門・技術サービス業	宿泊業、飲食サービス業	生活関連サービス業、娯楽業	教育、学習支援業	医療、福祉	複合サービス事業	サービス業(他に分類されないもの)
平成25年平均	100.6	119.2	98.5	112.7	76.6	127.0	73.7	75.2	131.1	126.2	113.6	125.8	224.5	84.0	97.8	106.1
平成26年平均	103.0	128.6	99.7	129.2	67.2	110.6	86.7	68.6	120.2	114.2	142.3	117.0	300.4	86.4	105.6	113.8
平成26年 9月	101.6	138.0	101.9	136.6	69.4	102.4	93.2	53.4	118.6	89.3	120.9	127.1	289.8	80.1	87.0	111.2
10月	104.2	137.6	102.4	140.4	65.9	106.8	89.1	74.9	113.2	80.4	157.6	100.3	336.2	86.4	105.9	116.4
11月	106.8	144.0	102.3	138.3	66.9	112.5	93.3	72.1	123.0	87.8	159.2	113.5	330.7	92.7	90.1	123.9
12月	112.0	149.3	102.7	125.5	60.2	129.4	103.0	69.4	46.2	124.6	184.9	136.5	400.5	85.3	81.4	114.2
平成27年 1月	103.4	127.3	89.4	x	65.5	115.6	86.5	68.2	107.3	116.5	194.7	141.5	252.6	91.5	x	126.5
2月	109.4	154.7	97.5	x	65.5	143.4	70.3	71.0	113.7	129.7	247.4	117.1	236.8	91.5	x	103.4
前月比(%)	5.8	21.5	9.1	x	0.0	24.0	△ 18.7	4.1	6.0	11.3	27.1	△ 17.2	△ 6.3	0.0	x	△ 18.3
前年同月比(%)	4.3	17.4	△ 9.1	x	△ 5.5	24.7	△ 17.0	14.3	△ 24.3	21.6	51.9	0.9	△ 14.5	4.1	x	1.4

(注) 第1表(注)参照

第18表 産業別常用雇用指数

	調査産業計	建設業	製造業	電気・ガス・熱供給・水道業	情報通信業	運輸業、郵便業	卸売業、小売業	金融業、保険業	不動産業、物品賃貸業	学術研究、専門・技術サービス業	宿泊業、飲食サービス業	生活関連サービス業、娯楽業	教育、学習支援業	医療、福祉	複合サービス事業	サービス業(他に分類されないもの)
平成25年平均	102.0	353.7	96.2	296.0	105.0	101.1	95.2	136.8	105.0	90.5	93.7	99.5	95.3	104.4	178.3	90.5
平成26年平均	102.7	422.6	96.9	299.1	111.9	102.6	92.1	146.2	105.4	90.0	87.0	100.6	93.1	106.1	168.3	89.9
平成26年 9月	104.1	467.0	96.8	301.7	119.9	102.8	91.5	148.6	106.7	88.7	84.0	104.6	101.8	106.8	164.5	90.6
10月	104.2	467.0	96.7	301.1	119.8	102.2	92.2	147.6	106.8	88.8	85.6	105.8	102.0	106.9	162.2	90.6
11月	104.4	469.5	96.6	301.1	119.6	102.5	92.1	145.2	107.5	91.2	87.2	105.0	102.1	107.0	160.5	91.4
12月	102.8	467.4	96.3	301.7	118.5	113.8	92.2	144.6	107.9	91.3	85.7	91.4	75.9	106.5	160.5	91.3
平成27年 1月	102.5	471.6	97.0	x	117.3	113.9	92.0	144.4	89.1	90.3	93.1	90.5	75.9	107.2	x	95.0
2月	102.3	472.9	97.1	x	115.6	114.6	91.6	144.7	94.5	92.8	91.8	90.0	75.5	106.9	x	94.3
前月比(%)	△ 0.2	0.3	0.1	x	△ 1.4	0.6	△ 0.4	0.2	6.1	2.8	△ 1.4	△ 0.6	△ 0.5	△ 0.3	x	△ 0.7
前年同月比(%)	1.6	31.1	1.7	x	13.2	13.8	△ 0.9	△ 1.4	△ 9.2	3.5	11.8	1.9	△ 23.7	2.4	x	6.7

(注) 第1表(注)参照

第1-1表 産業別、男女別 常用労働者の1人平均月間現金給与額

(規模5人以上)

(単位 円)

産 業	計					男			女		
	現 金 給 与 総 額	きまっ て 支 給 する 給 与	うち所定 内給与		特別に支 払われた 給 与	現 金 給 与 総 額	きまっ て 支 給 する 給 与	特別に支 払われた 給 与	現 金 給 与 総 額	きまっ て 支 給 する 給 与	特別に支 払われた 給 与
			うち所定 内給与	うち超過 労働給与							
調査産業計	251,932	250,908	231,271	19,637	1,024	309,635	308,304	1,331	180,050	179,408	642
D 建設業	301,511	300,483	272,489	27,994	1,028	323,133	322,467	666	200,982	198,275	2,707
E 製造業	273,888	271,067	243,396	27,671	2,821	320,472	317,156	3,316	184,608	182,737	1,871
F 電気・ガス・熱供給・水道業	426,091	426,091	375,844	50,247	0	443,007	443,007	0	289,140	289,140	0
G 情報通信業	359,560	359,240	311,343	47,897	320	372,597	372,281	316	310,744	310,410	334
H 運輸業、郵便業	269,030	267,176	226,383	40,793	1,854	290,060	288,008	2,052	157,135	156,335	800
I 卸売業、小売業	217,721	217,210	208,080	9,130	511	294,164	293,651	513	136,380	135,871	509
J 金融業、保険業	318,241	316,646	298,348	18,298	1,595	453,647	450,854	2,793	193,576	193,085	491
K 不動産業、物品賃貸業	249,788	249,788	240,613	9,175	0	293,791	293,791	0	183,445	183,445	0
L 学術研究、専門・技術サービス業	333,194	333,194	311,536	21,658	0	396,311	396,311	0	223,782	223,782	0
M 宿泊業、飲食サービス業	139,800	139,780	125,563	14,217	20	173,689	173,630	59	121,980	121,980	0
N 生活関連サービス業、娯楽業	188,797	186,675	172,861	13,814	2,122	235,147	233,499	1,648	140,329	137,711	2,618
O 教育、学習支援業	334,505	334,476	328,914	5,562	29	383,155	383,104	51	270,922	270,922	0
P 医療、福祉	251,872	251,740	239,131	12,609	132	356,456	356,309	147	223,379	223,251	128
Q 複合サービス事業	252,735	252,735	249,766	2,969	0	288,805	288,805	0	214,857	214,857	0
R サービス業(他に分類されないもの)	223,619	223,357	201,921	21,436	262	255,756	255,486	270	146,507	146,263	244
E 09.10 食料品、たばこ製造業	180,581	180,581	174,254	6,327	0	248,325	248,325	0	132,406	132,406	0
11 繊維工業	206,295	206,295	197,045	9,250	0	263,750	263,750	0	162,088	162,088	0
14 パルプ・紙・紙加工品製造業	232,670	232,670	219,715	12,955	0	274,113	274,113	0	142,723	142,723	0
15 印刷・同関連業	283,449	283,449	233,871	49,578	0	312,346	312,346	0	226,380	226,380	0
16.17 化学、石油・石炭製品製造業	342,978	340,998	308,726	32,272	1,980	391,652	391,221	431	262,688	258,152	4,536
18 プラスチック製品製造業	237,304	237,255	221,015	16,240	49	294,629	294,532	97	179,345	179,345	0
21 窯業・土石製品製造業	277,951	277,888	248,466	29,422	63	324,008	323,905	103	205,094	205,094	0
24 金属製品製造業	260,544	260,544	233,679	26,865	0	282,741	282,741	0	201,021	201,021	0
25 はん用機械器具製造業	266,264	265,575	247,191	18,384	689	280,081	279,919	162	206,879	203,922	2,957
26 生産用機械器具製造業	320,805	320,805	280,082	40,723	0	332,030	332,030	0	254,023	254,023	0
27 業務用機械器具製造業	268,860	268,860	239,376	29,484	0	319,194	319,194	0	193,268	193,268	0
28 電子部品・デバイス・電子回路製造業	334,783	334,783	296,497	38,286	0	381,748	381,748	0	196,712	196,712	0
29 電気機械器具製造業	266,126	266,126	238,699	27,427	0	320,592	320,592	0	193,820	193,820	0
30 情報通信機械器具製造業	315,925	315,925	287,872	28,053	0	369,262	369,262	0	216,579	216,579	0
31 輸送用機械器具製造業	325,735	325,735	259,398	66,337	0	341,347	341,347	0	190,373	190,373	0
32.20 その他、なめし革等製造業	244,384	243,693	231,116	12,577	691	304,925	303,813	1,112	179,956	179,714	242
E 一括産業 1	262,483	262,483	236,501	25,982	0	303,105	303,105	0	169,586	169,586	0
E 一括産業 2	395,914	304,894	260,506	44,388	91,020	427,306	333,494	93,812	293,770	211,833	81,937
I 1 卸売業	283,141	282,187	269,859	12,328	954	336,727	335,961	766	182,366	181,057	1,309
2 小売業	179,646	179,394	172,125	7,269	252	257,038	256,746	292	119,918	119,696	222
M 75 宿泊業	199,227	199,227	186,339	12,888	0	287,208	287,208	0	131,459	131,459	0
M 一括産業	117,741	117,713	103,003	14,710	28	114,743	114,653	90	119,095	119,095	0
P 83 医療業	313,633	313,633	294,852	18,781	0	453,652	453,652	0	274,154	274,154	0
P 一括産業	189,032	188,766	182,436	6,330	266	251,976	251,671	305	172,482	172,226	256
R 91 職業紹介・労働者派遣業	278,315	278,315	228,415	49,900	0	318,122	318,122	0	145,489	145,489	0
92 その他の事業サービス業	166,812	166,812	155,054	11,758	0	185,151	185,151	0	138,269	138,269	0
R 一括産業	276,599	275,645	261,769	13,876	954	297,564	296,722	842	179,670	178,201	1,469

(注) 1 調査対象事業所が少なく公表が困難なため、C 鉱業、採石業、砂利採取業については掲載せず、調査産業計に含めて算定した。

2 次の産業は調査対象事業所が少ないため、それぞれ一括して算定した。

E製造業の中で、

E一括1: 12木材・木製品製造業(家具を除く)、13家具・装備品製造業

E一括2: 19ゴム製品製造業、22鉄鋼業、23非鉄金属製造業

M宿泊業、飲食サービス業の中で、

M一括: 76飲食店、77持ち帰り・配達飲食サービス業

P医療、福祉の中で、

P一括: 84保健衛生、85社会保険・社会福祉・介護事業

Rサービス業(他に分類されないもの)の中で、

R一括: 88廃棄物処理業、89自動車整備業、90機械等修理業(別掲を除く)、93政治・経済・文化団体、94宗教、95その他のサービス業

第1-2表 産業別、男女別 常用労働者の1人平均月間現金給与額

(規模30人以上)

(単位 円)

産 業	計					男			女		
	現金給 与総額	きまって 支給する 給 与	うち所定 内給与		特別に支 払われた 給 与	現金給 与総額	きまって 支給する 給 与	特別に支 払われた 給 与	現金給 与総額	きまって 支給する 給 与	特別に支 払われた 給 与
			うち所定 内給与	うち超過 労働給与							
調査産業計	279,223	278,036	252,561	25,475	1,187	335,882	334,303	1,579	200,229	199,589	640
D 建設業	323,159	323,159	282,425	40,734	0	351,789	351,789	0	192,341	192,341	0
E 製造業	291,854	288,071	257,081	30,990	3,783	335,801	331,448	4,353	196,031	193,490	2,541
F 電気・ガス・熱供給・水道業	x	x	x	x	x	x	x	x	x	x	x
G 情報通信業	387,105	386,686	329,804	56,882	419	397,385	396,982	403	343,121	342,633	488
H 運輸業、郵便業	271,964	271,935	228,438	43,497	29	292,115	292,081	34	154,429	154,429	0
I 卸売業、小売業	210,090	209,805	201,382	8,423	285	311,838	311,369	469	135,905	135,755	150
J 金融業、保険業	384,140	381,290	358,997	22,293	2,850	499,864	495,950	3,914	202,000	200,823	1,177
K 不動産業、物品賃貸業	202,993	202,993	190,583	12,410	0	227,264	227,264	0	156,301	156,301	0
L 学術研究、専門・技術サービス業	352,549	352,549	309,475	43,074	0	395,380	395,380	0	212,013	212,013	0
M 宿泊業、飲食サービス業	178,078	178,078	165,961	12,117	0	238,812	238,812	0	135,734	135,734	0
N 生活関連サービス業、娯楽業	145,990	145,990	134,085	11,905	0	232,532	232,532	0	99,178	99,178	0
O 教育、学習支援業	367,568	367,519	362,676	4,843	49	417,307	417,231	76	277,908	277,908	0
P 医療、福祉	295,892	295,691	277,733	17,958	201	396,481	396,291	190	262,056	261,852	204
Q 複合サービス事業	x	x	x	x	x	x	x	x	x	x	x
R サービス業(他に分類されないもの)	223,760	223,760	194,814	28,946	0	259,237	259,237	0	139,225	139,225	0
E 09.10 食料品、たばこ製造業	180,899	180,899	172,930	7,969	0	259,517	259,517	0	140,060	140,060	0
11 繊維工業	238,952	238,952	230,875	8,077	0	287,700	287,700	0	184,032	184,032	0
14 パルプ・紙・紙加工品製造業	x	x	x	x	x	x	x	x	x	x	x
15 印刷・同関連業	297,397	297,397	237,190	60,207	0	328,980	328,980	0	219,881	219,881	0
16.17 化学、石油・石炭製品製造業	364,039	364,039	325,756	38,283	0	401,089	401,089	0	284,879	284,879	0
18 プラスチック製品製造業	257,291	257,221	234,137	23,084	70	298,904	298,781	123	202,279	202,279	0
21 窯業・土石製品製造業	304,035	303,877	262,408	41,469	158	342,027	341,778	249	237,620	237,620	0
24 金属製品製造業	277,060	277,060	243,635	33,425	0	302,013	302,013	0	221,353	221,353	0
25 はん用機械器具製造業	283,641	283,641	264,113	19,528	0	299,514	299,514	0	215,922	215,922	0
26 生産用機械器具製造業	320,572	320,572	282,313	38,259	0	331,945	331,945	0	241,075	241,075	0
27 業務用機械器具製造業	266,792	266,792	232,719	34,073	0	323,070	323,070	0	181,906	181,906	0
28 電子部品・デバイス・電子回路製造業	335,427	335,427	296,673	38,754	0	382,136	382,136	0	197,188	197,188	0
29 電気機械器具製造業	269,632	269,632	238,787	30,845	0	323,782	323,782	0	196,217	196,217	0
30 情報通信機械器具製造業	319,565	319,565	292,548	27,017	0	373,752	373,752	0	217,742	217,742	0
31 輸送用機械器具製造業	332,977	332,977	259,900	73,077	0	341,533	341,533	0	224,309	224,309	0
32.20 その他、なめし革等製造業	244,384	243,693	231,116	12,577	691	304,925	303,813	1,112	179,956	179,714	242
E 一括産業1	316,826	316,826	273,682	43,144	0	342,628	342,628	0	220,703	220,703	0
E 一括産業2	459,645	296,253	259,507	36,746	163,392	523,208	337,004	186,204	316,972	204,784	112,188
I 1 卸売業	271,676	271,676	263,009	8,667	0	337,725	337,725	0	175,729	175,729	0
2 小売業	173,828	173,376	165,097	8,279	452	283,735	282,756	979	121,821	121,618	203
M 75 宿泊業	242,238	242,238	226,581	15,657	0	304,942	304,942	0	185,164	185,164	0
M 一括産業	115,669	115,669	106,995	8,674	0	150,449	150,449	0	97,197	97,197	0
P 83 医療業	338,891	338,891	316,920	21,971	0	456,925	456,925	0	297,020	297,020	0
P 一括産業	225,483	224,954	213,568	11,386	529	286,248	285,711	537	206,806	206,279	527
R 91 職業紹介・労働者派遣業	286,410	286,410	230,300	56,110	0	327,832	327,832	0	132,939	132,939	0
92 その他の事業サービス業	161,704	161,704	147,646	14,058	0	175,737	175,737	0	139,139	139,139	0
R 一括産業	340,285	340,285	310,253	30,032	0	363,761	363,761	0	165,368	165,368	0

(注) 第1-1表(注)1,2参照

第2-1表 産業別、男女別 常用労働者の1人平均月間出勤日数及び実労働時間数

(規模5人以上)

(単位 日、時間)

産 業	計				男 子				女 子			
	出勤 日数	総実労 働時間	所定内 労働時間	所定外 労働時間	出勤 日数	総実労 働時間	所定内 労働時間	所定外 労働時間	出勤 日数	総実労 働時間	所定内 労働時間	所定外 労働時間
調 査 産 業 計	19.4	151.1	140.5	10.6	20.0	164.2	149.7	14.5	18.6	134.8	129.1	5.7
D 建 設 業	20.7	170.1	153.1	17.0	21.2	175.7	156.1	19.6	18.1	144.1	139.0	5.1
E 製 造 業	20.4	169.6	154.9	14.7	20.5	177.0	158.6	18.4	20.1	155.5	147.9	7.6
F 電気・ガス・熱供給・水道業	17.8	163.7	148.1	15.6	17.9	167.4	150.3	17.1	17.3	134.0	130.3	3.7
G 情 報 通 信 業	18.4	154.2	143.6	10.6	18.6	156.9	145.7	11.2	17.7	144.4	135.7	8.7
H 運 輸 業 , 郵 便 業	19.5	171.9	146.2	25.7	19.6	177.0	148.5	28.5	18.5	145.2	134.3	10.9
I 卸 売 業 , 小 売 業	20.1	144.7	139.2	5.5	21.3	163.3	155.6	7.7	18.9	125.0	121.8	3.2
J 金 融 業 , 保 険 業	18.1	139.0	131.0	8.0	18.5	147.3	138.4	8.9	17.7	131.3	124.2	7.1
K 不 動 産 業 , 物 品 賃 貸 業	20.7	165.6	157.5	8.1	22.8	188.4	179.8	8.6	17.6	131.3	123.9	7.4
L 学術研究, 専門・技術サービス業	21.2	161.0	150.3	10.7	20.6	168.4	152.9	15.5	22.1	148.1	145.7	2.4
M 宿 泊 業 , 飲 食 サ ー ビ ス 業	16.7	117.0	105.6	11.4	16.7	124.0	110.7	13.3	16.7	113.3	102.9	10.4
N 生活関連サービス業, 娯楽業	17.4	127.8	124.1	3.7	18.9	138.9	133.1	5.8	15.9	116.0	114.6	1.4
O 教 育 , 学 習 支 援 業	18.5	142.0	136.4	5.6	18.5	141.8	136.3	5.5	18.5	142.2	136.5	5.7
P 医 療 , 福 祉	19.0	143.7	138.9	4.8	19.6	153.4	147.3	6.1	18.9	140.9	136.5	4.4
Q 複 合 サ ー ビ ス 事 業	18.3	142.0	139.9	2.1	18.8	143.4	140.8	2.6	17.8	140.5	138.9	1.6
R サ ー ビ ス 業 (他 に 分 類 さ れ な い も の)	19.2	149.6	138.3	11.3	19.6	160.2	146.4	13.8	18.1	124.1	118.8	5.3
E 09.10 食 料 品 , た ば こ 製 造 業	19.7	144.4	137.8	6.6	20.1	154.0	147.1	6.9	19.5	137.5	131.2	6.3
11 織 維 工 業	20.7	160.1	152.7	7.4	21.5	167.6	157.8	9.8	20.2	154.2	148.7	5.5
14 パルプ・紙・紙加工品製造業	21.4	167.8	159.9	7.9	21.9	178.0	167.3	10.7	20.2	145.7	143.9	1.8
15 印 刷 ・ 同 関 連 業	22.8	208.3	179.2	29.1	22.4	208.1	178.4	29.7	23.6	208.7	180.7	28.0
16.17 化学, 石油・石炭製品製造業	19.7	159.1	147.8	11.3	19.9	164.8	151.4	13.4	19.2	149.8	142.0	7.8
18 プラスチック製品製造業	21.2	171.8	162.7	9.1	21.4	178.6	166.2	12.4	21.0	164.9	159.2	5.7
21 窯業・土石製品製造業	21.8	185.1	170.3	14.8	22.2	190.5	174.0	16.5	21.1	176.5	164.4	12.1
24 金 属 製 品 製 造 業	22.0	183.9	167.6	16.3	22.1	189.8	170.3	19.5	21.9	168.3	160.4	7.9
25 はん用機械器具製造業	21.2	171.3	162.2	9.1	21.3	175.1	164.4	10.7	20.8	155.1	152.6	2.5
26 生産用機械器具製造業	20.0	174.7	155.7	19.0	20.0	177.4	156.6	20.8	20.1	159.0	150.8	8.2
27 業務用機械器具製造業	19.6	167.5	150.4	17.1	19.7	174.9	154.1	20.8	19.5	156.5	144.8	11.7
28 電子部品・デバイス・電子回路製造業	17.8	152.5	137.1	15.4	17.8	157.2	138.6	18.6	17.9	138.3	132.5	5.8
29 電気機械器具製造業	21.4	183.0	167.4	15.6	21.9	194.3	172.6	21.7	20.9	168.1	160.5	7.6
30 情報通信機械器具製造業	19.3	166.2	152.0	14.2	19.5	172.6	154.5	18.1	19.0	154.2	147.3	6.9
31 輸送用機械器具製造業	19.1	186.2	149.4	36.8	19.3	191.7	152.0	39.7	17.1	138.4	127.0	11.4
32.20 その他, なめし革等製造業	20.9	174.9	164.0	10.9	22.1	186.3	175.1	11.2	19.5	162.8	152.2	10.6
E 一 括 産 業 1	21.2	180.5	165.6	14.9	21.4	189.7	171.1	18.6	20.7	159.5	153.1	6.4
E 一 括 産 業 2	20.9	188.5	164.0	24.5	21.1	194.7	166.3	28.4	20.3	168.6	156.7	11.9
I 1 卸 売 業	21.5	169.8	163.1	6.7	22.0	177.3	169.4	7.9	20.5	155.9	151.4	4.5
I 2 小 売 業	19.4	130.2	125.3	4.9	20.8	151.2	143.6	7.6	18.3	114.0	111.2	2.8
M 75 宿 泊 業	17.6	130.9	122.3	8.6	20.3	162.5	149.0	13.5	15.6	106.6	101.7	4.9
M 一 括 産 業	16.3	111.8	99.4	12.4	14.8	103.9	90.8	13.1	17.0	115.3	103.2	12.1
P 83 医 療 業	19.6	149.2	142.0	7.2	19.2	152.9	144.4	8.5	19.7	148.2	141.3	6.9
P 一 括 産 業	18.4	137.9	135.7	2.2	19.9	154.1	150.5	3.6	18.0	133.7	131.8	1.9
R 91 職業紹介・労働者派遣業	19.2	171.3	145.3	26.0	19.2	178.8	146.9	31.9	18.9	146.5	140.2	6.3
R 92 その他の事業サービス業	18.7	135.3	127.9	7.4	19.3	148.2	139.9	8.3	17.8	115.2	109.3	5.9
R 一 括 産 業	19.9	156.1	150.5	5.6	20.3	161.0	154.6	6.4	18.2	133.6	131.7	1.9

(注) 第1-1表(注)1,2参照

第2-2表 産業別、男女別 常用労働者の1人平均月間出勤日数及び実労働時間数

(規模30人以上)

(単位 日、時間)

産 業	計				男 子				女 子			
	出勤 日数	総実労 働時間	所定内 労働時間	所定外 労働時間	出勤 日数	総実労 働時間	所定内 労働時間	所定外 労働時間	出勤 日数	総実労 働時間	所定内 労働時間	所定外 労働時間
調 査 産 業 計	19.3	154.6	141.8	12.8	19.7	166.4	148.9	17.5	18.7	138.1	131.9	6.2
D 建 設 業	20.7	174.6	151.4	23.2	21.2	180.8	153.3	27.5	18.4	145.8	142.5	3.3
E 製 造 業	20.2	170.3	154.6	15.7	20.2	175.9	157.0	18.9	20.0	158.1	149.4	8.7
F 電気・ガス・熱供給・水道業	x	x	x	x	x	x	x	x	x	x	x	x
G 情 報 通 信 業	17.8	150.4	139.6	10.8	18.0	152.9	141.3	11.6	17.0	140.1	132.8	7.3
H 運 輸 業 , 郵 便 業	19.1	171.8	142.4	29.4	19.3	177.9	145.6	32.3	17.8	136.2	123.4	12.8
I 卸 売 業 , 小 売 業	19.7	140.1	134.9	5.2	20.5	162.6	154.7	7.9	19.1	123.6	120.4	3.2
J 金 融 業 , 保 険 業	17.9	137.7	130.1	7.6	18.4	142.9	136.0	6.9	17.0	129.4	120.7	8.7
K 不 動 産 業 , 物 品 賃 貸 業	20.0	155.4	141.3	14.1	20.5	165.1	149.0	16.1	19.0	136.8	126.4	10.4
L 学術研究, 専門・技術サービス業	19.1	163.4	142.9	20.5	19.1	168.2	144.0	24.2	19.3	147.9	139.4	8.5
M 宿 泊 業 , 飲 食 サ ー ビ ス 業	18.5	131.2	121.8	9.4	18.7	149.7	134.7	15.0	18.3	118.3	112.8	5.5
N 生活関連サービス業, 娯楽業	15.4	100.2	95.4	4.8	19.6	134.3	125.0	9.3	13.2	81.7	79.4	2.3
O 教 育 , 学 習 支 援 業	18.5	133.3	128.8	4.5	18.9	137.9	133.9	4.0	17.8	125.0	119.5	5.5
P 医 療 , 福 祉	19.0	150.0	143.5	6.5	19.0	154.4	146.7	7.7	18.9	148.6	142.5	6.1
Q 複 合 サ ー ビ ス 事 業	x	x	x	x	x	x	x	x	x	x	x	x
R サ ー ビ ス 業 (他 に 分 類 さ れ な い も の)	19.1	152.3	137.1	15.2	19.7	165.2	146.6	18.6	17.9	121.8	114.6	7.2
E 09.10 食 料 品 , た ば こ 製 造 業	19.9	148.7	139.9	8.8	20.7	160.2	150.1	10.1	19.5	142.7	134.6	8.1
11 織 維 工 業	21.8	169.2	162.7	6.5	21.9	170.6	163.6	7.0	21.6	167.4	161.6	5.8
14 パルプ・紙・紙加工品製造業	x	x	x	x	x	x	x	x	x	x	x	x
15 印 刷 ・ 同 関 連 業	22.1	209.8	175.6	34.2	21.8	215.1	177.4	37.7	22.6	196.7	171.2	25.5
16.17 化 学 , 石 油 ・ 石 炭 製 品 製 造 業	19.5	160.0	146.8	13.2	19.9	165.7	151.3	14.4	18.5	147.7	137.1	10.6
18 プラスチック製品製造業	20.9	173.6	160.8	12.8	21.2	179.0	163.5	15.5	20.6	166.4	157.2	9.2
21 窯業・土石製品製造業	21.1	187.2	166.7	20.5	21.7	192.7	170.3	22.4	20.1	177.4	160.3	17.1
24 金 属 製 品 製 造 業	22.6	192.0	172.6	19.4	22.4	196.7	173.8	22.9	23.0	181.6	169.8	11.8
25 はん用機械器具製造業	21.5	175.8	167.6	8.2	21.6	178.9	169.5	9.4	21.3	162.4	159.5	2.9
26 生 産 用 機 械 器 具 製 造 業	19.9	171.5	155.0	16.5	20.0	173.1	155.7	17.4	19.5	159.7	150.0	9.7
27 業 務 用 機 械 器 具 製 造 業	19.1	165.8	146.7	19.1	19.2	172.4	149.7	22.7	18.9	155.7	142.1	13.6
28 電 子 部 品 ・ デ バ イ ス ・ 電 子 回 路 製 造 業	17.7	152.3	136.8	15.5	17.7	157.1	138.3	18.8	17.8	138.3	132.4	5.9
29 電 気 機 械 器 具 製 造 業	20.9	181.6	164.6	17.0	21.3	191.2	167.7	23.5	20.5	168.7	160.5	8.2
30 情 報 通 信 機 械 器 具 製 造 業	19.2	164.3	151.4	12.9	19.4	171.0	154.1	16.9	18.9	151.9	146.4	5.5
31 輸 送 用 機 械 器 具 製 造 業	19.0	190.2	149.8	40.4	19.1	193.1	150.9	42.2	17.3	154.1	136.2	17.9
32.20 そ の 他 , な め し 革 等 製 造 業	20.9	174.9	164.0	10.9	22.1	186.3	175.1	11.2	19.5	162.8	152.2	10.6
E 一 括 産 業 1	20.8	189.3	164.3	25.0	21.0	193.7	166.3	27.4	20.2	173.1	157.0	16.1
E 一 括 産 業 2	19.4	170.9	152.7	18.2	19.3	178.0	153.4	24.6	19.6	155.1	151.1	4.0
I 1 卸 売 業	20.6	158.3	153.1	5.2	21.2	168.0	162.4	5.6	19.6	144.3	139.6	4.7
2 小 売 業	19.2	129.3	124.1	5.2	19.8	156.8	146.4	10.4	18.9	116.3	113.6	2.7
M 75 宿 泊 業	20.5	157.6	143.6	14.0	20.7	171.3	151.4	19.9	20.3	145.2	136.6	8.6
M 一 括 産 業	16.5	105.5	100.5	5.0	16.0	120.8	112.3	8.5	16.9	97.4	94.2	3.2
P 83 医 療 業	19.3	149.9	141.8	8.1	19.1	151.8	143.1	8.7	19.4	149.2	141.3	7.9
P 一 括 産 業	18.4	150.2	146.4	3.8	19.0	159.2	153.3	5.9	18.2	147.5	144.3	3.2
R 91 職 業 紹 介 ・ 労 働 者 派 遣 業	19.3	175.9	146.7	29.2	19.4	184.4	149.4	35.0	18.7	144.2	136.5	7.7
92 そ の 他 の 事 業 サ ー ビ ス 業	18.7	137.3	128.4	8.9	19.4	151.1	141.3	9.8	17.6	115.2	107.7	7.5
R 一 括 産 業	20.5	162.1	151.8	10.3	20.8	167.5	156.2	11.3	18.5	121.7	119.3	2.4

(注) 第1-1表(注)1,2参照

第3-1表 産業別、男女別 常用労働者数及びパートタイム労働者比率

(規模5人以上)

(単位 人、%)

産 業	計			男 子			女 子		
	本 月 末 労働者数	う ち	う ち	本 月 末 労働者数	う ち	う ち	本 月 末 労働者数	う ち	う ち
		パートタイム 労働者数	パートタイム 労働者比率		パートタイム 労働者数	パートタイム 労働者比率		パートタイム 労働者数	パートタイム 労働者比率
調 査 産 業 計	423,155	102,924	24.3	234,572	29,924	12.8	188,583	73,000	38.7
D 建 設 業	28,082	1,477	5.3	23,148	997	4.3	4,934	480	9.7
E 製 造 業	85,463	9,459	11.1	56,157	2,437	4.3	29,306	7,022	24.0
F 電 気・ガ 斯・熱 供 給・水 道 業	1,237	0	0.0	1,101	0	0.0	136	0	0.0
G 情 報 通 信 業	11,837	114	1.0	9,328	33	0.4	2,509	81	3.2
H 運 輸 業， 郵 便 業	28,702	5,236	18.2	24,123	3,573	14.8	4,579	1,663	36.3
I 卸 売 業， 小 売 業	82,181	32,444	39.5	42,310	7,226	17.1	39,871	25,218	63.2
J 金 融 業， 保 険 業	12,617	1,693	13.4	6,049	0	0.0	6,568	1,693	25.8
K 不 動 産 業， 物 品 賃 貸 業	4,006	503	12.6	2,406	128	5.3	1,600	375	23.4
L 学 術 研 究， 専 門・技 術 サ ー ビ ス 業	7,845	1,177	15.0	4,940	186	3.8	2,905	991	34.1
M 宿 泊 業， 飲 食 サ ー ビ ス 業	35,978	21,878	60.8	12,280	6,881	56.0	23,698	14,997	63.3
N 生 活 関 連 サ ー ビ ス 業， 娯 楽 業	13,247	6,758	51.0	6,893	2,740	39.8	6,354	4,018	63.2
O 教 育， 学 習 支 援 業	20,883	3,653	17.5	11,822	1,452	12.3	9,061	2,201	24.3
P 医 療， 福 祉	60,063	12,649	21.1	12,821	1,623	12.7	47,242	11,026	23.3
Q 複 合 サ ー ビ ス 事 業	3,475	96	2.8	1,780	16	0.9	1,695	80	4.7
R サ ー ビ ス 業(他 に 分 類 さ れ な い も の)	27,370	5,720	20.9	19,280	2,589	13.4	8,090	3,131	38.7
E 09.10 食 料 品， た ば こ 製 造 業	9,366	3,214	34.3	3,887	721	18.5	5,479	2,493	45.5
11 織 維 工 業	11,293	1,546	13.7	4,913	244	5.0	6,380	1,302	20.4
14 パ ル プ・紙・紙 加 工 品 製 造 業	983	107	10.9	672	6	0.9	311	101	32.5
15 印 刷・同 関 連 業	2,722	135	5.0	1,807	53	2.9	915	82	9.0
16.17 化 学， 石 油・石 炭 製 品 製 造 業	1,842	110	6.0	1,150	8	0.7	692	102	14.7
18 プ ラ ス チ ッ ク 製 品 製 造 業	2,544	381	15.0	1,280	44	3.4	1,264	337	26.7
21 窯 業・土 石 製 品 製 造 業	2,770	498	18.0	1,714	255	14.9	1,056	243	23.0
24 金 属 製 品 製 造 業	7,149	855	12.0	5,204	390	7.5	1,945	465	23.9
25 は ん 用 機 械 器 具 製 造 業	3,734	208	5.6	3,028	74	2.4	706	134	19.0
26 生 産 用 機 械 器 具 製 造 業	15,342	744	4.8	13,136	342	2.6	2,206	402	18.2
27 業 務 用 機 械 器 具 製 造 業	1,394	421	30.2	835	143	17.1	559	278	49.7
28 電 子 部 品・デ バ イ ス・電 子 回 路 製 造 業	9,179	179	2.0	6,847	9	0.1	2,332	170	7.3
29 電 気 機 械 器 具 製 造 業	4,683	337	7.2	2,671	20	0.7	2,012	317	15.8
30 情 報 通 信 機 械 器 具 製 造 業	2,804	36	1.3	1,827	5	0.3	977	31	3.2
31 輸 送 用 機 械 器 具 製 造 業	2,562	131	5.1	2,294	39	1.7	268	92	34.3
32.20 そ の 他， な め し 革 等 製 造 業	1,258	231	18.4	649	66	10.2	609	165	27.1
E 一 括 産 業 1	3,277	270	8.2	2,280	8	0.4	997	262	26.3
E 一 括 産 業 2	2,561	56	2.2	1,963	10	0.5	598	46	7.7
I 1 卸 売 業	30,051	3,470	11.5	19,625	937	4.8	10,426	2,533	24.3
2 小 売 業	52,130	28,974	55.6	22,685	6,289	27.7	29,445	22,685	77.0
M 75 宿 泊 業	9,729	4,676	48.1	4,234	871	20.6	5,495	3,805	69.2
M 一 括 産 業	26,249	17,202	65.5	8,046	6,010	74.7	18,203	11,192	61.5
P 83 医 療 業	30,256	4,745	15.7	6,646	515	7.7	23,610	4,230	17.9
P 一 括 産 業	29,807	7,904	26.5	6,175	1,108	17.9	23,632	6,796	28.8
R 91 職 業 紹 介・労 働 者 派 遣 業	6,502	271	4.2	4,974	156	3.1	1,528	115	7.5
92 そ の 他 の 事 業 サ ー ビ ス 業	13,337	4,947	37.1	8,119	2,192	27.0	5,218	2,755	52.8
R 一 括 産 業	7,531	502	6.7	6,187	241	3.9	1,344	261	19.4

(注) 第1-1表(注)1,2参照

第3-2表 産業別、男女別 常用労働者数及びパートタイム労働者比率

(規模30人以上)

(単位 人、%)

産 業	計			男 子			女 子		
	本 月 末 労 働 者 数	う ち	う ち	本 月 末 労 働 者 数	う ち	う ち	本 月 末 労 働 者 数	う ち	う ち
		パートタイム 労働者数	パートタイム 労働者比率		パートタイム 労働者数	パートタイム 労働者比率		パートタイム 労働者数	パートタイム 労働者比率
調 査 産 業 計	232,693	45,824	19.7	135,477	12,319	9.1	97,216	33,505	34.5
D 建 設 業	12,083	262	2.2	9,890	49	0.5	2,193	213	9.7
E 製 造 業	62,113	4,785	7.7	42,578	1,116	2.6	19,535	3,669	18.8
F 電 気・ガ 斯・熱 供 給・水 道 業	x	x	x	x	x	x	x	x	x
G 情 報 通 信 業	9,002	27	0.3	7,284	0	0.0	1,718	27	1.6
H 運 輸 業 , 郵 便 業	19,749	3,826	19.4	16,859	2,608	15.5	2,890	1,218	42.1
I 卸 売 業 , 小 売 業	29,311	14,190	48.4	12,369	1,749	14.1	16,942	12,441	73.4
J 金 融 業 , 保 険 業	7,058	671	9.5	4,319	0	0.0	2,739	671	24.5
K 不 動 産 業 , 物 品 賃 貸 業	691	254	36.8	451	128	28.4	240	126	52.5
L 学 術 研 究 , 専 門・技 術 サ ー ビ ス 業	3,288	430	13.1	2,479	135	5.4	809	295	36.5
M 宿 泊 業 , 飲 食 サ ー ビ ス 業	12,129	7,143	58.9	4,968	1,999	40.2	7,161	5,144	71.8
N 生 活 関 連 サ ー ビ ス 業 , 娯 楽 業	4,404	2,903	65.9	1,577	744	47.2	2,827	2,159	76.4
O 教 育 , 学 習 支 援 業	12,371	2,285	18.5	7,971	968	12.1	4,400	1,317	29.9
P 医 療 , 福 祉	39,443	4,705	11.9	9,918	799	8.1	29,525	3,906	13.2
Q 複 合 サ ー ビ ス 事 業	x	x	x	x	x	x	x	x	x
R サ ー ビ ス 業 (他 に 分 類 さ れ な い も の)	19,217	4,311	22.4	13,523	2,008	14.8	5,694	2,303	40.4
E 09.10 食 料 品 , た ば こ 製 造 業	6,094	2,075	34.0	2,076	397	19.1	4,018	1,678	41.8
11 織 維 工 業	6,675	583	8.7	3,545	135	3.8	3,130	448	14.3
14 パ ル プ・紙・紙 加 工 品 製 造 業	x	x	x	x	x	x	x	x	x
15 印 刷・同 関 連 業	1,893	135	7.1	1,345	53	3.9	548	82	15.0
16.17 化 学 , 石 油・石 炭 製 品 製 造 業	1,536	92	6.0	1,049	2	0.2	487	90	18.5
18 プ ラ ス チ ッ ク 製 品 製 造 業	1,773	180	10.2	1,009	29	2.9	764	151	19.8
21 窯 業・土 石 製 品 製 造 業	1,117	48	4.3	712	5	0.7	405	43	10.6
24 金 属 製 品 製 造 業	3,702	198	5.3	2,557	15	0.6	1,145	183	16.0
25 は ん 用 機 械 器 具 製 造 業	2,711	43	1.6	2,195	13	0.6	516	30	5.8
26 生 産 用 機 械 器 具 製 造 業	12,654	305	2.4	11,076	206	1.9	1,578	99	6.3
27 業 務 用 機 械 器 具 製 造 業	1,207	421	34.9	724	143	19.8	483	278	57.6
28 電 子 部 品・デ バ イ ス・電 子 回 路 製 造 業	9,047	151	1.7	6,760	3	0.0	2,287	148	6.5
29 電 気 機 械 器 具 製 造 業	3,741	149	4.0	2,153	20	0.9	1,588	129	8.1
30 情 報 通 信 機 械 器 具 製 造 業	2,682	20	0.7	1,753	0	0.0	929	20	2.2
31 輸 送 用 機 械 器 具 製 造 業	2,307	21	0.9	2,136	5	0.2	171	16	9.4
32.20 そ の 他 , な め し 革 等 製 造 業	1,258	231	18.4	649	66	10.2	609	165	27.1
E 一 括 産 業 1	1,876	70	3.7	1,479	8	0.5	397	62	15.6
E 一 括 産 業 2	1,422	56	3.9	987	10	1.0	435	46	10.6
I 1 卸 売 業	10,875	1,600	14.7	6,461	140	2.2	4,414	1,460	33.1
2 小 売 業	18,436	12,590	68.3	5,908	1,609	27.2	12,528	10,981	87.7
M 75 宿 泊 業	5,996	2,515	41.9	2,859	675	23.6	3,137	1,840	58.7
M 一 括 産 業	6,133	4,628	75.5	2,109	1,324	62.8	4,024	3,304	82.1
P 83 医 療 業	24,473	2,999	12.3	6,396	515	8.1	18,077	2,484	13.7
P 一 括 産 業	14,970	1,706	11.4	3,522	284	8.1	11,448	1,422	12.4
R 91 職 業 紹 介・労 働 者 派 遣 業	5,764	154	2.7	4,521	39	0.9	1,243	115	9.3
92 そ の 他 の 事 業 サ ー ビ ス 業	10,822	3,942	36.4	6,681	1,880	28.1	4,141	2,062	49.8
R 一 括 産 業	2,631	215	8.2	2,321	89	3.8	310	126	40.6

(注) 第1-1表(注)1,2参照

第4表 規模別、男女別 常用労働者の1人平均月間現金給与額

(単位 円)

規 模	計					男 子			女 子		
	現 金 給 与 総 額	きまって		特別に支 払われた 給 与	現 金 給 与 総 額	きまって	特別に支 払われた 給 与	現 金 給 与 総 額	きまって	特別に支 払われた 給 与	
		支給する 給 与	うち所定 内給与								うち超過 労働給与
100人以上	308,577	306,653	277,890	28,763	1,924	360,405	357,869	2,536	231,202	230,192	1,010
30～99人	245,623	245,279	223,567	21,712	344	306,045	305,630	415	167,659	167,407	252
5～29人	218,428	217,604	205,134	12,470	824	273,606	272,616	990	158,453	157,810	643

第5表 規模別、男女別 常用労働者の1人平均月間出勤日数及び実労働時間数

(単位 日、時間)

規 模	計				男 子				女 子			
	出勤 日数	総実労 働時間	所定内 労働時間	所定外 労働時間	出勤 日数	総実労 働時間	所定内 労働時間	所定外 労働時間	出勤 日数	総実労 働時間	所定内 労働時間	所定外 労働時間
100人以上	19.2	156.1	142.7	13.4	19.5	166.2	148.8	17.4	18.8	140.8	133.5	7.3
30～99人	19.4	152.9	140.8	12.1	19.9	166.6	149.0	17.6	18.7	135.2	130.1	5.1
5～29人	19.5	146.9	139.0	7.9	20.5	161.1	150.7	10.4	18.4	131.2	126.1	5.1

第6-1表 産業別、就業形態別 常用労働者の月間現金給与額及び出勤日数、実労働時間数

(規模5人以上)

(単位 円、日、時間)

産 業		現金給与額				特別に支払われた給与	出勤日数	実労働時間		
		現金給与総額	きまって支給する給与	うち所定内給与	うち超過労働給与			総実労働時間	所定内労働時間	所定外労働時間
一般労働者	調査産業計	301,490	300,182	275,297	24,885	1,308	20.4	170.0	156.9	13.1
	製造業	294,174	291,037	260,269	30,768	3,137	20.6	176.0	160.1	15.9
	卸売業, 小売業	298,324	297,530	283,402	14,128	794	21.7	175.6	167.4	8.2
	医療, 福祉	289,241	289,087	273,759	15,328	154	19.8	158.6	152.7	5.9
パートタイム労働者	調査産業計	96,758	96,624	93,419	3,205	134	16.2	91.9	89.1	2.8
	製造業	110,579	110,307	107,575	2,732	272	18.5	118.5	113.6	4.9
	卸売業, 小売業	92,974	92,903	91,508	1,395	71	17.7	97.0	95.6	1.4
	医療, 福祉	111,230	111,182	108,803	2,379	48	16.2	87.6	86.9	0.7

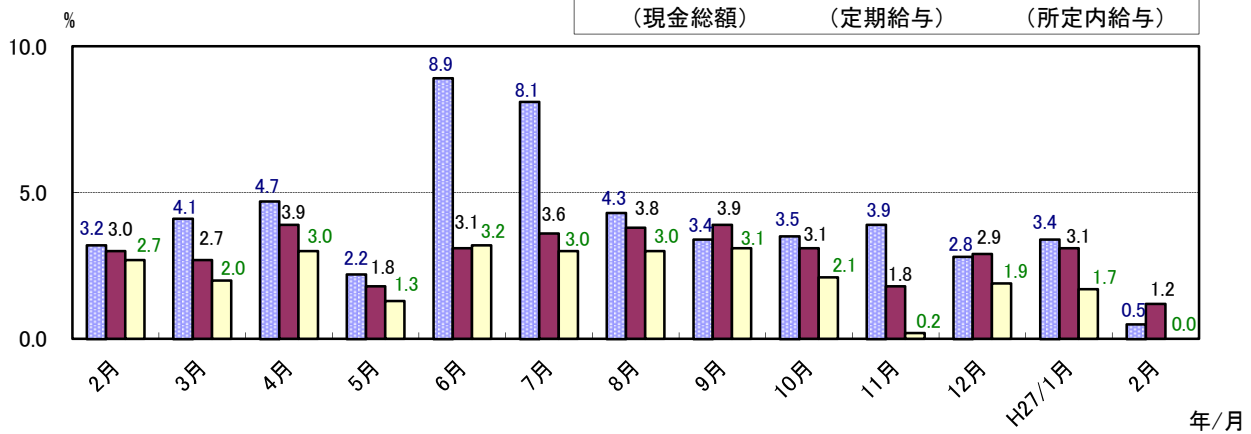
第6-2表 産業別、就業形態別 常用労働者の月間現金給与額及び月間出勤日数、実労働時間数

(規模30人以上)

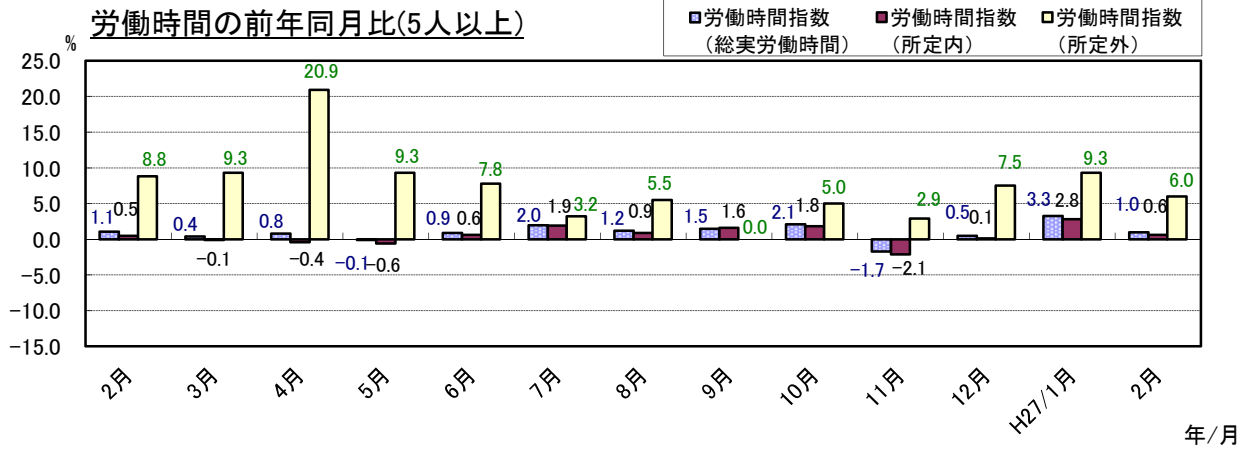
(単位 円、日、時間)

産 業		現金給与額				特別に支払われた給与	出勤日数	実労働時間		
		現金給与総額	きまって支給する給与	うち所定内給与	うち超過労働給与			総実労働時間	所定内労働時間	所定外労働時間
一般労働者	調査産業計	321,470	320,006	289,152	30,854	1,464	19.9	168.0	153.0	15.0
	製造業	307,057	302,959	269,579	33,380	4,098	20.3	174.8	158.2	16.6
	卸売業, 小売業	308,712	308,296	293,389	14,907	416	20.8	170.0	161.3	8.7
	医療, 福祉	315,625	315,415	295,752	19,663	210	19.3	157.6	150.5	7.1
パートタイム労働者	調査産業計	106,999	106,941	103,391	3,550	58	16.9	99.6	95.9	3.7
	製造業	109,224	109,224	106,948	2,276	0	18.4	115.6	111.4	4.2
	卸売業, 小売業	105,559	105,414	103,864	1,550	145	18.4	108.2	106.8	1.4
	医療, 福祉	149,888	149,759	144,422	5,337	129	16.3	93.8	92.1	1.7

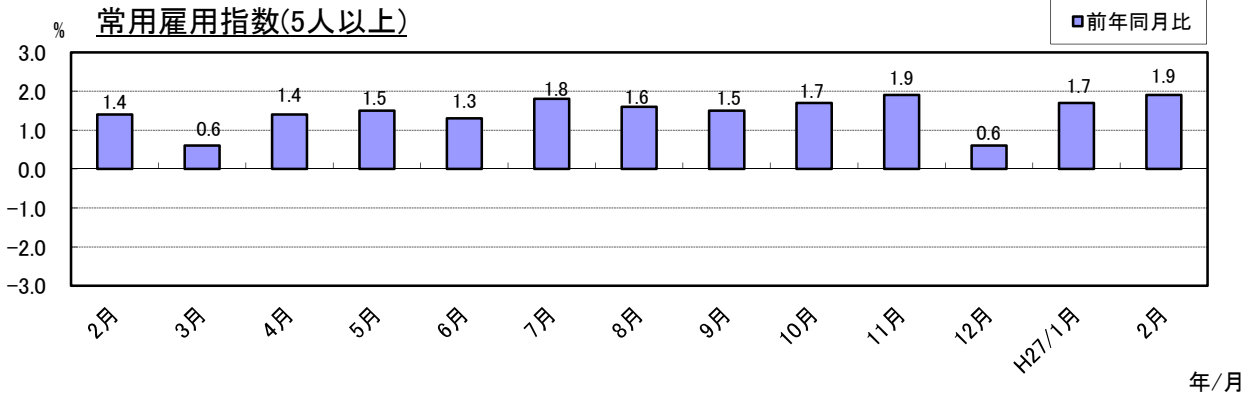
給与の前年同月比(5人以上)



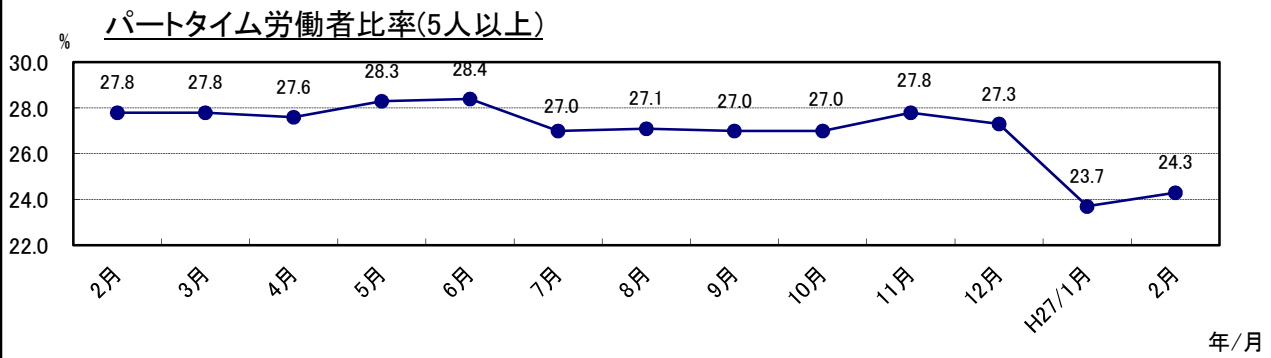
労働時間の前年同月比(5人以上)



常用雇用指数(5人以上)



パートタイム労働者比率(5人以上)





調査票の提出は、 オンライン入力を利用すると、 記載、郵送の手間が省けます。

「ご利用いただくには」

インターネットが使える環境があれば利用できます。システムの利用は、「利用希望届」を送信した翌月の25日から可能です。

「手続きは」

- ① 利用希望届を送信する。(毎月末日〆切)

事業所 ⇨ 厚生労働省

※ 以下の毎勤ホームページへアクセスし、「利用希望届」(個別登録事業所用又は一括提出事業所用)に必要な事項を記入し、様式内に指定の毎勤用メールアドレスまでメールにて送信してください。

(毎勤ホームページ) <http://www.mhlw.go.jp/toukei/list/30-1.html>

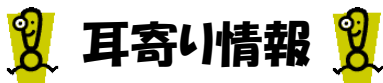
(「オンライン調査システム各種申請書のお知らせ」をクリックした後のページに、「利用希望届」があります。)

「利用希望届」の送信先 毎勤用メールアドレス maikin@mhlw.go.jp

- ② ログイン情報、手引書等が送付されてきます。

厚生労働省 ⇨ 事業所

- ③ PC画面上で必要事項を入力し、「送信ボタン」を押すと厚生労働省へ送られます。



賃金台帳から自動的に毎月勤労統計調査票が作成できる様式(エクセル)をホームページにてご提供しています。

<http://toukei.pref.ishikawa.jp/news/maikin/maikin.htm>

オンライン入力をしていない事業所は調査票作成が省力化できます。

調査票を 入力・郵送される事業所 は、 翌月の10日までに お願いします。

※ 提出・入力が遅れそうな時は、FAXにて送信願います。

毎月勤労統計調査オンラインシステム 利用希望届

厚生労働大臣 殿

平成 年 月 日

毎月勤労統計調査規則第17条の5第1項の規定に基づき、次のとおり届け出ます。

■調査対象事業所についてご記入ください。

都道府県 番号	事業所一連番号									
調査対象事業所名										
郵便番号					-					
住 所										
ビル名等										
担当部署名										
フリガナ										
担当者名										
電話番号										
備 考										

ご記入後は、以下のアドレスまでメールでご提出くださいますよう、お願いいたします。

■送信先メールアドレス maikin@mhlw.go.jp

■オンラインシステム担当係 厚生労働省大臣官房統計情報部雇用統計課毎勤第二係
TEL 03-5253-1111 内線 7620、7619

毎月勤労統計調査
オンライン調査システム利用希望届

厚生労働大臣 殿

平成 年 月 日

毎月勤労統計調査規則第17条の5第1項の規定に基づき、次のとおり届け出ます。

■調査票データの入力を行う事業所（本社など）についてご記入ください。

<p>一括登録用ID (既に一括登録用IDをお持ちの場合は、下欄にご入力ください。)</p>											
事業所名											
郵便番号	<table border="1"> <tr> <td></td><td></td><td></td><td></td><td>-</td><td></td><td></td><td></td><td></td><td></td> </tr> </table>					-					
				-							
住 所											
ビル名等											
担当部署名											
フリガナ											
担当者名											
電話番号											
備 考											

2頁目までご記入後は、以下のアドレスまでメールでご提出くださいますよう、お願いいたします

■送信先メールアドレス maikin@mhlw.go.jp

■オンラインシステム担当係 厚生労働省大臣官房統計情報部雇用統計課毎勤第二係

TEL 03-5253-1111 内線 7620、7619

賃金・労働時間・雇用の動きをキャッチする

毎月勤労統計調査

厚生労働省が実施する
重要な調査です。

ご理解とご提出を

調査票提出、
結果閲覧には、
インターネットが便利です。

調査結果は、
事業主の皆様にも
賃金管理の指針として
ご利用頂いています。



特別調査にも
ご協力を！
毎年夏に1回
行われます。



毎(まい)と勤(きん)の約束

調査で知り得た情報についての秘密は必ず守ります。
また調査によって集められた情報は、
統計を作成するためだけに使用されます。
税金徴収の資料や労働局の調査などに使われることは
絶対にありません。

調査結果は経済指標の一つとして、
また、社会保障制度を検討する際の基礎資料として
使われています。

事業所の皆様、調査にご理解をお願いします。

国の調査名をかたって不正に情報を収集する「かたい調査」には十分ご注意ください。

厚生労働省・都道府県

<http://www.mhlw.go.jp/>

<調査結果のおもな利用>

各種経済指標作成の基礎資料となるほか、**失業給付**の額、労働災害の**休業補償**の額、労災保険の**保険給付額**、**遺族補償一時金**、**未払い賃金**の立替払いの最高限度額、**最低賃金**の決定、**労働時間**の短縮(年1800時間)、建設工事の**労務単価**などの算定にもちいられています。

(問い合わせ) 〒920-8580 金沢市鞍月1丁目1番地

石川県県民交流課統計情報室 毎月勤労統計担当

電話 076-225-1344

FAX 076-225-1345

E-mail toukei@pref.ishikawa.lg.jp

URL <http://toukei.pref.ishikawa.jp/>