

毎月勤労統計調査地方調査結果速報

平成27年3月分

＜石川県の賃金・労働時間・雇用の動き＞

＜主な動き＞

〔事業所規模 5人以上〕

前年同月と比較すると、

- ・ 定期給与は、 1. 4% 増加
- ・ 所定外労働時間は、 1. 9% 増加
- ・ 常用労働者数は、 2. 8% 増加

〔事業所規模 30人以上〕

(前年同月比)

- ・ 定期給与は、 2. 7% 増加
- ・ 所定外労働時間は、 1. 8% 増加
- ・ 常用労働者数は、 2. 1% 増加

1 利用上の注意

(1) 平成22年1月分速報から日本標準産業分類（平成19年11月改定）に基づき表章している。平成21年以前の結果との接続については、石川県統計情報室ホームページ (<http://toukei.pref.ishikawa.jp/dl/1983/hyousyou.pdf>) を参照のこと。

(2) 指数計算の基準数値は、平成22年＝100である。
指数は、それぞれの時系列変化をみるために作成したものであり、項目相互を比較するものではない。

2 統計表に用いる符号

- 「0」, 「0.0」 …… 単位未満
- 「—」 …… 該当数値なし
- 「…」 …… 不詳又は比較数値なし
- 「x」 …… 調査事業所が少ないため秘匿した。
- 「△」 …… 負数又は減少

毎月勤労統計調査地方調査の説明

1 調査の目的

この調査は、統計法に基づく基幹統計であって、雇用、給与及び労働時間などの毎月の変動を明らかにすることを目的としている。

2 調査の対象

この調査の対象は、日本標準産業分類に定める鉱業、採石業、砂利採取業、建設業、製造業、電気・ガス・熱供給・水道業、情報通信業、運輸業、郵便業、卸売業、小売業、金融業、保険業、不動産業、物品賃貸業、学術研究、専門・技術サービス業、宿泊業、飲食サービス業、生活関連サービス業、娯楽業、教育、学習支援業、医療、福祉、複合サービス業、サービス業（他に分類されないもの）において**常時5人以上**の常用労働者を雇用する民営、公営の事業所の中から、産業別・規模別に抽出された**約600事業所**を対象として調査を行っている。

なお、公表は石川県単位で表章している。

3 調査事項の定義

(1) 現金給与額

・「**現金給与額**」とは、所得税、社会保険料、組合費、購買代金などを差し引く以前の**総額(税込み)**のことである。実際の支払額(手取額)のことではない。

・「**きまって支給する給与**」とは**定期給与**のことであり、労働契約、団体協約あるいは事業所の給与規則などによってあらかじめ定められて支給される給与のことである。**所定内給与と所定外給与(超過労働給与)**に分けられる。

・「**所定外給与**」とは、所定の労働時間を超える労働に対して支給される超勤手当や、休日労働、深夜労働に対して支給される給与、時間外手当、早朝出勤手当、休日手当、深夜手当などである。

・「**特別に支払われた給与**」とは、盆、暮等の賞与、3か月を超える期間で算定される給与、ベースアップの差額追給分及び支給事由の発生が不確実な給与等のことである。

・「**現金給与総額**」とは、「きまって支給する給与」と「特別に支払われた給与」の合計額である。

(2) 実労働時間数

・調査期間中に労働者が実際に労働した時間数のことである。休憩時間は、給与が支給されていると否にかかわらず除かれるが、鉱業の坑内夫の休憩時間やいわゆる手待時間は含める。本来の職務外として行われる宿日直の時間は含めない。

(3) 出勤日数

・調査期間中に労働者が実際に出勤した日数のことである。事業所に出勤しない日は有給でも出勤日にならないが、1日のうち1時間でも就業すれば出勤日となる。

(4) 常用労働者(パートタイム労働者を含む)

・「**常用労働者**」とは、次のいずれかに該当する労働者のことである。

ア 期間を定めずに、又は1か月を超える期間を定めて雇われている者

イ 日々又は1か月以内の期間を定めて雇われている者のうち、調査期間の前2か月間で、それぞれ18日以上雇われている者

・「**パートタイム労働者**」とは、常用労働者のうち、次のいずれかに該当する労働者のことである。

ア 1日の所定労働時間が一般の労働者より短い者

イ 1日の所定労働時間が一般の労働者と同じで1週の所定労働日数が一般の労働者より短い者

・「**一般労働者**」とは、常用労働者のうち「パートタイム労働者」以外の労働者のことである。

4 調査結果の算定

(1) この調査結果の数値は、調査事業所の報告をもとに、事業所規模区分(100人以上、30~99人、5~29人)ごとに復元し、推計したものである。

(2) 各区分の統計表の詳細については、お問い合わせ願います。

(注) 規模30人以上の事業所については、約3年毎に調査対象事業所の抽出替えを行っており、平成27年1月分調査で抽出替えを実施した。これに伴い、調査結果に時系列的なギャップが生じることから、数値に連続性を持たせるため、各指数及び前月、前年同月比等は過去に遡り修正した。したがって、過去の公表実数による比較と一致しないことがある。

結果の概要

(平成27年3月分)

事業所規模5人以上 調査産業計 (常用労働者：パートタイム含む)

1 賃金の動き

現金給与総額は、	260,021 円	前年同月比	0.7%
うち、定期給与は、	251,945 円	前年同月比	1.4%

2 労働時間の動き

総実労働時間は、	153.4 時間	前年同月比	2.9%
うち、所定内労働時間は、	142.6 時間	前年同月比	2.9%
所定外労働時間は、	10.8 時間	前年同月比	1.9%
製造業の所定外労働時間は、	14.5 時間	前年同月比	△ 8.0%

3 雇用の動き

常用労働者数は、	421,948 人	前年同月比	2.8%
パートタイム労働者比率は、	24.7 %	前年同月差	△ 3.1ポイント
うち、男子は、	12.8 %		
女子は、	39.6 %		

事業所規模30人以上 調査産業計 (常用労働者：パートタイム含む)

1 賃金の動き		(前年同月比)
現金給与総額	286,303 円	2.4%
うち、定期給与	280,457 円	2.7%
2 労働時間の動き		
総実労働時間	159.6 時間	3.9%
うち、所定内労働時間	146.9 時間	4.1%
所定外労働時間	12.7 時間	1.8%
製造業の所定外労働時間	15.5 時間	△ 11.7%
3 雇用の動き		
常用労働者数	231,802 人	2.1%

(事業所規模5人以上)

表1 産業別「現金給与額」の比較

(単位 円、%)

産業別	現金給与総額			きまって支給する給与			特別に支払われた給与	
	実数	前月比	前年同月比	実数	前月比	前年同月比	実数	前年同月差
調査産業計	260,021	3.3	0.7	251,945	0.4	1.4	8,076	△ 1,413
建設業	312,016	3.5	△ 7.0	299,231	△ 0.4	△ 7.0	12,785	△ 237
製造業	279,604	2.2	2.9	272,933	0.7	3.1	6,671	△ 586
電気・ガス・熱供給・水道業	430,310	0.9	4.3	430,310	1.0	4.3	0	0
情報通信業	370,980	3.2	△ 1.2	367,680	2.4	△ 1.7	3,300	1,392
運輸業、郵便業	278,066	3.4	1.9	273,435	2.4	4.3	4,631	△ 6,321
卸売業、小売業	228,809	5.1	△ 5.4	214,404	△ 1.3	△ 4.6	14,405	△ 2,500
金融業、保険業	327,916	3.1	△ 9.9	315,826	△ 0.3	△ 9.2	12,090	△ 1,715
不動産業、物品賃貸業	249,711	△ 0.1	△ 12.8	249,711	0.0	△ 1.9	0	△ 32,473
学術研究、専門・技術サービス業	350,801	5.3	4.3	347,831	4.4	5.6	2,970	△ 3,684
宿泊業、飲食サービス業	138,144	△ 1.2	22.5	135,778	△ 2.9	20.9	2,366	1,757
生活関連サービス業、娯楽業	184,681	△ 2.3	△ 4.1	184,681	△ 1.2	△ 4.2	0	0
教育、学習支援業	350,308	4.8	19.9	348,580	4.2	23.3	1,728	△ 7,576
医療、福祉	267,567	6.3	2.1	255,430	1.5	0.1	12,137	5,011
複合サービス事業	289,919	14.6	△ 12.8	259,439	2.7	△ 8.7	30,480	△ 20,969
サービス業 (他に分類されないもの)	216,912	△ 3.1	0.1	216,841	△ 2.9	0.7	71	△ 955

(注) 調査産業計の中には鉱業、採石業、砂利採取業を含む。

表2 産業別労働時間の比率

(単位 日、時間、%)

産業別	出勤日数			総実労働時間			所定内労働時間			所定外労働時間		
	実数	前月差	前年同月差	実数	前月比	前年同月比	実数	前月比	前年同月比	実数	前月比	前年同月比
調査産業計	19.6	0.2	0.6	153.4	1.5	2.9	142.6	1.5	2.9	10.8	1.9	1.9
建設業	21.5	0.8	0.2	177.3	4.3	△ 1.0	162.1	5.8	2.6	15.2	△ 10.6	△ 30.9
製造業	19.9	△ 0.5	0.3	165.0	△ 2.8	1.7	150.5	△ 2.9	2.8	14.5	△ 1.4	△ 8.0
電気・ガス・熱供給・水道業	20.8	3.0	2.8	190.2	16.2	13.3	172.0	16.1	15.1	18.2	16.7	△ 0.3
情報通信業	19.9	1.5	0.8	166.0	7.7	0.7	154.0	7.2	0.1	12.0	13.2	6.3
運輸業、郵便業	20.4	0.9	△ 0.5	180.1	4.8	3.6	153.8	5.2	△ 0.6	26.3	2.3	30.3
卸売業、小売業	19.5	△ 0.6	0.5	141.1	△ 2.5	△ 2.1	135.0	△ 3.0	△ 1.6	6.1	10.9	△ 11.7
金融業、保険業	19.9	1.8	1.5	152.9	10.0	8.5	144.6	10.3	8.4	8.3	3.7	8.8
不動産業、物品賃貸業	20.6	△ 0.1	△ 0.4	166.4	0.5	△ 0.6	157.3	△ 0.1	△ 0.8	9.1	12.3	5.4
学術研究、専門・技術サービス業	21.2	0.0	2.6	167.5	4.0	9.4	148.2	△ 1.3	8.3	19.3	80.4	15.9
宿泊業、飲食サービス業	16.5	△ 0.2	0.1	115.9	△ 0.9	7.7	104.0	△ 1.5	0.8	11.9	4.4	152.3
生活関連サービス業、娯楽業	16.5	△ 0.9	△ 1.5	129.8	1.6	1.1	124.6	0.4	0.2	5.2	40.7	26.5
教育、学習支援業	20.7	2.2	3.3	158.7	11.7	20.1	152.0	11.4	20.4	6.7	19.7	10.3
医療、福祉	19.8	0.8	0.7	149.2	3.8	2.8	144.7	4.2	3.0	4.5	△ 6.3	△ 0.1
複合サービス事業	21.3	3.0	2.7	165.3	16.4	11.7	161.7	15.7	15.1	3.6	71.6	△ 45.6
サービス業 (他に分類されないもの)	19.5	0.3	0.9	154.3	3.2	5.1	143.4	3.7	8.1	10.9	△ 3.6	△ 23.8

(注) 1 表1(注)参照

2 総実労働時間=所定内労働時間+所定外労働時間

表3 推計常用労働者数及び労働異動率

(単位 人、%)

産業別	推計常用労働者数				労働異動率	
	本年末常用労働者数	前月比	前年同月比	構成比	入職率	離職率
調査産業計	421,948	△ 0.3	2.8	100.0	1.91	2.20
建設業	28,181	0.3	12.2	6.7	1.20	0.85
製造業	85,494	0.1	1.2	20.3	0.67	0.63
電気・ガス・熱供給・水道業	1,237	0.0	△ 50.5	0.3	0.00	0.00
情報通信業	11,675	△ 1.3	15.0	2.8	0.08	1.45
運輸業、郵便業	28,365	△ 1.2	8.6	6.7	3.83	5.00
卸売業、小売業	81,730	△ 0.5	0.7	19.4	1.93	2.48
金融業、保険業	12,714	0.7	△ 0.7	3.0	1.91	1.14
不動産業、物品賃貸業	4,002	△ 0.1	△ 5.2	0.9	0.05	0.15
学術研究、専門・技術サービス業	7,740	△ 1.3	△ 2.7	1.8	0.15	1.49
宿泊業、飲食サービス業	35,962	0.0	6.3	8.5	5.62	5.66
生活関連サービス業、娯楽業	13,520	2.1	2.7	3.2	6.68	4.62
教育、学習支援業	20,748	△ 0.7	0.9	4.9	1.31	1.95
医療、福祉	59,970	△ 0.2	3.7	14.2	0.99	1.14
複合サービス事業	3,322	△ 4.4	△ 34.7	0.8	0.69	5.09
サービス業 (他に分類されないもの)	27,130	△ 0.8	5.8	6.4	1.56	2.43

(注) 1 表1(注)参照

2 入(離)職率=入(離)職者数÷常用労働者数×100

(事業所規模30人以上)

表4 産業別「現金給与額」の比較

(単位 円、%)

産業別	現金給与総額			きまって支給する給与			特別に支払われた給与	
	実数	前月比	前年同月比	実数	前月比	前年同月比	実数	前年同月差
調査産業計	286,303	2.6	2.4	280,457	0.8	2.7	5,846	△ 875
建設業	318,695	△ 1.4	△ 6.5	318,695	△ 1.3	△ 5.2	0	△ 4,296
製造業	298,848	2.4	2.8	289,985	0.7	2.9	8,863	205
電気・ガス・熱供給・水道業	x	x	x	x	x	x	x	x
情報通信業	397,985	2.9	△ 0.8	393,825	1.9	△ 1.3	4,160	1,643
運輸業，郵便業	288,936	6.2	4.8	282,215	3.8	6.0	6,721	△ 3,004
卸売業，小売業	216,492	3.0	0.6	212,948	1.5	1.2	3,544	△ 1,146
金融業，保険業	398,305	3.8	△ 2.3	382,430	0.3	1.7	15,875	△ 8,232
不動産業，物品賃貸業	201,679	△ 0.6	△ 31.8	201,679	△ 0.6	△ 11.3	0	△ 83,626
学術研究，専門・技術サービス業	356,139	1.1	0.0	356,139	1.0	3.4	0	△ 10,860
宿泊業，飲食サービス業	178,352	0.2	26.8	171,415	△ 3.8	23.5	6,937	5,200
生活関連サービス業，娯楽業	144,406	△ 1.1	△ 20.0	144,406	△ 1.0	△ 20.1	0	0
教育，学習支援業	386,013	5.1	12.4	383,101	4.2	12.0	2,912	1,638
医療，福祉	306,682	3.7	1.9	300,418	1.6	1.8	6,264	736
複合サービス事業	x	x	x	x	x	x	x	x
サービス業 (他に分類されないもの)	213,930	△ 4.4	△ 4.7	213,890	△ 4.5	△ 4.0	40	△ 1,172

(注) 調査産業計の中には鉱業，採石業，砂利採取業を含む。

表5 産業別労働時間の比率

(単位 日、時間、%)

産業別	出勤日数			総実労働時間			所定内労働時間			所定外労働時間		
	実数	前月差	前年同月差	実数	前月比	前年同月比	実数	前月比	前年同月比	実数	前月比	前年同月比
調査産業計	19.9	0.6	0.9	159.6	3.3	3.9	146.9	3.7	4.1	12.7	△ 0.8	1.8
建設業	21.7	1.0	1.9	185.5	6.2	13.6	166.2	9.8	15.2	19.3	△ 16.8	△ 2.2
製造業	19.7	△ 0.5	0.1	165.4	△ 2.9	1.0	149.9	△ 3.1	2.5	15.5	△ 1.2	△ 11.7
電気・ガス・熱供給・水道業	x	x	x	x	x	x	x	x	x	x	x	x
情報通信業	19.7	1.9	0.9	167.1	11.0	0.7	155.3	11.2	0.7	11.8	9.2	0.3
運輸業，郵便業	20.3	1.2	0.2	181.7	5.8	3.6	152.4	6.9	△ 0.9	29.3	△ 0.3	29.1
卸売業，小売業	19.3	△ 0.4	0.5	138.9	△ 0.9	△ 1.3	133.4	△ 1.1	△ 0.1	5.5	5.7	△ 22.4
金融業，保険業	20.2	2.3	2.1	156.5	13.6	13.9	147.6	13.4	13.5	8.9	17.2	20.4
不動産業，物品賃貸業	19.5	△ 0.5	△ 1.1	151.6	△ 2.4	△ 4.0	136.7	△ 3.3	△ 2.5	14.9	5.7	△ 14.4
学術研究，専門・技術サービス業	20.9	1.8	2.4	176.3	7.9	12.1	151.9	6.3	11.2	24.4	19.0	15.7
宿泊業，飲食サービス業	19.2	0.7	3.2	138.6	5.7	10.9	128.1	5.1	6.7	10.5	11.7	121.9
生活関連サービス業，娯楽業	15.2	△ 0.2	△ 4.2	107.1	6.8	△ 11.8	101.3	6.2	△ 13.1	5.8	20.8	22.7
教育，学習支援業	20.8	2.3	2.6	152.8	14.7	7.8	147.9	14.9	7.7	4.9	8.9	5.6
医療，福祉	20.3	1.3	1.0	159.6	6.4	5.1	153.6	7.0	5.3	6.0	△ 7.7	△ 0.7
複合サービス事業	x	x	x	x	x	x	x	x	x	x	x	x
サービス業 (他に分類されないもの)	19.4	0.3	1.3	156.4	2.7	5.5	141.8	3.4	6.7	14.6	△ 4.0	△ 5.1

(注) 1 表1(注)参照

2 総実労働時間=所定内労働時間+所定外労働時間

表6 推計常用労働者数及び労働異動率

(単位 人、%)

産業別	推計常用労働者数			構成比	労働異動率	
	本月末常用労働者数	前月比	前年同月比		入職率	離職率
調査産業計	231,802	△ 0.4	2.1	100.0	1.34	1.72
建設業	12,073	△ 0.1	30.1	5.2	0.00	0.08
製造業	61,969	△ 0.3	0.8	26.7	0.34	0.57
電気・ガス・熱供給・水道業	x	x	x	x	x	x
情報通信業	8,887	△ 1.3	12.1	3.8	0.11	1.39
運輸業，郵便業	19,573	△ 1.0	13.6	8.4	3.93	4.82
卸売業，小売業	29,102	△ 0.8	△ 1.6	12.6	1.64	2.35
金融業，保険業	7,089	0.5	0.6	3.1	0.44	0.00
不動産業，物品賃貸業	687	△ 0.5	△ 8.7	0.3	0.29	0.87
学術研究，専門・技術サービス業	3,281	△ 0.2	2.3	1.4	0.36	0.58
宿泊業，飲食サービス業	12,226	0.8	2.9	5.3	4.06	3.26
生活関連サービス業，娯楽業	4,484	1.8	△ 12.0	1.9	6.24	4.43
教育，学習支援業	12,331	△ 0.3	△ 2.0	5.3	1.45	1.77
医療，福祉	39,241	△ 0.5	2.8	16.9	0.60	1.11
複合サービス事業	x	x	x	x	x	x
サービス業 (他に分類されないもの)	19,025	△ 1.1	5.4	8.2	2.11	3.11

(注) 1 表1(注)参照

2 入(離)職率=入(離)職者数÷常用労働者数×100

指数表 [事業所規模5人以上]

第1表 産業別名目賃金指数(現金給与総額)

平成22年=100

	調査産業計	建設業	製造業	電気・ガス・ 熱供給・ 水道業	情報 通信業	運輸業、 郵便業	卸売業、 小売業	金融業、 保険業	不動産業、 物品賃貸業	学術研究、 専門・技術 サービス業	宿泊業、飲 食サービス 業	生活関連 サービス 業、娯楽業	教育、学習 支援業	医療、 福祉	複合サービ ス事業	サービス業 (他に分類 されないも の)
平成25年平均	100.8	103.5	102.5	92.1	103.7	111.9	99.9	111.9	124.6	107.1	87.7	94.5	93.5	96.0	98.9	97.2
平成26年平均	105.5	110.0	105.3	95.6	108.0	122.2	107.1	127.8	140.8	109.0	96.3	98.2	93.9	94.5	100.9	109.6
平成26年 10月	89.2	91.1	87.9	78.1	94.0	107.0	91.0	97.8	111.7	94.4	89.4	87.5	76.0	78.7	81.0	100.6
11月	93.7	97.1	105.6	79.3	85.7	107.0	90.4	97.1	126.1	88.9	89.5	102.1	75.3	80.4	74.3	103.8
12月	184.8	188.7	177.4	203.5	197.7	198.1	175.9	279.2	291.8	206.1	114.6	157.7	202.1	171.8	209.8	186.3
平成27年 1月	91.3	99.2	86.9	78.0	91.0	109.0	90.6	105.4	106.5	92.9	104.2	82.9	85.0	84.5	71.0	98.7
2月	88.1	88.7	88.1	77.3	84.7	106.0	88.4	86.7	106.6	90.8	112.0	78.9	85.6	77.9	69.2	95.0
3月	91.0	91.8	90.0	78.0	87.4	109.6	92.9	89.4	106.5	95.6	110.7	77.1	89.7	82.8	79.3	92.1
前月比(%)	3.3	3.5	2.2	0.9	3.2	3.4	5.1	3.1	△ 0.1	5.3	△ 1.2	△ 2.3	4.8	6.3	14.6	△ 3.1
前年同月比(%)	0.7	△ 7.0	2.9	4.3	△ 1.2	1.9	△ 5.4	△ 9.9	△ 12.8	4.3	22.5	△ 4.1	19.9	2.1	△ 12.8	0.1

(注) 調査産業計の中には鉱業、採石業、砂利採取業を含む。

第2表 産業別名目賃金指数(きまって支給する給与)

	調査産業計	建設業	製造業	電気・ガス・ 熱供給・ 水道業	情報 通信業	運輸業、 郵便業	卸売業、 小売業	金融業、 保険業	不動産業、 物品賃貸業	学術研究、 専門・技術 サービス業	宿泊業、飲 食サービス 業	生活関連 サービス 業、娯楽業	教育、学習 支援業	医療、 福祉	複合サービ ス事業	サービス業 (他に分類 されないも の)
平成25年平均	100.8	105.2	100.0	98.7	103.5	112.4	99.2	112.6	123.6	113.5	87.1	89.9	93.2	99.5	100.9	97.9
平成26年平均	103.9	108.2	101.8	103.0	107.5	117.2	104.4	122.7	127.1	114.4	95.4	91.6	93.7	98.7	100.1	106.5
平成26年 10月	104.8	106.1	103.5	106.1	106.1	120.4	104.4	124.0	127.5	116.2	93.5	96.6	94.8	97.3	99.3	112.8
11月	104.4	106.5	103.5	107.7	106.0	119.5	104.3	123.9	129.6	112.4	92.7	94.4	94.1	98.2	96.0	113.4
12月	105.3	106.9	102.8	106.0	105.3	119.4	106.9	128.8	126.8	118.1	96.3	91.9	100.9	97.5	97.6	112.9
平成27年 1月	104.7	105.1	101.8	106.0	104.6	123.2	103.4	114.0	121.8	113.9	108.8	90.4	106.0	98.4	92.4	107.8
2月	104.4	104.0	103.5	105.0	104.8	119.0	103.1	110.5	121.9	114.8	117.2	86.1	107.1	96.1	90.0	106.6
3月	104.8	103.6	104.2	106.1	107.3	121.8	101.8	110.2	121.9	119.8	113.8	85.1	111.6	97.5	92.4	103.5
前月比(%)	0.4	△ 0.4	0.7	1.0	2.4	2.4	△ 1.3	△ 0.3	0.0	4.4	△ 2.9	△ 1.2	4.2	1.5	2.7	△ 2.9
前年同月比(%)	1.4	△ 7.0	3.1	4.3	△ 1.7	4.3	△ 4.6	△ 9.2	△ 1.9	5.6	20.9	△ 4.2	23.3	0.1	△ 8.7	0.7

(注) 第1表(注)参照

第3表 産業別名目賃金指数(所定内給与)

	調査産業計	建設業	製造業	電気・ガス・ 熱供給・ 水道業	情報 通信業	運輸業、 郵便業	卸売業、 小売業	金融業、 保険業	不動産業、 物品賃貸業	学術研究、 専門・技術 サービス業	宿泊業、飲 食サービス 業	生活関連 サービス 業、娯楽業	教育、学習 支援業	医療、 福祉	複合サービ ス事業	サービス業 (他に分類 されないも の)
平成25年平均	100.7	103.8	100.5	94.1	106.3	104.0	99.7	111.6	121.4	111.6	85.0	89.9	92.9	100.8	100.5	99.1
平成26年平均	103.0	106.3	101.2	100.0	109.3	106.4	103.3	121.5	125.6	114.9	93.9	89.4	93.1	100.0	98.9	109.1
平成26年 10月	103.3	104.4	102.0	99.1	105.4	107.6	102.6	122.4	124.6	117.9	92.2	93.9	94.1	98.5	98.1	116.3
11月	102.6	104.1	101.7	99.5	105.4	106.6	101.1	122.0	124.9	114.5	91.2	90.5	93.1	99.3	96.2	115.4
12月	103.5	105.3	101.6	100.3	104.7	104.9	103.9	127.9	122.8	117.0	94.9	88.0	99.5	98.7	97.0	116.1
平成27年 1月	102.8	100.7	101.8	106.5	100.4	108.0	102.3	113.3	123.4	115.8	100.5	82.9	105.3	99.0	93.5	110.4
2月	102.8	99.1	103.4	105.5	101.2	106.7	103.1	108.9	124.1	115.6	107.9	82.9	106.1	96.4	91.9	109.9
3月	103.1	99.7	104.1	104.3	103.0	108.1	101.4	108.7	123.3	116.1	104.4	82.1	110.3	98.3	94.0	107.0
前月比(%)	0.3	0.6	0.7	△ 1.1	1.8	1.3	△ 1.6	△ 0.2	△ 0.6	0.4	△ 3.2	△ 1.0	4.0	2.0	2.3	△ 2.6
前年同月比(%)	0.4	△ 7.2	3.3	11.1	△ 7.5	△ 0.3	△ 4.1	△ 9.9	△ 1.0	2.3	12.5	△ 6.1	22.3	△ 0.8	△ 5.2	2.8

(注) 第1表(注)参照

第4表 産業別実質賃金指数(現金給与総額)

	調査産業計	建設業	製造業	電気・ガス・熱供給・水道業	情報通信業	運輸業、郵便業	卸売業、小売業	金融業、保険業	不動産業、物品賃貸業	学術研究、専門・技術サービス業	宿泊業、飲食サービス業	生活関連サービス業、娯楽業	教育、学習支援業	医療、福祉	複合サービス事業	サービス業(他に分類されないもの)
平成25年平均	101.8	104.5	103.5	93.0	104.7	113.0	100.9	113.0	125.9	108.2	88.6	95.5	94.4	97.0	99.9	98.2
平成26年平均	103.1	107.5	102.9	93.5	105.6	119.5	104.7	124.9	137.6	106.5	94.1	96.0	91.8	92.4	98.6	107.1
平成26年 10月	86.3	88.1	85.0	75.5	90.9	103.5	88.0	94.6	108.0	91.3	86.5	84.6	73.5	76.1	78.3	97.3
11月	90.8	94.1	102.3	76.8	83.0	103.7	87.6	94.1	122.2	86.1	86.7	98.9	73.0	77.9	72.0	100.6
12月	179.4	183.2	172.2	197.6	191.9	192.3	170.8	271.1	283.3	200.1	111.3	153.1	196.2	166.8	203.7	180.9
平成27年 1月	88.6	96.3	84.4	75.7	88.3	105.8	88.0	102.3	103.4	90.2	101.2	80.5	82.5	82.0	68.9	95.8
2月	86.4	87.0	86.4	75.8	83.0	103.9	86.7	85.0	104.5	89.0	109.8	77.4	83.9	76.4	67.8	93.1
3月	89.2	90.0	88.2	76.5	85.7	107.5	91.1	87.6	104.4	93.7	108.5	75.6	87.9	81.2	77.7	90.3
前月比(%)	3.2	3.4	2.1	0.9	3.3	3.5	5.1	3.1	△ 0.1	5.3	△ 1.2	△ 2.3	4.8	6.3	14.6	△ 3.0
前年同月比(%)	△ 1.5	△ 9.0	0.6	2.1	△ 3.4	△ 0.3	△ 7.4	△ 11.9	△ 14.6	2.0	19.8	△ 6.2	17.4	△ 0.1	△ 14.7	△ 2.1

(注) 1 第1表(注)参照

2 実質賃金指数は、名目賃金指数を金沢市の消費者物価指数(持家の帰属家賃を除く総合)[総務省統計局調]で除したものである。

第5表 産業別実質賃金指数(きまって支給する給与)

	調査産業計	建設業	製造業	電気・ガス・熱供給・水道業	情報通信業	運輸業、郵便業	卸売業、小売業	金融業、保険業	不動産業、物品賃貸業	学術研究、専門・技術サービス業	宿泊業、飲食サービス業	生活関連サービス業、娯楽業	教育、学習支援業	医療、福祉	複合サービス事業	サービス業(他に分類されないもの)
平成25年平均	101.8	106.3	101.0	99.7	104.5	113.5	100.2	113.7	124.8	114.6	88.0	90.8	94.1	100.5	101.9	98.9
平成26年平均	101.6	105.8	99.5	100.7	105.1	114.6	102.1	119.9	124.2	111.8	93.3	89.5	91.6	96.5	97.8	104.1
平成26年 10月	101.4	102.6	100.1	102.6	102.6	116.4	101.0	119.9	123.3	112.4	90.4	93.4	91.7	94.1	96.0	109.1
11月	101.2	103.2	100.3	104.4	102.7	115.8	101.1	120.1	125.6	108.9	89.8	91.5	91.2	95.2	93.0	109.9
12月	102.2	103.8	99.8	102.9	102.2	115.9	103.8	125.0	123.1	114.7	93.5	89.2	98.0	94.7	94.8	109.6
平成27年 1月	101.7	102.0	98.8	102.9	101.6	119.6	100.4	110.7	118.3	110.6	105.6	87.8	102.9	95.5	89.7	104.7
2月	102.4	102.0	101.5	102.9	102.7	116.7	101.1	108.3	119.5	112.5	114.9	84.4	105.0	94.2	88.2	104.5
3月	102.7	101.6	102.2	104.0	105.2	119.4	99.8	108.0	119.5	117.5	111.6	83.4	109.4	95.6	90.6	101.5
前月比(%)	0.3	△ 0.4	0.7	1.1	2.4	2.3	△ 1.3	△ 0.3	0.0	4.4	△ 2.9	△ 1.2	4.2	1.5	2.7	△ 2.9
前年同月比(%)	△ 0.9	△ 9.0	0.9	2.1	△ 3.8	2.1	△ 6.6	△ 11.1	△ 4.0	3.3	18.3	△ 6.3	20.6	△ 2.0	△ 10.7	△ 1.5

(注) 1 第1表(注)参照

2 実質賃金指数は、名目賃金指数を金沢市の消費者物価指数(持家の帰属家賃を除く総合)[総務省統計局調]で除したものである。

第6表 産業別労働時間指数(総実労働時間)

	調査産業計	建設業	製造業	電気・ガス・熱供給・水道業	情報通信業	運輸業、郵便業	卸売業、小売業	金融業、保険業	不動産業、物品賃貸業	学術研究、専門・技術サービス業	宿泊業、飲食サービス業	生活関連サービス業、娯楽業	教育、学習支援業	医療、福祉	複合サービス事業	サービス業(他に分類されないもの)
平成25年平均	100.1	105.1	100.7	95.2	99.6	107.7	98.9	101.1	106.0	95.9	94.5	86.4	98.2	100.4	100.1	100.5
平成26年平均	101.0	102.9	100.8	96.2	101.0	106.8	102.3	100.3	107.7	93.4	99.9	85.7	102.0	99.0	102.3	99.8
平成26年 10月	103.6	104.1	103.9	107.4	101.8	111.4	103.6	106.0	109.0	90.8	97.5	92.1	108.5	100.7	108.8	105.0
11月	102.0	101.4	105.0	90.8	103.9	109.5	104.9	96.8	110.0	95.7	96.6	89.2	99.7	96.6	93.1	102.8
12月	101.4	96.9	102.4	92.2	98.1	110.7	106.2	99.4	106.0	92.9	99.8	81.7	110.1	95.6	104.2	98.5
平成27年 1月	95.2	92.1	91.7	91.4	88.8	105.9	95.7	98.1	101.7	78.1	108.2	83.7	99.2	94.1	94.6	93.9
2月	101.1	102.9	104.6	93.0	93.2	105.3	101.0	95.4	105.4	96.3	106.1	81.6	107.5	96.8	95.2	98.1
3月	102.6	107.3	101.7	108.1	100.4	110.4	98.5	104.9	105.9	100.2	105.1	82.9	120.1	100.5	110.8	101.2
前月比(%)	1.5	4.3	△ 2.8	16.2	7.7	4.8	△ 2.5	10.0	0.5	4.0	△ 0.9	1.6	11.7	3.8	16.4	3.2
前年同月比(%)	2.9	△ 1.0	1.7	13.3	0.7	3.6	△ 2.1	8.5	△ 0.6	9.4	7.7	1.1	20.1	2.8	11.7	5.1

(注) 第1表(注)参照

第7表 産業別労働時間指数(所定内労働時間)

	調査産業計	建設業	製造業	電気・ガス・熱供給・水道業	情報通信業	運輸業、郵便業	卸売業、小売業	金融業、保険業	不動産業、物品賃貸業	学術研究、専門・技術サービス業	宿泊業、飲食サービス業	生活関連サービス業、娯楽業	教育、学習支援業	医療、福祉	複合サービス事業	サービス業(他に分類されないもの)
平成25年平均	100.1	99.9	100.7	93.5	103.2	104.2	100.3	100.7	106.6	94.5	93.3	89.7	99.8	101.2	99.5	100.2
平成26年平均	100.5	97.2	100.3	94.4	105.4	103.9	102.3	99.9	108.2	91.9	98.5	89.0	102.7	99.7	100.9	99.7
平成26年 10月	103.2	99.5	103.4	106.1	106.7	107.5	103.5	105.2	109.6	90.6	95.1	95.9	109.5	101.5	108.2	105.5
11月	101.3	96.6	104.4	88.1	108.8	105.2	104.7	95.4	109.6	94.9	95.9	91.7	100.2	97.0	91.9	102.3
12月	100.1	91.9	101.3	91.2	103.2	104.2	104.1	98.5	105.5	88.7	97.4	83.5	110.1	96.3	102.9	98.5
平成27年 1月	94.1	86.0	91.3	90.8	91.9	100.1	95.2	97.4	102.0	78.9	101.6	86.2	100.4	94.4	95.7	93.3
2月	100.3	96.2	104.6	91.8	96.8	98.2	101.8	94.8	106.5	98.0	99.3	85.0	108.6	97.3	96.3	99.5
3月	101.8	101.8	101.6	106.6	103.8	103.3	98.7	104.6	106.4	96.7	97.8	85.3	121.0	101.4	111.4	103.2
前月比(%)	1.5	5.8	△ 2.9	16.1	7.2	5.2	△ 3.0	10.3	△ 0.1	△ 1.3	△ 1.5	0.4	11.4	4.2	15.7	3.7
前年同月比(%)	2.9	2.6	2.8	15.1	0.1	△ 0.6	△ 1.6	8.4	△ 0.8	8.3	0.8	0.2	20.4	3.0	15.1	8.1

(注) 第1表(注)参照

第8表 産業別労働時間指数(所定外労働時間)

	調査産業計	建設業	製造業	電気・ガス・熱供給・水道業	情報通信業	運輸業、郵便業	卸売業、小売業	金融業、保険業	不動産業、物品賃貸業	学術研究、専門・技術サービス業	宿泊業、飲食サービス業	生活関連サービス業、娯楽業	教育、学習支援業	医療、福祉	複合サービス事業	サービス業(他に分類されないもの)
平成25年平均	99.6	232.0	101.4	118.5	69.2	158.1	69.5	108.3	84.9	115.2	128.7	40.9	63.1	81.1	117.8	104.2
平成26年平均	107.0	239.2	106.1	119.2	65.1	152.7	104.1	107.2	86.7	115.3	140.6	41.3	85.4	80.4	142.5	101.2
平成26年 10月	108.4	201.4	109.9	126.1	61.7	166.6	106.2	120.3	86.6	96.8	164.4	40.7	84.2	79.9	120.1	98.8
11月	110.5	208.9	111.2	121.2	63.3	168.2	110.8	119.9	99.6	108.2	119.5	55.3	85.0	85.7	123.6	107.8
12月	121.1	210.3	112.5	106.4	57.5	189.3	149.2	114.8	97.5	148.7	167.6	56.0	110.4	78.4	137.8	98.7
平成27年 1月	110.5	242.9	96.5	102.8	62.1	176.3	106.2	112.0	84.0	69.3	282.5	48.1	68.1	86.0	59.0	100.0
2月	111.6	269.8	104.3	110.6	62.7	190.4	84.6	106.7	76.4	78.1	285.0	34.9	77.8	84.2	53.8	83.7
3月	113.7	241.3	102.8	129.1	71.0	194.8	93.8	110.7	85.8	140.9	297.5	49.1	93.1	78.9	92.3	80.7
前月比(%)	1.9	△ 10.6	△ 1.4	16.7	13.2	2.3	10.9	3.7	12.3	80.4	4.4	40.7	19.7	△ 6.3	71.6	△ 3.6
前年同月比(%)	1.9	△ 30.9	△ 8.0	△ 0.3	6.3	30.3	△ 11.7	8.8	5.4	15.9	152.3	26.5	10.3	△ 0.1	△ 45.6	△ 23.8

(注) 第1表(注)参照

第9表 産業別常用雇用指数

	調査産業計	建設業	製造業	電気・ガス・熱供給・水道業	情報通信業	運輸業、郵便業	卸売業、小売業	金融業、保険業	不動産業、物品賃貸業	学術研究、専門・技術サービス業	宿泊業、飲食サービス業	生活関連サービス業、娯楽業	教育、学習支援業	医療、福祉	複合サービス事業	サービス業(他に分類されないもの)
平成25年平均	102.3	127.0	98.8	204.9	110.8	103.9	100.3	107.5	107.3	96.4	97.7	105.1	99.0	106.3	125.3	86.3
平成26年平均	103.6	136.9	100.0	210.6	114.9	103.6	99.7	111.6	106.9	94.2	96.9	106.5	97.0	108.4	122.7	91.9
平成26年 10月	104.7	144.3	99.8	212.2	121.0	101.8	99.3	111.4	105.1	93.0	99.0	108.8	104.0	109.4	120.3	93.5
11月	105.3	143.6	100.0	212.2	121.8	102.7	100.4	110.2	105.3	94.0	99.8	110.4	104.0	110.5	118.9	93.9
12月	104.2	144.9	99.9	212.6	120.9	109.6	100.3	109.8	105.3	92.9	99.4	102.7	85.9	109.2	118.9	93.7
平成27年 1月	103.6	141.9	99.2	102.3	120.0	110.2	99.6	109.7	101.8	92.9	101.7	104.9	86.7	109.9	85.6	96.3
2月	103.9	143.4	99.1	102.3	118.6	111.1	100.4	110.0	102.8	93.9	101.3	108.5	86.1	109.7	85.6	95.4
3月	103.6	143.9	99.2	102.3	117.0	109.8	99.9	110.8	102.7	92.7	101.3	110.8	85.5	109.5	81.8	94.6
前月比(%)	△ 0.3	0.3	0.1	0.0	△ 1.3	△ 1.2	△ 0.5	0.7	△ 0.1	△ 1.3	0.0	2.1	△ 0.7	△ 0.2	△ 4.4	△ 0.8
前年同月比(%)	2.8	12.2	1.2	△ 50.5	15.0	8.6	0.7	△ 0.7	△ 5.2	△ 2.7	6.3	2.7	0.9	3.7	△ 34.7	5.8

(注) 第1表(注)参照

指数表
[事業所規模30人以上]

第10表 産業別名目賃金指数(現金給与総額)

平成22年=100

	調査産業計	建設業	製造業	電気・ガス・熱供給・水道業	情報通信業	運輸業、郵便業	卸売業、小売業	金融業、保険業	不動産業、物品賃貸業	学術研究、専門・技術サービス業	宿泊業、飲食サービス業	生活関連サービス業、娯楽業	教育、学習支援業	医療、福祉	複合サービス事業	サービス業(他に分類されないもの)
平成25年平均	102.6	103.5	102.4	89.8	105.2	114.6	98.2	97.1	118.7	113.6	97.9	111.1	100.8	96.9	94.4	107.3
平成26年平均	107.2	110.2	105.0	92.5	109.0	115.9	104.1	114.9	107.2	117.2	101.6	99.5	109.9	98.5	88.5	117.2
平成26年 10月	89.4	88.8	86.1	75.3	93.6	97.9	88.6	89.8	86.6	97.3	94.8	87.7	84.2	81.6	73.8	109.7
11月	97.0	99.7	108.2	76.9	84.2	101.1	86.5	89.1	86.7	88.9	103.9	129.4	83.9	82.9	64.9	113.8
12月	192.6	191.3	180.1	184.1	202.8	188.7	183.3	238.9	174.6	255.8	132.4	104.7	246.5	185.7	181.5	174.5
平成27年 1月	91.6	87.5	84.9	x	83.0	103.5	92.3	114.2	82.6	91.7	109.2	82.5	93.4	86.2	x	110.2
2月	89.1	84.2	85.9	x	83.2	100.7	87.2	87.7	81.7	92.0	127.1	72.6	94.9	81.9	x	104.3
3月	91.4	83.0	88.0	x	85.6	106.9	89.8	91.0	81.2	93.0	127.3	71.8	99.7	84.9	x	99.7
前月比(%)	2.6	△ 1.4	2.4	x	2.9	6.2	3.0	3.8	△ 0.6	1.1	0.2	△ 1.1	5.1	3.7	x	△ 4.4
前年同月比(%)	2.4	△ 6.5	2.8	x	△ 0.8	4.8	0.6	△ 2.3	△ 31.8	0.0	26.8	△ 20.0	12.4	1.9	x	△ 4.7

(注) 第1表(注)参照

第11表 産業別名目賃金指数(きまって支給する給与)

	調査産業計	建設業	製造業	電気・ガス・熱供給・水道業	情報通信業	運輸業、郵便業	卸売業、小売業	金融業、保険業	不動産業、物品賃貸業	学術研究、専門・技術サービス業	宿泊業、飲食サービス業	生活関連サービス業、娯楽業	教育、学習支援業	医療、福祉	複合サービス事業	サービス業(他に分類されないもの)
平成25年平均	102.5	101.1	99.8	98.6	105.5	113.9	99.5	107.1	116.7	108.2	96.9	107.3	101.8	100.5	97.6	105.6
平成26年平均	106.1	108.2	101.7	102.1	109.2	113.3	104.1	117.3	105.4	108.9	100.8	98.2	109.5	102.2	89.7	114.4
平成26年 10月	106.7	108.6	103.6	103.4	106.9	112.3	105.6	119.1	102.9	107.6	99.3	97.6	105.4	100.9	88.1	119.7
11月	106.7	108.5	103.3	105.5	107.2	114.0	103.2	120.2	103.4	104.9	106.3	94.1	105.0	102.4	86.3	119.6
12月	107.4	109.7	102.8	102.9	106.3	114.2	104.6	126.3	95.6	110.2	105.9	86.8	116.9	102.0	85.2	118.6
平成27年 1月	107.9	108.1	102.1	x	105.8	118.9	105.5	121.2	99.1	108.1	114.1	91.9	116.5	104.1	x	116.4
2月	107.3	104.0	103.1	x	106.1	115.6	103.8	117.5	97.9	108.6	133.1	80.8	118.9	101.2	x	114.1
3月	108.2	102.6	103.8	x	108.1	120.0	105.4	117.9	97.3	109.7	128.1	80.0	123.9	102.8	x	109.0
前月比(%)	0.8	△ 1.3	0.7	x	1.9	3.8	1.5	0.3	△ 0.6	1.0	△ 3.8	△ 1.0	4.2	1.6	x	△ 4.5
前年同月比(%)	2.7	△ 5.2	2.9	x	△ 1.3	6.0	1.2	1.7	△ 11.3	3.4	23.5	△ 20.1	12.0	1.8	x	△ 4.0

(注) 第1表(注)参照

第12表 産業別名目賃金指数(所定内給与)

	調査産業計	建設業	製造業	電気・ガス・熱供給・水道業	情報通信業	運輸業、郵便業	卸売業、小売業	金融業、保険業	不動産業、物品賃貸業	学術研究、専門・技術サービス業	宿泊業、飲食サービス業	生活関連サービス業、娯楽業	教育、学習支援業	医療、福祉	複合サービス事業	サービス業(他に分類されないもの)
平成25年平均	102.7	108.0	100.5	93.3	108.3	104.6	99.9	107.3	110.1	105.2	95.7	106.3	101.6	102.0	97.6	107.3
平成26年平均	105.9	117.1	101.3	97.9	111.6	103.4	103.5	118.0	98.8	107.1	99.7	96.1	109.2	103.8	89.5	116.3
平成26年 10月	105.9	117.4	102.1	94.1	105.6	103.1	105.0	119.8	96.7	108.0	97.9	96.1	105.4	102.3	87.9	121.2
11月	105.2	115.8	101.8	94.8	106.6	103.6	97.5	120.7	96.2	106.9	104.7	91.7	104.7	103.9	87.1	119.2
12月	106.5	118.8	102.0	94.7	105.6	101.8	103.1	128.0	96.2	107.0	104.6	83.2	116.6	103.5	86.1	119.9
平成27年 1月	106.8	113.1	102.4	x	100.8	106.9	106.3	122.6	98.9	105.2	108.8	80.1	115.9	104.9	x	117.2
2月	106.3	106.6	103.6	x	101.4	105.0	105.5	117.2	97.2	104.6	127.5	77.2	118.6	101.4	x	116.1
3月	107.2	106.8	104.1	x	102.4	108.4	107.0	116.6	95.9	103.9	120.6	77.6	123.4	103.7	x	111.6
前月比(%)	0.8	0.2	0.5	x	1.0	3.2	1.4	△ 0.5	△ 1.3	△ 0.7	△ 5.4	0.5	4.0	2.3	x	△ 3.9
前年同月比(%)	1.8	△ 8.1	3.5	x	△ 9.1	3.7	3.7	△ 0.5	△ 5.4	1.9	17.4	△ 20.4	11.7	0.4	x	△ 4.1

(注) 第1表(注)参照

第13表 産業別実質賃金指数(現金給与総額)

	調査産業計	建設業	製造業	電気・ガス・熱供給・水道業	情報通信業	運輸業、郵便業	卸売業、小売業	金融業、保険業	不動産業、物品賃貸業	学術研究、専門・技術サービス業	宿泊業、飲食サービス業	生活関連サービス業、娯楽業	教育、学習支援業	医療、福祉	複合サービス事業	サービス業(他に分類されないもの)
平成25年平均	103.6	104.5	103.4	90.7	106.3	115.8	99.2	98.1	119.9	114.7	98.9	112.2	101.8	97.9	95.4	108.4
平成26年平均	104.8	107.7	102.6	90.4	106.5	113.3	101.8	112.3	104.8	114.6	99.3	97.3	107.4	96.3	86.5	114.6
平成26年 10月	86.5	85.9	83.3	72.8	90.5	94.7	85.7	86.8	83.8	94.1	91.7	84.8	81.4	78.9	71.4	106.1
11月	94.0	96.6	104.8	74.5	81.6	98.0	83.8	86.3	84.0	86.1	100.7	125.4	81.3	80.3	62.9	110.3
12月	187.0	185.7	174.9	178.7	196.9	183.2	178.0	231.9	169.5	248.3	128.5	101.7	239.3	180.3	176.2	169.4
平成27年 1月	88.9	85.0	82.4	x	80.6	100.5	89.6	110.9	80.2	89.0	106.0	80.1	90.7	83.7	x	107.0
2月	87.4	82.5	84.2	x	81.6	98.7	85.5	86.0	80.1	90.2	124.6	71.2	93.0	80.3	x	102.3
3月	89.6	81.4	86.3	x	83.9	104.8	88.0	89.2	79.6	91.2	124.8	70.4	97.7	83.2	x	97.7
前月比(%)	2.5	△ 1.3	2.5	x	2.8	6.2	2.9	3.7	△ 0.6	1.1	0.2	△ 1.1	5.1	3.6	x	△ 4.5
前年同月比(%)	0.1	△ 8.5	0.6	x	△ 3.0	2.5	△ 1.7	△ 4.4	△ 33.2	△ 2.1	24.1	△ 21.8	9.9	△ 0.4	x	△ 6.8

(注) 1 第1表(注)参照

2 実質賃金指数は、名目賃金指数を金沢市の消費者物価指数(持家の帰属家賃を除く総合)[総務省統計局調]で除したものである。

第14表 産業別実質賃金指数(きまって支給する給与)

	調査産業計	建設業	製造業	電気・ガス・熱供給・水道業	情報通信業	運輸業、郵便業	卸売業、小売業	金融業、保険業	不動産業、物品賃貸業	学術研究、専門・技術サービス業	宿泊業、飲食サービス業	生活関連サービス業、娯楽業	教育、学習支援業	医療、福祉	複合サービス事業	サービス業(他に分類されないもの)
平成25年平均	103.5	102.1	100.8	99.6	106.6	115.1	100.5	108.2	117.9	109.3	97.9	108.4	102.8	101.5	98.6	106.7
平成26年平均	103.7	105.8	99.4	99.8	106.7	110.8	101.8	114.7	103.0	106.5	98.5	96.0	107.0	99.9	87.7	111.8
平成26年 10月	103.2	105.0	100.2	100.0	103.4	108.6	102.1	115.2	99.5	104.1	96.0	94.4	101.9	97.6	85.2	115.8
11月	103.4	105.1	100.1	102.2	103.9	110.5	100.0	116.5	100.2	101.6	103.0	91.2	101.7	99.2	83.6	115.9
12月	104.3	106.5	99.8	99.9	103.2	110.9	101.6	122.6	92.8	107.0	102.8	84.3	113.5	99.0	82.7	115.1
平成27年 1月	104.8	105.0	99.1	x	102.7	115.4	102.4	117.7	96.2	105.0	110.8	89.2	113.1	101.1	x	113.0
2月	105.2	102.0	101.1	x	104.0	113.3	101.8	115.2	96.0	106.5	130.5	79.2	116.6	99.2	x	111.9
3月	106.1	100.6	101.8	x	106.0	117.6	103.3	115.6	95.4	107.5	125.6	78.4	121.5	100.8	x	106.9
前月比(%)	0.9	△ 1.4	0.7	x	1.9	3.8	1.5	0.3	△ 0.6	0.9	△ 3.8	△ 1.0	4.2	1.6	x	△ 4.5
前年同月比(%)	0.5	△ 7.2	0.7	x	△ 3.4	3.7	△ 1.1	△ 0.4	△ 13.2	1.1	20.9	△ 21.8	9.7	△ 0.4	x	△ 6.1

(注) 1 第1表(注)参照

2 実質賃金指数は、名目賃金指数を金沢市の消費者物価指数(持家の帰属家賃を除く総合)[総務省統計局調]で除したものである。

第15表 産業別労働時間指数(総実労働時間)

	調査産業計	建設業	製造業	電気・ガス・熱供給・水道業	情報通信業	運輸業、郵便業	卸売業、小売業	金融業、保険業	不動産業、物品賃貸業	学術研究、専門・技術サービス業	宿泊業、飲食サービス業	生活関連サービス業、娯楽業	教育、学習支援業	医療、福祉	複合サービス事業	サービス業(他に分類されないもの)
平成25年平均	100.8	97.2	100.2	102.0	99.6	105.1	101.7	98.5	119.6	98.4	101.0	93.8	108.6	99.7	103.6	101.2
平成26年平均	101.6	95.4	99.4	104.6	99.7	103.7	105.5	96.9	114.4	95.3	103.0	84.9	114.9	99.7	105.7	103.7
平成26年 10月	104.6	100.5	102.6	115.7	100.7	104.1	107.3	102.4	118.0	96.5	103.5	86.5	118.6	102.6	111.9	109.3
11月	101.9	93.1	103.2	99.4	101.6	103.4	108.1	92.7	114.0	91.8	111.1	82.4	104.0	96.7	94.7	107.1
12月	101.4	90.4	100.0	100.7	96.1	107.1	108.1	97.4	99.9	92.7	107.3	69.2	119.9	96.3	103.9	102.2
平成27年 1月	95.8	91.2	89.4	x	88.0	100.1	99.4	94.8	103.4	90.4	112.4	72.2	112.0	96.5	x	99.5
2月	101.2	102.5	103.5	x	90.0	100.6	102.7	93.9	115.3	99.7	109.6	70.8	110.4	96.6	x	102.4
3月	104.5	108.9	100.5	x	99.9	106.4	101.8	106.7	112.5	107.6	115.8	75.6	126.6	102.8	x	105.2
前月比(%)	3.3	6.2	△ 2.9	x	11.0	5.8	△ 0.9	13.6	△ 2.4	7.9	5.7	6.8	14.7	6.4	x	2.7
前年同月比(%)	3.9	13.6	1.0	x	0.7	3.6	△ 1.3	13.9	△ 4.0	12.1	10.9	△ 11.8	7.8	5.1	x	5.5

(注) 第1表(注)参照

第16表 産業別労働時間指数(所定内労働時間)

	調査産業計	建設業	製造業	電気・ガス・熱供給・水道業	情報通信業	運輸業、郵便業	卸売業、小売業	金融業、保険業	不動産業、物品賃貸業	学術研究、専門・技術サービス業	宿泊業、飲食サービス業	生活関連サービス業、娯楽業	教育、学習支援業	医療、福祉	複合サービス事業	サービス業(他に分類されないもの)
平成25年平均	100.9	94.5	100.4	100.2	102.2	102.8	103.4	100.3	118.1	95.9	100.4	92.8	106.9	100.4	103.6	100.8
平成26年平均	101.6	91.5	99.4	101.0	103.5	103.8	106.7	99.1	113.5	93.6	101.6	83.9	112.3	100.3	105.5	102.7
平成26年 10月	104.8	96.1	102.6	111.9	104.8	104.9	108.4	104.5	118.4	98.0	101.5	86.1	115.7	103.3	111.9	108.7
11月	101.6	88.0	103.3	94.1	105.7	102.9	109.2	94.2	112.5	92.2	109.5	81.4	101.1	96.8	94.6	105.3
12月	100.6	84.8	99.8	97.1	100.5	104.1	108.3	99.5	106.9	89.8	104.7	67.1	116.3	96.8	104.6	101.0
平成27年 1月	95.2	86.9	89.4	x	90.4	98.3	100.2	96.8	102.6	88.0	109.7	70.1	109.8	96.7	x	96.7
2月	100.6	96.6	104.1	x	92.6	95.1	104.7	95.6	115.0	96.9	105.1	69.3	108.4	96.8	x	102.5
3月	104.3	106.1	100.9	x	103.0	101.7	103.5	108.4	111.2	103.0	110.5	73.6	124.5	103.6	x	106.0
前月比(%)	3.7	9.8	△ 3.1	x	11.2	6.9	△ 1.1	13.4	△ 3.3	6.3	5.1	6.2	14.9	7.0	x	3.4
前年同月比(%)	4.1	15.2	2.5	x	0.7	△ 0.9	△ 0.1	13.5	△ 2.5	11.2	6.7	△ 13.1	7.7	5.3	x	6.7

(注) 第1表(注)参照

第17表 産業別労働時間指数(所定外労働時間)

	調査産業計	建設業	製造業	電気・ガス・熱供給・水道業	情報通信業	運輸業、郵便業	卸売業、小売業	金融業、保険業	不動産業、物品賃貸業	学術研究、専門・技術サービス業	宿泊業、飲食サービス業	生活関連サービス業、娯楽業	教育、学習支援業	医療、福祉	複合サービス事業	サービス業(他に分類されないもの)
平成25年平均	100.6	119.2	98.5	112.7	76.6	127.0	73.7	75.2	131.1	126.2	113.6	125.8	224.5	84.0	97.8	106.1
平成26年平均	103.0	128.6	99.7	129.2	67.2	110.6	86.7	68.6	120.2	114.2	142.3	117.0	300.4	86.4	105.6	113.8
平成26年 10月	104.2	137.6	102.4	140.4	65.9	106.8	89.1	74.9	113.2	80.4	157.6	100.3	336.2	86.4	105.9	116.4
11月	106.8	144.0	102.3	138.3	66.9	112.5	93.3	72.1	123.0	87.8	159.2	113.5	330.7	92.7	90.1	123.9
12月	112.0	149.3	102.7	125.5	60.2	129.4	103.0	69.4	46.2	124.6	184.9	136.5	400.5	85.3	81.4	114.2
平成27年 1月	103.4	127.3	89.4	x	65.5	115.6	86.5	68.2	107.3	116.5	194.7	141.5	252.6	91.5	x	126.5
2月	109.4	154.7	97.5	x	65.5	143.4	70.3	71.0	113.7	129.7	247.4	117.1	236.8	91.5	x	103.4
3月	108.5	128.7	96.3	x	71.5	142.9	74.3	83.2	120.2	154.4	276.3	141.5	257.9	84.5	x	99.3
前月比(%)	△ 0.8	△ 16.8	△ 1.2	x	9.2	△ 0.3	5.7	17.2	5.7	19.0	11.7	20.8	8.9	△ 7.7	x	△ 4.0
前年同月比(%)	1.8	△ 2.2	△ 11.7	x	0.3	29.1	△ 22.4	20.4	△ 14.4	15.7	121.9	22.7	5.6	△ 0.7	x	△ 5.1

(注) 第1表(注)参照

第18表 産業別常用雇用指数

	調査産業計	建設業	製造業	電気・ガス・熱供給・水道業	情報通信業	運輸業、郵便業	卸売業、小売業	金融業、保険業	不動産業、物品賃貸業	学術研究、専門・技術サービス業	宿泊業、飲食サービス業	生活関連サービス業、娯楽業	教育、学習支援業	医療、福祉	複合サービス事業	サービス業(他に分類されないもの)
平成25年平均	102.0	353.7	96.2	296.0	105.0	101.1	95.2	136.8	105.0	90.5	93.7	99.5	95.3	104.4	178.3	90.5
平成26年平均	102.7	422.6	96.9	299.1	111.9	102.6	92.1	146.2	105.4	90.0	87.0	100.6	93.1	106.1	168.3	89.9
平成26年 10月	104.2	467.0	96.7	301.1	119.8	102.2	92.2	147.6	106.8	88.8	85.6	105.8	102.0	106.9	162.2	90.6
11月	104.4	469.5	96.6	301.1	119.6	102.5	92.1	145.2	107.5	91.2	87.2	105.0	102.1	107.0	160.5	91.4
12月	102.8	467.4	96.3	301.7	118.5	113.8	92.2	144.6	107.9	91.3	85.7	91.4	75.9	106.5	160.5	91.3
平成27年 1月	102.5	471.6	97.0	x	117.3	113.9	92.0	144.4	89.1	90.3	93.1	90.5	75.9	107.2	x	95.0
2月	102.3	472.9	97.1	x	115.6	114.6	91.6	144.7	94.5	92.8	91.8	90.0	75.5	106.9	x	94.3
3月	101.9	472.5	96.8	x	114.1	113.5	90.9	145.4	94.0	92.6	92.5	91.6	75.3	106.4	x	93.3
前月比(%)	△ 0.4	△ 0.1	△ 0.3	x	△ 1.3	△ 1.0	△ 0.8	0.5	△ 0.5	△ 0.2	0.8	1.8	△ 0.3	△ 0.5	x	△ 1.1
前年同月比(%)	2.1	30.1	0.8	x	12.1	13.6	△ 1.6	0.6	△ 8.7	2.3	2.9	△ 12.0	△ 2.0	2.8	x	5.4

(注) 第1表(注)参照

第1-1表 産業別、男女別 常用労働者の1人平均月間現金給与額

(規模5人以上)

(単位 円)

産 業	計					男			女		
	現金給 与総額	きまって 支給する 給 与	うち所定 内給与		特別に支 払われた 給 与	現金給 与総額	きまって 支給する 給 与	特別に支 払われた 給 与	現金給 与総額	きまって 支給する 給 与	特別に支 払われた 給 与
			うち所定 内給与	うち超過 労働給与							
調査産業計	260,021	251,945	231,921	20,024	8,076	320,574	310,414	10,160	184,947	179,454	5,493
D 建設業	312,016	299,231	274,067	25,164	12,785	333,405	320,721	12,684	212,448	199,192	13,256
E 製造業	279,604	272,933	244,943	27,990	6,671	327,019	318,927	8,092	188,062	184,134	3,928
F 電気・ガス・熱供給・水道業	430,310	430,310	371,549	58,761	0	446,832	446,832	0	296,551	296,551	0
G 情報通信業	370,980	367,680	316,913	50,767	3,300	388,354	384,738	3,616	310,350	308,154	2,196
H 運輸業、郵便業	278,066	273,435	229,333	44,102	4,631	300,205	294,895	5,310	158,393	157,431	962
I 卸売業、小売業	228,809	214,404	204,642	9,762	14,405	310,822	289,186	21,636	140,170	133,580	6,590
J 金融業、保険業	327,916	315,826	297,825	18,001	12,090	466,302	449,643	16,659	200,978	193,079	7,899
K 不動産業、物品賃貸業	249,711	249,711	239,119	10,592	0	293,647	293,647	0	183,696	183,696	0
L 学術研究、専門・技術サービス業	350,801	347,831	312,823	35,008	2,970	408,004	403,324	4,680	251,407	251,407	0
M 宿泊業、飲食サービス業	138,144	135,778	121,554	14,224	2,366	183,835	178,907	4,928	116,346	115,202	1,144
N 生活関連サービス業、娯楽業	184,681	184,681	171,023	13,658	0	231,836	231,836	0	132,591	132,591	0
O 教育、学習支援業	350,308	348,580	342,097	6,483	1,728	402,866	400,498	2,368	280,811	279,930	881
P 医療、福祉	267,567	255,430	243,863	11,567	12,137	385,395	364,233	21,162	235,344	225,675	9,669
Q 複合サービス事業	289,919	259,439	255,631	3,808	30,480	332,037	296,557	35,480	245,497	220,290	25,207
R サービス業(他に分類されないもの)	216,912	216,841	196,653	20,188	71	247,677	247,620	57	147,526	147,425	101
E 09.10 食料品、たばこ製造業	184,248	184,248	175,125	9,123	0	252,146	252,146	0	135,968	135,968	0
11 繊維工業	223,841	211,692	201,024	10,668	12,149	288,047	267,814	20,233	173,839	167,986	5,853
14 パルプ・紙・紙加工品製造業	230,382	230,382	217,299	13,083	0	273,747	273,747	0	135,276	135,276	0
15 印刷・同関連業	276,262	276,262	230,639	45,623	0	311,651	311,651	0	206,702	206,702	0
16.17 化学、石油・石炭製品製造業	341,227	341,227	307,507	33,720	0	387,907	387,907	0	263,652	263,652	0
18 プラスチック製品製造業	244,940	235,594	220,893	14,701	9,346	312,755	295,456	17,299	175,515	174,311	1,204
21 窯業・土石製品製造業	281,453	271,112	246,512	24,600	10,341	323,906	309,463	14,443	213,976	210,155	3,821
24 金属製品製造業	280,769	272,997	242,121	30,876	7,772	306,602	297,338	9,264	208,170	204,592	3,578
25 はん用機械器具製造業	275,099	269,651	251,097	18,554	5,448	289,208	283,983	5,225	214,625	208,222	6,403
26 生産用機械器具製造業	319,097	319,097	276,973	42,124	0	329,888	329,888	0	254,344	254,344	0
27 業務用機械器具製造業	299,588	288,125	262,124	26,001	11,463	352,227	338,378	13,849	211,371	203,906	7,465
28 電子部品・デバイス・電子回路製造業	339,184	339,184	300,033	39,151	0	386,812	386,812	0	199,164	199,164	0
29 電気機械器具製造業	262,748	262,748	237,500	25,248	0	316,674	316,674	0	191,027	191,027	0
30 情報通信機械器具製造業	414,461	321,404	287,555	33,849	93,057	491,121	378,005	113,116	271,555	215,891	55,664
31 輸送用機械器具製造業	339,507	336,428	271,989	64,439	3,079	356,592	353,410	3,182	194,849	192,646	2,203
32.20 その他、なめし革等製造業	244,140	244,140	226,567	17,573	0	307,458	307,458	0	176,829	176,829	0
E 一括産業1	251,399	246,926	230,319	16,607	4,473	289,681	283,581	6,100	163,868	163,114	754
E 一括産業2	303,710	302,244	264,969	37,275	1,466	333,004	331,366	1,638	207,469	206,567	902
I 1 卸売業	289,070	284,666	271,409	13,257	4,404	342,698	338,313	4,385	188,605	184,165	4,440
2 小売業	193,744	173,520	165,792	7,728	20,224	283,481	247,048	36,433	122,585	115,214	7,371
M 75 宿泊業	186,807	179,703	165,870	13,833	7,104	267,482	256,045	11,437	124,681	120,914	3,767
M 一括産業	120,159	119,544	105,176	14,368	615	136,067	134,857	1,210	113,924	113,542	382
P 83 医療業	320,908	316,512	300,317	16,195	4,396	479,845	469,882	9,963	276,307	273,474	2,833
P 一括産業	213,203	193,176	186,325	6,851	20,027	285,091	252,035	33,056	194,060	177,503	16,557
R 91 職業紹介・労働者派遣業	246,616	246,616	205,625	40,991	0	286,320	286,320	0	149,379	149,379	0
92 その他の事業サービス業	167,554	167,496	156,208	11,288	58	185,929	185,908	21	138,671	138,554	117
R 一括産業	278,601	278,447	260,493	17,954	154	300,064	299,917	147	179,223	179,040	183

(注) 1 調査対象事業所が少なく公表が困難なため、C 鉱業、採石業、砂利採取業については掲載せず、調査産業計に含めて算定した。

2 次の産業は調査対象事業所が少ないため、それぞれ一括して算定した。

E製造業の中で、

E一括1: 12木材・木製品製造業(家具を除く)、13家具・装備品製造業

E一括2: 19ゴム製品製造業、22鉄鋼業、23非鉄金属製造業

M宿泊業、飲食サービス業の中で、

M一括: 76飲食店、77持ち帰り・配達飲食サービス業

P医療、福祉の中で、

P一括: 84保健衛生、85社会保険・社会福祉・介護事業

Rサービス業(他に分類されないもの)の中で、

R一括: 88廃棄物処理業、89自動車整備業、90機械等修理業(別掲を除く)、93政治・経済・文化団体、94宗教、95その他のサービス業

第1-2表 産業別、男女別 常用労働者の1人平均月間現金給与額

(規模30人以上)

(単位 円)

産 業	計					男 子			女 子		
	現 金 給 与 総 額	きまって 支給する 給 与	うち所定 内給与		特別に支 払われた 給 与	現 金 給 与 総 額	きまって 支給する 給 与	特別に支 払われた 給 与	現 金 給 与 総 額	きまって 支給する 給 与	特別に支 払われた 給 与
			うち所定 内給与	うち超過 労働給与							
調 査 産 業 計	286,303	280,457	254,688	25,769	5,846	344,787	337,459	7,328	205,071	201,285	3,786
D 建 設 業	318,695	318,695	282,936	35,759	0	346,633	346,633	0	192,835	192,835	0
E 製 造 業	298,848	289,985	258,166	31,819	8,863	344,085	333,759	10,326	199,767	194,109	5,658
F 電気・ガス・熱供給・水道業	x	x	x	x	x	x	x	x	x	x	x
G 情 報 通 信 業	397,985	393,825	332,818	61,007	4,160	409,339	404,990	4,349	349,983	346,623	3,360
H 運 輸 業 , 郵 便 業	288,936	282,215	235,841	46,374	6,721	310,597	302,993	7,604	160,961	159,455	1,506
I 卸 売 業 , 小 売 業	216,492	212,948	204,372	8,576	3,544	324,500	318,524	5,976	137,901	136,127	1,774
J 金 融 業 , 保 険 業	398,305	382,430	357,095	25,335	15,875	519,890	497,479	22,411	206,353	200,798	5,555
K 不 動 産 業 , 物 品 賃 貸 業	201,679	201,679	188,043	13,636	0	225,815	225,815	0	156,525	156,525	0
L 学 術 研 究 , 専 門 ・ 技 術 サ ー ビ ス 業	356,139	356,139	307,478	48,661	0	403,538	403,538	0	208,816	208,816	0
M 宿 泊 業 , 飲 食 サ ー ビ ス 業	178,352	171,415	156,965	14,450	6,937	233,688	222,389	11,299	139,661	135,773	3,888
N 生 活 関 連 サ ー ビ ス 業 , 娯 楽 業	144,406	144,406	134,732	9,674	0	223,637	223,637	0	101,549	101,549	0
O 教 育 , 学 習 支 援 業	386,013	383,101	377,497	5,604	2,912	436,107	432,599	3,508	293,875	292,060	1,815
P 医 療 , 福 祉	306,682	300,418	283,880	16,538	6,264	416,778	407,116	9,662	269,456	264,341	5,115
Q 複 合 サ ー ビ ス 事 業	x	x	x	x	x	x	x	x	x	x	x
R サ ー ビ ス 業 (他 に 分 類 さ れ な い も の)	213,930	213,890	187,198	26,692	40	247,191	247,178	13	140,975	140,874	101
E 09.10 食 料 品 , た ば こ 製 造 業	184,323	184,323	173,420	10,903	0	266,491	266,491	0	142,215	142,215	0
11 織 維 工 業	264,710	244,132	236,919	7,213	20,578	321,179	292,966	28,213	200,564	188,659	11,905
14 パルプ・紙・紙加工品製造業	x	x	x	x	x	x	x	x	x	x	x
15 印 刷 ・ 同 関 連 業	289,824	289,824	231,288	58,536	0	328,438	328,438	0	195,648	195,648	0
16.17 化 学 , 石 油 ・ 石 炭 製 品 製 造 業	361,945	361,945	322,166	39,779	0	397,313	397,313	0	285,764	285,764	0
18 プラスチック製品製造業	265,463	251,998	231,098	20,900	13,465	319,596	297,531	22,065	193,297	191,297	2,000
21 窯 業 ・ 土 石 製 品 製 造 業	315,853	289,963	255,933	34,030	25,890	359,266	324,525	34,741	239,047	228,816	10,231
24 金 属 製 品 製 造 業	299,397	284,347	248,440	35,907	15,050	330,615	311,462	19,153	229,636	223,754	5,882
25 はん用機械器具製造業	278,781	278,781	260,352	18,429	0	294,335	294,335	0	212,669	212,669	0
26 生 産 用 機 械 器 具 製 造 業	321,499	321,499	278,522	42,977	0	332,240	332,240	0	245,304	245,304	0
27 業 務 用 機 械 器 具 製 造 業	302,288	289,051	259,026	30,025	13,237	360,703	344,839	15,864	202,242	193,504	8,738
28 電 子 部 品 ・ デ バ イ ス ・ 電 子 回 路 製 造 業	339,882	339,882	300,288	39,594	0	387,223	387,223	0	199,766	199,766	0
29 電 気 機 械 器 具 製 造 業	266,146	266,146	236,465	29,681	0	317,984	317,984	0	195,695	195,695	0
30 情 報 通 信 機 械 器 具 製 造 業	423,229	325,846	293,219	32,627	97,383	500,187	382,308	117,879	278,029	219,317	58,712
31 輸 送 用 機 械 器 具 製 造 業	348,701	345,274	274,453	70,821	3,427	357,590	354,169	3,421	237,448	233,947	3,501
32.20 そ の 他 , な め し 革 等 製 造 業	244,140	244,140	226,567	17,573	0	307,458	307,458	0	176,829	176,829	0
E 一 括 産 業 1	309,369	301,552	273,064	28,488	7,817	334,565	325,159	9,406	215,480	213,586	1,894
E 一 括 産 業 2	304,775	302,134	266,546	35,588	2,641	349,616	346,359	3,257	202,914	201,673	1,241
I 1 卸 売 業	289,666	281,507	272,043	9,464	8,159	359,441	348,857	10,584	187,787	183,167	4,620
2 小 売 業	173,096	172,290	164,241	8,049	806	285,945	285,053	892	120,243	119,477	766
M 75 宿 泊 業	226,612	215,069	197,854	17,215	11,543	277,896	260,937	16,959	179,889	173,280	6,609
M 一 括 産 業	131,877	129,375	117,588	11,787	2,502	175,477	171,632	3,845	108,536	106,754	1,782
P 83 医 療 業	349,196	344,173	325,144	19,029	5,023	484,248	473,895	10,353	301,431	298,293	3,138
P 一 括 産 業	236,886	228,584	216,135	12,449	8,302	295,473	287,054	8,419	218,529	210,264	8,265
R 91 職 業 紹 介 ・ 労 働 者 派 遣 業	251,369	251,369	205,111	46,258	0	293,594	293,594	0	141,471	141,471	0
92 そ の 他 の 事 業 サ ー ビ ス 業	161,898	161,826	148,351	13,475	72	176,185	176,160	25	138,565	138,418	147
R 一 括 産 業	345,046	345,046	307,044	38,002	0	368,455	368,455	0	170,158	170,158	0

(注) 第1-1表(注)1,2参照

第2-1表 産業別、男女別 常用労働者の1人平均月間出勤日数及び実労働時間数

(規模5人以上)

(単位 日、時間)

産 業	計				男 子				女 子			
	出勤 日数	総実労 働時間	所定内 労働時間	所定外 労働時間	出勤 日数	総実労 働時間	所定内 労働時間	所定外 労働時間	出勤 日数	総実労 働時間	所定内 労働時間	所定外 労働時間
調 査 産 業 計	19.6	153.4	142.6	10.8	20.2	166.7	151.9	14.8	18.9	136.9	131.0	5.9
D 建 設 業	21.5	177.3	162.1	15.2	21.8	181.0	163.6	17.4	20.0	159.7	155.1	4.6
E 製 造 業	19.9	165.0	150.5	14.5	20.0	171.2	153.3	17.9	19.7	153.0	145.1	7.9
F 電気・ガス・熱供給・水道業	20.8	190.2	172.0	18.2	20.8	194.4	174.4	20.0	20.5	155.6	152.5	3.1
G 情 報 通 信 業	19.9	166.0	154.0	12.0	20.0	168.3	155.6	12.7	19.5	158.2	148.3	9.9
H 運 輸 業 , 郵 便 業	20.4	180.1	153.8	26.3	20.5	185.1	156.5	28.6	19.8	152.9	139.5	13.4
I 卸 売 業 , 小 売 業	19.5	141.1	135.0	6.1	20.4	157.1	148.8	8.3	18.5	123.9	120.2	3.7
J 金 融 業 , 保 険 業	19.9	152.9	144.6	8.3	20.9	167.5	156.4	11.1	18.9	139.6	133.9	5.7
K 不 動 産 業 , 物 品 賃 貸 業	20.6	166.4	157.3	9.1	22.7	187.7	178.7	9.0	17.5	134.4	125.2	9.2
L 学術研究, 専門・技術サービス業	21.2	167.5	148.2	19.3	21.1	175.4	153.1	22.3	21.4	154.0	139.7	14.3
M 宿 泊 業 , 飲 食 サ ー ビ ス 業	16.5	115.9	104.0	11.9	16.9	137.1	119.7	17.4	16.4	105.8	96.5	9.3
N 生 活 関 連 サ ー ビ ス 業 , 娯 楽 業	16.5	129.8	124.6	5.2	17.1	139.3	131.3	8.0	15.9	119.3	117.1	2.2
O 教 育 , 学 習 支 援 業	20.7	158.7	152.0	6.7	20.8	160.7	153.4	7.3	20.7	156.1	150.3	5.8
P 医 療 , 福 祉	19.8	149.2	144.7	4.5	20.7	160.6	154.7	5.9	19.6	146.0	141.9	4.1
Q 複 合 サ ー ビ ス 事 業	21.3	165.3	161.7	3.6	21.9	167.3	164.0	3.3	20.7	163.0	159.2	3.8
R サ ー ビ ス 業 (他 に 分 類 さ れ な い も の)	19.5	154.3	143.4	10.9	20.0	163.2	150.4	12.8	18.4	134.1	127.5	6.6
E 09.10 食 料 品 , た ば こ 製 造 業	20.6	151.8	143.2	8.6	22.2	168.0	157.1	10.9	19.5	140.3	133.3	7.0
11 織 維 工 業	20.6	159.5	150.6	8.9	20.6	161.0	150.7	10.3	20.5	158.3	150.5	7.8
14 パルプ・紙・紙加工品製造業	19.9	158.6	150.3	8.3	20.7	171.0	159.7	11.3	18.2	131.6	129.8	1.8
15 印 刷 ・ 同 関 連 業	21.9	196.5	172.5	24.0	22.0	203.6	176.0	27.6	21.6	182.3	165.5	16.8
16.17 化 学 , 石 油 ・ 石 炭 製 品 製 造 業	20.0	163.9	152.1	11.8	20.2	168.0	154.1	13.9	19.7	157.2	148.8	8.4
18 プラスチック製品製造業	20.0	160.9	152.5	8.4	20.4	169.6	157.2	12.4	19.6	152.0	147.7	4.3
21 窯 業 ・ 土 石 製 品 製 造 業	19.7	166.0	153.9	12.1	19.8	169.2	155.3	13.9	19.5	160.9	151.7	9.2
24 金 属 製 品 製 造 業	19.9	166.1	148.0	18.1	19.8	169.2	148.6	20.6	20.1	157.5	146.5	11.0
25 はん用機械器具製造業	20.3	160.6	150.6	10.0	20.5	163.6	152.1	11.5	19.8	147.2	144.0	3.2
26 生 産 用 機 械 器 具 製 造 業	19.3	167.6	149.7	17.9	19.3	170.2	150.6	19.6	19.4	152.7	144.5	8.2
27 業 務 用 機 械 器 具 製 造 業	22.4	188.3	170.7	17.6	22.9	197.1	176.3	20.8	21.6	173.7	161.5	12.2
28 電 子 部 品 ・ デ バ イ ス ・ 電 子 回 路 製 造 業	18.5	154.8	138.9	15.9	18.5	159.0	139.5	19.5	18.6	142.5	137.1	5.4
29 電 気 機 械 器 具 製 造 業	19.5	171.4	155.9	15.5	19.8	180.6	160.3	20.3	19.1	159.2	150.1	9.1
30 情 報 通 信 機 械 器 具 製 造 業	19.6	165.3	152.5	12.8	19.6	169.3	153.3	16.0	19.6	157.8	150.9	6.9
31 輸 送 用 機 械 器 具 製 造 業	19.7	189.1	154.2	34.9	19.9	194.5	156.9	37.6	17.8	143.5	131.7	11.8
32.20 そ の 他 , な め し 革 等 製 造 業	21.4	177.0	166.5	10.5	23.6	197.9	186.1	11.8	18.9	154.7	145.6	9.1
E 一 括 産 業 1	20.7	171.6	162.2	9.4	21.4	181.2	169.6	11.6	19.2	149.4	145.1	4.3
E 一 括 産 業 2	19.5	169.8	149.1	20.7	19.7	174.2	150.0	24.2	18.9	155.5	146.1	9.4
I 1 卸 売 業	20.7	164.4	157.2	7.2	21.0	170.3	161.8	8.5	20.2	153.0	148.4	4.6
2 小 売 業	18.8	127.6	122.2	5.4	20.0	145.6	137.6	8.0	17.9	113.3	110.0	3.3
M 75 宿 泊 業	17.7	132.6	122.8	9.8	20.7	167.2	152.1	15.1	15.3	105.9	100.2	5.7
M 一 括 産 業	16.1	109.6	97.0	12.6	14.6	119.9	101.2	18.7	16.7	105.7	95.4	10.3
P 83 医 療 業	20.5	154.3	147.9	6.4	20.9	163.4	155.5	7.9	20.4	151.7	145.8	5.9
P 一 括 産 業	19.1	143.8	141.3	2.5	20.4	157.7	153.9	3.8	18.8	140.2	138.0	2.2
R 91 職 業 紹 介 ・ 労 働 者 派 遣 業	21.0	180.8	157.9	22.9	21.1	189.0	158.8	30.2	20.6	160.6	155.7	4.9
92 そ の 他 の 事 業 サ ー ビ ス 業	18.2	133.9	126.9	7.0	18.6	142.7	134.9	7.8	17.6	120.1	114.2	5.9
R 一 括 産 業	20.6	167.6	160.1	7.5	21.0	171.2	164.6	6.6	18.8	150.8	139.2	11.6

(注) 第1-1表(注)1,2参照

第2-2表 産業別、男女別 常用労働者の1人平均月間出勤日数及び実労働時間数

(規模30人以上)

(単位 日、時間)

産 業	計				男 子				女 子			
	出勤 日数	総実労 働時間	所 定 内 労働時間	所 定 外 労働時間	出勤 日数	総実労 働時間	所 定 内 労働時間	所 定 外 労働時間	出勤 日数	総実労 働時間	所 定 内 労働時間	所 定 外 労働時間
調 査 産 業 計	19.9	159.6	146.9	12.7	20.2	170.8	153.6	17.2	19.3	144.0	137.6	6.4
D 建 設 業	21.7	185.5	166.2	19.3	21.8	188.3	165.8	22.5	21.2	172.7	168.0	4.7
E 製 造 業	19.7	165.4	149.9	15.5	19.8	170.9	152.2	18.7	19.4	153.3	144.9	8.4
F 電気・ガス・熱供給・水道業	x	x	x	x	x	x	x	x	x	x	x	x
G 情 報 通 信 業	19.7	167.1	155.3	11.8	19.9	169.6	156.8	12.8	19.1	156.2	148.7	7.5
H 運 輸 業 , 郵 便 業	20.3	181.7	152.4	29.3	20.4	187.7	156.1	31.6	19.5	146.2	130.6	15.6
I 卸 売 業 , 小 売 業	19.3	138.9	133.4	5.5	20.1	159.7	151.7	8.0	18.6	123.8	120.2	3.6
J 金 融 業 , 保 険 業	20.2	156.5	147.6	8.9	21.1	165.0	155.9	9.1	18.9	143.1	134.5	8.6
K 不 動 産 業 , 物 品 賃 貸 業	19.5	151.6	136.7	14.9	19.8	160.1	143.6	16.5	18.8	135.9	123.9	12.0
L 学術研究, 専門・技術サービス業	20.9	176.3	151.9	24.4	21.5	183.6	155.7	27.9	19.3	153.4	140.2	13.2
M 宿 泊 業 , 飲 食 サ ー ビ ス 業	19.2	138.6	128.1	10.5	19.6	157.9	141.2	16.7	19.0	124.9	118.8	6.1
N 生 活 関 連 サ ー ビ ス 業 , 娯 楽 業	15.2	107.1	101.3	5.8	17.8	130.4	119.1	11.3	13.8	94.5	91.7	2.8
O 教 育 , 学 習 支 援 業	20.8	152.8	147.9	4.9	21.1	157.7	153.5	4.2	20.2	144.0	137.6	6.4
P 医 療 , 福 祉	20.3	159.6	153.6	6.0	20.6	164.8	157.3	7.5	20.3	157.8	152.3	5.5
Q 複 合 サ ー ビ ス 事 業	x	x	x	x	x	x	x	x	x	x	x	x
R サ ー ビ ス 業 (他 に 分 類 さ れ な い も の)	19.4	156.4	141.8	14.6	19.9	166.9	149.5	17.4	18.4	133.3	124.7	8.6
E 09.10 食 料 品 , た ば こ 製 造 業	20.3	152.7	142.0	10.7	21.7	168.3	154.3	14.0	19.6	144.5	135.6	8.9
11 織 維 工 業	20.3	157.2	150.9	6.3	20.5	157.9	151.4	6.5	20.2	156.3	150.3	6.0
14 パルプ・紙・紙加工品製造業	x	x	x	x	x	x	x	x	x	x	x	x
15 印 刷 ・ 同 関 連 業	21.9	204.2	174.7	29.5	22.1	216.5	180.1	36.4	21.4	174.0	161.4	12.6
16.17 化 学 , 石 油 ・ 石 炭 製 品 製 造 業	20.0	165.3	151.6	13.7	20.3	169.3	154.4	14.9	19.3	156.7	145.6	11.1
18 プラスチック製品製造業	19.6	161.7	149.9	11.8	20.2	170.9	155.2	15.7	18.7	149.3	142.7	6.6
21 窯業・土石製品製造業	19.0	166.4	149.9	16.5	19.5	171.0	153.2	17.8	18.1	158.3	144.0	14.3
24 金 属 製 品 製 造 業	20.1	174.3	155.5	18.8	20.4	180.4	158.1	22.3	19.5	160.6	149.6	11.0
25 はん用機械器具製造業	19.9	156.6	148.3	8.3	20.0	158.5	149.2	9.3	19.5	148.6	144.5	4.1
26 生 産 用 機 械 器 具 製 造 業	18.9	163.9	146.8	17.1	18.9	165.3	147.1	18.2	18.9	154.3	145.0	9.3
27 業 務 用 機 械 器 具 製 造 業	22.5	191.9	171.6	20.3	23.1	200.7	176.9	23.8	21.6	176.9	162.6	14.3
28 電 子 部 品 ・ デ バ イ ス ・ 電 子 回 路 製 造 業	18.5	155.0	138.9	16.1	18.5	159.1	139.4	19.7	18.6	142.9	137.4	5.5
29 電 気 機 械 器 具 製 造 業	19.1	171.3	153.3	18.0	19.3	180.8	157.4	23.4	18.8	158.4	147.7	10.7
30 情 報 通 信 機 械 器 具 製 造 業	19.5	163.4	151.9	11.5	19.5	167.1	152.6	14.5	19.5	156.5	150.6	5.9
31 輸 送 用 機 械 器 具 製 造 業	19.8	194.7	156.5	38.2	19.9	196.9	157.1	39.8	18.9	167.2	148.7	18.5
32.20 その他, なめし革等製造業	21.4	177.0	166.5	10.5	23.6	197.9	186.1	11.8	18.9	154.7	145.6	9.1
E 一 括 産 業 1	21.7	187.7	171.8	15.9	21.8	190.7	173.4	17.3	21.1	176.7	165.9	10.8
E 一 括 産 業 2	18.6	164.1	145.6	18.5	18.7	172.4	147.4	25.0	18.4	145.3	141.4	3.9
I 1 卸 売 業	20.7	158.8	152.9	5.9	20.9	166.1	159.4	6.7	20.2	148.1	143.3	4.8
2 小 売 業	18.4	127.1	121.9	5.2	19.2	152.6	143.1	9.5	18.1	115.1	112.0	3.1
M 75 宿 泊 業	20.9	162.8	146.9	15.9	21.4	179.5	157.1	22.4	20.4	147.7	137.6	10.1
M 一 括 産 業	17.6	115.1	109.9	5.2	17.1	129.6	120.3	9.3	17.9	107.3	104.3	3.0
P 83 医 療 業	20.8	159.6	152.5	7.1	20.8	163.1	155.0	8.1	20.8	158.3	151.6	6.7
P 一 括 産 業	19.6	159.6	155.4	4.2	20.1	167.8	161.4	6.4	19.4	157.0	153.5	3.5
R 91 職 業 紹 介 ・ 労 働 者 派 遣 業	21.0	184.5	158.7	25.8	21.2	194.3	160.8	33.5	20.5	159.1	153.4	5.7
92 その他の事業サービス業	18.1	134.7	126.3	8.4	18.4	143.5	134.5	9.0	17.5	120.3	112.9	7.4
R 一 括 産 業	21.6	183.6	167.9	15.7	21.8	185.1	172.7	12.4	20.1	172.5	132.3	40.2

(注) 第1-1表(注)1,2参照

第3-1表 産業別、男女別 常用労働者数及びパートタイム労働者比率

(規模5人以上)

(単位 人、%)

産 業	計			男 子			女 子		
	本 月 末 労 働 者 数	う ち	う ち	本 月 末 労 働 者 数	う ち	う ち	本 月 末 労 働 者 数	う ち	う ち
		パートタイム 労 働 者 数	パートタイム 労 働 者 比 率		パートタイム 労 働 者 数	パートタイム 労 働 者 比 率		パートタイム 労 働 者 数	パートタイム 労 働 者 比 率
調 査 産 業 計	421,948	104,225	24.7	234,138	29,915	12.8	187,810	74,310	39.6
D 建 設 業	28,181	1,505	5.3	23,166	947	4.1	5,015	558	11.1
E 製 造 業	85,494	9,595	11.2	56,358	2,490	4.4	29,136	7,105	24.4
F 電 気・ガ 斯・熱 供 給・水 道 業	1,237	0	0.0	1,101	0	0.0	136	0	0.0
G 情 報 通 信 業	11,675	149	1.3	9,087	47	0.5	2,588	102	3.9
H 運 輸 業 , 郵 便 業	28,365	5,097	18.0	24,035	3,455	14.4	4,330	1,642	37.9
I 卸 売 業 , 小 売 業	81,730	32,629	39.9	42,685	7,982	18.7	39,045	24,647	63.1
J 金 融 業 , 保 険 業	12,714	1,674	13.2	6,071	0	0.0	6,643	1,674	25.2
K 不 動 産 業 , 物 品 賃 貸 業	4,002	503	12.6	2,402	126	5.2	1,600	377	23.6
L 学 術 研 究 , 専 門・技 術 サ ー ビ ス 業	7,740	1,058	13.7	4,952	186	3.8	2,788	872	31.3
M 宿 泊 業 , 飲 食 サ ー ビ ス 業	35,962	22,592	62.8	11,641	6,079	52.2	24,321	16,513	67.9
N 生 活 関 連 サ ー ビ ス 業 , 娯 楽 業	13,520	7,083	52.4	7,127	2,724	38.2	6,393	4,359	68.2
O 教 育 , 学 習 支 援 業	20,748	3,699	17.8	11,882	1,549	13.0	8,866	2,150	24.2
P 医 療 , 福 祉	59,970	12,713	21.2	12,955	1,679	13.0	47,015	11,034	23.5
Q 複 合 サ ー ビ ス 事 業	3,322	119	3.6	1,709	16	0.9	1,613	103	6.4
R サ ー ビ ス 業 (他 に 分 類 さ れ な い も の)	27,130	5,742	21.2	18,844	2,592	13.8	8,286	3,150	38.0
E 09,10 食 料 品 , た ば こ 製 造 業	9,348	3,241	34.7	3,897	768	19.7	5,451	2,473	45.4
11 織 維 工 業	11,326	1,564	13.8	4,991	246	4.9	6,335	1,318	20.8
14 パ ル プ・紙・紙 加 工 品 製 造 業	984	107	10.9	679	6	0.9	305	101	33.1
15 印 刷・同 関 連 業	2,705	131	4.8	1,790	49	2.7	915	82	9.0
16,17 化 学 , 石 油・石 炭 製 品 製 造 業	1,842	109	5.9	1,150	8	0.7	692	101	14.6
18 プ ラ ス チ ッ ク 製 品 製 造 業	2,572	384	14.9	1,307	47	3.6	1,265	337	26.6
21 窯 業・土 石 製 品 製 造 業	2,818	549	19.5	1,716	259	15.1	1,102	290	26.3
24 金 属 製 品 製 造 業	7,132	874	12.3	5,263	396	7.5	1,869	478	25.6
25 は ん 用 機 械 器 具 製 造 業	3,741	208	5.6	3,034	74	2.4	707	134	19.0
26 生 産 用 機 械 器 具 製 造 業	15,327	761	5.0	13,139	359	2.7	2,188	402	18.4
27 業 務 用 機 械 器 具 製 造 業	1,397	363	26.0	877	122	13.9	520	241	46.3
28 電 子 部 品・デ バ イ ス・電 子 回 路 製 造 業	9,157	244	2.7	6,835	16	0.2	2,322	228	9.8
29 電 気 機 械 器 具 製 造 業	4,658	327	7.0	2,661	20	0.8	1,997	307	15.4
30 情 報 通 信 機 械 器 具 製 造 業	2,824	46	1.6	1,836	5	0.3	988	41	4.1
31 輸 送 用 機 械 器 具 製 造 業	2,569	137	5.3	2,295	39	1.7	274	98	35.8
32,20 そ の 他 , な め し 革 等 製 造 業	1,261	224	17.8	649	58	8.9	612	166	27.1
E 一 括 産 業 1	3,273	270	8.2	2,277	8	0.4	996	262	26.3
E 一 括 産 業 2	2,560	56	2.2	1,962	10	0.5	598	46	7.7
I 1 卸 売 業	30,241	3,622	12.0	19,700	937	4.8	10,541	2,685	25.5
2 小 売 業	51,489	29,007	56.3	22,985	7,045	30.7	28,504	21,962	77.0
M 75 宿 泊 業	9,685	4,614	47.6	4,211	861	20.4	5,474	3,753	68.6
M 一 括 産 業	26,277	17,978	68.4	7,430	5,218	70.2	18,847	12,760	67.7
P 83 医 療 業	30,331	4,751	15.7	6,638	473	7.1	23,693	4,278	18.1
P 一 括 産 業	29,639	7,962	26.9	6,317	1,206	19.1	23,322	6,756	29.0
R 91 職 業 紹 介・労 働 者 派 遣 業	6,463	302	4.7	4,598	160	3.5	1,865	142	7.6
92 そ の 他 の 事 業 サ ー ビ ス 業	13,205	4,980	37.7	8,103	2,233	27.6	5,102	2,747	53.8
R 一 括 産 業	7,462	460	6.2	6,143	199	3.2	1,319	261	19.8

(注) 第1-1表(注)1,2参照

第3-2表 産業別、男女別 常用労働者数及びパートタイム労働者比率

(規模30人以上)

(単位 人、%)

産 業	計			男 子			女 子		
	本 月 末 労働者数	う ち	う ち	本 月 末 労働者数	う ち	う ち	本 月 末 労働者数	う ち	う ち
		パートタイム 労働者数	パートタイム 労働者比率		パートタイム 労働者数	パートタイム 労働者比率		パートタイム 労働者数	パートタイム 労働者比率
調 査 産 業 計	231,802	45,563	19.7	134,871	12,171	9.0	96,931	33,392	34.4
D 建 設 業	12,073	262	2.2	9,879	49	0.5	2,194	213	9.7
E 製 造 業	61,969	4,798	7.7	42,567	1,121	2.6	19,402	3,677	19.0
F 電気・ガス・熱供給・水道業	x	x	x	x	x	x	x	x	x
G 情 報 通 信 業	8,887	27	0.3	7,183	0	0.0	1,704	27	1.6
H 運 輸 業 , 郵 便 業	19,573	3,687	18.8	16,771	2,490	14.8	2,802	1,197	42.7
I 卸 売 業 , 小 売 業	29,102	14,077	48.4	12,237	1,670	13.6	16,865	12,407	73.6
J 金 融 業 , 保 険 業	7,089	671	9.5	4,342	0	0.0	2,747	671	24.4
K 不 動 産 業 , 物 品 賃 貸 業	687	254	37.0	447	126	28.2	240	128	53.3
L 学 術 研 究 , 専 門 ・ 技 術 サービス業	3,281	410	12.5	2,491	135	5.4	790	275	34.8
M 宿 泊 業 , 飲 食 サービス業	12,226	7,168	58.6	5,045	2,067	41.0	7,181	5,101	71.0
N 生 活 関 連 サービス業, 娯 楽 業	4,484	2,932	65.4	1,514	641	42.3	2,970	2,291	77.1
O 教 育 , 学 習 支 援 業	12,331	2,331	18.9	8,031	1,065	13.3	4,300	1,266	29.4
P 医 療 , 福 祉	39,241	4,567	11.6	9,963	766	7.7	29,278	3,801	13.0
Q 複 合 サービス 事 業	x	x	x	x	x	x	x	x	x
R サービス業(他に分類されないもの)	19,025	4,347	22.8	13,110	2,025	15.4	5,915	2,322	39.3
E 09,10 食 料 品 , た ば こ 製 造 業	6,033	2,060	34.1	2,040	398	19.5	3,993	1,662	41.6
11 織 維 工 業	6,679	601	9.0	3,557	137	3.9	3,122	464	14.9
14 パルプ・紙・紙加工品製造業	x	x	x	x	x	x	x	x	x
15 印 刷 ・ 同 関 連 業	1,876	131	7.0	1,328	49	3.7	548	82	15.0
16,17 化 学 , 石 油 ・ 石 炭 製 品 製 造 業	1,536	91	5.9	1,049	2	0.2	487	89	18.3
18 プラスチック製品製造業	1,778	183	10.3	1,019	32	3.1	759	151	19.9
21 窯 業 ・ 土 石 製 品 製 造 業	1,115	49	4.4	714	9	1.3	401	40	10.0
24 金 属 製 品 製 造 業	3,673	202	5.5	2,538	19	0.7	1,135	183	16.1
25 は ん 用 機 械 器 具 製 造 業	2,718	43	1.6	2,201	13	0.6	517	30	5.8
26 生 産 用 機 械 器 具 製 造 業	12,639	322	2.5	11,079	223	2.0	1,560	99	6.3
27 業 務 用 機 械 器 具 製 造 業	1,210	363	30.0	766	122	15.9	444	241	54.3
28 電 子 部 品 ・ デ バ イ ス ・ 電 子 回 路 製 造 業	9,025	216	2.4	6,748	10	0.1	2,277	206	9.0
29 電 気 機 械 器 具 製 造 業	3,716	139	3.7	2,143	20	0.9	1,573	119	7.6
30 情 報 通 信 機 械 器 具 製 造 業	2,696	20	0.7	1,762	0	0.0	934	20	2.1
31 輸 送 用 機 械 器 具 製 造 業	2,302	21	0.9	2,132	5	0.2	170	16	9.4
32,20 そ の 他 , な め し 革 等 製 造 業	1,261	224	17.8	649	58	8.9	612	166	27.1
E 一 括 産 業 1	1,872	70	3.7	1,476	8	0.5	396	62	15.7
E 一 括 産 業 2	1,421	56	3.9	986	10	1.0	435	46	10.6
I 1 卸 売 業	10,870	1,632	15.0	6,461	140	2.2	4,409	1,492	33.8
2 小 売 業	18,232	12,445	68.3	5,776	1,530	26.5	12,456	10,915	87.6
M 75 宿 泊 業	5,952	2,453	41.2	2,836	665	23.4	3,116	1,788	57.4
M 一 括 産 業	6,274	4,715	75.2	2,209	1,402	63.5	4,065	3,313	81.5
P 83 医 療 業	24,426	2,859	11.7	6,388	473	7.4	18,038	2,386	13.2
P 一 括 産 業	14,815	1,708	11.5	3,575	293	8.2	11,240	1,415	12.6
R 91 職 業 紹 介 ・ 労 働 者 派 遣 業	5,725	185	3.2	4,145	43	1.0	1,580	142	9.0
92 そ の 他 の 事 業 サービス業	10,679	3,954	37.0	6,654	1,900	28.6	4,025	2,054	51.0
R 一 括 産 業	2,621	208	7.9	2,311	82	3.5	310	126	40.6

(注) 第1-1表(注)1,2参照

第4表 規模別、男女別 常用労働者の1人平均月間現金給与額

(単位 円)

規 模	計					男 子			女 子		
	現 金 給 与 総 額	きまって 支給する 給 与	特別に支 払われた		現 金 給 与 総 額	きまって 支給する 給 与	特別に支 払われた 給 与	現 金 給 与 総 額	きまって 支給する 給 与	特別に支 払われた 給 与	
			うち所定 内給与	うち超過 労働給与							
100人以上	315,601	310,071	281,620	28,451	5,530	370,398	363,334	7,064	234,618	231,356	3,262
30~99人	252,807	246,600	223,898	22,702	6,207	313,837	306,189	7,648	173,786	169,445	4,341
5~29人	227,949	217,150	204,138	13,012	10,799	287,504	273,477	14,027	163,550	156,242	7,308

第5表 規模別、男女別 常用労働者の1人平均月間出勤日数及び実労働時間数

(単位 日、時間)

規 模	計				男 子				女 子			
	出勤 日数	総実労 働時間	所 定 内 労働時間	所 定 外 労働時間	出勤 日数	総実労 働時間	所 定 内 労働時間	所 定 外 労働時間	出勤 日数	総実労 働時間	所 定 内 労働時間	所 定 外 労働時間
100人以上	19.9	160.6	147.5	13.1	20.1	169.6	152.6	17.0	19.5	147.3	140.0	7.3
30~99人	19.9	158.4	146.2	12.2	20.4	172.2	154.8	17.4	19.2	140.5	135.1	5.4
5~29人	19.3	146.0	137.4	8.6	20.3	161.2	149.7	11.5	18.4	129.5	124.0	5.5

第6-1表 産業別、就業形態別 常用労働者の月間現金給与額及び出勤日数、実労働時間数

(規模5人以上)

(単位 円、日、時間)

産 業		現金給与額				特別に支払われた給与	出勤日数	実労働時間		
		現金給与総額	きまって支給する給与	うち所定内給与	うち超過労働給与			総実労働時間	所定内労働時間	所定外労働時間
一般労働者	調査産業計	313,200	303,053	277,625	25,428	10,147	20.8	173.2	159.7	13.5
	製造業	300,655	293,218	262,178	31,040	7,437	20.1	170.8	155.0	15.8
	卸売業, 小売業	321,236	297,637	282,529	15,108	23,599	20.9	171.2	162.2	9.0
	医療, 福祉	307,159	294,503	280,411	14,092	12,656	20.9	165.8	160.4	5.4
パートタイム労働者	調査産業計	97,413	95,667	92,170	3,497	1,746	16.2	93.3	90.4	2.9
	製造業	111,395	110,847	107,227	3,620	548	18.3	118.6	114.3	4.3
	卸売業, 小売業	90,888	90,203	88,418	1,785	685	17.4	96.3	94.6	1.7
	医療, 福祉	118,889	108,701	106,613	2,088	10,188	16.0	86.3	85.6	0.7

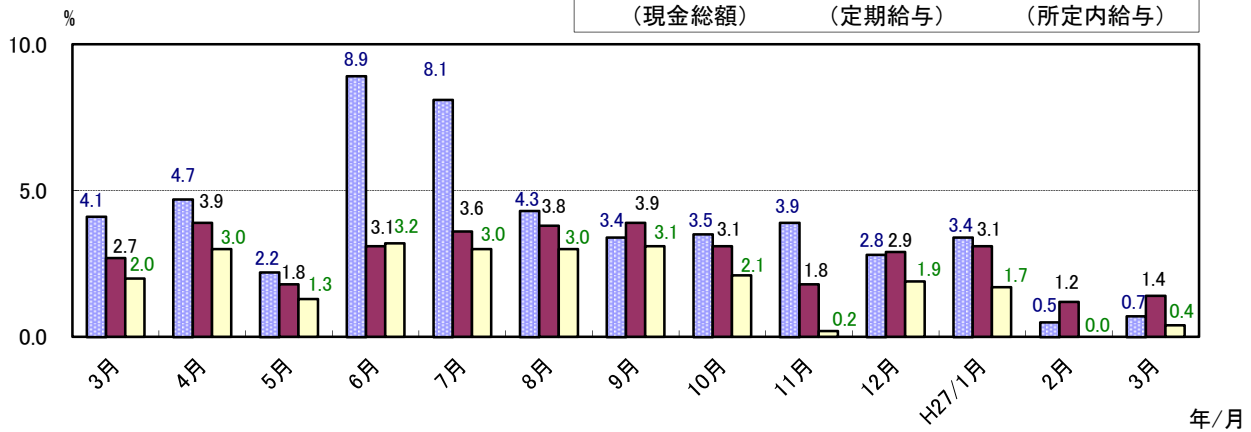
第6-2表 産業別、就業形態別 常用労働者の月間現金給与額及び月間出勤日数、実労働時間数

(規模30人以上)

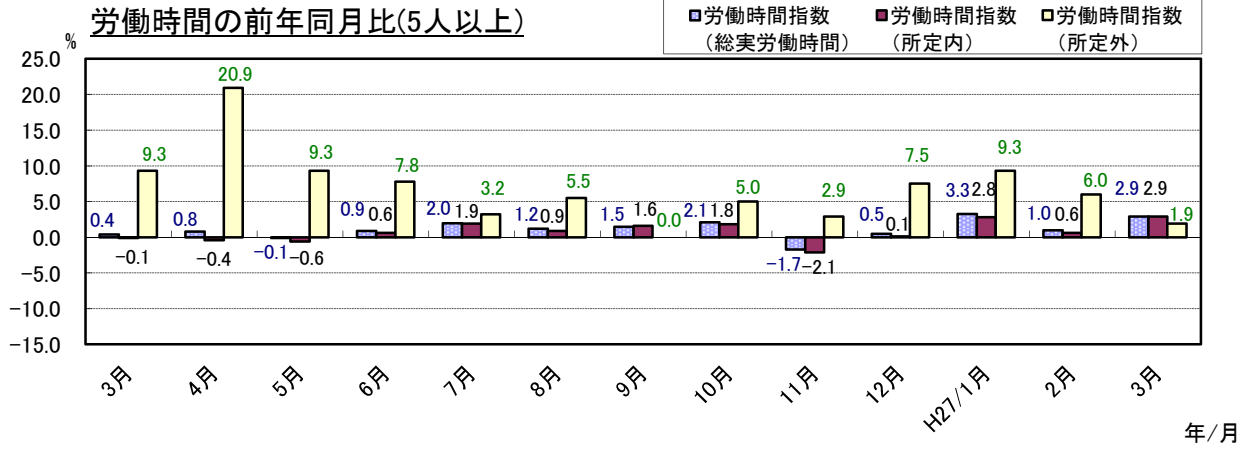
(単位 円、日、時間)

産 業		現金給与額				特別に支払われた給与	出勤日数	実労働時間		
		現金給与総額	きまって支給する給与	うち所定内給与	うち超過労働給与			総実労働時間	所定内労働時間	所定外労働時間
一般労働者	調査産業計	329,923	322,796	291,650	31,146	7,127	20.5	173.4	158.6	14.8
	製造業	314,666	305,112	270,829	34,283	9,554	19.8	169.5	153.1	16.4
	卸売業, 小売業	321,761	315,502	300,501	15,001	6,259	20.5	169.8	160.8	9.0
	医療, 福祉	326,653	319,952	301,860	18,092	6,701	20.7	167.6	161.0	6.6
パートタイム労働者	調査産業計	107,808	107,207	103,442	3,765	601	17.2	102.6	98.8	3.8
	製造業	108,695	108,140	105,940	2,200	555	18.1	116.2	112.1	4.1
	卸売業, 小売業	104,309	103,659	101,930	1,729	650	17.9	106.0	104.3	1.7
	医療, 福祉	154,929	151,989	147,257	4,732	2,940	17.5	98.9	97.4	1.5

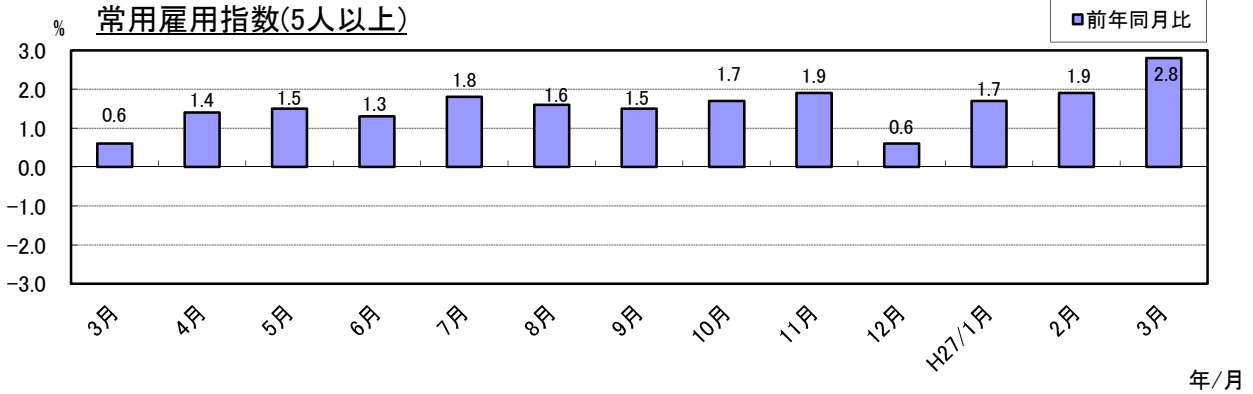
給与の前年同月比(5人以上)



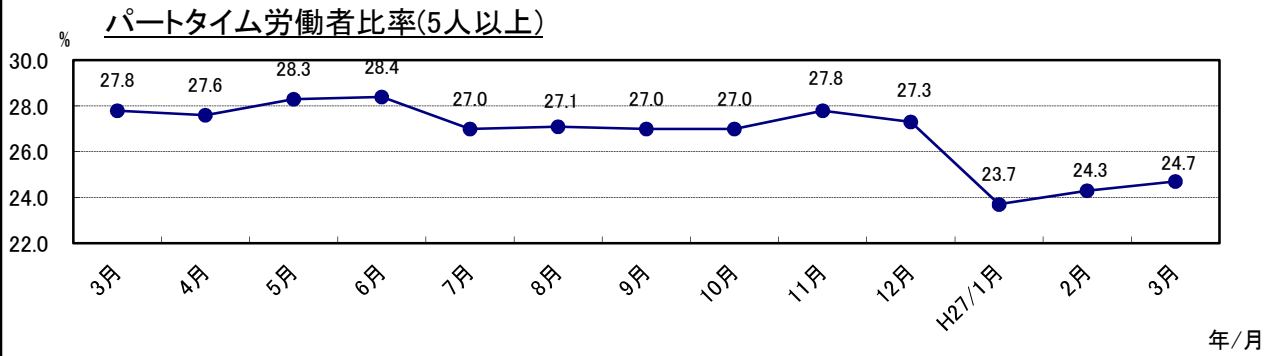
労働時間の前年同月比(5人以上)



常用雇用指数(5人以上)



パートタイム労働者比率(5人以上)





調査票の提出は、 オンライン入力を利用すると、 記載、郵送の手間が省けます。

「ご利用いただくには」

インターネットが使える環境があれば利用できます。システムの利用は、「利用希望届」を送信した翌月の25日から可能です。

「手続きは」

- ① 利用希望届を送信する。(毎月末日〆切)

事業所 ⇄ 厚生労働省

※ 以下の毎勤ホームページへアクセスし、「利用希望届」(個別登録事業所用又は一括提出事業所用)に必要な事項を記入し、様式内に指定の毎勤用メールアドレスまでメールにて送信してください。

(毎勤ホームページ) <http://www.mhlw.go.jp/toukei/list/30-1.html>

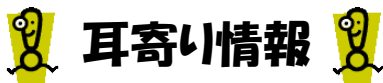
(「オンライン調査システム各種申請書のお知らせ」をクリックした後のページに、「利用希望届」があります。)

「利用希望届」の送信先 毎勤用メールアドレス maikin@mhlw.go.jp

- ② ログイン情報、手引書等が送付されてきます。

厚生労働省 ⇄ 事業所

- ③ PC画面上で必要事項を入力し、「送信ボタン」を押すと厚生労働省へ送られます。



賃金台帳から自動的に毎月勤労統計調査票が作成できる様式(エクセル)をホームページにてご提供しています。

<http://toukei.pref.ishikawa.jp/news/maikin/maikin.htm>

オンライン入力をしていない事業所は調査票作成が省力化できます。

調査票を 入力・郵送される事業所 は、 翌月の10日までに お願いします。

※ 提出・入力が遅れそうな時は、FAXにて送信願います。

毎月勤労統計調査
オンライン調査システム利用希望届

厚生労働大臣 殿

平成 年 月 日

毎月勤労統計調査規則第17条の5第1項の規定に基づき、次のとおり届け出ます。

■調査票データの入力を行う事業所（本社など）についてご記入ください。

<p>一括登録用ID (既に一括登録用IDをお持ちの場合は、下欄にご入力ください。)</p>											
事業所名											
郵便番号	<table border="1"> <tr> <td></td><td></td><td></td><td></td><td>-</td><td></td><td></td><td></td><td></td><td></td> </tr> </table>					-					
				-							
住 所											
ビル名等											
担当部署名											
フリガナ											
担当者名											
電話番号											
備 考											

2頁目までご記入後は、以下のアドレスまでメールでご提出くださいますよう、お願いいたします

■送信先メールアドレス maikin@mhlw.go.jp

■オンラインシステム担当係 厚生労働省大臣官房統計情報部雇用統計課毎勤第二係
TEL 03-5253-1111 内線 7620、7619

賃金・労働時間・雇用の動きをキャッチする

毎月勤労統計調査

厚生労働省が実施する
重要な調査です。

ご理解とご提出を

調査票提出、
結果閲覧には、
インターネットが便利です。

調査結果は、
事業主の皆様にも
賃金管理の指針として
ご利用頂いています。



特別調査にも
ご協力を！
毎年夏に1回
行われます。



毎(まい)と勤(きん)の約束

調査で知り得た情報についての秘密は必ず守ります。
また調査によって集められた情報は、
統計を作成するためだけに使用されます。
税金徴収の資料や労働局の調査などに使われることは
絶対にありません。

調査結果は経済指標の一つとして、
また、社会保障制度を検討する際の基礎資料として
使われています。

事業所の皆様、調査にご理解をお願いします。

国の調査名をかたって不正に情報を収集する「かたい調査」には十分ご注意ください。

厚生労働省・都道府県

<http://www.mhlw.go.jp/>

<調査結果のおもな利用>

各種経済指標作成の基礎資料となるほか、**失業給付**の額、労働災害の**休業補償**の額、労災保険の**保険給付額**、**遺族補償一時金**、**未払い賃金**の立替払いの最高限度額、**最低賃金**の決定、**労働時間**の短縮(年1800時間)、建設工事の**労務単価**などの算定にもちいられています。

(問い合わせ) 〒920-8580 金沢市鞍月1丁目1番地

石川県県民交流課統計情報室 毎月勤労統計担当

電話 076-225-1344

FAX 076-225-1345

E-mail toukei@pref.ishikawa.lg.jp

URL <http://toukei.pref.ishikawa.jp/>