

I 石川県の最近の経済動向

1 概況

景気は、回復しています。

(参考：日本銀行金沢支店「北陸の金融経済月報9月」)

【生産】

鉱工業生産指数（総合）の動きをみると、平成27年7月は前月比（季節調整済指数） $\Delta 10.1\%$ の減少で、5か月ぶりの低下となり、前年同月比（原指数）でも $\Delta 1.1\%$ と、5か月ぶりに前年を下回りました。

〔主要業種別生産指数の動き（7月）〕

・はん用・生産用・業務用機械	前月比	($\Delta 9.8\%$)	2か月ぶりの低下
	前年同月比	($\Delta 6.4\%$)	4か月ぶりの低下
・電気機械	前月比	($\Delta 18.3\%$)	2か月連続の低下
	前年同月比	($+24.7\%$)	10か月連続の上昇
・繊維	前月比	($+0.9\%$)	2か月連続の上昇
	前年同月比	($\Delta 0.1\%$)	2か月ぶりの低下

(石川県統計情報室「石川県鉱工業指数7月」)

【消費】

個人消費は、持ち直しています。

(参考：日本銀行金沢支店「北陸の金融経済月報9月」)

- ・金沢市の勤労者世帯の家計消費支出（平成27年7月）は、3か月ぶりに前年同月を上回りました（前年同月比 $+0.3\%$ ）。
(総務省統計局「家計調査」)
- ・県内百貨店・スーパー（旧：大型小売店、全店）の売上高（平成27年7月）は、4か月連続で前年同月を上回りました（前年同月比 $+2.8\%$ ）。
(経済産業省「商業動態統計調査」)
- ・新車販売台数（平成27年8月）は、14か月ぶりに前年同月を上回りました（前年同月比 $+4.6\%$ ）。
(石川県自動車販売店協会「新車販売実績表」)
- ・新設住宅着工戸数は、前年同月比5月 $\Delta 0.2\%$ 、6月 $+19.3\%$ 、7月 $\Delta 27.8\%$ と推移しています。
(国土交通省「建築着工統計調査報告」)
- ・温泉宿泊客数（平成27年5月）は、4か月連続で前年同月を上回りました（前年同月比 $+23.5\%$ ）。
(日本銀行金沢支店「石川県金融経済クォーター」)

【雇用・賃金】

完全失業率（平成27年4～6月平均・原数値）は 3.0% となり、2期連続で前年同期を下回りました（前年同期比 $\Delta 0.3$ ポイント）。
(石川県統計情報室「石川県労働力調査」)

有効求人倍率（平成27年8月・季節調整値）は 1.48 倍となり、前月に比べ 0.01 ポイント上昇しました。雇用失業情勢は一部に厳しさが残るものの、着実に改善しています。

(参考：石川労働局「雇用失業情勢8月」)

賃金の動きをみると、平成27年7月の常用労働者1人当たりの現金給与総額（賞与等含む、従業員5人以上事業所）は前年同月比 $\Delta 1.2\%$ となり、2か月連続で前年を下回りました。

(石川県統計情報室「毎月勤労統計地方調査結果速報7月」)

【今後の見通し】

先行きについては、回復を続けていくとみられます。(参考：日本銀行金沢支店「北陸の金融経済月報9月」)

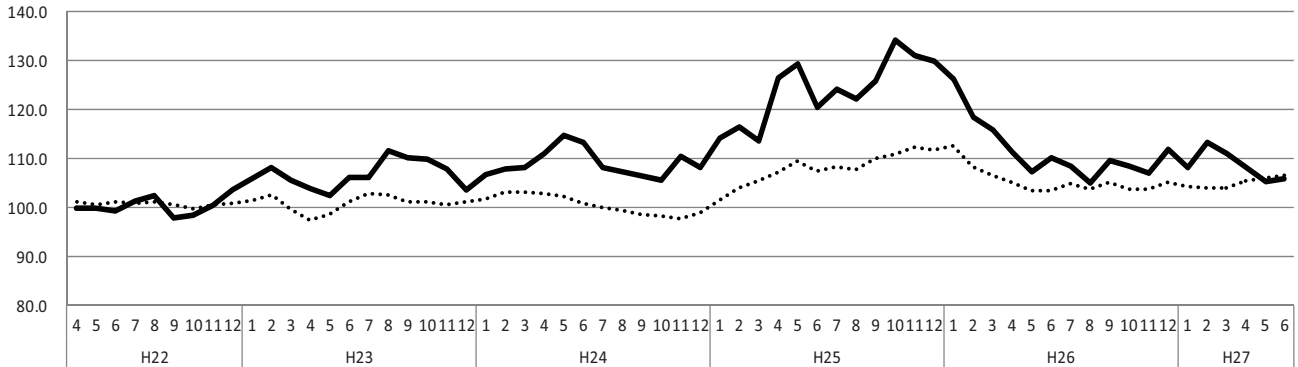
2 産業別動向

① 景気動向指数〔平成22年4月～平成27年6月〕

図－1

C I 先行指数

(H22=100)

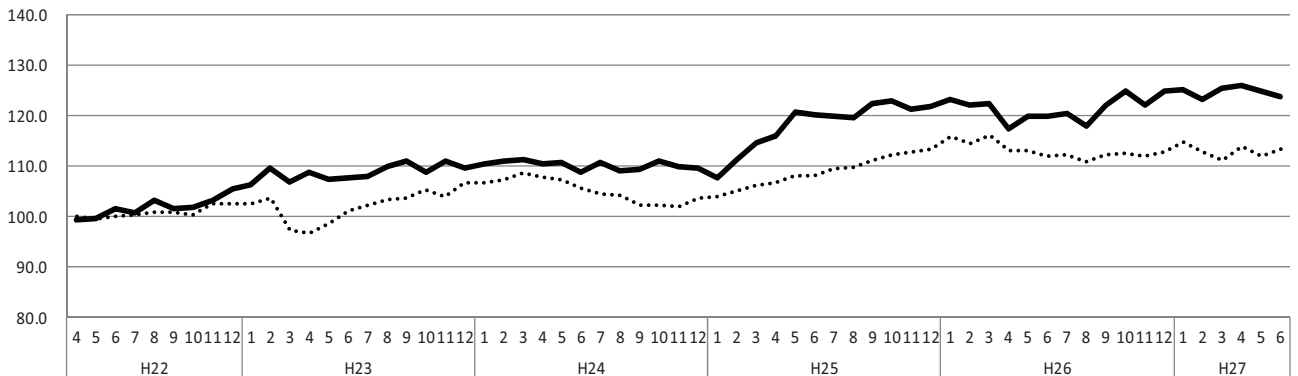


・平成27年6月のC I 先行指数は、105.8となった。
前月と比較して0.4ポイント上昇し、4か月ぶりの上昇となった。

図－2

C I 一致指数

(H22=100)

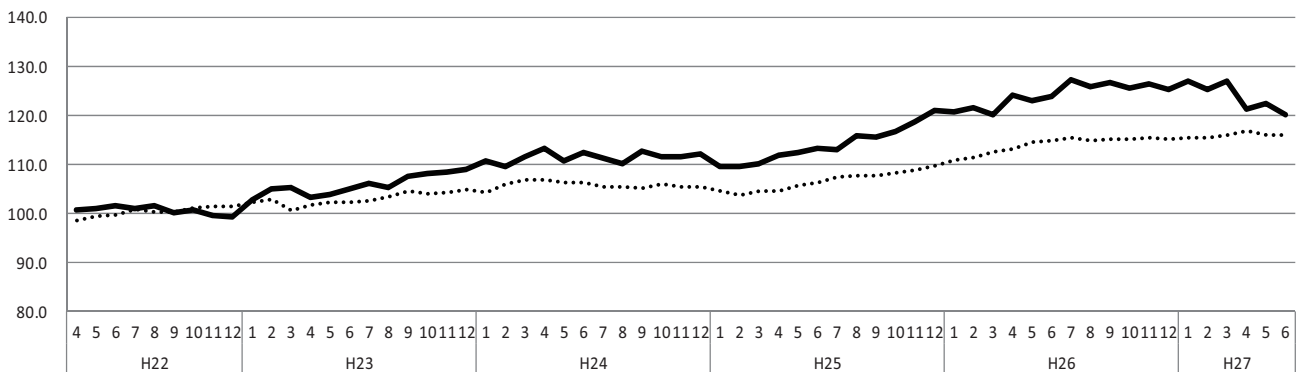


・平成27年6月のC I 一致指数は、123.8となった。
前月と比較して1.0ポイント下降し、2か月連続の下降となった。

図－3

C I 遅行指数

(H22=100)



・平成27年6月のC I 遅行指数は、120.1となった。
前月と比較して2.3ポイント下降し、2か月ぶりの下降となった。

石川県 C I 採用系列の寄与度

		平成27年						
		1月	2月	3月	4月	5月	6月	
先行指数		108.1	113.4	110.9	108.3	105.4	105.8	
前月差(ポイント)		-3.7	5.3	-2.5	-2.6	-2.9	0.4	
L 1	新設住宅着工戸数	前月比伸び率(%) 寄与度	15.2 1.00	34.9 2.29	-27.6 -1.92	0.3 -0.03	-22.2 -1.44	25.0 1.57
L 2	所定外労働時間 (30人以上、製造業)	前月比伸び率(%) 寄与度	-5.6 -1.82	3.2 0.95	-4.4 -1.41	-3.3 -0.99	2.0 0.66	2.0 0.64
L 3	東証株価指数	前月差 寄与度	-3.6 -0.68	12.8 2.66	8.8 1.85	5.3 1.06	2.7 0.45	-5.9 -1.25
L 4	新車新規登録数	前月比伸び率(%) 寄与度	-4.6 -1.14	-0.1 -0.05	-1.1 -0.29	-6.0 -1.43	-1.5 -0.33	3.8 0.91
L 5	新規求人数(一般)	前月比伸び率(%) 寄与度	-5.6 -1.35	-6.7 -1.54	-1.5 -0.42	-2.0 -0.53	-2.2 -0.53	-4.7 -0.98
L 6	銀行貸出残高	前月差 寄与度	0.0 -0.02	0.6 0.65	-0.4 -0.58	-0.7 -0.91	-1.7 -2.01	-0.6 -0.72
一致指数		125.1	123.0	125.4	125.8	124.8	123.8	
前月差(ポイント)		0.4	-2.1	2.4	0.4	-1.0	-1.0	
C 1	有効求人倍率	前月差 寄与度	0.02 0.04	-0.01 -0.40	0.03 0.19	-0.07 -1.28	0.01 -0.08	-0.05 -0.95
C 2	大口電力使用量	前月比伸び率(%) 寄与度	0.8 0.20	-1.8 -0.51	4.9 1.09	-3.0 -0.84	-2.0 -0.55	0.5 0.14
C 3	鉱工業生産指数(総合)	前月比伸び率(%) 寄与度	2.6 0.43	-6.5 -1.07	2.3 0.38	2.4 0.39	0.0 0.00	1.7 0.28
C 4	鉱工業生産指数(機械)	前月比伸び率(%) 寄与度	0.3 0.09	-5.4 -0.37	5.2 0.48	7.7 0.68	-1.5 -0.06	1.2 0.16
C 5	鉱工業生産指数(繊維)	前月比伸び率(%) 寄与度	-0.2 -0.09	0.7 0.21	1.8 0.57	-0.9 -0.33	-1.7 -0.60	0.5 0.17
C 6	百貨店販売額(実質値)	前月差 寄与度	0.2 0.03	-2.4 -0.21	-15.2 -1.11	29.7 1.13	-3.9 -0.37	-5.6 -0.52
C 7	温泉旅館宿泊客数	前月比伸び率(%) 寄与度	0.0 0.00	7.2 0.88	3.3 0.40	5.3 0.65	6.5 0.80	-5.5 -0.67
C 8	単位労働コスト (30人以上、製造業)(逆)	前月比伸び率(%) 寄与度	-2.1 -0.29	-4.3 -0.58	2.4 0.34	0.4 0.06	-0.9 -0.12	2.3 0.33
遅行指数		126.9	125.4	127.0	121.3	122.4	120.1	
前月差(ポイント)		1.5	-1.5	1.6	-5.7	1.1	-2.3	
L G 1	消費者物価指数 (金沢市総合)	前月差 寄与度	0.00 -0.06	-0.40 -0.62	0.30 0.36	-1.80 -1.61	-0.30 -0.45	-0.10 -0.17
L G 2	雇用指数 (30人以上、調査産業計)	前月差 寄与度	2.07 1.48	0.00 -0.09	0.51 0.59	-2.00 -1.65	-0.49 -0.72	0.10 0.06
L G 3	賃金指数 (30人以上、調査産業計)(実質)	前月差 寄与度	0.5 0.34	-1.5 -1.10	0.5 0.44	-1.6 -1.15	3.3 1.57	-0.3 -0.17
L G 4	法人事業税 (含地方法人特別税)	前月比伸び率(%) 寄与度	-16.9 -1.00	7.4 0.32	4.8 0.20	-14.0 -0.80	1.2 0.01	-3.2 -0.20
L G 5	雇用保険受給者数(逆)	前月比伸び率(%) 寄与度	3.1 0.58	-0.9 -0.47	-0.2 -0.26	-0.8 -0.43	11.6 1.33	-10.3 -1.72
L G 6	営業倉庫在庫高	前月比伸び率(%) 寄与度	-0.3 -0.19	1.1 0.15	0.2 -0.05	-1.0 -0.35	-3.3 -0.88	-1.3 -0.40

※ (逆) は景気と逆サイクルの系列

〈参考〉全国景気動向指数H22=100(27年9月公表 内閣府経済社会総合研究所)

C I 先行指数		104.4	103.9	104.0	105.5	106.1	106.7
	前月差(ポイント)	-0.7	-0.5	0.1	1.5	0.6	0.6
C I 一致指数		114.8	112.7	111.1	113.8	112.0	113.3
	前月差(ポイント)	2.0	-2.1	-1.6	2.7	-1.8	1.3
C I 遅行指数		115.3	115.4	115.9	117.0	115.9	116.0
	前月差(ポイント)	0.2	0.1	0.5	1.1	-1.1	0.1

※ 内閣府が採用している系列の内容は、石川県のものとは若干異なる。

4 経済動向

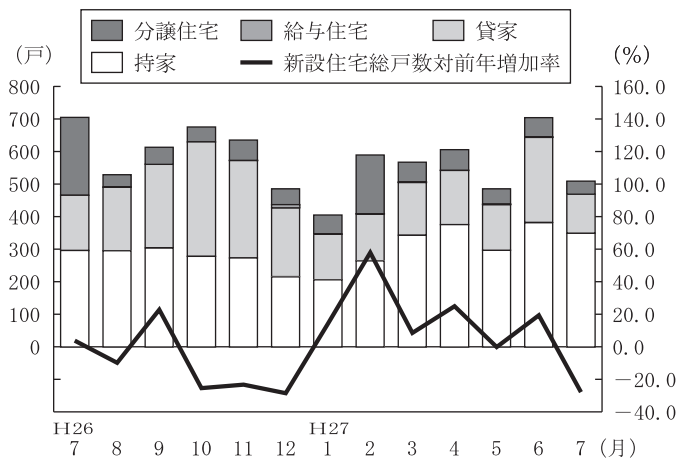
② 最近の各産業等の状況

生産	はん用・生産用・業務用機械	はん用・生産用・業務用機械は、金属工作機械が横ばいとなっているほか、土木建設機械が減少していることなどから、全体では弱含んでいる。 (財務省北陸財務局「北陸経済調査9月」) ※石川県鉱工業生産指数(7月：原指数130.1)＝(前年同月比△6.4%)
	電気機械	電子部品・デバイスは、自動車関連向けで横ばいとなっているものの、スマートフォン向けで増加していることから、全体では高水準の生産を続けている。 (財務省北陸財務局「北陸経済調査9月」) ※石川県鉱工業生産指数(7月：原指数153.6)＝(前年同月比+24.7%)
	繊維	繊維は、婦人向けが減少しているほか、自動車内装材向けも弱含んでいるものの、ユニフォーム向けなどが増加していることなどから、全体では横ばいとなっている。 (財務省北陸財務局「北陸経済調査9月」) ※石川県鉱工業生産指数(7月：原指数117.1)＝(前年同月比△0.1%)
建設	住宅着工	7月の新設住宅着工戸数は、持家が前年を上回ったものの、分譲住宅や貸家が前年を下回り、全体としては2か月ぶりに前年同月を下回った。(前年同月比△27.8%) (図1参照) (国土交通省「建築着工統計調査」)
	公共工事	前払金保証対象となった工事で見ると、5月～7月の公共工事請負額は前年を下回っている(前年同期比△23.7%)。(図2参照) (東日本建設業保証㈱石川支店「前払金保証取扱状況」)

図1 新設住宅着工戸数の推移

年 月	戸 数 (戸)	総床面積 (㎡)
平成26年 7月	705	73,699
8	529	52,809
9	613	60,655
10	676	60,498
11	635	57,546
12	485	45,560
平成27年 1月	405	41,378
2	589	63,645
3	568	61,088
4	605	66,825
5	486	52,001
6	704	69,910
7	509	56,305

戸数の内訳と対前年増加率(平成26年7月～平成27年7月)

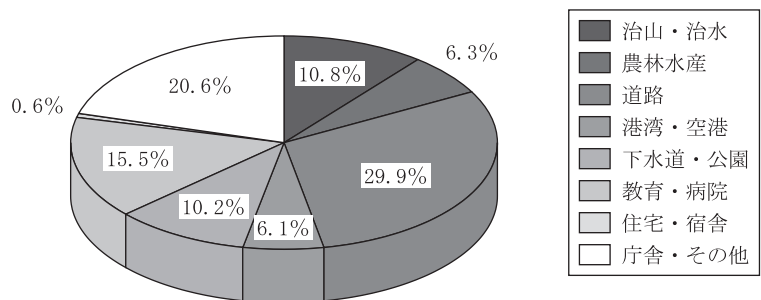


資料出所：国土交通省

図2 公共工事請負額の推移

年 月	請負金額 (百万円)	前年同月比 (%)
平成26年 7月	16,643	△ 5.0
8	14,767	△ 6.1
9	17,300	4.5
10	12,590	△10.2
11	7,584	△10.6
12	6,926	△ 0.9
平成27年 1月	5,823	53.5
2	5,539	△35.1
3	8,314	△22.2
4	23,485	33.2
5	7,630	△19.3
6	12,843	△32.6
7	13,986	△16.0

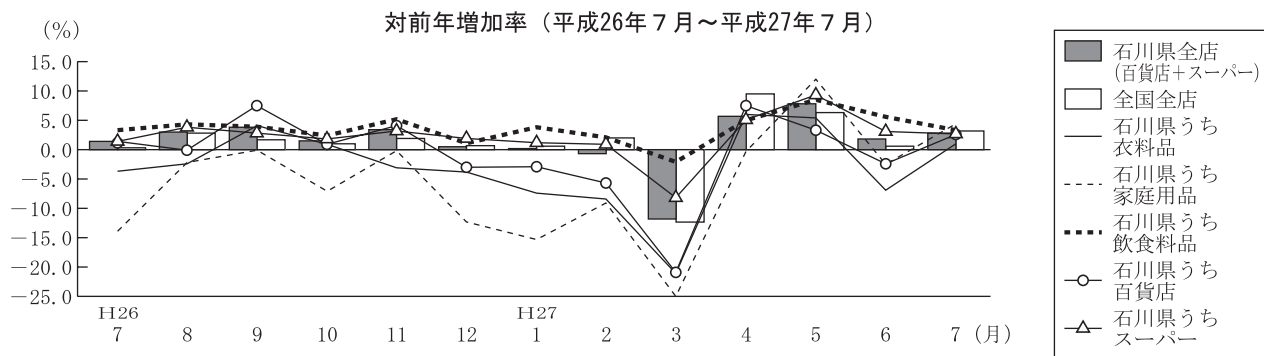
公共工事請負額内訳(平成27年5月～平成27年7月平均)



資料出所：東日本建設業保証㈱

小売	百貨店・スーパー売上高	百貨店・スーパーの売上高は持ち直している。(図3参照) (日本銀行金沢支店「北陸の金融経済月報9月」)
	自動車販売	乗用車販売は底堅く推移している(図4参照) (日本銀行金沢支店「北陸の金融経済月報9月」)
	家電販売	家電販売は底堅く推移している。 (日本銀行金沢支店「北陸の金融経済月報9月」)

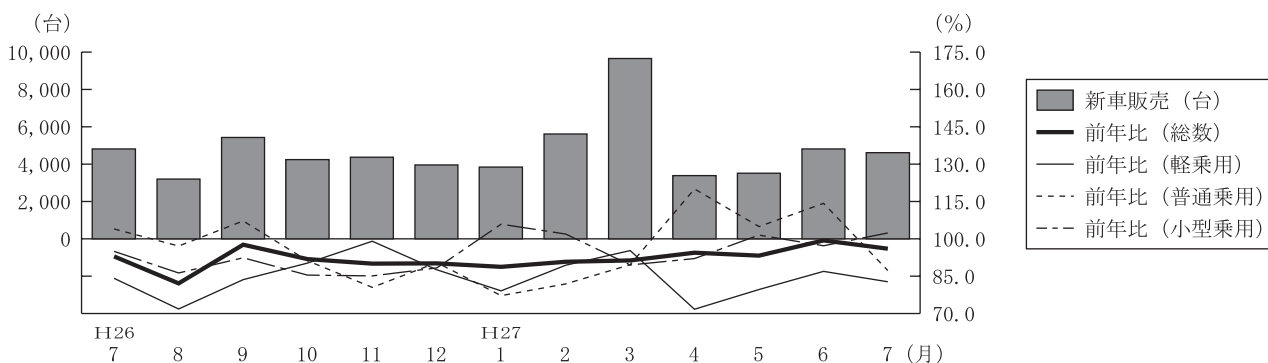
図3 百貨店・スーパー売上高の推移



※ギャップを調整するリンク係数で処理した値により作成

資料出所：経済産業省

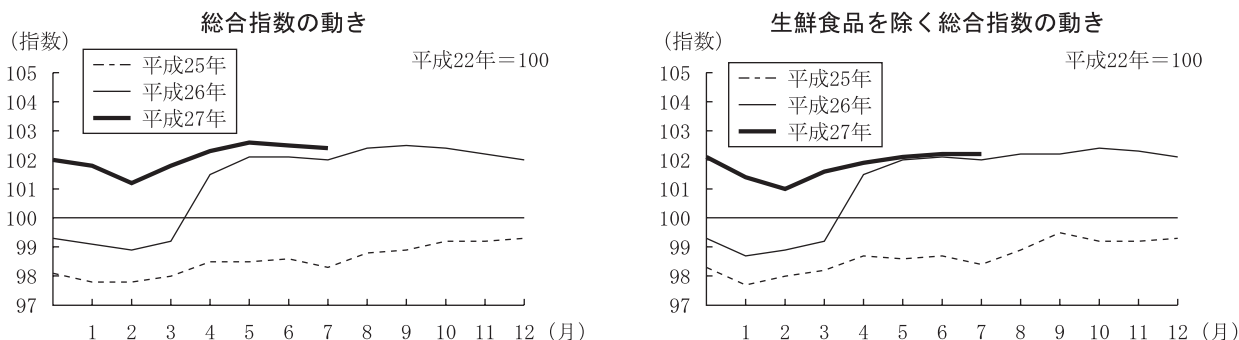
図4 新車販売台数の推移(平成26年7月～平成27年7月)



資料出所：石川県自動車販売店協会

消費	消費者物価指数	7月の金沢市の消費者物価指数(総合指数)は102.4となり、前年同月を上回っているものの、前月比では2か月連続で下落した。(図5参照) (石川県統計情報室「金沢市消費者物価指数」)
	家計消費	7月の金沢市勤労者世帯の家計消費支出は、前年同月比実質△0.2%となり、3か月連続で前年同月を下回った(全国は+0.7%)。(図6参照) (石川県統計情報室「家計調査」)

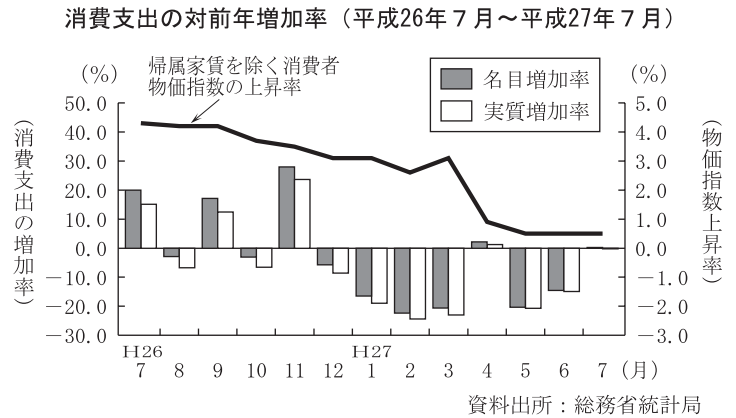
図5 消費者物価指数(金沢市)の推移



資料出所：石川県統計情報室

図6 家計消費支出の推移

年 月	消費支出 (円) (農林漁家を含む金沢市勤労者世帯)
平成26年 7月	391,262
8	337,747
9	348,032
10	330,869
11	444,302
12	376,505
平成27年 1月	389,269
2	317,605
3	345,060
4	329,017
5	282,573
6	290,555
7	392,331



雇 用 勢	有効求人倍率	7月の有効求人倍率(季節調整値)は1.47倍となり、平成25年4月以来連続で1倍を超えている。(図7参照) (石川労働局「いしかわの労働市場」)
	雇用保険給付	雇用保険給付については、受給人数、基本手当支給金額ともに27か月連続で前年同月を下回った。(図7参照) (石川労働局)
労働力	完全失業率	4～6月平均の完全失業率は3.0%(全国3.4%)となり、前年同期と比べ0.3ポイントの低下となった(全国△0.3ポイント)。15～24歳における失業率は3.4%(全国5.7%)で、前年同期と比べ3.3ポイントの低下となった(全国△1.1ポイント)。(図8参照) (石川県統計情報室「石川県労働力調査」)
労 働 情	賃 金	物価を反映した実質賃金指数をみると、7月は2か月連続で前年を下回った。(図9参照) (石川県統計情報室「毎月勤労統計地方調査結果」)
	労働時間	製造業の所定外労働時間をみると、7月は2か月ぶりに前年を下回った。(図9参照) (石川県統計情報室「毎月勤労統計地方調査結果」)

図7 有効求人倍率及び基本手当支給額の推移

(平成26年7月～平成27年7月)

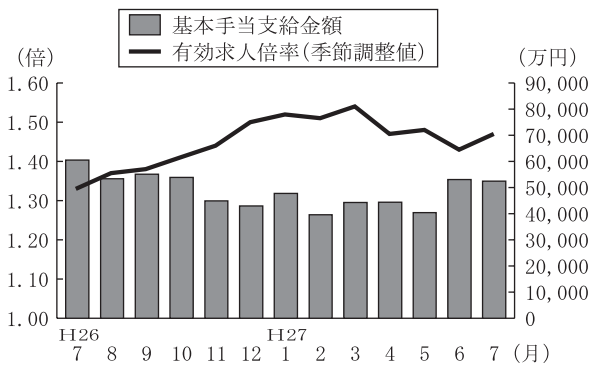


図8 完全失業率の推移

(平成26年第1四半期～平成27年第2四半期)

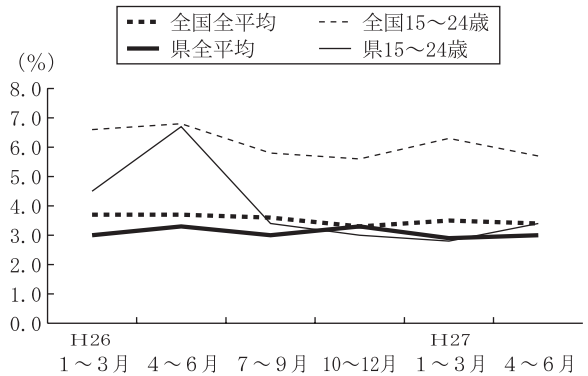


図9 賃金及び時間外労働時間の推移

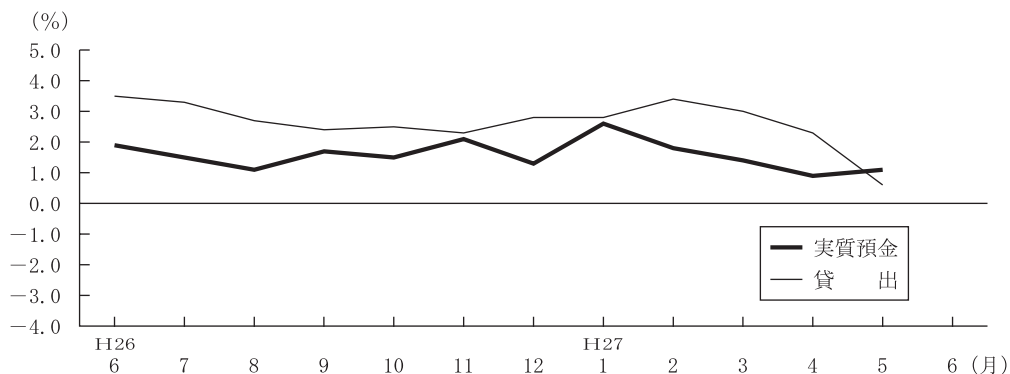
年 月	実 質 賃金指数	前年同月比	所定外労働時間 (製造業) (事業所規模5人以上)	
			時間	%
	H22=100	%	時間	%
平成26年 7月	128.1	3.7	14.2	0.0
8	88.3	0.1	14.6	2.0
9	85.6	△ 0.7	15.9	6.7
10	86.3	△ 0.2	15.8	6.7
11	90.8	0.3	16.0	3.8
12	179.4	△ 0.3	16.2	1.7
平成27年 1月	88.6	△ 0.1	13.6	△ 6.8
2	86.4	△ 1.9	14.7	△ 6.7
3	89.2	△ 1.5	14.5	△ 8.0
4	87.2	△ 1.8	13.6	△10.7
5	86.9	2.4	13.1	△ 3.5
6	129.4	△ 5.8	13.9	1.0
7	125.7	△ 1.9	12.4	△11.1

資料出所：石川県統計情報室

観光	温泉地宿泊状況	主要温泉地の宿泊客数は、北陸新幹線開業等の効果がみられることから、好調となっている。 (北陸財務局「石川県内経済情勢7月」)
	旅行	旅行取扱実績は、海外旅行で欧州方面等の動きが鈍いものの、国内旅行で東京方面を中心に好調となっていることから、順調となっている。 (北陸財務局「石川県内経済情勢7月」)

金融	預金・貸出残高	預金は、預金者別にみると、個人、法人を中心に前年を上回っている。貸出は、貸出先別にみると、個人向け（主に住宅ローン）、法人向けを中心に前年を上回っている。(図10参照) (日本銀行金沢支店「石川県金融経済クォーターリー」)
----	---------	--------------------------------------------------------------------------------------------------------------------

図10 預金・貸出金残高前年比の推移（平成26年6月～平成27年5月）



資料出所：日本銀行金沢支店

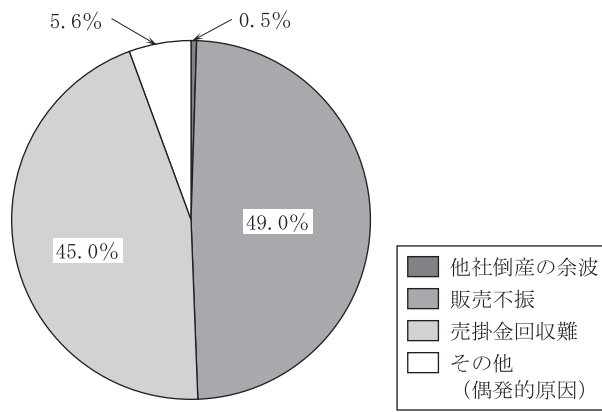
企業倒産	平成27年5月～7月の企業倒産（負債総額1,000万円以上）をみると、件数（18件、前年同期比△37.9%）、負債総額（33億円、同△67.3%）ともに前年同期を下回った。（東京商工リサーチ金沢支店「北陸三県企業倒産状況」）
------	------------------------------------------------------------------------------------------------------------------

図11 県内企業倒産状況（平成27年5月～平成27年7月平均）

図11-A 業種別内訳



図11-B 原因別内訳



※負債総額ベースで作成

資料出所：(株)東京商工リサーチ金沢支店