

石 川 県 鉱 工 業 生 産 統 計

(平成22年基準指数、生産動態統計調査)

平 成 26 年



石川県県民文化局

は じ め に

本県では、県内の鉱工業生産活動状況を把握するための基礎資料として、毎月、鉱工業指数を公表しております。

本書は、平成26年の鉱工業指数の動向並びに、経済産業省によって毎月実施されている生産動態統計調査(石川県調査分:機械・繊維)の本県分をとりまとめたものであります。

本書を、本県の鉱工業生産活動の実態把握や地域経済分析等の資料として、広く活用していただければ幸いに存じます。

なお、調査の実施にあたり、ご協力いただきました事業所及び関係各位に対し、厚くお礼申し上げます。

平 成 27 年 11 月

石川県県民文化局長 森 田 美恵子

目 次

鋁工業指数

1	鋁工業指数作成要領	1
2	鋁工業生産の動向	1 0
(1)	本県の動向	1 0
(2)	全国の動向	1 0
(3)	本県の主要業種生産概況	1 4
①	機械工業	1 4
②	繊維工業	1 4
③	特産品工業	1 7
(4)	特殊分類(財別)鋁工業生産の動向	1 8
(5)	在庫循環図から見た景気動向	1 9
3	鋁工業指数表	2 0
(1)	業種分類鋁工業指数	2 0
①	生産	2 0
②	出荷	2 4
③	在庫	2 8
(2)	特殊分類鋁工業指数	3 2
①	生産	3 2
②	出荷	3 4
③	在庫	3 6
4	生産動態統計表	
(1)	織物生産	3 9
(2)	染色整理	4 6
(3)	銑鉄鑄物	4 8

(利用上の注意)

- 1 統計表等に用いる符号は次のとおりである。
 - 「－」・・・該当数値なし。
 - 「▲」・・・マイナスの数値。
 - 「X」・・・秘匿した数値。(秘匿した数値とは、掲載すると個々の申告者の秘密がもれる恐れのある1又は2の事業所に関する数値。または、前後の関係から1又は2の事業所の数値が判明する数値。)
- 2 生産動態統計表のうち、合計と内訳が一致しないものについては、1又は2の事業所が含まれ、表示できない品目があるためである。
- 3 統計表中の数値は単位未満を四捨五入してあるので、合計と内訳が一致しない場合がある。

月次の公表は、下記石川県統計情報室ホームページで見ることが出来ます。

統計情報室ホームページアドレス

http://toukei.pref.ishikawa.jp/search/min.asp?sc_id=115&s_id=5

鋳工業指数

1 鋳工業指数作成要領

(1) 基準年次

平成22年

(2) 作成の範囲

日本標準産業分類による大分類「鋳業」、「製造業」を対象としたが、製造業の「印刷・同関連業」、「ゴム製品製造業」、「なめし革・同製品・毛皮製造業」は、生産実績の資料に乏しいことや、品目が複雑で代替し得るものがないことなどから業種分類を設けず除外した。

(別表1参照)

(3) 採用品目数

指数の種類	製造工業	鋳業	計
生産	137	2	139
出荷	137	2	139
在庫	65	0	65

(別表2参照)

(4) 分類

基本的には、日本標準産業分類に基づくが、一部利用上の便宜のため組み替えを行った。組み替えは次のとおりである。

- ① 「はん用機械器具製造業」「生産用機械器具製造業」「業務用機械製造業」を統合して「はん用・生産用・業務用機械工業」とした。
- ② 「はん用機械器具製造業」「生産用機械器具製造業」「業務用機械製造業」「電子部品・デバイス・電子回路製造業」「電気機械器具製造業」「情報通信機械器具製造業」「輸送用機械器具製造業」を統合して、「機械工業」とした。
- ③ 「電子部品・デバイス・電子回路製造業」「電気機械器具製造業」「情報通信機械器具製造業」を統合して、「電気機械工業」とした。
- ④ 「電子部品・デバイス・電子回路製造業」「情報通信機械器具製造業」を統合して、「情報通信機械器具・電子部品・デバイス工業」とした。
- ⑤ 「家具・装備品製造業」「石油製品・石炭製品製造業」「その他の製造業」を統合して「その他の工業」とした。
- ⑥ 「食料品製造業」に、「飲料・たばこ・飼料製造業」を追加して、「食料品工業」とした。

(別表1参照)

(5) ウェイト算出方法

ウェイトは鉱工業総合を10,000.0とする構成比で示される。

業種別ウェイトは、製造工業については工業統計調査、鉱業については経済センサス—活動調査を基礎資料として算出している。

生産指数ウェイトについては工業統計調査による産業別付加価値額を基礎にしている。出荷指数ウェイト、在庫指数ウェイトについては工業統計調査による品目別出荷額及び在庫額を基礎にしている。

品目別のウェイトについては、工業統計のほか、生産動態統計や各種業界統計などにより単価・金額等を推計し、業種別のウェイトを採用品目の金額構成比により算定した。

(別表1、2参照)

(6) 指数算出方法

個別品目の指数は、平成22年の平均の生産量、出荷量、在庫量を基準(100.0)として、比較月の生産量、出荷量、在庫量を指数化する。総合指数及び各業種指数は基準時ウェイトで個別指数を加重平均するラスパイレス方式による。

$$\text{個別指数} = \frac{\text{比較時数量}}{\text{基準時数量(平成22年の月平均数量)}} \times 100$$

$$\text{総合及び各業種指数} = \frac{(\text{個別指数} \times \text{基準時ウェイト})\text{の総和}}{\text{基準時ウェイトの総和}}$$

(7) 季節調整済指数

季節調整済指数は原指数を季節指数で除することにより、季節変動を除去した指数である。

なお、季節指数はセンサス局法X-12-ARIMA(Ver.0.2.10)により算出した。

資料の出所

- | | | |
|------------------------|-----------|-------------------|
| ① 鉱工業製品一般 | ・ ・ ・ ・ ・ | 経済産業省、県統計情報室 |
| ② 清酒・冷凍食品 | ・ ・ ・ ・ ・ | 中部経済産業局調査課 |
| ③ 普通合板 | ・ ・ ・ ・ ・ | 北陸農政局統計部生産流通消費統計課 |
| ④ 製材品、乳製品 | ・ ・ ・ ・ ・ | 農林水産省統計 |
| ⑤ 医薬品 | ・ ・ ・ ・ ・ | 県薬事衛生課 |
| ⑥ 牛肉・豚肉 | ・ ・ ・ ・ ・ | 金沢市保健所衛生指導課 |
| ⑦ 味噌、醤油、打はく、漆器、生コンクリート | ・ ・ ・ ・ ・ | 関係協同組合 |

(8)特殊分類

特殊分類は、採用品目を用途別に分類したもので、各財別ウエイト及び品目数は次のとおりである。

財 別	生産指数		出荷指数		在庫指数	
	ウエイト	品目数	ウエイト	品目数	ウエイト	品目数
鉱工業総合	10,000.0	139	10,000.0	139	10,000.0	65
最終需要財	5,719.1	74	5,642.1	74	4,506.6	31
投資財	4,026.4	55	4,504.6	55	4,427.6	26
資本財	3,307.6	37	3,888.1	37	3,783.3	15
建設財	718.8	18	616.5	18	644.3	11
消費財	1,692.7	19	1,137.5	19	79.0	5
耐久消費財	179.0	2	83.4	2	5.8	1
非耐久消費財	1,513.7	17	1,054.1	17	73.2	4
生産財	4,280.9	65	4,357.9	65	5,493.4	34
鉱工業用生産財	4,212.3	61	4,323.8	61	5,390.0	32
その他用生産財	68.6	4	34.1	4	103.4	2

用語解説

- 最終需要財・・・・・・ 鉱工業又は他の産業に原材料等として投入されない最終製品。ただし、建設財を含み、企業消費財を除く。
- 投資財・・・・・・ 資本財と建設財の合計。
- 資本財・・・・・・ 家計以外で購入される製品で、原則として想定耐用年数が1年以上で比較的購入単価の高いもの。
- 建設財・・・・・・ 建築工事用の資材及び衛生用陶磁器等の建築物に付随する内装品及び土木工事の資材。
- 消費財・・・・・・ 家計で購入される製品（耐久消費財と非耐久消費財の合計）。
- 耐久消費財・・・・・・ 原則として想定耐用年数が1年以上で比較的購入価格が高いもの。
- 非耐久消費財・・・・・・ 原則として想定耐用年数が1年未満で比較的購入価格が低いもの。
- 生産財・・・・・・ 鉱工業及び生産工程に原材料等として投入される製品。ただし、企業消費財を含み、建設財を除く。
- 鉱工業用生産財・・・・ 鉱工業の生産工程に原材料、燃料、部品、容器、消耗品、工具等として再投入される製品。
- その他用生産財・・・・ 非鉱工業用の原材料、燃料、容器、消耗品及び企業消費財。

別表 1

業種別ウエイト及び品目数

業 種	生産指数		出荷指数		在庫指数	
	ウエイト	品目数	ウエイト	品目数	ウエイト	品目数
鉱工業総合	10,000.0	139	10,000.0	139	10,000.0	65
製造工業	9,998.1	137	9,998.8	137	10,000.0	65
鉄鋼業	122.3	8	114.4	8	177.8	4
非鉄金属工業	223.4	4	214.3	4	259.3	2
金属製品工業	509.6	9	491.2	9	181.9	2
機械工業	4,848.8	55	6,103.0	55	3,963.6	19
はん用・生産用・業務用機械工業	2,309.8	31	2,725.3	31	1,865.2	10
はん用機械工業	420.3	9	384.1	9	169.6	1
生産用機械工業	1,691.7	19	2,210.3	19	1,541.1	8
業務用機械工業	197.8	3	130.9	3	154.5	1
電気機械工業	2,112.9	19	2,710.1	19	1,628.8	7
電気機械器具製造業	161.2	6	134.7	6	55.8	3
情報通信機械器具・電子部品・デバイス工業	1,951.7	13	2,575.4	13	1,573.0	4
輸送機械工業	426.1	5	667.6	5	469.6	2
窯業・土石製品工業	466.6	10	264.7	10	616.3	5
化学工業	788.2	6	492.9	6	366.4	4
プラスチック製品工業	356.1	7	303.6	7	474.7	7
パルプ・紙・紙加工品工業	124.9	6	107.7	6	427.9	6
繊維工業	1,157.6	15	909.7	15	2,938.1	10
木材・木製品工業	101.5	2	90.2	2	160.7	2
食料品工業	654.9	12	544.6	12	76.0	3
その他の工業	644.2	3	362.5	3	357.3	1
鉱業	1.9	2	1.2	2	0.0	0

別表 2

採用品目別ウエイト一覧表

	単 位	特殊分類 格 付	生 産 指 数 付加価値額ウエイト	出 荷 指 数 出荷額ウエイト	在 庫 指 数 在庫額ウエイト
鋳工業総合			10,000.0	10,000.0	10,000.0
製造工業			9,998.1	9,998.8	10,000.0
鉄鋼業			122.3	114.4	177.8
普通鋼粗鋼	t	鋳生	0.1	0.2	-
冷間ロール成型鋼	t	建	2.7	4.7	13.5
特殊鋼熱間鋼管	t	鋳生	0.4	0.7	88.5
特殊鋼冷間鋼管	t	鋳生	5.9	4.1	42.3
鋳鉄鋳物	t	鋳生	34.2	12.1	33.5
精密鋳造品	kg	鋳生	41.5	56.1	-
鋳鋼	t	鋳生	2.4	1.1	-
鍛工品	t	鋳生	35.1	35.4	-
非鉄金属工業			223.4	214.3	259.3
アルミニウム圧延製品	t	鋳生	167.1	144.5	-
電力用電線・ケーブル	導体t	資	22.3	43.6	218.7
銅合金鋳物	kg	鋳生	20.8	13.7	-
光ファイバーケーブル	Kmコア	資	13.2	12.5	40.6
金属製品工業			509.6	491.2	181.9
作業工具	個	そ生	11.8	6.7	-
鉄骨	t	建	66.2	84.4	-
建築用金属製品	t	建	66.8	48.3	-
アルミニウムサッシ	t	建	82.6	91.5	139.1
金属線製品	t	建	67.9	72.9	42.8
ボルト・ナット	t	鋳生	113.7	99.8	-
金庫とびら	t	資	10.1	4.9	-
打はく	千枚	鋳生	62.2	67.2	-
管継手	千個	建	28.3	15.5	-
機械工業			4,848.8	6,103.0	3,963.6
はん用・生産用・業務用機械工業			2,309.8	2,725.3	1,865.2
はん用機械工業			420.3	384.1	169.6
天井走行クレーン	t	資	1.8	1.9	-
巻上機	台	資	8.8	9.1	-
チェーンコンベア	t	資	40.6	48.5	-
他のコンベア	t	資	30.2	36.0	-
変速機	kg	資	2.7	2.3	-
歯車	kg	資	2.2	1.6	-
チェーン	kg	資	181.4	190.5	-
軸受	万個	資	144.6	90.0	169.6
油圧シリンダ	千円	資	8.0	4.2	-

	単 位	特殊分類 格 付	生 産 指 数 付加価値額ウエイト	出 荷 指 数 出荷額ウエイト	在 庫 指 数 在庫額ウエイト
生産用機械工業			1,691.7	2,210.3	1,541.1
ショベル	台	資	159.3	264.4	190.4
グレーダ・スクレーパ	台	資	111.1	180.7	278.4
積込機	台	資	0.7	1.1	-
不整地用運搬車	台	資	2.3	18.1	-
ブルドーザー	台	資	180.7	299.4	397.3
数値制御旋盤	t	資	61.5	69.9	-
数値制御専用機	t	資	26.3	48.5	-
数値制御工作機械	t	資	88.2	92.1	-
液圧プレス	t	資	14.3	14.2	83.5
機械プレス	t	資	107.5	145.6	543.9
せん断機	台	資	0.8	1.0	-
紡績機械	百万円	資	88.6	100.0	-
織機	百万円	資	164.2	236.9	-
準備機械	百万円	資	372.7	420.8	-
木工機械	台	鉱生	0.4	0.4	5.3
半導体製造装置用関連装置	kg	鉱生	23.8	14.9	-
金型	kg	鉱生	11.1	9.7	-
個装・内装機械	台	鉱生	261.1	277.0	40.9
超硬工具	個	鉱生	17.1	15.6	1.4
業務用機械工業			197.8	130.9	154.5
業務用洗濯機	台	資	97.5	85.0	154.5
精密測定機器	台	資	63.8	31.9	-
医療材料	千円	そ生	36.5	14.0	-
電気機械工業			2,112.9	2,710.1	1,628.8
電気機械器具工業			161.2	134.7	55.8
配電盤	面	資	47.0	34.6	-
制御装置	台	資	29.3	24.1	-
分電盤	台	資	57.0	48.1	-
配線器具	個	建	7.5	13.6	13.7
電気温水器	台	耐消	5.2	5.1	5.8
電力量計	個	資	15.2	9.2	36.3
情報通信機械器具・電子部品・デバイス工業			1,951.7	2,575.4	1,573.0
電子計算機及び関連装置	百万円	資	402.0	603.2	-
その他の電子応用装置	百万円	資	109.4	129.1	-
半導体素子	千個	鉱生	269.8	408.9	95.5
集積回路	百万円	鉱生	23.7	23.3	-
厚膜IC	千個	鉱生	5.9	24.2	17.4
金属化有機フィルムコンデンサ	千個	鉱生	0.8	0.9	-

	単 位	特殊分類 格 付	生 産 指 数 付加価値額ウエイト	出 荷 指 数 出荷額ウエイト	在 庫 指 数 在庫額ウエイト
セラミックコンデンサ	千個	鉱生	0.7	0.8	－
複合部品(フィルタを含む)	千個	鉱生	160.0	229.6	－
リジッド片面配線板	m2	鉱生	0.2	0.7	－
リジッド両面配線板	m2	鉱生	0.1	0.5	－
抵抗器	千個	鉱生	7.8	7.3	－
アクティブ型大型液晶素子	百万円	鉱生	231.9	268.5	756.6
アクティブ型中・小型液晶素子	百万円	鉱生	739.4	878.4	703.5
輸送機械工業			426.1	667.6	469.6
バスボデー	台	鉱生	174.7	252.4	－
特装ボデー	台	鉱生	74.8	108.1	－
オートバイ用スポーク	千組	鉱生	1.4	2.1	－
ショベルトラック	台	資	175.1	304.9	469.5
自転車用リム	組	鉱生	0.1	0.1	0.1
窯業・土石製品工業			466.6	264.7	616.3
生コンクリート	m3	建	190.4	123.1	－
護岸用コンクリートブロック	t	建	4.5	2.4	60.1
道路用コンクリート製品	t	建	9.3	4.3	65.1
粘土瓦	千枚	建	16.1	10.9	－
陶磁器・台所用品	kg	非耐消	75.5	34.4	－
耐火レンガ	kg	鉱生	23.0	20.6	401.5
不定型耐火物	kg	鉱生	0.4	0.9	5.9
けいそう土・同製品	t	建	11.1	4.0	－
ほうろう鉄器	kg	建	23.3	10.1	83.7
触媒担体・セラミックフィルタ	kg	鉱生	113.0	54.0	－
化学工業			788.2	492.9	366.4
プラスチック樹脂	t	鉱生	8.4	14.4	328.7
漂白剤	t	非耐消	0.1	0.2	0.8
界面活性剤	t	鉱生	1.1	1.0	26.2
柔軟仕上剤	t	鉱生	0.4	0.3	10.7
医薬品	千円	非耐消	778.0	476.8	－
化学石こう	t	鉱生	0.2	0.2	－
プラスチック製品工業			356.1	303.6	474.7
ホース	t	そ生	0.6	0.8	0.3
合成皮革	t	鉱生	71.8	68.9	117.2
機械器具部品	t	鉱生	68.9	65.9	75.3
強化製品(型物)	t	建	3.8	4.9	12.4
浄化槽	個	建	15.1	21.9	53.2
中空成形用器	t	鉱生	22.1	49.5	17.3
他のプラスチック製品	t	鉱生	173.8	91.7	199.0
パルプ・紙・紙加工品工業			124.9	107.7	427.9

	単 位	特殊分類 格 付	生 産 指 数 付加価値額ウエイト	出 荷 指 数 出荷額ウエイト	在 庫 指 数 在庫額ウエイト
薄葉紙	t	そ生	19.7	12.6	103.1
家庭用薄葉紙	t	非耐消	3.9	3.8	6.6
雑種紙	t	鉦生	4.1	3.6	28.9
板紙	t	鉦生	55.7	53.9	273.5
段ボールシート	千m2	鉦生	19.5	8.5	8.9
段ボール箱	千m2	鉦生	22.0	25.3	6.9
繊維工業			1,157.6	909.7	2,938.1
合繊糸	t	鉦生	10.3	4.6	-
絹織物	m2	鉦生	1.8	1.4	55.1
人絹織物	m2	鉦生	57.5	45.8	161.7
合成繊維織物	m2	鉦生	486.7	387.5	320.7
ニット生地	kg	鉦生	14.8	5.8	0.8
織物染色整理	千m2	鉦生	237.8	188.4	446.3
ニット生地染色整理	千m2	鉦生	40.9	31.1	140.8
漁網・陸上網	kg	資	18.5	9.8	843.3
レース生地	m2	鉦生	3.3	3.5	328.6
組ひも	kg	鉦生	8.0	6.5	-
細幅織物	kg	鉦生	5.2	4.2	72.9
不織布	kg	鉦生	14.9	23.2	-
織物外衣	点	非耐消	6.8	4.6	-
ニット外衣	デカ	非耐消	6.9	5.8	-
化学繊維	t	鉦生	244.2	187.5	567.9
木材・木製品工業			101.5	90.2	160.7
製材用素材	千m3	建	22.4	19.7	30.7
普通合板	m3	建	79.1	70.5	130.0
食料品工業			654.9	544.6	76.0
牛肉	t	非耐消	27.2	49.9	-
豚肉	t	非耐消	9.5	17.4	-
肉製品	t	非耐消	50.0	25.4	9.8
乳製品	t	非耐消	53.2	124.0	-
水産練製品	t	非耐消	125.1	91.7	-
味噌	t	非耐消	11.9	6.6	56.0
醤油	kl	非耐消	24.7	12.4	-
製粉	t	鉦生	12.4	16.1	10.2
食パン	t	非耐消	8.7	4.7	-
菓子類	千円	非耐消	198.2	116.0	-
清酒	kl	非耐消	119.8	72.1	-
冷凍食品	kg	非耐消	14.2	8.3	-
その他の工業			644.2	362.5	357.3
金属製家具	m2	資	448.7	270.4	357.3

	単 位	特殊分類 格 付	生 産 指 数 付加価値額ウエイト	出 荷 指 数 出荷額ウエイト	在 庫 指 数 在庫額ウエイト
舗装材	t	建	21.7	13.8	-
漆器	万円	耐消	173.8	78.3	-
鉱業			1.9	1.2	-
ろう石	t	鉱生	0.4	0.2	-
けい砂	t	鉱生	1.5	1.0	-

(注) 特殊分類名称

資……………資本財

建……………建設財

耐消……………耐久消費財

非耐消……………非耐久消費財

鉱生……………鉱工業生産財

そ生……………その他用生産財

2 鋁工業生産の動向

(1) 本県の動向

平成26年の本県鋁工業生産指数（平成22年＝100）は、125.8となり、前年比4.5%と2年連続の上昇となった。

生産指数の年間推移を四半期別の前期比（季節調整済指数）で見ると、Ⅰ期は▲1.3%、Ⅱ期は▲5.1%低下したが、Ⅲ期は2.5%、Ⅳ期は8.1%上昇した。（表1参照）

業種別に生産指数の前年比をみると、非鉄金属工業（▲1.9%）、金属製品工業（▲2.7%）、業務用機械工業（▲10.1%）、電気機械器具工業（▲3.6%）、窯業・土石製品工業（▲2.1%）、プラスチック製品工業（▲4.6%）、繊維工業（▲0.5%）、木材・木製品工業（▲2.8%）、食料品工業（▲0.7%）、の9業種は低下した。

鉄鋼業（1.6%）、はん用機械工業（0.3%）、生産用機械工業（7.7%）、情報通信機械器具・電子部品・デバイス工業（3.2%）、輸送機械工業（7.9%）、化学工業（27.8%）、パルプ・紙・紙加工品工業（2.7%）、その他の工業（3.9%）、鋁業（8.4%）の9業種は上昇した。（表2参照）

寄与度で見ると、ほとんどの業種が上昇に寄与しており、なかでも、化学工業、生産用機械工業、情報通信機械器具・電子部品・デバイス工業が上昇に大きく寄与している。（図4参照）

(2) 全国の動向

平成26年の全国鋁工業生産指数（平成22年＝100）は、99.0となり、前年比2.1%と2年ぶりの上昇となった。

生産指数の年間推移を四半期別の前期比（季節調整済指数）で見ると、Ⅰ期2.3%上昇、Ⅱ期▲3.0%低下、Ⅲ期▲1.4%低下、Ⅳ期0.8%上昇となった。（表1参照）

表1 年次別、四半期別鉱工業指数及び前年(期)比

(平成22年=100)

区 分	項目	生 産		出 荷		在 庫	
	年(期)	指数	前年(期)比(%)	指数	前年(期)比(%)	指数	前年(期)比(%)
石 川 県	22年	100.0	26.9	100.0	32.1	100.0	▲ 14.8
	23年	108.2	8.2	107.8	7.8	92.8	▲ 7.2
	24年	106.5	▲ 1.6	106.9	▲ 0.8	100.6	8.4
	25年	120.4	13.1	124.3	16.3	96.3	▲ 4.3
	26年	125.8	4.5	128.0	3.0	98.0	1.8
	26年Ⅰ期	126.3	▲ 1.3	130.4	0.2	93.8	▲ 1.4
	Ⅱ期	119.8	▲ 5.1	119.3	▲ 8.5	98.0	4.5
	Ⅲ期	122.8	2.5	124.7	4.5	100.3	2.3
	Ⅳ期	132.8	8.1	136.7	9.6	99.5	▲ 0.8
全 国	22年	100.0	15.6	100.0	15.5	100.0	▲ 5.7
	23年	97.2	▲ 2.8	96.3	▲ 3.7	104.3	4.3
	24年	97.8	0.6	97.5	1.2	110.4	5.8
	25年	97.0	▲ 0.8	96.9	▲ 0.6	107.4	▲ 2.7
	26年	99.0	2.1	98.2	1.3	109.5	2.0
	26年Ⅰ期	101.9	2.3	101.7	2.6	106.1	0.0
	Ⅱ期	98.8	▲ 3.0	97.1	▲ 4.5	108.5	2.3
	Ⅲ期	97.4	▲ 1.4	96.6	▲ 0.5	111.2	2.5
	Ⅳ期	98.2	0.8	97.5	0.9	112.0	0.7

(注) 年指数は原指数、期指数は季節調整済指数である。

図1 四半期別鉱工業指数の推移(生産)

(指数)

(平成22年=100)

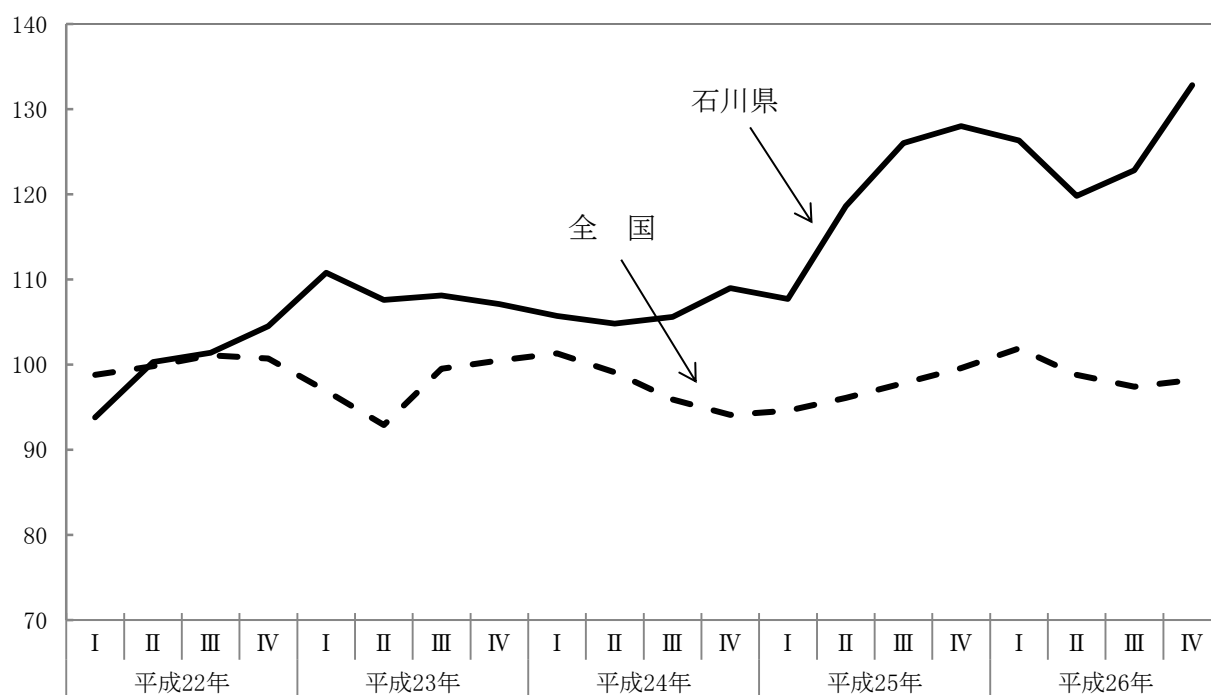


図2 四半期別鉱工業指数の推移(出荷)

(指数) (平成22年=100)

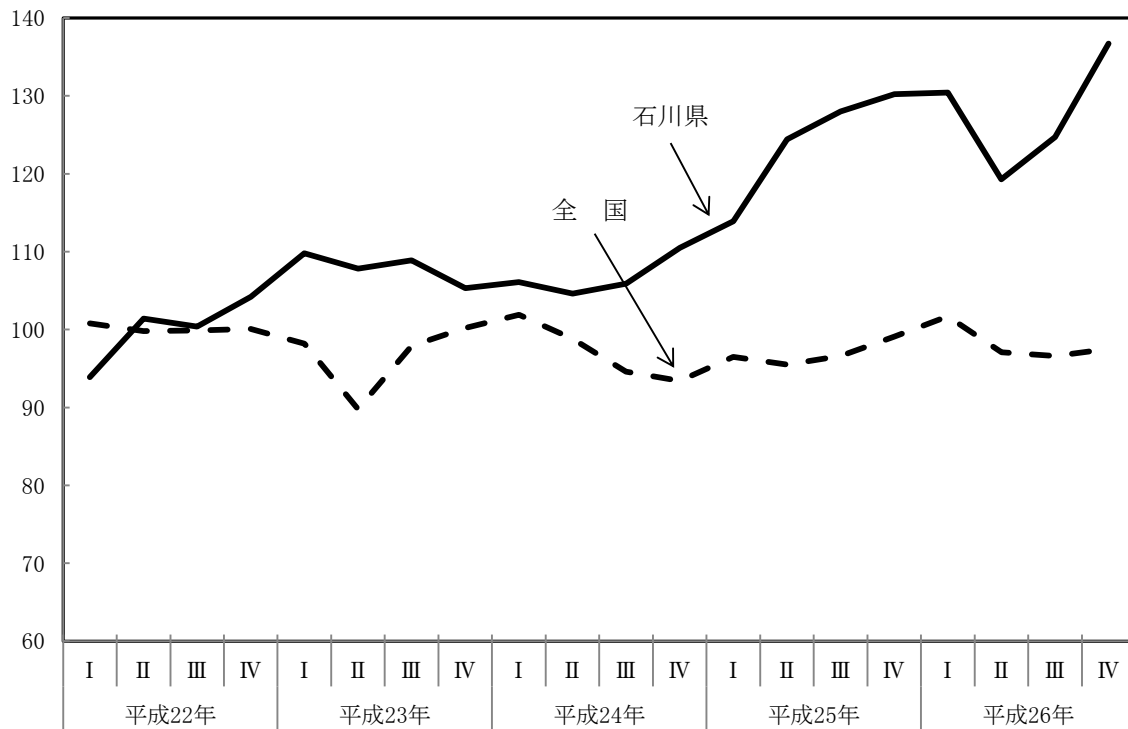


図3 四半期別鉱工業指数の推移(在庫)

(指数) (平成22年=100)

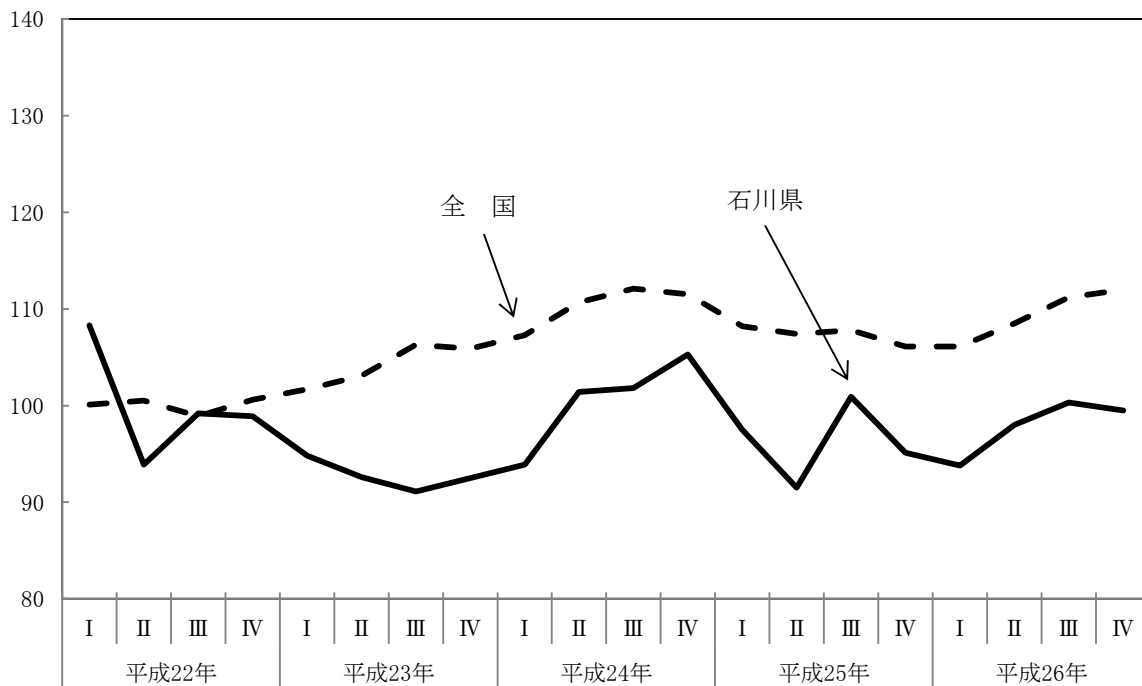
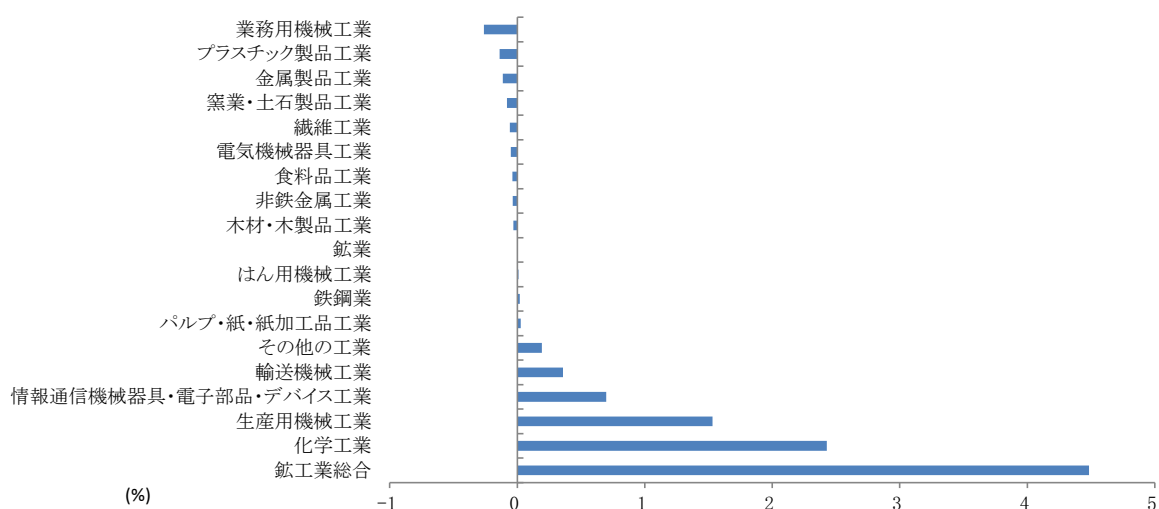


図4 鉱工業生産の前年比に対する業種別寄与度



(注)寄与度とは、総合の増減分に対してその内訳である業種の増減分がどれだけであったかを示したもの

表2 業種別、年次別、四半期別生産指数及び前年(期)比

(平成22年=100)

業種	項目 年(期)	生 産 指 数											
		平成		平成									
		25年	Ⅳ期	26年	前年比	I 期	前期比	Ⅱ期	前期比	Ⅲ期	前期比	Ⅳ期	前期比
鉱工業総合		120.4	128.0	125.8	4.5	126.3	▲ 1.3	119.8	▲ 5.1	122.8	2.5	132.8	8.1
製造工業		120.4	128.0	125.8	4.5	126.2	▲ 1.4	119.8	▲ 5.1	122.9	2.6	132.9	8.1
鉄鋼業		112.3	124.9	114.1	1.6	115.7	▲ 7.4	113.5	▲ 1.9	116.0	2.2	111.3	▲ 4.1
非鉄金属工業		102.5	114.3	100.6	▲ 1.9	108.8	▲ 4.8	101.5	▲ 6.7	97.0	▲ 4.4	95.1	▲ 2.0
金属製品工業		100.2	99.1	97.5	▲ 2.7	102.1	3.0	98.2	▲ 3.8	95.4	▲ 2.9	94.5	▲ 0.9
機械工業		133.6	143.9	139.3	4.3	139.1	▲ 3.3	127.3	▲ 8.5	135.9	6.8	152.3	12.1
はん用・生産用・ 業務用機械工業		136.0	152.6	142.7	4.9	157.0	2.9	129.5	▲ 17.5	141.8	9.5	141.3	▲ 0.4
はん用機械工業		103.8	108.7	104.1	0.3	110.5	1.7	101.0	▲ 8.6	101.4	0.4	101.9	0.5
生産用機械工業		141.4	159.3	152.3	7.7	171.7	7.8	139.6	▲ 18.7	148.8	6.6	149.4	0.4
業務用機械工業		157.9	175.4	142.0	▲ 10.1	127.0	▲ 27.6	129.7	2.1	164.7	27.0	138.9	▲ 15.7
電気機械工業		132.0	144.6	135.7	2.8	121.6	▲ 15.9	126.1	3.7	129.5	2.7	161.2	24.5
電気機械器具工業		106.6	106.3	102.8	▲ 3.6	107.4	1.0	107.2	▲ 0.2	99.2	▲ 7.5	97.0	▲ 2.2
情報通信機械器具・ 電子部品・デバイス工業		134.1	148.4	138.4	3.2	123.1	▲ 17.0	126.0	2.4	131.9	4.7	168.4	27.7
輸送機械工業		128.3	118.4	138.4	7.9	128.9	8.9	123.4	▲ 4.3	143.5	16.3	155.1	8.1
窯業・土石製品工業		101.7	111.1	99.6	▲ 2.1	111.2	0.1	100.2	▲ 9.9	91.5	▲ 8.7	97.1	6.1
化学工業		133.4	154.3	170.5	27.8	157.2	1.9	172.4	9.7	155.4	▲ 9.9	191.5	23.2
プラスチック製品工業		101.1	101.3	96.4	▲ 4.6	105.8	4.4	95.6	▲ 9.6	91.8	▲ 4.0	92.6	0.9
パルプ・紙・紙加工品工業		94.6	97.0	97.2	2.7	99.8	2.9	97.7	▲ 2.1	94.4	▲ 3.4	96.7	2.4
繊維工業		111.6	111.9	111.0	▲ 0.5	112.1	0.2	111.3	▲ 0.7	110.7	▲ 0.5	110.0	▲ 0.6
木材・木製品工業		123.8	126.6	120.3	▲ 2.8	129.5	2.3	118.2	▲ 8.7	123.9	4.8	110.6	▲ 10.7
食料品工業		102.5	101.5	101.8	▲ 0.7	107.0	5.4	101.2	▲ 5.4	101.7	0.5	99.0	▲ 2.7
その他の工業		91.8	92.4	95.4	3.9	94.0	1.7	100.1	6.5	96.7	▲ 3.4	91.0	▲ 5.9
鉱業		77.6	80.2	84.1	8.4	100.8	25.7	79.0	▲ 21.6	87.2	10.4	81.0	▲ 7.1

(注) 年指数は原指数、期指数は季節調整済指数である。

(3) 本県の主要業種生産概況

① 機械工業

平成26年の機械工業の生産指数は139.3で、前年比4.3%の上昇となった。

業種別にみると、業務用機械142.0（前年比▲10.1%）、電気機械器具102.8（同▲3.6%）が低下したものの、はん用機械104.1（同0.3%）、生産用機械152.3（同7.7%）、情報通信機械器具・電子部品・デバイス138.4（同3.2%）、輸送機械138.4（同7.9%）はいずれも上昇した。（表3参照）

表3 機械工業生産指数及び前年比

（平成22年＝100）

業種 年次 項目	平成22年		平成23年		平成24年		平成25年		平成26年	
	指数	前年比(%)	指数	前年比(%)	指数	前年比(%)	指数	前年比(%)	指数	前年比(%)
機械工業総合	100.0	53.4	113.3	13.3	111.8	▲ 1.3	133.6	19.5	139.3	4.3
はん用・生産用・ 業務用機械工業	100.0	42.9	135.6	35.6	118.3	▲ 12.8	136.0	15.0	142.7	4.9
はん用機械工業	100.0	4.2	110.1	10.1	102.6	▲ 6.8	103.8	1.2	104.1	0.3
生産用機械工業	100.0	66.9	138.6	38.6	119.1	▲ 14.1	141.4	18.7	152.3	7.7
業務用機械工業	100.0	▲ 1.1	164.9	64.9	145.6	▲ 11.7	157.9	8.4	142.0	▲ 10.1
電気機械工業	100.0	73.0	89.4	▲ 10.6	104.9	17.3	132.0	25.8	135.7	2.8
電気機械器具製造業	100.0	▲ 18.8	101.5	1.5	94.1	▲ 7.3	106.6	13.3	102.8	▲ 3.6
情報通信機械器具・ 電子部品・デバイス工業	100.0	90.8	88.4	▲ 11.6	105.8	19.7	134.1	26.7	138.4	3.2
輸送機械工業	100.0	31.9	110.6	10.6	110.5	▲ 0.1	128.3	16.1	138.4	7.9

② 繊維工業

平成26年の繊維工業の生産指数は111.0で、前年比▲0.5%の低下となった。

部門別でみると、織物総合132.8（前年比5.6%）は上昇し、染色整理76.6（同▲15.1%）は低下した。

織物の主要品目について前年比をみると、合成繊維織物が上昇した。（表4参照）

表4 繊維工業主要品目生産指数及び前年比

（平成22年＝100）

業種 年次 項目	平成22年		平成23年		平成24年		平成25年		平成26年	
	指数	前年比(%)	指数	前年比(%)	指数	前年比(%)	指数	前年比(%)	指数	前年比(%)
繊維工業	100.0	12.1	109.2	9.2	106.8	▲ 2.2	111.6	4.5	111.0	▲ 0.5
織物総合	100.0	23.9	118.4	18.4	114.6	▲ 3.2	125.8	9.8	132.8	5.6
合成繊維織物	100.0	19.6	115.1	15.1	114.9	▲ 0.2	125.8	9.5	134.6	7.0
染色整理	100.0	0.1	102.3	2.3	96.5	▲ 5.7	90.2	▲ 6.5	76.6	▲ 15.1
織物染色整理	100.0	▲ 1.5	92.4	▲ 7.6	87.2	▲ 5.6	81.1	▲ 7.0	66.1	▲ 18.5
ニット生地染色整理	100.0	10.6	160.0	60.0	150.3	▲ 6.1	143.4	▲ 4.6	138.0	▲ 3.8

図5 四半期別総合・機械工業・繊維工業指数の推移(生産)

(指数)

(平成22年=100)

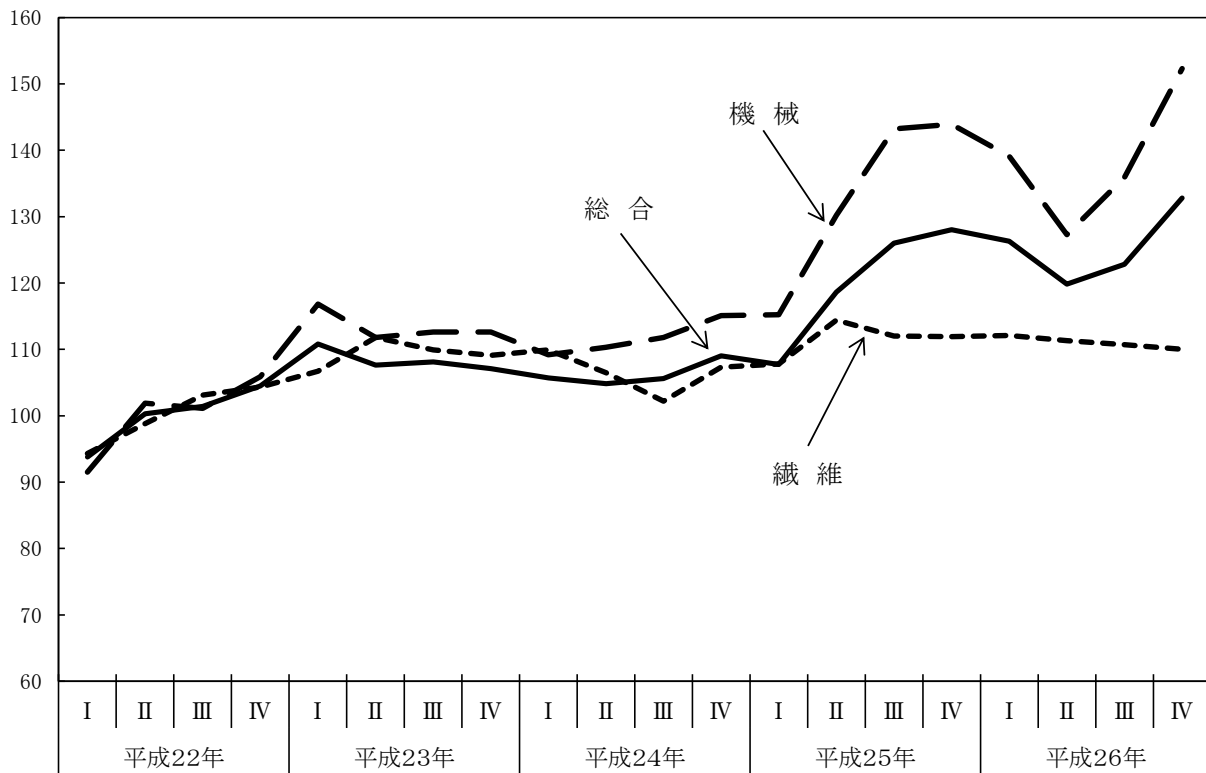


図6 四半期別総合・機械工業・繊維工業指数の推移(出荷)

(指数)

(平成22年=100)

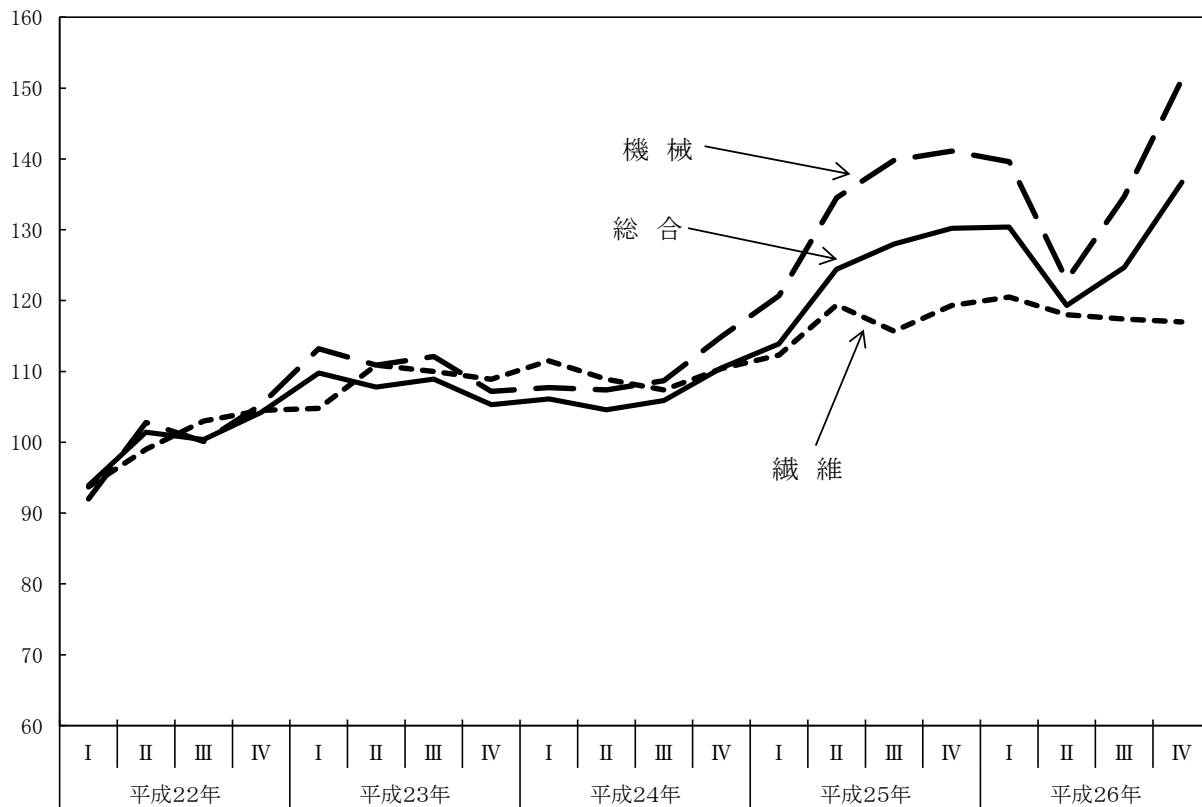


図7 四半期別総合・機械工業・繊維工業指数の推移(在庫)

(指数)

(平成22年=100)

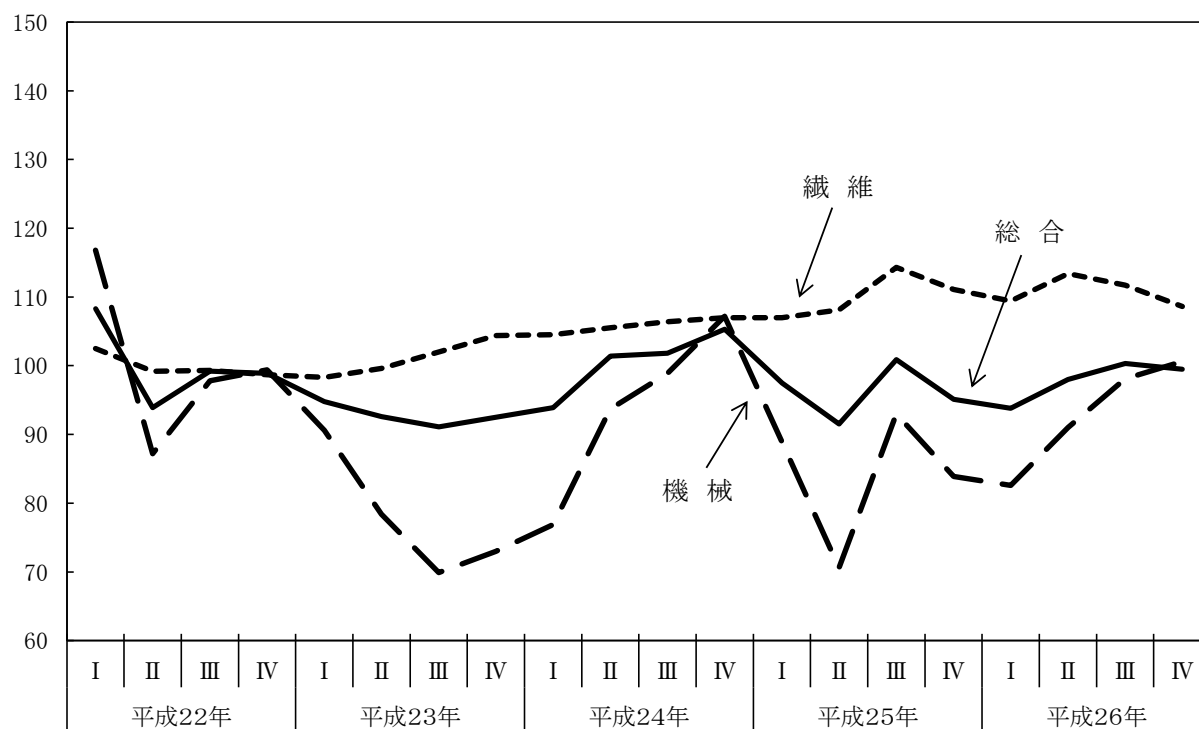
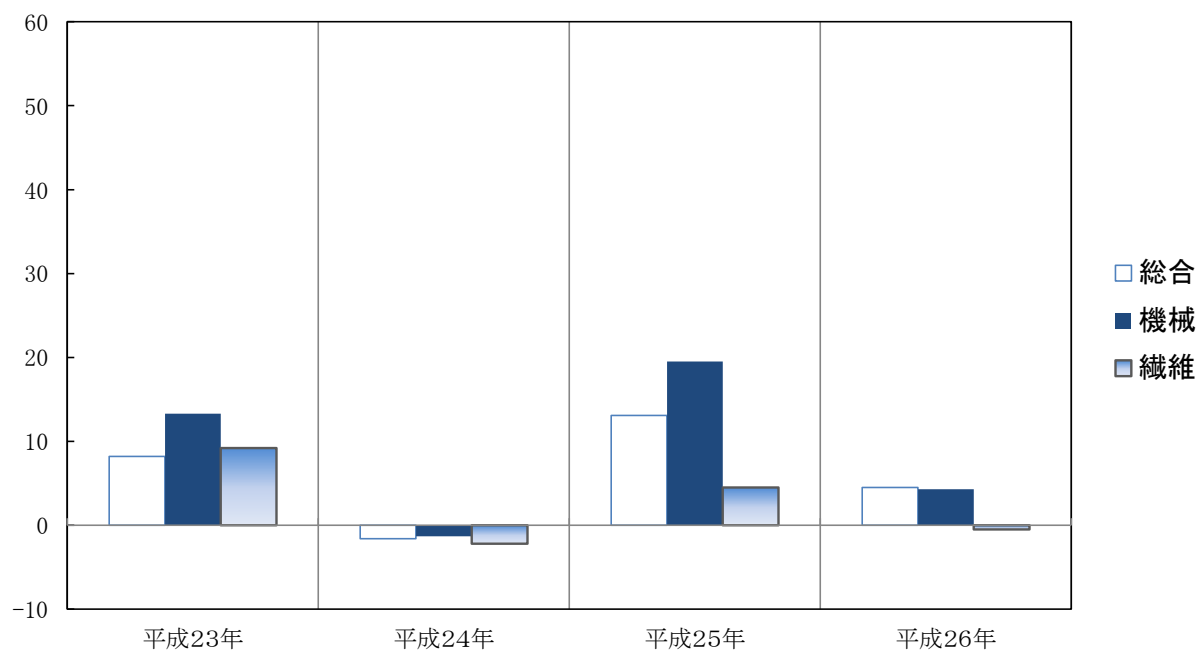


図8 総合・機械工業・繊維工業生産指数前年比の推移



③ 特産品工業

平成26年の主な特産品の生産指数をみると、漆器92.2（前年比0.4％）は上昇したものの、陶磁器59.0（同▲10.9％）、けいそう土・同製品92.1（同▲6.4％）、打はく94.0（同▲4.6％）は低下した。（表5、図9参照）

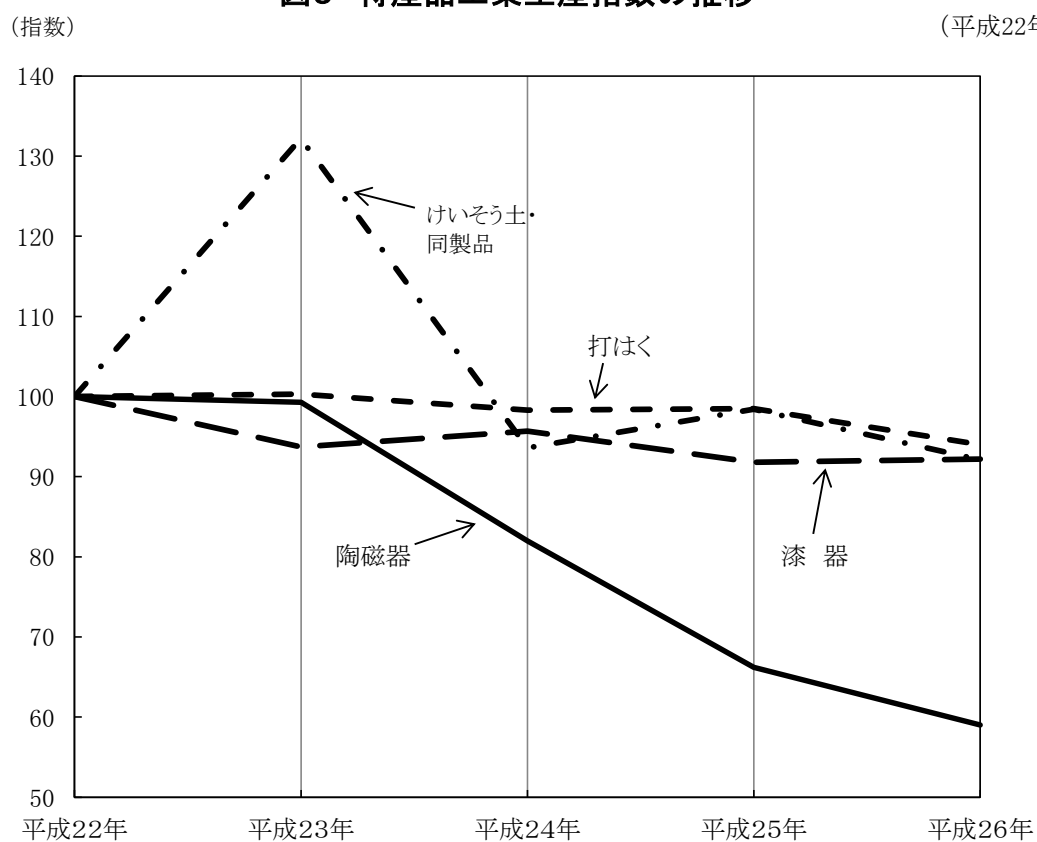
表5 特産品工業生産指数及び前年比

（平成22年＝100）

業種 項目	平成22年		平成23年		平成24年		平成25年		平成26年	
	指数	前年比(%)	指数	前年比(%)	指数	前年比(%)	指数	前年比(%)	指数	前年比(%)
陶磁器	100.0	15.9	99.3	▲0.7	82.0	▲17.4	66.2	▲19.3	59.0	▲10.9
漆器	100.0	▲3.2	93.7	▲6.3	95.7	2.1	91.8	▲4.1	92.2	0.4
けいそう土・同製品	100.0	3.0	132.2	32.2	93.6	▲29.2	98.4	5.1	92.1	▲6.4
打はく	100.0	▲1.1	100.3	0.3	98.3	▲2.0	98.5	0.2	94.0	▲4.6

図9 特産品工業生産指数の推移

（平成22年＝100）



(4) 特殊分類（財別）鉱工業生産の動向

① 最終需要財

投資財の平成26年生産指数は123.6で、前年比0.8%の上昇となった。

投資財のうち、資本財は128.8（前年比1.7%）、建設財は99.4（同▲4.9%）となった。

また、消費財の生産指数は130.9で前年比14.2%の上昇となった。（表6参照）

② 生産財

生産財の平成26年の生産指数は125.8で、前年比4.3%の上昇となった。

生産財のウェイトの大部分を占める鉱工業用生産財は126.2で、前年比4.5%の上昇となった。（表6参照）

表6 特殊分類鉱工業生産指数及び前年比

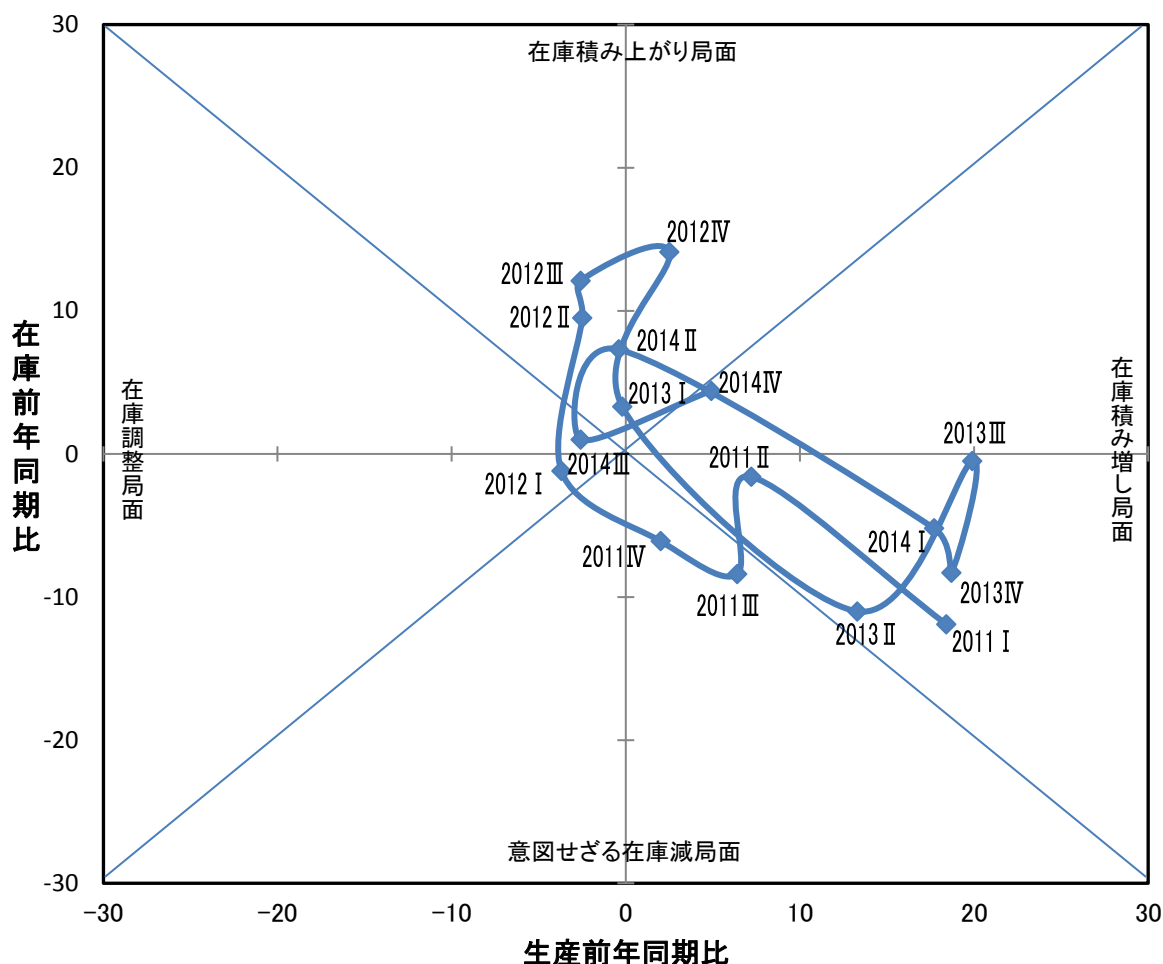
（平成22年＝100）

業種 年次 項目	平成22年		平成23年		平成24年		平成25年		平成26年	
	指数	前年比(%)	指数	前年比(%)	指数	前年比(%)	指数	前年比(%)	指数	前年比(%)
鉱工業総合	100.0	26.9	108.2	8.2	106.5	▲1.6	120.4	13.1	125.8	4.5
最終需要財	100.0	14.9	114.4	14.4	106.2	▲7.2	120.3	13.3	125.7	4.5
投資財	100.0	20.3	120.6	20.6	109.1	▲9.5	122.6	12.4	123.6	0.8
資本財	100.0	26.3	123.0	23.0	110.0	▲10.6	126.6	15.1	128.8	1.7
建設財	100.0	▲0.8	109.7	9.7	104.7	▲4.6	104.5	▲0.2	99.4	▲4.9
消費財	100.0	3.8	99.7	▲0.3	99.4	▲0.3	114.6	15.3	130.9	14.2
耐久消費財	100.0	▲2.9	94.4	▲5.6	97.1	2.9	92.8	▲4.4	93.0	0.2
非耐久消費財	100.0	4.7	100.4	0.4	99.7	▲0.7	117.2	17.6	135.4	15.5
生産財	100.0	47.1	99.9	▲0.1	106.9	7.0	120.6	12.8	125.8	4.3
鉱工業用生産財	100.0	47.9	99.9	▲0.1	107.0	7.1	120.8	12.9	126.2	4.5
その他用生産財	100.0	13.6	103.7	3.7	104.2	0.5	108.4	4.0	105.9	▲2.3

(5) 在庫循環図から見た景気動向

平成26年（2014年）の生産と在庫の関係在庫循環図でみると、生産・在庫ともに前年を上回った。平成26年4～6月（2014年Ⅱ期）から「在庫積み上がり局面」に入った。（図10参照）

図10 在庫循環図



在庫局面の意味

在庫調整局面

在庫過剰のため、減産し在庫を減らす。

意図せざる在庫減局面

需要が回復し始めると、最初は生産が追いつかず在庫が減少する。

在庫積み増し局面

需要が供給より多くなると、生産を拡大し、在庫を積み増して需要に対応する。

在庫積み上がり局面

供給が需要より多くなると、在庫過剰になり在庫の積み上がりが起きる。

3 鉱工業指数表

(1) 業 種 分 類

① 生 産(原指数)

年次及び月次		鉱工業 総 合	製造工業	鉄鋼業	非鉄金属 工 業	金属製品 工 業	機械工業	はん用・ 生産用・ 業務用機械	はん用 機械	生産用 機械	業務用 機械	電気機械
ウ	エ イ ト	10000.0	9998.1	122.3	223.4	509.6	4848.8	2309.8	420.3	1691.7	197.8	2112.9
平成 22 年	平 均	100.0	100.0	100.0	100.0	100.0	100.0	100.0	100.0	100.0	100.0	100.0
	23	108.2	108.2	116.5	101.7	103.0	113.3	135.6	110.1	138.6	164.9	89.4
	24	106.5	106.5	104.3	93.5	102.5	111.8	118.3	102.6	119.1	145.6	104.9
	25	120.4	120.4	112.3	102.5	100.2	133.6	136.0	103.8	141.4	157.9	132.0
	26	125.8	125.8	114.1	100.6	97.5	139.3	142.7	104.1	152.3	142.0	135.7
平成 22 年	1 月	83.5	83.5	82.3	91.3	78.6	85.0	74.9	90.1	72.1	66.8	95.4
	2	89.4	89.4	87.7	92.7	88.5	84.9	77.3	87.8	67.8	136.6	89.0
	3	107.0	107.0	103.4	101.7	92.5	107.4	90.3	112.0	88.6	58.4	123.7
	4	96.2	96.1	96.8	104.4	109.1	92.8	89.0	92.5	87.4	95.0	100.3
	5	87.4	87.4	95.3	94.9	89.9	85.5	80.1	89.9	78.9	69.7	92.4
	6	105.0	105.0	112.3	94.4	110.3	109.7	119.6	95.2	131.7	67.6	98.8
	7	101.4	101.5	98.0	101.1	107.9	97.0	85.6	106.4	82.2	70.0	103.2
	8	100.4	100.4	90.3	92.5	106.3	103.1	105.9	89.2	110.8	100.3	98.8
	9	106.5	106.5	100.4	103.6	99.9	112.2	114.4	122.1	111.8	121.1	110.5
	10	101.4	101.4	107.3	109.8	103.6	100.6	113.0	100.6	116.1	113.5	90.3
	11	111.5	111.5	112.9	112.3	107.6	110.7	123.2	108.4	124.7	141.0	99.7
	12	110.2	110.2	113.3	101.4	105.9	111.0	126.6	105.7	127.9	160.1	97.8
平成 23 年	1 月	99.5	99.5	101.8	101.8	92.9	109.6	126.2	116.8	122.8	175.1	91.8
	2	109.6	109.6	126.1	98.1	99.4	114.3	135.9	97.8	134.7	227.6	85.2
	3	122.4	122.4	119.4	111.8	96.9	130.6	145.4	137.8	143.4	179.0	114.8
	4	102.4	102.4	117.9	103.1	98.2	96.9	126.9	114.1	120.3	211.0	69.8
	5	95.2	95.2	103.9	94.3	87.5	98.5	126.3	103.9	135.5	95.0	71.0
	6	111.7	111.7	134.4	100.7	102.6	120.7	151.5	101.2	166.0	135.2	88.6
	7	105.5	105.5	111.3	101.7	105.5	107.1	116.0	116.2	115.3	122.0	98.1
	8	106.1	106.2	109.0	97.0	104.2	111.3	131.4	99.0	142.2	107.7	92.5
	9	116.7	116.7	130.3	109.2	109.8	128.6	145.0	105.8	154.2	149.5	111.3
	10	106.1	106.1	122.2	105.3	112.4	106.6	129.1	103.4	131.0	167.9	80.9
	11	115.4	115.4	117.5	103.9	118.3	121.8	154.4	120.2	158.7	190.4	84.7
	12	108.1	108.1	103.6	92.9	108.0	113.3	139.3	105.5	138.5	217.9	84.0
平成 24 年	1 月	96.5	96.5	104.5	98.4	104.9	101.4	124.6	104.6	118.9	216.2	73.0
	2	104.9	105.0	108.2	97.3	101.3	107.1	118.0	99.9	123.9	106.0	90.4
	3	117.7	117.7	120.3	85.4	94.0	129.0	124.9	110.8	130.3	108.9	133.1
	4	96.8	96.8	101.1	84.8	96.6	94.3	105.6	112.1	102.1	120.9	79.8
	5	97.6	97.6	110.7	80.3	97.1	103.0	123.8	99.3	115.6	245.8	81.6
	6	107.0	107.1	118.3	91.0	104.8	113.7	147.9	103.2	152.9	199.9	82.1
	7	109.5	109.5	99.4	110.1	107.1	114.8	131.3	113.4	130.4	177.2	100.5
	8	100.3	100.3	90.8	96.4	93.4	107.9	112.6	90.9	116.1	129.3	103.7
	9	110.0	110.0	96.8	91.6	103.0	120.0	111.3	109.7	112.6	104.2	129.1
	10	114.3	114.3	100.0	99.1	122.5	115.2	98.7	101.2	100.7	76.1	131.6
	11	114.5	114.5	100.6	100.0	103.0	120.7	114.8	97.8	121.2	95.7	127.8
	12	108.9	108.9	100.9	87.2	102.7	114.7	106.6	88.3	104.2	166.5	126.3
平成 25 年	1 月	95.9	95.9	87.9	98.1	85.4	102.6	100.2	91.3	98.9	130.8	105.7
	2	102.0	102.0	102.5	100.7	94.6	107.6	113.1	90.2	112.3	169.2	93.5
	3	120.7	120.7	109.5	109.2	87.9	136.4	126.8	95.0	131.4	154.9	146.8
	4	106.3	106.4	107.7	103.9	114.6	105.2	115.3	107.8	115.6	128.7	92.7
	5	111.3	111.3	105.8	82.7	97.8	118.4	126.9	113.3	131.0	120.3	111.9
	6	124.1	124.1	117.2	85.1	95.2	144.8	169.8	95.6	192.1	136.7	118.6
	7	124.2	124.2	109.1	96.8	105.7	137.3	131.1	119.0	129.8	168.3	141.5
	8	118.2	118.2	101.1	94.6	104.1	134.8	126.7	91.8	132.2	154.1	145.6
	9	141.0	141.0	123.3	101.6	106.4	171.7	163.7	105.0	176.7	177.8	183.8
	10	135.7	135.7	133.2	123.7	110.3	154.6	161.1	119.7	169.9	174.1	149.1
	11	134.8	134.8	132.2	116.5	100.1	143.7	146.6	115.2	147.1	208.9	142.9
	12	130.7	130.7	118.1	116.9	100.8	146.0	150.7	102.2	160.3	171.0	152.2
平成 26 年	1 月	120.8	120.8	111.7	113.0	97.8	138.7	145.8	101.2	157.5	139.8	130.2
	2	122.1	122.1	124.7	111.0	94.6	131.4	152.1	101.9	166.8	133.4	105.1
	3	132.1	132.1	112.9	108.4	95.1	147.5	170.1	125.6	188.8	105.0	124.1
	4	106.9	106.9	123.7	99.1	96.4	103.3	115.8	114.2	121.0	74.5	90.0
	5	104.9	104.9	105.0	87.7	93.9	107.0	114.3	88.9	120.1	118.8	101.6
	6	128.3	128.3	110.6	98.0	100.6	140.1	156.5	102.7	168.1	172.6	126.2
	7	125.0	125.0	117.4	103.4	109.1	132.9	139.0	122.0	134.7	211.6	123.2
	8	108.5	108.5	103.8	80.6	88.9	122.0	117.5	80.8	121.4	162.2	124.2
	9	140.0	140.0	116.2	103.5	98.3	170.1	166.9	108.9	184.8	137.1	174.8
	10	147.9	147.9	117.8	102.9	105.5	174.6	150.4	96.5	166.0	131.2	203.0
	11	134.3	134.3	113.5	100.6	96.4	145.1	136.7	94.1	144.7	158.8	155.6
	12	138.3	138.3	111.8	98.4	93.9	158.5	146.9	112.0	154.1	159.5	170.3

鉱工業指数

(平成22年=100)

電気機械器具	情報通信・電子部品・デバイス	輸送機械	窯業・土石製品工業	化学工業	プラスチック製品工業	パルプ・紙・紙加工品工業	繊維工業	木材・木製品工業	食料品工業	その他の工業	鉱業
161.2	1951.7	426.1	466.6	788.2	356.1	124.9	1157.6	101.5	654.9	644.2	1.9
100.0	100.0	100.0	100.0	100.0	100.0	100.0	100.0	100.0	100.0	100.0	100.0
101.5	88.4	110.6	106.2	98.0	99.6	96.6	109.2	120.0	103.5	97.0	79.9
94.1	105.8	110.5	99.8	98.7	96.5	93.5	106.8	119.6	103.3	97.9	73.5
106.6	134.1	128.3	101.7	133.4	101.1	94.6	111.6	123.8	102.5	91.8	77.6
102.8	138.4	138.4	99.6	170.5	96.4	97.2	111.0	120.3	101.8	95.4	84.1
111.6	94.1	88.1	83.9	63.6	89.9	81.2	90.4	81.3	78.5	87.1	41.7
127.8	85.8	105.2	98.8	105.2	93.4	95.3	89.1	92.1	84.4	98.6	77.1
145.7	121.9	119.5	97.8	121.7	95.4	103.8	98.6	96.4	100.0	137.6	171.1
71.5	102.7	75.9	92.6	83.1	108.6	104.8	96.3	109.3	111.0	100.6	133.1
70.1	94.2	80.6	91.1	74.8	95.0	96.5	95.0	96.5	85.6	99.8	81.7
83.1	100.1	110.2	101.3	105.4	104.1	105.1	103.9	104.3	93.3	84.2	86.1
91.4	104.2	128.6	104.4	124.9	111.0	104.3	103.9	107.6	102.5	87.3	80.8
101.0	98.6	108.8	99.1	87.3	99.5	94.0	100.1	97.6	98.6	101.4	89.3
96.4	111.7	108.3	102.8	100.4	95.5	100.7	105.1	109.4	94.3	102.8	113.3
89.4	90.4	84.6	113.8	91.1	98.4	106.1	104.7	104.3	105.0	95.8	109.4
108.7	98.9	97.8	115.2	133.1	99.4	110.4	106.4	99.3	111.3	109.6	114.7
103.4	97.3	92.4	99.2	109.2	109.8	97.8	106.3	101.6	135.4	105.2	101.6
117.4	89.7	108.4	80.6	82.2	92.2	87.7	101.0	91.8	80.2	87.0	11.0
109.8	83.1	141.8	102.7	133.2	99.3	90.5	105.0	90.2	85.3	104.9	52.3
112.8	114.9	128.9	103.8	150.4	114.4	99.2	110.3	115.8	96.7	121.4	121.0
97.6	67.6	68.5	106.7	119.8	110.3	103.8	112.9	130.0	102.1	91.6	91.1
91.9	69.3	84.3	98.7	67.6	102.8	90.0	107.1	114.5	86.7	87.3	98.8
90.9	88.4	112.4	111.4	88.0	113.5	97.4	113.6	134.0	96.9	90.0	95.7
84.8	99.2	103.6	117.3	98.1	99.8	101.9	111.2	127.0	106.4	82.6	85.1
91.7	92.6	95.5	112.8	85.8	86.9	90.8	107.2	128.0	108.8	97.2	76.0
95.5	112.6	124.6	113.3	92.7	93.7	98.6	111.0	129.2	105.1	101.7	78.9
104.1	79.0	112.4	108.8	88.8	94.7	105.6	109.0	127.9	111.3	105.3	84.7
117.2	82.0	128.9	112.8	103.8	92.0	101.3	113.5	130.6	118.2	98.2	106.6
104.7	82.3	117.7	105.8	66.0	95.6	92.1	108.9	121.5	144.8	97.0	57.9
97.6	71.0	116.9	79.3	71.2	97.9	80.7	107.2	119.6	84.7	85.5	15.2
94.4	90.0	130.9	100.4	107.9	95.5	87.0	110.4	114.1	90.9	105.3	21.2
101.6	135.7	130.3	105.9	107.9	103.6	97.5	109.8	109.6	102.7	125.8	124.7
81.3	79.7	105.2	90.9	88.5	99.6	100.4	107.3	105.3	109.5	97.6	98.0
75.1	82.2	96.4	102.8	63.8	91.3	84.5	105.0	126.6	93.1	90.8	64.3
95.8	80.9	85.2	109.8	97.6	96.5	90.3	106.7	126.5	96.8	89.0	74.3
106.5	100.0	95.6	105.4	114.4	95.3	95.8	108.7	121.6	103.4	86.1	77.0
96.5	104.3	103.4	94.9	80.0	88.5	91.7	96.2	112.8	105.1	89.1	62.5
77.4	133.4	121.4	104.1	107.9	101.0	93.1	102.8	119.0	93.7	91.9	90.3
96.6	134.5	122.8	109.4	138.8	94.6	104.4	111.7	133.0	108.4	103.3	94.5
100.3	130.1	116.9	106.5	112.1	97.0	103.5	111.1	128.6	115.5	108.6	81.2
106.4	128.0	101.2	87.6	93.7	97.7	93.5	104.6	118.2	135.2	101.8	78.9
88.7	107.1	99.9	73.5	96.4	91.3	82.2	100.7	118.3	80.6	79.1	16.7
87.6	94.0	147.6	77.2	107.1	93.9	88.0	104.1	112.8	85.0	97.3	37.3
115.3	149.4	137.1	91.9	116.9	112.3	90.0	112.8	120.7	97.4	108.6	114.5
95.3	92.4	112.9	99.7	109.0	99.9	96.7	115.4	117.8	108.5	95.5	72.6
114.9	111.7	105.1	100.3	129.5	101.5	90.8	116.1	128.4	93.9	80.0	70.6
99.9	120.2	139.3	103.8	124.9	101.7	94.0	114.9	128.3	98.0	79.9	104.0
114.9	143.7	150.0	108.9	145.1	110.0	95.7	117.3	131.9	105.9	81.4	84.1
110.0	148.5	125.7	94.8	114.2	99.0	89.8	104.5	115.5	104.8	92.0	75.0
107.4	190.1	154.8	109.3	152.4	100.7	95.0	113.2	120.8	99.1	90.0	86.8
118.4	151.6	146.1	129.8	149.2	100.0	114.2	116.4	135.7	104.5	96.9	97.4
113.1	145.4	131.8	123.7	210.4	100.8	102.8	113.8	138.1	113.0	102.1	91.5
113.6	155.4	89.6	107.9	145.5	102.4	95.4	109.4	117.3	139.8	98.5	80.9
105.9	132.3	142.3	94.0	139.6	100.0	87.2	107.0	125.1	88.6	80.6	32.3
106.9	105.0	149.0	104.3	180.7	107.1	95.0	109.2	124.4	84.2	93.9	50.3
123.2	124.2	140.6	106.7	163.0	108.3	98.6	114.6	123.1	105.0	118.4	122.1
111.4	88.3	100.9	101.6	135.1	99.9	103.5	112.9	115.9	104.7	105.6	88.0
96.5	102.1	93.3	93.1	132.2	93.1	93.8	111.7	118.9	90.2	88.6	90.2
90.8	129.1	119.9	102.1	196.9	96.8	96.2	113.6	121.5	96.0	94.2	65.4
98.5	125.3	147.9	87.7	190.8	92.0	102.8	117.2	120.7	104.9	91.9	85.4
84.5	127.5	135.5	87.5	105.4	83.4	81.5	101.1	124.1	103.4	87.3	103.3
107.8	180.3	163.7	101.4	159.0	98.0	100.5	111.4	128.9	97.4	95.9	75.1
102.3	211.3	165.4	113.9	211.6	96.1	108.5	114.0	117.7	105.5	93.9	85.0
94.3	160.6	138.6	110.8	233.2	91.2	100.0	109.5	116.8	110.5	96.8	138.9
111.6	175.2	163.1	91.5	198.2	90.7	99.2	109.7	106.5	131.3	97.7	72.7

(1) 業 種 分 類

① 生 産(季節調整済指数)

年次及び月次	鉱工業 総 合	製造工業	鉄鋼業	非鉄金属 工 業	金属製品 工 業	機械工業	はん用・ 生産用・ 業務用機械	はん用 機械	生産用 機械	業務用 機械	電気機械
ウ エ イ ト	10000.0	9998.1	122.3	223.4	509.6	4848.8	2309.8	420.3	1691.7	197.8	2112.9
平成 22 年 1 月	92.9	92.9	88.8	97.1	87.0	92.7	81.4	97.6	77.5	71.2	107.3
2	93.6	93.6	85.4	101.2	91.8	89.7	83.8	100.0	73.6	109.6	94.7
3	95.0	95.0	96.6	102.5	95.4	92.2	84.9	101.3	83.9	59.3	103.1
4	100.4	100.3	95.8	103.2	107.6	104.6	96.5	90.9	101.7	93.0	113.7
5	99.4	99.4	102.3	102.2	101.1	99.1	88.8	100.3	86.0	91.8	108.8
6	101.0	101.0	103.1	94.5	106.4	102.0	103.4	99.1	112.3	64.3	96.2
7	99.9	100.0	100.6	96.9	103.0	97.7	95.3	98.9	94.6	78.4	95.5
8	104.1	104.0	99.4	96.7	106.3	104.0	106.9	94.7	108.7	114.5	97.8
9	100.3	100.3	97.5	100.9	98.3	101.7	104.8	105.4	99.8	124.6	98.8
10	101.5	101.5	105.3	102.8	96.7	102.6	115.5	102.9	117.5	107.9	93.8
11	105.3	105.3	109.1	103.2	101.1	105.4	113.1	102.8	108.6	156.7	99.1
12	106.6	106.6	114.5	103.7	104.4	109.8	122.0	103.7	130.0	134.8	96.9
平成 23 年 1 月	109.6	109.6	110.5	105.8	100.5	118.3	135.2	126.6	132.9	164.4	101.4
2	114.2	114.2	122.1	106.2	103.3	120.0	147.0	111.4	147.0	183.4	89.6
3	108.7	108.7	109.8	113.1	101.3	112.0	137.7	122.7	135.8	188.7	94.2
4	108.7	108.6	118.0	104.1	99.1	110.7	138.6	114.7	139.3	202.9	80.1
5	106.5	106.5	111.5	100.6	96.7	111.9	137.5	112.7	147.2	121.4	83.0
6	107.7	107.7	122.1	101.5	98.8	112.7	129.5	105.0	139.2	130.5	88.1
7	105.8	105.7	114.7	99.1	103.0	109.0	129.8	110.6	131.7	134.5	92.9
8	108.6	108.6	120.5	99.3	101.8	112.0	131.9	104.6	139.0	124.3	91.3
9	109.9	110.0	127.3	105.7	107.5	116.7	135.1	91.9	140.7	157.2	97.6
10	106.5	106.6	120.0	98.4	105.7	109.3	133.9	106.4	134.2	173.3	84.2
11	108.8	108.8	114.0	95.8	111.0	115.9	142.2	114.0	139.7	210.0	84.4
12	106.1	106.1	105.1	95.9	107.9	112.6	134.3	106.6	138.3	179.4	84.4
平成 24 年 1 月	104.9	104.9	112.2	102.1	112.1	108.2	131.9	109.0	128.3	201.7	80.2
2	106.2	106.2	106.7	94.4	105.9	107.9	119.8	110.0	123.9	88.4	93.5
3	106.1	106.1	109.5	88.0	100.8	111.4	118.4	100.3	121.8	116.7	108.6
4	102.8	102.8	101.9	86.4	97.8	108.4	116.2	112.2	119.2	114.9	92.0
5	106.9	107.0	120.3	83.6	103.8	115.2	132.7	105.3	126.9	299.2	94.2
6	104.8	104.9	106.6	93.1	103.1	107.3	126.8	109.9	126.5	193.5	83.2
7	107.7	107.7	104.1	104.0	101.0	115.9	145.0	105.0	151.1	184.3	94.9
8	102.9	102.8	100.3	98.4	91.8	109.4	113.7	98.0	113.4	149.6	103.1
9	106.2	106.2	95.7	89.5	103.1	110.2	105.4	102.1	103.8	105.7	112.6
10	111.4	111.4	98.3	90.0	111.0	116.8	102.4	98.8	105.4	83.2	133.6
11	107.1	107.1	98.9	90.9	95.1	114.0	105.2	93.1	108.4	97.9	125.9
12	108.4	108.4	102.9	90.7	104.2	114.4	103.0	91.5	102.2	136.4	128.3
平成 25 年 1 月	104.9	104.9	97.0	96.1	90.2	111.3	107.6	93.8	110.4	137.4	116.6
2	107.5	107.5	100.4	102.3	98.5	114.7	119.9	100.8	121.4	131.9	100.8
3	110.8	110.8	101.0	108.9	98.0	119.7	120.8	91.9	122.5	158.0	118.8
4	112.8	112.9	107.6	100.7	111.5	122.8	127.6	102.2	134.5	126.1	114.8
5	121.0	121.0	111.4	92.9	104.8	131.7	135.4	117.1	142.0	143.2	130.2
6	121.9	121.9	107.3	90.2	95.3	136.2	141.3	104.4	150.6	134.5	128.7
7	121.2	121.1	112.5	94.7	99.6	137.0	141.2	104.3	148.7	172.4	135.2
8	123.4	123.4	112.7	98.9	103.1	137.9	127.9	102.8	128.8	175.6	143.2
9	133.5	133.5	120.3	102.3	103.0	154.7	151.9	100.9	161.4	189.2	150.3
10	129.4	129.4	126.3	112.7	100.1	151.8	167.9	112.0	179.0	185.8	148.0
11	126.9	126.9	126.3	110.8	97.6	135.6	140.4	110.8	134.9	200.1	138.9
12	127.7	127.8	122.0	119.4	99.6	144.4	149.4	103.3	163.9	140.3	147.0
平成 26 年 1 月	129.4	129.3	121.3	108.9	102.1	146.0	153.8	104.0	169.6	144.9	138.9
2	126.7	126.7	120.6	109.8	99.5	139.2	155.4	109.2	171.9	118.7	120.9
3	122.7	122.7	105.2	107.7	104.6	132.1	161.8	118.3	173.6	117.5	104.9
4	115.6	115.6	124.3	101.0	95.9	124.6	132.7	106.2	144.3	91.4	118.0
5	118.4	118.4	113.4	101.5	100.4	124.0	122.4	91.2	135.8	141.1	123.9
6	125.3	125.3	102.7	102.1	98.3	133.3	133.4	105.7	138.8	156.6	136.3
7	122.6	122.6	119.0	101.7	101.1	133.2	145.7	106.1	152.0	190.6	123.0
8	117.3	117.3	117.2	86.7	91.3	129.2	130.1	95.4	130.0	163.0	127.5
9	128.6	128.7	111.8	102.7	93.8	145.2	149.7	102.7	164.3	140.4	138.1
10	137.9	138.0	111.0	94.1	95.3	164.8	146.3	96.4	163.3	137.0	181.5
11	129.2	129.2	109.4	94.8	95.8	140.8	133.9	100.2	128.8	148.3	150.2
12	131.4	131.4	113.4	96.4	92.5	151.2	143.8	109.0	156.1	131.5	152.0

鉱工業指数(つづき)

(平成22年=100)

電気機械器具	情報通信・電子部品・デバイス	輸送機械	窯業・土石製品工業	化学工業	プラスチック製品工業	パルプ・紙・紙加工品工業	繊維工業	木材・木製品工業	食料品工業	その他の工業	鉱業
161.2	1951.7	426.1	466.6	788.2	356.1	124.9	1157.6	101.5	654.9	644.2	1.9
112.9	108.8	92.3	105.3	82.4	101.9	95.2	93.1	96.2	101.9	100.0	146.9
118.7	93.6	95.4	101.3	94.6	101.0	104.6	92.4	97.1	101.1	96.6	132.0
134.8	100.2	103.5	97.1	92.2	92.9	103.7	97.4	94.9	101.9	99.4	127.1
73.0	119.1	97.7	98.5	78.9	103.1	99.9	96.7	101.0	102.3	101.1	111.8
90.9	108.2	105.5	99.4	116.9	97.3	103.9	98.3	102.7	99.4	100.4	78.8
89.5	95.7	110.6	96.6	100.8	99.3	102.4	101.4	97.0	98.6	93.8	86.2
92.3	95.2	118.8	99.4	105.3	104.3	99.8	101.8	105.3	99.8	98.3	79.1
109.1	96.8	115.4	101.4	116.9	104.9	98.3	103.4	101.4	97.5	109.7	94.6
95.3	98.9	94.8	97.9	96.9	91.5	97.5	104.0	101.6	99.4	98.3	96.6
86.5	94.3	82.2	103.5	87.2	97.7	97.5	103.9	100.4	100.5	94.4	86.7
96.4	99.6	91.8	106.9	114.9	100.5	100.8	103.5	97.1	99.5	102.8	90.2
93.8	97.1	94.6	98.7	110.0	109.4	95.7	105.6	103.3	98.6	101.3	95.8
116.8	101.8	111.2	99.3	109.4	103.0	103.4	102.8	108.3	103.2	101.2	44.3
100.3	89.6	128.0	105.2	116.4	106.3	99.0	108.5	96.1	102.5	101.8	88.5
103.4	93.4	110.7	102.8	113.9	109.9	98.7	108.9	115.8	98.7	88.5	86.2
104.1	78.8	90.8	115.8	122.5	104.5	99.5	113.9	123.1	95.8	92.8	75.1
116.8	79.8	106.6	105.0	98.7	104.8	96.1	110.4	117.6	99.6	96.1	97.0
97.7	86.4	113.0	106.4	84.4	108.2	95.3	111.0	124.2	102.7	100.4	95.8
87.8	92.6	99.1	112.9	90.2	95.5	98.7	109.7	126.1	105.0	94.6	82.5
95.7	91.0	99.3	113.2	104.2	91.8	93.8	110.3	129.4	106.3	103.2	80.4
95.3	97.7	110.1	107.8	88.4	90.5	95.7	109.8	121.2	110.5	98.3	66.5
102.7	81.8	109.5	98.9	85.7	95.4	97.0	108.3	123.4	106.1	104.1	67.8
104.3	82.8	121.4	103.8	90.7	93.2	92.4	110.1	127.6	105.4	91.5	85.8
96.9	83.2	123.6	107.9	73.3	95.1	92.2	108.9	125.9	106.7	94.4	55.9
94.0	80.0	117.3	100.7	85.7	107.9	92.7	109.7	137.5	107.4	96.3	55.2
92.8	93.2	118.7	99.9	92.4	97.9	93.1	111.1	119.3	103.8	102.0	40.5
95.1	109.5	113.8	106.3	88.5	99.0	98.2	109.0	113.4	106.2	93.5	86.8
87.8	93.1	138.8	98.7	89.8	94.2	95.6	108.0	99.7	103.2	99.1	80.7
92.2	94.3	116.7	103.7	87.5	92.0	89.8	106.7	125.5	105.8	100.6	70.8
105.1	80.4	87.9	106.5	101.7	92.4	90.2	104.9	120.3	103.9	100.1	73.2
107.0	93.8	89.0	96.4	100.1	91.1	91.8	105.7	117.0	100.9	99.3	83.2
100.2	103.4	108.4	94.8	96.7	94.5	94.9	99.0	113.9	102.5	94.2	66.3
82.2	114.3	112.4	98.4	120.3	99.3	93.9	101.8	118.3	100.4	93.5	86.4
90.8	135.9	114.7	96.8	115.6	94.4	92.9	110.1	122.1	101.0	99.4	75.4
89.2	130.2	109.0	94.9	100.1	98.0	95.0	106.7	124.8	102.7	102.6	73.6
100.9	130.7	108.2	90.9	114.4	97.3	95.4	105.1	125.1	100.7	100.2	78.2
87.8	119.8	106.0	93.3	109.4	99.1	93.1	104.0	130.1	101.2	90.1	68.2
86.0	103.5	128.9	82.2	97.5	98.9	95.1	107.5	122.5	102.2	91.7	66.8
107.6	120.3	124.2	94.1	106.9	106.2	93.0	111.8	126.9	101.9	88.8	75.9
102.9	115.0	139.5	105.0	109.3	95.3	92.2	113.3	110.6	102.2	94.9	62.7
130.8	130.5	127.2	99.6	168.6	101.6	94.7	117.0	124.0	105.4	89.0	78.1
108.7	126.4	142.3	100.6	136.0	98.9	95.4	113.0	124.9	105.0	91.1	96.0
112.7	136.8	139.3	101.1	120.1	104.7	90.6	113.5	123.9	102.9	91.9	81.9
112.0	145.4	133.9	98.6	144.8	105.5	94.2	108.9	121.6	103.1	94.2	79.7
112.1	153.6	136.2	105.1	150.1	99.7	93.9	113.6	120.3	103.2	91.0	77.3
109.8	151.6	132.2	112.3	127.9	100.3	101.0	114.1	123.8	98.6	90.8	78.5
103.4	142.3	123.7	110.9	175.1	102.0	95.2	110.9	135.1	102.4	93.4	82.4
105.6	151.2	99.2	110.2	159.8	101.7	94.9	110.7	120.8	103.4	93.1	79.7
105.3	142.5	134.6	116.1	156.6	105.7	98.2	111.0	130.7	110.0	93.8	131.3
105.7	123.1	124.8	109.9	162.3	110.9	100.5	112.5	131.3	102.6	91.0	91.0
111.3	103.6	127.4	107.6	152.7	100.9	100.7	112.7	126.6	108.5	97.1	80.1
114.6	116.8	125.4	107.0	144.6	96.9	97.9	110.7	119.8	99.9	100.6	80.2
110.7	124.8	120.9	95.3	175.5	94.9	98.6	112.1	118.8	101.9	98.7	94.0
96.2	136.3	123.8	98.4	197.0	94.9	96.6	111.0	116.1	101.7	101.1	62.7
96.0	124.5	138.6	83.5	164.1	89.7	97.2	112.2	115.5	102.1	99.9	83.1
91.7	129.6	149.4	94.7	151.4	90.3	88.1	109.0	132.6	102.1	94.8	108.0
109.8	141.7	142.5	96.4	150.8	95.5	98.0	110.8	123.5	100.9	95.3	70.4
95.8	192.0	152.6	96.9	179.3	95.5	96.5	110.5	109.3	99.9	90.3	71.5
93.3	155.6	145.8	102.2	200.8	92.3	96.0	108.8	113.6	99.8	91.0	96.6
101.9	157.6	166.9	92.3	194.4	89.9	97.7	110.8	109.0	97.2	91.6	74.8

(1) 業 種 分 類

① 出 荷(原指数)

年次及び月次				鉱工業 総 合	製造工業	鉄鋼業	非鉄金属 工 業	金属製品 工 業	機械工業	はん用： 生産用・ 業務用機械	はん用機 械	生産用機 械	業務用機 械	電気機械
ウ	エ	イ	ト	10000.0	9998.8	114.4	214.3	491.2	6103.0	2725.3	384.1	2210.3	130.9	2710.1
平成 22 年	平 均			100.0	100.0	100.0	100.0	100.0	100.0	100.0	100.0	100.0	100.0	100.0
	23			107.8	107.8	114.6	102.8	101.7	110.6	130.3	110.7	133.2	138.9	90.3
	24			106.9	106.9	104.0	95.9	102.4	109.9	114.6	103.3	115.6	129.4	105.5
	25			124.3	124.4	110.9	109.1	100.5	134.3	133.7	105.8	138.9	127.7	136.1
	26			128.0	128.0	114.8	109.2	97.0	137.5	139.2	107.3	144.1	149.8	135.9
平成 22 年	1 月			83.9	83.9	88.7	93.3	81.0	85.3	72.1	92.7	70.3	41.4	97.9
	2			86.2	86.2	92.2	93.1	87.4	81.7	70.9	89.1	65.8	104.0	86.7
	3			112.5	112.5	111.7	102.3	91.3	113.6	99.2	112.5	93.3	159.4	126.9
	4			92.7	92.7	99.2	102.2	111.2	89.1	82.2	90.7	81.6	67.1	99.2
	5			87.0	87.0	95.3	94.0	89.0	85.8	80.2	89.2	78.2	87.3	92.5
	6			107.6	107.6	112.8	90.6	109.0	110.0	122.1	92.9	129.4	83.9	98.1
	7			100.8	100.8	91.2	100.9	106.9	98.9	92.8	107.9	89.4	107.0	100.4
	8			97.1	97.1	86.8	98.4	101.2	97.7	99.1	89.3	100.9	97.2	96.9
	9			111.3	111.3	97.9	104.8	103.7	116.9	120.2	125.6	120.3	102.2	115.0
	10			101.2	101.1	104.5	108.7	103.9	100.0	111.9	102.1	116.2	68.9	89.0
	11			109.7	109.7	109.6	111.3	106.9	109.5	120.9	104.7	123.4	125.2	98.1
	12			110.0	110.0	110.1	100.5	108.5	111.5	128.3	103.2	131.0	156.3	99.3
平成 23 年	1 月			96.3	96.3	98.2	99.9	91.4	101.8	110.9	123.3	108.5	114.5	91.4
	2			108.8	108.8	128.8	96.4	100.7	110.9	129.0	98.7	129.7	207.4	85.7
	3			125.6	125.6	118.2	115.8	94.8	131.9	142.5	137.5	142.8	151.1	120.4
	4			97.8	97.8	114.3	106.9	95.1	93.0	118.3	113.0	118.0	137.8	73.0
	5			94.6	94.6	102.5	95.3	88.3	96.5	124.0	104.2	129.6	88.2	71.1
	6			112.9	112.9	137.0	99.6	98.6	118.4	149.3	97.6	160.6	110.7	88.6
	7			107.8	107.8	107.0	100.5	102.8	110.9	122.3	121.2	119.3	176.1	100.6
	8			106.2	106.2	103.8	98.8	103.3	109.6	130.9	94.7	136.4	143.7	92.5
	9			121.2	121.2	133.8	110.8	108.7	129.6	146.6	106.4	151.6	180.2	114.6
	10			103.1	103.1	117.9	109.5	111.8	103.3	124.3	103.3	129.3	101.5	78.3
	11			112.0	112.0	114.8	103.6	118.9	113.8	139.2	123.7	142.3	131.9	82.4
	12			106.8	106.8	98.9	96.9	106.3	107.9	126.5	104.9	130.4	124.2	84.6
平成 24 年	1 月			93.2	93.2	103.8	100.4	104.7	94.3	110.2	109.5	110.7	103.8	72.6
	2			107.1	107.1	104.0	98.5	98.0	110.3	126.4	99.4	127.9	178.6	91.0
	3			121.8	121.8	121.9	89.1	95.6	129.3	137.1	113.0	130.7	316.0	122.3
	4			94.7	94.7	97.8	86.5	96.5	91.7	99.7	114.5	98.9	69.7	81.9
	5			93.3	93.3	111.5	79.8	99.0	92.5	105.3	99.0	105.5	120.1	79.2
	6			108.4	108.4	119.7	92.9	100.0	113.8	141.3	104.9	150.5	91.6	93.7
	7			108.2	108.2	95.6	113.3	105.3	109.4	124.3	112.0	127.6	104.5	99.6
	8			100.6	100.6	92.6	100.0	92.6	104.0	109.2	86.9	111.9	129.1	100.3
	9			116.3	116.3	99.6	95.6	106.1	124.1	117.9	113.2	121.2	75.4	131.2
	10			113.5	113.5	102.1	100.5	117.2	115.9	95.4	98.2	92.8	131.7	134.2
	11			116.1	116.1	100.3	103.9	104.7	120.6	109.9	97.4	111.8	113.6	129.2
	12			109.8	109.8	98.5	90.7	109.4	112.8	98.1	91.7	98.0	118.1	130.9
平成 25 年	1 月			99.9	100.0	88.1	104.1	87.2	104.6	98.7	95.7	99.1	100.5	111.8
	2			108.7	108.7	100.3	105.2	96.5	115.4	120.1	93.3	120.4	193.1	101.9
	3			132.0	132.0	105.1	110.0	90.0	147.2	136.2	96.1	133.4	300.7	161.9
	4			106.6	106.6	105.6	105.2	117.8	105.8	115.8	109.0	118.7	87.4	93.5
	5			117.0	117.1	103.4	90.9	96.6	123.6	123.7	120.5	127.4	70.5	127.0
	6			130.6	130.6	119.8	91.8	96.4	147.6	157.8	96.0	171.9	101.9	139.5
	7			130.6	130.6	108.6	106.9	99.6	142.0	130.6	119.2	135.6	79.7	150.8
	8			119.4	119.4	98.2	102.9	101.9	130.2	124.8	91.7	133.9	69.4	136.6
	9			144.9	144.9	124.0	114.5	113.2	164.3	156.3	105.0	166.7	132.5	175.7
	10			136.5	136.5	132.1	134.8	109.8	148.1	154.4	121.3	163.3	100.6	143.2
	11			133.1	133.1	130.6	124.3	97.2	138.7	137.7	117.4	142.5	115.3	139.8
	12			132.7	132.7	115.4	118.9	100.2	143.9	148.2	103.9	154.0	181.2	152.0
平成 26 年	1 月			126.0	126.0	109.3	112.8	97.9	139.9	147.4	103.3	155.3	143.6	132.2
	2			121.3	121.3	125.6	113.3	94.3	125.9	141.2	107.8	144.6	182.3	106.2
	3			144.8	144.8	110.1	143.2	96.0	159.8	192.9	133.7	187.7	454.2	134.1
	4			106.8	106.8	126.1	107.0	97.3	105.4	118.3	119.0	119.6	94.2	91.4
	5			103.2	103.2	104.4	93.4	93.9	102.6	104.9	89.4	109.3	77.0	102.4
	6			122.3	122.3	111.2	102.5	98.1	127.5	131.1	103.2	139.5	71.1	126.8
	7			125.4	125.4	120.6	114.3	102.5	129.1	128.8	128.0	129.8	114.3	124.2
	8			112.2	112.2	106.3	88.2	89.9	121.2	116.8	82.0	123.0	113.6	124.1
	9			146.6	146.6	116.2	107.2	99.3	168.8	166.9	111.9	177.3	152.7	174.5
	10			149.4	149.4	120.4	117.1	102.1	167.2	134.5	95.2	140.2	153.9	198.0
	11			135.9	135.9	115.8	107.9	98.4	144.9	138.9	95.6	147.9	113.8	151.4
	12			142.0	142.0	111.6	103.8	94.8	157.6	148.5	118.5	155.0	126.7	165.0

鉱工業指数(つづき)

(平成22年=100)

電気機械器具	情報通信・電子部品・デバイス	輸送機械	窯業・土石製品工業	化学工業	プラスチック製品工業	パルプ・紙・紙加工品工業	繊維工業	木材・木製品工業	食料品工業	その他の工業	鉱業
134.7	2575.4	667.6	264.7	492.9	303.6	107.7	909.7	90.2	544.6	362.5	1.2
100.0	100.0	100.0	100.0	100.0	100.0	100.0	100.0	100.0	100.0	100.0	100.0
103.5	89.6	113.1	106.1	98.0	98.4	97.5	108.6	116.9	102.5	97.2	79.4
96.7	106.0	108.7	102.4	98.6	95.5	92.4	109.7	120.3	101.1	97.1	72.8
109.1	137.6	129.4	105.8	132.8	98.2	93.5	116.8	122.3	99.7	92.2	76.9
105.7	137.4	137.3	102.1	169.1	95.6	95.0	118.2	119.1	99.6	94.8	83.6
110.1	97.2	88.2	82.4	64.3	89.6	89.3	87.1	92.9	84.9	66.9	44.0
125.6	84.6	105.6	101.9	105.2	90.2	90.3	90.1	82.2	87.4	100.7	81.4
141.4	126.1	118.6	96.3	121.2	110.7	105.8	96.9	94.3	100.6	194.3	180.6
72.5	100.6	76.3	99.1	83.9	104.5	103.3	100.1	110.6	108.0	69.1	133.5
70.5	93.7	80.9	83.4	75.3	91.0	90.2	95.3	102.2	89.3	83.6	79.4
82.2	98.9	108.8	103.2	105.3	108.0	101.1	103.2	99.8	94.8	115.5	82.1
92.5	100.8	117.6	97.2	124.4	107.6	102.9	103.8	102.8	100.9	82.2	77.6
100.3	96.8	94.9	100.4	87.4	91.7	91.3	98.8	100.7	96.8	96.5	90.3
97.4	116.0	111.2	105.2	100.5	101.6	101.6	104.8	94.6	95.5	109.2	112.0
90.5	89.0	96.2	117.4	91.4	96.5	106.3	107.0	104.5	104.1	94.3	107.6
108.8	97.5	109.1	112.1	132.4	101.0	111.1	107.7	111.2	109.3	96.8	110.8
108.4	98.8	92.5	101.4	108.5	107.5	106.8	105.1	103.9	128.3	90.7	100.5
118.2	90.0	106.7	77.5	82.4	83.8	86.6	91.2	97.1	83.2	87.4	11.6
111.7	84.3	139.5	107.0	132.3	98.6	87.3	104.8	94.1	86.6	117.0	55.3
112.1	120.8	135.4	104.2	149.8	117.9	101.6	112.0	103.2	99.8	145.1	127.8
99.8	71.6	71.4	111.1	119.4	102.6	99.8	115.0	127.6	101.5	70.7	90.3
95.1	69.8	88.0	92.2	68.1	99.9	88.1	106.5	119.7	90.6	73.0	98.0
92.2	88.4	113.3	115.3	88.4	116.2	98.2	113.0	127.6	97.2	92.5	94.5
87.3	101.3	106.3	114.9	97.8	94.2	97.7	110.3	133.9	104.1	81.2	82.2
93.0	92.5	92.7	114.5	86.1	92.9	93.5	106.9	118.9	105.5	88.4	74.9
96.9	115.5	120.9	116.5	92.8	104.3	99.3	110.8	119.7	104.0	114.5	75.8
105.7	76.9	119.0	103.7	89.1	91.8	107.1	108.3	116.0	108.6	83.3	83.9
119.1	80.5	137.6	106.8	103.7	89.5	112.7	114.8	121.5	113.6	98.8	103.1
110.3	83.3	126.4	109.0	66.4	89.6	97.5	109.7	124.0	135.2	114.8	55.8
104.1	71.0	117.5	83.5	71.6	82.7	80.0	104.9	115.8	87.0	74.3	16.1
98.7	90.6	123.3	108.7	107.6	90.0	84.9	111.3	98.9	91.1	106.5	22.4
102.1	123.3	126.2	105.8	107.8	114.4	94.1	111.7	96.5	100.7	159.5	131.6
85.0	81.7	98.6	98.7	88.9	95.9	87.3	114.4	126.7	106.5	78.9	97.9
76.3	79.4	94.4	100.8	64.4	89.3	90.4	105.8	124.5	95.0	97.0	61.7
95.8	93.6	83.3	113.0	97.7	96.8	90.6	108.6	125.7	95.4	75.0	71.5
110.6	99.0	88.8	101.2	114.1	95.3	93.7	111.8	136.9	100.5	99.4	75.0
97.7	100.4	97.9	96.4	80.3	87.0	91.3	99.7	125.8	101.0	97.6	60.5
80.2	133.9	120.8	107.2	107.5	103.4	87.5	109.1	109.3	94.2	107.4	88.9
99.0	136.0	125.6	112.2	138.1	94.0	105.8	114.0	122.8	104.7	74.8	92.6
100.8	130.6	129.2	104.1	111.7	102.0	106.9	116.8	134.4	111.3	98.2	77.3
109.6	132.0	99.2	97.5	93.8	95.7	96.5	107.8	126.7	126.1	97.0	78.6
92.0	112.8	100.0	84.8	96.2	83.8	82.2	106.8	117.6	83.0	78.7	17.7
90.4	102.5	151.7	81.2	106.8	89.6	83.8	108.1	110.3	84.6	100.6	39.3
117.1	164.3	132.6	96.7	116.7	104.7	90.8	113.9	118.3	95.2	140.0	120.8
96.6	93.3	115.1	101.8	109.0	94.8	93.7	127.8	118.0	104.2	68.1	70.8
115.8	127.6	109.5	102.1	129.0	100.9	91.4	121.8	127.2	94.7	89.1	67.8
101.5	141.5	139.2	106.8	124.5	105.4	89.2	114.2	121.5	94.5	73.6	105.0
116.5	152.6	152.7	119.7	144.3	101.8	99.3	122.4	129.3	102.3	88.0	80.9
112.3	137.9	126.4	99.0	113.8	93.3	87.4	107.0	111.6	100.4	92.0	74.4
111.7	179.0	150.4	111.3	151.3	107.6	95.0	114.3	112.2	97.6	105.1	85.0
120.7	144.3	143.0	131.7	148.5	98.6	104.7	127.2	135.5	102.3	82.2	95.0
114.8	141.1	138.8	120.6	208.4	99.4	105.5	120.4	147.6	108.3	102.9	87.9
119.2	153.8	93.4	113.4	144.6	98.9	99.5	117.1	118.0	129.3	86.2	78.6
108.6	133.4	140.7	98.6	139.2	90.7	90.6	113.3	130.8	89.5	71.5	34.1
108.9	106.0	143.9	105.3	179.1	101.9	92.5	118.4	117.9	84.6	103.3	53.1
123.6	134.7	128.9	109.3	161.7	114.0	102.0	122.5	113.7	101.6	140.7	128.8
113.2	90.2	109.9	104.5	134.9	91.3	92.8	121.6	101.1	100.6	90.8	85.7
102.3	102.4	94.0	88.6	131.4	100.6	88.5	123.3	102.5	91.3	78.3	85.3
93.4	128.5	115.9	100.9	194.8	98.1	91.4	115.7	134.4	93.8	85.7	64.1
106.6	125.1	150.2	105.6	189.2	93.4	103.3	124.7	132.8	102.3	97.4	84.4
86.1	126.1	127.3	82.8	105.3	87.1	83.5	106.2	116.9	99.6	99.3	105.2
109.3	177.9	153.6	104.1	157.6	97.8	94.0	114.5	126.2	96.4	104.1	73.6
105.3	202.9	175.7	112.8	209.7	89.5	105.2	124.4	118.6	105.1	87.9	81.3
96.9	154.3	143.2	113.5	230.1	89.3	98.9	119.5	112.2	106.0	89.6	138.6
114.1	167.7	164.4	98.7	196.3	93.0	97.4	114.5	121.8	124.6	88.4	68.9

(1) 業 種 分 類

① 出 荷(季節調整済指数)

年次及び月次				鉱工業 総 合	製造工業	鉄鋼業	非鉄金属 工 業	金属製品 工 業	機械工業	はん用： 生産用： 業務用機械	はん用機 械	生産用機 械	業務用機 械	電気機械
ウ	エ	イ	ト	10000.0	9998.8	114.4	214.3	491.2	6103.0	2725.3	384.1	2210.3	130.9	2710.1
平成 22 年	1 月			95.4	95.4	95.9	98.4	88.4	95.9	82.7	100.3	80.5	61.1	110.0
				89.7	89.7	90.4	101.0	89.8	85.1	75.9	100.3	73.2	69.0	93.7
				96.7	96.7	101.4	101.8	94.3	95.1	86.8	101.0	85.3	79.4	101.2
				101.1	101.1	97.4	100.1	110.6	104.6	96.3	88.7	97.5	97.7	111.0
				100.4	100.3	103.0	103.3	99.7	101.7	94.5	97.9	92.1	107.8	107.4
				102.6	102.5	101.8	90.3	107.1	102.2	106.4	99.1	107.9	99.1	95.7
				99.4	99.4	95.5	97.0	102.8	98.4	98.1	98.7	98.0	110.3	93.6
				100.7	100.7	96.3	101.6	103.3	100.3	101.4	95.9	101.7	97.8	97.1
				101.1	101.1	94.4	102.4	100.8	101.6	106.2	107.1	104.2	102.6	99.8
				101.9	101.8	103.0	101.5	96.5	101.8	112.7	105.0	115.3	94.5	95.7
				104.0	104.0	105.2	105.2	98.9	104.1	113.2	100.5	113.6	141.8	99.1
				106.8	106.8	112.0	102.5	105.5	109.9	120.6	101.8	123.9	167.1	99.5
平成 23 年	1 月			108.9	108.9	107.1	102.7	98.1	114.2	126.5	133.6	123.3	167.3	102.2
				112.5	112.5	126.0	104.6	103.8	115.0	138.0	111.1	143.7	139.4	91.9
				108.0	108.0	105.6	115.5	98.9	110.3	125.8	121.2	131.9	74.7	94.4
				107.9	107.8	114.4	107.2	97.3	109.7	139.2	112.6	141.0	197.3	82.4
				107.9	107.9	110.3	103.8	96.6	112.9	143.4	112.3	150.5	107.7	82.5
				107.6	107.6	122.0	100.2	97.0	110.1	127.9	103.4	131.1	135.6	87.9
				107.9	107.9	113.2	98.3	101.5	111.6	130.0	112.9	131.7	177.0	95.7
				109.1	109.1	115.4	99.6	102.9	112.0	132.0	102.7	135.4	148.1	92.9
				109.8	109.8	129.1	107.7	104.8	112.6	129.3	91.4	131.3	181.4	97.8
				104.3	104.3	115.9	102.4	104.6	105.8	128.0	107.0	131.6	141.1	84.8
				106.4	106.4	110.7	97.5	110.0	108.5	130.7	118.4	131.6	146.1	83.4
				105.1	105.1	101.4	99.5	104.9	107.3	122.1	105.7	126.2	129.4	85.0
平成 24 年	1 月			104.2	104.2	110.6	103.5	110.2	104.2	124.7	113.0	126.2	148.1	79.9
				107.9	107.9	106.6	94.8	103.6	109.8	128.2	110.5	130.4	145.7	92.3
				106.1	106.1	108.1	90.1	102.4	109.2	123.4	100.4	122.5	155.4	95.3
				104.3	104.3	98.9	87.5	99.0	107.9	116.7	114.1	117.5	100.0	92.7
				104.7	104.7	121.8	84.7	104.8	107.0	118.2	106.3	118.6	150.0	92.6
				104.7	104.7	105.8	95.1	101.0	107.2	122.1	113.1	123.5	112.2	94.4
				106.7	106.7	103.4	107.8	100.9	109.5	128.6	103.1	137.2	107.0	95.5
				103.6	103.6	103.0	100.4	92.6	106.7	109.8	96.5	110.5	133.1	101.7
				107.4	107.4	98.0	93.3	105.8	110.0	105.6	104.1	105.7	73.8	112.8
				112.1	112.2	99.8	91.7	105.1	116.6	97.3	98.0	94.3	187.8	142.5
				110.0	110.0	98.8	95.8	96.0	115.2	102.4	94.0	102.4	126.0	131.2
				109.4	109.4	101.9	93.8	109.9	113.0	97.2	94.0	97.0	121.3	132.1
平成 25 年	1 月			111.6	111.7	96.2	102.2	91.0	116.6	110.8	96.5	113.3	131.5	124.1
				113.5	113.5	99.8	110.1	99.8	120.2	123.0	102.7	126.9	124.5	110.5
				116.7	116.7	96.8	108.8	99.8	125.4	122.6	92.1	125.3	132.8	126.8
				116.6	116.5	106.0	104.9	117.0	124.4	130.4	103.4	136.1	131.0	108.9
				129.7	129.8	109.9	101.1	103.2	140.1	134.1	126.0	138.9	107.6	148.7
				126.8	126.8	107.6	98.3	99.8	139.0	135.8	105.7	141.0	124.8	141.6
				126.8	126.8	114.0	104.1	95.5	139.4	134.8	104.9	144.2	93.5	143.3
				125.5	125.5	110.5	106.1	101.9	136.0	128.9	105.3	135.8	74.3	140.8
				131.8	131.8	118.1	112.4	105.8	144.1	141.7	99.9	149.4	129.3	146.9
				131.2	131.2	124.5	121.3	98.0	145.9	157.0	115.2	160.7	144.8	148.4
				128.1	128.1	125.6	118.0	94.8	133.4	136.6	112.6	136.4	136.0	140.2
				131.3	131.3	119.3	121.9	98.9	143.9	149.3	103.8	157.6	180.4	148.5
平成 26 年	1 月			138.2	138.2	118.8	110.9	101.3	152.2	157.7	103.9	167.5	173.2	141.2
				125.7	125.7	122.0	115.3	98.6	131.3	141.4	112.5	148.2	123.9	122.9
				127.2	127.2	103.6	135.8	103.9	135.2	169.7	123.7	173.0	194.0	108.4
				119.8	119.8	124.6	109.4	98.2	125.5	133.8	109.9	137.9	147.4	112.9
				118.7	118.7	114.3	108.9	99.8	120.3	118.5	91.0	126.4	131.3	122.0
				119.5	119.5	101.2	110.1	98.9	122.8	114.5	107.6	117.0	97.9	128.5
				122.8	122.8	123.7	110.6	97.2	128.7	133.9	111.3	138.5	146.4	122.5
				121.3	121.3	121.1	94.0	92.6	132.0	128.6	98.4	132.3	138.7	132.1
				130.0	130.0	110.1	104.7	92.6	143.3	147.0	106.2	154.2	147.6	141.5
				141.2	141.2	113.0	104.7	92.0	160.2	140.6	98.3	139.4	180.4	191.8
				133.9	134.0	111.6	103.0	96.0	143.8	138.9	103.1	145.5	122.3	150.6
				135.0	135.0	113.2	103.9	94.0	149.7	143.5	115.1	151.9	119.1	150.0

鉱工業指数(つづき)

(平成22年=100)

電気機械器具	情報通信・電子部品・デバイス	輸送機械	窯業・土石製品工業	化学工業	プラスチック製品工業	パルプ・紙・紙加工品工業	繊維工業	木材・木製品工業	食料品工業	その他の工業	鉱業
134.7	2575.4	667.6	264.7	492.9	303.6	107.7	909.7	90.2	544.6	362.5	1.2
108.3	111.3	91.7	101.8	83.0	110.2	104.6	92.1	97.4	103.4	92.2	145.3
116.8	93.0	95.5	103.4	94.9	98.9	101.1	93.3	92.7	101.2	87.8	130.5
134.4	99.5	101.0	96.6	92.2	97.7	102.6	95.6	103.9	101.2	120.3	125.0
72.8	112.3	101.1	102.5	79.9	103.3	101.3	96.8	100.2	101.5	89.9	112.3
92.1	106.7	106.8	96.4	116.6	96.3	101.1	99.0	99.9	99.7	94.3	76.8
88.7	95.6	110.3	97.1	100.9	100.8	100.4	101.2	92.8	99.7	129.5	84.8
94.0	93.3	112.3	95.6	105.2	101.5	100.1	101.6	90.4	99.2	97.7	77.9
109.7	96.4	106.5	104.1	116.3	98.2	95.5	102.9	100.4	97.3	97.3	96.2
96.6	99.8	98.6	98.7	97.0	92.8	98.1	104.4	95.5	98.7	96.4	97.2
87.9	96.7	92.0	105.4	87.5	98.2	97.9	104.0	107.9	100.5	107.3	86.1
97.5	99.5	95.1	108.0	114.5	100.2	99.7	104.4	105.6	100.4	97.2	89.4
96.7	100.2	91.7	98.4	109.5	106.2	99.9	105.1	103.0	98.6	87.0	96.7
113.7	102.6	109.3	92.3	109.0	100.8	99.9	96.3	107.0	100.5	114.7	43.9
102.1	91.9	126.0	107.4	116.1	107.5	98.3	107.8	108.5	100.4	102.3	87.8
105.4	93.7	115.6	104.2	113.9	104.5	98.4	110.3	114.0	100.7	91.1	84.5
104.8	80.5	96.3	117.0	122.3	102.0	100.0	111.4	116.8	96.7	91.0	74.3
121.9	80.0	112.5	103.7	98.6	104.3	96.7	110.3	114.4	100.1	84.2	96.9
99.7	87.0	115.1	108.5	84.8	107.7	97.5	111.1	119.4	102.3	101.5	97.4
90.9	95.6	104.6	116.2	90.1	90.8	97.6	108.8	119.5	103.8	92.6	81.7
98.1	92.6	103.2	115.0	104.1	98.5	96.0	110.8	116.7	105.0	91.1	80.0
97.4	97.6	108.1	109.3	88.6	95.7	96.3	110.3	121.8	107.3	102.2	65.1
104.7	84.0	113.3	93.4	86.0	94.2	98.4	105.4	118.7	104.6	94.4	67.9
107.2	82.3	118.8	103.1	90.9	88.7	100.5	110.8	115.0	104.0	99.5	85.5
100.3	84.4	128.9	109.1	73.7	90.0	93.1	110.4	123.5	104.9	108.0	54.9
96.9	79.5	118.6	102.2	85.9	98.0	91.1	111.1	119.9	104.1	104.1	55.0
95.9	91.8	115.4	104.5	92.4	95.4	91.5	113.3	112.4	100.8	102.3	42.8
97.8	94.8	109.0	108.0	88.6	102.9	93.4	110.2	107.9	102.7	97.9	84.8
90.5	92.3	132.3	103.5	90.3	94.9	87.4	110.6	115.8	101.8	102.8	80.3
94.4	92.4	116.2	105.7	87.6	90.9	95.7	108.6	123.6	103.5	109.6	68.7
106.1	93.5	86.4	108.8	101.7	90.9	92.3	107.4	118.9	101.5	79.0	72.3
111.4	94.6	86.1	95.8	100.0	90.0	90.5	109.5	128.0	99.1	110.7	83.3
102.5	101.6	110.2	96.1	96.6	92.5	93.9	103.4	123.7	100.4	100.5	64.8
85.8	113.8	111.7	100.9	119.4	97.1	88.0	109.2	120.8	98.7	87.6	86.7
93.3	146.0	115.4	97.1	115.3	94.2	92.6	110.0	121.7	98.8	89.8	74.8
90.5	134.3	110.4	96.9	99.9	100.4	93.9	112.0	134.1	101.5	94.5	72.3
102.0	133.8	102.9	99.9	114.3	97.9	94.2	109.2	126.5	98.8	89.3	79.6
88.7	126.5	106.1	101.3	109.1	96.9	92.1	112.0	123.0	98.5	102.2	69.3
88.6	112.8	128.4	85.4	97.6	95.5	94.3	111.4	128.8	98.8	89.7	66.9
111.1	127.6	121.3	101.0	106.8	95.6	92.9	113.4	128.3	98.5	87.5	74.2
103.8	108.7	142.2	103.4	109.2	93.9	92.2	120.9	108.2	99.1	90.3	62.9
129.8	149.5	131.0	105.4	166.1	103.8	94.2	123.1	125.0	102.4	95.6	76.9
111.5	141.9	143.0	104.3	136.1	100.1	93.4	114.1	117.6	100.9	87.5	100.4
115.3	144.7	143.3	112.0	119.9	97.1	94.2	118.2	117.0	100.2	99.2	81.7
115.5	141.5	140.6	103.1	143.7	100.2	93.0	113.4	113.7	100.3	91.5	79.9
117.1	148.4	135.4	106.8	149.2	99.3	94.1	115.4	118.0	100.7	92.0	75.0
112.4	150.4	128.5	113.2	127.2	99.1	92.1	122.7	133.5	97.2	95.1	77.9
106.5	142.5	121.4	114.6	173.3	98.7	94.0	116.6	143.6	100.0	93.7	78.3
108.7	151.0	106.3	112.4	158.7	99.1	94.4	118.6	116.3	100.2	82.2	78.0
107.5	143.8	137.4	115.1	155.9	102.6	100.0	119.4	131.0	105.5	93.2	129.6
109.6	123.7	120.1	108.6	161.2	105.0	101.3	121.1	131.3	100.1	92.3	90.2
114.2	107.8	120.6	111.0	151.6	101.4	101.3	121.0	122.2	104.2	90.7	78.5
117.4	112.3	131.3	106.2	143.9	91.6	93.2	114.9	100.7	96.7	117.3	78.3
114.8	122.1	119.7	94.4	173.5	99.7	94.0	122.4	104.8	99.5	84.2	90.5
100.1	129.3	121.1	97.9	194.6	93.1	93.7	116.7	128.5	99.3	101.6	65.3
103.2	123.3	138.4	99.1	163.2	91.9	96.5	119.4	121.7	100.1	100.3	83.0
94.8	133.6	145.1	92.6	150.5	94.4	92.2	116.8	122.7	100.0	97.2	108.6
107.6	143.2	137.6	98.2	149.9	91.2	92.3	115.9	129.4	98.6	91.9	69.2
99.1	198.0	156.8	97.1	177.9	91.7	93.2	117.9	115.9	99.3	99.4	68.9
96.6	153.9	143.7	112.5	198.5	91.5	93.2	117.4	105.5	98.5	87.7	99.9
101.4	152.8	168.5	95.0	192.6	92.9	91.0	115.8	116.2	96.4	88.1	71.9

(1) 業 種 分 類

① 在 庫(原指数)

年次及び月次	鉱工業 総 合	製造工業	鉄鋼業	非鉄金属 工 業	金属製品 工 業	機械工業	はん用・ 生産用・ 業務用機械	はん用機 械	生産用機 械	業務用機 械	電気機械
ウ エ イ ト	10000.0	10000.0	177.8	259.3	181.9	3963.6	1865.2	169.6	1541.1	154.5	1628.8
平成 22 年 平 均	100.0	100.0	100.0	X	100.0	100.0	100.0	X	100.0	X	100.0
23	92.8	92.8	112.0	X	109.2	78.2	71.5	X	64.7	X	89.2
24	100.6	100.6	124.1	X	117.3	94.0	82.3	X	73.5	X	116.6
25	96.3	96.3	116.9	X	94.0	84.5	59.1	X	42.2	X	125.7
26	98.0	98.0	60.6	X	79.9	93.4	105.6	X	104.0	X	86.1
平成 22 年 1 月	112.3	112.3	113.7	X	62.7	122.3	170.6	X	178.7	X	74.0
2	114.5	114.5	110.3	X	69.2	129.1	175.7	X	183.7	X	88.1
3	105.2	105.2	102.4	X	83.9	114.4	155.0	X	164.6	X	79.6
4	93.6	93.6	98.8	X	92.5	87.5	92.5	X	87.9	X	86.2
5	94.0	94.0	98.9	X	93.9	87.9	91.3	X	88.0	X	89.5
6	92.7	92.7	97.3	X	107.5	86.3	83.5	X	80.5	X	94.1
7	93.9	93.9	93.4	X	106.0	87.6	67.2	X	64.0	X	105.7
8	106.0	106.0	95.4	X	145.3	112.8	89.8	X	92.4	X	125.7
9	98.0	98.0	95.1	X	112.2	94.7	64.2	X	61.1	X	112.3
10	98.5	98.5	98.3	X	111.9	96.3	70.5	X	67.3	X	117.9
11	96.7	96.7	96.7	X	116.5	94.1	81.8	X	80.3	X	108.4
12	94.6	94.6	99.7	X	98.3	87.1	58.0	X	51.7	X	118.6
平成 23 年 1 月	101.7	101.7	100.5	X	90.8	105.0	94.0	X	92.8	X	119.9
2	100.8	100.8	100.0	X	81.4	103.2	89.9	X	88.1	X	120.5
3	89.9	89.9	100.8	X	97.2	81.0	71.5	X	64.3	X	97.0
4	91.4	91.4	108.9	X	114.0	79.8	82.7	X	74.5	X	80.5
5	91.4	91.4	110.1	X	106.9	76.7	87.3	X	80.3	X	68.4
6	92.8	92.8	111.2	X	101.3	78.4	78.7	X	69.3	X	83.2
7	92.8	92.8	113.8	X	120.1	73.5	67.0	X	59.6	X	86.5
8	92.4	92.4	118.1	X	118.9	71.2	53.1	X	45.2	X	93.0
9	87.8	87.8	117.8	X	116.3	64.5	50.4	X	45.3	X	76.5
10	90.8	90.8	123.1	X	115.4	67.0	54.2	X	47.5	X	81.3
11	92.9	92.9	120.1	X	127.2	73.1	71.1	X	65.7	X	81.6
12	88.4	88.4	120.1	X	120.8	64.7	57.5	X	44.3	X	82.3
平成 24 年 1 月	94.4	94.4	120.4	X	116.0	75.2	83.4	X	70.0	X	79.8
2	92.9	92.9	126.0	X	110.8	69.2	66.2	X	54.0	X	80.7
3	101.7	101.7	125.6	X	96.7	97.5	51.0	X	48.3	X	166.2
4	97.7	97.7	126.0	X	102.3	88.9	65.5	X	63.9	X	123.4
5	108.1	108.1	127.3	X	93.5	114.0	98.5	X	97.1	X	146.3
6	96.1	96.1	125.7	X	120.1	80.1	78.9	X	68.3	X	85.3
7	102.4	102.4	121.9	X	128.3	98.8	91.8	X	79.9	X	112.0
8	108.0	108.0	123.8	X	119.3	113.9	105.1	X	96.2	X	129.8
9	95.5	95.5	121.8	X	100.1	87.1	70.1	X	53.0	X	104.8
10	99.9	99.9	125.9	X	157.1	88.9	68.8	X	54.8	X	114.4
11	102.1	102.1	121.2	X	149.0	97.2	89.0	X	80.9	X	122.3
12	108.6	108.6	123.6	X	114.5	116.9	119.0	X	115.3	X	133.8
平成 25 年 1 月	108.7	108.7	126.0	X	95.7	120.4	108.4	X	101.9	X	154.6
2	101.0	101.0	126.1	X	90.9	96.6	63.3	X	49.9	X	154.3
3	88.8	88.8	125.5	X	74.7	67.8	35.3	X	24.6	X	113.2
4	85.2	85.2	122.5	X	80.2	58.8	37.8	X	25.9	X	89.3
5	88.8	88.8	119.8	X	90.2	67.8	51.8	X	41.3	X	97.1
6	94.5	94.5	114.8	X	77.0	76.4	79.0	X	73.3	X	84.5
7	96.0	96.0	109.3	X	113.2	80.7	56.0	X	40.3	X	121.3
8	99.6	99.6	109.6	X	130.3	86.6	50.7	X	29.8	X	142.2
9	108.8	108.8	114.1	X	88.0	111.4	61.9	X	41.1	X	184.4
10	95.2	95.2	109.8	X	99.3	83.1	47.9	X	20.3	X	127.4
11	95.1	95.1	112.4	X	91.1	83.9	59.7	X	29.4	X	121.9
12	94.4	94.4	113.2	X	97.3	80.0	57.8	X	29.0	X	117.9
平成 26 年 1 月	97.3	97.3	60.0	X	91.8	88.5	62.8	X	35.8	X	133.2
2	100.2	100.2	58.6	X	96.4	96.8	84.9	X	67.5	X	124.3
3	85.5	85.5	58.7	X	80.8	68.3	53.2	X	49.8	X	80.3
4	88.8	88.8	58.6	X	77.9	73.3	63.2	X	63.9	X	89.4
5	95.8	95.8	58.9	X	67.7	86.9	102.7	X	110.0	X	79.4
6	103.5	103.5	71.9	X	71.6	99.4	135.6	X	144.1	X	69.2
7	107.2	107.2	65.3	X	99.5	111.9	152.7	X	160.0	X	83.2
8	101.1	101.1	56.0	X	78.7	102.7	127.1	X	127.5	X	80.8
9	99.3	99.3	59.4	X	68.7	93.9	108.0	X	106.0	X	71.7
10	108.9	108.9	59.6	X	84.6	122.0	170.4	X	183.4	X	75.2
11	96.6	96.6	59.4	X	73.7	93.2	120.9	X	121.8	X	65.4
12	91.9	91.9	60.4	X	67.6	83.3	85.2	X	78.2	X	81.2

鉱工業指数(つづき)

(平成22年=100)

電気機械器具	情報通信・電子部品・デバイス	輸送機械	窯業・土石製品工業	化学工業	プラスチック製品工業	パルプ・紙・紙加工品工業	繊維工業	木材・木製品工業	食料品工業	その他の工業	鉱業
55.8	1573.0	469.6	616.3	366.4	474.7	427.9	2938.1	160.7	76.0	357.3	0.0
100.0	100.0	X	100.0	100.0	100.0	100.0	100.0	100.0	100.0	X	-
104.9	88.7	X	92.9	101.5	110.5	101.1	101.1	95.9	89.1	X	-
85.6	117.6	X	96.0	98.9	111.3	99.5	105.8	113.1	89.6	X	-
74.1	127.5	X	98.0	102.3	93.8	98.3	110.1	94.6	92.4	X	-
83.4	86.2	X	107.7	104.9	106.4	95.2	110.8	103.7	89.9	X	-
86.9	73.5	X	110.6	103.2	113.8	93.9	104.8	92.7	95.1	X	-
107.0	87.4	X	105.1	98.8	120.6	97.2	102.6	102.6	95.3	X	-
94.8	79.0	X	101.3	103.4	95.0	93.6	104.6	103.8	91.5	X	-
87.0	86.1	X	91.7	96.2	93.4	94.5	98.5	101.0	98.6	X	-
91.0	89.5	X	86.3	92.9	102.6	99.0	97.9	93.6	97.8	X	-
97.4	94.0	X	90.9	101.2	95.6	102.1	98.4	97.3	102.2	X	-
101.2	105.9	X	96.7	101.4	94.4	103.2	98.2	101.4	104.8	X	-
107.2	126.4	X	105.0	97.4	101.5	105.3	100.1	96.8	101.7	X	-
104.9	112.6	X	106.4	92.2	97.2	104.1	100.6	112.0	105.5	X	-
114.5	118.0	X	108.3	98.2	98.6	104.9	98.4	110.5	110.8	X	-
114.0	108.2	X	105.4	98.3	89.6	104.6	97.0	96.1	111.1	X	-
94.1	119.5	X	92.2	116.8	97.5	97.6	98.8	92.3	85.5	X	-
103.1	120.5	X	88.2	100.8	112.5	98.6	99.4	85.2	88.9	X	-
96.5	121.4	X	84.5	109.7	113.3	100.9	100.7	79.8	90.7	X	-
111.9	96.5	X	88.0	97.9	100.3	100.2	99.1	92.4	85.0	X	-
108.3	79.5	X	84.6	104.8	114.4	102.6	97.1	93.4	89.4	X	-
99.5	67.3	X	82.4	104.5	116.9	104.5	98.4	86.2	88.4	X	-
128.0	81.6	X	92.8	103.7	111.4	103.8	99.9	91.6	94.3	X	-
116.7	85.4	X	92.6	117.8	124.4	106.0	101.5	82.5	92.8	X	-
97.1	92.9	X	99.5	104.9	119.3	103.9	102.4	91.1	86.3	X	-
98.9	75.7	X	99.8	90.1	96.2	103.7	103.0	100.2	90.4	X	-
105.2	80.5	X	100.7	94.4	102.2	102.9	104.4	111.9	91.6	X	-
103.5	80.8	X	100.5	88.9	104.7	95.1	104.0	120.4	96.8	X	-
90.0	82.1	X	100.8	100.6	110.1	90.8	103.4	116.2	74.6	X	-
89.9	79.4	X	100.6	92.9	137.6	91.0	104.1	119.0	80.0	X	-
77.4	80.8	X	94.7	90.4	143.0	92.1	106.4	134.4	83.9	X	-
88.4	168.9	X	99.5	84.1	117.6	95.1	107.0	147.8	89.0	X	-
74.4	125.1	X	94.1	87.8	120.0	104.0	101.9	122.7	86.8	X	-
72.3	148.9	X	93.5	94.9	119.4	100.2	104.5	123.7	86.1	X	-
81.6	85.4	X	94.8	100.4	111.3	99.2	106.3	122.9	99.2	X	-
81.4	113.1	X	94.1	103.5	107.5	101.0	106.3	104.4	98.2	X	-
91.1	131.1	X	98.0	96.7	109.5	101.0	107.8	88.6	95.9	X	-
94.7	105.1	X	98.9	97.2	97.4	105.3	105.5	97.9	93.1	X	-
94.2	115.1	X	98.9	103.8	97.9	104.7	108.2	107.7	95.1	X	-
94.8	123.2	X	94.7	118.8	90.1	102.7	105.1	99.6	95.0	X	-
86.9	135.5	X	90.1	116.7	84.2	97.6	106.2	88.7	72.6	X	-
82.4	157.1	X	85.7	104.7	92.8	97.1	103.8	88.2	77.8	X	-
78.7	157.0	X	93.0	105.1	96.2	98.9	107.9	89.5	81.3	X	-
83.3	114.3	X	88.0	95.7	94.9	98.5	112.1	90.7	86.9	X	-
82.8	89.5	X	92.9	105.5	97.2	98.7	104.1	89.0	87.3	X	-
77.7	97.8	X	104.9	97.8	98.0	98.7	104.7	88.9	89.1	X	-
77.0	84.8	X	111.5	102.1	86.7	99.9	110.7	94.9	102.5	X	-
81.8	122.7	X	104.2	106.4	95.1	96.2	110.8	96.2	97.9	X	-
77.5	144.5	X	100.2	98.2	103.2	97.6	114.9	99.2	97.9	X	-
64.8	188.6	X	99.4	105.5	85.6	97.0	121.1	107.2	97.2	X	-
60.5	129.8	X	96.0	101.8	88.4	103.2	111.0	105.8	102.7	X	-
73.4	123.7	X	98.2	99.5	91.5	100.1	111.3	93.7	105.9	X	-
49.7	120.3	X	102.0	105.8	95.7	93.4	109.3	91.5	81.8	X	-
57.4	135.9	X	105.2	89.5	109.3	90.5	109.4	83.6	80.5	X	-
69.5	126.2	X	106.1	92.2	113.6	91.4	107.4	89.4	82.3	X	-
94.5	79.8	X	101.8	105.3	94.3	87.7	110.6	98.4	81.2	X	-
111.4	88.6	X	101.3	100.2	110.6	93.7	109.4	113.3	88.7	X	-
91.1	79.0	X	112.7	96.4	104.8	96.7	111.3	130.1	90.6	X	-
76.0	69.0	X	110.8	116.0	104.9	98.3	115.5	114.1	95.9	X	-
65.3	83.8	X	110.8	118.1	107.3	97.2	112.5	99.2	93.1	X	-
80.1	80.8	X	105.1	102.7	102.0	93.3	112.4	105.8	92.4	X	-
88.7	71.1	X	108.0	114.7	98.9	97.3	116.6	107.3	95.5	X	-
87.1	74.8	X	109.6	101.2	110.5	99.2	111.5	104.9	95.3	X	-
89.3	64.5	X	109.0	114.5	114.2	98.3	106.5	108.5	104.9	X	-
90.5	80.9	X	111.6	107.7	106.3	98.4	106.3	90.3	78.4	X	-

(1) 業 種 分 類

① 在 庫(季節調整済指数)

年次及び月次	鉱工業 総 合	製造工業	鉄鋼業	非鉄金属 工 業	金属製品 工 業	機械工業	はん用・ 生産用・ 業務用機械	はん用 機械	生産用 機械	業務用 機械	電気機械
ウ エ イ ト	10000.0	10000.0	177.8	259.3	181.9	3963.6	1865.2	169.6	1541.1	154.5	1628.8
平成 22 年 1 月	109.8	109.8	112.2	X	68.0	120.4	156.8	X	164.1	X	69.2
2	108.3	108.3	110.0	X	81.3	115.5	163.4	X	169.0	X	78.4
3	106.9	106.9	104.9	X	90.0	114.6	168.7	X	176.5	X	79.5
4	95.8	95.8	100.4	X	93.5	90.6	93.4	X	87.1	X	88.3
5	93.3	93.3	99.1	X	97.7	86.6	81.5	X	75.8	X	93.0
6	92.5	92.5	98.8	X	106.9	84.4	79.8	X	76.8	X	96.6
7	91.9	91.9	94.6	X	99.4	83.7	65.3	X	61.8	X	103.3
8	103.1	103.1	95.4	X	131.3	105.6	86.6	X	87.2	X	107.8
9	102.5	102.5	94.6	X	104.6	104.1	79.9	X	78.1	X	124.0
10	100.6	100.6	96.0	X	105.5	103.6	81.2	X	79.7	X	122.0
11	98.9	98.9	96.2	X	107.3	100.6	83.2	X	81.3	X	118.3
12	97.1	97.1	98.1	X	101.6	93.9	63.9	X	61.4	X	124.3
平成 23 年 1 月	98.5	98.5	99.6	X	98.2	99.6	79.7	X	78.9	X	112.0
2	95.2	95.2	99.5	X	95.9	91.9	83.5	X	80.9	X	104.8
3	90.7	90.7	103.2	X	106.3	80.4	78.6	X	69.2	X	95.3
4	93.4	93.4	110.3	X	116.9	82.1	84.2	X	74.1	X	80.9
5	91.0	91.0	109.8	X	112.9	75.9	76.8	X	67.8	X	71.3
6	93.4	93.4	112.3	X	99.7	77.3	75.7	X	66.7	X	86.4
7	91.6	91.6	115.3	X	112.5	72.1	66.5	X	59.0	X	85.3
8	89.6	89.6	118.0	X	107.7	65.9	50.2	X	41.5	X	81.9
9	92.1	92.1	117.7	X	109.1	71.8	63.9	X	59.7	X	85.1
10	92.7	92.7	120.2	X	108.1	72.5	64.5	X	58.7	X	84.8
11	94.7	94.7	120.1	X	114.3	77.6	72.4	X	66.3	X	88.5
12	90.2	90.2	118.3	X	124.9	68.8	62.9	X	53.2	X	85.3
平成 24 年 1 月	91.7	91.7	119.5	X	126.7	71.9	70.9	X	58.9	X	74.3
2	87.7	87.7	126.2	X	133.2	62.2	52.5	X	43.8	X	85.4
3	102.3	102.3	128.4	X	107.3	96.6	55.9	X	51.5	X	159.3
4	99.6	99.6	127.5	X	104.8	90.6	66.3	X	63.0	X	123.3
5	107.5	107.5	126.8	X	98.1	111.2	84.2	X	80.0	X	154.3
6	97.0	97.0	126.5	X	119.4	79.3	75.9	X	66.0	X	88.2
7	101.1	101.1	123.8	X	118.1	96.0	89.7	X	78.6	X	112.6
8	104.7	104.7	123.5	X	109.3	105.3	98.8	X	87.3	X	116.9
9	99.5	99.5	121.9	X	94.8	95.4	86.7	X	69.2	X	116.4
10	102.5	102.5	123.1	X	144.7	97.4	84.7	X	70.7	X	121.5
11	103.2	103.2	121.7	X	131.0	100.7	88.3	X	80.1	X	132.2
12	110.3	110.3	121.9	X	118.1	123.6	129.0	X	138.6	X	137.7
平成 25 年 1 月	103.7	103.7	124.3	X	102.9	109.5	82.1	X	74.5	X	136.8
2	96.7	96.7	123.9	X	103.7	87.7	60.3	X	48.6	X	130.4
3	92.1	92.1	125.6	X	88.3	69.6	43.3	X	29.5	X	110.5
4	89.4	89.4	121.3	X	86.7	64.6	42.5	X	28.5	X	97.0
5	90.2	90.2	118.6	X	97.5	70.2	47.7	X	35.6	X	107.7
6	94.8	94.8	115.8	X	78.6	77.0	77.0	X	69.6	X	95.6
7	94.9	94.9	112.5	X	99.9	80.1	54.9	X	38.6	X	123.0
8	95.8	95.8	110.9	X	115.8	80.3	55.3	X	34.2	X	128.4
9	112.0	112.0	114.9	X	86.1	118.6	72.0	X	49.0	X	198.1
10	95.8	95.8	108.4	X	90.2	86.6	54.6	X	26.0	X	131.2
11	94.2	94.2	113.7	X	83.1	82.4	53.3	X	26.1	X	125.5
12	95.3	95.3	113.3	X	92.7	82.6	55.7	X	28.9	X	118.6
平成 26 年 1 月	93.7	93.7	62.0	X	95.3	80.7	52.2	X	28.8	X	113.4
2	96.6	96.6	61.2	X	100.7	87.8	80.9	X	64.2	X	103.5
3	91.0	91.0	63.3	X	94.5	79.2	72.6	X	62.4	X	82.1
4	95.1	95.1	62.1	X	86.1	85.7	80.7	X	73.7	X	98.1
5	97.3	97.3	61.5	X	76.4	90.0	95.1	X	91.6	X	90.2
6	101.6	101.6	71.7	X	76.3	97.2	120.7	X	121.5	X	84.4
7	103.3	103.3	65.3	X	83.0	104.0	129.9	X	128.8	X	84.2
8	97.1	97.1	57.1	X	72.3	93.9	123.8	X	127.1	X	74.2
9	100.4	100.4	57.1	X	70.9	96.5	120.6	X	127.2	X	75.4
10	108.7	108.7	55.8	X	74.7	123.4	183.0	X	233.0	X	75.5
11	96.0	96.0	55.8	X	69.0	91.1	111.0	X	120.8	X	67.3
12	93.9	93.9	54.3	X	65.4	87.3	91.1	X	100.8	X	77.4

鉱工業指数(つづき)

(平成22年=100)

電気機械器具	情報通信・電子部品・デバイス	輸送機械	窯業・土石製品工業	化学工業	プラスチック製品工業	パルプ・紙・紙加工品工業	繊維工業	木材・木製品工業	食料品工業	その他の工業	鉱業
55.8	1573.0	469.6	616.3	366.4	474.7	427.9	2938.1	160.7	76.0	357.3	0.0
89.3	68.0	X	111.5	101.7	101.3	96.0	103.8	99.5	98.1	X	-
111.9	77.2	X	108.5	96.1	110.8	98.4	100.6	101.4	99.3	X	-
92.0	79.3	X	103.6	110.2	102.6	97.9	103.2	94.6	100.1	X	-
89.8	88.1	X	96.4	100.1	96.4	97.0	100.3	96.5	101.9	X	-
99.5	92.9	X	87.4	94.0	100.9	98.4	98.7	92.9	97.1	X	-
100.8	96.4	X	91.8	99.5	98.3	100.5	98.5	95.2	97.2	X	-
100.2	103.3	X	97.2	95.6	95.6	100.3	98.4	110.3	100.1	X	-
100.4	107.7	X	101.2	97.7	99.0	102.7	99.3	111.8	104.1	X	-
102.0	125.3	X	102.9	98.7	104.9	100.4	100.3	119.3	102.1	X	-
104.6	122.9	X	103.6	99.0	100.1	101.0	98.9	103.8	99.8	X	-
103.9	119.4	X	100.7	98.1	91.1	103.0	98.1	92.3	98.7	X	-
98.1	125.4	X	92.1	108.2	101.3	101.2	99.1	92.2	96.2	X	-
107.7	111.4	X	89.4	100.0	100.9	102.9	98.6	89.2	95.7	X	-
99.4	104.7	X	87.4	107.0	103.3	102.9	98.6	79.1	94.8	X	-
108.3	95.5	X	89.9	105.2	107.3	104.5	97.8	83.9	92.4	X	-
113.8	79.7	X	89.1	107.9	116.3	104.8	99.2	90.5	90.6	X	-
109.1	70.4	X	85.1	106.4	114.4	103.7	99.4	86.5	89.7	X	-
131.1	84.9	X	94.6	101.6	114.1	102.3	100.1	88.8	89.4	X	-
114.7	84.0	X	92.7	109.1	125.1	102.5	101.7	89.1	85.4	X	-
91.3	81.4	X	95.9	106.1	116.0	101.0	101.6	103.2	90.7	X	-
95.9	84.8	X	95.6	96.6	103.9	99.5	102.7	105.8	86.9	X	-
96.9	84.3	X	95.1	95.1	104.1	98.9	104.5	104.9	82.2	X	-
94.4	88.4	X	95.7	89.4	108.5	93.6	105.0	116.8	85.9	X	-
93.8	85.0	X	100.3	92.2	115.8	94.9	103.7	117.8	83.6	X	-
91.3	73.2	X	101.5	92.5	124.8	95.0	103.1	128.7	86.3	X	-
93.8	84.0	X	100.0	89.2	124.9	96.9	104.6	134.1	88.7	X	-
85.8	163.3	X	101.2	89.7	124.0	98.9	105.8	134.6	94.2	X	-
79.3	124.8	X	99.4	90.5	120.8	105.7	104.2	119.0	88.2	X	-
81.3	158.1	X	99.0	98.0	116.6	100.0	105.7	120.1	91.6	X	-
83.4	88.3	X	96.5	97.1	112.9	97.8	106.6	119.4	91.5	X	-
81.2	113.6	X	95.6	97.4	108.4	98.4	106.7	108.5	94.3	X	-
85.9	117.5	X	94.1	97.4	106.2	98.0	107.0	99.3	101.7	X	-
92.9	117.7	X	94.0	103.0	104.3	101.5	105.4	99.6	87.7	X	-
87.3	122.9	X	93.8	106.7	101.1	100.7	108.0	100.8	89.2	X	-
88.5	134.2	X	90.9	121.0	94.7	102.1	106.3	93.8	86.5	X	-
90.3	139.0	X	89.1	106.1	89.0	102.3	106.6	91.0	80.6	X	-
86.2	138.1	X	88.0	104.4	83.5	101.7	103.5	93.1	85.0	X	-
86.4	131.5	X	96.4	103.6	88.2	101.6	106.4	89.7	86.1	X	-
81.8	111.3	X	89.1	102.8	99.4	101.4	111.0	84.7	93.9	X	-
86.5	97.5	X	96.9	108.7	94.8	99.8	107.4	88.1	94.4	X	-
83.7	108.4	X	107.2	99.9	93.9	98.0	106.3	89.8	90.2	X	-
76.7	97.2	X	110.1	100.1	89.1	98.6	110.5	92.9	94.1	X	-
77.7	124.7	X	102.7	101.1	95.1	94.7	110.6	102.1	91.1	X	-
71.6	130.2	X	96.4	99.0	97.9	95.8	112.8	105.4	99.7	X	-
63.7	202.7	X	96.0	111.8	93.7	93.6	119.6	106.7	92.6	X	-
57.4	134.2	X	93.7	101.4	93.8	98.6	111.1	98.8	94.7	X	-
67.7	128.0	X	97.0	99.4	97.8	98.7	112.0	91.1	95.4	X	-
53.2	120.6	X	102.7	96.8	101.3	97.3	110.1	94.4	95.3	X	-
59.6	114.1	X	106.1	92.2	100.4	94.4	110.5	92.8	90.6	X	-
75.4	103.8	X	108.2	94.2	102.6	94.0	107.2	94.2	89.4	X	-
87.4	82.4	X	103.9	113.5	100.1	90.7	110.6	94.7	89.3	X	-
108.6	97.6	X	105.4	102.2	106.2	94.3	113.1	110.3	91.2	X	-
91.5	90.8	X	111.3	100.1	101.6	95.5	113.0	128.0	91.3	X	-
76.4	84.6	X	107.6	110.9	106.3	96.3	114.1	108.4	88.8	X	-
63.0	84.7	X	108.3	109.4	107.0	95.8	111.9	103.3	88.1	X	-
77.7	74.0	X	103.9	104.5	97.6	92.5	110.0	108.4	88.7	X	-
88.2	75.5	X	106.6	117.9	108.8	95.0	113.1	103.8	90.5	X	-
88.6	75.1	X	108.4	101.8	115.3	95.4	109.8	98.5	88.4	X	-
88.5	66.5	X	110.0	109.7	120.6	97.2	107.8	103.6	92.0	X	-
96.8	76.6	X	113.1	101.0	112.5	100.7	108.1	96.4	89.8	X	-

(2) 特殊分類

① 生産(原指数)

年次及び月次	鉱工業 総 合	最 終 需要財	投資財	資本財		消費財	耐 久 消費財	非耐久 消費財	生産財	鉱工業用 生 産 財	その他用 生 産 財
ウ エ イ ト	10000.0	5719.1	4026.4	3307.6	718.8	1692.7	179.0	1513.7	4280.9	4212.3	68.6
平成 22 年 平 均	100.0	100.0	100.0	100.0	100.0	100.0	100.0	100.0	100.0	100.0	100.0
23	108.2	114.4	120.6	123.0	109.7	99.7	94.4	100.4	99.9	99.9	103.7
24	106.5	106.2	109.1	110.0	104.7	99.4	97.1	99.7	106.9	107.0	104.2
25	120.4	120.3	122.6	126.6	104.5	114.6	92.8	117.2	120.6	120.8	108.4
26	125.8	125.7	123.6	128.8	99.4	130.9	93.0	135.4	125.8	126.2	105.9
平成 22 年 1 月	83.5	79.6	81.8	82.7	77.6	74.2	98.5	71.4	88.7	88.5	99.9
2	89.4	88.7	86.3	85.5	89.7	94.4	85.8	95.4	90.3	90.2	95.9
3	107.0	110.7	110.9	113.5	99.4	110.1	99.1	111.4	102.1	101.9	111.6
4	96.2	91.6	89.5	86.1	105.4	96.6	101.4	96.0	102.2	102.3	96.1
5	87.4	80.4	79.8	78.4	86.4	81.9	98.5	80.0	96.8	96.8	98.9
6	105.0	95.9	94.7	92.2	106.2	98.6	88.8	99.8	117.1	117.2	114.4
7	101.4	100.8	96.3	93.9	107.6	111.3	85.1	114.4	102.4	102.2	113.0
8	100.4	102.1	106.8	107.1	105.1	91.1	75.9	92.9	98.0	97.8	110.4
9	106.5	111.4	116.8	119.9	102.2	98.6	98.5	98.6	100.0	100.1	94.2
10	101.4	104.3	105.9	106.6	102.9	100.5	118.9	98.3	97.5	97.6	91.2
11	111.5	121.5	120.7	123.2	109.3	123.2	132.7	122.1	98.3	98.4	92.1
12	110.2	113.0	110.4	110.8	108.3	119.4	116.7	119.7	106.5	106.9	82.3
平成 23 年 1 月	99.5	102.0	110.3	116.1	83.3	82.3	85.2	82.0	96.2	96.2	99.7
2	109.6	114.2	116.7	121.5	94.6	108.3	86.6	110.8	103.5	103.3	116.8
3	122.4	130.6	134.7	140.9	106.4	120.7	82.7	125.2	111.4	111.5	102.8
4	102.4	112.8	114.6	114.6	114.5	108.7	90.7	110.8	88.4	88.3	96.8
5	95.2	95.6	102.7	104.1	96.4	78.8	94.0	77.0	94.7	94.7	95.2
6	111.7	107.0	113.9	113.8	114.4	90.7	80.3	92.0	117.9	118.0	110.7
7	105.5	112.8	118.8	118.8	118.9	98.6	76.5	101.2	95.6	95.4	110.6
8	106.1	115.7	124.9	127.0	115.2	93.8	72.2	96.3	93.4	93.2	107.9
9	116.7	125.1	136.2	140.7	115.3	98.7	97.6	98.8	105.6	105.8	89.8
10	106.1	116.2	122.6	123.7	117.6	100.7	114.5	99.1	92.6	92.3	109.3
11	115.4	123.5	128.2	128.7	126.0	112.4	135.3	109.7	104.5	104.6	100.2
12	108.1	117.5	123.6	125.9	113.2	103.0	116.9	101.3	95.5	95.3	105.0
平成 24 年 1 月	96.5	99.4	108.0	110.7	95.7	78.9	85.8	78.1	92.6	92.7	90.4
2	104.9	103.7	105.8	108.2	94.5	98.7	89.7	99.8	106.6	106.5	118.2
3	117.7	122.3	130.1	135.8	103.5	103.7	93.2	104.9	111.7	111.7	111.3
4	96.8	94.0	92.4	92.0	94.3	97.6	100.9	97.2	100.5	100.6	93.9
5	97.6	97.3	105.0	106.0	100.7	79.0	93.2	77.3	97.9	97.9	97.9
6	107.0	111.6	118.5	120.2	110.4	95.3	84.9	96.6	101.0	100.8	113.2
7	109.5	120.6	127.3	130.5	112.7	104.6	76.6	107.9	94.6	94.6	95.5
8	100.3	100.3	105.4	107.3	96.5	88.3	69.3	90.6	100.2	99.9	119.9
9	110.0	103.8	105.2	104.9	106.9	100.6	97.9	100.9	118.1	118.6	93.7
10	114.3	107.2	101.1	95.7	125.6	121.7	116.8	122.3	123.8	124.0	112.6
11	114.5	107.8	105.3	104.2	110.3	113.7	136.5	111.0	123.5	124.0	95.3
12	108.9	106.4	104.6	104.4	105.3	110.7	120.0	109.6	112.3	112.4	109.0
平成 25 年 1 月	95.9	89.3	90.3	91.9	83.3	86.8	80.9	87.5	104.7	104.8	102.0
2	102.0	101.7	104.9	107.7	92.1	94.1	83.0	95.4	102.4	102.5	100.1
3	120.7	122.7	130.7	138.3	95.4	103.8	89.4	105.5	118.0	118.3	100.6
4	106.3	108.8	110.2	110.3	109.8	105.5	93.5	107.0	103.0	102.8	119.0
5	111.3	108.4	107.8	108.8	103.3	109.8	90.4	112.1	115.1	115.2	108.1
6	124.1	125.6	133.0	139.5	103.2	108.0	83.5	110.9	122.0	122.1	116.4
7	124.2	125.9	128.3	132.2	110.2	120.2	73.1	125.7	122.0	122.1	112.2
8	118.2	114.3	118.8	121.7	105.4	103.5	69.4	107.5	123.4	123.7	109.0
9	141.0	141.6	149.6	158.3	109.4	122.6	96.5	125.7	140.1	140.9	97.2
10	135.7	131.7	134.3	137.0	121.5	125.7	114.2	127.1	141.0	141.3	127.6
11	134.8	144.1	137.9	143.9	110.7	158.8	126.7	162.6	122.4	122.7	102.1
12	130.7	129.0	125.9	129.4	109.7	136.3	113.5	139.0	133.0	133.5	106.6
平成 26 年 1 月	120.8	121.0	125.5	132.4	93.6	110.3	80.7	113.9	120.6	121.0	96.6
2	122.1	131.0	132.4	140.2	96.5	127.6	75.7	133.7	110.2	110.3	110.9
3	132.1	141.8	146.5	156.0	102.4	130.7	108.6	133.3	119.2	119.5	100.6
4	106.9	109.9	107.4	106.7	110.3	115.9	94.3	118.4	102.8	102.8	108.6
5	104.9	104.8	103.3	105.9	91.1	108.4	89.8	110.6	105.1	105.1	107.1
6	128.3	119.6	110.9	113.5	98.6	140.4	83.1	147.2	139.8	140.3	115.8
7	125.0	131.7	128.6	133.4	106.4	139.2	70.8	147.3	116.1	116.1	115.5
8	108.5	105.9	109.2	113.4	89.9	98.1	65.9	101.9	112.0	112.1	103.3
9	140.0	136.0	141.3	150.6	98.7	123.5	92.7	127.1	145.3	146.0	102.3
10	147.9	141.7	136.8	142.8	108.9	153.6	113.6	158.3	156.2	157.1	105.6
11	134.3	131.9	117.4	119.7	106.6	166.3	125.4	171.2	137.6	138.2	98.2
12	138.3	133.4	123.5	130.8	90.2	156.9	114.8	161.9	144.8	145.4	106.3

鉱工業指数

(季節調整指数)

(平成22年=100)

年次及び月次	鉱工業 総 合	最 終 需要財	投資財	資本財		消費財	耐 久 消費財	非耐久 消費財	生産財	鉱工業用 生 産 財	その他用 生 産 財
				資本財	建設財						
ウ エ イ ト	10000.0	5719.1	4026.4	3307.6	718.8	1692.7	179.0	1513.7	4280.9	4212.3	68.6
平成 22 年 1 月	92.9	91.2	91.5	90.9	95.9	93.3	109.3	91.4	95.7	95.3	108.7
2	93.6	93.4	91.4	90.8	97.9	97.0	95.9	96.9	91.7	91.6	99.7
3	95.0	95.8	95.7	95.4	98.9	97.3	101.5	96.7	95.1	94.8	110.6
4	100.4	97.6	96.5	95.0	102.9	91.4	98.5	90.7	103.3	103.4	99.1
5	99.4	96.0	93.7	93.9	97.3	104.3	98.6	105.5	102.3	102.3	106.6
6	101.0	95.2	95.1	92.8	101.1	99.5	101.1	99.3	105.6	105.6	104.5
7	99.9	99.3	97.5	96.5	101.9	103.8	104.5	103.8	104.7	104.7	103.1
8	104.1	106.6	107.6	107.0	107.9	106.5	100.8	106.8	101.8	101.8	102.7
9	100.3	104.0	105.7	107.5	97.1	97.7	99.5	97.5	95.5	95.5	99.7
10	101.5	102.5	104.5	106.8	95.8	95.8	99.9	94.8	100.7	100.8	92.3
11	105.3	112.0	114.1	117.2	100.2	107.1	97.0	108.7	96.4	96.3	97.9
12	106.6	104.9	106.2	105.5	104.0	102.3	95.8	103.2	106.9	107.4	80.4
平成 23 年 1 月	109.6	114.7	120.2	124.3	100.3	104.0	94.8	105.6	104.5	104.4	107.3
2	114.2	120.2	124.0	129.1	104.3	109.9	96.5	111.0	104.3	104.2	120.0
3	108.7	113.4	116.7	118.9	106.5	106.6	85.4	108.7	103.0	103.0	99.9
4	108.7	122.0	124.5	127.2	114.0	106.8	88.3	109.2	89.6	89.5	102.5
5	106.5	112.0	118.8	122.6	106.1	97.8	95.2	98.3	99.2	99.1	101.2
6	107.7	106.0	114.1	114.4	108.6	91.6	91.8	91.6	106.6	106.7	100.6
7	105.8	113.2	121.2	122.8	114.2	95.8	93.3	96.4	99.7	99.6	102.9
8	108.6	118.4	124.3	125.6	114.9	105.1	97.0	105.4	97.2	97.3	98.5
9	109.9	117.0	123.1	126.0	110.0	97.4	97.8	97.3	100.8	100.8	96.5
10	106.5	114.7	122.7	126.2	110.3	95.6	95.7	95.3	95.9	95.6	110.6
11	108.8	114.2	121.7	123.0	115.8	97.9	98.1	97.9	101.9	101.8	108.1
12	106.1	111.4	120.1	120.9	111.1	92.4	95.7	92.0	96.7	96.5	105.0
平成 24 年 1 月	104.9	110.8	117.8	118.8	114.8	95.6	95.6	95.9	98.3	98.4	94.2
2	106.2	108.0	111.9	113.3	106.3	97.4	98.4	97.1	101.9	101.9	104.4
3	106.1	108.5	114.1	115.8	105.9	95.1	96.4	95.0	103.6	103.5	108.9
4	102.8	101.2	100.0	102.0	93.7	95.8	98.9	95.5	101.9	101.9	99.8
5	106.9	110.3	117.8	121.0	106.0	95.2	95.5	95.2	102.8	102.9	102.5
6	104.8	112.4	119.6	121.4	107.2	99.8	96.8	100.3	92.4	92.2	104.7
7	107.7	116.8	125.6	131.0	103.2	99.0	94.6	99.5	99.4	99.7	88.1
8	102.9	102.6	105.0	106.3	95.9	98.9	93.4	99.2	105.3	105.3	109.6
9	106.2	99.6	95.5	93.8	104.7	106.5	97.0	107.9	115.9	116.2	106.0
10	111.4	102.2	100.0	97.2	113.2	107.2	98.4	108.0	125.8	126.2	108.9
11	107.1	98.4	98.3	98.0	99.5	99.3	98.7	99.3	120.8	121.2	103.2
12	108.4	103.1	102.8	101.4	105.8	103.6	97.8	104.5	114.5	114.6	111.1
平成 25 年 1 月	104.9	101.4	101.1	102.4	99.0	102.4	92.3	103.8	110.1	110.1	106.6
2	107.5	107.4	111.9	114.1	102.4	97.9	92.7	98.4	105.4	105.5	103.0
3	110.8	111.1	115.2	118.0	100.8	100.8	92.9	101.9	111.6	111.7	104.8
4	112.8	113.8	118.5	121.2	105.9	101.9	93.0	103.1	108.4	108.2	123.4
5	121.0	121.4	120.7	123.5	106.4	128.6	93.1	134.0	120.8	120.8	110.5
6	121.9	124.4	129.2	137.7	102.9	114.9	94.4	117.5	120.1	120.0	109.6
7	121.2	121.7	126.4	131.7	101.9	110.3	91.9	112.0	125.9	126.1	103.1
8	123.4	121.4	119.6	120.3	105.7	117.0	93.1	119.8	129.8	130.2	102.9
9	133.5	131.5	133.8	139.4	106.4	122.4	94.3	125.9	130.6	130.9	107.5
10	129.4	126.0	132.7	139.0	108.3	113.4	94.2	114.9	133.7	134.0	116.0
11	126.9	132.3	131.2	137.2	104.0	137.5	90.7	143.5	117.4	118.8	109.7
12	127.7	125.1	126.2	129.7	107.0	121.9	91.9	126.0	131.7	132.2	105.1
平成 26 年 1 月	129.4	133.9	135.2	141.7	110.2	128.9	92.6	133.4	124.6	124.9	104.0
2	126.7	133.9	135.5	141.4	106.9	131.0	85.0	135.6	116.7	116.8	111.4
3	122.7	127.3	127.6	131.5	107.3	128.1	110.9	130.6	115.7	115.9	105.1
4	115.6	120.2	117.8	120.8	105.5	116.2	92.9	119.6	114.1	114.3	109.9
5	118.4	119.8	117.5	121.6	97.5	131.6	92.3	136.8	115.2	115.3	110.5
6	125.3	118.3	112.5	116.5	97.5	144.1	92.9	149.7	133.7	134.5	106.2
7	122.6	126.0	123.9	129.2	98.8	130.3	90.5	134.3	121.4	121.5	106.5
8	117.3	117.4	116.0	120.4	93.2	119.7	90.2	123.9	121.0	121.2	101.3
9	128.6	124.9	123.5	129.7	94.0	121.7	90.7	125.3	129.2	129.5	108.2
10	137.9	133.5	133.0	142.5	94.7	134.4	92.5	139.0	141.4	142.4	100.3
11	129.2	125.5	116.5	119.5	102.3	141.7	90.6	147.8	133.0	133.4	106.7
12	131.4	125.7	122.0	128.3	87.5	136.2	93.0	141.3	136.1	136.6	103.5

(2) 特殊分類

② 出 荷(原指数)

年次及び月次	鉱工業 総 合	最 終 需要財	投資財	資本財		消費財	耐 久 消費財		非耐久 消費財	生産財	鉱工業用 生 産 財	その他用 生 産 財
				資本財	建設財		耐 久 消費財	非耐久 消費財				
ウ エ イ ト	10000.0	5642.1	4504.6	3888.1	616.5	1137.5	83.4	1054.1	4357.9	4323.8	34.1	
平成 22 年 平 均	100.0	100.0	100.0	100.0	100.0	100.0	100.0	100.0	100.0	100.0	100.0	100.0
23	107.8	115.0	118.9	120.7	107.6	99.6	95.1	99.9	98.4	98.4	103.1	
24	106.9	105.4	106.9	107.2	105.3	99.2	98.6	99.3	108.9	109.0	103.3	
25	124.3	122.4	124.8	128.1	104.3	113.0	94.1	114.5	126.8	127.0	106.0	
26	128.0	126.2	125.6	129.7	99.4	128.5	93.6	131.3	130.3	130.6	103.3	
平成 22 年 1 月	83.9	79.1	79.5	79.4	80.2	77.2	100.0	75.4	90.1	90.0	106.9	
2	86.2	82.9	80.0	79.1	85.9	94.6	87.5	95.2	90.3	90.3	93.1	
3	112.5	117.6	119.7	123.4	96.3	109.3	99.4	110.1	106.0	106.0	103.7	
4	92.7	84.9	81.9	77.7	108.6	96.8	100.7	96.5	102.8	102.8	101.8	
5	87.0	79.3	78.4	76.9	87.4	83.1	97.3	81.9	96.9	96.9	95.1	
6	107.6	100.1	100.5	99.6	106.0	98.7	88.5	99.5	117.4	117.4	115.2	
7	100.8	100.5	98.2	96.9	106.2	109.8	85.2	111.7	101.1	101.0	107.9	
8	97.1	97.7	99.1	98.7	102.0	92.3	75.8	93.6	96.3	96.2	106.2	
9	111.3	118.4	123.4	126.6	102.8	98.6	99.0	98.6	102.1	102.1	99.3	
10	101.2	105.9	107.2	107.8	103.6	100.4	117.9	99.1	95.0	95.1	93.3	
11	109.7	120.6	120.5	122.3	109.6	121.0	132.6	120.1	95.6	95.7	86.7	
12	110.0	112.9	111.6	111.7	111.4	118.0	116.0	118.1	106.3	106.4	90.8	
平成 23 年 1 月	96.3	98.9	103.0	105.8	85.2	82.9	86.4	82.7	93.0	92.9	101.6	
2	108.8	113.3	115.0	117.8	97.1	106.5	87.5	108.0	103.1	103.0	115.7	
3	125.6	133.6	137.0	142.6	101.3	120.0	82.9	123.0	115.4	115.4	115.2	
4	97.8	107.1	107.0	106.6	109.5	107.6	89.7	109.0	85.7	85.6	92.9	
5	94.6	97.4	101.6	102.5	96.2	80.4	95.1	79.3	91.0	91.0	92.9	
6	112.9	109.5	114.0	114.7	109.7	91.7	83.1	92.4	117.3	117.4	105.2	
7	107.8	119.4	124.5	126.0	115.1	99.3	77.9	100.9	92.7	92.6	99.9	
8	106.2	117.0	122.8	124.6	111.3	94.2	73.3	95.8	92.1	91.9	114.1	
9	121.2	130.9	139.0	143.3	111.8	98.8	98.1	98.9	108.7	108.8	88.7	
10	103.1	114.5	118.3	118.6	116.2	99.7	114.0	98.6	88.4	88.3	100.9	
11	112.0	120.5	123.1	122.9	124.7	110.3	134.6	108.3	101.0	101.0	102.4	
12	106.8	117.6	121.2	122.4	113.3	103.4	118.9	102.2	92.9	92.8	107.6	
平成 24 年 1 月	93.2	95.7	99.5	99.7	98.9	80.7	87.3	80.1	89.8	89.9	90.7	
2	107.1	107.3	109.5	112.4	91.8	98.3	92.9	98.7	106.9	106.8	122.3	
3	121.8	132.4	139.8	146.2	99.5	102.8	93.3	103.6	108.2	108.1	113.9	
4	94.7	88.6	86.4	84.5	97.9	97.7	101.4	97.4	102.6	102.7	88.3	
5	93.3	91.1	93.6	92.4	101.4	81.1	93.3	80.2	96.1	96.1	101.8	
6	108.4	109.4	113.0	114.2	106.1	95.2	85.4	95.9	107.0	107.0	111.9	
7	108.2	120.4	124.5	126.1	114.2	104.2	78.3	106.3	92.4	92.3	97.0	
8	100.6	100.6	103.5	104.3	98.6	89.1	70.8	90.6	100.6	100.5	115.4	
9	116.3	109.8	112.2	112.8	108.4	100.3	99.9	100.3	124.8	125.0	94.0	
10	113.5	100.8	96.2	92.3	120.6	119.3	120.3	119.2	129.9	130.1	102.3	
11	116.1	105.8	104.2	102.9	112.6	112.1	137.6	110.1	129.4	129.7	97.7	
12	109.8	102.5	100.6	98.6	113.1	109.8	123.1	108.8	119.2	119.3	104.0	
平成 25 年 1 月	99.9	90.8	91.5	92.5	85.4	87.9	83.6	88.3	111.8	111.9	107.6	
2	108.7	108.6	112.4	115.2	95.0	93.7	87.0	94.2	108.8	108.9	104.9	
3	132.0	134.8	142.9	150.4	95.6	103.0	89.6	104.0	128.3	128.5	105.0	
4	106.6	108.4	109.3	108.6	113.5	104.7	92.6	105.7	104.4	104.4	109.2	
5	117.0	109.3	109.4	110.6	101.6	109.2	91.2	110.6	127.0	127.2	106.8	
6	130.6	126.5	131.6	136.3	102.2	106.3	83.6	108.1	135.9	136.1	107.7	
7	130.6	129.0	131.7	135.9	105.1	118.5	74.5	122.0	132.6	132.8	119.9	
8	119.4	115.7	118.8	121.1	104.2	103.4	72.2	105.8	124.1	124.3	108.4	
9	144.9	146.9	153.5	159.8	113.9	120.6	98.9	122.3	142.4	142.7	103.5	
10	136.5	130.9	133.0	135.2	119.4	122.7	115.3	123.3	143.7	143.9	111.2	
11	133.1	140.3	137.2	141.7	108.8	152.5	126.1	154.5	123.9	124.1	94.9	
12	132.7	127.8	126.4	129.5	107.3	133.2	114.9	134.7	139.1	139.5	93.1	
平成 26 年 1 月	126.0	127.2	131.6	137.2	96.5	109.9	82.2	112.0	124.4	124.6	110.0	
2	121.3	128.8	129.7	135.1	95.6	125.1	77.6	128.9	111.5	111.5	123.1	
3	144.8	157.9	165.5	175.5	102.4	127.5	108.1	129.1	127.9	128.1	100.4	
4	106.8	109.5	108.3	108.8	105.4	114.3	94.7	115.9	103.2	103.2	104.5	
5	103.2	99.9	97.8	99.0	90.4	108.3	90.1	109.7	107.5	107.6	100.0	
6	122.3	106.4	98.8	98.9	98.0	136.4	84.7	140.5	142.9	143.2	104.6	
7	125.4	129.5	127.6	131.1	105.6	136.9	72.2	142.0	120.0	120.1	119.1	
8	112.2	109.8	112.5	115.8	92.2	98.9	65.9	101.5	115.2	115.3	103.0	
9	146.6	142.6	147.8	155.1	101.4	122.0	92.8	124.3	151.8	152.3	95.0	
10	149.4	137.1	133.9	138.4	105.7	149.8	113.4	152.7	165.3	165.9	91.5	
11	135.9	130.3	122.8	125.5	105.9	159.7	125.4	162.5	143.3	143.7	89.5	
12	142.0	135.1	130.5	136.3	94.2	153.0	115.7	155.9	151.0	151.4	98.5	

鉱工業指数(つづき)

(季節調整済指数)

(平成22年=100)

年次及び月次	鉱工業 総 合	最 終 需要財	投資財	設備投資		消費財	耐 久 消費財	非耐久 消費財	生産財	鉱工業用 生 産 財	その他用 生 産 財
				資本財	建設財						
ウ エ イ ト	10000.0	5642.1	4504.6	3888.1	616.5	1137.5	83.4	1054.1	4357.9	4323.8	34.1
平成 22 年 1 月	95.4	91.9	91.5	91.1	92.7	95.1	110.2	94.0	98.8	98.6	114.9
2	89.7	86.2	83.5	82.4	93.9	97.6	97.0	97.6	90.6	90.7	83.5
3	96.7	99.9	99.3	99.5	99.0	97.3	102.0	96.9	94.9	94.9	98.3
4	101.1	97.9	96.1	93.9	104.1	92.1	97.9	91.9	103.1	103.2	108.2
5	100.4	96.4	94.8	94.3	98.1	103.8	98.4	104.4	103.6	103.5	106.2
6	102.6	98.0	98.1	97.5	103.7	99.9	100.3	99.7	106.8	106.8	109.8
7	99.4	98.8	98.1	97.7	100.3	102.5	104.1	102.5	103.4	103.2	104.2
8	100.7	100.3	100.1	99.4	103.2	105.4	100.5	105.4	100.6	100.7	98.3
9	101.1	104.9	107.6	109.0	99.5	97.7	100.0	97.6	94.9	94.9	103.4
10	101.9	105.0	107.4	109.3	96.6	96.2	99.4	95.9	99.9	99.7	99.3
11	104.0	111.4	112.7	114.4	99.6	107.3	97.6	108.3	95.0	95.0	95.6
12	106.8	107.4	109.1	109.4	106.9	101.9	95.2	102.5	106.5	106.6	89.3
平成 23 年 1 月	108.9	113.2	116.4	119.1	97.3	102.4	95.4	103.3	103.4	103.3	105.0
2	112.5	117.7	120.2	122.7	107.1	108.6	96.4	109.3	102.8	102.8	104.1
3	108.0	112.6	113.2	114.3	104.5	106.9	85.9	108.2	103.2	103.3	107.6
4	107.9	125.0	125.8	129.6	107.5	106.0	87.4	107.7	86.2	86.2	101.8
5	107.9	117.2	122.2	125.4	105.3	97.9	97.3	98.1	96.1	96.1	101.4
6	107.6	106.7	110.7	111.5	106.8	92.9	94.7	92.6	107.4	107.6	98.9
7	107.9	118.3	124.5	126.8	110.8	96.5	94.6	96.8	96.8	96.7	100.9
8	109.1	118.4	123.0	124.7	109.7	103.5	98.2	103.3	96.5	96.5	103.3
9	109.8	116.3	121.5	123.6	108.1	97.6	98.2	97.5	100.6	100.6	93.1
10	104.3	114.5	119.9	121.7	109.2	95.4	95.6	95.2	93.2	92.5	107.6
11	106.4	112.0	116.1	116.0	113.9	97.7	98.4	97.6	99.5	99.5	113.0
12	105.1	113.4	119.2	120.3	110.4	93.1	97.3	92.9	94.1	94.0	108.2
平成 24 年 1 月	104.2	110.0	113.7	113.9	111.4	96.2	96.4	96.3	96.3	96.5	94.0
2	107.9	111.1	114.4	116.0	104.4	97.5	100.0	97.1	100.2	100.2	100.9
3	106.1	112.7	116.2	117.5	104.9	94.8	97.0	94.7	97.8	97.7	107.5
4	104.3	102.9	100.9	102.3	96.4	96.2	99.5	96.1	103.2	103.3	97.0
5	104.7	106.2	109.4	109.9	107.1	95.7	96.6	95.9	102.7	102.8	104.7
6	104.7	107.9	110.2	111.2	105.4	99.8	97.1	99.7	99.6	99.7	107.2
7	106.7	115.3	120.7	123.1	106.4	98.6	96.1	98.9	97.9	97.8	93.9
8	103.6	101.9	103.6	104.2	97.4	97.9	95.1	97.7	106.5	106.6	105.0
9	107.4	98.7	97.8	96.3	108.7	105.6	99.0	106.1	120.3	120.5	101.3
10	112.1	98.6	96.8	94.6	108.8	106.5	101.4	106.8	133.5	132.9	103.6
11	110.0	97.3	97.1	96.1	102.1	99.2	100.4	99.2	128.9	129.2	103.7
12	109.4	100.0	99.4	97.1	112.0	102.9	100.3	103.3	122.1	122.2	106.6
平成 25 年 1 月	111.6	105.7	106.6	107.9	97.6	102.1	94.5	102.8	118.6	118.7	110.3
2	113.5	112.6	116.5	118.5	105.1	97.6	94.9	97.7	112.0	112.1	99.8
3	116.7	115.0	118.4	120.3	103.7	100.3	94.2	100.7	119.9	120.0	104.2
4	116.6	120.8	124.4	126.9	108.9	101.4	93.3	102.1	109.5	109.6	115.2
5	129.7	124.5	125.5	128.3	107.8	125.5	94.9	128.5	133.3	133.5	107.7
6	126.8	124.1	126.8	130.7	103.8	113.3	95.0	115.0	129.3	129.5	106.9
7	126.8	123.7	127.4	132.3	96.8	109.0	93.3	110.0	133.8	134.1	113.6
8	125.5	118.4	119.0	120.5	104.6	115.4	95.9	116.8	133.7	134.0	102.0
9	131.8	132.4	135.0	139.4	109.0	120.3	96.1	122.2	132.0	132.2	109.4
10	131.2	129.2	134.5	139.5	106.3	111.6	95.1	112.0	138.2	138.4	108.2
11	128.1	131.7	131.6	136.2	102.8	134.2	91.2	138.7	123.1	123.2	100.4
12	131.3	126.7	128.2	132.6	104.0	119.6	92.6	122.0	138.8	139.2	93.6
平成 26 年 1 月	138.2	144.0	148.6	154.6	108.3	126.5	93.6	129.0	128.9	129.0	109.4
2	125.7	130.2	130.7	134.6	105.6	128.9	85.5	132.0	118.6	118.7	113.7
3	127.2	131.0	132.3	135.6	108.9	125.4	111.3	126.8	121.5	121.7	100.8
4	119.8	123.6	123.0	127.3	101.9	113.4	94.4	115.2	118.0	118.0	107.8
5	118.7	117.2	115.6	118.3	97.8	129.3	93.4	132.3	117.6	117.8	104.4
6	119.5	106.0	98.7	98.3	98.6	141.0	94.7	144.3	133.7	133.9	101.2
7	122.8	124.0	122.9	126.6	97.6	128.5	91.5	131.0	123.7	123.9	109.0
8	121.3	119.8	120.1	123.2	95.3	119.9	89.7	122.1	127.4	127.6	101.4
9	130.0	126.9	127.9	132.8	95.3	121.0	90.6	123.3	134.0	134.3	98.8
10	141.2	132.9	132.4	139.0	94.1	131.5	92.7	134.5	150.1	150.7	92.4
11	133.9	128.9	125.2	129.6	100.3	137.3	91.5	141.8	140.9	141.1	103.6
12	135.0	128.9	128.7	136.4	91.2	133.7	93.4	136.9	142.0	142.5	96.5

(2) 特殊分類

③ 在庫(原指数)

年次及び月次	鉱工業 総合	最 終 需要財	投資財	資本財		消費財	耐 久 消費財	非耐久 消費財	生産財	鉱工業用 生産財	その他用 生産財
ウ エ イ ト	10000.0	4506.6	4427.6	3783.3	644.3	79.0	5.8	73.2	5493.4	5390.0	103.4
平成 22 年 平 均	100.0	100.0	100.0	100.0	100.0	100.0	X	100.0	100.0	100.0	X
23	92.8	87.2	87.3	85.4	98.1	86.9	X	82.7	97.3	97.5	X
24	100.6	91.8	91.8	90.9	97.0	93.0	X	93.6	107.9	108.4	X
25	96.3	78.7	78.5	77.1	86.7	90.8	X	94.8	110.8	111.3	X
26	98.0	97.8	98.1	97.9	99.2	85.9	X	88.7	98.1	98.5	X
平成 22 年 1 月	112.3	130.3	130.9	137.2	94.4	95.0	X	96.2	97.6	97.8	X
2	114.5	132.4	133.0	138.9	98.3	99.0	X	92.4	99.8	100.1	X
3	105.2	116.9	117.3	120.1	101.0	91.9	X	88.6	95.7	95.6	X
4	93.6	93.2	93.2	92.3	98.4	92.6	X	94.5	93.9	93.8	X
5	94.0	92.9	93.0	92.7	94.7	91.7	X	94.4	94.9	94.7	X
6	92.7	88.0	87.8	86.2	97.2	99.3	X	102.0	96.6	96.4	X
7	93.9	86.5	86.2	83.9	99.5	105.6	X	106.4	99.9	99.8	X
8	106.0	103.3	103.3	102.1	110.4	102.2	X	105.4	108.2	108.1	X
9	98.0	91.7	91.4	88.7	107.3	107.6	X	108.2	103.2	103.3	X
10	98.5	90.4	90.0	87.6	104.1	113.5	X	114.9	105.2	105.3	X
11	96.7	91.7	91.3	90.0	99.2	114.0	X	111.6	100.7	100.6	X
12	94.6	82.7	82.6	80.4	95.6	87.5	X	85.4	104.3	104.4	X
平成 23 年 1 月	101.7	98.1	98.2	99.1	93.1	89.1	X	86.8	104.6	104.8	X
2	100.8	93.5	93.7	95.2	84.7	85.7	X	82.8	106.8	107.1	X
3	89.9	81.4	81.4	79.4	92.9	81.8	X	75.5	96.8	97.3	X
4	91.4	89.6	89.7	87.6	101.7	87.7	X	83.9	92.9	93.1	X
5	91.4	92.9	93.0	92.2	97.9	88.1	X	83.6	90.2	90.4	X
6	92.8	90.8	90.6	89.4	97.7	100.7	X	90.1	94.5	94.6	X
7	92.8	85.9	85.8	83.4	99.8	95.2	X	86.0	98.4	98.4	X
8	92.4	82.1	82.2	79.2	99.6	80.4	X	78.8	100.7	101.0	X
9	87.8	80.9	80.9	77.3	101.6	84.2	X	83.1	93.5	93.6	X
10	90.8	84.2	84.2	81.1	102.4	86.9	X	85.5	96.2	96.3	X
11	92.9	89.0	88.9	86.1	105.3	92.6	X	89.1	96.1	96.2	X
12	88.4	78.5	78.6	74.9	100.7	70.4	X	67.6	96.5	96.7	X
平成 24 年 1 月	94.4	90.5	90.7	88.6	102.5	80.8	X	73.8	97.6	97.9	X
2	92.9	85.3	85.4	82.4	102.9	78.7	X	79.4	99.2	99.7	X
3	101.7	75.6	75.4	70.7	103.1	86.4	X	87.7	123.1	124.0	X
4	97.7	84.2	84.2	82.3	95.4	83.4	X	88.5	108.7	109.3	X
5	108.1	97.4	97.6	98.5	92.3	85.9	X	91.2	116.8	117.6	X
6	96.1	93.2	92.9	91.9	99.3	106.7	X	107.8	98.5	98.9	X
7	102.4	97.3	97.2	97.1	97.5	102.4	X	104.2	106.6	107.2	X
8	108.0	102.5	102.5	104.4	91.1	103.0	X	100.8	112.6	113.3	X
9	95.5	86.1	85.9	85.5	87.8	101.7	X	100.7	103.2	103.8	X
10	99.9	90.5	90.3	87.4	107.5	101.0	X	103.0	107.6	108.0	X
11	102.1	94.4	94.3	93.4	99.4	103.4	X	103.8	108.5	109.0	X
12	108.6	104.4	104.8	108.1	85.7	82.3	X	82.4	112.1	112.6	X
平成 25 年 1 月	108.7	99.4	99.6	102.6	82.0	87.0	X	88.0	116.3	117.0	X
2	101.0	78.7	78.7	78.4	80.3	81.8	X	87.2	119.3	120.1	X
3	88.8	65.4	65.0	62.7	78.3	90.2	X	95.6	108.0	108.7	X
4	85.2	70.5	70.0	68.0	82.1	95.9	X	95.7	97.3	97.6	X
5	88.8	74.8	74.5	72.5	86.5	89.1	X	93.7	100.4	100.8	X
6	94.5	88.1	87.9	88.7	82.9	100.9	X	106.3	99.7	99.9	X
7	96.0	79.2	78.8	76.5	92.9	97.9	X	100.3	109.7	110.3	X
8	99.6	77.6	77.3	73.4	100.1	94.5	X	98.8	117.7	118.5	X
9	108.8	79.7	79.5	77.8	89.9	88.8	X	94.4	132.7	133.9	X
10	95.2	76.3	76.1	73.4	91.4	92.0	X	98.4	110.6	111.1	X
11	95.1	77.1	76.7	75.1	86.2	100.5	X	102.4	109.8	110.2	X
12	94.4	77.9	78.1	76.4	88.0	71.4	X	77.0	107.9	108.0	X
平成 26 年 1 月	97.3	80.3	80.4	79.6	85.5	73.7	X	75.2	111.2	111.8	X
2	100.2	89.2	89.5	90.2	85.2	71.7	X	75.4	109.2	110.0	X
3	85.5	71.2	71.2	69.6	80.6	71.6	X	76.9	97.2	97.8	X
4	88.8	75.8	75.6	73.2	90.0	84.5	X	86.0	99.5	100.1	X
5	95.8	95.1	95.1	92.6	109.8	90.6	X	90.3	96.5	96.9	X
6	103.5	112.1	112.5	113.0	109.5	94.9	X	100.4	96.3	96.5	X
7	107.2	117.6	118.0	119.2	111.2	93.7	X	99.3	98.8	99.1	X
8	101.1	108.8	109.1	110.0	104.1	92.2	X	96.3	94.7	95.1	X
9	99.3	103.5	103.7	104.0	102.2	88.3	X	95.0	95.9	96.3	X
10	108.9	126.6	127.2	130.5	107.6	94.0	X	94.7	94.4	94.4	X
11	96.6	104.5	104.6	104.6	104.7	99.5	X	101.5	90.1	90.0	X
12	91.9	89.4	89.7	88.0	99.4	76.0	X	73.5	93.9	93.9	X

鉱工業指数(つづき)

(季節調整済指数) (平成22年=100)

年次及び月次	鉱工業 総 合	最 終 需要財	投資財			消費財			生産財	鉱工業用 生 産 財	その他用 生 産 財
				資本財	建設財		耐 久 消費財	非耐久 消費財			
ウ エ イ ト	10000.0	4506.6	4427.6	3783.3	644.3	79.0	5.8	73.2	5493.4	5390.0	103.4
平成 22 年 1 月	109.8	126.6	127.1	131.2	98.2	98.9	X	101.0	93.7	94.0	X
2	108.3	127.9	128.3	131.4	101.4	104.5	X	100.5	94.2	94.3	X
3	106.9	126.1	126.6	132.0	101.3	102.1	X	101.7	96.1	95.8	X
4	95.8	93.8	93.7	93.3	96.1	97.8	X	98.9	96.3	96.1	X
5	93.3	88.9	88.9	87.7	96.5	93.4	X	92.0	96.8	96.5	X
6	92.5	85.7	85.6	83.9	97.4	93.1	X	95.7	98.1	97.9	X
7	91.9	83.5	83.2	81.0	99.0	98.5	X	100.2	99.8	99.6	X
8	103.1	103.9	103.6	102.4	110.4	104.4	X	105.9	104.0	103.8	X
9	102.5	96.8	96.7	94.9	103.8	103.1	X	103.3	106.4	106.6	X
10	100.6	93.0	92.8	91.3	101.8	101.9	X	100.9	106.1	106.4	X
11	98.9	92.9	92.7	91.9	97.0	99.4	X	98.8	102.9	103.1	X
12	97.1	86.3	86.1	84.8	98.1	96.6	X	96.4	105.2	105.5	X
平成 23 年 1 月	98.5	92.4	92.3	91.6	95.6	96.3	X	94.7	100.8	101.0	X
2	95.2	90.7	90.8	90.4	87.2	90.6	X	90.4	100.4	100.5	X
3	90.7	88.0	88.0	87.5	93.3	90.2	X	86.4	96.3	96.6	X
4	93.4	90.8	90.9	89.2	100.4	91.3	X	85.9	94.7	94.8	X
5	91.0	89.0	89.0	87.2	100.4	91.6	X	83.7	92.0	92.1	X
6	93.4	88.9	88.9	87.6	97.6	93.8	X	83.6	96.5	96.6	X
7	91.6	84.0	84.0	81.5	99.5	86.1	X	77.9	98.1	98.2	X
8	89.6	81.6	81.5	78.4	99.8	83.9	X	81.5	96.8	97.1	X
9	92.1	85.8	85.9	83.1	98.4	80.2	X	79.1	96.7	96.8	X
10	92.7	86.6	86.8	84.8	99.2	78.2	X	75.0	97.2	97.5	X
11	94.7	89.6	89.7	87.4	102.2	81.1	X	79.1	98.5	98.8	X
12	90.2	81.2	81.2	78.5	103.8	77.5	X	75.4	97.2	97.6	X
平成 24 年 1 月	91.7	85.7	85.8	82.3	106.3	86.5	X	80.9	94.3	94.8	X
2	87.7	76.8	76.6	71.1	106.8	89.3	X	86.6	99.3	99.7	X
3	102.3	81.6	81.4	77.7	104.0	93.0	X	97.4	121.2	121.9	X
4	99.6	85.4	85.4	83.9	94.4	87.1	X	90.8	110.6	111.0	X
5	107.5	92.6	92.6	92.2	93.8	93.2	X	95.9	119.2	119.7	X
6	97.0	91.5	91.4	90.2	99.4	96.8	X	96.7	100.7	101.1	X
7	101.1	94.5	94.5	94.1	95.9	96.7	X	98.9	106.9	107.5	X
8	104.7	101.1	100.9	102.4	91.5	108.1	X	105.1	108.3	108.9	X
9	99.5	90.1	90.1	90.6	85.0	95.8	X	93.1	106.7	107.3	X
10	102.5	93.7	93.7	92.3	103.0	94.8	X	95.4	109.4	109.9	X
11	103.2	93.4	93.4	93.0	94.8	93.5	X	94.4	111.5	112.1	X
12	110.3	107.2	107.5	112.7	88.6	89.9	X	90.9	112.9	113.5	X
平成 25 年 1 月	103.7	90.8	90.7	91.2	84.5	93.1	X	96.7	111.3	111.9	X
2	96.7	78.2	78.1	76.7	83.4	89.9	X	95.3	111.2	111.7	X
3	92.1	73.8	73.4	72.8	80.6	97.5	X	106.6	107.2	107.6	X
4	89.4	74.7	74.3	72.4	83.2	100.3	X	97.4	101.5	101.8	X
5	90.2	73.4	73.1	70.3	88.2	92.2	X	94.6	105.0	105.5	X
6	94.8	87.0	87.0	87.4	83.4	89.4	X	95.1	104.5	104.8	X
7	94.9	77.1	76.8	74.3	90.0	89.3	X	92.9	110.1	110.8	X
8	95.8	76.4	76.0	73.9	98.7	97.7	X	98.2	112.5	113.2	X
9	112.0	81.5	81.4	80.0	87.1	84.8	X	90.1	134.7	135.8	X
10	95.8	76.6	76.5	74.6	87.5	85.8	X	90.7	111.4	112.0	X
11	94.2	74.2	73.9	72.0	84.2	88.8	X	92.5	111.0	111.5	X
12	95.3	78.5	78.5	76.5	88.9	83.2	X	90.1	108.2	108.5	X
平成 26 年 1 月	93.7	76.6	76.5	74.3	89.7	81.3	X	86.0	106.4	106.9	X
2	96.6	87.6	87.8	86.6	90.7	82.3	X	85.6	102.5	103.1	X
3	91.0	85.6	85.7	85.2	85.4	81.4	X	87.2	98.6	99.0	X
4	95.1	82.4	82.3	80.3	94.3	85.7	X	88.2	103.1	103.6	X
5	97.3	94.4	94.4	91.9	109.2	94.0	X	91.0	101.0	101.4	X
6	101.6	105.4	105.8	106.3	104.7	84.6	X	89.3	100.6	100.9	X
7	103.3	108.7	109.1	109.7	104.1	85.6	X	90.9	98.7	99.0	X
8	97.1	103.4	103.7	104.9	101.6	86.0	X	90.2	91.8	92.1	X
9	100.4	104.8	105.1	106.2	101.0	85.7	X	90.4	96.1	96.4	X
10	108.7	124.7	125.3	130.3	102.2	87.7	X	88.2	94.4	94.5	X
11	96.0	102.0	102.3	102.3	102.2	86.7	X	89.3	90.9	91.0	X
12	93.9	93.4	93.5	91.6	101.7	88.6	X	86.6	93.2	93.4	X

4 生産動態統計表（参考）

この統計表は、生産動態統計調査のうち石川県分の主なものについて、参考として掲載したものである。

(1) 織物生産

（調査対象＝従業者10人以上の事業所）

（ア）織機台数

区分 年月	織機台数			織機1台あたり 織物生産高(m ²)
	月末保有 台数(台)	実働台数 (台)	稼働率 (%)	
平成24年	3,849	3,384	87.9	70,253
平成25年	3,809	3,480	91.4	75,279
平成26年	3,818	3,585	93.9	77,425
1月	3,850	3,603	93.6	6,137
2月	3,850	3,616	93.9	6,308
3月	3,850	3,612	93.8	6,713
4月	3,845	3,570	92.8	6,738
5月	3,844	3,558	92.6	6,471
6月	3,796	3,578	94.3	6,581
7月	3,796	3,594	94.7	7,055
8月	3,796	3,572	94.1	5,683
9月	3,799	3,597	94.7	6,479
10月	3,795	3,591	94.6	6,565
11月	3,795	3,570	94.1	6,407
12月	3,795	3,562	93.9	6,288
月平均	3,818	3,585	93.9	6,452

(イ) 生産高

区分 年月	総計	綿織物	絹		
			計	広	
				羽二重類	クレープ類
平成24年	237,691,628	—	X	X	X
平成25年	262,199,263	—	X	X	X
平成26年	277,600,884	—	X	X	X
1月	22,112,122	—	X	X	X
2月	22,808,177	—	X	X	X
3月	24,246,514	—	X	X	X
4月	24,054,893	—	X	X	X
5月	23,023,370	—	X	X	X
6月	23,545,795	—	X	X	X
7月	25,356,200	—	X	X	X
8月	20,300,051	—	X	X	X
9月	23,306,391	—	X	X	X
10月	23,575,684	—	X	X	X
11月	22,874,297	—	X	X	X
12月	22,397,390	—	X	X	X
月平均	23,133,407	—	X	X	X

(イ) 生産高（つづき）

区分 年月	再 生 ・ 合 成				
	合 計	ナ イ ロ ン			ポリエステル
		計	長 織 維	そ の 他	長織維 計
平成24年	237,628,462	58,247,472	39,070,805	19,176,667	162,757,726
平成25年	262,137,904	59,814,290	42,791,465	17,022,825	183,914,975
平成26年	277,539,253	63,992,064	46,778,791	17,213,273	194,011,590
1月	22,108,070	5,045,315	3,642,165	1,403,150	15,544,981
2月	22,803,664	5,268,298	3,790,743	1,477,555	15,875,335
3月	24,241,520	5,705,483	4,025,893	1,679,590	16,814,249
4月	24,049,207	5,734,490	4,220,480	1,514,010	16,599,536
5月	23,017,650	5,388,458	4,019,488	1,368,970	16,127,000
6月	23,539,915	5,529,932	4,062,332	1,467,600	16,335,192
7月	25,350,963	5,961,695	4,467,445	1,494,250	17,698,969
8月	20,294,906	4,552,302	3,319,442	1,232,860	14,170,386
9月	23,301,437	5,555,378	4,104,525	1,450,853	16,215,684
10月	23,569,728	5,238,138	3,836,953	1,401,185	16,642,481
11月	22,869,208	4,972,830	3,633,330	1,339,500	16,195,814
12月	22,392,985	5,039,745	3,655,995	1,383,750	15,791,963
月平均	23,128,271	5,332,672	3,898,233	1,434,439	16,167,633

(注) 「ジョーゼット」「ポンジー」の秘匿数字は「デシン」に含めた。

(単位 = m^2)[illegible]

織		維		織		物	
ポ		リ		エ		ス	
テ		ル					
長		織		維			
タ	フ	タ	デシ	ン	(注)	ジョー	ゼット
						ボン	ジー
							加工系織物
67, 412, 835			10, 009, 394			X	X
83, 704, 572			9, 467, 543			X	X
89, 837, 837			8, 983, 445			X	X
7, 075, 861			723, 434			X	X
7, 208, 233			680, 067			X	X
7, 791, 613			786, 862			X	X
7, 726, 770			790, 197			X	X
7, 920, 838			748, 170			X	X
7, 611, 717			737, 156			X	X
8, 502, 980			781, 682			X	X
6, 106, 912			629, 336			X	X
7, 751, 920			756, 698			X	X
7, 377, 343			822, 062			X	X
7, 549, 045			791, 041			X	X
7, 214, 605			736, 740			X	X
7, 486, 486			748, 620			X	X

(イ) 生産高 (つづき)

(単位=㎡)

(単位＝ｍ)

区分 年月	再 生 ・ 合 成 織 維 織 物				
	ポリエステル		ビスコーススフ織物	人絹・アセテート織物	その他長繊維
	長繊維	短繊維			
	その他				
平成24年	24, 241, 773	X	－	X	X
平成25年	24, 334, 250	X	－	X	X
平成26年	27, 351, 274	X	－	X	X
1月	2, 241, 375	X	－	X	X
2月	2, 206, 934	X	－	X	X
3月	2, 356, 981	X	－	X	X
4月	2, 343, 850	X	－	X	X
5月	2, 197, 570	X	－	X	X
6月	2, 254, 919	X	－	X	X
7月	2, 420, 956	X	－	X	X
8月	2, 077, 172	X	－	X	X
9月	2, 353, 388	X	－	X	X
10月	2, 478, 180	X	－	X	X
11月	2, 269, 696	X	－	X	X
12月	2, 150, 253	X	－	X	X
月平均	2, 279, 273	X	－	X	X

(ウ) 出荷高及び在庫高

区分 年月	総 計		絹 織 物		人絹・アセテ
	出 荷 高	在 庫 高	出 荷 高	在 庫 高	出 荷 高
平成24年	281,726,432	11,100,935	X	X	X
平成25年	322,384,474	11,477,836	X	X	X
平成26年	344,687,677	11,545,467	X	X	X
1月	28,137,484	10,837,619	X	X	X
2月	29,114,589	9,939,880	X	X	X
3月	29,315,699	12,374,460	X	X	X
4月	30,338,812	11,996,242	X	X	X
5月	30,726,826	12,284,689	X	X	X
6月	27,612,589	13,443,380	X	X	X
7月	31,408,986	12,108,201	X	X	X
8月	24,820,369	11,718,127	X	X	X
9月	26,097,955	14,664,761	X	X	X
10月	30,673,029	12,700,042	X	X	X
11月	29,405,571	11,410,778	X	X	X
12月	27,035,768	11,545,467	X	X	X
月平均	28,723,973	12,085,304	X	X	X

(注) 平成25年から表の形式を変更した。

(単位＝㎡)

一ト織物		合 成 繊 維 織 物		綿 織 物		ヒ ス コ ー ス ス 織 物	
在庫高		出荷高		在庫高		出荷高	
	X	274, 205, 833	11, 061, 034		-		-
	X	315, 005, 894	11, 398, 106		-		-
	X	337, 245, 241	11, 392, 032		-		-
	X	27, 542, 410	10, 771, 892		-		-
	X	28, 519, 939	9, 839, 560		-		-
	X	28, 699, 507	12, 214, 260		-		-
	X	29, 679, 847	11, 852, 721		-		-
	X	30, 133, 933	12, 162, 232		-		-
	X	26, 982, 157	13, 325, 492		-		-
	X	30, 759, 845	11, 979, 186		-		-
	X	24, 210, 605	11, 553, 406		-		-
	X	25, 471, 303	14, 470, 866		-		-
	X	30, 007, 907	12, 524, 389		-		-
	X	28, 815, 393	11, 276, 040		-		-
	X	26, 422, 395	11, 392, 032		-		-
	X	28, 103, 770	11, 946, 840		-		-

(エ) 合成繊維織物生産高の福井県及び全国との比較

年月	区分	合成繊維織物（うち、ナイロン長繊維・ポリエステル長繊維）			
		石 川 県		福 井 県	
		数量	構成比 (%)	数量	構成比 (%)
平成24年		221, 005	42. 3	168, 344	32. 2
平成25年		243, 724	47. 0	162, 956	31. 4
平成26年		258, 005	48. 9	172, 314	32. 6
	1月	20, 590	48. 6	14, 124	33. 4
	2月	21, 144	48. 9	14, 117	32. 6
	3月	22, 520	49. 7	14, 412	31. 8
	4月	22, 334	48. 9	14, 741	32. 3
	5月	21, 515	48. 9	14, 016	31. 9
	6月	21, 865	49. 0	14, 675	32. 9
	7月	23, 661	50. 4	15, 041	32. 1
	8月	18, 723	46. 6	13, 612	33. 9
	9月	21, 771	48. 7	14, 949	33. 4
	10月	21, 881	49. 1	14, 422	32. 4
	11月	21, 169	48. 4	14, 511	33. 2
	12月	20, 832	48. 8	13, 694	32. 1
	月平均	21, 500	48. 9	14, 360	32. 6

(注) 福井県及び全国の資料

福井県 : 福井県生産動態統計調査年報（平成26年）

全 国 : 経済産業省平成26年「繊維・生活用品統計年報」

(単位＝千㎡)

全 国	
数量	構成比(%)
522,388	100.0
518,429	100.0
527,999	100.0
42,339	100.0
43,238	100.0
45,355	100.0
45,681	100.0
43,999	100.0
44,662	100.0
46,908	100.0
40,161	100.0
44,698	100.0
44,553	100.0
43,718	100.0
42,687	100.0
44,000	100.0

(2) 染色整理

(調査対象＝主たる工程を動力による機械・設備によるものであって従業者20人以上の事業所)

(ア) 染料、顔料の消費高

区分 年月	染料								
	染料計	直接	酸性	カチオン・アニオン・その他の塩基	建染 (硫化を含む)	分散	反応	蛍光	その他の染料 (アズリンを含む)
平成24年	662,663	633	122,890	13,215	X	478,923	9,922	37,080	－
平成25年	717,516	532	139,006	14,288	X	421,764	8,262	34,245	－
平成26年	696,983	470	133,628	26,477	X	404,874	5,402	30,955	－
1月	60,948	38	10,872	1,150	X	33,451	575	2,881	－
2月	51,033	50	9,830	1,200	X	28,952	476	2,543	－
3月	57,295	36	11,789	1,960	X	31,223	393	2,520	－
4月	67,899	36	12,699	2,453	X	41,254	342	2,764	－
5月	61,456	31	12,951	1,879	X	36,001	249	2,401	－
6月	61,620	54	13,784	1,599	X	35,228	425	2,612	－
7月	60,682	41	10,906	1,962	X	36,819	498	2,411	－
8月	51,713	23	8,969	1,495	X	31,051	579	2,104	－
9月	49,077	36	9,218	2,287	X	29,145	349	2,065	－
10月	59,110	42	12,042	3,026	X	34,813	459	2,625	－
11月	54,056	24	10,621	3,897	X	30,407	447	2,684	－
12月	62,094	59	9,947	3,569	X	36,530	610	3,345	－
月平均	58,082	39	11,136	2,206	X	33,740	450	2,580	－

(注) 「建染」の秘匿数字は「酸性」に含めた。

(イ) 加工高

区分 年月	織物								
	合計	精練及び漂白品		浸染品		なっ染品		整理	
		輸出用	国内用	輸出用	国内用	輸出用	国内用	輸出用	国内用
平成24年	202,347	40,467	10,273	72,792	50,204	11,735	16,876	X	X
平成25年	190,061	32,225	9,166	74,828	45,387	10,063	16,646	X	X
平成26年	182,742	25,295	8,584	70,443	36,228	8,395	13,711	X	X
1月	14,811	2,129	709	5,669	3,155	518	1,142	X	X
2月	15,995	2,051	710	6,376	3,178	541	1,307	X	X
3月	16,460	2,754	730	6,585	2,872	674	1,090	X	X
4月	16,093	2,379	587	6,392	3,189	712	1,133	X	X
5月	16,317	2,173	789	6,299	3,054	948	1,136	X	X
6月	16,099	1,962	749	6,346	3,096	574	1,441	X	X
7月	14,407	1,925	798	4,734	3,309	739	1,264	X	X
8月	12,976	1,612	539	5,062	2,535	723	959	X	X
9月	15,331	1,780	758	6,548	2,631	1,091	885	X	X
10月	15,567	1,798	842	6,084	3,057	849	1,308	X	X
11月	13,991	2,310	746	4,971	3,036	500	965	X	X
12月	14,695	2,422	627	5,377	3,116	526	1,081	X	X
月平均	15,229	2,108	715	5,870	3,019	700	1,143	X	X

(単位=kg)

顔 料
109,430
99,419
95,177
11,981
7,982
9,374
8,351
7,944
7,918
8,045
7,492
5,977
6,103
5,976
8,034
7,931

(単位=千㎡)

ニ ッ ト 生 地								
合 計	精練及び漂白品		浸 染 品		な っ 染 品		整 理	
	輸 出 用	国 内 用	輸 出 用	国 内 用	輸 出 用	国 内 用	輸 出 用	国 内 用
40,732	X	X	5,951	31,319	-	X	-	-
38,992	X	X	5,955	30,416	-	X	-	-
40,363	X	X	9,457	28,738	-	X	-	-
3,148	X	X	480	2,523	-	X	-	-
3,295	X	X	553	2,486	-	X	-	-
3,150	X	X	657	2,327	-	X	-	-
2,892	X	X	527	2,128	-	X	-	-
2,842	X	X	493	2,185	-	X	-	-
3,170	X	X	592	2,332	-	X	-	-
3,440	X	X	752	2,481	-	X	-	-
2,989	X	X	656	2,194	-	X	-	-
3,717	X	X	1,213	2,388	-	X	-	-
4,012	X	X	1,174	2,625	-	X	-	-
3,760	X	X	1,238	2,350	-	X	-	-
3,948	X	X	1,122	2,719	-	X	-	-
3,364	X	X	788	2,395	-	X	-	-

(3) 鋳 鉄 鑄 物

(調査対象＝従業者20人以上の事業所)

(ア) 生 産 高

(単位＝t、千円)

区分 年月	合 計		産業機械器具用		金属工作・加工機械用		その他一般機械用	
	重 量	金 額	重 量	金 額	重 量	金 額	重 量	金 額
平成24年	31,472	6,580,000	X	X	6,681	1,625,000	13,719	2,643,000
平成25年	33,482	6,822,000	X	X	6,453	1,562,000	16,973	3,082,000
平成26年	31,173	6,413,000	X	X	6,304	1,518,000	14,435	2,658,000
1月	2,632	534,000	X	X	473	113,000	1,318	242,000
2月	2,733	555,000	X	X	560	134,000	1,325	243,000
3月	2,722	567,000	X	X	511	120,000	1,389	276,000
4月	2,752	575,000	X	X	545	129,000	1,324	261,000
5月	2,569	535,000	X	X	535	129,000	1,140	218,000
6月	2,651	537,000	X	X	551	135,000	1,184	207,000
7月	2,439	495,000	X	X	521	127,000	1,057	187,000
8月	2,410	517,000	X	X	479	116,000	1,097	189,000
9月	2,694	549,000	X	X	525	127,000	1,277	233,000
10月	2,595	534,000	X	X	523	127,000	1,172	216,000
11月	2,473	506,000	X	X	540	130,000	1,060	192,000
12月	2,503	509,000	X	X	541	131,000	1,092	194,000
月平均	2,598	534,417	X	X	525	126,500	1,203	221,500

区分 年月	輸送機械、その他用	
	重 量	金 額
平成24年	11,072	2,312,000
平成25年	10,056	2,178,000
平成26年	10,434	2,237,000
1月	841	179,000
2月	848	178,000
3月	822	171,000
4月	883	185,000
5月	894	188,000
6月	916	195,000
7月	861	181,000
8月	834	212,000
9月	892	189,000
10月	900	191,000
11月	873	184,000
12月	870	184,000
月平均	870	186,417

(注) 球状黒鉛鑄鉄を含む。

「産業機械器具用」の秘匿数字は「金属工作・加工機械用」に含め、「輸送機械」と「その他用」を「輸送機械、その他用」に統合した。

(イ) 出荷高、自己消費高及び原材料消費高

(単位＝t)

区分 年月	出 荷 高	自己消費高	原材料消費高合計		鋁	鉄
			重 量	構成比 (%)	重 量	構成比 (%)
平成24年	24,539	6,661	55,730	100.0	7,020	12.6
平成25年	34,934	10,728	56,926	100.0	6,527	11.5
平成26年	36,500	6,806	51,881	100.0	6,524	12.6
1月	2,859	783	4,555	100.0	510	11.2
2月	3,016	691	4,639	100.0	513	11.1
3月	2,949	744	4,580	100.0	457	10.0
4月	3,099	623	4,453	100.0	530	11.9
5月	3,106	492	4,231	100.0	556	13.1
6月	3,142	557	4,417	100.0	609	13.8
7月	3,127	382	4,235	100.0	599	14.1
8月	2,977	484	3,982	100.0	552	13.9
9月	3,065	634	4,343	100.0	554	12.8
10月	3,065	531	4,208	100.0	556	13.2
11月	3,059	423	4,056	100.0	536	13.2
12月	3,036	462	4,182	100.0	552	13.2
月平均	3,042	567	4,323	100.0	544	12.6

区分 年月	鉄 屑		鋼 屑		返 り 屑	
	重 量	構成比 (%)	重 量	構成比 (%)	重 量	構成比 (%)
平成24年	13,715	24.6	12,143	21.8	22,852	41.0
平成25年	13,201	23.2	14,685	25.8	22,513	39.5
平成26年	14,074	27.1	11,216	21.6	20,067	38.7
1月	1,094	24.0	1,154	25.3	1,797	39.5
2月	1,284	27.7	1,054	22.7	1,788	38.5
3月	1,216	26.6	1,103	24.1	1,804	39.4
4月	1,181	26.5	990	22.2	1,752	39.3
5月	1,166	27.6	855	20.2	1,654	39.1
6月	1,181	26.7	975	22.1	1,652	37.4
7月	1,161	27.4	866	20.4	1,609	38.0
8月	1,139	28.6	767	19.3	1,524	38.3
9月	1,155	26.6	938	21.6	1,696	39.1
10月	1,151	27.4	864	20.5	1,637	38.9
11月	1,173	28.9	787	19.4	1,560	38.5
12月	1,173	28.0	863	20.6	1,594	38.1
月平均	1,173	27.1	935	21.6	1,672	38.7

平成26年 石川県鉱工業生産統計

平成27年11月発行

編集・発行 石川県県民文化局県民交流課統計情報室

〒920-8580 金沢市鞍月1丁目1番地

TEL (076)225-1342 直通

TEL (076)225-1111 (代表) 内線3750

電子メール toukei@pref.ishikawa.lg.jp

ホームページアドレス

<http://toukei.pref.ishikawa.jp/>