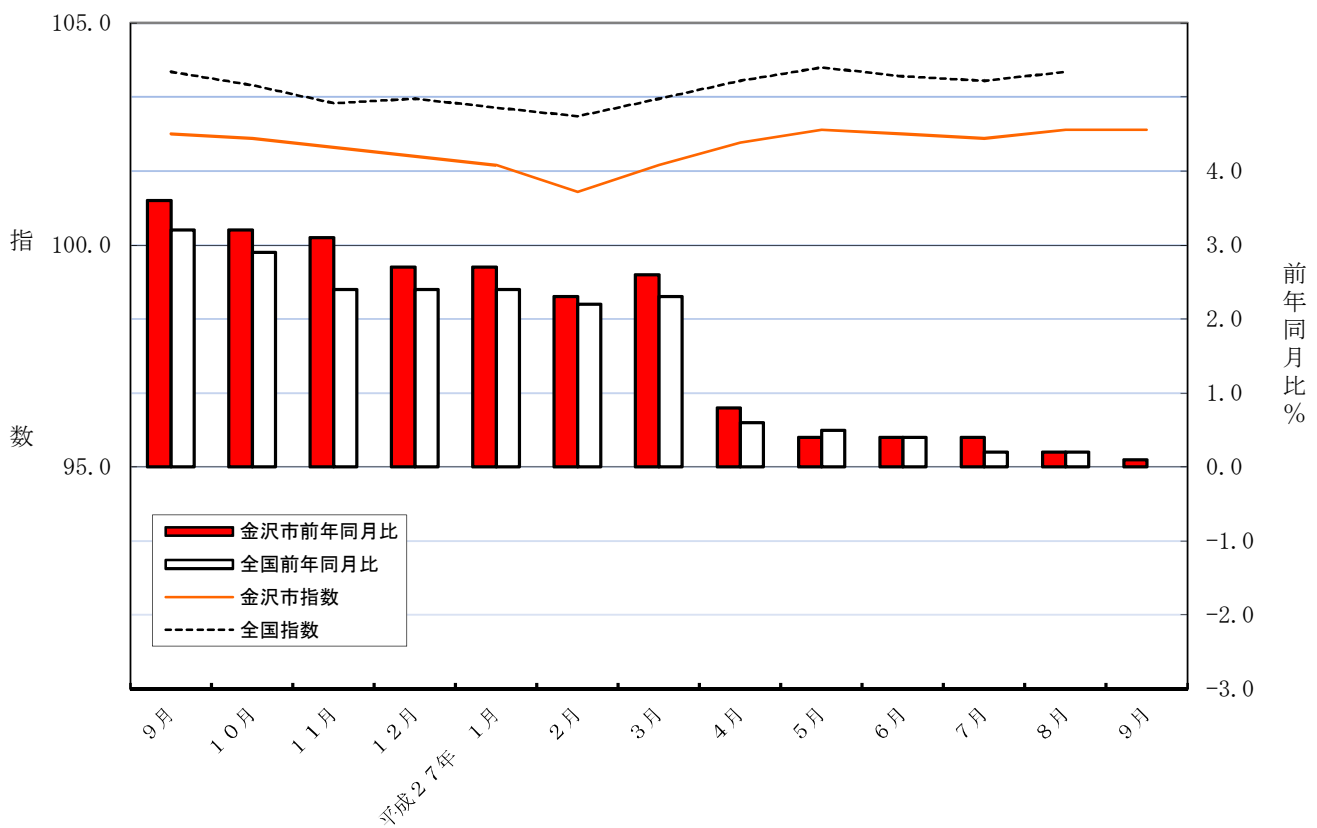
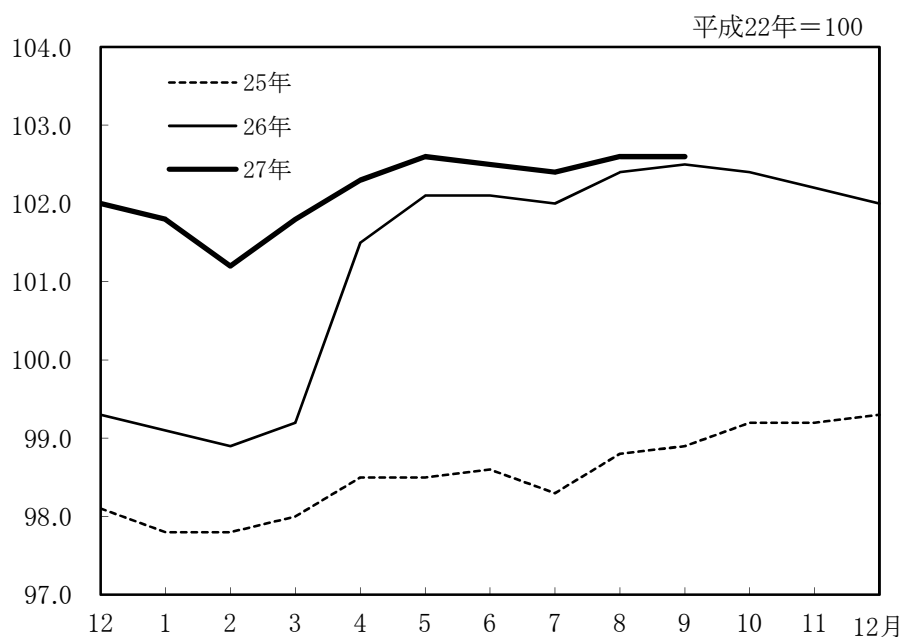


平成22年基準
 消費者物価指数速報
 金沢市
 平成27年9月分

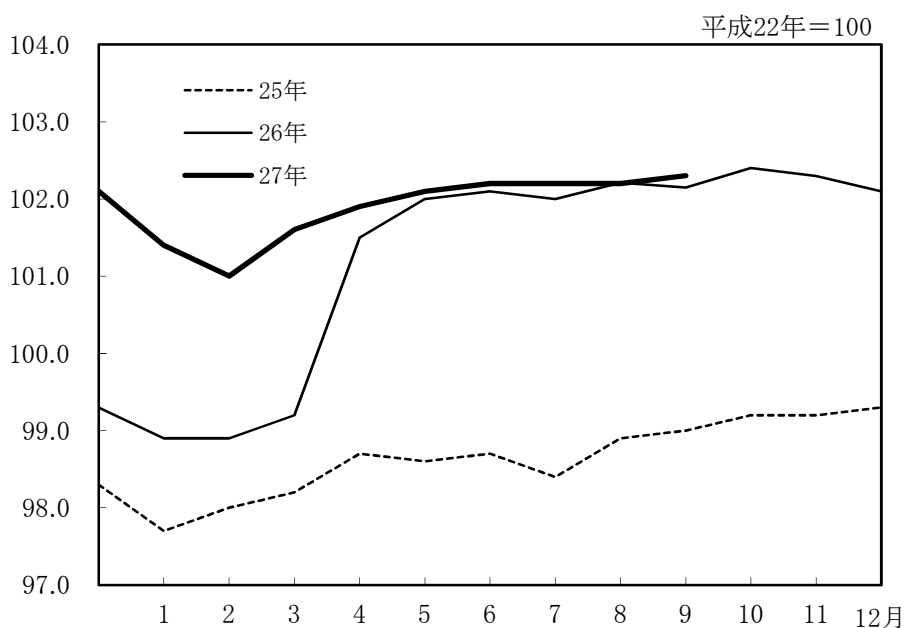
消費者物価指数（総合）の推移



総合指数の動き



生鮮食品を除く総合指数の動き



<目次>

平成27年9月の金沢市消費者物価指数の動向	1
表1 金沢市消費者物価指数	3
表2 消費者物価指数(総合)(確報)	3
表3 財・サービス分類指数(金沢市)	4
表4 消費者物価指数 平成27年9月分(速報)	5
表5 消費者物価指数 平成27年8月分(確報)	6
参考 主要品目の金沢市小売価格	7

平成27年9月の金沢市消費者物価指数の動向

総合指数	102.6
前月比	0.0%
前年同月比	(+) 0.1%

(1) 総合指数が前月と同水準だったのは、交通・通信、教養娯楽などが下落した一方で、被服及び履物が大きく上昇したほか、食料などが上昇したことなどによる。

また、前年同月比は、0.1%の上昇となった。

(2) 生鮮食品を除く総合指数は102.3で、前月の102.2に比べ0.1%上昇した。

また、前年同月比は、0.2%の上昇となった。

【費目別指数の前月からの主な動き】 費目別に前月からの動きをみると、次のとおりである。

1 食料は105.3となり、前月(105.3)に比べて0.1%上昇。

↑上昇要因

生鮮果物は8.2%の下落。

生鮮野菜は4.0%の上昇。

生鮮魚介は3.7%の下落。

きゅうり
はくさい
さつまいも

↓下落要因

ぶどう(デラウェア)

もも

ぶり

たい

まぐろ

2 住居は95.4となり、前月(95.4)と同水準。

3 光熱・水道は108.0となり、前月(108.3)に比べて0.3%下落。

ガス代が1.8%の下落。

↓下落要因

都市ガス代

4 家具・家事用品は 96.3 となり、前月（97.5）に比べて 1.2%下落。

家事用消耗品が 3.6%の下落。

↓下落要因

キッチンペーパー

5 被服及び履物は 108.0 となり、前月（100.9）に比べて 7.0%上昇。

↑上昇要因

シャツ・セーター類は 13.0%の上昇。婦人セーター（長袖）

洋服は 10.7%の上昇。

女兒スカート

婦人ブレザー

6 保健医療は 100.5 となり、前月（100.2）に比べて 0.2%上昇。

↑上昇要因

医薬品・健康保持用摂取品が 0.6%の上昇。はり薬

7 交通・通信は 103.3 となり、前月（104.3）に比べて 1.0%下落。

交通は 2.8%の下落。

↓下落要因

航空運賃

自動車等関係費は 1.0%の下落。

自動車ガソリン

8 教育は 103.3 となり、前月（103.3）と同水準。

9 教養娯楽は 100.2 となり、前月（100.9）に比べて 0.7%下落。

教養娯楽サービスが 2.8%の下落。

↓下落要因

宿泊料

外国パック旅行

10 諸雑費は 108.4 となり、前月（108.4）に比べて 0.1%下落。

理美容サービスが 1.3%の下落。

↓下落要因

理髪料

表1 金沢市消費者物価指数

平成22年=100

年 月	総合	帰属家賃を除く総合	食料	住居	光熱・水道	家具・家事用品	被服及び履物	保健医療	交通・通信	教育	教養娯楽	諸雑費	生鮮食品を除く総合
平成26年 9月	102.5	103.5	104.1	95.6	112.6	95.0	105.4	98.4	106.4	102.7	97.7	106.5	102.2
10月	102.4	103.4	103.4	95.6	112.5	93.7	105.6	98.1	106.3	102.7	98.7	106.8	102.4
11月	102.2	103.2	103.2	95.6	112.5	93.0	106.5	98.7	106.1	102.7	97.7	106.7	102.3
12月	102.0	103.0	103.0	95.6	112.3	93.5	105.9	98.2	105.7	102.7	97.5	106.7	102.1
平成27年 1月	101.8	102.7	105.1	95.6	110.6	97.4	98.3	98.7	104.0	102.7	95.6	107.3	101.4
2月	101.2	102.0	103.6	95.6	109.7	98.8	98.7	98.9	102.3	102.7	95.9	106.8	101.0
3月	101.8	102.8	104.2	95.6	109.9	98.2	102.8	98.4	103.3	102.7	97.8	106.9	101.6
4月	102.3	103.3	104.9	95.6	109.0	97.7	105.5	99.6	103.4	103.4	98.2	108.1	101.9
5月	102.6	103.7	105.7	95.4	110.0	97.0	105.5	99.6	103.8	103.4	98.0	108.4	102.1
6月	102.5	103.6	105.0	95.4	109.2	100.5	105.7	99.8	103.9	103.4	98.4	108.2	102.2
7月	102.4	103.4	104.8	95.4	108.6	99.5	101.4	99.7	104.3	103.3	99.4	108.3	102.2
8月	102.6	103.7	105.3	95.4	108.3	97.5	100.9	100.2	104.3	103.3	100.9	108.4	102.2
9月	102.6	103.7	105.3	95.4	108.0	96.3	108.0	100.5	103.3	103.3	100.2	108.4	102.3
前 月 比 (%)	0.0	0.0	0.1	0.0	-0.3	-1.2	7.0	0.2	-1.0	0.0	-0.7	-0.1	0.1
前 年 同 月 比 (%)	0.1	0.2	1.2	-0.2	-4.1	1.4	2.4	2.1	-2.8	0.5	2.6	1.7	0.2

表2 消費者物価指数(総合)(確報)

平成22年=100

年 月	全国	北陸	新潟市	富山市	福井市	金沢市
平成26年 8月	103.6	103.6	104.0	103.7	103.1	102.4
9月	103.9	103.8	104.1	104.0	103.3	102.5
10月	103.6	103.5	103.5	103.4	103.0	102.4
11月	103.2	103.0	102.9	102.9	102.6	102.2
12月	103.3	103.0	103.0	103.1	102.8	102.0
平成27年 1月	103.1	103.0	103.3	103.3	102.7	101.8
2月	102.9	102.6	103.2	102.7	102.3	101.2
3月	103.3	103.0	103.2	103.2	102.6	101.8
4月	103.7	103.5	103.7	103.5	103.2	102.3
5月	104.0	103.9	104.1	104.2	103.6	102.6
6月	103.8	103.6	103.8	103.6	103.4	102.5
7月	103.7	103.6	103.4	104.1	103.6	102.4
8月	103.9	103.9	103.6	104.1	103.8	102.6
前 月 比 (%)	0.2	0.3	0.2	0.0	0.3	0.2
前 年 同 月 比 (%)	0.2	0.2	-0.3	0.4	0.7	0.2

表3 財・サービス分類指数

平成22年=100

項 目	平成26年	平成27年						前月比 (%)	前年 同月比 (%)
	9月	4月	5月	6月	7月	8月	9月		
総 合	102.5	102.3	102.6	102.5	102.4	102.6	102.6	0.0	0.1
財	103.8	103.1	103.7	103.5	103.0	103.0	103.6	0.6	-0.2
農 水 畜 産 物	107.6	109.4	110.9	108.1	106.4	109.9	108.3	-1.4	0.6
生 鮮 商 品	108.6	111.0	112.6	109.5	107.5	111.4	109.7	-1.6	1.0
他 の 農 水 畜 産 物	98.6	95.2	95.2	95.2	95.7	95.7	95.7	0.0	-3.0
米 類	99.3	95.8	95.8	95.8	96.3	96.3	96.3	0.0	-3.0
工 業 製 品	102.1	101.0	101.4	101.8	101.5	100.8	101.9	1.1	-0.2
食 料 工 業 製 品	101.7	102.6	103.3	102.8	103.2	102.8	103.4	0.6	1.7
織 維 製 品	103.2	105.7	105.5	105.8	101.4	101.0	108.2	7.1	4.8
石 油 製 品	125.5	107.2	109.2	109.7	109.6	108.5	105.8	-2.5	-15.7
他 の 工 業 製 品	95.8	96.5	96.4	97.6	97.7	96.9	97.8	0.9	2.0
電 気 ・ 都 市 ガ ス ・ 水 道	110.6	109.3	110.8	109.6	108.9	108.8	108.6	-0.2	-1.8
出 版 物	104.3	104.7	104.7	104.9	104.9	105.2	105.1	-0.1	0.7
サ ー ビ ス	101.1	101.5	101.4	101.4	101.7	102.2	101.6	-0.5	0.6
公 共 サ ー ビ ス	105.3	106.0	106.0	106.0	106.2	106.6	106.1	-0.4	0.8
公 営 ・ 都 市 再 生 機 構 ・ 公 社 家 賃	100.9	104.3	102.8	102.2	101.8	101.4	101.3	-0.1	0.4
家 事 関 連 サ ー ビ ス	109.5	110.9	110.9	110.9	110.9	110.9	110.9	0.0	1.3
医 療 ・ 福 祉 関 連 サ ー ビ ス	100.7	101.0	101.0	101.0	101.0	101.2	101.2	0.0	0.5
運 輸 ・ 通 信 関 連 サ ー ビ ス	107.2	107.3	107.4	107.2	108.2	109.5	107.5	-1.8	0.3
教 育 関 連 サ ー ビ ス	95.1	97.5	97.5	97.5	97.5	97.5	97.5	0.0	2.6
教 養 娯 楽 関 連 サ ー ビ ス	99.3	99.3	99.3	99.3	99.3	99.3	99.3	0.0	0.0
一 般 サ ー ビ ス	99.7	100.0	99.9	100.0	100.2	100.8	100.2	-0.6	0.5
外 食	105.1	105.5	105.5	106.0	106.0	106.0	106.0	0.0	0.9
民 営 家 賃	93.2	92.9	92.1	92.1	92.1	92.0	92.2	0.2	-1.1
持 家 の 帰 属 家 賃	95.6	95.5	95.4	95.4	95.3	95.3	95.3	0.0	-0.2
他 の サ ー ビ ス	102.3	102.9	102.8	102.8	103.5	104.8	103.4	-1.4	1.1
家 事 関 連 サ ー ビ ス	101.3	103.3	103.3	103.3	103.3	103.3	102.9	-0.4	1.6
医 療 ・ 福 祉 関 連 サ ー ビ ス	100.6	100.6	100.6	100.6	100.6	100.6	100.6	0.0	0.0
教 育 関 連 サ ー ビ ス	104.4	104.6	104.6	104.6	104.5	104.5	104.5	0.0	0.1
通 信 ・ 教 養 娯 楽 関 連 サ ー ビ ス	102.3	102.1	102.0	102.0	103.4	105.9	103.4	-2.4	1.1
(別掲)									
耐 久 消 費 財	87.9	88.4	88.1	90.6	90.4	88.3	90.1	2.1	2.5
半 耐 久 消 費 財	102.1	103.8	103.6	103.6	101.2	101.1	105.3	4.1	3.0
非 耐 久 消 費 財	107.2	105.7	106.7	106.0	105.7	106.1	105.8	-0.3	-1.3
公 共 料 金	107.7	107.8	108.3	107.9	107.8	108.0	107.7	-0.3	0.0
生 鮮 食 品 を 除 く 財	103.3	102.4	102.8	103.0	102.6	102.2	103.0	0.8	-0.3
持 家 の 帰 属 家 賃 を 除 く サ ー ビ ス	103.1	103.7	103.6	103.7	104.1	104.7	104.0	-0.7	0.8

表4 金沢市消費者物価指数 平成27年9月分(速報)

平成22年=100

費目	平成27年			前年 同月比 (%)	費目	平成27年		
	9月	前月比 (%)	前年 同月比 (%)			9月	前月比 (%)	前年 同月比 (%)
総合	102.6	0.0	0.1					
持家の帰属家賃を除く総合	103.7	0.0	0.2					
食料	105.3	0.1	1.2					
穀類	98.6	0.0	-0.6					
魚介類	112.7	-2.4	-0.9					
生鮮魚介類	117.6	-3.7	-1.5					
肉類	107.7	0.6	1.4					
乳卵類	113.5	0.8	5.9					
野菜・海藻類	106.0	2.4	0.4					
生鮮野菜	104.5	4.0	0.4					
生鮮果物	106.9	-7.8	3.0					
生鮮果物	106.5	-8.2	2.5					
油脂・調味料	103.7	0.8	1.1					
菓子類	103.1	0.1	3.7					
調理食料	109.3	0.6	2.5					
飲料	95.6	3.6	-0.2					
酒類	95.0	0.1	0.8					
外食	106.0	0.0	0.9					
住居	95.4	0.0	-0.2					
家賃	94.9	0.0	-0.3					
設備修繕・維持	100.3	-0.1	0.7					
光熱・水道	108.0	-0.3	-4.1					
電気	111.2	0.3	-0.6					
ガス	110.9	-1.8	-6.1					
他の光熱	101.8	0.0	-23.0					
上下水道料	101.5	0.0	0.0					
家具・家事用品	96.3	-1.2	1.4					
家庭用耐久財	85.0	-0.5	-1.6					
室内装備品	92.3	-0.1	-0.5					
寝具類	115.6	0.0	16.1					
家事雑貨	102.5	-1.1	2.9					
家事用消耗品	102.8	-3.6	0.1					
家事サービス	102.0	0.0	-0.2					
被服及び履物	108.0	7.0	2.4					
衣料	112.3	9.7	4.4					
和服	95.2	0.0	0.0					
洋服	114.1	10.7	4.8					
シャツ・セーター・下着類	106.1	9.5	1.2					
シャツ・セーター類	105.9	13.0	1.9					
下着類	106.7	0.0	-0.8					
履物類	101.1	0.0	-0.4					
他の被服類	99.7	0.0	1.1					
被服関連サービス	107.4	0.0	0.0					
					保健医療	100.5	0.2	2.1
					医薬品・健康保持用摂取品	98.1	0.6	3.1
					保健医療用品・器具	101.0	0.3	4.5
					保健医療サービス	101.7	0.0	0.6
					交通・通信	103.3	-1.0	-2.8
					交通	110.5	-2.8	0.5
					自動車等関係費	103.7	-1.0	-4.7
					通信	99.0	0.0	0.9
					教育	103.3	0.0	0.5
					授業料等	101.4	0.0	0.7
					教科書・学習参考教材	109.1	0.0	1.2
					補習教育	108.4	0.0	0.0
					教養娯楽	100.2	-0.7	2.6
					教養娯楽用耐久財	73.6	11.2	8.8
					教養娯楽用品	107.5	-1.0	4.0
					書籍・他の印刷物	104.9	-0.1	0.7
					教養娯楽サービス	104.2	-2.8	1.3
					諸雑費	108.4	-0.1	1.7
					理美容サービス	106.1	-1.3	4.7
					理美容用品	97.1	1.0	1.9
					身の回り用品	118.0	0.0	3.2
					たばこ	131.6	0.0	0.1
					他の諸雑費	108.9	0.0	0.1
					※1 生鮮食品	109.7	-1.7	0.1
					生鮮食品を除く食料	104.5	0.4	1.5
					生鮮食品を除く総合	102.3	0.1	0.2
					持家の帰属家賃及び生鮮食品を除く総合	103.4	0.1	0.2
					食料(酒類を除く)及び※2エネルギーを除く総合	100.7	0.2	1.1
					※1生鮮魚介、生鮮野菜、生鮮果物			
					※2電気代、都市ガス代、プロパンガス、灯油、ガソリン			

表5 金沢市消費者物価指数 平成27年8月分(確報)

平成22年=100

費目	平成27年			費目	平成27年		
	8月	前月比 (%)	前年 同月比 (%)		8月	前月比 (%)	前年 同月比 (%)
総合	102.6	0.2	0.2				
持家の帰属家賃を除く総合	103.7	0.3	0.3	保 健 医 療	100.2	0.5	1.7
食 料	105.3	0.5	2.4	医薬品・健康保持用摂取品	97.6	0.6	1.6
穀類	98.6	-0.7	-0.8	保健医療用品・器具	100.6	1.6	4.5
魚介類	115.6	2.2	1.9	保健医療サービス	101.7	0.0	0.6
生鮮魚介類	122.2	2.0	1.6	交 通 ・ 通 信	104.3	0.0	-2.5
肉類	107.1	-1.6	1.8	交通	113.6	1.9	0.5
乳卵類	112.6	1.6	4.9	自動車等関係費	104.7	-0.3	-4.1
野菜・海藻類	103.5	2.7	6.4	通信	99.0	0.0	0.9
生鮮野菜	100.5	5.2	9.7	教 育	103.3	0.0	0.5
生鮮果物	115.9	8.4	7.3	授業料等	101.4	0.0	0.7
生鮮果物	116.0	8.2	7.0	教科書・学習参考教材	109.1	0.0	1.2
油脂・調味料	102.9	0.2	0.6	補習教育	108.4	0.0	0.0
菓子類	102.9	0.8	4.8	教 養 娛 楽	100.9	1.5	1.3
調理食品	108.7	-1.2	2.4	教養娯楽用耐久財	66.2	-5.7	-1.9
飲料	92.3	-3.1	-1.4	教養娯楽用品	108.5	2.1	3.4
酒類	94.9	0.3	0.5	書籍・他の印刷物	105.0	0.2	0.7
外食	106.0	0.0	1.6	教養娯楽サービス	107.3	2.9	1.2
住 居	95.4	0.0	-0.3	諸 雑 費	108.4	0.1	0.6
家賃	94.8	0.0	-0.4	理美容サービス	107.5	0.0	0.0
設備修繕・維持	100.5	0.2	0.8	理美容用品	96.1	0.2	1.1
光 熱 ・ 水 道	108.3	-0.2	-4.2	身の回り用品	118.0	0.0	3.2
電気代	110.9	0.4	-1.2	たばこ	131.6	0.0	0.1
ガス代	113.0	-1.2	-4.5	他の諸雑費	108.9	0.3	0.1
他の光熱	101.8	-1.7	-24.3	※1 生 鮮 食 品	111.6	4.5	5.8
上下水道料	101.5	0.0	0.0	生鮮食品を除く食料	104.1	-0.3	1.7
家 具 ・ 家 事 用 品	97.5	-2.0	2.1	生鮮食品を除く総合	102.2	0.0	0.0
家庭用耐久財	85.4	-6.6	-4.9	持家の帰属家賃及び生鮮食品を除く総合	103.3	0.0	0.0
室内装備品	92.4	-0.7	-0.6	食料(酒類を除く)及び※2エネルギーを除く総合	100.5	0.2	0.7
寝具類	115.6	1.4	16.1				
家事雑貨	103.7	1.7	3.3				
家事用消耗品	106.6	-0.6	8.4				
家事サービス	102.0	0.0	-0.2				
被 服 及 び 履 物	100.9	-0.6	1.2				
衣料	102.3	-0.5	3.6				
和服	95.2	0.0	0.0				
洋服	103.0	-0.5	3.9				
シャツ・セーター・下着類	96.9	-1.2	-1.2				
シャツ・セーター類	93.7	-1.7	-1.7				
下着類	106.8	0.0	0.1				
履物類	101.1	0.0	-0.4				
他の被服類	99.7	-0.2	1.1				
被服関連サービス	107.4	0.0	0.0				

(参考) 主要品目の金沢市小売価格

費目	品名	銘柄	単位	平成27年	平成27年	推移
				7月 (円)	8月 (円)	
食料						
穀類	うるち米	国内産、精米、単一原料米(産地、品種及び産年が同一のもの)、袋入り(5kg入り)、コシヒカリを除く	1袋	2,031	2,031	→
	食パン	普通品	1kg	463	463	→
	即席めん	中華タイプ、カップ入り(77g入り)	1個	152	147	↓
	小麦粉	薄力粉、袋入り(1kg入り)	1袋	230	236	↑
魚介類	まぐろ	めばち又はきはだ、刺身用、さく、赤身	100g	324	370	↑
	ぶり	切り身(刺身用を除く)	100g	220	262	↑
	いか	するめいか、丸	100g	91	96	↑
	たらこ	並	100g	548	548	→
肉類	魚みそ漬	さわら又はさけ、並	100g	196	208	↑
	牛肉	国産品、ロース	100g	877	876	↓
	豚肉	バラ(黒豚を除く)	100g	214	214	→
	鶏肉	ブロイラー、もも肉	100g	162	154	↓
乳卵類	牛乳	店頭売り、紙容器入り(1,000mL入り)	1本	257	257	→
	ヨーグルト	プレーンヨーグルト、400~450g入り	1kg	381	381	→
	鶏卵	白色卵、Lサイズ、パック詰(10個入り)	1パック	222	227	↑
野菜・海藻	ねぎ	白ねぎ	1kg	865	751	↓
	たまねぎ	赤玉ねぎを除く	1kg	315	351	↑
	トマト		1kg	660	675	↑
	えのきだけ		1kg	492	520	↑
	豆腐	木綿豆腐、並	1kg	380	380	→
	果物	りんご	つがる、1個200~400g(8~10月)	1kg	...	490
	りんご	ふじ、1個200~400g(1~7, 11~12月)	1kg	743	...	↑
	なし	幸水又は豊水、1個300~450g(8~10月)	1kg	...	762	↓
	ぶどう	デラウェア(6~9月)	1kg	1,447	1,453	↑
	バナナ	フィリピン産(高地栽培などを除く)	1kg	274	283	↑
油脂・調味料	食用油	キャノーラ(なたね)油、ポリ容器入り(1,000g入り)	1本	306	306	→
	しょう油	本醸造、こいくちしょうゆ、JAS規格品・特級、ポリ容器入り(1L入り)	1本	257	235	↓
	みそ	米みそ、カップ入り(750g入り)、並	1個	375	400	↑
	マヨネーズ	ポリ容器入り(450g入り)	1本	233	198	↓
菓子類	だいふく餅	白だいふく餅(豆だいふく餅を含む)、あずきあん入り、普通品	100g	136	137	↑
	ケーキ	いちごショートケーキ、1個(70~120g)	1個	418	418	→
調理食品	すし(弁当)	にぎりずし(飲食店を除く)、8~10個入り、並	1パック	671	633	↓
	からあげ	鶏肉、骨なし、並	100g	193	189	↓

費 目	品 名	銘 柄	単 位	平成27年	平成27年	推移
				7月 (円)	8月 (円)	
飲料	インスタントコーヒー	瓶入り(90~100g入り)	100g	720	640	↓
	果実飲料	果汁入り飲料、20~50%果汁入り、ペットボトル入り (1,500mL入り)	1本	173	164	↓
酒類	ビール	淡色、缶入り(350mL入り)、6缶入り	1パック	1,143	1,143	→
外食	焼肉	牛カルビ、並	1人前	869	869	→
光熱・水道						
他の光熱	灯油	白灯油、詰め替え売り、店頭売り	18L	1,410	1,386	↓
家具・家事用品						
家庭用耐久財	ルームエアコン	冷房・ヒートポンプ暖房兼用タイプ、セパレート型、壁掛型、〔定格時 能力〕冷房2.8kW、暖房3.6kW、〔通年エネルギー消費効率〕6.7~ 7.2、フィルター自動清掃機能付き、高性能機能付き	1台	218,062	187,935	↓
家事用消耗品	洗濯用洗剤	合成洗剤、綿・麻・合成繊維用、液体、詰め替え用、袋入り (810~1000g入り)	1Kg	318	296	↓
被服及び履物						
洋服	背広服	夏物、シングル上下、並型、半裏又は背抜き、〔表地〕毛100%、〔サイ ズ〕A体型(A4~A6)、〔百貨店・専門店ブランド〕(3~8月)	1着	70,254	70,254	→
	スカート	春夏物、〔素材〕化学繊維100%、〔サイズ〕W64~70cm、中級品(3~ 8月)	1枚	7,567	7,431	↓
履物類	男子靴	短靴、黒、〔甲〕牛革、〔底〕「合成ゴム」又は「ウレタン」、〔底の製法〕 張り付け、〔サイズ〕25~26cm、中級品	1足	17,712	17,712	→
	婦人靴	パンプス、〔甲〕牛革、〔底〕合成ゴム、〔底の製法〕張り付け、〔サイ ズ〕23~24cm、中級品	1足	10,800	10,800	→
被服関連サービス	洗濯代	背広服上下、ドライクリーニング、持ち込み、料金前払い、配達なし	1着	1,227	1,227	→
保健医療						
保健医療用品・器具	紙おむつ	乳幼児用、パンツ型、Lサイズ、44枚入り	10枚	292	292	→
交通通信						
自動車等関係費	自動車ガソリン	レギュラーガソリン、セルフサービス式を除く	1L	143	141	↓
	自動車タイヤ	ラジアルタイヤ(冬用タイヤを除く)、〔サイズ〕195/65R15 91H、低 燃費タイヤガイドライン適合タイヤ(低燃費タイヤマーク付き)	1本	14,061	14,061	→
教養娯楽						
教養娯楽用耐久財	テレビ	液晶テレビ、32V型、地上デジタルチューナー2基内蔵、ハイビジョ ン対応パネル、LEDバックライト搭載、特殊機能付きは除く	1台	58,464	48,384	↓
教養娯楽用品	切り花	きく、輪もの	1本	163	213	↑
	ペットフード	ドッグフード、総合栄養食、成犬用、ドライタイプ、袋入り (1.7kg入り)	1袋	2,104	2,104	→
諸 雑 費						
理美容サービス	理髪料	総合調髪、大人	1回	3,780	3,780	→
理美容用品	シャンプー	詰め替え用、袋入り(340~400mL入り)	1000mL	1,267	1,267	→

お ことわり

- 速報値は総務省統計局「小売物価統計調査」の調査票情報を独自集計したものであり、総務省統計局から発表される「消費者物価指数」「小売物価統計調査結果」の確報値と異なることがあります。
- 小売価格については、銘柄改正により前月価格との接続性のない場合があります。