

# 季報

# いしかわの統計

■No.138. ■2016. 1

「いしかわ文化の日」制定記念イベント



いしかわ文化の日・いしかわ文化推進期間

石川県統計情報室

# 目次

## I 石川県の最近の経済動向

1 概 況 .....	1
2 産業別動向 .....	2
① 景気動向指数 〔平成22年4月～平成27年9月〕 .....	2
② 最近の各産業等の状況 .....	4

## II 主要指標

1 石 川 県 .....	8
2 全 国 .....	8

## III 統計資料

### < 人 口 >

1 市町別人口と世帯 （平成27年9月1日現在） .....	12
2 石川県の人口動態 .....	13

### < 労 働 >

3 一般職業紹介状況 （新規学卒を除き、パートを含む） .....	13
4 雇用保険給付状況 .....	13
5 賃金指数（名目・実質） .....	14
6 雇用指数 .....	14
7 1人平均月間現金給与額 .....	15

### < 生 産 >

8 業種別生産・出荷・在庫指数 .....	16・17
-----------------------	-------

### < 農業・水産業 >

9 農業・水産業の状況 .....	18
-------------------	----

### < 気 象 >

10 気象 .....	18
-------------	----

### < 電 力 >

11 電力需給状況 .....	18
-----------------	----

### < 物 価 >

12 金沢市消費者物価指数 .....	19
13 主要品目の小売価格（金沢市） .....	19

### < 家 計 >

14 1世帯1か月の平均収入と支出 （金沢市・二人以上の勤労者世帯） .....	20
---	----

### < 建 設 >

15 建築着工住宅 .....	21
16 構造別着工建築物 .....	21
17 公共工事請負高 .....	21

### < 商業・金融 >

18 百貨店・スーパー売上高 .....	22・23
19 金融機関業態別預金・貸出残高 .....	22
20 手形交換状況 .....	23
21 信用保証協会保証状況 .....	23
22 企業倒産状況 .....	23

### < 運 輸 >

23 有料道路利用状況 .....	24
24 自動車保有台数 .....	24
25 港別輸移出入状況 .....	24
26 地域別観光客数 .....	25
27 旅券発行件数 .....	25

### < 社 会 >

28 交通事故の状況 .....	25
29 刑法犯認知・検挙件数 .....	26
30 火災発生状況 .....	26

## IV 統計豆辞典 .....

## V 統計トピックス .....

※ 統計表中の符号の用法は次のとおりです。

「－」該当なし 「r」訂正・改訂数値

「0」単位未満 「p」速報数値

「…」不詳 「△」減少を示す

「x」秘匿扱いのもの

## ■ 表 紙 いしかわ文化の日・いしかわ文化推進期間

石川県では、2015年4月1日施行の「いしかわ文化振興条例」において、10月の第3日曜日を「いしかわ文化の日」、「いしかわ文化の日」から11月3日の文化の日までを「いしかわ文化推進期間」としており、県内では文化に親しむイベントが集中的に開催されました。

初めての「いしかわ文化の日」となった同年10月18日には、県内79の文化施設で県民の入場料を無料としたほか、県立美術館では「いしかわ文化の日制定記念イベント」を開催しました。記念イベントでは、オーケストラ・アンサンブル金沢による弦楽合奏や、能とクラシック音楽が融合した舞台など、趣向をこらした催しが来場者を楽しませました。

# I 石川県の最近の経済動向

## 1 概 況

景気は、回復を続けています。

(参考：日本銀行金沢支店「北陸の金融経済月報12月」)

### 【生 産】

鉱工業生産指数（総合）の動きをみると、平成27年10月は前月比（季節調整済指数）+4.4%の増加で、2か月連続の上昇となったものの、前年同月比（原指数）では△6.8%と、2か月連続で前年を下回りました。

#### 〔主要業種別生産指数の動き（10月）〕

・はん用・生産用・業務用機械	前月比	(+34.5%)	4か月ぶりの上昇
	前年同月比	(△ 1.7%)	4か月連続の低下
・電気機械	前月比	(△ 3.5%)	2か月連続の低下
	前年同月比	(△13.8%)	13か月ぶりの低下
・織 維	前月比	(△ 2.5%)	2か月ぶりの低下
	前年同月比	(△ 1.8%)	3か月ぶりの低下

(石川県統計情報室「石川県鉱工業指数10月」)

### 【消 費】

個人消費は、持ち直しています。

(参考：日本銀行金沢支店「北陸の金融経済月報12月」)

- ・金沢市の勤労者世帯の家計消費支出（平成27年10月）は、3か月ぶりに前年同月を上回りました（前年同月比+8.3%）。  
(総務省統計局「家計調査」)
- ・県内百貨店・スーパー（旧：大型小売店・全店）の売上高（平成27年10月）は、7か月連続で前年同月を上回りました（前年同月比+4.6%）。  
(経済産業省「商業動態統計調査」)
- ・新車販売台数（平成27年11月）は、3か月連続で前年同月を下回りました（前年同月比△8.0%）。  
(石川県自動車販売店協会「新車販売実績表」)
- ・新設住宅着工戸数（平成27年10月）は、3か月連続で前年同月を上回りました（前年同月比+1.9%）。  
(国土交通省「建築着工統計調査報告」)
- ・温泉宿泊客数（平成27年8月）は、7か月連続で前年同月を上回りました（前年同月比+6.3%）。  
(日本銀行金沢支店「石川県金融経済クォーター」)

### 【雇用・賃金】

完全失業率（平成27年7～9月平均・原数値）は3.1%となり、3期ぶりに前年同期を上回りました（前年同期比+0.1ポイント）。  
(石川県統計情報室「石川県労働力調査」)

有効求人倍率（平成27年11月・季節調整値）は1.48倍となり、前月に比べ、0.01ポイント上昇しました。雇用失業情勢は一部に弱さがみられるものの、着実に改善が続いています。

(参考：石川労働局「雇用失業情勢11月」)

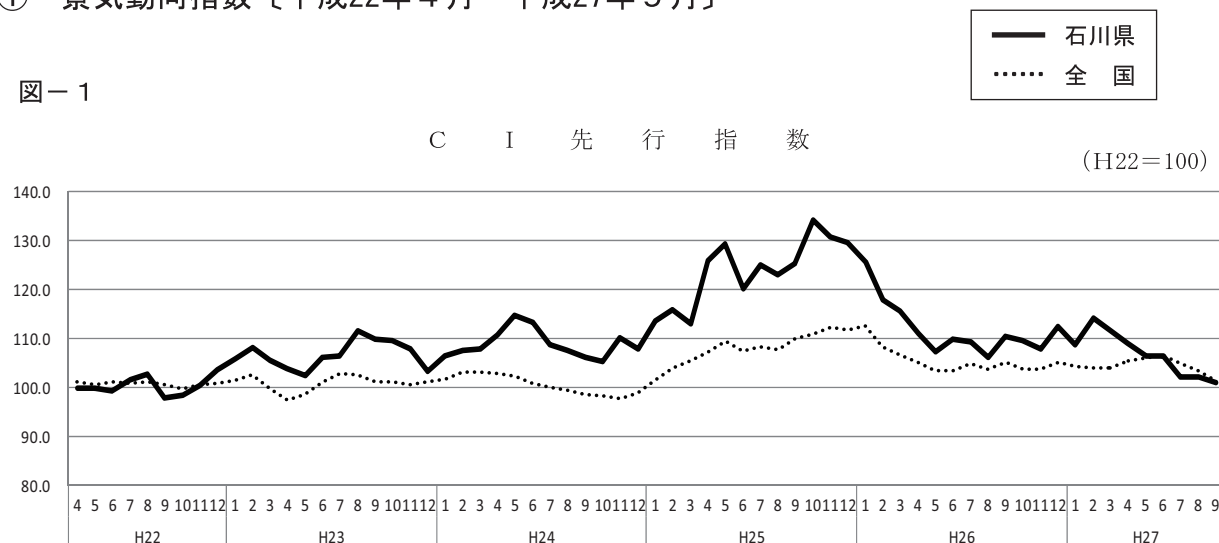
賃金の動きをみると、平成27年10月の常用労働者1人当たりの現金給与総額（賞与等含む、従業員5人以上事業所）は前年同月比+0.1%となり、2か月連続で前年を上回りました。

(石川県統計情報室「毎月勤労統計地方調査結果速報10月」)

## 2 産業別動向

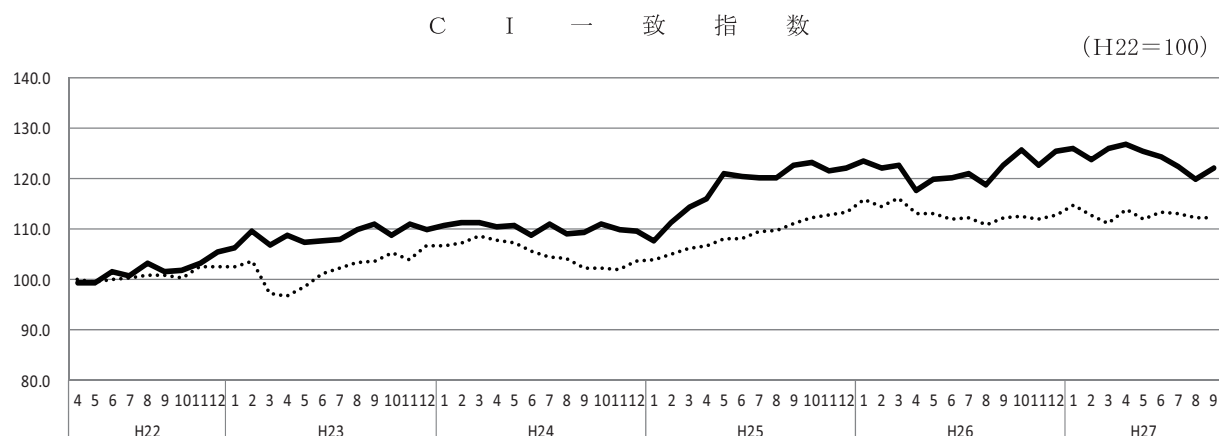
## ① 景気動向指数〔平成22年4月～平成27年9月〕

図－1



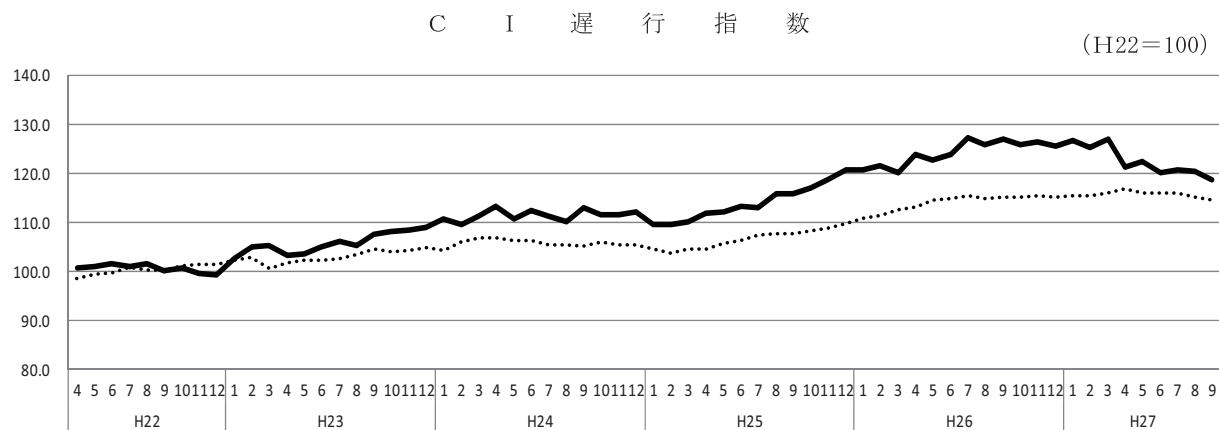
- ・平成27年9月のC I先行指数は、101.1となった。  
前月と比較して1.1ポイント下降し、2か月ぶりの下降となった。

図－2



- ・平成27年9月のC I一致指数は、122.0となった。  
前月と比較して2.3ポイント上昇し、5か月ぶりの上昇となった。

図－3



- ・平成27年9月のC I遅行指数は、118.7となった。  
前月と比較して1.7ポイント下降し、2か月連続の下降となった。

## 石川県 C I 採用系列の寄与度

			平成27年					
			4 月	5 月	6 月	7 月	8 月	9 月
先 行 指 数			109. 1	106. 4	106. 4	102. 2	102. 2	101. 1
			前月差(ポイント)	－2. 4	－2. 7	0. 0	－4. 2	0. 0
L 1	新設住宅着工戸数	前月比伸び率(%) 寄与度	0. 2 －0. 04	－19. 4 －1. 26	22. 1 1. 40	－29. 3 －1. 82	26. 5 1. 62	3. 2 0. 16
L 2	所定外労働時間 (30人以上、製造業)	前月比伸び率(%) 寄与度	－2. 6 －0. 79	2. 0 0. 67	1. 3 0. 46	－4. 0 －1. 12	－3. 4 －0. 93	3. 4 1. 06
L 3	東証株価指数	前月差 寄与度	5. 3 1. 07	2. 7 0. 46	－5. 9 －1. 26	－4. 3 －0. 91	－1. 4 －0. 36	－16. 1 －2. 93
L 4	新車新規登録数	前月比伸び率(%) 寄与度	－6. 1 －1. 50	－1. 4 －0. 32	3. 8 0. 90	－7. 4 －1. 69	1. 0 0. 31	6. 8 1. 54
L 5	新規求人数 (一般)	前月比伸び率(%) 寄与度	－1. 7 －0. 48	－1. 9 －0. 47	－4. 6 －0. 97	2. 6 0. 45	－3. 0 －0. 62	－4. 8 －0. 94
L 6	銀行貸出残高	前月差 寄与度	－0. 7 －0. 91	－1. 7 －2. 04	－0. 6 －0. 73	0. 6 0. 64	－0. 1 －0. 13	－0. 1 －0. 15
一 致 指 数			126. 6	125. 4	124. 3	122. 4	119. 7	122. 0
			前月差(ポイント)	0. 6	－1. 2	－1. 1	－1. 9	－2. 7
C 1	有効求人倍率	前月差 寄与度	－0. 07 －1. 28	0. 01 －0. 08	－0. 05 －0. 95	0. 04 0. 37	0. 01 －0. 06	－0. 01 －0. 35
C 2	大口電力使用量	前月比伸び率(%) 寄与度	－2. 9 －0. 83	－1. 8 －0. 51	0. 3 0. 08	－0. 1 －0. 03	－0. 6 －0. 15	－0. 9 －0. 26
C 3	鉱工業生産指数 (総合)	前月比伸び率(%) 寄与度	2. 4 0. 39	0. 0 0. 00	1. 7 0. 28	－10. 6 －1. 10	－0. 2 －0. 04	3. 5 0. 55
C 4	鉱工業生産指数 (機械)	前月比伸び率(%) 寄与度	7. 7 0. 69	－1. 5 －0. 06	1. 2 0. 16	－14. 5 －1. 05	－1. 9 －0. 11	－1. 3 －0. 06
C 5	鉱工業生産指数 (繊維)	前月比伸び率(%) 寄与度	－0. 9 －0. 33	－1. 7 －0. 60	0. 5 0. 17	0. 9 0. 29	－2. 5 －0. 83	2. 6 0. 85
C 6	百貨店販売額 (実質値)	前月差 寄与度	29. 7 1. 13	－3. 9 －0. 37	－5. 6 －0. 52	5. 0 0. 46	－1. 1 －0. 09	0. 8 0. 08
C 7	温泉旅館宿泊客数	前月比伸び率(%) 寄与度	5. 9 0. 73	7. 0 0. 86	－6. 6 －0. 81	2. 3 0. 28	－11. 6 －1. 08	16. 5 1. 08
C 8	単位労働コスト (30人以上、製造業) (逆)	前月比伸び率(%) 寄与度	0. 8 0. 12	－3. 0 －0. 41	3. 2 0. 46	－9. 1 －1. 10	－2. 5 －0. 34	3. 0 0. 41
遅 行 指 数			121. 4	122. 5	120. 2	120. 8	120. 4	118. 7
			前月差(ポイント)	－5. 6	1. 1	－2. 3	0. 6	－0. 4
L G 1	消費者物価指数 (金沢市総合)	前月差 寄与度	－1. 80 －1. 61	－0. 30 －0. 45	－0. 10 －0. 17	0. 00 －0. 05	－0. 20 －0. 33	－0. 10 －0. 18
L G 2	雇用指数 (30人以上、調査産業計)	前月差 寄与度	－2. 00 －1. 66	－0. 49 －0. 72	0. 10 0. 06	0. 48 0. 55	0. 30 0. 32	－1. 55 －1. 58
L G 3	賃金指数 (30人以上、調査産業計) (実質)	前月差 寄与度	－1. 6 －1. 15	3. 3 1. 57	－0. 3 －0. 17	－0. 8 －0. 52	－0. 9 －0. 61	0. 6 0. 46
L G 4	法人事業税 (含地方法人特別税)	前月比伸び率(%) 寄与度	－13. 8 －0. 79	1. 5 0. 02	－2. 8 －0. 18	10. 4 0. 52	－2. 5 －0. 17	－14. 6 －0. 79
L G 5	雇用保険受給者数 (逆)	前月比伸び率(%) 寄与度	－0. 6 －0. 37	11. 5 1. 33	－9. 5 －1. 72	2. 2 0. 37	0. 7 －0. 01	0. 8 0. 00
L G 6	営業倉庫在庫高	前月比伸び率(%) 寄与度	－1. 1 －0. 36	－3. 3 －0. 89	－1. 3 －0. 40	－1. 7 －0. 48	1. 4 0. 25	0. 9 0. 11

※ (逆) は景気と逆サイクルの系列

〈参考〉全国景気動向指数H22=100 (27年12月公表 内閣府経済社会総合研究所)

C I 先行指数		105. 5	106. 1	106. 7	105. 0	103. 5	101. 6
	前月差(ポイント)	1. 5	0. 6	0. 6	—1. 7	—1. 5	—1. 9
C I 一致指数		113. 8	112. 0	113. 3	113. 1	112. 2	112. 3
	前月差(ポイント)	2. 7	—1. 8	1. 3	—0. 2	—0. 9	0. 1
C I 遅行指数		117. 0	115. 9	116. 0	116. 0	115. 1	114. 7
	前月差(ポイント)	1. 1	—1. 1	0. 1	0. 0	—0. 9	—0. 4

※ 内閣府が採用している系列の内容は、石川県のものとは若干異なる。

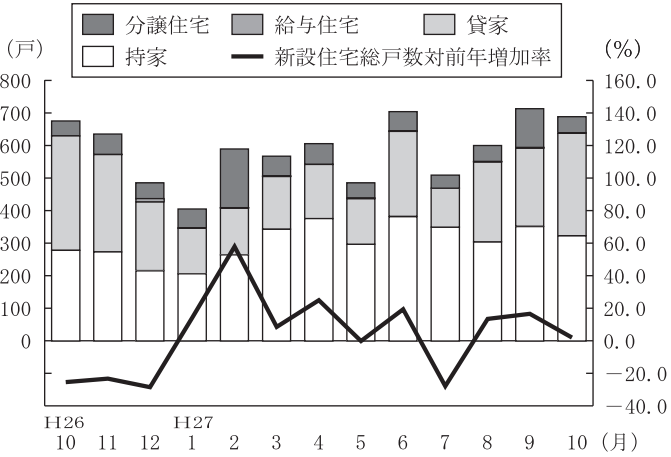
② 最近の各産業等の状況

生産	はん用・生産用・業務用機械	はん用・生産用・業務用機械は、金属工作機械が弱含んでいるほか、土木建設機械が減少していることなどから、全体では弱い動きとなっている。 (財務省北陸財務局「北陸経済調査11月」) ※石川県鉱工業生産指数(10月：原指数147.9)=(前年同月比△1.7%)
	電気機械	電子部品・デバイスは、自動車関連向けで横ばいとなっているものの、スマートフォン向けで増加していることから、全体では更に生産水準を高めている。 (財務省北陸財務局「北陸経済調査11月」) ※石川県鉱工業生産指数(10月：原指数174.9)=(前年同月比△13.8%)
	繊維	繊維は、婦人衣料向けが減少しているものの、自動車内装材向けが持ち直していることなどから、全体では横ばいとなっている。 (財務省北陸財務局「北陸経済調査11月」) ※石川県鉱工業生産指数(10月：原指数112.0)=(前年同月比△1.8%)
建設	住宅着工	新設住宅着工戸数は、持家や分譲が前年を上回るなど、持ち直している。(図1参照) (日本銀行金沢支店「北陸の金融経済月報12月」)
	公共工事	前払金保証対象となった工事で見ると、8月～10月の公共工事請負額は前年を下回っている(前年同期比△19.4%)。(図2参照) (東日本建設業保証㈱石川支店「前払金保証取扱状況」)

図1 新設住宅着工戸数の推移

年 月	戸 数 (戸)	総床面積 (㎡)
平成26年10月	676	60,498
11	635	57,546
12	485	45,560
平成27年1月	405	41,378
2	589	63,645
3	568	61,088
4	605	66,825
5	486	52,001
6	704	69,910
7	509	56,305
8	600	58,878
9	714	72,977
10	689	64,694

戸数の内訳と対前年増加率(平成26年10月～平成27年10月)

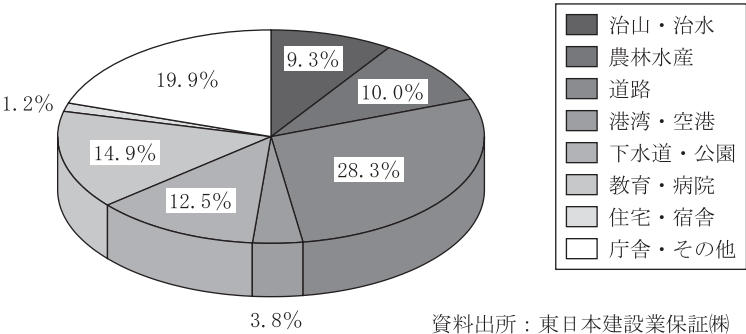


資料出所：国土交通省

図2 公共工事請負額の推移

年 月	請負金額 (百万円)	前年同月比 (%)
平成26年10月	12,590	△10.2
11	7,584	△10.6
12	6,926	△0.9
平成27年1月	5,823	53.5
2	5,539	△35.1
3	8,314	△22.2
4	23,485	33.2
5	7,630	△19.3
6	12,843	△32.6
7	13,986	△16.0
8	11,680	△20.9
9	13,493	△22.0
10	10,839	△13.9

公共工事請負額内訳(平成27年8月～平成27年10月平均)



資料出所：東日本建設業保証㈱



小売	百貨店・スーパー売上高	百貨店・スーパーの売上高は持ち直している。（図3参照） （日本銀行金沢支店「北陸の金融経済月報12月」）
	自動車販売	乗用車販売は底堅く推移している（図4参照） （日本銀行金沢支店「北陸の金融経済月報12月」）
	家電販売	家電販売は底堅く推移している。 （日本銀行金沢支店「北陸の金融経済月報12月」）

図3 百貨店・スーパー売上高の推移

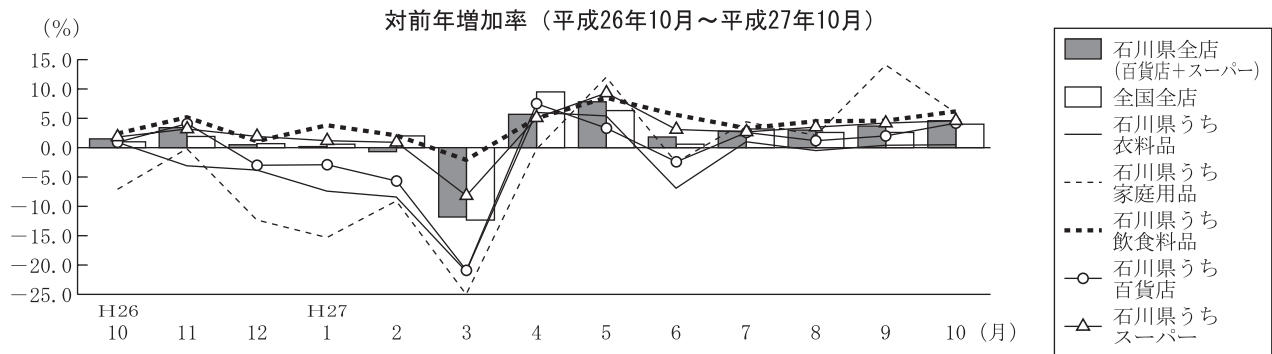
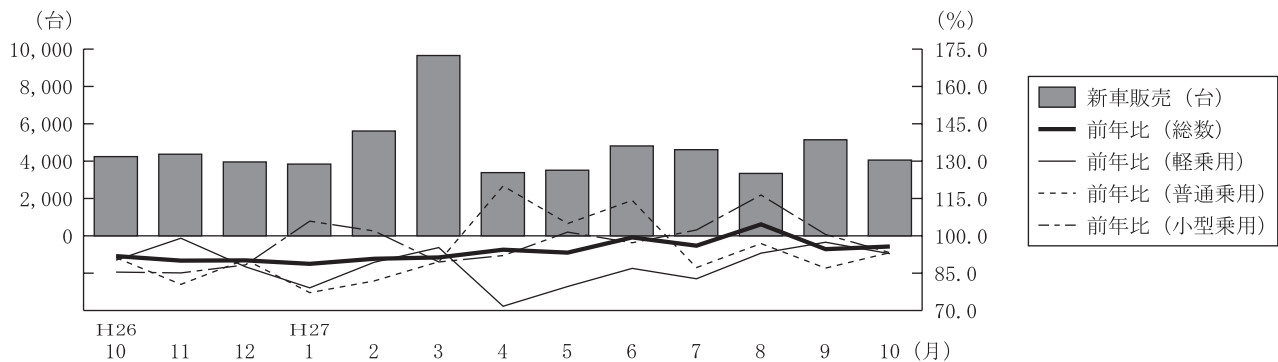


図4 新車販売台数の推移（平成26年10月～平成27年10月）



消費	消費者物価指数	10月の金沢市の消費者物価指数（総合指数）は102.4となり、前年同月と同水準となった。生鮮食品を除く総合指数は、5月以降ほぼ前年並で推移している。（図5参照） （石川県統計情報室「金沢市消費者物価指数」）
	家計消費	10月の金沢市勤労者世帯の家計消費支出は、前年同月比実質+8.2%となり、6か月ぶりに前年同月を上回った（全国は△2.3%）。（図6参照） （石川県統計情報室「家計調査」）

図5 消費者物価指数（金沢市）の推移

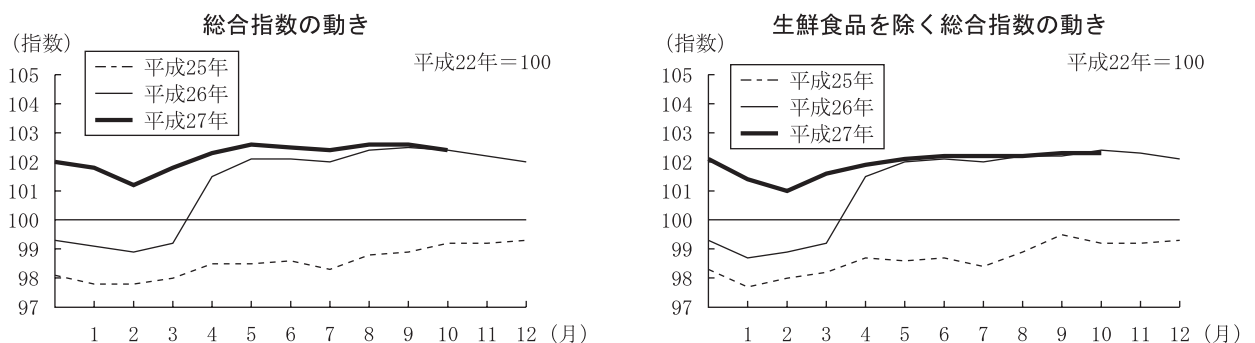
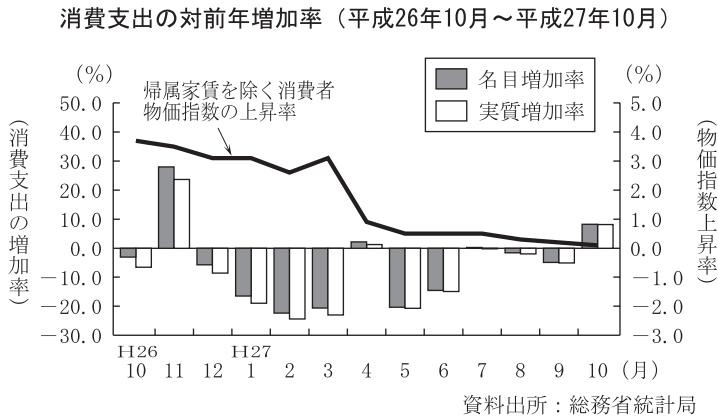


図6 家計消費支出の推移

年 月	消費支出（円） （農林漁家を含む金沢市勤労者世帯）
平成26年10月	330,869
11	444,302
12	376,505
平成27年1月	389,269
2	317,605
3	345,060
4	329,017
5	282,573
6	290,555
7	392,331
8	332,493
9	330,880
10	358,174



雇用情勢	有効求人倍率	10月の有効求人倍率（季節調整値）は1.47倍となり、平成25年4月以降連続で1倍を超えている。（図7参照） （石川労働局「いしかわの労働市場」）
	雇用保険給付	雇用保険給付については、受給人数、基本手当支給金額ともに27か月連続で前年同月を下回った。（図7参照） （石川労働局）
労働力	完全失業率	7～9月平均の完全失業率は3.1%（全国3.4%）となり、前年同期と比べ0.1ポイントの上昇となった（全国△0.2ポイント）。15～24歳における失業率は3.5%（全国5.5%）で、前年同期と比べ0.1ポイントの上昇となった（全国△0.3ポイント）。（図8参照） （石川県統計情報室「石川県労働力調査」）
労働情勢	賃金	物価を反映した実質賃金指数をみると、10月は2か月ぶりに前年を下回った。（図9参照） （石川県統計情報室「毎月勤労統計地方調査結果」）
	労働時間	製造業の所定外労働時間をみると、10月は4か月連続で前年を下回った。（図9参照） （石川県統計情報室「毎月勤労統計地方調査結果」）

図7 有効求人倍率及び基本手当支給額の推移

（平成26年10月～平成27年10月）

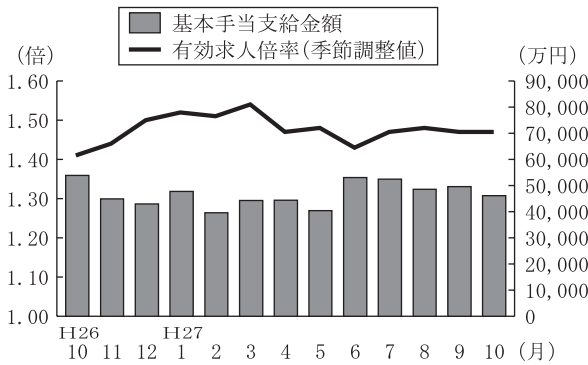


図8 完全失業率の推移

（平成26年第2四半期～平成27年第3四半期）

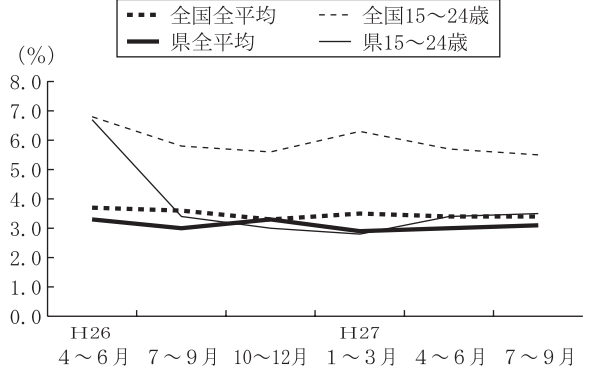


図9 賃金及び時間外労働時間の推移

年 月	実質賃金指数	前年同月比	所定外労働時間（製造業） （事業所規模5人以上）	前年同月比
	H22=100	%	時間	%
平成26年10月	86.3	△0.2	15.8	6.7
11	90.8	0.3	16.0	3.8
12	179.4	△0.3	16.2	1.7
平成27年1月	88.6	△0.1	13.6	△6.8
2	86.4	△1.9	14.7	△6.7
3	89.2	△1.5	14.5	△8.0
4	87.2	△1.8	13.6	△10.7
5	86.9	2.4	13.1	△3.5
6	129.4	△5.8	13.9	1.0
7	125.7	△1.9	12.4	△11.1
8	87.4	△1.0	12.0	△16.2
9	87.3	2.0	13.5	△13.5
10	86.1	△0.2	13.7	△11.6

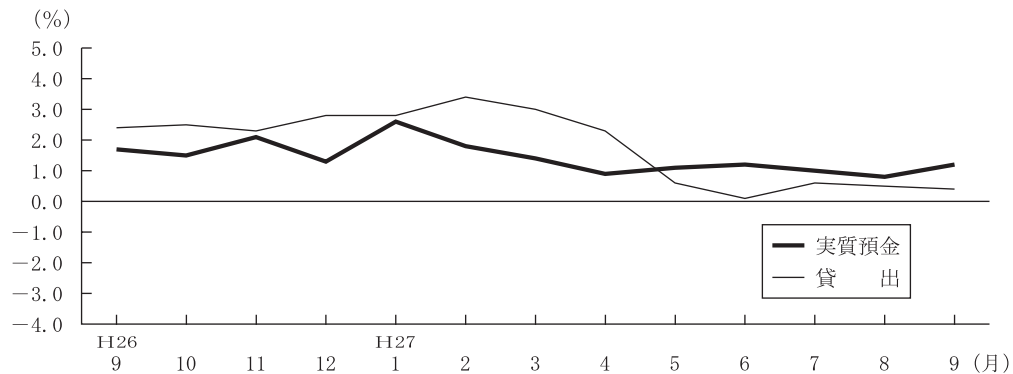
資料出所：  
石川県統計情報室



観光	温泉地 宿泊状況	主要温泉地の宿泊客数は、北陸新幹線開業等の効果がみられることから、好調となっている。 (北陸財務局「石川県内経済情勢10月」)
	旅行	旅行取扱実績は、海外旅行で欧州方面等の動きが鈍いものの、国内旅行で東京方面を中心に好調となっていることから、順調となっている。 (北陸財務局「石川県内経済情勢10月」)

金融	預金・ 貸出残高	預金は、預金者別にみると、個人、法人を中心に前年を上回っている。貸出は、貸出先別にみると、個人向け（主に住宅ローン）を中心に前年を上回っている。(図10参照) (日本銀行金沢支店「石川県金融経済クォーター」)
----	-------------	---

図10 預金・貸出金残高前年比の推移（平成26年9月～平成27年9月）



資料出所：日本銀行金沢支店

企業倒産	平成27年8月～10月の企業倒産（負債総額1,000万円以上）をみると、件数（14件、前年同期比△39.1%）、負債総額（7.9億円、同△69.7%）ともに前年同期を下回った。（東京商工リサーチ金沢支店「北陸三県企業倒産状況」）
------	--

図11 県内企業倒産状況（平成27年8月～平成27年10月平均）

図11-A 業種別内訳

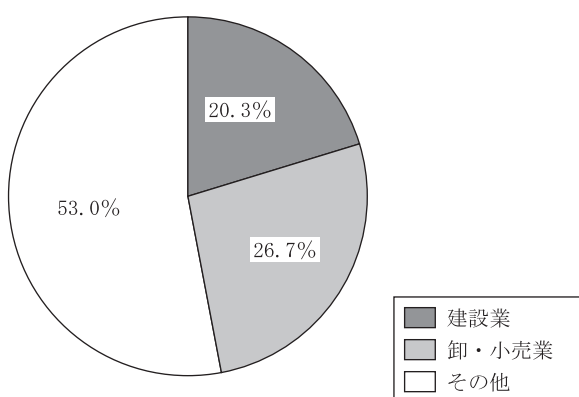
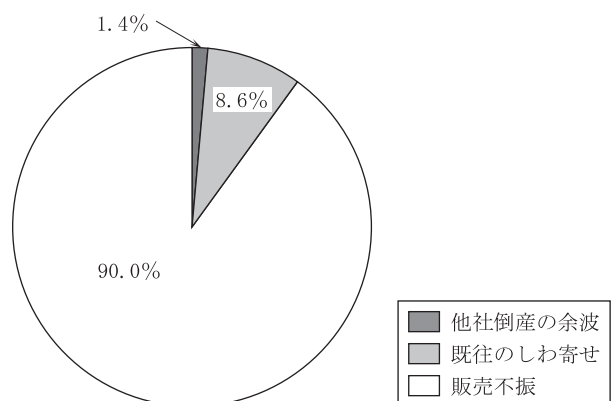


図11-B 原因別内訳



※負債総額ベースで作成

資料出所：(株)東京商工リサーチ金沢支店

## 8 指標

## ■ II 主要指標

## 1 石

石 川 県	年 月	人 口（推計）		賃金（事業所規模5人以上）						所定外労働時間 （製 造 業） （事業所規模5人以上）	
		人口総数 <small>（注）1</small>	総世帯数 <small>（注）1</small>	月間現金 給与総額	うちきま つて 支給する 与 給	名目賃金指数		実質賃金指数		<small>（注）2</small> <small>（注）3</small>	前 年 （同月）比
						<small>（注）2</small>	前 年 （同月）比	<small>（注）2</small>	前 年 （同月）比		
平 成 22 年	人	世帯	円	円		%		%	時間	%	
23	1,169,788	441,170	289,413	243,318	100.0	0.7	100.0	1.8	14.1	62.5	
24	1,166,315	444,830	292,981	245,257	100.4	0.3	101.0	1.1	15.4	8.4	
25	1,162,953	448,235	282,122	238,061	99.1	△ 1.3	100.3	△ 0.3	13.3	△13.4	
26	1,159,015	452,067	284,610	239,058	100.8	1.7	101.8	1.5	14.5	8.1	
	1,155,450	455,871	295,152	244,259	105.5	4.7	103.1	1.3	15.2	4.6	
平成26年10月	1,155,450	455,871	248,671	245,662	89.2	3.5	86.3	△ 0.2	15.8	6.7	
11	1,155,436	456,292	261,006	244,809	93.7	3.9	90.8	0.3	16.0	3.8	
12	1,155,139	456,453	514,377	246,665	184.8	2.8	179.4	△ 0.3	16.2	1.7	
平成27年1月	1,154,766	456,474	261,064	251,576	91.3	3.4	88.6	△ 0.1	13.6	△ 6.8	
2	1,154,349	456,509	251,932	250,908	88.1	0.5	86.4	△ 1.9	14.7	△ 6.7	
3	1,153,778	456,313	260,021	251,945	91.0	0.7	89.2	△ 1.5	14.5	△ 8.0	
4	1,151,666	456,461	256,041	252,306	89.6	△ 1.4	87.2	△ 1.8	13.6	△10.7	
5	1,152,771	458,482	256,570	249,847	89.8	2.6	86.9	2.4	13.1	△ 3.5	
6	1,152,543	458,802	383,664	249,517	134.2	△ 5.2	129.4	△ 5.8	13.9	1.0	
7	1,152,488	459,005	372,210	251,826	130.2	△ 1.2	125.7	△ 1.9	12.4	△11.1	
8	1,152,581	459,483	258,519	249,774	90.4	△ 1.0	87.4	△ 1.0	12.0	△16.2	
9	1,152,398	459,698	258,546	251,176	90.5	2.1	87.3	2.0	13.5	△13.5	
10	…	…	255,177	250,418	89.3	0.1	86.1	△ 0.2	13.7	△11.6	
基 準 単 位	各年10月1日、各月1日		1 人月間平均		平成22年＝100				1 人月間平均		
関 連 ペ ー ジ	13		14, 15								
資 料 出 所	統 計 情 報 室		統 計 情 報 室						統計情報室		

## 2 全

	年 月	人 口（推計）		賃金（事業所規模5人以上）						所定外労働時間 （製 造 業） （事業所規模5人以上）	
		人 口 総 数 <small>（注）1</small>	総世帯数 <small>（注）1</small>	月間現金 給与総額 <small>円</small>	うちきま つて 支給する 給 与 <small>円</small>	名目賃金指数 <small>（注）2</small>		実質賃金指数 <small>（注）2</small>		<small>（注）2 （注）3</small>	<small>前 年 （同月）比</small>
						<small>（注）2</small>	<small>前 年 （同月）比</small>	<small>（注）2</small>	<small>前 年 （同月）比</small>		
全   <											

(注1) 平成22年値は平成22年国勢調査結果、その他は推計人口による。

(注2) 指数及び前年比などの増減率は、H27. 1月調査事業所の抽出替えに伴い、過去に遡って改訂。したがって、過去の公表実数による比較と一致しないことがある。

(注3) 所定外労働時間（製造業）の前年（同月）比は指数から計算している。

(注4) 生産者製品在庫指数の年値については平均値とする。

(注5) 石川県については平成27年3月以前、全国については平成27年1月以前の数値は年間補正により改訂されている。

## 川 県

雇 用 指 数 (事業所規模5人以上) (注)2		有効求人倍率 (新規学卒 除きパー ト含む) 月別は季節調整済	鉱工業指数（鉱工業総合）						家計（金沢市・二人以上の勤労者世帯1世帯）			
			生 産 指 数		生産者出荷指数		生産者製品在庫指数		実 収 入	消費支出	平均消費 性 向	エンゲル 係 数
			(注)5	前 年 (同月)比	(注)5	前 年 (同月)比	(注)4 (注)5	前 年 (同月)比				
	%	倍		%		%		%	円	円	%	%
100.0	△ 0.5	0.63	100.0	26.9	100.0	32.1	100.0	△14.8	586,373	348,098	73.2	21.0
100.5	0.5	0.85	108.2	8.2	107.8	7.8	92.8	△ 7.2	551,580	313,932	69.9	23.7
102.6	2.1	0.97	106.5	△ 1.6	106.9	△ 0.8	100.6	8.4	582,931	335,628	71.4	22.8
102.3	△ 0.3	1.20	120.4	13.1	124.3	16.3	96.3	△ 4.3	586,024	345,391	73.3	21.0
103.6	1.3	1.41	125.8	4.5	128.0	3.0	98.0	1.8	613,534	379,497	78.7	21.2
104.7	1.7	1.41	137.9	9.0	141.2	9.5	108.7	14.4	554,695	330,869	75.0	25.2
105.3	1.9	1.44	129.2	△ 0.4	133.9	2.1	96.0	1.6	533,104	444,302	104.2	18.4
104.2	0.6	1.50	131.4	5.8	135.0	7.0	93.9	△ 2.6	966,070	376,505	47.0	24.6
103.6	1.7	1.52	134.9	2.6	140.8	0.2	83.9	△10.5	502,228	389,269	96.3	20.3
103.9	1.9	1.51	126.4	△ 0.2	124.0	△ 1.3	92.9	△ 3.8	522,904	317,605	73.9	23.5
103.6	2.8	1.54	129.4	7.9	128.0	4.5	101.6	11.7	474,142	345,060	93.0	23.4
104.6	1.2	1.47	132.5	14.6	135.8	13.4	110.2	15.9	496,143	329,017	84.3	22.5
105.0	1.1	1.48	132.5	9.3	143.2	16.3	105.4	8.4	473,102	282,573	80.1	26.7
105.0	0.8	1.43	134.8	9.4	138.0	17.4	109.7	8.0	840,513	290,555	44.8	26.8
105.1	0.8	1.47	121.2	△ 1.1	124.8	1.7	112.4	8.8	720,365	392,331	70.7	19.6
105.4	1.4	1.48	120.9	3.0	125.9	3.8	112.1	15.4	551,811	332,493	75.7	25.6
105.3	1.0	1.47	125.2	△ 3.3	127.4	△ 4.0	115.0	14.5	486,136	330,880	85.2	24.6
105.7	1.0	1.47	130.7	△ 6.8	130.4	△ 9.2	113.5	4.4	538,118	358,174	81.5	22.9
平成22年＝100		年度平均	平成22年＝100 各月指数は季節調整済、前年同月比は原指数による。						年平均、1か月当たり			
14		13	16, 17						20			
統計情報室		石川労働局	統 計 情 報 室						総 務 省 統 計 局			

## 国

雇 用 指 数 (事業所規模5人以上) (注)2		有効求人倍率 (新規学卒 除きパー ト含む) 月別は季節調整済	鉱工業指数（鉱工業総合）						家計（二人以上の勤労者世帯1世帯）			
			生 産 指 数		生産者出荷指数		生産者製品在庫指数		実 収 入	消費支出	平均消費 性 向	エンゲル 係 数
			(注)5	前 年 (同月)比	(注)5	前 年 (同月)比	(注)4 (注)5	前 年 (同月)比				
	%	倍		%		%		%	円	円	%	%
100.0	0.4	0.56	100.0	15.6	100.0	15.5	100.0	△ 5.7	520,692	318,315	74.0	21.9
100.6	0.7	0.68	97.2	△ 2.8	96.3	△ 3.7	104.3	4.3	510,149	308,838	73.4	22.2
101.3	0.7	0.82	97.8	0.6	97.5	1.2	110.4	5.8	518,506	313,874	73.9	22.1
102.1	0.8	0.97	97.0	△ 0.8	96.9	△ 0.6	107.4	△ 2.7	523,589	319,170	74.9	22.1
103.6	1.5	1.11	99.0	2.1	98.2	1.3	109.5	2.0	519,761	318,755	75.3	22.3
104.2	1.6	1.10	98.5	△ 0.5	98.0	△ 0.6	111.2	3.9	488,273	316,154	78.1	22.3
104.5	1.6	1.12	97.9	△ 3.7	97.3	△ 4.8	112.4	6.6	431,543	306,230	86.9	23.1
104.6	1.7	1.14	98.1	△ 0.1	97.1	△ 0.1	112.3	6.2	924,911	357,772	46.2	23.8
104.5	2.0	1.14	102.1	△ 2.6	102.4	△ 2.1	111.8	5.6	440,226	320,674	89.3	21.8
104.4	2.1	1.15	98.9	△ 2.0	97.9	△ 2.9	113.0	7.0	488,519	291,387	71.6	23.2
103.8	1.9	1.15	98.1	△ 1.7	97.3	△ 2.3	113.4	6.2	449,243	351,974	96.5	21.3
105.3	2.0	1.17	99.3	0.1	97.9	0.2	113.8	6.6	476,880	334,301	86.9	21.3
105.7	2.0	1.19	97.2	△ 3.9	96.0	△ 3.2	112.9	3.9	430,325	317,317	96.8	24.2
106.2	2.1	1.19	98.3	2.3	96.6	1.8	114.6	4.0	733,589	293,042	50.4	24.4
106.4	2.0	1.21	97.5	0.0	96.2	△ 0.8	113.7	2.7	587,156	314,788	66.7	23.9
106.3	2.0	1.23	96.3	△ 0.4	95.5	0.6	114.0	2.1	475,369	317,195	81.1	24.6
106.3	2.0	1.24	97.4	△ 0.8	96.8	△ 1.5	113.6	2.1	415,467	298,733	88.4	24.3
106.5	2.2	1.24	98.8	△ 1.4	98.8	△ 0.8	111.4	0.2	485,330	309,761	76.5	23.9
平成22年＝100		年度平均	平成22年＝100 各月指数は季節調整済、前年同月比は原指数による。						年平均、1か月当たり			
厚生労働省		厚生労働省	経 済 産 業 省						総 務 省 統 計 局			

## 1 石

	年 月	消 費 者 物 価 指 数						百貨店・ スーパー 売 上 高 (注)1	手形交換高
		金 沢 市 総 合			金沢市総合（生鮮食品を除く）				
		前 年 (同月)比	前 月 比		前 年 (同月)比	前 月 比			
石	平 成 22 年	100.0	△ 1.4	—	100.0	△ 1.6	—	166,997	1,002,806
	23	99.2	△ 0.8	—	99.4	△ 0.6	—	162,706	1,021,046
	24	98.6	△ 0.7	—	98.8	△ 0.6	—	162,543	974,831
	25	98.6	0.0	—	98.7	△ 0.1	—	162,975	972,930
	26	101.4	2.8	—	101.3	2.7	—	167,730	958,824
川	平成26年10月	102.4	3.2	△ 0.1	102.4	3.3	0.3	13,050	80,253
	11	102.2	3.1	△ 0.2	102.3	3.1	△ 0.1	14,310	54,358
	12	102.0	2.7	△ 0.2	102.1	2.8	△ 0.3	17,076	83,314
県	平成27年1月	101.8	2.7	△ 0.2	101.4	2.5	△ 0.7	15,182	76,176
	2	101.2	2.3	△ 0.6	101.0	2.0	△ 0.4	12,672	75,497
	3	101.8	2.6	0.7	101.6	2.4	0.6	13,818	106,601
	4	102.3	0.8	0.4	101.9	0.4	0.3	13,374	83,655
	5	102.6	0.4	0.3	102.1	0.1	0.2	14,214	63,147
	6	102.5	0.4	△ 0.1	102.2	0.1	0.1	13,753	93,192
	7	102.4	0.4	△ 0.1	102.2	0.1	0.0	14,063	80,209
	8	102.6	0.2	0.2	102.2	0.0	0.0	13,777	78,099
	9	102.6	0.1	0.0	102.3	0.2	0.1	12,952	76,649
	10	102.4	0.1	△ 0.2	102.3	△ 0.2	0.0	13,368	56,976
基 準 単 位	平成22年＝100						年 計	年 計	
関 連 ペ ー ジ	19						22, 23	23	
資 料 出 所	統 計 情 報 室						経 済 産 業 省	(株)石川県銀行協会	

## 2 全

	年 月	消 費 者 物 価 指 数						企業物価指数 (国 内)		百貨店・ スーパー 売 上 高 (注)1	手形交換高	M <sub>2</sub> 平均残高
		全 国 総 合		富山市総合		福井市総合		前 年 (同月)比	前 年 (同月)比			
		前 年 (同月)比	%	前 年 (同月)比	%	前 年 (同月)比	%					
全	平 成 22 年	100.0	△ 0.7	100.0	△ 0.9	100.0	△ 1.4	100.0	△ 0.1	19,579,063	375,894	775.4
	23	99.7	△ 0.3	99.7	△ 0.3	99.2	△ 0.9	101.5	1.5	19,593,279	379,631	796.6
	24	99.7	0.0	99.6	△ 0.1	99.4	0.2	100.6	△ 0.9	19,591,627	369,204	816.5
	25	100.0	0.4	99.6	0.0	99.6	0.2	101.9	1.3	19,777,407	366,445	846.0
	26	102.8	2.7	102.6	3.0	102.3	2.8	105.1	3.2	20,197,310	332,655	874.8
国	平成26年10月	103.6	2.9	103.4	3.3	103.0	3.1	105.5	2.9	1,606,490	24,368	879.3
	11	103.2	2.4	102.9	2.8	102.6	2.6	105.2	2.6	1,728,637	20,653	885.7
	12	103.3	2.4	103.1	2.9	102.8	2.8	104.7	1.8	2,155,766	27,844	893.9
	平成27年1月	103.1	2.4	103.3	3.1	102.7	2.2	103.3	0.3	1,721,538	24,048	895.4
	2	102.9	2.2	102.7	2.3	102.3	2.1	103.3	0.5	1,498,632	22,973	891.3
	3	103.3	2.3	103.2	2.7	102.6	2.3	103.5	0.7	1,715,008	31,692	894.8
	4	103.7	0.6	103.5	0.6	103.2	0.4	103.6	△ 2.1	1,608,046	25,974	904.6
	5	104.0	0.5	104.2	0.7	103.6	0.2	103.8	△ 2.2	1,692,798	23,438	907.5
	6	103.8	0.4	103.6	0.2	103.4	0.5	103.6	△ 2.4	1,641,182	31,351	909.9
	7	103.7	0.2	104.1	0.5	103.6	0.5	103.3	△ 3.1	1,705,715	24,373	911.3
	8	103.9	0.2	104.1	0.4	103.8	0.7	102.7	△ 3.6	1,605,648	23,205	912.0
	9	103.9	0.0	104.4	0.3	104.0	0.7	102.1	△ 4.0	1,511,389	23,440	910.5
	10	103.9	0.3	104.1	0.7	103.7	0.7	101.5	△ 3.8	1,607,217	20,753	911.5
	基 準 単 位	平成22年＝100						平成22年＝100、年平均		年 計	年 計	年平均、月平均
	資 料 出 所	総 務 省 統 計 局						日 本 銀 行		経 済 産 業 省	全 国 銀 行 協 会	日 本 銀 行

(注)1 商業動態統計の変更に伴い「大型小売店」から「百貨店・スーパー」に名称変更。

(注)2 経済成長率（実質）については連鎖方式による。

## 川 県 (つづき)

銀 行 勘 定		建 設		新車販売 台 数	県内総生産 (名 目)	経 済 成長率 (実質) (注)2	景気動向指数 (C I)		
預 金	貸 出	建築着工 床 面 積	新設住宅 着工戸数				先 行	一 致	遅 行
億円	億円	m <sup>2</sup>	戸	台	億円	%			
41,950	25,794	1,170,803	6,484	52,936	43,632	3.9	—	—	—
43,488	25,962	1,306,506	6,927	45,813	43,706	1.9	—	—	—
44,544	26,285	1,291,494	6,164	59,047	44,265	1.7	—	—	—
45,499	26,675	1,442,387	7,562	58,832	…	…	—	—	—
46,135	27,473	1,276,490	6,455	59,322	…	…	—	—	—
44,910	26,821	130,815	676	4,245	…	…	r 109.5	r 125.5	r 125.7
45,509	26,911	136,789	635	4,369	…	…	r 107.8	r 122.7	r 126.4
45,676	27,211	98,375	485	3,960	…	…	r 112.6	r 125.4	r 125.5
45,737	27,077	84,802	405	3,848	…	…	r 108.7	r 125.9	r 126.8
45,602	27,165	160,303	589	5,619	…	…	r 114.2	r 123.7	125.4
46,135	27,473	81,507	568	9,663	…	…	r 111.5	r 126.0	127.0
46,242	26,986	103,819	605	3,391	…	…	r 109.1	r 126.6	r 121.4
46,286	26,888	245,744	486	3,512	…	…	r 106.4	r 125.4	r 122.5
46,258	26,885	120,158	704	4,809	…	…	r 106.4	r 124.3	r 120.2
45,743	27,002	118,557	509	4,621	…	…	102.2	122.4	120.8
45,824	27,020	105,829	600	3,345	…	…	102.2	119.7	120.4
45,677	27,000	115,397	714	5,141	…	…	101.1	122.0	118.7
45,915	26,953	140,218	689	4,063	…	…	…	…	…
年度末、月末		年 計		年 計	年 度		平成22年＝100		
22		21					2, 3		
日 本 銀 行		国 土 交 通 省		石川県自動車 販売店協会	統 計 情 報 室		統 計 情 報 室		

## 国 (つづき)

銀 行 勘 定		建 設		新車登録台数 (軽自動車を除く)	国内総生産 (名 目)	経 済 成長率 (実質) (注)2	景気動向指数 (C I)		
実質預金	貸 出	建築着工 床 面 積	新設住宅 着工戸数				先 行	一 致	遅 行
(オフショア勘定を含む)									
十億円	十億円	千m <sup>2</sup>	千戸	千台	十億円	%			
597,558	425,151	121,455	813	3,230	482,677	4.7	—	—	—
611,205	430,289	126,509	834	2,689	471,579	△ 0.5	—	—	—
631,290	441,471	132,609	883	3,390	475,332	1.7	—	—	—
651,751	453,240	147,673	980	3,263	r 479,084	r 1.4	—	—	—
676,336	465,464	134,021	892	3,290	r 486,939	r 0.0	—	—	—
646,936	453,499	12,376	79	241	(10～12月期)		103.7	112.4	115.1
656,658	456,260	10,885	78	239	r 126,914	△ 1.0	103.7	111.8	115.3
660,844	461,147	10,300	76	232			105.1	112.8	115.1
658,252	458,485	9,762	68	237	(1～3月期)		104.4	114.8	115.3
661,723	459,627	10,437	70	288	r 123,620	r △ 1.1	103.9	112.7	115.4
676,336	465,464	9,789	73	418			104.0	111.1	115.9
673,889	460,756	11,609	79	198	(4～6月期)		105.5	113.8	117.0
678,655	462,447	10,538	72	210	r 123,498	r 0.7	106.1	112.0	115.9
678,820	464,740	12,214	88	279			106.7	113.3	116.0
674,054	465,907	11,583	78	282	(7～9月期)		105.0	113.1	116.0
673,470	465,905	11,012	80	211	122,343	1.6	103.5	112.2	115.1
676,940	470,471	10,745	78	306			101.6	112.3	114.7
673,540	468,785	10,913	77	241			102.9	114.3	114.4
年度末、月末		年 計		年 計	年、成長率は前年(同期)比		平成22年＝100		
日 本 銀 行		国 土 交 通 省		日本自動車 販売店協会	内 閣 府		内 閣 府		

## ■ III 統 計 資 料

## 1 市町別人口と世帯（推計） 平成27年9月1日現在

単位：人、世帯

市 町	人 口			自然動態（8月中）			社会動態（8月中）			世帯数	一世帯 当たり 人 員	人口密度 （1km <sup>2</sup> 当たり）
	総 数	男	女	自 然 増減数	出 生 者 数	死 亡 者 数	社 会 増減数	転 入 者 数	転 出 者 数			
総 数	1,152,398	558,322	594,076	△166	786	952	△ 17	2,816	2,833	459,698	2.51	275.29
市 部 計	1,005,488	487,949	517,539	△ 96	705	801	△ 19	2,520	2,539	405,739	2.48	320.59
郡 部 計	146,910	70,373	76,537	△ 70	81	151	2	296	294	53,959	2.72	139.94
加 賀 計	958,494	466,922	491,572	19	708	689	12	2,459	2,447	384,558	2.49	434.06
能 登 計	193,904	91,400	102,504	△185	78	263	△ 29	357	386	75,140	2.58	98.03
金 沢 市	465,694	226,442	239,252	24	340	316	△ 26	1,188	1,214	201,607	2.31	993.71
七 尾 市	53,917	25,491	28,426	△ 47	27	74	△ 35	79	114	20,808	2.59	169.38
小 松 市	106,767	51,873	54,894	14	91	77	26	330	304	39,008	2.74	287.74
輪 島 市	27,024	12,702	14,322	△ 20	11	31	3	55	52	11,248	2.40	63.39
珠 洲 市	14,401	6,573	7,828	△ 21	3	24	△ 11	39	50	5,971	2.41	58.24
加 賀 市	67,223	31,330	35,893	△ 52	30	82	△ 19	103	122	25,577	2.63	219.78
羽 咋 市	21,738	10,284	11,454	△ 17	7	24	18	46	28	8,159	2.66	265.58
か ほ く 市	34,225	16,404	17,821	△ 1	21	22	15	102	87	11,785	2.90	531.11
白 山 市	109,027	52,803	56,224	△ 17	71	88	13	238	225	38,685	2.82	144.42
能 美 市	49,078	24,335	24,743	1	39	38	△ 20	105	125	17,149	2.86	583.29
野々市市	56,394	29,712	26,682	40	65	25	17	235	218	25,742	2.19	4,158.85
能 美 郡	6,321	3,122	3,199	9	10	1	3	16	13	1,861	3.40	431.76
川 北 町	6,321	3,122	3,199	9	10	1	3	16	13	1,861	3.40	431.76
河 北 郡	63,765	30,901	32,864	1	41	40	3	142	139	23,144	2.76	487.05
津 幡 町	36,912	17,932	18,980	4	27	23	—	84	84	12,723	2.90	333.77
内 灘 町	26,853	12,969	13,884	△ 3	14	17	3	58	55	10,421	2.58	1,320.86
羽 咋 郡	33,492	15,820	17,672	△ 35	17	52	△ 22	51	73	12,259	2.73	93.48
志 賀 町	20,358	9,637	10,721	△ 27	11	38	△ 27	24	51	7,760	2.62	82.50
宝達志水町	13,134	6,183	6,951	△ 8	6	14	5	27	22	4,499	2.92	117.77
鹿 島 郡	17,535	8,412	9,123	△ 15	3	18	△ 5	17	22	6,203	2.83	196.03
中能登町	17,535	8,412	9,123	△ 15	3	18	△ 5	17	22	6,203	2.83	196.03
鳳 珠 郡	25,797	12,118	13,679	△ 30	10	40	23	70	47	10,492	2.46	56.51
穴 水 町	8,636	4,149	4,487	△ 3	3	6	14	25	11	3,463	2.49	47.14
能 登 町	17,161	7,969	9,192	△ 27	7	34	9	45	36	7,029	2.44	62.80
資 料 出 所	統計情報室											

(注)1 人口密度は、国土地理院の「平成26年全国都道府県市区町村別面積調」によって算出した。

(注)2 かほく市及び河北郡以南の市郡を加賀計、羽咋郡以北の市郡を能登計とした。

(注)3 平成22年国勢調査結果に基づく推計である。



## 2 石川県の人口動態

単位：人

年 月	人 口 (推 計)			自 然 動 態			社 会 動 態			補 間 補正数
	総 数	男	女	自然増減数	出生者数	死亡者数	社会増減数	県外からの 転入者数	県外への 転出者数	
平成22年	1,169,788	564,972	604,816	△ 1,748	9,724	11,472	△ 461	21,329	21,790	1,069
23	1,166,315	563,554	602,761	△ 2,430	9,507	11,937	△ 1,043	20,890	21,933	—
24	1,162,953	562,161	600,792	△ 2,375	9,670	12,045	△ 987	20,872	21,859	—
25	1,159,015	560,736	598,279	△ 2,962	9,515	12,477	△ 976	21,958	22,934	—
26	1,155,450	559,440	596,010	△ 2,949	9,159	12,108	△ 616	21,588	22,204	—
平成26年10月	1,155,450	559,440	596,010	△ 254	814	1,068	△ 10	1,440	1,450	—
11	1,155,436	559,476	595,960	△ 194	833	1,027	180	1,616	1,436	—
12	1,155,139	559,338	595,801	△ 369	675	1,044	72	1,015	943	—
平成27年1月	1,154,766	559,141	595,625	△ 327	793	1,120	△ 46	985	1,031	—
2	1,154,349	558,897	595,452	△ 503	756	1,259	86	1,164	1,078	—
3	1,153,778	558,587	595,191	△ 301	765	1,066	△ 270	1,152	1,422	—
4	1,151,666	557,533	594,133	△ 371	790	1,161	△ 1,741	4,406	6,147	—
5	1,152,771	558,335	594,436	△ 280	751	1,031	1,385	4,244	2,859	—
6	1,152,543	558,250	594,293	△ 259	744	1,003	31	1,349	1,318	—
7	1,152,488	558,238	594,250	△ 176	792	968	121	1,409	1,288	—
8	1,152,581	558,340	594,241	△ 144	805	949	237	1,679	1,442	—
9	1,152,398	558,322	594,076	△ 166	786	952	△ 17	1,648	1,665	—
10	…	…	…	△ 115	773	888	115	1,678	1,563	—
基 準 単 位	各年10月1日現在、各月1日現在。平成22年は国勢調査結果、その他は推計人口による。自然・社会動態・補間補正数の年値は前年10月から当年9月の動態の合計、月値は前月中の動態。									
資 料 出 所	統計情報室									

## 3 一般職業紹介状況（新規学卒を除き、パートを含む）

年 月	新 規 求 人 数		新規求職申込件数		月間有効求人人数		月間有効求職者数		就 職 件 数		有 効 求 人 倍 率 (倍)		
	前年比(%)		前年比(%)		前年比(%)		前年比(%)		前年比(%)		原数値	前年差	季節調整値
平成22年度平均	人		件		人		人		件				
23	6,540	19.8	6,210	△ 2.5	16,015	20.2	25,269	△ 8.2	2,282	10.6	0.63	0.15	—
24	7,588	16.0	5,597	△ 9.9	19,694	23.0	23,034	△ 8.8	2,226	△ 2.4	0.85	0.22	—
25	8,035	5.9	5,349	△ 4.4	21,272	8.0	22,042	△ 4.3	2,110	△ 5.2	0.97	0.12	—
26	9,174	14.2	4,974	△ 7.0	24,558	15.4	20,508	△ 7.0	2,011	△ 4.7	1.20	0.23	—
	9,748	6.3	4,716	△ 5.2	26,755	8.9	19,011	△ 7.3	1,912	△ 4.9	1.41	0.21	—
平成26年10月	10,444	0.1	4,563	△ 4.5	27,330	5.1	18,562	△ 7.1	2,026	△11.2	1.47	0.17	1.41
11	8,932	0.4	3,554	△ 7.0	26,789	4.4	17,396	△ 6.9	1,594	△ 9.8	1.54	0.17	1.44
12	8,942	18.8	3,305	△ 8.4	26,285	9.0	16,193	△ 7.5	1,414	△ 7.0	1.62	0.24	1.50
平成27年1月	11,355	11.1	5,767	△ 4.8	27,854	12.8	17,805	△ 6.2	1,492	△ 6.1	1.56	0.26	1.52
2	10,209	2.6	4,857	△ 4.8	28,754	11.6	18,509	△ 6.7	1,869	△ 1.1	1.55	0.25	1.51
3	10,468	8.8	4,715	△10.2	29,708	9.5	19,002	△ 6.6	2,453	0.9	1.56	0.23	1.54
4	9,296	△ 2.0	6,344	△10.9	26,993	3.5	19,902	△ 7.8	2,067	△11.4	1.36	0.15	1.47
5	8,546	△ 3.2	4,221	△13.6	25,417	2.0	19,256	△ 9.4	1,765	△11.5	1.32	0.15	1.48
6	9,303	3.4	4,517	0.3	25,148	1.1	19,057	△ 7.7	1,886	△ 8.0	1.32	0.11	1.43
7	10,080	△ 0.3	4,144	△ 9.0	25,870	1.6	18,193	△ 7.5	1,761	△ 9.1	1.42	0.12	1.47
8	9,501	△ 0.1	3,879	△ 2.1	26,881	3.4	17,735	△ 5.2	1,510	△ 9.1	1.52	0.13	1.48
9	9,102	△ 6.1	4,268	△11.1	26,718	△ 1.1	17,673	△ 6.1	1,802	△14.9	1.51	0.08	1.47
10	9,947	△ 4.8	4,410	△ 3.4	26,875	△ 1.7	17,521	△ 5.6	1,927	△ 4.9	1.53	0.06	1.47
資 料 出 所	石川労働局												

(注) 平成26年12月以前の季節調整値は新季節調整指数により改訂されている。

## 4 雇用保険給付状況

単位：人、万円

年 月	適用事業所数	被保険者数	資格取得者数	資格喪失者数	受給資格 決定件数	受給者実人員	基本手当 支給金額
平成22年度	21,184	341,978	62,101	56,182	17,785	6,349	895,572
23	21,138	344,670	61,620	58,944	17,516	5,698	790,884
24	21,150	345,790	60,937	59,492	17,272	5,431	753,292
25	21,124	350,393	63,448	58,010	15,366	4,837	661,596
26	21,291	355,680	64,310	58,663	14,355	4,341	595,983
平成26年10月	21,153	356,082	4,900	4,877	1,349	4,552	53,863
11	21,184	356,623	3,780	3,297	899	4,080	44,943
12	21,204	356,426	3,453	3,609	668	4,003	42,988
平成27年1月	21,242	355,043	3,908	5,322	1,179	3,850	47,781
2	21,264	355,271	3,774	3,567	1,033	3,778	39,634
3	21,291	355,680	5,069	4,650	1,008	3,801	44,265
4	21,333	355,922	11,489	11,248	1,953	3,755	44,397
5	21,358	360,921	9,579	4,436	1,446	3,835	40,380
6	21,376	362,868	5,817	4,153	1,264	4,431	53,048
7	21,410	362,784	4,536	4,715	1,060	4,443	52,466
8	21,440	363,031	4,422	4,157	981	4,413	48,598
9	21,321	363,235	4,182	4,113	1,018	4,212	49,624
10	21,291	363,211	5,158	5,034	1,239	3,931	46,120
資 料 出 所	石川労働局						

(注) 1 適用事業所数及び被保険者数の年度欄は年度末、月次欄は月末の数値

(注) 2 受給者実人員の年度欄は月平均値

## 14 労働

## 5 賃金指数（現金給与総額）

（規模 5 人以上）

平成22年＝100

年 月	調 査 産業計	建設業	製造業	電気・ガス ・熱供給 ・水道業	情 報 通信業	運輸業、 郵便業	卸売業、 小売業	金融業、 保険業	不動産業、 物品賃貸業	学術研究、 専門・技術 サービス業	宿 泊 業、 飲食サー ビス業	生活関連 サービス 業、娯楽業	教 育、 学習支援業	医 療、 福 祉	複合サー ビス事業	サービス業 （他に分類 されないもの）
名 目 賃 金 指 数																
平成22年平均	100.0	100.0	100.0	100.0	100.0	100.0	100.0	100.0	100.0	100.0	100.0	100.0	100.0	100.0	100.0	100.0
23	100.4	96.8	104.9	98.5	102.8	115.2	93.7	97.7	101.5	97.8	90.3	88.8	102.5	97.5	99.4	98.0
24	99.1	97.0	101.1	95.6	106.0	116.7	94.6	98.4	140.6	103.1	88.0	72.9	102.2	97.5	101.1	90.8
25	100.8	103.5	102.5	92.1	103.7	111.9	99.9	111.9	124.6	107.1	87.7	94.5	93.5	96.0	98.9	97.2
26	105.5	110.0	105.3	95.6	108.0	122.2	107.1	127.8	140.8	109.0	96.3	98.2	93.9	94.5	100.9	109.6
平成26年10月	89.2	91.1	87.9	78.1	94.0	107.0	91.0	97.8	111.7	94.4	89.4	87.5	76.0	78.7	81.0	100.6
11	93.7	97.1	105.6	79.3	85.7	107.0	90.4	97.1	126.1	88.9	89.5	102.1	75.3	80.4	74.3	103.8
12	184.8	188.7	177.4	203.5	197.7	198.1	175.9	279.2	291.8	206.1	114.6	157.7	202.1	171.8	209.8	186.3
平成27年 1 月	91.3	99.2	86.9	78.0	91.0	109.0	90.6	105.4	106.5	92.9	104.2	82.9	85.0	84.5	71.0	98.7
2	88.1	88.7	88.1	77.3	84.7	106.0	88.4	86.7	106.6	90.8	112.0	78.9	85.6	77.9	69.2	95.0
3	91.0	91.8	90.0	78.0	87.4	109.6	92.9	89.4	106.5	95.6	110.7	77.1	89.7	82.8	79.3	92.1
4	89.6	89.2	88.4	74.9	85.0	103.2	92.0	100.6	110.1	98.7	109.8	79.3	86.1	78.6	77.7	95.4
5	89.8	88.9	89.2	134.0	88.6	111.3	90.9	83.5	115.7	87.4	106.1	76.7	86.5	78.2	70.1	106.7
6	134.2	133.5	141.2	175.7	141.8	176.2	95.8	194.9	150.7	126.0	102.1	103.7	194.4	124.2	113.6	133.9
7	130.2	131.8	139.0	x	87.2	150.8	148.4	120.7	165.3	131.8	135.5	96.7	97.9	121.7	159.7	132.3
8	90.4	101.4	88.6	x	82.9	97.9	94.9	90.7	153.9	84.7	106.9	85.5	81.7	79.3	71.5	106.9
9	90.5	106.1	88.4	x	83.4	99.4	93.8	91.4	148.8	88.4	110.8	83.8	81.4	78.7	69.7	100.3
10	89.3	91.7	88.5	x	82.8	100.9	91.6	104.6	152.9	85.2	101.3	83.3	83.4	78.6	73.8	100.4
実 質 賃 金 指 数																
平成22年平均	100.0	100.0	100.0	100.0	100.0	100.0	100.0	100.0	100.0	100.0	100.0	100.0	100.0	100.0	100.0	100.0
23	101.0	97.4	105.5	99.1	103.4	115.9	94.3	98.3	102.1	98.4	90.8	89.3	103.1	98.1	100.0	98.6
24	100.3	98.2	102.3	96.8	107.3	118.1	95.7	99.6	142.3	104.4	89.1	73.8	103.4	98.7	102.3	91.9
25	101.8	104.5	103.5	93.0	104.7	113.0	100.9	113.0	125.9	108.2	88.6	95.5	94.4	97.0	99.9	98.2
26	103.1	107.5	102.9	93.5	105.6	119.5	104.7	124.9	137.6	106.5	94.1	96.0	91.8	92.4	98.6	107.1
平成26年10月	86.3	88.1	85.0	75.5	90.9	103.5	88.0	94.6	108.0	91.3	86.5	84.6	73.5	76.1	78.3	97.3
11	90.8	94.1	102.3	76.8	83.0	103.7	87.6	94.1	122.2	86.1	86.7	98.9	73.0	77.9	72.0	100.6
12	179.4	183.2	172.2	197.6	191.9	192.3	170.8	271.1	283.3	200.1	111.3	153.1	196.2	166.8	203.7	180.9
平成27年 1 月	88.6	96.3	84.4	75.7	88.3	105.8	88.0	102.3	103.4	90.2	101.2	80.5	82.5	82.0	68.9	95.8
2	86.4	87.0	86.4	75.8	83.0	103.9	86.7	85.0	104.5	89.0	109.8	77.4	83.9	76.4	67.8	93.1
3	89.2	90.0	88.2	76.5	85.7	107.5	91.1	87.6	104.4	93.7	108.5	75.6	87.9	81.2	77.7	90.3
4	87.2	86.8	86.0	72.9	82.7	100.4	89.5	97.9	107.1	96.0	106.8	77.1	83.8	76.5	75.6	92.8
5	86.9	86.1	86.4	129.7	85.8	107.7	88.0	80.8	112.0	84.6	102.7	74.2	83.7	75.7	67.9	103.3
6	129.4	128.7	136.2	169.4	136.7	169.9	92.4	187.9	145.3	121.5	98.5	100.0	187.5	119.8	109.5	129.1
7	125.7	127.2	134.2	x	84.2	145.6	143.2	116.5	159.6	127.2	130.8	93.3	94.5	117.5	154.2	127.7
8	87.4	98.1	85.7	x	80.2	94.7	91.8	87.7	148.8	81.9	103.4	82.7	79.0	76.7	69.1	103.4
9	87.3	102.3	85.2	x	80.4	95.9	90.5	88.1	143.5	85.2	106.8	80.8	78.5	75.9	67.2	96.7
10	86.1	88.4	85.3	x	79.8	97.3	88.3	100.9	147.4	82.2	97.7	80.3	80.4	75.8	71.2	96.8
資 料 出 所	統計情報室															

- (注)1 実質賃金指数は、名目賃金指数を金沢市の消費者物価指数（持家の帰属家賃を除く総合）で除したものである。  
(注)2 平成24年 1 月より基準年を平成22年に改定。  
(注)3 平成22年 1 月分から日本標準産業分類の改訂に伴い表章産業を変更した。  
(注)4 平成27年 1 月調査事業所の抽出替えに伴い、過去に遡って改訂。

## 6 雇 用 指 数

（規模 5 人以上）

平成22年＝100

年 月	調 査 産業計	建設業	製造業	電気・ガス ・熱供給 ・水道業	情 報 通信業	運輸業、 郵便業	卸売業、 小売業	金融業、 保険業	不動産業、 物品賃貸業	学術研究、 専門・技術 サービス業	宿 泊 業、 飲食サー ビス業	生活関連 サービス 業、娯楽業	教 育、 学習支援業	医 療、 福 祉	複合サー ビス事業	サービス業 （他に分類 されないもの）
平成22年平均	100.0	100.0	100.0	100.0	100.0	100.0	100.0	100.0	100.0	100.0	100.0	100.0	100.0	100.0	100.0	100.0
23	100.5	97.3	98.9	207.6	104.3	100.6	100.8	96.4	101.5	100.4	98.1	99.1	99.0	102.0	141.0	97.3
24	102.6	125.3	98.7	204.1	107.4	101.3	100.7	108.9	105.2	99.8	98.4	101.5	100.0	104.4	131.4	95.4
25	102.3	127.0	98.8	204.9	110.8	103.9	100.3	107.5	107.3	96.4	97.7	105.1	99.0	106.3	125.3	86.3
26	103.6	136.9	100.0	210.6	114.9	103.6	99.7	111.6	106.9	94.2	96.9	106.5	97.0	108.4	122.7	91.9
平成26年10月	104.7	144.3	99.8	212.2	121.0	101.8	99.3	111.4	105.1	93.0	99.0	108.8	104.0	109.4	120.3	93.5
11	105.3	143.6	100.0	212.2	121.8	102.7	100.4	110.2	105.3	94.0	99.8	110.4	104.0	110.5	118.9	93.9
12	104.2	144.9	99.9	212.6	120.9	109.6	100.3	109.8	105.3	92.9	99.4	102.7	85.9	109.2	118.9	93.7
平成27年 1 月	103.6	141.9	99.2	102.3	120.0	110.2	99.6	109.7	101.8	92.9	101.7	104.9	86.7	109.9	85.6	96.3
2	103.9	143.4	99.1	102.3	118.6	111.1	100.4	110.0	102.8	93.9	101.3	108.5	86.1	109.7	85.6	95.4
3	103.6	143.9	99.2	102.3	117.0	109.8	99.9	110.8	102.7	92.7	101.3	110.8	85.5	109.5	81.8	94.6
4	104.6	146.4	101.5	92.3	115.6	110.3	99.3	112.1	103.6	92.2	101.8	110.3	85.5	112.2	88.0	95.4
5	105.0	145.4	101.2	92.3	112.6	110.2	100.3	111.7	117.6	92.4	106.3	107.0	85.7	112.0	88.0	95.2
6	105.0	145.3	101.3	92.3	106.5	111.7	99.9	112.6	117.8	92.6	107.9	100.4	86.4	112.7	87.6	95.7
7	105.1	145.1	101.1	x	106.7	111.2	99.8	113.1	126.7	92.4	110.7	101.3	86.6	112.5	87.7	95.7
8	105.4	143.9	101.6	x	107.0	111.8	99.7	114.2	136.1	92.4	109.2	101.6	86.6	113.1	87.6	96.5
9	105.3	144.3	101.2	x	105.8	110.7	99.2	116.0	136.0	93.8	109.5	102.1	86.5	113.6	87.6	97.3
10	105.7	144.2	101.7	x	107.0	109.8	100.1	115.8	135.7	94.0	112.3	101.1	85.9	113.3	87.4	97.1
資 料 出 所	統計情報室															

- (注)1 平成24年 1 月より基準年を平成22年に改定。  
(注)2 平成22年 1 月分から日本標準産業分類の改訂に伴い表章産業を変更した。

## 7 1 人 平 均 月 間 現 金 給 与 額

(規模 5 人以上)

単位：円

年 月	調 査 産業計	建設業	製造業	電気・ガス ・熱供給 ・水道業	情 報 通信業	運輸業、 郵便業	卸売業、 小売業	金融業、 保険業	不動産業、 物品賃貸業	学術研究、 専門・技術 サービス業	宿 泊 業、 飲食サー ビス業	生活関連 サービス 業、娯楽業	教 育、 学習支援業	医 療、 福 祉	複合サー ビス事業	サービス業 (他に分類 されないもの)
	現 金 給 与 総 額															
平成22年平均	289,413	332,379	315,873	533,613	408,776	246,814	249,225	360,853	218,241	368,305	130,319	235,229	399,944	333,744	371,130	239,698
23	292,981	316,916	336,330	509,249	408,465	279,076	235,055	347,395	211,652	360,997	121,414	206,017	417,582	332,173	372,498	237,549
24	282,122	326,598	314,156	523,781	448,431	297,788	232,715	345,861	331,984	374,529	108,346	176,200	398,992	313,884	373,832	206,805
25	284,610	341,326	318,904	499,033	432,270	288,918	245,309	363,318	298,863	384,010	104,663	233,423	362,243	306,090	377,162	208,037
26	295,152	356,389	327,912	512,805	446,057	318,521	261,945	384,025	342,432	384,905	111,840	247,932	358,146	298,136	397,335	220,452
平成26年10月	248,671	292,542	273,493	416,848	385,897	279,340	222,337	289,187	273,084	332,358	102,873	221,523	289,480	247,430	322,344	198,957
11	261,006	311,262	328,473	422,853	351,661	279,585	220,782	285,010	308,657	312,651	102,710	258,756	286,230	252,308	296,657	204,432
12	514,377	603,906	551,844	1,084,672	809,413	518,138	429,492	815,192	715,535	723,761	131,278	400,439	768,447	538,753	839,814	364,784
平成27年 1 月	261,064	337,004	270,045	430,175	386,178	276,654	223,245	386,772	249,567	340,710	130,042	198,445	332,239	273,160	259,518	232,418
2	251,932	301,511	273,888	426,091	359,560	269,030	217,721	318,241	249,788	333,194	139,800	188,797	334,505	251,872	252,735	223,619
3	260,021	312,016	279,604	430,310	370,980	278,066	228,809	327,916	249,711	350,801	138,144	184,681	350,308	267,567	289,919	216,912
4	256,041	303,251	274,664	413,071	360,627	261,793	226,684	368,977	258,126	361,988	136,960	189,918	336,427	253,996	283,941	224,550
5	256,570	302,136	277,129	738,832	375,883	282,437	223,897	306,199	271,073	320,527	132,370	183,622	337,795	252,745	256,015	251,150
6	383,664	453,692	438,611	969,037	601,966	447,014	236,106	715,313	353,082	462,099	127,395	248,211	759,619	401,575	415,178	315,155
7	372,210	447,998	431,776	x	370,345	382,669	365,677	442,799	387,443	483,433	169,121	231,449	382,550	393,383	583,422	311,340
8	258,519	344,628	275,250	x	352,074	248,260	233,710	332,972	360,739	310,560	133,431	204,778	319,080	256,269	261,163	251,668
9	258,546	360,653	274,827	x	353,947	252,189	231,141	335,424	348,852	324,220	138,286	200,691	317,909	254,499	254,650	236,047
10	255,177	311,534	274,960	x	351,467	255,981	225,804	383,898	358,306	312,563	126,417	199,437	325,820	254,057	269,496	236,301
	き ま っ て 支 給 す る 給 与															
平成22年平均	243,318	282,673	266,346	390,586	329,177	218,410	212,896	281,700	190,978	291,293	124,574	212,902	319,706	269,852	285,050	213,333
23	245,257	272,460	273,822	398,269	328,797	243,688	204,029	282,344	182,942	303,512	116,943	187,920	328,618	273,904	295,900	208,574
24	238,061	278,835	258,182	410,061	348,329	265,066	202,567	283,213	288,418	311,864	103,867	156,389	318,670	263,273	288,589	185,008
25	239,058	294,851	262,155	393,442	348,187	256,134	207,989	285,745	259,082	322,158	99,434	200,720	287,074	256,667	296,063	186,207
26	244,259	296,903	266,802	406,151	357,119	269,954	218,212	289,085	270,477	319,915	105,830	208,948	285,389	251,902	303,382	190,774
平成26年10月	245,662	289,738	271,312	416,848	351,669	278,175	218,082	286,255	272,596	323,714	102,873	221,523	288,715	247,430	303,765	198,651
11	244,809	290,359	271,287	422,853	350,831	276,220	217,724	284,253	277,453	312,651	101,796	216,979	286,179	249,483	294,582	198,678
12	246,665	290,999	269,444	415,349	348,007	276,346	223,071	293,647	271,959	328,291	105,488	211,501	306,586	247,702	300,129	196,739
平成27年 1 月	251,576	303,632	266,737	430,175	358,343	276,496	217,840	326,791	249,567	330,606	129,746	196,077	331,225	257,615	259,518	225,939
2	250,908	300,483	271,067	426,091	359,240	267,176	217,210	316,646	249,788	333,194	139,780	186,675	334,476	251,740	252,735	223,357
3	251,945	299,231	272,933	430,310	367,680	273,435	214,404	315,826	249,711	347,831	135,778	184,681	348,580	255,430	259,439	216,841
4	252,306	302,051	273,933	410,798	357,959	260,380	223,068	320,830	256,456	327,299	134,801	189,764	336,156	253,225	268,760	223,464
5	249,847	299,873	268,696	427,989	349,563	282,401	218,933	301,021	271,073	320,527	132,369	183,600	337,674	252,581	255,761	216,936
6	249,517	300,664	271,972	440,721	335,090	282,904	216,596	298,983	254,189	320,539	125,853	196,737	340,110	252,066	261,992	222,007
7	251,826	300,874	267,844	x	347,963	265,778	228,517	319,911	363,129	313,024	128,812	196,928	321,753	254,243	261,196	232,152
8	249,774	300,751	263,706	x	350,154	244,659	227,869	329,198	360,739	310,560	131,372	202,083	318,904	253,449	260,251	231,564
9	251,176	305,001	265,874	x	349,985	251,604	228,217	332,566	348,852	313,921	130,675	198,806	317,244	253,611	254,650	235,769
10	250,418	306,589	267,322	x	349,421	253,258	223,598	324,231	358,306	311,820	126,312	198,492	324,868	252,137	268,556	236,263
	特 別 に 支 払 わ れ た 給 与															
平成22年平均	46,095	49,706	49,527	143,027	79,599	28,404	36,329	79,153	27,263	77,012	5,745	22,327	80,238	63,892	86,080	26,365
23	47,724	44,456	62,508	110,980	79,668	35,388	31,026	65,051	28,710	57,485	4,471	18,097	88,964	58,269	76,598	28,975
24	44,061	47,763	55,974	113,720	100,102	32,722	30,148	62,648	43,566	62,665	4,479	19,811	80,322	50,611	85,243	21,797
25	45,552	46,475	56,749	105,591	84,083	32,784	37,320	77,573	39,781	61,852	5,229	32,703	75,169	49,423	81,099	21,830
26	50,893	59,486	61,110	106,654	88,938	48,567	43,733	94,940	71,955	64,990	6,010	38,984	72,757	46,234	93,953	29,678
平成26年10月	3,009	2,804	2,181	0	34,228	1,165	4,255	2,932	488	8,644	0	0	765	0	18,579	306
11	16,197	20,903	57,186	0	830	3,365	3,058	757	31,204	0	914	41,777	51	2,825	2,075	5,754
12	267,712	312,907	282,400	669,323	461,406	241,792	206,421	521,545	443,576	395,470	25,790	188,938	461,861	291,051	539,685	168,045
平成27年 1 月	9,488	33,372	3,308	0	27,835	158	5,405	59,981	0	10,104	296	2,368	1,014	15,545	0	6,479
2	1,024	1,028	2,821	0	320	1,854	511	1,595	0	0	20	2,122	29	132	0	262
3	8,076	12,785	6,671	0	3,300	4,631	14,405	12,090	0	2,970	2,366	0	1,728	12,137	30,480	71
4	3,735	1,200	731	2,273	2,668	1,413	3,616	48,147	1,670	34,689	2,159	154	271	771	15,181	1,086
5	6,723	2,263	8,433	310,843	26,320	36	4,964	5,178	0	0	1	22	121	164	254	34,214
6	134,147	153,028	166,639	528,316	266,876	164,110	19,510	416,330	98,893	141,560	1,542	51,474	419,509	149,509	153,186	93,148
7	120,384	147,124	163,932	x	22,382	116,891	137,160	122,888	24,314	170,409	40,309	34,521	60,797	139,140	322,226	79,188
8	8,745	43,877	11,544	x	1,920	3,601	5,841	3,774	0	0	2,059	2,695	176	2,820	912	20,104
9	7,370	55,652	8,953	x	3,962	585	2,924	2,858	0	10,299	7,611	1,885	665	888	0	278
10	4,759	4,945	7,638	x	2,046	2,723	2,206	59,667	0	743	105	945	952	1,920	940	38
資 料 出 所	統計情報室															

(注) 平成22年 1 月分から日本標準産業分類の改訂に伴い表章産業を変更した。





## 出荷・在庫指数

平成22年＝100

窯業・土石 製品工業	化学工業	プラスチック 製品工業	パルプ・ 紙・紙加 工品工業	繊維工業	木材・木 製品工業	食料品 工業	その他の 工業	鉱業	
100.0	100.0	100.0	100.0	100.0	100.0	100.0	100.0	100.0	生
106.2	98.0	99.6	96.6	109.2	120.0	103.5	97.0	79.9	
99.8	98.7	96.5	93.5	106.8	119.6	103.3	97.9	73.5	
101.7	133.4	101.1	94.6	111.6	123.8	102.5	91.8	77.6	
99.6	170.5	96.4	97.2	111.0	120.3	101.8	95.4	84.1	
96.9	179.3	95.5	96.5	110.5	109.3	99.9	90.3	71.5	
102.2	200.8	92.3	96.0	108.8	113.6	99.8	91.0	96.6	
92.3	194.4	89.9	97.7	110.8	109.0	97.2	91.6	74.8	
114.8	232.5	87.2	95.1	110.6	120.9	80.0	96.2	224.0	産
106.0	153.8	88.0	93.5	111.4	118.7	103.8	88.8	133.5	
101.7	148.3	92.5	91.8	113.4	115.9	109.9	81.2	83.5	
105.8	171.4	95.5	94.6	112.4	115.8	107.1	73.5	77.7	
92.2	135.8	89.6	91.4	110.5	115.0	106.5	84.5	51.5	
99.4	140.9	96.4	92.6	111.1	114.3	105.1	83.3	82.0	
111.5	109.7	94.5	92.0	112.1	107.5	107.1	86.7	84.4	
102.2	133.9	90.3	95.9	109.3	128.5	103.6	89.8	55.9	
114.3	156.6	96.7	98.2	112.2	115.5	105.8	90.6	48.1	出
105.8	156.2	92.9	92.0	109.4	116.2	103.3	98.4	76.9	
100.0	100.0	100.0	100.0	100.0	100.0	100.0	100.0	100.0	
106.1	98.0	98.4	97.5	108.6	116.9	102.5	97.2	79.4	
102.4	98.6	95.5	92.4	109.7	120.3	101.1	97.1	72.8	
105.8	132.8	98.2	93.5	116.8	122.3	99.7	92.2	76.9	
102.1	169.1	95.6	95.0	118.2	119.1	99.6	94.8	83.6	
97.1	177.9	91.7	93.2	117.9	115.9	99.3	99.4	68.9	
112.5	198.5	91.5	93.2	117.4	105.5	98.5	87.7	99.9	荷
95.0	192.6	92.9	91.0	115.8	116.2	96.4	88.1	71.9	
112.1	229.7	94.7	96.0	118.2	118.6	82.3	110.8	219.7	
102.2	152.8	88.5	91.4	115.0	109.7	100.4	89.5	132.4	
107.8	147.0	91.7	86.3	112.2	117.7	106.1	76.6	82.2	
98.4	169.6	94.7	93.0	122.6	105.0	104.4	86.8	76.9	
101.9	134.9	92.0	93.8	113.3	98.4	104.0	79.7	50.8	
99.8	139.9	97.7	94.2	112.8	131.5	103.4	83.4	84.4	
121.8	109.5	98.6	92.6	121.7	125.9	104.8	80.9	81.8	在
106.4	133.2	92.8	92.4	117.4	124.6	100.8	76.9	53.9	
113.5	156.1	96.2	93.4	111.4	112.8	103.3	88.7	46.5	
111.5	155.2	100.1	91.1	121.9	125.0	100.8	117.2	72.7	
100.0	100.0	100.0	100.0	100.0	100.0	100.0	x	—	
92.9	101.5	110.5	101.1	101.1	95.9	89.1	x	—	
96.0	98.9	111.3	99.5	105.8	113.1	89.6	x	—	
98.0	102.3	93.8	98.3	110.1	94.6	92.4	x	—	
107.7	104.9	106.4	95.2	110.8	103.7	89.9	x	—	庫
108.4	101.8	115.3	95.4	109.8	98.5	88.4	x	—	
110.0	109.7	120.6	97.2	107.8	103.6	92.0	x	—	
113.1	101.0	112.5	100.7	108.1	96.4	89.8	x	—	
105.8	91.2	98.1	100.2	108.1	93.5	93.4	x	—	
106.9	89.0	96.9	99.8	107.8	103.7	91.8	x	—	
107.1	107.2	103.6	98.2	117.2	107.7	89.5	x	—	
107.4	112.8	101.7	100.3	110.9	114.8	83.3	x	—	
106.0	111.4	101.9	98.1	114.3	124.6	85.3	x	—	庫
105.2	102.8	101.7	94.5	120.1	101.4	81.9	x	—	
101.3	106.3	98.8	92.8	118.3	80.7	82.6	x	—	
93.8	113.7	94.0	94.7	115.2	79.7	86.9	x	—	
100.1	103.7	102.3	97.7	122.7	75.0	83.9	x	—	
104.0	107.2	97.7	96.5	115.7	67.0	85.6	x	—	

9 農業・水産業の状況

年 月	卸 売 数 量 (t) <sup>(注)1</sup>		年	畜 産 頭 数 (頭) <sup>(注)2</sup>		
	野 菜	果 実		肉 牛	乳 牛	豚
平成22年計	58,529	30,997	平成22年計	3,170	4,210	…
23	61,647	31,818	23	2,830	4,330	36,100
24	59,785	34,333	24	2,960	4,260	35,400
25	61,563	31,842	25	2,920	4,120	28,800
26	61,430	31,740	26	2,800	3,940	27,300
平成26年10月	6,210	2,876	年	鶏 卵 生 産 量 (t)		生 乳 生 産 量 (t)
11	4,801	2,741				
12	4,839	3,419	平成22年計	20,294		23,388
平成27年1月	4,556	2,229	23	18,678		22,302
2	4,857	2,342	24	16,987		22,263
3	5,182	2,599	25	16,433		22,593
4	5,405	2,426	26	16,461		22,323
5	5,438	2,393				
6	5,019	2,556				
7	4,138	2,893				
8	4,488	2,108				
9	5,105	2,393				
10	5,697	2,628				
資 料 出 所	北陸農政局統計部					

(注)1 卸売数量(野菜・果実)は、金沢市中央卸売市場の取扱数量である。

(注)2 畜産頭数は、各年2月1日現在の飼養頭数である。

10 気 象

年 月	金 沢						輪 島					
	気 温 (℃)			平均湿度	降水量	合 計 日照時間	気 温 (℃)			平均湿度	降水量	合 計 日照時間
	平 均	極 値 最 高 最 低					平 均	極 値 最 高 最 低				
平成22年	15.1	35.5	−2.0	69	2,858.5	1,674.7	14.2	36.1	−2.8	75	2,256.0	1,579.1
23	14.8	35.8	−4.0	71	2,467.0	1,718.3	13.6	34.8	−3.6	76	2,484.0	1,595.3
24	14.8	36.8	−3.9	71	2,675.5	1,836.1	13.6	36.6	−5.3	76	2,053.0	1,713.3
25	15.0	35.4	−4.0	70	3,318.0	1,868.3	13.7	36.2	−4.0	75	2,907.0	1,646.7
26	14.8	37.3	−3.1	70	2,634.5	1,860.6	13.5	35.7	−3.8	74	2,502.5	1,634.9
平成26年10月	17.2	27.9	7.7	69	249.5	176.2	15.8	25.3	5.7	74	368.5	157.1
11	12.3	23.2	3.8	72	196.0	114.6	11.2	19.6	1.1	77	222.5	86.6
12	4.7	17.2	−1.0	76	616.0	47.3	4.2	17.1	−1.3	76	549.0	22.4
平成27年1月	3.9	14.7	−1.2	75	223.0	43.8	3.4	12.3	−2.6	71	156.0	35.7
2	4.8	18.2	−2.3	70	150.5	72.7	4.1	19.6	−2.9	71	122.5	69.1
3	7.7	22.9	−0.5	68	172.0	150.3	6.3	21.7	−1.5	74	146.5	149.1
4	13.3	27.0	1.6	68	198.5	173.0	11.9	25.4	−0.2	71	143.5	182.6
5	19.5	28.8	8.7	60	120.0	271.8	17.7	28.5	5.2	67	59.5	281.4
6	21.7	30.4	13.7	74	107.5	172.7	20.2	29.7	10.5	79	89.5	182.0
7	26.1	37.4	18.7	74	159.0	193.9	24.5	37.4	15.4	78	134.0	185.7
8	27.0	35.4	20.3	73	59.5	220.9	25.4	35.3	18.7	80	92.5	200.6
9	21.5	29.4	13.4	77	42.0	138.9	20.6	28.4	11.8	80	134.0	126.0
10	17.1	28.9	7.7	65	31.0	192.4	15.2	26.3	5.9	73	147.0	183.8
資 料 出 所	金沢地方気象台											

(注) 値…正常値(資料が欠けていない) 値)…準正常値 値)…資料不足値 ×…資料なし と表記します。

11 電 力 需 給 状 況

単位：千kWh

年 月	供 給 電 力 量							消 費 電 力 量						
	総 数	県 内 電 力 量					県外からの受電	総 数	電 灯	電 力				
		小 計	原子力	水 力	火 力	風 力				業務用	大 口	小 口	その他	
平成22年度	10,290,813	20,730,753	12,444,607	1,664,589	6,600,377	21,180	△10,439,940	9,308,662	3,370,350	5,938,274	2,271,138	2,109,242	1,414,686	143,207
23	10,276,101	10,450,688	—	1,765,025	8,662,110	23,552	△174,587	9,119,435	3,315,645	5,803,790	2,183,536	2,091,451	1,389,462	139,342
24	10,114,187	10,787,331	—	1,644,971	9,126,861	15,499	△673,144	9,070,290	3,323,090	5,747,201	2,171,656	2,101,943	1,335,802	137,801
25	10,170,311	9,446,011	—	1,860,628	7,562,610	22,773	724,300	9,141,805	3,299,638	5,842,171	2,165,596	2,201,903	1,351,285	123,387
26	10,119,573	11,813,841	—	1,695,709	10,095,155	22,977	△1,694,268	9,021,100	3,237,837	5,783,263	2,122,643	2,210,868	1,325,541	124,211
平成26年10月	755,570	901,862	—	61,152	838,241	2,469	△146,292	653,576	197,105	456,471	156,412	188,329	105,350	6,380
11	792,170	920,949	—	73,596	845,082	2,271	△128,779	675,853	235,235	440,618	157,351	177,301	99,401	6,565
12	1,001,316	1,021,657	—	154,666	863,518	3,473	△20,341	810,480	307,274	503,206	196,483	182,055	113,033	11,635
平成27年1月	997,122	1,032,982	—	141,611	889,116	2,255	△35,860	953,732	441,702	512,030	195,254	180,271	119,612	16,893
2	902,230	903,058	—	99,448	801,108	2,502	△828	844,865	371,452	473,413	176,000	173,101	112,074	12,238
3	913,612	989,329	—	161,089	826,237	2,003	△75,717	829,243	332,257	496,986	179,635	193,868	113,119	10,364
4	753,812	599,734	—	245,793	352,179	1,762	154,078	731,255	284,709	446,546	153,587	180,605	102,698	9,666
5	680,297	563,343	—	222,586	339,496	1,261	116,954	668,578	227,849	440,729	157,248	174,717	95,824	12,940
6	713,364	463,917	—	135,942	326,952	1,023	249,447	666,667	194,235	472,432	168,604	188,697	104,358	10,773
7	853,827	953,504	—	161,449	790,345	1,710	△99,677	737,981	201,433	536,548	205,621	205,895	117,170	7,862
8	857,509	897,973	—	122,679	774,290	1,004	△40,464	778,247	239,078	539,169	214,295	192,934	122,059	9,881
9	733,784	847,626	—	106,137	739,740	1,749	△113,842	675,258	202,264	472,994	167,974	188,232	107,816	8,972
10	728,887	887,852	—	78,413	807,331	2,108	△158,965	648,930	197,193	451,737	155,603	188,521	101,462	6,151
資 料 出 所	北陸電力(株)他各関係機関調べ													

(注) 消費電力量の業務用電力は契約電力が50kW以上で電灯、小型機器と動力を使用するもの。大口電力は契約電力が500kW以上で動力を使用するもの。小口電力は契約電力が500kW未満で動力を使用するもの。四捨五入の関係で合計が合わない場合がある。



## 12 金沢市消費者物価指数

平成22年＝100

費 目	平成25年平均			平成26年平均			平成27年			平成28年		
	指 数	指 数	前年比 (%)	指 数	前月比 (%)	前年(同月) 比 (%)	指 数	前月比 (%)	前年(同月) 比 (%)	指 数	前月比 (%)	前年(同月) 比 (%)
総 合	98.6	101.4	2.8	102.6	0.0	0.1	102.4	△ 0.2	0.1	102.1	△ 0.3	△ 0.1
食 料	98.0	101.9	4.0	105.3	0.1	1.2	105.1	△ 0.2	1.6	104.4	△ 0.7	1.2
住 居	95.8	95.6	△ 0.2	95.4	0.0	△ 0.2	95.0	△ 0.4	△ 0.7	95.0	0.0	△ 0.7
光 熱 ・ 水 道	106.9	111.6	4.3	108.0	△ 0.3	△ 4.1	108.1	0.1	△ 3.9	107.2	△ 0.8	△ 4.6
家具・家事用品	87.9	93.7	6.6	96.3	△ 1.2	1.4	95.8	△ 0.6	2.2	96.6	0.9	3.9
被服及び履物	99.4	102.4	3.0	108.0	7.0	2.4	108.3	0.3	2.5	108.6	0.3	2.0
保健医療	97.8	98.4	0.6	100.5	0.2	2.1	100.3	△ 0.2	2.2	99.9	△ 0.3	1.3
交通・通信	102.7	105.5	2.7	103.3	△ 1.0	△ 2.8	102.7	△ 0.6	△ 3.4	102.2	△ 0.5	△ 3.7
教 育	101.2	102.5	1.2	103.3	0.0	0.5	103.3	0.0	0.5	103.3	0.0	0.5
教 養 娛 楽	93.2	96.7	3.8	100.2	△ 0.7	2.6	100.5	0.3	1.8	100.2	△ 0.2	2.5
諸 雑 費	103.5	106.3	2.7	108.4	△ 0.1	1.7	108.8	0.4	1.8	108.8	0.0	1.9
※生鮮食品	96.9	102.3	5.6	109.7	△ 1.7	0.1	106.5	△ 2.9	4.9	101.8	△ 4.5	2.2
生鮮食品を除く総合	98.7	101.3	2.7	102.3	0.1	0.2	102.3	0.0	△ 0.2	102.1	△ 0.1	△ 0.2
資 料 出 所	統計情報室											

(注) ※生鮮魚介、生鮮野菜、生鮮果物

## 13 主要品目の小売価格（金沢市）

単位：円

品 目	銘 柄	単 位	平成26年			平成27年		
			9 月	10 月	11 月	9 月	10 月	11 月
食 料	国内産、精米、単一原料米、袋入り（5kg入り）、コシヒカリを除く	1 袋	2,058	2,085	1,915	2,031	2,004	2,004
う る ち	普通品	1 kg	445	445	450	476	478	478
食 パ	めばち又はきはだ、刺身用、さく、赤身	100 g	355	357	349	356	335	357
ま ぐ	もも肉（黒豚を除く）	100 g	181	181	184	187	184	184
豚 肉	ブロイラー、もも肉	100 g	149	162	168	154	154	154
鶏 肉	店頭売り、紙容器入り（1,000mL入り）	1 本	241	241	241	257	257	247
牛 乳	白色卵、Lサイズ、バック詰（10個入り）	1パック	220	239	240	238	250	250
鶏 卵		1 kg	765	571	655	757	621	575
き ゆ う り	米みそ、カップ入り（750g入り）、並	1 個	390	400	400	392	377	377
み そ	蒸しまんじゅう、小麦粉製、あずきあん入り、普通品	100 g	160	161	161	162	162	162
まんじゅう	油調理済みコロッケ、ポテトタイプ、袋入り（5又は6個入り）、内容量130～168g	100 g	145	145	145	144	184	179
冷凍調理コロッケ	普通酒、紙容器入り（2,000mL入り）、アルコール分13度以上16度未満	1 本	990	979	980	998	998	998
清 酒	ラーメン、しょう油味（豚骨しょう油味を含む）	1 杯	490	490	490	490	490	490
中 華 そ ば		1 皿	556	556	556	680	680	680
カ レ ー ラ イ	喫茶店（セルフサービス店及びコーヒースタンドを除く）におけるコーヒー代、アイスコーヒーは除く	1 杯	363	363	363	383	383	383
コ ー ヒ ー								
住 居	民営家賃（3.3㎡）	1 か月	4,057	4,049	4,058	4,004	4,004	4,009
家 賃								
光 熱 ・ 水 道	基本料金及び10㎡（従量料金）を使用した料金	1 か月	6,880	6,880	6,880	8,466	8,466	8,466
プロパンガス	白灯油、詰め替え売り、店頭売り	18 L	1,800	1,800	1,806	1,386	1,386	1,254
灯 油								
家具・家事用品	冷凍冷蔵庫、〔定格内容積〕401～450L、〔5ドア〕又は〔6ドア〕、〔省エネ基準達成率〕100%以上、〔冷媒〕ノンフロン仕様、特殊機能付きは除く	1 台	163,620	136,440	159,408	150,120	144,000	243,000
電気冷蔵庫	再生紙100%、白、〔長さ〕55m、60m、2枚重ね27.5m又は2枚重ね30m、12ロール入り	1パック	337	325	347	332	363	353
トイレットペーパー	合成洗剤、綿・麻・合成繊維用、液体、詰め替え用、袋入り（810～1,000g入り）	1 kg	283	290	273	290	284	284
洗濯用洗剤	秋冬物、シングル上下、並型、総裏、〔表地〕毛100%、〔サイズ〕A体型（A4～A6）、〔百貨店・専門店ブランド〕	1 着	80,460	80,460	80,460	83,160	83,160	83,160
被服及び履物	長袖、シングルカフス、〔素材〕ポリエステル・綿混用、白（白織柄を含む）、〔サイズ〕えり回り39～41cm・ゆき80～84cm又はM～L、普通品	1 枚	2,332	2,332	2,332	2,716	2,760	2,760
ワイシャツ	背広服上下、ドライクリーニング、持ち込み、料金前払い、配達なし	1 着	1,160	1,160	1,160	1,227	1,227	1,227
洗濯代	第3種医薬品、ビタミン含有保健剤、錠剤、プラスチックボトル入り（90錠入り）	1 箱	2,383	2,380	2,419	2,454	2,454	2,454
保健医療	レギュラーガソリン、セルフサービス式を除く	1 L	165	163	161	136	133	129
ビタミン剤	私立、全日制、普通課程	1 か年	312,000	312,000	312,000	321,784	321,784	321,784
交通通信	私立幼稚園及び認定こども園（幼稚園型又は幼保連携型）、3年保育、5歳児、1人が入園の平均	1 か年	22,079	22,079	22,079	209,733	209,733	209,733
自動車ガソリン								
教 育								
高等学校授業料								
幼稚園保育料								
教 養 娛 楽	液晶テレビ、32V型、地上デジタルチューナー2基内蔵、ハイビジョン対応パネル、LEDバックライト搭載、特殊機能付きは除く	1 台	50,544	58,464	49,932	60,624	60,444	63,828
テ レ ビ	音楽教室（ピアノ）、小学生、個人レッスン、初級、週1回	1 か月	7,560	7,560	7,560	7,560	7,560	7,560
月 謝 費	パーマメント（シャンプー、カット、ブロー又はセット込み）、ショート、女性（高校生以下を除く）	1 回	7,520	7,290	7,520	7,520	7,520	7,520
諸 雑 費								
パーマメント代								
資 料 出 所	総務省統計局							

(注) 1 「プロパンガス」については、平成26年12月までは「一般家庭用、従量料金」における10㎡の価格

(注) 2 「幼稚園保育料」については、平成26年12月までは「私立幼稚園（認定こども園（幼保連携型又は幼稚園型）を含む）、3年保育」における1か月の価格

## 14 1世帯1か月の平均収入と支出（金沢市・二人以上の勤労者世帯）

単位：円

項 目	27年8月	27年9月	27年10月	項 目	27年8月	27年9月	27年10月
集 計 世 帯 数	48	49	50	家 事 雑 貨	1,951	2,582	2,171
世 帯 人 員 (人)	3.39	3.29	3.49	家 事 用 消 耗 品	3,030	3,515	3,340
有 業 人 員 (人)	1.82	1.87	1.99	家 事 サ ー ビ ス	576	241	154
世 帯 主 の 年 齢 (歳)	49.1	48.6	49.9	被 服 及 び 履 物	8,141	8,688	12,226
受 取	1,025,924	931,181	1,053,820	和 服	0	0	0
実 収 入	551,811	486,136	538,118	洋 服	2,108	2,615	5,117
経 常 収 入	546,869	482,711	536,296	シャツ・セーター類	1,867	2,272	2,829
勤 め 先 収 入	490,209	472,339	478,126	下 着 類	592	933	1,222
世 帯 主 収 入	411,258	382,774	366,039	生 地 ・ 糸 類	37	31	53
定 期 収 入	403,221	380,405	365,668	他 の 被 服	465	708	731
臨 時 収 入	1,176	1,982	371	履 物 類	2,501	1,719	1,790
賞 与	6,861	387	0	被服関連サービス	571	410	484
世帯主の配偶者の収入	75,822	86,475	100,356	保 健 医 療	17,285	10,330	13,309
他の世帯員収入	3,129	3,091	11,731	医 薬 品	2,034	1,546	2,088
事業・内職収入	8,259	6,634	7,084	健康保持用摂取品	193	629	2,030
家 賃 収 入	0	0	0	保健医療用品・器具	2,976	2,764	2,162
他の事業収入	6,429	5,272	5,972	保健医療サービス	12,083	5,391	7,029
内 職 収 入	1,830	1,361	1,112	交 通 ・ 通 信	51,424	40,001	65,851
他の経常収入	48,401	3,738	51,087	交 通	6,977	3,470	2,908
特 別 収 入	4,942	3,425	1,821	自 動 車 等 関 係 費	26,149	17,969	45,688
実収入以外の受取				通 信	18,299	18,561	17,254
（繰入金を除く）	419,053	385,460	449,908	教 育	10,416	10,034	10,194
預 貯 金 引 出	366,223	360,692	388,079	授 業 料 等	6,350	7,602	8,312
保 険 取 金	21,391	0	35,909	教科書・学習参考教材	79	33	0
有 価 証 券 売 却	0	0	0	補 習 教 育	3,987	2,399	1,881
土地家屋借入金	0	0	0	教 養 娛 楽	43,347	35,747	36,778
他 の 借 入 金	0	0	0	教養娯楽用耐久財	2,774	5,404	1,031
分割払購入借入金	0	47	137	教養娯楽用品	7,249	4,805	16,932
一括払購入借入金	31,439	24,721	25,783	書籍・他の印刷物	4,165	3,759	3,944
財 産 売 却	0	0	0	教養娯楽サービス	29,159	21,779	14,872
そ の 他	0	0	0	その他の消費支出	79,480	87,549	87,747
繰 入 金	55,059	59,585	65,794	諸 雑 費	25,122	24,251	23,406
支 払	1,025,924	931,181	1,053,820	こづかい(使途不明)	13,247	11,223	22,879
実 支 出	444,793	428,770	456,581	交 際 費	29,989	15,776	12,971
消 費 支 出	332,493	330,880	358,174	仕 送 り 金	11,122	36,298	28,491
食 料	84,958	81,311	81,955	非 消 費 支 出	112,300	97,890	98,407
穀 類	7,130	6,723	8,633	勤 労 所 得 税	15,945	12,808	12,808
魚 介 類	4,825	4,873	4,923	個 人 住 民 税	27,218	23,522	22,260
肉 類	7,229	7,268	8,239	他 の 税	3,676	215	1,186
乳 卵 類	3,050	2,943	3,322	社 会 保 険 料	65,461	61,345	62,153
野 菜 ・ 海 藻	7,541	8,648	10,178	他 の 非 消 費 支 出	0	0	0
果 物	2,037	1,932	2,412	実支出以外の支払			
油脂・調味料	3,331	3,185	4,113	（繰越金を除く）	522,709	452,392	546,129
菓 子 類	7,435	6,785	6,309	預 貯 金	416,604	355,666	449,926
調 理 食 品	12,058	11,059	11,544	保 険 掛 金	30,259	29,645	30,067
飲 料	5,755	4,529	4,041	有 価 証 券 購 入	883	2,559	2,490
酒 類	3,290	3,543	3,011	土地家屋借金返済	40,356	34,036	35,853
外 食	21,278	19,824	15,230	他 の 借 金 返 済	5,250	5,347	3,745
住 居	8,024	26,246	5,408	分割払購入借入金返済	5,932	4,896	7,489
家 賃 地 代	5,983	5,991	4,459	一括払購入借入金返済	22,923	19,628	15,973
設備修繕・維持	2,042	20,254	949	財 産 購 入	0	0	0
光 熱 ・ 水 道	21,145	19,276	21,227	そ の 他	502	614	586
電 気 代	11,147	10,918	9,553	繰 越 金	58,421	50,019	51,109
ガ ス 代	2,319	2,678	2,985	現 物 総 額	8,684	2,738	4,454
他 の 光 熱	439	953	499	可 処 分 所 得	439,511	388,246	439,711
上 下 水 道 料	7,240	4,726	8,190	黒 字	107,018	57,366	81,537
家具・家事用品	8,273	11,698	23,480	貯 蓄 純 増	59,248	24,619	56,005
家庭用耐久財	1,987	4,303	15,914	有 価 証 券 純 購 入	883	2,559	2,490
室内装備・装飾品	98	890	1,571	平 均 消 費 性 向 (%)	75.7	85.2	81.5
寝 具 類	631	166	328	エ ン ゲ ル 係 数 (%)	25.6	24.6	22.9
資 料 出 所	総務省統計局						

(注) この表は、「家計調査月報」より主要な項目を選んで取り上げているため各項目を足し合わせても必ずしも総額とは一致しない。

## 15 建築着工住宅

単位：戸、㎡

年 月	総 数		新 設										そ の 他	
			総 数		持 家		貸 家		給 与 住 宅		分 譲 住 宅			
	戸数	総床面積	戸数	総床面積	戸数	総床面積	戸数	総床面積	戸数	総床面積	戸数	総床面積	戸数	総床面積
平 成 22 年	6,900	703,605	6,484	677,359	3,812	507,223	2,158	115,256	56	4,680	458	50,200	416	26,246
	7,302	703,236	6,927	683,271	3,692	486,021	2,242	122,404	424	11,076	569	63,770	375	19,965
	6,596	681,974	6,164	660,527	3,720	491,888	1,862	103,076	51	3,668	531	61,895	432	21,447
	8,020	839,866	7,562	815,161	4,407	587,790	2,196	119,563	18	2,287	941	105,521	458	24,705
	6,776	680,410	6,455	662,315	3,332	438,218	2,215	120,095	15	1,950	893	102,052	321	18,095
平成26年10月	719	63,217	676	60,498	278	37,662	352	17,172	—	—	46	5,664	43	2,719
	650	58,461	635	57,546	273	34,399	299	15,422	1	371	62	7,354	15	915
	499	46,075	485	45,560	215	27,115	212	11,822	10	932	48	5,691	14	515
平成27年1月	420	42,037	405	41,378	206	25,745	140	8,630	1	52	58	6,951	15	659
	609	65,765	589	63,645	264	33,904	144	8,715	1	51	180	20,975	20	2,120
	589	62,238	568	61,088	343	44,023	162	9,457	2	250	61	7,358	21	1,150
	636	68,841	605	66,825	375	50,379	166	8,818	1	71	63	7,557	31	2,016
	516	53,572	486	52,001	297	38,744	140	7,485	2	153	47	5,619	30	1,571
	730	71,319	704	69,910	381	48,616	262	14,174	2	355	59	6,765	26	1,409
	546	58,379	509	56,305	349	45,320	120	6,314	—	—	40	4,671	37	2,074
	632	60,244	600	58,878	304	39,399	246	13,471	1	140	49	5,868	32	1,366
	737	74,660	714	72,977	351	46,440	242	12,857	2	182	119	13,498	23	1,683
	723	65,990	689	64,694	323	42,487	315	15,809	2	638	49	5,760	34	1,296
資 料 出 所	国土交通省													

## 16 構造別着工建築物

単位：㎡、百万円

年 月	総 数		木 造		鉄骨鉄筋コンクリート造		鉄筋コンクリート造		鉄 骨 造	
	床 面 積	工事費予定額	床 面 積	工事費予定額	床 面 積	工事費予定額	床 面 積	工事費予定額	床 面 積	工事費予定額
平成22年	1,170,803	186,458	640,695	99,157	27,625	4,888	92,452	22,749	408,840	59,566
23	1,306,506	204,675	628,980	97,494	19,239	1,675	127,115	27,556	529,332	77,865
24	1,291,494	216,670	645,992	99,831	18,586	4,222	93,481	21,299	530,747	91,212
25	1,442,387	238,828	738,200	116,851	16,796	3,946	86,084	18,871	597,022	98,908
26	1,276,490	225,166	598,129	96,108	26,587	6,480	115,798	31,472	532,173	90,883
平成26年10月	130,815	23,720	54,010	8,705	—	—	8,563	2,421	67,926	12,571
11	136,789	22,691	53,406	8,365	—	—	13,967	3,935	69,234	10,384
12	98,375	14,591	40,582	6,399	183	22	1,887	588	55,586	7,570
平成27年1月	84,802	15,593	38,603	6,044	—	—	650	185	45,549	9,363
2	160,303	32,245	53,283	8,619	—	—	12,678	2,432	94,164	21,170
3	81,507	13,968	60,639	10,110	35	5	76	3	20,563	3,832
4	103,819	17,367	62,606	10,145	416	81	8,127	1,561	29,192	5,539
5	245,744	90,534	49,877	8,086	—	—	5,463	1,669	189,954	80,737
6	120,158	22,622	67,607	10,651	—	—	1,416	250	50,951	11,712
7	118,557	19,424	62,407	10,261	—	—	7,882	827	47,867	8,312
8	105,829	19,462	58,792	9,472	60	7	6,848	1,265	39,952	8,712
9	115,397	18,537	63,511	10,312	1,699	240	7,761	1,485	41,319	6,419
10	140,218	27,084	61,993	9,996	928	300	17,312	4,712	59,749	12,065
資料出所	国土交通省									

(注) 総数には「コンクリートブロック造、その他」を含む。

## 17 公共工事請負高

単位：百万円

年 月	件 数	請負金額	請負金額							
			治山・治水	農林水産	道 路	港湾・空港	下水道・公園	教育・病院	住宅・宿舍	庁舎・その他
平成22年度	4,504	131,735	12,542	11,262	36,249	3,600	13,062	23,186	1,294	30,542
23	4,468	129,173	11,655	8,750	31,423	4,017	12,063	26,405	1,945	32,916
24	4,501	125,295	15,859	9,439	35,286	4,384	15,135	21,706	1,274	22,212
25	5,520	162,918	15,773	14,205	43,143	6,215	17,272	23,593	1,486	41,232
26	4,880	141,641	13,008	10,070	38,780	4,916	18,561	29,074	1,435	25,798
平成26年10月	541	12,590	1,349	870	3,959	303	1,300	2,171	256	2,383
11	383	7,584	805	317	2,119	260	829	1,121	45	2,088
12	363	6,926	560	417	1,680	264	892	1,614	67	1,432
平成27年1月	266	5,823	876	166	1,237	530	892	1,167	22	934
2	187	5,539	375	100	1,009	66	757	2,165	—	1,067
3	171	8,314	873	1,697	2,564	257	348	625	47	1,903
4	272	23,485	1,031	286	4,184	173	4,292	10,392	545	2,583
5	255	7,630	1,308	405	2,467	338	619	450	35	2,008
6	482	12,843	1,440	973	3,995	663	891	3,432	39	1,409
7	492	13,986	987	787	3,827	1,105	1,991	1,460	133	3,695
8	456	11,680	1,349	929	3,528	293	1,429	1,339	74	2,739
9	508	13,493	1,320	1,995	3,530	499	1,477	3,117	189	1,366
10	518	10,839	695	684	3,134	576	1,599	919	157	3,076
資料出所	東日本建設業保証㈱「工事目的別前払金保証取扱高」									

(注) その他には、土地造成、鉄道軌道、電信電話郵便、電気ガス、上工業用下水道、維持補修含む。四捨五入の関係で合計が合わない場合がある。

18 百貨店・スーパー売上高

年 月	合計金額	品 目						別 内 訳	
		衣 料 品					飲食料品	家 具	
			紳士服・洋品	婦人・子供服・洋品	その他の衣料品	身の回り品			
平成22年	166,997	38,269	5,996	20,392	2,870	9,011	94,516	1,309	
23	162,706	35,451	5,644	18,336	2,800	8,672	93,834	1,312	
24	162,543	34,341	5,612	17,644	2,784	8,302	93,660	1,090	
25	162,975	33,264	5,468	17,183	2,499	8,114	95,784	1,070	
26	167,730	32,909	5,585	17,618	1,840	7,867	99,659	960	
平成26年10月	13,050	2,659	466	1,445	165	583	7,770	81	
11	14,310	2,994	576	1,579	157	683	8,248	99	
12	17,076	3,086	597	1,470	181	838	10,284	86	
平成27年1月	15,182	3,120	549	1,694	157	719	9,026	70	
2	12,672	2,146	362	1,214	125	446	8,012	55	
3	13,818	2,747	413	1,482	128	724	8,197	80	
4	13,374	2,644	415	1,517	114	598	8,006	47	
5	14,214	2,719	452	1,478	156	632	8,678	58	
6	13,753	2,569	478	1,345	156	590	8,462	58	
7	14,063	2,678	435	1,450	154	638	8,735	62	
8	13,777	2,132	315	1,101	131	585	8,984	51	
9	12,952	2,360	337	1,249	162	612	8,107	52	
10	13,368	2,673	462	1,433	160	617	8,253	80	

資 料 出 所 経済産業省

(注)1 商業動態統計の変更に伴い、「大型小売店」から「百貨店・スーパー」に名称変更。  
(注)2 平成27年7月分から家電大型専門店、ドラッグストア、ホームセンターとの重複は正を行ったため、平成27年6月分以前の  
(注)3 四捨五入の関係で合計が合わない場合がある。

19 金融機関業態別預金・貸出残高

(1) 預金残高		単位：億円							
年 月	合 計	銀 行	信用金庫	信用組合	労働金庫	農 協	農林中金	商工中金	
平成22年度末	73,126	41,950	13,579	484	2,256	10,739	3,793	325	
23	74,781	43,488	13,378	505	2,263	10,878	3,910	358	
24	75,878	44,544	12,774	515	2,303	11,106	4,235	401	
25	77,221	45,499	12,767	526	2,314	11,334	4,334	446	
26	78,982	46,135	13,152	544	2,336	11,586	4,725	504	
平成26年10月	77,554	44,910	12,999	535	2,328	11,704	4,632	447	
11	78,145	45,509	13,003	539	2,318	11,685	4,632	457	
12	78,630	45,676	13,107	540	2,369	11,819	4,635	485	
平成27年1月	78,611	45,737	13,030	539	2,356	11,766	4,689	494	
2	78,557	45,602	13,105	544	2,358	11,735	4,731	481	
3	78,982	46,135	13,152	544	2,336	11,586	4,725	504	
4	79,299	46,242	13,172	537	2,367	11,668	4,823	491	
5	79,339	46,286	13,145	542	2,349	11,622	4,912	483	
6	79,787	46,258	13,278	536	2,386	11,913	4,916	500	
7	79,241	45,743	13,201	540	2,382	11,958	4,919	498	
8	79,480	45,824	13,258	541	2,372	11,996	4,972	516	
9	79,164	45,677	13,195	541	2,361	11,837	5,033	521	
10	79,530	45,915	13,249	548	2,367	11,913	5,026	512	

資 料 出 所 日本銀行ほか関係機関調べ

(2) 貸出残高		単位：億円								
年 月	合 計	銀 行	信用金庫	信用組合	労働金庫	農 協	農林中金	商工中金	住宅金融支援機構	
平成22年度末	41,700	25,794	7,376	176	1,460	3,505	730	945	1,714	
23	40,995	25,962	7,093	171	1,423	3,546	422	941	1,437	
24	40,490	26,285	6,715	162	1,365	3,513	322	923	1,205	
25	40,419	26,675	6,546	165	1,369	3,548	202	909	1,007	
26	40,893	27,473	6,564	165	1,340	3,472	106	914	859	
平成26年10月	...	26,821	6,466	164	1,343	3,566	155	895	...	
11	...	26,911	6,452	164	1,345	3,572	110	897	...	
12	...	27,211	6,494	166	1,344	3,558	107	910	...	
平成27年1月	...	27,077	6,474	166	1,337	3,549	108	901	...	
2	...	27,165	6,470	165	1,338	3,540	109	890	...	
3	40,893	27,473	6,564	165	1,340	3,472	106	914	859	
4	...	26,986	6,465	159	1,338	3,475	101	894	...	
5	...	26,888	6,580	158	1,340	3,528	70	897	...	
6	...	26,885	6,576	157	1,337	3,513	71	910	...	
7	...	27,002	6,558	158	1,334	3,521	71	900	...	
8	...	27,020	6,544	157	1,334	3,522	71	892	...	
9	...	27,000	6,563	158	1,338	3,485	74	909	...	
10	...	26,953	6,545	157	1,341	3,480	71	902	...	

資 料 出 所 日本銀行ほか関係機関調べ

- (注)1 銀行・・・国内銀行（都市銀行、地方銀行、第二地方銀行、信託銀行）。整理回収機構、ゆうちょ銀行は含まない。  
(注)2 銀行は銀行勘定を集計したもの。ただしオフショア勘定を含まない。  
(注)3 預金は表面預金であり、譲渡性預金・債権を含まない。  
(注)4 農協には漁協を含む。なお、漁協については、平成14年4月1日をもって預金元の信用事業実施漁協が全て統合された為以後預金額はなし。  
(注)5 住宅金融支援機構は、石川県内に本店を置く金融機関の残高。平成17年度より年度末貸出残高のみ掲載し、数値は直接受付分とフラット35分の合計。  
(注)6 銀行及び信用金庫は平成25年10月分より資料出所を変更したことに伴い、当該月以前の全ての計数について改訂を行った。

20 手形交換状況

単位：百万円

単位：百万円			
家庭用電気 機 械 器 具	家庭用品	そ の 他 の 商 品	食堂・喫茶
2,440	4,298	25,132	1,032
1,981	3,858	25,284	986
1,710	3,512	27,190	1,040
1,649	3,607	26,503	1,098
1,566	3,833	27,675	1,128
109	287	2,064	80
147	386	2,349	87
165	365	2,973	117
139	353	2,366	109
126	269	1,978	87
155	301	2,223	115
121	293	2,153	110
112	311	2,217	120
121	300	2,148	95
148	298	2,036	105
146	269	2,078	117
115	328	1,887	104
134	291	1,831	105

年 月	手形交換高		不 渡 手 形	
	枚 数	金 額	枚 数	金 額
平 成 22 年	千枚		枚	
	1,067	1,002,806	144	998
	23	1,005	499	585
	24	942	288	472
	25	890	201	192
平成26年10月	26	840	194	127
	68	80,253	12	4
	11	53	10	4
平成27年 1 月	12	77	9	6
	63	76,176	1	1
	2	63	3	3
	3	80	2	1
	4	67	11	8
	5	55	3	2
	6	78	14	11
	7	72	9	3
	8	64	4	3
	9	61	9	8
資 料 出 所	10	54	8	5
	(社)石川県銀行協会、金沢手形交換所			

(注)1 不渡手形の数値は取引停止処分数と不渡報告数の合計である。  
(注)2 四捨五入の関係で合計が合わない場合がある。

月間金額との間に不連続が生じている。

21 信用保証協会保証状況

単位：件、百万円

年 月	保 証 申 込		保 証 承 諾		保証債務残高		代 位 弁 済	
	件 数	金 額	件 数	金 額	件 数	金 額	件 数	金 額
平 成 22 年 度	9,643	145,933	8,741	121,860	38,846	447,609	1,102	16,076
23	7,884	115,808	7,239	97,834	39,214	423,437	972	12,961
24	7,767	109,463	7,188	95,471	39,788	402,645	769	9,968
25	6,335	79,602	5,907	69,523	38,655	359,965	690	7,749
26	4,657	51,659	4,424	46,861	35,412	297,160	512	6,206
平成26年10月	420	4,509	384	3,862	36,937	321,861	45	395
11	310	3,782	307	3,445	36,658	316,615	39	456
12	417	5,163	406	4,795	36,274	311,441	41	476
平成27年 1 月	326	3,464	295	3,029	36,063	306,628	38	557
2	346	3,706	312	3,184	35,852	302,307	28	234
3	484	6,092	464	5,641	35,412	297,160	33	330
4	280	3,027	274	2,753	34,977	291,009	18	251
5	264	2,966	242	2,511	34,440	284,237	26	289
6	360	4,321	301	3,567	33,622	274,355	45	637
7	336	3,680	341	3,721	32,797	264,993	35	420
8	282	3,487	257	3,014	32,042	256,570	44	517
9	282	2,836	266	2,656	31,280	248,105	43	365
10	253	2,361	237	2,021	30,703	240,651	29	210
資 料 出 所	石川県信用保証協会							

(注) 保証債務残高は各年度 3 月現在

22 企 業 倒 産 状 況

単位：件、百万円

年 月	総 数		建 設 業		製 造 業						卸売業・小売業		そ の 他	
	件数	負債額	件数	負債額	織 維		機 械		そ の 他		件数	負債額	件数	負債額
					件数	負債額	件数	負債額	件数	負債額				
平 成 22 年	154	63,951	55	10,742	5	1,562	3	503	3	263	33	18,821	55	32,060
23	140	40,124	44	6,328	8	2,344	2	1,188	12	3,496	34	6,606	40	20,162
24	155	48,670	41	4,890	5	325	7	582	16	4,653	39	6,269	47	31,951
25	127	22,051	21	2,623	3	586	3	390	9	772	45	11,471	46	6,209
26	107	24,850	18	2,339	3	244	5	2,244	14	1,649	28	2,699	39	15,675
平成26年10月	8	973	4	383	—	—	—	—	—	—	2	470	2	120
11	10	1,031	1	130	1	200	—	—	3	309	2	230	3	162
12	6	380	1	200	1	10	—	—	—	—	2	100	2	70
平成27年 1 月	7	323	1	35	—	—	—	—	—	—	2	39	4	249
2	5	288	2	160	—	—	—	—	—	—	3	128	—	—
3	7	580	—	—	1	92	—	—	3	370	2	92	1	26
4	9	2,213	1	45	—	—	—	—	1	72	2	283	5	1,813
5	7	446	2	156	—	—	—	—	1	70	2	70	2	150
6	5	257	3	210	—	—	—	—	—	—	—	—	2	47
7	6	2,629	1	10	—	—	1	1,500	—	—	—	—	4	1,119
8	5	387	1	50	—	—	—	—	—	—	1	40	3	297
9	4	219	—	—	—	—	—	—	—	—	3	151	1	68
10	5	182	2	110	—	—	—	—	—	—	1	19	2	53
資 料 出 所	㈱東京商工リサーチ金沢支店													

(注) 負債総額1,000万円以上



23 有料道路利用状況

単位：台

年 月	金沢森本 インター	金 沢 東 インター	金 沢 西 インター	白 山 インター	美 川 インター	小 松 インター	片 山 津 インター	加 インター	白山白川郷 ホワイトロード
平 成 22 年	2,657,564	5,050,405	7,958,840	—	2,503,642	2,957,072	1,685,687	1,283,158	41,812
23	2,614,865	5,055,303	7,872,076	—	2,559,453	2,999,318	1,636,644	1,290,194	40,573
24	2,629,251	5,130,941	7,414,964	1,147,933	2,494,627	3,137,863	1,672,582	1,306,170	40,794
25	2,728,223	5,316,175	7,211,623	1,899,551	2,486,750	3,343,569	1,701,044	1,358,476	34,710
26	2,616,006	5,193,837	6,877,120	2,008,427	2,355,639	3,226,905	1,623,426	1,257,028	31,989
平成26年10月	224,448	452,535	592,158	176,790	197,832	276,040	136,044	108,141	14,050
11	221,462	441,645	582,274	172,749	193,590	273,925	139,751	111,628	3,203
12	186,119	393,980	533,588	165,964	189,449	248,902	124,112	87,349	—
平成27年 1 月	179,770	374,364	495,942	152,821	171,143	232,312	115,899	81,685	—
2	172,232	361,776	485,043	149,176	168,255	224,594	110,289	78,260	—
3	219,935	439,270	588,862	178,556	200,424	263,045	133,637	100,257	—
4	205,110	416,669	543,182	166,634	187,311	235,552	125,470	96,363	—
5	234,607	454,938	585,326	179,993	201,350	256,949	140,646	118,153	—
6	200,156	416,598	551,282	168,904	186,720	237,789	128,402	95,309	1,255
7	220,462	460,999	598,490	184,040	203,106	260,115	141,744	110,133	5,356
8	257,052	495,510	626,062	198,698	212,908	276,397	162,062	139,170	7,211
9	227,486	458,685	592,300	190,968	206,253	275,648	154,341	116,809	5,682
10	226,978	463,363	601,832	195,968	207,156	272,766	152,532	110,861	21,717
資 料 出 所	中日本高速道路㈱金沢支社、石川県農林業公社								

(注)1 値は、通過（乗降）台数の合計  
(注)2 白山白川郷ホワイトロードは、石川県側の数字  
(注)3 白山インターチェンジは、平成24年4月21日より供用開始

24 自動車保有台数

単位：台

年 月	総 数	登 録 自 動 車 数					二 輪 車		軽自動車
		総 数	貨 物 用	乗 合 用	乗 用	特殊用途車	小 型	軽	
平成22年度末	870,758	536,381	66,617	2,762	450,494	16,508	10,978	9,550	313,849
23	877,489	536,682	65,339	2,751	452,107	16,484	11,098	9,410	329,712
24	882,678	534,269	64,005	2,741	451,060	16,463	11,299	9,365	327,745
25	890,292	532,520	63,505	2,715	449,771	16,529	11,527	9,476	336,769
26	895,282	530,603	63,222	2,729	448,046	16,606	11,649	9,485	343,545
平成26年10月	895,611	531,964	63,376	2,703	449,338	16,547	11,916	9,764	341,967
11	896,454	532,012	63,386	2,724	449,295	16,607	11,894	9,730	342,818
12	896,726	531,718	63,349	2,723	449,059	16,587	11,858	9,698	343,452
平成27年 1 月	897,208	531,773	63,317	2,726	449,136	16,594	11,824	9,665	343,946
2	898,781	532,557	63,337	2,734	449,868	16,618	11,788	9,635	344,801
3	895,282	530,603	63,222	2,729	448,046	16,606	11,649	9,485	343,545
4	895,956	529,999	63,165	2,735	447,499	16,600	11,800	9,601	344,556
5	896,741	530,104	63,106	2,741	447,635	16,622	11,892	9,640	345,105
6	898,014	530,444	63,116	2,739	447,970	16,619	11,968	9,663	345,939
7	899,056	530,819	63,094	2,730	448,356	16,639	12,028	9,703	346,506
8	899,087	530,662	63,064	2,729	448,219	16,650	12,057	9,741	346,627
9	900,833	531,513	63,156	2,735	448,935	16,687	12,101	9,780	347,439
10	901,031	531,315	63,157	2,722	448,733	16,703	12,137	9,762	347,817
資 料 出 所	北陸信越運輸局石川運輸支局								

25 港別輸移出入状況

単位：トン

年 月	総 数		金 沢 港		七 尾 港	
	輸 移 出	輸 移 入	輸 移 出	輸 移 入	輸 移 出	輸 移 入
平 成 22 年	641,004	5,575,492	385,815	2,689,790	255,189	2,885,702
23	866,306	3,325,052	466,039	2,891,380	400,267	3,517,430
24	849,075	6,773,108	415,634	2,777,610	433,441	3,995,498
25	805,571	5,945,914	434,049	2,767,532	371,522	3,178,382
26	905,826	6,828,368	437,294	2,758,276	468,532	4,070,092
平成26年10月	79,288	580,623	42,302	223,629	36,986	356,994
11	78,665	571,535	41,452	263,701	37,213	307,834
12	71,570	533,595	35,719	245,813	35,851	287,782
平成27年 1 月	68,433	626,871	32,989	247,661	35,444	379,210
2	66,774	605,844	27,214	229,533	39,560	376,311
3	76,938	645,575	39,223	251,327	37,715	394,248
4	58,729	372,617	32,508	215,328	26,221	157,289
5	47,250	365,831	33,183	200,963	14,067	164,868
6	55,194	328,699	39,891	204,827	15,303	123,872
7	77,031	630,728	38,502	212,571	38,529	418,157
8	69,658	516,304	34,013	231,732	35,645	284,572
9	102,499	565,501	66,905	233,685	35,594	331,816
10	...	...	...	...	27,781	278,542
資 料 出 所	港湾課					



26 地域別観光客数

(1) 主要温泉地										(2) 兼六園	
単位：千人										単位：人	
年 月	総 数	主 要 温 泉 地 別 利 用 客 数 (注2)								年 月	兼六園入園者数
		山中温泉	山代温泉	片山津温泉	栗津温泉	湯涌温泉	和倉温泉	輪島温泉郷			
平成22年	3,496	560	951	527	305	59	945	149	平成22年度	1,637,977	
23	3,391	527	924	518	302	62	921	136	23	1,549,448	
24	3,199	478	877	510	285	59	853	138	24	1,732,992	
25	3,199	452	809	523	293	57	926	139	25	1,726,743	
26 (注2)	2,776	428	679	480	253	51	754	132	26	2,037,240	
平成26年1月	216	34	58	39	21	4	54	6	平成26年10月	154,093	
2	216	35	56	39	22	4	51	8	11	209,000	
3	266	42	69	48	26	5	65	11	12	80,359	
4	176	29	43	31	14	3	48	8			
5	212	33	49	34	17	4	63	12	平成27年1月	91,848	
6	199	29	47	31	19	3	59	11	2	123,830	
7	187	28	44	32	16	3	55	10	3	200,681	
8	332	53	78	60	30	5	90	15	4	542,565	
9	198	29	44	35	17	4	57	12	5	295,900	
10	236	34	55	39	19	5	71	14	6	211,164	
11	289	43	70	49	27	5	81	14	7	165,338	
12	247	39	64	44	24	5	61	10	8	259,200	
									9	251,054	
									10	265,701	
資料出所	観光振興課									資料出所	金沢城・兼六園管理事務所

(注)1 端数処理の関係で合計が合わない場合がある。  
(注)2 平成25年12月以前は日帰り客数と宿泊客数との合計、平成26年1月以降は宿泊客数のみを計上。

27 旅券発行件数

単位：件

年 月	総 数	年 齢 別							
		未 成 年	20 歳 代	30 歳 代	40 歳 代	50 歳 代	60 歳 代	70 歳 代	80歳以上
平成22年	30,580	5,281	6,835	4,933	3,731	4,251	4,220	1,187	142
23	30,491	5,719	7,264	2,586	3,638	3,912	3,771	1,094	153
24	30,930	5,684	7,560	5,306	3,786	3,847	3,572	1,015	160
25	26,946	5,627	6,790	4,430	3,077	3,105	2,844	907	166
26	26,338	5,553	6,463	4,386	3,215	3,072	2,666	870	113
平成26年10月	1,637	209	440	328	212	212	164	65	7
11	1,431	204	376	265	219	176	142	45	4
12	1,975	318	564	296	260	239	202	88	8
平成27年1月	2,543	427	820	405	288	228	269	85	21
2	2,093	535	595	280	224	194	175	80	10
3	2,284	754	451	314	246	220	220	67	12
4	2,111	522	421	364	248	236	208	93	19
5	1,909	486	433	321	220	172	187	77	13
6	2,041	557	412	304	272	226	214	50	6
7	2,222	541	505	338	308	236	207	72	15
8	2,440	669	610	379	287	252	182	54	7
9	1,788	263	433	338	237	211	225	70	11
10	1,692	248	408	302	216	224	208	69	17
資料出所	国際交流課								

28 交通事故の状況

単位：件、人

年 月	件 数	死傷者数	死 傷 者 の 状 態 別									
			自動車乗車中		二輪車乗車中		自転車乗用中		歩 行 中		そ の 他	
			死	傷	死	傷	死	傷	死	傷	死	傷
平成22年	6,037	7,287	19	5,403	6	319	10	902	27	594	2	5
23	5,544	6,721	13	5,161	3	269	5	736	23	507	—	4
24	5,156	6,186	14	4,722	4	209	5	659	21	540	—	12
25	4,639	5,599	28	4,245	5	212	8	568	20	504	—	9
26	4,074	4,901	21	3,652	1	200	8	558	24	434	1	2
平成26年10月	391	464	3	332	—	19	—	64	3	43	—	—
11	276	328	2	243	—	16	1	38	2	25	1	—
12	472	548	1	412	—	13	—	39	2	81	—	—
平成27年1月	296	348	3	280	—	1	—	14	2	48	—	—
2	338	398	1	320	—	13	1	18	2	40	—	3
3	354	421	4	320	—	4	—	44	1	48	—	—
4	300	363	—	279	—	12	2	29	3	38	—	—
5	272	317	2	225	2	15	—	44	2	27	—	—
6	319	360	2	255	—	12	—	63	—	27	—	1
7	312	389	—	293	2	17	—	47	2	27	—	1
8	282	352	1	264	—	14	2	46	—	25	—	—
9	293	369	1	287	—	14	—	44	2	20	—	1
10	357	430	2	323	—	19	1	44	1	39	—	1
資料出所	石川県警察本部											

(注) 自動車・二輪車については、運転、同乗を含む。

# 29 刑法犯認知・検挙件数

単位：件

年 月	総 数 (認知件数)	検 挙 件 数						
		凶 悪 犯	粗 暴 犯	窃 盗 犯	知 能 犯	風 俗 犯	そ の 他	
平 成 22 年	8,293	22	340	7,100	250	45	536	2,905
23	8,081	28	294	6,816	212	69	662	3,111
24	7,548	34	343	6,019	237	88	827	2,849
25	7,481	35	348	5,850	280	100	868	2,812
26	7,494	29	369	5,875	325	106	790	3,065
平成26年10月	655	3	37	510	20	8	77	341
11	557	1	31	439	22	4	60	217
12	550	5	25	436	34	4	46	257
平成27年1月	446	2	24	348	23	3	46	178
2	494	1	35	367	36	11	44	253
3	560	4	30	454	28	3	41	226
4	591	5	35	437	28	6	80	170
5	688	5	32	543	20	8	80	178
6	935	2	52	755	32	7	87	544
7	741	4	46	580	28	8	75	191
8	640	3	46	491	21	7	72	207
9	626	1	28	500	31	3	63	167
10	728	5	42	557	38	9	77	416
資 料 出 所	石川県警察本部							

# 30 火 災 発 生 状 況

年 月	出 火 件 数					焼損棟数	り災世帯	死 者	負傷者	損 害 額	焼 損 面 積		
	総 数	建 物	林 野	車 両	その他						建物(床面積)	建物(表面積)	林 野
平 成 22 年	288 <sup>件</sup>	162 <sup>件</sup>	11 <sup>件</sup>	49 <sup>件</sup>	66 <sup>件</sup>	215 <sup>棟</sup>	147 <sup>世帯</sup>	21 <sup>人</sup>	42 <sup>人</sup>	685,608 <sup>千円</sup>	9,299 <sup>m<sup>2</sup></sup>	1,999 <sup>m<sup>2</sup></sup>	134 <sup>a</sup>
23	322	172	23	43	84	250	151	17	49	695,729	11,921	848	396
24	333	182	13	42	96	263	184	17	47	544,425	9,777	1,017	164
25	322	167	15	42	98	225	120	12	43	422,942	8,489	2,232	284
26	257	128	20	37	72	191	136	19	36	626,043	9,765	962	201
平成26年10月	19	16	—	1	2	23	29	4	5	54,966	1,596	440	—
11	17	10	—	3	4	12	6	2	3	9,619	288	26	—
12	23	14	—	6	3	25	19	2	7	105,094	1,473	157	—
平成27年1月	12	10	—	1	1	14	11	1	4	8,626	261	30	—
2	13	9	—	2	2	9	6	—	2	6,203	203	1	—
3	34	16	6	4	8	14	10	1	3	28,063	471	57	93
4	23	12	2	3	6	23	14	2	1	48,356	803	9	10
5	39	16	4	5	14	23	13	—	4	12,045	289	44	65
6	24	12	3	5	4	22	17	1	2	12,442	1,105	5	2
7	10	4	1	1	4	5	2	2	1	r 8,132	110	2	5
8	28	14	6	3	5	6	3	—	2	12,288	531	35	—
9	11	7	—	1	3	13	17	—	7	18,273	352	205	—
10	23	15	2	1	5	28	8	1	3	28,449	1,125	110	26
資 料 出 所	消防保安課												

(注) 「焼損棟数」—全焼・半焼・部分焼・ぼや含む。「り災世帯」—全損・半損・小損含む。「損害額」—建物・林野・車両・その他含む。

## Ⅳ 統計 豆 辞 典

### 耐久消費財（全国消費実態調査）

耐久消費財とは一般に耐用年数が比較的長い商品指します。平成26年全国消費実態調査においては、家具類、冷暖房用器具、一般家事用品、教養娯楽用品、自動車など約30品目について、所有数量、取得時期を調査しました。

全国消費実態調査において調査する耐久消費財の品目は調査年ごとに変更されており、直近の平成26年調査では「カーナビゲーションシステム」「スマートフォン」「LED照明器具」「ホームベーカリー」「タブレット端末」「床暖房」等が新規調査品目となりました。

なお、耐久消費財の普及率とは、当該耐久消費財を所有している世帯の割合をいいます。

# V 統計トピックス

## ○普及率あれこれ ―平成26年全国消費実態調査より―

日本の家庭に一番普及している、といえは何を思い浮かべますか。「平成26年全国消費実態調査」の結果が公表されました。二人以上の世帯について主要耐久消費財の普及率をみると、全国、石川県ともに「冷蔵庫」が最も高く、次いで洗濯機、テレビ、電気掃除機、電子レンジなどとなっています。（図1）

主要耐久消費財の普及率を都道府県別に比較すると、石川県において他県より普及率の高い品目は、IHクッキングヒーター（47都道府県中石川県が3位）、温水洗浄便座（4位）、ベッド・ソファベッド（5位）、洗髪洗面化粧台（6位）など。また、自動車のうち、国産ハイブリッド車についても高くなっています（2位）。

一方、石川県において他県より普及率の低い耐久消費財は、太陽熱温水器（45位）、ホームシアター（44位）、太陽光発電システム（43位）、オートバイ・スクーター（42位）などとなりました。（図2）

図1 主要耐久消費財の普及率（二人以上の世帯）

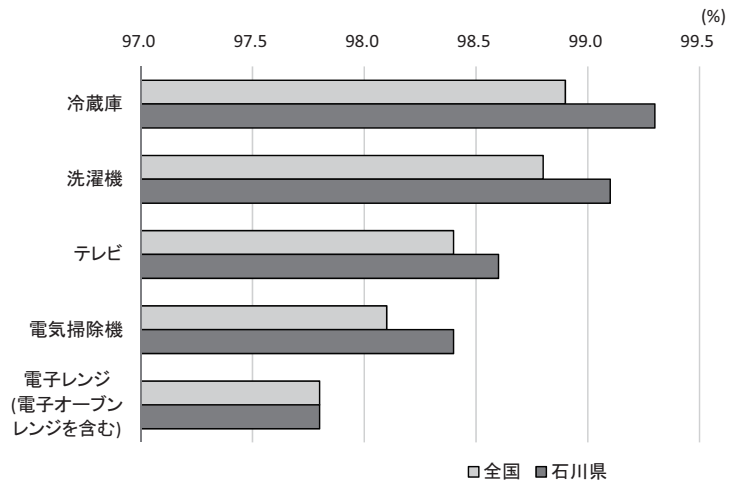


図2 主要耐久消費財普及率（二人以上の世帯）都道府県比較

石川県が上位の品目	石川県		全国
	順位	普及率	普及率
IHクッキングヒーター	3位	44.9	23.9
温水洗浄便座	4位	79.3	70.6
ベッド・ソファベッド(作り付けを除く)	5位	78.2	71.9
洗髪洗面化粧台	6位	68.6	64.1
自動車	16位	95.1	84.8
ハイブリッド車(国産)	2位	14.7	9.8

石川県が下位の品目	石川県		全国
	順位	普及率	普及率
太陽熱温水器	45位	0.9	3.4
ホームシアター(※)	44位	1.5	2.6
太陽光発電システム	43位	3.2	6.6
オートバイ・スクーター	42位	7.9	13.5

※プロジェクター、スクリーン、スピーカーのセット

出典：平成26年全国消費実態調査結果（総務省）

## 季報 いしかわの統計

2016年1月号 No.138

平成28年1月 発行

編集発行 石川県県民文化局県民交流課統計情報室  
〒920-8580 石川県金沢市鞍月1-1  
TEL(076)225-1341(直通)  
内線 3744 統計分析グループ

ホームページアドレス  
<http://toukei.pref.ishikawa.jp/>  
統計情報室メールアドレス  
toukei@pref.ishikawa.lg.jp

# 対象となった世帯・事業所に調査員が伺いますので ご協力をお願いします

## これからの周期調査

### 経済センサス －活動調査

事業所・企業の経済活動を調べます  
調査時期 2016年6月

### 社会生活基本調査

生活時間の配分や余暇時間における活動の状況を調べます  
調査時期 2016年10月

## 個人で回答する調査

### 労働力調査

雇用や失業の実態を調べます

### 個人企業経済調査

個人経営の事業所の経営実態を調べます

### 家計調査

毎月の家計収支と年間収入を調べます

## 学校で回答する調査

### 学校基本調査

学校に関する基本的事項を調べます

### 学校保健統計調査

児童・生徒・幼児の発育・健康状態を調べます

## 会社等で回答する調査

### 毎月勤労統計調査

賃金・労働時間・雇用の変動を調べます

### 工業統計調査

製造業活動の状況を調べます

### 生産動態統計調査

鉱工業生産の動きを調べます

### 商業動態統計調査

商業を営む事業所の販売活動などの動きを調べます

### 小売物価統計調査

商品の価格・サービスの料金を調べます