

平成27年国勢調査速報集計結果の概要

平成27年10月1日現在で実施された国勢調査速報集計結果の概要は次のとおりである。

1 石川県の人口及び世帯数

本県の人口は1,154,343人で、前回調査の平成22年と比較して15,445人、1.32%の減少となった。

一方、世帯数は453,469世帯で、12,299世帯、2.79%の増加となった。

1世帯当たり人員は2.55人で、平成22年より0.10人減少し、世帯規模の縮小傾向が続いている。

表1 石川県の人口及び世帯数

(単位:人、世帯、%)

区 分	平成27年(A)	平成22年(B)	増 減 数 (C)=(A)-(B)	増 減 率 (C)÷(B)
人 口	1,154,343	1,169,788	△ 15,445	△ 1.32
世 帯	453,469	441,170	12,299	2.79
1世帯あたり 人 員	2.55	2.65	△ 0.10	△ 3.77

表2 国勢調査人口・世帯数の推移(大正9年～平成27年)

(単位:人、世帯、%)

年次	人 口					世 帯			
	総数	男	女	対前回		総数	対前回		1世帯あたり 人 員
				増減数	増減率		増減数	増減率	
大正9年	747,360	364,375	382,985	—	—	151,766	—	—	4.92
14	750,854	365,597	385,257	3,494	0.47	154,054	2,288	1.51	4.87
昭和5年	756,835	368,402	388,433	5,981	0.80	155,075	1,021	0.66	4.88
10	768,416	370,907	397,509	11,581	1.53	158,118	3,043	1.96	4.86
15	757,676	363,922	393,754	△ 10,740	△ 1.40	158,886	768	0.49	4.77
20	887,510	405,264	482,246	129,834	17.14	186,375	27,489	17.30	4.76
25	957,279	460,859	496,420	69,769	7.86	194,652	8,277	4.44	4.92
30	966,187	463,477	502,710	8,908	0.93	198,161	3,509	1.80	4.88
35	973,418	464,889	508,529	7,231	0.75	211,265	13,104	6.61	4.61
40	980,499	468,518	511,981	7,081	0.73	230,451	19,186	9.08	4.25
45	1,002,420	480,380	522,040	21,921	2.24	254,543	24,092	10.45	3.94
50	1,069,872	518,594	551,278	67,452	6.73	290,183	35,640	14.00	3.69
55	1,119,304	542,782	576,522	49,432	4.62	322,071	31,888	10.99	3.48
60	1,152,325	557,664	594,661	33,021	2.95	338,066	15,995	4.97	3.41
平成2年	1,164,628	562,684	601,944	12,303	1.07	361,157	23,091	6.83	3.22
7	1,180,068	570,835	609,233	15,440	1.33	390,212	29,055	8.04	3.02
12	1,180,977	572,244	608,733	909	0.08	411,341	21,129	5.41	2.87
17	1,174,026	567,060	606,966	△ 6,951	△ 0.59	424,585	13,244	3.22	2.77
22	1,169,788	564,972	604,816	△ 4,238	△ 0.36	441,170	16,585	3.91	2.65
27	1,154,343	558,558	595,785	△ 15,445	△ 1.32	453,469	12,299	2.79	2.55

* 昭和20年は、人口調査(11月1日現在)による。

図1 国勢調査 石川県人口及び増減率の推移(大正9年～平成27年)

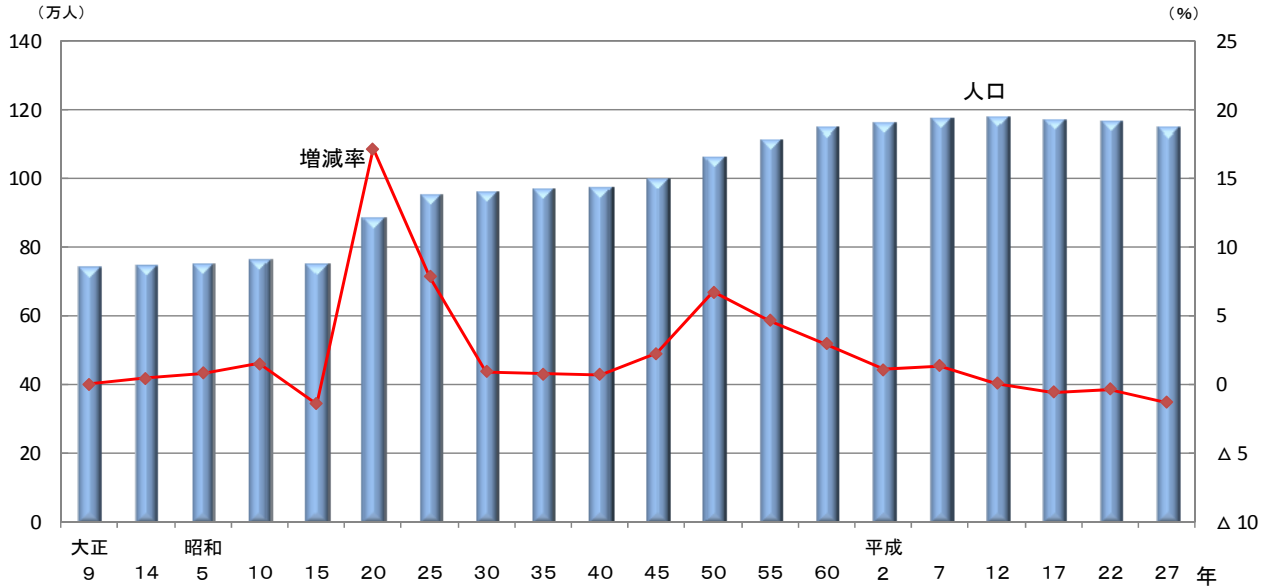
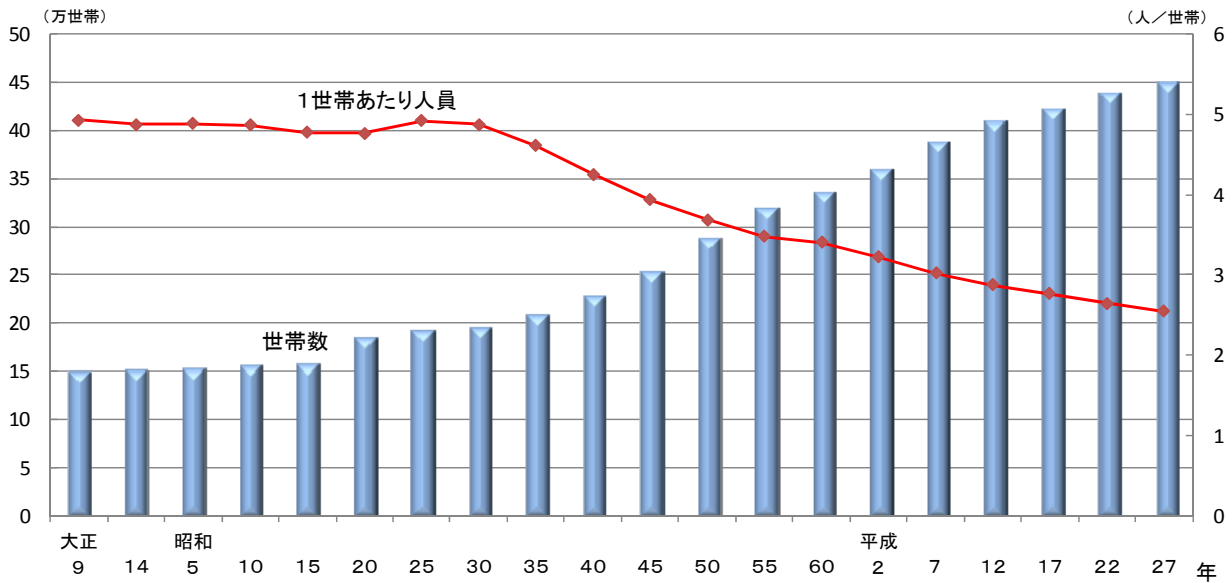


図2 国勢調査世帯数及び1世帯あたり人員の推移(大正9年～平成27年)



2 地域別・市町別の人口及び世帯数

(1) 人口を地域別にみると、金沢市で 3,449 人、0.75%増加、加賀地域で 3,614 人、0.91%減少、能登地域では 15,280 人、4.93%減少となった。

表3 地域別人口

(単位:人、%)

地域	平成27年			平成22年		
	人口	対前回増減数	対前回増減率	人口	対前回増減数	対前回増減率
加賀地域	393,877	△ 3,614	△ 0.91	397,491	3,114	0.79
金沢市	465,810	3,449	0.75	462,361	7,754	1.71
能登地域	294,656	△ 15,280	△ 4.93	309,936	△ 15,106	△ 4.65
総計	1,154,343	△ 15,445	△ 1.32	1,169,788	△ 4,238	△ 0.36

* 加賀地域: 白山市、野々市市以南

能登地域: かほく市、河北郡以北

(2) これを市町別にみると、前回国勢調査と比較して増加したのは3市3町で、増加数では金沢市の3,449人が最も多く、次いで野々市市、能美市の順となっている。一方、減少したのは8市5町で、減少数では加賀市の4,652人が最も多く、次いで輪島市、七尾市の順となっている。

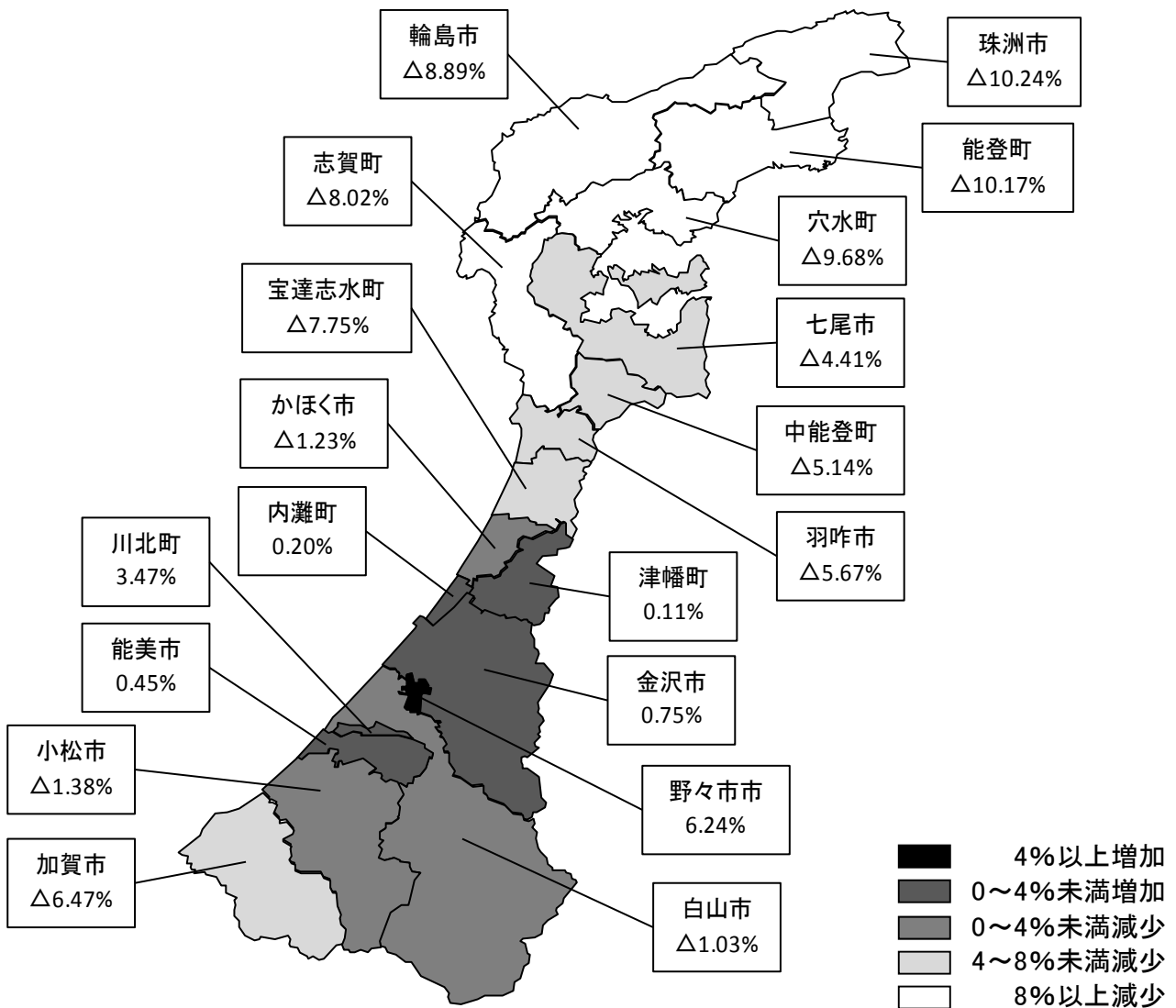
また、増加率は野々市市が6.24%と最も大きく、次いで川北町、金沢市の順となっている。減少率では、珠洲市が10.24%と最も大きく、次いで能登町、穴水町の順となっている。

表4 人口増減及び人口増減率の大きい市町

(単位:人、%)

順位	対前回増減数				対前回増減率			
	増加		減少		増加		減少	
1	金沢市	3,449	加賀市	△ 4,652	野々市市	6.24	珠洲市	△ 10.24
2	野々市市	3,237	輪島市	△ 2,653	川北町	3.47	能登町	△ 10.17
3	能美市	219	七尾市	△ 2,552	金沢市	0.75	穴水町	△ 9.68
4	川北町	213	能登町	△ 1,989	能美市	0.45	輪島市	△ 8.89
5	内灘町	55	志賀町	△ 1,782	内灘町	0.20	志賀町	△ 8.02

図3 市町別人口増減率



(3) 世帯数を市町別にみると、増加したのは6市3町で、増加数では金沢市の8,348世帯が最も多く、増加率では能美市の9.00%が最も大きくなっている。

一方、減少したのは5市5町で、減少数では加賀市の1,126世帯が最も多く、減少率では能登町の6.19%が最も大きくなっている。

表5 世帯数増減及び世帯数増減率の大きい市町

(単位:世帯、%)

順位	対前回増減数				対前回増減率			
	増加		減少		増加		減少	
1	金沢市	8,348	加賀市	△ 1,126	能美市	9.00	能登町	△ 6.19
2	白山市	1,832	輪島市	△ 686	野々市市	7.84	輪島市	△ 6.04
3	野々市市	1,805	能登町	△ 456	川北町	7.33	珠洲市	△ 5.80
4	能美市	1,435	珠洲市	△ 361	津幡町	5.11	穴水町	△ 5.33
5	小松市	687	志賀町	△ 354	白山市	5.01	志賀町	△ 4.51

表6 市町別人口及び世帯数

(単位:人、世帯、%)

区分	人口						世帯数				1世帯あたり人員	
	平成27年			平成22年	増減数	増減率	平成27年	平成22年	増減数	増減率	平成27年	平成22年
	計	男	女									
総計	1,154,343	558,558	595,785	1,169,788	△ 15,445	△ 1.32	453,469	441,170	12,299	2.79	2.55	2.65
加賀地域	393,877	192,421	201,456	397,491	△ 3,614	△ 0.91	145,440	140,681	4,759	3.38	2.71	2.83
金沢市	465,810	225,962	239,848	462,361	3,449	0.75	199,604	191,256	8,348	4.36	2.33	2.42
能登地域	294,656	140,175	154,481	309,936	△ 15,280	△ 4.93	108,425	109,233	△ 808	△ 0.74	2.72	2.84
市計	1,006,463	487,701	518,762	1,015,446	△ 8,983	△ 0.88	400,242	387,924	12,318	3.18	2.51	2.62
金沢市	465,810	225,962	239,848	462,361	3,449	0.75	199,604	191,256	8,348	4.36	2.33	2.42
七尾市	55,348	26,220	29,128	57,900	△ 2,552	△ 4.41	20,828	20,944	△ 116	△ 0.55	2.66	2.76
小松市	106,940	51,855	55,085	108,433	△ 1,493	△ 1.38	38,157	37,470	687	1.83	2.80	2.89
輪島市	27,205	12,785	14,420	29,858	△ 2,653	△ 8.89	10,680	11,366	△ 686	△ 6.04	2.55	2.63
珠洲市	14,631	6,760	7,871	16,300	△ 1,669	△ 10.24	5,867	6,228	△ 361	△ 5.80	2.49	2.62
加賀市	67,235	31,432	35,803	71,887	△ 4,652	△ 6.47	24,840	25,966	△ 1,126	△ 4.34	2.71	2.77
羽咋市	21,726	10,283	11,443	23,032	△ 1,306	△ 5.67	8,066	8,085	△ 19	△ 0.24	2.69	2.85
かほく市	34,226	16,396	17,830	34,651	△ 425	△ 1.23	11,603	11,084	519	4.68	2.95	3.13
白山市	109,321	53,086	56,235	110,459	△ 1,138	△ 1.03	38,388	36,556	1,832	5.01	2.85	3.02
能美市	48,899	24,271	24,628	48,680	219	0.45	17,380	15,945	1,435	9.00	2.81	3.05
野々市市	55,122	28,651	26,471	51,885	3,237	6.24	24,829	23,024	1,805	7.84	2.22	2.25
能美郡	6,360	3,126	3,234	6,147	213	3.47	1,846	1,720	126	7.33	3.45	3.57
川北町	6,360	3,126	3,234	6,147	213	3.47	1,846	1,720	126	7.33	3.45	3.57
河北郡	63,964	31,016	32,948	63,867	97	0.15	23,013	21,960	1,053	4.80	2.78	2.91
津幡町	36,982	18,000	18,982	36,940	42	0.11	12,552	11,942	610	5.11	2.95	3.09
内灘町	26,982	13,016	13,966	26,927	55	0.20	10,461	10,018	443	4.42	2.58	2.69
羽咋郡	33,605	15,868	17,737	36,493	△ 2,888	△ 7.91	11,943	12,410	△ 467	△ 3.76	2.81	2.94
志賀町	20,434	9,650	10,784	22,216	△ 1,782	△ 8.02	7,495	7,849	△ 354	△ 4.51	2.73	2.83
宝達志水町	13,171	6,218	6,953	14,277	△ 1,106	△ 7.75	4,448	4,561	△ 113	△ 2.48	2.96	3.13
鹿島郡	17,582	8,447	9,135	18,535	△ 953	△ 5.14	6,053	6,133	△ 80	△ 1.30	2.90	3.02
中能登町	17,582	8,447	9,135	18,535	△ 953	△ 5.14	6,053	6,133	△ 80	△ 1.30	2.90	3.02
鳳珠郡	26,369	12,400	13,969	29,300	△ 2,931	△ 10.00	10,372	11,023	△ 651	△ 5.91	2.54	2.66
穴水町	8,793	4,199	4,594	9,735	△ 942	△ 9.68	3,464	3,659	△ 195	△ 5.33	2.54	2.66
能登町	17,576	8,201	9,375	19,565	△ 1,989	△ 10.17	6,908	7,364	△ 456	△ 6.19	2.54	2.66

* 加賀地域:白山市、野々市市以南 能登地域:かほく市、河北郡以北

3 全国の人口及び世帯数

我が国の人口は1億2711万人で、前回調査の平成22年と比較して94万7千人、0.74%の減少となり、大正9年の調査開始以来、初めての人口減少となっている。

都道府県別では、東京都が1351万4千人と最も多く、次いで神奈川県、大阪府、愛知県、埼玉県と続き、石川県は全国で34番目となっている。

人口増減数では、増加したのは8都県で、東京都が35万4千人増加と最も多く、次いで神奈川県、愛知県の順となった。一方減少したのは39道府県で、北海道が12万3千人減少と最も多く、次いで福島県、新潟県の順となった。

世帯数は5340万3千世帯で、145万3千世帯、2.80%の増加となり、1世帯当たり人員は2.38人で、平成22年より0.08人減少し、世帯規模の縮小傾向が続いている。

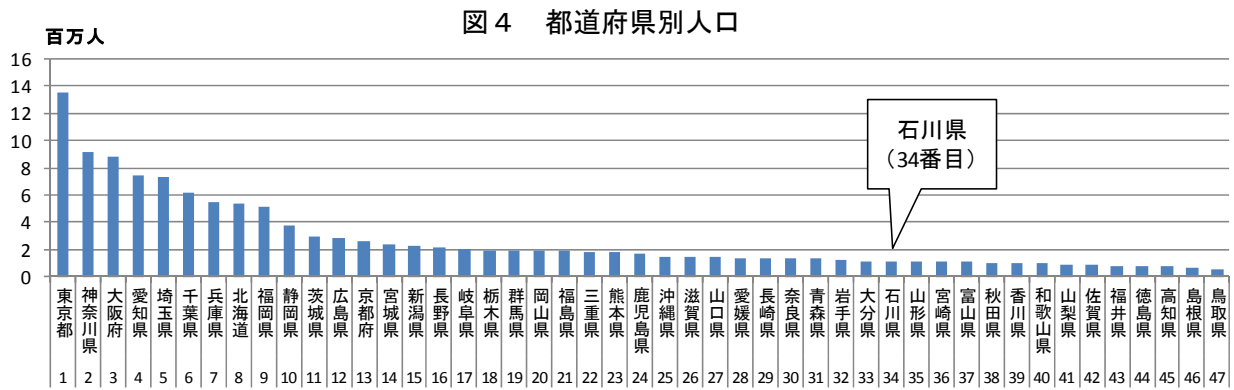


図5 都道府県別人口増減率

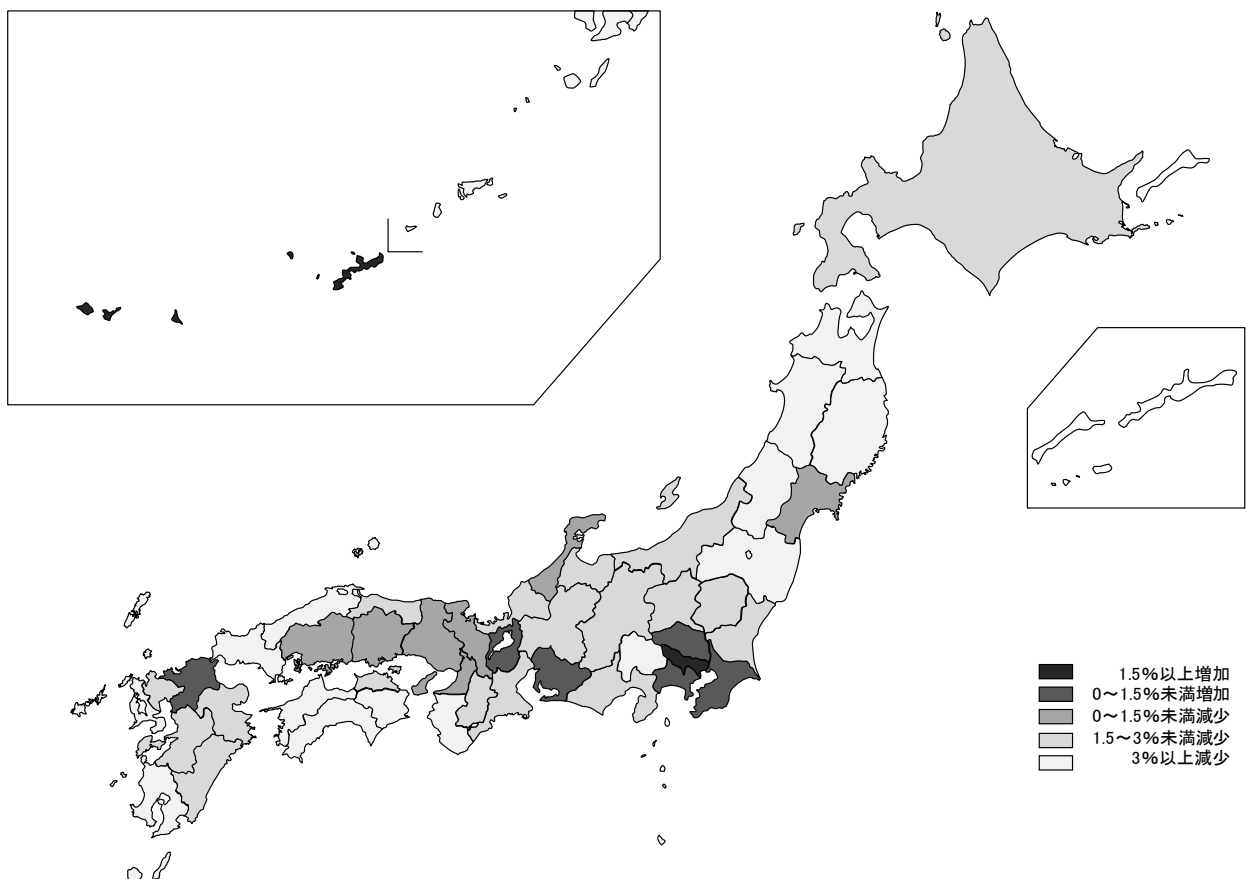


表7 都道府県別人口及び世帯数

(人、世帯、%)

都道府県	人口	対前回(平成22年)		世帯数	対前回(平成22年)		1世帯当たり人員
		増減数	増減率		増減数	増減率	
全 国	127,110,047	△ 947,305	△ 0.74	53,403,226	1,452,722	2.80	2.38
北 海 道	5,383,579	△ 122,840	△ 2.23	2,440,502	16,185	0.67	2.21
青 森 県	1,308,649	△ 64,690	△ 4.71	510,948	△ 2,437	△ 0.47	2.56
岩 手 県	1,279,814	△ 50,333	△ 3.78	491,725	7,791	1.61	2.60
宮 城 県	2,334,215	△ 13,950	△ 0.59	944,719	42,857	4.75	2.47
秋 田 県	1,022,839	△ 63,158	△ 5.82	388,621	△ 1,515	△ 0.39	2.63
山 形 県	1,122,957	△ 45,967	△ 3.93	393,920	5,312	1.37	2.85
福 島 県	1,913,606	△ 115,458	△ 5.69	736,616	15,822	2.20	2.60
茨 城 県	2,917,857	△ 51,913	△ 1.75	1,123,802	35,391	3.25	2.60
栃 木 県	1,974,671	△ 33,012	△ 1.64	762,535	16,931	2.27	2.59
群 馬 県	1,973,476	△ 34,592	△ 1.72	773,186	17,430	2.31	2.55
埼 玉 県	7,261,271	66,715	0.93	2,968,978	127,383	4.48	2.45
千 葉 県	6,224,027	7,738	0.12	2,607,079	91,175	3.62	2.39
東 京 都	13,513,734	354,317	2.69	6,692,089	298,308	4.67	2.02
神 奈 川 県	9,127,323	79,021	0.87	3,978,243	133,731	3.48	2.29
新 潟 県	2,305,098	△ 69,352	△ 2.92	848,199	9,160	1.09	2.72
富 山 県	1,066,883	△ 26,364	△ 2.41	390,786	7,347	1.92	2.73
石 川 県	1,154,343	△ 15,445	△ 1.32	453,469	12,299	2.79	2.55
福 井 県	787,099	△ 19,215	△ 2.38	279,380	3,781	1.37	2.82
山 梨 県	835,165	△ 27,910	△ 3.23	329,953	2,232	0.68	2.53
長 野 県	2,099,759	△ 52,690	△ 2.45	806,447	11,986	1.51	2.60
岐 阜 県	2,032,533	△ 48,240	△ 2.32	752,574	15,423	2.09	2.70
静 岡 県	3,701,181	△ 63,826	△ 1.70	1,427,077	27,937	2.00	2.59
愛 知 県	7,484,094	73,375	0.99	3,060,881	127,079	4.33	2.45
三 重 県	1,815,827	△ 38,897	△ 2.10	718,759	14,152	2.01	2.53
滋 賀 県	1,413,184	2,407	0.17	537,294	19,546	3.78	2.63
京 都 府	2,610,140	△ 25,952	△ 0.98	1,152,925	30,868	2.75	2.26
大 阪 府	8,838,908	△ 26,337	△ 0.30	3,921,923	89,537	2.34	2.25
兵 庫 県	5,536,989	△ 51,144	△ 0.92	2,314,206	58,888	2.61	2.39
奈 良 県	1,365,008	△ 35,720	△ 2.55	530,325	6,802	1.30	2.57
和 歌 山 県	963,850	△ 38,348	△ 3.83	391,924	△ 1,629	△ 0.41	2.46
鳥 取 県	573,648	△ 15,019	△ 2.55	215,542	3,578	1.69	2.66
島 根 県	694,188	△ 23,209	△ 3.24	264,481	2,262	0.86	2.62
岡 山 県	1,922,181	△ 23,095	△ 1.19	772,106	17,595	2.33	2.49
広 島 県	2,844,963	△ 15,787	△ 0.55	1,209,581	24,614	2.08	2.35
山 口 県	1,405,007	△ 46,331	△ 3.19	598,550	1,118	0.19	2.35
徳 島 県	756,063	△ 29,428	△ 3.75	305,098	2,804	0.93	2.48
香 川 県	976,756	△ 19,086	△ 1.92	398,316	7,842	2.01	2.45
愛 媛 県	1,385,840	△ 45,653	△ 3.19	592,209	1,321	0.22	2.34
高 知 県	728,461	△ 35,995	△ 4.71	318,972	△ 2,937	△ 0.91	2.28
福 岡 県	5,102,871	30,903	0.61	2,199,429	88,961	4.22	2.32
佐 賀 県	833,245	△ 16,543	△ 1.95	301,840	6,802	2.31	2.76
長 崎 県	1,377,780	△ 48,999	△ 3.43	560,681	2,021	0.36	2.46
熊 本 県	1,786,969	△ 30,457	△ 1.68	704,497	16,263	2.36	2.54
大 分 県	1,166,729	△ 29,800	△ 2.49	485,909	3,858	0.80	2.40
宮 崎 県	1,104,377	△ 30,856	△ 2.72	462,620	2,115	0.46	2.39
鹿 児 島 県	1,648,752	△ 57,490	△ 3.37	724,566	△ 4,820	△ 0.66	2.28
沖 縄 県	1,434,138	41,320	2.97	559,744	39,553	7.60	2.56

(注) 対前回増減数及び増減率は、平成27年10月1日現在の市区町村の境界に基づいて組み替えた平成22年の人口及び世帯数により算出した。