

2015年 (=100) 基準 金沢市消費者物価指数 2016年 (平成28年) 8月分

総合指数	99.6	
前月比	0.0	%
前年同月比	(-) 0.6	%

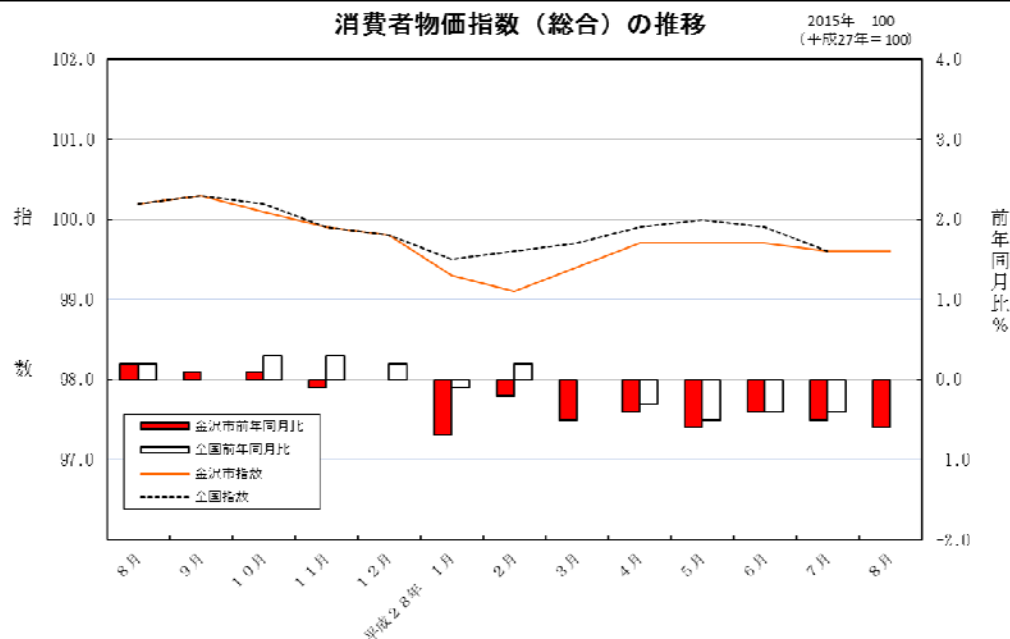
1. 概況

(1) 総合

- ・ 前月比は、「教養娯楽」などが上昇、「交通・通信」、「被服及び履物」などが下落し、同水準
- ・ 前年同月比は、「交通・通信」、「光熱・水道」などが下落したため、0.6%下落

(2) 生鮮食品を除く総合

- ・ 99.5で、前月の99.6に比べて0.1%下落
- ・ 前年同月比は、0.6%下落



総合指数の動き

2015年(平成27年)=100

	8月	9月	10月	11月	12月	平成28年 1月	2月	3月	4月	5月	6月	7月	8月
指 数	100.2	100.3	100.1	99.9	99.8	99.3	99.1	99.4	99.7	99.7	99.7	99.6	99.6
前 月 比 (%)	0.2	0.0	△ 0.1	△ 0.3	△ 0.1	△ 0.5	△ 0.2	0.3	0.3	0.0	0.0	△ 0.1	0.0
前年同月比 (%)	0.2	0.1	0.1	△ 0.1	0.0	△ 0.7	△ 0.2	△ 0.5	△ 0.4	△ 0.6	△ 0.4	△ 0.5	△ 0.6

10大費目別 前月・前年同月比

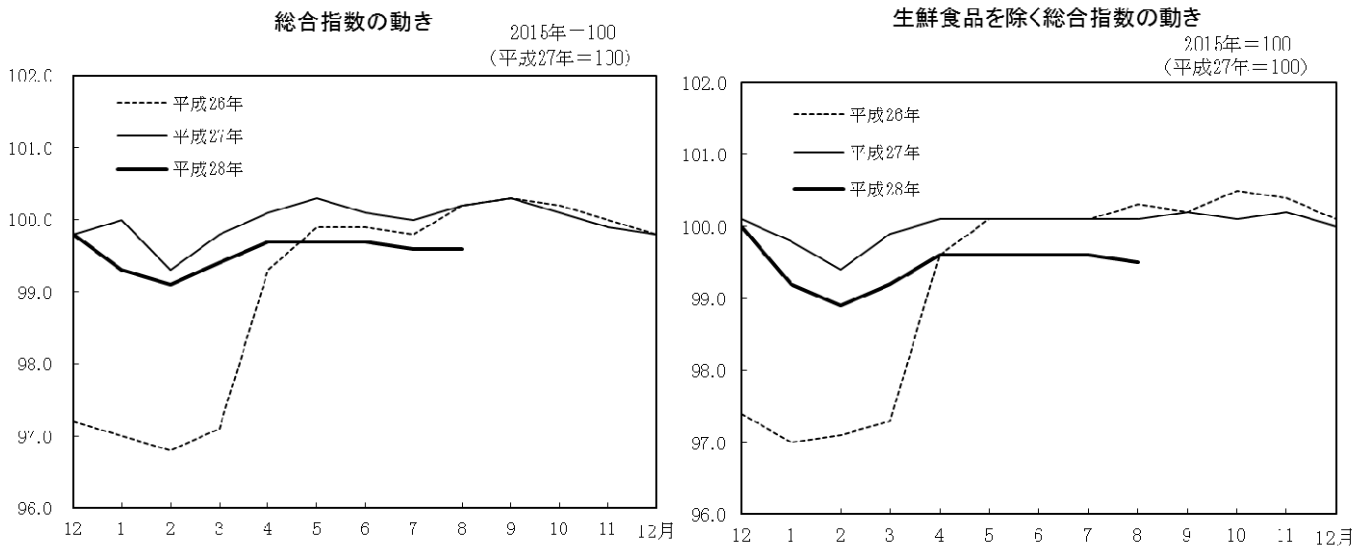
2015年(平成27年)=100

	総合	① 食料	② 住居	③ 光熱・ 水道	④ 家具・家 事用品	⑤ 被服及 び履物	⑥ 保健 医療	⑦ 交通・ 通信	⑧ 教育	⑨ 教養 娯楽	⑩ 諸雑費	生鮮食品を 除く 総合
指 数	99.6	100.6	99.5	95.9	97.7	96.7	101.7	97.4	102.2	102.8	100.8	99.5
前 月 比 (%)	0.0	0.0	0.0	△ 0.1	1.2	△ 1.1	△ 0.2	△ 0.3	0.0	1.2	△ 0.1	△ 0.1
前年同月比 (%)	△ 0.6	0.2	△ 0.4	△ 3.7	△ 1.2	0.1	1.3	△ 3.5	1.9	1.1	0.6	△ 0.6

ご利用上の注意

(注1) この資料は、総務省統計局「小売物価統計調査」の調査票情報を独自集計したものです。

(注2) 前月比及び前年同月比は、端数処理前の指数値を用いて計算しているため、公表された指数値を用いて計算した値とは一致しない場合があります。



2. 費目別

<前月からの主な動き> ~費目別に前月からの動きをみると、次のとおり~

(1) 食料は 100.6 となり、前月 (100.6) と同水準。

生鮮果物は5.2%の上昇。

生鮮魚介は2.8%の上昇。

飲料は3.1%の下落。

菓子類は1.8%の下落。

↑上昇要因

梨

さんま

↓下落要因

インスタントコーヒー
 コーヒー飲料A
 …【ペットボトル入り】

アイスクリーム

(2) 住居は 99.5 となり、前月 (99.4) と同水準。

(3) 光熱・水道は95.9 となり、前月 (96.0) に比べて 0.1%下落。

ガス代は0.9%の下落。

↓下落要因

都市ガス代

(4) 家具・家事用品は 97.7 となり、前月(96.5)に比べて 1.2%上昇。

家庭用耐久財は 2.0%の上昇。

家事用消耗品は 2.0%の上昇。

↑上昇要因

電気炊飯器

電気冷蔵庫

洗濯用洗剤

(5) 被服及び履物は 96.7 となり、前月(97.7)に比べて 1.1%下落。

シャツ・セーター類は 2.4%の下落。

洋服は 1.4%の下落。

↓下落要因

子供用Tシャツ(半袖)

男子用スポーツシャツ(半袖)

ワンピース(春夏物)

背広服(春夏物, 中級品)

(6) 保健医療は101.7 となり、前月(101.8)に比べて 0.2%下落。

医薬品・健康保持用摂取品が 0.5%の下落。

↓下落要因

健康保持用摂取品A

(7) 交通・通信は 97.4 となり、前月(97.7)に比べて 0.3%下落。

自動車等関係費は 0.7%の下落。

↓下落要因

ガソリン

自動車タイヤ

(8) **教育**は **102.2** となり、前月 (102.2) と**同水準**。

(9) **教養娯楽**は**102.8** となり、前月 (101.7) に比べて **1.2%上昇**。

教養娯楽サービスが1.9%の上昇。

↑上昇要因

宿泊料
外国パック旅行

(10) **諸雑費**は **100.8** となり、前月 (100.9) に比べて **0.1%下落**。

理美容用品が0.4%の下落。

↓下落要因

ボディーソープ

<前年同月との比較> (中分類及び主な品目)

↑上昇した主な項目		↓下落した主な項目	
	(%)		(%)
教養娯楽用品 ペットトイレ用品	3.6	自動車等関係費 ガソリン	△ 5.3
穀類 うるち米A・・・【コシカリ】	2.6	他の光熱 灯油	△ 22.9
保健医療サービス 診療代	2.0	ガス代 都市ガス代	△ 6.7
魚介類 たらこ	2.6	設備修繕・維持 火災・地震保険料	△ 2.5
肉類 牛肉 (輸入品) 牛肉 (国産品)	2.3	生鮮野菜 レタス キャベツ	△ 4.7
生鮮果物 バナナ	4.3	通信 通信料 (携帯電話)	△ 1.6
		電気代 電気代	△ 1.5

表1 金沢市消費者物価指数

2015年(平成27年)=100

年 月	総合	帰属家賃を除く総合	食料	住居	光熱・水道	家具・家事用品	被服及び履物	保健医療	交通・通信	教育	教養娯楽	諸雑費	生鮮食品を除く総合
平成27年 8月	100.2	100.3	100.4	99.9	99.5	98.9	96.5	100.4	101.0	100.2	101.7	100.2	100.1
9月	100.3	100.4	100.7	99.8	99.3	98.0	103.1	100.4	100.2	100.2	100.8	100.0	100.2
10月	100.1	100.2	100.5	99.5	99.3	97.5	103.3	100.6	99.5	100.2	101.2	100.6	100.1
11月	99.9	99.9	99.5	99.5	98.7	101.3	103.6	100.6	99.1	100.2	101.2	100.4	100.2
12月	99.8	99.8	100.2	99.5	98.4	101.6	103.4	100.2	98.0	100.2	100.6	100.2	100.0
平成28年 1月	99.3	99.2	101.0	99.5	97.2	98.9	96.4	100.0	97.1	100.2	99.1	100.4	99.2
2月	99.1	99.0	101.4	99.5	96.2	96.7	96.7	100.2	96.4	100.2	99.7	99.4	98.9
3月	99.4	99.3	101.1	99.5	95.9	98.0	100.3	100.1	96.4	100.9	100.8	100.2	99.2
4月	99.7	99.7	100.8	99.5	95.7	101.4	101.6	101.2	96.7	102.2	101.6	100.6	99.6
5月	99.7	99.7	100.9	99.5	96.5	98.3	102.0	101.0	96.7	102.2	101.6	100.6	99.6
6月	99.7	99.7	100.7	99.5	96.1	96.6	101.2	101.3	97.7	102.2	101.5	100.7	99.6
7月	99.6	99.5	100.6	99.4	96.0	96.5	97.7	101.8	97.7	102.2	101.7	100.9	99.6
8月	99.6	99.6	100.6	99.5	95.9	97.7	96.7	101.7	97.4	102.2	102.8	100.8	99.5
前 月 比 (%)	0.0	0.0	0.0	0.0	-0.1	1.2	-1.1	-0.2	-0.3	0.0	1.2	-0.1	-0.1
前 年 同 月 比 (%)	-0.6	-0.7	0.2	-0.4	-3.7	-1.2	0.1	1.3	-3.5	1.9	1.1	0.6	-0.6

表2 消費者物価指数(総合)

2015年(平成27年)=100

年 月	全国	北陸	新潟市	富山市	福井市	金沢市
平成27年 7月	100.1	100.1	99.8	100.4	100.2	100.0
8月	100.2	100.3	100.1	100.3	100.5	100.2
9月	100.3	100.3	100.2	100.5	100.6	100.3
10月	100.2	100.2	99.9	100.3	100.4	100.1
11月	99.9	99.8	99.5	99.9	100.2	99.9
12月	99.8	99.8	99.6	99.7	100.0	99.8
平成28年 1月	99.5	99.4	99.2	99.6	99.9	99.3
2月	99.6	99.4	99.5	99.4	100.1	99.1
3月	99.7	99.5	99.5	99.4	100.0	99.4
4月	99.9	99.8	99.9	100.0	100.1	99.7
5月	100.0	100.0	100.1	100.0	100.0	99.7
6月	99.9	99.9	99.8	99.7	100.0	99.7
7月	99.6	99.8	99.5	99.5	100.1	99.6
前 月 比 (%)	-0.2	-0.1	-0.2	-0.2	0.0	-0.1
前 年 同 月 比 (%)	-0.4	-0.3	-0.3	-0.9	-0.2	-0.5

※金沢市以外の数値については、総務省が公表した数値を参照し、掲載しています。

表3 金沢市消費者物価指数 2016年(平成28年)8月分

2015年(平成27年)=100

費 目	平成28年			平成28年			
	8月	前月比 (%)	前年 同月比 (%)	8月	前月比 (%)	前年 同月比 (%)	
総 合	99.6	0.0	-0.6				
持家の帰属家賃を除く総合	99.6	0.0	-0.7				
食 料	100.6	0.0	0.2	保 健 医 療	101.7	-0.2	1.3
穀 類	102.0	0.3	2.6	医 薬 品 ・ 健康保持用摂取品	101.5	-0.5	1.0
魚 介 類	103.8	1.7	2.6	保 健 医 療 用 品 ・ 器 具	101.1	-0.3	-0.6
生 鮮 魚 介	102.0	2.8	-0.1	保 健 医 療 サ ー ビ ス	101.9	0.0	2.0
肉 類	101.4	-0.9	2.3	交 通 ・ 通 信	97.4	-0.3	-3.5
乳 卵 類	99.9	1.2	-1.7	交 通	101.3	0.8	-0.1
野 菜 ・ 海 藻	98.0	0.5	-3.9	自 動 車 等 関 係 費	95.7	-0.7	-5.3
生 鮮 野 菜	98.1	1.0	-4.7	通 信	99.0	0.0	-1.6
果 物	110.0	4.8	3.9	教 育	102.2	0.0	1.9
生 鮮 果 物	110.4	5.2	4.3	授 業 料 等	102.4	0.0	2.0
油 脂 ・ 調 味 料	102.1	0.3	2.0	教 科 書 ・ 学 習 参 考 教 材	100.4	0.0	0.0
菓 子 類	99.8	-1.8	-1.9	補 習 教 育	102.0	0.0	2.0
調 理 食 品	98.3	-0.2	-0.4	教 養 娛 楽	102.8	1.2	1.1
飲 料	99.1	-3.1	1.0	教 養 娛 楽 用 耐 久 財	101.5	-1.4	4.7
酒 類	101.0	-0.2	0.7	教 養 娛 楽 用 品	103.2	0.3	3.6
外 食	100.3	0.0	0.2	書 籍 ・ 他 の 印 刷 物	100.7	0.2	0.5
				教 養 娛 楽 サ ー ビ ス	103.3	1.9	0.1
住 居	99.5	0.0	-0.4	諸 雑 費	100.8	-0.1	0.6
家 賃	99.8	0.0	0.1	理 美 容 サ ー ビ ス	99.8	0.0	-1.2
設 備 修 繕 ・ 維 持	98.2	0.0	-2.5	理 美 容 用 品	100.8	-0.4	1.1
				身 の 回 り 用 品	100.3	0.0	-0.1
光 熱 ・ 水 道	95.9	-0.1	-3.7	た ば こ	101.7	0.1	1.7
電 気 代	98.4	0.1	-1.5	他 の 諸 雑 費	101.4	0.0	1.2
ガ ス 代	91.4	-0.9	-6.7				
他 の 光 熱	76.6	0.0	-22.9	※1 生 鮮 食 品	101.9	2.5	-1.3
上 下 水 道 料	100.0	0.0	0.0	生 鮮 食 品 を 除 く 食 料	100.4	-0.5	0.5
				生 鮮 食 品 を 除 く 総 合	99.5	-0.1	-0.6
家 具 ・ 家 事 用 品	97.7	1.2	-1.2	持 家 の 帰 属 家 賃 及 び 生 鮮 食 品 を 除 く 総 合	99.5	-0.1	-0.7
家 庭 用 耐 久 財	96.2	2.0	0.5	食 料 (酒 類 を 除 く) 及 び ※2 エ ネ ル ギ ー を 除 く 総 合	100.2	0.1	0.0
室 内 装 備 品	92.2	-1.6	-6.8				
寝 具 類	94.0	0.0	-6.4				
家 事 雑 貨	104.6	0.3	4.3				
家 事 用 消 耗 品	97.1	2.0	-4.9				
家 事 サ ー ビ ス	99.6	0.0	-0.3				
被 服 及 び 履 物	96.7	-1.1	0.1				
衣 料	97.0	-1.4	1.4				
和 服	94.7	0.0	-5.3				
洋 服	97.0	-1.4	1.7				
シャツ ・ セーター ・ 下着類	93.5	-1.7	-1.4				
シャツ ・ セーター類	92.0	-2.4	-0.8				
下 着 類	97.2	0.0	-2.8				
履 物 類	98.9	0.0	-1.1				
他 の 被 服	101.2	0.0	1.7				
被 服 関 連 サ ー ビ ス	100.5	0.0	0.5				

消費者物価指数の推移

2015年(平成27年) = 100

区 分 年 月	全 国			金 沢 市		
	総 合 指 数	前月比	前年同月比	総 合 指 数	前月比	前年同月比
		%	%		%	%
平成 8年 平均	97.7		0.1	98.8		-0.8
平成 9年 平均	99.5		1.8	100.1		1.3
平成10年 平均	100.1		0.6	101.1		1.0
平成11年 平均	99.8		-0.3	100.3		-0.8
平成12年 平均	99.1		-0.7	99.6		-0.7
平成13年 平均	98.4		-0.7	99.5		-0.1
平成14年 平均	97.5		-0.9	98.9		-0.6
平成15年 平均	97.2		-0.3	98.5		-0.4
平成16年 平均	97.2		0.0	98.1		-0.5
平成17年 平均	96.9		-0.3	98.1		0.0
平成18年 平均	97.2		0.3	97.8		-0.3
平成19年 平均	97.2		0.0	98.1		0.4
平成20年 平均	98.6		1.4	100.2		2.1
平成21年 平均	97.2		-1.4	99.2		-1.0
平成22年 平均	96.5		-0.7	97.9		-1.4
平成23年 平均	96.3		-0.3	97.1		-0.8
平成24年 平均	96.2		0.0	96.5		-0.7
平成25年 平均	96.6		0.4	96.5		0.0
平成26年 平均	99.2		2.7	99.2		2.8
平成27年 平均	100.0		0.8	100.0		0.8
平成27年 1月	99.6	-0.2	2.4	100.0	-0.2	2.7
2月	99.4	-0.2	2.2	99.3	-0.6	2.3
3月	99.7	0.3	2.3	99.8	0.5	2.6
4月	100.2	0.5	0.6	100.1	0.3	0.8
5月	100.4	0.2	0.5	100.3	0.2	0.4
6月	100.2	-0.2	0.4	100.1	-0.2	0.4
7月	100.1	-0.2	0.2	100.0	0.0	0.4
8月	100.2	0.1	0.2	100.2	0.2	0.2
9月	100.3	0.1	0.0	100.3	0.0	0.1
10月	100.2	0.0	0.3	100.1	-0.1	0.1
11月	99.9	-0.4	0.3	99.9	-0.3	-0.1
12月	99.8	0.0	0.2	99.8	-0.1	0.0
平成28年 1月	99.5	-0.3	-0.1	99.3	-0.5	-0.7
2月	99.6	0.1	0.2	99.1	-0.2	-0.2
3月	99.7	0.1	0.0	99.4	0.3	-0.5
4月	99.9	0.2	-0.3	99.7	0.3	-0.4
5月	100.0	0.1	-0.5	99.7	0.0	-0.6
6月	99.9	-0.1	-0.4	99.7	0.0	-0.4
7月	99.6	-0.2	-0.4	99.6	-0.1	-0.5
8月				99.6	0.0	-0.6

※全国の最新月の指数、前月比、前年同月比については、総務省が公表した数値を参照し、次月に掲載します。