

# 毎月勤労統計調査地方調査結果速報

平成28年9月分

## <石川県の賃金・労働時間・雇用の動き>

### <主な動き>

[事業所規模 5人以上]

前年同月と比較すると、

- ・ 定期給与は、 1. 7% 増加
- ・ 所定外労働時間は、 6. 7% 増加
- ・ 常用労働者数は、 1. 9% 増加

[事業所規模 30人以上]

(前年同月比)

- ・ 定期給与は、 1. 0% 増加
- ・ 所定外労働時間は、 2. 4% 増加
- ・ 常用労働者数は、 3. 6% 増加

#### 1 利用上の注意

(1) 平成22年1月分速報から日本標準産業分類（平成19年11月改定）に基づき表章している。平成21年以前の結果との接続については、石川県統計情報室ホームページ (<http://toukei.pref.ishikawa.jp/dl/1983/hyousyou.pdf>) を参照のこと。

(2) 指数計算の基準数値は、平成22年=100である。  
指数は、それぞれの時系列変化をみるために作成したものであり、項目相互を比較するものではない。

#### 2 統計表に用いる符号

- 「0」, 「0.0」 ..... 単位未満
- 「-」 ..... 該当数値なし
- 「…」 ..... 不詳又は比較数値なし
- 「x」 ..... 調査事業所が少ないため秘匿した。
- 「△」 ..... 負数又は減少

# 毎月勤労統計調査地方調査の説明

## 1 調査の目的

この調査は、統計法に基づく基幹統計であって、雇用、給与及び労働時間などの毎月の変動を明らかにすることを目的としている。

## 2 調査の対象

この調査の対象は、日本標準産業分類に定める鉱業、採石業、砂利採取業、建設業、製造業、電気・ガス・熱供給・水道業、情報通信業、運輸業、郵便業、卸売業、小売業、金融業、保険業、不動産業、物品賃貸業、学術研究、専門・技術サービス業、宿泊業、飲食サービス業、生活関連サービス業、娯楽業、教育、学習支援業、医療、福祉、複合サービス業、サービス業（他に分類されないもの）において**常時5人以上の常用労働者**を雇用する民営、公営の事業所の中から、産業別・規模別に抽出された**約600事業所**を対象として調査を行っている。

なお、公表は石川県単位で表章している。

## 3 調査事項の定義

### (1) 現金給与額

・「**現金給与額**」とは、所得税、社会保険料、組合費、購買代金などを差し引く以前の**総額(税込み)**のことである。実際の支払額(手取額)のことではない。

・「**きまって支給する給与**」とは**定期給与**のことであり、労働契約、団体協約あるいは事業所の給与規則などによってあらかじめ定められて支給される給与のことである。**所定内給与と所定外給与(超過労働給与)**に分けられる。

・「**所定外給与**」とは、所定の労働時間を超える労働に対して支給される超勤手当や、休日労働、深夜労働に対して支給される給与、時間外手当、早朝出勤手当、休日手当、深夜手当などである。

・「**特別に支払われた給与**」とは、盆、暮等の賞与、3か月を超える期間で算定される給与、ベースアップの差額追給分及び支給事由の発生が不確実な給与等のことである。

・「**現金給与総額**」とは、「きまって支給する給与」と「特別に支払われた給与」の合計額である。

### (2) 実労働時間数

・調査期間中に労働者が実際に労働した時間数のことである。休憩時間は、給与が支給されていると否にかかわらず除かれるが、鉱業の坑内夫の休憩時間やいわゆる手待時間は含める。本来の職務外として行われる宿日直の時間は含めない。

### (3) 出勤日数

・調査期間中に労働者が実際に出勤した日数のことである。事業所に出勤しない日は有給でも出勤日にならないが、1日のうち1時間でも就業すれば出勤日となる。

### (4) 常用労働者(パートタイム労働者を含む)

・「**常用労働者**」とは、次のいずれかに該当する労働者のことである。

ア 期間を定めずに、又は1か月を超える期間を定めて雇われている者

イ 日々又は1か月以内の期間を定めて雇われている者のうち、調査期間の前2か月間で、それぞれ18日以上雇われている者

・「**パートタイム労働者**」とは、常用労働者のうち、次のいずれかに該当する労働者のことである。

ア 1日の所定労働時間が一般の労働者より短い者

イ 1日の所定労働時間が一般の労働者と同じで1週の所定労働日数が一般の労働者より短い者

・「**一般労働者**」とは、常用労働者のうち「パートタイム労働者」以外の労働者のことである。

## 4 調査結果の算定

(1) この調査結果の数値は、調査事業所の報告をもとに、事業所規模区分(100人以上、30~99人、5~29人)ごとに復元し、推計したものである。

(2) 各区分の統計表の詳細については、お問い合わせ願います。

(注)

規模30人以上の事業所については、約3年毎に調査対象事業所の抽出替えを行っており、平成27年1月分調査で抽出替えを実施した。これに伴い、調査結果に時系列的なギャップが生じることから、数値に連続性を持たせるため、各指数及び前月、前年同月比等は過去に遡り修正した。したがって、過去の公表実数による比較と一致しないことがある。

# 結果の概要

(平成28年9月分)

事業所規模5人以上 調査産業計 (常用労働者：パートタイム含む)

## 1 賃金の動き

現金給与総額は、	260,392 円	前年同月比	0.7%
うち、定期給与は、	255,460 円	前年同月比	1.7%

## 2 労働時間の動き

総実労働時間は、	151.2 時間	前年同月比	1.2%
うち、所定内労働時間は、	140.0 時間	前年同月比	0.8%
所定外労働時間は、	11.2 時間	前年同月比	6.7%
製造業の所定外労働時間は、	13.3 時間	前年同月比	△ 1.5%

## 3 雇用の動き

常用労働者数は、	437,029 人	前年同月比	1.9%
パートタイム労働者比率は、	26.6 %	前年同月差	1.4ポイント
うち、男子は、	13.4 %		
女子は、	43.1 %		

事業所規模30人以上 調査産業計 (常用労働者：パートタイム含む)

1 賃金の動き		(前年同月比)
現金給与総額	285,279 円	△ 0.8%
うち、定期給与	280,371 円	1.0%
2 労働時間の動き		
総実労働時間	156.6 時間	1.3%
うち、所定内労働時間	143.6 時間	1.1%
所定外労働時間	13.0 時間	2.4%
製造業の所定外労働時間	14.8 時間	△ 2.0%
3 雇用の動き		
常用労働者数	242,723 人	3.6%

(事業所規模5人以上)

表1 産業別「現金給与額」の比較

(単位 円、%)

産業別	現金給与総額			きまって支給する給与			特別に支払われた給与	
	実数	前月比	前年同月比	実数	前月比	前年同月比	実数	前年同月差
調査産業計	260,392	△ 3.5	0.7	255,460	0.4	1.7	4,932	△ 2,438
建設業	330,422	△ 10.0	△ 8.4	324,009	3.6	6.3	6,413	△ 49,239
製造業	290,550	△ 0.4	5.8	279,197	1.3	5.0	11,353	2,400
電気・ガス・熱供給・水道業	419,636	0.5	x	419,636	0.5	x	0	x
情報通信業	362,804	△ 1.5	2.5	361,397	△ 0.4	3.3	1,407	△ 2,555
運輸業，郵便業	261,652	△ 0.2	3.7	260,966	0.3	3.7	686	101
卸売業，小売業	229,775	△ 5.7	△ 0.5	226,664	△ 1.0	△ 0.6	3,111	187
金融業，保険業	344,059	△ 0.1	2.6	339,759	△ 0.3	2.2	4,300	1,442
不動産業，物品賃貸業	260,252	2.1	△ 25.4	259,006	4.5	△ 25.7	1,246	1,246
学術研究，専門・技術サービス業	310,814	7.4	△ 4.2	287,790	2.1	△ 8.3	23,024	12,725
宿泊業，飲食サービス業	135,056	△ 0.7	△ 2.3	128,448	△ 2.8	△ 1.6	6,608	△ 1,003
生活関連サービス業，娯楽業	219,288	△ 6.9	9.3	217,787	1.4	9.6	1,501	△ 384
教育，学習支援業	271,101	1.5	△ 14.7	269,414	0.9	△ 15.1	1,687	1,022
医療，福祉	257,021	△ 2.3	1.0	255,149	△ 1.5	0.6	1,872	984
複合サービス事業	284,893	6.7	11.9	284,893	7.1	11.9	0	0
サービス業 (他に分類されないもの)	239,846	△ 16.1	1.6	239,586	0.8	1.6	260	△ 18

(注) 調査産業計の中には鉱業，採石業，砂利採取業を含む。

表2 産業別労働時間の比率

(単位 日、時間、%)

産業別	出勤日数			総実労働時間			所定内労働時間			所定外労働時間		
	実数	前月差	前年同月差	実数	前月比	前年同月比	実数	前月比	前年同月比	実数	前月比	前年同月比
調査産業計	19.4	0.3	0.1	151.2	1.5	1.2	140.0	1.3	0.8	11.2	4.7	6.7
建設業	21.2	0.6	0.2	175.1	2.4	1.6	156.5	0.4	△ 2.5	18.6	22.3	56.3
製造業	20.4	1.3	0.5	167.4	6.5	1.8	154.1	6.7	2.1	13.3	5.5	△ 1.5
電気・ガス・熱供給・水道業	18.5	△ 0.7	x	175.7	△ 1.4	x	153.9	△ 2.9	x	21.8	10.7	x
情報通信業	18.6	0.0	0.0	153.8	△ 1.7	1.6	138.9	△ 0.7	0.9	14.9	△ 9.6	9.6
運輸業，郵便業	20.2	0.3	0.1	173.7	△ 0.2	1.2	144.5	△ 0.7	△ 0.6	29.2	2.5	11.9
卸売業，小売業	19.4	0.5	△ 0.5	144.3	2.9	3.9	137.5	2.9	3.2	6.8	3.1	19.3
金融業，保険業	19.0	△ 0.2	0.7	150.7	2.5	8.3	142.9	2.0	7.3	7.8	14.7	32.1
不動産業，物品賃貸業	20.8	0.9	2.1	152.3	3.5	△ 16.6	139.1	4.0	△ 5.6	13.2	0.7	△ 62.5
学術研究，専門・技術サービス業	19.1	0.4	0.4	152.8	3.2	5.2	144.8	3.2	5.5	8.0	3.9	0.0
宿泊業，飲食サービス業	17.0	△ 1.0	△ 0.4	111.7	△ 5.6	△ 7.4	106.0	△ 5.6	△ 4.4	5.7	△ 8.1	△ 41.8
生活関連サービス業，娯楽業	19.1	△ 0.4	1.2	147.8	△ 2.3	8.3	133.4	△ 1.7	4.7	14.4	△ 6.5	58.3
教育，学習支援業	17.7	2.4	0.5	124.3	15.0	△ 4.3	119.5	13.5	△ 3.9	4.8	77.9	△ 14.3
医療，福祉	18.7	△ 1.2	△ 0.7	142.9	△ 6.2	△ 1.7	137.3	△ 6.1	△ 2.3	5.6	△ 8.2	14.2
複合サービス事業	19.6	△ 0.8	1.0	153.8	△ 1.5	5.6	148.9	△ 2.1	3.4	4.9	16.6	188.1
サービス業 (他に分類されないもの)	19.6	0.5	0.3	157.1	2.7	1.2	142.7	2.3	0.5	14.4	7.5	9.1

(注) 1 表1(注)参照

2 総実労働時間=所定内労働時間+所定外労働時間

表3 推計常用労働者数及び労働異動率

(単位 人、%)

産業別	推計常用労働者数				労働異動率	
	本月末常用労働者数	前月比	前年同月比	構成比	入職率	離職率
調査産業計	437,029	△ 0.2	1.9	100.0	1.12	1.34
建設業	32,407	0.2	14.7	7.4	0.73	0.53
製造業	87,333	0.1	0.1	20.0	0.73	0.58
電気・ガス・熱供給・水道業	1,986	0.1	x	0.5	0.40	0.30
情報通信業	10,889	△ 0.4	3.1	2.5	0.24	0.52
運輸業，郵便業	29,052	△ 0.4	1.5	6.6	1.53	2.00
卸売業，小売業	81,260	△ 0.5	0.1	18.6	1.40	1.91
金融業，保険業	12,996	△ 1.6	△ 2.3	3.0	0.98	2.54
不動産業，物品賃貸業	5,763	△ 0.1	8.8	1.3	0.21	0.28
学術研究，専門・技術サービス業	8,326	1.0	6.3	1.9	1.30	0.33
宿泊業，飲食サービス業	35,330	△ 0.2	△ 9.1	8.1	1.97	2.16
生活関連サービス業，娯楽業	11,976	△ 0.7	△ 3.9	2.7	1.44	2.11
教育，学習支援業	21,940	1.0	4.5	5.0	1.73	0.70
医療，福祉	64,187	△ 0.3	3.2	14.7	0.69	0.97
複合サービス事業	4,788	0.0	34.6	1.1	0.15	0.15
サービス業 (他に分類されないもの)	28,796	△ 1.2	3.2	6.6	1.58	2.76

(注) 1 表1(注)参照

2 入(離)職率=入(離)職者数÷常用労働者数×100

(事業所規模30人以上)

表4 産業別「現金給与額」の比較

(単位 円、%)

産業別	現金給与総額			きまって支給する給与			特別に支払われた給与	
	実数	前月比	前年同月比	実数	前月比	前年同月比	実数	前年同月差
調査産業計	285,279	1.1	△ 0.8	280,371	0.7	1.0	4,908	△ 5,143
建設業	330,656	3.2	△ 25.5	329,493	2.9	2.8	1,163	△ 121,628
製造業	302,582	2.4	1.0	292,194	0.7	0.8	10,388	918
電気・ガス・熱供給・水道業	419,636	0.6	x	419,636	0.5	x	0	x
情報通信業	366,751	1.2	△ 0.6	364,850	1.1	0.3	1,901	△ 3,396
運輸業，郵便業	277,010	0.9	△ 1.7	277,010	0.9	△ 1.8	0	△ 42
卸売業，小売業	216,498	△ 1.6	1.5	216,433	△ 1.6	1.5	65	62
金融業，保険業	380,766	△ 1.4	△ 3.1	379,719	△ 0.3	△ 3.1	1,047	△ 689
不動産業，物品賃貸業	206,406	4.9	△ 0.4	206,406	4.8	△ 0.3	0	0
学術研究，専門・技術サービス業	387,073	17.4	6.2	330,462	0.3	△ 2.8	56,611	31,983
宿泊業，飲食サービス業	172,762	7.2	2.2	154,860	0.0	△ 3.7	17,902	9,815
生活関連サービス業，娯楽業	169,430	△ 24.3	3.2	168,828	2.9	2.9	602	602
教育，学習支援業	360,397	0.3	2.1	360,363	0.3	2.1	34	5
医療，福祉	301,972	0.7	1.3	300,512	0.5	1.3	1,460	534
複合サービス事業	309,966	6.0	x	309,966	6.5	x	0	x
サービス業 (他に分類されないもの)	219,355	△ 0.3	△ 3.1	218,970	1.4	△ 3.2	385	46

(注) 調査産業計の中には鉱業，採石業，砂利採取業を含む。

表5 産業別労働時間の比率

(単位 日、時間、%)

産業別	出勤日数			総実労働時間			所定内労働時間			所定外労働時間		
	実数	前月差	前年同月差	実数	前月比	前年同月比	実数	前月比	前年同月比	実数	前月比	前年同月比
調査産業計	19.6	0.3	0.3	156.6	0.9	1.3	143.6	0.6	1.1	13.0	3.2	2.4
建設業	20.7	0.4	△ 0.5	171.6	△ 0.2	△ 3.2	148.2	△ 2.1	△ 7.1	23.4	13.0	32.2
製造業	20.2	1.3	0.5	168.9	6.2	1.2	154.1	6.6	1.6	14.8	2.8	△ 2.0
電気・ガス・熱供給・水道業	18.5	△ 0.7	x	175.7	△ 1.3	x	153.9	△ 2.8	x	21.8	10.7	x
情報通信業	18.5	△ 0.2	0.5	151.7	△ 1.4	2.5	137.0	△ 1.4	4.0	14.7	△ 1.3	△ 10.4
運輸業，郵便業	19.9	0.0	△ 0.1	182.0	0.2	0.7	148.4	△ 1.4	△ 0.2	33.6	8.0	5.3
卸売業，小売業	20.0	0.3	0.0	145.3	△ 0.3	1.6	139.9	0.3	2.0	5.4	△ 12.9	△ 6.9
金融業，保険業	18.9	△ 0.7	0.8	152.0	0.9	9.7	144.4	1.0	9.4	7.6	△ 1.4	17.0
不動産業，物品賃貸業	20.4	1.1	0.8	157.0	7.5	2.3	143.9	5.9	2.3	13.1	28.3	2.3
学術研究，専門・技術サービス業	18.8	0.3	1.1	156.5	1.3	5.2	142.8	0.6	6.0	13.7	8.8	△ 4.2
宿泊業，飲食サービス業	17.5	△ 1.1	△ 0.9	122.2	△ 6.0	△ 6.6	115.7	△ 5.2	△ 5.8	6.5	△ 17.7	△ 19.7
生活関連サービス業，娯楽業	16.9	△ 0.1	0.0	120.4	△ 0.5	3.3	107.7	0.3	2.4	12.7	△ 5.2	12.4
教育，学習支援業	19.1	1.7	2.2	137.2	6.6	10.0	132.7	5.4	10.2	4.5	55.2	4.6
医療，福祉	19.2	△ 1.1	0.0	151.5	△ 5.1	0.8	145.0	△ 4.9	0.6	6.5	△ 8.5	6.5
複合サービス事業	19.5	△ 1.1	x	154.7	△ 1.3	x	146.7	△ 2.1	x	8.0	15.9	x
サービス業 (他に分類されないもの)	19.3	0.5	0.3	152.5	2.1	△ 1.6	138.3	1.5	△ 0.7	14.2	8.4	△ 10.1

(注) 1 表1(注)参照

2 総実労働時間=所定内労働時間+所定外労働時間

表6 推計常用労働者数及び労働異動率

(単位 人、%)

産業別	推計常用労働者数			構成比	労働異動率	
	本月末常用労働者数	前月比	前年同月比		入職率	離職率
調査産業計	242,723	△ 0.4	3.6	100.0	0.94	1.32
建設業	15,744	△ 0.1	30.9	6.5	0.08	0.15
製造業	62,957	0.0	0.5	25.9	0.59	0.65
電気・ガス・熱供給・水道業	1,986	0.1	x	0.8	0.40	0.30
情報通信業	7,714	△ 0.4	△ 2.8	3.2	0.34	0.74
運輸業，郵便業	19,641	△ 1.3	1.8	8.1	1.09	2.34
卸売業，小売業	29,152	△ 0.4	△ 0.7	12.0	1.18	1.62
金融業，保険業	7,513	0.1	1.0	3.1	1.73	1.64
不動産業，物品賃貸業	709	△ 0.5	△ 2.0	0.3	1.68	2.24
学術研究，専門・技術サービス業	3,372	0.1	3.5	1.4	0.92	0.80
宿泊業，飲食サービス業	13,027	△ 0.4	1.8	5.4	1.96	2.36
生活関連サービス業，娯楽業	4,202	△ 0.5	△ 5.5	1.7	1.75	2.30
教育，学習支援業	12,567	0.4	0.3	5.2	1.17	0.79
医療，福祉	42,201	△ 0.3	5.2	17.4	0.54	0.78
複合サービス事業	2,592	0.0	x	1.1	0.27	0.27
サービス業 (他に分類されないもの)	19,346	△ 1.8	△ 2.2	8.0	2.18	3.90

(注) 1 表1(注)参照

2 入(離)職率=入(離)職者数÷常用労働者数×100

## 指数表 [事業所規模5人以上]

### 第1表 産業別名目賃金指数(現金給与総額)

平成22年=100

	調査産業計	建設業	製造業	電気・ガス・ 熱供給・ 水道業	情報 通信業	運輸業、 郵便業	卸売業、 小売業	金融業、 保険業	不動産業、 物品賃貸業	学術研究、 専門・技術 サービス業	宿泊業、飲 食サービス 業	生活関連 サービス 業、娯楽業	教育、学習 支援業	医療、 福祉	複合サービ ス事業	サービス業 (他に分類 されないも の)
平成26年平均	105.5	110.0	105.3	95.6	108.0	122.2	107.1	127.8	140.8	109.0	96.3	98.2	93.9	94.5	100.9	109.6
平成27年平均	105.6	108.6	107.0	103.3	101.0	120.8	105.6	114.8	148.5	105.9	111.7	88.9	106.1	95.0	94.3	112.8
平成28年 4月	93.6	104.7	88.2	78.0	83.2	108.5	100.6	116.3	95.2	83.3	108.2	87.4	84.5	81.1	88.1	97.1
5月	90.2	92.0	88.4	165.6	84.8	105.6	94.5	93.9	93.8	81.3	99.9	87.4	82.5	78.2	73.7	93.7
6月	144.3	144.3	134.9	110.5	186.8	185.7	128.7	206.5	102.1	117.4	104.5	95.9	193.2	133.0	142.8	140.6
7月	132.6	136.7	148.4	75.5	109.7	120.8	154.0	132.8	164.0	106.1	131.2	112.7	89.9	116.1	151.5	132.1
8月	94.4	108.0	93.9	75.7	86.8	103.3	98.9	93.9	108.7	78.9	109.0	98.4	68.4	81.4	73.1	121.5
9月	91.1	97.2	93.5	76.1	85.5	103.1	93.3	93.8	111.0	84.7	108.2	91.6	69.4	79.5	78.0	101.9
前月比(%)	△ 3.5	△ 10.0	△ 0.4	0.5	△ 1.5	△ 0.2	△ 5.7	△ 0.1	2.1	7.4	△ 0.7	△ 6.9	1.5	△ 2.3	6.7	△ 16.1
前年同月比(%)	0.7	△ 8.4	5.8	x	2.5	3.7	△ 0.5	2.6	△ 25.4	△ 4.2	△ 2.3	9.3	△ 14.7	1.0	11.9	1.6

(注) 調査産業計の中には鉱業、採石業、砂利採取業を含む。

### 第2表 産業別名目賃金指数(きまって支給する給与)

	調査産業計	建設業	製造業	電気・ガス・ 熱供給・ 水道業	情報 通信業	運輸業、 郵便業	卸売業、 小売業	金融業、 保険業	不動産業、 物品賃貸業	学術研究、 専門・技術 サービス業	宿泊業、飲 食サービス 業	生活関連 サービス 業、娯楽業	教育、学習 支援業	医療、 福祉	複合サービ ス事業	サービス業 (他に分類 されないも の)
平成26年平均	103.9	108.2	101.8	103.0	107.5	117.2	104.4	122.7	127.1	114.4	95.4	91.6	93.7	98.7	100.1	106.5
平成27年平均	104.4	105.0	102.7	109.3	102.6	117.5	105.4	112.0	148.6	110.8	109.7	89.6	105.6	96.7	92.6	108.6
平成28年 4月	107.2	114.4	103.7	105.2	102.7	121.3	108.7	127.1	108.9	103.9	112.4	94.4	105.7	97.4	98.0	109.1
5月	104.7	108.1	101.5	103.4	104.1	119.3	105.9	119.1	107.3	102.7	103.5	96.1	103.2	96.2	95.6	105.0
6月	105.4	107.9	103.8	103.5	102.7	122.0	105.3	115.5	108.8	105.4	100.1	96.4	104.0	97.5	97.9	106.3
7月	106.4	110.1	107.1	102.6	103.0	119.4	106.3	122.6	122.2	98.0	110.7	100.9	87.9	97.0	99.0	114.0
8月	105.9	108.3	105.2	102.9	105.9	116.0	108.7	119.0	120.9	97.1	110.8	99.0	85.5	98.9	94.8	113.4
9月	106.3	112.2	106.6	103.4	105.5	116.3	107.6	118.6	126.4	99.1	107.7	100.4	86.3	97.4	101.5	114.3
前月比(%)	0.4	3.6	1.3	0.5	△ 0.4	0.3	△ 1.0	△ 0.3	4.5	2.1	△ 2.8	1.4	0.9	△ 1.5	7.1	0.8
前年同月比(%)	1.7	6.3	5.0	x	3.3	3.7	△ 0.6	2.2	△ 25.7	△ 8.3	△ 1.6	9.6	△ 15.1	0.6	11.9	1.6

(注) 第1表(注)参照

### 第3表 産業別名目賃金指数(所定内給与)

	調査産業計	建設業	製造業	電気・ガス・ 熱供給・ 水道業	情報 通信業	運輸業、 郵便業	卸売業、 小売業	金融業、 保険業	不動産業、 物品賃貸業	学術研究、 専門・技術 サービス業	宿泊業、飲 食サービス 業	生活関連 サービス 業、娯楽業	教育、学習 支援業	医療、 福祉	複合サービ ス事業	サービス業 (他に分類 されないも の)
平成26年平均	103.0	106.3	101.2	100.0	109.3	106.4	103.3	121.5	125.6	114.9	93.9	89.4	93.1	100.0	98.9	109.1
平成27年平均	102.9	101.3	103.2	104.3	101.8	104.3	104.5	110.8	141.2	112.7	100.2	84.0	104.5	97.6	94.2	111.7
平成28年 4月	105.9	109.8	105.0	100.0	103.3	106.1	107.1	125.1	113.4	103.4	105.8	90.7	104.9	97.8	98.2	112.5
5月	103.6	104.8	103.1	100.5	105.8	104.6	104.4	117.3	111.3	104.9	99.1	91.5	102.2	96.4	96.4	108.9
6月	104.2	104.2	104.7	99.1	105.7	105.5	104.3	114.0	112.5	107.4	96.3	90.5	103.3	98.0	98.9	110.0
7月	104.9	105.2	108.2	98.9	101.1	105.0	105.5	120.4	120.2	99.6	104.5	95.7	87.3	97.1	100.8	117.8
8月	104.6	104.3	106.6	100.1	104.1	102.3	107.7	116.6	119.4	99.8	105.0	92.9	84.9	99.1	95.5	117.5
9月	104.9	108.1	107.9	98.6	105.1	102.3	106.7	117.1	125.5	101.7	102.4	93.6	85.9	97.3	102.0	118.1
前月比(%)	0.3	3.6	1.2	△ 1.5	1.0	0.0	△ 0.9	0.4	5.1	1.9	△ 2.5	0.8	1.2	△ 1.8	6.8	0.5
前年同月比(%)	1.6	4.5	5.9	x	2.2	3.9	△ 0.7	0.8	△ 18.6	△ 8.9	2.4	10.2	△ 14.4	△ 0.7	9.9	2.3

(注) 第1表(注)参照

第4表 産業別実質賃金指数(現金給与総額)

	調査産業計	建設業	製造業	電気・ガス・熱供給・水道業	情報通信業	運輸業、郵便業	卸売業、小売業	金融業、保険業	不動産業、物品賃貸業	学術研究、専門・技術サービス業	宿泊業、飲食サービス業	生活関連サービス業、娯楽業	教育、学習支援業	医療、福祉	複合サービス事業	サービス業(他に分類されないもの)
平成26年平均	103.1	107.5	102.9	93.5	105.6	119.5	104.7	124.9	137.6	106.5	94.1	96.0	91.8	92.4	98.6	107.1
平成27年平均	102.3	105.2	103.7	100.1	97.9	117.1	102.3	111.2	143.9	102.6	108.2	86.1	102.8	92.1	91.4	109.3
平成28年 4月	91.2	102.0	86.0	76.0	81.1	105.8	98.1	113.4	92.8	81.2	105.5	85.2	82.4	79.0	85.9	94.6
5月	87.7	89.4	85.9	160.9	82.4	102.6	91.8	91.3	91.2	79.0	97.1	84.9	80.2	76.0	71.6	91.1
6月	140.1	140.1	131.0	107.3	181.4	180.3	125.0	200.5	99.1	114.0	101.5	93.1	187.6	129.1	138.6	136.5
7月	133.3	137.4	149.1	75.9	110.3	121.4	154.8	133.5	164.8	106.6	131.9	113.3	90.4	116.7	152.3	132.8
8月	94.8	108.4	94.3	76.0	87.1	103.7	99.3	94.3	109.1	79.2	109.4	98.8	68.7	81.7	73.4	122.0
9月	91.5	97.6	93.9	76.4	85.8	103.5	93.7	94.2	111.4	85.0	108.6	92.0	69.7	79.8	78.3	102.3
前月比(%)	△ 3.5	△ 10.0	△ 0.4	0.5	△ 1.5	△ 0.2	△ 5.6	△ 0.1	2.1	7.3	△ 0.7	△ 6.9	1.5	△ 2.3	6.7	△ 16.1
前年同月比(%)	4.8	△ 4.6	10.2	x	6.7	7.9	3.5	6.9	△ 22.4	△ 0.2	1.7	13.9	△ 11.2	5.1	16.5	5.8

(注) 1 第1表(注)参照

2 実質賃金指数は、名目賃金指数を金沢市の消費者物価指数(持家の帰属家賃を除く総合)[総務省統計局調]で除したものである。

第5表 産業別実質賃金指数(きまって支給する給与)

	調査産業計	建設業	製造業	電気・ガス・熱供給・水道業	情報通信業	運輸業、郵便業	卸売業、小売業	金融業、保険業	不動産業、物品賃貸業	学術研究、専門・技術サービス業	宿泊業、飲食サービス業	生活関連サービス業、娯楽業	教育、学習支援業	医療、福祉	複合サービス事業	サービス業(他に分類されないもの)
平成26年平均	101.6	105.8	99.5	100.7	105.1	114.6	102.1	119.9	124.2	111.8	93.3	89.5	91.6	96.5	97.8	104.1
平成27年平均	101.2	101.7	99.5	105.9	99.4	113.9	102.1	108.5	144.0	107.4	106.3	86.8	102.3	93.7	89.7	105.2
平成28年 4月	104.5	111.5	101.1	102.5	100.1	118.2	105.9	123.9	106.1	101.3	109.6	92.0	103.0	94.9	95.5	106.3
5月	101.7	105.1	98.6	100.5	101.2	115.9	102.9	115.7	104.3	99.8	100.6	93.4	100.3	93.5	92.9	102.0
6月	102.3	104.8	100.8	100.5	99.7	118.4	102.2	112.1	105.6	102.3	97.2	93.6	101.0	94.7	95.0	103.2
7月	106.9	110.7	107.6	103.1	103.5	120.0	106.8	123.2	122.8	98.5	111.3	101.4	88.3	97.5	99.5	114.6
8月	106.3	108.7	105.6	103.3	106.3	116.5	109.1	119.5	121.4	97.5	111.2	99.4	85.8	99.3	95.2	113.9
9月	106.7	112.7	107.0	103.8	105.9	116.8	108.0	119.1	126.9	99.5	108.1	100.8	86.6	97.8	101.9	114.8
前月比(%)	0.4	3.7	1.3	0.5	△ 0.4	0.3	△ 1.0	△ 0.3	4.5	2.1	△ 2.8	1.4	0.9	△ 1.5	7.0	0.8
前年同月比(%)	5.9	10.7	9.3	x	7.5	8.0	3.4	6.4	△ 22.7	△ 4.5	2.4	14.2	△ 11.6	4.8	16.5	5.8

(注) 1 第1表(注)参照

2 実質賃金指数は、名目賃金指数を金沢市の消費者物価指数(持家の帰属家賃を除く総合)[総務省統計局調]で除したものである。

第6表 産業別労働時間指数(総実労働時間)

	調査産業計	建設業	製造業	電気・ガス・熱供給・水道業	情報通信業	運輸業、郵便業	卸売業、小売業	金融業、保険業	不動産業、物品賃貸業	学術研究、専門・技術サービス業	宿泊業、飲食サービス業	生活関連サービス業、娯楽業	教育、学習支援業	医療、福祉	複合サービス事業	サービス業(他に分類されないもの)
平成26年平均	101.0	102.9	100.8	96.2	101.0	106.8	102.3	100.3	107.7	93.4	99.9	85.7	102.0	99.0	102.3	99.8
平成27年平均	101.0	104.3	101.2	102.8	95.2	106.9	98.9	100.0	116.2	89.6	107.8	86.8	107.3	98.8	103.0	100.4
平成28年 4月	104.3	116.0	105.6	100.3	97.7	110.0	101.6	103.4	87.2	94.9	101.9	93.1	106.9	101.5	106.4	105.0
5月	95.9	99.9	92.7	91.5	88.5	108.9	93.9	97.9	74.8	81.6	96.6	92.8	101.1	95.5	98.5	96.9
6月	103.9	109.8	105.2	106.9	95.9	113.4	98.7	104.4	86.0	99.3	97.4	94.5	113.3	102.7	109.1	104.9
7月	103.3	109.4	105.1	99.4	102.7	111.0	100.8	103.4	100.4	92.0	104.9	97.6	97.9	97.4	101.1	104.5
8月	99.6	103.4	96.9	101.2	94.6	106.6	97.9	100.9	93.6	88.6	107.3	96.6	81.8	102.7	104.7	100.3
9月	101.1	105.9	103.2	99.8	93.0	106.4	100.7	103.4	96.9	91.4	101.3	94.4	94.1	96.3	103.1	103.0
前月比(%)	1.5	2.4	6.5	△ 1.4	△ 1.7	△ 0.2	2.9	2.5	3.5	3.2	△ 5.6	△ 2.3	15.0	△ 6.2	△ 1.5	2.7
前年同月比(%)	1.2	1.6	1.8	x	1.6	1.2	3.9	8.3	△ 16.6	5.2	△ 7.4	8.3	△ 4.3	△ 1.7	5.6	1.2

(注) 第1表(注)参照

第7表 産業別労働時間指数(所定内労働時間)

	調査産業計	建設業	製造業	電気・ガス・熱供給・水道業	情報通信業	運輸業、郵便業	卸売業、小売業	金融業、保険業	不動産業、物品賃貸業	学術研究、専門・技術サービス業	宿泊業、飲食サービス業	生活関連サービス業、娯楽業	教育、学習支援業	医療、福祉	複合サービス事業	サービス業(他に分類されないもの)
平成26年平均	100.5	97.2	100.3	94.4	105.4	103.9	102.3	99.9	108.2	91.9	98.5	89.0	102.7	99.7	100.9	99.7
平成27年平均	100.3	99.4	101.6	99.0	96.8	100.3	99.0	100.2	107.8	91.5	101.7	88.2	108.4	99.4	103.9	101.4
平成28年 4月	103.6	108.0	107.5	95.8	99.9	100.7	101.4	103.0	90.5	97.1	99.0	91.6	108.4	101.4	105.7	106.4
5月	95.0	92.8	93.7	88.0	91.1	98.5	93.6	97.8	77.0	83.8	95.4	91.0	102.0	95.6	97.9	97.8
6月	103.4	103.5	106.8	104.3	98.7	101.6	98.5	105.2	88.1	102.2	96.9	91.9	114.7	103.5	109.7	106.3
7月	102.2	103.1	105.9	96.0	103.6	101.8	101.0	103.3	96.5	94.6	102.7	93.8	98.6	97.1	101.4	105.0
8月	98.6	97.9	97.6	98.2	94.3	97.7	97.7	101.4	90.5	91.6	105.6	93.0	83.8	102.5	104.7	100.4
9月	99.9	98.3	104.1	95.4	93.6	97.0	100.5	103.4	94.1	94.5	99.7	91.4	95.1	96.2	102.5	102.7
前月比(%)	1.3	0.4	6.7	△ 2.9	△ 0.7	△ 0.7	2.9	2.0	4.0	3.2	△ 5.6	△ 1.7	13.5	△ 6.1	△ 2.1	2.3
前年同月比(%)	0.8	△ 2.5	2.1	x	0.9	△ 0.6	3.2	7.3	△ 5.6	5.5	△ 4.4	4.7	△ 3.9	△ 2.3	3.4	0.5

(注) 第1表(注)参照

第8表 産業別労働時間指数(所定外労働時間)

	調査産業計	建設業	製造業	電気・ガス・熱供給・水道業	情報通信業	運輸業、郵便業	卸売業、小売業	金融業、保険業	不動産業、物品賃貸業	学術研究、専門・技術サービス業	宿泊業、飲食サービス業	生活関連サービス業、娯楽業	教育、学習支援業	医療、福祉	複合サービス事業	サービス業(他に分類されないもの)
平成26年平均	107.0	239.2	106.1	119.2	65.1	152.7	104.1	107.2	86.7	115.3	140.6	41.3	85.4	80.4	142.5	101.2
平成27年平均	111.4	225.5	96.6	151.3	81.3	186.4	96.9	96.7	218.1	70.0	267.5	67.8	76.4	83.2	72.4	90.7
平成28年 4月	114.7	315.9	85.8	156.0	78.7	219.3	106.2	110.7	29.2	70.8	180.0	113.2	69.4	105.3	133.3	90.4
5月	108.4	276.2	81.6	136.2	65.7	229.6	100.0	100.0	34.0	59.1	130.0	118.9	76.4	93.0	125.6	87.4
6月	110.5	265.1	88.7	141.8	72.2	249.6	101.5	89.3	45.3	68.6	110.0	130.2	77.8	82.5	89.7	89.6
7月	117.9	266.7	95.7	142.6	94.7	218.5	96.9	105.3	141.5	64.2	162.5	150.9	75.0	105.3	92.3	100.0
8月	112.6	241.3	89.4	139.7	97.6	211.1	101.5	90.7	123.6	56.2	155.0	145.3	37.5	107.0	107.7	99.3
9月	117.9	295.2	94.3	154.6	88.2	216.3	104.6	104.0	124.5	58.4	142.5	135.8	66.7	98.2	125.6	106.7
前月比(%)	4.7	22.3	5.5	10.7	△ 9.6	2.5	3.1	14.7	0.7	3.9	△ 8.1	△ 6.5	77.9	△ 8.2	16.6	7.5
前年同月比(%)	6.7	56.3	△ 1.5	x	9.6	11.9	19.3	32.1	△ 62.5	0.0	△ 41.8	58.3	△ 14.3	14.2	188.1	9.1

(注) 第1表(注)参照

第9表 産業別常用雇用指数

	調査産業計	建設業	製造業	電気・ガス・熱供給・水道業	情報通信業	運輸業、郵便業	卸売業、小売業	金融業、保険業	不動産業、物品賃貸業	学術研究、専門・技術サービス業	宿泊業、飲食サービス業	生活関連サービス業、娯楽業	教育、学習支援業	医療、福祉	複合サービス事業	サービス業(他に分類されないもの)
平成26年平均	103.6	136.9	100.0	210.6	114.9	103.6	99.7	111.6	106.9	94.2	96.9	106.5	97.0	108.4	122.7	91.9
平成27年平均	104.9	144.6	101.0	76.3	111.1	110.9	100.0	113.1	122.6	92.9	106.6	104.0	86.2	112.2	86.6	96.1
平成28年 4月	107.0	162.4	101.5	162.4	109.6	113.0	100.5	113.7	148.7	97.6	93.9	99.7	88.9	117.6	120.9	101.4
5月	107.1	163.5	101.6	163.9	110.4	108.9	100.6	114.3	147.9	96.5	97.0	101.1	88.3	116.9	119.6	101.6
6月	106.5	161.9	100.8	163.9	109.8	109.9	100.4	114.4	148.4	97.1	93.3	100.6	88.6	116.9	119.6	101.8
7月	107.2	164.2	102.0	164.3	109.5	111.6	100.2	115.7	148.7	98.5	96.4	99.2	88.9	117.0	117.9	100.5
8月	107.5	165.2	101.2	164.1	109.5	112.9	99.8	115.1	148.0	98.7	99.7	98.8	89.5	117.5	117.9	101.6
9月	107.3	165.5	101.3	164.3	109.1	112.4	99.3	113.3	147.9	99.7	99.5	98.1	90.4	117.2	117.9	100.4
前月比(%)	△ 0.2	0.2	0.1	0.1	△ 0.4	△ 0.4	△ 0.5	△ 1.6	△ 0.1	1.0	△ 0.2	△ 0.7	1.0	△ 0.3	0.0	△ 1.2
前年同月比(%)	1.9	14.7	0.1	x	3.1	1.5	0.1	△ 2.3	8.8	6.3	△ 9.1	△ 3.9	4.5	3.2	34.6	3.2

(注) 第1表(注)参照



指数表  
[事業所規模30人以上]

第10表 産業別名目賃金指数(現金給与総額)

平成22年=100

	調査産業計	建設業	製造業	電気・ガス・熱供給・水道業	情報通信業	運輸業、郵便業	卸売業、小売業	金融業、保険業	不動産業、物品賃貸業	学術研究、専門・技術サービス業	宿泊業、飲食サービス業	生活関連サービス業、娯楽業	教育、学習支援業	医療、福祉	複合サービス事業	サービス業(他に分類されないもの)
平成26年平均	107.2	110.2	105.0	92.5	109.0	115.9	104.1	114.9	107.2	117.2	101.6	99.5	109.9	98.5	88.5	117.2
平成27年平均	109.1	106.2	108.0	x	98.3	123.3	105.9	115.4	94.3	109.8	125.7	87.9	118.5	100.9	x	118.9
平成28年 4月	92.9	93.2	86.5	69.0	77.6	106.9	99.3	121.9	81.3	90.5	111.3	78.6	95.1	83.6	72.4	101.1
5月	91.1	80.6	87.8	146.4	77.4	105.0	91.7	89.2	78.8	87.7	114.0	82.3	93.8	82.5	69.7	99.6
6月	155.6	139.6	144.5	97.7	200.4	205.3	104.5	192.2	101.4	140.9	122.5	99.3	217.4	146.5	140.0	158.9
7月	134.0	133.9	145.9	66.7	84.3	110.6	179.1	130.4	124.3	124.2	127.0	87.1	111.1	128.1	119.7	119.3
8月	90.0	83.4	87.0	66.9	77.9	101.6	91.3	88.2	79.2	86.0	115.0	111.2	92.8	83.0	71.8	102.5
9月	91.0	86.1	89.1	67.3	78.8	102.5	89.8	87.0	83.1	101.0	123.3	84.2	93.1	83.6	76.1	102.2
前月比(%)	1.1	3.2	2.4	0.6	1.2	0.9	△ 1.6	△ 1.4	4.9	17.4	7.2	△ 24.3	0.3	0.7	6.0	△ 0.3
前年同月比(%)	△ 0.8	△ 25.5	1.0	x	△ 0.6	△ 1.7	1.5	△ 3.1	△ 0.4	6.2	2.2	3.2	2.1	1.3	x	△ 3.1

(注) 第1表(注)参照

第11表 産業別名目賃金指数(きまって支給する給与)

	調査産業計	建設業	製造業	電気・ガス・熱供給・水道業	情報通信業	運輸業、郵便業	卸売業、小売業	金融業、保険業	不動産業、物品賃貸業	学術研究、専門・技術サービス業	宿泊業、飲食サービス業	生活関連サービス業、娯楽業	教育、学習支援業	医療、福祉	複合サービス事業	サービス業(他に分類されないもの)
平成26年平均	106.1	108.2	101.7	102.1	109.2	113.3	104.1	117.3	105.4	108.9	100.8	98.2	109.5	102.2	89.7	114.4
平成27年平均	107.3	103.2	103.8	x	102.6	119.6	105.6	116.8	99.5	105.9	122.4	87.9	117.0	101.7	x	113.4
平成28年 4月	109.7	115.2	104.8	93.9	98.5	121.0	109.3	131.3	97.5	106.8	116.3	87.2	119.0	102.4	95.1	110.6
5月	107.0	99.6	102.6	92.4	98.1	120.5	107.9	118.8	94.4	103.6	117.0	91.7	117.4	101.7	92.5	108.6
6月	108.0	102.1	104.8	92.5	97.2	122.4	108.4	115.5	96.1	103.7	111.5	93.0	117.1	102.3	96.9	110.8
7月	108.2	102.7	104.8	91.7	98.8	119.8	107.4	122.6	93.7	101.1	113.9	90.3	117.0	103.0	96.1	111.5
8月	107.5	103.1	103.9	91.9	99.0	116.7	108.8	117.4	95.0	101.5	115.7	90.9	116.2	102.4	95.0	110.1
9月	108.2	106.1	104.6	92.4	100.1	117.7	107.1	117.0	99.6	101.8	115.7	93.5	116.6	102.9	101.2	111.6
前月比(%)	0.7	2.9	0.7	0.5	1.1	0.9	△ 1.6	△ 0.3	4.8	0.3	0.0	2.9	0.3	0.5	6.5	1.4
前年同月比(%)	1.0	2.8	0.8	x	0.3	△ 1.8	1.5	△ 3.1	△ 0.3	△ 2.8	△ 3.7	2.9	2.1	1.3	x	△ 3.2

(注) 第1表(注)参照

第12表 産業別名目賃金指数(所定内給与)

	調査産業計	建設業	製造業	電気・ガス・熱供給・水道業	情報通信業	運輸業、郵便業	卸売業、小売業	金融業、保険業	不動産業、物品賃貸業	学術研究、専門・技術サービス業	宿泊業、飲食サービス業	生活関連サービス業、娯楽業	教育、学習支援業	医療、福祉	複合サービス事業	サービス業(他に分類されないもの)
平成26年平均	105.9	117.1	101.3	97.9	111.6	103.4	103.5	118.0	98.8	107.1	99.7	96.1	109.2	103.8	89.5	116.3
平成27年平均	106.5	106.5	104.6	x	100.8	107.4	106.7	115.9	98.8	104.8	115.2	80.8	116.5	102.7	x	115.6
平成28年 4月	109.0	119.2	106.1	91.2	96.9	107.4	109.6	130.2	97.4	103.9	110.9	81.3	118.1	103.0	95.2	114.7
5月	106.6	104.1	104.5	91.7	98.0	107.2	108.7	117.2	95.0	102.8	111.7	82.6	116.1	101.9	93.6	113.1
6月	107.3	106.1	105.7	90.4	98.3	107.0	109.6	114.1	96.8	103.7	106.2	83.0	116.4	102.9	98.1	115.3
7月	107.7	106.4	105.6	90.3	98.6	106.9	108.9	121.3	94.2	101.2	108.6	83.5	116.6	103.7	98.1	116.2
8月	106.9	106.7	104.9	91.3	98.4	104.0	109.7	116.0	95.6	103.2	108.9	81.0	116.0	102.8	95.6	114.9
9月	107.5	109.4	105.6	89.9	100.1	103.8	108.6	115.7	98.9	103.0	110.2	82.9	116.8	103.3	100.8	116.3
前月比(%)	0.6	2.5	0.7	△ 1.5	1.7	△ 0.2	△ 1.0	△ 0.3	3.5	△ 0.2	1.2	2.3	0.7	0.5	5.4	1.2
前年同月比(%)	0.9	1.2	0.9	x	0.4	△ 1.5	1.7	△ 4.4	1.0	△ 3.4	△ 3.1	0.7	2.5	0.2	x	△ 0.8

(注) 第1表(注)参照

第13表 産業別実質賃金指数(現金給与総額)

	調査産業計	建設業	製造業	電気・ガス・ 熱供給・ 水道業	情報 通信業	運輸業、 郵便業	卸売業、 小売業	金融業、 保険業	不動産業、 物品賃貸業	学術研究、 専門・技術 サービス業	宿泊業、飲 食サービス 業	生活関連 サービス 業、娯楽業	教育、学習 支援業	医療、 福祉	複合サービ ス事業	サービス業 (他に分類 されないも の)
平成26年平均	104.8	107.7	102.6	90.4	106.5	113.3	101.8	112.3	104.8	114.6	99.3	97.3	107.4	96.3	86.5	114.6
平成27年平均	105.7	102.9	104.7	x	95.3	119.5	102.6	111.8	91.4	106.4	121.8	85.2	114.8	97.8	x	115.2
平成28年 4月	90.5	90.8	84.3	67.3	75.6	104.2	96.8	118.8	79.2	88.2	108.5	76.6	92.7	81.5	70.6	98.5
5月	88.5	78.3	85.3	142.3	75.2	102.0	89.1	86.7	76.6	85.2	110.8	80.0	91.2	80.2	67.7	96.8
6月	151.1	135.5	140.3	94.9	194.6	199.3	101.5	186.6	98.4	136.8	118.9	96.4	211.1	142.2	135.9	154.3
7月	134.7	134.6	146.6	67.0	84.7	111.2	180.0	131.1	124.9	124.8	127.6	87.5	111.7	128.7	120.3	119.9
8月	90.4	83.7	87.3	67.2	78.2	102.0	91.7	88.6	79.5	86.3	115.5	111.6	93.2	83.3	72.1	102.9
9月	91.4	86.4	89.5	67.6	79.1	102.9	90.2	87.3	83.4	101.4	123.8	84.5	93.5	83.9	76.4	102.6
前月比(%)	1.1	3.2	2.5	0.6	1.2	0.9	△ 1.6	△ 1.5	4.9	17.5	7.2	△ 24.3	0.3	0.7	6.0	△ 0.3
前年同月比(%)	3.4	△ 22.4	5.2	x	3.4	2.3	5.7	0.8	3.7	10.6	6.4	7.4	6.4	5.4	x	0.9

(注) 1 第1表(注)参照

2 実質賃金指数は、名目賃金指数を金沢市の消費者物価指数(持家の帰属家賃を除く総合)[総務省統計局調]で除したものである。

第14表 産業別実質賃金指数(きまって支給する給与)

	調査産業計	建設業	製造業	電気・ガス・ 熱供給・ 水道業	情報 通信業	運輸業、 郵便業	卸売業、 小売業	金融業、 保険業	不動産業、 物品賃貸業	学術研究、 専門・技術 サービス業	宿泊業、飲 食サービス 業	生活関連 サービス 業、娯楽業	教育、学習 支援業	医療、 福祉	複合サービ ス事業	サービス業 (他に分類 されないも の)
平成26年平均	103.7	105.8	99.4	99.8	106.7	110.8	101.8	114.7	103.0	106.5	98.5	96.0	107.0	99.9	87.7	111.8
平成27年平均	104.0	100.0	100.6	x	99.4	115.9	102.3	113.2	96.4	102.6	118.6	85.2	113.4	98.5	x	109.9
平成28年 4月	106.9	112.3	102.1	91.5	96.0	117.9	106.5	128.0	95.0	104.1	113.4	85.0	116.0	99.8	92.7	107.8
5月	104.0	96.8	99.7	89.8	95.3	117.1	104.9	115.5	91.7	100.7	113.7	89.1	114.1	98.8	89.9	105.5
6月	104.9	99.1	101.7	89.8	94.4	118.8	105.2	112.1	93.3	100.7	108.3	90.3	113.7	99.3	94.1	107.6
7月	108.7	103.2	105.3	92.2	99.3	120.4	107.9	123.2	94.2	101.6	114.5	90.8	117.6	103.5	96.6	112.1
8月	107.9	103.5	104.3	92.3	99.4	117.2	109.2	117.9	95.4	101.9	116.2	91.3	116.7	102.8	95.4	110.5
9月	108.6	106.5	105.0	92.8	100.5	118.2	107.5	117.5	100.0	102.2	116.2	93.9	117.1	103.3	101.6	112.0
前月比(%)	0.6	2.9	0.7	0.5	1.1	0.9	△ 1.6	△ 0.3	4.8	0.3	0.0	2.8	0.3	0.5	6.5	1.4
前年同月比(%)	5.1	7.0	4.9	x	4.5	2.3	5.7	0.9	3.8	1.2	0.3	7.1	6.4	5.4	x	0.7

(注) 1 第1表(注)参照

2 実質賃金指数は、名目賃金指数を金沢市の消費者物価指数(持家の帰属家賃を除く総合)[総務省統計局調]で除したものである。

第15表 産業別労働時間指数(総実労働時間)

	調査産業計	建設業	製造業	電気・ガス・ 熱供給・ 水道業	情報 通信業	運輸業、 郵便業	卸売業、 小売業	金融業、 保険業	不動産業、 物品賃貸業	学術研究、 専門・技術 サービス業	宿泊業、飲 食サービス 業	生活関連 サービス 業、娯楽業	教育、学習 支援業	医療、 福祉	複合サービ ス事業	サービス業 (他に分類 されないも の)
平成26年平均	101.6	95.4	99.4	104.6	99.7	103.7	105.5	96.9	114.4	95.3	103.0	84.9	114.9	99.7	105.7	103.7
平成27年平均	102.4	104.0	100.4	x	93.7	105.3	104.4	99.4	112.9	96.7	113.8	80.6	116.3	99.0	x	103.7
平成28年 4月	106.5	119.7	105.3	97.0	96.9	108.7	108.5	102.5	117.4	103.9	107.2	85.2	117.2	102.1	107.7	103.0
5月	97.7	96.5	91.4	88.5	89.2	108.8	99.6	96.0	104.6	91.3	106.5	84.4	113.1	97.7	100.9	96.0
6月	106.8	108.4	105.1	103.3	94.2	111.0	109.5	105.7	111.7	106.5	105.1	84.7	124.0	103.7	109.9	104.9
7月	104.3	103.7	104.6	96.1	99.2	109.3	106.8	100.4	110.4	97.5	104.8	82.3	113.3	100.4	103.2	102.6
8月	101.7	101.0	96.6	97.8	92.0	106.4	106.8	102.7	108.4	94.3	108.6	85.4	106.7	102.8	105.6	100.5
9月	102.6	100.8	102.6	96.5	90.7	106.6	106.5	103.6	116.5	95.5	102.1	85.0	113.7	97.6	104.2	102.6
前月比(%)	0.9	△ 0.2	6.2	△ 1.3	△ 1.4	0.2	△ 0.3	0.9	7.5	1.3	△ 6.0	△ 0.5	6.6	△ 5.1	△ 1.3	2.1
前年同月比(%)	1.3	△ 3.2	1.2	x	2.5	0.7	1.6	9.7	2.3	5.2	△ 6.6	3.3	10.0	0.8	x	△ 1.6

(注) 第1表(注)参照

第16表 産業別労働時間指数(所定内労働時間)

	調査産業計	建設業	製造業	電気・ガス・熱供給・水道業	情報通信業	運輸業、郵便業	卸売業、小売業	金融業、保険業	不動産業、物品賃貸業	学術研究、専門・技術サービス業	宿泊業、飲食サービス業	生活関連サービス業、娯楽業	教育、学習支援業	医療、福祉	複合サービス事業	サービス業(他に分類されないもの)
平成26年平均	101.6	91.5	99.4	101.0	103.5	103.8	106.7	99.1	113.5	93.6	101.6	83.9	112.3	100.3	105.5	102.7
平成27年平均	102.0	100.0	101.1	x	93.5	100.4	105.8	101.5	113.2	96.0	109.1	76.2	114.1	99.6	x	103.7
平成28年 4月	106.1	115.5	107.3	96.3	96.9	101.8	109.7	103.9	119.0	104.8	104.0	78.8	114.8	101.8	106.8	104.3
5月	97.1	91.6	92.7	88.4	89.7	101.9	100.7	97.3	106.9	91.7	103.4	76.5	110.2	97.7	100.2	96.7
6月	106.6	105.2	106.6	104.7	95.2	102.0	111.3	108.0	114.3	107.9	102.4	77.0	121.7	104.6	110.6	106.4
7月	103.9	98.7	105.5	96.5	100.2	103.2	108.8	102.4	112.9	99.1	102.6	75.1	111.5	100.3	103.1	104.3
8月	101.3	96.6	97.4	98.6	92.1	100.5	108.2	105.0	110.6	96.2	105.3	78.1	106.0	102.8	104.7	101.9
9月	101.9	94.6	103.8	95.8	90.8	99.1	108.5	106.1	117.1	96.8	99.8	78.3	111.7	97.8	102.5	103.4
前月比(%)	0.6	△ 2.1	6.6	△ 2.8	△ 1.4	△ 1.4	0.3	1.0	5.9	0.6	△ 5.2	0.3	5.4	△ 4.9	△ 2.1	1.5
前年同月比(%)	1.1	△ 7.1	1.6	x	4.0	△ 0.2	2.0	9.4	2.3	6.0	△ 5.8	2.4	10.2	0.6	x	△ 0.7

(注) 第1表(注)参照

第17表 産業別労働時間指数(所定外労働時間)

	調査産業計	建設業	製造業	電気・ガス・熱供給・水道業	情報通信業	運輸業、郵便業	卸売業、小売業	金融業、保険業	不動産業、物品賃貸業	学術研究、専門・技術サービス業	宿泊業、飲食サービス業	生活関連サービス業、娯楽業	教育、学習支援業	医療、福祉	複合サービス事業	サービス業(他に分類されないもの)
平成26年平均	103.0	128.6	99.7	129.2	67.2	110.6	86.7	68.6	120.2	114.2	142.3	117.0	300.4	86.4	105.6	113.8
平成27年平均	108.9	136.3	93.5	x	94.9	143.3	80.6	71.3	105.0	106.3	255.7	227.9	250.0	86.8	x	105.1
平成28年 4月	112.0	152.7	86.3	100.0	97.0	161.5	89.2	83.2	97.6	99.4	205.3	297.6	268.4	105.6	127.3	92.5
5月	106.0	138.7	79.5	87.3	84.8	161.5	82.4	79.4	77.4	90.5	202.6	346.3	294.7	95.8	114.5	91.2
6月	110.3	131.3	91.3	90.9	84.2	178.5	79.7	74.8	81.5	97.5	186.8	339.0	268.4	83.1	87.3	92.5
7月	110.3	146.0	96.9	91.4	89.7	156.1	73.0	73.8	80.6	86.7	171.1	322.0	226.3	101.4	101.8	88.4
8月	107.7	138.0	89.4	89.5	90.3	151.7	83.8	72.0	82.3	79.7	207.9	326.8	152.6	100.0	125.5	89.1
9月	111.1	156.0	91.9	99.1	89.1	163.9	73.0	71.0	105.6	86.7	171.1	309.8	236.8	91.5	145.5	96.6
前月比(%)	3.2	13.0	2.8	10.7	△ 1.3	8.0	△ 12.9	△ 1.4	28.3	8.8	△ 17.7	△ 5.2	55.2	△ 8.5	15.9	8.4
前年同月比(%)	2.4	32.2	△ 2.0	x	△ 10.4	5.3	△ 6.9	17.0	2.3	△ 4.2	△ 19.7	12.4	4.6	6.5	x	△ 10.1

(注) 第1表(注)参照

第18表 産業別常用雇用指数

	調査産業計	建設業	製造業	電気・ガス・熱供給・水道業	情報通信業	運輸業、郵便業	卸売業、小売業	金融業、保険業	不動産業、物品賃貸業	学術研究、専門・技術サービス業	宿泊業、飲食サービス業	生活関連サービス業、娯楽業	教育、学習支援業	医療、福祉	複合サービス事業	サービス業(他に分類されないもの)
平成26年平均	102.7	422.6	96.9	299.1	111.9	102.6	92.1	146.2	105.4	90.0	87.0	100.6	93.1	106.1	168.3	89.9
平成27年平均	103.0	473.6	98.2	x	106.4	113.3	91.9	148.9	97.1	92.0	94.5	91.3	76.2	108.5	x	95.2
平成28年 4月	107.4	620.5	99.8	296.2	101.6	112.6	92.1	156.1	101.8	94.4	94.6	87.4	77.1	114.5	168.0	96.4
5月	107.1	613.7	99.5	298.9	101.7	110.1	92.0	155.2	99.7	94.2	95.6	88.2	76.6	114.7	164.6	96.9
6月	107.1	610.6	99.1	298.9	100.9	112.2	91.5	154.2	102.1	95.1	96.9	86.8	76.8	114.6	164.6	97.3
7月	107.0	608.2	98.7	299.5	100.6	114.2	91.3	155.3	101.2	95.0	98.1	86.4	76.6	114.6	165.0	95.6
8月	107.1	616.7	98.4	299.2	99.4	115.4	91.5	153.9	97.5	95.1	99.0	86.3	76.4	114.7	165.1	96.6
9月	106.7	616.2	98.4	299.5	99.0	113.9	91.1	154.0	97.0	95.2	98.6	85.9	76.7	114.4	165.1	94.9
前月比(%)	△ 0.4	△ 0.1	0.0	0.1	△ 0.4	△ 1.3	△ 0.4	0.1	△ 0.5	0.1	△ 0.4	△ 0.5	0.4	△ 0.3	0.0	△ 1.8
前年同月比(%)	3.6	30.9	0.5	x	△ 2.8	1.8	△ 0.7	1.0	△ 2.0	3.5	1.8	△ 5.5	0.3	5.2	x	△ 2.2

(注) 第1表(注)参照

第1-1表 産業別、男女別 常用労働者の1人平均月間現金給与額

(規模5人以上)

(単位 円)

産 業	計					男 子			女 子		
	現 金 給 与 総 額	きまっ て 支 給 する 給 与	うち所定 内給与		特別に支 払われた 給 与	現 金 給 与 総 額	きまっ て 支 給 する 給 与	特別に支 払われた 給 与	現 金 給 与 総 額	きまっ て 支 給 する 給 与	特別に支 払われた 給 与
			うち所定 内給与	うち超過 労働給与							
調査産業計	260,392	255,460	236,003	19,457	4,932	321,767	315,647	6,120	183,349	179,908	3,441
D 建設業	330,422	324,009	297,182	26,827	6,413	355,313	347,794	7,519	214,324	213,073	1,251
E 製造業	290,550	279,197	253,898	25,299	11,353	336,461	324,563	11,898	200,762	190,474	10,288
F 電気・ガス・熱供給・水道業	419,636	419,636	351,231	68,405	0	446,481	446,481	0	278,382	278,382	0
G 情報通信業	362,804	361,397	323,479	37,918	1,407	398,731	397,303	1,428	249,657	248,318	1,339
H 運輸業、郵便業	261,652	260,966	216,906	44,060	686	302,241	301,700	541	143,356	142,245	1,111
I 卸売業、小売業	229,775	226,664	215,333	11,331	3,111	299,024	294,904	4,120	144,556	142,687	1,869
J 金融業、保険業	344,059	339,759	320,901	18,858	4,300	459,685	454,970	4,715	213,921	210,087	3,834
K 不動産業、物品賃貸業	260,252	259,006	243,426	15,580	1,246	344,878	343,616	1,262	156,801	155,575	1,226
L 学術研究、専門・技術サービス業	310,814	287,790	274,053	13,737	23,024	375,409	343,960	31,449	194,589	186,723	7,866
M 宿泊業、飲食サービス業	135,056	128,448	119,224	9,224	6,608	173,778	162,248	11,530	114,423	110,438	3,985
N 生活関連サービス業、娯楽業	219,288	217,787	195,064	22,723	1,501	285,407	282,548	2,859	164,907	164,522	385
O 教育、学習支援業	271,101	269,414	266,462	2,952	1,687	338,368	338,348	20	206,051	202,753	3,298
P 医療、福祉	257,021	255,149	241,485	13,664	1,872	350,050	348,279	1,771	228,124	226,221	1,903
Q 複合サービス事業	284,893	284,893	277,427	7,466	0	337,718	337,718	0	226,174	226,174	0
R サービス業(他に分類されないもの)	239,846	239,586	217,063	22,523	260	269,610	269,347	263	162,595	162,345	250
E 09.10 食料品、たばこ製造業	197,694	197,694	188,733	8,961	0	263,627	263,627	0	149,817	149,817	0
11 繊維工業	227,244	215,666	208,526	7,140	11,578	291,143	279,438	11,705	176,236	164,758	11,478
14 パルプ・紙・紙加工品製造業	198,771	198,771	190,328	8,443	0	255,771	255,771	0	135,268	135,268	0
15 印刷・同関連業	287,285	240,709	225,475	15,234	46,576	319,711	279,821	39,890	233,389	175,701	57,688
16.17 化学、石油・石炭製品製造業	390,641	368,504	330,340	38,164	22,137	424,188	398,980	25,208	304,857	290,575	14,282
18 プラスチック製品製造業	311,456	262,988	245,622	17,366	48,468	327,088	290,671	36,417	278,364	204,383	73,981
21 窯業・土石製品製造業	260,555	260,107	230,973	29,134	448	292,350	291,878	472	172,808	172,428	380
24 金属製品製造業	247,661	247,661	229,061	18,600	0	263,687	263,687	0	205,886	205,886	0
25 はん用機械器具製造業	282,880	282,880	260,527	22,353	0	306,861	306,861	0	208,329	208,329	0
26 生産用機械器具製造業	333,053	324,524	288,809	35,715	8,529	346,224	337,002	9,222	252,954	248,639	4,315
27 業務用機械器具製造業	254,587	254,587	222,577	32,010	0	307,490	307,490	0	178,625	178,625	0
28 電子部品・デバイス・電子回路製造業	344,985	344,985	303,224	41,761	0	385,209	385,209	0	214,254	214,254	0
29 電気機械器具製造業	272,703	272,703	231,023	41,680	0	329,398	329,398	0	195,660	195,660	0
30 情報通信機械器具製造業	468,138	325,726	291,089	34,637	142,412	556,237	381,823	174,414	309,648	224,807	84,841
31 輸送用機械器具製造業	322,142	322,142	274,153	47,989	0	330,963	330,963	0	221,407	221,407	0
32.20 その他、なめし革等製造業	228,273	228,273	220,660	7,613	0	292,276	292,276	0	171,025	171,025	0
E 一括産業 1	365,525	362,086	328,518	33,568	3,439	384,973	380,992	3,981	281,691	280,587	1,104
E 一括産業 2	385,650	385,650	351,636	34,014	0	435,414	435,414	0	298,708	298,708	0
I 1 卸売業	320,175	312,341	300,186	12,155	7,834	369,183	361,000	8,183	202,007	195,015	6,992
2 小売業	173,706	173,524	162,704	10,820	182	231,492	231,283	209	125,373	125,214	159
M 75 宿泊業	178,249	158,232	148,976	9,256	20,017	229,731	199,429	30,302	143,783	130,652	13,131
M 一括産業	113,804	113,794	104,586	9,208	10	139,425	139,420	5	101,672	101,659	13
P 83 医療業	323,413	323,413	305,245	18,168	0	450,776	450,776	0	279,858	279,858	0
P 一括産業	196,139	192,551	183,018	9,533	3,588	243,381	239,734	3,647	182,763	179,192	3,571
R 91 職業紹介・労働者派遣業	275,940	275,849	245,506	30,343	91	307,743	307,622	121	179,722	179,722	0
92 その他の事業サービス業	176,654	176,142	164,785	11,357	512	194,736	194,180	556	143,813	143,383	430
R 一括産業	312,375	312,375	278,715	33,660	0	335,116	335,116	0	203,805	203,805	0

(注) 1 調査対象事業所が少なく公表が困難なため、C 鉱業、採石業、砂利採取業については掲載せず、調査産業計に含めて算定した。

2 次の産業は調査対象事業所が少ないため、それぞれ一括して算定した。

E製造業の中で、

E一括1: 12木材・木製品製造業(家具を除く)、13家具・装備品製造業

E一括2: 19ゴム製品製造業、22鉄鋼業、23非鉄金属製造業

M宿泊業、飲食サービス業の中で、

M一括: 76飲食店、77持ち帰り・配達飲食サービス業

P医療、福祉の中で、

P一括: 84保健衛生、85社会保険・社会福祉・介護事業

Rサービス業(他に分類されないもの)の中で、

R一括: 88廃棄物処理業、89自動車整備業、90機械等修理業(別掲を除く)、93政治・経済・文化団体、94宗教、95その他のサービス業

第1-2表 産業別、男女別 常用労働者の1人平均月間現金給与額

(規模30人以上)

(単位 円)

産 業	計					男			女		
	現 金 給 与 総 額	きまっ て 支 給 する 給 与	うち所定		特別に支 払われた 給 与	現 金 給 与 総 額	きまっ て 支 給 する 給 与	特別に支 払われた 給 与	現 金 給 与 総 額	きまっ て 支 給 する 給 与	特別に支 払われた 給 与
			内給与	うち超過 労働給与							
調査産業計	285,279	280,371	255,407	24,964	4,908	340,199	334,364	5,835	207,185	203,595	3,590
D 建設業	330,656	329,493	289,843	39,650	1,163	353,734	352,603	1,131	210,524	209,190	1,334
E 製造業	302,582	292,194	261,927	30,267	10,388	345,549	334,697	10,852	207,039	197,683	9,356
F 電気・ガス・熱供給・水道業	419,636	419,636	351,231	68,405	0	446,481	446,481	0	278,382	278,382	0
G 情報通信業	366,751	364,850	325,352	39,498	1,901	403,916	401,946	1,970	264,194	262,482	1,712
H 運輸業、郵便業	277,010	277,010	225,888	51,122	0	303,772	303,772	0	160,581	160,581	0
I 卸売業、小売業	216,498	216,433	207,248	9,185	65	308,983	308,841	142	138,779	138,779	0
J 金融業、保険業	380,766	379,719	354,514	25,205	1,047	488,564	486,849	1,715	211,855	211,855	0
K 不動産業、物品賃貸業	206,406	206,406	193,978	12,428	0	233,293	233,293	0	152,633	152,633	0
L 学術研究、専門・技術サービス業	387,073	330,462	304,869	25,593	56,611	442,034	375,462	66,572	225,148	197,886	27,262
M 宿泊業、飲食サービス業	172,762	154,860	143,494	11,366	17,902	230,574	203,833	26,741	133,234	121,376	11,858
N 生活関連サービス業、娯楽業	169,430	168,828	144,044	24,784	602	259,807	259,807	0	121,460	120,538	922
O 教育、学習支援業	360,397	360,363	357,205	3,158	34	407,956	407,929	27	276,270	276,225	45
P 医療、福祉	301,972	300,512	282,935	17,577	1,460	388,883	387,928	955	270,025	268,380	1,645
Q 複合サービス事業	309,966	309,966	296,579	13,387	0	357,524	357,524	0	217,685	217,685	0
R サービス業(他に分類されないもの)	219,355	218,970	195,080	23,890	385	249,846	249,451	395	142,869	142,506	363
E 09.10 食料品、たばこ製造業	200,808	200,808	187,502	13,306	0	283,742	283,742	0	153,779	153,779	0
11 繊維工業	239,121	239,121	228,734	10,387	0	292,361	292,361	0	182,270	182,270	0
14 パルプ・紙・紙加工品製造業	246,588	246,588	228,635	17,953	0	269,086	269,086	0	162,344	162,344	0
15 印刷・同関連業	291,963	257,065	237,510	19,555	34,898	317,583	287,157	30,426	234,183	189,200	44,983
16.17 化学、石油・石炭製品製造業	401,018	373,819	329,870	43,949	27,199	439,627	407,434	32,193	314,602	298,581	16,021
18 プラスチック製品製造業	330,547	260,111	235,300	24,811	70,436	364,069	302,349	61,720	283,801	201,211	82,590
21 窯業・土石製品製造業	346,821	345,701	286,551	59,150	1,120	367,208	366,172	1,036	241,836	240,282	1,554
24 金属製品製造業	260,923	260,923	250,632	10,291	0	276,800	276,800	0	222,735	222,735	0
25 はん用機械器具製造業	280,619	280,619	266,970	13,649	0	298,349	298,349	0	214,936	214,936	0
26 生産用機械器具製造業	330,568	330,568	289,146	41,422	0	343,590	343,590	0	242,422	242,422	0
27 業務用機械器具製造業	254,587	254,587	222,577	32,010	0	307,490	307,490	0	178,625	178,625	0
28 電子部品・デバイス・電子回路製造業	344,985	344,985	303,224	41,761	0	385,209	385,209	0	214,254	214,254	0
29 電気機械器具製造業	272,703	272,703	231,023	41,680	0	329,398	329,398	0	195,660	195,660	0
30 情報通信機械器具製造業	468,138	325,726	291,089	34,637	142,412	556,237	381,823	174,414	309,648	224,807	84,841
31 輸送用機械器具製造業	326,661	326,661	276,362	50,299	0	335,737	335,737	0	223,515	223,515	0
32.20 その他、なめし革等製造業	234,270	234,270	221,735	12,535	0	284,202	284,202	0	184,722	184,722	0
E 一括産業1	323,326	317,533	284,897	32,636	5,793	348,074	341,245	6,829	226,177	224,452	1,725
E 一括産業2	313,167	313,167	277,108	36,059	0	357,844	357,844	0	210,489	210,489	0
I 1 卸売業	276,322	276,322	268,382	7,940	0	333,237	333,237	0	172,371	172,371	0
2 小売業	179,644	179,539	169,587	9,952	105	280,571	280,263	308	127,688	127,688	0
M 75 宿泊業	228,827	193,701	180,233	13,468	35,126	298,032	250,198	47,834	173,162	148,257	24,905
M 一括産業	114,613	114,576	105,390	9,186	37	145,099	145,084	15	97,099	97,049	50
P 83 医療業	340,279	340,279	319,617	20,662	0	463,477	463,477	0	295,428	295,428	0
P 一括産業	245,060	241,432	228,439	12,993	3,628	279,979	277,629	2,350	232,040	227,935	4,105
R 91 職業紹介・労働者派遣業	258,314	258,193	217,652	40,541	121	283,537	283,388	149	149,238	149,238	0
92 その他の事業サービス業	163,808	163,163	151,056	12,107	645	179,596	178,865	731	138,205	137,700	505
R 一括産業	343,481	343,481	313,028	30,453	0	371,170	371,170	0	172,291	172,291	0

(注) 第1-1表(注)1,2参照

第2-1表 産業別、男女別 常用労働者の1人平均月間出勤日数及び実労働時間数

(規模5人以上)

(単位 日、時間)

産 業	計				男 子				女 子			
	出勤 日数	総実労 働時間	所定内 労働時間	所定外 労働時間	出勤 日数	総実労 働時間	所定内 労働時間	所定外 労働時間	出勤 日数	総実労 働時間	所定内 労働時間	所定外 労働時間
調 査 産 業 計	19.4	151.2	140.0	11.2	20.0	165.0	149.4	15.6	18.7	133.8	128.2	5.6
D 建 設 業	21.2	175.1	156.5	18.6	21.5	180.2	159.0	21.2	20.2	151.4	145.0	6.4
E 製 造 業	20.4	167.4	154.1	13.3	20.4	173.8	157.0	16.8	20.2	154.9	148.5	6.4
F 電気・ガス・熱供給・水道業	18.5	175.7	153.9	21.8	18.5	180.6	156.1	24.5	18.6	149.7	142.0	7.7
G 情 報 通 信 業	18.6	153.8	138.9	14.9	18.6	159.7	143.2	16.5	18.4	135.3	125.5	9.8
H 運 輸 業 , 郵 便 業	20.2	173.7	144.5	29.2	20.7	188.3	153.2	35.1	18.5	131.4	119.1	12.3
I 卸 売 業 , 小 売 業	19.4	144.3	137.5	6.8	20.0	158.6	149.5	9.1	18.6	126.7	122.8	3.9
J 金 融 業 , 保 険 業	19.0	150.7	142.9	7.8	19.7	163.2	153.4	9.8	18.2	136.6	131.0	5.6
K 不 動 産 業 , 物 品 賃 貸 業	20.8	152.3	139.1	13.2	21.2	182.2	163.8	18.4	20.3	115.8	108.9	6.9
L 学術研究, 専門・技術サービス業	19.1	152.8	144.8	8.0	19.9	163.1	152.2	10.9	17.7	134.3	131.5	2.8
M 宿 泊 業 , 飲 食 サ ー ビ ス 業	17.0	111.7	106.0	5.7	16.5	121.1	113.6	7.5	17.3	106.7	101.9	4.8
N 生 活 関 連 サ ー ビ ス 業 , 娯 楽 業	19.1	147.8	133.4	14.4	20.6	166.1	147.6	18.5	17.8	132.9	121.8	11.1
O 教 育 , 学 習 支 援 業	17.7	124.3	119.5	4.8	17.9	125.9	120.7	5.2	17.5	122.6	118.3	4.3
P 医 療 , 福 祉	18.7	142.9	137.3	5.6	19.0	152.4	144.7	7.7	18.6	140.1	135.1	5.0
Q 複 合 サ ー ビ ス 事 業	19.6	153.8	148.9	4.9	20.7	161.7	154.5	7.2	18.4	145.1	142.7	2.4
R サ ー ビ ス 業 (他 に 分 類 さ れ な い も の)	19.6	157.1	142.7	14.4	19.9	165.9	148.7	17.2	18.8	134.0	127.0	7.0
E 09.10 食 料 品 , た ば こ 製 造 業	20.9	161.3	150.0	11.3	21.7	178.9	159.7	19.2	20.3	148.4	142.9	5.5
11 織 維 工 業	21.1	159.9	153.1	6.8	21.5	166.7	158.9	7.8	20.8	154.6	148.5	6.1
14 パルプ・紙・紙加工品製造業	21.5	159.4	155.0	4.4	21.1	163.0	156.8	6.2	22.0	155.4	153.1	2.3
15 印 刷 ・ 同 関 連 業	19.9	163.9	154.4	9.5	20.3	175.4	161.8	13.6	19.2	144.7	142.0	2.7
16.17 化 学 , 石 油 ・ 石 炭 製 品 製 造 業	19.1	155.8	144.4	11.4	19.3	157.9	146.2	11.7	18.8	150.6	140.0	10.6
18 プラスチック製品製造業	20.7	170.6	158.9	11.7	21.2	175.0	162.6	12.4	19.6	161.3	151.2	10.1
21 窯業・土石製品製造業	20.6	169.6	157.4	12.2	20.8	174.3	160.0	14.3	19.9	156.5	150.4	6.1
24 金 属 製 品 製 造 業	20.8	172.5	159.3	13.2	21.0	179.0	162.6	16.4	20.4	155.6	150.6	5.0
25 はん用機械器具製造業	21.9	172.2	163.8	8.4	22.0	176.0	165.8	10.2	21.5	160.6	157.7	2.9
26 生 産 用 機 械 器 具 製 造 業	20.1	172.6	156.2	16.4	20.1	174.5	156.4	18.1	20.2	160.4	154.5	5.9
27 業 務 用 機 械 器 具 製 造 業	25.1	194.3	176.4	17.9	25.5	208.8	187.0	21.8	24.6	173.6	161.3	12.3
28 電 子 部 品 ・ デ バ イ ス ・ 電 子 回 路 製 造 業	18.5	159.8	143.9	15.9	18.6	164.7	145.8	18.9	18.1	143.7	137.6	6.1
29 電 気 機 械 器 具 製 造 業	20.6	183.2	158.5	24.7	21.0	195.7	162.1	33.6	20.1	166.4	153.7	12.7
30 情 報 通 信 機 械 器 具 製 造 業	19.2	165.4	150.5	14.9	19.3	170.4	151.9	18.5	19.1	156.5	148.0	8.5
31 輸 送 用 機 械 器 具 製 造 業	17.4	161.6	135.7	25.9	17.6	163.2	136.4	26.8	16.3	143.7	127.4	16.3
32.20 そ の 他 , な め し 革 等 製 造 業	21.1	164.1	158.0	6.1	21.6	170.5	162.8	7.7	20.6	158.4	153.7	4.7
E 一 括 産 業 1	21.1	178.1	163.1	15.0	21.2	180.2	164.5	15.7	20.8	169.6	157.4	12.2
E 一 括 産 業 2	20.0	172.7	158.9	13.8	19.8	177.2	157.2	20.0	20.3	165.1	162.0	3.1
I 1 卸 売 業	20.2	155.5	149.1	6.4	20.3	161.4	153.8	7.6	19.8	141.1	137.7	3.4
2 小 売 業	19.0	137.3	130.3	7.0	19.8	155.8	145.3	10.5	18.2	121.9	117.8	4.1
M 75 宿 泊 業	18.0	125.0	119.0	6.0	17.9	137.6	130.1	7.5	18.1	116.5	111.5	5.0
M 一 括 産 業	16.5	105.2	99.6	5.6	15.6	111.0	103.5	7.5	17.0	102.4	97.7	4.7
P 83 医 療 業	19.7	150.3	143.7	6.6	19.5	155.0	147.1	7.9	19.8	148.7	142.5	6.2
P 一 括 産 業	17.7	136.3	131.6	4.7	18.3	149.6	142.1	7.5	17.6	132.5	128.6	3.9
R 91 職 業 紹 介 ・ 労 働 者 派 遣 業	19.4	167.3	147.7	19.6	19.7	173.4	149.9	23.5	18.4	148.4	140.8	7.6
92 そ の 他 の 事 業 サ ー ビ ス 業	19.1	139.9	131.3	8.6	19.4	149.9	140.5	9.4	18.5	121.9	114.7	7.2
R 一 括 産 業	20.9	176.1	157.3	18.8	21.0	180.5	158.9	21.6	20.3	155.0	149.6	5.4

(注) 第1-1表(注)1,2参照

第2-2表 産業別、男女別 常用労働者の1人平均月間出勤日数及び実労働時間数

(規模30人以上)

(単位 日、時間)

産 業	計				男 子				女 子			
	出勤 日数	総実労 働時間	所定内 労働時間	所定外 労働時間	出勤 日数	総実労 働時間	所定内 労働時間	所定外 労働時間	出勤 日数	総実労 働時間	所定内 労働時間	所定外 労働時間
調 査 産 業 計	19.6	156.6	143.6	13.0	20.0	168.2	150.6	17.6	18.9	140.1	133.7	6.4
D 建 設 業	20.7	171.6	148.2	23.4	20.9	176.1	148.8	27.3	19.7	148.3	145.2	3.1
E 製 造 業	20.2	168.9	154.1	14.8	20.2	174.0	156.2	17.8	20.1	157.4	149.4	8.0
F 電気・ガス・熱供給・水道業	18.5	175.7	153.9	21.8	18.5	180.6	156.1	24.5	18.6	149.7	142.0	7.7
G 情 報 通 信 業	18.5	151.7	137.0	14.7	18.7	157.6	141.3	16.3	18.1	135.4	125.2	10.2
H 運 輸 業 , 郵 便 業	19.9	182.0	148.4	33.6	20.4	191.2	154.0	37.2	17.8	141.8	123.8	18.0
I 卸 売 業 , 小 売 業	20.0	145.3	139.9	5.4	20.6	164.4	156.4	8.0	19.6	129.3	126.0	3.3
J 金 融 業 , 保 険 業	18.9	152.0	144.4	7.6	19.6	163.3	155.2	8.1	17.8	134.1	127.4	6.7
K 不 動 産 業 , 物 品 賃 貸 業	20.4	157.0	143.9	13.1	21.0	169.8	153.9	15.9	19.1	131.5	123.9	7.6
L 学術研究, 専門・技術サービス業	18.8	156.5	142.8	13.7	18.9	161.3	144.9	16.4	18.5	142.2	136.6	5.6
M 宿 泊 業 , 飲 食 サ ー ビ ス 業	17.5	122.2	115.7	6.5	18.3	141.1	131.8	9.3	16.9	109.2	104.7	4.5
N 生 活 関 連 サ ー ビ ス 業 , 娯 楽 業	16.9	120.4	107.7	12.7	20.3	148.8	133.1	15.7	15.2	105.2	94.2	11.0
O 教 育 , 学 習 支 援 業	19.1	137.2	132.7	4.5	19.6	141.9	137.4	4.5	18.3	128.8	124.4	4.4
P 医 療 , 福 祉	19.2	151.5	145.0	6.5	19.2	156.0	147.5	8.5	19.3	149.9	144.1	5.8
Q 複 合 サ ー ビ ス 事 業	19.5	154.7	146.7	8.0	20.5	161.0	151.2	9.8	17.6	142.2	137.8	4.4
R サ ー ビ ス 業 (他 に 分 類 さ れ な い も の)	19.3	152.5	138.3	14.2	19.8	163.8	146.8	17.0	18.0	124.0	116.8	7.2
E 09.10 食 料 品 , た ば こ 製 造 業	20.8	158.3	148.5	9.8	21.6	172.8	158.6	14.2	20.3	150.0	142.7	7.3
11 織 維 工 業	21.3	166.0	158.0	8.0	21.6	168.3	160.3	8.0	20.9	163.8	155.6	8.2
14 パルプ・紙・紙加工品製造業	20.7	163.5	154.5	9.0	20.7	161.4	152.6	8.8	20.9	171.4	161.7	9.7
15 印 刷 ・ 同 関 連 業	20.4	176.4	164.2	12.2	20.7	184.4	168.0	16.4	19.8	158.4	155.7	2.7
16.17 化 学 , 石 油 ・ 石 炭 製 品 製 造 業	18.9	155.5	142.7	12.8	19.1	157.6	144.4	13.2	18.7	150.4	138.7	11.7
18 プラスチック製品製造業	20.2	170.7	156.9	13.8	20.8	177.2	161.7	15.5	19.4	161.4	150.1	11.3
21 窯業・土石製品製造業	19.0	169.2	149.1	20.1	19.3	172.9	151.2	21.7	17.7	150.5	138.2	12.3
24 金 属 製 品 製 造 業	20.4	168.5	161.8	6.7	20.6	172.7	165.0	7.7	19.9	158.6	154.1	4.5
25 はん用機械器具製造業	21.6	168.4	162.5	5.9	21.8	171.2	164.5	6.7	21.0	158.0	155.3	2.7
26 生 産 用 機 械 器 具 製 造 業	20.2	175.1	156.2	18.9	20.2	177.2	156.6	20.6	20.1	160.9	153.2	7.7
27 業 務 用 機 械 器 具 製 造 業	25.1	194.3	176.4	17.9	25.5	208.8	187.0	21.8	24.6	173.6	161.3	12.3
28 電 子 部 品 ・ デ バ イ ス ・ 電 子 回 路 製 造 業	18.5	159.8	143.9	15.9	18.6	164.7	145.8	18.9	18.1	143.7	137.6	6.1
29 電 気 機 械 器 具 製 造 業	20.6	183.2	158.5	24.7	21.0	195.7	162.1	33.6	20.1	166.4	153.7	12.7
30 情 報 通 信 機 械 器 具 製 造 業	19.2	165.4	150.5	14.9	19.3	170.4	151.9	18.5	19.1	156.5	148.0	8.5
31 輸 送 用 機 械 器 具 製 造 業	17.2	161.7	134.5	27.2	17.3	163.3	135.3	28.0	15.9	142.5	125.0	17.5
32.20 そ の 他 , な め し 革 等 製 造 業	21.3	171.9	160.6	11.3	21.9	181.8	168.8	13.0	20.6	161.9	152.4	9.5
E 一 括 産 業 1	21.0	177.9	163.0	14.9	21.1	181.4	165.2	16.2	20.5	164.2	154.5	9.7
E 一 括 産 業 2	20.0	178.4	159.0	19.4	19.7	182.6	156.6	26.0	20.8	168.6	164.4	4.2
I 1 卸 売 業	21.2	159.8	155.8	4.0	21.4	170.5	165.7	4.8	20.8	140.1	137.6	2.5
2 小 売 業	19.4	136.5	130.2	6.3	19.7	157.2	145.6	11.6	19.2	125.8	122.2	3.6
M 75 宿 泊 業	19.3	140.8	132.3	8.5	20.2	159.9	149.0	10.9	18.5	125.4	118.9	6.5
M 一 括 産 業	15.6	102.9	98.5	4.4	15.9	117.5	110.1	7.4	15.4	94.5	91.8	2.7
P 83 医 療 業	19.6	152.4	145.2	7.2	19.3	155.6	147.0	8.6	19.7	151.3	144.6	6.7
P 一 括 産 業	18.8	150.2	144.7	5.5	19.1	156.7	148.2	8.5	18.6	147.7	143.4	4.3
R 91 職 業 紹 介 ・ 労 働 者 派 遣 業	19.3	169.6	146.6	23.0	19.6	176.6	149.9	26.7	17.9	138.8	132.2	6.6
92 そ の 他 の 事 業 サ ー ビ ス 業	18.9	137.8	128.6	9.2	19.5	149.7	139.6	10.1	18.0	118.6	110.9	7.7
R 一 括 産 業	20.9	169.6	156.2	13.4	21.3	175.2	160.3	14.9	18.2	135.3	130.7	4.6

(注) 第1-1表(注)1,2参照

第3-1表 産業別、男女別 常用労働者数及びパートタイム労働者比率

(規模5人以上)

(単位 人、%)

産 業	計			男 子			女 子		
	本 月 末 労働者数	う ち	う ち	本 月 末 労働者数	う ち	う ち	本 月 末 労働者数	う ち	う ち
		パートタイム 労働者数	パートタイム 労働者比率		パートタイム 労働者数	パートタイム 労働者比率		パートタイム 労働者数	パートタイム 労働者比率
調 査 産 業 計	437,029	116,133	26.6	243,323	32,667	13.4	193,706	83,466	43.1
D 建 設 業	32,407	2,178	6.7	26,669	1,394	5.2	5,738	784	13.7
E 製 造 業	87,333	8,653	9.9	57,823	2,079	3.6	29,510	6,574	22.3
F 電 気・ガ 斯・熱 供 給・水 道 業	1,986	23	1.2	1,668	9	0.5	318	14	4.4
G 情 報 通 信 業	10,889	878	8.1	8,261	0	0.0	2,628	878	33.4
H 運 輸 業 , 郵 便 業	29,052	7,215	24.8	21,639	2,387	11.0	7,413	4,828	65.1
I 卸 売 業 , 小 売 業	81,260	33,210	40.9	44,740	9,816	21.9	36,520	23,394	64.1
J 金 融 業 , 保 険 業	12,996	1,384	10.6	6,932	0	0.0	6,064	1,384	22.8
K 不 動 産 業 , 物 品 賃 貸 業	5,763	1,619	28.1	3,170	147	4.6	2,593	1,472	56.8
L 学 術 研 究 , 専 門・技 術 サ ー ビ ス 業	8,326	1,157	13.9	5,369	352	6.6	2,957	805	27.2
M 宿 泊 業 , 飲 食 サ ー ビ ス 業	35,330	25,976	73.5	12,355	7,273	58.9	22,975	18,703	81.4
N 生 活 関 連 サ ー ビ ス 業 , 娯 楽 業	11,976	5,061	42.3	5,433	1,147	21.1	6,543	3,914	59.8
O 教 育 , 学 習 支 援 業	21,940	6,687	30.5	10,758	2,741	25.5	11,182	3,946	35.3
P 医 療 , 福 祉	64,187	15,509	24.2	15,203	1,990	13.1	48,984	13,519	27.6
Q 複 合 サ ー ビ ス 事 業	4,788	418	8.7	2,524	52	2.1	2,264	366	16.2
R サ ー ビ ス 業 (他 に 分 類 さ れ な い も の)	28,796	6,165	21.4	20,779	3,280	15.8	8,017	2,885	36.0
E 09.10 食 料 品 , た ば こ 製 造 業	9,851	2,220	22.5	4,133	405	9.8	5,718	1,815	31.7
11 織 維 工 業	12,390	2,490	20.1	5,548	532	9.6	6,842	1,958	28.6
14 パ ル プ・紙・紙 加 工 品 製 造 業	1,016	216	21.3	537	6	1.1	479	210	43.8
15 印 刷・同 関 連 業	2,722	479	17.6	1,698	144	8.5	1,024	335	32.7
16.17 化 学 , 石 油・石 炭 製 品 製 造 業	1,874	106	5.7	1,347	11	0.8	527	95	18.0
18 プ ラ ス チ ッ ク 製 品 製 造 業	2,566	179	7.0	1,748	33	1.9	818	146	17.8
21 窯 業・土 石 製 品 製 造 業	2,728	140	5.1	2,004	25	1.2	724	115	15.9
24 金 属 製 品 製 造 業	6,987	736	10.5	5,071	277	5.5	1,916	459	24.0
25 は ん 用 機 械 器 具 製 造 業	3,740	138	3.7	2,835	51	1.8	905	87	9.6
26 生 産 用 機 械 器 具 製 造 業	15,552	474	3.0	13,347	237	1.8	2,205	237	10.7
27 業 務 用 機 械 器 具 製 造 業	1,328	422	31.8	784	134	17.1	544	288	52.9
28 電 子 部 品・デ バ イ ス・電 子 回 路 製 造 業	9,030	216	2.4	6,904	20	0.3	2,126	196	9.2
29 電 気 機 械 器 具 製 造 業	3,727	200	5.4	2,152	36	1.7	1,575	164	10.4
30 情 報 通 信 機 械 器 具 製 造 業	2,876	13	0.5	1,846	0	0.0	1,030	13	1.3
31 輸 送 用 機 械 器 具 製 造 業	2,645	41	1.6	2,433	27	1.1	212	14	6.6
32.20 そ の 他 , な め し 革 等 製 造 業	2,506	468	18.7	1,180	100	8.5	1,326	368	27.8
E 一 括 産 業 1	3,233	91	2.8	2,623	32	1.2	610	59	9.7
E 一 括 産 業 2	2,562	24	0.9	1,633	9	0.6	929	15	1.6
I 1 卸 売 業	31,075	4,211	13.6	21,941	1,080	4.9	9,134	3,131	34.3
2 小 売 業	50,185	28,999	57.8	22,799	8,736	38.3	27,386	20,263	74.0
M 75 宿 泊 業	11,717	7,216	61.6	4,660	2,298	49.3	7,057	4,918	69.7
M 一 括 産 業	23,613	18,760	79.4	7,695	4,975	64.7	15,918	13,785	86.6
P 83 医 療 業	30,683	5,071	16.5	7,819	824	10.5	22,864	4,247	18.6
P 一 括 産 業	33,504	10,438	31.2	7,384	1,166	15.8	26,120	9,272	35.5
R 91 職 業 紹 介・労 働 者 派 遣 業	8,285	374	4.5	6,220	186	3.0	2,065	188	9.1
92 そ の 他 の 事 業 サ ー ビ ス 業	13,230	5,257	39.7	8,539	2,749	32.2	4,691	2,508	53.5
R 一 括 産 業	7,281	534	7.3	6,020	345	5.7	1,261	189	15.0

(注) 第1-1表(注)1,2参照



第3-2表 産業別、男女別 常用労働者数及びパートタイム労働者比率

(規模30人以上)

(単位 人、%)

産 業	計			男 子			女 子		
	本 月 末	う ち	う ち	本 月 末	う ち	う ち	本 月 末	う ち	う ち
	労働者数	パートタイム 労働者数	パートタイム 労働者比率	労働者数	パートタイム 労働者数	パートタイム 労働者比率	労働者数	パートタイム 労働者数	パートタイム 労働者比率
調 査 産 業 計	242,723	46,810	19.3	142,451	13,013	9.1	100,272	33,797	33.7
D 建 設 業	15,744	1,122	7.1	13,212	857	6.5	2,532	265	10.5
E 製 造 業	62,957	4,510	7.2	43,439	1,219	2.8	19,518	3,291	16.9
F 電 気・ガ 斯・熱 供 給・水 道 業	1,986	23	1.2	1,668	9	0.5	318	14	4.4
G 情 報 通 信 業	7,714	537	7.0	5,658	0	0.0	2,056	537	26.1
H 運 輸 業 , 郵 便 業	19,641	3,263	16.6	15,947	1,541	9.7	3,694	1,722	46.6
I 卸 売 業 , 小 売 業	29,152	14,119	48.4	13,313	2,043	15.3	15,839	12,076	76.2
J 金 融 業 , 保 険 業	7,513	638	8.5	4,580	0	0.0	2,933	638	21.8
K 不 動 産 業 , 物 品 賃 貸 業	709	267	37.7	473	147	31.1	236	120	50.8
L 学 術 研 究 , 専 門・技 術 サ ー ビ ス 業	3,372	380	11.3	2,521	123	4.9	851	257	30.2
M 宿 泊 業 , 飲 食 サ ー ビ ス 業	13,027	8,216	63.1	5,279	2,567	48.6	7,748	5,649	72.9
N 生 活 関 連 サ ー ビ ス 業 , 娯 楽 業	4,202	2,585	61.5	1,471	533	36.2	2,731	2,052	75.1
O 教 育 , 学 習 支 援 業	12,567	2,352	18.7	8,026	1,030	12.8	4,541	1,322	29.1
P 医 療 , 福 祉	42,201	4,243	10.1	11,326	854	7.5	30,875	3,389	11.0
Q 複 合 サ ー ビ ス 事 業	2,592	183	7.1	1,714	52	3.0	878	131	14.9
R サ ー ビ ス 業 (他 に 分 類 さ れ な い も の)	19,346	4,372	22.6	13,824	2,038	14.7	5,522	2,334	42.3
E 09.10 食 料 品 , た ば こ 製 造 業	6,057	1,659	27.4	2,193	371	16.9	3,864	1,288	33.3
11 織 維 工 業	7,001	641	9.2	3,622	195	5.4	3,379	446	13.2
14 パ ル プ・紙・紙 加 工 品 製 造 業	427	56	13.1	337	6	1.8	90	50	55.6
15 印 刷・同 関 連 業	1,875	126	6.7	1,299	52	4.0	576	74	12.8
16.17 化 学 , 石 油・石 炭 製 品 製 造 業	1,522	96	6.3	1,052	11	1.0	470	85	18.1
18 プ ラ ス チ ッ ク 製 品 製 造 業	1,764	179	10.1	1,032	33	3.2	732	146	19.9
21 窯 業・土 石 製 品 製 造 業	1,084	58	5.4	907	14	1.5	177	44	24.9
24 金 属 製 品 製 造 業	3,655	130	3.6	2,583	29	1.1	1,072	101	9.4
25 は ん 用 機 械 器 具 製 造 業	2,751	40	1.5	2,167	13	0.6	584	27	4.6
26 生 産 用 機 械 器 具 製 造 業	12,912	293	2.3	11,243	176	1.6	1,669	117	7.0
27 業 務 用 機 械 器 具 製 造 業	1,328	422	31.8	784	134	17.1	544	288	52.9
28 電 子 部 品・デ バ イ ス・電 子 回 路 製 造 業	9,030	216	2.4	6,904	20	0.3	2,126	196	9.2
29 電 気 機 械 器 具 製 造 業	3,727	200	5.4	2,152	36	1.7	1,575	164	10.4
30 情 報 通 信 機 械 器 具 製 造 業	2,876	13	0.5	1,846	0	0.0	1,030	13	1.3
31 輸 送 用 機 械 器 具 製 造 業	2,426	24	1.0	2,231	11	0.5	195	13	6.7
32.20 そ の 他 , な め し 革 等 製 造 業	1,287	242	18.8	638	77	12.1	649	165	25.4
E 一 括 産 業 1	1,920	91	4.7	1,529	32	2.1	391	59	15.1
E 一 括 産 業 2	1,315	24	1.8	920	9	1.0	395	15	3.8
I 1 卸 売 業	11,101	1,838	16.6	7,169	189	2.6	3,932	1,649	41.9
2 小 売 業	18,051	12,281	68.0	6,144	1,854	30.2	11,907	10,427	87.6
M 75 宿 泊 業	6,632	3,174	47.9	2,939	951	32.4	3,693	2,223	60.2
M 一 括 産 業	6,395	5,042	78.8	2,340	1,616	69.1	4,055	3,426	84.5
P 83 医 療 業	25,221	2,793	11.1	6,724	517	7.7	18,497	2,276	12.3
P 一 括 産 業	16,980	1,450	8.5	4,602	337	7.3	12,378	1,113	9.0
R 91 職 業 紹 介・労 働 者 派 遣 業	6,151	272	4.4	5,001	186	3.7	1,150	86	7.5
92 そ の 他 の 事 業 サ ー ビ ス 業	10,484	3,888	37.1	6,487	1,780	27.4	3,997	2,108	52.7
R 一 括 産 業	2,711	212	7.8	2,336	72	3.1	375	140	37.3

(注) 第1-1表(注)1,2参照

第4表 規模別、男女別 常用労働者の1人平均月間現金給与額

(単位 円)

規 模	計					男 子			女 子		
	現 金 給 与 総 額	きまって		特別に支 払われた 給 与	現 金 給 与 総 額	きまって	特別に支 払われた 給 与	現 金 給 与 総 額	きまって	特別に支 払われた 給 与	
		支給する 給 与	うち所定 内給与								うち超過 労働給与
100人以上	315,326	308,105	281,433	26,672	7,221	368,124	359,486	8,638	236,389	231,288	5,101
30～99人	252,180	249,819	226,736	23,083	2,361	308,074	305,464	2,610	176,933	174,908	2,025
5～29人	229,249	224,287	211,722	12,565	4,962	295,645	289,121	6,524	157,774	154,494	3,280

第5表 規模別、男女別 常用労働者の1人平均月間出勤日数及び実労働時間数

(単位 日、時間)

規 模	計				男 子				女 子			
	出勤 日数	総実労 働時間	所 定 内 労働時間	所 定 外 労働時間	出勤 日数	総実労 働時間	所 定 内 労働時間	所 定 外 労働時間	出勤 日数	総実労 働時間	所 定 内 労働時間	所 定 外 労働時間
100人以上	19.6	157.6	144.8	12.8	19.9	167.1	150.3	16.8	19.1	143.6	136.7	6.9
30～99人	19.5	155.5	142.3	13.2	20.1	169.5	151.0	18.5	18.8	136.5	130.6	5.9
5～29人	19.2	144.4	135.5	8.9	19.9	160.5	147.7	12.8	18.4	127.2	122.4	4.8

第6-1表 産業別、就業形態別 常用労働者の月間現金給与額及び出勤日数、実労働時間数

(規模5人以上)

(単位 円、日、時間)

産 業		現金給与額				特別に支払われた給与	出勤日数	実労働時間		
		現金給与総額	きまって支給する給与	うち所定内給与	うち超過労働給与			総実労働時間	所定内労働時間	所定外労働時間
一般労働者	調査産業計	319,062	312,518	287,347	25,171	6,544	20.5	171.4	157.4	14.0
	製造業	310,312	297,828	269,930	27,898	12,484	20.6	173.7	159.1	14.6
	卸売業，小売業	318,316	313,163	295,808	17,355	5,153	20.7	170.3	160.4	9.9
	医療，福祉	304,981	302,762	285,790	16,972	2,219	19.8	162.8	155.8	7.0
パートタイム労働者	調査産業計	97,545	97,088	93,491	3,597	457	16.3	95.0	91.7	3.3
	製造業	109,197	108,220	106,770	1,450	977	18.7	109.8	108.7	1.1
	卸売業，小売業	100,561	100,430	97,891	2,539	131	17.5	106.4	104.2	2.2
	医療，福祉	105,694	104,920	101,696	3,224	774	15.2	80.4	79.2	1.2

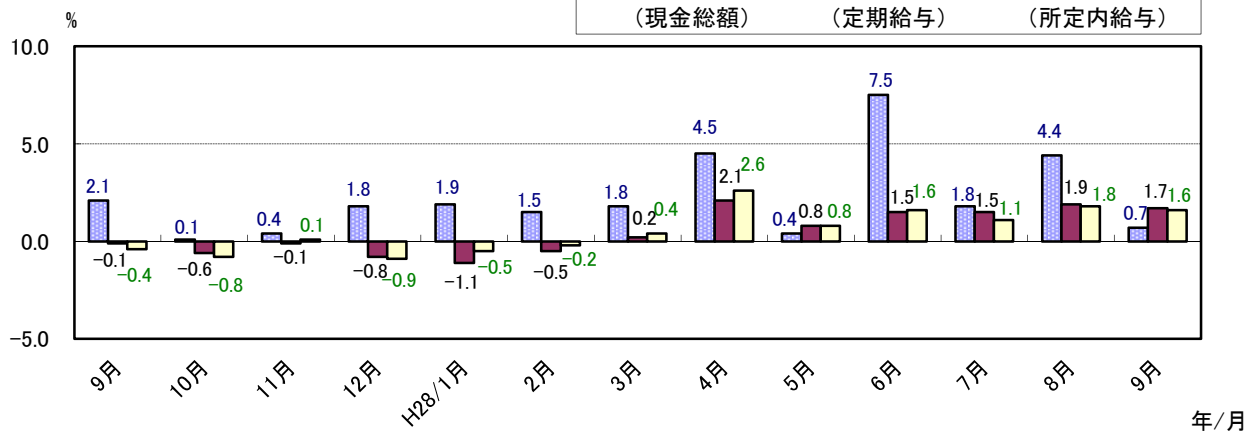
第6-2表 産業別、就業形態別 常用労働者の月間現金給与額及び月間出勤日数、実労働時間数

(規模30人以上)

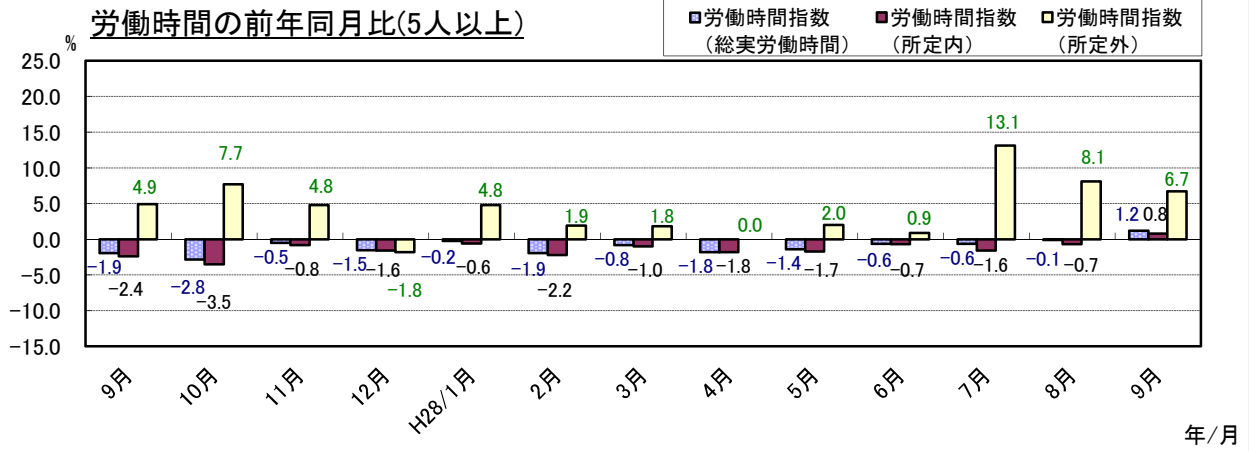
(単位 円、日、時間)

産 業		現金給与額				特別に支払われた給与	出勤日数	実労働時間		
		現金給与総額	きまって支給する給与	うち所定内給与	うち超過労働給与			総実労働時間	所定内労働時間	所定外労働時間
一般労働者	調査産業計	327,243	321,276	291,496	29,780	5,967	20.2	169.4	154.4	15.0
	製造業	317,244	306,095	273,678	32,417	11,149	20.3	173.2	157.4	15.8
	卸売業，小売業	315,968	315,843	300,038	15,805	125	21.1	172.2	163.6	8.6
	医療，福祉	317,974	316,453	297,763	18,690	1,521	19.5	157.2	150.2	7.0
パートタイム労働者	調査産業計	109,435	108,963	104,178	4,785	472	17.0	103.0	98.5	4.5
	製造業	112,117	111,608	109,278	2,330	509	18.6	113.1	111.4	1.7
	卸売業，小売業	109,843	109,843	107,756	2,087	0	18.9	116.5	114.5	2.0
	医療，福祉	158,797	157,891	150,276	7,615	906	16.8	100.4	98.6	1.8

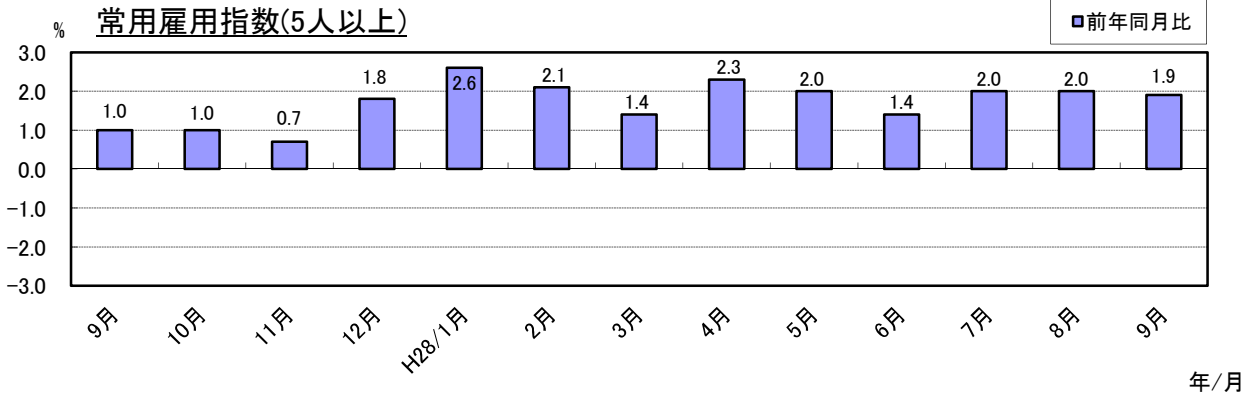
### 給与の前年同月比(5人以上)



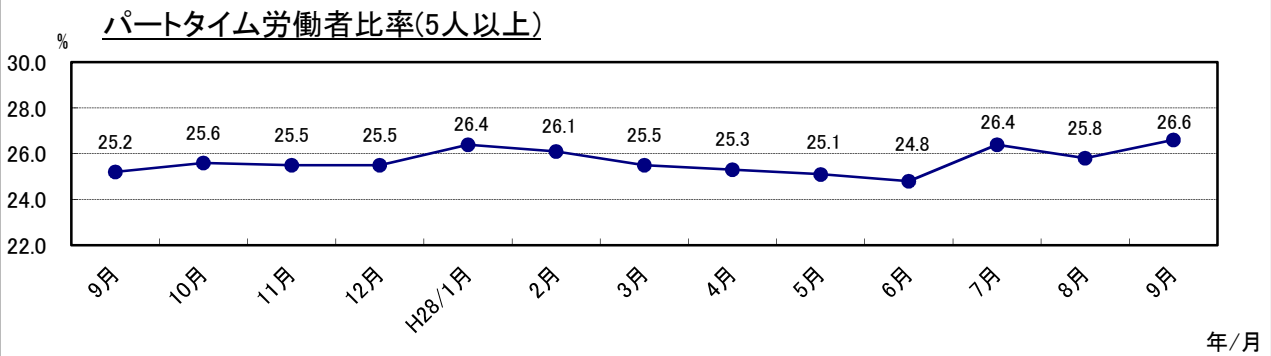
### 労働時間の前年同月比(5人以上)



### 常用雇用指数(5人以上)



### パートタイム労働者比率(5人以上)





# 調査票の提出は、 オンライン入力を利用すると、 記載、郵送の手間が省けます。

「ご利用いただくには」

インターネットが使える環境があれば利用できます。システムの利用は、「利用希望届」を送信した翌月の25日から可能です。

「手続きは」

- ① 利用希望届を送信する。(毎月末日〆切)

**事業所 ⇄ 厚生労働省**

※ 以下の毎勤ホームページへアクセスし、「利用希望届」(個別登録事業所用又は一括提出事業所用)に必要な事項を記入し、様式内に指定の毎勤用メールアドレスまでメールにて送信してください。

(毎勤ホームページ) <http://www.mhlw.go.jp/toukei/list/30-1.html>

(「オンライン調査システム各種申請書のお知らせ」をクリックした後のページに、「利用希望届」があります。)

「利用希望届」の送信先 毎勤用メールアドレス maikin@mhlw.go.jp

- ② ログイン情報、手引書等が送付されてきます。

**厚生労働省 ⇄ 事業所**

- ③ PC画面上で必要事項を入力し、「送信ボタン」を押すと厚生労働省へ送られます。



賃金台帳から自動的に毎月勤労統計調査票が作成できる様式(エクセル)をホームページにてご提供しています。

<http://toukei.pref.ishikawa.jp/news/maikin/maikin.htm>

オンライン入力をしていない事業所は調査票作成が省力化できます。

## 調査票を 入力・郵送される事業所 は、 翌月の10日までに お願いします。

※ 提出・入力が遅れそうな時は、FAXにて送信願います。

毎月勤労統計調査オンラインシステム  
利用希望届

厚生労働大臣 殿

平成 年 月 日

毎月勤労統計調査規則第17条の5第1項の規定に基づき、次のとおり届け出ます。

■調査対象事業所についてご記入ください。

都道府県 番号	事業所一連番号										
調査対象事業所名											
郵便番号					-						
住 所											
ビル名等											
担当部署名											
フリガナ											
担当者名											
電話番号											
備 考											

ご記入後は、以下のアドレスまでメールでご提出くださいますよう、お願いいたします。

■送信先メールアドレス      [maikin@mhlw.go.jp](mailto:maikin@mhlw.go.jp)

■オンラインシステム担当係    厚生労働省大臣官房統計情報部雇用統計課毎勤第二係  
TEL 03-5253-1111              内線 7620、7619

毎月勤労統計調査  
オンライン調査システム利用希望届

厚生労働大臣 殿

平成 年 月 日

毎月勤労統計調査規則第17条の5第1項の規定に基づき、次のとおり届け出ます。

■調査票データの入力を行う事業所（本社など）についてご記入ください。

<p>一括登録用ID (既に一括登録用IDをお持ちの場合は、下欄にご入力ください。)</p>											
事業所名											
郵便番号	<table border="1"> <tr> <td></td><td></td><td></td><td></td><td>-</td><td></td><td></td><td></td><td></td><td></td> </tr> </table>					-					
				-							
住 所											
ビル名等											
担当部署名											
フリガナ											
担当者名											
電話番号											
備 考											

2頁目までご記入後は、以下のアドレスまでメールでご提出くださいますよう、お願いいたします

■送信先メールアドレス [maikin@mhlw.go.jp](mailto:maikin@mhlw.go.jp)

■オンラインシステム担当係 厚生労働省大臣官房統計情報部雇用統計課毎勤第二係

TEL 03-5253-1111 内線 7620、7619

賃金・労働時間・雇用の動きをキャッチする

# 毎月勤労統計調査

厚生労働省が実施する  
重要な調査です。

ご理解とご提出を

調査票提出、  
結果閲覧には、  
インターネットが便利です。

調査結果は、  
事業主の皆様にも  
賃金管理の指針として  
ご利用頂いています。



特別調査にも  
ご協力を！  
毎年夏に1回  
行われます。



## 毎(まい)と勤(きん)の約束

調査で知り得た情報についての秘密は必ず守ります。  
また調査によって集められた情報は、  
統計を作成するためだけに使用されます。  
税金徴収の資料や労働局の調査などに使われることは  
絶対にありません。

調査結果は経済指標の一つとして、  
また、社会保障制度を検討する際の基礎資料として  
使われています。

**事業所の皆様、調査にご理解をお願いします。**

国の調査名をかたって不正に情報を収集する「かたい調査」には十分ご注意ください。

厚生労働省・都道府県

<http://www.mhlw.go.jp/>

## <調査結果のおもな利用>

各種経済指標作成の基礎資料となるほか、**失業給付**の額、労働災害の**休業補償**の額、労災保険の**保険給付額**、**遺族補償一時金**、**未払い賃金**の立替払いの最高限度額、**最低賃金**の決定、**労働時間**の短縮(年1800時間)、建設工事の**労務単価**などの算定にもちいられています。

(問い合わせ) 〒920-8580 金沢市鞍月1丁目1番地

石川県県民交流課統計情報室 毎月勤労統計担当

電話 076-225-1344

FAX 076-225-1345

E-mail [toukei@pref.ishikawa.lg.jp](mailto:toukei@pref.ishikawa.lg.jp)

URL <http://toukei.pref.ishikawa.jp/>