

2015年 (=100) 基準 金沢市消費者物価指数 2016年 (平成28年) 12月分

総合指数	100.1
前月比	(-) 0.2 %
前年同月比	(+) 0.3 %

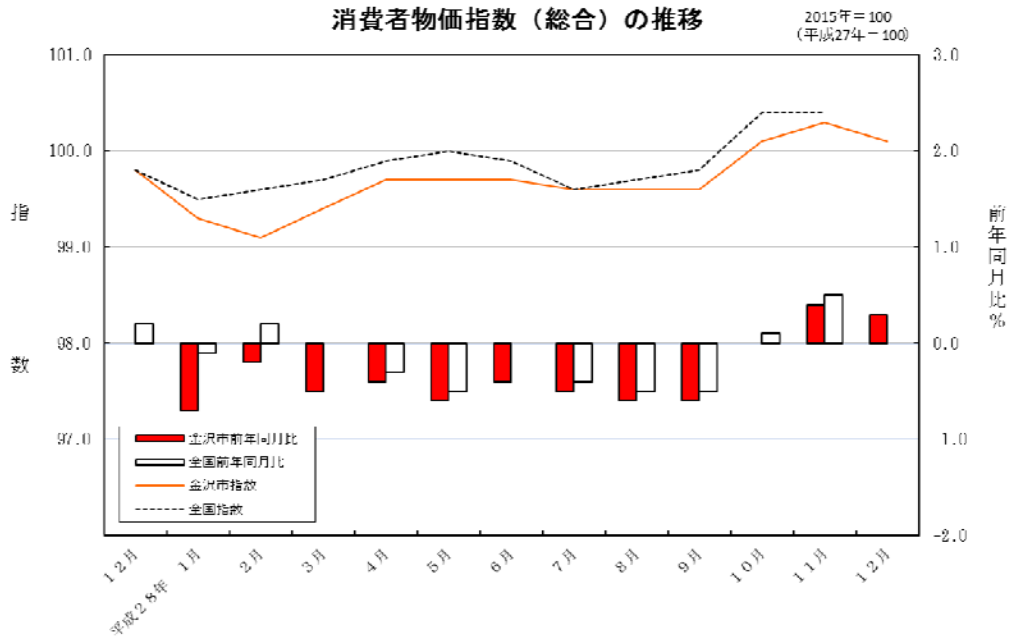
1. 概況

(1) 総合

- 前月比は、「食料」、「教養娯楽」などが下落したため、0.2%下落
- 前年同月比は、「食料」などが上昇し、0.3%上昇

(2) 生鮮食品を除く総合

- 100.0で、前月の99.9に比べて0.1%上昇
- 前年同月比は、同水準



総合指数の動き

2015年(平成27年)=100

	12月	平成28年 1月	2月	3月	4月	5月	6月	7月	8月	9月	10月	11月	12月
指数	99.8	99.3	99.1	99.4	99.7	99.7	99.7	99.6	99.6	99.6	100.1	100.3	100.1
前月比 (%)	△ 0.1	△ 0.5	△ 0.2	0.3	0.3	0.0	0.0	△ 0.1	0.0	0.0	0.5	0.1	△ 0.2
前年同月比 (%)	0.0	△ 0.7	△ 0.2	△ 0.5	△ 0.4	△ 0.6	△ 0.4	△ 0.5	△ 0.6	△ 0.6	0.0	0.4	0.3

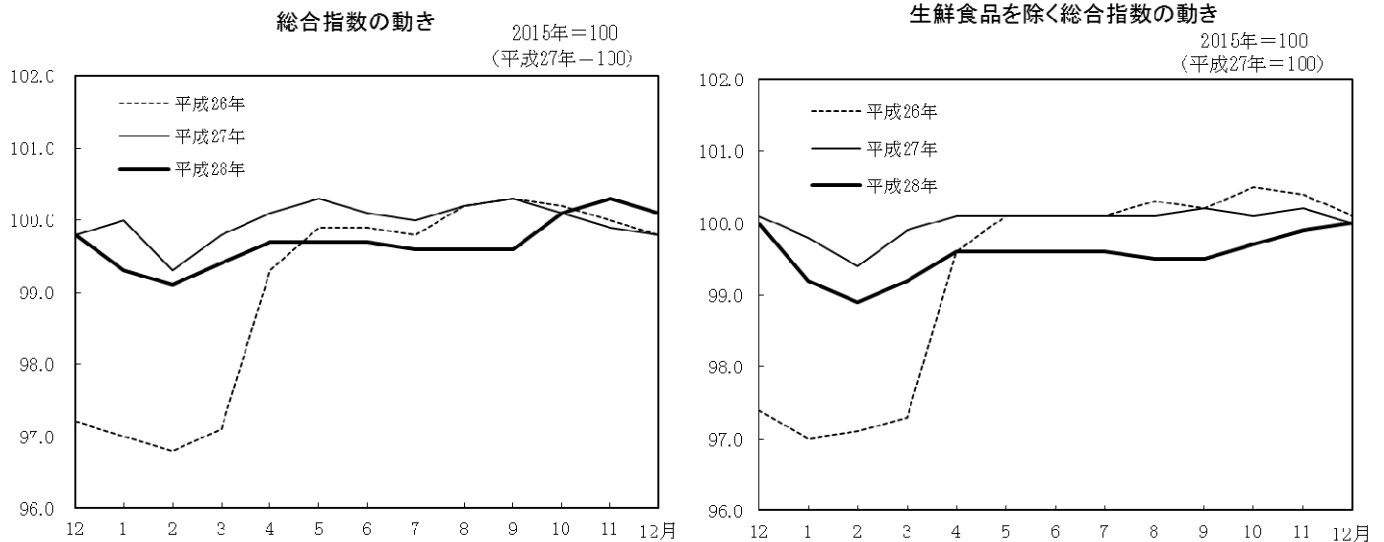
10大費目別 前月・前年同月比

2015年(平成27年)=100

	総合	① 食料	② 住居	③ 光熱・ 水道	④ 家具・家 事用品	⑤ 被服及 び履物	⑥ 保健 医療	⑦ 交通・ 通信	⑧ 教育	⑨ 教養 娯楽	⑩ 諸雑費	生鮮食品を 除く 総合
指数	100.1	101.3	99.9	97.2	98.5	101.8	101.4	98.0	102.2	101.2	100.3	100.0
前月比 (%)	△ 0.2	△ 1.0	0.1	1.2	2.1	△ 0.3	△ 0.3	0.5	0.0	△ 1.0	△ 0.3	0.1
前年同月比 (%)	0.3	1.1	0.4	△ 1.3	△ 3.0	△ 1.6	1.2	0.0	1.9	0.7	0.1	0.0

ご利用上の注意

- (注1) この資料は、総務省統計局「小売物価統計調査」の調査票情報を独自集計したものです。
 (注2) 前月比及び前年同月比は、端数処理前の指数値を用いて計算しているため、公表された指数値を用いて計算した値とは一致しない場合があります。



2. 費目別

＜前月からの主な動き＞ ～費目別に前月からの動きをみると、次のとおり～

(1) 食料は 101.3 となり、前月 (102.4) に比べて 1.0%下落。

生鮮野菜は10.3%の下落。

生鮮魚介は4.9%の下落。

↓下落要因

はくさい
ねぎ
キャベツ

さけ
ぶり

(2) 住居は 99.9 となり、前月 (99.8) に比べて 0.1%上昇。

家賃が0.1%の上昇。

↑上昇要因

持家の帰属家賃

(3) 光熱・水道は97.2 となり、前月 (96.1) に比べて 1.2%上昇。

他の光熱が19.5%の上昇。

↑上昇要因

灯油

(4) 家具・家事用品は 98.5 となり、前月 (96.4) に比べて 2.1%上昇。

家庭用耐久財は6.9%の上昇。

↑上昇要因

電気冷蔵庫

電気掃除機

(5) 被服及び履物は101.8 となり、前月 (102.0) に比べて 0.3%下落。

洋服は1.0%の下落。

↓下落要因

婦人用コート

(6) 保健医療は101.4 となり、前月 (101.8) に比べて 0.3%下落。

保健医療用品・器具が1.2%の下落。

↓下落要因

生理用ナプキン

医薬品・健康保持用摂取品は0.5%の下落。

目薬

(7) 交通・通信は 98.0 となり、前月 (97.5) に比べて 0.5%上昇。

自動車等関係費が0.8%の上昇。

↑上昇要因

ガソリン

(8) 教育は 102.2 となり、前月 (102.2) と同水準。

(9) 教養娯楽は101.2となり、前月(102.3)に比べて 1.0%下落。

教養娯楽サービスは1.0%の下落。

↓下落要因

ゴルフプレー料金
宿泊料

教養娯楽用品は2.0%の下落。

競技用靴
切り花(カーネーション)

(10) 諸雑費は100.3となり、前月(100.6)に比べて 0.3%下落。

理美容用品が1.1%の下落。

↓下落要因

ボディーソープ

＜前年同月との比較＞ (中分類及び主な品目)

↑上昇した主な項目		↓下落した主な項目	
	(%)		(%)
生鮮野菜	12.1	通信	△ 3.1
トマト		携帯電話機	
キャベツ		通信料(携帯電話)	
自動車等関係費	1.9	ガス代	△ 5.8
ガソリン		都市ガス代	
家賃	0.5	家庭用耐久財	△ 5.6
持家の帰属家賃		電気冷蔵庫	
生鮮果物	8.7	調理食品	△ 1.6
みかん		冷凍調理コロッケ	
いちご		冷凍調理ハンバーグ	
りんごB			
教養娯楽用品	2.0	電気代	△ 1.0
ペットトイレ用品		電気代	
教養娯楽サービス	0.6		
宿泊料			

2015年 (=100) 基準
金沢市消費者物価指数
◆ 2016年 (平成28年) 平均

総合指数	99.7
前年比	(-) 0.3%

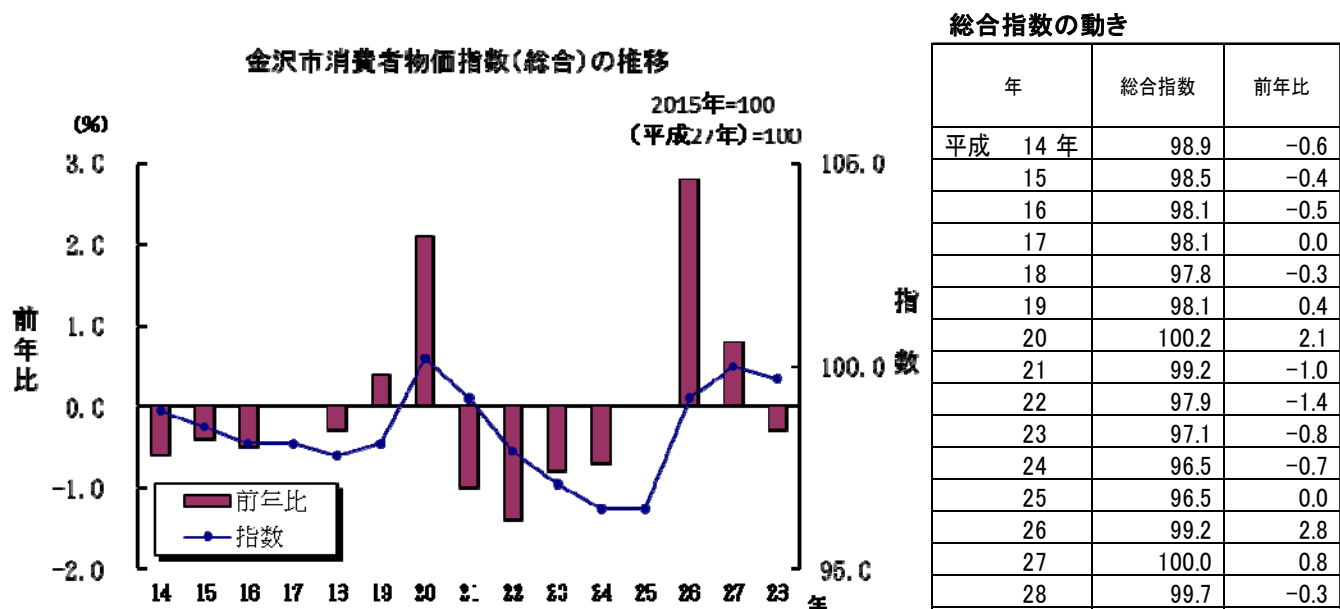
1. 概況

(1) 総合

・ 「交通・通信」、「光熱・水道」などが下落したため、0.3%下落

(2) 生鮮食品を除く総合

・ 99.5で、前年の100.0に比べて0.5%下落



2. 費目別

<前年からの主な動き>

(1) **食料**は **101.2** となり、前年 (100.0) に 比べて **1.2%上昇**。

↑上昇要因

生鮮果物は8.4%の上昇。

みかん
バナナ

生鮮野菜は3.8%の上昇。

にんじん
じゃがいも
だいこん
ブロッコリー

(2) 住居は 99.5 となり、前年(100.0)に比べて 0.5%下落。

設備修繕・維持は1.7%の下落。

↓下落要因

火災・地震保険料

(3) 光熱・水道は 96.2 となり、前年(100.0)に比べて 3.8%下落。

他の光熱が24.0%の下落。

↓下落要因

灯油

ガス代は7.3%の下落。

都市ガス代

(4) 家具・家事用品は 97.9 となり、前年(100.0)に比べて 2.1%下落。

家庭用耐久財は5.1%の下落。

↓下落要因

電気冷蔵庫

ルームエアコン

(5) 被服及び履物は 100.0 となり、前年(100.0)と 同水準。

(6) 保健医療は 101.2 となり、前年(100.0)に比べて 1.2%上昇。

保健医療サービスが1.7%の上昇。

↑上昇要因

診療代

(7) 交通・通信は 97.1 となり、前年(100.0)に比べて 2.9%下落。

自動車等関係費が4.6%の下落。

↓下落要因

ガソリン

通信は1.0%の下落。

通信料(携帯電話)

(8) 教育は 101.7 となり、前年(100.0)に 比べて 1.7%上昇。

↑上昇要因

授業料等が1.9%の上昇。

高等学校授業料(公立)

(9) 教養娯楽は101.4 となり、前年(100.0)に 比べて 1.4%上昇。

↑上昇要因

教養娯楽用品が3.0%の上昇。

ペットトイレ用品

教養娯楽サービスは0.9%の上昇。

宿泊料

(10) 諸雑費は 100.5 となり、前年(100.0)に 比べて 0.5%上昇。

↑上昇要因

他の諸雑費が1.1%の上昇。

傷害保険料

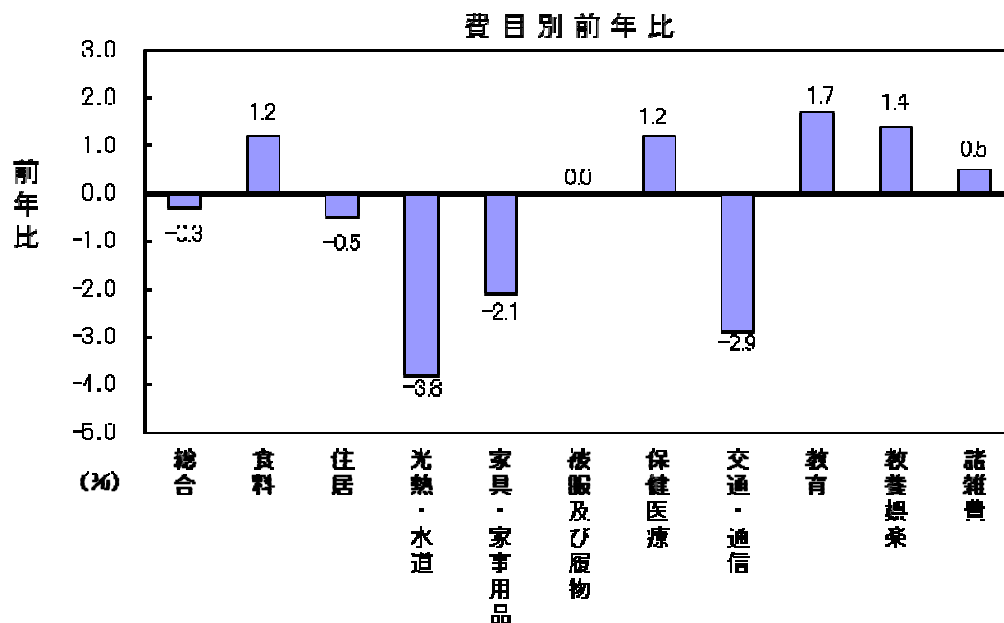


表1 金沢市消費者物価指数

2015年(平成27年)=100

年 月	総合	帰属家賃を除く総合	食料	住居	光熱・水道	家具・家事用品	被服及び履物	保健医療	交通・通信	教育	教養娯楽	諸雑費	生鮮食品を除く総合
平成27年 12月	99.8	99.8	100.2	99.5	98.4	101.6	103.4	100.2	98.0	100.2	100.6	100.2	100.0
平成28年 1月	99.3	99.2	101.0	99.5	97.2	98.9	96.4	100.0	97.1	100.2	99.1	100.4	99.2
2月	99.1	99.0	101.4	99.5	96.2	96.7	96.7	100.2	96.4	100.2	99.7	99.4	98.9
3月	99.4	99.3	101.1	99.5	95.9	98.0	100.3	100.1	96.4	100.9	100.8	100.2	99.2
4月	99.7	99.7	100.8	99.5	95.7	101.4	101.6	101.2	96.7	102.2	101.6	100.6	99.6
5月	99.7	99.7	100.9	99.5	96.5	98.3	102.0	101.0	96.7	102.2	101.6	100.6	99.6
6月	99.7	99.7	100.7	99.5	96.1	96.6	101.2	101.3	97.7	102.2	101.5	100.7	99.6
7月	99.6	99.5	100.6	99.4	96.0	96.5	97.7	101.8	97.7	102.2	101.7	100.9	99.6
8月	99.6	99.6	100.6	99.5	95.9	97.7	96.7	101.7	97.4	102.2	102.8	100.8	99.5
9月	99.6	99.6	101.0	99.5	95.6	97.4	101.6	101.8	96.6	102.2	101.6	100.5	99.5
10月	100.1	100.2	102.3	99.5	95.5	98.5	102.0	101.7	96.6	102.2	102.9	100.8	99.7
11月	100.3	100.3	102.4	99.8	96.1	96.4	102.0	101.8	97.5	102.2	102.3	100.6	99.9
12月	100.1	100.1	101.3	99.9	97.2	98.5	101.8	101.4	98.0	102.2	101.2	100.3	100.0
前 月 比 (%)	-0.2	-0.2	-1.0	0.1	1.2	2.1	-0.3	-0.3	0.5	0.0	-1.0	-0.3	0.1
前 年 同 月 比 (%)	0.3	0.2	1.1	0.4	-1.3	-3.0	-1.6	1.2	0.0	1.9	0.7	0.1	0.0

表2 消費者物価指数(総合)

2015年(平成27年)=100

年 月	全国	北陸	新潟市	富山市	福井市	金沢市
平成27年 11月	99.9	99.8	99.5	99.9	100.2	99.9
12月	99.8	99.8	99.6	99.7	100.0	99.8
平成28年 1月	99.5	99.4	99.2	99.6	99.9	99.3
2月	99.6	99.4	99.5	99.4	100.1	99.1
3月	99.7	99.5	99.5	99.4	100.0	99.4
4月	99.9	99.8	99.9	100.0	100.1	99.7
5月	100.0	100.0	100.1	100.0	100.0	99.7
6月	99.9	99.9	99.8	99.7	100.0	99.7
7月	99.6	99.8	99.5	99.5	100.1	99.6
8月	99.7	99.9	99.9	99.6	100.5	99.6
9月	99.8	100.0	100.0	99.8	100.1	99.6
10月	100.4	100.5	100.6	100.4	100.8	100.1
11月	100.4	100.4	100.4	100.4	100.9	100.3
前 月 比 (%)	0.0	-0.1	-0.3	0.1	0.0	0.1
前 年 同 月 比 (%)	0.5	0.6	0.8	0.6	0.7	0.4

※金沢市以外の数値については、総務省が公表した数値を参照し、掲載しています。

表3 金沢市消費者物価指数 2016年(平成28年)12月分

2015年(平成27年)=100

費 目	平成28年			費 目	平成28年		
	12月	前月比 (%)	前年同月比 (%)		12月	前月比 (%)	前年同月比 (%)
総合	100.1	-0.2	0.3				
持家の帰属家賃を除く総合	100.1	-0.2	0.2	保 健 医 療	101.4	-0.3	1.2
食 料	101.3	-1.0	1.1	医 薬 品 ・ 健康保持用摂取品	101.2	-0.5	1.4
穀 類	101.7	-0.5	1.0	保 健 医 療 用 品 ・ 器 具	100.0	-1.2	1.3
魚 介 類	100.6	-3.8	-0.3	保 健 医 療 サ ー ビ ス	101.9	0.0	1.0
生 鮮 魚 介	98.4	-4.9	-0.1	交 通 ・ 通 信	98.0	0.5	0.0
肉 類	102.1	0.1	1.1	交 通	99.8	0.3	0.0
乳 卵 類	101.6	2.1	-2.0	自 動 車 等 関 係 費	98.0	0.8	1.9
野 菜 ・ 海 藻	101.1	-7.1	7.0	通 信	97.4	0.0	-3.1
生 鮮 野 菜	103.5	-10.3	12.1	教 育	102.2	0.0	1.9
果 物	111.1	2.1	8.0	授 業 料 等	102.4	0.0	2.0
生 鮮 果 物	111.5	2.3	8.7	教 科 書 ・ 学 習 参 考 教 材	100.4	0.0	0.0
油 脂 ・ 調 味 料	100.5	-0.9	0.6	補 習 教 育	102.0	0.0	2.0
菓 子 類	101.1	-0.7	1.2	教 養 娛 楽	101.2	-1.0	0.7
調 理 食 品	99.7	0.6	-1.6	教 養 娛 楽 用 耐 久 財	103.1	0.6	-1.6
飲 料	103.8	0.1	1.8	教 養 娛 楽 用 品	103.1	-2.0	2.0
酒 類	101.4	-0.3	0.1	書 籍 ・ 他 の 印 刷 物	100.5	0.0	0.1
外 食	100.2	0.0	0.0	教 養 娛 楽 サ ー ビ ス	100.6	-1.0	0.6
住 居	99.9	0.1	0.4	諸 雑 費	100.3	-0.3	0.1
家 賃	100.3	0.1	0.5	理 美 容 サ ー ビ ス	99.8	0.0	0.0
設 備 修 繕 ・ 維 持	98.3	0.0	-0.1	理 美 容 用 品	98.6	-1.1	-1.8
光 熱 ・ 水 道	97.2	1.2	-1.3	身 の 回 り 用 品	100.4	0.1	0.0
電 気 代 料	98.8	0.0	-1.0	た ば こ	101.7	0.0	1.7
ガ ス 代 料	90.4	0.3	-5.8	他 の 諸 雑 費	101.4	0.0	1.2
他 の 光 熱	95.2	19.5	5.2	※1 生 鮮 食 品	103.4	-6.0	7.2
上 下 水 道 料	100.0	0.0	0.0	生 鮮 食 品 を 除 く 食 料	101.0	-0.1	0.0
家 具 ・ 家 事 用 品	98.5	2.1	-3.0	生 鮮 食 品 を 除 く 総 合	100.0	0.1	0.0
家 庭 用 耐 久 財	97.3	6.9	-5.6	持 家 の 帰 属 家 賃 及 び 生 鮮 食 品 を 除 く 総 合	99.9	0.1	-0.1
室 内 装 備 品	88.9	-2.1	-9.9	食 料 (酒 類 を 除 く) 及 び ※2 エ ネ ル ギ ー を 除 く 総 合	100.2	-0.1	-0.1
寝 具 類	94.5	0.0	-6.9				
家 事 雑 貨	105.7	-0.9	3.7				
家 事 用 消 耗 品	98.5	-0.3	-1.5				
家 事 サ ー ビ ス	99.6	0.0	-0.3				
被 服 及 び 履 物	101.8	-0.3	-1.6				
衣 料	103.3	-1.0	-2.2				
和 服	94.7	0.0	-5.3				
洋 服	103.7	-1.0	-2.0				
シャツ ・ セーター ・ 下着類	100.6	-0.3	-2.2				
シャツ ・ セーター類	101.0	-0.6	-3.1				
下 着 類	99.3	0.5	0.5				
履 物 類	100.1	1.3	0.1				
他 の 被 服	102.4	0.7	-0.2				
被 服 関 連 サ ー ビ ス	100.5	0.0	0.5				

表4 金沢市消費者物価指数 2016年(平成28年)平均

2015年(平成27年)=100

費目	平成28年 平均	前年比 (%)	費目	平成28年 平均	前年比 (%)
総合	99.7	-0.3			
持家の帰属家賃を除く総合	99.7	-0.3	保健医療	101.2	1.2
食料	101.2	1.2	医薬品・健康保持用摂取品	101.0	1.0
穀類	102.0	2.0	保健医療用品・器具	99.8	-0.2
魚介類	102.8	2.8	保健医療サービス	101.7	1.7
生鮮魚介	100.9	0.9	交通・通信	97.1	-2.9
肉類	101.7	1.7	交通	100.0	0.0
乳卵類	99.9	-0.1	自動車等関係費	95.4	-4.6
野菜・海藻	101.8	1.8	通信	99.0	-1.0
生鮮野菜	103.8	3.8	教育	101.7	1.7
果物	108.3	8.3	授業料等	101.9	1.9
生鮮果物	108.4	8.4	教科書・学習参考教材	100.4	0.4
油脂・調味料	101.1	1.1	補習教育	101.6	1.6
菓子類	101.0	1.0	教養娯楽	101.4	1.4
調理食品	98.8	-1.2	教養娯楽用耐久財	103.9	3.9
飲料	101.6	1.6	教養娯楽用品	103.0	3.0
酒類	101.2	1.2	書籍・他の印刷物	100.5	0.5
外食	100.3	0.3	教養娯楽サービス	100.9	0.9
住居	99.5	-0.5	諸雑費	100.5	0.5
家賃	99.8	-0.2	理美容サービス	99.8	-0.2
設備修繕・維持	98.3	-1.7	理美容用品	100.0	0.0
光熱・水道	96.2	-3.8	身の回り用品	100.3	0.3
電気代	98.5	-1.5	たばこ	101.2	1.2
ガス代	92.7	-7.3	他の諸雑費	101.1	1.1
他の光熱	76.0	-24.0	※1 生鮮食品	103.8	3.8
上下水道料	100.0	0.0	生鮮食品を除く食料	100.7	0.7
家具・家事用品	97.9	-2.1	生鮮食品を除く総合	99.5	-0.5
家庭用耐久財	94.9	-5.1	持家の帰属家賃及び生鮮食品を除く総合	99.5	-0.5
室内装備品	94.7	-5.3	食料(酒類を除く)及び※2エネルギーを除く総合	100.1	0.1
寝具類	96.9	-3.1			
家事雑貨	104.1	4.1			
家事消耗品	98.8	-1.2			
家事サービス	99.7	-0.3			
被服及び履物	100.0	0.0			
衣料	101.6	1.6			
和服	95.6	-4.4			
洋服	101.9	1.9			
シャツ・セーター・下着類	98.6	-1.4			
シャツ・セーター類	98.8	-1.2			
下着類	98.0	-2.0			
履物類	98.0	-2.0			
他の被服	100.6	0.6			
被服関連サービス	100.3	0.3			

消費者物価指数の推移

2015年(平成27年)=100

分 年 月	全 国			金 沢 市		
	総 合 指 数	前 月 比	前 年 同 月 比	総 合 指 数	前 月 比	前 年 同 月 比
		%	%		%	%
平成 8 年 平均	97.7		0.1	98.8		-0.8
平成 9 年 平均	99.5		1.8	100.1		1.3
平成10年 平均	100.1		0.6	101.1		1.0
平成11年 平均	99.8		-0.3	100.3		-0.8
平成12年 平均	99.1		-0.7	99.6		-0.7
平成13年 平均	98.4		-0.7	99.5		-0.1
平成14年 平均	97.5		-0.9	98.9		-0.6
平成15年 平均	97.2		-0.3	98.5		-0.4
平成16年 平均	97.2		0.0	98.1		-0.5
平成17年 平均	96.9		-0.3	98.1		0.0
平成18年 平均	97.2		0.3	97.8		-0.3
平成19年 平均	97.2		0.0	98.1		0.4
平成20年 平均	98.6		1.4	100.2		2.1
平成21年 平均	97.2		-1.4	99.2		-1.0
平成22年 平均	96.5		-0.7	97.9		-1.4
平成23年 平均	96.3		-0.3	97.1		-0.8
平成24年 平均	96.2		0.0	96.5		-0.7
平成25年 平均	96.6		0.4	96.5		0.0
平成26年 平均	99.2		2.7	99.2		2.8
平成27年 平均	100.0		0.8	100.0		0.8
平成27年 7月	100.1	-0.2	0.2	100.0	0.0	0.4
8月	100.2	0.1	0.2	100.2	0.2	0.2
9月	100.3	0.1	0.0	100.3	0.0	0.1
10月	100.2	0.0	0.3	100.1	-0.1	0.1
11月	99.9	-0.4	0.3	99.9	-0.3	-0.1
12月	99.8	0.0	0.2	99.8	-0.1	0.0
平成28年 1月	99.5	-0.3	-0.1	99.3	-0.5	-0.7
2月	99.6	0.1	0.2	99.1	-0.2	-0.2
3月	99.7	0.1	0.0	99.4	0.3	-0.5
4月	99.9	0.2	-0.3	99.7	0.3	-0.4
5月	100.0	0.1	-0.5	99.7	0.0	-0.6
6月	99.9	-0.1	-0.4	99.7	0.0	-0.4
7月	99.6	-0.2	-0.4	99.6	-0.1	-0.5
8月	99.7	0.0	-0.5	99.6	0.0	-0.6
9月	99.8	0.2	-0.5	99.6	0.0	-0.6
10月	100.4	0.6	0.1	100.1	0.5	0.0
11月	100.4	0.0	0.5	100.3	0.1	0.4
12月				100.1	-0.2	0.3

※全国の最新月の指数、前月比、前年同月比については、総務省が公表した数値を参照し、次月に掲載します。