

I 石川県の最近の経済動向

1 概況

景気は、着実に回復しています。

(参考：日本銀行金沢支店「北陸の金融経済月報3月」)

【生産】

鉱工業生産指数（総合）の動きをみると、平成29年1月は前月比（季節調整済指数）+2.1%の増加で、2か月ぶりの上昇となりました。前年同月比（原指数）では△5.7%と、2か月連続で前年を下回りました。

〔主要業種別生産指数の動き（1月）〕

- ・はん用・生産用・業務用機械
 - 前月比 (+ 3.8%) 3か月ぶりの上昇
 - 前年同月比 (+ 1.6%) 3か月連続の上昇
- ・電気機械
 - 前月比 (+ 1.2%) 2か月ぶりの上昇
 - 前年同月比 (△ 6.5%) 2か月連続の低下
- ・織 維
 - 前月比 (△ 0.4%) 2か月連続の低下
 - 前年同月比 (△ 0.1%) 2か月連続の低下

(石川県統計情報室「石川県鉱工業指数1月」)

【消費】

個人消費は、着実に持ち直しています。

(参考：日本銀行金沢支店「北陸の金融経済月報3月」)

- ・金沢市の勤労者世帯の家計消費支出（平成29年1月）は、3か月ぶりに前年同月を上回りました（前年同月比+10.5%）。
(総務省統計局「家計調査」)
- ・県内百貨店・スーパー（全店）の売上高（平成29年1月）は、2か月ぶりに前年同月を上回りました（前年同月比+1.0%）。
(経済産業省「商業動態統計調査」)
- ・新車販売台数（平成29年2月）は、5か月連続で前年同月を上回りました（前年同月比+5.4%）。
(石川県自動車販売店協会「新車販売実績表」)
- ・新設住宅着工戸数（平成29年1月）は、2か月ぶりに前年同月を上回りました（前年同月比+43.7%）。
(国土交通省「建築着工統計調査報告」)
- ・温泉宿泊客数（平成28年12月）は、8か月連続で前年同月を下回りました（前年同月比△7.5%）。
(日本銀行金沢支店「石川県金融経済クォーター2017年冬」)

【雇用・賃金】

完全失業率（平成28年10～12月平均・原数値）は2.1%となり、5期連続で前年同期を下回りました（前年同期比△0.6ポイント）。
(石川県統計情報室「石川県労働力調査」)

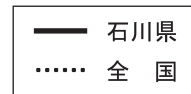
有効求人倍率（平成29年1月・季節調整値）は1.76倍となり、前月に比べ、0.08ポイント上昇しました。雇用失業情勢は、着実に改善が続いています。
(参考：石川労働局「雇用失業情勢1月」)

賃金の動きをみると、平成28年12月の常用労働者1人当たりの現金給与総額（賞与等含む、従業員5人以上事業所）は前年同月比+3.3%となり、2か月ぶりに前年を上回りました。

(石川県統計情報室「毎月勤労統計地方調査結果速報12月」)

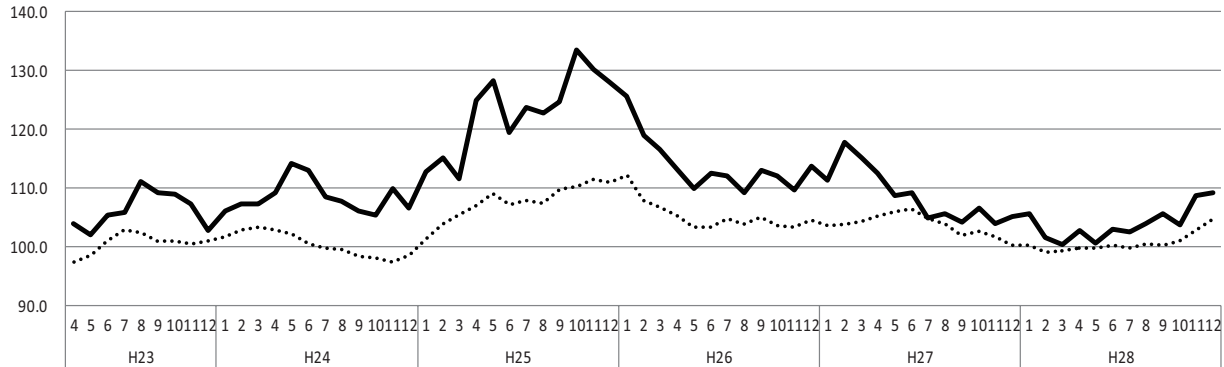
2 産業別動向

① 景気動向指数〔平成23年4月～平成28年12月〕



図－1 C I 先行指数

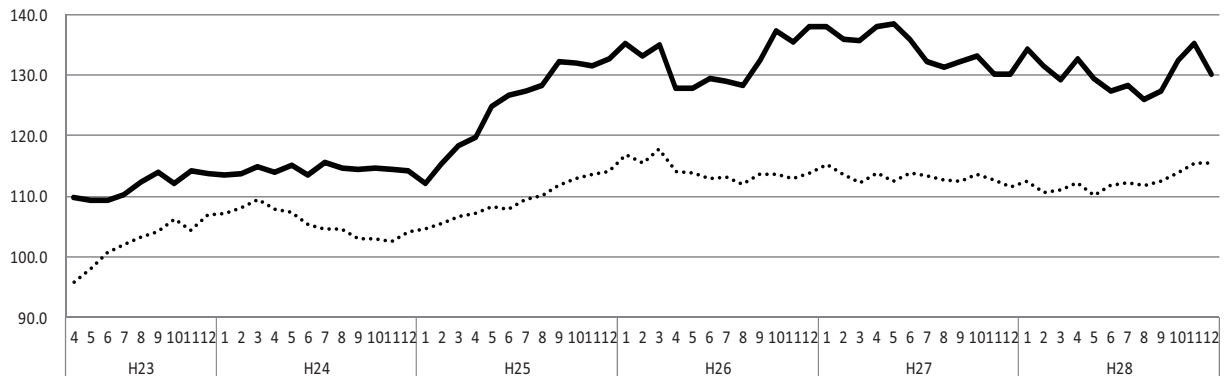
(H22=100)



- ・平成28年12月のC I 先行指数は、109.2となった。
前月と比較して0.4ポイント上昇し、2か月連続の上昇となった。

図－2 C I 一致指数

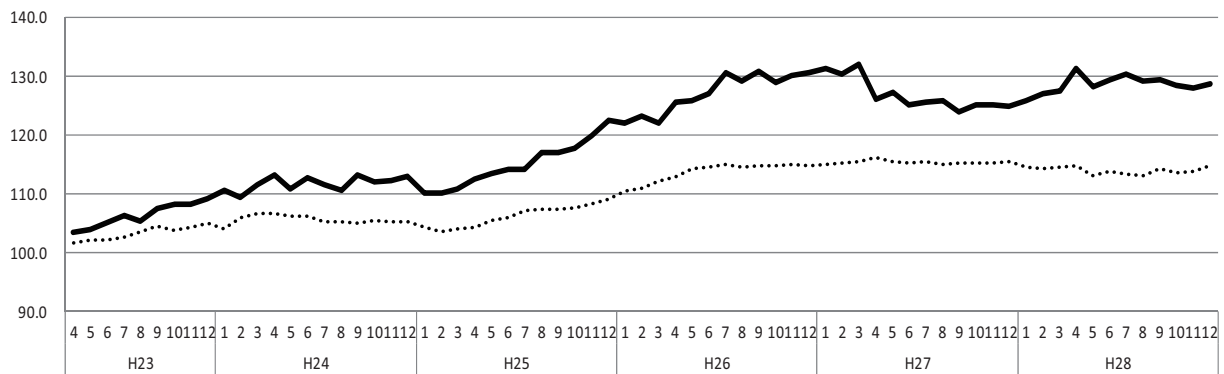
(H22=100)



- ・平成28年12月のC I 一致指数は、130.1となった。
前月と比較して5.0ポイント下降し、4か月ぶりの下降となった。

図－3 C I 遅行指数

(H22=100)



- ・平成28年12月のC I 遅行指数は、128.7となった。
前月と比較して0.8ポイント上昇し、3か月ぶりの上昇となった。

石川県C I採用系列の寄与度

			平成28年					
			7月	8月	9月	10月	11月	12月
先行指数			102.6	103.9	105.6	103.8	108.8	109.2
前月差(ポイント)			-0.5	1.3	1.7	-1.8	5.0	0.4
L 1	新設住宅着工戸数	前月比伸び率(%) 寄与度	-5.4 -0.34	-14.8 -0.96	2.4 0.14	-8.9 -0.58	11.9 0.77	-15.5 -1.07
L 2	所定外労働時間 (30人以上、製造業)	前月比伸び率(%) 寄与度	5.2 1.53	-6.5 -1.88	-2.0 -0.54	1.4 0.48	0.7 0.26	2.0 0.66
L 3	東証株価指数	前月差 寄与度	0.9 0.24	1.9 0.38	10.9 1.87	-1.4 -0.21	-1.2 -0.19	9.1 1.59
L 4	新車新規登録数	前月比伸び率(%) 寄与度	-3.3 -0.74	8.1 1.85	-2.9 -0.63	4.0 0.94	5.0 1.16	-2.6 -0.65
L 5	新規求人数(一般)	前月比伸び率(%) 寄与度	-10.6 -2.15	11.7 2.37	0.6 0.07	-5.7 -1.19	9.8 2.00	-0.4 -0.13
L 6	銀行貸出残高	前月差 寄与度	0.5 0.75	-0.3 -0.46	0.4 0.63	-0.9 -1.41	0.5 0.79	-0.1 -0.18
一致指数トレンド成分			0.13	0.09	0.10	0.23	0.23	0.17
一致指数			128.2	125.9	127.3	132.5	135.1	130.1
前月差(ポイント)			0.9	-2.3	1.4	5.2	2.6	-5.0
C 1	有効求人倍率	前月差 寄与度	0.00 -0.29	-0.01 -0.47	0.00 -0.25	0.02 0.16	0.03 0.37	0.01 -0.06
C 2	業況判断D I (北陸、全産業、最近)	前月差 寄与度	-1.0 -0.24	-1.0 -0.24	-1.0 -0.23	1.7 0.37	1.7 0.38	1.7 0.37
C 3	鉱工業生産指数(総合)	前月比伸び率(%) 寄与度	5.2 0.85	-5.2 -0.85	3.4 0.55	8.7 1.26	3.6 0.61	-12.0 -1.29
C 4	鉱工業生産指数(機械)	前月比伸び率(%) 寄与度	-2.2 -0.18	1.6 0.17	5.5 0.53	12.4 1.22	3.0 0.34	-9.3 -0.87
C 5	鉱工業出荷指数(総合)	前月比伸び率(%) 寄与度	-0.9 -0.12	1.9 0.26	0.0 0.00	12.2 1.27	0.8 0.13	-13.2 -1.28
C 6	百貨店・スーパー販売額 (実質)	前月差 寄与度	0.7 0.10	-2.1 -0.29	0.1 0.01	2.0 0.28	2.8 0.41	-4.4 -0.63
C 7	温泉旅館宿泊客数	前月比伸び率(%) 寄与度	5.3 0.69	-7.5 -1.00	5.1 0.66	1.5 0.19	-6.2 -0.87	0.3 0.03
C 8	単位労働コスト (30人以上、製造業)(逆)	前月比伸び率(%) 寄与度	0.5 0.07	0.6 0.09	0.7 0.11	2.8 0.43	11.8 1.31	-16.5 -1.28
遅行指数			130.3	129.1	129.4	128.4	127.9	128.7
前月差(ポイント)			0.8	-1.2	0.3	-1.0	-0.5	0.8
L G 1	消費者物価指数 (金沢市総合)	前月差 寄与度	0.00 0.00	-0.20 -0.28	-0.10 -0.14	0.70 0.97	0.40 0.52	-0.10 -0.17
L G 2	雇用指数 (30人以上、調査産業計)	前月差 寄与度	0.10 0.01	0.00 -0.15	-0.29 -0.53	-0.58 -0.93	-0.50 -0.80	0.00 -0.08
L G 3	賃金指数 (30人以上、調査産業計)(実質)	前月差 寄与度	0.1 0.07	0.8 0.59	-0.2 -0.16	-1.4 -1.03	0.1 0.08	-0.4 -0.27
L G 4	法人事業税 (含地方法人特別税)	前月比伸び率(%) 寄与度	1.8 0.07	2.0 0.08	-0.5 -0.07	0.6 0.00	-0.9 -0.09	18.5 0.98
L G 5	雇用保険受給者数(逆)	前月比伸び率(%) 寄与度	3.4 0.71	-3.0 -0.94	3.3 0.69	1.9 0.30	-1.7 -0.61	2.6 0.49
L G 6	営業倉庫在庫高	前月比伸び率(%) 寄与度	-0.6 -0.25	-2.0 -0.63	1.7 0.40	-2.2 -0.63	0.6 0.10	-1.0 -0.30
一致指数トレンド成分			0.16	0.11	0.13	0.28	0.28	0.20

※ (逆)は景気と逆サイクルの系列

〈参考〉全国景気動向指数H22=100(平成29年3月24日公表 内閣府経済社会総合研究所)

C I 先行指数		99.9	100.6	100.2	101.1	102.9	104.8
	前月差(ポイント)	-0.5	0.7	-0.4	0.9	1.8	1.9
C I 一致指数		112.1	111.8	112.4	113.9	115.5	115.5
	前月差(ポイント)	0.3	-0.3	0.6	1.5	1.6	0.0
C I 遅行指数		113.3	113.2	114.2	113.5	113.9	114.9
	前月差(ポイント)	-0.5	-0.1	1.0	-0.7	0.4	1.0

※ 内閣府が採用している系列の内容は、石川県のものとは若干異なる。

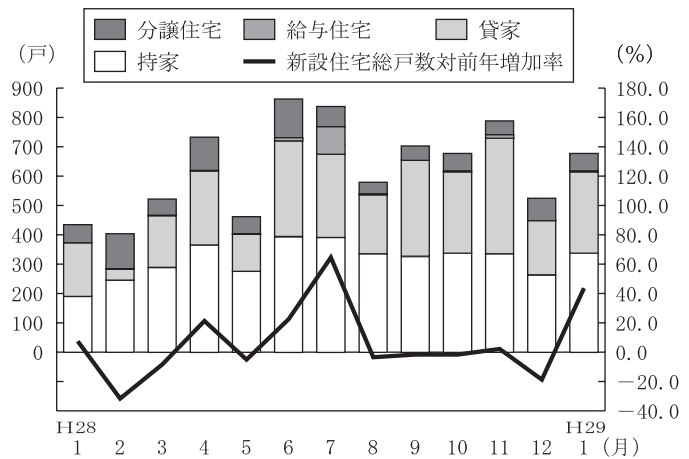
② 最近の各産業等の状況

生産	はん用・生産用・業務用機械	はん用・生産用・業務用機械は、金属工作機械が弱含んでいるものの、繊維機械、土木建設機械が持ち直していることなどから、全体では持ち直しつつある。 (財務省北陸財務局「北陸経済調査2月」) ※石川県鉱工業生産指数(1月：原指数123.2)=(前年同月比+1.6%)
	電気機械	電子部品・デバイスは、スマートフォン向けを中心に拡大している。 (財務省北陸財務局「北陸経済調査2月」) ※石川県鉱工業生産指数(1月：原指数158.5)=(前年同月比△6.5%)
	繊維	繊維は、非衣料向けが堅調となっているものの、衣料向けが弱い動きとなっていることから、全体では弱含んでいる。 (財務省北陸財務局「北陸経済調査2月」) ※石川県鉱工業生産指数(1月：原指数102.4)=(前年同月比△0.1)
建設	住宅着工	平成28年11月～平成29年1月の新設住宅着工戸数は、2期ぶりに前年を上回った(前年同期比+4.6%)。(図1参照) (国土交通省「建築着工統計調査」)
	公共工事	前払金保証対象となった工事で見ると、平成28年11月～平成29年1月の公共工事請負額は2期連続で前年を下回った(前年同期比△28.1%)。(図2参照)(東日本建設業保証㈱石川支店「前払金保証取扱状況」)

図1 新設住宅着工戸数の推移

年 月	戸 数 (戸)	総床面積 (㎡)
平成28年 1月	435	40,225
2	403	47,848
3	521	54,582
4	733	72,299
5	461	50,097
6	863	82,619
7	838	77,663
8	579	57,856
9	702	63,771
10	677	63,937
11	788	69,790
12	524	52,364
平成29年 1月	625	58,162

戸数の内訳と対前年増加率(平成28年1月～平成29年1月)

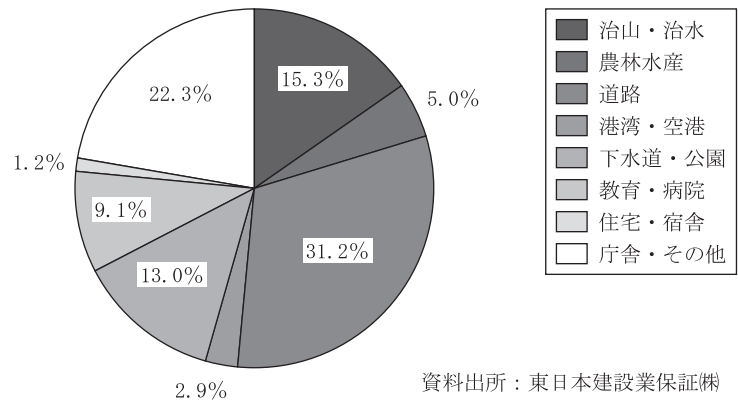


資料出所：国土交通省

図2 公共工事請負額の推移

年 月	請負金額 (百万円)	前年同月比 (%)
平成28年 1月	6,449	10.8
2	3,119	△43.7
3	12,468	50.0
4	34,736	47.9
5	15,943	109.0
6	19,460	51.5
7	12,376	△11.5
8	13,461	15.2
9	10,880	△19.4
10	11,320	4.4
11	5,985	△45.9
12	6,018	△16.9
平成29年 1月	5,792	△10.2

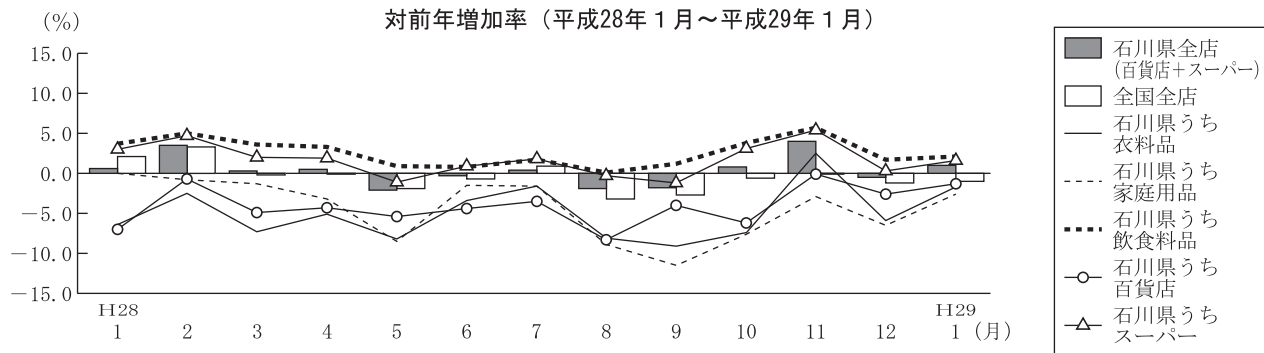
公共工事請負額内訳(平成28年11月～平成29年1月平均)



資料出所：東日本建設業保証㈱

小売	百貨店・スーパー売上高	百貨店・スーパー等の売上高は、食料品を中心とする季節商材が堅調に推移しているほか、高額品に動きがみられるなど、着実に持ち直している。(図3参照) (日本銀行金沢支店「北陸の金融経済月報3月」)
	自動車販売	乗用車販売は、新車投入効果や買換え需要の高まりを背景に、増加している。(図4参照) (日本銀行金沢支店「北陸の金融経済月報3月」)
	家電販売	家電販売は底堅く推移している。 (日本銀行金沢支店「北陸の金融経済月報3月」)

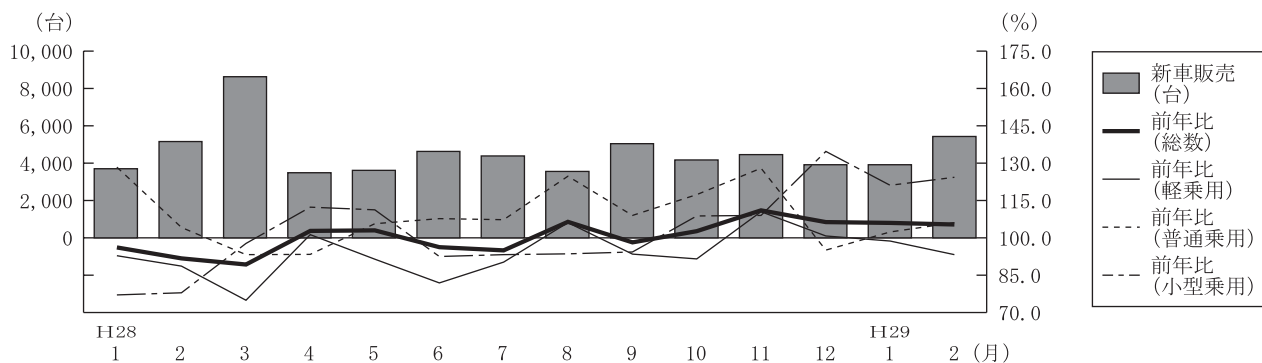
図3 百貨店・スーパー売上高の推移



※ギャップを調整するリンク係数で処理した値により作成

資料出所：経済産業省

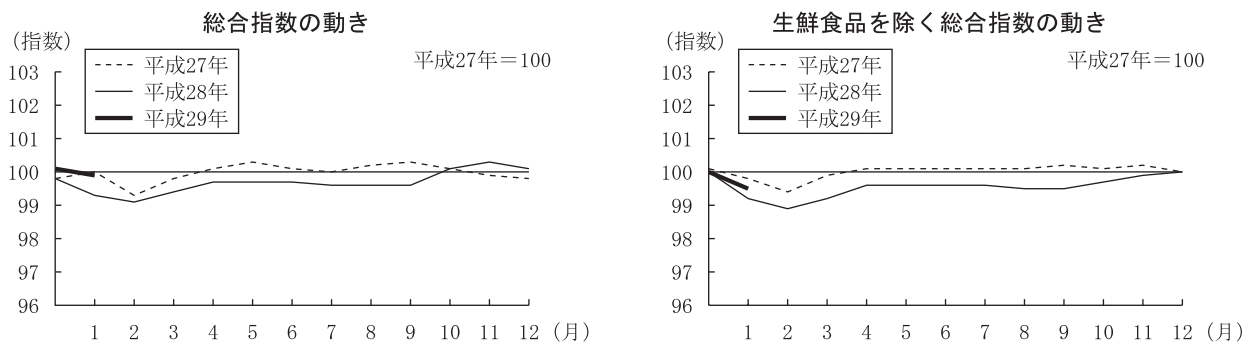
図4 新車販売台数の推移（平成28年1月～平成29年2月）



資料出所：石川県自動車販売店協会

消費	消費者物価指数	1月の金沢市の消費者物価指数（総合指数）は99.9となり、3か月連続で前年同月を上回った。生鮮食品を除く総合指数は、19か月ぶりに前年同月を上回った。(図5参照) (石川県統計情報室「金沢市消費者物価指数」)
	家計消費	1月の金沢市勤労者世帯の家計消費支出は、前年同月比実質+9.8%となり、3か月ぶりに前年同月を上回った（全国は△2.3%）。(図6参照) (石川県統計情報室「家計調査」)

図5 消費者物価指数（金沢市）の推移

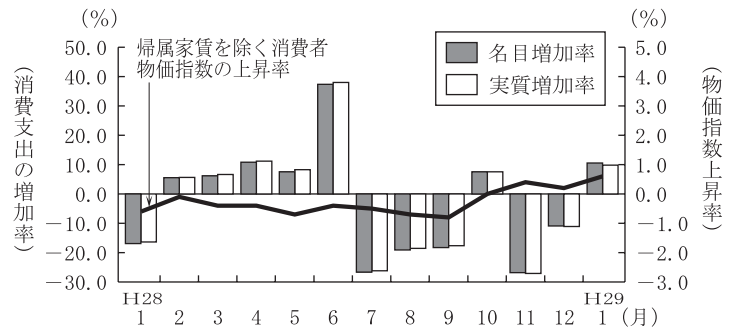


資料出所：石川県統計情報室

図6 家計消費支出の推移

年 月	消費支出 (円) (農林漁家を含む金沢市勤労者世帯)
平成28年 1月	323,601
2	335,057
3	366,454
4	364,519
5	303,777
6	399,179
7	287,789
8	269,120
9	270,233
10	385,042
11	333,531
12	369,922
平成29年 1月	357,723

消費支出の対前年増加率 (平成28年1月～平成29年1月)

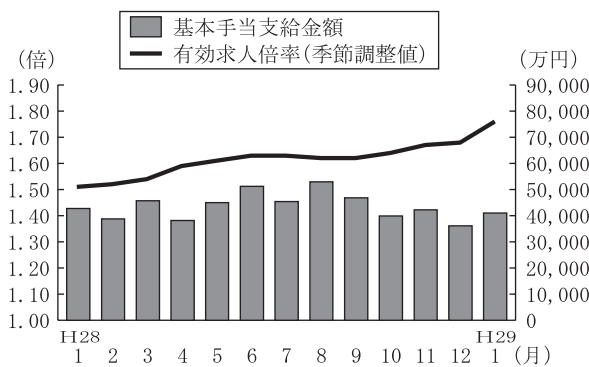


資料出所：総務省統計局

雇 用 勢	有効求人倍率	平成29年1月の有効求人倍率(季節調整値)は1.76倍となり、46か月連続で1倍を超えた。(図7参照) (石川労働局「いしかわの労働市場」)
	雇用保険給付	平成29年1月の雇用保険給付についてみると、受給人数は8か月連続で前年を下回った。また基本手当支給額は2か月連続で前年を下回った。(図7参照) (石川労働局)
労働力	完全失業率	10～12月平均の完全失業率は2.1%(全国2.9%)となり、前年同期と比べて0.6ポイント低下した(全国△0.2ポイント)。15～24歳における失業率は4.6%(全国4.4%)で、前年同期と比べて1.8ポイント低下した(全国△0.5ポイント)。(図8参照) (石川県統計情報室「石川県労働力調査」)
労 働 情	賃 金	物価を反映した実質賃金指数をみると、12月は14か月連続で前年を上回った。(図9参照) (石川県統計情報室「毎月勤労統計地方調査結果」)
	労働時間	製造業の所定外労働時間をみると、12月は2か月連続で前年を上回った。(図9参照) (石川県統計情報室「毎月勤労統計地方調査結果」)

図7 有効求人倍率及び基本手当支給額の推移

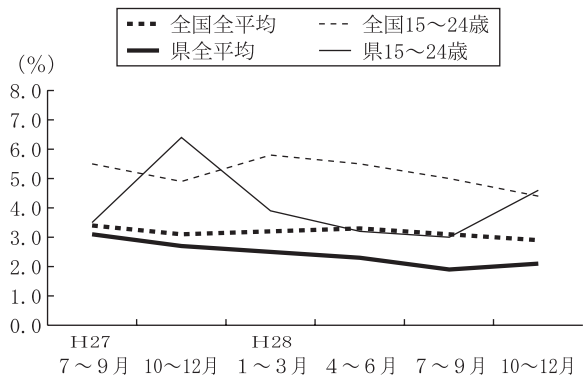
(平成28年1月～平成29年1月)



資料出所：石川労働局

図8 完全失業率の推移

(平成27年第3四半期～平成28年第4四半期)



資料出所：石川県統計情報室

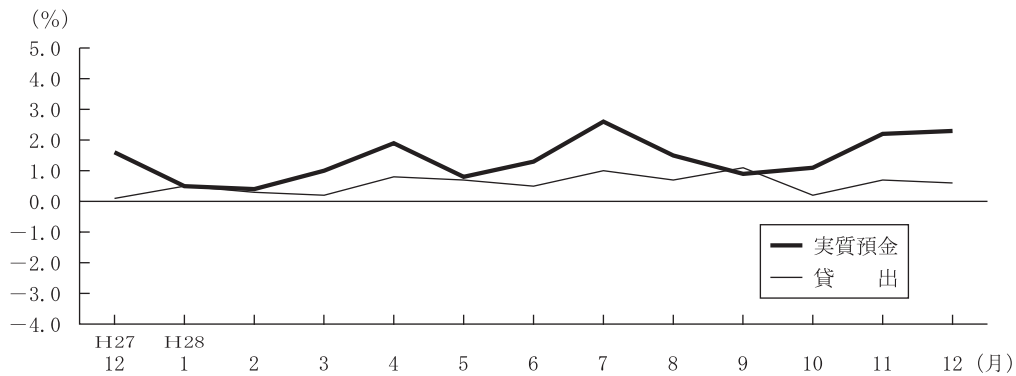
図9 賃金及び時間外労働時間の推移

年 月	実 質 賃金指数	前年同月比	所定外労働時間 (製造業) (事業所規模5人以上)	
			時間	前年同月比
	H22=100	%	時間	%
平成28年 1月	90.3	1.9	12.8	△ 5.9
2	87.4	1.2	13.8	△ 6.1
3	90.8	1.8	13.6	△ 6.1
4	91.2	4.6	12.1	△11.1
5	87.7	0.9	11.5	△12.2
6	140.1	8.3	12.5	△10.0
7	133.3	6.0	13.5	8.9
8	94.8	8.5	12.6	5.1
9	91.5	4.8	13.3	△ 1.5
10	90.9	5.6	13.6	△ 0.7
11	93.6	3.0	14.1	3.6
12	194.2	6.4	14.9	0.7
平成29年 1月

資料出所：石川県統計情報室

観光	温泉地 宿泊状況	主要温泉地の宿泊客数は、前年を下回っている。 <small>(北陸財務局「石川県内経済情勢1月」)</small>
	旅行	旅行取扱実績は、国内旅行、海外旅行ともに弱含んでいる。 <small>(北陸財務局「石川県内経済情勢1月」)</small>
金融	預金・ 貸出残高	預金は、前年比伸び率は拡大しており、法人、個人を中心に増加している。貸出は、前年比伸び率は縮小したものの、法人向け、個人向け（主に住宅ローン）を中心に緩やかに増加している。 <small>(図10参照) (日本銀行金沢支店「石川県金融経済クォーターリー2017年冬」)</small>

図10 預金・貸出金残高前年比の推移（平成27年12月～平成28年12月）



資料出所：日本銀行金沢支店

企業倒産	平成28年11月～平成29年1月の企業倒産（負債総額1,000万円以上）をみると、件数は前年同期を下回ったものの（17件、前年同期比△15.0%）、負債総額は2期連続で前年を上回った（25億円、同+37.6%）。 <small>(東京商工リサーチ金沢支店「北陸三県企業倒産状況」)</small>
------	---

図11 県内企業倒産状況（平成28年11月～平成29年1月平均）

図11-A 業種別内訳

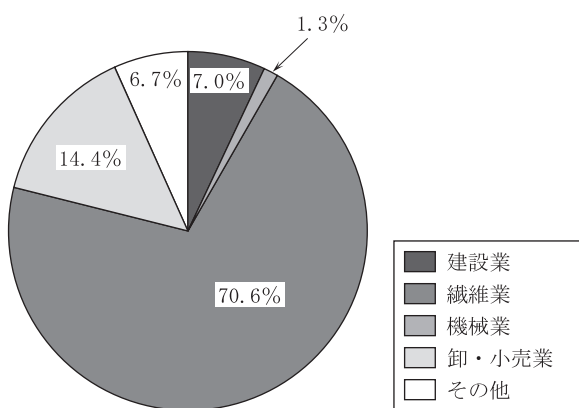
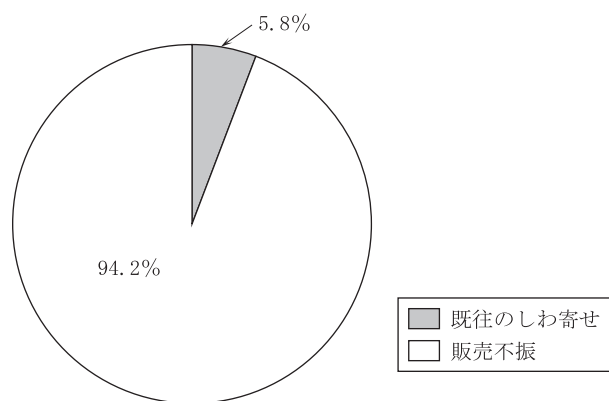


図11-B 原因別内訳



※負債総額ベースで作成

資料出所：(株)東京商工リサーチ金沢支店