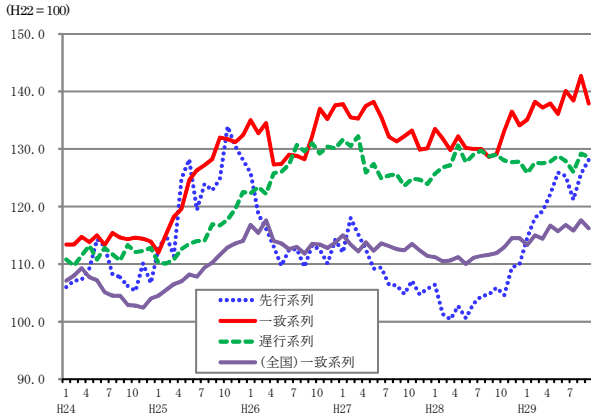


主要データ集

平成30年1月号

石川県景気動向指数 (CI) の動き



人口

総人口 (H29.12.1)	1,147,397 人 (対前月差 △ 140 人)
地域別	
能登(羽咋郡以北)	189,243 人 (同 △ 227 人)
加賀(かほく市以南)	958,154 人 (同 87 人)
世帯数	462,160 世帯 (同 289 世帯)
1世帯当たり人員	2.48 人 (同 0.00 人)
人口増減	
自然増減	△ 413 人
社会増減	273 人
増加率順位	
1 白山市	(0.06 % ... + 67 人)
2 野々市市	(0.06 % ... + 31 人)
3 津幡町	(0.03 % ... + 11 人)
減少率順位	
1 珠洲市	(△ 0.31 % ... △ 43 人)
2 志賀町	(△ 0.27 % ... △ 54 人)
3 輪島市	(△ 0.22 % ... △ 57 人)

北陸の金融経済月報 要約

(日本銀行金沢支店 12 月 15 日発表)

北陸の景気は、拡大している。

個人消費…着実に持ち直している。

百貨店・スーパー等の売上高は、食料品が堅調に推移しているほか、高額品に動きがみられるなど、着実に持ち直している。乗用車販売は、幅広い圏内の動きとなっている。家電販売、旅行取扱は持ち直している。主要温泉地の宿泊客数は、高水準ながら弱めの動きとなっている。

住宅投資…幅広い圏内の動きとなっている

設備投資…増加している。

公共投資…増加している。

生産…増勢が続いている。

電子部品・デバイスは増加している。化学、はん用・生産用・業務用機械は、高水準で幅広い圏内の動きとなっている。金属製品、繊維は幅広い圏内の動きとなっている。

雇用・所得…着実に改善している。

企業の人手不足感は一段と強まっており、有効求人倍率は高水準で推移している。雇用者所得は、ベアスタップの動きが広がるなど、着実に増加している。

物価…上昇している

市町別人口	総数(人)	対前月差(人)
金沢市	466,234	64
七尾市	53,802	△ 16
小松市	106,845	△ 29
輪島市	26,021	△ 57
珠洲市	13,798	△ 43
加賀市	65,689	△ 47
羽咋市	21,155	△ 36
かほく市	34,401	△ 15
白山市	110,014	67
能美市	49,177	8
野々市市	55,631	31
川北町	6,324	△ 9
津幡町	36,962	11
内灘町	26,877	6
志賀町	19,637	△ 54
宝達志水町	12,709	△ 9
中能登町	17,110	△ 7
穴水町	8,340	△ 8
能登町	16,671	3

・資料…統計情報室「石川県の人口と世帯」

北陸 短観(企業短期経済観測調査)

(日本銀行金沢支店 12 月 15 日発表)

業況判断 (H29 年 12 月調査) (「良い」 - 「悪い」・%)

		29/6 月	9 月	12 月	先行き
石川県	製造業	16	15	17	23
	非製造業	11	6	15	10
	全産業	14	10	16	15
全国	全産業	12	15	16	11

※先行きは3か月先までを示す

労働 (H29 年第 3 四半期 7 月~9 月平均)

区 分	石川県	全国
就業者数	608.8 千人	6,577 万人
完全失業者数	15.5 千人	190 万人
完全失業率	2.5%	2.8%

・資料…統計情報室「石川県労働力調査」、総務省「労働力調査」

教育

学校・生徒(学生)数 (H28 年 5 月 1 日現在)

区 分	学校数	生徒(学生)数
小 学 校	212 校	60,503 人
中 学 校	91 校	32,309 人
義務教育学校	2 校	120 人
高 等 学 校	56 校	32,574 人
大学・短大・高専	19 校	33,129 人
専修・各種学校	57 校	8,120 人

・資料…統計情報室・文部科学省「学校基本調査確認」

産業活動

事業所	・資料…平成 26 年経済センサ-基礎調査確認 (7 月 1 日現在)	
事業所数 26 年	64,968	事業所
従業者数 26 年	589,321	人

農 業	・資料…2015 年農林業センサ(2 月 1 日現在) 北陸農政局「H27~28 石川農林水産統計年報」	
販売農家数 27 年	13,048	戸
農業就業人口 (販売農家) 27 年	17,508	人
農業産出額 27 年	500	億円
〃 (全国) 27 年	87,979	億円

漁 業	・資料…2013 年漁業センサ結果確認(11 月 1 日現在) 北陸農政局「H27~28 石川農林水産統計年報」	
経営体数 25 年	1,718	経営体
漁業生産額 25 年	214	億円
〃 (全国) 25 年	13,542	億円

工 業	・資料…平成 26 年工業統計	
事業所数 26 年	2,931	事業所
従業者数 26 年	95,083	人
製造品出荷額等 26 年	26,019	億円
〃 (全国) 26 年	3,051,400	億円

商 業	・資料…平成 26 年商業統計(7 月 1 日現在)	
事業所数 26 年	11,835	事業所
従業者数 26 年	84,191	人
年間販売額 26 年	34,694	億円
〃 (全国) 26 年	4,788,284	億円

所得

経済成長率 (26 年度)

区 分	石川県	全国
名 目	0.8 %	1.5 %
実 質	△ 0.6 %	1.0 %

総生産 (26 年度)

区 分	石川県	全国
名 目	45,880 億円	4,896,234 億円
実 質	49,500 億円	5,246,643 億円

県民所得 (26 年度)	34,056 億円
県民雇用者報酬	21,594 億円
財産所得	2,169 億円
企業所得	10,293 億円
1 人当たり県民所得	2,947 千円
(1 人当たり国民所得)	2,868 千円

・資料…統計情報室「県民経済計算」、内閣府「2014 年度国民経済計算確認」
(実質値については、連鎖方式による)

家 計 (1 世帯当たり)

二人以上の世帯のうち勤労者世帯 1 か月 (28 年平均)	金沢市	全国
実 収 入	600.9 千円	527.0 千円
消 費 支 出	334.0 千円	309.6 千円
平均消費性向	70.1 %	72.2 %

・資料…総務省「家計調査」

二人以上の世帯 (28 年平均)	金沢市	全国
貯蓄現在高	1,888 万円	1,820 万円
負債現在高	532 万円	507 万円

・資料…総務省「家計調査」

全国順位 1 位

項 目	石川県	全国
鉱工業生産指数 (2014 年平均)	127.8	97.8
生産用機械器具製造業出荷額 (人口 1 人当たり)	561 千円	131 千円
女性就業率 (女 就業者/15 歳以上人口)	51.2 %	47.1 %
建物出火件数 (人口 10 万人あたり、数値小さい順)	11.4 件	17.5 件
日本伝統工芸展入選者数 (人口 100 万人当たり)	60.7 人	4.9 人

・資料…統計情報室「石川 100 の指標」(平成 29 年版)

自 然

項 目	石川県	全国
総 面 積 (28 年)	4,186k m ²	377,972k m ²
可 住 地 面 積 (27 年)	1,392k m ²	122,631k m ²
年間降水量 (26~28 年平均)	2,397 mm	1,784 mm

・資料…統計情報室「石川 100 の指標」(平成 29 年版)

1 月の平均気温	4.5 °C
1 月の快晴日数 (平均雲量 1.5 未満)	0 日
1 月の降水日数 (1.0 mm 以上)	26 日

・資料…金沢地方気象台 HP から (過去の気象データ：金沢・2017 年)

◎景気関係指標

作成…平成30年1月4日

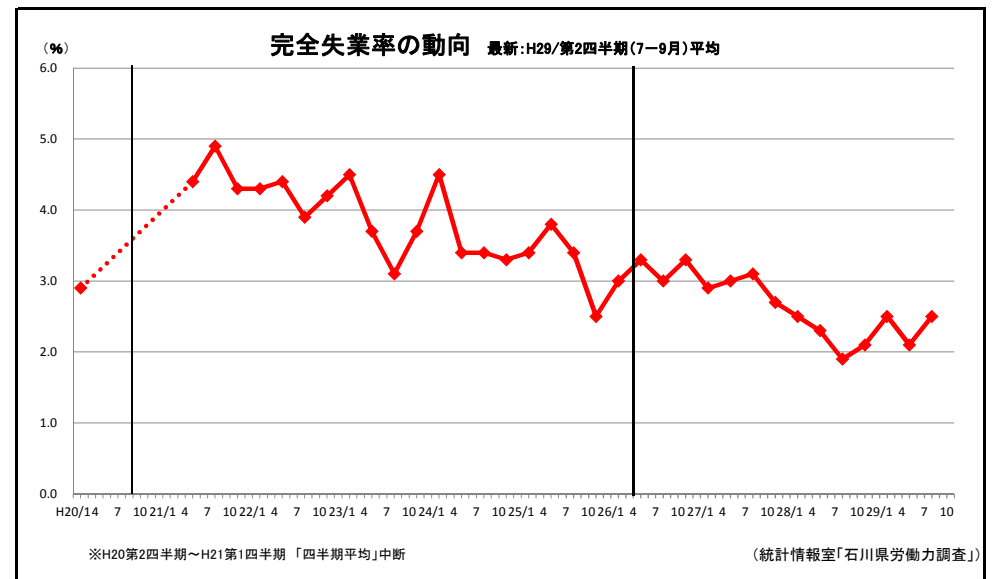
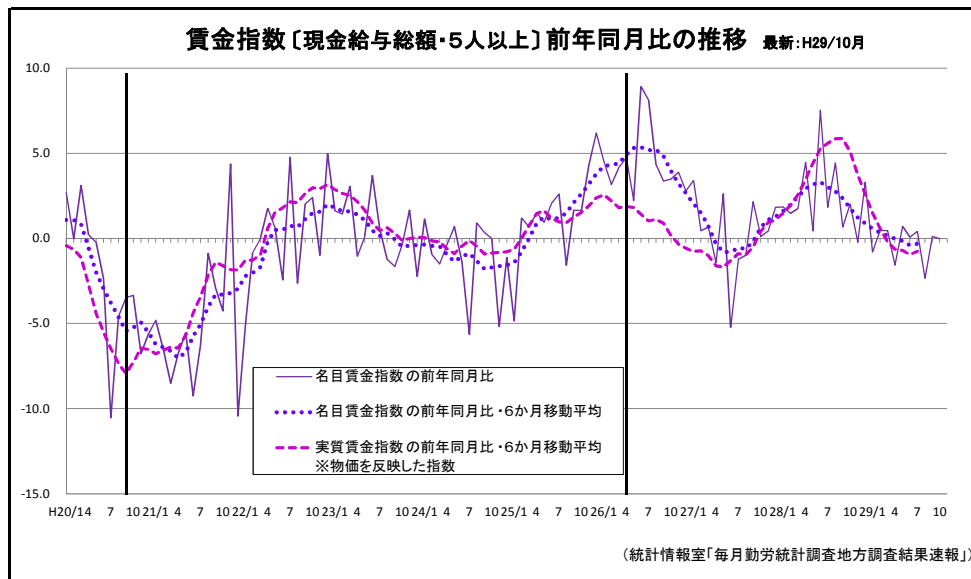
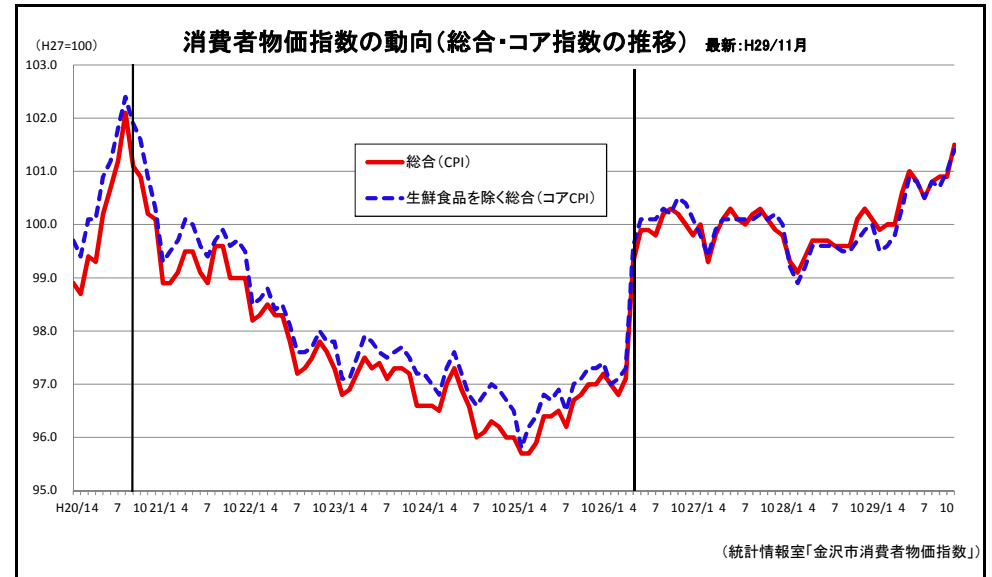
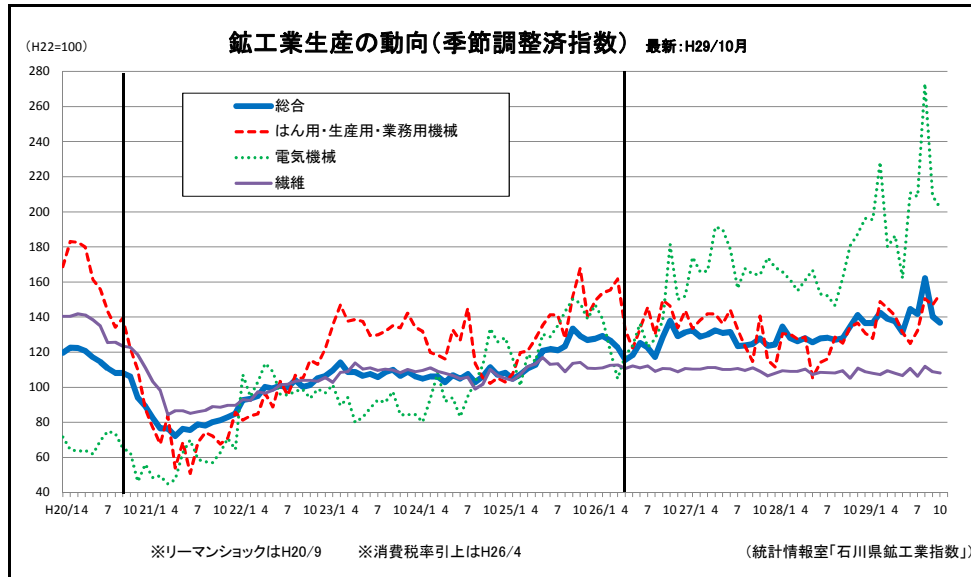
区分	鉱工業生産指数 (季節調整値) 平成22年=100						百貨店・スーパー 売上高		新車販売台数		新設住宅着工戸数		消費者物価指数		消費支出 (勤労者世帯) (1世帯当たり1か月間)		平均消費性向 (勤労者世帯) (1世帯当たり1か月間)		
	総合		機械		繊維		前年 (同月)比		前年 (同月)比		前年 (同月)比		平成27年 =100		前年 (同月)比		前年 (同月)比		
	前年 (同月)比	%	前年 (同月)比	%	前年 (同月)比	%	億円	%	万台	%	百戸	%	平成27年 =100	%	千円	%	%	%	
全 国	26年	99.0	2.1	100.6	4.5	97.2	▲ 1.2	20,197	0.9	55,629	3.5	8,923	▲ 9.0	99.2	2.7	318.8	▲ 0.1	75.3	0.4
	27年	97.8	▲ 1.2	99.6	▲ 1.0	95.4	▲ 1.9	20,049	0.4	50,465	▲ 9.3	9,093	1.9	100.0	0.8	315.4	▲ 1.1	73.8	▲ 1.5
	28年	97.7	▲ 0.1	98.6	▲ 1.0	93.3	▲ 2.2	19,595	▲ 0.9	49,703	▲ 1.5	9,677	6.4	99.9	▲ 0.1	309.6	▲ 1.8	72.2	▲ 1.6
	29/8月	103.5	5.3	107.8	8.6	92.7	▲ 1.8	15,655	0.6	3,553	5.5	806	▲ 2.0	100.3	0.7	301.6	0.0	75.2	▲ 1.8
	9月	102.5	2.6	105.0	2.6	91.8	▲ 0.6	14,968	1.9	4,952	3.9	831	▲ 2.9	100.5	0.7	295.2	▲ 0.4	82.3	▲ 3.0
	10月	103.0	5.9	106.2	8.1	92.8	1.5	15,889	▲ 0.7	3,725	▲ 1.7	831	▲ 5.3	100.6	0.2	313.7	2.6	75.5	0.0
	11月	103.6	3.7	107.9	5.4	92.4	▲ 0.3	16,714	1.4	4,069	▲ 2.6	847	▲ 0.4	100.9	0.5	301.2	2.4	83.4	▲ 0.2
石 川 県	26年	125.8	4.5	139.3	4.3	111.0	▲ 0.5	167,730	2.2	59,322	0.8	6,455	▲ 14.6	99.2	2.8	379.5	▲ 6.9	78.7	5.4
	27年	127.8	1.6	148.0	6.2	109.8	▲ 1.1	167,870	▲ 1.3	55,718	▲ 6.1	7,286	12.9	100.0	0.8	353.2	9.9	74.5	▲ 4.2
	28年	130.5	2.1	146.2	▲ 1.2	108.7	▲ 1.0	166,602	▲ 1.0	54,765	▲ 1.7	7,524	3.3	99.7	▲ 0.3	334.0	▲ 5.4	70.1	▲ 4.4
	29/8月	162.3	27.6	209.7	49.7	111.9	3.5	13,927	▲ 1.3	3,683	3.5	687	18.7	100.8	1.2	408.0	51.6	85.1	26.2
	9月	140.3	8.6	173.5	19.5	108.9	▲ 1.2	12,958	▲ 2.3	5,386	6.7	744	6.0	100.9	1.2	348.6	29.0	89.0	14.6
	10月	136.8	3.3	169.4	11.0	108.2	4.2	13,398	▲ 3.1	4,115	▲ 1.4	756	11.7	100.9	0.8	316.7	▲ 17.7	63.4	▲ 28.3
	11月	14,176	▲ 2.8	4,256	▲ 4.6	736	▲ 6.6	101.5	1.2	405.5	21.6	110.4	18.8

区分	※ 有効求人倍率 (季節調整値)		就業者数 (原数値 月平均)		完全失業者数 (原数値 月平均)		完全失業率 (原数値 月平均)		常用雇用指数 (事業所規模5人以上)		所定外労働時間指数 <製造業> (事業所規模5人以上)		名目賃金指数 (現金給与総額) (事業所規模5人以上)		※ 国内銀行勘定 貸出残高		企業倒産件数		景気動向指数(CI) 平成22年=100					
	前年 (同月)比	%	前年 (同月)比	%	前年 (同月)比	%	前年 (同月)比	%	平成27年 =100	前年 (同月)比	平成27年 =100	前年 (同月)比	平成27年 =100	前年 (同月)比	前年 (同月)比	前年 (同月)比	%	先行	一致	遅行				
	倍	%	万人	万人	万人	万人	%	%		%		%	%	百億円	%	件	%							
全 国	26年	1.11	0.14	6,371	45	236	▲ 29	3.6	▲ 0.4	98.0	1.5	99.5	6.1	100.0	0.4	45,194	3.3	9,731	▲ 10.3	-	-	-		
	27年	1.23	0.12	6,401	30	222	▲ 14	3.4	▲ 0.2	100.0	2.1	100.0	0.4	100.0	0.1	46,456	2.8	8,812	▲ 9.4	-	-	-		
	28年	1.39	0.16	6,465	64	208	▲ 14	3.1	▲ 0.3	102.1	2.1	98.3	▲ 1.7	100.6	0.5	47,850	3.0	8,446	▲ 4.1	-	-	-		
	29/8月	1.52	0.15	6,573	84	189	▲ 23	2.8	▲ 0.4	105.3	2.5	95.6	2.6	87.4	0.7	47,676	3.3	639	▲ 11.9	107.2	r	117.6	r	116.4
	9月	1.52	0.14	6,596	74	190	▲ 14	2.8	▲ 0.2	105.5	2.7	101.9	3.1	85.3	0.9	48,097	3.2	679	4.6	r	106.5	116.2	117.2	
	10月	1.55	0.15	6,581	61	181	▲ 14	2.7	▲ 0.2	105.7	2.7	104.4	3.7	85.3	0.2	47,929	3.2	733	7.3	106.5	116.4	118.5		
	11月	1.56	0.15	6,552	75	178	▲ 19	2.6	▲ 0.4	48,111	2.8	677	▲ 2.3		
石 川 県	26年	1.41	0.21	594	4	19	▲ 1	3.1	▲ 0.2	98.7	1.3	109.9	4.6	99.9	4.7	27,475	3.0	107	▲ 15.7	-	-	-		
	27年	1.48	0.07	605	11	18	▲ 1	2.9	▲ 0.2	100.0	1.3	100.0	▲ 9.0	100.0	0.1	27,519	0.2	73	▲ 31.7	-	-	-		
	28年	1.67	0.19	612	7	14	▲ 4	2.2	▲ 0.7	101.7	1.7	96.9	▲ 3.1	102.7	2.7	28,115	2.2	85	16.4	-	-	-		
	29/8月	1.86	0.24	(7-9月)		(7-9月)		(7-9月)		101.9	▲ 0.5	99.3	7.2	87.3	▲ 2.3	28,408	4.4	4	▲ 33.3	125.7	r	142.7	129.2	
	9月	1.84	0.24	609	▲ 9	16	3	2.5	0.6	101.6	▲ 0.6	109.6	12.3	86.4	0.1	28,675	5.0	8	0.0	128.1	r	137.9	128.6	
	10月	1.84	0.20							101.6	0.0	110.3	10.4	86.3	0.0	28,297	4.8	7	133.3		
	11月	1.85	0.20							28,471	4.8	4	▲ 33.3		

注1) pは速報値、rは訂正值、※は年度値(国内銀行勘定は年度末の数値)、…は不詳。
 注2) 前年(同月)比(差)は、「百貨店・スーパー売上高」を除き、原指数による。
 注3) 「百貨店・スーパー売上高」は「大型小売店売上高」から名称変更。金額は全店、前年(同月)比は既存店によるものを掲載。既存店とは、調査月において、当年と前年同月でも存在した事業所の数値である。
 注4) 平均消費性向とは、可処分所得に対する消費支出の割合である。平成18年2月から対象世帯に農林漁家世帯が含まれている。
 注5) 平成29年1月号において県景気動向指数採用系列の入れ替えを行い、全て遡及改訂した。
 注6) 就業者数(全国)及び完全失業者数(全国)は、平成29年1月結果から算出の基礎となる人口を最新の平成27年国勢調査を基準とする推計人口に切替えた。

☆ご意見・お問い合わせは以下までお願いします。
 県民交流課 統計情報室
 統計分析グループ(内線3746)
 TEL : 076-225-1341
 FAX : 076-225-1345
 E-mail : toukei@pref.ishikawa.lg.jp

[付録] 主な景気関係指標の動き



○資料出所

	鉱工業生産指数	百貨店・スーパー 売上高	新車販売台数	新設住宅着工戸数	消費者物価指数	消費支出	平均消費性向
全 国	経済産業省「鉱工業生産・出荷・在庫指数」	経済産業省 「商業動態統計調査」	石川県自動車 販売店協会	国土交通省 「住宅着工統計」	総務省 「消費者物価指数」	総務省「家計調査」	
石川県	統計情報室「石川県鉱工業指数」				統計情報室 「金沢市消費者物価指数」		

	有効求人倍率	就業者数	完全失業者数	完全失業率	雇用指数	所定外労働時間 指数	賃金指数	国内銀行勘定	企業倒産件数	景気動向指数(CI)
全 国	石川労働局	総務省「労働力調査」			厚生労働省「毎月勤労統計調査」			日本銀行	(株)東京商工リサーチ 「全国企業倒産状況」	内閣府「景気動向指数」
石川県		統計情報室「石川県労働力調査」			統計情報室「毎月勤労統計調査」					統計情報室