

毎月勤労統計調査地方調査結果速報

平成29年11月分

<石川県の賃金・労働時間・雇用の動き>

<主な動き>

[事業所規模 5人以上]

前年同月と比較すると、

- ・ 定期給与は、 1. 1% 増加
- ・ 所定外労働時間は、 0. 7% 増加
- ・ 常用労働者数は、 0. 3% 減少

[事業所規模 30人以上]

(前年同月比)

- ・ 定期給与は、 0. 1% 増加
- ・ 所定外労働時間は、 0. 5% 減少
- ・ 常用労働者数は、 1. 2% 減少

1 利用上の注意

(1) 平成22年1月分速報から日本標準産業分類(平成19年11月改定)に基づき表章している。平成21年以前の結果との接続については、石川県統計情報室ホームページ(<http://toukei.pref.ishikawa.jp/dl/1983/hyousyou.pdf>)を参照のこと。

(2) 指数計算の基準数値は、平成27年=100である。
指数は、それぞれの時系列変化をみるために作成したものであり、項目相互を比較するものではない。

2 統計表に用いる符号

- 「0」, 「0.0」 単位未満
- 「-」 該当数値なし
- 「…」 不詳又は比較数値なし
- 「x」 調査事業所が少ないため秘匿した。
- 「△」 負数又は減少

毎月勤労統計調査地方調査の説明

1 調査の目的

この調査は、統計法に基づく基幹統計であって、雇用、給与及び労働時間などの毎月の変動を明らかにすることを目的としている。

2 調査の対象

この調査の対象は、日本標準産業分類に定める鉱業、採石業、砂利採取業、建設業、製造業、電気・ガス・熱供給・水道業、情報通信業、運輸業、郵便業、卸売業、小売業、金融業、保険業、不動産業、物品賃貸業、学術研究、専門・技術サービス業、宿泊業、飲食サービス業、生活関連サービス業、娯楽業、教育、学習支援業、医療、福祉、複合サービス業、サービス業（他に分類されないもの）において**常時5人以上の常用労働者**を雇用する民営、公営の事業所の中から、産業別・規模別に抽出された**約600事業所**を対象として調査を行っている。

なお、公表は石川県単位で表章している。

3 調査事項の定義

(1) 現金給与額

・「**現金給与額**」とは、所得税、社会保険料、組合費、購買代金などを差し引く以前の**総額(税込み)**のことである。実際の支払額(手取額)のことではない。

・「**きまって支給する給与**」とは**定期給与**のことであり、労働契約、団体協約あるいは事業所の給与規則などによってあらかじめ定められて支給される給与のことである。**所定内給与と所定外給与(超過労働給与)**に分けられる。

・「**所定外給与**」とは、所定の労働時間を超える労働に対して支給される超勤手当や、休日労働、深夜労働に対して支給される給与、時間外手当、早朝出勤手当、休日手当、深夜手当などである。

・「**特別に支払われた給与**」とは、盆、暮等の賞与、3か月を超える期間で算定される給与、ベースアップの差額追給分及び支給事由の発生が不確実な給与等のことである。

・「**現金給与総額**」とは、「きまって支給する給与」と「特別に支払われた給与」の合計額である。

(2) 実労働時間数

・調査期間中に労働者が実際に労働した時間数のことである。休憩時間は、給与が支給されていると否にかかわらず除かれるが、鉱業の坑内夫の休憩時間やいわゆる手待時間は含める。本来の職務外として行われる宿日直の時間は含めない。

(3) 出勤日数

・調査期間中に労働者が実際に出勤した日数のことである。事業所に出勤しない日は有給でも出勤日にならないが、1日のうち1時間でも就業すれば出勤日となる。

(4) 常用労働者(パートタイム労働者を含む)

・「**常用労働者**」とは、次のいずれかに該当する労働者のことである。

ア 期間を定めずに、又は1か月を超える期間を定めて雇われている者

イ 日々又は1か月以内の期間を定めて雇われている者のうち、調査期間の前2か月間で、それぞれ18日以上雇われている者

・「**パートタイム労働者**」とは、常用労働者のうち、次のいずれかに該当する労働者のことである。

ア 1日の所定労働時間が一般の労働者より短い者

イ 1日の所定労働時間が一般の労働者と同じで1週の所定労働日数が一般の労働者より短い者

・「**一般労働者**」とは、常用労働者のうち「パートタイム労働者」以外の労働者のことである。

4 調査結果の算定

(1) この調査結果の数値は、調査事業所の報告をもとに、事業所規模区分(100人以上、30~99人、5~29人)ごとに復元し、推計したものである。

(2) 各区分の統計表の詳細については、お問い合わせ願います。

(注)

規模30人以上の事業所については、約3年毎に調査対象事業所の抽出替えを行っており、平成27年1月分調査で抽出替えを実施した。これに伴い、調査結果に時系列的なギャップが生じることから、数値に連続性を持たせるため、各指数及び前月、前年同月比等は過去に遡り修正した。したがって、過去の公表実数による比較と一致しないことがある。

結果の概要

(平成29年11月分)

事業所規模5人以上 調査産業計 (常用労働者：パートタイム含む)

1 賃金の動き

現金給与総額は、	268,159 円	前年同月比	△ 0.1%
うち、定期給与は、	258,481 円	前年同月比	1.1%

2 労働時間の動き

総実労働時間は、	153.6 時間	前年同月比	0.5%
うち、所定内労働時間は、	141.7 時間	前年同月比	0.4%
所定外労働時間は、	11.9 時間	前年同月比	0.7%
製造業の所定外労働時間は、	16.3 時間	前年同月比	15.8%

3 雇用の動き

常用労働者数は、	433,432 人	前年同月比	△ 0.3%
パートタイム労働者比率は、	25.9 %	前年同月差	△ 0.4ポイント
うち、男子は、	13.2 %		
女子は、	42.1 %		

事業所規模30人以上 調査産業計 (常用労働者：パートタイム含む)

1 賃金の動き		(前年同月比)
現金給与総額	296,018 円	0.6%
うち、定期給与	280,185 円	0.1%
2 労働時間の動き		
総実労働時間	157.1 時間	△ 0.9%
うち、所定内労働時間	143.9 時間	△ 0.9%
所定外労働時間	13.2 時間	△ 0.5%
製造業の所定外労働時間	16.8 時間	7.4%
3 雇用の動き		
常用労働者数	238,413 人	△ 1.2%

(事業所規模5人以上)

表1 産業別「現金給与額」の比較

(単位 円、%)

産業別	現金給与総額			きまって支給する給与			特別に支払われた給与	
	実数	前月比	前年同月比	実数	前月比	前年同月比	実数	前年同月比
調査産業計	268,159	3.0	△ 0.1	258,481	0.6	1.1	9,678	△ 2,920
建設業	370,358	12.7	2.6	319,703	△ 2.0	0.1	50,655	9,406
製造業	291,862	4.0	0.2	280,928	0.9	△ 0.4	10,934	1,714
電気・ガス・熱供給・水道業	774,926	91.8	△ 15.2	398,231	△ 1.4	△ 6.7	376,695	△ 111,112
情報通信業	356,848	1.1	△ 1.2	355,350	1.1	△ 1.2	1,498	167
運輸業，郵便業	303,141	3.3	10.9	293,187	0.8	11.3	9,954	35
卸売業，小売業	226,850	4.2	△ 10.9	225,105	3.6	△ 3.5	1,745	△ 19,804
金融業，保険業	349,675	△ 5.0	3.6	335,972	1.6	0.4	13,703	10,751
不動産業，物品賃貸業	292,351	△ 24.1	12.1	292,053	△ 3.2	12.8	298	△ 1,467
学術研究，専門・技術サービス業	292,664	△ 0.5	△ 2.2	292,664	△ 0.4	△ 1.1	0	△ 3,355
宿泊業，飲食サービス業	123,608	1.4	△ 2.4	123,489	2.6	△ 0.1	119	△ 3,043
生活関連サービス業，娯楽業	188,966	0.7	2.7	188,966	0.6	2.6	0	△ 118
教育，学習支援業	296,886	0.1	9.3	296,409	0.2	9.4	477	150
医療，福祉	269,400	△ 1.1	3.9	268,067	△ 0.7	4.0	1,333	△ 446
複合サービス事業	275,221	△ 0.9	0.8	275,221	△ 0.4	0.9	0	△ 914
サービス業 (他に分類されないもの)	230,281	0.3	△ 3.9	229,867	0.3	△ 3.6	414	△ 849

(注) 調査産業計の中には鉱業、採石業、砂利採取業を含む。

表2 産業別労働時間の比率

(単位 日、時間、%)

産業別	出勤日数			総実労働時間			所定内労働時間			所定外労働時間		
	実数	前月差	前年同月差	実数	前月比	前年同月比	実数	前月比	前年同月比	実数	前月比	前年同月比
調査産業計	19.6	0.1	0.0	153.6	1.0	0.5	141.7	1.0	0.4	11.9	0.0	0.7
建設業	21.5	△ 0.1	0.1	178.9	△ 1.6	0.9	160.3	0.6	1.8	18.6	△ 17.4	△ 7.0
製造業	20.7	0.4	0.0	172.4	1.8	0.6	156.1	1.2	△ 0.8	16.3	8.7	15.8
電気・ガス・熱供給・水道業	18.6	△ 0.9	0.0	163.3	△ 5.3	△ 8.1	147.4	△ 4.9	△ 4.4	15.9	△ 8.1	△ 31.4
情報通信業	20.1	0.4	1.0	168.5	2.4	5.4	150.9	2.3	5.4	17.6	1.7	3.8
運輸業，郵便業	20.5	△ 0.5	0.6	180.3	△ 1.0	3.3	152.9	△ 1.0	5.9	27.4	△ 0.7	△ 8.6
卸売業，小売業	19.7	0.8	0.1	146.0	4.7	△ 0.2	138.8	4.7	0.1	7.2	2.9	△ 5.2
金融業，保険業	18.7	△ 0.3	0.1	145.2	△ 0.5	0.3	137.0	△ 0.5	0.3	8.2	△ 1.2	0.5
不動産業，物品賃貸業	21.6	1.1	0.6	177.6	5.4	15.0	157.7	5.7	11.6	19.9	3.1	50.8
学術研究，専門・技術サービス業	20.2	△ 0.4	0.7	164.0	△ 2.3	4.3	155.9	△ 2.7	7.5	8.1	6.6	△ 34.7
宿泊業，飲食サービス業	16.5	0.2	△ 0.7	108.5	3.0	△ 3.5	101.0	2.2	△ 4.2	7.5	15.5	8.7
生活関連サービス業，娯楽業	17.9	△ 0.3	△ 0.6	127.8	△ 1.2	△ 3.3	120.5	△ 1.3	△ 0.2	7.3	0.0	△ 36.6
教育，学習支援業	18.4	△ 1.1	△ 0.4	135.0	△ 5.5	3.7	126.2	△ 5.6	0.8	8.8	△ 3.3	83.3
医療，福祉	19.3	0.0	0.0	146.4	0.1	0.3	140.9	0.5	0.2	5.5	△ 9.9	2.8
複合サービス事業	19.8	△ 0.9	0.1	155.8	△ 3.2	1.8	150.8	△ 1.3	1.5	5.0	△ 38.3	14.7
サービス業 (他に分類されないもの)	18.7	0.1	△ 1.0	150.4	0.4	△ 4.4	137.6	0.7	△ 3.6	12.8	△ 3.0	△ 12.1

(注) 1 表1(注)参照
2 総実労働時間=所定内労働時間+所定外労働時間

表3 推計常用労働者数及び労働異動率

(単位 人、%)

産業別	推計常用労働者数				労働異動率	
	本月末常用労働者数	前月比	前年同月比	構成比	入職率	離職率
調査産業計	433,432	△ 0.2	△ 0.3	100.0	1.02	1.28
建設業	31,489	△ 0.8	△ 2.2	7.3	0.17	1.00
製造業	86,972	0.0	△ 0.9	20.1	0.61	0.76
電気・ガス・熱供給・水道業	2,480	0.3	25.5	0.6	0.61	0.32
情報通信業	11,177	1.7	4.0	2.6	2.21	0.50
運輸業，郵便業	27,765	△ 1.0	△ 2.5	6.4	0.38	1.39
卸売業，小売業	80,178	△ 1.0	0.4	18.5	0.84	1.79
金融業，保険業	11,978	△ 1.6	△ 3.4	2.8	0.38	1.94
不動産業，物品賃貸業	5,608	0.4	△ 2.2	1.3	0.72	0.30
学術研究，専門・技術サービス業	8,507	1.5	1.5	2.0	1.57	0.14
宿泊業，飲食サービス業	36,125	0.7	0.4	8.3	2.81	2.04
生活関連サービス業，娯楽業	12,327	△ 0.8	0.3	2.8	0.83	1.63
教育，学習支援業	21,827	0.8	△ 2.0	5.0	1.82	1.08
医療，福祉	64,090	△ 0.7	△ 0.2	14.8	0.51	1.17
複合サービス事業	4,693	△ 1.3	△ 0.4	1.1	0.00	1.35
サービス業 (他に分類されないもの)	28,216	1.1	0.9	6.5	2.65	1.58

(注) 1 表1(注)参照
2 入(離)職率=入(離)職者数÷常用労働者数×100

(事業所規模30人以上)

表4 産業別「現金給与額」の比較

(単位 円、%)

産業別	現金給与総額			きまって支給する給与			特別に支払われた給与	
	実数	前月比	前年同月比	実数	前月比	前年同月比	実数	前年同月差
調査産業計	296,018	4.8	0.6	280,185	0.3	0.1	15,833	1,218
建設業	424,062	34.5	5.7	314,772	△ 0.1	△ 2.4	109,290	30,097
製造業	313,690	5.4	2.0	300,921	1.4	2.0	12,769	563
電気・ガス・熱供給・水道業	868,249	109.1	△ 5.0	409,490	△ 1.4	△ 3.9	458,759	△ 29,048
情報通信業	373,382	△ 0.9	3.3	371,796	△ 0.7	3.4	1,586	△ 272
運輸業，郵便業	303,631	2.7	2.8	289,415	△ 1.2	3.1	14,216	△ 330
卸売業，小売業	216,819	△ 0.5	△ 1.3	216,751	△ 0.5	△ 0.8	68	△ 1,397
金融業，保険業	389,546	△ 7.6	6.9	366,509	2.5	1.7	23,037	19,386
不動産業，物品賃貸業	192,244	1.6	△ 4.4	192,244	1.6	△ 4.4	0	0
学術研究，専門・技術サービス業	333,102	1.1	△ 3.9	333,102	1.5	△ 1.5	0	△ 8,272
宿泊業，飲食サービス業	142,552	7.9	△ 13.0	142,237	7.7	△ 8.3	315	△ 8,313
生活関連サービス業，娯楽業	165,158	3.2	△ 0.2	165,158	3.3	△ 0.2	0	0
教育，学習支援業	364,610	0.4	0.4	364,377	0.7	0.5	233	△ 344
医療，福祉	301,430	△ 2.0	1.2	301,430	△ 1.0	1.3	0	0
複合サービス事業	296,438	△ 2.6	2.5	296,438	△ 1.8	3.0	0	△ 1,663
サービス業 (他に分類されないもの)	200,513	0.4	△ 8.1	200,463	0.3	△ 7.4	50	△ 1,846

(注) 調査産業計の中には鉱業，採石業，砂利採取業を含む。

表5 産業別労働時間の比率

(単位 日、時間、%)

産業別	出勤日数			総実労働時間			所定内労働時間			所定外労働時間		
	実数	前月差	前年同月差	実数	前月比	前年同月比	実数	前月比	前年同月比	実数	前月比	前年同月比
調査産業計	19.6	0.0	△ 0.1	157.1	0.0	△ 0.9	143.9	0.1	△ 0.9	13.2	△ 0.8	△ 0.5
建設業	21.1	△ 0.4	0.3	177.5	△ 1.7	0.8	157.9	△ 1.7	3.5	19.6	△ 1.0	△ 16.1
製造業	20.5	0.5	0.1	173.0	2.5	0.3	156.2	2.6	△ 0.4	16.8	3.2	7.4
電気・ガス・熱供給・水道業	18.6	△ 0.9	0.0	168.7	△ 4.9	△ 4.9	150.3	△ 5.0	△ 2.6	18.4	△ 4.7	△ 20.6
情報通信業	19.6	△ 0.3	0.7	158.8	△ 1.7	1.6	144.6	△ 0.6	3.2	14.2	△ 11.3	△ 10.5
運輸業，郵便業	19.9	△ 0.9	0.1	184.8	△ 2.4	1.2	150.7	△ 2.0	1.1	34.1	△ 4.2	1.1
卸売業，小売業	19.7	0.4	△ 0.2	142.7	1.8	△ 1.6	136.5	2.1	△ 1.8	6.2	△ 3.2	1.1
金融業，保険業	18.7	△ 0.3	0.1	144.3	△ 0.7	0.0	136.2	△ 0.8	0.2	8.1	2.6	△ 2.1
不動産業，物品賃貸業	18.9	△ 0.6	△ 1.3	140.8	△ 1.3	△ 7.7	130.5	△ 2.1	△ 7.0	10.3	10.8	△ 14.1
学術研究，専門・技術サービス業	19.3	△ 0.7	△ 0.6	159.5	△ 4.4	△ 1.9	143.4	△ 5.0	△ 2.6	16.1	1.3	4.5
宿泊業，飲食サービス業	17.6	0.2	△ 0.6	115.5	4.3	△ 8.5	108.5	2.8	△ 8.6	7.0	37.3	△ 6.5
生活関連サービス業，娯楽業	16.4	△ 0.1	△ 0.3	117.1	△ 0.4	0.8	105.0	0.6	△ 0.3	12.1	△ 7.7	11.5
教育，学習支援業	19.5	△ 0.9	△ 0.4	143.0	△ 4.6	0.4	139.1	△ 5.0	1.1	3.9	11.5	△ 17.9
医療，福祉	19.6	△ 0.1	0.2	153.2	△ 1.1	1.1	147.0	△ 0.7	1.1	6.2	△ 10.2	2.8
複合サービス事業	20.0	△ 1.0	0.2	156.2	△ 3.0	0.5	149.5	△ 3.3	0.7	6.7	6.3	△ 1.0
サービス業 (他に分類されないもの)	17.9	0.2	△ 1.5	141.5	△ 0.1	△ 7.6	128.1	0.1	△ 8.1	13.4	△ 2.1	△ 3.9

(注) 1 表1(注)参照

2 総実労働時間=所定内労働時間+所定外労働時間

表6 推計常用労働者数及び労働異動率

(単位 人、%)

産業別	推計常用労働者数				労働異動率	
	本月末常用労働者数	前月比	前年同月比	構成比	入職率	離職率
調査産業計	238,413	△ 0.1	△ 1.2	100.0	0.87	0.96
建設業	14,576	△ 0.6	△ 6.4	6.1	0.36	0.98
製造業	61,835	0.0	△ 1.6	25.9	0.56	0.48
電気・ガス・熱供給・水道業	2,037	0.4	3.0	0.9	0.74	0.39
情報通信業	7,507	△ 0.2	△ 0.9	3.1	0.53	0.73
運輸業，郵便業	19,230	0.0	△ 1.3	8.1	0.50	0.48
卸売業，小売業	29,695	△ 0.7	1.8	12.5	1.21	1.89
金融業，保険業	6,964	△ 1.0	△ 1.8	2.9	0.65	1.65
不動産業，物品賃貸業	591	△ 2.2	△ 15.4	0.2	0.66	2.81
学術研究，専門・技術サービス業	3,458	0.5	2.0	1.5	0.87	0.35
宿泊業，飲食サービス業	13,040	1.3	△ 1.2	5.5	2.72	1.48
生活関連サービス業，娯楽業	3,979	△ 0.7	△ 3.3	1.7	0.75	1.40
教育，学習支援業	12,620	0.1	0.2	5.3	0.56	0.44
医療，福祉	41,573	△ 0.1	△ 1.3	17.4	0.56	0.59
複合サービス事業	2,513	△ 0.8	△ 3.0	1.1	0.00	0.83
サービス業 (他に分類されないもの)	18,795	△ 0.2	0.4	7.9	2.08	2.24

(注) 1 表1(注)参照

2 入(離)職率=入(離)職者数÷常用労働者数×100

指数表 [事業所規模5人以上]

第1表 産業別名目賃金指数(現金給与総額)

平成27年=100

	調査産業計	建設業	製造業	電気・ガス・ 熱供給・ 水道業	情報 通信業	運輸業、 郵便業	卸売業、 小売業	金融業、 保険業	不動産業、 物品賃貸業	学術研究、 専門・技術 サービス業	宿泊業、飲 食サービス 業	生活関連 サービス 業、娯楽業	教育、学習 支援業	医療、 福祉	複合サービ ス事業	サービス業 (他に分類 されないもの)
平成27年平均	100.0	100.0	100.0	100.0	100.0	100.0	100.0	100.0	100.0	100.0	100.0	100.0	100.0	100.0	100.0	100.0
平成28年平均	102.7	104.0	102.5	94.3	103.9	100.9	107.7	107.7	78.9	88.2	99.0	106.8	91.3	101.5	109.0	100.5
平成29年 6月	136.8	133.1	130.5	117.7	175.3	160.4	112.3	202.2	98.1	108.7	89.6	125.3	136.5	149.2	143.5	140.0
7月	126.1	113.0	147.5	68.8	92.5	90.6	150.7	95.9	127.5	114.6	108.8	120.2	87.8	131.2	143.0	107.0
8月	87.3	91.9	87.7	68.4	79.1	88.4	88.0	78.3	76.5	77.6	98.6	91.6	69.0	88.7	79.6	92.8
9月	86.4	87.7	87.8	68.6	78.8	94.2	84.0	78.4	82.5	82.7	93.1	87.7	70.9	87.8	80.2	89.1
10月	86.3	89.0	84.4	70.9	82.4	95.7	83.7	87.4	110.6	75.8	87.5	88.2	71.5	88.8	80.6	86.4
11月	88.9	100.3	87.8	136.0	83.3	98.9	87.2	83.0	84.0	75.4	88.7	88.8	71.6	87.8	79.9	86.7
前月比(%)	3.0	12.7	4.0	91.8	1.1	3.3	4.2	△ 5.0	△ 24.1	△ 0.5	1.4	0.7	0.1	△ 1.1	△ 0.9	0.3
前年同月比(%)	△ 0.1	2.6	0.2	△ 15.2	△ 1.2	10.9	△ 10.9	3.6	12.1	△ 2.2	△ 2.4	2.7	9.3	3.9	0.8	△ 3.9

(注) 調査産業計の中には鉱業、採石業、砂利採取業を含む。

第2表 産業別名目賃金指数(きまって支給する給与)

	調査産業計	建設業	製造業	電気・ガス・ 熱供給・ 水道業	情報 通信業	運輸業、 郵便業	卸売業、 小売業	金融業、 保険業	不動産業、 物品賃貸業	学術研究、 専門・技術 サービス業	宿泊業、飲 食サービス 業	生活関連 サービス 業、娯楽業	教育、学習 支援業	医療、 福祉	複合サービ ス事業	サービス業 (他に分類 されないもの)
平成27年平均	100.0	100.0	100.0	100.0	100.0	100.0	100.0	100.0	100.0	100.0	100.0	100.0	100.0	100.0	100.0	100.0
平成28年平均	101.2	104.8	102.2	94.7	101.8	101.0	101.7	106.2	78.5	92.6	97.1	103.8	90.2	100.6	105.6	101.4
平成29年 6月	101.8	110.5	106.1	88.8	99.6	106.0	95.5	103.7	82.6	90.5	91.3	107.6	81.9	104.0	106.1	101.5
7月	102.5	105.6	104.8	88.4	95.4	100.9	101.6	103.5	90.3	88.3	93.9	100.3	87.3	105.6	105.3	103.1
8月	101.4	104.5	103.6	87.9	96.1	101.3	96.8	101.9	87.0	91.4	100.3	99.6	86.8	106.8	105.3	102.5
9月	102.5	106.4	105.2	88.1	95.7	108.6	98.1	101.5	94.0	92.1	97.8	94.5	88.9	105.7	106.3	103.7
10月	102.4	107.6	103.6	91.1	100.0	110.3	97.9	103.0	99.1	91.4	92.0	96.6	89.7	106.6	106.2	100.7
11月	103.0	105.4	104.5	89.8	101.1	111.2	101.4	104.6	95.9	91.0	94.4	97.2	89.9	105.9	105.8	101.0
前月比(%)	0.6	△ 2.0	0.9	△ 1.4	1.1	0.8	3.6	1.6	△ 3.2	△ 0.4	2.6	0.6	0.2	△ 0.7	△ 0.4	0.3
前年同月比(%)	1.1	0.1	△ 0.4	△ 6.7	△ 1.2	11.3	△ 3.5	0.4	12.8	△ 1.1	△ 0.1	2.6	9.4	4.0	0.9	△ 3.6

(注) 第1表(注)参照

第3表 産業別名目賃金指数(所定内給与)

	調査産業計	建設業	製造業	電気・ガス・ 熱供給・ 水道業	情報 通信業	運輸業、 郵便業	卸売業、 小売業	金融業、 保険業	不動産業、 物品賃貸業	学術研究、 専門・技術 サービス業	宿泊業、飲 食サービス 業	生活関連 サービス 業、娯楽業	教育、学習 支援業	医療、 福祉	複合サービ ス事業	サービス業 (他に分類 されないもの)
平成27年平均	100.0	100.0	100.0	100.0	100.0	100.0	100.0	100.0	100.0	100.0	100.0	100.0	100.0	100.0	100.0	100.0
平成28年平均	101.2	104.2	102.6	94.6	102.2	100.0	101.5	105.7	83.7	91.8	99.6	105.9	90.6	100.0	104.6	101.6
平成29年 6月	101.7	107.4	106.8	93.2	100.3	104.4	95.8	102.6	86.5	91.2	94.9	113.3	82.1	102.8	105.1	102.0
7月	102.3	100.5	104.6	92.8	96.1	100.8	102.1	102.2	92.2	89.6	98.2	103.2	87.6	104.9	104.0	103.2
8月	101.4	100.5	103.6	92.0	96.3	102.7	97.3	101.2	88.4	91.6	103.8	101.7	87.1	106.5	104.3	102.6
9月	102.3	101.0	104.7	92.0	96.3	111.0	98.6	101.3	96.9	93.1	101.2	96.7	89.6	104.9	104.4	103.4
10月	102.0	102.5	103.1	94.6	99.3	111.6	98.2	101.2	102.3	92.1	95.9	99.3	90.2	106.0	102.9	100.3
11月	102.5	102.9	103.1	92.9	100.4	112.8	101.0	102.9	97.9	91.0	97.5	102.3	90.1	105.0	104.6	100.9
前月比(%)	0.5	0.4	0.0	△ 1.8	1.1	1.1	2.9	1.7	△ 4.3	△ 1.2	1.7	3.0	△ 0.1	△ 0.9	1.7	0.6
前年同月比(%)	1.1	△ 0.1	△ 1.8	△ 1.8	△ 0.4	13.9	△ 3.5	△ 0.1	10.5	0.3	1.0	7.1	9.3	3.8	0.6	△ 3.7

(注) 第1表(注)参照

第4表 産業別実質賃金指数(現金給与総額)

	調査産業計	建設業	製造業	電気・ガス・ 熱供給・ 水道業	情報 通信業	運輸業、 郵便業	卸売業、 小売業	金融業、 保険業	不動産業、 物品賃貸業	学術研究、 専門・技術 サービス業	宿泊業、飲 食サービス 業	生活関連 サービス 業、娯楽業	教育、学習 支援業	医療、 福祉	複合サービ ス事業	サービス業 (他に分類 されないも の)
平成27年平均	100.0	100.0	100.0	100.0	100.0	100.0	100.0	100.0	100.0	100.0	100.0	100.0	100.0	100.0	100.0	100.0
平成28年平均	103.0	104.3	102.8	94.6	104.2	101.2	108.0	108.0	79.1	88.5	99.3	107.1	91.6	101.8	109.3	100.8
平成29年 6月	136.7	133.0	130.4	117.6	175.1	160.2	112.2	202.0	98.0	108.6	89.5	125.2	136.4	149.1	143.4	139.9
7月	126.5	113.3	147.9	69.0	92.8	90.9	151.2	96.2	127.9	114.9	109.1	120.6	88.1	131.6	143.4	107.3
8月	87.2	91.8	87.6	68.3	79.0	88.3	87.9	78.2	76.4	77.5	98.5	91.5	68.9	88.6	79.5	92.7
9月	86.3	87.6	87.7	68.5	78.7	94.1	83.9	78.3	82.4	82.6	93.0	87.6	70.8	87.7	80.1	89.0
10月	86.0	88.7	84.1	70.7	82.2	95.4	83.4	87.1	110.3	75.6	87.2	87.9	71.3	88.5	80.4	86.1
11月	88.1	99.4	87.0	134.8	82.6	98.0	86.4	82.3	83.3	74.7	87.9	88.0	71.0	87.0	79.2	85.9
前月比(%)	2.4	12.1	3.4	90.7	0.5	2.7	3.6	△ 5.5	△ 24.5	△ 1.2	0.8	0.1	△ 0.4	△ 1.7	△ 1.5	△ 0.2
前年同月比(%)	△ 0.7	1.9	△ 0.3	△ 15.7	△ 1.7	10.2	△ 11.5	3.0	11.5	△ 2.9	△ 3.0	2.1	8.7	3.3	0.1	△ 4.4

(注) 1 第1表(注)参照

2 実質賃金指数は、名目賃金指数を金沢市の消費者物価指数(持家の帰属家賃を除く総合)[総務省統計局調]で除したものである。

第5表 産業別実質賃金指数(きまって支給する給与)

	調査産業計	建設業	製造業	電気・ガス・ 熱供給・ 水道業	情報 通信業	運輸業、 郵便業	卸売業、 小売業	金融業、 保険業	不動産業、 物品賃貸業	学術研究、 専門・技術 サービス業	宿泊業、飲 食サービス 業	生活関連 サービス 業、娯楽業	教育、学習 支援業	医療、 福祉	複合サービ ス事業	サービス業 (他に分類 されないも の)
平成27年平均	100.0	100.0	100.0	100.0	100.0	100.0	100.0	100.0	100.0	100.0	100.0	100.0	100.0	100.0	100.0	100.0
平成28年平均	101.5	105.1	102.5	95.0	102.1	101.3	102.0	106.5	78.7	92.9	97.4	104.1	90.5	100.9	105.9	101.7
平成29年 6月	101.7	110.4	106.0	88.7	99.5	105.9	95.4	103.6	82.5	90.4	91.2	107.5	81.8	103.9	106.0	101.4
7月	102.8	105.9	105.1	88.7	95.7	101.2	101.9	103.8	90.6	88.6	94.2	100.6	87.6	105.9	105.6	103.4
8月	101.3	104.4	103.5	87.8	96.0	101.2	96.7	101.8	86.9	91.3	100.2	99.5	86.7	106.7	105.2	102.4
9月	102.4	106.3	105.1	88.0	95.6	108.5	98.0	101.4	93.9	92.0	97.7	94.4	88.8	105.6	106.2	103.6
10月	102.1	107.3	103.3	90.8	99.7	110.0	97.6	102.7	98.8	91.1	91.7	96.3	89.4	106.3	105.9	100.4
11月	102.1	104.5	103.6	89.0	100.2	110.2	100.5	103.7	95.0	90.2	93.6	96.3	89.1	105.0	104.9	100.1
前月比(%)	0.0	△ 2.6	0.3	△ 2.0	0.5	0.2	3.0	1.0	△ 3.8	△ 1.0	2.1	0.0	△ 0.3	△ 1.2	△ 0.9	△ 0.3
前年同月比(%)	0.5	△ 0.5	△ 1.0	△ 7.2	△ 1.8	10.6	△ 4.1	△ 0.2	12.2	△ 1.6	△ 0.6	2.0	8.7	3.4	0.3	△ 4.2

(注) 1 第1表(注)参照

2 実質賃金指数は、名目賃金指数を金沢市の消費者物価指数(持家の帰属家賃を除く総合)[総務省統計局調]で除したものである。

第6表 産業別労働時間指数(総実労働時間)

	調査産業計	建設業	製造業	電気・ガス・ 熱供給・ 水道業	情報 通信業	運輸業、 郵便業	卸売業、 小売業	金融業、 保険業	不動産業、 物品賃貸業	学術研究、 専門・技術 サービス業	宿泊業、飲 食サービス 業	生活関連 サービス 業、娯楽業	教育、学習 支援業	医療、 福祉	複合サービ ス事業	サービス業 (他に分類 されないも の)
平成27年平均	100.0	100.0	100.0	100.0	100.0	100.0	100.0	100.0	100.0	100.0	100.0	100.0	100.0	100.0	100.0	100.0
平成28年平均	99.6	102.2	100.4	97.1	99.9	101.3	99.7	100.3	76.4	102.8	94.0	103.9	92.8	99.5	100.7	100.9
平成29年 6月	104.5	110.1	106.3	97.7	106.1	105.7	103.0	107.7	87.1	111.1	92.8	110.2	94.7	105.0	106.2	103.0
7月	102.0	102.7	104.6	90.0	105.1	100.3	102.8	102.2	97.0	109.4	91.2	103.8	96.8	100.3	101.0	100.0
8月	97.6	99.1	94.6	90.4	101.1	99.3	96.7	99.7	86.7	101.6	97.2	108.2	82.4	102.0	104.0	97.1
9月	101.9	105.7	105.0	88.4	103.2	101.8	102.1	98.9	92.9	112.1	96.8	95.3	96.0	99.7	99.5	100.1
10月	100.7	105.5	103.2	95.2	104.6	104.3	98.4	100.2	92.3	112.1	88.6	95.1	100.8	99.7	104.8	97.8
11月	101.7	103.8	105.1	90.2	107.1	103.3	103.0	99.7	97.3	109.5	91.3	94.0	95.3	99.8	101.4	98.2
前月比(%)	1.0	△ 1.6	1.8	△ 5.3	2.4	△ 1.0	4.7	△ 0.5	5.4	△ 2.3	3.0	△ 1.2	△ 5.5	0.1	△ 3.2	0.4
前年同月比(%)	0.5	0.9	0.6	△ 8.1	5.4	3.3	△ 0.2	0.3	15.0	4.3	△ 3.5	△ 3.3	3.7	0.3	1.8	△ 4.4

(注) 第1表(注)参照

第7表 産業別労働時間指数(所定内労働時間)

	調査産業計	建設業	製造業	電気・ガス・熱供給・水道業	情報通信業	運輸業、郵便業	卸売業、小売業	金融業、保険業	不動産業、物品賃貸業	学術研究、専門・技術サービス業	宿泊業、飲食サービス業	生活関連サービス業、娯楽業	教育、学習支援業	医療、福祉	複合サービス事業	サービス業(他に分類されないもの)
平成27年平均	100.0	100.0	100.0	100.0	100.0	100.0	100.0	100.0	100.0	100.0	100.0	100.0	100.0	100.0	100.0	100.0
平成28年平均	99.2	99.9	100.7	96.7	99.2	98.3	99.3	100.3	82.2	102.2	96.7	100.4	93.0	98.9	99.8	100.3
平成29年 6月	104.1	106.5	106.4	101.2	105.3	101.9	102.5	107.4	91.3	112.9	97.2	106.1	95.8	104.4	105.2	102.5
7月	101.4	98.2	104.3	92.5	104.7	99.6	102.6	101.7	98.0	111.9	93.6	104.4	93.5	99.6	99.7	99.5
8月	97.0	94.0	94.2	93.4	99.9	98.8	95.9	100.0	88.2	103.9	99.9	104.4	82.6	101.8	103.3	96.7
9月	101.1	100.7	104.6	90.7	101.7	102.0	101.5	98.3	93.6	114.5	99.3	95.4	93.2	99.0	97.4	99.1
10月	99.9	100.7	102.5	97.2	102.6	103.4	97.9	99.5	93.6	114.3	91.4	94.8	98.2	98.8	101.3	97.0
11月	100.9	101.3	103.7	92.4	105.0	102.4	102.5	99.0	98.9	111.2	93.4	93.6	92.7	99.3	100.0	97.7
前月比(%)	1.0	0.6	1.2	△ 4.9	2.3	△ 1.0	4.7	△ 0.5	5.7	△ 2.7	2.2	△ 1.3	△ 5.6	0.5	△ 1.3	0.7
前年同月比(%)	0.4	1.8	△ 0.8	△ 4.4	5.4	5.9	0.1	0.3	11.6	7.5	△ 4.2	△ 0.2	0.8	0.2	1.5	△ 3.6

(注) 第1表(注)参照

第8表 産業別労働時間指数(所定外労働時間)

	調査産業計	建設業	製造業	電気・ガス・熱供給・水道業	情報通信業	運輸業、郵便業	卸売業、小売業	金融業、保険業	不動産業、物品賃貸業	学術研究、専門・技術サービス業	宿泊業、飲食サービス業	生活関連サービス業、娯楽業	教育、学習支援業	医療、福祉	複合サービス事業	サービス業(他に分類されないもの)
平成27年平均	100.0	100.0	100.0	100.0	100.0	100.0	100.0	100.0	100.0	100.0	100.0	100.0	100.0	100.0	100.0	100.0
平成28年平均	104.6	128.2	96.9	99.6	108.0	118.7	107.9	100.4	36.1	110.8	66.0	166.8	85.4	117.9	148.7	107.6
平成29年 6月	110.4	150.0	104.4	72.3	114.6	128.2	114.3	112.3	58.4	85.4	48.6	183.3	67.3	127.7	157.1	108.9
7月	110.4	153.5	108.1	71.4	108.8	104.8	106.3	111.0	90.0	72.9	66.4	93.1	176.4	123.4	175.0	105.7
8月	105.7	155.6	99.3	69.0	113.9	102.4	112.7	94.5	76.2	67.7	70.1	176.4	76.4	112.8	139.3	101.6
9月	112.3	162.0	109.6	71.4	119.0	100.8	115.9	109.6	87.9	77.1	72.0	93.1	165.5	123.4	214.3	111.4
10月	112.3	158.5	110.3	81.2	126.3	109.5	111.1	113.7	83.5	79.2	60.7	101.4	165.5	129.8	289.3	107.3
11月	112.3	131.0	119.9	74.6	128.5	108.7	114.3	112.3	86.1	84.4	70.1	101.4	160.0	117.0	178.6	104.1
前月比(%)	0.0	△ 17.4	8.7	△ 8.1	1.7	△ 0.7	2.9	△ 1.2	3.1	6.6	15.5	0.0	△ 3.3	△ 9.9	△ 38.3	△ 3.0
前年同月比(%)	0.7	△ 7.0	15.8	△ 31.4	3.8	△ 8.6	△ 5.2	0.5	50.8	△ 34.7	8.7	△ 36.6	83.3	2.8	14.7	△ 12.1

(注) 第1表(注)参照

第9表 産業別常用雇用指数

	調査産業計	建設業	製造業	電気・ガス・熱供給・水道業	情報通信業	運輸業、郵便業	卸売業、小売業	金融業、保険業	不動産業、物品賃貸業	学術研究、専門・技術サービス業	宿泊業、飲食サービス業	生活関連サービス業、娯楽業	教育、学習支援業	医療、福祉	複合サービス事業	サービス業(他に分類されないもの)
平成27年平均	100.0	100.0	100.0	100.0	100.0	100.0	100.0	100.0	100.0	100.0	100.0	100.0	100.0	100.0	100.0	100.0
平成28年平均	101.7	110.2	100.2	214.7	98.2	100.3	99.6	99.6	120.5	104.7	93.6	96.0	103.2	104.2	136.4	103.1
平成29年 6月	102.6	117.0	101.5	262.3	103.4	96.9	98.6	94.2	122.2	108.8	92.8	100.5	103.5	106.0	136.0	104.9
7月	101.7	114.9	100.4	267.2	102.2	96.7	98.2	94.4	123.6	105.3	86.2	104.2	104.6	106.2	136.7	104.2
8月	101.9	112.2	101.3	266.8	101.9	95.6	98.1	94.6	120.3	106.0	92.1	101.7	105.2	105.4	136.2	104.4
9月	101.6	112.4	100.4	267.5	100.8	96.0	97.8	94.3	117.6	107.0	94.0	97.3	104.3	105.0	135.9	104.5
10月	101.6	112.1	99.9	268.2	99.1	97.9	98.9	93.8	116.9	108.1	94.7	97.9	103.6	105.0	135.3	101.2
11月	101.4	111.2	99.9	269.0	100.8	96.9	97.9	92.3	117.4	109.7	95.4	97.1	104.4	104.3	133.5	102.3
前月比(%)	△ 0.2	△ 0.8	0.0	0.3	1.7	△ 1.0	△ 1.0	△ 1.6	0.4	1.5	0.7	△ 0.8	0.8	△ 0.7	△ 1.3	1.1
前年同月比(%)	△ 0.3	△ 2.2	△ 0.9	25.5	4.0	△ 2.5	0.4	△ 3.4	△ 2.2	1.5	0.4	0.3	△ 2.0	△ 0.2	△ 0.4	0.9

(注) 第1表(注)参照

指数表
[事業所規模30人以上]

第10表 産業別名目賃金指数(現金給与総額)

平成27年=100

	調査産業計	建設業	製造業	電気・ガス・ 熱供給・ 水道業	情報 通信業	運輸業、 郵便業	卸売業、 小売業	金融業、 保険業	不動産業、 物品賃貸業	学術研究、 専門・技術 サービス業	宿泊業、飲 食サービス 業	生活関連 サービス 業、娯楽業	教育、学習 支援業	医療、 福祉	複合サービ ス事業	サービス業 (他に分類 されないもの)
平成27年平均	100.0	100.0	100.0	100.0	100.0	100.0	100.0	100.0	100.0	100.0	100.0	100.0	100.0	100.0	100.0	100.0
平成28年平均	100.8	96.3	100.4	93.5	99.1	99.9	104.3	101.7	97.4	98.0	96.6	101.2	100.5	101.7	113.4	94.8
平成29年 6月	142.0	139.5	132.3	105.6	207.1	172.3	97.3	172.3	109.6	150.9	82.8	102.1	173.8	148.3	125.3	126.3
7月	126.5	101.8	152.0	71.1	81.9	90.2	166.6	95.0	135.6	119.5	97.0	127.4	92.4	130.3	192.6	101.3
8月	82.3	76.2	83.1	70.9	77.1	85.4	85.9	70.6	79.6	80.5	85.4	93.0	78.3	82.2	86.2	85.8
9月	82.8	76.0	84.9	71.1	76.8	85.5	84.4	69.8	81.1	93.1	84.3	76.5	78.2	84.0	87.8	81.9
10月	82.6	77.4	81.1	72.3	82.3	88.7	85.4	83.4	80.7	78.3	75.0	90.5	79.1	84.5	89.9	78.3
11月	86.6	104.1	85.5	151.2	81.6	91.1	85.0	77.1	82.0	79.2	80.9	93.4	79.4	82.8	87.6	78.6
前月比(%)	4.8	34.5	5.4	109.1	△ 0.9	2.7	△ 0.5	△ 7.6	1.6	1.1	7.9	3.2	0.4	△ 2.0	△ 2.6	0.4
前年同月比(%)	0.6	5.7	2.0	△ 5.0	3.3	2.8	△ 1.3	6.9	△ 4.4	△ 3.9	△ 13.0	△ 0.2	0.4	1.2	2.5	△ 8.1

(注) 第1表(注)参照

第11表 産業別名目賃金指数(きまって支給する給与)

	調査産業計	建設業	製造業	電気・ガス・ 熱供給・ 水道業	情報 通信業	運輸業、 郵便業	卸売業、 小売業	金融業、 保険業	不動産業、 物品賃貸業	学術研究、 専門・技術 サービス業	宿泊業、飲 食サービス 業	生活関連 サービス 業、娯楽業	教育、学習 支援業	医療、 福祉	複合サービ ス事業	サービス業 (他に分類 されないもの)
平成27年平均	100.0	100.0	100.0	100.0	100.0	100.0	100.0	100.0	100.0	100.0	100.0	100.0	100.0	100.0	100.0	100.0
平成28年平均	100.6	101.8	100.9	91.1	96.6	99.8	102.1	101.2	97.0	98.2	93.9	101.3	100.0	100.6	111.8	96.9
平成29年 6月	100.8	101.3	102.5	89.4	96.5	101.7	102.1	94.8	98.3	95.8	81.2	97.1	100.6	102.0	115.4	96.8
7月	100.7	96.0	103.3	88.7	94.4	100.9	103.1	94.7	94.2	95.7	82.1	97.4	98.9	101.7	113.6	95.5
8月	100.1	96.8	102.8	88.3	94.1	101.2	102.2	93.3	90.5	98.4	88.2	101.1	99.3	100.6	111.5	95.5
9月	100.0	96.2	103.5	88.7	93.6	101.3	100.9	92.7	92.2	96.4	87.7	84.9	99.2	102.2	113.9	93.9
10月	100.5	98.3	102.4	90.2	100.2	104.1	102.1	94.3	91.7	95.5	80.6	100.8	100.0	102.5	115.8	89.8
11月	100.8	98.2	103.8	88.9	99.5	102.8	101.6	96.7	93.2	96.9	86.8	104.1	100.7	101.5	113.7	90.1
前月比(%)	0.3	△ 0.1	1.4	△ 1.4	△ 0.7	△ 1.2	△ 0.5	2.5	1.6	1.5	7.7	3.3	0.7	△ 1.0	△ 1.8	0.3
前年同月比(%)	0.1	△ 2.4	2.0	△ 3.9	3.4	3.1	△ 0.8	1.7	△ 4.4	△ 1.5	△ 8.3	△ 0.2	0.5	1.3	3.0	△ 7.4

(注) 第1表(注)参照

第12表 産業別名目賃金指数(所定内給与)

	調査産業計	建設業	製造業	電気・ガス・ 熱供給・ 水道業	情報 通信業	運輸業、 郵便業	卸売業、 小売業	金融業、 保険業	不動産業、 物品賃貸業	学術研究、 専門・技術 サービス業	宿泊業、飲 食サービス 業	生活関連 サービス 業、娯楽業	教育、学習 支援業	医療、 福祉	複合サービ ス事業	サービス業 (他に分類 されないもの)
平成27年平均	100.0	100.0	100.0	100.0	100.0	100.0	100.0	100.0	100.0	100.0	100.0	100.0	100.0	100.0	100.0	100.0
平成28年平均	100.6	101.9	100.8	94.8	97.3	98.5	101.9	100.9	98.0	98.6	94.8	100.7	100.1	100.2	109.9	98.4
平成29年 6月	101.1	103.8	102.4	96.3	98.5	101.0	102.4	94.4	98.0	98.3	83.3	99.3	100.6	102.1	114.0	97.5
7月	101.0	96.5	102.9	95.5	96.9	101.2	103.7	94.8	94.0	97.6	84.1	97.2	99.1	101.5	111.9	96.9
8月	100.0	97.7	102.2	94.9	96.1	100.4	102.1	93.7	90.6	97.9	88.4	98.5	99.7	100.2	109.6	96.3
9月	100.1	98.0	102.5	94.7	96.5	100.2	101.3	93.2	91.7	97.4	87.5	81.5	100.0	101.8	111.2	94.7
10月	100.1	99.0	101.4	95.0	101.0	101.4	101.7	93.6	90.9	96.6	81.6	99.2	100.6	102.4	113.6	90.0
11月	100.3	99.0	102.7	94.2	101.1	100.7	101.1	95.9	92.1	96.7	86.4	102.1	100.9	101.1	111.9	90.3
前月比(%)	0.2	0.0	1.3	△ 0.8	0.1	△ 0.7	△ 0.6	2.5	1.3	0.1	5.9	2.9	0.3	△ 1.3	△ 1.5	0.3
前年同月比(%)	0.0	△ 0.5	1.4	△ 0.6	4.9	3.0	△ 1.0	2.0	△ 5.8	△ 2.3	△ 8.7	△ 1.1	0.7	1.1	3.1	△ 8.9

(注) 第1表(注)参照

第13表 産業別実質賃金指数(現金給与総額)

	調査産業計	建設業	製造業	電気・ガス・熱供給・水道業	情報通信業	運輸業、郵便業	卸売業、小売業	金融業、保険業	不動産業、物品賃貸業	学術研究、専門・技術サービス業	宿泊業、飲食サービス業	生活関連サービス業、娯楽業	教育、学習支援業	医療、福祉	複合サービス事業	サービス業(他に分類されないもの)
平成27年平均	100.0	100.0	100.0	100.0	100.0	100.0	100.0	100.0	100.0	100.0	100.0	100.0	100.0	100.0	100.0	100.0
平成28年平均	101.1	96.6	100.7	93.8	99.4	100.2	104.6	102.0	97.7	98.3	96.9	101.5	100.8	102.0	113.7	95.1
平成29年 6月	141.9	139.4	132.2	105.5	206.9	172.1	97.2	172.1	109.5	150.7	82.7	102.0	173.6	148.2	125.2	126.2
7月	126.9	102.1	152.5	71.3	82.1	90.5	167.1	95.3	136.0	119.9	97.3	127.8	92.7	130.7	193.2	101.6
8月	82.2	76.1	83.0	70.8	77.0	85.3	85.8	70.5	79.5	80.4	85.3	92.9	78.2	82.1	86.1	85.7
9月	82.7	75.9	84.8	71.0	76.7	85.4	84.3	69.7	81.0	93.0	84.2	76.4	78.1	83.9	87.7	81.8
10月	82.4	77.2	80.9	72.1	82.1	88.4	85.1	83.2	80.5	78.1	74.8	90.2	78.9	84.2	89.6	78.1
11月	85.8	103.2	84.7	149.9	80.9	90.3	84.2	76.4	81.3	78.5	80.2	92.6	78.7	82.1	86.8	77.9
前月比(%)	4.1	33.7	4.7	107.9	△ 1.5	2.1	△ 1.1	△ 8.2	1.0	0.5	7.2	2.7	△ 0.3	△ 2.5	△ 3.1	△ 0.3
前年同月比(%)	0.0	5.1	1.4	△ 5.5	2.7	2.3	△ 1.9	6.3	△ 4.9	△ 4.5	△ 13.5	△ 0.8	△ 0.3	0.6	1.9	△ 8.6

(注) 1 第1表(注)参照

2 実質賃金指数は、名目賃金指数を金沢市の消費者物価指数(持家の帰属家賃を除く総合)[総務省統計局調]で除したものである。

第14表 産業別実質賃金指数(きまって支給する給与)

	調査産業計	建設業	製造業	電気・ガス・熱供給・水道業	情報通信業	運輸業、郵便業	卸売業、小売業	金融業、保険業	不動産業、物品賃貸業	学術研究、専門・技術サービス業	宿泊業、飲食サービス業	生活関連サービス業、娯楽業	教育、学習支援業	医療、福祉	複合サービス事業	サービス業(他に分類されないもの)
平成27年平均	100.0	100.0	100.0	100.0	100.0	100.0	100.0	100.0	100.0	100.0	100.0	100.0	100.0	100.0	100.0	100.0
平成28年平均	100.9	102.1	101.2	91.4	96.9	100.1	102.4	101.5	97.3	98.5	94.2	101.6	100.3	100.9	112.1	97.2
平成29年 6月	100.7	101.2	102.4	89.3	96.4	101.6	102.0	94.7	98.2	95.7	81.1	97.0	100.5	101.9	115.3	96.7
7月	101.0	96.3	103.6	89.0	94.7	101.2	103.4	95.0	94.5	96.0	82.3	97.7	99.2	102.0	113.9	95.8
8月	100.0	96.7	102.7	88.2	94.0	101.1	102.1	93.2	90.4	98.3	88.1	101.0	99.2	100.5	111.4	95.4
9月	99.9	96.1	103.4	88.6	93.5	101.2	100.8	92.6	92.1	96.3	87.6	84.8	99.1	102.1	113.8	93.8
10月	100.2	98.0	102.1	89.9	99.9	103.8	101.8	94.0	91.4	95.2	80.4	100.5	99.7	102.2	115.5	89.5
11月	99.9	97.3	102.9	88.1	98.6	101.9	100.7	95.8	92.4	96.0	86.0	103.2	99.8	100.6	112.7	89.3
前月比(%)	△ 0.3	△ 0.7	0.8	△ 2.0	△ 1.3	△ 1.8	△ 1.1	1.9	1.1	0.8	7.0	2.7	0.1	△ 1.6	△ 2.4	△ 0.2
前年同月比(%)	△ 0.5	△ 3.0	1.4	△ 4.4	2.8	2.5	△ 1.4	1.1	△ 4.9	△ 2.1	△ 8.9	△ 0.8	△ 0.1	0.7	2.4	△ 7.9

(注) 1 第1表(注)参照

2 実質賃金指数は、名目賃金指数を金沢市の消費者物価指数(持家の帰属家賃を除く総合)[総務省統計局調]で除したものである。

第15表 産業別労働時間指数(総実労働時間)

	調査産業計	建設業	製造業	電気・ガス・熱供給・水道業	情報通信業	運輸業、郵便業	卸売業、小売業	金融業、保険業	不動産業、物品賃貸業	学術研究、専門・技術サービス業	宿泊業、飲食サービス業	生活関連サービス業、娯楽業	教育、学習支援業	医療、福祉	複合サービス事業	サービス業(他に分類されないもの)
平成27年平均	100.0	100.0	100.0	100.0	100.0	100.0	100.0	100.0	100.0	100.0	100.0	100.0	100.0	100.0	100.0	100.0
平成28年平均	100.2	99.4	100.8	92.8	99.7	102.4	101.0	100.2	98.0	102.1	92.0	100.3	98.7	100.4	104.0	97.3
平成29年 6月	103.8	101.1	105.9	95.8	101.8	103.9	103.9	106.5	99.9	109.0	82.6	100.7	111.6	104.6	108.3	100.2
7月	101.2	97.2	104.4	89.0	103.7	102.4	100.0	100.4	94.9	102.7	83.2	102.2	103.6	101.1	105.6	96.8
8月	97.7	94.8	94.7	89.2	99.6	102.6	99.7	101.3	89.9	97.1	89.4	105.4	92.0	102.9	106.6	93.5
9月	100.6	98.3	104.5	87.8	96.9	102.6	101.3	97.9	93.9	101.7	91.6	90.6	99.4	99.7	103.6	96.0
10月	100.4	101.9	102.1	93.7	103.1	105.3	98.4	99.7	93.7	105.3	81.3	102.9	106.8	100.8	107.3	91.9
11月	100.4	100.2	104.7	89.1	101.3	102.8	100.2	99.0	92.5	100.7	84.8	102.5	101.9	99.7	104.1	91.8
前月比(%)	0.0	△ 1.7	2.5	△ 4.9	△ 1.7	△ 2.4	1.8	△ 0.7	△ 1.3	△ 4.4	4.3	△ 0.4	△ 4.6	△ 1.1	△ 3.0	△ 0.1
前年同月比(%)	△ 0.9	0.8	0.3	△ 4.9	1.6	1.2	△ 1.6	0.0	△ 7.7	△ 1.9	△ 8.5	0.8	0.4	1.1	0.5	△ 7.6

(注) 第1表(注)参照

第16表 産業別労働時間指数(所定内労働時間)

	調査産業計	建設業	製造業	電気・ガス・熱供給・水道業	情報通信業	運輸業、郵便業	卸売業、小売業	金融業、保険業	不動産業、物品賃貸業	学術研究、専門・技術サービス業	宿泊業、飲食サービス業	生活関連サービス業、娯楽業	教育、学習支援業	医療、福祉	複合サービス事業	サービス業(他に分類されないもの)
平成27年平均	100.0	100.0	100.0	100.0	100.0	100.0	100.0	100.0	100.0	100.0	100.0	100.0	100.0	100.0	100.0	100.0
平成28年平均	100.0	98.3	100.9	94.8	99.6	100.2	101.0	100.0	99.5	102.7	93.2	98.9	98.7	99.9	102.4	98.3
平成29年 6月	104.2	101.4	106.5	100.7	103.3	102.9	104.3	106.4	102.0	112.2	85.6	97.9	111.1	105.1	107.3	101.1
7月	101.4	96.9	104.2	92.8	105.9	102.8	100.7	100.2	97.3	103.6	85.9	99.6	103.2	100.6	104.5	97.9
8月	97.6	93.9	94.2	93.2	100.6	102.1	99.8	101.7	92.3	98.8	91.0	101.5	93.7	102.6	106.1	93.8
9月	100.7	99.6	104.2	91.3	98.2	101.3	101.7	98.1	95.6	102.5	93.4	86.9	101.3	99.4	101.6	96.6
10月	100.0	102.5	101.5	97.1	103.2	102.2	98.0	99.4	95.8	106.6	83.5	99.5	108.0	100.4	106.0	92.2
11月	100.1	100.8	104.1	92.2	102.6	100.2	100.1	98.6	93.8	101.3	85.8	100.1	102.6	99.7	102.5	92.3
前月比(%)	0.1	△ 1.7	2.6	△ 5.0	△ 0.6	△ 2.0	2.1	△ 0.8	△ 2.1	△ 5.0	2.8	0.6	△ 5.0	△ 0.7	△ 3.3	0.1
前年同月比(%)	△ 0.9	3.5	△ 0.4	△ 2.6	3.2	1.1	△ 1.8	0.2	△ 7.0	△ 2.6	△ 8.6	△ 0.3	1.1	1.1	0.7	△ 8.1

(注) 第1表(注)参照

第17表 産業別労働時間指数(所定外労働時間)

	調査産業計	建設業	製造業	電気・ガス・熱供給・水道業	情報通信業	運輸業、郵便業	卸売業、小売業	金融業、保険業	不動産業、物品賃貸業	学術研究、専門・技術サービス業	宿泊業、飲食サービス業	生活関連サービス業、娯楽業	教育、学習支援業	医療、福祉	複合サービス事業	サービス業(他に分類されないもの)
平成27年平均	100.0	100.0	100.0	100.0	100.0	100.0	100.0	100.0	100.0	100.0	100.0	100.0	100.0	100.0	100.0	100.0
平成28年平均	102.5	107.7	99.7	80.4	100.6	113.6	103.3	102.5	81.9	96.7	76.2	116.4	97.2	110.4	157.5	88.5
平成29年 6月	98.4	98.5	100.0	65.9	88.5	109.2	95.0	109.2	76.9	81.5	43.3	132.3	127.1	93.5	146.3	91.6
7月	99.2	99.0	106.0	65.5	84.1	100.3	83.3	103.9	68.5	94.6	47.4	131.2	112.5	112.9	146.3	85.8
8月	98.4	102.0	100.0	64.8	91.1	105.1	98.3	94.7	63.8	82.7	68.0	149.5	43.8	109.7	124.4	89.7
9月	100.0	88.7	107.9	65.9	85.4	108.8	93.3	94.7	75.4	95.2	69.1	132.3	43.8	108.1	175.6	89.7
10月	104.7	97.1	107.9	73.1	101.9	121.1	106.7	103.9	71.5	94.6	52.6	140.9	72.9	111.3	153.7	88.4
11月	103.9	96.1	111.3	69.7	90.4	116.0	103.3	106.6	79.2	95.8	72.2	130.1	81.3	100.0	163.4	86.5
前月比(%)	△ 0.8	△ 1.0	3.2	△ 4.7	△ 11.3	△ 4.2	△ 3.2	2.6	10.8	1.3	37.3	△ 7.7	11.5	△ 10.2	6.3	△ 2.1
前年同月比(%)	△ 0.5	△ 16.1	7.4	△ 20.6	△ 10.5	1.1	1.1	△ 2.1	△ 14.1	4.5	△ 6.5	11.5	△ 17.9	2.8	△ 1.0	△ 3.9

(注) 第1表(注)参照

第18表 産業別常用雇用指数

	調査産業計	建設業	製造業	電気・ガス・熱供給・水道業	情報通信業	運輸業、郵便業	卸売業、小売業	金融業、保険業	不動産業、物品賃貸業	学術研究、専門・技術サービス業	宿泊業、飲食サービス業	生活関連サービス業、娯楽業	教育、学習支援業	医療、福祉	複合サービス事業	サービス業(他に分類されないもの)
平成27年平均	100.0	100.0	100.0	100.0	100.0	100.0	100.0	100.0	100.0	100.0	100.0	100.0	100.0	100.0	100.0	100.0
平成28年平均	103.1	121.9	100.4	296.0	94.1	99.7	99.4	102.0	101.6	102.6	103.0	94.8	100.5	105.0	209.4	99.9
平成29年 6月	103.4	132.4	100.6	295.2	91.4	98.4	100.6	96.5	85.1	103.8	102.8	90.9	100.3	104.5	204.7	102.0
7月	101.6	126.2	98.9	302.1	91.8	98.4	101.1	96.3	86.2	103.8	83.3	91.3	100.2	104.9	206.5	100.6
8月	102.6	121.7	100.0	301.5	91.8	97.2	101.2	97.1	85.8	105.5	102.6	90.6	100.2	104.4	205.3	100.5
9月	102.3	121.2	98.9	302.4	91.0	97.2	101.3	97.2	84.4	106.4	101.8	89.6	100.5	104.5	205.3	100.7
10月	101.9	121.2	98.4	303.4	90.7	98.5	101.6	96.9	85.1	105.5	103.2	89.7	101.0	103.9	204.7	97.1
11月	101.8	120.5	98.4	304.5	90.5	98.5	100.9	95.9	83.2	106.0	104.5	89.1	101.1	103.8	203.0	96.9
前月比(%)	△ 0.1	△ 0.6	0.0	0.4	△ 0.2	0.0	△ 0.7	△ 1.0	△ 2.2	0.5	1.3	△ 0.7	0.1	△ 0.1	△ 0.8	△ 0.2
前年同月比(%)	△ 1.2	△ 6.4	△ 1.6	3.0	△ 0.9	△ 1.3	1.8	△ 1.8	△ 15.4	2.0	△ 1.2	△ 3.3	0.2	△ 1.3	△ 3.0	0.4

(注) 第1表(注)参照

第1-1表 産業別、男女別 常用労働者の1人平均月間現金給与額

(規模5人以上)

(単位 円)

産 業	計					男			女		
	現金給 与総額	きまって 支給する 給 与	うち所定 内給与		特別に支 払われた 給 与	現金給 与総額	きまって 支給する 給 与	特別に支 払われた 給 与	現金給 与総額	きまって 支給する 給 与	特別に支 払われた 給 与
			うち所定 内給与	うち超過 労働給与							
調査産業計	268,159	258,481	237,292	21,189	9,678	330,240	315,953	14,287	190,145	186,259	3,886
D 建設業	370,358	319,703	286,472	33,231	50,655	392,288	340,239	52,049	259,022	215,444	43,578
E 製造業	291,862	280,928	250,517	30,411	10,934	342,193	329,302	12,891	191,629	184,594	7,035
F 電気・ガス・熱供給・水道業	774,926	398,231	345,179	53,052	376,695	826,994	424,330	402,664	542,346	281,651	260,695
G 情報通信業	356,848	355,350	314,212	41,138	1,498	398,197	396,966	1,231	229,154	226,834	2,320
H 運輸業、郵便業	303,141	293,187	249,432	43,755	9,954	333,964	322,393	11,571	178,771	175,343	3,428
I 卸売業、小売業	226,850	225,105	212,900	12,205	1,745	291,394	288,989	2,405	147,601	146,666	935
J 金融業、保険業	349,675	335,972	312,256	23,716	13,703	471,098	457,137	13,961	214,096	200,681	13,415
K 不動産業、物品賃貸業	292,351	292,053	268,201	23,852	298	360,915	360,915	0	178,365	177,572	793
L 学術研究、専門・技術サービス業	292,664	292,664	276,422	16,242	0	337,824	337,824	0	207,719	207,719	0
M 宿泊業、飲食サービス業	123,608	123,489	113,653	9,836	119	146,945	146,804	141	111,859	111,751	108
N 生活関連サービス業、娯楽業	188,966	188,966	179,072	9,894	0	249,897	249,897	0	140,624	140,624	0
O 教育、学習支援業	296,886	296,409	291,946	4,463	477	349,960	349,105	855	238,348	238,288	60
P 医療、福祉	269,400	268,067	254,068	13,999	1,333	383,319	380,939	2,380	241,388	240,313	1,075
Q 複合サービス事業	275,221	275,221	267,895	7,326	0	328,281	328,281	0	219,609	219,609	0
R サービス業(他に分類されないもの)	230,281	229,867	207,007	22,860	414	255,252	254,784	468	159,530	159,271	259
E 09.10 食料品、たばこ製造業	208,057	208,057	195,440	12,617	0	270,894	270,894	0	157,439	157,439	0
11 繊維工業	208,507	200,269	192,921	7,348	8,238	293,040	286,196	6,844	158,700	149,642	9,058
14 パルプ・紙・紙加工品製造業	243,665	243,665	218,226	25,439	0	266,392	266,392	0	133,026	133,026	0
15 印刷・同関連業	x	x	x	x	x	x	x	x	x	x	x
16.17 化学、石油・石炭製品製造業	364,295	357,506	319,488	38,018	6,789	406,676	397,481	9,195	269,714	268,296	1,418
18 プラスチック製品製造業	262,196	262,196	233,327	28,869	0	302,534	302,534	0	185,842	185,842	0
21 窯業・土石製品製造業	319,765	319,466	271,511	47,955	299	327,941	327,600	341	261,091	261,091	0
24 金属製品製造業	295,062	278,313	263,903	14,410	16,749	315,227	296,018	19,209	224,175	216,076	8,099
25 はん用機械器具製造業	304,388	304,388	270,711	33,677	0	324,571	324,571	0	217,791	217,791	0
26 生産用機械器具製造業	332,582	332,582	278,449	54,133	0	349,950	349,950	0	236,173	236,173	0
27 業務用機械器具製造業	480,838	266,527	238,063	28,464	214,311	585,515	317,007	268,508	308,010	183,182	124,828
28 電子部品・デバイス・電子回路製造業	353,059	353,059	300,353	52,706	0	398,616	398,616	0	217,161	217,161	0
29 電気機械器具製造業	330,475	241,257	208,169	33,088	89,218	454,240	310,615	143,625	189,602	162,312	27,290
30 情報通信機械器具製造業	328,959	328,959	292,021	36,938	0	398,359	398,359	0	214,016	214,016	0
31 輸送用機械器具製造業	302,663	302,663	272,703	29,960	0	309,335	309,335	0	235,100	235,100	0
32.20 その他、なめし革等製造業	227,699	227,699	218,749	8,950	0	291,403	291,403	0	167,879	167,879	0
E 一括産業1	278,724	278,724	254,644	24,080	0	299,666	299,666	0	212,492	212,492	0
E 一括産業2	333,735	330,071	299,690	30,381	3,664	358,451	353,410	5,041	267,941	267,941	0
I 1 卸売業	300,768	296,645	280,164	16,481	4,123	339,342	335,108	4,234	199,670	195,838	3,832
2 小売業	178,276	178,094	168,700	9,394	182	239,285	238,868	417	130,797	130,797	0
M 75 宿泊業	135,863	135,863	124,938	10,925	0	170,552	170,552	0	114,446	114,446	0
M 一括産業	117,843	117,668	108,344	9,324	175	133,396	133,174	222	110,764	110,610	154
P 83 医療業	326,099	326,099	307,766	18,333	0	467,630	467,630	0	284,066	284,066	0
P 一括産業	216,878	214,310	204,326	9,984	2,568	276,909	271,524	5,385	204,752	202,753	1,999
R 91 職業紹介・労働者派遣業	247,929	246,419	208,367	38,052	1,510	272,431	270,797	1,634	164,473	163,386	1,087
92 その他の事業サービス業	177,047	177,047	163,461	13,586	0	197,864	197,864	0	132,782	132,782	0
R 一括産業	321,197	321,197	296,650	24,547	0	335,768	335,768	0	253,422	253,422	0

(注) 1 調査対象事業所が少なく公表が困難なため、C 鉱業、採石業、砂利採取業については掲載せず、調査産業計に含めて算定した。

2 次の産業は調査対象事業所が少ないため、それぞれ一括して算定した。

E製造業の中で、

E一括1: 12木材・木製品製造業(家具を除く)、13家具・装備品製造業

E一括2: 19ゴム製品製造業、22鉄鋼業、23非鉄金属製造業

M宿泊業、飲食サービス業の中で、

M一括: 76飲食店、77持ち帰り・配達飲食サービス業

P医療、福祉の中で、

P一括: 84保健衛生、85社会保険・社会福祉・介護事業

Rサービス業(他に分類されないもの)の中で、

R一括: 88廃棄物処理業、89自動車整備業、90機械等修理業(別掲を除く)、93政治・経済・文化団体、94宗教、95その他のサービス業

第1-2表 産業別、男女別 常用労働者の1人平均月間現金給与額

(規模30人以上)

(単位 円)

産 業	計					男 子			女 子		
	現 金 給 与 総 額	きまって 支給する 給 与	うち所定 内給与		特別に支 払われた 給 与	現 金 給 与 総 額	きまって 支給する 給 与	特別に支 払われた 給 与	現 金 給 与 総 額	きまって 支給する 給 与	特別に支 払われた 給 与
			うち所定 内給与	うち超過 労働給与							
調査産業計	296,018	280,185	253,947	26,238	15,833	355,302	332,753	22,549	212,417	206,055	6,362
D 建設業	424,062	314,772	279,287	35,485	109,290	446,258	333,683	112,575	313,302	220,406	92,896
E 製造業	313,690	300,921	266,352	34,569	12,769	358,172	344,043	14,129	212,832	203,146	9,686
F 電気・ガス・熱供給・水道業	868,249	409,490	349,454	60,036	458,759	922,837	435,376	487,461	616,193	289,964	326,229
G 情報通信業	373,382	371,796	331,517	40,279	1,586	413,468	411,903	1,565	256,906	255,259	1,647
H 運輸業、郵便業	303,631	289,415	235,403	54,012	14,216	333,016	316,619	16,397	181,005	175,893	5,112
I 卸売業、小売業	216,819	216,751	206,117	10,634	68	301,564	301,417	147	142,772	142,772	0
J 金融業、保険業	389,546	366,509	340,473	26,036	23,037	485,364	464,809	20,555	249,558	222,894	26,664
K 不動産業、物品賃貸業	192,244	192,244	178,426	13,818	0	214,881	214,881	0	139,739	139,739	0
L 学術研究、専門・技術サービス業	333,102	333,102	300,150	32,952	0	387,267	387,267	0	202,118	202,118	0
M 宿泊業、飲食サービス業	142,552	142,237	129,586	12,651	315	176,162	175,861	301	121,692	121,369	323
N 生活関連サービス業、娯楽業	165,158	165,158	143,291	21,867	0	245,509	245,509	0	118,525	118,525	0
O 教育、学習支援業	364,610	364,377	359,460	4,917	233	408,984	408,697	287	285,047	284,910	137
P 医療、福祉	301,430	301,430	284,511	16,919	0	398,230	398,230	0	266,910	266,910	0
Q 複合サービス事業	296,438	296,438	286,168	10,270	0	330,033	330,033	0	230,355	230,355	0
R サービス業(他に分類されないもの)	200,513	200,463	175,157	25,306	50	224,889	224,845	44	135,561	135,496	65
E 09.10 食料品、たばこ製造業	207,688	207,688	196,598	11,090	0	266,904	266,904	0	156,775	156,775	0
11 繊維工業	259,340	247,761	235,315	12,446	11,579	305,068	300,184	4,884	208,716	189,726	18,990
14 パルプ・紙・紙加工品製造業	268,991	268,991	248,292	20,699	0	278,831	278,831	0	174,593	174,593	0
15 印刷・同関連業	x	x	x	x	x	x	x	x	x	x	x
16.17 化学、石油・石炭製品製造業	369,649	369,649	326,054	43,595	0	410,011	410,011	0	283,154	283,154	0
18 プラスチック製品製造業	264,698	264,698	243,366	21,332	0	313,070	313,070	0	195,013	195,013	0
21 窯業・土石製品製造業	397,504	396,778	325,545	71,233	726	418,202	417,335	867	290,248	290,248	0
24 金属製品製造業	264,042	264,042	261,660	2,382	0	282,609	282,609	0	223,814	223,814	0
25 はん用機械器具製造業	295,449	295,449	267,715	27,734	0	315,210	315,210	0	222,761	222,761	0
26 生産用機械器具製造業	345,700	345,700	291,105	54,595	0	363,650	363,650	0	246,348	246,348	0
27 業務用機械器具製造業	480,838	266,527	238,063	28,464	214,311	585,515	317,007	268,508	308,010	183,182	124,828
28 電子部品・デバイス・電子回路製造業	353,059	353,059	300,353	52,706	0	398,616	398,616	0	217,161	217,161	0
29 電気機械器具製造業	386,197	268,243	224,684	43,559	117,954	500,013	327,278	172,735	225,642	184,965	40,677
30 情報通信機械器具製造業	339,188	339,188	300,614	38,574	0	398,482	398,482	0	230,129	230,129	0
31 輸送用機械器具製造業	304,736	304,736	276,481	28,255	0	310,784	310,784	0	239,673	239,673	0
32.20 その他、なめし革等製造業	226,069	226,069	211,262	14,807	0	274,308	274,308	0	177,142	177,142	0
E 一括産業1	320,192	320,192	277,948	42,244	0	340,953	340,953	0	233,300	233,300	0
E 一括産業2	324,149	317,339	286,519	30,820	6,810	378,312	368,401	9,911	205,207	205,207	0
I 1 卸売業	277,876	277,876	266,856	11,020	0	333,654	333,654	0	171,956	171,956	0
2 小売業	176,824	176,711	166,329	10,382	113	261,382	261,052	330	132,739	132,739	0
M 75 宿泊業	168,146	168,146	151,737	16,409	0	214,636	214,636	0	139,012	139,012	0
M 一括産業	117,362	116,737	107,785	8,952	625	137,843	137,242	601	104,772	104,132	640
P 83 医療業	343,010	343,010	321,241	21,769	0	473,035	473,035	0	296,041	296,041	0
P 一括産業	238,650	238,650	229,054	9,596	0	282,546	282,546	0	223,301	223,301	0
R 91 職業紹介・労働者派遣業	220,777	220,613	177,482	43,131	164	237,590	237,463	127	138,454	138,107	347
92 その他の事業サービス業	159,970	159,970	146,761	13,209	0	176,097	176,097	0	130,632	130,632	0
R 一括産業	376,059	376,059	333,396	42,663	0	394,278	394,278	0	219,245	219,245	0

(注) 第1-1表(注)1,2参照

第2-1表 産業別、男女別 常用労働者の1人平均月間出勤日数及び実労働時間数

(規模5人以上)

(単位 日、時間)

産 業	計				男 子				女 子			
	出勤 日数	総実労 働時間	所定内 労働時間	所定外 労働時間	出勤 日数	総実労 働時間	所定内 労働時間	所定外 労働時間	出勤 日数	総実労 働時間	所定内 労働時間	所定外 労働時間
調 査 産 業 計	19.6	153.6	141.7	11.9	20.2	168.2	151.6	16.6	18.8	135.1	129.2	5.9
D 建 設 業	21.5	178.9	160.3	18.6	22.0	185.0	163.7	21.3	19.4	148.4	143.4	5.0
E 製 造 業	20.7	172.4	156.1	16.3	20.9	181.3	160.7	20.6	20.2	154.6	146.9	7.7
F 電気・ガス・熱供給・水道業	18.6	163.3	147.4	15.9	18.7	167.5	149.9	17.6	18.2	144.8	136.3	8.5
G 情 報 通 信 業	20.1	168.5	150.9	17.6	20.3	175.6	155.6	20.0	19.5	146.4	136.4	10.0
H 運 輸 業 , 郵 便 業	20.5	180.3	152.9	27.4	20.9	188.7	158.3	30.4	18.7	146.6	131.2	15.4
I 卸 売 業 , 小 売 業	19.7	146.0	138.8	7.2	20.3	162.1	152.4	9.7	18.9	126.3	122.1	4.2
J 金 融 業 , 保 険 業	18.7	145.2	137.0	8.2	19.2	153.1	142.5	10.6	18.2	136.4	130.8	5.6
K 不 動 産 業 , 物 品 賃 貸 業	21.6	177.6	157.7	19.9	23.0	196.1	170.3	25.8	19.2	146.9	136.7	10.2
L 学術研究、専門・技術サービス業	20.2	164.0	155.9	8.1	20.7	167.7	157.4	10.3	19.2	157.0	153.0	4.0
M 宿 泊 業 , 飲 食 サ ー ビ ス 業	16.5	108.5	101.0	7.5	15.8	116.4	105.0	11.4	16.9	104.6	99.0	5.6
N 生 活 関 連 サ ー ビ ス 業 , 娯 楽 業	17.9	127.8	120.5	7.3	18.7	142.7	132.7	10.0	17.2	115.8	110.7	5.1
O 教 育 , 学 習 支 援 業	18.4	135.0	126.2	8.8	19.1	141.7	131.4	10.3	17.7	127.6	120.4	7.2
P 医 療 , 福 祉	19.3	146.4	140.9	5.5	19.8	158.4	150.8	7.6	19.2	143.4	138.4	5.0
Q 複 合 サ ー ビ ス 事 業	19.8	155.8	150.8	5.0	20.1	160.4	153.4	7.0	19.5	151.1	148.1	3.0
R サ ー ビ ス 業 (他 に 分 類 さ れ な い も の)	18.7	150.4	137.6	12.8	18.9	157.4	142.4	15.0	18.2	130.3	123.9	6.4
E 09.10 食 料 品 , た ば こ 製 造 業	21.2	163.2	153.4	9.8	21.5	173.2	161.0	12.2	20.9	155.1	147.2	7.9
11 織 維 工 業	20.7	159.2	152.1	7.1	22.0	175.2	164.7	10.5	20.0	149.7	144.7	5.0
14 パルプ・紙・紙加工品製造業	22.3	176.4	163.2	13.2	22.9	185.5	169.8	15.7	19.2	132.3	130.9	1.4
15 印刷・同関連業	x	x	x	x	x	x	x	x	x	x	x	x
16.17 化学、石油・石炭製品製造業	19.8	163.1	148.9	14.2	20.2	168.8	153.2	15.6	18.8	150.3	139.2	11.1
18 プラスチック製品製造業	21.2	185.7	166.3	19.4	21.6	199.4	172.3	27.1	20.5	159.7	155.0	4.7
21 窯業・土石製品製造業	21.8	193.3	169.0	24.3	21.9	196.2	170.6	25.6	20.6	172.4	157.3	15.1
24 金 属 製 品 製 造 業	21.6	178.7	166.0	12.7	22.3	188.2	173.4	14.8	19.1	145.2	139.9	5.3
25 はん用機械器具製造業	20.5	168.2	151.9	16.3	20.8	171.6	153.9	17.7	19.4	153.9	143.3	10.6
26 生産用機械器具製造業	20.4	182.2	156.4	25.8	20.3	184.9	156.5	28.4	20.8	167.1	155.9	11.2
27 業務用機械器具製造業	24.9	204.6	188.0	16.6	24.6	212.0	191.4	20.6	25.3	192.2	182.2	10.0
28 電子部品・デバイス・電子回路製造業	19.7	170.7	149.2	21.5	19.6	175.6	150.6	25.0	19.9	156.5	145.3	11.2
29 電気機械器具製造業	20.3	173.5	152.2	21.3	20.9	189.5	161.6	27.9	19.6	155.2	141.5	13.7
30 情報通信機械器具製造業	18.6	159.0	144.5	14.5	18.8	166.6	147.7	18.9	18.4	146.8	139.4	7.4
31 輸送用機械器具製造業	19.8	171.8	155.0	16.8	19.8	173.0	155.5	17.5	19.2	159.9	149.9	10.0
32.20 その他、なめし革等製造業	21.0	153.4	147.3	6.1	21.7	163.8	156.2	7.6	20.3	143.6	138.9	4.7
E 一 括 産 業 1	20.7	174.3	162.0	12.3	21.0	179.6	165.5	14.1	19.6	157.6	150.8	6.8
E 一 括 産 業 2	21.3	185.9	165.5	20.4	21.3	193.4	166.2	27.2	21.4	166.1	163.6	2.5
I 1 卸 売 業	20.7	165.7	157.0	8.7	20.8	172.0	161.9	10.1	20.7	149.0	144.1	4.9
2 小 売 業	18.9	133.2	126.9	6.3	19.7	151.4	142.2	9.2	18.4	119.0	115.0	4.0
M 75 宿 泊 業	16.7	110.3	103.0	7.3	15.7	123.9	115.4	8.5	17.4	101.8	95.3	6.5
M 一 括 産 業	16.4	107.8	100.1	7.7	15.9	112.0	99.0	13.0	16.7	105.8	100.5	5.3
P 83 医 療 業	19.9	152.8	146.1	6.7	19.9	158.3	149.5	8.8	19.9	151.2	145.1	6.1
P 一 括 産 業	18.8	140.5	136.0	4.5	19.7	158.5	152.4	6.1	18.6	136.8	132.7	4.1
R 91 職 業 紹 介 ・ 労 働 者 派 遣 業	16.2	141.3	120.7	20.6	16.3	146.4	123.2	23.2	15.8	123.8	112.3	11.5
92 その他の事業サービス業	19.3	145.6	137.2	8.4	19.8	156.9	146.9	10.0	18.1	121.5	116.6	4.9
R 一 括 産 業	20.3	170.8	157.9	12.9	20.0	170.4	155.6	14.8	21.7	173.2	168.8	4.4

(注) 第1-1表(注)1,2参照

第2-2表 産業別、男女別 常用労働者の1人平均月間出勤日数及び実労働時間数

(規模30人以上)

(単位 日、時間)

産 業	計				男 子				女 子			
	出勤 日数	総実労 働時間	所定内 労働時間	所定外 労働時間	出勤 日数	総実労 働時間	所定内 労働時間	所定外 労働時間	出勤 日数	総実労 働時間	所定内 労働時間	所定外 労働時間
調 査 産 業 計	19.6	157.1	143.9	13.2	19.9	167.9	150.2	17.7	19.2	141.9	135.1	6.8
D 建 設 業	21.1	177.5	157.9	19.6	21.4	181.6	159.1	22.5	19.8	156.3	151.5	4.8
E 製 造 業	20.5	173.0	156.2	16.8	20.5	178.0	158.0	20.0	20.5	161.8	152.2	9.6
F 電気・ガス・熱供給・水道業	18.6	168.7	150.3	18.4	18.6	172.9	152.5	20.4	18.5	149.6	140.2	9.4
G 情 報 通 信 業	19.6	158.8	144.6	14.2	19.5	162.9	147.2	15.7	19.7	146.8	137.0	9.8
H 運 輸 業 , 郵 便 業	19.9	184.8	150.7	34.1	20.1	192.4	154.5	37.9	19.2	153.3	134.8	18.5
I 卸 売 業 , 小 売 業	19.7	142.7	136.5	6.2	20.0	158.4	149.7	8.7	19.4	128.9	124.9	4.0
J 金 融 業 , 保 険 業	18.7	144.3	136.2	8.1	19.3	151.9	142.9	9.0	17.7	133.5	126.6	6.9
K 不 動 産 業 , 物 品 賃 貸 業	18.9	140.8	130.5	10.3	19.3	148.6	136.7	11.9	18.0	122.4	115.9	6.5
L 学術研究、専門・技術サービス業	19.3	159.5	143.4	16.1	19.7	166.8	146.6	20.2	18.4	141.8	135.6	6.2
M 宿 泊 業 , 飲 食 サ ー ビ ス 業	17.6	115.5	108.5	7.0	17.5	129.6	119.0	10.6	17.7	106.8	102.0	4.8
N 生 活 関 連 サ ー ビ ス 業 , 娯 楽 業	16.4	117.1	105.0	12.1	18.7	138.3	120.4	17.9	15.1	104.7	96.0	8.7
O 教 育 , 学 習 支 援 業	19.5	143.0	139.1	3.9	19.8	146.1	143.4	2.7	19.0	137.4	131.3	6.1
P 医 療 , 福 祉	19.6	153.2	147.0	6.2	19.9	160.6	152.5	8.1	19.4	150.7	145.1	5.6
Q 複 合 サ ー ビ ス 事 業	20.0	156.2	149.5	6.7	20.0	158.5	151.1	7.4	20.0	151.7	146.2	5.5
R サ ー ビ ス 業 (他 に 分 類 さ れ な い も の)	17.9	141.5	128.1	13.4	18.1	150.4	134.2	16.2	17.4	117.9	111.9	6.0
E 09.10 食 料 品 , た ば こ 製 造 業	21.3	163.5	155.6	7.9	21.3	170.6	160.9	9.7	21.3	157.4	151.0	6.4
11 織 維 工 業	21.9	173.1	163.2	9.9	22.4	178.1	167.4	10.7	21.3	167.6	158.5	9.1
14 パ ル プ ・ 紙 ・ 紙 加 工 品 製 造 業	23.5	179.1	172.5	6.6	23.8	181.1	174.1	7.0	21.1	160.5	157.6	2.9
15 印 刷 ・ 同 関 連 業	x	x	x	x	x	x	x	x	x	x	x	x
16.17 化 学 , 石 油 ・ 石 炭 製 品 製 造 業	19.7	162.6	147.8	14.8	20.3	169.1	153.4	15.7	18.4	148.9	135.9	13.0
18 プ ラ ス チ ッ ク 製 品 製 造 業	20.6	173.3	160.7	12.6	20.9	183.7	165.7	18.0	20.2	158.6	153.7	4.9
21 窯 業 ・ 土 石 製 品 製 造 業	20.4	184.4	160.8	23.6	20.6	186.9	162.0	24.9	19.6	171.4	154.5	16.9
24 金 属 製 品 製 造 業	20.5	166.2	160.5	5.7	20.8	171.7	165.9	5.8	19.8	154.7	149.0	5.7
25 は ん 用 機 械 器 具 製 造 業	20.7	167.0	154.3	12.7	20.9	170.3	156.6	13.7	19.8	154.7	145.8	8.9
26 生 産 用 機 械 器 具 製 造 業	20.0	178.4	154.5	23.9	19.9	180.1	154.1	26.0	20.6	169.5	157.0	12.5
27 業 務 用 機 械 器 具 製 造 業	24.9	204.6	188.0	16.6	24.6	212.0	191.4	20.6	25.3	192.2	182.2	10.0
28 電 子 部 品 ・ デ バ イ ス ・ 電 子 回 路 製 造 業	19.7	170.7	149.2	21.5	19.6	175.6	150.6	25.0	19.9	156.5	145.3	11.2
29 電 気 機 械 器 具 製 造 業	20.0	182.7	154.6	28.1	20.6	193.2	159.7	33.5	19.2	167.6	147.2	20.4
30 情 報 通 信 機 械 器 具 製 造 業	18.8	161.9	146.9	15.0	18.8	166.3	147.6	18.7	18.8	153.9	145.7	8.2
31 輸 送 用 機 械 器 具 製 造 業	19.7	171.3	155.5	15.8	19.7	172.5	155.9	16.6	19.2	159.2	151.1	8.1
32.20 そ の 他 , な め し 革 等 製 造 業	21.0	162.5	151.9	10.6	21.2	167.7	155.7	12.0	20.8	157.3	148.0	9.3
E 一 括 産 業 1	20.6	181.8	160.2	21.6	20.8	186.4	163.2	23.2	19.5	162.5	147.7	14.8
E 一 括 産 業 2	21.0	185.8	165.3	20.5	20.7	193.2	164.5	28.7	21.4	169.7	167.2	2.5
I 1 卸 売 業	20.4	155.7	150.2	5.5	20.5	165.3	158.6	6.7	20.2	137.5	134.2	3.3
2 小 売 業	19.2	134.2	127.5	6.7	19.4	149.7	138.5	11.2	19.2	126.1	121.8	4.3
M 75 宿 泊 業	18.8	128.6	119.1	9.5	19.5	148.4	134.3	14.1	18.3	116.2	109.6	6.6
M 一 括 産 業	16.4	102.6	98.0	4.6	15.5	111.0	103.9	7.1	17.0	97.5	94.5	3.0
P 83 医 療 業	19.8	154.7	147.0	7.7	19.9	159.7	150.6	9.1	19.8	153.0	145.8	7.2
P 一 括 産 業	19.1	151.1	147.0	4.1	19.9	161.8	155.3	6.5	18.9	147.3	144.1	3.2
R 91 職 業 紹 介 ・ 労 働 者 派 遣 業	15.5	139.2	116.2	23.0	15.6	144.4	118.5	25.9	15.0	114.5	105.4	9.1
92 そ の 他 の 事 業 サ ー ビ ス 業	18.7	137.2	129.5	7.7	19.1	148.4	139.2	9.2	17.9	117.0	111.9	5.1
R 一 括 産 業	20.3	172.7	155.3	17.4	20.5	175.3	156.7	18.6	19.0	151.3	143.5	7.8

(注) 第1-1表(注)1,2参照

第3-1表 産業別、男女別 常用労働者数及びパートタイム労働者比率

(規模5人以上)

(単位 人、%)

産 業	計			男 子			女 子		
	本 月 末 労働者数	う ち	う ち	本 月 末 労働者数	う ち	う ち	本 月 末 労働者数	う ち	う ち
		パートタイム 労働者数	パートタイム 労働者比率		パートタイム 労働者数	パートタイム 労働者比率		パートタイム 労働者数	パートタイム 労働者比率
調 査 産 業 計	433,432	112,460	25.9	241,792	31,827	13.2	191,640	80,633	42.1
D 建 設 業	31,489	1,723	5.5	26,314	897	3.4	5,175	826	16.0
E 製 造 業	86,972	9,033	10.4	57,955	2,426	4.2	29,017	6,607	22.8
F 電気・ガス・熱供給・水道業	2,480	56	2.3	2,024	12	0.6	456	44	9.6
G 情 報 通 信 業	11,177	840	7.5	8,466	12	0.1	2,711	828	30.5
H 運 輸 業 , 郵 便 業	27,765	4,794	17.3	22,364	2,191	9.8	5,401	2,603	48.2
I 卸 売 業 , 小 売 業	80,178	33,404	41.7	44,342	9,231	20.8	35,836	24,173	67.5
J 金 融 業 , 保 険 業	11,978	1,566	13.1	6,342	0	0.0	5,636	1,566	27.8
K 不 動 産 業 , 物 品 賃 貸 業	5,608	637	11.4	3,488	169	4.8	2,120	468	22.1
L 学 術 研 究 , 専 門 ・ 技 術 サ ー ビ ス 業	8,507	1,083	12.7	5,556	372	6.7	2,951	711	24.1
M 宿 泊 業 , 飲 食 サ ー ビ ス 業	36,125	27,374	75.8	12,176	8,103	66.5	23,949	19,271	80.5
N 生 活 関 連 サ ー ビ ス 業 , 娯 楽 業	12,327	6,736	54.6	5,458	2,000	36.6	6,869	4,736	68.9
O 教 育 , 学 習 支 援 業	21,827	6,058	27.8	11,449	2,464	21.5	10,378	3,594	34.6
P 医 療 , 福 祉	64,090	13,280	20.7	12,677	1,074	8.5	51,413	12,206	23.7
Q 複 合 サ ー ビ ス 事 業	4,693	357	7.6	2,411	37	1.5	2,282	320	14.0
R サ ー ビ ス 業 (他 に 分 類 さ れ な い も の)	28,216	5,519	19.6	20,770	2,839	13.7	7,446	2,680	36.0
E 09,10 食 料 品 , た ば こ 製 造 業	9,618	2,146	22.3	4,304	601	14.0	5,314	1,545	29.1
11 織 維 工 業	11,883	2,097	17.6	4,437	368	8.3	7,446	1,729	23.2
14 パルプ・紙・紙加工品製造業	1,021	111	10.9	847	35	4.1	174	76	43.7
15 印 刷 ・ 同 関 連 業	x	x	x	x	x	x	x	x	x
16,17 化学、石油・石炭製品製造業	1,935	95	4.9	1,338	4	0.3	597	91	15.2
18 プラスチック製品製造業	2,509	343	13.7	1,641	0	0.0	868	343	39.5
21 窯業・土石製品製造業	2,873	189	6.6	2,517	98	3.9	356	91	25.6
24 金 属 製 品 製 造 業	7,718	565	7.3	6,004	162	2.7	1,714	403	23.5
25 はん用機械器具製造業	3,777	120	3.2	3,068	68	2.2	709	52	7.3
26 生 産 用 機 械 器 具 製 造 業	15,716	927	5.9	13,313	557	4.2	2,403	370	15.4
27 業 務 用 機 械 器 具 製 造 業	1,304	163	12.5	812	33	4.1	492	130	26.4
28 電 子 部 品 ・ デ バ イ ス ・ 電 子 回 路 製 造 業	8,823	212	2.4	6,611	27	0.4	2,212	185	8.4
29 電 気 機 械 器 具 製 造 業	4,550	1,016	22.3	2,424	206	8.5	2,126	810	38.1
30 情 報 通 信 機 械 器 具 製 造 業	3,136	132	4.2	1,957	0	0.0	1,179	132	11.2
31 輸 送 用 機 械 器 具 製 造 業	2,665	41	1.5	2,426	30	1.2	239	11	4.6
32,20 そ の 他 , な め し 革 等 製 造 業	2,269	460	20.3	1,096	109	9.9	1,173	351	29.9
E 一 括 産 業 1	3,480	180	5.2	2,643	20	0.8	837	160	19.1
E 一 括 産 業 2	2,544	165	6.5	1,858	90	4.8	686	75	10.9
I 1 卸 売 業	31,807	4,240	13.3	22,994	1,287	5.6	8,813	2,953	33.5
2 小 売 業	48,371	29,164	60.3	21,348	7,944	37.2	27,023	21,220	78.5
M 75 宿 泊 業	11,543	7,977	69.1	4,429	2,499	56.4	7,114	5,478	77.0
M 一 括 産 業	24,582	19,397	78.9	7,747	5,604	72.3	16,835	13,793	81.9
P 83 医 療 業	30,918	4,522	14.6	7,067	640	9.1	23,851	3,882	16.3
P 一 括 産 業	33,172	8,758	26.4	5,610	434	7.7	27,562	8,324	30.2
R 91 職 業 紹 介 ・ 労 働 者 派 遣 業	7,747	644	8.3	5,984	306	5.1	1,763	338	19.2
92 そ の 他 の 事 業 サ ー ビ ス 業	13,759	4,623	33.6	9,335	2,281	24.4	4,424	2,342	52.9
R 一 括 産 業	6,710	252	3.8	5,451	252	4.6	1,259	0	0.0

(注) 第1-1表(注)1,2参照

第3-2表 産業別、男女別 常用労働者数及びパートタイム労働者比率

(規模30人以上)

(単位 人、%)

産 業	計			男 子			女 子		
	本 月 末 労 働 者 数	う ち	う ち	本 月 末 労 働 者 数	う ち	う ち	本 月 末 労 働 者 数	う ち	う ち
		パートタイム 労 働 者 数	パートタイム 労 働 者 比 率		パートタイム 労 働 者 数	パートタイム 労 働 者 比 率		パートタイム 労 働 者 数	パートタイム 労 働 者 比 率
調 査 産 業 計	238,413	48,961	20.5	139,405	13,937	10.0	99,008	35,024	35.4
D 建 設 業	14,576	954	6.5	12,135	583	4.8	2,441	371	15.2
E 製 造 業	61,835	4,281	6.9	42,901	1,108	2.6	18,934	3,173	16.8
F 電 気・ガ 斯・熱 供 給・水 道 業	2,037	26	1.3	1,672	12	0.7	365	14	3.8
G 情 報 通 信 業	7,507	547	7.3	5,583	12	0.2	1,924	535	27.8
H 運 輸 業 , 郵 便 業	19,230	3,107	16.2	15,511	1,386	8.9	3,719	1,721	46.3
I 卸 売 業 , 小 売 業	29,695	14,672	49.4	13,825	2,576	18.6	15,870	12,096	76.2
J 金 融 業 , 保 険 業	6,964	611	8.8	4,128	0	0.0	2,836	611	21.5
K 不 動 産 業 , 物 品 賃 貸 業	591	263	44.5	411	169	41.1	180	94	52.2
L 学 術 研 究 , 専 門・技 術 サ ー ビ ス 業	3,458	431	12.5	2,442	107	4.4	1,016	324	31.9
M 宿 泊 業 , 飲 食 サ ー ビ ス 業	13,040	9,274	71.1	5,019	2,927	58.3	8,021	6,347	79.1
N 生 活 関 連 サ ー ビ ス 業 , 娯 楽 業	3,979	2,568	64.5	1,462	605	41.4	2,517	1,963	78.0
O 教 育 , 学 習 支 援 業	12,620	2,386	18.9	8,102	1,013	12.5	4,518	1,373	30.4
P 医 療 , 福 祉	41,573	4,632	11.1	10,916	854	7.8	30,657	3,778	12.3
Q 複 合 サ ー ビ ス 事 業	2,513	159	6.3	1,666	37	2.2	847	122	14.4
R サ ー ビ ス 業 (他 に 分 類 さ れ な い も の)	18,795	5,050	26.9	13,632	2,548	18.7	5,163	2,502	48.5
E 09.10 食 料 品 , た ば こ 製 造 業	6,079	1,461	24.0	2,797	485	17.3	3,282	976	29.7
11 織 維 工 業	6,809	564	8.3	3,593	149	4.1	3,216	415	12.9
14 パ ル プ・紙・紙 加 工 品 製 造 業	426	16	3.8	386	10	2.6	40	6	15.0
15 印 刷・同 関 連 業	x	x	x	x	x	x	x	x	x
16.17 化 学 , 石 油・石 炭 製 品 製 造 業	1,574	87	5.5	1,075	4	0.4	499	83	16.6
18 プ ラ ス チ ッ ク 製 品 製 造 業	1,704	301	17.7	1,005	0	0.0	699	301	43.1
21 窯 業・土 石 製 品 製 造 業	1,183	70	5.9	985	19	1.9	198	51	25.8
24 金 属 製 品 製 造 業	3,564	208	5.8	2,440	27	1.1	1,124	181	16.1
25 は ん 用 機 械 器 具 製 造 業	2,692	44	1.6	2,119	17	0.8	573	27	4.7
26 生 産 用 機 械 器 具 製 造 業	13,092	406	3.1	11,089	163	1.5	2,003	243	12.1
27 業 務 用 機 械 器 具 製 造 業	1,304	163	12.5	812	33	4.1	492	130	26.4
28 電 子 部 品・デ バ イ ス・電 子 回 路 製 造 業	8,823	212	2.4	6,611	27	0.4	2,212	185	8.4
29 電 気 機 械 器 具 製 造 業	3,442	258	7.5	2,016	31	1.5	1,426	227	15.9
30 情 報 通 信 機 械 器 具 製 造 業	3,008	14	0.5	1,947	0	0.0	1,061	14	1.3
31 輸 送 用 機 械 器 具 製 造 業	2,432	24	1.0	2,224	13	0.6	208	11	5.3
32.20 そ の 他 , な め し 革 等 製 造 業	1,195	261	21.8	599	89	14.9	596	172	28.9
E 一 括 産 業 1	1,982	63	3.2	1,599	4	0.3	383	59	15.4
E 一 括 産 業 2	1,375	58	4.2	945	19	2.0	430	39	9.1
I 1 卸 売 業	11,706	2,128	18.2	7,648	247	3.2	4,058	1,881	46.4
2 小 売 業	17,989	12,544	69.7	6,177	2,329	37.7	11,812	10,215	86.5
M 75 宿 泊 業	6,459	4,153	64.3	2,511	1,160	46.2	3,948	2,993	75.8
M 一 括 産 業	6,581	5,121	77.8	2,508	1,767	70.5	4,073	3,354	82.3
P 83 医 療 業	25,009	2,787	11.1	6,624	519	7.8	18,385	2,268	12.3
P 一 括 産 業	16,564	1,845	11.1	4,292	335	7.8	12,272	1,510	12.3
R 91 職 業 紹 介・労 働 者 派 遣 業	5,763	410	7.1	4,776	250	5.2	987	160	16.2
92 そ の 他 の 事 業 サ ー ビ ス 業	11,102	4,623	41.6	7,126	2,281	32.0	3,976	2,342	58.9
R 一 括 産 業	1,930	17	0.9	1,730	17	1.0	200	0	0.0

(注) 第1-1表(注)1,2参照

第4表 規模別、男女別 常用労働者の1人平均月間現金給与額

(単位 円)

規 模	計					男 子			女 子		
	現 金 給 与 総 額	きまっ て 支 給 する 給 与	うち		特別に支 払われた 給 与	現 金 給 与 総 額	きまっ て 支 給 する 給 与	特別に支 払われた 給 与	現 金 給 与 総 額	きまっ て 支 給 する 給 与	特別に支 払われた 給 与
			所定 内給与	超過 労働給与							
100人以上	316,908	307,702	278,629	29,073	9,206	371,515	359,159	12,356	235,692	231,171	4,521
30~99人	273,479	250,496	227,316	23,180	22,983	336,991	302,929	34,062	188,870	180,646	8,224
5~29人	234,167	231,999	216,972	15,027	2,168	295,991	292,995	2,996	166,537	165,275	1,262

第5表 規模別、男女別 常用労働者の1人平均月間出勤日数及び実労働時間数

(単位 日、時間)

規 模	計				男 子				女 子			
	出勤 日数	総実労 働時間	所定内 労働時間	所定外 労働時間	出勤 日数	総実労 働時間	所定内 労働時間	所定外 労働時間	出勤 日数	総実労 働時間	所定内 労働時間	所定外 労働時間
100人以上	19.7	158.7	145.2	13.5	19.9	168.2	150.5	17.7	19.3	144.5	137.3	7.2
30~99人	19.6	155.5	142.6	12.9	19.9	167.7	149.9	17.8	19.1	139.1	132.8	6.3
5~29人	19.5	149.3	139.0	10.3	20.6	168.7	153.6	15.1	18.3	128.0	123.0	5.0

第6-1表 産業別、就業形態別 常用労働者の月間現金給与額及び出勤日数、実労働時間数

(規模5人以上)

(単位 円、日、時間)

産 業		現金給与額				特別に支払われた給与	出勤日数	実労働時間		
		現金給与総額	きまって支給する給与	うち所定内給与	うち超過労働給与			総実労働時間	所定内労働時間	所定外労働時間
一般労働者	調査産業計	327,003	314,232	286,684	27,548	12,771	20.8	174.5	159.4	15.1
	製造業	313,587	301,467	267,680	33,787	12,120	21.0	179.7	161.7	18.0
	卸売業, 小売業	317,383	314,391	294,611	19,780	2,992	21.5	180.0	168.6	11.4
	医療, 福祉	307,862	306,304	289,352	16,952	1,558	19.9	158.9	152.2	6.7
パートタイム労働者	調査産業計	100,088	99,245	96,220	3,025	843	16.2	93.8	91.1	2.7
	製造業	104,854	104,129	102,783	1,346	725	18.2	108.5	107.4	1.1
	卸売業, 小売業	100,139	100,139	98,536	1,603	0	17.1	98.6	97.2	1.4
	医療, 福祉	121,861	121,392	118,720	2,672	469	17.1	98.2	97.3	0.9

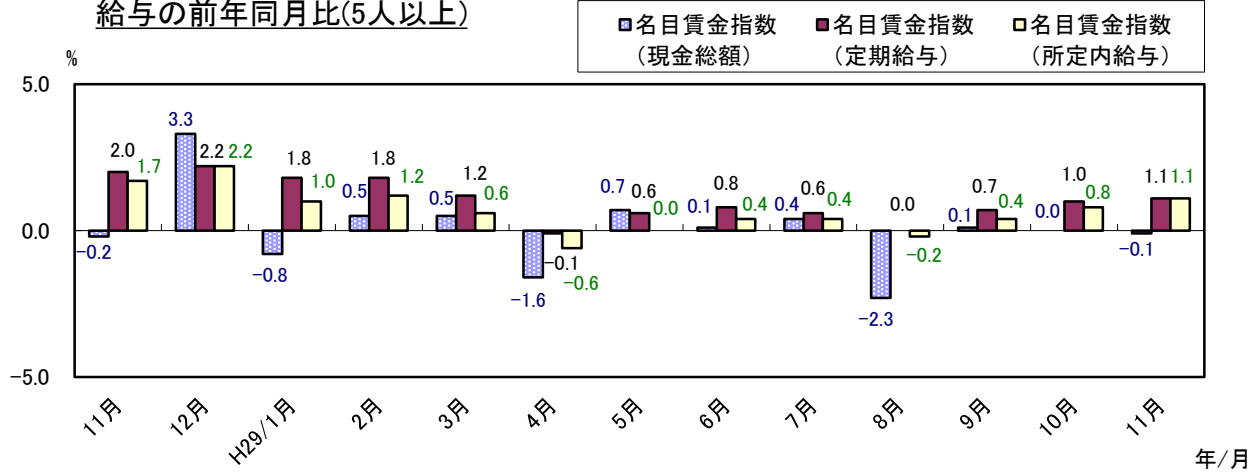
第6-2表 産業別、就業形態別 常用労働者の月間現金給与額及び月間出勤日数、実労働時間数

(規模30人以上)

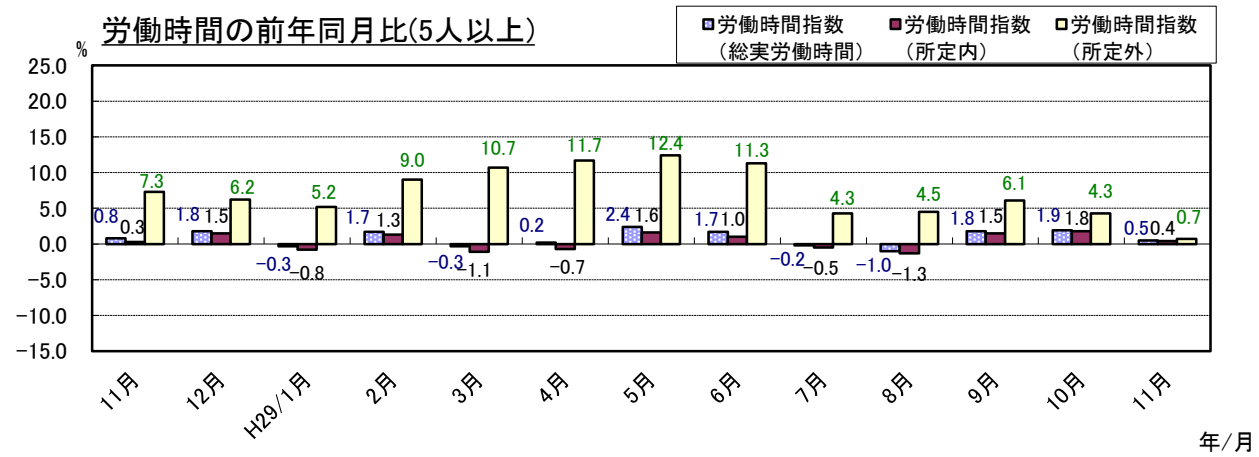
(単位 円、日、時間)

産 業		現金給与額				特別に支払われた給与	出勤日数	実労働時間		
		現金給与総額	きまって支給する給与	うち所定内給与	うち超過労働給与			総実労働時間	所定内労働時間	所定外労働時間
一般労働者	調査産業計	343,301	323,853	292,005	31,848	19,448	20.3	171.1	155.5	15.6
	製造業	328,839	315,234	278,251	36,983	13,605	20.6	177.6	159.6	18.0
	卸売業, 小売業	319,214	319,079	300,202	18,877	135	20.8	172.0	161.9	10.1
	医療, 福祉	319,440	319,440	301,271	18,169	0	19.8	159.0	152.2	6.8
パートタイム労働者	調査産業計	112,639	110,826	106,343	4,483	1,813	17.1	102.9	99.0	3.9
	製造業	110,028	108,494	106,373	2,121	1,534	18.4	113.0	111.4	1.6
	卸売業, 小売業	111,151	111,151	109,024	2,127	0	18.6	112.4	110.2	2.2
	医療, 福祉	157,583	157,583	150,651	6,932	0	17.6	107.8	106.0	1.8

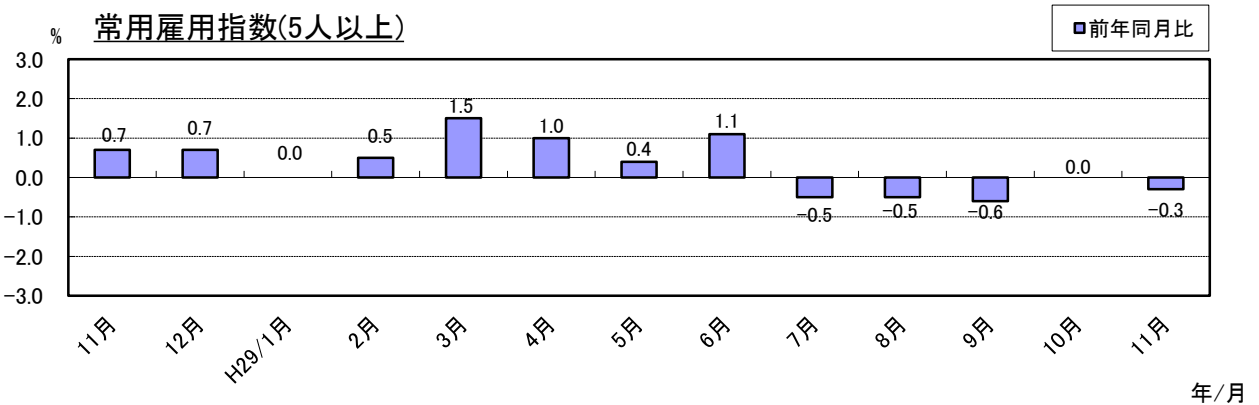
給与の前年同月比(5人以上)



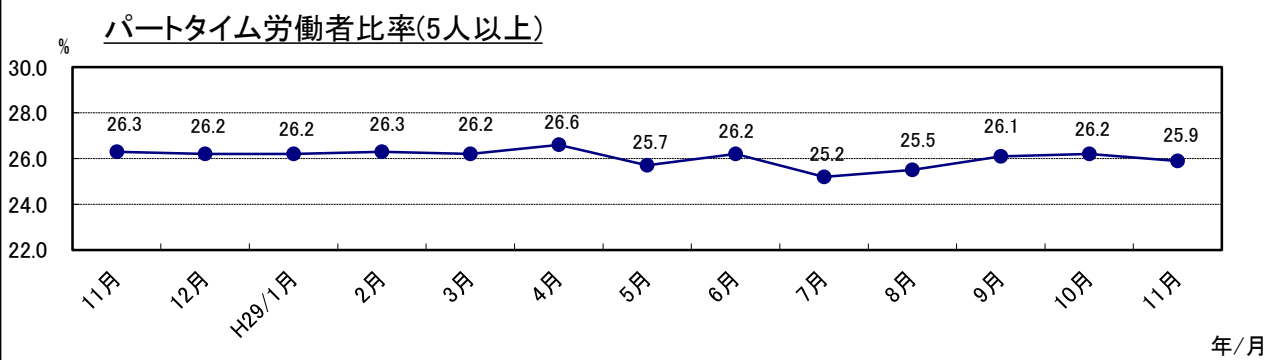
労働時間の前年同月比(5人以上)



常用雇用指数(5人以上)



パートタイム労働者比率(5人以上)





調査票の提出は、 オンライン入力を利用すると、 記載、郵送の手間が省けます。

「ご利用いただくには」

インターネットが使える環境があれば利用できます。システムの利用は、「利用希望届」を送信した翌月の25日から可能です。

「手続きは」

- ① 利用希望届を送信する。(毎月末日〆切)

事業所 ⇨ 厚生労働省

※ 以下の毎勤ホームページへアクセスし、「利用希望届」(個別登録事業所用又は一括提出事業所用)に必要な事項を記入し、様式内に指定の毎勤用メールアドレスまでメールにて送信してください。

(毎勤ホームページ) <http://www.mhlw.go.jp/toukei/list/30-1.html>

(「オンライン調査システム各種申請書のお知らせ」をクリックした後のページに、「利用希望届」があります。)

「利用希望届」の送信先 毎勤用メールアドレス maikin@mhlw.go.jp

- ② ログイン情報、手引書等が送付されてきます。

厚生労働省 ⇨ 事業所

- ③ PC画面上で必要事項を入力し、「送信ボタン」を押すと厚生労働省へ送られます。



耳寄り情報

賃金台帳から自動的に毎月勤労統計調査票が作成できる様式(エクセル)をホームページにてご提供しています。

<http://toukei.pref.ishikawa.jp/news/maikin/maikin.htm>

オンライン入力をしていない事業所は調査票作成が省力化できます。

調査票を 入力・郵送される事業所 は、 翌月の10日までに お願いします。

※ 提出・入力が遅れそうな時は、FAXにて送信願います。

毎月勤労統計調査オンラインシステム 利用希望届

厚生労働大臣 殿

平成 年 月 日

毎月勤労統計調査規則第17条の5第1項の規定に基づき、次のとおり届け出ます。

■調査対象事業所についてご記入ください。

都道府県 番号	事業所一連番号									
調査対象事業所名										
郵便番号					-					
住 所										
ビル名等										
担当部署名										
フリガナ										
担当者名										
電話番号										
備 考										

ご記入後は、以下のアドレスまでメールでご提出くださいますよう、お願いいたします。

■送信先メールアドレス maikin@mhlw.go.jp

■オンラインシステム担当係 厚生労働省大臣官房統計情報部雇用統計課毎勤第二係
TEL 03-5253-1111 内線 7620、7619

毎月勤労統計調査
オンライン調査システム利用希望届

厚生労働大臣 殿

平成 年 月 日

毎月勤労統計調査規則第17条の5第1項の規定に基づき、次のとおり届け出ます。

■調査票データの入力を行う事業所（本社など）についてご記入ください。

<p>一括登録用ID (既に一括登録用IDをお持ちの場合は、下欄にご入力ください。)</p>											
事業所名											
郵便番号	<table border="1"> <tr> <td></td><td></td><td></td><td></td><td>-</td><td></td><td></td><td></td><td></td><td></td> </tr> </table>					-					
				-							
住 所											
ビル名等											
担当部署名											
フリガナ											
担当者名											
電話番号											
備 考											

2頁目までご記入後は、以下のアドレスまでメールでご提出くださいますよう、お願いいたします

■送信先メールアドレス maikin@mhlw.go.jp

■オンラインシステム担当係 厚生労働省大臣官房統計情報部雇用統計課毎勤第二係

TEL 03-5253-1111 内線 7620、7619

賃金・労働時間・雇用の動きをキャッチする

毎月勤労統計調査

厚生労働省が実施する
重要な調査です。

ご理解とご提出を

調査票提出、
結果閲覧には、
インターネットが便利です。

調査結果は、
事業主の皆様にも
賃金管理の指針として
ご利用頂いています。



特別調査にも
ご協力を！
毎年夏に1回
行われます。



毎(まい)と勤(きん)の約束

調査で知り得た情報についての秘密は必ず守ります。
また調査によって集められた情報は、
統計を作成するためだけに使用されます。
税金徴収の資料や労働局の調査などに使われることは
絶対にありません。

調査結果は経済指標の一つとして、
また、社会保障制度を検討する際の基礎資料として
使われています。

事業所の皆様、調査にご理解をお願いします。

国の調査名をかたって不正に情報を収集する「かたい調査」には十分ご注意ください。

厚生労働省・都道府県

<http://www.mhlw.go.jp/>

<調査結果のおもな利用>

各種経済指標作成の基礎資料となるほか、**失業給付**の額、労働災害の**休業補償**の額、労災保険の**保険給付額**、**遺族補償一時金**、**未払い賃金**の立替払いの最高限度額、**最低賃金**の決定、**労働時間**の短縮(年1800時間)、建設工事の**労務単価**などの算定にもちいられています。

(問い合わせ) 〒920-8580 金沢市鞍月1丁目1番地

石川県県民交流課統計情報室 毎月勤労統計担当

電話 076-225-1344

FAX 076-225-1345

E-mail toukei@pref.ishikawa.lg.jp

URL <http://toukei.pref.ishikawa.jp/>