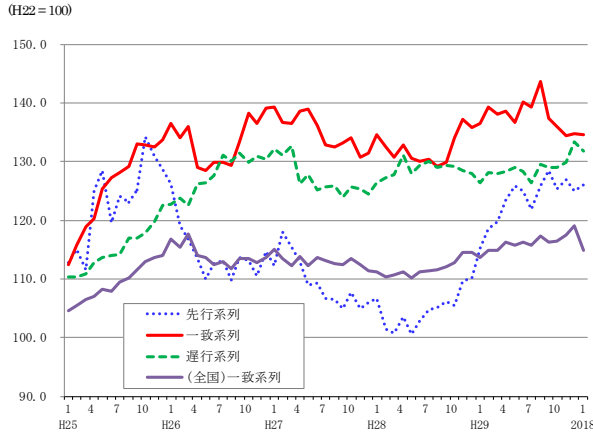


# 主要データ集

平成30年5月号

## 石川県景気動向指数 (CI) の動き



## 人口

<b>総人口 (H30.4.1)</b>	1,142,603 人 (対前月差 △ 2,743 人)
<b>地域別</b>	
能登(羽咋郡以北) **	187,196 人 ( 同 △ 839 人 )
加賀(かほく市以南) **	955,407 人 ( 同 △ 1,904 人 )
世帯数 .....	461,118 世帯 ( 同 △ 405 世帯 )
1世帯当たり人員 .....	2.48 人 ( 同 0.00 人 )
<b>人口増減</b>	
自然増減 .....	△ 440 人
社会増減 .....	△ 2,303 人
<b>増加率順位</b>	
1 野々市市 ( 0.00 % )	... +2 人 )
<b>減少率順位</b>	
1 穴水町 ( △ 0.89 % )	... △ 74 人 )
2 輪島市 ( △ 0.57 % )	... △ 147 人 )
3 能登町 ( △ 0.56 % )	... △ 93 人 )

## 北陸の金融経済月報 要約

(日本銀行金沢支店 4月11日発表)

北陸の景気は、拡大している。

個人消費…着実に持ち直している。

百貨店・スーパー等の売上高は、食料品が堅調であるほか、高額品に動きがみられるなど、着実に持ち直している。乗用車販売は、横ばい圏内の動きとなっている。家電販売、旅行取扱は持ち直している。主要温泉地の宿泊客数は、弱めの動きとなっている。

住宅投資…横ばい圏内の動きとなっている。

設備投資…増加している。

公共投資…増加している。

生産…高水準で横ばい圏内の動きとなっている。

電子部品・デバイス、化学、はん用・生産用・業務用機械は高水準で横ばい圏内の動きとなっている。金属製品、繊維は横ばい圏内の動きとなっている。

雇用・所得…着実に改善している。

企業の人手不足感は一段と強まっており、有効求人倍率は高水準で推移している。足もとについては、大雪による求職者の減少により、上昇している。雇用者所得は、着実に増加している。

物価…上昇している

## 北陸 短観(企業短期経済観測調査)

(日本銀行金沢支店 4月2日発表)

業況判断 (H30年3月調査) (「良い」－「悪い」・%)

		29/9月	12月	30/3月	先行き
石川県	製造業	15	17	23	26
	非製造業	6	15	6	6
	全産業	10	16	13	14
全国	全産業	15	16	17	12

※先行きは3か月先までを示す

## 労働 (H30年第1四半期 1月～3月平均)

区分	石川県	全国
就業者数	611.1千人	6,587万人
完全失業者数	10.4千人	166万人
完全失業率	1.7%	2.5%

・資料…統計情報室「石川県労働力調査」、総務省「労働力調査」

## 教育

学校・生徒(学生)数 (H29年5月1日現在)

区分	学校数	生徒(学生)数
小中学校	211校	59,784人
中学校	89校	31,422人
義務教育学校	2校	114人
高等学校	56校	32,430人
大学・短大・高専	19校	33,538人
専修・各種学校	58校	8,019人

・資料…統計情報室・文部科学省「学校基本調査確認」

## 産業活動

事業所		・資料…平成26年経済センサス基礎調査確認 (7月1日現在)	
事業所数	26年	64,968	事業所
従業者数	26年	589,321	人

農業		・資料…2015年農林業センサス(2月1日現在) 北陸農政局「H27～28石川農林水産統計年報」	
販売農家数	27年	13,048	戸
農業就業人口 (販売農家)	27年	17,508	人
農業産出額	27年	500	億円
〃(全国)	27年	87,979	億円

漁業		・資料…2013年漁業センサス結果確認(11月1日現在) 北陸農政局「H27～28石川農林水産統計年報」	
経営体数	25年	1,718	経営体
漁業生産額	25年	214	億円
〃(全国)	25年	13,542	億円

工業		・資料…平成28年経済センサス活動調査 (6月1日現在)	
事業所数	28年	3,270	事業所
従業者数	28年	95,490	人
製造品出荷額等	27年	28,072	億円
〃(全国)	27年	3,131,286	億円

商業		・資料…平成26年商業統計(7月1日現在)	
事業所数	26年	11,835	事業所
従業者数	26年	84,191	人
年間販売額	26年	34,694	億円
〃(全国)	26年	4,788,284	億円

## 所得

経済成長率 (26年度)

区分	石川県	全国
名目	0.8%	1.5%
実質	△0.6%	1.0%

総生産 (26年度)

区分	石川県	全国
名目	45,880億円	4,896,234億円
実質	49,500億円	5,246,643億円

県民所得 (26年度)		34,056億円	
県民雇用者報酬	21,594億円		
財産所得	2,169億円		
企業所得	10,293億円		
1人当たり県民所得	2,947千円		
(1人当たり国民所得)	2,868千円		

・資料…統計情報室「県民経済計算」、内閣府「2014年度国民経済計算確認」  
(実質値については、連鎖方式による)

## 家計 (1世帯当たり)

二人以上の世帯のうち勤労者 世帯1か月 (29年平均)		金沢市	全国
実収入	651.2千円	533.8千円	
消費支出	366.6千円	313.1千円	
平均消費性向	70.8%	72.1%	

・資料…総務省「家計調査」

二人以上の世帯 (28年平均)		金沢市	全国
貯蓄現在高	1,888万円	1,820万円	
負債現在高	532万円	507万円	

・資料…総務省「家計調査」

## 全国順位 1位

項目	石川県	全国
鉱工業生産指数 (2005年平均)	130.5	97.7
生産用機械器具製造業出荷額 (人口1人当たり)	565千円	140千円
世帯当たり月間消費支出	335千円	283千円
建物火災出火件数 (人口10万人あたり、数値小さい順)	12.5件	16.5件
日本伝統工芸展入選者数 (人口100万人当たり)	58.2人	4.9人

・資料…統計情報室「石川100の指標」(平成30年版)

## 自然

項目	石川県	全国
総面積 (29年)	4,186k㎡	377,974k㎡
可住地面積 (28年)	1,392k㎡	122,632k㎡
年間降水量 (27～29年平均)	2,419mm	1,748mm

・資料…統計情報室「石川100の指標」(平成30年版)

5月の平均気温	18.9℃
5月の快晴日数 (平均雲量 1.5未満)	6日
5月の降水日数 (1.0mm以上)	7日

・資料…金沢地方気象台IPから(過去の気象データ：金沢・2017年)

・資料…統計情報室「石川県の人口と世帯」

◎景気関係指標

作成…平成30年5月2日

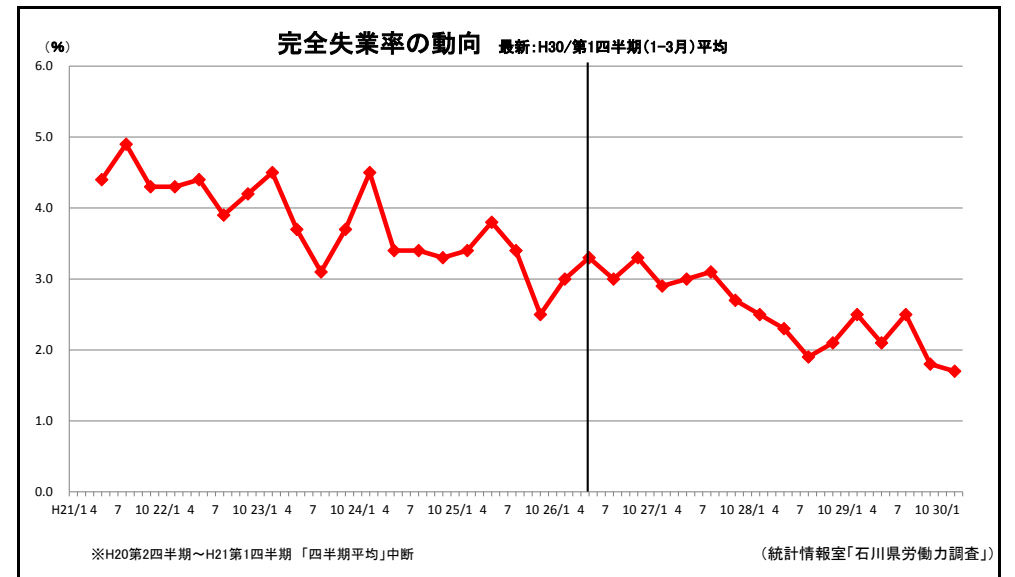
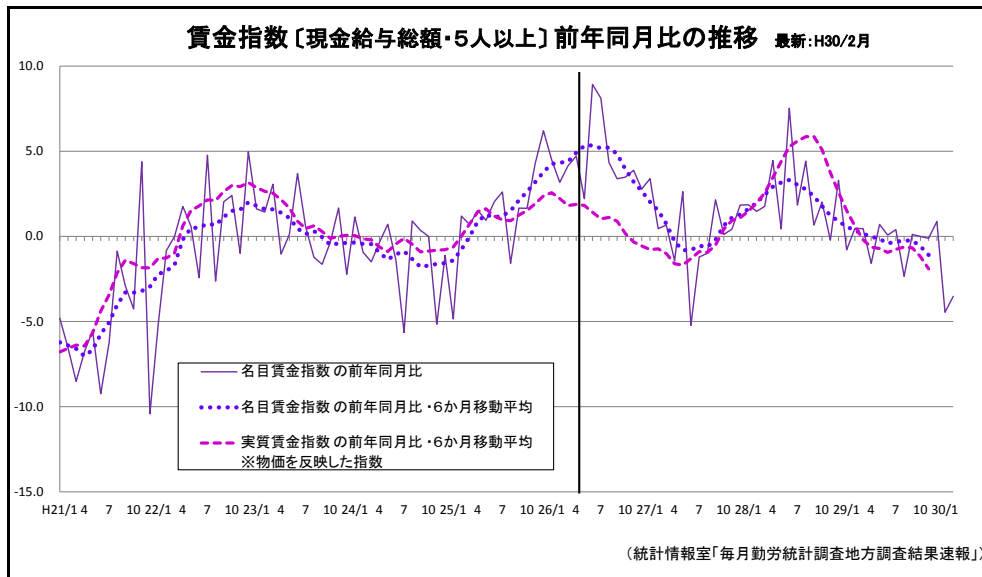
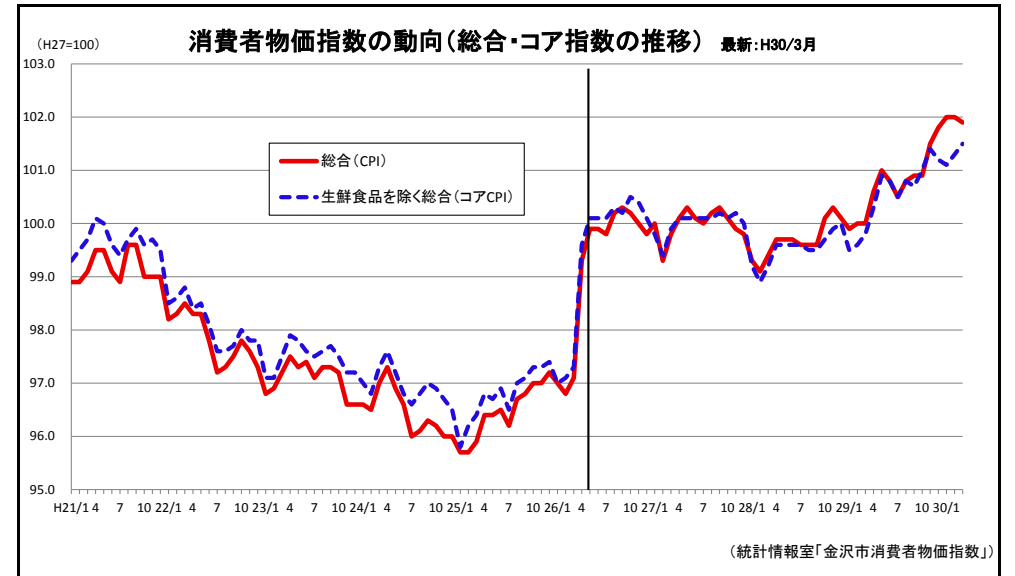
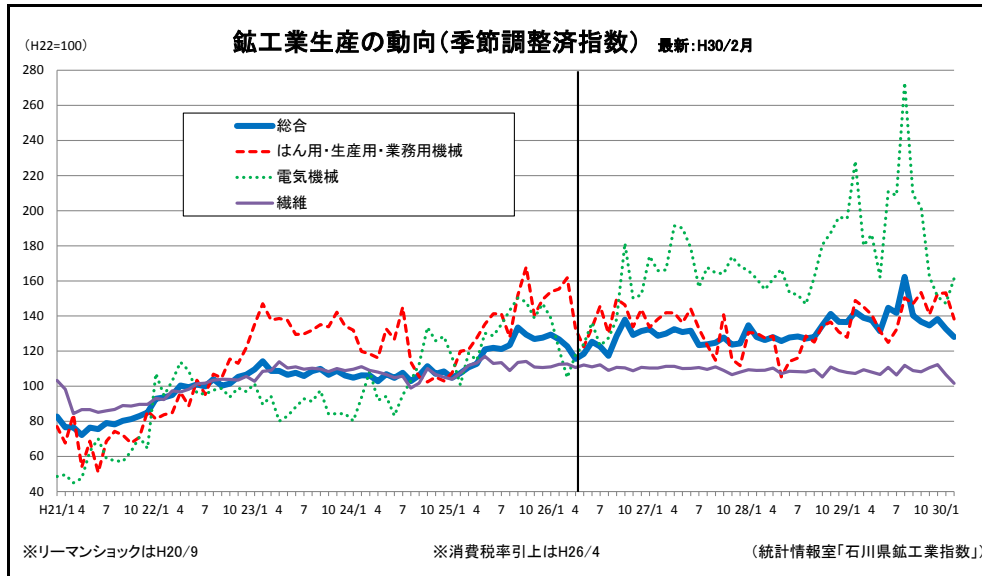
区分	鉱工業生産指数 (季節調整値) 平成22年=100						百貨店・スーパー 売上高		新車販売台数		新設住宅着工戸数		消費者物価指数		消費支出 (勤労者世帯) (1世帯当たり1か月間)		平均消費性向 (勤労者世帯) (1世帯当たり1か月間)		
	総合		機械		繊維		前年 (同月)比	前年 (同月)比	前年 (同月)比	前年 (同月)比	前年 (同月)比	前年 (同月)比	前年 (同月)比	前年 (同月)比	前年 (同月)比	前年 (同月)比	前年 (同月)比	前年 (同月)比	
	前年 (同月)比	前年 (同月)比	前年 (同月)比	前年 (同月)比	前年 (同月)比	前年 (同月)比													前年 (同月)比
全 国	27年	97.8	▲1.2	99.6	▲1.0	95.4	▲1.9	20,049	0.4	50,465	▲9.3	9,093	1.9	100.0	0.8	315.4	▲1.1	73.8	▲1.5
	28年	97.7	▲0.1	98.6	▲1.0	93.3	▲2.2	19,598	▲0.9	49,703	▲1.5	9,677	6.4	99.9	▲0.1	309.6	▲1.8	72.2	▲1.6
	29年	102.1	4.5	105.3	6.8	92.0	▲1.4	19,603	▲0.9	52,342	5.3	9,646	▲0.3	100.4	0.5	313.1	1.1	72.1	▲0.1
	12月	105.4	4.5	110.2	6.8	92.3	0.0	20,921	1.1	3,943	▲0.8	768	▲2.1	101.2	1.0	352.1	0.8	45.0	▲0.4
	30/1月	100.7	2.9	102.8	3.7	91.6	1.4	16,826	0.4	3,995	▲0.5	664	▲13.2	101.3	1.4	317.7	3.4	88.2	3.0
	2月	102.7	1.6	107.2	3.2	90.5	▲0.8	14,565	0.6	4,739	▲2.2	691	▲2.6	101.3	1.5	289.2	▲3.0	68.8	▲5.3
	3月	103.9	2.2	107.9	3.8	92.1	0.1	16,345	0.1	6,673	▲3.5	696	▲8.3	101.0	1.1	...	...	...	...
石 川 県	27年	127.8	1.6	148.0	6.2	109.8	▲1.1	167,870	▲1.3	55,718	▲6.1	7,286	12.9	100.0	0.8	353.2	▲5.4	74.5	▲4.2
	28年	130.5	2.1	146.2	▲1.2	108.7	▲1.0	166,602	▲1.0	54,765	▲1.7	7,524	3.3	99.7	▲0.3	334.0	▲6.9	70.1	▲4.4
	29年	140.4	7.6	167.3	14.4	109.0	0.3	...	...	57,780	5.5	7,840	4.2	100.7	1.0	366.6	9.7	70.8	0.7
	12月	138.3	0.4	152.1	▲7.9	112.3	2.4	17,299	▲0.0	3,966	1.2	538	2.7	101.8	1.7	358.6	▲3.1	40.9	▲0.7
	30/1月	132.7	▲1.2	146.9	▲6.8	106.6	0.0	15,095	▲2.3	3,919	▲0.1	480	▲23.2	102.0	2.1	315.6	▲11.8	82.8	▲5.2
	2月	128.1	▲10.8	144.8	▲20.3	101.7	▲5.6	12,680	▲2.6	4,982	▲8.3	520	12.1	102.0	2.0	320.6	▲6.3	63.4	▲5.3
	3月	...	...	...	...	...	...	13,666	0.4	9,116	▲1.1	578	▲5.7	101.9	1.9	...	...	...	...

区分	※ 有効求人倍率 (季節調整値)		就業者数 (原数値 月平均)		完全失業者数 (原数値 月平均)		完全失業率 (原数値 月平均)		常用雇用指数 (事業所規模5人以上)		所定外労働時間指数 <製造業> (事業所規模5人以上)		※ 名目賃金指数 (現金給与総額) (事業所規模5人以上)		国内銀行勘定 貸出残高		企業倒産件数		景気動向指数 (CI) 平成22年=100			
	倍	ポ	万人	万人	万人	万人	%	ポ	平成27年 =100	前年 (同月)比	平成27年 =100	前年 (同月)比	平成27年 =100	前年 (同月)比	百億円	%	件	%	先行	一致	遅行	
																						前年 (同月)差
全 国	27年	1.23	0.12	6,401	30	222	▲14	3.4	▲0.2	100.0	2.1	100.0	0.4	100.0	0.1	46,456	2.8	8,812	▲9.4	-	-	-
	28年	1.39	0.16	6,465	64	208	▲14	3.1	▲0.3	102.1	2.1	98.3	▲1.7	100.6	0.5	47,850	3.0	8,446	▲4.1	-	-	-
	29年	1.54	0.15	6,530	65	190	▲18	2.8	▲0.3	104.7	2.5	101.3	3.1	101.0	0.4	...	...	8,405	▲0.4	-	-	-
	12月	1.59	0.18	6,542	52	174	▲19	2.6	▲0.3	106.1	2.6	108.1	3.0	176.1	0.9	48,611	2.6	696	▲1.9	106.7	119.1	118.0
	30/1月	1.59	0.17	6,562	92	159	▲38	2.4	▲0.6	105.2	1.8	95.6	2.7	87.1	1.2	48,480	2.6	635	4.9	105.9	114.8	118.2
	2月	1.58	0.15	6,578	151	166	▲22	2.5	▲0.3	105.2	2.0	106.9	2.4	84.7	1.0	48,433	2.3	617	▲10.3	106.0	116.1	118.6
	3月	1.59	0.13	6,620	187	173	▲15	2.5	▲0.3	...	...	...	...	...	48,975	2.4	789	0.3	...	...	...	
石 川 県	27年	1.48	0.07	605	11	18	▲1	2.9	▲0.2	100.0	1.3	100.0	▲9.0	100.0	0.1	27,519	0.2	73	▲31.7	-	-	-
	28年	1.67	0.19	612	7	14	▲4	2.2	▲0.7	101.7	1.7	96.9	▲3.1	102.7	2.7	28,115	2.2	85	16.4	-	-	-
	29年	1.89	0.22	608	▲4	14	0	2.2	0.0	101.9	0.2	111.2	14.8	102.6	▲0.1	...	...	77	▲9.4	-	-	-
	12月	1.84	0.16	611	▲1	11	▲2	1.8	▲0.3	101.7	0.0	120.6	10.2	185.8	0.9	28,716	4.7	3	▲40.0	125.0	134.8	133.4
	30/1月	1.97	0.19	(1-3月)	(1-3月)	(1-3月)	(1-3月)	(1-3月)	(1-3月)	101.2	0.0	103.7	▲0.7	83.5	▲4.5	28,702	5.1	5	▲16.6	126.0	134.6	131.8
	2月	2.02	0.20	(1-3月)	(1-3月)	(1-3月)	(1-3月)	(1-3月)	(1-3月)	100.9	▲0.6	118.4	▲5.3	82.1	▲3.5	28,743	4.3	8	▲11.1	...	...	...
	3月	1.97	0.15	611	▲1	10	▲5	1.7	▲0.8	...	...	...	...	...	29,162	3.7	8	▲33.3	...	...	...	

注1) pは速報値、rは訂正值、※は年度値(国内銀行勘定は年度末の数値)、…は不詳。  
 注2) 前年(同月)比(差)は、「百貨店・スーパー売上高」を除き、原指数による。  
 注3) 「百貨店・スーパー売上高」は「大型小売店売上高」から名称変更。金額は全店、前年(同月)比は既存店によるものを掲載。既存店とは、調査月において、当年と前年同月でともに存在した事業所の数値である。  
 注4) 平均消費性向とは、可処分所得に対する消費支出の割合である。平成18年2月から対象世帯に農林漁家世帯が含まれている。  
 注5) 平成29年1月号において県景気動向指数採用系列の入れ替えを行い、全て溯及改訂した。  
 注6) 就業者数(全国)及び完全失業者数(全国)は、平成29年1月結果から算出の基礎となる人口を最新の平成27年国勢調査を基準とする推計人口に切替えた。

★ご意見・お問い合わせは以下までお願いします。  
 県民交流課 統計情報室  
 統計分析グループ(内線3746)  
 TEL: 076-225-1341  
 FAX: 076-225-1345  
 メール: toukei@pref.ishikawa.lg.jp

[ 付録 ] 主な景気関係指標の動き



○資料出所

	鉱工業生産指数	百貨店・スーパー 売上高	新車販売台数	新設住宅着工戸数	消費者物価指数	消費支出	平均消費性向
全 国	経済産業省「鉱工業生産・出荷・在庫指数」	経済産業省 「商業動態統計調査」	石川県自動車 販売店協会	国土交通省 「住宅着工統計」	総務省 「消費者物価指数」	総務省「家計調査」	
石川県	統計情報室「石川県鉱工業指数」				統計情報室 「金沢市消費者物価指数」		

	有効求人倍率	就業者数	完全失業者数	完全失業率	雇用指数	所定外労働時間 指数	賃金指数	国内銀行勘定	企業倒産件数	景気動向指数(CI)
全 国	石川労働局	総務省「労働力調査」			厚生労働省「毎月勤労統計調査」			日本銀行	(株)東京商工リサーチ 「全国企業倒産状況」	内閣府「景気動向指数」
石川県		統計情報室「石川県労働力調査」			統計情報室「毎月勤労統計調査」					統計情報室