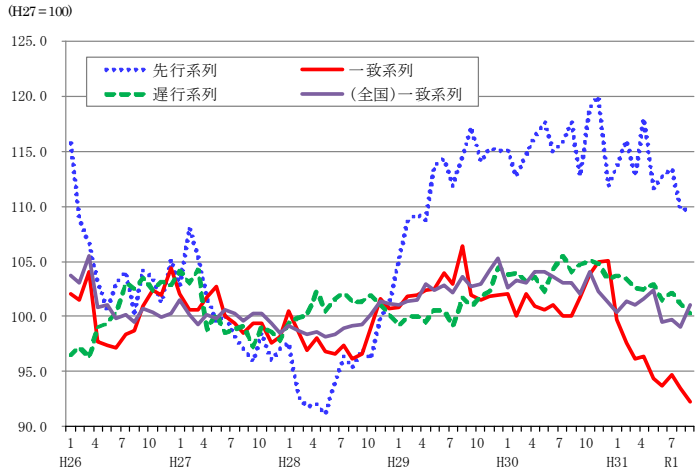


主要データ集

令和元年12月号

石川県景気動向指数 (CI) の動き



人口

総人口 (R1.11.1)	1,137,027 人 (対前月差 △ 154 人)
地域別	
能登 (羽咋郡以北) ……	181,853 人 (同 △ 337 人)
加賀 (かほく市以南) ……	955,174 人 (同 183 人)
世帯数 ……	468,925 世帯 (同 467 世帯)
1世帯当たり人員 ……	2.42 人 (同 △ 0.01 人)
人口増減	
自然増減 ……	△ 436 人
社会増減 ……	282 人
増加率順位	
1 能美市 (0.10 % ……)	+ 47 人)
2 野々市市 (0.07 % ……)	+ 39 人)
3 かほく市 (0.04 % ……)	+ 13 人)
減少率順位	
1 川北町 (△ 0.30 % ……)	△ 19 人)
2 志賀町 (△ 0.30 % ……)	△ 56 人)
3 輪島市 (△ 0.26 % ……)	△ 65 人)

北陸の金融経済月報 要約

(日本銀行金沢支店 11 月 13 日発表)

北陸の景気は、引き続き拡大基調にあるが、その速度は一段と緩やかになっている。

個人消費…着実に持ち直している。

百貨店・スーパー等の売上高は、食料品が低調であるほか、高額品に動きがみられるなど、着実に持ち直している。乗用車販売、家電販売は、持ち直している。旅行取扱は、増加している。ホテル・旅館の宿泊者数は、横ばい圏内の動きとなっている。なお、足もとは台風等による影響がみられている。

住宅投資…高水準で横ばい圏内の動きとなっている。

設備投資…高水準で横ばい圏内の動きとなっている。

公共投資…増加している。

生産…弱めの動きとなっている。

化学は、緩やかに増加している。生産用機械は、高水準ながら弱めの動きとなっている。金属製品は横ばい圏内の動きとなっている。電子部品・デバイス、繊維は、弱めの動きとなっている。

雇用・所得…着実に改善している。

企業の人手不足感は強い状態が続いており、有効求人倍率は、高水準で推移している。雇用者所得は、着実に増加している。

物価…上昇している。

市町別人口	総数(人)	対前月差(人)
金 沢 市	463,998	125
七 尾 市	52,023	△ 84
小 松 市	106,724	△ 4
輪 島 市	24,786	△ 65
珠 洲 市	13,138	△ 28
加 賀 市	64,117	△ 46
羽 咋 市	20,486	△ 29
か ほ く 市	34,805	13
白 山 市	110,222	34
能 美 市	49,247	47
野 々 市 市	56,406	39
川 北 町	6,248	△ 19
津 幡 町	36,778	4
内 灘 町	26,629	△ 10
志 賀 町	18,788	△ 56
宝 達 志 水 町	12,281	△ 21
中 能 登 町	16,684	△ 21
穴 水 町	7,881	△ 16
能 登 町	15,786	△ 17

・資料…統計情報室「石川県の人口と世帯」

北陸 短観(企業短期経済観測調査)

(日本銀行金沢支店 10 月 1 日発表)

業況判断 (2019 年 9 月調査) 「良い」 - 「悪い」・% (対前)

		2019/			
		3 月	6 月	9 月	先行き
石川県	製造業	11	0	▲1	▲5
	非製造業	12	9	5	▲5
	全産業	12	5	2	▲5
全国	全産業	12	10	8	2

※先行きは3か月先までを示す

労 働 (R1 年第 3 四半期 7~9 月平均)

区 分	石 川 県	全 国
就 業 者 数	630.4 千人	6,750 万人
完全失業者数	14.5 千人	161 万人
完全失業率	2.2%	2.3%

・資料…統計情報室「石川県労働力調査」、総務省「労働力調査」

教 育

学校・生徒(学生)数 (R1 年 5 月 1 日現在)

区 分	学 校 数	生 徒 (学 生) 数
小 学 校	204 校	58,793 人
中 学 校	89 校	30,109 人
義務教育学校	2 校	106 人
高 等 学 校	56 校	31,532 人
大学・短大・高専	20 校	34,653 人
専修・各種学校	58 校	8,102 人

・資料…統計情報室・文部科学省「学校基本調査速報」

産業活動

事業所	・資料…平成 28 年経済センサス活動調査 (6 月 1 日現在)
事業所数 28 年	61,301 事業所
従業者数 28 年	541,030 人
農 業	・資料…2015 年農林業センサス(2 月 1 日現在) 北陸農政局「北陸農林水産統計年報 H29~30 年」
販売農家数 27 年	13,048 戸
農業就業人口 (販売農家) 27 年	17,508 人
農業産出額 29 年	548 億円
〃 (全国) 29 年	92,742 億円
漁 業	・資料…2018 年漁業センサス結果速報(11 月 1 日現在) 北陸農政局「北陸農林水産統計年報 H29~30 年」
経営体数 30 年	1,255 経営体
漁業生産額 29 年	183 億円
〃 (全国) 29 年	14,606 億円
製造業	・資料…平成 30 年工業統計調査 (6 月 1 日現在)
事業所数 30 年	2,858 事業所
従業者数 30 年	104,419 人
製造品出荷額等 29 年	30,206 億円
〃 (全国) 29 年	3,191,667 億円
卸売業・小売業	・資料…平成 28 年経済センサス活動調査 (6 月 1 日現在)
事業所数 28 年	12,547 事業所
従業者数 28 年	92,104 人
年間販売額 27 年	40,085 億円
〃 (全国) 27 年	5,448,359 億円

所 得

経済成長率 (H28 年度)

区 分	石 川 県	国
名 目	0.4 %	0.7 %
実 質	0.3 %	0.9 %

総生産 (H28 年度)

区 分	石 川 県	国
名 目	46,230 億円	5,367,950 億円
実 質	44,750 億円	5,219,789 億円

県民所得 (H28 年度) ……	33,473 億円
雇用者報酬 ……	24,336 億円
財産所得 ……	1,845 億円
企業所得 ……	7,293 億円
1人当たり県民所得 ……	2,908 千円
(1人当たり国民所得 ……)	3,082 千円)

・資料…統計情報室「県民経済計算」、内閣府「2017 年度国民経済計算」
(実質値については、連鎖方式による)

家 計 (1世帯当たり)

二人以上の世帯のうち勤労者世帯 1 か月 (H30 年平均)	金 沢 市	全 国
実 収 入	665.4 千円	558.7 千円
消 費 支 出	359.9 千円	315.3 千円
平均消費性向	67.2 %	69.3 %

・資料…総務省「家計調査」

二人以上の世帯 (H30 年平均)	金 沢 市	全 国
貯 蓄 現 在 高	2,013 万円	1,752 万円
負 債 現 在 高	645 万円	558 万円

・資料…総務省「家計調査」

全国順位 1 位

項 目	石 川 県	全 国
世帯当たり月間消費支出	339 千円	287 千円
建物火災出火件数 (人口 10 万人あたり、数値小さい順)	11.8 件	16.9 件
日展入選者数 (人口 100 万人当たり)	80.2 人	17.8 人
日本伝統工芸展入選者数 (人口 100 万人当たり)	66.2 人	4.9 人

・資料…統計情報室「石川 100 の指標」(平成 31 年(2019)版)

自 然

項 目	石 川 県	全 国
総 面 積 (H30 年)	4,186k m ²	377,974k m ²
可 住 地 面 積 (H29 年)	1,392k m ²	122,632k m ²
年間降水量 (H28~30 年平均)	2,620 mm	1,749 mm

・資料…統計情報室「石川 100 の指標」(平成 31 年(2019)版)

12 月の平均気温 ……	7.3 ℃
12 月の快晴日数 (平均曇量 1.5 未満) ……	0 日
12 月の降水日数 (1.0 mm 以上) ……	26 日

・資料…金沢地方気象台 HP から (過去の気象データ：金沢・2018 年)

◎景気関係指標

作成…令和元年11月29日

区分	鉱工業生産指数 (季節調整値) 平成27年=100								百貨店・スーパー 売上高	新車販売台数	新設住宅着工戸数	消費者物価指数		消費支出 (勤労者世帯) (1世帯当たり1か月間)		平均消費性向 (勤労者世帯) (1世帯当たり1か月間)				
	総合		機械		繊維		前年 (同月)比	前年 (同月)比				平成27年 =100	前年 (同月)比	前年 (同月)比	前年 (同月)比					
	前年 (同月)比	%	前年 (同月)比	%	前年 (同月)比	%														
全 国	H28年	100.0	0.0	99.5	▲0.5	97.2	▲2.8	19,598	▲0.9	49,703	▲1.5	9,677	6.4	99.9	▲0.1	309.6	▲1.8	72.2	▲1.6	
	H29年	103.1	3.1	104.6	5.1	96.5	▲0.7	19,603	0.0	52,342	5.3	9,646	▲0.3	100.4	0.5	313.1	1.1	72.1	▲0.1	
	H30年	104.2	1.1	107.1	2.4	95.0	▲1.6	19,604	▲0.5	52,721	0.7	9,424	▲2.3	101.3	1.0	315.3	0.7	69.3	▲2.8	
	7月	102.7	0.7	104.4	0.9	93.0	▲1.4	16,242	▲4.8	4,595	4.1	792	▲4.1	101.6	0.5	321.2	3.6	64.0	0.1	
	8月	101.5	▲4.7	102.7	▲7.0	93.1	▲0.8	15,889	0.3	3,886	6.7	760	▲7.1	101.8	0.3	325.5	1.7	75.4	▲0.3	
	9月	103.2	1.3	106.2	2.0	92.1	▲0.2	16,716	10.0	5,482	12.9	779	▲4.9	101.9	0.2	329.7	8.9	89.1	6.3	
	10月	p 98.9	▲7.4	p 99.3	▲11.0	p 91.0	▲5.2	p 14,577	▲8.2	p 3,148	▲24.9	771	▲7.4	102.2	0.2	
	石 川 県	H28年	102.5	2.5	100.7	0.7	99.3	▲0.7	166,601	▲1.0	54,765	▲1.7	7,524	3.3	99.7	▲0.3	334.0	9.7	70.1	▲4.4
		H29年	108.4	5.8	112.3	11.5	99.9	0.6	168,001	▲2.3	57,780	5.5	7,840	4.2	100.7	1.0	366.6	▲5.4	70.8	0.7
		H30年	106.5	▲1.8	106.6	▲5.1	98.6	▲1.3	169,456	0.5	59,534	3.0	7,609	▲2.9	102.2	1.5	359.9	▲1.8	67.2	▲3.6
7月		105.1	3.7	99.7	0.1	102.4	4.9	13,935	▲3.8	5,206	0.0	689	7.3	102.3	0.3	408.4	16.9	77.9	30.2	
8月		99.7	▲5.8	90.8	▲13.5	100.3	▲2.0	14,377	3.2	4,164	8.3	612	▲5.1	102.8	0.2	318.5	▲7.2	65.1	▲5.3	
9月		100.0	▲4.7	87.1	▲14.8	96.6	▲0.5	14,312	7.0	5,885	10.7	598	▲17.5	102.7	0.2	353.9	6.5	88.9	9.3	
10月		p 12,687	▲5.1	p 3,359	▲29.7	745	3.0	103.3	0.4	

区分	※ 有効求人倍率 (季節調整値)	就業者数 (原数値 月平均)		完全失業者数 (原数値 月平均)		完全失業率 (原数値 月平均)		常用雇用指数 (事業所規模5人以上)		所定外労働時間指数 <製造業> (事業所規模5人以上)		名目賃金指数 (現金給与総額) (事業所規模5人以上)		※ 国内銀行勘定 貸出残高		企業倒産件数		景気動向指数(CI) 平成27年=100				
		前年 (同月)差	前年 (同月)差	前年 (同月)差	前年 (同月)差	平成27年 =100	前年 (同月)比	平成27年 =100	前年 (同月)比	平成27年 =100	前年 (同月)比	前年 (同月)比	前年 (同月)比	前年 (同月)比	先行	一致	遅行					
		倍	ポ	万人	万人	万人	万人	%	ポ	%	%	%	百億円	%	件	%						
全 国	H28年	1.39	0.16	6,465	64	208	▲14	3.1	▲0.3	102.0	2.1	98.3	▲1.8	100.7	0.6	47,850	3.0	8,446	▲4.1	-	-	-
	H29年	1.54	0.15	6,530	65	190	▲18	2.8	▲0.3	104.7	2.5	101.3	3.1	101.1	0.4	48,975	2.4	8,405	▲0.4	-	-	-
	H30年	1.62	0.08	6,664	134	166	▲24	2.4	▲0.4	105.8	1.1	102.8	1.5	102.5	1.4	50,380	2.9	8,235	▲2.0	-	-	-
	7月	1.59	▲0.03	6,731	71	156	▲16	2.2	▲0.3	108.4	2.0	94.4	▲6.8	118.7	▲1.0	50,200	2.2	802	14.2	r 93.7	r 99.7	r 104.7
	8月	1.59	▲0.04	6,751	69	157	▲13	2.2	▲0.2	108.3	1.9	88.8	▲6.5	87.7	▲0.1	50,204	2.2	678	▲2.3	r 91.9	r 99.0	r 104.7
	9月	1.57	▲0.05	6,768	53	168	6	2.4	0.1	108.5	2.2	91.9	▲9.3	86.2	0.5	50,492	1.9	702	13.0	91.9	101.1	104.3
	10月	1.57	▲0.06	6,787	62	164	1	2.4	0.0	50,377	2.1	780	6.8
石 川 県	H28年	1.67	0.19	612	6.9	14	▲4.3	2.2	▲0.7	101.6	1.7	96.9	▲3.1	102.7	2.7	28,115	2.2	85	16.4	-	-	-
	H29年	1.89	0.22	608	▲3.8	14	0.0	2.2	0.0	101.8	0.2	111.2	14.8	102.6	▲1.0	29,162	3.7	77	▲9.4	-	-	-
	H30年	1.99	0.10	614	5.7	10	▲3.9	1.6	▲0.6	101.6	▲0.2	119.7	7.6	99.5	▲3.0	30,489	4.6	72	▲6.4	-	-	-
	7月	2.00	0.00	(7-9月)	(7-9月)	(7-9月)	(7-9月)	(7-9月)	(7-9月)	104.8	2.9	117.6	▲4.8	123.1	3.6	30,016	2.3	9	0.0	r 113.4	r 94.7	r 102.2
	8月	r 2.03	0.03	630	14.8	15	4.6	2.2	0.6	104.7	3.1	108.8	▲6.4	85.5	▲3.5	30,192	2.6	6	0.0	r 109.7	r 93.5	r 101.2
	9月	2.00	▲0.03	630	14.8	15	4.6	2.2	0.6	104.3	2.3	116.9	▲4.3	84.8	▲0.8	30,203	2.0	8	100.0	109.7	92.2	100.3
	10月	1.92	▲0.13	30,351	2.2	5	▲28.5

注1) pは速報値、rは訂正值、※は年度値(国内銀行勘定は年度末の数値)、…は不詳。

注2) 前年(同月)比・差は、「百貨店・スーパー売上高」を除き、原指数による。

注3) 「百貨店・スーパー売上高」の金額は全店、前年(同月)比は既存店によるものを掲載。

既存店とは、調査月において、当年と前年同月でも存在した事業所の数値である。

注4) 平均消費性向とは、可処分所得に対する消費支出の割合である。平成18年2月から対象世帯に農林漁家世帯が含まれている。

注5) 就業者数(全国)及び完全失業者数(全国)は、平成29年1月結果から算出の基礎となる人口を最新の平成27年国勢調査を基準とする推計人口に切替えた。

注6) 「常用雇用指数」「所定外労働時間指数」「名目賃金指数」の全国値は、令和元年6月分速報から「500人以上規模の事業所」について全数調査による値に変更している。また、平成30年11月分速報から、平成24年以降において東京都の「500人以上規模の事業所」について再集計した値(再集計値)に変更しており、従来の公表値とは接続しないことに注意。

★ご意見・お問い合わせは以下までお願いします。

県民交流課 統計情報室

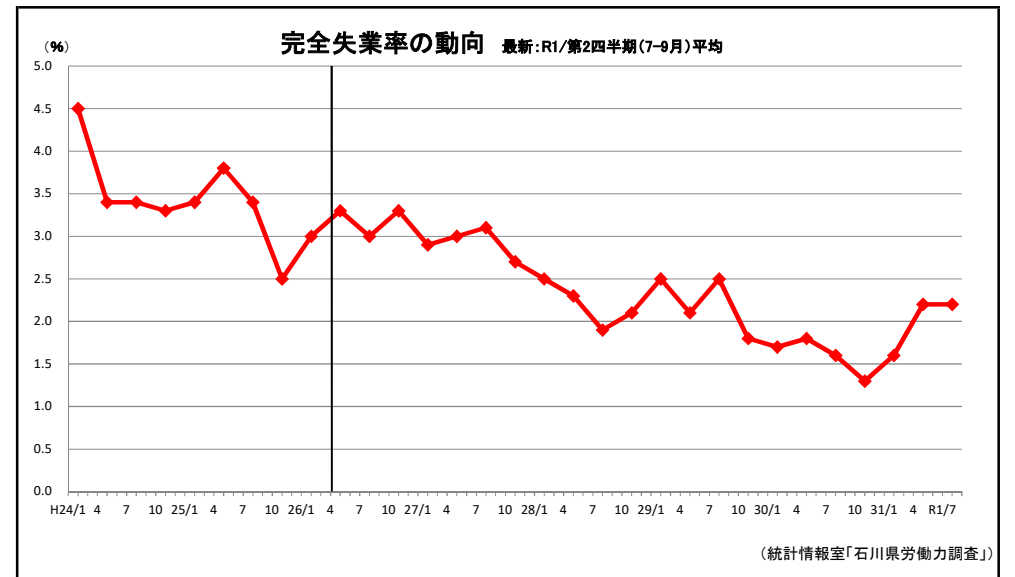
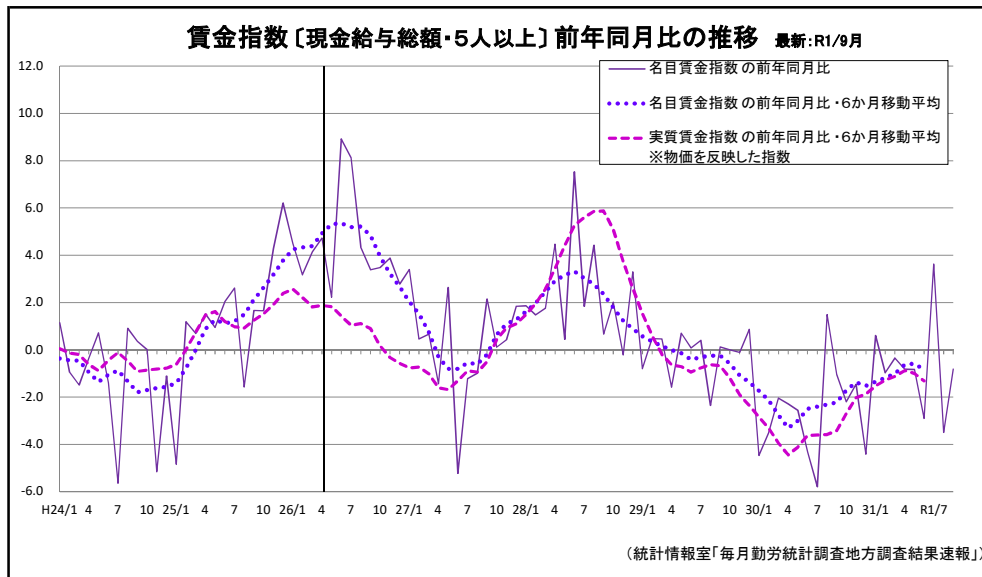
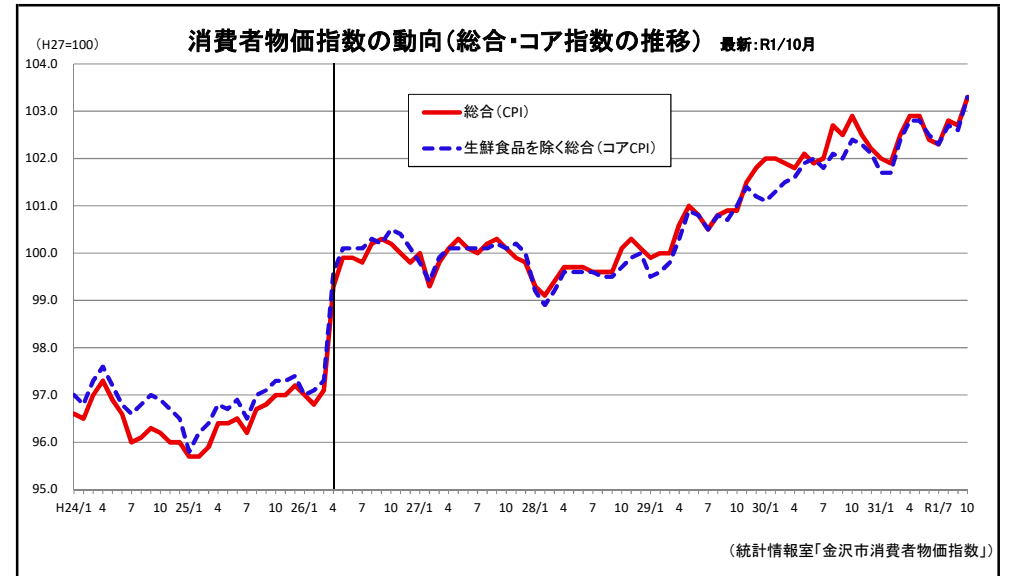
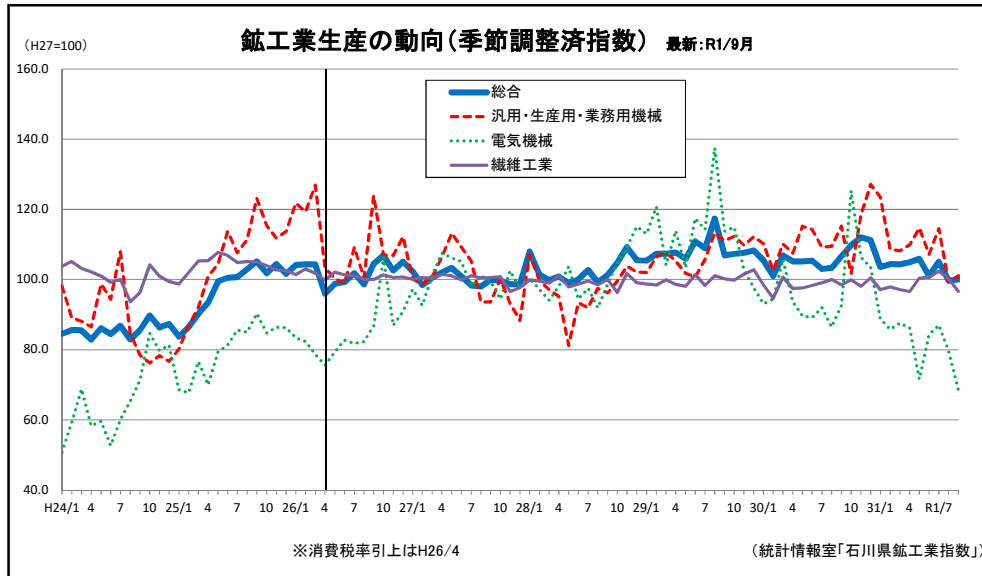
統計分析グループ(内線3746)

TEL: 076-225-1341

FAX: 076-225-1345

メール: toukei@pref.ishikawa.lg.jp

[付録] 主な景気関係指標の動き



○資料出所

	鉱工業生産指数	百貨店・スーパー 売上高	新車販売台数	新設住宅着工戸数	消費者物価指数	消費支出	平均消費性向
全 国	経済産業省「鉱工業生産・出荷・在庫指数」	経済産業省 「商業動態統計調査」	石川県自動車 販売店協会	国土交通省 「住宅着工統計」	総務省 「消費者物価指数」	総務省「家計調査」	
石川県	統計情報室「石川県鉱工業指数」				統計情報室 「金沢市消費者物価指数」		

	有効求人倍率	就業者数	完全失業者数	完全失業率	雇用指数	所定外労働時間 指数	賃金指数	国内銀行勘定	企業倒産件数	景気動向指数(CI)
全 国	石川労働局	総務省「労働力調査」			厚生労働省「毎月勤労統計調査」			日本銀行	(株)東京商工リサーチ 「全国企業倒産状況」	内閣府「景気動向指数」
石川県		統計情報室「石川県労働力調査」			統計情報室「毎月勤労統計調査」					統計情報室