

---

平成 30 年  
石川県労働力調査年報  
(詳細集計)

---

石川県県民文化スポーツ部  
県民交流課統計情報室

# 目次

はじめに .....	1
留意事項 .....	2
1 完全失業者 .....	3
1.1 探している仕事の形態別完全失業者 .....	3
1.2 失業期間別完全失業者 .....	4
1.3 仕事につけない理由別完全失業者 .....	5
2 就業希望別非労働力人口 .....	7
3 若年層（15～34歳）のパート・アルバイト及びその求職者 .....	8
4 統計表 .....	11
5 参 考 .....	23
5.1 石川県労働力調査の概要 .....	23
5.2 標本抽出方法及び結果の推定方法 .....	25
5.3 用語の解説 .....	27
5.4 調査票様式 .....	29

## はじめに

「石川県労働力調査」は、県民の就業動向や失業の実態などに関する基礎データを継続して収集し、これをタイムリーに活用していくことを目的として、平成16年4月から調査を開始しました。

県内の雇用失業情勢を知るための代表的な指標として、「有効求人倍率」がありますが、これはハローワークにおける求職・求人という需給バランスに着目した統計であり、自営も含めた産業別の就業者数や非労働力人口の内訳など、その時々々の県全体の就業構造の変化や労働力の実態を明らかにしていくためには、世帯の側からも調査することが必要です。

国が全国の世帯を対象に実施している「国勢調査」や、「就業構造基本調査」からも、県内の就業者数や失業者数などの概略を知ることができますが、5年ごとの調査であるため最新の失業率の推移など短期的なデータの変化を見ることができません。また、毎月行われている「労働力調査」（総務省統計局）は都道府県を単位とした調査ではないため、各都道府県別の失業率などについては、数理モデルによる推計値が3か月ごとに公表されているものの、男女別や年齢別といった詳細データは、算出、公表されていないのが実情です。

このため、「石川県労働力調査」で県が調査したデータに、「労働力調査」から得られるデータを加え、男女別・年齢別失業率や産業別就業者数などを算出し、その結果を公表しています。

この年報は、「労働力調査」（総務省統計局）の特定調査票及び石川県労働力調査票から集計した結果を収録したものであり、別に刊行する「石川県労働力調査年報（基本集計）」とともに、雇用・労働施策の企画立案のための基礎資料として、広く利用していただければ幸いです。

最後に、調査の実施にあたり、ご回答いただきました世帯及び関係各位に対し深く感謝するとともに、今後とも各種統計調査にご協力を賜りますようお願いいたします。

## 留意事項

1. この調査は、県内すべての世帯の縮図となるように、毎月概ね 80 調査区 約 1200 世帯（総務省の労働力調査分を含む）を選んで実施している標本調査であり、年平均値及び年度平均値は、毎月の結果数値の単純平均です。
2. 年齢階級別・男女別などの結果数値については、標本誤差が大きくなる可能性があります。
3. 四捨五入のため、または総数に分類不能・不詳の数を含むため、総数と内訳の計は必ずしも一致しません。
4. 調査結果は「基本集計」と「詳細集計」に分かれており、基本集計と詳細集計では、調査対象の違い、結果の推定方法の違いなどから、数値は必ずしも一致しません。詳細集計は総務省労働力調査のうち特定調査票（2 年目 2 カ月目のみ調査）のデータを使用することから、県の調査結果と併せ、毎月約 750 世帯分の調査結果の集計となります。したがって、通常は基本集計を利用していただき、詳細集計でしか得られない失業期間・探している仕事の形態別完全失業者数などの数値については詳細集計をご利用ください。
5. 特に注記がない限り、表及びグラフの数値は石川県の数値です。

### 労働力調査の集計区分

《基本集計》・・・石川県労働力調査票及び「労働力調査」（総務省統計局）基礎調査票から集計される事項について公表

【主な集計事項】労働力人口，就業者数（産業別など），雇用形態別雇用者数（正規・非正規雇用者など），完全失業者数（求職理由別など），完全失業率，非労働力人口など

《詳細集計》・・・石川県労働力調査票及び「労働力調査」（総務省統計局）特定調査票から集計される事項について公表

【主な集計事項】失業期間，探している仕事の形態別完全失業者数，就業希望者数（非労働力人口）など

# 1 完全失業者

## 1.1 探している仕事の形態別完全失業者

(非正規の職員・従業員の仕事を探している人が正規の職員・従業員の仕事を探している人を超える)

平成 30 年平均の県内の完全失業者を探している仕事の形態別でみると、正規の職員・従業員の仕事を探している人は 3.8 千人、非正規の職員・従業員の仕事を探している人は 4.4 千人となり、非正規の職員・従業員の仕事を探している人の数が正規の職員・従業員の仕事を探している人を超えました。(図 1-1)

また、これを男女別でみると、女性の完全失業者のうち正規の職員・従業員の仕事を探している人が大きく減ったことがわかります。(図 1-2)

図 1-1 探している仕事の形態別にみた完全失業者の推移(男女計)

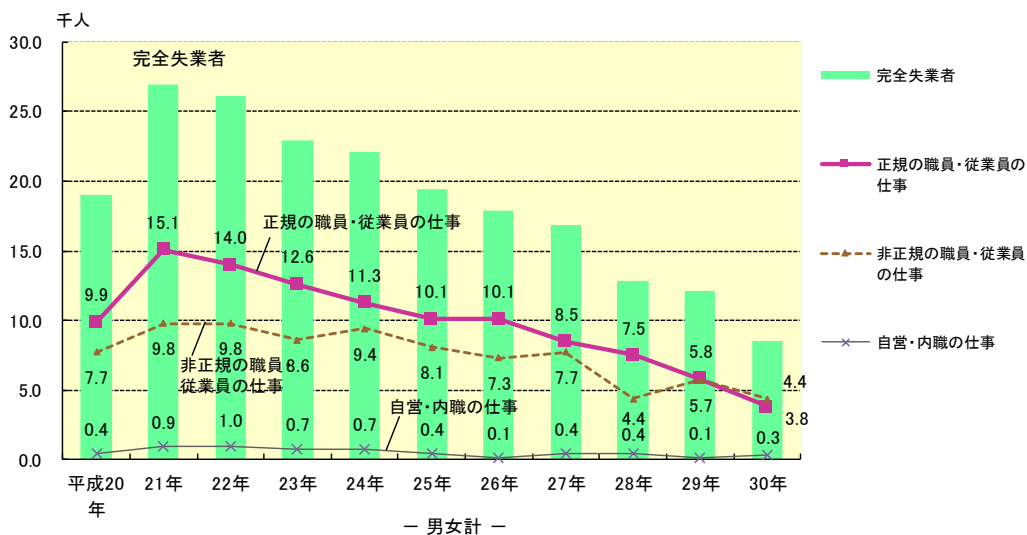
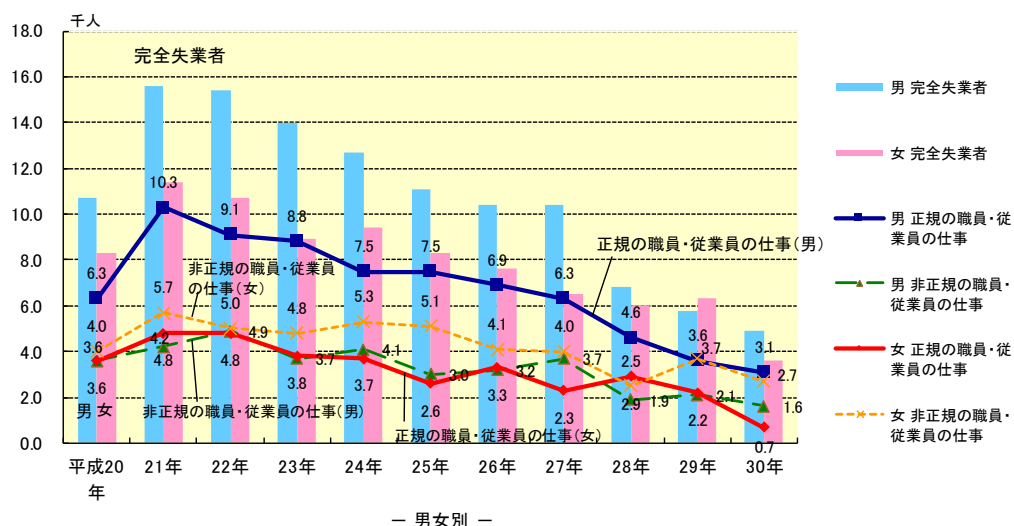


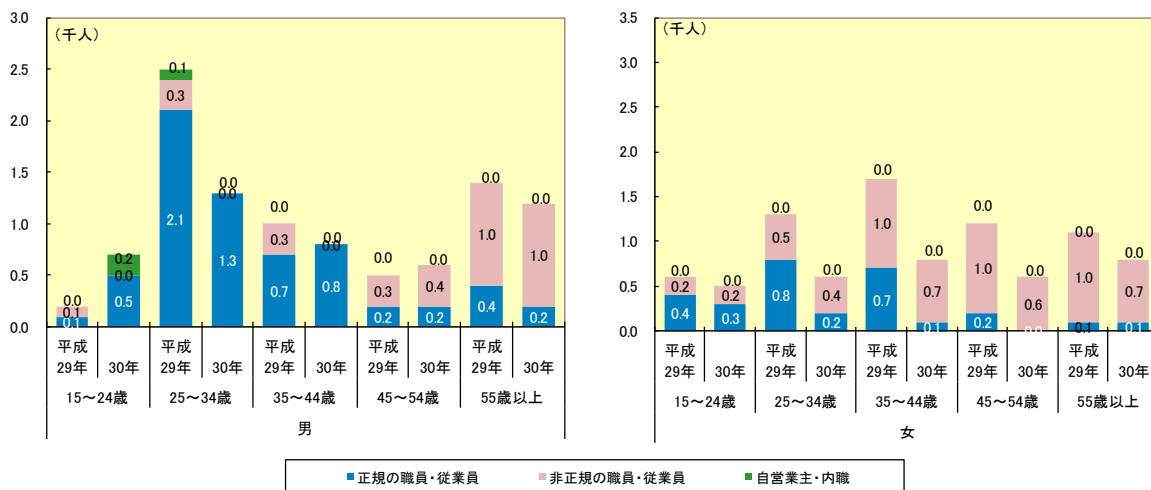
図 1-2 探している仕事の形態別にみた完全失業者の推移(男女別)



## (正規の職員・従業員の仕事を探している完全失業者は男性の25～34歳で多い)

県内の完全失業者を探している仕事の形態別にみると、正規の職員・従業員の仕事を探している完全失業者は、男性は25～34歳で1.3千人と最も多く、女性は15～24歳の0.3千人が最も多くなりました。(図 1-3)

図 1-3 年齢階級別にみた探している仕事の形態別完全失業者

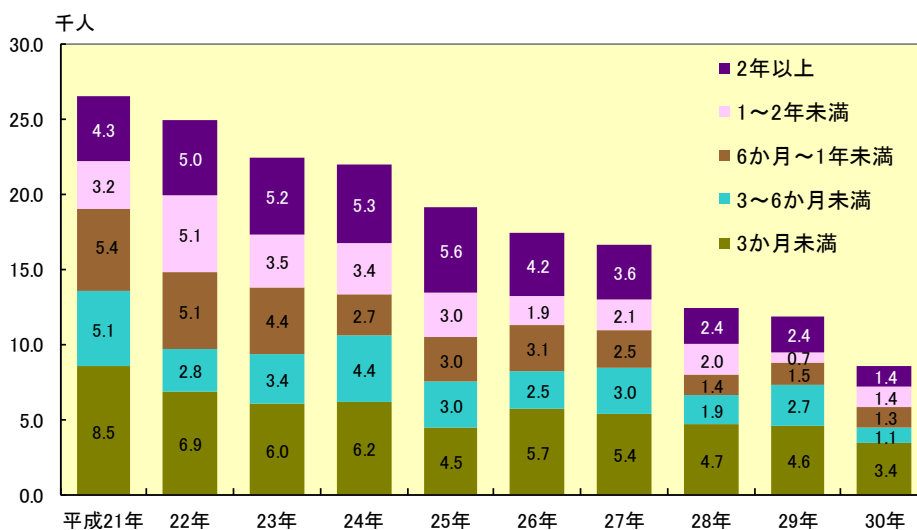


## 1.2 失業期間別完全失業者

### (失業期間「1～2年未満」を除き減少)

平成30年平均の県内の完全失業者を失業期間別にみると、失業期間が「1～2年未満」を除く失業期間において完全失業者数が減少しました。

図 1-4 失業期間別にみた完全失業者数の推移



### 1.3 仕事につけない理由別完全失業者

#### （「希望する種類・内容の仕事がない」が最も多い）

平成 30 年平均の県内の完全失業者を仕事につけない理由別にみると、「希望する種類・内容の仕事がない」が 2.3 千人と最も多くなっています。しかしその推移をみると、「希望する種類・内容の仕事がない」とする完全失業者は大きく減少していることが分かります。（図 1-5）

また、男女別に割合をみると、女性は「勤務時間・休日などが希望とあわない」が男性と比べ多くなっています。（図 1-6）

図 1-5 仕事につけない理由別にみた完全失業者数の推移

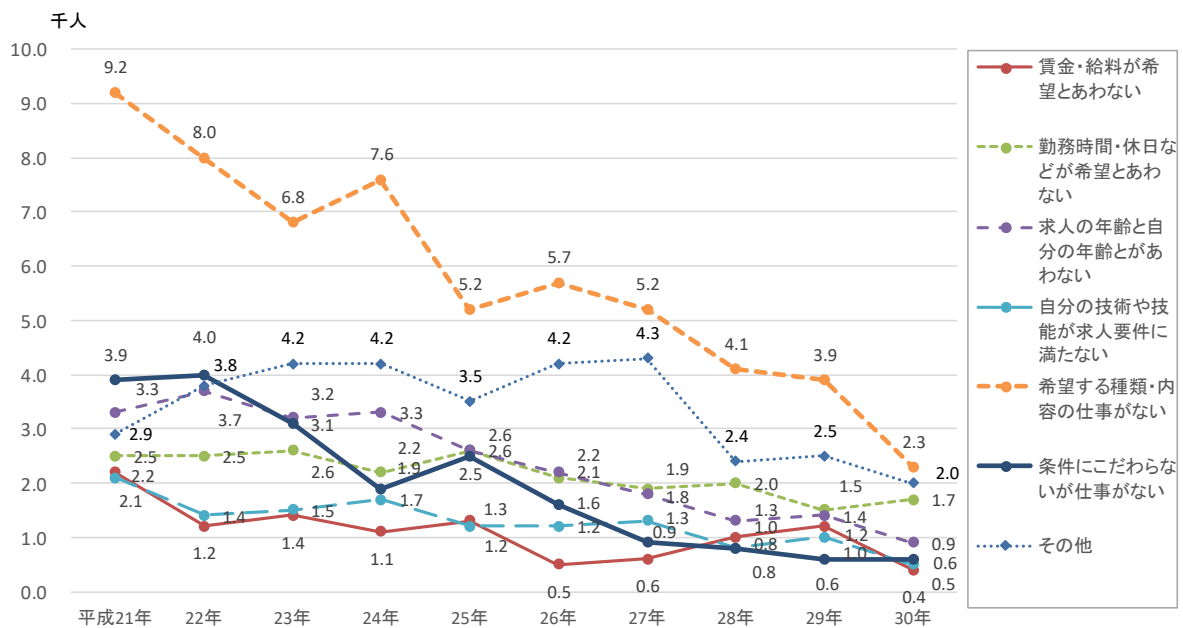
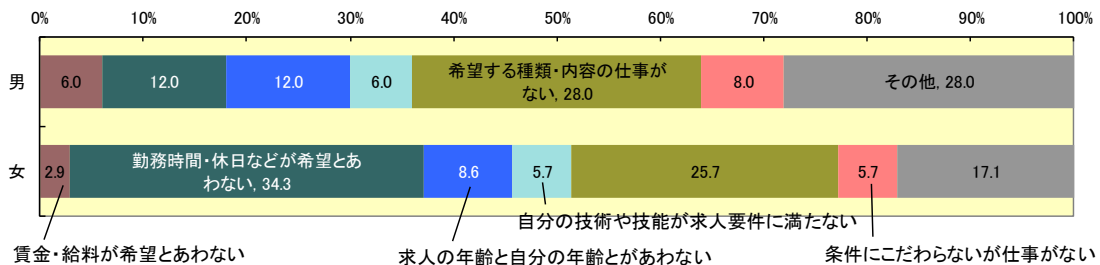


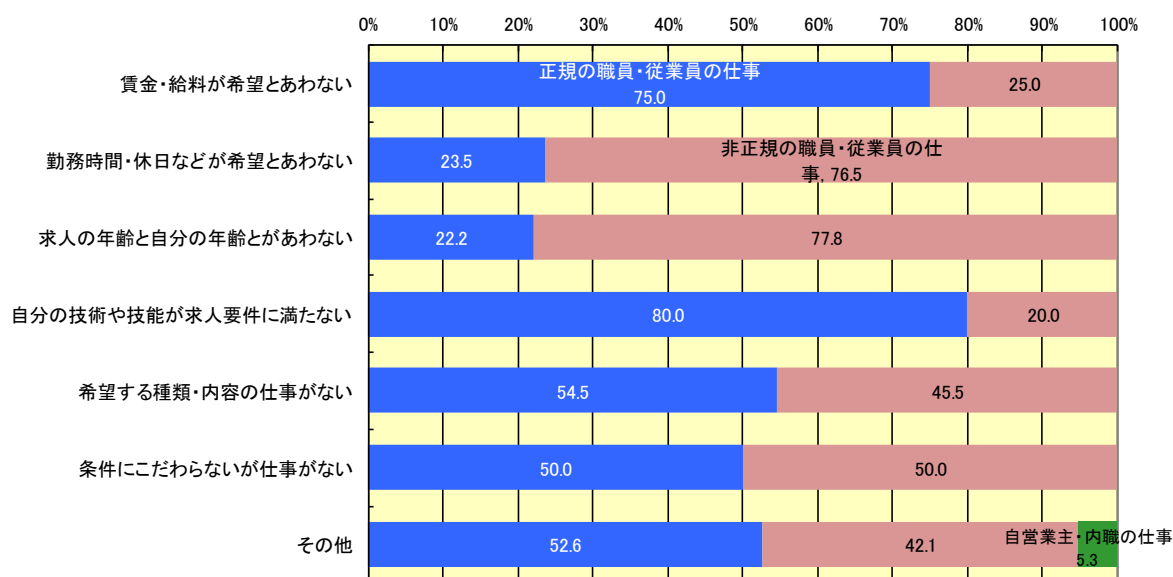
図 1-6 男女別にみた完全失業者の仕事につけない理由別割合(平成 30 年)



（「自分の技術や技能が求人要件に満たない」では「正規の職員・従業員」の仕事を探している人が多く、「求人の年齢と自分の年齢があわない」では「非正規の職員・従業員」の仕事を探している人が多い）

平成 30 年平均の県内の完全失業者を、仕事につけない理由別に探している仕事の形態の割合をみると、仕事につけない理由が「賃金・給料が希望とあわない」及び「自分の技術や技能が求人要件に満たない」では正規の職員・従業員の仕事を探している完全失業者の割合が高く、「勤務時間・休日などが希望とあわない」及び「求人の年齢と自分の年齢とがあわない」では非正規の職員・従業員の仕事を探している完全失業者の割合が高くなっています。（図 1-7）

図 1-7 仕事につけない理由別、探している仕事の形態別にみた完全失業者の割合（平成 30 年）





## 2 就業希望別非労働力人口

### (非労働力人口のうち女性の就業希望者が減少)

平成 30 年平均の県内の非労働力人口を就業希望の有無別にみると、就業非希望者が 336.9 千人と最も多くなっています。(図 2-1)

また、非労働力人口のうち就業希望者を男女別にみると、女性の就業希望者が減少していることが分かります。(図 2-2)

図 2-1 就業希望の有無別にみた非労働力人口の推移(男女計)

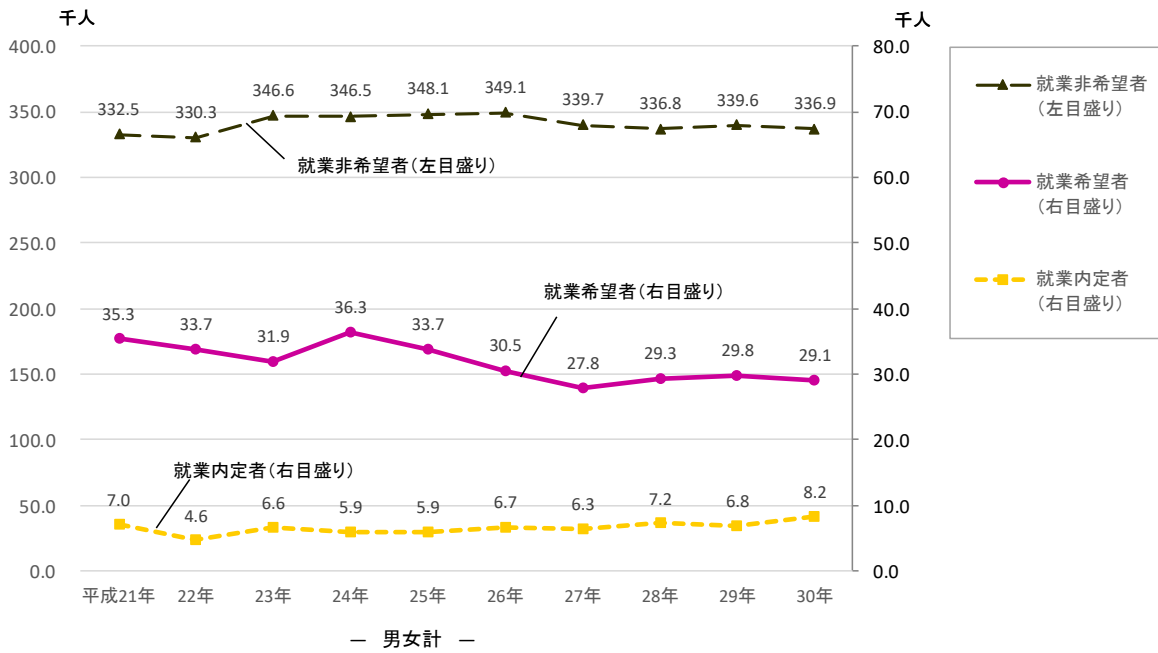
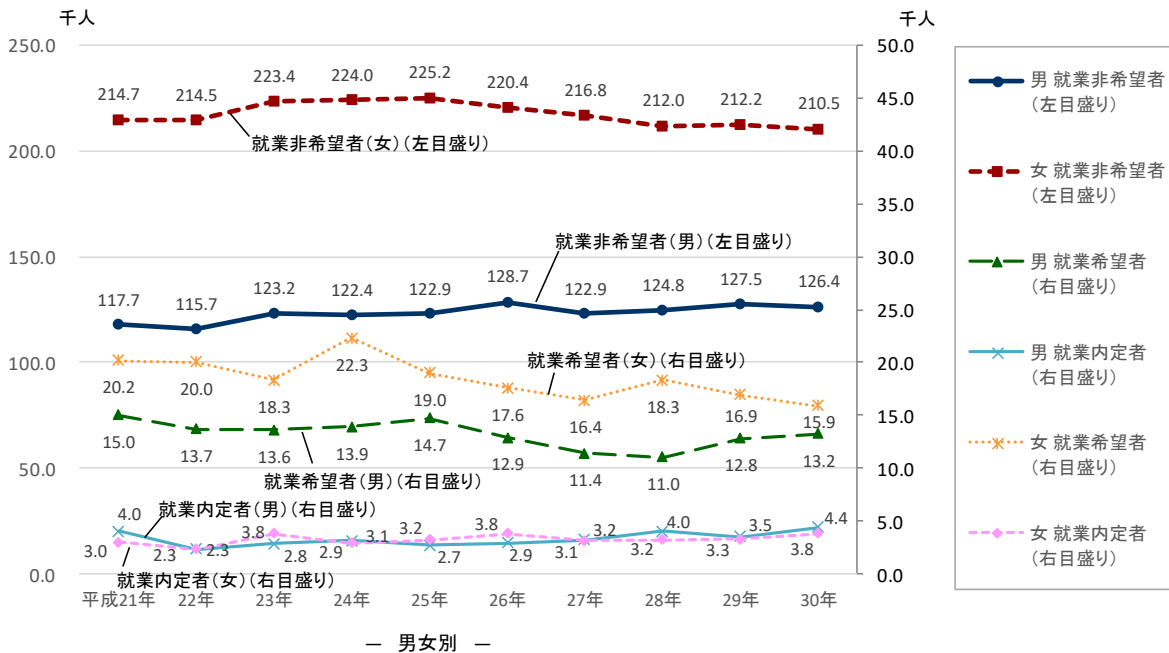


図 2-2 就業希望の有無別にみた非労働力人口の推移(男女別)



### 3 若年層（15～34歳）のパート・アルバイト及びその求職者

（「若年層のパート・アルバイト及びその求職者」は減少）

平成30年平均の県内の「若年層のパート・アルバイト及びその求職者」（いわゆる「フリーター」の定義に近い若年者※）は16.5千人となり、前年に比べ2.9千人減少しました。

※次頁「フリーターの定義」参照。

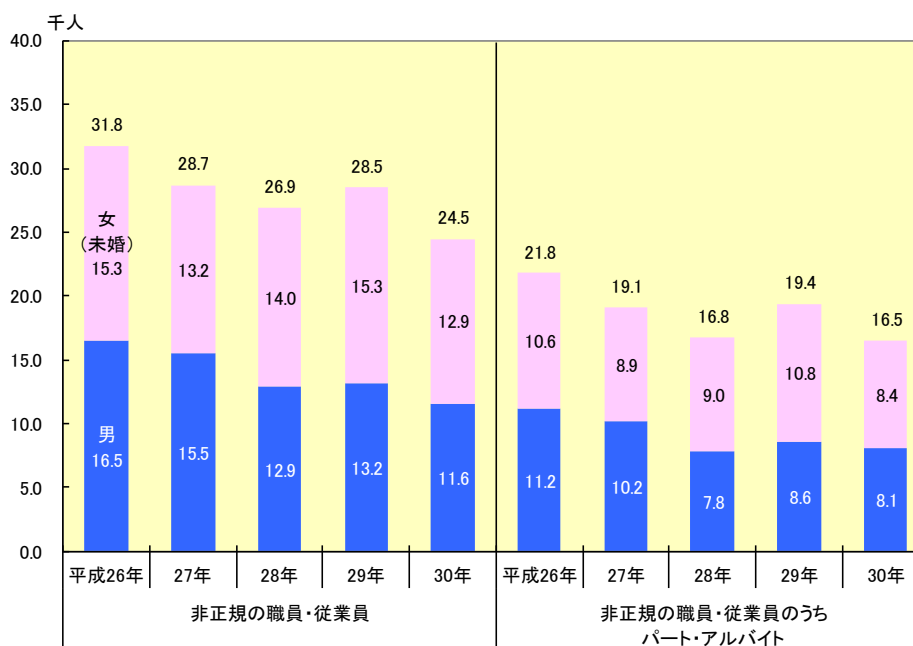
表 3-1 非正規の職員・従業員及び完全失業者のうち探している仕事の形態が非正規の職員・従業員の者

(単位：千人)

			非正規の職員・従業員				非正規の職員・従業員のうちパート・アルバイト			
			雇用者	うち未婚	完全失業者		雇用者	うち未婚	完全失業者	
					(注)	うち未婚			(注)	うち未婚
平成26年平均	男女計	総数	163.9	42.5	7.3	1.8	114.6	27.2	5.9	1.3
		うち15～34歳	39.8	30.2	1.5	0.8	28.8	21.0	1.1	0.4
	男	総数	51.7	21.0	3.2	1.2	28.3	14.0	2.2	0.8
		うち15～34歳	* 16.2	15.3	* 0.3	0.3	* 11.1	10.8	* 0.1	0.1
	女	総数	112.3	21.5	4.1	0.7	86.4	13.2	3.7	0.5
うち15～34歳		23.9	* 14.8	1.2	* 0.5	17.8	* 10.3	1.0	* 0.3	
		15～34歳（*印）の計（女は未婚のみ）	31.8				21.8			
平成27年平均	男女計	総数	172.9	40.7	7.7	1.8	121.9	25.3	7.0	1.3
		うち15～34歳	37.4	26.4	1.4	1.0	25.9	17.4	1.2	0.8
	男	総数	55.4	21.4	3.7	1.0	29.3	13.4	3.1	0.5
		うち15～34歳	* 14.8	13.8	* 0.7	0.6	* 9.7	9.1	* 0.5	0.4
	女	総数	117.7	19.2	4.0	0.8	92.6	11.8	3.9	0.8
うち15～34歳		22.5	* 12.8	0.7	* 0.4	16.2	* 8.5	0.7	* 0.4	
		15～34歳（*印）の計（女は未婚のみ）	28.7				19.1			
平成28年平均	男女計	総数	170.8	40.8	4.4	1.1	117.0	23.5	3.6	0.6
		うち15～34歳	34.8	25.3	0.9	0.5	22.6	16.1	0.7	0.3
	男	総数	52.3	18.1	1.9	0.7	26.4	10.4	1.4	0.2
		うち15～34歳	* 12.5	11.5	* 0.4	0.3	* 7.6	7.3	* 0.2	0.1
	女	総数	118.5	22.7	2.5	0.4	90.5	13.1	2.2	0.4
うち15～34歳		22.4	* 13.8	0.5	* 0.2	15.1	* 8.8	0.5	* 0.2	
		15～34歳（*印）の計（女は未婚のみ）	26.9				16.8			
平成29年平均	男女計	総数	169.8	42.3	5.7	2.1	116.1	25.8	4.6	1.2
		うち15～34歳	36.8	26.5	1.0	0.6	25.9	18.6	0.8	0.4
	男	総数	52.7	19.7	2.1	1.2	25.9	11.4	1.0	0.4
		うち15～34歳	* 12.8	11.4	* 0.4	0.4	* 8.4	8.1	* 0.2	0.2
	女	総数	116.9	22.7	3.7	0.9	90.2	14.4	3.6	0.8
うち15～34歳		24.2	* 15.0	0.7	* 0.3	17.6	* 10.5	0.7	* 0.3	
		15～34歳（*印）の計（女は未婚のみ）	28.5				19.4			
平成30年平均	男女計	総数	168.0	39.3	4.4	1.4	117.2	24.4	4.2	1.2
		うち15～34歳	33.0	23.2	0.6	0.3	23.6	15.6	0.6	0.3
	男	総数	50.6	18.9	1.6	0.6	25.9	12.0	1.5	0.5
		うち15～34歳	* 11.6	10.7	* 0.0	0.0	* 8.1	7.6	* 0.0	0.0
	女	総数	117.4	20.3	2.7	0.6	91.3	12.3	2.7	0.6
うち15～34歳		21.5	* 12.6	0.6	* 0.3	15.6	* 8.1	0.6	* 0.3	
		15～34歳（*印）の計（女は未婚のみ）	24.5				16.5			

（注）完全失業者の数値は探している仕事の形態が非正規の職員・従業員またはパート・アルバイトの者

図 3-1 男女別にみた若年層(15～34 歳(ただし女は未婚))の非正規の職員・従業員及び完全失業者のうち探している仕事の形態が非正規の職員・従業員の者の推移



## フリーターの定義

総務省「労働力調査」においては、フリーターを、15～34 歳で、①男性は卒業者、女性は卒業者で未婚の者で、②雇用者のうち「パート・アルバイト」の者、③完全失業者のうち探している仕事の形態が「パート・アルバイト」の者、④非労働力人口のうち希望する仕事の形態が「パート・アルバイト」で家事も通学も就業内定もしていない「その他」の者、として集計しています。

石川県労働力調査においては、上記と同じ定義によってフリーターの数把握することはできませんが、①の卒業者かどうか、④の非労働力人口のうち希望する仕事の形態、を考慮せずに集計し、「若年層(15～34 歳)のパート・アルバイト及びその求職者」として、フリーターの定義に近い若年者の数を集計しています。



## 4 統計表

第1表 年齢階級・男女・配偶関係，就業状態別15歳以上人口  
平成30年平均（1～12月平均）

第2表 産業，従業上の地位・勤め先での呼称別就業者数  
平成30年平均（1～12月平均）

第3表 年齢階級・失業期間，求職理由・仕事につけない理由別完全失業者数  
平成30年平均（1～12月平均）

第4表 求職理由・仕事につけない理由，探している仕事の形態別完全失業者数  
平成30年平均（1～12月平均）

第5表 就業状態・就業希望の有無，年齢階級別非労働力人口  
平成30年平均（1～12月平均）

詳細集計 第1表 年齢階級・男女・配偶関係、

平成30(2018)年 (1~12月平均)		就業状態													
配偶関係 男女 年齢階級 (総数)	総数	就業者											役員	(再掲)*2 一般常雇	(再掲)*2 臨時雇 ・日雇
		総数	雇							派遣社員	契約社員 ・嘱託	その他			
			総数	正規職員 ・従業員	パート	アルバイト	正社員	アルバイト	派遣社員						
男女計 (1)	998,800	613,700	532,300	506,300	335,500	88,400	28,800	12,900	31,700	6,200	26,000	459,600	32,700		
15~24歳 (2)	114,500	41,000	40,300	40,100	26,000	1,400	9,800	800	900	700	200	33,500	3,800		
25~34歳 (3)	109,500	94,600	91,600	91,300	71,400	8,800	3,600	3,200	2,900	900	400	86,500	2,300		
35~44歳 (4)	148,100	133,500	121,400	117,100	87,100	17,800	2,800	3,200	4,700	1,100	4,300	111,100	3,900		
45~54歳 (5)	155,900	142,200	129,000	123,400	91,200	21,200	2,700	2,100	4,600	700	5,600	116,500	5,100		
55~64歳 (6)	137,500	110,900	95,300	87,700	48,600	19,800	3,900	1,400	12,300	1,400	7,600	76,500	9,200		
65歳以上 (7)	333,300	91,600	54,700	46,700	11,200	19,500	5,900	2,100	6,300	1,500	7,900	35,600	8,400		
(再掲)15~34歳 (8)	224,000	135,600	131,900	131,400	97,400	10,200	13,400	4,000	3,800	1,600	600	120,000	6,100		
男 (9)	480,400	330,300	280,800	262,100	209,700	12,300	13,600	5,500	16,000	3,200	18,700	243,800	12,400		
15~24歳 (10)	60,700	20,800	20,300	20,100	13,300	500	5,300	100	300	400	200	16,800	1,900		
25~34歳 (11)	56,200	49,700	48,000	47,900	42,600	900	1,400	900	1,100	700	100	45,900	500		
35~44歳 (12)	75,200	71,800	64,300	61,300	57,600	500	600	1,700	600	200	3,000	60,200	600		
45~54歳 (13)	78,000	73,800	65,900	61,700	56,800	1,300	1,000	400	1,400	300	4,200	60,200	1,000		
55~64歳 (14)	67,300	60,800	52,000	46,400	32,400	3,000	1,500	900	7,700	600	5,500	41,900	3,900		
65歳以上 (15)	143,100	53,400	30,300	24,600	7,100	6,000	3,800	1,500	4,800	1,000	5,700	18,800	4,500		
(再掲)15~34歳 (16)	116,900	70,500	68,300	68,000	55,900	1,400	6,700	1,000	1,400	1,100	300	62,700	2,400		
女 (17)	518,500	283,500	251,500	244,200	125,800	76,100	15,200	7,400	15,700	3,000	7,300	215,800	20,300		
15~24歳 (18)	53,800	20,200	20,000	19,900	12,700	900	4,600	700	600	300	100	16,700	2,000		
25~34歳 (19)	53,300	44,800	43,600	43,400	28,800	7,800	2,300	2,300	1,800	200	200	40,600	1,800		
35~44歳 (20)	72,900	61,700	57,000	55,800	29,600	17,200	2,100	1,600	4,100	900	1,300	50,900	3,300		
45~54歳 (21)	77,900	68,400	63,100	61,700	34,400	19,900	1,700	1,700	3,200	400	1,300	56,300	4,100		
55~64歳 (22)	70,200	50,100	43,300	41,200	16,300	16,800	2,400	600	4,500	800	2,100	34,500	5,200		
65歳以上 (23)	190,300	38,200	24,400	22,100	4,000	13,500	2,100	600	1,500	400	2,300	16,800	3,900		
(再掲)15~34歳 (24)	107,100	65,000	63,600	63,300	41,500	8,700	6,900	3,000	2,400	500	300	57,300	3,800		
(未婚)															
男女計 (25)	258,200	160,300	151,400	150,300	110,200	8,800	15,600	6,000	6,300	2,600	1,000	137,100	7,900		
15~24歳 (26)	111,600	38,800	38,200	38,000	24,900	1,100	9,400	600	900	700	200	31,600	3,800		
25~34歳 (27)	65,000	56,100	54,300	54,300	43,600	2,000	3,100	2,500	2,200	700	0	51,600	1,200		
35~44歳 (28)	35,100	30,400	27,600	27,400	20,400	2,200	800	2,200	1,300	400	200	25,600	1,000		
45~54歳 (29)	27,100	23,600	21,600	21,100	16,100	1,600	1,300	400	1,100	300	600	20,000	700		
55~64歳 (30)	11,700	8,700	7,500	7,500	4,300	1,200	800	100	700	300	0	6,600	700		
65歳以上 (31)	7,800	2,600	2,100	2,100	900	600	200	200	0	100	0	1,600	400		
(再掲)15~34歳 (32)	176,600	94,900	92,500	92,300	68,500	3,100	12,500	3,100	3,100	1,400	200	83,200	5,000		
男 (33)	145,900	90,800	84,500	83,700	64,100	3,700	8,300	2,600	2,800	1,500	800	76,700	3,900		
15~24歳 (34)	59,300	19,800	19,300	19,100	12,800	500	5,000	0	300	400	200	15,900	1,900		
25~34歳 (35)	36,100	30,200	29,000	29,000	24,300	900	1,200	900	900	600	0	27,600	400		
35~44歳 (36)	19,600	17,000	14,900	14,900	12,000	500	400	1,300	400	200	0	14,000	600		
45~54歳 (37)	18,600	16,100	14,700	14,200	11,200	900	900	100	700	300	500	13,400	600		
55~64歳 (38)	8,300	6,500	5,500	5,500	3,200	800	600	100	600	100	0	4,900	400		
65歳以上 (39)	3,900	1,400	1,000	1,000	600	100	100	200	0	0	0	900	100		
(再掲)15~34歳 (40)	95,400	50,000	48,300	48,100	37,100	1,400	6,200	900	1,200	1,000	200	43,500	2,300		
女 (41)	112,400	69,500	66,900	66,600	46,100	5,000	7,300	3,400	3,500	1,100	300	60,400	3,900		
15~24歳 (42)	52,300	19,100	18,900	18,800	12,100	600	4,500	600	600	300	100	15,700	2,000		
25~34歳 (43)	28,900	25,900	25,300	25,300	19,300	1,100	1,900	1,600	1,300	100	0	24,000	800		
35~44歳 (44)	15,500	13,400	12,700	12,600	8,400	1,700	300	900	900	300	100	11,700	400		
45~54歳 (45)	8,500	7,600	6,900	6,900	4,900	700	400	300	500	100	0	6,600	200		
55~64歳 (46)	3,300	2,300	2,000	2,000	1,100	400	200	0	100	200	0	1,700	300		
65歳以上 (47)	3,800	1,200	1,000	1,000	300	500	100	0	0	100	0	700	300		
(再掲)15~34歳 (48)	81,200	45,000	44,200	44,100	31,400	1,700	6,400	2,200	1,900	400	100	39,700	2,800		
(有配偶)															
男女計 (49)	605,600	406,000	341,800	319,700	206,800	69,500	10,500	5,700	22,600	3,000	22,100	291,200	21,200		
15~24歳 (50)	1,900	1,600	1,500	1,500	800	300	200	200	0	0	0	1,400	0		
25~34歳 (51)	40,500	35,400	34,400	34,100	25,700	6,300	500	700	700	100	200	32,000	1,100		
35~44歳 (52)	106,000	96,900	88,200	84,600	62,700	15,200	1,900	1,000	2,900	700	3,500	80,800	2,700		
45~54歳 (53)	116,300	107,600	97,700	93,300	69,000	18,200	1,100	1,300	2,700	200	4,400	88,100	4,000		
55~64歳 (54)	111,300	90,800	77,700	70,800	40,200	15,900	2,400	1,100	10,300	800	6,900	61,700	7,300		
65歳以上 (55)	229,500	73,700	42,400	35,400	8,500	13,600	4,300	1,400	5,900	1,200	7,000	27,200	6,100		
(再掲)15~34歳 (56)	42,400	37,000	35,900	35,600	26,500	6,600	700	900	700	100	200	33,400	1,100		
男 (57)	301,200	222,300	182,700	165,700	136,500	7,400	4,300	2,700	12,300	1,500	16,900	156,000	7,300		
15~24歳 (58)	900	600	600	600	400	0	100	100	0	0	0	500	0		
25~34歳 (59)	18,600	18,600	18,100	17,900	17,400	0	100	0	200	0	100	17,300	100		
35~44歳 (60)	51,800	51,400	46,400	43,600	42,700	0	200	300	200	0	2,900	43,400	0		
45~54歳 (61)	54,600	53,800	47,900	44,500	42,900	200	0	300	700	100	3,400	44,000	300		
55~64歳 (62)	53,600	49,700	42,600	37,400	27,200	1,800	500	800	6,500	400	5,200	34,000	3,100		
65歳以上 (63)	121,700	48,100	27,100	21,800	5,900	5,400	3,300	1,200	4,700	1,000	5,300	16,700	3,900		
(再掲)15~34歳 (64)	19,500	19,200	18,700	18,500	17,800	0	200	100	200	0	100	17,800	100		
女 (65)	304,400	183,700	159,100	154,000	70,400	62,100	6,200	3,000	10,300	1,500	5,100	135,200	13,900		
15~24歳 (66)	1,100	900	900	900	400	300	100	100	0	0	0	800	0		
25~34歳 (67)	21,900	16,800	16,300	16,200	8,300	6,300	400	700	400	100	100	14,700	1,000		
35~44歳 (68)	54,200	45,500	41,800	41,100	20,000	15,200	1,700	600	2,700	700	700	37,400	2,700		
45~54歳 (69)	61,700	53,800	49,800	48,800	26,000	18,000	1,100	1,000	2,000	100	1,000	44,000	3,700		
55~64歳 (70)	57,700	41,100	35,100	33,400	13,000	14,000	1,900	300	3,800	400	1,700	27,700	4,300		
65歳以上 (71)	107,700	25,600	15,200	13,600	2,600	8,300	1,000	300	1,200	200	1,600	10,500	2,200		
(再掲)15~34歳 (72)	23,000	17,700	17,200	17,100	8,700	6,600	500	800	400	100	100	15,500	1,000		

(注) 1. 統計表の数値は、四捨五入のため、または総数に分類不能・不詳の数を含むため、総数と内訳の合計とは必ずしも一致しない。  
 2. 再掲「一般

就業状態別15歳以上人口

(2015年国勢調査ベース)  
(単位：人)

自営業主 家族 従業者	内職	完全失業者							非労働力人口				うち高齢・ 療養中 *3		
		探している仕事の形態							総数	通学	家事	その他			
		総数	正規職員・ 従業員	パート・ アルバイト	派遣社員	自分で 経営する 仕事	内職	その他							
57,500	21,300	1,900	8,500	3,800	4,200	100	300	0	100	374,700	72,600	91,400	210,700	170,700	(1)
300	300	0	1,300	800	200	0	200	0	0	72,100	69,900	400	1,800	300	(2)
1,600	900	100	1,900	1,400	400	0	0	0	0	12,500	2,300	5,200	4,900	2,000	(3)
7,800	3,600	600	1,700	900	700	0	0	0	0	12,400	0	8,000	4,400	1,900	(4)
9,600	3,100	400	1,300	200	1,000	0	0	0	0	12,000	200	6,800	5,000	3,800	(5)
11,400	3,800	300	1,500	400	1,100	0	0	0	0	25,000	0	15,800	9,200	3,800	(6)
26,800	9,600	500	900	0	800	0	0	0	0	240,800	200	55,200	185,400	158,900	(7)
1,900	1,200	100	3,200	2,200	600	0	200	0	0	84,600	72,200	5,600	6,700	2,300	(8)
44,800	4,300	200	4,900	3,100	1,500	0	200	0	100	144,000	39,800	3,500	100,700	77,400	(9)
200	300	0	700	500	0	0	200	0	0	39,200	38,200	100	900	300	(10)
1,100	600	0	1,300	1,300	0	0	0	0	0	4,800	1,400	100	3,200	1,100	(11)
5,600	1,600	100	800	800	0	0	0	0	0	2,100	0	200	1,900	800	(12)
7,200	700	0	600	200	400	0	0	0	0	3,300	200	100	3,100	2,400	(13)
8,300	400	0	700	200	400	0	0	0	0	5,800	0	500	5,300	1,700	(14)
22,300	700	0	700	0	600	0	0	0	0	88,900	0	2,500	86,300	71,100	(15)
1,300	900	0	2,000	1,800	0	0	200	0	0	44,000	39,600	200	4,100	1,400	(16)
12,700	17,000	1,700	3,600	700	2,700	0	0	0	0	230,700	32,700	87,900	110,000	93,400	(17)
100	0	0	600	300	200	0	0	0	0	32,900	31,700	300	900	0	(18)
400	400	100	600	200	400	0	0	0	0	7,600	900	5,100	1,700	800	(19)
2,200	2,000	500	900	100	700	0	0	0	0	10,300	0	7,800	2,500	1,200	(20)
2,400	2,400	400	700	0	600	0	0	0	0	8,700	0	6,700	2,000	1,400	(21)
3,000	3,400	300	700	100	600	0	0	0	0	19,200	0	15,400	3,800	2,200	(22)
4,500	8,900	400	100	0	100	0	0	0	0	151,900	200	52,700	99,000	87,800	(23)
500	400	100	1,200	500	600	0	0	0	0	40,500	32,600	5,400	2,600	800	(24)
5,700	2,300	400	4,800	3,200	1,200	100	200	0	100	93,200	71,900	2,000	19,300	9,600	(25)
300	300	0	1,300	800	200	0	200	0	0	71,400	69,500	300	1,700	200	(26)
1,200	400	100	1,600	1,400	100	0	0	0	0	7,400	2,100	800	4,500	1,900	(27)
1,500	1,000	100	900	700	200	0	0	0	0	3,800	0	200	3,500	1,400	(28)
1,400	200	300	400	100	400	0	0	0	0	3,000	200	200	2,600	2,000	(29)
1,000	100	0	500	300	200	0	0	0	0	2,400	0	300	2,100	1,100	(30)
300	200	0	0	0	0	0	0	0	0	5,200	200	200	4,800	3,000	(31)
1,500	700	100	2,900	2,200	300	0	200	0	0	78,800	71,600	1,100	6,200	2,100	(32)
4,200	1,800	100	3,500	2,600	500	0	200	0	100	51,600	39,600	500	11,400	5,600	(33)
200	300	0	700	500	0	0	200	0	0	38,800	38,000	100	700	200	(34)
800	300	0	1,300	1,200	0	0	0	0	0	4,700	1,400	100	3,100	1,100	(35)
1,000	900	100	600	600	0	0	0	0	0	1,900	0	100	1,900	800	(36)
1,200	200	0	400	100	400	0	0	0	0	2,100	200	100	1,800	1,400	(37)
800	100	0	400	200	200	0	0	0	0	1,500	0	100	1,400	700	(38)
300	0	0	0	0	0	0	0	0	0	2,600	0	0	2,500	1,500	(39)
1,000	600	0	2,000	1,700	0	0	200	0	0	43,500	39,400	200	3,800	1,300	(40)
1,500	400	300	1,300	600	600	0	0	0	0	41,600	32,300	1,500	7,800	4,000	(41)
100	0	0	600	300	200	0	0	0	0	32,600	31,500	200	900	0	(42)
400	100	100	300	100	100	0	0	0	0	2,700	700	600	1,400	800	(43)
500	200	0	300	100	200	0	0	0	0	1,800	0	100	1,700	700	(44)
300	0	300	0	0	0	0	0	0	0	900	0	100	800	600	(45)
300	0	0	100	100	100	0	0	0	0	900	0	200	700	400	(46)
0	200	0	0	0	0	0	0	0	0	2,600	200	200	2,300	1,500	(47)
500	100	100	900	400	300	0	0	0	0	35,300	32,200	800	2,300	800	(48)
44,600	18,200	1,300	3,300	300	2,800	0	100	0	0	196,300	200	74,000	122,100	99,700	(49)
100	0	0	0	0	0	0	0	0	0	400	100	100	100	100	(50)
400	500	100	300	0	300	0	0	0	0	4,800	100	4,400	300	0	(51)
5,700	2,600	500	800	200	500	0	0	0	0	8,300	0	7,600	700	500	(52)
6,800	2,900	200	500	0	500	0	0	0	0	8,200	0	6,400	1,800	1,500	(53)
9,100	3,700	300	800	100	700	0	0	0	0	19,600	0	14,200	5,500	2,100	(54)
22,500	8,500	300	800	0	800	0	0	0	0	155,000	0	41,300	113,600	95,500	(55)
500	500	100	300	0	300	0	0	0	0	5,200	200	4,500	400	100	(56)
37,100	2,400	0	1,300	300	900	0	0	0	0	77,600	100	2,500	75,000	60,200	(57)
0	0	0	0	0	0	0	0	0	0	200	100	0	100	100	(58)
300	200	0	0	0	0	0	0	0	0	0	0	0	0	0	(59)
4,200	800	0	200	200	0	0	0	0	0	100	0	100	0	0	(60)
5,400	500	0	0	0	0	0	0	0	0	800	0	0	800	700	(61)
6,800	300	0	400	0	300	0	0	0	0	3,500	0	200	3,300	900	(62)
20,300	600	0	700	0	600	0	0	0	0	73,000	0	2,200	70,800	58,400	(63)
300	200	0	0	0	0	0	0	0	0	200	100	0	100	100	(64)
7,500	15,800	1,200	2,000	100	1,900	0	0	0	0	118,600	100	71,500	47,000	39,600	(65)
100	0	0	0	0	0	0	0	0	0	100	0	100	0	0	(66)
100	300	100	300	0	300	0	0	0	0	4,800	100	4,400	300	0	(67)
1,400	1,800	500	600	0	500	0	0	0	0	8,200	0	7,500	700	500	(68)
1,400	2,400	200	500	0	500	0	0	0	0	7,400	0	6,400	1,000	700	(69)
2,300	3,400	300	500	0	500	0	0	0	0	16,100	0	13,900	2,200	1,200	(70)
2,200	7,900	200	100	0	100	0	0	0	0	82,000	0	39,200	42,800	37,100	(71)
200	300	100	300	0	300	0	0	0	0	4,900	100	4,500	300	0	(72)

があることから単純に時系列比較をすることはできない。

詳細集計 第1表 年齢階級・男女・配偶関係，

【平成30(2018)年 (1～12月平均)】																
男女 配偶関係 年齢階級 (死別・離別)	就業状態	総数	就業者										役員	(再掲)*2 一般常雇	(再掲)*2 臨時雇 ・日雇	
			総数	うち役員を除く雇用者							役員	(再掲)*2 一般常雇				(再掲)*2 臨時雇 ・日雇
				総数	正規職員 ・従業員	パート	アルバイト	派遣社員	契約社員 ・嘱託	その他						
男女計	(73)	125,700	43,000	34,900	32,200	15,800	9,500	2,600	900	2,600	500	2,700	27,600	3,400		
15～24歳	(74)	200	200	200	200	0	0	200	0	0	0	0	0	200	0	
25～34歳	(75)	2,100	2,000	2,000	2,000	1,300	500	0	0	0	0	0	2,000	0		
35～44歳	(76)	5,600	5,300	4,600	4,100	3,300	200	100	0	400	0	500	3,800	200		
45～54歳	(77)	11,200	10,200	9,000	8,400	5,600	1,200	300	300	700	200	600	7,700	400		
55～64歳	(78)	13,500	10,700	9,500	8,800	4,100	2,600	600	100	1,200	200	700	7,700	1,100		
65歳以上	(79)	93,100	14,600	9,600	8,700	1,400	5,000	1,400	400	300	100	900	6,300	1,800		
(再掲)15～34歳	(80)	2,300	2,200	2,200	2,200	1,300	500	200	0	0	0	0	2,200	0		
男	(81)	28,900	14,900	11,300	10,400	7,500	1,000	900	100	800	100	900	9,000	1,000		
15～24歳	(82)	200	200	200	200	0	0	200	0	0	0	0	200	0		
25～34歳	(83)	400	400	400	400	400	0	0	0	0	0	0	400	0		
35～44歳	(84)	2,700	2,700	2,300	2,200	2,100	0	0	0	0	0	100	2,100	0		
45～54歳	(85)	4,100	3,700	3,100	2,800	2,500	100	100	0	100	0	300	2,500	100		
55～64歳	(86)	4,900	4,200	3,500	3,200	2,000	400	200	0	600	0	300	2,800	400		
65歳以上	(87)	16,700	3,800	2,000	1,700	500	500	400	100	100	0	300	1,100	400		
(再掲)15～34歳	(88)	600	600	600	600	400	0	200	0	0	0	0	600	0		
女	(89)	96,800	28,100	23,600	21,800	8,300	8,600	1,700	800	1,800	500	1,800	18,600	2,400		
15～24歳	(90)	0	0	0	0	0	0	0	0	0	0	0	0	0		
25～34歳	(91)	1,700	1,600	1,600	1,600	900	500	0	0	0	0	0	1,600	0		
35～44歳	(92)	2,900	2,600	2,400	1,900	1,200	200	100	0	400	0	500	1,600	200		
45～54歳	(93)	7,100	6,600	5,900	5,600	3,100	1,100	200	300	600	200	300	5,200	300		
55～64歳	(94)	8,600	6,500	6,000	5,600	2,100	2,200	400	100	600	200	400	4,900	600		
65歳以上	(95)	76,400	10,800	7,600	7,000	900	4,500	1,000	300	200	100	600	5,200	1,300		
(再掲)15～34歳	(96)	1,700	1,600	1,600	1,600	900	500	0	0	0	0	0	1,600	0		

(注) 1. 統計表の数値は、四捨五入のため、または総数に分類不能・不詳の数を含むため、総数と内訳の合計とは必ずしも一致しない。  
 2. 再掲「一般常雇」、「臨時・日雇い」には国労働力調査雇用契約期間のうち概念上対応するものを含み、雇用期間不明の者を除いて、参考値として掲載。調査事項変更による時系列上の差異  
 3. 非労働力人口のうち「うち高齢・療養中」については、家事・通学以外のうち高齢・療養中などを不就業の理由とする人数（県推計）を参考値として掲載したもの。



就業状態別15歳以上人口（続き）

(2015年国勢調査ベース)  
(単位：人)

自営業主	家族 従業者	内職	完全失業者							非労働力人口					
			探している仕事の形態							総数	通学	家事	その他	うち高齢 療養中 *3	
			総数	正規職員 ・従業員	パート・ アルバイト	派遣社員	自分で 経営する 仕事	内職	その他						
7,000	900	200	400	200	200	0	0	0	0	82,300	200	15,100	67,000	60,000	(73)
0	0	0	0	0	0	0	0	0	0	0	0	0	0	0	(74)
0	0	0	0	0	0	0	0	0	0	100	100	0	0	0	(75)
600	0	0	0	0	0	0	0	0	0	300	0	200	200	0	(76)
1,200	0	0	200	200	100	0	0	0	0	700	0	200	500	300	(77)
1,200	0	0	100	0	100	0	0	0	0	2,600	0	1,300	1,300	500	(78)
3,900	900	200	0	0	0	0	0	0	0	78,500	0	13,400	65,100	59,100	(79)
0	0	0	0	0	0	0	0	0	0	100	100	0	0	0	(80)
3,500	100	0	100	100	0	0	0	0	0	13,900	0	500	13,400	11,300	(81)
0	0	0	0	0	0	0	0	0	0	0	0	0	0	0	(82)
0	0	0	0	0	0	0	0	0	0	0	0	0	0	0	(83)
400	0	0	0	0	0	0	0	0	0	0	0	0	0	0	(84)
600	0	0	100	100	0	0	0	0	0	300	0	0	300	200	(85)
700	0	0	0	0	0	0	0	0	0	700	0	200	500	100	(86)
1,700	100	0	0	0	0	0	0	0	0	12,900	0	300	12,600	11,000	(87)
0	0	0	0	0	0	0	0	0	0	0	0	0	0	0	(88)
3,600	800	200	300	100	200	0	0	0	0	68,400	200	14,700	53,600	48,700	(89)
0	0	0	0	0	0	0	0	0	0	0	0	0	0	0	(90)
0	0	0	0	0	0	0	0	0	0	100	100	0	0	0	(91)
200	0	0	0	0	0	0	0	0	0	300	0	200	200	0	(92)
700	0	0	100	0	100	0	0	0	0	400	0	200	200	100	(93)
500	0	0	100	0	100	0	0	0	0	1,900	0	1,200	700	500	(94)
2,200	800	200	0	0	0	0	0	0	0	65,600	0	13,100	52,500	48,100	(95)
0	0	0	0	0	0	0	0	0	0	100	100	0	0	0	(96)

があることから単純に時系列比較をすることはできない。

詳細集計 第2表 産業、従業上の地位・

【平成30(2018)年平均(1~12月平均)】(石川県全域)

産業	従業上の地位, 勤め先での呼称	総 数	雇 用 者				
			総 数	うち役員を除く雇用者			
				総 数	正規の職員 ・従業員	非正規の職員・従業員	
				総 数	パート		
男女計	(1)	613,700	532,300	506,300	335,500	167,900	88,400
農業, 林業	(2)	19,100	4,100	3,800	1,600	2,100	800
漁業	(3)	1,600	700	600	400	100	0
鉱業, 採石業, 砂利採取業	(4)	100	100	100	100	0	0
建設業	(5)	47,000	36,400	31,700	26,200	5,100	2,000
製造業	(6)	122,000	111,300	105,700	81,900	23,500	12,700
電気・ガス・熱供給・水道業	(7)	6,400	6,200	6,200	5,900	300	100
情報通信業	(8)	14,700	14,200	13,900	10,200	3,700	300
運輸業, 郵便業	(9)	25,200	23,700	23,400	16,400	6,900	2,500
卸売業, 小売業	(10)	92,900	82,000	76,000	41,600	34,100	21,500
金融業, 保険業	(11)	15,400	14,800	14,200	11,200	3,000	700
不動産業, 物品賃貸業	(12)	8,300	7,200	5,700	4,300	1,300	500
学術研究, 専門・技術サービス業	(13)	13,800	9,800	8,500	5,700	2,700	1,300
宿泊業, 飲食サービス業	(14)	42,300	34,500	33,400	13,300	19,900	9,800
生活関連サービス業, 娯楽業	(15)	20,000	14,900	14,300	5,900	8,400	4,800
教育, 学習支援業	(16)	30,000	27,400	27,200	17,700	9,000	2,900
医療, 福祉	(17)	87,200	83,800	82,800	54,600	27,800	18,700
複合サービス業	(18)	7,200	7,200	7,100	5,200	1,900	800
サービス業(他に分類されないもの)	(19)	34,400	28,800	26,800	13,700	12,900	7,300
公務(他に分類されるものを除く)	(20)	22,800	22,800	22,800	18,400	4,100	1,100
男	(21)	330,300	280,800	262,100	209,700	50,500	12,300
農業, 林業	(22)	13,200	3,000	2,700	1,200	1,400	500
漁業	(23)	1,100	700	500	400	0	0
鉱業, 採石業, 砂利採取業	(24)	100	0	0	0	0	0
建設業	(25)	38,300	28,800	24,900	21,700	2,700	400
製造業	(26)	81,700	76,100	71,800	60,900	10,700	3,700
電気・ガス・熱供給・水道業	(27)	5,400	5,300	5,300	5,200	200	100
情報通信業	(28)	10,000	9,700	9,400	8,000	1,400	0
運輸業, 郵便業	(29)	20,000	18,600	18,300	14,000	4,200	1,000
卸売業, 小売業	(30)	42,600	37,000	32,800	26,500	6,100	1,600
金融業, 保険業	(31)	7,700	7,200	6,800	5,900	900	0
不動産業, 物品賃貸業	(32)	4,400	3,700	2,900	2,400	500	100
学術研究, 専門・技術サービス業	(33)	8,600	5,800	4,600	3,800	800	100
宿泊業, 飲食サービス業	(34)	17,000	13,100	12,400	7,100	5,300	800
生活関連サービス業, 娯楽業	(35)	6,500	4,700	4,400	2,400	2,000	600
教育, 学習支援業	(36)	12,200	11,800	11,600	8,700	2,700	300
医療, 福祉	(37)	19,700	17,800	17,200	13,500	3,600	900
複合サービス業	(38)	5,000	5,000	4,800	3,700	1,100	400
サービス業(他に分類されないもの)	(39)	19,800	16,000	14,900	9,700	5,100	1,700
公務(他に分類されるものを除く)	(40)	15,500	15,500	15,500	13,900	1,300	100
女	(41)	283,500	251,500	244,200	125,800	117,400	76,100
農業, 林業	(42)	6,000	1,100	1,100	400	700	300
漁業	(43)	500	100	0	0	0	0
鉱業, 採石業, 砂利採取業	(44)	100	100	100	100	0	0
建設業	(45)	8,700	7,700	6,800	4,400	2,400	1,600
製造業	(46)	40,400	35,200	33,900	21,000	12,700	9,000
電気・ガス・熱供給・水道業	(47)	1,000	900	900	700	200	100
情報通信業	(48)	4,700	4,500	4,500	2,200	2,200	200
運輸業, 郵便業	(49)	5,200	5,100	5,100	2,400	2,700	1,500
卸売業, 小売業	(50)	50,300	45,000	43,200	15,200	28,000	19,900
金融業, 保険業	(51)	7,700	7,600	7,400	5,300	2,100	700
不動産業, 物品賃貸業	(52)	3,900	3,500	2,800	2,000	800	500
学術研究, 専門・技術サービス業	(53)	5,200	4,100	3,900	2,000	1,900	1,200
宿泊業, 飲食サービス業	(54)	25,200	21,400	21,000	6,200	14,600	9,100
生活関連サービス業, 娯楽業	(55)	13,600	10,200	9,900	3,500	6,400	4,200
教育, 学習支援業	(56)	17,900	15,600	15,600	9,000	6,300	2,600
医療, 福祉	(57)	67,500	66,000	65,600	41,100	24,200	17,800
複合サービス業	(58)	2,300	2,300	2,300	1,500	800	400
サービス業(他に分類されないもの)	(59)	14,600	12,800	11,900	4,100	7,800	5,600
公務(他に分類されるものを除く)	(60)	7,400	7,400	7,400	4,500	2,800	1,000

(注) 統計表の数値には、四捨五入のため、または総数に分類不能・不詳の数を含むため、総数と内訳の合計とは必ずしも一致しない。

勤め先での呼称別就業者数

(単位：人)

				役員	自営業主 ・ 内職	家 族 従業員	
アルバイト	派遣社員*2	契約社員・嘱託	その他				
28,800	12,900	31,700	6,200	26,000	59,300	21,300	(1)
700	0	500	200	300	9,800	5,200	(2)
0	0	0	0	200	500	400	(3)
0	0	0	0	0	100	0	(4)
1,300	300	1,000	500	4,700	9,000	1,600	(5)
1,300	4,200	4,800	400	5,600	7,000	3,700	(6)
100	0	100	100	0	100	100	(7)
300	1,000	2,100	0	300	400	0	(8)
1,300	600	2,200	300	300	1,300	200	(9)
8,000	1,100	3,300	200	6,000	7,300	3,700	(10)
0	400	1,600	400	600	500	100	(11)
300	0	500	0	1,500	1,000	200	(12)
100	500	700	100	1,400	3,400	500	(13)
7,700	700	1,300	400	1,200	5,300	2,500	(14)
1,400	700	1,200	300	500	4,200	1,000	(15)
1,600	900	2,500	1,100	200	2,400	200	(16)
1,500	1,300	5,500	700	1,000	2,400	800	(17)
400	100	500	100	100	0	0	(18)
2,200	900	1,600	800	2,000	4,400	1,200	(19)
200	200	2,100	600	0	0	0	(20)
13,600	5,500	16,000	3,200	18,700	44,900	4,300	(21)
600	0	300	100	300	9,100	1,000	(22)
0	0	0	0	100	500	0	(23)
0	0	0	0	0	100	0	(24)
900	200	700	500	3,800	8,800	700	(25)
800	2,400	3,500	300	4,300	4,800	700	(26)
0	0	100	0	0	100	0	(27)
100	300	900	0	300	300	0	(28)
1,200	400	1,400	200	300	1,300	100	(29)
3,000	100	1,300	0	4,200	4,800	900	(30)
0	0	700	200	400	400	0	(31)
200	0	200	0	800	700	0	(32)
100	200	400	0	1,200	2,700	100	(33)
2,900	300	1,000	300	700	3,800	100	(34)
600	100	600	100	200	1,700	100	(35)
500	400	1,000	500	200	300	100	(36)
700	300	1,200	400	500	1,900	100	(37)
400	0	200	100	100	0	0	(38)
1,300	500	1,200	400	1,100	3,500	300	(39)
0	100	1,000	200	0	0	0	(40)
15,200	7,400	15,700	3,000	7,300	14,400	17,000	(41)
100	0	200	100	0	700	4,200	(42)
0	0	0	0	0	0	400	(43)
0	0	0	0	0	0	0	(44)
400	100	300	0	900	100	900	(45)
400	1,800	1,300	200	1,300	2,100	3,000	(46)
100	0	0	100	0	0	100	(47)
200	700	1,100	0	100	100	0	(48)
100	200	800	0	0	0	100	(49)
5,000	900	2,000	200	1,800	2,500	2,800	(50)
0	400	900	200	200	0	100	(51)
0	0	300	0	700	300	100	(52)
0	300	300	0	200	700	500	(53)
4,700	300	400	100	500	1,400	2,400	(54)
800	600	600	200	300	2,500	900	(55)
1,100	500	1,400	700	0	2,200	100	(56)
800	1,000	4,300	400	400	600	800	(57)
0	100	300	0	0	0	0	(58)
1,000	400	400	300	1,000	900	900	(59)
200	100	1,100	400	0	0	0	(60)

詳細集計 第3表 年齢階級・失業期間, 求職理由・仕事につけない理由別完全失業者数

【平成30(2018)年(1~12月平均)】(石川県全域)

(2015年国勢調査ベース)

男女計		(単位:人)															
求職理由, 仕事につけない理由	総 数	求職理由								仕事につけない理由							
		仕事をやめたため求職	定年、 雇用契約の満了	勤め先や事業の都合	自分や家族の都合	新たに求職	学校を卒業したから	収入を得る必要から	その他	賃金・給料が希望とあわない	勤務時間・休日などが希望とあわない	求人者の年齢と自分の年齢とがあわない	自分の技術や技能が求人要件に満たない	希望する種類・内容の仕事がない	条件にこだわらないが仕事がない	その他	
																	年齢階級, 失業期間
15歳以上	8,500	6,500	900	1,400	4,200	1,900	200	1,200	500	400	1,700	900	500	2,300	600	2,000	
1か月未満	1,300	1,100	200	100	800	200	0	200	0	0	400	0	0	300	100	500	
1~3か月未満	2,100	1,700	200	400	1,100	400	100	300	0	100	300	100	100	800	200	400	
3~6か月未満	1,100	1,000	0	500	500	100	0	0	0	100	200	100	200	100	300		
6か月~1年未満	1,300	800	100	200	500	500	0	300	200	0	300	300	100	400	100	200	
1~2年未満	1,400	700	200	0	500	600	100	400	100	0	200	200	100	400	0	200	
2年以上	1,400	1,200	200	300	800	200	0	0	100	100	200	200	0	300	100	500	
15~24歳	1,300	900	0	100	800	400	200	200	100	100	200	0	200	400	100	400	
1か月未満	400	200	0	0	200	200	0	200	0	0	200	0	0	100	0	100	
1~3か月未満	400	300	0	0	300	100	100	0	0	100	100	0	100	0	0	100	
3~6か月未満	100	0	0	0	0	0	0	0	0	0	0	0	0	0	0	0	
6か月~1年未満	300	200	0	100	200	100	0	0	100	0	0	0	0	200	0	100	
1~2年未満	100	100	0	0	100	0	0	0	0	0	0	0	0	100	0	0	
2年以上	0	0	0	0	0	0	0	0	0	0	0	0	0	0	0	0	
25~34歳	1,900	1,500	100	300	1,200	400	100	200	100	100	400	0	200	500	200	400	
1か月未満	200	200	0	0	200	0	0	0	0	0	100	0	0	100	0	0	
1~3か月未満	400	400	0	200	300	0	0	0	0	0	200	0	0	200	0	0	
3~6か月未満	300	300	0	100	100	0	0	0	0	100	0	0	100	0	0	0	
6か月~1年未満	300	200	0	0	100	200	0	100	0	0	100	0	100	100	0	0	
1~2年未満	400	200	0	0	200	200	100	100	100	0	0	0	100	200	0	100	
2年以上	300	300	0	0	300	0	0	0	0	0	0	0	0	100	0	200	
35~44歳	1,700	1,300	0	200	1,000	500	0	300	100	0	400	0	100	600	0	500	
1か月未満	300	300	0	0	200	0	0	0	0	0	100	0	0	100	0	100	
1~3か月未満	300	300	0	0	300	0	0	0	0	0	0	0	0	100	0	100	
3~6か月未満	400	400	0	200	100	0	0	0	0	0	100	0	100	0	0	200	
6か月~1年未満	100	100	0	0	100	0	0	0	0	0	100	0	0	0	0	0	
1~2年未満	400	100	0	0	100	300	0	300	100	0	100	0	0	200	0	100	
2年以上	300	200	0	0	200	0	0	0	0	0	0	0	0	100	0	0	
45~54歳	1,300	800	0	300	400	400	0	300	100	200	300	300	0	400	0	100	
1か月未満	100	100	0	0	0	0	0	0	0	0	0	0	0	0	0	0	
1~3か月未満	400	200	0	100	200	200	0	200	0	0	100	0	0	300	0	100	
3~6か月未満	100	100	0	0	100	0	0	0	0	0	100	0	0	0	0	0	
6か月~1年未満	200	0	0	0	0	200	0	100	0	0	0	200	0	0	0	0	
1~2年未満	200	100	0	0	100	0	0	0	0	0	100	0	0	0	0	0	
2年以上	300	200	0	200	0	100	0	0	100	100	0	100	0	100	0	0	
55~64歳	1,500	1,300	200	300	700	200	0	100	100	0	200	300	100	300	100	500	
1か月未満	200	200	100	0	100	0	0	0	0	0	0	0	0	0	0	200	
1~3か月未満	400	200	100	0	100	100	0	100	0	0	0	100	0	200	0	0	
3~6か月未満	200	200	0	100	100	0	0	0	0	0	0	100	0	0	0	0	
6か月~1年未満	300	200	0	100	100	100	0	0	100	0	100	100	0	0	100	0	
1~2年未満	100	100	100	0	100	0	0	0	0	0	0	0	100	0	0	0	
2年以上	300	300	0	0	200	0	0	0	0	0	0	0	0	0	0	200	
65歳以上	900	900	600	200	100	0	0	0	0	0	100	200	0	200	100	200	
1か月未満	100	100	100	0	0	0	0	0	0	0	0	0	0	0	0	0	
1~3か月未満	300	300	100	100	0	0	0	0	0	0	0	0	0	100	0	100	
3~6か月未満	0	0	0	0	0	0	0	0	0	0	0	0	0	0	0	0	
6か月~1年未満	100	100	0	0	0	0	0	0	0	0	0	100	0	0	0	0	
1~2年未満	200	200	200	0	0	0	0	0	0	0	0	200	0	0	0	0	
2年以上	300	300	200	0	100	0	0	0	0	0	100	0	0	0	100	0	

(注) 統計表の数値は、四捨五入のため、または総数に分類不能・不詳の数を含むため、総数と内訳の合計とは必ずしも一致しない。

詳細集計 第3表 年齢階級・失業期間, 求職理由・仕事につけない理由別完全失業者数 (続き)

【平成30(2018)年 (1~12月平均)】 (石川県全域)

(2015年国勢調査ベース)

男		(単位:人)															
求職理由, 仕事につけない理由	総 数	求職理由								仕事につけない理由							
		仕事をやめたため求職	定年、 雇用契約の満了	勤め先や事業の都合	自分や家族の都合	新たに求職	学校を卒業したから	収入を得る必要から	その他	賃金・給料が希望とあわない	勤務時間・休日などが希望とあわない	求人年齢と自分の年齢とがあわない	自分の技術や技能が求人要件に満たない	希望する種類・内容の仕事がない	条件にこだわらないが仕事がない	その他	
年齢階級, 失業期間																	
15歳以上	4,900	4,000	500	1,000	2,500	900	200	400	400	300	600	600	300	1,400	400	1,400	
1か月未満	700	700	0	0	600	0	0	0	0	0	100	0	0	300	0	200	
1~3か月未満	1,100	900	100	200	600	100	100	0	0	100	100	0	0	300	100	400	
3~6か月未満	500	500	0	300	100	0	0	0	0	0	0	0	100	100	100	200	
6か月~1年未満	700	200	0	100	100	500	0	300	200	0	100	200	0	300	100	0	
1~2年未満	700	500	100	0	400	200	100	100	100	0	0	100	100	200	0	200	
2年以上	1,300	1,100	200	300	700	100	0	0	100	100	200	200	0	300	100	500	
15~24歳	700	500	0	100	400	200	200	0	100	100	0	0	100	200	0	300	
1か月未満	200	200	0	0	200	0	0	0	0	0	0	0	0	100	0	100	
1~3か月未満	300	200	0	0	200	100	100	0	0	100	0	0	0	0	0	100	
3~6か月未満	100	0	0	0	0	0	0	0	0	0	0	0	0	0	0	0	
6か月~1年未満	100	100	0	100	0	100	0	0	100	0	0	0	0	100	0	0	
1~2年未満	0	0	0	0	0	0	0	0	0	0	0	0	0	0	0	0	
2年以上	0	0	0	0	0	0	0	0	0	0	0	0	0	0	0	0	
25~34歳	1,300	900	0	200	800	400	100	200	100	0	100	0	200	500	100	400	
1か月未満	100	100	0	0	100	0	0	0	0	0	0	0	0	100	0	0	
1~3か月未満	200	200	0	100	200	0	0	0	0	0	100	0	0	0	100	0	
3~6か月未満	100	100	0	100	0	0	0	0	0	0	0	0	100	0	0	0	
6か月~1年未満	200	0	0	0	0	200	0	100	0	0	0	0	0	100	0	0	
1~2年未満	400	200	0	0	200	200	100	100	100	0	0	0	100	200	0	100	
2年以上	300	300	0	0	300	0	0	0	0	0	0	0	0	100	0	200	
35~44歳	800	800	0	200	700	0	0	0	0	0	100	0	0	300	0	300	
1か月未満	200	200	0	0	200	0	0	0	0	0	100	0	0	100	0	0	
1~3か月未満	200	200	0	0	200	0	0	0	0	0	0	0	0	100	0	100	
3~6か月未満	200	200	0	200	0	0	0	0	0	0	0	0	0	0	0	200	
6か月~1年未満	0	0	0	0	0	0	0	0	0	0	0	0	0	0	0	0	
1~2年未満	100	100	0	0	100	0	0	0	0	0	0	0	0	0	0	100	
2年以上	100	100	0	0	100	0	0	0	0	0	0	0	0	100	0	0	
45~54歳	600	300	0	300	100	200	0	100	100	100	0	300	0	100	0	0	
1か月未満	0	0	0	0	0	0	0	0	0	0	0	0	0	0	0	0	
1~3か月未満	0	0	0	0	0	0	0	0	0	0	0	0	0	0	0	0	
3~6か月未満	0	0	0	0	0	0	0	0	0	0	0	0	0	0	0	0	
6か月~1年未満	200	0	0	0	0	200	0	100	0	0	0	200	0	0	0	0	
1~2年未満	100	100	0	0	100	0	0	0	0	0	0	0	0	0	0	0	
2年以上	300	200	0	200	0	100	0	0	100	100	0	100	0	100	0	0	
55~64歳	700	700	0	100	500	100	0	0	100	0	100	100	100	0	100	300	
1か月未満	100	100	0	0	100	0	0	0	0	0	0	0	0	0	0	100	
1~3か月未満	0	0	0	0	0	0	0	0	0	0	0	0	0	0	0	0	
3~6か月未満	100	100	0	0	0	0	0	0	0	0	0	0	0	0	0	0	
6か月~1年未満	200	100	0	100	100	100	0	0	100	0	100	100	0	0	100	0	
1~2年未満	100	100	0	0	100	0	0	0	0	0	0	0	100	0	0	0	
2年以上	300	300	0	0	200	0	0	0	0	0	0	0	0	0	0	200	
65歳以上	700	700	500	200	100	0	0	0	0	0	100	100	0	200	100	200	
1か月未満	0	0	0	0	0	0	0	0	0	0	0	0	0	0	0	0	
1~3か月未満	300	300	100	100	0	0	0	0	0	0	0	0	0	100	0	100	
3~6か月未満	0	0	0	0	0	0	0	0	0	0	0	0	0	0	0	0	
6か月~1年未満	0	0	0	0	0	0	0	0	0	0	0	0	0	0	0	0	
1~2年未満	100	100	100	0	0	0	0	0	0	0	0	100	0	0	0	0	
2年以上	300	300	200	0	100	0	0	0	0	0	100	0	0	0	100	0	

(注) 統計表の数値は、四捨五入のため、または総数に分類不能・不詳の数を含むため、総数と内訳の合計とは必ずしも一致しない。

詳細集計 第3表 年齢階級・失業期間, 求職理由・仕事につけない理由別完全失業者数 (続き)

【平成30(2018)年 (1~12月平均)】 (石川県全域)

(2015年国勢調査ベース)

女		(単位:人)															
求職理由, 仕事につけない理由	総 数	求職理由								仕事につけない理由							
		仕事をやめたため求職	定年、 雇用契約の満了	勤め先や事業の都合	自分や家族の都合	新たに求職	学校を卒業したから	収入を得る必要から	その他	賃金・給料が希望とあわない	勤務時間・休日などが希望とあわない	求人年齢と自分の年齢とがあわない	自分の技術や技能が求人要件に満たない	希望する種類・内容の仕事がない	条件にこだわらないが仕事がない	その他	
年齢階級, 失業期間																	
15歳以上	3,600	2,600	500	400	1,700	1,000	0	800	100	100	1,200	300	200	900	200	600	
1か月未満	500	400	200	0	200	200	0	200	0	0	300	0	0	0	0	200	
1~3か月未満	1,100	800	100	200	500	300	0	300	0	0	200	100	0	500	100	100	
3~6か月未満	500	500	0	200	300	0	0	0	0	100	200	100	100	0	0	0	
6か月~1年未満	600	600	100	0	500	0	0	0	0	0	300	0	0	100	0	100	
1~2年未満	700	200	100	0	100	400	0	300	100	0	200	100	0	300	0	100	
2年以上	100	100	0	0	100	0	0	0	0	0	0	0	0	0	0	0	
	0																
15~24歳	600	400	0	0	300	200	0	200	0	0	200	0	100	200	100	100	
1か月未満	200	0	0	0	0	200	0	200	0	0	200	0	0	0	0	0	
1~3か月未満	100	100	0	0	100	0	0	0	0	0	0	0	0	0	0	0	
3~6か月未満	0	0	0	0	0	0	0	0	0	0	0	0	0	0	0	0	
6か月~1年未満	200	200	0	0	200	0	0	0	0	0	0	0	0	0	0	100	
1~2年未満	100	100	0	0	100	0	0	0	0	0	0	0	0	100	0	0	
2年以上	0	0	0	0	0	0	0	0	0	0	0	0	0	0	0	0	
	0																
25~34歳	600	600	100	100	400	0	0	0	0	100	300	0	0	0	100	0	
1か月未満	100	100	0	0	0	0	0	0	0	0	100	0	0	0	0	0	
1~3か月未満	200	200	0	100	100	0	0	0	0	0	100	0	0	0	100	0	
3~6か月未満	100	100	0	0	100	0	0	0	0	100	0	0	0	0	0	0	
6か月~1年未満	200	200	0	0	100	0	0	0	0	0	100	0	0	0	0	0	
1~2年未満	0	0	0	0	0	0	0	0	0	0	0	0	0	0	0	0	
2年以上	0	0	0	0	0	0	0	0	0	0	0	0	0	0	0	0	
	0																
35~44歳	900	400	0	100	300	500	0	300	100	0	300	0	100	200	0	200	
1か月未満	0	0	0	0	0	0	0	0	0	0	0	0	0	0	0	0	
1~3か月未満	0	0	0	0	0	0	0	0	0	0	0	0	0	0	0	0	
3~6か月未満	200	200	0	100	100	0	0	0	0	0	100	0	100	0	0	0	
6か月~1年未満	100	100	0	0	100	0	0	0	0	0	100	0	0	0	0	0	
1~2年未満	400	0	0	0	0	300	0	300	100	0	100	0	0	200	0	100	
2年以上	100	100	0	0	100	0	0	0	0	0	0	0	0	0	0	0	
	0																
45~54歳	700	400	0	100	300	200	0	200	0	0	300	0	0	300	0	100	
1か月未満	0	0	0	0	0	0	0	0	0	0	0	0	0	0	0	0	
1~3か月未満	400	200	0	100	200	200	0	200	0	0	100	0	0	300	0	100	
3~6か月未満	100	100	0	0	100	0	0	0	0	0	100	0	0	0	0	0	
6か月~1年未満	0	0	0	0	0	0	0	0	0	0	0	0	0	0	0	0	
1~2年未満	100	0	0	0	0	0	0	0	0	0	100	0	0	0	0	0	
2年以上	0	0	0	0	0	0	0	0	0	0	0	0	0	0	0	0	
	0																
55~64歳	700	600	200	100	300	100	0	100	0	0	100	200	0	300	0	200	
1か月未満	200	200	100	0	100	0	0	0	0	0	0	0	0	0	0	100	
1~3か月未満	300	200	100	0	100	100	0	100	0	0	0	100	0	200	0	0	
3~6か月未満	100	100	0	0	100	0	0	0	0	0	0	100	0	0	0	0	
6か月~1年未満	100	100	0	0	100	0	0	0	0	0	100	0	0	0	0	0	
1~2年未満	100	100	100	0	0	0	0	0	0	0	0	0	0	0	0	0	
2年以上	0	0	0	0	0	0	0	0	0	0	0	0	0	0	0	0	
	0																
65歳以上	100	100	100	0	0	0	0	0	0	0	0	100	0	0	0	0	
1か月未満	0	0	0	0	0	0	0	0	0	0	0	0	0	0	0	0	
1~3か月未満	0	0	0	0	0	0	0	0	0	0	0	0	0	0	0	0	
3~6か月未満	0	0	0	0	0	0	0	0	0	0	0	0	0	0	0	0	
6か月~1年未満	0	0	0	0	0	0	0	0	0	0	0	0	0	0	0	0	
1~2年未満	100	100	100	0	0	0	0	0	0	0	0	100	0	0	0	0	
2年以上	0	0	0	0	0	0	0	0	0	0	0	0	0	0	0	0	

(注) 統計表の数値は、四捨五入のため、または総数に分類不能・不詳の数を含むため、総数と内訳の合計とは必ずしも一致しない。

詳細集計 第4表 求職理由・仕事につけない理由，探している仕事の形態別完全失業者数

【平成30(2018)年(1～12月平均)】(石川県全域)

(単位：人)

探している仕事の形態	総数	正規職員 ・従業員	パート・ アルバイト	派遣社員	自分で 経営する 仕事	内職	その他
男女，求職理由， 仕事につけない理由							
男女計	8,500	3,800	4,200	100	300	0	100
(求職理由)							
仕事をやめたため求職	6,500	3,200	2,800	0	200	0	100
定年、雇用契約の満了	900	100	700	0	0	0	0
勤め先や事業の都合	1,400	800	600	0	0	0	0
自分や家族の都合	4,200	2,300	1,500	0	200	0	0
新たに求職	1,900	600	1,200	0	0	0	0
学校を卒業したから	200	200	0	0	0	0	0
収入を得る必要から	1,200	200	900	0	0	0	0
その他	500	200	300	0	0	0	0
(仕事につけない理由)							
賃金・給料が希望とあわない	400	300	100	0	0	0	0
勤務時間・休日などが希望とあわない	1,700	400	1,300	0	0	0	0
求人年齢と自分の年齢とがあわない	900	200	700	0	0	0	0
自分の技術や技能が求人要件に満たない	500	400	100	0	0	0	0
希望する種類・内容の仕事がない	2,300	1,200	1,000	0	0	0	0
条件にこだわらないが仕事がない	600	300	300	0	0	0	0
その他	2,000	1,000	700	0	100	0	100
男	4,900	3,100	1,500	0	200	0	100
(求職理由)							
仕事をやめたため求職	4,000	2,500	1,100	0	200	0	100
定年、雇用契約の満了	500	0	400	0	0	0	0
勤め先や事業の都合	1,000	500	400	0	0	0	0
自分や家族の都合	2,500	2,000	300	0	100	0	0
新たに求職	900	600	300	0	0	0	0
学校を卒業したから	200	200	0	0	0	0	0
収入を得る必要から	400	200	100	0	0	0	0
その他	400	200	200	0	0	0	0
(仕事につけない理由)							
賃金・給料が希望とあわない	300	300	0	0	0	0	0
勤務時間・休日などが希望とあわない	600	300	200	0	0	0	0
求人年齢と自分の年齢とがあわない	600	100	500	0	0	0	0
自分の技術や技能が求人要件に満たない	300	200	100	0	0	0	0
希望する種類・内容の仕事がない	1,400	1,100	200	0	0	0	0
条件にこだわらないが仕事がない	400	200	200	0	0	0	0
その他	1,400	900	300	0	100	0	100
女	3,600	700	2,700	0	0	0	0
(求職理由)							
仕事をやめたため求職	2,600	700	1,700	0	0	0	0
定年、雇用契約の満了	500	100	300	0	0	0	0
勤め先や事業の都合	400	300	200	0	0	0	0
自分や家族の都合	1,700	300	1,200	0	0	0	0
新たに求職	1,000	0	900	0	0	0	0
学校を卒業したから	0	0	0	0	0	0	0
収入を得る必要から	800	0	800	0	0	0	0
その他	100	0	100	0	0	0	0
(仕事につけない理由)							
賃金・給料が希望とあわない	100	0	100	0	0	0	0
勤務時間・休日などが希望とあわない	1,200	100	1,100	0	0	0	0
求人年齢と自分の年齢とがあわない	300	100	200	0	0	0	0
自分の技術や技能が求人要件に満たない	200	200	0	0	0	0	0
希望する種類・内容の仕事がない	900	100	800	0	0	0	0
条件にこだわらないが仕事がない	200	100	100	0	0	0	0
その他	600	100	400	0	0	0	0

(注) 統計表の数値は、四捨五入のため、または総数に分類不能・不詳の数を含むため、総数と内訳の合計とは必ずしも一致しない。

詳細集計 第5表 就業状態・就業希望の有無，年齢階級別非労働力人口

【平成30(2018)年 (1～12月平均)】 (石川県全域)

(単位：人)

年齢階級	総数	15～24歳	25～34歳	35～44歳	45～54歳	55～64歳	65歳以上	65歳以上 を除く
男女，就業状態， 就業希望の有無								
男女計								
総数	374,700	72,100	12,500	12,400	12,000	25,000	240,800	133,900
就業希望者	29,100	10,400	5,100	4,000	2,900	2,100	4,600	24,500
就業内定者	8,200	5,400	1,200	500	100	200	900	7,300
就業非希望者	336,900	56,200	6,000	7,900	9,100	22,600	235,100	101,700
通学	72,600	69,900	2,300	0	200	0	200	72,400
就業希望者	10,400	10,100	200	0	0	0	100	10,300
就業内定者	5,800	5,000	700	0	0	0	0	5,800
就業非希望者	56,300	54,700	1,400	0	200	0	100	56,200
家事	91,400	400	5,200	8,000	6,800	15,800	55,200	36,200
就業希望者	7,300	100	1,500	2,200	1,600	900	900	6,400
就業内定者	900	100	200	500	0	100	100	800
就業非希望者	82,800	300	3,300	5,200	5,300	14,700	54,000	28,800
その他	210,700	1,800	4,900	4,400	5,000	9,200	185,400	25,300
就業希望者	11,400	300	3,400	1,700	1,400	1,200	3,500	7,900
就業内定者	1,500	300	300	0	100	100	800	700
就業非希望者	197,700	1,200	1,300	2,700	3,600	7,800	181,000	16,700
男								
総数	144,000	39,200	4,800	2,100	3,300	5,800	88,900	55,100
就業希望者	13,200	5,500	2,500	800	800	600	3,000	10,200
就業内定者	4,400	3,300	600	0	100	0	400	4,000
就業非希望者	126,400	30,400	1,700	1,300	2,400	5,100	85,500	40,900
通学	39,800	38,200	1,400	0	200	0	0	39,800
就業希望者	5,300	5,300	0	0	0	0	0	5,300
就業内定者	3,500	3,100	400	0	0	0	0	3,500
就業非希望者	31,100	29,900	1,000	0	200	0	0	31,000
家事	3,500	100	100	200	100	500	2,500	1,000
就業希望者	600	0	100	100	0	100	300	300
就業内定者	0	0	0	0	0	0	0	0
就業非希望者	2,900	100	0	100	100	300	2,200	700
その他	100,700	900	3,200	1,900	3,100	5,300	86,300	14,400
就業希望者	7,300	200	2,300	700	800	500	2,700	4,600
就業内定者	900	200	200	0	100	0	400	500
就業非希望者	92,400	400	700	1,200	2,200	4,700	83,200	9,200
女								
総数	230,700	32,900	7,600	10,300	8,700	19,200	151,900	78,800
就業希望者	15,900	4,900	2,700	3,200	2,100	1,500	1,600	14,300
就業内定者	3,800	2,100	600	500	0	100	400	3,300
就業非希望者	210,500	25,800	4,300	6,600	6,700	17,500	149,600	60,800
通学	32,700	31,700	900	0	0	0	200	32,600
就業希望者	5,100	4,800	200	0	0	0	100	5,000
就業内定者	2,300	2,000	300	0	0	0	0	2,300
就業非希望者	25,300	24,800	400	0	0	0	0	25,200
家事	87,900	300	5,100	7,800	6,700	15,400	52,700	35,200
就業希望者	6,700	100	1,400	2,200	1,600	800	700	6,000
就業内定者	900	100	200	500	0	100	100	800
就業非希望者	79,900	200	3,300	5,100	5,200	14,400	51,800	28,100
その他	110,000	900	1,700	2,500	2,000	3,800	99,000	11,000
就業希望者	4,100	100	1,000	1,000	500	700	800	3,300
就業内定者	600	100	100	0	0	0	400	200
就業非希望者	105,300	800	500	1,500	1,500	3,100	97,800	7,500

(注) 統計表の数値は、四捨五入のため、または総数に分類不能・不詳の数を含むため、総数と内訳の合計とは必ずしも一致しない。



## 5 参 考

### 5.1 石川県労働力調査の概要

#### (1) 調査の目的

石川県労働力調査は、県民の就業及び不就業の状態を明らかにすることを目的としています。

#### (2) 調査の対象

調査の対象は、県内全域の世帯から層化無作為抽出により選定された世帯です。

県内の国勢調査区（約 8,600 調査区）から毎月 40 調査区を選定し、その調査区内から選定された約 600 世帯が対象となります。

一つの調査区は 4 か月間調査し、別の調査区に交替しますが、交替は一斉に行わず、全部の調査区を A,B,C,D の 4 組に分け、毎月 1 組が交替するようになっています。また、選定した調査区は 1 年後に再び調査することになっており、1 年目の調査区と 2 年目の調査区が半分ずつになるように交替します。（調査区交替ローテーション表 参照）

#### (3) 調査の期日及び期間

調査は、毎月月末（12 月は 26 日）現在で行います。就業状態については、毎月の末日に終わる 1 週間（12 月は 20 日から 26 日までの 1 週間。以下「調査週間」という。）の状態を調査します。

#### (4) 調査の流れ

調査の流れは、次のとおりです。

県 — 統計調査員 — 調査世帯

#### (5) 調査の方法

調査員は、担当調査区内にある全ての住戸を記入した名簿を作成します。この名簿から起番号及び抽出率により前期、後期の別に所定数の住戸を選定します。各期 2 か月にわたり、選定された住戸について、そこに居住する世帯を調査します。

調査員は、調査週間末の 3 日前までに各世帯を訪問し、調査票を配布して記入を依頼し、調査週間が終わった後に再び訪問して、調査票を取集します。

調査票は、調査週間の翌月 10 日までに県に提出され、県において記入内容を検査します。

総務省統計局から国調査データの提供を受け、県調査のデータと合算し、集計します。国調査データのうち、基礎調査票のデータと合算した結果は基本集計、特定調査票のデータと合算した結果は詳細集計となります。

## ○ 調査区交替ローテーション表

	4月	5月	6月	7月	8月	9月	10月	11月	12月	1月	2月	3月
A-1	(1年目) 前期 1か月 2か 目 月目		(1年目) 後期 1か月 2か 目 月目		(1年目) 前期 1か月 2か 目 月目		(1年目) 後期 1か月 2か 目 月目		(1年目) 前期 1か月 2か 目 月目		(1年目) 後期 1か月 2か 目 月目	
A-2	(2年目) 前期 1か月 2か 目 月目		(2年目) 後期 1か月 2か 目 月目		(2年目) 前期 1か月 2か 目 月目		(2年目) 後期 1か月 2か 目 月目		(2年目) 前期 1か月 2か 目 月目		(2年目) 後期 1か月 2か 目 月目	
B-1	1年目 後期 2か 月目	(1年目) 前期 1か月 2か 目 月目		(1年目) 後期 1か月 2か 目 月目		(1年目) 前期 1か月 2か 目 月目		(1年目) 後期 1か月 2か 目 月目		(1年目) 前期 1か月 2か 目 月目		1年目 後期 1か 月目
B-2	2年目 後期 2か 月目	(2年目) 前期 1か月 2か 目 月目		(2年目) 後期 1か月 2か 目 月目		(2年目) 前期 1か月 2か 目 月目		(2年目) 後期 1か月 2か 目 月目		(2年目) 前期 1か月 2か 目 月目		2年目 後期 1か 月目
C-1	(1年目) 後期 1か月 2か 目 月目		(1年目) 前期 1か月 2か 目 月目		(1年目) 後期 1か月 2か 目 月目		(1年目) 前期 1か 2か 月目 月目		(1年目) 後期 1か月 2か 目 月目		(1年目) 前期 1か月 2か 目 月目	
C-2	(2年目) 後期 1か月 2か 目 月目		(2年目) 前期 1か月 2か 目 月目		(2年目) 後期 1か月 2か 目 月目		(2年目) 前期 1か 2か 月目 月目		(2年目) 後期 1か月 2か 目 月目		(2年目) 前期 1か月 2か 目 月目	
D-1	1年目 前期 2か 月目	(1年目) 後期 1か 2か 月目 月目		(1年目) 前期 1か 2か 月目 月目		1年目 後期 1か 2か 月目 月目		(1年目) 前期 1か 2か 月目 月目		(1年目) 後期 1か 2か 月目 月目		1年目 前期 1か 月目
D-2	2年目 前期 2か 月目	(2年目) 後期 1か 2か 月目 月目		(2年目) 前期 1か 2か 月目 月目		2年目 後期 1か 2か 月目 月目		(2年目) 前期 1か 2か 月目 月目		(2年目) 後期 1か 2か 月目 月目		2年目 前期 1か 月目

## (6) 調査の沿革

- 平成 16年(2004年) 4月 ・ 調査開始
- 平成 17年(2005年) 10月 ・ 調査項目の変更 (配偶関係・雇用形態の追加)
- 平成 20年(2008年) 4月 ・ 対象調査区を 40 調査区/月から 24 調査区/月に変更し、速報の公表周期を年 4 回から年 2 回に変更
- ・ 調査項目の変更 (失業期間・仕事につけない理由・就業希望の有無 (非労働力人口) の追加、従業者規模・職業の削除)

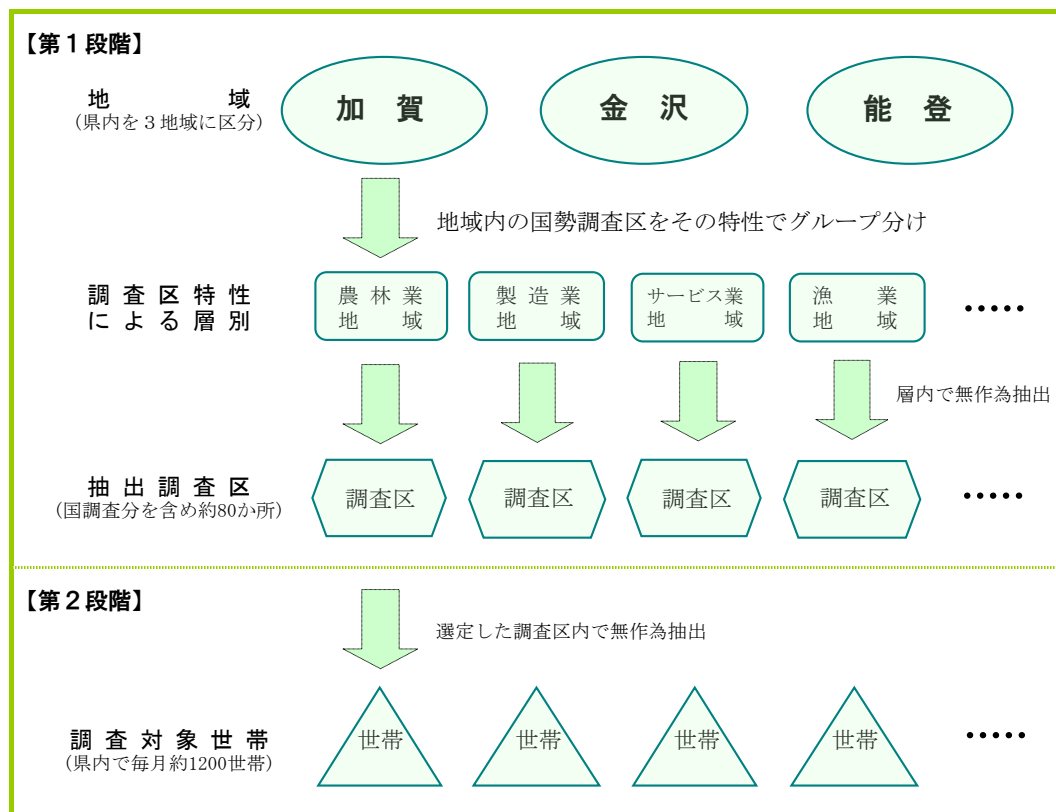
- 平成 21 年(2009 年) 1 月 ・ 事業の種類を新産業分類に合わせて変更 (15→19 分類)
- 平成 21 年(2009 年) 4 月 ・ 対象調査区を 24 調査区/月から 40 調査区/月に変更し、速報の公表周期を年 2 回から年 4 回に変更 (平成 20 年度以前と同様)
- 平成 25 年(2013 年) 1 月 ・ 派遣社員の事業の種類を、派遣元から派遣先に変更
- ・ 雇用形態別雇用者数 (正規/非正規雇用者数) を詳細集計に加え、基本集計でも公表開始

## 5.2 標本抽出方法及び結果の推定方法

「石川県労働力調査」の結果は、国（総務省統計局）が県内の世帯を対象にして調査したデータと、県が独自に上乘せして調査した世帯のデータを合算して、これが県内およそ 44 万世帯の縮図になるよう配慮して算出しています。

### (1) 標本抽出の方法

この調査は、県内の国勢調査区約 8,600 の中から調査区の特性（層）を考慮しながら、80 か所前後の地区を選定し、さらにその地区ごとに概ね 15 世帯ずつを無作為で選定し、毎月約 1200 世帯を対象として実施しています。調査区、世帯の 2 段階で対象世帯を決めているので、この調査方法は「層化 2 段抽出法」と呼ばれます。



## 【第1段階】

県内の国勢調査区をその特性ごとにグループ分けし、各グループ（層）から調査区を選定します。実際には、国（総務省統計局）分の対象調査区が既に決まっているので、グループごとに決めた調査区数から国が選定した箇所数を差し引いた数の調査区を県で選定しています。

なお、地域別にも偏りが出ないようにして調査の精度をできるだけ高めるために、県内を3つの地域（加賀、金沢、能登）に分け、そのバランスにも配慮しています。

## 【第2段階】

調査は、第1段階で選定した調査区にある住戸の中から無作為に選定（任意の起番号と調査区ごとのウエイトに基づく抽出率によって等間隔で抽出）した建物に居住するすべての世帯を対象に実施します。世帯数は月により若干変動しますが、およそ80箇所の調査区、約1200世帯が調査の対象となります。

なお、前月比及び前年同月比の精度を確保するため、一度対象となった世帯には、2か月ずつ2年間継続して調査をお願いしています。1か所あたりの調査区は4か月連続して調査を実施し、前半2か月と後半2か月で対象世帯が交代します。毎月の対象調査区のうち、半数は新たに調査を行う地区、残り半数は前年同月に調査を行った地区となるようにしています。

## （2）結果の推定方法

毎月の調査結果は、国勢調査に基づいて月々の人口動態を推計する「石川県人口移動統計調査」のデータを基準人口として、比推定という方法によって算出しています。

就業者数を例にとると、以下のような計算式により算出することになります。最終的には、3か月分の月次結果の単純平均を四半期結果、12か月平均を年平均値として公表しています。

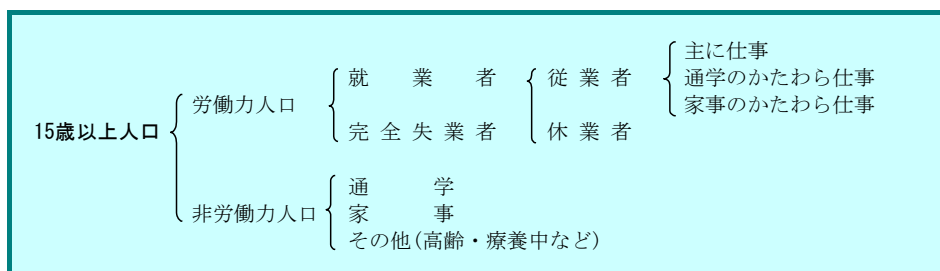
**就業者数＝線型推定による就業者数×(基準人口÷線型推定による人口)**

※線型推定 … 調査で得られたデータに抽出率の逆数を掛け、全体の値を推計すること

## 5.3 用語の解説

### 【就業状態】

15歳以上人口について、各月末1週間の活動状態に基づいて次のように区分



### 労働力人口

15歳以上人口のうち、就業者と完全失業者を合わせたもの

### 就業者

従業者と休業者を合わせたもの

### 従業者

調査期間中に給料、賃金などの収入を伴う仕事をした者。ただし、家族従業者は無給であっても仕事をしたとする。

### 休業者

仕事を持ちながら調査期間中に少しも仕事をしなかった者のうち、  
①雇用者で賃金等の支払を受けている者または受けることになっている者  
②自営業主で自ら経営する事業を持ったまま仕事を休み始めて30日未満の者

### 完全失業者

次の三つの条件に該当する者  
①仕事がなく調査期間中に少しも仕事をしなかった。  
②仕事があればすぐ就くことが可能  
③調査期間中に求職活動（自営の場合は開業準備）をしていた。

### 非労働力人口

15歳以上人口のうち、就業者と完全失業者以外の者

### 労働力人口比率

15歳以上人口に占める労働力人口の割合

### 就業率

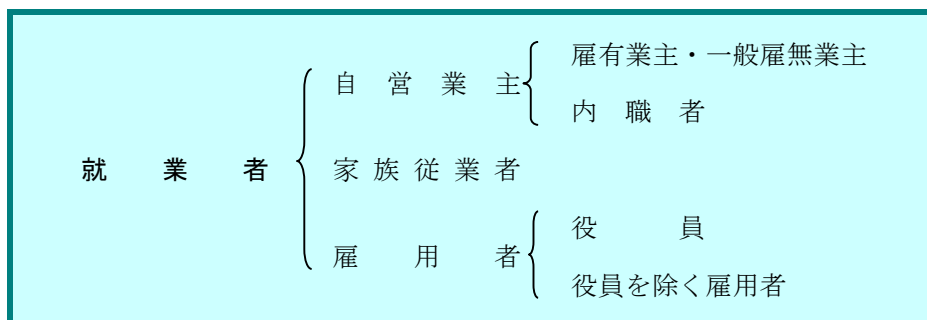
15歳以上人口に占める就業者の割合

### 完全失業率

労働力人口に占める完全失業者の割合

### 【従業上の地位】

就業者を次のように区分



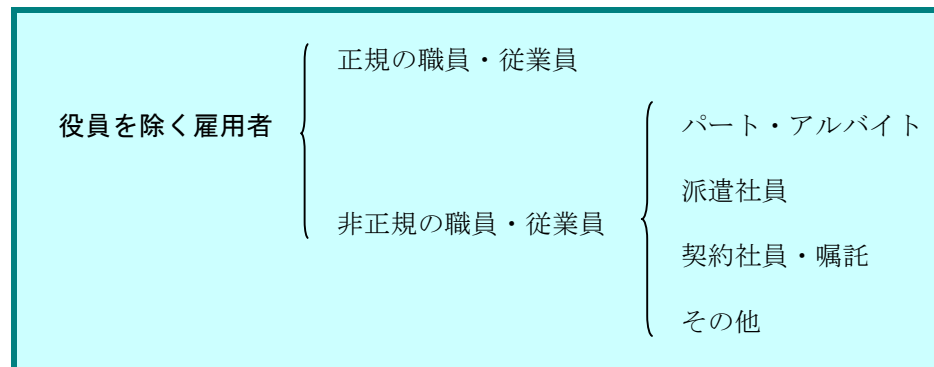
### 自営業主

個人経営の事業を営んでいる者

<b>内職</b>	自宅で、材料の支給を受け、人を雇わず、大がかりな固定的設備を持たないで行う仕事をしている者
<b>家族従業者</b>	自営業主の家族で、自営の事業を無給で手伝っている者
<b>雇用者</b>	会社、団体、官公庁または自営業主や個人に雇われて賃金等を得ている者及び会社、団体の役員
<b>役員</b>	会社、団体などの役員（会社組織になっている商店などの経営者を含む。）

**【雇用形態】**

役員を除く雇用者を次のように区分。



<b>正規の職員・従業員</b>	勤め先で一般職員あるいは正社員などと呼ばれる者
<b>非正規の職員・従業員</b>	雇用者のうち、パート・アルバイト、派遣社員、契約社員・嘱託、その他の者
<b>パート、アルバイト</b>	就業の時間や日数に関係なく、勤め先で「パートタイマー」、「アルバイト」またはそれに近い名称で呼ばれている者
<b>派遣社員</b>	労働者派遣法に基づく労働者派遣事業所に雇用され、そこから派遣される者
<b>契約社員</b>	専門的職種に従事させることを目的に契約に基づき雇用される者
<b>嘱託</b>	労働条件や契約期間に関係なく、勤め先で「嘱託職員」またはそれに近い名称で呼ばれている者



# 《調査票の記入の仕方》

該当する番号・記号を○で囲んでください。□には氏名、生まれた年月、勤め先の名称、事業内容を記入してください。

世帯全員の数 <input type="text"/> 人 (15歳未満の方も含めてください)		3 仕事を探していた人が記入する欄		4 仕事をしていた(休んでいた)人が記入する欄 現在の勤め先・事業について記入してください	
1 男女別・出生年月 (調査時に15歳以上の方のみ)		(1) 希望する仕事の形態		(1) 従業上の地位	
氏名 <input type="text"/>		(2) 仕事を探した理由		(2) 事業の種類	
性別 1 男 2 女		仕事をやめたため求職理由		官公庁の非正規職名まで記入してください	
生まれた年月 1 明治 <input type="text"/> 年 <input type="text"/> 月 <input type="text"/> 日 2 大正 <input type="text"/> 年 <input type="text"/> 月 <input type="text"/> 日 3 昭和 <input type="text"/> 年 <input type="text"/> 月 <input type="text"/> 日 4 平成 <input type="text"/> 年 <input type="text"/> 月 <input type="text"/> 日		希望する勤務形態		勤め先での呼称	
配偶者の有無 1 未婚 2 配偶者あり 3 死別離別		希望する勤務形態		1 正社員 2 パート 3 アルバイト 4 派遣社員 5 契約社員 6 その他	
		希望する勤務形態		1 常時雇用 2 臨時雇用 3 パート 4 アルバイト 5 派遣社員 6 その他	
		希望する勤務形態		1 賃金・給料が希望と合わない 2 勤務時間・休日など勤務先と合わない 3 求職の年齢と自分の年齢とが合わない 4 求職の技術や技能が求職要件に満たない 5 希望する職種・内容の仕事がない 6 条件にこだわらない 7 その他	
		希望する勤務形態		1 正社員 2 パート 3 アルバイト 4 派遣社員 5 契約社員 6 その他	
		希望する勤務形態		1 賃金・給料が希望と合わない 2 勤務時間・休日など勤務先と合わない 3 求職の年齢と自分の年齢とが合わない 4 求職の技術や技能が求職要件に満たない 5 希望する職種・内容の仕事がない 6 条件にこだわらない 7 その他	

## 15歳以上の方全員が記入

あなたの世帯にふだん住んでいる人について、月末現在(ただし12月は26日現在)で記入してください。この調査では、月末現在で15歳以上の人について、月末の1週間(ただし12月は20~26日)に、少しでも仕事をしたか、どのような仕事をしたかなどを記入していただきます。

《月末1週間に仕事をしましたか》  
この調査でいう「仕事」とは、収入(給料、賞金、営業収益など)を得るものをいいます。ただし、家族が自営の仕事を手伝った場合は、無給であっても「仕事」になります。内職や臨時に仕事をした「仕事」になります。

- 「おもに仕事」… おもに勤め先や自営業などの仕事をしていました場合。
- 「通学のかたから仕事」… おもに通学をしていて、少しでも仕事をした場合。
- 「家事のかたから仕事」… おもに家事などをしていて、少しでも仕事をした場合。
- 「仕事を休んでいた」  
雇われている人については、病気や休暇のために少しも仕事をしなかったが、給料・賞金ももらうことになっている場合をいいます。雇用契約が継続していて、一時帰休などにより休業している場合も含めます。
- 「仕事を探していた」  
自営業主については、病気や休暇で少しも仕事をせず、仕事を休みはじめてから30日にならないうち、派遣会社に登録したりして仕事を探している場合をいいます。また、以前に求職活動をして、その結果を持って仕事を探している場合も含めます。ただし、仕事があった場合、その仕事にすぐにつくことができる場合に限ります。
- 「通学」… 少しも仕事をしないで、通学していた場合。
- 「家事」… 少しも仕事をしないで、家事や育児などの家事をしていた場合。
- 「仕事につかない(高齢、療養中)」… 高齢や療養中のため、少しも仕事をしなかった場合。
- 「その他」… 上記のどれにも当てはまらない場合。

## 2欄で「5. 仕事を探していた」と答えた方だけ記入

《従業上の地位》

- 「常時雇用」  
雇用契約期間を定めずに、または1年を超えて雇われている人。定年までの雇用は、「雇用期間定めず」とします。
- 「臨時・日雇い」  
雇用契約期間が1年以内の人。
- 「会社等の役員」  
社長、取締役、監査役などの役職の人。部長、工場長などが取締役を兼ねている場合も、「会社等の役員」とします。
- 「自営業主」  
個人経営の商店主、工場主、農業主、開業医など。
- 「家族従業者」  
自営業主の家族で、自営の事業を無給で手伝っている人。給料・賞金をもらっている場合は、家族であっても「常時雇用」または「臨時・日雇い」とします。
- 「内職」  
自宅で、材料の支給を受け、人を雇わず、大がかりな固定の設備を持たないで行う仕事をしている人。

《希望する勤務形態》・《勤め先での呼称》

- 「正社員・従業員」  
勤め先で一般職員あるいは正社員などと呼ばれる人。
- 「パート」「アルバイト」  
就業の時間や日数に関係なく、勤め先で「パートタイム」「アルバイト」またはそれに近い名称で呼ばれている人。
- 「派遣社員」  
労働者派遣法に基づく労働者派遣事業所に雇用され、そこから派遣される人。派遣社員は、「パート」「アルバイト」などと呼ばれる人です。
- 「契約社員・嘱託」  
契約社員とは、専門的職種に従事させることを目的に契約に基づき雇用され、雇用期間の定めのある人をいいます。  
嘱託とは、労働条件や契約期間に関係なく、勤め先で「嘱託職員」またはそれに近い名称で呼ばれている人をいいます。
- 「内職」  
自宅で、材料の支給を受け、人を雇わず、大がかりな固定の設備を持たないで行う仕事をしている人。

## 2欄で仕事をしていた・休んでいたと答えた方だけ記入

《事業の種類》  
該当する番号を○で囲んでください。(裏面「産業分類の例示」を参考にしてください。)産業の種類を確認するため、□の中に名称及び事業内容を具体的に記入してください。

《名称》  
勤め先が本社や本店とは別のところにある工場・支店などの場合には、その工場・支店などの名称まで書いてください。  
官公庁に勤めている人は、所属する部署名まで書いてください。  
労働者派遣事業所の派遣社員の場合は、派遣先ではなく、雇われている派遣元の事業所の名称を書いてください。

《事業内容》  
勤め先が支店・出張所・営業所などの場合は、その支店・出張所・営業所などで行っている事業の内容を書いてください。  
二つ以上の種類の異なった事業を営んでいる場合は、おもな事業を一つだけ書いてください。  
官公庁で公営企業・収益事業・官営建設工事などを行っている部署の場合は、その事業の内容が分かるように書いてください。

石川県庁統計情報室 人口労働グループ  
金沢市鞍月1-1 行政庁舎10階  
電話(直通) 076-225-1344



---

# 平成 30 年 石川県労働力調査年報（詳細集計）

Annual Report on the Labor Force Survey of Ishikawa 2018  
Detailed Tabulation

---

令和元年 12 月発行

編集・発行 石川県県民文化スポーツ部県民交流課統計情報室

〒920-8580 石川県金沢市鞍月 1 丁目 1 番地

電話(076)225-1344 / Fax(076)225-1345

---