

石川 県 鋳工業生産統計

(平成27年基準指数、生産動態統計調査)

平成 30 年



石川県県民文化スポーツ部
県民交流課統計情報室

目 次

鋁工業指数

1	鋁工業指数作成要領	1
2	鋁工業生産の動向	10
(1)	本県の動向	10
(2)	本県の主要業種生産概況	14
①	機械工業	14
②	繊維工業	14
③	特産品工業	17
(3)	特殊分類(財別)鋁工業生産の動向	18
(4)	在庫循環図から見た景気動向	19
3	鋁工業指数表	20
(1)	業種分類鋁工業指数	20
①	生産	20
②	出荷	24
③	在庫	28
(2)	特殊分類鋁工業指数	32
①	生産	32
②	出荷	34
③	在庫	36
4	生産動態統計表	
(1)	織物生産	38
(2)	染色整理	40
(3)	銑鉄鋳物	41

(利用上の注意)

- 1 統計表等に用いる符号は次のとおりである。
 - 「－」・・・該当数値なし。
 - 「▲」・・・マイナスの数値。
 - 「X」・・・秘匿した数値。(秘匿した数値とは、掲載すると個々の申告者の秘密がもれる恐れのある1又は2の事業所に関する数値。または、前後の関係から1又は2の事業所の数値が判明する数値。)
- 2 生産動態統計表のうち、合計と内訳が一致しないものについては、1又は2の事業所が含まれ、表示できない品目があるためである。
- 3 統計表中の数値は単位未満を四捨五入してあるので、合計と内訳が一致しない場合がある。

月次の公表は、下記石川県統計情報室ホームページで見ることが出来ます。

統計情報室ホームページアドレス

http://toukei.pref.ishikawa.jp/search/min.asp?sc_id=115&s_id=5

鋳工業指数

1 鋳工業指数作成要領

(1) 基準年次

平成27年

(2) 作成指数

- ①生産指数(付加価値額ウェイト)(以下「生産指数」という。)
- ②生産者出荷指数(以下「出荷指数」という。)
- ③生産者製品在庫指数(以下「在庫指数」という。)

(3) 採用品目数

指数の種類	製造工業	鋳業	計
生産	142	2	144
出荷	142	2	144
在庫	62	0	62

(別表2参照)

(4) 分類

①業種分類

基本的には、日本標準産業分類に基づくが、一部利用上の便宜のため組み替えを行った。組み替えは次のとおりである。

- (ア) 「はん用機械器具製造業」「生産用機械器具製造業」「業務用機械製造業」「電子部品・デバイス・電子回路製造業」「電気機械器具製造業」「情報通信機械器具製造業」「輸送用機械器具製造業」を統合して、「機械工業」とした。
- (イ) 「はん用機械器具製造業」「生産用機械器具製造業」「業務用機械製造業」を統合して「汎用・生産用・業務用機械工業」とした。
- (ウ) 「電子部品・デバイス・電子回路製造業」「電気機械器具製造業」「情報通信機械器具製造業」を統合して、「電気機械工業」とした。
- (エ) 「電子部品・デバイス・電子回路製造業」「情報通信機械器具製造業」を統合して、「情報通信機械器具・電子部品・デバイス工業」とした。
- (オ) 「家具・装備品製造業」「石油製品・石炭製品製造業」「木材・木製品製造業(家具を除く)」「その他の製造業」を統合して「その他の工業」とした。
- (カ) 「食料品製造業」に、「飲料・たばこ・飼料製造業」を追加して、「食料品工業」とした。

(別表1参照)

別表 1

業種別ウェイト及び品目数

業 種	生産指数		出荷指数		在庫指数	
	ウェイト	品目数	ウェイト	品目数	ウェイト	品目数
鉱工業総合	10,000.0	144	10,000.0	144	10,000.0	62
製造工業	9,999.7	142	9,999.8	142	10,000.0	62
鉄鋼業	159.7	9	186.9	9	195.2	4
非鉄金属工業	115.8	3	136.2	3	33.3	1
金属製品工業	357.8	10	373.0	10	252.9	2
機械工業	5,124.3	62	6,031.3	62	6,316.5	19
汎用・生産用・業務用機械工業	2,286.4	35	2,739.0	35	3,575.9	10
汎用機械工業	373.0	11	342.0	11	185.0	1
生産用機械工業	1,845.1	21	2,315.8	21	3,341.5	8
業務用機械工業	68.3	3	81.2	3	49.4	1
電気機械工業	2,401.9	23	2,762.4	23	2,555.1	7
電気機械器具工業	252.6	8	299.0	8	152.0	3
情報通信機械器具・電子部品・ デバイス工業	2,149.3	15	2,463.4	15	2,403.1	4
輸送機械工業	436.0	4	529.9	4	185.5	2
窯業・土石製品工業	370.2	9	226.1	9	396.2	6
化学工業	816.1	6	527.7	6	340.7	4
プラスチック製品工業	251.7	6	215.9	6	180.6	6
パルプ・紙・紙加工品工業	74.0	5	83.8	5	147.2	5
繊維工業	855.1	15	756.7	15	955.3	10
食料品工業	750.6	12	685.2	12	626.3	3
その他の工業	1,124.4	5	777.0	5	555.8	2
鉱業	0.3	2	0.2	2	0.0	0

②特殊分類

特殊分類は、採用品目を用途別に分類したもので、各財別ウエイト及び品目数は次のとおりである。

財 別	生産指数		出荷指数		在庫指数	
	ウエイト	品目数	ウエイト	品目数	ウエイト	品目数
鉱工業総合	10,000.0	144	10,000.0	144	10,000.0	62
最終需要財	5,803.5	75	5,753.4	75	5,439.7	27
投資財	4,038.5	57	4,435.3	57	4,956.9	23
資本財	3,454.7	39	3,905.9	39	4,413.9	13
建設財	583.8	18	529.4	18	543.0	10
消費財	1,765.0	18	1,318.1	18	482.8	4
耐久消費財	188.4	2	122.2	2	6.7	1
非耐久消費財	1,576.6	16	1,195.9	16	476.1	3
生産財	4,196.5	69	4,246.6	69	4,560.3	35
鉱工業用生産財	4,099.1	65	4,182.5	65	4,523.8	34
その他用生産財	97.4	4	64.1	4	36.5	1

用語解説

- 最終需要財・・・ 鉱工業又は他の産業に原材料等として投入されない最終製品。ただし、建設財を含み、企業消費財を除く。
- 投資財・・・ 資本財と建設財の合計。
- 資本財・・・ 家計以外で購入される製品で、原則として想定耐用年数が1年以上で比較的購入単価の高いもの。
- 建設財・・・ 建築工事用の資材及び衛生用陶磁器等の建築物に付随する内装品及び土木工事の資材。
- 消費財・・・ 家計で購入される製品(耐久消費財と非耐久消費財の合計)。
- 耐久消費財・・・ 原則として想定耐用年数が1年以上で比較的購入価格が高いもの。
- 非耐久消費財・・・ 原則として想定耐用年数が1年未満で比較的購入価格が低いもの。
- 生産財・・・ 鉱工業及び生産工程に原材料等として投入される製品。ただし、企業消費財を含み、建設財を除く。
- 鉱工業用生産財・・・ 鉱工業の生産工程に原材料、燃料、部品、容器、消耗品、工具等として再投入される製品。
- その他用生産財・・・ 非鉱工業用の原材料、燃料、容器、消耗品及び企業消費財。

(5) ウェイト算出方法

業種別のウェイトは、「平成28年経済センサス活動調査」を基礎データとして、指数の業種分類に適合するよう組替えを行った上で算定した。

また、品目別のウェイトは、「経済センサス活動調査」のほか「経済産業省生産動態統計調査」などにより単価・金額等を推計し、業種別のウェイトを採用品目の金額構成比により按分した。

(別表2参照)

(6) 指数算出方法

個別品目の指数は、平成27年の平均の生産量、出荷量、在庫量を基準(100.0)として、比較月の生産量、出荷量、在庫量を指数化する。総合指数及び各業種指数は基準時ウェイトで個別指数を加重平均するラスパイレス方式による。

$$\text{個別指数} = \frac{\text{比較時数量}}{\text{基準時数量(平成27年の月平均数量)}} \times 100$$

$$\text{総合及び各業種指数} = \frac{(\text{個別指数} \times \text{基準時ウェイト})\text{の総和}}{\text{基準時ウェイトの総和}}$$

(7) 季節調整済指数

季節調整済指数は原指数を季節指数で除することにより、季節変動を除去した指数である。

なお、季節指数はセンサス局法X-12-ARIMA(Ver.0.2.10)により算出した。

資料の出所

- | | |
|------------------------|-------------------|
| ① 鋳工業製品一般 | 経済産業省、県統計情報室 |
| ② 清酒・冷凍食品 | 中部経済産業局調査課 |
| ③ 普通合板 | 北陸農政局統計部生産流通消費統計課 |
| ④ 製材品、乳製品 | 農林水産省統計 |
| ⑤ 医薬品 | 厚生労働省 |
| ⑥ 牛肉・豚肉 | 金沢市保健所衛生指導課 |
| ⑦ 味噌、醤油、打はく、漆器、生コンクリート | 関係協同組合 |

別表 2

採用品目別ウエイト一覧表

	単 位	特殊分類 格 付	生 産 指 数 付加価値額ウエイト	出 荷 指 数 出荷額ウエイト	在 庫 指 数 在庫額ウエイト
鋳工業総合			10,000.0	10,000.0	10,000.0
製造工業			9,999.7	9,999.8	10,000.0
鉄鋼業			159.7	186.9	195.2
普通鋼粗鋼	t	鋳生	0.1	0.1	-
特殊鋼粗鋼	t	鋳生	0.4	0.7	-
冷間ロール成型鋼	t	建	2.4	8.0	22.1
特殊鋼熱間鋼管	t	鋳生	0.4	1.4	20.5
特殊鋼冷間鋼管	t	鋳生	6.7	5.8	59.8
鋳鉄鋳物	t	鋳生	31.7	35.1	92.8
精密鋳造品	kg	鋳生	83.2	75.3	-
鋳鋼	t	鋳生	1.8	2.9	-
鍛工品	t	鋳生	33.0	57.6	-
非鉄金属工業			115.8	136.2	33.3
アルミニウム圧延製品	t	鋳生	83.0	64.1	-
電力用電線・ケーブル	導体t	資	15.3	60.1	33.3
銅合金鋳物	kg	鋳生	17.5	12.0	-
金属製品工業			357.8	373.0	252.9
作業工具	個	そ生	7.4	4.7	-
鉄骨	t	建	55.6	77.0	-
建築用金属製品	t	建	26.0	24.7	-
アルミニウムサッシ	t	建	74.7	62.6	202.1
金属線製品	t	建	36.0	33.6	50.8
ボルト・ナット	t	鋳生	68.7	83.5	-
金庫とびら	t	資	3.4	2.7	-
打はく	千枚	鋳生	35.2	43.8	-
管継手	千個	建	13.3	11.6	-
産業用軽金属製品	kg	鋳生	37.5	28.8	-
機械工業			5,124.3	6,031.3	6,316.5
汎用・生産用・業務用機械工業			2,286.4	2,739.0	3,575.9
汎用機械工業			373.0	342.0	185.0
天井走行クレーン	t	資	3.3	2.7	-
巻上機	台	資	3.8	3.6	-
チェーンコンベア	t	資	67.9	57.8	-
ローラーコンベア	t	資	3.8	3.2	-
他のコンベア	t	資	42.2	36.0	-
エレベータ	式	建	4.5	3.3	-
変速機	kg	鋳生	0.4	0.4	-
歯車	kg	鋳生	1.7	1.4	-
チェーン	kg	鋳生	159.8	133.5	-
軸受	万個	鋳生	64.9	68.7	185.0
油圧シリンダ	千円	鋳生	20.7	31.4	-

	単 位	特殊分類 格 付	生 産 指 数 付加価値額ウエイト	出 荷 指 数 出荷額ウエイト	在 庫 指 数 在庫額ウエイト
生産用機械工業			1,845.1	2,315.8	3,341.5
ショベル	台	資	188.8	321.3	836.2
グレーダ・スクレーパ	台	資	75.1	128.7	109.8
積込機	台	資	0.4	0.6	-
不整地用運搬車	台	資	6.0	10.2	-
ブルドーザー	台	資	223.5	371.4	1,601.9
数値制御旋盤	t	資	136.6	143.8	-
数値制御専用機	t	資	52.1	49.6	-
数値制御工作機械	t	資	143.4	123.5	-
液圧プレス	t	資	8.5	14.3	92.0
機械プレス	t	資	166.8	237.0	683.0
せん断機	台	資	2.2	1.8	-
ペンディングマシン	台	資	8.7	7.5	-
紡績機械	百万円	資	73.1	68.1	-
織機	百万円	資	153.2	148.1	-
準備機械	百万円	資	352.7	314.7	-
木工機械	台	資	0.2	0.2	4.5
半導体製造装置用関連装置	kg	資	28.9	16.2	-
金型	kg	資	14.1	10.8	-
個装・内装機械	台	資	186.0	327.2	12.6
超硬工具	個	鉱生	17.0	13.8	1.5
産業用ロボット	百万円	資	7.8	7.0	-
業務用機械工業			68.3	81.2	49.4
業務用洗濯機	台	資	42.8	55.5	49.4
精密測定機器	台	資	19.5	18.3	-
医療材料	千円	そ生	6.0	7.4	-
電気機械工業			2,401.9	2,762.4	2,555.1
電気機械器具工業			252.6	299.0	152.0
配電盤	面	資	64.6	78.0	-
制御装置	台	資	52.2	61.9	-
分電盤	台	資	70.2	88.5	-
電力変換装置	台	資	15.7	16.1	-
配線器具	個	建	22.0	17.3	104.3
電気照明器具	百万円	建	15.9	25.1	-
電気温水器	台	耐消	6.3	7.7	6.7
電力量計	個	資	5.7	4.4	41.0
情報通信機械器具・電子部品・デバイス工業			2,149.3	2,463.4	2,403.1
電子計算機及び関連装置	百万円	資	242.9	383.2	-
その他の電子応用装置	百万円	資	59.0	48.2	-
半導体素子	千個	鉱生	341.1	281.7	196.3
集積回路	百万円	鉱生	3.8	12.5	-
厚膜IC	千個	鉱生	4.1	13.9	20.6
金属化有機フィルムコンデンサ	千個	鉱生	0.8	0.6	-

	単 位	特殊分類 格 付	生 産 指 数 付加価値額ウエイト	出 荷 指 数 出 荷 額 ウエイト	在 庫 指 数 在 庫 額 ウエイト
セラミックコンデンサ	千個	鉱生	1.2	0.8	-
複合部品(フィルタを含む)	千個	鉱生	518.0	400.3	-
リジッド片面配線板	m2	鉱生	1.0	0.4	-
リジッド両面配線板	m2	鉱生	0.7	0.3	-
プリント配線実装基板	千個	鉱生	14.7	25.3	-
モジュール実装基板	千個	鉱生	70.3	66.7	-
抵抗器	千個	鉱生	6.1	4.8	-
アクティブ型大型液晶素子	百万円	鉱生	25.4	35.6	693.4
アクティブ型中・小型液晶素子	百万円	鉱生	860.2	1,189.1	1,492.8
輸送機械工業			436.0	529.9	185.5
バスボデー	台	鉱生	146.1	232.8	-
特装ボデー	台	鉱生	63.6	101.4	-
ショベルトラック	台	資	226.2	195.6	185.4
自転車用リム	組	鉱生	0.1	0.1	0.1
窯業・土石製品工業			370.2	226.1	396.2
生コンクリート	m3	建	106.9	102.0	-
護岸用コンクリートブロック	t	建	0.3	0.2	4.5
道路用コンクリート製品	t	建	3.8	2.2	22.9
陶磁器・台所用品	kg	非耐消	14.7	5.1	-
耐火レンガ	kg	鉱生	7.8	12.7	78.7
不定型耐火物	kg	鉱生	0.4	0.5	0.9
けいそう土・同製品	t	建	6.6	2.8	-
触媒担体・セラミックフィルタ	kg	鉱生	219.0	95.8	269.4
ほうろう鉄器	kg	建	10.7	4.8	19.8
化学工業			816.1	527.7	340.7
プラスチック樹脂	t	鉱生	6.8	10.7	316.4
漂白剤	t	非耐消	0.1	0.1	1.1
界面活性剤	t	鉱生	0.9	0.7	15.9
柔軟仕上剤	t	鉱生	0.4	0.3	7.3
医薬品	千円	非耐消	807.7	515.7	-
化学石こう	t	鉱生	0.2	0.2	-
プラスチック製品工業			251.7	215.9	180.6
合成皮革	t	鉱生	43.1	37.9	55.3
機械器具部品	t	鉱生	62.2	49.7	22.9
強化製品(型物)	t	建	2.8	2.4	3.0
浄化槽	個	建	12.1	9.7	11.5
中空成形用器	t	鉱生	33.8	43.4	6.9
他のプラスチック製品	t	鉱生	97.7	72.8	81.0
パルプ・紙・紙加工品工業			74.0	83.8	147.2

	単 位	特殊分類 格 付	生 産 指 数 付加価値額ウエイト	出 荷 指 数 出荷額ウエイト	在 庫 指 数 在庫額ウエイト
薄葉紙	t	そ生	13.4	11.0	36.5
雑種紙	t	鋳生	3.9	4.7	15.3
板紙	t	鋳生	15.5	40.4	88.5
段ボールシート	千m2	鋳生	23.0	5.0	4.4
段ボール箱	千m2	鋳生	18.2	22.7	2.5
繊維工業			855.1	756.7	955.3
合繊糸	t	鋳生	3.7	2.3	-
絹織物	m2	鋳生	1.8	1.1	3.5
人絹織物	m2	鋳生	37.7	20.1	10.4
合成繊維織物	m2	鋳生	379.8	429.2	336.1
ニット生地	kg	鋳生	16.6	13.2	2.9
織物染色整理	千m2	鋳生	168.4	107.3	72.8
ニット生地染色整理	千m2	鋳生	44.1	33.4	22.6
漁網・陸上網	kg	資	6.6	8.7	311.0
レース生地	m2	鋳生	3.3	2.6	69.5
組ひも	kg	鋳生	10.1	5.0	-
細幅織物	kg	鋳生	9.4	6.8	25.2
不織布	kg	鋳生	18.2	24.7	-
織物外衣	点	非耐消	8.2	3.6	-
ニット外衣	デカ	非耐消	6.1	3.7	-
化学繊維	t	鋳生	141.1	95.0	101.3
食料品工業			750.6	685.2	626.3
牛肉	t	非耐消	95.1	57.2	-
豚肉	t	非耐消	36.7	22.1	-
肉製品	t	非耐消	32.5	34.3	113.0
乳製品	t	非耐消	115.8	153.1	-
水産練製品	t	非耐消	145.2	148.8	-
味噌	t	非耐消	10.2	7.3	362.0
醤油	kl	非耐消	13.4	9.0	-
製粉	t	鋳生	10.8	17.5	151.3
食パン	t	非耐消	10.7	5.9	-
菓子類	千円	非耐消	165.2	139.8	-
清酒	kl	非耐消	103.7	82.0	-
冷凍食品	kg	非耐消	11.3	8.2	-
その他の工業			1,124.4	777.0	555.8
金属製家具	m2	資	681.5	479.4	453.8

	単 位	特殊分類 格 付	生 産 指 数 付加価値額ウエイト	出 荷 指 数 出荷額ウエイト	在 庫 指 数 在庫額ウエイト
舗装材	t	建	19.3	21.2	-
漆器	万円	耐消	182.1	114.5	-
普通合板	m3	建	170.9	120.9	102.0
印刷製品	百万円	そ生	70.6	41.0	-
鉱業			0.3	0.2	-
ろう石	t	鉱生	0.1	0.1	-
けい砂	t	鉱生	0.2	0.1	-

(注) 特殊分類名称

資……………資本財
建……………建設財

耐消……………耐久消費財
非耐消……………非耐久消費財

鉱生……………鉱工業生産財
そ生……………その他用生産財

2 鋳工業生産の動向

(1) 本県の動向

①生産

平成30年の本県鋳工業生産指数（平成27年＝100）は、106.5となり、前年比▲1.8%と3年ぶりの低下となった。

生産指数の年間推移を四半期別の前期比（季節調整済指数）で見ると、Ⅰ期は▲3.0%低下、Ⅱ期は0.8%上昇、Ⅲ期は▲0.9%低下、Ⅳ期は6.4%上昇した。（表1参照）

業種別に生産指数の前年比をみると、鉄鋼業（15.6%）、汎用機械工業（3.9%）、生産用機械工業（3.9%）、業務用機械工業（0.0%）、化学工業（16.2%）、プラスチック製品工業（1.0%）、鋳業（3.0%）の7業種は上昇した。

非鉄金属工業（▲5.8%）、金属製品工業（▲1.6%）、電気機械器具工業（▲3.0%）、情報通信機械器具・電子部品・デバイス工業（▲13.5%）、輸送機械工業（▲8.0%）、窯業・土石製品工業（▲4.5%）、パルプ・紙・紙加工品工業（▲6.6%）、繊維工業（▲1.3%）、食料品工業（▲4.2%）、その他の工業（▲0.3%）の10業種は低下した。（表2参照）

寄与度で見ると、化学工業、生産用機械工業などが上昇に寄与したものの、情報通信機械器具・電子部品・デバイス工業、輸送機械工業などが低下に寄与している。（図4参照）

②出荷

出荷指数は、105.7となり、前年比▲3.8%の低下と3年ぶりの低下となった。

年間推移を四半期別の前期比（季節調整済指数）で見ると、Ⅰ期は▲3.5%低下、Ⅱ期は0.4%上昇、Ⅲ期は▲1.8%低下、Ⅳ期は8.6%上昇した。（表1参照）

③在庫

在庫指数は、87.0となり、前年比▲21.7%の低下と4年ぶりの低下となった。

年間推移を四半期別の前期比（季節調整済指数）で見ると、Ⅰ期は▲9.9%低下、Ⅱ期は▲3.2%低下、Ⅲ期は▲8.6%低下、Ⅳ期は15.3%上昇した。（表1参照）

表1 年次別、四半期別鉱工業指数及び前年(期)比

(平成27年=100)

区分	項目 年(期)	生産		出荷		在庫	
		指数	前年(期)比(%)	指数	前年(期)比(%)	指数	前年(期)比(%)
石川 県	26年	102.4	4.7	102.4	2.8	92.7	▲ 2.8
	27年	100.0	▲ 2.3	100.0	▲ 2.3	100.0	7.9
	28年	102.5	2.5	101.2	1.2	103.6	3.6
	29年	108.4	5.8	109.9	8.6	111.1	7.2
	30年	106.5	▲ 1.8	105.7	▲ 3.8	87.0	▲ 21.7
	30年 I 期	104.5	▲ 3.0	104.0	▲ 3.5	90.0	▲ 9.9
	II 期	105.3	0.8	104.4	0.4	87.1	▲ 3.2
	III 期	104.3	▲ 0.9	102.5	▲ 1.8	79.6	▲ 8.6
	IV 期	111.0	6.4	111.3	8.6	91.8	15.3
全 国	26年	101.2	2.0	101.4	0.7	100.3	5.9
	27年	100.0	▲ 1.2	100.0	▲ 1.4	98.0	▲ 2.3
	28年	100.0	0.0	99.7	▲ 0.3	94.9	▲ 3.2
	29年	103.1	3.1	102.2	2.5	98.8	4.1
	30年	104.2	1.1	103.0	0.8	100.5	1.7
	30年 I 期	103.5	▲ 0.9	102.2	▲ 0.9	103.6	2.5
	II 期	104.3	0.8	103.6	1.4	101.6	▲ 1.9
	III 期	103.6	▲ 0.7	102.4	▲ 1.2	102.0	0.4
	IV 期	105.0	1.4	103.4	1.0	102.9	0.9

(注) 年指数は原指数、期指数は季節調整済指数である。

図1 四半期別鉱工業指数の推移(生産)

(平成27年=100)

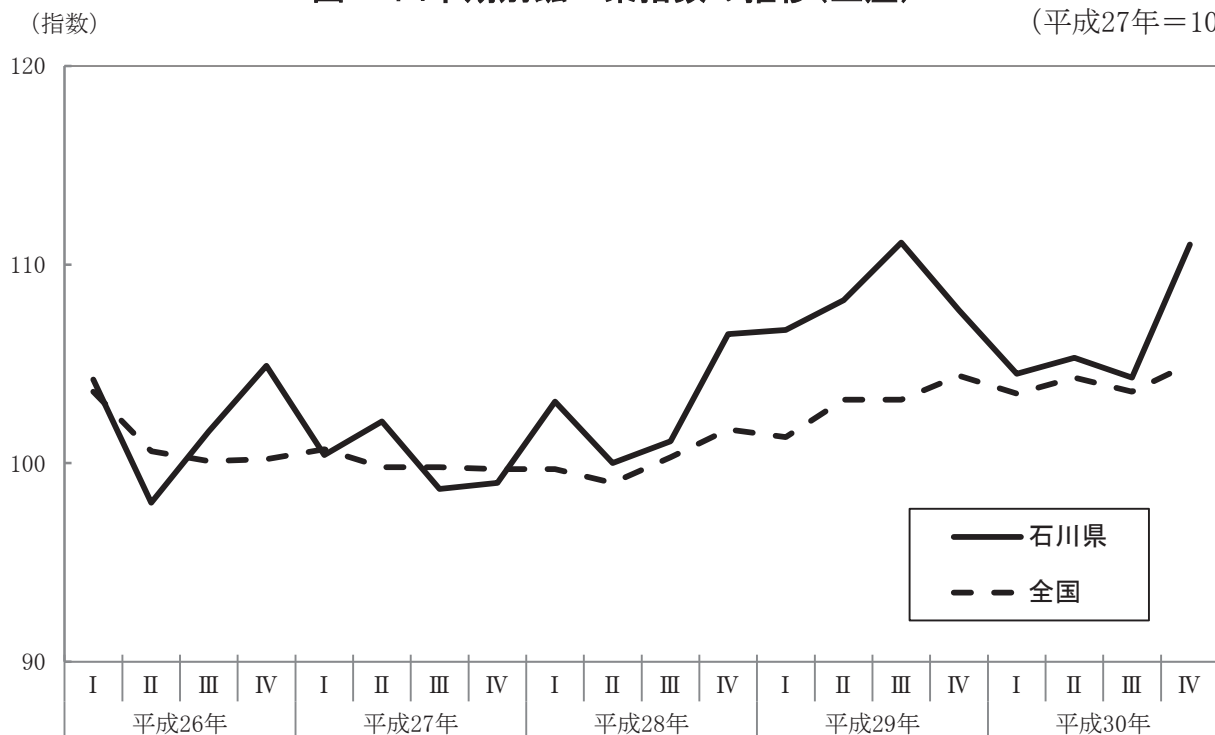


図2 四半期別鉱工業指数の推移(出荷)

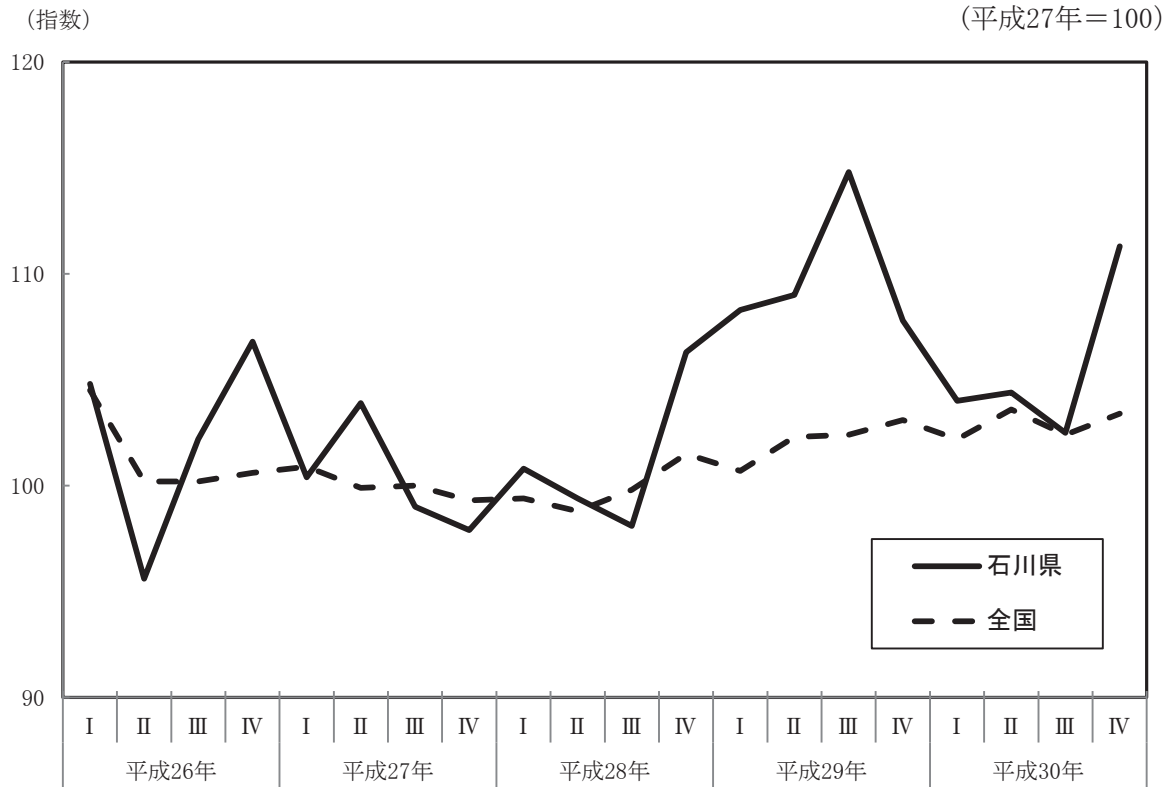


図3 四半期別鉱工業指数の推移(在庫)

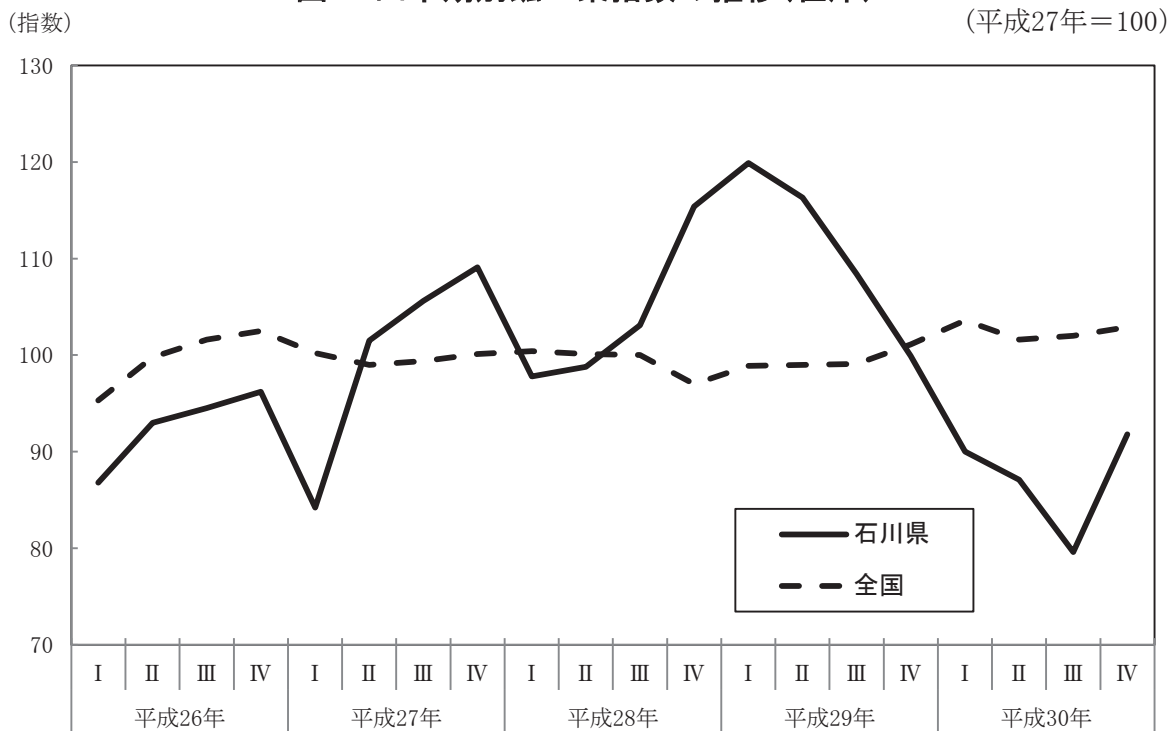
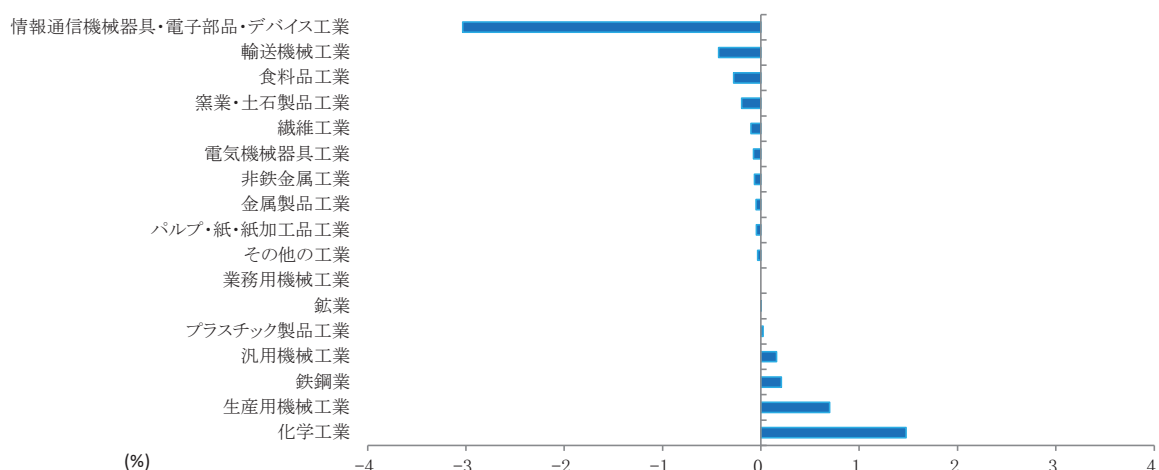


図4 鉱工業生産の前年比に対する業種別寄与度



(注)寄与度とは、総合の増減分に対してその内訳である業種の増減分がどれだけであったかを示したもの

表2 業種別、年次別、四半期別生産指数及び前年(期)比

(平成27年=100)

項目 年(期)	生産指数											
	平成 29年	IV期	平成 30年	前年 比 (%)	I期	前期 比 (%)	II期	前期 比 (%)	III期	前期 比 (%)	IV期	前期 比 (%)
鉱工業総合	108.4	107.7	106.5	▲ 1.8	104.5	▲ 3.0	105.3	0.8	104.3	▲ 0.9	111.0	6.4
製造工業	108.4	107.7	106.5	▲ 1.8	104.4	▲ 3.1	105.3	0.9	104.3	▲ 0.9	111.0	6.4
鉄鋼業	91.2	90.8	105.4	15.6	93.6	3.1	104.8	12.0	108.7	3.7	114.4	5.2
非鉄金属工業	106.3	106.7	100.1	▲ 5.8	96.1	▲ 9.9	104.1	8.3	97.2	▲ 6.6	103.0	6.0
金属製品工業	91.4	89.6	89.9	▲ 1.6	89.4	▲ 0.2	92.5	3.5	89.2	▲ 3.6	87.9	▲ 1.5
機械工業	112.3	108.1	106.6	▲ 5.1	104.0	▲ 3.8	103.2	▲ 0.8	102.6	▲ 0.6	114.9	12.0
汎用・生産用・ 業務用機械工業	107.8	111.4	111.9	3.8	107.6	▲ 3.4	112.3	4.4	111.3	▲ 0.9	115.7	4.0
汎用機械工業	118.7	118.1	123.3	3.9	123.6	4.7	125.6	1.6	121.7	▲ 3.1	121.2	▲ 0.4
生産用機械工業	105.7	109.6	109.8	3.9	104.6	▲ 4.6	109.6	4.8	109.6	0.0	114.9	4.8
業務用機械工業	106.0	120.2	106.0	0.0	101.2	▲ 15.8	105.1	3.9	101.2	▲ 3.7	113.7	12.4
電気機械工業	112.6	105.1	98.6	▲ 12.4	97.7	▲ 7.0	90.8	▲ 7.1	90.4	▲ 0.4	111.7	23.6
電気機械器具工業	106.7	124.4	103.5	▲ 3.0	102.6	▲ 17.5	102.4	▲ 0.2	104.0	1.6	104.9	0.9
情報通信機械器具・ 電子部品・デバイス工業	113.3	103.2	98.0	▲ 13.5	97.4	▲ 5.6	89.4	▲ 8.2	88.3	▲ 1.2	112.9	27.9
輸送機械工業	133.7	106.7	123.0	▲ 8.0	114.5	7.3	121.4	6.0	121.5	0.1	134.6	10.8
窯業・土石製品工業	127.2	124.9	121.5	▲ 4.5	114.9	▲ 8.0	124.4	8.3	119.3	▲ 4.1	126.2	5.8
化学工業	121.2	124.8	140.8	16.2	139.0	11.4	145.6	4.7	141.5	▲ 2.8	134.6	▲ 4.9
プラスチック製品工業	95.9	98.9	96.9	1.0	96.9	▲ 2.0	90.3	▲ 6.8	98.3	8.9	101.4	3.2
パルプ・紙・紙加工品工業	100.0	101.3	93.4	▲ 6.6	93.3	▲ 7.9	95.0	1.8	90.4	▲ 4.8	94.3	4.3
繊維工業	99.9	101.4	98.6	▲ 1.3	97.9	▲ 3.5	97.8	▲ 0.1	99.2	1.4	99.5	0.3
食料品工業	95.3	94.0	91.3	▲ 4.2	91.9	▲ 2.2	92.8	1.0	89.2	▲ 3.9	91.4	2.5
その他の工業	101.8	104.7	101.5	▲ 0.3	104.0	▲ 0.7	100.5	▲ 3.4	97.3	▲ 3.2	103.3	6.2
鉱業	90.2	86.0	92.9	3.0	56.2	▲ 34.7	90.6	61.2	94.7	4.5	115.5	22.0

(注) 年指数は原指数、期指数は季節調整済指数である。

(2) 本県の主要業種生産概況

① 機械工業

平成30年の機械工業の生産指数は106.6で、前年比▲5.1%の低下となった。

業種別にみると、汎用機械123.3（前年比3.9%）、生産用機械109.8（同3.9%）がそれぞれ上昇したものの、電気機械器具103.5（同▲3.0%）、情報通信機械器具・電子部品・デバイス98.0（同▲13.5%）、輸送機械123.0（同▲8.0%）はいずれも低下した。（表3、図5、図6参照）

表3 機械工業生産指数及び前年比

(平成27年=100)

業種 項目	平成26年		平成27年		平成28年		平成29年		平成30年	
	指数	前年比(%)	指数	前年比(%)	指数	前年比(%)	指数	前年比(%)	指数	前年比(%)
機械工業総合	99.9	5.2	100.0	0.1	100.7	0.7	112.3	11.5	106.6	▲ 5.1
汎用・生産用・ 業務用機械工業	110.9	5.1	100.0	▲ 9.8	96.3	▲ 3.7	107.8	11.9	111.9	3.8
汎用機械工業	103.1	2.8	100.0	▲ 3.0	114.7	14.7	118.7	3.5	123.3	3.9
生産用機械工業	113.5	6.0	100.0	▲ 11.9	92.8	▲ 7.2	105.7	13.9	109.8	3.9
業務用機械工業	81.4	▲ 10.8	100.0	22.9	91.9	▲ 8.1	106.0	15.3	106.0	0.0
電気機械工業	85.2	5.6	100.0	17.4	100.6	0.6	112.6	11.9	98.6	▲ 12.4
電気機械器具工業	102.8	▲ 2.4	100.0	▲ 2.7	101.9	1.9	106.7	4.7	103.5	▲ 3.0
情報通信機械器具・ 電子部品・デバイス工業	83.1	6.8	100.0	20.3	100.5	0.5	113.3	12.7	98.0	▲ 13.5
輸送機械工業	123.9	4.9	100.0	▲ 19.3	123.7	23.7	133.7	8.1	123.0	▲ 8.0

② 繊維工業

平成30年の繊維工業の生産指数は98.6で、前年比▲1.3%の低下となった。

部門別でみると、織物総合95.2（前年比▲2.3%）は低下し、染色整理111.9（同1.3%）は上昇した。

繊維工業の主要品目について前年比をみると、ニット生地染色整理が上昇した。（表4、図5、図6参照）

表4 繊維工業主要品目生産指数及び前年比

(平成27年=100)

業種 項目	平成26年		平成27年		平成28年		平成29年		平成30年	
	指数	前年比(%)	指数	前年比(%)	指数	前年比(%)	指数	前年比(%)	指数	前年比(%)
繊維工業	101.1	▲ 3.0	100.0	▲ 1.1	99.3	▲ 0.7	99.9	0.6	98.6	▲ 1.3
織物総合	99.5	5.5	100.0	0.5	99.6	▲ 0.4	97.4	▲ 2.2	95.2	▲ 2.3
合成繊維織物	99.1	6.1	100.0	0.9	98.5	▲ 1.5	96.5	▲ 2.0	93.3	▲ 3.3
染色整理	102.8	▲ 16.0	100.0	▲ 2.7	102.6	2.6	110.5	7.7	111.9	1.3
織物染色整理	105.6	▲ 18.5	100.0	▲ 5.3	103.7	3.7	107.5	3.7	106.7	▲ 0.7
ニット生地染色整理	91.8	▲ 3.8	100.0	8.9	98.3	▲ 1.7	122.0	24.1	132.1	8.3

図5 四半期別総合・機械工業・繊維工業指数の推移(生産)

(指数)

(平成27年=100)

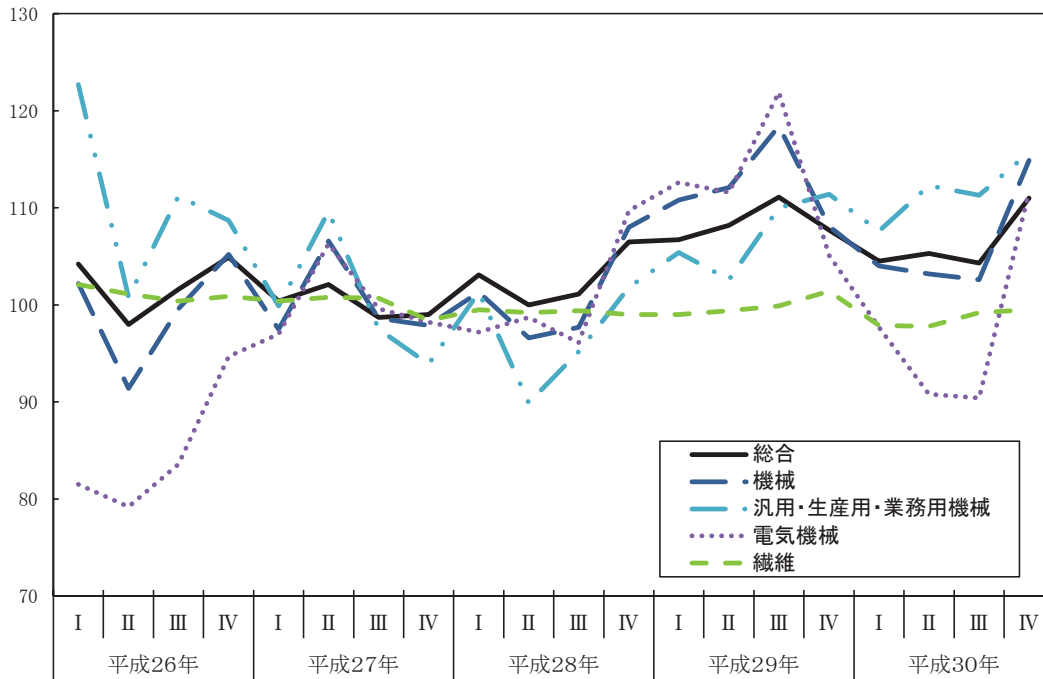


図6 総合・機械工業・繊維工業生産指数前年比の推移

(%)

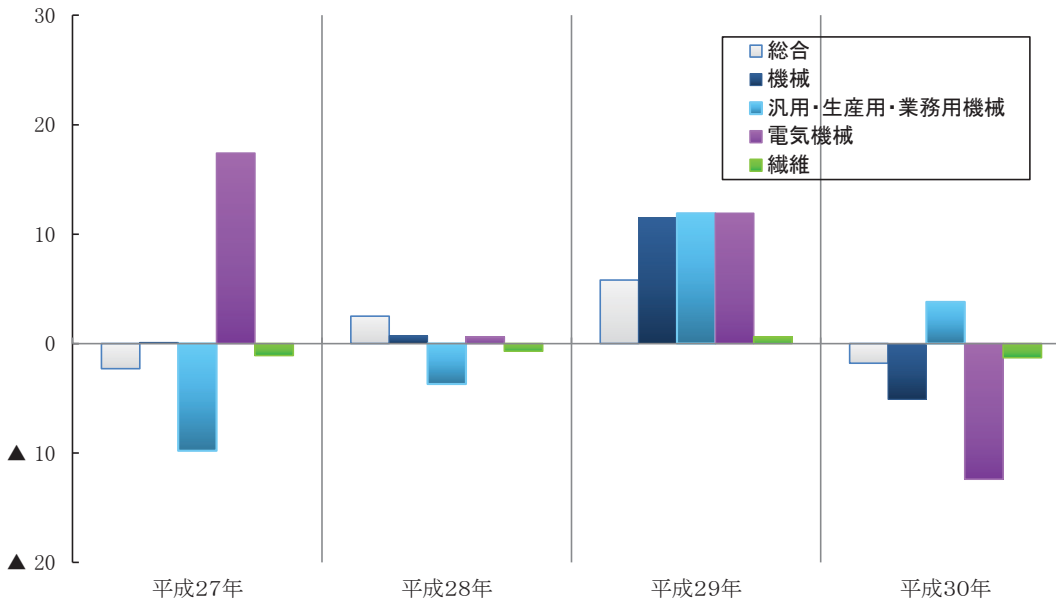


図7 四半期別総合・機械工業・繊維工業指数の推移(出荷)

(指数) (平成27年=100)

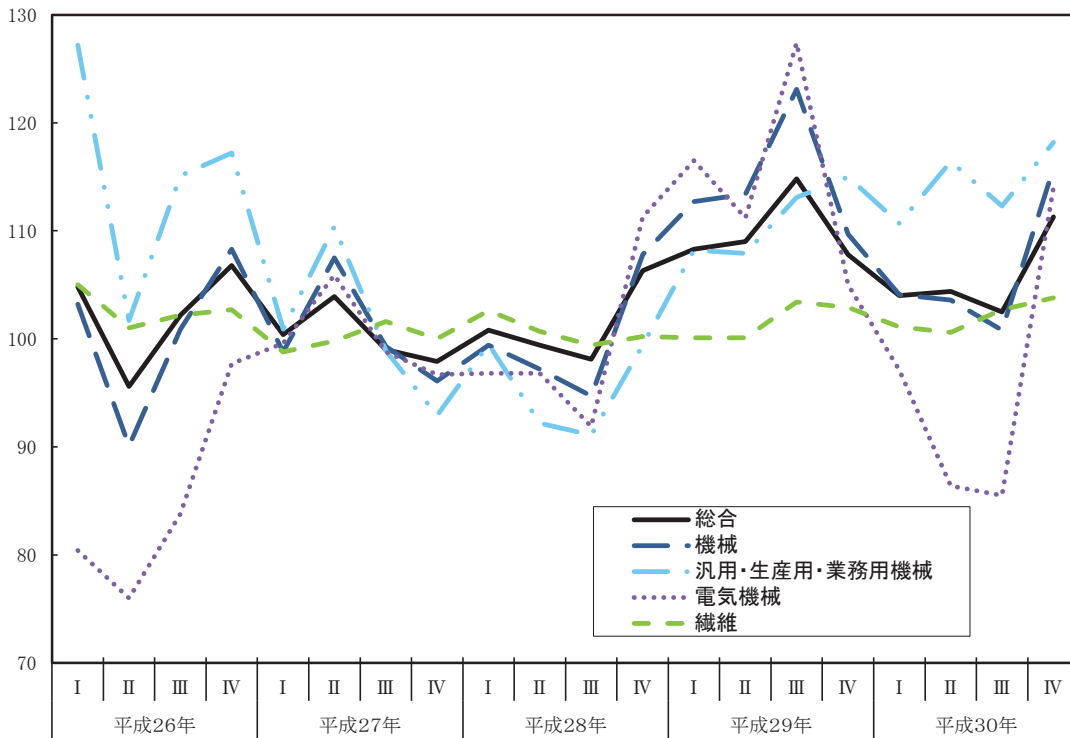
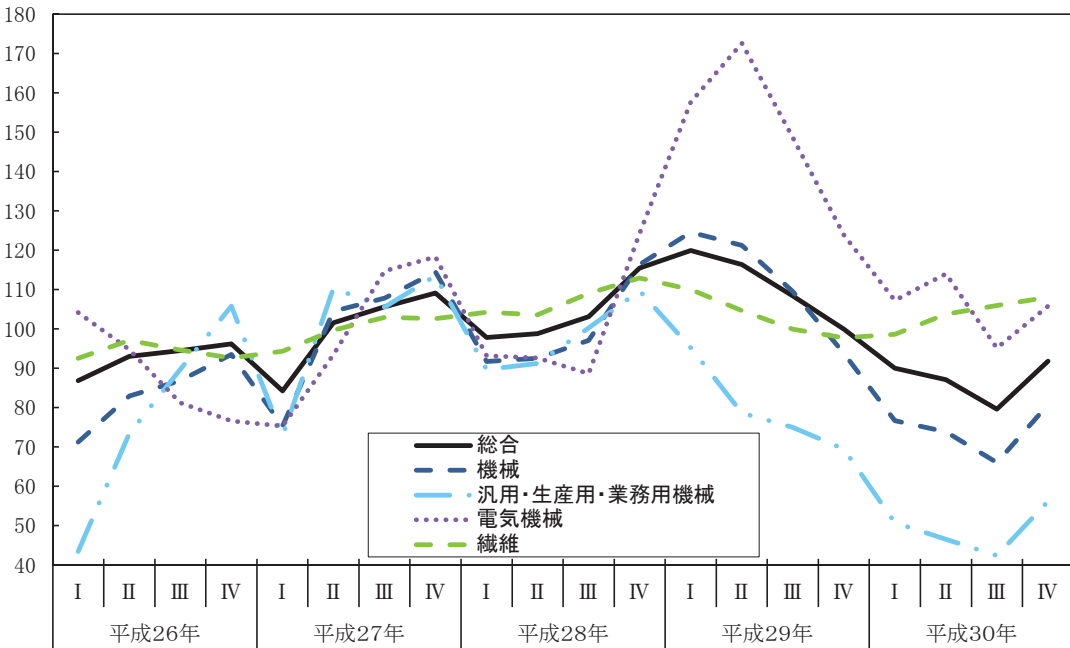


図8 四半期別総合・機械工業・繊維工業指数の推移(在庫)

(指数) (平成27年=100)



③ 特産品工業

平成30年の主な特産品の生産指数をみると、けいそう土・同製品99.6（前年比1.3%）は上昇、打はく99.8（前年比0.0%）は横ばい、陶磁器92.1（同▲4.6%）、漆器87.5（同▲4.9%）は低下した。（表5、図9参照）

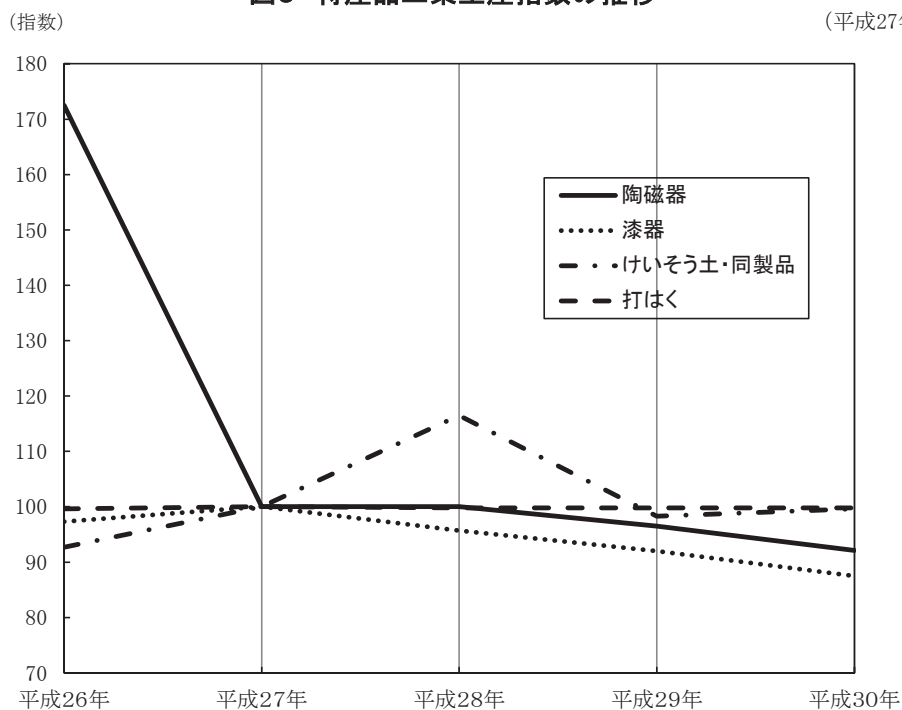
表5 特産品工業生産指数及び前年比

(平成27年=100)

業種	平成26年		平成27年		平成28年		平成29年		平成30年	
	指数	前年比(%)	指数	前年比(%)	指数	前年比(%)	指数	前年比(%)	指数	前年比(%)
陶磁器	172.5	▲ 11.0	100.0	▲ 42.0	100.0	0.0	96.5	▲ 3.5	92.1	▲ 4.6
漆器	97.3	▲ 0.5	100.0	2.8	95.7	▲ 4.3	92.0	▲ 3.9	87.5	▲ 4.9
けいそう土・同製品	92.7	▲ 6.5	100.0	7.9	116.5	16.5	98.3	▲ 15.6	99.6	1.3
打はく	99.6	▲ 4.5	100.0	0.4	99.8	▲ 0.2	99.8	0.0	99.8	0.0

図9 特産品工業生産指数の推移

(平成27年=100)



(3)特殊分類（財別）鉱工業生産の動向

① 最終需要財

投資財の平成30年の生産指数は109.1で、前年比1.3%の上昇となった。

投資財のうち、資本財は109.2（前年比1.9%）、建設財は108.5（同▲1.9%）となった。

また、消費財の生産指数は113.5で前年比6.5%の上昇となった。（表6参照）

② 生産財

生産財の平成30年の生産指数は101.0で、前年比▲7.9%の低下となった。

生産財のウエイトの大部分を占める鉱工業用生産財は101.1で、前年比▲8.1%の低下となった。（表6参照）

表6 特殊分類鉱工業生産指数及び前年比

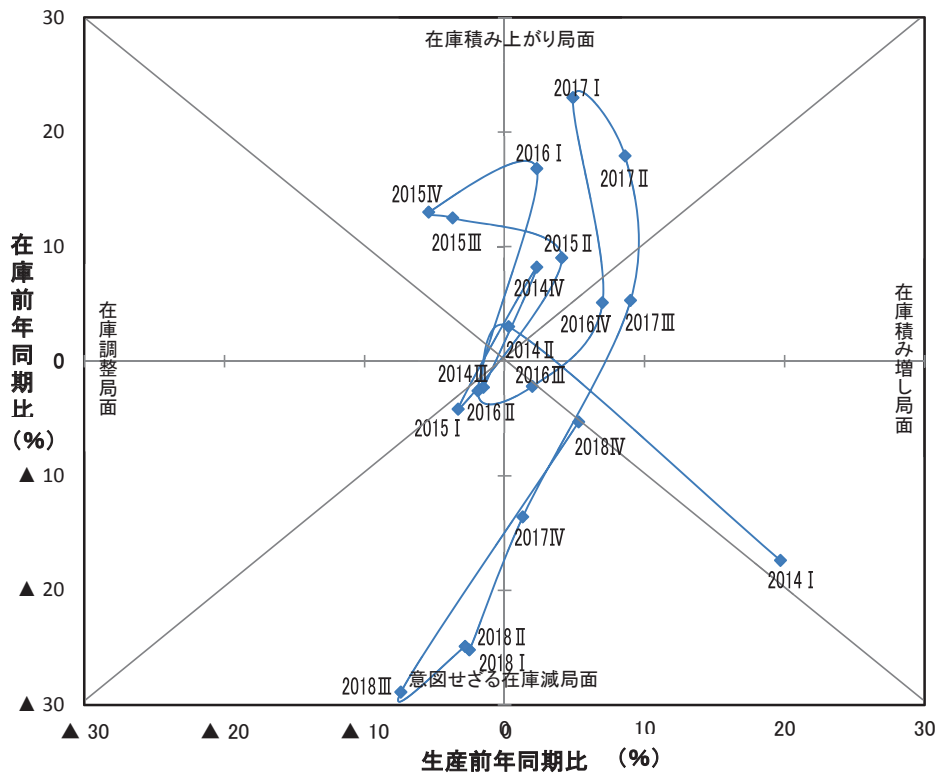
(平成27年=100)

財別	年次 項目	平成26年		平成27年		平成28年		平成29年		平成30年	
		指数	前年比(%)	指数	前年比(%)	指数	前年比(%)	指数	前年比(%)	指数	前年比(%)
鉱工業総合		102.4	4.7	100.0	▲ 2.3	102.5	2.5	108.4	5.8	106.5	▲ 1.8
最終需要財		109.9	4.5	100.0	▲ 9.0	102.9	2.9	107.4	4.4	110.4	2.8
投資財		112.1	2.2	100.0	▲ 10.8	99.9	▲ 0.1	107.7	7.8	109.1	1.3
資本財		113.9	2.9	100.0	▲ 12.2	98.8	▲ 1.2	107.2	8.5	109.2	1.9
建設財		101.0	▲ 2.5	100.0	▲ 1.0	106.3	6.3	110.6	4.0	108.5	▲ 1.9
消費財		104.9	10.4	100.0	▲ 4.7	109.8	9.8	106.6	▲ 2.9	113.5	6.5
耐久消費財		98.0	0.1	100.0	2.0	95.3	▲ 4.7	91.0	▲ 4.5	86.2	▲ 5.3
非耐久消費財		105.7	11.6	100.0	▲ 5.4	111.6	11.6	108.5	▲ 2.8	116.7	7.6
生産財		92.0	5.1	100.0	8.7	101.8	1.8	109.7	7.8	101.0	▲ 7.9
鉱工業用生産財		91.6	5.4	100.0	9.2	101.9	1.9	110.0	7.9	101.1	▲ 8.1
その他用生産財		105.9	▲ 5.3	100.0	▲ 5.6	96.8	▲ 3.2	99.7	3.0	94.7	▲ 5.0

(4) 在庫循環図から見た景気動向

平成30年（2018年）の生産と在庫の関係在庫循環図でみると、「意図せざる在庫減局面」であった平成30年1～9月（2018年Ⅰ期、Ⅱ期、Ⅲ期）から推移し、平成30年10～12月（2018年Ⅳ期）から「意図せざる在庫減局面」と「在庫積み増し局面」の境目に位置している。（図10参照）

図10 在庫循環図



在庫局面の意味

在庫調整局面

在庫過剰のため、減産し在庫を減らす。

意図せざる在庫減局面

需要が回復し始めると、最初は生産が追いつかず在庫が減少する。

在庫積み増し局面

需要が供給より多くなると、生産を拡大し、在庫を積み増して需要に対応する。

在庫積み上がり局面

供給が需要より多くなると、在庫過剰になり在庫の積み上がりが起きる。

3 鋳工業指数表

(1) 業種分

① 生産(原指数)

年次及び月次	鋳工業 総合	製造工業	鉄鋼業	非鉄金属 工業	金属製品 工業	機械工業	汎用・生産用・業務用機械			
							汎用 機械	生産用 機械	業務用 機械	業務用 機械
ウ エ イ ト	10000.0	9999.7	159.7	115.8	357.8	5124.3	2286.4	373.0	1845.1	68.3
平成 26 年 平均	102.4	102.4	114.6	114.6	112.2	99.9	110.9	103.1	113.5	81.4
27	100.0	100.0	100.0	100.0	100.0	100.0	100.0	100.0	100.0	100.0
28	102.5	102.5	92.1	100.4	98.3	100.7	96.3	114.7	92.8	91.9
29	108.4	108.4	91.2	106.3	91.4	112.3	107.8	118.7	105.7	106.0
30	106.5	106.5	105.4	100.1	89.9	106.6	111.9	123.3	109.8	106.0
平成 26 年 1 月	97.7	97.7	106.0	120.1	123.3	98.3	112.6	98.6	116.6	80.2
2	101.3	101.3	122.6	116.2	112.0	98.0	118.4	100.2	123.7	75.9
3	112.4	112.4	109.4	114.3	121.7	113.2	137.2	127.3	142.1	59.0
4	91.3	91.3	126.4	116.3	109.3	79.9	94.9	112.8	93.2	40.9
5	88.0	88.0	102.2	101.5	105.1	80.0	92.4	84.8	94.9	67.4
6	102.2	102.2	113.4	114.2	111.2	97.3	114.3	100.5	117.6	99.6
7	102.3	102.3	117.9	120.9	125.4	96.7	107.8	124.4	103.9	123.2
8	89.2	89.2	106.2	95.9	99.3	86.6	88.4	76.3	90.7	93.7
9	112.4	112.4	121.6	119.8	110.5	120.2	131.6	108.6	138.2	78.6
10	116.5	116.5	120.4	121.8	118.4	120.8	117.6	94.5	123.9	75.1
11	105.4	105.4	117.4	118.6	105.7	98.6	102.2	93.0	104.5	91.7
12	109.7	109.7	111.2	115.7	104.0	109.5	112.9	115.9	113.1	91.7
平成 27 年 1 月	94.7	94.7	108.7	115.6	102.0	93.1	90.7	91.2	90.0	106.4
2	95.6	95.6	102.2	108.2	101.5	91.6	100.6	93.1	102.3	95.7
3	110.8	110.8	113.6	106.0	99.7	113.5	117.1	107.9	118.8	122.2
4	97.5	97.5	122.2	92.6	102.3	93.9	98.1	104.1	97.1	89.7
5	88.9	88.9	88.1	86.1	97.6	91.5	97.4	88.7	99.4	90.9
6	106.3	106.3	110.2	101.0	102.0	113.3	126.6	94.6	133.3	119.2
7	99.0	99.0	100.9	103.8	100.9	99.3	103.8	122.3	100.2	99.7
8	88.0	88.0	84.4	86.4	91.8	87.5	81.2	72.5	82.5	93.7
9	105.9	105.9	89.9	98.3	98.9	109.0	95.8	101.6	94.4	101.4
10	107.6	107.6	98.9	111.6	109.9	108.0	109.9	108.6	109.9	119.2
11	102.9	102.9	91.6	94.6	102.3	101.1	90.2	98.2	88.8	85.6
12	103.0	103.0	89.3	95.7	91.1	98.1	88.6	117.1	83.3	76.4
平成 28 年 1 月	98.8	98.8	80.8	94.0	93.1	97.6	95.2	114.2	91.9	81.1
2	98.3	98.3	91.4	104.4	86.3	98.2	100.4	102.7	100.3	90.2
3	110.9	110.9	86.8	106.1	93.7	112.6	114.3	124.3	113.2	88.9
4	95.2	95.2	98.9	95.3	87.5	87.2	86.6	106.2	82.9	80.7
5	86.0	86.0	84.9	89.3	81.4	81.4	70.3	95.5	64.7	85.4
6	106.0	106.0	107.2	97.7	172.8	102.0	106.4	115.1	105.2	88.7
7	100.1	100.1	95.2	93.7	91.0	90.9	86.5	133.4	76.7	97.4
8	91.5	91.5	90.1	95.7	88.0	89.4	85.3	94.7	82.8	102.0
9	107.2	107.2	92.3	104.6	91.7	111.4	100.4	114.6	97.3	106.1
10	111.4	111.4	102.1	111.2	100.7	113.2	108.4	126.5	105.5	87.6
11	115.7	115.7	88.7	111.6	99.2	111.7	102.2	121.1	97.9	114.6
12	108.3	108.3	86.9	100.7	94.0	112.3	100.0	128.6	95.0	79.8
平成 29 年 1 月	98.4	98.4	77.8	104.8	90.9	103.5	93.1	110.9	89.9	82.1
2	105.4	105.5	96.6	110.0	91.1	113.5	115.0	107.9	116.6	111.2
3	119.3	119.3	90.1	117.4	97.7	125.2	128.5	135.0	127.9	110.6
4	100.8	100.8	87.3	105.9	84.3	100.6	96.8	104.3	95.8	82.6
5	92.9	92.9	87.5	94.2	86.2	94.5	89.0	99.7	86.4	100.4
6	117.9	117.9	93.3	105.9	94.9	120.2	113.1	116.9	111.8	128.1
7	106.3	106.3	94.2	100.3	95.6	106.2	98.6	140.6	90.3	93.8
8	108.5	108.5	92.3	99.2	90.7	119.8	99.5	110.2	96.7	115.1
9	111.1	111.1	98.5	108.3	87.4	123.4	115.9	124.0	115.0	96.9
10	116.0	116.0	106.4	112.1	96.7	125.2	125.4	130.7	125.0	106.7
11	113.9	113.9	87.5	112.3	96.0	108.5	108.4	128.4	104.1	114.9
12	110.0	110.0	82.3	104.9	84.9	106.5	110.4	115.8	108.6	129.5
平成 30 年 1 月	99.9	99.9	91.2	93.0	82.4	99.0	106.0	131.2	100.7	113.0
2	97.6	97.6	87.8	96.1	90.2	95.1	105.4	101.0	106.4	102.9
3	117.6	117.6	94.6	108.3	90.1	124.6	129.2	145.0	127.5	90.0
4	99.3	99.3	103.8	105.3	93.1	90.3	96.7	119.0	92.1	96.1
5	93.6	93.6	104.8	96.9	89.0	93.4	105.3	114.0	103.0	117.7
6	110.2	110.2	113.8	98.0	93.0	106.6	125.5	123.2	127.1	94.7
7	100.7	100.7	107.2	98.0	90.9	95.6	101.3	149.7	91.5	103.9
8	93.8	93.8	110.9	88.2	81.9	92.8	98.1	101.9	96.7	116.1
9	107.2	107.2	108.0	92.4	92.4	109.9	115.0	111.8	116.5	90.5
10	121.4	121.4	100.7	111.4	98.5	133.7	113.3	126.8	109.4	143.9
11	122.8	122.8	124.4	109.0	96.0	120.5	120.8	139.0	117.9	100.5
12	113.6	113.6	117.8	104.2	81.1	117.3	125.9	117.5	128.5	103.1

類別鉱工業指数

(平成27年=100)

電気機械	電気機械器具	情報通信・電子部品・デバイス	輸送機械	窯業・土石製品工業	化学工業	プラスチック製品工業	パルプ・紙・紙加工品工業	繊維工業	食料品工業	その他の工業	鉱業
2401.9	252.6	2149.3	436.0	370.2	816.1	251.7	74.0	855.1	750.6	1124.4	0.3
85.2	102.8	83.1	123.9	89.6	110.4	103.4	102.1	101.1	99.7	108.3	112.9
100.0	100.0	100.0	100.0	100.0	100.0	100.0	100.0	100.0	100.0	100.0	100.0
100.6	101.9	100.5	123.7	116.7	125.8	97.2	100.6	99.3	96.5	99.7	97.0
112.6	106.7	113.3	133.7	127.2	121.2	95.9	100.0	99.9	95.3	101.8	90.2
98.6	103.5	98.0	123.0	121.5	140.8	96.9	93.4	98.6	91.3	101.5	92.9
81.1	110.9	77.6	118.0	85.3	90.4	106.2	87.9	97.3	89.6	97.1	40.8
73.2	107.1	69.3	126.7	94.2	117.0	113.9	99.7	99.8	84.0	109.8	63.5
88.9	117.5	85.5	121.9	96.9	105.5	114.7	101.5	104.1	101.6	129.4	154.1
63.8	107.6	58.7	89.8	93.0	87.5	107.8	108.9	103.1	101.5	111.2	120.7
68.7	95.6	65.6	76.2	85.7	85.6	102.2	96.8	102.1	90.6	101.9	126.9
80.0	92.6	78.5	104.0	92.0	127.5	104.6	101.1	103.7	93.8	108.1	89.2
80.6	106.7	77.6	127.4	74.4	123.5	99.8	107.5	105.5	102.7	107.6	115.4
77.9	88.8	76.6	125.0	79.9	68.2	89.4	89.6	91.7	99.2	104.2	135.6
103.8	107.0	103.5	150.1	92.1	103.0	104.3	107.8	101.8	95.8	110.7	102.4
116.0	100.9	117.8	163.9	102.3	137.0	102.9	112.8	104.2	106.1	104.4	118.5
89.3	91.8	89.0	131.5	98.2	150.9	98.4	104.0	99.6	108.0	106.8	186.0
98.5	107.5	97.5	152.1	81.2	128.3	97.1	107.4	100.0	123.7	108.5	102.2
94.2	98.4	93.7	99.5	86.3	124.9	89.9	86.6	94.6	70.2	95.1	71.0
82.1	102.5	79.7	96.2	92.5	110.8	94.0	95.7	97.5	85.1	105.4	93.3
114.7	107.0	115.6	88.6	98.7	116.1	107.1	96.4	105.2	103.0	113.1	126.9
91.4	83.8	92.3	86.2	96.2	103.8	104.9	104.4	104.8	108.8	89.5	115.3
89.9	84.5	90.5	69.5	83.1	58.7	94.4	89.1	98.7	93.2	86.5	86.2
104.0	94.5	105.1	95.4	100.4	98.0	106.0	99.3	103.5	97.3	92.3	115.9
94.6	101.3	93.9	101.8	107.8	82.6	105.4	103.5	105.6	107.6	92.4	120.4
95.6	92.6	96.0	76.3	88.4	60.3	89.7	94.7	92.2	98.0	98.5	73.2
117.5	102.4	119.3	130.7	111.5	101.7	107.1	107.3	101.9	100.5	104.6	88.4
103.0	105.2	102.8	124.7	115.5	111.1	100.8	106.2	102.1	105.7	107.6	131.4
107.4	109.3	107.2	123.7	106.6	113.1	102.5	110.6	97.0	106.7	106.9	89.4
105.6	118.6	104.1	107.3	113.0	119.1	98.2	106.2	97.0	123.9	108.2	88.6
96.8	97.9	96.7	114.9	105.7	145.6	91.0	92.2	93.0	81.1	91.0	11.2
91.1	102.0	89.8	125.9	108.0	104.0	97.1	90.5	99.3	88.8	102.0	54.5
105.0	121.5	103.1	145.7	119.4	115.5	108.7	99.9	104.7	98.2	120.7	158.7
83.0	93.0	81.8	114.1	111.7	113.2	92.1	102.1	103.1	101.4	104.7	98.5
89.1	89.6	89.0	97.5	92.7	97.4	91.0	94.1	96.6	87.8	86.9	110.5
93.9	91.8	94.2	123.1	118.8	119.5	108.0	109.2	102.3	95.8	98.7	96.9
89.6	104.8	87.8	121.0	130.6	154.7	101.5	104.1	101.0	100.8	94.9	96.7
89.2	105.7	87.2	112.3	100.5	93.8	92.8	100.7	92.5	94.5	93.8	96.3
117.6	102.2	119.4	134.8	123.7	116.0	98.6	102.7	102.2	91.7	100.3	103.9
113.7	106.4	114.6	136.0	129.8	158.1	91.3	100.6	96.0	91.6	98.4	90.6
116.6	100.3	118.5	134.8	128.9	191.2	100.4	104.6	103.5	107.1	103.2	163.7
121.8	107.8	123.5	123.7	130.4	100.2	94.3	106.8	97.1	118.7	102.0	82.7
111.4	98.1	112.9	114.5	109.4	114.8	89.2	88.6	93.3	78.8	84.0	8.2
108.9	95.0	110.6	131.1	129.1	92.8	94.1	91.7	96.1	83.7	100.5	47.1
114.6	114.5	114.6	166.6	144.9	111.6	106.9	103.9	105.7	100.3	127.4	133.6
96.9	88.6	97.9	140.4	129.1	108.7	95.3	102.8	99.9	97.2	97.4	145.8
89.9	98.4	88.9	148.5	107.0	85.4	88.7	95.6	97.8	89.0	88.6	72.0
116.7	91.9	119.6	177.2	133.8	183.0	102.5	102.7	105.0	94.9	96.2	94.5
104.1	98.0	104.8	156.9	130.0	139.3	92.6	100.1	99.6	97.8	95.3	95.4
134.4	98.8	138.6	145.7	107.3	95.2	84.6	97.2	95.1	93.5	102.2	94.0
134.1	100.5	138.0	104.2	131.3	82.7	99.2	97.3	101.8	91.5	102.5	97.0
128.0	166.2	123.5	109.0	135.8	105.8	99.3	108.6	100.7	94.5	112.8	117.5
109.6	114.3	109.0	102.6	142.0	180.5	98.7	104.1	103.4	105.8	108.5	107.8
102.6	116.1	101.0	107.1	126.7	154.0	100.2	107.8	100.1	116.5	106.6	68.9
92.8	100.3	91.9	96.8	101.6	156.4	89.7	84.2	94.2	77.3	93.0	9.7
84.2	102.6	82.0	101.9	97.1	133.5	97.6	84.9	90.8	76.0	107.6	25.6
116.8	115.2	117.0	143.8	138.2	111.2	105.2	92.5	105.1	95.3	125.3	100.3
79.9	93.2	78.3	114.3	124.0	152.0	94.2	104.1	98.8	95.6	98.6	100.9
78.3	89.7	77.0	114.6	112.8	91.4	82.9	89.5	96.8	87.3	93.4	94.8
84.5	89.8	83.9	128.8	130.4	192.2	92.6	89.5	100.5	90.6	92.7	97.6
84.1	108.6	81.2	128.5	117.2	151.2	100.6	95.9	101.6	90.6	90.6	132.8
82.1	97.2	80.3	124.3	110.7	93.4	93.8	89.3	95.7	91.1	96.0	83.0
103.1	104.5	102.9	120.4	120.3	148.0	95.1	85.6	98.1	82.5	94.7	89.2
150.7	118.1	154.5	147.2	137.9	125.2	111.3	106.6	103.1	93.1	104.4	110.9
118.1	108.4	119.3	132.4	137.7	204.9	104.3	101.7	101.1	103.9	112.9	131.5
108.1	114.4	107.4	122.7	129.7	129.7	95.6	97.0	97.9	112.5	108.3	138.2

(1) 業種分

① 生産(季節調整済指数)

月次	鉱工業 総合	製造工業	鉄鋼業	非鉄金属 工業	金属製品 工業	機械工業	汎用・ 生産用・ 業務用機械			
							汎用 機械	生産用 機械	業務用 機械	業務用 機械
ウ エ イ ト	10000.0	9999.7	159.7	115.8	357.8	5124.3	2286.4	373.0	1845.1	68.3
平成 26 年										
1 月	104.1	104.1	115.1	115.5	121.9	103.6	121.8	99.7	128.9	76.5
2	104.3	104.3	120.3	115.1	115.3	101.0	119.3	107.3	124.2	69.7
3	104.3	104.3	109.6	115.0	136.1	102.0	126.9	123.2	128.1	60.4
4	95.9	95.9	119.2	115.4	116.4	90.3	103.3	105.9	104.7	46.7
5	98.8	98.8	110.7	116.6	113.1	91.4	100.3	89.7	104.7	76.4
6	99.3	99.3	100.7	118.3	109.2	92.4	98.9	105.6	99.0	89.4
7	101.8	101.8	119.0	118.4	113.4	97.9	109.2	103.1	111.0	116.6
8	98.6	98.7	118.7	105.2	104.3	96.1	100.5	98.4	101.7	93.0
9	104.5	104.5	117.1	115.9	106.7	104.8	123.9	105.4	125.6	77.7
10	106.9	106.9	109.7	110.7	103.1	110.7	107.0	85.7	112.2	82.4
11	102.6	102.6	119.8	116.8	105.9	98.8	106.9	96.3	110.5	86.7
12	105.1	105.1	113.7	114.0	102.8	106.0	112.2	110.0	113.8	86.5
平成 27 年										
1 月	102.3	102.3	120.9	113.9	104.0	99.6	100.1	97.0	100.7	106.0
2	98.4	98.4	99.1	106.9	105.3	93.4	98.7	99.3	99.6	88.3
3	100.5	100.5	113.4	102.4	105.9	99.6	100.8	97.9	99.3	118.7
4	102.0	102.0	115.0	91.8	107.3	105.1	106.4	100.1	107.9	105.6
5	103.3	103.3	98.3	101.5	107.3	108.9	113.2	102.4	117.3	101.9
6	100.9	100.9	97.6	102.1	96.7	105.9	109.2	95.3	112.0	105.0
7	98.3	98.3	99.2	102.1	91.4	101.1	105.3	100.1	107.8	95.1
8	98.0	98.0	92.9	95.5	96.8	97.9	93.6	94.0	94.2	88.9
9	99.9	99.9	87.2	96.0	96.8	96.8	93.6	100.8	90.0	102.5
10	99.7	99.7	90.9	103.9	99.7	98.9	100.2	100.8	99.3	130.6
11	98.7	98.7	92.5	91.1	99.3	100.0	93.2	98.4	93.0	81.0
12	98.6	98.6	91.7	94.5	90.4	94.8	88.3	109.3	84.2	77.4
平成 28 年										
1 月	108.0	108.1	92.2	94.8	98.4	106.0	107.1	126.3	104.4	83.9
2	101.4	101.4	92.9	95.2	94.5	99.3	99.7	111.1	97.4	121.4
3	99.8	99.8	85.9	99.6	94.6	98.5	97.1	110.4	94.1	85.1
4	100.9	100.9	95.0	96.5	93.7	98.3	95.2	108.7	92.4	95.1
5	99.0	99.0	93.4	102.3	86.4	95.8	81.2	108.5	75.7	93.0
6	100.0	100.0	96.2	98.7	163.3	95.6	93.4	116.4	89.9	77.9
7	102.7	102.7	95.4	97.0	88.1	96.7	92.0	116.3	86.5	96.1
8	99.2	99.2	94.5	102.2	87.0	97.3	97.5	116.7	94.5	97.3
9	101.3	101.3	89.7	101.6	91.2	99.1	96.2	110.8	91.8	104.0
10	104.8	104.8	94.3	106.1	94.8	104.3	99.6	120.8	95.9	94.4
11	109.3	109.3	88.7	105.5	92.9	108.8	103.8	116.3	100.9	108.7
12	105.5	105.5	91.5	102.1	96.8	110.8	102.1	123.2	98.1	85.0
平成 29 年										
1 月	105.4	105.4	87.5	103.0	93.2	109.8	102.0	117.8	99.2	85.6
2	107.3	107.3	92.6	108.0	94.4	112.7	106.4	113.6	105.7	97.3
3	107.3	107.3	89.7	109.3	97.9	109.8	107.8	119.4	105.3	105.1
4	107.7	107.7	85.7	109.4	93.0	113.5	105.3	110.2	104.7	94.7
5	105.9	105.9	94.3	104.7	88.9	109.7	101.8	110.9	100.1	106.4
6	110.9	110.9	84.2	106.9	89.0	113.1	100.7	118.4	96.9	112.3
7	108.9	108.9	93.7	104.0	92.3	113.6	105.7	121.7	103.0	93.3
8	117.4	117.4	95.8	106.1	89.9	129.7	113.3	134.9	110.0	109.2
9	106.9	106.9	97.6	107.3	90.7	112.0	111.1	121.5	108.7	93.4
10	107.3	107.3	95.4	104.5	88.2	112.6	112.3	119.9	110.9	114.6
11	107.6	107.6	88.5	106.5	90.1	105.6	109.8	123.0	106.9	110.1
12	108.3	108.2	88.5	109.0	90.5	106.0	112.2	111.5	111.1	136.0
平成 30 年										
1 月	105.5	105.5	97.3	90.0	84.7	102.4	110.2	129.3	106.2	114.5
2	101.0	100.9	85.8	96.0	91.7	98.6	102.6	111.4	100.6	97.4
3	106.9	106.9	97.8	102.2	91.7	110.9	110.1	130.1	107.0	91.7
4	105.2	105.2	101.1	106.0	96.9	101.4	107.5	124.8	103.7	110.6
5	105.2	105.2	107.2	104.9	91.7	105.1	115.2	123.9	113.7	114.8
6	105.4	105.4	106.2	101.5	88.9	103.0	114.3	128.0	111.4	89.8
7	103.0	103.0	104.7	100.2	86.0	101.7	109.2	123.9	106.0	102.4
8	103.3	103.3	111.3	95.2	84.3	101.7	109.5	121.3	107.8	106.0
9	106.7	106.7	110.1	96.3	97.3	104.5	115.2	119.8	115.1	95.2
10	109.8	109.8	91.6	100.9	87.9	115.1	101.7	115.4	97.9	144.1
11	112.0	112.0	123.7	101.5	89.9	114.1	118.4	130.0	117.3	92.6
12	111.2	111.2	127.8	106.6	85.8	115.5	127.1	118.1	129.4	104.4

類別鉱工業指数(つづき)

(平成27年=100)

電気機械	電気機械器具	情報通信・電子部品・デバイス	輸送機械	窯業・土石製品工業	化学工業	プラスチック製品工業	パルプ・紙・紙加工品工業	繊維工業	食料品工業	その他の工業	鉱業
2401.9	252.6	2149.3	436.0	370.2	816.1	251.7	74.0	855.1	750.6	1124.4	0.3
83.4	109.2	80.0	122.4	99.9	93.7	112.1	101.2	101.4	107.2	107.5	184.9
82.3	105.4	79.2	118.5	98.0	110.4	115.6	103.9	103.0	98.9	106.2	104.7
78.7	106.6	75.3	121.0	95.7	99.7	107.1	103.7	101.8	103.3	111.6	106.8
75.6	116.4	71.3	102.7	92.5	92.2	104.2	102.9	99.8	97.0	112.6	109.9
79.4	109.8	76.4	96.8	92.5	121.5	105.2	105.0	102.1	98.3	113.4	131.0
82.7	98.5	80.8	106.2	90.5	124.4	101.1	101.0	101.3	98.3	114.5	82.0
81.8	102.2	79.3	119.3	71.7	112.8	96.7	103.5	101.1	98.7	113.6	103.8
82.3	94.1	80.6	146.4	89.9	98.6	98.9	94.4	100.0	101.3	107.9	143.3
86.8	110.2	84.4	124.7	88.8	103.4	101.2	104.6	100.0	98.5	109.0	96.4
106.4	94.4	107.7	134.4	89.8	120.0	101.8	102.9	101.3	101.0	98.8	97.0
86.9	89.8	86.8	124.6	90.8	114.1	99.8	98.1	100.6	99.6	102.6	144.9
90.9	97.2	90.0	158.8	80.8	123.3	96.8	101.6	100.7	97.3	103.2	105.8
97.2	99.3	96.7	107.9	100.0	127.4	96.2	100.2	100.1	85.4	106.7	325.4
92.6	101.8	91.2	91.9	96.0	110.0	95.3	100.0	100.6	99.9	102.8	146.2
101.2	97.6	101.4	86.3	91.5	113.0	97.6	98.6	100.4	101.9	96.0	92.4
107.5	90.6	110.6	95.7	96.0	108.8	102.1	99.1	101.4	104.0	90.4	105.0
106.2	95.3	108.3	88.3	95.8	83.7	100.6	96.2	101.1	103.2	98.6	84.0
105.1	100.4	105.6	92.5	97.6	91.0	100.2	97.7	99.8	100.1	96.3	108.5
98.2	97.0	98.4	93.8	103.4	74.2	102.3	99.4	101.1	102.7	96.8	108.6
101.1	98.4	100.9	88.7	100.2	88.7	99.6	99.9	100.5	100.3	101.9	76.5
99.5	101.1	99.5	107.4	112.0	105.8	104.6	102.7	100.6	104.2	103.2	77.6
94.4	98.9	94.5	107.4	103.6	98.9	100.6	98.6	100.8	102.5	103.2	108.1
102.5	106.6	102.0	115.8	98.4	82.1	101.9	103.8	96.6	97.1	102.0	69.2
97.6	106.5	96.5	112.6	111.8	112.5	98.1	99.7	97.7	98.2	102.6	92.0
100.2	100.9	100.2	129.6	121.7	147.2	98.9	107.0	99.9	100.2	103.5	51.8
97.2	100.8	95.6	130.2	108.2	111.2	100.5	100.2	99.6	100.5	99.4	104.1
94.1	104.7	92.9	131.7	112.7	110.9	98.5	99.0	99.0	96.1	101.8	107.3
98.1	102.6	98.1	127.3	112.6	120.3	91.0	98.2	101.1	98.1	106.8	90.4
103.7	98.3	104.9	117.4	108.0	135.5	96.4	100.5	97.9	95.9	98.3	110.5
94.4	99.0	93.9	116.6	115.2	109.5	101.2	107.0	98.7	98.3	102.9	90.4
97.5	105.6	96.3	118.2	126.6	145.0	101.2	102.3	99.6	98.4	101.7	87.5
91.9	104.8	89.8	117.5	117.7	128.7	101.9	102.3	98.5	95.2	94.7	93.0
98.8	103.4	98.3	116.5	119.3	126.4	95.3	100.2	100.0	94.2	98.2	97.2
104.7	100.2	106.3	124.6	118.7	145.0	92.0	95.0	96.3	90.5	95.4	73.5
109.4	96.5	110.7	124.8	118.1	135.1	98.3	97.4	101.7	96.2	97.7	127.8
115.1	98.4	117.1	135.1	129.0	95.8	95.4	101.3	99.1	95.7	98.1	87.3
113.0	98.9	114.6	124.2	124.3	110.4	95.7	100.9	98.7	96.1	94.4	38.5
120.7	97.8	123.2	131.0	128.2	100.3	94.7	97.8	98.4	96.9	98.2	76.3
104.1	98.6	104.9	149.0	135.3	108.8	96.7	102.5	99.9	98.1	107.1	89.5
113.9	103.3	115.4	163.6	126.1	119.1	94.6	101.6	98.6	94.6	100.0	142.8
103.4	106.0	103.4	169.3	125.1	115.7	93.5	101.0	98.1	96.0	99.2	72.7
117.4	100.2	119.1	166.4	129.4	166.7	95.5	100.5	101.4	97.0	100.2	88.7
114.3	99.2	116.0	152.6	125.7	128.1	92.4	98.3	98.3	95.1	102.0	86.9
137.5	98.1	141.5	151.2	125.8	130.1	93.2	98.9	101.1	94.6	103.0	91.3
113.8	107.0	114.1	97.7	122.6	96.3	96.3	97.9	100.2	94.7	101.0	95.8
114.9	151.0	112.0	98.3	124.2	94.3	98.7	101.5	99.8	92.4	108.0	94.8
102.8	110.6	101.8	96.7	130.0	127.6	96.5	97.4	101.5	95.0	102.9	84.4
97.6	111.6	95.9	125.0	120.6	152.4	101.5	105.0	102.8	94.6	103.3	78.7
93.1	100.7	91.9	106.7	116.5	148.6	95.5	95.1	98.5	92.8	103.0	56.8
94.4	104.2	93.5	105.5	103.3	148.0	98.7	91.4	94.6	88.7	104.0	43.6
105.7	102.9	106.7	131.3	124.9	120.4	96.6	93.5	100.7	94.1	104.9	68.3
93.7	103.6	92.3	118.9	123.8	154.0	94.6	100.2	97.4	92.5	100.4	86.4
89.6	102.0	88.2	125.5	125.3	133.6	87.7	94.8	97.6	92.9	102.6	96.3
89.2	101.6	87.6	119.9	124.2	149.2	88.6	90.0	98.3	93.1	98.4	89.0
92.0	104.9	89.8	118.1	114.5	136.5	98.8	92.8	99.1	87.6	97.0	111.5
86.5	100.6	84.0	126.4	123.4	133.0	100.5	91.7	100.0	91.4	97.8	88.1
92.6	106.6	91.2	120.0	120.0	155.1	95.7	86.8	98.5	88.7	97.2	84.4
125.3	104.4	129.0	129.3	125.2	129.4	107.8	94.8	99.9	90.9	100.0	95.2
106.3	106.3	106.1	134.5	125.3	143.5	99.5	94.8	98.1	91.8	105.0	109.4
103.5	104.1	103.5	139.9	128.1	131.0	96.9	93.2	100.5	91.4	104.9	141.9

(1) 業種分

② 出荷(原指数)

年次及び月次	鉱工業 総合	製造工業	鉄鋼業	非鉄金属 工業	金属製品 工業	機械工業	汎用・生産用・業務用機械			
							汎用 機械	生産用 機械	業務用 機械	業務用 機械
ウ エ イ ト	10000.0	9999.8	186.9	136.2	373.0	6031.3	2739.0	342.0	2315.8	81.2
平成 26 年 平均	102.4	102.4	111.0	113.9	109.2	100.8	114.8	104.5	116.7	102.4
27	100.0	100.0	100.0	100.0	100.0	100.0	100.0	100.0	100.0	100.0
28	101.2	101.2	96.5	99.7	99.7	100.3	96.0	113.2	93.0	109.2
29	109.9	109.9	97.2	106.0	94.1	114.4	111.1	119.1	109.8	113.6
30	105.7	105.7	109.1	86.6	93.0	106.4	114.0	123.2	113.2	97.6
平成 26 年 1 月	101.1	101.1	103.8	113.6	118.0	104.5	122.6	99.8	126.8	98.7
2	99.5	99.5	119.7	114.2	108.6	95.3	116.4	103.9	118.0	124.5
3	118.4	118.4	106.3	121.3	116.8	120.0	155.9	126.6	154.6	314.9
4	88.1	88.1	121.4	116.4	108.2	79.7	97.3	113.1	96.1	64.4
5	83.7	83.7	101.5	99.9	103.6	76.0	86.4	86.2	87.6	51.8
6	97.9	97.9	108.1	109.4	108.1	93.9	109.3	99.9	112.8	47.9
7	101.2	101.2	116.5	124.9	114.7	94.8	106.7	123.7	105.2	77.2
8	90.3	90.3	103.6	97.3	99.0	87.5	95.5	79.9	98.4	77.1
9	115.2	115.2	113.5	113.4	110.2	121.8	137.3	111.1	142.3	104.5
10	114.2	114.2	116.5	129.8	111.8	116.6	110.3	98.4	112.2	105.3
11	107.0	107.0	112.9	116.0	106.7	104.8	115.2	95.3	119.4	77.3
12	112.3	112.3	108.0	110.8	104.6	114.6	124.5	116.4	127.1	85.4
平成 27 年 1 月	97.1	97.1	105.3	113.1	99.6	97.9	98.2	92.6	99.3	91.6
2	94.7	94.7	102.2	103.7	100.7	91.6	96.1	93.7	96.0	108.2
3	116.7	116.7	111.8	101.5	97.9	120.7	129.5	106.0	127.4	288.3
4	93.3	93.3	119.1	88.5	103.3	88.5	89.1	104.7	88.4	44.8
5	91.1	91.1	89.3	89.7	96.8	93.6	97.8	90.3	100.4	55.6
6	107.4	107.4	109.2	104.7	101.8	113.7	125.7	97.1	131.2	87.7
7	98.8	98.8	101.0	105.1	100.3	96.8	103.1	122.2	101.6	66.5
8	88.4	88.4	84.8	87.6	95.2	88.2	82.6	71.5	83.4	105.3
9	106.5	106.5	91.1	102.1	100.8	109.5	98.9	101.6	99.1	81.8
10	104.7	104.7	99.0	107.2	107.7	101.5	101.1	108.8	100.6	83.1
11	98.6	98.6	94.1	97.4	101.2	96.5	83.4	95.9	81.2	95.1
12	102.9	102.9	93.2	99.5	94.7	101.5	94.5	115.6	91.5	92.0
平成 28 年 1 月	97.1	97.1	86.8	92.0	95.4	97.3	92.2	111.3	89.4	91.3
2	102.7	102.7	95.5	102.0	90.4	106.2	118.4	101.1	120.0	143.4
3	114.2	114.2	91.4	103.6	94.0	117.8	124.6	122.3	118.5	307.4
4	90.2	90.2	101.6	95.8	92.3	84.8	84.0	106.1	82.0	47.4
5	86.7	86.7	89.8	90.7	86.0	80.8	70.2	95.8	67.4	42.2
6	102.6	102.6	108.8	94.9	160.7	101.1	106.5	111.7	106.9	73.2
7	94.1	94.1	97.1	91.0	93.4	84.4	75.5	130.4	67.1	84.0
8	89.3	89.3	92.1	99.1	91.7	86.3	85.0	95.9	82.7	104.2
9	106.5	106.5	96.1	104.2	96.5	109.7	100.4	112.0	99.0	91.7
10	110.7	110.7	107.1	114.7	100.0	112.9	107.3	125.6	104.2	117.8
11	112.5	112.5	96.7	105.3	100.2	111.8	96.3	119.9	92.2	114.8
12	107.4	107.4	94.5	103.0	95.2	109.9	92.0	126.0	86.9	92.7
平成 29 年 1 月	101.6	101.6	84.8	99.4	94.2	105.8	94.5	110.9	92.5	83.1
2	109.4	109.4	102.7	114.7	93.3	117.8	122.0	110.1	122.6	153.4
3	125.4	125.4	96.5	112.2	98.2	134.2	143.9	131.7	144.2	189.2
4	98.3	98.3	94.8	104.7	88.9	98.0	97.2	104.6	96.6	83.2
5	93.8	93.8	93.4	96.8	89.2	94.1	92.3	101.8	91.9	63.7
6	116.3	116.3	98.3	105.6	93.9	119.8	114.5	118.1	112.7	151.1
7	104.7	104.7	97.5	101.0	98.5	104.9	96.4	141.3	90.3	82.3
8	111.7	111.7	98.0	100.5	91.3	121.7	98.8	110.7	96.8	106.3
9	121.0	121.0	104.4	109.1	94.3	134.1	128.3	123.0	130.0	102.0
10	118.2	118.2	108.5	114.6	97.7	128.6	131.3	129.9	132.3	107.8
11	110.0	110.0	96.1	113.1	96.2	106.8	103.2	130.9	98.7	113.3
12	108.3	108.3	91.1	99.8	93.2	107.3	110.9	116.5	109.5	127.4
平成 30 年 1 月	101.3	101.3	93.9	82.6	86.0	104.0	115.6	131.2	114.1	91.7
2	97.3	97.3	93.6	85.2	91.3	95.9	107.9	101.8	108.3	122.5
3	121.2	121.2	103.5	96.7	93.0	126.8	135.5	139.9	136.5	91.6
4	94.5	94.5	109.6	95.9	96.1	86.9	97.4	119.3	93.9	105.7
5	93.7	93.7	108.2	81.3	88.8	93.0	109.5	113.0	109.8	87.1
6	107.8	107.8	117.0	83.5	95.4	106.0	129.7	122.6	131.3	115.3
7	95.8	95.8	111.4	86.6	96.1	88.7	95.5	148.7	88.0	87.5
8	91.9	91.9	113.6	75.8	90.6	88.7	98.4	104.4	97.1	108.8
9	108.5	108.5	110.0	78.9	95.7	112.4	121.0	113.8	123.2	87.3
10	121.4	121.4	106.3	92.8	97.8	133.6	108.9	127.2	107.3	78.2
11	121.7	121.7	125.2	90.5	95.7	124.2	123.9	139.4	121.8	119.3
12	113.5	113.5	116.6	89.5	88.9	116.1	124.4	117.1	127.2	75.9

類別鉱工業指数(つづき)

(平成27年=100)

電気機械	電気機械器具	情報通信・電子部品・デバイス	輸送機械	窯業・土石製品工業	化学工業	プラスチック製品工業	パルプ・紙・紙加工品工業	繊維工業	食料品工業	その他の工業	鉱業
2762.4	299.0	2463.4	529.9	226.1	527.7	215.9	83.8	756.7	685.2	777.0	0.2
84.9	101.3	83.0	111.2	92.2	110.3	101.5	101.2	102.7	99.6	107.7	108.3
100.0	100.0	100.0	100.0	100.0	100.0	100.0	100.0	100.0	100.0	100.0	100.0
100.0	102.1	99.7	123.4	108.3	125.4	96.8	100.8	100.3	96.8	97.7	106.3
114.6	103.0	116.0	130.7	123.0	120.8	95.4	99.2	101.7	96.1	100.1	97.1
96.8	103.5	96.0	116.5	123.4	140.0	95.7	92.6	102.3	91.9	100.6	95.6
84.8	109.8	81.8	114.2	89.3	90.8	96.9	97.1	98.2	89.8	88.7	30.6
70.1	106.3	65.8	117.2	94.2	116.8	108.8	99.3	103.2	84.7	116.8	47.7
87.3	114.6	84.0	104.4	98.4	105.5	122.2	107.3	106.9	101.4	150.0	115.6
60.6	103.8	55.4	88.4	94.5	88.0	95.6	98.4	106.1	100.6	97.4	123.6
65.8	93.1	62.4	75.4	79.1	85.8	106.2	94.1	107.5	91.4	89.3	140.2
78.8	92.1	77.2	93.5	90.7	127.0	103.2	97.0	100.5	93.7	101.3	89.6
77.8	104.9	74.5	122.4	95.8	123.4	98.9	110.5	108.3	102.5	113.9	112.7
76.5	86.0	75.4	103.2	73.9	68.7	92.1	89.2	91.5	99.3	113.5	119.7
105.9	106.1	105.9	124.3	94.5	102.8	104.3	100.3	99.3	96.3	118.2	103.0
118.0	99.0	120.4	142.4	102.8	136.7	95.5	112.0	108.2	105.4	99.9	127.3
92.4	91.6	92.5	115.9	103.9	150.0	94.9	105.4	103.4	106.0	100.7	176.3
101.1	107.7	100.3	133.5	89.2	128.0	99.8	104.3	99.2	123.7	102.5	112.7
97.3	95.3	97.5	99.5	85.5	124.7	86.9	91.4	95.2	69.4	98.8	53.3
85.1	103.7	82.9	102.0	90.5	110.7	93.8	90.0	96.6	84.9	110.6	70.0
117.4	106.2	118.8	92.4	103.9	115.8	112.3	98.3	99.9	103.8	133.9	95.2
88.6	82.2	89.3	84.8	88.6	103.7	99.6	99.6	113.3	108.4	79.3	113.0
92.6	83.9	93.6	77.5	82.7	59.1	95.4	90.3	98.4	94.5	82.1	89.2
104.4	97.4	105.3	100.2	97.3	98.1	109.8	102.7	97.9	98.3	87.2	122.0
90.0	98.8	88.9	99.9	121.0	82.9	106.0	108.1	110.5	107.1	94.3	128.2
94.9	92.9	95.1	82.7	86.8	60.8	90.1	91.1	91.1	99.4	93.4	74.3
118.0	105.4	119.5	120.0	108.1	101.7	108.4	102.2	94.6	101.0	109.4	93.8
99.0	104.0	98.4	115.8	119.0	111.1	102.1	109.0	111.4	105.4	113.7	146.3
104.9	109.8	104.3	120.6	110.4	112.8	97.3	109.4	95.7	105.3	98.1	110.2
107.9	120.5	106.3	104.6	105.9	118.9	98.5	108.1	95.4	122.5	99.2	104.9
100.1	100.8	100.0	109.1	85.8	145.1	80.5	92.1	100.4	83.2	84.9	8.4
91.5	103.9	90.0	119.5	98.5	103.8	94.2	92.6	97.3	89.6	104.8	40.9
106.3	116.5	105.0	142.8	110.4	115.2	111.5	99.4	103.0	98.4	130.2	145.8
80.6	91.5	79.3	111.3	100.9	113.2	96.5	100.6	111.9	101.3	74.2	105.9
88.8	89.7	88.6	94.0	91.5	97.4	95.3	94.4	98.0	89.3	105.8	127.3
91.4	92.4	91.3	123.6	97.7	119.5	104.5	106.2	102.3	96.2	81.7	110.6
86.3	105.4	84.0	120.0	125.9	154.0	100.8	104.7	99.0	101.2	105.7	113.8
82.3	103.2	79.8	114.0	104.3	93.9	95.9	91.7	91.6	96.1	91.3	112.3
113.7	103.1	115.0	136.5	126.3	115.5	98.8	106.6	99.1	91.8	100.0	124.5
112.4	106.3	113.1	144.9	116.4	157.4	91.2	104.6	103.4	92.8	93.7	100.6
121.3	102.3	123.6	142.9	115.9	189.9	94.3	108.7	99.0	103.8	100.9	190.9
125.3	110.6	127.1	122.3	125.7	100.2	98.0	107.9	98.2	117.7	99.1	95.0
114.9	99.8	116.7	116.7	100.3	114.5	83.5	91.8	98.4	80.9	96.1	6.2
111.1	95.7	113.0	131.4	122.0	92.6	92.5	89.0	96.8	84.2	101.3	35.3
119.8	110.9	120.9	158.9	138.0	111.5	116.4	103.4	102.8	100.9	133.0	131.4
92.8	89.3	93.2	128.9	118.8	108.7	94.6	97.5	108.4	97.7	83.7	176.9
89.4	97.1	88.5	128.0	109.2	85.4	88.1	93.4	99.2	91.4	92.5	82.4
118.6	92.9	121.8	153.5	134.4	182.1	99.3	104.1	103.4	95.8	92.9	102.9
106.1	99.2	106.9	142.3	135.3	138.6	94.6	102.9	101.1	99.4	87.5	101.9
140.9	97.5	146.2	140.3	107.6	95.2	84.3	89.4	96.4	95.1	101.5	92.3
140.9	102.6	145.6	128.5	136.1	82.9	101.9	104.0	104.3	93.4	108.2	103.1
126.5	116.2	127.7	125.9	127.3	105.7	96.3	104.5	104.2	95.6	97.2	125.5
110.6	114.8	110.1	105.3	122.5	179.4	95.1	108.1	104.1	103.1	109.5	126.8
103.3	120.1	101.3	109.1	125.0	153.1	98.2	102.7	101.2	115.7	97.8	80.5
93.6	98.3	93.0	98.8	91.4	155.4	88.4	88.2	95.9	79.0	88.3	7.3
83.6	103.5	81.2	98.2	111.5	133.0	95.7	83.9	92.0	77.4	110.5	19.2
115.2	114.6	115.2	142.3	130.1	111.0	107.2	101.8	108.1	95.3	145.8	75.2
72.7	95.2	69.9	107.2	131.7	151.2	91.1	98.1	103.9	96.4	89.0	103.0
73.4	89.1	71.5	109.1	114.9	91.5	87.7	92.8	102.7	89.2	92.7	111.7
79.7	88.9	78.6	119.8	131.6	190.8	96.4	91.3	103.9	90.9	90.1	116.9
76.8	109.2	72.9	114.7	132.7	150.4	97.4	92.1	105.2	91.8	94.9	144.4
74.8	96.5	72.2	111.1	114.4	93.1	91.9	85.5	99.3	92.0	101.4	87.1
103.4	106.9	103.0	114.2	122.3	147.1	94.6	86.1	97.6	84.1	97.5	95.4
157.2	115.9	162.2	137.9	134.3	124.6	102.1	100.4	111.1	93.4	83.2	121.7
123.0	108.1	124.8	132.5	134.6	203.3	98.5	100.3	107.8	101.4	100.1	135.6
108.7	115.7	107.9	111.8	131.3	128.9	97.7	90.6	100.1	112.3	114.1	129.4

(1) 業種分

② 出荷(季節調整済指数)

月次	鉱工業 総合	製造工業	鉄鋼業	非鉄金属 工業	金属製品 工業	機械工業	汎用・生産用・業務用機械				
							汎用 機械	生産用 機械	業務用 機械	業務用 機械	
ウ エ イ ト	10000.0	9999.8	186.9	136.2	373.0	6031.3	2739.0	342.0	2315.8	81.2	
平成 26 年	1 月	107.0	107.0	111.8	114.3	117.5	107.8	130.3	101.5	135.8	115.3
	2	102.0	102.0	115.5	115.0	111.2	98.3	116.6	109.9	119.6	93.6
	3	105.4	105.4	105.8	120.3	127.8	103.6	134.7	124.0	135.5	117.9
	4	97.2	97.2	115.7	117.9	112.0	93.3	109.8	107.3	110.2	113.7
	5	94.1	94.1	108.6	112.5	109.9	88.1	100.0	91.7	103.8	94.2
	6	95.5	95.5	98.1	116.4	108.5	88.8	95.4	104.2	94.4	62.0
	7	101.2	101.2	116.5	119.7	108.3	97.5	111.4	104.1	112.1	104.6
	8	100.5	100.5	116.3	105.6	103.0	98.4	109.3	98.8	111.4	86.1
	9	105.0	105.0	111.3	108.8	104.7	106.7	124.5	106.3	127.3	110.3
	10	106.6	106.6	108.0	112.9	101.2	108.3	101.4	90.1	102.6	119.6
	11	106.4	106.4	113.2	114.2	105.8	105.8	123.8	99.0	129.2	91.8
	12	107.4	107.4	109.7	109.0	102.4	110.9	126.3	110.9	129.2	91.1
平成 27 年	1 月	103.4	103.4	115.6	116.9	101.1	101.4	105.0	98.3	106.9	106.7
	2	96.6	96.6	97.8	104.7	103.3	93.8	94.1	98.6	94.8	82.6
	3	101.2	101.2	110.0	98.2	103.7	101.3	103.5	98.4	103.1	99.9
	4	102.7	102.7	113.4	89.5	106.0	103.0	100.4	101.5	100.8	81.3
	5	105.7	105.7	98.6	103.2	103.7	112.7	121.4	103.2	126.9	110.4
	6	103.2	103.2	98.6	108.6	99.3	106.8	109.5	97.9	109.7	110.9
	7	99.5	99.5	99.6	100.7	94.5	101.5	109.2	101.5	109.8	92.6
	8	98.8	98.8	93.8	95.5	99.3	99.7	95.4	88.4	95.6	116.5
	9	98.6	98.6	90.4	98.9	96.6	96.8	92.2	99.8	91.1	95.1
	10	98.1	98.1	92.5	95.2	100.5	94.0	93.3	101.5	92.5	91.2
	11	97.0	97.0	93.5	93.9	98.9	96.2	89.1	96.3	87.8	108.4
	12	98.5	98.5	94.8	98.0	93.1	98.1	96.4	108.4	93.9	99.6
平成 28 年	1 月	104.4	104.4	97.1	97.4	99.2	102.0	100.5	122.4	98.1	107.4
	2	99.2	99.2	97.4	96.5	98.0	98.0	100.0	110.6	98.2	127.0
	3	98.8	98.8	89.7	99.0	96.0	98.2	97.9	111.0	94.2	111.4
	4	100.5	100.5	98.6	98.4	95.8	99.6	96.3	108.6	94.8	87.6
	5	99.2	99.2	97.7	101.4	90.2	96.4	85.8	107.9	83.6	83.1
	6	98.4	98.4	99.1	97.9	155.4	95.6	94.4	113.2	90.9	90.7
	7	98.8	98.8	98.3	91.3	91.3	93.1	84.4	114.1	76.7	119.0
	8	97.6	97.6	97.9	104.6	91.7	94.7	97.2	112.3	94.1	116.5
	9	97.9	97.9	94.7	100.1	93.9	96.4	91.8	109.1	89.1	105.6
	10	104.7	104.7	100.9	104.3	95.8	105.1	100.1	120.0	96.8	130.2
	11	109.4	109.4	95.3	99.8	96.0	110.2	102.2	115.8	99.5	125.6
	12	104.9	104.9	98.0	103.6	96.2	108.2	95.9	121.1	91.6	102.2
平成 29 年	1 月	107.1	107.1	93.3	103.2	96.1	108.7	100.6	117.8	99.1	97.1
	2	109.4	109.4	97.1	115.2	95.5	117.5	112.5	115.0	113.3	111.0
	3	108.5	108.5	95.1	107.4	99.7	111.9	111.4	118.9	112.8	69.4
	4	109.6	109.6	93.2	108.7	94.3	115.2	110.3	110.5	110.0	149.2
	5	105.8	105.8	99.6	105.4	91.8	111.0	111.0	112.5	111.6	123.9
	6	111.5	111.5	90.0	108.5	89.9	114.0	102.4	119.8	96.9	186.6
	7	110.4	110.4	98.4	101.9	95.8	116.9	109.1	122.8	104.6	114.6
	8	121.6	121.6	103.2	105.4	91.7	133.0	112.7	129.2	109.9	116.7
	9	112.4	112.4	103.9	106.2	94.6	119.3	117.4	122.0	117.0	116.1
	10	109.6	109.6	99.7	102.7	92.0	116.9	119.4	118.8	119.8	116.7
	11	107.1	107.1	95.6	107.6	92.5	105.3	109.9	125.9	107.2	121.3
	12	106.8	106.8	95.4	102.3	96.4	106.9	115.6	113.1	115.9	136.9
平成 30 年	1 月	104.5	104.5	100.9	83.4	88.3	104.7	117.9	129.6	116.6	111.8
	2	101.6	101.6	90.6	87.5	92.6	100.9	106.1	110.2	104.7	99.5
	3	105.9	105.9	104.3	92.9	95.0	106.7	108.1	128.2	108.6	41.0
	4	104.5	104.5	107.1	97.7	98.1	102.0	111.4	124.0	108.2	170.3
	5	104.0	104.0	110.7	87.8	92.9	105.2	121.0	122.7	123.3	137.3
	6	104.7	104.7	109.6	87.1	93.2	103.6	116.8	127.1	114.6	129.7
	7	101.5	101.5	110.5	86.4	92.0	99.9	109.8	123.9	107.0	112.5
	8	101.4	101.4	115.1	80.3	92.7	98.2	110.6	122.7	109.4	104.9
	9	104.6	104.6	112.8	80.2	95.0	104.2	116.6	121.1	116.4	101.9
	10	109.4	109.4	98.0	82.1	91.0	116.6	99.2	116.1	97.4	82.9
	11	112.6	112.6	122.5	85.2	92.1	115.3	125.5	130.5	126.2	102.7
	12	111.9	111.9	124.4	89.4	90.5	115.4	129.8	118.4	133.4	82.5

類 別 鉱 工 業 指 数(つづき)

(平成27年=100)

電気機械	電気機械器具	情報通信・電子部品・デバイス	輸送機械	窯業・土石製品工業	化学工業	プラスチック製品工業	パルプ・紙・紙加工品工業	繊維工業	食料品工業	その他の工業	鉱業
2762.4	299.0	2463.4	529.9	226.1	527.7	215.9	83.8	756.7	685.2	777.0	0.2
85.8	108.7	83.5	116.1	103.4	94.0	109.0	104.8	102.4	106.4	100.2	171.6
80.4	105.1	77.5	102.0	101.2	110.3	113.8	110.7	105.7	99.4	108.9	102.4
75.1	105.5	71.4	98.9	97.1	99.7	108.5	109.6	107.0	103.3	109.8	102.9
72.4	111.8	67.2	99.2	97.2	92.4	95.0	98.7	95.7	96.8	118.3	109.7
75.1	105.6	71.4	95.1	87.9	121.0	108.0	99.8	106.0	98.1	95.2	133.0
80.4	97.3	78.2	95.7	89.7	123.8	97.9	97.5	101.4	98.0	114.6	81.1
80.7	101.7	78.2	114.1	84.6	112.7	96.2	102.8	104.1	98.4	114.4	94.6
82.0	92.1	80.7	118.7	84.2	98.8	101.3	98.5	101.7	100.4	115.1	128.1
88.8	106.3	86.8	109.0	88.9	103.1	96.5	97.5	100.7	98.1	106.6	91.7
112.3	93.4	113.8	122.6	90.1	119.7	96.6	100.5	102.1	101.1	106.8	97.9
89.0	89.9	89.0	110.9	102.0	114.7	98.0	99.4	105.2	99.6	100.9	131.6
91.8	96.7	91.5	144.0	85.6	122.7	98.4	97.4	100.8	97.9	102.2	106.6
97.8	96.3	98.3	106.5	99.9	127.1	99.3	100.0	99.9	83.3	111.8	306.9
98.3	103.0	98.3	91.7	97.2	110.0	97.9	100.5	99.2	99.4	104.3	145.8
102.8	97.0	103.1	84.0	96.7	112.6	96.9	96.6	97.2	103.2	94.3	83.1
106.3	88.7	108.7	93.0	91.4	108.4	99.2	99.5	101.8	104.3	96.5	100.6
106.3	95.6	107.8	101.2	96.9	83.9	100.1	99.9	100.3	103.2	92.1	84.1
105.2	102.2	105.4	98.0	94.8	91.1	102.9	100.1	97.3	100.9	97.1	109.6
95.7	95.2	95.8	92.4	106.1	74.5	102.8	100.0	106.5	102.1	95.2	108.2
101.2	100.4	101.2	93.7	99.9	88.9	99.2	101.7	100.9	100.7	94.4	79.0
99.4	102.9	99.1	107.1	103.1	105.9	102.2	100.4	97.3	103.8	104.1	80.6
93.2	99.9	92.1	103.5	107.3	98.8	104.3	101.1	106.7	102.9	120.7	115.9
99.0	106.9	98.1	112.5	107.6	82.7	99.3	101.4	96.4	98.0	96.0	79.4
97.8	106.8	96.7	111.7	101.6	112.1	96.7	100.7	96.9	97.8	98.9	99.2
100.6	103.6	100.3	122.0	101.5	146.7	93.5	102.6	106.0	101.2	95.4	49.8
94.9	102.5	93.7	123.8	96.7	111.0	99.0	101.1	101.3	101.0	98.4	110.4
94.8	102.8	93.7	124.8	103.1	110.6	96.5	97.1	100.4	96.7	95.6	117.1
98.0	101.3	97.7	125.1	106.3	120.1	97.4	102.6	101.8	98.6	92.3	97.5
100.4	99.4	100.7	115.6	106.1	134.9	99.1	102.2	99.0	96.2	117.1	120.2
92.1	98.2	91.3	119.2	95.3	109.6	97.7	102.9	101.4	98.3	90.4	99.1
95.4	106.8	93.9	119.9	113.0	144.4	99.8	101.3	98.6	98.4	111.8	101.0
85.2	106.0	82.7	119.2	119.9	128.3	104.9	100.0	99.3	95.9	93.0	109.0
95.2	101.6	94.5	123.3	115.8	125.7	91.8	102.2	100.3	93.7	91.7	111.2
105.5	103.8	105.6	136.3	108.2	144.2	93.8	99.9	100.8	92.2	99.1	80.8
112.9	97.6	114.7	129.8	111.8	135.3	95.3	98.8	98.7	95.7	96.2	134.1
115.6	99.4	117.7	134.7	122.3	95.7	97.3	102.9	101.2	95.6	100.4	93.4
113.6	99.6	115.2	125.0	117.2	110.2	96.0	99.6	101.6	97.2	105.2	36.2
127.6	96.0	132.7	122.7	127.1	100.0	94.9	98.4	98.3	97.3	93.1	75.6
108.2	98.1	109.5	138.1	127.7	108.7	100.7	101.1	100.4	99.0	98.5	104.0
113.6	103.1	114.8	148.2	123.8	118.8	95.2	100.0	98.7	95.4	102.0	173.6
100.2	105.7	99.6	149.1	124.8	115.3	90.8	98.8	99.3	97.2	100.4	76.8
119.9	99.7	122.1	147.0	130.9	166.0	92.8	100.3	102.2	97.6	102.7	92.7
118.3	100.6	120.7	142.2	120.7	127.6	93.4	99.5	100.9	96.3	92.9	90.7
144.6	100.1	150.1	146.7	123.2	129.5	92.4	97.9	104.1	95.1	103.6	90.2
119.2	105.1	120.3	121.6	122.1	96.3	94.6	100.0	105.1	96.0	97.7	96.9
116.1	110.4	116.7	114.6	117.9	94.1	97.7	97.8	100.3	94.0	100.0	98.0
102.6	109.3	101.8	96.8	118.9	127.8	96.0	98.6	104.1	95.2	104.0	89.0
96.4	111.3	94.5	123.3	119.7	151.0	97.0	98.3	104.2	94.7	96.3	85.4
91.8	97.1	90.6	106.3	108.0	147.7	98.1	94.1	98.7	93.5	97.1	57.4
94.9	104.3	94.3	97.9	120.0	147.4	97.5	95.6	97.8	90.2	102.4	47.2
104.5	104.2	104.7	127.6	121.5	120.2	94.2	99.7	106.7	94.0	105.1	64.8
89.6	105.4	87.4	115.8	135.5	153.0	92.9	98.4	97.3	93.3	106.4	90.3
84.7	101.7	82.5	120.1	125.0	133.1	91.4	95.3	101.4	93.5	99.3	103.0
84.8	100.0	83.0	116.1	125.8	148.5	92.9	91.0	103.2	93.1	101.1	102.2
86.4	107.5	83.6	110.3	118.9	135.9	95.2	88.1	103.3	88.7	97.6	115.6
79.4	102.4	76.7	114.3	124.3	132.0	96.8	91.8	103.4	91.5	101.7	90.9
90.7	107.3	89.1	115.0	118.1	154.2	93.2	87.7	101.3	89.5	95.2	89.4
132.6	105.4	135.0	120.1	125.3	128.9	100.6	91.3	104.4	91.5	87.8	97.2
108.0	103.8	108.0	122.0	127.6	142.6	97.5	89.5	103.7	92.5	97.3	96.3
101.3	102.6	101.3	126.2	129.8	130.1	97.2	88.3	103.4	92.2	115.0	128.5

(1) 業 種 分

③ 在 庫(原指数)

年次及び月次	鉱工業 総 合	製造工業	鉄鋼業	非鉄金属 工 業	金属製品 工 業	機械工業	汎用・ 生産用・ 業務用機械			
							汎用 機械	生産用 機械	業務用 機械	
ウ エ イ ト	10000.0	10000.0	195.2	33.3	252.9	6316.5	3575.9	185.0	3341.5	49.4
平成26年 平均	92.7	92.7	106.2	X	82.4	83.7	78.1	X	77.5	X
27	100.0	100.0	100.0	X	100.0	100.0	100.0	X	100.0	X
28	103.6	103.6	95.1	X	83.2	99.0	97.2	X	97.0	X
29	111.1	111.1	93.3	X	104.5	112.5	79.7	X	79.1	X
30	87.0	87.0	90.0	X	111.8	74.2	48.7	X	45.5	X
平成26年 1 月	89.6	89.6	105.4	X	93.8	74.2	31.7	X	26.0	X
2	94.3	94.3	103.1	X	99.6	84.6	54.3	X	51.0	X
3	74.7	74.7	103.6	X	83.7	59.6	38.8	X	36.4	X
4	81.9	81.9	103.3	X	77.9	67.7	47.9	X	46.3	X
5	91.7	91.7	104.1	X	69.2	80.7	79.2	X	79.6	X
6	102.0	102.0	122.9	X	73.3	92.0	105.5	X	107.1	X
7	106.0	106.0	113.4	X	103.8	102.0	114.3	X	116.0	X
8	95.9	95.9	99.4	X	81.7	90.6	93.4	X	93.7	X
9	91.8	91.8	104.3	X	70.0	82.0	81.1	X	80.8	X
10	109.5	109.5	104.7	X	90.4	113.0	135.3	X	138.8	X
11	92.3	92.3	104.2	X	77.0	84.7	92.9	X	93.4	X
12	82.9	82.9	105.8	X	68.4	73.6	62.4	X	60.9	X
平成27年 1 月	73.4	73.4	103.4	X	76.7	59.7	36.5	X	33.0	X
2	89.9	89.9	103.7	X	87.5	85.2	85.2	X	84.3	X
3	84.4	84.4	104.9	X	105.4	78.6	78.6	X	78.0	X
4	98.5	98.5	103.9	X	88.0	100.2	109.3	X	110.5	X
5	95.3	95.3	107.8	X	101.7	92.9	97.5	X	97.7	X
6	106.7	106.7	101.8	X	111.8	108.5	132.0	X	134.3	X
7	112.1	112.1	98.8	X	126.4	118.0	127.6	X	129.3	X
8	114.3	114.3	96.6	X	106.1	121.3	123.6	X	125.1	X
9	103.9	103.9	94.2	X	88.1	105.5	95.4	X	94.6	X
10	109.3	109.3	96.0	X	97.5	115.6	119.4	X	120.0	X
11	115.8	115.8	95.3	X	115.6	121.6	118.2	X	118.6	X
12	96.4	96.4	93.5	X	95.1	92.8	76.8	X	74.6	X
平成28年 1 月	105.9	105.9	95.1	X	92.2	107.6	111.7	X	111.9	X
2	94.5	94.5	92.8	X	84.3	88.3	71.5	X	68.6	X
3	89.2	89.2	90.9	X	84.4	79.9	73.3	X	72.0	X
4	95.9	95.9	94.9	X	74.9	87.0	98.5	X	98.8	X
5	94.3	94.3	95.3	X	69.7	87.5	86.0	X	85.4	X
6	102.6	102.6	95.6	X	80.2	93.8	91.9	X	91.2	X
7	110.8	110.8	95.0	X	85.4	107.3	123.5	X	124.9	X
8	111.5	111.5	94.7	X	80.1	111.0	121.7	X	123.3	X
9	100.7	100.7	93.6	X	67.1	94.0	87.0	X	85.9	X
10	102.8	102.8	95.1	X	87.6	97.5	88.5	X	87.8	X
11	110.5	110.5	100.7	X	99.6	103.4	93.9	X	93.6	X
12	124.7	124.7	97.5	X	92.4	131.0	118.5	X	120.0	X
平成29年 1 月	122.4	122.4	97.6	X	84.0	131.0	104.4	X	105.0	X
2	127.5	127.5	97.3	X	95.8	138.7	108.4	X	109.8	X
3	106.2	106.2	95.8	X	106.6	105.4	63.3	X	61.7	X
4	111.3	111.3	96.0	X	86.2	112.8	85.7	X	85.5	X
5	112.8	112.8	94.9	X	93.8	115.4	70.7	X	69.3	X
6	121.1	121.1	95.5	X	116.8	125.6	81.5	X	81.0	X
7	122.4	122.4	94.1	X	115.2	129.5	91.1	X	91.5	X
8	119.7	119.7	92.0	X	117.2	127.7	91.4	X	91.7	X
9	98.2	98.2	88.4	X	96.9	96.6	66.1	X	64.5	X
10	93.7	93.7	89.9	X	110.4	86.4	59.6	X	57.4	X
11	98.6	98.6	91.9	X	133.8	88.1	68.7	X	67.5	X
12	99.8	99.8	86.2	X	97.4	92.2	65.9	X	64.5	X
平成30年 1 月	89.7	89.7	86.6	X	98.0	75.4	43.4	X	40.5	X
2	92.4	92.4	87.1	X	114.1	81.8	53.2	X	51.5	X
3	84.4	84.4	89.5	X	114.6	71.1	46.0	X	43.1	X
4	86.4	86.4	91.6	X	118.3	73.5	49.5	X	46.9	X
5	89.1	89.1	89.2	X	137.8	77.2	41.6	X	38.0	X
6	83.6	83.6	88.9	X	146.9	66.7	46.4	X	43.0	X
7	84.5	84.5	88.7	X	118.5	71.9	49.9	X	46.6	X
8	80.4	80.4	88.0	X	84.1	68.5	43.8	X	40.1	X
9	76.8	76.8	89.7	X	79.0	62.9	39.6	X	35.7	X
10	87.9	87.9	90.3	X	105.4	75.4	57.1	X	53.6	X
11	89.1	89.1	94.3	X	123.2	72.8	49.2	X	45.4	X
12	99.7	99.7	95.9	X	101.3	92.6	64.4	X	61.4	X

類別鉱工業指数(つづき)

(平成27年=100)

電気機械	電気機械器具	情報通信・電子部品・デバイス	輸送機械	窯業・土石製品工業	化学工業	プラスチック製品工業	パルプ・紙・紙加工品工業	繊維工業	食料品工業	その他の工業	鉱業
2555.1	152.0	2403.1	185.5	396.2	340.7	180.6	147.2	955.3	626.3	555.8	0.0
89.7	85.0	90.0	X	92.4	99.9	104.0	96.7	94.2	103.5	X	-
100.0	100.0	100.0	X	100.0	100.0	100.0	100.0	100.0	100.0	X	-
99.7	107.0	99.2	X	138.2	105.2	114.0	103.5	107.5	98.1	X	-
149.8	103.4	152.7	X	134.0	103.2	111.5	98.0	103.0	97.2	X	-
105.6	63.4	108.3	X	126.7	110.5	107.1	88.6	104.1	95.8	X	-
135.0	64.4	139.5	X	89.3	85.3	106.3	93.3	93.0	92.0	X	-
127.5	69.2	131.2	X	92.5	88.1	111.0	93.0	90.4	95.2	X	-
83.1	86.0	82.9	X	92.8	100.3	92.6	89.2	93.6	93.1	X	-
93.8	101.6	93.3	X	90.3	95.5	108.8	95.2	92.7	103.5	X	-
82.9	89.6	82.4	X	99.6	91.6	101.7	97.8	94.3	104.7	X	-
72.7	76.6	72.5	X	99.5	110.5	102.0	99.4	98.4	111.1	X	-
86.5	67.8	87.7	X	80.9	112.5	104.2	97.3	95.5	107.0	X	-
83.9	82.6	84.0	X	88.9	97.8	99.8	93.6	95.1	104.5	X	-
76.0	87.2	75.3	X	90.7	109.1	96.5	98.3	100.1	108.3	X	-
79.6	93.8	78.7	X	95.0	96.4	108.1	101.1	95.3	108.1	X	-
70.2	99.0	68.4	X	95.5	108.8	112.6	101.1	91.2	124.4	X	-
85.2	102.5	84.1	X	94.2	102.8	104.2	101.1	90.8	89.7	X	-
86.4	102.3	85.4	X	96.4	84.4	106.6	98.6	90.4	97.5	X	-
82.5	91.6	81.9	X	101.4	82.9	106.8	99.3	92.2	98.4	X	-
75.4	105.9	73.5	X	96.9	94.5	96.4	97.5	100.4	94.8	X	-
85.2	100.5	84.2	X	104.1	105.0	104.5	102.2	91.5	93.2	X	-
85.9	95.0	85.3	X	102.5	101.9	103.9	102.1	95.9	98.5	X	-
77.1	70.8	77.5	X	101.9	102.4	99.3	99.3	105.4	105.5	X	-
104.8	94.4	105.5	X	91.6	109.3	97.7	96.1	102.6	98.2	X	-
121.1	100.7	122.4	X	97.0	106.2	97.1	97.6	102.0	99.8	X	-
120.4	99.9	121.7	X	101.7	95.9	91.8	101.8	111.5	100.0	X	-
113.2	112.6	113.3	X	99.5	101.3	92.4	102.6	100.6	104.9	X	-
131.0	122.6	131.5	X	99.3	113.1	101.5	103.4	102.1	119.2	X	-
117.0	103.6	117.9	X	107.7	103.3	101.9	99.4	105.3	90.0	X	-
104.3	88.8	105.2	X	123.6	96.5	109.1	101.6	99.5	87.6	X	-
110.9	83.2	112.6	X	128.6	114.0	115.9	100.3	104.0	88.3	X	-
87.8	142.1	84.4	X	131.9	117.6	114.5	100.8	109.0	89.5	X	-
69.6	118.2	66.6	X	134.9	117.9	109.8	102.9	100.0	94.6	X	-
85.8	112.6	84.1	X	129.6	100.8	106.2	102.4	100.3	97.5	X	-
91.6	121.9	89.7	X	149.5	96.4	114.5	104.8	103.1	111.2	X	-
78.4	93.9	77.4	X	149.1	111.7	116.5	106.0	108.3	106.3	X	-
90.8	115.5	89.3	X	143.1	99.5	113.6	110.1	110.0	98.7	X	-
97.3	112.7	96.3	X	131.4	106.7	112.4	107.3	115.8	98.4	X	-
109.7	98.1	110.4	X	140.7	98.9	114.3	105.6	109.4	99.0	X	-
119.5	101.1	120.7	X	149.3	102.0	123.2	102.5	115.3	117.9	X	-
150.4	96.1	153.9	X	146.9	100.2	118.4	98.0	114.8	88.5	X	-
169.2	99.3	173.7	X	147.3	92.3	127.2	96.7	109.1	92.2	X	-
182.8	92.8	188.5	X	143.8	108.8	127.9	98.3	108.5	95.3	X	-
159.4	132.1	161.2	X	140.5	98.1	111.0	98.0	112.5	93.3	X	-
141.5	104.1	143.8	X	143.8	98.8	110.4	100.5	101.7	101.7	X	-
162.3	110.0	165.6	X	135.8	98.2	110.4	100.1	100.1	99.9	X	-
164.2	97.2	168.4	X	129.8	100.8	114.3	98.7	103.7	109.3	X	-
158.0	103.5	161.4	X	120.6	116.2	108.8	96.3	102.4	98.6	X	-
156.2	109.0	159.2	X	120.2	96.2	108.7	100.8	102.1	93.5	X	-
129.0	106.5	130.4	X	112.3	94.9	102.7	94.7	101.2	93.3	X	-
124.4	97.2	126.2	X	121.4	101.5	104.0	98.3	97.8	90.1	X	-
118.1	95.3	119.6	X	145.1	111.1	106.6	97.0	98.8	111.0	X	-
132.1	94.2	134.5	X	147.1	121.3	106.1	97.1	97.9	88.1	X	-
121.5	93.2	123.3	X	152.6	120.7	107.4	95.3	97.5	90.4	X	-
122.5	97.3	124.1	X	132.4	115.1	108.9	96.4	98.0	93.1	X	-
105.7	98.7	106.1	X	139.2	118.1	104.5	90.0	99.9	98.7	X	-
105.2	47.7	108.9	X	130.6	121.8	111.7	91.8	99.5	92.0	X	-
125.6	53.0	130.2	X	131.8	107.9	107.6	92.7	100.3	92.3	X	-
91.4	53.8	93.8	X	134.1	109.6	105.5	86.4	103.7	101.9	X	-
95.4	51.5	98.2	X	119.1	99.1	109.4	86.2	106.6	95.2	X	-
93.2	54.5	95.6	X	115.0	102.8	104.0	87.5	107.1	90.0	X	-
85.0	51.6	87.1	X	112.1	102.7	100.7	80.2	111.1	95.4	X	-
93.2	59.7	95.3	X	114.6	105.4	109.8	84.7	108.9	98.0	X	-
101.9	58.2	104.6	X	119.6	105.0	110.8	86.4	108.2	111.8	X	-
126.5	41.2	131.9	X	119.6	117.6	105.0	86.0	107.9	90.4	X	-

(1) 業 種 分

③ 在 庫(季節調整済指数)

月次	鉱工業 総 合	製造工業	鉄鋼業	非鉄金属 工 業	金属製品 工 業	機械工業	汎用・ 生産用・ 業務用機械	汎用 機械	生産用 機械	業務用 機械
ウ エ イ ト	10000.0	10000.0	195.2	33.3	252.9	6316.5	3575.9	185.0	3341.5	49.4
平成 26 年										
1 月	85.2	85.2	106.0	X	98.9	67.3	27.7	X	22.0	X
2	90.8	90.8	105.1	X	104.1	77.1	52.2	X	49.3	X
3	84.3	84.3	107.1	X	91.8	69.1	50.4	X	47.4	X
4	87.9	87.9	105.3	X	86.6	77.5	53.2	X	51.5	X
5	93.8	93.8	103.9	X	76.1	84.6	74.5	X	73.9	X
6	97.2	97.2	122.7	X	72.5	86.6	92.5	X	92.7	X
7	98.4	98.4	113.6	X	86.7	92.1	92.3	X	91.7	X
8	89.5	89.5	99.0	X	76.9	81.2	82.8	X	82.8	X
9	95.5	95.5	103.6	X	77.2	87.2	94.1	X	95.4	X
10	111.5	111.5	101.7	X	85.0	117.0	151.4	X	160.5	X
11	90.4	90.4	101.7	X	69.3	83.9	89.0	X	90.0	X
12	86.6	86.6	104.6	X	68.8	79.6	76.9	X	77.6	X
平成 27 年										
1 月	70.4	70.4	104.1	X	80.8	54.9	33.3	X	29.5	X
2	86.8	86.8	105.9	X	89.5	78.4	81.3	X	80.7	X
3	95.4	95.4	108.6	X	111.3	92.5	103.8	X	103.4	X
4	105.4	105.4	105.9	X	98.9	113.7	118.4	X	119.6	X
5	97.9	97.9	107.5	X	112.3	97.2	96.7	X	95.8	X
6	101.3	101.3	101.2	X	109.4	102.5	115.7	X	116.1	X
7	102.9	102.9	98.5	X	106.6	104.6	101.6	X	101.1	X
8	106.2	106.2	96.4	X	100.4	107.6	106.8	X	107.3	X
9	107.7	107.7	94.1	X	99.4	111.3	108.2	X	108.9	X
10	112.2	112.2	94.0	X	92.2	120.4	131.3	X	135.5	X
11	114.6	114.6	92.6	X	102.7	122.8	115.7	X	116.8	X
12	100.6	100.6	92.4	X	97.2	100.2	93.5	X	93.4	X
平成 28 年										
1 月	102.0	102.0	96.0	X	98.0	99.5	104.3	X	103.4	X
2	91.3	91.3	94.8	X	85.8	81.9	67.9	X	65.1	X
3	100.1	100.1	93.7	X	85.8	93.7	96.9	X	95.8	X
4	101.9	101.9	96.2	X	84.3	97.3	102.7	X	102.8	X
5	97.2	97.2	94.8	X	76.4	91.3	89.7	X	88.4	X
6	97.4	97.4	94.7	X	77.7	89.0	81.2	X	79.5	X
7	101.5	101.5	94.6	X	73.7	94.7	99.5	X	99.1	X
8	103.2	103.2	94.7	X	76.1	97.9	103.9	X	104.3	X
9	104.5	104.5	94.3	X	76.4	98.7	97.2	X	97.1	X
10	106.0	106.0	93.8	X	84.1	102.0	95.5	X	96.7	X
11	110.2	110.2	97.5	X	86.7	106.0	92.7	X	92.8	X
12	130.0	130.0	96.4	X	95.1	141.0	140.8	X	145.9	X
平成 29 年										
1 月	118.5	118.5	98.7	X	89.5	122.6	98.7	X	99.0	X
2	123.1	123.1	99.2	X	97.5	129.0	102.9	X	104.0	X
3	118.1	118.1	98.4	X	106.0	121.8	83.9	X	82.5	X
4	117.2	117.2	96.9	X	96.8	123.8	87.1	X	86.6	X
5	116.0	116.0	94.3	X	103.0	119.7	75.1	X	73.1	X
6	115.6	115.6	94.3	X	112.2	120.2	73.6	X	72.2	X
7	112.4	112.4	93.6	X	101.8	114.8	74.6	X	74.1	X
8	110.5	110.5	92.2	X	111.5	112.0	76.8	X	76.4	X
9	102.4	102.4	89.6	X	111.4	101.7	73.6	X	72.7	X
10	97.2	97.2	89.2	X	106.5	91.3	64.3	X	63.0	X
11	98.8	98.8	88.9	X	114.3	91.3	68.0	X	67.0	X
12	103.6	103.6	85.3	X	100.0	98.6	76.0	X	75.9	X
平成 30 年										
1 月	88.5	88.5	87.5	X	107.0	73.5	41.0	X	38.2	X
2	89.4	89.4	88.3	X	115.0	76.5	52.1	X	49.7	X
3	92.1	92.1	90.5	X	115.6	80.0	59.0	X	56.0	X
4	89.6	89.6	90.9	X	125.6	77.8	49.9	X	47.0	X
5	90.1	90.1	88.7	X	142.9	77.6	45.5	X	41.8	X
6	81.7	81.7	88.0	X	132.8	66.1	44.2	X	40.7	X
7	80.1	80.1	88.6	X	107.0	66.1	42.8	X	39.4	X
8	76.0	76.0	88.8	X	82.3	63.2	39.4	X	35.9	X
9	82.7	82.7	91.0	X	95.5	68.7	45.0	X	41.1	X
10	91.1	91.1	90.4	X	104.1	79.6	61.1	X	58.7	X
11	89.2	89.2	91.5	X	105.6	76.2	48.5	X	44.9	X
12	95.0	95.0	95.6	X	106.8	86.4	59.0	X	55.9	X

類 別 鉱 工 業 指 数(つづき)

(平成27年=100)

電気機械	電気機械器具	情報通信・電子部品・デバイス	輸送機械	窯業・土石製品工業	化学工業	プラスチック製品工業	パルプ・紙・紙加工品工業	繊維工業	食料品工業	その他の工業	鉱業
2555.1	152.0	2403.1	185.5	396.2	340.7	180.6	147.2	955.3	626.3	555.8	0.0
115.1	66.2	118.2	X	85.5	92.3	99.5	96.4	95.5	101.9	X	-
108.6	75.8	110.4	X	90.4	89.6	100.8	95.3	91.3	102.6	X	-
88.7	80.6	89.6	X	91.9	103.7	97.1	91.5	90.6	100.5	X	-
102.5	100.2	102.8	X	92.2	94.3	104.2	95.2	97.0	106.2	X	-
91.1	91.1	91.1	X	97.1	94.5	98.5	96.7	97.3	105.1	X	-
90.5	80.7	90.1	X	95.9	108.5	102.5	98.3	97.0	101.3	X	-
88.2	66.4	89.3	X	87.0	103.6	104.0	97.6	94.6	102.4	X	-
78.0	80.3	77.9	X	93.2	99.2	100.5	93.5	93.6	103.0	X	-
77.4	87.3	76.9	X	96.4	109.8	103.9	96.2	95.7	106.3	X	-
79.2	94.1	78.3	X	98.4	98.4	113.9	97.7	95.5	102.7	X	-
71.7	93.5	70.1	X	92.1	105.4	115.2	99.2	91.4	105.9	X	-
78.9	104.9	77.4	X	92.0	98.8	107.0	103.1	90.8	103.1	X	-
74.3	106.9	73.0	X	92.6	92.5	100.2	101.4	93.0	107.8	X	-
71.1	101.5	69.7	X	98.0	84.2	97.4	101.6	93.3	106.1	X	-
80.6	96.0	79.7	X	95.2	95.6	100.7	100.0	96.7	102.3	X	-
93.0	97.8	92.6	X	104.1	102.6	101.2	101.9	95.8	95.1	X	-
92.4	94.1	92.2	X	98.9	105.4	101.8	100.9	99.3	98.5	X	-
94.9	75.2	95.6	X	98.0	101.0	99.3	98.2	103.9	95.8	X	-
107.4	93.7	107.8	X	98.5	100.4	97.7	96.6	101.8	94.7	X	-
114.3	97.7	115.4	X	101.7	108.7	98.7	97.6	100.6	99.0	X	-
122.3	99.0	123.9	X	110.2	96.7	98.6	99.8	106.4	98.9	X	-
113.2	113.9	113.3	X	104.0	104.2	96.9	99.7	101.2	101.2	X	-
134.8	118.1	135.8	X	96.6	108.9	102.2	101.7	101.9	101.1	X	-
107.0	107.2	107.1	X	106.0	99.9	103.4	101.1	104.8	102.0	X	-
90.5	93.4	90.8	X	118.9	106.5	102.8	104.1	102.4	96.3	X	-
96.6	93.2	96.9	X	123.2	115.0	106.4	102.3	105.3	94.8	X	-
92.5	125.2	90.2	X	128.8	117.6	119.1	103.3	104.8	96.5	X	-
76.1	114.3	73.4	X	132.2	114.3	107.6	102.3	104.8	96.0	X	-
90.8	110.1	89.4	X	124.7	103.9	104.9	101.2	104.2	97.3	X	-
110.9	129.9	108.9	X	144.2	95.9	114.0	103.8	101.9	100.7	X	-
80.4	94.1	79.2	X	160.1	102.0	116.9	106.6	107.5	103.1	X	-
86.5	111.6	85.0	X	150.3	102.1	115.7	110.0	108.7	98.7	X	-
98.9	111.0	98.1	X	144.6	109.3	120.4	105.3	110.7	98.1	X	-
111.0	99.5	111.7	X	148.2	102.2	119.9	102.9	110.3	96.8	X	-
123.8	98.8	125.3	X	145.1	98.2	123.0	101.2	114.6	99.7	X	-
137.7	100.6	139.9	X	144.6	97.0	119.4	99.7	113.7	99.0	X	-
148.2	104.7	151.4	X	141.2	101.8	119.6	98.8	112.1	100.9	X	-
160.0	105.0	162.7	X	137.4	108.8	117.4	100.2	109.7	101.9	X	-
164.7	114.0	169.0	X	136.3	97.2	114.9	100.4	108.2	100.6	X	-
153.9	100.5	157.5	X	139.7	95.5	109.6	99.8	106.7	103.0	X	-
169.0	107.2	173.1	X	131.2	101.0	109.8	98.9	104.2	99.6	X	-
195.0	103.2	200.5	X	125.9	101.0	113.6	97.9	102.8	98.5	X	-
163.3	104.5	166.6	X	129.1	105.9	109.4	96.6	101.7	95.6	X	-
150.3	104.6	153.2	X	126.3	99.1	110.7	100.6	101.1	94.0	X	-
132.1	103.9	133.9	X	124.9	98.2	109.7	92.9	97.0	93.6	X	-
127.4	98.9	129.3	X	128.3	105.2	108.9	96.0	98.7	88.9	X	-
122.7	94.6	124.5	X	140.8	107.4	105.9	96.1	97.8	93.9	X	-
121.2	99.5	122.5	X	144.3	117.1	107.0	99.0	96.5	97.8	X	-
108.5	95.1	109.6	X	142.6	129.5	103.0	96.5	100.0	97.2	X	-
106.9	103.2	107.1	X	126.7	115.1	101.9	96.9	99.4	97.5	X	-
106.2	78.9	108.1	X	134.6	115.6	107.6	92.1	96.5	103.9	X	-
111.6	49.6	115.7	X	127.7	116.1	108.7	91.2	103.6	94.3	X	-
126.2	56.1	130.7	X	128.6	110.8	107.6	90.9	104.1	92.7	X	-
104.3	58.2	107.2	X	130.5	110.1	105.4	87.0	103.5	92.4	X	-
99.3	54.6	102.1	X	127.6	91.9	109.1	87.2	105.6	93.1	X	-
93.5	53.5	96.0	X	122.9	108.0	106.2	85.5	105.8	92.5	X	-
92.4	51.1	95.1	X	125.8	106.3	107.2	81.0	106.4	96.3	X	-
99.1	59.0	101.7	X	121.5	109.6	113.7	84.0	109.2	96.8	X	-
105.7	54.6	108.9	X	115.8	104.4	109.2	85.6	107.4	95.5	X	-
112.5	43.8	116.5	X	114.8	111.3	106.4	86.2	107.4	98.8	X	-

鉱工業指数

(季節調整済指数)

(平成27年=100)

月次	鉱工業 総合	最終 需要財	投資財			消費財	消費財		生産財	鉱工業用 生産財	その他用 生産財
			資本財	建設財	耐久 消費財		非耐久 消費財				
ウ エ イ ト	10000.0	5803.5	4038.5	3454.7	583.8	1765.0	188.4	1576.6	4196.5	4099.1	97.4
平成 26 年 1 月	104.1	115.4	121.2	123.7	105.1	101.1	99.8	101.3	89.5	89.1	109.8
2	104.3	115.0	118.7	120.7	104.4	106.2	94.7	107.3	91.1	90.5	111.7
3	104.3	113.6	117.6	118.8	108.4	103.8	115.9	102.5	91.0	90.7	108.5
4	95.9	103.2	107.8	106.4	111.4	93.2	98.6	92.7	86.8	86.3	107.3
5	98.8	105.3	105.7	106.4	101.8	107.4	97.1	108.7	88.0	87.6	107.1
6	99.3	104.2	104.2	105.7	97.4	112.1	97.6	113.5	91.6	91.4	103.3
7	101.8	110.4	112.0	113.6	100.9	106.7	95.2	107.6	89.8	89.4	107.5
8	98.6	105.1	107.6	108.9	97.4	99.9	93.8	100.1	90.1	89.7	102.7
9	104.5	111.9	115.8	118.5	98.8	101.9	95.9	103.0	93.3	93.0	105.9
10	106.9	112.3	113.4	116.6	97.7	107.9	96.3	110.7	99.8	99.8	99.5
11	102.6	108.2	107.0	107.9	101.9	105.9	94.9	107.2	94.5	94.2	106.1
12	105.1	113.0	113.4	118.9	87.6	108.8	97.0	109.5	96.0	95.9	102.2
平成 27 年 1 月	102.3	104.3	102.6	102.2	104.6	107.9	93.7	109.6	99.6	99.7	97.8
2	98.4	100.6	98.9	97.9	104.8	105.4	96.4	106.1	97.0	96.9	96.4
3	100.5	100.9	98.8	98.4	99.5	106.6	96.2	107.9	99.2	99.3	101.7
4	102.0	101.8	101.0	102.1	93.0	103.7	96.5	104.7	103.5	103.7	101.0
5	103.3	101.8	105.8	107.2	97.7	94.7	96.9	94.2	102.0	102.2	99.9
6	100.9	100.6	105.5	107.5	96.1	96.4	96.9	96.2	101.1	101.1	98.8
7	98.3	97.0	100.6	101.2	96.2	89.3	99.9	88.3	100.0	100.0	99.0
8	98.0	97.0	97.5	96.2	103.2	95.7	95.5	95.7	99.3	99.4	97.9
9	99.9	97.5	95.1	94.5	99.7	105.4	97.6	106.8	102.0	102.1	96.1
10	99.7	101.3	100.0	100.4	100.2	101.9	127.2	99.3	98.2	98.1	100.4
11	98.7	97.1	99.6	98.7	103.9	88.6	98.0	87.4	100.1	99.9	108.3
12	98.6	100.3	96.3	96.2	100.8	104.8	98.4	104.5	98.9	98.8	101.5
平成 28 年 1 月	108.0	113.8	109.5	110.6	102.1	123.5	96.6	126.8	100.6	100.6	98.1
2	101.4	105.3	104.8	105.1	101.3	106.3	93.9	107.4	97.8	97.8	95.0
3	99.8	101.5	100.6	100.5	99.7	103.9	97.8	104.6	96.9	96.8	101.6
4	100.9	102.2	100.2	99.4	102.8	107.0	96.2	108.3	100.4	100.6	91.0
5	99.0	94.9	87.5	85.7	96.9	113.5	104.3	114.5	100.6	100.6	97.0
6	100.0	101.8	104.1	97.3	150.1	104.4	97.4	105.1	97.5	97.6	95.8
7	102.7	105.2	98.7	97.2	106.6	120.2	92.7	123.1	99.4	99.5	95.9
8	99.2	101.3	98.0	97.0	102.4	109.9	92.2	111.5	97.0	96.9	98.5
9	101.3	101.2	99.3	98.8	102.1	109.2	92.4	112.1	99.7	99.6	99.6
10	104.8	104.8	99.1	98.7	105.1	114.1	92.8	118.1	106.0	106.2	98.9
11	109.3	107.6	101.2	100.5	104.2	114.1	94.8	116.6	110.4	110.9	91.1
12	105.5	100.2	100.8	100.1	106.9	95.9	94.2	95.1	116.0	116.5	96.3
平成 29 年 1 月	105.4	102.0	101.3	100.2	106.8	103.6	93.2	104.7	109.7	109.9	100.1
2	107.3	102.8	104.9	104.3	106.7	97.7	90.0	98.3	115.8	116.1	97.9
3	107.3	107.2	108.9	108.4	111.1	103.0	92.9	104.1	107.0	107.3	98.3
4	107.7	107.1	108.7	108.5	107.8	104.3	92.4	105.7	109.2	109.5	98.8
5	105.9	104.9	105.0	104.7	105.9	104.4	91.8	106.1	102.1	102.1	98.8
6	110.9	109.3	103.9	103.9	108.2	131.4	91.4	135.7	113.8	114.2	99.9
7	108.9	107.1	106.3	105.3	110.3	110.6	92.6	112.7	111.6	112.0	98.4
8	117.4	111.5	112.1	112.6	108.1	109.8	91.1	111.7	125.9	126.6	98.8
9	106.9	102.3	106.3	105.2	112.1	94.5	89.3	95.9	110.7	110.9	99.3
10	107.3	107.1	112.3	110.2	129.3	91.0	85.8	92.4	108.5	108.7	101.8
11	107.6	110.4	108.6	108.3	108.8	108.7	90.0	111.1	102.5	102.5	103.9
12	108.3	115.8	112.8	113.7	108.7	117.7	90.1	119.9	100.7	100.7	100.8
平成 30 年 1 月	105.5	111.1	106.3	106.2	101.3	120.6	90.2	124.3	97.1	97.1	93.2
2	101.0	106.4	102.9	102.1	107.6	116.8	86.5	120.2	96.7	96.7	95.9
3	106.9	109.0	110.4	109.5	115.3	105.8	87.2	107.6	105.4	105.7	91.7
4	105.2	110.1	105.5	103.8	114.2	120.0	89.5	123.8	98.7	98.7	99.3
5	105.2	111.3	111.6	111.1	112.3	110.6	86.1	113.8	94.9	94.9	97.6
6	105.4	112.3	108.6	109.6	109.1	119.8	84.6	123.7	95.3	95.3	94.3
7	103.0	108.2	106.8	106.8	105.6	110.9	89.0	113.4	95.2	95.2	98.5
8	103.3	108.1	105.8	106.8	100.2	109.8	88.0	112.4	96.6	96.6	92.9
9	106.7	111.6	110.0	109.8	109.8	118.3	85.4	122.3	97.3	97.4	93.8
10	109.8	103.8	104.6	105.5	105.5	105.6	82.0	109.5	118.6	119.2	92.2
11	112.0	116.0	116.0	116.7	111.1	114.3	83.2	118.3	105.7	106.0	94.5
12	111.2	116.1	119.3	121.3	107.2	108.9	86.1	110.8	105.7	106.0	92.8

鉱工業指数(つづき)

(季節調整済指数)

(平成27年=100)

月次	鉱工業 総合	最 終 需要財	投資財			消費財	耐 久 消費財	非耐久 消費財	生産財	鉱工業用 生産財	その他用 生産財
			資本財	建設財							
ウ エ イ ト	10000.0	5753.4	4435.3	3905.9	529.4	1318.1	122.2	1195.9	4246.6	4182.5	64.1
平成 26 年 1 月	107.0	121.1	126.2	128.9	103.1	102.2	99.7	102.4	88.7	88.3	111.5
2	102.0	113.5	116.2	116.9	102.5	105.6	96.5	106.5	87.3	86.8	121.5
3	105.4	115.8	119.1	120.3	107.0	103.6	116.2	102.5	88.2	87.9	107.4
4	97.2	108.2	112.3	112.3	111.0	93.8	99.5	93.2	83.5	83.1	107.3
5	94.1	99.6	99.9	100.8	98.4	106.1	97.5	107.2	84.6	84.2	104.4
6	95.5	99.6	95.6	96.9	98.1	110.1	99.2	111.0	88.9	88.7	101.2
7	101.2	111.8	113.8	115.6	98.4	106.0	95.5	106.5	88.7	88.4	107.3
8	100.5	109.1	111.8	113.9	96.6	100.1	93.7	100.4	88.3	87.9	105.5
9	105.0	114.5	118.1	120.6	97.7	101.7	95.2	102.7	92.6	92.4	101.4
10	106.6	110.8	111.2	112.6	95.7	106.7	96.0	109.0	102.6	102.7	95.0
11	106.4	114.1	116.3	118.5	101.5	105.2	95.6	106.3	95.6	95.4	102.8
12	107.4	116.6	120.9	125.2	95.0	107.4	96.9	108.3	95.5	95.4	100.9
平成 27 年 1 月	103.4	104.7	104.6	104.7	100.8	104.2	95.1	105.1	101.1	101.3	97.4
2	96.6	97.0	95.7	94.1	102.0	104.2	99.7	104.6	98.5	98.5	98.7
3	101.2	100.9	99.8	99.7	96.6	106.2	96.2	107.3	99.9	100.0	99.0
4	102.7	101.4	99.8	100.6	92.6	103.7	96.7	104.2	104.7	104.9	100.6
5	105.7	106.6	112.1	114.9	97.1	96.1	96.9	95.8	102.7	102.7	101.9
6	103.2	103.7	104.1	107.0	100.2	97.3	96.3	97.2	101.4	101.4	101.4
7	99.5	100.5	103.8	104.1	99.4	91.2	99.2	90.4	99.3	99.2	101.9
8	98.8	97.6	97.8	96.5	105.6	97.1	96.6	97.1	99.2	99.4	100.1
9	98.6	97.9	96.1	95.5	99.0	105.3	95.7	106.9	100.3	100.4	98.6
10	98.1	100.6	99.6	98.7	101.8	101.6	126.1	99.6	96.6	96.7	98.8
11	97.0	94.2	94.8	93.5	102.2	90.1	98.2	89.1	99.1	99.0	103.6
12	98.5	99.2	99.1	99.0	101.2	103.4	98.4	103.6	98.1	98.0	99.4
平成 28 年 1 月	104.4	107.1	102.5	102.1	103.3	121.4	95.3	124.0	101.0	101.2	99.4
2	99.2	103.6	103.4	102.3	102.9	105.7	93.7	106.7	95.2	95.3	97.6
3	98.8	99.3	98.6	98.5	95.2	102.6	97.4	103.2	96.5	96.5	100.0
4	100.5	100.1	97.8	97.4	98.2	105.5	95.6	106.2	101.6	101.7	97.4
5	99.2	96.0	93.6	92.3	104.4	110.9	104.0	111.5	101.1	101.2	94.4
6	98.4	99.9	97.7	94.1	148.0	103.7	95.9	104.3	96.1	96.0	98.1
7	98.8	100.2	94.9	93.2	104.2	117.4	93.4	119.1	97.5	97.5	97.4
8	97.6	99.8	97.5	96.4	104.7	107.8	91.8	108.9	93.5	93.5	93.8
9	97.9	97.3	94.8	94.0	98.3	107.3	92.2	109.7	99.1	99.1	102.1
10	104.7	104.2	101.2	100.5	104.6	111.2	92.1	114.3	107.7	107.9	101.1
11	109.4	105.1	101.4	100.7	105.3	111.6	94.5	113.5	112.7	113.0	90.1
12	104.9	95.3	96.7	95.2	106.7	95.7	93.3	95.7	117.5	117.7	99.9
平成 29 年 1 月	107.1	102.6	101.7	100.8	106.8	103.5	92.5	104.6	112.8	112.8	105.4
2	109.4	104.7	106.9	105.9	106.5	97.7	89.4	98.3	119.1	119.5	98.1
3	108.5	107.7	108.9	108.3	109.2	102.5	92.6	103.4	108.6	108.7	98.2
4	109.6	108.6	110.4	110.5	105.8	103.1	91.7	104.2	111.4	111.7	99.7
5	105.8	106.5	109.2	109.6	107.1	103.5	90.9	105.0	102.8	102.7	104.0
6	111.5	106.9	100.3	103.1	104.2	127.1	91.3	130.1	118.2	118.5	99.1
7	110.4	106.1	105.4	104.7	109.8	108.9	90.8	110.2	116.5	116.8	97.7
8	121.6	112.0	113.1	113.9	105.8	107.5	91.2	108.8	133.1	133.8	97.9
9	112.4	109.9	113.2	112.9	112.2	95.5	87.5	97.1	116.3	116.5	99.5
10	109.6	110.3	115.1	115.4	110.7	91.5	85.0	92.8	110.9	111.0	99.8
11	107.1	108.7	108.6	108.5	108.5	106.6	88.8	108.6	102.5	102.4	101.0
12	106.8	113.4	115.2	115.2	113.7	114.0	89.0	116.5	97.0	97.0	98.7
平成 30 年 1 月	104.5	110.1	108.6	109.3	98.8	117.4	88.9	120.2	96.0	96.0	90.6
2	101.6	104.3	102.8	101.8	104.0	113.4	84.9	115.9	96.1	96.2	96.9
3	105.9	107.9	108.7	107.9	113.1	103.6	86.1	106.8	104.7	104.9	96.6
4	104.5	111.4	109.4	108.4	113.5	116.5	88.5	119.1	95.8	95.8	99.0
5	104.0	113.3	114.4	115.6	113.0	108.1	84.8	110.4	92.0	92.0	96.0
6	104.7	113.1	109.7	112.8	108.9	117.2	83.2	121.8	93.1	93.1	96.3
7	101.5	108.0	108.0	107.9	107.3	108.0	87.6	109.7	92.1	92.0	96.1
8	101.4	105.7	105.5	105.3	103.9	107.3	87.1	109.2	93.0	93.3	93.2
9	104.6	111.3	109.9	109.9	107.0	114.0	84.6	116.6	95.8	95.9	91.8
10	109.4	100.2	99.9	98.5	107.4	103.1	80.7	105.8	123.4	123.8	93.0
11	112.6	117.4	119.2	120.3	109.6	111.5	82.1	114.5	107.6	107.8	97.0
12	111.9	115.6	121.1	122.5	110.2	106.9	85.1	107.1	105.7	105.9	93.1

(2) 特殊分類別

③ 在庫(原指数)

年次及び月次	鉱工業 総合	最終 需要財	投資財			消費財	消費財		生産財	鉱工業用 生産財	その他用 生産財
			資本財	建設財	耐久 消費財		非耐久 消費財				
ウ エ イ ト	10000.0	5439.7	4956.9	4413.9	543.0	482.8	6.7	476.1	4560.3	4523.8	36.5
平成 26 年 平均	92.7	92.5	91.1	91.2	90.5	106.0	X	105.3	93.0	93.0	X
27	100.0	100.0	100.0	100.0	100.0	100.0	X	100.0	100.0	100.0	X
28	103.6	102.6	103.1	105.1	86.8	97.2	X	97.0	104.8	104.9	X
29	111.1	95.1	95.0	94.9	95.7	96.1	X	96.3	130.4	130.7	X
30	87.0	71.1	68.7	64.8	100.6	95.4	X	96.1	106.0	106.1	X
平成 26 年 1 月	89.6	66.1	63.5	60.7	86.3	93.4	X	92.3	117.5	117.6	X
2	94.3	78.2	76.8	75.2	89.9	91.8	X	92.0	113.6	113.9	X
3	74.7	62.8	59.8	56.6	85.9	93.5	X	94.6	88.8	88.9	X
4	81.9	71.8	68.0	65.4	89.2	110.4	X	109.1	93.9	94.0	X
5	91.7	94.0	92.5	92.6	91.6	109.7	X	107.1	88.9	88.9	X
6	102.0	115.0	114.9	118.0	90.1	116.3	X	116.9	86.5	86.4	X
7	106.0	117.4	118.4	120.9	98.2	107.3	X	107.8	92.5	92.5	X
8	95.9	101.9	101.5	102.8	90.6	106.0	X	105.7	88.8	88.8	X
9	91.8	96.1	94.8	95.7	87.7	108.9	X	110.3	86.6	86.6	X
10	109.5	128.1	129.5	133.6	96.9	113.4	X	111.2	87.2	87.1	X
11	92.3	100.7	97.7	98.2	93.8	131.0	X	129.6	82.3	82.1	X
12	82.9	77.6	76.3	75.2	85.3	90.0	X	86.5	89.3	89.1	X
平成 27 年 1 月	73.4	60.3	56.8	53.2	86.6	95.6	X	92.7	89.1	89.0	X
2	89.9	91.3	90.9	90.4	95.0	95.2	X	95.8	88.2	88.1	X
3	84.4	83.4	82.5	79.7	105.4	92.8	X	94.0	85.6	85.5	X
4	98.5	105.0	106.0	106.8	99.7	94.6	X	95.9	90.7	90.6	X
5	95.3	97.9	97.9	96.6	108.9	97.4	X	98.1	92.4	92.2	X
6	106.7	120.7	122.3	124.2	107.2	104.6	X	105.1	89.9	89.7	X
7	112.1	119.6	121.7	123.4	108.3	98.3	X	98.6	103.2	103.3	X
8	114.3	116.5	117.9	120.0	100.2	102.8	X	103.2	111.7	111.9	X
9	103.9	96.0	95.7	96.3	91.1	98.9	X	99.5	113.3	113.5	X
10	109.3	111.4	111.6	113.6	95.4	109.3	X	107.2	106.7	106.8	X
11	115.8	113.5	112.6	113.7	104.1	123.0	X	121.8	118.4	118.6	X
12	96.4	84.4	84.0	82.3	98.3	87.6	X	88.1	110.8	110.8	X
平成 28 年 1 月	105.9	107.0	109.4	111.8	89.6	82.5	X	81.5	104.6	104.7	X
2	94.5	80.3	79.9	79.1	86.9	83.7	X	84.4	111.4	111.6	X
3	89.2	82.1	81.8	80.8	89.9	85.1	X	86.3	97.7	97.8	X
4	95.9	103.9	104.4	106.4	87.6	99.3	X	97.6	86.4	86.4	X
5	94.3	94.7	94.5	96.2	80.3	96.3	X	97.0	93.8	93.9	X
6	102.6	104.9	104.1	106.4	85.7	113.2	X	110.1	99.9	99.9	X
7	110.8	123.5	125.4	130.1	87.6	103.4	X	103.4	95.6	95.7	X
8	111.5	121.1	123.2	127.8	85.3	100.0	X	98.2	100.0	100.0	X
9	100.7	97.5	97.7	99.9	79.8	94.9	X	96.2	104.4	104.5	X
10	102.8	96.5	96.0	97.2	86.5	100.7	X	100.3	110.4	110.5	X
11	110.5	103.6	102.0	103.2	92.0	120.6	X	121.7	118.6	118.8	X
12	124.7	116.2	119.1	122.6	89.9	86.8	X	86.8	134.9	135.3	X
平成 29 年 1 月	122.4	104.3	105.7	108.2	85.3	89.5	X	88.1	144.0	144.6	X
2	127.5	106.4	107.9	110.1	90.2	90.7	X	90.7	152.7	153.3	X
3	106.2	80.2	79.4	77.3	96.3	88.9	X	89.7	137.3	137.7	X
4	111.3	98.9	98.5	99.5	90.5	103.2	X	103.9	126.0	126.3	X
5	112.8	93.1	92.4	92.2	94.2	100.1	X	100.5	136.4	136.8	X
6	121.1	106.4	106.2	106.1	106.4	108.7	X	110.1	138.6	139.0	X
7	122.4	112.5	113.7	115.2	101.4	100.6	X	99.8	134.1	134.5	X
8	119.7	109.8	111.3	112.5	102.1	93.6	X	94.1	131.5	131.8	X
9	98.2	84.1	83.3	82.3	91.4	91.9	X	91.8	115.1	115.3	X
10	93.7	77.0	75.8	73.2	96.4	89.0	X	89.3	113.6	113.7	X
11	98.6	86.2	83.8	81.1	105.7	110.3	X	111.3	113.5	113.6	X
12	99.8	81.8	81.4	80.5	88.1	86.1	X	86.2	121.4	121.5	X
平成 30 年 1 月	89.7	67.8	66.0	63.2	88.1	86.6	X	86.5	115.9	116.1	X
2	92.4	74.0	72.7	69.4	99.2	87.4	X	87.5	114.3	114.4	X
3	84.4	66.2	63.4	58.8	101.1	94.4	X	95.7	106.1	106.2	X
4	86.4	69.2	67.2	62.5	105.3	90.3	X	91.4	106.8	107.0	X
5	89.1	65.7	63.1	56.8	114.5	92.3	X	93.5	117.1	117.3	X
6	83.6	70.9	67.6	61.2	119.4	105.3	X	106.5	98.7	98.8	X
7	84.5	71.6	69.1	65.0	102.7	97.6	X	98.1	99.8	99.8	X
8	80.4	65.9	63.3	60.3	88.3	91.7	X	91.9	97.8	97.8	X
9	76.8	62.6	59.5	55.9	88.2	95.1	X	96.2	93.7	93.7	X
10	87.9	79.0	76.8	74.0	99.5	101.7	X	101.6	98.5	98.5	X
11	89.1	76.4	72.9	68.3	110.1	112.7	X	113.3	104.2	104.3	X
12	99.7	83.6	83.0	82.0	90.5	90.0	X	90.4	118.9	119.1	X

鉱工業指数(つづき)

(季節調整済指数)

(平成27年=100)

月次	鉱工業 総合	最 終 需要財	投資財			消費財	耐 久 消費財	非耐久 消費財	生産財	鉱工業用 生産財	その他用 生産財
			投資財	資本財	建設財						
ウ エ イ ト	10000.0	5439.7	4956.9	4413.9	543.0	482.8	6.7	476.1	4560.3	4523.8	36.5
平成 26 年 1 月	85.2	63.5	59.8	56.6	91.6	105.3	X	105.8	108.3	108.3	X
2	90.8	78.1	76.1	73.6	93.1	103.0	X	101.5	102.8	102.9	X
3	84.3	77.7	75.1	73.1	89.2	104.9	X	104.8	91.9	91.9	X
4	87.9	75.1	71.2	68.2	92.8	108.8	X	109.4	101.0	101.1	X
5	93.8	92.9	91.0	90.6	92.9	111.1	X	107.9	94.9	95.0	X
6	97.2	102.6	102.4	104.1	88.7	103.9	X	104.5	95.0	95.0	X
7	98.4	102.1	101.8	103.1	91.6	103.3	X	103.6	92.9	92.9	X
8	89.5	93.0	91.8	92.7	89.5	104.3	X	104.5	85.3	85.3	X
9	95.5	102.4	102.6	104.1	89.8	108.1	X	108.9	87.0	87.0	X
10	111.5	131.6	134.6	140.2	94.1	105.7	X	103.8	87.6	87.5	X
11	90.4	97.1	96.2	97.3	87.8	107.6	X	106.7	82.5	82.4	X
12	86.6	88.2	86.4	85.8	85.9	104.8	X	100.0	85.4	85.2	X
平成 27 年 1 月	70.4	59.3	55.0	51.1	92.2	107.9	X	106.7	82.6	82.5	X
2	86.8	91.6	90.4	89.2	98.3	107.2	X	106.3	80.2	80.0	X
3	95.4	103.6	103.9	103.5	107.7	104.1	X	104.1	88.3	88.2	X
4	105.4	108.7	109.8	110.2	103.0	92.6	X	95.3	97.8	97.7	X
5	97.9	98.8	98.7	97.4	109.9	98.0	X	98.1	97.3	97.1	X
6	101.3	107.2	108.4	109.0	105.0	93.6	X	94.1	98.0	98.0	X
7	102.9	101.8	102.3	102.5	101.4	95.0	X	95.1	103.8	103.8	X
8	106.2	104.1	104.3	105.4	98.4	101.2	X	102.1	108.7	108.8	X
9	107.7	101.9	102.8	103.7	94.7	99.1	X	99.1	113.3	113.5	X
10	112.2	115.5	116.9	120.2	93.1	103.0	X	101.5	107.9	108.0	X
11	114.6	110.8	112.3	114.2	98.2	100.9	X	100.0	119.3	119.6	X
12	100.6	95.6	95.0	93.6	99.5	100.7	X	100.5	105.3	105.3	X
平成 28 年 1 月	102.0	106.9	107.8	109.5	95.7	93.0	X	93.6	97.4	97.4	X
2	91.3	81.1	79.9	78.7	89.8	94.1	X	93.8	101.5	101.6	X
3	100.1	101.8	102.6	104.6	90.3	95.4	X	95.5	100.0	100.1	X
4	101.9	105.8	106.3	108.0	89.8	96.8	X	96.3	93.3	93.4	X
5	97.2	97.4	97.4	99.5	80.7	96.4	X	96.5	97.9	98.0	X
6	97.4	93.3	92.4	93.6	83.8	101.2	X	98.7	107.9	108.1	X
7	101.5	104.3	104.6	107.2	82.5	99.9	X	99.9	96.2	96.3	X
8	103.2	106.5	107.2	110.1	83.2	98.7	X	97.4	98.0	97.9	X
9	104.5	103.5	104.5	107.1	83.9	95.9	X	96.6	104.3	104.3	X
10	106.0	100.6	101.0	103.2	85.0	95.9	X	96.1	112.7	112.9	X
11	110.2	101.7	102.3	104.4	87.2	99.1	X	99.8	120.1	120.4	X
12	130.0	130.7	133.9	138.3	91.0	98.7	X	97.8	128.2	128.6	X
平成 29 年 1 月	118.5	105.2	105.5	107.3	91.1	100.7	X	101.1	134.7	135.1	X
2	123.1	108.1	108.5	110.4	93.2	101.7	X	100.9	139.3	139.7	X
3	118.1	98.9	98.9	99.4	95.6	99.6	X	99.1	139.1	139.5	X
4	117.2	99.4	99.1	99.8	92.3	100.5	X	102.0	135.8	136.2	X
5	116.0	96.4	95.9	96.0	95.0	100.0	X	99.8	141.0	141.5	X
6	115.6	95.5	95.3	94.5	104.0	97.0	X	98.5	148.3	149.0	X
7	112.4	94.9	94.9	94.8	96.2	96.9	X	96.2	135.5	135.8	X
8	110.5	95.4	95.6	95.4	99.1	92.6	X	93.5	129.6	129.9	X
9	102.4	89.6	89.3	88.3	96.6	93.4	X	92.7	115.5	115.7	X
10	97.2	81.0	80.5	78.5	94.9	85.6	X	86.4	117.0	117.1	X
11	98.8	85.1	84.4	82.5	100.1	91.0	X	91.4	115.3	115.4	X
12	103.6	90.9	90.5	89.6	89.2	97.3	X	96.6	115.4	115.6	X
平成 30 年 1 月	88.5	69.9	67.6	64.3	96.3	96.1	X	97.0	108.3	108.4	X
2	89.4	75.0	73.0	69.4	101.6	96.4	X	96.2	104.3	104.3	X
3	92.1	79.2	76.7	73.1	99.7	103.5	X	103.5	105.7	105.8	X
4	89.6	69.9	67.9	63.3	105.2	88.5	X	91.4	112.8	113.0	X
5	90.1	68.6	66.1	60.3	113.1	92.7	X	93.3	118.5	118.7	X
6	81.7	65.8	62.9	57.2	110.8	93.9	X	94.9	103.8	104.0	X
7	80.1	63.2	60.5	56.3	98.3	94.2	X	94.8	101.5	101.5	X
8	76.0	60.0	57.2	54.3	87.1	92.8	X	93.4	98.7	98.7	X
9	82.7	68.1	65.3	61.3	95.7	97.1	X	97.6	99.0	99.0	X
10	91.1	79.7	78.3	75.6	99.5	97.8	X	98.2	103.2	103.3	X
11	89.2	74.6	72.4	68.3	103.0	94.7	X	94.3	105.9	106.0	X
12	95.0	81.5	79.4	76.7	95.1	99.8	X	100.1	110.8	111.0	X

4 生産動態統計表（参考）

この統計表は、生産動態統計調査のうち石川県分の主なものについて、参考として掲載したものである。

(1) 織物生産

（調査対象＝従業者10人以上の事業所）

(ア) 生産高

（単位＝㎡）

区分 年次 及び月次	総計	綿織物	絹・絹紡織物	ナイロン長繊維		
				計	タフタ	その他
平成28年	276,511,157	-	X	65,788,514	49,368,342	16,420,172
平成29年	270,749,247	-	X	62,161,461	47,097,735	15,063,726
平成30年	262,773,178	-	X	67,300,604	51,144,407	16,156,197
平成30年 1月	20,714,938	-	X	5,118,896	3,972,160	1,146,736
2月	20,716,100	-	X	5,100,531	3,873,563	1,226,968
3月	23,332,348	-	X	5,979,463	4,618,122	1,361,341
4月	21,367,926	-	X	5,569,298	4,149,838	1,419,460
5月	21,041,375	-	X	5,390,670	4,084,370	1,306,300
6月	22,518,749	-	X	5,849,163	4,399,657	1,449,506
7月	22,899,634	-	X	6,034,923	4,649,533	1,385,390
8月	20,669,782	-	X	5,594,699	4,328,630	1,266,069
9月	21,934,614	-	X	5,661,014	4,333,860	1,327,154
10月	23,621,495	-	X	5,915,657	4,484,422	1,431,235
11月	22,945,650	-	X	5,690,709	4,211,115	1,479,594
12月	21,010,567	-	X	5,395,581	4,039,137	1,356,444
平成30年 平均	21,897,765	-	X	5,608,384	4,262,034	1,346,350

(ア) 生産高（つづき）

（単位＝㎡）

区分 年次 及び月次	ポリエステル長繊維					その他の 長繊維	ポリエステル 短繊維
	計	タフタ	デシン・ジョーゼット ・ボンジー	加工糸織物	その他		
平成28年	189,905,245	92,920,172	9,227,096	62,896,370	24,861,607	X	X
平成29年	189,084,047	93,382,156	8,729,103	62,469,668	24,503,120	X	X
平成30年	177,679,502	90,953,258	7,358,288	56,197,239	23,170,717	X	X
平成30年 1月	14,206,770	7,293,515	573,670	4,756,986	1,582,599	X	X
2月	14,159,516	7,200,088	576,443	4,644,569	1,738,416	X	X
3月	15,706,681	8,009,603	665,329	5,165,073	1,866,676	X	X
4月	14,445,135	7,101,738	617,369	4,636,711	2,089,317	X	X
5月	14,179,264	7,414,331	594,769	4,391,343	1,778,821	X	X
6月	15,150,809	7,611,693	644,859	4,669,352	2,224,905	X	X
7月	15,343,674	8,121,905	631,321	4,498,659	2,091,789	X	X
8月	13,562,293	6,883,820	523,038	4,357,148	1,798,287	X	X
9月	14,743,833	7,524,165	618,441	4,756,448	1,844,779	X	X
10月	16,133,605	8,223,752	676,420	5,138,254	2,095,179	X	X
11月	15,779,132	8,168,610	652,577	4,746,886	2,211,059	X	X
12月	14,268,790	7,400,038	584,052	4,435,810	1,848,890	X	X
平成30年 平均	14,806,625	7,579,438	613,191	4,683,103	1,930,893	X	X

（注1）表の形式を一部変更した。

（注2）「人絹・アセテート織物」、「ビスコーススフ織物」は「その他の長繊維」に含めた。

(イ) 出荷高及び在庫高

(単位=㎡)

区分 年次 及び月次	総 計		うち合成繊維織物	
	出 荷 高	在 庫 高	出 荷 高	在 庫 高
平成28年	344,039,398	18,777,820	336,016,157	18,543,288
平成29年	345,549,731	11,414,256	337,831,465	11,144,451
平成30年	349,322,733	13,927,904	340,982,393	13,736,127
平成30年 1月	26,729,907	10,979,906	26,121,655	10,722,241
2月	26,155,038	11,000,907	25,538,090	10,789,524
3月	30,640,893	11,719,665	30,025,527	11,456,731
4月	29,183,274	11,704,719	28,454,787	11,530,625
5月	29,515,755	11,727,062	28,834,452	11,534,812
6月	29,792,635	12,994,372	29,035,644	12,805,667
7月	30,036,981	14,173,415	29,309,997	13,955,263
8月	28,183,032	13,972,929	27,453,066	13,701,400
9月	27,110,377	15,399,595	26,395,143	15,109,836
10月	32,578,585	14,713,781	31,820,528	14,451,339
11月	31,626,814	14,128,197	30,927,341	13,879,857
12月	27,769,442	13,927,904	27,066,163	13,736,127
平成30年 平均	29,110,228	13,036,871	28,415,199	12,806,119

(ウ) 合成繊維織物生産高の福井県及び全国との比較

(単位=千㎡)

区分 年次 及び月次	合成繊維織物 (うち、ナイロン長繊維・ポリエステル長繊維)					
	石 川 県		福 井 県		全 国	
	数 量	対全国比(%)	数 量	対全国比(%)	数 量	対全国比(%)
平成28年	255,694	50.1	157,353	30.8	510,479	100.0
平成29年	251,246	49.4	159,638	31.4	508,937	100.0
平成30年	244,980	49.2	155,328	31.2	497,850	100.0
平成30年 1月	19,326	48.2	13,133	32.7	40,123	100.0
2月	19,260	49.2	12,034	30.8	39,119	100.0
3月	21,686	49.6	13,860	31.7	43,730	100.0
4月	20,014	48.5	13,198	32.0	41,253	100.0
5月	19,570	48.4	12,679	31.3	40,470	100.0
6月	21,000	49.6	13,000	30.7	42,302	100.0
7月	21,379	50.3	13,011	30.6	42,507	100.0
8月	19,157	49.0	12,394	31.7	39,132	100.0
9月	20,405	49.8	12,538	30.6	40,994	100.0
10月	22,049	50.4	13,248	30.3	43,753	100.0
11月	21,470	49.6	13,323	30.8	43,294	100.0
12月	19,664	47.8	12,910	31.4	41,174	100.0
平成30年 平均	20,415	49.2	12,944	31.2	41,488	100.0

(注) 福井県及び全国の資料

福井県 : 平成30年 生産動態統計調査年報 ~織物生産・染色整理~

全 国 : 平成30年(2018) 経済産業省生産動態統計年報 繊維・生活用品統計編

(2) 染色整理

(調査対象=主たる工程を動力による機械・設備によるものであって従業者20人以上の事業所)

(ア) 染料、顔料の消費高

(単位=kg)

区分 年次 及び月次	染料									
	染料計	直接	酸性	カチオン・アニオン・ その他の塩基	建築 (硫化を含む)	分散	反応	蛍光	その他の染料 (アニリンを 含む)	顔料
平成28年	738,360	X	121,462	32,106	X	461,098	5,702	37,018	X	X
平成29年	719,244	X	122,336	18,306	-	455,985	7,858	37,448	-	X
平成30年	794,409	X	118,659	30,759	-	516,203	8,089	40,116	X	X
平成30年 1月	72,997	X	9,294	1,988	-	50,062	666	X	-	X
2月	61,562	X	6,799	2,194	-	42,549	784	X	-	X
3月	62,153	X	9,249	2,962	-	41,450	540	2,966	-	X
4月	71,524	X	11,770	3,158	-	45,481	517	3,117	-	X
5月	70,587	X	10,962	3,618	-	45,422	775	3,211	X	X
6月	72,768	X	11,269	2,931	-	48,083	506	3,186	X	X
7月	66,746	X	11,288	3,074	-	41,802	838	2,876	X	X
8月	64,117	X	9,420	2,302	-	41,458	653	3,080	X	X
9月	63,672	X	9,409	2,305	-	42,515	596	2,432	X	X
10月	67,354	X	10,449	1,665	-	43,030	775	3,890	X	X
11月	60,870	X	9,262	2,101	-	37,224	740	4,128	X	X
12月	60,059	X	9,488	2,461	-	37,127	699	4,449	X	X
平成30年 平均	66,201	X	9,888	2,563	-	43,017	674	3,343	X	X

(イ) 加工高

(単位=千㎡)

区分 年次 及び月次	織物									
	合計	精練及び漂白品		浸染品		なっ染品		整理		
		輸出用	国内用	輸出用	国内用	輸出用	国内用	輸出用	国内用	
平成28年	187,676	X	X	63,240	43,898	4,343	8,096	X	X	
平成29年	194,495	34,043	9,815	82,413	35,466	4,171	6,780	X	X	
平成30年	192,982	32,530	11,247	80,781	35,475	X	X	X	X	
平成30年 1月	15,314	X	962	6,623	2,560	X	X	X	X	
2月	15,028	X	792	6,339	2,744	X	X	X	X	
3月	18,287	X	880	8,046	3,246	X	X	X	X	
4月	16,980	X	975	7,165	3,036	X	X	X	X	
5月	16,020	X	1,049	6,745	2,983	X	X	X	X	
6月	16,012	X	924	6,449	3,509	X	X	X	X	
7月	15,755	2,509	1,087	6,328	2,961	X	X	X	X	
8月	15,421	2,374	983	6,469	2,880	X	X	X	X	
9月	15,766	2,622	998	6,526	2,855	X	X	X	X	
10月	15,853	X	882	6,626	2,827	X	X	X	X	
11月	15,722	X	949	6,140	2,811	X	X	X	X	
12月	16,824	X	766	7,325	3,063	X	X	X	X	
平成30年 平均	16,082	2,711	937	6,732	2,956	X	X	X	X	

(イ) 加工高 (つづき)

(単位=千㎡)

区分 年次 及び月次	ニ ッ ト 生 地								
	合 計	精練及び漂白品		浸 染 品		な っ 染 品		整 理	
		輸 出 用	国 内 用	輸 出 用	国 内 用	輸 出 用	国 内 用	輸 出 用	国 内 用
平成28年	43,220	X	X	X	31,753	-	X	-	-
平成29年	53,649	X	X	10,056	41,062	X	X	-	-
平成30年	58,100	X	X	9,126	47,248	X	X	-	-
平成30年 1月	4,655	-	X	771	3,758	X	X	-	-
2月	4,368	-	X	673	3,569	-	X	-	-
3月	5,139	-	X	656	4,336	X	X	-	-
4月	4,641	-	X	539	3,986	X	X	-	-
5月	4,539	X	X	612	3,789	X	X	-	-
6月	4,695	-	X	589	3,978	X	X	-	-
7月	4,668	-	X	688	3,867	X	X	-	-
8月	4,831	X	X	838	3,880	-	X	-	-
9月	4,888	-	X	854	3,878	X	X	-	-
10月	5,214	-	X	1,070	3,958	X	X	-	-
11月	5,402	X	X	1,020	4,170	X	X	-	-
12月	5,060	X	X	816	4,079	X	X	-	-
平成30年 平均	4,842	X	X	761	3,937	X	X	-	-

(3) 銑鉄鋳物

(調査対象=従業者30人以上の事業所)

(ア) 生産高

(単位=t、千円)

区分 年次 及び月次	合 計		産業機械器具用、 金属工作・加工機械用		その他一般機械用		輸送機械、その他用	
	重 量	金 額	重 量	金 額	重 量	金 額	重 量	金 額
平成28年	30,958	6,241,000	5,325	1,335,000	15,162	2,717,000	10,471	2,189,000
平成29年	31,608	6,396,000	5,977	1,449,000	15,406	2,810,000	10,225	2,137,000
平成30年	32,508	6,820,000	6,180	1,562,000	15,812	2,990,000	10,516	2,268,000
平成30年 1月	2,636	548,000	506	126,000	1,280	245,000	850	177,000
2月	2,720	568,000	516	129,000	1,314	252,000	890	187,000
3月	2,859	585,000	551	136,000	1,425	263,000	883	186,000
4月	2,823	581,000	547	136,000	1,445	268,000	831	177,000
5月	2,784	578,000	506	127,000	1,421	261,000	857	190,000
6月	2,739	580,000	526	133,000	1,358	258,000	855	189,000
7月	2,790	586,000	526	130,000	1,373	262,000	891	194,000
8月	2,548	531,000	476	118,000	1,225	229,000	847	184,000
9月	2,531	534,000	466	119,000	1,192	227,000	873	188,000
10月	2,755	595,000	517	135,000	1,330	262,000	908	198,000
11月	2,731	579,000	522	136,000	1,296	244,000	913	199,000
12月	2,592	555,000	521	137,000	1,153	219,000	918	199,000
平成30年 平均	2,709	568,333	515	130,167	1,318	249,167	876	189,000

(注) 球状黒鉛鋳鉄を含む。

平成30年 石川県鉱工業生産統計

令和元年12月発行

編集・発行 石川県県民文化スポーツ部
県民交流課統計情報室
〒920-8580 金沢市鞍月1丁目1番地
TEL (076)225-1342 (直通)
TEL (076)225-1111 (代表) 内線3749
電子メール toukei@pref.ishikawa.lg.jp
ホームページアドレス
<http://toukei.pref.ishikawa.jp/>