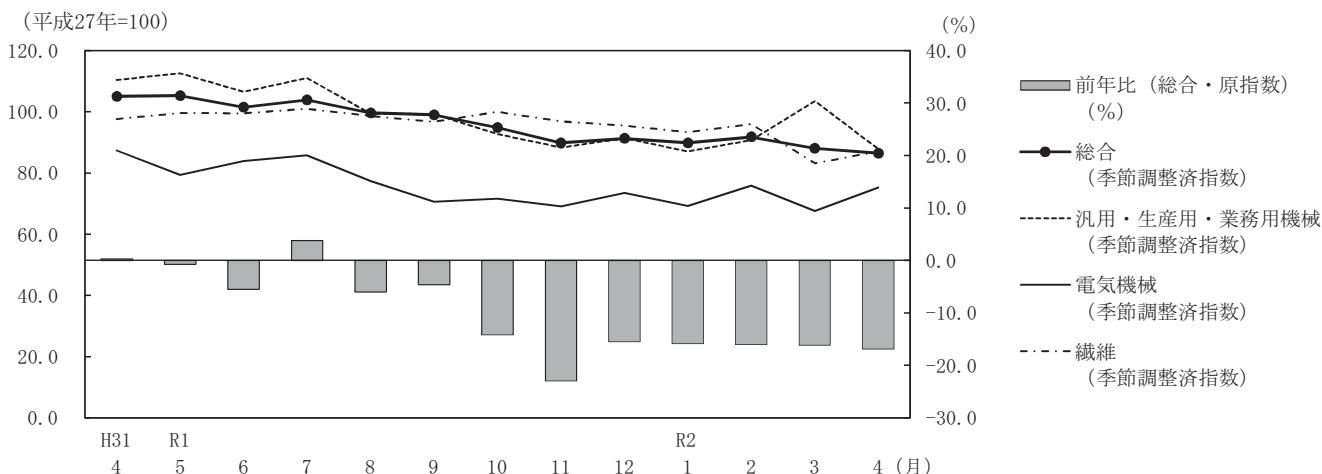


# I グラフでみる石川県の経済指標

## 1 主要経済指標

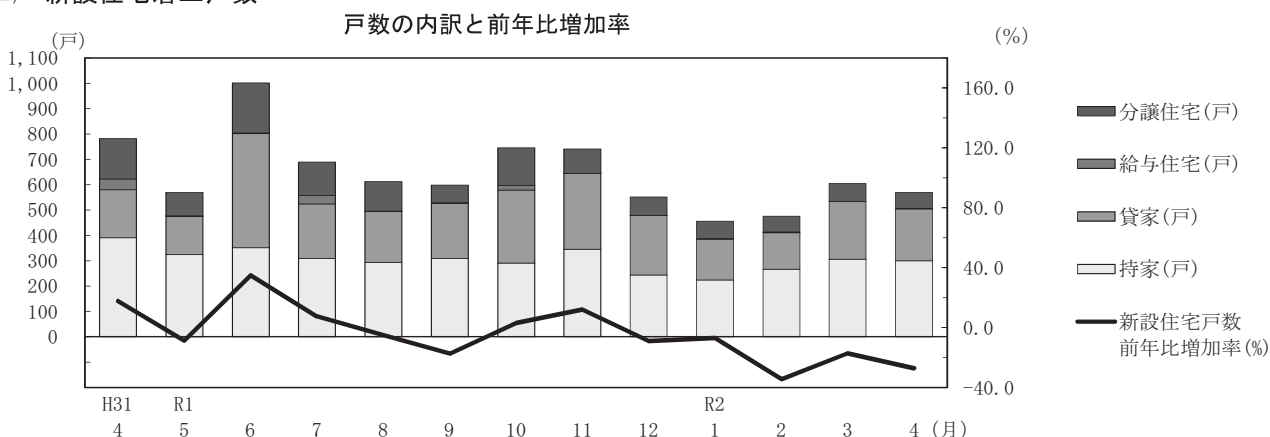
### (1) 鉱工業生産指数



・令和2年4月の鉱工業生産指数(総合)は、前月比(季節調整済指数)で2か月連続低下し(△1.8%)、前年比(原指数)では9か月連続で前年を下回った(△16.9%)。

資料出所：石川県統計情報室

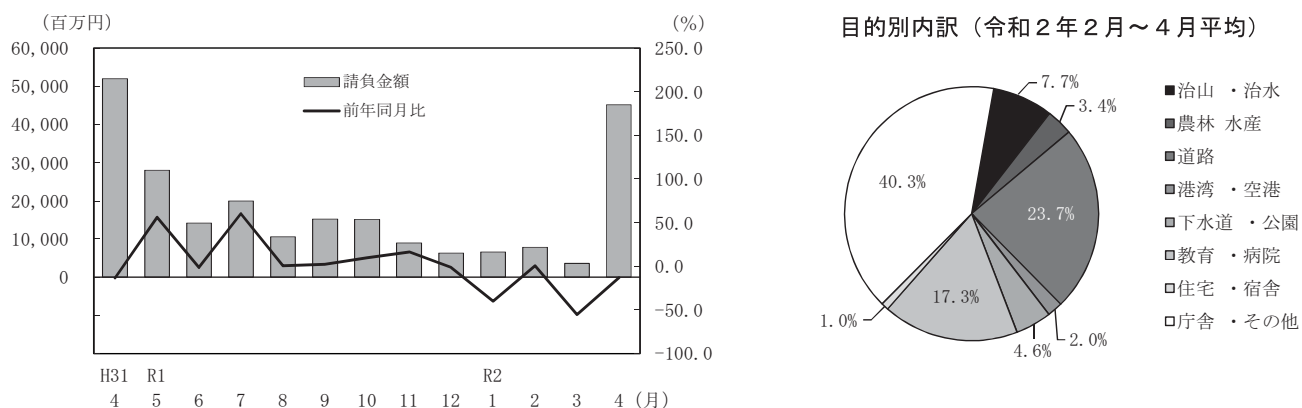
### (2) 新設住宅着工戸数



・令和2年4月の新設住宅着工戸数は5か月連続で前年を下回った(△27.2%)。

資料出所：国土交通省

### (3) 公共工事請負額

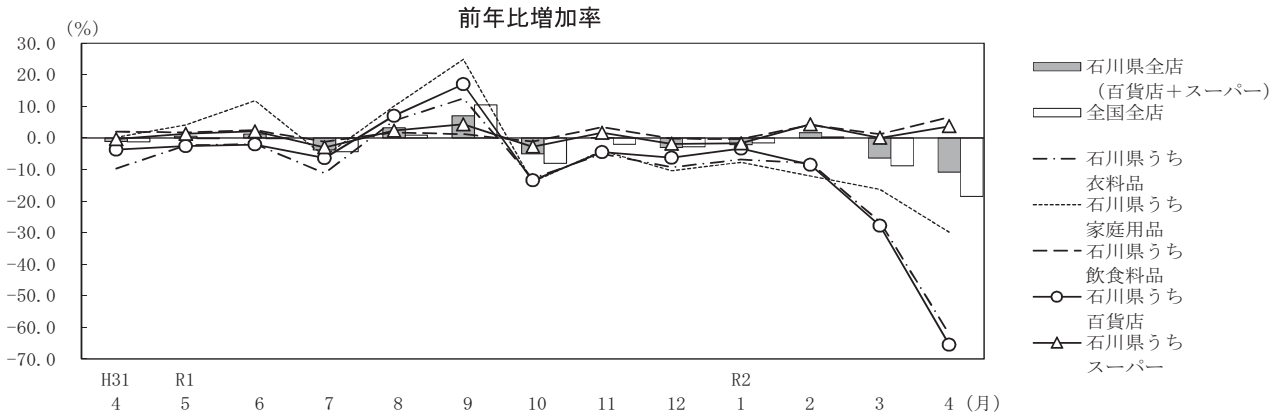


・前払金保証対象となった工事で見ると令和2年4月の公共工事請負金額は2か月連続で前年を下回った(△13.1%)。

資料出所：東日本建設業保証(株)

## 2 経済指標

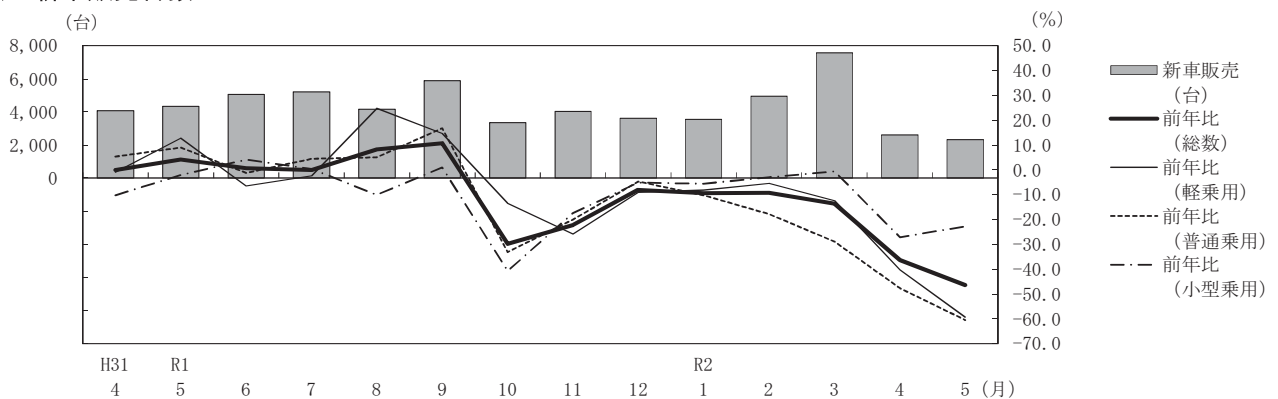
### (4) 百貨店・スーパー売上高



・令和2年4月の百貨店・スーパー売上高は2か月連続で前年を下回った (△11.5%)。

資料出所：経済産業省

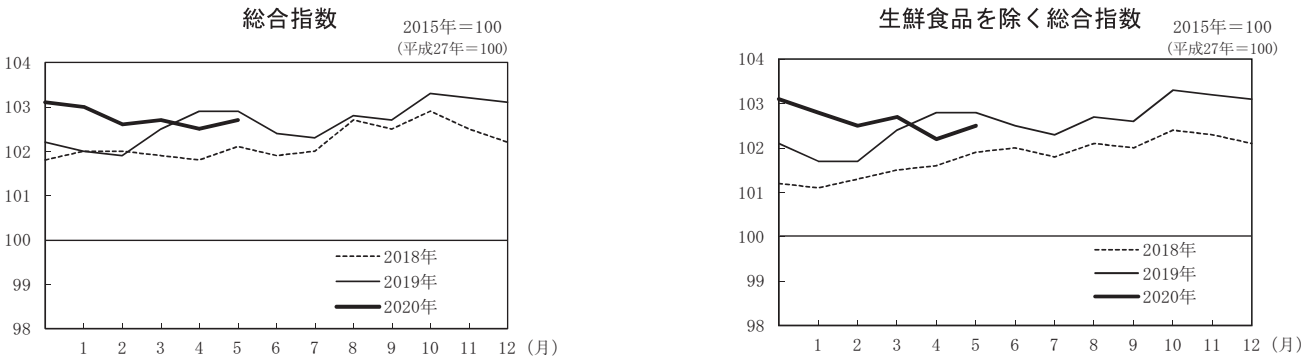
### (5) 新車販売台数



・令和2年5月の新車販売台数は8か月連続で前年を下回った (△46.4%)。

資料出所：石川県自動車販売店協会

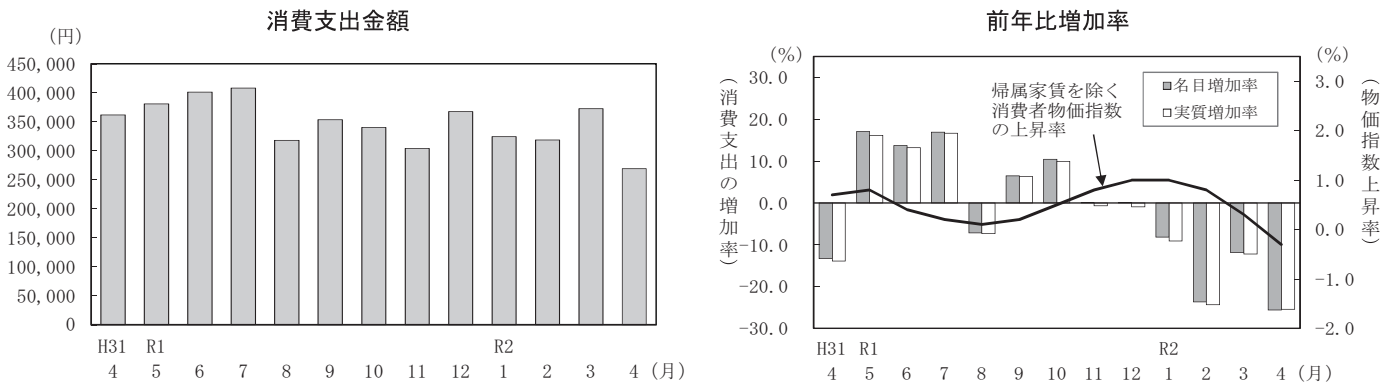
### (6) 消費者物価指数 (金沢市)



・令和2年5月の総合指数は2か月連続で前年を下回った。生鮮食品を除く総合指数は2か月連続で前年を下回った。

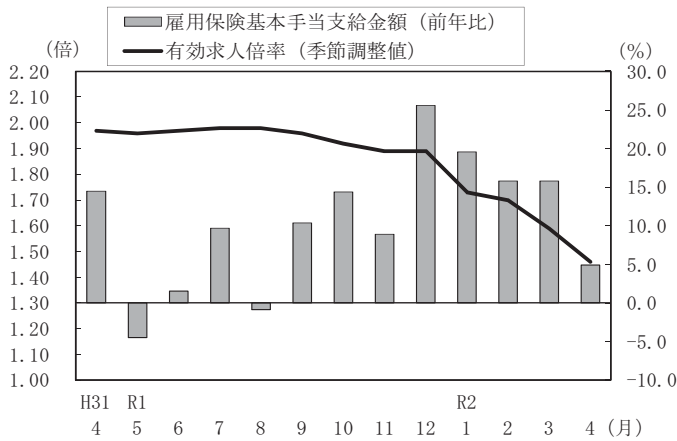
資料出所：石川県統計情報室

### (7) 家計消費支出 (金沢市・二人以上の勤労者世帯)



・令和2年4月の金沢市勤労者世帯の消費支出は4か月連続で前年を下回った (名目△25.6%)。資料出所：総務省統計局

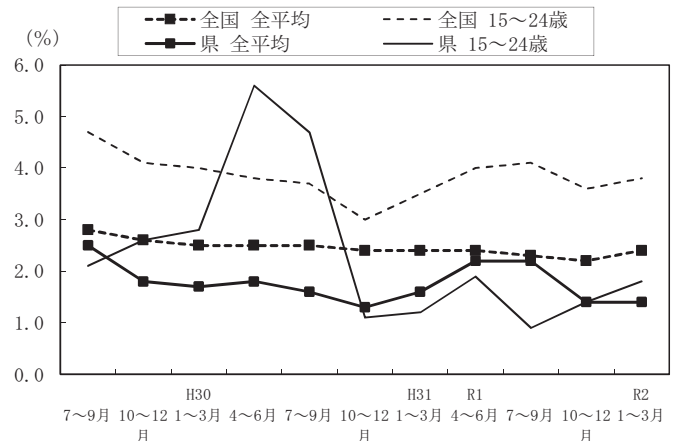
(8) 有効求人倍率及び雇用保険給付



・令和2年4月の有効求人倍率（季節調整値）は1.46倍となり85か月連続で1倍を超えた。

資料出所：石川労働局

(9) 完全失業率

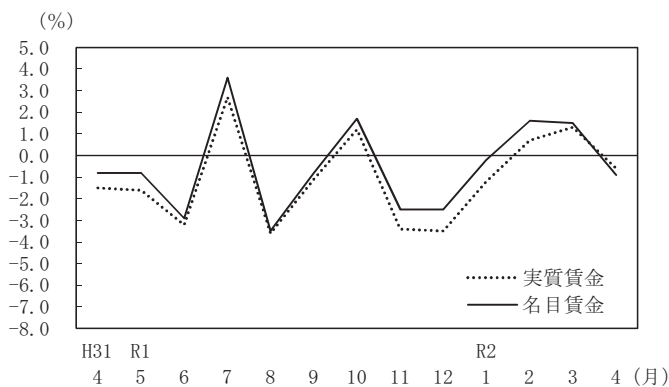


・令和2年1～3月平均の完全失業率（原数値）は1.4%となり、4期ぶりで前年同期を下回った。

資料出所：石川県統計情報室

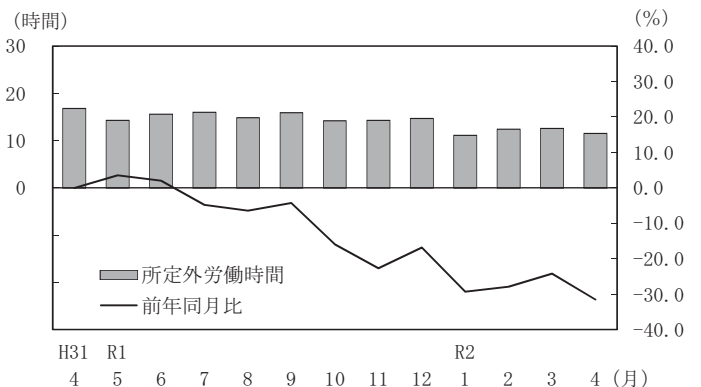
(10) 賃金及び労働時間

賃金指数（事業所規模5人以上）前年同月比



・物価の変動を反映した実質賃金（令和2年4月）は、3か月ぶりに前年を下回った（ $\Delta 0.6\%$ ）。

所定外労働時間（製造業）（事業所規模5人以上）

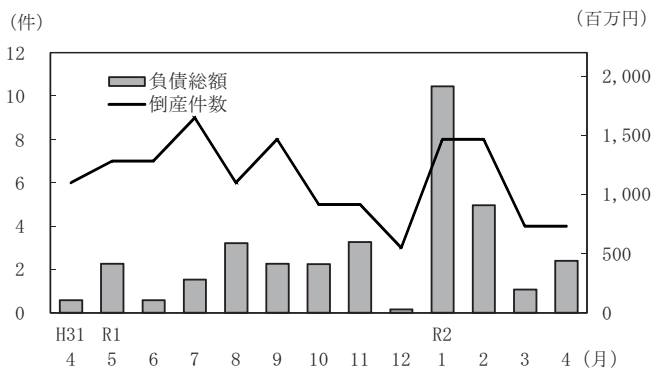


・製造業の所定外労働時間（令和2年4月）は10か月連続で前年を下回った（ $\Delta 31.5\%$ ）。

資料出所：石川県統計情報室

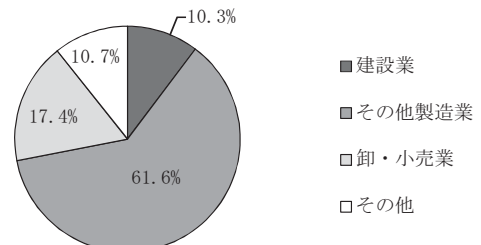
(11) 企業倒産状況

倒産件数および負債総額

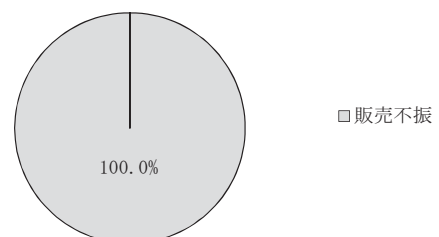


・令和2年4月の企業倒産は、負債総額が前年同期を上回った。

業種別内訳（令和2年2月～令和2年4月平均）



原因別内訳（令和2年2月～令和2年4月平均）



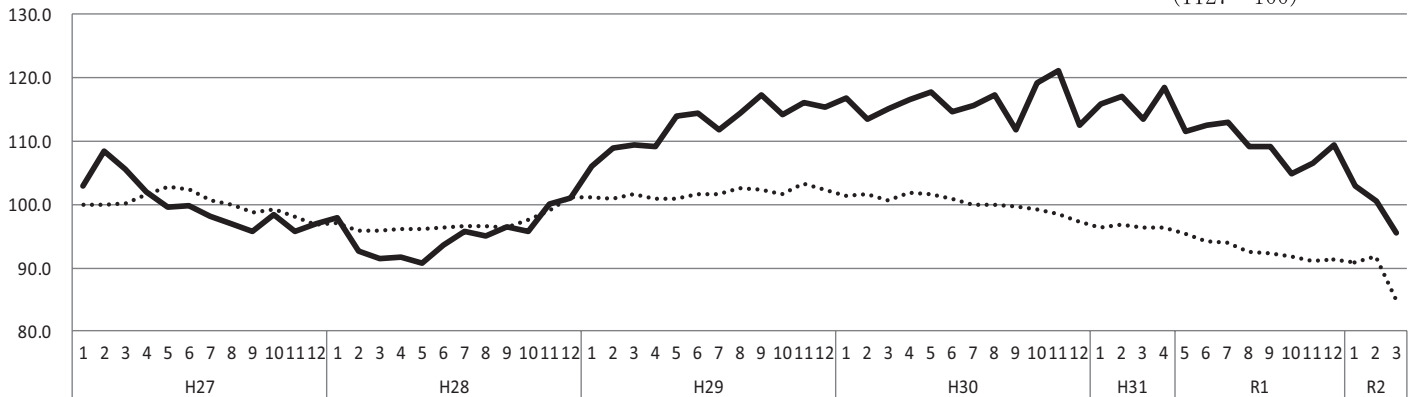
※内訳は負債総額ベースで作成  
資料出所：(株)東京商工リサーチ金沢支店

## 2 景気動向指数〔平成27年1月～令和2年3月〕



図-1 C I 先行指数

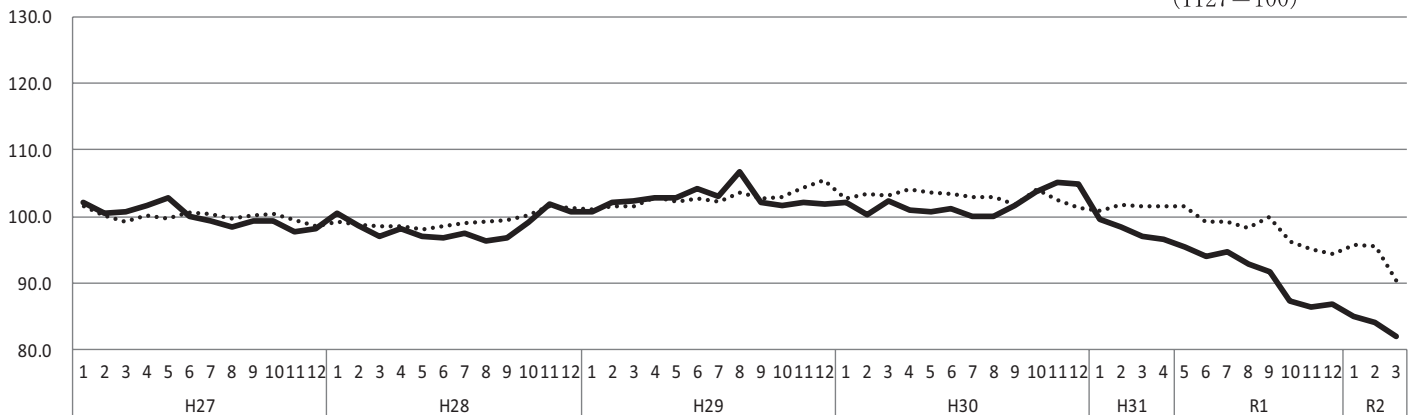
(H27=100)



- ・令和2年3月のC I 先行指数は、95.5となった。  
前月と比較して4.9ポイント下降し、3か月連続の下降となった。

図-2 C I 一致指数

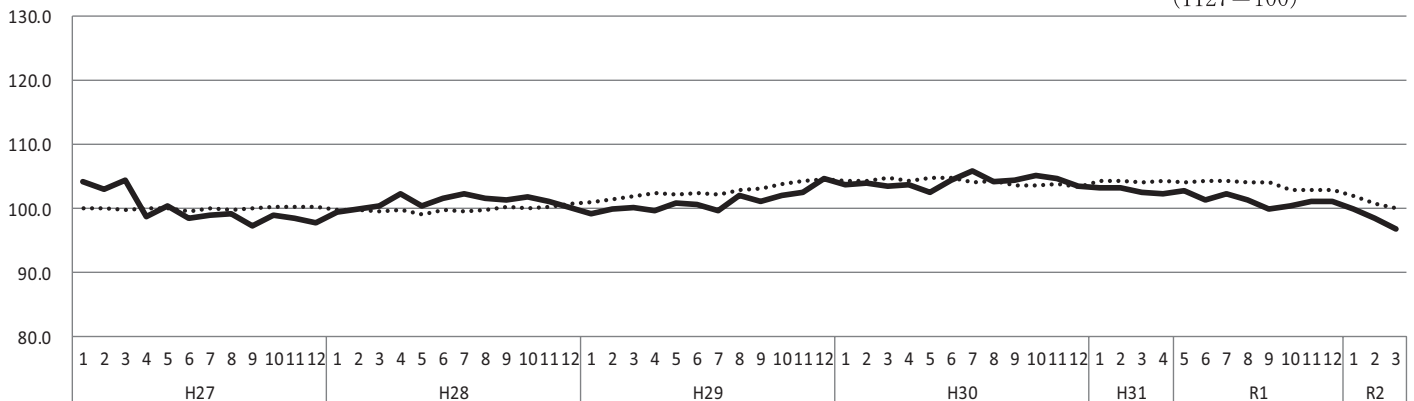
(H27=100)



- ・令和2年3月のC I 一致指数は、95.5となった。  
前月と比較して2.2ポイント下降し、3か月連続の下降となった。

図-3 C I 遅行指数

(H27=100)



- ・令和2年3月のC I 遅行指数は、96.8となった。  
前月と比較して1.6ポイント下降し、3か月連続の下降となった。

石川県 C I 採用系列の寄与度

|            |                           |                  | 令和元年           |                |                | 令和2年           |                |                |
|------------|---------------------------|------------------|----------------|----------------|----------------|----------------|----------------|----------------|
|            |                           |                  | 10月            | 11月            | 12月            | 1月             | 2月             | 3月             |
| 先行指数       |                           |                  | 104.9          | 106.4          | 109.3          | 102.9          | 100.4          | 95.5           |
| 前月差(ポイント)  |                           |                  | -4.2           | 1.5            | 2.9            | -6.4           | -2.5           | -4.9           |
| L 1        | 新設住宅着工戸数                  | 前月比伸び率(%)<br>寄与度 | 18.9<br>1.09   | -1.7<br>-0.12  | -3.4<br>-0.24  | 0.6<br>0.03    | -1.0<br>-0.03  | -4.7<br>-0.28  |
| L 2        | 所定外労働時間<br>(30人以上、製造業)    | 前月比伸び率(%)<br>寄与度 | -8.7<br>-2.97  | -4.5<br>-1.44  | -0.7<br>-0.18  | -10.1<br>-3.00 | -3.0<br>-0.85  | -1.5<br>-0.40  |
| L 3        | 東証株価指数                    | 前月差<br>寄与度       | 4.5<br>0.85    | 8.2<br>1.51    | 7.1<br>1.30    | 1.4<br>0.25    | -6.7<br>-1.10  | -18.4<br>-2.71 |
| L 4        | 新車新規登録数                   | 前月比伸び率(%)<br>寄与度 | -26.3<br>-3.07 | 16.9<br>3.02   | 1.0<br>0.23    | -2.1<br>-0.56  | 0.0<br>-0.01   | -6.4<br>-1.50  |
| L 5        | 新規求人数(一般)                 | 前月比伸び率(%)<br>寄与度 | -0.9<br>-0.19  | -9.7<br>-2.07  | 13.2<br>2.57   | -16.5<br>-3.01 | -3.3<br>-0.62  | 2.2<br>0.44    |
| L 6        | 銀行貸出残高                    | 前月差<br>寄与度       | 0.2<br>0.34    | 0.5<br>0.81    | -0.3<br>-0.49  | 0.1<br>0.01    | 0.1<br>0.34    | -0.2<br>-0.29  |
| 一致指数トレンド成分 |                           |                  | -0.23          | -0.21          | -0.23          | -0.20          | -0.17          | -0.20          |
| 一致指数       |                           |                  | 87.4           | 86.4           | 86.9           | 85.1           | 84.1           | 81.9           |
| 前月差(ポイント)  |                           |                  | -4.4           | -1.0           | 0.5            | -1.8           | -1.0           | -2.2           |
| C 1        | 有効求人倍率                    | 前月差<br>寄与度       | -0.04<br>-0.74 | -0.03<br>-0.56 | 0.00<br>-0.10  | -0.16<br>-0.90 | -0.03<br>-0.51 | -0.11<br>-0.85 |
| C 2        | 業況判断D I<br>(北陸、全産業、最近)    | 前月差<br>寄与度       | -1.3<br>-0.20  | -1.3<br>-0.19  | -1.3<br>-0.19  | -2.3<br>-0.33  | -2.3<br>-0.33  | -2.3<br>-0.32  |
| C 3        | 鉱工業生産指数(総合)               | 前月比伸び率(%)<br>寄与度 | -5.1<br>-0.60  | -7.6<br>-0.83  | 4.6<br>0.50    | -2.7<br>-0.31  | 2.1<br>0.23    | -3.6<br>-0.39  |
| C 4        | 鉱工業生産指数(機械)               | 前月比伸び率(%)<br>寄与度 | -5.4<br>-0.38  | -2.5<br>-0.18  | 6.2<br>0.36    | -5.5<br>-0.37  | 1.1<br>0.06    | 3.2<br>0.18    |
| C 5        | 鉱工業出荷指数(総合)               | 前月比伸び率(%)<br>寄与度 | -3.5<br>-0.35  | -2.8<br>-0.27  | 2.0<br>0.18    | -1.5<br>-0.14  | -4.1<br>-0.39  | 36.4<br>0.79   |
| C 6        | 百貨店・スーパー販売額<br>(実質)       | 前月差<br>寄与度       | -12.2<br>-0.86 | 4.9<br>0.48    | -3.3<br>-0.31  | 0.8<br>0.08    | 4.0<br>0.37    | -7.5<br>-0.70  |
| C 7        | 温泉旅館宿泊客数                  | 前月比伸び率(%)<br>寄与度 | -9.5<br>-0.86  | 11.6<br>0.83   | -0.4<br>-0.04  | 3.5<br>0.31    | -5.0<br>-0.47  | -49.2<br>-0.80 |
| C 8        | 単位労働コスト<br>(30人以上、製造業)(逆) | 前月比伸び率(%)<br>寄与度 | 3.8<br>-0.38   | 3.5<br>-0.34   | -1.6<br>0.15   | 1.6<br>-0.15   | 0.0<br>0.00    | 0.9<br>-0.08   |
| 遅行指数       |                           |                  | 100.3          | 101.0          | 101.2          | 99.9           | 98.4           | 96.8           |
| 前月差(ポイント)  |                           |                  | 0.4            | 0.7            | 0.2            | -1.3           | -1.5           | -1.6           |
| L G 1      | 消費者物価指数<br>(金沢市総合)        | 前月差<br>寄与度       | 0.19<br>0.26   | 0.29<br>0.36   | 0.20<br>0.24   | 0.10<br>0.13   | -0.29<br>-0.31 | -0.49<br>-0.51 |
| L G 2      | 雇用指数<br>(30人以上、調査産業計)     | 前月差<br>寄与度       | 0.00<br>0.00   | 0.00<br>0.01   | -0.30<br>-0.35 | -3.01<br>-1.21 | -2.82<br>-1.17 | 0.09<br>0.15   |
| L G 3      | 賃金指数<br>(30人以上、調査産業計)(実質) | 前月差<br>寄与度       | -0.3<br>-0.12  | 0.3<br>0.23    | 0.5<br>0.35    | 3.0<br>1.27    | 2.6<br>1.21    | -0.6<br>-0.32  |
| L G 4      | 法人事業税<br>(含地方法人特別税)       | 前月比伸び率(%)<br>寄与度 | -10.4<br>-0.48 | -8.1<br>-0.37  | 73.3<br>1.23   | -36.3<br>-1.23 | -5.5<br>-0.23  | 3.0<br>0.14    |
| L G 5      | 雇用保険受給者数(逆)               | 前月比伸び率(%)<br>寄与度 | 0.4<br>-0.14   | 2.3<br>-0.49   | 4.4<br>-0.91   | -1.1<br>0.21   | -1.1<br>0.19   | -1.9<br>0.34   |
| L G 6      | 営業倉庫在庫高                   | 前月比伸び率(%)<br>寄与度 | 7.2<br>1.13    | 20.5<br>1.11   | -0.1<br>-0.13  | -0.8<br>-0.27  | -4.1<br>-0.97  | -8.4<br>-1.27  |
| 一致指数トレンド成分 |                           |                  | -0.21          | -0.20          | -0.22          | -0.19          | -0.17          | -0.20          |

※ (逆) は景気と逆サイクルの系列

〈参考〉全国景気動向指数H27=100 (令和2年6月24日公表 内閣府経済社会総合研究所)

|          |           |       |       |       |       |       |      |
|----------|-----------|-------|-------|-------|-------|-------|------|
| C I 先行指数 |           | 90.9  | 91.3  | 90.6  | 91.5  | 85.1  | 77.7 |
|          | 前月差(ポイント) | -0.9  | 0.4   | -0.7  | 0.9   | -6.4  | -7.4 |
| C I 一致指数 |           | 94.4  | 93.4  | 94.3  | 93.7  | 88.8  | 80.1 |
|          | 前月差(ポイント) | -1.1  | -1.0  | 0.9   | -0.6  | -4.9  | -8.7 |
| C I 遅行指数 |           | 102.8 | 102.8 | 102.3 | 101.3 | 100.7 | 97.8 |
|          | 前月差(ポイント) | -0.1  | 0.0   | -0.5  | -1.0  | -0.6  | -2.9 |

※ 内閣府が採用している系列の内容は、石川県のものとは若干異なる。