

# 毎月勤労統計調査地方調査結果速報

令和2年8月分

## ＜石川県の賃金・労働時間・雇用の動き＞

### ＜主な動き＞

〔事業所規模 5人以上〕

前年同月と比較すると、

- ・ 定期給与は、 2. 0% 減少
- ・ 所定外労働時間は、 22. 3% 減少
- ・ 常用労働者数は、 0. 9% 減少

〔事業所規模 30人以上〕

(前年同月比)

- ・ 定期給与は、 0. 4% 減少
- ・ 所定外労働時間は、 23. 1% 減少
- ・ 常用労働者数は、 2. 6% 減少

#### 1 利用上の注意

(1) 平成29年1月分から、平成25年10月に改訂された日本標準産業分類に基づき表章している。ただし、表章産業の名称に変更はなく、平成28年以前の結果と単純に接続させている。

平成22年1月分から平成28年12月分までは、日本標準産業分類（平成19年11月改定）に基づき表章している。平成21年以前の結果との接続については、石川県統計情報室ホームページ (<http://toukei.pref.ishikawa.jp/dl/1983/hyousyou.pdf>) を参照のこと。

(2) 指数計算の基準数値は、平成27年=100である。

指数は、それぞれの時系列変化をみるために作成したものであり、項目相互を比較するものではない。

#### 2 統計表に用いる符号

- 「0」, 「0.0」 ..... 単位未満
- 「-」 ..... 該当数値なし
- 「…」 ..... 不詳又は比較数値なし
- 「x」 ..... 調査事業所が少ないため秘匿した。
- 「△」 ..... 負数又は減少

# 毎月勤労統計調査地方調査の説明

## 1 調査の目的

この調査は、統計法に基づく基幹統計であって、雇用、給与及び労働時間などの毎月の変動を明らかにすることを目的としている。

## 2 調査の対象

この調査の対象は、日本標準産業分類に定める鉱業、採石業、砂利採取業、建設業、製造業、電気・ガス・熱供給・水道業、情報通信業、運輸業、郵便業、卸売業、小売業、金融業、保険業、不動産業、物品賃貸業、学術研究、専門・技術サービス業、宿泊業、飲食サービス業、生活関連サービス業、娯楽業、教育、学習支援業、医療、福祉、複合サービス事業、サービス業（他に分類されないもの）において**常時5人以上**の常用労働者を雇用する民営、公営の事業所の中から、産業別・規模別に抽出された**約700事業所**を対象として調査を行っている。

なお、公表は石川県単位で表章している。

## 3 調査事項の定義

### (1) 現金給与額

・「**現金給与額**」とは、所得税、社会保険料、組合費、購買代金などを差し引く以前の**総額(税込み)**のことである。実際の支払額(手取額)のことではない。

・「**きまって支給する給与**」とは**定期給与**のことであり、労働契約、団体協約あるいは事業所の給与規則などによってあらかじめ定められて支給される給与のことである。**所定内給与**と**所定外給与(超過労働給与)**に分けられる。

・「**所定外給与**」とは、所定の労働時間を超える労働に対して支給される超勤手当や、休日労働、深夜労働に対して支給される給与、時間外手当、早朝出勤手当、休日手当、深夜手当などである。

・「**特別に支払われた給与**」とは、盆、暮等の賞与、3か月を超える期間で算定される給与、ベースアップの差額追給分及び支給事由の発生が不確実な給与等のことである。

・「**現金給与総額**」とは、「きまって支給する給与」と「特別に支払われた給与」の合計額である。

### (2) 実労働時間数

・調査期間中に労働者が実際に労働した時間数のことである。休憩時間は、給与が支給されていると否にかかわらず除かれるが、鉱業の坑内夫の休憩時間やいわゆる手待時間は含める。本来の職務外として行われる宿日直の時間は含めない。

### (3) 出勤日数

・調査期間中に労働者が実際に出勤した日数のことである。事業所に出勤しない日は有給でも出勤日にならないが、1日のうち1時間でも就業すれば出勤日となる。

### (4) 常用労働者(パートタイム労働者を含む)

・「**常用労働者**」とは、次のいずれかに該当する労働者のことである。

ア 期間を定めずに、雇われている者

イ 1か月以上の期間を定めて雇われている者

・「**パートタイム労働者**」とは、常用労働者のうち、次のいずれかに該当する労働者のことである。

ア 1日の所定労働時間が一般の労働者よりも短い者

イ 1日の所定労働時間が一般の労働者と同じで1週の所定労働日数が一般の労働者より短い者

・「**一般労働者**」とは、常用労働者のうち「パートタイム労働者」以外の労働者のことである。

## 4 調査結果の算定

- (1) この調査結果の数値は、調査事業所の報告をもとに、事業所規模区分(100人以上、30~99人、5~29人)ごとに復元し、推計したものである。
- (2) 各区分の統計表の詳細については、お問い合わせ願います。

(注) 調査事業所のうち30人以上の抽出方法は、従来の2~3年に一度行う総入替え方式から、毎年1月分調査時に行う部分入替え方式に平成30年から変更した。賃金、労働時間指数とその増減率は、総入替え方式のときに行っていた過去に遡った改訂はしない。常用雇用指数とその増減率は、平成30年1月分発表時に遡って改訂した。したがって、過去の公表実数による比較と一致しないことがある。

# 結果の概要

(令和2年8月分)

事業所規模5人以上 調査産業計 (常用労働者：パートタイム含む)

## 1 賃金の動き

現金給与総額は、	253,086 円	前年同月比	△ 1.9%
うち、定期給与は、	245,667 円	前年同月比	△ 2.0%

## 2 労働時間の動き

総実労働時間は、	132.0 時間	前年同月比	△ 6.8%
うち、所定内労働時間は、	124.7 時間	前年同月比	△ 5.7%
所定外労働時間は、	7.3 時間	前年同月比	△ 22.3%
製造業の所定外労働時間は、	8.7 時間	前年同月比	△ 41.2%

## 3 雇用の動き

常用労働者数は、	437,144 人	前年同月比	△ 0.9%
パートタイム労働者比率は、	29.6 %	前年同月差	0.7ポイント
うち、男子は、	16.5 %		
女子は、	44.2 %		

事業所規模30人以上 調査産業計 (常用労働者：パートタイム含む)

1 賃金の動き		(前年同月比)
現金給与総額	273,993 円	△ 1.4%
うち、定期給与	269,629 円	△ 0.4%
2 労働時間の動き		
総実労働時間	136.3 時間	△ 6.3%
うち、所定内労働時間	128.0 時間	△ 4.9%
所定外労働時間	8.3 時間	△ 23.1%
製造業の所定外労働時間	9.4 時間	△ 41.9%
3 雇用の動き		
常用労働者数	240,360 人	△ 2.6%

(事業所規模5人以上)

表1 産業別「現金給与額」の比較

(単位 円、%)

産業別	現金給与総額			きまって支給する給与			特別に支払われた給与	
	実数	前月比	前年同月比	実数	前月比	前年同月比	実数	前年同月差
調査産業計	253,086	△ 30.1	△ 1.9	245,667	△ 0.3	△ 2.0	7,419	44
建設業	351,112	△ 33.8	△ 2.2	327,353	0.1	0.4	23,759	△ 8,783
製造業	278,452	△ 37.0	△ 3.3	265,570	△ 0.8	△ 5.5	12,882	5,987
電気・ガス・熱供給・水道業	421,113	△ 4.9	12.5	421,113	0.3	12.6	0	0
情報通信業	413,761	△ 30.4	△ 3.1	347,854	0.3	△ 4.3	65,907	1,904
運輸業，郵便業	250,697	△ 19.7	△ 13.3	250,073	△ 1.8	△ 8.5	624	△ 15,221
卸売業，小売業	238,030	△ 36.0	4.2	231,754	1.1	3.9	6,276	762
金融業，保険業	259,759	△ 18.7	7.7	259,759	1.3	7.6	0	0
不動産業，物品賃貸業	240,879	△ 43.2	△ 8.2	240,879	4.1	△ 6.4	0	△ 4,990
学術研究，専門・技術サービス業	322,982	△ 41.0	△ 3.7	310,056	△ 4.6	△ 7.6	12,926	12,734
宿泊業，飲食サービス業	107,393	△ 3.6	△ 18.3	106,710	6.7	△ 18.4	683	118
生活関連サービス業，娯楽業	219,280	△ 27.9	45.1	213,420	3.5	50.4	5,860	△ 3,406
教育，学習支援業	230,160	△ 13.0	△ 7.8	230,148	△ 0.7	△ 7.7	12	△ 11
医療，福祉	257,127	△ 24.2	△ 4.3	257,112	△ 0.4	△ 4.1	15	△ 878
複合サービス事業	296,878	△ 28.7	6.3	296,289	0.8	6.6	589	△ 757
サービス業 (他に分類されないもの)	208,949	△ 18.0	△ 3.0	206,621	△ 4.4	△ 3.5	2,328	1,168

(注) 調査産業計の中には鉱業、採石業、砂利採取業を含む。

表2 産業別労働時間の比率

(単位 日、時間、%)

産業別	出勤日数			総実労働時間			所定内労働時間			所定外労働時間		
	実数	前月差	前年同月差	実数	前月比	前年同月比	実数	前月比	前年同月比	実数	前月比	前年同月比
調査産業計	17.3	△ 1.4	△ 1.1	132.0	△ 7.0	△ 6.8	124.7	△ 7.4	△ 5.7	7.3	1.5	△ 22.3
建設業	18.7	△ 2.5	0.0	152.8	△ 10.2	0.5	142.4	△ 11.1	△ 0.1	10.4	4.0	9.4
製造業	16.7	△ 2.4	△ 1.9	134.3	△ 11.8	△ 13.7	125.6	△ 12.5	△ 10.8	8.7	1.3	△ 41.2
電気・ガス・熱供給・水道業	17.6	△ 1.2	0.8	156.6	△ 5.2	4.5	143.2	△ 5.1	4.3	13.4	△ 5.0	7.2
情報通信業	18.2	△ 2.0	△ 0.5	155.4	△ 10.6	△ 5.2	144.4	△ 8.9	△ 2.9	11.0	△ 28.1	△ 27.1
運輸業，郵便業	17.8	△ 0.6	△ 1.7	158.0	△ 2.4	△ 9.0	143.4	△ 2.5	△ 7.7	14.6	△ 0.7	△ 20.7
卸売業，小売業	17.8	△ 1.1	△ 1.1	131.7	△ 5.9	△ 2.0	124.1	△ 6.6	△ 2.7	7.6	8.6	13.5
金融業，保険業	17.7	△ 2.0	△ 1.4	136.6	△ 8.7	△ 6.8	132.9	△ 9.1	△ 6.6	3.7	5.8	△ 13.9
不動産業，物品賃貸業	16.2	△ 1.2	△ 3.8	134.1	△ 1.3	△ 20.0	123.6	△ 2.0	△ 21.4	10.5	7.3	1.1
学術研究，専門・技術サービス業	18.9	△ 1.4	1.1	157.5	△ 9.7	4.2	139.1	△ 11.5	0.2	18.4	7.0	48.4
宿泊業，飲食サービス業	14.7	1.4	△ 0.9	85.5	15.2	△ 17.3	81.1	14.2	△ 15.2	4.4	33.4	△ 44.3
生活関連サービス業，娯楽業	19.5	1.2	2.0	137.8	6.6	15.5	133.3	6.3	15.9	4.5	21.6	4.7
教育，学習支援業	14.5	△ 2.2	△ 0.5	101.1	△ 13.2	△ 6.7	98.1	△ 12.8	△ 6.9	3.0	△ 21.1	0.0
医療，福祉	18.5	△ 1.2	△ 0.9	134.8	△ 5.7	△ 6.2	131.5	△ 6.0	△ 5.8	3.3	6.4	△ 19.5
複合サービス事業	18.6	△ 1.7	△ 1.3	144.5	△ 8.4	△ 6.9	139.7	△ 8.3	△ 5.6	4.8	△ 12.7	△ 35.1
サービス業 (他に分類されないもの)	17.0	△ 1.3	△ 1.0	127.2	△ 10.1	△ 8.1	120.6	△ 9.5	△ 4.5	6.6	△ 18.5	△ 45.4

(注) 1 表1(注)参照

2 総実労働時間=所定内労働時間+所定外労働時間

表3 推計常用労働者数及び労働異動率

(単位 人、%)

産業別	推計常用労働者数				労働異動率	
	本月末常用労働者数	前月比	前年同月比	構成比	入職率	離職率
調査産業計	437,144	0.0	△ 0.9	100.0	1.21	1.16
建設業	28,228	0.4	△ 1.1	6.5	1.04	0.59
製造業	90,948	△ 0.8	△ 2.7	20.8	0.25	0.95
電気・ガス・熱供給・水道業	2,502	△ 2.2	14.0	0.6	0.00	2.23
情報通信業	9,124	△ 0.3	1.5	2.1	0.39	0.70
運輸業，郵便業	24,546	△ 1.2	0.0	5.6	1.59	2.72
卸売業，小売業	78,997	1.7	3.1	18.1	2.29	0.64
金融業，保険業	10,056	△ 0.2	△ 4.5	2.3	0.07	0.30
不動産業，物品賃貸業	5,348	0.0	7.6	1.2	0.00	0.00
学術研究，専門・技術サービス業	9,415	0.1	5.7	2.2	0.31	0.24
宿泊業，飲食サービス業	32,092	0.9	△ 9.6	7.3	3.27	2.41
生活関連サービス業，娯楽業	11,542	△ 0.5	△ 15.1	2.6	2.07	2.64
教育，学習支援業	22,226	0.1	1.2	5.1	0.83	0.76
医療，福祉	75,990	△ 0.4	3.4	17.4	0.54	0.91
複合サービス事業	5,174	△ 0.2	0.0	1.2	0.62	0.75
サービス業 (他に分類されないもの)	30,956	△ 0.4	△ 3.5	7.1	1.94	2.26

(注) 1 表1(注)参照

2 入(離)職率=入(離)職者数÷常用労働者数×100

(事業所規模30人以上)

表4 産業別「現金給与額」の比較

(単位 円、%)

産業別	現金給与総額			きまって支給する給与			特別に支払われた給与	
	実数	前月比	前年同月比	実数	前月比	前年同月比	実数	前年同月差
調査産業計	273,993	△ 34.0	△ 1.4	269,629	△ 0.4	△ 0.4	4,364	△ 2,709
建設業	388,258	△ 51.0	4.6	366,200	0.3	2.4	22,058	8,436
製造業	285,473	△ 42.5	△ 5.9	282,414	0.1	△ 4.9	3,059	△ 3,663
電気・ガス・熱供給・水道業	442,663	△ 5.2	18.3	442,663	0.4	18.3	0	0
情報通信業	476,117	△ 36.1	△ 3.5	383,439	0.5	△ 3.2	92,678	△ 4,523
運輸業，郵便業	260,135	△ 18.6	△ 10.9	259,965	△ 1.9	△ 4.2	170	△ 20,610
卸売業，小売業	262,495	△ 43.0	5.9	260,397	0.6	6.2	2,098	△ 692
金融業，保険業	261,935	0.4	12.6	261,935	0.3	12.4	0	0
不動産業，物品賃貸業	x	x	x	x	x	x	x	x
学術研究，専門・技術サービス業	280,611	△ 53.1	△ 6.7	280,238	△ 12.7	△ 6.9	373	373
宿泊業，飲食サービス業	125,968	△ 8.2	△ 17.0	125,968	5.8	△ 16.1	0	△ 1,558
生活関連サービス業，娯楽業	205,146	△ 32.6	△ 1.9	205,142	3.1	6.4	4	△ 16,428
教育，学習支援業	282,894	△ 10.2	1.0	282,874	0.4	1.0	20	△ 10
医療，福祉	283,009	△ 24.5	△ 1.9	283,009	0.7	△ 1.9	0	0
複合サービス事業	309,233	△ 9.3	9.3	309,222	1.1	9.4	11	△ 41
サービス業 (他に分類されないもの)	188,159	△ 17.8	0.0	187,627	△ 6.3	△ 0.1	532	284

(注) 調査産業計の中には鉱業，採石業，砂利採取業を含む。

表5 産業別労働時間の比率

(単位 日、時間、%)

産業別	出勤日数			総実労働時間			所定内労働時間			所定外労働時間		
	実数	前月差	前年同月差	実数	前月比	前年同月比	実数	前月比	前年同月比	実数	前月比	前年同月比
調査産業計	17.4	△ 1.5	△ 1.0	136.3	△ 8.0	△ 6.3	128.0	△ 8.3	△ 4.9	8.3	△ 1.1	△ 23.1
建設業	17.3	△ 3.5	0.7	148.0	△ 15.6	8.3	131.9	△ 16.1	4.5	16.1	△ 11.0	53.2
製造業	16.7	△ 2.6	△ 2.0	138.3	△ 12.4	△ 13.2	128.9	△ 13.1	△ 9.9	9.4	△ 1.0	△ 41.9
電気・ガス・熱供給・水道業	17.6	△ 1.1	0.8	160.1	△ 4.6	6.8	144.7	△ 4.7	5.5	15.4	△ 3.8	23.3
情報通信業	18.6	△ 1.9	0.4	161.6	△ 8.4	2.3	149.1	△ 9.0	2.9	12.5	△ 2.3	△ 5.4
運輸業，郵便業	18.6	△ 0.9	△ 0.7	170.2	△ 2.2	△ 0.7	152.3	△ 2.4	0.8	17.9	△ 0.5	△ 12.6
卸売業，小売業	17.8	△ 1.1	△ 0.4	133.9	△ 5.6	△ 0.5	126.6	△ 6.5	0.4	7.3	12.4	△ 14.1
金融業，保険業	16.8	△ 1.8	△ 1.2	130.0	△ 7.8	△ 5.8	124.3	△ 8.4	△ 6.4	5.7	5.5	5.5
不動産業，物品賃貸業	x	x	x	x	x	x	x	x	x	x	x	x
学術研究，専門・技術サービス業	17.8	△ 1.3	1.0	143.0	△ 13.5	△ 0.4	127.0	△ 12.9	△ 2.4	16.0	△ 18.0	19.3
宿泊業，飲食サービス業	13.8	2.8	△ 3.4	88.8	26.4	△ 26.2	82.6	26.8	△ 24.0	6.2	19.2	△ 46.1
生活関連サービス業，娯楽業	18.3	1.0	△ 0.2	124.4	7.7	△ 11.0	118.3	7.3	△ 10.2	6.1	17.4	△ 22.7
教育，学習支援業	15.0	△ 2.2	0.0	105.3	△ 12.1	△ 5.3	103.2	△ 12.5	△ 4.8	2.1	16.8	△ 27.5
医療，福祉	19.1	△ 1.1	△ 0.7	141.3	△ 4.3	△ 4.3	137.4	△ 4.5	△ 4.1	3.9	8.3	△ 4.8
複合サービス事業	18.0	△ 1.8	△ 1.6	141.8	△ 9.3	△ 7.4	135.7	△ 8.9	△ 5.9	6.1	△ 16.4	△ 32.2
サービス業 (他に分類されないもの)	16.1	△ 1.4	△ 1.3	121.1	△ 12.4	△ 6.7	113.5	△ 11.8	△ 5.3	7.6	△ 19.1	△ 22.5

(注) 1 表1(注)参照

2 総実労働時間=所定内労働時間+所定外労働時間

表6 推計常用労働者数及び労働異動率

(単位 人、%)

産業別	推計常用労働者数				労働異動率	
	本月末常用労働者数	前月比	前年同月比	構成比	入職率	離職率
調査産業計	240,360	△ 0.3	△ 2.6	100.0	0.96	1.27
建設業	10,193	△ 0.7	△ 1.7	4.2	0.57	1.29
製造業	65,572	△ 0.8	△ 3.3	27.3	0.20	1.02
電気・ガス・熱供給・水道業	2,173	△ 2.6	△ 1.0	0.9	0.00	2.56
情報通信業	5,899	△ 0.6	△ 0.3	2.5	0.05	0.62
運輸業，郵便業	17,105	△ 1.1	1.4	7.1	1.97	3.04
卸売業，小売業	28,191	△ 0.3	△ 0.9	11.7	1.35	1.59
金融業，保険業	5,313	△ 0.4	△ 4.4	2.2	0.13	0.56
不動産業，物品賃貸業	x	x	x	x	x	x
学術研究，専門・技術サービス業	3,971	0.0	8.1	1.7	0.00	0.00
宿泊業，飲食サービス業	9,675	2.8	△ 24.6	4.0	4.31	1.60
生活関連サービス業，娯楽業	4,575	1.7	△ 12.9	1.9	2.98	1.18
教育，学習支援業	12,893	△ 0.4	△ 0.5	5.4	0.67	1.05
医療，福祉	49,599	0.2	3.1	20.6	0.70	0.54
複合サービス事業	3,466	0.1	1.1	1.4	0.92	0.78
サービス業 (他に分類されないもの)	21,166	△ 0.7	△ 4.5	8.8	1.78	2.44

(注) 1 表1(注)参照

2 入(離)職率=入(離)職者数÷常用労働者数×100

**指 数 表**  
[事業所規模5人以上]

**第1表 産業別名目賃金指数(現金給与総額)**

平成27年=100

	調査産業計	建設業	製造業	電気・ガス・熱供給・水道業	情報通信業	運輸業、郵便業	卸売業、小売業	金融業、保険業	不動産業、物品賃貸業	学術研究、専門・技術サービス業	宿泊業、飲食サービス業	生活関連サービス業、娯楽業	教育、学習支援業	医療、福祉	複合サービス事業	サービス業(他に分類されないもの)
平成30年平均	99.5	101.9	102.0	81.4	107.6	112.7	91.4	105.1	61.1	92.2	91.4	83.5	94.6	101.6	101.0	102.9
令和元年平均	98.7	104.8	104.2	84.2	109.6	98.2	102.6	76.4	66.9	101.3	95.6	73.6	79.8	101.8	100.6	90.8
令和2年 3月	87.3	119.7	84.0	85.4	82.4	82.2	91.7	61.2	78.2	86.1	86.4	83.2	65.9	86.4	89.6	87.5
4月	83.8	91.9	83.4	88.2	83.4	82.5	89.3	59.0	68.3	78.6	85.4	81.2	63.7	84.8	105.2	83.0
5月	82.5	87.3	84.4	84.5	76.5	82.2	84.0	59.3	60.6	91.2	81.8	86.8	59.5	84.0	87.6	86.5
6月	131.5	152.7	116.7	203.3	136.7	159.9	130.0	141.7	67.7	150.3	87.2	101.0	138.7	128.1	171.2	126.2
7月	120.1	143.6	133.1	77.7	138.8	101.9	143.0	75.9	121.9	140.9	79.9	142.8	63.8	110.5	120.8	96.0
8月	83.9	95.1	83.8	73.9	96.6	81.8	91.5	61.7	69.2	83.2	77.0	103.0	55.5	83.8	86.1	78.7
前月比(%)	△ 30.1	△ 33.8	△ 37.0	△ 4.9	△ 30.4	△ 19.7	△ 36.0	△ 18.7	△ 43.2	△ 41.0	△ 3.6	△ 27.9	△ 13.0	△ 24.2	△ 28.7	△ 18.0
前年同月比(%)	△ 1.9	△ 2.2	△ 3.3	12.5	△ 3.1	△ 13.3	4.2	7.7	△ 8.2	△ 3.7	△ 18.3	45.1	△ 7.8	△ 4.3	6.3	△ 3.0

(注) 調査産業計の中には鉱業、採石業、砂利採取業を含む。

**第2表 産業別名目賃金指数(きまって支給する給与)**

	調査産業計	建設業	製造業	電気・ガス・熱供給・水道業	情報通信業	運輸業、郵便業	卸売業、小売業	金融業、保険業	不動産業、物品賃貸業	学術研究、専門・技術サービス業	宿泊業、飲食サービス業	生活関連サービス業、娯楽業	教育、学習支援業	医療、福祉	複合サービス事業	サービス業(他に分類されないもの)
平成30年平均	99.6	105.4	102.2	85.9	105.0	117.2	91.4	103.1	61.2	95.5	90.8	85.3	91.5	100.8	104.6	101.5
令和元年平均	99.0	108.2	105.0	87.0	102.8	99.1	99.5	76.5	68.4	103.5	97.3	75.2	78.8	103.7	105.3	93.1
令和2年 3月	99.8	111.8	100.9	109.8	100.4	95.4	103.7	80.3	89.5	101.7	92.0	91.1	80.0	100.5	113.5	99.5
4月	99.1	109.2	100.8	113.3	101.3	95.5	103.0	75.4	78.1	94.9	90.4	88.9	80.0	101.5	116.2	96.6
5月	96.7	104.8	99.0	108.6	93.0	95.4	96.8	77.8	69.3	97.8	87.0	95.0	74.4	101.5	114.3	93.4
6月	97.3	110.9	99.0	110.6	94.0	97.2	98.3	71.1	66.8	98.0	91.9	97.0	72.3	99.1	113.7	97.4
7月	98.2	107.8	99.6	94.7	98.6	96.5	103.3	79.9	76.0	101.0	76.5	106.1	70.3	101.9	113.1	95.0
8月	97.9	107.9	98.8	95.0	98.9	94.8	104.4	80.9	79.1	96.4	81.6	109.8	69.8	101.5	114.0	90.8
前月比(%)	△ 0.3	0.1	△ 0.8	0.3	0.3	△ 1.8	1.1	1.3	4.1	△ 4.6	6.7	3.5	△ 0.7	△ 0.4	0.8	△ 4.4
前年同月比(%)	△ 2.0	0.4	△ 5.5	12.6	△ 4.3	△ 8.5	3.9	7.6	△ 6.4	△ 7.6	△ 18.4	50.4	△ 7.7	△ 4.1	6.6	△ 3.5

(注) 第1表(注)参照

**第3表 産業別名目賃金指数(所定内給与)**

	調査産業計	建設業	製造業	電気・ガス・熱供給・水道業	情報通信業	運輸業、郵便業	卸売業、小売業	金融業、保険業	不動産業、物品賃貸業	学術研究、専門・技術サービス業	宿泊業、飲食サービス業	生活関連サービス業、娯楽業	教育、学習支援業	医療、福祉	複合サービス事業	サービス業(他に分類されないもの)
平成30年平均	100.6	107.4	101.4	88.1	109.0	129.1	91.5	104.5	63.4	92.4	95.6	89.4	92.0	100.6	100.3	102.3
令和元年平均	100.2	112.1	104.5	90.3	105.5	105.9	99.7	79.0	74.3	99.9	102.8	78.4	79.0	103.4	100.7	95.4
令和2年 3月	100.7	112.1	102.0	104.0	103.7	101.9	104.4	83.4	72.5	93.0	99.4	97.3	80.1	100.5	112.2	99.0
4月	100.7	111.7	102.6	102.9	104.4	101.6	104.2	77.4	74.2	90.7	99.4	95.7	80.1	101.9	110.0	97.5
5月	99.8	108.7	103.0	99.8	96.8	104.4	98.8	80.1	76.8	97.2	95.9	103.2	74.8	102.0	112.4	95.3
6月	100.5	114.2	103.3	99.1	98.6	106.5	100.3	73.4	73.9	97.5	100.9	105.1	73.0	99.9	112.1	101.0
7月	100.8	110.5	103.2	93.0	102.4	106.4	103.2	83.3	76.3	98.9	81.9	113.8	70.7	103.0	112.3	98.5
8月	100.1	109.2	102.0	94.8	103.7	103.7	104.0	83.9	79.9	93.8	86.3	116.8	70.0	102.1	112.0	93.9
前月比(%)	△ 0.7	△ 1.2	△ 1.2	1.9	1.3	△ 2.5	0.8	0.7	4.7	△ 5.2	5.4	2.6	△ 1.0	△ 0.9	△ 0.3	△ 4.7
前年同月比(%)	△ 1.1	△ 1.7	△ 2.1	7.4	△ 1.8	△ 6.6	3.1	8.5	△ 13.8	△ 8.5	△ 18.0	54.1	△ 7.7	△ 4.0	9.2	△ 1.3

(注) 第1表(注)参照

第4表 産業別実質賃金指数(現金給与総額)

	調査産業計	建設業	製造業	電気・ガス・ 熱供給・ 水道業	情報 通信業	運輸業、 郵便業	卸売業、 小売業	金融業、 保険業	不動産業、 物品賃貸業	学術研究、 専門・技術 サービス業	宿泊業、飲 食サービス 業	生活関連 サービス 業、娯楽業	教育、学習 支援業	医療、 福祉	複合サービ ス事業	サービス業 (他に分類 されないも の)
平成30年平均	98.1	100.5	100.6	80.3	106.1	111.1	90.1	103.6	60.3	90.9	90.1	82.3	93.3	100.2	99.6	101.5
令和元年平均	97.1	103.0	102.5	82.8	107.8	96.6	100.9	75.1	65.8	99.6	94.0	72.4	78.5	100.1	98.9	89.3
令和2年 3月	85.8	117.6	82.5	83.9	80.9	80.7	90.1	60.1	76.8	84.6	84.9	81.7	64.7	84.9	88.0	86.0
4月	82.5	90.5	82.1	86.8	82.1	81.2	87.9	58.1	67.2	77.4	84.1	79.9	62.7	83.5	103.5	81.7
5月	81.0	85.8	82.9	83.0	75.1	80.7	82.5	58.3	59.5	89.6	80.4	85.3	58.4	82.5	86.1	85.0
6月	129.3	150.1	114.7	199.9	134.4	157.2	127.8	139.3	66.6	147.8	85.7	99.3	136.4	126.0	168.3	124.1
7月	118.3	141.5	131.1	76.6	136.7	100.4	140.9	74.8	120.1	138.8	78.7	140.7	62.9	108.9	119.0	94.6
8月	82.6	93.6	82.5	72.7	95.1	80.5	90.1	60.7	68.1	81.9	75.8	101.4	54.6	82.5	84.7	77.5
前月比(%)	△ 30.2	△ 33.9	△ 37.1	△ 5.1	△ 30.4	△ 19.8	△ 36.1	△ 18.9	△ 43.3	△ 41.0	△ 3.7	△ 27.9	△ 13.2	△ 24.2	△ 28.8	△ 18.1
前年同月比(%)	△ 1.5	△ 1.9	△ 3.1	12.7	△ 2.8	△ 13.0	4.5	8.0	△ 8.0	△ 3.4	△ 18.1	45.5	△ 7.6	△ 4.1	6.5	△ 2.6

(注) 1 第1表(注)参照

2 実質賃金指数は、名目賃金指数を金沢市の消費者物価指数(持家の帰属家賃を除く総合)[総務省統計局調]で除したものである。

第5表 産業別実質賃金指数(きまって支給する給与)

	調査産業計	建設業	製造業	電気・ガス・ 熱供給・ 水道業	情報 通信業	運輸業、 郵便業	卸売業、 小売業	金融業、 保険業	不動産業、 物品賃貸業	学術研究、 専門・技術 サービス業	宿泊業、飲 食サービス 業	生活関連 サービス 業、娯楽業	教育、学習 支援業	医療、 福祉	複合サービ ス事業	サービス業 (他に分類 されないも の)
平成30年平均	98.2	103.9	100.8	84.7	103.6	115.6	90.1	101.7	60.4	94.2	89.5	84.1	90.2	99.4	103.2	100.1
令和元年平均	97.3	106.4	103.2	85.5	101.1	97.4	97.8	75.2	67.3	101.8	95.7	73.9	77.5	102.0	103.5	91.5
令和2年 3月	98.0	109.8	99.1	107.9	98.6	93.7	101.9	78.9	87.9	99.9	90.4	89.5	78.6	98.7	111.5	97.7
4月	97.5	107.5	99.2	111.5	99.7	94.0	101.4	74.2	76.9	93.4	89.0	87.5	78.7	99.9	114.4	95.1
5月	95.0	102.9	97.2	106.7	91.4	93.7	95.1	76.4	68.1	96.1	85.5	93.3	73.1	99.7	112.3	91.7
6月	95.7	109.0	97.3	108.8	92.4	95.6	96.7	69.9	65.7	96.4	90.4	95.4	71.1	97.4	111.8	95.8
7月	96.7	106.2	98.1	93.3	97.1	95.1	101.8	78.7	74.9	99.5	75.4	104.5	69.3	100.4	111.4	93.6
8月	96.4	106.2	97.2	93.5	97.3	93.3	102.8	79.6	77.9	94.9	80.3	108.1	68.7	99.9	112.2	89.4
前月比(%)	△ 0.3	0.0	△ 0.9	0.2	0.2	△ 1.9	1.0	1.1	4.0	△ 4.6	6.5	3.4	△ 0.9	△ 0.5	0.7	△ 4.5
前年同月比(%)	△ 1.6	0.7	△ 5.3	12.9	△ 4.0	△ 8.3	4.3	7.9	△ 6.0	△ 7.3	△ 18.1	51.0	△ 7.4	△ 3.8	7.0	△ 3.1

(注) 1 第1表(注)参照

2 実質賃金指数は、名目賃金指数を金沢市の消費者物価指数(持家の帰属家賃を除く総合)[総務省統計局調]で除したものである。

第6表 産業別労働時間指数(総実労働時間)

	調査産業計	建設業	製造業	電気・ガス・ 熱供給・ 水道業	情報 通信業	運輸業、 郵便業	卸売業、 小売業	金融業、 保険業	不動産業、 物品賃貸業	学術研究、 専門・技術 サービス業	宿泊業、飲 食サービス 業	生活関連 サービス 業、娯楽業	教育、学習 支援業	医療、 福祉	複合サービ ス事業	サービス業 (他に分類 されないも の)
平成30年平均	97.9	97.7	101.7	92.3	99.8	100.8	95.1	102.1	67.5	111.0	85.5	95.8	101.6	98.9	98.9	96.0
令和元年平均	95.7	95.9	100.6	87.0	105.8	98.7	93.9	97.6	77.5	107.1	84.6	89.8	88.2	96.8	98.9	91.2
令和2年 3月	94.8	98.6	98.0	100.7	102.7	97.7	95.8	93.6	116.2	117.8	75.4	90.2	81.9	91.3	98.0	90.6
4月	95.2	97.6	101.2	109.7	106.4	101.9	94.4	97.0	118.6	115.4	62.8	82.3	85.7	94.1	101.8	87.3
5月	82.5	84.2	82.9	93.5	92.3	93.9	85.3	86.1	52.7	96.3	50.3	76.5	70.0	88.0	90.6	78.6
6月	92.7	98.5	93.3	110.5	104.4	96.5	95.6	97.7	43.6	113.8	59.9	80.4	87.5	96.8	101.7	89.7
7月	94.0	98.7	92.7	91.2	110.4	92.7	98.7	102.7	74.4	116.4	62.5	95.0	82.1	97.5	102.7	92.3
8月	87.4	88.6	81.8	86.5	98.7	90.5	92.9	93.8	73.4	105.1	72.0	101.3	71.3	91.9	94.1	83.0
前月比(%)	△ 7.0	△ 10.2	△ 11.8	△ 5.2	△ 10.6	△ 2.4	△ 5.9	△ 8.7	△ 1.3	△ 9.7	15.2	6.6	△ 13.2	△ 5.7	△ 8.4	△ 10.1
前年同月比(%)	△ 6.8	0.5	△ 13.7	4.5	△ 5.2	△ 9.0	△ 2.0	△ 6.8	△ 20.0	4.2	△ 17.3	15.5	△ 6.7	△ 6.2	△ 6.9	△ 8.1

(注) 第1表(注)参照

第7表 産業別労働時間指数(所定内労働時間)

	調査産業計	建設業	製造業	電気・ガス・ 熱供給・ 水道業	情報 通信業	運輸業、 郵便業	卸売業、 小売業	金融業、 保険業	不動産業、 物品賃貸業	学術研究、 専門・技術 サービス業	宿泊業、飲 食サービス 業	生活関連 サービス 業、娯楽業	教育、学習 支援業	医療、 福祉	複合サービ ス事業	サービス業 (他に分類 されないも の)
平成30年平均	97.9	99.2	100.1	94.1	102.5	107.1	94.4	103.5	71.5	107.7	86.9	97.7	94.6	98.6	95.0	96.0
令和元年平均	95.9	98.5	99.4	90.3	105.0	101.6	93.1	99.7	83.9	103.1	86.2	90.8	86.4	97.0	94.0	91.5
令和2年 3月	95.3	99.6	98.5	100.4	102.9	101.8	95.5	96.4	105.3	105.0	78.5	92.5	81.6	92.6	96.5	89.9
4月	96.5	99.3	102.7	106.7	107.8	106.1	94.4	99.3	122.2	109.2	66.5	85.2	84.6	95.6	100.1	87.9
5月	84.6	87.4	85.2	91.0	94.4	98.7	86.0	87.7	60.1	94.4	54.1	79.5	70.2	89.5	87.8	79.1
6月	95.2	102.1	96.7	106.4	107.2	102.3	96.7	100.4	49.5	112.4	63.5	83.2	86.9	98.1	99.9	91.9
7月	95.9	101.2	95.4	94.5	110.3	98.5	98.2	105.6	79.1	112.1	65.7	97.4	82.6	98.6	101.0	94.6
8月	88.8	90.0	83.5	89.7	100.5	96.0	91.7	96.0	77.5	99.2	75.0	103.5	72.0	92.7	92.6	85.6
前月比(%)	△ 7.4	△ 11.1	△ 12.5	△ 5.1	△ 8.9	△ 2.5	△ 6.6	△ 9.1	△ 2.0	△ 11.5	14.2	6.3	△ 12.8	△ 6.0	△ 8.3	△ 9.5
前年同月比(%)	△ 5.7	△ 0.1	△ 10.8	4.3	△ 2.9	△ 7.7	△ 2.7	△ 6.6	△ 21.4	0.2	△ 15.2	15.9	△ 6.9	△ 5.8	△ 5.6	△ 4.5

(注) 第1表(注)参照

第8表 産業別労働時間指数(所定外労働時間)

	調査産業計	建設業	製造業	電気・ガス・ 熱供給・ 水道業	情報 通信業	運輸業、 郵便業	卸売業、 小売業	金融業、 保険業	不動産業、 物品賃貸業	学術研究、 専門・技術 サービス業	宿泊業、飲 食サービス 業	生活関連 サービス 業、娯楽業	教育、学習 支援業	医療、 福祉	複合サービ ス事業	サービス業 (他に分類 されないも の)
平成30年平均	98.4	80.7	119.7	78.5	71.8	63.0	111.1	74.7	39.9	159.0	70.8	62.2	274.1	111.0	308.3	96.8
令和元年平均	93.6	66.5	114.0	63.1	113.7	81.4	110.4	58.1	33.8	165.8	69.0	71.0	133.9	92.4	364.0	88.0
令和2年 3月	87.7	87.3	92.6	102.8	100.7	73.4	103.2	41.1	191.3	305.2	43.9	50.0	87.3	55.3	182.1	99.2
4月	77.4	78.2	84.6	132.9	92.0	77.4	93.7	54.8	93.5	205.2	25.2	30.6	114.5	53.2	192.9	81.3
5月	54.7	48.6	57.4	112.7	70.8	65.5	68.3	54.8	1.7	124.0	12.1	23.6	65.5	44.7	242.9	72.4
6月	58.5	58.5	55.1	141.8	74.5	62.3	73.0	46.6	2.6	133.3	24.3	30.6	103.6	59.6	196.4	64.2
7月	67.9	70.4	63.2	66.2	111.7	58.3	111.1	47.9	42.4	179.2	30.8	51.4	69.1	66.0	196.4	65.9
8月	68.9	73.2	64.0	62.9	80.3	57.9	120.6	50.7	45.5	191.7	41.1	62.5	54.5	70.2	171.4	53.7
前月比(%)	1.5	4.0	1.3	△ 5.0	△ 28.1	△ 0.7	8.6	5.8	7.3	7.0	33.4	21.6	△ 21.1	6.4	△ 12.7	△ 18.5
前年同月比(%)	△ 22.3	9.4	△ 41.2	7.2	△ 27.1	△ 20.7	13.5	△ 13.9	1.1	48.4	△ 44.3	4.7	0.0	△ 19.5	△ 35.1	△ 45.4

(注) 第1表(注)参照

第9表 産業別常用雇用指数

	調査産業計	建設業	製造業	電気・ガス・ 熱供給・ 水道業	情報 通信業	運輸業、 郵便業	卸売業、 小売業	金融業、 保険業	不動産業、 物品賃貸業	学術研究、 専門・技術 サービス業	宿泊業、飲 食サービス 業	生活関連 サービス 業、娯楽業	教育、学習 支援業	医療、 福祉	複合サービ ス事業	サービス業 (他に分類 されないも の)
平成30年平均	101.6	111.5	99.2	251.5	97.5	95.7	98.5	91.3	117.6	115.4	96.3	98.3	103.4	104.3	131.5	107.9
令和元年平均	104.0	113.2	103.9	237.9	93.8	93.5	100.7	92.4	112.9	118.1	100.2	102.4	109.2	106.7	125.6	107.7
令和2年 3月	100.5	115.6	102.9	238.1	92.9	92.0	98.0	91.5	96.6	117.7	93.7	99.9	83.5	108.7	123.6	93.8
4月	101.9	115.5	104.2	250.4	97.1	92.7	102.0	89.7	99.3	119.0	93.8	99.0	81.7	110.9	124.8	92.4
5月	102.5	115.0	103.8	255.4	96.5	93.2	101.9	89.2	118.1	121.5	89.3	96.7	107.0	110.0	125.3	90.8
6月	103.2	114.0	103.7	255.1	96.4	92.9	102.7	89.1	110.3	123.8	89.3	92.3	109.9	111.2	125.3	98.3
7月	103.8	113.6	103.6	280.3	95.1	93.1	102.4	89.9	110.6	124.1	90.0	92.0	111.1	111.6	125.2	104.3
8月	103.8	114.1	102.8	274.0	94.8	92.0	104.1	89.7	110.6	124.2	90.8	91.5	111.2	111.2	125.0	103.9
前月比(%)	0.0	0.4	△ 0.8	△ 2.2	△ 0.3	△ 1.2	1.7	△ 0.2	0.0	0.1	0.9	△ 0.5	0.1	△ 0.4	△ 0.2	△ 0.4
前年同月比(%)	△ 0.9	△ 1.1	△ 2.7	14.0	1.5	0.0	3.1	△ 4.5	7.6	5.7	△ 9.6	△ 15.1	1.2	3.4	0.0	△ 3.5

(注) 第1表(注)参照



指数表  
[事業所規模30人以上]

第10表 産業別名目賃金指数(現金給与総額)

平成27年=100

	調査産業計	建設業	製造業	電気・ガス・熱供給・水道業	情報通信業	運輸業、郵便業	卸売業、小売業	金融業、保険業	不動産業、物品賃貸業	学術研究、専門・技術サービス業	宿泊業、飲食サービス業	生活関連サービス業、娯楽業	教育、学習支援業	医療、福祉	複合サービス事業	サービス業(他に分類されないもの)
平成30年平均	100.1	98.1	99.5	81.2	110.6	111.4	96.7	107.6	118.7	100.7	95.2	123.0	99.3	96.8	103.5	102.6
令和元年平均	96.5	113.7	100.4	83.6	113.1	92.4	116.6	63.5	119.7	90.6	89.6	123.8	77.2	95.0	104.7	83.1
令和2年 3月	87.2	164.8	81.1	84.7	83.5	74.1	116.8	53.1	x	80.4	73.1	103.8	83.7	81.5	95.5	78.8
4月	82.0	95.0	79.5	87.5	84.8	75.2	112.3	50.7	x	68.7	67.1	95.2	81.8	80.0	107.2	76.5
5月	79.6	90.4	79.0	83.8	75.0	74.2	102.4	51.0	x	75.5	70.4	94.6	59.9	79.4	93.2	79.8
6月	136.3	162.1	118.9	201.6	155.1	162.3	176.0	115.5	x	175.1	66.1	112.2	149.4	126.2	193.7	107.0
7月	121.6	194.4	135.4	81.3	162.8	95.9	180.5	51.7	x	142.3	77.9	172.2	68.6	102.9	100.8	89.7
8月	80.2	95.3	77.8	77.1	104.1	78.1	102.9	51.9	x	66.7	71.5	116.0	61.6	77.7	91.4	73.7
前月比(%)	△ 34.0	△ 51.0	△ 42.5	△ 5.2	△ 36.1	△ 18.6	△ 43.0	0.4	x	△ 53.1	△ 8.2	△ 32.6	△ 10.2	△ 24.5	△ 9.3	△ 17.8
前年同月比(%)	△ 1.4	4.6	△ 5.9	18.3	△ 3.5	△ 10.9	5.9	12.6	x	△ 6.7	△ 17.0	△ 1.9	1.0	△ 1.9	9.3	0.0

(注) 第1表(注)参照

第11表 産業別名目賃金指数(きまって支給する給与)

	調査産業計	建設業	製造業	電気・ガス・熱供給・水道業	情報通信業	運輸業、郵便業	卸売業、小売業	金融業、保険業	不動産業、物品賃貸業	学術研究、専門・技術サービス業	宿泊業、飲食サービス業	生活関連サービス業、娯楽業	教育、学習支援業	医療、福祉	複合サービス事業	サービス業(他に分類されないもの)
平成30年平均	100.1	100.5	100.5	83.4	105.7	116.7	95.6	105.8	109.1	97.4	95.5	124.7	96.7	96.3	106.9	99.7
令和元年平均	97.2	112.4	102.1	83.7	104.2	94.2	112.1	65.8	113.9	89.2	89.9	123.1	77.7	97.7	107.1	84.8
令和2年 3月	99.5	119.4	99.5	105.7	102.1	87.8	130.8	70.8	x	93.7	78.7	115.7	103.8	95.7	119.1	87.6
4月	99.2	114.4	99.5	109.1	103.4	88.5	130.5	64.4	x	84.0	72.2	106.1	103.7	97.0	119.4	87.6
5月	95.9	111.6	97.4	104.5	91.4	87.8	118.6	67.9	x	92.0	75.7	105.5	76.0	96.9	118.6	82.0
6月	96.3	120.9	97.2	106.4	92.3	89.9	122.4	58.4	x	91.5	70.2	122.8	76.4	93.3	118.8	88.4
7月	97.4	114.0	97.3	95.7	102.1	94.2	121.3	68.9	x	93.4	72.7	125.4	77.9	94.6	117.4	90.0
8月	97.0	114.3	97.4	96.1	102.6	92.4	122.0	69.1	x	81.5	76.9	129.3	78.2	95.3	118.7	84.3
前月比(%)	△ 0.4	0.3	0.1	0.4	0.5	△ 1.9	0.6	0.3	x	△ 12.7	5.8	3.1	0.4	0.7	1.1	△ 6.3
前年同月比(%)	△ 0.4	2.4	△ 4.9	18.3	△ 3.2	△ 4.2	6.2	12.4	x	△ 6.9	△ 16.1	6.4	1.0	△ 1.9	9.4	△ 0.1

(注) 第1表(注)参照

第12表 産業別名目賃金指数(所定内給与)

	調査産業計	建設業	製造業	電気・ガス・熱供給・水道業	情報通信業	運輸業、郵便業	卸売業、小売業	金融業、保険業	不動産業、物品賃貸業	学術研究、専門・技術サービス業	宿泊業、飲食サービス業	生活関連サービス業、娯楽業	教育、学習支援業	医療、福祉	複合サービス事業	サービス業(他に分類されないもの)
平成30年平均	101.6	106.5	100.1	88.6	109.2	129.8	95.1	107.7	109.2	94.2	96.9	130.3	97.1	96.6	101.2	102.0
令和元年平均	98.4	119.9	101.5	90.5	108.0	100.4	110.7	68.2	114.5	88.0	90.3	127.7	77.3	97.8	101.4	89.8
令和2年 3月	100.5	118.7	100.9	104.3	106.0	93.3	129.8	74.1	x	86.4	81.4	120.3	103.0	95.7	117.2	88.3
4月	100.6	118.1	101.2	103.2	107.1	93.2	130.5	66.6	x	82.6	76.6	112.7	103.0	97.3	111.2	89.2
5月	98.6	115.4	101.3	100.0	96.0	95.6	119.3	70.7	x	93.7	81.5	112.7	75.6	97.4	116.0	83.6
6月	99.2	123.6	101.5	99.3	98.3	98.0	122.8	61.0	x	94.5	74.7	131.9	76.6	94.1	116.4	92.7
7月	100.1	117.1	100.8	96.0	106.5	103.4	120.9	72.1	x	93.2	75.3	131.4	77.8	95.7	116.3	93.9
8月	99.4	115.7	101.1	98.0	107.5	100.2	120.9	71.7	x	81.3	78.1	135.1	77.9	96.0	115.9	88.3
前月比(%)	△ 0.7	△ 1.2	0.3	2.1	0.9	△ 3.1	0.0	△ 0.6	x	△ 12.8	3.7	2.8	0.1	0.3	△ 0.3	△ 6.0
前年同月比(%)	0.6	△ 3.4	△ 1.0	10.9	△ 1.6	△ 3.3	6.1	13.4	x	△ 7.9	△ 14.3	8.3	1.0	△ 1.7	12.5	△ 1.2

(注) 第1表(注)参照

第13表 産業別実質賃金指数(現金給与総額)

	調査産業計	建設業	製造業	電気・ガス・ 熱供給・ 水道業	情報 通信業	運輸業、 郵便業	卸売業、 小売業	金融業、 保険業	不動産業、 物品賃貸業	学術研究、 専門・技術 サービス業	宿泊業、飲 食サービス 業	生活関連 サービス 業、娯楽業	教育、学習 支援業	医療、 福祉	複合サービ ス事業	サービス業 (他に分類 されないも の)
平成30年平均	98.7	96.7	98.1	80.1	109.1	109.9	95.4	106.1	117.1	99.3	93.9	121.3	97.9	95.5	102.1	101.2
令和元年平均	94.9	111.8	98.7	82.2	111.2	90.9	114.7	62.4	117.7	89.1	88.1	121.7	75.9	93.4	102.9	81.7
令和2年 3月	85.7	161.9	79.7	83.2	82.0	72.8	114.7	52.2	x	79.0	71.8	102.0	82.2	80.1	93.8	77.4
4月	80.7	93.5	78.2	86.1	83.5	74.0	110.5	49.9	x	67.6	66.0	93.7	80.5	78.7	105.5	75.3
5月	78.2	88.8	77.6	82.3	73.7	72.9	100.6	50.1	x	74.2	69.2	92.9	58.8	78.0	91.6	78.4
6月	134.0	159.4	116.9	198.2	152.5	159.6	173.1	113.6	x	172.2	65.0	110.3	146.9	124.1	190.5	105.2
7月	119.8	191.5	133.4	80.1	160.4	94.5	177.8	50.9	x	140.2	76.7	169.7	67.6	101.4	99.3	88.4
8月	78.9	93.8	76.6	75.9	102.5	76.9	101.3	51.1	x	65.6	70.4	114.2	60.6	76.5	90.0	72.5
前月比(%)	△ 34.1	△ 51.0	△ 42.6	△ 5.2	△ 36.1	△ 18.6	△ 43.0	0.4	x	△ 53.2	△ 8.2	△ 32.7	△ 10.4	△ 24.6	△ 9.4	△ 18.0
前年同月比(%)	△ 1.1	4.9	△ 5.7	18.6	△ 3.2	△ 10.7	6.2	13.1	x	△ 6.6	△ 16.7	△ 1.6	1.2	△ 1.5	9.8	0.3

(注) 1 第1表(注)参照

2 実質賃金指数は、名目賃金指数を金沢市の消費者物価指数(持家の帰属家賃を除く総合)[総務省統計局調]で除したものである。

第14表 産業別実質賃金指数(きまって支給する給与)

	調査産業計	建設業	製造業	電気・ガス・ 熱供給・ 水道業	情報 通信業	運輸業、 郵便業	卸売業、 小売業	金融業、 保険業	不動産業、 物品賃貸業	学術研究、 専門・技術 サービス業	宿泊業、飲 食サービス 業	生活関連 サービス 業、娯楽業	教育、学習 支援業	医療、 福祉	複合サービ ス事業	サービス業 (他に分類 されないも の)
平成30年平均	98.7	99.1	99.1	82.2	104.2	115.1	94.3	104.3	107.6	96.1	94.2	123.0	95.4	95.0	105.4	98.3
令和元年平均	95.6	110.5	100.4	82.3	102.5	92.6	110.2	64.7	112.0	87.7	88.4	121.0	76.4	96.1	105.3	83.4
令和2年 3月	97.7	117.3	97.7	103.8	100.3	86.2	128.5	69.5	x	92.0	77.3	113.7	102.0	94.0	117.0	86.1
4月	97.6	112.6	97.9	107.4	101.8	87.1	128.4	63.4	x	82.7	71.1	104.4	102.1	95.5	117.5	86.2
5月	94.2	109.6	95.7	102.7	89.8	86.2	116.5	66.7	x	90.4	74.4	103.6	74.7	95.2	116.5	80.6
6月	94.7	118.9	95.6	104.6	90.8	88.4	120.4	57.4	x	90.0	69.0	120.7	75.1	91.7	116.8	86.9
7月	96.0	112.3	95.9	94.3	100.6	92.8	119.5	67.9	x	92.0	71.6	123.5	76.7	93.2	115.7	88.7
8月	95.5	112.5	95.9	94.6	101.0	90.9	120.1	68.0	x	80.2	75.7	127.3	77.0	93.8	116.8	83.0
前月比(%)	△ 0.5	0.2	0.0	0.3	0.4	△ 2.0	0.5	0.1	x	△ 12.8	5.7	3.1	0.4	0.6	1.0	△ 6.4
前年同月比(%)	△ 0.1	2.7	△ 4.6	18.7	△ 2.9	△ 4.0	6.5	12.6	x	△ 6.6	△ 15.9	6.8	1.3	△ 1.6	9.7	0.2

(注) 1 第1表(注)参照

2 実質賃金指数は、名目賃金指数を金沢市の消費者物価指数(持家の帰属家賃を除く総合)[総務省統計局調]で除したものである。

第15表 産業別労働時間指数(総実労働時間)

	調査産業計	建設業	製造業	電気・ガス・ 熱供給・ 水道業	情報 通信業	運輸業、 郵便業	卸売業、 小売業	金融業、 保険業	不動産業、 物品賃貸業	学術研究、 専門・技術 サービス業	宿泊業、飲 食サービス 業	生活関連 サービス 業、娯楽業	教育、学習 支援業	医療、 福祉	複合サービ ス事業	サービス業 (他に分類 されないも の)
平成30年平均	98.7	91.6	101.9	89.0	98.2	99.1	95.5	102.5	97.2	105.5	92.1	127.3	103.2	98.0	102.4	93.4
令和元年平均	95.3	89.8	100.8	83.1	103.9	96.6	96.6	95.1	100.6	100.6	85.7	123.6	83.6	93.8	102.2	84.5
令和2年 3月	94.9	95.6	99.0	96.2	106.9	94.1	95.1	93.3	x	112.3	69.4	114.7	97.4	92.3	104.6	84.4
4月	95.9	93.6	102.4	104.9	110.2	98.7	96.7	86.8	x	100.8	50.7	97.5	99.8	94.3	105.7	85.6
5月	83.4	81.6	85.6	89.4	95.8	93.5	86.4	83.0	x	83.5	29.7	83.6	69.9	88.0	94.3	77.8
6月	93.5	96.6	94.8	105.6	105.4	95.6	99.4	95.5	x	103.7	32.7	98.9	88.2	96.4	107.8	88.7
7月	94.7	99.0	95.6	88.6	112.6	96.8	99.6	96.7	x	104.4	51.6	101.1	85.3	96.0	104.2	89.6
8月	87.1	83.6	83.7	84.5	103.1	94.7	94.0	89.2	x	90.3	65.2	108.9	75.0	91.9	94.5	78.5
前月比(%)	△ 8.0	△ 15.6	△ 12.4	△ 4.6	△ 8.4	△ 2.2	△ 5.6	△ 7.8	x	△ 13.5	26.4	7.7	△ 12.1	△ 4.3	△ 9.3	△ 12.4
前年同月比(%)	△ 6.3	8.3	△ 13.2	6.8	2.3	△ 0.7	△ 0.5	△ 5.8	x	△ 0.4	△ 26.2	△ 11.0	△ 5.3	△ 4.3	△ 7.4	△ 6.7

(注) 第1表(注)参照

第16表 産業別労働時間指数(所定内労働時間)

	調査産業計	建設業	製造業	電気・ガス・熱供給・水道業	情報通信業	運輸業、郵便業	卸売業、小売業	金融業、保険業	不動産業、物品賃貸業	学術研究、専門・技術サービス業	宿泊業、飲食サービス業	生活関連サービス業、娯楽業	教育、学習支援業	医療、福祉	複合サービス事業	サービス業(他に分類されないもの)
平成30年平均	99.2	96.7	100.6	92.8	100.8	107.7	94.9	103.6	100.2	102.7	91.2	131.4	96.9	98.5	97.8	94.2
令和元年平均	95.7	94.0	99.7	88.4	105.2	100.6	94.2	96.4	104.9	99.2	83.7	126.6	84.3	94.9	96.7	87.0
令和2年 3月	95.7	95.2	99.8	98.3	106.2	98.1	94.0	95.7	x	103.8	68.0	116.9	98.0	94.4	103.0	84.1
4月	97.3	95.3	104.1	104.5	111.3	102.5	96.0	88.2	x	99.6	50.0	101.4	100.8	96.2	104.0	86.7
5月	85.5	82.8	88.1	89.1	98.6	99.1	86.4	84.5	x	85.1	31.0	87.5	71.2	90.1	91.1	78.2
6月	96.5	98.7	98.8	104.2	108.6	101.8	99.3	98.3	x	106.4	33.4	102.9	90.5	98.1	106.3	92.2
7月	97.2	100.3	98.9	93.2	116.1	103.8	99.2	98.1	x	103.0	51.5	105.1	87.0	97.6	102.1	92.7
8月	89.1	84.2	85.9	88.8	105.7	101.3	92.8	89.9	x	89.7	65.3	112.8	76.1	93.2	93.0	81.8
前月比(%)	△ 8.3	△ 16.1	△ 13.1	△ 4.7	△ 9.0	△ 2.4	△ 6.5	△ 8.4	x	△ 12.9	26.8	7.3	△ 12.5	△ 4.5	△ 8.9	△ 11.8
前年同月比(%)	△ 4.9	4.5	△ 9.9	5.5	2.9	0.8	0.4	△ 6.4	x	△ 2.4	△ 24.0	△ 10.2	△ 4.8	△ 4.1	△ 5.9	△ 5.3

(注) 第1表(注)参照

第17表 産業別労働時間指数(所定外労働時間)

	調査産業計	建設業	製造業	電気・ガス・熱供給・水道業	情報通信業	運輸業、郵便業	卸売業、小売業	金融業、保険業	不動産業、物品賃貸業	学術研究、専門・技術サービス業	宿泊業、飲食サービス業	生活関連サービス業、娯楽業	教育、学習支援業	医療、福祉	複合サービス事業	サービス業(他に分類されないもの)
平成30年平均	92.7	52.1	115.0	65.3	74.8	55.5	109.9	83.4	65.1	129.0	103.4	80.5	279.5	87.1	264.0	85.4
令和元年平均	89.8	58.2	112.4	50.9	91.9	76.2	151.3	72.2	54.0	111.9	110.9	90.5	64.6	67.6	298.8	62.1
令和2年 3月	85.8	98.5	90.7	83.0	112.7	73.5	120.0	50.0	x	183.9	87.6	90.3	79.2	41.9	161.0	87.1
4月	80.3	80.4	85.4	107.2	100.6	79.6	111.7	60.5	x	110.7	59.8	52.7	70.8	50.0	163.4	74.8
5月	60.6	72.5	60.3	90.9	70.7	65.0	88.3	55.3	x	70.2	13.4	39.8	33.3	38.7	207.3	72.9
6月	60.6	79.9	55.0	114.4	76.4	63.6	100.0	44.7	x	81.0	22.7	53.8	25.0	54.8	161.0	56.1
7月	66.1	88.7	62.9	60.6	81.5	61.2	108.3	71.1	x	116.1	53.6	55.9	37.5	58.1	178.0	60.6
8月	65.4	78.9	62.3	58.3	79.6	60.9	121.7	75.0	x	95.2	63.9	65.6	43.8	62.9	148.8	49.0
前月比(%)	△ 1.1	△ 11.0	△ 1.0	△ 3.8	△ 2.3	△ 0.5	12.4	5.5	x	△ 18.0	19.2	17.4	16.8	8.3	△ 16.4	△ 19.1
前年同月比(%)	△ 23.1	53.2	△ 41.9	23.3	△ 5.4	△ 12.6	△ 14.1	5.5	x	19.3	△ 46.1	△ 22.7	△ 27.5	△ 4.8	△ 32.2	△ 22.5

(注) 第1表(注)参照

第18表 産業別常用雇用指数

	調査産業計	建設業	製造業	電気・ガス・熱供給・水道業	情報通信業	運輸業、郵便業	卸売業、小売業	金融業、保険業	不動産業、物品賃貸業	学術研究、専門・技術サービス業	宿泊業、飲食サービス業	生活関連サービス業、娯楽業	教育、学習支援業	医療、福祉	複合サービス事業	サービス業(他に分類されないもの)
平成30年平均	102.1	121.7	98.2	306.7	85.9	96.9	101.5	97.4	96.2	107.4	104.4	88.1	100.9	103.1	200.3	103.9
令和元年平均	103.6	118.5	103.5	313.0	78.5	93.1	102.3	97.3	95.6	111.5	107.0	97.4	102.9	104.6	189.8	102.9
令和2年 3月	97.8	115.0	101.1	313.3	76.7	90.2	100.1	95.3	x	115.2	94.5	94.7	59.5	102.9	183.2	93.8
4月	99.3	117.6	102.8	329.4	80.7	92.0	102.4	95.5	x	118.5	92.1	95.3	58.9	105.6	188.2	92.1
5月	100.7	117.2	102.6	336.0	80.1	92.0	100.8	94.5	x	122.7	85.8	91.3	102.4	105.4	189.4	89.4
6月	101.8	116.8	102.5	335.6	80.1	92.6	101.1	94.2	x	127.5	81.0	86.6	103.5	107.2	189.7	99.9
7月	101.5	116.5	101.5	321.3	79.2	93.0	101.7	94.3	x	127.5	79.5	87.1	103.5	107.7	190.2	99.4
8月	101.2	115.7	100.7	313.1	78.7	92.0	101.4	93.9	x	127.5	81.7	88.6	103.1	107.9	190.4	98.7
前月比(%)	△ 0.3	△ 0.7	△ 0.8	△ 2.6	△ 0.6	△ 1.1	△ 0.3	△ 0.4	x	0.0	2.8	1.7	△ 0.4	0.2	0.1	△ 0.7
前年同月比(%)	△ 2.6	△ 1.7	△ 3.3	△ 1.0	△ 0.3	1.4	△ 0.9	△ 4.4	x	8.1	△ 24.6	△ 12.9	△ 0.5	3.1	1.1	△ 4.5

(注) 第1表(注)参照

第1-1表 産業別、男女別 常用労働者の1人平均月間現金給与額

(規模5人以上)

(単位 円)

産 業	計					男			女		
	現金給 与総額	きまって 支給する 給 与	うち所定 内給与		特別に支 払われた 給 与	現金給 与総額	きまって 支給する 給 与	特別に支 払われた 給 与	現金給 与総額	きまって 支給する 給 与	特別に支 払われた 給 与
			うち所定 内給与	うち超過 労働給与							
調査産業計	253,086	245,667	231,547	14,120	7,419	312,191	301,157	11,034	187,159	183,773	3,386
D 建設業	351,112	327,353	304,115	23,238	23,759	382,645	360,914	21,731	244,712	214,108	30,604
E 製造業	278,452	265,570	247,614	17,956	12,882	323,725	308,310	15,415	185,834	178,134	7,700
F 電気・ガス・熱供給・水道業	421,113	421,113	352,252	68,861	0	441,920	441,920	0	218,822	218,822	0
G 情報通信業	413,761	347,854	324,737	23,117	65,907	453,247	374,259	78,988	310,655	278,906	31,749
H 運輸業、郵便業	250,697	250,073	229,391	20,682	624	275,786	274,997	789	162,854	162,810	44
I 卸売業、小売業	238,030	231,754	219,424	12,330	6,276	313,519	304,533	8,986	158,639	155,213	3,426
J 金融業、保険業	259,759	259,759	254,746	5,013	0	327,750	327,750	0	196,984	196,984	0
K 不動産業、物品賃貸業	240,879	240,879	218,814	22,065	0	314,788	314,788	0	174,324	174,324	0
L 学術研究、専門・技術サービス業	322,982	310,056	284,760	25,296	12,926	374,593	356,696	17,897	233,892	229,548	4,344
M 宿泊業、飲食サービス業	107,393	106,710	100,630	6,080	683	124,680	123,087	1,593	95,900	95,822	78
N 生活関連サービス業、娯楽業	219,280	213,420	204,490	8,930	5,860	275,441	267,896	7,545	179,815	175,139	4,676
O 教育、学習支援業	230,160	230,148	226,724	3,424	12	324,642	324,614	28	180,196	180,193	3
P 医療、福祉	257,127	257,112	247,199	9,913	15	325,673	325,673	0	233,479	233,459	20
Q 複合サービス事業	296,878	296,289	286,797	9,492	589	338,203	337,281	922	225,294	225,283	11
R サービス業(他に分類されないもの)	208,949	206,621	192,713	13,908	2,328	247,431	243,984	3,447	157,196	156,374	822
E 09.10 食料品、たばこ製造業	192,965	186,324	175,870	10,454	6,641	257,714	246,946	10,768	156,669	152,341	4,328
11 繊維工業	235,692	212,231	204,442	7,789	23,461	321,985	286,196	35,789	174,219	159,540	14,679
14 パルプ・紙・紙加工品製造業	180,873	180,873	180,421	452	0	273,632	273,632	0	114,909	114,909	0
15 印刷・同関連業	241,832	241,832	234,185	7,647	0	275,033	275,033	0	182,668	182,668	0
16.17 化学、石油・石炭製品製造業	272,476	268,206	252,577	15,629	4,270	291,890	286,969	4,921	223,977	221,334	2,643
18 プラスチック製品製造業	248,230	248,230	240,323	7,907	0	292,288	292,288	0	167,194	167,194	0
21 窯業・土石製品製造業	251,304	251,131	240,040	11,091	173	293,444	293,192	252	159,623	159,623	0
24 金属製品製造業	314,966	277,273	261,786	15,487	37,693	339,236	302,162	37,074	227,403	187,474	39,929
25 はん用機械器具製造業	332,007	285,882	262,176	23,706	46,125	348,414	299,362	49,052	247,462	216,420	31,042
26 生産用機械器具製造業	301,211	297,669	276,600	21,069	3,542	312,972	309,345	3,627	223,098	220,119	2,979
27 業務用機械器具製造業	308,503	308,503	288,412	20,091	0	338,436	338,436	0	210,890	210,890	0
28 電子部品・デバイス・電子回路製造業	323,046	323,046	287,247	35,799	0	353,360	353,360	0	226,714	226,714	0
29 電気機械器具製造業	288,843	271,397	256,670	14,727	17,446	360,046	332,929	27,117	171,249	169,775	1,474
30 情報通信機械器具製造業	332,617	328,678	296,006	32,672	3,939	392,812	387,717	5,095	223,820	221,970	1,850
31 輸送用機械器具製造業	264,504	260,692	255,773	4,919	3,812	282,509	278,717	3,792	195,908	192,019	3,889
32.20 その他、なめし革等製造業	240,533	239,484	217,420	22,064	1,049	290,092	289,329	763	170,394	168,941	1,453
E 一括産業1	331,669	330,681	302,101	28,580	988	355,996	354,808	1,188	235,117	234,922	195
E 一括産業2	363,238	275,589	245,802	29,787	87,649	386,607	289,312	97,295	215,595	188,889	26,706
I 1 卸売業	335,318	334,818	314,523	20,295	500	384,518	383,889	629	225,241	225,032	209
2 小売業	181,184	171,533	163,856	7,677	9,651	243,299	226,048	17,251	138,324	133,916	4,408
M 75 宿泊業	135,006	135,006	122,856	12,150	0	159,296	159,296	0	113,799	113,799	0
M 一括産業	96,740	95,793	92,055	3,738	947	108,016	105,656	2,360	90,016	89,912	104
P 83 医療業	310,951	310,918	294,541	16,377	33	458,732	458,732	0	268,700	268,658	42
P 一括産業	213,299	213,299	208,650	4,649	0	240,948	240,948	0	202,315	202,315	0
R 91 職業紹介・労働者派遣業	224,653	223,609	204,388	19,221	1,044	275,540	274,035	1,505	180,850	180,202	648
92 その他の事業サービス業	184,727	184,456	171,441	13,015	271	216,097	216,069	28	140,474	139,861	613
R 一括産業	248,240	240,397	228,981	11,416	7,843	292,412	281,044	11,368	169,479	167,920	1,559

(注) 1 調査対象事業所が少なく公表が困難なため、C 鉱業、採石業、砂利採取業については掲載せず、調査産業計に含めて算定した。

2 次の産業は調査対象事業所が少ないため、それぞれ一括して算定した。

E製造業の中で、

E一括1: 12木材・木製品製造業(家具を除く)、13家具・装備品製造業

E一括2: 19ゴム製品製造業、22鉄鋼業、23非鉄金属製造業

M宿泊業、飲食サービス業の中で、

M一括: 76飲食店、77持ち帰り・配達飲食サービス業

P医療、福祉の中で、

P一括: 84保健衛生、85社会保険・社会福祉・介護事業

Rサービス業(他に分類されないもの)の中で、

R一括: 88廃棄物処理業、89自動車整備業、90機械等修理業(別掲を除く)、93政治・経済・文化団体、94宗教、95その他のサービス業

第1-2表 産業別、男女別 常用労働者の1人平均月間現金給与額

(規模30人以上)

(単位 円)

産 業	計					男 子			女 子		
	現 金 給 与 総 額	きまって 支給する 給 与	うち所定 内給与		特別に支 払われた 給 与	現 金 給 与 総 額	きまって 支給する 給 与	特別に支 払われた 給 与	現 金 給 与 総 額	きまって 支給する 給 与	特別に支 払われた 給 与
			うち所定 内給与	うち超過 労働給与							
調査産業計	273,993	269,629	251,672	17,957	4,364	330,157	324,492	5,665	207,111	204,297	2,814
D 建設業	388,258	366,200	326,559	39,641	22,058	402,147	390,561	11,586	318,050	243,060	74,990
E 製造業	285,473	282,414	262,359	20,055	3,059	318,583	315,570	3,013	204,977	201,809	3,168
F 電気・ガス・熱供給・水道業	442,663	442,663	363,611	79,052	0	458,876	458,876	0	227,097	227,097	0
G 情報通信業	476,117	383,439	352,407	31,032	92,678	527,414	417,788	109,626	343,209	294,444	48,765
H 運輸業、郵便業	260,135	259,965	234,288	25,677	170	300,341	300,128	213	151,274	151,222	52
I 卸売業、小売業	262,495	260,397	246,432	13,965	2,098	357,974	356,174	1,800	172,201	169,822	2,379
J 金融業、保険業	261,935	261,935	254,467	7,468	0	343,534	343,534	0	197,124	197,124	0
K 不動産業、物品賃貸業	x	x	x	x	x	x	x	x	x	x	x
L 学術研究、専門・技術サービス業	280,611	280,238	252,165	28,073	373	325,635	325,052	583	200,519	200,519	0
M 宿泊業、飲食サービス業	125,968	125,968	117,196	8,772	0	149,532	149,532	0	107,449	107,449	0
N 生活関連サービス業、娯楽業	205,146	205,142	189,742	15,400	4	247,822	247,817	5	171,335	171,331	4
O 教育、学習支援業	282,894	282,874	277,627	5,247	20	414,061	414,019	42	195,619	195,613	6
P 医療、福祉	283,009	283,009	270,086	12,923	0	363,993	363,993	0	253,655	253,655	0
Q 複合サービス事業	309,233	309,222	296,458	12,764	11	347,084	347,077	7	222,112	222,092	20
R サービス業(他に分類されないもの)	188,159	187,627	171,379	16,248	532	221,724	221,292	432	151,824	151,185	639
E 09.10 食料品、たばこ製造業	220,369	210,287	194,702	15,585	10,082	272,396	257,920	14,476	184,858	177,775	7,083
11 繊維工業	243,219	237,038	224,694	12,344	6,181	314,644	308,862	5,782	186,743	180,246	6,497
14 パルプ・紙・紙加工品製造業	x	x	x	x	x	x	x	x	x	x	x
15 印刷・同関連業	254,571	254,571	244,156	10,415	0	280,886	280,886	0	194,966	194,966	0
16.17 化学、石油・石炭製品製造業	283,416	277,846	260,419	17,427	5,570	309,982	303,159	6,823	229,017	226,013	3,004
18 プラスチック製品製造業	262,058	262,058	255,673	6,385	0	283,841	283,841	0	182,881	182,881	0
21 窯業・土石製品製造業	x	x	x	x	x	x	x	x	x	x	x
24 金属製品製造業	299,145	299,145	286,598	12,547	0	315,471	315,471	0	227,200	227,200	0
25 はん用機械器具製造業	303,692	303,692	282,457	21,235	0	316,520	316,520	0	226,089	226,089	0
26 生産用機械器具製造業	303,037	303,037	283,471	19,566	0	313,741	313,741	0	231,717	231,717	0
27 業務用機械器具製造業	316,245	316,245	293,688	22,557	0	345,607	345,607	0	217,149	217,149	0
28 電子部品・デバイス・電子回路製造業	323,046	323,046	287,247	35,799	0	353,360	353,360	0	226,714	226,714	0
29 電気機械器具製造業	291,517	291,517	274,721	16,796	0	317,153	317,153	0	230,797	230,797	0
30 情報通信機械器具製造業	334,877	334,877	300,316	34,561	0	397,437	397,437	0	224,832	224,832	0
31 輸送用機械器具製造業	262,362	262,362	259,109	3,253	0	275,186	275,186	0	195,401	195,401	0
32.20 その他、なめし革等製造業	198,761	196,704	178,794	17,910	2,057	232,083	229,828	2,255	177,575	175,644	1,931
E 一括産業1	327,077	325,453	294,889	30,564	1,624	349,859	347,905	1,954	237,104	236,785	319
E 一括産業2	325,718	278,794	253,068	25,726	46,924	336,166	285,108	51,058	223,886	217,250	6,636
I 1 卸売業	374,839	374,535	357,229	17,306	304	463,983	463,758	225	246,475	246,057	418
2 小売業	191,781	188,555	176,693	11,862	3,226	264,328	261,137	3,191	139,138	135,886	3,252
M 75 宿泊業	144,979	144,979	131,236	13,743	0	169,200	169,200	0	119,529	119,529	0
M 一括産業	101,057	101,057	98,799	2,258	0	111,290	111,290	0	95,659	95,659	0
P 83 医療業	334,901	334,901	316,652	18,249	0	479,828	479,828	0	288,080	288,080	0
P 一括産業	220,758	220,758	214,224	6,534	0	247,894	247,894	0	209,553	209,553	0
R 91 職業紹介・労働者派遣業	210,808	209,369	182,884	26,485	1,439	264,263	262,215	2,048	163,700	162,797	903
92 その他の事業サービス業	176,400	176,056	163,006	13,050	344	201,117	201,079	38	146,408	145,693	715
R 一括産業	202,941	202,941	188,416	14,525	0	256,743	256,743	0	153,408	153,408	0

(注) 第1-1表(注)1,2参照

第2-1表 産業別、男女別 常用労働者の1人平均月間出勤日数及び実労働時間数

(規模5人以上)

(単位 日、時間)

産 業	計				男 子				女 子			
	出勤 日数	総実労 働時間	所定内 労働時間	所定外 労働時間	出勤 日数	総実労 働時間	所定内 労働時間	所定外 労働時間	出勤 日数	総実労 働時間	所定内 労働時間	所定外 労働時間
調 査 産 業 計	17.3	132.0	124.7	7.3	17.6	142.1	131.8	10.3	17.1	120.7	116.8	3.9
D 建 設 業	18.7	152.8	142.4	10.4	18.9	157.3	145.0	12.3	18.1	137.3	133.4	3.9
E 製 造 業	16.7	134.3	125.6	8.7	16.8	139.5	129.1	10.4	16.5	123.8	118.5	5.3
F 電気・ガス・熱供給・水道業	17.6	156.6	143.2	13.4	17.6	158.2	143.8	14.4	17.8	141.0	137.1	3.9
G 情 報 通 信 業	18.2	155.4	144.4	11.0	18.3	159.3	147.0	12.3	17.8	145.4	137.7	7.7
H 運 輸 業 , 郵 便 業	17.8	158.0	143.4	14.6	17.8	162.9	146.3	16.6	17.8	141.1	133.5	7.6
I 卸 売 業 , 小 売 業	17.8	131.7	124.1	7.6	18.2	146.2	134.2	12.0	17.3	116.4	113.5	2.9
J 金 融 業 , 保 険 業	17.7	136.6	132.9	3.7	18.6	148.9	143.2	5.7	17.0	125.3	123.3	2.0
K 不 動 産 業 , 物 品 賃 貸 業	16.2	134.1	123.6	10.5	18.1	161.5	141.8	19.7	14.4	109.5	107.3	2.2
L 学術研究、専門・技術サービス業	18.9	157.5	139.1	18.4	19.5	165.3	144.8	20.5	17.8	144.2	129.4	14.8
M 宿 泊 業 , 飲 食 サ ー ビ ス 業	14.7	85.5	81.1	4.4	14.0	89.4	83.9	5.5	15.1	82.9	79.2	3.7
N 生 活 関 連 サ ー ビ ス 業 , 娯 楽 業	19.5	137.8	133.3	4.5	20.5	155.7	148.8	6.9	18.8	125.3	122.5	2.8
O 教 育 , 学 習 支 援 業	14.5	101.1	98.1	3.0	15.6	110.1	106.7	3.4	13.8	96.3	93.5	2.8
P 医 療 , 福 祉	18.5	134.8	131.5	3.3	18.3	132.5	129.4	3.1	18.6	135.6	132.2	3.4
Q 複 合 サ ー ビ ス 事 業	18.6	144.5	139.7	4.8	18.6	147.6	142.0	5.6	18.5	139.3	135.9	3.4
R サ ー ビ ス 業 (他 に 分 類 さ れ な い も の)	17.0	127.2	120.6	6.6	17.6	138.5	129.7	8.8	16.1	112.1	108.5	3.6
E 09.10 食 料 品 , た ば こ 製 造 業	18.2	138.7	131.2	7.5	19.2	153.2	144.9	8.3	17.7	130.5	123.5	7.0
11 織 維 工 業	16.7	123.1	117.2	5.9	16.8	127.9	121.6	6.3	16.6	119.6	114.0	5.6
14 パルプ・紙・紙加工品製造業	13.5	97.6	97.4	0.2	16.9	129.6	129.3	0.3	11.1	74.9	74.8	0.1
15 印 刷 ・ 同 関 連 業	15.8	128.7	124.2	4.5	16.2	136.7	130.2	6.5	15.1	114.5	113.5	1.0
16.17 化 学 , 石 油 ・ 石 炭 製 品 製 造 業	15.6	124.8	117.4	7.4	15.8	127.7	119.8	7.9	15.2	117.6	111.4	6.2
18 プラスチック製品製造業	15.3	116.4	112.0	4.4	15.1	121.4	116.9	4.5	15.6	107.3	103.0	4.3
21 窯業・土石製品製造業	17.0	134.4	126.8	7.6	18.1	147.0	136.5	10.5	14.8	107.0	105.7	1.3
24 金 属 製 品 製 造 業	16.3	127.4	117.9	9.5	16.7	133.6	122.4	11.2	14.8	105.2	101.5	3.7
25 はん用機械器具製造業	16.4	132.4	122.8	9.6	16.4	134.2	123.5	10.7	16.2	122.7	119.2	3.5
26 生 産 用 機 械 器 具 製 造 業	16.4	142.5	131.5	11.0	16.5	144.4	132.5	11.9	15.3	130.0	125.0	5.0
27 業 務 用 機 械 器 具 製 造 業	20.9	171.2	161.5	9.7	19.5	162.4	151.6	10.8	25.3	199.6	193.8	5.8
28 電 子 部 品 ・ デ バ イ ス ・ 電 子 回 路 製 造 業	18.0	150.7	137.3	13.4	18.2	154.6	139.0	15.6	17.4	138.3	131.9	6.4
29 電 気 機 械 器 具 製 造 業	16.4	129.4	122.5	6.9	17.1	141.4	132.4	9.0	15.2	109.4	106.0	3.4
30 情 報 通 信 機 械 器 具 製 造 業	15.7	132.4	121.8	10.6	15.6	135.3	121.0	14.3	15.9	127.3	123.3	4.0
31 輸 送 用 機 械 器 具 製 造 業	12.8	102.0	99.1	2.9	12.7	101.6	99.0	2.6	13.0	103.1	99.3	3.8
32.20 そ の 他 , な め し 革 等 製 造 業	17.7	140.0	129.3	10.7	16.7	134.3	123.8	10.5	19.1	148.1	137.1	11.0
E 一 括 産 業 1	17.6	143.1	134.9	8.2	17.5	143.9	134.7	9.2	18.1	140.1	135.8	4.3
E 一 括 産 業 2	15.2	127.4	116.3	11.1	15.1	129.0	116.5	12.5	15.7	117.5	115.5	2.0
I 1 卸 売 業	16.9	142.1	129.5	12.6	17.1	148.2	132.3	15.9	16.4	128.3	123.3	5.0
2 小 売 業	18.3	125.6	120.9	4.7	19.3	144.2	136.0	8.2	17.5	112.7	110.5	2.2
M 75 宿 泊 業	12.9	93.3	86.0	7.3	13.2	101.5	92.8	8.7	12.6	86.2	80.1	6.1
M 一 括 産 業	15.4	82.5	79.2	3.3	14.4	83.5	79.6	3.9	15.9	81.8	78.9	2.9
P 83 医 療 業	18.5	138.5	133.0	5.5	18.1	137.4	132.1	5.3	18.6	138.8	133.2	5.6
P 一 括 産 業	18.5	131.7	130.2	1.5	18.4	129.4	127.7	1.7	18.5	132.6	131.2	1.4
R 91 職 業 紹 介 ・ 労 働 者 派 遣 業	16.8	139.3	131.5	7.8	16.7	152.0	139.4	12.6	17.0	128.2	124.6	3.6
92 そ の 他 の 事 業 サ ー ビ ス 業	16.7	120.3	114.0	6.3	17.9	134.4	126.5	7.9	15.2	100.3	96.3	4.0
R 一 括 産 業	17.6	132.2	126.0	6.2	17.8	138.3	130.1	8.2	17.3	121.4	118.7	2.7

(注) 第1-1表(注)1,2参照

第2-2表 産業別、男女別 常用労働者の1人平均月間出勤日数及び実労働時間数

(規模30人以上)

(単位 日、時間)

産 業	計				男 子				女 子			
	出勤 日数	総実労 働時間	所 定 内 労働時間	所 定 外 労働時間	出勤 日数	総実労 働時間	所 定 内 労働時間	所 定 外 労働時間	出勤 日数	総実労 働時間	所 定 内 労働時間	所 定 外 労働時間
調 査 産 業 計	17.4	136.3	128.0	8.3	17.4	144.4	133.2	11.2	17.3	126.7	121.9	4.8
D 建 設 業	17.3	148.0	131.9	16.1	17.4	150.8	133.5	17.3	16.9	133.8	123.6	10.2
E 製 造 業	16.7	138.3	128.9	9.4	16.5	139.1	128.8	10.3	17.2	136.2	129.0	7.2
F 電気・ガス・熱供給・水道業	17.6	160.1	144.7	15.4	17.5	161.2	145.1	16.1	17.7	144.6	138.7	5.9
G 情 報 通 信 業	18.6	161.6	149.1	12.5	18.8	166.9	152.5	14.4	17.9	147.8	140.3	7.5
H 運 輸 業 , 郵 便 業	18.6	170.2	152.3	17.9	18.8	179.6	158.2	21.4	18.3	144.5	136.3	8.2
I 卸 売 業 , 小 売 業	17.8	133.9	126.6	7.3	18.0	147.5	136.3	11.2	17.6	121.0	117.4	3.6
J 金 融 業 , 保 険 業	16.8	130.0	124.3	5.7	18.5	151.4	141.9	9.5	15.4	113.0	110.4	2.6
K 不 動 産 業 , 物 品 賃 貸 業	x	x	x	x	x	x	x	x	x	x	x	x
L 学術研究, 専門・技術サービス業	17.8	143.0	127.0	16.0	18.6	151.7	133.3	18.4	16.4	127.5	115.9	11.6
M 宿 泊 業 , 飲 食 サ ー ビ ス 業	13.8	88.8	82.6	6.2	13.3	94.3	86.5	7.8	14.2	84.6	79.6	5.0
N 生 活 関 連 サ ー ビ ス 業 , 娯 楽 業	18.3	124.4	118.3	6.1	19.3	146.2	136.5	9.7	17.5	107.2	104.0	3.2
O 教 育 , 学 習 支 援 業	15.0	105.3	103.2	2.1	16.8	125.1	122.3	2.8	13.9	92.2	90.5	1.7
P 医 療 , 福 祉	19.1	141.3	137.4	3.9	19.3	139.9	136.0	3.9	19.0	141.8	137.9	3.9
Q 複 合 サ ー ビ ス 事 業	18.0	141.8	135.7	6.1	18.0	145.2	138.4	6.8	18.0	134.1	129.5	4.6
R サ ー ビ ス 業 (他 に 分 類 さ れ な い も の)	16.1	121.1	113.5	7.6	17.0	136.0	125.5	10.5	15.2	105.0	100.5	4.5
E 09.10 食 料 品 , た ば こ 製 造 業	18.9	153.5	142.6	10.9	19.6	159.5	148.8	10.7	18.4	149.3	138.3	11.0
11 織 維 工 業	18.2	137.6	128.4	9.2	17.7	136.6	127.2	9.4	18.6	138.2	129.2	9.0
14 パルプ・紙・紙加工品製造業	x	x	x	x	x	x	x	x	x	x	x	x
15 印 刷 ・ 同 関 連 業	16.4	136.8	131.0	5.8	16.7	142.8	135.1	7.7	15.8	123.2	121.7	1.5
16.17 化 学 , 石 油 ・ 石 炭 製 品 製 造 業	15.3	122.9	114.8	8.1	15.5	125.7	117.1	8.6	14.8	117.1	110.1	7.0
18 プラスチック製品製造業	14.2	115.2	111.5	3.7	13.5	110.2	106.8	3.4	16.6	133.6	128.7	4.9
21 窯業・土石製品製造業	x	x	x	x	x	x	x	x	x	x	x	x
24 金 属 製 品 製 造 業	15.8	124.8	117.6	7.2	16.1	129.0	120.6	8.4	14.6	106.5	104.3	2.2
25 はん用機械器具製造業	15.7	126.4	118.5	7.9	15.8	128.9	120.1	8.8	14.9	111.3	109.1	2.2
26 生 産 用 機 械 器 具 製 造 業	15.7	138.7	129.7	9.0	15.8	140.0	130.3	9.7	14.9	130.2	125.8	4.4
27 業 務 用 機 械 器 具 製 造 業	21.3	177.2	166.4	10.8	19.8	166.7	154.7	12.0	26.5	212.5	205.7	6.8
28 電 子 部 品 ・ デ バ イ ス ・ 電 子 回 路 製 造 業	18.0	150.7	137.3	13.4	18.2	154.6	139.0	15.6	17.4	138.3	131.9	6.4
29 電 気 機 械 器 具 製 造 業	15.6	129.8	121.2	8.6	15.6	131.2	121.7	9.5	15.4	126.7	120.0	6.7
30 情 報 通 信 機 械 器 具 製 造 業	15.8	134.1	123.0	11.1	15.7	137.4	122.3	15.1	16.0	128.4	124.3	4.1
31 輸 送 用 機 械 器 具 製 造 業	11.6	94.1	92.3	1.8	11.7	94.9	92.9	2.0	11.5	90.2	89.1	1.1
32.20 その他, なめし革等製造業	20.4	159.5	147.9	11.6	20.1	153.9	145.7	8.2	20.7	163.2	149.3	13.9
E 一 括 産 業 1	17.1	145.0	133.0	12.0	17.1	147.2	133.9	13.3	17.2	136.3	129.3	7.0
E 一 括 産 業 2	15.2	129.5	119.1	10.4	15.0	128.7	117.4	11.3	17.0	137.6	135.7	1.9
I 1 卸 売 業	16.2	132.1	124.4	7.7	16.3	135.5	126.1	9.4	16.2	127.2	122.0	5.2
2 小 売 業	18.8	135.1	128.0	7.1	19.6	158.2	145.4	12.8	18.2	118.2	115.3	2.9
M 75 宿 泊 業	13.8	97.1	87.4	9.7	13.5	103.0	92.3	10.7	14.2	90.8	82.2	8.6
M 一 括 産 業	13.7	78.2	76.5	1.7	13.0	77.3	75.2	2.1	14.1	78.5	77.1	1.4
P 83 医 療 業	19.2	144.2	138.7	5.5	18.9	143.4	137.8	5.6	19.2	144.5	139.0	5.5
P 一 括 産 業	19.0	137.8	135.8	2.0	19.8	136.4	134.1	2.3	18.7	138.4	136.5	1.9
R 91 職 業 紹 介 ・ 労 働 者 派 遣 業	16.1	134.6	123.9	10.7	16.1	153.7	136.5	17.2	16.0	117.9	112.9	5.0
92 その他の事業サービス業	16.0	114.8	108.3	6.5	17.2	129.8	121.6	8.2	14.6	96.8	92.2	4.6
R 一 括 産 業	16.9	126.8	119.2	7.6	17.5	139.7	127.9	11.8	16.3	114.8	111.2	3.6

(注) 第1-1表(注)1,2参照

第3-1表 産業別、男女別 常用労働者数及びパートタイム労働者比率

(規模5人以上)

(単位 人、%)

産 業	計			男 子			女 子		
	本 月 末 労 働 者 数	う ち パートタイム 労 働 者 数	う ち パートタイム 労 働 者 比 率	本 月 末 労 働 者 数	う ち パートタイム 労 働 者 数	う ち パートタイム 労 働 者 比 率	本 月 末 労 働 者 数	う ち パートタイム 労 働 者 数	う ち パートタイム 労 働 者 比 率
調 査 産 業 計	437,144	129,553	29.6	230,322	38,045	16.5	206,822	91,508	44.2
D 建 設 業	28,228	1,736	6.1	21,666	398	1.8	6,562	1,338	20.4
E 製 造 業	90,948	11,080	12.2	61,214	2,357	3.9	29,734	8,723	29.3
F 電 気・ガ 斯・熱 供 給・水 道 業	2,502	82	3.3	2,269	27	1.2	233	55	23.6
G 情 報 通 信 業	9,124	196	2.1	6,604	109	1.7	2,520	87	3.5
H 運 輸 業 , 郵 便 業	24,546	6,327	25.8	19,140	2,983	15.6	5,406	3,344	61.9
I 卸 売 業 , 小 売 業	78,997	30,929	39.2	40,449	8,064	19.9	38,548	22,865	59.3
J 金 融 業 , 保 険 業	10,056	2,213	22.0	4,833	216	4.5	5,223	1,997	38.2
K 不 動 産 業 , 物 品 賃 貸 業	5,348	1,236	23.1	2,534	302	11.9	2,814	934	33.2
L 学 術 研 究 , 専 門・技 術 サ ー ビ ス 業	9,415	1,365	14.5	5,974	360	6.0	3,441	1,005	29.2
M 宿 泊 業 , 飲 食 サ ー ビ ス 業	32,092	25,176	78.4	12,776	8,397	65.7	19,316	16,779	86.9
N 生 活 関 連 サ ー ビ ス 業 , 娯 楽 業	11,542	4,289	37.2	4,798	1,305	27.2	6,744	2,984	44.2
O 教 育 , 学 習 支 援 業	22,226	10,346	46.5	7,695	2,404	31.2	14,531	7,942	54.7
P 医 療 , 福 祉	75,990	23,831	31.4	19,368	6,710	34.6	56,622	17,121	30.2
Q 複 合 サ ー ビ ス 事 業	5,174	803	15.5	3,268	355	10.9	1,906	448	23.5
R サ ー ビ ス 業 (他 に 分 類 さ れ な い も の)	30,956	9,944	32.1	17,734	4,058	22.9	13,222	5,886	44.5
E 09,10 食 料 品 , た ば こ 製 造 業	12,493	5,648	45.2	4,518	999	22.1	7,975	4,649	58.3
11 織 維 工 業	10,144	1,308	12.9	4,216	252	6.0	5,928	1,056	17.8
14 パ ル プ・紙・紙 加 工 品 製 造 業	936	389	41.6	412	15	3.6	524	374	71.4
15 印 刷 ・ 同 関 連 業	3,583	450	12.6	2,304	187	8.1	1,279	263	20.6
16,17 化 学 , 石 油・石 炭 製 品 製 造 業	1,833	180	9.8	1,309	33	2.5	524	147	28.1
18 プ ラ ス チ ッ ク 製 品 製 造 業	2,014	447	22.2	1,339	23	1.7	675	424	62.8
21 窯 業・土 石 製 品 製 造 業	1,732	273	15.8	1,178	51	4.3	554	222	40.1
24 金 属 製 品 製 造 業	6,968	635	9.1	5,457	280	5.1	1,511	355	23.5
25 は ん 用 機 械 器 具 製 造 業	4,537	65	1.4	3,800	39	1.0	737	26	3.5
26 生 産 用 機 械 器 具 製 造 業	17,599	280	1.6	15,300	185	1.2	2,299	95	4.1
27 業 務 用 機 械 器 具 製 造 業	1,541	53	3.4	1,180	21	1.8	361	32	8.9
28 電 子 部 品・デ バ イ ス・電 子 回 路 製 造 業	8,911	98	1.1	6,793	11	0.2	2,118	87	4.1
29 電 気 機 械 器 具 製 造 業	4,301	688	16.0	2,678	46	1.7	1,623	642	39.6
30 情 報 通 信 機 械 器 具 製 造 業	3,480	41	1.2	2,241	6	0.3	1,239	35	2.8
31 輸 送 用 機 械 器 具 製 造 業	3,533	41	1.2	2,798	25	0.9	735	16	2.2
32,20 そ の 他 , な め し 革 等 製 造 業	1,520	242	15.9	893	95	10.6	627	147	23.4
E 一 括 産 業 1	3,512	112	3.2	2,803	20	0.7	709	92	13.0
E 一 括 産 業 2	2,311	130	5.6	1,995	69	3.5	316	61	19.3
I 1 卸 売 業	29,051	1,568	5.4	20,045	273	1.4	9,006	1,295	14.4
2 小 売 業	49,946	29,361	58.8	20,404	7,791	38.2	29,542	21,570	73.0
M 75 宿 泊 業	9,023	5,328	59.0	4,199	1,935	46.1	4,824	3,393	70.3
M 一 括 産 業	23,069	19,848	86.0	8,577	6,462	75.3	14,492	13,386	92.4
P 83 医 療 業	34,037	6,976	20.5	7,466	1,413	18.9	26,571	5,563	20.9
P 一 括 産 業	41,953	16,855	40.2	11,902	5,297	44.5	30,051	11,558	38.5
R 91 職 業 紹 介・労 働 者 派 遣 業	6,369	1,186	18.6	2,906	199	6.8	3,463	987	28.5
92 そ の 他 の 事 業 サ ー ビ ス 業	16,803	6,548	39.0	9,833	2,641	26.9	6,970	3,907	56.1
R 一 括 産 業	7,784	2,210	28.4	4,995	1,218	24.4	2,789	992	35.6

(注) 第1-1表(注)1,2参照



第3-2表 産業別、男女別 常用労働者数及びパートタイム労働者比率

(規模30人以上)

(単位 人、%)

産 業	計			男 子			女 子		
	本 月 末 労 働 者 数	う ち パートタイム 労 働 者 数	う ち パートタイム 労 働 者 比 率	本 月 末 労 働 者 数	う ち パートタイム 労 働 者 数	う ち パートタイム 労 働 者 比 率	本 月 末 労 働 者 数	う ち パートタイム 労 働 者 数	う ち パートタイム 労 働 者 比 率
調 査 産 業 計	240,360	59,122	24.6	130,598	17,176	13.2	109,762	41,946	38.2
D 建 設 業	10,193	227	2.2	8,479	98	1.2	1,714	129	7.5
E 製 造 業	65,572	5,894	9.0	46,547	1,484	3.2	19,025	4,410	23.2
F 電 気・ガ 斯・熱 供 給・水 道 業	2,173	0	0.0	2,022	0	0.0	151	0	0.0
G 情 報 通 信 業	5,899	70	1.2	4,262	10	0.2	1,637	60	3.7
H 運 輸 業 , 郵 便 業	17,105	5,232	30.6	12,554	2,111	16.8	4,551	3,121	68.6
I 卸 売 業 , 小 売 業	28,191	11,233	39.8	13,710	2,297	16.8	14,481	8,936	61.7
J 金 融 業 , 保 険 業	5,313	1,409	26.5	2,357	136	5.8	2,956	1,273	43.1
K 不 動 産 業 , 物 品 賃 貸 業	x	x	x	x	x	x	x	x	x
L 学 術 研 究 , 専 門・技 術 サ ー ビ ス 業	3,971	764	19.2	2,542	360	14.2	1,429	404	28.3
M 宿 泊 業 , 飲 食 サ ー ビ ス 業	9,675	7,234	74.8	4,241	2,662	62.8	5,434	4,572	84.1
N 生 活 関 連 サ ー ビ ス 業 , 娯 楽 業	4,575	1,751	38.3	2,018	623	30.9	2,557	1,128	44.1
O 教 育 , 学 習 支 援 業	12,893	5,556	43.1	5,171	806	15.6	7,722	4,750	61.5
P 医 療 , 福 祉	49,599	11,209	22.6	13,156	3,497	26.6	36,443	7,712	21.2
Q 複 合 サ ー ビ ス 事 業	3,466	773	22.3	2,406	355	14.8	1,060	418	39.4
R サ ー ビ ス 業 (他 に 分 類 さ れ な い も の)	21,166	7,591	35.9	10,970	2,737	24.9	10,196	4,854	47.6
E 09.10 食 料 品 , た ば こ 製 造 業	8,200	3,645	44.5	3,344	865	25.9	4,856	2,780	57.2
11 織 維 工 業	6,244	778	12.5	2,754	146	5.3	3,490	632	18.1
14 パ ル プ・紙・紙 加 工 品 製 造 業	x	x	x	x	x	x	x	x	x
15 印 刷・同 関 連 業	2,597	239	9.2	1,811	93	5.1	786	146	18.6
16.17 化 学 , 石 油・石 炭 製 品 製 造 業	1,405	126	9.0	944	10	1.1	461	116	25.2
18 プ ラ ス チ ッ ク 製 品 製 造 業	1,168	130	11.1	916	23	2.5	252	107	42.5
21 窯 業・土 石 製 品 製 造 業	x	x	x	x	x	x	x	x	x
24 金 属 製 品 製 造 業	3,463	97	2.8	2,827	46	1.6	636	51	8.0
25 は ん 用 機 械 器 具 製 造 業	3,817	65	1.7	3,276	39	1.2	541	26	4.8
26 生 産 用 機 械 器 具 製 造 業	14,552	72	0.5	12,657	51	0.4	1,895	21	1.1
27 業 務 用 機 械 器 具 製 造 業	1,346	36	2.7	1,039	21	2.0	307	15	4.9
28 電 子 部 品・デ バ イ ス・電 子 回 路 製 造 業	8,911	98	1.1	6,793	11	0.2	2,118	87	4.1
29 電 気 機 械 器 具 製 造 業	2,555	60	2.3	1,794	25	1.4	761	35	4.6
30 情 報 通 信 機 械 器 具 製 造 業	3,280	11	0.3	2,091	1	0.0	1,189	10	0.8
31 輸 送 用 機 械 器 具 製 造 業	2,700	29	1.1	2,266	13	0.6	434	16	3.7
32.20 そ の 他 , な め し 革 等 製 造 業	773	190	24.6	302	74	24.5	471	116	24.6
E 一 括 産 業 1	2,132	112	5.3	1,699	20	1.2	433	92	21.2
E 一 括 産 業 2	1,417	22	1.6	1,285	20	1.6	132	2	1.5
I 1 卸 売 業	10,874	624	5.7	6,417	91	1.4	4,457	533	12.0
2 小 売 業	17,317	10,609	61.3	7,293	2,206	30.2	10,024	8,403	83.8
M 75 宿 泊 業	5,542	3,556	64.2	2,827	1,525	53.9	2,715	2,031	74.8
M 一 括 産 業	4,133	3,678	89.0	1,414	1,137	80.4	2,719	2,541	93.5
P 83 医 療 業	27,034	4,378	16.2	6,600	1,089	16.5	20,434	3,289	16.1
P 一 括 産 業	22,565	6,831	30.3	6,556	2,408	36.7	16,009	4,423	27.6
R 91 職 業 紹 介・労 働 者 派 遣 業	4,634	1,186	25.6	2,151	199	9.3	2,483	987	39.8
92 そ の 他 の 事 業 サ ー ビ ス 業	13,203	5,126	38.8	7,223	2,108	29.2	5,980	3,018	50.5
R 一 括 産 業	3,329	1,279	38.4	1,596	430	26.9	1,733	849	49.0

(注) 第1-1表(注)1,2参照

第4表 規模別、男女別 常用労働者の1人平均月間現金給与額

(単位 円)

規 模	計					男 子			女 子		
	現 金 給 与 総 額	きまって 支給する 給 与	うち		特別に支 払われた 給 与	現 金 給 与 総 額	きまって 支給する 給 与	特別に支 払われた 給 与	現 金 給 与 総 額	きまって 支給する 給 与	特別に支 払われた 給 与
			所定 内給与	超過 労働給与							
100人以上	302,840	297,600	275,589	22,011	5,240	349,619	342,397	7,222	236,956	234,508	2,448
30~99人	246,396	242,871	228,793	14,078	3,525	308,560	304,622	3,938	183,202	180,096	3,106
5~29人	227,447	216,282	206,868	9,414	11,165	288,584	270,496	18,088	164,493	160,456	4,037

第5表 規模別、男女別 常用労働者の1人平均月間出勤日数及び実労働時間数

(単位 日、時間)

規 模	計				男 子				女 子			
	出勤 日数	総実労 働時間	所定内 労働時間	所定外 労働時間	出勤 日数	総実労 働時間	所定内 労働時間	所定外 労働時間	出勤 日数	総実労 働時間	所定内 労働時間	所定外 労働時間
100人以上	17.2	138.2	129.2	9.0	17.1	143.4	132.1	11.3	17.5	130.9	125.1	5.8
30~99人	17.5	134.5	126.9	7.6	17.8	145.5	134.4	11.1	17.2	123.1	119.2	3.9
5~29人	17.3	126.8	120.7	6.1	17.8	139.2	130.0	9.2	16.8	113.9	111.1	2.8

第6-1表 産業別、就業形態別 常用労働者の月間現金給与額及び出勤日数、実労働時間数

(規模5人以上)

(単位 円、日、時間)

産 業	現金給与額					出勤日数	実労働時間			
	現金給与総額	きまって支給する給与	うち所定内給与	うち超過労働給与	特別に支払われた給与		総実労働時間	所定内労働時間	所定外労働時間	
一般労働者	調査産業計	317,237	306,889	287,974	18,915	10,348	18.3	151.5	142.0	9.5
	製造業	300,770	286,212	266,548	19,664	14,558	16.8	138.5	129.2	9.3
	卸売業, 小売業	328,534	318,907	299,743	19,164	9,627	18.6	157.5	145.7	11.8
	医療, 福祉	317,299	317,281	303,826	13,455	18	19.8	154.9	150.5	4.4
パートタイム労働者	調査産業計	100,652	100,193	97,468	2,725	459	15.0	85.5	83.6	1.9
	製造業	119,820	118,856	113,044	5,812	964	15.9	104.7	100.2	4.5
	卸売業, 小売業	98,098	97,003	95,237	1,766	1,095	16.5	91.7	90.6	1.1
	医療, 福祉	125,831	125,823	123,640	2,183	8	15.6	90.8	89.9	0.9

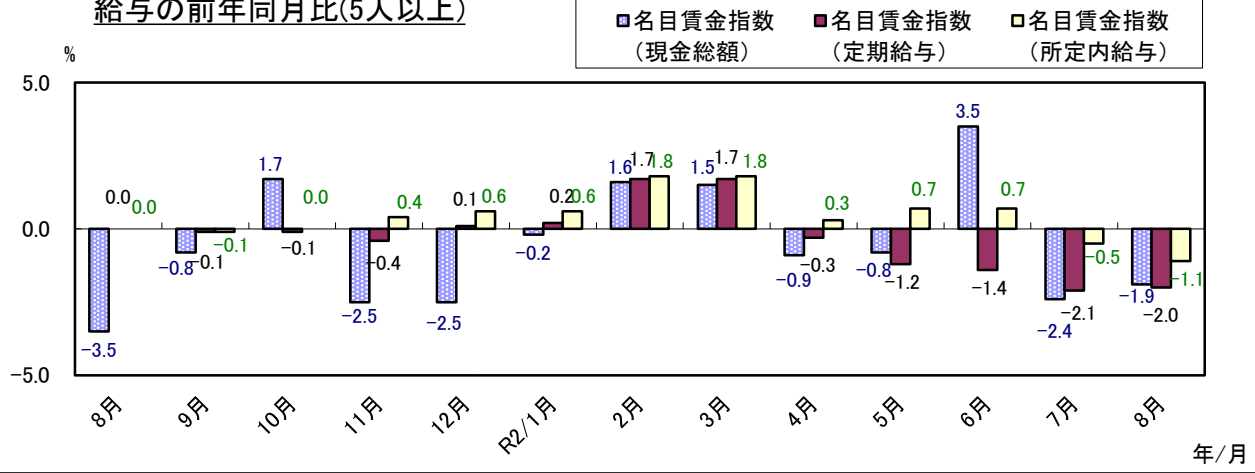
第6-2表 産業別、就業形態別 常用労働者の月間現金給与額及び月間出勤日数、実労働時間数

(規模30人以上)

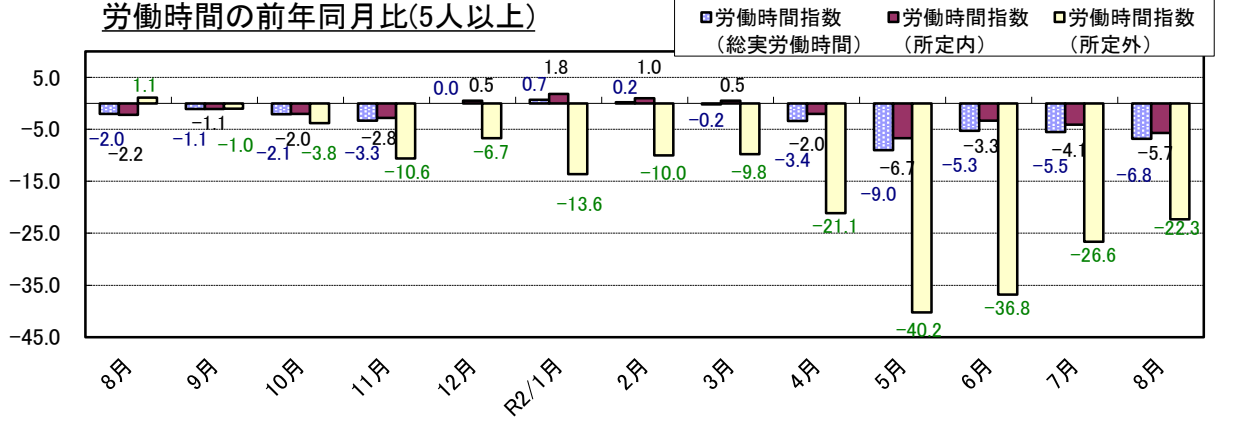
(単位 円、日、時間)

産 業	現金給与額					出勤日数	実労働時間			
	現金給与総額	きまって支給する給与	うち所定内給与	うち超過労働給与	特別に支払われた給与		総実労働時間	所定内労働時間	所定外労働時間	
一般労働者	調査産業計	327,233	321,653	299,122	22,531	5,580	18.0	150.3	140.2	10.1
	製造業	299,313	295,989	274,968	21,021	3,324	16.6	139.2	129.7	9.5
	卸売業, 小売業	358,873	357,187	335,126	22,061	1,686	18.1	152.9	141.7	11.2
	医療, 福祉	331,235	331,235	315,488	15,747	0	19.9	156.5	151.7	4.8
パートタイム労働者	調査産業計	110,541	109,911	105,998	3,913	630	15.4	93.3	90.6	2.7
	製造業	146,388	145,998	135,647	10,351	390	17.7	129.5	121.2	8.3
	卸売業, 小売業	118,172	115,458	113,618	1,840	2,714	17.4	105.4	104.0	1.4
	医療, 福祉	117,316	117,316	114,096	3,220	0	16.4	89.2	88.3	0.9

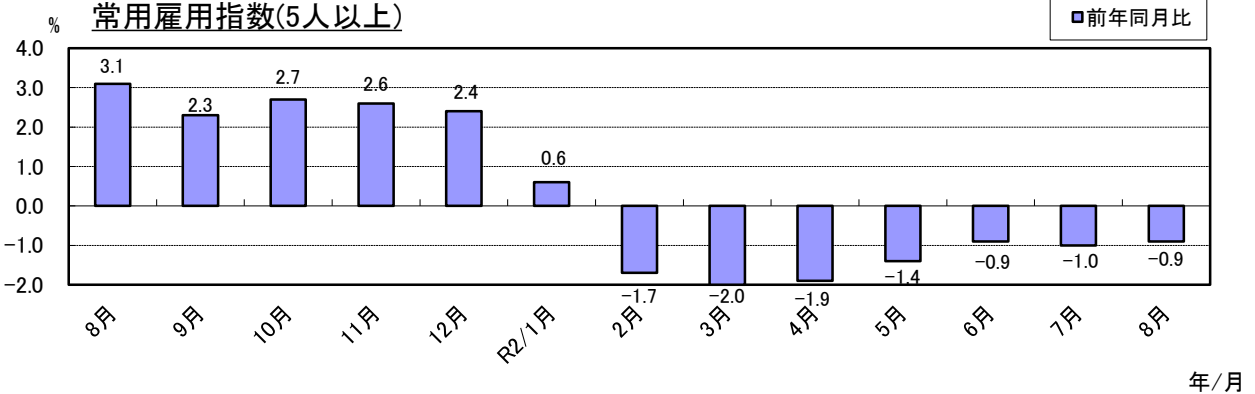
給与の前年同月比(5人以上)



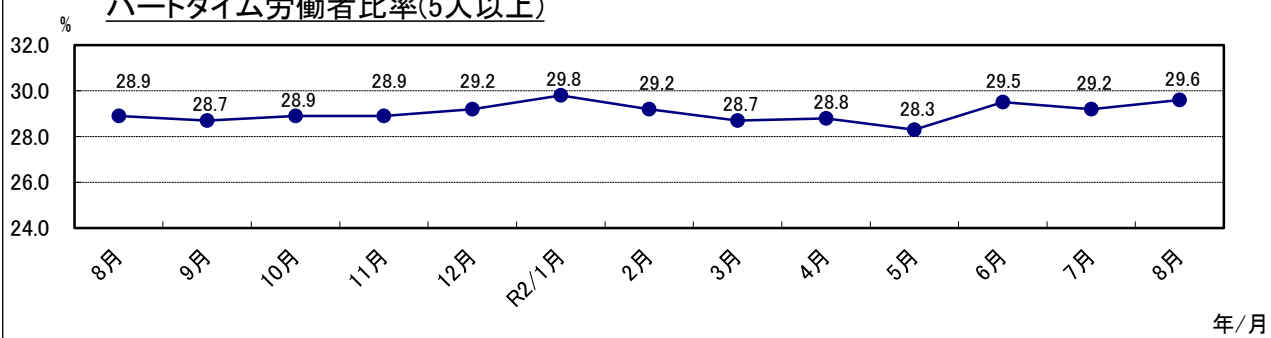
労働時間の前年同月比(5人以上)



常用雇用指数(5人以上)



パートタイム労働者比率(5人以上)



付表 産業別夏季賞与の支給状況(規模30人以上)

産 業		支給事業所における労働者1人平均賞与額	支給事業所数割合	支給事業所に雇用される労働者の割合	平均支給率
		円	%	%	か月分
調査産業計		429,682	77.1	83.9	1.28
D	建設業	671,892	100.0	100.0	1.56
E	製造業	439,634	75.7	84.1	1.27
F	電気・ガス・熱供給・水道業	693,465	100.0	100.0	1.93
G	情報通信業	775,630	100.0	100.0	2.10
H	運輸業，郵便業	376,657	82.1	87.0	1.07
I	卸売業，小売業	468,471	71.0	74.6	1.63
J	金融業，保険業	491,632	81.1	85.4	1.86
K	不動産業，物品賃貸業	x	x	x	x
L	学術研究，専門・技術サービス業	883,012	100.0	100.0	1.87
M	宿泊業，飲食サービス業	24,098	43.9	54.7	0.22
N	生活関連サービス業，娯楽業	151,586	59.2	64.4	0.85
O	教育，学習支援業	438,444	93.9	95.7	1.41
P	医療，福祉	336,530	73.2	82.0	1.02
Q	複合サービス事業	469,863	35.1	77.3	1.56
R	サービス業(他に分類されないもの)	114,647	82.3	84.0	0.61
E	09,10 食料品，たばこ製造業	110,360	50.6	62.2	0.59
	11 繊維工業	261,851	100.0	100.0	0.95
	14 パルプ・紙・紙加工品製造業	x	x	x	x
	15 印刷・同関連業	109,480	70.8	79.0	0.47
	16,17 化学，石油・石炭製品製造業	599,923	100.0	100.0	2.31
	18 プラスチック製品製造業	233,364	65.2	64.3	0.99
	21 窯業・土石製品製造業	x	x	x	x
	24 金属製品製造業	565,472	65.6	81.7	1.72
	25 はん用機械器具製造業	655,742	86.7	68.5	1.81
	26 生産用機械器具製造業	538,485	100.0	100.0	1.52
	27 業務用機械器具製造業	625,500	100.0	83.0	1.98
	28 電子部品・デバイス・電子回路製造業	507,870	82.8	98.3	1.49
	29 電気機械器具製造業	529,281	81.5	82.3	1.92
	30 情報通信機械器具製造業	799,576	75.0	78.9	2.23
	31 輸送用機械器具製造業	326,100	17.6	42.6	1.51
	32,20 その他，なめし革等製造業	70,319	50.0	86.1	0.29
	E 一括産業 1	312,019	50.0	76.6	1.70
	E 一括産業 2	324,210	70.8	85.2	1.05
I	1 卸売業	762,156	100.0	100.0	2.27
	2 小売業	187,697	53.6	60.0	0.92
M	75 宿泊業	28,982	67.2	69.7	0.26
	M 一括産業	13,183	31.0	36.9	0.18
P	83 医療業	384,362	100.0	100.0	1.00
	P 一括産業	238,513	62.6	59.9	1.03
R	91 職業紹介・労働者派遣業	55,219	51.5	40.5	0.24
	92 その他の事業サービス業	108,101	100.0	100.0	0.61
	R 一括産業	212,436	67.5	87.8	1.04

(注) 1 第1-1表(注)1,2参照

2 この結果は6月～8月の賞与について集計したものである。

3 なお、結果の利用については、次の点を留意されたい。

① 支給事業所における労働者1人平均賞与額…賞与を支給した事業所の全常用労働者(当該事業所で賞与の支給を受けていない労働者も含む)についての1人平均賞与支給額

② 支給事業所数割合…事業所総数に対する賞与を支給した事業所数の割合

③ 支給労働者数割合…常用労働者総数に対する賞与を支給した事業所の全常用労働者数(当該事業所で賞与の支給を受けていない労働者も含む)の割合

④ 平均支給率…賞与を支給した事業所ごとに算出した所定内給与に対する賞与の割合の一事業所当たりの平均

賃金・労働時間・雇用の動きをキャッチする

# 毎月勤労統計調査

厚生労働省が実施する  
重要な調査です。

ご理解とご提出を

調査票提出、  
結果閲覧には、  
インターネットが便利です。

調査結果は、  
事業主の皆様にも  
賃金管理の指針として  
ご利用頂いています。



特別調査にも  
ご協力を！  
毎年夏に1回  
行われます。



## 毎(まい)と勤(きん)の約束

調査で知り得た情報についての秘密は必ず守ります。  
また調査によって集められた情報は、  
統計を作成するためだけに使用されます。  
税金徴収の資料や労働局の調査などに使われることは  
絶対にありません。

調査結果は経済指標の一つとして、  
また、社会保障制度を検討する際の基礎資料として  
使われています。

**事業所の皆様、調査にご理解をお願いします。**

国の調査名をかたって不正に情報を収集する「かたい調査」には十分ご注意ください。

厚生労働省・都道府県

<http://www.mhlw.go.jp/>

## <調査結果のおもな利用>

各種経済指標作成の基礎資料となるほか、**失業給付**の額、労働災害の**休業補償**の額、労災保険の**保険給付額**、**遺族補償一時金**、**未払い賃金**の立替払いの最高限度額、**最低賃金**の決定、**労働時間**の短縮(年1800時間)、建設工事の**労務単価**などの算定にもちいられています。

(問い合わせ) 〒920-8580 金沢市鞍月1丁目1番地

石川県県民交流課統計情報室 毎月勤労統計担当

電話 076-225-1344

FAX 076-225-1345

E-mail [toukei@pref.ishikawa.lg.jp](mailto:toukei@pref.ishikawa.lg.jp)

URL <http://toukei.pref.ishikawa.jp/>