

石川 県 鋳工業生産統計

(平成27年基準指数、生産動態統計調査)

令和元年



石川県県民文化スポーツ部
県民交流課統計情報室

目 次

鋁工業指数

1	鋁工業指数作成要領	1
2	鋁工業生産の動向	10
	(1) 本県の動向	10
	(2) 本県の主要業種生産概況	14
	① 機械工業	14
	② 繊維工業	14
	③ 特産品工業	17
	(3) 特殊分類(財別)鋁工業生産の動向	18
	(4) 在庫循環図から見た景気動向	19
3	鋁工業指数表	20
	(1) 業種分類鋁工業指数	20
	① 生産	20
	② 出荷	24
	③ 在庫	28
	(2) 特殊分類鋁工業指数	32
	① 生産	32
	② 出荷	34
	③ 在庫	36
4	生産動態統計表	
	(1) 織物生産	38
	(2) 染色整理	40
	(3) 銑鉄鋳物	41

(利用上の注意)

- 1 統計表等に用いる符号は次のとおりである。
 - 「－」・・・該当数値なし。
 - 「▲」・・・マイナスの数値。
 - 「X」・・・秘匿した数値。(秘匿した数値とは、掲載すると個々の申告者の秘密がもれる恐れのある1又は2の事業所に関する数値。または、前後の関係から1又は2の事業所の数値が判明する数値。)
- 2 生産動態統計表のうち、合計と内訳が一致しないものについては、1又は2の事業所が含まれ、表示できない品目があるためである。
- 3 統計表中の数値は単位未満を四捨五入してあるので、合計と内訳が一致しない場合がある。

月次の公表は、下記石川県統計情報室ホームページで見ることが出来ます。

統計情報室ホームページアドレス

http://toukei.pref.ishikawa.jp/search/min.asp?sc_id=115&s_id=5

鋳工業指数

1 鋳工業指数作成要領

(1) 基準年次

平成27年

(2) 作成指数

- ①生産指数(付加価値額ウェイト)(以下「生産指数」という。)
- ②生産者出荷指数(以下「出荷指数」という。)
- ③生産者製品在庫指数(以下「在庫指数」という。)

(3) 採用品目数

指数の種類	製造工業	鋳業	計
生産	142	2	144
出荷	142	2	144
在庫	62	0	62

(別表2参照)

(4) 分類

①業種分類

基本的には、日本標準産業分類に基づくが、一部利用上の便宜のため組み替えを行った。組み替えは次のとおりである。

(ア) 「はん用機械器具製造業」「生産用機械器具製造業」「業務用機械製造業」「電子部品・デバイス・電子回路製造業」「電気機械器具製造業」「情報通信機械器具製造業」「輸送用機械器具製造業」を統合して、「機械工業」とした。

(イ) 「はん用機械器具製造業」「生産用機械器具製造業」「業務用機械製造業」を統合して「汎用・生産用・業務用機械工業」とした。

(ウ) 「電子部品・デバイス・電子回路製造業」「電気機械器具製造業」「情報通信機械器具製造業」を統合して、「電気機械工業」とした。

(エ) 「電子部品・デバイス・電子回路製造業」「情報通信機械器具製造業」を統合して、「情報通信機械器具・電子部品・デバイス工業」とした。

(オ) 「家具・装備品製造業」「石油製品・石炭製品製造業」「木材・木製品製造業(家具を除く)」「その他の製造業」を統合して「その他の工業」とした。

(カ) 「食料品製造業」に、「飲料・たばこ・飼料製造業」を追加して、「食料品工業」とした。

(別表1参照)

別表 1

業種別ウエイト及び品目数

業 種	生産指数		出荷指数		在庫指数	
	ウエイト	品目数	ウエイト	品目数	ウエイト	品目数
鉱工業総合	10,000.0	144	10,000.0	144	10,000.0	62
製造工業	9,999.7	142	9,999.8	142	10,000.0	62
鉄鋼業	159.7	9	186.9	9	195.2	4
非鉄金属工業	115.8	3	136.2	3	33.3	1
金属製品工業	357.8	10	373.0	10	252.9	2
機械工業	5,124.3	62	6,031.3	62	6,316.5	19
汎用・生産用・業務用機械工業	2,286.4	35	2,739.0	35	3,575.9	10
汎用機械工業	373.0	11	342.0	11	185.0	1
生産用機械工業	1,845.1	21	2,315.8	21	3,341.5	8
業務用機械工業	68.3	3	81.2	3	49.4	1
電気機械工業	2,401.9	23	2,762.4	23	2,555.1	7
電気機械器具工業	252.6	8	299.0	8	152.0	3
情報通信機械器具・電子部品・ デバイス工業	2,149.3	15	2,463.4	15	2,403.1	4
輸送機械工業	436.0	4	529.9	4	185.5	2
窯業・土石製品工業	370.2	9	226.1	9	396.2	6
化学工業	816.1	6	527.7	6	340.7	4
プラスチック製品工業	251.7	6	215.9	6	180.6	6
パルプ・紙・紙加工品工業	74.0	5	83.8	5	147.2	5
繊維工業	855.1	15	756.7	15	955.3	10
食料品工業	750.6	12	685.2	12	626.3	3
その他の工業	1,124.4	5	777.0	5	555.8	2
鉱業	0.3	2	0.2	2	0.0	0

②特殊分類

特殊分類は、採用品目を用途別に分類したもので、各財別ウエイト及び品目数は次のとおりである。

財 別	生産指数		出荷指数		在庫指数	
	ウエイト	品目数	ウエイト	品目数	ウエイト	品目数
鉱工業総合	10,000.0	144	10,000.0	144	10,000.0	62
最終需要財	5,803.5	75	5,753.4	75	5,439.7	27
投資財	4,038.5	57	4,435.3	57	4,956.9	23
資本財	3,454.7	39	3,905.9	39	4,413.9	13
建設財	583.8	18	529.4	18	543.0	10
消費財	1,765.0	18	1,318.1	18	482.8	4
耐久消費財	188.4	2	122.2	2	6.7	1
非耐久消費財	1,576.6	16	1,195.9	16	476.1	3
生産財	4,196.5	69	4,246.6	69	4,560.3	35
鉱工業用生産財	4,099.1	65	4,182.5	65	4,523.8	34
その他用生産財	97.4	4	64.1	4	36.5	1

用語解説

- 最終需要財・・・ 鉱工業又は他の産業に原材料等として投入されない最終製品。ただし、建設財を含み、企業消費財を除く。
- 投資財・・・ 資本財と建設財の合計。
- 資本財・・・ 家計以外で購入される製品で、原則として想定耐用年数が1年以上で比較的購入単価の高いもの。
- 建設財・・・ 建築工事用の資材及び衛生用陶磁器等の建築物に付随する内装品及び土木工事の資材。
- 消費財・・・ 家計で購入される製品(耐久消費財と非耐久消費財の合計)。
- 耐久消費財・・・ 原則として想定耐用年数が1年以上で比較的購入価格が高いもの。
- 非耐久消費財・・・ 原則として想定耐用年数が1年未満で比較的購入価格が低いもの。
- 生産財・・・ 鉱工業及び生産工程に原材料等として投入される製品。ただし、企業消費財を含み、建設財を除く。
- 鉱工業用生産財・・・ 鉱工業の生産工程に原材料、燃料、部品、容器、消耗品、工具等として再投入される製品。
- その他用生産財・・・ 非鉱工業用の原材料、燃料、容器、消耗品及び企業消費財。

(5) ウェイト算出方法

業種別のウェイトは、「平成28年経済センサス活動調査」を基礎データとして、指数の業種分類に適合するよう組替えを行った上で算定した。

また、品目別のウェイトは、「経済センサス活動調査」のほか「経済産業省生産動態統計調査」などにより単価・金額等を推計し、業種別のウェイトを採用品目の金額構成比により按分した。

(別表2参照)

(6) 指数算出方法

個別品目の指数は、平成27年の平均の生産量、出荷量、在庫量を基準(100.0)として、比較月の生産量、出荷量、在庫量を指数化する。総合指数及び各業種指数は基準時ウェイトで個別指数を加重平均するラスパイレス方式による。

$$\text{個別指数} = \frac{\text{比較時数量}}{\text{基準時数量(平成27年の月平均数量)}} \times 100$$

$$\text{総合及び各業種指数} = \frac{(\text{個別指数} \times \text{基準時ウェイト})\text{の総和}}{\text{基準時ウェイトの総和}}$$

(7) 季節調整済指数

季節調整済指数は原指数を季節指数で除することにより、季節変動を除去した指数である。

なお、季節指数はセンサス局法X-12-ARIMA(Ver.0.2.10)により算出した。

資料の出所

- | | |
|------------------------|-------------------|
| ① 鋳工業製品一般 | 経済産業省、県統計情報室 |
| ② 清酒・冷凍食品 | 中部経済産業局調査課 |
| ③ 普通合板 | 北陸農政局統計部生産流通消費統計課 |
| ④ 製材品、乳製品 | 農林水産省統計 |
| ⑤ 医薬品 | 厚生労働省 |
| ⑥ 牛肉・豚肉 | 金沢市保健所衛生指導課 |
| ⑦ 味噌、醤油、打はく、漆器、生コンクリート | 関係協同組合 |

別表2

採用品目別ウエイト一覧表

	単 位	特殊分類 格 付	生 産 指 数 付加価値額ウエイト	出 荷 指 数 出荷額ウエイト	在 庫 指 数 在庫額ウエイト
鋳工業総合			10,000.0	10,000.0	10,000.0
製造工業			9,999.7	9,999.8	10,000.0
鉄鋼業			159.7	186.9	195.2
普通鋼粗鋼	t	鋳生	0.1	0.1	-
特殊鋼粗鋼	t	鋳生	0.4	0.7	-
冷間ロール成型鋼	t	建	2.4	8.0	22.1
特殊鋼熱間鋼管	t	鋳生	0.4	1.4	20.5
特殊鋼冷間鋼管	t	鋳生	6.7	5.8	59.8
銑鉄鋳物	t	鋳生	31.7	35.1	92.8
精密鋳造品	kg	鋳生	83.2	75.3	-
鋳鋼	t	鋳生	1.8	2.9	-
鍛工品	t	鋳生	33.0	57.6	-
非鉄金属工業			115.8	136.2	33.3
アルミニウム圧延製品	t	鋳生	83.0	64.1	-
電力用電線・ケーブル	導体t	資	15.3	60.1	33.3
銅合金鋳物	kg	鋳生	17.5	12.0	-
金属製品工業			357.8	373.0	252.9
作業工具	個	そ生	7.4	4.7	-
鉄骨	t	建	55.6	77.0	-
建築用金属製品	t	建	26.0	24.7	-
アルミニウムサッシ	t	建	74.7	62.6	202.1
金属線製品	t	建	36.0	33.6	50.8
ボルト・ナット	t	鋳生	68.7	83.5	-
金庫とびら	t	資	3.4	2.7	-
打はく	千枚	鋳生	35.2	43.8	-
管継手	千個	建	13.3	11.6	-
産業用軽金属製品	kg	鋳生	37.5	28.8	-
機械工業			5,124.3	6,031.3	6,316.5
汎用・生産用・業務用機械工業			2,286.4	2,739.0	3,575.9
汎用機械工業			373.0	342.0	185.0
天井走行クレーン	t	資	3.3	2.7	-
巻上機	台	資	3.8	3.6	-
チェーンコンベア	t	資	67.9	57.8	-
ローラーコンベア	t	資	3.8	3.2	-
他のコンベア	t	資	42.2	36.0	-
エレベータ	式	建	4.5	3.3	-
変速機	kg	鋳生	0.4	0.4	-
歯車	kg	鋳生	1.7	1.4	-
チェーン	kg	鋳生	159.8	133.5	-
軸受	万個	鋳生	64.9	68.7	185.0
油圧シリンダ	千円	鋳生	20.7	31.4	-

	単 位	特殊分類 格 付	生 産 指 数 付加価値額ウエイト	出 荷 指 数 出荷額ウエイト	在 庫 指 数 在庫額ウエイト
生産用機械工業			1,845.1	2,315.8	3,341.5
ショベル	台	資	188.8	321.3	836.2
グレーダ・スクレーパ	台	資	75.1	128.7	109.8
積込機	台	資	0.4	0.6	-
不整地用運搬車	台	資	6.0	10.2	-
ブルドーザー	台	資	223.5	371.4	1,601.9
数値制御旋盤	t	資	136.6	143.8	-
数値制御専用機	t	資	52.1	49.6	-
数値制御工作機械	t	資	143.4	123.5	-
液圧プレス	t	資	8.5	14.3	92.0
機械プレス	t	資	166.8	237.0	683.0
せん断機	台	資	2.2	1.8	-
ペンディングマシン	台	資	8.7	7.5	-
紡績機械	百万円	資	73.1	68.1	-
織機	百万円	資	153.2	148.1	-
準備機械	百万円	資	352.7	314.7	-
木工機械	台	資	0.2	0.2	4.5
半導体製造装置用関連装置	kg	資	28.9	16.2	-
金型	kg	資	14.1	10.8	-
個装・内装機械	台	資	186.0	327.2	12.6
超硬工具	個	鉍生	17.0	13.8	1.5
産業用ロボット	百万円	資	7.8	7.0	-
業務用機械工業			68.3	81.2	49.4
業務用洗濯機	台	資	42.8	55.5	49.4
精密測定機器	台	資	19.5	18.3	-
医療材料	千円	そ生	6.0	7.4	-
電気機械工業			2,401.9	2,762.4	2,555.1
電気機械器具工業			252.6	299.0	152.0
配電盤	面	資	64.6	78.0	-
制御装置	台	資	52.2	61.9	-
分電盤	台	資	70.2	88.5	-
電力変換装置	台	資	15.7	16.1	-
配線器具	個	建	22.0	17.3	104.3
電気照明器具	百万円	建	15.9	25.1	-
電気温水器	台	耐消	6.3	7.7	6.7
電力量計	個	資	5.7	4.4	41.0
情報通信機械器具・電子部品・デバイス工業			2,149.3	2,463.4	2,403.1
電子計算機及び関連装置	百万円	資	242.9	383.2	-
その他の電子応用装置	百万円	資	59.0	48.2	-
半導体素子	千個	鉍生	341.1	281.7	196.3
集積回路	百万円	鉍生	3.8	12.5	-
厚膜IC	千個	鉍生	4.1	13.9	20.6
金属化有機フィルムコンデンサ	千個	鉍生	0.8	0.6	-

	単 位	特殊分類 格 付	生 産 指 数 付加価値額ウエイト	出 荷 指 数 出荷額ウエイト	在 庫 指 数 在庫額ウエイト
セラミックコンデンサ	千個	鉱生	1.2	0.8	-
複合部品(フィルタを含む)	千個	鉱生	518.0	400.3	-
リジッド片面配線板	m2	鉱生	1.0	0.4	-
リジッド両面配線板	m2	鉱生	0.7	0.3	-
プリント配線実装基板	千個	鉱生	14.7	25.3	-
モジュール実装基板	千個	鉱生	70.3	66.7	-
抵抗器	千個	鉱生	6.1	4.8	-
アクティブ型大型液晶素子	百万円	鉱生	25.4	35.6	693.4
アクティブ型中・小型液晶素子	百万円	鉱生	860.2	1,189.1	1,492.8
輸送機械工業			436.0	529.9	185.5
バスボデー	台	鉱生	146.1	232.8	-
特装ボデー	台	鉱生	63.6	101.4	-
ショベルトラック	台	資	226.2	195.6	185.4
自転車用リム	組	鉱生	0.1	0.1	0.1
窯業・土石製品工業			370.2	226.1	396.2
生コンクリート	m3	建	106.9	102.0	-
護岸用コンクリートブロック	t	建	0.3	0.2	4.5
道路用コンクリート製品	t	建	3.8	2.2	22.9
陶磁器・台所用品	kg	非耐消	14.7	5.1	-
耐火レンガ	kg	鉱生	7.8	12.7	78.7
不定型耐火物	kg	鉱生	0.4	0.5	0.9
けいそう土・同製品	t	建	6.6	2.8	-
触媒担体・セラミックフィルタ	kg	鉱生	219.0	95.8	269.4
ほうろう鉄器	kg	建	10.7	4.8	19.8
化学工業			816.1	527.7	340.7
プラスチック樹脂	t	鉱生	6.8	10.7	316.4
漂白剤	t	非耐消	0.1	0.1	1.1
界面活性剤	t	鉱生	0.9	0.7	15.9
柔軟仕上剤	t	鉱生	0.4	0.3	7.3
医薬品	千円	非耐消	807.7	515.7	-
化学石こう	t	鉱生	0.2	0.2	-
プラスチック製品工業			251.7	215.9	180.6
合成皮革	t	鉱生	43.1	37.9	55.3
機械器具部品	t	鉱生	62.2	49.7	22.9
強化製品(型物)	t	建	2.8	2.4	3.0
浄化槽	個	建	12.1	9.7	11.5
中空成形用器	t	鉱生	33.8	43.4	6.9
他のプラスチック製品	t	鉱生	97.7	72.8	81.0
パルプ・紙・紙加工品工業			74.0	83.8	147.2

	単 位	特殊分類 格 付	生 産 指 数 付加価値額ウエイト	出 荷 指 数 出荷額ウエイト	在 庫 指 数 在庫額ウエイト
薄葉紙	t	そ生	13.4	11.0	36.5
雑種紙	t	鋳生	3.9	4.7	15.3
板紙	t	鋳生	15.5	40.4	88.5
段ボールシート	千m2	鋳生	23.0	5.0	4.4
段ボール箱	千m2	鋳生	18.2	22.7	2.5
繊維工業			855.1	756.7	955.3
合繊糸	t	鋳生	3.7	2.3	-
絹織物	m2	鋳生	1.8	1.1	3.5
人絹織物	m2	鋳生	37.7	20.1	10.4
合成繊維織物	m2	鋳生	379.8	429.2	336.1
ニット生地	kg	鋳生	16.6	13.2	2.9
織物染色整理	千m2	鋳生	168.4	107.3	72.8
ニット生地染色整理	千m2	鋳生	44.1	33.4	22.6
漁網・陸上網	kg	資	6.6	8.7	311.0
レース生地	m2	鋳生	3.3	2.6	69.5
組ひも	kg	鋳生	10.1	5.0	-
細幅織物	kg	鋳生	9.4	6.8	25.2
不織布	kg	鋳生	18.2	24.7	-
織物外衣	点	非耐消	8.2	3.6	-
ニット外衣	デカ	非耐消	6.1	3.7	-
化学繊維	t	鋳生	141.1	95.0	101.3
食料品工業			750.6	685.2	626.3
牛肉	t	非耐消	95.1	57.2	-
豚肉	t	非耐消	36.7	22.1	-
肉製品	t	非耐消	32.5	34.3	113.0
乳製品	t	非耐消	115.8	153.1	-
水産練製品	t	非耐消	145.2	148.8	-
味噌	t	非耐消	10.2	7.3	362.0
醤油	kl	非耐消	13.4	9.0	-
製粉	t	鋳生	10.8	17.5	151.3
食パン	t	非耐消	10.7	5.9	-
菓子類	千円	非耐消	165.2	139.8	-
清酒	kl	非耐消	103.7	82.0	-
冷凍食品	kg	非耐消	11.3	8.2	-
その他の工業			1,124.4	777.0	555.8
金属製家具	m2	資	681.5	479.4	453.8

	単 位	特殊分類 格 付	生 産 指 数 付加価値額ウエイト	出 荷 指 数 出荷額ウエイト	在 庫 指 数 在庫額ウエイト
舗装材	t	建	19.3	21.2	-
漆器	万円	耐消	182.1	114.5	-
普通合板	m3	建	170.9	120.9	102.0
印刷製品	百万円	そ生	70.6	41.0	-
鉱業			0.3	0.2	-
ろう石	t	鉱生	0.1	0.1	-
けい砂	t	鉱生	0.2	0.1	-

(注) 特殊分類名称

資……………資本財
建……………建設財

耐消……………耐久消費財
非耐消……………非耐久消費財

鉱生……………鉱工業生産財
そ生……………その他用生産財

2 鋳工業生産の動向

(1) 本県の動向

①生産

令和元年の本県鋳工業生産指数（平成27年=100）は、100.5となり、前年比▲5.6%と2年連続の低下となった。

生産指数の年間推移を四半期別の前期比（季節調整済指数）で見ると、Ⅰ期は▲3.6%低下、Ⅱ期は▲2.9%低下、Ⅲ期は▲3.0%低下、Ⅳ期は▲8.8%低下した。（表1参照）

業種別に生産指数の前年比をみると、鉄鋼業（2.2%）、汎用機械工業（4.1%）、電気機械器具工業（2.7%）、化学工業（15.5%）、その他の工業（3.6%）、鋳業（3.0%）の6業種は上昇した。

非鉄金属工業（▲1.4%）、金属製品工業（▲3.7%）、生産用機械工業（▲10.0%）、業務用機械工業（▲5.6%）、情報通信機械器具・電子部品・デバイス工業（▲22.0%）、輸送機械工業（▲14.8%）、窯業・土石製品工業（▲2.2%）、プラスチック製品工業（▲4.6%）、パルプ・紙・紙加工品工業（▲5.0%）、繊維工業（▲0.3%）、食料品工業（▲8.1%）の11業種は低下した。（表2参照）

寄与度で見ると、化学工業、生産用機械工業などが上昇に寄与したものの、情報通信機械器具・電子部品・デバイス工業、輸送機械工業などが低下に寄与している。（図4参照）

②出荷

出荷指数は、97.1となり、前年比▲8.1%の低下と2年連続の低下となった。

年間推移を四半期別の前期比（季節調整済指数）で見ると、Ⅰ期は▲5.8%低下、Ⅱ期は▲3.3%低下、Ⅲ期は▲4.9%低下、Ⅳ期は▲8.2%低下した。（表1参照）

③在庫

在庫指数は、92.3となり、前年比6.0%上昇と2年ぶりの上昇となった。

年間推移を四半期別の前期比（季節調整済指数）で見ると、Ⅰ期は5.4%上昇、Ⅱ期は▲5.8%低下、Ⅲ期は0.0%、Ⅳ期は▲1.0%低下した。（表1参照）

表1 年次別、四半期別鉱工業指数及び前年(期)比

(平成27年=100)

区分	項目 年(期)	生産		出荷		在庫	
		指数	前年(期)比(%)	指数	前年(期)比(%)	指数	前年(期)比(%)
石川 県	27年	100.0	▲ 2.3	100.0	▲ 2.3	100.0	7.9
	28年	102.5	2.5	101.2	1.2	103.6	3.6
	29年	108.4	5.8	109.9	8.6	111.1	7.2
	30年	106.5	▲ 1.8	105.7	▲ 3.8	87.0	▲ 21.7
	元年	100.5	▲ 5.6	97.1	▲ 8.1	92.3	6.0
	元年 I 期	107.0	▲ 3.6	104.9	▲ 5.8	96.8	5.4
	II 期	103.9	▲ 2.9	101.4	▲ 3.3	91.1	▲ 5.8
	III 期	100.8	▲ 3.0	96.4	▲ 4.9	91.1	0.0
	IV 期	92.0	▲ 8.8	88.5	▲ 8.2	90.2	▲ 1.0
全 国	27年	100.0	▲ 1.2	100.0	▲ 1.4	98.0	▲ 2.3
	28年	100.0	0.0	99.7	▲ 0.3	94.9	▲ 3.2
	29年	103.1	3.1	102.2	2.5	98.8	4.1
	30年	104.2	1.1	103.0	0.8	100.5	1.7
	元年	101.1	▲ 3.0	100.2	▲ 2.7	101.7	1.2
	元年 I 期	102.4	▲ 4.7	102.3	▲ 3.6	98.9	▲ 1.6
	II 期	100.1	▲ 2.2	98.0	▲ 4.2	105.0	6.2
	III 期	101.6	1.5	101.2	3.3	102.5	▲ 2.4
	IV 期	100.2	▲ 1.4	99.2	▲ 2.0	101.7	▲ 0.8

(注) 年指数は原指数、期指数は季節調整済指数である。

図1 四半期別鉱工業指数の推移(生産)

(平成27年=100)

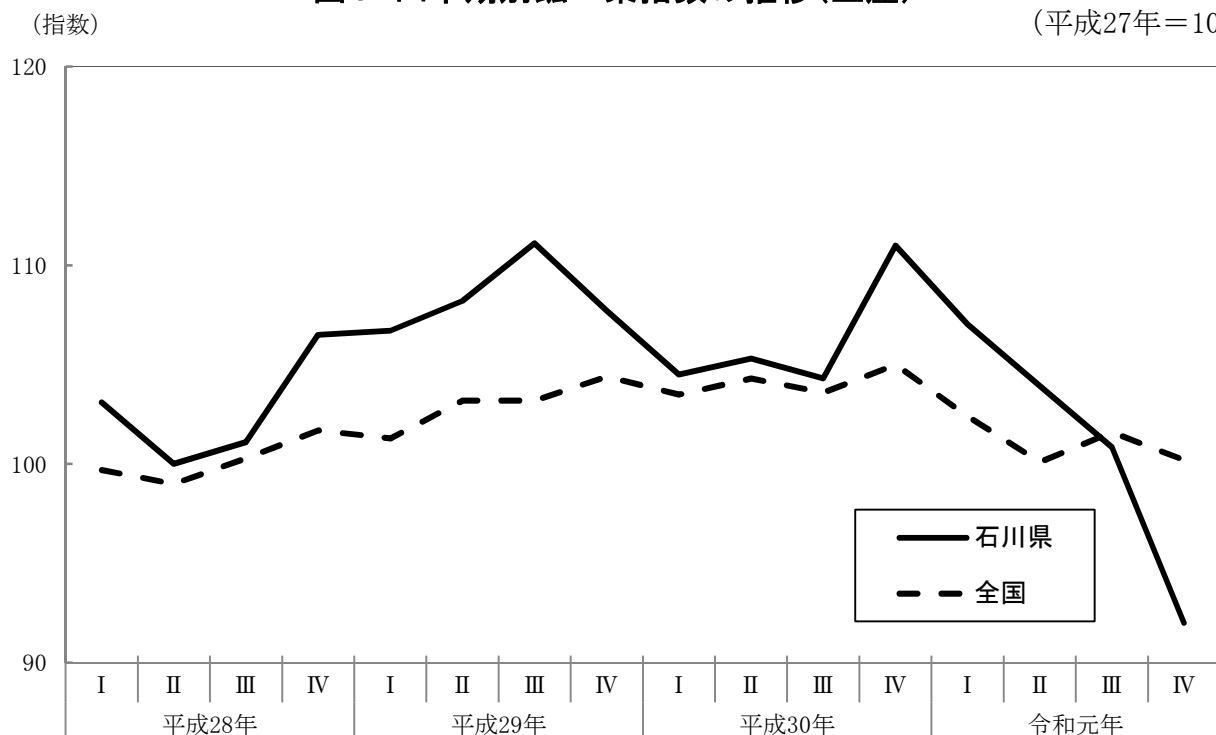


図2 四半期別鉱工業指数の推移(出荷)

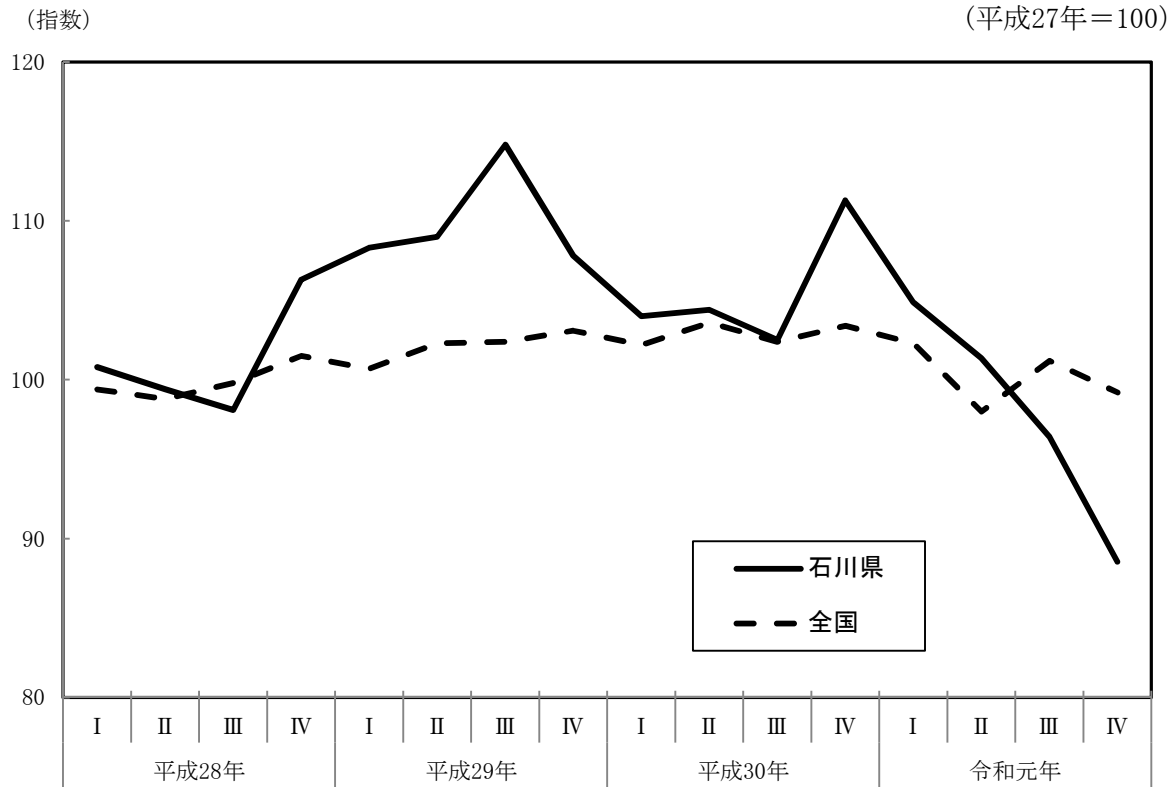


図3 四半期別鉱工業指数の推移(在庫)

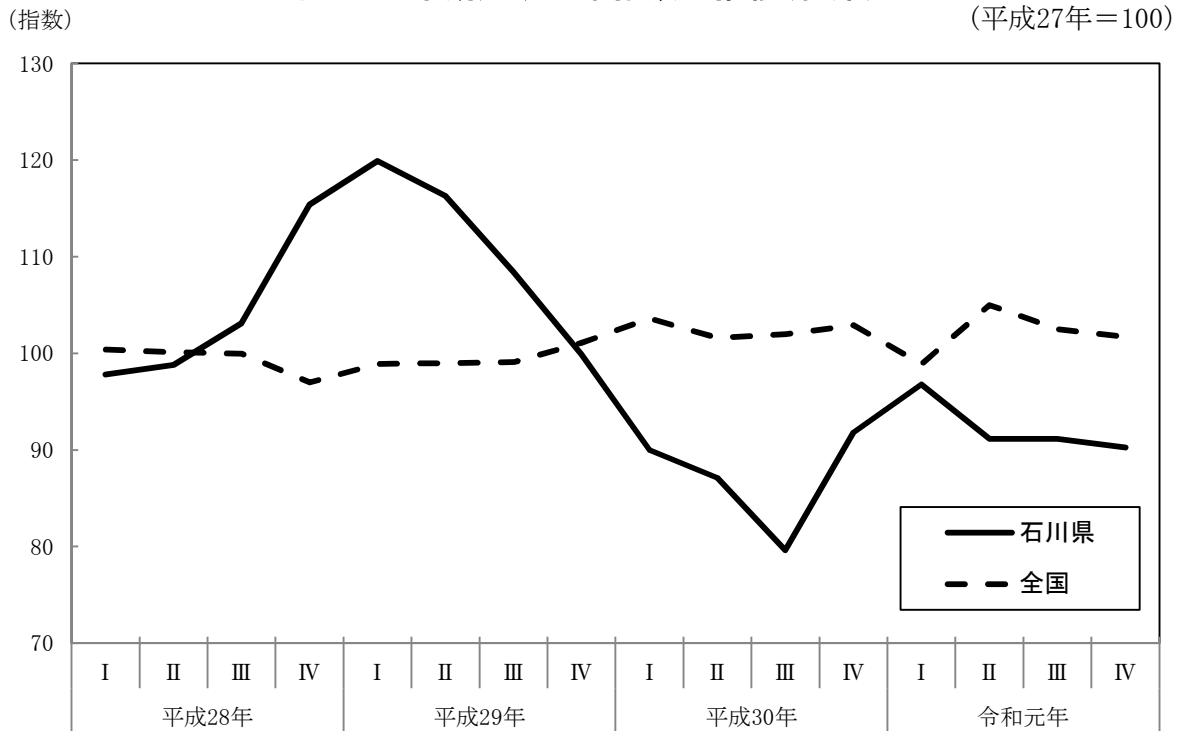
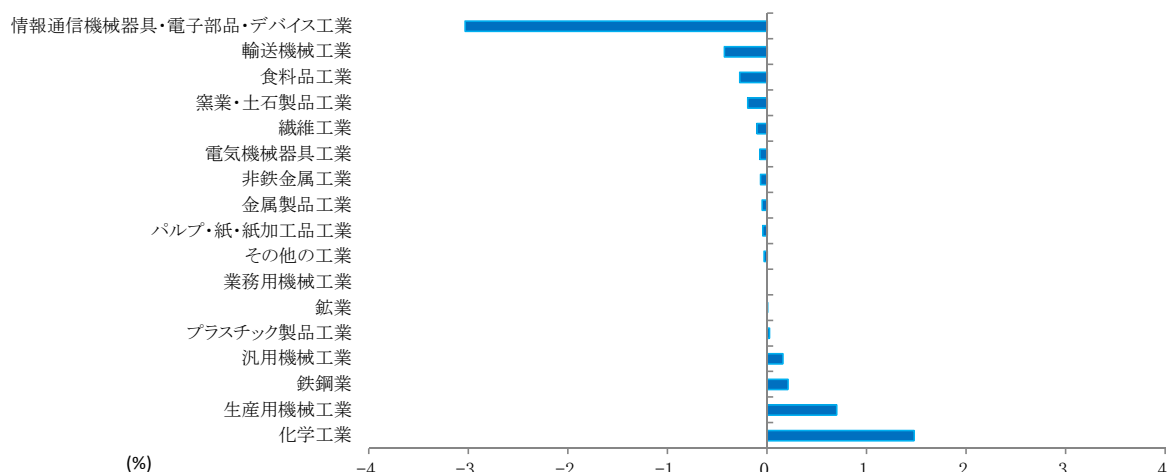


図4 鋳工業生産の前年比に対する業種別寄与度



(注)寄与度とは、総合の増減分に対してその内訳である業種の増減分がどれだけであったかを示したもの

表2 業種別、年次別、四半期別生産指数及び前年(期)比

(平成27年=100)

項目 年(期)	生産指数											
	平成 30年	IV期	令和 元年	前年 比 (%)	I期	前期 比 (%)	II期	前期 比 (%)	III期	前期 比 (%)	IV期	前期 比 (%)
鋳工業総合	106.5	111.0	100.5	▲ 5.6	107.0	▲ 3.6	103.9	▲ 2.9	100.8	▲ 3.0	92.0	▲ 8.8
製造工業	106.5	111.0	100.5	▲ 5.6	107.0	▲ 3.6	103.9	▲ 2.9	100.8	▲ 3.0	92.0	▲ 8.8
鉄鋼業	105.4	114.4	107.7	▲ 2.2	111.0	▲ 2.9	108.6	▲ 2.2	106.5	▲ 1.9	103.9	▲ 2.4
非鉄金属工業	100.1	103.0	98.7	▲ 1.4	102.3	▲ 0.7	99.6	▲ 2.6	97.4	▲ 2.2	96.6	▲ 0.9
金属製品工業	89.9	87.9	86.6	▲ 3.7	88.4	0.6	87.5	▲ 1.1	87.7	0.2	82.7	▲ 5.7
機械工業	106.6	114.9	92.5	▲ 13.2	102.3	▲ 10.9	96.1	▲ 6.1	92.3	▲ 4.0	81.8	▲ 11.3
汎用・生産用・ 業務用機械工業	111.9	115.7	103.7	▲ 7.4	113.9	▲ 1.6	109.9	▲ 3.5	103.3	▲ 6.0	90.9	▲ 12.0
汎用機械工業	123.3	121.2	128.4	▲ 4.1	131.1	8.2	132.9	1.3	131.1	▲ 1.3	117.5	▲ 10.4
生産用機械工業	109.8	114.9	98.8	▲ 10.0	110.6	▲ 3.7	105.8	▲ 4.4	96.5	▲ 8.8	85.5	▲ 11.4
業務用機械工業	106.0	113.7	100.1	▲ 5.6	100.6	▲ 11.5	103.5	2.8	106.0	2.4	89.7	▲ 15.4
電気機械工業	98.6	111.7	79.6	▲ 19.3	88.9	▲ 20.4	83.6	▲ 6.0	78.0	▲ 6.7	71.4	▲ 8.4
電気機械器具工業	103.5	104.9	106.3	2.7	107.1	2.0	108.2	1.1	104.5	▲ 3.4	103.3	▲ 1.1
情報通信機械器具・ 電子部品・デバイス工業	98.0	112.9	76.4	▲ 22.0	86.4	▲ 23.5	80.6	▲ 6.7	74.9	▲ 7.0	68.1	▲ 9.1
輸送機械工業	123.0	134.6	104.8	▲ 14.7	112.6	▲ 16.3	98.8	▲ 12.3	105.8	7.1	99.2	▲ 6.2
窯業・土石製品工業	121.5	126.2	118.8	▲ 2.2	130.0	3.0	129.9	0.0	121.9	▲ 6.2	99.7	▲ 18.2
化学工業	140.8	134.6	162.7	15.6	173.0	28.5	175.1	1.2	164.0	▲ 6.3	141.2	▲ 13.9
プラスチック製品工業	96.9	101.4	92.4	▲ 4.6	92.7	▲ 8.6	94.7	2.2	92.1	▲ 2.8	91.3	▲ 0.8
パルプ・紙・紙加工品工業	93.4	94.3	88.7	▲ 5.0	93.0	▲ 1.3	88.2	▲ 5.2	86.9	▲ 1.4	86.5	▲ 0.5
繊維工業	98.6	99.5	98.3	▲ 0.4	98.4	▲ 1.1	98.9	0.6	98.8	▲ 0.1	97.5	▲ 1.4
食料品工業	91.3	91.4	83.9	▲ 8.1	89.1	▲ 2.5	87.3	▲ 2.0	82.8	▲ 5.2	78.6	▲ 5.1
その他の工業	101.5	103.3	105.1	3.6	104.9	1.5	102.8	▲ 2.0	107.9	5.0	105.5	▲ 2.2
鋳業	92.9	115.5	95.7	3.1	127.1	10.0	103.5	▲ 18.6	98.6	▲ 4.7	83.5	▲ 15.3

(注) 年指数は原指数、期指数は季節調整済指数である。

(2) 本県の主要業種生産概況

① 機械工業

令和元年の機械工業の生産指数は92.5で、前年比▲13.2%の低下となった。

業種別にみると、汎用機械128.4（前年比4.1%）、電気機械器具工業106.3（同2.7%）がそれぞれ上昇したものの、生産用機械工業98.8（同▲10.0%）、業務用機械工業100.1（同▲5.6%）、情報通信機械器具・電子部品・デバイス工業76.4（同▲22.0%）、輸送機械104.8（同▲14.8%）はいずれも低下した。（表3、図5、図6参照）

表3 機械工業生産指数及び前年比

(平成27年=100)

業種	年次 項目	平成27年		平成28年		平成29年		平成30年		令和元年	
		指数	前年比(%)	指数	前年比(%)	指数	前年比(%)	指数	前年比(%)	指数	前年比(%)
機械工業総合		100.0	0.1	100.7	0.7	112.3	11.5	106.6	▲5.1	92.5	▲13.2
汎用・生産用・ 業務用機械工業		100.0	▲9.8	96.3	▲3.7	107.8	11.9	111.9	3.8	103.7	▲7.4
汎用機械工業		100.0	▲3.0	114.7	14.7	118.7	3.5	123.3	3.9	128.4	4.1
生産用機械工業		100.0	▲11.9	92.8	▲7.2	105.7	13.9	109.8	3.9	98.8	▲10.0
業務用機械工業		100.0	22.9	91.9	▲8.1	106.0	15.3	106.0	0.0	100.1	▲5.6
電気機械工業		100.0	17.4	100.6	0.6	112.6	11.9	98.6	▲12.4	79.6	▲19.3
電気機械器具工業		100.0	▲2.7	101.9	1.9	106.7	4.7	103.5	▲3.0	106.3	2.7
情報通信機械器具・ 電子部品・デバイス工業		100.0	20.3	100.5	0.5	113.3	12.7	98.0	▲13.5	76.4	▲22.0
輸送機械工業		100.0	▲19.3	123.7	23.7	133.7	8.1	123.0	▲8.0	104.8	▲14.7

② 繊維工業

令和元年の繊維工業の生産指数は98.3で、前年比▲0.3%の低下となった。

部門別でみると、織物総合97.4（前年比2.3%）、染色整理112.0（同0.1%）は上昇した。

繊維工業の主要品目について前年比をみると、ニット生地染色整理が低下した。（表4、図5、図6参照）

表4 繊維工業主要品目生産指数及び前年比

(平成27年=100)

業種	年次 項目	平成27年		平成28年		平成29年		平成30年		令和元年	
		指数	前年比(%)	指数	前年比(%)	指数	前年比(%)	指数	前年比(%)	指数	前年比(%)
繊維工業		100.0	▲1.1	99.3	▲0.7	99.9	0.6	98.6	▲1.3	98.3	▲0.3
織物総合		100.0	0.5	99.6	▲0.4	97.4	▲2.2	95.2	▲2.3	97.4	2.3
合成繊維織物		100.0	0.9	98.5	▲1.5	96.5	▲2.0	93.3	▲3.3	94.4	1.2
染色整理		100.0	▲2.7	102.6	2.6	110.5	7.7	111.9	1.3	112.0	0.1
織物染色整理		100.0	▲5.3	103.7	3.7	107.5	3.7	106.7	▲0.7	106.8	0.1
ニット生地染色整理		100.0	8.9	98.3	▲1.7	122.0	24.1	132.1	8.3	131.7	▲0.3

図5 四半期別総合・機械工業・繊維工業指数の推移(生産)

(指数)

(平成27年=100)

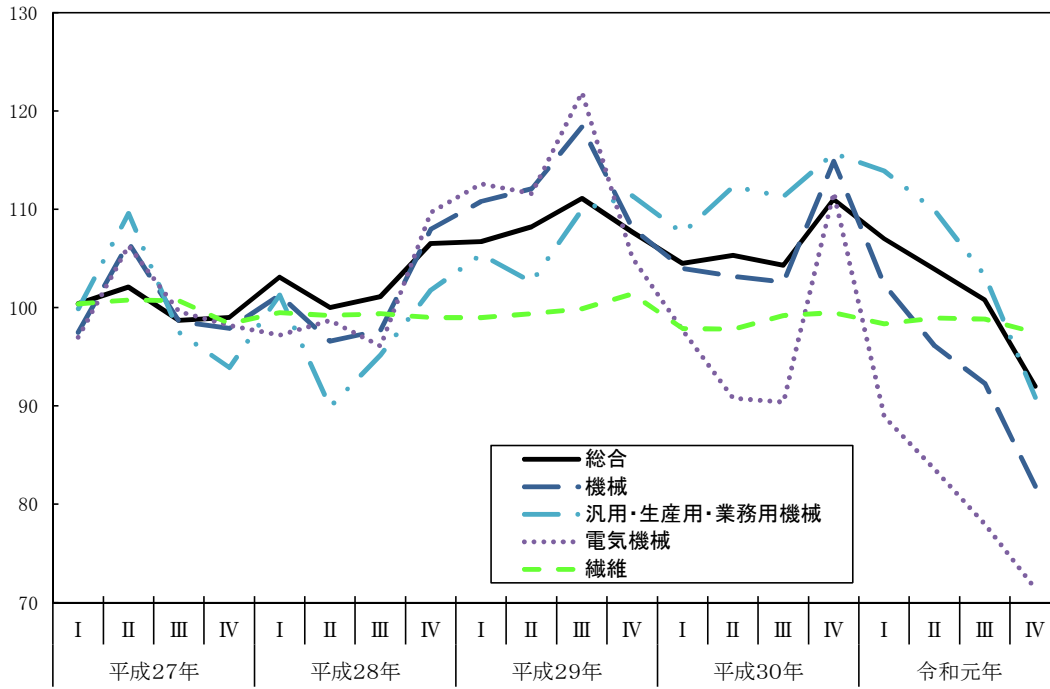


図6 総合・機械工業・繊維工業生産指数前年比の推移

(%)

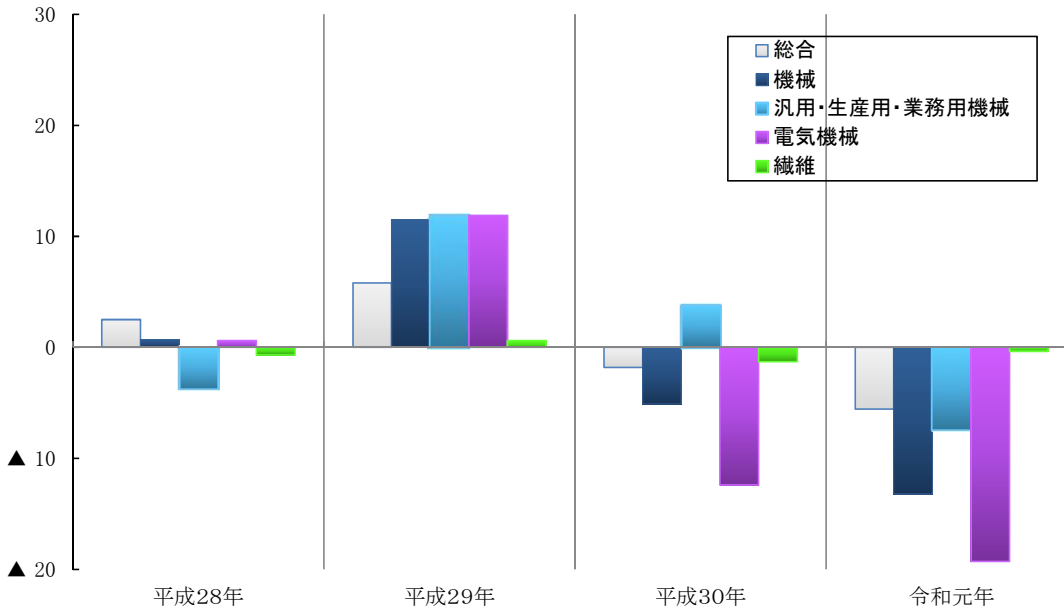


図7 四半期別総合・機械工業・繊維工業指数の推移(出荷)

(指数) (平成27年=100)

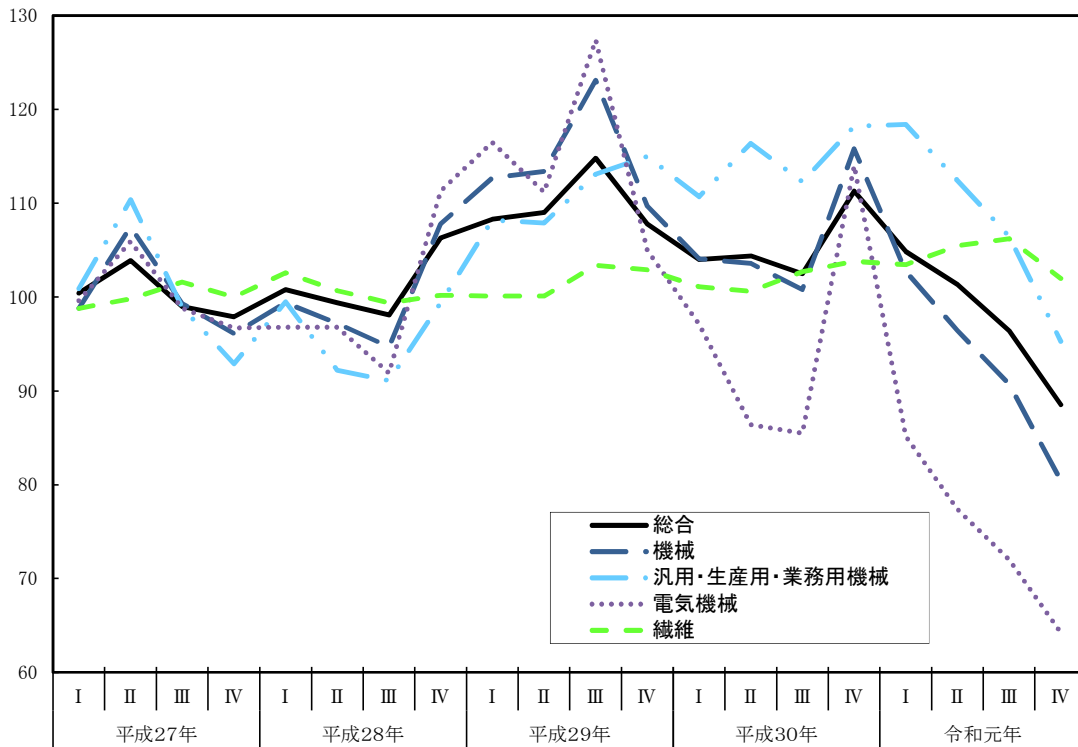
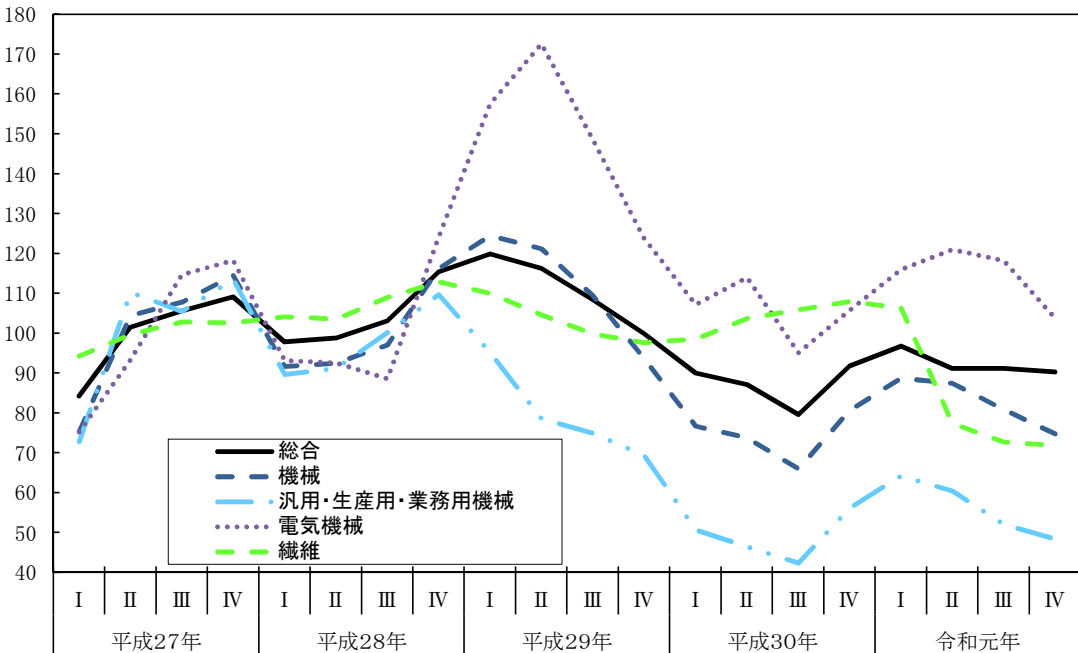


図8 四半期別総合・機械工業・繊維工業指数の推移(在庫)

(指数) (平成27年=100)



③ 特産品工業

令和元年の主な特産品の生産指数をみると、陶磁器85.9（同▲6.7%）、漆器85.0（同▲2.9%）
けいそう土・同製品92.0（前年比▲7.6%）、打はく89.8（同▲10.0%）はいずれも低下した。
（表5、図9参照）

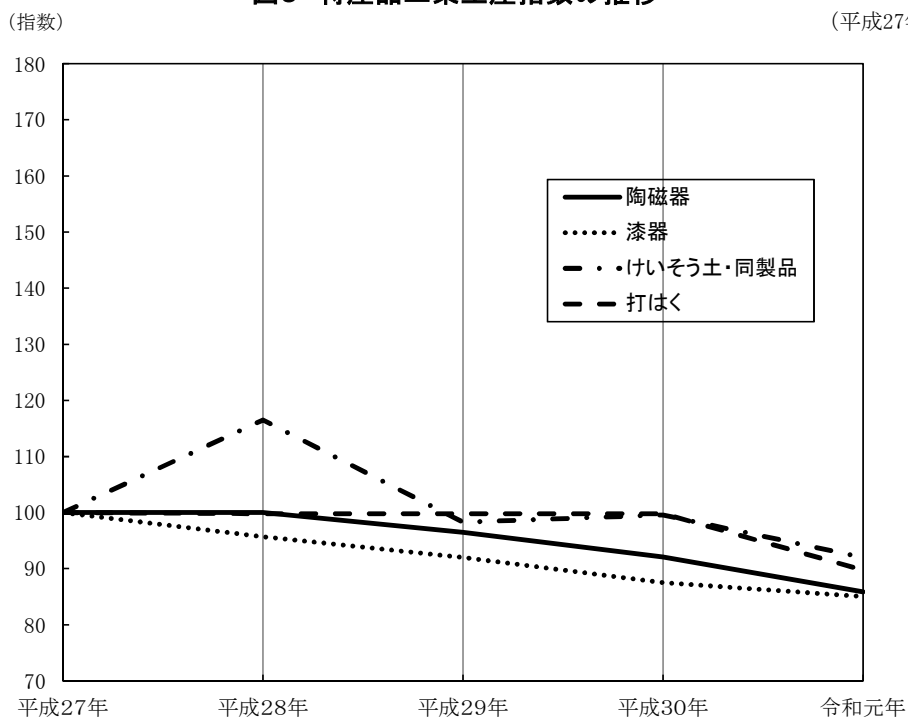
表5 特産品工業生産指数及び前年比

(平成27年=100)

業種	平成27年		平成28年		平成29年		平成30年		令和元年	
	指数	前年比(%)	指数	前年比(%)	指数	前年比(%)	指数	前年比(%)	指数	前年比(%)
陶磁器	100.0	▲42.0	100.0	0.0	96.5	▲3.5	92.1	▲4.6	85.9	▲6.8
漆器	100.0	2.8	95.7	▲4.3	92.0	▲3.9	87.5	▲4.9	85.0	▲2.8
けいそう土・同製品	100.0	7.9	116.5	16.5	98.3	▲15.6	99.6	1.3	92.0	▲7.6
打はく	100.0	0.4	99.8	▲0.2	99.8	0.0	99.8	0.0	89.8	▲10.1

図9 特産品工業生産指数の推移

(平成27年=100)



(3)特殊分類（財別）鉱工業生産の動向

① 最終需要財

投資財の令和元年の生産指数は104.0で、前年比▲4.7%の低下となった。

投資財のうち、資本財は102.9（前年比▲5.8%）の低下、建設財は110.7（同2.0%）の上昇となった。

また、消費財の生産指数は120.2で前年比5.9%の上昇となった。（表6参照）

② 生産財

生産財の令和元年の生産指数は88.9で、前年比▲12.0%の低下となった。

生産財のウェイトの大部分を占める鉱工業用生産財は88.8で、前年比▲12.2%の低下となった。（表6参照）

表6 特殊分類鉱工業生産指数及び前年比

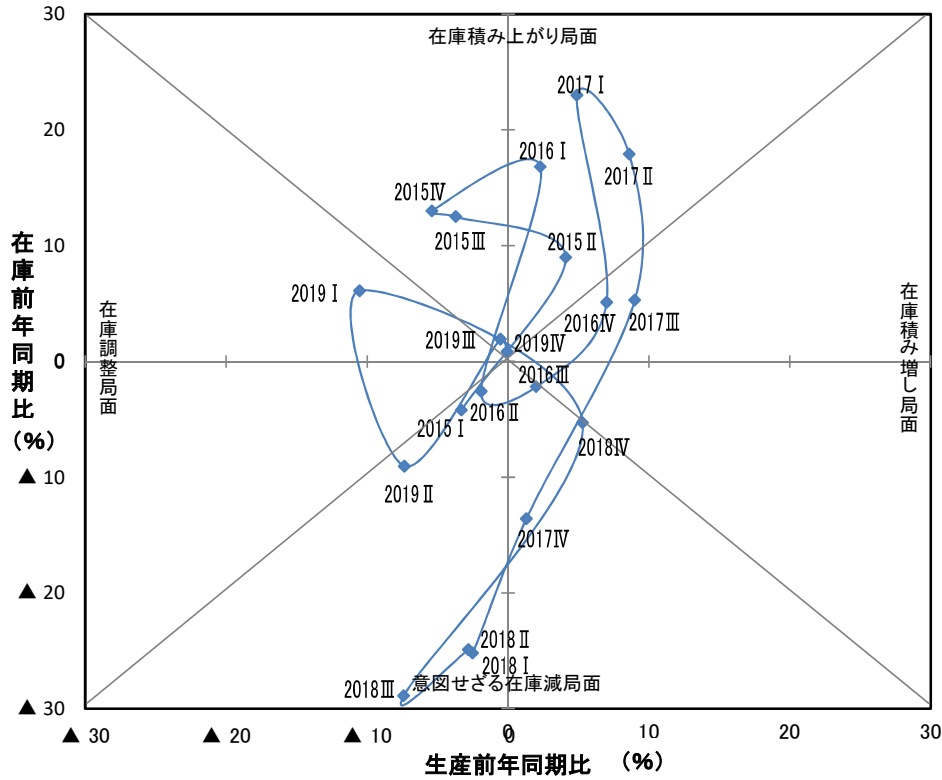
(平成27年=100)

財別 項目	平成27年		平成28年		平成29年		平成30年		令和元年	
	指数	前年比(%)	指数	前年比(%)	指数	前年比(%)	指数	前年比(%)	指数	前年比(%)
鉱工業総合	100.0	▲ 2.3	102.5	2.5	108.4	5.8	106.5	▲ 1.8	100.5	▲ 5.6
最終需要財	100.0	▲ 9.0	102.9	2.9	107.4	4.4	110.4	2.8	108.9	▲ 1.4
投資財	100.0	▲ 10.8	99.9	▲ 0.1	107.7	7.8	109.1	1.3	104.0	▲ 4.7
資本財	100.0	▲ 12.2	98.8	▲ 1.2	107.2	8.5	109.2	1.9	102.9	▲ 5.8
建設財	100.0	▲ 1.0	106.3	6.3	110.6	4.0	108.5	▲ 1.9	110.7	2.0
消費財	100.0	▲ 4.7	109.8	9.8	106.6	▲ 2.9	113.5	6.5	120.2	5.9
耐久消費財	100.0	2.0	95.3	▲ 4.7	91.0	▲ 4.5	86.2	▲ 5.3	84.1	▲ 2.5
非耐久消費財	100.0	▲ 5.4	111.6	11.6	108.5	▲ 2.8	116.7	7.6	124.5	6.7
生産財	100.0	8.7	101.8	1.8	109.7	7.8	101.0	▲ 7.9	88.9	▲ 12.0
鉱工業用生産財	100.0	9.2	101.9	1.9	110.0	7.9	101.1	▲ 8.1	88.8	▲ 12.2
その他用生産財	100.0	▲ 5.6	96.8	▲ 3.2	99.7	3.0	94.7	▲ 5.0	91.6	▲ 3.3

(4) 在庫循環図から見た景気動向

令和元年（2019年）の生産と在庫の関係在庫循環図でみると、令和元年1～3月（2019年Ⅰ期）は「在庫調整局面」であったが、令和元年4～6月（2019年Ⅱ期）は「意図せざる在庫減局面」に推移し、令和元年7～9月（2019年Ⅲ期）には「在庫積み上がり局面」に推移し、令和元年10月～12月（2019年Ⅳ期）には「在庫積み上がり局面」と「在庫積み増し局面」の境目に位置している。（図10参照）

図10 在庫循環図



在庫局面の意味

在庫調整局面

在庫過剰のため、減産し在庫を減らす。

意図せざる在庫減局面

需要が回復し始めると、最初は生産が追いつかず在庫が減少する。

在庫積み増し局面

需要が供給より多くなると、生産を拡大し、在庫を積み増して需要に対応する。

在庫積み上がり局面

供給が需要より多くなると、在庫過剰になり在庫の積み上がりが起きる。

3 鉱工業指数表

(1) 業種分

① 生産(原指数)

年次及び月次	鉱工業 総合	製造工業	鉄鋼業	非鉄金属 工業	金属製品 工業	機械工業	汎用・ 生産用・ 業務用機械			
							汎用 機械	生産用 機械	業務用 機械	
ウ エ イ ト	10000.0	9999.7	159.7	115.8	357.8	5124.3	2286.4	373.0	1845.1	68.3
平成 27 年 平均	100.0	100.0	100.0	100.0	100.0	100.0	100.0	100.0	100.0	100.0
28	102.5	102.5	92.1	100.4	98.3	100.7	96.3	114.7	92.8	91.9
29	108.4	108.4	91.2	106.3	91.4	112.3	107.8	118.7	105.7	106.0
30	106.5	106.5	105.4	100.1	89.9	106.6	111.9	123.3	109.8	106.0
令和 元	100.5	100.5	107.7	98.7	86.6	92.5	103.7	128.4	98.8	100.1
平成 27 年 1 月	94.7	94.7	108.7	115.6	102.0	93.1	90.7	91.2	90.0	106.4
2	95.6	95.6	102.2	108.2	101.5	91.6	100.6	93.1	102.3	95.7
3	110.8	110.8	113.6	106.0	99.7	113.5	117.1	107.9	118.8	122.2
4	97.5	97.5	122.2	92.6	102.3	93.9	98.1	104.1	97.1	89.7
5	88.9	88.9	88.1	86.1	97.6	91.5	97.4	88.7	99.4	90.9
6	106.3	106.3	110.2	101.0	102.0	113.3	126.6	94.6	133.3	119.2
7	99.0	99.0	100.9	103.8	100.9	99.3	103.8	122.3	100.2	99.7
8	88.0	88.0	84.4	86.4	91.8	87.5	81.2	72.5	82.5	93.7
9	105.9	105.9	89.9	98.3	98.9	109.0	95.8	101.6	94.4	101.4
10	107.6	107.6	98.9	111.6	109.9	108.0	109.9	108.6	109.9	119.2
11	102.9	102.9	91.6	94.6	102.3	101.1	90.2	98.2	88.8	85.6
12	103.0	103.0	89.3	95.7	91.1	98.1	88.6	117.1	83.3	76.4
平成 28 年 1 月	98.8	98.8	80.8	94.0	93.1	97.6	95.2	114.2	91.9	81.1
2	98.3	98.3	91.4	104.4	86.3	98.2	100.4	102.7	100.3	90.2
3	110.9	110.9	86.8	106.1	93.7	112.6	114.3	124.3	113.2	88.9
4	95.2	95.2	98.9	95.3	87.5	87.2	86.6	106.2	82.9	80.7
5	86.0	86.0	84.9	89.3	81.4	81.4	70.3	95.5	64.7	85.4
6	106.0	106.0	107.2	97.7	172.8	102.0	106.4	115.1	105.2	88.7
7	100.1	100.1	95.2	93.7	91.0	90.9	86.5	133.4	76.7	97.4
8	91.5	91.5	90.1	95.7	88.0	89.4	85.3	94.7	82.8	102.0
9	107.2	107.2	92.3	104.6	91.7	111.4	100.4	114.6	97.3	106.1
10	111.4	111.4	102.1	111.2	100.7	113.2	108.4	126.5	105.5	87.6
11	115.7	115.7	88.7	111.6	99.2	111.7	102.2	121.1	97.9	114.6
12	108.3	108.3	86.9	100.7	94.0	112.3	100.0	128.6	95.0	79.8
平成 29 年 1 月	98.4	98.4	77.8	104.8	90.9	103.5	93.1	110.9	89.9	82.1
2	105.4	105.5	96.6	110.0	91.1	113.5	115.0	107.9	116.6	111.2
3	119.3	119.3	90.1	117.4	97.7	125.2	128.5	135.0	127.9	110.6
4	100.8	100.8	87.3	105.9	84.3	100.6	96.8	104.3	95.8	82.6
5	92.9	92.9	87.5	94.2	86.2	94.5	89.0	99.7	86.4	100.4
6	117.9	117.9	93.3	105.9	94.9	120.2	113.1	116.9	111.8	128.1
7	106.3	106.3	94.2	100.3	95.6	106.2	98.6	140.6	90.3	93.8
8	108.5	108.5	92.3	99.2	90.7	119.8	99.5	110.2	96.7	115.1
9	111.1	111.1	98.5	108.3	87.4	123.4	115.9	124.0	115.0	96.9
10	116.0	116.0	106.4	112.1	96.7	125.2	125.4	130.7	125.0	106.7
11	113.9	113.9	87.5	112.3	96.0	108.5	108.4	128.4	104.1	114.9
12	110.0	110.0	82.3	104.9	84.9	106.5	110.4	115.8	108.6	129.5
平成 30 年 1 月	99.9	99.9	91.2	93.0	82.4	99.0	106.0	131.2	100.7	113.0
2	97.6	97.6	87.8	96.1	90.2	95.1	105.4	101.0	106.4	102.9
3	117.6	117.6	94.6	108.3	90.1	124.6	129.2	145.0	127.5	90.0
4	99.3	99.3	103.8	105.3	93.1	90.3	96.7	119.0	92.1	96.1
5	93.6	93.6	104.8	96.9	89.0	93.4	105.3	114.0	103.0	117.7
6	110.2	110.2	113.8	98.0	93.0	106.6	125.5	123.2	127.1	94.7
7	100.7	100.7	107.2	98.0	90.9	95.6	101.3	149.7	91.5	103.9
8	93.8	93.8	110.9	88.2	81.9	92.8	98.1	101.9	96.7	116.1
9	107.2	107.2	108.0	92.4	92.4	109.9	115.0	111.8	116.5	90.5
10	121.4	121.4	100.7	111.4	98.5	133.7	113.3	126.8	109.4	143.9
11	122.8	122.8	124.4	109.0	96.0	120.5	120.8	139.0	117.9	100.5
12	113.6	113.6	117.8	104.2	81.1	117.3	125.9	117.5	128.5	103.1
平成 31 年 1 月	100.4	100.4	81.7	108.3	86.4	103.7	118.6	154.2	112.4	92.4
2	103.2	103.2	117.9	105.4	83.0	94.8	111.3	108.6	112.2	104.5
3	116.5	116.5	115.5	101.1	87.3	109.6	124.4	124.2	125.2	105.0
4	99.6	99.6	120.3	100.8	86.8	86.8	97.9	142.7	89.0	91.0
令和 元 年 5	92.9	92.9	124.7	89.8	85.5	81.1	98.5	108.1	96.9	91.2
6	104.1	104.1	88.3	91.2	87.0	96.6	115.1	120.6	114.1	113.7
7	104.5	104.5	115.4	98.3	99.6	96.1	108.5	199.2	89.7	119.2
8	88.2	88.2	105.0	81.6	79.2	80.1	84.7	88.7	82.4	125.0
9	102.3	102.3	101.9	99.6	87.5	93.7	103.0	129.3	98.2	89.1
10	104.2	104.2	91.6	107.8	93.3	95.0	99.5	133.3	93.0	90.9
11	94.6	94.6	124.8	102.8	83.6	83.0	87.8	110.9	83.3	84.5
12	96.0	96.0	105.2	97.2	80.0	89.3	94.5	120.6	89.2	94.7

類別鉱工業指数

(平成27年=100)

電気機械	電気機械器具	情報通信・電子部品・デバイス	輸送機械	窯業・土石製品工業	化学工業	プラスチック製品工業	パルプ・紙・紙加工品工業	繊維工業	食料品工業	その他の工業	鉱業
2401.9	252.6	2149.3	436.0	370.2	816.1	251.7	74.0	855.1	750.6	1124.4	0.3
100.0	100.0	100.0	100.0	100.0	100.0	100.0	100.0	100.0	100.0	100.0	100.0
100.6	101.9	100.5	123.7	116.7	125.8	97.2	100.6	99.3	96.5	99.7	97.0
112.6	106.7	113.3	133.7	127.2	121.2	95.9	100.0	99.9	95.3	101.8	90.2
98.6	103.5	98.0	123.0	121.5	140.8	96.9	93.4	98.6	91.3	101.5	92.9
79.6	106.3	76.4	104.8	118.8	162.7	92.4	88.7	98.3	83.9	105.1	95.7
94.2	98.4	93.7	99.5	86.3	124.9	89.9	86.6	94.6	70.2	95.1	71.0
82.1	102.5	79.7	96.2	92.5	110.8	94.0	95.7	97.5	85.1	105.4	93.3
114.7	107.0	115.6	88.6	98.7	116.1	107.1	96.4	105.2	103.0	113.1	126.9
91.4	83.8	92.3	86.2	96.2	103.8	104.9	104.4	104.8	108.8	89.5	115.3
89.9	84.5	90.5	69.5	83.1	58.7	94.4	89.1	98.7	93.2	86.5	86.2
104.0	94.5	105.1	95.4	100.4	98.0	106.0	99.3	103.5	97.3	92.3	115.9
94.6	101.3	93.9	101.8	107.8	82.6	105.4	103.5	105.6	107.6	92.4	120.4
95.6	92.6	96.0	76.3	88.4	60.3	89.7	94.7	92.2	98.0	98.5	73.2
117.5	102.4	119.3	130.7	111.5	101.7	107.1	107.3	101.9	100.5	104.6	88.4
103.0	105.2	102.8	124.7	115.5	111.1	100.8	106.2	102.1	105.7	107.6	131.4
107.4	109.3	107.2	123.7	106.6	113.1	102.5	110.6	97.0	106.7	106.9	89.4
105.6	118.6	104.1	107.3	113.0	119.1	98.2	106.2	97.0	123.9	108.2	88.6
96.8	97.9	96.7	114.9	105.7	145.6	91.0	92.2	93.0	81.1	91.0	11.2
91.1	102.0	89.8	125.9	108.0	104.0	97.1	90.5	99.3	88.8	102.0	54.5
105.0	121.5	103.1	145.7	119.4	115.5	108.7	99.9	104.7	98.2	120.7	158.7
83.0	93.0	81.8	114.1	111.7	113.2	92.1	102.1	103.1	101.4	104.7	98.5
89.1	89.6	89.0	97.5	92.7	97.4	91.0	94.1	96.6	87.8	86.9	110.5
93.9	91.8	94.2	123.1	118.8	119.5	108.0	109.2	102.3	95.8	98.7	96.9
89.6	104.8	87.8	121.0	130.6	154.7	101.5	104.1	101.0	100.8	94.9	96.7
89.2	105.7	87.2	112.3	100.5	93.8	92.8	100.7	92.5	94.5	93.8	96.3
117.6	102.2	119.4	134.8	123.7	116.0	98.6	102.7	102.2	91.7	100.3	103.9
113.7	106.4	114.6	136.0	129.8	158.1	91.3	100.6	96.0	91.6	98.4	90.6
116.6	100.3	118.5	134.8	128.9	191.2	100.4	104.6	103.5	107.1	103.2	163.7
121.8	107.8	123.5	123.7	130.4	100.2	94.3	106.8	97.1	118.7	102.0	82.7
111.4	98.1	112.9	114.5	109.4	114.8	89.2	88.6	93.3	78.8	84.0	8.2
108.9	95.0	110.6	131.1	129.1	92.8	94.1	91.7	96.1	83.7	100.5	47.1
114.6	114.5	114.6	166.6	144.9	111.6	106.9	103.9	105.7	100.3	127.4	133.6
96.9	88.6	97.9	140.4	129.1	108.7	95.3	102.8	99.9	97.2	97.4	145.8
89.9	98.4	88.9	148.5	107.0	85.4	88.7	95.6	97.8	89.0	88.6	72.0
116.7	91.9	119.6	177.2	133.8	183.0	102.5	102.7	105.0	94.9	96.2	94.5
104.1	98.0	104.8	156.9	130.0	139.3	92.6	100.1	99.6	97.8	95.3	95.4
134.4	98.8	138.6	145.7	107.3	95.2	84.6	97.2	95.1	93.5	102.2	94.0
134.1	100.5	138.0	104.2	131.3	82.7	99.2	97.3	101.8	91.5	102.5	97.0
128.0	166.2	123.5	109.0	135.8	105.8	99.3	108.6	100.7	94.5	112.8	117.5
109.6	114.3	109.0	102.6	142.0	180.5	98.7	104.1	103.4	105.8	108.5	107.8
102.6	116.1	101.0	107.1	126.7	154.0	100.2	107.8	100.1	116.5	106.6	68.9
92.8	100.3	91.9	96.8	101.6	156.4	89.7	84.2	94.2	77.3	93.0	9.7
84.2	102.6	82.0	101.9	97.1	133.5	97.6	84.9	90.8	76.0	107.6	25.6
116.8	115.2	117.0	143.8	138.2	111.2	105.2	92.5	105.1	95.3	125.3	100.3
79.9	93.2	78.3	114.3	124.0	152.0	94.2	104.1	98.8	95.6	98.6	100.9
78.3	89.7	77.0	114.6	112.8	91.4	82.9	89.5	96.8	87.3	93.4	94.8
84.5	89.8	83.9	128.8	130.4	192.2	92.6	89.5	100.5	90.6	92.7	97.6
84.1	108.6	81.2	128.5	117.2	151.2	100.6	95.9	101.6	90.6	90.6	132.8
82.1	97.2	80.3	124.3	110.7	93.4	93.8	89.3	95.7	91.1	96.0	83.0
103.1	104.5	102.9	120.4	120.3	148.0	95.1	85.6	98.1	82.5	94.7	89.2
150.7	118.1	154.5	147.2	137.9	125.2	111.3	106.6	103.1	93.1	104.4	110.9
118.1	108.4	119.3	132.4	137.7	204.9	104.3	101.7	101.1	103.9	112.9	131.5
108.1	114.4	107.4	122.7	129.7	129.7	95.6	97.0	97.9	112.5	108.3	138.2
89.0	109.0	86.6	106.0	105.4	129.7	91.2	81.9	93.3	75.8	94.0	39.2
76.8	112.3	72.7	107.0	122.7	177.0	89.5	90.8	94.4	78.0	112.8	55.7
95.2	110.0	93.4	111.2	140.2	210.2	94.8	87.7	100.1	86.0	123.0	87.9
74.6	109.9	70.5	95.7	127.8	167.4	92.5	92.0	98.9	95.0	106.2	87.9
61.8	96.1	57.8	95.7	117.4	166.5	88.8	81.5	98.1	81.3	88.6	140.5
78.8	92.1	77.3	97.2	131.0	197.0	97.4	87.2	100.8	80.1	91.9	119.9
81.9	110.3	78.6	109.0	132.7	170.1	100.4	92.9	106.1	87.0	98.7	114.0
72.8	93.2	70.4	95.3	106.5	117.0	80.7	78.3	93.0	81.8	102.3	123.3
78.1	109.9	74.4	130.8	123.1	175.6	91.2	90.9	97.6	76.6	110.1	86.7
85.8	109.1	83.1	121.9	133.4	173.2	92.9	95.1	103.5	79.0	112.0	85.4
76.6	111.1	72.6	92.9	103.8	143.3	96.7	93.8	98.7	88.1	108.2	124.8
83.3	113.0	79.8	95.4	81.9	125.1	93.1	92.6	95.0	98.2	113.9	83.4

(1) 業種分

① 生産(季節調整済指数)

月次	鉱工業 総合	製造工業	鉄鋼業	非鉄金属 工業	金属製品 工業	機械工業	汎用・ 生産用・ 業務用機械				
							汎用 機械	生産用 機械	業務用 機械	業務用 機械	
ウ エ イ ト	10000.0	9999.7	159.7	115.8	357.8	5124.3	2286.4	373.0	1845.1	68.3	
平成 27 年	1 月	102.3	102.3	120.9	113.9	104.0	99.6	100.1	97.0	100.7	106.0
	2	98.4	98.4	99.1	106.9	105.3	93.4	98.7	99.3	99.6	88.3
	3	100.5	100.5	113.4	102.4	105.9	99.6	100.8	97.9	99.3	118.7
	4	102.0	102.0	115.0	91.8	107.3	105.1	106.4	100.1	107.9	105.6
	5	103.3	103.3	98.3	101.5	107.3	108.9	113.2	102.4	117.3	101.9
	6	100.9	100.9	97.6	102.1	96.7	105.9	109.2	95.3	112.0	105.0
	7	98.3	98.3	99.2	102.1	91.4	101.1	105.3	100.1	107.8	95.1
	8	98.0	98.0	92.9	95.5	96.8	97.9	93.6	94.0	94.2	88.9
	9	99.9	99.9	87.2	96.0	96.8	96.8	93.6	100.8	90.0	102.5
	10	99.7	99.7	90.9	103.9	99.7	98.9	100.2	100.8	99.3	130.6
	11	98.7	98.7	92.5	91.1	99.3	100.0	93.2	98.4	93.0	81.0
	12	98.6	98.6	91.7	94.5	90.4	94.8	88.3	109.3	84.2	77.4
平成 28 年	1 月	108.0	108.1	92.2	94.8	98.4	106.0	107.1	126.3	104.4	83.9
	2	101.4	101.4	92.9	95.2	94.5	99.3	99.7	111.1	97.4	121.4
	3	99.8	99.8	85.9	99.6	94.6	98.5	97.1	110.4	94.1	85.1
	4	100.9	100.9	95.0	96.5	93.7	98.3	95.2	108.7	92.4	95.1
	5	99.0	99.0	93.4	102.3	86.4	95.8	81.2	108.5	75.7	93.0
	6	100.0	100.0	96.2	98.7	163.3	95.6	93.4	116.4	89.9	77.9
	7	102.7	102.7	95.4	97.0	88.1	96.7	92.0	116.3	86.5	96.1
	8	99.2	99.2	94.5	102.2	87.0	97.3	97.5	116.7	94.5	97.3
	9	101.3	101.3	89.7	101.6	91.2	99.1	96.2	110.8	91.8	104.0
	10	104.8	104.8	94.3	106.1	94.8	104.3	99.6	120.8	95.9	94.4
	11	109.3	109.3	88.7	105.5	92.9	108.8	103.8	116.3	100.9	108.7
	12	105.5	105.5	91.5	102.1	96.8	110.8	102.1	123.2	98.1	85.0
平成 29 年	1 月	105.4	105.4	87.5	103.0	93.2	109.8	102.0	117.8	99.2	85.6
	2	107.3	107.3	92.6	108.0	94.4	112.7	106.4	113.6	105.7	97.3
	3	107.3	107.3	89.7	109.3	97.9	109.8	107.8	119.4	105.3	105.1
	4	107.7	107.7	85.7	109.4	93.0	113.5	105.3	110.2	104.7	94.7
	5	105.9	105.9	94.3	104.7	88.9	109.7	101.8	110.9	100.1	106.4
	6	110.9	110.9	84.2	106.9	89.0	113.1	100.7	118.4	96.9	112.3
	7	108.9	108.9	93.7	104.0	92.3	113.6	105.7	121.7	103.0	93.3
	8	117.4	117.4	95.8	106.1	89.9	129.7	113.3	134.9	110.0	109.2
	9	106.9	106.9	97.6	107.3	90.7	112.0	111.1	121.5	108.7	93.4
	10	107.3	107.3	95.4	104.5	88.2	112.6	112.3	119.9	110.9	114.6
	11	107.6	107.6	88.5	106.5	90.1	105.6	109.8	123.0	106.9	110.1
	12	108.3	108.2	88.5	109.0	90.5	106.0	112.2	111.5	111.1	136.0
平成 30 年	1 月	105.5	105.5	97.3	90.0	84.7	102.4	110.2	129.3	106.2	114.5
	2	101.0	100.9	85.8	96.0	91.7	98.6	102.6	111.4	100.6	97.4
	3	106.9	106.9	97.8	102.2	91.7	110.9	110.1	130.1	107.0	91.7
	4	105.2	105.2	101.1	106.0	96.9	101.4	107.5	124.8	103.7	110.6
	5	105.2	105.2	107.2	104.9	91.7	105.1	115.2	123.9	113.7	114.8
	6	105.4	105.4	106.2	101.5	88.9	103.0	114.3	128.0	111.4	89.8
	7	103.0	103.0	104.7	100.2	86.0	101.7	109.2	123.9	106.0	102.4
	8	103.3	103.3	111.3	95.2	84.3	101.7	109.5	121.3	107.8	106.0
	9	106.7	106.7	110.1	96.3	97.3	104.5	115.2	119.8	115.1	95.2
	10	109.8	109.8	91.6	100.9	87.9	115.1	101.7	115.4	97.9	144.1
	11	112.0	112.0	123.7	101.5	89.9	114.1	118.4	130.0	117.3	92.6
	12	111.2	111.2	127.8	106.6	85.8	115.5	127.1	118.1	129.4	104.4
平成 31 年	1 月	106.8	106.8	96.2	104.7	89.0	106.5	121.4	146.1	117.2	97.2
	2	107.3	107.2	118.3	103.5	85.9	100.4	110.9	126.0	108.0	100.8
	3	107.0	107.0	118.6	98.6	90.4	100.1	109.4	121.3	106.7	103.9
令和 元年	4	105.0	105.0	115.0	100.7	87.4	98.0	110.5	141.8	103.4	105.1
	5	105.3	105.3	121.3	100.2	88.7	95.4	112.6	126.8	112.8	98.3
	6	101.5	101.5	89.4	98.0	86.4	95.0	106.6	130.1	101.1	107.0
	7	103.9	103.9	109.8	98.5	90.3	99.4	111.1	148.8	100.9	111.3
	8	99.6	99.6	106.9	93.1	85.4	90.5	99.4	114.8	95.3	110.6
	9	99.0	99.0	102.8	100.7	87.3	87.0	99.3	129.8	93.2	96.0
	10	94.9	94.9	89.4	98.4	84.0	83.3	92.8	124.5	86.5	93.1
	11	89.8	89.8	115.4	97.2	81.5	79.9	88.4	110.2	83.7	84.9
	12	91.3	91.3	107.0	94.1	82.5	82.3	91.4	117.7	86.2	91.0

類別鉱工業指数(つづき)

(平成27年=100)

電気機械	電気機械器具	情報通信・電子部品・デバイス	輸送機械	窯業・土石製品工業	化学工業	プラスチック製品工業	パルプ・紙・紙加工品工業	繊維工業	食品工業	その他の工業	鉱業
2401.9	252.6	2149.3	436.0	370.2	816.1	251.7	74.0	855.1	750.6	1124.4	0.3
83.4	109.2	80.0	122.4	99.9	93.7	112.1	101.2	101.4	107.2	107.5	184.9
82.3	105.4	79.2	118.5	98.0	110.4	115.6	103.9	103.0	98.9	106.2	104.7
78.7	106.6	75.3	121.0	95.7	99.7	107.1	103.7	101.8	103.3	111.6	106.8
75.6	116.4	71.3	102.7	92.5	92.2	104.2	102.9	99.8	97.0	112.6	109.9
79.4	109.8	76.4	96.8	92.5	121.5	105.2	105.0	102.1	98.3	113.4	131.0
82.7	98.5	80.8	106.2	90.5	124.4	101.1	101.0	101.3	98.3	114.5	82.0
81.8	102.2	79.3	119.3	71.7	112.8	96.7	103.5	101.1	98.7	113.6	103.8
82.3	94.1	80.6	146.4	89.9	98.6	98.9	94.4	100.0	101.3	107.9	143.3
86.8	110.2	84.4	124.7	88.8	103.4	101.2	104.6	100.0	98.5	109.0	96.4
106.4	94.4	107.7	134.4	89.8	120.0	101.8	102.9	101.3	101.0	98.8	97.0
86.9	89.8	86.8	124.6	90.8	114.1	99.8	98.1	100.6	99.6	102.6	144.9
90.9	97.2	90.0	158.8	80.8	123.3	96.8	101.6	100.7	97.3	103.2	105.8
97.2	99.3	96.7	107.9	100.0	127.4	96.2	100.2	100.1	85.4	106.7	325.4
92.6	101.8	91.2	91.9	96.0	110.0	95.3	100.0	100.6	99.9	102.8	146.2
101.2	97.6	101.4	86.3	91.5	113.0	97.6	98.6	100.4	101.9	96.0	92.4
107.5	90.6	110.6	95.7	96.0	108.8	102.1	99.1	101.4	104.0	90.4	105.0
106.2	95.3	108.3	88.3	95.8	83.7	100.6	96.2	101.1	103.2	98.6	84.0
105.1	100.4	105.6	92.5	97.6	91.0	100.2	97.7	99.8	100.1	96.3	108.5
98.2	97.0	98.4	93.8	103.4	74.2	102.3	99.4	101.1	102.7	96.8	108.6
101.1	98.4	100.9	88.7	100.2	88.7	99.6	99.9	100.5	100.3	101.9	76.5
99.5	101.1	99.5	107.4	112.0	105.8	104.6	102.7	100.6	104.2	103.2	77.6
94.4	98.9	94.5	107.4	103.6	98.9	100.6	98.6	100.8	102.5	103.2	108.1
102.5	106.6	102.0	115.8	98.4	82.1	101.9	103.8	96.6	97.1	102.0	69.2
97.6	106.5	96.5	112.6	111.8	112.5	98.1	99.7	97.7	98.2	102.6	92.0
100.2	100.9	100.2	129.6	121.7	147.2	98.9	107.0	99.9	100.2	103.5	51.8
97.2	100.8	95.6	130.2	108.2	111.2	100.5	100.2	99.6	100.5	99.4	104.1
94.1	104.7	92.9	131.7	112.7	110.9	98.5	99.0	99.0	96.1	101.8	107.3
98.1	102.6	98.1	127.3	112.6	120.3	91.0	98.2	101.1	98.1	106.8	90.4
103.7	98.3	104.9	117.4	108.0	135.5	96.4	100.5	97.9	95.9	98.3	110.5
94.4	99.0	93.9	116.6	115.2	109.5	101.2	107.0	98.7	98.3	102.9	90.4
97.5	105.6	96.3	118.2	126.6	145.0	101.2	102.3	99.6	98.4	101.7	87.5
91.9	104.8	89.8	117.5	117.7	128.7	101.9	102.3	98.5	95.2	94.7	93.0
98.8	103.4	98.3	116.5	119.3	126.4	95.3	100.2	100.0	94.2	98.2	97.2
104.7	100.2	106.3	124.6	118.7	145.0	92.0	95.0	96.3	90.5	95.4	73.5
109.4	96.5	110.7	124.8	118.1	135.1	98.3	97.4	101.7	96.2	97.7	127.8
115.1	98.4	117.1	135.1	129.0	95.8	95.4	101.3	99.1	95.7	98.1	87.3
113.0	98.9	114.6	124.2	124.3	110.4	95.7	100.9	98.7	96.1	94.4	38.5
120.7	97.8	123.2	131.0	128.2	100.3	94.7	97.8	98.4	96.9	98.2	76.3
104.1	98.6	104.9	149.0	135.3	108.8	96.7	102.5	99.9	98.1	107.1	89.5
113.9	103.3	115.4	163.6	126.1	119.1	94.6	101.6	98.6	94.6	100.0	142.8
103.4	106.0	103.4	169.3	125.1	115.7	93.5	101.0	98.1	96.0	99.2	72.7
117.4	100.2	119.1	166.4	129.4	166.7	95.5	100.5	101.4	97.0	100.2	88.7
114.3	99.2	116.0	152.6	125.7	128.1	92.4	98.3	98.3	95.1	102.0	86.9
137.5	98.1	141.5	151.2	125.8	130.1	93.2	98.9	101.1	94.6	103.0	91.3
113.8	107.0	114.1	97.7	122.6	96.3	96.3	97.9	100.2	94.7	101.0	95.8
114.9	151.0	112.0	98.3	124.2	94.3	98.7	101.5	99.8	92.4	108.0	94.8
102.8	110.6	101.8	96.7	130.0	127.6	96.5	97.4	101.5	95.0	102.9	84.4
97.6	111.6	95.9	125.0	120.6	152.4	101.5	105.0	102.8	94.6	103.3	78.7
90.9	109.3	88.6	117.9	127.8	133.1	96.6	92.0	98.3	90.9	103.9	203.5
87.5	112.2	84.8	112.9	132.4	182.0	91.8	96.5	98.7	90.5	107.1	112.1
88.3	99.7	85.7	107.1	129.7	203.9	89.7	90.5	98.1	85.9	103.6	65.7
87.4	114.0	84.2	97.8	130.3	162.6	93.6	88.1	97.6	90.4	106.3	80.4
79.4	104.5	76.3	101.3	134.5	203.2	95.8	86.9	99.7	87.3	101.3	123.3
83.9	106.1	81.3	97.3	125.0	159.4	94.8	89.6	99.5	84.2	100.8	106.7
85.8	104.8	83.0	98.7	125.9	155.7	95.6	88.3	101.0	83.2	104.9	95.6
77.4	100.0	74.9	98.6	121.3	161.7	89.9	82.4	98.7	83.8	106.8	114.4
70.7	108.7	66.9	120.2	118.6	174.7	90.8	90.1	96.8	81.4	112.0	85.7
71.6	96.0	69.4	102.6	122.3	170.1	90.9	85.1	100.0	78.7	107.0	74.1
69.2	109.6	65.0	96.7	96.9	112.8	92.6	87.9	96.9	79.2	102.6	94.0
73.5	104.3	69.9	98.4	79.9	140.6	90.5	86.6	95.5	77.9	106.9	82.5

(1) 業種分

② 出荷(原指数)

年次及び月次	鉱工業 総合	製造工業								
		製造工業	鉄鋼業	非鉄金属 工業	金属製品 工業	機械工業	汎用・ 生産用・ 業務用機械	汎用 機械	生産用 機械	業務用 機械
ウ エ イ ト	10000.0	9999.8	186.9	136.2	373.0	6031.3	2739.0	342.0	2315.8	81.2
平成 27 年 平均	100.0	100.0	100.0	100.0	100.0	100.0	100.0	100.0	100.0	100.0
28	101.2	101.2	96.5	99.7	99.7	100.3	96.0	113.2	93.0	109.2
29	109.9	109.9	97.2	106.0	94.1	114.4	111.1	119.1	109.8	113.6
30	105.7	105.7	109.1	86.6	93.0	106.4	114.0	123.2	113.2	97.6
令和 元	97.1	97.1	109.6	84.0	89.5	91.6	106.8	126.6	104.2	96.1
平成 27 年 1 月	97.1	97.1	105.3	113.1	99.6	97.9	98.2	92.6	99.3	91.6
2	94.7	94.7	102.2	103.7	100.7	91.6	96.1	93.7	96.0	108.2
3	116.7	116.7	111.8	101.5	97.9	120.7	129.5	106.0	127.4	288.3
4	93.3	93.3	119.1	88.5	103.3	88.5	89.1	104.7	88.4	44.8
5	91.1	91.1	89.3	89.7	96.8	93.6	97.8	90.3	100.4	55.6
6	107.4	107.4	109.2	104.7	101.8	113.7	125.7	97.1	131.2	87.7
7	98.8	98.8	101.0	105.1	100.3	96.8	103.1	122.2	101.6	66.5
8	88.4	88.4	84.8	87.6	95.2	88.2	82.6	71.5	83.4	105.3
9	106.5	106.5	91.1	102.1	100.8	109.5	98.9	101.6	99.1	81.8
10	104.7	104.7	99.0	107.2	107.7	101.5	101.1	108.8	100.6	83.1
11	98.6	98.6	94.1	97.4	101.2	96.5	83.4	95.9	81.2	95.1
12	102.9	102.9	93.2	99.5	94.7	101.5	94.5	115.6	91.5	92.0
平成 28 年 1 月	97.1	97.1	86.8	92.0	95.4	97.3	92.2	111.3	89.4	91.3
2	102.7	102.7	95.5	102.0	90.4	106.2	118.4	101.1	120.0	143.4
3	114.2	114.2	91.4	103.6	94.0	117.8	124.6	122.3	118.5	307.4
4	90.2	90.2	101.6	95.8	92.3	84.8	84.0	106.1	82.0	47.4
5	86.7	86.7	89.8	90.7	86.0	80.8	70.2	95.8	67.4	42.2
6	102.6	102.6	108.8	94.9	160.7	101.1	106.5	111.7	106.9	73.2
7	94.1	94.1	97.1	91.0	93.4	84.4	75.5	130.4	67.1	84.0
8	89.3	89.3	92.1	99.1	91.7	86.3	85.0	95.9	82.7	104.2
9	106.5	106.5	96.1	104.2	96.5	109.7	100.4	112.0	99.0	91.7
10	110.7	110.7	107.1	114.7	100.0	112.9	107.3	125.6	104.2	117.8
11	112.5	112.5	96.7	105.3	100.2	111.8	96.3	119.9	92.2	114.8
12	107.4	107.4	94.5	103.0	95.2	109.9	92.0	126.0	86.9	92.7
平成 29 年 1 月	101.6	101.6	84.8	99.4	94.2	105.8	94.5	110.9	92.5	83.1
2	109.4	109.4	102.7	114.7	93.3	117.8	122.0	110.1	122.6	153.4
3	125.4	125.4	96.5	112.2	98.2	134.2	143.9	131.7	144.2	189.2
4	98.3	98.3	94.8	104.7	88.9	98.0	97.2	104.6	96.6	83.2
5	93.8	93.8	93.4	96.8	89.2	94.1	92.3	101.8	91.9	63.7
6	116.3	116.3	98.3	105.6	93.9	119.8	114.5	118.1	112.7	151.1
7	104.7	104.7	97.5	101.0	98.5	104.9	96.4	141.3	90.3	82.3
8	111.7	111.7	98.0	100.5	91.3	121.7	98.8	110.7	96.8	106.3
9	121.0	121.0	104.4	109.1	94.3	134.1	128.3	123.0	130.0	102.0
10	118.2	118.2	108.5	114.6	97.7	128.6	131.3	129.9	132.3	107.8
11	110.0	110.0	96.1	113.1	96.2	106.8	103.2	130.9	98.7	113.3
12	108.3	108.3	91.1	99.8	93.2	107.3	110.9	116.5	109.5	127.4
平成 30 年 1 月	101.3	101.3	93.9	82.6	86.0	104.0	115.6	131.2	114.1	91.7
2	97.3	97.3	93.6	85.2	91.3	95.9	107.9	101.8	108.3	122.5
3	121.2	121.2	103.5	96.7	93.0	126.8	135.5	139.9	136.5	91.6
4	94.5	94.5	109.6	95.9	96.1	86.9	97.4	119.3	93.9	105.7
5	93.7	93.7	108.2	81.3	88.8	93.0	109.5	113.0	109.8	87.1
6	107.8	107.8	117.0	83.5	95.4	106.0	129.7	122.6	131.3	115.3
7	95.8	95.8	111.4	86.6	96.1	88.7	95.5	148.7	88.0	87.5
8	91.9	91.9	113.6	75.8	90.6	88.7	98.4	104.4	97.1	108.8
9	108.5	108.5	110.0	78.9	95.7	112.4	121.0	113.8	123.2	87.3
10	121.4	121.4	106.3	92.8	97.8	133.6	108.9	127.2	107.3	78.2
11	121.7	121.7	125.2	90.5	95.7	124.2	123.9	139.4	121.8	119.3
12	113.5	113.5	116.6	89.5	88.9	116.1	124.4	117.1	127.2	75.9
平成 31 年 1 月	101.6	101.6	89.3	91.1	89.7	105.4	123.0	153.4	119.3	99.0
2	98.4	98.4	120.1	88.2	87.5	96.3	116.2	108.8	117.7	103.0
3	118.6	118.6	118.4	87.7	90.6	115.5	139.9	120.5	143.5	120.5
4	92.8	92.8	118.9	87.9	99.0	82.1	95.5	140.7	88.7	96.8
令和 元 年 5	90.5	90.5	123.7	80.3	77.2	80.4	101.2	107.4	101.5	64.7
6	100.7	100.7	94.2	77.0	87.6	96.8	116.4	120.9	115.9	110.4
7	97.8	97.8	116.8	82.4	95.4	90.7	102.0	194.4	89.4	71.3
8	85.0	85.0	103.7	74.0	79.4	79.5	89.5	90.3	89.0	98.2
9	97.6	97.6	104.8	79.1	89.1	91.0	106.8	127.9	103.4	112.7
10	98.0	98.0	97.3	89.1	95.0	91.1	100.6	129.1	98.1	52.5
11	92.3	92.3	122.4	91.1	94.6	83.1	94.4	110.5	92.4	85.4
12	92.4	92.4	105.5	80.0	89.4	87.0	96.0	115.6	91.6	139.0

類別鉱工業指数(つづき)

(平成27年=100)

電気機械	電気機械器具	情報通信・電子部品・デバイス	輸送機械	窯業・土石製品工業	化学工業	プラスチック製品工業	パルプ・紙・紙加工品工業	繊維工業	食料品工業	その他の工業	鉱業
2762.4	299.0	2463.4	529.9	226.1	527.7	215.9	83.8	756.7	685.2	777.0	0.2
100.0	100.0	100.0	100.0	100.0	100.0	100.0	100.0	100.0	100.0	100.0	100.0
100.0	102.1	99.7	123.4	108.3	125.4	96.8	100.8	100.3	96.8	97.7	106.3
114.6	103.0	116.0	130.7	123.0	120.8	95.4	99.2	101.7	96.1	100.1	97.1
96.8	103.5	96.0	116.5	123.4	140.0	95.7	92.6	102.3	91.9	100.6	95.6
73.8	106.9	69.8	105.7	117.0	161.6	92.4	83.5	103.8	83.8	101.9	97.3
97.3	95.3	97.5	99.5	85.5	124.7	86.9	91.4	95.2	69.4	98.8	53.3
85.1	103.7	82.9	102.0	90.5	110.7	93.8	90.0	96.6	84.9	110.6	70.0
117.4	106.2	118.8	92.4	103.9	115.8	112.3	98.3	99.9	103.8	133.9	95.2
88.6	82.2	89.3	84.8	88.6	103.7	99.6	99.6	113.3	108.4	79.3	113.0
92.6	83.9	93.6	77.5	82.7	59.1	95.4	90.3	98.4	94.5	82.1	89.2
104.4	97.4	105.3	100.2	97.3	98.1	109.8	102.7	97.9	98.3	87.2	122.0
90.0	98.8	88.9	99.9	121.0	82.9	106.0	108.1	110.5	107.1	94.3	128.2
94.9	92.9	95.1	82.7	86.8	60.8	90.1	91.1	91.1	99.4	93.4	74.3
118.0	105.4	119.5	120.0	108.1	101.7	108.4	102.2	94.6	101.0	109.4	93.8
99.0	104.0	98.4	115.8	119.0	111.1	102.1	109.0	111.4	105.4	113.7	146.3
104.9	109.8	104.3	120.6	110.4	112.8	97.3	109.4	95.7	105.3	98.1	110.2
107.9	120.5	106.3	104.6	105.9	118.9	98.5	108.1	95.4	122.5	99.2	104.9
100.1	100.8	100.0	109.1	85.8	145.1	80.5	92.1	100.4	83.2	84.9	8.4
91.5	103.9	90.0	119.5	98.5	103.8	94.2	92.6	97.3	89.6	104.8	40.9
106.3	116.5	105.0	142.8	110.4	115.2	111.5	99.4	103.0	98.4	130.2	145.8
80.6	91.5	79.3	111.3	100.9	113.2	96.5	100.6	111.9	101.3	74.2	105.9
88.8	89.7	88.6	94.0	91.5	97.4	95.3	94.4	98.0	89.3	105.8	127.3
91.4	92.4	91.3	123.6	97.7	119.5	104.5	106.2	102.3	96.2	81.7	110.6
86.3	105.4	84.0	120.0	125.9	154.0	100.8	104.7	99.0	101.2	105.7	113.8
82.3	103.2	79.8	114.0	104.3	93.9	95.9	91.7	91.6	96.1	91.3	112.3
113.7	103.1	115.0	136.5	126.3	115.5	98.8	106.6	99.1	91.8	100.0	124.5
112.4	106.3	113.1	144.9	116.4	157.4	91.2	104.6	103.4	92.8	93.7	100.6
121.3	102.3	123.6	142.9	115.9	189.9	94.3	108.7	99.0	103.8	100.9	190.9
125.3	110.6	127.1	122.3	125.7	100.2	98.0	107.9	98.2	117.7	99.1	95.0
114.9	99.8	116.7	116.7	100.3	114.5	83.5	91.8	98.4	80.9	96.1	6.2
111.1	95.7	113.0	131.4	122.0	92.6	92.5	89.0	96.8	84.2	101.3	35.3
119.8	110.9	120.9	158.9	138.0	111.5	116.4	103.4	102.8	100.9	133.0	131.4
92.8	89.3	93.2	128.9	118.8	108.7	94.6	97.5	108.4	97.7	83.7	176.9
89.4	97.1	88.5	128.0	109.2	85.4	88.1	93.4	99.2	91.4	92.5	82.4
118.6	92.9	121.8	153.5	134.4	182.1	99.3	104.1	103.4	95.8	92.9	102.9
106.1	99.2	106.9	142.3	135.3	138.6	94.6	102.9	101.1	99.4	87.5	101.9
140.9	97.5	146.2	140.3	107.6	95.2	84.3	89.4	96.4	95.1	101.5	92.3
140.9	102.6	145.6	128.5	136.1	82.9	101.9	104.0	104.3	93.4	108.2	103.1
126.5	116.2	127.7	125.9	127.3	105.7	96.3	104.5	104.2	95.6	97.2	125.5
110.6	114.8	110.1	105.3	122.5	179.4	95.1	108.1	104.1	103.1	109.5	126.8
103.3	120.1	101.3	109.1	125.0	153.1	98.2	102.7	101.2	115.7	97.8	80.5
93.6	98.3	93.0	98.8	91.4	155.4	88.4	88.2	95.9	79.0	88.3	7.3
83.6	103.5	81.2	98.2	111.5	133.0	95.7	83.9	92.0	77.4	110.5	19.2
115.2	114.6	115.2	142.3	130.1	111.0	107.2	101.8	108.1	95.3	145.8	75.2
72.7	95.2	69.9	107.2	131.7	151.2	91.1	98.1	103.9	96.4	89.0	103.0
73.4	89.1	71.5	109.1	114.9	91.5	87.7	92.8	102.7	89.2	92.7	111.7
79.7	88.9	78.6	119.8	131.6	190.8	96.4	91.3	103.9	90.9	90.1	116.9
76.8	109.2	72.9	114.7	132.7	150.4	97.4	92.1	105.2	91.8	94.9	144.4
74.8	96.5	72.2	111.1	114.4	93.1	91.9	85.5	99.3	92.0	101.4	87.1
103.4	106.9	103.0	114.2	122.3	147.1	94.6	86.1	97.6	84.1	97.5	95.4
157.2	115.9	162.2	137.9	134.3	124.6	102.1	100.4	111.1	93.4	83.2	121.7
123.0	108.1	124.8	132.5	134.6	203.3	98.5	100.3	107.8	101.4	100.1	135.6
108.7	115.7	107.9	111.8	131.3	128.9	97.7	90.6	100.1	112.3	114.1	129.4
88.5	107.5	86.2	102.9	111.7	129.2	88.7	75.6	99.5	77.6	90.0	29.4
73.2	113.2	68.3	114.2	122.2	175.7	92.4	79.6	99.1	79.6	76.5	41.8
91.7	110.0	89.4	113.1	126.9	208.4	99.2	86.9	99.6	87.0	153.9	66.0
65.6	108.8	60.3	98.7	127.7	166.5	92.3	84.1	109.7	94.0	90.6	94.0
56.0	95.8	51.2	100.1	117.1	165.3	86.6	81.5	103.9	82.2	106.9	137.6
76.7	94.2	74.6	100.9	122.7	195.5	87.9	80.5	104.0	80.4	92.1	136.4
75.6	111.9	71.2	110.5	130.6	169.0	98.2	92.1	113.0	86.8	90.5	129.9
67.5	93.9	64.3	90.4	101.4	116.4	83.4	73.9	97.3	81.1	94.4	122.4
68.9	115.5	63.3	124.9	109.9	174.3	94.7	85.9	104.1	77.3	112.5	95.0
77.3	108.9	73.5	114.1	115.2	171.9	92.1	89.0	112.7	77.8	104.8	96.6
68.0	109.8	62.9	103.5	111.0	142.2	97.8	88.1	105.6	84.9	109.1	129.6
76.6	113.6	72.1	94.7	107.6	124.3	95.2	84.7	96.6	96.4	101.2	88.8

(1) 業種分

② 出荷(季節調整済指数)

月次	鉱工業 総合	製造工業	鉄鋼業	非鉄金属 工業	金属製品 工業	機械工業	汎用・ 生産用・ 業務用機械				
							汎用 機械	生産用 機械	業務用 機械	業務用 機械	
ウ エ イ ト	10000.0	9999.8	186.9	136.2	373.0	6031.3	2739.0	342.0	2315.8	81.2	
平成 27 年	1 月	103.4	103.4	115.6	116.9	101.1	101.4	105.0	98.3	106.9	106.7
	2	96.6	96.6	97.8	104.7	103.3	93.8	94.1	98.6	94.8	82.6
	3	101.2	101.2	110.0	98.2	103.7	101.3	103.5	98.4	103.1	99.9
	4	102.7	102.7	113.4	89.5	106.0	103.0	100.4	101.5	100.8	81.3
	5	105.7	105.7	98.6	103.2	103.7	112.7	121.4	103.2	126.9	110.4
	6	103.2	103.2	98.6	108.6	99.3	106.8	109.5	97.9	109.7	110.9
	7	99.5	99.5	99.6	100.7	94.5	101.5	109.2	101.5	109.8	92.6
	8	98.8	98.8	93.8	95.5	99.3	99.7	95.4	88.4	95.6	116.5
	9	98.6	98.6	90.4	98.9	96.6	96.8	92.2	99.8	91.1	95.1
	10	98.1	98.1	92.5	95.2	100.5	94.0	93.3	101.5	92.5	91.2
	11	97.0	97.0	93.5	93.9	98.9	96.2	89.1	96.3	87.8	108.4
	12	98.5	98.5	94.8	98.0	93.1	98.1	96.4	108.4	93.9	99.6
平成 28 年	1 月	104.4	104.4	97.1	97.4	99.2	102.0	100.5	122.4	98.1	107.4
	2	99.2	99.2	97.4	96.5	98.0	98.0	100.0	110.6	98.2	127.0
	3	98.8	98.8	89.7	99.0	96.0	98.2	97.9	111.0	94.2	111.4
	4	100.5	100.5	98.6	98.4	95.8	99.6	96.3	108.6	94.8	87.6
	5	99.2	99.2	97.7	101.4	90.2	96.4	85.8	107.9	83.6	83.1
	6	98.4	98.4	99.1	97.9	155.4	95.6	94.4	113.2	90.9	90.7
	7	98.8	98.8	98.3	91.3	91.3	93.1	84.4	114.1	76.7	119.0
	8	97.6	97.6	97.9	104.6	91.7	94.7	97.2	112.3	94.1	116.5
	9	97.9	97.9	94.7	100.1	93.9	96.4	91.8	109.1	89.1	105.6
	10	104.7	104.7	100.9	104.3	95.8	105.1	100.1	120.0	96.8	130.2
	11	109.4	109.4	95.3	99.8	96.0	110.2	102.2	115.8	99.5	125.6
	12	104.9	104.9	98.0	103.6	96.2	108.2	95.9	121.1	91.6	102.2
平成 29 年	1 月	107.1	107.1	93.3	103.2	96.1	108.7	100.6	117.8	99.1	97.1
	2	109.4	109.4	97.1	115.2	95.5	117.5	112.5	115.0	113.3	111.0
	3	108.5	108.5	95.1	107.4	99.7	111.9	111.4	118.9	112.8	69.4
	4	109.6	109.6	93.2	108.7	94.3	115.2	110.3	110.5	110.0	149.2
	5	105.8	105.8	99.6	105.4	91.8	111.0	111.0	112.5	111.6	123.9
	6	111.5	111.5	90.0	108.5	89.9	114.0	102.4	119.8	96.9	186.6
	7	110.4	110.4	98.4	101.9	95.8	116.9	109.1	122.8	104.6	114.6
	8	121.6	121.6	103.2	105.4	91.7	133.0	112.7	129.2	109.9	116.7
	9	112.4	112.4	103.9	106.2	94.6	119.3	117.4	122.0	117.0	116.1
	10	109.6	109.6	99.7	102.7	92.0	116.9	119.4	119.8	119.8	116.7
	11	107.1	107.1	95.6	107.6	92.5	105.3	109.9	125.9	107.2	121.3
	12	106.8	106.8	95.4	102.3	96.4	106.9	115.6	113.1	115.9	136.9
平成 30 年	1 月	104.5	104.5	100.9	83.4	88.3	104.7	117.9	129.6	116.6	111.8
	2	101.6	101.6	90.6	87.5	92.6	100.9	106.1	110.2	104.7	99.5
	3	105.9	105.9	104.3	92.9	95.0	106.7	108.1	128.2	108.6	41.0
	4	104.5	104.5	107.1	97.7	98.1	102.0	111.4	124.0	108.2	170.3
	5	104.0	104.0	110.7	87.8	92.9	105.2	121.0	122.7	123.3	137.3
	6	104.7	104.7	109.6	87.1	93.2	103.6	116.8	127.1	114.6	129.7
	7	101.5	101.5	110.5	86.4	92.0	99.9	109.8	123.9	107.0	112.5
	8	101.4	101.4	115.1	80.3	92.7	98.2	110.6	122.7	109.4	104.9
	9	104.6	104.6	112.8	80.2	95.0	104.2	116.6	121.1	116.4	101.9
	10	109.4	109.4	98.0	82.1	91.0	116.6	99.2	116.1	97.4	82.9
	11	112.6	112.6	122.5	85.2	92.1	115.3	125.5	130.5	126.2	102.7
	12	111.9	111.9	124.4	89.4	90.5	115.4	129.8	118.4	133.4	82.5
平成 31 年	1 月	105.7	105.7	100.0	91.2	91.9	106.0	123.1	145.6	120.6	104.6
	2	104.4	104.4	117.8	88.3	90.2	102.8	117.4	124.4	117.2	86.8
	3	104.5	104.5	119.0	85.7	92.8	99.4	114.7	119.0	115.3	80.0
令和 元年	4	102.5	102.5	114.8	87.1	98.7	97.5	111.6	139.5	106.1	112.0
	5	102.4	102.4	124.6	87.2	84.1	96.0	117.2	125.2	116.2	106.5
	6	99.2	99.2	95.1	82.4	87.8	95.8	108.5	129.6	105.0	107.7
	7	100.6	100.6	112.0	81.9	89.3	99.3	112.8	146.4	107.0	90.0
	8	96.1	96.1	107.2	82.2	85.0	89.4	106.2	113.3	104.8	104.6
	9	92.5	92.5	105.6	80.4	87.1	83.4	100.4	127.8	95.9	118.4
	10	89.7	89.7	97.7	80.2	89.1	81.3	95.6	121.5	92.6	71.8
	11	88.4	88.4	114.9	85.8	91.2	79.0	96.3	109.0	94.7	82.2
	12	87.5	87.5	106.5	77.6	88.2	81.0	93.9	114.1	89.9	125.6

類 別 鉱 工 業 指 数(つづき)

(平成27年=100)

電気機械	電気機械器具	情報通信・電子部品・デバイス	輸送機械	窯業・土石製品工業	化学工業	プラスチック製品工業	パルプ・紙・紙加工品工業	繊維工業	食料品工業	その他の工業	鉱業
2762.4	299.0	2463.4	529.9	226.1	527.7	215.9	83.8	756.7	685.2	777.0	0.2
97.8	96.3	98.3	106.5	99.9	127.1	99.3	100.0	99.9	83.3	111.8	306.9
98.3	103.0	98.3	91.7	97.2	110.0	97.9	100.5	99.2	99.4	104.3	145.8
102.8	97.0	103.1	84.0	96.7	112.6	96.9	96.6	97.2	103.2	94.3	83.1
106.3	88.7	108.7	93.0	91.4	108.4	99.2	99.5	101.8	104.3	96.5	100.6
106.3	95.6	107.8	101.2	96.9	83.9	100.1	99.9	100.3	103.2	92.1	84.1
105.2	102.2	105.4	98.0	94.8	91.1	102.9	100.1	97.3	100.9	97.1	109.6
95.7	95.2	95.8	92.4	106.1	74.5	102.8	100.0	106.5	102.1	95.2	108.2
101.2	100.4	101.2	93.7	99.9	88.9	99.2	101.7	100.9	100.7	94.4	79.0
99.4	102.9	99.1	107.1	103.1	105.9	102.2	100.4	97.3	103.8	104.1	80.6
93.2	99.9	92.1	103.5	107.3	98.8	104.3	101.1	106.7	102.9	120.7	115.9
99.0	106.9	98.1	112.5	107.6	82.7	99.3	101.4	96.4	98.0	96.0	79.4
97.8	106.8	96.7	111.7	101.6	112.1	96.7	100.7	96.9	97.8	98.9	99.2
100.6	103.6	100.3	122.0	101.5	146.7	93.5	102.6	106.0	101.2	95.4	49.8
94.9	102.5	93.7	123.8	96.7	111.0	99.0	101.1	101.3	101.0	98.4	110.4
94.8	102.8	93.7	124.8	103.1	110.6	96.5	97.1	100.4	96.7	95.6	117.1
98.0	101.3	97.7	125.1	106.3	120.1	97.4	102.6	101.8	98.6	92.3	97.5
100.4	99.4	100.7	115.6	106.1	134.9	99.1	102.2	99.0	96.2	117.1	120.2
92.1	98.2	91.3	119.2	95.3	109.6	97.7	102.9	101.4	98.3	90.4	99.1
95.4	106.8	93.9	119.9	113.0	144.4	99.8	101.3	98.6	98.4	111.8	101.0
85.2	106.0	82.7	119.2	119.9	128.3	104.9	100.0	99.3	95.9	93.0	109.0
95.2	101.6	94.5	123.3	115.8	125.7	91.8	102.2	100.3	93.7	91.7	111.2
105.5	103.8	105.6	136.3	108.2	144.2	93.8	99.9	100.8	92.2	99.1	80.8
112.9	97.6	114.7	129.8	111.8	135.3	95.3	98.8	98.7	95.7	96.2	134.1
115.6	99.4	117.7	134.7	122.3	95.7	97.3	102.9	101.2	95.6	100.4	93.4
113.6	99.6	115.2	125.0	117.2	110.2	96.0	99.6	101.6	97.2	105.2	36.2
127.6	96.0	132.7	122.7	127.1	100.0	94.9	98.4	98.3	97.3	93.1	75.6
108.2	98.1	109.5	138.1	127.7	108.7	100.7	101.1	100.4	99.0	98.5	104.0
113.6	103.1	114.8	148.2	123.8	118.8	95.2	100.0	98.7	95.4	102.0	173.6
100.2	105.7	99.6	149.1	124.8	115.3	90.8	98.8	99.3	97.2	100.4	76.8
119.9	99.7	122.1	147.0	130.9	166.0	92.8	100.3	102.2	97.6	102.7	92.7
118.3	100.6	120.7	142.2	120.7	127.6	93.4	99.5	100.9	96.3	92.9	90.7
144.6	100.1	150.1	146.7	123.2	129.5	92.4	97.9	104.1	95.1	103.6	90.2
119.2	105.1	120.3	121.6	122.1	96.3	94.6	100.0	105.1	96.0	97.7	96.9
116.1	110.4	116.7	114.6	117.9	94.1	97.7	97.8	100.3	94.0	100.0	98.0
102.6	109.3	101.8	96.8	118.9	127.8	96.0	98.6	104.1	95.2	104.0	89.0
96.4	111.3	94.5	123.3	119.7	151.0	97.0	98.3	104.2	94.7	96.3	85.4
91.8	97.1	90.6	106.3	108.0	147.7	98.1	94.1	98.7	93.5	97.1	57.4
94.9	104.3	94.3	97.9	120.0	147.4	97.5	95.6	97.8	90.2	102.4	47.2
104.5	104.2	104.7	127.6	121.5	120.2	94.2	99.7	106.7	94.0	105.1	64.8
89.6	105.4	87.4	115.8	135.5	153.0	92.9	98.4	97.3	93.3	106.4	90.3
84.7	101.7	82.5	120.1	125.0	133.1	91.4	95.3	101.4	93.5	99.3	103.0
84.8	100.0	83.0	116.1	125.8	148.5	92.9	91.0	103.2	93.1	101.1	102.2
86.4	107.5	83.6	110.3	118.9	135.9	95.2	88.1	103.3	88.7	97.6	115.6
79.4	102.4	76.7	114.3	124.3	132.0	96.8	91.8	103.4	91.5	101.7	90.9
90.7	107.3	89.1	115.0	118.1	154.2	93.2	87.7	101.3	89.5	95.2	89.4
132.6	105.4	135.0	120.1	125.3	128.9	100.6	91.3	104.4	91.5	87.8	97.2
108.0	103.8	108.0	122.0	127.6	142.6	97.5	89.5	103.7	92.5	97.3	96.3
101.3	102.6	101.3	126.2	129.8	130.1	97.2	88.3	103.4	92.2	115.0	128.5
88.4	106.9	85.9	112.8	130.8	132.7	96.8	82.8	104.3	91.6	100.6	199.6
83.7	112.5	80.2	113.5	129.9	180.9	94.1	89.2	105.6	91.7	74.7	116.9
83.4	102.4	80.8	107.5	120.7	202.3	89.8	86.4	100.5	86.7	108.0	63.3
81.7	112.9	77.5	105.2	129.6	161.8	94.1	84.9	104.4	89.5	106.0	86.9
69.5	106.0	65.5	111.6	132.3	201.6	93.7	86.6	107.2	87.1	112.3	118.9
81.0	108.5	77.7	103.1	118.5	158.0	87.5	83.5	104.8	84.0	102.9	115.0
82.2	107.0	78.6	103.2	116.8	154.9	94.0	85.0	108.0	83.2	97.8	100.0
72.0	102.0	68.2	100.7	115.2	160.6	91.4	83.3	105.1	82.8	96.4	118.7
61.8	113.3	56.4	119.7	107.4	173.5	92.0	84.2	105.6	81.4	107.5	90.3
64.9	97.7	60.9	100.9	110.1	169.2	90.8	82.1	107.1	77.8	108.5	80.0
60.9	106.7	55.8	97.8	107.4	111.7	97.0	80.7	102.5	78.6	105.2	92.5
66.9	102.4	62.5	96.3	103.2	139.5	91.1	79.2	96.4	77.3	103.4	83.8

(1) 業種分

③ 在庫(原指数)

年次及び月次	鉱工業 総合	製造工業	鉄鋼業	非鉄金属 工業	金属製品 工業	機械工業	汎用・ 生産用・ 業務用機械			
							汎用 機械	生産用 機械	業務用 機械	業務用 機械
ウ エ イ ト	10000.0	10000.0	195.2	33.3	252.9	6316.5	3575.9	185.0	3341.5	49.4
平成 27 年 平均	100.0	100.0	100.0	X	100.0	100.0	100.0	X	100.0	X
28	103.6	103.6	95.1	X	83.2	99.0	97.2	X	97.0	X
29	111.1	111.1	93.3	X	104.5	112.5	79.7	X	79.1	X
30	87.0	87.0	90.0	X	111.8	74.2	48.7	X	45.5	X
令和 元	92.3	92.3	102.6	X	125.0	82.9	56.6	X	52.5	X
平成 27 年 1 月	73.4	73.4	103.4	X	76.7	59.7	36.5	X	33.0	X
2	89.9	89.9	103.7	X	87.5	85.2	85.2	X	84.3	X
3	84.4	84.4	104.9	X	105.4	78.6	78.6	X	78.0	X
4	98.5	98.5	103.9	X	88.0	100.2	109.3	X	110.5	X
5	95.3	95.3	107.8	X	101.7	92.9	97.5	X	97.7	X
6	106.7	106.7	101.8	X	111.8	108.5	132.0	X	134.3	X
7	112.1	112.1	98.8	X	126.4	118.0	127.6	X	129.3	X
8	114.3	114.3	96.6	X	106.1	121.3	123.6	X	125.1	X
9	103.9	103.9	94.2	X	88.1	105.5	95.4	X	94.6	X
10	109.3	109.3	96.0	X	97.5	115.6	119.4	X	120.0	X
11	115.8	115.8	95.3	X	115.6	121.6	118.2	X	118.6	X
12	96.4	96.4	93.5	X	95.1	92.8	76.8	X	74.6	X
平成 28 年 1 月	105.9	105.9	95.1	X	92.2	107.6	111.7	X	111.9	X
2	94.5	94.5	92.8	X	84.3	88.3	71.5	X	68.6	X
3	89.2	89.2	90.9	X	84.4	79.9	73.3	X	72.0	X
4	95.9	95.9	94.9	X	74.9	87.0	98.5	X	98.8	X
5	94.3	94.3	95.3	X	69.7	87.5	86.0	X	85.4	X
6	102.6	102.6	95.6	X	80.2	93.8	91.9	X	91.2	X
7	110.8	110.8	95.0	X	85.4	107.3	123.5	X	124.9	X
8	111.5	111.5	94.7	X	80.1	111.0	121.7	X	123.3	X
9	100.7	100.7	93.6	X	67.1	94.0	87.0	X	85.9	X
10	102.8	102.8	95.1	X	87.6	97.5	88.5	X	87.8	X
11	110.5	110.5	100.7	X	99.6	103.4	93.9	X	93.6	X
12	124.7	124.7	97.5	X	92.4	131.0	118.5	X	120.0	X
平成 29 年 1 月	122.4	122.4	97.6	X	84.0	131.0	104.4	X	105.0	X
2	127.5	127.5	97.3	X	95.8	138.7	108.4	X	109.8	X
3	106.2	106.2	95.8	X	106.6	105.4	63.3	X	61.7	X
4	111.3	111.3	96.0	X	86.2	112.8	85.7	X	85.5	X
5	112.8	112.8	94.9	X	93.8	115.4	70.7	X	69.3	X
6	121.1	121.1	95.5	X	116.8	125.6	81.5	X	81.0	X
7	122.4	122.4	94.1	X	115.2	129.5	91.1	X	91.5	X
8	119.7	119.7	92.0	X	117.2	127.7	91.4	X	91.7	X
9	98.2	98.2	88.4	X	96.9	96.6	66.1	X	64.5	X
10	93.7	93.7	89.9	X	110.4	86.4	59.6	X	57.4	X
11	98.6	98.6	91.9	X	133.8	88.1	68.7	X	67.5	X
12	99.8	99.8	86.2	X	97.4	92.2	65.9	X	64.5	X
平成 30 年 1 月	89.7	89.7	86.6	X	98.0	75.4	43.4	X	40.5	X
2	92.4	92.4	87.1	X	114.1	81.8	53.2	X	51.5	X
3	84.4	84.4	89.5	X	114.6	71.1	46.0	X	43.1	X
4	86.4	86.4	91.6	X	118.3	73.5	49.5	X	46.9	X
5	89.1	89.1	89.2	X	137.8	77.2	41.6	X	38.0	X
6	83.6	83.6	88.9	X	146.9	66.7	46.4	X	43.0	X
7	84.5	84.5	88.7	X	118.5	71.9	49.9	X	46.6	X
8	80.4	80.4	88.0	X	84.1	68.5	43.8	X	40.1	X
9	76.8	76.8	89.7	X	79.0	62.9	39.6	X	35.7	X
10	87.9	87.9	90.3	X	105.4	75.4	57.1	X	53.6	X
11	89.1	89.1	94.3	X	123.2	72.8	49.2	X	45.4	X
12	99.7	99.7	95.9	X	101.3	92.6	64.4	X	61.4	X
平成 31 年 1 月	99.9	99.9	97.7	X	97.5	93.8	66.0	X	63.5	X
2	104.5	104.5	96.3	X	89.3	99.7	81.1	X	79.5	X
3	89.2	89.2	96.9	X	84.0	78.8	40.6	X	35.7	X
4	89.4	89.4	98.8	X	13.6	87.4	58.3	X	54.7	X
令和 元 年 5	86.0	86.0	98.9	X	101.7	82.2	58.8	X	54.9	X
6	91.6	91.6	102.2	X	121.1	87.8	65.6	X	62.3	X
7	92.4	92.4	103.4	X	162.7	86.4	67.6	X	64.2	X
8	89.9	89.9	106.5	X	188.8	80.5	48.5	X	43.6	X
9	89.8	89.8	105.1	X	201.1	77.2	43.6	X	38.5	X
10	95.6	95.6	109.2	X	201.2	79.8	49.2	X	43.9	X
11	85.8	85.8	109.8	X	141.0	63.8	37.9	X	32.0	X
12	93.0	93.0	106.9	X	97.9	77.6	61.7	X	57.3	X

類別鉱工業指数(つづき)

(平成27年=100)

電気機械	電気機械器具	情報通信・電子部品・デバイス	輸送機械	窯業・土石製品工業	化学工業	プラスチック製品工業	パルプ・紙・紙加工品工業	繊維工業	食料品工業	その他の工業	鉱業
2555.1	152.0	2403.1	185.5	396.2	340.7	180.6	147.2	955.3	626.3	555.8	0.0
100.0	100.0	100.0	X	100.0	100.0	100.0	100.0	100.0	100.0	X	-
99.7	107.0	99.2	X	138.2	105.2	114.0	103.5	107.5	98.1	X	-
149.8	103.4	152.7	X	134.0	103.2	111.5	98.0	103.0	97.2	X	-
105.6	63.4	108.3	X	126.7	110.5	107.1	88.6	104.1	95.8	X	-
114.4	52.6	118.3	X	136.6	95.7	96.7	96.3	82.3	95.5	X	-
86.4	102.3	85.4	X	96.4	84.4	106.6	98.6	90.4	97.5	X	-
82.5	91.6	81.9	X	101.4	82.9	106.8	99.3	92.2	98.4	X	-
75.4	105.9	73.5	X	96.9	94.5	96.4	97.5	100.4	94.8	X	-
85.2	100.5	84.2	X	104.1	105.0	104.5	102.2	91.5	93.2	X	-
85.9	95.0	85.3	X	102.5	101.9	103.9	102.1	95.9	98.5	X	-
77.1	70.8	77.5	X	101.9	102.4	99.3	99.3	105.4	105.5	X	-
104.8	94.4	105.5	X	91.6	109.3	97.7	96.1	102.6	98.2	X	-
121.1	100.7	122.4	X	97.0	106.2	97.1	97.6	102.0	99.8	X	-
120.4	99.9	121.7	X	101.7	95.9	91.8	101.8	111.5	100.0	X	-
113.2	112.6	113.3	X	99.5	101.3	92.4	102.6	100.6	104.9	X	-
131.0	122.6	131.5	X	99.3	113.1	101.5	103.4	102.1	119.2	X	-
117.0	103.6	117.9	X	107.7	103.3	101.9	99.4	105.3	90.0	X	-
104.3	88.8	105.2	X	123.6	96.5	109.1	101.6	99.5	87.6	X	-
110.9	83.2	112.6	X	128.6	114.0	115.9	100.3	104.0	88.3	X	-
87.8	142.1	84.4	X	131.9	117.6	114.5	100.8	109.0	89.5	X	-
69.6	118.2	66.6	X	134.9	117.9	109.8	102.9	100.0	94.6	X	-
85.8	112.6	84.1	X	129.6	100.8	106.2	102.4	100.3	97.5	X	-
91.6	121.9	89.7	X	149.5	96.4	114.5	104.8	103.1	111.2	X	-
78.4	93.9	77.4	X	149.1	111.7	116.5	106.0	108.3	106.3	X	-
90.8	115.5	89.3	X	143.1	99.5	113.6	110.1	110.0	98.7	X	-
97.3	112.7	96.3	X	131.4	106.7	112.4	107.3	115.8	98.4	X	-
109.7	98.1	110.4	X	140.7	98.9	114.3	105.6	109.4	99.0	X	-
119.5	101.1	120.7	X	149.3	102.0	123.2	102.5	115.3	117.9	X	-
150.4	96.1	153.9	X	146.9	100.2	118.4	98.0	114.8	88.5	X	-
169.2	99.3	173.7	X	147.3	92.3	127.2	96.7	109.1	92.2	X	-
182.8	92.8	188.5	X	143.8	108.8	127.9	98.3	108.5	95.3	X	-
159.4	132.1	161.2	X	140.5	98.1	111.0	98.0	112.5	93.3	X	-
141.5	104.1	143.8	X	143.8	98.8	110.4	100.5	101.7	101.7	X	-
162.3	110.0	165.6	X	135.8	98.2	110.4	100.1	100.1	99.9	X	-
164.2	97.2	168.4	X	129.8	100.8	114.3	98.7	103.7	109.3	X	-
158.0	103.5	161.4	X	120.6	116.2	108.8	96.3	102.4	98.6	X	-
156.2	109.0	159.2	X	120.2	96.2	108.7	100.8	102.1	93.5	X	-
129.0	106.5	130.4	X	112.3	94.9	102.7	94.7	101.2	93.3	X	-
124.4	97.2	126.2	X	121.4	101.5	104.0	98.3	97.8	90.1	X	-
118.1	95.3	119.6	X	145.1	111.1	106.6	97.0	98.8	111.0	X	-
132.1	94.2	134.5	X	147.1	121.3	106.1	97.1	97.9	88.1	X	-
121.5	93.2	123.3	X	152.6	120.7	107.4	95.3	97.5	90.4	X	-
122.5	97.3	124.1	X	132.4	115.1	108.9	96.4	98.0	93.1	X	-
105.7	98.7	106.1	X	139.2	118.1	104.5	90.0	99.9	98.7	X	-
105.2	47.7	108.9	X	130.6	121.8	111.7	91.8	99.5	92.0	X	-
125.6	53.0	130.2	X	131.8	107.9	107.6	92.7	100.3	92.3	X	-
91.4	53.8	93.8	X	134.1	109.6	105.5	86.4	103.7	101.9	X	-
95.4	51.5	98.2	X	119.1	99.1	109.4	86.2	106.6	95.2	X	-
93.2	54.5	95.6	X	115.0	102.8	104.0	87.5	107.1	90.0	X	-
85.0	51.6	87.1	X	112.1	102.7	100.7	80.2	111.1	95.4	X	-
93.2	59.7	95.3	X	114.6	105.4	109.8	84.7	108.9	98.0	X	-
101.9	58.2	104.6	X	119.6	105.0	110.8	86.4	108.2	111.8	X	-
126.5	41.2	131.9	X	119.6	117.6	105.0	86.0	107.9	90.4	X	-
125.7	43.1	131.0	X	112.9	97.6	103.8	90.4	107.5	89.9	X	-
121.0	56.3	125.1	X	113.8	100.3	102.5	94.0	108.5	93.3	X	-
125.8	53.8	130.4	X	130.1	105.3	95.8	94.1	115.5	92.0	X	-
122.3	49.7	126.9	X	129.7	92.8	95.3	95.8	73.0	93.6	X	-
108.3	50.4	112.0	X	128.3	85.8	94.2	97.1	73.8	94.4	X	-
112.7	52.8	116.5	X	134.8	90.4	96.7	98.3	75.2	106.8	X	-
106.8	52.7	110.2	X	136.8	90.5	98.5	95.7	76.3	102.1	X	-
119.4	58.5	123.3	X	142.2	86.3	96.1	96.8	69.4	95.7	X	-
118.2	61.3	121.8	X	144.1	82.8	90.6	96.1	70.9	95.3	X	-
117.0	52.9	121.1	X	163.9	90.6	95.6	98.3	70.8	94.4	X	-
97.8	50.4	100.8	X	163.7	109.3	96.5	99.8	70.6	105.3	X	-
97.2	49.6	100.2	X	138.6	117.1	94.2	99.6	76.6	83.0	X	-

(1) 業 種 分

③ 在 庫(季節調整済指数)

月次	鉱工業 総 合	製造工業	鉄鋼業	非鉄金属 工 業	金属製品 工 業	機械工業	汎用・ 生産用・ 業務用機械			
							汎用 機械	生産用 機械	業務用 機械	
ウ エ イ ト	10000.0	10000.0	195.2	33.3	252.9	6316.5	3575.9	185.0	3341.5	49.4
平成 27 年										
1 月	70.4	70.4	104.1	X	80.8	54.9	33.3	X	29.5	X
2 月	86.8	86.8	105.9	X	89.5	78.4	81.3	X	80.7	X
3 月	95.4	95.4	108.6	X	111.3	92.5	103.8	X	103.4	X
4 月	105.4	105.4	105.9	X	98.9	113.7	118.4	X	119.6	X
5 月	97.9	97.9	107.5	X	112.3	97.2	96.7	X	95.8	X
6 月	101.3	101.3	101.2	X	109.4	102.5	115.7	X	116.1	X
7 月	102.9	102.9	98.5	X	106.6	104.6	101.6	X	101.1	X
8 月	106.2	106.2	96.4	X	100.4	107.6	106.8	X	107.3	X
9 月	107.7	107.7	94.1	X	99.4	111.3	108.2	X	108.9	X
10 月	112.2	112.2	94.0	X	92.2	120.4	131.3	X	135.5	X
11 月	114.6	114.6	92.6	X	102.7	122.8	115.7	X	116.8	X
12 月	100.6	100.6	92.4	X	97.2	100.2	93.5	X	93.4	X
平成 28 年										
1 月	102.0	102.0	96.0	X	98.0	99.5	104.3	X	103.4	X
2 月	91.3	91.3	94.8	X	85.8	81.9	67.9	X	65.1	X
3 月	100.1	100.1	93.7	X	85.8	93.7	96.9	X	95.8	X
4 月	101.9	101.9	96.2	X	84.3	97.3	102.7	X	102.8	X
5 月	97.2	97.2	94.8	X	76.4	91.3	89.7	X	88.4	X
6 月	97.4	97.4	94.7	X	77.7	89.0	81.2	X	79.5	X
7 月	101.5	101.5	94.6	X	73.7	94.7	99.5	X	99.1	X
8 月	103.2	103.2	94.7	X	76.1	97.9	103.9	X	104.3	X
9 月	104.5	104.5	94.3	X	76.4	98.7	97.2	X	97.1	X
10 月	106.0	106.0	93.8	X	84.1	102.0	95.5	X	96.7	X
11 月	110.2	110.2	97.5	X	86.7	106.0	92.7	X	92.8	X
12 月	130.0	130.0	96.4	X	95.1	141.0	140.8	X	145.9	X
平成 29 年										
1 月	118.5	118.5	98.7	X	89.5	122.6	98.7	X	99.0	X
2 月	123.1	123.1	99.2	X	97.5	129.0	102.9	X	104.0	X
3 月	118.1	118.1	98.4	X	106.0	121.8	83.9	X	82.5	X
4 月	117.2	117.2	96.9	X	96.8	123.8	87.1	X	86.6	X
5 月	116.0	116.0	94.3	X	103.0	119.7	75.1	X	73.1	X
6 月	115.6	115.6	94.3	X	112.2	120.2	73.6	X	72.2	X
7 月	112.4	112.4	93.6	X	101.8	114.8	74.6	X	74.1	X
8 月	110.5	110.5	92.2	X	111.5	112.0	76.8	X	76.4	X
9 月	102.4	102.4	89.6	X	111.4	101.7	73.6	X	72.7	X
10 月	97.2	97.2	89.2	X	106.5	91.3	64.3	X	63.0	X
11 月	98.8	98.8	88.9	X	114.3	91.3	68.0	X	67.0	X
12 月	103.6	103.6	85.3	X	100.0	98.6	76.0	X	75.9	X
平成 30 年										
1 月	88.5	88.5	87.5	X	107.0	73.5	41.0	X	38.2	X
2 月	89.4	89.4	88.3	X	115.0	76.5	52.1	X	49.7	X
3 月	92.1	92.1	90.5	X	115.6	80.0	59.0	X	56.0	X
4 月	89.6	89.6	90.9	X	125.6	77.8	49.9	X	47.0	X
5 月	90.1	90.1	88.7	X	142.9	77.6	45.5	X	41.8	X
6 月	81.7	81.7	88.0	X	132.8	66.1	44.2	X	40.7	X
7 月	80.1	80.1	88.6	X	107.0	66.1	42.8	X	39.4	X
8 月	76.0	76.0	88.8	X	82.3	63.2	39.4	X	35.9	X
9 月	82.7	82.7	91.0	X	95.5	68.7	45.0	X	41.1	X
10 月	91.1	91.1	90.4	X	104.1	79.6	61.1	X	58.7	X
11 月	89.2	89.2	91.5	X	105.6	76.2	48.5	X	44.9	X
12 月	95.0	95.0	95.6	X	106.8	86.4	59.0	X	55.9	X
平成 31 年										
1 月	96.9	96.9	98.7	X	109.3	88.0	61.1	X	58.5	X
2 月	97.8	97.8	97.8	X	97.6	90.4	75.8	X	74.2	X
3 月	95.6	95.6	97.9	X	92.3	87.8	55.8	X	50.1	X
4 月	92.5	92.5	98.4	X	16.4	90.0	58.5	X	54.7	X
令和 元 年										
5 月	90.0	90.0	99.4	X	106.4	85.1	62.1	X	58.3	X
6 月	90.9	90.9	101.6	X	111.4	87.2	60.7	X	57.1	X
7 月	89.6	89.6	103.6	X	144.2	81.3	57.9	X	54.3	X
8 月	88.3	88.3	107.1	X	165.8	77.6	47.4	X	42.9	X
9 月	95.5	95.5	106.3	X	219.9	83.7	50.9	X	46.1	X
10 月	96.2	96.2	108.5	X	172.4	82.1	50.5	X	45.9	X
11 月	86.7	86.7	106.5	X	120.3	69.8	40.7	X	33.8	X
12 月	87.8	87.8	105.1	X	108.0	72.5	54.1	X	49.5	X

類 別 鉱 工 業 指 数(つづき)

(平成27年=100)

電気機械	電気機械器具	情報通信・電子部品・デバイス	輸送機械	窯業・土石製品工業	化学工業	プラスチック製品工業	パルプ・紙・紙加工品工業	繊維工業	食料品工業	その他の工業	鉱業
2555.1	152.0	2403.1	185.5	396.2	340.7	180.6	147.2	955.3	626.3	555.8	0.0
74.3	106.9	73.0	X	92.6	92.5	100.2	101.4	93.0	107.8	X	-
71.1	101.5	69.7	X	98.0	84.2	97.4	101.6	93.3	106.1	X	-
80.6	96.0	79.7	X	95.2	95.6	100.7	100.0	96.7	102.3	X	-
93.0	97.8	92.6	X	104.1	102.6	101.2	101.9	95.8	95.1	X	-
92.4	94.1	92.2	X	98.9	105.4	101.8	100.9	99.3	98.5	X	-
94.9	75.2	95.6	X	98.0	101.0	99.3	98.2	103.9	95.8	X	-
107.4	93.7	107.8	X	98.5	100.4	97.7	96.6	101.8	94.7	X	-
114.3	97.7	115.4	X	101.7	108.7	98.7	97.6	100.6	99.0	X	-
122.3	99.0	123.9	X	110.2	96.7	98.6	99.8	106.4	98.9	X	-
113.2	113.9	113.3	X	104.0	104.2	96.9	99.7	101.2	101.2	X	-
134.8	118.1	135.8	X	96.6	108.9	102.2	101.7	101.9	101.1	X	-
107.0	107.2	107.1	X	106.0	99.9	103.4	101.1	104.8	102.0	X	-
90.5	93.4	90.8	X	118.9	106.5	102.8	104.1	102.4	96.3	X	-
96.6	93.2	96.9	X	123.2	115.0	106.4	102.3	105.3	94.8	X	-
92.5	125.2	90.2	X	128.8	117.6	119.1	103.3	104.8	96.5	X	-
76.1	114.3	73.4	X	132.2	114.3	107.6	102.3	104.8	96.0	X	-
90.8	110.1	89.4	X	124.7	103.9	104.9	101.2	104.2	97.3	X	-
110.9	129.9	108.9	X	144.2	95.9	114.0	103.8	101.9	100.7	X	-
80.4	94.1	79.2	X	160.1	102.0	116.9	106.6	107.5	103.1	X	-
86.5	111.6	85.0	X	150.3	102.1	115.7	110.0	108.7	98.7	X	-
98.9	111.0	98.1	X	144.6	109.3	120.4	105.3	110.7	98.1	X	-
111.0	99.5	111.7	X	148.2	102.2	119.9	102.9	110.3	96.8	X	-
123.8	98.8	125.3	X	145.1	98.2	123.0	101.2	114.6	99.7	X	-
137.7	100.6	139.9	X	144.6	97.0	119.4	99.7	113.7	99.0	X	-
148.2	104.7	151.4	X	141.2	101.8	119.6	98.8	112.1	100.9	X	-
160.0	105.0	162.7	X	137.4	108.8	117.4	100.2	109.7	101.9	X	-
164.7	114.0	169.0	X	136.3	97.2	114.9	100.4	108.2	100.6	X	-
153.9	100.5	157.5	X	139.7	95.5	109.6	99.8	106.7	103.0	X	-
169.0	107.2	173.1	X	131.2	101.0	109.8	98.9	104.2	99.6	X	-
195.0	103.2	200.5	X	125.9	101.0	113.6	97.9	102.8	98.5	X	-
163.3	104.5	166.6	X	129.1	105.9	109.4	96.6	101.7	95.6	X	-
150.3	104.6	153.2	X	126.3	99.1	110.7	100.6	101.1	94.0	X	-
132.1	103.9	133.9	X	124.9	98.2	109.7	92.9	97.0	93.6	X	-
127.4	98.9	129.3	X	128.3	105.2	108.9	96.0	98.7	88.9	X	-
122.7	94.6	124.5	X	140.8	107.4	105.9	96.1	97.8	93.9	X	-
121.2	99.5	122.5	X	144.3	117.1	107.0	99.0	96.5	97.8	X	-
108.5	95.1	109.6	X	142.6	129.5	103.0	96.5	100.0	97.2	X	-
106.9	103.2	107.1	X	126.7	115.1	101.9	96.9	99.4	97.5	X	-
106.2	78.9	108.1	X	134.6	115.6	107.6	92.1	96.5	103.9	X	-
111.6	49.6	115.7	X	127.7	116.1	108.7	91.2	103.6	94.3	X	-
126.2	56.1	130.7	X	128.6	110.8	107.6	90.9	104.1	92.7	X	-
104.3	58.2	107.2	X	130.5	110.1	105.4	87.0	103.5	92.4	X	-
99.3	54.6	102.1	X	127.6	91.9	109.1	87.2	105.6	93.1	X	-
93.5	53.5	96.0	X	122.9	108.0	106.2	85.5	105.8	92.5	X	-
92.4	51.1	95.1	X	125.8	106.3	107.2	81.0	106.4	96.3	X	-
99.1	59.0	101.7	X	121.5	109.6	113.7	84.0	109.2	96.8	X	-
105.7	54.6	108.9	X	115.8	104.4	109.2	85.6	107.4	95.5	X	-
112.5	43.8	116.5	X	114.8	111.3	106.4	86.2	107.4	98.8	X	-
114.4	45.0	118.7	X	112.1	101.5	100.2	91.0	105.3	96.8	X	-
108.3	60.7	111.5	X	115.1	98.3	97.8	92.8	106.3	97.3	X	-
125.3	45.1	131.1	X	125.5	99.8	98.8	94.7	107.5	96.9	X	-
127.9	50.5	131.9	X	127.5	89.9	95.2	94.4	76.8	96.4	X	-
111.5	53.1	115.4	X	127.3	89.9	95.6	95.0	77.8	95.7	X	-
123.6	55.7	127.9	X	132.3	91.9	97.0	97.9	77.5	96.9	X	-
112.3	55.1	115.7	X	143.4	88.1	97.5	96.9	76.8	98.7	X	-
118.8	55.8	122.8	X	148.4	92.5	97.0	95.4	71.1	97.2	X	-
123.6	58.2	128.5	X	153.7	89.9	95.6	98.7	70.3	95.6	X	-
120.3	52.8	124.7	X	168.0	94.4	96.6	99.0	71.2	93.4	X	-
102.4	49.1	105.9	X	153.8	106.3	93.9	100.3	70.2	91.1	X	-
88.7	52.0	90.9	X	132.4	104.3	93.9	101.1	74.2	90.6	X	-

(2) 特殊分類別

① 生産(原指数)

年次及び月次	鉱工業 総合	最終 需要財	投資財			消費財	消費財		生産財	鉱工業用 生産財	その他用 生産財
			資本財	建設財	耐久 消費財		非耐久 消費財				
ウ エ イ ト	10000.0	5803.5	4038.5	3454.7	583.8	1765.0	188.4	1576.6	4196.5	4099.1	97.4
平成 27 年 平均	100.0	100.0	100.0	100.0	100.0	100.0	100.0	100.0	100.0	100.0	100.0
28	102.5	102.9	99.9	98.8	106.3	109.8	95.3	111.6	101.8	101.9	96.8
29	108.4	107.4	107.7	107.2	110.6	106.6	91.0	108.5	109.7	110.0	99.7
30	106.5	110.4	109.1	109.2	108.5	113.5	86.2	116.7	101.0	101.1	94.7
令和 元	100.5	108.9	104.0	102.9	110.7	120.2	84.1	124.5	88.9	88.8	91.6
平成 27 年 1 月	94.7	93.7	92.4	92.1	94.7	96.7	79.9	98.7	96.1	96.3	90.9
2	95.6	99.2	100.2	100.6	98.1	96.6	79.8	98.7	90.6	90.5	94.5
3	110.8	113.8	116.2	119.2	98.5	108.6	97.2	109.9	106.5	106.6	105.3
4	97.5	97.0	93.4	93.4	94.0	105.3	97.5	106.2	98.0	97.9	103.7
5	88.9	86.0	89.8	90.1	87.9	77.2	93.7	75.2	92.8	92.8	94.2
6	106.3	108.7	114.0	116.6	98.5	96.7	86.9	97.9	103.0	103.0	101.5
7	99.0	98.4	100.7	100.3	103.3	92.9	78.4	94.6	99.8	99.9	96.3
8	88.0	85.3	88.7	87.1	98.1	77.6	70.1	78.5	91.6	91.6	94.6
9	105.9	101.6	102.0	102.2	100.8	100.6	97.0	101.0	111.8	112.3	92.5
10	107.6	109.9	108.1	107.9	109.3	113.9	160.0	108.3	104.4	104.3	106.4
11	102.9	102.9	98.6	96.6	110.8	112.7	135.7	110.0	103.0	102.7	113.8
12	103.0	103.6	95.8	94.1	106.1	121.3	123.5	121.0	102.3	102.2	106.3
平成 28 年 1 月	98.8	101.0	96.7	97.8	90.6	110.9	82.4	114.3	95.7	95.8	91.4
2	98.3	101.1	104.0	106.3	90.3	94.6	78.6	96.5	94.3	94.3	95.0
3	110.9	116.5	121.0	124.3	100.9	106.3	97.1	107.4	103.2	103.1	105.3
4	95.2	96.2	91.7	90.2	100.5	106.6	97.7	107.6	93.7	93.7	93.5
5	86.0	81.0	75.5	73.2	88.9	93.5	100.7	92.6	93.0	93.0	91.2
6	106.0	110.6	112.7	105.5	155.0	105.8	87.6	108.0	99.6	99.7	98.0
7	100.1	103.1	94.5	92.1	109.0	122.7	73.7	128.6	96.0	96.0	93.3
8	91.5	91.7	92.0	90.4	101.0	91.2	65.5	94.3	91.3	91.2	94.4
9	107.2	104.7	105.5	105.8	103.7	103.0	93.1	104.2	110.7	111.0	95.7
10	111.4	111.6	105.7	104.6	112.5	125.1	117.5	126.0	111.2	111.3	105.8
11	115.7	115.7	101.4	99.3	114.0	148.4	130.7	150.5	115.6	116.1	96.3
12	108.3	101.5	97.8	95.8	109.3	109.9	119.2	108.8	117.7	118.1	101.3
平成 29 年 1 月	98.4	92.8	91.7	90.8	97.2	95.5	78.8	97.4	106.1	106.4	93.0
2	105.4	102.4	109.1	110.4	101.4	87.0	73.7	88.6	109.7	110.0	94.7
3	119.3	123.7	132.0	135.3	112.5	104.7	92.7	106.2	113.2	113.5	102.0
4	100.8	100.0	99.0	98.3	103.1	102.2	96.2	102.9	101.9	101.9	101.6
5	92.9	90.5	92.0	90.8	99.1	87.2	88.4	87.1	96.1	96.1	92.6
6	117.9	119.1	112.6	112.6	112.8	134.0	82.4	140.2	116.1	116.5	102.0
7	106.3	105.3	101.4	99.4	113.1	114.2	73.7	119.0	107.7	108.0	95.1
8	108.5	101.0	105.4	105.3	106.2	91.1	64.5	94.3	118.7	119.3	94.7
9	111.1	103.3	110.3	110.1	111.8	87.0	91.7	86.5	122.0	122.7	95.5
10	116.0	116.0	122.5	119.1	142.5	100.9	108.0	100.1	116.0	116.2	109.1
11	113.9	118.6	108.4	106.6	118.9	141.9	124.6	144.0	107.5	107.5	110.3
12	110.0	115.9	108.2	108.0	109.1	133.6	117.2	135.5	101.8	101.7	106.3
平成 30 年 1 月	99.9	102.9	98.1	98.9	93.4	113.8	76.6	118.2	95.8	96.1	84.6
2	97.6	103.6	104.5	105.3	99.8	101.6	68.1	105.7	89.3	89.3	91.3
3	117.6	123.3	132.7	135.4	116.7	101.7	87.8	103.4	109.8	110.1	94.1
4	99.3	104.0	96.4	93.7	112.5	121.2	92.7	124.6	92.9	92.7	102.2
5	93.6	96.7	100.3	99.2	106.5	88.6	83.5	89.2	89.2	89.2	91.5
6	110.2	121.7	115.6	116.0	112.7	135.8	76.2	142.9	94.3	94.3	95.9
7	100.7	106.8	102.5	101.3	109.6	116.5	72.0	121.9	92.2	92.1	96.1
8	93.8	95.8	98.7	99.2	96.0	89.1	64.0	92.1	91.2	91.2	88.4
9	107.2	110.8	109.8	110.1	107.8	113.0	86.7	116.2	102.2	102.5	90.8
10	121.4	112.8	114.7	114.2	117.6	108.6	99.3	109.7	133.2	134.0	99.0
11	122.8	129.0	119.2	118.6	122.8	151.6	115.5	155.9	114.1	114.4	103.5
12	113.6	117.9	117.0	118.9	106.4	120.0	112.0	121.0	107.6	107.8	98.7
平成 31 年 1 月	100.4	105.3	107.5	108.5	101.7	100.2	71.6	103.6	93.6	93.8	85.1
2	103.2	113.8	110.1	110.8	106.0	122.2	64.7	129.1	88.5	88.5	90.2
3	116.5	128.6	122.1	123.5	113.8	143.4	87.8	150.1	99.8	100.0	90.6
4	99.6	108.3	99.7	97.4	113.6	127.8	90.2	132.3	87.6	87.5	91.0
令和 元 年	92.9	100.8	92.1	89.8	105.6	120.7	82.1	125.3	81.9	81.9	83.9
5	104.1	114.4	106.0	105.2	110.5	133.6	76.4	140.4	89.8	89.6	97.0
6	104.5	110.9	105.3	102.2	124.1	123.6	70.7	129.9	95.6	95.6	96.1
7	88.2	94.8	94.5	93.8	98.3	95.6	58.8	100.0	79.0	78.9	83.3
8	102.3	113.2	108.9	108.0	114.3	123.2	85.9	127.6	87.1	86.9	97.5
9	104.2	111.9	106.3	104.3	118.7	124.5	97.7	127.8	93.6	93.6	95.9
10	94.6	99.7	92.6	89.1	113.4	116.0	112.4	116.5	87.5	87.4	92.5
11	96.0	105.6	103.0	102.2	107.8	111.6	110.3	111.8	82.7	82.4	95.6

鉱工業指数

(季節調整済指数)

(平成27年=100)

月次	鉱工業 総合	最終 需要財	投資財			消費財	消費財		生産財	鉱工業用 生産財	その他用 生産財
			資本財	建設財	耐久 消費財		非耐久 消費財				
ウ エ イ ト	10000.0	5803.5	4038.5	3454.7	583.8	1765.0	188.4	1576.6	4196.5	4099.1	97.4
平成 27 年											
1 月	102.3	104.3	102.6	102.2	104.6	107.9	93.7	109.6	99.6	99.7	97.8
2	98.4	100.6	98.9	97.9	104.8	105.4	96.4	106.1	97.0	96.9	96.4
3	100.5	100.9	98.8	98.4	99.5	106.6	96.2	107.9	99.2	99.3	101.7
4	102.0	101.8	101.0	102.1	93.0	103.7	96.5	104.7	103.5	103.7	101.0
5	103.3	101.8	105.8	107.2	97.7	94.7	96.9	94.2	102.0	102.2	99.9
6	100.9	100.6	105.5	107.5	96.1	96.4	96.9	96.2	101.1	101.1	98.8
7	98.3	97.0	100.6	101.2	96.2	89.3	99.9	88.3	100.0	100.0	99.0
8	98.0	97.0	97.5	96.2	103.2	95.7	95.5	95.7	99.3	99.4	97.9
9	99.9	97.5	95.1	94.5	99.7	105.4	97.6	106.8	102.0	102.1	96.1
10	99.7	101.3	100.0	100.4	100.2	101.9	127.2	99.3	98.2	98.1	100.4
11	98.7	97.1	99.6	98.7	103.9	88.6	98.0	87.4	100.1	99.9	108.3
12	98.6	100.3	96.3	96.2	100.8	104.8	98.4	104.5	98.9	98.8	101.5
平成 28 年											
1 月	108.0	113.8	109.5	110.6	102.1	123.5	96.6	126.8	100.6	100.6	98.1
2	101.4	105.3	104.8	105.1	101.3	106.3	93.9	107.4	97.8	97.8	95.0
3	99.8	101.5	100.6	100.5	99.7	103.9	97.8	104.6	96.9	96.8	101.6
4	100.9	102.2	100.2	99.4	102.8	107.0	96.2	108.3	100.4	100.6	91.0
5	99.0	94.9	87.5	85.7	96.9	113.5	104.3	114.5	100.6	100.6	97.0
6	100.0	101.8	104.1	97.3	150.1	104.4	97.4	105.1	97.5	97.6	95.8
7	102.7	105.2	98.7	97.2	106.6	120.2	92.7	123.1	99.4	99.5	95.9
8	99.2	101.3	98.0	97.0	102.4	109.9	92.2	111.5	97.0	96.9	98.5
9	101.3	101.2	99.3	98.8	102.1	109.2	92.4	112.1	99.7	99.6	99.6
10	104.8	104.8	99.1	98.7	105.1	114.1	92.8	118.1	106.0	106.2	98.9
11	109.3	107.6	101.2	100.5	104.2	114.1	94.8	116.6	110.4	110.9	91.1
12	105.5	100.2	100.8	100.1	106.9	95.9	94.2	95.1	116.0	116.5	96.3
平成 29 年											
1 月	105.4	102.0	101.3	100.2	106.8	103.6	93.2	104.7	109.7	109.9	100.1
2	107.3	102.8	104.9	104.3	106.7	97.7	90.0	98.3	115.8	116.1	97.9
3	107.3	107.2	108.9	108.4	111.1	103.0	92.9	104.1	107.0	107.3	98.3
4	107.7	107.1	108.7	108.5	107.8	104.3	92.4	105.7	109.2	109.5	98.8
5	105.9	104.9	105.0	104.7	105.9	104.4	91.8	106.1	102.1	102.1	98.8
6	110.9	109.3	103.9	103.9	108.2	131.4	91.4	135.7	113.8	114.2	99.9
7	108.9	107.1	106.3	105.3	110.3	110.6	92.6	112.7	111.6	112.0	98.4
8	117.4	111.5	112.1	112.6	108.1	109.8	91.1	111.7	125.9	126.6	98.8
9	106.9	102.3	106.3	105.2	112.1	94.5	89.3	95.9	110.7	110.9	99.3
10	107.3	107.1	112.3	110.2	129.3	91.0	85.8	92.4	108.5	108.7	101.8
11	107.6	110.4	108.6	108.3	108.8	108.7	90.0	111.1	102.5	102.5	103.9
12	108.3	115.8	112.8	113.7	108.7	117.7	90.1	119.9	100.7	100.7	100.8
平成 30 年											
1 月	105.5	111.1	106.3	106.2	101.3	120.6	90.2	124.3	97.1	97.1	93.2
2	101.0	106.4	102.9	102.1	107.6	116.8	86.5	120.2	96.7	96.7	95.9
3	106.9	109.0	110.4	109.5	115.3	105.8	87.2	107.6	105.4	105.7	91.7
4	105.2	110.1	105.5	103.8	114.2	120.0	89.5	123.8	98.7	98.7	99.3
5	105.2	111.3	111.6	111.1	112.3	110.6	86.1	113.8	94.9	94.9	97.6
6	105.4	112.3	108.6	109.6	109.1	119.8	84.6	123.7	95.3	95.3	94.3
7	103.0	108.2	106.8	106.8	105.6	110.9	89.0	113.4	95.2	95.2	98.5
8	103.3	108.1	105.8	106.8	100.2	109.8	88.0	112.4	96.6	96.6	92.9
9	106.7	111.6	110.0	109.8	109.8	118.3	85.4	122.3	97.3	97.4	93.8
10	109.8	103.8	104.6	105.5	105.5	105.6	82.0	109.5	118.6	119.2	92.2
11	112.0	116.0	116.0	116.7	111.1	114.3	83.2	118.3	105.7	106.0	94.5
12	111.2	116.1	119.3	121.3	107.2	108.9	86.1	110.8	105.7	106.0	92.8
平成 31 年											
1 月	106.8	114.1	114.8	114.9	110.6	110.5	84.4	113.8	97.1	97.2	92.6
2	107.3	116.6	109.4	108.4	113.9	134.0	83.8	139.5	97.2	97.3	94.4
3	107.0	114.9	104.7	102.7	112.9	141.1	86.5	147.5	97.1	97.3	91.1
4	105.0	113.6	108.5	107.5	113.3	123.4	88.4	127.3	93.5	93.6	91.1
令和 元 年											
5	105.3	115.8	105.9	104.7	113.1	137.6	87.4	143.8	91.5	91.5	90.7
6	101.5	108.3	103.3	102.6	109.4	120.2	84.8	123.9	92.2	92.1	94.5
7	103.9	110.7	106.9	105.1	115.6	118.4	86.4	121.7	96.2	96.2	95.3
8	99.6	108.7	104.5	103.5	108.4	117.5	82.7	121.3	86.7	86.6	89.2
9	99.0	110.9	105.6	104.2	112.9	125.2	85.3	130.0	82.1	81.9	99.6
10	94.9	104.5	98.8	98.4	108.5	121.2	82.8	126.1	82.9	82.8	89.9
11	89.8	92.1	91.6	88.8	105.9	93.4	81.5	95.3	80.9	80.8	84.4
12	91.3	101.2	99.1	98.9	107.1	106.0	83.7	108.6	77.5	77.2	89.3

(2) 特殊分類別

② 出 荷(原指数)

年次及び月次	鉱工業 総合	最 終 需要財	投資財			消費財	耐 久 消費財	非耐久 消費財	生産財	鉱工業用 生産財	その他用 生産財
			資本財	建設財							
ウ エ イ ト	10000.0	5753.4	4435.3	3905.9	529.4	1318.1	122.2	1195.9	4246.6	4182.5	64.1
平成 27 年 平 均	100.0	100.0	100.0	100.0	100.0	100.0	100.0	100.0	100.0	100.0	100.0
28	101.2	100.6	98.4	97.4	105.8	108.1	94.8	109.4	101.8	101.9	97.6
29	109.9	108.2	109.1	109.1	108.6	105.3	90.1	106.8	112.2	112.4	100.0
30	105.7	109.8	109.6	109.7	108.3	110.5	85.0	113.1	100.2	100.3	95.0
令和 元	97.1	106.8	104.4	103.6	110.7	114.8	83.1	118.1	84.0	83.9	91.0
平成 27 年 1 月	97.1	95.8	96.9	97.3	93.7	92.4	82.0	93.5	98.7	98.8	95.6
2	94.7	97.0	97.6	98.0	95.3	94.9	82.9	96.2	91.6	91.5	95.4
3	116.7	123.8	128.5	133.0	95.5	108.0	96.4	109.2	107.0	107.1	103.9
4	93.3	90.4	85.9	85.0	92.4	105.4	96.9	106.3	97.2	97.2	100.0
5	91.1	88.8	91.3	92.1	85.4	80.3	93.2	78.9	94.2	94.2	93.5
6	107.4	111.2	115.4	117.1	102.3	97.1	86.5	98.2	102.2	102.2	102.4
7	98.8	99.4	100.7	99.8	107.6	94.8	78.8	96.5	98.0	97.9	104.2
8	88.4	86.8	88.4	86.7	100.9	81.5	70.8	82.6	90.5	90.5	94.9
9	106.5	103.3	104.0	104.0	103.5	100.8	95.8	101.4	110.8	111.1	95.1
10	104.7	105.7	103.8	102.9	109.8	112.4	157.6	107.8	103.2	103.3	102.1
11	98.6	95.8	91.2	88.7	109.2	111.3	135.0	108.9	102.5	102.4	109.0
12	102.9	102.0	96.4	95.3	104.3	120.9	124.0	120.6	104.1	104.1	103.9
平成 28 年 1 月	97.1	96.9	93.8	93.6	94.8	107.6	82.1	110.2	97.3	97.4	97.1
2	102.7	110.4	115.2	118.6	90.4	94.3	80.0	95.7	92.3	92.3	97.7
3	114.2	122.4	127.6	131.9	95.6	105.0	96.2	105.9	102.9	102.9	103.8
4	90.2	88.1	83.0	81.3	95.5	105.4	96.1	106.3	93.0	92.9	96.3
5	86.7	81.1	77.4	75.3	92.9	93.7	100.0	93.0	94.2	94.3	87.3
6	102.6	106.9	107.6	101.6	152.3	104.6	86.4	106.5	96.9	96.8	98.7
7	94.1	95.0	87.6	84.7	108.8	119.9	74.9	124.5	92.8	92.8	98.3
8	89.3	90.5	89.9	88.2	103.0	92.4	65.3	95.1	87.7	87.7	87.5
9	106.5	103.4	104.0	104.1	103.3	101.6	93.4	102.4	110.6	110.8	100.5
10	110.7	108.5	104.9	104.2	110.5	120.7	115.7	121.2	113.5	113.7	104.5
11	112.5	108.0	98.2	96.1	114.0	140.8	129.6	142.0	118.5	118.9	96.1
12	107.4	96.2	91.9	89.7	108.7	110.7	118.4	110.0	122.4	122.7	103.8
平成 29 年 1 月	101.6	95.1	95.4	94.8	99.7	94.0	79.0	95.6	110.5	110.6	103.8
2	109.4	107.8	114.0	115.8	101.1	86.9	74.3	88.2	111.5	111.7	94.7
3	125.4	133.2	141.7	146.0	109.8	104.3	91.9	105.6	114.8	115.0	101.9
4	98.3	95.9	94.3	93.3	101.3	101.5	94.2	102.3	101.5	101.6	99.5
5	93.8	91.1	91.9	91.2	96.8	88.6	87.2	88.8	97.3	97.3	96.9
6	116.3	114.2	109.8	110.0	108.1	129.0	82.4	133.8	119.2	119.5	99.7
7	104.7	100.3	96.7	94.3	114.5	112.3	72.9	116.4	110.6	110.8	98.1
8	111.7	101.8	104.7	104.8	104.0	92.1	64.7	94.9	125.2	125.8	90.6
9	121.0	115.6	123.6	124.6	116.3	88.4	90.1	88.2	128.5	128.9	99.3
10	118.2	117.4	122.6	123.1	118.8	100.2	106.2	99.6	119.2	119.5	104.3
11	110.0	111.5	104.5	102.8	117.1	135.1	122.3	136.4	107.9	107.9	108.0
12	108.3	114.3	109.4	108.6	115.1	130.7	115.6	132.3	100.2	100.2	103.6
平成 30 年 1 月	101.3	104.7	103.4	104.8	92.8	109.3	76.2	112.7	96.6	96.7	88.3
2	97.3	103.3	104.7	105.8	96.3	98.7	68.0	101.8	89.2	89.2	92.5
3	121.2	130.4	139.3	142.7	113.5	100.7	86.4	102.1	108.7	108.9	99.9
4	94.5	99.4	93.9	91.5	111.1	117.8	90.8	120.5	87.9	87.8	99.4
5	93.7	99.0	101.9	101.6	104.3	89.3	81.8	90.0	86.5	86.5	99.6
6	107.8	120.1	117.4	118.2	111.3	129.4	74.8	135.0	91.0	90.9	97.4
7	95.8	102.0	98.6	96.6	113.1	113.4	71.2	117.7	87.4	87.2	97.4
8	91.9	95.9	97.7	97.3	100.4	90.0	63.7	92.6	86.5	86.6	86.2
9	108.5	113.4	114.6	115.4	108.2	109.4	85.9	111.8	101.8	102.0	88.7
10	121.4	106.9	107.1	105.8	116.7	106.2	97.4	107.1	141.0	141.7	98.0
11	121.7	124.8	119.2	119.2	119.1	143.4	113.5	146.4	117.5	117.7	105.7
12	113.5	117.6	117.2	117.8	112.9	118.8	110.5	119.7	108.0	108.2	96.9
平成 31 年 1 月	101.6	106.6	109.3	110.3	102.1	97.8	71.4	100.5	94.7	94.9	84.0
2	98.4	108.3	105.8	105.7	106.0	116.6	64.7	122.0	85.0	84.9	90.0
3	118.6	136.1	136.2	139.4	112.6	135.6	87.4	140.5	95.0	95.0	92.1
4	92.8	100.9	94.5	91.0	120.0	122.3	88.4	125.8	81.8	81.7	89.3
令和 元 年 5	90.5	100.5	96.1	95.8	98.5	115.3	80.6	118.8	76.9	76.8	86.0
6	100.7	112.5	108.5	108.6	107.8	126.0	75.5	131.2	84.6	84.5	96.4
7	97.8	103.3	98.9	95.9	121.3	118.1	69.9	123.0	90.4	90.3	97.8
8	85.0	93.9	94.1	93.9	95.7	93.2	58.8	96.7	72.9	72.7	83.8
9	97.6	110.7	108.9	108.1	114.9	116.8	84.7	120.1	79.8	79.6	95.4
10	98.0	106.7	103.6	101.6	118.3	117.1	96.1	119.2	86.1	86.0	93.3
11	92.3	99.5	96.3	92.9	121.9	110.3	110.6	110.2	82.6	82.4	93.4
12	92.4	102.6	100.8	99.7	108.8	108.7	109.2	108.7	78.6	78.4	91.0

鉱工業指数(つづき)

(季節調整済指数)

(平成27年=100)

月次	鉱工業 総合	最終 需要財	投資財			消費財	耐久 消費財		生産財	鉱工業用 生産財	その他用 生産財
			資本財	建設財	消費財		消費財				
ウ エ イ ト	10000.0	5753.4	4435.3	3905.9	529.4	1318.1	122.2	1195.9	4246.6	4182.5	64.1
平成 27 年 1 月	103.4	104.7	104.6	104.7	100.8	104.2	95.1	105.1	101.1	101.3	97.4
2	96.6	97.0	95.7	94.1	102.0	104.2	99.7	104.6	98.5	98.5	98.7
3	101.2	100.9	99.8	99.7	96.6	106.2	96.2	107.3	99.9	100.0	99.0
4	102.7	101.4	99.8	100.6	92.6	103.7	96.7	104.2	104.7	104.9	100.6
5	105.7	106.6	112.1	114.9	97.1	96.1	96.9	95.8	102.7	102.7	101.9
6	103.2	103.7	104.1	107.0	100.2	97.3	96.3	97.2	101.4	101.4	101.4
7	99.5	100.5	103.8	104.1	99.4	91.2	99.2	90.4	99.3	99.2	101.9
8	98.8	97.6	97.8	96.5	105.6	97.1	96.6	97.1	99.2	99.4	100.1
9	98.6	97.9	96.1	95.5	99.0	105.3	95.7	106.9	100.3	100.4	98.6
10	98.1	100.6	99.6	98.7	101.8	101.6	126.1	99.6	96.6	96.7	98.8
11	97.0	94.2	94.8	93.5	102.2	90.1	98.2	89.1	99.1	99.0	103.6
12	98.5	99.2	99.1	99.0	101.2	103.4	98.4	103.6	98.1	98.0	99.4
平成 28 年 1 月	104.4	107.1	102.5	102.1	103.3	121.4	95.3	124.0	101.0	101.2	99.4
2	99.2	103.6	103.4	102.3	102.9	105.7	93.7	106.7	95.2	95.3	97.6
3	98.8	99.3	98.6	98.5	95.2	102.6	97.4	103.2	96.5	96.5	100.0
4	100.5	100.1	97.8	97.4	98.2	105.5	95.6	106.2	101.6	101.7	97.4
5	99.2	96.0	93.6	92.3	104.4	110.9	104.0	111.5	101.1	101.2	94.4
6	98.4	99.9	97.7	94.1	148.0	103.7	95.9	104.3	96.1	96.0	98.1
7	98.8	100.2	94.9	93.2	104.2	117.4	93.4	119.1	97.5	97.5	97.4
8	97.6	99.8	97.5	96.4	104.7	107.8	91.8	108.9	93.5	93.5	93.8
9	97.9	97.3	94.8	94.0	98.3	107.3	92.2	109.7	99.1	99.1	102.1
10	104.7	104.2	101.2	100.5	104.6	111.2	92.1	114.3	107.7	107.9	101.1
11	109.4	105.1	101.4	100.7	105.3	111.6	94.5	113.5	112.7	113.0	90.1
12	104.9	95.3	96.7	95.2	106.7	95.7	93.3	95.7	117.5	117.7	99.9
平成 29 年 1 月	107.1	102.6	101.7	100.8	106.8	103.5	92.5	104.6	112.8	112.8	105.4
2	109.4	104.7	106.9	105.9	106.5	97.7	89.4	98.3	119.1	119.5	98.1
3	108.5	107.7	108.9	108.3	109.2	102.5	92.6	103.4	108.6	108.7	98.2
4	109.6	108.6	110.4	110.5	105.8	103.1	91.7	104.2	111.4	111.7	99.7
5	105.8	106.5	109.2	109.6	107.1	103.5	90.9	105.0	102.8	102.7	104.0
6	111.5	106.9	100.3	103.1	104.2	127.1	91.3	130.1	118.2	118.5	99.1
7	110.4	106.1	105.4	104.7	109.8	108.9	90.8	110.2	116.5	116.8	97.7
8	121.6	112.0	113.1	113.9	105.8	107.5	91.2	108.8	133.1	133.8	97.9
9	112.4	109.9	113.2	112.9	112.2	95.5	87.5	97.1	116.3	116.5	99.5
10	109.6	110.3	115.1	115.4	110.7	91.5	85.0	92.8	110.9	111.0	99.8
11	107.1	108.7	108.6	108.5	108.5	106.6	88.8	108.6	102.5	102.4	101.0
12	106.8	113.4	115.2	115.2	113.7	114.0	89.0	116.5	97.0	97.0	98.7
平成 30 年 1 月	104.5	110.1	108.6	109.3	98.8	117.4	88.9	120.2	96.0	96.0	90.6
2	101.6	104.3	102.8	101.8	104.0	113.4	84.9	115.9	96.1	96.2	96.9
3	105.9	107.9	108.7	107.9	113.1	103.6	86.1	106.8	104.7	104.9	96.6
4	104.5	111.4	109.4	108.4	113.5	116.5	88.5	119.1	95.8	95.8	99.0
5	104.0	113.3	114.4	115.6	113.0	108.1	84.8	110.4	92.0	92.0	96.0
6	104.7	113.1	109.7	112.8	108.9	117.2	83.2	121.8	93.1	93.1	96.3
7	101.5	108.0	108.0	107.9	107.3	108.0	87.6	109.7	92.1	92.0	96.1
8	101.4	105.7	105.5	105.3	103.9	107.3	87.1	109.2	93.0	93.3	93.2
9	104.6	111.3	109.9	109.9	107.0	114.0	84.6	116.6	95.8	95.9	91.8
10	109.4	100.2	99.9	98.5	107.4	103.1	80.7	105.8	123.4	123.8	93.0
11	112.6	117.4	119.2	120.3	109.6	111.5	82.1	114.5	107.6	107.8	97.0
12	111.9	115.6	121.1	122.5	110.2	106.9	85.1	107.1	105.7	105.9	93.1
平成 31 年 1 月	96.9	84.6	83.5	82.1	97.9	94.5	54.2	95.5	110.1	110.1	99.0
2	97.8	94.4	94.0	93.1	94.0	97.2	120.4	96.8	106.3	106.3	104.2
3	95.6	75.7	72.7	72.1	91.6	95.0	18.1	95.1	119.9	120.1	102.0
4	92.5	70.0	67.8	67.8	59.2	91.7	16.6	94.0	119.1	119.3	101.9
令和 元年 5	90.0	72.0	70.0	67.0	93.1	93.5	33.1	93.9	110.3	110.4	96.8
6	90.9	71.2	68.9	65.5	96.5	94.3	87.3	94.3	115.8	115.9	96.8
7	89.6	72.0	69.9	64.6	113.3	95.6	39.1	96.4	111.2	111.3	97.8
8	88.3	68.3	65.9	58.0	123.7	94.4	33.1	95.0	114.6	114.7	91.0
9	95.5	76.0	74.5	66.2	143.9	91.5	49.7	91.7	117.9	118.0	93.9
10	96.2	75.7	75.0	69.4	126.9	88.9	90.3	89.5	118.5	118.7	94.7
11	86.7	68.5	66.4	62.1	95.1	89.6	79.8	89.8	107.6	107.7	93.6
12	87.8	77.0	75.7	72.9	94.9	89.5	15.1	90.5	98.2	98.1	97.3

(2) 特殊分類別

③ 在庫(原指数)

年次及び月次	鉱工業 総合	最終 需要財	投資財			消費財	消費財		生産財	鉱工業用 生産財	その他用 生産財
			資本財	建設財	耐久 消費財		非耐久 消費財				
ウ エ イ ト	10000.0	5439.7	4956.9	4413.9	543.0	482.8	6.7	476.1	4560.3	4523.8	36.5
平成 27 年 平均	100.0	100.0	100.0	100.0	100.0	100.0	X	100.0	100.0	100.0	X
28	103.6	102.6	103.1	105.1	86.8	97.2	X	97.0	104.8	104.9	X
29	111.1	95.1	95.0	94.9	95.7	96.1	X	96.3	130.4	130.7	X
30	87.0	71.1	68.7	64.8	100.6	95.4	X	96.1	106.0	106.1	X
令和 元	92.3	75.5	73.8	70.2	103.4	92.9	X	93.4	112.3	112.4	X
平成 27 年 1 月	73.4	60.3	56.8	53.2	86.6	95.6	X	92.7	89.1	89.0	X
2	89.9	91.3	90.9	90.4	95.0	95.2	X	95.8	88.2	88.1	X
3	84.4	83.4	82.5	79.7	105.4	92.8	X	94.0	85.6	85.5	X
4	98.5	105.0	106.0	106.8	99.7	94.6	X	95.9	90.7	90.6	X
5	95.3	97.9	97.9	96.6	108.9	97.4	X	98.1	92.4	92.2	X
6	106.7	120.7	122.3	124.2	107.2	104.6	X	105.1	89.9	89.7	X
7	112.1	119.6	121.7	123.4	108.3	98.3	X	98.6	103.2	103.3	X
8	114.3	116.5	117.9	120.0	100.2	102.8	X	103.2	111.7	111.9	X
9	103.9	96.0	95.7	96.3	91.1	98.9	X	99.5	113.3	113.5	X
10	109.3	111.4	111.6	113.6	95.4	109.3	X	107.2	106.7	106.8	X
11	115.8	113.5	112.6	113.7	104.1	123.0	X	121.8	118.4	118.6	X
12	96.4	84.4	84.0	82.3	98.3	87.6	X	88.1	110.8	110.8	X
平成 28 年 1 月	105.9	107.0	109.4	111.8	89.6	82.5	X	81.5	104.6	104.7	X
2	94.5	80.3	79.9	79.1	86.9	83.7	X	84.4	111.4	111.6	X
3	89.2	82.1	81.8	80.8	89.9	85.1	X	86.3	97.7	97.8	X
4	95.9	103.9	104.4	106.4	87.6	99.3	X	97.6	86.4	86.4	X
5	94.3	94.7	94.5	96.2	80.3	96.3	X	97.0	93.8	93.9	X
6	102.6	104.9	104.1	106.4	85.7	113.2	X	110.1	99.9	99.9	X
7	110.8	123.5	125.4	130.1	87.6	103.4	X	103.4	95.6	95.7	X
8	111.5	121.1	123.2	127.8	85.3	100.0	X	98.2	100.0	100.0	X
9	100.7	97.5	97.7	99.9	79.8	94.9	X	96.2	104.4	104.5	X
10	102.8	96.5	96.0	97.2	86.5	100.7	X	100.3	110.4	110.5	X
11	110.5	103.6	102.0	103.2	92.0	120.6	X	121.7	118.6	118.8	X
12	124.7	116.2	119.1	122.6	89.9	86.8	X	86.8	134.9	135.3	X
平成 29 年 1 月	122.4	104.3	105.7	108.2	85.3	89.5	X	88.1	144.0	144.6	X
2	127.5	106.4	107.9	110.1	90.2	90.7	X	90.7	152.7	153.3	X
3	106.2	80.2	79.4	77.3	96.3	88.9	X	89.7	137.3	137.7	X
4	111.3	98.9	98.5	99.5	90.5	103.2	X	103.9	126.0	126.3	X
5	112.8	93.1	92.4	92.2	94.2	100.1	X	100.5	136.4	136.8	X
6	121.1	106.4	106.2	106.1	106.4	108.7	X	110.1	138.6	139.0	X
7	122.4	112.5	113.7	115.2	101.4	100.6	X	99.8	134.1	134.5	X
8	119.7	109.8	111.3	112.5	102.1	93.6	X	94.1	131.5	131.8	X
9	98.2	84.1	83.3	82.3	91.4	91.9	X	91.8	115.1	115.3	X
10	93.7	77.0	75.8	73.2	96.4	89.0	X	89.3	113.6	113.7	X
11	98.6	86.2	83.8	81.1	105.7	110.3	X	111.3	113.5	113.6	X
12	99.8	81.8	81.4	80.5	88.1	86.1	X	86.2	121.4	121.5	X
平成 30 年 1 月	89.7	67.8	66.0	63.2	88.1	86.6	X	86.5	115.9	116.1	X
2	92.4	74.0	72.7	69.4	99.2	87.4	X	87.5	114.3	114.4	X
3	84.4	66.2	63.4	58.8	101.1	94.4	X	95.7	106.1	106.2	X
4	86.4	69.2	67.2	62.5	105.3	90.3	X	91.4	106.8	107.0	X
5	89.1	65.7	63.1	56.8	114.5	92.3	X	93.5	117.1	117.3	X
6	83.6	70.9	67.6	61.2	119.4	105.3	X	106.5	98.7	98.8	X
7	84.5	71.6	69.1	65.0	102.7	97.6	X	98.1	99.8	99.8	X
8	80.4	65.9	63.3	60.3	88.3	91.7	X	91.9	97.8	97.8	X
9	76.8	62.6	59.5	55.9	88.2	95.1	X	96.2	93.7	93.7	X
10	87.9	79.0	76.8	74.0	99.5	101.7	X	101.6	98.5	98.5	X
11	89.1	76.4	72.9	68.3	110.1	112.7	X	113.3	104.2	104.3	X
12	99.7	83.6	83.0	82.0	90.5	90.0	X	90.4	118.9	119.1	X
平成 31 年 1 月	99.9	85.9	86.1	85.8	88.4	84.7	X	85.1	116.6	116.7	X
2	104.5	96.5	97.2	98.2	89.1	89.1	X	88.7	114.1	114.1	X
3	89.2	63.2	60.9	57.5	88.3	86.6	X	87.5	120.2	120.4	X
4	89.4	67.2	64.9	66.3	53.6	90.9	X	92.0	115.8	116.0	X
令和 元 年 5	86.0	68.0	65.6	62.4	91.8	92.6	X	93.5	107.5	107.6	X
6	91.6	74.9	71.8	68.1	102.6	105.9	X	106.2	111.5	111.6	X
7	92.4	79.0	77.0	71.6	120.1	100.5	X	101.3	108.3	108.4	X
8	89.9	70.1	67.7	59.5	134.3	95.0	X	95.8	113.6	113.7	X
9	89.8	70.1	68.1	59.1	141.5	89.9	X	90.4	113.4	113.5	X
10	95.6	78.8	77.6	70.2	137.7	91.6	X	91.6	115.5	115.6	X
11	85.8	68.8	65.3	60.4	105.2	105.7	X	106.0	106.0	106.1	X
12	93.0	83.3	83.4	82.9	87.6	82.0	X	83.0	104.6	104.6	X

鉱工業指数(つづき)

(季節調整指数)

(平成27年=100)

月次	鉱工業 総合	最終 需要財	投資財			消費財	耐久 消費財	非耐久 消費財	生産財	鉱工業用 生産財	その他用 生産財
			資本財	建設財							
ウ エ イ ト	10000.0	5439.7	4956.9	4413.9	543.0	482.8	6.7	476.1	4560.3	4523.8	36.5
平成 27 年											
1 月	70.4	59.3	55.0	51.1	92.2	107.9	X	106.7	82.6	82.5	X
2 月	86.8	91.6	90.4	89.2	98.3	107.2	X	106.3	80.2	80.0	X
3 月	95.4	103.6	103.9	103.5	107.7	104.1	X	104.1	88.3	88.2	X
4 月	105.4	108.7	109.8	110.2	103.0	92.6	X	95.3	97.8	97.7	X
5 月	97.9	98.8	98.7	97.4	109.9	98.0	X	98.1	97.3	97.1	X
6 月	101.3	107.2	108.4	109.0	105.0	93.6	X	94.1	98.0	98.0	X
7 月	102.9	101.8	102.3	102.5	101.4	95.0	X	95.1	103.8	103.8	X
8 月	106.2	104.1	104.3	105.4	98.4	101.2	X	102.1	108.7	108.8	X
9 月	107.7	101.9	102.8	103.7	94.7	99.1	X	99.1	113.3	113.5	X
10 月	112.2	115.5	116.9	120.2	93.1	103.0	X	101.5	107.9	108.0	X
11 月	114.6	110.8	112.3	114.2	98.2	100.9	X	100.0	119.3	119.6	X
12 月	100.6	95.6	95.0	93.6	99.5	100.7	X	100.5	105.3	105.3	X
平成 28 年											
1 月	102.0	106.9	107.8	109.5	95.7	93.0	X	93.6	97.4	97.4	X
2 月	91.3	81.1	79.9	78.7	89.8	94.1	X	93.8	101.5	101.6	X
3 月	100.1	101.8	102.6	104.6	90.3	95.4	X	95.5	100.0	100.1	X
4 月	101.9	105.8	106.3	108.0	89.8	96.8	X	96.3	93.3	93.4	X
5 月	97.2	97.4	97.4	99.5	80.7	96.4	X	96.5	97.9	98.0	X
6 月	97.4	93.3	92.4	93.6	83.8	101.2	X	98.7	107.9	108.1	X
7 月	101.5	104.3	104.6	107.2	82.5	99.9	X	99.9	96.2	96.3	X
8 月	103.2	106.5	107.2	110.1	83.2	98.7	X	97.4	98.0	97.9	X
9 月	104.5	103.5	104.5	107.1	83.9	95.9	X	96.6	104.3	104.3	X
10 月	106.0	100.6	101.0	103.2	85.0	95.9	X	96.1	112.7	112.9	X
11 月	110.2	101.7	102.3	104.4	87.2	99.1	X	99.8	120.1	120.4	X
12 月	130.0	130.7	133.9	138.3	91.0	98.7	X	97.8	128.2	128.6	X
平成 29 年											
1 月	118.5	105.2	105.5	107.3	91.1	100.7	X	101.1	134.7	135.1	X
2 月	123.1	108.1	108.5	110.4	93.2	101.7	X	100.9	139.3	139.7	X
3 月	118.1	98.9	98.9	99.4	95.6	99.6	X	99.1	139.1	139.5	X
4 月	117.2	99.4	99.1	99.8	92.3	100.5	X	102.0	135.8	136.2	X
5 月	116.0	96.4	95.9	96.0	95.0	100.0	X	99.8	141.0	141.5	X
6 月	115.6	95.5	95.3	94.5	104.0	97.0	X	98.5	148.3	149.0	X
7 月	112.4	94.9	94.9	94.8	96.2	96.9	X	96.2	135.5	135.8	X
8 月	110.5	95.4	95.6	95.4	99.1	92.6	X	93.5	129.6	129.9	X
9 月	102.4	89.6	89.3	88.3	96.6	93.4	X	92.7	115.5	115.7	X
10 月	97.2	81.0	80.5	78.5	94.9	85.6	X	86.4	117.0	117.1	X
11 月	98.8	85.1	84.4	82.5	100.1	91.0	X	91.4	115.3	115.4	X
12 月	103.6	90.9	90.5	89.6	89.2	97.3	X	96.6	115.4	115.6	X
平成 30 年											
1 月	88.5	69.9	67.6	64.3	96.3	96.1	X	97.0	108.3	108.4	X
2 月	89.4	75.0	73.0	69.4	101.6	96.4	X	96.2	104.3	104.3	X
3 月	92.1	79.2	76.7	73.1	99.7	103.5	X	103.5	105.7	105.8	X
4 月	89.6	69.9	67.9	63.3	105.2	88.5	X	91.4	112.8	113.0	X
5 月	90.1	68.6	66.1	60.3	113.1	92.7	X	93.3	118.5	118.7	X
6 月	81.7	65.8	62.9	57.2	110.8	93.9	X	94.9	103.8	104.0	X
7 月	80.1	63.2	60.5	56.3	98.3	94.2	X	94.8	101.5	101.5	X
8 月	76.0	60.0	57.2	54.3	87.1	92.8	X	93.4	98.7	98.7	X
9 月	82.7	68.1	65.3	61.3	95.7	97.1	X	97.6	99.0	99.0	X
10 月	91.1	79.7	78.3	75.6	99.5	97.8	X	98.2	103.2	103.3	X
11 月	89.2	74.6	72.4	68.3	103.0	94.7	X	94.3	105.9	106.0	X
12 月	95.0	81.5	79.4	76.7	95.1	99.8	X	100.1	110.8	111.0	X
平成 31 年											
1 月	96.9	84.6	83.5	82.1	97.9	94.5	X	95.5	110.1	110.1	X
2 月	97.8	94.4	94.0	93.1	94.0	97.2	X	96.8	106.3	106.3	X
3 月	95.6	75.7	72.7	72.1	91.6	95.0	X	95.1	119.9	120.1	X
4 月	92.5	70.0	67.8	67.8	59.2	91.7	X	94.0	119.1	119.3	X
令和 元 年											
5 月	90.0	72.0	70.0	67.0	93.1	93.5	X	93.9	110.3	110.4	X
6 月	90.9	71.2	68.9	65.5	96.5	94.3	X	94.3	115.8	115.9	X
7 月	89.6	72.0	69.9	64.6	113.3	95.6	X	96.4	111.2	111.3	X
8 月	88.3	68.3	65.9	58.0	123.7	94.4	X	95.0	114.6	114.7	X
9 月	95.5	76.0	74.5	66.2	143.9	91.5	X	91.7	117.9	118.0	X
10 月	96.2	75.7	75.0	69.4	126.9	88.9	X	89.5	118.5	118.7	X
11 月	86.7	68.5	66.4	62.1	95.1	89.6	X	89.8	107.6	107.7	X
12 月	87.8	77.0	75.7	72.9	94.9	89.5	X	90.5	98.2	98.1	X

4 生産動態統計表（参考）

この統計表は、生産動態統計調査のうち石川県分の主なものについて、参考として掲載したものである。

(1) 織物生産

(調査対象＝従業者10人以上の事業所)

(ア) 生産高

(単位＝㎡)

区分 年次 及び月次	総計	綿織物	絹・絹紡織物	ナイロン長繊維		
				計	タフタ	その他
平成29年	270,749,247	-	X	62,161,461	47,097,735	15,063,726
平成30年	262,773,178	-	X	67,300,604	51,144,407	16,156,197
令和元年	266,576,183	-	X	68,501,505	52,761,247	15,740,258
平成31年 1月	21,040,904	-	X	5,346,528	4,116,825	1,229,703
2月	21,580,736	-	X	5,559,016	4,288,892	1,270,124
3月	23,248,816	-	X	6,107,361	4,731,425	1,375,936
4月	22,002,630	-	X	5,729,340	4,403,414	1,325,926
令和元年 5月	22,017,593	-	X	5,555,808	4,232,650	1,323,158
6月	22,592,798	-	X	5,786,960	4,419,378	1,367,582
7月	23,940,146	-	X	6,208,299	4,881,185	1,327,114
8月	20,146,815	-	X	5,279,352	4,095,585	1,183,767
9月	22,278,169	-	X	5,596,018	4,304,402	1,291,616
10月	23,950,675	-	X	5,990,907	4,708,166	1,282,741
11月	22,574,755	-	X	5,871,354	4,460,283	1,411,071
12月	21,202,146	-	X	5,470,562	4,119,042	1,351,520
令和元年 平均	22,214,682	-	X	5,708,459	4,396,771	1,311,688

(ア) 生産高（つづき）

(単位＝㎡)

区分 年次 及び月次	ポリエステル長繊維					その他の 長繊維	ポリエステル 短繊維
	計	タフタ	デシン・ジョーゼット ・ボンジー	加工糸織物	その他		
平成29年	189,084,047	93,382,156	8,729,103	62,469,668	24,503,120	X	X
平成30年	177,679,502	90,953,258	7,358,288	56,197,239	23,170,717	X	X
令和元年	180,246,135	95,468,080	7,758,474	57,769,156	19,250,425	X	X
平成31年 1月	14,401,446	7,709,376	592,140	4,621,678	1,478,252	X	X
2月	14,676,414	7,719,432	556,073	4,913,995	1,486,914	X	X
3月	15,695,334	8,497,094	634,759	4,972,577	1,590,904	X	X
4月	14,721,792	7,750,060	634,802	4,781,427	1,555,503	X	X
令和元年 5月	14,905,872	7,951,376	622,745	4,706,506	1,625,245	X	X
6月	15,140,459	7,714,748	627,179	5,114,124	1,684,408	X	X
7月	16,077,073	8,523,990	721,547	5,140,584	1,690,952	X	X
8月	13,468,026	6,950,765	573,095	4,441,815	1,502,351	X	X
9月	15,039,004	7,925,073	659,028	4,870,246	1,584,657	X	X
10月	16,442,244	9,112,547	725,315	4,859,818	1,744,564	X	X
11月	15,303,146	8,270,612	717,898	4,628,617	1,686,019	X	X
12月	14,375,325	7,343,007	693,893	4,717,769	1,620,656	X	X
令和元年 平均	15,020,511	7,955,673	646,540	4,814,096	1,604,202	X	X

(注1) 表の形式を一部変更した。

(注2) 「人絹・アセテート織物」、「ビスコーススフ織物」は「その他の長繊維」に含めた。

(イ) 出荷高及び在庫高

(単位=㎡)

区分 年次 及び月次	計			
	総		うち合成繊維織物	
	出荷高	在庫高	出荷高	在庫高
平成29年	345,549,731	11,414,256	337,831,465	11,144,451
平成30年	349,322,733	13,927,904	340,982,393	13,736,127
令和元年	362,450,598	18,170,764	353,221,311	17,970,795
平成31年 1月	29,078,134	13,818,822	28,432,608	13,659,185
2月	28,828,719	13,654,993	28,137,428	13,538,401
3月	28,007,940	16,965,546	27,312,010	16,786,243
4月	32,582,324	14,662,353	31,777,255	14,436,214
令和元年 5月	30,588,764	14,794,587	29,605,100	14,687,359
6月	30,058,510	15,341,745	29,183,139	15,176,514
7月	33,593,840	13,879,087	32,653,390	13,709,866
8月	27,773,748	14,104,373	27,102,964	13,848,763
9月	29,604,454	15,920,881	28,815,161	15,623,833
10月	34,350,318	15,676,469	33,607,409	15,397,266
11月	31,439,428	15,246,083	30,762,787	14,978,798
12月	26,544,419	18,170,764	25,832,060	17,970,795
令和元年 平均	30,204,217	15,186,309	29,435,109	14,984,436

(ウ) 合成繊維織物生産高の福井県及び全国との比較

(単位=千㎡)

区分 年次 及び月次	合成繊維織物 (うち、ナイロン長繊維・ポリエステル長繊維)					
	石川 県		福 井 県		全 国	
	数 量	対全国比 (%)	数 量	対全国比 (%)	数 量	対全国比 (%)
平成29年	251,246	49.4	159,638	31.4	508,937	100.0
平成30年	244,980	49.2	155,328	31.2	497,850	100.0
令和元年	248,748	47.5	175,836	33.6	523,579	100.0
平成31年 1月	19,748	47.2	14,248	34.1	41,801	100.0
2月	20,235	47.1	14,489	33.8	42,924	100.0
3月	21,803	48.3	14,750	32.7	45,102	100.0
4月	20,451	47.6	14,521	33.8	42,949	100.0
令和元年 5月	20,462	48.0	14,212	33.4	42,605	100.0
6月	20,927	47.5	14,826	33.6	44,099	100.0
7月	22,285	47.8	15,579	33.4	46,647	100.0
8月	18,747	46.5	13,832	34.3	40,298	100.0
9月	20,635	47.3	14,779	33.9	43,597	100.0
10月	22,433	48.1	15,685	33.6	46,681	100.0
11月	21,175	47.9	14,663	33.2	44,164	100.0
12月	19,846	46.5	14,252	33.4	42,712	100.0
令和元年 平均	20,729	47.5	14,653	33.6	43,632	100.0

(注) 福井県及び全国の資料

福井県 : 令和元年 生産動態統計調査年報 ～織物生産・染色整理～

全 国 : 令和元年(2019) 経済産業省生産動態統計年報 繊維・生活用品統計編

(2) 染色整理

(調査対象=主たる工程を動力による機械・設備によるものであって従業者20人以上の事業所)

(ア) 染料、顔料の消費高

(単位=kg)

区分 年次 及び月次	染料									
	染料計	直接	酸性	カチオン・アニオン・ その他の塩基	建築 (硫化を含む)	分散	反応	蛍光	その他の染料 (アニリンを 含む)	顔料
平成29年	719,244	X	122,336	18,306	-	455,985	7,858	37,448	-	X
平成30年	794,409	X	118,659	30,759	-	516,203	8,089	40,116	X	X
令和元年	712,078	X	136,578	13,694	-	431,354	6,815	39,646	X	X
平成31年 1月	58,985	X	9,841	1,856	-	35,879	687	3,880	X	X
2月	59,449	X	10,493	1,521	-	35,974	355	3,768	X	X
3月	61,846	X	11,501	1,469	-	38,325	678	3,501	X	X
4月	68,351	X	12,560	1,219	-	43,385	426	3,910	X	X
令和元年 5月	58,369	X	12,070	901	-	34,668	318	X	X	X
6月	53,835	X	13,145	1,032	-	30,096	771	3,015	X	X
7月	61,653	X	16,226	770	-	33,489	714	3,178	X	X
8月	56,231	X	13,041	857	-	32,991	488	3,296	X	X
9月	50,879	X	11,531	846	-	28,916	450	3,078	X	X
10月	63,667	X	11,370	1,041	-	39,033	744	4,185	X	X
11月	55,485	X	7,509	918	-	35,960	383	3,615	X	X
12月	63,328	X	7,291	1,264	-	42,638	801	4,220	X	X
令和元年 平均	59,340	X	11,382	1,141	-	35,946	568	3,304	X	X

(イ) 加工高

(単位=千㎡)

区分 年次 及び月次	織物								
	合計	精練及び漂白品		浸染品		なっ染品		整理	
		輸出用	国内用	輸出用	国内用	輸出用	国内用	輸出用	国内用
平成29年	194,495	34,043	9,815	82,413	35,466	4,171	6,780	X	X
平成30年	192,982	32,530	11,247	80,781	35,475	X	X	X	X
令和元年	193,261	39,091	9,913	77,446	36,665	X	X	X	X
平成31年 1月	15,211	X	797	6,139	2,771	X	X	X	X
2月	15,712	3,142	956	5,900	3,008	X	X	X	X
3月	16,103	X	822	6,107	3,215	X	X	X	X
4月	16,230	X	719	6,448	3,155	X	X	X	X
令和元年 5月	15,426	X	716	5,851	3,123	X	X	X	X
6月	16,510	3,295	778	6,666	3,233	X	X	X	X
7月	17,335	X	1,111	6,797	3,318	X	X	X	X
8月	15,368	2,906	692	6,678	3,028	X	X	X	X
9月	15,865	X	782	6,754	2,837	X	X	X	X
10月	17,055	X	717	7,343	2,912	X	X	X	X
11月	16,349	X	869	6,979	2,729	X	X	X	X
12月	16,097	X	954	5,784	3,336	X	X	X	X
令和元年 平均	16,105	3,258	826	6,454	3,055	X	X	X	X

(イ) 加工高 (つづき)

(単位=千㎡)

区分 年次 及び月次	ニ ッ ト 生 地								
	合 計	精練及び漂白品		浸 染 品		な っ 染 品		整 理	
		輸 出 用	国 内 用	輸 出 用	国 内 用	輸 出 用	国 内 用	輸 出 用	国 内 用
平成29年	53,649	X	X	10,056	41,062	X	X	-	-
平成30年	58,100	X	X	9,126	47,248	X	X	-	-
令和元年	57,928	X	X	9,140	47,075	X	X	-	-
平成31年 1月	4,298	X	X	558	3,617	X	X	-	-
2月	4,819	X	X	771	3,901	X	X	-	-
3月	4,997	-	X	718	4,134	X	X	-	-
4月	4,734	X	X	604	3,982	X	X	-	-
令和元年 5月	4,716	-	X	703	3,864	X	X	-	-
6月	4,856	-	X	699	4,008	X	X	-	-
7月	5,068	X	X	961	3,914	X	X	-	-
8月	4,794	-	X	1,203	3,462	X	X	-	-
9月	4,988	-	X	962	3,907	X	X	-	-
10月	4,981	X	X	744	4,089	X	X	-	-
11月	4,660	X	X	599	3,923	X	X	-	-
12月	5,017	X	X	618	4,274	X	X	-	-
令和元年 平均	4,827	X	X	762	3,923	X	X	-	-

(3) 銑鉄鋳物

(調査対象=従業員30人以上の事業所)

(ア) 生産高

(単位=t、千円)

区分 年次 及び月次	合 計		産業機械器具用、 金属工作・加工機械用		その他一般機械用		輸送機械、その他用	
	重 量	金 額	重 量	金 額	重 量	金 額	重 量	金 額
平成29年	31,608	6,396,000	5,977	1,449,000	15,406	2,810,000	10,225	2,137,000
平成30年	32,508	6,820,000	6,180	1,562,000	15,812	2,990,000	10,516	2,268,000
令和元年	28,899	6,224,000	5,662	1,460,000	12,291	2,336,000	10,946	2,428,000
平成31年 1月	2,416	518,000	466	122,000	1,050	194,000	900	202,000
2月	2,481	529,000	521	134,000	1,087	202,000	873	193,000
3月	2,596	559,000	506	131,000	1,193	229,000	897	199,000
4月	2,612	564,000	536	139,000	1,151	219,000	925	206,000
令和元年 5月	2,495	529,000	446	113,000	1,122	211,000	927	205,000
6月	2,487	531,000	516	134,000	1,043	191,000	928	206,000
7月	2,548	541,000	471	122,000	1,140	212,000	937	207,000
8月	2,365	496,000	426	108,000	1,046	192,000	893	196,000
9月	2,260	498,000	456	116,000	903	185,000	901	197,000
10月	2,281	505,000	446	115,000	884	177,000	951	213,000
11月	2,252	500,000	466	121,000	843	167,000	943	212,000
12月	2,106	454,000	406	105,000	829	157,000	871	192,000
令和元年 平均	2,408	518,667	472	121,667	1,024	194,667	912	202,333

(注) 球状黒鉛鋳鉄を含む。

令和元年 石川県鉱工業生産統計

令和2年12月発行

編集・発行 石川県県民文化スポーツ部
県民交流課統計情報室
〒920-8580 金沢市鞍月1丁目1番地
TEL (076)225-1342 (直通)
TEL (076)225-1111 (代表) 内線3749
電子メール toukei@pref.ishikawa.lg.jp
ホームページアドレス
<http://toukei.pref.ishikawa.jp/>