

# 令和2年国勢調査速報集計結果 (人口・世帯数)

令和3年6月7日

平成3年6月28日改訂

(全国値を追記)

石川県県民文化スポーツ部

県民交流課統計情報室

## 利用上の注意

- 1 この速報は、調査世帯一覧を基に集計したものであり、後日、総務省統計局が公表する個々の調査票を基に集計して得られる確定値とは相違する場合があります。
- 2 本文及び図表中の小数点以下の数値については、小数点以下第3位を四捨五入している。
- 3 「－」は該当数字がないもの、「△」はマイナスを意味する。

## 令和2年国勢調査速報集計結果の概要

令和2年10月1日現在で実施された令和2年国勢調査の速報集計結果による人口及び世帯数の概要は次のとおりである。

### 1 石川県の人口及び世帯数

本県の人口は1,133,294人で、前回調査の平成27年と比較して20,714人、1.79%の減少となった。一方、世帯数は468,953世帯で、15,585世帯、3.44%の増加となった。

1世帯あたり人員は2.42人で、平成27年より0.13人減少し、世帯規模の縮小傾向が続いている。

表1 石川県の人口及び世帯数

(単位:人、世帯、%)

区 分	令和2年(A)	平成27年(B)	増 減 数 (C)=(A)-(B)	増 減 率 (C)÷(B)
人 口	1,133,294	1,154,008	△ 20,714	△ 1.79
世 帯 数	468,953	453,368	15,585	3.44
1世帯あたり 人 員	2.42	2.55	△ 0.13	△ 5.10

表2 国勢調査人口・世帯数の推移(大正9年～令和2年)

(単位:人、世帯、%)

年次	人 口					世 帯 数			
	総数	男	女	対前回		総数	対前回		1世帯あたり 人 員
				増減数	増減率		増減数	増減率	
大正9年	747,360	364,375	382,985	—	—	151,766	—	—	4.92
14	750,854	365,597	385,257	3,494	0.47	154,054	2,288	1.51	4.87
昭和5年	756,835	368,402	388,433	5,981	0.80	155,075	1,021	0.66	4.88
10	768,416	370,907	397,509	11,581	1.53	158,118	3,043	1.96	4.86
15	757,676	363,922	393,754	△ 10,740	△ 1.40	158,886	768	0.49	4.77
20	887,510	405,264	482,246	129,834	17.14	186,375	27,489	17.30	4.76
25	957,279	460,859	496,420	69,769	7.86	194,652	8,277	4.44	4.92
30	966,187	463,477	502,710	8,908	0.93	198,161	3,509	1.80	4.88
35	973,418	464,889	508,529	7,231	0.75	211,265	13,104	6.61	4.61
40	980,499	468,518	511,981	7,081	0.73	230,451	19,186	9.08	4.25
45	1,002,420	480,380	522,040	21,921	2.24	254,543	24,092	10.45	3.94
50	1,069,872	518,594	551,278	67,452	6.73	290,183	35,640	14.00	3.69
55	1,119,304	542,782	576,522	49,432	4.62	322,071	31,888	10.99	3.48
60	1,152,325	557,664	594,661	33,021	2.95	338,066	15,995	4.97	3.41
平成2年	1,164,628	562,684	601,944	12,303	1.07	361,157	23,091	6.83	3.22
7	1,180,068	570,835	609,233	15,440	1.33	390,212	29,055	8.04	3.02
12	1,180,977	572,244	608,733	909	0.08	411,341	21,129	5.41	2.87
17	1,174,026	567,060	606,966	△ 6,951	△ 0.59	424,585	13,244	3.22	2.77
22	1,169,788	564,972	604,816	△ 4,238	△ 0.36	441,170	16,585	3.91	2.65
27	1,154,008	558,589	595,419	△ 15,780	△ 1.35	453,368	12,198	2.76	2.55
令和2年	1,133,294	549,910	583,384	△ 20,714	△ 1.79	468,953	15,585	3.44	2.42

\* 昭和20年は、人口調査(11月1日現在)による。

図1 国勢調査 石川県人口及び増減率の推移(大正9年～令和2年)

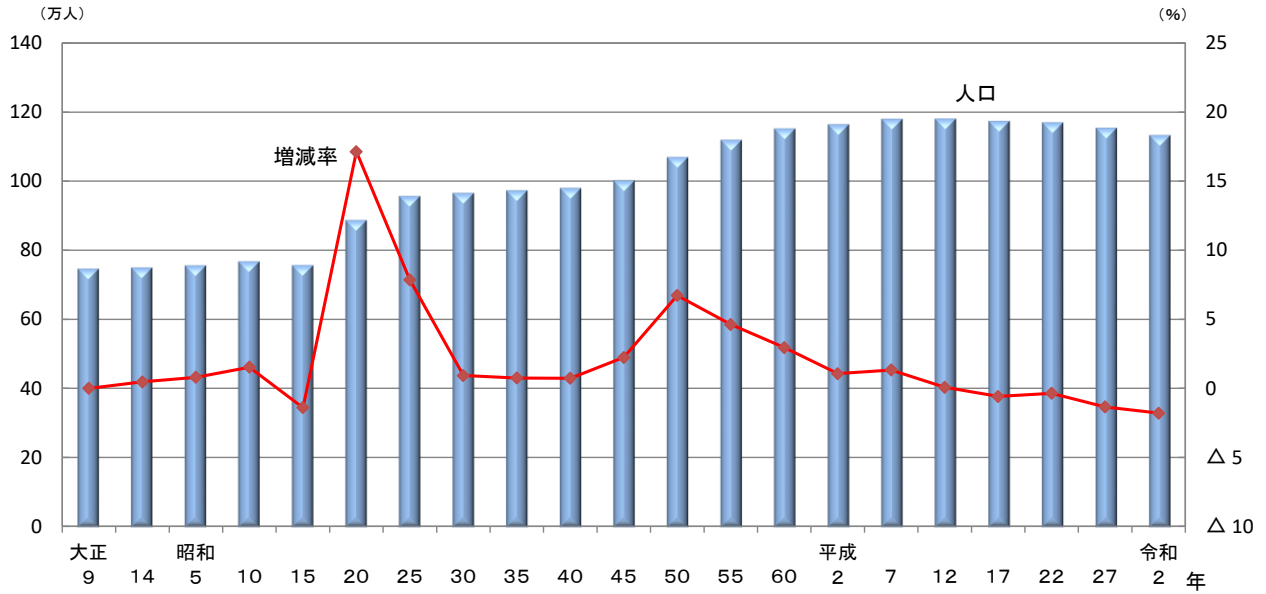
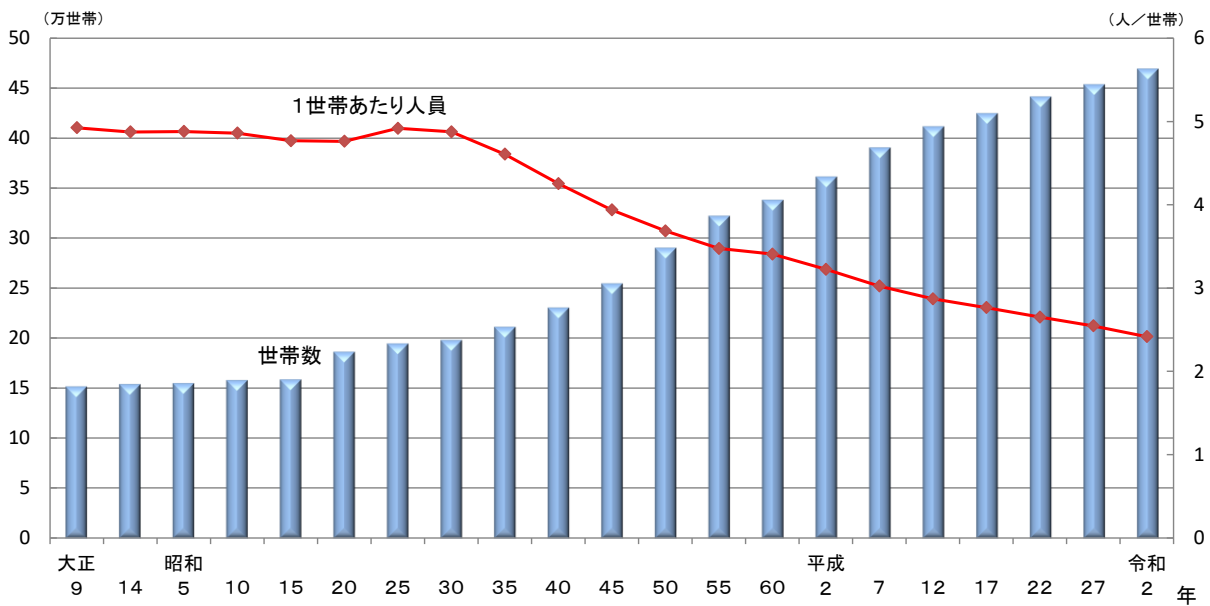


図2 国勢調査世帯数及び1世帯あたり人員の推移(大正9年～令和2年)



## 2 地域別・市町別の人口及び世帯数

(1) 人口を地域別にみると、金沢市で2,116人、0.45%減少、加賀地域で1,717人、0.44%減少、能登地域では16,881人、5.73%減少となった。

表3 地域別人口

(単位: 人、%)

地域	令和2年			平成27年		
	人口	対前回増減数	対前回増減率	人口	対前回増減数	対前回増減率
加賀地域	392,002	△ 1,717	△ 0.44	393,719	△ 3,772	△ 0.95
金沢市	463,583	△ 2,116	△ 0.45	465,699	3,338	0.72
能登地域	277,709	△ 16,881	△ 5.73	294,590	△ 15,346	△ 4.95
総計	1,133,294	△ 20,714	△ 1.79	1,154,008	△ 15,780	△ 1.35

\* 加賀地域: 白山市、野々市市以南

能登地域: かほく市、河北郡以北

(2) これを市町別にみると、前回国勢調査と比較して増加したのは3市で、増加数では野々市市の2,161人が最も多く、次いで白山市、かほく市の順となっている。一方、減少したのは8市8町で、減少数では七尾市の4,989人が最も多く、次いで加賀市、輪島市の順となっている。

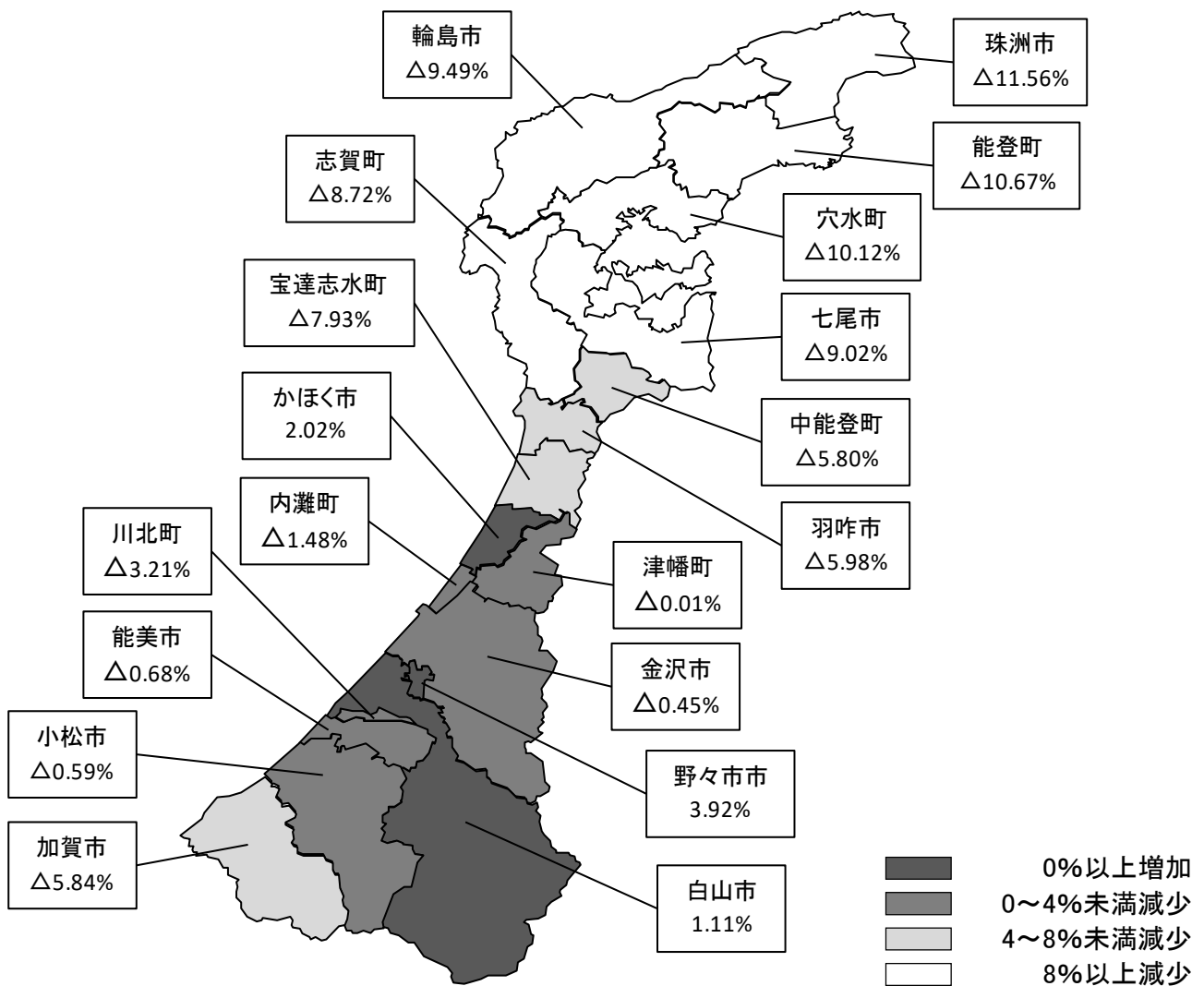
また、増加率は野々市市が3.92%と最も大きく、次いでかほく市、白山市の順となっている。減少率では、珠洲市が11.56%と最も大きく、次いで能登町、穴水町の順となっている。

表4 人口増減及び人口増減率の大きい市町

(単位:人、%)

順位	対前回増減数				対前回増減率			
	増加		減少		増加		減少	
1	野々市市	2,161	七尾市	△ 4,989	野々市市	3.92	珠洲市	△ 11.56
2	白山市	1,210	加賀市	△ 3,923	かほく市	2.02	能登町	△ 10.67
3	かほく市	692	輪島市	△ 2,583	白山市	1.11	穴水町	△ 10.12
4	-	-	金沢市	△ 2,116	-	-	輪島市	△ 9.49
5	-	-	能登町	△ 1,875	-	-	七尾市	△ 9.02

図3 市町別人口増減率



(3) 世帯数を市町別にみると、増加したのは7市4町で、増加数では金沢市の7,332世帯が最も多く、増加率ではかほく市の7.96%が最も大きくなっている。

一方、減少したのは4市4町で、減少数では七尾市の531世帯が最も多く、減少率では珠洲市の6.28%が最も大きくなっている。

表5 世帯数増減及び世帯数増減率の大きい市町

(単位:世帯、%)

順位	対前回増減数				対前回増減率			
	増加		減少		増加		減少	
1	金沢市	7,332	七尾市	△ 531	かほく市	7.96	珠洲市	△ 6.28
2	小松市	3,014	輪島市	△ 443	小松市	7.90	穴水町	△ 5.00
3	白山市	2,419	珠洲市	△ 368	津幡町	6.93	能登町	△ 4.20
4	野々市市	1,384	能登町	△ 290	白山市	6.29	輪島市	△ 4.16
5	かほく市	924	穴水町	△ 173	野々市市	5.59	七尾市	△ 2.55

表6 市町別人口及び世帯数

(単位:人、世帯、%)

	人 口						世 帯 数				1世帯あたり人員	
	令和2年			平成27年	増減数	増減率	令和2年	平成27年	増減数	増減率	令和2年	平27年
	計	男	女									
総 計	1,133,294	549,910	583,384	1,154,008	△ 20,714	△ 1.79	468,953	453,368	15,585	3.44	2.42	2.55
加 賀 地 域	392,002	192,568	199,434	393,719	△ 1,717	△ 0.44	153,497	145,410	8,087	5.56	2.55	2.71
金 沢 市	463,583	224,594	238,989	465,699	△ 2,116	△ 0.45	206,904	199,572	7,332	3.67	2.24	2.33
能 登 地 域	277,709	132,748	144,961	294,590	△ 16,881	△ 5.73	108,552	108,386	166	0.15	2.56	2.72
市 計	992,685	482,311	510,374	1,006,185	△ 13,500	△ 1.34	415,078	400,164	14,914	3.73	2.39	2.51
金 沢 市	463,583	224,594	238,989	465,699	△ 2,116	△ 0.45	206,904	199,572	7,332	3.67	2.24	2.33
七 尾 市	50,336	23,971	26,365	55,325	△ 4,989	△ 9.02	20,324	20,855	△ 531	△ 2.55	2.48	2.65
小 松 市	106,292	52,209	54,083	106,919	△ 627	△ 0.59	41,180	38,166	3,014	7.90	2.58	2.80
輪 島 市	24,633	11,717	12,916	27,216	△ 2,583	△ 9.49	10,206	10,649	△ 443	△ 4.16	2.41	2.56
珠 洲 市	12,934	5,936	6,998	14,625	△ 1,691	△ 11.56	5,493	5,861	△ 368	△ 6.28	2.35	2.50
加 賀 市	63,263	29,952	33,311	67,186	△ 3,923	△ 5.84	25,237	24,841	396	1.59	2.51	2.70
羽 咋 市	20,429	9,671	10,758	21,729	△ 1,300	△ 5.98	8,035	8,066	△ 31	△ 0.38	2.54	2.69
か ほ く 市	34,911	16,881	18,030	34,219	692	2.02	12,528	11,604	924	7.96	2.79	2.95
白 山 市	110,497	53,696	56,801	109,287	1,210	1.11	40,858	38,439	2,419	6.29	2.70	2.84
能 美 市	48,547	24,127	24,420	48,881	△ 334	△ 0.68	18,170	17,352	818	4.71	2.67	2.82
野 々 市 市	57,260	29,557	27,703	55,099	2,161	3.92	26,143	24,759	1,384	5.59	2.19	2.23
能 美 郡	6,143	3,027	3,116	6,347	△ 204	△ 3.21	1,909	1,853	56	3.02	3.22	3.43
川 北 町	6,143	3,027	3,116	6,347	△ 204	△ 3.21	1,909	1,853	56	3.02	3.22	3.43
河 北 郡	63,554	30,824	32,730	63,955	△ 401	△ 0.63	24,109	22,991	1,118	4.86	2.64	2.78
津 幡 町	36,966	18,046	18,920	36,968	△ 2	△ 0.01	13,414	12,545	869	6.93	2.76	2.95
内 灘 町	26,588	12,778	13,810	26,987	△ 399	△ 1.48	10,695	10,446	249	2.38	2.49	2.58
羽 咋 郡	30,770	14,603	16,167	33,596	△ 2,826	△ 8.41	11,870	11,940	△ 70	△ 0.59	2.59	2.81
志 賀 町	18,641	8,883	9,758	20,422	△ 1,781	△ 8.72	7,441	7,493	△ 52	△ 0.69	2.51	2.73
宝 達 志 水 町	12,129	5,720	6,409	13,174	△ 1,045	△ 7.93	4,429	4,447	△ 18	△ 0.40	2.74	2.96
鹿 島 郡	16,552	7,976	8,576	17,571	△ 1,019	△ 5.80	6,085	6,055	30	0.50	2.72	2.90
中 能 登 町	16,552	7,976	8,576	17,571	△ 1,019	△ 5.80	6,085	6,055	30	0.50	2.72	2.90
鳳 珠 郡	23,590	11,169	12,421	26,354	△ 2,764	△ 10.49	9,902	10,365	△ 463	△ 4.47	2.38	2.54
穴 水 町	7,897	3,794	4,103	8,786	△ 889	△ 10.12	3,288	3,461	△ 173	△ 5.00	2.40	2.54
能 登 町	15,693	7,375	8,318	17,568	△ 1,875	△ 10.67	6,614	6,904	△ 290	△ 4.20	2.37	2.54

\* 加賀地域:白山市、野々市市以南 能登地域:かほく市、河北郡以北

### 3 全国の人口及び世帯数

我が国の人口は1億2622万7千人で、前回調査の平成27年と比較して86万8千人、0.68%減少し、前回は引き続き人口減少となった。

都道府県別では、東京都が1406万5千人と最も多く、次いで神奈川県、大阪府、愛知県、埼玉県と続き、石川県は全国で33番目となっている。

人口増減数では、増加したのは9都府県で、東京都が54万9千人増加と最も多く、次いで神奈川県、埼玉県の順となった。一方減少したのは38道府県で、北海道が15万3千人減少と最も多く、次いで新潟県、福島県の順となった。

全国の世帯数は5572万世帯で、227万1千世帯、4.25%の増加となり、1世帯当たり人員は2.27人で、平成27年より0.11人減少し、世帯規模の縮小傾向が続いている。

図4 都道府県別人口

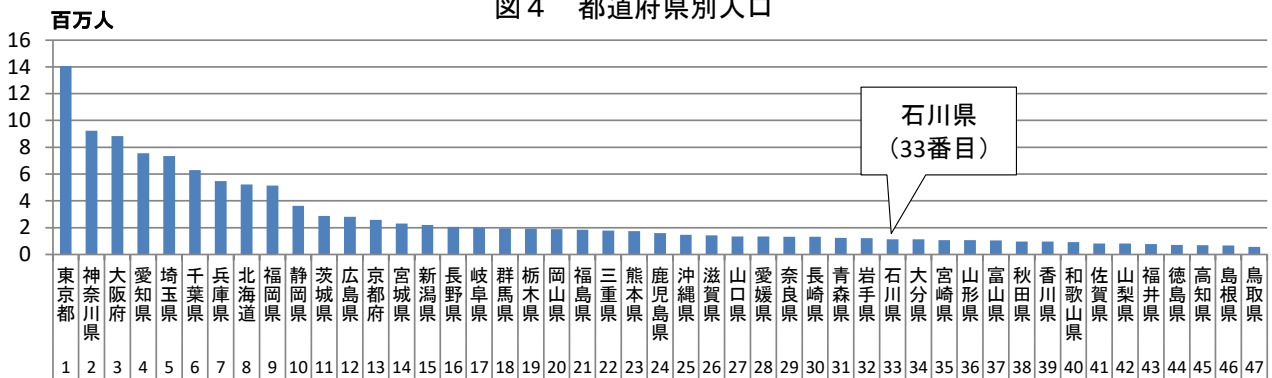


図5 都道府県別人口増減率

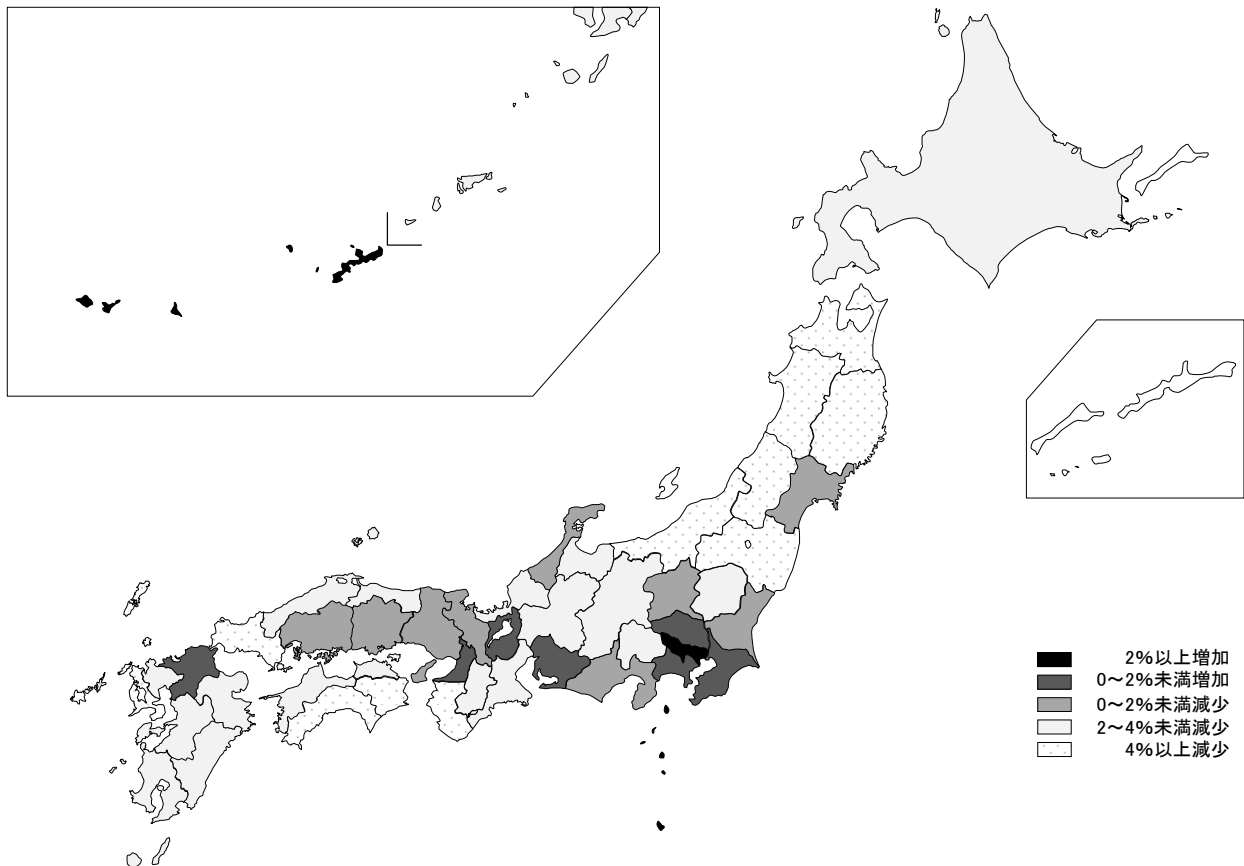


表7 都道府県別人口及び世帯数

(人、世帯、%)

都道府県	人口	対前回(平成27年)		世帯数	対前回(平成27年)		1世帯当たり人員
		増減数	増減率		増減数	増減率	
全 国	126,226,568	△ 868,177	△ 0.68	55,719,562	2,270,877	4.25	2.27
北 海 道	5,228,885	△ 152,848	△ 2.84	2,471,140	26,330	1.08	2.12
青 森 県	1,238,730	△ 69,535	△ 5.32	510,943	△ 2	△ 0.00	2.42
岩 手 県	1,211,206	△ 68,388	△ 5.34	492,014	△ 1,035	△ 0.21	2.46
宮 城 県	2,303,487	△ 30,412	△ 1.30	979,791	35,071	3.71	2.35
秋 田 県	960,113	△ 63,006	△ 6.16	385,422	△ 3,138	△ 0.81	2.49
山 形 県	1,068,696	△ 55,195	△ 4.91	398,358	4,962	1.26	2.68
福 島 県	1,834,198	△ 79,841	△ 4.17	741,400	3,802	0.52	2.47
茨 城 県	2,868,554	△ 48,422	△ 1.66	1,181,273	56,924	5.06	2.43
栃 木 県	1,934,016	△ 40,239	△ 2.04	793,753	30,656	4.02	2.44
群 馬 県	1,940,333	△ 32,782	△ 1.66	802,343	28,391	3.67	2.42
埼 玉 県	7,346,836	80,302	1.11	3,153,350	181,691	6.11	2.33
千 葉 県	6,287,034	64,368	1.03	2,766,999	157,867	6.05	2.27
東 京 都	14,064,696	549,424	4.07	7,219,402	518,279	7.73	1.95
神 奈 川 県	9,240,411	114,198	1.25	4,220,233	240,956	6.06	2.19
新 潟 県	2,202,358	△ 101,906	△ 4.42	864,375	16,225	1.91	2.55
富 山 県	1,035,612	△ 30,716	△ 2.88	403,538	12,367	3.16	2.57
<b>石 川 県</b>	<b>1,133,294</b>	<b>△ 20,714</b>	<b>△ 1.79</b>	<b>468,953</b>	<b>15,585</b>	<b>3.44</b>	<b>2.42</b>
福 井 県	767,433	△ 19,307	△ 2.45	290,983	11,296	4.04	2.64
山 梨 県	810,427	△ 24,503	△ 2.93	338,333	7,357	2.22	2.40
長 野 県	2,049,683	△ 49,121	△ 2.34	830,413	23,305	2.89	2.47
岐 阜 県	1,979,781	△ 52,122	△ 2.57	778,629	25,417	3.37	2.54
静 岡 県	3,635,220	△ 65,085	△ 1.76	1,479,735	50,135	3.51	2.46
愛 知 県	7,546,192	63,064	0.84	3,226,067	162,234	5.30	2.34
三 重 県	1,771,440	△ 44,425	△ 2.45	740,870	20,578	2.86	2.39
滋 賀 県	1,414,248	1,332	0.09	570,223	32,673	6.08	2.48
京 都 府	2,579,921	△ 30,432	△ 1.17	1,188,106	35,204	3.05	2.17
大 阪 府	8,842,523	3,054	0.03	4,127,283	203,396	5.18	2.14
兵 庫 県	5,469,184	△ 65,616	△ 1.19	2,398,865	83,665	3.61	2.28
奈 良 県	1,325,437	△ 38,879	△ 2.85	544,225	14,004	2.64	2.44
和 歌 山 県	923,033	△ 40,546	△ 4.21	394,455	2,123	0.54	2.34
鳥 取 県	553,847	△ 19,594	△ 3.42	218,964	2,070	0.95	2.53
島 根 県	671,602	△ 22,750	△ 3.28	269,317	4,309	1.63	2.49
岡 山 県	1,889,607	△ 31,918	△ 1.66	798,357	25,380	3.28	2.37
広 島 県	2,801,388	△ 42,602	△ 1.50	1,241,484	30,059	2.48	2.26
山 口 県	1,342,987	△ 61,742	△ 4.40	597,418	△ 1,416	△ 0.24	2.25
徳 島 県	719,704	△ 36,029	△ 4.77	307,835	2,081	0.68	2.34
香 川 県	951,049	△ 25,214	△ 2.58	406,464	7,913	1.99	2.34
愛 媛 県	1,335,694	△ 49,568	△ 3.58	600,715	8,743	1.48	2.22
高 知 県	692,065	△ 36,211	△ 4.97	314,873	△ 4,138	△ 1.30	2.20
福 岡 県	5,138,891	37,335	0.73	2,316,011	114,974	5.22	2.22
佐 賀 県	812,013	△ 20,819	△ 2.50	312,111	10,002	3.31	2.60
長 崎 県	1,313,103	△ 64,084	△ 4.65	558,372	△ 2,348	△ 0.42	2.35
熊 本 県	1,739,211	△ 46,959	△ 2.63	718,364	13,634	1.93	2.42
大 分 県	1,124,597	△ 41,741	△ 3.58	488,229	1,694	0.35	2.30
宮 崎 県	1,070,213	△ 33,856	△ 3.07	469,690	6,832	1.48	2.28
鹿 児 島 県	1,589,206	△ 58,971	△ 3.58	727,135	2,445	0.34	2.19
沖 縄 県	1,468,410	34,844	2.43	612,749	52,325	9.34	2.40

※対前回増減数及び増減率は、令和2年10月1日現在の市区町村の境域に基づいて組み替えた平成27年の人口及び世帯数により算出した。