

毎月勤労統計調査地方調査結果速報

令和3年6月分

＜石川県の賃金・労働時間・雇用の動き＞

＜主な動き＞

〔事業所規模 5人以上〕

前年同月と比較すると、

- ・ 定期給与は、 0.1% 減少
- ・ 所定外労働時間は、 29.1% 増加
- ・ 常用労働者数は、 2.1% 減少

〔事業所規模 30人以上〕

(前年同月比)

- ・ 定期給与は、 1.0% 増加
- ・ 所定外労働時間は、 31.2% 増加
- ・ 常用労働者数は、 5.0% 減少

1 利用上の注意

(1) 平成29年1月分から、平成25年10月に改訂された日本標準産業分類に基づき表章している。ただし、表章産業の名称に変更はなく、平成28年以前の結果と単純に接続させている。

平成22年1月分から平成28年12月分までは、日本標準産業分類（平成19年11月改定）に基づき表章している。平成21年以前の結果との接続については、石川県統計情報室ホームページ (<http://toukei.pref.ishikawa.jp/dl/1983/hyousyou.pdf>) を参照のこと。

(2) 指数計算の基準数値は、平成27年=100である。

指数は、それぞれの時系列変化をみるために作成したものであり、項目相互を比較するものではない。

2 統計表に用いる符号

- 「0」, 「0.0」 単位未満
- 「-」 該当数値なし
- 「…」 不詳又は比較数値なし
- 「x」 調査事業所が少ないため秘匿した。
- 「△」 負数又は減少

毎月勤労統計調査地方調査の説明

1 調査の目的

この調査は、統計法に基づく基幹統計であって、雇用、給与及び労働時間などの毎月の変動を明らかにすることを目的としている。

2 調査の対象

この調査の対象は、日本標準産業分類に定める鉱業、採石業、砂利採取業、建設業、製造業、電気・ガス・熱供給・水道業、情報通信業、運輸業、郵便業、卸売業、小売業、金融業、保険業、不動産業、物品賃貸業、学術研究、専門・技術サービス業、宿泊業、飲食サービス業、生活関連サービス業、娯楽業、教育、学習支援業、医療、福祉、複合サービス事業、サービス業（他に分類されないもの）において**常時5人以上の常用労働者**を雇用する民営、公営の事業所の中から、産業別・規模別に抽出された**約700事業所**を対象として調査を行っている。

なお、公表は都道府県単位で表章している。

3 調査事項の定義

(1) 現金給与額

・「**現金給与額**」とは、所得税、社会保険料、組合費、購買代金などを差し引く以前の**総額(税込み)**のことである。実際の支払額(手取額)のことではない。

・「**きまって支給する給与**」とは**定期給与**のことであり、労働契約、団体協約あるいは事業所の給与規則などによってあらかじめ定められて支給される給与のことである。**所定内給与と所定外給与(超過労働給与)**に分けられる。

・「**所定外給与**」とは、所定の労働時間を超える労働に対して支給される超勤手当や、休日労働、深夜労働に対して支給される給与、時間外手当、早朝出勤手当、休日手当、深夜手当などである。

・「**特別に支払われた給与**」とは、盆、暮等の賞与、3か月を超える期間で算定される給与、ベースアップの差額追給分及び支給事由の発生が不確実な給与等のことである。

・「**現金給与総額**」とは、「きまって支給する給与」と「特別に支払われた給与」の合計額である。

(2) 実労働時間数

・調査期間中に労働者が実際に労働した時間数のことである。休憩時間は、給与が支給されていると否にかかわらず除かれるが、鉱業の坑内夫の休憩時間やいわゆる手待時間は含める。本来の職務外として行われる宿日直の時間は含めない。

(3) 出勤日数

・調査期間中に労働者が実際に出勤した日数のことである。事業所に出勤しない日は有給でも出勤日にならないが、1日のうち1時間でも就業すれば出勤日となる。

(4) 常用労働者(パートタイム労働者を含む)

・「**常用労働者**」とは、次のいずれかに該当する労働者のことである。

ア 期間を定めずに、雇われている者

イ 1か月以上の期間を定めて雇われている者

・「**パートタイム労働者**」とは、常用労働者のうち、次のいずれかに該当する労働者のことである。

ア 1日の所定労働時間が一般の労働者よりも短い者

イ 1日の所定労働時間が一般の労働者と同じで1週の所定労働日数が一般の労働者よりも短い者

・「**一般労働者**」とは、常用労働者のうち「パートタイム労働者」以外の労働者のことである。

4 調査結果の算定

- (1) この調査結果の数値は、調査事業所の報告をもとに、事業所規模区分(100人以上、30~99人、5~29人)ごとに還元し、推計したものである。

各区分の統計表の詳細については、お問い合わせ願います。

(注) 調査事業所のうち30人以上の抽出方法は、従来の2~3年に一度行う総入替え方式から、毎年1月分調査時に行う部分入替え方式に平成30年から変更した。賃金、労働時間指数とその増減率は、総入替え方式のときに行っていた過去に遡った改訂はしない。常用雇用指数とその増減率は、経済センサス基礎調査の結果が利用できるタイミングで、同調査の常用労働者数をベンチマーク(水準基準)として、過去に遡って常用雇用指数の改訂を行っている。

結果の概要

(令和3年6月分)

事業所規模5人以上 調査産業計（常用労働者：パートタイム含む）

1 賃金の動き

現金給与総額は、	388,556 円	前年同月比	△ 2.1%
うち、定期給与は、	243,961 円	前年同月比	△ 0.1%

2 労働時間の動き

総実労働時間は、	141.4 時間	前年同月比	1.0%
うち、所定内労働時間は、	133.4 時間	前年同月比	△ 0.3%
所定外労働時間は、	8.0 時間	前年同月比	29.1%
製造業の所定外労働時間は、	13.1 時間	前年同月比	74.8%

3 雇用の動き

常用労働者数は、	425,332 人	前年同月比	△ 2.1%
パートタイム労働者比率は、	30.0 %	前年同月差	0.5ポイント
うち、男子は、	17.2 %		
女子は、	44.0 %		

事業所規模30人以上 調査産業計（常用労働者：パートタイム含む）

1 賃金の動き		(前年同月比)
現金給与総額	460,582 円	△ 1.2%
うち、定期給与	270,547 円	1.0%
2 労働時間の動き		
総実労働時間	147.4 時間	0.7%
うち、所定内労働時間	137.3 時間	△ 1.0%
所定外労働時間	10.1 時間	31.2%
製造業の所定外労働時間	14.9 時間	79.5%
3 雇用の動き		
常用労働者数	229,567 人	△ 5.0%

(事業所規模5人以上)

表1 産業別「現金給与額」の比較

(単位 円、%)

産業別	現金給与総額			きまって支給する給与			特別に支払われた給与	
	実数	前月比	前年同月比	実数	前月比	前年同月比	実数	前年同月差
調査産業計	388,556	57.1	△ 2.1	243,961	1.3	△ 0.1	144,595	△ 8,006
建設業	444,252	29.4	△ 21.2	326,062	2.3	△ 3.1	118,190	△ 109,257
製造業	436,212	53.0	12.5	281,112	1.5	5.6	155,100	33,476
電気・ガス・熱供給・水道業	1,100,566	141.2	△ 5.0	461,886	1.3	△ 5.8	638,680	△ 28,875
情報通信業	377,808	26.7	△ 35.5	295,489	△ 0.8	△ 10.6	82,319	△ 172,741
運輸業，郵便業	366,879	43.0	△ 25.1	258,929	1.2	1.0	107,950	△ 125,740
卸売業，小売業	337,604	51.3	△ 0.2	221,010	0.5	1.2	116,594	△ 3,523
金融業，保険業	364,433	64.1	△ 39.0	218,136	△ 1.2	△ 4.5	146,297	△ 222,442
不動産業，物品賃貸業	245,448	△ 1.9	4.1	240,693	△ 2.9	18.4	4,755	△ 27,452
学術研究，専門・技術サービス業	630,951	81.8	8.1	317,348	△ 0.1	0.7	313,603	45,210
宿泊業，飲食サービス業	103,140	2.2	△ 15.1	101,392	0.9	△ 15.7	1,748	528
生活関連サービス業，娯楽業	229,299	22.0	6.6	188,889	0.5	0.2	40,410	13,992
教育，学習支援業	723,575	165.6	25.8	268,690	△ 0.5	12.7	454,885	118,452
医療，福祉	397,380	64.5	1.1	242,406	1.9	△ 3.4	154,974	12,782
複合サービス事業	663,572	125.8	12.5	292,422	△ 0.2	△ 1.1	371,150	77,041
サービス業 (他に分類されないもの)	359,351	59.9	7.2	217,754	4.5	△ 1.7	141,597	28,096

(注) 調査産業計の中には鉱業、採石業、砂利採取業を含む。

表2 産業別労働時間の比率

(単位 日、時間、%)

産業別	出勤日数			総実労働時間			所定内労働時間			所定外労働時間		
	実数	前月差	前年同月差	実数	前月比	前年同月比	実数	前月比	前年同月比	実数	前月比	前年同月比
調査産業計	18.8	1.6	0.3	141.4	9.5	1.0	133.4	9.6	△ 0.3	8.0	6.6	29.1
建設業	20.9	2.4	△ 0.5	172.4	15.1	1.5	160.6	15.1	△ 0.6	11.8	14.6	42.1
製造業	19.7	2.1	0.3	159.4	11.6	4.1	146.3	11.9	0.5	13.1	9.2	74.8
電気・ガス・熱供給・水道業	20.0	2.3	△ 0.3	193.1	14.5	△ 3.4	166.7	12.0	△ 1.9	26.4	32.7	△ 12.6
情報通信業	19.7	2.0	0.0	168.8	11.2	2.7	155.4	11.3	0.8	13.4	8.9	31.3
運輸業，郵便業	18.8	1.7	△ 0.5	161.7	8.2	△ 3.9	145.4	7.0	△ 4.8	16.3	18.9	3.9
卸売業，小売業	19.2	1.1	0.7	133.8	6.3	△ 1.3	128.1	6.4	△ 2.2	5.7	5.6	24.0
金融業，保険業	18.1	△ 0.5	△ 0.8	133.9	△ 0.6	△ 5.9	129.0	0.0	△ 7.2	4.9	△ 15.6	44.0
不動産業，物品賃貸業	20.0	1.7	8.8	165.9	7.6	108.5	154.5	8.8	95.8	11.4	△ 6.4	1800.0
学術研究，専門・技術サービス業	19.9	2.8	0.0	162.3	17.2	△ 4.8	153.3	17.7	△ 2.8	9.0	9.8	△ 29.6
宿泊業，飲食サービス業	13.1	0.1	0.8	77.4	△ 0.8	8.8	75.9	△ 0.7	10.6	1.5	△ 6.7	△ 42.4
生活関連サービス業，娯楽業	18.1	0.3	2.1	126.8	2.3	15.9	123.0	3.6	14.8	3.8	△ 25.4	72.5
教育，学習支援業	18.1	3.0	1.0	130.9	14.6	5.6	122.8	20.1	3.8	8.1	△ 31.9	42.2
医療，福祉	19.2	1.7	△ 0.5	133.9	9.9	△ 5.7	130.5	9.7	△ 6.2	3.4	21.3	21.3
複合サービス事業	19.1	1.5	△ 0.9	150.1	7.4	△ 3.9	144.9	8.8	△ 3.8	5.2	△ 22.4	△ 5.4
サービス業 (他に分類されないもの)	18.6	1.9	1.0	141.5	10.9	3.0	134.2	11.1	3.6	7.3	7.2	△ 7.6

(注) 1 表1(注)参照
2 総実労働時間=所定内労働時間+所定外労働時間

表3 推計常用労働者数及び労働異動率

(単位 人、%)

産業別	推計常用労働者数				労働異動率	
	本月末常用労働者数	前月比	前年同月比	構成比	入職率	離職率
調査産業計	425,332	0.2	△ 2.1	100.0	1.66	1.42
建設業	28,747	1.0	1.9	6.8	1.76	0.80
製造業	83,270	△ 0.1	△ 9.2	19.6	0.49	0.64
電気・ガス・熱供給・水道業	2,566	△ 2.6	10.2	0.6	3.11	5.77
情報通信業	9,670	0.0	4.3	2.3	0.48	0.50
運輸業，郵便業	22,941	△ 0.3	△ 7.4	5.4	4.57	4.93
卸売業，小売業	79,272	0.3	1.8	18.6	1.83	1.58
金融業，保険業	10,178	2.8	1.9	2.4	4.85	2.03
不動産業，物品賃貸業	5,972	6.7	12.0	1.4	7.58	0.88
学術研究，専門・技術サービス業	9,488	△ 1.0	1.1	2.2	0.00	1.06
宿泊業，飲食サービス業	31,952	△ 1.1	1.2	7.5	2.20	3.32
生活関連サービス業，娯楽業	11,913	0.4	2.4	2.8	2.06	1.62
教育，学習支援業	17,444	0.1	△ 20.6	4.1	0.29	0.18
医療，福祉	76,953	0.4	1.3	18.1	1.07	0.73
複合サービス事業	5,029	△ 1.3	△ 3.0	1.2	0.27	1.51
サービス業 (他に分類されないもの)	29,937	1.2	2.2	7.0	2.54	1.36

(注) 1 表1(注)参照
2 入(離)職率=入(離)職者数÷常用労働者数×100

(事業所規模30人以上)

表4 産業別「現金給与額」の比較

(単位 円、%)

産業別	現金給与総額			きまって支給する給与			特別に支払われた給与	
	実数	前月比	前年同月比	実数	前月比	前年同月比	実数	前年同月差
調査産業計	460,582	66.1	△ 1.2	270,547	1.1	1.0	190,035	△ 8,345
建設業	515,409	20.6	△ 22.0	377,045	3.2	△ 2.7	138,364	△ 134,793
製造業	499,940	62.8	14.6	301,118	1.8	6.9	198,822	44,233
電気・ガス・熱供給・水道業	1,149,072	141.1	△ 0.7	482,564	1.3	△ 1.5	666,508	△ 1,047
情報通信業	389,724	28.3	△ 45.1	302,143	△ 0.4	△ 12.5	87,581	△ 276,941
運輸業，郵便業	426,705	50.0	△ 21.1	286,718	0.8	13.3	139,987	△ 147,675
卸売業，小売業	394,412	68.9	△ 12.2	226,751	0.0	△ 13.2	167,661	△ 20,562
金融業，保険業	481,386	100.6	△ 17.5	229,805	△ 3.3	3.8	251,581	△ 110,222
不動産業，物品賃貸業	277,401	0.9	x	252,283	△ 7.1	x	25,118	x
学術研究，専門・技術サービス業	1,068,033	190.6	45.1	358,317	△ 2.2	13.9	709,716	288,029
宿泊業，飲食サービス業	129,662	3.7	11.3	125,536	0.5	9.1	4,126	2,686
生活関連サービス業，娯楽業	159,753	8.7	△ 19.5	150,721	2.6	△ 22.6	9,032	5,361
教育，学習支援業	1,099,973	172.4	60.4	398,683	△ 1.3	44.2	701,290	291,930
医療，福祉	432,404	63.7	△ 5.9	261,575	1.0	△ 5.6	170,829	△ 11,507
複合サービス事業	750,847	148.2	14.6	300,835	△ 0.3	△ 2.9	450,012	104,262
サービス業 (他に分類されないもの)	282,162	30.9	3.3	206,177	7.3	4.9	75,985	△ 529

(注) 調査産業計の中には鉱業，採石業，砂利採取業を含む。

表5 産業別労働時間の比率

(単位 日、時間、%)

産業別	出勤日数			総実労働時間			所定内労働時間			所定外労働時間		
	実数	前月差	前年同月差	実数	前月比	前年同月比	実数	前月比	前年同月比	実数	前月比	前年同月比
調査産業計	19.0	1.6	0.2	147.4	8.9	0.7	137.3	8.9	△ 1.0	10.1	8.6	31.2
建設業	20.9	2.6	0.6	185.4	18.3	8.4	165.1	17.9	6.8	20.3	22.2	24.5
製造業	19.8	2.0	0.5	165.0	10.9	5.4	150.1	11.0	1.2	14.9	10.4	79.5
電気・ガス・熱供給・水道業	19.8	2.1	△ 0.5	196.6	13.9	△ 1.7	166.8	11.2	△ 1.8	29.8	32.5	△ 1.3
情報通信業	20.0	2.4	0.3	173.8	12.8	5.2	159.2	13.6	4.0	14.6	5.8	21.7
運輸業，郵便業	20.4	2.0	0.8	182.9	7.3	6.4	161.1	6.1	5.2	21.8	16.5	16.5
卸売業，小売業	19.1	0.9	0.0	134.6	5.5	△ 4.9	128.9	6.1	△ 4.8	5.7	△ 5.0	△ 5.0
金融業，保険業	17.0	△ 1.0	△ 1.6	129.9	△ 6.6	△ 6.7	121.8	△ 6.5	△ 10.4	8.1	△ 9.0	138.5
不動産業，物品賃貸業	17.9	△ 0.7	x	147.8	△ 4.9	x	133.1	△ 4.2	x	14.7	△ 10.9	x
学術研究，専門・技術サービス業	19.4	2.9	△ 0.1	163.6	17.5	△ 0.4	154.1	17.4	2.3	9.5	20.2	△ 30.2
宿泊業，飲食サービス業	11.1	△ 1.1	4.0	68.1	△ 12.3	52.9	66.1	△ 11.7	56.6	2.0	△ 25.9	△ 9.3
生活関連サービス業，娯楽業	15.3	0.3	△ 1.7	101.8	0.0	△ 9.9	94.7	2.1	△ 12.2	7.1	△ 21.2	41.8
教育，学習支援業	21.3	3.8	3.6	154.1	19.7	24.5	150.8	20.9	22.9	3.3	△ 19.4	175.2
医療，福祉	19.4	1.7	△ 0.9	133.6	9.3	△ 9.9	130.0	9.0	△ 10.2	3.6	20.0	6.0
複合サービス事業	18.9	1.4	△ 1.5	149.8	6.4	△ 7.3	143.1	8.0	△ 7.7	6.7	△ 19.3	1.5
サービス業 (他に分類されないもの)	17.8	1.8	0.5	136.5	10.1	△ 0.2	127.5	10.1	△ 0.3	9.0	11.1	3.6

(注) 1 表1(注)参照

2 総実労働時間=所定内労働時間+所定外労働時間

表6 推計常用労働者数及び労働異動率

(単位 人、%)

産業別	推計常用労働者数				労働異動率	
	本月末常用労働者数	前月比	前年同月比	構成比	入職率	離職率
調査産業計	229,567	0.3	△ 5.0	100.0	1.82	1.54
建設業	10,938	△ 0.6	6.3	4.8	0.59	1.15
製造業	59,128	△ 0.4	△ 11.4	25.8	0.40	0.79
電気・ガス・熱供給・水道業	2,255	△ 3.0	△ 3.2	1.0	3.53	6.54
情報通信業	6,221	△ 0.5	3.6	2.7	0.38	0.77
運輸業，郵便業	15,571	△ 0.2	△ 9.5	6.8	6.49	6.79
卸売業，小売業	29,611	1.4	5.3	12.9	2.79	1.38
金融業，保険業	5,944	3.7	11.5	2.6	6.07	2.36
不動産業，物品賃貸業	571	△ 5.1	x	0.2	2.99	8.14
学術研究，専門・技術サービス業	3,962	△ 0.7	△ 0.2	1.7	0.00	0.68
宿泊業，飲食サービス業	10,189	0.4	6.2	4.4	1.47	1.12
生活関連サービス業，娯楽業	4,630	△ 0.8	3.6	2.0	1.65	2.46
教育，学習支援業	7,397	0.3	△ 42.8	3.2	0.68	0.43
医療，福祉	49,085	0.2	△ 0.4	21.4	1.11	0.91
複合サービス事業	3,530	△ 0.2	2.3	1.5	0.00	0.20
サービス業 (他に分類されないもの)	20,535	2.1	△ 4.1	8.9	3.73	1.64

(注) 1 表1(注)参照

2 入(離)職率=入(離)職者数÷常用労働者数×100

指数表 [事業所規模5人以上]

第1表 産業別名目賃金指数(現金給与総額)

平成27年=100

	調査産業計	建設業	製造業	電気・ガス・ 熱供給・ 水道業	情報 通信業	運輸業、 郵便業	卸売業、 小売業	金融業、 保険業	不動産業、 物品賃貸業	学術研究、 専門・技術 サービス業	宿泊業、飲 食サービス 業	生活関連 サービス 業、娯楽業	教育、学習 支援業	医療、 福祉	複合サービ ス事業	サービス業 (他に分類 されないもの)
令和元年平均	98.7	104.8	104.2	84.2	109.6	98.2	102.6	76.4	66.9	101.3	95.6	73.6	79.8	101.8	100.6	90.8
令和2年平均	98.1	111.1	98.7	97.4	100.2	97.4	105.7	74.9	76.6	104.7	82.4	100.2	73.1	98.1	111.4	92.3
令和3年 1月	83.8	89.7	82.1	68.9	81.8	81.6	93.4	60.9	76.4	88.4	74.8	127.8	66.4	79.2	85.9	90.9
2月	81.9	95.0	85.3	81.7	76.6	80.9	86.3	55.8	79.7	85.3	69.1	91.0	65.4	78.8	86.5	80.8
3月	83.3	98.0	87.9	81.2	76.2	80.5	83.7	54.0	80.7	84.2	74.2	91.0	68.2	81.1	91.1	84.1
4月	84.3	99.8	88.7	81.3	78.4	85.1	86.8	56.9	73.0	84.7	75.7	87.9	66.2	79.9	107.2	82.4
5月	82.0	93.0	85.8	80.1	69.6	83.8	85.7	52.7	71.9	89.4	72.4	88.3	65.7	78.7	85.3	84.6
6月	128.8	120.3	131.3	193.2	88.2	119.8	129.7	86.5	70.5	162.5	74.0	107.7	174.5	129.5	192.6	135.3
前月比(%)	57.1	29.4	53.0	141.2	26.7	43.0	51.3	64.1	△ 1.9	81.8	2.2	22.0	165.6	64.5	125.8	59.9
前年同月比(%)	△ 2.1	△ 21.2	12.5	△ 5.0	△ 35.5	△ 25.1	△ 0.2	△ 39.0	4.1	8.1	△ 15.1	6.6	25.8	1.1	12.5	7.2

(注) 調査産業計の中には鉱業、採石業、砂利採取業を含む。

第2表 産業別名目賃金指数(きまって支給する給与)

	調査産業計	建設業	製造業	電気・ガス・ 熱供給・ 水道業	情報 通信業	運輸業、 郵便業	卸売業、 小売業	金融業、 保険業	不動産業、 物品賃貸業	学術研究、 専門・技術 サービス業	宿泊業、飲 食サービス 業	生活関連 サービス 業、娯楽業	教育、学習 支援業	医療、 福祉	複合サービ ス事業	サービス業 (他に分類 されないもの)
令和元年平均	99.0	108.2	105.0	87.0	102.8	99.1	99.5	76.5	68.4	103.5	97.3	75.2	78.8	103.7	105.3	93.1
令和2年平均	98.4	108.1	100.9	99.6	98.0	96.5	102.8	77.1	75.4	100.1	85.2	98.7	72.6	101.5	114.0	94.6
令和3年 1月	95.4	102.6	100.3	88.5	89.0	93.7	99.5	75.3	84.9	99.6	77.3	98.8	83.1	93.4	113.8	94.8
2月	96.2	105.9	102.1	100.5	90.3	93.7	99.0	71.9	89.0	102.8	73.6	99.7	82.2	94.2	114.3	93.7
3月	96.5	108.7	102.9	104.3	88.3	93.2	97.0	69.2	90.7	101.0	78.6	99.7	83.1	94.3	116.4	94.8
4月	97.9	107.4	104.2	104.5	88.4	98.7	99.7	70.2	82.9	99.9	80.4	96.2	83.0	96.7	115.9	95.8
5月	96.0	105.1	103.0	102.9	84.7	97.0	99.0	68.7	81.5	98.8	76.8	96.7	81.9	93.9	112.7	91.6
6月	97.2	107.5	104.5	104.2	84.0	98.2	99.5	67.9	79.1	98.7	77.5	97.2	81.5	95.7	112.5	95.7
前月比(%)	1.3	2.3	1.5	1.3	△ 0.8	1.2	0.5	△ 1.2	△ 2.9	△ 0.1	0.9	0.5	△ 0.5	1.9	△ 0.2	4.5
前年同月比(%)	△ 0.1	△ 3.1	5.6	△ 5.8	△ 10.6	1.0	1.2	△ 4.5	18.4	0.7	△ 15.7	0.2	12.7	△ 3.4	△ 1.1	△ 1.7

(注) 第1表(注)参照

第3表 産業別名目賃金指数(所定内給与)

	調査産業計	建設業	製造業	電気・ガス・ 熱供給・ 水道業	情報 通信業	運輸業、 郵便業	卸売業、 小売業	金融業、 保険業	不動産業、 物品賃貸業	学術研究、 専門・技術 サービス業	宿泊業、飲 食サービス 業	生活関連 サービス 業、娯楽業	教育、学習 支援業	医療、 福祉	複合サービ ス事業	サービス業 (他に分類 されないもの)
令和元年平均	100.2	112.1	104.5	90.3	105.5	105.9	99.7	79.0	74.3	99.9	102.8	78.4	79.0	103.4	100.7	95.4
令和2年平均	100.3	110.2	103.2	96.5	101.4	104.7	103.4	80.1	74.9	96.9	91.5	105.8	72.8	101.8	112.0	96.8
令和3年 1月	97.0	102.5	101.7	87.2	90.1	102.9	100.0	74.6	87.1	99.6	84.3	105.2	83.4	93.0	113.0	97.9
2月	97.3	104.8	103.2	102.6	91.9	101.0	99.8	71.5	89.4	100.2	80.5	106.4	82.4	93.4	113.0	96.3
3月	97.4	108.1	103.1	98.8	89.1	103.1	96.4	69.4	88.0	99.6	85.2	106.8	83.2	94.0	114.7	97.0
4月	99.2	108.0	104.7	101.3	90.6	108.4	100.2	70.0	83.6	99.7	87.2	102.6	82.6	96.4	113.7	98.2
5月	97.9	106.4	104.7	99.9	88.5	107.0	99.7	67.8	82.6	99.2	84.7	103.9	81.7	93.3	111.4	95.2
6月	98.9	108.7	105.3	97.0	88.0	108.3	100.2	68.1	80.5	98.8	84.8	104.4	81.9	94.9	111.0	100.2
前月比(%)	1.0	2.2	0.6	△ 2.9	△ 0.6	1.2	0.5	0.4	△ 2.5	△ 0.4	0.1	0.5	0.2	1.7	△ 0.4	5.3
前年同月比(%)	△ 1.6	△ 4.8	1.9	△ 2.1	△ 10.8	1.7	△ 0.1	△ 7.2	8.9	1.3	△ 16.0	△ 0.7	12.2	△ 5.0	△ 1.0	△ 0.8

(注) 第1表(注)参照

第4表 産業別実質賃金指数(現金給与総額)

	調査産業計	建設業	製造業	電気・ガス・ 熱供給・ 水道業	情報 通信業	運輸業、 郵便業	卸売業、 小売業	金融業、 保険業	不動産業、 物品賃貸業	学術研究、 専門・技術 サービス業	宿泊業、飲 食サービス 業	生活関連 サービス 業、娯楽業	教育、学習 支援業	医療、 福祉	複合サービ ス事業	サービス業 (他に分類 されないも の)
令和元年平均	97.1	103.0	102.5	82.8	107.8	96.6	100.9	75.1	65.8	99.6	94.0	72.4	78.5	100.1	98.9	89.3
令和2年平均	96.6	109.4	97.1	95.9	98.6	95.9	104.0	73.7	75.4	103.1	81.1	98.6	71.9	96.6	109.6	90.8
令和3年 1月	82.5	88.3	80.8	67.8	80.5	80.3	91.9	59.9	75.2	87.0	73.6	125.8	65.4	78.0	84.5	89.5
2月	80.7	93.6	84.0	80.5	75.5	79.7	85.0	55.0	78.5	84.0	68.1	89.7	64.4	77.6	85.2	79.6
3月	81.7	96.2	86.3	79.7	74.8	79.0	82.1	53.0	79.2	82.6	72.8	89.3	66.9	79.6	89.4	82.5
4月	83.1	98.4	87.5	80.2	77.3	83.9	85.6	56.1	72.0	83.5	74.7	86.7	65.3	78.8	105.7	81.3
5月	80.6	91.4	84.3	78.7	68.4	82.3	84.2	51.8	70.6	87.8	71.1	86.7	64.5	77.3	83.8	83.1
6月	126.4	118.1	128.9	189.6	86.6	117.6	127.3	84.9	69.2	159.5	72.6	105.7	171.2	127.1	189.0	132.8
前月比(%)	56.8	29.2	52.9	140.9	26.6	42.9	51.2	63.9	△ 2.0	81.7	2.1	21.9	165.4	64.4	125.5	59.8
前年同月比(%)	△ 2.2	△ 21.3	12.4	△ 5.2	△ 35.6	△ 25.2	△ 0.4	△ 39.1	3.9	7.9	△ 15.3	6.4	25.5	0.9	12.3	7.0

(注) 1 第1表(注)参照

2 実質賃金指数は、名目賃金指数を金沢市の消費者物価指数(持家の帰属家賃を除く総合)[総務省統計局調]で除したものである。

第5表 産業別実質賃金指数(きまって支給する給与)

	調査産業計	建設業	製造業	電気・ガス・ 熱供給・ 水道業	情報 通信業	運輸業、 郵便業	卸売業、 小売業	金融業、 保険業	不動産業、 物品賃貸業	学術研究、 専門・技術 サービス業	宿泊業、飲 食サービス 業	生活関連 サービス 業、娯楽業	教育、学習 支援業	医療、 福祉	複合サービ ス事業	サービス業 (他に分類 されないも の)
令和元年平均	97.3	106.4	103.2	85.5	101.1	97.4	97.8	75.2	67.3	101.8	95.7	73.9	77.5	102.0	103.5	91.5
令和2年平均	96.9	106.4	99.3	98.0	96.5	95.0	101.2	75.9	74.2	98.5	83.9	97.1	71.5	99.9	112.2	93.1
令和3年 1月	93.9	101.0	98.7	87.1	87.6	92.2	97.9	74.1	83.6	98.0	76.1	97.2	81.8	91.9	112.0	93.3
2月	94.8	104.3	100.6	99.0	89.0	92.3	97.5	70.8	87.7	101.3	72.5	98.2	81.0	92.8	112.6	92.3
3月	94.7	106.7	101.0	102.4	86.7	91.5	95.2	67.9	89.0	99.1	77.1	97.8	81.6	92.5	114.2	93.0
4月	96.5	105.9	102.8	103.1	87.2	97.3	98.3	69.2	81.8	98.5	79.3	94.9	81.9	95.4	114.3	94.5
5月	94.3	103.2	101.2	101.1	83.2	95.3	97.2	67.5	80.1	97.1	75.4	95.0	80.5	92.2	110.7	90.0
6月	95.4	105.5	102.6	102.3	82.4	96.4	97.6	66.6	77.6	96.9	76.1	95.4	80.0	93.9	110.4	93.9
前月比(%)	1.2	2.2	1.4	1.2	△ 1.0	1.2	0.4	△ 1.3	△ 3.1	△ 0.2	0.9	0.4	△ 0.6	1.8	△ 0.3	4.3
前年同月比(%)	△ 0.3	△ 3.2	5.4	△ 6.0	△ 10.8	0.8	0.9	△ 4.7	18.1	0.5	△ 15.8	0.0	12.5	△ 3.6	△ 1.3	△ 2.0

(注) 1 第1表(注)参照

2 実質賃金指数は、名目賃金指数を金沢市の消費者物価指数(持家の帰属家賃を除く総合)[総務省統計局調]で除したものである。

第6表 産業別労働時間指数(総実労働時間)

	調査産業計	建設業	製造業	電気・ガス・ 熱供給・ 水道業	情報 通信業	運輸業、 郵便業	卸売業、 小売業	金融業、 保険業	不動産業、 物品賃貸業	学術研究、 専門・技術 サービス業	宿泊業、飲 食サービス 業	生活関連 サービス 業、娯楽業	教育、学習 支援業	医療、 福祉	複合サービ ス事業	サービス業 (他に分類 されないも の)
令和元年平均	95.7	95.9	100.6	87.0	105.8	98.7	93.9	97.6	77.5	107.1	84.6	89.8	88.2	96.8	98.9	91.2
令和2年平均	92.1	94.6	93.4	93.0	102.2	95.2	95.3	95.3	84.6	109.3	68.7	91.1	79.0	93.3	97.4	88.0
令和3年 1月	84.6	83.8	85.6	85.5	97.8	86.8	88.8	92.6	69.3	97.4	63.8	95.6	78.6	82.8	93.7	82.6
2月	87.9	94.5	93.0	82.2	102.0	89.1	91.3	86.1	82.8	101.1	60.2	88.5	77.6	84.0	88.1	86.9
3月	91.9	98.1	96.3	108.5	107.6	87.9	91.5	86.9	80.8	109.8	69.6	92.4	93.1	88.6	102.8	89.8
4月	95.1	99.1	99.9	101.9	113.3	93.3	95.1	97.3	96.1	112.6	72.9	95.3	90.8	90.5	104.5	93.1
5月	85.5	86.9	87.0	93.2	96.4	85.7	88.8	92.5	84.5	92.4	65.7	91.1	80.6	83.1	91.0	83.3
6月	93.6	100.0	97.1	106.7	107.2	92.7	94.4	91.9	90.9	108.3	65.2	93.2	92.4	91.3	97.7	92.4
前月比(%)	9.5	15.1	11.6	14.5	11.2	8.2	6.3	△ 0.6	7.6	17.2	△ 0.8	2.3	14.6	9.9	7.4	10.9
前年同月比(%)	1.0	1.5	4.1	△ 3.4	2.7	△ 3.9	△ 1.3	△ 5.9	108.5	△ 4.8	8.8	15.9	5.6	△ 5.7	△ 3.9	3.0

(注) 第1表(注)参照

第7表 産業別労働時間指数(所定内労働時間)

	調査産業計	建設業	製造業	電気・ガス・熱供給・水道業	情報通信業	運輸業、郵便業	卸売業、小売業	金融業、保険業	不動産業、物品賃貸業	学術研究、専門・技術サービス業	宿泊業、飲食サービス業	生活関連サービス業、娯楽業	教育、学習支援業	医療、福祉	複合サービス事業	サービス業(他に分類されないもの)
令和元年平均	95.9	98.5	99.4	90.3	105.0	101.6	93.1	99.7	83.9	103.1	86.2	90.8	86.4	97.0	94.0	91.5
令和2年平均	93.5	96.4	94.8	94.5	102.6	100.0	94.9	97.8	88.3	103.9	71.8	93.8	78.8	94.5	95.4	89.4
令和3年 1月	85.8	84.0	86.0	88.2	96.0	91.2	88.9	93.6	72.2	96.0	68.0	97.0	77.9	83.7	91.8	84.3
2月	88.8	93.2	93.4	84.5	101.0	92.6	91.7	87.2	85.3	99.5	64.6	90.1	76.1	84.6	86.2	88.2
3月	92.7	98.0	96.2	107.9	105.2	92.4	91.3	88.4	80.4	107.3	74.3	94.5	91.2	89.6	101.1	91.3
4月	96.4	101.1	100.2	102.1	113.0	97.9	95.3	98.8	100.4	112.6	77.6	96.9	87.3	91.5	102.5	95.2
5月	86.6	88.2	86.9	93.2	97.1	91.0	88.9	93.2	89.1	92.9	70.7	92.2	75.1	83.9	88.3	85.7
6月	94.9	101.5	97.2	104.4	108.1	97.4	94.6	93.2	96.9	109.3	70.2	95.5	90.2	92.0	96.1	95.2
前月比(%)	9.6	15.1	11.9	12.0	11.3	7.0	6.4	0.0	8.8	17.7	△ 0.7	3.6	20.1	9.7	8.8	11.1
前年同月比(%)	△ 0.3	△ 0.6	0.5	△ 1.9	0.8	△ 4.8	△ 2.2	△ 7.2	95.8	△ 2.8	10.6	14.8	3.8	△ 6.2	△ 3.8	3.6

(注) 第1表(注)参照

第8表 産業別労働時間指数(所定外労働時間)

	調査産業計	建設業	製造業	電気・ガス・熱供給・水道業	情報通信業	運輸業、郵便業	卸売業、小売業	金融業、保険業	不動産業、物品賃貸業	学術研究、専門・技術サービス業	宿泊業、飲食サービス業	生活関連サービス業、娯楽業	教育、学習支援業	医療、福祉	複合サービス事業	サービス業(他に分類されないもの)
令和元年平均	93.6	66.5	114.0	63.1	113.7	81.4	110.4	58.1	33.8	165.8	69.0	71.0	133.9	92.4	364.0	88.0
令和2年平均	73.7	73.8	78.1	82.0	97.3	67.2	103.2	46.6	58.4	187.8	38.0	44.2	83.9	61.0	203.9	72.2
令和3年 1月	69.8	81.7	81.6	65.7	117.5	60.7	85.7	72.6	49.4	117.7	21.5	69.4	96.4	55.3	196.4	63.4
2月	76.4	109.2	88.2	64.8	113.1	67.9	84.1	65.8	65.4	124.0	15.9	58.3	112.7	68.1	189.3	71.5
3月	81.1	98.6	97.8	113.1	132.8	61.5	95.2	57.5	83.5	145.8	22.4	54.2	140.0	59.6	196.4	72.4
4月	78.3	76.8	96.3	100.9	116.8	66.3	88.9	68.5	65.8	112.5	25.2	66.7	176.4	63.8	210.7	69.1
5月	70.8	72.5	88.2	93.4	89.8	54.4	85.7	79.5	52.8	85.4	15.0	70.8	216.4	59.6	239.3	55.3
6月	75.5	83.1	96.3	123.9	97.8	64.7	90.5	67.1	49.4	93.8	14.0	52.8	147.3	72.3	185.7	59.3
前月比(%)	6.6	14.6	9.2	32.7	8.9	18.9	5.6	△ 15.6	△ 6.4	9.8	△ 6.7	△ 25.4	△ 31.9	21.3	△ 22.4	7.2
前年同月比(%)	29.1	42.1	74.8	△ 12.6	31.3	3.9	24.0	44.0	1800.0	△ 29.6	△ 42.4	72.5	42.2	21.3	△ 5.4	△ 7.6

(注) 第1表(注)参照

第9表 産業別常用雇用指数

	調査産業計	建設業	製造業	電気・ガス・熱供給・水道業	情報通信業	運輸業、郵便業	卸売業、小売業	金融業、保険業	不動産業、物品賃貸業	学術研究、専門・技術サービス業	宿泊業、飲食サービス業	生活関連サービス業、娯楽業	教育、学習支援業	医療、福祉	複合サービス事業	サービス業(他に分類されないもの)
令和元年平均	104.0	113.2	103.9	237.9	93.8	93.5	100.7	92.4	112.9	118.1	100.2	102.4	109.2	106.7	125.6	107.7
令和2年平均	102.9	114.2	103.0	260.5	94.7	92.2	102.6	89.0	106.9	122.3	92.5	94.8	105.0	110.4	124.8	98.7
令和3年 1月	100.9	112.7	95.4	274.5	92.7	91.6	104.3	86.9	113.2	125.7	95.2	93.7	88.5	109.5	124.2	99.7
2月	100.7	112.5	95.1	274.5	93.1	92.3	104.4	86.6	111.4	127.2	92.4	92.9	88.6	109.4	123.5	100.4
3月	100.0	114.7	94.9	279.7	93.8	87.8	104.3	86.7	113.1	126.1	89.8	93.0	84.1	109.9	121.4	99.0
4月	101.0	114.6	94.7	278.3	100.4	88.4	104.1	89.9	115.3	127.0	91.0	94.1	87.1	112.4	122.1	99.9
5月	100.8	115.1	94.3	288.7	100.5	86.3	104.2	88.3	115.7	126.5	91.4	94.1	87.2	112.2	123.1	99.3
6月	101.0	116.2	94.2	281.1	100.5	86.0	104.5	90.8	123.5	125.2	90.4	94.5	87.3	112.6	121.5	100.5
前月比(%)	0.2	1.0	△ 0.1	△ 2.6	0.0	△ 0.3	0.3	2.8	6.7	△ 1.0	△ 1.1	0.4	0.1	0.4	△ 1.3	1.2
前年同月比(%)	△ 2.1	1.9	△ 9.2	10.2	4.3	△ 7.4	1.8	1.9	12.0	1.1	1.2	2.4	△ 20.6	1.3	△ 3.0	2.2

(注) 第1表(注)参照

指数表
[事業所規模30人以上]

第10表 産業別名目賃金指数(現金給与総額)

平成27年=100

	調査産業計	建設業	製造業	電気・ガス・ 熱供給・ 水道業	情報 通信業	運輸業、 郵便業	卸売業、 小売業	金融業、 保険業	不動産業、 物品賃貸業	学術研究、 専門・技術 サービス業	宿泊業、飲 食サービス 業	生活関連 サービス 業、娯楽業	教育、学習 支援業	医療、 福祉	複合サービ ス事業	サービス業 (他に分類 されないもの)
令和元年平均	96.5	113.7	100.4	83.6	113.1	92.4	116.6	63.5	119.7	90.6	89.6	123.8	77.2	95.0	104.7	83.1
令和2年平均	97.7	127.0	96.9	98.5	106.4	92.3	130.9	61.9	x	98.5	74.7	113.4	82.9	92.1	115.8	83.7
令和3年 1月	78.8	92.2	79.0	70.8	79.4	80.1	88.5	59.4	122.6	86.8	73.8	85.6	87.0	69.7	90.9	90.1
2月	79.4	108.7	82.0	81.5	71.1	81.0	89.8	51.4	128.2	89.6	67.1	84.6	88.3	69.4	91.3	76.9
3月	81.8	116.5	84.2	84.5	70.7	79.2	88.8	47.4	137.5	87.3	72.7	82.9	88.8	74.7	93.2	79.9
4月	82.5	119.0	85.4	84.5	68.2	86.0	91.9	48.3	120.1	86.4	73.5	85.1	88.7	72.0	108.8	78.8
5月	81.1	104.9	83.7	83.0	66.4	85.4	91.5	47.5	117.2	87.4	71.0	83.1	88.0	72.5	89.4	84.4
6月	134.7	126.5	136.3	200.1	85.2	128.1	154.5	95.3	118.3	254.0	73.6	90.3	239.7	118.7	221.9	110.5
前月比(%)	66.1	20.6	62.8	141.1	28.3	50.0	68.9	100.6	0.9	190.6	3.7	8.7	172.4	63.7	148.2	30.9
前年同月比(%)	△ 1.2	△ 22.0	14.6	△ 0.7	△ 45.1	△ 21.1	△ 12.2	△ 17.5	x	45.1	11.3	△ 19.5	60.4	△ 5.9	14.6	3.3

(注) 第1表(注)参照

第11表 産業別名目賃金指数(きまって支給する給与)

	調査産業計	建設業	製造業	電気・ガス・ 熱供給・ 水道業	情報 通信業	運輸業、 郵便業	卸売業、 小売業	金融業、 保険業	不動産業、 物品賃貸業	学術研究、 専門・技術 サービス業	宿泊業、飲 食サービス 業	生活関連 サービス 業、娯楽業	教育、学習 支援業	医療、 福祉	複合サービ ス事業	サービス業 (他に分類 されないもの)
令和元年平均	97.2	112.4	102.1	83.7	104.2	94.2	112.1	65.8	113.9	89.2	89.9	123.1	77.7	97.7	107.1	84.8
令和2年平均	97.8	114.7	99.4	98.0	98.8	91.7	124.0	65.0	x	90.0	76.8	115.8	83.7	95.7	118.2	86.2
令和3年 1月	94.6	109.7	99.7	88.2	84.6	94.6	105.1	72.0	139.3	105.8	79.3	95.4	110.4	85.4	118.0	88.9
2月	95.5	115.0	100.9	101.6	86.3	95.9	107.3	66.5	145.6	109.2	72.2	94.3	112.0	85.1	118.2	87.6
3月	96.1	121.9	101.6	105.3	84.0	93.8	104.9	62.7	156.3	106.3	78.2	92.4	112.6	86.3	120.9	89.0
4月	97.8	117.6	103.7	105.3	83.5	101.8	107.9	63.6	135.8	105.2	79.0	94.9	112.4	88.1	117.8	90.2
5月	96.2	113.9	102.1	103.5	81.1	101.1	106.3	62.7	131.7	106.5	76.2	92.6	111.6	87.2	115.8	86.4
6月	97.3	117.6	103.9	104.8	80.8	101.9	106.3	60.6	122.3	104.2	76.6	95.0	110.2	88.1	115.4	92.7
前月比(%)	1.1	3.2	1.8	1.3	△ 0.4	0.8	0.0	△ 3.3	△ 7.1	△ 2.2	0.5	2.6	△ 1.3	1.0	△ 0.3	7.3
前年同月比(%)	1.0	△ 2.7	6.9	△ 1.5	△ 12.5	13.3	△ 13.2	3.8	x	13.9	9.1	△ 22.6	44.2	△ 5.6	△ 2.9	4.9

(注) 第1表(注)参照

第12表 産業別名目賃金指数(所定内給与)

	調査産業計	建設業	製造業	電気・ガス・ 熱供給・ 水道業	情報 通信業	運輸業、 郵便業	卸売業、 小売業	金融業、 保険業	不動産業、 物品賃貸業	学術研究、 専門・技術 サービス業	宿泊業、飲 食サービス 業	生活関連 サービス 業、娯楽業	教育、学習 支援業	医療、 福祉	複合サービ ス事業	サービス業 (他に分類 されないもの)
令和元年平均	98.4	119.9	101.5	90.5	108.0	100.4	110.7	68.2	114.5	88.0	90.3	127.7	77.3	97.8	101.4	89.8
令和2年平均	99.7	116.3	101.7	98.0	103.0	99.0	123.5	67.8	x	90.4	79.5	121.3	83.3	96.0	115.5	89.3
令和3年 1月	95.8	109.3	100.9	88.6	87.3	102.8	104.5	69.2	129.9	109.1	84.0	98.5	110.0	84.6	116.8	93.9
2月	96.2	115.2	101.6	106.5	89.5	102.0	107.1	63.8	131.5	109.1	77.3	96.3	111.3	83.8	116.3	91.7
3月	96.5	120.5	101.4	101.6	85.4	103.0	102.0	61.1	140.3	110.5	82.0	95.3	111.7	85.8	118.5	93.3
4月	98.6	118.0	103.9	104.1	85.8	110.8	106.9	61.4	141.4	109.6	83.1	96.8	111.0	87.5	115.1	94.6
5月	97.7	115.7	103.9	102.6	84.8	110.4	105.3	60.5	124.2	110.9	81.7	97.2	110.5	86.5	114.4	91.9
6月	98.3	118.2	104.3	99.2	84.4	111.1	106.0	59.2	116.0	109.4	81.4	99.6	109.7	86.9	113.6	98.5
前月比(%)	0.6	2.2	0.4	△ 3.3	△ 0.5	0.6	0.7	△ 2.1	△ 6.6	△ 1.4	△ 0.4	2.5	△ 0.7	0.5	△ 0.7	7.2
前年同月比(%)	△ 0.9	△ 4.4	2.8	△ 0.1	△ 14.1	13.4	△ 13.7	△ 3.0	x	15.8	9.0	△ 24.5	43.2	△ 7.7	△ 2.4	6.3

(注) 第1表(注)参照

第13表 産業別実質賃金指数(現金給与総額)

	調査産業計	建設業	製造業	電気・ガス・ 熱供給・ 水道業	情報 通信業	運輸業、 郵便業	卸売業、 小売業	金融業、 保険業	不動産業、 物品賃貸業	学術研究、 専門・技術 サービス業	宿泊業、飲 食サービス 業	生活関連 サービス 業、娯楽業	教育、学習 支援業	医療、 福祉	複合サービ ス事業	サービス業 (他に分類 されないも の)
令和元年平均	94.9	111.8	98.7	82.2	111.2	90.9	114.7	62.4	117.7	89.1	88.1	121.7	75.9	93.4	102.9	81.7
令和2年平均	96.2	125.0	95.4	96.9	104.7	90.8	128.8	60.9	x	96.9	73.5	111.6	81.6	90.6	114.0	82.4
令和3年 1月	77.6	90.7	77.8	69.7	78.1	78.8	87.1	58.5	120.7	85.4	72.6	84.3	85.6	68.6	89.5	88.7
2月	78.2	107.1	80.8	80.3	70.0	79.8	88.5	50.6	126.3	88.3	66.1	83.3	87.0	68.4	90.0	75.8
3月	80.3	114.3	82.6	82.9	69.4	77.7	87.1	46.5	134.9	85.7	71.3	81.4	87.1	73.3	91.5	78.4
4月	81.4	117.4	84.2	83.3	67.3	84.8	90.6	47.6	118.4	85.2	72.5	83.9	87.5	71.0	107.3	77.7
5月	79.7	103.0	82.2	81.5	65.2	83.9	89.9	46.7	115.1	85.9	69.7	81.6	86.4	71.2	87.8	82.9
6月	132.2	124.1	133.8	196.4	83.6	125.7	151.6	93.5	116.1	249.3	72.2	88.6	235.2	116.5	217.8	108.4
前月比(%)	65.9	20.5	62.8	141.0	28.2	49.8	68.6	100.2	0.9	190.2	3.6	8.6	172.2	63.6	148.1	30.8
前年同月比(%)	△ 1.3	△ 22.1	14.5	△ 0.9	△ 45.2	△ 21.2	△ 12.4	△ 17.7	x	44.8	11.1	△ 19.7	60.1	△ 6.1	14.3	3.0

(注) 1 第1表(注)参照

2 実質賃金指数は、名目賃金指数を金沢市の消費者物価指数(持家の帰属家賃を除く総合)[総務省統計局調]で除したものである。

第14表 産業別実質賃金指数(きまって支給する給与)

	調査産業計	建設業	製造業	電気・ガス・ 熱供給・ 水道業	情報 通信業	運輸業、 郵便業	卸売業、 小売業	金融業、 保険業	不動産業、 物品賃貸業	学術研究、 専門・技術 サービス業	宿泊業、飲 食サービス 業	生活関連 サービス 業、娯楽業	教育、学習 支援業	医療、 福祉	複合サービ ス事業	サービス業 (他に分類 されないも の)
令和元年平均	95.6	110.5	100.4	82.3	102.5	92.6	110.2	64.7	112.0	87.7	88.4	121.0	76.4	96.1	105.3	83.4
令和2年平均	96.3	112.9	97.8	96.5	97.2	90.3	122.0	64.0	x	88.6	75.6	114.0	82.4	94.2	116.3	84.8
令和3年 1月	93.1	108.0	98.1	86.8	83.3	93.1	103.4	70.9	137.1	104.1	78.1	93.9	108.7	84.1	116.1	87.5
2月	94.1	113.3	99.4	100.1	85.0	94.5	105.7	65.5	143.4	107.6	71.1	92.9	110.3	83.8	116.5	86.3
3月	94.3	119.6	99.7	103.3	82.4	92.1	102.9	61.5	153.4	104.3	76.7	90.7	110.5	84.7	118.6	87.3
4月	96.4	116.0	102.3	103.8	82.3	100.4	106.4	62.7	133.9	103.7	77.9	93.6	110.8	86.9	116.2	89.0
5月	94.5	111.9	100.3	101.7	79.7	99.3	104.4	61.6	129.4	104.6	74.9	91.0	109.6	85.7	113.8	84.9
6月	95.5	115.4	102.0	102.8	79.3	100.0	104.3	59.5	120.0	102.3	75.2	93.2	108.1	86.5	113.2	91.0
前月比(%)	1.1	3.1	1.7	1.1	△ 0.5	0.7	△ 0.1	△ 3.4	△ 7.3	△ 2.2	0.4	2.4	△ 1.4	0.9	△ 0.5	7.2
前年同月比(%)	0.8	△ 2.9	6.7	△ 1.7	△ 12.7	13.1	△ 13.4	3.7	x	13.7	9.0	△ 22.8	43.9	△ 5.7	△ 3.1	4.7

(注) 1 第1表(注)参照

2 実質賃金指数は、名目賃金指数を金沢市の消費者物価指数(持家の帰属家賃を除く総合)[総務省統計局調]で除したものである。

第15表 産業別労働時間指数(総実労働時間)

	調査産業計	建設業	製造業	電気・ガス・ 熱供給・ 水道業	情報 通信業	運輸業、 郵便業	卸売業、 小売業	金融業、 保険業	不動産業、 物品賃貸業	学術研究、 専門・技術 サービス業	宿泊業、飲 食サービス 業	生活関連 サービス 業、娯楽業	教育、学習 支援業	医療、 福祉	複合サービ ス事業	サービス業 (他に分類 されないも の)
令和元年平均	95.3	89.8	100.8	83.1	103.9	96.6	96.6	95.1	100.6	100.6	85.7	123.6	83.6	93.8	102.2	84.5
令和2年平均	92.6	93.3	95.8	89.8	104.7	96.0	96.4	90.7	x	96.9	61.3	102.6	84.3	92.8	100.4	84.5
令和3年 1月	85.6	86.4	88.1	83.0	96.6	94.3	89.3	95.7	105.8	91.4	55.6	86.3	93.7	80.0	96.5	78.2
2月	88.3	94.6	95.7	79.5	104.6	98.3	91.1	84.0	106.6	91.7	47.2	85.3	92.7	78.8	90.1	82.0
3月	93.5	104.5	99.5	106.8	110.8	94.3	90.8	90.4	106.8	107.5	58.4	84.5	110.8	86.6	108.1	85.8
4月	96.2	101.4	103.7	99.3	114.9	101.4	96.4	102.4	111.3	102.6	65.8	93.5	106.8	85.8	107.6	87.4
5月	86.5	88.5	90.1	91.1	98.3	94.8	89.6	95.4	102.1	87.9	57.0	89.1	91.7	79.5	93.9	80.4
6月	94.2	104.7	99.9	103.8	110.9	101.7	94.5	89.1	97.1	103.3	50.0	89.1	109.8	86.9	99.9	88.5
前月比(%)	8.9	18.3	10.9	13.9	12.8	7.3	5.5	△ 6.6	△ 4.9	17.5	△ 12.3	0.0	19.7	9.3	6.4	10.1
前年同月比(%)	0.7	8.4	5.4	△ 1.7	5.2	6.4	△ 4.9	△ 6.7	x	△ 0.4	52.9	△ 9.9	24.5	△ 9.9	△ 7.3	△ 0.2

(注) 第1表(注)参照

第16表 産業別労働時間指数(所定内労働時間)

	調査産業計	建設業	製造業	電気・ガス・熱供給・水道業	情報通信業	運輸業、郵便業	卸売業、小売業	金融業、保険業	不動産業、物品賃貸業	学術研究、専門・技術サービス業	宿泊業、飲食サービス業	生活関連サービス業、娯楽業	教育、学習支援業	医療、福祉	複合サービス事業	サービス業(他に分類されないもの)
令和元年平均	95.7	94.0	99.7	88.4	105.2	100.6	94.2	96.4	104.9	99.2	83.7	126.6	84.3	94.9	96.7	87.0
令和2年平均	94.3	93.7	97.5	93.1	106.5	101.3	95.5	92.4	x	96.6	60.8	105.9	85.5	94.4	98.5	86.7
令和3年 1月	86.6	86.0	88.5	86.7	97.2	99.3	88.7	94.4	103.0	92.2	56.5	85.6	94.7	81.3	94.0	80.3
2月	89.1	93.6	96.1	82.9	105.3	102.3	90.8	82.9	100.1	95.8	49.0	84.8	93.3	79.7	87.7	83.9
3月	94.5	104.0	99.5	107.2	109.1	99.2	90.2	90.0	98.3	112.1	59.8	84.7	111.7	88.3	106.2	88.3
4月	97.5	103.3	104.2	100.4	115.4	106.5	95.9	101.7	108.6	108.1	67.6	92.1	107.2	87.2	105.8	90.3
5月	87.7	89.4	90.1	92.0	99.4	100.9	89.1	94.2	99.8	92.7	59.2	88.4	92.0	80.8	90.8	83.5
6月	95.5	105.4	100.0	102.3	112.9	107.1	94.5	88.1	95.6	108.8	52.3	90.3	111.2	88.1	98.1	91.9
前月比(%)	8.9	17.9	11.0	11.2	13.6	6.1	6.1	△ 6.5	△ 4.2	17.4	△ 11.7	2.1	20.9	9.0	8.0	10.1
前年同月比(%)	△ 1.0	6.8	1.2	△ 1.8	4.0	5.2	△ 4.8	△ 10.4	x	2.3	56.6	△ 12.2	22.9	△ 10.2	△ 7.7	△ 0.3

(注) 第1表(注)参照

第17表 産業別労働時間指数(所定外労働時間)

	調査産業計	建設業	製造業	電気・ガス・熱供給・水道業	情報通信業	運輸業、郵便業	卸売業、小売業	金融業、保険業	不動産業、物品賃貸業	学術研究、専門・技術サービス業	宿泊業、飲食サービス業	生活関連サービス業、娯楽業	教育、学習支援業	医療、福祉	複合サービス事業	サービス業(他に分類されないもの)
令和元年平均	89.8	58.2	112.4	50.9	91.9	76.2	151.3	72.2	54.0	111.9	110.9	90.5	64.6	67.6	298.8	62.1
令和2年平均	74.1	90.6	79.5	69.6	88.9	69.0	116.1	60.2	x	99.3	68.9	65.5	52.3	53.1	169.7	63.5
令和3年 1月	74.8	89.7	84.1	59.8	90.4	68.7	103.3	121.1	135.4	84.5	43.3	94.6	64.6	48.4	187.8	58.7
2月	79.5	102.5	91.4	58.7	98.1	77.9	98.3	103.9	176.9	57.1	23.7	90.3	75.0	56.5	178.0	65.2
3月	82.7	108.8	100.0	103.8	126.1	69.0	103.3	97.4	198.5	68.5	39.2	81.7	83.3	46.8	178.0	62.6
4月	81.9	86.8	98.7	92.4	110.2	75.2	108.3	114.5	140.0	56.5	42.3	109.7	97.9	51.6	173.2	61.3
5月	73.2	81.4	89.4	85.2	87.9	63.6	100.0	117.1	126.9	47.0	27.8	96.8	85.4	48.4	202.4	52.3
6月	79.5	99.5	98.7	112.9	93.0	74.1	95.0	106.6	113.1	56.5	20.6	76.3	68.8	58.1	163.4	58.1
前月比(%)	8.6	22.2	10.4	32.5	5.8	16.5	△ 5.0	△ 9.0	△ 10.9	20.2	△ 25.9	△ 21.2	△ 19.4	20.0	△ 19.3	11.1
前年同月比(%)	31.2	24.5	79.5	△ 1.3	21.7	16.5	△ 5.0	138.5	x	△ 30.2	△ 9.3	41.8	175.2	6.0	1.5	3.6

(注) 第1表(注)参照

第18表 産業別常用雇用指数

	調査産業計	建設業	製造業	電気・ガス・熱供給・水道業	情報通信業	運輸業、郵便業	卸売業、小売業	金融業、保険業	不動産業、物品賃貸業	学術研究、専門・技術サービス業	宿泊業、飲食サービス業	生活関連サービス業、娯楽業	教育、学習支援業	医療、福祉	複合サービス事業	サービス業(他に分類されないもの)
令和元年平均	103.6	118.5	103.5	313.0	78.5	93.1	102.3	97.3	95.6	111.5	107.0	97.4	102.9	104.6	189.8	102.9
令和2年平均	100.4	116.9	100.9	319.0	78.6	91.6	101.5	94.6	x	123.3	86.1	90.6	93.2	106.1	189.4	96.2
令和3年 1月	96.5	119.6	92.4	313.7	78.1	91.1	103.3	93.7	48.5	129.5	88.1	90.2	59.9	105.2	191.7	94.9
2月	96.3	119.4	92.1	313.7	78.2	92.1	102.8	93.1	47.9	129.2	86.1	88.3	59.7	104.8	192.4	95.8
3月	95.3	122.0	91.7	323.2	78.0	85.3	102.7	93.3	48.0	127.2	84.0	88.5	58.6	104.6	188.2	94.3
4月	96.4	124.4	91.6	321.3	84.2	86.3	103.8	98.3	47.1	128.2	85.3	92.2	59.1	106.0	192.1	94.4
5月	96.4	124.9	91.2	335.0	83.4	84.0	105.0	101.3	48.7	128.1	85.7	90.4	59.0	106.6	194.3	93.8
6月	96.7	124.2	90.8	324.9	83.0	83.8	106.5	105.0	46.2	127.2	86.0	89.7	59.2	106.8	194.0	95.8
前月比(%)	0.3	△ 0.6	△ 0.4	△ 3.0	△ 0.5	△ 0.2	1.4	3.7	△ 5.1	△ 0.7	0.4	△ 0.8	0.3	0.2	△ 0.2	2.1
前年同月比(%)	△ 5.0	6.3	△ 11.4	△ 3.2	3.6	△ 9.5	5.3	11.5	x	△ 0.2	6.2	3.6	△ 42.8	△ 0.4	2.3	△ 4.1

(注) 第1表(注)参照

第1-1表 産業別、男女別 常用労働者の1人平均月間現金給与額
(規模5人以上)

(単位 円)

産 業	計					男			女		
	現 金 給 与 総 額	きまって 支給する 給 与	うち所定 内給与		特別に支 払われた 給 与	現 金 給 与 総 額	きまって 支給する 給 与	特別に支 払われた 給 与	現 金 給 与 総 額	きまって 支給する 給 与	特別に支 払われた 給 与
			うち所定 内給与	うち超過 労働給与							
調 査 産 業 計	388,556	243,961	228,795	15,166	144,595	484,556	298,171	186,385	283,394	184,577	98,817
D 建 設 業	444,252	326,062	302,625	23,437	118,190	489,318	351,558	137,760	277,954	231,979	45,975
E 製 造 業	436,212	281,112	255,775	25,337	155,100	522,746	328,874	193,872	268,891	188,760	80,131
F 電気・ガス・熱供給・水道業	1,100,566	461,886	360,519	101,367	638,680	1,137,197	475,749	661,448	514,470	240,078	274,392
G 情 報 通 信 業	377,808	295,489	275,354	20,135	82,319	404,546	318,524	86,022	317,742	243,742	74,000
H 運 輸 業 , 郵 便 業	366,879	258,929	239,434	19,495	107,950	401,724	277,810	123,914	218,495	178,523	39,972
I 卸 売 業 , 小 売 業	337,604	221,010	211,350	9,660	116,594	449,865	280,680	169,185	222,041	159,585	62,456
J 金 融 業 , 保 険 業	364,433	218,136	206,692	11,444	146,297	454,819	244,453	210,366	289,398	196,288	93,110
K 不 動 産 業 , 物 品 賃 貸 業	245,448	240,693	220,429	20,264	4,755	307,258	300,243	7,015	193,897	191,028	2,869
L 学術研究, 専門・技術サービス業	630,951	317,348	299,962	17,386	313,603	821,276	368,978	452,298	303,521	228,526	74,995
M 宿 泊 業 , 飲 食 サ ー ビ ス 業	103,140	101,392	98,832	2,560	1,748	126,071	122,195	3,876	91,703	91,016	687
N 生活関連サービス業, 娯楽業	229,299	188,889	182,798	6,091	40,410	262,879	231,204	31,675	204,636	157,811	46,825
O 教 育 , 学 習 支 援 業	723,575	268,690	265,229	3,461	454,885	859,361	318,579	540,782	610,851	227,274	383,577
P 医 療 , 福 祉	397,380	242,406	229,733	12,673	154,974	490,229	313,372	176,857	369,323	220,962	148,361
Q 複 合 サ ー ビ ス 事 業	663,572	292,422	284,255	8,167	371,150	809,072	335,939	473,133	438,513	225,111	213,402
R サービス業(他に分類されないもの)	359,351	217,754	205,586	12,168	141,597	438,461	251,023	187,438	219,894	159,106	60,788
E 09.10 食 料 品 , た ば こ 製 造 業	200,981	186,925	177,073	9,852	14,056	271,861	241,955	29,906	166,208	159,928	6,280
11 織 維 工 業	269,646	220,316	208,639	11,677	49,330	384,374	304,499	79,875	186,630	159,402	27,228
14 パルプ・紙・紙加工品製造業	434,925	199,248	192,130	7,118	235,677	354,113	282,041	72,072	548,340	83,053	465,287
15 印 刷 ・ 同 関 連 業	282,839	254,096	243,343	10,753	28,743	312,290	276,687	35,603	216,590	203,279	13,311
16.17 化学, 石油・石炭製品製造業	723,599	335,940	293,294	42,646	387,659	803,494	368,779	434,715	463,107	228,870	234,237
18 プラスチック製品製造業	279,346	249,057	233,661	15,396	30,289	332,965	299,896	33,069	229,779	202,060	27,719
21 窯業・土石製品製造業	328,404	224,102	214,714	9,388	104,302	417,698	264,854	152,844	188,757	160,371	28,386
24 金 属 製 品 製 造 業	343,732	292,569	270,390	22,179	51,163	376,243	318,576	57,667	235,550	206,031	29,519
25 はん用機械器具製造業	476,672	315,995	284,497	31,498	160,677	502,904	329,815	173,089	352,801	250,735	102,066
26 生産用機械器具製造業	560,826	330,388	283,175	47,213	230,438	571,500	343,542	227,958	492,273	245,906	246,367
27 業務用機械器具製造業	768,511	348,528	319,915	28,613	419,983	830,358	371,727	458,631	477,996	239,552	238,444
28 電子部品・デバイス・電子回路製造業	707,683	328,493	291,664	36,829	379,190	774,048	354,615	419,433	502,669	247,799	254,870
29 電気機械器具製造業	376,595	293,518	274,147	19,371	83,077	435,429	349,408	86,021	261,149	183,848	77,301
30 情報通信機械器具製造業	647,681	312,046	285,740	26,306	335,635	817,137	375,651	441,486	413,111	224,001	189,110
31 輸送用機械器具製造業	615,735	328,632	296,650	31,982	287,103	665,003	349,827	315,176	380,495	227,430	153,065
32.20 その他, なめし革等製造業	462,124	245,617	225,275	20,342	216,507	635,721	298,858	336,863	230,319	174,523	55,796
E 一 括 産 業 1	340,578	310,496	283,058	27,438	30,082	370,681	340,722	29,959	237,801	207,299	30,502
E 一 括 産 業 2	331,559	331,559	306,210	25,349	0	351,896	351,896	0	226,131	226,131	0
I 1 卸 売 業	530,250	296,368	281,190	15,178	233,882	630,359	346,954	283,405	350,725	205,653	145,072
2 小 売 業	230,922	179,279	172,675	6,604	51,643	301,538	226,218	75,320	177,078	143,489	33,589
M 75 宿 泊 業	151,296	151,296	148,040	3,256	0	166,454	166,454	0	141,338	141,338	0
M 一 括 産 業	87,190	84,863	82,534	2,329	2,327	109,055	103,546	5,509	77,290	76,403	887
P 83 医 療 業	544,603	316,573	294,009	22,564	228,030	785,070	468,752	316,318	480,124	275,768	204,356
P 一 括 産 業	277,766	182,148	177,512	4,636	95,618	286,646	206,084	80,562	274,826	174,221	100,605
R 91 職 業 紹 介 ・ 労 働 者 派 遣 業	244,739	237,970	216,364	21,606	6,769	276,397	266,783	9,614	202,073	199,138	2,935
92 その他の事業サービス業	349,537	183,791	173,831	9,960	165,746	435,086	211,372	223,714	162,115	123,366	38,749
R 一 括 産 業	482,288	275,050	266,331	8,719	207,238	587,130	340,011	247,119	333,184	182,664	150,520

(注) 1 調査対象事業所が少なく公表が困難なため、C 鉱業、採石業、砂利採取業については掲載せず、調査産業計に含めて算定した。

2 次の産業は調査対象事業所が少ないため、それぞれ一括して算定した。

E製造業の中で、

E一括1: 12木材・木製品製造業(家具を除く)、13家具・装備品製造業
E一括2: 19ゴム製品製造業、22鉄鋼業、23非鉄金属製造業

M宿泊業, 飲食サービス業の中で、

M一括: 76飲食店、77持ち帰り・配達飲食サービス業

P医療, 福祉の中で、

P一括: 84保健衛生、85社会保険・社会福祉・介護事業

Rサービス業(他に分類されないもの)の中で、

R一括: 88廃棄物処理業、89自動車整備業、90機械等修理業(別掲を除く)、93政治・経済・文化団体、94宗教、95その他のサービス業

第1-2表 産業別、男女別 常用労働者の1人平均月間現金給与額

(規模30人以上)

(単位 円)

産 業	計					男			女		
	現 金 給 与 総 額	きまって 支給する 給 与	うち所定 内給与		特別に支 払われた 給 与	現 金 給 与 総 額	きまって 支給する 給 与	特別に支 払われた 給 与	現 金 給 与 総 額	きまって 支給する 給 与	特別に支 払われた 給 与
			うち所定 内給与	うち超過 労働給与							
調査産業計	460,582	270,547	248,884	21,663	190,035	566,800	324,981	241,819	332,676	204,998	127,678
D 建設業	515,409	377,045	333,625	43,420	138,364	543,782	395,240	148,542	372,877	285,641	87,236
E 製造業	499,940	301,118	270,728	30,390	198,822	577,530	339,751	237,779	321,381	212,212	109,169
F 電気・ガス・熱供給・水道業	1,149,072	482,564	367,788	114,776	666,508	1,173,124	491,450	681,674	567,857	267,824	300,033
G 情報通信業	389,724	302,143	276,877	25,266	87,581	428,781	331,313	97,468	308,263	241,303	66,960
H 運輸業, 郵便業	426,705	286,718	259,678	27,040	139,987	484,730	318,138	166,592	218,094	173,757	44,337
I 卸売業, 小売業	394,412	226,751	216,013	10,738	167,661	580,220	309,338	270,882	248,216	161,770	86,446
J 金融業, 保険業	481,386	229,805	210,223	19,582	251,581	701,414	275,017	426,397	343,739	201,521	142,218
K 不動産業, 物品賃貸業	277,401	252,283	224,933	27,350	25,118	420,445	397,622	22,823	171,867	145,055	26,812
L 学術研究, 専門・技術サービス業	1,068,033	358,317	339,366	18,951	709,716	1,129,348	377,973	751,375	684,531	235,378	449,153
M 宿泊業, 飲食サービス業	129,662	125,536	122,121	3,415	4,126	153,202	146,206	6,996	110,736	108,918	1,818
N 生活関連サービス業, 娯楽業	159,753	150,721	139,793	10,928	9,032	202,669	189,231	13,438	126,865	121,210	5,655
O 教育, 学習支援業	1,099,973	398,683	390,915	7,768	701,290	1,297,809	471,242	826,567	856,301	309,313	546,988
P 医療, 福祉	432,404	261,575	244,450	17,125	170,829	539,866	337,408	202,458	400,134	238,803	161,331
Q 複合サービス事業	750,847	300,835	290,514	10,321	450,012	882,413	340,945	541,468	480,953	218,552	262,401
R サービス業(他に分類されないもの)	282,162	206,177	191,088	15,089	75,985	322,764	237,316	85,448	210,438	151,170	59,268
E 09.10 食料品, たばこ製造業	219,386	196,729	184,955	11,774	22,657	295,777	253,284	42,493	173,870	163,032	10,838
11 繊維工業	335,507	255,563	240,456	15,107	79,944	418,272	313,188	105,084	246,867	193,847	53,020
14 パルプ・紙・紙加工品製造業	267,946	267,946	253,565	14,381	0	284,994	284,994	0	178,699	178,699	0
15 印刷・同関連業	266,988	266,988	251,974	15,014	0	284,612	284,612	0	215,399	215,399	0
16.17 化学, 石油・石炭製品製造業	859,768	358,583	310,552	48,031	501,185	984,045	402,548	581,497	506,699	233,679	273,020
18 プラスチック製品製造業	279,346	249,057	233,661	15,396	30,289	332,965	299,896	33,069	229,779	202,060	27,719
21 窯業・土石製品製造業	594,488	277,544	254,584	22,960	316,944	620,195	284,974	335,221	454,217	237,000	217,217
24 金属製品製造業	353,785	308,237	283,661	24,576	45,548	378,288	325,595	52,693	258,719	240,894	17,825
25 はん用機械器具製造業	506,207	315,920	282,842	33,078	190,287	532,668	330,049	202,619	372,974	244,779	128,195
26 生産用機械器具製造業	632,691	349,667	295,031	54,636	283,024	642,695	362,811	279,884	568,690	265,580	303,110
27 業務用機械器具製造業	833,863	353,551	322,026	31,525	480,312	888,065	372,659	515,406	551,314	253,941	297,373
28 電子部品・デバイス・電子回路製造業	707,683	328,493	291,664	36,829	379,190	774,048	354,615	419,433	502,669	247,799	254,870
29 電気機械器具製造業	376,890	293,430	270,359	23,071	83,460	401,563	326,241	75,322	328,001	228,416	99,585
30 情報通信機械器具製造業	675,096	317,076	289,808	27,268	358,020	867,437	386,366	481,071	421,848	225,844	196,004
31 輸送用機械器具製造業	706,366	344,271	305,117	39,154	362,095	726,524	355,358	371,166	550,489	258,540	291,949
32.20 その他, なめし革等製造業	269,532	204,363	185,283	19,080	65,169	330,235	242,235	88,000	229,742	179,538	50,204
E 一括産業1	389,075	341,150	312,840	28,310	47,925	416,620	368,656	47,964	297,032	249,236	47,796
E 一括産業2	357,822	357,822	324,036	33,786	0	368,069	368,069	0	293,830	293,830	0
I 1 卸売業	663,698	317,650	300,275	17,375	346,048	866,815	411,356	455,459	443,972	216,282	227,690
2 小売業	236,778	173,540	166,687	6,853	63,238	358,916	230,562	128,354	157,395	136,479	20,916
M 75 宿泊業	154,281	154,281	151,867	2,414	0	176,942	176,942	0	134,175	134,175	0
M 一括産業	103,358	94,824	90,340	4,484	8,534	124,780	109,407	15,373	87,875	84,284	3,591
P 83 医療業	599,023	335,562	309,010	26,552	263,461	792,350	459,465	332,885	540,402	297,992	242,410
P 一括産業	229,799	171,608	165,947	5,661	58,191	227,697	186,498	41,199	230,423	167,190	63,233
R 91 職業紹介・労働者派遣業	231,237	222,248	193,556	28,692	8,989	261,139	249,353	11,786	182,068	177,678	4,390
92 その他の事業サービス業	259,247	178,525	166,548	11,977	80,722	305,830	202,103	103,727	164,260	130,448	33,812
R 一括産業	454,192	292,271	285,975	6,296	161,921	520,741	393,306	127,435	377,842	176,356	201,486

(注) 第1-1表(注)1,2参照

第2-1表 産業別、男女別 常用労働者の1人平均月間出勤日数及び実労働時間数

(規模5人以上)

(単位 日、時間)

産 業	計				男 子				女 子			
	出勤 日数	総実労 働時間	所定内 労働時間	所定外 労働時間	出勤 日数	総実労 働時間	所定内 労働時間	所定外 労働時間	出勤 日数	総実労 働時間	所定内 労働時間	所定外 労働時間
調 査 産 業 計	18.8	141.4	133.4	8.0	19.4	154.5	143.0	11.5	18.2	126.9	122.8	4.1
D 建 設 業	20.9	172.4	160.6	11.8	21.1	176.8	163.1	13.7	20.3	156.4	151.4	5.0
E 製 造 業	19.7	159.4	146.3	13.1	20.2	169.8	153.6	16.2	18.7	139.3	132.2	7.1
F 電気・ガス・熱供給・水道業	20.0	193.1	166.7	26.4	20.0	195.3	167.4	27.9	20.6	157.1	154.7	2.4
G 情 報 通 信 業	19.7	168.8	155.4	13.4	19.6	170.9	155.8	15.1	19.9	164.3	154.6	9.7
H 運 輸 業 , 郵 便 業	18.8	161.7	145.4	16.3	18.9	166.4	148.5	17.9	18.1	141.6	131.9	9.7
I 卸 売 業 , 小 売 業	19.2	133.8	128.1	5.7	19.8	145.6	137.0	8.6	18.6	121.7	119.0	2.7
J 金 融 業 , 保 険 業	18.1	133.9	129.0	4.9	19.1	141.6	136.2	5.4	17.3	127.4	123.0	4.4
K 不 動 産 業 , 物 品 賃 貸 業	20.0	165.9	154.5	11.4	21.3	188.2	168.3	19.9	18.9	147.3	143.1	4.2
L 学術研究、専門・技術サービス業	19.9	162.3	153.3	9.0	20.1	168.7	158.7	10.0	19.5	151.4	144.1	7.3
M 宿 泊 業 , 飲 食 サ ー ビ ス 業	13.1	77.4	75.9	1.5	12.3	76.3	74.1	2.2	13.5	78.0	76.8	1.2
N 生 活 関 連 サ ー ビ ス 業 , 娯 楽 業	18.1	126.8	123.0	3.8	18.5	138.3	132.0	6.3	17.8	118.2	116.3	1.9
O 教 育 , 学 習 支 援 業	18.1	130.9	122.8	8.1	17.9	125.7	118.3	7.4	18.3	135.3	126.6	8.7
P 医 療 , 福 祉	19.2	133.9	130.5	3.4	19.4	136.6	133.2	3.4	19.2	133.0	129.7	3.3
Q 複 合 サ ー ビ ス 事 業	19.1	150.1	144.9	5.2	19.2	153.5	147.9	5.6	18.8	144.9	140.3	4.6
R サ ー ビ ス 業 (他 に 分 類 さ れ な い も の)	18.6	141.5	134.2	7.3	18.6	151.3	141.9	9.4	18.5	124.2	120.6	3.6
E 09.10 食 料 品 , た ば こ 製 造 業	18.1	134.5	127.1	7.4	19.1	147.7	139.8	7.9	17.5	127.9	120.8	7.1
11 織 維 工 業	20.0	144.4	136.3	8.1	20.9	161.5	151.6	9.9	19.4	132.0	125.2	6.8
14 パルプ・紙・紙加工品製造業	19.0	132.1	130.6	1.5	21.8	165.1	162.6	2.5	14.9	85.8	85.8	0.0
15 印刷・同関連業	18.1	151.0	144.7	6.3	18.1	157.8	149.4	8.4	18.0	135.9	134.2	1.7
16.17 化学、石油・石炭製品製造業	20.7	164.6	152.5	12.1	21.0	172.8	158.6	14.2	19.8	137.8	132.6	5.2
18 プラスチック製品製造業	20.4	168.2	159.4	8.8	20.7	173.5	162.9	10.6	20.2	163.2	156.1	7.1
21 窯業・土石製品製造業	19.8	151.0	145.4	5.6	20.9	164.6	156.9	7.7	18.2	129.8	127.5	2.3
24 金 属 製 品 製 造 業	20.6	166.1	151.4	14.7	21.1	173.3	155.7	17.6	19.2	142.5	137.2	5.3
25 はん用機械器具製造業	20.5	172.9	159.2	13.7	20.7	175.5	160.7	14.8	19.9	160.6	152.3	8.3
26 生産用機械器具製造業	21.1	185.4	161.5	23.9	21.3	188.3	162.3	26.0	20.0	166.7	156.2	10.5
27 業務用機械器具製造業	20.0	168.3	153.2	15.1	19.9	170.9	154.0	16.9	20.3	156.2	149.3	6.9
28 電子部品・デバイス・電子回路製造業	18.3	152.4	137.3	15.1	18.3	153.7	137.5	16.2	18.4	148.0	136.5	11.5
29 電気機械器具製造業	19.0	156.4	146.4	10.0	19.9	167.6	156.2	11.4	17.3	134.4	127.2	7.2
30 情報通信機械器具製造業	19.7	164.3	152.0	12.3	19.7	168.9	152.1	16.8	19.6	158.0	151.9	6.1
31 輸送用機械器具製造業	18.3	159.6	138.6	21.0	18.2	161.4	138.4	23.0	18.5	150.8	139.7	11.1
32.20 その他、なめし革等製造業	20.2	160.0	147.5	12.5	20.3	165.0	151.0	14.0	20.1	153.5	142.8	10.7
E 一 括 産 業 1	21.9	181.3	168.3	13.0	22.3	188.8	173.6	15.2	20.7	155.6	150.4	5.2
E 一 括 産 業 2	20.3	166.0	155.3	10.7	20.6	172.0	160.2	11.8	18.3	134.9	129.7	5.2
I 1 卸 売 業	20.2	158.9	150.0	8.9	20.5	167.9	155.9	12.0	19.7	142.5	139.4	3.1
2 小 売 業	18.7	119.9	116.0	3.9	19.2	127.1	121.4	5.7	18.2	114.5	111.9	2.6
M 75 宿 泊 業	11.2	81.0	79.2	1.8	10.2	76.2	73.6	2.6	11.9	84.1	82.8	1.3
M 一 括 産 業	13.8	76.2	74.8	1.4	13.3	76.2	74.2	2.0	14.0	76.3	75.1	1.2
P 83 医 療 業	20.3	148.9	143.2	5.7	20.1	150.3	143.3	7.0	20.3	148.5	143.2	5.3
P 一 括 産 業	18.4	121.7	120.2	1.5	18.9	127.1	126.2	0.9	18.2	119.8	118.2	1.6
R 91 職 業 紹 介 ・ 労 働 者 派 遣 業	18.6	149.7	139.4	10.3	18.7	156.4	142.3	14.1	18.4	140.6	135.4	5.2
92 その他の事業サービス業	17.9	134.2	128.2	6.0	18.2	146.3	139.2	7.1	17.3	107.7	104.1	3.6
R 一 括 産 業	20.0	150.6	143.0	7.6	19.6	159.9	148.6	11.3	20.5	137.3	135.0	2.3

(注) 第1-1表(注)1,2参照

第2-2表 産業別、男女別 常用労働者の1人平均月間出勤日数及び実労働時間数

(規模30人以上)

(単位 日、時間)

産 業	計				男 子				女 子			
	出勤 日数	総実労 働時間	所定内 労働時間	所定外 労働時間	出勤 日数	総実労 働時間	所定内 労働時間	所定外 労働時間	出勤 日数	総実労 働時間	所定内 労働時間	所定外 労働時間
調 査 産 業 計	19.0	147.4	137.3	10.1	19.4	161.1	146.8	14.3	18.5	131.0	125.9	5.1
D 建 設 業	20.9	185.4	165.1	20.3	21.0	188.0	166.7	21.3	20.3	172.2	157.0	15.2
E 製 造 業	19.8	165.0	150.1	14.9	19.9	170.6	153.1	17.5	19.3	152.1	143.2	8.9
F 電気・ガス・熱供給・水道業	19.8	196.6	166.8	29.8	19.8	198.4	167.5	30.9	19.9	153.3	149.3	4.0
G 情 報 通 信 業	20.0	173.8	159.2	14.6	20.0	176.4	160.4	16.0	20.0	168.5	156.7	11.8
H 運 輸 業 , 郵 便 業	20.4	182.9	161.1	21.8	20.7	192.1	167.6	24.5	19.2	149.7	137.5	12.2
I 卸 売 業 , 小 売 業	19.1	134.6	128.9	5.7	19.5	148.2	139.0	9.2	18.8	123.8	120.9	2.9
J 金 融 業 , 保 険 業	17.0	129.9	121.8	8.1	19.1	151.5	140.6	10.9	15.7	116.4	110.0	6.4
K 不 動 産 業 , 物 品 賃 貸 業	17.9	147.8	133.1	14.7	18.4	185.8	154.6	31.2	17.5	119.8	117.2	2.6
L 学術研究、専門・技術サービス業	19.4	163.6	154.1	9.5	19.5	165.7	155.5	10.2	18.5	150.1	144.9	5.2
M 宿 泊 業 , 飲 食 サ ー ビ ス 業	11.1	68.1	66.1	2.0	10.4	69.6	66.8	2.8	11.7	66.9	65.6	1.3
N 生 活 関 連 サ ー ビ ス 業 , 娯 楽 業	15.3	101.8	94.7	7.1	15.2	115.4	104.1	11.3	15.3	91.5	87.6	3.9
O 教 育 , 学 習 支 援 業	21.3	154.1	150.8	3.3	21.6	159.6	156.6	3.0	20.8	147.0	143.5	3.5
P 医 療 , 福 祉	19.4	133.6	130.0	3.6	19.6	133.1	129.6	3.5	19.3	133.7	130.1	3.6
Q 複 合 サ ー ビ ス 事 業	18.9	149.8	143.1	6.7	19.0	154.1	147.3	6.8	18.7	140.9	134.4	6.5
R サ ー ビ ス 業 (他 に 分 類 さ れ な い も の)	17.8	136.5	127.5	9.0	17.9	149.2	137.8	11.4	17.6	113.9	109.2	4.7
E 09.10 食 料 品 , た ば こ 製 造 業	18.3	140.9	132.8	8.1	19.1	153.2	143.7	9.5	17.8	133.5	126.3	7.2
11 織 維 工 業	21.0	162.6	152.0	10.6	20.7	162.5	151.6	10.9	21.2	162.6	152.3	10.3
14 パルプ・紙・紙加工品製造業	21.3	159.8	156.8	3.0	21.7	162.9	159.4	3.5	19.5	143.4	143.1	0.3
15 印 刷 ・ 同 関 連 業	18.0	155.2	147.4	7.8	18.1	161.4	151.9	9.5	17.5	136.5	134.0	2.5
16.17 化学、石油・石炭製品製造業	20.3	160.2	148.6	11.6	20.6	168.8	155.2	13.6	19.5	136.2	130.1	6.1
18 プラスチック製品製造業	20.4	168.2	159.4	8.8	20.7	173.5	162.9	10.6	20.2	163.2	156.1	7.1
21 窯業・土石製品製造業	21.3	170.6	158.6	12.0	21.3	171.8	158.9	12.9	20.8	163.7	156.5	7.2
24 金 属 製 品 製 造 業	21.3	169.5	154.5	15.0	21.4	173.2	156.0	17.2	20.6	155.4	148.8	6.6
25 はん用機械器具製造業	20.4	171.7	157.9	13.8	20.5	174.0	159.3	14.7	19.7	160.2	150.8	9.4
26 生産用機械器具製造業	20.9	189.5	163.3	26.2	21.0	192.4	164.0	28.4	20.3	171.6	159.0	12.6
27 業務用機械器具製造業	19.8	170.8	153.9	16.9	19.8	173.1	154.6	18.5	20.0	158.9	150.3	8.6
28 電子部品・デバイス・電子回路製造業	18.3	152.4	137.3	15.1	18.3	153.7	137.5	16.2	18.4	148.0	136.5	11.5
29 電気機械器具製造業	20.4	174.8	161.5	13.3	20.7	177.8	164.2	13.6	19.9	169.0	156.1	12.9
30 情報通信機械器具製造業	19.8	166.0	153.4	12.6	19.9	171.5	154.0	17.5	19.7	158.8	152.6	6.2
31 輸送用機械器具製造業	17.4	157.1	133.7	23.4	17.5	158.7	133.9	24.8	17.1	145.4	132.2	13.2
32.20 その他、なめし革等製造業	19.8	157.3	144.0	13.3	19.9	158.6	146.7	11.9	19.7	156.5	142.2	14.3
E 一 括 産 業 1	21.4	181.2	167.8	13.4	21.5	185.7	170.6	15.1	20.9	166.7	158.8	7.9
E 一 括 産 業 2	19.4	163.5	151.6	11.9	19.8	167.5	154.7	12.8	16.8	138.6	132.6	6.0
I 1 卸 売 業	19.1	147.6	139.7	7.9	19.7	159.3	149.0	10.3	18.4	134.9	129.7	5.2
2 小 売 業	19.1	126.9	122.5	4.4	19.4	139.6	131.3	8.3	19.0	118.6	116.8	1.8
M 75 宿 泊 業	9.3	63.0	61.2	1.8	9.3	68.3	65.6	2.7	9.3	58.3	57.3	1.0
M 一 括 産 業	13.0	73.5	71.4	2.1	11.7	71.1	68.2	2.9	14.0	75.3	73.7	1.6
P 83 医 療 業	20.4	149.6	144.1	5.5	20.1	148.4	142.7	5.7	20.5	149.9	144.5	5.4
P 一 括 産 業	18.2	114.0	112.8	1.2	19.0	114.3	113.4	0.9	17.9	113.9	112.6	1.3
R 91 職 業 紹 介 ・ 労 働 者 派 遣 業	17.9	144.0	130.3	13.7	18.3	154.2	136.9	17.3	17.2	127.3	119.6	7.7
92 その他の事業サービス業	17.1	130.8	123.9	6.9	17.3	143.7	135.6	8.1	16.6	104.3	100.0	4.3
R 一 括 産 業	20.6	147.2	137.2	10.0	20.3	167.3	150.4	16.9	20.9	124.2	122.2	2.0

(注) 第1-1表(注)1,2参照

第3-1表 産業別、男女別 常用労働者数及びパートタイム労働者比率

(規模5人以上)

(単位 人、%)

産 業	計			男 子			女 子		
	本 月 末 労 働 者 数	う ち パートタイム 労 働 者 数	う ち パートタイム 労 働 者 比 率	本 月 末 労 働 者 数	う ち パートタイム 労 働 者 数	う ち パートタイム 労 働 者 比 率	本 月 末 労 働 者 数	う ち パートタイム 労 働 者 数	う ち パートタイム 労 働 者 比 率
調 査 産 業 計	425,332	127,725	30.0	222,018	38,234	17.2	203,314	89,491	44.0
D 建 設 業	28,747	1,144	4.0	22,647	357	1.6	6,100	787	12.9
E 製 造 業	83,270	10,551	12.7	54,954	2,144	3.9	28,316	8,407	29.7
F 電 気・ガ 斯・熱 供 給・水 道 業	2,566	36	1.4	2,413	0	0.0	153	36	23.5
G 情 報 通 信 業	9,670	228	2.4	6,680	96	1.4	2,990	132	4.4
H 運 輸 業 , 郵 便 業	22,941	3,598	15.7	18,639	2,144	11.5	4,302	1,454	33.8
I 卸 売 業 , 小 売 業	79,272	33,551	42.3	40,192	10,875	27.1	39,080	22,676	58.0
J 金 融 業 , 保 険 業	10,178	1,788	17.6	4,614	189	4.1	5,564	1,599	28.7
K 不 動 産 業 , 物 品 賃 貸 業	5,972	1,700	28.5	2,661	372	14.0	3,311	1,328	40.1
L 学 術 研 究 , 専 門・技 術 サ ー ビ ス 業	9,488	1,072	11.3	6,021	126	2.1	3,467	946	27.3
M 宿 泊 業 , 飲 食 サ ー ビ ス 業	31,952	24,144	75.6	10,372	6,766	65.2	21,580	17,378	80.5
N 生 活 関 連 サ ー ビ ス 業 , 娯 楽 業	11,913	5,837	49.0	5,076	1,941	38.2	6,837	3,896	57.0
O 教 育 , 学 習 支 援 業	17,444	6,333	36.3	7,911	2,728	34.5	9,533	3,605	37.8
P 医 療 , 福 祉	76,953	27,588	35.9	17,849	6,349	35.6	59,104	21,239	35.9
Q 複 合 サ ー ビ ス 事 業	5,029	861	17.1	3,044	315	10.3	1,985	546	27.5
R サ ー ビ ス 業 (他 に 分 類 さ れ ない も の)	29,937	9,294	31.0	18,945	3,832	20.2	10,992	5,462	49.7
E 09,10 食 料 品 , た ば こ 製 造 業	10,810	4,125	38.2	3,554	596	16.8	7,256	3,529	48.6
11 織 維 工 業	10,015	2,570	25.7	4,211	364	8.6	5,804	2,206	38.0
14 パ ル プ・紙・紙 加 工 品 製 造 業	1,045	257	24.6	609	9	1.5	436	248	56.9
15 印 刷 ・ 同 関 連 業	3,359	380	11.3	2,320	197	8.5	1,039	183	17.6
16,17 化 学 , 石 油・石 炭 製 品 製 造 業	1,893	232	12.3	1,449	41	2.8	444	191	43.0
18 プ ラ ス チ ッ ク 製 品 製 造 業	1,696	100	5.9	815	0	0.0	881	100	11.4
21 窯 業・土 石 製 品 製 造 業	1,792	384	21.4	1,101	88	8.0	691	296	42.8
24 金 属 製 品 製 造 業	6,747	601	8.9	5,203	236	4.5	1,544	365	23.6
25 は ん 用 機 械 器 具 製 造 業	4,492	140	3.1	3,707	96	2.6	785	44	5.6
26 生 産 用 機 械 器 具 製 造 業	12,391	245	2.0	10,725	170	1.6	1,666	75	4.5
27 業 務 用 機 械 器 具 製 造 業	1,557	77	4.9	1,285	31	2.4	272	46	16.9
28 電 子 部 品・デ バ イ ス・電 子 回 路 製 造 業	8,953	143	1.6	6,773	15	0.2	2,180	128	5.9
29 電 気 機 械 器 具 製 造 業	4,204	539	12.8	2,791	53	1.9	1,413	486	34.4
30 情 報 通 信 機 械 器 具 製 造 業	3,567	50	1.4	2,076	8	0.4	1,491	42	2.8
31 輸 送 用 機 械 器 具 製 造 業	3,443	27	0.8	2,846	24	0.8	597	3	0.5
32,20 そ の 他 , な め し 革 等 製 造 業	1,581	283	17.9	897	113	12.6	684	170	24.9
E 一 括 産 業 1	3,331	263	7.9	2,574	23	0.9	757	240	31.7
E 一 括 産 業 2	2,394	135	5.6	2,018	80	4.0	376	55	14.6
I 1 卸 売 業	28,170	3,864	13.7	18,084	1,115	6.2	10,086	2,749	27.3
2 小 売 業	51,102	29,687	58.1	22,108	9,760	44.1	28,994	19,927	68.7
M 75 宿 泊 業	8,037	4,439	55.2	3,170	1,392	43.9	4,867	3,047	62.6
M 一 括 産 業	23,915	19,705	82.4	7,202	5,374	74.6	16,713	14,331	85.7
P 83 医 療 業	34,484	6,798	19.7	7,291	1,243	17.0	27,193	5,555	20.4
P 一 括 産 業	42,469	20,790	49.0	10,558	5,106	48.4	31,911	15,684	49.1
R 91 職 業 紹 介・労 働 者 派 遣 業	6,476	1,203	18.6	3,698	543	14.7	2,778	660	23.8
92 そ の 他 の 事 業 サ ー ビ ス 業	15,966	5,863	36.7	10,948	2,560	23.4	5,018	3,303	65.8
R 一 括 産 業	7,495	2,228	29.7	4,299	729	17.0	3,196	1,499	46.9

(注) 第1-1表(注)1,2参照

第3-2表 産業別、男女別 常用労働者数及びパートタイム労働者比率

(規模30人以上)

(単位 人、%)

産 業	計			男 子			女 子		
	本 月 末 労働者数	う ち パートタイム 労働者数	う ち パートタイム 労働者比率	本 月 末 労働者数	う ち パートタイム 労働者数	う ち パートタイム 労働者比率	本 月 末 労働者数	う ち パートタイム 労働者数	う ち パートタイム 労働者比率
調 査 産 業 計	229,567	57,918	25.2	125,186	16,989	13.6	104,381	40,929	39.2
D 建 設 業	10,938	199	1.8	9,117	86	0.9	1,821	113	6.2
E 製 造 業	59,128	4,653	7.9	41,257	1,076	2.6	17,871	3,577	20.0
F 電気・ガス・熱供給・水道業	2,255	0	0.0	2,164	0	0.0	91	0	0.0
G 情 報 通 信 業	6,221	126	2.0	4,201	16	0.4	2,020	110	5.4
H 運 輸 業 , 郵 便 業	15,571	2,391	15.4	12,228	1,134	9.3	3,343	1,257	37.6
I 卸 売 業 , 小 売 業	29,611	14,390	48.6	12,955	3,326	25.7	16,656	11,064	66.4
J 金 融 業 , 保 険 業	5,944	1,788	30.1	2,274	189	8.3	3,670	1,599	43.6
K 不 動 産 業 , 物 品 賃 貸 業	571	209	36.6	247	11	4.5	324	198	61.1
L 学 術 研 究 , 専 門 ・ 技 術 サ ー ビ ス 業	3,962	204	5.1	3,416	126	3.7	546	78	14.3
M 宿 泊 業 , 飲 食 サ ー ビ ス 業	10,189	7,034	69.0	4,534	2,712	59.8	5,655	4,322	76.4
N 生 活 関 連 サ ー ビ ス 業 , 娯 楽 業	4,630	2,732	59.0	2,024	938	46.3	2,606	1,794	68.8
O 教 育 , 学 習 支 援 業	7,397	1,181	16.0	4,080	231	5.7	3,317	950	28.6
P 医 療 , 福 祉	49,085	15,154	30.9	11,346	3,970	35.0	37,739	11,184	29.6
Q 複 合 サ ー ビ ス 事 業	3,530	764	21.6	2,374	315	13.3	1,156	449	38.8
R サ ー ビ ス 業 (他 に 分 類 さ れ な い も の)	20,535	7,093	34.5	12,969	2,859	22.0	7,566	4,234	56.0
E 09.10 食 料 品 , た ば こ 製 造 業	6,698	2,629	39.3	2,498	474	19.0	4,200	2,155	51.3
11 織 維 工 業	6,167	460	7.5	3,199	116	3.6	2,968	344	11.6
14 パルプ・紙・紙加工品製造業	517	37	7.2	433	9	2.1	84	28	33.3
15 印刷・同関連業	2,396	187	7.8	1,781	81	4.5	615	106	17.2
16.17 化学、石油・石炭製品製造業	1,465	178	12.2	1,084	18	1.7	381	160	42.0
18 プラスチック製品製造業	1,696	100	5.9	815	0	0.0	881	100	11.4
21 窯業・土石製品製造業	594	20	3.4	502	10	2.0	92	10	10.9
24 金属製品製造業	3,311	123	3.7	2,644	42	1.6	667	81	12.1
25 はん用機械器具製造業	3,772	140	3.7	3,147	96	3.1	625	44	7.0
26 生産用機械器具製造業	9,531	84	0.9	8,246	39	0.5	1,285	45	3.5
27 業務用機械器具製造業	1,362	60	4.4	1,144	31	2.7	218	29	13.3
28 電子部品・デバイス・電子回路製造業	8,953	143	1.6	6,773	15	0.2	2,180	128	5.9
29 電気機械器具製造業	2,329	113	4.9	1,550	27	1.7	779	86	11.0
30 情報通信機械器具製造業	3,347	20	0.6	1,906	3	0.2	1,441	17	1.2
31 輸送用機械器具製造業	2,729	13	0.5	2,416	10	0.4	313	3	1.0
32.20 その他、なめし革等製造業	768	168	21.9	304	60	19.7	464	108	23.3
E 一 括 産 業 1	2,091	150	7.2	1,607	23	1.4	484	127	26.2
E 一 括 産 業 2	1,402	28	2.0	1,208	22	1.8	194	6	3.1
I 1 卸 売 業	10,872	2,135	19.6	5,610	463	8.3	5,262	1,672	31.8
2 小 売 業	18,739	12,255	65.4	7,345	2,863	39.0	11,394	9,392	82.4
M 75 宿 泊 業	5,250	2,714	51.7	2,470	1,061	43.0	2,780	1,653	59.5
M 一 括 産 業	4,939	4,320	87.5	2,064	1,651	80.0	2,875	2,669	92.8
P 83 医 療 業	26,913	4,005	14.9	6,270	1,094	17.4	20,643	2,911	14.1
P 一 括 産 業	22,172	11,149	50.3	5,076	2,876	56.7	17,096	8,273	48.4
R 91 職 業 紹 介 ・ 労 働 者 派 遣 業	4,891	1,203	24.6	3,019	543	18.0	1,872	660	35.3
92 その他の事業サービス業	12,332	4,569	37.0	8,270	2,055	24.8	4,062	2,514	61.9
R 一 括 産 業	3,312	1,321	39.9	1,680	261	15.5	1,632	1,060	65.0

(注) 第1-1表(注)1,2参照

第4表 規模別、男女別 常用労働者の1人平均月間現金給与額

(単位 円)

規 模	計					男 子			女 子		
	現 金 給 与 総 額	きまっ て 支 給 する 給 与	特別に支 払われた 給 与		現 金 給 与 総 額	きまっ て 支 給 する 給 与	特別に支 払われた 給 与	現 金 給 与 総 額	きまっ て 支 給 する 給 与	特別に支 払われた 給 与	
			うち所定 内給与	うち超過 労働給与							
100人以上	557,467	303,534	276,096	27,438	253,933	648,470	350,949	297,521	431,491	237,897	193,594
30~99人	356,502	235,110	219,650	15,460	121,392	466,822	293,192	173,630	241,913	174,780	67,133
5~29人	304,141	212,802	205,250	7,552	91,339	378,212	263,505	114,707	231,488	163,069	68,419

第5表 規模別、男女別 常用労働者の1人平均月間出勤日数及び実労働時間数

(単位 日、時間)

規 模	計				男 子				女 子			
	出勤 日数	総実労 働時間	所 定 内 労働時間	所 定 外 労働時間	出勤 日数	総実労 働時間	所 定 内 労働時間	所 定 外 労働時間	出勤 日数	総実労 働時間	所 定 内 労働時間	所 定 外 労働時間
100人以上	19.3	155.0	143.4	11.6	19.5	165.4	149.7	15.7	19.1	140.7	134.7	6.0
30~99人	18.7	139.2	130.7	8.5	19.3	155.8	143.2	12.6	18.0	122.3	117.9	4.4
5~29人	18.6	134.3	128.8	5.5	19.3	146.0	138.1	7.9	17.9	122.7	119.6	3.1

第6-1表 産業別、就業形態別 常用労働者の月間現金給与額及び出勤日数、実労働時間数

(規模5人以上)

(単位 円、日、時間)

産 業		現金給与額				特別に支払われた給与	出勤日数	実労働時間		
		現金給与総額	きまって支給する給与	うち所定内給与	うち超過労働給与			総実労働時間	所定内労働時間	所定外労働時間
一般労働者	調査産業計	510,686	308,421	287,475	20,946	202,265	20.3	167.4	156.5	10.9
	製造業	483,271	306,204	277,521	28,683	177,067	20.2	168.3	153.6	14.7
	卸売業, 小売業	510,375	310,856	295,282	15,574	199,519	20.4	166.0	156.9	9.1
	医療, 福祉	544,050	315,705	296,934	18,771	228,345	20.9	163.6	158.7	4.9
パートタイム労働者	調査産業計	102,698	93,086	91,448	1,638	9,612	15.4	80.5	79.3	1.2
	製造業	111,958	108,218	105,935	2,283	3,740	16.3	98.3	96.3	2.0
	卸売業, 小売業	100,813	97,872	96,317	1,555	2,941	17.6	89.7	88.7	1.0
	医療, 福祉	132,810	110,186	108,514	1,672	22,624	16.2	80.3	79.7	0.6

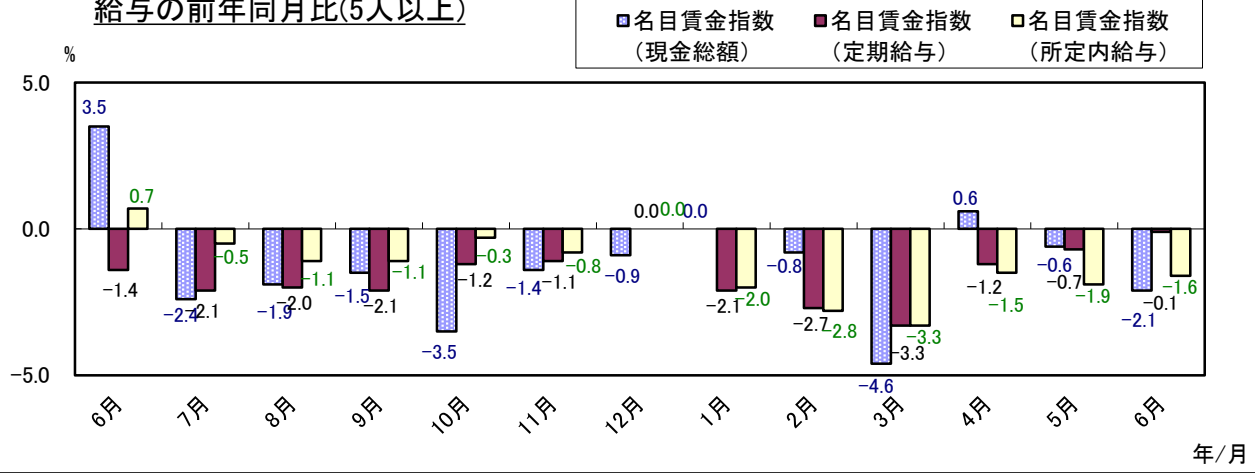
第6-2表 産業別、就業形態別 常用労働者の月間現金給与額及び月間出勤日数、実労働時間数

(規模30人以上)

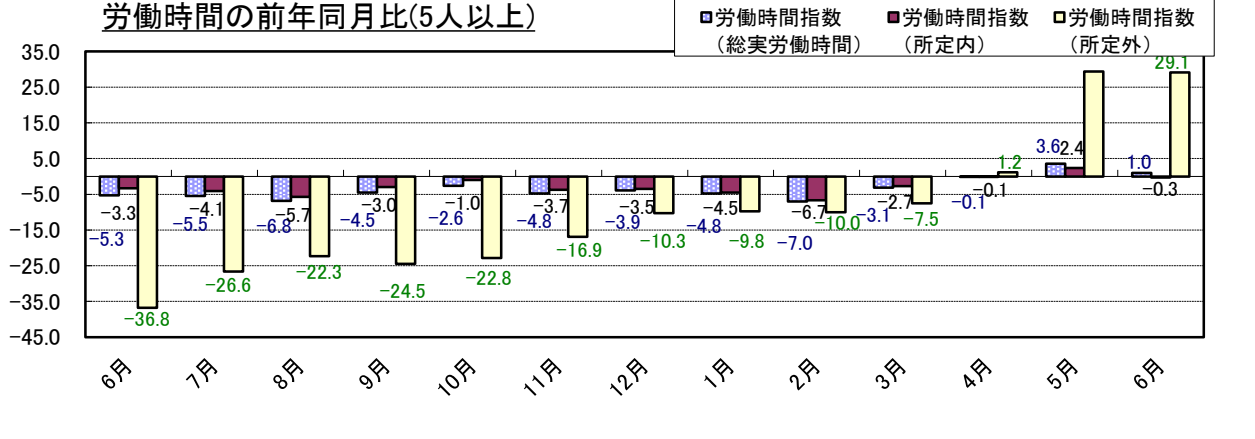
(単位 円、日、時間)

産 業		現金給与額				特別に支払われた給与	出勤日数	実労働時間		
		現金給与総額	きまって支給する給与	うち所定内給与	うち超過労働給与			総実労働時間	所定内労働時間	所定外労働時間
一般労働者	調査産業計	579,912	328,452	300,128	28,324	251,460	20.0	168.1	155.1	13.0
	製造業	531,084	315,799	283,108	32,691	215,285	19.9	169.0	153.1	15.9
	卸売業, 小売業	658,441	337,735	317,542	20,193	320,706	19.9	165.7	155.6	10.1
	医療, 福祉	577,746	335,601	311,643	23,958	242,145	20.7	159.5	154.6	4.9
パートタイム労働者	調査産業計	103,468	97,256	95,528	1,728	6,212	15.9	85.6	84.0	1.6
	製造業	135,132	129,153	125,712	3,441	5,979	18.0	116.8	114.0	2.8
	卸売業, 小売業	114,750	109,195	108,472	723	5,555	18.3	101.5	100.5	1.0
	医療, 福祉	102,003	93,294	91,702	1,592	8,709	16.4	74.7	74.1	0.6

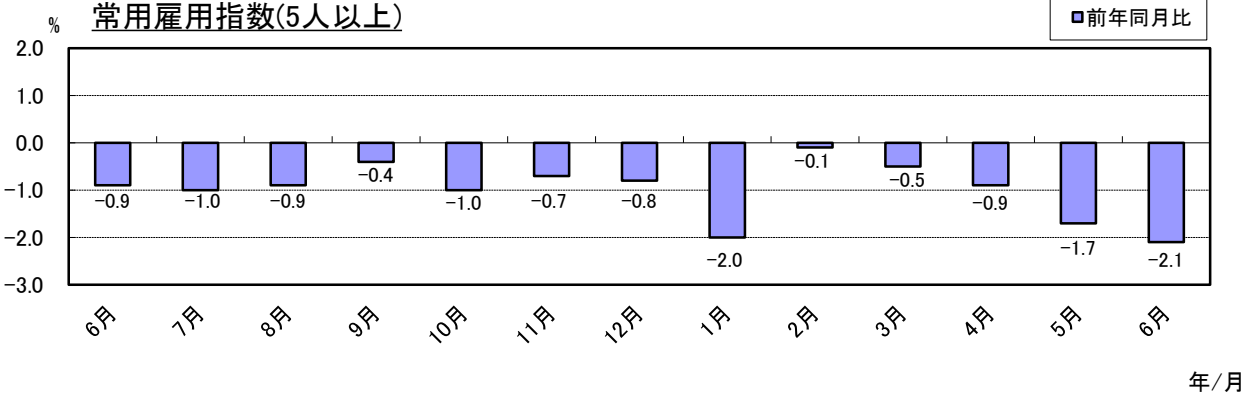
給与の前年同月比(5人以上)



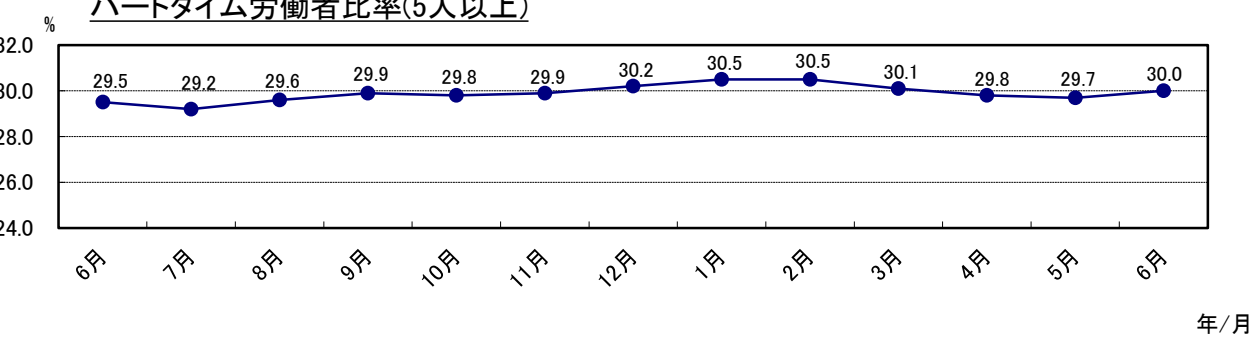
労働時間の前年同月比(5人以上)



常用雇用指数(5人以上)



パートタイム労働者比率(5人以上)



賃金・労働時間・雇用の動きをキャッチする

毎月勤労統計調査

厚生労働省が実施する
重要な調査です。

ご理解とご提出を

調査票提出、
結果閲覧には、
インターネットが便利です。

調査結果は、
事業主の皆様にも
賃金管理の指針として
ご利用頂いています。



特別調査にも
ご協力を！
毎年夏に1回
行われます。



毎(まい)と勤(きん)の約束

調査で知り得た情報についての秘密は必ず守ります。
また調査によって集められた情報は、
統計を作成するためだけに使用されます。
税金徴収の資料や労働局の調査などに使われることは
絶対にありません。

調査結果は経済指標の一つとして、
また、社会保障制度を検討する際の基礎資料として
使われています。

事業所の皆様、調査にご理解をお願いします。

国の調査名をかたって不正に情報を収集する「かたい調査」には十分ご注意ください。

厚生労働省・都道府県

<http://www.mhlw.go.jp/>

<調査結果のおもな利用>

各種経済指標作成の基礎資料となるほか、**失業給付**の額、労働災害の**休業補償**の額、労災保険の**保険給付額**、**遺族補償一時金**、**未払い賃金**の立替払いの最高限度額、**最低賃金**の決定、**労働時間**の短縮(年1800時間)、建設工事の**労務単価**などの算定にもちいられています。

(問い合わせ) 〒920-8580 金沢市鞍月1丁目1番地

石川県県民交流課統計情報室 毎月勤労統計担当

電話 076-225-1344

FAX 076-225-1345

E-mail toukei@pref.ishikawa.lg.jp

URL <http://toukei.pref.ishikawa.jp/>