

毎月勤労統計調査地方調査結果速報

令和3年7月分

＜石川県の賃金・労働時間・雇用の動き＞

＜主な動き＞

〔事業所規模 5人以上〕

前年同月と比較すると、

- ・ 定期給与は、 1. 1% 増加
- ・ 所定外労働時間は、 18. 1% 増加
- ・ 常用労働者数は、 2. 7% 減少

〔事業所規模 30人以上〕

(前年同月比)

- ・ 定期給与は、 0. 4% 減少
- ・ 所定外労働時間は、 20. 3% 増加
- ・ 常用労働者数は、 4. 6% 減少

1 利用上の注意

(1) 平成29年1月分から、平成25年10月に改訂された日本標準産業分類に基づき表章している。ただし、表章産業の名称に変更はなく、平成28年以前の結果と単純に接続させている。

平成22年1月分から平成28年12月分までは、日本標準産業分類（平成19年11月改定）に基づき表章している。平成21年以前の結果との接続については、石川県統計情報室ホームページ (<http://toukei.pref.ishikawa.jp/dl/1983/hyousyou.pdf>) を参照のこと。

(2) 指数計算の基準数値は、平成27年=100である。

指数は、それぞれの時系列変化をみるために作成したものであり、項目相互を比較するものではない。

2 統計表に用いる符号

- 「0」, 「0.0」 単位未満
- 「-」 該当数値なし
- 「…」 不詳又は比較数値なし
- 「x」 調査事業所が少ないため秘匿した。
- 「△」 負数又は減少

毎月勤労統計調査地方調査の説明

1 調査の目的

この調査は、統計法に基づく基幹統計であって、雇用、給与及び労働時間などの毎月の変動を明らかにすることを目的としている。

2 調査の対象

この調査の対象は、日本標準産業分類に定める鉱業、採石業、砂利採取業、建設業、製造業、電気・ガス・熱供給・水道業、情報通信業、運輸業、郵便業、卸売業、小売業、金融業、保険業、不動産業、物品賃貸業、学術研究、専門・技術サービス業、宿泊業、飲食サービス業、生活関連サービス業、娯楽業、教育、学習支援業、医療、福祉、複合サービス事業、サービス業（他に分類されないもの）において**常時5人以上の常用労働者**を雇用する民営、公営の事業所の中から、産業別・規模別に抽出された**約700事業所**を対象として調査を行っている。

なお、公表は都道府県単位で表章している。

3 調査事項の定義

(1) 現金給与額

・「**現金給与額**」とは、所得税、社会保険料、組合費、購買代金などを差し引く以前の**総額(税込み)**のことである。実際の支払額(手取額)のことではない。

・「**きまって支給する給与**」とは**定期給与**のことであり、労働契約、団体協約あるいは事業所の給与規則などによってあらかじめ定められて支給される給与のことである。**所定内給与と所定外給与(超過労働給与)**に分けられる。

・「**所定外給与**」とは、所定の労働時間を超える労働に対して支給される超勤手当や、休日労働、深夜労働に対して支給される給与、時間外手当、早朝出勤手当、休日手当、深夜手当などである。

・「**特別に支払われた給与**」とは、盆、暮等の賞与、3か月を超える期間で算定される給与、ベースアップの差額追給分及び支給事由の発生が不確実な給与等のことである。

・「**現金給与総額**」とは、「きまって支給する給与」と「特別に支払われた給与」の合計額である。

(2) 実労働時間数

・調査期間中に労働者が実際に労働した時間数のことである。休憩時間は、給与が支給されていると否にかかわらず除かれるが、鉱業の坑内夫の休憩時間やいわゆる手待時間は含める。本来の職務外として行われる宿日直の時間は含めない。

(3) 出勤日数

・調査期間中に労働者が実際に出勤した日数のことである。事業所に出勤しない日は有給でも出勤日にならないが、1日のうち1時間でも就業すれば出勤日となる。

(4) 常用労働者(パートタイム労働者を含む)

・「**常用労働者**」とは、次のいずれかに該当する労働者のことである。

ア 期間を定めずに、雇われている者

イ 1か月以上の期間を定めて雇われている者

・「**パートタイム労働者**」とは、常用労働者のうち、次のいずれかに該当する労働者のことである。

ア 1日の所定労働時間が一般の労働者よりも短い者

イ 1日の所定労働時間が一般の労働者と同じで1週の所定労働日数が一般の労働者よりも短い者

・「**一般労働者**」とは、常用労働者のうち「パートタイム労働者」以外の労働者のことである。

4 調査結果の算定

- (1) この調査結果の数値は、調査事業所の報告をもとに、事業所規模区分(100人以上、30~99人、5~29人)ごとに還元し、推計したものである。

各区分の統計表の詳細については、お問い合わせ願います。

(注) 調査事業所のうち30人以上の抽出方法は、従来の2~3年に一度行う総入替え方式から、毎年1月分調査時に行う部分入替え方式に平成30年から変更した。賃金、労働時間指数とその増減率は、総入替え方式のときに行っていた過去に遡った改訂はしない。常用雇用指数とその増減率は、経済センサス基礎調査の結果が利用できるタイミングで、同調査の常用労働者数をベンチマーク(水準基準)として、過去に遡って常用雇用指数の改訂を行っている。

結果の概要

(令和3年7月分)

事業所規模5人以上 調査産業計（常用労働者：パートタイム含む）

1 賃金の動き

現金給与総額は、	362,749 円	前年同月比	0.1%
うち、定期給与は、	249,214 円	前年同月比	1.1%

2 労働時間の動き

総実労働時間は、	141.5 時間	前年同月比	△ 0.4%
うち、所定内労働時間は、	133.0 時間	前年同月比	△ 1.3%
所定外労働時間は、	8.5 時間	前年同月比	18.1%
製造業の所定外労働時間は、	13.6 時間	前年同月比	58.2%

3 雇用の動き

常用労働者数は、	425,319 人	前年同月比	△ 2.7%
パートタイム労働者比率は、	29.8 %	前年同月差	0.6ポイント
うち、男子は、	16.2 %		
女子は、	43.8 %		

事業所規模30人以上 調査産業計（常用労働者：パートタイム含む）

1 賃金の動き		(前年同月比)
現金給与総額	423,583 円	1.9%
うち、定期給与	269,611 円	△ 0.4%
2 労働時間の動き		
総実労働時間	146.3 時間	△ 1.3%
うち、所定内労働時間	136.2 時間	△ 2.5%
所定外労働時間	10.1 時間	20.3%
製造業の所定外労働時間	15.7 時間	65.3%
3 雇用の動き		
常用労働者数	229,872 人	△ 4.6%

(事業所規模5人以上)

表1 産業別「現金給与額」の比較

(単位 円、%)

産業別	現金給与総額			きまって支給する給与			特別に支払われた給与	
	実数	前月比	前年同月比	実数	前月比	前年同月比	実数	前年同月比
調査産業計	362,749	△ 6.7	0.1	249,214	2.2	1.1	113,535	△ 2,327
建設業	535,282	20.5	1.0	315,476	△ 3.3	△ 3.5	219,806	16,601
製造業	479,560	9.9	8.4	282,498	0.5	5.4	197,062	22,678
電気・ガス・熱供給・水道業	499,532	△ 54.6	12.9	444,025	△ 3.9	5.7	55,507	32,736
情報通信業	609,885	61.3	2.5	313,686	6.2	△ 9.5	296,199	47,934
運輸業，郵便業	326,072	△ 11.2	4.4	262,997	1.5	3.3	63,075	5,339
卸売業，小売業	322,964	△ 4.3	△ 13.2	219,151	△ 0.8	△ 4.5	103,813	△ 39,026
金融業，保険業	338,254	△ 7.2	5.8	257,117	18.0	0.3	81,137	17,698
不動産業，物品賃貸業	483,033	96.7	13.8	339,650	41.1	46.8	143,383	△ 49,614
学術研究，専門・技術サービス業	484,205	△ 23.3	△ 11.5	322,519	1.6	△ 0.7	161,686	△ 60,407
宿泊業，飲食サービス業	123,900	20.1	11.3	114,806	13.2	14.6	9,094	△ 2,198
生活関連サービス業，娯楽業	236,314	3.1	△ 22.3	178,122	△ 5.7	△ 13.6	58,192	△ 39,561
教育，学習支援業	336,614	△ 53.5	27.3	326,633	21.5	40.8	9,981	△ 22,836
医療，福祉	338,095	△ 15.0	△ 0.4	248,149	2.4	△ 3.8	89,946	8,742
複合サービス事業	357,987	△ 46.1	△ 14.0	293,494	0.4	△ 0.2	64,493	△ 57,689
サービス業 (他に分類されないもの)	249,892	△ 30.5	△ 2.0	204,248	△ 6.3	△ 5.6	45,644	6,851

(注) 調査産業計の中には鉱業、採石業、砂利採取業を含む。

表2 産業別労働時間の比率

(単位 日、時間、%)

産業別	出勤日数			総実労働時間			所定内労働時間			所定外労働時間		
	実数	前月差	前年同月差	実数	前月比	前年同月比	実数	前月比	前年同月比	実数	前月比	前年同月比
調査産業計	18.8	0.0	0.1	141.5	0.0	△ 0.4	133.0	△ 0.2	△ 1.3	8.5	6.2	18.1
建設業	20.6	△ 0.3	△ 0.6	168.8	△ 2.1	△ 0.8	156.3	△ 2.7	△ 2.4	12.5	5.9	25.0
製造業	20.0	0.3	0.9	163.6	2.7	7.6	150.0	2.6	4.5	13.6	3.8	58.2
電気・ガス・熱供給・水道業	18.6	△ 1.4	△ 0.2	166.4	△ 13.9	0.8	151.6	△ 9.0	0.5	14.8	△ 43.9	5.0
情報通信業	20.2	0.5	0.0	173.5	2.8	△ 0.2	159.9	3.0	0.9	13.6	1.5	△ 11.1
運輸業，郵便業	18.2	△ 0.6	△ 0.2	156.6	△ 3.2	△ 3.2	141.5	△ 2.7	△ 3.8	15.1	△ 7.4	2.7
卸売業，小売業	19.4	0.2	0.5	133.7	0.0	△ 4.4	127.4	△ 0.5	△ 4.2	6.3	10.5	△ 10.0
金融業，保険業	19.5	1.4	△ 0.2	144.8	8.2	△ 3.2	137.9	6.9	△ 5.7	6.9	40.8	97.3
不動産業，物品賃貸業	18.8	△ 1.2	1.4	154.4	△ 6.9	13.7	137.3	△ 11.1	8.8	17.1	49.8	74.5
学術研究，専門・技術サービス業	19.9	0.0	△ 0.4	155.7	△ 4.1	△ 10.7	148.1	△ 3.4	△ 5.8	7.6	△ 15.6	△ 55.8
宿泊業，飲食サービス業	14.0	0.9	0.7	85.5	10.4	15.2	82.8	9.1	16.6	2.7	80.0	△ 18.2
生活関連サービス業，娯楽業	16.7	△ 1.4	△ 1.6	118.5	△ 6.5	△ 8.3	114.2	△ 7.1	△ 8.9	4.3	13.1	16.1
教育，学習支援業	18.8	0.7	2.1	147.9	13.0	27.2	135.8	10.5	20.7	12.1	49.4	218.4
医療，福祉	18.8	△ 0.4	△ 0.9	130.0	△ 3.0	△ 9.1	127.0	△ 2.7	△ 9.2	3.0	△ 11.8	△ 3.3
複合サービス事業	18.7	△ 0.4	△ 1.6	148.8	△ 0.8	△ 5.6	142.9	△ 1.4	△ 6.1	5.9	13.5	7.3
サービス業 (他に分類されないもの)	17.8	△ 0.8	△ 0.5	136.5	△ 3.6	△ 3.5	128.6	△ 4.1	△ 3.5	7.9	8.3	△ 2.6

(注) 1 表1(注)参照

2 総実労働時間=所定内労働時間+所定外労働時間

表3 推計常用労働者数及び労働異動率

(単位 人、%)

産業別	推計常用労働者数				労働異動率	
	本月末常用労働者数	前月比	前年同月比	構成比	入職率	離職率
調査産業計	425,319	0.0	△ 2.7	100.0	1.35	1.19
建設業	28,697	△ 0.2	2.1	6.7	0.75	0.93
製造業	82,364	△ 1.2	△ 10.1	19.4	0.59	0.84
電気・ガス・熱供給・水道業	2,550	△ 0.6	△ 0.4	0.6	3.39	4.01
情報通信業	9,693	0.2	5.9	2.3	1.51	1.27
運輸業，郵便業	23,064	0.6	△ 7.1	5.4	1.67	1.13
卸売業，小売業	79,042	△ 0.3	1.8	18.6	0.98	1.27
金融業，保険業	10,102	△ 0.8	0.2	2.4	1.45	2.20
不動産業，物品賃貸業	6,128	2.6	14.6	1.4	4.02	1.41
学術研究，専門・技術サービス業	9,558	0.7	1.6	2.2	1.38	0.64
宿泊業，飲食サービス業	32,563	1.9	2.3	7.7	3.97	2.06
生活関連サービス業，娯楽業	11,899	△ 0.1	2.6	2.8	1.36	1.48
教育，学習支援業	17,609	0.9	△ 20.7	4.1	1.47	0.53
医療，福祉	76,975	0.0	0.9	18.1	0.98	0.95
複合サービス事業	5,022	△ 0.1	△ 3.0	1.2	0.10	0.24
サービス業 (他に分類されないもの)	30,053	0.4	△ 3.3	7.1	2.31	1.93

(注) 1 表1(注)参照

2 入(離)職率=入(離)職者数÷常用労働者数×100

(事業所規模30人以上)

表4 産業別「現金給与額」の比較

(単位 円、%)

産業別	現金給与総額			きまって支給する給与			特別に支払われた給与	
	実数	前月比	前年同月比	実数	前月比	前年同月比	実数	前年同月差
調査産業計	423,583	△ 8.0	1.9	269,611	△ 0.3	△ 0.4	153,972	8,824
建設業	850,139	64.9	7.3	365,076	△ 3.1	△ 0.1	485,063	58,338
製造業	545,628	9.1	9.8	302,350	0.4	7.2	243,278	28,710
電気・ガス・熱供給・水道業	501,630	△ 56.4	7.4	462,670	△ 4.2	4.9	38,960	12,902
情報通信業	726,582	86.5	△ 2.4	305,667	1.2	△ 19.9	420,915	57,977
運輸業，郵便業	370,182	△ 13.3	15.8	293,318	2.3	10.6	76,864	22,446
卸売業，小売業	366,477	△ 7.1	△ 20.4	226,578	△ 0.1	△ 12.4	139,899	△ 61,988
金融業，保険業	239,393	△ 50.3	△ 8.3	236,713	3.0	△ 9.4	2,680	2,680
不動産業，物品賃貸業	488,233	76.1	x	265,873	5.4	x	222,360	x
学術研究，専門・技術サービス業	561,257	△ 47.4	△ 6.2	364,486	1.7	13.5	196,771	△ 80,578
宿泊業，飲食サービス業	145,367	12.1	5.9	128,208	2.1	7.6	17,159	△ 1,006
生活関連サービス業，娯楽業	228,443	43.0	△ 25.0	154,289	2.3	△ 22.5	74,154	△ 31,513
教育，学習支援業	398,424	△ 63.8	26.5	398,151	△ 0.1	41.3	273	△ 32,589
医療，福祉	359,060	△ 16.9	△ 4.2	258,755	△ 1.1	△ 7.9	100,305	6,401
複合サービス事業	361,614	△ 51.8	6.1	300,523	△ 0.1	△ 1.8	61,091	25,986
サービス業 (他に分類されないもの)	252,977	△ 10.3	10.5	199,550	△ 3.2	△ 0.3	53,427	24,692

(注) 調査産業計の中には鉱業，採石業，砂利採取業を含む。

表5 産業別労働時間の比率

(単位 日、時間、%)

産業別	出勤日数			総実労働時間			所定内労働時間			所定外労働時間		
	実数	前月差	前年同月差	実数	前月比	前年同月比	実数	前月比	前年同月比	実数	前月比	前年同月比
調査産業計	18.9	△ 0.1	0.0	146.3	△ 0.7	△ 1.3	136.2	△ 0.7	△ 2.5	10.1	0.0	20.3
建設業	20.3	△ 0.6	△ 0.5	177.8	△ 4.1	1.4	156.7	△ 5.1	△ 0.3	21.1	3.9	16.6
製造業	20.1	0.3	0.8	169.3	2.6	7.2	153.6	2.3	3.4	15.7	5.4	65.3
電気・ガス・熱供給・水道業	18.6	△ 1.2	△ 0.1	169.0	△ 14.1	0.7	152.4	△ 8.6	0.3	16.6	△ 44.3	3.8
情報通信業	20.1	0.1	△ 0.4	175.1	0.7	△ 0.8	160.2	0.6	△ 2.2	14.9	2.0	16.4
運輸業，郵便業	19.8	△ 0.6	0.3	175.8	△ 3.8	1.0	156.4	△ 2.9	0.2	19.4	△ 10.9	7.8
卸売業，小売業	19.0	△ 0.1	0.1	133.3	△ 1.0	△ 6.0	127.4	△ 1.2	△ 5.8	5.9	3.5	△ 9.2
金融業，保険業	18.3	1.3	△ 0.3	138.1	6.3	△ 2.1	130.2	6.9	△ 4.0	7.9	△ 2.5	46.1
不動産業，物品賃貸業	19.1	1.2	x	164.1	11.0	x	144.4	8.5	x	19.7	34.0	x
学術研究，専門・技術サービス業	19.0	△ 0.4	△ 0.1	154.9	△ 5.3	△ 6.3	146.0	△ 5.2	0.1	8.9	△ 6.2	△ 54.3
宿泊業，飲食サービス業	13.3	2.2	2.3	84.9	24.6	20.7	81.4	22.9	24.9	3.5	75.2	△ 32.6
生活関連サービス業，娯楽業	15.3	0.0	△ 2.0	102.7	0.9	△ 11.1	95.5	0.8	△ 13.4	7.2	1.4	38.5
教育，学習支援業	19.2	△ 2.1	2.0	136.6	△ 11.4	14.1	134.1	△ 11.1	13.7	2.5	△ 24.3	38.9
医療，福祉	18.8	△ 0.6	△ 1.4	128.9	△ 3.5	△ 12.6	125.6	△ 3.3	△ 12.7	3.3	△ 8.4	△ 8.4
複合サービス事業	19.0	0.1	△ 0.8	150.5	0.4	△ 3.7	143.2	0.0	△ 3.9	7.3	8.9	0.0
サービス業 (他に分類されないもの)	17.3	△ 0.5	△ 0.2	133.7	△ 2.0	△ 3.2	124.3	△ 2.5	△ 3.3	9.4	4.3	0.0

(注) 1 表1(注)参照

2 総実労働時間=所定内労働時間+所定外労働時間

表6 推計常用労働者数及び労働異動率

(単位 人、%)

産業別	推計常用労働者数				労働異動率	
	本月末常用労働者数	前月比	前年同月比	構成比	入職率	離職率
調査産業計	229,872	0.1	△ 4.6	100.0	1.33	1.20
建設業	10,871	△ 0.6	5.9	4.7	0.66	1.27
製造業	58,812	△ 0.6	△ 11.0	25.6	0.55	1.08
電気・ガス・熱供給・水道業	2,239	△ 0.7	0.4	1.0	3.86	4.57
情報通信業	6,127	△ 1.4	3.3	2.7	0.13	1.64
運輸業，郵便業	15,706	0.8	△ 9.1	6.8	2.12	1.25
卸売業，小売業	29,716	0.4	5.1	12.9	1.35	1.00
金融業，保険業	6,013	1.1	12.6	2.6	2.49	1.33
不動産業，物品賃貸業	567	△ 0.9	x	0.2	0.00	0.70
学術研究，専門・技術サービス業	4,000	1.0	0.8	1.7	1.44	0.48
宿泊業，飲食サービス業	10,295	1.0	9.3	4.5	2.66	1.62
生活関連サービス業，娯楽業	4,627	0.0	3.0	2.0	1.75	1.81
教育，学習支援業	7,396	△ 0.2	△ 42.9	3.2	0.53	0.54
医療，福祉	49,262	0.4	△ 0.5	21.4	1.29	0.93
複合サービス事業	3,523	△ 0.2	1.8	1.5	0.14	0.34
サービス業 (他に分類されないもの)	20,718	0.8	△ 2.8	9.0	2.94	2.05

(注) 1 表1(注)参照

2 入(離)職率=入(離)職者数÷常用労働者数×100

指数表
[事業所規模5人以上]

第1表 産業別名目賃金指数(現金給与総額)

平成27年=100

	調査産業計	建設業	製造業	電気・ガス・ 熱供給・ 水道業	情報 通信業	運輸業、 郵便業	卸売業、 小売業	金融業、 保険業	不動産業、 物品賃貸業	学術研究、 専門・技術 サービス業	宿泊業、飲 食サービス 業	生活関連 サービス 業、娯楽業	教育、学習 支援業	医療、 福祉	複合サービ ス事業	サービス業 (他に分類 されないもの)
令和元年平均	98.7	104.8	104.2	84.2	109.6	98.2	102.6	76.4	66.9	101.3	95.6	73.6	79.8	101.8	100.6	90.8
令和2年平均	98.1	111.1	98.7	97.4	100.2	97.4	105.7	74.9	76.6	104.7	82.4	100.2	73.1	98.1	111.4	92.3
令和3年 2月	81.9	95.0	85.3	81.7	76.6	80.9	86.3	55.8	79.7	85.3	69.1	91.0	65.4	78.8	86.5	80.8
3月	83.3	98.0	87.9	81.2	76.2	80.5	83.7	54.0	80.7	84.2	74.2	91.0	68.2	81.1	91.1	84.1
4月	84.3	99.8	88.7	81.3	78.4	85.1	86.8	56.9	73.0	84.7	75.7	87.9	66.2	79.9	107.2	82.4
5月	82.0	93.0	85.8	80.1	69.6	83.8	85.7	52.7	71.9	89.4	72.4	88.3	65.7	78.7	85.3	84.6
6月	128.8	120.3	131.3	193.2	88.2	119.8	129.7	86.5	70.5	162.5	74.0	107.7	174.5	129.5	192.6	135.3
7月	120.2	145.0	144.3	87.7	142.3	106.4	124.1	80.3	138.7	124.7	88.9	111.0	81.2	110.1	103.9	94.1
前月比(%)	△ 6.7	20.5	9.9	△ 54.6	61.3	△ 11.2	△ 4.3	△ 7.2	96.7	△ 23.3	20.1	3.1	△ 53.5	△ 15.0	△ 46.1	△ 30.5
前年同月比(%)	0.1	1.0	8.4	12.9	2.5	4.4	△ 13.2	5.8	13.8	△ 11.5	11.3	△ 22.3	27.3	△ 0.4	△ 14.0	△ 2.0

(注) 調査産業計の中には鉱業、採石業、砂利採取業を含む。

第2表 産業別名目賃金指数(きまって支給する給与)

	調査産業計	建設業	製造業	電気・ガス・ 熱供給・ 水道業	情報 通信業	運輸業、 郵便業	卸売業、 小売業	金融業、 保険業	不動産業、 物品賃貸業	学術研究、 専門・技術 サービス業	宿泊業、飲 食サービス 業	生活関連 サービス 業、娯楽業	教育、学習 支援業	医療、 福祉	複合サービ ス事業	サービス業 (他に分類 されないもの)
令和元年平均	99.0	108.2	105.0	87.0	102.8	99.1	99.5	76.5	68.4	103.5	97.3	75.2	78.8	103.7	105.3	93.1
令和2年平均	98.4	108.1	100.9	99.6	98.0	96.5	102.8	77.1	75.4	100.1	85.2	98.7	72.6	101.5	114.0	94.6
令和3年 2月	96.2	105.9	102.1	100.5	90.3	93.7	99.0	71.9	89.0	102.8	73.6	99.7	82.2	94.2	114.3	93.7
3月	96.5	108.7	102.9	104.3	88.3	93.2	97.0	69.2	90.7	101.0	78.6	99.7	83.1	94.3	116.4	94.8
4月	97.9	107.4	104.2	104.5	88.4	98.7	99.7	70.2	82.9	99.9	80.4	96.2	83.0	96.7	115.9	95.8
5月	96.0	105.1	103.0	102.9	84.7	97.0	99.0	68.7	81.5	98.8	76.8	96.7	81.9	93.9	112.7	91.6
6月	97.2	107.5	104.5	104.2	84.0	98.2	99.5	67.9	79.1	98.7	77.5	97.2	81.5	95.7	112.5	95.7
7月	99.3	104.0	105.0	100.1	89.2	99.7	98.7	80.1	111.6	100.3	87.7	91.7	99.0	98.0	112.9	89.7
前月比(%)	2.2	△ 3.3	0.5	△ 3.9	6.2	1.5	△ 0.8	18.0	41.1	1.6	13.2	△ 5.7	21.5	2.4	0.4	△ 6.3
前年同月比(%)	1.1	△ 3.5	5.4	5.7	△ 9.5	3.3	△ 4.5	0.3	46.8	△ 0.7	14.6	△ 13.6	40.8	△ 3.8	△ 0.2	△ 5.6

(注) 第1表(注)参照

第3表 産業別名目賃金指数(所定内給与)

	調査産業計	建設業	製造業	電気・ガス・ 熱供給・ 水道業	情報 通信業	運輸業、 郵便業	卸売業、 小売業	金融業、 保険業	不動産業、 物品賃貸業	学術研究、 専門・技術 サービス業	宿泊業、飲 食サービス 業	生活関連 サービス 業、娯楽業	教育、学習 支援業	医療、 福祉	複合サービ ス事業	サービス業 (他に分類 されないもの)
令和元年平均	100.2	112.1	104.5	90.3	105.5	105.9	99.7	79.0	74.3	99.9	102.8	78.4	79.0	103.4	100.7	95.4
令和2年平均	100.3	110.2	103.2	96.5	101.4	104.7	103.4	80.1	74.9	96.9	91.5	105.8	72.8	101.8	112.0	96.8
令和3年 2月	97.3	104.8	103.2	102.6	91.9	101.0	99.8	71.5	89.4	100.2	80.5	106.4	82.4	93.4	113.0	96.3
3月	97.4	108.1	103.1	98.8	89.1	103.1	96.4	69.4	88.0	99.6	85.2	106.8	83.2	94.0	114.7	97.0
4月	99.2	108.0	104.7	101.3	90.6	108.4	100.2	70.0	83.6	99.7	87.2	102.6	82.6	96.4	113.7	98.2
5月	97.9	106.4	104.7	99.9	88.5	107.0	99.7	67.8	82.6	99.2	84.7	103.9	81.7	93.3	111.4	95.2
6月	98.9	108.7	105.3	97.0	88.0	108.3	100.2	68.1	80.5	98.8	84.8	104.4	81.9	94.9	111.0	100.2
7月	100.7	104.9	105.2	99.2	94.1	109.2	98.6	79.6	109.5	100.4	95.2	98.3	99.7	97.4	112.0	92.5
前月比(%)	1.8	△ 3.5	△ 0.1	2.3	6.9	0.8	△ 1.6	16.9	36.0	1.6	12.3	△ 5.8	21.7	2.6	0.9	△ 7.7
前年同月比(%)	△ 0.1	△ 5.1	1.9	6.7	△ 8.1	2.6	△ 4.5	△ 4.4	43.5	1.5	16.2	△ 13.6	41.0	△ 5.4	△ 0.3	△ 6.1

(注) 第1表(注)参照

第4表 産業別実質賃金指数(現金給与総額)

	調査産業計	建設業	製造業	電気・ガス・熱供給・水道業	情報通信業	運輸業、郵便業	卸売業、小売業	金融業、保険業	不動産業、物品賃貸業	学術研究、専門・技術サービス業	宿泊業、飲食サービス業	生活関連サービス業、娯楽業	教育、学習支援業	医療、福祉	複合サービス事業	サービス業(他に分類されないもの)
令和元年平均	97.1	103.0	102.5	82.8	107.8	96.6	100.9	75.1	65.8	99.6	94.0	72.4	78.5	100.1	98.9	89.3
令和2年平均	96.6	109.4	97.1	95.9	98.6	95.9	104.0	73.7	75.4	103.1	81.1	98.6	71.9	96.6	109.6	90.8
令和3年2月	80.7	93.6	84.0	80.5	75.5	79.7	85.0	55.0	78.5	84.0	68.1	89.7	64.4	77.6	85.2	79.6
3月	81.7	96.2	86.3	79.7	74.8	79.0	82.1	53.0	79.2	82.6	72.8	89.3	66.9	79.6	89.4	82.5
4月	83.1	98.4	87.5	80.2	77.3	83.9	85.6	56.1	72.0	83.5	74.7	86.7	65.3	78.8	105.7	81.3
5月	80.6	91.4	84.3	78.7	68.4	82.3	84.2	51.8	70.6	87.8	71.1	86.7	64.5	77.3	83.8	83.1
6月	126.4	118.1	128.9	189.6	86.6	117.6	127.3	84.9	69.2	159.5	72.6	105.7	171.2	127.1	189.0	132.8
7月	118.1	142.4	141.7	86.1	139.8	104.5	121.9	78.9	136.2	122.5	87.3	109.0	79.8	108.2	102.1	92.4
前月比(%)	△ 6.6	20.6	9.9	△ 54.6	61.4	△ 11.1	△ 4.2	△ 7.1	96.8	△ 23.2	20.2	3.1	△ 53.4	△ 14.9	△ 46.0	△ 30.4
前年同月比(%)	△ 0.2	0.6	8.1	12.4	2.3	4.1	△ 13.5	5.5	13.4	△ 11.7	10.9	△ 22.5	26.9	△ 0.6	△ 14.2	△ 2.3

(注) 1 第1表(注)参照

2 実質賃金指数は、名目賃金指数を金沢市の消費者物価指数(持家の帰属家賃を除く総合)[総務省統計局調]で除したものである。

第5表 産業別実質賃金指数(きまって支給する給与)

	調査産業計	建設業	製造業	電気・ガス・熱供給・水道業	情報通信業	運輸業、郵便業	卸売業、小売業	金融業、保険業	不動産業、物品賃貸業	学術研究、専門・技術サービス業	宿泊業、飲食サービス業	生活関連サービス業、娯楽業	教育、学習支援業	医療、福祉	複合サービス事業	サービス業(他に分類されないもの)
令和元年平均	97.3	106.4	103.2	85.5	101.1	97.4	97.8	75.2	67.3	101.8	95.7	73.9	77.5	102.0	103.5	91.5
令和2年平均	96.9	106.4	99.3	98.0	96.5	95.0	101.2	75.9	74.2	98.5	83.9	97.1	71.5	99.9	112.2	93.1
令和3年2月	94.8	104.3	100.6	99.0	89.0	92.3	97.5	70.8	87.7	101.3	72.5	98.2	81.0	92.8	112.6	92.3
3月	94.7	106.7	101.0	102.4	86.7	91.5	95.2	67.9	89.0	99.1	77.1	97.8	81.6	92.5	114.2	93.0
4月	96.5	105.9	102.8	103.1	87.2	97.3	98.3	69.2	81.8	98.5	79.3	94.9	81.9	95.4	114.3	94.5
5月	94.3	103.2	101.2	101.1	83.2	95.3	97.2	67.5	80.1	97.1	75.4	95.0	80.5	92.2	110.7	90.0
6月	95.4	105.5	102.6	102.3	82.4	96.4	97.6	66.6	77.6	96.9	76.1	95.4	80.0	93.9	110.4	93.9
7月	97.5	102.2	103.1	98.3	87.6	97.9	97.0	78.7	109.6	98.5	86.1	90.1	97.2	96.3	110.9	88.1
前月比(%)	2.2	△ 3.1	0.5	△ 3.9	6.3	1.6	△ 0.6	18.2	41.2	1.7	13.1	△ 5.6	21.5	2.6	0.5	△ 6.2
前年同月比(%)	0.8	△ 3.8	5.1	5.4	△ 9.8	2.9	△ 4.7	0.0	46.3	△ 1.0	14.2	△ 13.8	40.3	△ 4.1	△ 0.4	△ 5.9

(注) 1 第1表(注)参照

2 実質賃金指数は、名目賃金指数を金沢市の消費者物価指数(持家の帰属家賃を除く総合)[総務省統計局調]で除したものである。

第6表 産業別労働時間指数(総実労働時間)

	調査産業計	建設業	製造業	電気・ガス・熱供給・水道業	情報通信業	運輸業、郵便業	卸売業、小売業	金融業、保険業	不動産業、物品賃貸業	学術研究、専門・技術サービス業	宿泊業、飲食サービス業	生活関連サービス業、娯楽業	教育、学習支援業	医療、福祉	複合サービス事業	サービス業(他に分類されないもの)
令和元年平均	95.7	95.9	100.6	87.0	105.8	98.7	93.9	97.6	77.5	107.1	84.6	89.8	88.2	96.8	98.9	91.2
令和2年平均	92.1	94.6	93.4	93.0	102.2	95.2	95.3	95.3	84.6	109.3	68.7	91.1	79.0	93.3	97.4	88.0
令和3年2月	87.9	94.5	93.0	82.2	102.0	89.1	91.3	86.1	82.8	101.1	60.2	88.5	77.6	84.0	88.1	86.9
3月	91.9	98.1	96.3	108.5	107.6	87.9	91.5	86.9	80.8	109.8	69.6	92.4	93.1	88.6	102.8	89.8
4月	95.1	99.1	99.9	101.9	113.3	93.3	95.1	97.3	96.1	112.6	72.9	95.3	90.8	90.5	104.5	93.1
5月	85.5	86.9	87.0	93.2	96.4	85.7	88.8	92.5	84.5	92.4	65.7	91.1	80.6	83.1	91.0	83.3
6月	93.6	100.0	97.1	106.7	107.2	92.7	94.4	91.9	90.9	108.3	65.2	93.2	92.4	91.3	97.7	92.4
7月	93.6	97.9	99.7	91.9	110.2	89.7	94.4	99.4	84.6	103.9	72.0	87.1	104.4	88.6	96.9	89.1
前月比(%)	0.0	△ 2.1	2.7	△ 13.9	2.8	△ 3.2	0.0	8.2	△ 6.9	△ 4.1	10.4	△ 6.5	13.0	△ 3.0	△ 0.8	△ 3.6
前年同月比(%)	△ 0.4	△ 0.8	7.6	0.8	△ 0.2	△ 3.2	△ 4.4	△ 3.2	13.7	△ 10.7	15.2	△ 8.3	27.2	△ 9.1	△ 5.6	△ 3.5

(注) 第1表(注)参照

第7表 産業別労働時間指数(所定内労働時間)

	調査産業計	建設業	製造業	電気・ガス・熱供給・水道業	情報通信業	運輸業、郵便業	卸売業、小売業	金融業、保険業	不動産業、物品賃貸業	学術研究、専門・技術サービス業	宿泊業、飲食サービス業	生活関連サービス業、娯楽業	教育、学習支援業	医療、福祉	複合サービス事業	サービス業(他に分類されないもの)
令和元年平均	95.9	98.5	99.4	90.3	105.0	101.6	93.1	99.7	83.9	103.1	86.2	90.8	86.4	97.0	94.0	91.5
令和2年平均	93.5	96.4	94.8	94.5	102.6	100.0	94.9	97.8	88.3	103.9	71.8	93.8	78.8	94.5	95.4	89.4
令和3年2月	88.8	93.2	93.4	84.5	101.0	92.6	91.7	87.2	85.3	99.5	64.6	90.1	76.1	84.6	86.2	88.2
3月	92.7	98.0	96.2	107.9	105.2	92.4	91.3	88.4	80.4	107.3	74.3	94.5	91.2	89.6	101.1	91.3
4月	96.4	101.1	100.2	102.1	113.0	97.9	95.3	98.8	100.4	112.6	77.6	96.9	87.3	91.5	102.5	95.2
5月	86.6	88.2	86.9	93.2	97.1	91.0	88.9	93.2	89.1	92.9	70.7	92.2	75.1	83.9	88.3	85.7
6月	94.9	101.5	97.2	104.4	108.1	97.4	94.6	93.2	96.9	109.3	70.2	95.5	90.2	92.0	96.1	95.2
7月	94.7	98.8	99.7	95.0	111.3	94.8	94.1	99.6	86.1	105.6	76.6	88.7	99.7	89.5	94.8	91.3
前月比(%)	△ 0.2	△ 2.7	2.6	△ 9.0	3.0	△ 2.7	△ 0.5	6.9	△ 11.1	△ 3.4	9.1	△ 7.1	10.5	△ 2.7	△ 1.4	△ 4.1
前年同月比(%)	△ 1.3	△ 2.4	4.5	0.5	0.9	△ 3.8	△ 4.2	△ 5.7	8.8	△ 5.8	16.6	△ 8.9	20.7	△ 9.2	△ 6.1	△ 3.5

(注) 第1表(注)参照

第8表 産業別労働時間指数(所定外労働時間)

	調査産業計	建設業	製造業	電気・ガス・熱供給・水道業	情報通信業	運輸業、郵便業	卸売業、小売業	金融業、保険業	不動産業、物品賃貸業	学術研究、専門・技術サービス業	宿泊業、飲食サービス業	生活関連サービス業、娯楽業	教育、学習支援業	医療、福祉	複合サービス事業	サービス業(他に分類されないもの)
令和元年平均	93.6	66.5	114.0	63.1	113.7	81.4	110.4	58.1	33.8	165.8	69.0	71.0	133.9	92.4	364.0	88.0
令和2年平均	73.7	73.8	78.1	82.0	97.3	67.2	103.2	46.6	58.4	187.8	38.0	44.2	83.9	61.0	203.9	72.2
令和3年2月	76.4	109.2	88.2	64.8	113.1	67.9	84.1	65.8	65.4	124.0	15.9	58.3	112.7	68.1	189.3	71.5
3月	81.1	98.6	97.8	113.1	132.8	61.5	95.2	57.5	83.5	145.8	22.4	54.2	140.0	59.6	196.4	72.4
4月	78.3	76.8	96.3	100.9	116.8	66.3	88.9	68.5	65.8	112.5	25.2	66.7	176.4	63.8	210.7	69.1
5月	70.8	72.5	88.2	93.4	89.8	54.4	85.7	79.5	52.8	85.4	15.0	70.8	216.4	59.6	239.3	55.3
6月	75.5	83.1	96.3	123.9	97.8	64.7	90.5	67.1	49.4	93.8	14.0	52.8	147.3	72.3	185.7	59.3
7月	80.2	88.0	100.0	69.5	99.3	59.9	100.0	94.5	74.0	79.2	25.2	59.7	220.0	63.8	210.7	64.2
前月比(%)	6.2	5.9	3.8	△ 43.9	1.5	△ 7.4	10.5	40.8	49.8	△ 15.6	80.0	13.1	49.4	△ 11.8	13.5	8.3
前年同月比(%)	18.1	25.0	58.2	5.0	△ 11.1	2.7	△ 10.0	97.3	74.5	△ 55.8	△ 18.2	16.1	218.4	△ 3.3	7.3	△ 2.6

(注) 第1表(注)参照

第9表 産業別常用雇用指数

	調査産業計	建設業	製造業	電気・ガス・熱供給・水道業	情報通信業	運輸業、郵便業	卸売業、小売業	金融業、保険業	不動産業、物品賃貸業	学術研究、専門・技術サービス業	宿泊業、飲食サービス業	生活関連サービス業、娯楽業	教育、学習支援業	医療、福祉	複合サービス事業	サービス業(他に分類されないもの)
令和元年平均	104.0	113.2	103.9	237.9	93.8	93.5	100.7	92.4	112.9	118.1	100.2	102.4	109.2	106.7	125.6	107.7
令和2年平均	102.9	114.2	103.0	260.5	94.7	92.2	102.6	89.0	106.9	122.3	92.5	94.8	105.0	110.4	124.8	98.7
令和3年2月	100.7	112.5	95.1	274.5	93.1	92.3	104.4	86.6	111.4	127.2	92.4	92.9	88.6	109.4	123.5	100.4
3月	100.0	114.7	94.9	279.7	93.8	87.8	104.3	86.7	113.1	126.1	89.8	93.0	84.1	109.9	121.4	99.0
4月	101.0	114.6	94.7	278.3	100.4	88.4	104.1	89.9	115.3	127.0	91.0	94.1	87.1	112.4	122.1	99.9
5月	100.8	115.1	94.3	288.7	100.5	86.3	104.2	88.3	115.7	126.5	91.4	94.1	87.2	112.2	123.1	99.3
6月	101.0	116.2	94.2	281.1	100.5	86.0	104.5	90.8	123.5	125.2	90.4	94.5	87.3	112.6	121.5	100.5
7月	101.0	116.0	93.1	279.3	100.7	86.5	104.2	90.1	126.7	126.1	92.1	94.4	88.1	112.6	121.4	100.9
前月比(%)	0.0	△ 0.2	△ 1.2	△ 0.6	0.2	0.6	△ 0.3	△ 0.8	2.6	0.7	1.9	△ 0.1	0.9	0.0	△ 0.1	0.4
前年同月比(%)	△ 2.7	2.1	△ 10.1	△ 0.4	5.9	△ 7.1	1.8	0.2	14.6	1.6	2.3	2.6	△ 20.7	0.9	△ 3.0	△ 3.3

(注) 第1表(注)参照

指数表
[事業所規模30人以上]

第10表 産業別名目賃金指数(現金給与総額)

平成27年=100

	調査産業計	建設業	製造業	電気・ガス・ 熱供給・ 水道業	情報 通信業	運輸業、 郵便業	卸売業、 小売業	金融業、 保険業	不動産業、 物品賃貸業	学術研究、 専門・技術 サービス業	宿泊業、飲 食サービス 業	生活関連 サービス 業、娯楽業	教育、学習 支援業	医療、 福祉	複合サービ ス事業	サービス業 (他に分類 されないもの)
令和元年平均	96.5	113.7	100.4	83.6	113.1	92.4	116.6	63.5	119.7	90.6	89.6	123.8	77.2	95.0	104.7	83.1
令和2年平均	97.7	127.0	96.9	98.5	106.4	92.3	130.9	61.9	x	98.5	74.7	113.4	82.9	92.1	115.8	83.7
令和3年 2月	79.4	108.7	82.0	81.5	71.1	81.0	89.8	51.4	128.2	89.6	67.1	84.6	88.3	69.4	91.3	76.9
3月	81.8	116.5	84.2	84.5	70.7	79.2	88.8	47.4	137.5	87.3	72.7	82.9	88.8	74.7	93.2	79.9
4月	82.5	119.0	85.4	84.5	68.2	86.0	91.9	48.3	120.1	86.4	73.5	85.1	88.7	72.0	108.8	78.8
5月	81.1	104.9	83.7	83.0	66.4	85.4	91.5	47.5	117.2	87.4	71.0	83.1	88.0	72.5	89.4	84.4
6月	134.7	126.5	136.3	200.1	85.2	128.1	154.5	95.3	118.3	254.0	73.6	90.3	239.7	118.7	221.9	110.5
7月	123.9	208.6	148.7	87.3	158.9	111.1	143.6	47.4	208.3	133.5	82.5	129.1	86.8	98.6	106.9	99.1
前月比(%)	△ 8.0	64.9	9.1	△ 56.4	86.5	△ 13.3	△ 7.1	△ 50.3	76.1	△ 47.4	12.1	43.0	△ 63.8	△ 16.9	△ 51.8	△ 10.3
前年同月比(%)	1.9	7.3	9.8	7.4	△ 2.4	15.8	△ 20.4	△ 8.3	x	△ 6.2	5.9	△ 25.0	26.5	△ 4.2	6.1	10.5

(注) 第1表(注)参照

第11表 産業別名目賃金指数(きまって支給する給与)

	調査産業計	建設業	製造業	電気・ガス・ 熱供給・ 水道業	情報 通信業	運輸業、 郵便業	卸売業、 小売業	金融業、 保険業	不動産業、 物品賃貸業	学術研究、 専門・技術 サービス業	宿泊業、飲 食サービス 業	生活関連 サービス 業、娯楽業	教育、学習 支援業	医療、 福祉	複合サービ ス事業	サービス業 (他に分類 されないもの)
令和元年平均	97.2	112.4	102.1	83.7	104.2	94.2	112.1	65.8	113.9	89.2	89.9	123.1	77.7	97.7	107.1	84.8
令和2年平均	97.8	114.7	99.4	98.0	98.8	91.7	124.0	65.0	x	90.0	76.8	115.8	83.7	95.7	118.2	86.2
令和3年 2月	95.5	115.0	100.9	101.6	86.3	95.9	107.3	66.5	145.6	109.2	72.2	94.3	112.0	85.1	118.2	87.6
3月	96.1	121.9	101.6	105.3	84.0	93.8	104.9	62.7	156.3	106.3	78.2	92.4	112.6	86.3	120.9	89.0
4月	97.8	117.6	103.7	105.3	83.5	101.8	107.9	63.6	135.8	105.2	79.0	94.9	112.4	88.1	117.8	90.2
5月	96.2	113.9	102.1	103.5	81.1	101.1	106.3	62.7	131.7	106.5	76.2	92.6	111.6	87.2	115.8	86.4
6月	97.3	117.6	103.9	104.8	80.8	101.9	106.3	60.6	122.3	104.2	76.6	95.0	110.2	88.1	115.4	92.7
7月	97.0	113.9	104.3	100.4	81.8	104.2	106.2	62.4	128.9	106.0	78.2	97.2	110.1	87.1	115.3	89.7
前月比(%)	△ 0.3	△ 3.1	0.4	△ 4.2	1.2	2.3	△ 0.1	3.0	5.4	1.7	2.1	2.3	△ 0.1	△ 1.1	△ 0.1	△ 3.2
前年同月比(%)	△ 0.4	△ 0.1	7.2	4.9	△ 19.9	10.6	△ 12.4	△ 9.4	x	13.5	7.6	△ 22.5	41.3	△ 7.9	△ 1.8	△ 0.3

(注) 第1表(注)参照

第12表 産業別名目賃金指数(所定内給与)

	調査産業計	建設業	製造業	電気・ガス・ 熱供給・ 水道業	情報 通信業	運輸業、 郵便業	卸売業、 小売業	金融業、 保険業	不動産業、 物品賃貸業	学術研究、 専門・技術 サービス業	宿泊業、飲 食サービス 業	生活関連 サービス 業、娯楽業	教育、学習 支援業	医療、 福祉	複合サービ ス事業	サービス業 (他に分類 されないもの)
令和元年平均	98.4	119.9	101.5	90.5	108.0	100.4	110.7	68.2	114.5	88.0	90.3	127.7	77.3	97.8	101.4	89.8
令和2年平均	99.7	116.3	101.7	98.0	103.0	99.0	123.5	67.8	x	90.4	79.5	121.3	83.3	96.0	115.5	89.3
令和3年 2月	96.2	115.2	101.6	106.5	89.5	102.0	107.1	63.8	131.5	109.1	77.3	96.3	111.3	83.8	116.3	91.7
3月	96.5	120.5	101.4	101.6	85.4	103.0	102.0	61.1	140.3	110.5	82.0	95.3	111.7	85.8	118.5	93.3
4月	98.6	118.0	103.9	104.1	85.8	110.8	106.9	61.4	141.4	109.6	83.1	96.8	111.0	87.5	115.1	94.6
5月	97.7	115.7	103.9	102.6	84.8	110.4	105.3	60.5	124.2	110.9	81.7	97.2	110.5	86.5	114.4	91.9
6月	98.3	118.2	104.3	99.2	84.4	111.1	106.0	59.2	116.0	109.4	81.4	99.6	109.7	86.9	113.6	98.5
7月	97.9	113.9	104.0	101.7	84.8	113.6	105.8	60.8	123.6	110.7	82.0	102.0	110.4	86.5	114.4	94.0
前月比(%)	△ 0.4	△ 3.6	△ 0.3	2.5	0.5	2.3	△ 0.2	2.7	6.6	1.2	0.7	2.4	0.6	△ 0.5	0.7	△ 4.6
前年同月比(%)	△ 2.2	△ 2.7	3.2	5.9	△ 20.4	9.9	△ 12.5	△ 15.7	x	18.8	8.9	△ 22.4	41.9	△ 9.6	△ 1.6	0.1

(注) 第1表(注)参照

第13表 産業別実質賃金指数(現金給与総額)

	調査産業計	建設業	製造業	電気・ガス・ 熱供給・ 水道業	情報 通信業	運輸業、 郵便業	卸売業、 小売業	金融業、 保険業	不動産業、 物品賃貸業	学術研究、 専門・技術 サービス業	宿泊業、飲 食サービス 業	生活関連 サービス 業、娯楽業	教育、学習 支援業	医療、 福祉	複合サービ ス事業	サービス業 (他に分類 されないも の)
令和元年平均	94.9	111.8	98.7	82.2	111.2	90.9	114.7	62.4	117.7	89.1	88.1	121.7	75.9	93.4	102.9	81.7
令和2年平均	96.2	125.0	95.4	96.9	104.7	90.8	128.8	60.9	x	96.9	73.5	111.6	81.6	90.6	114.0	82.4
令和3年 2月	78.2	107.1	80.8	80.3	70.0	79.8	88.5	50.6	126.3	88.3	66.1	83.3	87.0	68.4	90.0	75.8
3月	80.3	114.3	82.6	82.9	69.4	77.7	87.1	46.5	134.9	85.7	71.3	81.4	87.1	73.3	91.5	78.4
4月	81.4	117.4	84.2	83.3	67.3	84.8	90.6	47.6	118.4	85.2	72.5	83.9	87.5	71.0	107.3	77.7
5月	79.7	103.0	82.2	81.5	65.2	83.9	89.9	46.7	115.1	85.9	69.7	81.6	86.4	71.2	87.8	82.9
6月	132.2	124.1	133.8	196.4	83.6	125.7	151.6	93.5	116.1	249.3	72.2	88.6	235.2	116.5	217.8	108.4
7月	121.7	204.9	146.1	85.8	156.1	109.1	141.1	46.6	204.6	131.1	81.0	126.8	85.3	96.9	105.0	97.3
前月比(%)	△ 7.9	65.1	9.2	△ 56.3	86.7	△ 13.2	△ 6.9	△ 50.2	76.2	△ 47.4	12.2	43.1	△ 63.7	△ 16.8	△ 51.8	△ 10.2
前年同月比(%)	1.6	7.0	9.5	7.1	△ 2.7	15.4	△ 20.6	△ 8.4	x	△ 6.5	5.6	△ 25.3	26.2	△ 4.4	5.7	10.1

(注) 1 第1表(注)参照

2 実質賃金指数は、名目賃金指数を金沢市の消費者物価指数(持家の帰属家賃を除く総合)[総務省統計局調]で除したものである。

第14表 産業別実質賃金指数(きまって支給する給与)

	調査産業計	建設業	製造業	電気・ガス・ 熱供給・ 水道業	情報 通信業	運輸業、 郵便業	卸売業、 小売業	金融業、 保険業	不動産業、 物品賃貸業	学術研究、 専門・技術 サービス業	宿泊業、飲 食サービス 業	生活関連 サービス 業、娯楽業	教育、学習 支援業	医療、 福祉	複合サービ ス事業	サービス業 (他に分類 されないも の)
令和元年平均	95.6	110.5	100.4	82.3	102.5	92.6	110.2	64.7	112.0	87.7	88.4	121.0	76.4	96.1	105.3	83.4
令和2年平均	96.3	112.9	97.8	96.5	97.2	90.3	122.0	64.0	x	88.6	75.6	114.0	82.4	94.2	116.3	84.8
令和3年 2月	94.1	113.3	99.4	100.1	85.0	94.5	105.7	65.5	143.4	107.6	71.1	92.9	110.3	83.8	116.5	86.3
3月	94.3	119.6	99.7	103.3	82.4	92.1	102.9	61.5	153.4	104.3	76.7	90.7	110.5	84.7	118.6	87.3
4月	96.4	116.0	102.3	103.8	82.3	100.4	106.4	62.7	133.9	103.7	77.9	93.6	110.8	86.9	116.2	89.0
5月	94.5	111.9	100.3	101.7	79.7	99.3	104.4	61.6	129.4	104.6	74.9	91.0	109.6	85.7	113.8	84.9
6月	95.5	115.4	102.0	102.8	79.3	100.0	104.3	59.5	120.0	102.3	75.2	93.2	108.1	86.5	113.2	91.0
7月	95.3	111.9	102.5	98.6	80.4	102.4	104.3	61.3	126.6	104.1	76.8	95.5	108.2	85.6	113.3	88.1
前月比(%)	△ 0.2	△ 3.0	0.5	△ 4.1	1.4	2.4	0.0	3.0	5.5	1.8	2.1	2.5	0.1	△ 1.0	0.1	△ 3.2
前年同月比(%)	△ 0.7	△ 0.4	6.9	4.6	△ 20.1	10.3	△ 12.7	△ 9.7	x	13.2	7.3	△ 22.7	41.1	△ 8.2	△ 2.1	△ 0.7

(注) 1 第1表(注)参照

2 実質賃金指数は、名目賃金指数を金沢市の消費者物価指数(持家の帰属家賃を除く総合)[総務省統計局調]で除したものである。

第15表 産業別労働時間指数(総実労働時間)

	調査産業計	建設業	製造業	電気・ガス・ 熱供給・ 水道業	情報 通信業	運輸業、 郵便業	卸売業、 小売業	金融業、 保険業	不動産業、 物品賃貸業	学術研究、 専門・技術 サービス業	宿泊業、飲 食サービス 業	生活関連 サービス 業、娯楽業	教育、学習 支援業	医療、 福祉	複合サービ ス事業	サービス業 (他に分類 されないも の)
令和元年平均	95.3	89.8	100.8	83.1	103.9	96.6	96.6	95.1	100.6	100.6	85.7	123.6	83.6	93.8	102.2	84.5
令和2年平均	92.6	93.3	95.8	89.8	104.7	96.0	96.4	90.7	x	96.9	61.3	102.6	84.3	92.8	100.4	84.5
令和3年 2月	88.3	94.6	95.7	79.5	104.6	98.3	91.1	84.0	106.6	91.7	47.2	85.3	92.7	78.8	90.1	82.0
3月	93.5	104.5	99.5	106.8	110.8	94.3	90.8	90.4	106.8	107.5	58.4	84.5	110.8	86.6	108.1	85.8
4月	96.2	101.4	103.7	99.3	114.9	101.4	96.4	102.4	111.3	102.6	65.8	93.5	106.8	85.8	107.6	87.4
5月	86.5	88.5	90.1	91.1	98.3	94.8	89.6	95.4	102.1	87.9	57.0	89.1	91.7	79.5	93.9	80.4
6月	94.2	104.7	99.9	103.8	110.9	101.7	94.5	89.1	97.1	103.3	50.0	89.1	109.8	86.9	99.9	88.5
7月	93.5	100.4	102.5	89.2	111.7	97.8	93.6	94.7	107.8	97.8	62.3	89.9	97.3	83.9	100.3	86.7
前月比(%)	△ 0.7	△ 4.1	2.6	△ 14.1	0.7	△ 3.8	△ 1.0	6.3	11.0	△ 5.3	24.6	0.9	△ 11.4	△ 3.5	0.4	△ 2.0
前年同月比(%)	△ 1.3	1.4	7.2	0.7	△ 0.8	1.0	△ 6.0	△ 2.1	x	△ 6.3	20.7	△ 11.1	14.1	△ 12.6	△ 3.7	△ 3.2

(注) 第1表(注)参照

第16表 産業別労働時間指数(所定内労働時間)

	調査産業計	建設業	製造業	電気・ガス・熱供給・水道業	情報通信業	運輸業、郵便業	卸売業、小売業	金融業、保険業	不動産業、物品賃貸業	学術研究、専門・技術サービス業	宿泊業、飲食サービス業	生活関連サービス業、娯楽業	教育、学習支援業	医療、福祉	複合サービス事業	サービス業(他に分類されないもの)
令和元年平均	95.7	94.0	99.7	88.4	105.2	100.6	94.2	96.4	104.9	99.2	83.7	126.6	84.3	94.9	96.7	87.0
令和2年平均	94.3	93.7	97.5	93.1	106.5	101.3	95.5	92.4	x	96.6	60.8	105.9	85.5	94.4	98.5	86.7
令和3年2月	89.1	93.6	96.1	82.9	105.3	102.3	90.8	82.9	100.1	95.8	49.0	84.8	93.3	79.7	87.7	83.9
3月	94.5	104.0	99.5	107.2	109.1	99.2	90.2	90.0	98.3	112.1	59.8	84.7	111.7	88.3	106.2	88.3
4月	97.5	103.3	104.2	100.4	115.4	106.5	95.9	101.7	108.6	108.1	67.6	92.1	107.2	87.2	105.8	90.3
5月	87.7	89.4	90.1	92.0	99.4	100.9	89.1	94.2	99.8	92.7	59.2	88.4	92.0	80.8	90.8	83.5
6月	95.5	105.4	100.0	102.3	112.9	107.1	94.5	88.1	95.6	108.8	52.3	90.3	111.2	88.1	98.1	91.9
7月	94.8	100.0	102.3	93.5	113.6	104.0	93.4	94.2	103.7	103.1	64.3	91.0	98.9	85.2	98.1	89.6
前月比(%)	△ 0.7	△ 5.1	2.3	△ 8.6	0.6	△ 2.9	△ 1.2	6.9	8.5	△ 5.2	22.9	0.8	△ 11.1	△ 3.3	0.0	△ 2.5
前年同月比(%)	△ 2.5	△ 0.3	3.4	0.3	△ 2.2	0.2	△ 5.8	△ 4.0	x	0.1	24.9	△ 13.4	13.7	△ 12.7	△ 3.9	△ 3.3

(注) 第1表(注)参照

第17表 産業別労働時間指数(所定外労働時間)

	調査産業計	建設業	製造業	電気・ガス・熱供給・水道業	情報通信業	運輸業、郵便業	卸売業、小売業	金融業、保険業	不動産業、物品賃貸業	学術研究、専門・技術サービス業	宿泊業、飲食サービス業	生活関連サービス業、娯楽業	教育、学習支援業	医療、福祉	複合サービス事業	サービス業(他に分類されないもの)
令和元年平均	89.8	58.2	112.4	50.9	91.9	76.2	151.3	72.2	54.0	111.9	110.9	90.5	64.6	67.6	298.8	62.1
令和2年平均	74.1	90.6	79.5	69.6	88.9	69.0	116.1	60.2	x	99.3	68.9	65.5	52.3	53.1	169.7	63.5
令和3年2月	79.5	102.5	91.4	58.7	98.1	77.9	98.3	103.9	176.9	57.1	23.7	90.3	75.0	56.5	178.0	65.2
3月	82.7	108.8	100.0	103.8	126.1	69.0	103.3	97.4	198.5	68.5	39.2	81.7	83.3	46.8	178.0	62.6
4月	81.9	86.8	98.7	92.4	110.2	75.2	108.3	114.5	140.0	56.5	42.3	109.7	97.9	51.6	173.2	61.3
5月	73.2	81.4	89.4	85.2	87.9	63.6	100.0	117.1	126.9	47.0	27.8	96.8	85.4	48.4	202.4	52.3
6月	79.5	99.5	98.7	112.9	93.0	74.1	95.0	106.6	113.1	56.5	20.6	76.3	68.8	58.1	163.4	58.1
7月	79.5	103.4	104.0	62.9	94.9	66.0	98.3	103.9	151.5	53.0	36.1	77.4	52.1	53.2	178.0	60.6
前月比(%)	0.0	3.9	5.4	△ 44.3	2.0	△ 10.9	3.5	△ 2.5	34.0	△ 6.2	75.2	1.4	△ 24.3	△ 8.4	8.9	4.3
前年同月比(%)	20.3	16.6	65.3	3.8	16.4	7.8	△ 9.2	46.1	x	△ 54.3	△ 32.6	38.5	38.9	△ 8.4	0.0	0.0

(注) 第1表(注)参照

第18表 産業別常用雇用指数

	調査産業計	建設業	製造業	電気・ガス・熱供給・水道業	情報通信業	運輸業、郵便業	卸売業、小売業	金融業、保険業	不動産業、物品賃貸業	学術研究、専門・技術サービス業	宿泊業、飲食サービス業	生活関連サービス業、娯楽業	教育、学習支援業	医療、福祉	複合サービス事業	サービス業(他に分類されないもの)
令和元年平均	103.6	118.5	103.5	313.0	78.5	93.1	102.3	97.3	95.6	111.5	107.0	97.4	102.9	104.6	189.8	102.9
令和2年平均	100.4	116.9	100.9	319.0	78.6	91.6	101.5	94.6	x	123.3	86.1	90.6	93.2	106.1	189.4	96.2
令和3年2月	96.3	119.4	92.1	313.7	78.2	92.1	102.8	93.1	47.9	129.2	86.1	88.3	59.7	104.8	192.4	95.8
3月	95.3	122.0	91.7	323.2	78.0	85.3	102.7	93.3	48.0	127.2	84.0	88.5	58.6	104.6	188.2	94.3
4月	96.4	124.4	91.6	321.3	84.2	86.3	103.8	98.3	47.1	128.2	85.3	92.2	59.1	106.0	192.1	94.4
5月	96.4	124.9	91.2	335.0	83.4	84.0	105.0	101.3	48.7	128.1	85.7	90.4	59.0	106.6	194.3	93.8
6月	96.7	124.2	90.8	324.9	83.0	83.8	106.5	105.0	46.2	127.2	86.0	89.7	59.2	106.8	194.0	95.8
7月	96.8	123.4	90.3	322.6	81.8	84.5	106.9	106.2	45.8	128.5	86.9	89.7	59.1	107.2	193.6	96.6
前月比(%)	0.1	△ 0.6	△ 0.6	△ 0.7	△ 1.4	0.8	0.4	1.1	△ 0.9	1.0	1.0	0.0	△ 0.2	0.4	△ 0.2	0.8
前年同月比(%)	△ 4.6	5.9	△ 11.0	0.4	3.3	△ 9.1	5.1	12.6	x	0.8	9.3	3.0	△ 42.9	△ 0.5	1.8	△ 2.8

(注) 第1表(注)参照

第1-1表 産業別、男女別 常用労働者の1人平均月間現金給与額

(規模5人以上)

(単位 円)

産 業	計					男			女		
	現金給 与総額	きまって 支給する 給 与	うち所定 内給与		特別に支 払われた 給 与	現金給 与総額	きまって 支給する 給 与	特別に支 払われた 給 与	現金給 与総額	きまって 支給する 給 与	特別に支 払われた 給 与
			うち所定 内給与	うち超過 労働給与							
調査産業計	362,749	249,214	232,968	16,246	113,535	467,366	308,904	158,462	254,428	187,411	67,017
D 建設業	535,282	315,476	292,097	23,379	219,806	594,772	345,084	249,688	331,233	213,920	117,313
E 製造業	479,560	282,498	255,556	26,942	197,062	574,197	328,757	245,440	299,621	194,543	105,078
F 電気・ガス・熱供給・水道業	499,532	444,025	368,638	75,387	55,507	508,641	457,290	51,351	358,316	238,387	119,929
G 情報通信業	609,885	313,686	294,542	19,144	296,199	674,891	341,989	332,902	455,526	246,479	209,047
H 運輸業、郵便業	326,072	262,997	241,495	21,502	63,075	337,053	282,293	54,760	281,448	184,584	96,864
I 卸売業、小売業	322,964	219,151	207,838	11,313	103,813	438,290	279,923	158,367	197,248	152,904	44,344
J 金融業、保険業	338,254	257,117	241,656	15,461	81,137	404,242	305,500	98,742	292,022	223,219	68,803
K 不動産業、物品賃貸業	483,033	339,650	299,801	39,849	143,383	614,714	446,819	167,895	305,450	195,122	110,328
L 学術研究、専門・技術サービス業	484,205	322,519	304,692	17,827	161,686	556,990	389,832	167,158	371,712	218,482	153,230
M 宿泊業、飲食サービス業	123,900	114,806	110,976	3,830	9,094	158,145	144,159	13,986	107,078	100,387	6,691
N 生活関連サービス業、娯楽業	236,314	178,122	172,138	5,984	58,192	323,949	217,052	106,897	191,380	158,161	33,219
O 教育、学習支援業	336,614	326,633	322,936	3,697	9,981	440,845	434,607	6,238	277,286	265,174	12,112
P 医療、福祉	338,095	248,149	235,828	12,321	89,946	450,292	355,637	94,655	308,928	220,206	88,722
Q 複合サービス事業	357,987	293,494	286,832	6,662	64,493	408,394	337,471	70,923	284,704	229,558	55,146
R サービス業(他に分類されないもの)	249,892	204,248	189,798	14,450	45,644	308,521	240,284	68,237	166,281	152,856	13,425
E 09.10 食料品、たばこ製造業	246,477	189,196	175,009	14,187	57,281	371,032	247,867	123,165	183,082	159,334	23,748
11 繊維工業	392,831	232,398	222,974	9,424	160,433	551,874	293,321	258,553	283,306	190,443	92,863
14 パルプ・紙・紙加工品製造業	342,743	205,869	199,242	6,627	136,874	421,579	245,531	176,048	142,312	105,034	37,278
15 印刷・同関連業	422,111	268,683	252,485	16,198	153,428	441,712	287,230	154,482	365,772	215,374	150,398
16.17 化学、石油・石炭製品製造業	443,414	336,494	297,658	38,836	106,920	475,036	372,687	102,349	349,416	228,908	120,508
18 プラスチック製品製造業	489,560	239,625	218,203	21,422	249,935	548,611	274,397	274,214	425,471	201,887	223,584
21 窯業・土石製品製造業	215,829	215,829	203,397	12,432	0	276,820	276,820	0	143,207	143,207	0
24 金属製品製造業	497,295	272,748	258,885	13,863	224,547	556,734	297,432	259,302	318,732	198,592	120,140
25 はん用機械器具製造業	644,781	314,082	280,061	34,021	330,699	669,834	329,462	340,372	520,596	237,845	282,751
26 生産用機械器具製造業	608,762	341,380	289,517	51,863	267,382	637,126	356,700	280,426	433,843	246,902	186,941
27 業務用機械器具製造業	375,435	311,805	284,346	27,459	63,630	421,334	348,359	72,975	246,020	208,739	37,281
28 電子部品・デバイス・電子回路製造業	539,156	338,577	297,766	40,811	200,579	602,252	370,790	231,462	342,998	238,431	104,567
29 電気機械器具製造業	658,522	306,379	285,592	20,787	352,143	782,889	351,188	431,701	393,251	210,804	182,447
30 情報通信機械器具製造業	535,253	296,867	266,179	30,688	238,386	624,436	361,540	262,896	417,667	211,596	206,071
31 輸送用機械器具製造業	559,265	345,325	310,542	34,783	213,940	574,030	355,782	218,248	441,415	261,858	179,557
32.20 その他、なめし革等製造業	257,424	185,820	175,384	10,436	71,604	324,049	216,685	107,364	210,768	164,206	46,562
E 一括産業1	654,978	314,438	282,866	31,572	340,540	704,195	338,971	365,224	466,505	220,492	246,013
E 一括産業2	455,046	326,748	300,099	26,649	128,298	478,555	344,348	134,207	333,005	235,380	97,625
I 1 卸売業	468,537	306,236	287,278	18,958	162,301	580,238	361,341	218,897	267,561	207,089	60,472
2 小売業	242,979	171,302	164,189	7,113	71,677	328,102	216,721	111,381	171,927	133,391	38,536
M 75 宿泊業	160,027	144,584	141,062	3,522	15,443	183,565	160,319	23,246	145,333	134,762	10,571
M 一括産業	111,864	104,885	100,953	3,932	6,979	147,684	137,509	10,175	95,688	90,153	5,535
P 83 医療業	428,011	332,082	311,201	20,881	95,929	618,686	543,066	75,620	378,829	277,662	101,167
P 一括産業	265,268	180,167	174,780	5,387	85,101	315,433	205,533	109,900	252,144	173,531	78,613
R 91 職業紹介・労働者派遣業	254,050	245,593	215,882	29,711	8,457	296,430	282,845	13,585	197,095	195,530	1,565
92 その他の事業サービス業	203,485	169,180	159,015	10,165	34,305	239,529	196,894	42,635	145,548	124,634	20,914
R 一括産業	344,853	243,156	232,730	10,426	101,697	486,990	306,677	180,313	178,397	168,767	9,630

(注) 1 調査対象事業所が少なく公表が困難なため、C 鉱業、採石業、砂利採取業については掲載せず、調査産業計に含めて算定した。

2 次の産業は調査対象事業所が少ないため、それぞれ一括して算定した。

E製造業の中で、

E一括1: 12木材・木製品製造業(家具を除く)、13家具・装備品製造業

E一括2: 19ゴム製品製造業、22鉄鋼業、23非鉄金属製造業

M宿泊業、飲食サービス業の中で、

M一括: 76飲食店、77持ち帰り・配達飲食サービス業

P医療、福祉の中で、

P一括: 84保健衛生、85社会保険・社会福祉・介護事業

Rサービス業(他に分類されないもの)の中で、

R一括: 88廃棄物処理業、89自動車整備業、90機械等修理業(別掲を除く)、93政治・経済・文化団体、94宗教、95その他のサービス業

第1-2表 産業別、男女別 常用労働者の1人平均月間現金給与額

(規模30人以上)

(単位 円)

産 業	計					男			女		
	現 金 給 与 総 額	きまって 支給する 給 与	うち所定 内給与		特別に支 払われた 給 与	現 金 給 与 総 額	きまって 支給する 給 与	特別に支 払われた 給 与	現 金 給 与 総 額	きまって 支給する 給 与	特別に支 払われた 給 与
			うち所定 内給与	うち超過 労働給与							
調査産業計	423,583	269,611	247,791	21,820	153,972	536,655	326,488	210,167	289,787	202,310	87,477
D 建設業	850,139	365,076	321,351	43,725	485,063	903,158	385,249	517,909	581,519	262,870	318,649
E 製造業	545,628	302,350	269,892	32,458	243,278	628,030	343,179	284,851	357,206	208,990	148,216
F 電気・ガス・熱供給・水道業	501,630	462,670	377,355	85,315	38,960	502,995	470,983	32,012	470,022	270,140	199,882
G 情報通信業	726,582	305,667	277,934	27,733	420,915	827,400	336,279	491,121	516,719	241,946	274,773
H 運輸業, 郵便業	370,182	293,318	265,501	27,817	76,864	395,768	325,798	69,970	283,040	182,699	100,341
I 卸売業, 小売業	366,477	226,578	215,703	10,875	139,899	581,449	312,770	268,679	199,215	159,516	39,699
J 金融業, 保険業	239,393	236,713	215,758	20,955	2,680	277,911	276,313	1,598	215,454	212,101	3,353
K 不動産業, 物品賃貸業	488,233	265,873	239,565	26,308	222,360	740,110	415,789	324,321	296,403	151,697	144,706
L 学術研究, 専門・技術サービス業	561,257	364,486	343,461	21,025	196,771	589,044	384,501	204,543	384,187	236,944	147,243
M 宿泊業, 飲食サービス業	145,367	128,208	123,023	5,185	17,159	176,284	151,078	25,206	120,915	110,120	10,795
N 生活関連サービス業, 娯楽業	228,443	154,289	143,158	11,131	74,154	285,367	193,617	91,750	183,284	123,090	60,194
O 教育, 学習支援業	398,424	398,151	393,058	5,093	273	475,200	474,868	332	310,526	310,321	205
P 医療, 福祉	359,060	258,755	243,451	15,304	100,305	434,001	341,625	92,376	336,983	234,343	102,640
Q 複合サービス事業	361,614	300,523	292,509	8,014	61,091	405,161	338,205	66,956	272,316	223,254	49,062
R サービス業(他に分類されないもの)	252,977	199,550	182,383	17,167	53,427	312,519	232,826	79,693	153,238	143,810	9,428
E 09.10 食料品, たばこ製造業	272,081	198,318	184,493	13,825	73,763	396,740	256,992	139,748	197,844	163,376	34,468
11 繊維工業	497,633	253,427	240,185	13,242	244,206	624,096	311,400	312,696	361,702	191,114	170,588
14 パルプ・紙・紙加工品製造業	539,995	263,335	249,940	13,395	276,660	584,376	279,443	304,933	311,215	180,298	130,917
15 印刷・同関連業	422,111	268,683	252,485	16,198	153,428	441,712	287,230	154,482	365,772	215,374	150,398
16.17 化学, 石油・石炭製品製造業	487,826	356,176	308,542	47,634	131,650	522,619	397,272	125,347	388,149	238,440	149,709
18 プラスチック製品製造業	565,760	253,505	232,172	21,333	312,255	681,091	305,504	375,587	459,068	205,401	253,667
21 窯業・土石製品製造業	291,820	291,820	265,682	26,138	0	302,502	302,502	0	233,533	233,533	0
24 金属製品製造業	623,134	305,870	281,235	24,635	317,264	667,194	322,354	344,840	448,482	240,531	207,951
25 はん用機械器具製造業	660,432	317,185	284,249	32,936	343,247	683,358	331,478	351,880	545,329	245,425	299,904
26 生産用機械器具製造業	704,757	363,211	302,262	60,949	341,546	735,234	377,681	357,553	510,354	270,909	239,445
27 業務用機械器具製造業	338,882	316,973	286,773	30,200	21,909	374,928	349,274	25,654	227,691	217,334	10,357
28 電子部品・デバイス・電子回路製造業	541,966	333,805	294,142	39,663	208,161	605,865	365,779	240,086	343,060	234,275	108,785
29 電気機械器具製造業	709,967	292,210	269,893	22,317	417,757	810,606	326,433	484,173	508,234	223,609	284,625
30 情報通信機械器具製造業	535,253	296,867	266,179	30,688	238,386	624,436	361,540	262,896	417,667	211,596	206,071
31 輸送用機械器具製造業	559,265	345,325	310,542	34,783	213,940	574,030	355,782	218,248	441,415	261,858	179,557
32.20 その他, なめし革等製造業	213,977	204,627	186,874	17,753	9,350	257,245	245,033	12,212	185,595	178,122	7,473
E 一括産業1	885,389	340,260	302,348	37,912	545,129	970,182	367,487	602,695	603,543	249,760	353,783
E 一括産業2	480,994	362,738	324,937	37,801	118,256	502,403	374,406	127,997	347,469	289,964	57,505
I 1 卸売業	591,011	323,545	305,841	17,704	267,466	866,363	419,678	446,685	290,991	218,800	72,191
2 小売業	235,957	170,212	163,307	6,905	65,745	359,361	229,436	129,925	157,439	132,530	24,909
M 75 宿泊業	179,624	156,021	151,083	4,938	23,603	210,834	181,380	29,454	152,650	134,104	18,546
M 一括産業	108,999	98,681	93,234	5,447	10,318	135,629	115,423	20,206	89,850	86,643	3,207
P 83 医療業	432,877	333,416	310,099	23,317	99,461	550,023	468,625	81,398	398,615	293,871	104,744
P 一括産業	270,144	168,823	163,171	5,652	101,321	295,943	190,503	105,440	262,479	162,381	100,098
R 91 職業紹介・労働者派遣業	245,333	234,188	195,433	38,755	11,145	288,622	271,927	16,695	176,231	173,946	2,285
92 その他の事業サービス業	203,806	170,629	159,941	10,688	33,177	233,844	192,067	41,777	144,975	128,642	16,333
R 一括産業	447,215	256,025	246,619	9,406	191,190	735,279	360,167	375,112	147,767	147,767	0

(注) 第1-1表(注)1,2参照

第2-1表 産業別、男女別 常用労働者の1人平均月間出勤日数及び実労働時間数

(規模5人以上)

(単位 日、時間)

産 業	計				男 子				女 子			
	出勤 日数	総実労 働時間	所定内 労働時間	所定外 労働時間	出勤 日数	総実労 働時間	所定内 労働時間	所定外 労働時間	出勤 日数	総実労 働時間	所定内 労働時間	所定外 労働時間
調 査 産 業 計	18.8	141.5	133.0	8.5	19.4	156.1	143.8	12.3	18.2	126.4	121.9	4.5
D 建 設 業	20.6	168.8	156.3	12.5	20.6	172.8	157.9	14.9	20.5	154.9	150.9	4.0
E 製 造 業	20.0	163.6	150.0	13.6	20.5	173.8	157.3	16.5	19.1	144.1	136.0	8.1
F 電気・ガス・熱供給・水道業	18.6	166.4	151.6	14.8	18.6	167.4	151.9	15.5	19.6	150.7	147.6	3.1
G 情 報 通 信 業	20.2	173.5	159.9	13.6	20.4	177.6	162.7	14.9	19.5	163.7	153.2	10.5
H 運 輸 業 , 郵 便 業	18.2	156.6	141.5	15.1	18.2	160.0	143.8	16.2	18.1	142.5	132.0	10.5
I 卸 売 業 , 小 売 業	19.4	133.7	127.4	6.3	19.8	145.5	136.0	9.5	18.9	121.1	118.2	2.9
J 金 融 業 , 保 険 業	19.5	144.8	137.9	6.9	20.5	157.0	148.0	9.0	18.8	136.3	130.9	5.4
K 不 動 産 業 , 物 品 賃 貸 業	18.8	154.4	137.3	17.1	19.7	171.5	146.9	24.6	17.6	131.2	124.2	7.0
L 学術研究, 専門・技術サービス業	19.9	155.7	148.1	7.6	19.7	162.2	152.2	10.0	20.3	145.5	141.7	3.8
M 宿 泊 業 , 飲 食 サ ー ビ ス 業	14.0	85.5	82.8	2.7	14.6	97.5	92.9	4.6	13.7	79.5	77.8	1.7
N 生 活 関 連 サ ー ビ ス 業 , 娯 楽 業	16.7	118.5	114.2	4.3	16.2	122.8	115.3	7.5	17.0	116.3	113.6	2.7
O 教 育 , 学 習 支 援 業	18.8	147.9	135.8	12.1	19.7	157.5	143.8	13.7	18.3	142.5	131.3	11.2
P 医 療 , 福 祉	18.8	130.0	127.0	3.0	18.9	132.9	129.6	3.3	18.7	129.3	126.3	3.0
Q 複 合 サ ー ビ ス 事 業	18.7	148.8	142.9	5.9	19.1	154.2	147.7	6.5	18.2	141.0	135.9	5.1
R サ ー ビ ス 業 (他 に 分 類 さ れ な い も の)	17.8	136.5	128.6	7.9	18.3	150.5	139.6	10.9	17.1	116.6	112.9	3.7
E 09.10 食 料 品 , た ば こ 製 造 業	19.1	143.7	132.9	10.8	19.6	153.7	142.9	10.8	18.8	138.7	127.9	10.8
11 織 維 工 業	18.6	137.5	130.5	7.0	20.1	153.7	144.8	8.9	17.6	126.3	120.6	5.7
14 パルプ・紙・紙加工品製造業	22.1	147.0	145.6	1.4	21.7	163.7	161.8	1.9	23.0	104.4	104.3	0.1
15 印 刷 ・ 同 関 連 業	18.5	160.3	152.2	8.1	18.8	167.2	157.1	10.1	17.9	140.9	138.4	2.5
16.17 化 学 , 石 油 ・ 石 炭 製 品 製 造 業	20.4	161.8	151.0	10.8	20.6	169.1	156.2	12.9	19.8	140.1	135.6	4.5
18 プラスチック製品製造業	22.1	182.0	169.4	12.6	22.3	191.3	175.2	16.1	21.9	171.8	163.0	8.8
21 窯 業 ・ 土 石 製 品 製 造 業	18.9	145.3	137.4	7.9	21.0	171.6	160.9	10.7	16.4	113.9	109.3	4.6
24 金 属 製 品 製 造 業	21.2	167.2	158.8	8.4	21.5	175.3	165.0	10.3	20.3	142.4	139.9	2.5
25 はん用機械器具製造業	20.4	173.8	159.1	14.7	20.6	177.4	161.3	16.1	19.4	155.6	148.0	7.6
26 生 産 用 機 械 器 具 製 造 業	20.5	183.5	158.4	25.1	20.7	187.1	159.9	27.2	19.1	161.4	149.4	12.0
27 業 務 用 機 械 器 具 製 造 業	22.6	188.4	174.4	14.0	21.8	185.6	169.3	16.3	24.8	196.3	188.9	7.4
28 電 子 部 品 ・ デ バ イ ス ・ 電 子 回 路 製 造 業	19.9	166.3	150.3	16.0	19.9	167.7	150.7	17.0	19.8	162.0	149.0	13.0
29 電 気 機 械 器 具 製 造 業	20.6	174.1	162.2	11.9	21.1	181.7	167.6	14.1	19.4	157.8	150.6	7.2
30 情 報 通 信 機 械 器 具 製 造 業	17.8	151.6	138.1	13.5	17.9	156.6	138.8	17.8	17.7	144.9	137.1	7.8
31 輸 送 用 機 械 器 具 製 造 業	20.2	180.3	157.2	23.1	20.3	182.2	157.9	24.3	19.6	165.1	151.6	13.5
32.20 そ の 他 , な め し 革 等 製 造 業	21.0	164.2	155.7	8.5	20.6	170.6	160.1	10.5	21.3	159.8	152.6	7.2
E 一 括 産 業 1	20.3	173.9	158.5	15.4	20.4	178.4	160.9	17.5	20.1	157.0	149.5	7.5
E 一 括 産 業 2	21.0	173.6	163.5	10.1	21.2	177.3	166.1	11.2	20.2	154.5	150.2	4.3
I 1 卸 売 業	20.2	158.6	148.7	9.9	20.4	168.6	155.4	13.2	19.8	140.8	136.8	4.0
2 小 売 業	18.9	120.1	115.7	4.4	19.3	127.5	120.9	6.6	18.6	114.0	111.5	2.5
M 75 宿 泊 業	12.7	90.1	87.3	2.8	13.3	94.0	89.8	4.2	12.3	87.7	85.8	1.9
M 一 括 産 業	14.4	83.9	81.3	2.6	15.2	98.9	94.2	4.7	14.1	77.1	75.4	1.7
P 83 医 療 業	19.6	144.6	140.0	4.6	19.4	146.7	140.8	5.9	19.6	144.0	139.8	4.2
P 一 括 産 業	18.1	118.3	116.5	1.8	18.5	121.7	120.6	1.1	18.0	117.3	115.4	1.9
R 91 職 業 紹 介 ・ 労 働 者 派 遣 業	18.6	153.2	138.6	14.6	19.2	165.0	144.0	21.0	17.9	137.6	131.5	6.1
92 そ の 他 の 事 業 サ ー ビ ス 業	17.1	128.1	122.2	5.9	17.6	143.9	136.2	7.7	16.4	102.8	99.8	3.0
R 一 括 産 業	18.6	140.1	133.5	6.6	19.2	153.3	143.8	9.5	17.9	124.6	121.3	3.3

(注) 第1-1表(注)1,2参照

第2-2表 産業別、男女別 常用労働者の1人平均月間出勤日数及び実労働時間数

(規模30人以上)

(単位 日、時間)

産 業	計				男 子				女 子			
	出勤 日数	総実労 働時間	所定内 労働時間	所定外 労働時間	出勤 日数	総実労 働時間	所定内 労働時間	所定外 労働時間	出勤 日数	総実労 働時間	所定内 労働時間	所定外 労働時間
調 査 産 業 計	18.9	146.3	136.2	10.1	19.4	160.8	146.4	14.4	18.3	129.1	124.0	5.1
D 建 設 業	20.3	177.8	156.7	21.1	20.4	180.7	158.2	22.5	19.6	163.0	149.1	13.9
E 製 造 業	20.1	169.3	153.6	15.7	20.3	175.3	156.8	18.5	19.7	155.7	146.3	9.4
F 電気・ガス・熱供給・水道業	18.6	169.0	152.4	16.6	18.6	169.7	152.6	17.1	19.8	153.1	148.0	5.1
G 情 報 通 信 業	20.1	175.1	160.2	14.9	20.5	179.7	163.8	15.9	19.5	165.2	152.5	12.7
H 運 輸 業 , 郵 便 業	19.8	175.8	156.4	19.4	19.9	182.3	161.1	21.2	19.4	153.4	140.4	13.0
I 卸 売 業 , 小 売 業	19.0	133.3	127.4	5.9	19.4	147.7	137.9	9.8	18.7	122.2	119.2	3.0
J 金 融 業 , 保 険 業	18.3	138.1	130.2	7.9	20.0	158.4	147.4	11.0	17.2	125.4	119.4	6.0
K 不 動 産 業 , 物 品 賃 貸 業	19.1	164.1	144.4	19.7	20.8	216.9	173.4	43.5	17.9	124.0	122.3	1.7
L 学術研究、専門・技術サービス業	19.0	154.9	146.0	8.9	19.1	156.3	146.9	9.4	18.0	146.4	140.4	6.0
M 宿 泊 業 , 飲 食 サ ー ビ ス 業	13.3	84.9	81.4	3.5	13.5	90.9	86.0	4.9	13.2	80.2	77.8	2.4
N 生活関連サービス業、娯楽業	15.3	102.7	95.5	7.2	15.3	117.0	105.2	11.8	15.4	91.3	87.8	3.5
O 教 育 , 学 習 支 援 業	19.2	136.6	134.1	2.5	19.6	143.1	141.0	2.1	18.6	129.3	126.3	3.0
P 医 療 , 福 祉	18.8	128.9	125.6	3.3	19.2	131.9	128.0	3.9	18.6	127.9	124.8	3.1
Q 複 合 サ ー ビ ス 事 業	19.0	150.5	143.2	7.3	19.0	153.9	146.3	7.6	19.0	143.5	136.8	6.7
R サービス業(他に分類されないもの)	17.3	133.7	124.3	9.4	17.9	149.8	137.6	12.2	16.5	107.0	102.1	4.9
E 09.10 食 料 品 , た ば こ 製 造 業	19.1	149.0	139.3	9.7	19.7	160.6	148.8	11.8	18.7	142.0	133.6	8.4
11 織 維 工 業	20.8	160.4	150.4	10.0	20.6	161.3	151.0	10.3	21.0	159.4	149.8	9.6
14 パルプ・紙・紙加工品製造業	20.1	152.4	149.6	2.8	20.1	151.7	148.5	3.2	20.4	155.3	155.0	0.3
15 印 刷 ・ 同 関 連 業	18.5	160.3	152.2	8.1	18.8	167.2	157.1	10.1	17.9	140.9	138.4	2.5
16.17 化学、石油・石炭製品製造業	20.5	167.7	155.5	12.2	20.9	175.1	160.5	14.6	19.6	146.9	141.4	5.5
18 プラスチック製品製造業	21.2	173.0	160.9	12.1	21.2	181.0	165.6	15.4	21.2	165.7	156.5	9.2
21 窯業・土石製品製造業	21.4	172.5	158.8	13.7	21.6	174.3	160.0	14.3	20.3	162.0	151.9	10.1
24 金 属 製 品 製 造 業	21.5	178.4	163.6	14.8	21.5	182.7	165.8	16.9	21.5	161.4	155.0	6.4
25 はん用機械器具製造業	20.4	172.8	159.1	13.7	20.6	175.3	160.6	14.7	19.8	160.2	151.4	8.8
26 生産用機械器具製造業	20.2	185.1	157.1	28.0	20.4	188.6	158.5	30.1	19.0	162.4	148.3	14.1
27 業務用機械器具製造業	23.0	193.4	178.2	15.2	22.1	188.9	171.4	17.5	25.8	207.1	199.0	8.1
28 電子部品・デバイス・電子回路製造業	20.0	167.0	150.7	16.3	20.0	169.0	151.4	17.6	19.8	160.6	148.4	12.2
29 電気機械器具製造業	20.6	176.9	164.0	12.9	20.8	180.8	166.6	14.2	20.0	169.1	158.8	10.3
30 情報通信機械器具製造業	17.8	151.6	138.1	13.5	17.9	156.6	138.8	17.8	17.7	144.9	137.1	7.8
31 輸送用機械器具製造業	20.2	180.3	157.2	23.1	20.3	182.2	157.9	24.3	19.6	165.1	151.6	13.5
32.20 その他、なめし革等製造業	21.5	168.7	156.7	12.0	21.6	170.9	158.8	12.1	21.4	167.4	155.4	12.0
E 一 括 産 業 1	19.9	174.4	156.6	17.8	19.9	178.2	158.3	19.9	19.8	161.8	151.2	10.6
E 一 括 産 業 2	21.1	180.1	167.2	12.9	21.4	183.5	169.4	14.1	19.6	159.2	153.9	5.3
I 1 卸 売 業	19.2	149.1	140.4	8.7	19.8	160.7	149.2	11.5	18.7	136.6	130.9	5.7
2 小 売 業	18.9	124.1	119.8	4.3	19.1	137.5	129.0	8.5	18.7	115.6	113.9	1.7
M 75 宿 泊 業	13.2	89.2	85.4	3.8	14.2	98.7	93.4	5.3	12.3	81.0	78.4	2.6
M 一 括 産 業	13.5	80.4	77.2	3.2	12.6	81.8	77.3	4.5	14.2	79.4	77.2	2.2
P 83 医 療 業	19.5	144.5	139.7	4.8	19.2	144.6	138.4	6.2	19.6	144.5	140.1	4.4
P 一 括 産 業	17.9	110.0	108.6	1.4	19.3	116.8	115.8	1.0	17.5	107.9	106.4	1.5
R 91 職業紹介・労働者派遣業	17.9	148.9	129.9	19.0	19.0	165.5	139.9	25.6	16.3	122.6	114.0	8.6
92 その他の事業サービス業	16.9	129.4	122.9	6.5	17.1	143.4	135.6	7.8	16.6	102.3	98.2	4.1
R 一 括 産 業	18.0	127.5	121.4	6.1	19.6	153.0	143.5	9.5	16.4	101.0	98.4	2.6

(注) 第1-1表(注)1,2参照

第3-1表 産業別、男女別 常用労働者数及びパートタイム労働者比率

(規模5人以上)

(単位 人、%)

産 業	計			男 子			女 子		
	本 月 末 労 働 者 数	う ち パートタイム 労 働 者 数	う ち パートタイム 労 働 者 比 率	本 月 末 労 働 者 数	う ち パートタイム 労 働 者 数	う ち パートタイム 労 働 者 比 率	本 月 末 労 働 者 数	う ち パートタイム 労 働 者 数	う ち パートタイム 労 働 者 比 率
調 査 産 業 計	425,319	126,659	29.8	215,965	34,908	16.2	209,354	91,751	43.8
D 建 設 業	28,697	1,215	4.2	22,234	222	1.0	6,463	993	15.4
E 製 造 業	82,364	9,582	11.6	53,977	2,082	3.9	28,387	7,500	26.4
F 電 気・ガ 斯・熱 供 給・水 道 業	2,550	36	1.4	2,393	0	0.0	157	36	22.9
G 情 報 通 信 業	9,693	126	1.3	6,829	16	0.2	2,864	110	3.8
H 運 輸 業 , 郵 便 業	23,064	3,599	15.6	18,447	1,916	10.4	4,617	1,683	36.5
I 卸 売 業 , 小 売 業	79,042	35,174	44.5	41,016	12,020	29.3	38,026	23,154	60.9
J 金 融 業 , 保 険 業	10,102	2,033	20.1	4,144	220	5.3	5,958	1,813	30.4
K 不 動 産 業 , 物 品 賃 貸 業	6,128	1,235	20.2	3,514	332	9.4	2,614	903	34.5
L 学 術 研 究 , 専 門・技 術 サ ー ビ ス 業	9,558	1,291	13.5	5,807	161	2.8	3,751	1,130	30.1
M 宿 泊 業 , 飲 食 サ ー ビ ス 業	32,563	23,825	73.2	10,627	6,517	61.3	21,936	17,308	78.9
N 生 活 関 連 サ ー ビ ス 業 , 娯 楽 業	11,899	6,212	52.2	4,059	1,659	40.9	7,840	4,553	58.1
O 教 育 , 学 習 支 援 業	17,609	3,683	20.9	6,386	574	9.0	11,223	3,109	27.7
P 医 療 , 福 祉	76,975	27,325	35.5	15,887	4,995	31.4	61,088	22,330	36.6
Q 複 合 サ ー ビ ス 事 業	5,022	932	18.6	2,974	315	10.6	2,048	617	30.1
R サ ー ビ ス 業 (他 に 分 類 さ れ な い も の)	30,053	10,391	34.6	17,671	3,879	22.0	12,382	6,512	52.6
E 09.10 食 料 品 , た ば こ 製 造 業	10,815	4,151	38.4	3,659	863	23.6	7,156	3,288	45.9
11 織 維 工 業	9,987	1,816	18.2	4,067	230	5.7	5,920	1,586	26.8
14 パ ル プ・紙・紙 加 工 品 製 造 業	1,045	143	13.7	750	9	1.2	295	134	45.4
15 印 刷・同 関 連 業	2,354	192	8.2	1,743	86	4.9	611	106	17.3
16.17 化 学 , 石 油・石 炭 製 品 製 造 業	1,877	252	13.4	1,406	38	2.7	471	214	45.4
18 プ ラ ス チ ッ ク 製 品 製 造 業	2,542	181	7.1	1,323	0	0.0	1,219	181	14.8
21 窯 業・土 石 製 品 製 造 業	1,792	529	29.5	974	83	8.5	818	446	54.5
24 金 属 製 品 製 造 業	6,779	654	9.6	5,090	164	3.2	1,689	490	29.0
25 は ん 用 機 械 器 具 製 造 業	4,503	191	4.2	3,747	113	3.0	756	78	10.3
26 生 産 用 機 械 器 具 製 造 業	12,314	272	2.2	10,590	218	2.1	1,724	54	3.1
27 業 務 用 機 械 器 具 製 造 業	1,533	69	4.5	1,131	34	3.0	402	35	8.7
28 電 子 部 品・デ バ イ ス・電 子 回 路 製 造 業	9,344	143	1.5	7,073	15	0.2	2,271	128	5.6
29 電 気 機 械 器 具 製 造 業	4,255	239	5.6	2,910	28	1.0	1,345	211	15.7
30 情 報 通 信 機 械 器 具 製 造 業	3,212	20	0.6	1,824	3	0.2	1,388	17	1.2
31 輸 送 用 機 械 器 具 製 造 業	2,705	13	0.5	2,404	9	0.4	301	4	1.3
32.20 そ の 他 , な め し 革 等 製 造 業	1,590	406	25.5	655	121	18.5	935	285	30.5
E 一 括 産 業 1	3,319	249	7.5	2,620	23	0.9	699	226	32.3
E 一 括 産 業 2	2,398	62	2.6	2,011	45	2.2	387	17	4.4
I 1 卸 売 業	27,969	4,121	14.7	17,897	941	5.3	10,072	3,180	31.6
2 小 売 業	51,073	31,053	60.8	23,119	11,079	47.9	27,954	19,974	71.5
M 75 宿 泊 業	8,085	4,623	57.2	3,073	1,376	44.8	5,012	3,247	64.8
M 一 括 産 業	24,478	19,202	78.4	7,554	5,141	68.1	16,924	14,061	83.1
P 83 医 療 業	34,399	6,721	19.5	7,068	1,129	16.0	27,331	5,592	20.5
P 一 括 産 業	42,576	20,604	48.4	8,819	3,866	43.8	33,757	16,738	49.6
R 91 職 業 紹 介・労 働 者 派 遣 業	6,474	1,285	19.8	3,691	555	15.0	2,783	730	26.2
92 そ の 他 の 事 業 サ ー ビ ス 業	16,013	6,789	42.4	9,857	2,506	25.4	6,156	4,283	69.6
R 一 括 産 業	7,566	2,317	30.6	4,123	818	19.8	3,443	1,499	43.5

(注) 第1-1表(注)1,2参照

第3-2表 産業別、男女別 常用労働者数及びパートタイム労働者比率

(規模30人以上)

(単位 人、%)

産 業	計			男 子			女 子		
	本 月 末 労働者数	う ち	う ち	本 月 末 労働者数	う ち	う ち	本 月 末 労働者数	う ち	う ち
		パートタイム 労働者数	パートタイム 労働者比率		パートタイム 労働者数	パートタイム 労働者比率		パートタイム 労働者数	パートタイム 労働者比率
調 査 産 業 計	229,872	59,398	25.8	124,374	16,877	13.6	105,498	42,521	40.3
D 建 設 業	10,871	188	1.7	9,094	78	0.9	1,777	110	6.2
E 製 造 業	58,812	4,673	7.9	40,909	1,105	2.7	17,903	3,568	19.9
F 電 気・ガ 斯・熱 供 給・水 道 業	2,239	0	0.0	2,144	0	0.0	95	0	0.0
G 情 報 通 信 業	6,127	126	2.1	4,139	16	0.4	1,988	110	5.5
H 運 輸 業 , 郵 便 業	15,706	2,373	15.1	12,082	895	7.4	3,624	1,478	40.8
I 卸 売 業 , 小 売 業	29,716	14,505	48.8	12,918	3,265	25.3	16,798	11,240	66.9
J 金 融 業 , 保 険 業	6,013	1,867	31.0	2,298	220	9.6	3,715	1,647	44.3
K 不 動 産 業 , 物 品 賃 貸 業	567	205	36.2	246	11	4.5	321	194	60.4
L 学 術 研 究 , 専 門・技 術 サ ー ビ ス 業	4,000	204	5.1	3,466	126	3.6	534	78	14.6
M 宿 泊 業 , 飲 食 サ ー ビ ス 業	10,295	7,165	69.6	4,513	2,709	60.0	5,782	4,456	77.1
N 生 活 関 連 サ ー ビ ス 業 , 娯 楽 業	4,627	2,778	60.0	2,071	1,002	48.4	2,556	1,776	69.5
O 教 育 , 学 習 支 援 業	7,396	1,244	16.8	3,947	256	6.5	3,449	988	28.6
P 医 療 , 福 祉	49,262	15,864	32.2	11,229	3,906	34.8	38,033	11,958	31.4
Q 複 合 サ ー ビ ス 事 業	3,523	764	21.7	2,367	315	13.3	1,156	449	38.8
R サ ー ビ ス 業 (他 に 分 類 さ れ な い も の)	20,718	7,442	35.9	12,951	2,973	23.0	7,767	4,469	57.5
E 09.10 食 料 品 , た ば こ 製 造 業	6,730	2,661	39.5	2,518	503	20.0	4,212	2,158	51.2
11 織 維 工 業	6,139	448	7.3	3,176	104	3.3	2,963	344	11.6
14 パ ル プ・紙・紙 加 工 品 製 造 業	517	37	7.2	433	9	2.1	84	28	33.3
15 印 刷・同 関 連 業	2,354	192	8.2	1,743	86	4.9	611	106	17.3
16.17 化 学 , 石 油・石 炭 製 品 製 造 業	1,453	172	11.8	1,079	15	1.4	374	157	42.0
18 プ ラ ス チ ッ ク 製 品 製 造 業	1,696	96	5.7	815	0	0.0	881	96	10.9
21 窯 業・土 石 製 品 製 造 業	594	20	3.4	502	10	2.0	92	10	10.9
24 金 属 製 品 製 造 業	3,311	123	3.7	2,644	42	1.6	667	81	12.1
25 は ん 用 機 械 器 具 製 造 業	3,766	140	3.7	3,139	96	3.1	627	44	7.0
26 生 産 用 機 械 器 具 製 造 業	9,454	91	1.0	8,167	44	0.5	1,287	47	3.7
27 業 務 用 機 械 器 具 製 造 業	1,338	50	3.7	1,010	29	2.9	328	21	6.4
28 電 子 部 品・デ バ イ ス・電 子 回 路 製 造 業	8,991	143	1.6	6,808	15	0.2	2,183	128	5.9
29 電 気 機 械 器 具 製 造 業	2,322	112	4.8	1,553	28	1.8	769	84	10.9
30 情 報 通 信 機 械 器 具 製 造 業	3,212	20	0.6	1,824	3	0.2	1,388	17	1.2
31 輸 送 用 機 械 器 具 製 造 業	2,705	13	0.5	2,404	9	0.4	301	4	1.3
32.20 そ の 他 , な め し 革 等 製 造 業	777	171	22.0	308	61	19.8	469	110	23.5
E 一 括 産 業 1	2,047	150	7.3	1,574	23	1.5	473	127	26.8
E 一 括 産 業 2	1,406	34	2.4	1,212	28	2.3	194	6	3.1
I 1 卸 売 業	10,937	2,205	20.2	5,674	472	8.3	5,263	1,733	32.9
2 小 売 業	18,779	12,300	65.5	7,244	2,793	38.6	11,535	9,507	82.4
M 75 宿 泊 業	5,298	2,787	52.6	2,420	1,028	42.5	2,878	1,759	61.1
M 一 括 産 業	4,997	4,378	87.6	2,093	1,681	80.3	2,904	2,697	92.9
P 83 医 療 業	26,823	4,463	16.6	6,086	1,040	17.1	20,737	3,423	16.5
P 一 括 産 業	22,439	11,401	50.8	5,143	2,866	55.7	17,296	8,535	49.3
R 91 職 業 紹 介・労 働 者 派 遣 業	4,936	1,269	25.7	3,023	555	18.4	1,913	714	37.3
92 そ の 他 の 事 業 サ ー ビ ス 業	12,437	4,819	38.7	8,215	2,124	25.9	4,222	2,695	63.8
R 一 括 産 業	3,345	1,354	40.5	1,713	294	17.2	1,632	1,060	65.0

(注) 第1-1表(注)1,2参照

第4表 規模別、男女別 常用労働者の1人平均月間現金給与額

(単位 円)

規 模	計					男 子			女 子		
	現 金 給 与 総 額	きまっ て 支 給 する 給 与	特別に支 払われた 給 与		現 金 給 与 総 額	きまっ て 支 給 する 給 与	特別に支 払われた 給 与	現 金 給 与 総 額	きまっ て 支 給 する 給 与	特別に支 払われた 給 与	
			うち所定 内給与	うち超過 労働給与							
100人以上	472,309	302,461	275,470	26,991	169,848	579,413	352,229	227,184	326,567	234,738	91,829
30~99人	371,394	234,427	218,145	16,282	136,967	484,393	295,025	189,368	256,071	172,583	83,488
5~29人	291,176	225,216	215,529	9,687	65,960	373,273	285,025	88,248	218,508	172,276	46,232

第5表 規模別、男女別 常用労働者の1人平均月間出勤日数及び実労働時間数

(単位 日、時間)

規 模	計				男 子				女 子			
	出勤 日数	総実労 働時間	所 定 内 労働時間	所 定 外 労働時間	出勤 日数	総実労 働時間	所 定 内 労働時間	所 定 外 労働時間	出勤 日数	総実労 働時間	所 定 内 労働時間	所 定 外 労働時間
100人以上	19.1	154.0	142.4	11.6	19.4	165.8	150.0	15.8	18.7	138.0	132.2	5.8
30~99人	18.7	138.1	129.5	8.6	19.4	154.8	142.1	12.7	18.0	121.0	116.6	4.4
5~29人	18.7	135.8	129.3	6.5	19.4	149.8	140.3	9.5	18.0	123.5	119.7	3.8

第6-1表 産業別、就業形態別 常用労働者の月間現金給与額及び出勤日数、実労働時間数

(規模5人以上)

(単位 円、日、時間)

産 業		現金給与額					出勤日数	実労働時間		
		現金給与総額	きまって支給する給与	うち所定内給与	うち超過労働給与	特別に支払われた給与		総実労働時間	所定内労働時間	所定外労働時間
一般労働者	調査産業計	472,343	313,781	291,496	22,285	158,562	20.1	166.0	154.6	11.4
	製造業	525,693	304,230	274,243	29,987	221,463	20.3	171.1	156.1	15.0
	卸売業, 小売業	495,775	315,646	296,689	18,957	180,129	20.8	169.3	158.8	10.5
	医療, 福祉	461,138	327,316	309,197	18,119	133,822	20.1	157.5	153.3	4.2
パートタイム労働者	調査産業計	102,652	95,979	94,066	1,913	6,673	15.7	83.3	81.8	1.5
	製造業	127,964	116,873	113,142	3,731	11,091	17.5	106.1	102.8	3.3
	卸売業, 小売業	107,537	98,859	97,075	1,784	8,678	17.6	89.6	88.4	1.2
	医療, 福祉	113,288	103,506	101,781	1,725	9,782	16.3	79.8	78.9	0.9

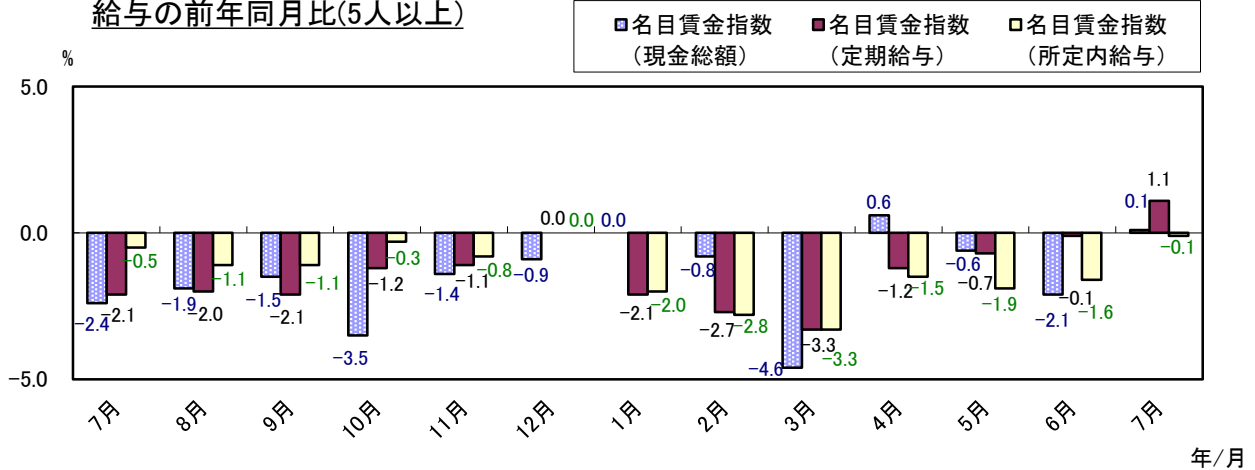
第6-2表 産業別、就業形態別 常用労働者の月間現金給与額及び月間出勤日数、実労働時間数

(規模30人以上)

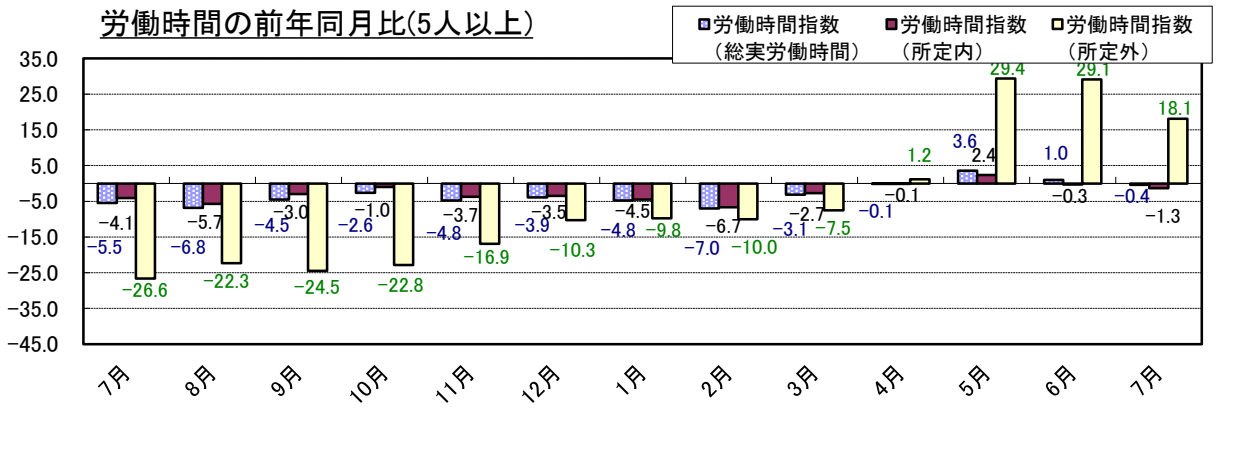
(単位 円、日、時間)

産 業		現金給与額					出勤日数	実労働時間		
		現金給与総額	きまって支給する給与	うち所定内給与	うち超過労働給与	特別に支払われた給与		総実労働時間	所定内労働時間	所定外労働時間
一般労働者	調査産業計	533,082	328,213	299,573	28,640	204,869	19.9	166.6	153.6	13.0
	製造業	579,689	317,045	282,194	34,851	262,644	20.3	173.4	156.7	16.7
	卸売業, 小売業	606,975	339,349	318,776	20,573	267,626	20.0	166.1	155.3	10.8
	医療, 福祉	478,938	335,345	313,726	21,619	143,593	20.0	153.8	149.4	4.4
パートタイム労働者	調査産業計	106,369	99,843	97,778	2,065	6,526	16.0	87.5	85.6	1.9
	製造業	147,964	130,787	126,269	4,518	17,177	18.3	121.5	117.5	4.0
	卸売業, 小売業	114,482	108,417	107,703	714	6,065	18.0	99.0	98.1	0.9
	医療, 福祉	103,985	95,788	93,921	1,867	8,197	16.1	75.7	74.9	0.8

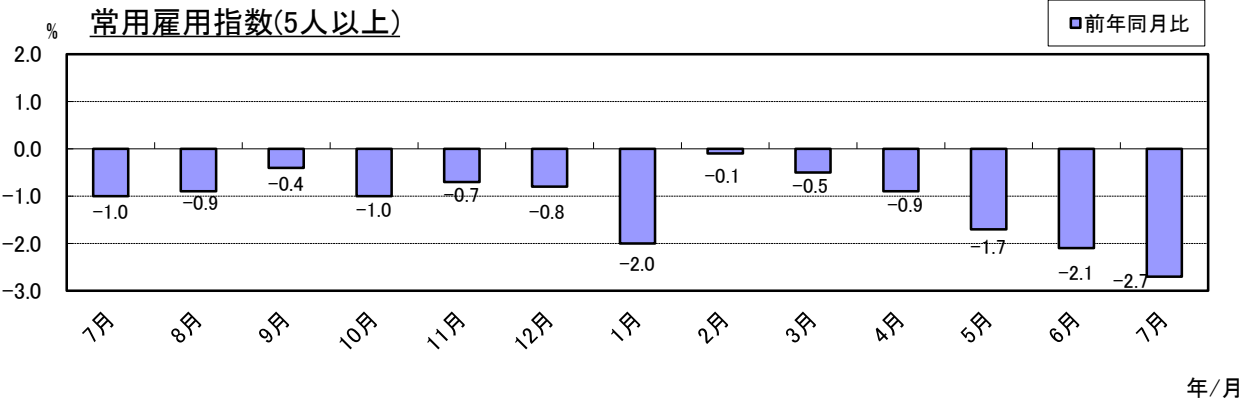
給与の前年同月比(5人以上)



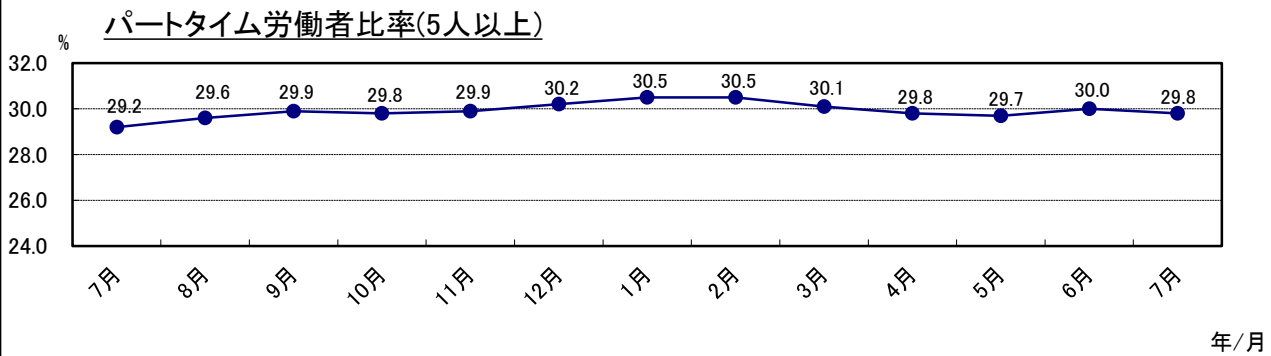
労働時間の前年同月比(5人以上)



常用雇用指数(5人以上)



パートタイム労働者比率(5人以上)



賃金・労働時間・雇用の動きをキャッチする

毎月勤労統計調査

厚生労働省が実施する
重要な調査です。

ご理解とご提出を

調査票提出、
結果閲覧には、
インターネットが便利です。

調査結果は、
事業主の皆様にも
賃金管理の指針として
ご利用頂いています。



特別調査にも
ご協力を！
毎年夏に1回
行われます。



毎(まい)と勤(きん)の約束

調査で知り得た情報についての秘密は必ず守ります。
また調査によって集められた情報は、
統計を作成するためだけに使用されます。
税金徴収の資料や労働局の調査などに使われることは
絶対にありません。

調査結果は経済指標の一つとして、
また、社会保障制度を検討する際の基礎資料として
使われています。

事業所の皆様、調査にご理解をお願いします。

国の調査名をかたって不正に情報を収集する「かたい調査」には十分ご注意ください。

厚生労働省・都道府県

<http://www.mhlw.go.jp/>

<調査結果のおもな利用>

各種経済指標作成の基礎資料となるほか、**失業給付**の額、労働災害の**休業補償**の額、労災保険の**保険給付額**、**遺族補償一時金**、**未払い賃金**の立替払いの最高限度額、**最低賃金**の決定、**労働時間**の短縮(年1800時間)、建設工事の**労務単価**などの算定にもちいられています。

(問い合わせ) 〒920-8580 金沢市鞍月1丁目1番地

石川県県民交流課統計情報室 毎月勤労統計担当

電話 076-225-1344

FAX 076-225-1345

E-mail toukei@pref.ishikawa.lg.jp

URL <http://toukei.pref.ishikawa.jp/>