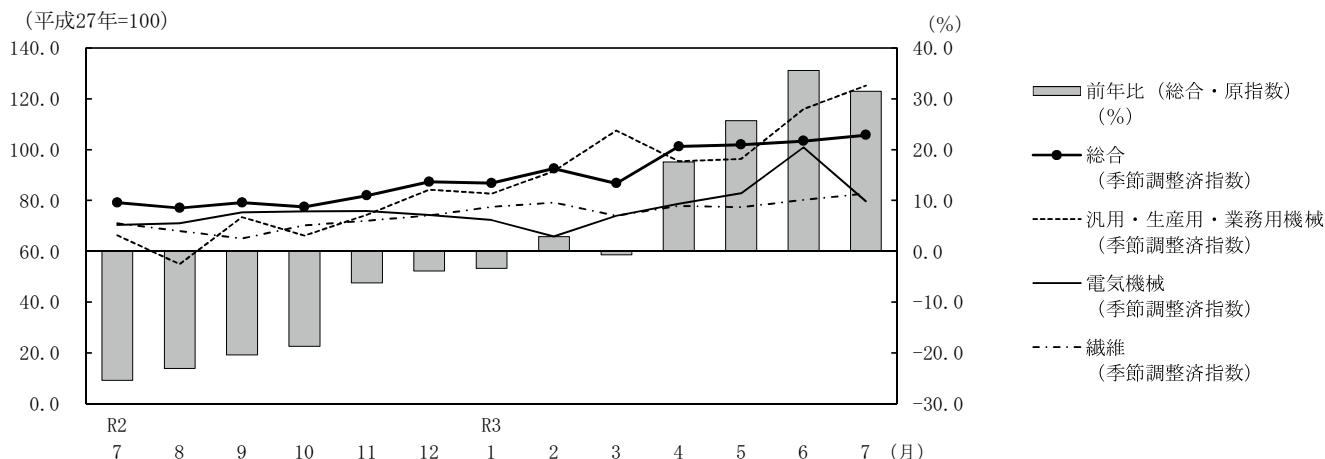


# I グラフでみる石川県の経済指標

## 1 主要経済指標

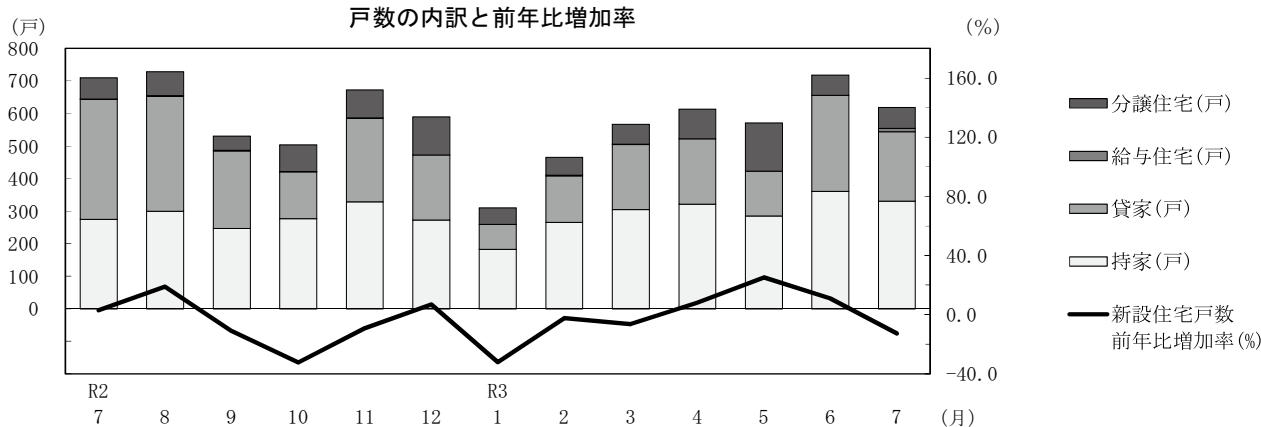
### (1) 鉱工業生産指数



・令和3年7月の鉱工業生産指数(総合)は、前月比(季節調整済指数)は4ヶ月連続で上昇し(2.2%)、前年比(原指数)では4か月連続で前年を上回った(31.5%)。

資料出所：石川県統計情報室

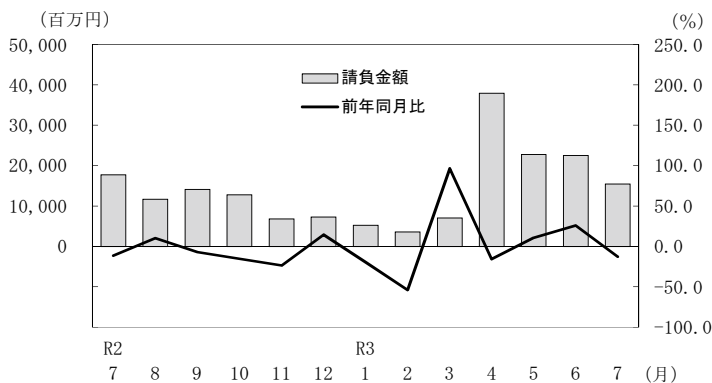
### (2) 新設住宅着工戸数



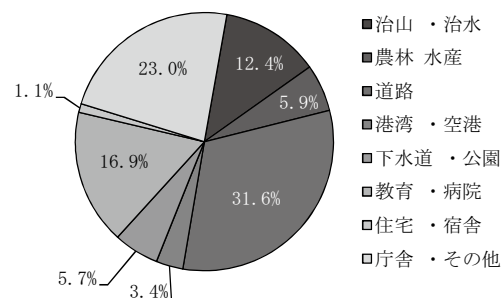
・令和3年7月の新設住宅着工戸数は4か月ぶりに前年を下回った(△12.8%)。

資料出所：国土交通省

### (3) 公共工事請負額



目的別内訳(令和3年5月～令和3年7月平均)

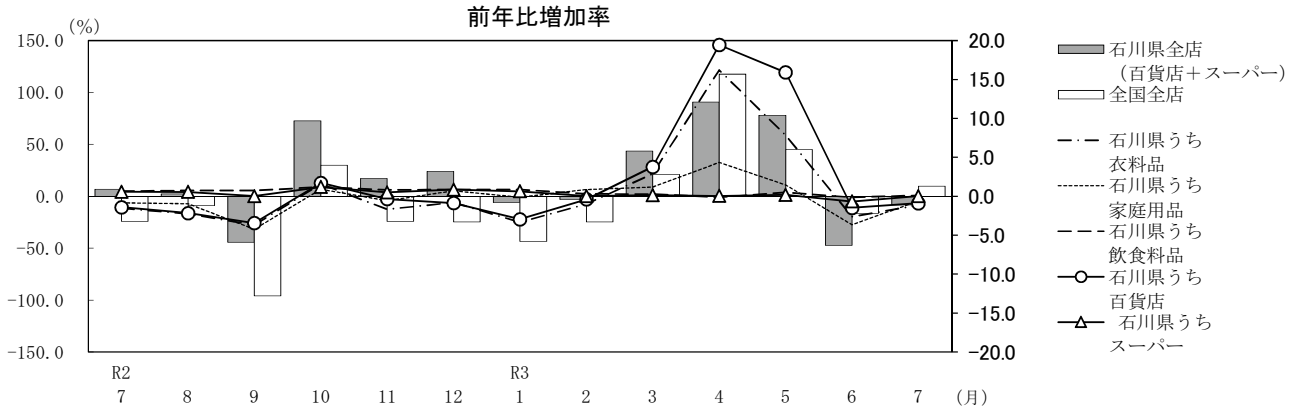


・前払金保証対象となった工事で見ると令和3年7月の公共工事請負金額は3か月ぶりに前年を下回った(△12.6%)。

資料出所：東日本建設業保証(株)

## 2 経済指標

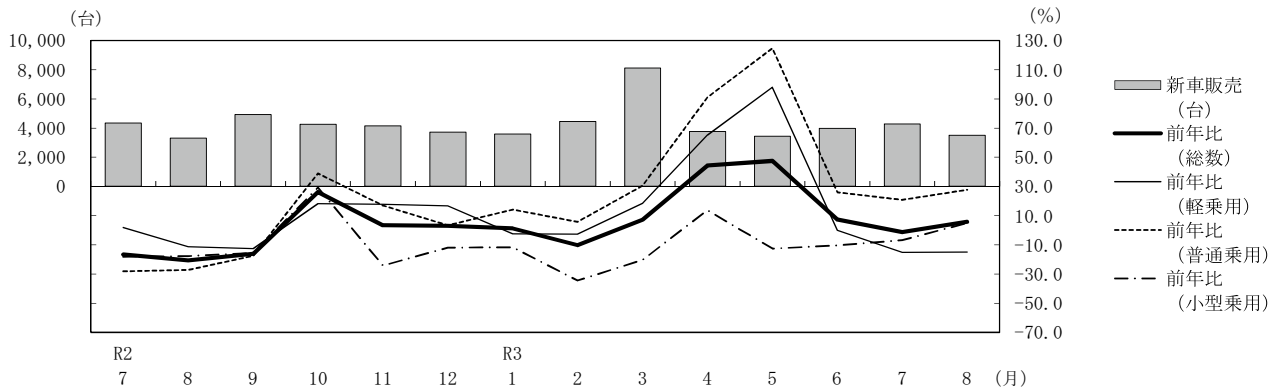
### (4) 百貨店・スーパー売上高



・令和3年7月の百貨店・スーパー売上高は2か月連続で前年を下回った(△1.1%)。

資料出所：経済産業省

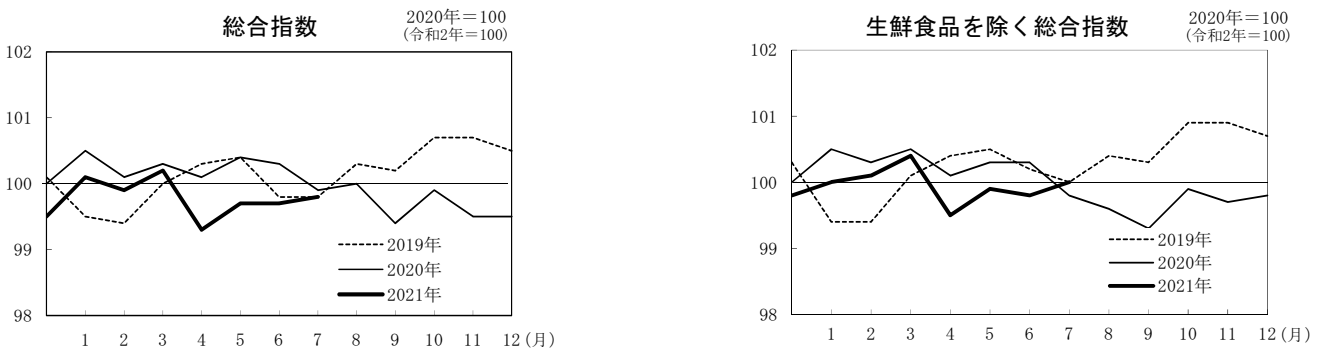
### (5) 新車販売台数



・令和3年8月の新車販売台数は2か月ぶりに前年を上回った(5.7%)。

資料出所：石川県自動車販売店協会

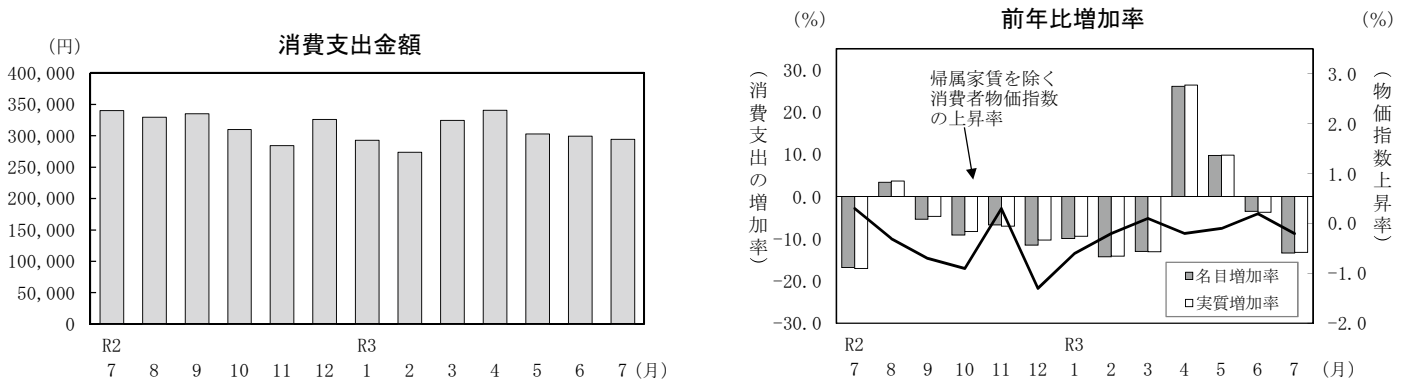
### (6) 消費者物価指数(金沢市)



・令和3年7月の総合指数は12か月連続で前年を下回った。生鮮食品を除く総合指数は13か月ぶりに前年を上回った。

資料出所：石川県統計情報室

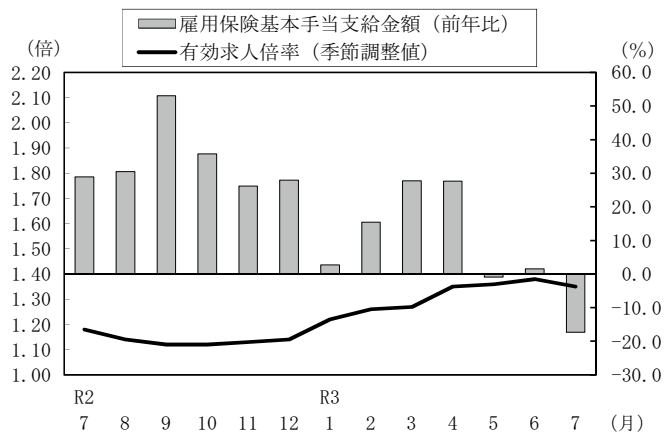
### (7) 家計消費支出(金沢市・二人以上の勤労者世帯)



・令和3年7月の金沢市勤労者世帯の消費支出は2か月連続で前年を下回った(名目△13.4%)。

資料出所：総務省統計局

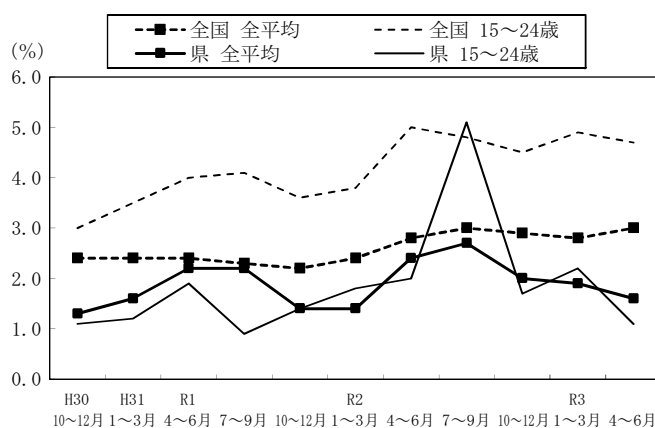
(8) 有効求人倍率及び雇用保険給付



・令和3年7月の有効求人倍率(季節調整値)は1.35倍となり11か月ぶりに低下した。

資料出所：石川労働局

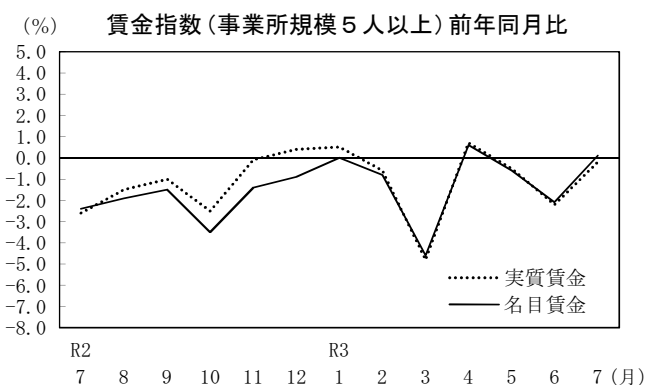
(9) 完全失業率



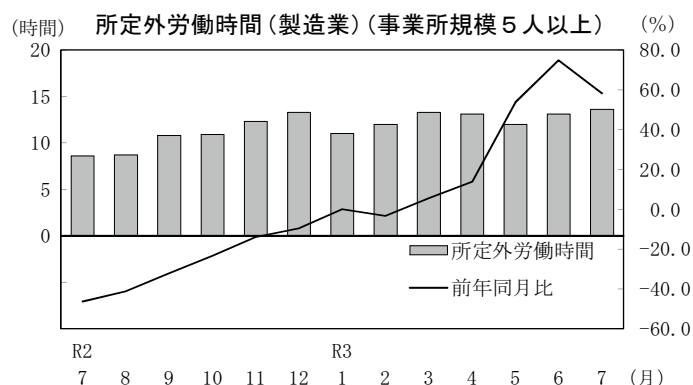
・令和3年4~6月平均の完全失業率(原数値)は1.6%となり、前年同期に比べ低下した。

資料出所：石川県統計情報室

(10) 賃金及び労働時間



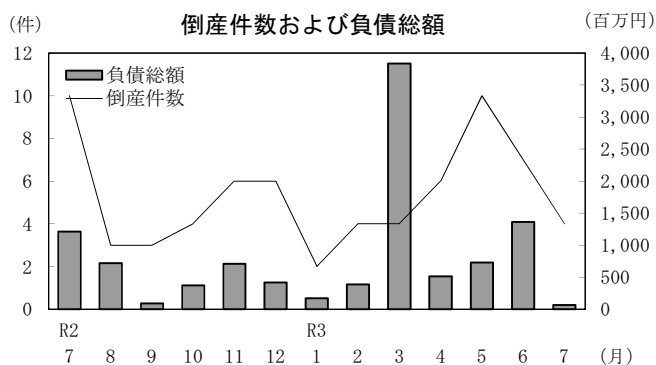
・物価の変動を反映した実質賃金(令和3年7月)は、3か月連続で前年を下回った(△0.2%)。



・製造業の所定外労働時間(令和3年7月)は5か月連続で前年を上回った(58.2%)。

資料出所：石川県統計情報室

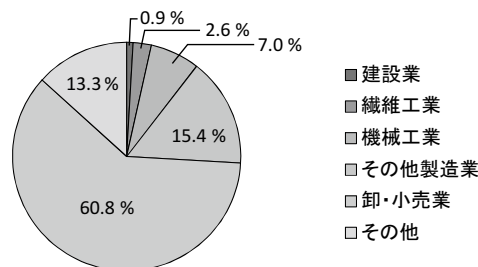
(11) 企業倒産状況



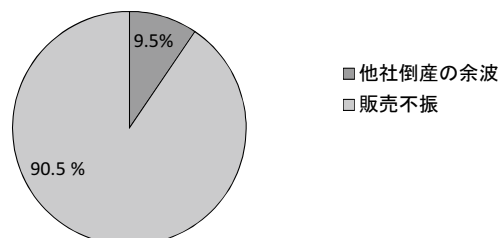
・令和3年7月の企業倒産は、倒産件数及び負債総額が前年同期を下回った。

※内訳は負債総額ベースで作成  
資料出所：(株)東京商工リサーチ金沢支店

業種別内訳 (令和3年5月~令和3年7月平均)



原因別内訳 (令和3年5月~令和3年7月平均)



## 2 景気動向指数 [平成28年1月～令和3年6月]

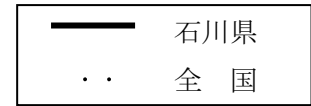
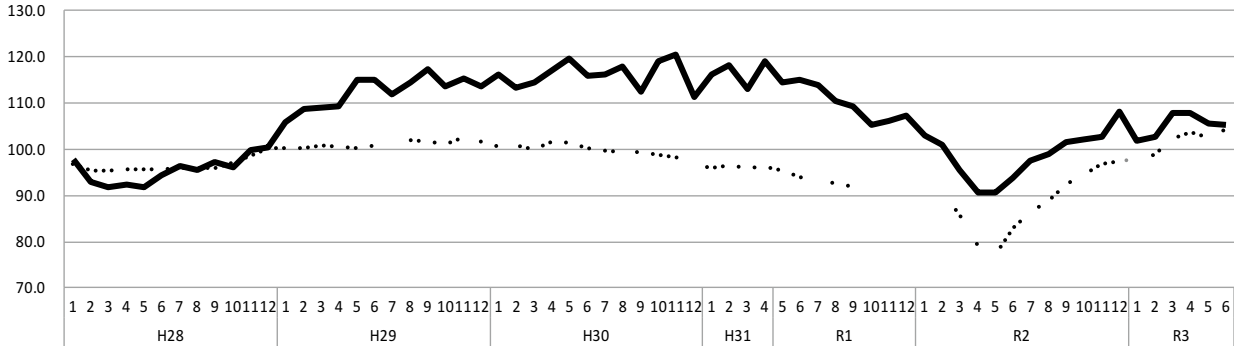


図1 CI 先行指数

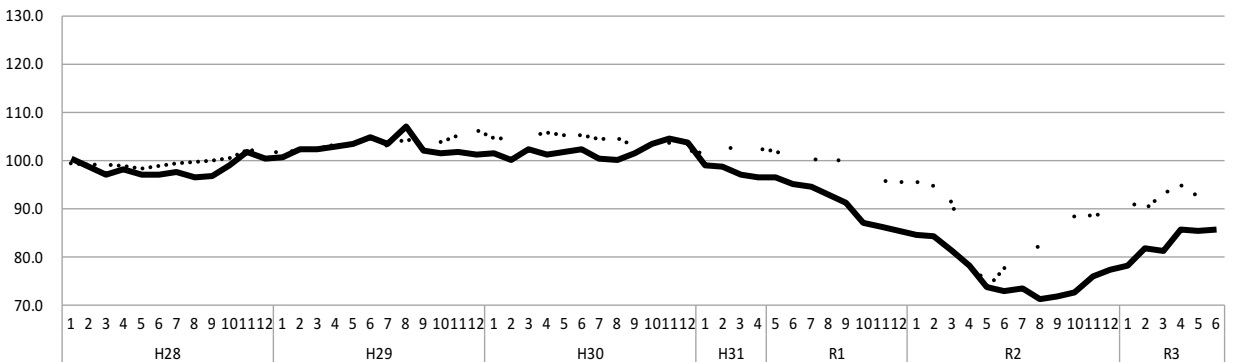
(H27=100)



- 令和3年6月のCI先行指数は、104.8となった。  
前月と比較して1.0ポイント下降し、2か月連続の下降となった。

図2 CI 一致指数

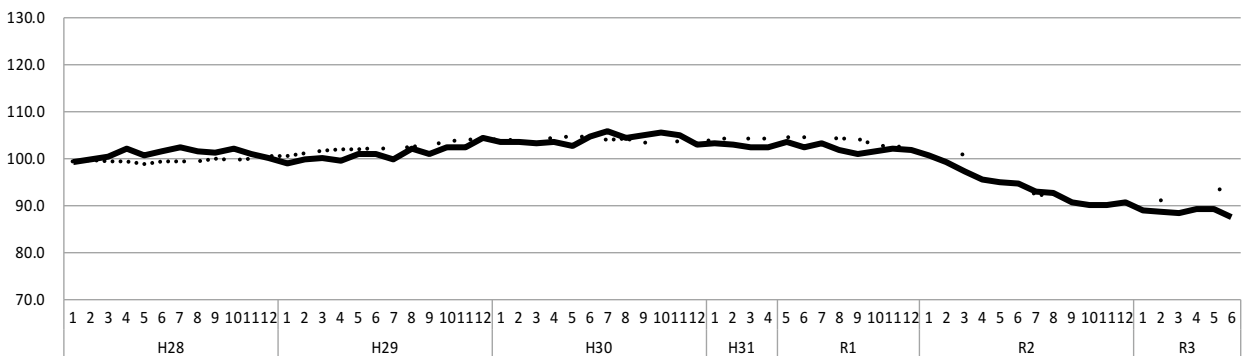
(H27=100)



- 令和3年6月のCI一致指数は、86.3となった。  
前月と比較して0.9ポイント上昇し、2か月ぶりの上昇となった。

図3 CI 遅行指数

(H27=100)



- 令和3年6月のCI遅行指数は、87.5となった。  
前月と比較して1.9ポイント下降し、3か月ぶりの下降となった。

石川県C I 採用系列の寄与度

			令和3年					
			1月	2月	3月	4月	5月	6月
先行指数			101.5	102.4	107.5	107.5	105.8	104.8
前月差(ポイント)			-6.5	0.9	5.1	0.0	-1.7	-1.0
L1	新設住宅着工戸数	前月比伸び率(%) 寄与度	-32.4 -2.48	31.2 1.70	-1.6 -0.10	2.6 0.20	9.0 0.55	-6.3 -0.40
L2	所定外労働時間 (30人以上、製造業)	前月比伸び率(%) 寄与度	-10.7 -2.83	-1.5 -0.44	6.8 1.98	2.8 0.80	11.7 2.80	-1.9 -0.64
L3	東証株価指数	前月差 寄与度	3.9 0.65	7.3 1.13	26.1 2.74	-3.1 -0.68	-9.2 -1.74	-5.0 -0.97
L4	新車新規登録数	前月比伸び率(%) 寄与度	-3.4 -0.85	-7.4 -1.76	9.1 1.98	-2.9 -0.76	-1.7 -0.43	-3.5 -0.86
L5	新規求人数(一般)	前月比伸び率(%) 寄与度	-2.1 -0.41	4.4 0.85	1.4 0.28	0.7 0.14	-9.1 -1.92	14.6 2.76
L6	銀行貸出残高	前月差 寄与度	-0.1 -0.26	-0.2 -0.40	-1.0 -1.65	0.3 0.41	-0.5 -0.86	-0.5 -0.84
一致指数トレンド成分			▲ 0.28	▲ 0.17	▲ 0.16	▲ 0.09	▲ 0.07	▲ 0.06
一致指数			78.1	81.5	81.1	85.7	85.4	86.3
前月差(ポイント)			0.9	3.4	-0.4	4.6	-0.3	0.9
C1	有効求人倍率	前月差 寄与度	0.08 0.74	0.04 0.55	0.01 0.14	0.08 0.78	0.01 0.14	0.02 0.28
C2	業況判断DI (北陸、全産業)	前月差 寄与度	3.0 0.41	3.0 0.42	3.0 0.43	3.7 0.53	2.7 0.39	4.7 0.69
C3	鉱工業生産指数(総合)	前月比伸び率(%) 寄与度	-0.6 -0.06	6.6 0.65	-6.3 -0.67	16.7 0.79	0.7 0.08	1.5 0.16
C4	鉱工業生産指数(機械)	前月比伸び率(%) 寄与度	8.7 0.45	6.1 0.34	-6.4 -0.40	19.7 0.79	10.2 0.61	1.0 0.06
C5	鉱工業出荷指数(総合)	前月比伸び率(%) 寄与度	1.0 0.08	9.8 0.76	-10.0 -0.78	21.6 0.79	-4.2 -0.41	9.5 0.81
C6	百貨店・スーパー販売額 (実質値)	前月差 寄与度	-4.8 -0.42	0.2 0.02	6.1 0.56	7.3 0.69	-2.1 -0.20	-17.1 -0.82
C7	温泉旅館宿泊客数	前月比伸び率(%) 寄与度	-69.4 -0.74	0.9 0.06	133.2 0.77	-6.5 -0.58	-24.6 -0.82	-16.7 -0.83
C8	単位労働コスト (30人以上、製造業)(逆)	前月比伸び率(%) 寄与度	-4.5 0.40	-6.3 0.58	5.0 -0.45	-14.4 0.79	0.6 -0.06	-5.4 0.54
遅行指数			89.1	88.7	88.4	89.2	89.4	87.5
前月差(ポイント)			-1.7	-0.4	-0.3	0.8	0.2	-1.9
LG1	消費者物価指数 (金沢市総合)	前月差 寄与度	0.68 0.69	0.18 0.21	0.20 0.20	-0.69 -0.66	0.20 0.21	0.00 0.02
LG2	雇用指数 (30人以上、調査産業計)	前月差 寄与度	-2.33 -1.05	2.73 1.06	-0.92 -0.87	-0.36 -0.30	-1.35 -1.00	-0.74 -0.64
LG3	賃金指数 (30人以上、調査産業計)(実質)	前月差 寄与度	-5.0 -1.06	-1.5 -0.75	0.0 0.03	2.8 1.08	1.6 0.81	0.7 0.38
LG4	法人事業税 (含地方法人特別税)	前月比伸び率(%) 寄与度	-3.3 -0.12	-0.3 0.00	0.1 0.01	66.1 1.05	-27.5 -1.06	-26.4 -1.02
LG5	雇用保険受給者数(逆)	前月比伸び率(%) 寄与度	-2.8 0.50	2.0 -0.34	0.9 -0.15	2.6 -0.44	-22.6 1.07	14.6 -1.03
LG6	営業倉庫在庫高	前月比伸び率(%) 寄与度	-2.1 -0.45	-2.3 -0.48	3.6 0.63	1.3 0.19	1.4 0.22	2.6 0.42
一致指数トレンド成分			▲ 0.24	▲ 0.15	▲ 0.13	▲ 0.07	▲ 0.06	▲ 0.05

※ (逆)は景気と逆サイクルの系列

(参考) 全国景気動向指数 H27=100 (令和3年9月27日公表 内閣府経済社会総合研究所)

CI先行指数		97.9	98.9	102.2	103.5	102.6	104.2
	前月差(ポイント)	0.6	1.0	3.3	1.3	-0.9	1.6
CI一致指数		91.4	90.1	93.1	95.1	92.5	94.6
	前月差(ポイント)	2.3	-1.3	3.0	2.0	-2.6	2.1
CI遅行指数		91.2	91.0	93.8	94.0	93.0	94.2
	前月差(ポイント)	0.3	-0.2	2.8	0.2	-1.0	1.2

※ 内閣府が採用している系列の内容は、石川県のものとは若干異なる。