

# 毎月勤労統計調査地方調査結果速報

令和3年8月分

## ＜石川県の賃金・労働時間・雇用の動き＞

### ＜主な動き＞

〔事業所規模 5人以上〕

前年同月と比較すると、

- ・ 定期給与は、 0.5% 増加
- ・ 所定外労働時間は、 8.1% 増加
- ・ 常用労働者数は、 2.8% 減少

〔事業所規模 30人以上〕

(前年同月比)

- ・ 定期給与は、 0.8% 減少
- ・ 所定外労働時間は、 18.0% 増加
- ・ 常用労働者数は、 4.4% 減少

#### 1 利用上の注意

(1) 平成29年1月分から、平成25年10月に改訂された日本標準産業分類に基づき表章している。ただし、表章産業の名称に変更はなく、平成28年以前の結果と単純に接続させている。

平成22年1月分から平成28年12月分までは、日本標準産業分類（平成19年11月改定）に基づき表章している。平成21年以前の結果との接続については、石川県統計情報室ホームページ (<http://toukei.pref.ishikawa.jp/dl/1983/hyousyou.pdf>) を参照のこと。

(2) 指数計算の基準数値は、平成27年=100である。

指数は、それぞれの時系列変化をみるために作成したものであり、項目相互を比較するものではない。

#### 2 統計表に用いる符号

- 「0」, 「0.0」 ..... 単位未満
- 「-」 ..... 該当数値なし
- 「…」 ..... 不詳又は比較数値なし
- 「x」 ..... 調査事業所が少ないため秘匿した。
- 「△」 ..... 負数又は減少

# 毎月勤労統計調査地方調査の説明

## 1 調査の目的

この調査は、統計法に基づく基幹統計であって、雇用、給与及び労働時間などの毎月の変動を明らかにすることを目的としている。

## 2 調査の対象

この調査の対象は、日本標準産業分類に定める鉱業、採石業、砂利採取業、建設業、製造業、電気・ガス・熱供給・水道業、情報通信業、運輸業、郵便業、卸売業、小売業、金融業、保険業、不動産業、物品賃貸業、学術研究、専門・技術サービス業、宿泊業、飲食サービス業、生活関連サービス業、娯楽業、教育、学習支援業、医療、福祉、複合サービス事業、サービス業（他に分類されないもの）において**常時5人以上の常用労働者**を雇用する民営、公営の事業所の中から、産業別・規模別に抽出された**約700事業所**を対象として調査を行っている。

なお、公表は都道府県単位で表章している。

## 3 調査事項の定義

### (1) 現金給与額

・「**現金給与額**」とは、所得税、社会保険料、組合費、購買代金などを差し引く以前の**総額(税込み)**のことである。実際の支払額(手取額)のことではない。

・「**きまって支給する給与**」とは**定期給与**のことであり、労働契約、団体協約あるいは事業所の給与規則などによってあらかじめ定められて支給される給与のことである。**所定内給与と所定外給与(超過労働給与)**に分けられる。

・「**所定外給与**」とは、所定の労働時間を超える労働に対して支給される超勤手当や、休日労働、深夜労働に対して支給される給与、時間外手当、早朝出勤手当、休日手当、深夜手当などである。

・「**特別に支払われた給与**」とは、盆、暮等の賞与、3か月を超える期間で算定される給与、ベースアップの差額追給分及び支給事由の発生が不確実な給与等のことである。

・「**現金給与総額**」とは、「きまって支給する給与」と「特別に支払われた給与」の合計額である。

### (2) 実労働時間数

・調査期間中に労働者が実際に労働した時間数のことである。休憩時間は、給与が支給されていると否にかかわらず除かれるが、鉱業の坑内夫の休憩時間やいわゆる手待時間は含める。本来の職務外として行われる宿日直の時間は含めない。

### (3) 出勤日数

・調査期間中に労働者が実際に出勤した日数のことである。事業所に出勤しない日は有給でも出勤日にならないが、1日のうち1時間でも就業すれば出勤日となる。

### (4) 常用労働者(パートタイム労働者を含む)

・「**常用労働者**」とは、次のいずれかに該当する労働者のことである。

ア 期間を定めずに、雇われている者

イ 1か月以上の期間を定めて雇われている者

・「**パートタイム労働者**」とは、常用労働者のうち、次のいずれかに該当する労働者のことである。

ア 1日の所定労働時間が一般の労働者よりも短い者

イ 1日の所定労働時間が一般の労働者と同じで1週の所定労働日数が一般の労働者よりも短い者

・「**一般労働者**」とは、常用労働者のうち「パートタイム労働者」以外の労働者のことである。

## 4 調査結果の算定

- (1) この調査結果の数値は、調査事業所の報告をもとに、事業所規模区分(100人以上、30~99人、5~29人)ごとに復元し、推計したものである。

各区分の統計表の詳細については、お問い合わせ願います。

(注) 調査事業所のうち30人以上の抽出方法は、従来の2~3年に一度行う総入替え方式から、毎年1月分調査時に行う部分入替え方式に平成30年から変更した。賃金、労働時間指数とその増減率は、総入替え方式のときに行っていた過去に遡った改訂はしない。常用雇用指数とその増減率は、経済センサス基礎調査の結果が利用できるタイミングで、同調査の常用労働者数をベンチマーク(水準基準)として、過去に遡って常用雇用指数の改訂を行っている。

# 結果の概要

(令和3年8月分)

事業所規模5人以上 調査産業計 (常用労働者：パートタイム含む)

## 1 賃金の動き

現金給与総額は、	265,877 円	前年同月比	5.0%
うち、定期給与は、	246,987 円	前年同月比	0.5%

## 2 労働時間の動き

総実労働時間は、	131.7 時間	前年同月比	△ 0.2%
うち、所定内労働時間は、	123.8 時間	前年同月比	△ 0.8%
所定外労働時間は、	7.9 時間	前年同月比	8.1%
製造業の所定外労働時間は、	13.1 時間	前年同月比	50.5%

## 3 雇用の動き

常用労働者数は、	424,651 人	前年同月比	△ 2.8%
パートタイム労働者比率は、	29.8 %	前年同月差	0.2ポイント
うち、男子は、	16.4 %		
女子は、	43.6 %		

事業所規模30人以上 調査産業計 (常用労働者：パートタイム含む)

1 賃金の動き		(前年同月比)
現金給与総額	276,496 円	0.9%
うち、定期給与	267,366 円	△ 0.8%
2 労働時間の動き		
総実労働時間	137.2 時間	0.7%
うち、所定内労働時間	127.4 時間	△ 0.4%
所定外労働時間	9.8 時間	18.0%
製造業の所定外労働時間	14.2 時間	50.9%
3 雇用の動き		
常用労働者数	229,513 人	△ 4.4%

(事業所規模5人以上)

表1 産業別「現金給与額」の比較

(単位 円、%)

産業別	現金給与総額			きまって支給する給与			特別に支払われた給与	
	実数	前月比	前年同月比	実数	前月比	前年同月比	実数	前年同月差
調査産業計	265,877	△ 26.7	5.0	246,987	△ 0.9	0.5	18,890	11,471
建設業	390,460	△ 27.0	11.3	323,256	2.5	△ 1.2	67,204	43,445
製造業	290,483	△ 39.4	4.3	278,486	△ 1.3	4.9	11,997	△ 885
電気・ガス・熱供給・水道業	437,649	△ 12.4	3.9	437,649	△ 1.4	3.9	0	0
情報通信業	331,201	△ 45.7	△ 20.0	310,063	△ 1.1	△ 10.8	21,138	△ 44,769
運輸業，郵便業	270,557	△ 17.0	7.9	258,331	△ 1.7	3.4	12,226	11,602
卸売業，小売業	234,125	△ 27.5	△ 1.6	218,039	△ 0.5	△ 5.9	16,086	9,810
金融業，保険業	262,699	△ 22.3	1.1	250,947	△ 2.5	△ 3.5	11,752	11,752
不動産業，物品賃貸業	514,314	6.5	113.4	324,007	△ 4.7	34.5	190,307	190,307
学術研究，専門・技術サービス業	438,013	△ 9.5	35.6	323,348	0.3	4.4	114,665	101,739
宿泊業，飲食サービス業	126,409	2.0	17.8	111,661	△ 2.7	4.5	14,748	14,065
生活関連サービス業，娯楽業	198,417	△ 16.0	△ 9.5	175,899	△ 1.3	△ 17.6	22,518	16,658
教育，学習支援業	319,422	△ 5.2	38.7	319,403	△ 2.2	38.7	19	7
医療，福祉	249,714	△ 26.1	△ 2.9	247,463	△ 0.3	△ 3.7	2,251	2,236
複合サービス事業	290,305	△ 19.0	△ 2.2	289,882	△ 1.2	△ 2.2	423	△ 166
サービス業 (他に分類されないもの)	203,634	△ 18.5	△ 2.5	201,684	△ 1.2	△ 2.4	1,950	△ 378

(注) 調査産業計の中には鉱業、採石業、砂利採取業を含む。

表2 産業別労働時間の比率

(単位 日、時間、%)

産業別	出勤日数			総実労働時間			所定内労働時間			所定外労働時間		
	実数	前月差	前年同月差	実数	前月比	前年同月比	実数	前月比	前年同月比	実数	前月比	前年同月比
調査産業計	17.6	△ 1.2	0.3	131.7	△ 6.8	△ 0.2	123.8	△ 7.0	△ 0.8	7.9	△ 7.1	8.1
建設業	18.6	△ 2.0	△ 0.1	154.1	△ 8.7	0.9	141.3	△ 9.6	△ 0.8	12.8	2.4	23.1
製造業	17.8	△ 2.2	1.1	147.0	△ 10.1	9.5	133.9	△ 10.7	6.6	13.1	△ 3.7	50.5
電気・ガス・熱供給・水道業	18.0	△ 0.6	0.4	159.5	△ 4.1	1.8	145.7	△ 3.9	1.8	13.8	△ 6.8	3.0
情報通信業	17.8	△ 2.4	△ 0.4	155.1	△ 10.6	△ 0.2	142.2	△ 11.1	△ 1.5	12.9	△ 5.1	17.3
運輸業，郵便業	17.7	△ 0.5	△ 0.1	153.7	△ 1.8	△ 2.7	138.5	△ 2.1	△ 3.3	15.2	0.7	4.1
卸売業，小売業	18.3	△ 1.1	0.5	125.6	△ 6.1	△ 4.6	120.0	△ 5.8	△ 3.4	5.6	△ 11.1	△ 26.3
金融業，保険業	17.3	△ 2.2	△ 0.4	128.8	△ 11.1	△ 5.8	122.7	△ 10.9	△ 7.6	6.1	△ 11.5	64.9
不動産業，物品賃貸業	19.6	0.8	3.4	159.5	3.2	18.9	143.3	4.3	15.9	16.2	△ 5.3	54.1
学術研究，専門・技術サービス業	17.8	△ 2.1	△ 1.1	140.0	△ 10.0	△ 11.0	133.0	△ 10.1	△ 4.3	7.0	△ 8.0	△ 62.0
宿泊業，飲食サービス業	13.4	△ 0.6	△ 1.3	82.9	△ 3.1	△ 3.1	80.0	△ 3.4	△ 1.3	2.9	7.5	△ 34.1
生活関連サービス業，娯楽業	16.9	0.2	△ 2.6	123.5	4.2	△ 10.4	117.5	2.8	△ 11.9	6.0	39.5	33.3
教育，学習支援業	16.0	△ 2.8	1.5	113.6	△ 23.2	12.5	110.9	△ 18.4	13.1	2.7	△ 77.7	△ 9.9
医療，福祉	18.3	△ 0.5	△ 0.2	125.7	△ 3.3	△ 6.7	122.4	△ 3.6	△ 6.9	3.3	10.0	0.0
複合サービス事業	18.2	△ 0.5	△ 0.4	143.0	△ 3.9	△ 1.1	138.1	△ 3.4	△ 1.1	4.9	△ 16.9	2.1
サービス業 (他に分類されないもの)	16.9	△ 0.9	△ 0.1	129.7	△ 4.9	2.0	121.7	△ 5.4	0.9	8.0	1.2	21.0

(注) 1 表1(注)参照

2 総実労働時間=所定内労働時間+所定外労働時間

表3 推計常用労働者数及び労働異動率

(単位 人、%)

産業別	推計常用労働者数				労働異動率	
	本月末常用労働者数	前月比	前年同月比	構成比	入職率	離職率
調査産業計	424,651	△ 0.1	△ 2.8	100.0	1.21	1.37
建設業	28,705	0.0	1.7	6.8	0.75	0.72
製造業	81,518	△ 1.0	△ 10.3	19.2	0.40	1.42
電気・ガス・熱供給・水道業	2,550	0.0	1.9	0.6	0.00	0.00
情報通信業	9,653	△ 0.4	5.8	2.3	0.12	0.54
運輸業，郵便業	22,873	△ 0.9	△ 6.8	5.4	1.26	2.09
卸売業，小売業	79,574	0.7	0.8	18.7	1.75	1.08
金融業，保険業	10,088	△ 0.1	0.3	2.4	0.25	0.39
不動産業，物品賃貸業	6,045	△ 1.3	13.0	1.4	0.13	1.48
学術研究，専門・技術サービス業	9,575	0.2	1.7	2.3	1.15	0.97
宿泊業，飲食サービス業	32,008	△ 1.7	△ 0.3	7.5	2.60	4.31
生活関連サービス業，娯楽業	12,102	1.7	4.9	2.8	2.54	0.83
教育，学習支援業	17,581	△ 0.1	△ 20.9	4.1	0.61	0.77
医療，福祉	76,824	△ 0.2	1.1	18.1	0.91	1.11
複合サービス事業	4,971	△ 1.1	△ 3.9	1.2	0.10	1.12
サービス業 (他に分類されないもの)	30,584	1.8	△ 1.2	7.2	2.76	0.99

(注) 1 表1(注)参照

2 入(離)職率=入(離)職者数÷常用労働者数×100

(事業所規模30人以上)

表4 産業別「現金給与額」の比較

(単位 円、%)

産業別	現金給与総額			きまって支給する給与			特別に支払われた給与	
	実数	前月比	前年同月比	実数	前月比	前年同月比	実数	前年同月差
調査産業計	276,496	△ 34.7	0.9	267,366	△ 0.8	△ 0.8	9,130	4,766
建設業	426,232	△ 49.9	9.8	364,914	0.0	△ 0.3	61,318	39,260
製造業	305,480	△ 44.0	7.1	298,199	△ 1.3	5.6	7,281	4,222
電気・ガス・熱供給・水道業	455,519	△ 9.2	2.9	455,519	△ 1.5	2.9	0	0
情報通信業	315,687	△ 56.6	△ 33.7	306,917	0.4	△ 20.0	8,770	△ 83,908
運輸業，郵便業	285,472	△ 22.9	9.7	285,236	△ 2.7	9.7	236	66
卸売業，小売業	229,404	△ 37.4	△ 12.6	228,501	0.8	△ 12.2	903	△ 1,195
金融業，保険業	246,501	3.0	△ 6.0	228,788	△ 3.2	△ 12.6	17,713	17,713
不動産業，物品賃貸業	276,539	△ 43.4	x	276,539	4.0	x	0	x
学術研究，専門・技術サービス業	554,841	△ 1.2	97.8	358,540	△ 1.6	28.0	196,301	195,928
宿泊業，飲食サービス業	126,672	△ 12.8	0.6	126,672	△ 1.2	0.5	0	0
生活関連サービス業，娯楽業	152,863	△ 33.1	△ 25.5	152,863	△ 0.9	△ 25.5	0	△ 4
教育，学習支援業	394,818	△ 0.9	39.6	394,772	△ 0.9	39.5	46	26
医療，福祉	260,040	△ 27.6	△ 8.1	260,040	0.6	△ 8.1	0	0
複合サービス事業	297,221	△ 17.9	△ 3.9	296,851	△ 1.2	△ 4.0	370	359
サービス業 (他に分類されないもの)	197,296	△ 22.0	4.9	195,934	△ 1.8	4.5	1,362	830

(注) 調査産業計の中には鉱業，採石業，砂利採取業を含む。

表5 産業別労働時間の比率

(単位 日、時間、%)

産業別	出勤日数			総実労働時間			所定内労働時間			所定外労働時間		
	実数	前月差	前年同月差	実数	前月比	前年同月比	実数	前月比	前年同月比	実数	前月比	前年同月比
調査産業計	17.8	△ 1.1	0.4	137.2	△ 6.2	0.7	127.4	△ 6.4	△ 0.4	9.8	△ 2.9	18.0
建設業	17.2	△ 3.1	△ 0.1	150.3	△ 15.4	1.6	133.4	△ 14.9	1.1	16.9	△ 19.9	4.9
製造業	17.7	△ 2.4	1.0	149.7	△ 11.6	8.2	135.5	△ 11.7	5.1	14.2	△ 9.6	50.9
電気・ガス・熱供給・水道業	17.8	△ 0.8	0.2	161.0	△ 4.7	0.6	145.5	△ 4.5	0.6	15.5	△ 6.7	0.7
情報通信業	18.5	△ 1.6	△ 0.1	164.1	△ 6.3	1.6	149.1	△ 7.0	0.0	15.0	0.6	20.0
運輸業，郵便業	19.4	△ 0.4	0.8	174.8	△ 0.6	2.6	154.7	△ 1.1	1.6	20.1	3.6	12.3
卸売業，小売業	18.5	△ 0.5	0.7	130.2	△ 2.4	△ 2.8	124.0	△ 2.7	△ 2.0	6.2	5.1	△ 15.1
金融業，保険業	16.8	△ 1.5	0.0	127.3	△ 7.8	△ 2.1	120.4	△ 7.5	△ 3.1	6.9	△ 12.6	21.1
不動産業，物品賃貸業	18.9	△ 0.2	x	158.5	△ 3.4	x	142.6	△ 1.3	x	15.9	△ 19.3	x
学術研究，専門・技術サービス業	16.5	△ 2.5	△ 1.3	140.5	△ 9.3	△ 1.8	131.7	△ 9.8	3.7	8.8	△ 1.1	△ 45.0
宿泊業，飲食サービス業	14.3	1.0	0.5	92.7	9.3	4.4	88.2	8.4	6.7	4.5	28.5	△ 27.4
生活関連サービス業，娯楽業	15.7	0.4	△ 2.6	111.0	8.1	△ 10.7	100.5	5.3	△ 15.1	10.5	45.9	72.1
教育，学習支援業	16.5	△ 2.7	1.5	118.1	△ 13.6	12.1	115.6	△ 13.8	12.1	2.5	0.0	18.9
医療，福祉	18.8	0.0	△ 0.3	127.0	△ 1.5	△ 10.1	123.2	△ 2.0	△ 10.4	3.8	15.2	△ 2.5
複合サービス事業	18.2	△ 0.8	0.2	143.0	△ 5.0	0.8	136.9	△ 4.4	0.9	6.1	△ 16.4	0.0
サービス業 (他に分類されないもの)	16.4	△ 0.9	0.3	125.9	△ 5.9	3.9	116.4	△ 6.4	2.6	9.5	1.2	25.1

(注) 1 表1(注)参照

2 総実労働時間=所定内労働時間+所定外労働時間

表6 推計常用労働者数及び労働異動率

(単位 人、%)

産業別	推計常用労働者数				労働異動率	
	本月末常用労働者数	前月比	前年同月比	構成比	入職率	離職率
調査産業計	229,513	△ 0.1	△ 4.4	100.0	1.02	1.18
建設業	10,854	△ 0.2	6.5	4.7	0.58	0.74
製造業	58,440	△ 0.7	△ 10.9	25.5	0.46	1.10
電気・ガス・熱供給・水道業	2,239	0.0	3.0	1.0	0.00	0.00
情報通信業	6,108	△ 0.4	3.6	2.7	0.20	0.51
運輸業，郵便業	15,491	△ 1.4	△ 9.5	6.7	1.24	2.61
卸売業，小売業	29,995	0.9	6.4	13.1	2.17	1.23
金融業，保険業	6,027	0.3	13.4	2.6	0.42	0.18
不動産業，物品賃貸業	564	△ 0.4	x	0.2	1.41	1.94
学術研究，専門・技術サービス業	3,981	△ 0.5	0.2	1.7	0.00	0.48
宿泊業，飲食サービス業	10,248	△ 0.5	5.9	4.5	2.61	3.07
生活関連サービス業，娯楽業	4,813	4.0	5.3	2.1	4.41	0.39
教育，学習支援業	7,396	0.0	△ 42.7	3.2	0.76	0.76
医療，福祉	49,015	△ 0.6	△ 1.2	21.4	0.44	0.95
複合サービス事業	3,472	△ 1.4	0.2	1.5	0.14	1.59
サービス業 (他に分類されないもの)	20,870	0.8	△ 1.3	9.1	1.81	1.07

(注) 1 表1(注)参照

2 入(離)職率=入(離)職者数÷常用労働者数×100

## 指数表 [事業所規模5人以上]

### 第1表 産業別名目賃金指数(現金給与総額)

平成27年=100

	調査産業計	建設業	製造業	電気・ガス・ 熱供給・ 水道業	情報 通信業	運輸業、 郵便業	卸売業、 小売業	金融業、 保険業	不動産業、 物品賃貸業	学術研究、 専門・技術 サービス業	宿泊業、飲 食サービス 業	生活関連 サービス 業、娯楽業	教育、学習 支援業	医療、 福祉	複合サービ ス事業	サービス業 (他に分類 されないもの)
令和元年平均	98.7	104.8	104.2	84.2	109.6	98.2	102.6	76.4	66.9	101.3	95.6	73.6	79.8	101.8	100.6	90.8
令和2年平均	98.1	111.1	98.7	97.4	100.2	97.4	105.7	74.9	76.6	104.7	82.4	100.2	73.1	98.1	111.4	92.3
令和3年 3月	83.3	98.0	87.9	81.2	76.2	80.5	83.7	54.0	80.7	84.2	74.2	91.0	68.2	81.1	91.1	84.1
4月	84.3	99.8	88.7	81.3	78.4	85.1	86.8	56.9	73.0	84.7	75.7	87.9	66.2	79.9	107.2	82.4
5月	82.0	93.0	85.8	80.1	69.6	83.8	85.7	52.7	71.9	89.4	72.4	88.3	65.7	78.7	85.3	84.6
6月	128.8	120.3	131.3	193.2	88.2	119.8	129.7	86.5	70.5	162.5	74.0	107.7	174.5	129.5	192.6	135.3
7月	120.2	145.0	144.3	87.7	142.3	106.4	124.1	80.3	138.7	124.7	88.9	111.0	81.2	110.1	103.9	94.1
8月	88.1	105.8	87.4	76.8	77.3	88.3	90.0	62.4	147.7	112.8	90.7	93.2	77.0	81.4	84.2	76.7
前月比(%)	△ 26.7	△ 27.0	△ 39.4	△ 12.4	△ 45.7	△ 17.0	△ 27.5	△ 22.3	6.5	△ 9.5	2.0	△ 16.0	△ 5.2	△ 26.1	△ 19.0	△ 18.5
前年同月比(%)	5.0	11.3	4.3	3.9	△ 20.0	7.9	△ 1.6	1.1	113.4	35.6	17.8	△ 9.5	38.7	△ 2.9	△ 2.2	△ 2.5

(注) 調査産業計の中には鉱業、採石業、砂利採取業を含む。

### 第2表 産業別名目賃金指数(きまって支給する給与)

	調査産業計	建設業	製造業	電気・ガス・ 熱供給・ 水道業	情報 通信業	運輸業、 郵便業	卸売業、 小売業	金融業、 保険業	不動産業、 物品賃貸業	学術研究、 専門・技術 サービス業	宿泊業、飲 食サービス 業	生活関連 サービス 業、娯楽業	教育、学習 支援業	医療、 福祉	複合サービ ス事業	サービス業 (他に分類 されないもの)
令和元年平均	99.0	108.2	105.0	87.0	102.8	99.1	99.5	76.5	68.4	103.5	97.3	75.2	78.8	103.7	105.3	93.1
令和2年平均	98.4	108.1	100.9	99.6	98.0	96.5	102.8	77.1	75.4	100.1	85.2	98.7	72.6	101.5	114.0	94.6
令和3年 3月	96.5	108.7	102.9	104.3	88.3	93.2	97.0	69.2	90.7	101.0	78.6	99.7	83.1	94.3	116.4	94.8
4月	97.9	107.4	104.2	104.5	88.4	98.7	99.7	70.2	82.9	99.9	80.4	96.2	83.0	96.7	115.9	95.8
5月	96.0	105.1	103.0	102.9	84.7	97.0	99.0	68.7	81.5	98.8	76.8	96.7	81.9	93.9	112.7	91.6
6月	97.2	107.5	104.5	104.2	84.0	98.2	99.5	67.9	79.1	98.7	77.5	97.2	81.5	95.7	112.5	95.7
7月	99.3	104.0	105.0	100.1	89.2	99.7	98.7	80.1	111.6	100.3	87.7	91.7	99.0	98.0	112.9	89.7
8月	98.4	106.6	103.6	98.7	88.2	98.0	98.2	78.1	106.4	100.6	85.3	90.5	96.8	97.7	111.5	88.6
前月比(%)	△ 0.9	2.5	△ 1.3	△ 1.4	△ 1.1	△ 1.7	△ 0.5	△ 2.5	△ 4.7	0.3	△ 2.7	△ 1.3	△ 2.2	△ 0.3	△ 1.2	△ 1.2
前年同月比(%)	0.5	△ 1.2	4.9	3.9	△ 10.8	3.4	△ 5.9	△ 3.5	34.5	4.4	4.5	△ 17.6	38.7	△ 3.7	△ 2.2	△ 2.4

(注) 第1表(注)参照

### 第3表 産業別名目賃金指数(所定内給与)

	調査産業計	建設業	製造業	電気・ガス・ 熱供給・ 水道業	情報 通信業	運輸業、 郵便業	卸売業、 小売業	金融業、 保険業	不動産業、 物品賃貸業	学術研究、 専門・技術 サービス業	宿泊業、飲 食サービス 業	生活関連 サービス 業、娯楽業	教育、学習 支援業	医療、 福祉	複合サービ ス事業	サービス業 (他に分類 されないもの)
令和元年平均	100.2	112.1	104.5	90.3	105.5	105.9	99.7	79.0	74.3	99.9	102.8	78.4	79.0	103.4	100.7	95.4
令和2年平均	100.3	110.2	103.2	96.5	101.4	104.7	103.4	80.1	74.9	96.9	91.5	105.8	72.8	101.8	112.0	96.8
令和3年 3月	97.4	108.1	103.1	98.8	89.1	103.1	96.4	69.4	88.0	99.6	85.2	106.8	83.2	94.0	114.7	97.0
4月	99.2	108.0	104.7	101.3	90.6	108.4	100.2	70.0	83.6	99.7	87.2	102.6	82.6	96.4	113.7	98.2
5月	97.9	106.4	104.7	99.9	88.5	107.0	99.7	67.8	82.6	99.2	84.7	103.9	81.7	93.3	111.4	95.2
6月	98.9	108.7	105.3	97.0	88.0	108.3	100.2	68.1	80.5	98.8	84.8	104.4	81.9	94.9	111.0	100.2
7月	100.7	104.9	105.2	99.2	94.1	109.2	98.6	79.6	109.5	100.4	95.2	98.3	99.7	97.4	112.0	92.5
8月	99.9	106.1	104.1	98.9	92.5	107.6	97.8	77.2	106.7	101.0	93.1	96.3	97.6	97.8	110.8	91.1
前月比(%)	△ 0.8	1.1	△ 1.0	△ 0.3	△ 1.7	△ 1.5	△ 0.8	△ 3.0	△ 2.6	0.6	△ 2.2	△ 2.0	△ 2.1	0.4	△ 1.1	△ 1.5
前年同月比(%)	△ 0.2	△ 2.8	2.1	4.3	△ 10.8	3.8	△ 6.0	△ 8.0	33.5	7.7	7.9	△ 17.6	39.4	△ 4.2	△ 1.1	△ 3.0

(注) 第1表(注)参照

第4表 産業別実質賃金指数(現金給与総額)

	調査産業計	建設業	製造業	電気・ガス・ 熱供給・ 水道業	情報 通信業	運輸業、 郵便業	卸売業、 小売業	金融業、 保険業	不動産業、 物品賃貸業	学術研究、 専門・技術 サービス業	宿泊業、飲 食サービス 業	生活関連 サービス 業、娯楽業	教育、学習 支援業	医療、 福祉	複合サービ ス事業	サービス業 (他に分類 されないも の)
令和元年平均	97.1	103.0	102.5	82.8	107.8	96.6	100.9	75.1	65.8	99.6	94.0	72.4	78.5	100.1	98.9	89.3
令和2年平均	96.6	109.4	97.1	95.9	98.6	95.9	104.0	73.7	75.4	103.1	81.1	98.6	71.9	96.6	109.6	90.8
令和3年 3月	81.7	96.2	86.3	79.7	74.8	79.0	82.1	53.0	79.2	82.6	72.8	89.3	66.9	79.6	89.4	82.5
4月	83.1	98.4	87.5	80.2	77.3	83.9	85.6	56.1	72.0	83.5	74.7	86.7	65.3	78.8	105.7	81.3
5月	80.6	91.4	84.3	78.7	68.4	82.3	84.2	51.8	70.6	87.8	71.1	86.7	64.5	77.3	83.8	83.1
6月	126.4	118.1	128.9	189.6	86.6	117.6	127.3	84.9	69.2	159.5	72.6	105.7	171.2	127.1	189.0	132.8
7月	118.1	142.4	141.7	86.1	139.8	104.5	121.9	78.9	136.2	122.5	87.3	109.0	79.8	108.2	102.1	92.4
8月	86.1	103.4	85.4	75.1	75.6	86.3	88.0	61.0	144.4	110.3	88.7	91.1	75.3	79.6	82.3	75.0
前月比(%)	△ 27.1	△ 27.4	△ 39.7	△ 12.8	△ 45.9	△ 17.4	△ 27.8	△ 22.7	6.0	△ 10.0	1.6	△ 16.4	△ 5.6	△ 26.4	△ 19.4	△ 18.8
前年同月比(%)	4.2	10.5	3.5	3.3	△ 20.5	7.2	△ 2.3	0.5	112.0	34.7	17.0	△ 10.2	37.9	△ 3.5	△ 2.8	△ 3.2

(注) 1 第1表(注)参照

2 実質賃金指数は、名目賃金指数を金沢市の消費者物価指数(持家の帰属家賃を除く総合)[総務省統計局調]で除したものである。

第5表 産業別実質賃金指数(きまって支給する給与)

	調査産業計	建設業	製造業	電気・ガス・ 熱供給・ 水道業	情報 通信業	運輸業、 郵便業	卸売業、 小売業	金融業、 保険業	不動産業、 物品賃貸業	学術研究、 専門・技術 サービス業	宿泊業、飲 食サービス 業	生活関連 サービス 業、娯楽業	教育、学習 支援業	医療、 福祉	複合サービ ス事業	サービス業 (他に分類 されないも の)
令和元年平均	97.3	106.4	103.2	85.5	101.1	97.4	97.8	75.2	67.3	101.8	95.7	73.9	77.5	102.0	103.5	91.5
令和2年平均	96.9	106.4	99.3	98.0	96.5	95.0	101.2	75.9	74.2	98.5	83.9	97.1	71.5	99.9	112.2	93.1
令和3年 3月	94.7	106.7	101.0	102.4	86.7	91.5	95.2	67.9	89.0	99.1	77.1	97.8	81.6	92.5	114.2	93.0
4月	96.5	105.9	102.8	103.1	87.2	97.3	98.3	69.2	81.8	98.5	79.3	94.9	81.9	95.4	114.3	94.5
5月	94.3	103.2	101.2	101.1	83.2	95.3	97.2	67.5	80.1	97.1	75.4	95.0	80.5	92.2	110.7	90.0
6月	95.4	105.5	102.6	102.3	82.4	96.4	97.6	66.6	77.6	96.9	76.1	95.4	80.0	93.9	110.4	93.9
7月	97.5	102.2	103.1	98.3	87.6	97.9	97.0	78.7	109.6	98.5	86.1	90.1	97.2	96.3	110.9	88.1
8月	96.2	104.2	101.3	96.5	86.2	95.8	96.0	76.3	104.0	98.3	83.4	88.5	94.6	95.5	109.0	86.6
前月比(%)	△ 1.3	2.0	△ 1.7	△ 1.8	△ 1.6	△ 2.1	△ 1.0	△ 3.0	△ 5.1	△ 0.2	△ 3.1	△ 1.8	△ 2.7	△ 0.8	△ 1.7	△ 1.7
前年同月比(%)	△ 0.2	△ 1.9	4.2	3.2	△ 11.4	2.7	△ 6.6	△ 4.1	33.5	3.6	3.9	△ 18.1	37.7	△ 4.4	△ 2.9	△ 3.1

(注) 1 第1表(注)参照

2 実質賃金指数は、名目賃金指数を金沢市の消費者物価指数(持家の帰属家賃を除く総合)[総務省統計局調]で除したものである。

第6表 産業別労働時間指数(総実労働時間)

	調査産業計	建設業	製造業	電気・ガス・ 熱供給・ 水道業	情報 通信業	運輸業、 郵便業	卸売業、 小売業	金融業、 保険業	不動産業、 物品賃貸業	学術研究、 専門・技術 サービス業	宿泊業、飲 食サービス 業	生活関連 サービス 業、娯楽業	教育、学習 支援業	医療、 福祉	複合サービ ス事業	サービス業 (他に分類 されないも の)
令和元年平均	95.7	95.9	100.6	87.0	105.8	98.7	93.9	97.6	77.5	107.1	84.6	89.8	88.2	96.8	98.9	91.2
令和2年平均	92.1	94.6	93.4	93.0	102.2	95.2	95.3	95.3	84.6	109.3	68.7	91.1	79.0	93.3	97.4	88.0
令和3年 3月	91.9	98.1	96.3	108.5	107.6	87.9	91.5	86.9	80.8	109.8	69.6	92.4	93.1	88.6	102.8	89.8
4月	95.1	99.1	99.9	101.9	113.3	93.3	95.1	97.3	96.1	112.6	72.9	95.3	90.8	90.5	104.5	93.1
5月	85.5	86.9	87.0	93.2	96.4	85.7	88.8	92.5	84.5	92.4	65.7	91.1	80.6	83.1	91.0	83.3
6月	93.6	100.0	97.1	106.7	107.2	92.7	94.4	91.9	90.9	108.3	65.2	93.2	92.4	91.3	97.7	92.4
7月	93.6	97.9	99.7	91.9	110.2	89.7	94.4	99.4	84.6	103.9	72.0	87.1	104.4	88.6	96.9	89.1
8月	87.2	89.4	89.6	88.1	98.5	88.1	88.6	88.4	87.3	93.5	69.8	90.8	80.2	85.7	93.1	84.7
前月比(%)	△ 6.8	△ 8.7	△ 10.1	△ 4.1	△ 10.6	△ 1.8	△ 6.1	△ 11.1	3.2	△ 10.0	△ 3.1	4.2	△ 23.2	△ 3.3	△ 3.9	△ 4.9
前年同月比(%)	△ 0.2	0.9	9.5	1.8	△ 0.2	△ 2.7	△ 4.6	△ 5.8	18.9	△ 11.0	△ 3.1	△ 10.4	12.5	△ 6.7	△ 1.1	2.0

(注) 第1表(注)参照

第7表 産業別労働時間指数(所定内労働時間)

	調査産業計	建設業	製造業	電気・ガス・熱供給・水道業	情報通信業	運輸業、郵便業	卸売業、小売業	金融業、保険業	不動産業、物品賃貸業	学術研究、専門・技術サービス業	宿泊業、飲食サービス業	生活関連サービス業、娯楽業	教育、学習支援業	医療、福祉	複合サービス事業	サービス業(他に分類されないもの)
令和元年平均	95.9	98.5	99.4	90.3	105.0	101.6	93.1	99.7	83.9	103.1	86.2	90.8	86.4	97.0	94.0	91.5
令和2年平均	93.5	96.4	94.8	94.5	102.6	100.0	94.9	97.8	88.3	103.9	71.8	93.8	78.8	94.5	95.4	89.4
令和3年 3月	92.7	98.0	96.2	107.9	105.2	92.4	91.3	88.4	80.4	107.3	74.3	94.5	91.2	89.6	101.1	91.3
4月	96.4	101.1	100.2	102.1	113.0	97.9	95.3	98.8	100.4	112.6	77.6	96.9	87.3	91.5	102.5	95.2
5月	86.6	88.2	86.9	93.2	97.1	91.0	88.9	93.2	89.1	92.9	70.7	92.2	75.1	83.9	88.3	85.7
6月	94.9	101.5	97.2	104.4	108.1	97.4	94.6	93.2	96.9	109.3	70.2	95.5	90.2	92.0	96.1	95.2
7月	94.7	98.8	99.7	95.0	111.3	94.8	94.1	99.6	86.1	105.6	76.6	88.7	99.7	89.5	94.8	91.3
8月	88.1	89.3	89.0	91.3	99.0	92.8	88.6	88.7	89.8	94.9	74.0	91.2	81.4	86.3	91.6	86.4
前月比(%)	△ 7.0	△ 9.6	△ 10.7	△ 3.9	△ 11.1	△ 2.1	△ 5.8	△ 10.9	4.3	△ 10.1	△ 3.4	2.8	△ 18.4	△ 3.6	△ 3.4	△ 5.4
前年同月比(%)	△ 0.8	△ 0.8	6.6	1.8	△ 1.5	△ 3.3	△ 3.4	△ 7.6	15.9	△ 4.3	△ 1.3	△ 11.9	13.1	△ 6.9	△ 1.1	0.9

(注) 第1表(注)参照

第8表 産業別労働時間指数(所定外労働時間)

	調査産業計	建設業	製造業	電気・ガス・熱供給・水道業	情報通信業	運輸業、郵便業	卸売業、小売業	金融業、保険業	不動産業、物品賃貸業	学術研究、専門・技術サービス業	宿泊業、飲食サービス業	生活関連サービス業、娯楽業	教育、学習支援業	医療、福祉	複合サービス事業	サービス業(他に分類されないもの)
令和元年平均	93.6	66.5	114.0	63.1	113.7	81.4	110.4	58.1	33.8	165.8	69.0	71.0	133.9	92.4	364.0	88.0
令和2年平均	73.7	73.8	78.1	82.0	97.3	67.2	103.2	46.6	58.4	187.8	38.0	44.2	83.9	61.0	203.9	72.2
令和3年 3月	81.1	98.6	97.8	113.1	132.8	61.5	95.2	57.5	83.5	145.8	22.4	54.2	140.0	59.6	196.4	72.4
4月	78.3	76.8	96.3	100.9	116.8	66.3	88.9	68.5	65.8	112.5	25.2	66.7	176.4	63.8	210.7	69.1
5月	70.8	72.5	88.2	93.4	89.8	54.4	85.7	79.5	52.8	85.4	15.0	70.8	216.4	59.6	239.3	55.3
6月	75.5	83.1	96.3	123.9	97.8	64.7	90.5	67.1	49.4	93.8	14.0	52.8	147.3	72.3	185.7	59.3
7月	80.2	88.0	100.0	69.5	99.3	59.9	100.0	94.5	74.0	79.2	25.2	59.7	220.0	63.8	210.7	64.2
8月	74.5	90.1	96.3	64.8	94.2	60.3	88.9	83.6	70.1	72.9	27.1	83.3	49.1	70.2	175.0	65.0
前月比(%)	△ 7.1	2.4	△ 3.7	△ 6.8	△ 5.1	0.7	△ 11.1	△ 11.5	△ 5.3	△ 8.0	7.5	39.5	△ 77.7	10.0	△ 16.9	1.2
前年同月比(%)	8.1	23.1	50.5	3.0	17.3	4.1	△ 26.3	64.9	54.1	△ 62.0	△ 34.1	33.3	△ 9.9	0.0	2.1	21.0

(注) 第1表(注)参照

第9表 産業別常用雇用指数

	調査産業計	建設業	製造業	電気・ガス・熱供給・水道業	情報通信業	運輸業、郵便業	卸売業、小売業	金融業、保険業	不動産業、物品賃貸業	学術研究、専門・技術サービス業	宿泊業、飲食サービス業	生活関連サービス業、娯楽業	教育、学習支援業	医療、福祉	複合サービス事業	サービス業(他に分類されないもの)
令和元年平均	104.0	113.2	103.9	237.9	93.8	93.5	100.7	92.4	112.9	118.1	100.2	102.4	109.2	106.7	125.6	107.7
令和2年平均	102.9	114.2	103.0	260.5	94.7	92.2	102.6	89.0	106.9	122.3	92.5	94.8	105.0	110.4	124.8	98.7
令和3年 3月	100.0	114.7	94.9	279.7	93.8	87.8	104.3	86.7	113.1	126.1	89.8	93.0	84.1	109.9	121.4	99.0
4月	101.0	114.6	94.7	278.3	100.4	88.4	104.1	89.9	115.3	127.0	91.0	94.1	87.1	112.4	122.1	99.9
5月	100.8	115.1	94.3	288.7	100.5	86.3	104.2	88.3	115.7	126.5	91.4	94.1	87.2	112.2	123.1	99.3
6月	101.0	116.2	94.2	281.1	100.5	86.0	104.5	90.8	123.5	125.2	90.4	94.5	87.3	112.6	121.5	100.5
7月	101.0	116.0	93.1	279.3	100.7	86.5	104.2	90.1	126.7	126.1	92.1	94.4	88.1	112.6	121.4	100.9
8月	100.9	116.0	92.2	279.3	100.3	85.7	104.9	90.0	125.0	126.3	90.5	96.0	88.0	112.4	120.1	102.7
前月比(%)	△ 0.1	0.0	△ 1.0	0.0	△ 0.4	△ 0.9	0.7	△ 0.1	△ 1.3	0.2	△ 1.7	1.7	△ 0.1	△ 0.2	△ 1.1	1.8
前年同月比(%)	△ 2.8	1.7	△ 10.3	1.9	5.8	△ 6.8	0.8	0.3	13.0	1.7	△ 0.3	4.9	△ 20.9	1.1	△ 3.9	△ 1.2

(注) 第1表(注)参照



指数表  
[事業所規模30人以上]

第10表 産業別名目賃金指数(現金給与総額)

平成27年=100

	調査産業計	建設業	製造業	電気・ガス・ 熱供給・ 水道業	情報 通信業	運輸業、 郵便業	卸売業、 小売業	金融業、 保険業	不動産業、 物品賃貸業	学術研究、 専門・技術 サービス業	宿泊業、飲 食サービス 業	生活関連 サービス 業、娯楽業	教育、学習 支援業	医療、 福祉	複合サービ ス事業	サービス業 (他に分類 されないもの)
令和元年平均	96.5	113.7	100.4	83.6	113.1	92.4	116.6	63.5	119.7	90.6	89.6	123.8	77.2	95.0	104.7	83.1
令和2年平均	97.7	127.0	96.9	98.5	106.4	92.3	130.9	61.9	x	98.5	74.7	113.4	82.9	92.1	115.8	83.7
令和3年 3月	81.8	116.5	84.2	84.5	70.7	79.2	88.8	47.4	137.5	87.3	72.7	82.9	88.8	74.7	93.2	79.9
4月	82.5	119.0	85.4	84.5	68.2	86.0	91.9	48.3	120.1	86.4	73.5	85.1	88.7	72.0	108.8	78.8
5月	81.1	104.9	83.7	83.0	66.4	85.4	91.5	47.5	117.2	87.4	71.0	83.1	88.0	72.5	89.4	84.4
6月	134.7	126.5	136.3	200.1	85.2	128.1	154.5	95.3	118.3	254.0	73.6	90.3	239.7	118.7	221.9	110.5
7月	123.9	208.6	148.7	87.3	158.9	111.1	143.6	47.4	208.3	133.5	82.5	129.1	86.8	98.6	106.9	99.1
8月	80.9	104.6	83.3	79.3	69.0	85.7	89.9	48.8	118.0	131.9	71.9	86.4	86.0	71.4	87.8	77.3
前月比(%)	△ 34.7	△ 49.9	△ 44.0	△ 9.2	△ 56.6	△ 22.9	△ 37.4	3.0	△ 43.4	△ 1.2	△ 12.8	△ 33.1	△ 0.9	△ 27.6	△ 17.9	△ 22.0
前年同月比(%)	0.9	9.8	7.1	2.9	△ 33.7	9.7	△ 12.6	△ 6.0	x	97.8	0.6	△ 25.5	39.6	△ 8.1	△ 3.9	4.9

(注) 第1表(注)参照

第11表 産業別名目賃金指数(きまって支給する給与)

	調査産業計	建設業	製造業	電気・ガス・ 熱供給・ 水道業	情報 通信業	運輸業、 郵便業	卸売業、 小売業	金融業、 保険業	不動産業、 物品賃貸業	学術研究、 専門・技術 サービス業	宿泊業、飲 食サービス 業	生活関連 サービス 業、娯楽業	教育、学習 支援業	医療、 福祉	複合サービ ス事業	サービス業 (他に分類 されないもの)
令和元年平均	97.2	112.4	102.1	83.7	104.2	94.2	112.1	65.8	113.9	89.2	89.9	123.1	77.7	97.7	107.1	84.8
令和2年平均	97.8	114.7	99.4	98.0	98.8	91.7	124.0	65.0	x	90.0	76.8	115.8	83.7	95.7	118.2	86.2
令和3年 3月	96.1	121.9	101.6	105.3	84.0	93.8	104.9	62.7	156.3	106.3	78.2	92.4	112.6	86.3	120.9	89.0
4月	97.8	117.6	103.7	105.3	83.5	101.8	107.9	63.6	135.8	105.2	79.0	94.9	112.4	88.1	117.8	90.2
5月	96.2	113.9	102.1	103.5	81.1	101.1	106.3	62.7	131.7	106.5	76.2	92.6	111.6	87.2	115.8	86.4
6月	97.3	117.6	103.9	104.8	80.8	101.9	106.3	60.6	122.3	104.2	76.6	95.0	110.2	88.1	115.4	92.7
7月	97.0	113.9	104.3	100.4	81.8	104.2	106.2	62.4	128.9	106.0	78.2	97.2	110.1	87.1	115.3	89.7
8月	96.2	113.9	102.9	98.9	82.1	101.4	107.1	60.4	134.1	104.3	77.3	96.3	109.1	87.6	113.9	88.1
前月比(%)	△ 0.8	0.0	△ 1.3	△ 1.5	0.4	△ 2.7	0.8	△ 3.2	4.0	△ 1.6	△ 1.2	△ 0.9	△ 0.9	0.6	△ 1.2	△ 1.8
前年同月比(%)	△ 0.8	△ 0.3	5.6	2.9	△ 20.0	9.7	△ 12.2	△ 12.6	x	28.0	0.5	△ 25.5	39.5	△ 8.1	△ 4.0	4.5

(注) 第1表(注)参照

第12表 産業別名目賃金指数(所定内給与)

	調査産業計	建設業	製造業	電気・ガス・ 熱供給・ 水道業	情報 通信業	運輸業、 郵便業	卸売業、 小売業	金融業、 保険業	不動産業、 物品賃貸業	学術研究、 専門・技術 サービス業	宿泊業、飲 食サービス 業	生活関連 サービス 業、娯楽業	教育、学習 支援業	医療、 福祉	複合サービ ス事業	サービス業 (他に分類 されないもの)
令和元年平均	98.4	119.9	101.5	90.5	108.0	100.4	110.7	68.2	114.5	88.0	90.3	127.7	77.3	97.8	101.4	89.8
令和2年平均	99.7	116.3	101.7	98.0	103.0	99.0	123.5	67.8	x	90.4	79.5	121.3	83.3	96.0	115.5	89.3
令和3年 3月	96.5	120.5	101.4	101.6	85.4	103.0	102.0	61.1	140.3	110.5	82.0	95.3	111.7	85.8	118.5	93.3
4月	98.6	118.0	103.9	104.1	85.8	110.8	106.9	61.4	141.4	109.6	83.1	96.8	111.0	87.5	115.1	94.6
5月	97.7	115.7	103.9	102.6	84.8	110.4	105.3	60.5	124.2	110.9	81.7	97.2	110.5	86.5	114.4	91.9
6月	98.3	118.2	104.3	99.2	84.4	111.1	106.0	59.2	116.0	109.4	81.4	99.6	109.7	86.9	113.6	98.5
7月	97.9	113.9	104.0	101.7	84.8	113.6	105.8	60.8	123.6	110.7	82.0	102.0	110.4	86.5	114.4	94.0
8月	97.4	113.4	103.5	101.4	84.7	110.0	106.2	58.8	126.6	108.9	80.8	101.0	109.3	87.5	113.1	92.2
前月比(%)	△ 0.5	△ 0.4	△ 0.5	△ 0.3	△ 0.1	△ 3.2	0.4	△ 3.3	2.4	△ 1.6	△ 1.5	△ 1.0	△ 1.0	1.2	△ 1.1	△ 1.9
前年同月比(%)	△ 2.0	△ 2.0	2.4	3.5	△ 21.2	9.8	△ 12.2	△ 18.0	x	33.9	3.5	△ 25.2	40.3	△ 8.9	△ 2.4	4.4

(注) 第1表(注)参照

第13表 産業別実質賃金指数(現金給与総額)

	調査産業計	建設業	製造業	電気・ガス・ 熱供給・ 水道業	情報 通信業	運輸業、 郵便業	卸売業、 小売業	金融業、 保険業	不動産業、 物品賃貸業	学術研究、 専門・技術 サービス業	宿泊業、飲 食サービス 業	生活関連 サービス 業、娯楽業	教育、学習 支援業	医療、 福祉	複合サービ ス事業	サービス業 (他に分類 されないも の)
令和元年平均	94.9	111.8	98.7	82.2	111.2	90.9	114.7	62.4	117.7	89.1	88.1	121.7	75.9	93.4	102.9	81.7
令和2年平均	96.2	125.0	95.4	96.9	104.7	90.8	128.8	60.9	x	96.9	73.5	111.6	81.6	90.6	114.0	82.4
令和3年 3月	80.3	114.3	82.6	82.9	69.4	77.7	87.1	46.5	134.9	85.7	71.3	81.4	87.1	73.3	91.5	78.4
4月	81.4	117.4	84.2	83.3	67.3	84.8	90.6	47.6	118.4	85.2	72.5	83.9	87.5	71.0	107.3	77.7
5月	79.7	103.0	82.2	81.5	65.2	83.9	89.9	46.7	115.1	85.9	69.7	81.6	86.4	71.2	87.8	82.9
6月	132.2	124.1	133.8	196.4	83.6	125.7	151.6	93.5	116.1	249.3	72.2	88.6	235.2	116.5	217.8	108.4
7月	121.7	204.9	146.1	85.8	156.1	109.1	141.1	46.6	204.6	131.1	81.0	126.8	85.3	96.9	105.0	97.3
8月	79.1	102.2	81.4	77.5	67.4	83.8	87.9	47.7	115.3	128.9	70.3	84.5	84.1	69.8	85.8	75.6
前月比(%)	△ 35.0	△ 50.1	△ 44.3	△ 9.7	△ 56.8	△ 23.2	△ 37.7	2.4	△ 43.6	△ 1.7	△ 13.2	△ 33.4	△ 1.4	△ 28.0	△ 18.3	△ 22.3
前年同月比(%)	0.3	9.0	6.3	2.1	△ 34.2	9.0	△ 13.2	△ 6.7	x	96.5	△ 0.1	△ 26.0	38.8	△ 8.8	△ 4.7	4.3

(注) 1 第1表(注)参照

2 実質賃金指数は、名目賃金指数を金沢市の消費者物価指数(持家の帰属家賃を除く総合)[総務省統計局調]で除したものである。

第14表 産業別実質賃金指数(きまって支給する給与)

	調査産業計	建設業	製造業	電気・ガス・ 熱供給・ 水道業	情報 通信業	運輸業、 郵便業	卸売業、 小売業	金融業、 保険業	不動産業、 物品賃貸業	学術研究、 専門・技術 サービス業	宿泊業、飲 食サービス 業	生活関連 サービス 業、娯楽業	教育、学習 支援業	医療、 福祉	複合サービ ス事業	サービス業 (他に分類 されないも の)
令和元年平均	95.6	110.5	100.4	82.3	102.5	92.6	110.2	64.7	112.0	87.7	88.4	121.0	76.4	96.1	105.3	83.4
令和2年平均	96.3	112.9	97.8	96.5	97.2	90.3	122.0	64.0	x	88.6	75.6	114.0	82.4	94.2	116.3	84.8
令和3年 3月	94.3	119.6	99.7	103.3	82.4	92.1	102.9	61.5	153.4	104.3	76.7	90.7	110.5	84.7	118.6	87.3
4月	96.4	116.0	102.3	103.8	82.3	100.4	106.4	62.7	133.9	103.7	77.9	93.6	110.8	86.9	116.2	89.0
5月	94.5	111.9	100.3	101.7	79.7	99.3	104.4	61.6	129.4	104.6	74.9	91.0	109.6	85.7	113.8	84.9
6月	95.5	115.4	102.0	102.8	79.3	100.0	104.3	59.5	120.0	102.3	75.2	93.2	108.1	86.5	113.2	91.0
7月	95.3	111.9	102.5	98.6	80.4	102.4	104.3	61.3	126.6	104.1	76.8	95.5	108.2	85.6	113.3	88.1
8月	94.0	111.3	100.6	96.7	80.3	99.1	104.7	59.0	131.1	102.0	75.6	94.1	106.6	85.6	111.3	86.1
前月比(%)	△ 1.4	△ 0.5	△ 1.9	△ 1.9	△ 0.1	△ 3.2	0.4	△ 3.8	3.6	△ 2.0	△ 1.6	△ 1.5	△ 1.5	0.0	△ 1.8	△ 2.3
前年同月比(%)	△ 1.6	△ 1.1	4.9	2.2	△ 20.5	9.0	△ 12.8	△ 13.2	x	27.2	△ 0.1	△ 26.1	38.4	△ 8.7	△ 4.7	3.7

(注) 1 第1表(注)参照

2 実質賃金指数は、名目賃金指数を金沢市の消費者物価指数(持家の帰属家賃を除く総合)[総務省統計局調]で除したものである。

第15表 産業別労働時間指数(総実労働時間)

	調査産業計	建設業	製造業	電気・ガス・ 熱供給・ 水道業	情報 通信業	運輸業、 郵便業	卸売業、 小売業	金融業、 保険業	不動産業、 物品賃貸業	学術研究、 専門・技術 サービス業	宿泊業、飲 食サービス 業	生活関連 サービス 業、娯楽業	教育、学習 支援業	医療、 福祉	複合サービ ス事業	サービス業 (他に分類 されないも の)
令和元年平均	95.3	89.8	100.8	83.1	103.9	96.6	96.6	95.1	100.6	100.6	85.7	123.6	83.6	93.8	102.2	84.5
令和2年平均	92.6	93.3	95.8	89.8	104.7	96.0	96.4	90.7	x	96.9	61.3	102.6	84.3	92.8	100.4	84.5
令和3年 3月	93.5	104.5	99.5	106.8	110.8	94.3	90.8	90.4	106.8	107.5	58.4	84.5	110.8	86.6	108.1	85.8
4月	96.2	101.4	103.7	99.3	114.9	101.4	96.4	102.4	111.3	102.6	65.8	93.5	106.8	85.8	107.6	87.4
5月	86.5	88.5	90.1	91.1	98.3	94.8	89.6	95.4	102.1	87.9	57.0	89.1	91.7	79.5	93.9	80.4
6月	94.2	104.7	99.9	103.8	110.9	101.7	94.5	89.1	97.1	103.3	50.0	89.1	109.8	86.9	99.9	88.5
7月	93.5	100.4	102.5	89.2	111.7	97.8	93.6	94.7	107.8	97.8	62.3	89.9	97.3	83.9	100.3	86.7
8月	87.7	84.9	90.6	85.0	104.7	97.2	91.4	87.3	104.1	88.7	68.1	97.2	84.1	82.6	95.3	81.6
前月比(%)	△ 6.2	△ 15.4	△ 11.6	△ 4.7	△ 6.3	△ 0.6	△ 2.4	△ 7.8	△ 3.4	△ 9.3	9.3	8.1	△ 13.6	△ 1.5	△ 5.0	△ 5.9
前年同月比(%)	0.7	1.6	8.2	0.6	1.6	2.6	△ 2.8	△ 2.1	x	△ 1.8	4.4	△ 10.7	12.1	△ 10.1	0.8	3.9

(注) 第1表(注)参照

第16表 産業別労働時間指数(所定内労働時間)

	調査産業計	建設業	製造業	電気・ガス・熱供給・水道業	情報通信業	運輸業、郵便業	卸売業、小売業	金融業、保険業	不動産業、物品賃貸業	学術研究、専門・技術サービス業	宿泊業、飲食サービス業	生活関連サービス業、娯楽業	教育、学習支援業	医療、福祉	複合サービス事業	サービス業(他に分類されないもの)
令和元年平均	95.7	94.0	99.7	88.4	105.2	100.6	94.2	96.4	104.9	99.2	83.7	126.6	84.3	94.9	96.7	87.0
令和2年平均	94.3	93.7	97.5	93.1	106.5	101.3	95.5	92.4	x	96.6	60.8	105.9	85.5	94.4	98.5	86.7
令和3年 3月	94.5	104.0	99.5	107.2	109.1	99.2	90.2	90.0	98.3	112.1	59.8	84.7	111.7	88.3	106.2	88.3
4月	97.5	103.3	104.2	100.4	115.4	106.5	95.9	101.7	108.6	108.1	67.6	92.1	107.2	87.2	105.8	90.3
5月	87.7	89.4	90.1	92.0	99.4	100.9	89.1	94.2	99.8	92.7	59.2	88.4	92.0	80.8	90.8	83.5
6月	95.5	105.4	100.0	102.3	112.9	107.1	94.5	88.1	95.6	108.8	52.3	90.3	111.2	88.1	98.1	91.9
7月	94.8	100.0	102.3	93.5	113.6	104.0	93.4	94.2	103.7	103.1	64.3	91.0	98.9	85.2	98.1	89.6
8月	88.7	85.1	90.3	89.3	105.7	102.9	90.9	87.1	102.4	93.0	69.7	95.8	85.3	83.5	93.8	83.9
前月比(%)	△ 6.4	△ 14.9	△ 11.7	△ 4.5	△ 7.0	△ 1.1	△ 2.7	△ 7.5	△ 1.3	△ 9.8	8.4	5.3	△ 13.8	△ 2.0	△ 4.4	△ 6.4
前年同月比(%)	△ 0.4	1.1	5.1	0.6	0.0	1.6	△ 2.0	△ 3.1	x	3.7	6.7	△ 15.1	12.1	△ 10.4	0.9	2.6

(注) 第1表(注)参照

第17表 産業別労働時間指数(所定外労働時間)

	調査産業計	建設業	製造業	電気・ガス・熱供給・水道業	情報通信業	運輸業、郵便業	卸売業、小売業	金融業、保険業	不動産業、物品賃貸業	学術研究、専門・技術サービス業	宿泊業、飲食サービス業	生活関連サービス業、娯楽業	教育、学習支援業	医療、福祉	複合サービス事業	サービス業(他に分類されないもの)
令和元年平均	89.8	58.2	112.4	50.9	91.9	76.2	151.3	72.2	54.0	111.9	110.9	90.5	64.6	67.6	298.8	62.1
令和2年平均	74.1	90.6	79.5	69.6	88.9	69.0	116.1	60.2	x	99.3	68.9	65.5	52.3	53.1	169.7	63.5
令和3年 3月	82.7	108.8	100.0	103.8	126.1	69.0	103.3	97.4	198.5	68.5	39.2	81.7	83.3	46.8	178.0	62.6
4月	81.9	86.8	98.7	92.4	110.2	75.2	108.3	114.5	140.0	56.5	42.3	109.7	97.9	51.6	173.2	61.3
5月	73.2	81.4	89.4	85.2	87.9	63.6	100.0	117.1	126.9	47.0	27.8	96.8	85.4	48.4	202.4	52.3
6月	79.5	99.5	98.7	112.9	93.0	74.1	95.0	106.6	113.1	56.5	20.6	76.3	68.8	58.1	163.4	58.1
7月	79.5	103.4	104.0	62.9	94.9	66.0	98.3	103.9	151.5	53.0	36.1	77.4	52.1	53.2	178.0	60.6
8月	77.2	82.8	94.0	58.7	95.5	68.4	103.3	90.8	122.3	52.4	46.4	112.9	52.1	61.3	148.8	61.3
前月比(%)	△ 2.9	△ 19.9	△ 9.6	△ 6.7	0.6	3.6	5.1	△ 12.6	△ 19.3	△ 1.1	28.5	45.9	0.0	15.2	△ 16.4	1.2
前年同月比(%)	18.0	4.9	50.9	0.7	20.0	12.3	△ 15.1	21.1	x	△ 45.0	△ 27.4	72.1	18.9	△ 2.5	0.0	25.1

(注) 第1表(注)参照

第18表 産業別常用雇用指数

	調査産業計	建設業	製造業	電気・ガス・熱供給・水道業	情報通信業	運輸業、郵便業	卸売業、小売業	金融業、保険業	不動産業、物品賃貸業	学術研究、専門・技術サービス業	宿泊業、飲食サービス業	生活関連サービス業、娯楽業	教育、学習支援業	医療、福祉	複合サービス事業	サービス業(他に分類されないもの)
令和元年平均	103.6	118.5	103.5	313.0	78.5	93.1	102.3	97.3	95.6	111.5	107.0	97.4	102.9	104.6	189.8	102.9
令和2年平均	100.4	116.9	100.9	319.0	78.6	91.6	101.5	94.6	x	123.3	86.1	90.6	93.2	106.1	189.4	96.2
令和3年 3月	95.3	122.0	91.7	323.2	78.0	85.3	102.7	93.3	48.0	127.2	84.0	88.5	58.6	104.6	188.2	94.3
4月	96.4	124.4	91.6	321.3	84.2	86.3	103.8	98.3	47.1	128.2	85.3	92.2	59.1	106.0	192.1	94.4
5月	96.4	124.9	91.2	335.0	83.4	84.0	105.0	101.3	48.7	128.1	85.7	90.4	59.0	106.6	194.3	93.8
6月	96.7	124.2	90.8	324.9	83.0	83.8	106.5	105.0	46.2	127.2	86.0	89.7	59.2	106.8	194.0	95.8
7月	96.8	123.4	90.3	322.6	81.8	84.5	106.9	106.2	45.8	128.5	86.9	89.7	59.1	107.2	193.6	96.6
8月	96.7	123.2	89.7	322.6	81.5	83.3	107.9	106.5	45.6	127.8	86.5	93.3	59.1	106.6	190.8	97.4
前月比(%)	△ 0.1	△ 0.2	△ 0.7	0.0	△ 0.4	△ 1.4	0.9	0.3	△ 0.4	△ 0.5	△ 0.5	4.0	0.0	△ 0.6	△ 1.4	0.8
前年同月比(%)	△ 4.4	6.5	△ 10.9	3.0	3.6	△ 9.5	6.4	13.4	x	0.2	5.9	5.3	△ 42.7	△ 1.2	0.2	△ 1.3

(注) 第1表(注)参照

第1-1表 産業別、男女別 常用労働者の1人平均月間現金給与額

(規模5人以上)

(単位 円)

産 業	計					男			女		
	現金給 与総額	きまって 支給する 給 与	うち所定 内給与		特別に支 払われた 給 与	現金給 与総額	きまって 支給する 給 与	特別に支 払われた 給 与	現金給 与総額	きまって 支給する 給 与	特別に支 払われた 給 与
			うち所定 内給与	うち超過 労働給与							
調査産業計	265,877	246,987	231,117	15,870	18,890	335,686	307,569	28,117	193,718	184,366	9,352
D 建設業	390,460	323,256	295,414	27,842	67,204	427,236	353,234	74,002	263,492	219,756	43,736
E 製造業	290,483	278,486	252,920	25,566	11,997	340,764	325,060	15,704	194,695	189,760	4,935
F 電気・ガス・熱供給・水道業	437,649	437,649	367,670	69,979	0	450,903	450,903	0	235,637	235,637	0
G 情報通信業	331,201	310,063	289,526	20,537	21,138	364,600	337,584	27,016	249,342	242,610	6,732
H 運輸業、郵便業	270,557	258,331	237,900	20,431	12,226	287,841	278,660	9,181	201,491	177,101	24,390
I 卸売業、小売業	234,125	218,039	206,272	11,767	16,086	305,205	280,003	25,202	158,695	152,283	6,412
J 金融業、保険業	262,699	250,947	234,411	16,536	11,752	314,107	311,968	2,139	226,946	208,508	18,438
K 不動産業、物品賃貸業	514,314	324,007	292,273	31,734	190,307	700,268	417,185	283,083	259,618	196,383	63,235
L 学術研究、専門・技術サービス業	438,013	323,348	306,543	16,805	114,665	550,760	390,529	160,231	261,981	218,459	43,522
M 宿泊業、飲食サービス業	126,409	111,661	108,547	3,114	14,748	154,698	139,705	14,993	111,530	96,911	14,619
N 生活関連サービス業、娯楽業	198,417	175,899	168,604	7,295	22,518	232,651	224,907	7,744	180,936	150,874	30,062
O 教育、学習支援業	319,422	319,403	316,092	3,311	19	428,103	428,058	45	255,559	255,554	5
P 医療、福祉	249,714	247,463	236,722	10,741	2,251	358,486	357,102	1,384	221,341	218,864	2,477
Q 複合サービス事業	290,305	289,882	283,681	6,201	423	335,988	335,274	714	223,742	223,742	0
R サービス業(他に分類されないもの)	203,634	201,684	186,951	14,733	1,950	241,815	239,667	2,148	151,558	149,878	1,680
E 09.10 食料品、たばこ製造業	198,511	196,521	179,801	16,720	1,990	258,456	255,936	2,520	168,129	166,407	1,722
11 繊維工業	222,431	220,236	213,486	6,750	2,195	292,095	290,239	1,856	174,547	172,119	2,428
14 パルプ・紙・紙加工品製造業	212,522	212,522	206,503	6,019	0	246,436	246,436	0	126,475	126,475	0
15 印刷・同関連業	321,193	267,379	251,581	15,798	53,814	348,886	286,223	62,663	241,816	213,367	28,449
16.17 化学、石油・石炭製品製造業	347,985	340,991	301,883	39,108	6,994	391,098	382,525	8,573	220,561	218,235	2,326
18 プラスチック製品製造業	244,841	234,032	211,219	22,813	10,809	288,127	275,909	12,218	197,560	188,289	9,271
21 窯業・土石製品製造業	201,159	201,159	191,276	9,883	0	263,913	263,913	0	122,494	122,494	0
24 金属製品製造業	273,223	269,822	256,218	13,604	3,401	300,285	296,128	4,157	191,738	190,615	1,123
25 はん用機械器具製造業	321,567	307,948	276,208	31,740	13,619	335,041	322,383	12,658	252,981	234,466	18,515
26 生産用機械器具製造業	334,419	326,269	281,499	44,770	8,150	349,631	341,388	8,243	241,377	233,795	7,582
27 業務用機械器具製造業	318,937	311,425	285,021	26,404	7,512	353,826	348,143	5,683	221,462	208,840	12,622
28 電子部品・デバイス・電子回路製造業	334,710	334,710	293,641	41,069	0	365,824	365,824	0	237,867	237,867	0
29 電気機械器具製造業	310,552	303,985	284,095	19,890	6,567	353,212	348,107	5,105	218,378	208,651	9,727
30 情報通信機械器具製造業	303,153	303,153	271,865	31,288	0	372,488	372,488	0	213,568	213,568	0
31 輸送用機械器具製造業	338,453	338,408	310,745	27,663	45	349,715	349,677	38	249,702	249,604	98
32.20 その他、なめし革等製造業	196,168	189,658	177,669	11,989	6,510	246,883	230,847	16,036	161,508	161,508	0
E 一括産業1	364,042	319,625	283,607	36,018	44,417	399,094	346,611	52,483	233,869	219,406	14,463
E 一括産業2	485,688	321,576	298,800	22,776	164,112	521,049	338,349	182,700	301,883	234,388	67,495
I 1 卸売業	334,035	307,866	287,950	19,916	26,169	399,249	365,935	33,314	218,452	204,947	13,505
2 小売業	179,788	169,185	161,851	7,334	10,603	232,080	213,185	18,895	137,491	133,595	3,896
M 75 宿泊業	149,913	149,913	145,199	4,714	0	168,634	168,634	0	138,179	138,179	0
M 一括産業	118,615	98,977	96,394	2,583	19,638	149,323	128,546	20,777	103,407	84,333	19,074
P 83 医療業	337,943	332,911	313,718	19,193	5,032	551,531	548,413	3,118	282,734	277,207	5,527
P 一括産業	178,318	178,318	174,417	3,901	0	204,294	204,294	0	171,492	171,492	0
R 91 職業紹介・労働者派遣業	243,164	237,798	208,695	29,103	5,366	276,340	271,020	5,320	201,367	195,944	5,423
92 その他の事業サービス業	165,166	165,088	154,599	10,489	78	196,216	196,188	28	118,498	118,343	155
R 一括産業	252,101	249,097	237,762	11,335	3,004	319,620	315,260	4,360	171,797	170,405	1,392

(注) 1 調査対象事業所が少なく公表が困難なため、C 鉱業、採石業、砂利採取業については掲載せず、調査産業計に含めて算定した。

2 次の産業は調査対象事業所が少ないため、それぞれ一括して算定した。

E製造業の中で、

E一括1: 12木材・木製品製造業(家具を除く)、13家具・装備品製造業

E一括2: 19ゴム製品製造業、22鉄鋼業、23非鉄金属製造業

M宿泊業、飲食サービス業の中で、

M一括: 76飲食店、77持ち帰り・配達飲食サービス業

P医療、福祉の中で、

P一括: 84保健衛生、85社会保険・社会福祉・介護事業

Rサービス業(他に分類されないもの)の中で、

R一括: 88廃棄物処理業、89自動車整備業、90機械等修理業(別掲を除く)、93政治・経済・文化団体、94宗教、95その他のサービス業

第1-2表 産業別、男女別 常用労働者の1人平均月間現金給与額

(規模30人以上)

(単位 円)

産 業	計					男			女		
	現 金 給 与 総 額	きまって 支給する 給 与	うち所定 内給与		特別に支 払われた 給 与	現 金 給 与 総 額	きまって 支給する 給 与	特別に支 払われた 給 与	現 金 給 与 総 額	きまって 支給する 給 与	特別に支 払われた 給 与
			うち所定 内給与	うち超過 労働給与							
調査産業計	276,496	267,366	246,393	20,973	9,130	338,061	324,354	13,707	204,012	200,270	3,742
D 建設業	426,232	364,914	319,917	44,997	61,318	448,385	385,304	63,081	311,664	259,463	52,201
E 製造業	305,480	298,199	268,422	29,777	7,281	346,855	338,136	8,719	210,659	206,672	3,987
F 電気・ガス・熱供給・水道業	455,519	455,519	376,165	79,354	0	464,072	464,072	0	262,495	262,495	0
G 情報通信業	315,687	306,917	277,830	29,087	8,770	346,821	338,519	8,302	248,032	238,245	9,787
H 運輸業、郵便業	285,472	285,236	257,207	28,029	236	320,194	319,951	243	169,644	169,431	213
I 卸売業、小売業	229,404	228,501	216,378	12,123	903	317,429	316,840	589	162,043	160,900	1,143
J 金融業、保険業	246,501	228,788	208,662	20,126	17,713	277,008	275,374	1,634	227,686	200,055	27,631
K 不動産業、物品賃貸業	276,539	276,539	245,416	31,123	0	427,584	427,584	0	156,853	156,853	0
L 学術研究、専門・技術サービス業	554,841	358,540	337,920	20,620	196,301	578,665	375,771	202,894	400,631	247,006	153,625
M 宿泊業、飲食サービス業	126,672	126,672	121,229	5,443	0	152,069	152,069	0	106,901	106,901	0
N 生活関連サービス業、娯楽業	152,863	152,863	141,839	11,024	0	189,713	189,713	0	123,339	123,339	0
O 教育、学習支援業	394,818	394,772	389,448	5,324	46	468,395	468,323	72	304,612	304,597	15
P 医療、福祉	260,040	260,040	246,219	13,821	0	344,129	344,129	0	235,125	235,125	0
Q 複合サービス事業	297,221	296,851	289,298	7,553	370	335,624	335,075	549	217,960	217,960	0
R サービス業(他に分類されないもの)	197,296	195,934	178,905	17,029	1,362	232,311	230,712	1,599	141,818	140,831	987
E 09.10 食料品、たばこ製造業	204,692	202,890	188,370	14,520	1,802	262,657	260,101	2,556	169,827	168,479	1,348
11 繊維工業	254,385	250,810	241,095	9,715	3,575	311,346	308,967	2,379	193,263	188,404	4,859
14 パルプ・紙・紙加工品製造業	262,630	262,630	250,446	12,184	0	279,173	279,173	0	177,655	177,655	0
15 印刷・同関連業	321,193	267,379	251,581	15,798	53,814	348,886	286,223	62,663	241,816	213,367	28,449
16.17 化学、石油・石炭製品製造業	364,875	362,796	314,704	48,092	2,079	412,426	409,622	2,804	228,426	228,426	0
18 プラスチック製品製造業	262,301	246,090	225,519	20,571	16,211	327,672	307,862	19,810	201,261	188,411	12,850
21 窯業・土石製品製造業	276,024	276,024	252,438	23,586	0	286,529	286,529	0	216,804	216,804	0
24 金属製品製造業	306,019	306,019	284,225	21,794	0	324,527	324,527	0	232,775	232,775	0
25 はん用機械器具製造業	310,533	310,533	279,410	31,123	0	324,976	324,976	0	237,858	237,858	0
26 生産用機械器具製造業	343,139	343,139	293,943	49,196	0	356,903	356,903	0	255,820	255,820	0
27 業務用機械器具製造業	325,790	317,186	288,113	29,073	8,604	355,993	349,630	6,363	233,583	218,139	15,444
28 電子部品・デバイス・電子回路製造業	330,017	330,017	289,854	40,163	0	361,385	361,385	0	232,253	232,253	0
29 電気機械器具製造業	287,811	287,773	268,895	18,878	38	322,331	322,331	0	217,824	217,709	115
30 情報通信機械器具製造業	303,153	303,153	271,865	31,288	0	372,488	372,488	0	213,568	213,568	0
31 輸送用機械器具製造業	338,453	338,408	310,745	27,663	45	349,715	349,677	38	249,702	249,604	98
32.20 その他、なめし革等製造業	206,660	206,660	185,017	21,643	0	245,736	245,736	0	181,081	181,081	0
E 一括産業1	351,065	351,065	307,336	43,729	0	378,527	378,527	0	259,544	259,544	0
E 一括産業2	514,425	354,956	319,201	35,755	159,469	536,524	365,949	170,575	375,545	285,871	89,674
I 1 卸売業	323,634	323,545	304,257	19,288	89	422,810	422,810	0	217,503	217,318	185
2 小売業	175,168	173,797	165,797	8,000	1,371	236,092	235,048	1,044	136,950	135,374	1,576
M 75 宿泊業	158,570	158,570	151,949	6,621	0	187,120	187,120	0	134,248	134,248	0
M 一括産業	92,479	92,479	88,300	4,179	0	110,302	110,302	0	79,897	79,897	0
P 83 医療業	337,507	337,507	314,585	22,922	0	474,715	474,715	0	297,029	297,029	0
P 一括産業	167,189	167,189	164,276	2,913	0	188,757	188,757	0	160,766	160,766	0
R 91 職業紹介・労働者派遣業	223,824	222,716	184,368	38,348	1,108	253,230	252,100	1,130	180,367	179,292	1,075
92 その他の事業サービス業	166,047	165,945	154,881	11,064	102	191,467	191,434	33	119,593	119,366	227
R 一括産業	274,798	268,339	260,701	7,638	6,459	388,647	378,855	9,792	154,711	151,767	2,944

(注) 第1-1表(注)1,2参照

第2-1表 産業別、男女別 常用労働者の1人平均月間出勤日数及び実労働時間数

(規模5人以上)

(単位 日、時間)

産 業	計				男 子				女 子			
	出勤 日数	総実労 働時間	所定内 労働時間	所定外 労働時間	出勤 日数	総実労 働時間	所定内 労働時間	所定外 労働時間	出勤 日数	総実労 働時間	所定内 労働時間	所定外 労働時間
調 査 産 業 計	17.6	131.7	123.8	7.9	18.0	144.8	133.1	11.7	17.1	118.0	114.0	4.0
D 建 設 業	18.6	154.1	141.3	12.8	18.9	159.4	144.0	15.4	17.9	135.6	131.9	3.7
E 製 造 業	17.8	147.0	133.9	13.1	18.0	153.8	138.1	15.7	17.5	133.9	125.8	8.1
F 電気・ガス・熱供給・水道業	18.0	159.5	145.7	13.8	18.0	161.1	146.6	14.5	17.6	133.4	130.9	2.5
G 情 報 通 信 業	17.8	155.1	142.2	12.9	18.1	158.4	144.0	14.4	17.3	147.1	137.7	9.4
H 運 輸 業 , 郵 便 業	17.7	153.7	138.5	15.2	17.7	157.4	140.8	16.6	17.6	138.8	129.2	9.6
I 卸 売 業 , 小 売 業	18.3	125.6	120.0	5.6	18.5	136.2	127.4	8.8	18.0	114.4	112.1	2.3
J 金 融 業 , 保 険 業	17.3	128.8	122.7	6.1	18.4	141.6	133.7	7.9	16.5	119.9	115.0	4.9
K 不 動 産 業 , 物 品 賃 貸 業	19.6	159.5	143.3	16.2	20.3	178.7	154.6	24.1	18.6	133.5	128.0	5.5
L 学術研究、専門・技術サービス業	17.8	140.0	133.0	7.0	17.3	146.2	136.9	9.3	18.5	130.2	126.7	3.5
M 宿 泊 業 , 飲 食 サ ー ビ ス 業	13.4	82.9	80.0	2.9	14.6	98.3	93.9	4.4	12.8	74.8	72.7	2.1
N 生 活 関 連 サ ー ビ ス 業 , 娯 楽 業	16.9	123.5	117.5	6.0	17.6	140.2	130.0	10.2	16.6	114.9	111.1	3.8
O 教 育 , 学 習 支 援 業	16.0	113.6	110.9	2.7	16.9	117.6	113.8	3.8	15.4	111.2	109.1	2.1
P 医 療 , 福 祉	18.3	125.7	122.4	3.3	18.9	132.5	129.1	3.4	18.2	124.0	120.7	3.3
Q 複 合 サ ー ビ ス 事 業	18.2	143.0	138.1	4.9	18.4	147.4	142.1	5.3	17.7	136.4	132.1	4.3
R サ ー ビ ス 業 (他 に 分 類 さ れ な い も の)	16.9	129.7	121.7	8.0	17.6	143.4	132.4	11.0	16.0	110.9	107.1	3.8
E 09.10 食 料 品 , た ば こ 製 造 業	19.1	146.6	133.3	13.3	19.4	155.1	141.5	13.6	19.0	142.3	129.1	13.2
11 織 維 工 業	17.3	128.7	123.6	5.1	17.9	136.0	129.7	6.3	17.0	123.6	119.4	4.2
14 パルプ・紙・紙加工品製造業	19.7	139.8	138.5	1.3	19.4	146.5	144.8	1.7	20.5	122.7	122.5	0.2
15 印 刷 ・ 同 関 連 業	16.2	141.7	133.8	7.9	16.5	148.2	138.5	9.7	15.5	123.0	120.2	2.8
16.17 化 学 , 石 油 ・ 石 炭 製 品 製 造 業	16.7	132.5	122.3	10.2	17.2	141.2	128.7	12.5	15.1	106.9	103.6	3.3
18 プラスチック製品製造業	17.0	145.5	133.3	12.2	17.3	154.4	138.2	16.2	16.8	135.6	127.9	7.7
21 窯 業 ・ 土 石 製 品 製 造 業	16.5	128.7	122.6	6.1	18.8	152.5	143.6	8.9	13.6	98.9	96.3	2.6
24 金 属 製 品 製 造 業	18.3	146.6	136.8	9.8	18.7	154.9	142.8	12.1	17.1	121.7	118.8	2.9
25 は ん 用 機 械 器 具 製 造 業	17.7	149.8	136.4	13.4	17.9	152.9	138.1	14.8	17.0	134.3	127.9	6.4
26 生 産 用 機 械 器 具 製 造 業	17.5	158.4	137.1	21.3	17.7	161.2	137.9	23.3	16.4	141.6	132.2	9.4
27 業 務 用 機 械 器 具 製 造 業	20.5	171.5	157.9	13.6	19.7	168.2	152.4	15.8	22.7	180.8	173.3	7.5
28 電 子 部 品 ・ デ バ イ ス ・ 電 子 回 路 製 造 業	18.4	155.3	138.5	16.8	18.5	157.1	139.7	17.4	17.9	149.4	134.8	14.6
29 電 気 機 械 器 具 製 造 業	16.9	142.8	131.7	11.1	17.5	150.0	136.7	13.3	15.6	127.5	121.0	6.5
30 情 報 通 信 機 械 器 具 製 造 業	15.8	134.1	122.3	11.8	15.6	137.6	121.0	16.6	16.0	129.6	123.9	5.7
31 輸 送 用 機 械 器 具 製 造 業	17.1	152.9	132.0	20.9	17.2	155.2	132.6	22.6	16.2	134.8	127.1	7.7
32.20 そ の 他 , な め し 革 等 製 造 業	19.6	154.0	143.8	10.2	19.1	158.4	146.2	12.2	19.9	151.0	142.2	8.8
E 一 括 産 業 1	16.9	148.4	131.5	16.9	16.9	152.3	132.9	19.4	17.1	133.7	126.3	7.4
E 一 括 産 業 2	19.5	158.8	150.5	8.3	19.7	163.1	153.9	9.2	18.3	136.7	132.9	3.8
I 1 卸 売 業	18.0	141.3	132.8	8.5	18.2	150.0	138.5	11.5	17.7	126.0	122.6	3.4
2 小 売 業	18.4	117.1	113.0	4.1	18.8	125.4	118.7	6.7	18.1	110.3	108.4	1.9
M 75 宿 泊 業	15.0	111.0	106.3	4.7	15.6	121.2	114.2	7.0	14.7	104.7	101.4	3.3
M 一 括 産 業	12.9	73.6	71.3	2.3	14.2	89.5	86.1	3.4	12.2	65.7	64.0	1.7
P 83 医 療 業	19.1	140.9	135.5	5.4	19.3	145.0	138.7	6.3	19.1	139.9	134.7	5.2
P 一 括 産 業	17.6	113.5	111.8	1.7	18.5	122.5	121.4	1.1	17.4	111.1	109.3	1.8
R 91 職 業 紹 介 ・ 労 働 者 派 遣 業	17.4	144.1	130.0	14.1	17.2	150.4	129.4	21.0	17.7	136.2	130.8	5.4
92 そ の 他 の 事 業 サ ー ビ ス 業	16.5	122.1	116.1	6.0	17.5	140.0	132.1	7.9	14.9	95.2	92.0	3.2
R 一 括 産 業	17.5	133.5	126.7	6.8	18.1	145.7	136.1	9.6	16.8	119.2	115.6	3.6

(注) 第1-1表(注)1,2参照

第2-2表 産業別、男女別 常用労働者の1人平均月間出勤日数及び実労働時間数

(規模30人以上)

(単位 日、時間)

産 業	計				男 子				女 子			
	出勤 日数	総実労 働時間	所定内 労働時間	所定外 労働時間	出勤 日数	総実労 働時間	所定内 労働時間	所定外 労働時間	出勤 日数	総実労 働時間	所定内 労働時間	所定外 労働時間
調 査 産 業 計	17.8	137.2	127.4	9.8	17.9	149.0	135.3	13.7	17.6	123.3	118.1	5.2
D 建 設 業	17.2	150.3	133.4	16.9	17.1	151.2	133.4	17.8	17.4	145.6	133.4	12.2
E 製 造 業	17.7	149.7	135.5	14.2	17.7	153.6	137.0	16.6	17.7	140.9	132.1	8.8
F 電気・ガス・熱供給・水道業	17.8	161.0	145.5	15.5	17.8	162.0	145.9	16.1	18.3	139.7	135.6	4.1
G 情 報 通 信 業	18.5	164.1	149.1	15.0	19.0	170.1	153.5	16.6	17.5	151.1	139.6	11.5
H 運 輸 業 , 郵 便 業	19.4	174.8	154.7	20.1	19.7	183.6	161.0	22.6	18.4	145.3	133.6	11.7
I 卸 売 業 , 小 売 業	18.5	130.2	124.0	6.2	18.8	143.9	133.4	10.5	18.3	119.8	116.8	3.0
J 金 融 業 , 保 険 業	16.8	127.3	120.4	6.9	18.3	146.3	137.1	9.2	15.8	115.7	110.1	5.6
K 不 動 産 業 , 物 品 賃 貸 業	18.9	158.5	142.6	15.9	19.9	201.2	167.1	34.1	18.0	124.6	123.1	1.5
L 学術研究, 専門・技術サービス業	16.5	140.5	131.7	8.8	16.5	140.7	131.7	9.0	16.8	140.1	132.2	7.9
M 宿 泊 業 , 飲 食 サ ー ビ ス 業	14.3	92.7	88.2	4.5	14.6	102.8	96.7	6.1	14.0	84.7	81.5	3.2
N 生 活 関 連 サ ー ビ ス 業 , 娯 楽 業	15.7	111.0	100.5	10.5	15.8	127.7	111.8	15.9	15.6	97.6	91.4	6.2
O 教 育 , 学 習 支 援 業	16.5	118.1	115.6	2.5	17.2	125.7	123.6	2.1	15.6	108.7	105.7	3.0
P 医 療 , 福 祉	18.8	127.0	123.2	3.8	19.2	131.1	127.0	4.1	18.7	125.8	122.1	3.7
Q 複 合 サ ー ビ ス 事 業	18.2	143.0	136.9	6.1	18.1	145.7	139.4	6.3	18.3	137.3	131.5	5.8
R サ ー ビ ス 業 (他 に 分 類 さ れ な い も の)	16.4	125.9	116.4	9.5	17.1	141.7	129.3	12.4	15.4	100.8	96.0	4.8
E 09.10 食 料 品 , た ば こ 製 造 業	19.0	151.4	140.6	10.8	19.5	161.2	148.6	12.6	18.7	145.6	135.9	9.7
11 織 維 工 業	18.3	140.5	133.2	7.3	18.0	139.0	131.6	7.4	18.7	142.2	135.0	7.2
14 パ ル プ ・ 紙 ・ 紙 加 工 品 製 造 業	17.4	132.1	129.4	2.7	17.5	133.0	130.0	3.0	16.8	127.0	126.2	0.8
15 印 刷 ・ 同 関 連 業	16.2	141.7	133.8	7.9	16.5	148.2	138.5	9.7	15.5	123.0	120.2	2.8
16.17 化 学 , 石 油 ・ 石 炭 製 品 製 造 業	16.5	135.5	123.9	11.6	17.1	144.3	130.1	14.2	14.8	110.5	106.4	4.1
18 プ ラ ス チ ッ ク 製 品 製 造 業	16.3	136.9	127.1	9.8	16.5	144.8	132.2	12.6	16.1	129.5	122.3	7.2
21 窯 業 ・ 土 石 製 品 製 造 業	18.0	146.0	133.1	12.9	18.3	148.5	135.2	13.3	16.1	131.4	120.9	10.5
24 金 属 製 品 製 造 業	18.7	155.4	141.7	13.7	18.7	159.4	143.9	15.5	18.5	140.0	133.2	6.8
25 は ん 用 機 械 器 具 製 造 業	17.6	147.4	134.8	12.6	17.7	149.6	136.0	13.6	17.1	136.0	128.7	7.3
26 生 産 用 機 械 器 具 製 造 業	16.6	154.7	132.8	21.9	16.8	157.2	133.5	23.7	15.8	139.2	128.4	10.8
27 業 務 用 機 械 器 具 製 造 業	21.0	176.3	161.6	14.7	19.9	170.9	154.0	16.9	24.1	192.9	185.0	7.9
28 電 子 部 品 ・ デ バ イ ス ・ 電 子 回 路 製 造 業	18.3	154.6	138.2	16.4	18.5	157.2	139.7	17.5	17.8	146.6	133.5	13.1
29 電 気 機 械 器 具 製 造 業	15.6	135.4	124.6	10.8	15.9	138.7	126.9	11.8	15.2	128.7	119.9	8.8
30 情 報 通 信 機 械 器 具 製 造 業	15.8	134.1	122.3	11.8	15.6	137.6	121.0	16.6	16.0	129.6	123.9	5.7
31 輸 送 用 機 械 器 具 製 造 業	17.1	152.9	132.0	20.9	17.2	155.2	132.6	22.6	16.2	134.8	127.1	7.7
32.20 そ の 他 , な め し 革 等 製 造 業	20.0	160.8	145.8	15.0	19.6	158.3	144.8	13.5	20.3	162.3	146.4	15.9
E 一 括 産 業 1	17.9	161.0	140.8	20.2	18.0	165.8	142.7	23.1	17.7	145.1	134.6	10.5
E 一 括 産 業 2	19.3	162.8	151.5	11.3	19.5	165.4	153.1	12.3	18.0	146.4	141.3	5.1
I 1 卸 売 業	17.5	137.1	128.8	8.3	17.7	146.2	134.9	11.3	17.2	127.3	122.2	5.1
2 小 売 業	19.1	126.3	121.3	5.0	19.6	142.1	132.3	9.8	18.8	116.4	114.4	2.0
M 75 宿 泊 業	16.0	114.2	107.6	6.6	16.8	128.9	120.1	8.8	15.3	101.7	96.9	4.8
M 一 括 産 業	12.5	69.4	67.3	2.1	12.1	71.8	68.9	2.9	12.7	67.8	66.2	1.6
P 83 医 療 業	19.7	146.7	140.7	6.0	19.4	146.6	139.6	7.0	19.8	146.8	141.0	5.8
P 一 括 産 業	17.6	103.4	102.3	1.1	18.9	112.9	112.1	0.8	17.2	100.6	99.4	1.2
R 91 職 業 紹 介 ・ 労 働 者 派 遣 業	15.9	133.8	115.3	18.5	16.0	143.5	117.7	25.8	15.8	119.5	111.7	7.8
92 そ の 他 の 事 業 サ ー ビ ス 業	16.4	122.7	116.0	6.7	17.0	139.3	131.1	8.2	15.2	92.4	88.4	4.0
R 一 括 産 業	17.5	126.0	119.6	6.4	19.3	149.8	140.6	9.2	15.5	101.0	97.5	3.5

(注) 第1-1表(注)1,2参照

第3-1表 産業別、男女別 常用労働者数及びパートタイム労働者比率

(規模5人以上)

(単位 人、%)

産 業	計			男 子			女 子		
	本 月 末 労 働 者 数	う ち パートタイム 労 働 者 数	う ち パートタイム 労 働 者 比 率	本 月 末 労 働 者 数	う ち パートタイム 労 働 者 数	う ち パートタイム 労 働 者 比 率	本 月 末 労 働 者 数	う ち パートタイム 労 働 者 数	う ち パートタイム 労 働 者 比 率
調 査 産 業 計	424,651	126,408	29.8	215,610	35,370	16.4	209,041	91,038	43.6
D 建 設 業	28,705	1,291	4.5	22,254	300	1.3	6,451	991	15.4
E 製 造 業	81,518	9,212	11.3	53,479	1,962	3.7	28,039	7,250	25.9
F 電 気・ガ 斯・熱 供 給・水 道 業	2,550	36	1.4	2,393	0	0.0	157	36	22.9
G 情 報 通 信 業	9,653	116	1.2	6,850	11	0.2	2,803	105	3.7
H 運 輸 業 , 郵 便 業	22,873	3,541	15.5	18,302	1,909	10.4	4,571	1,632	35.7
I 卸 売 業 , 小 売 業	79,574	35,917	45.1	40,797	12,279	30.1	38,777	23,638	61.0
J 金 融 業 , 保 険 業	10,088	1,974	19.6	4,138	220	5.3	5,950	1,754	29.5
K 不 動 産 業 , 物 品 賃 貸 業	6,045	1,148	19.0	3,520	336	9.5	2,525	812	32.2
L 学 術 研 究 , 専 門・技 術 サ ー ビ ス 業	9,575	1,218	12.7	5,856	161	2.7	3,719	1,057	28.4
M 宿 泊 業 , 飲 食 サ ー ビ ス 業	32,008	23,295	72.8	11,006	6,795	61.7	21,002	16,500	78.6
N 生 活 関 連 サ ー ビ ス 業 , 娯 楽 業	12,102	6,098	50.4	4,056	1,569	38.7	8,046	4,529	56.3
O 教 育 , 学 習 支 援 業	17,581	3,645	20.7	6,508	537	8.3	11,073	3,108	28.1
P 医 療 , 福 祉	76,824	27,070	35.2	15,953	4,978	31.2	60,871	22,092	36.3
Q 複 合 サ ー ビ ス 事 業	4,971	926	18.6	2,952	309	10.5	2,019	617	30.6
R サ ー ビ ス 業 (他 に 分 類 さ れ ない も の)	30,584	10,921	35.7	17,546	4,004	22.8	13,038	6,917	53.1
E 09,10 食 料 品 , た ば こ 製 造 業	10,579	3,942	37.3	3,537	733	20.7	7,042	3,209	45.6
11 織 維 工 業	9,895	1,675	16.9	4,032	245	6.1	5,863	1,430	24.4
14 パ ル プ・紙・紙 加 工 品 製 造 業	1,042	141	13.5	747	7	0.9	295	134	45.4
15 印 刷・同 関 連 業	2,328	186	8.0	1,728	86	5.0	600	100	16.7
16,17 化 学 , 石 油・石 炭 製 品 製 造 業	1,861	249	13.4	1,387	35	2.5	474	214	45.1
18 プ ラ ス チ ッ ク 製 品 製 造 業	2,536	176	6.9	1,328	0	0.0	1,208	176	14.6
21 窯 業・土 石 製 品 製 造 業	1,719	533	31.0	979	87	8.9	740	446	60.3
24 金 属 製 品 製 造 業	6,770	654	9.7	5,081	164	3.2	1,689	490	29.0
25 は ん 用 機 械 器 具 製 造 業	4,511	175	3.9	3,771	113	3.0	740	62	8.4
26 生 産 用 機 械 器 具 製 造 業	12,251	302	2.5	10,523	245	2.3	1,728	57	3.3
27 業 務 用 機 械 器 具 製 造 業	1,540	69	4.5	1,132	34	3.0	408	35	8.6
28 電 子 部 品・デ バ イ ス・電 子 回 路 製 造 業	9,327	141	1.5	7,056	15	0.2	2,271	126	5.5
29 電 気 機 械 器 具 製 造 業	4,263	240	5.6	2,919	28	1.0	1,344	212	15.8
30 情 報 通 信 機 械 器 具 製 造 業	2,972	19	0.6	1,662	2	0.1	1,310	17	1.3
31 輸 送 用 機 械 器 具 製 造 業	2,721	24	0.9	2,411	10	0.4	310	14	4.5
32,20 そ の 他 , な め し 革 等 製 造 業	1,558	377	24.2	623	90	14.4	935	287	30.7
E 一 括 産 業 1	3,252	249	7.7	2,556	23	0.9	696	226	32.5
E 一 括 産 業 2	2,393	60	2.5	2,007	45	2.2	386	15	3.9
I 1 卸 売 業	27,908	4,101	14.7	17,824	928	5.2	10,084	3,173	31.5
2 小 売 業	51,666	31,816	61.6	22,973	11,351	49.4	28,693	20,465	71.3
M 75 宿 泊 業	7,994	4,515	56.5	3,122	1,417	45.4	4,872	3,098	63.6
M 一 括 産 業	24,014	18,780	78.2	7,884	5,378	68.2	16,130	13,402	83.1
P 83 医 療 業	34,391	6,575	19.1	7,084	1,117	15.8	27,307	5,458	20.0
P 一 括 産 業	42,433	20,495	48.3	8,869	3,861	43.5	33,564	16,634	49.6
R 91 職 業 紹 介・労 働 者 派 遣 業	6,667	1,305	19.6	3,702	579	15.6	2,965	726	24.5
92 そ の 他 の 事 業 サ ー ビ ス 業	16,442	7,352	44.7	9,796	2,645	27.0	6,646	4,707	70.8
R 一 括 産 業	7,475	2,264	30.3	4,048	780	19.3	3,427	1,484	43.3

(注) 第1-1表(注)1,2参照



第3-2表 産業別、男女別 常用労働者数及びパートタイム労働者比率

(規模30人以上)

(単位 人、%)

産 業	計			男 子			女 子		
	本 月 末 労 働 者 数	う ち パートタイム 労 働 者 数	う ち パートタイム 労 働 者 比 率	本 月 末 労 働 者 数	う ち パートタイム 労 働 者 数	う ち パートタイム 労 働 者 比 率	本 月 末 労 働 者 数	う ち パートタイム 労 働 者 数	う ち パートタイム 労 働 者 比 率
調 査 産 業 計	229,513	59,738	26.0	124,048	17,042	13.7	105,465	42,696	40.5
D 建 設 業	10,854	226	2.1	9,089	118	1.3	1,765	108	6.1
E 製 造 業	58,440	4,663	8.0	40,719	1,120	2.8	17,721	3,543	20.0
F 電 気・ガ 斯・熱 供 給・水 道 業	2,239	0	0.0	2,144	0	0.0	95	0	0.0
G 情 報 通 信 業	6,108	116	1.9	4,180	11	0.3	1,928	105	5.4
H 運 輸 業 , 郵 便 業	15,491	2,328	15.0	11,920	895	7.5	3,571	1,433	40.1
I 卸 売 業 , 小 売 業	29,995	14,795	49.3	12,966	3,341	25.8	17,029	11,454	67.3
J 金 融 業 , 保 険 業	6,027	1,863	30.9	2,295	220	9.6	3,732	1,643	44.0
K 不 動 産 業 , 物 品 賃 貸 業	564	199	35.3	252	15	6.0	312	184	59.0
L 学 術 研 究 , 専 門・技 術 サ ー ビ ス 業	3,981	204	5.1	3,447	126	3.7	534	78	14.6
M 宿 泊 業 , 飲 食 サ ー ビ ス 業	10,248	7,101	69.3	4,479	2,666	59.5	5,769	4,435	76.9
N 生 活 関 連 サ ー ビ ス 業 , 娯 楽 業	4,813	2,959	61.5	2,131	1,050	49.3	2,682	1,909	71.2
O 教 育 , 学 習 支 援 業	7,396	1,154	15.6	4,069	219	5.4	3,327	935	28.1
P 医 療 , 福 祉	49,015	15,700	32.0	11,236	3,891	34.6	37,779	11,809	31.3
Q 複 合 サ ー ビ ス 事 業	3,472	758	21.8	2,345	309	13.2	1,127	449	39.8
R サ ー ビ ス 業 (他 に 分 類 さ れ な い も の)	20,870	7,672	36.8	12,776	3,061	24.0	8,094	4,611	57.0
E 09.10 食 料 品 , た ば こ 製 造 業	6,684	2,642	39.5	2,520	497	19.7	4,164	2,145	51.5
11 織 維 工 業	6,065	433	7.1	3,141	101	3.2	2,924	332	11.4
14 パ ル プ・紙・紙 加 工 品 製 造 業	514	35	6.8	430	7	1.6	84	28	33.3
15 印 刷・同 関 連 業	2,328	186	8.0	1,728	86	5.0	600	100	16.7
16.17 化 学 , 石 油・石 炭 製 品 製 造 業	1,453	169	11.6	1,076	12	1.1	377	157	41.6
18 プ ラ ス チ ッ ク 製 品 製 造 業	1,690	91	5.4	820	0	0.0	870	91	10.5
21 窯 業・土 石 製 品 製 造 業	594	24	4.0	507	14	2.8	87	10	11.5
24 金 属 製 品 製 造 業	3,302	123	3.7	2,635	42	1.6	667	81	12.1
25 は ん 用 機 械 器 具 製 造 業	3,774	139	3.7	3,149	95	3.0	625	44	7.0
26 生 産 用 機 械 器 具 製 造 業	9,480	121	1.3	8,189	71	0.9	1,291	50	3.9
27 業 務 用 機 械 器 具 製 造 業	1,345	50	3.7	1,011	29	2.9	334	21	6.3
28 電 子 部 品・デ バ イ ス・電 子 回 路 製 造 業	8,974	141	1.6	6,791	15	0.2	2,183	126	5.8
29 電 気 機 械 器 具 製 造 業	2,313	112	4.8	1,551	28	1.8	762	84	11.0
30 情 報 通 信 機 械 器 具 製 造 業	2,972	19	0.6	1,662	2	0.1	1,310	17	1.3
31 輸 送 用 機 械 器 具 製 造 業	2,721	24	0.9	2,411	10	0.4	310	14	4.5
32.20 そ の 他 , な め し 革 等 製 造 業	775	172	22.2	306	60	19.6	469	112	23.9
E 一 括 産 業 1	2,043	150	7.3	1,572	23	1.5	471	127	27.0
E 一 括 産 業 2	1,413	32	2.3	1,220	28	2.3	193	4	2.1
I 1 卸 売 業	10,876	2,185	20.1	5,601	459	8.2	5,275	1,726	32.7
2 小 売 業	19,119	12,610	66.0	7,365	2,882	39.1	11,754	9,728	82.8
M 75 宿 泊 業	5,330	2,803	52.6	2,469	1,069	43.3	2,861	1,734	60.6
M 一 括 産 業	4,918	4,298	87.4	2,010	1,597	79.5	2,908	2,701	92.9
P 83 医 療 業	26,754	4,364	16.3	6,122	1,030	16.8	20,632	3,334	16.2
P 一 括 産 業	22,261	11,336	50.9	5,114	2,861	55.9	17,147	8,475	49.4
R 91 職 業 紹 介・労 働 者 派 遣 業	4,995	1,273	25.5	2,967	563	19.0	2,028	710	35.0
92 そ の 他 の 事 業 サ ー ビ ス 業	12,546	5,061	40.3	8,096	2,204	27.2	4,450	2,857	64.2
R 一 括 産 業	3,329	1,338	40.2	1,713	294	17.2	1,616	1,044	64.6

(注) 第1-1表(注)1,2参照

第4表 規模別、男女別 常用労働者の1人平均月間現金給与額

(単位 円)

規 模	計					男 子			女 子		
	現 金 給 与 総 額	きまっ て 支 給 する 給 与	うち		特別に支 払われた 給 与	現 金 給 与 総 額	きまっ て 支 給 する 給 与	特別に支 払われた 給 与	現 金 給 与 総 額	きまっ て 支 給 する 給 与	特別に支 払われた 給 与
			所定 内給与	超過 労働給与							
100人以上	301,049	299,722	273,722	26,000	1,327	350,184	348,427	1,757	234,311	233,569	742
30~99人	250,382	232,951	217,325	15,626	17,431	323,303	295,050	28,253	176,500	170,034	6,466
5~29人	253,385	223,017	213,149	9,868	30,368	332,474	284,861	47,613	183,225	168,155	15,070

第5表 規模別、男女別 常用労働者の1人平均月間出勤日数及び実労働時間数

(単位 日、時間)

規 模	計				男 子				女 子			
	出勤 日数	総実労 働時間	所定内 労働時間	所定外 労働時間	出勤 日数	総実労 働時間	所定内 労働時間	所定外 労働時間	出勤 日数	総実労 働時間	所定内 労働時間	所定外 労働時間
100人以上	17.7	143.0	131.7	11.3	17.7	151.2	136.1	15.1	17.8	131.9	125.7	6.2
30~99人	17.8	131.1	122.9	8.2	18.2	146.4	134.4	12.0	17.4	115.5	111.2	4.3
5~29人	17.3	125.1	119.4	5.7	18.2	139.3	130.2	9.1	16.6	112.6	109.9	2.7

第6-1表 産業別、就業形態別 常用労働者の月間現金給与額及び出勤日数、実労働時間数

(規模5人以上)

(単位 円、日、時間)

産 業	現金給与額					出勤日数	実労働時間			
	現金給与総額	きまって支給する給与	うち所定内給与	うち超過労働給与	特別に支払われた給与		総実労働時間	所定内労働時間	所定外労働時間	
一般労働者	調査産業計	338,498	312,378	290,631	21,747	26,120	18.7	154.2	143.6	10.6
	製造業	313,016	299,811	271,488	28,323	13,205	18.0	153.0	138.7	14.3
	卸売業, 小売業	343,238	315,237	295,559	19,678	28,001	18.8	154.7	145.6	9.1
	医療, 福祉	329,776	326,797	311,399	15,398	2,979	20.0	155.1	150.4	4.7
パートタイム労働者	調査産業計	94,666	92,823	90,809	2,014	1,843	14.9	78.5	76.9	1.6
	製造業	115,040	112,443	108,338	4,105	2,597	16.3	100.3	96.7	3.6
	卸売業, 小売業	100,180	98,720	96,666	2,054	1,460	17.5	90.0	88.6	1.4
	医療, 福祉	102,924	102,008	99,806	2,202	916	15.2	72.0	71.1	0.9

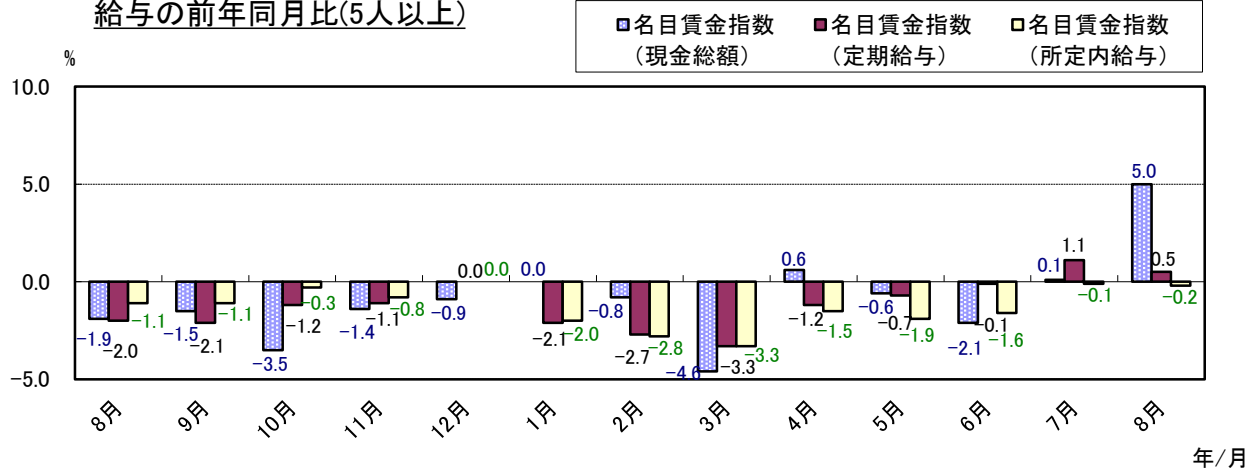
第6-2表 産業別、就業形態別 常用労働者の月間現金給与額及び月間出勤日数、実労働時間数

(規模30人以上)

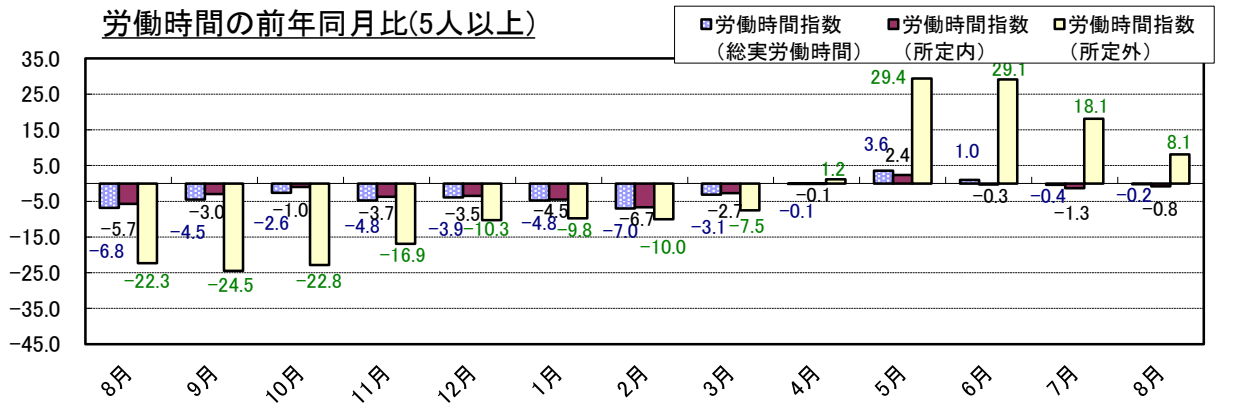
(単位 円、日、時間)

産 業	現金給与額					出勤日数	実労働時間			
	現金給与総額	きまって支給する給与	うち所定内給与	うち超過労働給与	特別に支払われた給与		総実労働時間	所定内労働時間	所定外労働時間	
一般労働者	調査産業計	338,821	326,746	299,180	27,566	12,075	18.5	155.9	143.3	12.6
	製造業	320,592	312,756	280,868	31,888	7,836	17.7	152.5	137.4	15.1
	卸売業, 小売業	343,197	342,616	319,619	22,997	581	18.9	159.3	148.1	11.2
	医療, 福祉	338,113	338,113	318,594	19,519	0	20.2	155.2	149.9	5.3
パートタイム労働者	調査産業計	98,656	97,929	95,769	2,160	727	15.6	84.1	82.2	1.9
	製造業	130,822	129,948	124,571	5,377	874	17.4	117.2	112.7	4.5
	卸売業, 小売業	111,272	110,035	109,200	835	1,237	18.1	100.1	99.1	1.0
	医療, 福祉	94,494	94,494	92,755	1,739	0	15.7	67.3	66.6	0.7

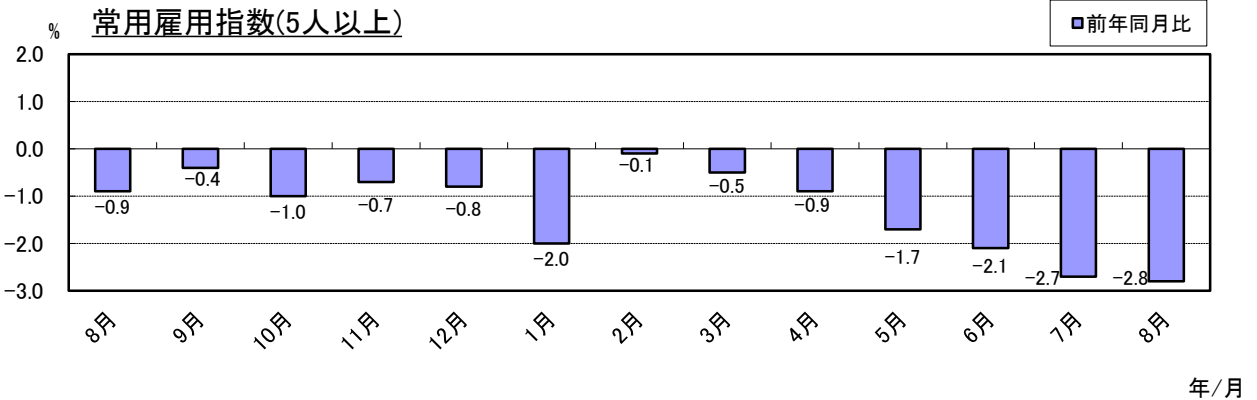
給与の前年同月比(5人以上)



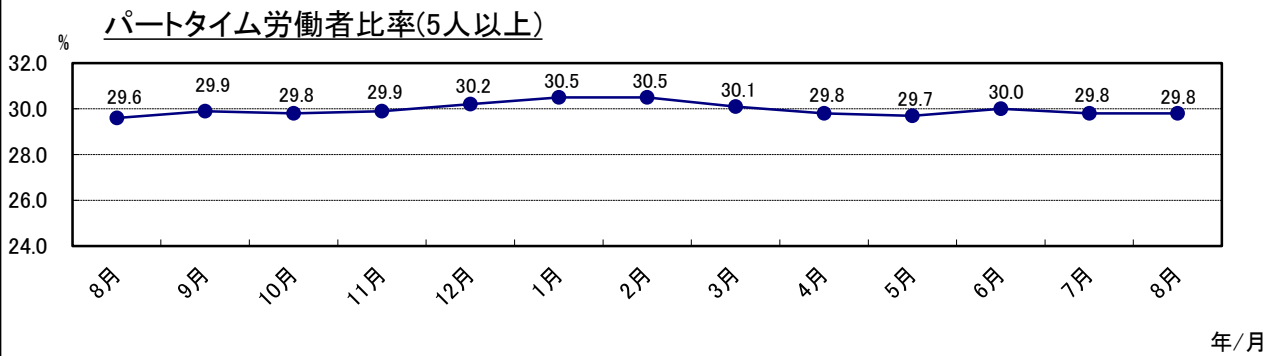
労働時間の前年同月比(5人以上)



常用雇用指数(5人以上)



パートタイム労働者比率(5人以上)



付表 産業別夏季賞与の支給状況(規模30人以上)

産 業		支給事業所における労働者1人平均賞与額	支給事業所数割合	支給事業所に雇用される労働者の割合	平均支給率	
		円	%	%	か月分	
調査産業計		391,972	81.1	87.3	1.23	
D	建設業	656,747	100.0	100.0	1.77	
E	製造業	484,429	85.4	92.3	1.26	
F	電気・ガス・熱供給・水道業	694,134	100.0	100.0	1.93	
G	情報通信業	511,736	91.5	87.8	2.03	
H	運輸業，郵便業	333,251	46.0	63.0	1.35	
I	卸売業，小売業	330,132	93.3	93.3	1.33	
J	金融業，保険業	312,404	80.2	85.5	1.29	
K	不動産業，物品賃貸業	239,368	100.0	100.0	1.19	
L	学術研究，専門・技術サービス業	1,048,745	73.6	85.9	2.70	
M	宿泊業，飲食サービス業	31,132	64.5	68.7	0.25	
N	生活関連サービス業，娯楽業	124,062	52.9	66.8	0.91	
O	教育，学習支援業	702,108	100.0	100.0	1.92	
P	医療，福祉	285,837	91.6	88.9	0.94	
Q	複合サービス事業	491,532	100.0	100.0	1.60	
R	サービス業(他に分類されないもの)	163,434	73.4	78.3	0.85	
E	09,10 食料品，たばこ製造業	113,296	85.9	86.0	0.58	
	11 繊維工業	327,397	100.0	100.0	1.14	
	14 パルプ・紙・紙加工品製造業	276,662	100.0	100.0	1.08	
	15 印刷・同関連業	204,999	100.0	100.0	0.93	
	16,17 化学，石油・石炭製品製造業	781,525	85.7	79.6	2.11	
	18 プラスチック製品製造業	366,438	80.0	92.2	1.07	
	21 窯業・土石製品製造業	437,823	71.4	72.4	1.52	
	24 金属製品製造業	807,208	18.2	45.0	2.68	
	25 はん用機械器具製造業	533,315	100.0	100.0	1.36	
	26 生産用機械器具製造業	626,168	100.0	100.0	1.75	
	27 業務用機械器具製造業	493,287	100.0	100.0	1.72	
	28 電子部品・デバイス・電子回路製造業	584,518	100.0	100.0	1.26	
	29 電気機械器具製造業	500,112	100.0	100.0	1.85	
	30 情報通信機械器具製造業	712,818	90.9	83.4	1.81	
	31 輸送用機械器具製造業	569,363	100.0	100.0	1.76	
	32,20 その他，なめし革等製造業	79,331	80.0	94.7	0.47	
	E	一括産業 1	588,745	100.0	100.0	1.33
	E	一括産業 2	492,823	65.2	56.6	1.37
	I	1 卸売業	663,928	98.1	93.5	2.08
2 小売業		136,233	90.0	93.1	0.75	
M	75 宿泊業	48,099	39.8	49.3	0.31	
	M 一括産業	21,164	88.4	89.4	0.22	
P	83 医療業	412,353	70.4	79.9	1.13	
	P 一括産業	160,086	100.0	100.0	0.89	
R	91 職業紹介・労働者派遣業	41,895	35.6	42.2	0.14	
	92 その他の事業サービス業	123,228	84.2	90.0	0.74	
	R 一括産業	473,599	67.3	84.0	1.74	

(注) 1 第1-1表(注)1,2参照

2 この結果は6月～8月の賞与について集計したものである。

3 なお、結果の利用については、次の点を留意されたい。

① 支給事業所における労働者1人平均賞与額…賞与を支給した事業所の全常用労働者(当該事業所で賞与の支給を受けていない労働者も含む)についての1人平均賞与支給額

② 支給事業所数割合…事業所総数に対する賞与を支給した事業所数の割合

③ 支給労働者数割合…常用労働者総数に対する賞与を支給した事業所の全常用労働者数(当該事業所で賞与の支給を受けていない労働者も含む)の割合

④ 平均支給率…賞与を支給した事業所ごとに算出した所定内給与に対する賞与の割合の一事業所当たりの平均

賃金・労働時間・雇用の動きをキャッチする

# 毎月勤労統計調査

厚生労働省が実施する  
重要な調査です。

ご理解とご提出を

調査票提出、  
結果閲覧には、  
インターネットが便利です。

調査結果は、  
事業主の皆様にも  
賃金管理の指針として  
ご利用頂いています。



特別調査にも  
ご協力を！  
毎年夏に1回  
行われます。



## 毎(まい)と勤(きん)の約束

調査で知り得た情報についての秘密は必ず守ります。  
また調査によって集められた情報は、  
統計を作成するためだけに使用されます。  
税金徴収の資料や労働局の調査などに使われることは  
絶対にありません。

調査結果は経済指標の一つとして、  
また、社会保障制度を検討する際の基礎資料として  
使われています。

**事業所の皆様、調査にご理解をお願いします。**

国の調査名をかたって不正に情報を収集する「かたい調査」には十分ご注意ください。

厚生労働省・都道府県

<http://www.mhlw.go.jp/>

## <調査結果のおもな利用>

各種経済指標作成の基礎資料となるほか、**失業給付**の額、労働災害の**休業補償**の額、労災保険の**保険給付額**、**遺族補償一時金**、**未払い賃金**の立替払いの最高限度額、**最低賃金**の決定、**労働時間**の短縮(年1800時間)、建設工事の**労務単価**などの算定にもちいられています。

(問い合わせ) 〒920-8580 金沢市鞍月1丁目1番地

石川県県民交流課統計情報室 毎月勤労統計担当

電話 076-225-1344

FAX 076-225-1345

E-mail [toukei@pref.ishikawa.lg.jp](mailto:toukei@pref.ishikawa.lg.jp)

URL <http://toukei.pref.ishikawa.jp/>